

平成 27 年台風第 11 号に関する 岐阜県気象速報

目 次

- 1 気象概況
- 2 降水の状況
- 3 極値更新
- 4 警報・注意報、気象情報の発表状況
- 5 被害状況等

平成 27 年 7 月 21 日

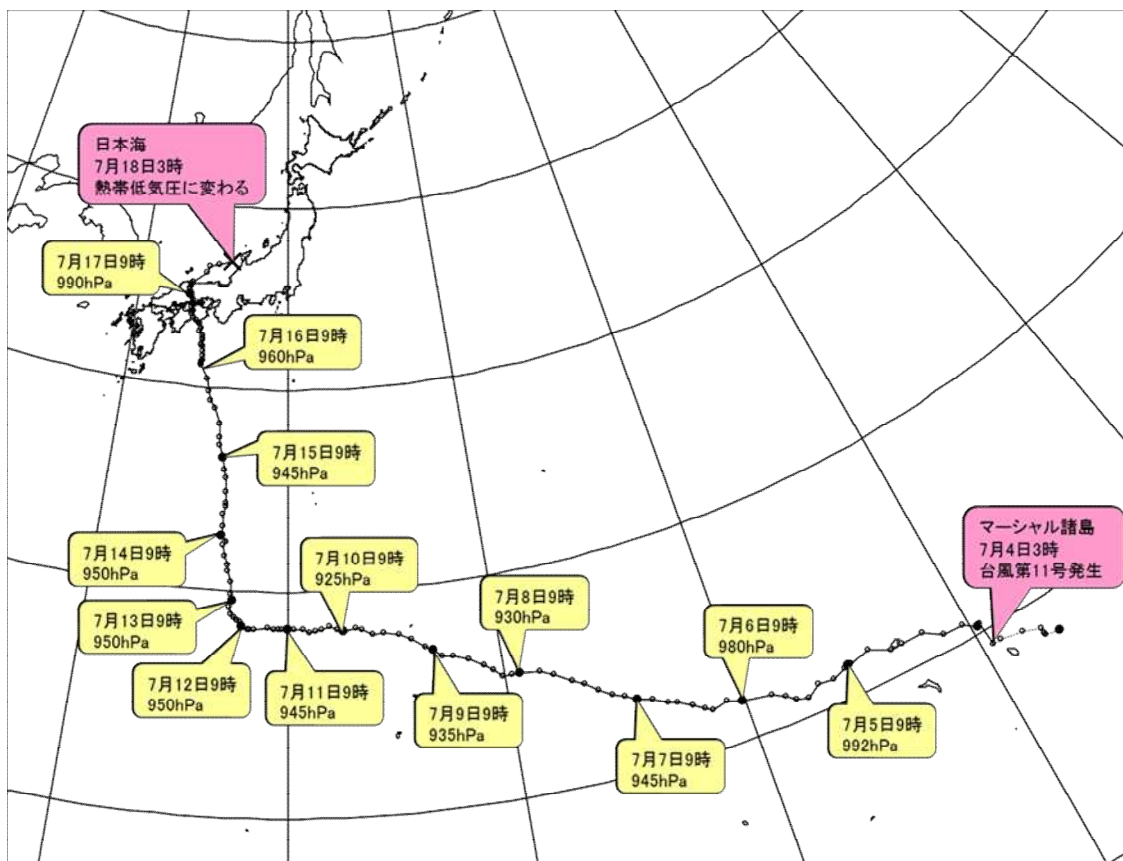
(注) この資料は、速報としてまとめたもので、後日内容の一部訂正や追加をすることがあります。

岐 阜 地 方 気 象 台

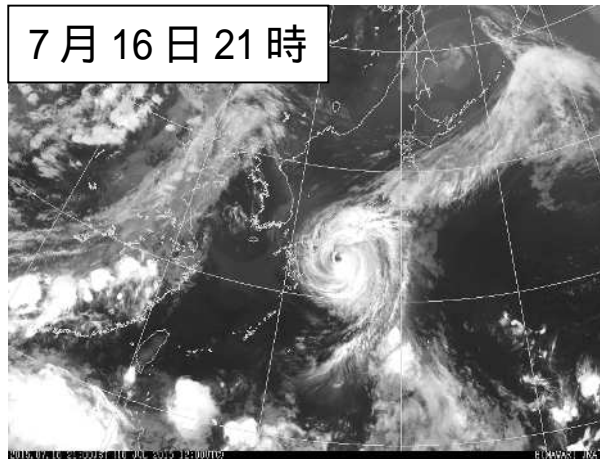
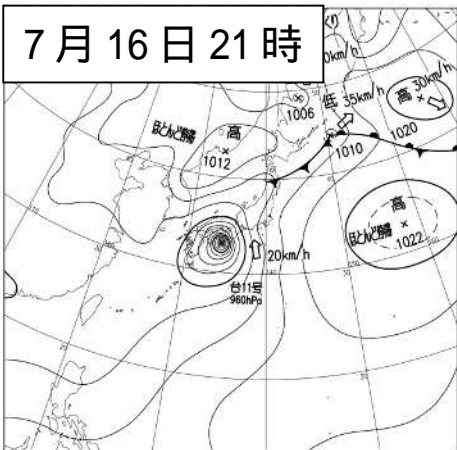
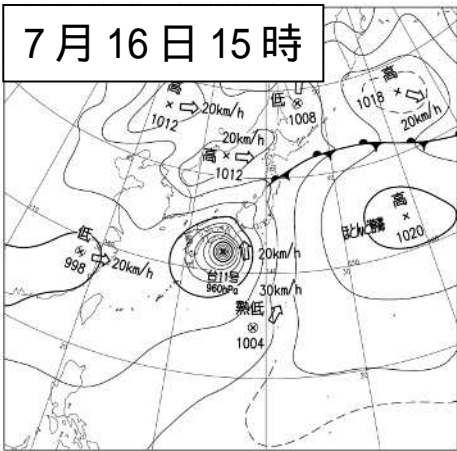
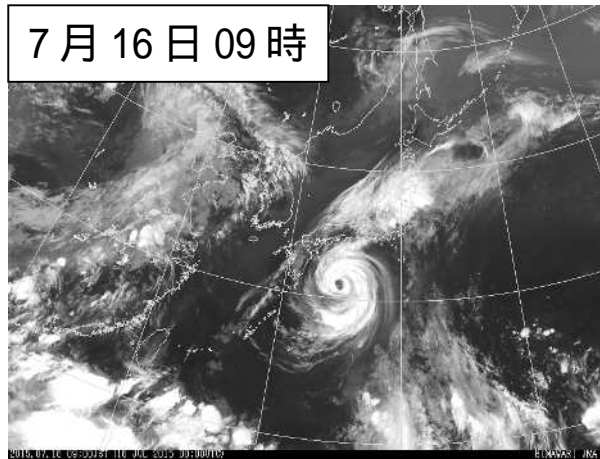
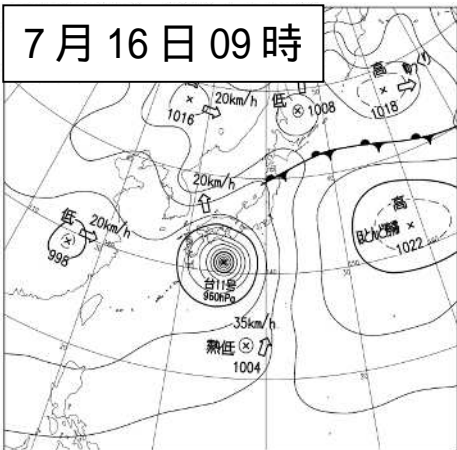
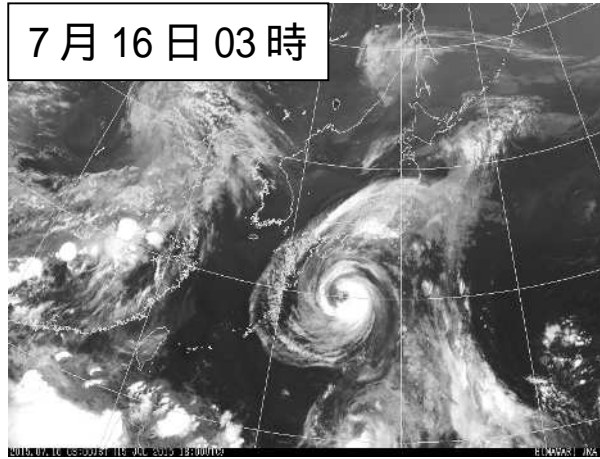
1 気象概況

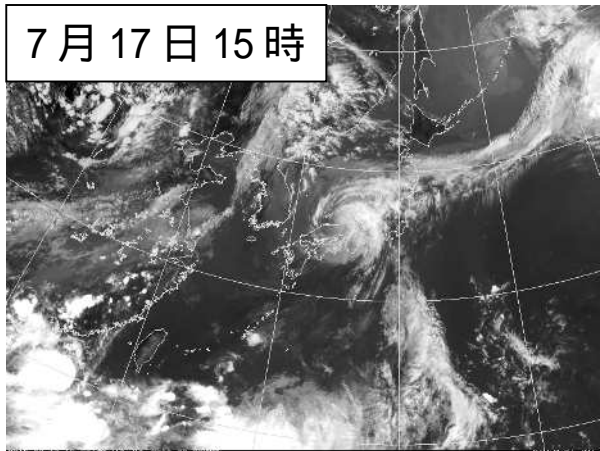
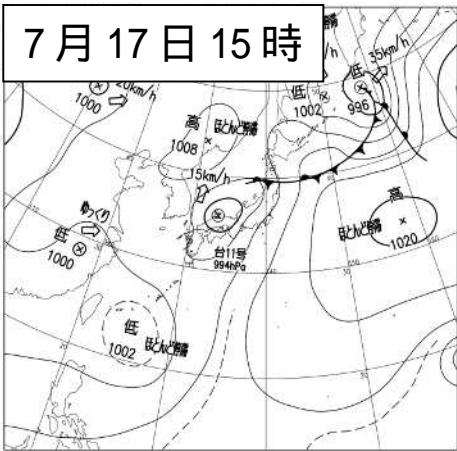
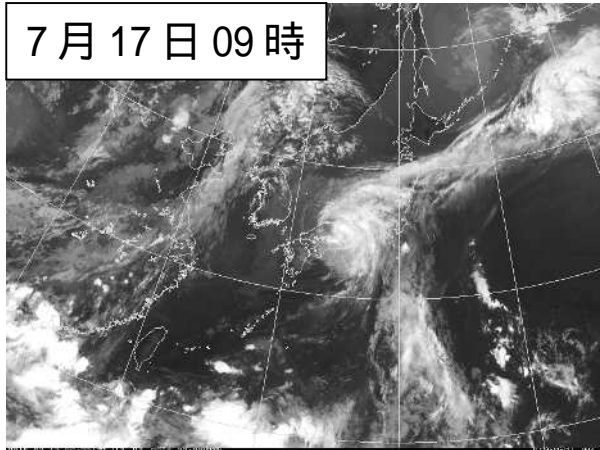
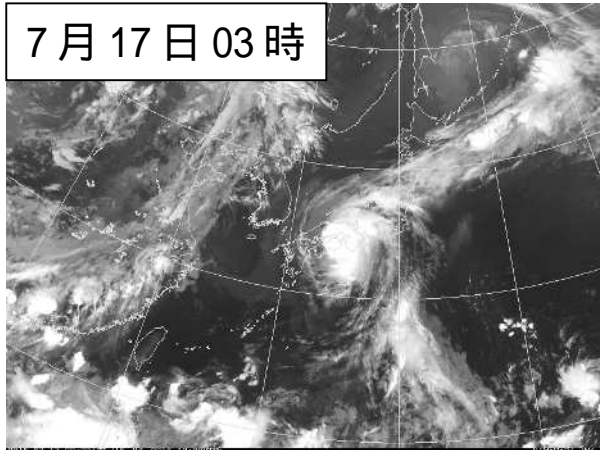
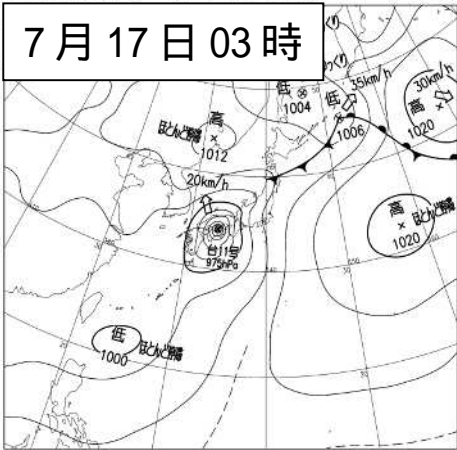
台風第11号は、7月4日03時にマーシャル諸島で発生し、南鳥島近海を西から西北西に進み、6日21時には強い台風、7日09時には非常に強い台風となりました。台風はその後、マリアナ諸島からフィリピンの東を時速10キロから20キロで西から西北西に進み、11日15時には強い台風となりました。12日09時には、沖ノ鳥島近海で動きがゆっくりとなり、12日12時には大型で強い台風となり、その後、進路を北に変えました。13日15時には強い台風、15日00時には大型で強い台風、15日03時には大型で非常に強い台風となり、日本の南を時速10キロから25キロで北に進み、16日03時には大型で強い台風となりました。台風はその後、北から北北西に時速20キロで進み、16日23時頃、高知県室戸市付近に上陸、17日06時過ぎ、岡山県倉敷市付近に上陸しました。その後も台風は北に進み、日本海に達した後、進路を北東に変え、18日03時、熱帯低気圧に変わりました。

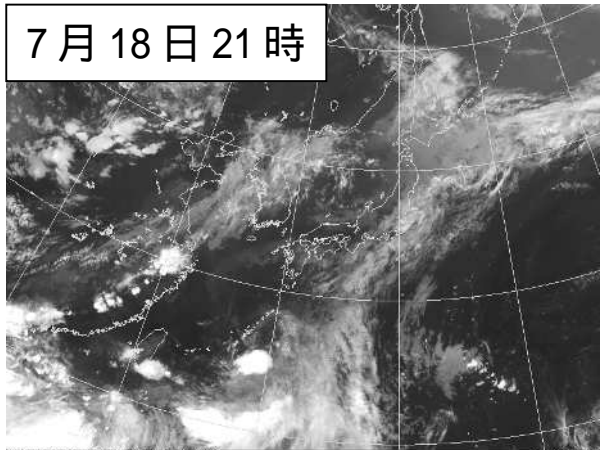
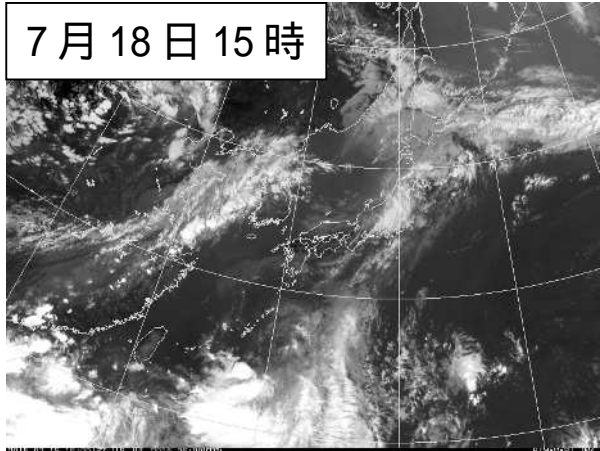
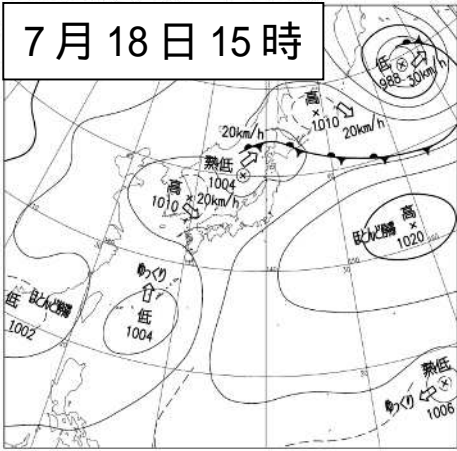
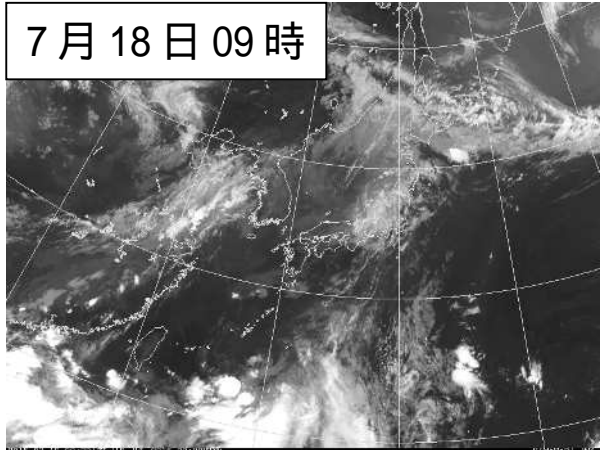
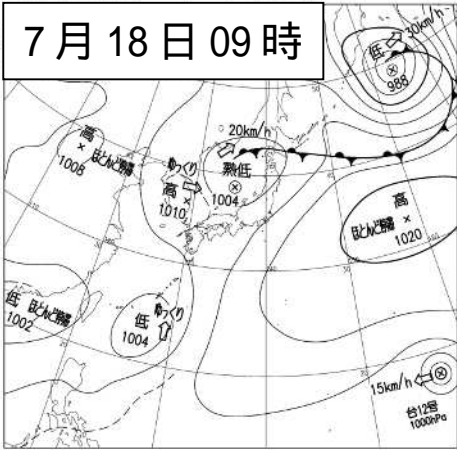
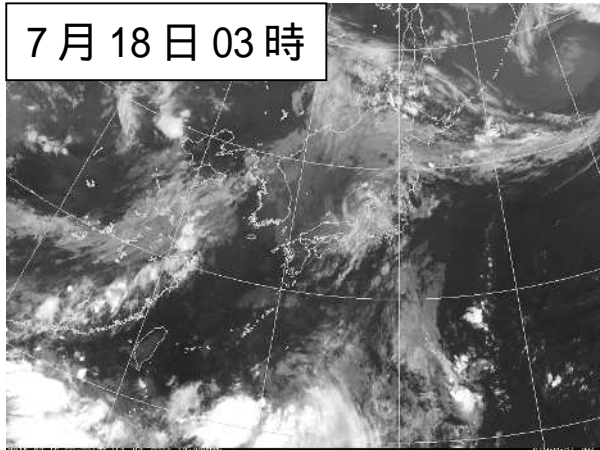
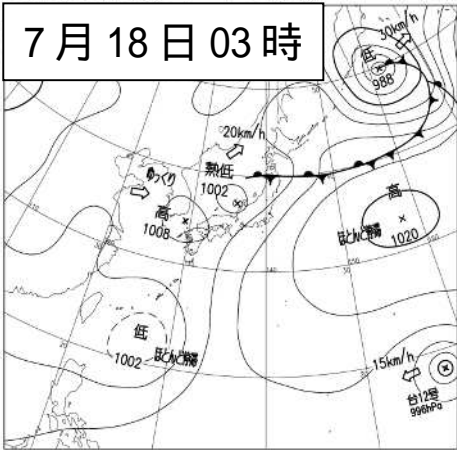
このため岐阜県では、16日の朝から18日の夜にかけて雨が降りました。アメダスでは、降り始めの16日00時から18日24時までの総降水量が、本巣市樽見で286.0ミリ、関市板取で256.0ミリとなりました。また、下呂市金山で18日13時20分までの1時間に36.5ミリの激しい雨を観測しました。解析雨量では18日08時00分までの1時間に揖斐川町付近で約50ミリ、また、18日9時30分までの1時間に本巣市付近および山県市付近で約50ミリの非常に激しい雨となりました。



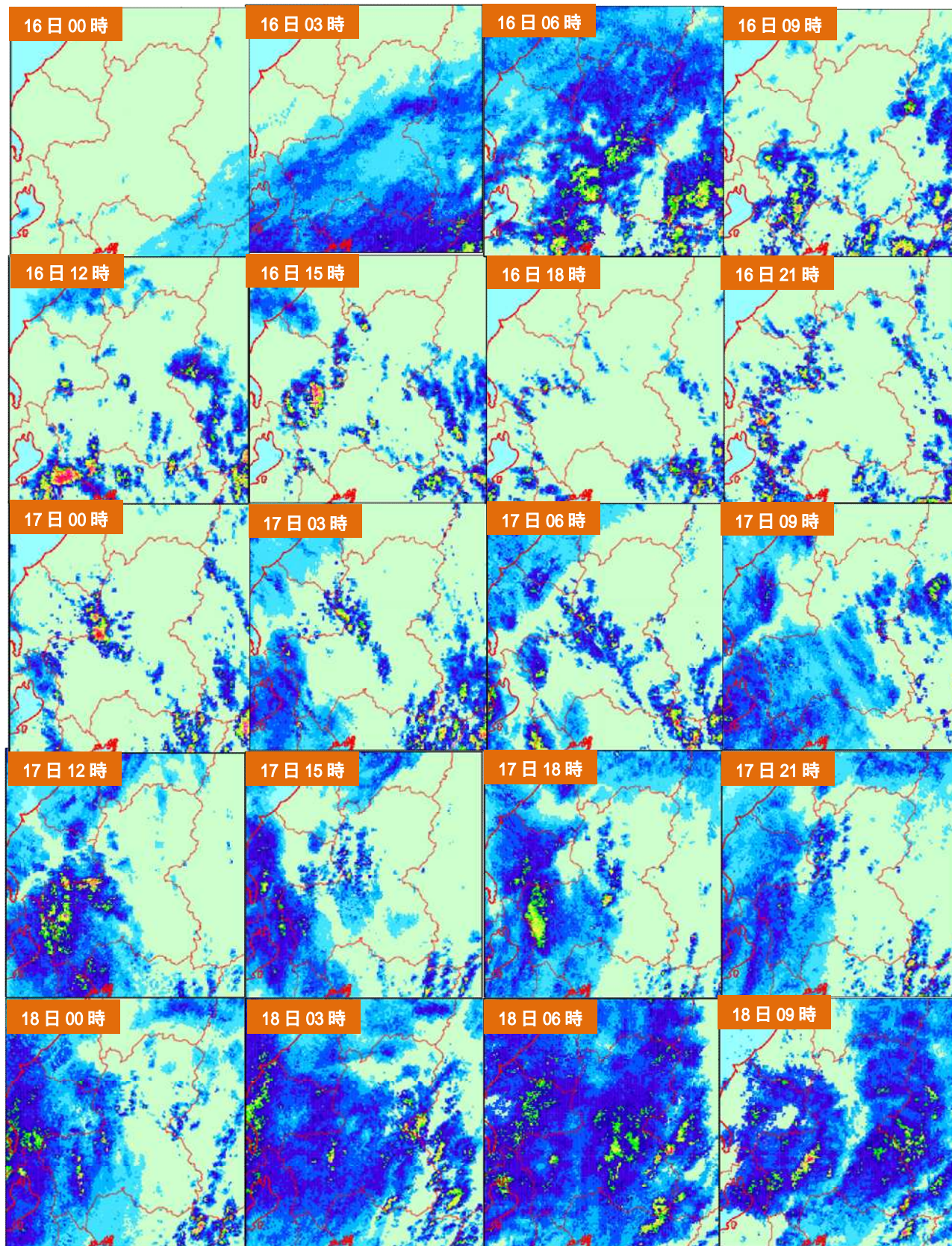
台風経路図（日時、中心気圧（hPa））

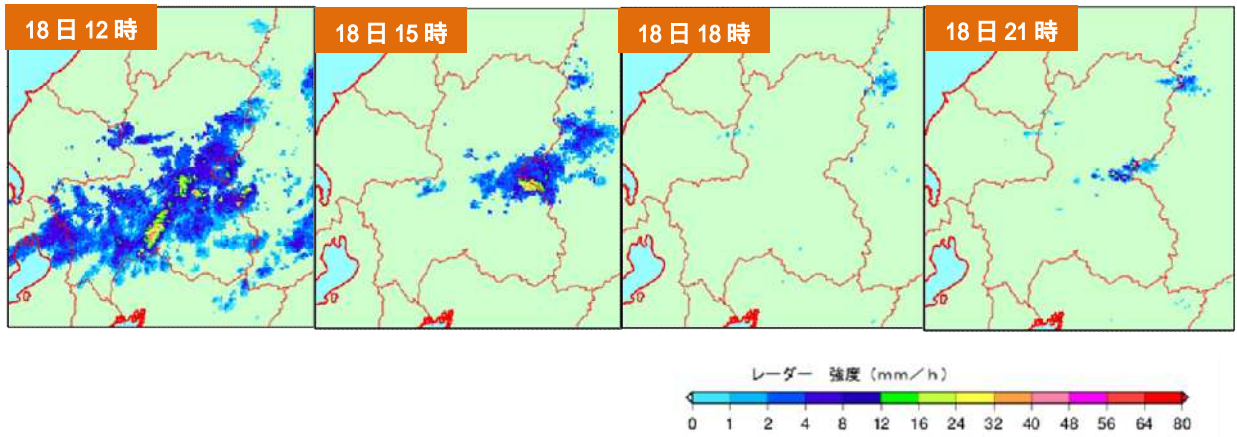




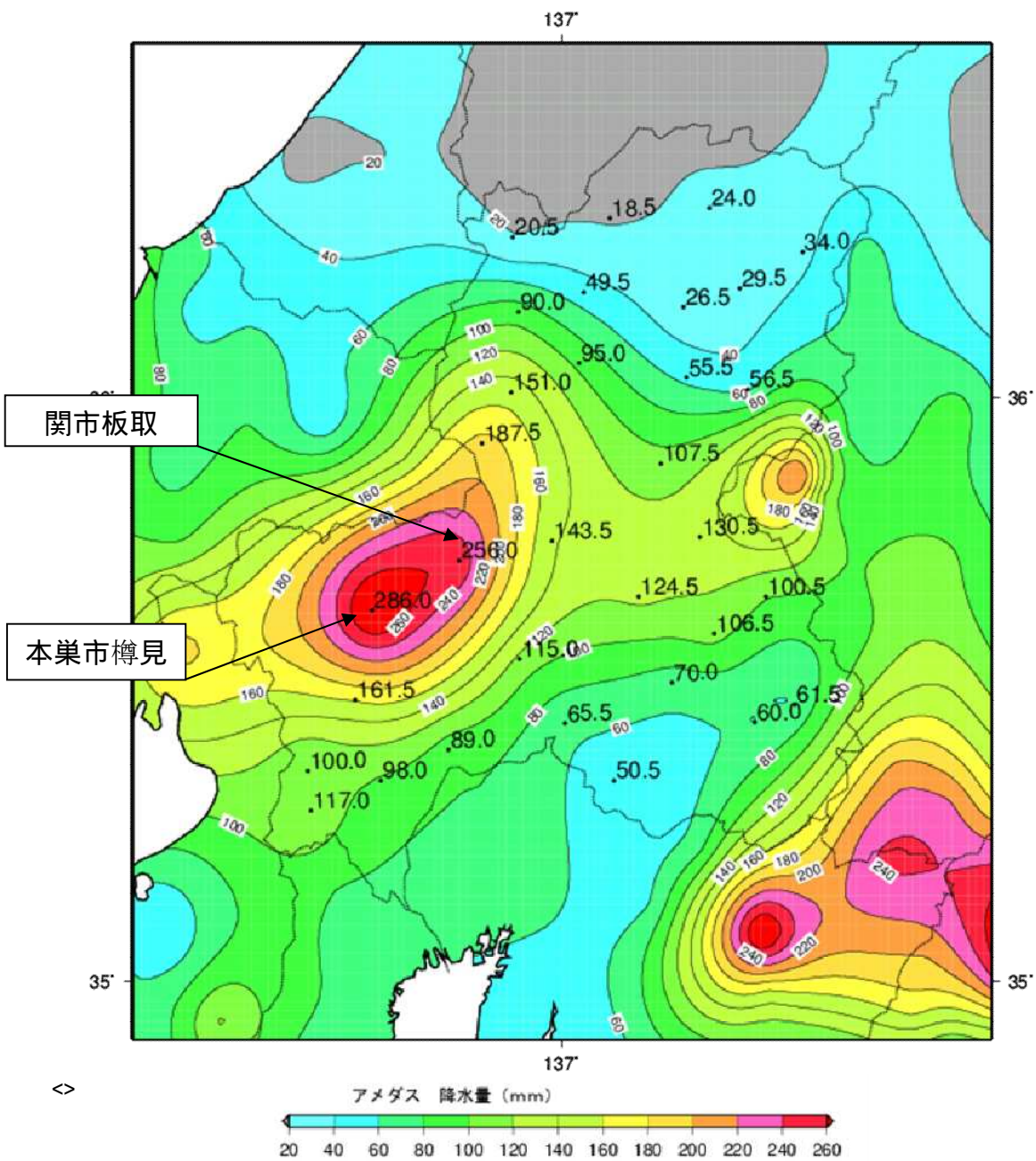


2 降水の状況

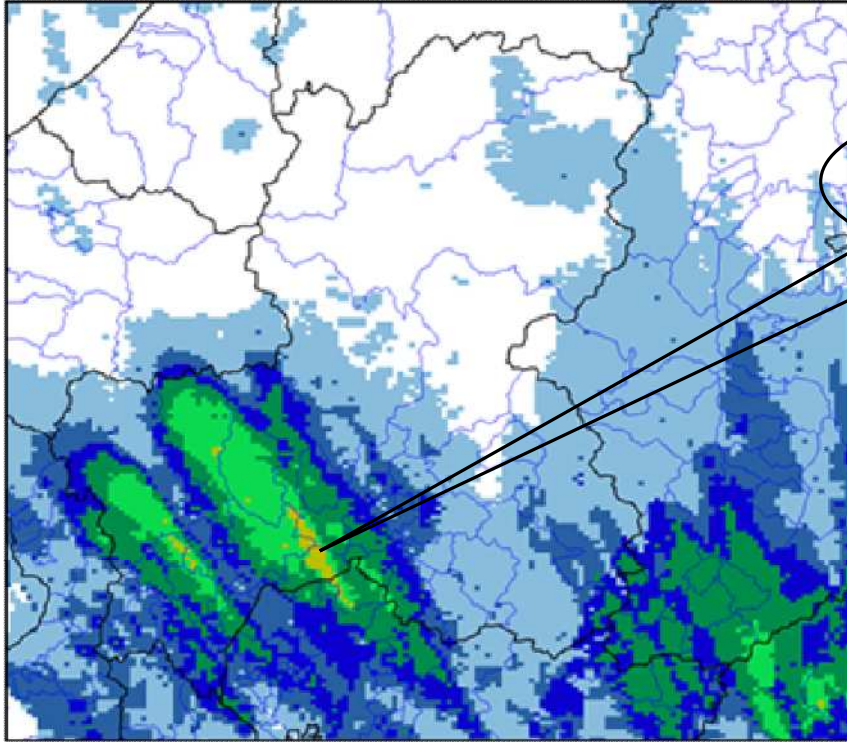




アメダス総降水量分布図 (7月16日00時 ~ 18日24時)

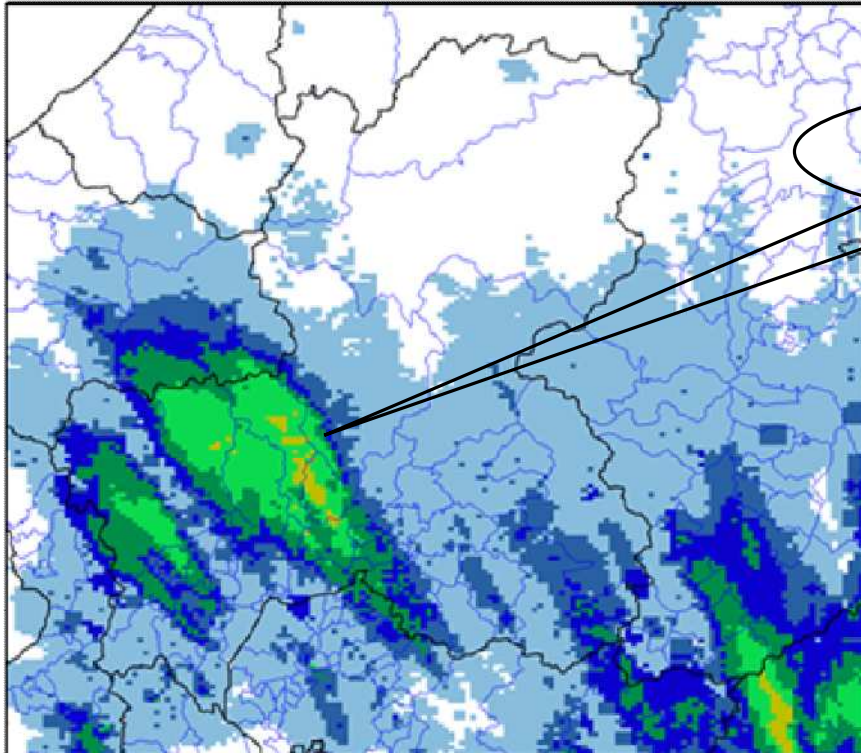


解析雨量（16日13時30分までの1時間解析雨量）



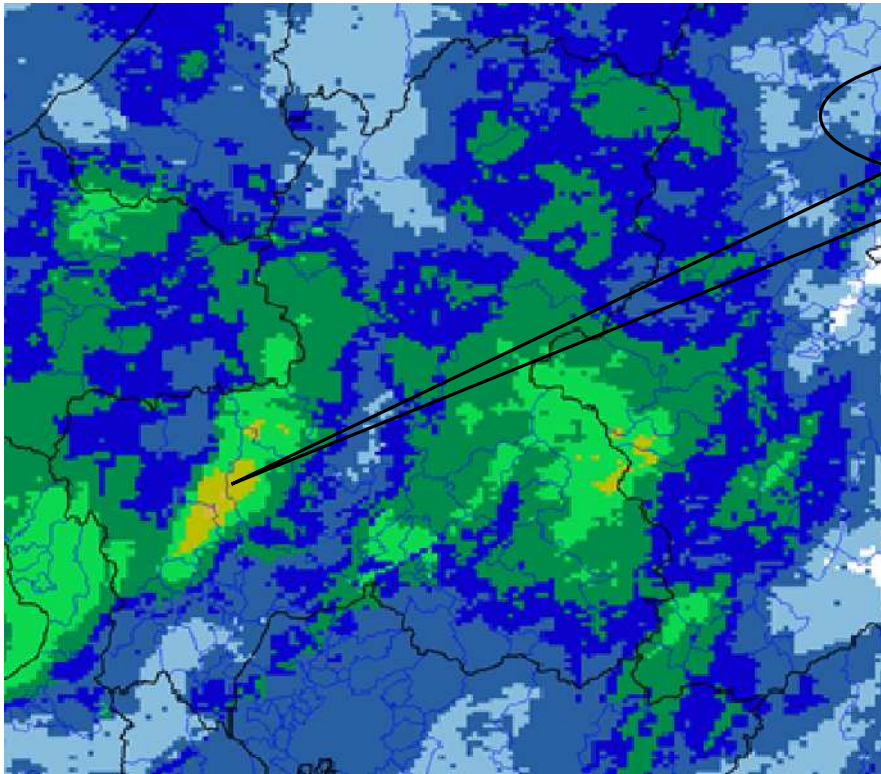
岐阜市、各務原市付近
で約30ミリ

解析雨量（16日14時00分までの1時間解析雨量）



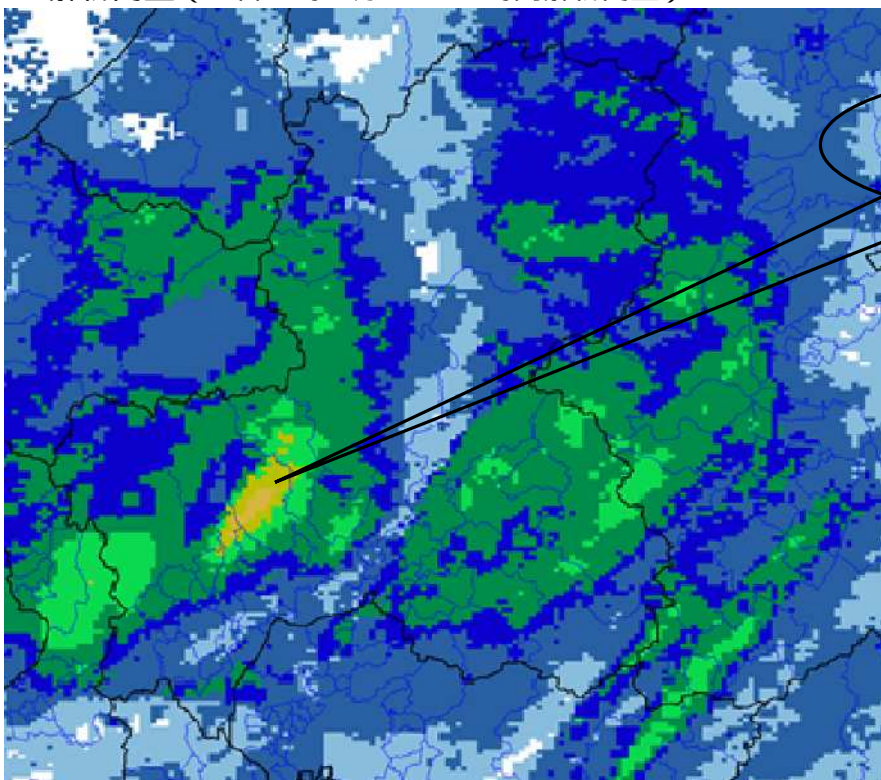
関市、美濃市付近で約30ミリ

解析雨量（18日08時00分までの1時間解析雨量）



本巢市付近で約40ミリ、
揖斐川町付近で約50ミリ

解析雨量（18日09時30分までの1時間解析雨量）



本巢市付近、山口市付近で
約50ミリ

Unit:mm	
0.0 <	< 1.0
1.0 ≦	< 3.0
3.0 ≦	< 5.0
5.0 ≦	< 10.0
10.0 ≦	< 20.0
20.0 ≦	< 40.0
40.0 ≦	< 60.0
60.0 ≦	< 80.0
80.0 ≦	< 100.0
100.0 ≦	> 100.0

* 解析雨量とは、気象レーダーによる観測とアメダス等の雨量計による観測を用いて雨量の分布として解析したものです。

地域気象観測毎時降水量（7月16日01時～18日24時）

7月16日

単位：mm

時刻	7月16日																								
	01	02	03	04	05	06	07	08	09	10	11	12	13	14	15	16	17	18	19	20	21	22	23	24	
観測所名																									
河合	0.0	0.0	0.0	0.0	2.0	1.5	5.0	3.0	0.0	0.0	0.0	0.0	0.0	0.0	0.0	0.0	0.0	0.0	0.0	0.0	0.0	0.5	0.0	0.0	
神岡	0.0	0.0	0.0	0.5	1.5	2.0	1.0	1.0	0.5	0.0	0.0	0.0	0.0	0.0	0.0	0.0	0.0	0.0	0.0	0.0	1.0	0.5	0.0	0.0	
白川	0.0	0.0	0.0	0.0	1.0	1.0	1.5	1.5	0.0	0.0	0.0	0.0	0.0	0.0	0.0	0.5	0.0	0.0	0.0	0.0	0.0	0.5	0.0	0.0	
栃尾	0.0	0.0	0.0	1.0	2.0	1.5	1.5	2.0	0.5	0.0	0.0	0.0	0.0	0.0	0.0	0.0	0.0	0.0	0.0	0.0	0.0	0.0	0.5	0.0	
御母衣	0.0	0.0	0.0	0.0	2.0	2.0	3.0	2.0	0.0	0.0	0.0	1.0	0.0	0.0	0.0	0.0	0.0	0.0	0.0	0.0	0.5	0.5	0.0	0.0	
清見	0.0	0.0	0.0	0.5	2.0	3.0	6.5	3.0	0.0	0.0	0.0	0.0	0.0	0.0	0.0	0.0	0.0	0.0	0.0	0.0	0.0	0.0	0.0	0.0	
高山	0.0	0.0	0.0	1.0	2.0	4.5	3.5	2.0	0.0	0.0	0.0	0.0	0.0	0.0	0.0	0.0	0.0	0.0	0.0	0.0	0.0	0.0	0.0	0.0	
丹生川	0.0	0.0	0.0	1.5	2.0	3.5	2.0	0.5	0.0	0.0	0.0	0.0	0.0	0.0	0.0	0.0	0.0	0.0	0.0	0.0	1.0	0.0	0.0	0.0	
ひるがの	0.0	0.0	0.0	1.0	2.5	3.0	4.5	0.5	0.0	0.0	0.5	1.5	0.5	0.0	0.5	0.0	0.5	0.0	0.0	1.5	3.0	0.0	0.0	0.5	
六蔵	0.0	0.0	0.0	1.5	3.0	4.0	7.5	1.0	0.5	0.0	0.0	0.5	0.0	0.0	0.5	0.0	0.0	0.0	0.0	0.5	1.0	0.0	0.0	0.0	
船山	0.0	0.0	0.0	1.5	5.0	4.5	3.0	2.5	0.0	0.0	0.0	0.0	0.0	0.0	0.0	0.0	0.0	0.0	0.0	0.0	0.0	0.0	0.0	0.0	
宮之前	0.0	0.0	0.0	1.5	5.5	3.5	0.5	1.5	0.0	0.0	0.0	0.0	0.5	0.0	0.0	0.0	0.0	0.0	0.0	0.0	0.0	0.0	0.0	0.0	
長滝	0.0	0.0	0.0	1.0	3.0	4.5	3.5	0.5	0.0	0.0	2.0	4.5	0.5	0.0	3.5	0.5	8.0	0.0	0.0	1.5	3.0	2.0	0.0	2.0	
萩原	0.0	0.0	0.5	1.5	5.0	5.0	4.5	1.5	0.0	0.0	0.0	0.0	0.0	0.0	0.0	0.0	0.0	0.0	0.5	0.0	0.5	0.0	0.0	0.0	
関市板取	0.0	0.0	0.5	3.0	8.0	4.5	5.5	0.0	0.0	1.5	4.0	1.0	0.5	21.0	11.0	14.0	0.0	0.0	1.5	0.0	0.5	1.5	1.5	8.0	
八幡	0.0	0.0	1.0	2.0	6.5	1.5	3.0	0.0	0.5	0.5	5.5	2.0	0.0	0.5	3.5	0.0	3.5	0.0	0.5	0.0	2.5	0.0	0.0	1.0	
宮地	0.0	0.0	0.5	3.0	4.5	3.5	1.5	2.0	0.0	0.0	0.5	0.5	0.0	1.0	0.0	0.0	0.0	0.5	0.0	0.0	0.5	0.0	0.5	0.0	
樽見	0.0	0.0	0.5	2.5	5.5	2.0	4.0	0.5	2.0	4.0	10.5	23.0	1.5	12.5	3.5	0.0	0.5	0.0	0.0	0.5	1.0	0.0	1.0	4.0	
金山	0.0	0.0	1.0	3.0	4.0	4.0	2.0	0.5	0.0	0.0	4.5	0.0	0.0	0.5	0.5	0.0	0.0	0.0	0.0	0.0	0.0	0.0	0.0	0.0	
付知	0.0	0.5	0.5	3.5	4.0	3.0	1.5	0.0	0.0	0.0	0.0	0.0	0.0	0.5	0.0	0.0	0.0	0.0	1.0	0.5	0.5	1.0	1.0	0.0	
美濃	0.0	0.0	1.5	2.5	5.5	2.0	2.5	0.0	0.5	1.0	3.0	0.0	0.5	16.5	0.5	4.5	0.0	0.0	2.0	0.0	0.0	0.0	0.0	4.5	
加藍	0.0	1.0	1.0	6.0	3.0	5.5	0.0	1.0	0.0	1.0	3.0	0.5	1.0	0.0	0.0	0.5	0.0	0.0	0.0	0.5	0.0	0.0	0.0	0.0	
黒川	0.0	0.5	1.0	4.5	5.5	3.5	1.0	1.5	0.0	0.0	1.5	0.0	0.0	1.0	1.0	1.0	0.0	0.5	0.5	0.0	0.5	0.0	0.0	0.0	
揖斐川	0.0	0.0	1.0	2.5	4.0	1.0	3.0	0.5	8.5	3.5	1.5	0.5	1.5	5.0	2.5	0.0	0.0	0.0	0.0	0.0	0.0	0.0	0.5	0.0	
美濃加茂	0.0	0.5	1.5	5.0	3.5	3.0	2.0	0.0	0.5	3.5	2.5	0.0	1.0	7.5	1.0	0.0	0.0	0.0	2.5	0.5	0.0	0.0	0.0	3.5	
恵那	0.0	0.5	1.5	6.5	6.0	3.5	3.5	0.0	0.0	0.5	1.0	0.0	0.0	2.5	1.0	1.0	0.0	0.0	1.0	1.0	0.0	0.0	0.0	0.0	
中津川	0.0	0.5	1.0	6.0	3.5	2.5	0.0	0.0	0.0	0.0	0.0	0.0	0.0	1.0	0.0	0.0	0.0	3.5	1.0	0.0	0.5	0.5	0.5	0.0	
関ヶ原	0.0	0.0	1.5	3.0	3.0	1.0	1.5	0.5	2.5	3.5	1.5	1.5	6.5	1.5	1.0	0.0	0.0	0.0	0.0	0.5	2.0	0.5	4.5	0.0	
大垣	0.0	0.0	2.5	4.0	4.5	2.0	2.5	3.0	10.5	7.5	2.0	2.0	9.0	3.0	1.0	0.0	0.0	0.0	0.0	0.0	0.0	0.0	1.0	0.0	
岐阜	0.0	0.5	2.0	5.0	4.5	4.0	1.0	1.0	5.0	4.0	7.5	1.0	9.0	1.0	0.5	0.0	0.0	0.0	0.0	0.0	0.0	0.0	1.5	0.0	
多治見	0.0	0.5	1.5	7.5	3.5	3.0	3.0	0.0	0.5	3.5	0.5	0.0	2.5	3.0	0.0	0.0	0.0	0.0	1.5	0.0	0.0	0.5	0.0	1.0	
上石津	0.0	0.0	3.0	4.5	2.5	2.0	2.5	3.5	3.0	4.0	3.0	2.0	5.5	0.5	2.0	2.5	0.5	0.5	0.5	1.0	5.0	6.5	0.5	0.0	

7月17日

単位：mm

時刻	7月17日																								
	01	02	03	04	05	06	07	08	09	10	11	12	13	14	15	16	17	18	19	20	21	22	23	24	
観測所名																									
河合	0.0	0.0	0.0	0.0	0.0	0.0	0.0	0.0	0.0	0.0	0.0	0.0	0.0	0.0	0.0	0.0	0.0	0.0	1.0	0.5	0.0	0.0	0.0	0.0	
神岡	0.0	0.0	0.0	0.0	0.0	0.0	0.0	0.0	0.5	0.0	0.0	0.0	0.0	0.0	0.0	0.0	0.0	0.0	0.0	0.0	0.0	0.0	0.0	0.0	
白川	0.0	0.0	0.0	0.0	0.0	0.0	0.0	0.0	1.0	0.0	0.0	0.0	0.0	0.0	0.5	0.0	0.0	0.0	0.0	0.5	1.5	1.5	1.0	3.0	
栃尾	0.0	0.0	0.0	0.0	0.0	0.0	0.0	0.0	0.0	0.0	0.0	0.0	0.0	0.0	0.0	0.0	0.0	0.0	0.0	0.0	0.0	0.0	0.0	0.0	
御母衣	0.0	1.5	0.0	0.0	0.5	2.5	1.0	1.5	0.0	0.0	0.0	0.0	0.5	1.0	0.5	1.0	0.0	0.0	1.0	1.0	4.0	1.0	0.5	4.5	
清見	0.0	0.0	0.0	0.0	0.0	0.0	0.0	0.0	0.5	0.0	0.0	0.0	0.0	0.5	1.5	0.5	1.5	2.0	2.0	4.0	3.5	1.0	0.0	0.5	
高山	0.0	0.0	0.0	0.0	0.5	0.0	0.0	0.0	0.0	0.0	0.0	0.0	0.0	0.0	0.0	0.0	0.0	0.0	0.0	0.0	0.0	0.0	0.0	0.0	
丹生川	0.0	0.0	0.0	0.0	0.0	0.0	0.0	0.0	1.5	0.0	0.0	0.0	0.0	0.0	0.0	0.0	0.0	0.0	0.0	0.0	0.0	0.0	0.0	0.0	
ひるがの	1.5	8.0	1.0	4.5	2.5	2.5	9.5	0.5	0.0	0.0	0.5	0.0	0.5	2.0	1.0	0.5	1.0	1.5	0.0	1.0	4.0	2.0	1.5	3.0	
六蔵	0.0	1.0	0.5	0.5	0.5	1.5	0.5	1.5	1.0	0.5	0.5	0.0	0.5	3.5	3.0	2.5	1.5	5.0	4.5	7.5	3.0	1.0	0.0	0.0	
船山	0.0	0.0	0.0	0.0	0.0	0.5	0.0	0.5	0.5	0.5	0.0	0.0	0.0	0.0	0.0	0.0	0.0	0.0	0.0	0.0	0.0	0.0	0.0	0.5	
宮之前	0.0	0.0	0.0	0.0	0.5	1.0	0.0	0.5	1.5	0.0	0.0	0.0	0.0	0.0	0.0	0.0	0.0	0.0	0.0	0.0	0.0	0.0	0.0	0.0	
長滝	3.0	11.5	10.5	7.0	3.5	5.5	9.5	0.5	0.0	0.5	0.5	1.5	4.5	5.0	4.0	3.0	3.0	1.0	0.0	0.5	1.5	1.5	0.5	1.5	
萩原	0.0	0.5	0.0	0.0	0.0	0.5	0.0	2.5	1.0	0.5	0.5	0.0	0.0	0.5	0.0	0.0	0.0	0.0	0.0	0.0	1.0	0.0	0.0	0.0	
関市板取	1.0	0.0	0.0	0.0	0.0	3.0	0.5	0.5	0.0	0.5	1.0	3.5	5.5	5.5	3.5	1.0	5.0	3.0	3.5	2.0	3.0	1.5	2.0	7.5	
八幡	1.0	11.5	3.5	1.5	0.5	1.5	6.0	0.0	0.0	1.0	0.5	1.0	2.0	1.5	2.5	1.0	0.5	7.5	9.0	8.0	1.0	0.5	0.0	0.0	
宮地	0.0	0.0	0.0	0.0	0.0	0.0	0.5	2.5	0.5	0.0	1.0	0.0	0.0	0.0	0.0	0.0	0.0	0.0	0.0	0.0	0.0	0.0	0.0	0.0	
樽見	0.0	0.0	0.0	0.5	0.0	0.0	0.0	0.0	0.0	0.5	3.0	3.5	13.0	5.5	6.0	2.5	2.5	5.0	2.5	3.0	7.0	4.0	4.0	9.0	7.0
金山	1.5	0.0	0.5	0.0	0.0	0.5	1.5	0.0	0.0	0.5	0.0	0.0	0.0	0.0	0.0	0.0	0.5	1.5	0.0	1.0	0.0	0.0	0.0	0.0	
付知	0.5	0.0	0.0	0.0	0.0	0.5	0.0	2.5	3.0	0.0	0.5	0.0	0.0	0.0	0.0	0.0	0.0	0.0	0.0	0.0	0.0	0.0	0.0	0.0	
美濃	0.0	0.0	0.0	0.0	0.0	1.0	0.0	0.0	0.0	0.5	0.5	2.5	0.5	0.0	0.0	0.0	0.5	1.0	2.5	1.0	0.0	0.5	0.0	0.0	
加藍	1.0	0.0	0.5	0.0	0.0	1.0	0.5	0.0	0.0	0.0	0.0	0.0	0.0	0.0	0.0	0.0	0.0	0.0	0.0	0.0	0.0	0.0	0.0	0.0	
黒川	0.0	0.0	0.5	0.0	0.0	0.0	1.0	1.0	0.0	0.0	0.5	0.0	0.0	0.0	0.0	0.0	0.0	0.0	0.0	0.0	0.0	0.0	0.5	0.5	
揖斐川	0.0	0.0	0.0	0.0	0.0	0.0	0.0	0.0	0.5	1.0	1.5	3.0	1.0	1.0	0.5	1.0	1.5	1.0	2.0						

7月18日

単位：mm

時刻 観測所名	7月18日																							
	01	02	03	04	05	06	07	08	09	10	11	12	13	14	15	16	17	18	19	20	21	22	23	24
河合	0.5	0.0	0.0	0.0	0.5	0.5	2.0	0.5	0.5	0.5	0.0	0.0	0.0	0.0	0.0	0.0	0.0	0.0	0.0	0.0	0.0	0.0	0.0	0.0
神岡	0.0	0.0	0.5	0.0	0.0	1.0	4.0	5.5	2.5	1.5	0.5	0.0	0.0	0.0	0.0	0.0	0.0	0.0	0.0	0.0	0.0	0.0	0.0	0.0
白川	1.0	1.0	0.5	0.5	0.5	1.0	0.5	0.0	0.0	0.5	0.0	0.0	0.0	0.0	0.0	0.0	0.0	0.0	0.0	0.0	0.0	0.0	0.0	0.0
栃尾	0.0	0.0	0.0	0.5	3.0	3.5	3.0	4.5	3.5	3.0	1.0	0.5	0.0	1.5	0.5	0.0	0.5	0.0	0.0	0.0	0.0	0.0	0.0	0.0
御母衣	2.0	2.0	1.0	7.5	8.0	6.0	5.5	5.0	6.5	4.5	3.5	1.5	1.5	0.0	0.0	0.5	0.5	0.0	0.0	0.0	0.0	1.0	0.5	0.0
清見	0.0	1.0	0.5	1.5	4.0	1.5	1.0	0.5	0.5	1.0	1.5	1.5	1.0	0.5	0.0	0.5	0.5	0.0	0.0	0.0	0.0	0.0	0.0	0.0
高山	0.0	3.0	0.5	0.0	0.5	2.5	3.5	1.0	2.0	0.0	0.0	0.0	0.0	0.0	0.0	0.0	0.0	0.0	0.0	0.0	0.0	0.0	0.0	0.0
丹生川	0.0	0.0	0.0	0.0	0.5	2.0	4.0	4.5	3.0	2.5	0.5	0.0	0.5	0.0	0.0	0.0	0.0	0.0	0.0	0.0	0.0	0.0	0.0	0.0
ひるがの	0.5	1.0	0.5	10.5	7.0	4.5	3.5	8.5	10.5	9.0	7.0	6.0	5.5	4.5	3.5	0.0	0.0	0.0	0.0	0.0	0.0	0.0	0.5	0.0
六蔵	1.5	0.5	1.5	3.5	4.5	4.0	2.5	1.5	1.0	2.5	5.5	3.0	1.5	0.5	0.5	0.5	0.0	0.0	0.0	0.0	0.0	0.0	0.5	0.0
船山	0.0	2.0	5.0	1.0	2.0	7.0	6.5	3.5	1.0	0.0	1.5	2.5	1.5	0.5	0.5	0.0	0.5	0.0	0.5	0.0	0.0	0.0	1.0	2.0
宮之前	0.5	0.0	1.0	1.5	2.0	2.5	5.5	5.0	2.5	1.0	0.0	3.5	4.5	3.0	1.5	1.0	1.0	0.0	0.0	0.0	0.0	0.0	2.0	2.0
長滝	2.5	1.0	1.0	5.5	3.5	3.5	3.0	11.0	13.0	8.5	6.5	3.0	2.5	3.0	0.5	0.0	0.0	0.0	0.0	0.0	0.0	0.0	0.0	0.0
萩原	1.0	5.0	5.0	1.0	2.0	7.0	10.0	6.0	1.5	0.5	6.5	5.0	6.5	3.0	3.0	1.5	0.0	0.0	0.0	0.0	0.5	3.5	9.5	3.5
関市板取	4.5	4.0	3.5	11.0	7.0	3.5	6.5	20.5	26.5	11.0	2.5	4.5	3.0	4.5	1.0	0.0	0.0	0.0	0.0	0.0	0.0	1.0	0.5	0.5
八幡	1.0	2.0	0.5	4.5	8.5	8.0	1.5	0.5	1.5	3.0	2.5	6.0	1.5	1.0	1.5	0.0	0.0	0.0	0.0	0.0	0.0	2.5	0.5	1.5
宮地	0.0	0.5	2.0	4.0	7.0	2.0	13.0	10.5	10.0	2.0	0.0	19.0	16.0	11.5	6.5	3.0	0.0	0.0	0.0	0.0	0.0	0.5	0.0	0.0
樽見	21.5	11.5	10.5	10.5	15.0	12.5	16.5	9.0	4.0	7.0	3.0	2.5	2.5	2.5	0.0	0.0	0.0	0.0	0.0	0.0	0.0	0.0	0.0	0.0
金山	2.0	5.0	1.0	2.0	2.0	4.0	7.0	6.0	1.5	0.0	14.0	11.5	31.5	8.5	1.0	0.0	0.0	0.0	0.0	0.0	0.0	0.0	0.0	0.0
付知	0.0	0.5	6.5	7.0	4.5	5.5	6.0	19.5	8.0	8.0	4.0	2.0	0.5	3.0	1.0	0.0	0.0	0.0	0.0	0.0	0.0	0.0	0.0	0.0
美濃	0.5	1.0	2.0	4.0	6.5	8.0	2.0	1.5	5.5	10.5	6.5	8.0	1.0	0.5	0.0	0.0	0.0	0.0	0.0	0.0	0.0	0.0	0.0	0.0
加藍	0.0	2.0	1.5	3.5	6.5	4.0	6.0	5.0	6.5	4.5	1.5	1.5	0.5	0.0	0.0	0.0	0.0	0.0	0.0	0.0	0.0	0.0	0.0	0.0
黒川	0.0	0.5	10.0	13.5	20.0	5.5	6.0	5.0	7.5	6.5	0.5	1.5	2.0	0.5	0.0	0.0	0.0	0.0	0.0	0.0	0.0	0.0	0.0	0.0
揖斐川	3.0	3.5	12.0	7.0	5.0	5.0	13.5	24.0	5.5	4.0	2.0	1.0	1.0	0.0	0.0	0.0	0.0	0.0	0.0	0.0	0.0	0.0	0.0	0.0
美濃加茂	0.0	0.0	2.0	4.0	2.0	4.5	4.0	3.0	2.5	0.0	1.5	1.0	0.0	0.5	0.0	0.0	0.0	0.0	0.0	0.0	0.0	0.0	0.0	0.0
恵那	0.0	1.0	1.5	0.0	4.5	4.0	2.0	3.5	6.5	4.0	1.0	0.5	0.0	0.0	0.0	0.0	0.0	0.0	0.0	0.0	0.0	0.0	0.0	0.0
中津川	0.0	0.0	10.5	0.0	2.0	7.0	2.5	2.5	2.0	3.0	4.0	0.0	0.0	0.0	0.0	0.0	0.0	0.0	0.0	0.0	0.0	0.0	0.0	0.0
関ヶ原	2.0	1.5	4.0	4.0	4.0	2.5	3.0	1.5	4.5	4.5	2.5	1.0	0.0	0.0	0.0	0.0	0.0	0.0	0.0	0.0	0.0	0.0	0.0	0.0
大垣	5.0	1.0	2.5	4.0	2.5	2.5	2.5	0.0	1.0	0.5	0.5	0.5	0.0	0.0	0.0	0.0	0.0	0.5	0.0	0.0	0.0	0.0	0.0	0.0
岐阜	0.5	3.0	3.5	4.0	5.0	3.0	0.5	0.5	1.0	1.5	1.0	3.0	0.5	0.0	0.0	0.0	0.0	0.0	0.0	0.0	0.0	0.0	0.0	0.0
多治見	0.0	0.0	0.0	2.5	2.5	2.5	3.0	2.0	2.5	1.0	0.5	0.0	0.0	0.0	0.0	0.0	0.0	0.0	0.0	0.0	0.0	0.0	0.0	0.0
上石津	0.5	1.0	4.5	4.0	4.5	2.5	2.5	2.5	3.0	1.0	1.5	0.5	0.0	0.0	0.0	0.0	0.0	0.0	0.0	0.0	0.0	0.0	0.0	0.0

単位：mm

観測所名	16日01時～18日24時		
	合計	最大 1時間降水量	
		最大	起時
河合	18.5	6.5	16日07:27
神岡	24.0	6.0	18日07:58
白川	20.5	3.5	17日23:56
栃尾	34.0	5.0	18日08:24
御母衣	90.0	10.0	18日04:36
清見	49.5	8.0	16日07:22
高山	26.5	4.5	16日06:21
丹生川	29.5	5.5	18日07:47
ひるがの	151.0	14.0	18日04:37
六蔵	95.0	8.5	17日20:21
船山	55.5	8.0	18日06:43
宮之前	56.5	7.0	18日07:33
長滝	187.5	17.5	17日02:25
萩原	107.5	11.5	18日23:37
関市板取	256.0	31.5	16日14:14
八幡	143.5	12.0	17日02:09
宮地	130.5	19.0	18日12:01
樽見	286.0	26.5	16日11:44
金山	124.5	36.5	18日13:20
付知	100.5	21.5	18日07:44
美濃	115.0	17.0	16日13:57
加藍	70.0	9.0	18日05:08
黒川	106.5	23.0	18日04:38
揖斐川	161.5	24.0	18日08:05
美濃加茂	65.5	8.5	16日14:08
恵那	60.0	8.5	18日05:53
中津川	61.5	10.5	18日03:19
関ヶ原	100.0	7.5	16日13:16
大垣	98.0	14.5	16日09:11
岐阜	89.0	9.5	16日13:26
多治見	50.5	8.5	16日04:19
上石津	117.0	7.5	16日21:33

各時の降水量は、前1時間の降水量を示します。
 (例) 01時 00時から01時までの1時間降水量
 「0.0mm」は、「降水なし」又は「降水量0.5mm未満」を示します
 黄色の塗りつぶし
 1時間20mm以上及び総雨量200mm以上を示します。

岐阜県気象情報

情報名	発表時刻
平成27年 台風第11号に関する岐阜県気象情報 第1号	平成27年7月15日11時35分
平成27年 台風第11号に関する岐阜県気象情報 第2号	平成27年7月15日17時00分
平成27年 台風第11号に関する岐阜県気象情報 第3号	平成27年7月16日06時12分
平成27年 台風第11号に関する岐阜県気象情報 第4号	平成27年7月16日11時35分
平成27年 台風第11号に関する岐阜県気象情報 第5号	平成27年7月16日17時17分
平成27年 台風第11号に関する岐阜県気象情報 第6号	平成27年7月16日17時29分
平成27年 台風第11号に関する岐阜県気象情報 第7号	平成27年7月16日23時16分
平成27年 台風第11号に関する岐阜県気象情報 第8号	平成27年7月17日05時57分
平成27年 台風第11号に関する岐阜県気象情報 第9号	平成27年7月17日06時36分
平成27年 台風第11号に関する岐阜県気象情報 第10号	平成27年7月17日06時39分
平成27年 台風第11号に関する岐阜県気象情報 第11号	平成27年7月17日11時26分
平成27年 台風第11号に関する岐阜県気象情報 第12号	平成27年7月17日16時52分
平成27年 台風第11号に関する岐阜県気象情報 第13号	平成27年7月17日17時13分
平成27年 台風第11号に関する岐阜県気象情報 第14号	平成27年7月17日22時18分
平成27年 台風第11号に関する岐阜県気象情報 第15号	平成27年7月17日22時26分
平成27年 台風第11号に関する岐阜県気象情報 第16号	平成27年7月18日05時45分
平成27年 台風第11号に関する岐阜県気象情報 第17号	平成27年7月18日05時53分
大雨に関する岐阜県気象情報 第1号	平成27年7月18日17時12分

5 被害状況等

(消防庁、岐阜県調べ 7月21日14時00分現在)

人的被害

- ・軽傷 1人

交通

- ・県管理道路

1路線1箇所で災害規制

本件の問い合わせ先
岐阜地方気象台
電話：058 - 271 - 4108