

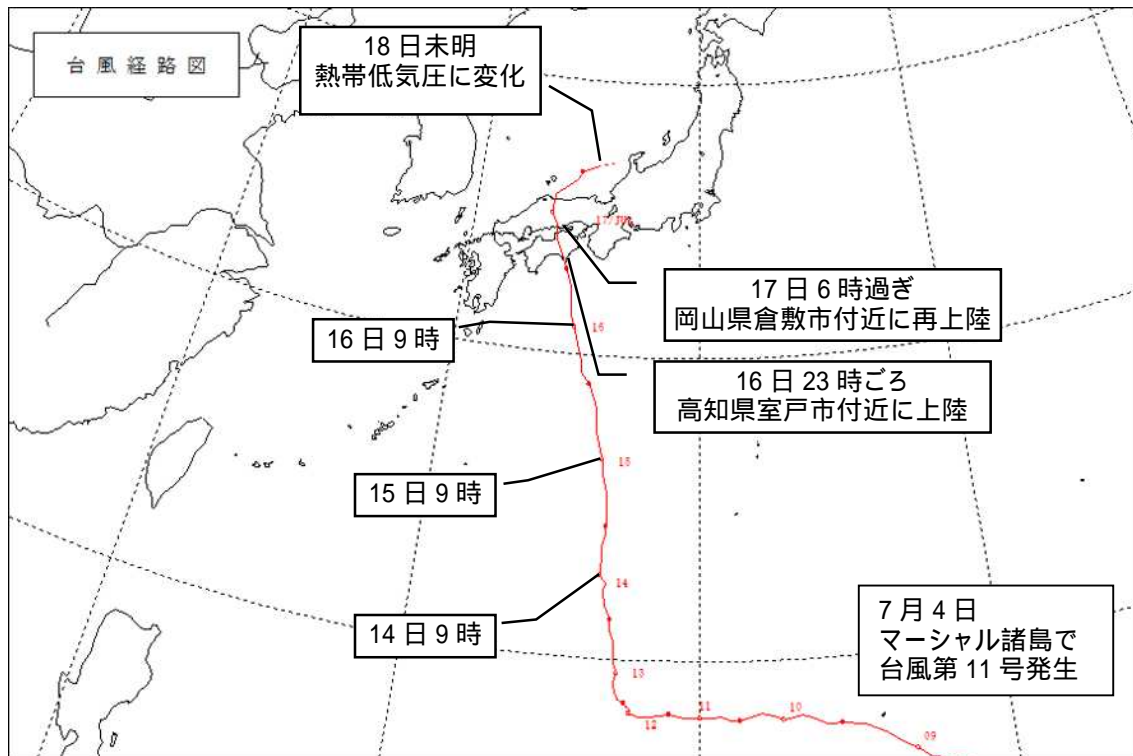
平成 27 年台風第 11 号による大雨と暴風について

概要

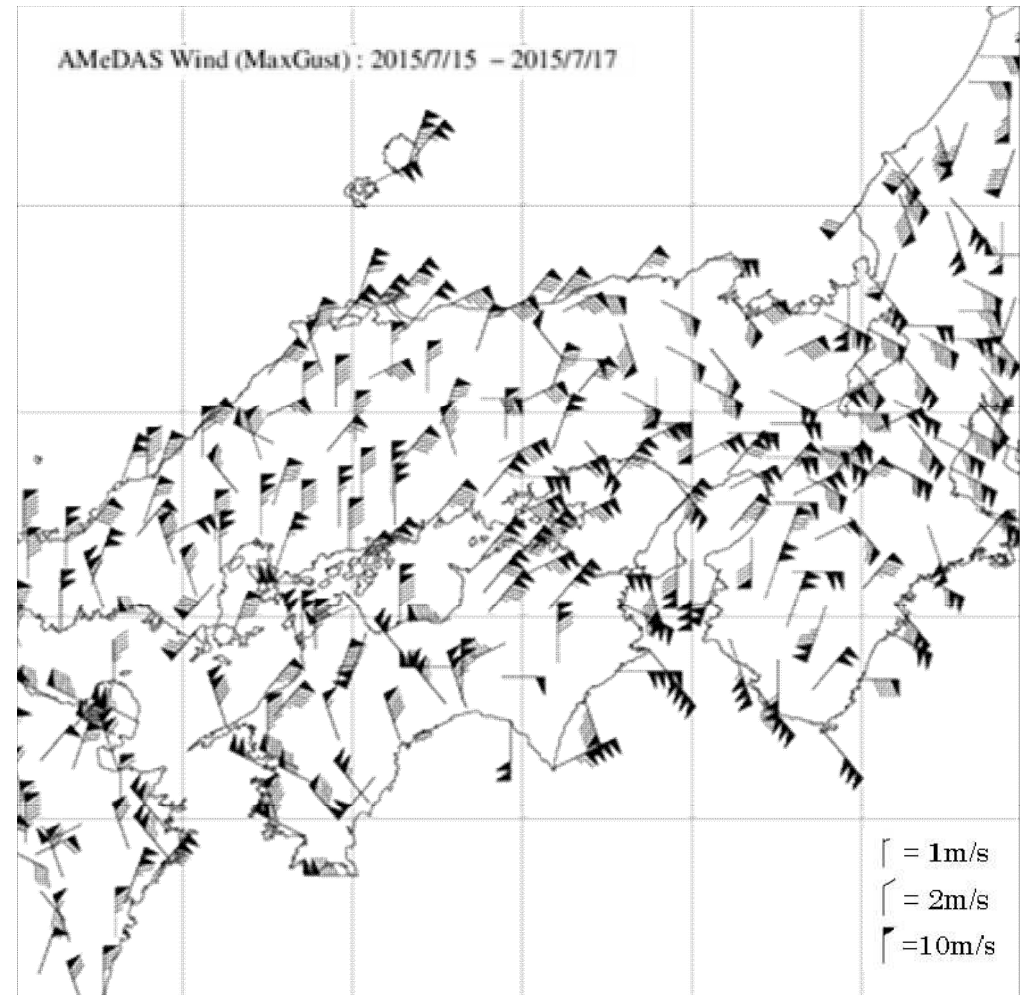
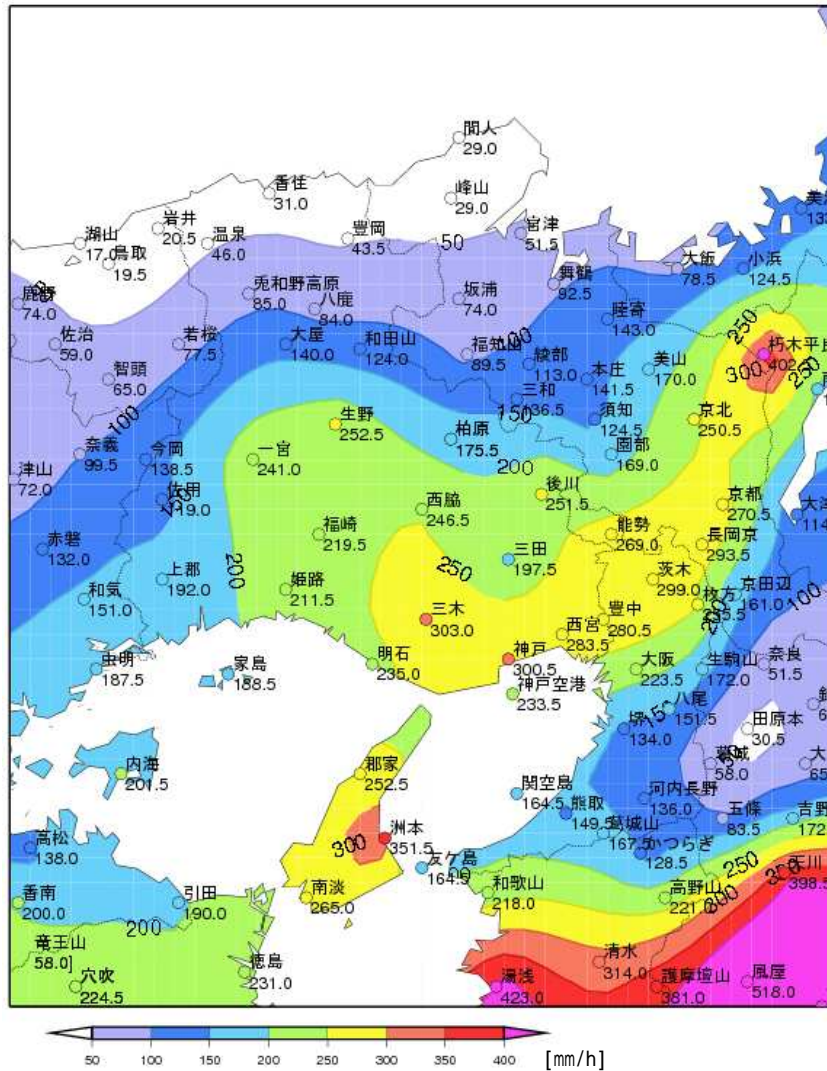
7 月 4 日にマーシャル諸島付近で発生した台風第 11 号は、太平洋上を発達しながら西に進み、フィリピンの東で進路を北寄りに変え、15 日大型で非常に強い勢力となった。16 日、大型で強い勢力のまま日本の南をゆっくりと北上し、16 日 23 時ごろに高知県室戸市付近に上陸した。その後、勢力は弱まったが四国地方をゆっくりと北上し、17 日 6 時過ぎに岡山県倉敷市付近に再上陸した。その後、中国地方を北上して、17 日午後には日本海へ進んだ。

この台風を取り巻く雨雲や湿った空気が次々と流れ込んだため、兵庫県内では南部を中心に大雨となったほか、この台風による暴風が観測された。

この台風の影響で、県内で重傷者が 5 名、軽傷者が 8 名あった。また、住家の一部損壊（1 棟）、床上浸水（2 棟）、床下浸水（11 棟）などの住家被害が発生したほか、交通機関に大きな影響が出た。【7 月 18 日 09 時現在：兵庫県調べ】

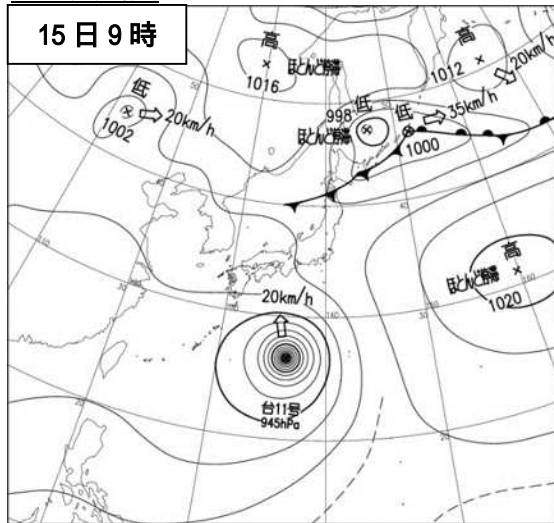


台風第 11 号経路図 (速報)

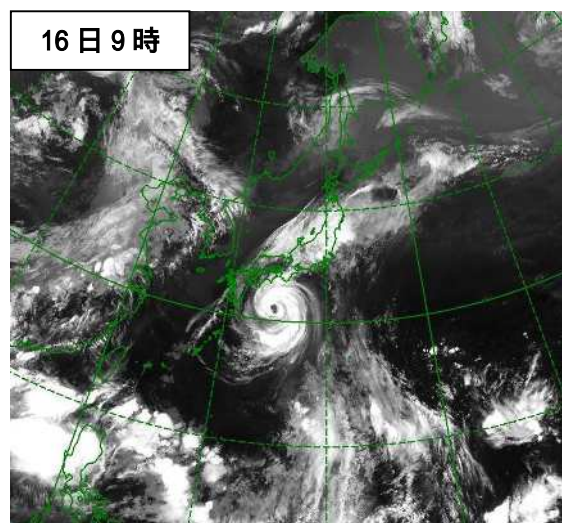
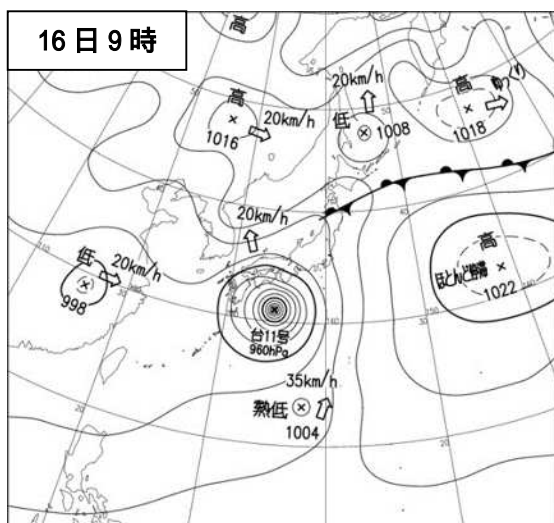
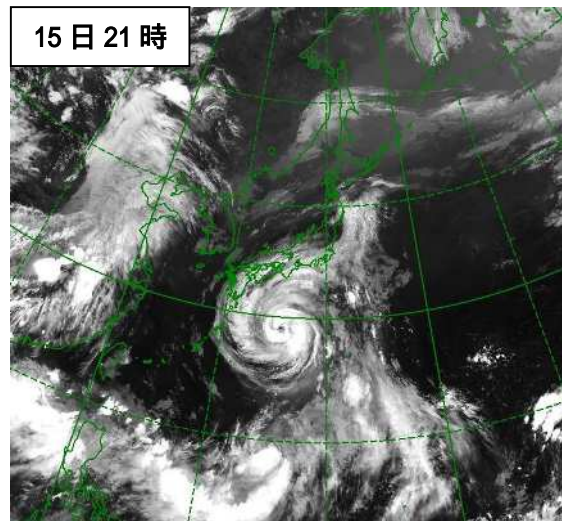
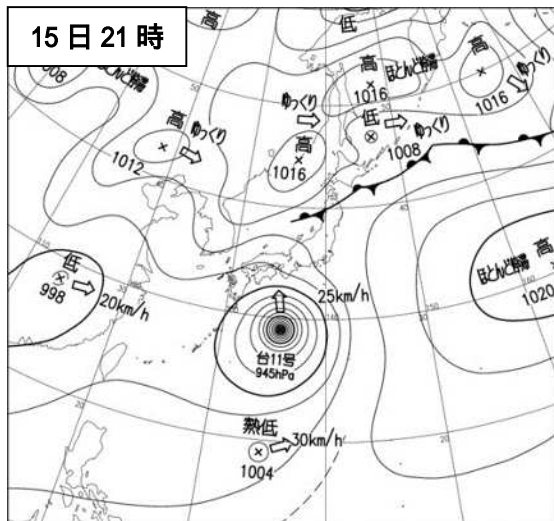
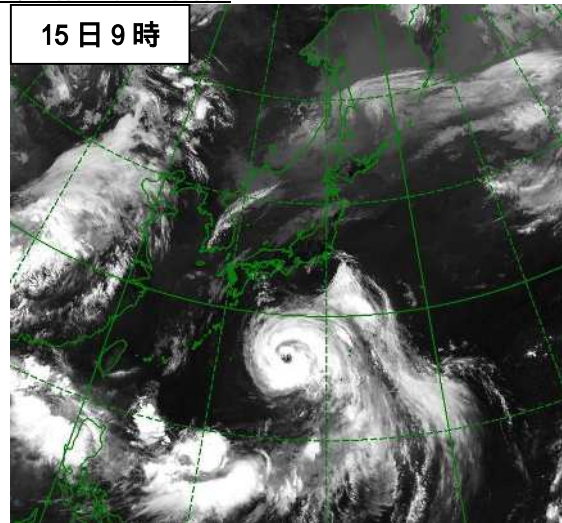


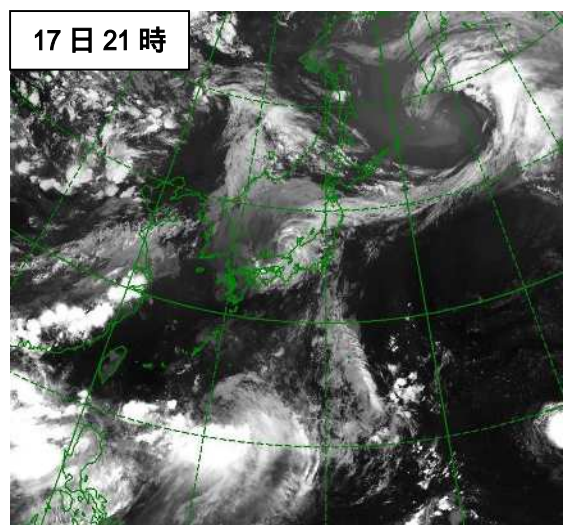
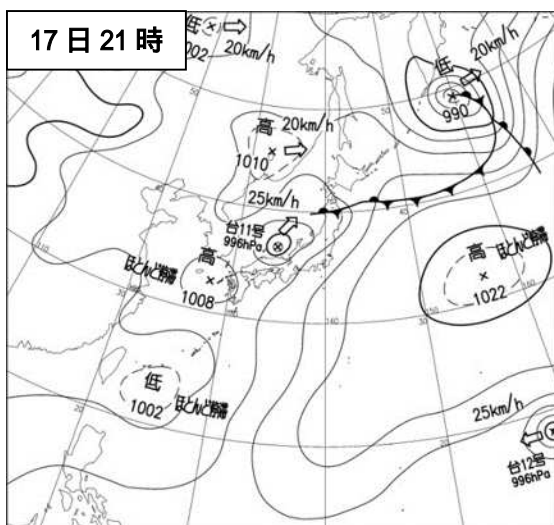
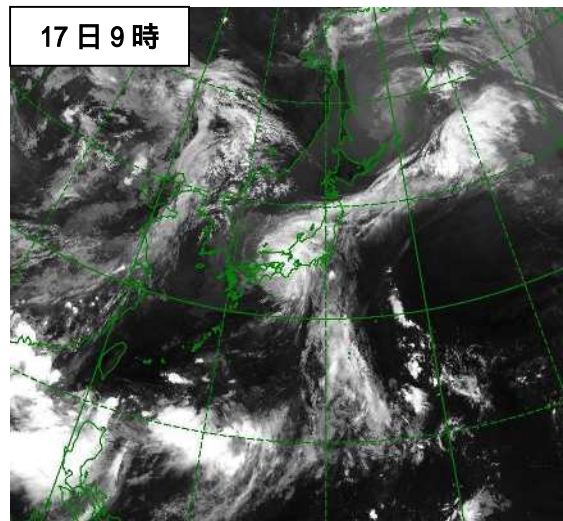
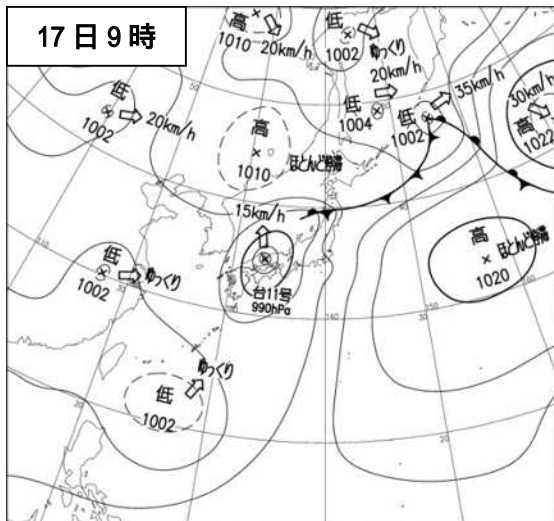
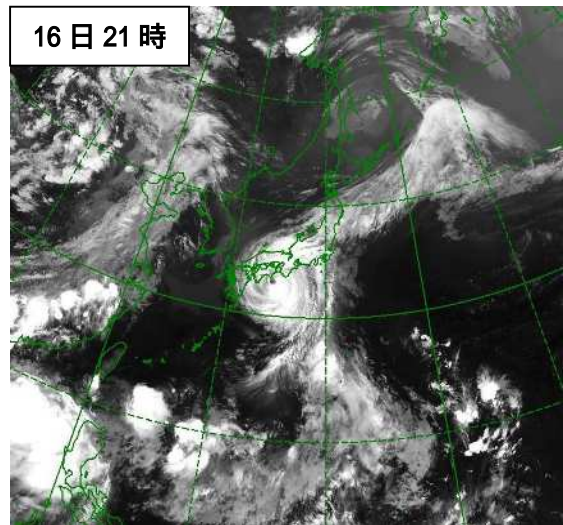
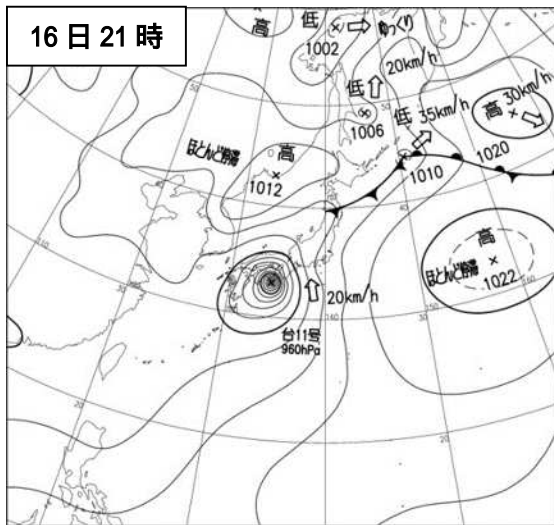
(期間中、同じ値の日最大瞬間風速を観測した地点については、複数の矢羽根が描画される場合があります。)

地上天気図

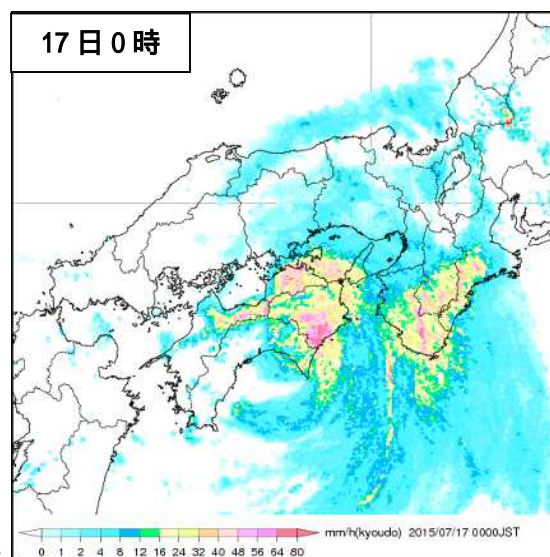
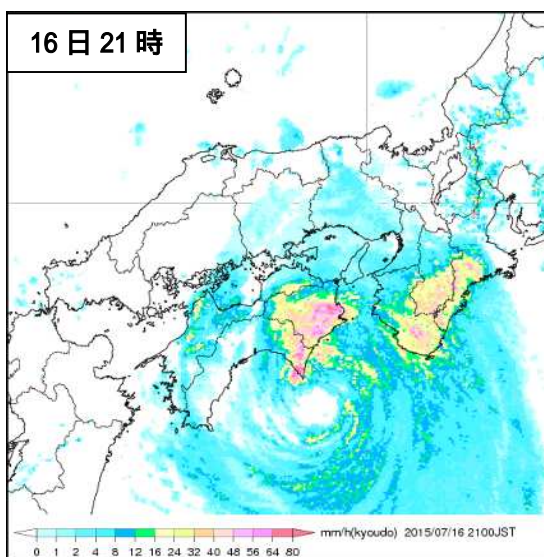
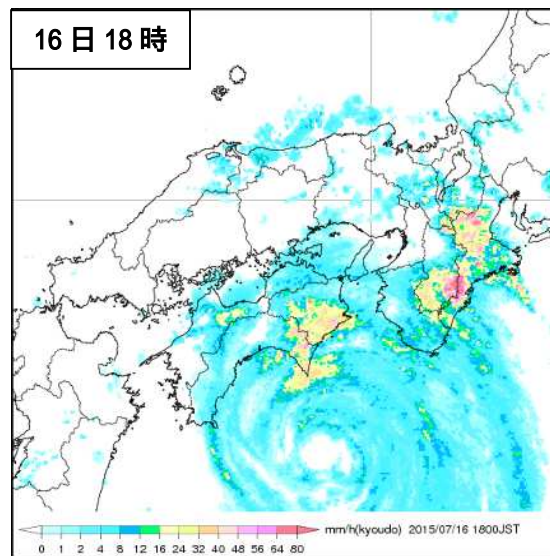
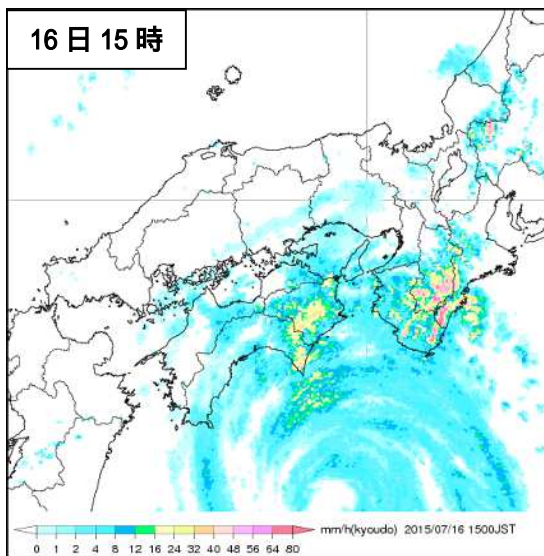
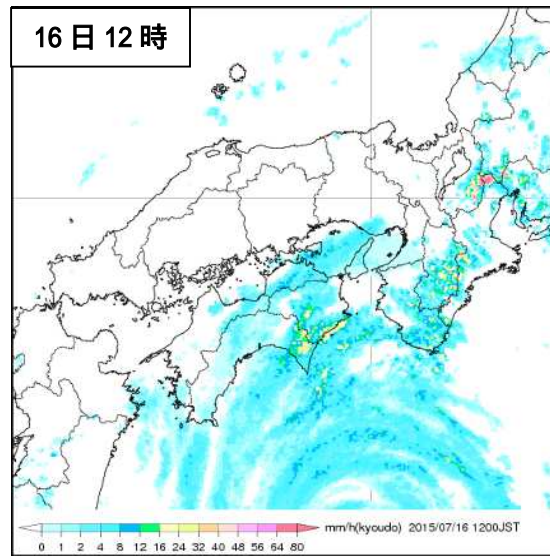
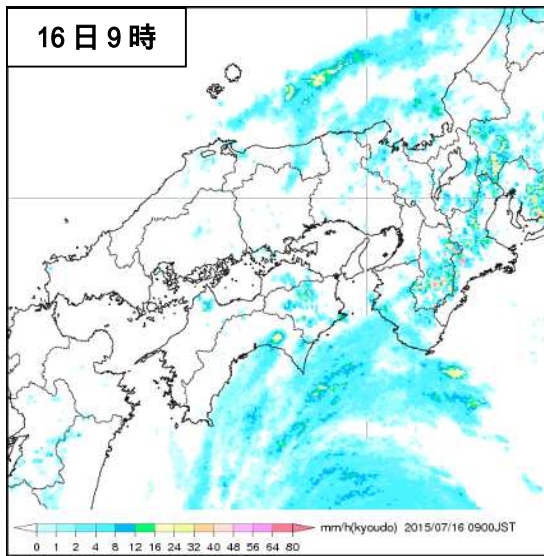


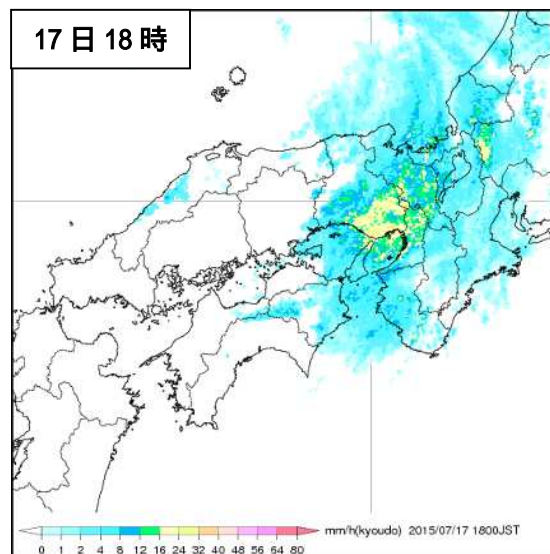
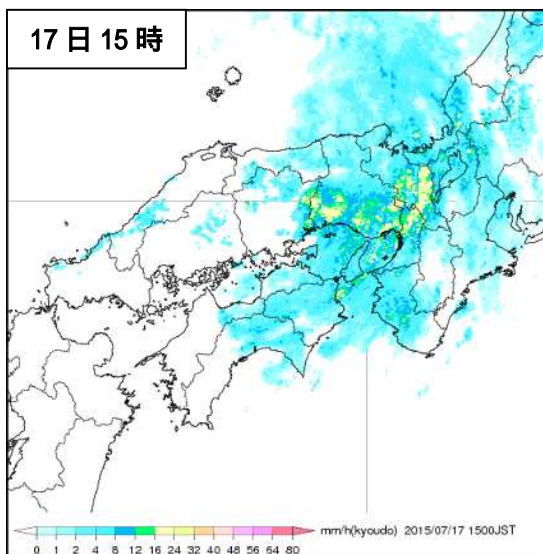
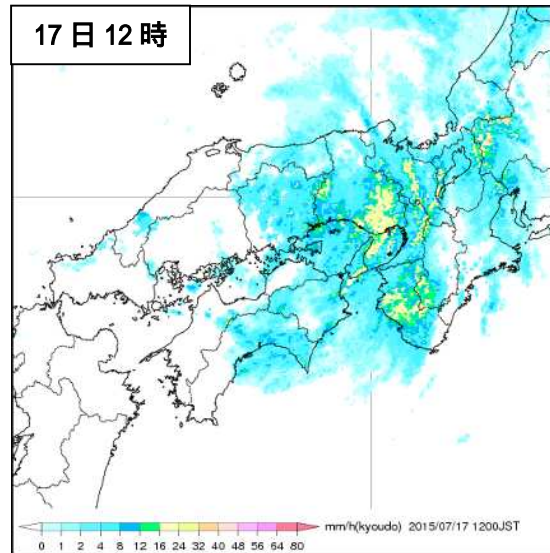
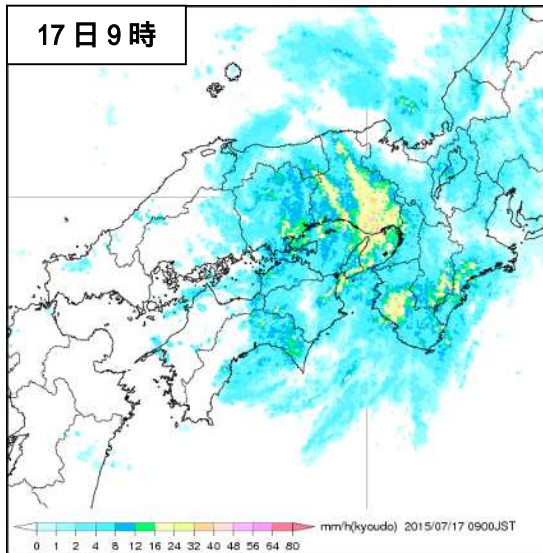
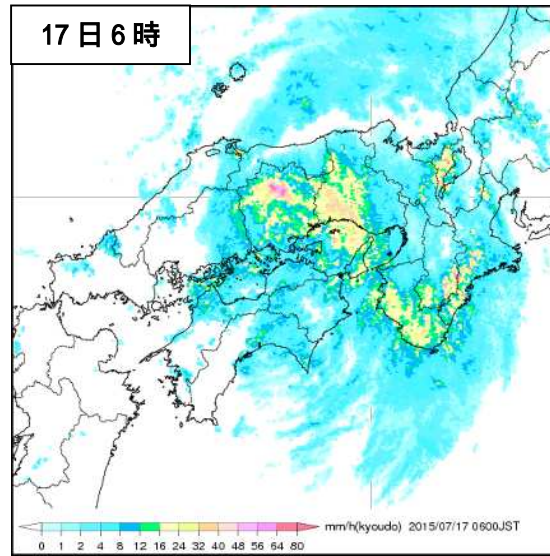
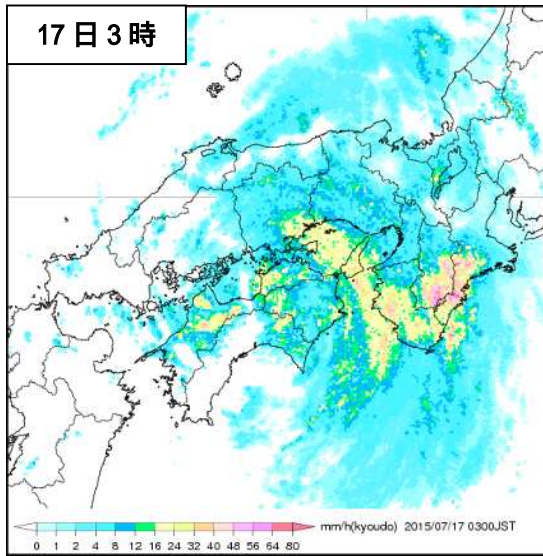
気象衛星赤外画像

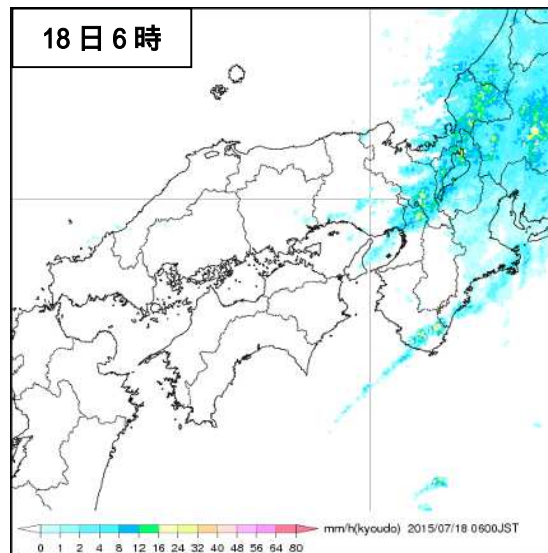
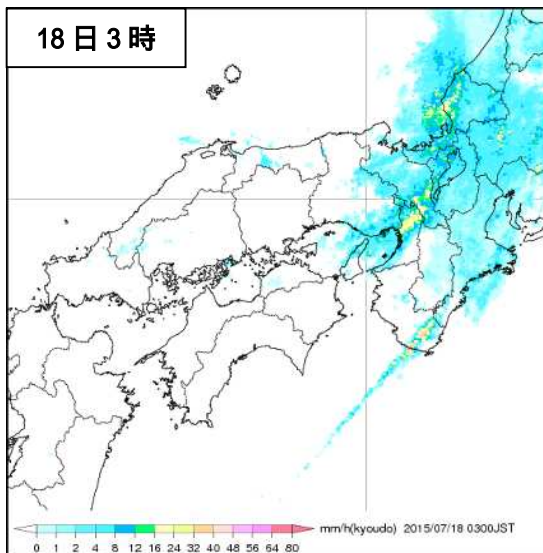
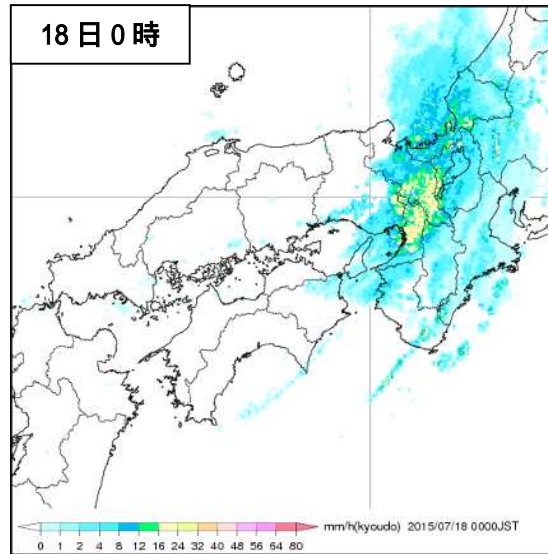
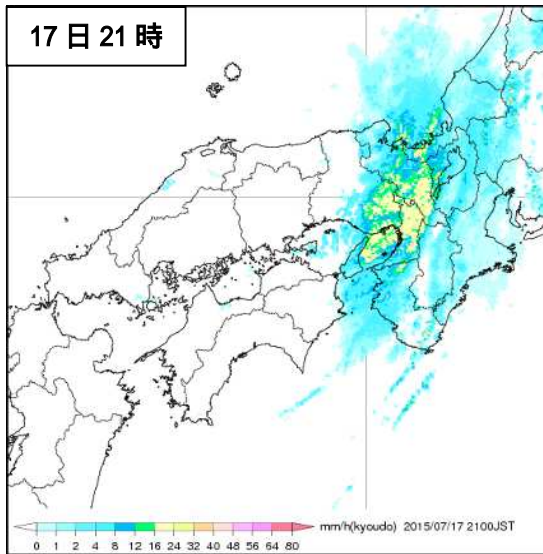




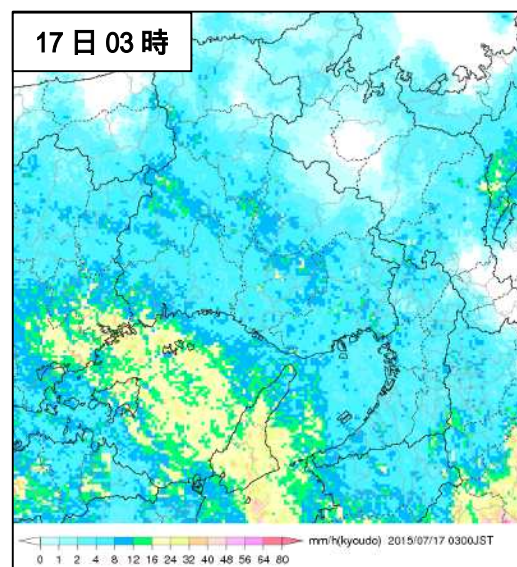
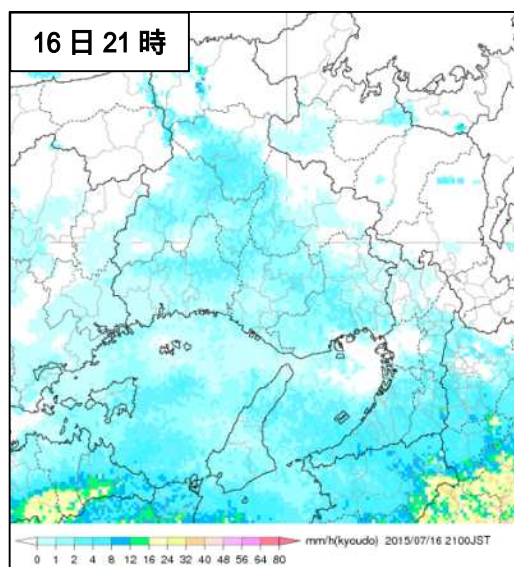
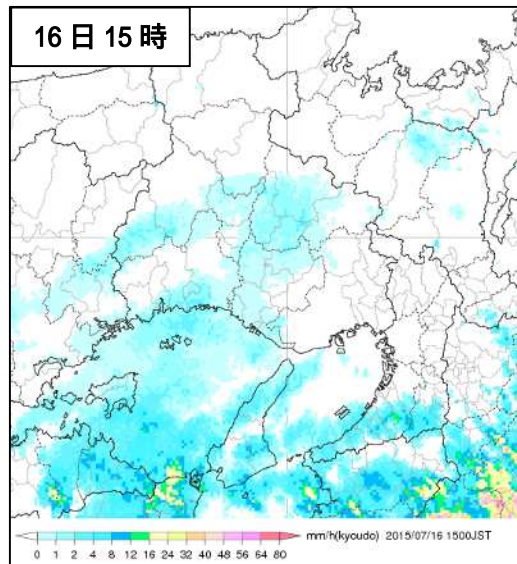
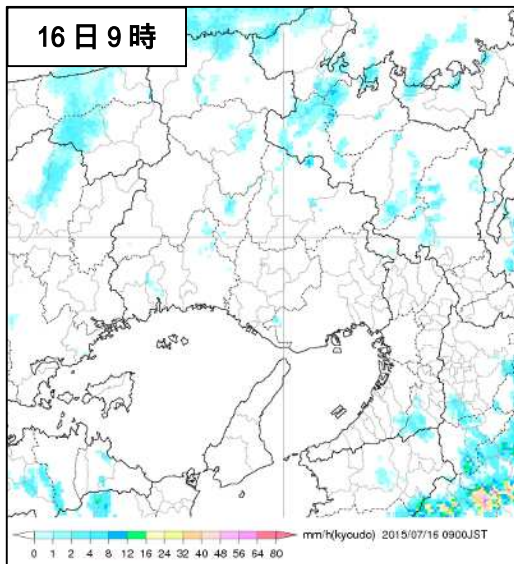
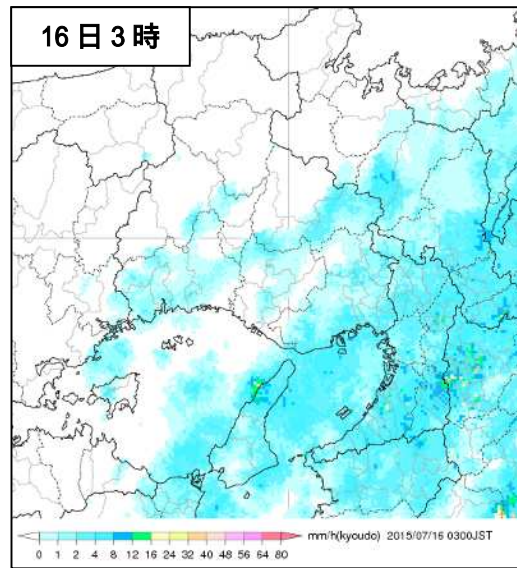
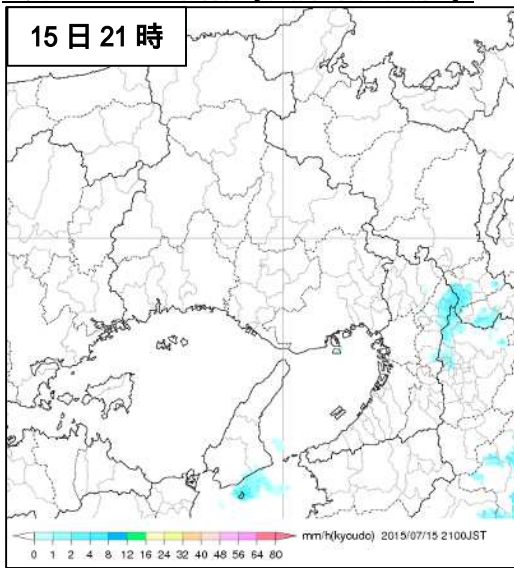
気象レーダー画像

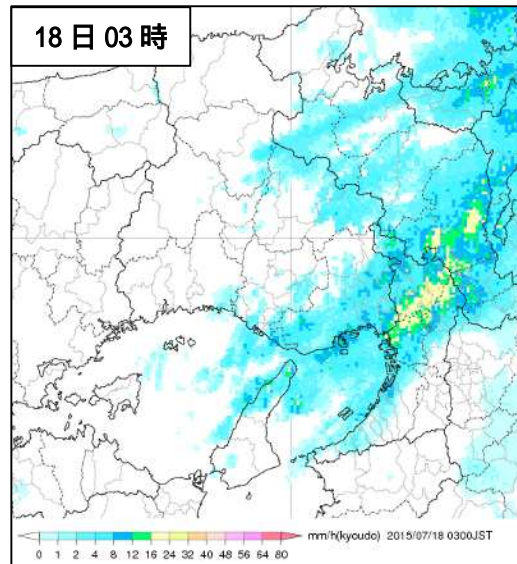
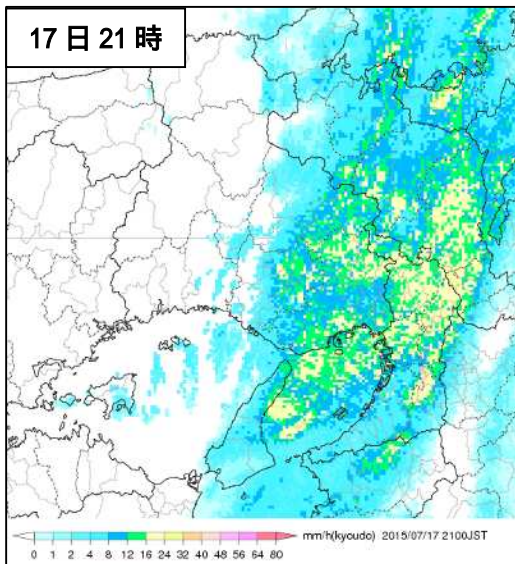
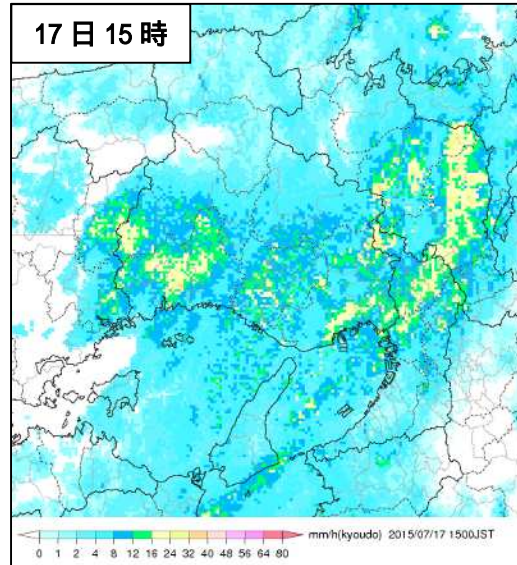
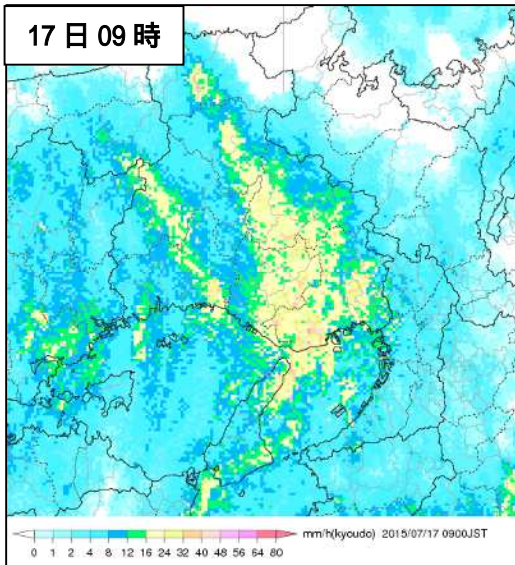






気象レーダー画像（兵庫県拡大版）

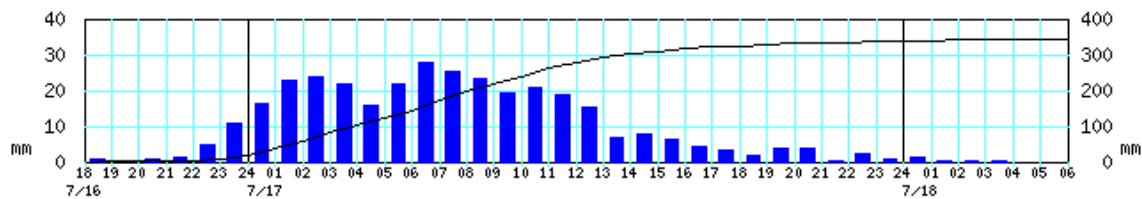




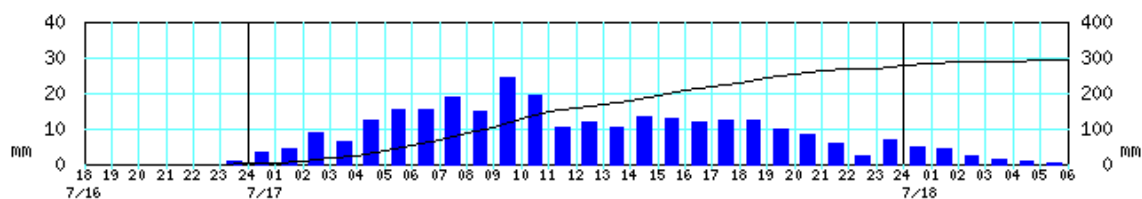
アメダス時系列グラフ (降水量) 期間：7 月 16 日 18 時～18 日 06 時

グラフの左軸は 1 時間降水量、右軸は積算降水量を示す。

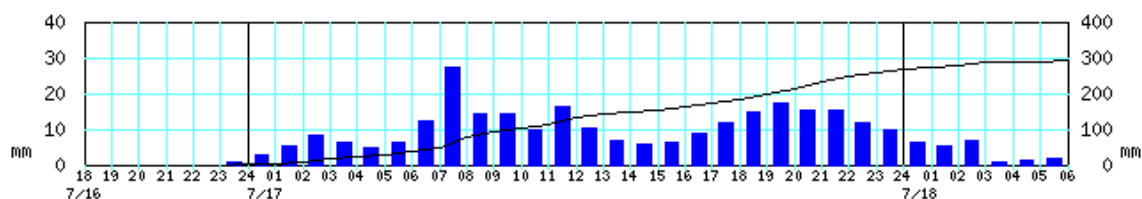
洲本



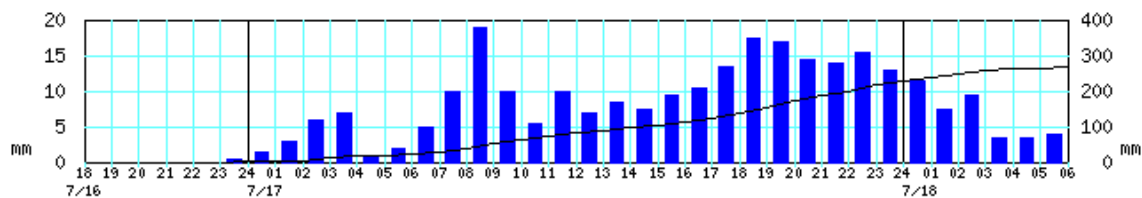
三木



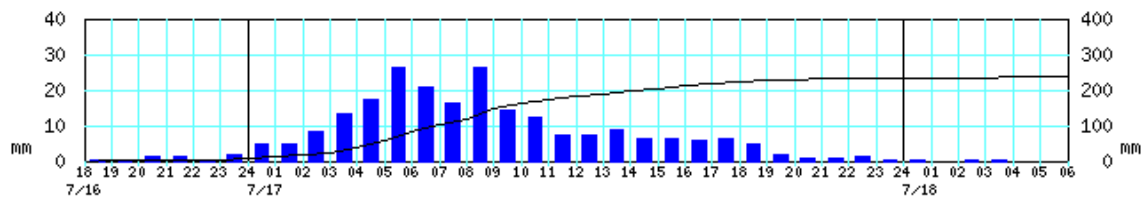
神戸



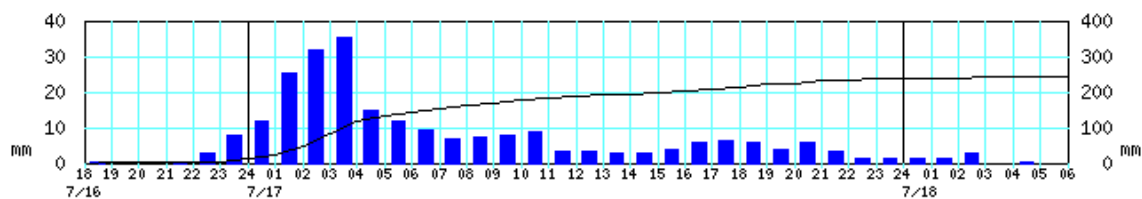
西宮



生野



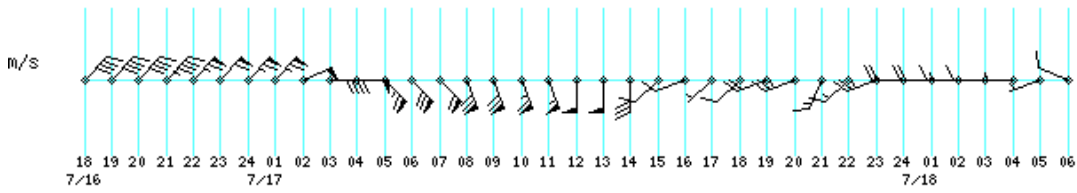
郡家



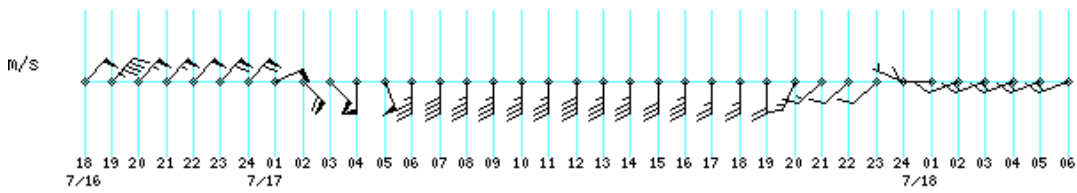
アメダス時系列グラフ (風向風速) 期間 : 7 月 16 日 18 時 ~ 18 日 06 時

家島

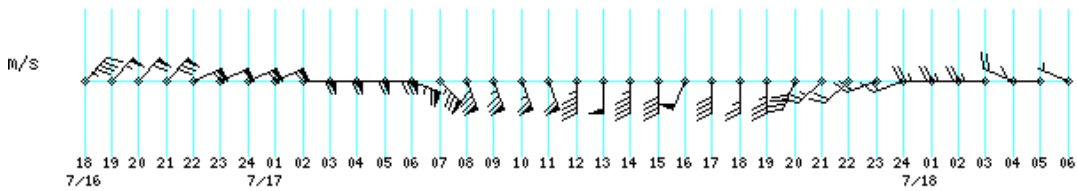
1m/s 2m/s 10m/s



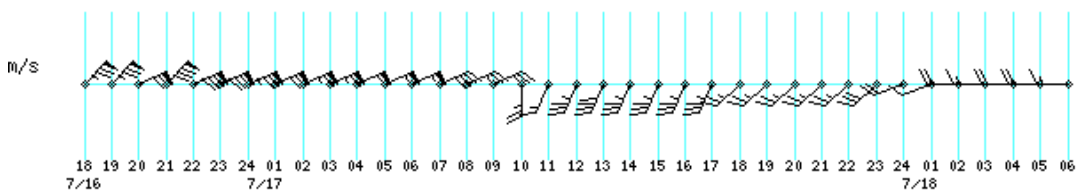
洲本



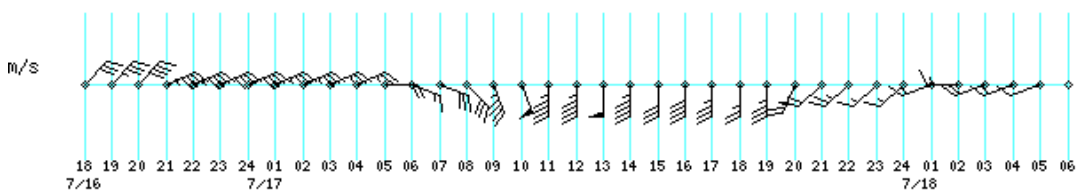
明石



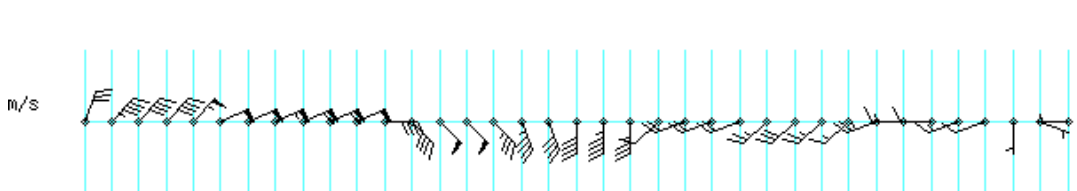
神戸



三木



姫路



観測表

期間降水量(7月15日~18日09時、多いほうから) (単位:ミリ)

市町名	地点名(よみ)	15日	16日	17日	18日	合計
洲本市	洲本(スエト)	0.0	29.5	319.0	3.0	351.5
三木市	三木(ミキ)	0.0	12.5	275.5	15.0	303.0
神戸市中央区	神戸(コウベ)	0.0	10.0	267.0	23.5	300.5
西宮市	西宮(ニシミヤ)	0.0	15.0	228.0	40.5	283.5
南あわじ市	南淡(ナダシ)	1.0	78.5	185.0	0.5	265.0
朝来市	生野(イクノ)	0.0	23.5	227.5	1.5	252.5
淡路市	郡家(グンガ)	0.0	21.0	225.0	6.5	252.5
篠山市	後川(シツカ)	0.0	17.5	224.5	9.5	251.5
西脇市	西脇(ニシワキ)	0.0	14.0	224.0	8.5	246.5
六粟市	一宮(イチミヤ)	0.0	17.0	221.5	2.5	241.0
明石市	明石(アカシ)	0.0	11.5	213.5	10.0	235.0
神戸市中央区	神戸空港(コウベクウコウ)	0.0	9.0	200.0	24.5	233.5
神崎郡福崎町	福崎(フクサキ)	0.0	16.0	197.0	6.5	219.5
姫路市	姫路(ヒメジ)	0.0	10.0	193.5	8.0	211.5
三田市	三田(サンダ)	0.0	19.0	164.0	14.5	197.5
赤穂郡上郡町	上郡(カミゴオリ)	0.0	5.5	184.5	2.0	192.0
姫路市	家島(イシマ)	0.0	9.0	175.0	4.5	188.5
丹波市	柏原(カハラ)	0.0	27.0	146.0	2.5	175.5
養父市	大屋(オオヤ)	0.0	28.5	111.5	0.0	140.0
朝来市	和田山(ワダヤマ)	0.0	19.5	104.5	0.0	124.0
佐用郡佐用町	佐用(サヨウ)	0.0	5.0	113.0	1.0	119.0
美方郡香美町	兔野高原(ウサノコウゲン)	0.0	22.0	63.0	0.0	85.0
養父市	八鹿(ヨカ)	0.0	19.5	64.0	0.5	84.0
美方郡新温泉町	温泉(オンセン)	0.0	18.5	27.5	0.0	46.0
豊岡市	豊岡(トヨオカ)	0.0	14.0	29.5	0.0	43.5
美方郡香美町	香住(カシミ)	0.0	10.5	20.5	0.0	31.0

日最大1時間降水量30ミリ以上の地点(7月15日~18日、多いほうから)

市町名	地点名(よみ)	値(mm)	起時
赤穂郡上郡町	上郡(カミゴオリ)	45.5	7月17日 05:32
神崎郡福崎町	福崎(フクサキ)	42.5	7月17日 07:34
淡路市	郡家(グンガ)	38.0	7月17日 03:45
姫路市	姫路(ヒメジ)	38.0	7月17日 06:24
姫路市	家島(イシマ)	36.0	7月17日 04:33
六粟市	一宮(イチミヤ)	31.5	7月17日 07:40

日最大風速 (7 月 15 日 ~ 18 日 09 時、強いほうから)

市町名	地点名(よみ)	値(m/s)	風向	起時
神戸市中央区	神戸(コウベ)	17.5	NE	7月16日 21:16
神戸市中央区	神戸空港(コウベクウコウ)	17.4	SSW	7月17日 16:43
明石市	明石(アカシ)	16.4	SSE	7月17日 06:08
姫路市	家島(イシマ)	15.2	SSE	7月17日 09:28
三田市	三田(サンダ)	13.6	E	7月16日 22:38
姫路市	姫路(ヒメジ)	13.3	ENE	7月16日 23:48
南あわじ市	南淡(ナタン)	13.0	SSE	7月17日 03:41
洲本市	洲本(スエト)	12.9	NE	7月17日 00:09
三木市	三木(ミキ)	11.4	NE	7月16日 21:32
淡路市	郡家(グンゲ)	11.3	ENE	7月16日 23:09
赤穂郡上郡町	上郡(カゴオリ)	11.3	ESE	7月17日 06:23
美方郡香美町	兔和野高原(ウワノウゲン)	8.5	ESE	7月17日 03:01
神崎郡福崎町	福崎(フサキ)	7.9	E	7月17日 04:49
宍粟市	一宮(イチミヤ)	7.4	SSE	7月17日 08:40
豊岡市	豊岡(トヨオカ)	7.3	SE	7月17日 09:24
丹波市	柏原(カハラ)	7.0	ESE	7月17日 04:57
朝来市	和田山(ワダヤマ)	6.9	NW	7月16日 15:24
美方郡香美町	香住(カシミ)	6.2	NNE	7月16日 19:38
朝来市	生野(イクノ)	5.4	SSW	7月17日 14:07
西脇市	西脇(ニシワキ)	4.9	SSE	7月17日 15:00

日最大瞬間風速 (7 月 15 日 ~ 18 日 09 時、強いほうから)

市町名	地点名(よみ)	値(m/s)	風向	起時
姫路市	家島(イシマ)	27.1	NE	7月17日 01:30
洲本市	洲本(スエト)	25.7	S	7月17日 05:23
南あわじ市	南淡(ナタン)	25.6	SSE	7月17日 03:32
明石市	明石(アカシ)	24.5	SE	7月17日 06:05
神戸市中央区	神戸(コウベ)	23.8	NE	7月16日 21:10
淡路市	郡家(グンゲ)	22.2	NE	7月17日 00:05
神戸市中央区	神戸空港(コウベクウコウ)	21.6	ENE	7月16日 22:14
三木市	三木(ミキ)	21.4	ENE	7月16日 21:19
姫路市	姫路(ヒメジ)	21.4	ENE	7月17日 03:03
赤穂郡上郡町	上郡(カゴオリ)	21.2	SE	7月17日 06:23
三田市	三田(サンダ)	20.9	E	7月16日 22:33
美方郡香美町	兔和野高原(ウワノウゲン)	18.4	SSE	7月17日 04:31
神崎郡福崎町	福崎(フサキ)	18.0	E	7月17日 04:44
丹波市	柏原(カハラ)	17.4	ESE	7月17日 04:52
美方郡香美町	香住(カシミ)	15.2	NE	7月16日 19:36
豊岡市	豊岡(トヨオカ)	14.9	ESE	7月17日 08:24
宍粟市	一宮(イチミヤ)	14.4	ESE	7月17日 15:37
西脇市	西脇(ニシワキ)	13.6	S	7月17日 09:35
朝来市	生野(イクノ)	12.9	S	7月17日 09:15
朝来市	和田山(ワダヤマ)	12.3	ESE	7月17日 08:20

極値更新表

日降水量が 7 月の 1 位を記録した地点（統計期間 10 年以上）

市町名	地点名(よみ)	値(mm)	起日	統計開始年
洲本市	洲本(スモト)	319.0	7月17日	1919年
三木市	三木(ミキ)	275.5	7月17日	1978年
西宮市	西宮(ニシミヤ)	228.0	7月17日	2006年
朝来市	生野(イクノ)	227.5	7月17日	1976年
淡路市	郡家(グンゲ)	225.0	7月17日	1976年
篠山市	後川(シツカワ)	224.5	7月17日	1976年
西脇市	西脇(ニシワキ)	224.0	7月17日	1976年
宍粟市	一宮(イチミヤ)	221.5	7月17日	1976年
明石市	明石(アカシ)	213.5	7月17日	1992年
神戸市中央区	神戸空港(コウベクウコウ)	200.0	7月17日	2006年
神崎郡福崎町	福崎(フクサキ)	197.0	7月17日	1976年
姫路市	姫路(ヒメジ)	193.5	7月17日	1948年
南あわじ市	南淡(ナンドン)	185.0	7月17日	2004年
赤穂郡上郡町	上郡(カミゴオリ)	184.5	7月17日	1976年
姫路市	家島(イシマ)	175.0	7月17日	1976年
三田市	三田(サンダ)	164.0	7月17日	1976年
丹波市	柏原(カハラ)	146.0	7月17日	1976年

：年としても 1 位

日最大風速が 7 月の 1 位を記録した地点（統計期間 10 年以上）

市町名	地点名(よみ)	値(m/s)	風向	起日	統計開始年
赤穂郡上郡町	上郡(カミゴオリ)	11.3	ESE	7月17日	1979年
南あわじ市	南淡(ナンドン)	13.0	SSE	7月17日	2004年

発表時刻	警報・注意報	神戸市	尼崎市	西宮市	芦屋市	伊丹市	宝塚市	川西市	三田市	猪名川町	洲本市	南あわじ市	淡路市	姫路市	相生市	赤穂市	たつの市	太子町	上郡町	明石市	加古川市	三木市	高砂市	小野市	加西市	加東市	稲美町	播磨町	宍粟市	市川町	福崎町	神河町	佐用町	西脇市	篠山市	丹波市	多可町	養父市	朝来市	豊岡市	香美町	新温泉町											
2015/7/17 2:48	大雨警報	浸	浸	浸	浸	浸	浸	浸	浸	浸	土浸	土浸	土浸	浸	浸	浸	浸	浸	浸	浸	浸	浸	浸	浸	浸	浸	浸	浸	浸	浸	浸	浸	浸	浸	浸	浸	浸	浸	浸	浸	浸	浸	浸	浸	浸								
	洪水警報																																																				
	暴風警報																																																				
	波浪警報																																																				
	高潮警報																																																				
	大雨注意報																																																				
	雷注意報																																																				
	強風注意報																																																				
	波浪注意報																																																				
	洪水注意報																																																				
高潮注意報																																																					
2015/7/17 5:24	大雨警報	土浸	浸	土浸	土浸	土浸	土浸	土浸	土浸	土浸	土浸	土浸	土浸	土浸	土浸	土浸	土浸	土浸	土浸	土浸	土浸	土浸	土浸	土浸	土浸	土浸	土浸	土浸	浸	土浸	土浸	土浸	土浸	土浸	土浸	土浸	土浸	浸		浸						浸							
	洪水警報																																																				
	暴風警報																																																				
	波浪警報																																																				
	高潮警報																																																				
	大雨注意報																																																				
	雷注意報																																																				
	強風注意報																																																				
	波浪注意報																																																				
	洪水注意報																																																				
高潮注意報																																																					
2015/7/17 7:35	大雨警報	土浸	浸	土浸	土浸	土浸	土浸	土浸	土浸	土浸	土浸	土浸	土浸	土浸	土浸	土浸	土浸	土浸	土浸	土浸	土浸	土浸	土浸	土浸	土浸	土浸	土浸	土浸	浸	土浸	土浸	土浸	土浸	土浸	土浸	土浸	土浸	土浸	土浸	土浸	土浸	土浸	土浸						土浸				
	洪水警報																																																				
	暴風警報																																																				
	波浪警報																																																				
	高潮警報																																																				
	大雨注意報																																																				
	雷注意報																																																				
	強風注意報																																																				
	波浪注意報																																																				
	洪水注意報																																																				
高潮注意報																																																					

発表時刻	警報・注意報	神戸市	尼崎市	西宮市	芦屋市	伊丹市	宝塚市	川西市	三田市	猪名川町	洲本市	南あわじ市	淡路市	姫路市	相生市	赤穂市	たつの市	太子町	上郡町	明石市	加古川市	三木市	高砂市	小野市	加西市	加東市	稲美町	播磨町	宍粟市	市川町	福崎町	神河町	佐用町	西脇市	篠山市	丹波市	多可町	養父市	朝来市	豊岡市	香美町	新温泉町												
2015/7/17 9:36	大雨警報	土	浸	土	土	土	土	土	土	土	土	土	土	土	土	土	土	土	土	土	土	土	土	土	土	土	土	浸	土	土	土	土	土	土	土	土	土	土	土	土	土	土	土	土										
	洪水警報																																																					
	暴風警報																																																					
	波浪警報																																																					
	大雨注意報																																																					
	雷注意報																																																					
	強風注意報																																																					
	波浪注意報																																																					
	洪水注意報																																																					
高潮注意報												解	解	解																																								
2015/7/17 10:39	大雨警報	土	浸	土	土	土	土	土	土	土	土	土	土	土	土	土	土	土	土	土	土	土	土	土	土	土	土	土	浸	土	土	土	土	土	土	土	土	土	土	土	土	土	土	土	土	土	土	土	土	土				
	洪水警報																																																					
	波浪警報																																																					
	大雨注意報																																																					
	雷注意報																																																					
	強風注意報																																																					
	波浪注意報																																																					
	洪水注意報																																																					
	高潮注意報																																																					
2015/7/17 14:29	大雨警報	土		土	土	土	土				土	土	土	土						土	土	土	土	土	土	土	土	土		土	土	土	土	土	土	土	土	土	土	土	土	土	土	土	土	土	土	土	土	土				
	洪水警報																																																					
	波浪警報																																																					
	大雨注意報																																																					
	雷注意報																																																					
	強風注意報																																																					
	波浪注意報																																																					
	洪水注意報																																																					
	高潮注意報																																																					
2015/7/17 16:16	大雨警報	土		土	土	土	土	土	土	土	土	土	土	土				土	土		土	土	土	土	土	土	土	土		土	土	土	土	土	土	土	土	土	土	土	土	土	土	土	土	土	土	土	土	土	土			
	洪水警報																																																					
	大雨注意報																																																					
	雷注意報																																																					
	強風注意報																																																					
	波浪注意報																																																					
	洪水注意報																																																					
	高潮注意報																																																					

発表時刻	警報・注意報	神戸市	尼崎市	西宮市	芦屋市	伊丹市	宝塚市	川西市	三田市	猪名川町	洲本市	南あわじ市	淡路市	姫路市	相生市	赤穂市	たつの市	太子町	上郡町	明石市	加古川市	三木市	高砂市	小野市	加西市	加東市	稲美町	播磨町	宍粟市	市川町	福崎町	神河町	佐用町	西脇市	篠山市	丹波市	多可町	養父市	朝来市	豊岡市	香美町	新温泉町									
2015/7/17 21:31	大雨警報	土		土	土	土	土	土	土	土	土	土	土	土						土	土	土	土	土	土	土	土																								
	洪水警報																																																		
	大雨注意報														解	解			解																									解	解	解	解	解			
	雷注意報																																																		
	強風注意報																																																		
	波浪注意報																																																		
	洪水注意報																																																		
高潮注意報												解																																							
2015/7/18 0:20	大雨警報	土		土	土	土	土	土	土	土	土	土	土							土	土																														
	洪水警報																																																		
	大雨注意報																																																		
	雷注意報																																																		
	強風注意報																																																		
	波浪注意報																																																		
	洪水注意報													解	解		解		解																																
高潮注意報	解	解	解	解																																															
2015/7/18 3:34	大雨警報	土		土	土	土	土	土	土	土																																									
	洪水警報																																																		
	大雨注意報																																																		
	雷注意報	解	解	解	解	解	解	解	解	解	解	解	解	解	解	解	解	解	解	解	解	解	解	解	解	解	解	解	解	解	解	解	解	解	解	解	解	解	解	解	解	解	解	解	解	解	解	解	解		
	強風注意報	解	解	解	解	解	解	解	解	解	解	解	解	解	解	解	解	解	解	解	解	解	解	解	解	解	解	解	解	解	解	解	解	解	解	解	解	解	解	解	解	解	解	解	解	解	解	解	解		
2015/7/18 7:41	波浪注意報																																																		
	洪水注意報																																																		
	大雨注意報		解							解		解	解								解	解																													

土砂災害警戒情報（兵庫県 神戸地方気象台 共同発表）

月日	時刻		警戒対象地域
7月17日	07時45分	第1号	神戸市* 姫路市* 洲本市*
	09時45分	第2号	神戸市 姫路市 洲本市 淡路市*
	17時15分	第3号	神戸市 姫路市 西宮市* 洲本市 芦屋市* 宝塚市* 淡路市
	18時50分	第4号	神戸市 姫路市 明石市* 西宮市 洲本市 芦屋市 宝塚市 淡路市
	21時40分	第5号	神戸市 明石市 西宮市 洲本市 芦屋市 宝塚市 淡路市
7月18日	00時45分	第6号	神戸市 西宮市 芦屋市 宝塚市
	06時50分	第7号	<全警戒解除>

*は、新たに警戒対象となった市町を示す。

指定河川洪水予報

市川（姫路土木事務所・神戸地方気象台 共同発表）

月日	時刻		標題
7月17日	10時10分	第1号	兵庫県市川水系市川はん濫警戒情報
	11時50分	第2号	兵庫県市川水系市川はん濫危険情報
	13時25分	第3号	兵庫県市川水系市川はん濫警戒情報
	17時40分	第4号	兵庫県市川水系市川はん濫注意情報(警戒情報解除)
7月18日	02時50分	第5号	兵庫県市川水系市川はん濫注意情報解除

加古川下流（姫路河川国道事務所・神戸地方気象台 共同発表）

月日	時刻		標題
7月17日	12時50分	第1号	加古川下流はん濫注意情報
7月18日	06時20分	第2号	加古川下流はん濫注意情報解除

加古川上流（姫路河川国道事務所・神戸地方気象台 共同発表）

月日	時刻		標題
7月17日	13時10分	第1号	加古川上流はん濫注意情報
7月18日	03時20分	第2号	加古川上流はん濫注意情報解除

兵庫県気象情報

月日	時刻	情報名
7月15日	16時58分	平成27年台風第11号に関する兵庫県気象情報 第1号
7月16日	05時56分	平成27年台風第11号に関する兵庫県気象情報 第2号
	11時28分	平成27年台風第11号に関する兵庫県気象情報 第3号
	17時08分	平成27年台風第11号に関する兵庫県気象情報 第4号
	23時18分	平成27年台風第11号に関する兵庫県気象情報 第5号
7月17日	00時18分	平成27年台風第11号に関する兵庫県気象情報 第6号
	06時05分	平成27年台風第11号に関する兵庫県気象情報 第7号
	06時33分	平成27年台風第11号に関する兵庫県気象情報 第8号
	11時57分	平成27年台風第11号に関する兵庫県気象情報 第9号
	16時45分	平成27年台風第11号に関する兵庫県気象情報 第10号
7月18日	00時25分	平成27年台風第11号に関する兵庫県気象情報 第11号
	05時51分	平成27年台風第11号に関する兵庫県気象情報 第12号
	08時38分	大雨に関する兵庫県気象情報 第1号

記録的短時間大雨情報

この期間、発表はありません。

竜巻注意情報

この期間、発表はありません。

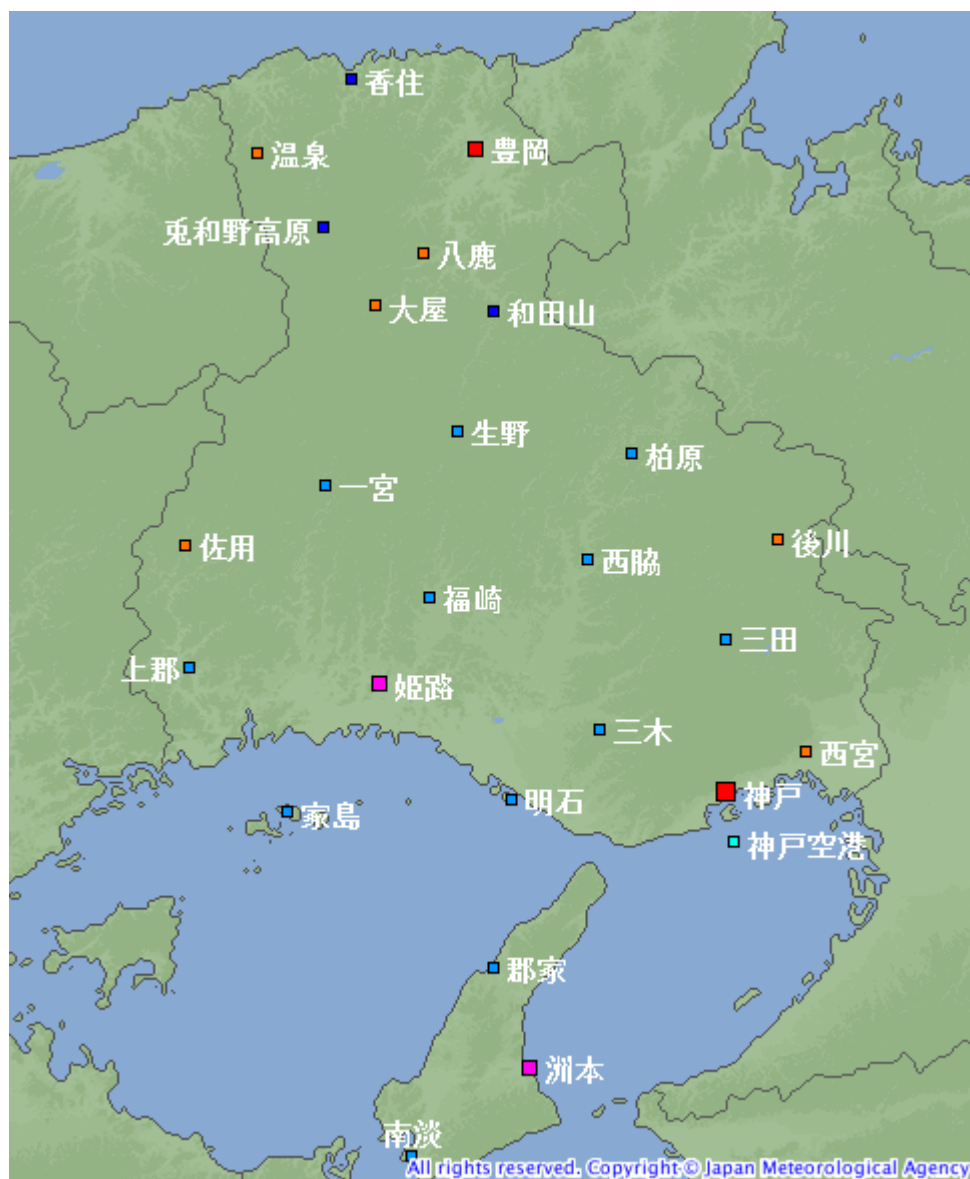
兵庫県への支援

実施日時	対象機関	説明内容
7月15日13時30分	兵庫県、報道機関、防災関係機関等 (市町)	台風第11号説明会

神戸市以外の市町へは説明資料送付

実施日	支援状況と対象市町
7月16日～17日	ホットラインやメールによる支援を兵庫県や兵庫県内の市町に対して行った。

兵庫県内の気象観測所配置図



シンボル	観測所の種類	観測要素
■	気象台	気温・降水量・風向風速・日照時間・積雪深・湿度・気圧
■	測候所・特別地域気象観測所	気温・降水量・風向風速・日照時間・湿度・気圧
■	測候所・特別地域気象観測所	気温・降水量・風向風速・日照時間・積雪深・湿度・気圧
■	地域気象観測所(アメダス)	降水量
■	地域気象観測所(アメダス)	気温・降水量・風向風速
■	地域気象観測所(アメダス)	気温・降水量・風向風速・日照時間
■	地域気象観測所(アメダス)	気温・降水量・風向風速・日照時間・積雪深

(注) この資料は速報として取り急ぎまとめたもので、後日内容の一部訂正や追加をすることがあります。