

## 平成 27 年台風第 11 号による高知県の大雨と暴風及び高波について

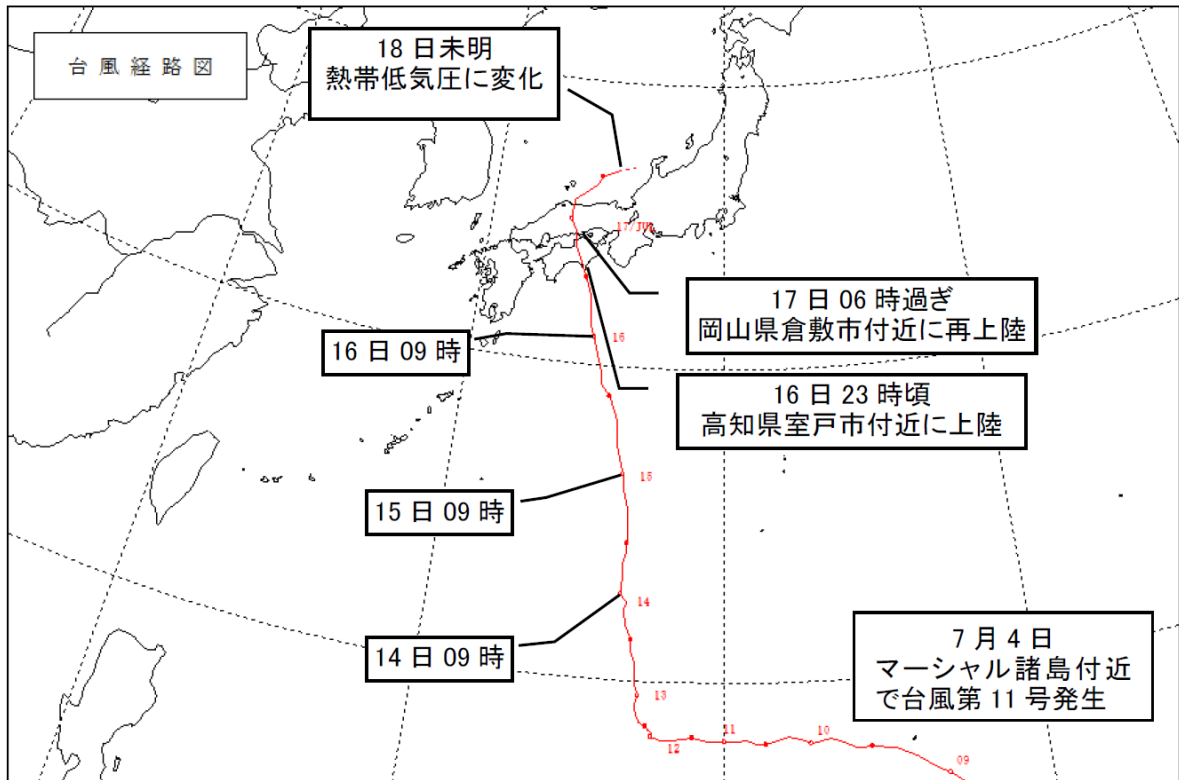
### 概要

7 月 4 日にマーシャル諸島付近で発生した台風第 11 号は、太平洋上を発達しながら西に進み、フィリピンの東で進路を北よりに変え、15 日大型で非常に強い勢力となった。16 日、大型で強い勢力のまま日本の南をゆっくりと北上し、23 時ごろに高知県室戸市付近に上陸した。その後、勢力は弱まったが四国地方をゆっくりと北上し、17 日 6 時過ぎに岡山県倉敷市付近に再上陸した。中国地方を北上して、17 日午後には日本海へ進んだ。

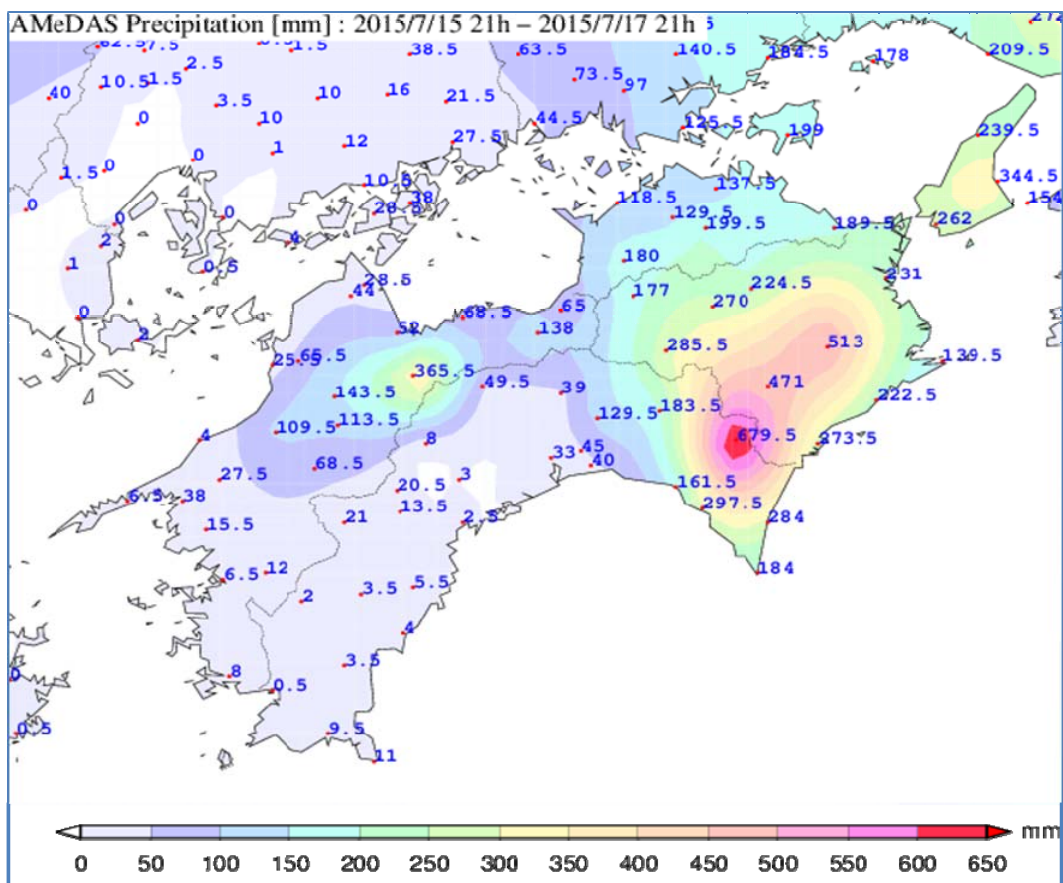
この台風を取り巻く雨雲や湿った空気が次々と流れ込み、高知県中部から東部にかけて大雨となり、また、暴風が吹き、海上では猛烈なしけとなった。

高知県では、降り始めの 7 月 15 日 21 時から 17 日 21 時までの総雨量が、馬路村魚梁瀬で 679.5 mm、田野で 297.5 mm、室戸市佐喜浜で 284.0 mm を観測するなど、東部を中心に大雨となった所があった。また、室戸岬で東北東の風 42.6m/s、清水で西の風 26.5m/s の最大瞬間風速を観測した。

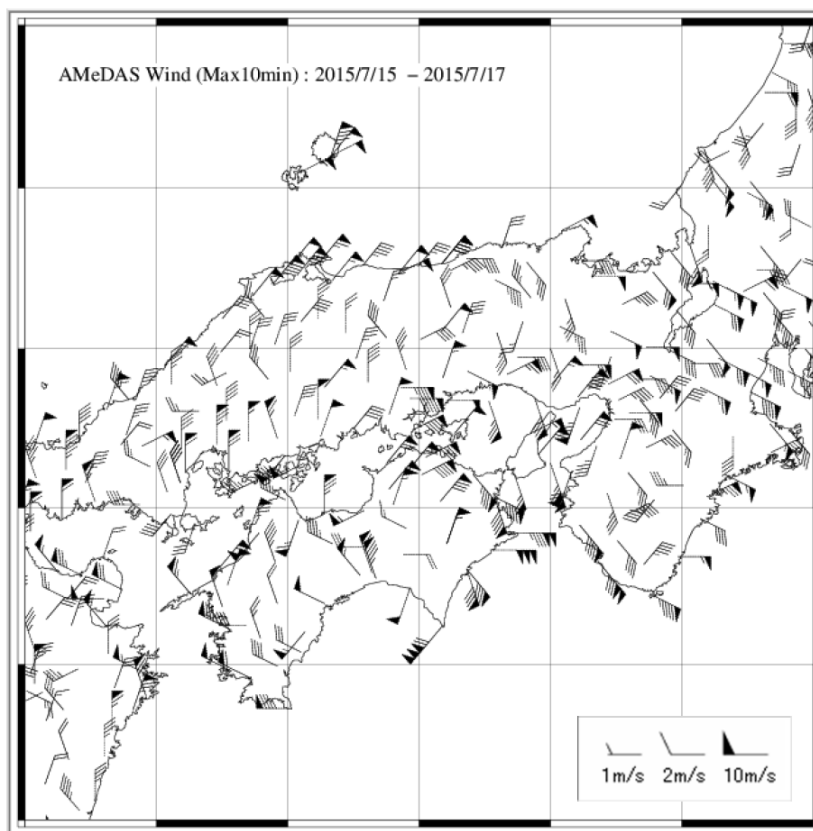
この台風の影響により、住家の床下浸水（3 棟）などの被害が発生した。（高知県調べ：17 日 08 時 30 分現在）



台風第 11 号経路図 (速報値)

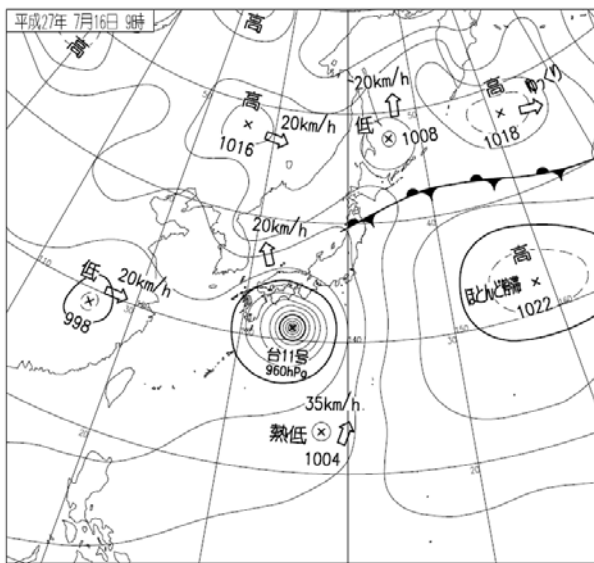


7 月 15 日 21 時 00 分から 17 日 21 時 00 分（48 時間）のアメダス期間降水量分布図

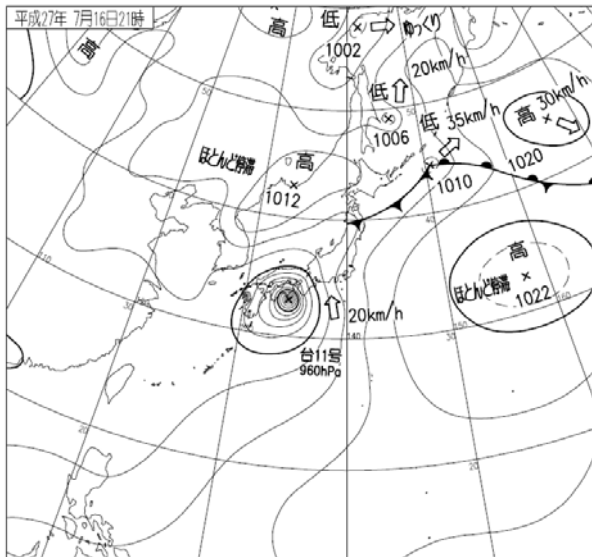


7 月 15 日～17 日のアメダス最大風速（10 分間平均）・風向分布図  
（期間中、同じ値の日最大風速を観測した地点については、複数の矢羽が描画される場合がある。

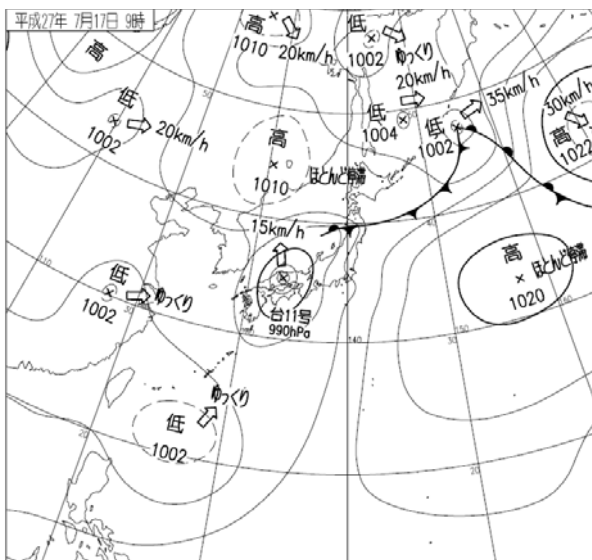
地上天気図



7月16日09時

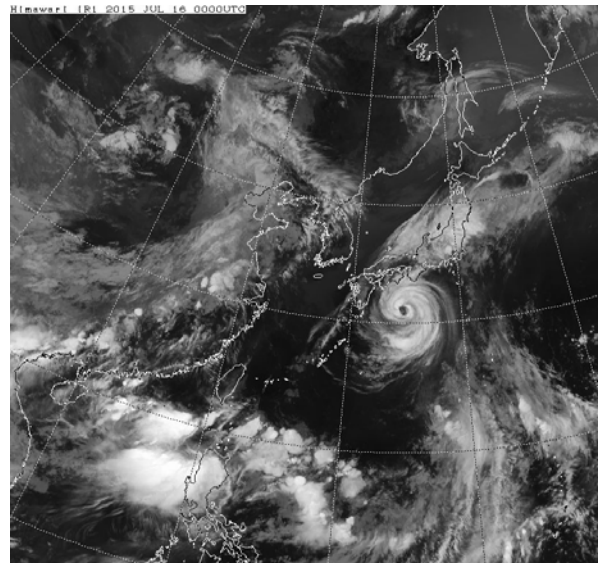


7月16日21時

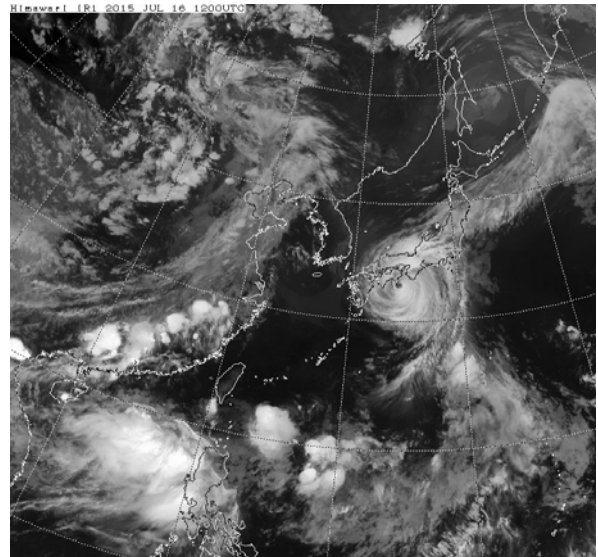


7月17日09時

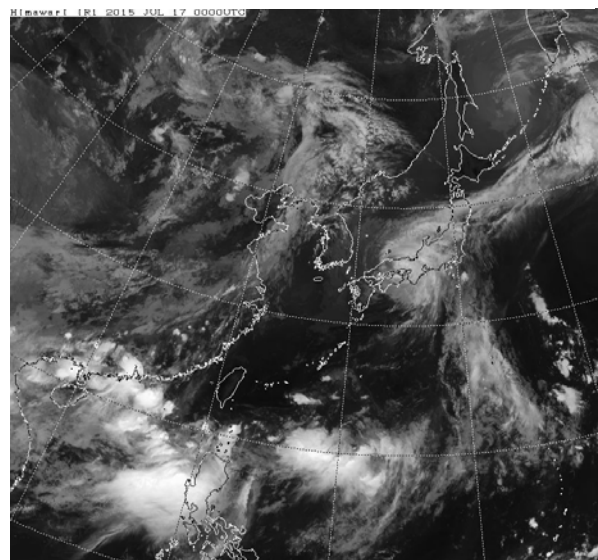
気象衛星赤外画像



7月16日09時

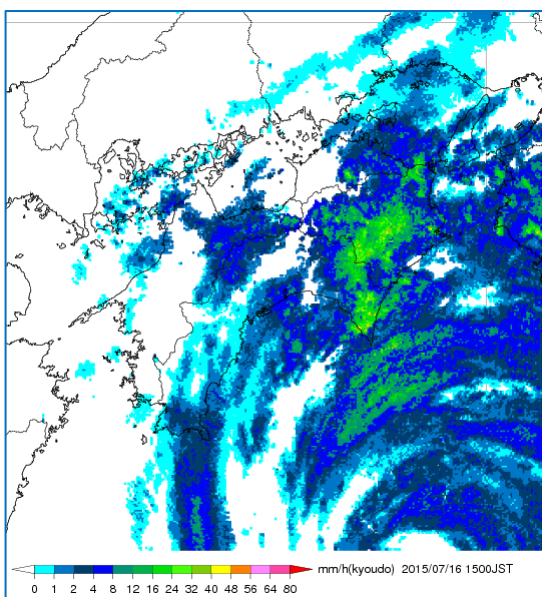


7月16日21時

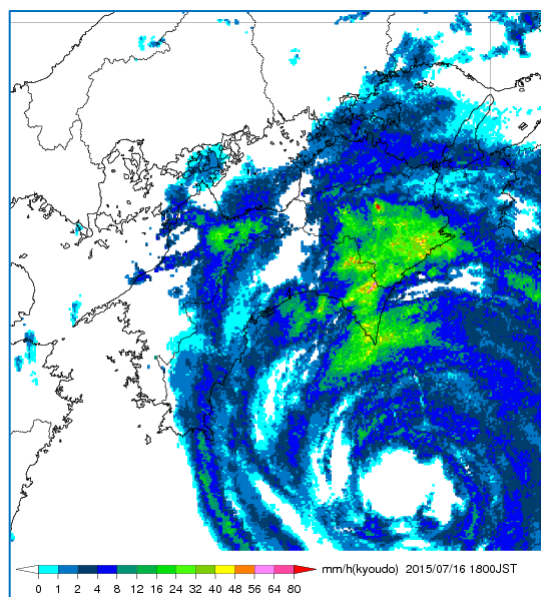


7月17日09時

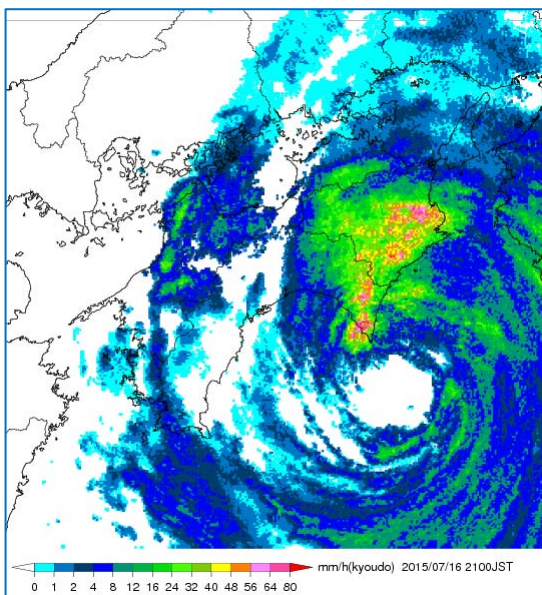
レーダー画像



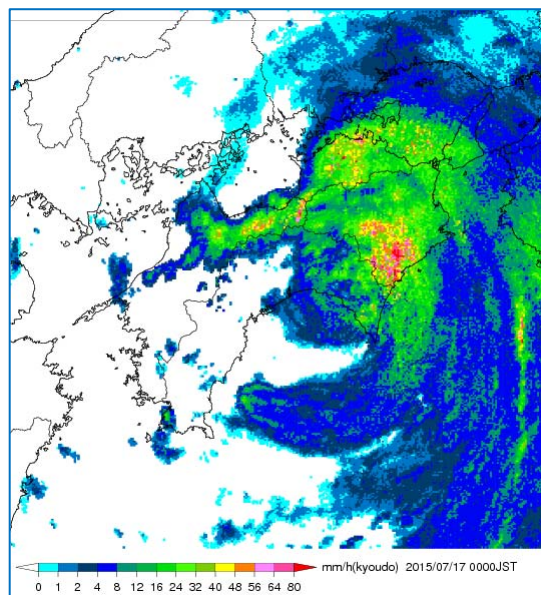
7 月 16 日 15 時



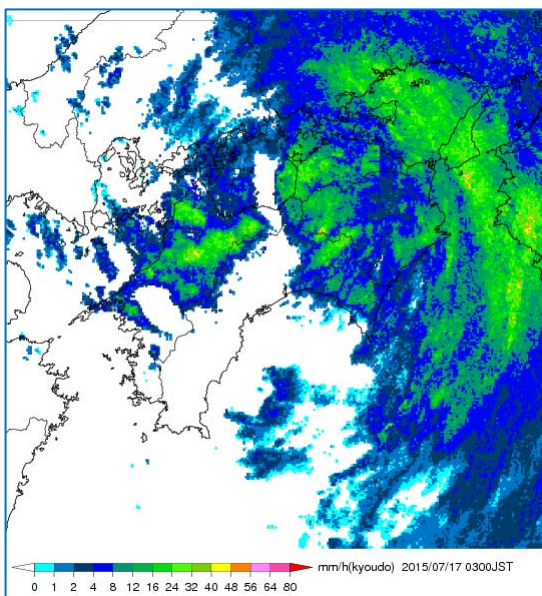
7 月 16 日 18 時



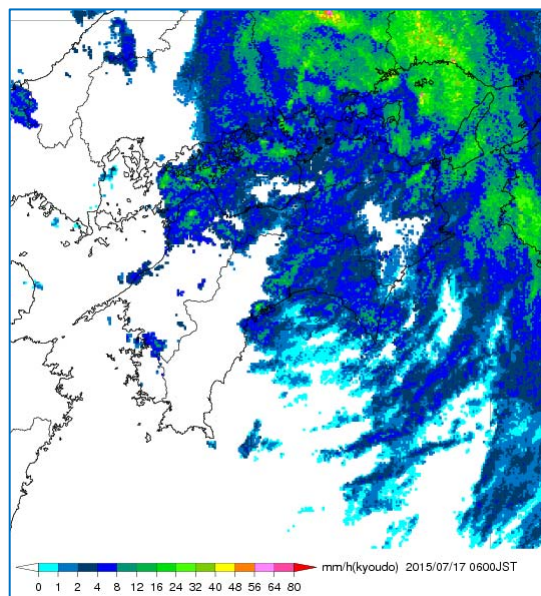
7 月 16 日 21 時



7 月 16 日 24 時



7 月 17 日 03 時



7 月 17 日 06 時



期間 (7 月 15 日 21 時~17 日 21 時) 降水量の多い方から 10 地点

市町村名	地点名	降水量(mm)
安芸郡馬路村	魚梁瀬(ヤナセ)	679.5
田野町	田野(タノ)	297.5
室戸市	佐喜浜(サキハマ)	284.0
室戸市	室戸岬(ムロミサキ)	184.0
香美市	大柵(オホトヂ)	183.5
安芸市	安芸(アキ)	161.5
香美市	繁藤(シゲトウ)	129.5
いの町	本川(ホンカワ)	49.5
南国市	後免(コマン)	45.0
南国市	南国日章(ナンコクニシヨウ)	40.0

7 月 16 日~17 日の降水量表

降水量単位: mm

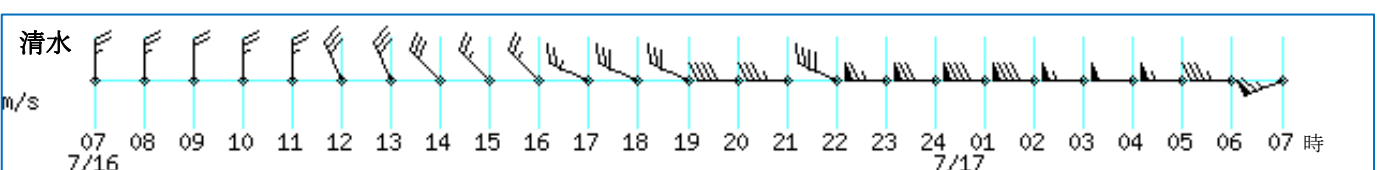
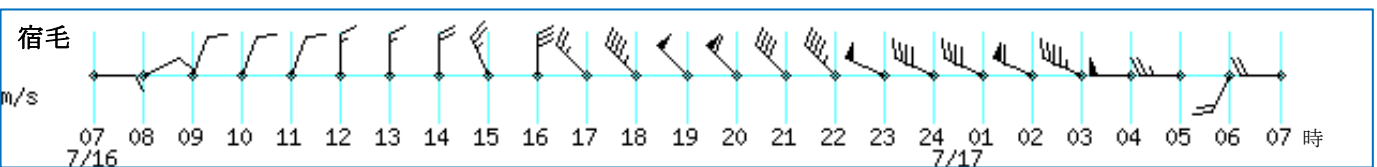
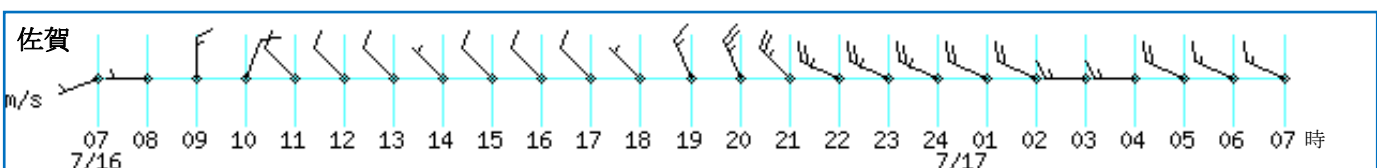
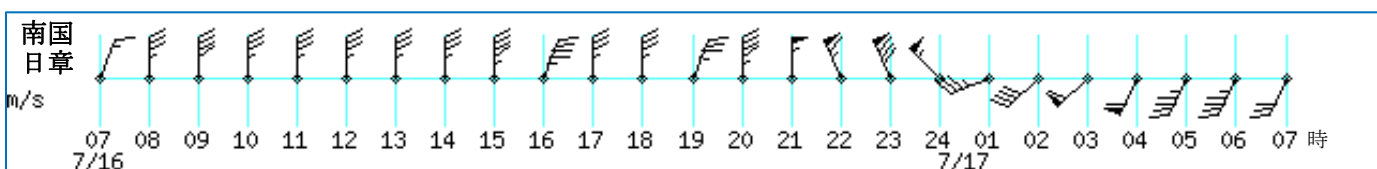
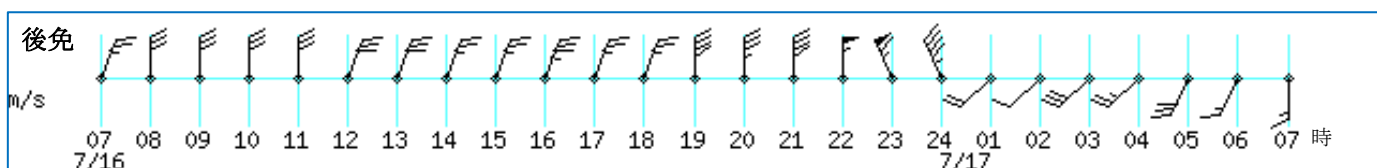
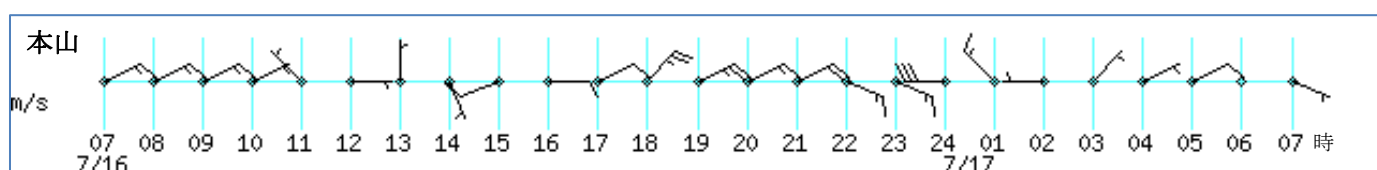
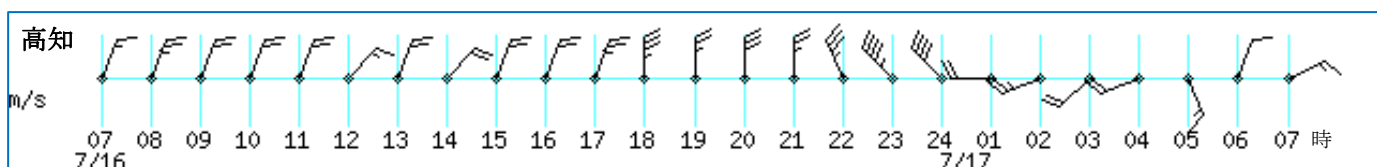
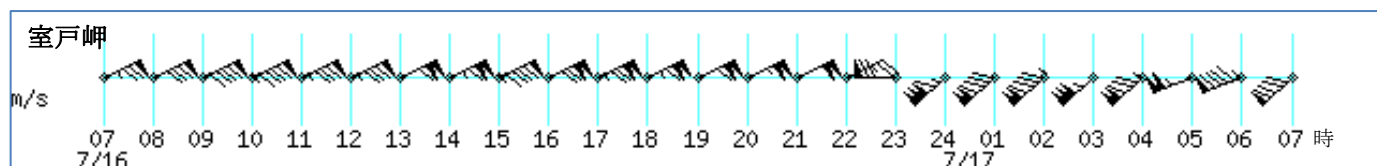
観測所	7月		16日				17日				
	日合計	最大	日最大		日最大		日合計	日最大		日最大	
			1時間降水	10分間降水	1時間降水	10分間降水		1時間降水	10分間降水		
			最大	時分	最大	時分		最大	時分	最大	時分
本川	22.0	3.0	1144	1.0	1950	27.5	7.0	0255	1.5	0236	
本山	4.5	2.0	2335	1.0	2324	34.5	7.5	1426	2.0	1531	
池川	4.5	2.0	0557	1.0	0540	3.5	1.5	0300	0.5	1351	
繁藤	34.0	9.0	2359	2.5	2359	95.5	16.0	0110	5.0	0053	
大柵	76.0	13.0	2202	3.5	2255	107.5	22.0	0107	6.0	0043	
魚梁瀬	495.5	87.5	2255	20.5	2236	184.5	36.0	0129	7.5	0120	
佐川	2.5	2.0	0533	1.0	0450	0.5	0.5	1413	0.5	1323	
高知	6.5	2.0	1058	1.0	0535	26.5	6.5	0652	1.5	0644	
後免	4.0	1.0	2400	0.5	2345	41.0	7.0	1225	2.5	1153	
南国日章	8.0	2.0	2208	0.5	2335	32.0	5.5	1345	1.5	1330	
船戸	12.5	3.5	2055	1.5	2032	1.0	0.5	1147	0.5	1057	
鳥形山	18.5	4.5	1828	1.5	1748	2.0	1.0	0352	0.5	0347	
安芸	103.0	17.5	2015	3.5	2129	58.5	10.0	0135	3.5	0103	
田野	237.5	37.0	1800	8.5	2208	60.0	13.0	0107	4.0	0049	
梶原	5.5	2.0	1837	0.5	2223	15.5	3.5	0223	1.0	0341	
須崎	1.0	0.5	1816	0.5	1726	1.5	0.5	1535	0.5	1445	
佐喜浜	169.0	21.5	1715	9.0	2145	115.0	39.0	0112	7.0	0102	
窪川	4.5	1.0	2117	1.0	0505	1.0	1.0	0917	0.5	0856	
室戸岬	158.5	22.5	1702	6.0	2055	26.0	16.0	0127	4.5	0056	
江川崎	2.0	1.0	0629	0.5	2144	0.0	0.0	2400	0.0	2400	
大正	3.5	1.5	1835	1.0	1745	0.0	0.0	2400	0.0	2400	
佐賀	4.0	1.5	0528	1.0	0504	0.0	0.0	2400	0.0	2400	
宿毛	0.5	0.5	2204	0.5	2114	0.0	0.0	1007	0.0	0917	
中村	3.5	2.0	1852	0.5	1852	0.0	0.0	2400	0.0	2400	
三崎	9.5	3.5	1859	1.0	1844	0.0	0.0	2400	0.0	2400	
清水	11.0	5.0	1801	1.5	1740	0.0	1.0	0017	0.0	0436	

降水量が 0.5mm 未満の場合、日最大降水量の観測時分が「2400」となる。

値): 準正常値

7 月 16 日 07 時～17 日 07 時のアメダス風向・風速時系列グラフ

(期間最大瞬間風速 20m/s 以上を観測した観測所)



1m/s 2m/s 10m/s

7 月 16 日～17 日の風向・風速観測表

風速単位：m/s

観測所	7月	16日					17日				
		日最多	日最大	時分	日最大	時分	日最多	日最大	時分	日最大	時分
		風向	風速		瞬間風速		風向	風速		風向	
日平均	/風向	時分	/風向	時分	日平均	/風向	時分	/風向	時分		
本川	風向	E	WNW		NW		W	NW		NNW	
	風速	1.8	8.5	2139	19.7	2125	0.7	3.8	0008	13.3	0028
本山	風向	ENE	WNW		W		WSW	W		WSW	
	風速	2.3	6.1	2359	22.4	2336	0.6	6.3	0002	17.7	0002
大橋	風向	NE	E		E		W	S		S	
	風速	2.0	4.2	0428	9.9	1435	1.1	3.4	0436	9.2	0312
高知	風向	NNE	NW		NW		ENE	NW		NNW	
	風速	4.1	11.3	2333	22.5	2338	2.0	7.5	0001	16.8	0001
後免	風向	NNE	NNW		N		S	NNW		WNW	
	風速	6.0	13.8	2341	25.4	2302	2.3	9.4	0001	13.7	0025
南国日章	風向	N	NNW		NNW		SSW	SSW		SSW	
	風速	7.2	16.9	2309	24.2	2314	4.6	13.5	0344	18.0	0340
安芸	風向	N	NW		N		S	SSW		S	
	風速	2.9	7.9	2232	18.4	2033	3.7	10.3	0356	19.9	0336
橋原	風向	NNW	NNW		NNW		WSW	N		N	
	風速	1.4	3.6	1130	10.7	1130	0.9	2.6	1309	7.3	0844
須崎	風向	NW	WNW		NW		WNW	WNW		NNW	
	風速	4.4	9.8	2243	18.0	2137	2.2	7.8	0055	18.3	0137
窪川	風向	NE	WSW		WSW		SW	SW		SW	
	風速	3.0	6.3	2352	15.8	2322	4.2	11.0	0251	19.6	0250
室戸岬	風向	ENE	SW		ENE		WNW	SW		SW	
	風速	17.7	33.2	2359	42.6	1601	15.0	33.9	0013	39.7	0007
江川崎	風向	WNW	WNW		WNW		NNW	NNW		NW	
	風速	2.2	4.8	2131	15.4	2029	1.3	5.0	0032	12.2	0024
佐賀	風向	NW	NW		NNW		WNW	WNW		NW	
	風速	2.1	6.0	2015	18.7	2212	1.8	6.1	0006	21.1	0033
宿毛	風向	NW	WNW		WNW		WNW	WNW		WNW	
	風速	4.9	12.0	1824	21.7	1949	4.3	12.4	0158	18.8	0336
中村	風向	N	WNW		NW		W	W		SW	
	風速	3.1	8.0	2102	18.3	2055	2.5	6.1	0008	13.9	0007
清水	風向	N	W		W		W	W		W	
	風速	5.8	14.7	2307	21.8	2355	6.5	16.6	0054	26.5	0159

極値の更新（アメダス）

月最大3時間降水量の多い方（7月）（統計期間 10年以上）

市町村名	地点名(ヨミ)	値(mm)	起日	統計開始年
安芸郡馬路村	魚梁瀬(ヤナセ)	205.5	7月16日23時00分	1979年

日最大風向・風速（7月）（統計期間 10年以上）

市町村名	地点名(ヨミ)	値(m/s)	風向	起日	統計開始年
吾川郡いの町	本川(ホンカワ)※	8.5	西北西	7月16日21時39分	1979年
南国市	後免(ゴマン)	13.8	北北西	7月16日23時41分	1978年

※ 年間の極値を更新した。





気象情報発表状況

発表時刻	情報名
7月15日 06時22分	平成27年 台風第11号に関する高知県気象情報 第1号
7月15日 16時10分	高波に関する高知県気象情報 第2号
7月15日 16時40分	平成27年 台風第11号に関する高知県気象情報 第3号
7月16日 05時29分	平成27年 台風第11号に関する高知県気象情報 第4号
7月16日 07時52分	高波に関する高知県気象情報 第5号
7月16日 11時15分	平成27年 台風第11号に関する高知県気象情報 第6号
7月16日 16時40分	平成27年 台風第11号に関する高知県気象情報 第7号
7月16日 23時16分	平成27年 台風第11号に関する高知県気象情報 第8号
7月17日 05時52分	平成27年 台風第11号に関する高知県気象情報 第9号
7月17日 06時32分	平成27年 台風第11号に関する高知県気象情報 第10号
7月17日 08時33分	平成27年 台風第11号に関する高知県気象情報 第11号
7月17日 11時21分	平成27年 台風第11号に関する高知県気象情報 第12号
7月17日 15時13分	平成27年 台風第11号に関する高知県気象情報 第13号

土砂災害警戒情報発表状況

(高知県・高知地方気象台共同発表)

発表日時	発表番号	警戒対象地域	警戒解除地域
7月16日 21時45分	第1号	馬路村*	
7月16日 22時45分	第2号	北川村*、馬路村	
7月17日 01時45分	第3号	安芸市*、香美市*、北川村、馬路村	
7月17日 07時45分	第4号	馬路村	安芸市、香美市、北川村
7月17日 10時00分	第5号		馬路村

\*：新たに警戒対象となった市町村を示す。

なお、指定河川洪水予報、記録的短時間大雨情報、竜巻注意情報の発表はない。

府県災害対策本部等への職員派遣状況

実施日時	派遣先
7月16日 10時45分	第一回高知県災害対策本部会議
7月16日 18時00分	第二回高知県災害対策本部会議
7月17日 10時00分	第三回高知県災害対策本部会議

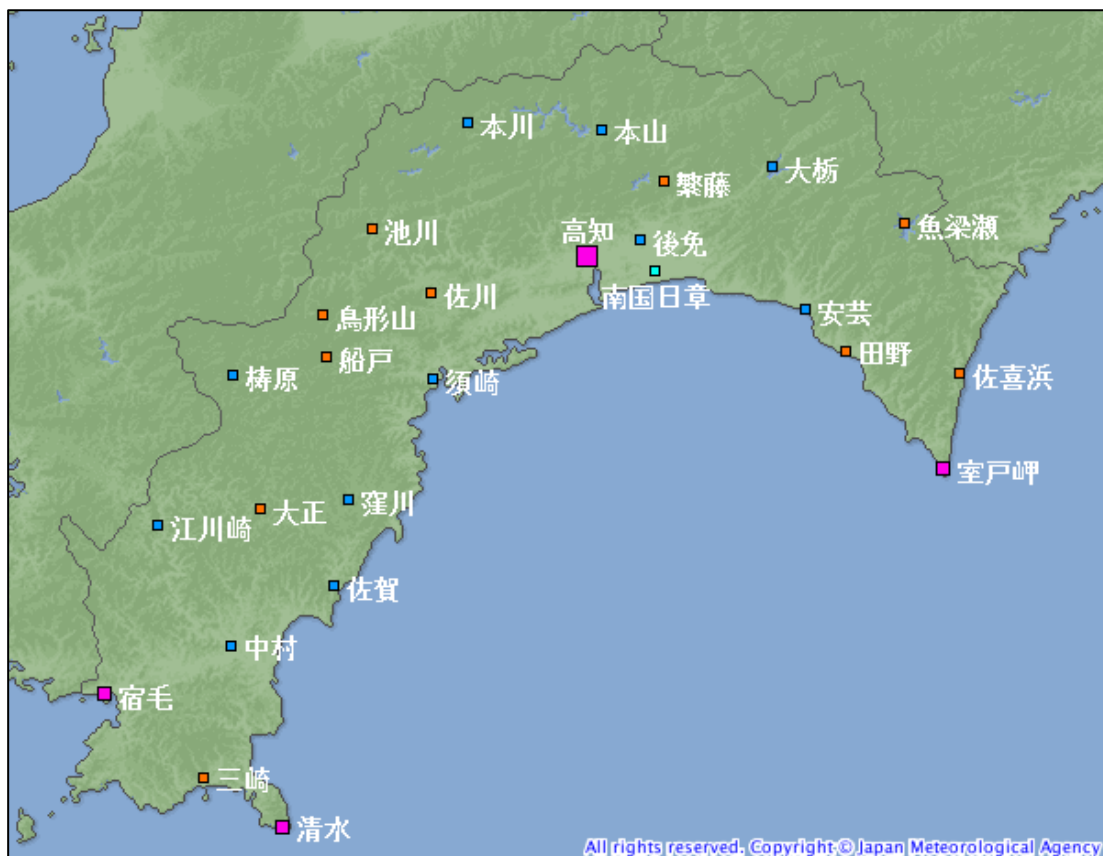
### 説明会等実施状況

実施日時	対象機関	説明内容
7 月 15 日 13 時 30 分	高知港台風・津波等災害対策委員会	台風第 11 号説明会
7 月 15 日 14 時 00 分	高知県、市町村、報道機関他	台風第 11 号説明会

### 高知県・市町村への支援状況

実施日	支援状況と対象市町村
7 月 14 日～17 日	ホットラインによる支援（今後の見通しなどを解説）：高知県危機管理部、高知市、安芸市、南国市、土佐市、須崎市、土佐清水市、四万十市、香南市、東洋町、田野町、いの町、梶原町、津野町、三原村）
7 月 16 日～17 日	高知県災害対策本部防災作戦室に、職員を常駐し、気象解説等を実施。（16 日 22 時 00 分から 17 日 10 時 30 分）

### 観測所配置図



(注) この資料は速報として取り急ぎまとめたもので、後日内容の一部訂正や追加をすることがあります。