

平成27年台風第11号に関する 山梨県気象速報

目 次

- 1 概要
 - (1) 資料作成の目的
 - (2) 台風の概況
- 2 気象の状況
 - (1) 地上天気図および気象衛星赤外面像
 - (2) 降水の状況
降水分布、解析雨量、レーダーエコー合成図
降水量表
 - (3) アメダスの降水量推移
・主な地点の降水量時系列
 - (4) 極値更新状況
- 3 主な被害等の状況
- 4 気象台の執った措置
 - (1) 警報・注意報の発表状況
 - (2) 府県気象情報等の発表状況
 - (3) 部外機関への説明会等

平成27年7月21日
甲府地方気象台

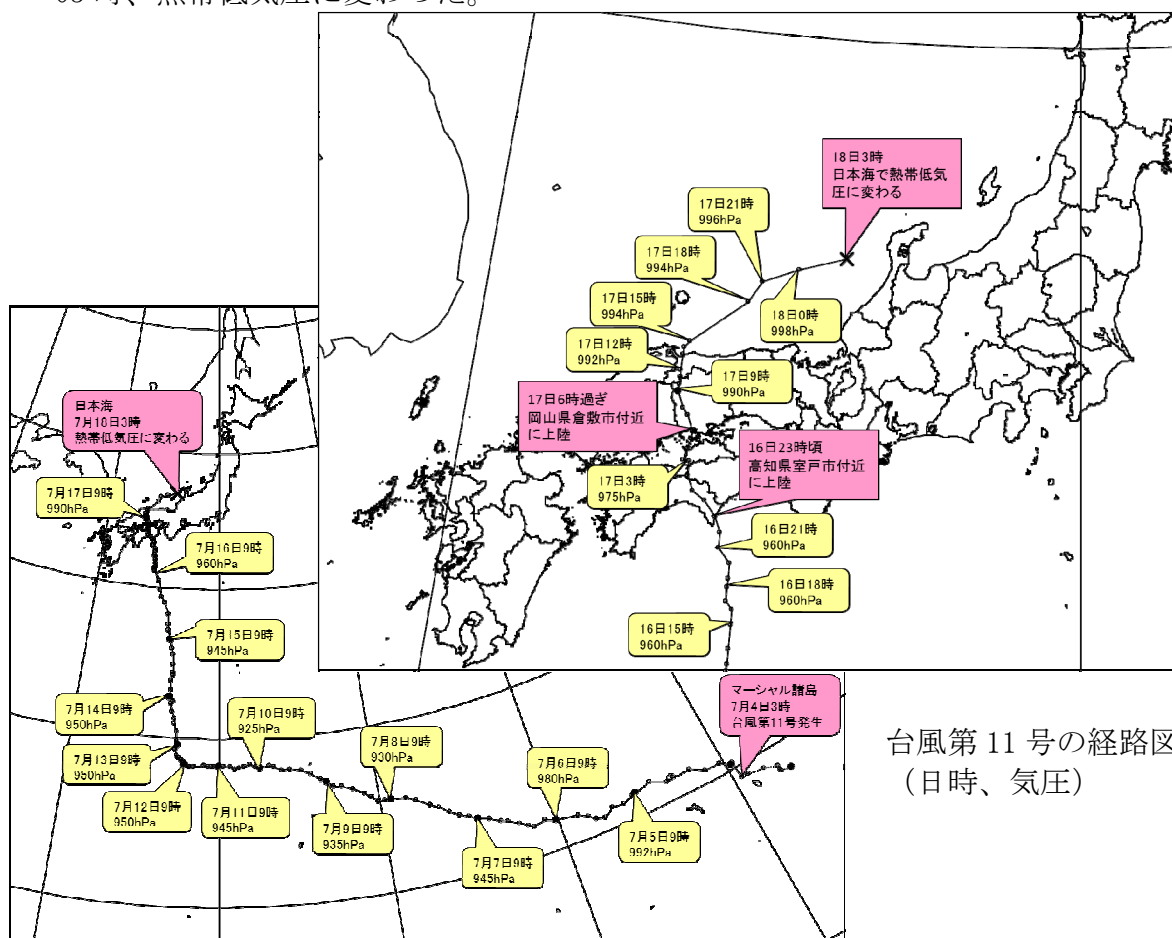
1 概要

(1) 資料作成の目的

台風第11号の影響により、山梨県では平成27年7月15日夜から17日夜にかけて県の東部を中心に大雨となった。この影響により、上野原市などで土砂災害などの被害が発生した。甲府地方気象台では、この時の気象状況を取りまとめる目的で本資料を作成した。本資料は21日9時現在のものである。

(2) 台風の概況

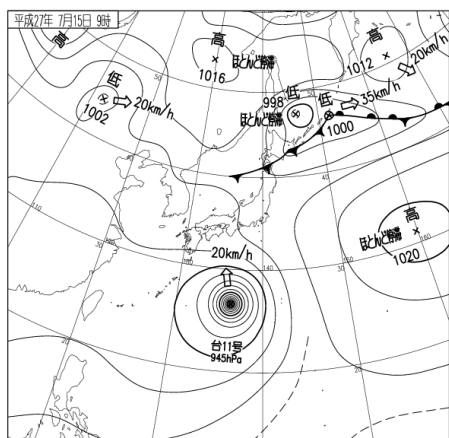
台風第11号は、7月4日03時にマーシャル諸島で発生し、南鳥島近海を西から西北西に進み、6日21時には強い台風、7日9時には非常に強い台風となった。台風はその後、マリアナ諸島からフィリピンの東を時速20キロから10キロで西から西北西に進み、11日15時には強い台風となった。12日09時には、沖ノ鳥島近海で動きがゆっくりとなり、12日12時には大型で強い台風となり、その後、進路を北に変えた。13日15時には強い台風、15日00時には大型で強い台風、15日03時には大型で非常に強い台風となり、日本の南を時速10キロから25キロで北に進み、16日03時には大型で強い台風となった。台風はその後北から北北西に時速20キロで進み、16日23時頃、高知県室戸市付近に上陸した。その後も台風は北から北北西に進み、17日06時過ぎに、岡山県倉敷市付近に上陸した。その後も台風は北に進み、日本海に達した後、進路を北東に変え、18日03時、熱帯低気圧に変わった。



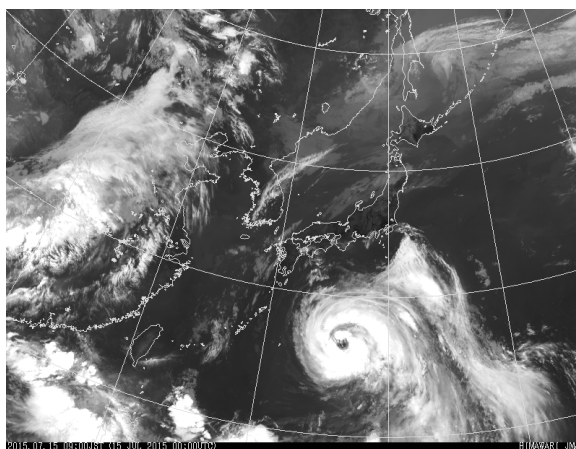
台風第11号の経路図
(日時、気圧)

2 気象の状況

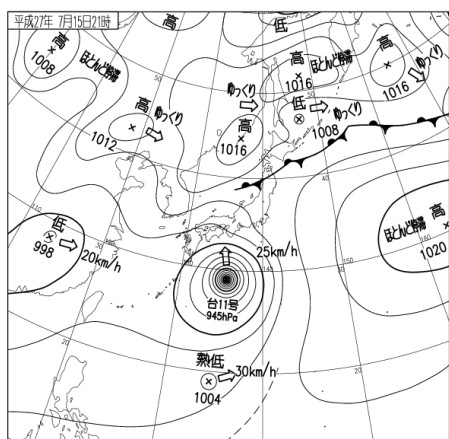
(1) 地上天気図および気象衛星赤外面像



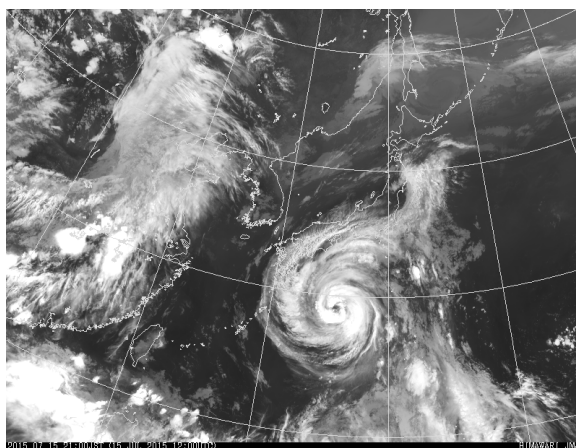
地上天気図 (7月15日09時)



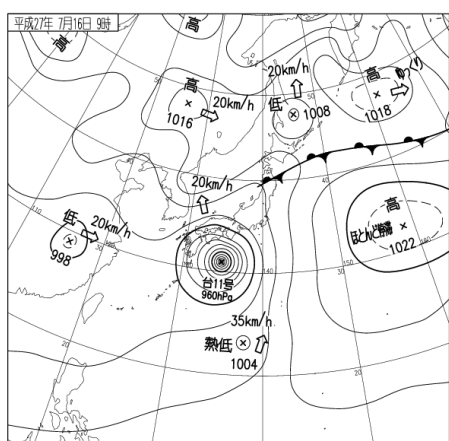
気象衛星赤外面像 (7月15日09時)



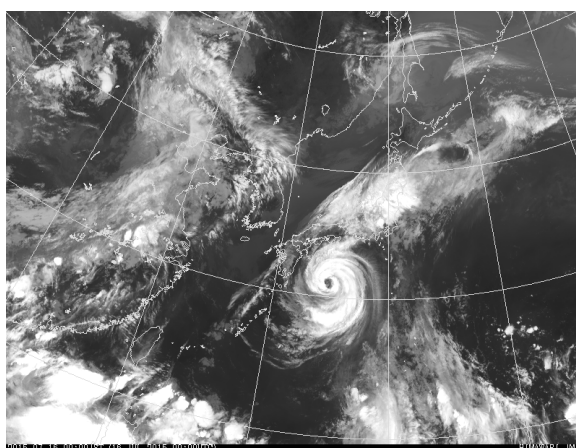
地上天気図 (7月15日21時)



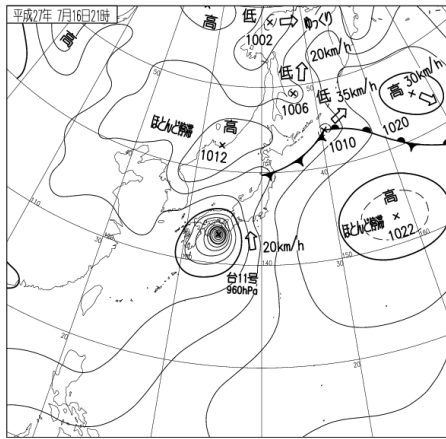
気象衛星赤外面像 (7月15日21時)



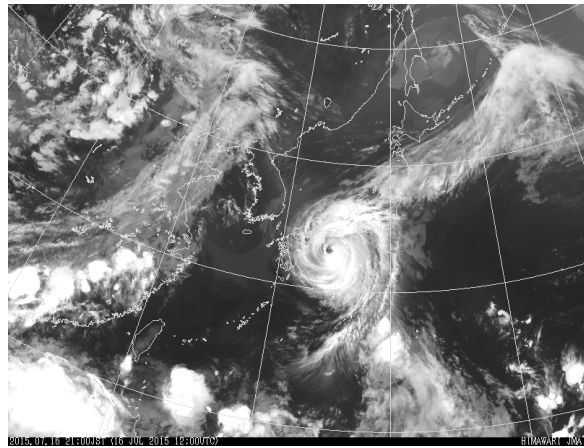
地上天気図 (7月16日09時)



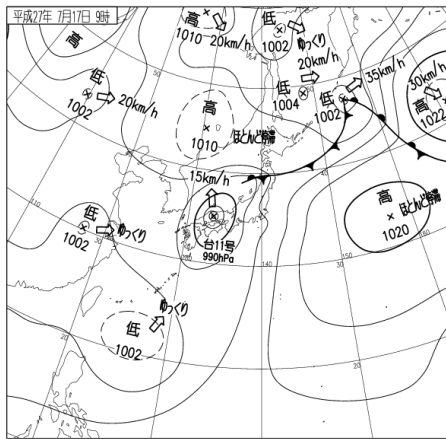
気象衛星赤外面像 (7月16日09時)



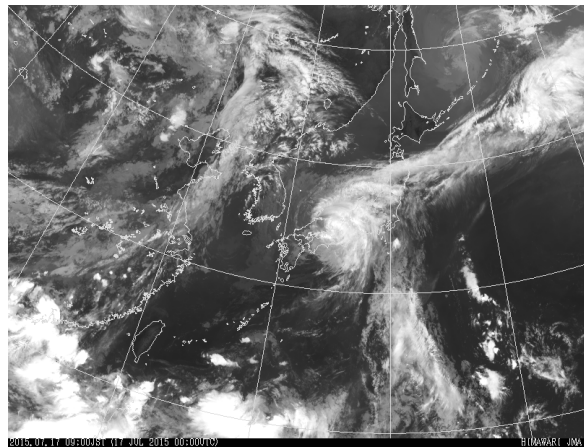
地上天気図 (7月16日 21時)



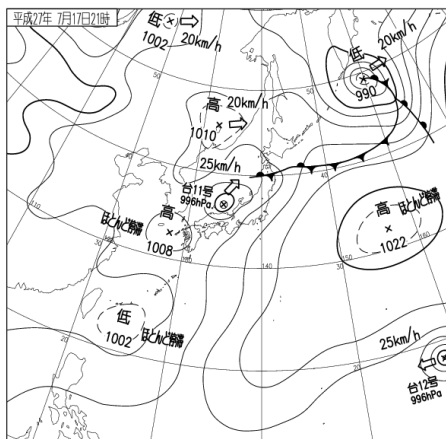
気象衛星赤外面像 (7月16日 21時)



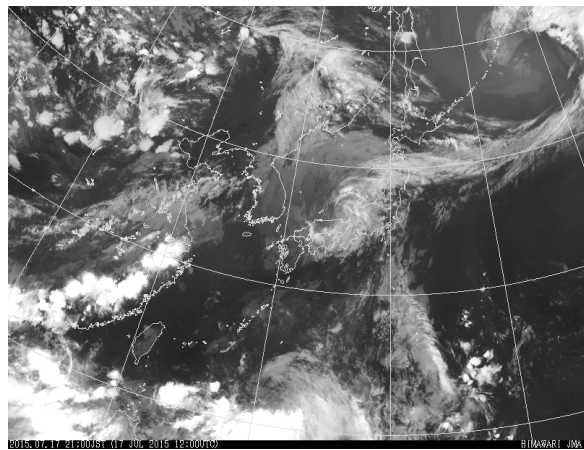
地上天気図 (7月17日 09時)



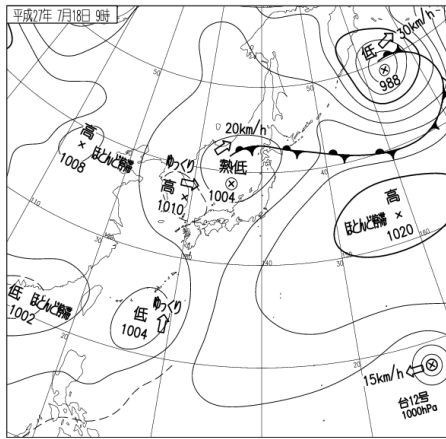
気象衛星赤外面像 (7月17日 09時)



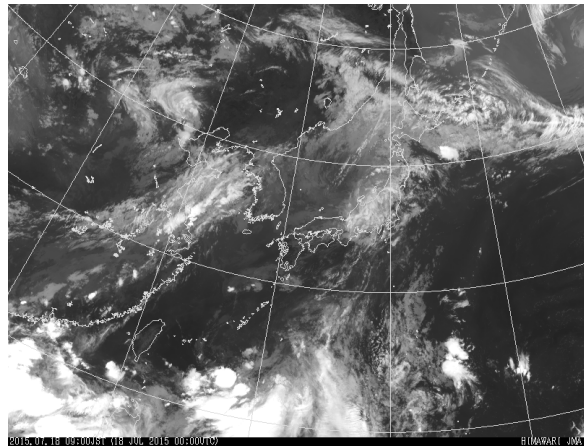
地上天気図 (7月17日 21時)



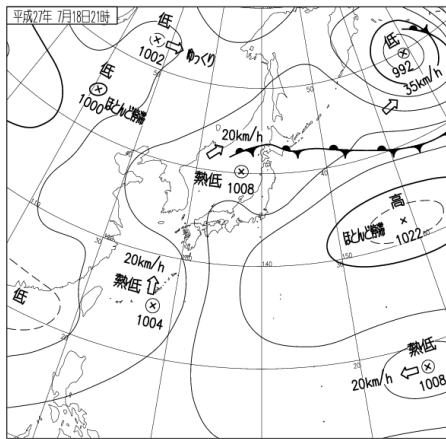
気象衛星赤外面像 (7月17日 21時)



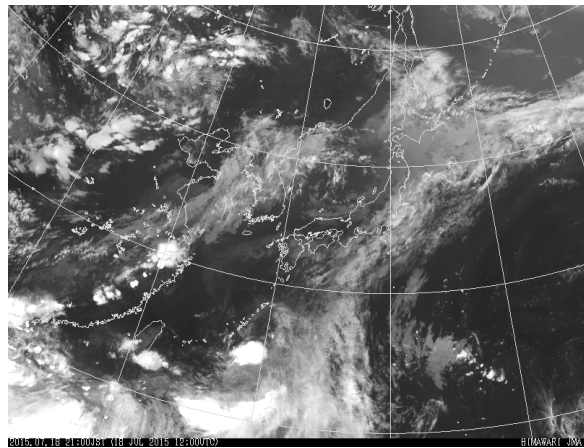
地上天気図 (7月18日09時)



気象衛星赤外面像 (7月18日09時)



地上天気図 (7月18日21時)

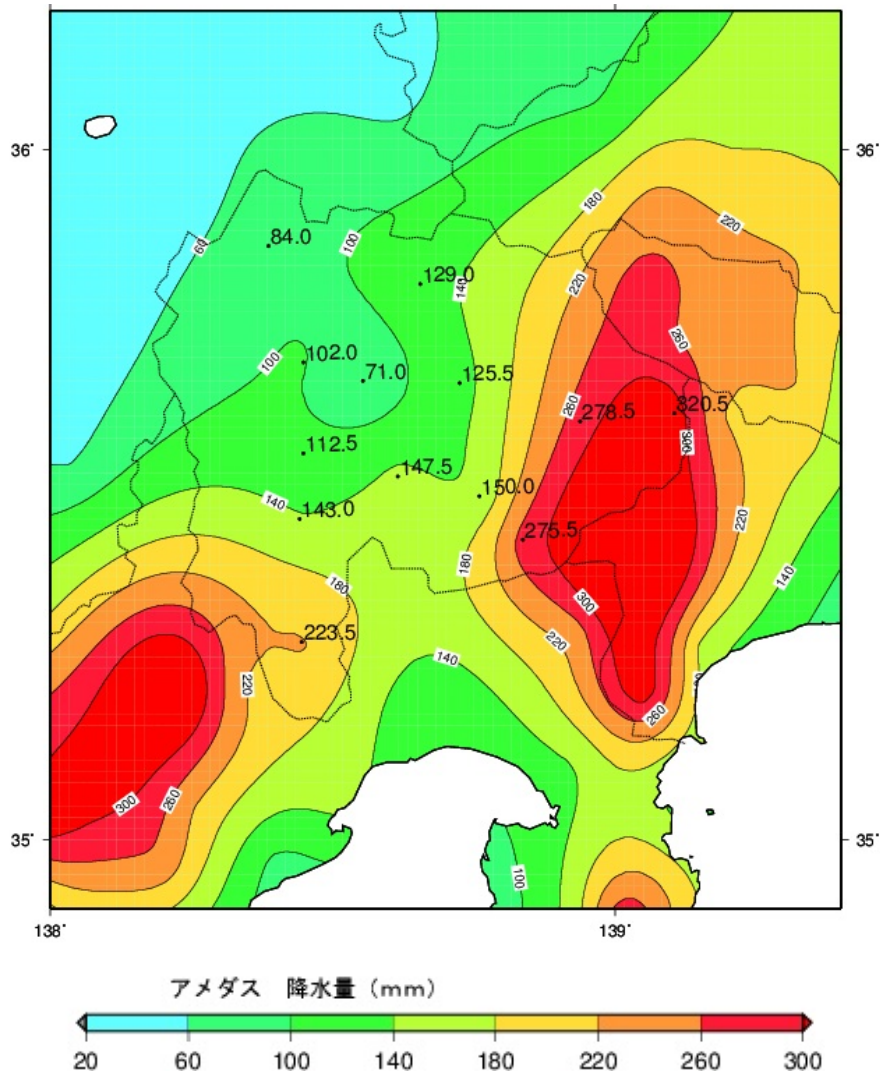


気象衛星赤外面像 (7月18日21時)

(2) 降水の状況

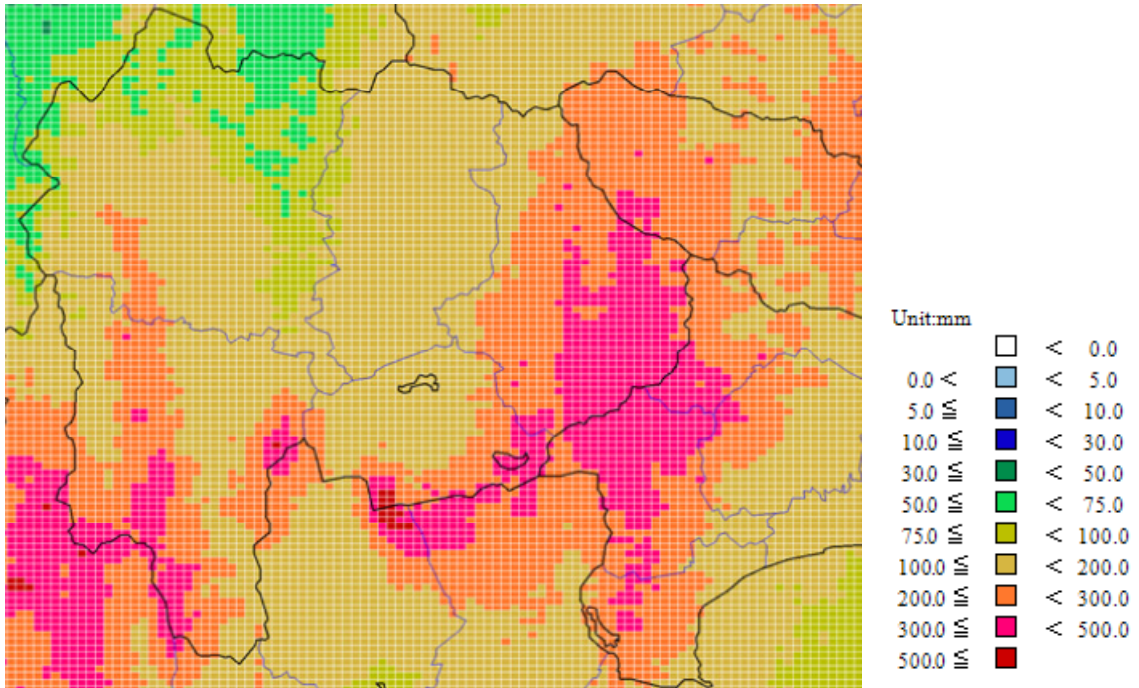
・降水分布

台風第11号の影響で、山梨県では7月15日21時～7月18日00時までの総降水量が峡南や東部・富士五湖で200ミリを超え、上野原で320.5ミリ、大月で278.5ミリを観測するなど大雨となった。また、最大1時間降水量は上野原で58.0ミリ（16日07時27分）、大月で40.0ミリ（16日08時51分）を観測した。

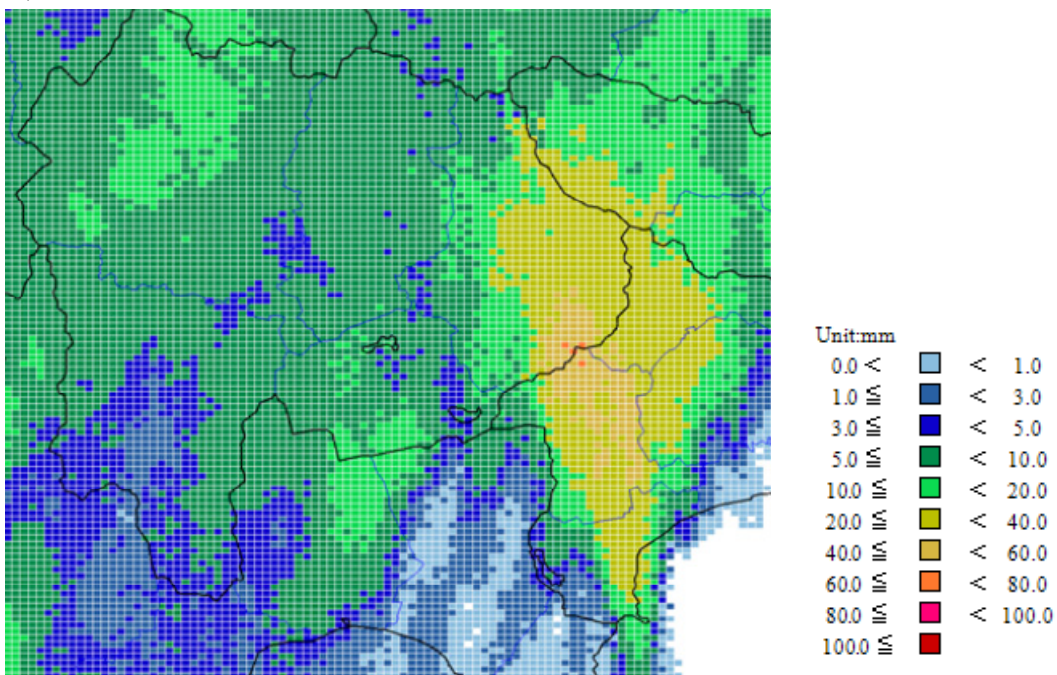


・解析雨量

解析雨量 51 時間積算 2015 年 7 月 15 日 21 時 00 分～18 日 00 時 00 分 (日本時間)



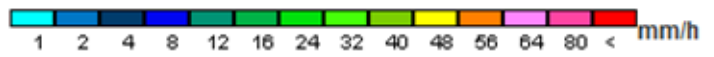
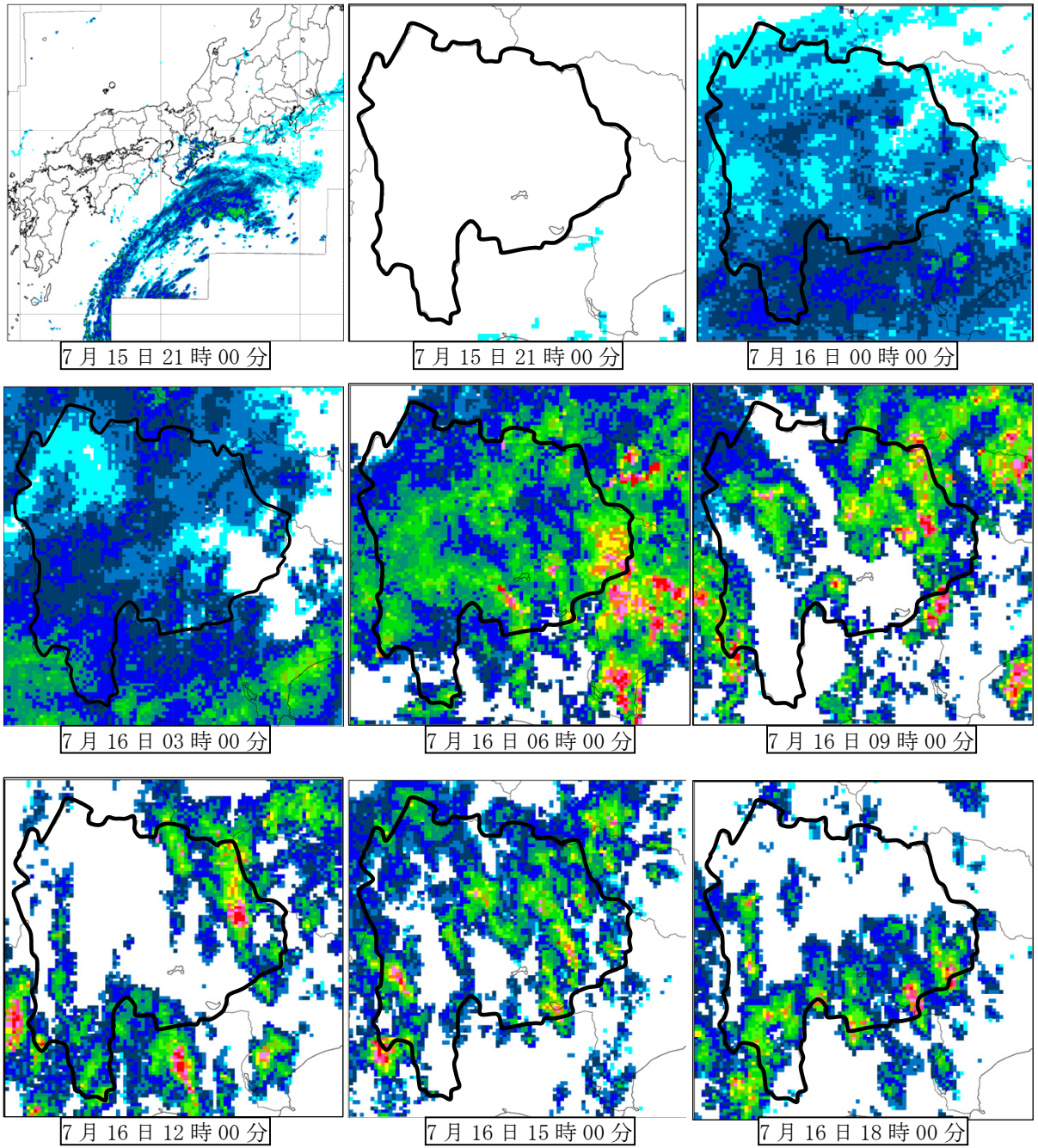
解析雨量 (1 時間雨量) 2015 年 7 月 16 日 06 時 00 分 (日本時間)



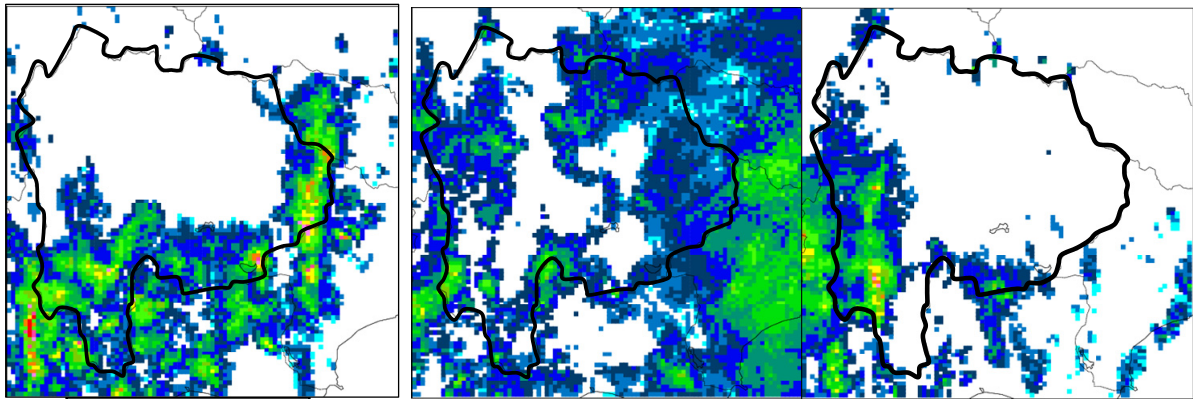
※解析雨量とは、気象レーダーにより観測された雨の強さを、アメダス等の雨量計により観測された雨量を用いて、解析・補正したものです。

・レーダーエコー合成図

(7月15日21時広域図、15日21時から17日21時まで3時間毎)



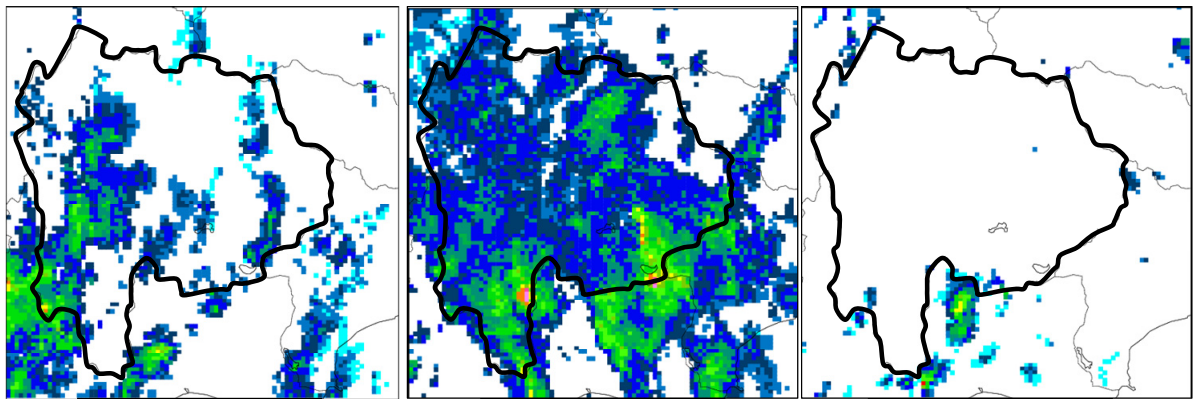
レーダーエコー強度 (mm/h)



7月16日 21時00分

7月17日 00時00分

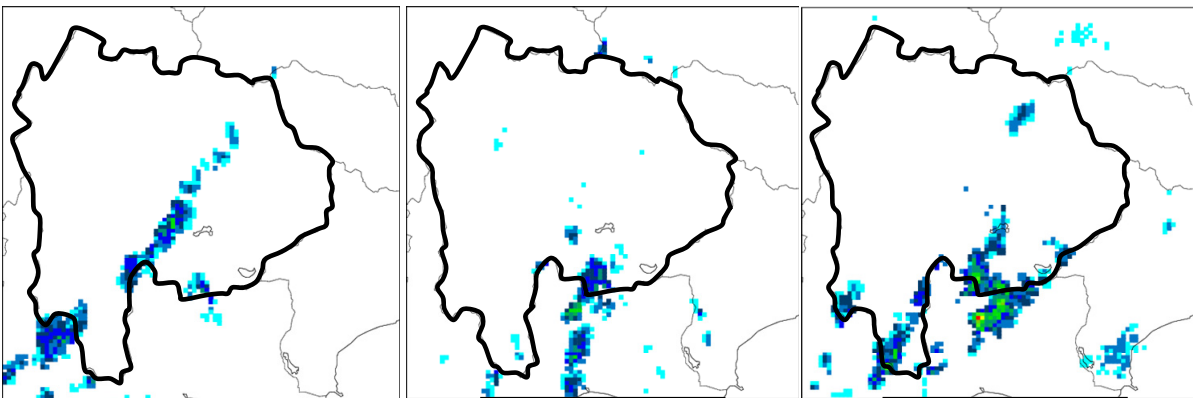
7月17日 03時00分



7月17日 06時00分

7月17日 09時00分

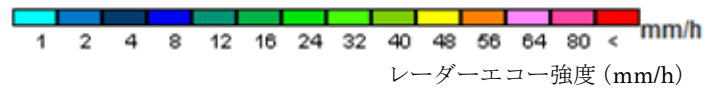
7月17日 12時00分



7月17日 15時00分

7月17日 18時00分

7月17日 21時00分

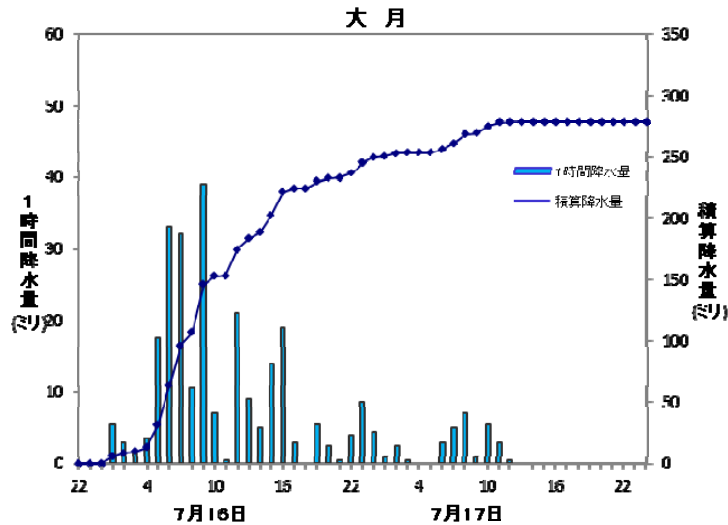
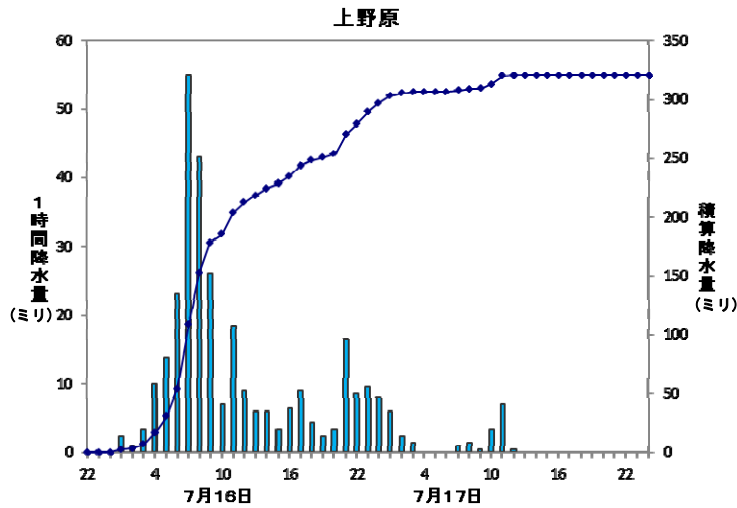


・降水量表（7月15日21時～7月18日00時）

観測所名	総降水量 (ミリ)	日最大1時間降水量		日最大10分間降水量	
		降水量 (ミリ)	日 時 分	降水量 (ミリ)	日 時 分
大泉	84.0	11.5	16日22時47分	5.5	16日09時24分
乙女湖	129.0	16.5	16日07時07分	5.0	16日15時19分
葦崎	102.0	12.5	16日22時28分	4.5	16日21時51分
甲府	71.0	10.0	16日07時00分	4.0	16日14時48分
勝沼	125.5	23.0	16日07時04分	5.5	16日08時33分
大月	278.5	40.0	16日08時51分	11.5	16日08時29分
上野原	320.5	58.0	16日07時27分	12.0	16日06時37分
富士川	112.5	18.5	16日06時25分	5.5	16日14時35分
古関	147.5	14.5	16日10時30分	7.5	16日14時44分
切石	143.0	22.5	16日06時05分	6.5	16日07時20分
河口湖	150.0	23.0	16日04時55分	10.5	16日05時52分
山中	275.5	33.5	16日04時44分	11.5	16日12時51分
南部	223.5	21.0	16日06時07分	7.5	16日05時20分

(3) アメダスの降水量推移

・主な地点の降水量時系列（7月15日21時～7月18日00時）



(4) 極値更新状況

7月の極値更新

日降水量

観測所名	値	起日	統計期間
乙女湖	103.5mm	16日	2009年7月～2015年7月
大月	249.5mm	16日	1976年7月～2015年7月
上野原	296.5mm	16日	2015年7月～2015年7月
富士川	89.0mm	16日	2013年7月～2015年7月

日最大1時間降水量

観測所名	値	起日	統計期間
上野原	58.0mm	16日	2015年7月～2015年7月
富士川	18.5mm	16日	2013年7月～2015年7月

日最大10分間降水量

観測所名	値	起日	統計期間
上野原	12.0mm	16日	2015年7月～2015年7月
富士川	5.5mm	16日	2013年7月～2015年7月

日最大風向・風速

観測所名	値	起日	統計期間
古関	北東 7.5m/s	16日	1979年7月～2015年7月

※富士川は 2013年3月14日から運用を開始し、上野原は2015年2月18日から現在の場所で新たに運用を開始しており、統計期間が短いため極値が更新され易くなっています。

3 主な被害等の状況

(平成 27 年 7 月 21 日 09 時 00 分現在まとめ、内閣府、山梨県防災危機管理課、東京電力、毎日新聞、山梨日日新聞)

- ・避難の状況 (17 日 6 時現在)

(避難) 早川町 2 世帯 3 名、都留市 6 世帯 6 名、上野原市 5 世帯 6 名、笛吹市 11 世帯 11 名、道志村 1 世帯 1 名、南部町 1 世帯 1 名の計 26 世帯 28 名。

(避難勧告) 上野原市 50 世帯 127 名、道志村 284 世帯 796 名、小菅村 93 世帯 234 名。

- ・土砂災害

上野原市八つ沢 (高さ約 15 メートル、幅約 25 メートル)、桑久保、笛吹市、大月市梁川町、七保町、丹波山村地内国道 411 号で土砂崩落。大月市富浜町、大月市道真木下村線で路側が決壊し、大月市猿橋町で転石。

上野原市で住家一部損壊 1 戸。

- ・交通機関

中央線の特急、上下線で 60 本運休 (雨量基準超過)。身延線の特急、6 本運休。

中央道、中央道富士吉田線、国道 20 号 (雨量基準超過)、139 号、411 号、413 号で通行止め。

- ・停電

16 日、上野原市約 200 軒。17 日、北杜市約 1000 軒。

- ・学校

公立小中学校、高校、特別支援学校の 28 校が休校。

- ・その他

身延町で県道脇の木が信号待ちしていた軽乗用車に直撃。運転者にけがはなし。富士河口湖町内でトウモロコシが強風で倒れた。

4 気象台の執った措置

(1) 警報・注意報の発表状況 (7月15日14時39分～7月18日18時36分)

発表時刻	警報・注意報	甲府市	富士吉田市	都留市	山梨市	大月市	富士市	南アルプス市	北杜市	甲斐市	笛吹市	上野原市	甲州市	中央市	市川三郷町	早川町	身延町	南都町	富士川町	昭和町	道志村	西桂町	忍野村	山中湖村	鳴沢村	富士河口湖町	小菅村	丹波山村
		2015/7/15 14:39	雷雨注意報	●	●	●	●	●	●	●	●	●	●	●	●	●	●	●	●	●	●	●	●	●	●	●	●	●
2015/7/15 15:29	大雨注意報	○	○	○	○	○	○	○	○	○	○	○	○	○	○	○	○	○	○	○	○	○	○	○	○	○	○	○
	洪水注意報	○	○	○	○	○	○	○	○	○	○	○	○	○	○	○	○	○	○	○	○	○	○	○	○	○	○	○
2015/7/15 18:18	雷雨注意報	○	○	○	○	○	○	○	○	○	○	○	○	○	○	○	○	○	○	○	○	○	○	○	○	○	○	○
	洪水注意報	○	○	○	○	○	○	○	○	○	○	○	○	○	○	○	○	○	○	○	○	○	○	○	○	○	○	○
2015/7/15 21:15	雷雨注意報	○	○	○	○	○	○	○	○	○	○	○	○	○	○	○	○	○	○	○	○	○	○	○	○	○	○	○
2015/7/16 3:46	大雨注意報	●	●	●	●	●	●	●	●	●	●	●	●	●	●	●	●	●	●	●	●	●	●	●	●	●	●	●
	洪水注意報	○	○	○	○	○	○	○	○	○	○	○	○	○	○	○	○	○	○	○	○	○	○	○	○	○	○	○
2015/7/16 6:23	大雨警報	●	●	●	●	●	●	●	●	●	●	●	●	●	●	●	●	●	●	●	●	●	●	●	●	●	●	●
	洪水警報	○	○	○	○	○	○	○	○	○	○	○	○	○	○	○	○	○	○	○	○	○	○	○	○	○	○	○
2015/7/16 7:20	大雨注意報	○	○	○	○	○	○	○	○	○	○	○	○	○	○	○	○	○	○	○	○	○	○	○	○	○	○	○
	洪水注意報	○	○	○	○	○	○	○	○	○	○	○	○	○	○	○	○	○	○	○	○	○	○	○	○	○	○	○
2015/7/16 10:44	大雨警報	○	○	○	○	○	○	○	○	○	○	○	○	○	○	○	○	○	○	○	○	○	○	○	○	○	○	○
	洪水警報	○	○	○	○	○	○	○	○	○	○	○	○	○	○	○	○	○	○	○	○	○	○	○	○	○	○	○
2015/7/16 12:06	大雨警報	○	○	○	○	○	○	○	○	○	○	○	○	○	○	○	○	○	○	○	○	○	○	○	○	○	○	○
	洪水警報	○	○	○	○	○	○	○	○	○	○	○	○	○	○	○	○	○	○	○	○	○	○	○	○	○	○	○
2015/7/16 15:37	大雨警報	○	○	○	○	○	○	○	○	○	○	○	○	○	○	○	○	○	○	○	○	○	○	○	○	○	○	○
	洪水警報	○	○	○	○	○	○	○	○	○	○	○	○	○	○	○	○	○	○	○	○	○	○	○	○	○	○	○
2015/7/16 21:11	大雨警報	○	○	○	○	○	○	○	○	○	○	○	○	○	○	○	○	○	○	○	○	○	○	○	○	○	○	○
	洪水警報	○	○	○	○	○	○	○	○	○	○	○	○	○	○	○	○	○	○	○	○	○	○	○	○	○	○	○
2015/7/16 22:55	大雨警報	○	○	○	○	○	○	○	○	○	○	○	○	○	○	○	○	○	○	○	○	○	○	○	○	○	○	○
	洪水警報	○	○	○	○	○	○	○	○	○	○	○	○	○	○	○	○	○	○	○	○	○	○	○	○	○	○	○
2015/7/17 4:59	大雨警報	○	○	○	○	○	○	○	○	○	○	○	○	○	○	○	○	○	○	○	○	○	○	○	○	○	○	○
	洪水警報	○	○	○	○	○	○	○	○	○	○	○	○	○	○	○	○	○	○	○	○	○	○	○	○	○	○	○
2015/7/17 10:52	大雨警報	○	○	○	○	○	○	○	○	○	○	○	○	○	○	○	○	○	○	○	○	○	○	○	○	○	○	○
	洪水警報	○	○	○	○	○	○	○	○	○	○	○	○	○	○	○	○	○	○	○	○	○	○	○	○	○	○	○
2015/7/17 15:10	大雨警報	○	○	○	○	○	○	○	○	○	○	○	○	○	○	○	○	○	○	○	○	○	○	○	○	○	○	○
	洪水警報	○	○	○	○	○	○	○	○	○	○	○	○	○	○	○	○	○	○	○	○	○	○	○	○	○	○	○
2015/7/17 17:40	大雨警報	○	○	○	○	○	○	○	○	○	○	○	○	○	○	○	○	○	○	○	○	○	○	○	○	○	○	○
	洪水警報	○	○	○	○	○	○	○	○	○	○	○	○	○	○	○	○	○	○	○	○	○	○	○	○	○	○	○
2015/7/17 20:28	大雨注意報	○	○	○	○	○	○	○	○	○	○	○	○	○	○	○	○	○	○	○	○	○	○	○	○	○	○	○
2015/7/18 4:08	大雨注意報	○	○	○	○	○	○	○	○	○	○	○	○	○	○	○	○	○	○	○	○	○	○	○	○	○	○	○
2015/7/18 16:47	大雨注意報	○	○	○	○	○	○	○	○	○	○	○	○	○	○	○	○	○	○	○	○	○	○	○	○	○	○	○
2015/7/18 18:36	大雨注意報	○	○	○	○	○	○	○	○	○	○	○	○	○	○	○	○	○	○	○	○	○	○	○	○	○	○	○

記号の説明 ●：発表 ▼：警報から注意報 ○：継続 解：解除
 浸：浸水害 土：土砂災害 土浸：土砂災害、浸水害 斜体字：発表

(2) 府県気象情報等の発表状況

○山梨県気象情報（甲府地方気象台発表）

発表日時	情報の種類
平成 27 年 7 月 15 日 11 時 51 分	平成 27 年 台風第 11 号に関する山梨県気象情報 第 1 号
平成 27 年 7 月 15 日 17 時 37 分	平成 27 年 台風第 11 号に関する山梨県気象情報 第 2 号
平成 27 年 7 月 16 日 05 時 51 分	平成 27 年 台風第 11 号に関する山梨県気象情報 第 3 号
平成 27 年 7 月 16 日 07 時 34 分	平成 27 年 台風第 11 号に関する山梨県気象情報 第 4 号
平成 27 年 7 月 16 日 11 時 58 分	平成 27 年 台風第 11 号に関する山梨県気象情報 第 5 号
平成 27 年 7 月 16 日 17 時 36 分	平成 27 年 台風第 11 号に関する山梨県気象情報 第 6 号
平成 27 年 7 月 16 日 23 時 13 分	平成 27 年 台風第 11 号に関する山梨県気象情報 第 7 号
平成 27 年 7 月 17 日 00 時 29 分	平成 27 年 台風第 11 号に関する山梨県気象情報 第 8 号
平成 27 年 7 月 17 日 06 時 14 分	平成 27 年 台風第 11 号に関する山梨県気象情報 第 9 号
平成 27 年 7 月 17 日 11 時 42 分	平成 27 年 台風第 11 号に関する山梨県気象情報 第 10 号
平成 27 年 7 月 17 日 17 時 50 分	平成 27 年 台風第 11 号に関する山梨県気象情報 第 11 号

○山梨県土砂災害警戒情報（山梨県と甲府地方気象台の共同発表）

号	発表日時	警戒対象市町村	解除対象市町村
第1号	平成 27 年 7 月 16 日 08 時 20 分	上野原市*	
第2号	平成 27 年 7 月 16 日 08 時 40 分	大月市*、上野原市	
第3号	平成 27 年 7 月 16 日 21 時 50 分	大月市、上野原市、道志村*	
第4号	平成 27 年 7 月 16 日 22 時 15 分	富士吉田市*、都留市*、大月市、上野原市、道志村	
第5号	平成 27 年 7 月 17 日 11 時 40 分	上野原市、道志村	富士吉田市、都留市、大月市
第6号	平成 27 年 7 月 17 日 13 時 15 分		上野原市、道志村

*印は、新たに警戒対象となった市町村を示します。

(3) 部外機関への説明会等

・7月15日14時30分から防災機関、報道機関、ライフライン事業関係機関向けに台風説明会を実施（開催場所：甲府地方気象台防災連絡室）

注：この資料は速報としてまとめた暫定値です。台風の経路や観測実況等については事後の調査で修正される場合があります。

本件お問い合わせ先
甲府地方気象台
電話：055-222-9101