

(速 報)

平成27年台風第12号について

目 次

- | | | |
|----|---|-----------------------|
| 資料 | 1 | 気象概況 |
| 資料 | 2 | 台風経路図 |
| 資料 | 3 | 地上天気図、沿岸波浪実況図 |
| 資料 | 4 | 気象衛星画像、気象レーダー |
| 資料 | 5 | 暴風域・強風域入出日時 |
| 資料 | 6 | 台風期間における観測値、極値 |
| 資料 | 7 | 気象警報・注意報発表状況 |
| 資料 | 8 | 時系列図 (降水量、風向・風速、現地気圧) |
| 資料 | 9 | 観測値表 (風向・風速、降水量) |

注) この報告は、7月26日06時までの資料 (一部を除く) により速報として取り急ぎまとめたものです。
後日、内容の一部修正や追加をすることがあります。

この資料に関する問合せ先：防災調査課調査係 (TEL : 098-833-2186)

平成27年7月26日



沖 縄 気 象 台

1 気象概況

<台風の進路と勢力>

7月13日09時に日付変更線をまたいで台風に変更された台風第12号はミッドウェー諸島近海を西北西に進み、14日09時に強い勢力となったが、18日15時には勢力を弱め熱帯低気圧となった。その後、20日09時に再び台風となり勢力を強めながら西または西北西に進んだ。25日02時には中心気圧965hPa、中心付近の最大風速35m/s、最大瞬間風速50m/sの強い勢力で南大東島の南西約70kmの海上を北西に時速10kmの速度で進んだ。

<台風の特徴>

- ・この台風は、西経域で発生した熱帯低気圧が西進して日付変更線を越え台風に変更されたものである。台風は一旦勢力を弱め熱帯低気圧となったが、再び発達し台風となった。
- ・日付変更線をまたいだ台風で、沖縄地方に影響を与えたのは、統計を取り始めて以降1997年の台風第19号に次いで2例目である。

<暴風、強風>

強風域に入った時間帯は、大東島地方で7月24日07時頃、沖縄本島地方で25日04時頃であった。強風域を出た時間帯は、大東島地方で25日20時頃、沖縄本島地方で26日02時頃であった。

暴風域に入った時間帯は、大東島地方で7月25日03時頃、暴風域を出た時間帯は、25日11時頃であった。沖縄本島地方は暴風域に入らなかった。

暴風警報は、大東島地方では7月24日09時18分に発表し、25日12時50分に解除した。本島北部では25日07時06分に発表し、25日18時09分に解除した。

最大風速は、南大東（南大東村在所）で7月25日06時11分に南南東の風31.7m/s、北大東（北大東空港）で25日06時29分に南の風30.5m/s、旧東（南大東空港）で25日08時46分に南南西の風22.8m/sを観測した。

最大瞬間風速は、南大東（南大東村在所）で7月25日05時46分に南の風43.7m/s、北大東（北大東空港）で25日06時04分に南の風41.7m/s、旧東（南大東空港）で25日06時19分に南南東の風39.1m/sを観測した。

<雨>

7月24日00時から25日24時までの最大1時間降水量は、奥（国頭村奥）で68.5mm（25日15時59分）、北大東（北大東空港）で27.5mm（24日09時28分）、南大東（南大東村在所）で21.0mm（24日09時36分）であった。

同期間の総降水量は、奥（国頭村奥）で251.0mm、北大東（北大東空港）で67.5mm（25日09時～10時機器障害による欠測期間を含む）、南大東（南大東村在所）で53.5mmであった。

大雨警報は、25日15時16分に本島北部の国頭村、大宜味村、東村に発表し、3村すべてが解除となったのは、26日02時25分であった。

国頭村では、大雨の影響で土砂災害の危険度が高まったため、25日16時36分から26日02時10分まで土砂災害警戒情報を発表した。

<波>

沿岸波浪実況図によると、24日21時には南大東島の南海上で波高7mの大しけ、25日9時には沖縄本島の東海上の台風中心付近で波高7mの大しけとなっており、大東島地方では最接近時の25日未明には波高7m、沖縄本島地方では最接近時の25日日中に波高は6mとなった可能性がある。

波浪警報は、大東島地方に7月23日21時21分、本島中南部と本島北部に24日21時13分に発表し、大東島地方は25日20時41分、本島中南部と本島北部は25日20時30分に解除した。

<潮位>

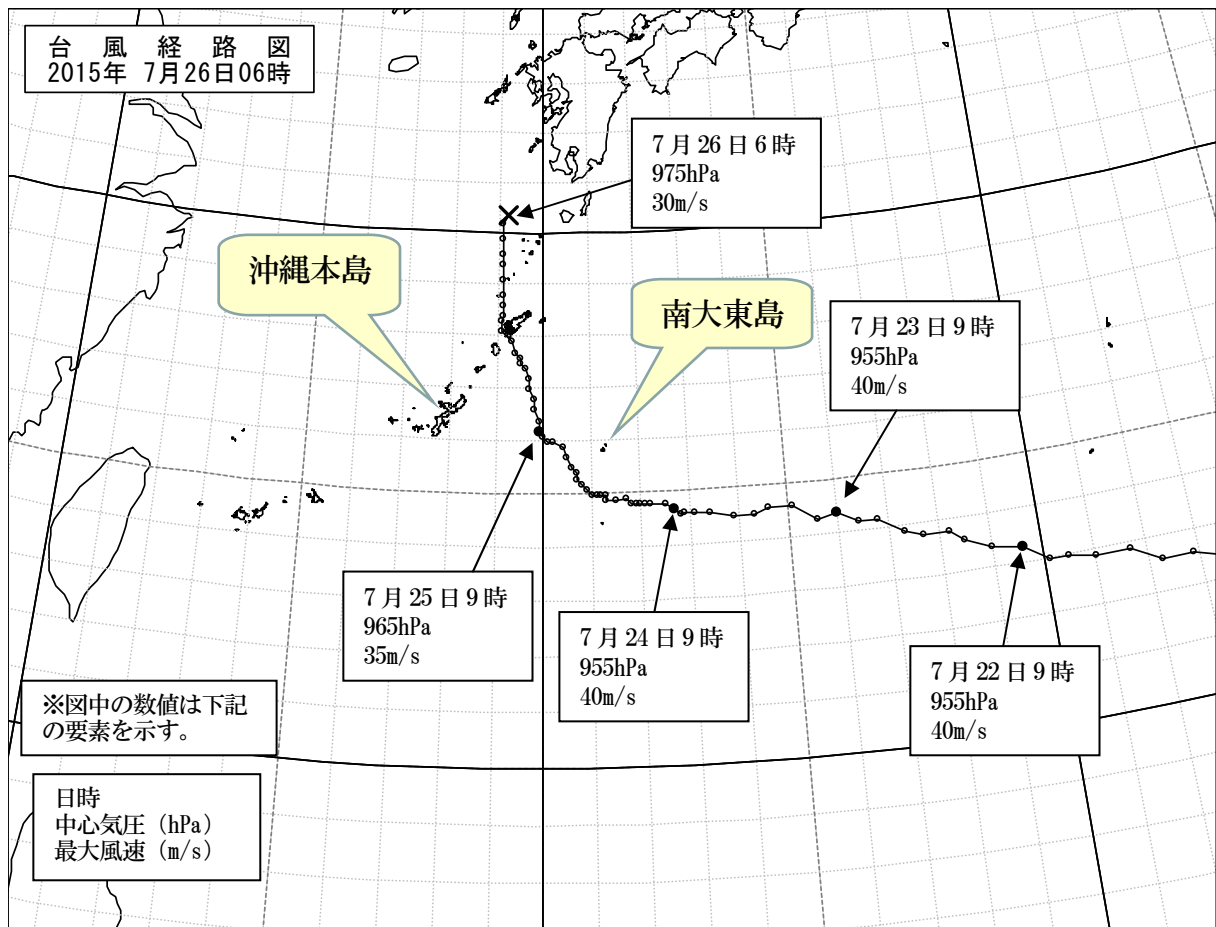
最高潮位（標高）は、沖縄（南城市）^{※注1}で7月25日00時30分に91cm、中城湾港（沖縄市）^{※注2}で25日00時06分に86cm、南大東（南大東村）で25日00時13分に84cmを観測した。

最大潮位偏差（実測潮位と推算潮位との差の最大値）の瞬間値は、沖縄（南城市）で7月25日11時27分に+30cm、中城湾港（沖縄市）で25日10時22分に+28cm、那覇（那覇市）で25日12時35分に+18cmを観測した。

※注1：所管機関名：国土地理院、所在地：南城市知念

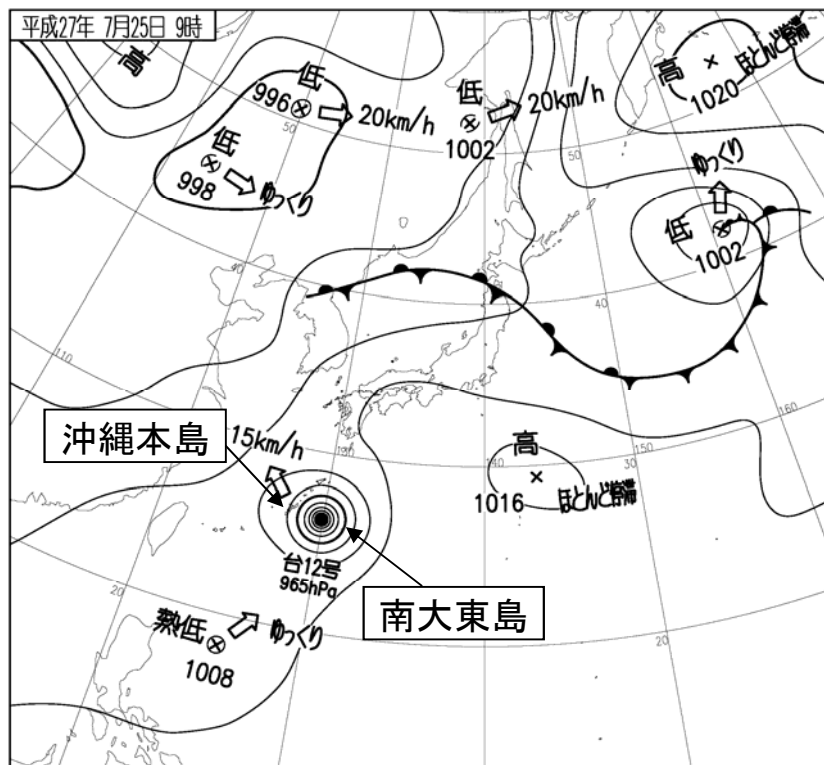
※注2：所管機関名：国土交通省港湾局、所在地：沖縄市海邦

資料2 台風経路図

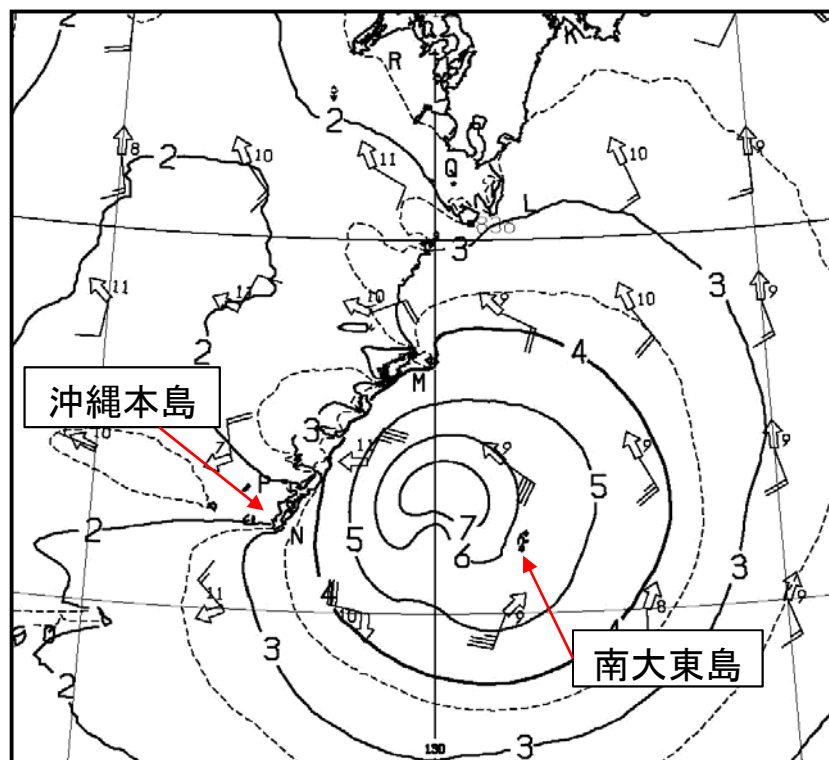


台風第12号経路図（2015年7月26日06時現在 速報値）

資料3 地上天気図・沿岸波浪実況図

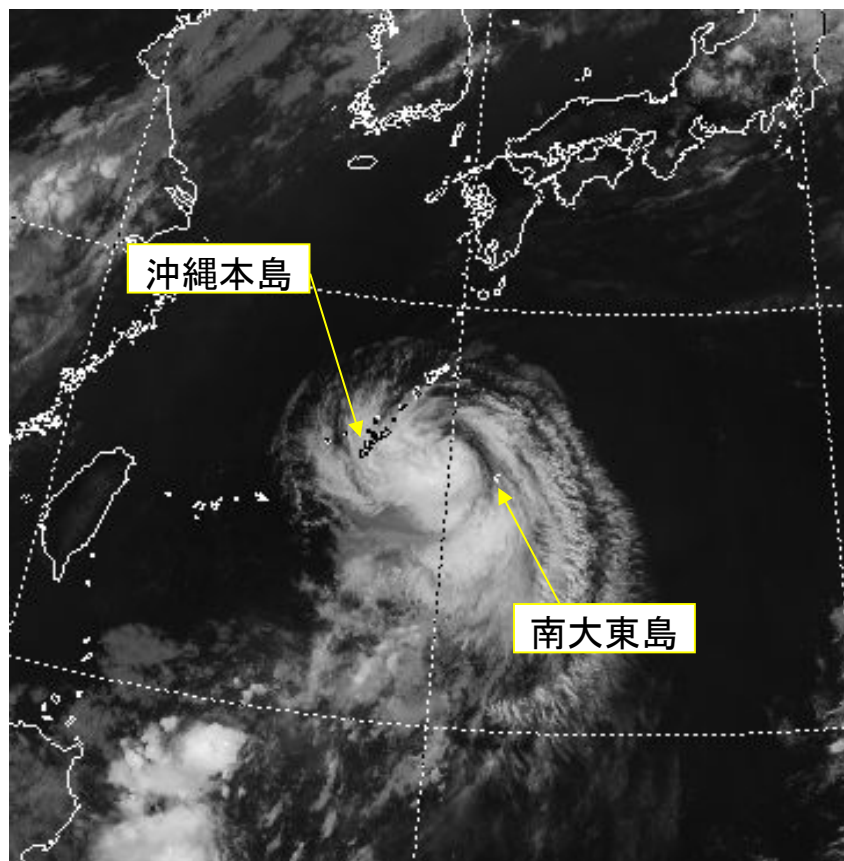


地上天気図 2015年7月25日09時

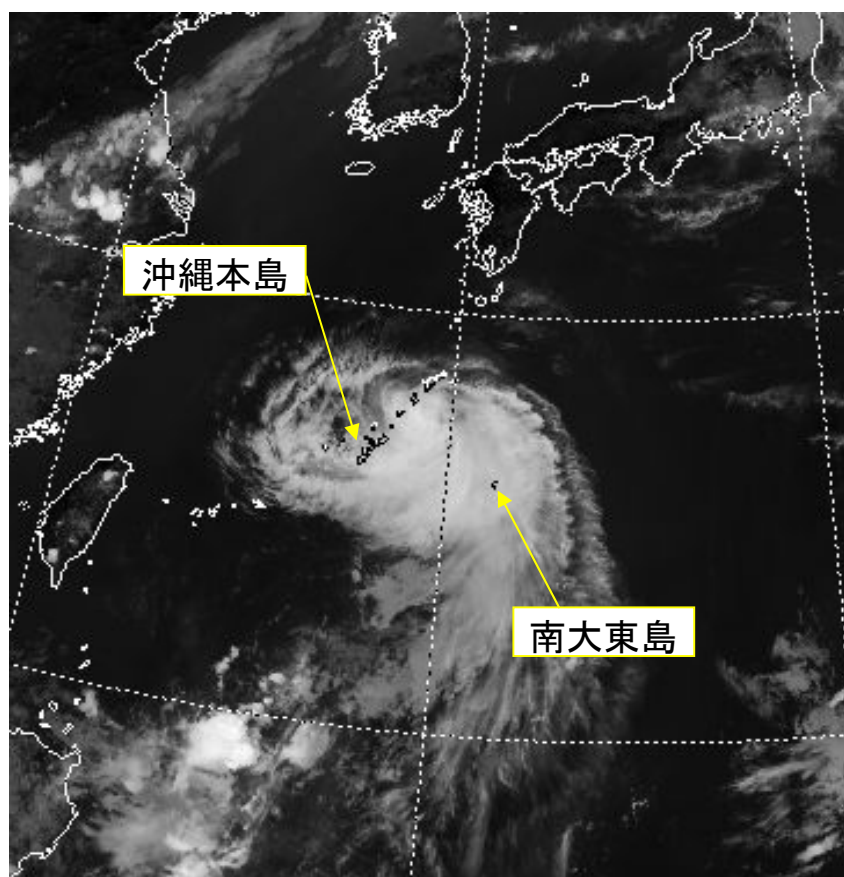


沿岸波浪実況図 2015年7月25日09時

資料4-1 気象衛星画像

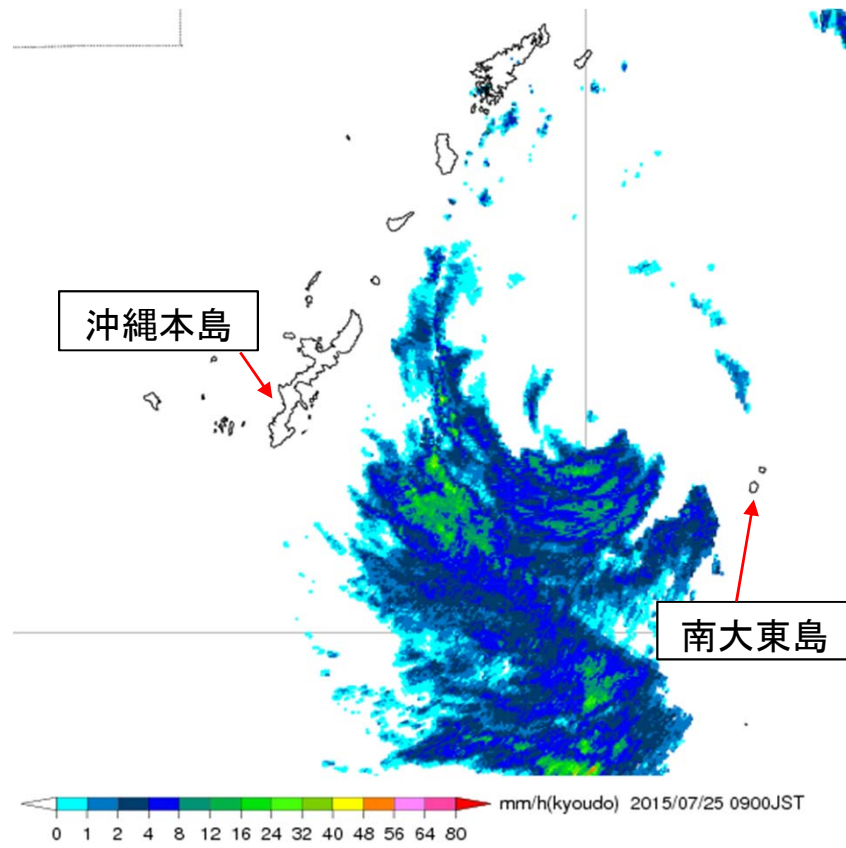


気象衛星画像（赤外）2015年7月25日09時

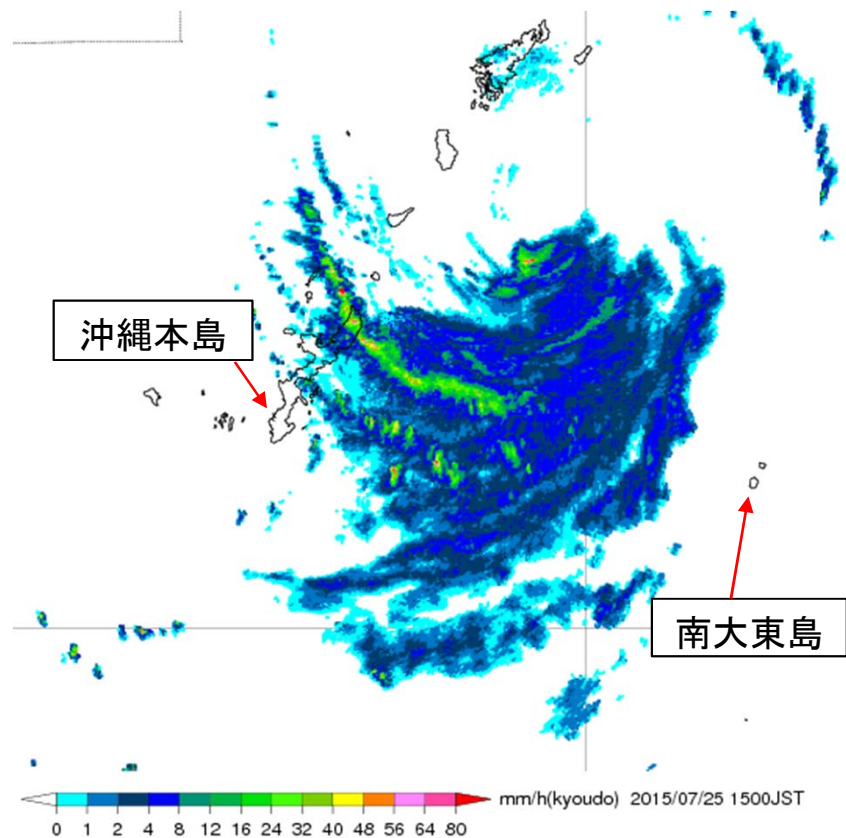


気象衛星画像（赤外）2015年7月25日15時

資料4-2 気象レーダー



気象レーダー（降水強度）2015年7月25日09時



気象レーダー（降水強度）2015年7月25日15時

資料5 暴風域・強風域入出日時

(1) 沖縄本島地方

① 暴風警報、強風注意報の発表状況

一次細分区域	本島中南部			本島北部				久米島
	南部	中部	慶良間・粟国諸島	伊是名・伊平屋	国頭地区	名護地区	恩納・金武地区	
市町村等をまとめた地域								
暴風特別警報発表日時	-	-	-	-	-	-	-	-
解除日時	-	-	-	-	-	-	-	-
暴風警報発表日時	-	-	-	7月25日07時06分	7月25日07時06分	7月25日07時06分	7月25日07時06分	-
解除日時	-	-	-	7月25日18時09分	7月25日18時09分	7月25日18時09分	7月25日18時09分	-
強風注意報発表日時	7月24日16時43分	7月24日16時43分	7月24日16時43分	7月24日16時43分	7月24日16時43分	7月24日16時43分	7月24日16時43分	7月25日07時06分
解除日時	7月26日02時25分	7月26日02時25分	7月26日02時25分	7月26日02時25分	7月26日02時25分	7月26日02時25分	7月26日02時25分	7月25日18時09分

② 暴風・強風域等入出日時(入出日時は、市町村等をまとめた地域における気象官署(*)またはアメダス地点の位置を用いて求めています)

入出計算に用いた地点	那覇*	胡屋	渡嘉敷	伊是名	国頭	名護	宮城島	久米島
暴風域に入った日時	-	-	-	-	-	-	-	-
出た日時	-	-	-	-	-	-	-	-
強風域に入った日時	7月25日 06時頃	7月25日 06時頃	7月25日 09時頃	7月25日 06時頃	7月25日 04時頃	7月25日 05時頃	7月25日 05時頃	-
出た日時	7月25日 21時頃	7月25日 23時頃	7月25日 18時頃	7月26日 02時頃	7月26日 01時頃	7月26日 01時頃	7月25日 23時頃	-
最接近日時	7月25日 11時頃	7月25日 11時頃	7月25日 11時頃	7月25日 16時頃	7月25日 13時頃	7月25日 13時頃	7月25日 11時頃	7月25日 16時頃
最接近距離	東北東 約210km	東 約200km	東 約250km	東北東 約170km	東北東 約150km	東北東 約180km	東 約180km	東北東 約300km

(2) 大東島地方

① 暴風警報、強風注意報の発表状況

一次細分区域	大東島地方
市町村等をまとめた地域	
暴風特別警報発表日時	-
解除日時	-
暴風警報発表日時	7月24日09時18分
解除日時	7月25日12時50分
強風注意報発表日時	7月23日16時41分
解除日時	7月25日20時41分

② 暴風・強風域等入出日時(入出日時は、市町村等をまとめた地域における気象官署(*)またはアメダス地点の位置を用いて求めています)

入出計算に用いた地点	南大東島*
暴風域に入った日時	7月25日 03時頃
出た日時	7月25日 11時頃
強風域に入った日時	7月24日 07時頃
出た日時	7月25日 20時頃
最接近日時	7月25日 02時頃
最接近距離	南西 約70km

この資料7月26日06時現在の資料を元に作成した資料です。後日修正することがあります。

資料6-1 台風期間における観測値

対象期間:2015年07月24日～2015年07月25日

	那覇	名護	久米島	南大東
最低海面気圧	1004.5 hPa	1001.7 hPa	1005.5 hPa	987.4 hPa
起時	07月25日 09時07分	07月25日 15時44分	07月25日 18時40分	07月25日 02時17分
最大風速	西 12.2 m/s	西北西 15.0 m/s	西 8.6 m/s	南南東 31.7 m/s
起時	07月25日 15時44分	07月25日 15時57分	07月25日 16時28分	07月25日 06時11分
最大瞬間風速	西 18.1 m/s	西北西 22.3 m/s	西南西 12.9 m/s	南 43.7 m/s
起時	07月25日 15時46分	07月25日 15時26分	07月25日 16時27分	07月25日 05時46分
期間降水量	3.0 mm	5.0 mm	0.0 mm	53.5 mm
期間始まり	07月24日 00時	07月24日 00時	07月24日 00時	07月24日 00時
期間終わり	07月25日 24時	07月25日 24時	07月25日 24時	07月25日 24時
最大日降水量	3.0 mm	5.0 mm	0.0 mm	37.0 mm
起日	7月25日	7月25日	7月24日	7月24日
最大1時間降水量	3.0 mm	2.5 mm	0.0 mm	21.0 mm
起時	07月25日 15時23分	07月25日 19時35分	07月24日 11時07分	07月24日 09時36分

この資料は7月25日24時現在の資料を元に作成した資料です。後日修正することがあります。

資料6-2 台風期間における極値

極値更新表(7月の極値)

地点名	官署種類	要素	更新した値	起時	順位	従来極値(観測年月日)		統計開始年
北大東	航空	日最大風向・風速(m/s)	30.5(南)	07月25日 06時29分	1	20.6(東北東)	2015年7月24日	2003年
旧東	航空	日最大風向・風速(m/s)	22.8(南南西)	07月25日 08時46分	1	17.5(北東)	2015年7月24日	2003年

極値とは順位1位の観測値のことです。

※統計期間が10年未満の観測所及び要素は掲載していません。

資料 7 気象警報・注意報発表状況

沖縄本島地方

地域	種類		発表日時	解除日時
	警報	注意報		
中部、慶良間・粟国諸島、伊是名・伊平屋、国頭地区、名護地区、恩納・金武地区、久米島、那覇市、浦添市、糸満市、豊見城市、南城市、西原町、与那原町、八重瀬町		波浪	(7/23から継続)	(切替)
中部、慶良間・粟国諸島、伊是名・伊平屋、国頭地区、名護地区、恩納・金武地区、久米島、那覇市、浦添市、糸満市、豊見城市、南城市、西原町、与那原町、八重瀬町		波浪	7/24 12:42	(切替)
中部、慶良間・粟国諸島、伊是名・伊平屋、国頭地区、名護地区、恩納・金武地区、那覇市、浦添市、糸満市、豊見城市、南城市、西原町、与那原町、八重瀬町		強風, 波浪	7/24 16:43	(切替)
久米島		波浪		
南風原町		強風		
中部、慶良間・粟国諸島、伊是名・伊平屋、国頭地区、名護地区、恩納・金武地区、那覇市、浦添市、糸満市、豊見城市、南城市、西原町、与那原町、八重瀬町	波浪	強風	7/24 21:13	(切替)
久米島		波浪		
南風原町		強風		
中部、慶良間・粟国諸島、那覇市、浦添市、糸満市、豊見城市、南城市、西原町、与那原町、八重瀬町	波浪	雷, 強風	7/25 7:06	(切替)
伊是名・伊平屋、国頭地区、名護地区、恩納・金武地区	暴風, 波浪	雷		
久米島		強風, 波浪		
南風原町		雷, 強風		
中部、那覇市、浦添市、糸満市、豊見城市、南城市、西原町、与那原町、渡嘉敷村、座間味村、八重瀬町	波浪	大雨, 雷, 強風, 洪水	7/25 11:16	(切替)
伊是名・伊平屋、国頭地区、恩納・金武地区、名護市、今帰仁村、本部町	暴風, 波浪	大雨, 雷, 洪水		
久米島		雷, 強風, 波浪		
伊江村	暴風, 波浪	大雨, 雷		
南風原町		大雨, 雷, 強風, 洪水		
粟国村、渡名喜村	波浪	大雨, 雷, 強風		

資料 7 氣象警報・注意報発表状況

沖縄本島地方

地域	種類		発表日時	解除日時		
	警報	注意報				
中部、那覇市、浦添市、糸満市、豊見城市、南城市、西原町、与那原町、渡嘉敷村、座間味村、八重瀬町	波浪	大雨, 雷, 強風, 洪水	7/25 15:16	(切替)		
伊是名・伊平屋、恩納・金武地区、名護市、今帰仁村、本部町	暴風, 波浪	大雨, 雷, 洪水				
久米島		雷, 強風, 波浪				
国頭村	大雨(土砂災害、浸水害), 洪水, 暴風, 波浪	雷				
大宜味村、東村	大雨(浸水害), 洪水, 暴風, 波浪	雷				
伊江村	暴風, 波浪	大雨, 雷				
南風原町		大雨, 雷, 強風, 洪水				
粟国村、渡名喜村	波浪	大雨, 雷, 強風				
中部、伊是名・伊平屋、恩納・金武地区、那覇市、浦添市、名護市、糸満市、豊見城市、南城市、大宜味村、今帰仁村、本部町、西原町、与那原町、渡嘉敷村、座間味村、八重瀬町	波浪	大雨, 雷, 強風, 洪水			7/25 18:09	(切替)
久米島		雷, 波浪				
国頭村	大雨(土砂災害、浸水害), 洪水, 波浪	雷, 強風				
東村	大雨(浸水害), 洪水, 波浪	雷, 強風				
伊江村、粟国村、渡名喜村	波浪	大雨, 雷, 強風				
南風原町		大雨, 雷, 強風, 洪水				
中部、慶良間・粟国諸島、那覇市、浦添市、糸満市、豊見城市、南城市、西原町、与那原町、八重瀬町		強風, 波浪	7/25 20:30	(切替)		
伊是名・伊平屋、恩納・金武地区、名護市、大宜味村、東村、今帰仁村、本部町		大雨, 雷, 強風, 波浪, 洪水				
久米島		波浪				
国頭村	大雨(土砂災害)	雷, 強風, 波浪, 洪水				
伊江村		大雨, 雷, 強風, 波浪				
南風原町		強風				
中部、慶良間・粟国諸島、那覇市、浦添市、糸満市、豊見城市、南城市、西原町、与那原町、八重瀬町		強風, 波浪			7/25 23:37	(切替)
伊是名・伊平屋、名護地区、恩納・金武地区、大宜味村、東村		雷, 強風, 波浪				
久米島		波浪				
国頭村	大雨(土砂災害)	雷, 強風, 波浪				
南風原町		強風				

資料 7 気象警報・注意報発表状況

沖縄本島地方

地域	種類		発表日時	解除日時
	警報	注意報		
中部全域、慶良間・粟国諸島全域、伊是名・伊平屋全域、名護地区全域、恩納・金武地区全域、那覇市、浦添市、糸満市、豊見城市、南城市、大宜味村、東村、西原町、与那原町、八重瀬国頭村		波浪	7/26 2:25	(切替)
		大雨, 波浪		
中部、慶良間・粟国諸島、伊是名・伊平屋、国頭地区、名護地区、恩納・金武地区、那覇市、浦添市、糸満市、豊見城市、南城市、西原町、与那原町、八重瀬町		波浪	7/26 8:04	(継続中)

資料 7 気象警報・注意報発表状況

大東島地方

地域	種類		発表日時	解除日時
	警報	注意報		
大東島地方		波浪	7/23 10:44	(切替)
大東島地方		雷, 強風, 波浪	7/23 16:41	(切替)
大東島地方	波浪	雷, 強風	7/23 21:21	(切替)
大東島地方	暴風, 波浪	雷	7/24 9:18	(切替)
大東島地方	暴風, 波浪	雷	7/24 16:46	(切替)
大東島地方	暴風, 波浪	雷	7/25 4:10	(切替)
大東島地方	暴風, 波浪	雷	7/25 7:20	(切替)
大東島地方	暴風, 波浪	雷	7/25 10:17	(切替)
大東島地方	波浪	雷, 強風	7/25 12:50	(切替)
大東島地方	波浪	強風	7/25 16:13	(切替)
大東島地方		波浪	7/25 20:41	(継続中)

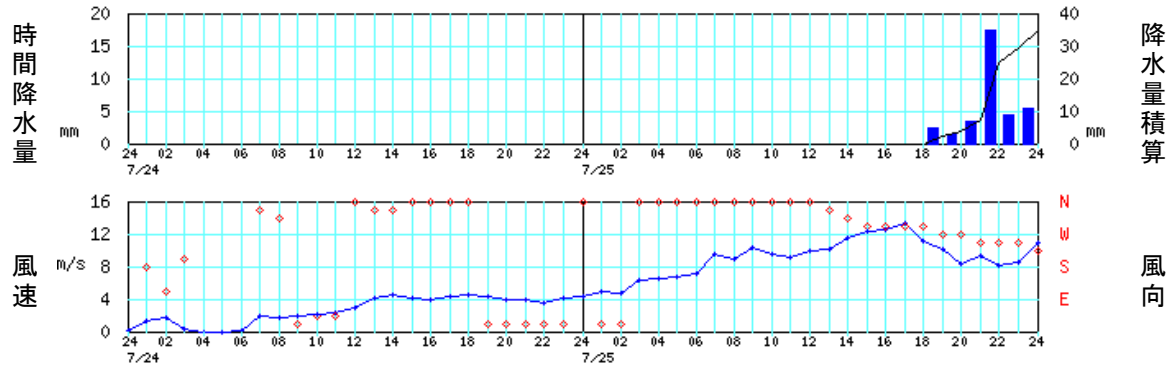
8 時系列図(降水量、風向・風速、現地気圧)

8-1 伊是名、奥、国頭、本部、東の時系列図

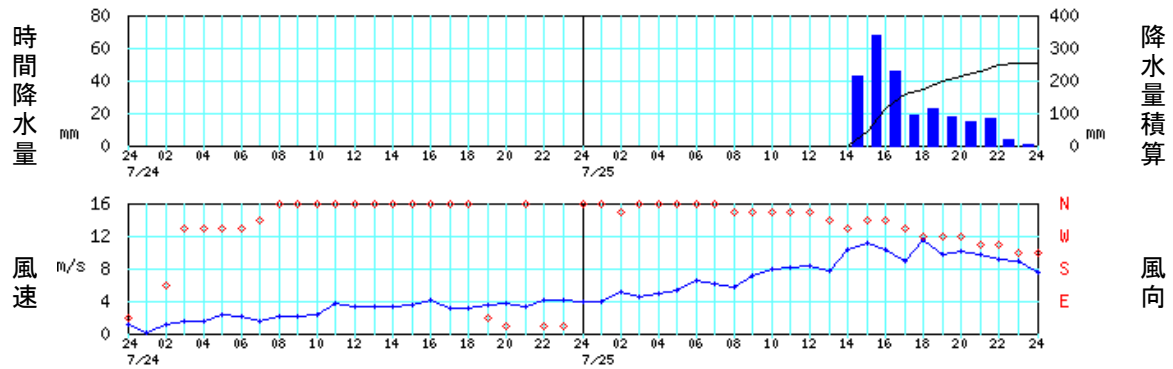
※観測場所により観測項目は異なります。

期間(2015年7月24日00時~2015年7月25日24時)

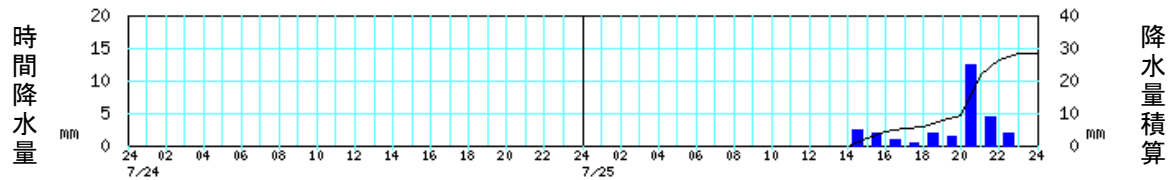
伊是名



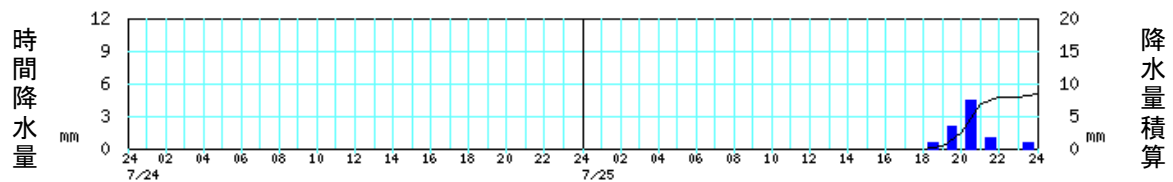
奥



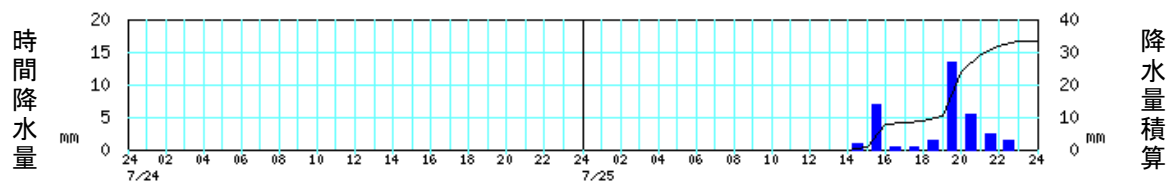
国頭



本部



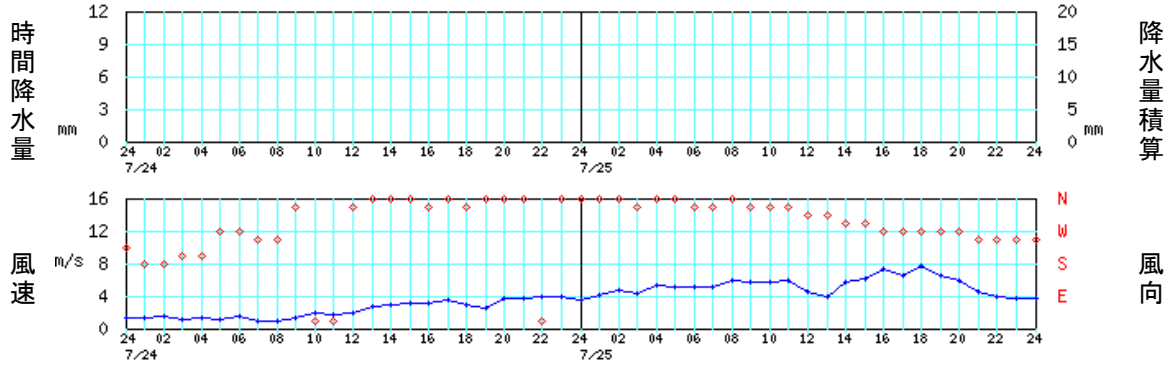
東



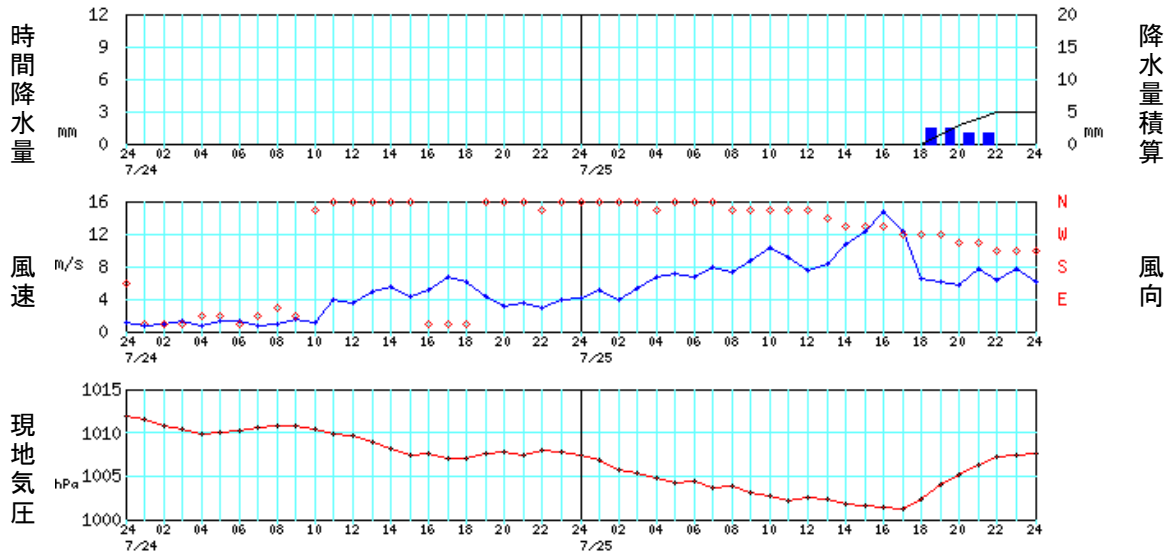
8-2 栗国、名護、読谷、渡名喜の時系列図
 ※観測場所により観測項目は異なります。

期間(2015年7月24日00時~2015年7月25日24時)

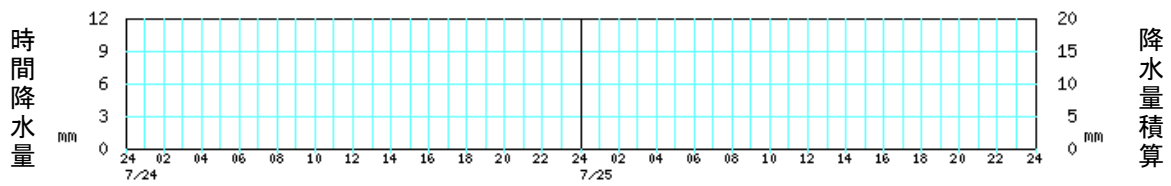
栗国(栗国空港)



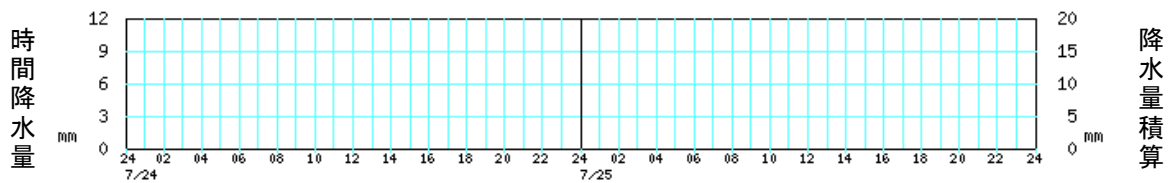
名護



読谷



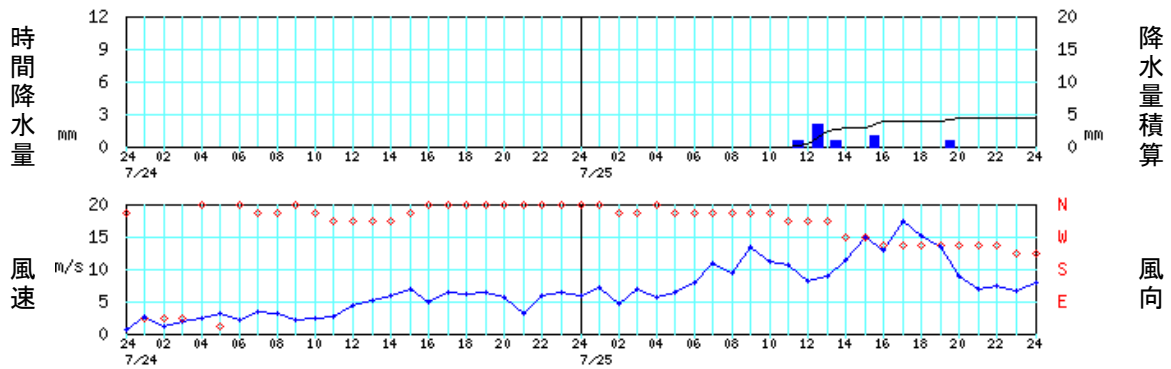
渡名喜



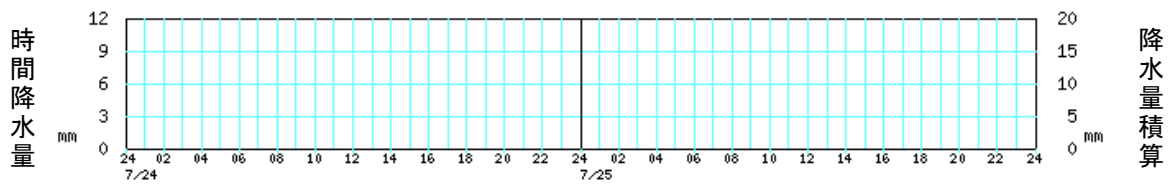
8-3 宮城島、胡屋、那覇、系数の時系列図
 ※観測場所により観測項目は異なります。

期間 (2015年7月24日00時~2015年7月25日24時)

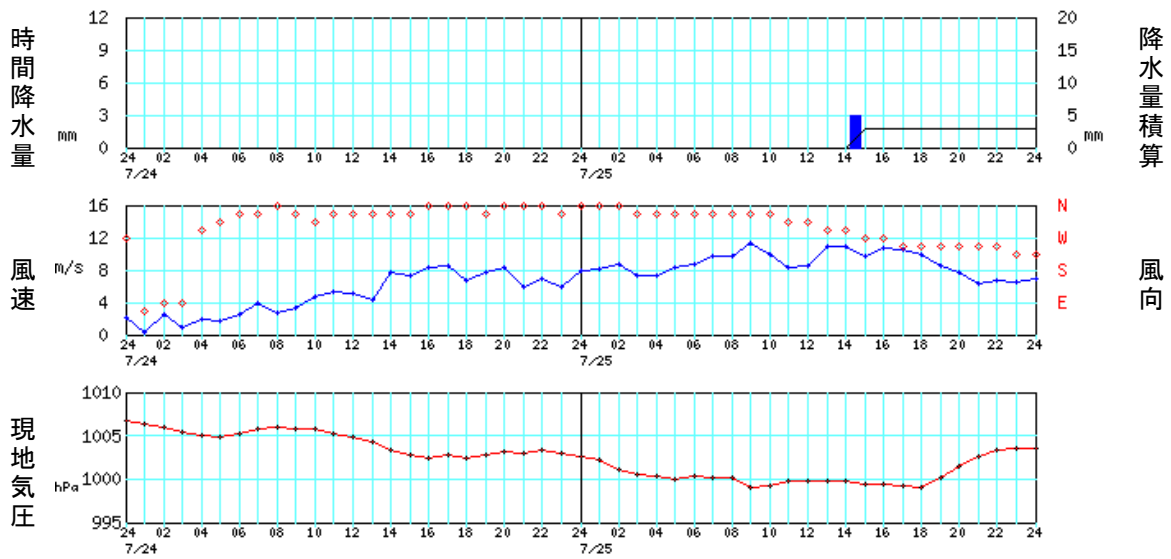
宮城島



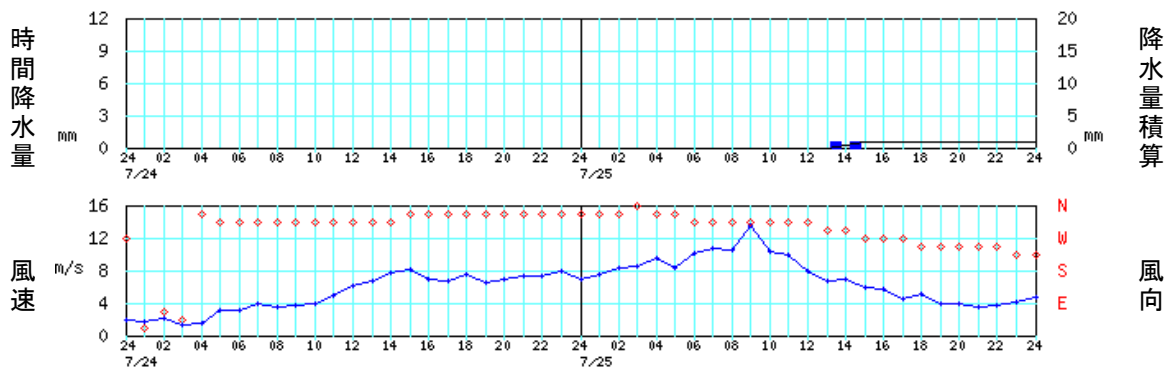
胡屋



那覇



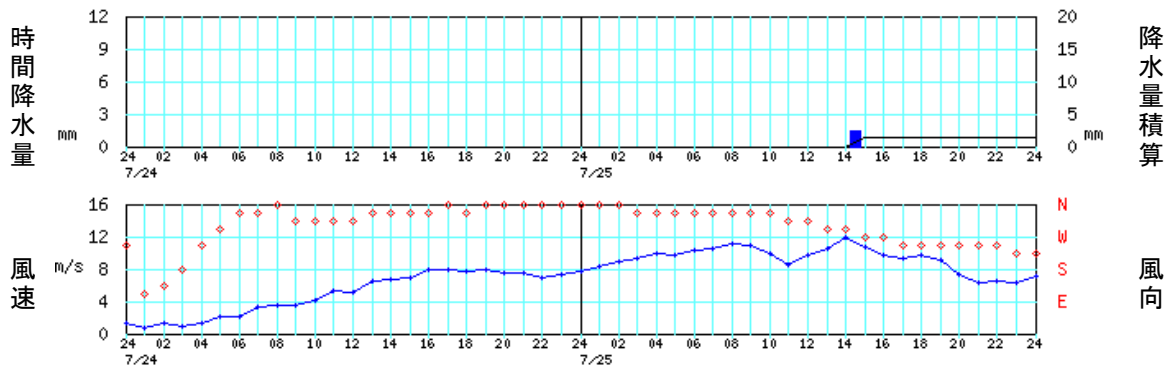
系数



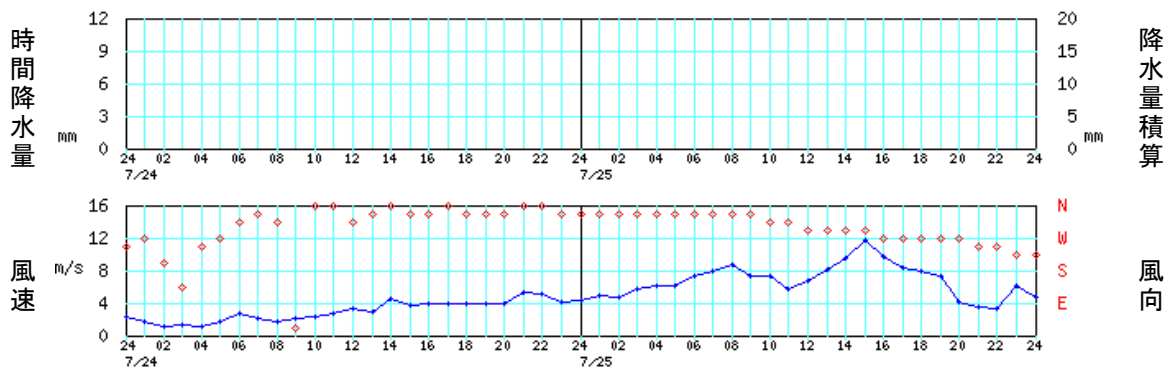
8-4 安次嶺、渡嘉敷、慶良間の時系列図
 ※観測場所により観測項目は異なります。

期間(2015年7月24日00時~2015年7月25日24時)

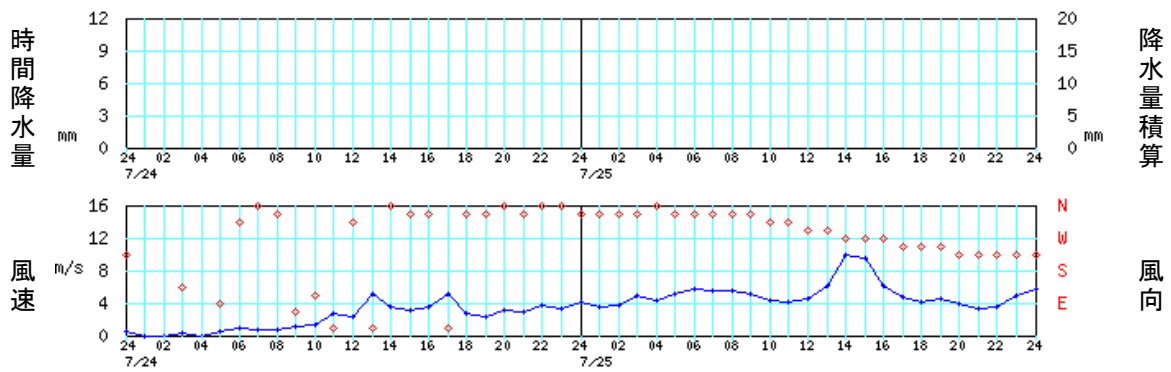
安次嶺(那覇空港)



渡嘉敷



慶良間(慶良間空港)

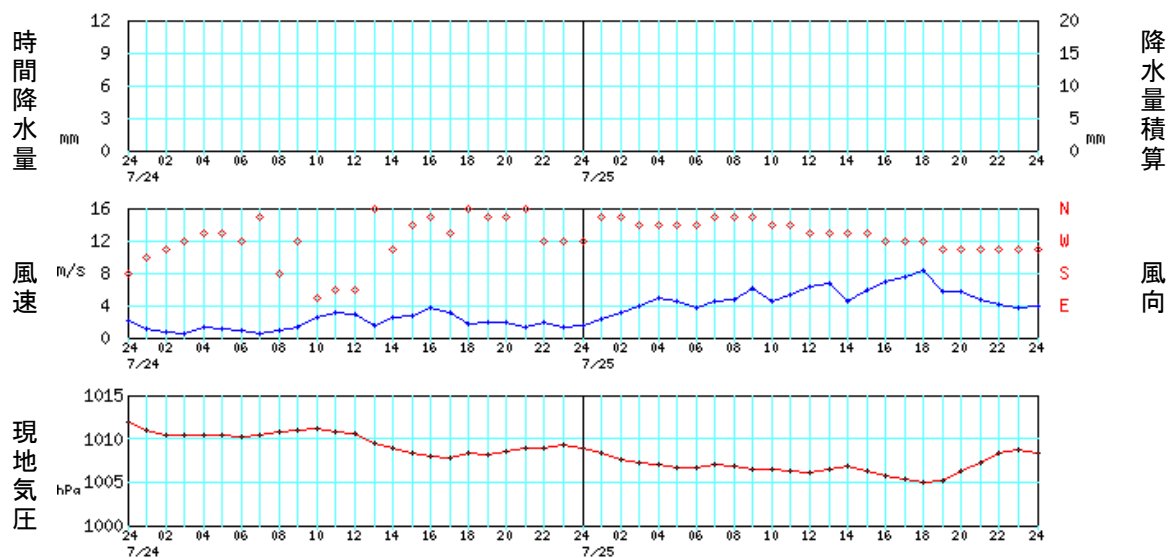


8-5 久米島、北原の時系列図

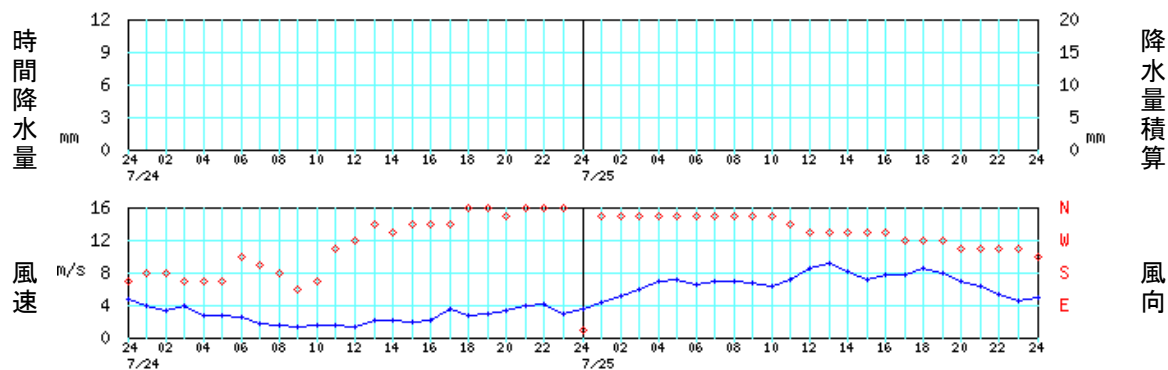
※観測場所により観測項目は異なります。

期間(2015年7月24日00時~2015年7月25日24時)

久米島



北原(久米島空港)

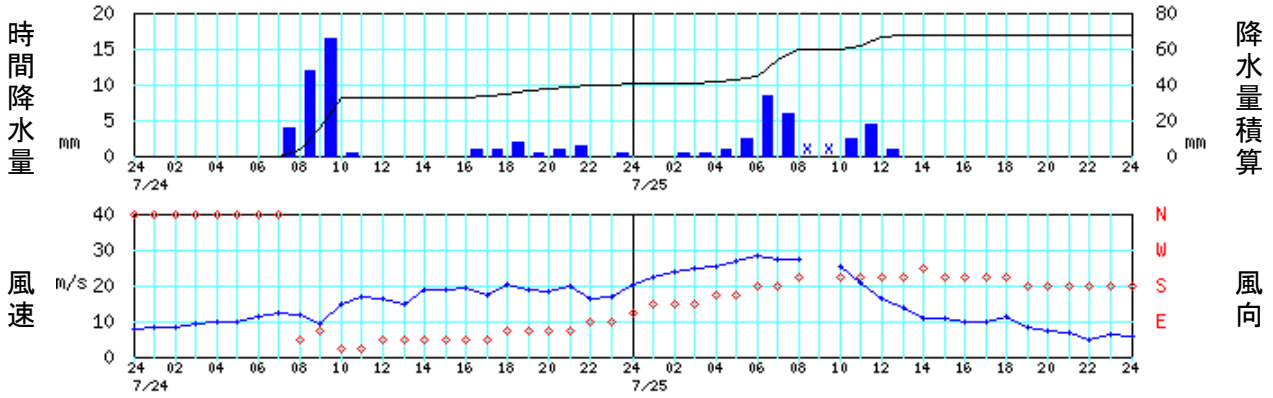


8-6 北大東、南大東島、旧東の時系列図
 ※観測場所により観測項目は異なります。

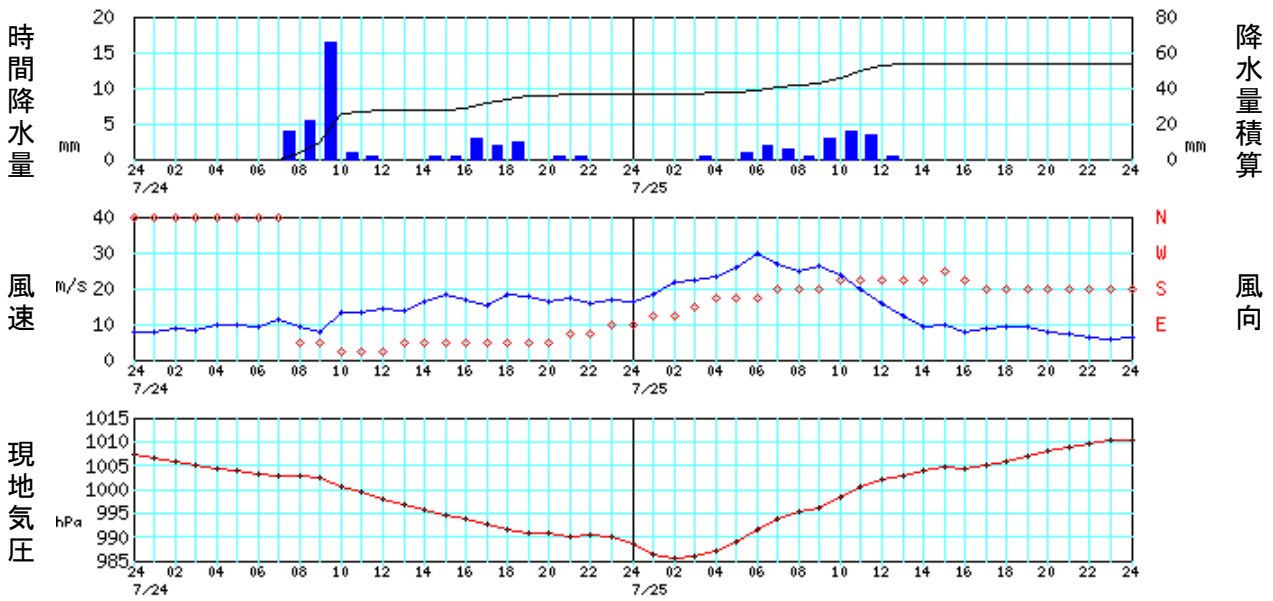
期間(2015年7月24日00時~2015年7月25日24時)

北大東(北大東空港)

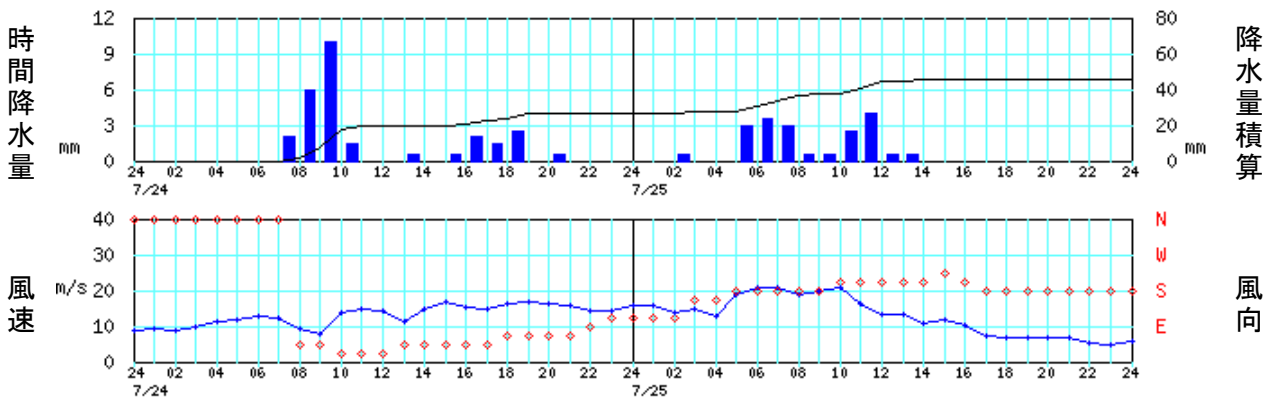
25日09~10時機器障害により欠測



南大東島



旧東(南大東空港)



資料9 観測値表

資料9-1 沖縄本島地方、大東島地方の7月24日の風向風速

2015年07月24日 (1/2)

観測所名		1時	2時	3時	4時	5時	6時	7時	8時	9時	10時	11時	12時	13時	14時	15時	16時	17時	18時	19時	20時	21時	22時	23時	24時	日最大風向風速		日最大瞬間風向風速						
		風向	風速	風向	風速	風向	風速	風向	風速	風向	風速	風向	風速	風向	風速	風向	風速	風向	風速	風向	風速	風向	風速	風向	風速	風向	風速	風向	時分	風向	時分			
伊是名	風向	S	ESE	SSW	-	-	-	NNW	NW	NNE	NE	NE	N	NNW	NNW	N	N	N	N	NNE	NNE	NNE	NNE	NNE	N	N	N	N	N	N	1739	N	1736	
	風速	1.3	1.8	0.4	0.0	0.0	0.1	1.9	1.8	2.0	2.1	2.4	3.0	4.2	4.5	4.2	4.0	4.4	4.6	4.4	4.0	4.0	3.5	4.1	4.4	5.5	4.7	4.4	5.5	1739	8.4	1736	8.4	
奥	風向	-	SE	WNW	WNW	WNW	WNW	NW	N	N	N	N	N	N	N	N	N	N	N	NE	NNE	N	NNE	NNE	N	NNW	N	N	N	1447	N	1514		
	風速	0.2	1.1	1.5	1.5	2.3	2.1	1.5	2.2	2.2	2.4	3.7	3.3	3.3	3.4	3.6	4.2	3.1	3.2	3.6	3.7	3.4	4.2	4.2	4.0	4.7	4.0	4.7	4.0	4.7	1447	9.0	1514	9.0
粟国	風向	S	S	SSW	SSW	W	W	WSW	WSW	NNW	NNE	NNE	NNW	N	N	N	NNW	N	NNW	N	N	N	NNE	N	N	N	N	N	N	2308	NNE	2301		
	風速	1.4	1.5	1.1	1.3	1.1	1.6	0.9	0.9	1.3	1.9	1.8	2.0	2.7	2.9	3.2	3.2	3.6	3.0	2.6	3.7	3.7	3.9	4.0	3.6	4.4	4.4	4.4	4.4	2308	7.2	2301	7.2	
名護	風向	NNE	NNE	NNE	NE	NE	NNE	NE	ENE	NE	NNW	N	N	N	N	N	NNE	NNE	NNE	N	N	N	NNW	N	N	N	N	N	NNE	1717	NNE	1712		
	風速	0.7	1.0	1.4	0.8	1.4	1.3	0.8	0.9	1.5	1.2	3.9	3.5	4.9	5.6	4.4	5.1	6.8	6.1	4.4	3.2	3.6	2.9	4.0	4.1	4.1	7.7	4.1	7.7	4.1	7.7	1717	11.1	1712
北原	風向	S	S	SSE	SSE	SSE	SW	SSW	S	SE	SSE	WSW	W	NW	WNW	NW	NW	NW	N	N	NNW	N	N	N	NNE	SSE	N	N	NNE	0003	WNW	1338		
	風速	3.9	3.3	3.9	2.8	2.7	2.5	1.7	1.5	1.3	1.6	1.5	1.4	2.1	2.1	1.9	2.2	3.5	2.8	3.0	3.4	4.0	4.1	3.0	3.5	4.7	4.7	4.7	4.7	4.7	4.7	0003	6.7	1338
久米島	風向	SW	WSW	W	WNW	WNW	W	NNW	S	W	ESE	SE	SE	N	WSW	NW	NNW	WNW	N	NNW	NNW	N	W	W	W	N	N	N	N	1553	N	1717		
	風速	1.2	0.7	0.6	1.3	1.2	1.0	0.6	0.9	1.3	2.5	3.2	2.9	1.5	2.5	2.7	3.8	3.2	1.8	2.0	1.9	1.3	1.9	1.3	1.6	4.3	4.3	4.3	4.3	4.3	4.3	1553	6.3	1717
宮城島	風向	NE	NE	NE	N	NNE	N	NNW	NNW	N	NNW	NW	NW	NW	NW	NNW	N	N	N	N	N	N	N	N	N	N	N	N	N	1849	N	1736		
	風速	2.6	1.1	1.8	2.5	3.2	2.1	3.4	3.1	2.2	2.4	2.7	4.4	5.1	6.0	6.8	4.9	6.3	6.1	6.5	5.7	3.1	5.8	6.4	5.9	7.1	7.1	7.1	7.1	7.1	7.1	1849	11.0	1736
渡嘉敷	風向	W	SSW	SE	WSW	W	NW	NNW	NW	NNE	N	N	NW	NNW	N	NNW	NNW	N	NNW	NNW	NNW	N	N	NNW	NNW	N	N	N	N	2043	N	2134		
	風速	1.7	1.2	1.4	1.2	1.8	2.7	2.2	1.7	2.1	2.3	2.7	3.4	3.0	4.6	3.7	4.0	3.9	3.9	4.0	3.9	5.3	5.2	4.2	4.4	6.4	6.4	6.4	6.4	6.4	6.4	2043	9.7	2134
那覇	風向	ENE	E	E	WNW	NW	NNW	NNW	N	NNW	NW	NNW	NNW	NNW	NNW	NNW	N	N	N	NNW	N	N	N	NNW	N	N	N	N	N	1814	N	2357		
	風速	0.4	2.6	1.0	1.9	1.8	2.6	3.9	2.7	3.3	4.7	5.3	5.1	4.4	7.8	7.4	8.3	8.5	6.8	7.8	8.4	5.9	6.9	6.0	7.9	9.2	9.2	9.2	9.2	9.2	9.2	1814	12.2	2357
慶良間	風向	-	-	SE	-	E	NW	N	NNW	ENE	ESE	NNE	NW	NNE	N	NNW	NNW	NNE	NNW	NNW	N	NNW	N	N	NNW	NNE	N	N	N	1258	N	1606		
	風速	0.0	0.0	0.4	0.0	0.6	0.9	0.7	0.7	1.2	1.4	2.8	2.3	5.2	3.5	3.1	3.6	5.2	2.8	2.4	3.2	2.9	3.8	3.3	4.1	5.4	5.4	5.4	5.4	5.4	5.4	1258	8.7	1606
安次嶺	風向	ESE	SE	S	WSW	WNW	NNW	NNW	N	NW	NW	NW	NW	NNW	NNW	NNW	NNW	N	NNW	N	N	N	N	N	N	N	N	N	N	1742	N	2035		
	風速	0.7	1.4	1.0	1.4	2.1	2.2	3.3	3.5	3.6	4.2	5.4	5.1	6.5	6.7	7.0	7.9	8.0	7.8	8.0	7.5	7.5	7.0	7.3	7.8	8.3	8.3	8.3	8.3	8.3	8.3	1742	10.3	2035
糸数	風向	NNE	ENE	NE	NNW	NW	NW	NW	NW	NW	NW	NW	NW	NW	NNW	NNW	NNW	NNW	NNW	NNW	NNW	NNW	NNW	NNW	NNW	NNW	NNW	NNW	NNW	1828	NNW	1511		
	風速	1.7	2.1	1.3	1.6	3.2	3.2	4.0	3.6	3.8	4.0	5.0	6.1	6.8	7.7	8.1	7.0	6.7	7.6	6.5	6.9	7.4	7.3	7.9	6.9	9.0	9.0	9.0	9.0	9.0	9.0	1828	12.8	1511
北大東	風向	N	N	N	N	N	N	N	NE	ENE	NNE	NNE	NE	NE	NE	NE	NE	NE	ENE	ENE	ENE	ENE	E	E	ESE	ENE	N	N	N	1754	E	2357		
	風速	8.2	8.4	9.2	10.0	10.0	11.5	12.5	11.6	9.1	14.6	16.7	16.5	14.9	18.7	18.8	19.1	17.3	20.5	18.6	18.3	19.9	16.3	16.7	20.3	20.6	20.6	20.6	20.6	20.6	20.6	1754	30.3	2357
南大東	風向	N	N	N	N	N	N	N	NE	NE	NNE	NNE	NNE	NE	NE	NE	NE	NE	NE	NE	ENE	ENE	E	E	E	ENE	ENE	N	N	N	2109	NE	1508	
	風速	7.7	8.9	8.3	9.8	9.7	9.5	11.4	9.5	7.9	13.3	13.5	14.5	13.9	16.2	18.1	16.8	15.4	18.2	17.7	16.5	17.3	16.0	16.6	16.5	18.4	18.4	18.4	18.4	18.4	18.4	2109	31.9	1508
旧東	風向	N	N	N	N	N	N	N	NE	NE	NNE	NNE	NNE	NE	NE	NE	NE	NE	ENE	ENE	ENE	ENE	E	ESE	ESE	NE	N	N	N	1516	ENE	1509		
	風速	9.3	8.8	9.8	11.3	11.6	12.7	12.5	9.1	7.9	13.7	14.8	14.2	11.5	15.0	16.6	15.3	14.9	16.5	16.8	16.1	15.7	14.4	14.1	15.9	17.5	17.5	17.5	17.5	17.5	17.5	1516	29.3	1509

※：“-”付は準正常値(資料の一部が欠けているが、統計値を求めるために必要な資料数は満たしている値)、“J”付は資料不足値(一部の観測値がないなど統計に用いなかった値がある場合)を示します。

観測所名		1時	2時	3時	4時	5時	6時	7時	8時	9時	10時	11時	12時	13時	14時	15時	16時	17時	18時	19時	20時	21時	22時	23時	24時	日最大風向風速		日最大瞬間風向風速		
		風向	風速	風向	風速	風向	風速	風向	風速	風向	風速	風向	風速	風向	風速	風向	風速	風向	風速	風向	風速	風向	風速	風向	風速	風向	風速	風向	風速	風向
伊是名	風向	NNE	NNE	N	N	N	N	N	N	N	N	N	N	NNW	NW	WNW	WNW	WNW	WNW	W	W	WSW	WSW	WSW	SW	WNW	W	1707	W	1701
	風速	4.9	4.7	6.3	6.6	6.8	7.2	9.6	9.0	10.3	9.5	9.2	10.0	10.1	11.6	12.3	12.6	13.4	11.2	10.1	8.4	9.3	8.2	8.5	11.0	13.9	17.07	22.2	17.01	
奥	風向	N	NNW	N	N	N	N	N	NNW	NNW	NNW	NNW	NW	WNW	NW	NW	WNW	W	W	W	WSW	WSW	SW	SW	W	W	1727	W	1732	
	風速	4.0	5.2	4.6	4.9	5.4	6.5	6.1	5.8	7.2	8.0	8.1	8.4	7.8	10.3	11.2	10.3	8.9	11.6	9.7	10.2	9.8	9.2	9.0	7.5	13.7	17.27	25.9	17.32	
粟国	風向	N	N	NNW	N	N	NNW	NNW	N	NNW	NNW	NW	NW	WNW	WNW	W	W	W	W	W	WSW	WSW	WSW	WSW	W	W	1808	WNW	1617	
	風速	4.1	4.7	4.4	5.3	5.2	5.1	5.1	6.0	5.8	5.7	5.9	4.5	3.9	5.8	6.2	7.4	6.6	7.7	6.6	5.9	4.6	3.9	3.8	3.8	8.1	18.08	14.9	16.17	
名護	風向	N	N	N	NNW	N	N	N	NNW	NNW	NNW	NNW	NW	WNW	WNW	WNW	W	W	W	W	WSW	WSW	SW	SW	SW	WNW	W	1557	WNW	1526
	風速	5.2	4.0	5.4	6.8	7.1	6.7	7.9	7.3	8.7	10.3	9.2	7.5	8.4	10.7	12.4	14.7	12.3	6.6	6.1	5.8	7.8	6.4	7.7	6.1	15.0	15.57	22.3	15.26	
北原	風向	NNW	NNW	NNW	NNW	NNW	NNW	NNW	NNW	NNW	NNW	NW	WNW	WNW	WNW	WNW	W	W	W	W	WSW	WSW	WSW	WSW	SW	WNW	W	1319	WNW	1311
	風速	4.3	5.2	5.9	6.9	7.2	6.6	6.9	7.0	6.7	6.4	7.2	8.6	9.1	8.2	7.1	7.8	7.8	8.6	7.9	7.0	6.3	5.4	4.5	5.0	9.3	13.19	11.8	13.11	
久米島	風向	NNW	NNW	NW	NW	NW	NW	NNW	NNW	NNW	NW	NW	WNW	WNW	WNW	WNW	W	W	W	WSW	WSW	WSW	WSW	WSW	WSW	W	W	1628	WSW	1627
	風速	2.4	3.1	4.0	4.9	4.6	3.8	4.5	4.7	6.2	4.6	5.4	6.3	6.8	4.5	5.9	6.9	7.6	8.3	5.8	5.8	4.8	4.1	3.7	4.0	8.6	16.28	12.9	16.27	
宮城島	風向	N	NNW	NNW	N	NNW	NNW	NNW	NNW	NNW	NNW	NW	NW	NW	W	W	WSW	WSW	WSW	WSW	WSW	WSW	WSW	SW	SW	WSW	W	1718	WSW	1710
	風速	7.2	4.6	6.9	5.6	6.4	7.9	11.0	9.4	13.4	11.1	10.6	8.2	9.0	11.5	14.8	12.8	17.5	15.1	13.4	8.9	7.0	7.3	6.7	7.8	19.9	17.18	25.0	17.10	
渡嘉敷	風向	NNW	NNW	NNW	NNW	NNW	NNW	NNW	NNW	NNW	NW	NW	WNW	WNW	WNW	WNW	W	W	W	W	W	WSW	WSW	SW	SW	WNW	W	1519	W	1515
	風速	4.9	4.8	5.8	6.1	6.1	7.4	7.9	8.7	7.4	7.4	5.8	6.7	8.1	9.6	11.7	9.7	8.4	8.0	7.4	4.2	3.5	3.3	6.2	4.8	12.3	15.19	17.8	15.15	
那覇	風向	N	N	NNW	NNW	NNW	NNW	NNW	NNW	NNW	NNW	NW	NW	WNW	WNW	W	W	WSW	WSW	WSW	WSW	WSW	WSW	SW	SW	W	W	1544	W	1546
	風速	8.2	8.7	7.3	7.3	8.3	8.7	9.7	9.8	11.4	10.0	8.3	8.6	10.9	11.0	9.8	10.8	10.5	9.9	8.5	7.8	6.4	6.7	6.5	6.9	12.2	15.44	18.1	15.46	
慶良間	風向	NNW	NNW	NNW	N	NNW	NNW	NNW	NNW	NNW	NW	NW	WNW	WNW	W	W	W	WSW	WSW	WSW	SW	SW	SW	SW	SW	W	W	1425	W	1413
	風速	3.6	3.7	5.0	4.3	5.1	5.7	5.5	5.5	5.1	4.4	4.1	4.5	6.2	9.9	9.5	6.2	4.7	4.2	4.5	4.0	3.4	3.6	4.9	5.8	11.4	14.25	16.5	14.13	
安次嶺	風向	N	N	NNW	NNW	NNW	NNW	NNW	NNW	NNW	NNW	NW	NW	WNW	WNW	W	W	WSW	WSW	WSW	WSW	WSW	WSW	SW	SW	NNW	W	0730	NNW	0718
	風速	8.3	9.0	9.3	10.0	9.8	10.3	10.5	11.2	10.9	10.0	8.5	9.8	10.6	11.9	10.8	9.8	9.4	9.7	9.1	7.4	6.4	6.5	6.3	7.1	12.8	07.30	15.9	07.18	
糸数	風向	NNW	NNW	N	NNW	NNW	NW	NW	NW	NW	NW	NW	NW	WNW	WNW	W	W	W	WSW	WSW	WSW	WSW	WSW	SW	SW	NW	W	0856	NW	0853
	風速	7.5	8.3	8.6	9.6	8.3	10.1	10.7	10.6	13.5	10.3	10.0	8.0	6.8	7.0	6.0	5.7	4.5	5.1	4.0	4.0	3.5	3.8	4.1	4.7	13.8	08.56	19.7	08.53	
北大東	風向	SE	SE	SE	SSE	SSE	S	S	SSW		SSW	SSW	SSW	SSW	SW	SSW	SSW	SSW	SSW	S	S	S	S	S	S	S	S	0629	S	0604
	風速	22.4	23.7	25.0	25.1	26.7	28.4	27.5	27.1	x	25.2	20.8	16.4	14.0	11.0	10.6	9.9	10.0	11.1	8.1	7.3	7.0	4.8	6.1	5.7	30.5)	06.29	41.7)	06.04	
南大東	風向	ESE	ESE	SE	SSE	SSE	SSE	S	S	S	SSW	SSW	SSW	SSW	SSW	SW	SSW	S	S	S	S	S	S	S	S	SSE	W	0611	S	0546
	風速	18.3	21.6	22.5	23.1	25.9	30.0	27.0	24.9	26.1	23.7	19.8	15.8	12.5	9.3	9.9	7.8	9.0	9.5	9.1	7.9	7.5	6.4	5.9	6.3	31.7	06.11	43.7	05.46	
旧東	風向	ESE	ESE	SSE	SSE	S	S	S	S	S	SSW	SSW	SSW	SSW	SSW	SW	SSW	S	S	S	S	S	S	S	S	SSW	W	0846	SSW	0619
	風速	15.9	13.9	14.9	13.0	18.7	21.0	20.7	18.8	19.9	20.6	16.1	13.1	13.3	10.8	11.8	10.2	7.1	6.9	6.7	6.7	6.7	5.3	4.7	5.6	22.8	08.46	39.1	06.19	

※:“)”付は準正常値(資料の一部が欠けているが、統計値を求めるために必要な資料数は満たしている値)、“)”付は資料不足値(一部の観測値がないなど統計に用いなかった値がある場合)を示します。

北大東の09時は機器障害のため欠測

資料9-3 沖縄本島地方、大東島地方の7月24日の降水量

2015年07月24日

(1/2)

観測所名	1時	2時	3時	4時	5時	6時	7時	8時	9時	10時	11時	12時	13時	14時	15時	16時	17時	18時	19時	20時	21時	22時	23時	24時	日合計	日最大		日最大			
																										1時間降水量		10分間降水量			
																										最大	時分	最大	時分		
伊是名	0.0	0.0	0.0	0.0	0.0	0.0	0.0	0.0	0.0	0.0	0.0	0.0	0.0	0.0	0.0	0.0	0.0	0.0	0.0	0.0	0.0	0.0	0.0	0.0	0.0	0.0	0.0	2400	0.0	2400	
奥	0.0	0.0	0.0	0.0	0.0	0.0	0.0	0.0	0.0	0.0	0.0	0.0	0.0	0.0	0.0	0.0	0.0	0.0	0.0	0.0	0.0	0.0	0.0	0.0	0.0	0.0	0.0	0.0	2400	0.0	2400
国頭	0.0	0.0	0.0	0.0	0.0	0.0	0.0	0.0	0.0	0.0	0.0	0.0	0.0	0.0	0.0	0.0	0.0	0.0	0.0	0.0	0.0	0.0	0.0	0.0	0.0	0.0	0.0	0.0	2400	0.0	2400
本部	0.0	0.0	0.0	0.0	0.0	0.0	0.0	0.0	0.0	0.0	0.0	0.0	0.0	0.0	0.0	0.0	0.0	0.0	0.0	0.0	0.0	0.0	0.0	0.0	0.0	0.0	0.0	0.0	2400	0.0	2400
東	0.0	0.0	0.0	0.0	0.0	0.0	0.0	0.0	0.0	0.0	0.0	0.0	0.0	0.0	0.0	0.0	0.0	0.0	0.0	0.0	0.0	0.0	0.0	0.0	0.0	0.0	0.0	0.0	2400	0.0	2400
粟国	0.0	0.0	0.0	0.0	0.0	0.0	0.0	0.0	0.0	0.0	0.0	0.0	0.0	0.0	0.0	0.0	0.0	0.0	0.0	0.0	0.0	0.0	0.0	0.0	0.0	0.0	0.0	0.0	2400	0.0	2400
名護	0.0	0.0	0.0	0.0	0.0	0.0	0.0	0.0	0.0	0.0	0.0	0.0	0.0	0.0	0.0	0.0	0.0	0.0	0.0	0.0	0.0	0.0	0.0	0.0	0.0	0.0	0.0	0.0	2400	0.0	2400
読谷	0.0	0.0	0.0	0.0	0.0	0.0	0.0	0.0	0.0	0.0	0.0	0.0	0.0	0.0	0.0	0.0	0.0	0.0	0.0	0.0	0.0	0.0	0.0	0.0	0.0	0.0	0.0	0.0	2400	0.0	2400
北原	0.0	0.0	0.0	0.0	0.0	0.0	0.0	0.0	0.0	0.0	0.0	0.0	0.0	0.0	0.0	0.0	0.0	0.0	0.0	0.0	0.0	0.0	0.0	0.0	0.0	0.0	0.0	0.0	2400	0.0	2400
久米島	0.0	0.0	0.0	0.0	0.0	0.0	0.0	0.0	0.0	0.0	0.0	0.0	0.0	0.0	0.0	0.0	0.0	0.0	0.0	0.0	0.0	0.0	0.0	0.0	0.0	0.0	0.0	0.0	2400	0.0	2400
渡名喜	0.0	0.0	0.0	0.0	0.0	0.0	0.0	0.0	0.0	0.0	0.0	0.0	0.0	0.0	0.0	0.0	0.0	0.0	0.0	0.0	0.0	0.0	0.0	0.0	0.0	0.0	0.0	0.0	2400	0.0	2400
胡屋	0.0	0.0	0.0	0.0	0.0	0.0	0.0	0.0	0.0	0.0	0.0	0.0	0.0	0.0	0.0	0.0	0.0	0.0	0.0	0.0	0.0	0.0	0.0	0.0	0.0	0.0	0.0	0.0	2400	0.0	2400
宮城島	0.0	0.0	0.0	0.0	0.0	0.0	0.0	0.0	0.0	0.0	0.0	0.0	0.0	0.0	0.0	0.0	0.0	0.0	0.0	0.0	0.0	0.0	0.0	0.0	0.0	0.0	0.0	0.0	2400	0.0	2400
渡嘉敷	0.0	0.0	0.0	0.0	0.0	0.0	0.0	0.0	0.0	0.0	0.0	0.0	0.0	0.0	0.0	0.0	0.0	0.0	0.0	0.0	0.0	0.0	0.0	0.0	0.0	0.0	0.0	0.0	2400	0.0	2400
那覇	0.0	0.0	0.0	0.0	0.0	0.0	0.0	0.0	0.0	0.0	0.0	0.0	0.0	0.0	0.0	0.0	0.0	0.0	0.0	0.0	0.0	0.0	0.0	0.0	0.0	0.0	0.0	0.0	2400	0.0	2400
慶良間	0.0	0.0	0.0	0.0	0.0	0.0	0.0	0.0	0.0	0.0	0.0	0.0	0.0	0.0	0.0	0.0	0.0	0.0	0.0	0.0	0.0	0.0	0.0	0.0	0.0	0.0	0.0	0.0	2400	0.0	2400
安次嶺	0.0	0.0	0.0	0.0	0.0	0.0	0.0	0.0	0.0	0.0	0.0	0.0	0.0	0.0	0.0	0.0	0.0	0.0	0.0	0.0	0.0	0.0	0.0	0.0	0.0	0.0	0.0	0.0	2400	0.0	2400
糸数	0.0	0.0	0.0	0.0	0.0	0.0	0.0	0.0	0.0	0.0	0.0	0.0	0.0	0.0	0.0	0.0	0.0	0.0	0.0	0.0	0.0	0.0	0.0	0.0	0.0	0.0	0.0	0.0	2400	0.0	2400
北大東	0.0	0.0	0.0	0.0	0.0	0.0	0.0	4.0	12.0	16.5	0.5	0.0	0.0	0.0	0.0	0.0	1.0	1.0	2.0	0.5	1.0	1.5	0.0	0.5	40.5	27.5	0928	12.0	0907		
南大東	0.0	0.0	0.0	0.0	0.0	0.0	0.0	4.0	5.5	16.5	1.0	0.5	0.0	0.0	0.5	0.5	3.0	2.0	2.5	0.0	0.5	0.5	0.0	0.0	37.0	21.0	0936	7.5	0909		
旧東	0.0	0.0	0.0	0.0	0.0	0.0	0.0	2.0	6.0	10.0	1.5	0.0	0.0	0.5	0.0	0.5	2.0	1.5	2.5	0.0	0.5	0.0	0.0	0.0	27.0	15.0	0934	5.5	0928		

注意: ']' 付は準正常値(資料の一部が欠けているが、統計値を求めるために必要な資料数は満たしている値)、']' 付は資料不足値(一部の観測値がないなど統計に用いなかった値がある場合)を示します。

資料9-4 沖縄本島地方、大東島地方の7月25日の降水量

2015年07月25日

(2/2)

観測所名	1時	2時	3時	4時	5時	6時	7時	8時	9時	10時	11時	12時	13時	14時	15時	16時	17時	18時	19時	20時	21時	22時	23時	24時	日合計	日最大		日最大		
																										1時間降水量		10分間降水量		
																										最大	時分	最大	時分	
伊是名	0.0	0.0	0.0	0.0	0.0	0.0	0.0	0.0	0.0	0.0	0.0	0.0	0.0	0.0	0.0	0.0	0.0	0.0	0.0	2.5	1.5	3.5	17.5	4.5	5.5	35.0	19.0	2221	6.5	2141
奥	0.0	0.0	0.0	0.0	0.0	0.0	0.0	0.0	0.0	0.0	0.0	0.0	0.0	0.0	43.0	67.5	45.5	18.5	22.5	18.0	15.0	16.5	4.0	0.5	251.0	68.5	1559	17.5	1523	
国頭	0.0	0.0	0.0	0.0	0.0	0.0	0.0	0.0	0.0	0.0	0.0	0.0	0.0	2.5	2.0	1.0	0.5	2.0	1.5	12.5	4.5	2.0	0.0	0.0	28.5	13.0	2103	5.0	2025	
本部	0.0	0.0	0.0	0.0	0.0	0.0	0.0	0.0	0.0	0.0	0.0	0.0	0.0	0.0	0.0	0.0	0.0	0.0	0.5	2.0	4.5	1.0	0.0	0.5	8.5	4.5	2111	2.5	2030	
東	0.0	0.0	0.0	0.0	0.0	0.0	0.0	0.0	0.0	0.0	0.0	0.0	0.0	0.0	1.0	7.0	0.5	0.5	1.5	13.5	5.5	2.5	1.5	0.0	33.5	15.0	2034	8.5	1944	
粟国	0.0	0.0	0.0	0.0	0.0	0.0	0.0	0.0	0.0	0.0	0.0	0.0	0.0	0.0	0.0	0.0	0.0	0.0	0.0	0.0	0.0	0.0	0.0	0.0	0.0	0.0	0.0	2400	0.0	2400
名護	0.0	0.0	0.0	0.0	0.0	0.0	0.0	0.0	0.0	0.0	0.0	0.0	0.0	0.0	0.0	0.0	0.0	0.0	1.5	1.5	1.0	1.0	0.0	0.0	5.0	2.5	1935	1.0	1858	
読谷	0.0	0.0	0.0	0.0	0.0	0.0	0.0	0.0	0.0	0.0	0.0	0.0	0.0	0.0	0.0	0.0	0.0	0.0	0.0	0.0	0.0	0.0	0.0	0.0	0.0	0.0	0.0	2400	0.0	2400
北原	0.0	0.0	0.0	0.0	0.0	0.0	0.0	0.0	0.0	0.0	0.0	0.0	0.0	0.0	0.0	0.0	0.0	0.0	0.0	0.0	0.0	0.0	0.0	0.0	0.0	0.0	0.0	2400	0.0	2400
久米島	0.0	0.0	0.0	0.0	0.0	0.0	0.0	0.0	0.0	0.0	0.0	0.0	0.0	0.0	0.0	0.0	0.0	0.0	0.0	0.0	0.0	0.0	0.0	0.0	0.0	0.0	0.0	2400	0.0	2400
渡名喜	0.0	0.0	0.0	0.0	0.0	0.0	0.0	0.0	0.0	0.0	0.0	0.0	0.0	0.0	0.0	0.0	0.0	0.0	0.0	0.0	0.0	0.0	0.0	0.0	0.0	0.0	0.0	2400	0.0	2400
胡屋	0.0	0.0	0.0	0.0	0.0	0.0	0.0	0.0	0.0	0.0	0.0	0.0	0.0	0.0	0.0	0.0	0.0	0.0	0.0	0.0	0.0	0.0	0.0	0.0	0.0	0.0	0.0	2400	0.0	2400
宮城島	0.0	0.0	0.0	0.0	0.0	0.0	0.0	0.0	0.0	0.0	0.0	0.5	2.0	0.5	0.0	1.0	0.0	0.0	0.0	0.5	0.0	0.0	0.0	0.0	0.0	4.5	2.5	1353	2.0	1303
渡嘉敷	0.0	0.0	0.0	0.0	0.0	0.0	0.0	0.0	0.0	0.0	0.0	0.0	0.0	0.0	0.0	0.0	0.0	0.0	0.0	0.0	0.0	0.0	0.0	0.0	0.0	0.0	0.0	2400	0.0	2400
那覇	0.0	0.0	0.0	0.0	0.0	0.0	0.0	0.0	0.0	0.0	0.0	0.0	0.0	0.0	3.0	0.0	0.0	0.0	0.0	0.0	0.0	0.0	0.0	0.0	0.0	3.0	3.0	1523	3.0	1433
慶良間	0.0	0.0	0.0	0.0	0.0	0.0	0.0	0.0	0.0	0.0	0.0	0.0	0.0	0.0	0.0	0.0	0.0	0.0	0.0	0.0	0.0	0.0	0.0	0.0	0.0	0.0	0.0	2400	0.0	2400
安次嶺	0.0	0.0	0.0	0.0	0.0	0.0	0.0	0.0	0.0	0.0	0.0	0.0	0.0	0.0	1.5	0.0	0.0	0.0	0.0	0.0	0.0	0.0	0.0	0.0	0.0	1.5	1.5	1519	1.5	1429
糸数	0.0	0.0	0.0	0.0	0.0	0.0	0.0	0.0	0.0	0.0	0.0	0.0	0.5	0.5	0.0	0.0	0.0	0.0	0.0	0.0	0.0	0.0	0.0	0.0	0.0	1.0	0.5	1534	0.5	1444
北大東	0.0	0.0	0.5	0.5	1.0	2.5	8.5	6.0	×	×	2.5)	4.5	1.0	0.0	0.0	0.0	0.0	0.0	0.0	0.0	0.0	0.0	0.0	0.0	0.0	27.0)	9.5)	0723	2.5)	0722
南大東	0.0	0.0	0.0	0.5	0.0	1.0	2.0	1.5	0.5	3.0	4.0	3.5	0.5	0.0	0.0	0.0	0.0	0.0	0.0	0.0	0.0	0.0	0.0	0.0	0.0	16.5	4.5	1057	1.0	1144
旧東	0.0	0.0	0.5	0.0	0.0	3.0	3.5	3.0	0.5	0.5	2.5	4.0	0.5	0.5	0.0	0.0	0.0	0.0	0.0	0.0	0.0	0.0	0.0	0.0	0.0	18.5	4.5	1155	2.0	0707

注意:’)付は準正常値(資料の一部が欠けているが、統計値を求めるために必要な資料数は満たしている値)、’)付は資料不足値(一部の観測値がないなど統計に用いなかった値がある場合)を示します。

北大東の09時～10時は機器障害のため欠測、11時は準正常値。