

平成 27 年台風第 11 号による大雨と暴風、高波、高潮について
(大阪管区气象台管内：近畿・中国・四国地方の気象速報)

概要

7月4日にマーシャル諸島付近で発生した台風第11号は、太平洋上を発達しながら西へ進み、フィリピンの東で進路を北よりに変え、15日、大型で非常に強い勢力となった。16日、大型で強い勢力のまま日本の南をゆっくりと北上し、23時ごろに高知県室戸市付近に上陸した。その後、勢力は弱まったが四国地方をゆっくりと北上し、17日6時過ぎに岡山県倉敷市付近に再上陸した。中国地方を北上して、17日午後には日本海へ進んだ。

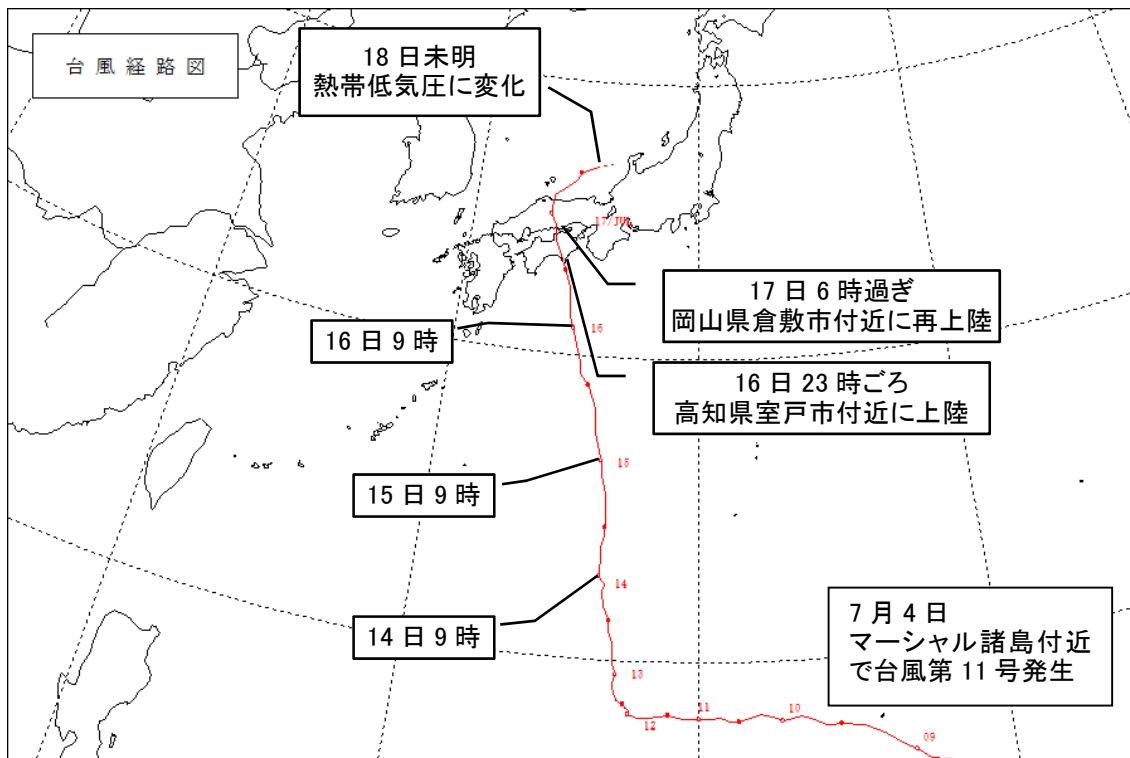
大阪管内では、この台風を取り巻く雨雲や湿った空気が次々と流れ込んだため、四国地方や紀伊半島を中心に大雨となったほか、各地でこの台風による暴風が観測された。

降り始めの7月15日13時から18日13時までの総雨量は、奈良県吉野郡上北山村上北山で745.5mm、和歌山県東牟婁郡古座川町西川で690.5mm、高知県安芸郡馬路村魚梁瀬で681.0mmを観測するなど記録的な大雨となった。

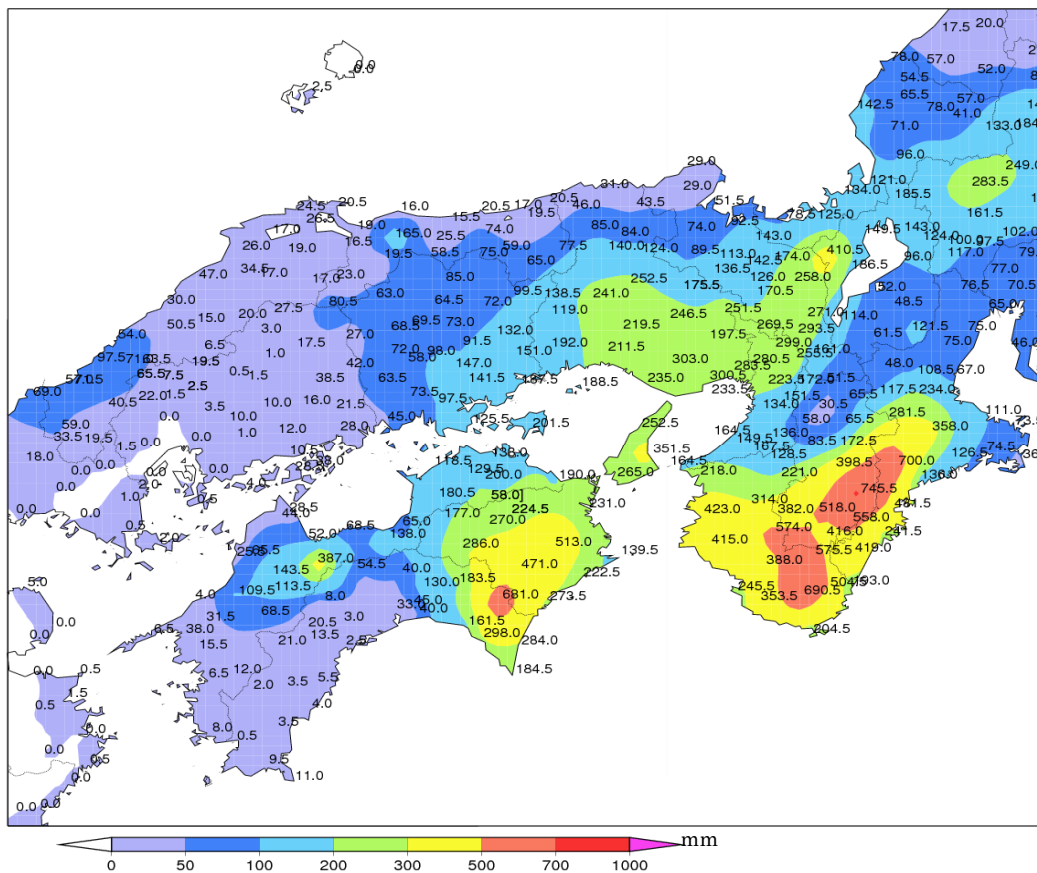
各地で暴風となり、7月15日～17日までの最大風速と最大瞬間風速はそれぞれ、高知県室戸市室戸岬で南西の風33.9m/s（17日0時13分）と東北東の風42.6m/s（16日16時1分）、徳島県海部郡美波町日和佐で東の風29.7m/s（16日22時37分）と東の風39.6m/s（16日21時11分）、徳島県阿南市蒲生田で東の風26.9m/s（16日22時15分）と南東の風39.9m/s（16日23時31分）、和歌山県西牟婁郡白浜町南紀白浜で南東の風25.5m/s（16日21時55分）と南東の風37.6m/s（16日22時20分）、和歌山県友ヶ島で南南東の風23.3m/s（17日6時17分）と南の風30.4m/s（17日6時11分）を観測した。

この台風の影響で、重傷者が兵庫県で5名、京都府、滋賀県、広島県でそれぞれ1名出た。住家の半壊が奈良県で1棟、住家の一部損壊が28棟、住家の床上浸水が55棟（徳島県45棟・和歌山県5棟・兵庫県2棟・奈良県1棟・岡山県1棟・香川県1棟）、住家の床上浸水が100棟の被害が発生した。（消防庁調べ：7月18日16時00分現在）

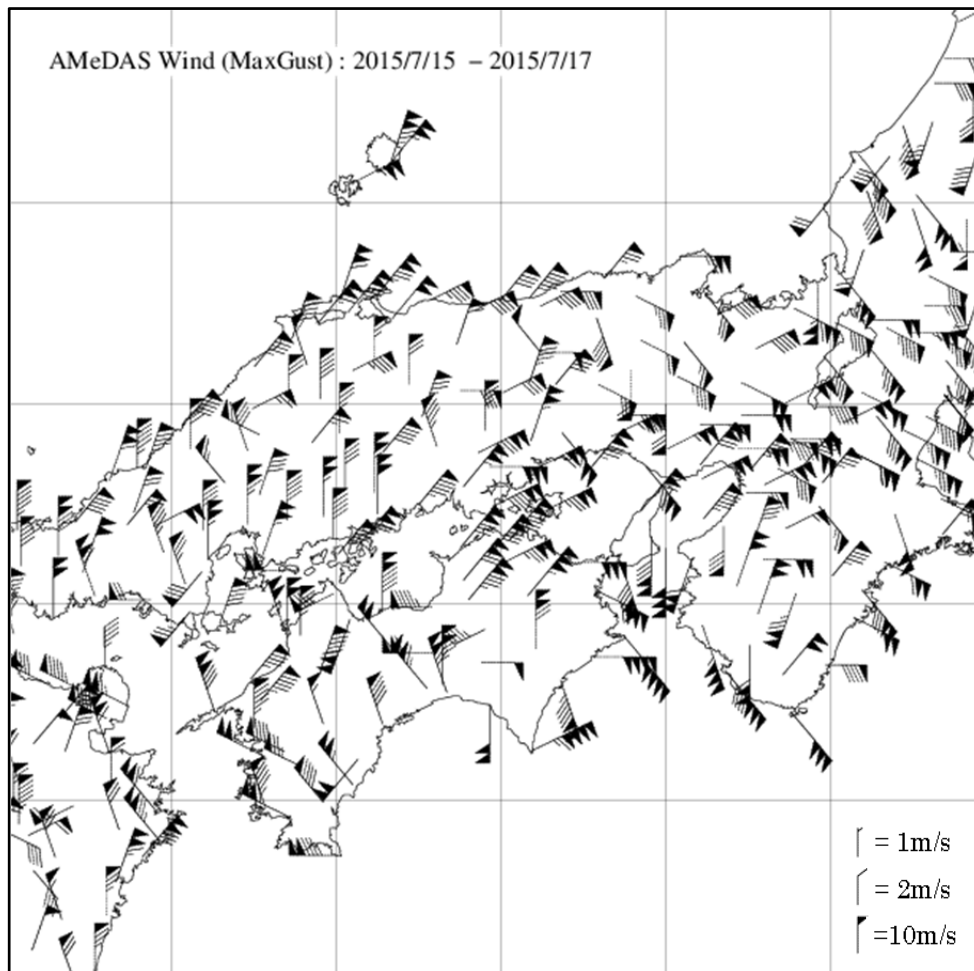
その他、土砂災害や、河川のはん濫、道路の通行止めや鉄道や航空機の運休など交通機関に大きな影響が出た。



台風第11号経路図（速報）

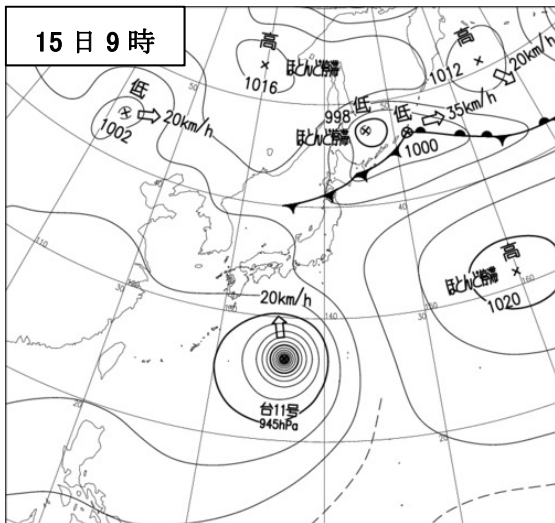


7月15日13時～18日13時までのアメダス期間降水量

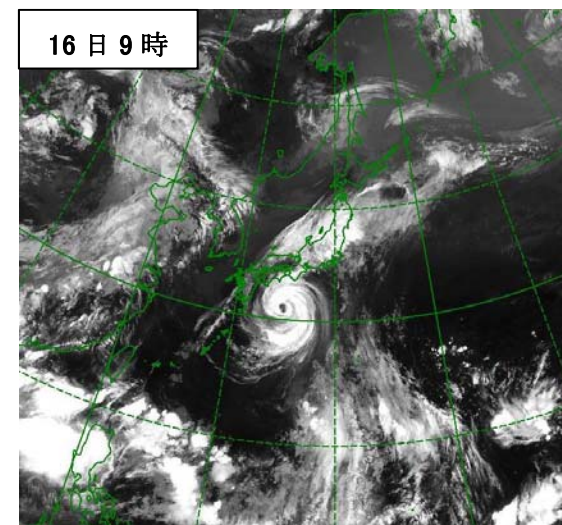
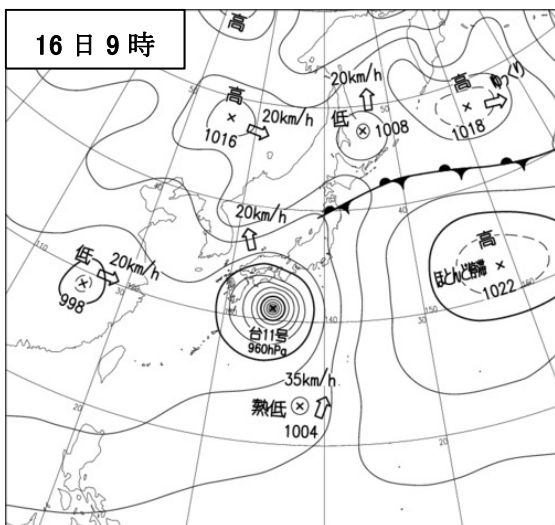
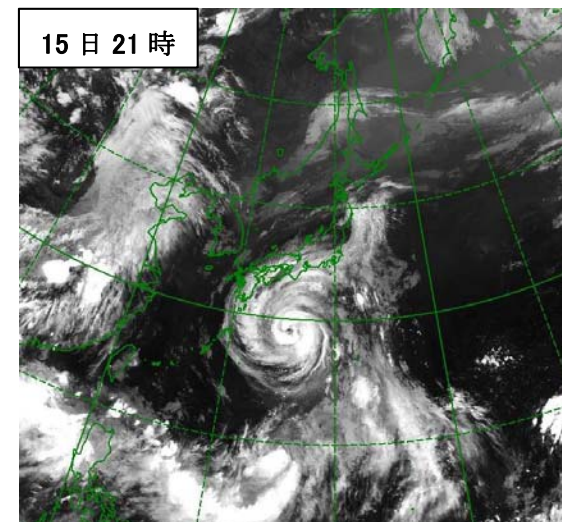
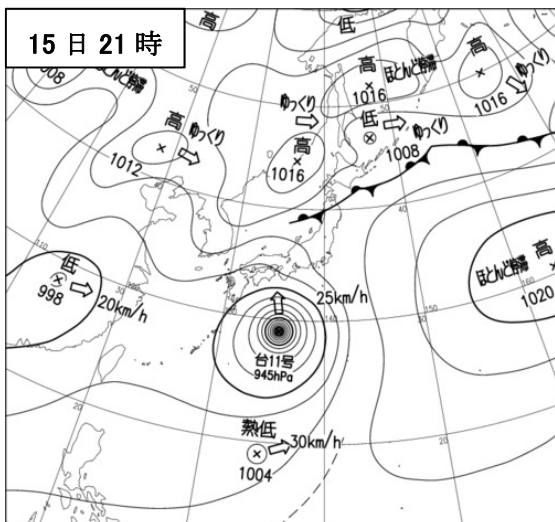
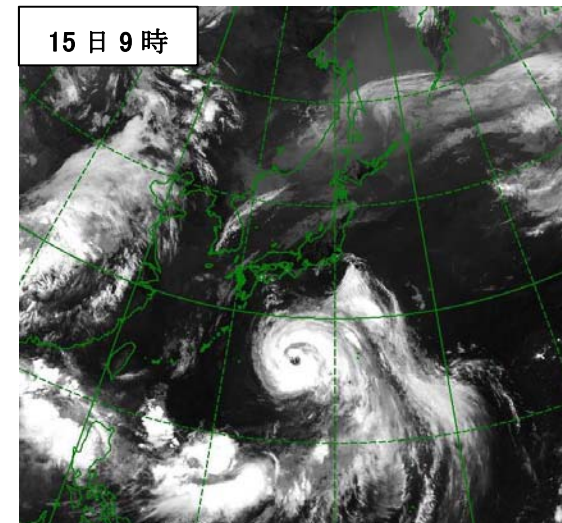


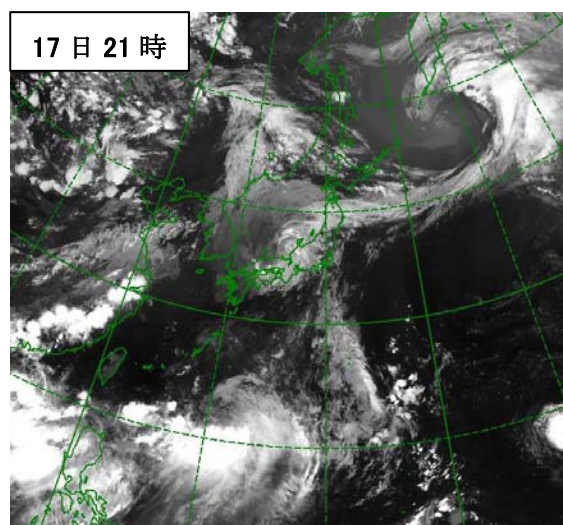
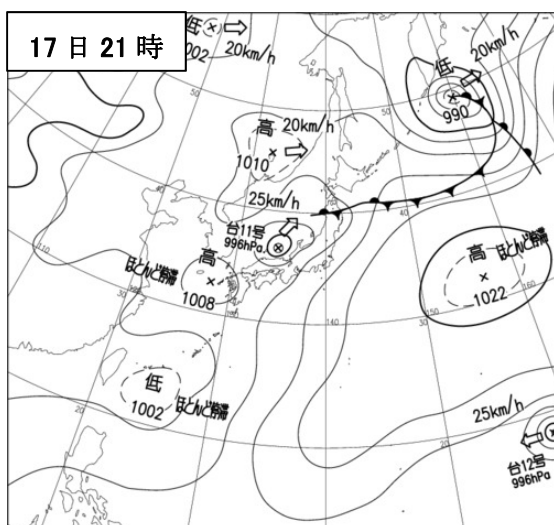
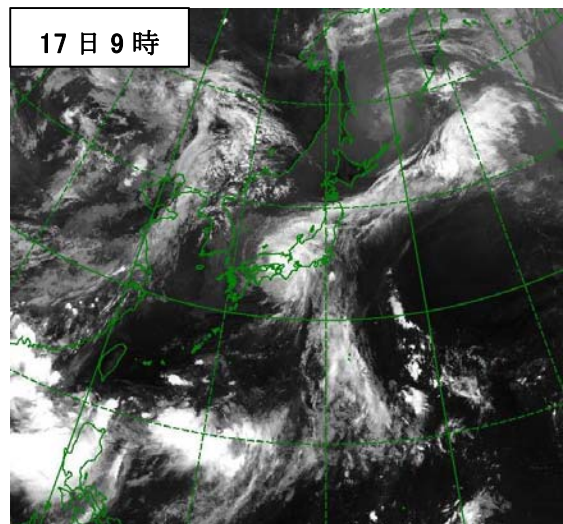
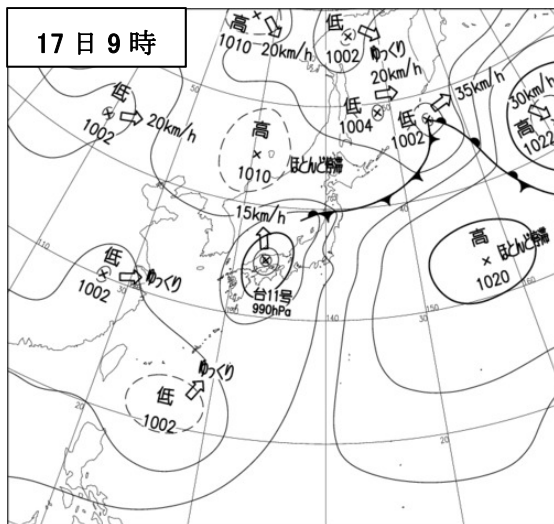
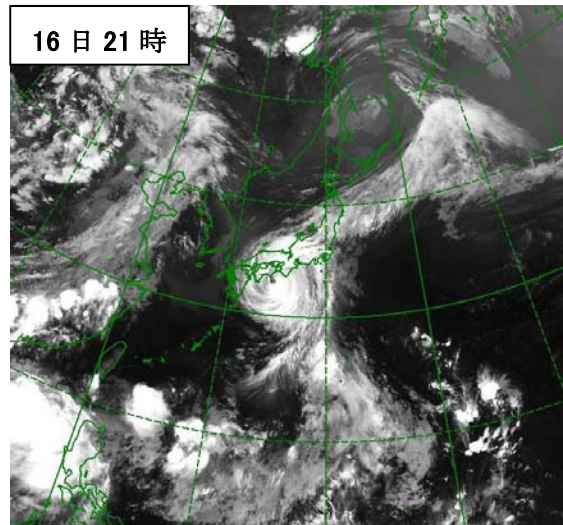
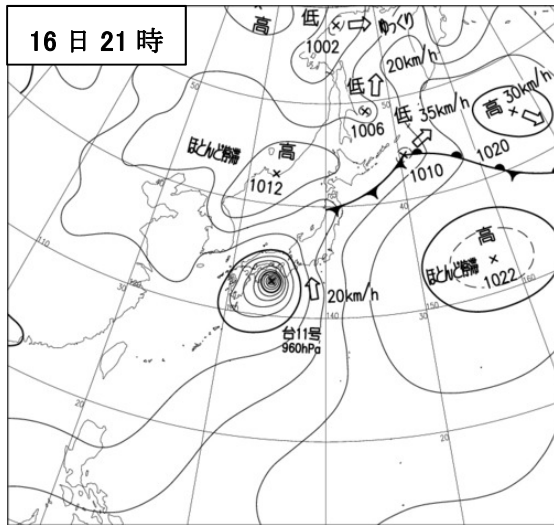
7月15日～17日のアメダス最大瞬間風速・風向
(期間中、同じ値の日最大瞬間風速を観測した地点については、複数の矢羽根が描画される場合があります。)

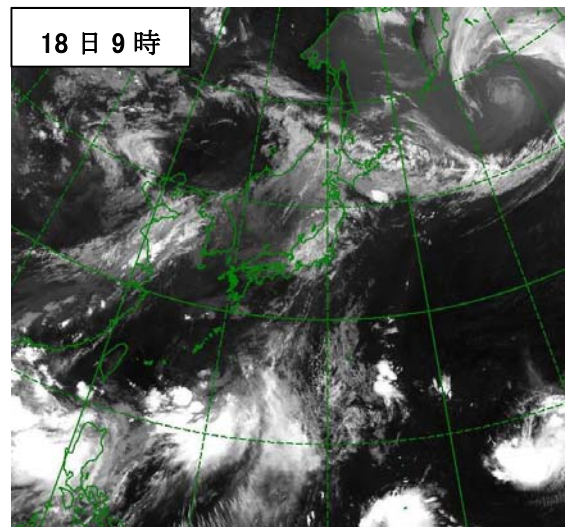
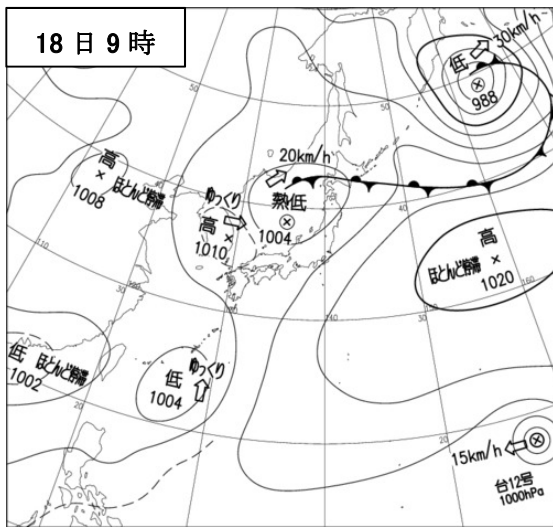
地上天気図



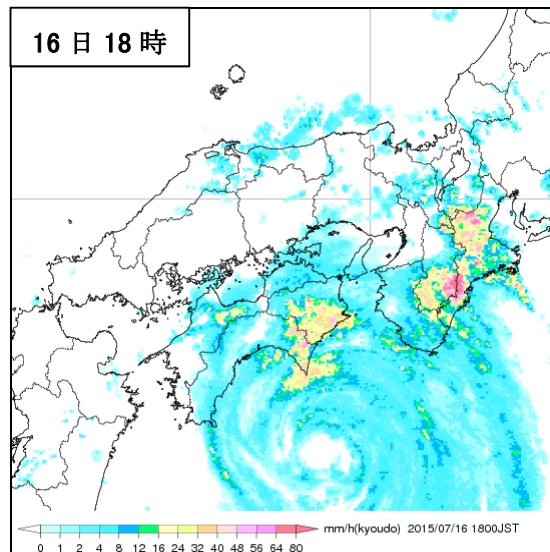
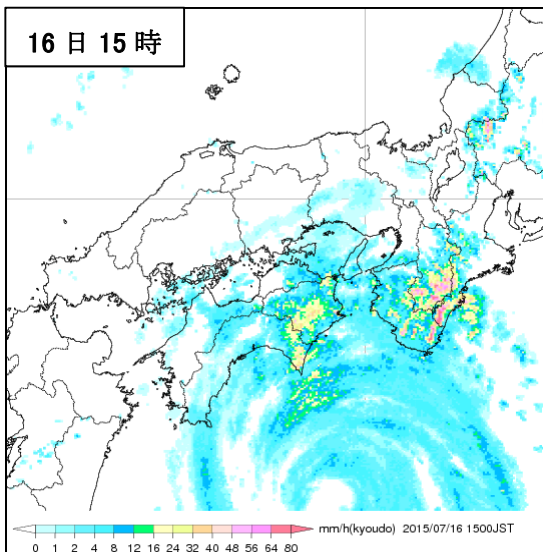
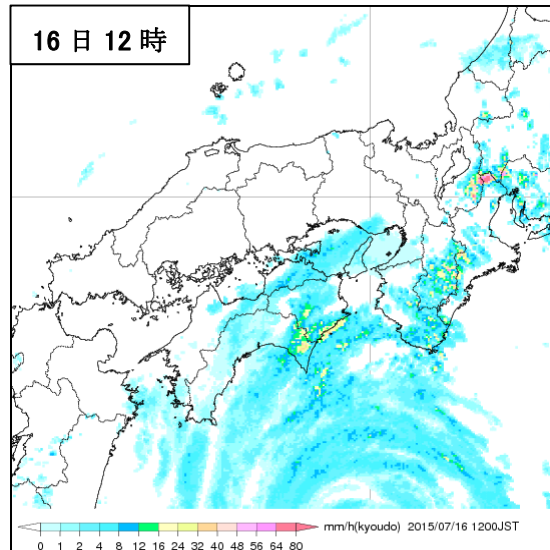
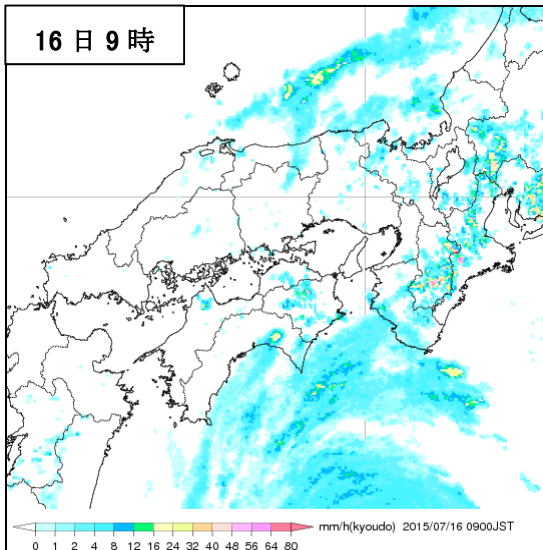
気象衛星赤外画像

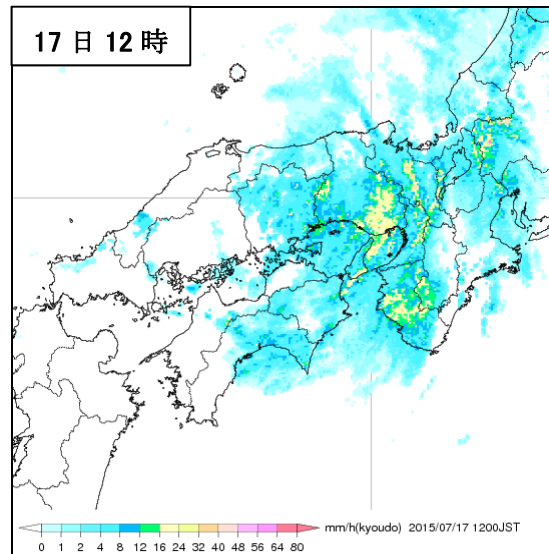
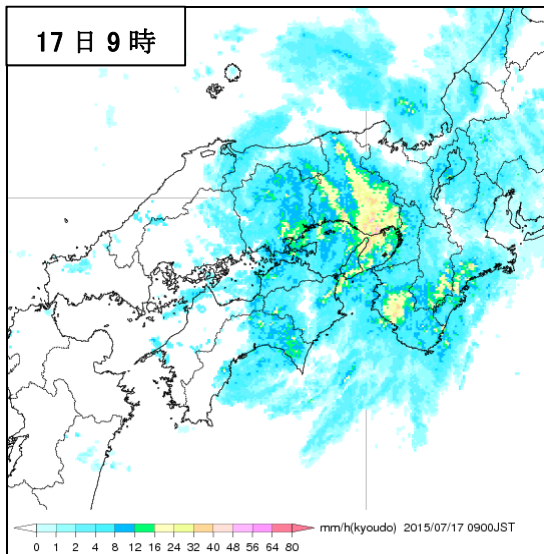
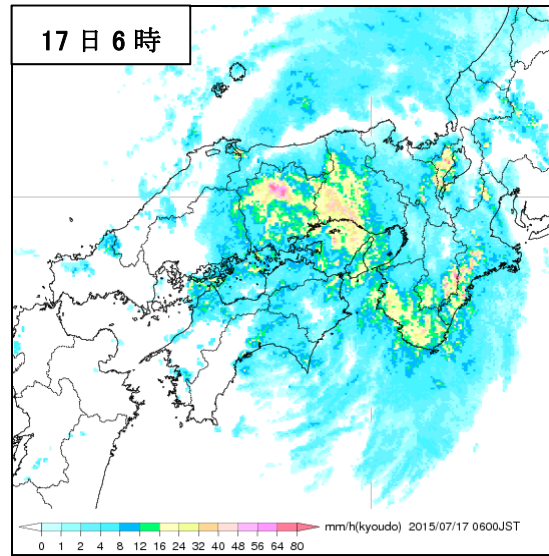
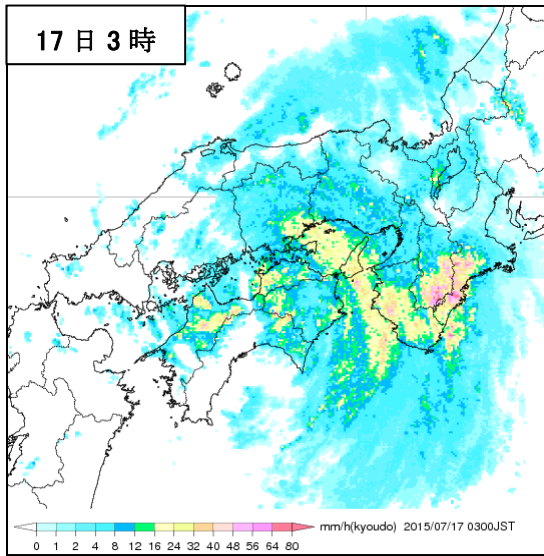
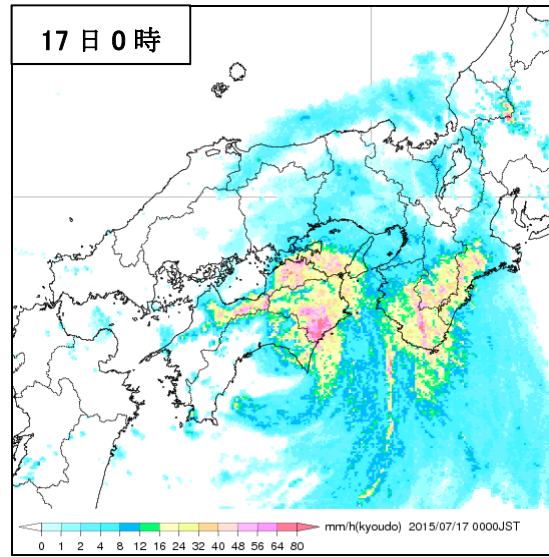
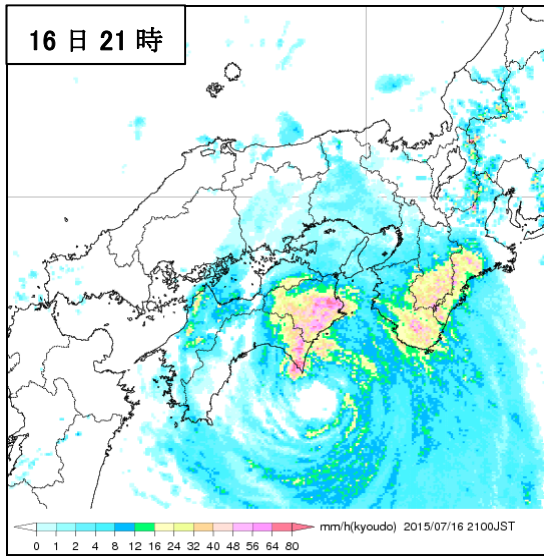


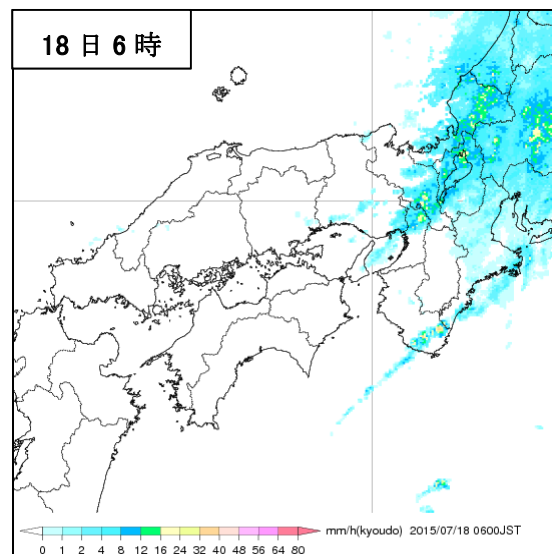
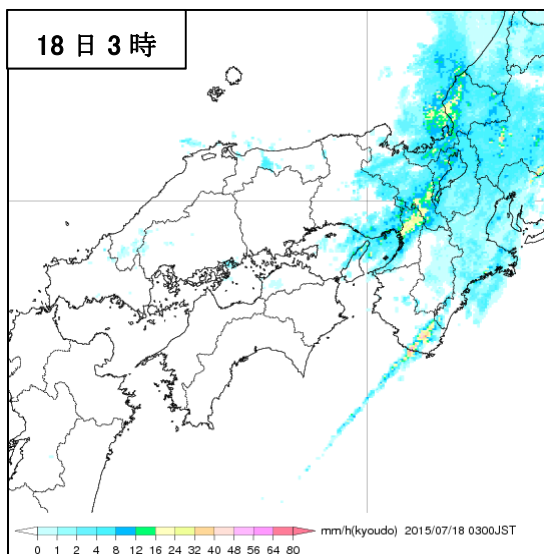
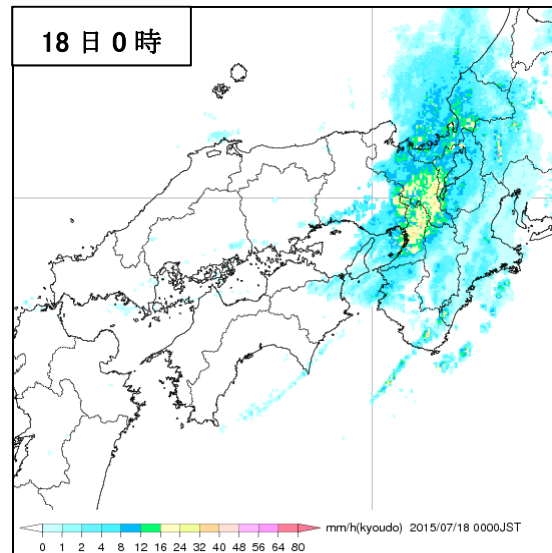
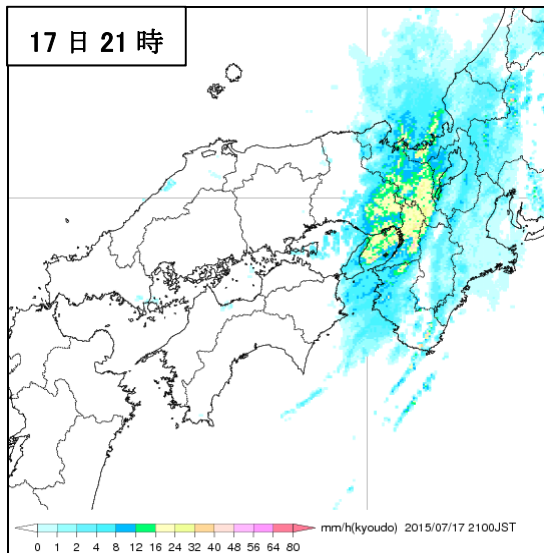
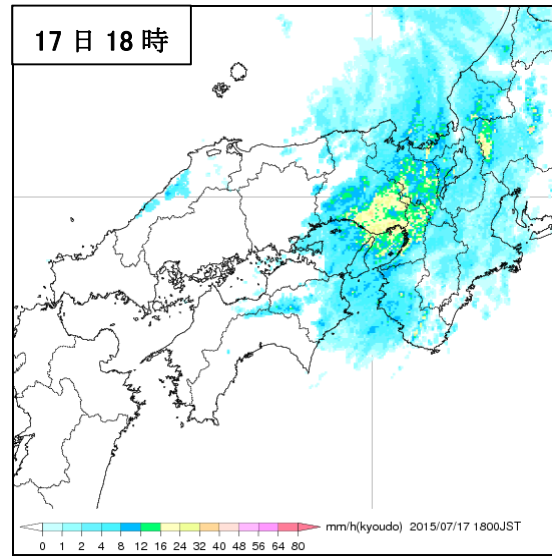
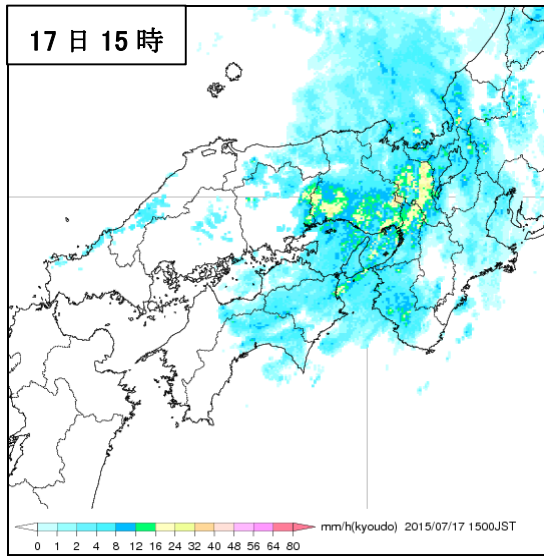


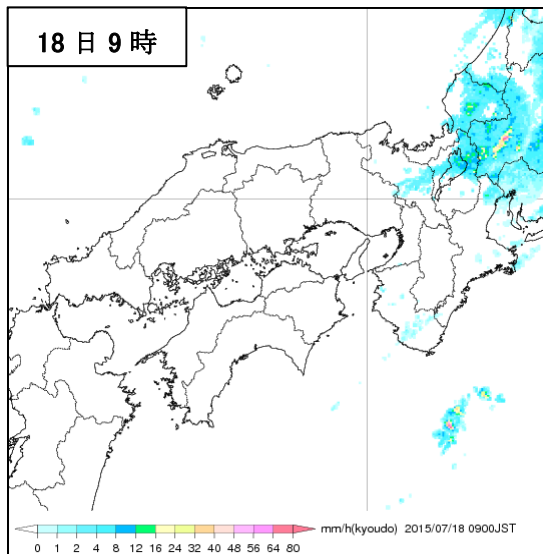


気象レーダー画像



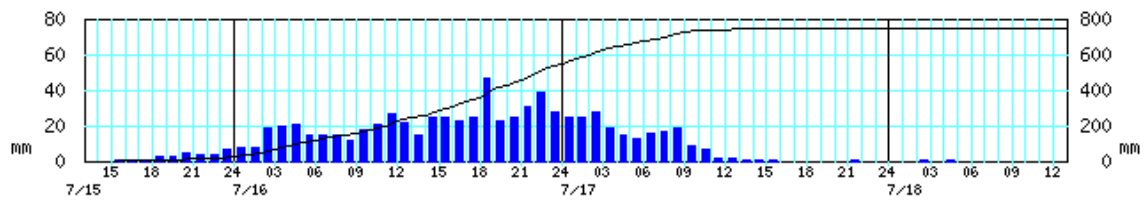




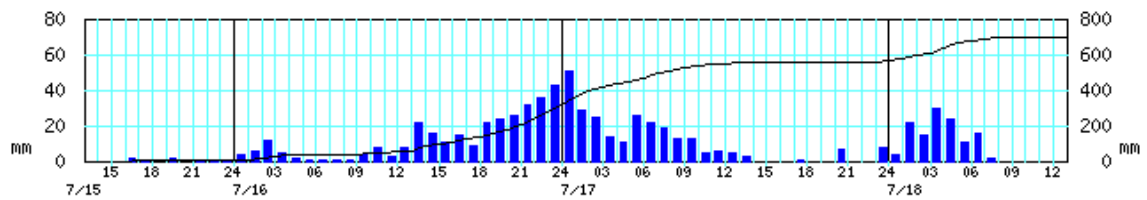


アメダス時系列グラフ（降水量） 期間：7月15日13時～18日13時

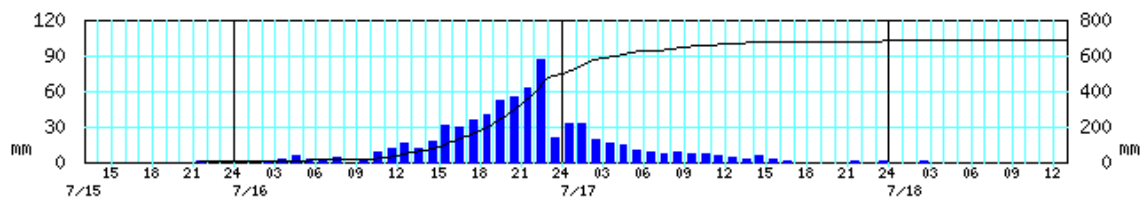
上北山（奈良県）



西川（和歌山県）

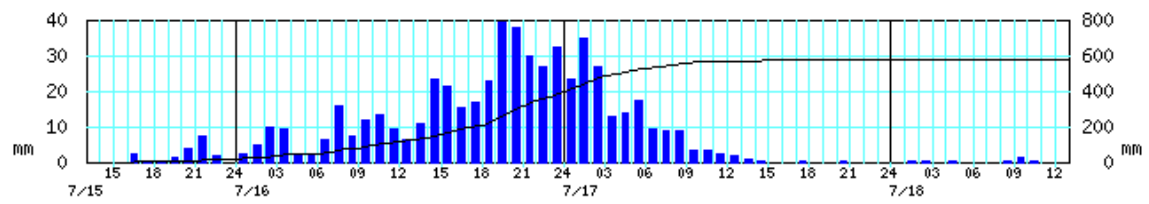


魚梁瀬（高知県）

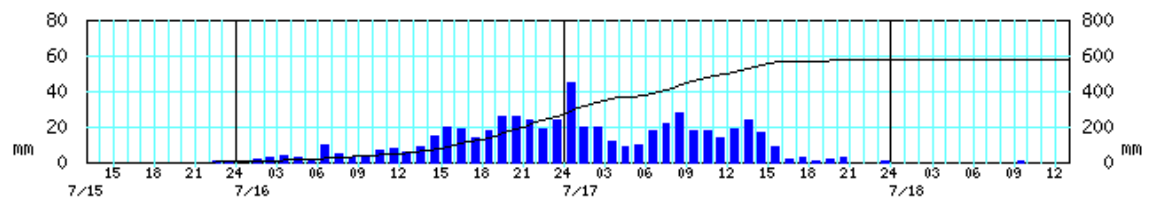


※棒グラフは1時間降水量（左軸）、折れ線グラフは積算降水量（右軸）を示す。

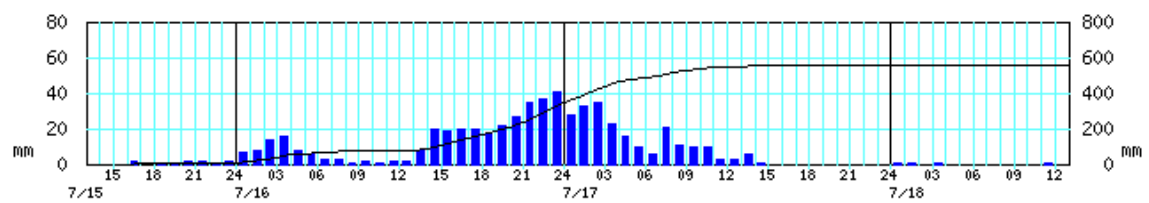
本宮（和歌山県）



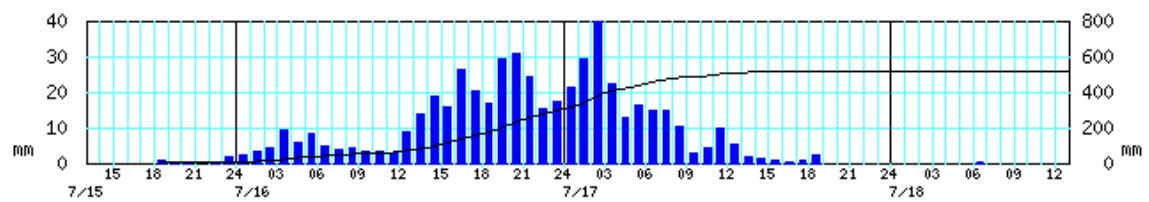
龍神（和歌山県）



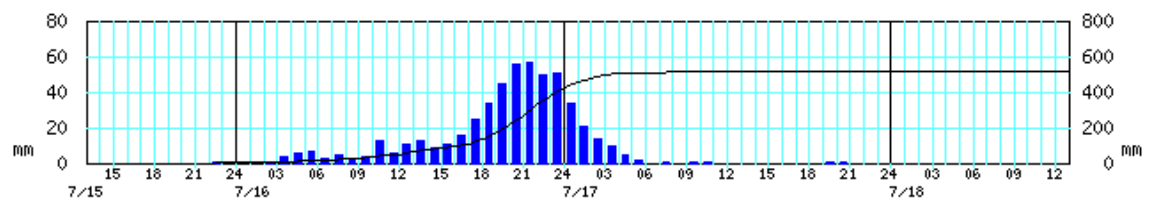
下北山（奈良県）



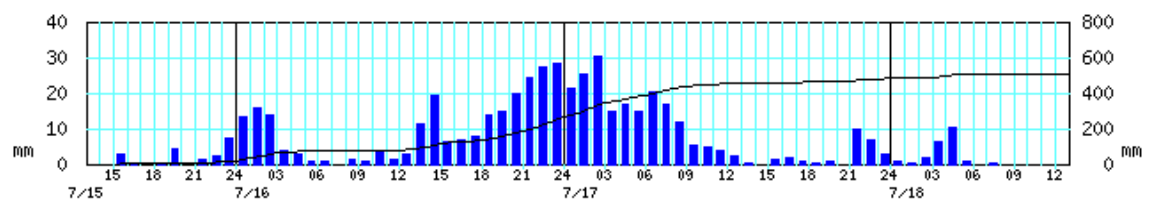
風屋（奈良県）



福原旭（徳島県）

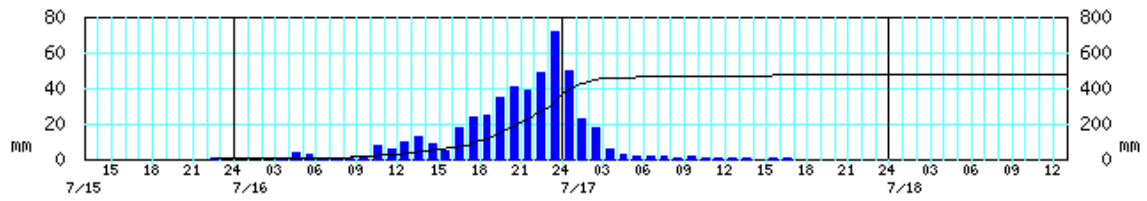


色川（和歌山県）

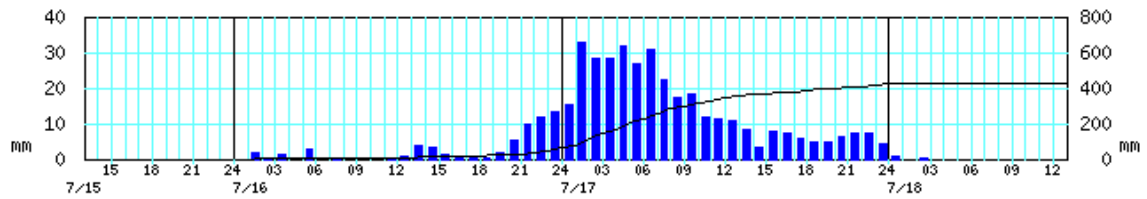


※棒グラフは1時間降水量（左軸）、折れ線グラフは積算降水量（右軸）を示す。

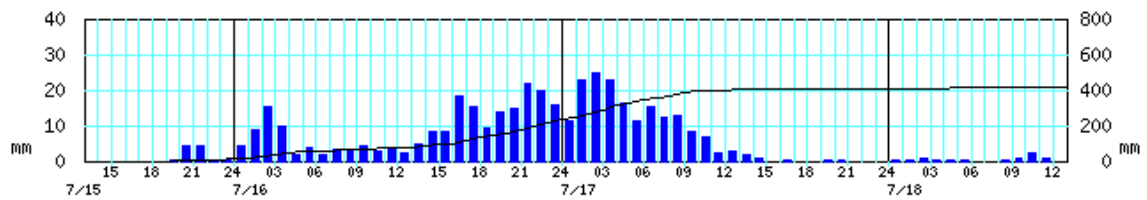
木頭（徳島県）



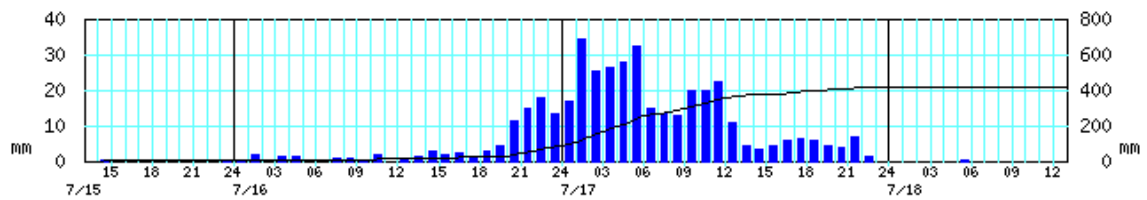
湯浅（和歌山県）



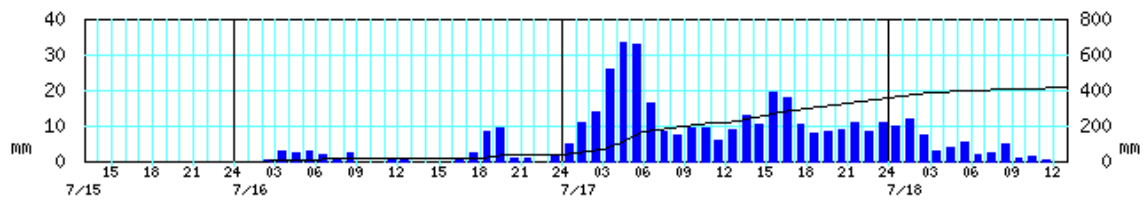
玉置山（奈良県）



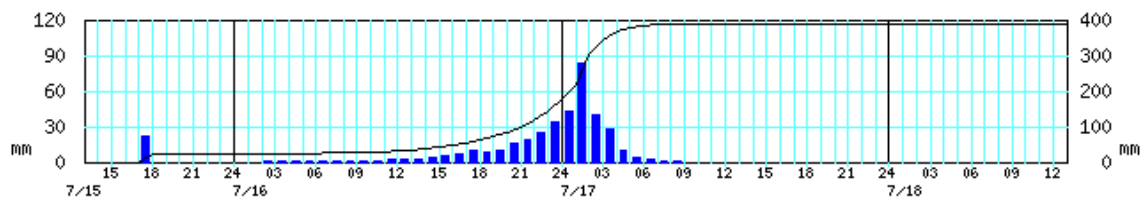
川辺（和歌山県）



朽木平良（滋賀県）



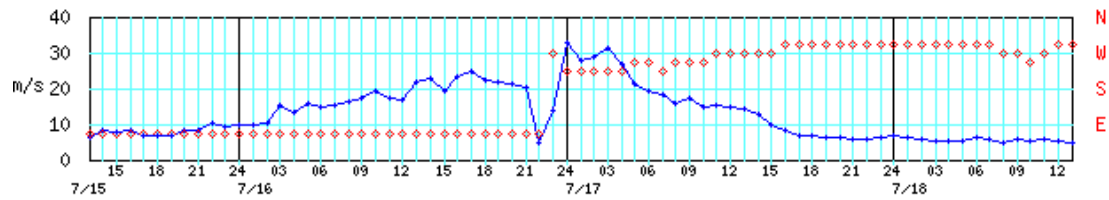
成就社（愛媛県）



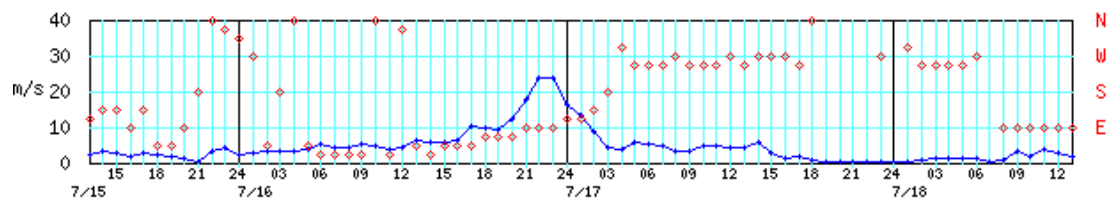
※棒グラフは 1 時間降水量（左軸）、折れ線グラフは積算降水量（右軸）を示す。

アメダス時系列グラフ（風速・風向） 期間：7 月 15 日 13 時～18 日 13 時

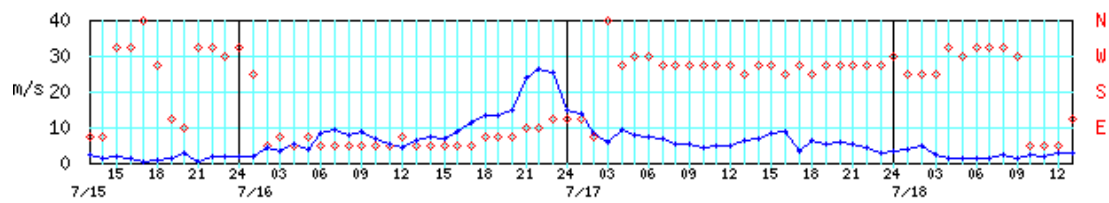
室戸岬（高知県）



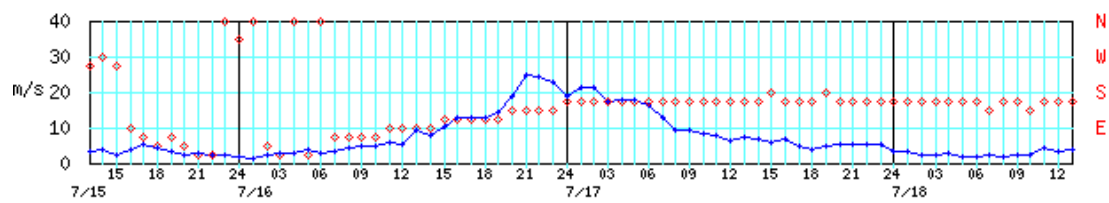
日和佐（徳島県）



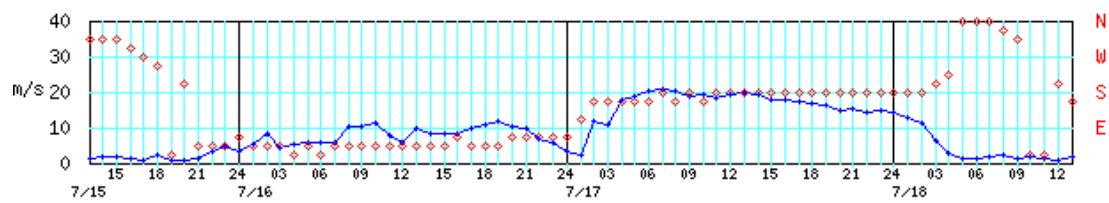
蒲生田（徳島県）



南紀白浜（和歌山県）

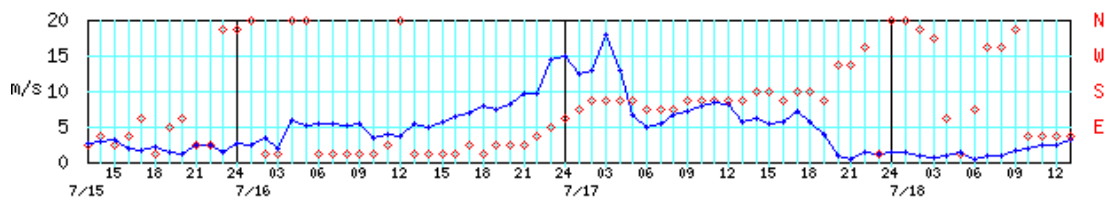


友ヶ島（和歌山県）

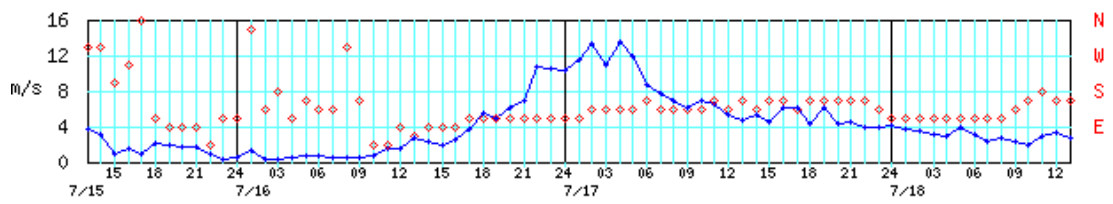


※青線は風速（左軸）、赤丸は風向（右軸）を示す。

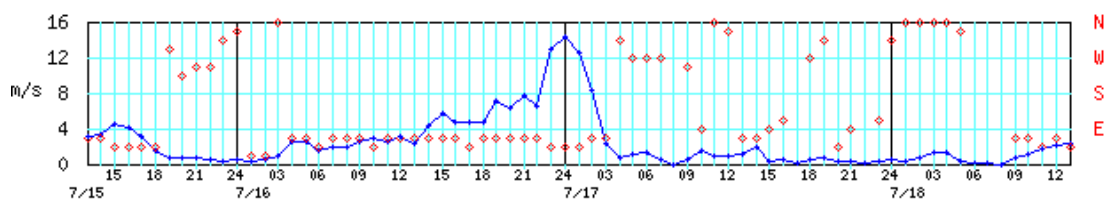
徳島（徳島県）



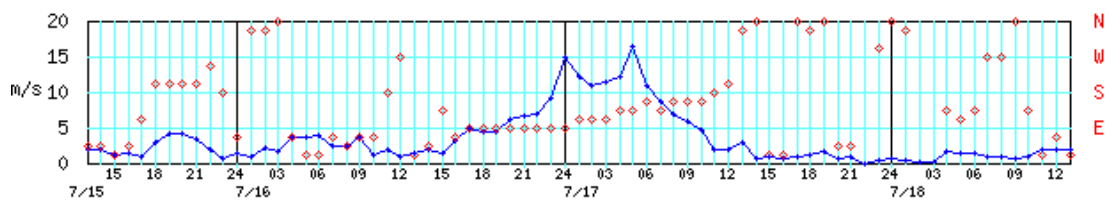
川辺（和歌山県）



穴吹（徳島県）



引田（香川県）



※青線は風速（左軸）、赤丸は風向（右軸）を示す。

観測表（降水量）

期間降水量 200mm 以上の地点（7 月 15 日 13 時～17 日 13 時、多い方から）（mm）

府県名	市町村名	地点名	7月15日	7月16日	7月17日	7月18日	期間合計
奈良県	吉野郡上北山村	上北山(かきヤマ)	27.0	521.5	196.0	1.0	745.5
和歌山県	東牟婁郡古座川町	西川(ニシカワ)	6.5	307.5	254.0	122.5	690.5
高知県	安芸郡馬路村	魚梁瀬(ヤナセ)	0.5	495.5	184.5	0.5	681.0
和歌山県	田辺市	本宮(ホンノウ)	18.5	381.5	171.5	4.0	575.5
和歌山県	田辺市	龍神(リュウジン)	2.0	263.0	308.5	0.5	574.0
奈良県	吉野郡下北山村	下北山(シモキヤマ)	8.5	335.0	212.0	2.5	558.0
奈良県	吉野郡十津川村	風屋(カゼヤ)	4.5	298.0	215.0	0.5	518.0
徳島県	勝浦郡上勝町	福原旭(フハラアサヒ)	0.5	425.0	87.5	0.0	513.0
和歌山県	東牟婁郡那智勝浦町	色川(イロカワ)	20.0	245.0	217.5	22.0	504.5
徳島県	那賀郡那賀町	木頭(キトウ)	0.5	361.0	109.5	0.0	471.0
和歌山県	有田郡湯浅町	湯浅(ユアサ)	0.0	63.5	358.0	1.5	423.0
奈良県	吉野郡十津川村	玉置山(タマキヤマ)	10.5	220.0	177.0	8.5	416.0
和歌山県	日高郡日高川町	川辺(カワヘ)	1.0	86.5	327.0	0.5	415.0
滋賀県	高島市	朽木平良(クツキヘラ)	0.0	39.5	316.5	54.5	410.5
奈良県	吉野郡天川村	天川(テンカワ)	5.0	269.5	121.0	3.0	398.5
和歌山県	田辺市	栗栖川(クリガワ)	2.0	205.5	180.0	0.5	388.0
愛媛県	西条市	成就社(ジョウジュシャ)	21.5	155.0	210.5	0.0	387.0
和歌山県	田辺市	護摩壇山(ゴマダンサン)	4.0	182.5	193.5	2.0	382.0
和歌山県	西牟婁郡白浜町	日置川(ヒキガワ)	1.0	199.5	143.5	9.5	353.5
兵庫県	洲本市	洲本(スモト)	0.0	29.5	319.0	3.0	351.5
和歌山県	有田郡有田川町	清水(シミズ)	0.5	85.0	228.5	0.0	314.0
兵庫県	三木市	三木(ミキ)	0.0	12.5	275.5	15.0	303.0
兵庫県	神戸市中央区	神戸(コウベ)	0.0	10.0	267.0	23.5	300.5
大阪府	茨木市	茨木(イバラキ)	0.5	11.5	209.5	77.5	299.0
高知県	安芸郡田野町	田野(タノ)	0.0	237.5	60.0	0.5	298.0
京都府	長岡京市	長岡京(ナガオカキョウ)	0.5	11.5	194.0	87.5	293.5
徳島県	三好市	京上(キョウジョウ)	0.0	151.5	134.0	0.5	286.0
高知県	室戸市	佐喜浜(サキハマ)	0.0	169.0	115.0	0.0	284.0
兵庫県	西宮市	西宮(ニシミヤ)	0.0	15.0	228.0	40.5	283.5
奈良県	宇陀郡曾爾村	曾爾(ソニ)	24.0	207.5	49.0	1.0	281.5
大阪府	豊中市	豊中(トヨナカ)	0.0	12.0	208.5	60.0	280.5
徳島県	海部郡海陽町	海陽(カイヨウ)	0.0	210.0	63.5	0.0	273.5
京都府	京都市中京区	京都(キョウト)	0.0	9.5	183.5	78.0	271.0
徳島県	美馬郡つるぎ町	半田(ハンダ)	0.0	200.0	70.0	0.0	270.0
大阪府	豊能郡能勢町	能勢(ノセ)	0.0	18.0	209.0	42.5	269.5
兵庫県	南あわじ市	南淡(ナンドン)	1.0	78.5	185.0	0.5	265.0
京都府	京都市右京区	京北(ケイトク)	0.0	15.5	184.5	58.0	258.0
大阪府	枚方市	枚方(ヒラタ)	0.5	14.0	163.5	77.5	255.5
兵庫県	朝来市	生野(イクノ)	0.0	23.5	227.5	1.5	252.5
兵庫県	淡路市	郡家(グンケ)	0.0	21.0	225.0	6.5	252.5
兵庫県	篠山市	後川(シツカワ)	0.0	17.5	224.5	9.5	251.5
兵庫県	西脇市	西脇(ニシワキ)	0.0	14.0	224.0	8.5	246.5
和歌山県	西牟婁郡白浜町	南紀白浜(ナンキシラハマ)	0.0	111.5	133.5	0.5	245.5
兵庫県	宍粟市	一宮(イチミヤ)	0.0	17.0	221.5	2.5	241.0
兵庫県	明石市	明石(アカシ)	0.0	11.5	213.5	10.0	235.0
兵庫県	神戸市中央区	神戸空港(コウベクウコウ)	0.0	9.0	200.0	24.5	233.5
徳島県	徳島市	徳島(トクシマ)	0.0	132.5	98.5	0.0	231.0
徳島県	美馬市	穴吹(アナブキ)	0.0	194.5	30.0	0.0	224.5
大阪府	大阪市中央区	大阪(オオサカ)	0.0	13.0	155.5	55.0	223.5
徳島県	海部郡美波町	日和佐(ヒワサ)	0.0	141.5	81.0	0.0	222.5
和歌山県	伊都郡高野町	高野山(コウヤサン)	0.0	124.5	96.5	0.0	221.0
兵庫県	神崎郡福崎町	福崎(フクサキ)	0.0	16.0	197.0	6.5	219.5
和歌山県	和歌山市	和歌山(ワカヤマ)	0.0	29.0	185.0	4.0	218.0
兵庫県	姫路市	姫路(ヒメジ)	0.0	10.0	193.5	8.0	211.5
和歌山県	東牟婁郡串本町	潮岬(シオノサキ)	3.0	134.5	67.0	0.0	204.5
香川県	小豆郡小豆島町	内海(ウチノ)	0.0	36.5	164.5	0.5	201.5
香川県	高松市	香南(コウナン)	0.0	144.0	56.0	0.0	200.0

期間最大 1 時間降水量 50mm 以上の地点（7 月 15 日 13 時～17 日 13 時、多い方から）

府県名	市町村名	地点名	値(mm)	起時
高知県	安芸郡馬路村	魚梁瀬(ヤナセ)	87.5	7月16日 22:55
愛媛県	西条市	成就社(ジョウジュシャ)	84.0	7月17日 02:06
徳島県	那賀郡那賀町	木頭(キトウ)	77.0	7月16日 23:36
徳島県	勝浦郡上勝町	福原旭(フハラアサヒ)	62.5	7月16日 21:37
和歌山県	東牟婁郡古座川町	西川(ニシカワ)	52.0	7月17日 00:28

極値更新表（気象台・特別地域気象観測所）

日降水量が 7 月として 1 位を更新した地点（統計期間 10 年以上）

府県名	市町村名	地点名	値(mm)	起日	統計開始年
兵庫県	姫路市	姫路(ヒメジ)	193.5	7月17日	1948年
大阪府	大阪市中央区	大阪(オオサカ)	155.5	7月17日	1883年
兵庫県	洲本市	洲本(スモト)	319.0	7月17日	1919年

極値更新表（アメダス）

日降水量が年間を通して 1 位を更新した地点（統計期間 10 年以上）

府県名	市町村名	地点名	値(mm)	起日	統計開始年
大阪府	八尾市	八尾(ヤオ)	123.5	7月17日	2003年
兵庫県	神崎郡福崎町	福崎(フサキ)	197.0	7月17日	1976年
兵庫県	西脇市	西脇(ニシワキ)	224.0	7月17日	1976年
兵庫県	三木市	三木(ミキ)	275.5	7月17日	1978年
兵庫県	明石市	明石(アカシ)	213.5	7月17日	1992年
和歌山県	有田郡湯浅町	湯浅(ユアサ)	358.0	7月17日	1976年
和歌山県	日高郡日高川町	川辺(カワヘ)	327.0	7月17日	1999年

日最大 1 時間降水量が 7 月として 1 位を更新した地点（統計期間 10 年以上）

府県名	市町村名	地点名	値(mm)	起日	統計開始年
徳島県	那賀郡那賀町	木頭(キトウ)	77.0	7月16日	1979年
香川県	小豆郡小豆島町	内海(ウチミ)	42.5	7月17日	1976年
愛媛県	西条市	成就社(ジョウジュシャ)	84.0	7月17日	1980年

日降水量が 7 月として 1 位を更新した地点（統計期間 10 年以上）

* 年間を通して 1 位を更新した地点は除く

府県名	市町村名	地点名	値(mm)	起日	統計開始年
京都府	福知山市	三和(ミワ)	114.0	7月17日	1982年
京都府	船井郡京丹波町	本庄(ホンジョウ)	117.0	7月17日	1976年
京都府	南丹市	美山(ミヤマ)	136.0	7月17日	1979年
京都府	船井郡京丹波町	須知(シュウチ)	101.5	7月17日	1982年
京都府	南丹市	園部(ソノベ)	135.0	7月17日	2002年
京都府	京都市右京区	京北(ケイトク)	184.5	7月17日	1976年
大阪府	豊能郡能勢町	能勢(ノセ)	209.0	7月17日	1976年
大阪府	枚方市	枚方(ヒラカタ)	163.5	7月17日	1976年
大阪府	豊中市	豊中(トヨナカ)	208.5	7月17日	1976年
大阪府	東大阪市	生駒山(イコマヤマ)	139.0	7月17日	1976年
大阪府	泉南郡田尻町	関空島(カンクウジマ)	142.5	7月17日	2003年
兵庫県	朝来市	生野(イクノ)	227.5	7月17日	1976年
兵庫県	丹波市	柏原(カイハラ)	146.0	7月17日	1976年
兵庫県	宍粟市	一宮(イチミヤ)	221.5	7月17日	1976年
兵庫県	篠山市	後川(シツカワ)	224.5	7月17日	1976年
兵庫県	赤穂郡上郡町	上郡(カミゴオリ)	184.5	7月17日	1976年
兵庫県	三田市	三田(サンダ)	164.0	7月17日	1976年
兵庫県	姫路市	家島(イシマ)	175.0	7月17日	1976年
兵庫県	淡路市	郡家(グンゲ)	225.0	7月17日	1976年
兵庫県	南あわじ市	南淡(ナンドン)	185.0	7月17日	2004年
和歌山県	紀の川市	葛城山(カツラギサン)	124.0	7月17日	1976年
和歌山県	和歌山市	友ヶ島(トモガシマ)	134.0	7月17日	1998年
岡山県	美作市	今岡(イマオカ)	134.0	7月17日	1976年
岡山県	赤磐市	赤磐(アカイ)	126.5	7月17日	1976年
岡山県	和気郡和気町	和気(ワケ)	144.0	7月17日	1976年
岡山県	岡山市北区	日応寺(ニチオウジ)	141.5	7月17日	2003年
岡山県	瀬戸内市	虫明(ムシアケ)	178.0	7月17日	1976年
岡山県	玉野市	玉野(タマノ)	114.5	7月17日	1976年
香川県	小豆郡小豆島町	内海(ウチミ)	164.5	7月17日	1976年

観測表（風）

日最大風速 20.0m/s 以上の地点（7 月 15 日～17 日、大きい方から）

府県名	市町村名	地点名	値(m/s)	風向	起時
高知県	室戸市	室戸岬(ムロミサキ)	33.9	SW	7月17日 00:13
徳島県	海部郡美波町	日和佐(ヒワサ)	29.7	E	7月16日 22:37
徳島県	阿南市	蒲生田(カモダ)	26.9	E	7月16日 22:15
和歌山県	西牟婁郡白浜町	南紀白浜(ナンキシラハマ)	25.5	SE	7月16日 21:55
和歌山県	和歌山市	友ヶ島(トモガシマ)	23.3	SSE	7月17日 06:17

日最大瞬間風速 30.0m/s 以上の地点(7月15日~17日、大きい方から)

府県名	市町村名	地点名	値(m/s)	風向	起時
高知県	室戸市	室戸岬(ムロミサキ)	42.6	ENE	7月16日 16:01
徳島県	阿南市	蒲生田(カモダ)	39.9	SE	7月16日 23:31
徳島県	海部郡美波町	日和佐(ヒワサ)	39.6	E	7月16日 21:11
和歌山県	西牟婁郡白浜町	南紀白浜(ナンキシラハマ)	37.6	SE	7月16日 22:20
徳島県	徳島市	徳島(トクシマ)	32.0	ESE	7月16日 23:29
和歌山県	日高郡日高川町	川辺(カワヘ)	31.2	SSE	7月17日 01:11
徳島県	美馬市	穴吹(アナフキ)	31.0	NE	7月16日 23:52
和歌山県	和歌山市	友ヶ島(トモガシマ)	30.4	S	7月17日 06:11
香川県	東かがわ市	引田(ヒケタ)	30.1	E	7月16日 23:49

極値更新表 (アメダス)

日最大風速が年間を通して1位を更新した地点(統計期間10年以上)

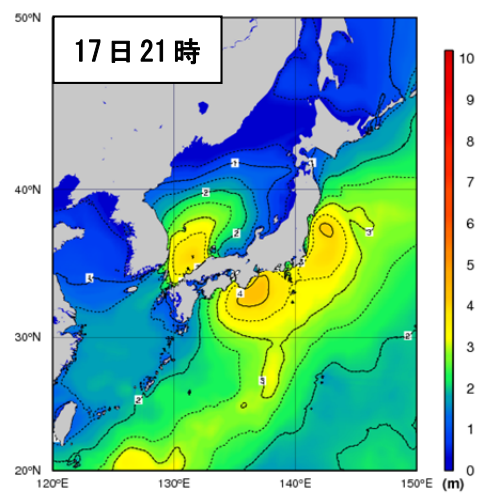
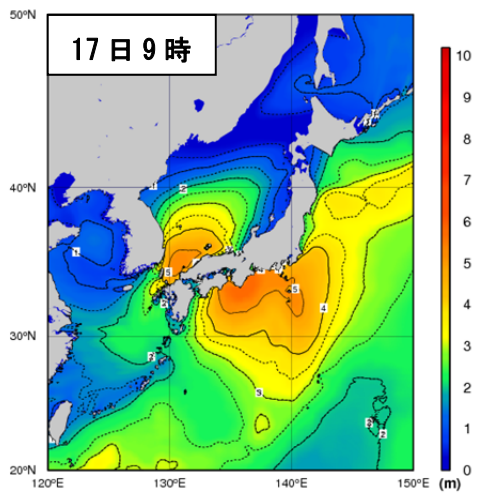
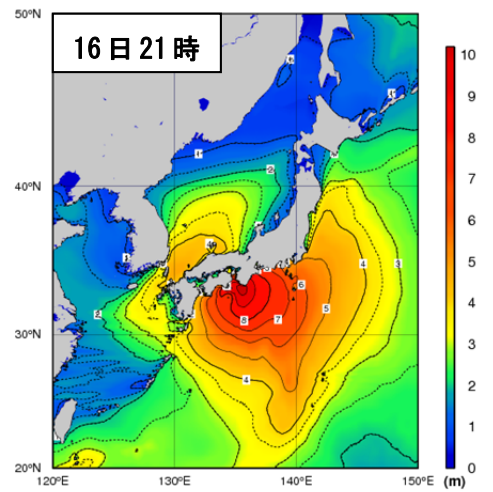
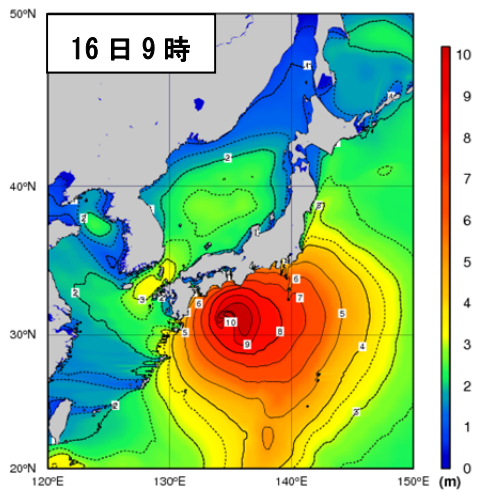
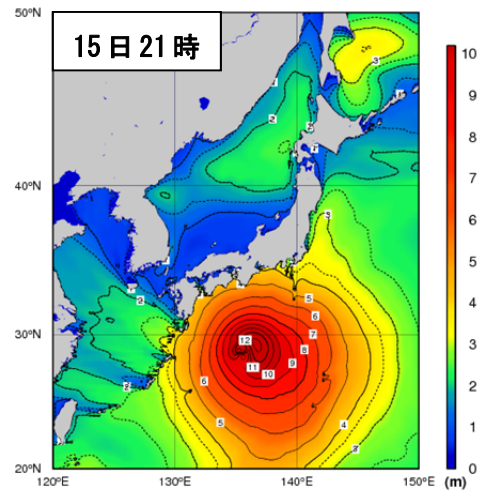
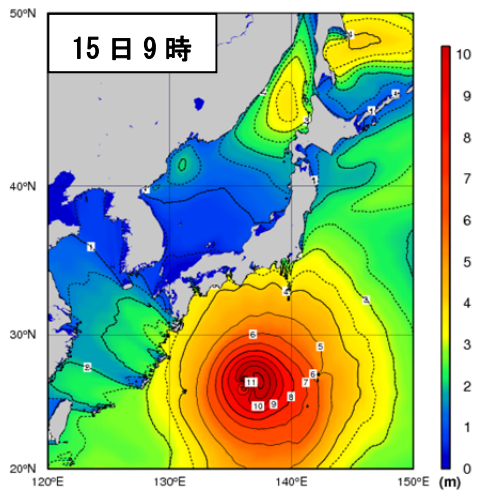
府県名	市町村名	地点名	値(m/s)	風向	起日	統計開始年
岡山県	岡山市北区	日応寺(ニチオウジ)	17.2	E	7月17日	2003年
徳島県	美馬市	穴吹(アナフキ)	15.7	NE	7月16日	2001年
徳島県	阿南市	蒲生田(カモダ)	26.9	E	7月16日	1978年
徳島県	海部郡美波町	日和佐(ヒワサ)	29.7	E	7月16日	1976年
香川県	綾歌郡綾川町	滝宮(タキミヤ)	12.4	NE	7月16日	1978年
高知県	吾川郡いの町	本川(ホンガワ)	8.5	WNW	7月16日	1979年

日最大風速が7月として1位を更新した地点(統計期間10年以上)

*年間を通して1位を更新した地点は除く

府県名	市町村名	地点名	値(m/s)	風向	起日	統計開始年
滋賀県	東近江市	東近江(ヒガシオウミ)	10.3	SE	7月17日	1979年
京都府	南丹市	園部(ソノベ)	10.1	ESE	7月17日	2002年
大阪府	豊中市	豊中(トヨナカ)	14.4	ENE	7月16日	1977年
兵庫県	赤穂郡上郡町	上郡(カミゴオリ)	11.3	ESE	7月17日	1979年
兵庫県	南あわじ市	南淡(ナグタン)	13.0	SSE	7月17日	2004年
奈良県	吉野郡上北山村	上北山(カミキタヤマ)	7.0	W	7月16日	1979年
和歌山県	日高郡日高川町	川辺(カワヘ)	17.6	SE	7月17日	1999年
岡山県	和気郡和気町	和気(ワケ)	10.5	NNE	7月17日	1979年
岡山県	瀬戸内市	虫明(ムシアケ)	9.8	E	7月17日	1979年
岡山県	倉敷市	倉敷(クラシキ)	10.0	NNE	7月17日	1979年
広島県	広島市安佐北区	三入(ミイリ)	7.9	N	7月17日	2002年
徳島県	三好市	池田(イケダ)	11.2	NNE	7月16日	1978年
徳島県	那賀郡那賀町	木頭(キウ)	11.4	NNE	7月17日	1979年
香川県	小豆郡小豆島町	内海(ウチミ)	10.3	NE	7月17日	1978年
香川県	高松市	香南(コウナン)	17.6	ENE	7月17日	2003年
香川県	東かがわ市	引田(ヒケタ)	16.7	SE	7月17日	1978年
香川県	三豊市	財田(サイタ)	11.5	NE	7月17日	1978年
愛媛県	上浮穴郡久万高原町	久万(クマ)	9.3	NNW	7月16日	1978年
愛媛県	大洲市	大洲(オオス)	10.4	NNE	7月16日	1978年
愛媛県	西予市	宇和(ウワ)	10.8	NNW	7月16日	1978年
高知県	南国市	後免(ゴメン)	13.8	NNW	7月16日	1978年

沿岸波浪実況図



潮位の観測状況

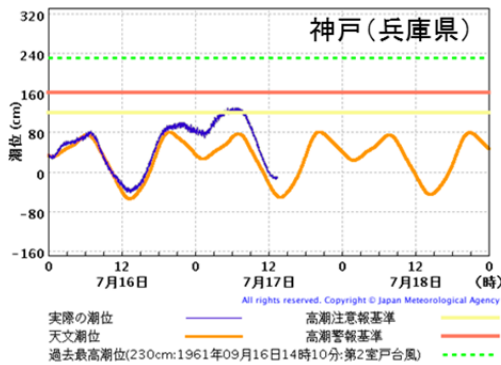
主な地点の最大潮位偏差及び最高潮位

(平成 27 年 7 月 14 日 00 時～7 月 17 日 09 時：速報値)

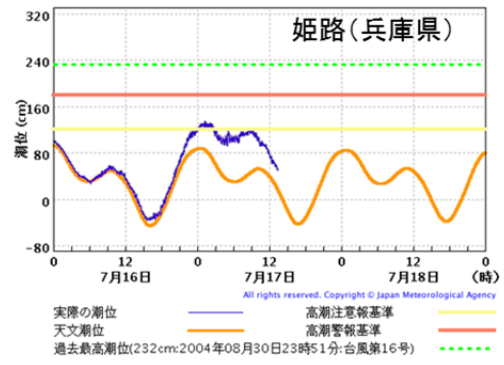
観測点	都道府県	最大潮位偏差（瞬間値）		最高潮位（瞬間値）	
		偏差 (cm)	起時	標高 (cm)	起時
御坊	和歌山	130	7月16日 20時19分	201	7月16日 20時19分
阿波由岐	徳島	119	7月16日 22時31分	183	7月16日 19時32分
小松島	徳島	109	7月16日 23時44分	145	7月17日 05時35分
宇野	岡山	93	7月17日 06時24分	184	7月17日 00時22分
高松	香川	88	7月17日 06時30分	185	7月17日 00時31分
室戸岬	高知	85	7月16日 21時56分	164	7月16日 20時04分
姫路（飾磨）	兵庫	85	7月17日 05時13分	134	7月17日 01時19分
洲本	兵庫	74	7月17日 03時58分	134	7月17日 04時38分
浦神	和歌山	73	7月16日 19時45分	148	7月16日 18時56分
和歌山	和歌山	69	7月17日 04時05分	134	7月17日 06時06分
神戸	兵庫	69	7月17日 04時26分	129	7月17日 06時34分
淡輪	大阪	68	7月17日 04時03分	124	7月17日 06時20分
串本	和歌山	65	7月16日 20時45分	153	7月16日 18時54分
白浜	和歌山	65	7月16日 20時51分	140	7月16日 19時21分
大阪	大阪	65	7月17日 04時51分	126	7月17日 07時31分
高知	高知	54	7月16日 14時32分	143	7月16日 18時40分
土佐清水	高知	53	7月16日 18時25分	151	7月16日 19時05分
広島	広島	53	7月17日 08時04分	200	7月16日 22時19分

主な地点の潮位実況図

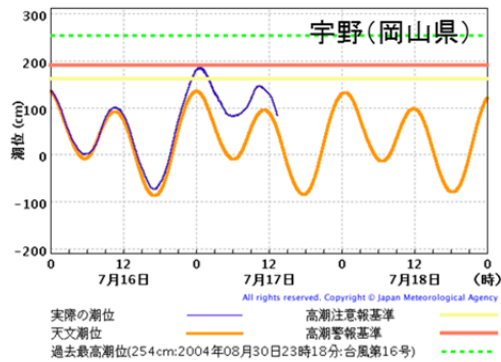
神戸



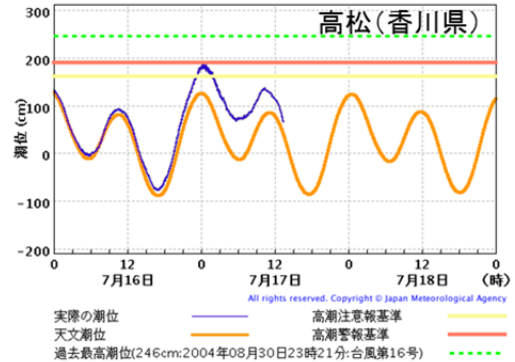
姫路(飾磨)



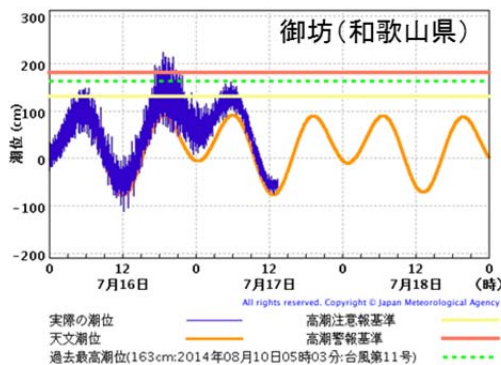
宇野



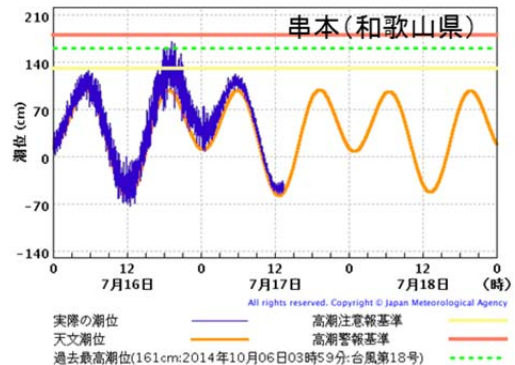
高松



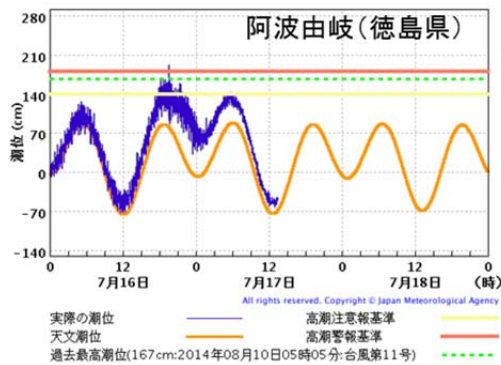
御坊



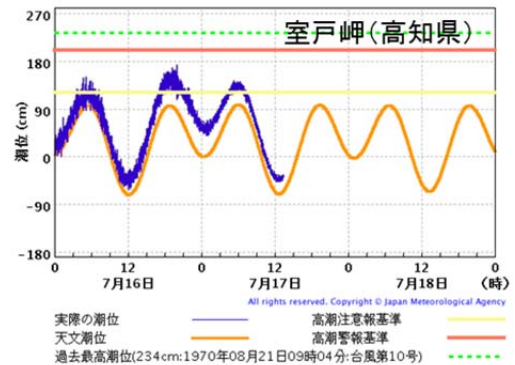
串本



阿波由岐



室戸岬

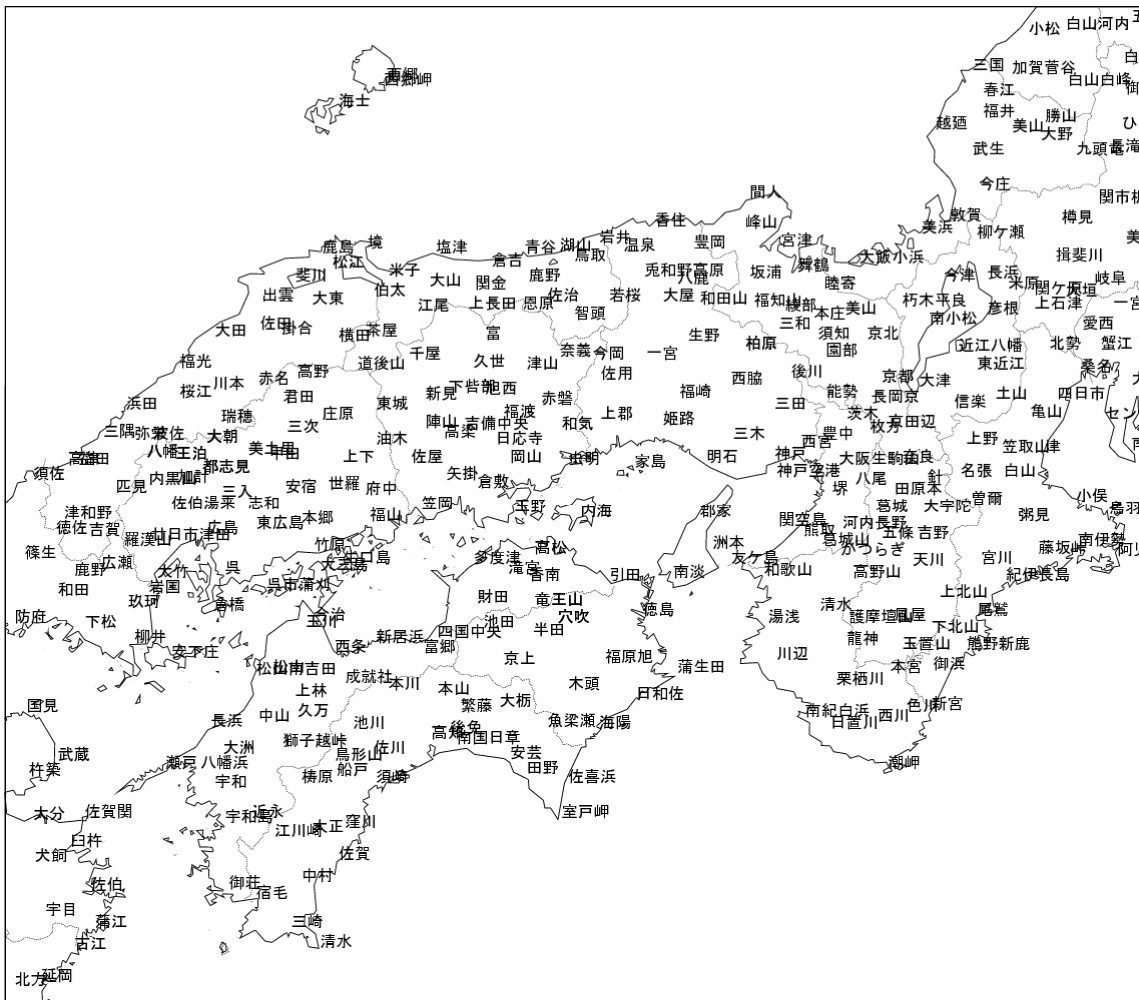


警報等の発表状況

平成 27 年 7 月 15 日 12 時から 18 日 13 時における、近畿・中国(山口県を除く)・四国地方の警報・土砂災害警戒情報・指定河川洪水予報・記録的短時間大雨情報の発表状況です。なお、竜巻注意情報の発表はありませんでした。

府県	警報					土砂災害 警戒情報	指定河川 洪水予報	記録的短 時間大雨 情報
	大雨	洪水	暴風	波浪	高潮			
滋賀	○	○	—	—	—	○	○	—
京都	○	○	—	—	—	○	○	—
兵庫	○	○	○	○	○	○	○	—
大阪	○	○	○	○	—	○	○	—
奈良	○	○	○	—	—	○	—	—
和歌山	○	○	○	○	○	○	○	—
鳥取	○	○	○	○	—	—	—	—
島根	—	—	○	○	—	—	—	—
岡山	○	○	○	○	○	○	○	—
広島	○	○	○	○	—	—	—	—
香川	○	○	○	○	○	○	○	—
徳島	○	○	○	○	○	○	○	○
愛媛	○	○	○	○	○	○	—	○
高知	○	○	○	○	○	○	—	—

※警報等の発表・解除時刻、対象細分区域など、より詳細な情報は、各地方气象台が発表する「気象速報」等をご覧いただくか、該当する气象台に直接お問い合わせください。



アメダス観測所配置図

