

平成27年台風第11号に関する東京都気象速報

目 次

- 1 概要
 - (1) 資料作成の目的
 - (2) 気象概況
- 2 気象の状況
 - (1) 台風経路図・位置表
 - (2) 地上天気図および気象衛星赤外画像
 - (3) 雨の状況
 - (4) 風の状況
 - (5) 気象官署とアメダスの極値更新状況
 - (6) 波の状況
- 3 警報等の発表状況
- 4 府県気象情報発表状況
- 5 土砂災害警戒情報発表状況
- 6 指定河川洪水予報発表状況
- 7 竜巻注意情報発表状況
- 8 記録的短時間大雨情報発表状況
- 9 被害の状況
- 10 東京管区気象台の対応状況
- 11 参考資料

平成27年7月22日

注) この資料は、最新の情報により内容の一部訂正や追加をすることがあります。

東京管区気象台

1 概要

(1) 資料作成の目的

大型で強い台風第11号は、日本の南を北上後、16日23時頃、高知県室戸市付近に上陸した。その後も台風は北上を続け、17日06時過ぎに岡山県倉敷市付近に上陸後、日本海に達し、進路を北東に変え、18日03時には熱帯低気圧に変わり、日本海中部を北東に進んだ。台風の接近に伴い東京都では、多摩地方を中心に大雨となり、浸水害の発生した地域があった。また、伊豆諸島や小笠原諸島では高波となった。このときの気象状況をとりまとめる目的で本資料を作成した。なお、本資料は7月22日10時現在のものである。

(2) 気象概況

台風第11号は、7月4日03時にマーシャル諸島で発生し、南鳥島近海を西から西北西に進み、6日21時には強い台風、7日09時には非常に強い台風となった。台風はその後、マリアナ諸島からフィリピンの東を時速10キロから20キロで西から西北西に進み、11日15時には強い台風となった。12日09時には、沖ノ鳥島近海で動きがゆっくりとなり、12日12時には大型で強い台風となった後、進路を北に変えた。13日15時には強い台風、15日00時には大型で強い台風、15日03時には大型で非常に強い台風となり、日本の南を時速10キロから25キロで北に進み、16日03時には大型で強い台風となった。台風はその後、北から北北西に時速20キロで進み、16日23時頃、高知県室戸市付近に上陸、17日06時過ぎ、岡山県倉敷市付近に上陸した。その後も台風は北に進み、日本海に達した後、進路を北東に変え、18日03時、熱帯低気圧に変わった。

台風の北上に伴い、暖かく湿った空気の影響により、15日は伊豆諸島では午前中から、東京地方では夜遅くから雨となった。16日は台風の接近により午前中を中心に雨が強まり、多摩地方では激しい雨となった所があった。17日も伊豆諸島では断続的に雨となり、東京地方では昼過ぎにかけ所々で雨となった。18日は伊豆諸島では、夕方から夜のはじめにかけ激しい雨となった所があった。

15日00時から18日24時までの総降水量は、奥多摩町小河内で283.0ミリ、檜原村小沢で254.5ミリ、青梅市新町で224.0ミリ、八王子市元本郷町で221.5ミリなど、多摩地方では200ミリを超えた所があった。

最大1時間降水量は、青梅市新町で45.5ミリ(16日09時08分までの前1時間)、三宅島神着で41.0ミリ(18日18時43分までの前1時間)、檜原村小沢で38.0ミリ(16日08時51分までの前1時間)など、多摩地方や伊豆諸島では30ミリを超えた所があった。

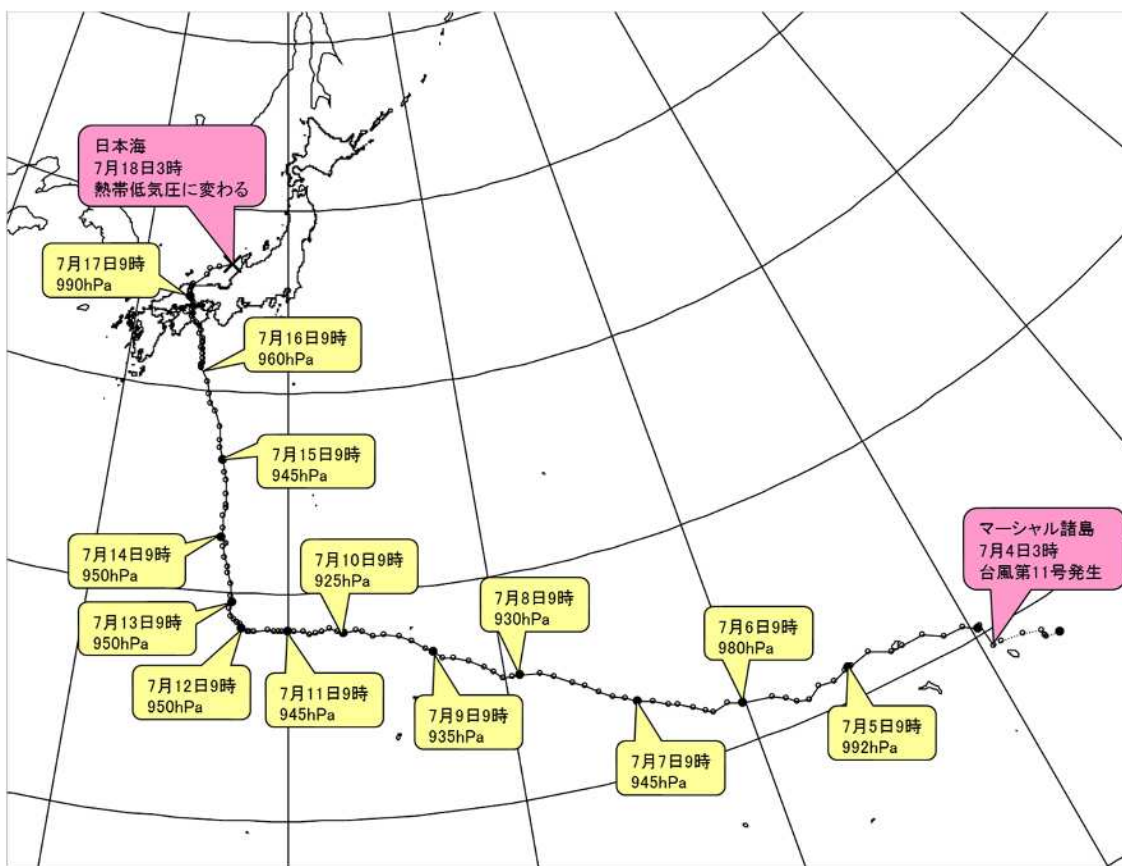
台風の接近に伴い、伊豆諸島を中心に風が強まり、15m/s以上の強い風となった。最大風速は、三宅島坪田で19.6m/s(南南西 7月16日22時03分)、神津島空港で18.2m/s(南 7月16日20時13分)、江戸川区臨海町で16.9m/s(南西 7月17日00時11分)、最大瞬間風速は、三宅島坪田で26.7m/s(南 7月16日22時09分)、神津島空港で26.7m/s(南南東 7月16日20時49分)、大島北の山で23.7m/s(南南西 7月16日22時11分)などを観測した。

台風の接近に伴って14日夜から波やうねりが次第に高くなり、16日夜から17日朝にかけて伊豆諸島では6メートルを超える大しけとなった。

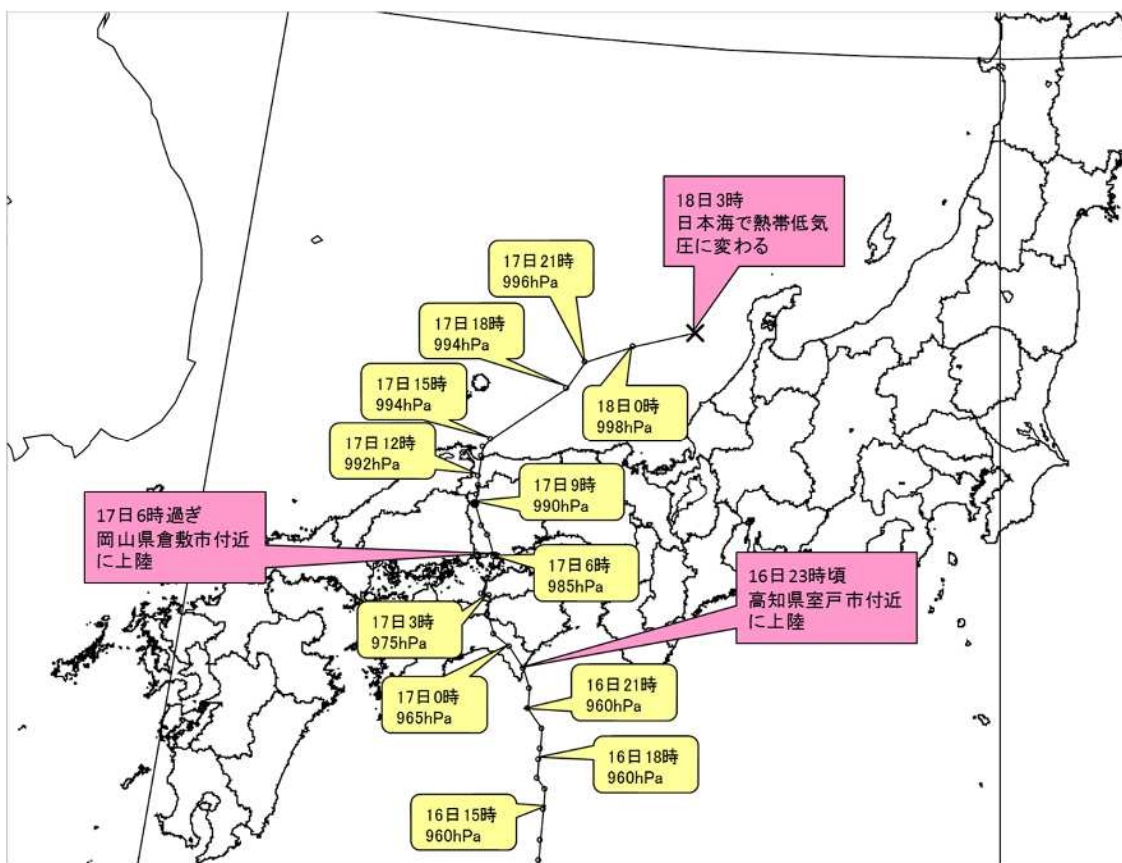
なお、小笠原諸島では、15日は6メートルを超える大しけとなった。

2 気象の状況

(1) 台風経路図・位置表



台風経路図（日時、中心気圧（hPa））速報解析



台風経路図（日本域拡大図）速報解析

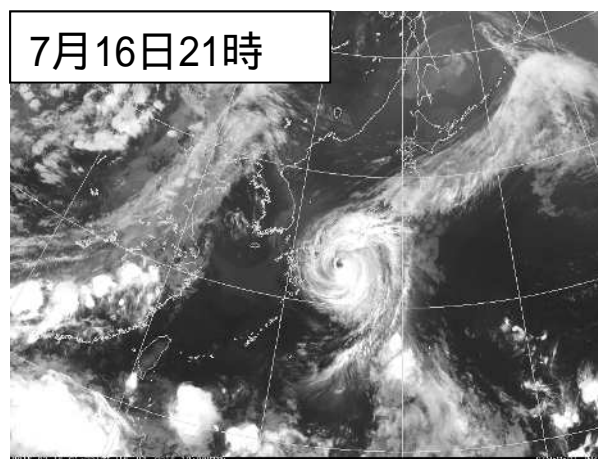
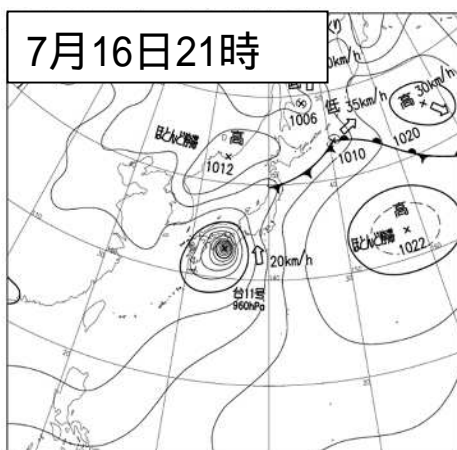
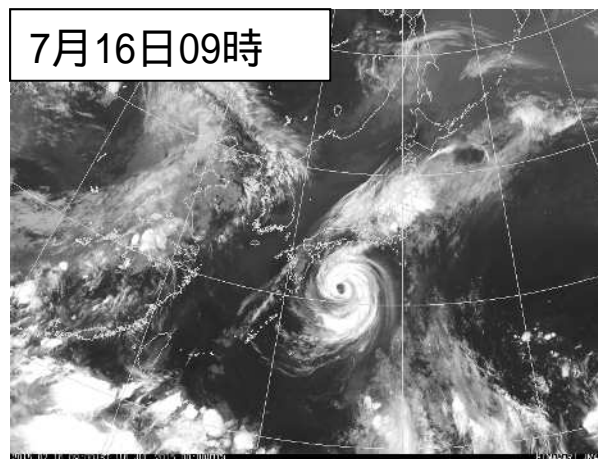
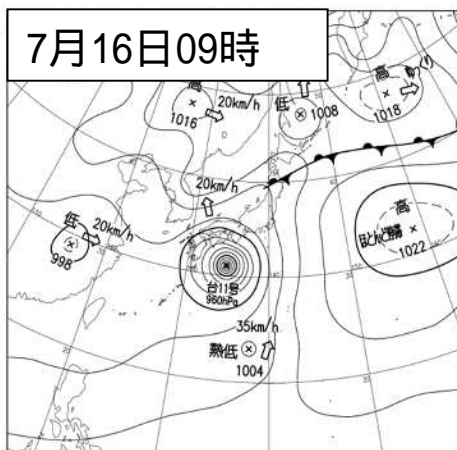
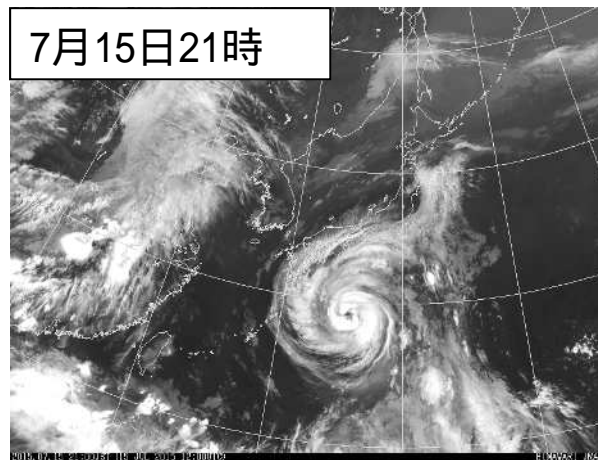
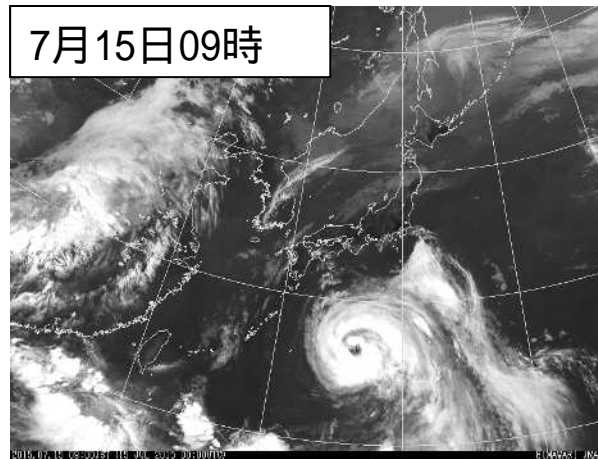
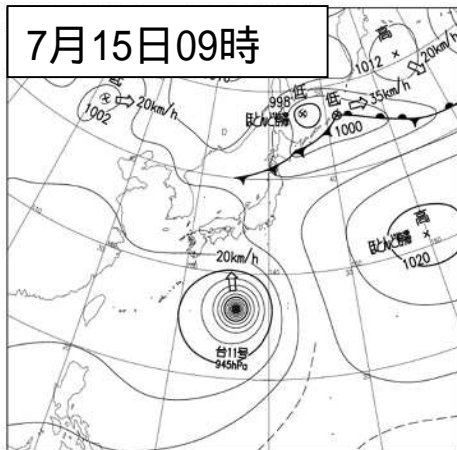
台風位置表（台風第11号）

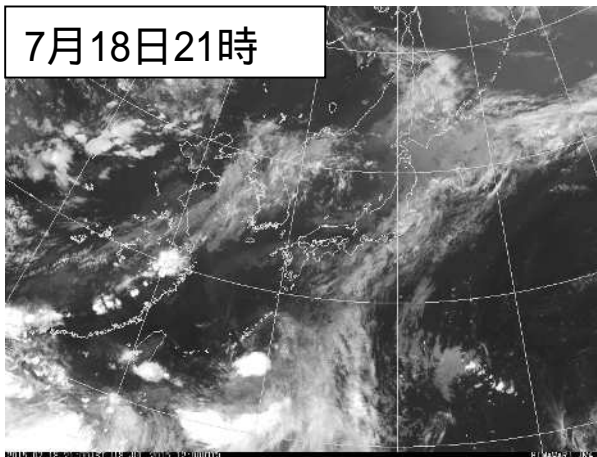
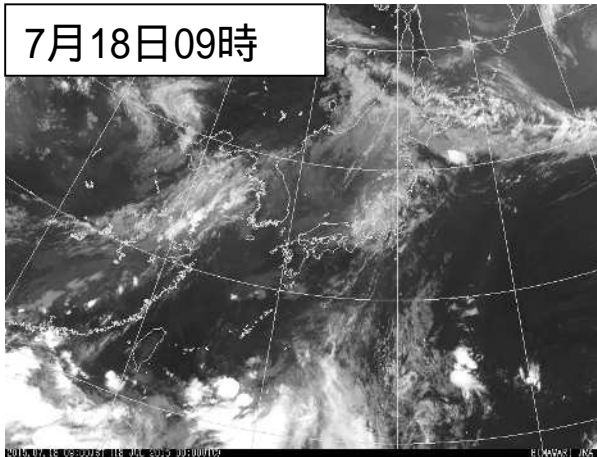
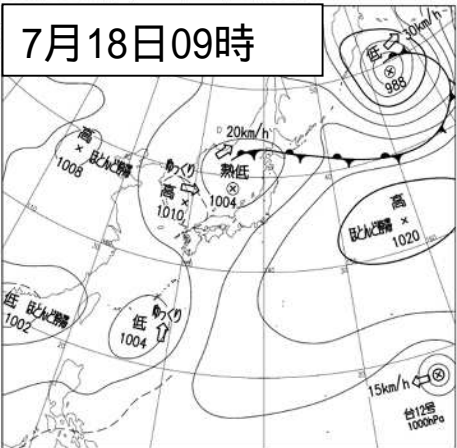
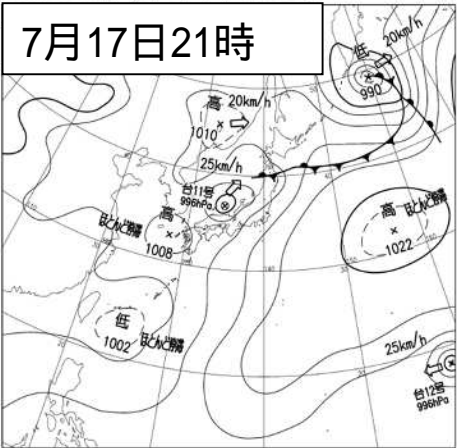
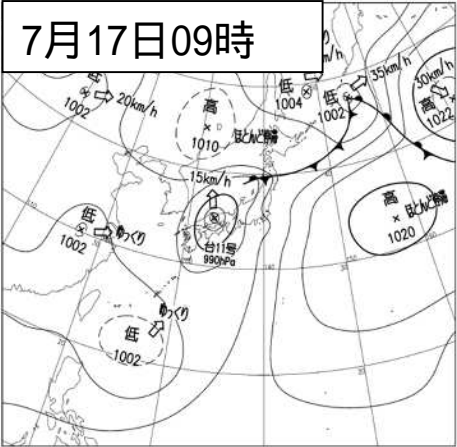
月日時			中心位置		中心気圧 (hPa)	最大風速 (m/s)	進行方向・速度 (km/h)		暴風半径 (km)			強風半径 (km)			大きさ	強さ
月	日	時	北緯	東経												
7	3	9	8.5	173.1	1004	15	西北西	ゆっくり								熱帯低気圧
7	3	12	8.6	172.5	1004	15	西北西	ゆっくり								熱帯低気圧
7	3	15	8.7	172.5	1002	15	西北西	ゆっくり								熱帯低気圧
7	3	18	8.9	172.5	1002	15	西北西	ゆっくり								熱帯低気圧
7	3	21	9.2	171.8	1002	15	西北西	15								熱帯低気圧
7	4	0	9.4	170.9	1002	15	西北西	15								熱帯低気圧
7	4	3	9.4	170.5	1000	18	西北西	20				全域	220			
7	4	6	10.4	170.4	1000	18	北西	20				全域	220			
7	4	9	10.3	170.3	998	20	北	15				全域	220			
7	4	12	10.7	169.8	998	20	北西	15				全域	280			
7	4	15	10.7	168.9	998	20	西北西	20				全域	280			
7	4	18	11.2	168.1	998	20	西北西	20				全域	280			
7	4	21	11.2	167.1	996	20	西北西	30				全域	280			
7	5	0	11.2	166.6	996	20	西	30				全域	280			
7	5	3	11.6	165.7	992	20	西	25				全域	280			
7	5	6	11.4	164.8	992	20	西	30				全域	280			
7	5	9	11.4	164.7	992	20	西	20				全域	220			
7	5	12	11.3	164.5	992	20	西	20				全域	220			
7	5	15	11.1	163.9	992	20	西	20				全域	220			
7	5	18	11.2	163.2	992	20	西	20				全域	220			
7	5	21	10.8	162.6	985	25	西	25				全域	220			
7	6	0	10.9	162.1	985	25	西	20				全域	220			
7	6	3	11.2	161.7	980	30	西	20	全域	60	60	全域	220			
7	6	6	11.5	161.2	980	30	西	20	全域	60	60	全域	220			
7	6	9	11.7	159.9	980	30	西北西	25	全域	60	60	全域	220			
7	6	12	11.9	159.3	980	30	西北西	30	全域	60	60	全域	220			
7	6	15	11.7	158.6	975	30	西	30	全域	60	60	東側	280	西側	220	
7	6	18	11.9	158.3	975	30	西	25	全域	60	60	東側	280	西側	220	
7	6	21	12.2	157.8	965	35	西	20	全域	90	90	東側	280	西側	220	強い
7	7	0	12.5	157.2	965	35	西北西	20	全域	90	90	東側	280	西側	220	強い
7	7	3	12.6	156.8	955	40	西北西	20	全域	90	90	東側	280	西側	220	強い
7	7	6	12.9	156.2	955	40	西北西	20	全域	90	90	東側	280	西側	220	強い
7	7	9	13.1	155.6	945	45	西北西	20	全域	90	90	東側	280	西側	220	非常に強い
7	7	12	13.4	155.1	940	45	西北西	20	全域	150	150	東側	330	西側	280	非常に強い
7	7	15	13.6	154.6	935	50	西北西	20	全域	150	150	東側	330	西側	280	非常に強い
7	7	18	13.9	154	935	50	西北西	20	全域	150	150	東側	330	西側	280	非常に強い
7	7	21	14.3	153.5	925	50	西北西	25	全域	150	150	全域	330			非常に強い
7	8	0	14.6	153	925	50	北西	20	全域	150	150	全域	330			非常に強い
7	8	3	15	152.2	925	50	西北西	25	全域	150	150	全域	330			非常に強い
7	8	6	15.3	151.6	925	50	西北西	30	全域	150	150	全域	330			非常に強い
7	8	9	15.4	150.7	930	50	西北西	30	全域	150	150	全域	330			非常に強い
7	8	12	15.4	150.3	930	50	西	25	全域	150	150	南東側	440	北西側	330	非常に強い
7	8	15	15.4	149.9	935	45	西	15	全域	150	150	南東側	440	北西側	330	非常に強い
7	8	18	15.7	149.5	935	45	西北西	15	全域	150	150	南東側	440	北西側	330	非常に強い
7	8	21	16	149.1	935	45	北西	20	全域	150	150	南東側	440	北西側	330	非常に強い
7	9	0	16.4	148.5	935	45	北西	20	全域	150	150	南東側	440	北西側	330	非常に強い
7	9	3	16.6	147.8	935	45	西北西	20	全域	150	150	南東側	440	北西側	330	非常に強い
7	9	6	16.7	147.3	935	45	西	20	全域	150	150	南東側	440	北西側	330	非常に強い
7	9	9	17	146.9	935	45	西北西	20	全域	150	150	南東側	440	北西側	330	非常に強い
7	9	12	17.2	146.5	935	45	西北西	15	全域	150	150	全域	440			非常に強い
7	9	15	17.6	145.9	935	45	西北西	20	全域	110	110	北東側	440	南西側	390	非常に強い
7	9	18	17.9	145.3	935	45	西北西	20	全域	110	110	北東側	440	南西側	390	非常に強い
7	9	21	18.0	144.6	925	50	西北西	20	全域	150	150	北東側	390	南西側	330	非常に強い
7	10	0	18.0	144.1	925	50	西	20	全域	150	150	北東側	390	南西側	330	非常に強い
7	10	3	18.2	143.6	925	50	西	20	全域	150	150	北東側	390	南西側	330	非常に強い
7	10	6	18.3	143.3	925	50	西	20	全域	150	150	北東側	390	南西側	330	非常に強い
7	10	9	18.2	142.7	925	50	西	15	全域	150	150	北東側	390	南西側	330	非常に強い
7	10	12	18.3	142.4	925	50	西	15	全域	150	150	北東側	390	南西側	330	非常に強い
7	10	15	18.4	142.0	925	50	西	15	全域	150	150	北東側	390	南西側	330	非常に強い
7	10	18	18.3	141.6	925	50	西	15	全域	150	150	北東側	390	南西側	330	非常に強い
7	10	21	18.2	141.3	925	50	西	15	全域	150	150	北東側	390	南西側	330	非常に強い
7	11	0	18.2	141.0	925	50	西	10	全域	150	150	北東側	390	南西側	330	非常に強い
7	11	3	18.3	140.7	935	50	西	10	全域	110	110	南側	440	北側	390	非常に強い
7	11	6	18.3	140.3	935	50	西	10	全域	110	110	南側	440	北側	390	非常に強い
7	11	9	18.3	140.0	945	45	西	15	全域	110	110	南側	440	北側	390	非常に強い
7	11	12	18.3	139.7	945	45	西	10	全域	110	110	南側	440	北側	390	非常に強い
7	11	15	18.3	139.5	950	40	西	10	全域	110	110	南側	440	北側	390	強い
7	11	18	18.3	139.3	950	40	西	ゆっくり	全域	110	110	南側	440	北側	390	強い
7	11	21	18.4	139.0	950	40	西	10	全域	110	110	南側	440	北側	390	強い

(台風位置表 つづき)

月日時			中心位置		中心気圧 (hPa)	最大風速 (m/s)	進行方向・速度 (km/h)		暴風半径 (km)			強風半径 (km)			大きさ	強さ		
月	日	時	北緯	東経														
7	12	0	18.3	138.3	950	40	西	15	全域	110		110	南側	440	北側	390		強い
7	12	3	18.3	138.1	950	40	西	15	全域	150		150	北東側	500	南西側	390		強い
7	12	6	18.3	138.0	950	40	西	10	全域	150		150	北東側	500	南西側	390		強い
7	12	9	18.4	137.7	950	40	西	ゆっくり	全域	150		150	北東側	500	南西側	390		強い
7	12	12	18.5	137.7	950	40	西	ゆっくり	全域	170		170	全域	560			大型	強い
7	12	15	18.6	137.6	950	40	西北西	ゆっくり	全域	170		170	全域	560			大型	強い
7	12	18	18.7	137.5	950	40	北西	ゆっくり	全域	170		170	全域	560			大型	強い
7	12	21	18.7	137.5	950	40		ゆっくり	全域	170		170	全域	560			大型	強い
7	13	0	18.8	137.3	950	40		ゆっくり	全域	170		170	全域	560			大型	強い
7	13	3	19.0	137.2	950	40	北西	10	全域	170		170	全域	560			大型	強い
7	13	6	19.3	137.1	950	40	北北西	10	全域	170		170	全域	560			大型	強い
7	13	9	19.6	137.2	950	40	北北西	10	全域	170		170	全域	560			大型	強い
7	13	12	19.9	137.1	950	40	北	10	全域	170		170	全域	560			大型	強い
7	13	15	20.5	137.1	950	40	北	15	全域	170		170	東側	440	西側	390		強い
7	13	18	21.0	136.9	950	40	北	20	全域	170		170	東側	440	西側	390		強い
7	13	21	21.3	136.9	950	40	北	15	全域	170		170	東側	440	西側	390		強い
7	14	0	21.7	136.7	950	40	北	15	全域	170		170	東側	440	西側	390		強い
7	14	3	22.2	136.6	950	40	北北西	15	全域	170		170	東側	440	西側	390		強い
7	14	6	22.4	136.7	950	40	北	15	全域	170		170	東側	440	西側	390		強い
7	14	9	22.7	136.5	950	40	北	10	全域	170		170	東側	440	西側	390		強い
7	14	12	23.1	136.5	950	40	北	15	全域	170		170	北東側	500	南西側	390		強い
7	14	15	23.7	136.5	950	40	北	15	全域	170		170	北東側	500	南西側	390		強い
7	14	18	24.1	136.6	950	40	北	15	全域	170		170	北東側	500	南西側	390		強い
7	14	21	24.3	136.6	950	40	北	15	全域	170		170	北東側	500	南西側	390		強い
7	15	0	24.8	136.6	950	40	北	15	全域	170		170	東側	690	西側	390	大型	強い
7	15	3	25.5	136.5	945	45	北	15	全域	170		170	東側	690	西側	390	大型	非常に強い
7	15	6	25.9	136.4	945	45	北	15	全域	170		170	東側	690	西側	390	大型	非常に強い
7	15	9	26.5	136.3	945	45	北	20	全域	170		170	東側	690	西側	390	大型	非常に強い
7	15	12	27.1	136.1	945	45	北	20	全域	170		170	東側	690	西側	390	大型	非常に強い
7	15	15	27.5	136.0	945	45	北	20	全域	170		170	東側	690	西側	390	大型	非常に強い
7	15	18	28.2	136.0	945	45	北	20	全域	170		170	東側	690	西側	390	大型	非常に強い
7	15	21	29.0	135.6	945	45	北	25	全域	170		170	東側	690	西側	390	大型	非常に強い
7	16	0	29.4	135.3	945	45	北北西	20	全域	170		170	東側	690	西側	390	大型	非常に強い
7	16	3	29.9	135.2	955	40	北北西	20	全域	170		170	東側	690	西側	440	大型	強い
7	16	6	30.5	135.0	955	40	北	20	全域	170		170	東側	690	西側	440	大型	強い
7	16	9	31.0	134.8	960	40	北北西	20	全域	170		170	東側	690	西側	440	大型	強い
7	16	12	31.4	134.6	960	40	北北西	20	全域	170		170	東側	690	西側	440	大型	強い
7	16	15	32.0	134.6	960	40	北	20	南東側	190	北西側	150	南東側	690	北西側	440	大型	強い
7	16	18	32.5	134.5	960	35	北	20	南東側	190	北西側	150	南東側	650	北西側	440	大型	強い
7	16	21	33.0	134.3	960	35	北	20	南東側	190	北西側	150	南東側	650	北西側	440	大型	強い
7	17	0	33.6	134.0	965	35	北	20	南東側	190	北西側	150	南東側	600	北西側	500	大型	強い
7	17	3	34.1	133.7	975	35	北北西	20	南東側	130	北西側	90	南東側	600	北西側	500	大型	強い
7	17	6	34.5	133.7	985	25	北北西	20					全域	390				
7	17	9	35.0	133.4	990	23	北	15					全域	390				
7	17	12	35.3	133.4	992	23	北	15					全域	390				
7	17	15	35.7	133.5	994	18	北	15					全域	390				
7	17	18	36.3	134.4	994	18	北東	20					全域	390				
7	17	21	36.6	134.6	996	18	北東	25					全域	390				
7	18	0	36.8	135.2	998	18	北東	20					全域	390				
7	18	3	37.0	136.0	1002	0	北東	20										熱帯低気圧

(2) 地上天気図および気象衛星赤外画像



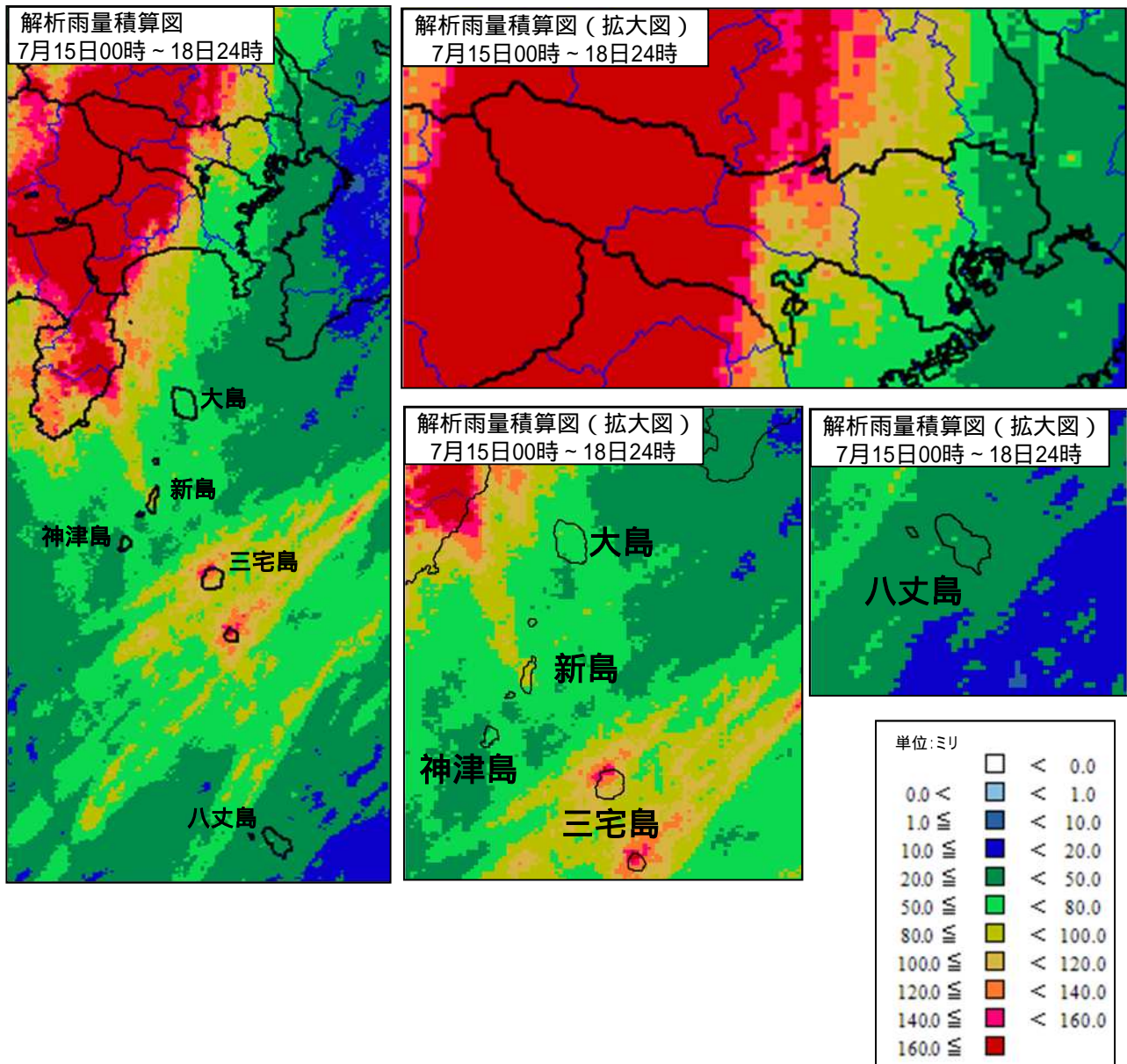


(3) 雨の状況

解析雨量では、降り始め(15日00時)から18日24時までの総降水量は、多摩地方と三宅島で160ミリを超える雨を解析した。

気象官署やアメダスでは、三宅島、青梅、八王子、小沢で1時間に30ミリを超える激しい雨が降り、小河内、小沢、青梅、八王子の総雨量は200ミリ以上となった。

解析雨量 (7月15日00時から18日24時までの96時間積算)



解析雨量とは、気象レーダーとアメダス等の地上の雨量計により観測されたデータを組み合わせ、1km四方ごとに過去1時間雨量を解析したものです。

各図は01時～24時までの解析雨量を積算したものです。

気象官署とアメダスの期間降水量表

平成27年7月15日00時～18日24時

気象官署

区市町村名	観測地点名	15日	16日	17日	18日	合計
		(mm)	(mm)	(mm)	(mm)	(mm)
千代田区	東京	0.0	63.5	14.5	0.5	78.5
大島町	大島(特)	0.0	44.0	14.0	1.5	59.5
三宅村	三宅島(特)	1.5	42.5	12.5	101.0	157.5
八丈町	八丈島(特)	11.5	8.0	3.0	9.0	31.5

(特)：特別地域気象観測所

アメダス(小笠原諸島を除く)

区市町村名	観測地点名	15日	16日	17日	18日	合計
		(mm)	(mm)	(mm)	(mm)	(mm)
西多摩郡奥多摩町	小河内	0.0	247.0	33.5	2.5	283.0
西多摩郡檜原村	小沢	0.0	222.0	32.5	0.0	254.5
青梅市	青梅	0.5	202.5	20.0	1.0	224.0
練馬区	練馬	0.0	85.5	12.5	0.0	98.0
八王子市	八王子	0.0	200.5	21.0	0.0	221.5
府中市	府中	0.0	93.0	9.0	0.0	102.0
世田谷区	世田谷	0.0	64.5	12.0	0.5	77.0
江戸川区	江戸川臨海	3.0	24.5	8.5	0.0	36.0
大田区	羽田	0.0	24.5	15.5	0.0	40.0
大島町	大島北ノ山	1.5	35.0	11.5	1.5	49.5
大島町	大島泉津	0.5	56.0	10.5	4.0	71.0
大島町	大島差木地	0.5	30.0	12.0	3.0	45.5
利島村	利島	1.5	40.5	8.5	17.0	67.5
新島村	新島	2.5	43.0	16.0	21.0	82.5
神津島村	神津島	0.0	32.0	10.5	7.0	49.5
三宅村	三宅坪田	0.5	23.0	7.0	71.0	101.5
八丈町	八重見ヶ原	12.5	10.0	5.0	10.0	37.5

青ヶ島の降水量は欠測

気象官署とアメダスの最大1時間降水量表

平成27年7月15日00時～18日24時

気象官署

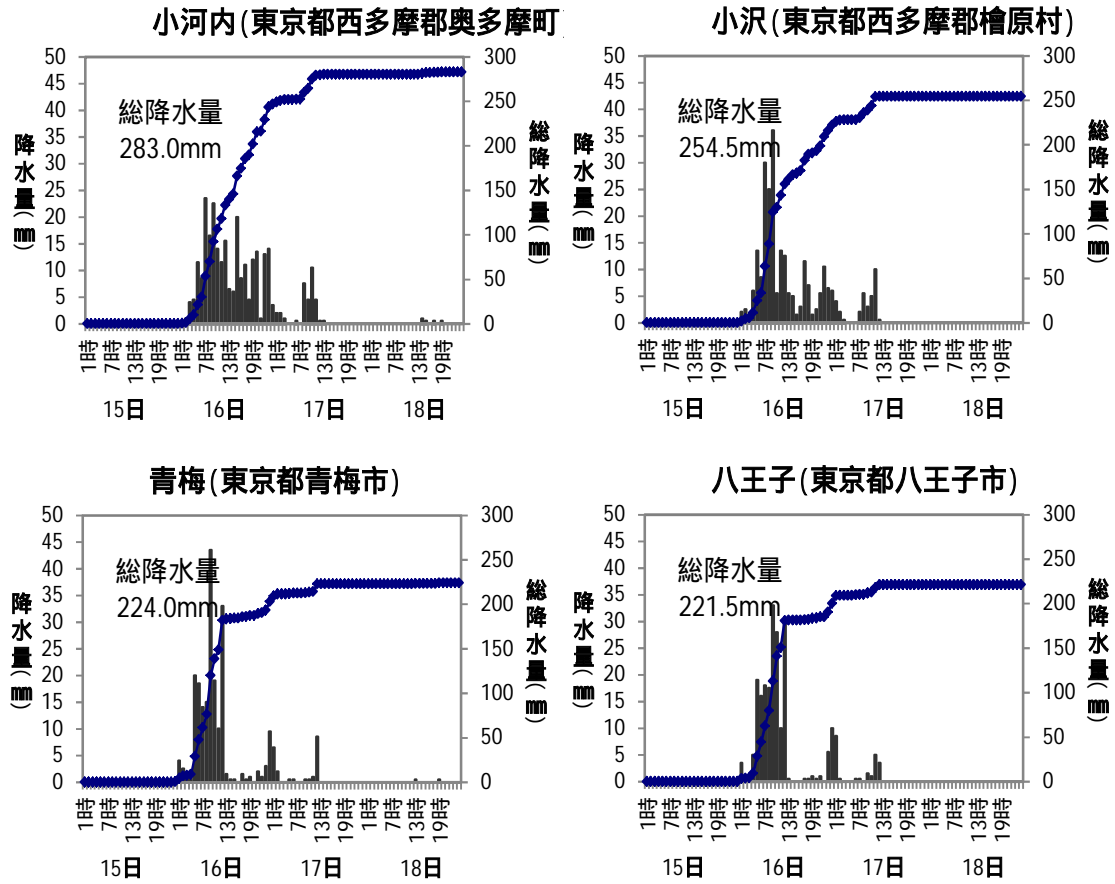
区市町村名	観測地点名	降水量(mm)	月日	時分
千代田区	東京	28.0	07/16	04:29
大島町	大島(特)	14.0	07/16	23:02
三宅村	三宅島(特)	41.0	07/18	18:43
八丈町	八丈島(特)	7.5	07/16	22:17

(特)：特別地域気象観測所

アメダス(小笠原諸島を除く)

区市町村名	観測地点名	降水量(mm)	月日	時分
西多摩郡奥多摩町	小河内	25.0	07/16	07:06
西多摩郡檜原村	小沢	38.0	07/16	08:51
青梅市	青梅	45.5	07/16	09:08
練馬区	練馬	27.0	07/16	04:45
八王子市	八王子	39.0	07/16	11:40
府中市	府中	29.0	07/16	04:42
世田谷区	世田谷	24.0	07/16	04:30
江戸川区	江戸川臨海	12.5	07/16	04:15
大田区	羽田	14.0	07/16	04:14
大島町	大島北ノ山	10.5	07/16	23:03
大島町	大島泉津	28.0	07/16	23:00
大島町	大島差木地	13.0	07/16	23:00
利島村	利島	15.5	07/16	22:14
新島村	新島	20.0	07/16	21:59
神津島村	神津島	14.0	07/16	01:47
三宅村	三宅坪田	22.0	07/18	15:19
八丈町	八重見ヶ原	9.5	07/16	22:17

降水量の推移（主な4地点）



平成27年7月15日00時～18日24時までの時系列図

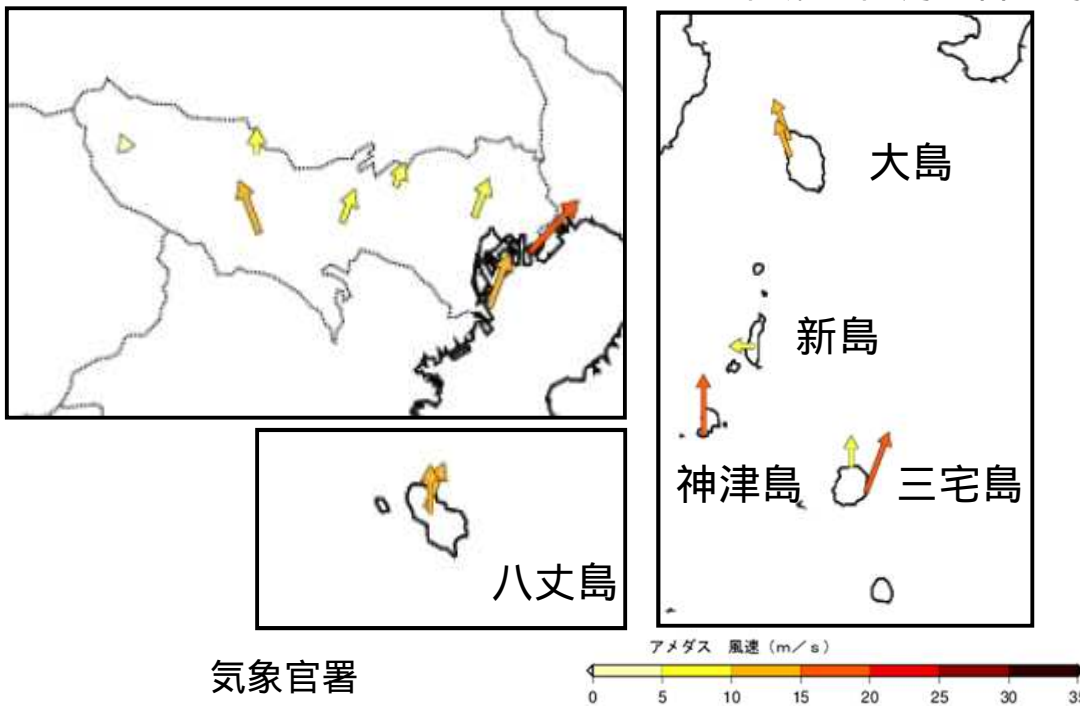


(4) 風の状況

台風の接近に伴い、伊豆諸島を中心に風が強まり、15m/s以上の強い風となった。最大風速は、三宅坪田で19.6m/s(南南西 7月16日22時03分)、神津島で18.2m/s(南 7月16日20時13分)、江戸川臨海で16.9m/s(南西 7月17日00時11分)、最大瞬間風速は、三宅坪田で26.7m/s(南 7月16日22時09分)、神津島で26.7m/s(南南東 7月16日20時49分)、大島北ノ山で23.7m/s(南南西 7月16日22時11分)などを観測した。

最大風速 (10分間平均風速の最大値)

平成27年7月15日00時～18日24時



気象官署

区市町村名	観測地点名	風向(16方位)	風速(m/s)	月日	時分
千代田区	東京	南南西	9.7	07/17	14:13
大島町	大島(特)	南南東	11.9	07/16	23:07
三宅村	三宅島(特)	南	9.7	07/16	22:07
八丈町	八丈島(特)	南南西	11.4	07/16	21:50

(特)：特別地域気象観測所

アメダス (小笠原諸島を除く)

区市町村名	観測地点名	風向(16方位)	風速(m/s)	月日	時分
西多摩郡奥多摩町	小河内	南南東	4.3	07/15	16:10
青梅市	青梅	南	6.1	07/15	15:44
練馬区	練馬	南南西	6.0	07/16	23:21
八王子市	八王子	南南東	13.2	07/15	14:12
府中市	府中	南南西	8.3	07/17	14:21
江戸川区	江戸川臨海	南西	16.9	07/17	00:11
大田区	羽田	南南西	13.5	07/16	23:59
大島町	大島北ノ山	南南東	13.3	07/16	20:31
新島村	新島	東	8.4	07/16	01:16
神津島村	神津島	南	18.2	07/16	20:13
三宅村	三宅坪田	南南西	19.6	07/16	22:03
八丈町	八重見ヶ原	南	11.1	07/16	14:00

最大瞬間風速

平成27年7月15日00時～18日24時

気象官署

区市町村名	観測地点名	風向(16方位)	風速(m/s)	月日	時分
千代田区	東京	南	17.4	07/16	23:09
大島町	大島(特)	南南東	20.1	07/17	06:28
三宅村	三宅島(特)	南南東	19.7	07/16	15:29
八丈町	八丈島(特)	南南西	22.0	07/16	17:28

(特)：特別地域気象観測所

アメダス(小笠原諸島を除く)

区市町村名	観測地点名	風向(16方位)	風速(m/s)	月日	時分
西多摩郡奥多摩町	小河内	南	10.2	07/17	15:13
青梅市	青梅	南南東	12.8	07/15	15:38
練馬区	練馬	南南西	15.2	07/17	13:44
八王子市	八王子	南南東	20.5	07/16	22:17
府中市	府中	南西	14.9	07/17	13:30
江戸川区	江戸川臨海	南西	20.8	07/17	00:05
大田区	羽田	南南西	19.0	07/16	23:56
大島町	大島北ノ山	南南西	23.7	07/16	22:11
新島村	新島	西	11.8	07/18	22:35
神津島村	神津島	南南東	26.7	07/16	20:49
三宅村	三宅坪田	南	26.7	07/16	22:09
八丈町	八重見ヶ原	南	22.6	07/16	19:18

最低海面気圧(気象官署)

平成27年7月15日00時～18日24時

区市町村名	観測地点名	海面気圧(hPa)	月日	時分
千代田区	東京	1005.3	07/17	12:21
大島町	大島(特)	1004.4	07/16	05:18
三宅村	三宅島(特)	1004.1	07/16	05:10
八丈町	八丈島(特)	1003.5	07/16	04:42

(特)：特別地域気象観測所



気象庁ホームページより

(5) 気象官署とアメダスの極値更新状況

気象官署

統計開始以来および7月としての
極値更新は共にありませんでした。

アメダス(統計期間10年以上の観測所)

統計開始以来の極値更新

統計開始以来の極値更新はなし

7月としての極値更新

日降水量

区市町村名	地点名	日降水量		これまでの観測史上1位		統計開始年月
		(mm)	月日	(mm)	年月日	
西多摩郡奥多摩町	小河内	247.0	7/16	217	2002/7/10	1976/7
青梅市	青梅	202.5	7/16	200.0	2011/7/19	1976/7
八王子市	八王子	200.5	7/16	156	2005/7/26	1976/7

月最大24時間降水量

区市町村名	地点名	月最大24時間降水量			これまでの観測史上1位		統計開始年月
		(mm)	月日	時分	(mm)	年月日	
西多摩郡奥多摩町	小河内	249.5]	7/17	02:00	237	2002/7/11	1976/7
八王子市	八王子	205.5]	7/17	02:40	161	2007/7/15	1976/7

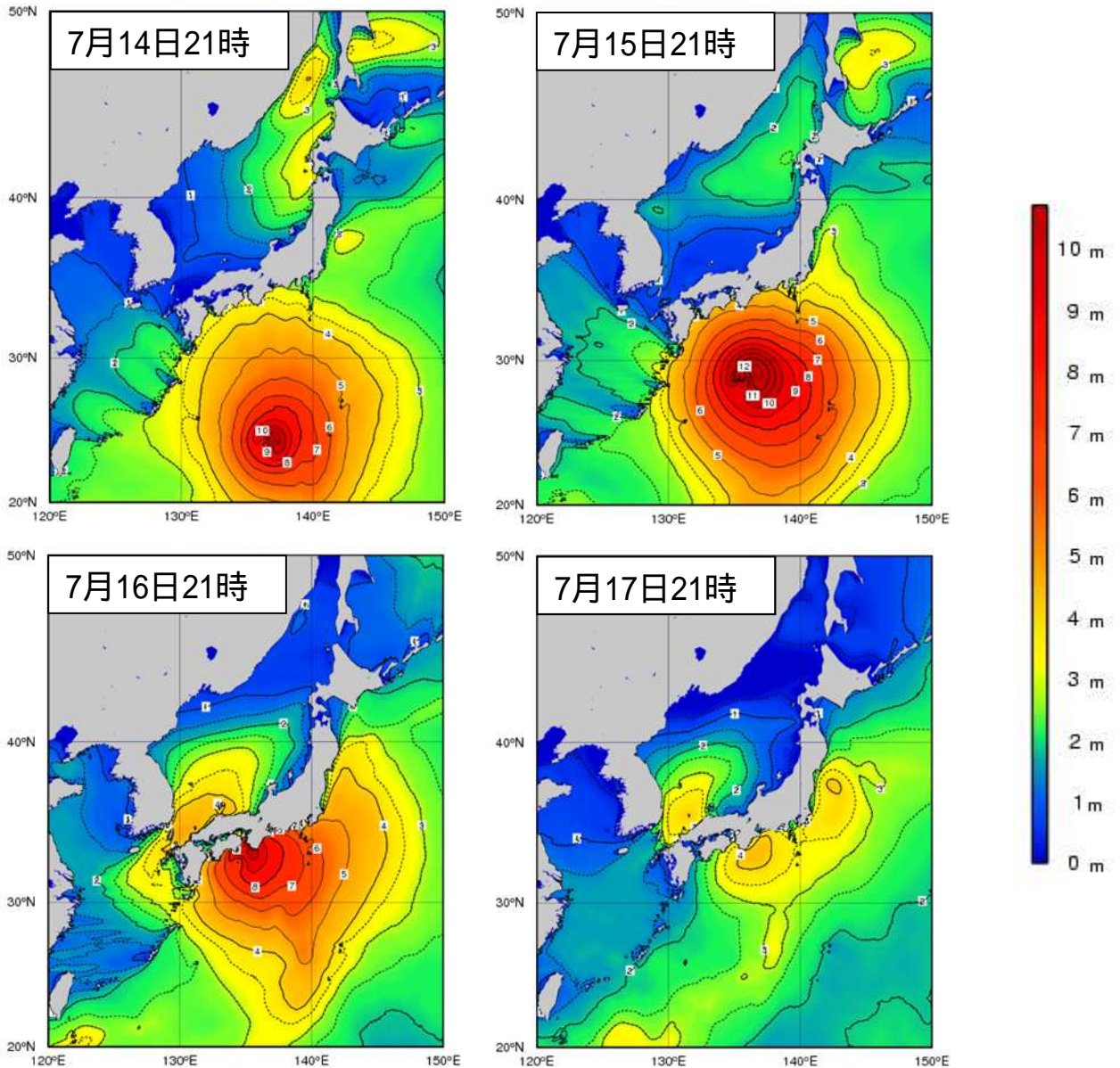
データに付加した記号について

] : 統計を行う対象資料が許容範囲を超えて欠けている値

(6) 波の状況

沿岸波浪図

小笠原諸島や伊豆諸島では、台風の接近に伴って15日朝から17日朝にかけて6メートルを超える大しけとなった。



[利用上の注意]

図は波の高さを有義波高で示しています。

[有義波高について]

実際の海面には高い波も低い波も含まれており、このような状態をよりよく代表するために、目視での観測に近いとされる「有義波高」が用いられています。波高（波の高さ）と言った場合は、一般に有義波高を指します。

ただしその利用に当たっては、有義波高よりも高い波を含み得ることに注意が必要です。例えば、1000個の波を観測した中には有義波高の約1.6倍の最大波が、同じく1000個の波の中には約2倍の高さの最大波が含まれるといわれています。

詳しいことは、気象庁ホームページ中の次のページをご覧ください。

<http://www.data.jma.go.jp/gmd/kaiyou/db/wave/comment/elmkwnl.html>

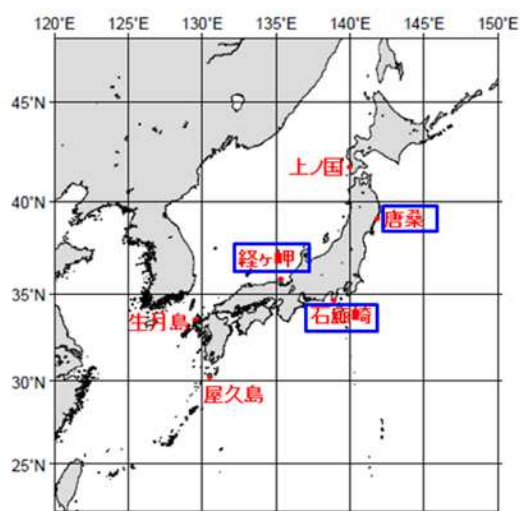
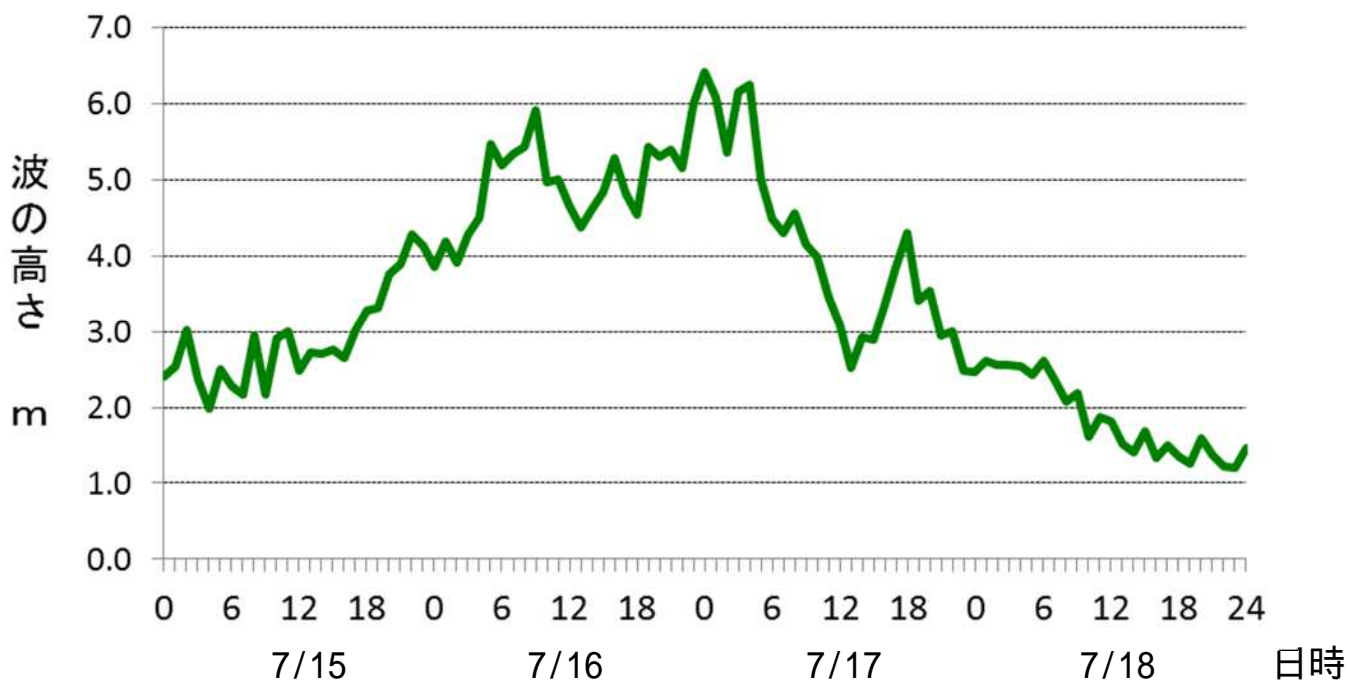
有義波高の期間最大値

平成27年7月15日00時～7月18日24時

波浪計設置地点	有義波高の期間最大値		
	(m)	月 日	時 刻
唐桑	2.5	7/16	10:00
石廊崎	6.4	7/16	24:00
経ヶ岬	3.4	7/16	17:00

石廊崎（静岡県）における有義波高の経過

平成27年7月15日00時～7月18日24時



波浪計設置地点 (●)

3 警報等の発表状況

平成27年7月15日00時～18日24時 気象庁予報部発表

：発表 ：特別警報から警報 ：特別警報から注意報 ：警報から注意報 ：継続 解：解除 赤字：警報
 浸：浸水害 土：土砂災害 土浸：土砂災害、浸水害 斜体字：警報 下線：特別警報から警報

発表時刻	警報・注意報	千代田区	中央区	港区	新宿区	文京区	品川区	目黒区	大田区	世田谷区	渋谷区	中野区	杉並区	豊島区	北区	板橋区	練馬区	台東区	墨田区	江東区	荒川区	足立区	葛飾区	江戸川区	立川市	武蔵野市	三鷹市	府中市	昭島市	調布市	小金井市	小平市						
		2015/7/15 5:15	波浪警報 雷注意報 強風注意報 波浪注意報 濃霧注意報																																			
2015/7/15 10:57	波浪警報 雷注意報 強風注意報 波浪注意報 濃霧注意報																																					
2015/7/15 14:39	波浪警報 雷注意報 強風注意報 波浪注意報																																					
2015/7/15 16:24	波浪警報 雷注意報 強風注意報 波浪注意報																																					
2015/7/15 21:16	波浪警報 雷注意報 強風注意報 波浪注意報	解	解	解	解	解	解	解	解	解	解	解	解	解	解	解	解	解	解	解	解	解	解	解	解	解	解	解	解	解	解	解	解	解	解	解		
2015/7/16 3:18	波浪警報 大雨注意報 雷注意報 強風注意報 波浪注意報 洪水注意報																																					
2015/7/16 5:05	大雨警報 洪水警報 波浪警報 大雨注意報 雷注意報 強風注意報 波浪注意報 洪水注意報																																					
2015/7/16 8:52	大雨警報 洪水警報 波浪警報 大雨注意報 雷注意報 強風注意報 波浪注意報 洪水注意報																																					
2015/7/16 10:22	大雨警報 洪水警報 波浪警報 大雨注意報 雷注意報 強風注意報 波浪注意報 洪水注意報																																					
2015/7/16 11:23	大雨警報 洪水警報 波浪警報 大雨注意報 雷注意報 強風注意報 波浪注意報 洪水注意報																																					
2015/7/16 17:15	大雨警報 波浪警報 大雨注意報 雷注意報 強風注意報 波浪注意報 洪水注意報																																					
2015/7/16 17:54	大雨警報 波浪警報 大雨注意報 雷注意報 強風注意報 波浪注意報 洪水注意報																																					
2015/7/16 19:50	大雨警報 波浪警報 大雨注意報 雷注意報 強風注意報 波浪注意報 洪水注意報																																					
2015/7/16 23:40	大雨警報 波浪警報 大雨注意報 雷注意報 強風注意報 波浪注意報 洪水注意報																																					

(前ページ 続き)

:発表 :特別警報から警報 :特別警報から注意報 :警報から注意報 :継続 解:解除 赤文字:警報
浸:浸水害 土:土砂災害 土浸:土砂災害、浸水害 斜体字:発表 下線:特別警報から警報

発表時刻	警報・注意報	千代田区	中央区	港区	新宿区	文京区	品川区	目黒区	大田区	世田谷区	渋谷区	中野区	杉並区	豊島区	北区	板橋区	練馬区	台東区	墨田区	江東区	荒川区	足立区	葛飾区	江戸川区	立川市	武蔵野市	三鷹市	府中市	昭島市	調布市	小金井市	小平市			
2015/7/17 6:24	<u>大雨警報</u> <u>波浪警報</u> <u>大雨注意報</u>	解																					解												
2015/7/17 11:10	<u>大雨警報</u> <u>大雨注意報</u> <u>雷注意報</u> <u>強風注意報</u> <u>波浪注意報</u> <u>洪水注意報</u>																			解			解	解									解		
2015/7/17 12:58	<u>大雨警報</u> <u>大雨注意報</u> <u>雷注意報</u> <u>強風注意報</u> <u>波浪注意報</u> <u>洪水注意報</u>	解	解	解	解	解	解	解	解	解	解	解	解	解	解	解	解	解	解	解	解	解	解	解	解	解	解	解	解	解	解	解	解	解	
2015/7/17 17:19	<u>大雨警報</u> <u>大雨注意報</u> <u>雷注意報</u> <u>強風注意報</u> <u>波浪注意報</u>	解	解	解	解	解	解	解	解	解	解	解	解	解	解	解	解	解	解	解	解	解	解	解	解	解	解	解	解	解	解	解	解	解	
2015/7/17 22:01	<u>大雨警報</u> <u>大雨注意報</u> <u>雷注意報</u> <u>強風注意報</u> <u>波浪注意報</u>																																		
2015/7/18 3:20	<u>大雨警報</u> <u>大雨注意報</u> <u>雷注意報</u> <u>強風注意報</u> <u>波浪注意報</u>																																		
2015/7/18 11:10	<u>大雨警報</u> <u>大雨注意報</u> <u>雷注意報</u> <u>強風注意報</u> <u>波浪注意報</u> <u>濃霧注意報</u>																																		
2015/7/18 17:13	<u>大雨警報</u> <u>大雨注意報</u> <u>雷注意報</u> <u>強風注意報</u> <u>波浪注意報</u> <u>濃霧注意報</u>																																		
2015/7/18 18:15	<u>大雨警報</u> <u>大雨注意報</u> <u>雷注意報</u> <u>強風注意報</u> <u>波浪注意報</u> <u>洪水注意報</u> <u>濃霧注意報</u>																																		
2015/7/18 20:30	<u>大雨警報</u> <u>大雨注意報</u> <u>雷注意報</u> <u>強風注意報</u> <u>波浪注意報</u> <u>洪水注意報</u> <u>濃霧注意報</u>	解	解	解	解	解	解	解	解	解	解	解	解	解	解	解	解	解	解	解	解	解	解	解	解	解	解	解	解	解	解	解	解	解	
2015/7/18 22:19	<u>大雨警報</u> <u>大雨注意報</u> <u>雷注意報</u> <u>強風注意報</u> <u>波浪注意報</u> <u>濃霧注意報</u>																																		

:発表 :特別警報から警報 :特別警報から注意報 :警報から注意報 :継続 解:解除 赤文字:警報
浸:浸水害 土:土砂災害 土浸:土砂災害、浸水害 斜体字:発表 下線:特別警報から警報

発表時刻	警報・注意報	東村山市	国分寺市	国立市	狛江市	東大和市	清瀬市	東久留米市	武蔵村山市	西東京市	青梅市	福生市	羽村市	あきる野市	瑞穂町	日の出町	檜原村	奥多摩町	八王子市	町田市	日野市	多摩市	稲城市	大島町	利島村	新島村	神津島村	八丈町	青ヶ島村	三宅村	御蔵島村	小笠原村		
2015/7/15 5:15	<u>波浪警報</u> <u>雷注意報</u> <u>強風注意報</u> <u>波浪注意報</u> <u>濃霧注意報</u>																																	
2015/7/15 10:57	<u>波浪警報</u> <u>雷注意報</u> <u>強風注意報</u> <u>波浪注意報</u> <u>濃霧注意報</u>																																	解
2015/7/15 14:39	<u>波浪警報</u> <u>雷注意報</u> <u>強風注意報</u> <u>波浪注意報</u>																																	
2015/7/15 16:24	<u>波浪警報</u> <u>雷注意報</u> <u>強風注意報</u> <u>波浪注意報</u>																																	
2015/7/15 21:18	<u>波浪警報</u> <u>雷注意報</u> <u>強風注意報</u> <u>波浪注意報</u>																																	
2015/7/16 3:18	<u>波浪警報</u> <u>大雨注意報</u> <u>雷注意報</u> <u>強風注意報</u> <u>波浪注意報</u> <u>洪水注意報</u>																																	
2015/7/16 5:05	<u>大雨警報</u> <u>洪水警報</u> <u>波浪警報</u> <u>大雨注意報</u> <u>雷注意報</u> <u>強風注意報</u> <u>波浪注意報</u> <u>洪水注意報</u>	浸							浸																									

発表 : 特別警報から警報 : 特別警報から注意報 : 警報から注意報 : 継続 解除 解除 赤字: 警報
 浸: 浸水害 土: 土砂災害 土浸: 土砂災害、浸水害 斜体字: 警報 下線: 特別警報から警報

(前ページ 続き)

発表時刻	警報・注意報	東村山市	国分寺市	国立市	狛江市	東大和市	清瀬市	東久留米市	武蔵村山市	西東京市	青梅市	福生市	羽村市	あきる野市	瑞穂町	日の出町	檜原村	奥多摩町	八王子市	町田市	日野市	多摩市	稲城市	大島町	利島村	新島村	神津島村	八丈町	青ヶ島村	三宅村	御蔵島村	小笠原村			
2015/7/16 8:52	大雨警報 洪水警報 波浪警報 大雨注意報 雷注意報 強風注意報 波浪注意報 洪水注意報	浸								浸								浸	浸																
2015/7/16 10:22	大雨警報 洪水警報 波浪警報 大雨注意報 雷注意報 強風注意報 波浪注意報 洪水注意報	浸	浸			浸			浸	浸	浸	浸	浸	浸	浸	浸	浸	浸	浸	浸	浸	浸	浸	浸	浸	浸	浸	浸	浸	浸	浸	浸	浸	浸	
2015/7/16 11:23	大雨警報 洪水警報 波浪警報 大雨注意報 雷注意報 強風注意報 波浪注意報 洪水注意報	浸	浸			土浸			土	浸	土	土	土	土	土	土	土	土	土	土	土	土	土	土	土	土	土	土	土	土	土	土	土	土	
2015/7/16 17:15	大雨警報 波浪警報 大雨注意報 雷注意報 強風注意報 波浪注意報 洪水注意報					土			土		土	土	土	土	土	土	土	土	土	土	土	土	土	土	土	土	土	土	土	土	土	土	土	土	
2015/7/16 17:54	大雨警報 波浪警報 大雨注意報 雷注意報 強風注意報 波浪注意報 洪水注意報					土			土		土	土	土	土	土	土	土	土	土	土	土	土	土	土	土	土	土	土	土	土	土	土	土	土	
2015/7/16 19:50	大雨警報 波浪警報 大雨注意報 雷注意報 強風注意報 波浪注意報 洪水注意報					土			土		土	土	土	土	土	土	土	土	土	土	土	土	土	土	土	土	土	土	土	土	土	土	土	土	
2015/7/16 23:40	大雨警報 波浪警報 大雨注意報 雷注意報 強風注意報 波浪注意報 洪水注意報					土			土		土	土	土	土	土	土	土	土	土	土	土	土	土	土	土	土	土	土	土	土	土	土	土	土	
2015/7/17 6:24	大雨警報 波浪警報 大雨注意報 雷注意報 強風注意報 波浪注意報 洪水注意報								土		土	土	土	土	土	土	土	土	土	土	土	土	土	土	土	土	土	土	土	土	土	土	土	土	
2015/7/17 11:18	大雨警報 大雨注意報 雷注意報 強風注意報 波浪注意報 洪水注意報								土		土	土	土	土	土	土	土	土	土	土	土	土	土	土	土	土	土	土	土	土	土	土	土	土	
2015/7/17 12:58	大雨警報 大雨注意報 雷注意報 強風注意報 波浪注意報 洪水注意報	解	解	解	解	解	解	解	解	解	解	解	解	解	解	解	解	解	解	解	解	解	解	解	解	解	解	解	解	解	解	解	解	解	
2015/7/17 17:19	大雨警報 雷注意報 強風注意報 波浪注意報 洪水注意報	解	解	解	解	解	解	解	解	解	解	解	解	解	解	解	解	解	解	解	解	解	解	解	解	解	解	解	解	解	解	解	解	解	
2015/7/17 22:01	大雨警報 雷注意報 強風注意報 波浪注意報 洪水注意報																																		
2015/7/18 3:20	大雨警報 雷注意報 強風注意報 波浪注意報 洪水注意報																																		
2015/7/18 11:10	大雨警報 雷注意報 強風注意報 波浪注意報 濃霧注意報																																		
2015/7/18 17:13	大雨警報 雷注意報 強風注意報 波浪注意報 濃霧注意報																																		
2015/7/18 18:15	大雨警報 雷注意報 強風注意報 波浪注意報 洪水注意報 濃霧注意報																																		
2015/7/18 20:39	大雨警報 雷注意報 強風注意報 波浪注意報 洪水注意報 濃霧注意報																																		
2015/7/18 22:19	大雨警報 雷注意報 波浪注意報 濃霧注意報																																		

4 府県気象情報発表状況

平成27年7月15日～18日

情報番号	発表日時	情報の名称
第5号	平成27年7月15日06時27分	台風第11号に関する東京都(伊豆諸島・小笠原諸島)気象情報
第6号	平成27年7月15日10時14分	台風第11号に関する東京都気象情報
第7号	平成27年7月15日16時56分	台風第11号に関する東京都気象情報
第8号	平成27年7月16日05時54分	台風第11号に関する東京都気象情報
第9号	平成27年7月16日11時28分	台風第11号に関する東京都気象情報
第10号	平成27年7月16日17時01分	台風第11号に関する東京都気象情報
第11号	平成27年7月16日23時49分	台風第11号に関する東京都気象情報
第12号	平成27年7月17日05時55分	台風第11号に関する東京都気象情報
第13号	平成27年7月17日11時20分	台風第11号に関する東京都気象情報
第14号	平成27年7月17日13時55分	台風第11号に関する東京都気象情報

5 土砂災害警戒情報発表状況(東京都・気象庁予報部共同発表)

平成27年7月15日～18日

番号	発表日時	警戒対象地域	警戒解除地域
第1号	平成27年7月16日 09時13分	檜原村*	
第2号	平成27年7月16日 10時00分	檜原村 奥多摩町*	
第3号	平成27年7月16日 10時50分	福生市* 武蔵村山市* 瑞穂町* 檜原村 奥多摩町	
第4号	平成27年7月16日 11時30分	八王子市* 町田市* 福生市 武蔵村山市 瑞穂町 檜原村 奥多摩町	
第5号	平成27年7月16日 12時43分	八王子市 町田市 福生市 武蔵村山市 あきる野市* 瑞穂町 檜原村 奥多摩町	
第6号	平成27年7月16日 15時40分	檜原村 奥多摩町	八王子市 町田市 福生市 武蔵村山市 あきる野市 瑞穂町
第7号	平成27年7月17日 05時47分	(全警戒解除)	檜原村 奥多摩町

*印は、新たに警戒対象となった市町村を示します。

6 指定河川洪水予報発表状況

平成27年7月15日～18日

発表はありませんでした

7 竜巻注意情報発表状況

平成27年7月15日～18日

発表はありませんでした

8 記録的短時間大雨情報発表状況

平成27年7月15日～18日

発表はありませんでした

9 被害の状況

東京都総務局調べ（平成27年7月22日10時00分現在）

区分 区市 町村名	人的被害				住家被害					非住家被害		がけ崩れ 件
	死者	行方 不明	負傷者		全壊	半壊	一部 損壊	床上 浸水	床下 浸水	公共 施設	その他	
			重傷	軽傷								
人	人	人	人	棟	棟	棟	棟	棟				
昭島市									9			
武蔵村山市									1			
瑞穂町									1			
計									11			

10 東京管区気象台の対応状況

警戒体制等状況

日時	体制
7月16日09時13分	警戒体制
7月17日17時15分	警戒体制解除

台風説明会等の実施状況

日時	開催場所	対象機関
7月15日15時00分	東京都庁	東京都各局、東京都内区市町村

1 1 参考資料

台風の定義と強さ・大きさ（気象庁ホームページより）

熱帯の海上で発生する低気圧を「熱帯低気圧」と呼びますが，このうち北西太平洋（赤道より北で東経180度より西の領域）または南シナ海に存在し，なおかつ低気圧域内の最大風速（10分間平均）がおよそ17m/s（34ノット，風力8）以上のものを「台風」と呼びます。

台風のおおよその勢力を示す目安として，下表のように風速（10分間平均）をもとに台風の「大きさ」と「強さ」を表現します。「大きさ」は「強風域（風速15m/s以上の強い風が吹いているか，地形の影響などがない場合に吹く可能性のある範囲）」の半径で，「強さ」は「最大風速」で区分しています。

さらに，強風域の内側で風速25m/s以上の風が吹いているか，地形の影響などがない場合に吹く可能性のある範囲を暴風域と呼びます。

強さの階級分け

階級	最大風速
強い	33 m/s 以上～44 m/s 未満
非常に強い	44 m/s 以上～54 m/s 未満
猛烈な	54 m/s 以上

大きさの階級分け

階級	強風域の半径
大型	500 km 以上～800 km 未満
超大型	800 km 以上

台風に関する情報の中では台風の大きさと強さを組み合わせて，「大型で強い台風」のように呼びます。ただし，強風域の半径が500km未満の場合には大きさを表現せず，最大風速が33m/s未満の場合には強さを表現しません。例えば「強い台風」と発表している場合，その台風は，強風域の半径が500km未満で，中心付近の最大風速は33～43m/sあって暴風域を伴っていることを表します。

問い合わせ先

東京管区気象台
気象防災部 防災調査課
<http://www.jma-net.go.jp/tokyo/>

- 本気象速報の内容の全部または一部については、適宜の方法により出所を明示することにより、引用、転載、複製を行うことができます。
- ただし、「無断転載を禁じます」等の注記があるものについては、それに従ってください。
- 本気象速報の内容の全部または一部について、東京管区気象台に無断で改変を行うことはできません。