

平成27年 台風第11号に関する気象速報

目 次

- 1 概要
 - (1) 資料作成の目的
 - (2) 気象概況
- 2 気象の状況
 - (1) 台風経路図・位置表
 - (2) 地上天気図および気象衛星赤外画像
 - (3) 雨の状況
 - (4) 風の状況
 - (5) 気象官署とアメダスの極値更新状況
 - (6) 波の状況
- 3 警報の発表状況
- 4 土砂災害警戒情報発表状況
- 5 指定河川洪水予報発表状況
- 6 府県気象情報発表状況
- 7 竜巻注意情報発表状況
- 8 記録的短時間大雨情報発表状況
- 9 被害の状況
- 10 東京管区気象台の対応状況
- 11 参考資料

平成27年7月21日

注) この資料は、最新の情報により内容の一部訂正や追加をすることがあります。

1 概要

(1) 資料作成の目的

大型で強い台風第11号は、日本の南を北上後、16日23時頃、高知県室戸市付近に上陸した。その後も台風は北上を続け、17日06時過ぎに岡山県倉敷市付近に上陸後、日本海に達し、進路を北東に変え、18日03時には熱帯低気圧に変わった。

台風の接近に伴い管内では広い範囲で大雨、太平洋沿岸では高波となり、東海地方から関東甲信地方では、浸水害や土砂災害などが発生した地域があった。また、鉄道など交通機関にも影響があった。

このときの気象状況をとりまとめる目的で本資料を作成した。

なお、本資料は7月21日09時現在のものである。

(2) 気象概況

台風第11号は、7月4日03時にマーシャル諸島で発生し、南鳥島近海を西から西北西に進み、6日21時には強い台風、7日09時には非常に強い台風となった。台風はその後、マリアナ諸島からフィリピンの東を時速10キロから20キロで西から西北西に進み、11日15時には強い台風となった。12日09時には、沖ノ鳥島近海で動きがゆっくりとなり、12日12時には大型で強い台風となった後、進路を北に変えた。13日15時には強い台風、15日00時には大型で強い台風、15日03時には大型で非常に強い台風となり、日本の南を時速10キロから25キロで北に進み、16日03時には大型で強い台風となった。台風はその後、北から北北西に時速20キロで進み、16日23時頃、高知県室戸市付近に上陸、17日06時過ぎ、岡山県倉敷市付近に上陸した。その後も台風は北に進み、日本海に達した後、進路を北東に変え、18日03時、熱帯低気圧に変わった。

台風の北上に伴い、南からの暖かく湿った空気の影響により、15日昼頃から所々で強い雨が降った。16日は台風の接近により管内全域で雨となり、東海地方から関東甲信地方では非常に激しい雨を伴い大雨となった所があった。17日も昼過ぎにかけ管内全域で雨となり、特に三重県では明け方にかけ非常に激しい雨が降った。18日は台風から変わった熱帯低気圧が日本海を北東に進み、東海地方から北陸地方を中心に雨が降り続き、特に岐阜県では所により激しい雨となった。

15日12時から18日24時までの総降水量は、三重県大台町宮川で700.0ミリ、神奈川県山北町丹沢湖で424.0ミリ、三重県御浜で419.5ミリなど、東海地方から関東甲信地方では400ミリを超えた所があった。

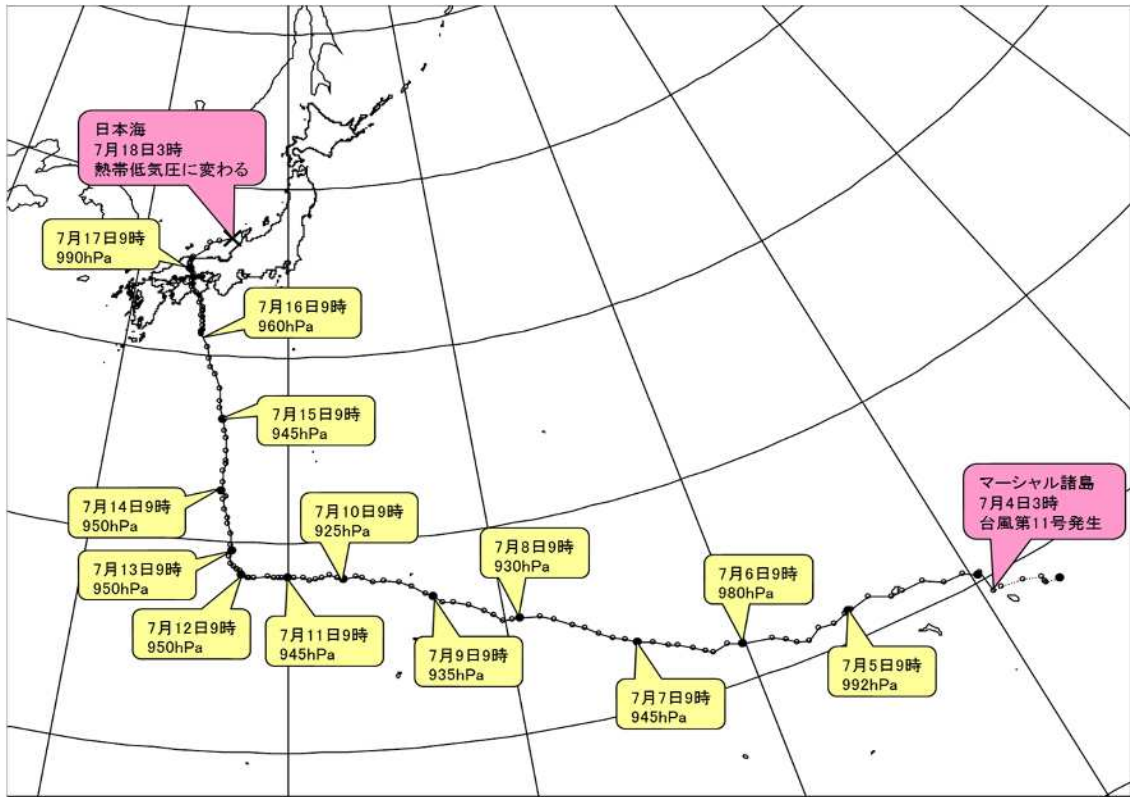
最大1時間降水量は、神奈川県山北町丹沢湖で70.0ミリ(16日06時22分までの前1時間)、静岡県伊豆市天城山で69.5ミリ(16日03時40分までの前1時間)、山梨県上野原で58.0ミリ(16日07時27分までの前1時間)、三重県大台町宮川で54.5ミリ(17日02時56分までの前1時間)、神奈川県小田原で52.0ミリ(16日05時53分までの前1時間)など、東海地方から関東甲信地方では50ミリを超えた所があった。

台風の接近に伴い、東海地方や伊豆諸島を中心に風が強まり、15m/s以上の強い風を観測した。最大風速は、東京都三宅島坪田で19.6m/s(南南西 7月16日22時03分)、東京都神津島空港で18.2m/s(南 7月16日20時13分)、三重県津で18.0m/s(東南東 7月16日19時16分)などを観測した。また、最大瞬間風速は三重県尾鷲で26.8m/s(南東 7月17日02時50分)、東京都神津島空港で26.7m/s(南南東 7月16日20時49分)、東京都三宅島坪田で26.7m/s(南 7月16日22時09分)を観測した。

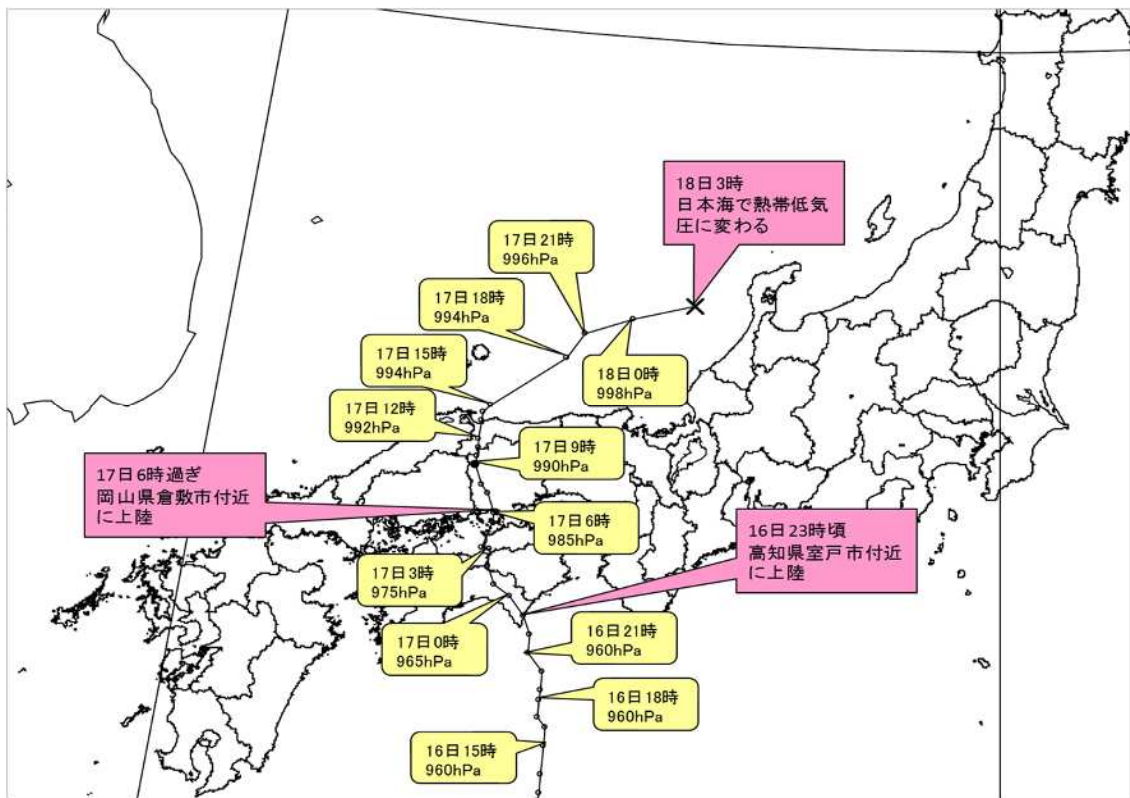
海上では台風の接近に伴って14日夜から波やうねりが次第に高くなり、16日夜から17日朝にかけて東海地方や伊豆諸島で6メートルを超える大しけとなった。

2 気象の状況

(1) 台風経路図・位置表



台風経路図 (日時、中心気圧 (hPa)) 速報解析



台風経路図 (日本域拡大図) 速報解析

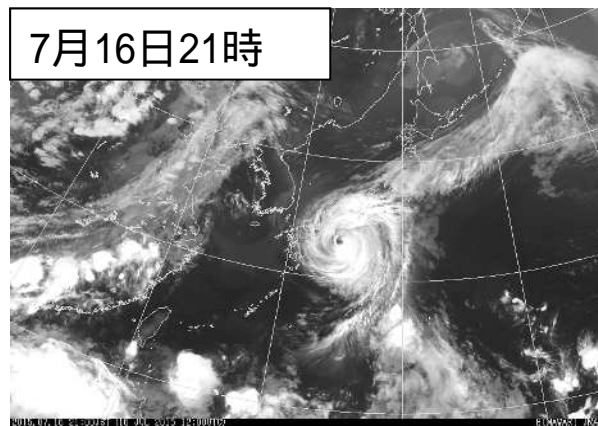
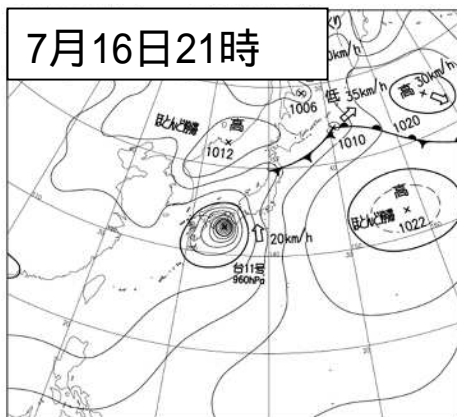
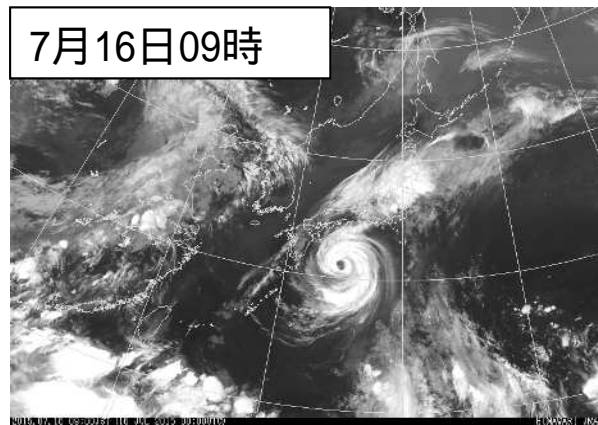
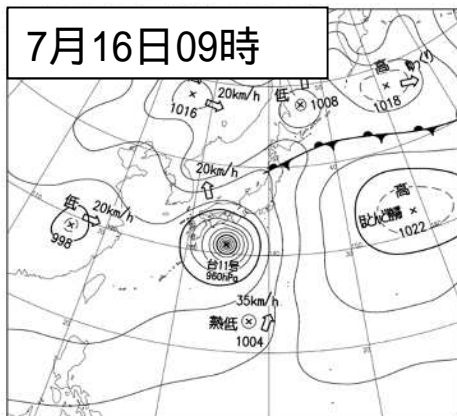
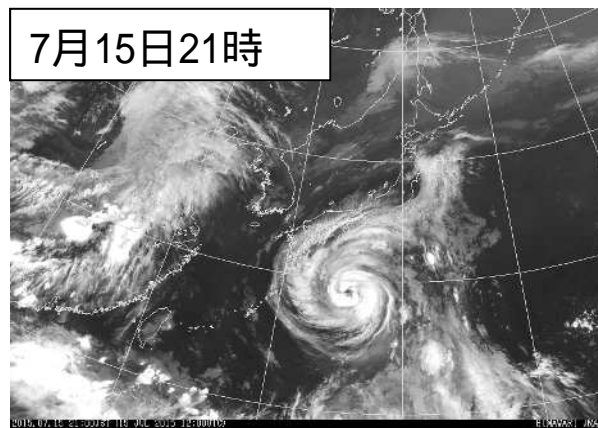
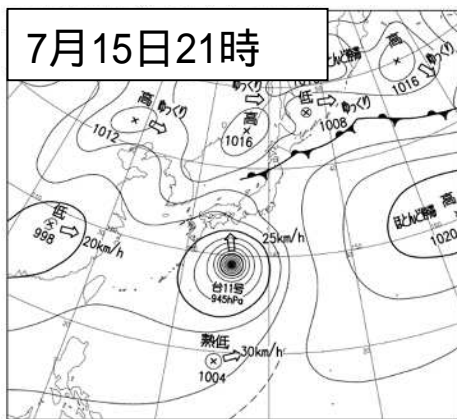
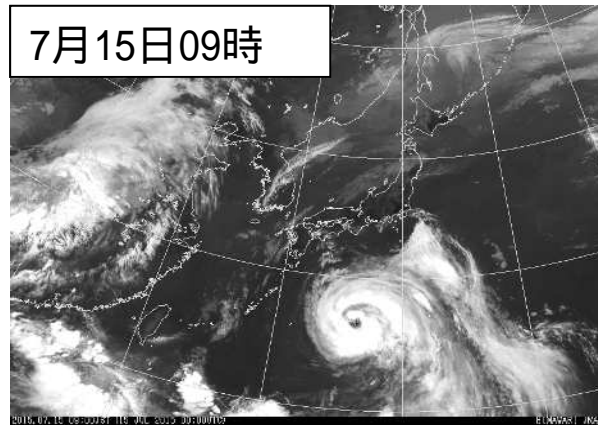
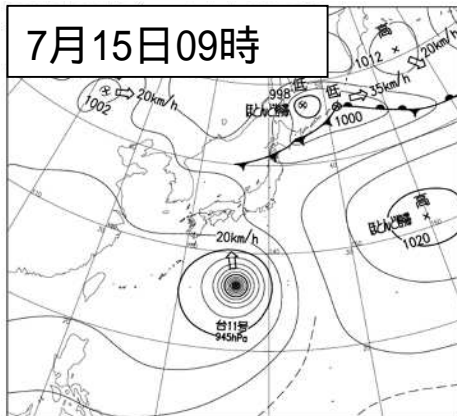
台風位置表（台風第11号）

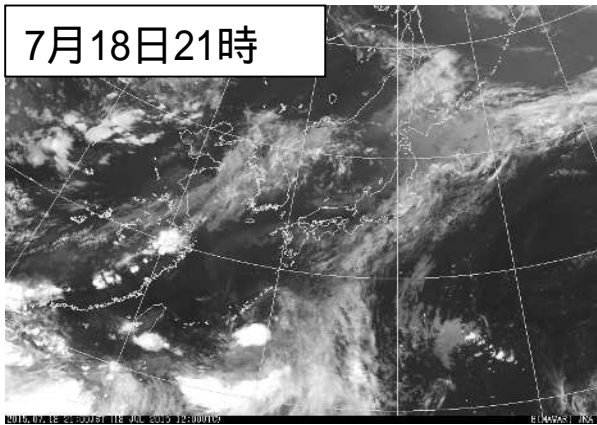
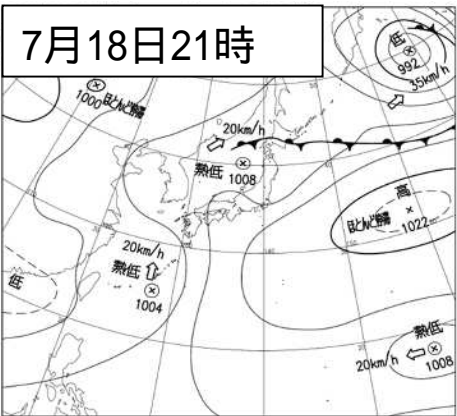
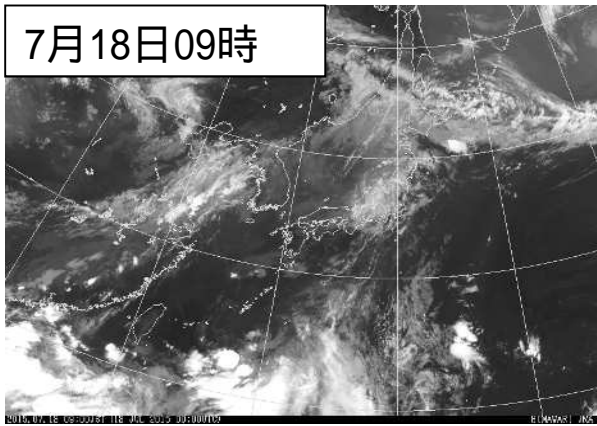
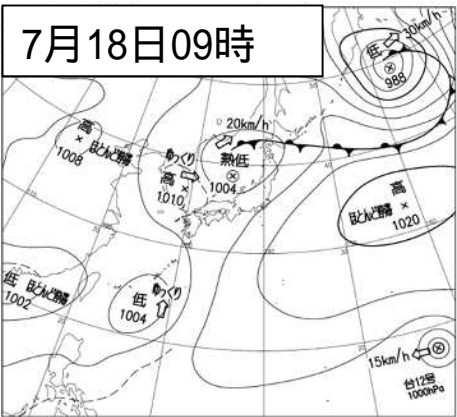
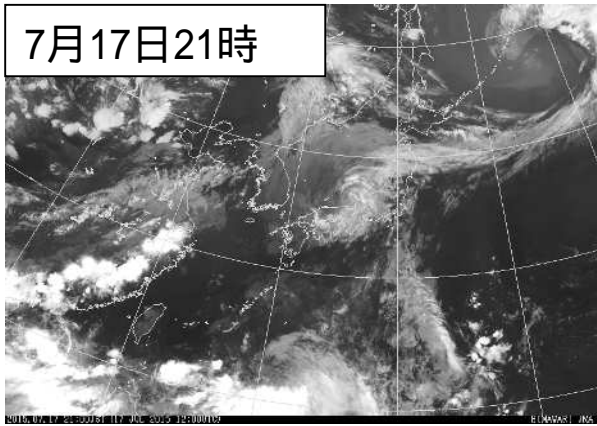
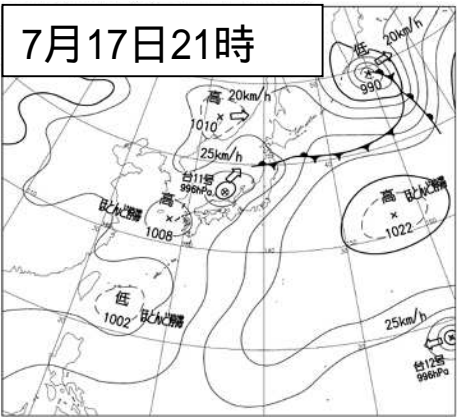
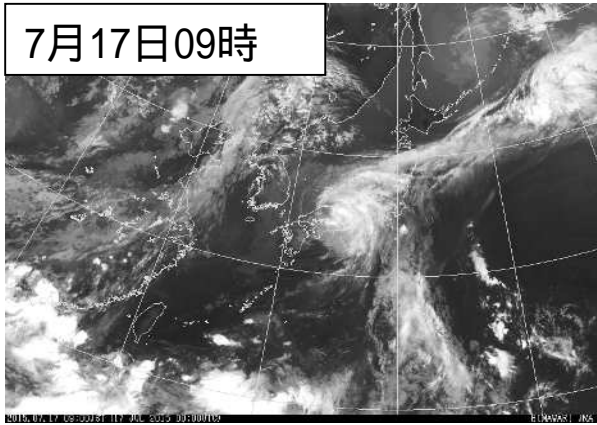
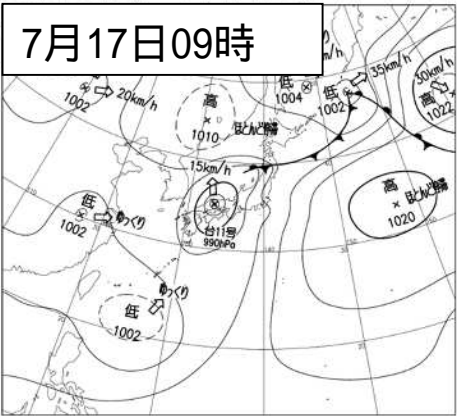
月日時			中心位置		中心気圧 (hPa)	最大風速 (m/s)	進行方向・速度 (km/h)		暴風半径 (km)			強風半径 (km)			大きさ	強さ
月	日	時	北緯	東経												
7	3	9	8.5	173.1	1004	15	西北西	ゆっくり								熱帯低気圧
7	3	12	8.6	172.5	1004	15	西北西	ゆっくり								熱帯低気圧
7	3	15	8.7	172.5	1002	15	西北西	ゆっくり								熱帯低気圧
7	3	18	8.9	172.5	1002	15	西北西	ゆっくり								熱帯低気圧
7	3	21	9.2	171.8	1002	15	西北西	15								熱帯低気圧
7	4	0	9.4	170.9	1002	15	西北西	15								熱帯低気圧
7	4	3	9.4	170.5	1000	18	西北西	20				全域	220			
7	4	6	10.4	170.4	1000	18	北西	20				全域	220			
7	4	9	10.3	170.3	998	20	北	15				全域	220			
7	4	12	10.7	169.8	998	20	北西	15				全域	280			
7	4	15	10.7	168.9	998	20	西北西	20				全域	280			
7	4	18	11.2	168.1	998	20	西北西	20				全域	280			
7	4	21	11.2	167.1	996	20	西北西	30				全域	280			
7	5	0	11.2	166.6	996	20	西	30				全域	280			
7	5	3	11.6	165.7	992	20	西	25				全域	280			
7	5	6	11.4	164.8	992	20	西	30				全域	280			
7	5	9	11.4	164.7	992	20	西	20				全域	220			
7	5	12	11.3	164.5	992	20	西	20				全域	220			
7	5	15	11.1	163.9	992	20	西	20				全域	220			
7	5	18	11.2	163.2	992	20	西	20				全域	220			
7	5	21	10.8	162.6	985	25	西	25				全域	220			
7	6	0	10.9	162.1	985	25	西	20				全域	220			
7	6	3	11.2	161.7	980	30	西	20	全域	60	60	全域	220			
7	6	6	11.5	161.2	980	30	西	20	全域	60	60	全域	220			
7	6	9	11.7	159.9	980	30	西北西	25	全域	60	60	全域	220			
7	6	12	11.9	159.3	980	30	西北西	30	全域	60	60	全域	220			
7	6	15	11.7	158.6	975	30	西	30	全域	60	60	東側	280	西側	220	
7	6	18	11.9	158.3	975	30	西	25	全域	60	60	東側	280	西側	220	
7	6	21	12.2	157.8	965	35	西	20	全域	90	90	東側	280	西側	220	強い
7	7	0	12.5	157.2	965	35	西北西	20	全域	90	90	東側	280	西側	220	強い
7	7	3	12.6	156.8	955	40	西北西	20	全域	90	90	東側	280	西側	220	強い
7	7	6	12.9	156.2	955	40	西北西	20	全域	90	90	東側	280	西側	220	強い
7	7	9	13.1	155.6	945	45	西北西	20	全域	90	90	東側	280	西側	220	非常に強い
7	7	12	13.4	155.1	940	45	西北西	20	全域	150	150	東側	330	西側	280	非常に強い
7	7	15	13.6	154.6	935	50	西北西	20	全域	150	150	東側	330	西側	280	非常に強い
7	7	18	13.9	154	935	50	西北西	20	全域	150	150	東側	330	西側	280	非常に強い
7	7	21	14.3	153.5	925	50	西北西	25	全域	150	150	全域	330			非常に強い
7	8	0	14.6	153	925	50	北西	20	全域	150	150	全域	330			非常に強い
7	8	3	15	152.2	925	50	西北西	25	全域	150	150	全域	330			非常に強い
7	8	6	15.3	151.6	925	50	西北西	30	全域	150	150	全域	330			非常に強い
7	8	9	15.4	150.7	930	50	西北西	30	全域	150	150	全域	330			非常に強い
7	8	12	15.4	150.3	930	50	西	25	全域	150	150	南東側	440	北西側	330	非常に強い
7	8	15	15.4	149.9	935	45	西	15	全域	150	150	南東側	440	北西側	330	非常に強い
7	8	18	15.7	149.5	935	45	西北西	15	全域	150	150	南東側	440	北西側	330	非常に強い
7	8	21	16	149.1	935	45	北西	20	全域	150	150	南東側	440	北西側	330	非常に強い
7	9	0	16.4	148.5	935	45	北西	20	全域	150	150	南東側	440	北西側	330	非常に強い
7	9	3	16.6	147.8	935	45	西北西	20	全域	150	150	南東側	440	北西側	330	非常に強い
7	9	6	16.7	147.3	935	45	西	20	全域	150	150	南東側	440	北西側	330	非常に強い
7	9	9	17	146.9	935	45	西北西	20	全域	150	150	南東側	440	北西側	330	非常に強い
7	9	12	17.2	146.5	935	45	西北西	15	全域	150	150	全域	440			非常に強い
7	9	15	17.6	145.9	935	45	西北西	20	全域	110	110	北東側	440	南西側	390	非常に強い
7	9	18	17.9	145.3	935	45	西北西	20	全域	110	110	北東側	440	南西側	390	非常に強い
7	9	21	18.0	144.6	925	50	西北西	20	全域	150	150	北東側	390	南西側	330	非常に強い
7	10	0	18.0	144.1	925	50	西	20	全域	150	150	北東側	390	南西側	330	非常に強い
7	10	3	18.2	143.6	925	50	西	20	全域	150	150	北東側	390	南西側	330	非常に強い
7	10	6	18.3	143.3	925	50	西	20	全域	150	150	北東側	390	南西側	330	非常に強い
7	10	9	18.2	142.7	925	50	西	15	全域	150	150	北東側	390	南西側	330	非常に強い
7	10	12	18.3	142.4	925	50	西	15	全域	150	150	北東側	390	南西側	330	非常に強い
7	10	15	18.4	142.0	925	50	西	15	全域	150	150	北東側	390	南西側	330	非常に強い
7	10	18	18.3	141.6	925	50	西	15	全域	150	150	北東側	390	南西側	330	非常に強い
7	10	21	18.2	141.3	925	50	西	15	全域	150	150	北東側	390	南西側	330	非常に強い
7	11	0	18.2	141.0	925	50	西	10	全域	150	150	北東側	390	南西側	330	非常に強い
7	11	3	18.3	140.7	935	50	西	10	全域	110	110	南側	440	北側	390	非常に強い
7	11	6	18.3	140.3	935	50	西	10	全域	110	110	南側	440	北側	390	非常に強い
7	11	9	18.3	140.0	945	45	西	15	全域	110	110	南側	440	北側	390	非常に強い
7	11	12	18.3	139.7	945	45	西	10	全域	110	110	南側	440	北側	390	非常に強い
7	11	15	18.3	139.5	950	40	西	10	全域	110	110	南側	440	北側	390	強い
7	11	18	18.3	139.3	950	40	西	ゆっくり	全域	110	110	南側	440	北側	390	強い
7	11	21	18.4	139.0	950	40	西	10	全域	110	110	南側	440	北側	390	強い

(台風位置表 つづき)

月日時			中心位置		中心気圧 (hPa)	最大風速 (m/s)	進行方向・速度 (km/h)		暴風半径 (km)			強風半径 (km)			大きさ	強さ		
月	日	時	北緯	東経														
7	12	0	18.3	138.3	950	40	西	15	全域	110		110	南側	440	北側	390		強い
7	12	3	18.3	138.1	950	40	西	15	全域	150		150	北東側	500	南西側	390		強い
7	12	6	18.3	138.0	950	40	西	10	全域	150		150	北東側	500	南西側	390		強い
7	12	9	18.4	137.7	950	40	西	ゆっくり	全域	150		150	北東側	500	南西側	390		強い
7	12	12	18.5	137.7	950	40	西	ゆっくり	全域	170		170	全域	560			大型	強い
7	12	15	18.6	137.6	950	40	西北西	ゆっくり	全域	170		170	全域	560			大型	強い
7	12	18	18.7	137.5	950	40	北西	ゆっくり	全域	170		170	全域	560			大型	強い
7	12	21	18.7	137.5	950	40		ゆっくり	全域	170		170	全域	560			大型	強い
7	13	0	18.8	137.3	950	40		ゆっくり	全域	170		170	全域	560			大型	強い
7	13	3	19.0	137.2	950	40	北西	10	全域	170		170	全域	560			大型	強い
7	13	6	19.3	137.1	950	40	北北西	10	全域	170		170	全域	560			大型	強い
7	13	9	19.6	137.2	950	40	北北西	10	全域	170		170	全域	560			大型	強い
7	13	12	19.9	137.1	950	40	北	10	全域	170		170	全域	560			大型	強い
7	13	15	20.5	137.1	950	40	北	15	全域	170		170	東側	440	西側	390		強い
7	13	18	21.0	136.9	950	40	北	20	全域	170		170	東側	440	西側	390		強い
7	13	21	21.3	136.9	950	40	北	15	全域	170		170	東側	440	西側	390		強い
7	14	0	21.7	136.7	950	40	北	15	全域	170		170	東側	440	西側	390		強い
7	14	3	22.2	136.6	950	40	北北西	15	全域	170		170	東側	440	西側	390		強い
7	14	6	22.4	136.7	950	40	北	15	全域	170		170	東側	440	西側	390		強い
7	14	9	22.7	136.5	950	40	北	10	全域	170		170	東側	440	西側	390		強い
7	14	12	23.1	136.5	950	40	北	15	全域	170		170	北東側	500	南西側	390		強い
7	14	15	23.7	136.5	950	40	北	15	全域	170		170	北東側	500	南西側	390		強い
7	14	18	24.1	136.6	950	40	北	15	全域	170		170	北東側	500	南西側	390		強い
7	14	21	24.3	136.6	950	40	北	15	全域	170		170	北東側	500	南西側	390		強い
7	15	0	24.8	136.6	950	40	北	15	全域	170		170	東側	690	西側	390	大型	強い
7	15	3	25.5	136.5	945	45	北	15	全域	170		170	東側	690	西側	390	大型	非常に強い
7	15	6	25.9	136.4	945	45	北	15	全域	170		170	東側	690	西側	390	大型	非常に強い
7	15	9	26.5	136.3	945	45	北	20	全域	170		170	東側	690	西側	390	大型	非常に強い
7	15	12	27.1	136.1	945	45	北	20	全域	170		170	東側	690	西側	390	大型	非常に強い
7	15	15	27.5	136.0	945	45	北	20	全域	170		170	東側	690	西側	390	大型	非常に強い
7	15	18	28.2	136.0	945	45	北	20	全域	170		170	東側	690	西側	390	大型	非常に強い
7	15	21	29.0	135.6	945	45	北	25	全域	170		170	東側	690	西側	390	大型	非常に強い
7	16	0	29.4	135.3	945	45	北北西	20	全域	170		170	東側	690	西側	390	大型	非常に強い
7	16	3	29.9	135.2	955	40	北北西	20	全域	170		170	東側	690	西側	440	大型	強い
7	16	6	30.5	135.0	955	40	北	20	全域	170		170	東側	690	西側	440	大型	強い
7	16	9	31.0	134.8	960	40	北北西	20	全域	170		170	東側	690	西側	440	大型	強い
7	16	12	31.4	134.6	960	40	北北西	20	全域	170		170	東側	690	西側	440	大型	強い
7	16	15	32.0	134.6	960	40	北	20	南東側	190	北西側	150	南東側	690	北西側	440	大型	強い
7	16	18	32.5	134.5	960	35	北	20	南東側	190	北西側	150	南東側	650	北西側	440	大型	強い
7	16	21	33.0	134.3	960	35	北	20	南東側	190	北西側	150	南東側	650	北西側	440	大型	強い
7	17	0	33.6	134.0	965	35	北	20	南東側	190	北西側	150	南東側	600	北西側	500	大型	強い
7	17	3	34.1	133.7	975	35	北北西	20	南東側	130	北西側	90	南東側	600	北西側	500	大型	強い
7	17	6	34.5	133.7	985	25	北北西	20					全域	390				
7	17	9	35.0	133.4	990	23	北	15					全域	390				
7	17	12	35.3	133.4	992	23	北	15					全域	390				
7	17	15	35.7	133.5	994	18	北	15					全域	390				
7	17	18	36.3	134.4	994	18	北東	20					全域	390				
7	17	21	36.6	134.6	996	18	北東	25					全域	390				
7	18	0	36.8	135.2	998	18	北東	20					全域	390				
7	18	3	37.0	136.0	1002	0	北東	20										熱帯低気圧

(2) 地上天気図および気象衛星赤外画像



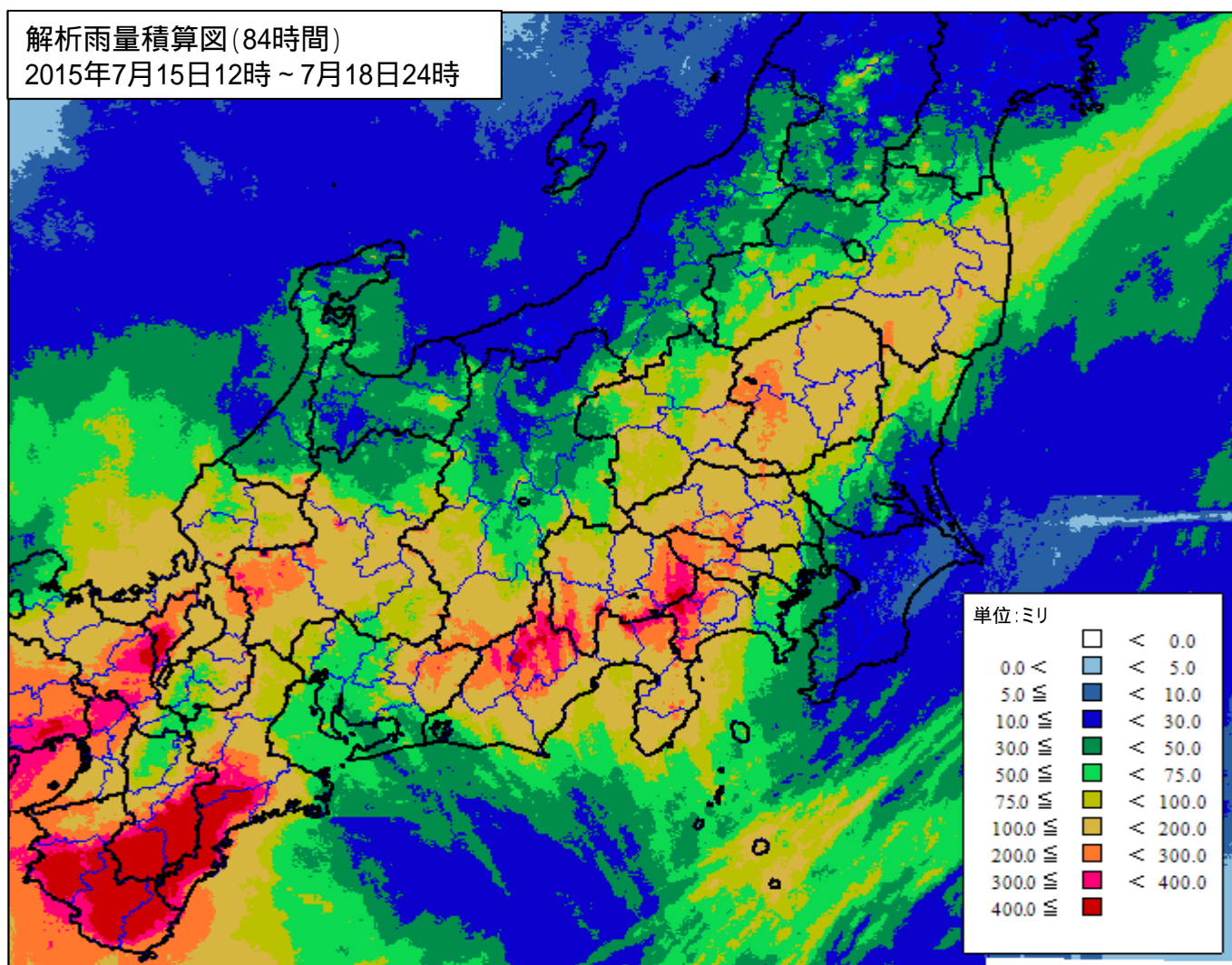


(3) 雨の状況

降り始めの15日12時から18日24時までの解析雨量積算では、東海地方から関東甲信地方を中心に400ミリ以上の雨を解析した。特に、三重県南部では広範囲で500ミリを超える雨を解析した。

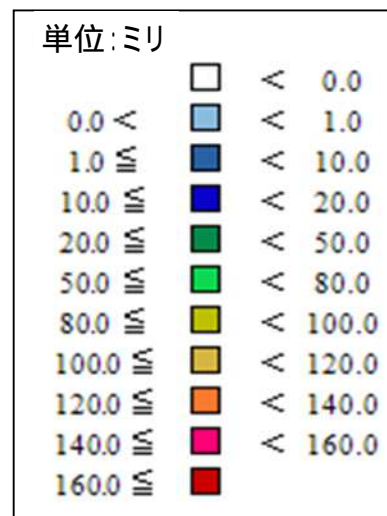
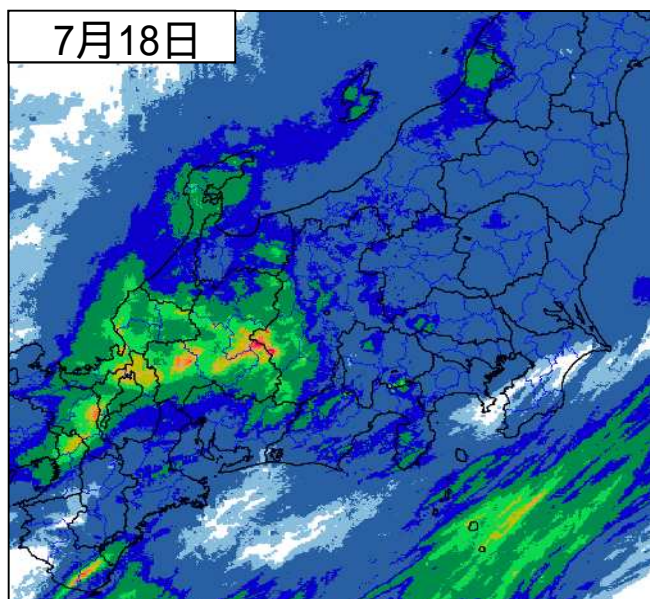
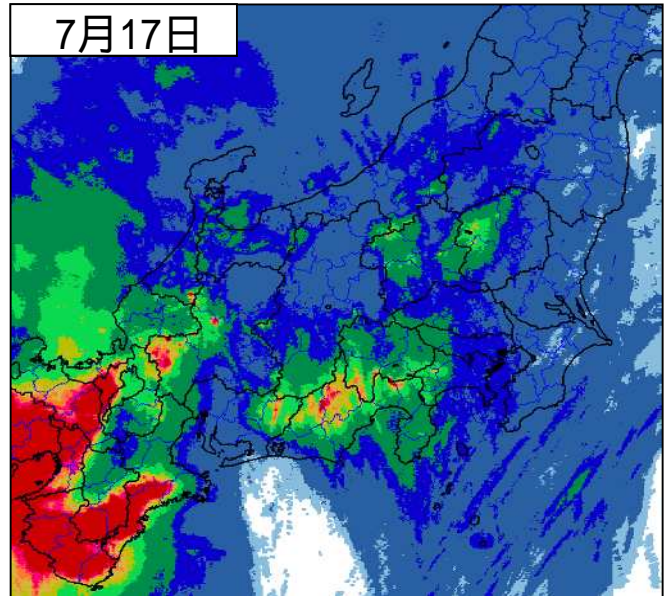
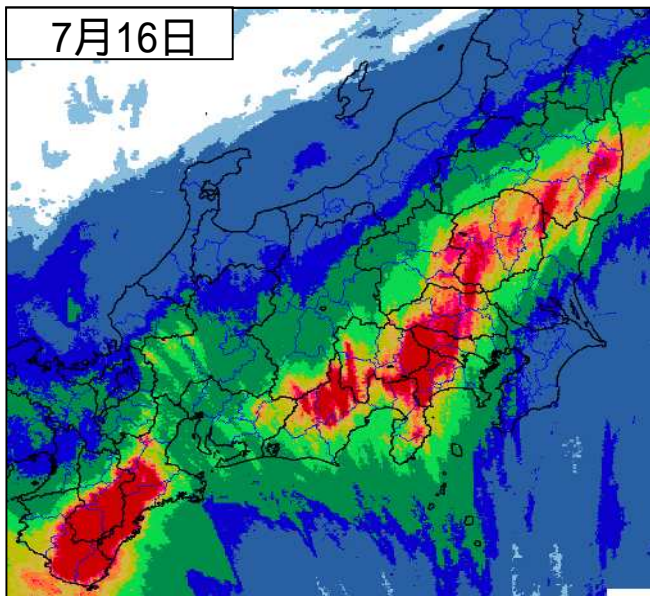
アメダス地点の最大1時間降水量は、神奈川県山北町丹沢湖で70.0ミリ（16日06時22分までの前1時間）、静岡県伊豆市天城山で69.5ミリ（16日03時40分までの前1時間）、山梨県上野原で58.0ミリ（16日07時27分までの前1時間）、三重県大台町宮川で54.5ミリ（17日02時56分までの前1時間）など、東海地方から関東甲信地方では50ミリを超えた所があった。

平成27年7月15日12時～7月18日24時までの84時間積算雨量（解析雨量）



解析雨量とは、気象レーダーとアメダス等の地上の雨量計により観測されたデータを組み合わせ、1km四方ごとに過去1時間雨量を解析したものです。

24時間積算降水量（解析雨量）



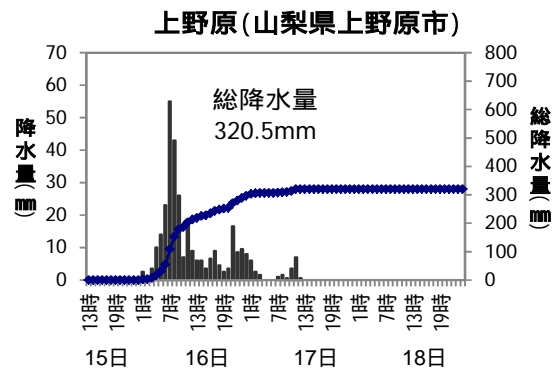
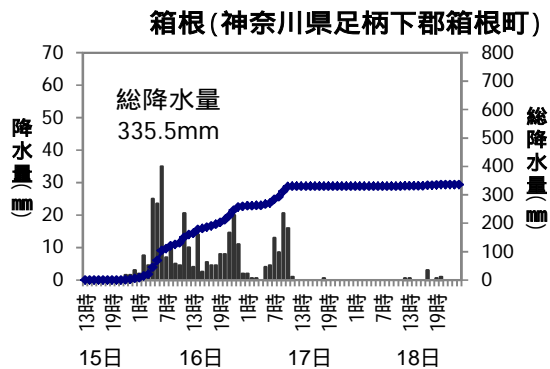
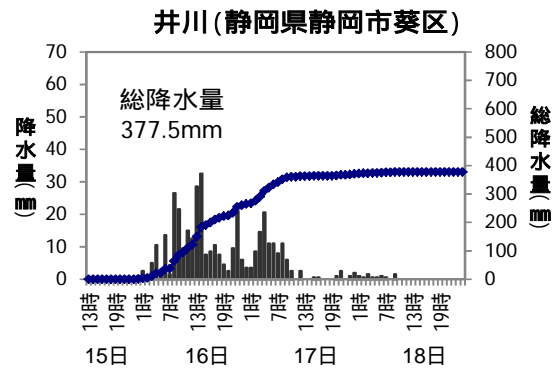
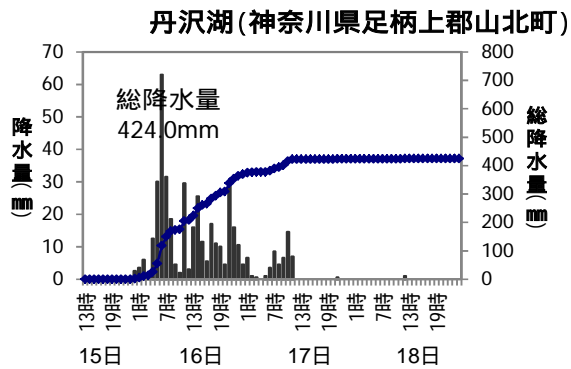
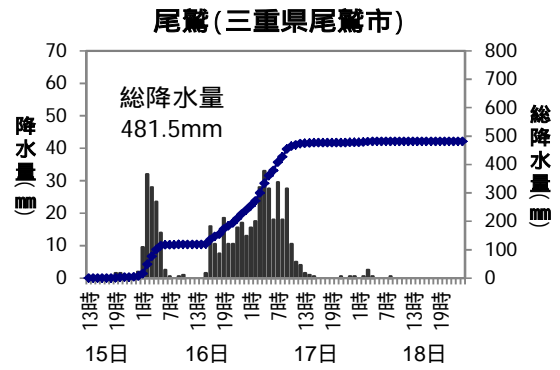
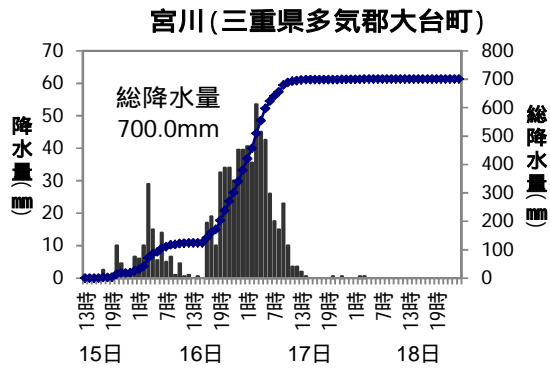
解析雨量とは、気象レーダーとアメダス等の地上の雨量計により観測されたデータを組み合わせ、1km四方ごとに過去1時間雨量を解析したものです。

各図は01時～24時までの解析雨量を積算したものです。

降水量の推移

降水量の多かった主なアメダス地点（単位：mm）

平成27年7月15日12時～18日24時



次ページに地点の配置図があります。

降水量推移グラフ（前ページ）の地点の配置図



気象官署とアメダスの降水量表

平成27年7月15日12時～18日24時

気象官署

都県名	官署名	15日 (12時～)	16日	17日	18日	合計
		(mm)	(mm)	(mm)	(mm)	(mm)
茨城県	水戸	0.0	25.5	0.5	0.5	26.5
栃木県	宇都宮	0.0	141.0	8.0	0.5	149.5
	日光(特)	0.0	142.0	92.5	2.0	236.5
群馬県	前橋	0.0	67.5	7.0	7.0	81.5
埼玉県	熊谷	0.0	159.5	13.0	2.5	175.0
	秩父(特)	0.0	170.5	21.5	8.5	200.5
千葉県	銚子	0.0	5.5	3.0	2.0	10.5
	千葉(特)	0.0	6.0	4.5	0.0	10.5
	館山(特)	0.0	13.0	7.0	1.5	21.5
	勝浦(特)	0.0	6.5	2.5	6.0	15.0
東京都	東京	0.0	63.5	14.5	0.5	78.5
	大島(特)	0.0	44.0	14.0	1.5	59.5
	三宅島(特)	1.5	42.5	12.5	101.0	157.5
	八丈島(特)	4.5	8.0	3.0	9.0	24.5
神奈川県	横浜	0.5	53.5	11.5	0.0	65.5
新潟県	新潟	-	1.5	2.5	3.0	7.0
	高田(特)	-	2.5	0.0	5.0	7.5
	相川(特)	0.0	0.0	1.0	13.5	14.5
富山県	富山	-	4.0	1.5	8.5	14.0
	伏木(特)	-	4.5	5.0	7.5	17.0
石川県	金沢	-	4.0	5.5	19.0	28.5
	輪島(特)	-	-	0.5	16.0	16.5
福井県	福井	-	3.5	19.0	43.0	65.5
	敦賀(特)	-	7.0	34.5	79.5	121.0
山梨県	甲府	0.0	58.0	13.0	1.0	72.0
	河口湖(特)	4.5	121.5	24.0	0.0	150.0
長野県	長野	0.0	12.5	0.0	7.0	19.5
	松本(特)	-	18.0	1.0	1.5	20.5
	飯田(特)	0.0	74.5	27.0	31.5	133.0
	軽井沢(特)	0.0	31.0	1.0	7.5	39.5
	諏訪(特)	-	29.5	2.0	2.0	33.5
岐阜県	岐阜	13.0	47.5	14.5	27.0	102.0
	高山(特)	-	13.0	0.5	13.0	26.5
静岡県	静岡	1.5	66.5	25.0	6.0	99.0
	浜松(特)	0.5	51.0	10.5	2.5	64.5
	御前崎(特)	1.0	58.0	9.5	3.5	72.0
	三島(特)	5.0	116.0	19.5	13.0	153.5
	石廊崎(特)	1.0	72.5	27.5	13.0	114.0
	網代(特)	4.0	106.5	26.5	1.5	138.5
愛知県	名古屋	0.5	53.0	4.0	10.0	67.5
	伊良湖(特)	0.5	55.0	0.0	0.5	56.0
三重県	津	0.0	49.5	12.5	5.0	67.0
	尾鷲(特)	7.0	232.0	238.5	4.0	481.5
	四日市(特)	0.0	53.0	13.5	8.5	75.0
	上野(特)	2.0	39.5	5.5	1.0	48.0

(特)は特別地域気象観測所

アメダス

期間中の降水量の合計が200mm以上の地点

都県名	市町村名	地点名	15日	16日	17日	18日	合計
			(12時~)				
			(mm)	(mm)	(mm)	(mm)	(mm)
栃木県	日光市	足尾	0.0	154.5	51.5	5.5	211.5
埼玉県	秩父市	浦山	0.0	201.5	34.5	5.0	241.0
	飯能市	飯能	0.0	200.5	20.0	0.5	221.0
東京都	西多摩郡奥多摩町	小河内	0.0	247.0	33.5	2.5	283.0
	西多摩郡檜原村	小沢	0.0	222.0	32.5	0.0	254.5
	青梅市	青梅	0.5	202.5	20.0	1.0	224.0
	八王子市	八王子	0.0	200.5	21.0	0.0	221.5
神奈川県	相模原市緑区	相模湖	1.0	190.5	28.0	0.0	219.5
	足柄上郡山北町	丹沢湖	2.5	366.5	54.0	1.0	424.0
	足柄下郡箱根町	箱根	6.0	253.0	71.0	5.5	335.5
長野県	木曾郡王滝村	御嶽山	0.0	39.0	23.0	158.5	220.5
	下伊那郡阿智村	浪合	0.0	111.0	36.0	56.0	203.0
	下伊那郡阿南町	阿南	0.0	159.0	45.5	17.0	221.5
山梨県	大月市	大月	0.0	249.5	29.0	0.0	278.5
	上野原市	上野原	0.0	296.5	24.0	0.0	320.5
	南都留郡山中湖村	山中	18.5	213.5	58.0	10.5	300.5
	南巨摩郡南部町	南部	1.5	146.0	76.5	1.5	225.5
静岡県	静岡市葵区	井川	1.0	263.0	106.5	7.0	377.5
	静岡市葵区	梅ヶ島	5.5	153.0	67.0	6.5	232.0
	御殿場市	御殿場	6.0	195.5	38.0	3.5	243.0
	浜松市天竜区	佐久間	0.0	113.5	81.0	11.0	205.5
	浜松市天竜区	越木平	2.0	187.0	118.0	13.5	320.5
	榛原郡川根本町	川根本町	1.5	198.0	121.5	12.0	333.0
	静岡市葵区	鍵穴	2.5	143.5	80.0	1.5	227.5
	藤枝市	高根山	4.0	150.0	98.5	5.5	258.0
愛知県	伊豆市	天城山	14.0	231.5	66.0	13.0	324.5
	北設楽郡豊根村	茶臼山	0.0	105.5	61.0	76.5	243.0
岐阜県	豊田市	阿蔵	0.0	159.0	98.0	31.0	288.0
	関市	関市板取	0.5	87.5	53.0	115.5	256.5
	本巣市	樽見	0.0	79.0	78.5	128.5	286.0
三重県	津市	白山	33.0	168.5	28.0	6.5	236.0
	松阪市	粥見	25.0	217.0	114.5	1.5	358.0
	多気郡大台町	宮川	26.0	354.0	319.0	1.0	700.0
	熊野市	熊野新鹿	10.5	135.5	73.5	22.0	241.5
	南牟婁郡御浜町	御浜	11.0	187.0	183.0	38.5	419.5

気象官署とアメダスの最大1時間降水量表

平成27年7月15日12時～18日24時

気象官署

都県名	官署名	降水量(mm)	月日	時分
茨城県	水戸	11.0	07/16	13:48
栃木県	宇都宮	24.0	07/16	12:40
	日光(特)	25.0	07/16	09:04
群馬県	前橋	13.0	07/16	17:04
埼玉県	熊谷	52.5	07/16	06:45
	秩父(特)	24.0	07/16	07:04
千葉県	銚子	4.5	07/16	14:28
	千葉(特)	4.5	07/17	12:14
	館山(特)	6.0	07/16	04:58
	勝浦(特)	5.0	07/18	08:38
東京都	東京	28.0	07/16	04:29
	大島(特)	14.0	07/16	23:02
	三宅島(特)	41.0	07/18	18:43
	八丈島(特)	7.5	07/16	22:17
神奈川県	横浜	23.5	07/16	04:07
新潟県	新潟	2.0	07/17	16:24
	高田(特)	1.5	07/18	10:08
	相川(特)	3.5	07/18	12:35
富山県	富山	3.0	07/18	06:44
	伏木(特)	3.0	07/17	13:09
石川県	金沢	6.5	07/18	07:52
	輪島(特)	5.0	07/18	07:54

都県名	官署名	降水量(mm)	月日	時分
福井県	福井	11.5	07/18	04:46
	敦賀(特)	17.0	07/18	04:01
山梨県	甲府	10.0	07/16	07:00
	河口湖(特)	23.0	07/16	04:55
長野県	長野	5.5	07/16	08:30
	松本(特)	5.0	07/16	07:33
	飯田(特)	11.0	07/17	08:26
	軽井沢(特)	9.5	07/16	07:58
	諏訪(特)	5.5	07/16	10:02
岐阜県	岐阜	13.0	07/15	17:25
	高山(特)	4.5	07/16	06:11
静岡県	静岡	18.0	07/16	05:44
	浜松(特)	16.0	07/16	03:07
	御前崎(特)	30.0	07/16	02:53
	三島(特)	36.0	07/16	04:10
	石廊崎(特)	33.0	07/16	03:17
	網代(特)	25.5	07/16	05:42
愛知県	名古屋	12.0	07/16	05:48
	伊良湖(特)	21.5	07/16	03:02
三重県	津	11.5	07/16	07:19
	尾鷲(特)	45.0	07/16	02:19
	四日市(特)	11.5	07/16	04:00
	上野(特)	9.0	07/16	18:38

(特)は特別地域気象観測所

アメダス

最大1時間降水量30mm以上の地点

都県名	市町村名	地点名	降水量(mm)	月日	時分
茨城県	北茨城市	花園	42.5	07/16	07:53
	常陸太田市	徳田	31.0	07/16	14:44
	高萩市	大能	32.0	07/16	07:41
栃木県	大田原市	大田原	34.5	07/16	13:14
	塩谷郡高根沢町	高根沢	34.0	07/16	13:01
	佐野市	葛生	40.0	07/16	09:17
	真岡市	真岡	31.5	07/16	12:48
	足利市	足利	35.5	07/16	07:40
群馬県	桐生市	黒保根	39.0	07/16	07:49
	桐生市	桐生	43.5	07/16	07:35
	館林市	館林	43.0	07/16	08:49
埼玉県	鴻巣市	鴻巣	32.5	07/16	07:17
	比企郡鳩山町	鳩山	43.0	07/16	06:17
東京都	飯能市	飯能	45.0	07/16	09:14
	西多摩郡檜原村	小沢	38.0	07/16	08:51
	青梅市	青梅	45.5	07/16	09:08
神奈川県	八王子市	八王子	39.0	07/16	11:40
	相模原市緑区	相模湖	42.0	07/16	08:49
	相模原市中央区	相模原中央	31.5	07/16	05:20
	足柄上郡山北町	丹沢湖	70.0	07/16	06:22
	海老名市	海老名	36.0	07/16	04:49
	平塚市	平塚	35.0	07/16	11:13
	藤沢市	辻堂	30.0	07/16	04:14
	足柄下郡箱根町	箱根	35.5	07/16	05:59
	小田原市	小田原	52.0	07/16	05:53

都県名	市町村名	地点名	降水量(mm)	月日	時分
山梨県	大月市	大月	40.0	07/16	08:51
	上野原市	上野原	58.0	07/16	07:27
	南都留郡山中湖村	山中	33.5	07/16	04:44
静岡県	静岡市葵区	井川	35.5	07/16	13:43
	静岡市葵区	梅ヶ島	30.0	07/16	15:06
	御殿場市	御殿場	35.0	07/16	04:32
	榛原郡川根本町	川根本町	35.5	07/16	08:04
	静岡市葵区	鍵穴	34.5	07/16	08:08
	藤枝市	高根山	43.5	07/16	07:47
	伊豆市	湯ヶ島	36.0	07/16	03:45
	伊豆市	天城山	69.5	07/16	03:40
	掛川市	掛川	30.5	07/16	03:30
	賀茂郡東伊豆町	稲取	48.0	07/16	03:25
岐阜県	関市	関市板取	31.5	07/16	14:14
	下呂市	金山	36.5	07/18	13:20
三重県	多気郡大台町	宮川	54.5	07/17	02:56
	南牟婁郡御浜町	御浜	32.0	07/17	03:04

データに付加した記号について

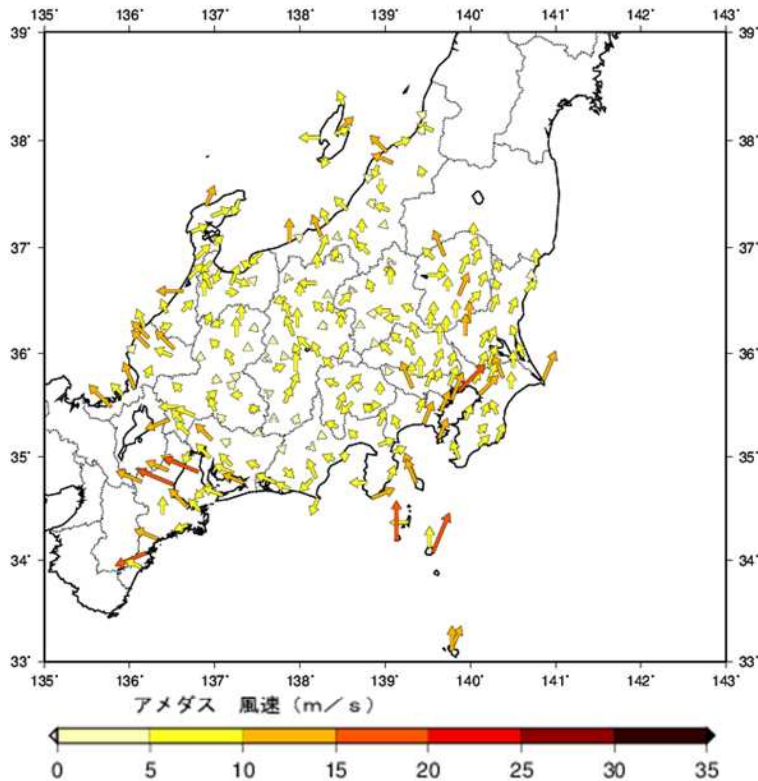
-) : 観測結果にやや疑問がある、または統計を行う対象資料が許容範囲内で欠けている値
-] : 統計を行う対象資料が許容範囲を超えて欠けている値

(4) 風の状況

平成27年7月15日12時～18日24時

最大風速(10分間平均風速の最大値)分布図

台風の接近に伴い、東海地方や伊豆諸島を中心に風が強まり、15m/s以上の強い風を観測した。最大風速は、東京都三宅島坪田で19.6m/s(南南西 7月16日22時03分)、東京都神津島空港で18.2m/s(南 7月16日20時13分)、三重県津で18.0m/s(東南東 7月16日19時16分)などを観測した。



参考：風の強さと吹き方(気象庁ホームページより)

風の強さ(予報用語)	平均風速(m/s)	およその時速	速さの目安	人への影響	屋外・樹木の様子	走行中の車	建造物	およその瞬間風速(m/s)
やや強い風	10以上 15未満	～50km	一般道路の自動車	風に向かって歩けなくなる。傘がさせない。	樹木全体が揺れ始める。電線が揺れ始める。	道路の吹流しの角度が水平になり、高速運転中では横風に流される感覚を受ける。	樋(とい)が揺れ始める。	20
強い風	15以上 20未満	～70km		風に向かって歩けなくなり、転倒する人も出る。高所での作業はきわめて危険。	電線が鳴り始める。看板やトタン板が外れ始める。	高速運転中では、横風に流される感覚が大きくなる。	屋根瓦・屋根葺材がはがれるものがある。雨戸やシャッターが揺れる。	
非常に強い風	20以上 25未満	～90km	高速道路の自動車	何かにつかまっていなくて立ってられない。飛来物によって負傷するおそれがある。	細い木の幹が折れたり、根の張っていない木が倒れ始める。	通常の速度で運転するのが困難になる。	屋根瓦・屋根葺材が飛散するものがある。固定されていないプレハブ小屋が移動、転倒する。ビニールハウスのフィルム(被覆材)が広範囲に破れる。	30
	25以上 30未満	～110km			看板が落下・飛散する。道路標識が傾く。			40
猛烈な風	30以上 35未満	～125km	特急電車	屋外での行動は極めて危険。	多くの樹木が倒れる。電柱や街灯で倒れるものがある。ブロック壁で倒壊するものがある。	走行中のトラックが横転する。	固定の不十分な金属屋根の葺材がめくれる。養生の不十分な仮設足場が崩落する。	50
	35以上 40未満	～140km					外装材が広範囲にわたって飛散し、下地材が露出するものがある。	
	40以上	140km～					住家で倒壊するものがある。鉄骨構造物で変形するものがある。	

(注1) 平均風速は10分間の平均、瞬間風速は3秒間の平均です。風の吹き方は絶えず強弱の変動があり、瞬間風速は平均風速の1.5倍程度になることが多いですが、大気の状態が不安定な場合は3倍以上になることがあります。
 (注2) この表を使用される際は、以下の点にご注意下さい。
 1. 風速は地形や建物の影響を受けますので、その場所での風速は近くにある観測所の値と大きく異なる場合があります。
 2. 風速が同じであっても、対象となる建物、構造物の状態や風の吹き方によって被害が異なる場合があります。この表では、ある風速が観測された際に、通常発生する現象や被害を記述していますので、これより大きな被害が発生したり、逆に小さな被害にとどまる場合もあります。
 3. 人や物への影響は日本風工学会の「瞬間風速と人や街の様子との関係」を参考に作成しています。今後、表現など実状と合わなくなった場合には内容を変更することがあります。

気象官署の最大風速・最大瞬間風速と最低海面気圧の表

平成27年7月15日12時～18日24時

都県名	官署名	期間内最大風速				期間内最大瞬間風速				期間内最低海面気圧		
		風向	m/s	月日	時分迄	風向	m/s	月日	時分迄	hPa	月日	時分
茨城県	水戸	南南西	7.7	07/17	14:50	南西	15.5	07/17	15:42	1005.5	07/17	12:38
栃木県	宇都宮	南南西	11.1	07/17	00:31	南南西	19.3	07/17	00:24	1004.8	07/17	13:27
	日光(特)	西	8.4	07/18	23:12	西	15.5	07/17	00:52			
群馬県	前橋	東	7.8	07/17	00:55	東南東	13.6	07/17	09:05	1004.1	07/17	12:59
埼玉県	熊谷	南南東	7.6	07/15	15:28	南	14.0	07/15	16:37	1003.8	07/17	15:03
	秩父(特)	南東	7.6	07/15	15:28	東南東	12.0	07/15	15:19	1003.0	07/17	13:42
千葉県	銚子	南南西	14.5	07/17	11:12	南南西	21.9	07/17	11:46	1003.4	07/17	11:01
	千葉(特)	南西	12.4	07/17	13:26	南西	19.4	07/17	12:16	1005.5	07/17	10:51
	館山(特)	南南東	8.9	07/16	11:53	南南西	15.8	07/16	23:57	1005.7	07/16	05:42
	勝浦(特)	南南西	9.0	07/17	10:51	南南西	17.2	07/17	18:25	1005.2	07/17	10:03
東京都	東京	南南西	9.7	07/17	14:13	南	17.4	07/16	23:09	1005.3	07/17	12:21
	大島(特)	南南東	11.9	07/16	23:07	南南東	20.1	07/17	06:28	1004.4	07/16	05:18
	三宅島(特)	南	9.7	07/16	22:07	南南東	19.7	07/16	15:29	1004.1	07/16	05:10
	八丈島(特)	南南西	11.4	07/16	21:50	南南西	22.0	07/16	17:28	1003.5	07/16	04:42
神奈川県	横浜	南南西	10.3	07/17	13:02	南南西	19.3	07/16	23:36	1005.4	07/17	10:42
新潟県	新潟	南東	10.7	07/17	12:30	南東	17.0	07/17	09:05	1001.9	07/17	17:40
	高田(特)	南南東	10.5	07/17	16:43	南東	16.0	07/17	16:28	1000.5	07/17	16:20
	相川(特)	東	9.8	07/17	14:38	東	16.7	07/17	07:23	1000.9	07/17	17:15
富山県	富山	西北西	8.6	07/18	14:28	南南西	16.4	07/17	22:27	1000.0	07/17	15:36
	伏木(特)	北北東	7.0	07/16	15:49	南	14.7	07/17	20:10	1000.1	07/17	12:38
石川県	金沢	東	12.2	07/17	06:00	東	16.1	07/17	03:22	998.1	07/17	15:09
	輪島(特)	南南西	10.0	07/18	11:00	南南西	16.3	07/18	09:34	1000.1	07/17	17:08
福井県	福井	南東	10.8	07/17	11:50	南南東	18.4	07/17	14:59	997.7	07/17	13:50
	敦賀(特)	南南東	13.3	07/17	13:12	南東	21.8	07/17	01:49	996.9	07/17	12:33
山梨県	甲府	南西	8.8	07/15	15:36	南	12.6	07/17	14:59	1004.4	07/16	17:19
	河口湖(特)	西	7.6	07/17	11:08	西	16.3	07/17	12:31			
長野県	長野	東	8.5	07/15	14:37	東	14.4	07/15	14:21	1002.3	07/17	15:47
	松本(特)	南	8.7	07/17	16:00	南	17.7	07/17	16:00	1001.7	07/15	15:34
	飯田(特)	南南西	7.9	07/17	13:58	南	12.7	07/15	15:43	1003.4	07/15	15:21
	軽井沢(特)	東南東	5.3	07/15	12:34	東北東	9.3	07/17	04:46			
	諏訪(特)	南東	7.7	07/17	01:35	南東	14.3	07/17	01:27	1002.2	07/16	14:51
岐阜県	岐阜	東南東	9.5	07/16	20:25	南東	17.7	07/16	20:21	1001.5	07/16	16:51
	高山(特)	南	8.8	07/17	14:38	南南東	18.3	07/17	18:32	999.7	07/16	14:52
静岡県	静岡	東南東	5.9	07/16	13:35	東南東	10.9	07/16	21:13	1004.3	07/16	04:38
	浜松(特)	東南東	9.8	07/15	15:59	東南東	16.3	07/15	15:50	1002.6	07/16	04:08
	御前崎	北北東	8.5	07/16	01:44	南東	16.9	07/16	20:40	1002.9	07/16	02:38
	三島(特)	西南西	7.8	07/17	14:05	南南西	13.2	07/17	12:39	1004.8	07/16	04:41
	石廊崎(特)	西南西	11.3	07/18	23:09	南南東	18.8	07/16	20:29	1004.0	07/16	04:05
愛知県	網代(特)	西南西	6.7	07/18	09:44	西南西	14.0	07/18	07:37	1004.5	07/16	03:38
	名古屋	南東	10.4	07/16	20:01	南東	19.2	07/16	19:52	1001.2	07/16	17:48
三重県	伊良湖(特)	東南東	9.8	07/16	22:20	東	19.8	07/16	23:31	1000.9	07/16	17:16
	津	東南東	18.0	07/16	19:16	東南東	25.0	07/16	19:05	999.1	07/16	17:34
	尾鷲(特)	東北東	15.1	07/16	21:18	南東	26.8	07/17	02:50	997.2	07/16	18:00
	四日市(特)	東南東	9.0	07/16	19:26	東南東	18.8	07/17	01:13	1000.0	07/16	17:21
	上野(特)	東南東	12.5	07/17	01:52	東南東	22.0	07/17	01:45	996.5	07/17	02:25

：標高800m以上のため海面気圧を求めません。

(特)：特別地域気象観測所

アメダスの最大風速表

平成27年7月15日12時～18日24時

最大風速15m/s以上の地点

都県名	市町村名	地点名	風向(16方位)	風速(m/s)	月日	時分
東京都	江戸川区	江戸川臨海	南西	16.9	07/17	00:11
	神津島村	神津島	南	18.2	07/16	20:13
	三宅村	三宅坪田	南南西	19.6	07/16	22:03
愛知県	常滑市	セントレア	東南東	17.0	07/16	18:33

アメダスの最大瞬間風速表

平成27年7月15日12時～18日24時

最大瞬間風速25m/s以上の地点

都県名	市町村名	地点名	風向(16方位)	風速(m/s)	月日	時分
東京都	神津島村	神津島	南南東	26.7	07/16	20:49
	三宅村	三宅坪田	南	26.7	07/16	22:09

(5) 気象官署とアメダスの極値更新状況

気象官署

統計開始以来の極値更新

統計開始以来の極値更新はありませんでした。

7月としての極値更新

統計開始以来の極値更新はありませんでした。

アメダス（統計期間10年以上の観測所）

統計開始以来の極値更新

統計開始以来の極値更新はありませんでした。

7月としての極値更新

日降水量

都道府県	市町村	地点名	日降水量		これまでの観測史上1位		統計開始年月
			(mm)	月日	(mm)	年月日	
茨城県	筑西市	下館	71.0	7/16	62.0	2010/7/25	2002/7
栃木県	塩谷郡高根沢町	高根沢	149.5	7/16	130	2002/7/10	1976/7
	鹿沼市	鹿沼	150.0	7/16	148	2002/7/10	1976/7
	真岡市	真岡	122.5	7/16	112.5	2011/7/19	1976/7
埼玉県	比企郡鳩山町	鳩山	166.5	7/16	162.5	2011/7/19	1978/7
	飯能市	飯能	200.5	7/16	186.0	2011/7/19	1976/7
	所沢市	所沢	166.0	7/16	122	2005/7/26	1976/7
東京都	西多摩郡奥多摩町	小河内	247.0	7/16	217	2002/7/10	1976/7
	青梅市	青梅	202.5	7/16	200.0	2011/7/19	1976/7
	八王子市	八王子	200.5	7/16	156	2005/7/26	1976/7
山梨県	大月市	大月	249.5	7/16	149	2002/7/10	1976/7

月最大24時間降水量

都道府県	市町村	地点名	月最大24時間降水量			これまでの観測史上1位		統計開始年月
			(mm)	月日	時分	(mm)	年月日	
埼玉県	所沢市	所沢	169.0	7/17	00:40	167	2000/7/8	1976/7
東京都	西多摩郡奥多摩町	小河内	249.5	7/17	02:00	237	2002/7/11	1976/7
	八王子市	八王子	205.5	7/17	02:40	161	2007/7/15	1976/7
山梨県	大月市	大月	249.5	7/17	00:40	178	1985/7/1	1976/7

日最大風速

都道府県	市町村	地点名	日最大風速				これまでの観測史上1位			統計開始年月
			(m/s)	風向	月日	時分	(m/s)	風向	年月日	
栃木県	日光市	五十里	12.7	南南東	7/17	01:03	11	南	1985/7/1	1978/7
	日光市	今市	6.2	南	7/17	00:43	5	南東	1985/7/28	1979/7
埼玉県	比企郡鳩山町	鳩山	8.5	南南東	7/15	17:10	8.3	北	2013/7/27	1978/7
山梨県	甲府市	古関	7.5	北東	7/16	22:10	7	西北西	1980/7/6	1979/7
岐阜県	不破郡関ヶ原町	関ヶ原	11.9	東北東	7/17	04:13	11.6	東北東	2011/7/20	1979/7
三重県	松阪市	粥見	8.0	南	7/17	10:48	8.0	南南西	2014/7/10	1979/7
	北牟婁郡紀北町	紀伊長島	11.3	東南東	7/17	02:18	9.6	東南東	2011/7/19	1979/7
新潟県	魚沼市	守門	7.3	東南東	7/16	12:38	7	南南東	2007/7/15	1979/7

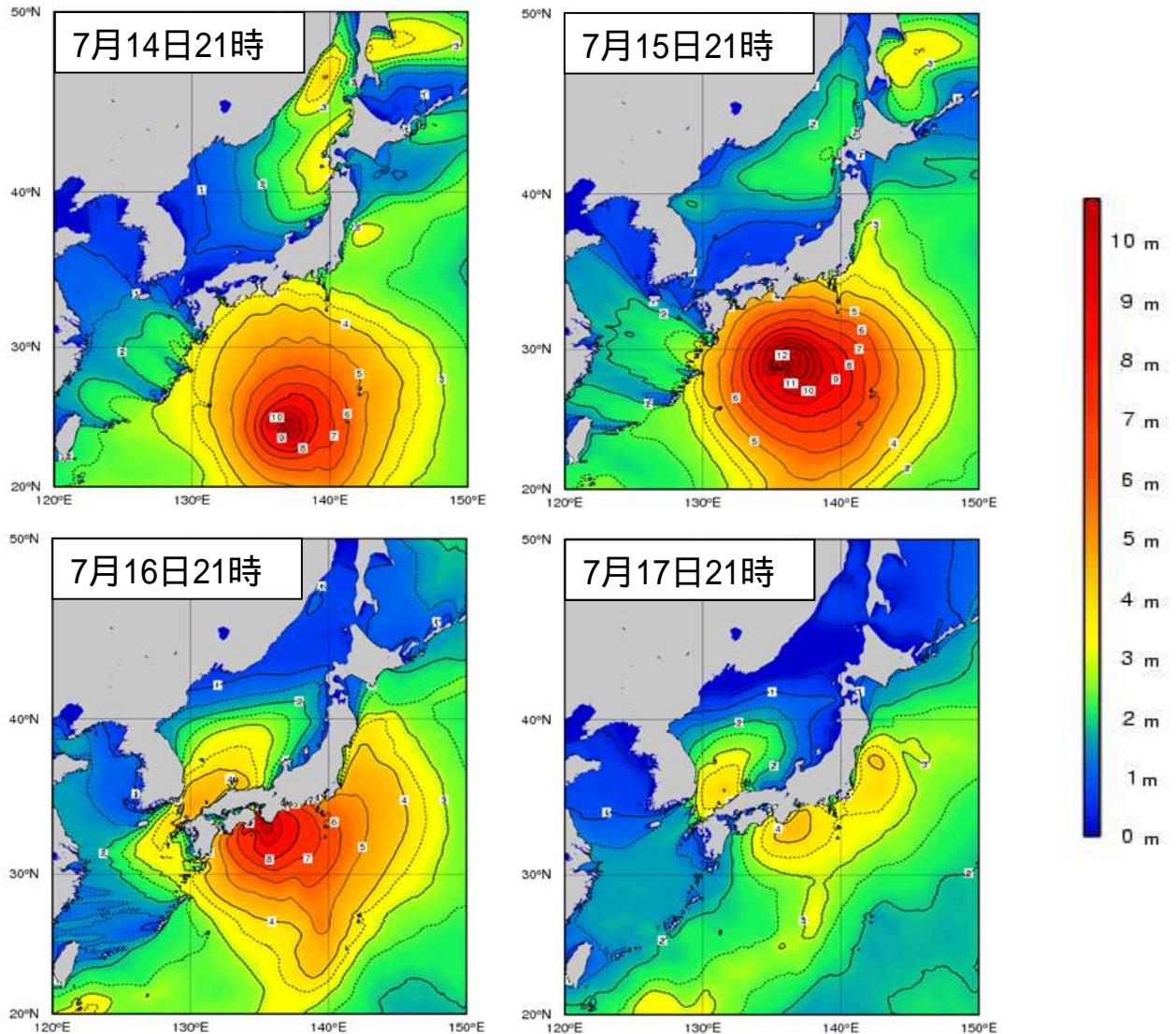
データに付加した記号について

〕：統計を行う対象資料が許容範囲を超えて欠けている値

(6) 波の状況

沿岸波浪図

東海地方から関東地方の海上では、台風の接近に伴って14日夜から波やうねりが次第に高くなり、16日夜から17日朝にかけて6メートルを超える大しけとなった。



[利用上の注意]

図は波の高さを有義波高で示しています。

[有義波高について]

実際の海面には高い波も低い波も含まれており、このような状態をよりよく代表するために、目視での観測に近いとされる「有義波高」が用いられています。波高（波の高さ）と言った場合は、一般に有義波高を指します。

ただしその利用に当たっては、有義波高よりも高い波を含み得ることに注意が必要です。例えば、100個の波を観測した中には有義波高の約1.6倍の最大波が、同じく1000個の波の中には約2倍の高さの最大波が含まれるといわれています。詳しいことは、気象庁ホームページ中の次のページをご覧ください。

<http://www.data.jma.go.jp/gmd/kaiyou/db/wave/comment/elmknw1.html>

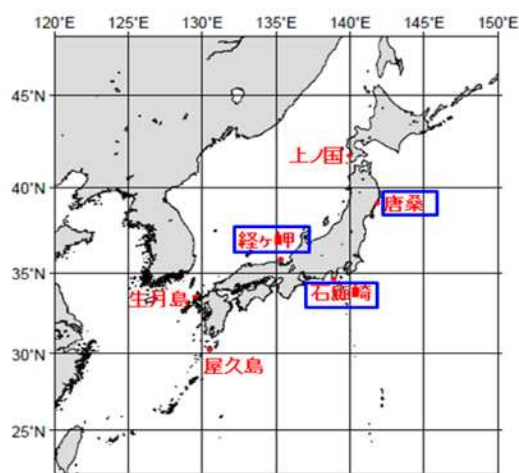
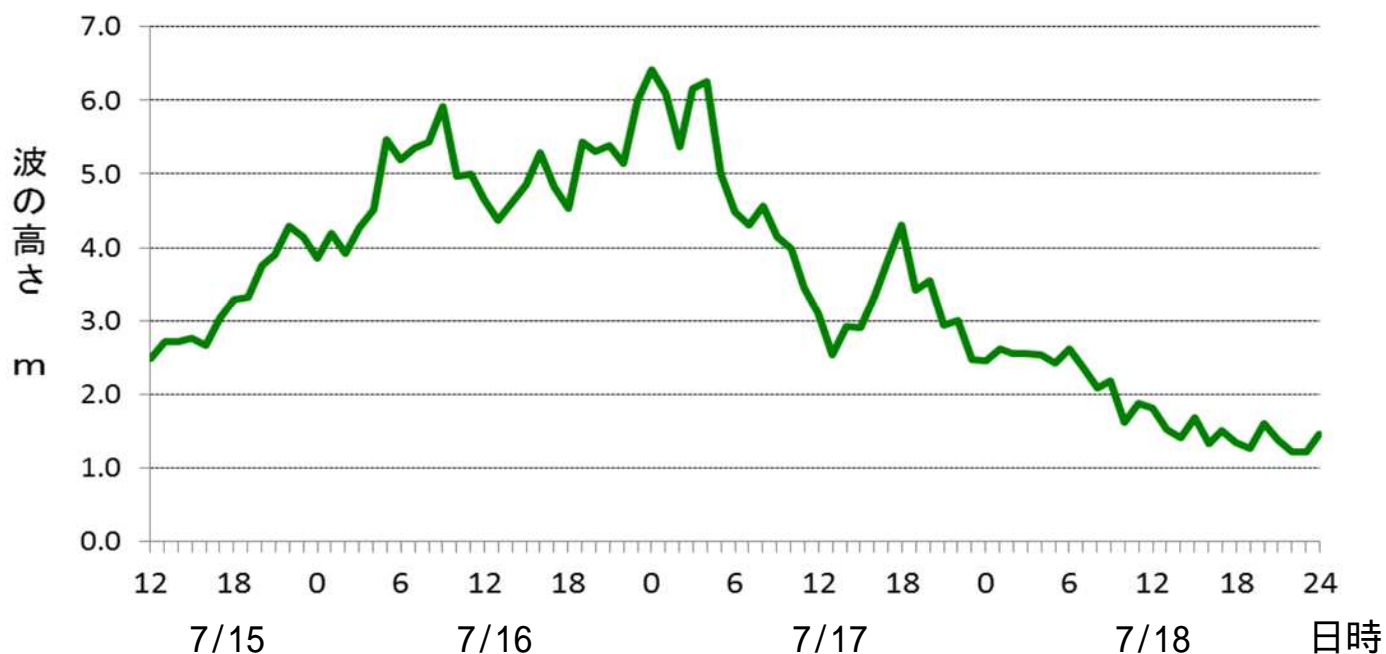
有義波高の期間最大値

平成27年7月15日12時～7月18日24時

波浪計設置地点	有義波高の期間最大値		
	(m)	月 日	時 刻
唐桑	2.5	7/16	10:00
石廊崎	6.4	7/16	24:00
経ヶ岬	3.4	7/16	17:00

石廊崎（静岡県）における有義波高の経過

平成27年7月15日12時～7月18日24時

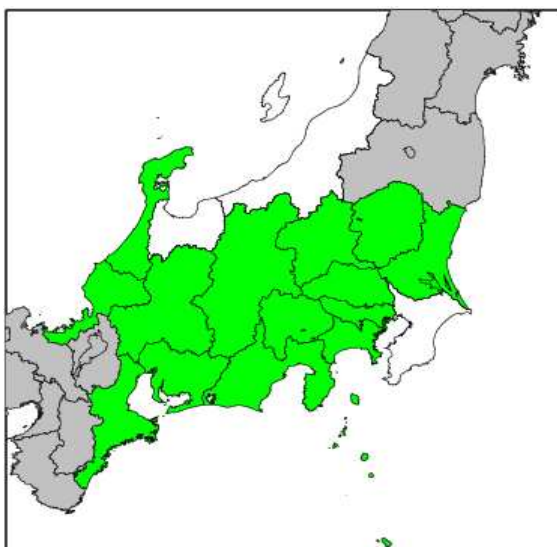


波浪計設置地点 (●)

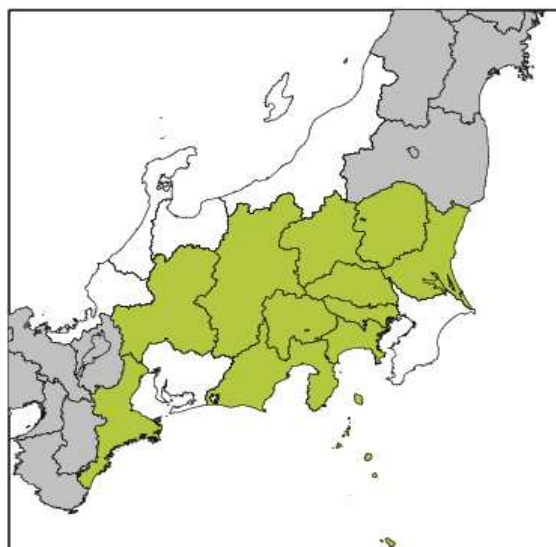
3 警報の発表状況

平成27年7月15日12時～18日24時の期間に発表された警報を表示します。表示は、警報の種類ごとに、その警報が発表された都県に色を塗ることで示します。なお、灰色で表示の範囲は東京管区外の府県、白色は該当の警報が発表されなかった都県です。

大雨警報



洪水警報



暴風警報



波浪警報



高潮警報



警報の発表・解除時刻、対象細分区域など、より詳細な情報は各地方気象台が発表する「気象速報」をご覧くださいか、または該当する気象台に直接お問い合わせください。

最新の注意報・警報の発表状況は、気象庁ホームページでご確認ください。
<http://www.jma.go.jp/jp/warn/>

4 土砂災害警戒情報発表状況

平成27年7月15日～18日

茨城県

(茨城県・水戸地方気象台共同発表)

番号	発表日時	警戒対象地域	警戒解除地域
第1号	平成27年7月16日 13時23分	大子町*	
第2号	平成27年7月16日 18時45分	(全警戒解除)	大子町

栃木県

(栃木県・宇都宮地方気象台共同発表)

番号	発表日時	警戒対象地域	警戒解除地域
第1号	平成27年7月16日 09時35分	佐野市*	
第2号	平成27年7月16日 13時20分	宇都宮市* 佐野市 大田原市* さくら市* 高根沢町*	
第3号	平成27年7月16日 14時39分	宇都宮市 佐野市 大田原市 さくら市 高根沢町 那珂川町*	
第4号	平成27年7月16日 17時55分	佐野市 大田原市 那珂川町	宇都宮市 さくら市 高根沢町
第5号	平成27年7月16日 20時45分	(全警戒解除)	佐野市 大田原市 那珂川町

群馬県

(群馬県・前橋地方気象台共同発表)

番号	発表日時	警戒対象地域	警戒解除地域
第1号	平成27年7月17日 12時50分	桐生市* みどり市*	
第2号	平成27年7月17日 14時35分	(全警戒解除)	桐生市 みどり市

埼玉県

(埼玉県・熊谷地方気象台共同発表)

番号	発表日時	警戒対象地域	警戒解除地域
第1号	平成27年7月16日 09時55分	飯能市* 狭山市* 入間市* 坂戸市* 日高市* 毛呂山町* 鳩山町*	
第2号	平成27年7月16日 10時15分	所沢市* 飯能市 狭山市 入間市 坂戸市 日高市 毛呂山町 鳩山町	
第3号	平成27年7月16日 12時25分	所沢市 飯能市 狭山市 入間市 桶川市* 北本市* 坂戸市 日高市 毛呂山町 鳩山町	
第4号	平成27年7月16日 19時40分	飯能市	所沢市 狭山市 入間市 桶川市 北本市 坂戸市 日高市 毛呂山町 鳩山町
第5号	平成27年7月17日 02時10分	(全警戒解除)	飯能市

東京都

(東京都・気象庁予報部共同発表)

番号	発表日時	警戒対象地域	警戒解除地域
第1号	平成27年7月16日 09時13分	檜原村*	
第2号	平成27年7月16日 10時00分	檜原村 奥多摩町*	
第3号	平成27年7月16日 10時50分	福生市* 武蔵村山市* 瑞穂町* 檜原村 奥多摩町	
第4号	平成27年7月16日 11時30分	八王子市* 町田市* 福生市 武蔵村山市 瑞穂町 檜原村 奥多摩町	
第5号	平成27年7月16日 12時43分	八王子市 町田市 福生市 武蔵村山市 あきる野市* 瑞穂町 檜原村 奥多摩町	
第6号	平成27年7月16日 15時40分	檜原村 奥多摩町	八王子市 町田市 福生市 武蔵村山市 あきる野市 瑞穂町
第7号	平成27年7月17日 05時47分	(全警戒解除)	檜原村 奥多摩町

神奈川県

(神奈川県・横浜地方気象台共同発表)

番号	発表日時	警戒対象地域	警戒解除地域
第1号	平成27年7月16日 07時15分	山北町*	
第2号	平成27年7月16日 16時40分	(全警戒解除)	山北町
第1号	平成27年7月16日 21時40分	山北町*	
第2号	平成27年7月16日 22時10分	相模原市西部* 山北町	
第3号	平成27年7月17日 02時30分	(全警戒解除)	相模原市西部 山北町

山梨県

(山梨県・甲府地方気象台共同発表)

番号	発表日時	警戒対象地域	警戒解除地域
第1号	平成27年7月16日 08時20分	上野原市*	
第2号	平成27年7月16日 08時40分	大月市* 上野原市	
第3号	平成27年7月16日 21時50分	大月市 上野原市 道志村*	
第4号	平成27年7月16日 22時15分	富士吉田市* 都留市* 大月市 上野原市 道志村	
第5号	平成27年7月17日 11時40分	上野原市 道志村	富士吉田市 都留市 大月市
第6号	平成27年7月17日 13時15分	(全警戒解除)	上野原市 道志村

*印は、新たに警戒対象となった市町村を示します。

土砂災害警戒情報発表状況(続き)

福井県

(福井県・福井地方気象台共同発表)

番号	発表日時	警戒対象地域	警戒解除地域
第1号	平成27年7月18日 03時50分	敦賀市*	
第2号	平成27年7月18日 14時15分	(全警戒解除)	敦賀市

三重県

(三重県・津地方気象台共同発表)

番号	発表日時	警戒対象地域	警戒解除地域
第1号	平成27年7月17日 02時50分	熊野市*	
第2号	平成27年7月17日 03時45分	松阪市西部* 熊野市 大台町*	
第3号	平成27年7月17日 10時28分	(全警戒解除)	松阪市西部 熊野市 大台町

*印は、新たに警戒対象となった市町村を示します。

5 指定河川洪水予報発表状況

平成27年7月15日～18日

発表官署	伝達官署	河川名	情報番号	種類	発表日時
水戸地方気象台		久慈川	第1号	はん濫注意情報	平成27年7月16日 19時20分
			第2号	はん濫警戒情報	平成27年7月16日 20時10分
			第3号	はん濫注意情報(警戒情報解除)	平成27年7月16日 23時00分
			第4号	はん濫注意情報	平成27年7月17日 02時00分
			第5号	はん濫注意情報解除	平成27年7月17日 05時40分
水戸地方気象台 宇都宮地方気象台	銚子地方気象台 気象庁予報部	小貝川	第1号	はん濫注意情報	平成27年7月16日 11時50分
宇都宮地方気象台	第2号		はん濫注意情報解除	平成27年7月17日 06時00分	
宇都宮地方気象台		小貝川上流部	第1号	はん濫注意情報	平成27年7月16日 13時00分
			第2号	はん濫注意情報解除	平成27年7月16日 22時20分
			第1号	はん濫注意情報	平成27年7月16日 11時50分
			第2号	はん濫警戒情報	平成27年7月16日 15時50分
宇都宮地方気象台		五行川	第3号	はん濫注意情報(警戒情報解除)	平成27年7月17日 02時15分
			第4号	はん濫注意情報解除	平成27年7月17日 07時30分
			第1号	はん濫注意情報	平成27年7月16日 13時30分
			第2号	はん濫注意情報解除	平成27年7月16日 20時50分
宇都宮地方気象台		田川	第1号	はん濫注意情報	平成27年7月16日 10時50分
宇都宮地方気象台		姿川	第2号	はん濫注意情報解除	平成27年7月16日 20時35分
宇都宮地方気象台		秋山川	第1号	はん濫注意情報	平成27年7月16日 12時50分
熊谷地方気象台	気象庁予報部	入間川流域	第2号	はん濫注意情報解除	平成27年7月17日 02時30分
			第1号	はん濫注意情報	平成27年7月16日 11時10分
福井地方気象台		笹の川水系笹の川	第2号	はん濫注意情報解除	平成27年7月16日 18時30分
			第1号	はん濫注意情報	平成27年7月18日 05時10分
津地方気象台		櫛田川	第2号	はん濫注意情報	平成27年7月16日 22時40分
			第3号	はん濫注意情報解除	平成27年7月17日 02時50分
			第1号	はん濫注意情報	平成27年7月17日 18時10分
和歌山地方気象台 津地方気象台		熊野川下流	第1号	はん濫注意情報	平成27年7月17日 00時30分
			第2号	はん濫注意情報解除	平成27年7月17日 16時40分

注) 印の付いた河川は、都道府県との共同発表

無印の河川は、国土交通省地方整備局または河川国道事務所等との共同発表

6 府県気象情報発表状況

平成27年7月15日～18日

茨城県 (水戸地方気象台発表)

情報番号	発表日時	情報の名称
第1号	平成27年7月15日11時27分	平成27年台風第11号に関する茨城県気象情報
第2号	平成27年7月15日17時35分	平成27年台風第11号に関する茨城県気象情報
第3号	平成27年7月16日05時46分	平成27年台風第11号に関する茨城県気象情報
第4号	平成27年7月16日13時14分	平成27年台風第11号に関する茨城県気象情報
第5号	平成27年7月16日17時36分	平成27年台風第11号に関する茨城県気象情報
第6号	平成27年7月17日06時15分	平成27年台風第11号に関する茨城県気象情報
第7号	平成27年7月17日11時26分	平成27年台風第11号に関する茨城県気象情報
第8号	平成27年7月17日17時15分	平成27年台風第11号に関する茨城県気象情報

栃木県 (宇都宮地方気象台発表)

情報番号	発表日時	情報の名称
第1号	平成27年7月15日11時49分	平成27年台風第11号に関する栃木県気象情報
第2号	平成27年7月15日16時49分	平成27年台風第11号に関する栃木県気象情報
第3号	平成27年7月16日05時54分	平成27年台風第11号に関する栃木県気象情報
第4号	平成27年7月16日11時44分	平成27年台風第11号に関する栃木県気象情報
第5号	平成27年7月16日17時15分	平成27年台風第11号に関する栃木県気象情報
第6号	平成27年7月17日00時02分	平成27年台風第11号に関する栃木県気象情報
第7号	平成27年7月17日05時42分	平成27年台風第11号に関する栃木県気象情報
第8号	平成27年7月17日11時42分	平成27年台風第11号に関する栃木県気象情報
第9号	平成27年7月17日17時04分	平成27年台風第11号に関する栃木県気象情報

群馬県 (前橋地方気象台発表)

情報番号	発表日時	情報の名称
第1号	平成27年7月15日11時38分	平成27年台風第11号に関する群馬県気象情報
第2号	平成27年7月15日17時06分	平成27年台風第11号に関する群馬県気象情報
第3号	平成27年7月16日05時22分	平成27年台風第11号に関する群馬県気象情報
第4号	平成27年7月16日11時18分	平成27年台風第11号に関する群馬県気象情報
第5号	平成27年7月16日16時49分	平成27年台風第11号に関する群馬県気象情報
第6号	平成27年7月17日00時03分	平成27年台風第11号に関する群馬県気象情報
第7号	平成27年7月17日06時04分	平成27年台風第11号に関する群馬県気象情報
第8号	平成27年7月17日11時39分	平成27年台風第11号に関する群馬県気象情報

埼玉県 (熊谷地方気象台発表)

情報番号	発表日時	情報の名称
第1号	平成27年7月15日11時35分	平成27年台風第11号に関する埼玉県気象情報
第2号	平成27年7月15日17時04分	平成27年台風第11号に関する埼玉県気象情報
第3号	平成27年7月15日23時19分	平成27年台風第11号に関する埼玉県気象情報
第4号	平成27年7月16日06時15分	平成27年台風第11号に関する埼玉県気象情報
第5号	平成27年7月16日11時26分	平成27年台風第11号に関する埼玉県気象情報
第6号	平成27年7月16日16時51分	平成27年台風第11号に関する埼玉県気象情報
第7号	平成27年7月17日00時28分	平成27年台風第11号に関する埼玉県気象情報
第8号	平成27年7月17日06時56分	平成27年台風第11号に関する埼玉県気象情報
第9号	平成27年7月17日11時30分	平成27年台風第11号に関する埼玉県気象情報
第10号	平成27年7月17日15時22分	平成27年台風第11号に関する埼玉県気象情報

府県気象情報発表状況(続き)

平成27年7月15日～18日

東京都 (気象庁予報部発表)

情報番号	発表日時	情報の名称
第6号	平成27年7月15日10時14分	台風第11号に関する東京都気象情報
第7号	平成27年7月15日16時56分	台風第11号に関する東京都気象情報
第8号	平成27年7月16日05時54分	台風第11号に関する東京都気象情報
第9号	平成27年7月16日11時28分	台風第11号に関する東京都気象情報
第10号	平成27年7月16日17時01分	台風第11号に関する東京都気象情報
第11号	平成27年7月16日23時49分	台風第11号に関する東京都気象情報
第12号	平成27年7月17日05時55分	台風第11号に関する東京都気象情報
第13号	平成27年7月17日11時20分	台風第11号に関する東京都気象情報
第14号	平成27年7月17日13時55分	台風第11号に関する東京都気象情報

千葉県 (銚子地方気象台発表)

情報番号	発表日時	情報の名称
第1号	平成27年7月15日11時46分	平成27年台風第11号に関する千葉県気象情報
第2号	平成27年7月15日17時19分	平成27年台風第11号に関する千葉県気象情報
第3号	平成27年7月16日05時34分	平成27年台風第11号に関する千葉県気象情報
第4号	平成27年7月16日11時41分	平成27年台風第11号に関する千葉県気象情報
第5号	平成27年7月16日17時15分	平成27年台風第11号に関する千葉県気象情報
第6号	平成27年7月17日00時07分	平成27年台風第11号に関する千葉県気象情報
第7号	平成27年7月17日06時17分	平成27年台風第11号に関する千葉県気象情報
第8号	平成27年7月17日17時11分	平成27年台風第11号に関する千葉県気象情報

神奈川県 (横浜地方気象台発表)

情報番号	発表日時	情報の名称
第1号	平成27年7月15日11時20分	平成27年台風第11号に関する神奈川県気象情報
第2号	平成27年7月15日17時06分	平成27年台風第11号に関する神奈川県気象情報
第3号	平成27年7月16日06時53分	平成27年台風第11号に関する神奈川県気象情報
第4号	平成27年7月16日11時30分	平成27年台風第11号に関する神奈川県気象情報
第5号	平成27年7月16日16時59分	平成27年台風第11号に関する神奈川県気象情報
第6号	平成27年7月16日23時23分	平成27年台風第11号に関する神奈川県気象情報
第7号	平成27年7月17日06時32分	平成27年台風第11号に関する神奈川県気象情報
第8号	平成27年7月17日06時40分	平成27年台風第11号に関する神奈川県気象情報
第9号	平成27年7月17日12時01分	平成27年台風第11号に関する神奈川県気象情報
第10号	平成27年7月17日14時16分	平成27年台風第11号に関する神奈川県気象情報

山梨県 (甲府地方気象台発表)

情報番号	発表日時	情報の名称
第1号	平成27年7月15日11時51分	平成27年台風第11号に関する山梨県気象情報
第2号	平成27年7月15日17時37分	平成27年台風第11号に関する山梨県気象情報
第3号	平成27年7月16日05時51分	平成27年台風第11号に関する山梨県気象情報
第4号	平成27年7月16日07時34分	平成27年台風第11号に関する山梨県気象情報
第5号	平成27年7月16日11時58分	平成27年台風第11号に関する山梨県気象情報
第6号	平成27年7月16日17時36分	平成27年台風第11号に関する山梨県気象情報
第7号	平成27年7月16日23時13分	平成27年台風第11号に関する山梨県気象情報
第8号	平成27年7月17日00時29分	平成27年台風第11号に関する山梨県気象情報
第9号	平成27年7月17日06時14分	平成27年台風第11号に関する山梨県気象情報
第10号	平成27年7月17日11時42分	平成27年台風第11号に関する山梨県気象情報
第11号	平成27年7月17日17時50分	平成27年台風第11号に関する山梨県気象情報

府県気象情報発表状況(続き)

平成27年7月15日～18日

長野県 (長野地方気象台発表)

情報番号	発表日時	情報の名称
第1号	平成27年7月15日17時11分	平成27年台風第11号に関する長野県気象情報
第2号	平成27年7月16日05時19分	平成27年台風第11号に関する長野県気象情報
第3号	平成27年7月16日10時01分	平成27年台風第11号に関する長野県気象情報
第4号	平成27年7月16日14時19分	平成27年台風第11号に関する長野県気象情報
第5号	平成27年7月16日17時24分	平成27年台風第11号に関する長野県気象情報
第6号	平成27年7月17日05時40分	平成27年台風第11号に関する長野県気象情報
第7号	平成27年7月17日17時34分	平成27年台風第11号に関する長野県気象情報
第8号	平成27年7月18日05時44分	平成27年台風第11号に関する長野県気象情報

新潟県 (新潟地方気象台発表)

情報番号	発表日時	情報の名称
第1号	平成27年7月16日06時03分	平成27年台風第11号に関する新潟県気象情報
第2号	平成27年7月16日16時55分	平成27年台風第11号に関する新潟県気象情報
第3号	平成27年7月17日05時54分	平成27年台風第11号に関する新潟県気象情報
第4号	平成27年7月17日16時41分	平成27年台風第11号に関する新潟県気象情報
第5号	平成27年7月18日06時01分	平成27年台風第11号に関する新潟県気象情報

富山県 (富山地方気象台発表)

情報番号	発表日時	情報の名称
第1号	平成27年7月16日05時48分	平成27年台風第11号に関する富山県気象情報
第2号	平成27年7月16日17時13分	平成27年台風第11号に関する富山県気象情報
第3号	平成27年7月16日17時25分	平成27年台風第11号に関する富山県気象情報(図情報)
第4号	平成27年7月17日05時41分	平成27年台風第11号に関する富山県気象情報
第5号	平成27年7月17日06時49分	平成27年台風第11号に関する富山県気象情報(図情報)
第6号	平成27年7月17日17時16分	平成27年台風第11号に関する富山県気象情報
第7号	平成27年7月17日17時39分	平成27年台風第11号に関する富山県気象情報(図情報)
第8号	平成27年7月18日05時35分	平成27年台風第11号に関する富山県気象情報

石川県 (金沢地方気象台発表)

情報番号	発表日時	情報の名称
第1号	平成27年7月16日06時14分	平成27年台風第11号に関する石川県気象情報
第2号	平成27年7月16日17時00分	平成27年台風第11号に関する石川県気象情報
第3号	平成27年7月17日05時32分	平成27年台風第11号に関する石川県気象情報
第4号	平成27年7月17日17時14分	平成27年台風第11号に関する石川県気象情報
第5号	平成27年7月17日17時47分	大雨に関する石川県気象情報(図情報)
第6号	平成27年7月18日05時36分	平成27年台風第11号に関する石川県気象情報
第1号	平成27年7月18日11時08分	大雨に関する石川県気象情報

福井県 (福井地方気象台発表)

情報番号	発表日時	情報の名称
第1号	平成27年7月16日05時59分	平成27年台風第11号に関する福井県気象情報
第2号	平成27年7月16日17時16分	平成27年台風第11号に関する福井県気象情報
第3号	平成27年7月16日17時30分	大雨に関する福井県気象情報(図情報)
第4号	平成27年7月17日06時04分	平成27年台風第11号に関する福井県気象情報
第5号	平成27年7月17日06時18分	大雨に関する福井県気象情報(図情報)
第6号	平成27年7月17日13時40分	大雨に関する福井県気象情報(図情報)
第7号	平成27年7月17日17時02分	平成27年台風第11号に関する福井県気象情報
第8号	平成27年7月17日17時10分	大雨に関する福井県気象情報(図情報)
第9号	平成27年7月18日05時42分	平成27年台風第11号に関する福井県気象情報
第1号	平成27年7月18日11時30分	大雨に関する福井県気象情報
第2号	平成27年7月18日14時19分	大雨に関する福井県気象情報

府県気象情報発表状況(続き)

平成27年7月15日～18日

岐阜県 (岐阜地方気象台発表)

情報番号	発表日時	情報の名称
第1号	平成27年7月15日11時35分	平成27年台風第11号に関する岐阜県気象情報
第2号	平成27年7月15日17時00分	平成27年台風第11号に関する岐阜県気象情報
第3号	平成27年7月16日06時12分	平成27年台風第11号に関する岐阜県気象情報
第4号	平成27年7月16日11時35分	大雨に関する岐阜県気象情報(図情報)
第5号	平成27年7月16日17時17分	平成27年台風第11号に関する岐阜県気象情報
第6号	平成27年7月16日17時29分	大雨に関する岐阜県気象情報(図情報)
第7号	平成27年7月16日23時16分	平成27年台風第11号に関する岐阜県気象情報
第8号	平成27年7月17日05時57分	平成27年台風第11号に関する岐阜県気象情報
第9号	平成27年7月17日06時36分	大雨に関する岐阜県気象情報(図情報)
第10号	平成27年7月17日06時39分	平成27年台風第11号に関する岐阜県気象情報
第11号	平成27年7月17日11時26分	大雨に関する岐阜県気象情報(図情報)
第12号	平成27年7月17日16時52分	平成27年台風第11号に関する岐阜県気象情報
第13号	平成27年7月17日17時13分	大雨に関する岐阜県気象情報(図情報)
第14号	平成27年7月17日22時18分	平成27年台風第11号に関する岐阜県気象情報
第15号	平成27年7月17日22時26分	大雨に関する岐阜県気象情報(図情報)
第16号	平成27年7月18日05時45分	平成27年台風第11号に関する岐阜県気象情報
第17号	平成27年7月18日05時53分	大雨に関する岐阜県気象情報(図情報)
第1号	平成27年7月18日17時12分	大雨に関する岐阜県気象情報

静岡県 (静岡地方気象台発表)

情報番号	発表日時	情報の名称
第1号	平成27年7月15日11時47分	平成27年台風第11号に関する静岡県気象情報
第2号	平成27年7月15日17時33分	平成27年台風第11号に関する静岡県気象情報
第3号	平成27年7月16日06時22分	平成27年台風第11号に関する静岡県気象情報
第4号	平成27年7月16日12時01分	平成27年台風第11号に関する静岡県気象情報
第5号	平成27年7月16日17時33分	平成27年台風第11号に関する静岡県気象情報
第6号	平成27年7月16日23時17分	平成27年台風第11号に関する静岡県気象情報
第7号	平成27年7月17日00時15分	平成27年台風第11号に関する静岡県気象情報
第8号	平成27年7月17日06時27分	平成27年台風第11号に関する静岡県気象情報
第9号	平成27年7月17日06時32分	平成27年台風第11号に関する静岡県気象情報
第10号	平成27年7月17日11時37分	平成27年台風第11号に関する静岡県気象情報
第11号	平成27年7月17日17時30分	平成27年台風第11号に関する静岡県気象情報
第12号	平成27年7月18日05時41分	平成27年台風第11号に関する静岡県気象情報
第1号	平成27年7月18日17時23分	大雨に関する静岡県気象情報

愛知県 (名古屋地方気象台発表)

情報番号	発表日時	情報の名称
第1号	平成27年7月15日17時36分	平成27年台風第11号に関する愛知県気象情報
第2号	平成27年7月15日17時57分	大雨に関する愛知県気象情報(図情報)
第3号	平成27年7月16日06時45分	平成27年台風第11号に関する愛知県気象情報
第4号	平成27年7月16日16時08分	大雨に関する愛知県気象情報(図情報)
第5号	平成27年7月16日16時58分	平成27年台風第11号に関する愛知県気象情報
第6号	平成27年7月16日23時14分	平成27年台風第11号に関する愛知県気象情報
第7号	平成27年7月17日05時43分	平成27年台風第11号に関する愛知県気象情報
第8号	平成27年7月17日06時26分	平成27年台風第11号に関する愛知県気象情報
第9号	平成27年7月17日10時07分	大雨に関する愛知県気象情報(図情報)
第10号	平成27年7月17日16時36分	平成27年台風第11号に関する愛知県気象情報
第11号	平成27年7月17日23時21分	大雨に関する愛知県気象情報(図情報)
第12号	平成27年7月18日05時58分	平成27年台風第11号に関する愛知県気象情報
第1号	平成27年7月18日11時21分	大雨に関する愛知県気象情報

府県気象情報発表状況(続き)

平成27年7月15日～18日

三重県 (津地方気象台発表)

情報番号	発表日時	情報の名称
第1号	平成27年7月15日11時59分	平成27年台風第11号に関する三重県気象情報
第2号	平成27年7月15日17時00分	平成27年台風第11号に関する三重県気象情報
第3号	平成27年7月16日06時03分	平成27年台風第11号に関する三重県気象情報
第4号	平成27年7月16日11時16分	平成27年台風第11号に関する三重県気象情報
第5号	平成27年7月16日17時00分	平成27年台風第11号に関する三重県気象情報
第6号	平成27年7月16日23時16分	平成27年台風第11号に関する三重県気象情報
第7号	平成27年7月16日23時48分	平成27年台風第11号に関する三重県気象情報
第8号	平成27年7月17日05時42分	平成27年台風第11号に関する三重県気象情報
第9号	平成27年7月17日06時28分	平成27年台風第11号に関する三重県気象情報
第10号	平成27年7月17日17時13分	平成27年台風第11号に関する三重県気象情報

7 竜巻注意情報発表状況

平成27年7月15日～18日

群馬県 (前橋地方気象台発表)

情報番号	発表日時	対象地域
第1号	平成27年7月15日14時49分	群馬県

長野県 (長野地方気象台発表)

情報番号	発表日時	対象地域
第1号	平成27年7月15日14時46分	長野県

新潟県 (新潟地方気象台発表)

情報番号	発表日時	対象地域
第1号	平成27年7月15日17時26分	新潟県

8 記録的短時間大雨情報発表状況

平成27年7月15日～18日

発表はありませんでした

9 被害の状況

内閣府調べ（平成27年7月21日09時00分現在）

主な被害の状況（概数）

区分 都道府県名	人的被害				住家被害					非住家被害		がけ崩れ 件
	死者 人	行方 不明 人	負傷者		全壊 棟	半壊 棟	一部 損壊 棟	床上 浸水 棟	床下 浸水 棟	公共 施設	その他	
			重傷 人	軽傷 人								
茨城県								1	6			
栃木県								2	24			1
群馬県				1					3			
埼玉県	1								12			1
東京都									11			
神奈川県				1				1	1			2
山梨県							1					5
長野県							1				3	1
岐阜県				1								
静岡県				2								2
愛知県				3								
三重県				5								
計	1			13			2	4	57		3	12

この表は21日09時00分現在の被害の状況です。

内閣府（防災）がまとめた被害状況の最新の情報は、次のアドレスでご覧になれます。

<http://www.bousai.go.jp/>

10 東京管区気象台の対応状況

警戒体制等状況

日時	体制
7月16日09時13分	警戒体制
7月17日17時15分	警戒体制解除

台風説明会等の実施状況（東京都）

日時	開催場所	対象機関
7月15日15時00分	東京都庁	東京都各局、東京都内区市町村

その他各県への説明状況については、各地方気象台が発表する気象速報を参照して下さい。

1 1 参考資料

台風定義と強さ・大きさ（気象庁ホームページより）

熱帯の海上で発生する低気圧を「熱帯低気圧」と呼びますが、このうち北西太平洋（赤道より北で東経180度より西の領域）または南シナ海に存在し、なおかつ低気圧域内の最大風速（10分間平均）がおよそ17m/s（34ノット、風力8）以上のものを「台風」と呼びます。

台風のおおよその勢力を示す目安として、下表のように風速（10分間平均）をもとに台風の「大きさ」と「強さ」を表現します。「大きさ」は「強風域（風速15m/s以上の強い風が吹いているか、地形の影響などがない場合に吹く可能性のある範囲）」の半径で、「強さ」は「最大風速」で区分しています。

さらに、強風域の内側で風速25m/s以上の風が吹いているか、地形の影響などがない場合に吹く可能性のある範囲を暴風域と呼びます。

強さの階級分け

階級	最大風速
強い	33 m/s 以上 ~ 44 m/s 未満
非常に強い	44 m/s 以上 ~ 54 m/s 未満
猛烈な	54 m/s 以上

大きさの階級分け

階級	強風域の半径
大型	500 km 以上 ~ 800 km 未満
超大型	800 km 以上

台風に関する情報の中では台風の大きさと強さを組み合わせて、「大型で強い台風」のように呼びます。ただし、強風域の半径が500km未満の場合には大きさを表現せず、最大風速が33m/s未満の場合には強さを表現しません。例えば「強い台風」と発表している場合、その台風は、強風域の半径が500km未満で、中心付近の最大風速は33~43m/sあって暴風域を伴っていることを表します。

問い合わせ先

東京管区気象台

気象防災部 防災調査課

<http://www.jma-net.go.jp/tokyo/>

•本気象速報の内容の全部または一部については、適宜の方法により出所を明示することにより、引用、転載、複製を行うことができます。

•ただし、「無断転載を禁じます」等の注記があるものについては、それに従ってください。

•本気象速報の内容の全部または一部について、東京管区気象台に無断で改変を行うことはできません。