

平成 27 年 台風第 11 号に関する三重県気象速報

目 次

- 1 概要
- 2 気象の状況
- 3 観測記録
- 4 特別警報・警報・注意報、府県気象情報の発表状況
- 5 土砂災害警戒情報の発表状況
- 6 指定河川洪水予報の発表状況
- 7 被害状況
- 8 防災関係機関への説明会等
- 9 津地方気象台警戒体制状況等

平成 27 年 7 月 21 日
津 地 方 気 象 台

注：この資料は速報としてまとめた暫定値です。
台風の経路や観測実況値等については、事後の調査で修正する場合があります。

本件に関する問い合わせ先

津地方気象台

電話：059-228-6818

1 概要

(1) 資料作成の目的

大型で強い台風第11号は、日本の南を北上後、16日23時頃、高知県室戸市付近に上陸した。その後も台風は北上を続け、17日06時過ぎに岡山県倉敷市付近に上陸後、日本海に達し、進路を北東に変え、18日03時には熱帯低気圧に変わった。

台風の接近に伴い、三重県では広い範囲で大雨や強風となり、土砂災害や浸水害があり、強風による負傷者も発生した。また、鉄道や船舶など交通機関やライフラインにも影響があった。

このときの気象状況をとりとめる目的で本資料を作成した。

なお、本資料は7月21日09時現在のものである。

(2) 気象概況

台風第11号は、7月4日03時にマーシャル諸島で発生し、南鳥島近海を西から西北西に進み、6日21時には強い台風、7日9時には非常に強い台風となった。台風はその後、マリアナ諸島からフィリピンの東を時速10キロから20キロで西から西北西に進み、11日15時には強い台風となった。12日09時には、沖ノ鳥島近海で動きがゆっくりとなり、12日12時には大型で強い台風となり、その後、進路を北に変えた。13日15時には強い台風、15日00時には大型で強い台風、15日03時には大型で非常に強い台風となり、日本の南を時速10キロから25キロで北に進み、16日03時には大型で強い台風となった。台風はその後北から北北西に時速20キロで進み、16日23時頃、高知県室戸市付近に上陸した。その後も台風は北から北北西に進み、17日06時過ぎに、岡山県倉敷市付近に上陸した。その後も台風は北に進み、日本海に達した後、進路を北東に変え、18日03時、日本海で熱帯低気圧に変わった。

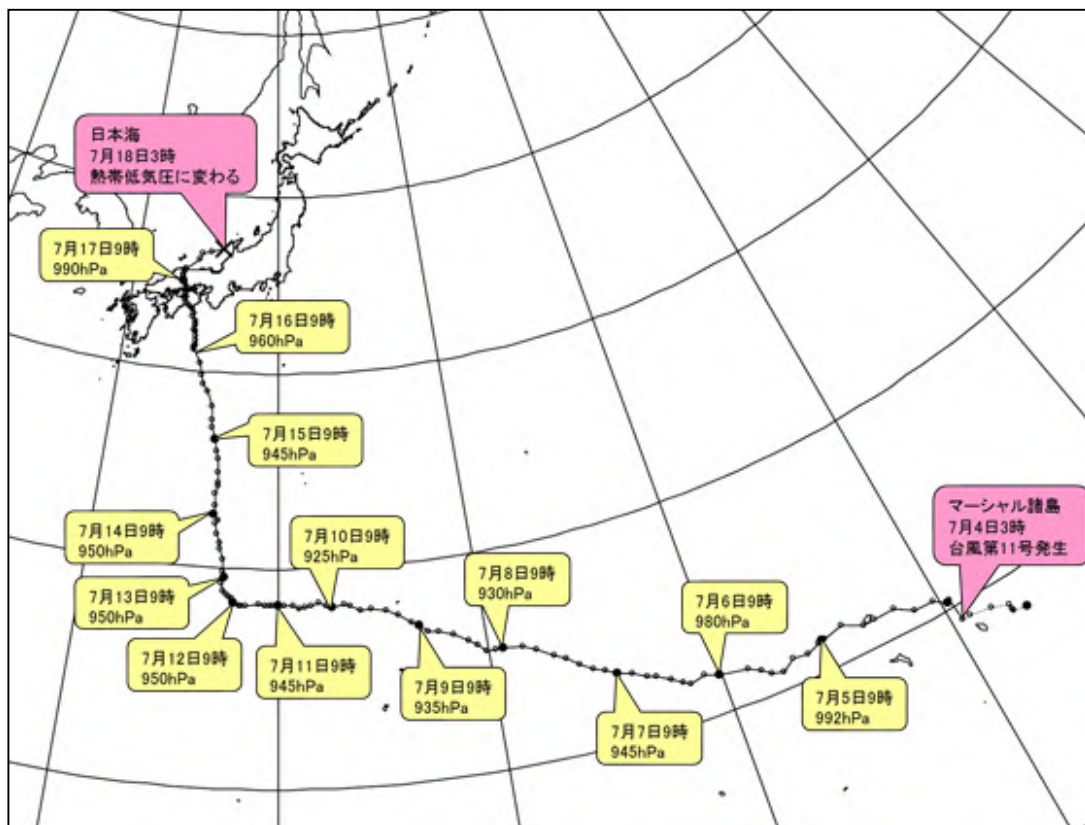
三重県では台風が接近した15日夕方から雨となり、降り始め(7月15日15時)から7月17日24時までの総降水量は、大台町宮川で699.0mm、尾鷲で477.5mm、御浜で381.0mmとなった。また、日最大1時間降水量は、大台町宮川で54.5mm(7月17日02時56分までの前1時間)を観測した。

風は津で16日19時16分に最大風速18.0m/s(東南東)、16日19時05分に最大瞬間風速25.0m/s(東南東)、尾鷲で16日21時18分に最大風速15.1m/s(東北東)17日02時50分に最大瞬間風速26.8m/s(南東)を観測した。

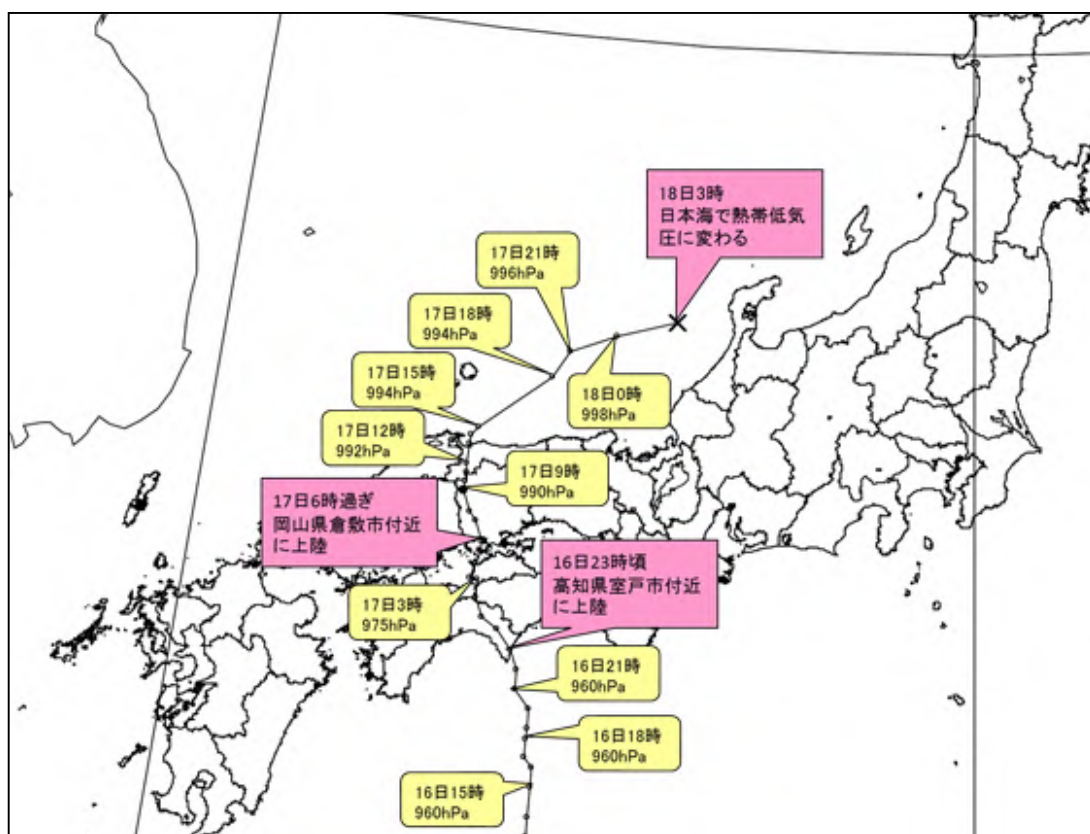
海上では台風の接近に伴って波やうねりが高くなり、南部の外海では9mを超える猛烈なしけとなった。

2 気象の状況

台風経路図



台風経路図（日時、中心気圧（hPa））速報解析

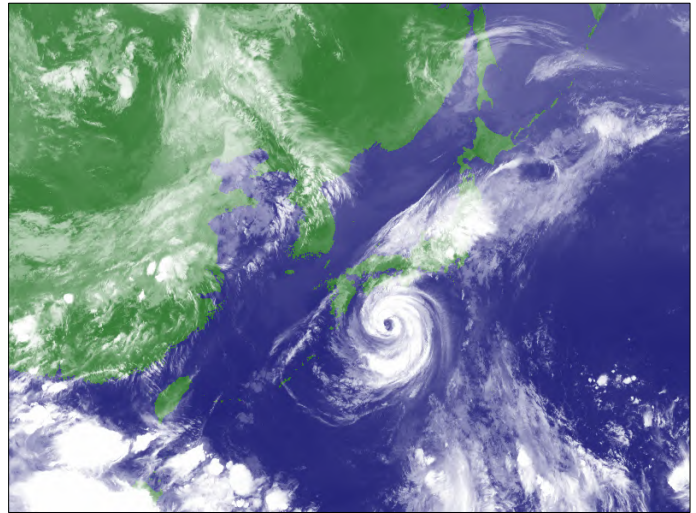
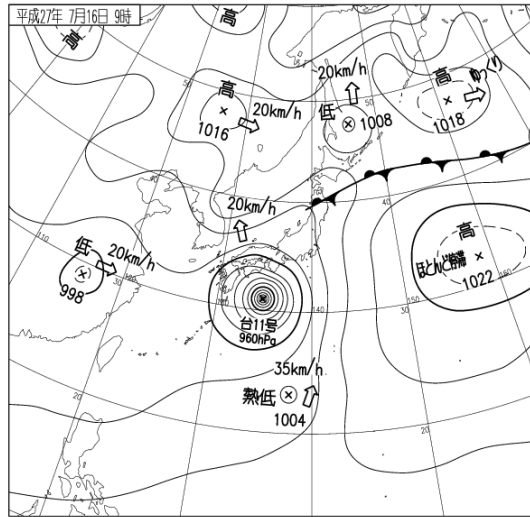


台風経路図（日本域拡大図）速報解析

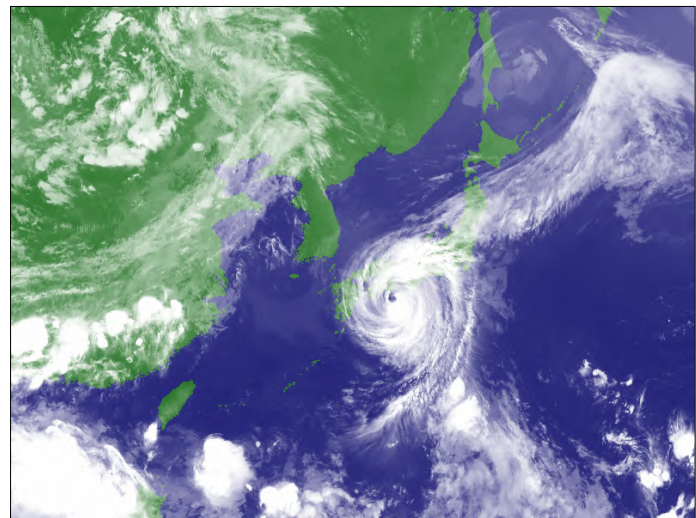
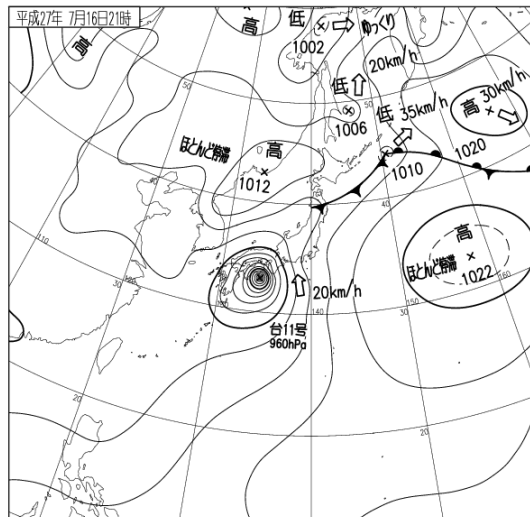
台風位置表（台風第11号）

月日時			中心位置		中心気圧 (hPa)	最大風速 (m/s)	進行方向・速度 (km/h)		暴風半径 (km)			強風半径 (km)			大きさ	強さ
月	日	時	北緯	東経												
7	3	9	8.5	173.1	1004	15	西北西	ゆっくり								熱帯低気圧
7	3	12	8.6	172.5	1004	15	西北西	ゆっくり								熱帯低気圧
7	3	15	8.7	172.5	1002	15	西北西	ゆっくり								熱帯低気圧
7	3	18	8.9	172.5	1002	15	西北西	ゆっくり								熱帯低気圧
7	3	21	9.2	171.8	1002	15	西北西	15								熱帯低気圧
7	4	0	9.4	170.9	1002	15	西北西	15								熱帯低気圧
7	4	3	9.4	170.5	1000	18	西北西	20				全域	220			
7	4	6	10.4	170.4	1000	18	北西	20				全域	220			
7	4	9	10.3	170.3	998	20	北	15				全域	220			
7	4	12	10.7	169.8	998	20	北西	15				全域	280			
7	4	15	10.7	168.9	998	20	西北西	20				全域	280			
7	4	18	11.2	168.1	998	20	西北西	20				全域	280			
7	4	21	11.2	167.1	996	20	西北西	30				全域	280			
7	5	0	11.2	166.6	996	20	西	30				全域	280			
7	5	3	11.6	165.7	992	20	西	25				全域	280			
7	5	6	11.4	164.8	992	20	西	30				全域	280			
7	5	9	11.4	164.7	992	20	西	20				全域	220			
7	5	12	11.3	164.5	992	20	西	20				全域	220			
7	5	15	11.1	163.9	992	20	西	20				全域	220			
7	5	18	11.2	163.2	992	20	西	20				全域	220			
7	5	21	10.8	162.6	985	25	西	25				全域	220			
7	6	0	10.9	162.1	985	25	西	20				全域	220			
7	6	3	11.2	161.7	980	30	西	20	全域	60	60	全域	220			
7	6	6	11.5	161.2	980	30	西	20	全域	60	60	全域	220			
7	6	9	11.7	159.9	980	30	西北西	25	全域	60	60	全域	220			
7	6	12	11.9	159.3	980	30	西北西	30	全域	60	60	全域	220			
7	6	15	11.7	158.6	975	30	西	30	全域	60	60	東側	280	西側	220	
7	6	18	11.9	158.3	975	30	西	25	全域	60	60	東側	280	西側	220	
7	6	21	12.2	157.8	965	35	西	20	全域	90	90	東側	280	西側	220	強い
7	7	0	12.5	157.2	965	35	西北西	20	全域	90	90	東側	280	西側	220	強い
7	7	3	12.6	156.8	955	40	西北西	20	全域	90	90	東側	280	西側	220	強い
7	7	6	12.9	156.2	955	40	西北西	20	全域	90	90	東側	280	西側	220	強い
7	7	9	13.1	155.6	945	45	西北西	20	全域	90	90	東側	280	西側	220	非常に強い
7	7	12	13.4	155.1	940	45	西北西	20	全域	150	150	東側	330	西側	280	非常に強い
7	7	15	13.6	154.6	935	50	西北西	20	全域	150	150	東側	330	西側	280	非常に強い
7	7	18	13.9	154	935	50	西北西	20	全域	150	150	東側	330	西側	280	非常に強い
7	7	21	14.3	153.5	925	50	西北西	25	全域	150	150	全域	330			非常に強い
7	8	0	14.6	153	925	50	北西	20	全域	150	150	全域	330			非常に強い
7	8	3	15	152.2	925	50	西北西	25	全域	150	150	全域	330			非常に強い
7	8	6	15.3	151.6	925	50	西北西	30	全域	150	150	全域	330			非常に強い
7	8	9	15.4	150.7	930	50	西北西	30	全域	150	150	全域	330			非常に強い
7	8	12	15.4	150.3	930	50	西	25	全域	150	150	南東側	440	北西側	330	非常に強い
7	8	15	15.4	149.9	935	45	西	15	全域	150	150	南東側	440	北西側	330	非常に強い
7	8	18	15.7	149.5	935	45	西北西	15	全域	150	150	南東側	440	北西側	330	非常に強い
7	8	21	16	149.1	935	45	北西	20	全域	150	150	南東側	440	北西側	330	非常に強い
7	9	0	16.4	148.5	935	45	北西	20	全域	150	150	南東側	440	北西側	330	非常に強い
7	9	3	16.6	147.8	935	45	西北西	20	全域	150	150	南東側	440	北西側	330	非常に強い
7	9	6	16.7	147.3	935	45	西	20	全域	150	150	南東側	440	北西側	330	非常に強い
7	9	9	17	146.9	935	45	西北西	20	全域	150	150	南東側	440	北西側	330	非常に強い
7	9	12	17.2	146.5	935	45	西北西	15	全域	150	150	全域	440			非常に強い
7	9	15	17.6	145.9	935	45	西北西	20	全域	110	110	北東側	440	南西側	390	非常に強い
7	9	18	17.9	145.3	935	45	西北西	20	全域	110	110	北東側	440	南西側	390	非常に強い
7	9	21	18.0	144.6	925	50	西北西	20	全域	150	150	北東側	390	南西側	330	非常に強い
7	10	0	18.0	144.1	925	50	西	20	全域	150	150	北東側	390	南西側	330	非常に強い
7	10	3	18.2	143.6	925	50	西	20	全域	150	150	北東側	390	南西側	330	非常に強い
7	10	6	18.3	143.3	925	50	西	20	全域	150	150	北東側	390	南西側	330	非常に強い
7	10	9	18.2	142.7	925	50	西	15	全域	150	150	北東側	390	南西側	330	非常に強い
7	10	12	18.3	142.4	925	50	西	15	全域	150	150	北東側	390	南西側	330	非常に強い
7	10	15	18.4	142.0	925	50	西	15	全域	150	150	北東側	390	南西側	330	非常に強い
7	10	18	18.3	141.6	925	50	西	15	全域	150	150	北東側	390	南西側	330	非常に強い
7	10	21	18.2	141.3	925	50	西	15	全域	150	150	北東側	390	南西側	330	非常に強い
7	11	0	18.2	141.0	925	50	西	10	全域	150	150	北東側	390	南西側	330	非常に強い
7	11	3	18.3	140.7	935	50	西	10	全域	110	110	南側	440	北側	390	非常に強い
7	11	6	18.3	140.3	935	50	西	10	全域	110	110	南側	440	北側	390	非常に強い
7	11	9	18.3	140.0	945	45	西	15	全域	110	110	南側	440	北側	390	非常に強い
7	11	12	18.3	139.7	945	45	西	10	全域	110	110	南側	440	北側	390	非常に強い
7	11	15	18.3	139.5	950	40	西	10	全域	110	110	南側	440	北側	390	強い
7	11	18	18.3	139.3	950	40	西	ゆっくり	全域	110	110	南側	440	北側	390	強い
7	11	21	18.4	139.0	950	40	西	10	全域	110	110	南側	440	北側	390	強い

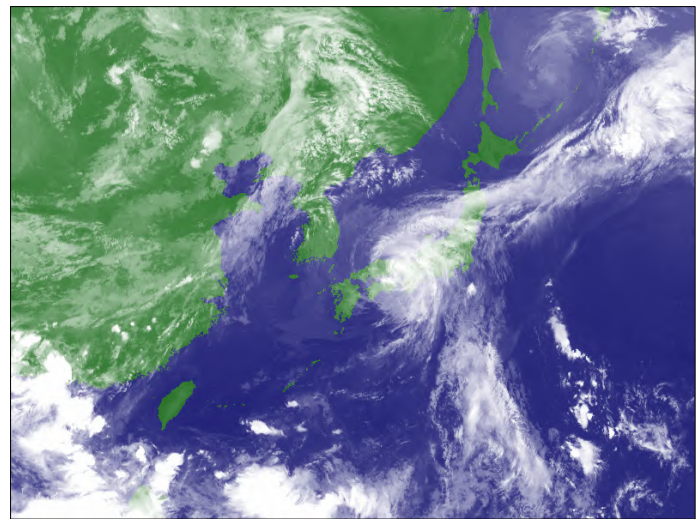
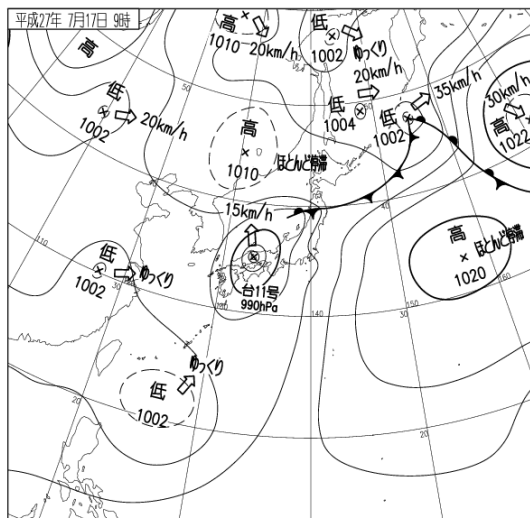
地上天気図、気象衛星画像



地上天気図及び気象衛星赤外画像（7月16日09時）

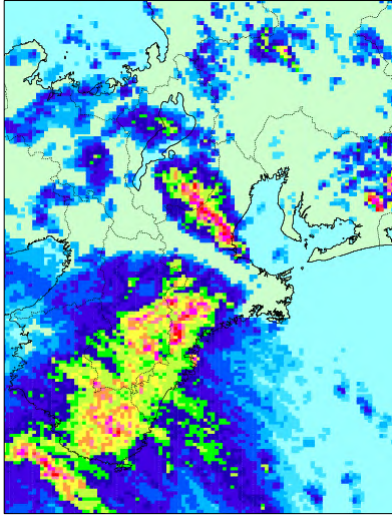


地上天気図及び気象衛星赤外画像（7月16日21時）

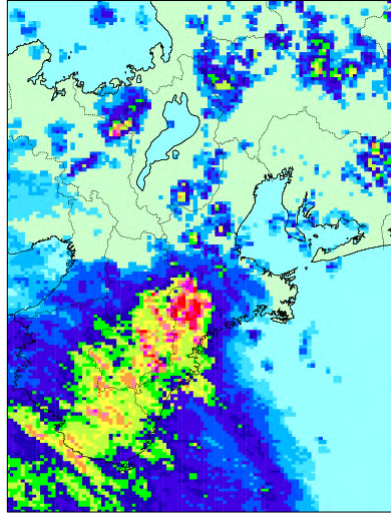


地上天気図及び気象衛星赤外画像（7月17日09時）

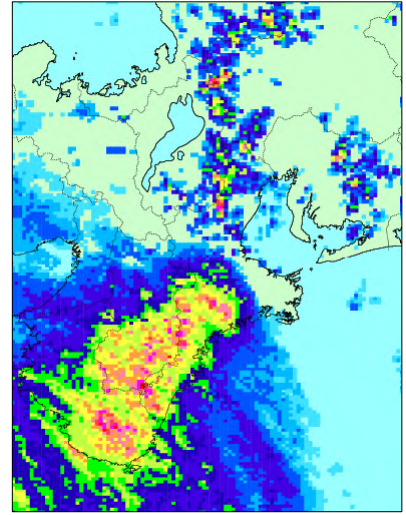
レーダー実況図



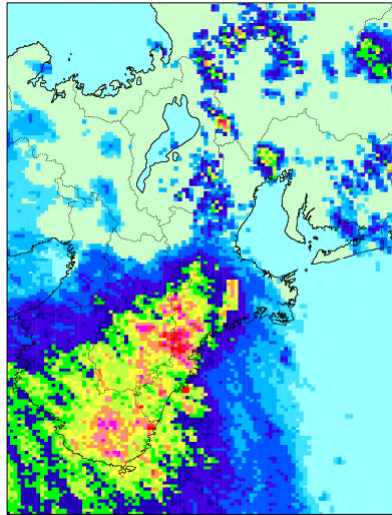
7月16日19時00分



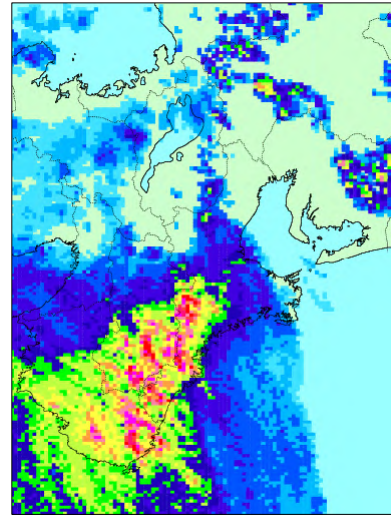
7月16日20時00分



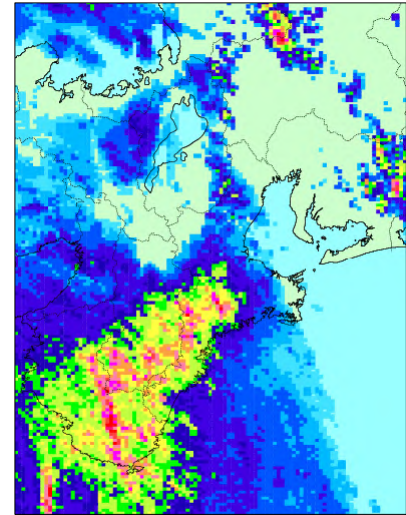
7月16日21時00分



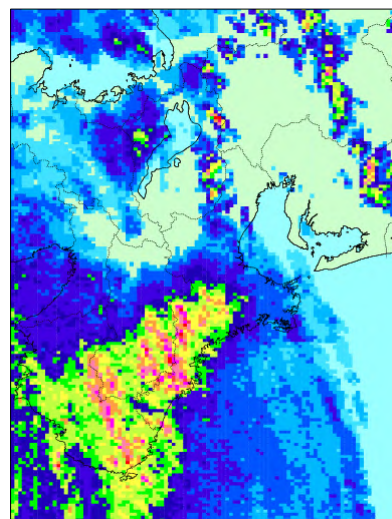
7月16日22時00分



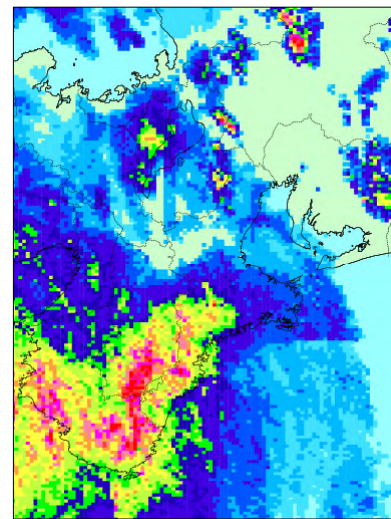
7月16日23時00分



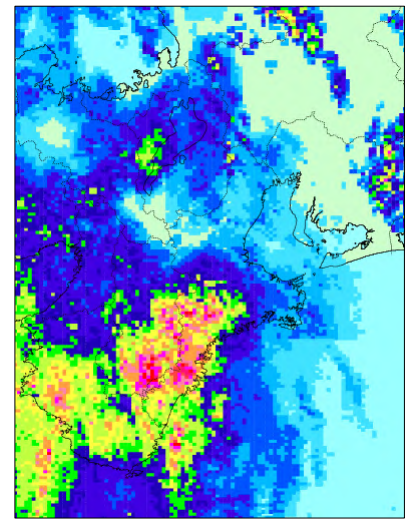
7月16日24時00分



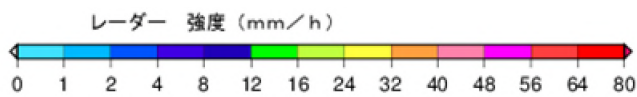
7月17日01時00分



7月17日02時00分

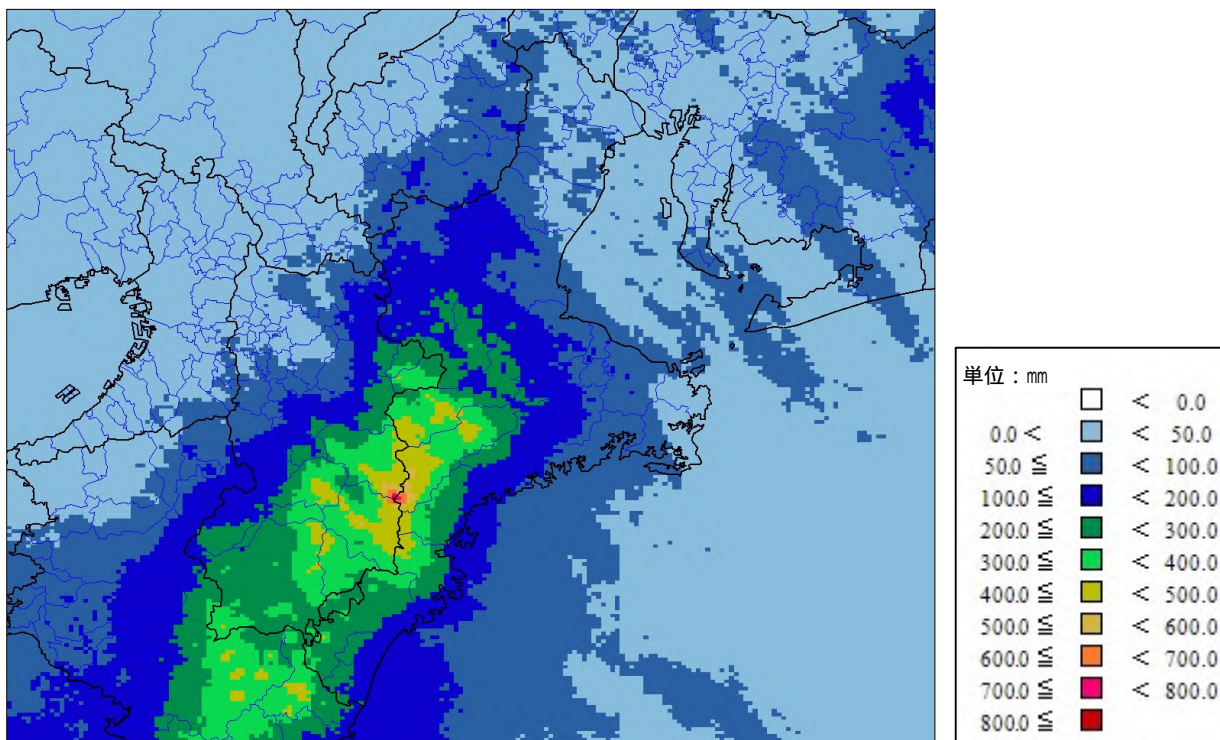


7月17日03時00分

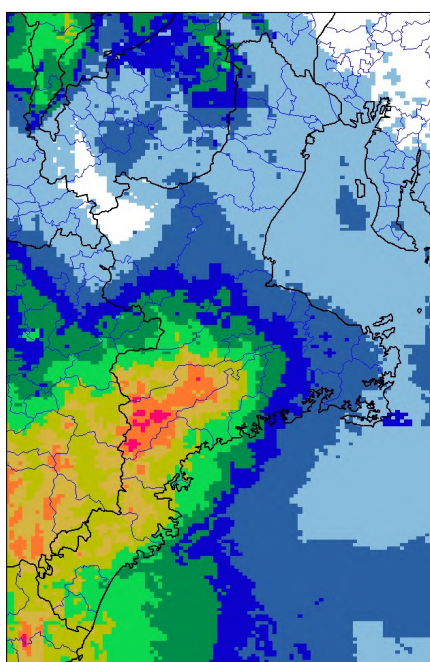


3 観測記録

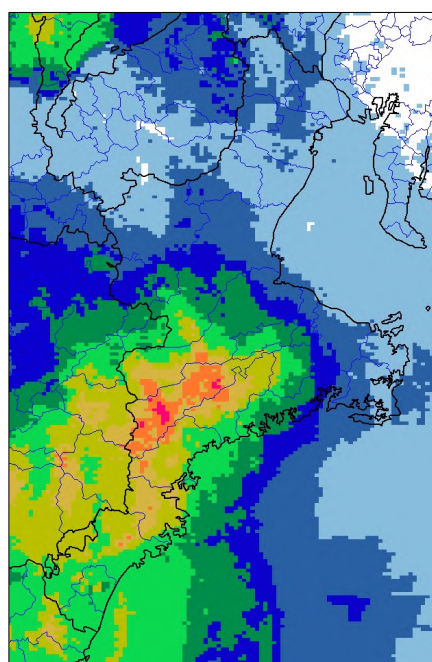
解析雨量



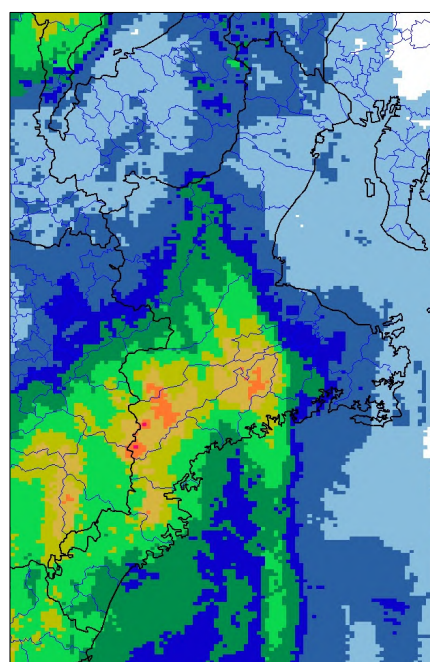
総積算降水量（7月15日15時～7月17日24時）



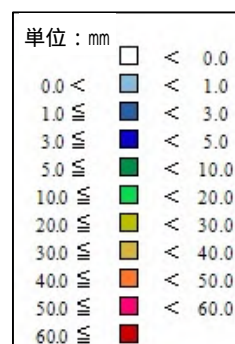
7月17日02時～03時降水量



7月17日03時～04時降水量

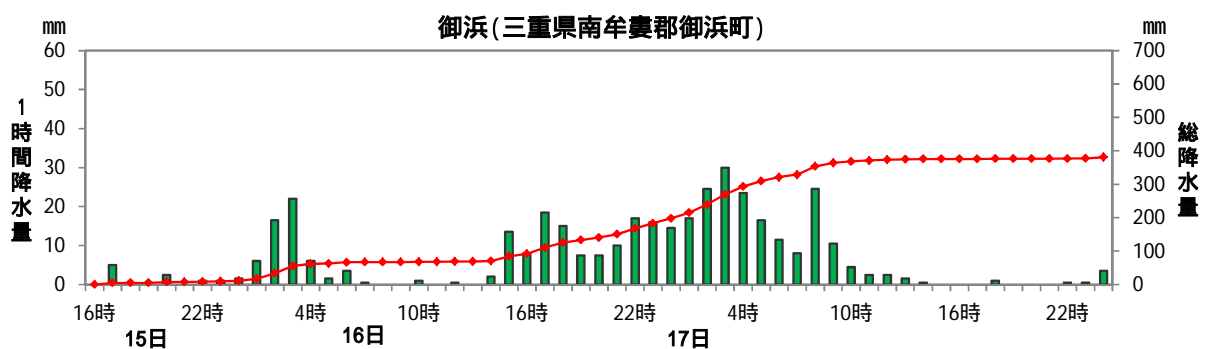
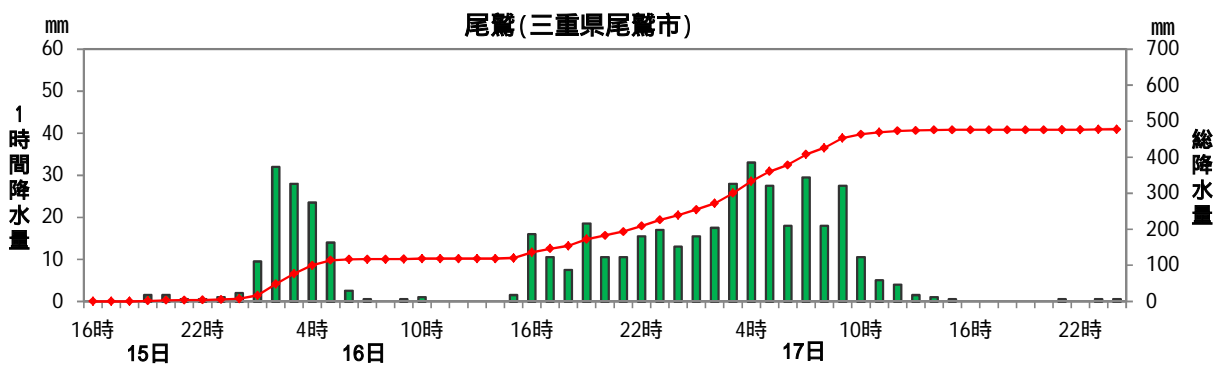
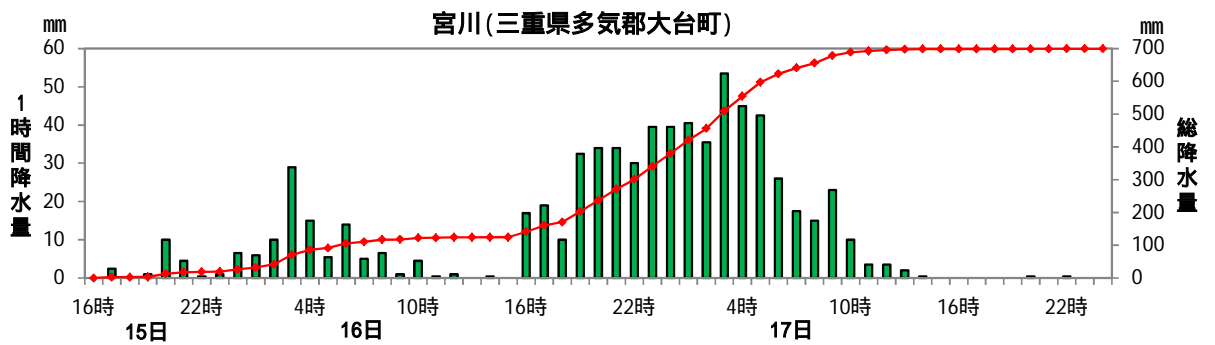
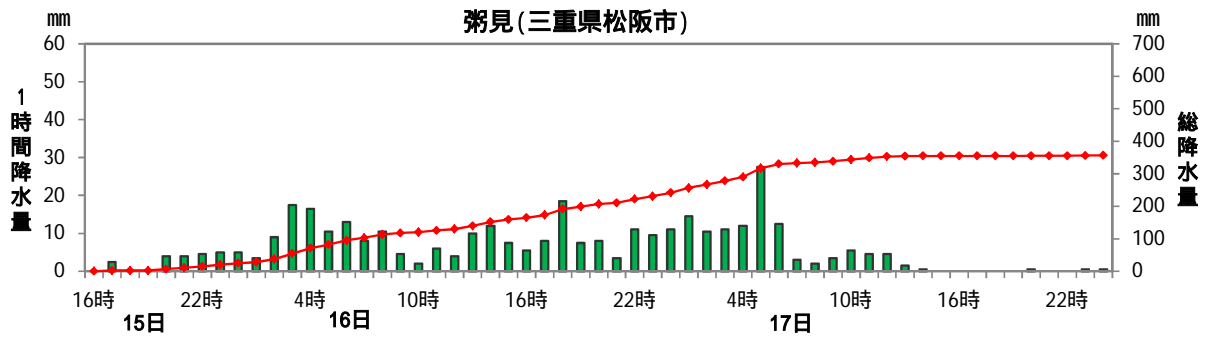
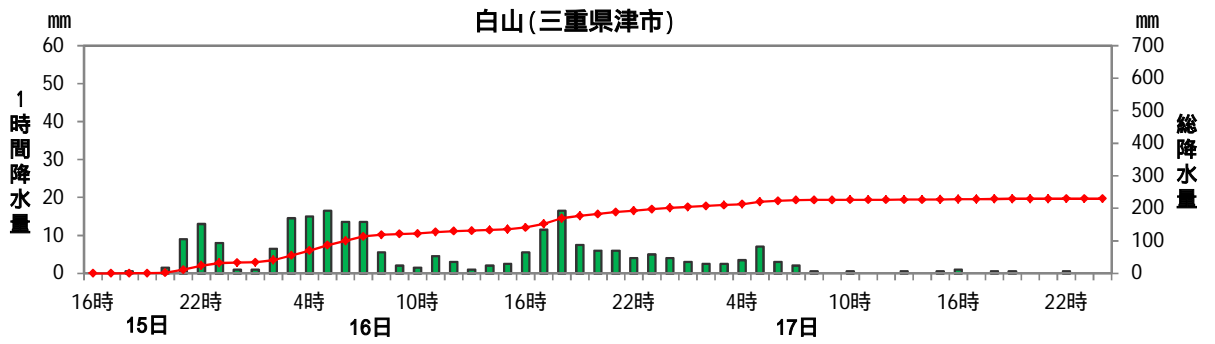


7月17日04時～05時降水量



解析雨量とは、全国に設置しているレーダーと、アメダス及び自治体等の地上の雨量計を組み合わせ、雨量分布を1km四方の細かさで解析したものです。

降水量時系列図(7月15日15時~7月17日24時)



気象官署および特別地域気象観測所の日降水量と最大1時間降水量

(7月15日15時から7月17日24時) 降水量の単位：mm

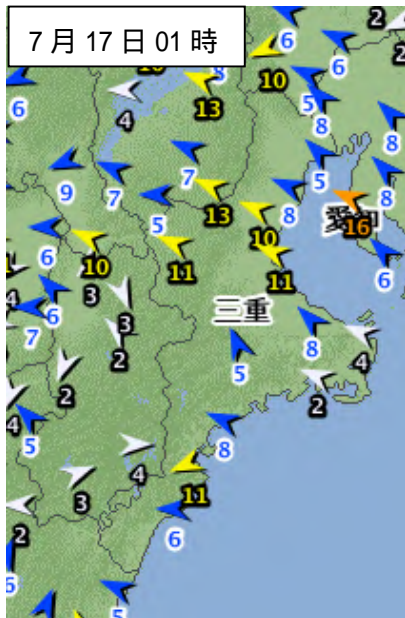
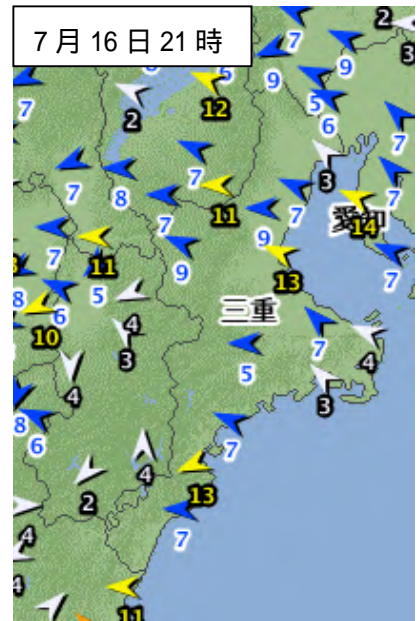
観測所	15日	16日	17日	合計値	最大1時間降水量 (起時)	
					降水量	起時
津	0.0	49.5	12.5	62.0	11.5	16日07時19分
尾鷲	7.0	232.0	238.5	477.5	45.0	16日02時19分
上野	2.0	39.5	5.5	47.0	9.0	16日18時38分
四日市	0.0	53.0	13.5	66.5	11.5	16日04時00分

アメダスの日降水量と最大1時間降水量

(7月15日15時から7月17日24時) 降水量の単位：mm

観測所	15日	16日	17日	合計値	最大1時間降水量 (起時)	
					降水量	起時
北勢	0.0	35.5	31.5	67.0	8.0	17日10時31分
桑名	0.0	40.0	16.0	56.0	9.5	16日03時59分
亀山	0.0	50.0	19.0	69.0	12.0	16日07時38分
笠取山	3.5	91.5	13.5	108.5	14.5	16日18時15分
名張	11.5	90.5	15.0	117.0	15.5	16日18時09分
白山	33.0	168.5	28.0	229.5	19.0	16日04時41分
小俣	8.5	74.5	25.0	108.0	28.5	16日18時56分
粥見	25.0	217.0	114.5	356.5	28.5	17日04時55分
鳥羽	8.0	44.0	16.5	68.5	13.5	16日02時23分
藤坂峠	7.5	75.5	38.5	121.5	15.0	16日02時22分
南伊勢	7.0	48.5	16.5	72.0	13.5	16日02時11分
阿児	4.0	28.5	3.0	35.5	13.5	16日01時42分
宮川	26.0	354.0	319.0	699.0	54.5	17日02時56分
紀伊長島	8.0	73.5	52.0	133.5	19.0	16日02時35分
熊野新鹿	10.5	135.5	73.5	219.5	23.5	16日01時55分
御浜	11.0	187.0	183.0	381.0	32.0	17日03時04分

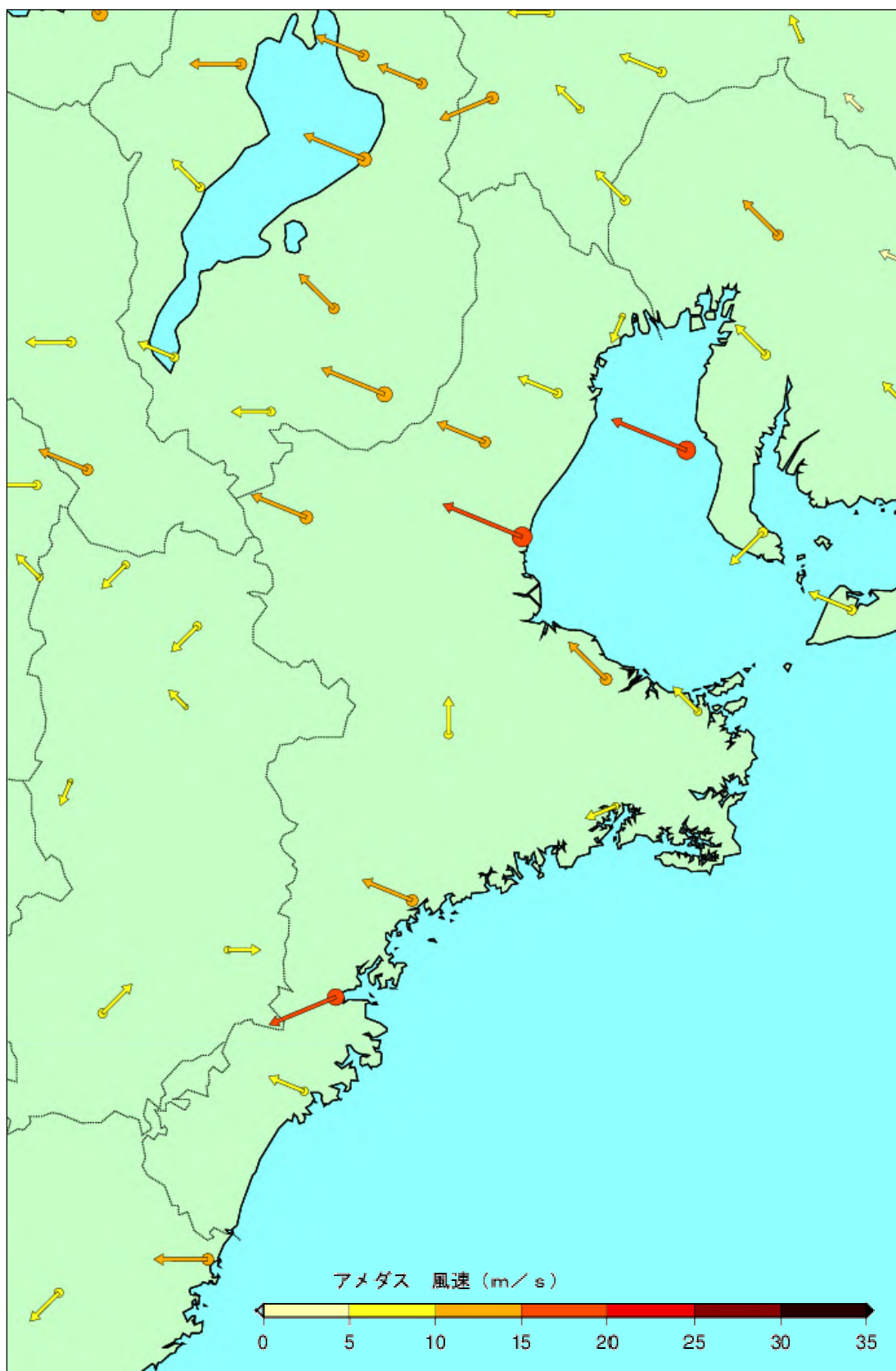
風向・風速の変化 (7月16日17時~17日03時)



気象庁 HP より

最大風速（10 分間平均風速の最大値）と風向の分布図

(7月16日~7月17日)



注：最大風速分布図はアメダスデータを用いて描画しています。

気象官署および特別地域気象観測所の日最大風速、日最大瞬間風速

(7月16日~7月17日)

観測所	最大風速			最大瞬間風速		
	風向 (16方位)	風速 (m/s)	起時	風向 (16方位)	風速 (m/s)	起時
津	東南東	18.0	16日19時16分	東南東	25.0	16日19時05分
尾鷲	東北東	15.1	16日21時18分	南東	26.8	17日02時50分
上野	東南東	12.5	17日01時52分	東南東	22.0	17日01時45分
四日市	東南東	9.0	16日19時26分	東南東	18.8	17日01時13分

アメダスの日最大風速、日最大瞬間風速

(7月16日~7月17日)

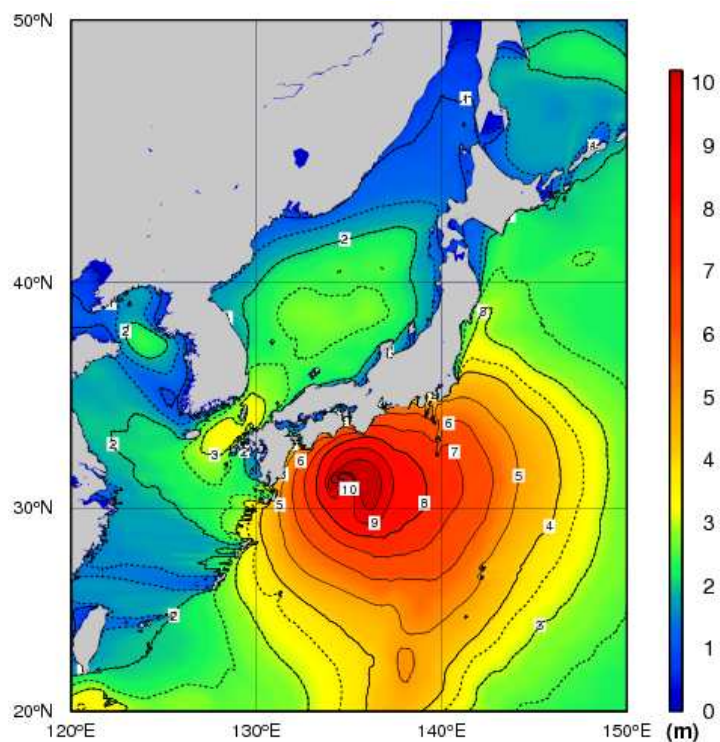
観測所	最大風速			最大瞬間風速		
	風向 (16方位)	風速 (m/s)	起時	風向 (16方位)	風速 (m/s)	起時
桑名	北北東	6.0	16日06時19分	南東	14.0	17日00時43分
亀山	東南東	10.9	16日23時54分	東南東	22.5	16日23時14分
小俣	南東	11.1	16日22時25分	東南東	20.6	17日02時32分
粥見	南	8.0	17日10時48分	南南東	20.3	17日13時33分
鳥羽	南東	7.4	17日15時47分	東	17.2	16日21時30分
南伊勢	東北東	6.9	16日02時33分	北東	13.9	16日01時18分
紀伊長島	東南東	11.3	17日02時18分	東南東	21.7	16日23時58分
熊野新鹿	東南東	8.1	17日02時27分	東南東	19.6	17日01時15分

気象官署および特別地域気象観測所の日最低海面気圧

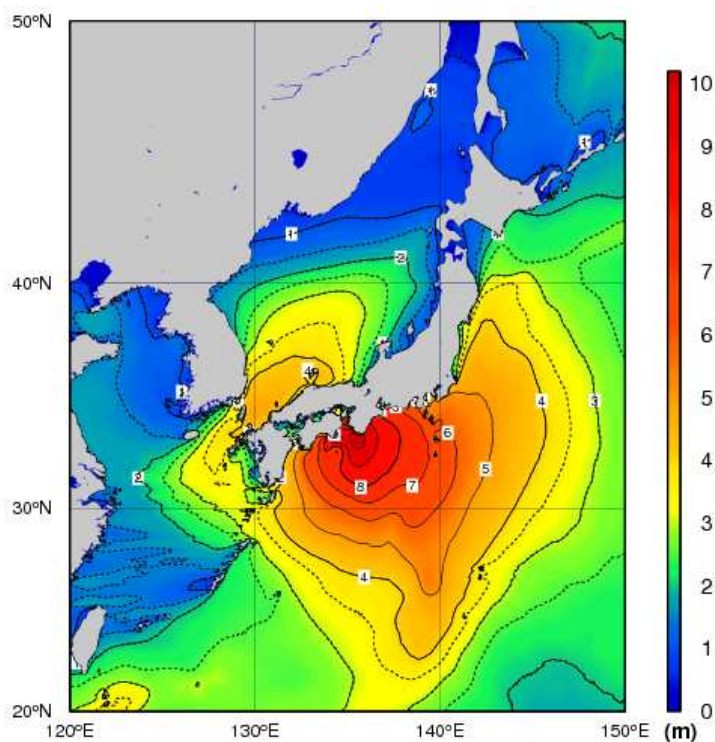
(7月16日~7月17日)

観測所	最低海面気圧 (hPa)	起時
津	999.1	16日17時34分
尾鷲	997.2	16日18時00分
上野	996.5	17日02時25分
四日市	1000.0	16日17時21分

波の状況



波浪実況図（7月16日09時00分）



波浪実況図（7月16日21時00分）

波の高さを等波高線で示しています。等波高線は1メートルごとの実線と0.5メートルごとの破線（4メートル未満の領域のみ）を表示しています。なお、波の高さは有義波高で表しています。実際の波には有義波高よりも高い波が含まれているので、注意が必要です。

気象官署、特別地域気象観測所及びアメダスの極値更新状況
(統計期間10年以上の観測所)

気象官署

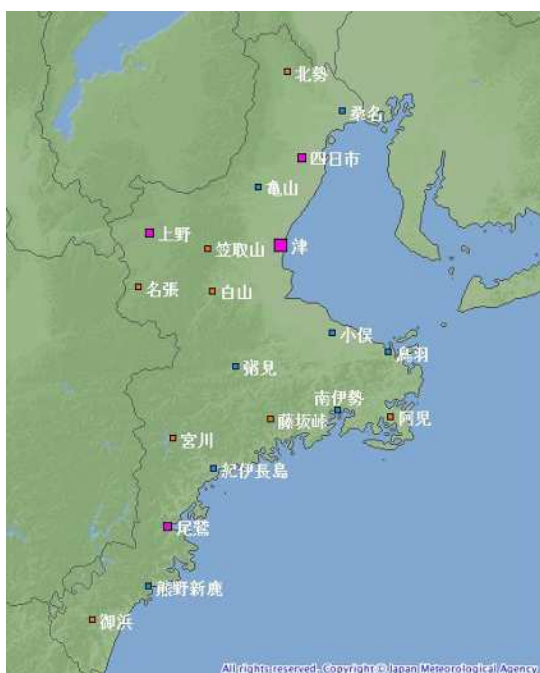
極値更新はありません。

アメダス

[7月としての極値更新]

日最大風速

観測所	更新した値		これまでの1位の値		統計開始年
	風速 (m/s)	起日	風速 (m/s)	年月日	
粥見	8.0	17日	8.0	2014年7月10日	1979年
紀伊長島	11.3	17日	9.6	2011年7月19日	1979年



アメダス配置図 気象庁HPより

府県気象情報の発表状況

発表日時	府県気象情報
7月15日 11時59分	台風第11号に関する三重県気象情報 第1号
7月15日 17時00分	台風第11号に関する三重県気象情報 第2号
7月16日 06時03分	台風第11号に関する三重県気象情報 第3号
7月16日 11時16分	台風第11号に関する三重県気象情報 第4号
7月16日 17時00分	台風第11号に関する三重県気象情報 第5号
7月16日 23時16分	台風第11号に関する三重県気象情報 第6号
7月16日 23時48分	台風第11号に関する三重県気象情報 第7号
7月17日 05時42分	台風第11号に関する三重県気象情報 第8号
7月17日 06時28分	台風第11号に関する三重県気象情報 第9号
7月17日 17時13分	台風第11号に関する三重県気象情報 第10号

5 土砂災害警戒情報の発表状況（三重県と津地方気象台の共同発表）

発表日時	情報番号	警戒対象地域	警戒解除地域
7月17日02時50分	第1号	熊野市*	
7月17日03時45分	第2号	松阪市西部* 熊野市 大台町*	
7月17日10時28分	第3号		松阪市西部 熊野市 大台町

* 印は新たに追加発表された地域

6 指定河川洪水予報の発表状況

榎田川（三重河川国道事務所と津地方気象台の共同発表）

発表日時	情報名	洪水予報	警報・注意報
7月16日22時40分	榎田川はん濫注意情報	榎田川洪水予報 第1号	洪水注意報（発表）
7月17日02時50分	榎田川はん濫注意情報	榎田川洪水予報 第2号	洪水注意報
7月17日18時10分	榎田川はん濫注意情報 解除	榎田川洪水予報 第3号	洪水注意報解除

熊野川下流（紀南河川国道事務所及び和歌山地方気象台と津地方気象台の共同発表）

発表日時	情報名	洪水予報	警報・注意報
7月17日00時30分	熊野川下流はん濫 注意情報	熊野川下流洪水予報 第1 号	洪水注意報（発表）
7月17日16時40分	熊野川下流はん濫 注意情報解除	熊野川下流洪水予報 第 2号	洪水注意報解除

7 被害状況（7月17日21時30分現在、三重県防災対策部災害対策課まとめ）

[被害状況]

人的被害

軽傷者 5名（御浜町1、津市1、伊賀市1、紀北町2）

非住家被害

床上浸水 1棟

一部損壊 1棟

法面崩落 2か所

道路通行止め 82件（うち冠水20件、法面、路肩崩壊5件）

公共交通機関

運休 10件 運転見合わせ 6件

停電 1030戸

（鈴鹿市100、亀山市320、熊野市300、大紀町300、志摩市10）

8 防災関係機関への説明会等

名称	実施場所	実施日時
台風説明会	津地方気象台 防災気象連絡室	平成27年7月15日 13時30分
紀宝町タイムライン	津地方気象台・紀宝町役場間	平成27年7月15日 16時00分
紀宝町タイムライン	津地方気象台・紀宝町役場間	平成27年7月16日 13時30分

9 津地方気象台警戒体制状況等

日時	防災体制
平成27年7月15日13時00分	注意体制
平成27年7月17日02時50分	警戒体制
平成27年7月17日10時30分	警戒体制解除（注意体制）
平成27年7月18日05時00分	注意体制解除