

## 台風第 18 号等による大雨について

平成 27(2015)年 9 月 7 日～9 月 11 日

(これは速報であり、数値等は変わることがあります。)

### 1. 概要

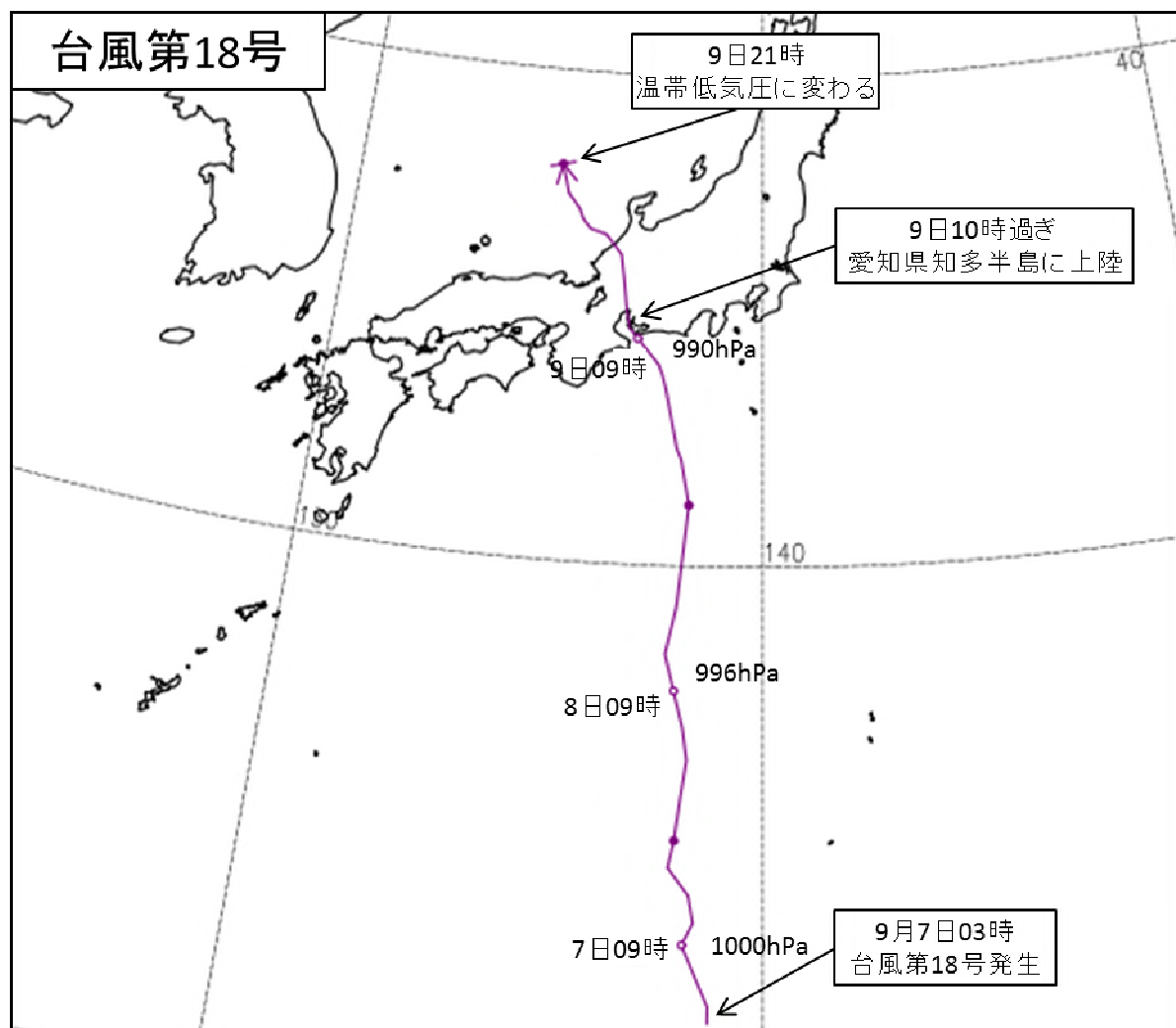
9 月 7 日 03 時に発生した台風第 18 号は、日本の南海上を北上し、9 月 9 日 10 時過ぎに愛知県知多半島に上陸した後、日本海に進み、同日 21 時に温帯低気圧に変わった。

台風第 18 号及び台風から変わった低気圧に向かって南から湿った空気が流れ込んだ影響で、西日本から北日本にかけての広い範囲で大雨となり、特に関東地方と東北地方では記録的な大雨となった。

9 月 7 日から 9 月 11 日までに観測された総降水量は、栃木県日光市今市で 647.5 ミリ、宮城県丸森町筆甫で 536.0 ミリを観測するなど、関東地方で 600 ミリ、東北地方で 500 ミリを超え、9 月の月降水量平年値の 2 倍を超える大雨となったところがあった。特に、9 月 10 日から 11 日にかけて、栃木県日光市今市や茨城県古河市古河、宮城県仙台市泉区泉ヶ岳など関東地方や東北地方では、統計期間が 10 年以上の観測地点のうち 16 地点で、最大 24 時間降水量が観測史上 1 位の値を更新するなど、栃木県や茨城県、宮城県では記録的な大雨となった。

この台風及び南からの湿った気流の影響で、土砂災害、浸水、河川のはん濫等が発生し、死者 7 名、行方不明者 15 名となったほか、住家被害が生じた。その他、停電、断水、電話の不通等ライフラインに被害が発生したほか、鉄道の運休等の交通障害が発生した(平成 27 年 9 月 14 日消防庁とりまとめによる)。

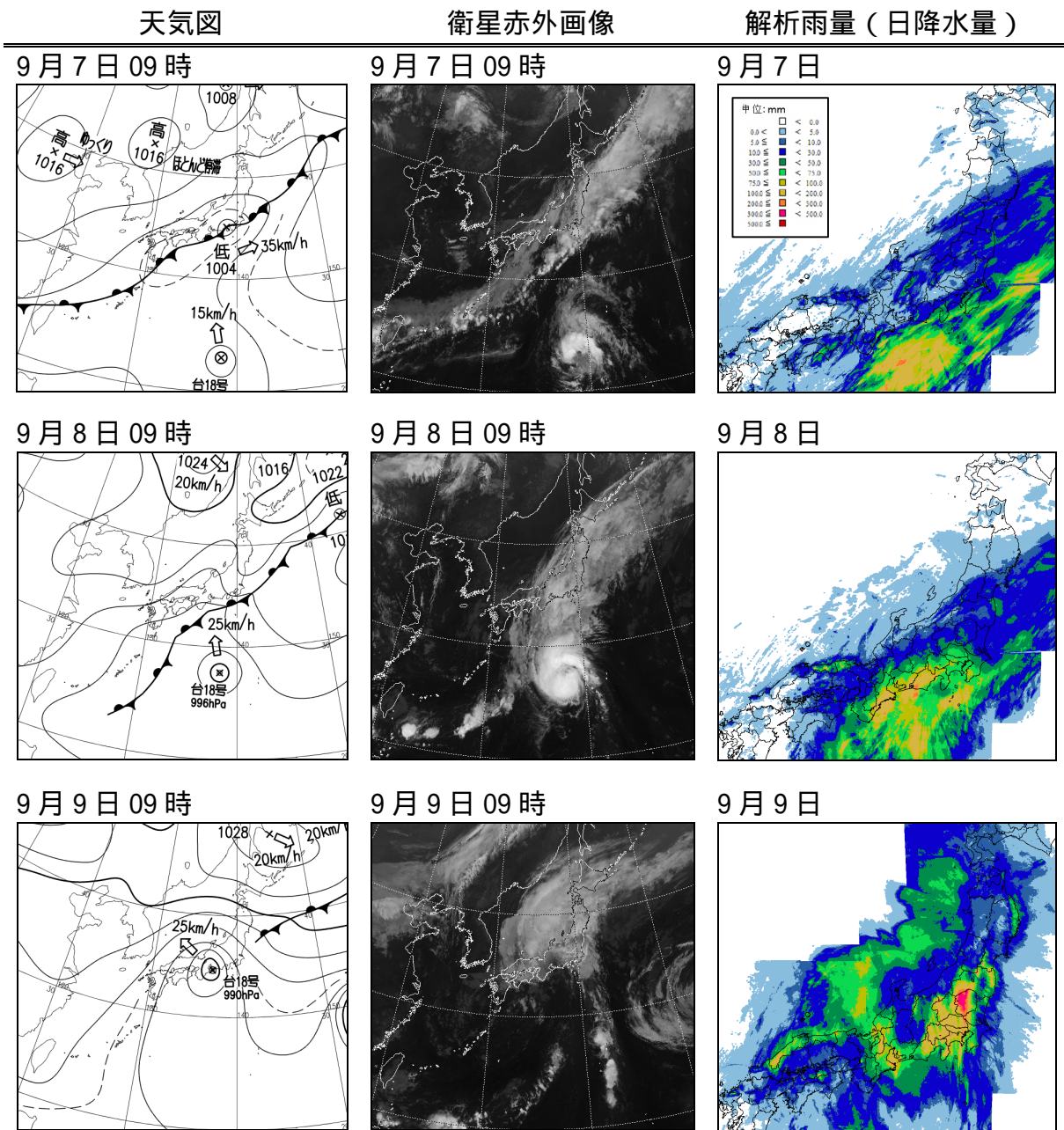
## 2. 台風経路図(9月14日15時現在)



経路上の 印は傍に記した日の9時、 印は21時の位置を示す。

この経路図は速報値に基づくものですので、後日変更になる場合があります。

### 3 . 天気図・衛星画像・解析雨量



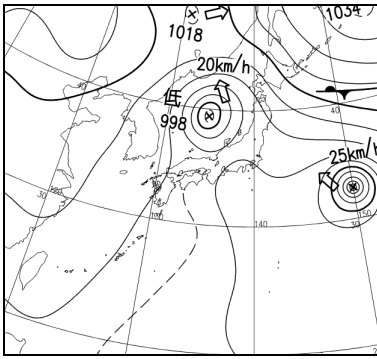
解析雨量とは、気象レーダーと、アメダス等の雨量計を組み合わせて、雨量分布を1km四方の細かさで解析したもの。

天気図

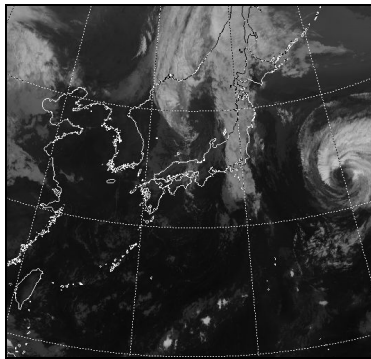
衛星赤外画像

解析雨量(日降水量)

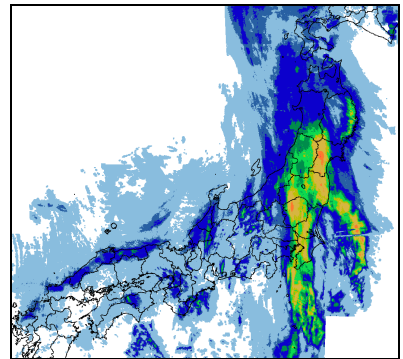
9月10日09時



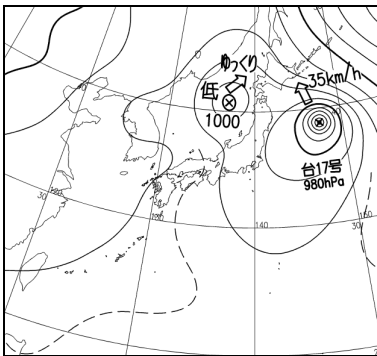
9月10日09時



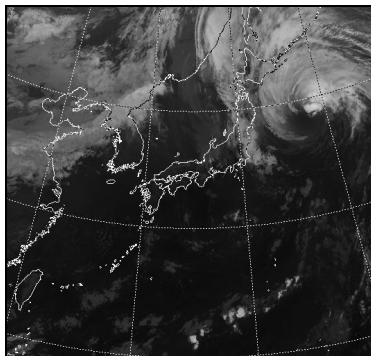
9月10日



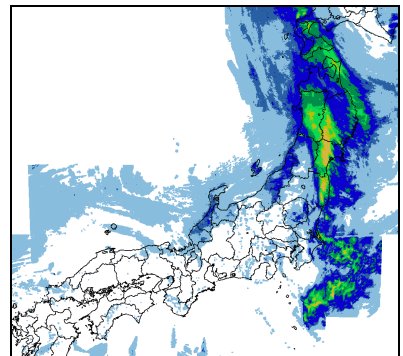
9月11日09時



9月11日09時

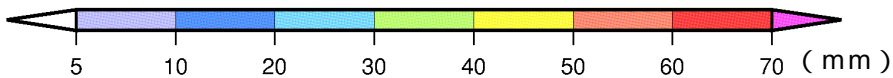
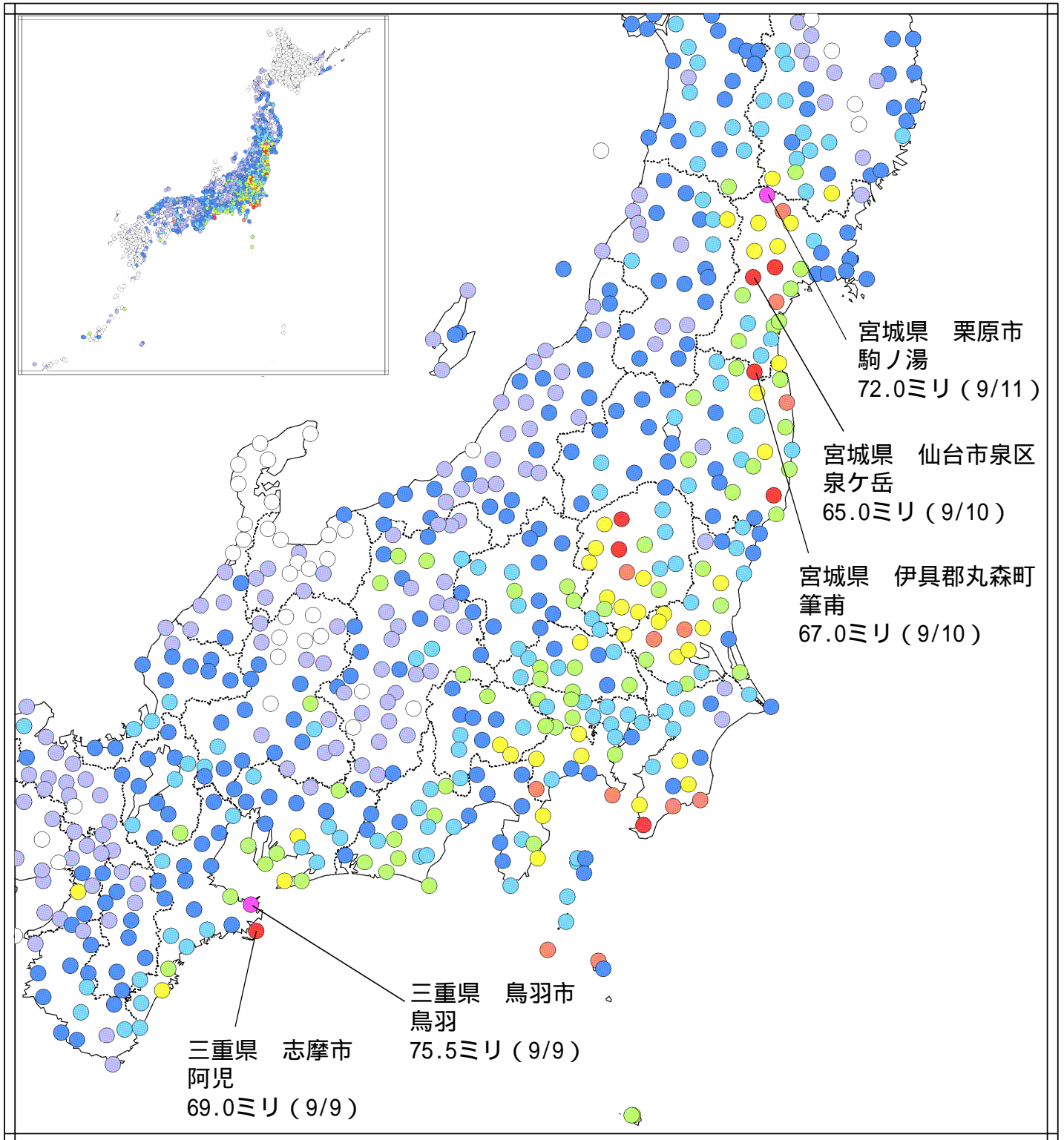


9月11日



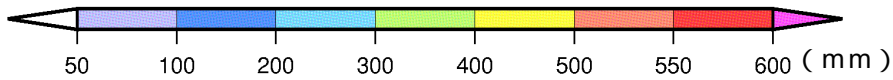
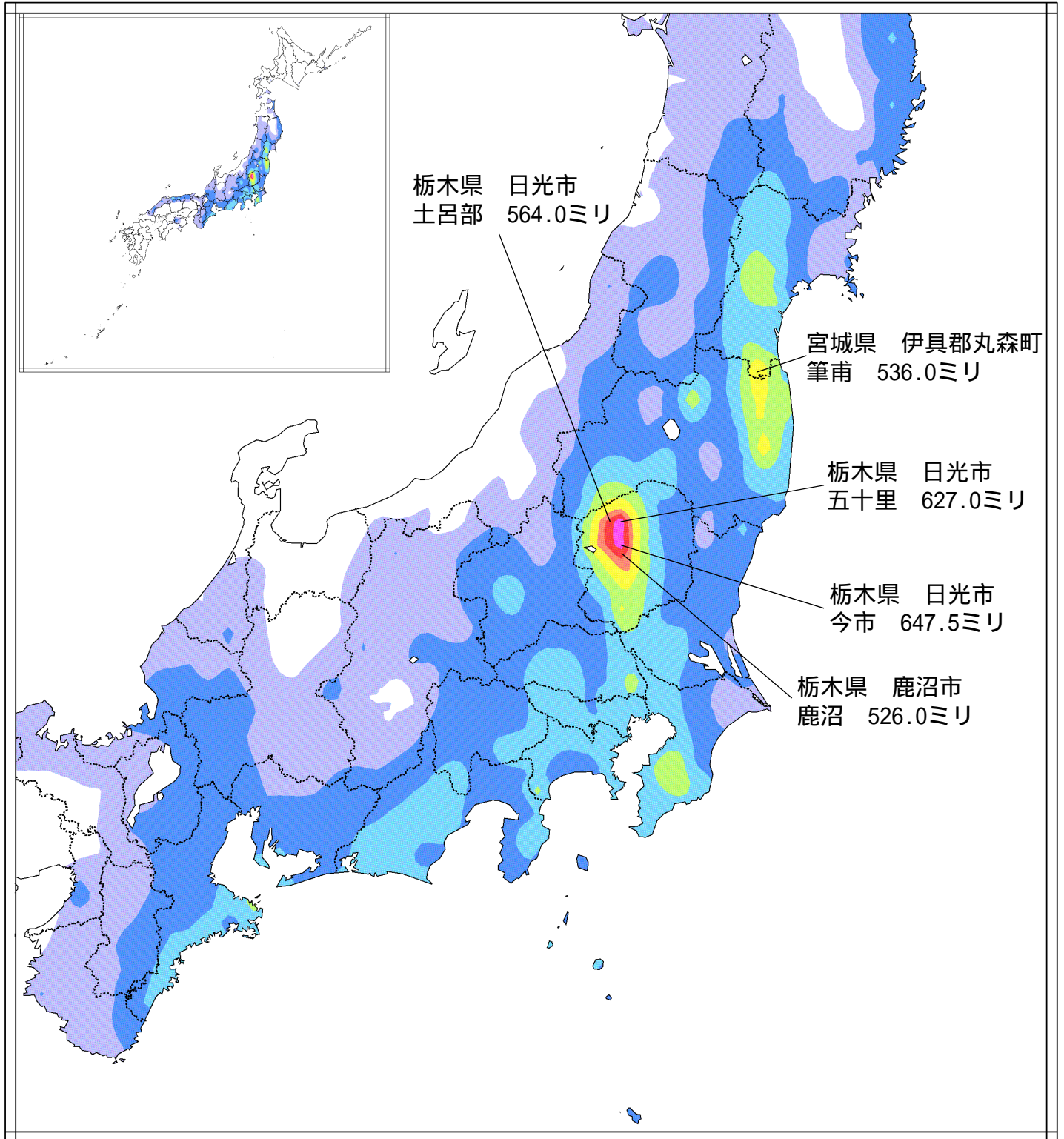
## 4. 雨の状況

期間内の最大1時間降水量分布図(9月7日~9月11日)



上位5地点については地点名・値を記載

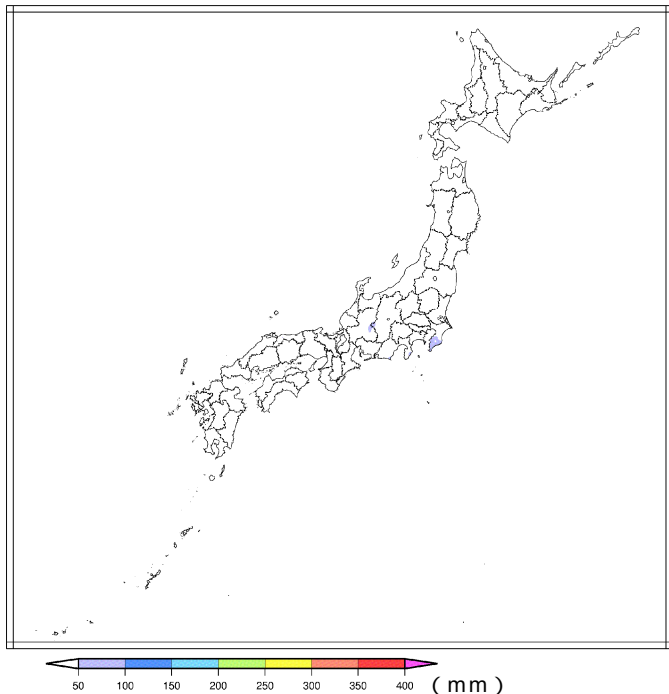
期間内の総降水量分布図（9月7日～9月11日）



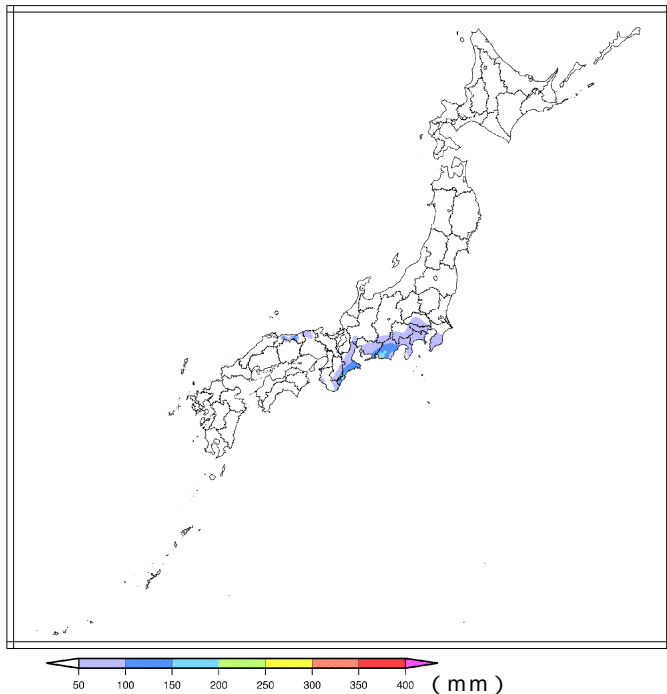
上位5地点については地点名・値を記載

日ごとの降水量分布図（9月7日～9月11日）

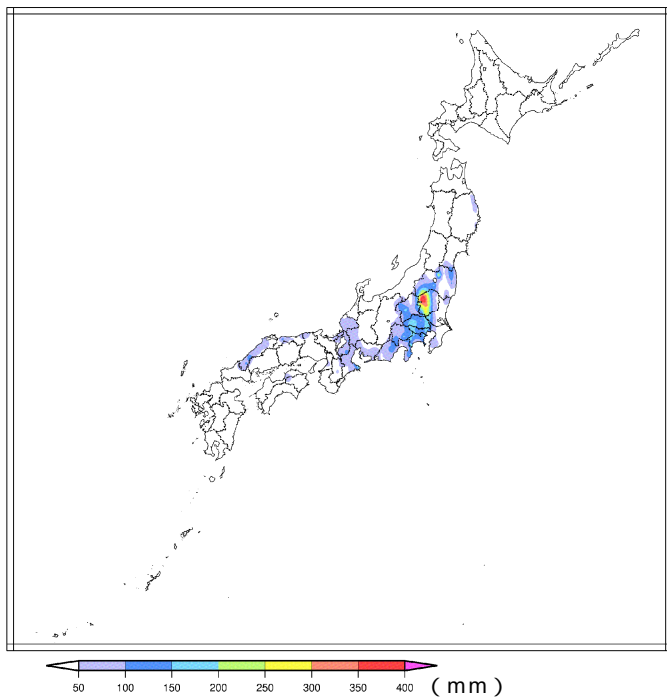
9月7日



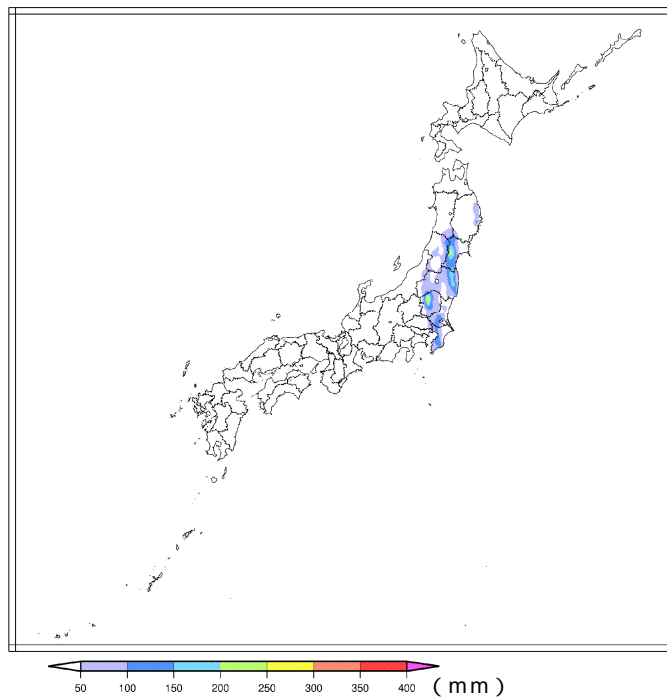
9月8日



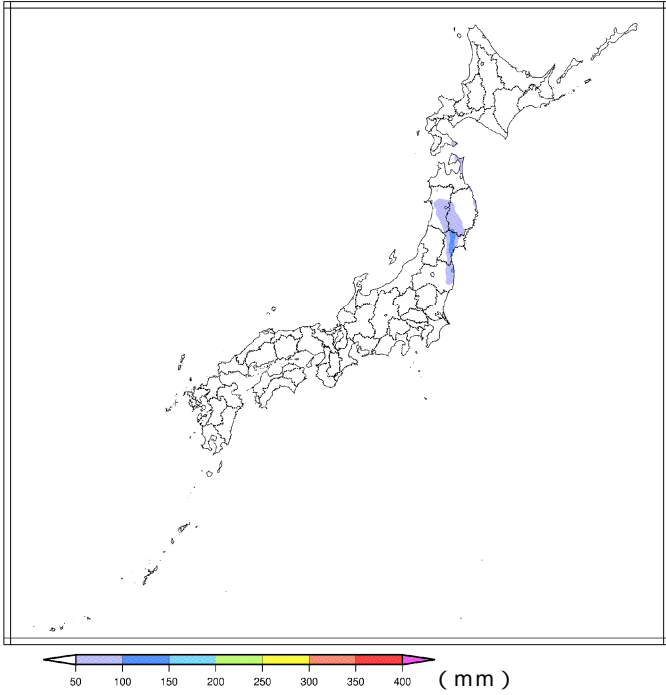
9月9日



9月10日

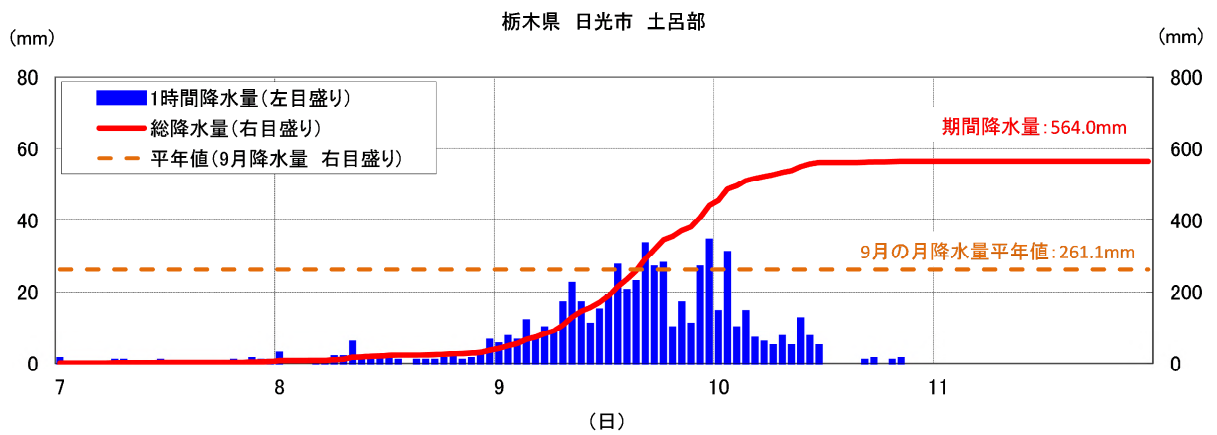
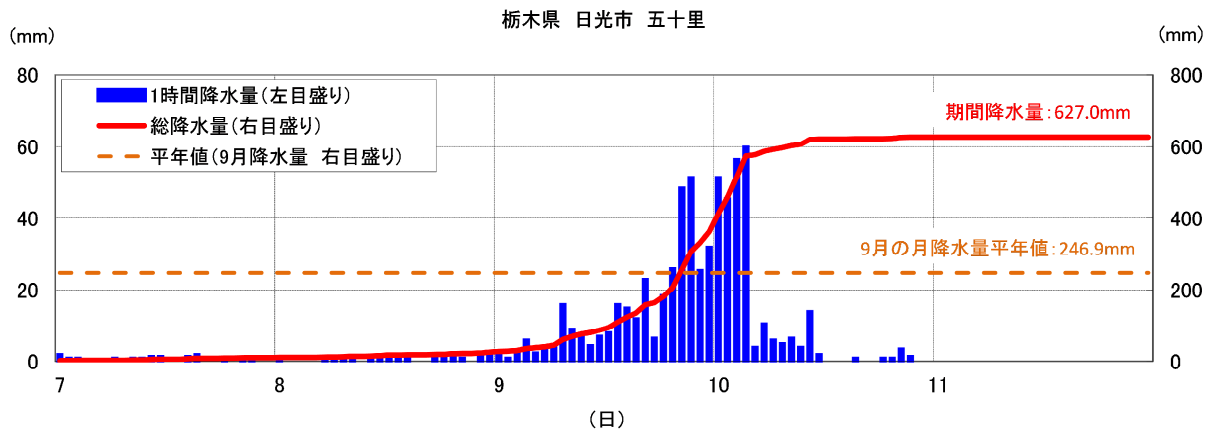
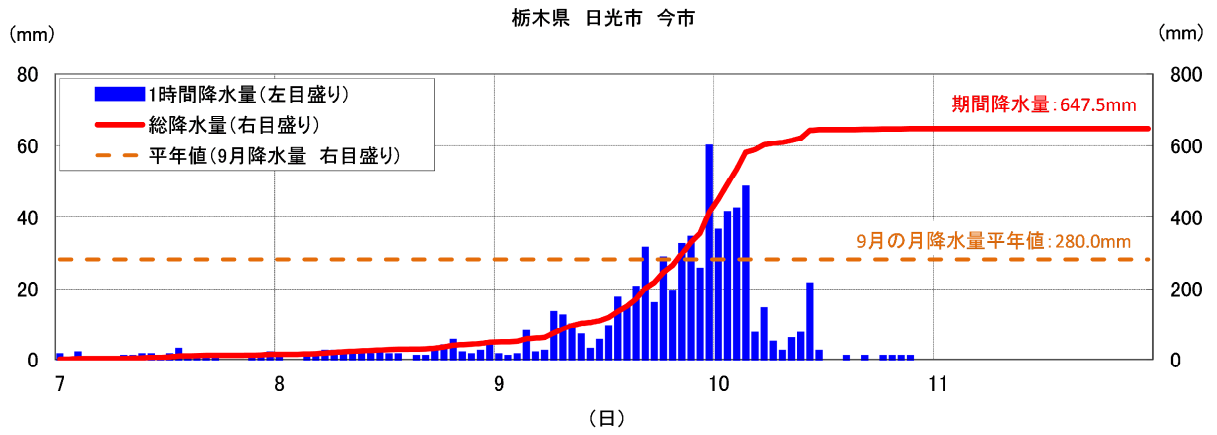


9月11日

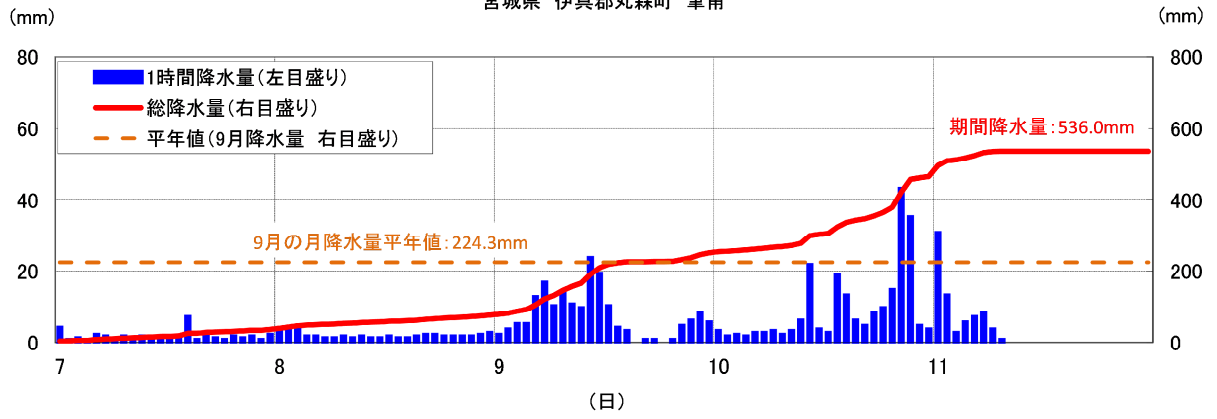




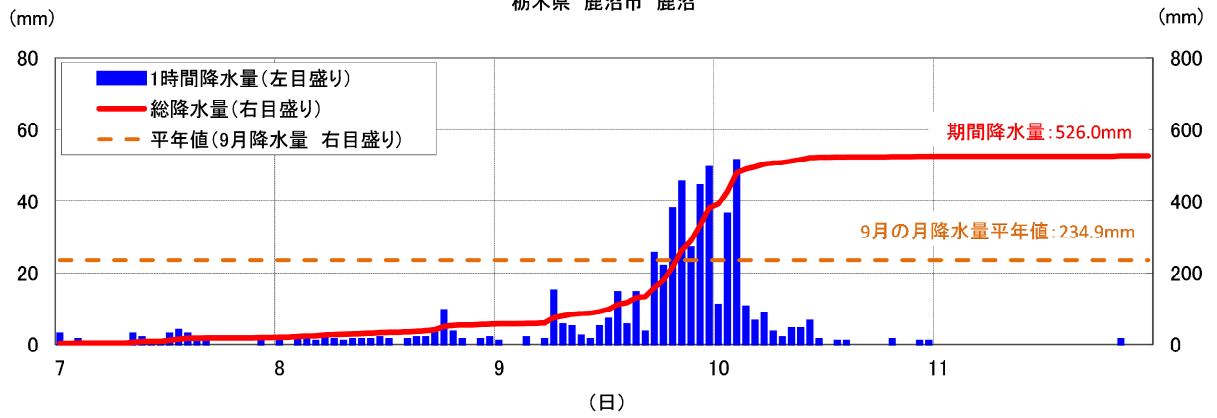
降水量時系列図 期間：9月7日00時～9月11日24時



宮城県 伊具郡丸森町 筆甫



栃木県 鹿沼市 鹿沼



1時間降水量の多い方から20位(9月7日00時~9月11日24時)

順位	都道府県	市町村	地点名(よみ)	降水量		
				(mm)	月日	時分
1	三重県	鳥羽市	鳥羽(トハ)	75.5	9/09	07:37
2	宮城県	栗原市	駒ノ湯(コマノユ)	72.0	9/11	00:51
3	三重県	志摩市	阿児(アゴ)	69.0	9/09	07:05
4	宮城県	伊具郡丸森町	筆甫(ヒツホ)	67.0	9/10	21:26
5	宮城県	仙台市泉区	泉ヶ岳(イズミガタケ)	65.0	9/10	23:14
6	千葉県	館山市	館山(タヤマ)	64.0	9/07	02:30
7	宮城県	黒川郡大衡村	大衡(オホヒラ)	62.0	9/11	01:27
7	栃木県	日光市	五十里(イカリ)	62.0	9/10	01:17
9	栃木県	日光市	今市(イマイチ)	60.5	9/10	02:23
10	福島県	いわき市	平(タイラ)	60.0	9/10	16:25
11	香川県	三豊市	財田(サイタ)	59.0	9/09	20:00
12	千葉県	勝浦市	勝浦(カツウラ)	58.5	9/07	03:24
13	千葉県	鴨川市	鴨川(カモガワ)	58.0	9/07	03:07
14	東京都	三宅村	三宅島(ミヤケジマ)	57.0	9/08	01:26
15	東京都	神津島村	神津島(コウヅシマ)	56.5	9/08	03:15
16	茨城県	石岡市	柿岡(カキカ)	56.0	9/10	07:09
17	栃木県	鹿沼市	鹿沼(カヌ)	55.0	9/10	03:15
17	神奈川県	足柄下郡箱根町	箱根(ハコネ)	55.0	9/09	09:02
19	福島県	南相馬市	原町(ハラマチ)	52.5	9/11	03:19
20	宮城県	栗原市	鶯沢(ウグイスザリ)	51.5	9/11	01:33

1時間降水量(解析雨量による)の多い方から(9月7日00時~9月11日24時)

約100ミリ	三重県	伊勢市	9月9日08時00分まで
	三重県	鳥羽市	9月9日08時30分まで
約90ミリ	宮城県	仙台市	9月11日02時30分まで
	栃木県	日光市	9月9日16時30分まで
	栃木県	壬生町	9月9日24時00分まで
約80ミリ	岩手県	一関市	9月11日02時00分まで
	宮城県	大和町	9月10日23時30分まで
	栃木県	栃木市	9月9日21時30分まで

3時間降水量の多い方から 20 位（9月7日 00時～9月11日 24時）

順位	都道府県	市町村	地点名(よみ)	降水量		
				(mm)	月日	時分
1	栃木県	日光市	五十里(イカリ)	164.5	9/10	03:20
2	宮城県	黒川郡大衡村	大衡(オホラ)	155.0	9/11	02:50
3	三重県	鳥羽市	鳥羽(トバ)	149.0	9/09	08:40
4	栃木県	日光市	今市(イマヰ)	137.0	9/10	01:40
5	栃木県	栃木市	栃木(トチキ)	132.5	9/09	22:20
6	宮城県	仙台市泉区	泉ヶ岳(イズミガタケ)	128.5	9/10	23:40
7	宮城県	仙台市宮城野区	仙台(センダイ)	124.5	9/11	03:50
8	栃木県	鹿沼市	鹿沼(カヌ)	123.5	9/09	23:50
9	三重県	志摩市	阿児(アゴ)	122.0	9/09	08:10
10	宮城県	栗原市	鶯沢(ウグイスザリ)	119.0	9/11	03:00
11	宮城県	栗原市	駒ノ湯(コマノユ)	118.5	9/11	01:20
12	福島県	南相馬市	原町(ハラマチ)	117.0	9/11	04:50
13	神奈川県	足柄下郡箱根町	箱根(ハコネ)	116.5	9/09	09:00
14	栃木県	日光市	奥日光(オクニッコウ)	115.0	9/09	17:20
15	宮城県	加美郡加美町	加美(カミ)	108.0	9/10	24:00
16	東京都	神津島村	神津島(コウヅシマ)	107.5	9/08	03:50
17	宮城県	栗原市	築館(ツキダテ)	104.5	9/11	03:30
17	宮城県	大崎市	古川(フルカワ)	104.5	9/11	02:50
19	神奈川県	足柄上郡山北町	丹沢湖(タンザワコ)	102.0	9/09	11:10
20	茨城県	古河市	古河(コガ)	97.5	9/09	17:20

3時間降水量（解析雨量による）の多い方から（9月7日 00時～9月11日 24時）

約200ミリ	栃木県	日光市	9月9日 17時00分まで
	三重県	鳥羽市	9月9日 09時00分まで
約190ミリ	静岡県	浜松市	9月9日 08時00分まで
約180ミリ	三重県	伊勢市	9月9日 09時00分まで
約170ミリ	栃木県	那須塩原市	9月9日 22時00分まで
	栃木県	壬生町	9月10日 01時00分まで
約160ミリ	宮城県	大衡村	9月11日 01時00分まで
	栃木県	栃木市	9月10日 01時00分まで

24 時間降水量の多い方から 20 位 (9 月 7 日 00 時~9 月 11 日 24 時)

順位	都道府県	市町村	地点名(よみ)	降水量		
				(mm)	月日	時分
1	栃木県	日光市	五十里(イカリ)	551.0	9/10	06:30
2	栃木県	日光市	今市(イマヱ)	541.0	9/10	06:20
3	栃木県	日光市	土呂部(ドロブ)	444.0	9/10	05:00
3	栃木県	鹿沼市	鹿沼(カヌ)	444.0	9/10	06:00
5	栃木県	日光市	奥日光(オクニッコウ)	391.0	9/09	23:40
6	栃木県	栃木市	栃木(トチギ)	356.5	9/10	11:10
7	三重県	鳥羽市	鳥羽(トバ)	298.5	9/09	09:40
8	宮城県	仙台市泉区	泉ヶ岳(イズミガタケ)	293.0	9/11	05:10
9	福島県	双葉郡川内村	川内(カウチ)	288.5	9/11	06:20
10	福島県	福島市	鷲倉(ウツクラ)	278.0	9/09	22:10
11	宮城県	黒川郡大衡村	大衡(オホヒラ)	270.0	9/11	10:00
12	宮城県	仙台市宮城野区	仙台(センダイ)	269.5	9/11	12:20
13	宮城県	伊具郡丸森町	筆甫(ヒツポ)	269.0	9/11	06:20
14	栃木県	小山市	小山(オヤマ)	268.5	9/10	05:40
15	福島県	南会津郡南会津町	館岩(タテイ)	262.0	9/10	06:40
16	福島県	双葉郡浪江町	津島(ツシマ)	252.5	9/11	06:40
16	神奈川県	足柄下郡箱根町	箱根(ハコネ)	252.5	9/09	11:30
18	栃木県	宇都宮市	宇都宮(ウツノミヤ)	251.5	9/10	05:50
19	福島県	相馬郡飯館村	飯館(イタテ)	249.5	9/11	07:10
20	茨城県	古河市	古河(コガ)	247.0	9/10	05:00

24 時間降水量 (解析雨量による) の多い方から (9 月 7 日 00 時~9 月 11 日 24 時)

約700ミリ	栃木県	日光市	9月10日04時00分まで
	栃木県	那須塩原市	9月10日07時00分まで
約500ミリ	栃木県	鹿沼市	9月10日06時00分まで
	栃木県	矢板市	9月10日07時00分まで
	栃木県	塩谷町	9月10日07時00分まで
約450ミリ	福島県	南会津町	9月10日07時00分まで
	栃木県	宇都宮市	9月10日06時00分まで
	栃木県	栃木市	9月10日06時00分まで
約400ミリ	宮城県	仙台市	9月10日24時00分まで
	宮城県	大和町	9月11日08時00分まで
	福島県	下郷町	9月10日03時00分まで
	栃木県	壬生町	9月10日11時00分まで
	三重県	伊勢市	9月9日10時00分まで

48 時間降水量の多い方から 20 位 (9 月 7 日 00 時~9 月 11 日 24 時)

順位	都道府県	市町村	地点名(よみ)	降水量		
				(mm)	月日	時分
1	栃木県	日光市	今市(イマヰ)	618.5	9/10	11:50
2	栃木県	日光市	五十里(イカリ)	606.5	9/10	11:50
3	栃木県	日光市	土呂部(ドロブ)	540.5	9/10	12:00
4	栃木県	鹿沼市	鹿沼(カヌ)	490.5	9/10	11:50
5	栃木県	日光市	奥日光(オクニッコウ)	460.0	9/10	11:50
6	宮城県	伊具郡丸森町	筆甫(ヒッポ)	426.5	9/11	02:10
7	栃木県	栃木市	栃木(トチギ)	406.0	9/10	11:10
8	福島県	双葉郡川内村	川内(カウチ)	384.0	9/11	06:10
9	三重県	鳥羽市	鳥羽(トバ)	363.5	9/09	21:00
10	福島県	福島市	鷺倉(ワシクラ)	362.0	9/10	21:20
11	福島県	相馬郡飯館村	飯館(イタテ)	353.0	9/11	05:20
12	福島県	双葉郡浪江町	津島(ツシマ)	351.5	9/11	06:40
13	宮城県	仙台市泉区	泉ヶ岳(イズミガタケ)	346.5	9/11	07:30
14	栃木県	小山市	小山(オヤマ)	317.0	9/10	11:30
15	鳥取県	西伯郡大山町	大山(ダイセン)	314.5	9/10	08:10
16	福島県	南会津郡南会津町	館岩(タテイワ)	314.0	9/10	12:10
17	神奈川県	足柄下郡箱根町	箱根(ハコネ)	313.5	9/09	19:00
18	静岡県	浜松市中区	浜松(ハママツ)	309.5	9/08	15:30
19	埼玉県	越谷市	越谷(コシガヤ)	301.5	9/10	04:50
20	栃木県	宇都宮市	宇都宮(ウツノミヤ)	299.0	9/10	11:30

72 時間降水量の多い方から 20 位 (9 月 7 日 00 時~9 月 11 日 24 時)

順位	都道府県	市町村	地点名(よみ)	降水量		
				(mm)	月日	時分
1	栃木県	日光市	今市(イマヰ)	639.0	9/10	11:50
2	栃木県	日光市	五十里(イカリ)	617.5	9/10	21:10
3	栃木県	日光市	土呂部(ドロブ)	561.0	9/10	21:00
4	栃木県	鹿沼市	鹿沼(カヌ)	514.0	9/10	11:40
5	宮城県	伊具郡丸森町	筆甫(ヒッポ)	483.5	9/11	07:00
6	栃木県	日光市	奥日光(オクニッコウ)	480.5	9/10	22:10
7	福島県	双葉郡川内村	川内(カウチ)	429.5	9/11	06:30
8	静岡県	伊豆市	天城山(アマキサン)	424.5	9/09	16:20
9	栃木県	栃木市	栃木(トチギ)	419.0	9/11	04:50
10	神奈川県	足柄下郡箱根町	箱根(ハコネ)	397.5	9/09	16:10
10	三重県	鳥羽市	鳥羽(トバ)	397.5	9/09	11:50
12	福島県	福島市	鷺倉(ワシクラ)	396.5	9/10	21:30
13	福島県	相馬郡飯館村	飯館(イタテ)	396.0 @	9/11	08:30
14	静岡県	浜松市中区	浜松(ハママツ)	389.0	9/09	12:50
15	福島県	双葉郡浪江町	津島(ツシマ)	387.5	9/11	07:00
16	鳥取県	西伯郡大山町	大山(ダイセン)	384.0	9/10	12:30
17	三重県	熊野市	熊野新鹿(クマノアツシカ)	378.0	9/09	08:00
18	宮城県	仙台市泉区	泉ヶ岳(イズミガタケ)	365.0	9/11	09:10
19	静岡県	周智郡森町	三倉(ミクラ)	339.5	9/09	13:30
20	三重県	尾鷲市	尾鷲(オウセ)	332.0	9/09	09:20

@: 欠測が期間内に含まれます

期間内の総降水量の多い方から 20 位 (9 月 7 日 00 時~9 月 11 日 24 時)

順位	都道府県	市町村	地点名(よみ)	降水量 (mm)
1	栃木県	日光市	今市(イマイチ)	647.5
2	栃木県	日光市	五十里(イカリ)	627.0
3	栃木県	日光市	土呂部(ドロブ)	564.0
4	宮城県	伊具郡丸森町	筆甫(ヒツホ)	536.0
5	栃木県	鹿沼市	鹿沼(カヌ)	526.0
6	栃木県	日光市	奥日光(オクニッコウ)	488.5
7	福島県	双葉郡川内村	川内(カウチ)	482.0
8	福島県	相馬郡飯館村	飯館(イイタテ)	432.0
9	鳥取県	西伯郡大山町	大山(ダイセン)	430.5
10	栃木県	栃木市	栃木(トチキ)	428.5
11	福島県	福島市	鷲倉(ウシクラ)	419.5
12	福島県	双葉郡浪江町	津島(ツシマ)	410.0
13	宮城県	仙台市泉区	泉ヶ岳(イズミガダケ)	397.5
14	三重県	鳥羽市	鳥羽(トハ)	363.5
15	鳥取県	鳥取市	鹿野(シカノ)	359.0
16	神奈川県	足柄下郡箱根町	箱根(ハコネ)	354.5
17	福島県	南相馬市	原町(ハラマチ)	349.0
18	静岡県	伊豆市	天城山(アマギサン)	334.5
19	埼玉県	越谷市	越谷(コシガヤ)	334.0
20	千葉県	市原市	牛久(ウシク)	332.5

観測史上1位を更新した地点(9月7日00時~9月11日24時)

最大1時間降水量

地上気象観測値およびアメダス観測値による統計

都道府県	市町村	地点名(よみ)	最大1時間降水量			これまでの観測史上1位	
			(mm)	月日	時分	(mm)	年月日
宮城県	栗原市	駒ノ湯(コマノ)	72.0	9/11	00:51	70	1981/07/21
宮城県	栗原市	鶯沢(ウグイスザリ)	51.5	9/11	01:33	42.5	2014/08/06
宮城県	仙台市泉区	泉ヶ岳(イズミガタケ)	65.0	9/10	23:14	59.5	2013/07/28
宮城県	黒川郡大衡村	大衡(オホヒラ)	62.0	9/11	01:27	52.5	2015/08/11
山形県	最上郡最上町	向町(ムカヤマチ)	47.0	9/10	23:12	42	2000/08/05
福島県	南相馬市	原町(ハラマチ)	52.5	9/11	03:19	51.0	2013/06/15
香川県	三豊市	財田(サイタ)	59.0	9/09	20:00	54	1984/08/13

最大3時間降水量

アメダス観測値による統計

都道府県	市町村	地点名(よみ)	最大3時間降水量			これまでの観測史上1位	
			(mm)	月日	時分	(mm)	年月日
宮城県	栗原市	鶯沢(ウグイスザリ)	119.0	9/11	03:00	72	2002/07/11
宮城県	大崎市	古川(フルカ)	104.5	9/11	02:50	82.0	2009/10/08
宮城県	仙台市泉区	泉ヶ岳(イズミガタケ)	128.5	9/10	23:40	92.0	2009/10/08
宮城県	黒川郡大衡村	大衡(オホヒラ)	155.0	9/11	02:50	87.0	2011/09/21
福島県	南相馬市	原町(ハラマチ)	117.0	9/11	04:50	114.0	2009/10/08
茨城県	古河市	古河(コガ)	97.5	9/09	17:20	89.5	2008/08/28
栃木県	日光市	五十里(イカリ)	164.5	9/10	03:20	125	2001/07/18
栃木県	鹿沼市	鹿沼(カヌ)	123.5	9/09	23:50	119.0	2013/07/27
栃木県	栃木市	栃木(トチキ)	132.5	9/09	22:20	91	1991/08/20

最大24時間降水量

アメダス観測値による統計

都道府県	市町村	地点名(よみ)	最大24時間降水量			これまでの観測史上1位	
			(mm)	月日	時分	(mm)	年月日
宮城県	栗原市	鶯沢(ウグイスザリ)	194.5	9/11	08:50	189	2002/07/11
宮城県	加美郡加美町	加美(カミ)	238.0	9/11	07:20	197.0	2011/09/21
宮城県	仙台市泉区	泉ヶ岳(イズミガタケ)	293.0	9/11	05:10	247.5	2012/05/04
宮城県	刈田郡蔵王町	蔵王(ザウ)	180.5	9/11	06:00	176.5	2011/09/21
福島県	南会津郡南会津町	南郷(ナゴウ)	161.5	9/10	07:20	157	1982/09/12
福島県	南会津郡南会津町	館岩(タヱリ)	262.0	9/10	06:40	213	1982/09/12
茨城県	古河市	古河(コガ)	247.0	9/10	05:00	181	1986/08/05
栃木県	日光市	五十里(イカリ)	551.0	9/10	06:30	311	1981/08/23
栃木県	日光市	土呂部(ドロ)	444.0	9/10	05:00	364	1981/08/23
栃木県	日光市	今市(イマイチ)	541.0	9/10	06:20	289	1998/08/30
栃木県	鹿沼市	鹿沼(カヌ)	444.0	9/10	06:00	212	2002/07/11
栃木県	宇都宮市	宇都宮(ウツミヤ)	251.5	9/10	05:50	245	1986/08/05
栃木県	佐野市	葛生(クズウ)	216.5	9/10	02:00	213	1991/08/21
栃木県	栃木市	栃木(トチキ)	356.5	9/10	11:10	196	2002/07/11
栃木県	小山市	小山(オヤマ)	268.5	9/10	05:40	190	1986/08/05
埼玉県	越谷市	越谷(コシガヤ)	238.0	9/10	04:50	218	1986/08/05



最大 48 時間降水量

アメダス観測値による統計

都道府県	市町村	地点名(よみ)	最大 48 時間降水量			これまでの観測史上 1 位	
			(mm)	月日	時分	(mm)	年月日
宮城県	仙台市泉区	泉ヶ岳(イミカダケ)	346.5	9/11	07:30	266.5	2012/05/04
宮城県	伊具郡丸森町	筆甫(ヒッポ)	426.5	9/11	02:10	419	1989/08/07
福島県	双葉郡浪江町	津島(ツシマ)	351.5	9/11	06:40	296	1989/08/07
福島県	双葉郡川内村	川内(カウチ)	384.0	9/11	06:10	384	2007/09/07
福島県	南会津郡南会津町	館岩(タテワ)	314.0	9/10	12:10	252.0	2011/07/30
茨城県	古河市	古河(コガ)	287.0	9/10	11:00	225	2002/07/11
茨城県	坂東市	坂東(バンドウ)	242.5	9/10	10:50	237	1986/08/06
栃木県	日光市	五十里(イカリ)	606.5	9/10	11:50	319	1981/08/23
栃木県	日光市	土呂部(ドロブ)	540.5	9/10	12:00	480	2001/09/11
栃木県	日光市	今市(イマイチ)	618.5	9/10	11:50	357	2002/07/11
栃木県	鹿沼市	鹿沼(カヌ)	490.5	9/10	11:50	248	2002/07/11
栃木県	宇都宮市	宇都宮(ウツミヤ)	299.0	9/10	11:30	279	2002/07/11
栃木県	佐野市	葛生(クスウ)	250.5	9/10	11:20	231	2002/07/11
栃木県	栃木市	栃木(トチキ)	406.0	9/10	11:10	232	1991/08/22
栃木県	小山市	小山(オヤマ)	317.0	9/10	11:30	201.5	2012/05/04
埼玉県	越谷市	越谷(コシガヤ)	301.5	9/10	04:50	231.5	2014/10/07
愛知県	常滑市	セントレア(セントレア)	182.0	9/10	04:10	174.0	2009/10/08

最大 72 時間降水量

アメダス観測値による統計

都道府県	市町村	地点名(よみ)	最大 24 時間降水量			これまでの観測史上 1 位	
			(mm)	月日	時分	(mm)	年月日
宮城県	仙台市泉区	泉ヶ岳(イミカダケ)	365.0	9/11	09:10	267.0	2012/05/05
宮城県	伊具郡丸森町	筆甫(ヒッポ)	483.5	9/11	07:00	419	1989/08/08
福島県	相馬郡飯館村	飯館(イイタテ)	396.0 @	9/11	08:30	358	1989/08/08
福島県	双葉郡浪江町	津島(ツシマ)	387.5	9/11	07:00	296 @	1989/08/08
福島県	双葉郡川内村	川内(カウチ)	429.5	9/11	06:30	387	2007/09/08
福島県	南会津郡南会津町	館岩(タテワ)	319.5	9/10	12:30	285.0	2011/07/30
茨城県	古河市	古河(コガ)	296.5	9/11	04:40	269	1998/08/30
茨城県	坂東市	坂東(バンドウ)	268.0	9/10	12:50	237	1986/08/07
栃木県	日光市	五十里(イカリ)	617.5	9/10	21:10	494	1998/08/30
栃木県	日光市	土呂部(ドロブ)	561.0	9/10	21:00	559.5	2011/09/05
栃木県	日光市	今市(イマイチ)	639.0	9/10	11:50	481	1998/08/30
栃木県	鹿沼市	鹿沼(カヌ)	514.0	9/10	11:40	351	1998/08/30
栃木県	宇都宮市	宇都宮(ウツミヤ)	311.5	9/10	13:30	279	2002/07/12
栃木県	栃木市	栃木(トチキ)	419.0	9/11	04:50	265	1998/08/30
栃木県	小山市	小山(オヤマ)	326.0	9/10	23:00	215	1998/08/30
埼玉県	越谷市	越谷(コシガヤ)	325.0	9/10	12:30	241	1982/09/13
静岡県	浜松市中区	浜松(ハママツ)	389.0	9/09	12:50	379	1982/09/13
愛知県	常滑市	セントレア(セントレア)	198.0	9/09	10:50	183.5	2009/10/08

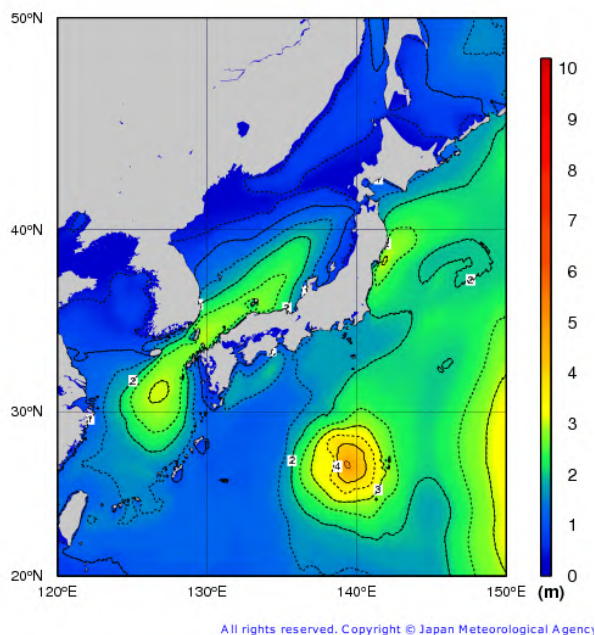
@: 欠測が期間内に含まれます

統計期間 10 年以上の地点に限っています

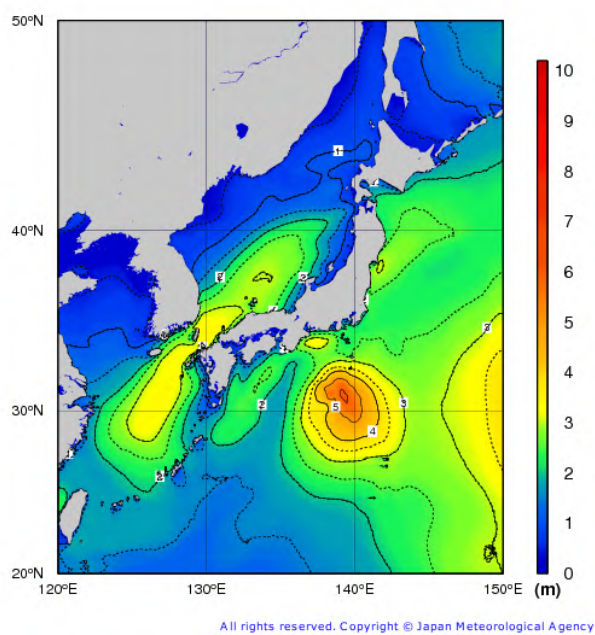
## 5 . 波浪・高潮の状況

### 沿岸波浪実況図 (9月8日~9月9日)

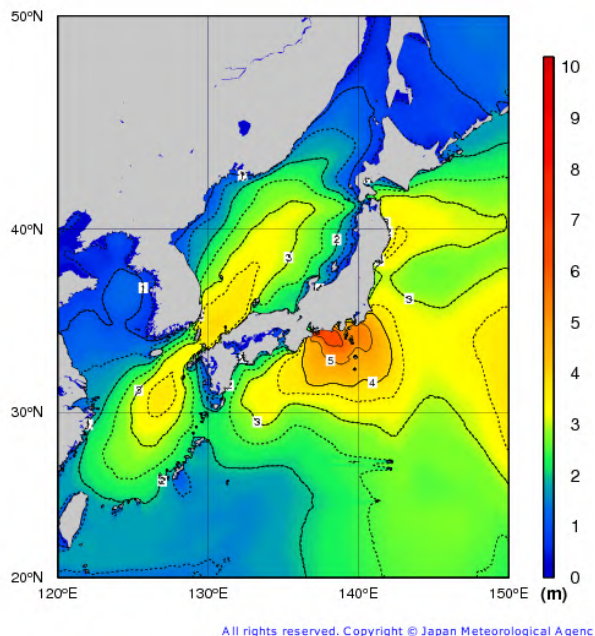
9月8日9時



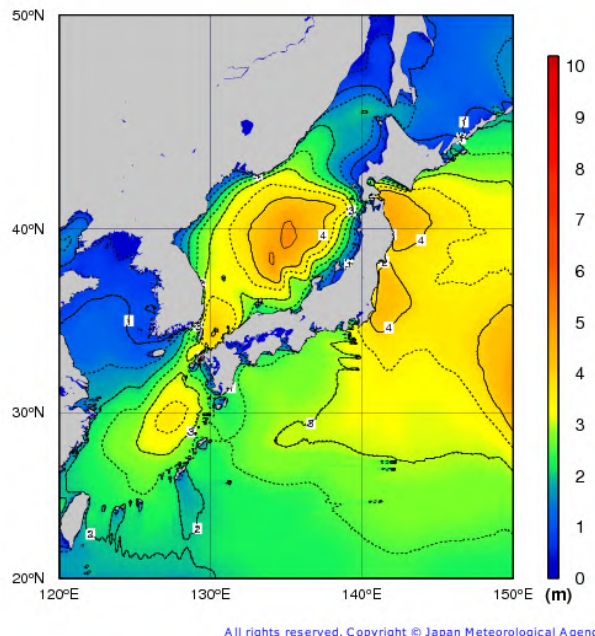
9月8日21時



9月9日9時



9月9日21時



### 最大有義波高 (9月8日00時~9月9日24時)

都道府県名	地点名	期間最大		
		有義波高(m)	周期(秒)	観測日時
静岡県	石廊崎	5.49	8.4	9/9 10時

有義波高とは、ある地点で連続する波を観測したとき、波高の高いほうから順に全体の1/3の個数の波を選び、これらの波高を平均したものである。

## 高潮観測表

平成 27 年 9 月 7 日 0 時～9 月 11 日 24 時の台風第 18 号による最大潮位偏差及び最高潮位  
 最大潮位偏差 50cm 以上の地点を起時の早い順に掲載

観測地点	都道府県	最大潮位偏差(瞬間値)		最高潮位(瞬間値)	
		(センチ)	起時	(標高、センチ)	起時
舞 阪	静 岡	60	9 月 9 日 07 時 22 分	74	9 月 9 日 16 時 37 分
赤 羽 根	愛 知	93	9 月 9 日 08 時 30 分	84	9 月 9 日 15 時 57 分
鳥 羽	三 重	84	9 月 9 日 09 時 00 分	100	9 月 9 日 15 時 54 分
名 古 屋	愛 知	68	9 月 9 日 10 時 10 分	120	9 月 9 日 16 時 28 分

(注)： 標高の基準は TP(東京湾平均海面)  
 潮位偏差は推算潮位(天文潮位)からの偏差  
 値は平成 27 年 9 月 14 日 09 時時点の速報値である

## 6 . その他

### 注意事項

この資料は、気象庁で観測したデータによるものです。平成 27 年 9 月 14 日現在のデータを用いています。

### 各気象台作成資料へのリンク（9 月 14 日 17 時現在）

仙台管区気象台

[http://www.jma-net.go.jp/sendai/yohou/saigaijisokuhou/miyagi\\_20150911.pdf](http://www.jma-net.go.jp/sendai/yohou/saigaijisokuhou/miyagi_20150911.pdf)

福島地方気象台

[http://www.jma-net.go.jp/fukushima/saigai/saigai\\_topics/saigaiji20150906-11.pdf](http://www.jma-net.go.jp/fukushima/saigai/saigai_topics/saigaiji20150906-11.pdf)

東京管区気象台

[http://www.jma-net.go.jp/tokyo/sub\\_index/bosai/disaster/ty1518/ty1518\\_tokyo.pdf](http://www.jma-net.go.jp/tokyo/sub_index/bosai/disaster/ty1518/ty1518_tokyo.pdf)

水戸地方気象台

[http://www.jma-net.go.jp/tokyo/sub\\_index/bosai/disaster/ty1518/ty1518\\_mito.pdf](http://www.jma-net.go.jp/tokyo/sub_index/bosai/disaster/ty1518/ty1518_mito.pdf)

宇都宮地方気象台

[http://www.jma-net.go.jp/tokyo/sub\\_index/bosai/disaster/ty1518/ty1518\\_utsunomiya.pdf](http://www.jma-net.go.jp/tokyo/sub_index/bosai/disaster/ty1518/ty1518_utsunomiya.pdf)

銚子地方気象台

[http://www.jma-net.go.jp/tokyo/sub\\_index/bosai/disaster/ty1518/ty1518\\_choshi.pdf](http://www.jma-net.go.jp/tokyo/sub_index/bosai/disaster/ty1518/ty1518_choshi.pdf)

横浜地方気象台

[http://www.jma-net.go.jp/tokyo/sub\\_index/bosai/disaster/ty1518/ty1518\\_yokohama.pdf](http://www.jma-net.go.jp/tokyo/sub_index/bosai/disaster/ty1518/ty1518_yokohama.pdf)

長野地方気象台

[http://www.jma-net.go.jp/tokyo/sub\\_index/bosai/disaster/ty1518/ty1518\\_nagano.pdf](http://www.jma-net.go.jp/tokyo/sub_index/bosai/disaster/ty1518/ty1518_nagano.pdf)

甲府地方気象台

[http://www.jma-net.go.jp/tokyo/sub\\_index/bosai/disaster/ty1518/ty1518\\_kofu.pdf](http://www.jma-net.go.jp/tokyo/sub_index/bosai/disaster/ty1518/ty1518_kofu.pdf)

岐阜地方気象台

[http://www.jma-net.go.jp/tokyo/sub\\_index/bosai/disaster/ty1518/ty1518\\_gifu.pdf](http://www.jma-net.go.jp/tokyo/sub_index/bosai/disaster/ty1518/ty1518_gifu.pdf)

静岡地方気象台

[http://www.jma-net.go.jp/tokyo/sub\\_index/bosai/disaster/ty1518/ty1518\\_shizuoka.pdf](http://www.jma-net.go.jp/tokyo/sub_index/bosai/disaster/ty1518/ty1518_shizuoka.pdf)

名古屋地方気象台

[http://www.jma-net.go.jp/tokyo/sub\\_index/bosai/disaster/ty1518/ty1518\\_nagoya.pdf](http://www.jma-net.go.jp/tokyo/sub_index/bosai/disaster/ty1518/ty1518_nagoya.pdf)

津地方気象台

[http://www.jma-net.go.jp/tokyo/sub\\_index/bosai/disaster/ty1518/ty1518\\_tsu.pdf](http://www.jma-net.go.jp/tokyo/sub_index/bosai/disaster/ty1518/ty1518_tsu.pdf)

この資料に関する問い合わせ先：気象庁観測部計画課情報管理室  
電話 03-3212-8341（内線 4189, 4157）