

平成27年 台風第18号に関する長野県気象速報

目 次

1. 概要
 - (1) 資料作成の目的
 - (2) 気象概況
2. 気象の状況
 - (1) 台風経路図・位置表
 - (2) 地上天気図および気象衛星赤外画像
 - (3) レーダー実況図
 - (4) 雨の状況
 - (5) 風の状況
 - (6) 極値更新状況
3. 警報・注意報、情報等の発表状況
 - (1) 警報・注意報発表状況
 - (2) 気象情報発表状況
 - (3) 土砂災害警戒情報発表状況
 - (4) 指定河川洪水予報発表状況
4. 主な被害の状況等
5. 防災関係機関等への説明会

平成27年9月11日

長野地方気象台

1 概要

(1) 資料作成の目的

台風第18号は、9日07時、豊橋市の南を北北西に進んだ後、9日10時過ぎに愛知県知多半島に上陸し、9日21時に日本海中部で温帯低気圧に変わった。

この台風に伴い、長野県全域で雨となり、大雨となったところもあった。土砂災害や道路の通行止め、鉄道の運休などが発生した。本資料は、このときの気象状況を取りまとめる目的で作成した。なお、本資料は9月10日10時現在のものである。

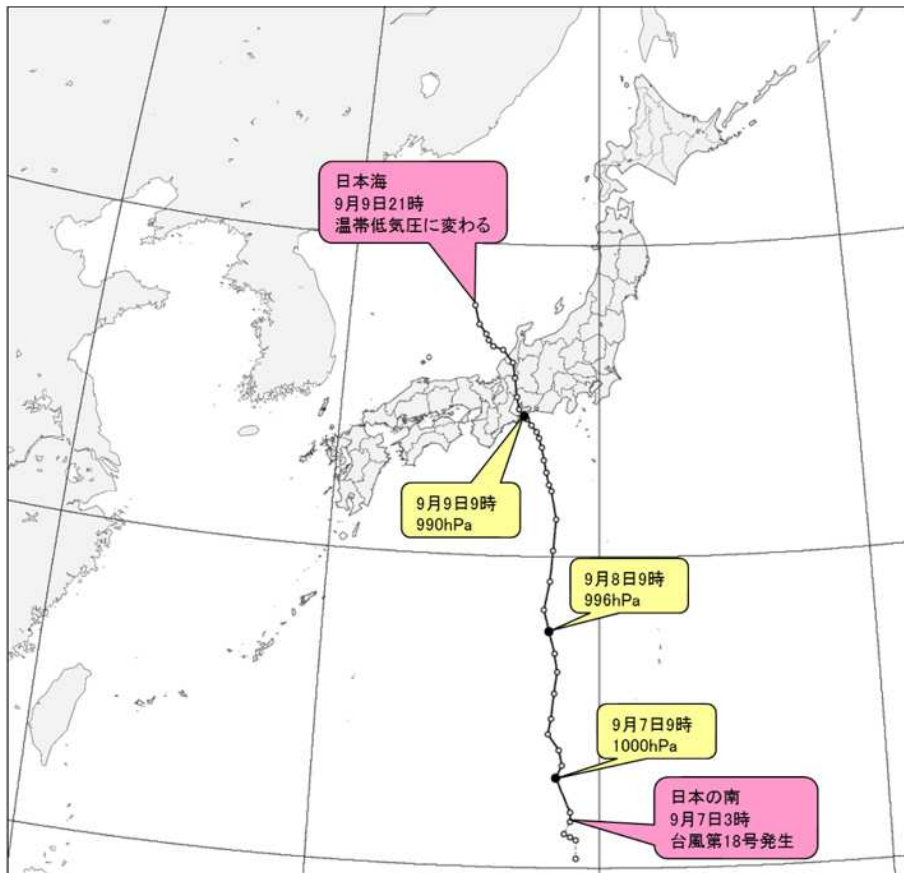
(2) 気象概況

台風第18号は、9月7日03時に日本の南で発生し、ゆっくりした速さで北北西に進んだ。8日03時には硫黄島の西北西を時速25キロで北へ進み、8日9時には父島の西に達した。台風は9日1時には八丈島の西南西を時速25キロで北北西に進み、9日07時豊橋市の南を北北西に進んだ後、9日10時過ぎに愛知県知多半島に上陸した。台風はその後、9日11時には名古屋市付近、13時には小松市の南南東を北北西に進んだ後、9日21時に日本海中部で温帯低気圧に変わった。

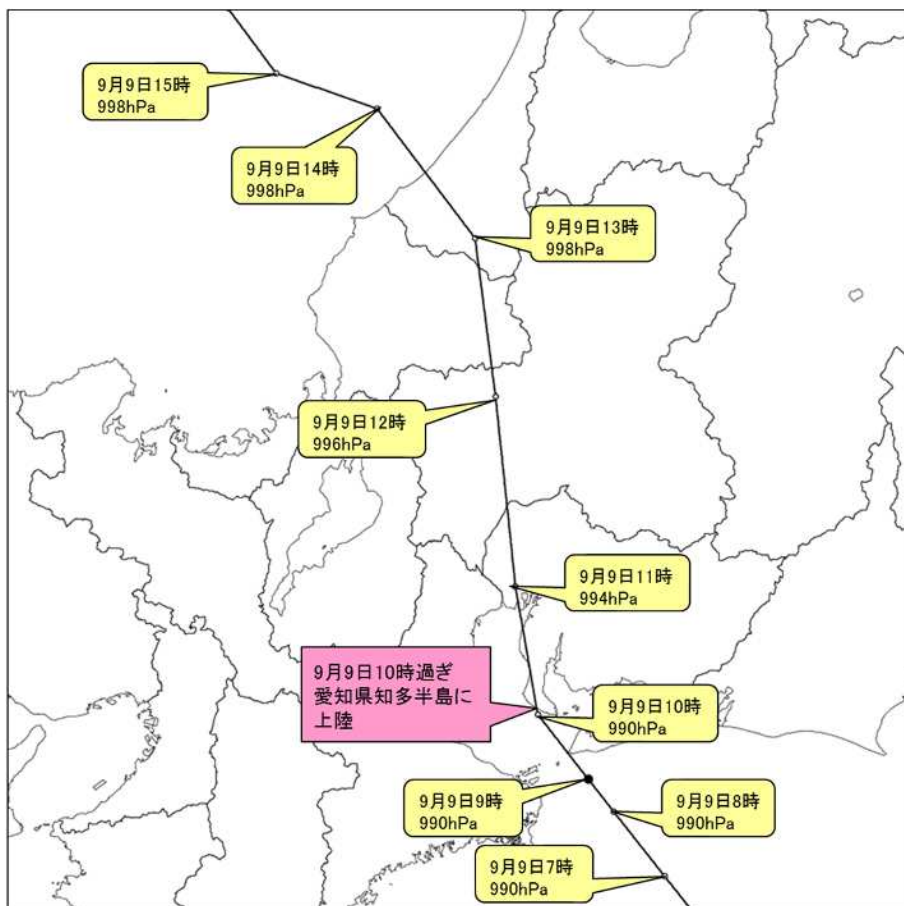
長野県では台風の接近に伴い、8日は南部を中心に雨が降り、9日には県内全域で雨となった。8日00時から9日24時までの総降水量は、飯田市南信濃で111.5ミリ、軽井沢で105.0ミリ、北相木で98.0ミリ、高山村笠岳で94.5ミリ、阿南で91.0ミリを観測した。また、最大風速は、飯田で西南西 9.2m/s(9日13時10分)を観測した。

2 気象の状況

(1) 台風経路図・位置表



台風経路図（日時、中心気圧（hPa））速報解析

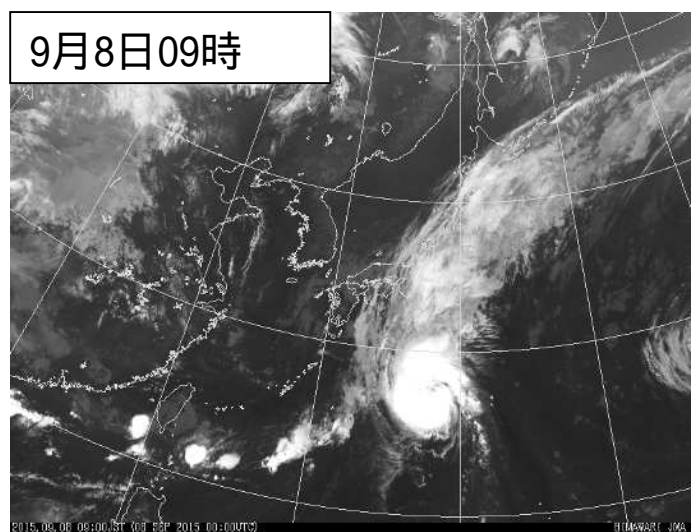
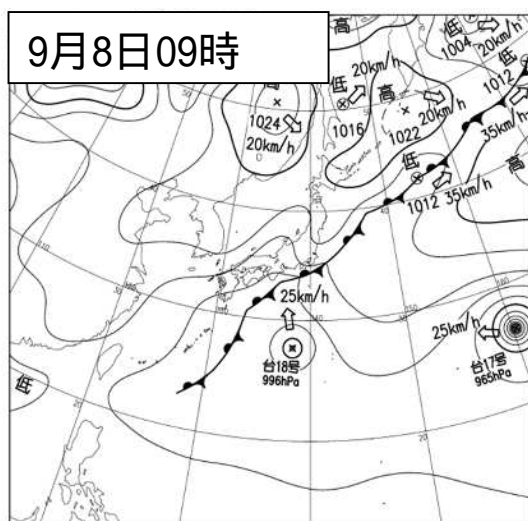
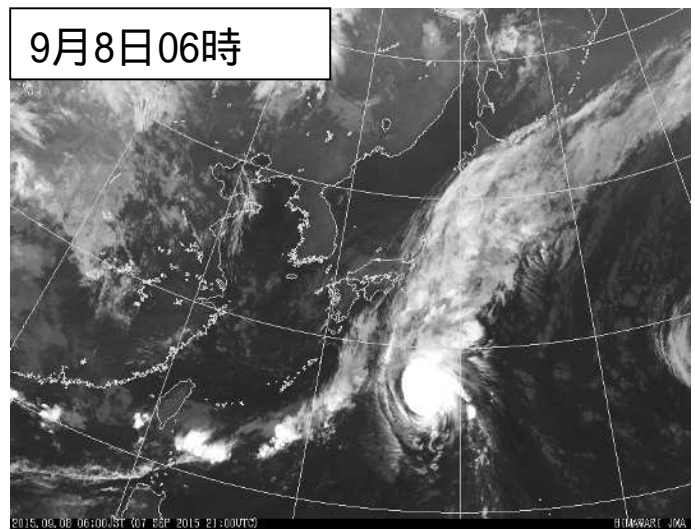
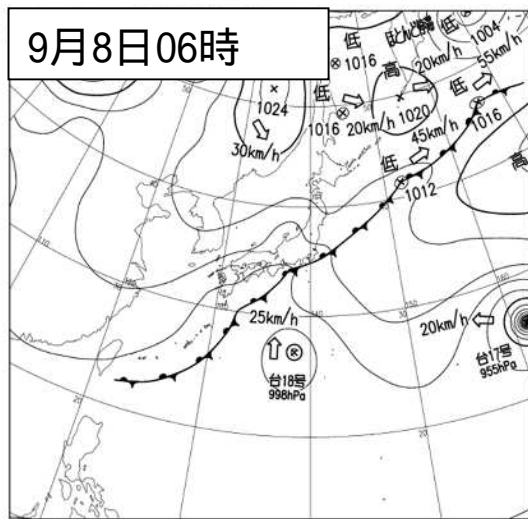
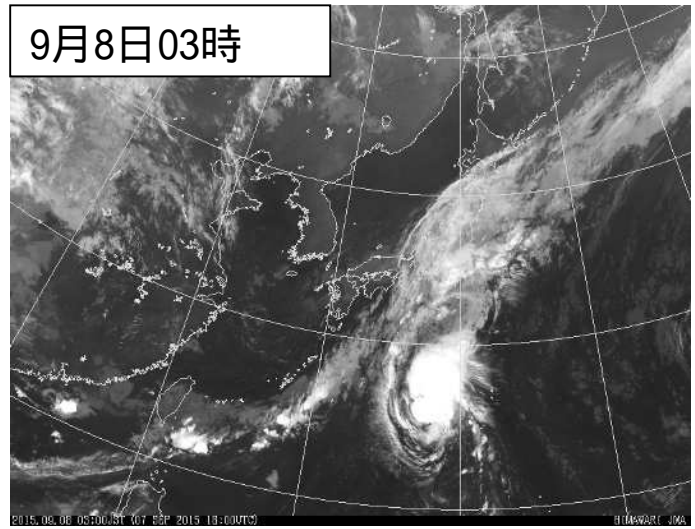
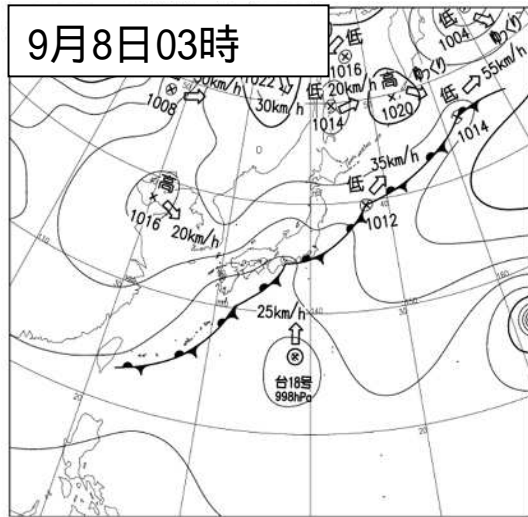


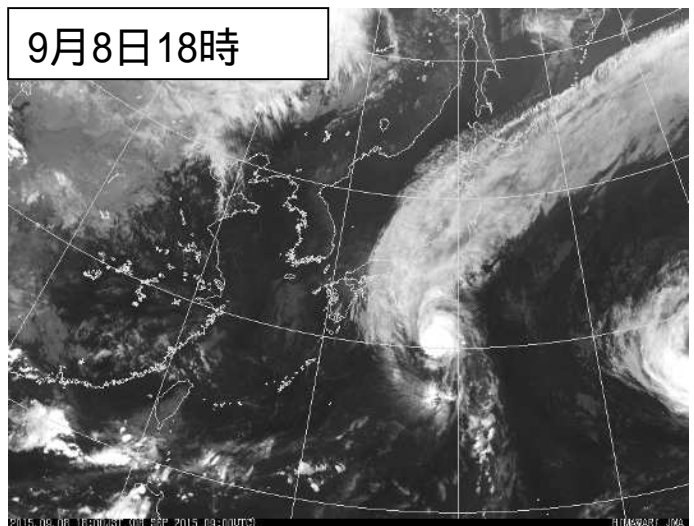
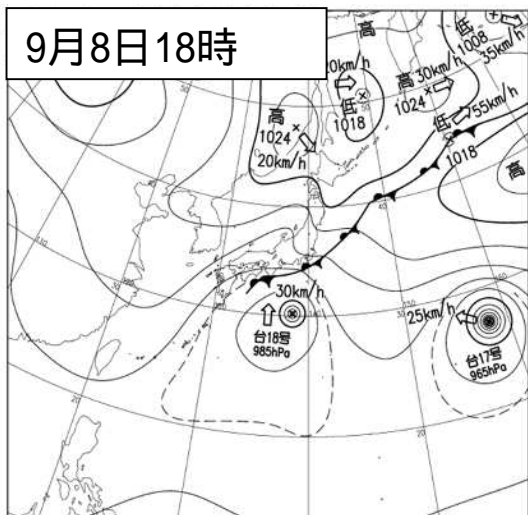
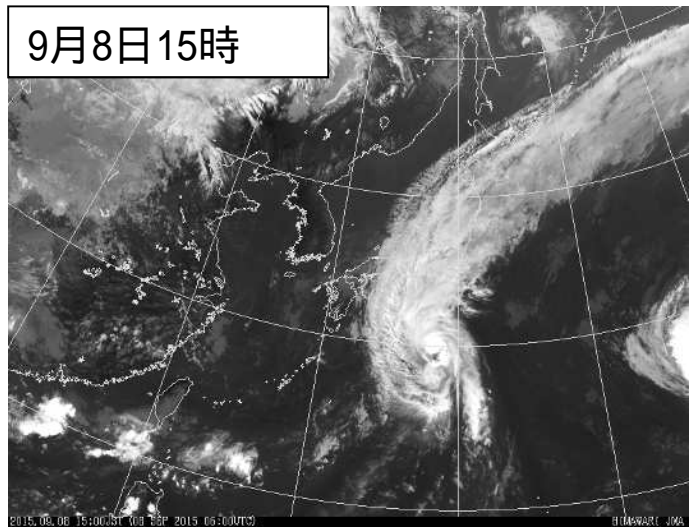
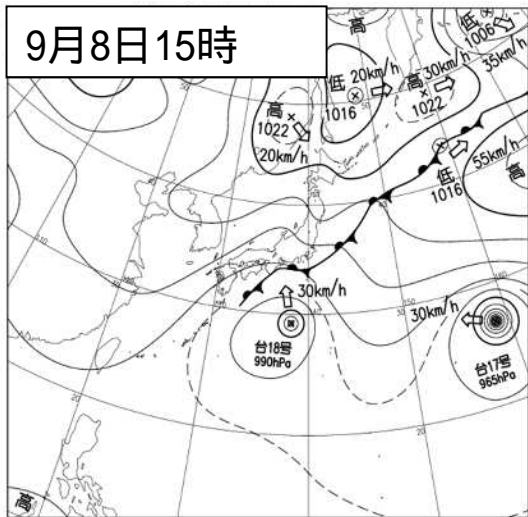
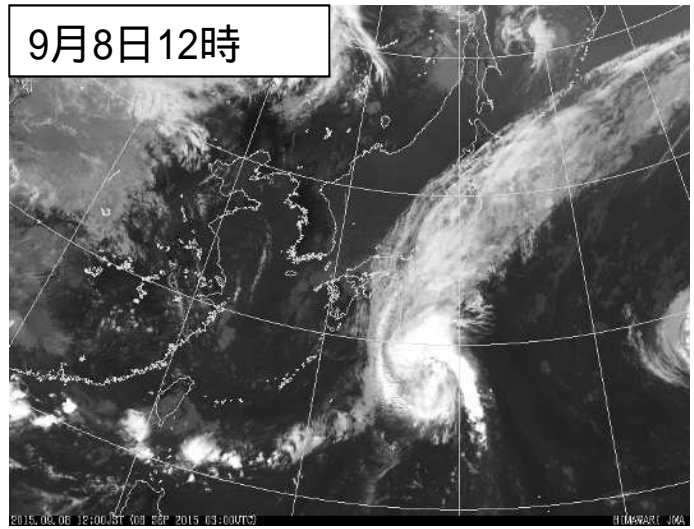
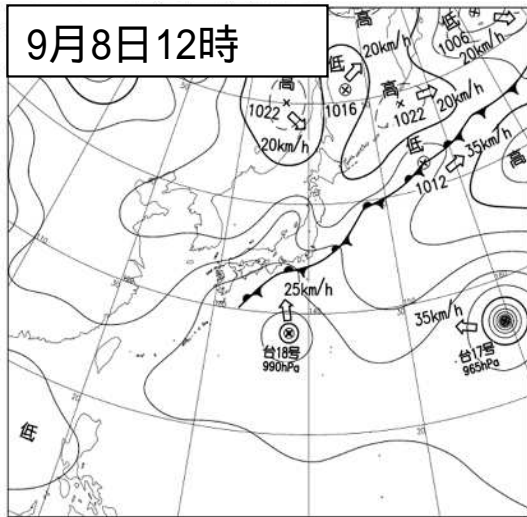
台風経路図（日本域拡大図）速報解析

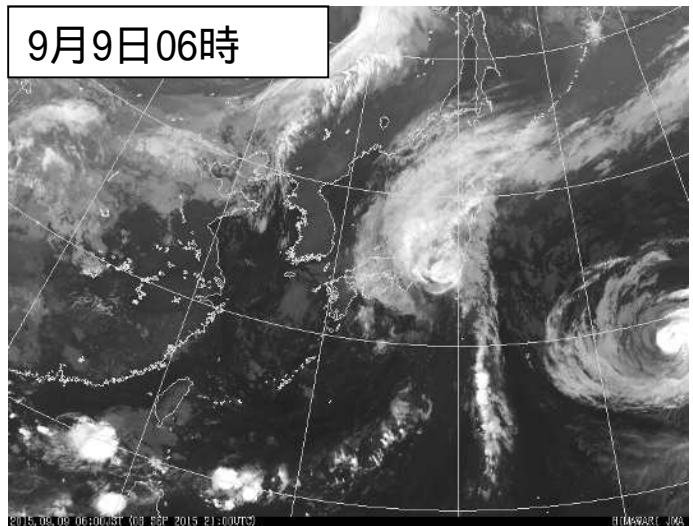
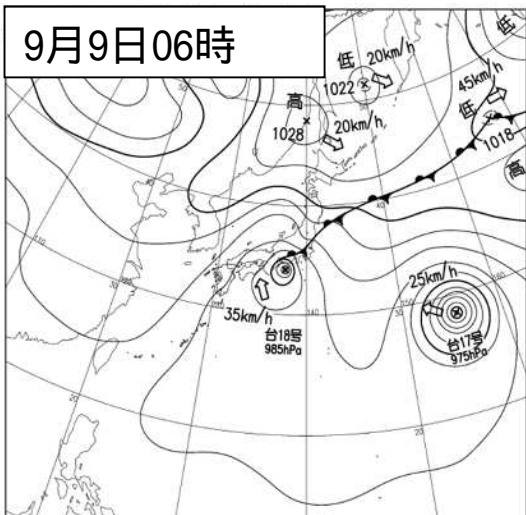
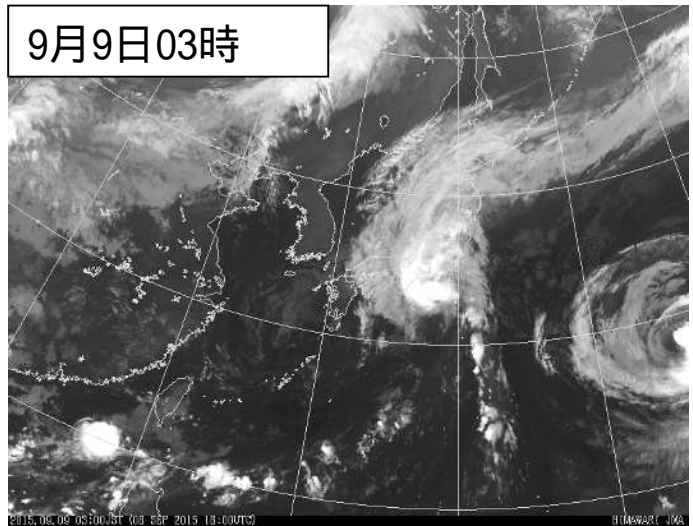
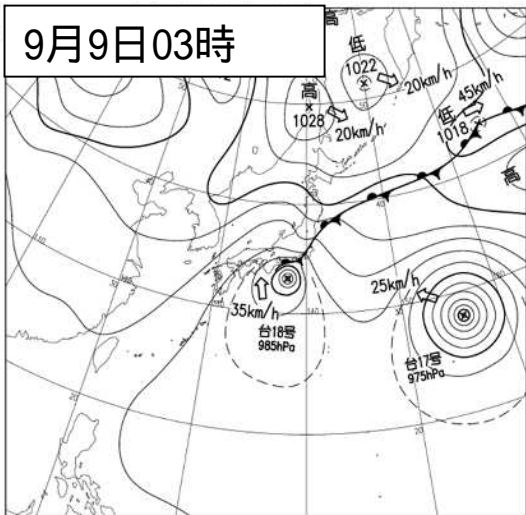
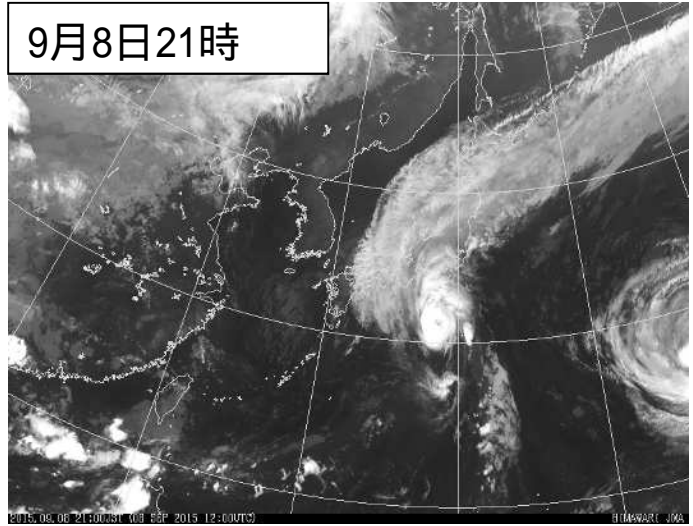
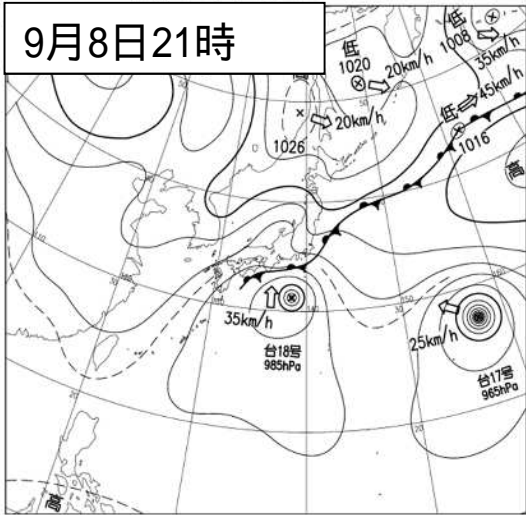
台風位置表（台風第18号）

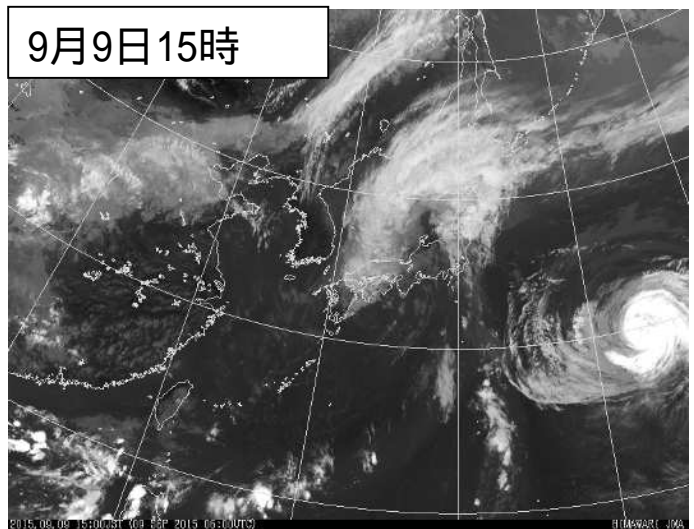
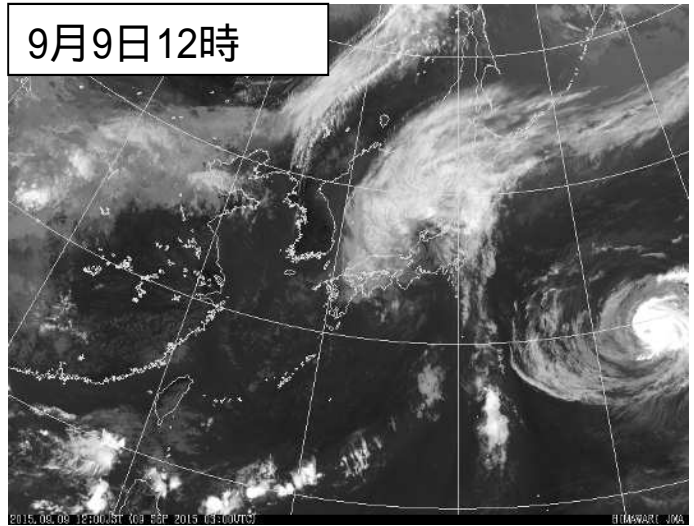
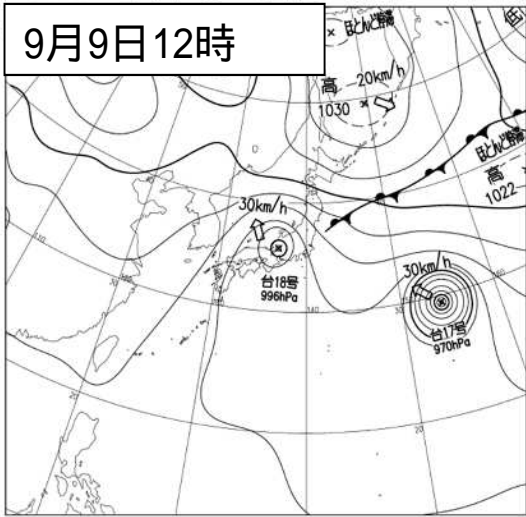
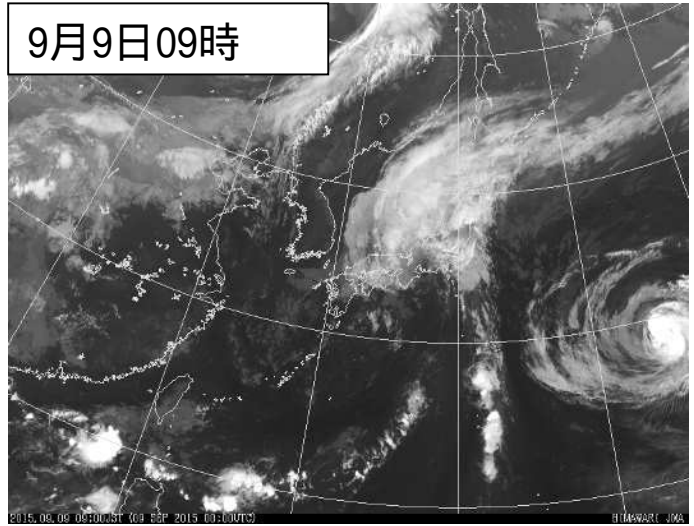
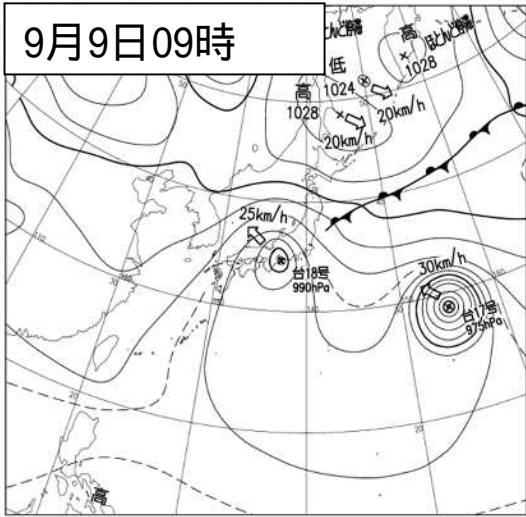
月日時			中心位置		中心気圧 (hPa)	最大風速 (m/s)	進行方向・速度 (km/h)		暴風半径 (km)				強風半径 (km)			大きさ	強さ
月	日	時	北緯	東経													
9	6	15	20.3	139.2	1004	15	北西	15									熱帯低気圧
9	6	18	20.9	139.2	1004	15	北北西	15									熱帯低気圧
9	6	21	21.0	139.0	1004	15	北北西	15									熱帯低気圧
9	7	0	21.1	138.8	1002	15	北西	10									熱帯低気圧
9	7	3	21.5	139.0	1000	18	北北西	10				北側	110	南側	60		
9	7	6	21.8	139.0	1000	18	北	10				北側	110	南側	60		
9	7	9	22.9	138.5	1000	18	北	15				北側	170	南側	110		
9	7	12	23.3	138.7	1000	18	北	20				北側	170	南側	110		
9	7	15	23.8	138.6	1000	18	北	20				北側	170	南側	110		
9	7	18	24.3	138.2	1000	18	北北西	20				北側	170	南側	110		
9	7	21	24.8	138.3	998	18	北	20				北側	170	南側	110		
9	8	0	25.6	138.4	998	18	北	20				北東側	220	南西側	170		
9	8	3	26.3	138.5	998	18	北	25				北東側	220	南西側	170		
9	8	6	26.9	138.4	998	18	北	25				北東側	220	南西側	170		
9	8	9	27.6	138.2	996	18	北	25				北東側	220	南西側	170		
9	8	12	28.3	138.0	990	23	北	25				北東側	330	南西側	170		
9	8	15	29.2	138.2	990	23	北	30				北東側	330	南西側	170		
9	8	18	30.2	138.3	985	25	北	30				北東側	330	南西側	170		
9	8	21	31.2	138.4	985	25	北	35				北東側	330	南西側	170		
9	9	0	32.1	138.2	985	25	北	35				北東側	330	南西側	170		
9	9	1	32.3	138.1	985	25	北北西	25				北東側	330	南西側	170		
9	9	2	32.7	138.0	985	25	北北西	30				北東側	330	南西側	170		
9	9	3	33.1	137.9	985	25	北	35				北東側	330	南西側	170		
9	9	4	33.5	137.8	985	25	北	35				北東側	330	南西側	170		
9	9	5	33.8	137.7	985	25	北北西	35				北東側	330	南西側	170		
9	9	6	34.0	137.6	985	25	北北西	35				北東側	330	南西側	170		
9	9	7	34.2	137.4	990	23	北北西	30				北東側	330	南西側	170		
9	9	8	34.4	137.2	990	23	北北西	30				北東側	330	南西側	170		
9	9	9	34.5	137.1	990	23	北西	25				北東側	330	南西側	170		
9	9	10	34.7	136.9	990	20	北北西	25				北東側	390	南西側	170		
9	9	11	35.1	136.8	994	20	北北西	25				北東側	390	南西側	170		
9	9	12	35.7	136.7	996	20	北北西	30				北東側	390	南西側	170		
9	9	13	36.2	136.6	998	20	北北西	35				北東側	390	南西側	170		
9	9	14	36.6	136.2	998	20	北西	40				北東側	390	南西側	170		
9	9	15	36.7	135.8	998	18	西北西	40				北東側	390	南西側	170		
9	9	16	36.9	135.6	998	18	北北西	40				北東側	390	南西側	170		
9	9	17	37.1	135.5	998	18	北北西	35				北東側	440	南西側	220		
9	9	18	37.4	135.2	1000	18	北北西	35				北東側	500	南西側	280		
9	9	21	38.0	135.0	1000	18	北北西	30									温帯低気圧

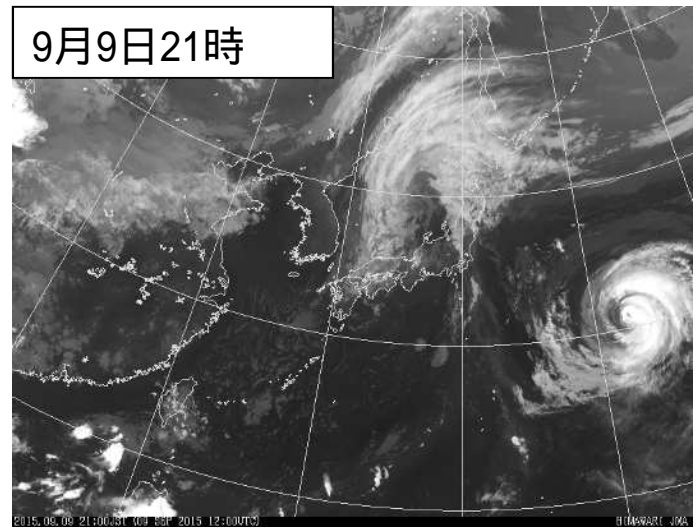
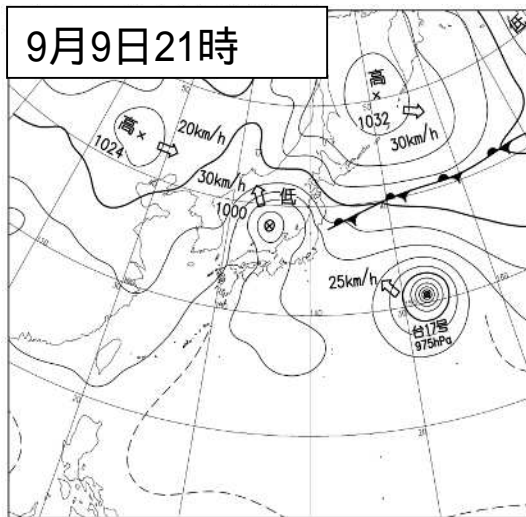
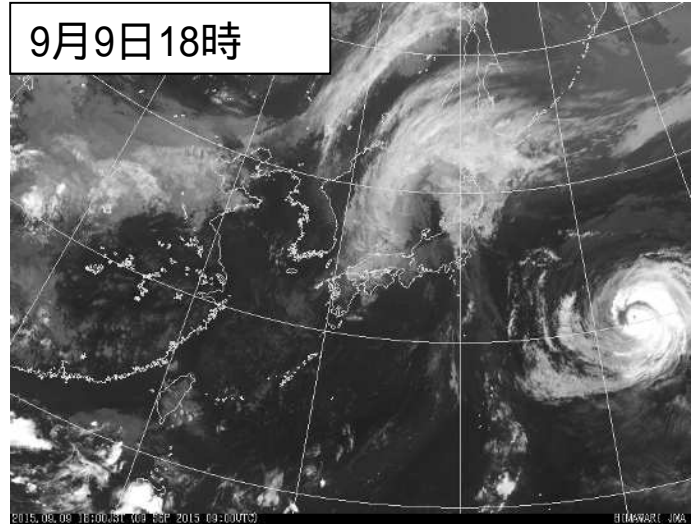
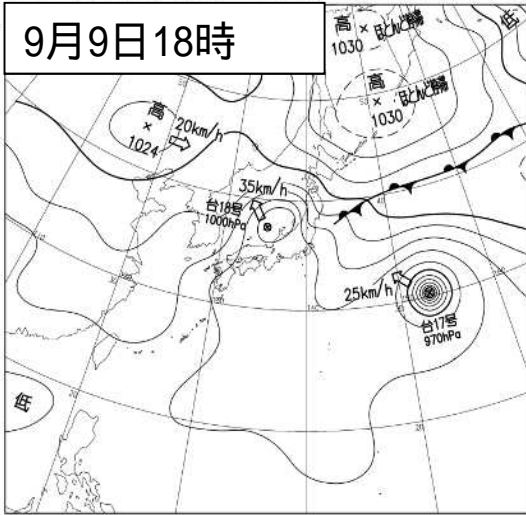
(2) 地上天気図および気象衛星赤外画像



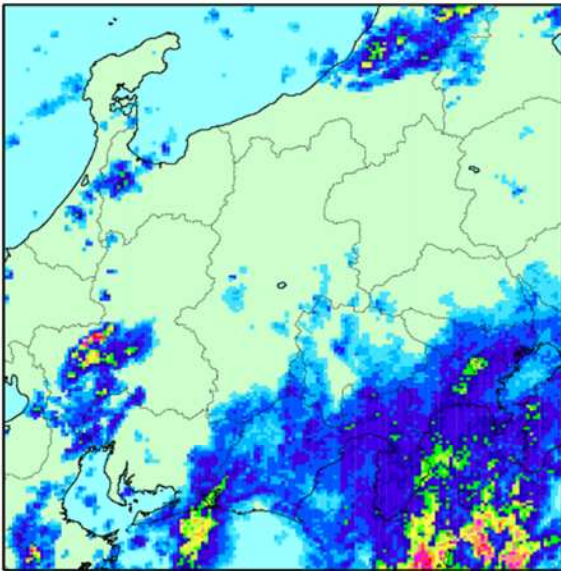






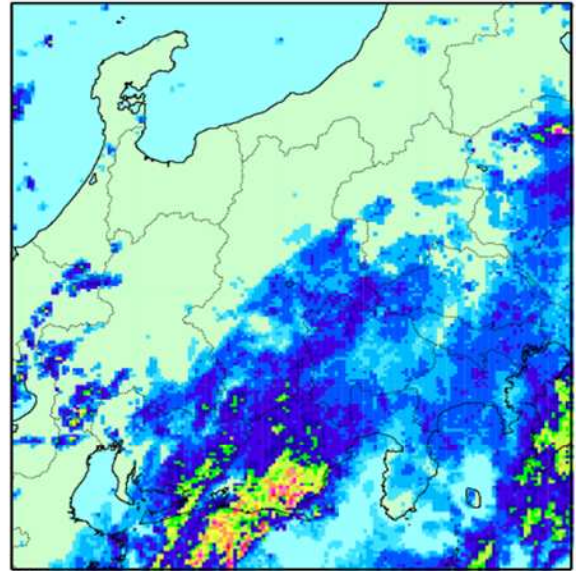


(3) レーダー実況図



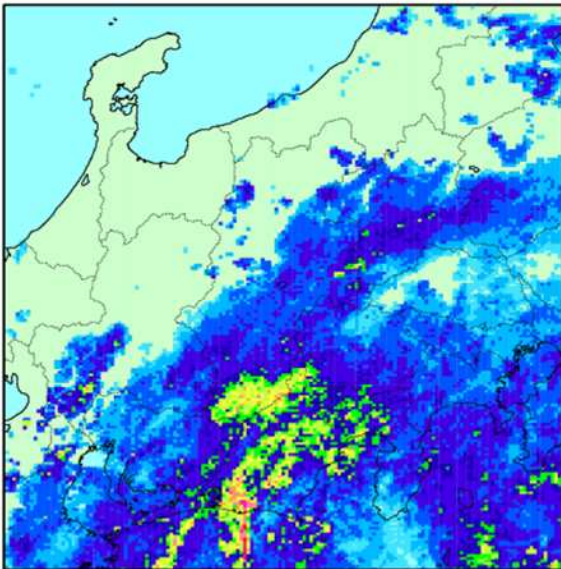
2015/09/08 03:00(JST)

9月8日03時



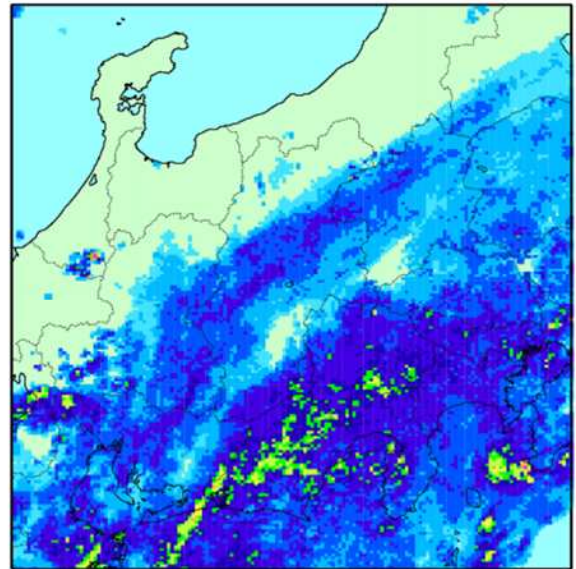
2015/09/08 06:00(JST)

9月8日06時



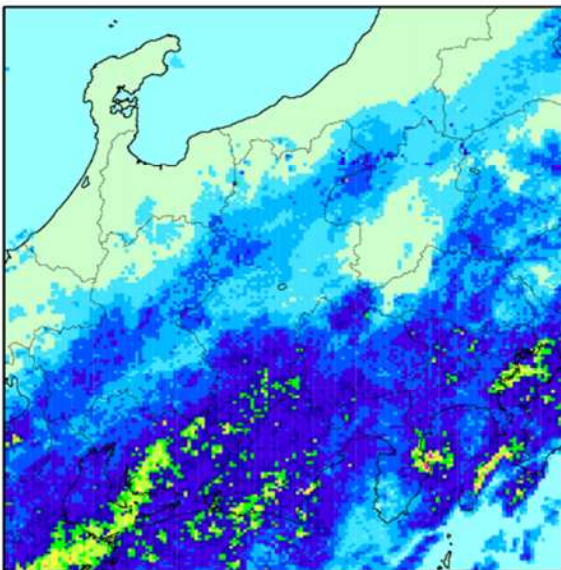
2015/09/08 09:00(JST)

9月8日09時



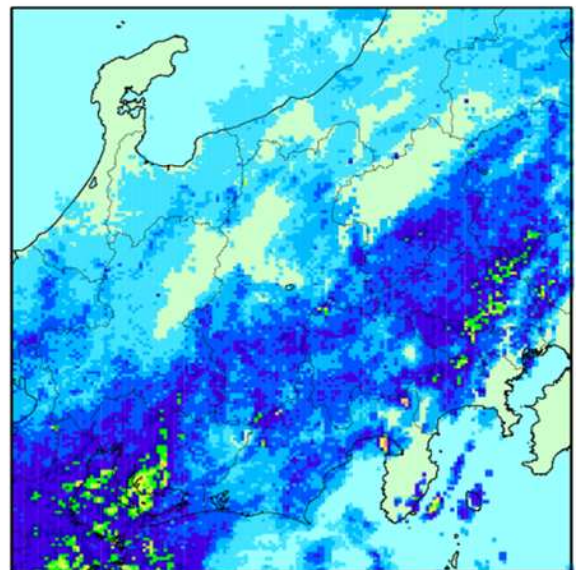
2015/09/08 12:00(JST)

9月8日12時



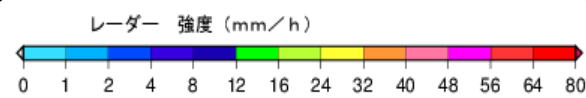
2015/09/08 15:00(JST)

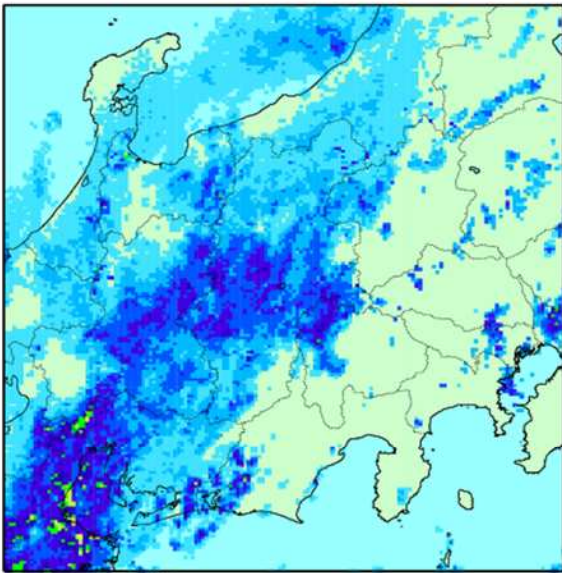
9月8日15時



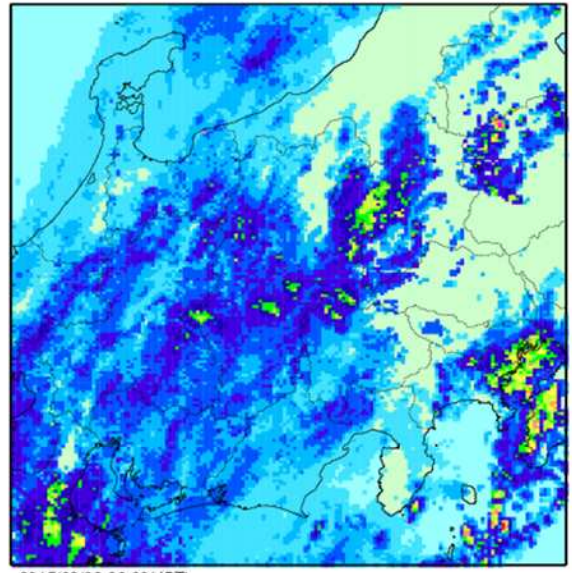
2015/09/08 18:00(JST)

9月8日18時

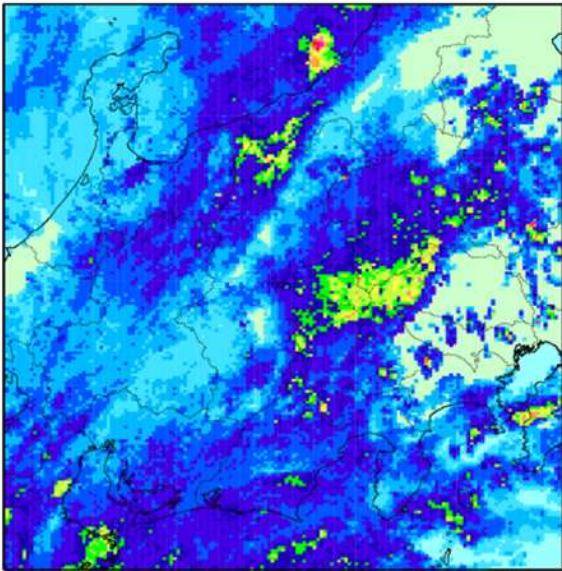




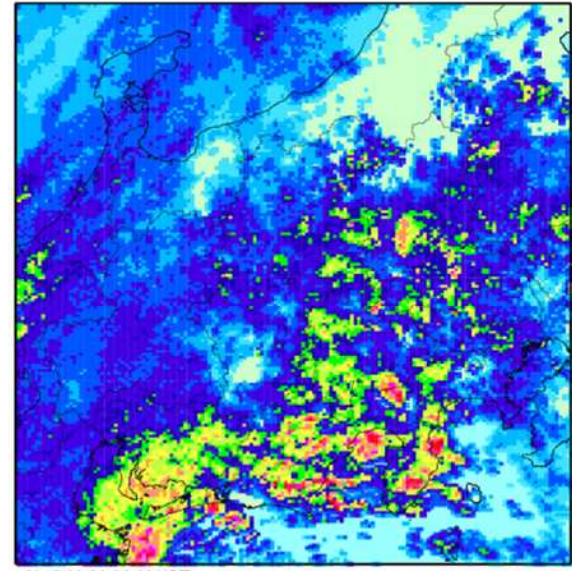
2015/09/08 21:00(JST) 9月8日21時



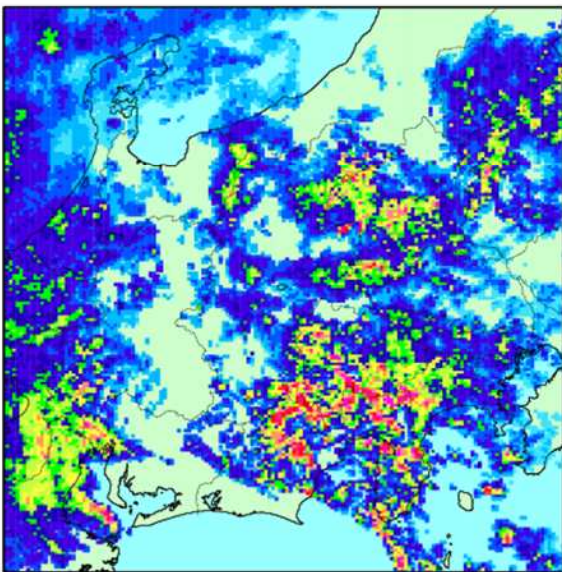
2015/09/09 00:00(JST) 9月9日00時



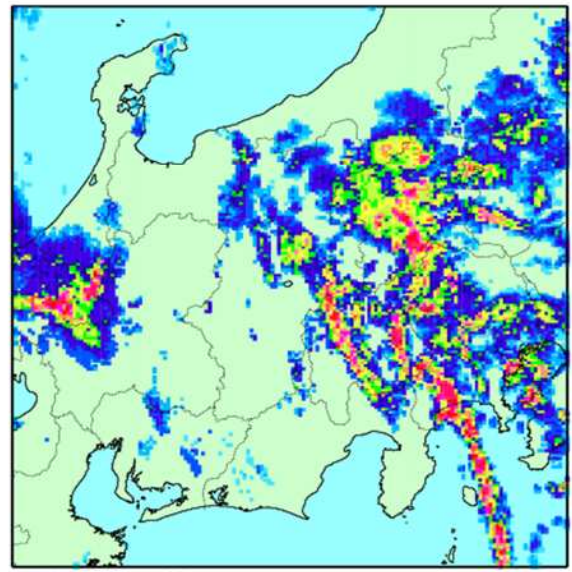
2015/09/09 03:00(JST) 9月9日03時



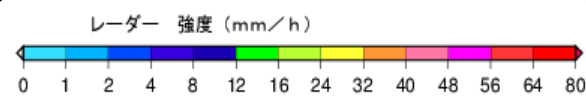
2015/09/09 06:00(JST) 9月9日06時

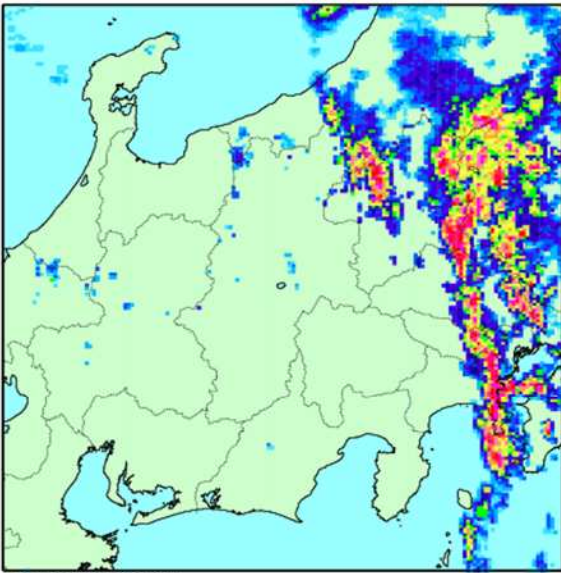


2015/09/09 09:00(JST) 9月9日09時



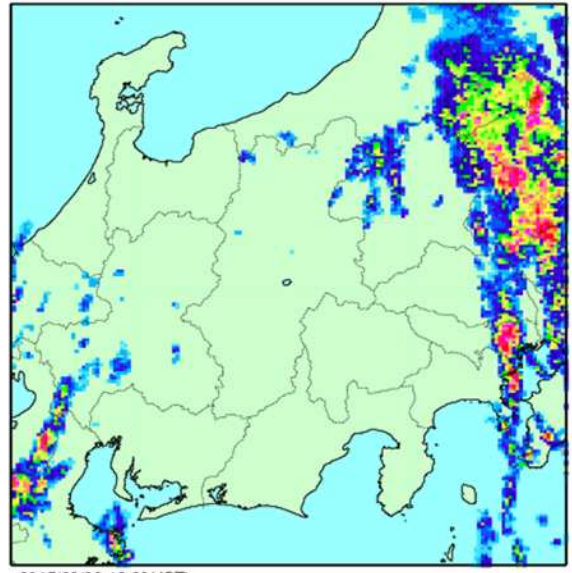
2015/09/09 12:00(JST) 9月9日12時





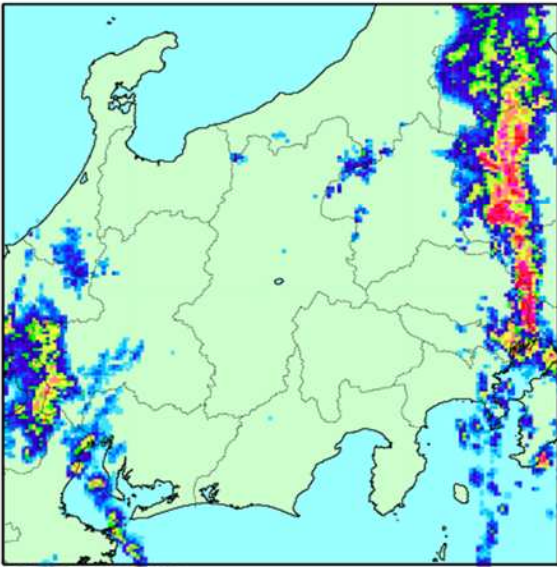
2015/09/09 15:00(JST)

9月9日15時



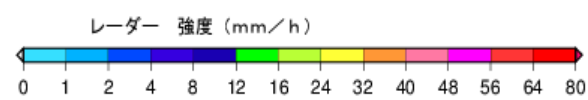
2015/09/09 18:00(JST)

9月9日18時



2015/09/09 21:00(JST)

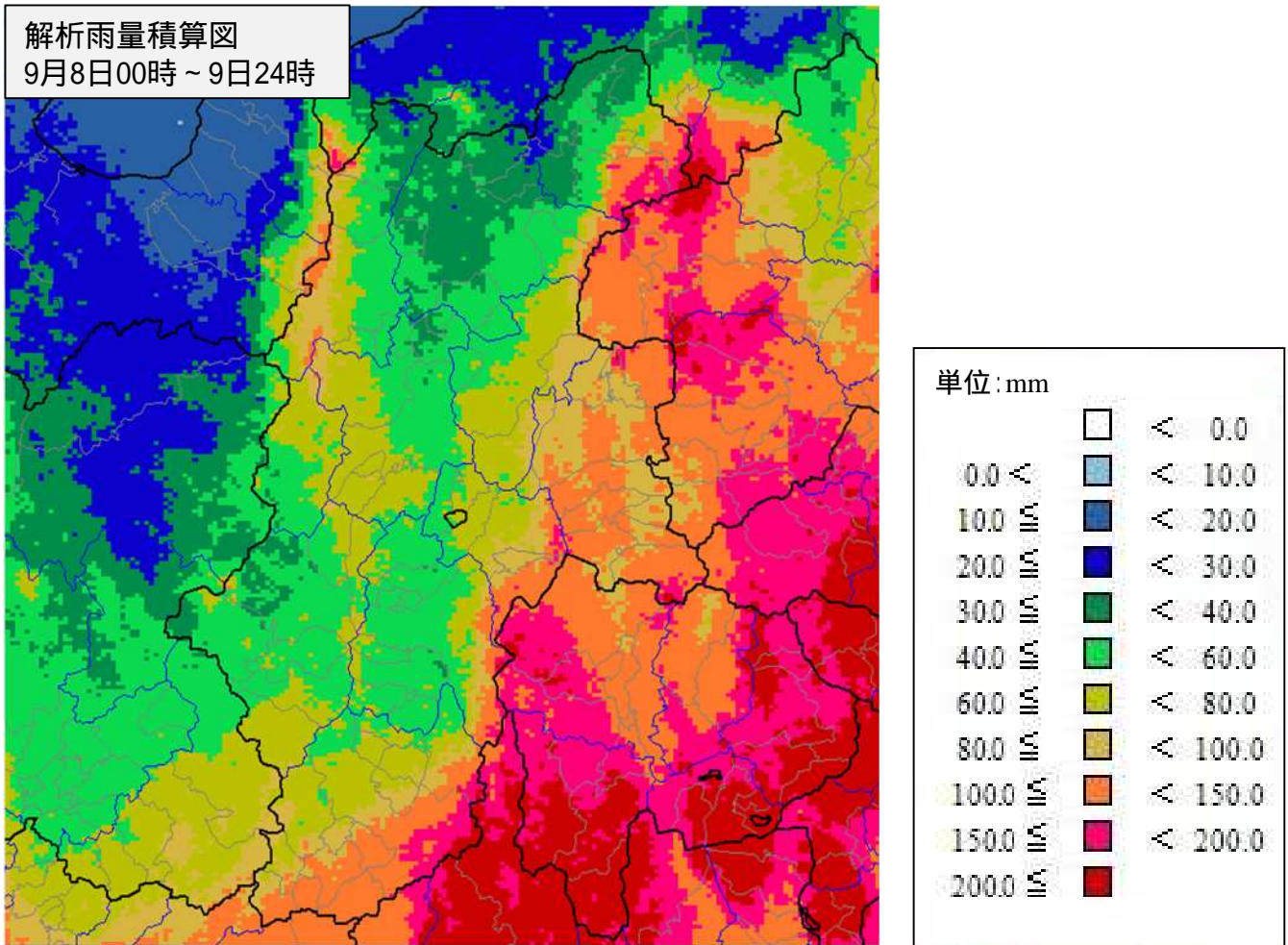
9月9日21時



(4) 雨の状況

解析雨量では、8日00時から9日24時までの48時間積算で、北部、中部、南部の東側において約100ミリ以上の雨を解析した。

解析雨量(9月8日00時～9日24時までの48時間積算雨量)



解析雨量とは、全国に設置しているレーダーと、アメダス及び自治体等の地上の雨量計を組み合わせ、雨量分布を1km四方の細かさで解析したものです。

期間降水量(9月8日~9月9日)

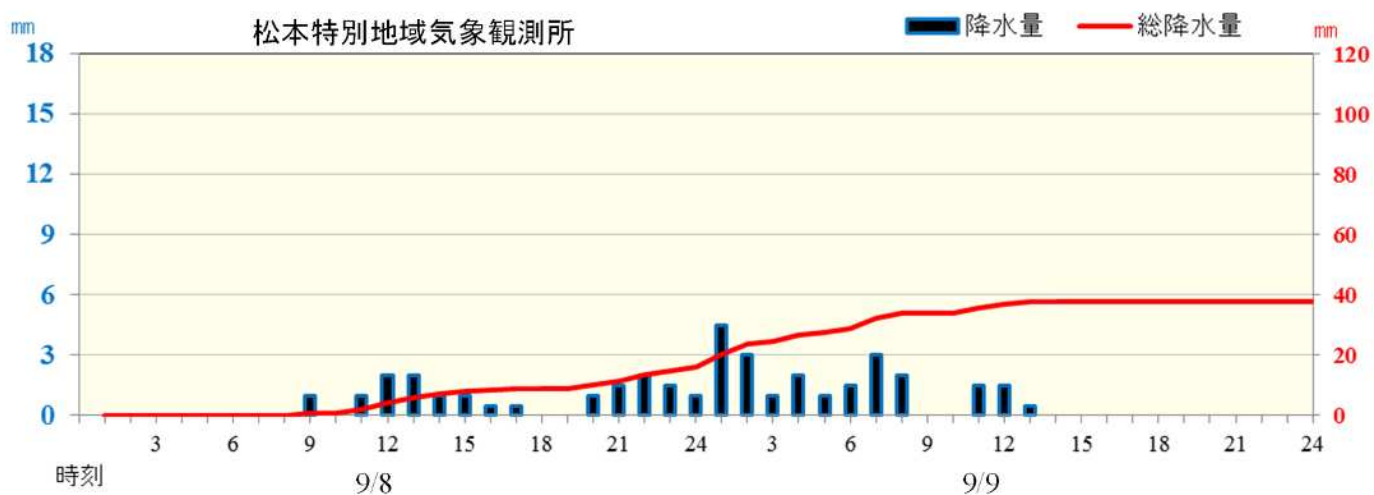
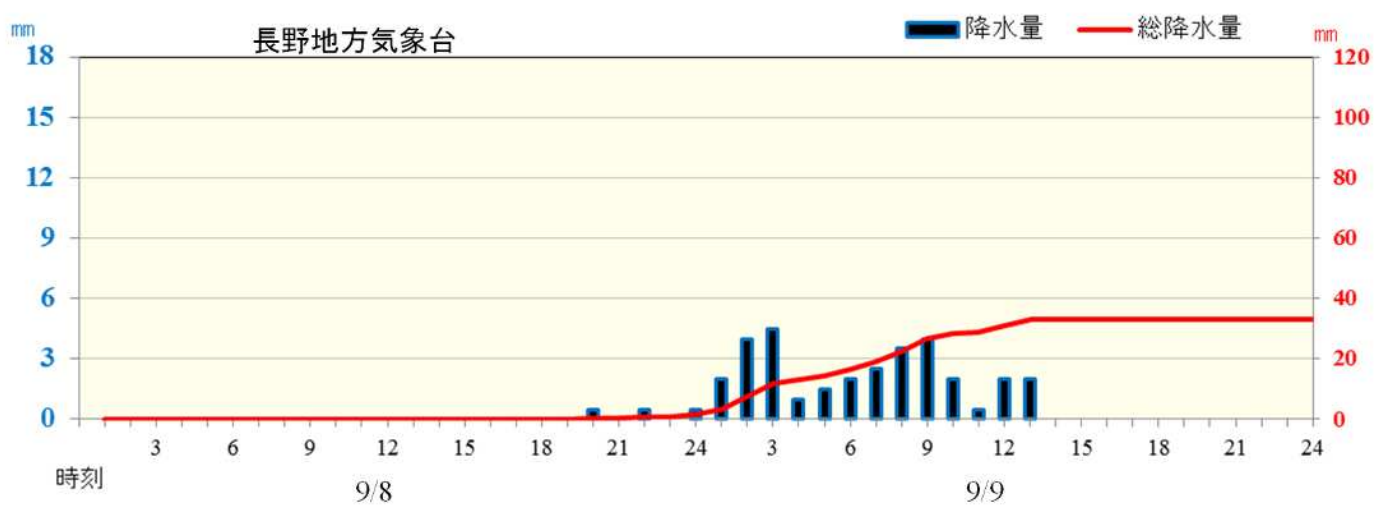
観測所名	8日					9日					合計 8日~ 9日
	日合計 (mm)	日最大 1時間降水量		日最大 10分間降水量		日合計 (mm)	日最大 1時間降水量		日最大 10分間降水量		
		(mm)	時分	(mm)	時分		(mm)	時分	(mm)	時分	(mm)
長野(気)	1.5	2.0	0020	0.5	2354	31.5	5.0	0253	1.5	1258	33.0
松本(特)	16.0	2.5	1251	0.5	2400	21.5	5.5	0132	1.5	0720	37.5
諏訪(特)	25.0	4.5	0816	1.0	1124	28.0	5.5	0749	1.5	0848	53.0
軽井沢(特)	23.5	3.5	2400	1.5	2400	81.5	12.0	0720	4.5	1315	105.0
飯田(特)	41.0	6.5	0943	1.5	1717	9.0	2.5	0601	1.0	0930	50.0
野沢温泉	3.0	2.5	0149	1.5	0059	24.5	8.0	0140	3.0	0121	27.5
信濃町	1.0	0.5	2400	0.5	2340	26.5	6.0	0248	2.5	1300	27.5
飯山	2.0	2.0	0143	1.0	0053	22.0	8.5	0150	2.5	0103	24.0
小谷	1.5	1.0	2322	0.5	2318	38.0	6.5	1339	2.0	1318	39.5
白馬	7.0	1.5	2254	1.0	0804	48.0	7.0	0912	2.5	1145	55.0
鬼無里	6.0	1.5	2307	0.5	2301	37.0	6.5	1322	3.5	1238	43.0
笠岳	5.0	2.5	0030	0.5	2400	89.5	20.0	1422	5.5	1338	94.5
大町	10.5	2.5	2325	1.5	0851	42.0	7.0	0738	2.0	0736	52.5
信州新町	7.0	3.0	0008	0.5	2400	33.0	8.0	0750	2.0	0707	40.0
菅平	8.5	1.5	2132	0.5	2340	40.0	5.5	0740	2.0	1300	48.5
聖高原	7.0	1.5	2305	0.5	2311	40.5	9.0	0741	2.5	0736	47.5
上田	13.0	1.5	2132	0.5	2400	43.5	6.5	0738	2.5	0728	56.5
穂高	15.0	4.0	2335	1.0	2333	27.0	5.5	0152	2.0	0112	42.0
東御	13.0	2.0	2044	1.0	0437	43.5	7.0	1338	4.5	1256	56.5
上高地	19.5	4.5	2357	1.5	2359	47.0	11.5	0130	3.5	0117	66.5
松本今井	20.5	3.0	1201	1.0	2219	32.0	6.0	0130	2.0	1048	52.5
鹿教湯	19.0	3.5	1238	1.0	2346	47.5	9.5	0657	2.5	0659	66.5
立科	18.5	2.5	2041	1.0	2033	51.0	8.0	1228	3.5	1138	69.5
佐久	18.0	4.0	0747	1.5	0701	38.5	7.5	1346	5.5	1258	56.5
白樺湖	27.0	4.5	0834	1.5	0823	35.5	6.5	0733	1.5	1201	62.5
奈川	20.5	3.0	1209	1.0	2354	35.5	7.5	0415	2.0	0403	56.0
北相木	20.0	3.5	0858	1.0	1714	78.0	12.0	1333	6.0	1254	98.0
開田高原	19.5	3.0	2046	1.0	2021	15.0	3.5	0637	1.0	0611	34.5
木曾平沢	27.0	4.0	2031	1.0	2400	26.5	5.5	0104	3.0	1130	53.5
辰野	21.0	3.0	2019	1.0	2019	12.0	4.0	0057	1.0	0055	33.0
高遠	27.0	4.0	0802	1.5	0712	38.0	7.5	0738	2.0	0700	65.0
原村	30.0	6.0	0822	2.0	0739	53.0	8.5	0746	2.5	0951	83.0
野辺山	24.0	4.5	0849	1.0	2400	57.5	11.5	1029	4.0	1122	81.5
御嶽山	34.0	4.5	2047	1.0	2400	19.5	4.5	0150	1.0	1043	53.5
王滝大又(臨)	25.5	4.5	2040	1.0	2041	14.0	3.5	0148	1.0	0608	39.5
木曾福島	23.0	3.0	2010	1.0	2007	19.0	4.0	0634	2.5	1102	42.0
伊那	22.5	3.5	1038	1.0	1023	6.5	2.5	0105	1.0	0007	29.0
宮田高原	29.0	4.0	1030	1.0	2357	16.5	6.5	1110	3.5	1030	45.5
杉島	24.5	3.5	1019	1.0	1800	20.5	4.0	0552	1.0	1020	45.0
須原	34.0	5.0	1836	1.5	1746	12.0	4.5	0556	1.0	0557	46.0
南木曾	35.5	4.5	1832	1.5	1746	12.5	4.0	0604	1.5	0540	48.0
飯島	29.5	4.5	1011	1.5	2350	7.5	3.0	0045	0.5	1122	37.0
大鹿	38.5	5.0	1557	1.5	1723	25.0	6.5	1018	3.0	1011	63.5
浪合	57.0	8.0	1646	2.0	1628	27.5	7.0	0557	2.0	0532	84.5
阿南	75.5	9.5	0924	2.0	1634	15.5	5.0	0549	1.5	0530	91.0
南信濃	71.5	8.5	1543	2.0	1657	40.0	11.0	0825	3.0	0804	111.5

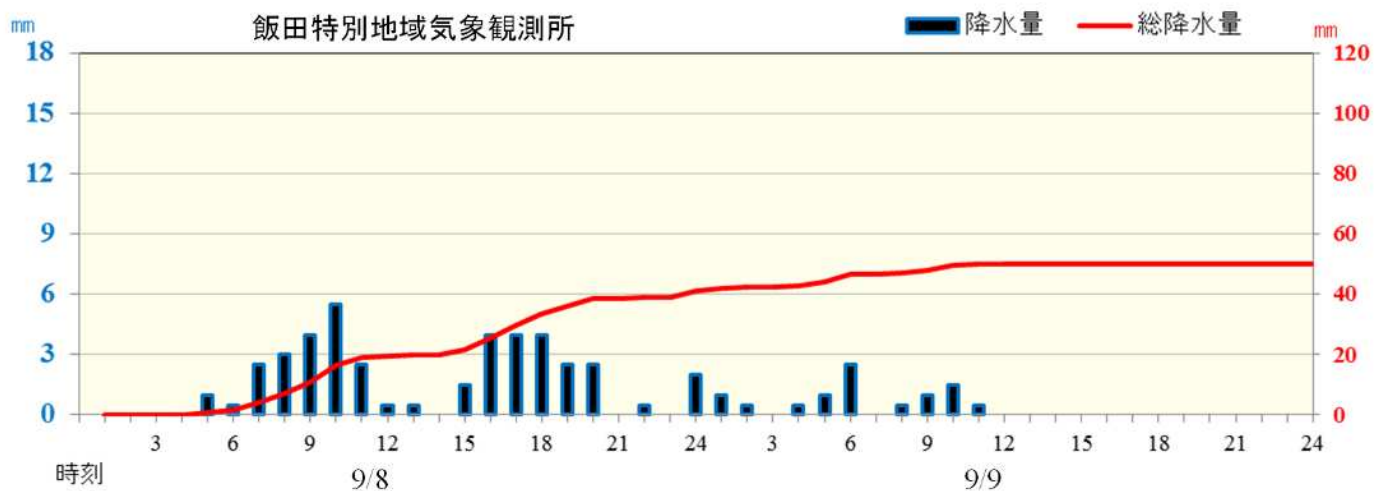
: 期間降水量 90mm以上

(気)は気象官署、(特)は特別地域気象観測所、(臨)は臨時観測所、その他はアメダス観測所

降水量の推移(9月8日00時～9月9日24時 単位:mm)

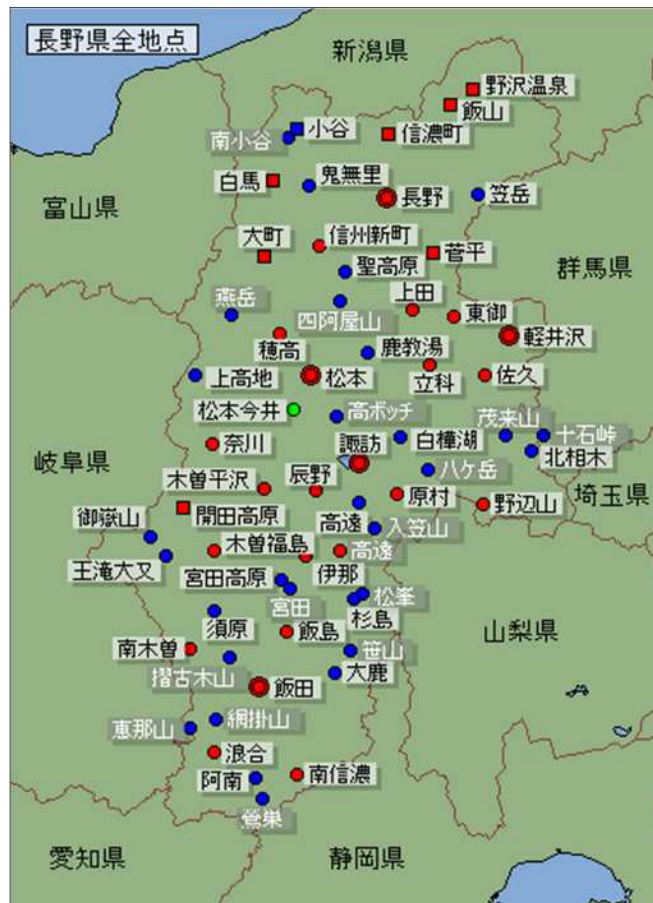
長野地方气象台、特別地域気象観測所及び総降水量90mm以上のアメダス4地点







気象観測所配置図



気象庁ホームページより

(5) 風の状況

単位: 風向(16方位) 風速(m/s)

観測所名	8日					9日				
	日最多 風向	日最大 風速/風向		日最大 瞬間風速/風向		日最多 風向	日最大 風速/風向		日最大 瞬間風速/風向	
	日平均 風速		時分		時分	日平均 風速		時分		時分
長野(気)	WSW	WNW		W		WSW	WNW		SW	
	3.4	7.8	1751	12.0	1621	3.1	6.9	1432	11.4	1445
軽井沢(特)	ENE	ENE		ENE		ENE	ENE		ENE	
	2.4	3.7	1151	7.2	0920	3.5	8.5	1034	19.2	1033
松本(特)	WSW	NNW		NW		N	SSE		SSE	
	0.9	2.9	1913	4.3	2115	2.6	7.0	1657	11.9	1648
諏訪(特)	W	NNE		ENE		ESE	SE		ESE	
	1.8	3.9	1002	6.3	1017	3.4	8.0	1310	13.8	1309
飯田(特)	NNW	NNW		NNW		WSW	WSW		SW	
	1.3	4.0	1800	5.0	1756	3.0	9.2	1310	13.6	1337
野沢温泉	NNW	SW		SSW		SE	WSW		W	
	1.2	3.4	2047	8.6	2040	1.4	3.6	1042	7.5	1039
信濃町	SW	WSW		WSW		S	SSW		SSW	
	2.5	6.2	1810	12.5	1807	2.9	6.0	1952	10.2	1810
飯山	SSW	SSW		SSW		N	NNW		S	
	2.0	4.8	2337	8.5	2332	1.3	3.6	0824	6.4	0030
白馬	WSW	W		W		SW	S		S	
	0.6	1.7	2122	3.2	2114	1.1	3.4	1309	7.4	0959
大町	W	WNW		NW		WNW	SE		E	
	1.1	2.6	2312	4.2	1925	1.3	4.4	1032	13.4	1013
信州新町	SSE	SSW		WSW		S	SSW		SSW	
	0.4	1.8	2029	3.2	1159	1.0	4.2	1408	10.0	1350
菅平	S	SSW		SSW		SSE	ESE		SE	
	1.2	3.0	1428	8.8	1427	1.7	4.9	1023	15.1	1016
上田	SSW	SSE		NW		SSE	SE		ESE	
	0.5	1.5	1617	3.8	1027	2.2	8.3	0956	15.0	0951
穂高	N	N		N		N	NW		WNW	
	1.0	2.8	2154	4.9	2149	1.7	4.1	1051	8.0	1046
東御	W	NNE		N		S	NE		NNE	
	1.2	3.4	1839	7.0	1831	2.1	5.9	1231	17.4	1155
松本今井	NW	NNW		NNW		NNW	NNW		NNW	
	1.4	4.1	2400	5.1	2359	3.5	7.8	0417	10.3	0411
立科	ESE	ESE		SE		E	E		E	
	1.0	2.9	1646	6.3	1640	1.1	4.5	0949	12.0	0947
佐久	ENE	ENE		E		ENE	ENE		ESE	
	0.9	3.7	1804	6.1	1508	1.4	4.9	1418	9.7	1213
奈川	ENE	NNE		NNW		NNE	NNE		N	
	0.9	2.0	2018	6.1	2252	2.0	5.2	0914	12.5	0953
開田高原	WNW	NW		NW		WSW	W		E	
	0.2	0.9	0459	1.9	2041	0.6	2.0	0902	6.8	0855
木曾平沢	ENE	NE		ENE		ENE	NE		NE	
	2.1	4.4	2027	7.2	2026	2.4	7.0	0841	15.4	0658
辰野	NW	NNW		NW		NNW	SSE		SSE	
	2.2	3.5	2152	7.1	0831	2.7	5.9	1442	11.7	1448
原村	SE	SSE		SE		S	SSW		SSE	
	1.7	4.3	1312	8.7	1123	3.1	7.3	1220	13.0	1316
野辺山	NNE	NNE		NNE		SSW	SSW		SSW	
	1.1	3.0	2319	6.9	2310	3.2	8.3	1303	18.4	1216
木曾福島	N	N		NNE		N	NNE		SW	
	0.8	3.7	2140	5.6	2134	1.9	5.5	1002	10.6	1351
伊那	NNE	NNW		NNW		N	S		NNW	
	1.7	3.5	2101	6.5	2248	3.4	8.5	1357	14.4	0818
南木曾	ENE	NE		N		E	W		SW	
	0.8	1.7	0524	5.0	0516	1.1	4.3	1140	18.3	1203
飯島	N	NNE		NNE		NNE	SSW		SSW	
	2.6	6.4	1810	10.7	1805	3.5	7.2	1347	14.9	1315
浪合	S	WNW		SSW		S	S		SSW	
	0.3	1.7	1943	3.9	1759	0.7	2.8	1202	8.2	1207
南信濃	WSW	ENE		ENE		W	SW		WNW	
	0.6	2.5	0236	4.0	0236	1.3	4.8	1436	9.8	1300

(気)は気象官署、(特)は特別地域気象観測所、その他はアメダス観測所

(6) 極値更新状況

長野地方气象台、特別地域気象観測所

極値更新はありませんでした。

アメダス(統計期間10年以上の観測所)

極値更新はありませんでした。

3. 警報・注意報、情報等の発表状況

平成27年9月8日～9月9日

長野地方气象台発表

(1) 警報・注意報発表状況

：発表 ：特別警報から警報 ：特別警報から注意報 ：警報から注意報 ：継続 解：解除
 浸：浸水害 土：土砂災害 土浸：土砂災害、浸水害 斜体字：発表 下線：特別警報から警報

発表時刻	警報・注意報	長野市	松本	乗鞍上高地	上田市	岡谷市	飯田市	諏訪市	須坂市	小諸市	伊那市	駒ヶ根市	中野市	大町市	飯山市	茅野市	塩尻	檜川	佐久市	千曲市	東御市	
9月8日 08時08分	大雨注意報																					
	雷注意報																					
	濃霧注意報	解	解	解	解	解	解	解	解	解	解	解	解	解	解	解	解	解	解	解	解	
9月8日 10時13分	大雨注意報																					
	雷注意報																					
	大雨警報	土			土		土							土						土		
9月8日 16時38分	大雨注意報																					
	雷注意報																					
	大雨警報	土			土	土	土	土	土	土	土			土						土	土	土
9月9日 05時09分	大雨注意報																					
	雷注意報																					
	強風注意報																					
	洪水注意報																					
9月9日 08時10分	大雨警報	土			土	土	土	土	土	土	土			土		土				土	土	土
	大雨注意報																					
	雷注意報																					
	強風注意報																					
9月9日 10時54分	洪水注意報																					
	大雨警報	土			土	土	土	土	土	土	土			土		土				土	土	土
	洪水警報																					
	大雨注意報																					
9月9日 16時42分	雷注意報																					
	強風注意報	解	解	解	解	解	解	解	解	解	解	解	解	解	解	解	解	解	解	解	解	
	洪水注意報		解	解	解	解	解	解	解	解	解	解	解	解	解	解	解	解	解	解	解	解
	大雨注意報																					
9月9日 20時24分	雷注意報	解											解	解	解	解					解	
	洪水注意報											解			解							
	濃霧注意報																					
9月9日 22時22分	大雨注意報																					
	洪水注意報																					
	濃霧注意報																					

警報・注意報（続き）

：発表 ：特別警報から警報 ：特別警報から注意報 ：警報から注意報 ：継続 解：解除
 浸：浸水害 土：土砂災害 土浸：土砂災害、浸水害 斜体字：発表 下線：特別警報から警報

発表時刻	警報・注意報	安曇野市	小海町	川上村	南牧村	南相木村	北相木村	佐久穂町	軽井沢町	御代田町	立科町	青木村	長和町	下諏訪町	富士見町	原村	辰野町	箕輪町	飯島町	南箕輪村	中川村
9月8日 08時08分	大雨注意報																				
	雷注意報																				
	濃霧注意報	解	解	解	解	解	解	解	解	解	解	解	解	解	解	解	解	解	解	解	解
9月8日 10時13分	大雨注意報																				
	雷注意報																				
9月8日 16時38分	大雨警報		土	土	土	土		土							土						
	大雨注意報																				
	雷注意報																				
9月9日 05時09分	大雨警報		土	土	土	土		土	土	土	土		土		土						
	大雨注意報																				
	雷注意報																				
	強風注意報																				
	洪水注意報																				
9月9日 08時10分	大雨警報		土	土	土	土	土	土	土	土	土		土		土	土					
	大雨注意報																				
	雷注意報																				
	強風注意報																				
	洪水注意報																				
9月9日 10時54分	大雨警報		土	土	土	土	土	土	土	土	土		土		土	土					
	洪水警報																				
	大雨注意報																				
	雷注意報																				
	強風注意報																				
9月9日 16時42分	洪水注意報																				
	大雨注意報	解										解		解			解	解	解	解	解
	雷注意報	解	解	解	解	解	解	解	解	解	解	解	解	解	解	解	解	解	解	解	解
	強風注意報	解	解	解	解	解	解	解	解	解	解	解	解	解	解	解	解	解	解	解	解
	洪水注意報	解	解	解	解	解	解	解	解	解	解	解	解	解	解	解	解	解	解	解	解
9月9日 20時24分	大雨注意報												解			解					
	雷注意報																				
	洪水注意報																				
9月9日 22時22分	濃霧注意報																				
	大雨注意報																				
	洪水注意報																				
	濃霧注意報																				

警報・注意報（続き）

：発表 ：特別警報から警報 ：特別警報から注意報 ：警報から注意報 ：継続 解：解除
 浸：浸水害 土：土砂災害 土浸：土砂災害、浸水害 斜体字：発表 下線：特別警報から警報

発表時刻	警報・注意報	宮田村	松川町	高森町	阿南町	阿智村	平谷村	根羽村	下條村	売木村	天龍村	泰阜村	喬木村	豊丘村	大鹿村	上松町	南木曾町	木祖村	王滝村	大桑村	木曾町	
9月8日 08時08分	大雨注意報																					
	雷注意報																					
	濃霧注意報	解	解	解	解	解	解	解	解	解	解	解	解	解	解	解	解	解	解	解	解	
9月8日 10時13分	大雨注意報																					
	雷注意報																					
9月8日 16時38分	大雨警報																					
	大雨注意報																					
	雷注意報																					
9月9日 05時09分	大雨警報																					
	大雨注意報																					
	雷注意報																					
	強風注意報																					
9月9日 08時10分	洪水注意報																					
	大雨警報																					
	大雨注意報																					
	雷注意報																					
9月9日 10時54分	強風注意報																					
	洪水注意報																					
	大雨警報																					
	洪水警報																					
	大雨注意報																					
9月9日 16時42分	雷注意報																					
	強風注意報																					
	洪水注意報																					
	大雨注意報	解	解	解	解	解	解	解	解	解	解	解	解	解	解	解	解	解	解	解	解	解
	雷注意報	解	解	解	解	解	解	解	解	解	解	解	解	解	解	解	解	解	解	解	解	解
9月9日 20時24分	強風注意報	解	解	解	解	解	解	解	解	解	解	解	解	解	解	解	解	解	解	解	解	解
	洪水注意報	解	解	解	解	解	解	解	解	解	解	解	解	解	解	解	解	解	解	解	解	解
	大雨注意報																					
9月9日 22時22分	雷注意報																					
	濃霧注意報																					

警報・注意報（続き）

：発表 ：特別警報から警報 ：特別警報から注意報 ：警報から注意報 ：継続 解：解除
 浸：浸水害 土：土砂災害 土浸：土砂災害、浸水害 斜体字：発表 下線：特別警報から警報

発表時刻	警報・注意報	麻績村	生坂村	山形村	朝日村	筑北村	池田町	松川村	白馬村	小谷村	坂城町	小布施町	高山村	山ノ内町	木島平村	野沢温泉村	信濃町	小川村	飯綱町	栄村	
9月8日 08時08分	大雨注意報																				
	雷注意報																				
	濃霧注意報	解	解	解	解	解	解	解	解	解	解	解	解	解	解	解	解	解	解	解	
9月8日 10時13分	大雨注意報																				
	雷注意報																				
9月8日 16時38分	大雨警報						土	土	土	土									土		
	大雨注意報																				
	雷注意報																				
9月9日 05時09分	大雨警報						土	土	土	土									土		
	大雨注意報																				
	雷注意報																				
	強風注意報																				
9月9日 08時10分	洪水注意報																				
	大雨警報						土	土	土	土	土		土	土	土				土		土
	大雨注意報																				
	雷注意報																				
	強風注意報																				
9月9日 10時54分	洪水注意報																				
	大雨警報						土	土	土	土	土		土	土	土				土		土
	洪水警報																				
	大雨注意報																				
	雷注意報																				
9月9日 16時42分	強風注意報																				
	洪水注意報																				
	大雨警報														土	土					土
	洪水警報																				
	大雨注意報	解	解	解	解	解						解						解		解	
9月9日 20時24分	雷注意報	解	解	解	解	解															
	強風注意報	解	解	解	解	解	解	解	解	解	解	解	解	解	解	解	解	解	解	解	解
	洪水注意報	解	解	解	解	解	解	解	解	解	解	解	解	解	解	解	解	解	解	解	解
	濃霧注意報																				
9月9日 22時22分	大雨注意報																				
	洪水注意報																				
	濃霧注意報																				

最新の注意報・警報の発表状況は、気象庁ホームページでご確認ください。
<http://www.jma.go.jp/jp/warn/>

(2) 気象情報発表状況

発表日時	情報名
9月8日 06時15分	台風第18号に関する長野県気象情報 第1号
9月8日 17時11分	台風第18号に関する長野県気象情報 第2号
9月9日 06時21分	台風第18号に関する長野県気象情報 第3号
9月9日 10時36分	台風第18号に関する長野県気象情報 第4号
9月9日 11時35分	台風第18号に関する長野県気象情報 第5号
9月9日 17時25分	台風第18号に関する長野県気象情報 第6号
9月9日 20時49分	台風第18号に関する長野県気象情報 第7号

(3) 土砂災害警戒情報発表状況

長野県・長野地方気象台 共同発表

発表日時	情報名	警戒対象地域	警戒解除地域
9月9日 09時25分	長野県土砂災害警戒情報 第1号	上村南信濃 長谷 軽井沢町	
9月9日 09時37分	長野県土砂災害警戒情報 第2号	上村南信濃 長谷 軽井沢町 御代田町 山ノ内町	
9月9日 13時30分	長野県土砂災害警戒情報 第3号	軽井沢町 御代田町 山ノ内町	上村南信濃 長谷
9月9日 15時30分	長野県土砂災害警戒情報 第4号	山ノ内町	軽井沢町 御代田町
9月9日 15時50分	長野県土砂災害警戒情報 第5号	山ノ内町 栄村	
9月9日 17時45分	長野県土砂災害警戒情報 第6号		山ノ内町 栄村

印は、新たに警戒対象となった地域を示します。

(4) 指定河川洪水予報発表状況

千曲川河川事務所・長野地方気象台 共同発表

発表日時	情報名
9月9日 14時50分	千曲川はん濫注意情報 第1号
9月10日 01時30分	千曲川はん濫注意情報解除 第2号

4 . 主な被害の状況等 (長野県危機管理部まとめ 9月10日 10:00現在)

人的被害 なし

住家被害 なし

非住家被害 全壊1

学校関係 休校1、授業短縮4

道路

上信越自動車道(下仁田IC~佐久IC) 9月9日10:00~17:45 通行止め

県管理道路 7路線 通行止め

鉄道

中央東線 あずさ4本運休、スーパーあずさ4本運休

飯田線 ワイドビュー伊那2本運休

大糸線 6本運休

御代田町

避難勧告 : 9月9日10:45 塩野、清万、豊昇、面替地区

解除 : 9月9日15:10

飯田市

避難準備 : 9月9日09:32 上村南信濃

解除 : 9月9日13:30

5 . 防災関係機関等への説明会

日時	場所	対象者
9月8日 13時30分	長野地方気象台会議室	防災関係機関及び報道機関

問い合わせ先

長野地方気象台

電話：026 - 232 - 3773

•本気象速報の内容の全部または一部については、適宜の方法により出所を明示することにより、引用、転載、複製を行うことができます。

•ただし、「無断転載を禁じます」等の注記があるものについては、それに従ってください。

•本気象速報の内容の全部または一部について、長野地方気象台に無断で改変を行うことはできません。