

平成27年 台風第18号に関する 愛知県気象速報

目次

- 1 台風の概況
- 2 降水の状況
- 3 風と気圧の状況
- 4 極値の更新
- 5 波の状況
- 6 防災気象情報の発表状況
- 7 被害等の状況
- 8 防災関係機関への説明等

平成 27 年 9 月 11 日
名古屋地方気象台

注：これは速報であり、数値等は変わることがあります。

問い合わせ先
名古屋地方気象台
電話：052-751-5124

1 台風の概況

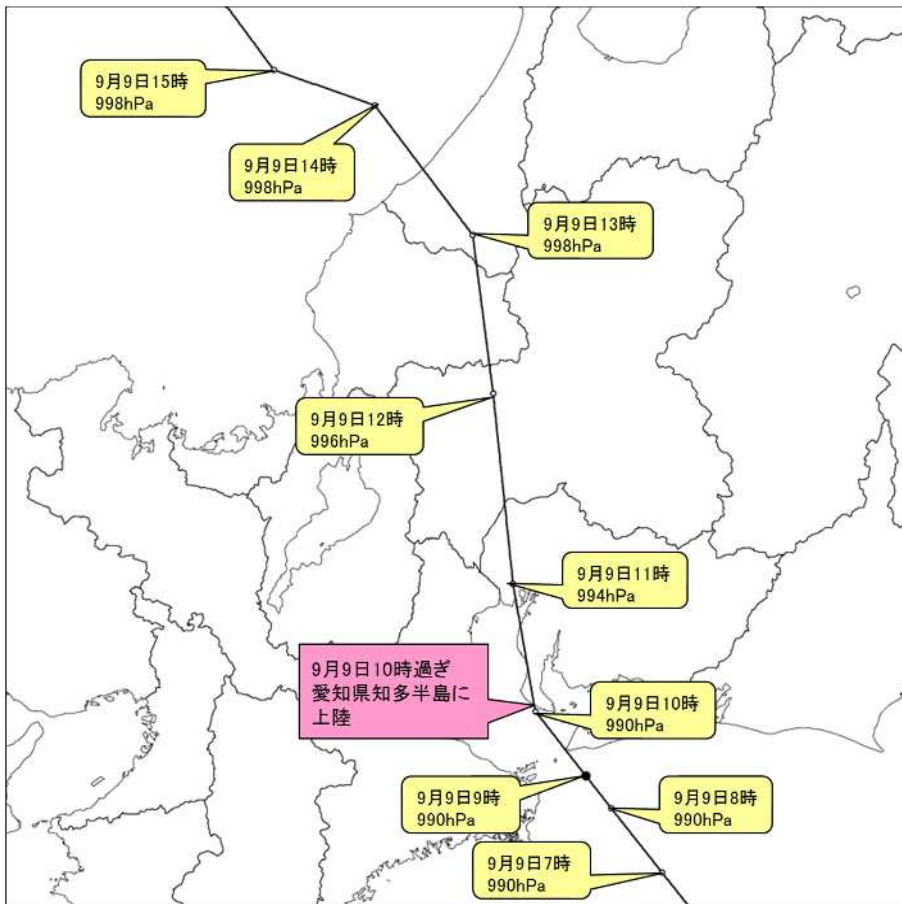
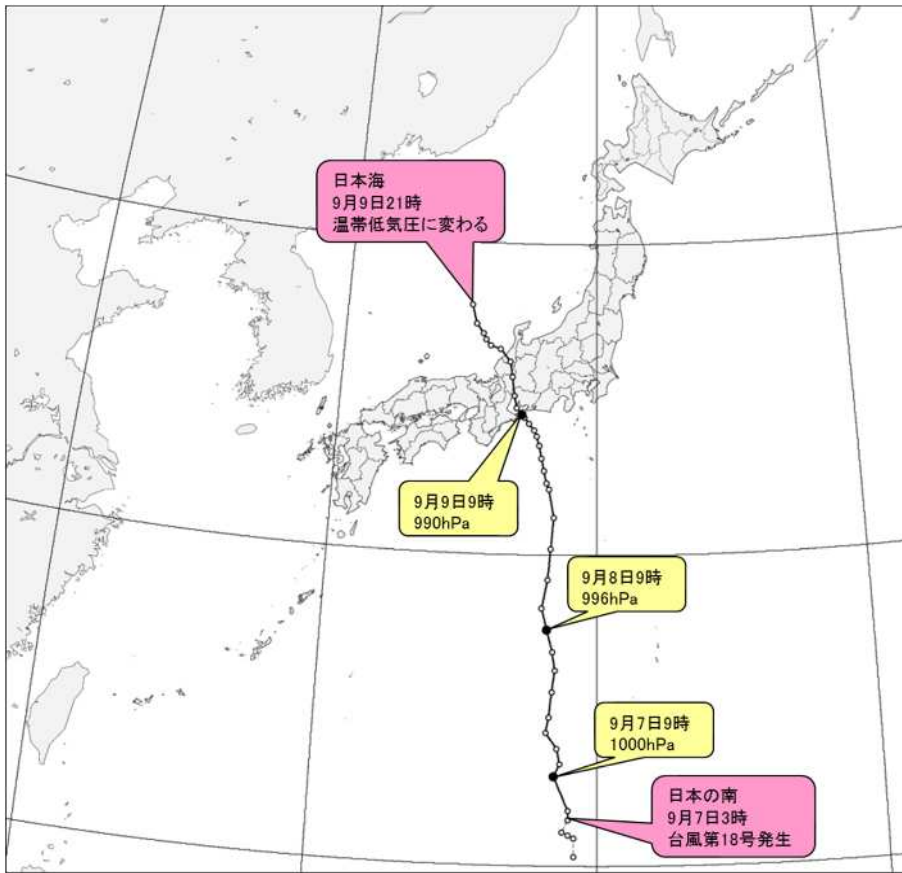
台風第 18 号は、9 月 7 日 3 時に日本の南で発生し、ゆっくりした速さで北北西に進みました。8 日 3 時には硫黄島の西北西を時速 25 キロで北へ進み、8 日 9 時には父島の西に達しました。台風は 9 日 1 時には八丈島の西南西を時速 25 キロで北北西に進み、9 日 7 時に愛知県豊橋市の南を北北西に進んだ後、9 日 10 時過ぎに愛知県知多半島に上陸しました。台風はその後、9 日 11 時には愛知県名古屋市付近、13 時には石川県小松市の南南東を北北西に進んだ後、日本海に進みました。9 日 21 時に台風は日本海中部で温帯低気圧に変わりましたが、その後動きが遅くなり、温帯低気圧は 10 日にかけて日本海中部をゆっくり北上しました。

県内は、本州の南岸に停滞した前線の影響で、9 月 7 日午後から所々で雨が降り始めました。台風の北上に伴い前線の活動が活発となり、8 日午前中は東三河北部と東三河南部を中心にやや強い雨が降り、8 日午後にはこれらの地域に加えて知多地域でも強い雨が降りました。9 日午前中は台風の中心付近の活発な雨雲がかかり広い範囲で強い雨が降り、特に、知多地域では 1 時間に 50 ミリ以上の非常に激しい雨が、東三河南部では 1 時間に 40 ミリ前後の激しい雨が降りました。台風が日本海に進んだ 9 日午後には、県内の雨は一旦上がりましたが、台風から変わった日本海の温帯低気圧に向かって流れ込む湿った空気の影響で 9 日夜には再び雨が降り始め、知多地域、西三河北西部、西三河南部、東三河南部では 10 日未明にかけて雷を伴った激しい雨の降った所がありました。

風については、県内では、台風が東海道沖を北北西へ進んでいた 9 月 9 日朝から、海上を中心に風速 10 メートル以上のやや強い北の風が吹き始め、9 日 10 時過ぎに愛知県知多半島に上陸した頃には、海上では風速 15 メートル以上の強い風が、陸上でも風速 10 メートル以上のやや強い風が吹きました。台風が日本海に進んだ 9 日午後には風速は 10 メートル未満に弱まりました。愛知県常滑市セントレアでは最大風速 17.8 メートル（西北西 9 日 10 時 21 分）、最大瞬間風速 28.8 メートル（西北西 9 日 9 時 46 分）を、田原市伊良湖では最大風速 15.9 メートル（東 9 日 8 時 25 分）、最大瞬間風速 30.3 メートル（東 9 日 8 時 25 分）を、名古屋市千種区では最大風速 14.3 メートル（南東 9 日 11 時 06 分）、最大瞬間風速 30.1 メートル（南東 9 日 11 時 3 分）を観測しました。

海上では、9 日は、台風第 18 号の接近・通過に伴って、波の高さが 5 メートルを超えるしけとなりました。

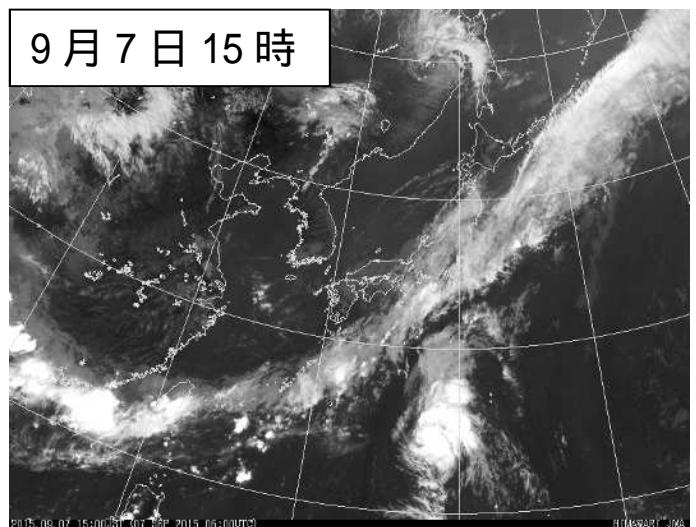
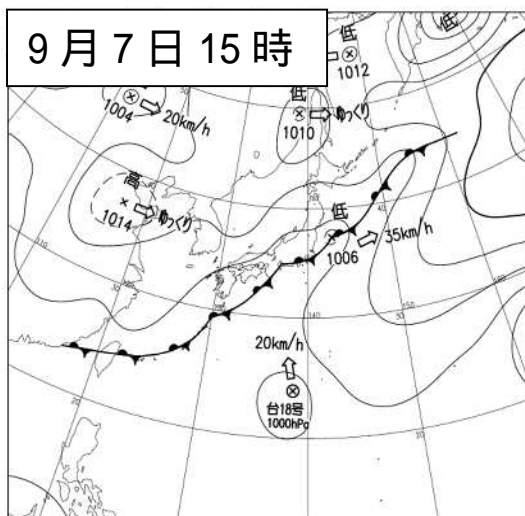
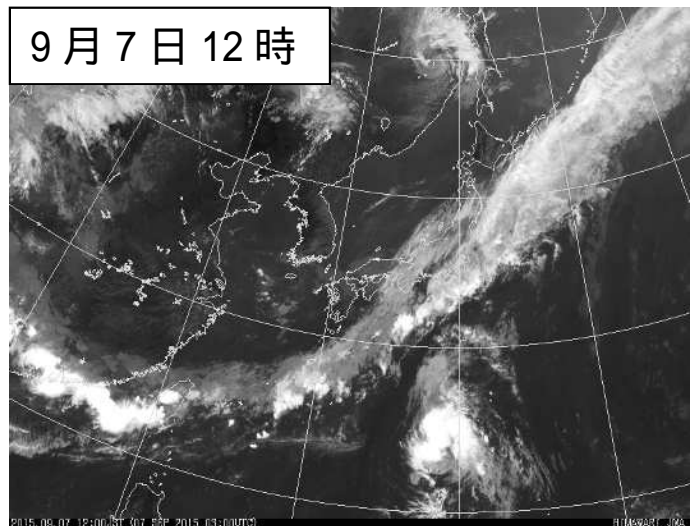
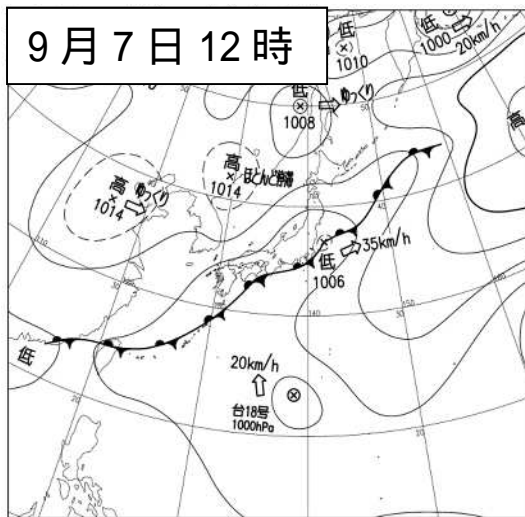
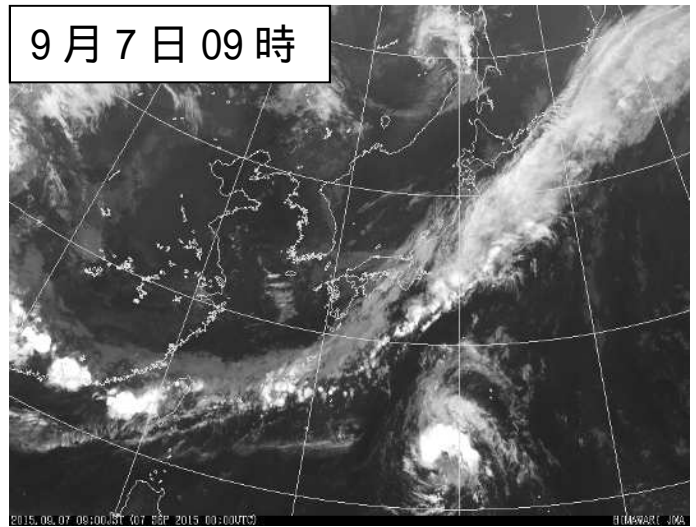
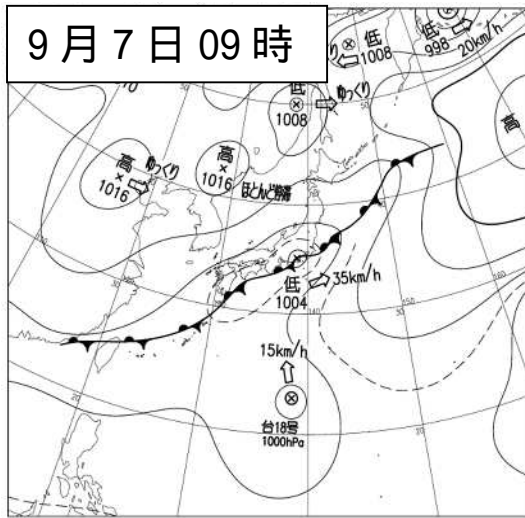
台風第18号の経路図（速報解析）

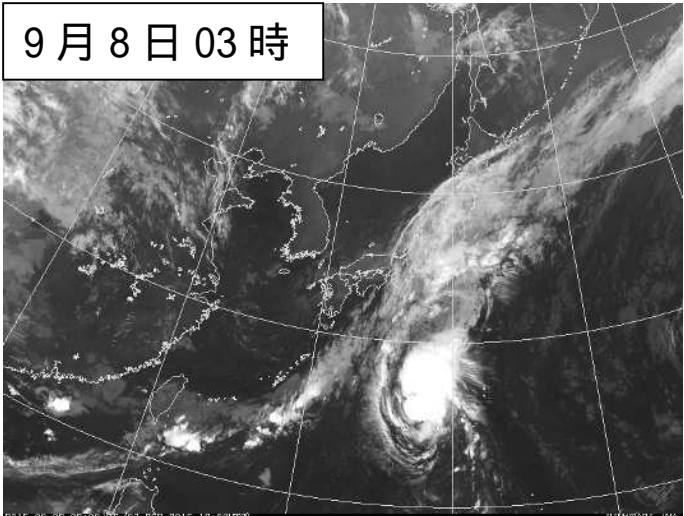
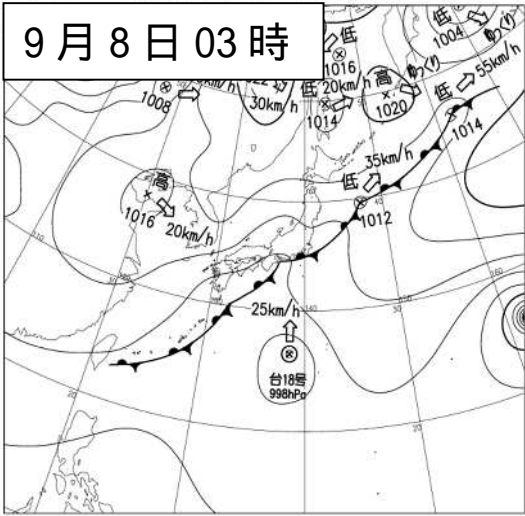
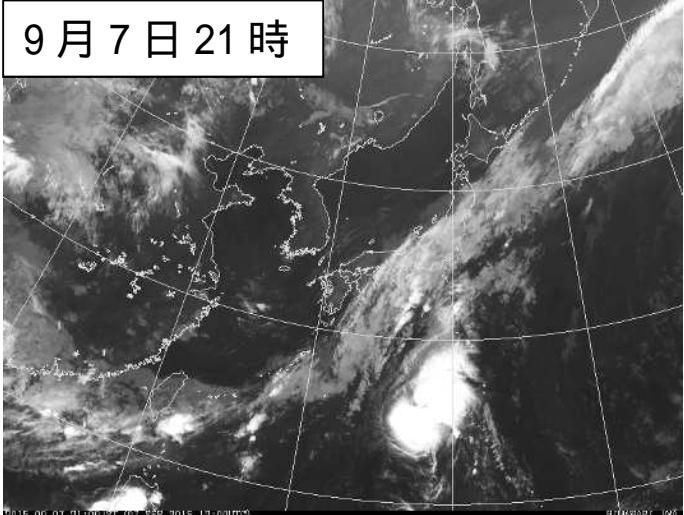
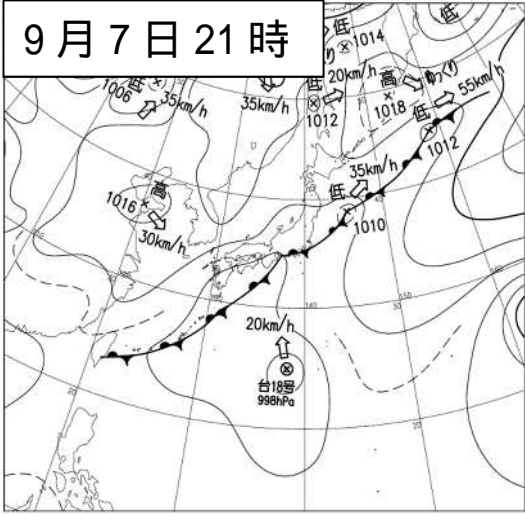
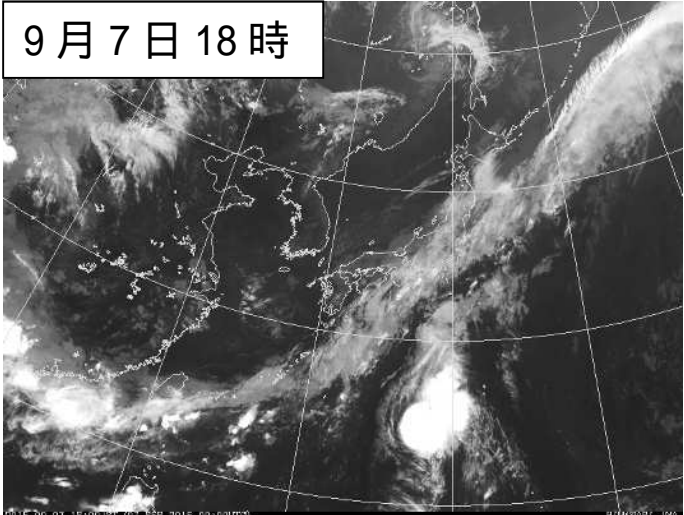
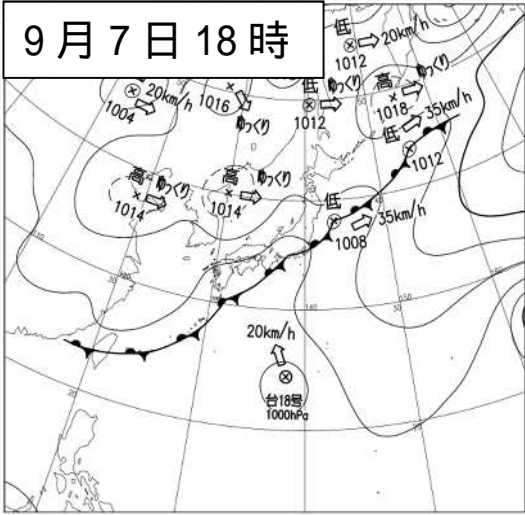


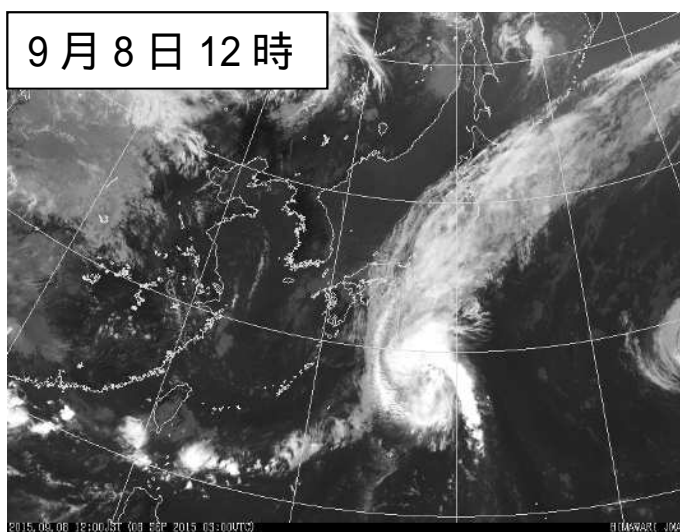
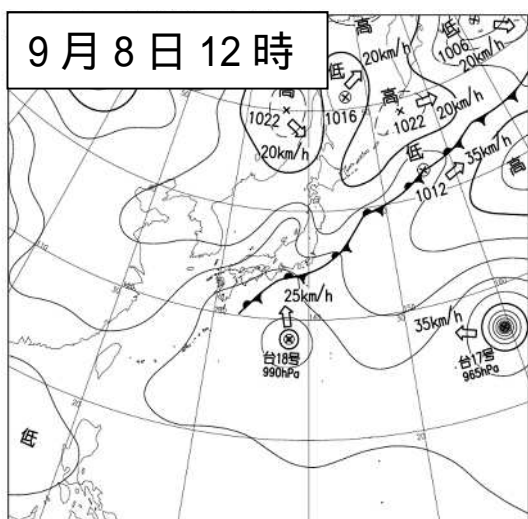
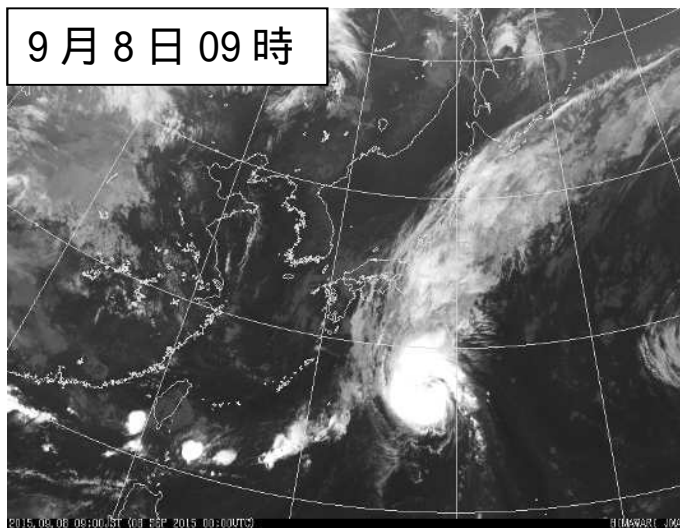
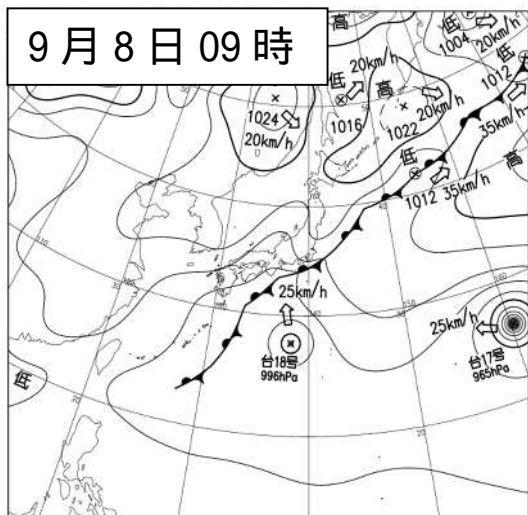
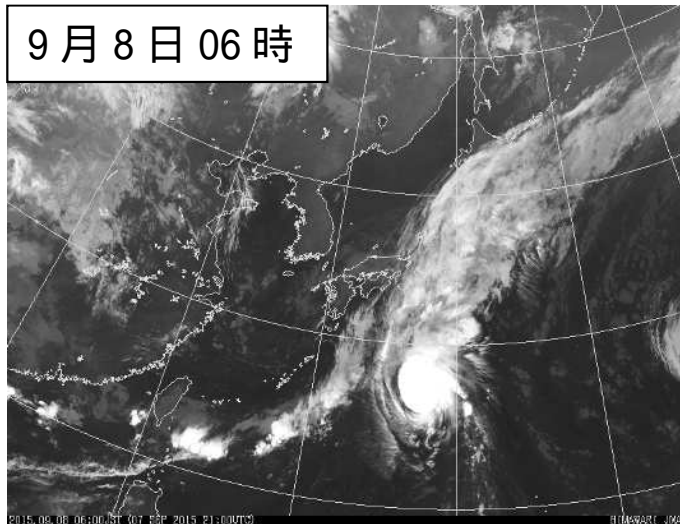
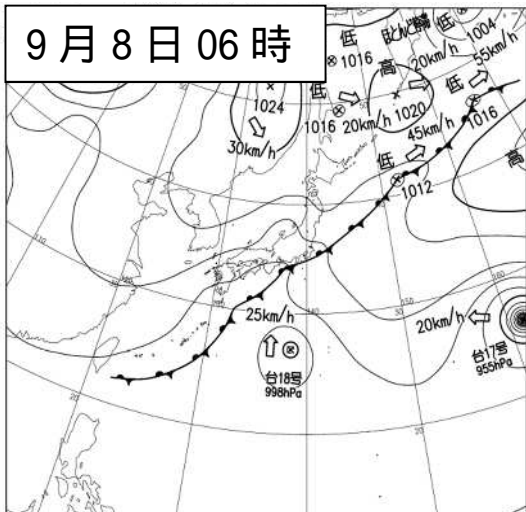
台風第 18 号の位置表 (速報解析)

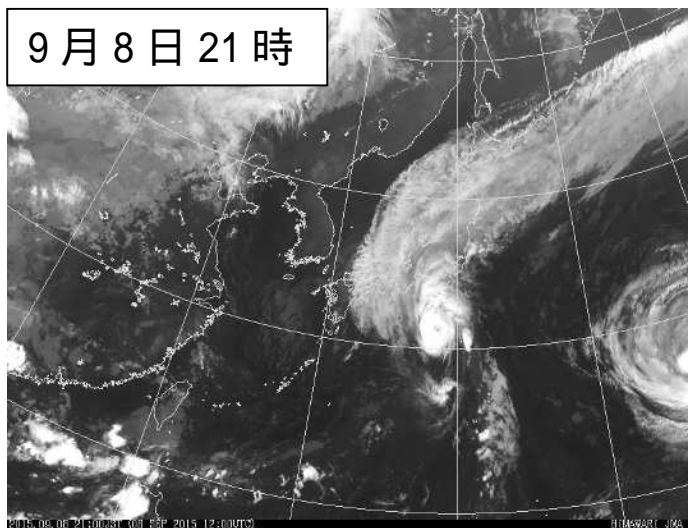
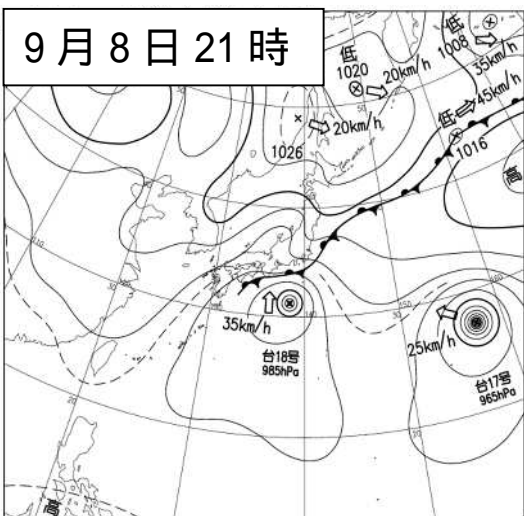
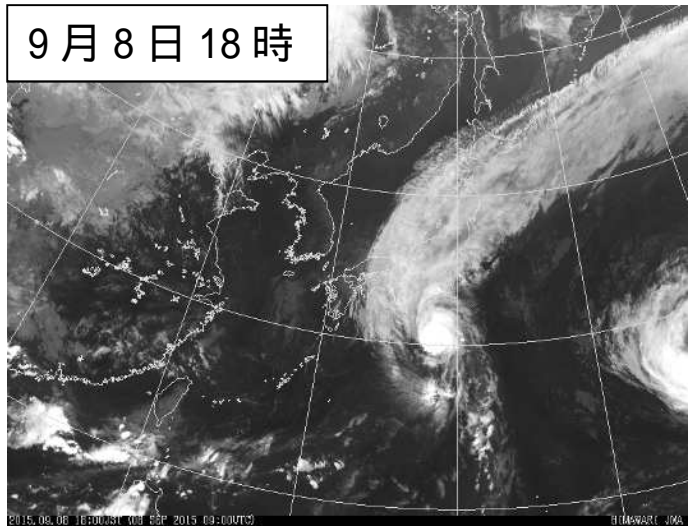
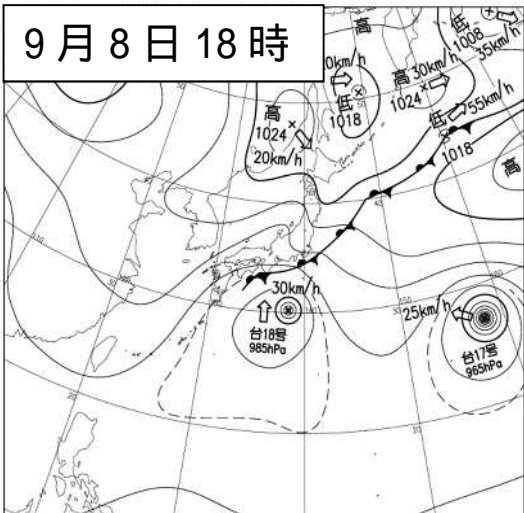
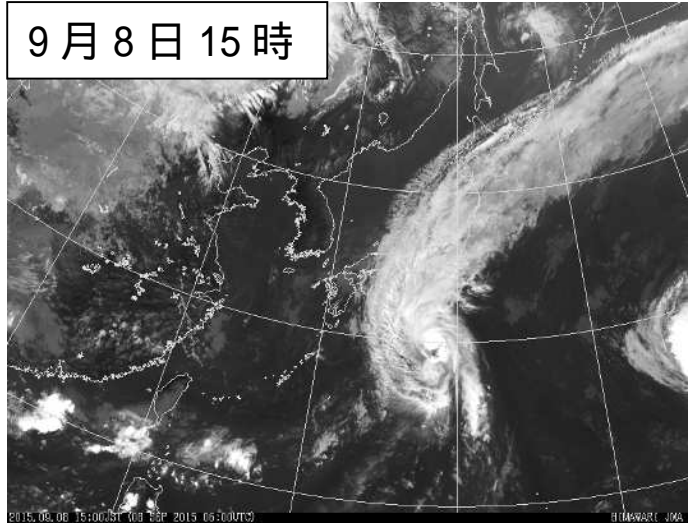
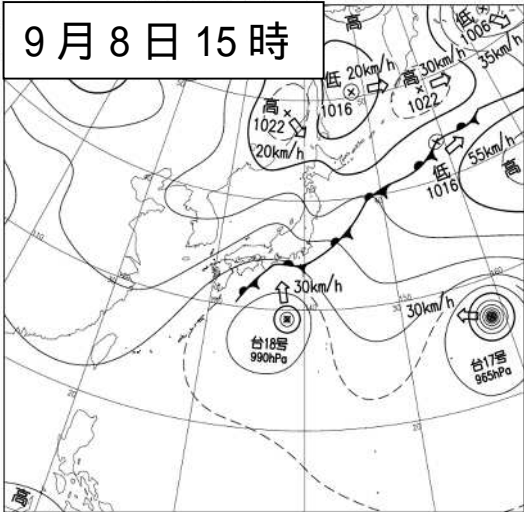
月日時			中心位置		中心気圧 (hPa)	最大風速 (m/s)	進行方向・速度 (km/h)		暴風半径 (km)			強風半径 (km)			大きさ	強さ
月	日	時	北緯	東経												
9	6	15	20.3	139.2	1004	15	北西	15								熱帯低気圧
9	6	18	20.9	139.2	1004	15	北北西	15								熱帯低気圧
9	6	21	21.0	139.0	1004	15	北北西	15								熱帯低気圧
9	7	0	21.1	138.8	1002	15	北西	10								熱帯低気圧
9	7	3	21.5	139	1000	18	北北西	10				北側	110	南側	60	
9	7	6	21.8	139	1000	18	北	10				北側	110	南側	60	
9	7	9	22.9	138.5	1000	18	北	15				北側	170	南側	110	
9	7	12	23.3	138.7	1000	18	北	20				北側	170	南側	110	
9	7	15	23.8	138.6	1000	18	北	20				北側	170	南側	110	
9	7	18	24.3	138.2	1000	18	北北西	20				北側	170	南側	110	
9	7	21	24.8	138.3	998	18	北	20				北側	170	南側	110	
9	8	0	25.6	138.4	998	18	北	20				北東側	220	南西側	170	
9	8	3	26.3	138.5	998	18	北	25				北東側	220	南西側	170	
9	8	6	26.9	138.4	998	18	北	25				北東側	220	南西側	170	
9	8	9	27.6	138.2	996	18	北	25				北東側	220	南西側	170	
9	8	12	28.3	138	990	23	北	25				北東側	330	南西側	170	
9	8	15	29.2	138.2	990	23	北	30				北東側	330	南西側	170	
9	8	18	30.2	138.3	985	25	北	30				北東側	330	南西側	170	
9	8	21	31.2	138.4	985	25	北	35				北東側	330	南西側	170	
9	9	0	32.1	138.2	985	25	北	35				北東側	330	南西側	170	
9	9	1	32.3	138.1	985	25	北北西	25				北東側	330	南西側	170	
9	9	2	32.7	138	985	25	北北西	30				北東側	330	南西側	170	
9	9	3	33.1	137.9	985	25	北	35				北東側	330	南西側	170	
9	9	4	33.5	137.8	985	25	北	35				北東側	330	南西側	170	
9	9	5	33.8	137.7	985	25	北北西	35				北東側	330	南西側	170	
9	9	6	34	137.6	985	25	北北西	35				北東側	330	南西側	170	
9	9	7	34.2	137.4	990	23	北北西	30				北東側	330	南西側	170	
9	9	8	34.4	137.2	990	23	北北西	30				北東側	330	南西側	170	
9	9	9	34.5	137.1	990	23	北西	25				北東側	330	南西側	170	
9	9	10	34.7	136.9	990	20	北北西	25				北東側	390	南西側	170	
9	9	11	35.1	136.8	994	20	北北西	25				北東側	390	南西側	170	
9	9	12	35.7	136.7	996	20	北北西	30				北東側	390	南西側	170	
9	9	13	36.2	136.6	998	20	北北西	35				北東側	390	南西側	170	
9	9	14	36.6	136.2	998	20	北西	40				北東側	390	南西側	170	
9	9	15	36.7	135.8	998	18	西北西	40				北東側	390	南西側	170	
9	9	16	36.9	135.6	998	18	北北西	40				北東側	390	南西側	170	
9	9	17	37.1	135.5	998	18	北北西	35				北東側	440	南西側	220	
9	9	18	37.4	135.2	1000	18	北北西	35				北東側	500	南西側	280	
9	9	21	38	135	1000	18	北北西	30								温帯低気圧

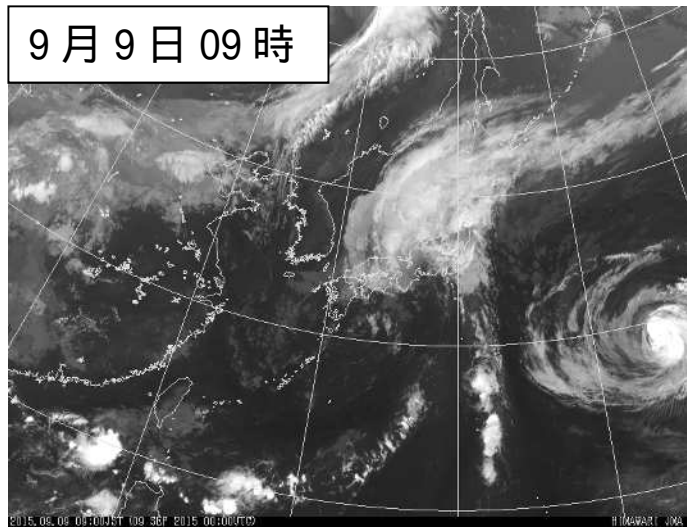
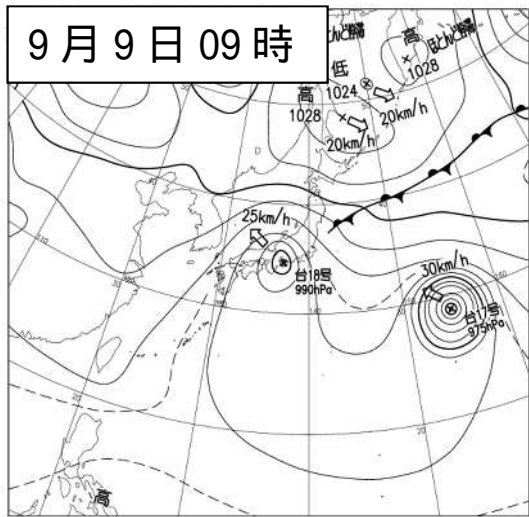
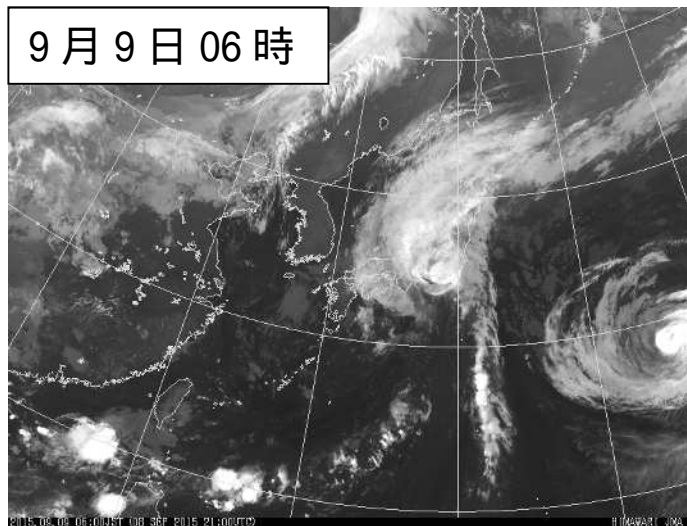
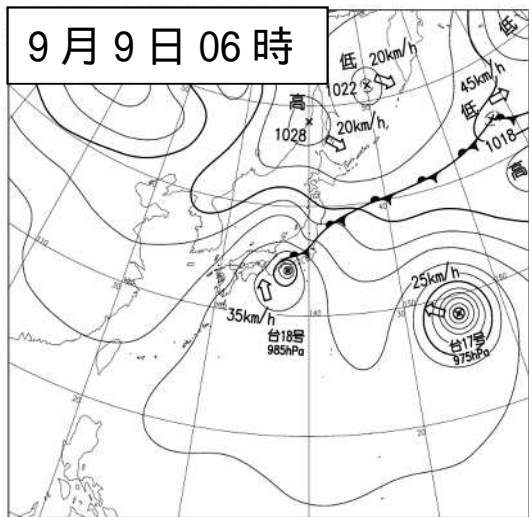
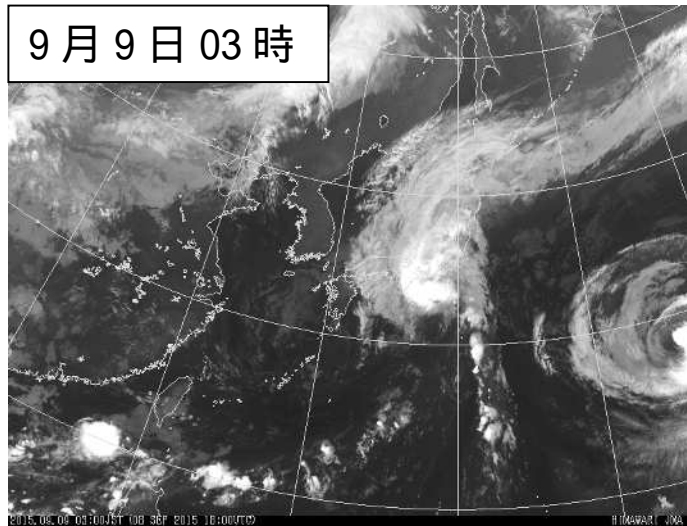
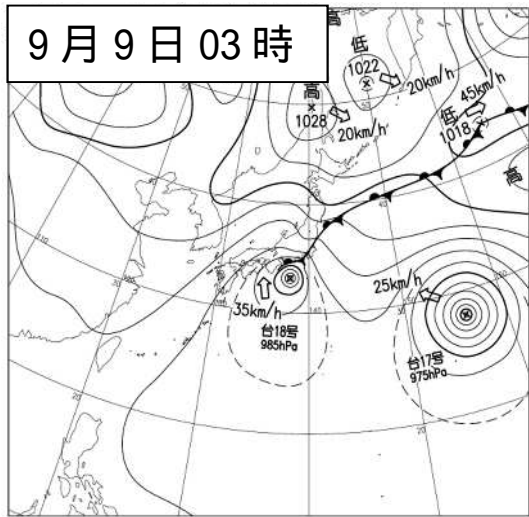
地上天気図および気象衛星赤外画像



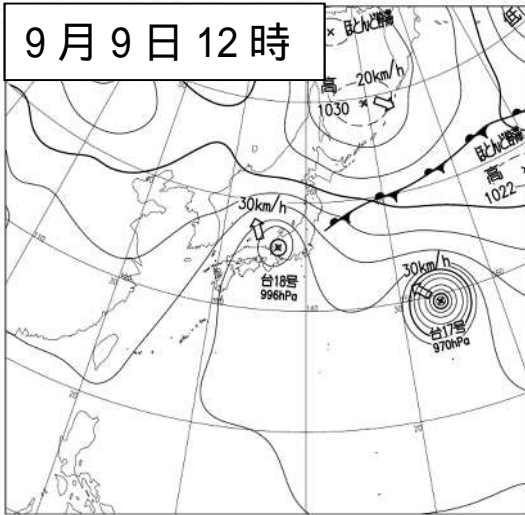




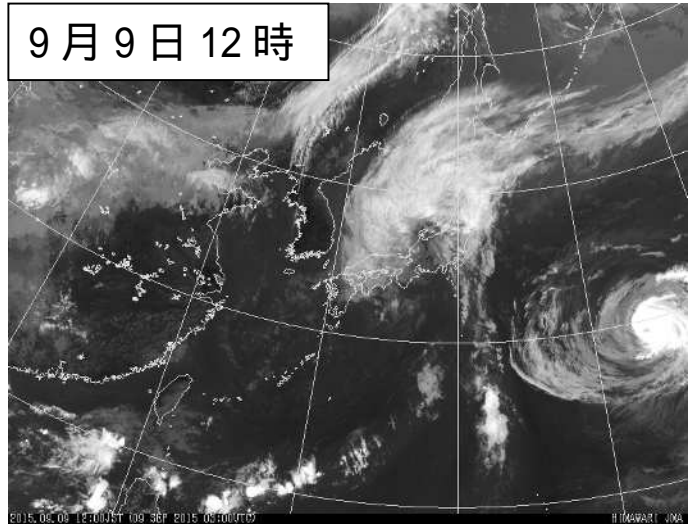




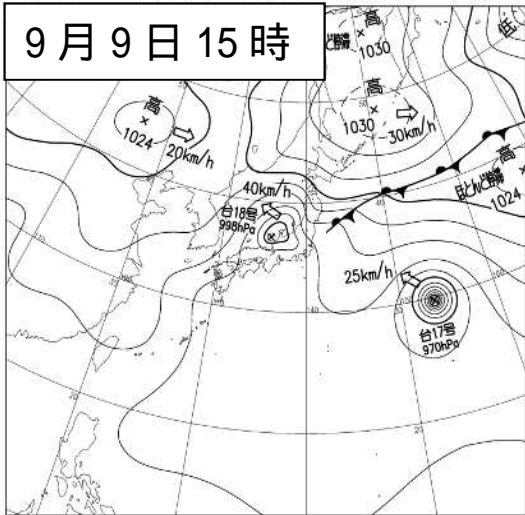
9月9日 12時



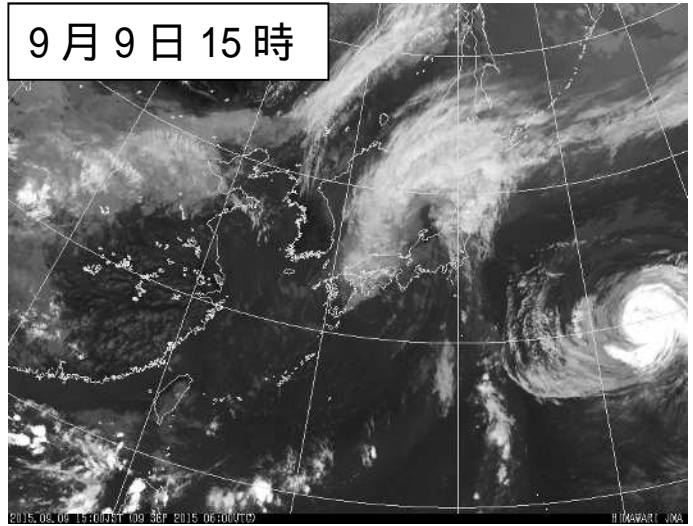
9月9日 12時



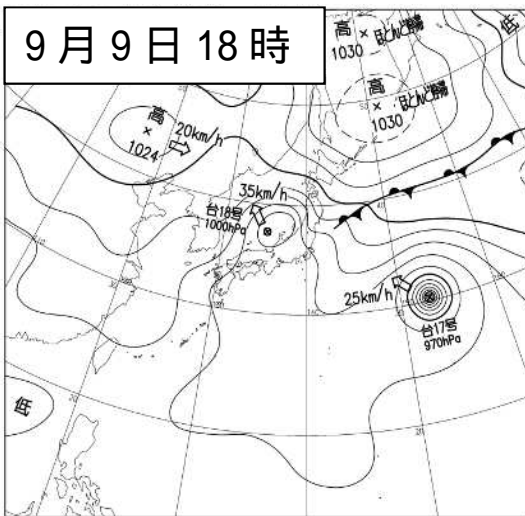
9月9日 15時



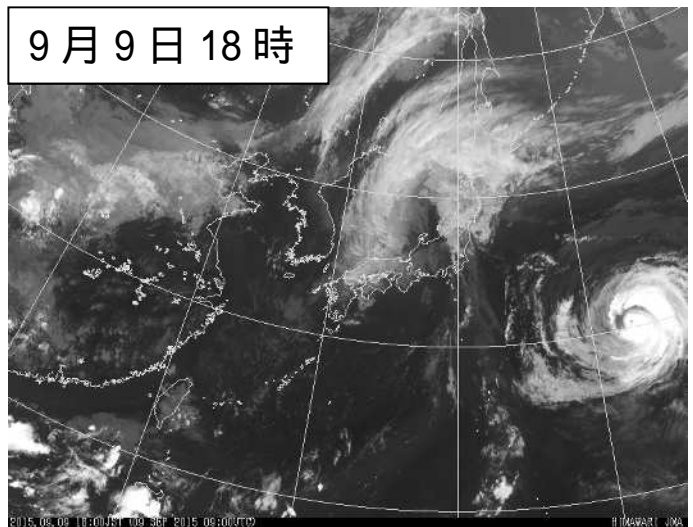
9月9日 15時



9月9日 18時



9月9日 18時



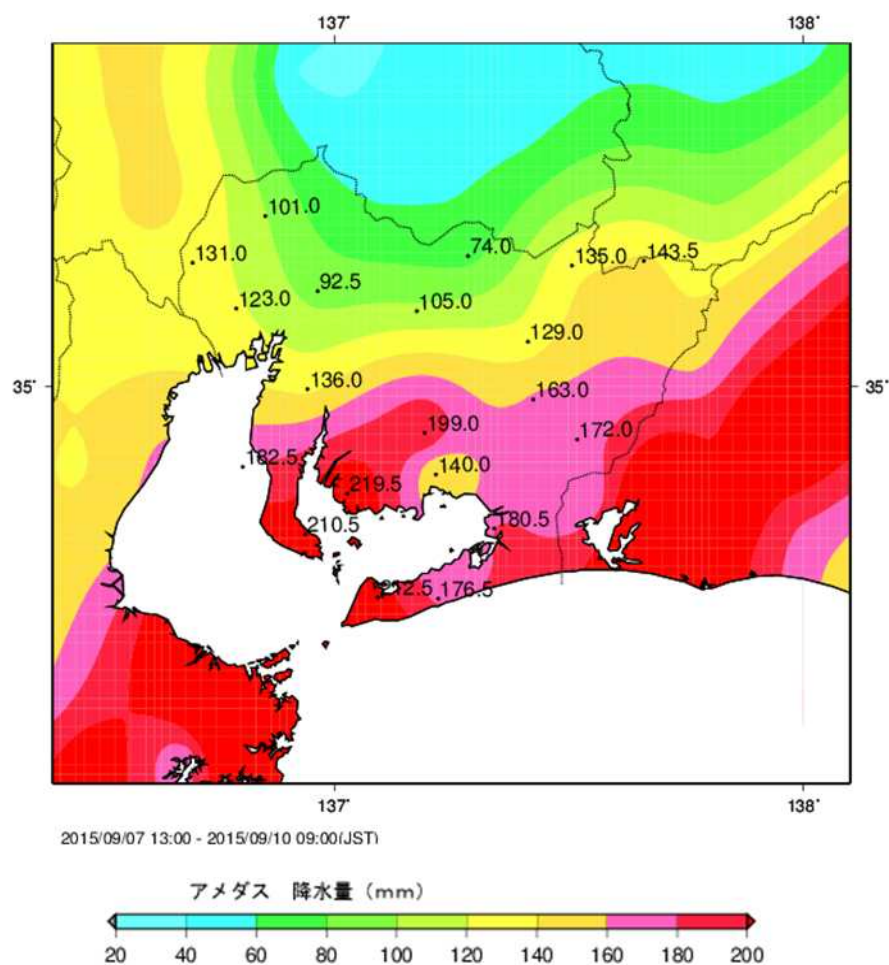
2 降水の状況

県内は、本州の南岸に停滞した前線の影響で、9月7日午後から所々で雨が降り始めました。台風の北上に伴い前線の活動が活発となり、8日午前中は東三河北部と東三河南部を中心にやや強い雨が降り、8日午後にはこれらの地域に加えて知多地域でも強い雨が降りました。9日午前中は台風を中心付近の活発な雨雲がかかり広い範囲で強い雨が降り、特に、知多地域では1時間に50ミリ以上の非常に激しい雨が、東三河南部では1時間に40ミリ前後の激しい雨が降りました。台風が日本海に進んだ9日午後には、県内の雨は一旦上がりましたが、台風から変わった日本海の温帯低気圧に向かって流れ込む湿った空気の影響で9日夜には再び雨が降り始め、知多地域、西三河北西部、西三河南部、東三河南部では10日未明にかけて雷を伴った激しい雨の降った所がありました。

降り始めの7日13時から10日9時までの降水量は、西尾市一色町で219.5ミリ、田原市伊良湖で212.5ミリ、南知多町豊丘で210.5ミリなどとなりました。

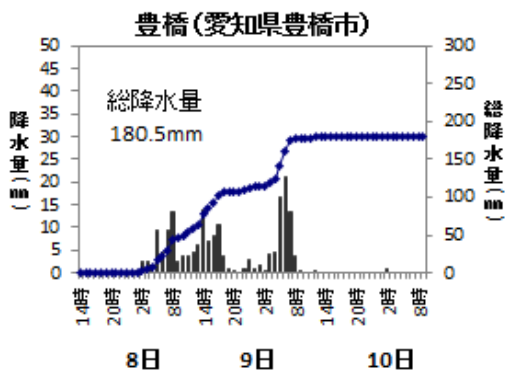
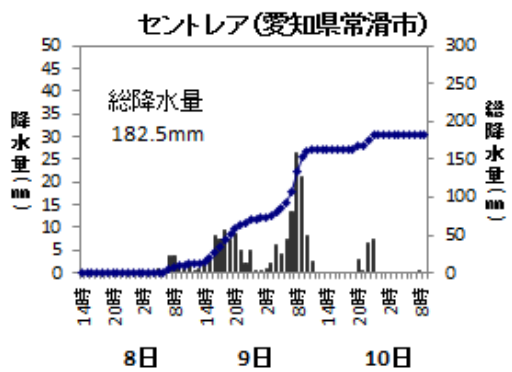
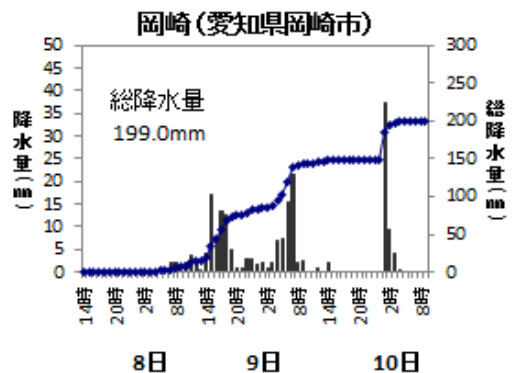
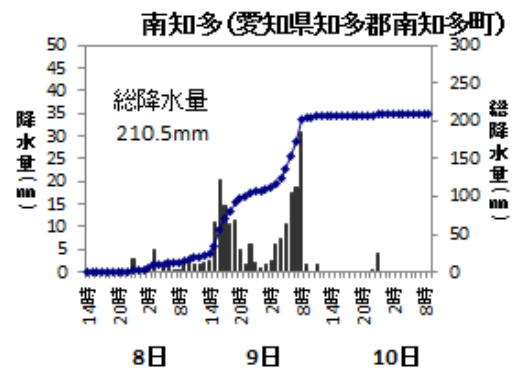
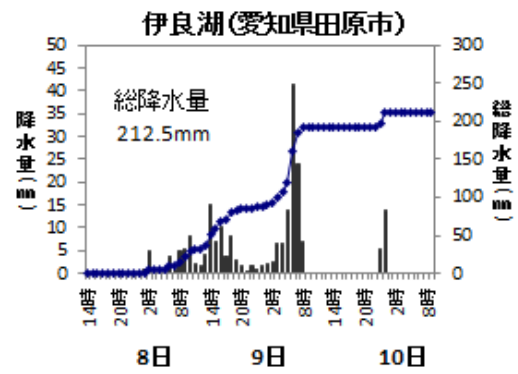
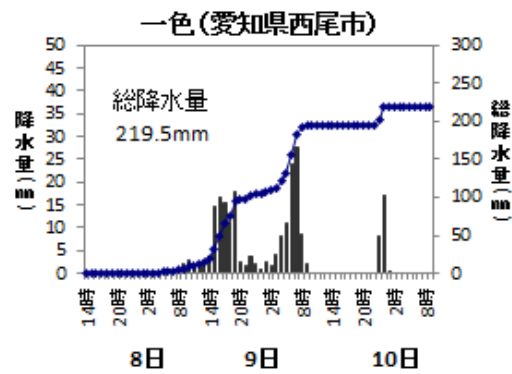
解析雨量¹では、9日8時までの1時間に美浜町付近と常滑市付近で約55ミリ、南知多町付近で約50ミリの非常に激しい雨を解析しました。

降水量分布図（9月7日13時～10日09時）

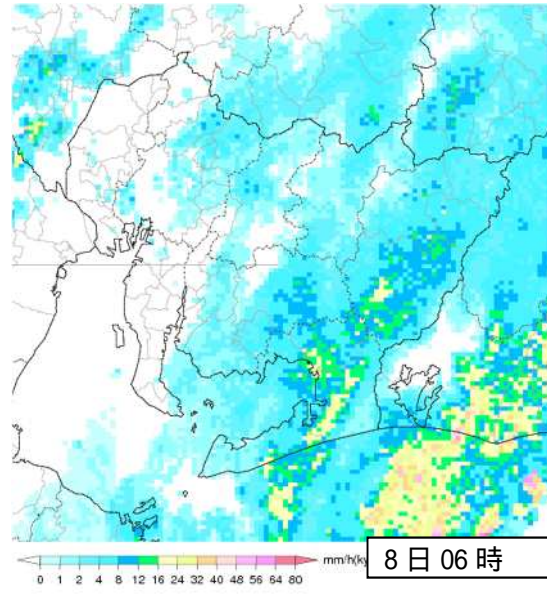
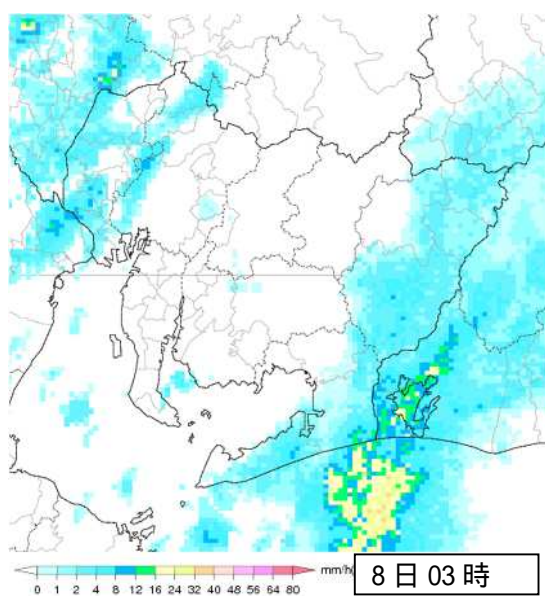
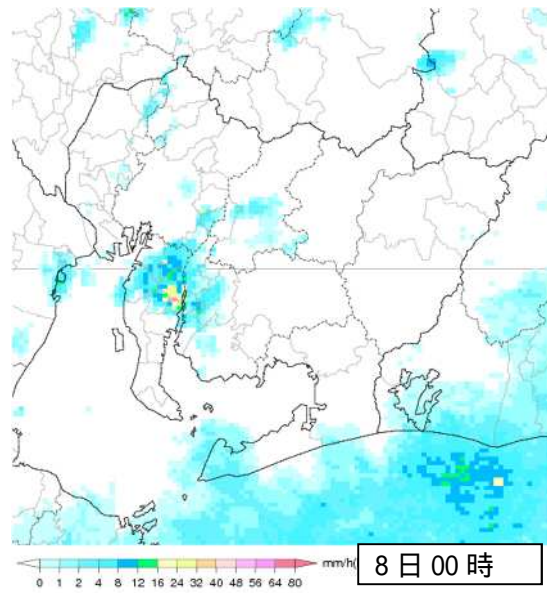
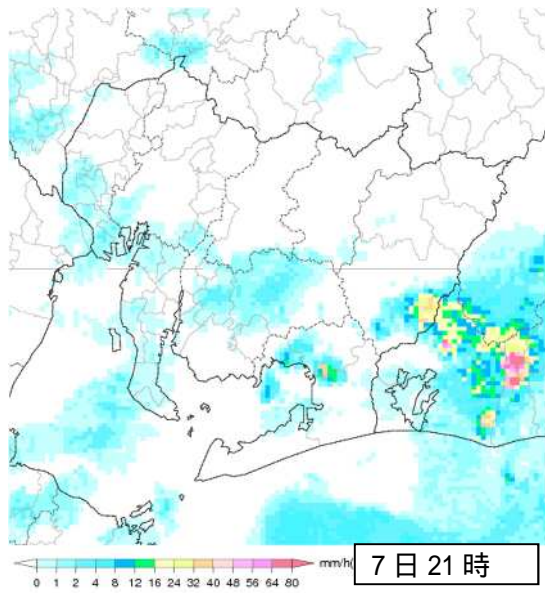
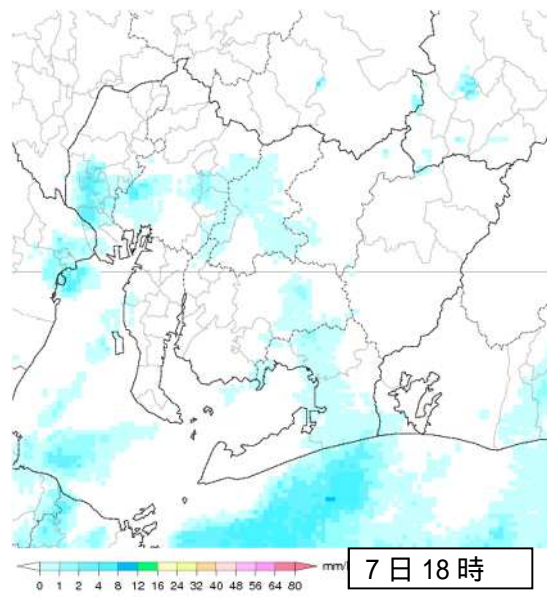
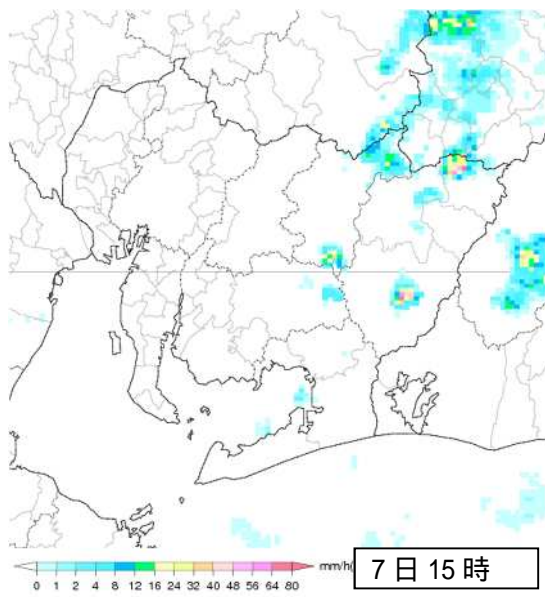


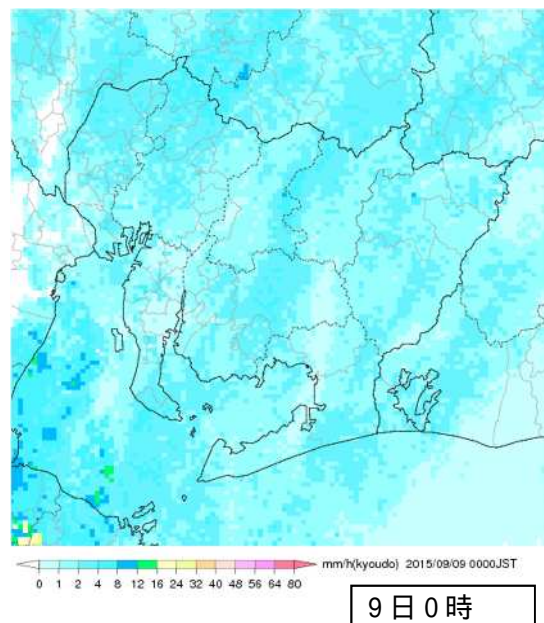
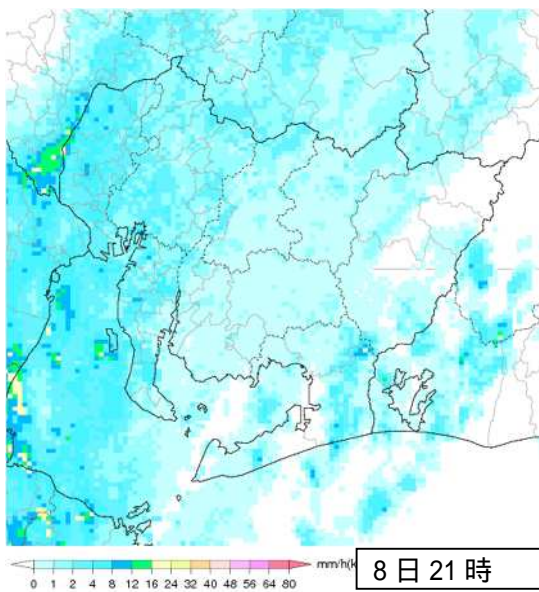
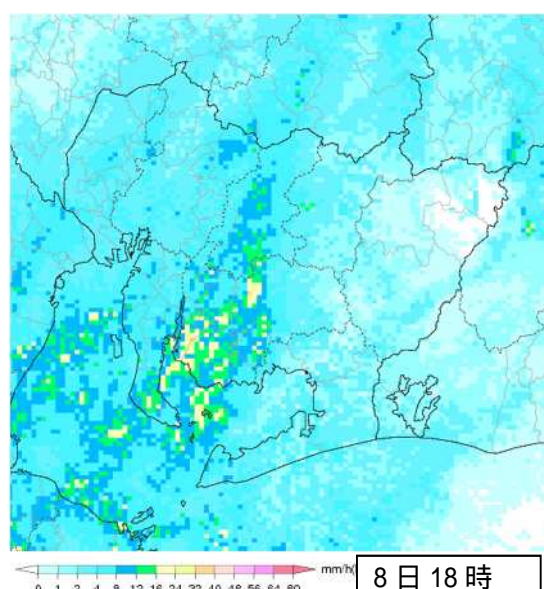
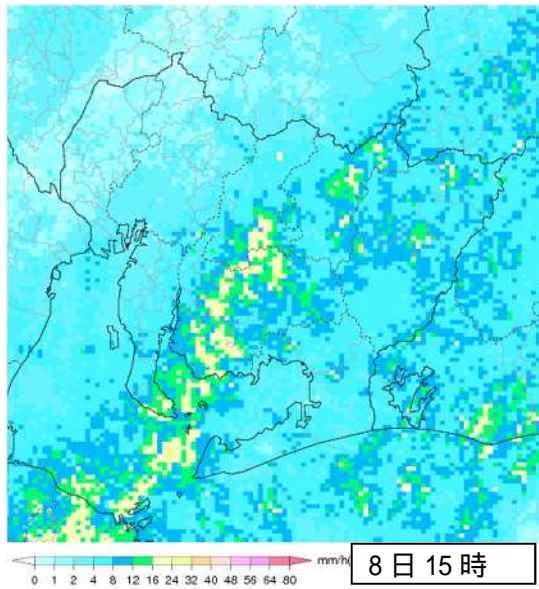
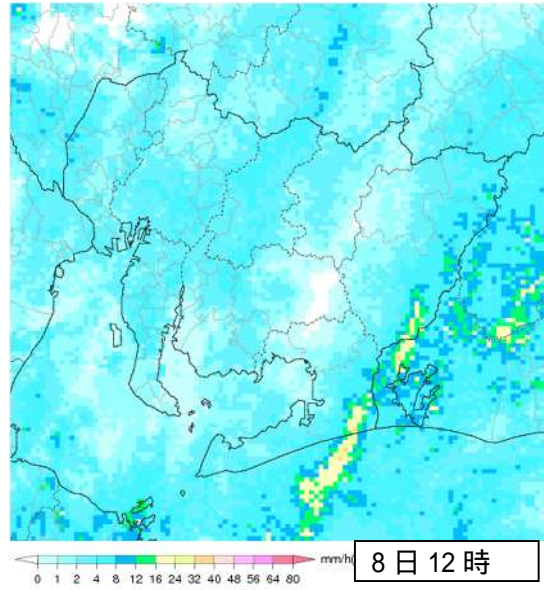
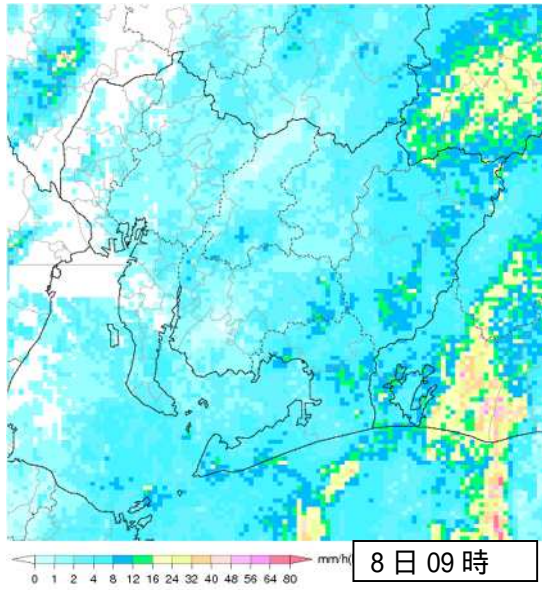
¹ 「解析雨量」とは、気象レーダーとアメダス等の地上の雨量計を組み合わせ、1 km四方ごとに1時間雨量分布を解析したものです。

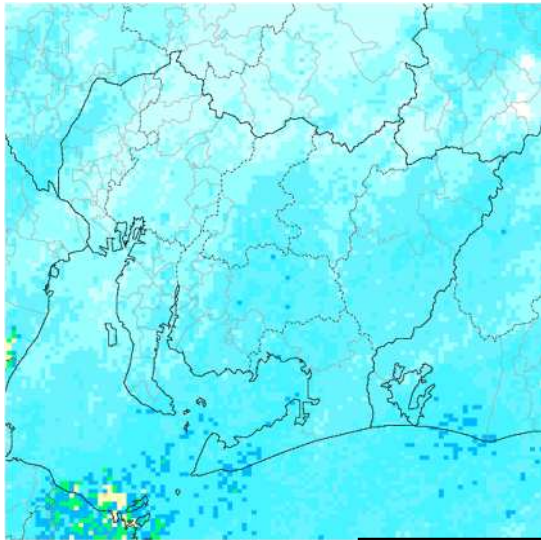
主な観測所の降水量の推移（9月7日13時～10日09時）



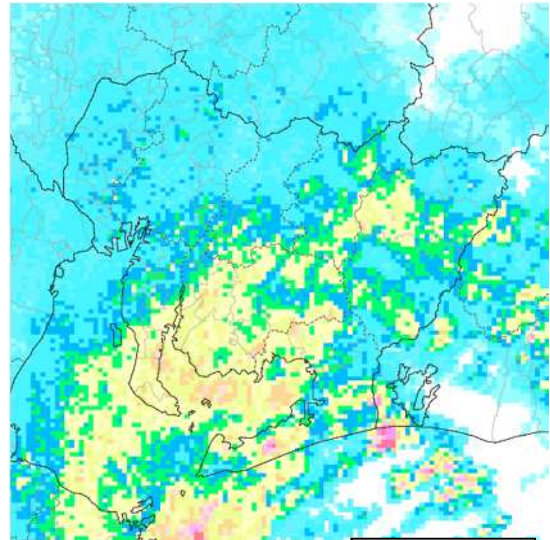
気象レーダー画像（9月7日15時～9日12時の3時間毎）



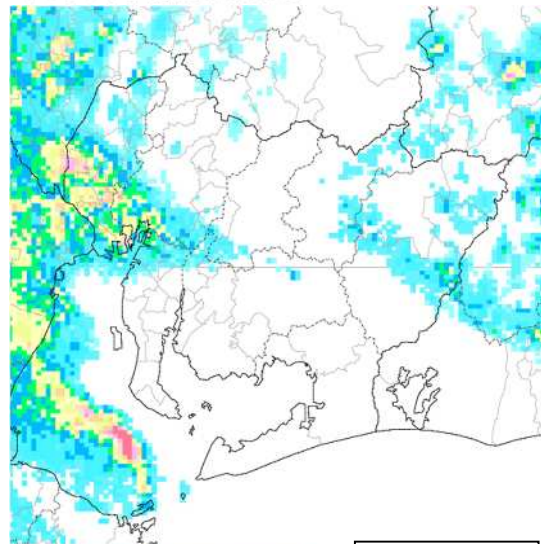




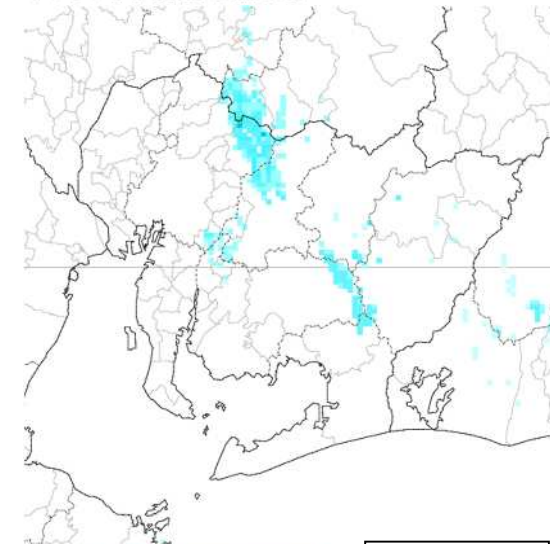
9日3時



9日6時

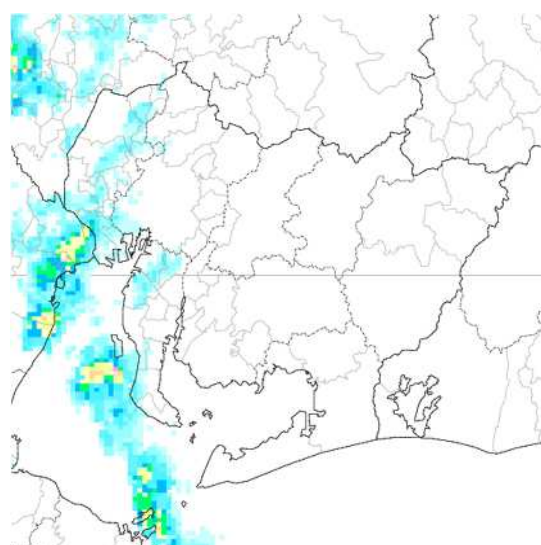


9日9時

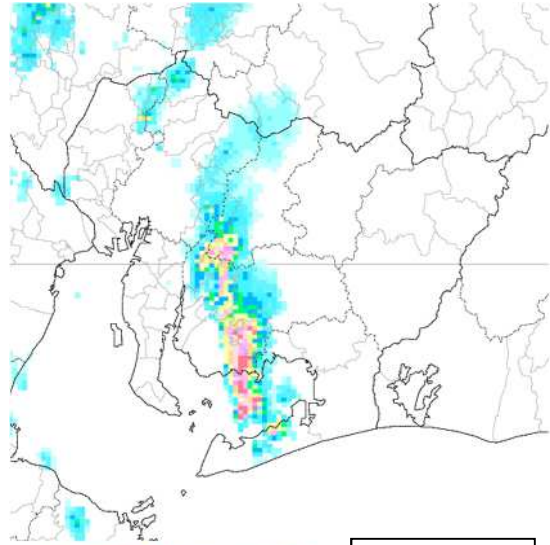


9日12時

気象レーダー画像（9月9日21時、10日0時）

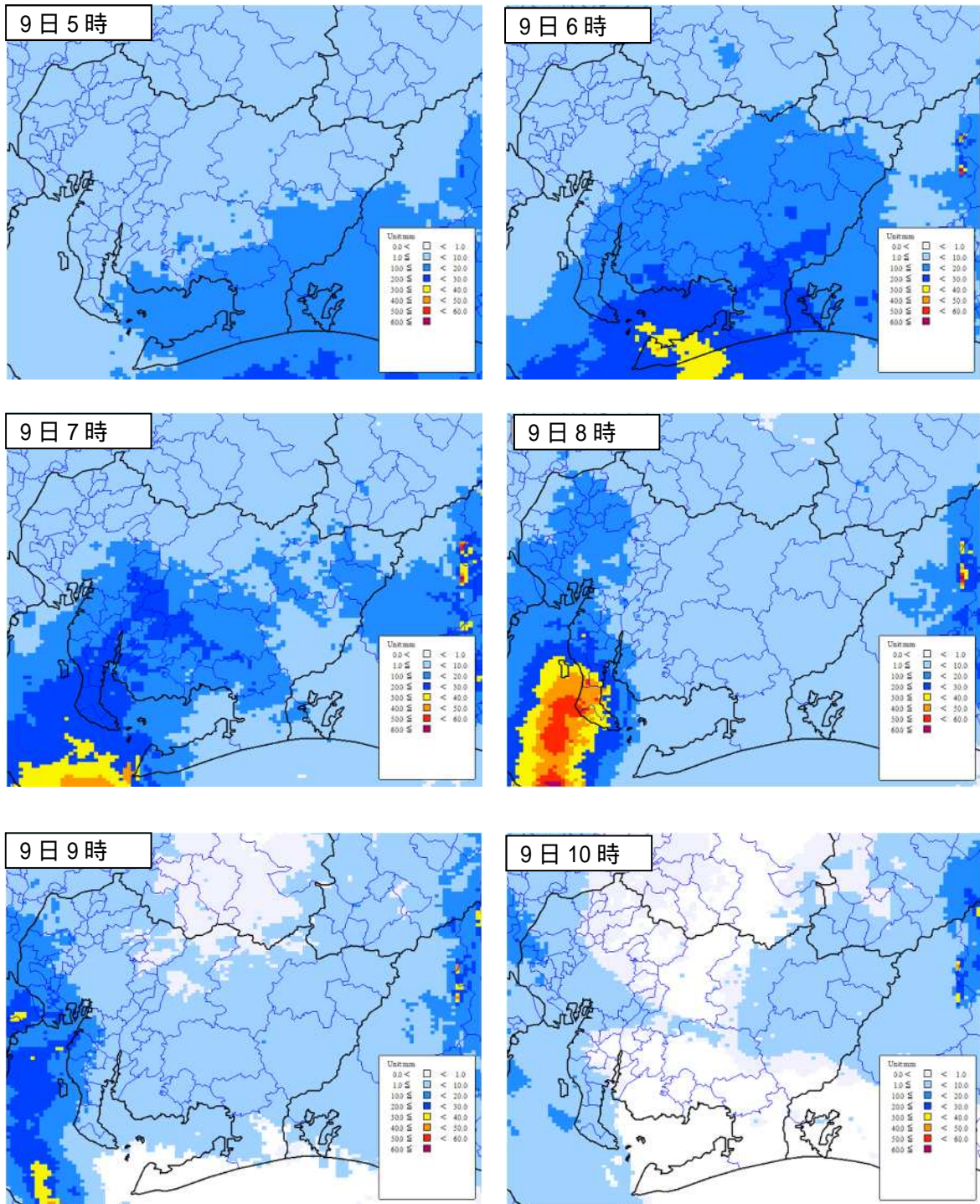


9日21時



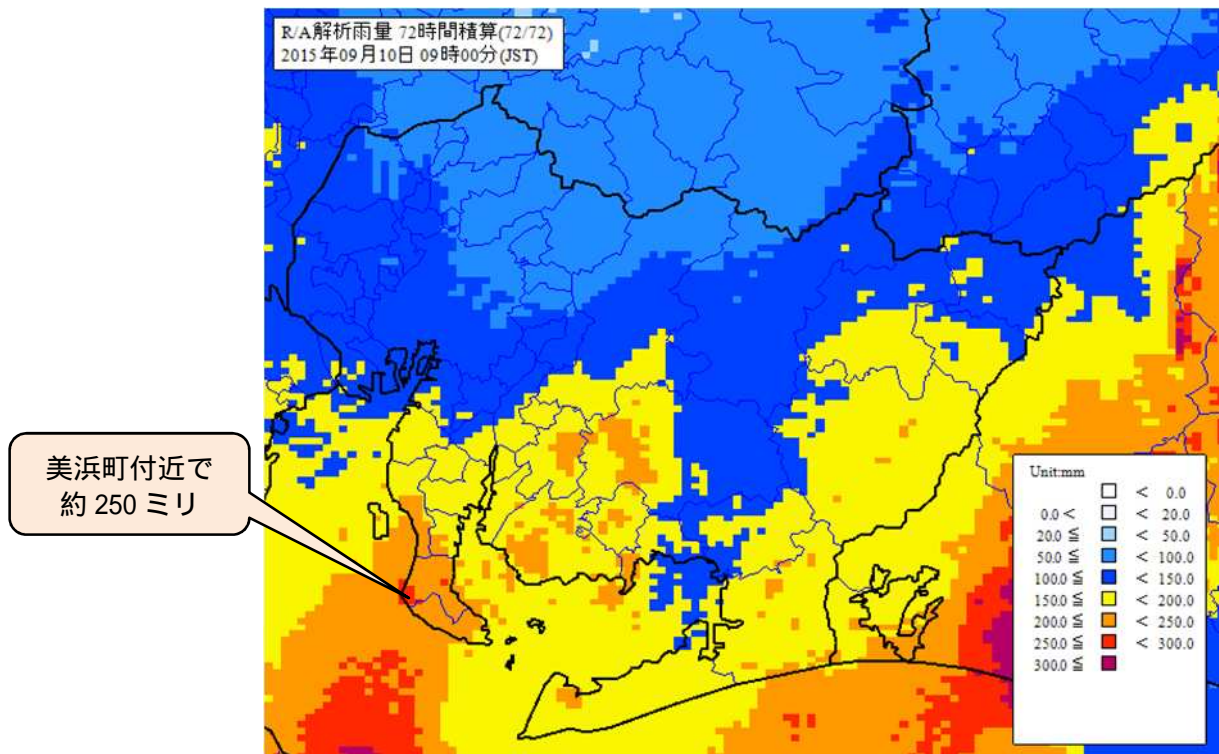
10日0時

解析雨量
 (解析雨量による9月9日5時から9日10時までの1時間雨量)



「解析雨量」とは、気象レーダーとアメダス等の地上の雨量計を組み合わせ、1 km四方ごとに1時間雨量を解析したものです。

解析雨量
(解析雨量による9月10日9時までの72時間積算雨量)



「解析雨量」とは、気象レーダーとアメダス等の地上の雨量計を組み合わせ、1 km四方ごとに1時間雨量を解析したものです。

地域気象観測毎時降水量（9月7日～10日09時） 単位：ミリ

9月7日

9月7日																														
時刻	01	02	03	04	05	06	07	08	09	10	11	12	13	14	15	16	17	18	19	20	21	22	23	24	日合計	日最大 1時間降水量		日最大 10分間降水量		
	観測所名																										最大	時分	最大	時分
一宮	0.5	2.0	1.0	1.5	0.0	0.5	1.0	0.0	0.0	0.0	0.0	0.0	0.0	0.0	0.0	0.0	0.0	0.0	0.0	0.0	0.0	0.0	0.0	0.0	6.5	2.5	0213	1.0	0702	
愛西	0.0	0.0	0.0	0.0	1.0	0.0	0.0	0.0	0.0	0.0	0.0	0.0	0.0	0.0	0.0	0.5	0.0	0.0	0.0	0.0	0.0	0.0	0.0	0.0	1.5	1.0	0523	1.0	0433	
小原	0.0	0.0	0.0	0.0	0.0	0.5	0.0	0.0	2.0	1.0	0.0	0.0	0.0	0.0	0.0	0.0	0.0	0.0	0.0	0.0	0.0	0.0	0.0	0.0	3.5	3.0	0911	1.0	0911	
稲武	0.0	0.0	0.0	0.0	0.0	0.0	0.0	0.0	0.0	0.0	0.5	0.0	0.0	5.5	26.5	0.5	0.0	0.0	0.0	0.0	0.0	0.0	0.0	3.0	0.0	36.0	30.0	1431	13.0	1413
茶白山	0.0	1.0	0.5	0.5	0.0	0.5	0.5	0.0	0.0	0.0	0.0	0.0	0.0	0.0	2.0	0.0	3.5	0.5	0.0	0.0	0.0	0.5	4.0	5.5	19.0	8.5	2318	3.5	2310	
蟹江	0.5	0.0	0.0	0.0	0.0	0.5	1.0	0.0	0.0	0.0	0.0	0.0	0.0	0.0	0.0	0.0	0.0	0.5	0.5	0.0	0.0	0.0	0.0	0.0	3.0	1.5	0650	1.0	0611	
名古屋	0.0	0.0	0.0	0.0	0.0	0.0	1.0	0.0	0.0	0.0	0.0	0.0	0.0	0.0	0.0	0.0	0.0	0.0	0.0	0.0	0.0	0.0	0.0	0.0	1.0	1.0	0708	0.5	0653	
豊田	0.0	0.0	0.0	0.0	0.0	0.0	0.0	1.0	2.0	0.0	0.0	0.0	0.0	0.0	0.0	0.0	0.0	0.0	0.0	0.0	0.0	0.0	0.0	0.0	3.0	2.5	0856	1.0	0825	
阿蔵	0.5	0.0	0.0	0.5	0.0	0.0	0.0	0.0	0.0	0.0	0.0	0.0	0.0	0.0	0.0	0.0	0.0	0.0	0.0	0.0	0.0	1.5	3.5	0.0	6.0	5.0	2221	2.5	2218	
大府	0.0	0.0	0.0	0.0	0.0	0.5	0.0	0.5	0.0	0.0	0.0	0.0	0.0	0.0	0.0	0.0	0.0	0.0	0.0	0.0	0.0	0.0	0.0	0.5	1.5	1.5	0004	0.5	2400	
岡崎	0.0	0.0	0.0	0.0	0.0	0.0	0.0	0.0	0.0	0.0	0.0	0.0	0.0	0.0	0.0	0.0	0.0	0.0	0.0	0.0	0.0	0.0	0.5	0.0	0.0	0.5	0.5	2249	0.5	2159
作手	0.5	0.0	0.0	0.0	0.5	0.0	0.0	0.0	0.0	0.0	0.0	0.0	0.0	0.0	0.0	0.0	0.0	0.0	0.0	0.0	0.0	0.0	8.0	0.0	9.0	8.0	2227	5.0	2142	
新城	0.0	0.5	0.0	0.5	0.0	0.0	0.0	0.0	0.0	0.0	0.0	0.0	0.0	0.0	0.0	0.0	0.0	0.0	0.0	0.0	0.5	0.5	0.0	0.0	2.0	1.0	2156	1.0	2106	
セントレア	0.0	0.0	0.0	0.0	0.0	0.0	0.0	0.0	0.0	0.0	0.0	0.0	0.0	0.0	0.0	0.0	0.0	0.0	0.0	0.0	0.0	0.0	0.0	0.0	0.0	0.0	0.0	2400	0.0	2400
一色	0.0	0.0	0.0	0.0	0.0	0.0	0.0	0.0	0.0	0.0	0.0	0.0	0.0	0.0	0.0	0.0	0.0	0.0	0.0	0.0	0.0	0.0	0.5	0.0	0.5	0.5	2357	0.5	2307	
蒲郡	0.0	0.0	0.0	0.0	0.0	0.0	0.0	0.0	0.0	0.0	0.0	0.0	0.0	0.0	0.0	0.0	0.0	0.0	0.0	0.0	0.0	0.0	0.0	0.0	0.0	0.0	0.0	2400	0.0	2400
南知多	0.0	0.0	0.0	0.0	0.0	0.0	0.0	0.0	0.0	0.0	0.0	0.0	0.0	0.0	0.0	0.0	0.0	0.0	0.0	0.0	0.0	0.5	3.0	0.0	3.5	3.0	2328	2.0	2243	
豊橋	0.0	0.0	0.0	0.0	0.0	0.5	0.0	0.0	0.0	0.0	0.0	0.0	0.0	0.0	0.0	0.0	0.0	0.0	0.0	0.0	0.0	0.0	0.0	0.0	0.5	0.5	0611	0.5	0521	
伊良湖	0.0	0.5	0.0	0.0	0.0	0.0	0.0	0.0	0.0	0.0	0.0	0.0	0.0	0.0	0.0	0.0	0.0	0.0	0.0	0.0	0.0	0.0	0.0	0.0	0.5	2.5	0018	0.5	0128	
田原	0.0	0.5	1.5	0.0	0.0	0.0	0.0	0.0	0.0	0.0	0.0	0.0	0.0	0.0	0.0	0.0	0.0	0.0	0.0	0.5	0.0	0.0	0.5	0.0	3.0	1.5	0309	1.0	0224	

9月8日

9月8日																													
時刻	01	02	03	04	05	06	07	08	09	10	11	12	13	14	15	16	17	18	19	20	21	22	23	24	日合計	日最大 1時間降水量		日最大 10分間降水量	
	観測所名																									最大	時分	最大	時分
一宮	0.0	0.0	0.0	1.0	1.0	0.0	1.0	2.0	0.0	0.0	0.5	1.0	1.5	1.5	1.5	2.0	2.5	2.5	4.0	4.0	1.5	2.5	2.0	33.5	6.0	2032	2.0	2010	
愛西	1.0	9.5	6.0	0.0	0.5	0.5	0.5	0.5	0.5	0.5	0.5	2.0	1.0	2.5	1.0	2.0	3.0	2.5	2.0	1.5	8.0	5.0	1.5	2.0	54.0	10.0	0213	4.5	0123
小原	0.0	0.0	0.0	0.0	0.0	1.0	1.0	2.0	2.5	1.5	1.5	2.0	1.5	0.0	2.0	6.0	8.5	6.0	1.0	1.0	0.5	0.5	5.5	2.5	46.5	9.5	1716	2.5	2216
稲武	0.0	0.0	0.5	0.0	0.0	1.5	3.0	3.5	4.5	4.0	3.0	1.5	0.5	1.5	6.0	10.5	9.0	3.5	1.0	1.0	0.5	1.5	0.5	2.5	59.5	10.5	1622	2.5	1541
茶臼山	0.0	0.0	1.0	1.0	1.5	3.5	4.0	6.0	7.0	7.0	6.0	3.5	3.0	4.0	8.0	12.0	6.5	2.5	1.5	2.0	0.0	0.5	0.5	2.5	83.5	12.0	1603	3.0	1513
蟹江	0.5	0.5	0.0	0.5	0.0	1.0	0.5	0.5	0.0	0.0	2.5	1.0	1.5	1.0	1.0	3.0	5.0	2.5	5.0	9.5	3.0	1.5	3.5	2.0	45.5	10.0	2007	3.0	1945
名古屋	0.5	0.0	0.0	0.0	0.0	1.0	0.5	0.0	0.5	0.5	2.0	1.0	2.0	1.5	1.5	4.0	4.5	4.0	8.0	2.5	1.0	1.0	5.0	2.5	43.5	8.0	1901	3.5	1845
豊田	0.0	0.0	0.0	0.0	0.5	0.5	3.0	0.0	2.0	2.5	2.0	2.0	1.5	0.5	3.0	11.0	11.5	8.0	2.0	1.5	0.5	0.5	6.0	1.5	60.0	12.0	1721	3.0	1635
阿蔵	0.0	0.5	0.5	0.0	0.0	1.0	2.5	5.0	3.0	5.0	1.5	1.5	1.0	3.5	12.0	10.0	9.0	4.0	1.0	0.5	0.0	2.5	2.5	2.0	68.5	13.0	1518	3.5	1428
大府	3.0	0.0	0.0	0.0	0.0	0.5	0.5	0.5	2.5	1.5	2.5	1.5	2.0	2.0	2.5	6.5	8.0	7.0	11.0	6.5	2.0	1.0	6.0	2.0	69.0	13.0	1922	4.0	1832
岡崎	0.0	0.0	0.0	0.0	1.0	0.0	2.0	2.0	1.0	2.0	3.5	2.0	0.5	4.0	17.0	7.5	13.5	12.5	5.0	1.0	1.0	3.0	3.0	1.5	83.0	17.5	1510	5.0	1451
作手	0.0	1.5	2.0	0.5	1.0	1.0	5.5	5.5	3.5	7.0	2.5	1.5	2.5	9.0	10.0	9.0	9.5	3.5	1.0	0.5	0.5	1.5	1.0	2.0	81.5	11.0	1451	3.0	1556
新城	1.0	1.5	2.0	5.0	7.0	9.0	8.0	10.0	7.5	6.5	4.5	3.0	10.0	9.5	7.5	8.5	6.0	1.0	0.5	0.5	0.5	1.5	1.5	2.0	114.0	12.0	1311	3.0	0455
セントレア	0.0	0.0	0.0	0.0	1.0	0.0	3.5	3.5	1.5	1.0	1.5	0.5	1.0	2.0	3.0	8.0	7.5	9.5	7.5	8.5	5.0	2.0	5.0	0.5	72.0	10.5	1811	3.0	2214
一色	0.0	0.0	0.5	0.0	0.5	1.0	1.0	0.5	2.0	3.0	2.0	2.0	2.0	3.5	14.5	16.5	15.5	11.5	18.0	2.5	1.5	3.5	2.0	1.0	104.5	21.5	1846	6.0	1820
蒲郡	0.0	1.0	0.5	0.0	0.0	1.0	2.0	2.5	2.0	5.5	2.0	2.5	0.5	7.5	19.0	7.5	10.0	6.0	1.5	1.0	0.5	1.0	1.5	1.5	76.5	20.5	1448	6.5	1442
南知多	0.0	0.5	5.0	0.0	1.5	1.5	0.5	0.5	1.5	2.5	1.5	1.5	2.0	2.5	11.0	20.5	14.5	10.5	11.5	5.0	1.5	6.0	2.0	1.0	104.5	22.0	1617	5.5	1526
豊橋	0.5	2.5	2.5	1.5	9.5	4.5	9.5	13.5	2.5	3.5	3.5	4.5	6.0	14.0	7.0	8.0	10.5	3.5	1.0	0.5	0.0	1.0	3.0	1.0	113.5	14.5	1403	3.5	1643
伊良湖	1.0	5.0	0.0	0.0	0.0	3.5	1.0	5.0	5.5	8.0	2.0	1.5	4.0	15.0	7.0	10.0	3.5	8.0	3.0	1.5	0.5	1.5	1.0	1.5	89.0	17.5	1421	6.0	1358
田原	1.0	3.5	1.5	0.0	1.5	4.5	9.0	2.5	2.5	5.5	3.5	3.0	9.0	18.5	7.0	8.5	6.5	9.0	1.5	0.5	0.5	1.0	1.5	1.0	102.5	23.0	1350	6.0	1323

9月9日

9月9日																													
時刻	01	02	03	04	05	06	07	08	09	10	11	12	13	14	15	16	17	18	19	20	21	22	23	24	日合計	日最大		日最大	
																										1時間降水量		10分間降水量	
観測所名																									最大	時分	最大	時分	
一宮	0.5	1.0	0.5	2.5	3.5	6.0	5.5	13.5	5.0	0.5	8.5	14.0	0.0	0.0	0.0	0.0	1.0	0.0	0.0	0.0	0.0	0.5	0.0	1.5	64.0	22.5	1142	7.0	1107
愛西	0.0	1.5	1.0	2.5	4.5	3.5	5.0	8.0	11.5	10.5	3.5	2.0	0.0	0.0	0.0	0.0	0.0	0.0	0.0	0.0	0.5	7.5	9.0	4.0	74.5	13.0	0917	4.0	2237
小原	1.5	1.0	0.5	3.5	4.0	7.5	6.0	2.5	0.5	0.0	0.0	0.0	0.0	0.0	0.0	0.0	0.0	0.0	0.0	0.0	0.0	0.0	0.0	0.0	27.0	8.0	0612	2.0	0637
稲武	1.5	0.5	0.5	3.0	5.5	10.5	8.5	7.0	1.0	1.0	0.0	0.5	0.5	0.0	0.0	0.0	0.0	0.0	0.0	0.0	0.0	0.0	0.0	0.0	40.0	11.0	0712	3.0	0714
茶臼山	1.5	0.5	1.5	3.5	6.0	10.0	8.5	5.5	3.0	2.5	0.0	0.0	0.5	0.5	0.0	0.0	0.0	0.0	0.0	0.0	0.0	0.0	0.0	0.0	43.5	12.0	0546	2.5	0639
蟹江	0.5	1.0	1.0	4.0	4.5	7.0	7.5	11.0	12.5	8.0	6.0	1.5	0.0	0.0	0.0	0.0	0.0	0.0	0.0	0.0	0.5	1.5	5.5	2.0	74.0	14.5	0915	5.5	0909
名古屋	1.0	1.0	1.0	4.5	4.0	8.5	13.5	13.0	1.0	0.5	0.0	0.0	0.0	0.0	0.0	0.0	0.0	0.0	0.0	0.0	0.0	0.0	0.0	1.0	49.0	17.5	0741	4.5	0651
豊田	1.5	1.0	1.0	6.5	5.0	8.5	8.0	4.5	1.0	0.0	0.0	0.5	0.5	0.5	0.0	0.0	0.0	0.0	0.0	0.0	0.0	0.0	0.0	0.0	38.5	10.5	0621	3.0	0622
阿蔵	2.0	0.5	1.0	4.5	8.0	13.0	10.5	3.0	4.5	2.0	2.5	1.5	1.0	0.5	0.0	0.0	0.0	0.0	0.0	0.0	0.0	0.0	0.0	0.0	54.5	14.5	0549	3.0	0647
大府	1.5	1.0	2.0	6.5	5.5	11.0	13.0	9.5	8.0	0.0	0.5	0.0	0.0	0.0	0.0	0.0	0.0	0.0	0.0	0.0	0.0	0.0	3.0	5.0	66.5	14.0	0719	4.0	2310
岡崎	2.0	1.0	2.0	7.0	7.5	15.5	21.5	2.0	2.5	0.0	0.0	1.0	0.0	2.0	0.0	0.0	0.0	0.0	0.0	0.0	0.0	0.0	0.0	0.0	64.0	23.5	0647	6.0	0630
作手	2.5	0.5	1.5	5.5	11.0	19.5	10.0	6.5	8.5	1.0	3.0	2.0	1.5	0.0	0.0	0.0	0.0	0.0	0.0	0.0	0.0	0.0	0.0	0.0	73.0	21.0	0545	5.5	0539
新城	1.0	1.0	2.5	3.0	15.0	17.5	6.5	3.0	5.5	0.5	0.5	0.5	0.5	0.0	0.0	0.0	0.0	0.0	0.0	0.0	0.0	0.0	0.0	0.0	57.0	20.5	0543	4.5	0541
セントレア	0.5	1.0	2.0	6.0	4.0	7.5	13.5	26.5	21.0	8.0	2.5	0.0	0.0	0.0	0.0	0.0	0.0	0.0	0.0	0.0	3.0	0.5	6.5	7.5	110.0	33.5	0833	8.0	0818
一色	2.5	1.5	4.0	8.0	11.0	24.0	27.5	8.5	2.0	0.0	0.0	0.0	0.0	0.0	0.0	0.0	0.0	0.0	0.0	0.0	0.0	0.0	8.0	17.0	114.0	33.0	0637	14.5	2312
蒲郡	1.5	1.0	1.5	5.5	10.5	16.0	18.0	3.0	2.0	0.0	0.0	0.0	0.0	1.5	0.0	0.0	0.0	0.0	0.0	0.0	0.0	0.0	0.0	0.0	60.5	22.0	0638	6.0	0609
南知多	1.5	2.5	6.0	7.5	10.5	17.5	18.5	31.0	1.5	0.0	1.5	0.0	0.0	0.0	0.0	0.0	0.0	0.0	0.0	0.0	0.0	0.5	4.0	0.0	102.5	32.5	0753	8.5	0723
豊橋	1.5	0.5	4.0	4.5	16.5	21.0	13.5	3.5	0.5	0.0	0.0	0.5	0.0	0.0	0.0	0.0	0.0	0.0	0.0	0.0	0.0	0.0	0.0	0.0	66.0	24.5	0614	6.5	0612
伊良湖	2.0	2.5	6.5	6.5	14.0	41.5	24.0	7.0	0.0	0.0	0.0	0.0	0.0	0.0	0.0	0.0	0.0	0.0	0.0	0.0	0.0	0.0	5.5	14.0	123.5	47.5	0626	12.0	0547
田原	1.5	2.0	5.0	5.5	18.5	31.5	6.5	2.5	0.0	0.0	0.0	0.0	0.0	0.0	0.0	0.0	0.0	0.0	0.0	0.0	0.0	0.0	0.0	0.0	73.0	32.5	0554	10.0	0551

9月10日9時まで

9月10日																														
時刻	01	02	03	04	05	06	07	08	09	10	11	12	13	14	15	16	17	18	19	20	21	22	23	24	日合計	日最大 1時間降水量		日最大 10分間降水量		
	観測所名																									最大	時分	最大	時分	
一宮	0.0	0.0	0.0	0.0	2.5	0.5	0.0	0.0	0.5																	3.5]	3.0]	0532	2.5]	0442
愛西	0.0	1.5	0.0	0.5	0.0	0.0	0.0	0.0	0.0																	2.0]	3.5]	0004	1.0]	0120
小原	0.0	0.5	0.0	0.0	0.0	0.0	0.0	0.0	0.0																	0.5]	0.5]	0256	0.5]	0206
稲武	0.0	0.0	0.0	0.0	0.0	0.0	0.0	0.0	0.0																	0.0]	0.0]	0910	0.0]	0910
茶臼山	0.0	0.0	0.5	0.0	0.0	0.0	0.0	0.0	0.0																	0.5]	0.5]	0319	0.5]	0229
蟹江	0.0	0.0	0.0	0.0	0.0	0.5	2.0	0.0	0.0																	2.5]	2.5]	0659	1.5]	0612
名古屋	0.0	0.0	0.0	0.0	0.0	0.0	0.0	0.0	0.0																	0.0]	1.0]	0014	0.0]	0910
豊田	1.0	5.0	0.5	0.0	0.0	0.0	0.0	0.0	0.0																	6.5]	5.0]	0208	2.0]	0128
阿蔵	0.0	0.0	1.0	0.0	0.0	0.0	0.0	0.0	0.0																	1.0]	1.0]	0343	0.5]	0308
大府	0.0	0.0	0.0	0.0	0.0	0.0	0.0	0.0	0.0																	0.0]	4.5]	0001	0.0]	0910
岡崎	37.5	9.5	4.0	0.5	0.0	0.0	0.0	0.0	0.0																	51.5]	44.5]	0119	15.5]	0057
作手	0.0	0.0	0.5	0.0	0.0	0.0	0.0	0.0	0.0																	0.5]	0.5]	0325	0.5]	0235
新城	0.0	0.0	0.0	0.0	0.0	0.0	0.0	0.0	0.0																	0.0]	0.0]	0910	0.0]	0910
セントレア	0.0	0.0	0.0	0.0	0.0	0.0	0.0	0.5	0.0																	0.5]	0.5]	0850	0.5]	0800
一色	0.5	0.0	0.0	0.0	0.0	0.0	0.0	0.0	0.0																	0.5]	16.5]	0001	0.5]	0046
蒲郡	2.5	0.0	0.5	0.0	0.0	0.0	0.0	0.0	0.0																	3.0]	2.5]	0131	2.0]	0054
南知多	0.0	0.0	0.0	0.0	0.0	0.0	0.0	0.0	0.0																	0.0]	0.0]	0910	0.0]	0910
豊橋	0.0	1.0	0.0	0.0	0.0	0.0	0.0	0.0	0.0																	1.0]	1.0]	0228	1.0]	0138
伊良湖	0.0	0.0	0.0	0.0	0.0	0.0	0.0	0.0	0.0																	0.0]	14.0]	0002	0.0]	0910
田原	0.0	0.0	0.0	0.0	0.0	0.0	0.0	0.0	0.0																	0.0]	0.0]	0910	0.0]	0910

- ・ 毎時降水量は前1時間降水量(ミリ)を示します。(例)01時: 00時から01時までの1時間降水量
- ・ 0.0は「降水なし」又は「降水量0.5ミリ未満」を示します。
- ・ 黄色の塗りつぶしは1時間20ミリ以上を示します。
- ・ 「J」は資料不足値(観測値に欠測があり許容する観測値数を満たさない場合)を示します。

9月7日13時から9月10日9時までの降水量集計値 単位：ミリ

9月7日13時～9月10日9時

	期間合計	期間最大 1時間降水量			期間最大 10分間降水量		
		最大	日	時分	最大	日	時分
一宮	101.0	22.5	9	1142	7.0	9	1107
愛西	131.0	13.0	9	0917	4.5	8	0123
小原	74.0	9.5	8	1716	2.5	8	2216
稲武	135.0	30.0	7	1431	13.0	7	1413
茶臼山	143.5	3.5	7	2318	3.5	7	2310
蟹江	123.0	14.5	9	0915	5.5	9	0909
名古屋	92.5	17.5	9	0741	4.5	9	0651
豊田	105.0	12.0	8	1721	3.0	9	0622
阿蔵	129.0	14.5	9	0549	3.5	8	1428
大府	136.0	14.0	9	0719	4.0	9	2310
岡崎	199.0	44.5	10	0119	15.5	10	0057
作手	163.0	21.0	9	0545	5.5	9	0539
新城	172.0	20.5	9	0543	4.5	9	0541
セントレア	182.5	33.5	9	0833	8.0	9	0818
一色	219.5	33.0	9	0637	14.5	9	2312
蒲郡	140.0	22.0	9	0638	6.5	8	1442
南知多	210.5	32.5	9	0753	8.5	9	0723
豊橋	180.5	24.5	9	0614	6.5	9	0612
伊良湖	212.5	47.5	9	0626	12.0	9	0547
田原	176.5	32.5	9	0554	10.0	9	0551

3 風と気圧の状況

県内では、台風が東海道沖を北北西へ進んでいた9月9日朝から、海上を中心に風速10メートル以上のやや強い北の風が吹き始め、9日10時過ぎに愛知県知多半島に上陸した頃には、海上では風速15メートル以上の強い風が、陸上でも風速10メートル以上のやや強い風が吹きました。台風が日本海に進んだ9日午後には風速は10メートル未満に弱まりました。

愛知県常滑市セントレアでは最大風速17.8メートル(西北西9日10時21分)、最大瞬間風速28.8メートル(西北西9日9時46分)を、田原市伊良湖では最大風速15.9メートル(東9日8時25分)、最大瞬間風速30.3メートル(東9日8時25分)を、名古屋市千種区では最大風速14.3メートル(南東9日11時06分)、最大瞬間風速30.1メートル(南東9日11時3分)を観測しました。

最低海面気圧は、名古屋では9日11時4分に996.0hPa、伊良湖では9日9時1分に991.3hPaを観測しました。

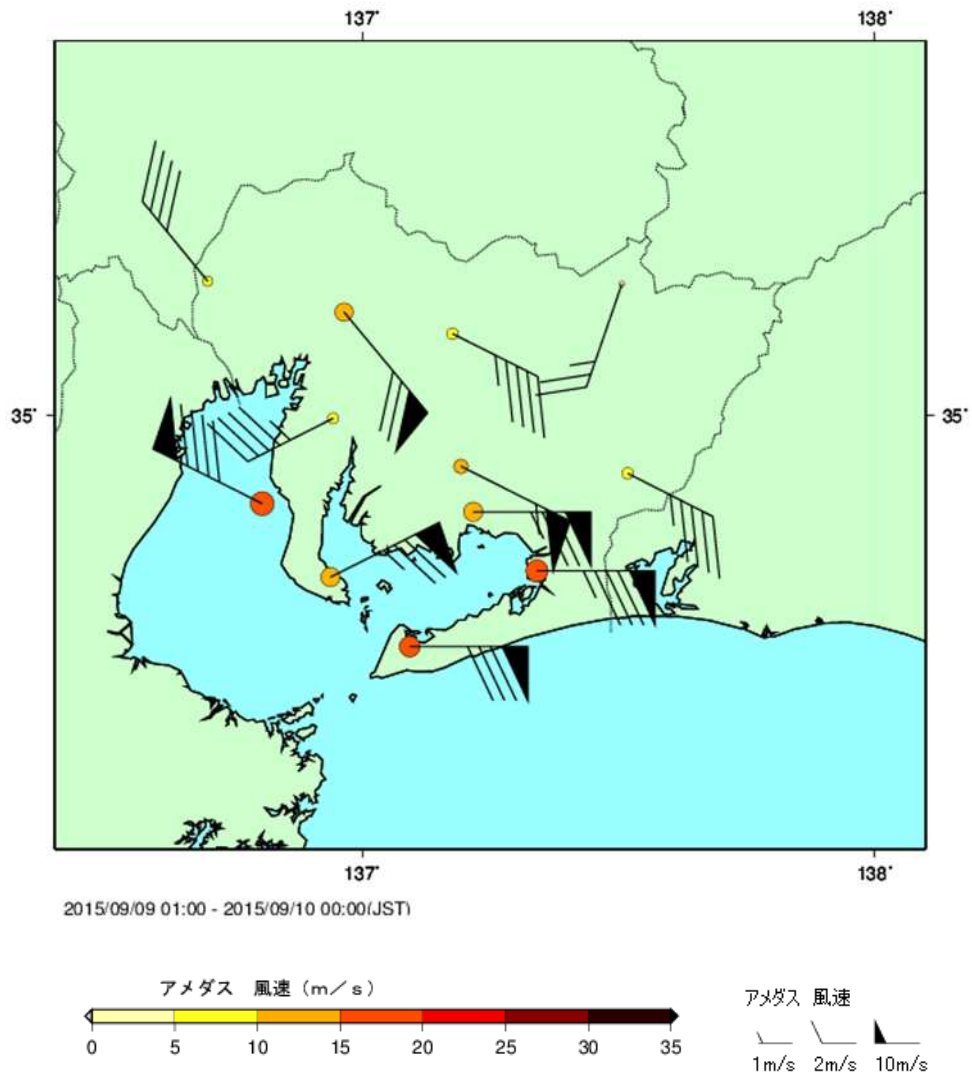
名古屋地方気象台における風と気圧の観測値

日最大風速	14.3m/s	(9日11時6分)	南東の風)
日最大瞬間風速	30.1m/s	(9日11時3分)	南東の風)
日最低海面気圧	996.0hPa	(9日11時4分)	

伊良湖特別地域観測所における風と気圧の観測値

日最大風速	15.9m/s	(9日8時25分)	東の風)
日最大瞬間風速	30.3m/s	(9日8時25分)	東の風)
日最低海面気圧	991.3hPa	(9日9時1分)	

最大風速（10 分間平均風速の最大値）分布図（9 月 9 日 1 時～10 日 0 時）



アメダスによる風向・風速分布（9月9日5時～12時）





アメダスの風向・風速時別値（9月9日1時～9日24時） 単位 風向：16方位、風速：m/s

9月9日

No	時刻		1	2	3	4	5	6	7	8	9	10	11	12	13	14	15	16	17	18	19	20	21	22	23	24	日最多風向	日最大風速		日最大瞬間風速	
	観測所名	風向																									風速	風向	時分	風向	時分
51031	愛西	風向	NW	NNW	NNW	N	NW	NNW	NNW	NW	W	NW	WNW	SW	SSE	SSW	S	SSE	SSE	SSE	SW	WNW	SW	WSW	S	-	NW	NW	SSE		
		風速	3.6	2.8	2.9	3.0	3.5	5.2	4.6	4.7	3.6	7.6	4.3	2.8	3.3	2.6	2.6	3.4	2.4	1.7	1.1	0.9	1.1	2.7	1.7	0.2	3.1	7.8	0957	13.1	0903
51071	稲武	風向	-	N	S	NNW	-	-	S	E	NE	W	SSW	SSW	SSW	SSW	SW	SSW	SSW	S	S	SW	SSW	SSW	NW	NNW	SSW	SSW			
		風速	0.1	0.6	1.2	0.4	0.1	0.2	1.2	0.9	2.4	2.7	3.3	3.0	4.3	1.5	1.7	1.6	1.4	0.7	0.8	0.3	0.6	0.5	0.4	0.4	1.3	4.6	1258	13.7	1052
51106	名古屋	風向	N	NNW	NNW	N	NNW	N	N	N	NNE	NW	SE	SSE	SSE	S	SSW	SSE	SSE	SSE	ESE	SSE	S	S	SSE	S	SSE	SE			
		風速	4.0	4.5	4.2	2.8	4.2	5.9	4.1	7.4	3.9	4.0	11.7	5.2	5.1	5.8	5.8	4.4	3.5	2.2	1.3	1.4	2.2	3.0	1.5	1.5	4.1	14.3	1106	30.1	1103
51116	豊田	風向	NNE	E	-	WNW	NW	NE	NE	NE	NE	E	SE	S	SSE	S	SSE	SSW	E	ENE	NE	N	NNE	NE	NE	W	NE	ESE			
		風速	0.7	0.7	0.2	1.4	0.7	1.9	1.2	2.6	2.2	4.6	4.5	2.5	2.3	2.4	1.9	2.1	1.6	0.8	0.6	0.6	0.6	0.8	0.5	0.8	1.8	9.1	1037	20.0	1031
51216	大府	風向	N	NNW	NW	N	NNW	N	N	N	WNW	ENE	WSW	S	S	S	SSE	SSE	SE	SE	ESE	SE	SSE	SE	ESE	ESE	N	WSW			
		風速	2.6	3.1	2.4	3.1	4.6	5.5	5.2	7.0	1.6	4.4	8.5	4.5	5.5	4.2	4.1	4.2	2.7	2.3	1.6	2.5	2.4	2.7	1.4	1.7	3.7	8.5	1100	16.2	1031
51226	岡崎	風向	NW	WNW	S	NNW	NNE	N	N	E	ESE	ESE	S	S	SE	SE	ESE	SE	ESE	ESE	E	ENE	E	ESE	ESE	E	ESE	ESE			
		風速	1.2	0.9	0.8	2.2	3.2	4.5	4.0	5.3	9.3	11.0	4.6	2.5	2.8	2.8	2.0	3.1	1.7	1.3	1.9	2.0	2.6	2.0	2.3	1.9	3.1	11.1	1001	21.8	0922
51247	新城	風向	E	E	ESE	E	E	E	E	E	E	ESE	ESE	SSW	ESE	NNW	N	ENE	E	ENE	ENE	E	E	NNW	E	SE	E	ESE			
		風速	2.3	2.1	0.4	2.5	3.7	3.4	2.3	4.9	6.5	7.1	1.7	2.8	0.9	0.7	1.3	0.6	0.5	0.7	0.7	0.7	0.7	0.6	1.1	0.6	2.2	8.8	0907	23.4	0836
51261	セントレア	風向	N	N	N	NNE	N	N	N	NNW	NNW	NW	WNW	SW	SSW	SSW	SSE	SE	ESE	ESE	ESE	SSE	WSW	S	SE	ESE	N	WNW			
		風速	8.8	9.9	9.1	8.1	12.9	15.1	13.6	14.2	11.5	16.5	10.3	11.2	8.4	5.5	4.2	7.4	5.8	6.1	5.4	2.5	3.3	3.7	4.2	2.2	8.6	17.8	1021	28.8	0946
51281	蒲郡	風向	W	SW	E	WNW	WSW	W	E	E	ESE	E	SW	SSE	SE	E	SE	SE	E	NE	ENE	ENE	E	E	E	E	E	E			
		風速	1.9	1.1	0.8	3.4	2.1	3.8	3.8	8.3	12.4	12.3	3.5	1.2	1.9	1.7	3.3	2.9	2.2	1.7	1.6	1.6	1.9	1.9	2.4	2.3	3.3	14.6	0937	26.2	0911
51311	南知多	風向	N	N	NNW	N	N	N	N	NNE	ENE	SSW	WNW	SW	SW	S	SSE	ESE	ESE	ESE	ESE	ESE	ESE	SSW	S	W	N	ENE			
		風速	6.0	5.8	4.6	9.0	8.7	10.8	9.6	6.0	14.3	7.9	4.3	5.7	3.1	2.4	4.4	3.5	3.5	2.4	2.6	2.8	3.1	2.0	1.5	0.3	5.4	14.6	0904	22.8	0935
51331	豊橋	風向	NNE	NNW	N	N	NNE	NE	ENE	E	ESE	SE	SSW	SSW	SE	SSE	SE	SE	ESE	ESE	ESE	ESE	E	ESE	ESE	E	ESE	E			
		風速	2.2	2.8	3.2	4.6	6.5	6.7	13.0	14.0	13.9	11.8	5.0	2.8	2.7	2.3	2.9	3.6	2.8	3.2	3.0	3.0	3.7	3.2	3.2	3.7	5.2	17.1	0731	26.7	0918
51346	伊良湖	風向	N	N	N	N	N	N	NE	E	E	WSW	WSW	SSW	S	S	SE	ESE	ESE	ESE	ESE	ESE	ESE	SSW	S	ESE	E				
		風速	6.7	5.7	6.7	8.8	9.2	8.5	6.7	11.5	14.5	13.5	5.5	3.4	5.7	5.0	5.2	4.5	4.3	3.0	3.4	2.3	3.2	4.2	3.0	2.9	6.2	15.9	0825	30.3	0825

- ・1時間ごとの風速は正時前10分間の平均風速（m/s）を示します。
- ・日最大風速は任意の時分の極値、日最大瞬間風速は0.25秒ごとの風速を3秒平均した風速の極値です。
- ・風向は16方位で示します。
- ・黄色の塗りつぶしは風速10m/s以上を、赤色の塗りつぶしは風速20m/s以上を示します。
- ・数値のうち、)付は観測資料に欠測等が含まれますが正常な値と同等とみなせる値、]付は観測資料に含まれる欠測等が多いため正常な値とみなせない値、×は全て欠測、//は資料なしを示します。)付、]付は、ご利用に際しては十分留意願います。

4 極値の更新

気象官署
該当なし

アメダス(統計期間 10 年以上の観測所)

9 月の日最大風速

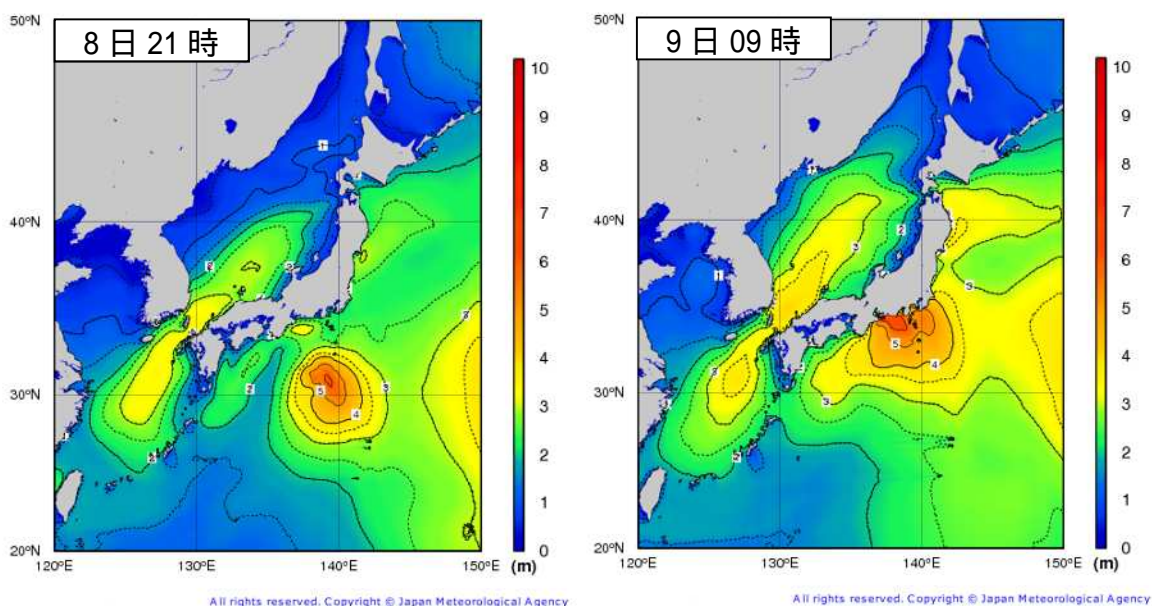
市町村	アメダス 地点名	更新値				従来値			統計開 始年月
		風向	風速 (m/s)	更新 月日	時分	風向	風速 (m/s)	従来 年月日	
蒲郡市	蒲郡	東	14.6	9月9日	9時 37分	東南東	14.3	2012年 9月30日	1979年 1月

9 月の日最大 1 時間降水量

市町村	アメダス 地点名	更新値			従来値		統計開 始年月
		1 時間降水量 (mm)	更新 月日	時分	1 時間降水量 (mm)	従来 年月日	
常滑市	セントレア	33.5	9月9日	8時 33分	33.0	2013年 9月4日	2005年 2月

5 波の状況

沿岸波浪図 (9月8日21時、9日09時)



[利用上の注意]

波の高さを等波高線で示しています。等波高線は、1メートルごとの実線と0.5メートルごとの破線(4メートル未満の領域のみ)を表示しています。波の高さは「有義波高」で示しています。

「有義波高」

実際の波には、有義波よりも高い波が含まれているので注意が必要です。実際の海面には高い波も低い波も含まれており、このような状態をよりよく代表するために、目視での観測に近いとされる「有義波高」が用いられています。波高(波の高さ)と言った場合は、一般に有義波高を指します。

ただしその利用に当たっては、有義波高よりも高い波を含み得ることに注意が必要です。例えば、100個の波を観測した中には有義波高の約1.6倍の最大波が、同じく1000個の波の中には約2倍の高さの最大波が含まれるといわれています。

気象情報

名古屋地方気象台発表

発表時刻	情報の名称	備考
9月7日 16時 34分	平成27年 台風第18号に関する東海地方気象情報 第1号	
9月7日 17時 25分	平成27年 台風第18号に関する愛知県気象情報 第1号	
9月8日 05時 45分	平成27年 台風第18号に関する東海地方気象情報 第2号	
9月8日 06時 32分	平成27年 台風第18号に関する愛知県気象情報 第2号	
9月8日 11時 01分	平成27年 台風第18号に関する東海地方気象情報 第3号	
9月8日 11時 50分	平成27年 台風第18号に関する愛知県気象情報 第3号	
9月8日 16時 24分	平成27年 台風第18号に関する東海地方気象情報 第4号	
9月8日 17時 07分	平成27年 台風第18号に関する愛知県気象情報 第4号	
9月8日 23時 20分	平成27年 台風第18号に関する東海地方気象情報 第5号	
9月9日 00時 17分	平成27年 台風第18号に関する愛知県気象情報 第5号	図形式
9月9日 04時 55分	平成27年 台風第18号に関する東海地方気象情報 第6号	
9月9日 05時 19分	平成27年 台風第18号に関する愛知県気象情報 第6号	
9月9日 06時 08分	平成27年 台風第18号に関する愛知県気象情報 第7号	図形式
9月9日 10時 27分	平成27年 台風第18号に関する東海地方気象情報 第7号	上陸情報
9月9日 10時 37分	平成27年 台風第18号に関する愛知県気象情報 第8号	上陸情報
9月9日 11時 46分	平成27年 台風第18号に関する東海地方気象情報 第8号	
9月9日 12時 17分	平成27年 台風第18号に関する愛知県気象情報 第9号	
9月9日 16時 17分	平成27年 台風第18号に関する東海地方気象情報 第9号	
9月9日 22時 20分	大雨に関する愛知県気象情報 第1号	図形式

記録的短時間大雨情報

発表なし

竜巻注意情報

発表なし

土砂災害警戒情報 (愛知県との共同発表)

発表なし

指定河川洪水予報 (国土交通省又は愛知県との共同発表)

愛知県境川水系 境川・逢妻川洪水予報 (愛知県知立建設事務所との共同発表)

発表時刻	情報の種類と号数 (情報の標題)
9月9日 07時 40分	愛知県境川水系 境川・逢妻川洪水予報第1号 (はん濫注意情報)
9月9日 08時 30分	愛知県境川水系 境川・逢妻川洪水予報第2号 (はん濫注意情報)
9月9日 10時 50分	愛知県境川水系 境川・逢妻川洪水予報第3号 (はん濫注意情報解除)

7 被害等の状況（愛知県災害情報センターまとめ）

被害状況（9月9日16時30分現在）

（1）人的被害

重傷 1人

（豊橋市、70代女性） 風にあおられ転倒したもの。

軽傷 2人

（碧南市、80代女性） 風にあおられ転倒したもの。

（刈谷市、20代男性） 風に飛ばされた看板があたって負傷したもの。

（2）住家被害

床下浸水 5棟（刈谷市1棟、幸田町4棟）

（3）道路被害

損壊 6か所（知多市1か所、常滑市1か所、南知多町3か所、新城市1か所）

冠水 3か所（名古屋市1か所、豊田市1か所、東海市1か所）

○ 避難勧告・指示等の状況

9月9日6時10分

避難勧告 豊橋市（浜道町新百々池、駒形町退松・山崎、一色町西内張）

9月9日10時00分

避難勧告解除 豊橋市（浜道町新百々池、駒形町退松・山崎、一色町西内張）

避難所開設数及び避難人数状況（9日16時30分までの最大値）

92か所 自主避難者 13人

春日井市 38か所・0人、安城市 11か所・0人、新城市 12か所・0人、知立市 4か所・0人、田原市 1か所・1人、清須市 7か所・0人、豊山町 4か所・0人、大治町 1か所・0人、豊根村 1か所・4人、豊橋市 3か所・2人、一宮市 1か所・1人、あま市 3か所・1人、岡崎市 4か所・2人、瀬戸市 1か所・1人、西尾市 1か所・1人

○ 災害対策本部設置状況

(1)愛知県

設置 平成27年9月8日 午前11時43分

(2)設置した市町村

名古屋市、一宮市、小牧市、春日井市、犬山市、江南市、稲沢市、岩倉市、日進市、清須市、尾張旭市、豊明市、北名古屋市、常滑市、安城市、東郷町、南知多町、美浜町、武豊町、岡崎市、豊山町、扶桑町、津島市、大治町、半田市、長久手市、大府市、阿久比町、碧南市、刈谷市、西尾市、知立市、高浜市、幸田町、豊田市、みよし市、豊橋市、豊川市、蒲郡市、田原市、新城市、設楽町

8 防災関係機関への説明等

9月8日14時00分 愛知県災害情報センターにて台風説明会

・ 県、報道機関、国の防災機関、ライフライン機関等が参加

・ 市町村には県システムにより動画を配信

9月8日14時00分 名古屋港台風・地震津波対策委員会（幹事会）にて説明