

平成27年 台風第18号と前線による大雨に関する 東京都気象速報

目 次

- 1 概要
 - (1) 資料作成の目的
 - (2) 気象概況
- 2 気象の状況
 - (1) 台風経路図・位置表
 - (2) 地上天気図および気象衛星赤外画像
 - (3) 雨の状況
 - (4) 風の状況
 - (5) 気象官署とアメダスの極値更新状況
 - (6) 波の状況
- 3 特別警報・警報・注意報の発表状況
- 4 府県気象情報 発表状況
- 5 土砂災害警戒情報 発表状況
- 6 指定河川洪水予報 発表状況
- 7 竜巻注意情報 発表状況
- 8 記録的短時間大雨情報 発表状況
- 9 被害の状況
- 10 東京管区気象台の対応状況
- 11 参考資料

平成27年9月11日

注) この資料は、最新の情報により内容の一部訂正や追加をすることがあります。

東京管区気象台

1 概要

(1) 資料作成の目的

台風第18号は日本の南を北上し、9日10時過ぎに愛知県知多半島に上陸して北北西に進み、9日21時に日本海中部で温帯低気圧に変わった。この台風の接近と前線の影響で、東京都全域で大雨となり、床上・床下浸水や山がけ崩れが発生した。また、鉄道など交通機関にも影響があった。

このときの気象状況をとりとまとめる目的で本資料を作成した。

なお、本資料は9月11日12時現在のものである。

(2) 気象概況

台風第18号は、9月7日03時に日本の南で発生し、ゆっくりした速さで北北西に進んだ。8日03時には硫黄島の西北西を時速25キロで北へ進み、8日09時には父島の西に達した。台風は9日01時には八丈島の西南西を時速25キロで北北西に進み、9日07時には豊橋市の南を北北西に進んだ後、9日10時過ぎに愛知県知多半島に上陸した。台風はその後、9日11時には名古屋市付近、13時には小松市の南南東を北北西に進んだ後、9日21時に日本海中部で温帯低気圧に変わった。

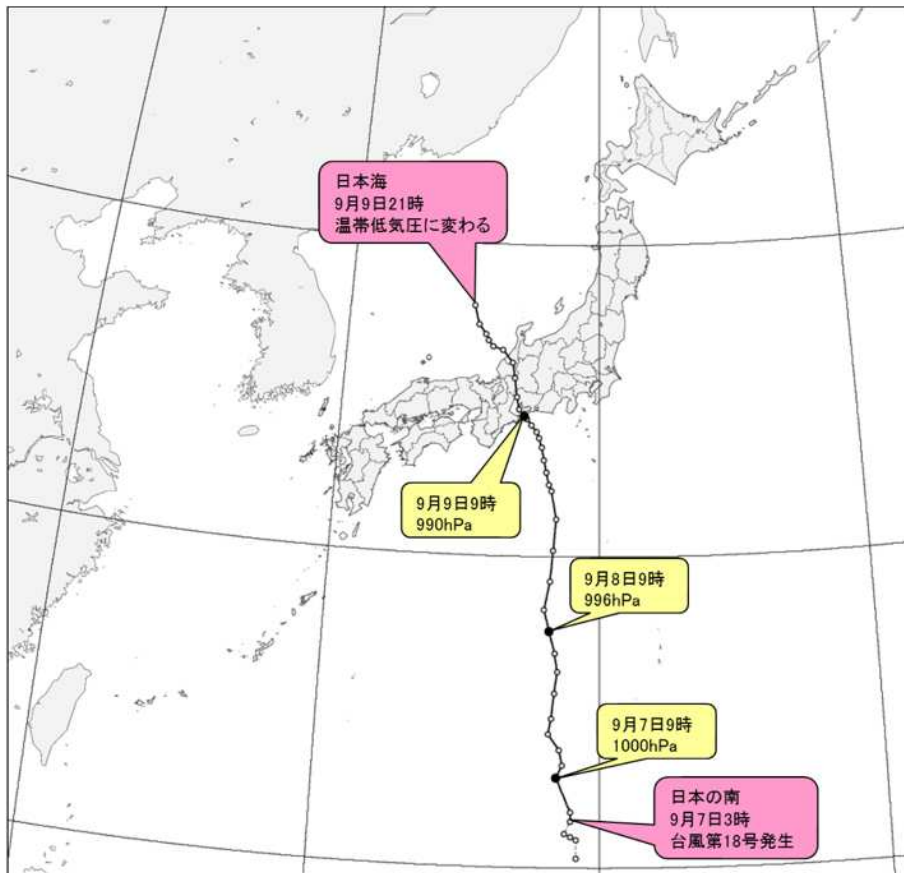
台風の接近と前線の影響で、6日から雨が降り出し、8日には伊豆諸島を中心に非常に激しい雨の降った所があり、9日は東京地方を中心に激しい雨が降った所があった。

6日09時から10日15時までの総降水量は、東京で336.0ミリ、江戸川区江戸川臨海で300.5ミリ、三宅島で295.5ミリ、世田谷区世田谷で257.5ミリ、練馬区練馬で256.5ミリ、檜原村小沢で253.5ミリなど、総降水量200ミリを超えた所があった。最大1時間降水量は、三宅島で57.0ミリ（8日01時26分までの前1時間）、神津島村神津島で56.5ミリ（8日03時15分までの前1時間）、青梅市青梅で37.0ミリ（9日13時53分までの前1時間）、八丈町八重見ヶ原で35.5ミリ（8日05時39分までの前1時間）など30ミリを超えた所があった。

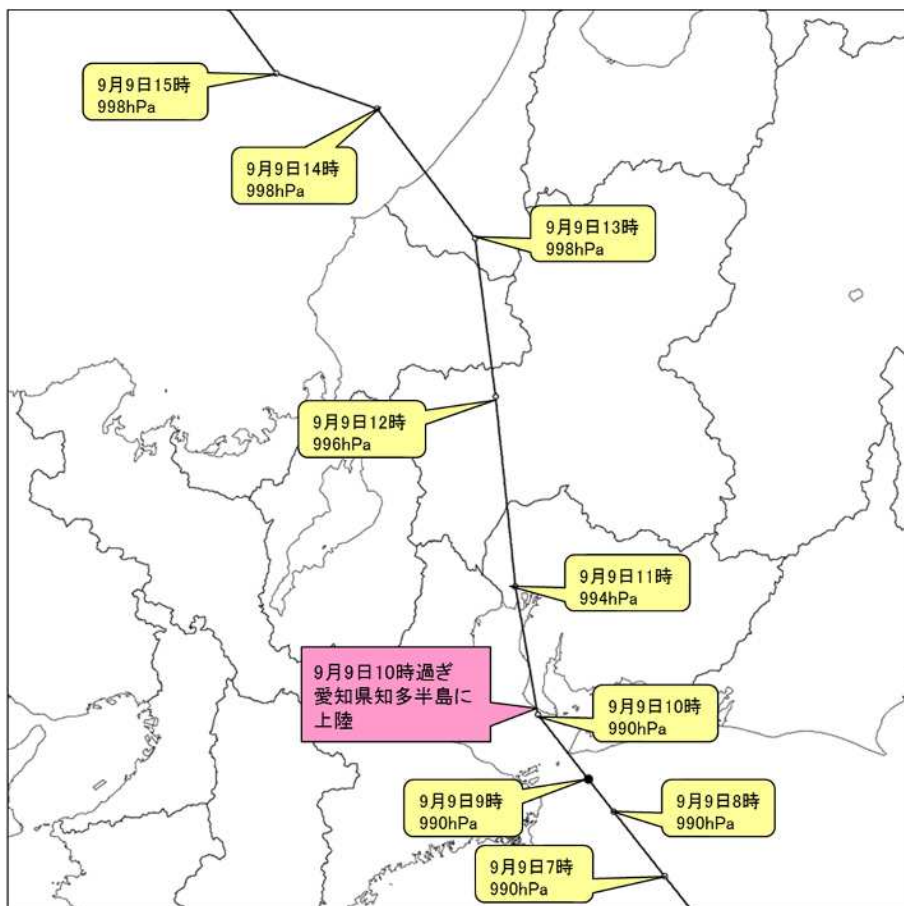
台風の北上に伴い、伊豆諸島を中心に次第に風が強まり、20メートル以上の非常に強い風を観測した。最大風速は、神津島村神津島で22.3m/s（南東 9日04時14分）、三宅島で18.2m/s（北東 8日23時05分）、大島町大島北ノ山で16.5m/s（北東 8日20時34分）、三宅村三宅坪田で15.9m/s（南南西 7日03時01分）、最大瞬間風速は、神津島村神津島で30.9m/s（南東 9日05時03分）、八丈町八重見ヶ原で26.2m/s（東北東 8日23時54分）などを観測した。

2 気象の状況

(1) 台風経路図・位置表



台風経路図 (日時、中心気圧 (hPa)) 速報解析

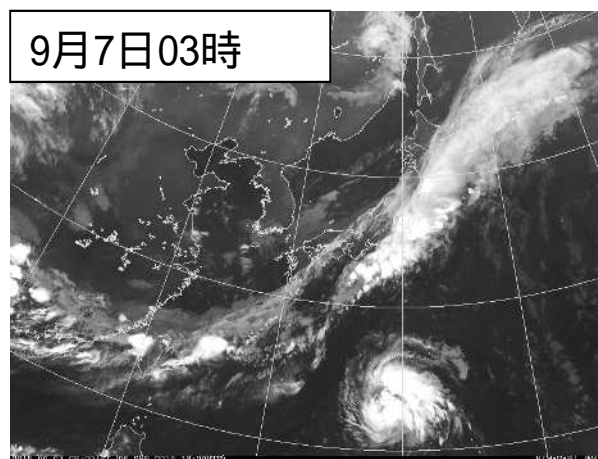
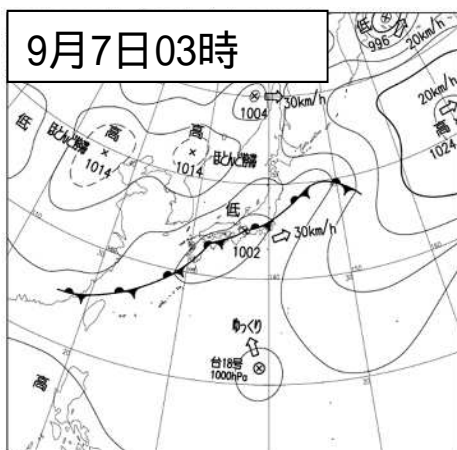
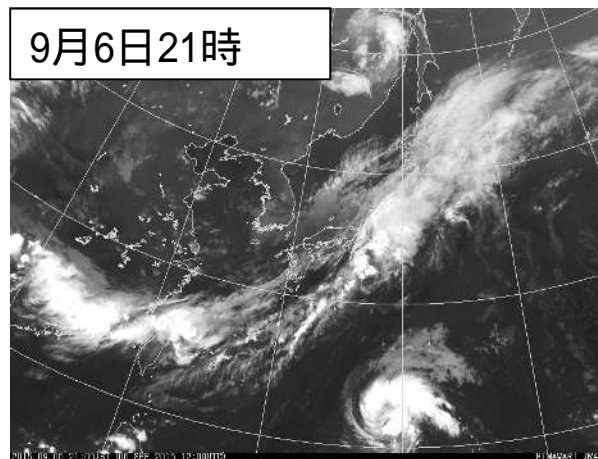
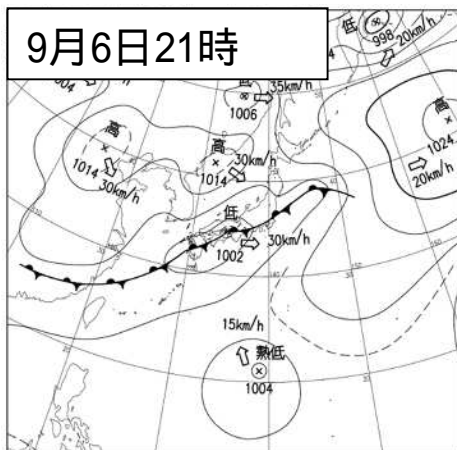
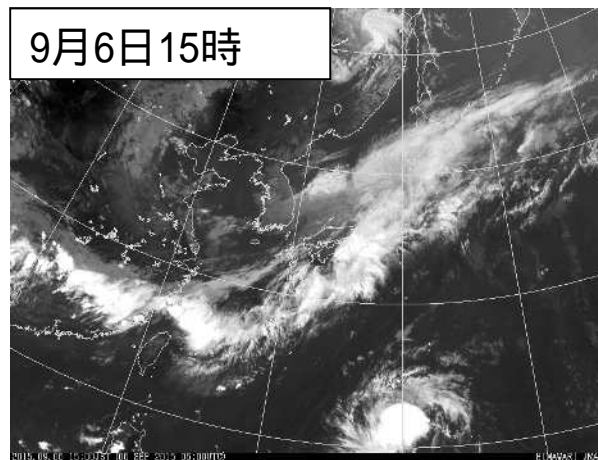
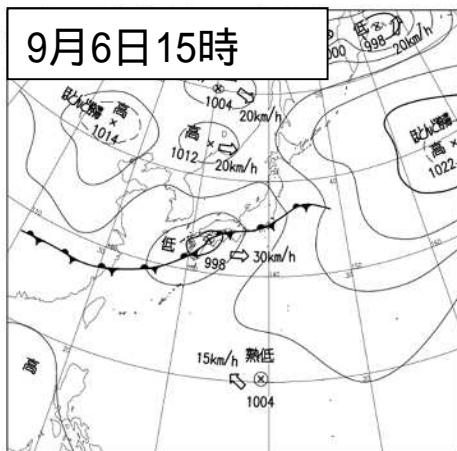
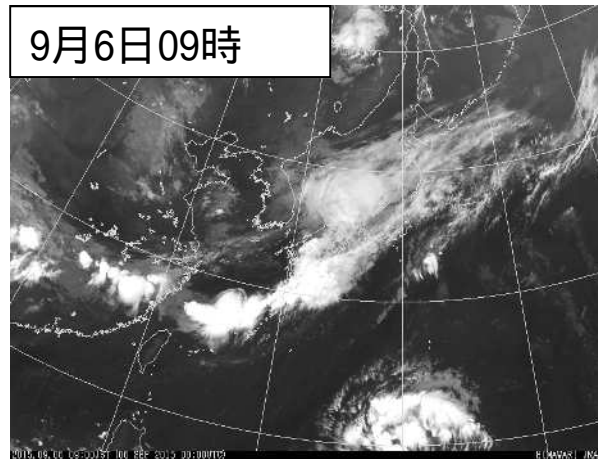
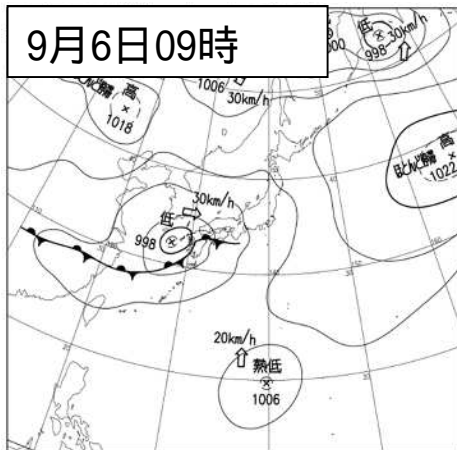


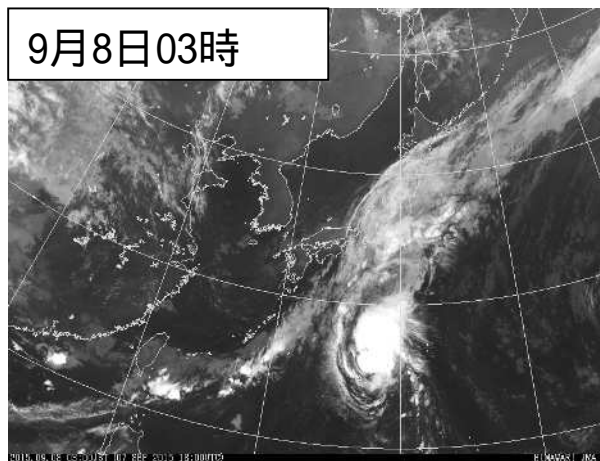
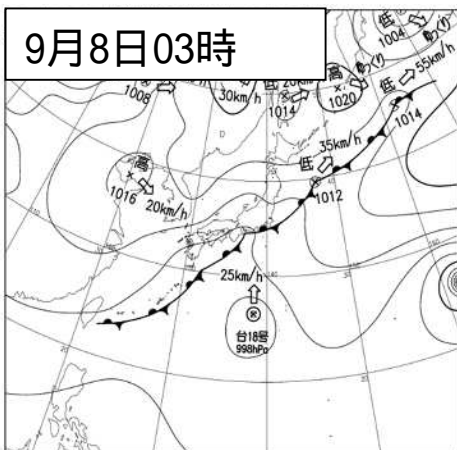
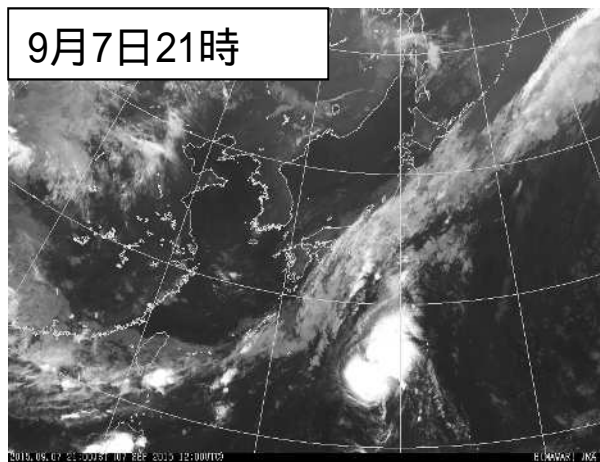
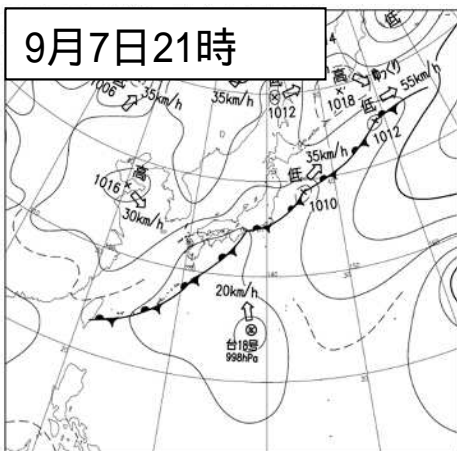
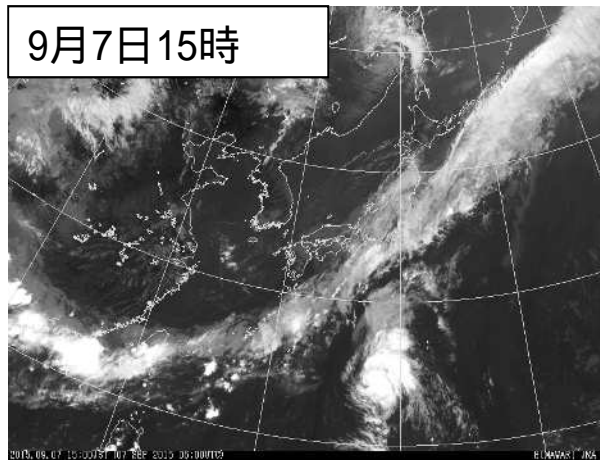
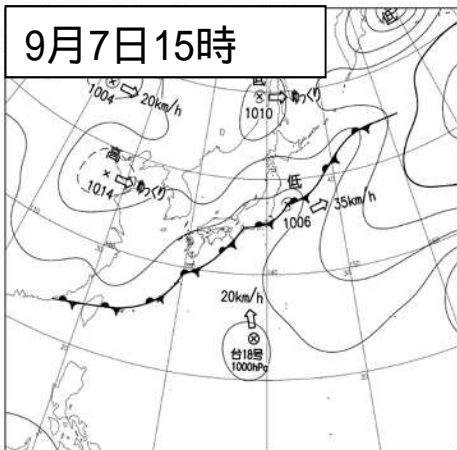
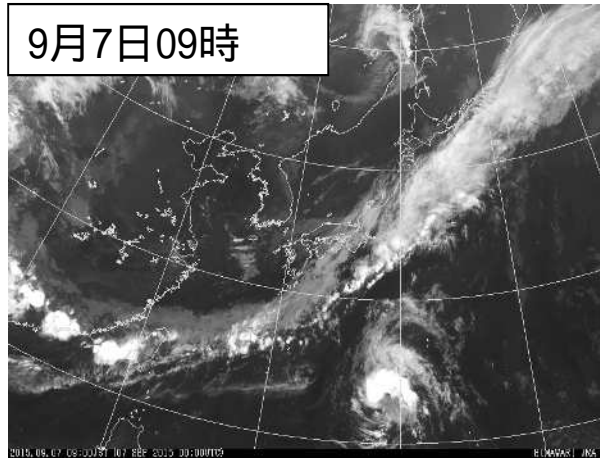
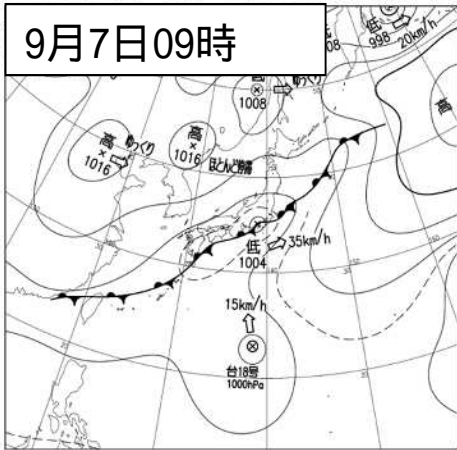
台風経路図 (日本域拡大図) 速報解析

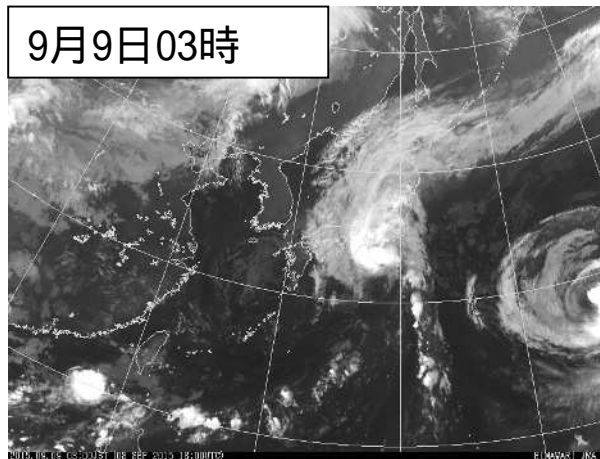
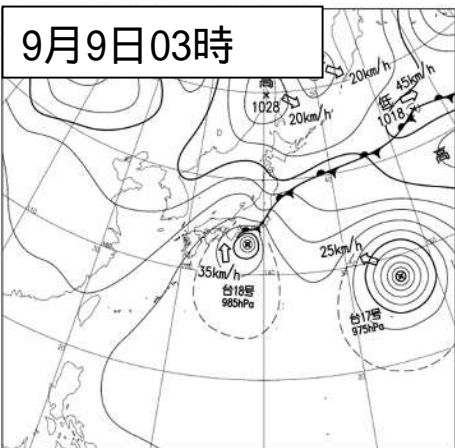
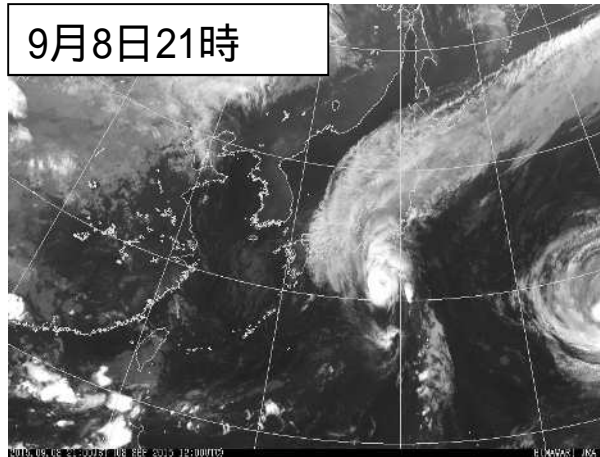
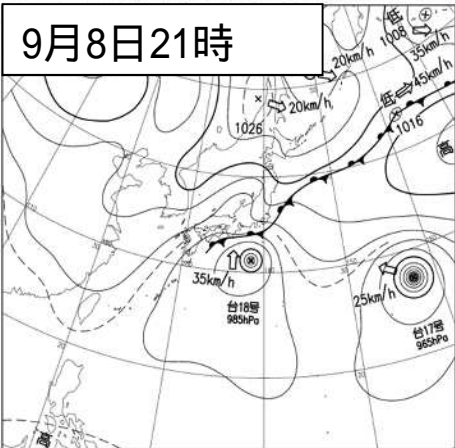
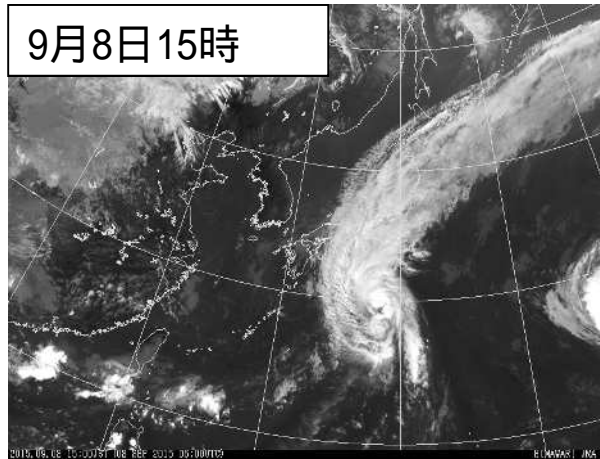
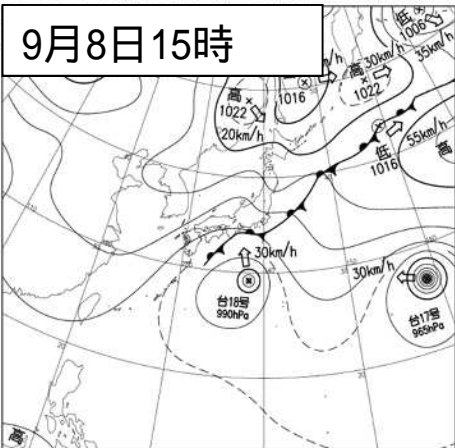
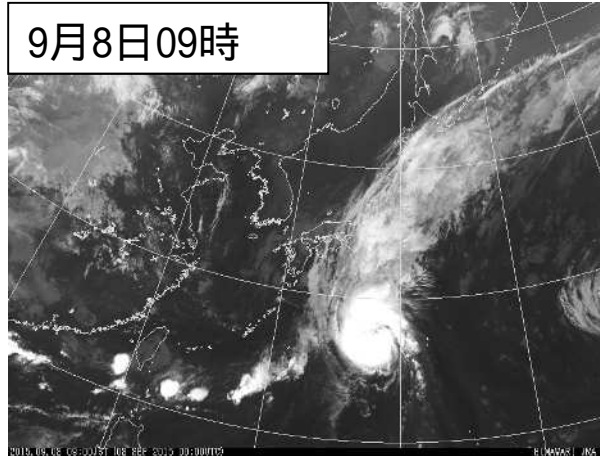
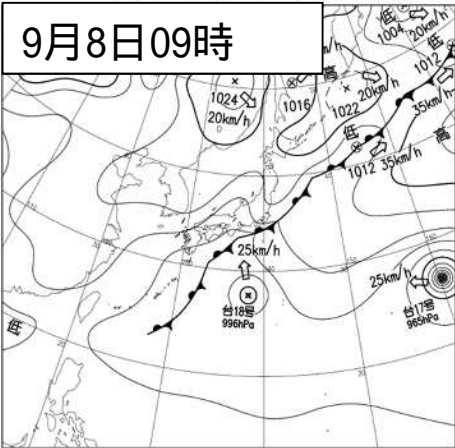
台風位置表（台風第18号）

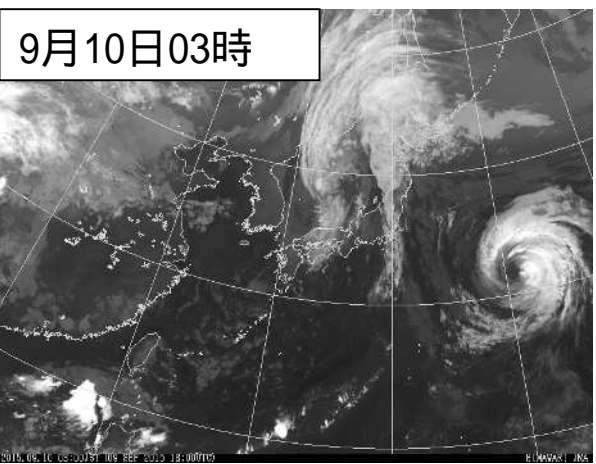
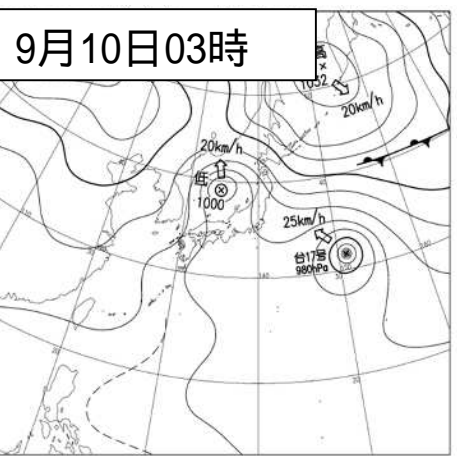
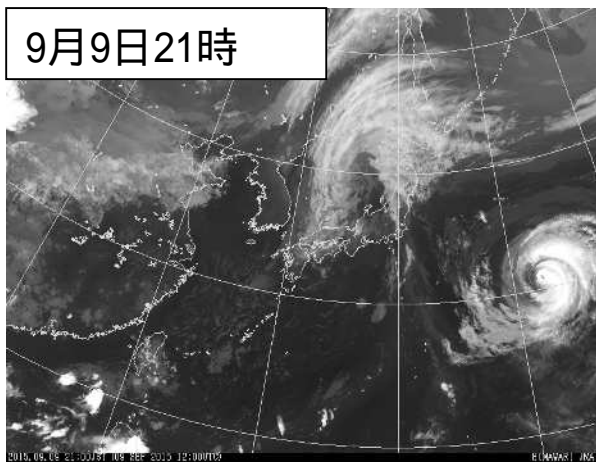
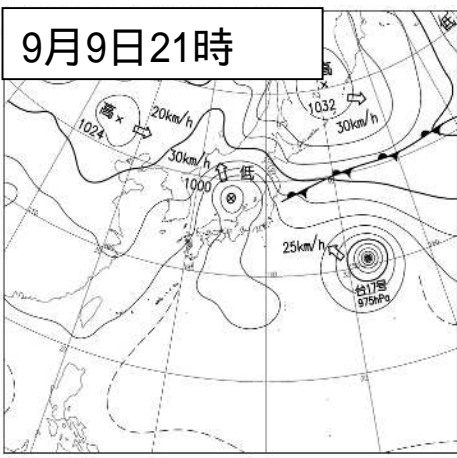
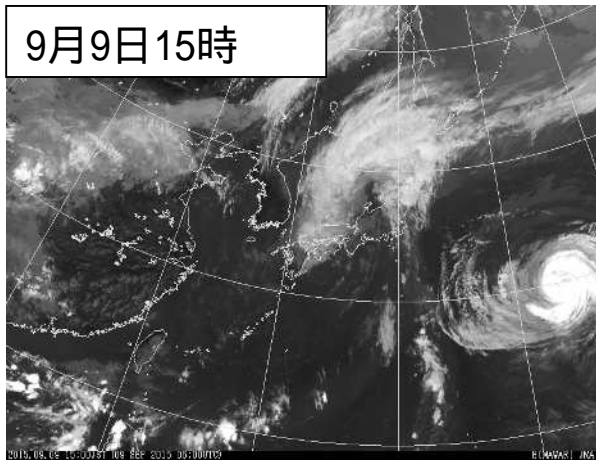
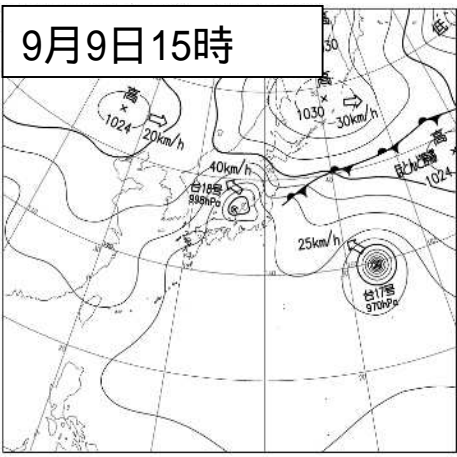
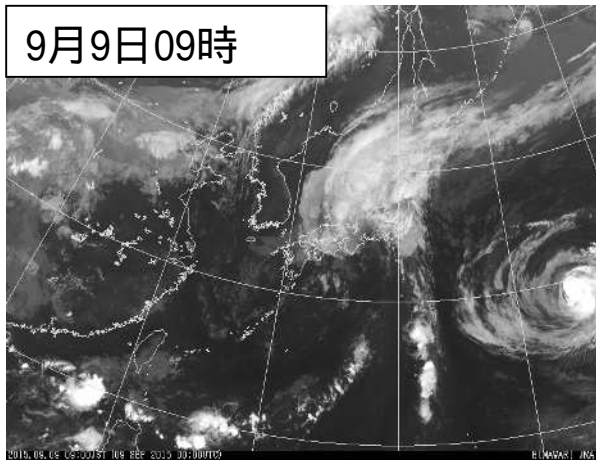
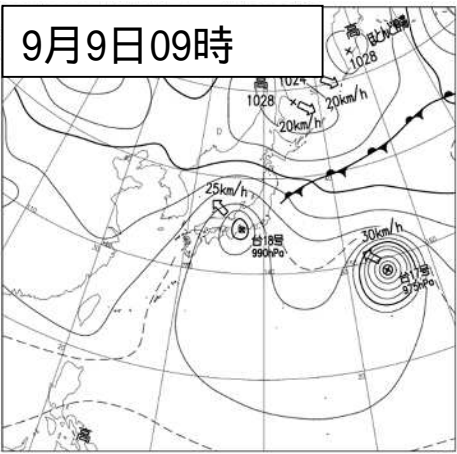
月日時			中心位置		中心気圧 (hPa)	最大風速 (m/s)	進行方向・速度 (km/h)		暴風半径 (km)				強風半径 (km)			大きさ	強さ
月	日	時	北緯	東経													
9	6	15	20.3	139.2	1004	15	北西	15									熱帯低気圧
9	6	18	20.9	139.2	1004	15	北北西	15									熱帯低気圧
9	6	21	21.0	139.0	1004	15	北北西	15									熱帯低気圧
9	7	0	21.1	138.8	1002	15	北西	10									熱帯低気圧
9	7	3	21.5	139.0	1000	18	北北西	10				北側	110	南側	60		
9	7	6	21.8	139.0	1000	18	北	10				北側	110	南側	60		
9	7	9	22.9	138.5	1000	18	北	15				北側	170	南側	110		
9	7	12	23.3	138.7	1000	18	北	20				北側	170	南側	110		
9	7	15	23.8	138.6	1000	18	北	20				北側	170	南側	110		
9	7	18	24.3	138.2	1000	18	北北西	20				北側	170	南側	110		
9	7	21	24.8	138.3	998	18	北	20				北側	170	南側	110		
9	8	0	25.6	138.4	998	18	北	20				北東側	220	南西側	170		
9	8	3	26.3	138.5	998	18	北	25				北東側	220	南西側	170		
9	8	6	26.9	138.4	998	18	北	25				北東側	220	南西側	170		
9	8	9	27.6	138.2	996	18	北	25				北東側	220	南西側	170		
9	8	12	28.3	138.0	990	23	北	25				北東側	330	南西側	170		
9	8	15	29.2	138.2	990	23	北	30				北東側	330	南西側	170		
9	8	18	30.2	138.3	985	25	北	30				北東側	330	南西側	170		
9	8	21	31.2	138.4	985	25	北	35				北東側	330	南西側	170		
9	9	0	32.1	138.2	985	25	北	35				北東側	330	南西側	170		
9	9	1	32.3	138.1	985	25	北北西	25				北東側	330	南西側	170		
9	9	2	32.7	138.0	985	25	北北西	30				北東側	330	南西側	170		
9	9	3	33.1	137.9	985	25	北	35				北東側	330	南西側	170		
9	9	4	33.5	137.8	985	25	北	35				北東側	330	南西側	170		
9	9	5	33.8	137.7	985	25	北北西	35				北東側	330	南西側	170		
9	9	6	34.0	137.6	985	25	北北西	35				北東側	330	南西側	170		
9	9	7	34.2	137.4	990	23	北北西	30				北東側	330	南西側	170		
9	9	8	34.4	137.2	990	23	北北西	30				北東側	330	南西側	170		
9	9	9	34.5	137.1	990	23	北西	25				北東側	330	南西側	170		
9	9	10	34.7	136.9	990	20	北北西	25				北東側	390	南西側	170		
9	9	11	35.1	136.8	994	20	北北西	25				北東側	390	南西側	170		
9	9	12	35.7	136.7	996	20	北北西	30				北東側	390	南西側	170		
9	9	13	36.2	136.6	998	20	北北西	35				北東側	390	南西側	170		
9	9	14	36.6	136.2	998	20	北西	40				北東側	390	南西側	170		
9	9	15	36.7	135.8	998	18	西北西	40				北東側	390	南西側	170		
9	9	16	36.9	135.6	998	18	北北西	40				北東側	390	南西側	170		
9	9	17	37.1	135.5	998	18	北北西	35				北東側	440	南西側	220		
9	9	18	37.4	135.2	1000	18	北北西	35				北東側	500	南西側	280		
9	9	21	38.0	135.0	1000	18	北北西	30									温帯低気圧

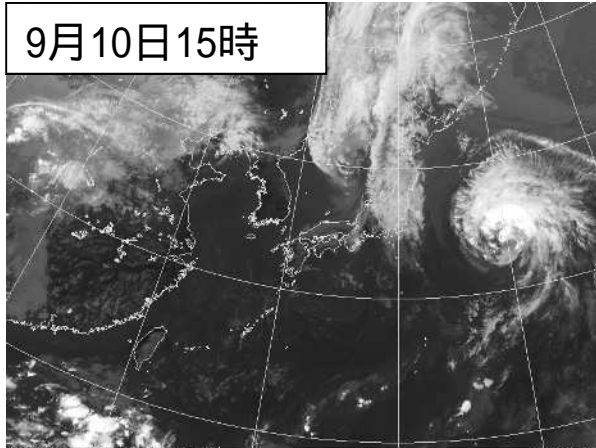
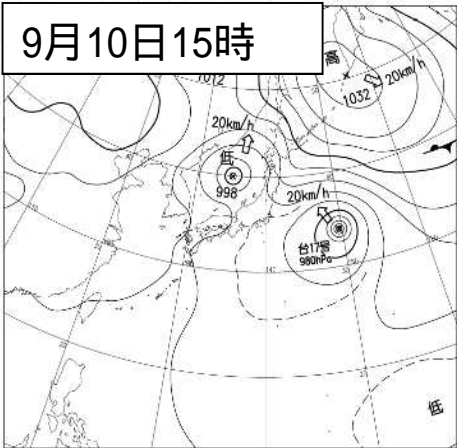
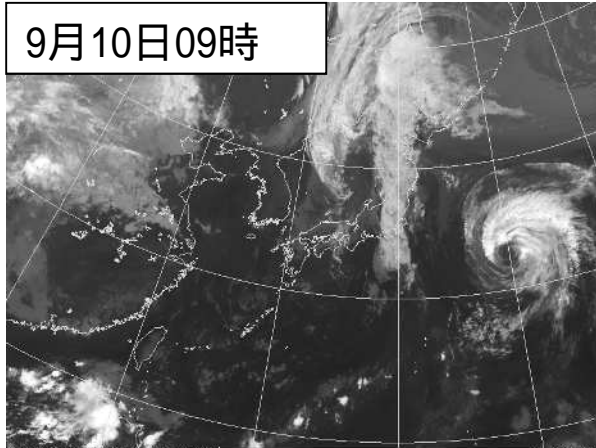
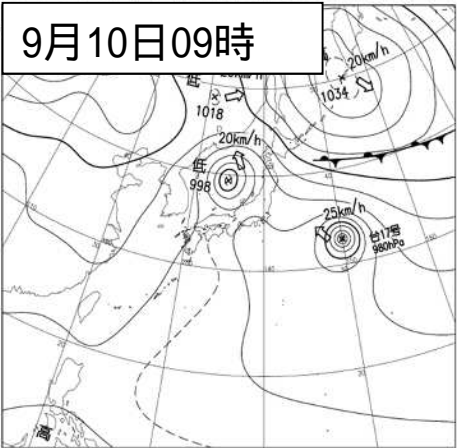
(2) 地上天気図および気象衛星赤外画像







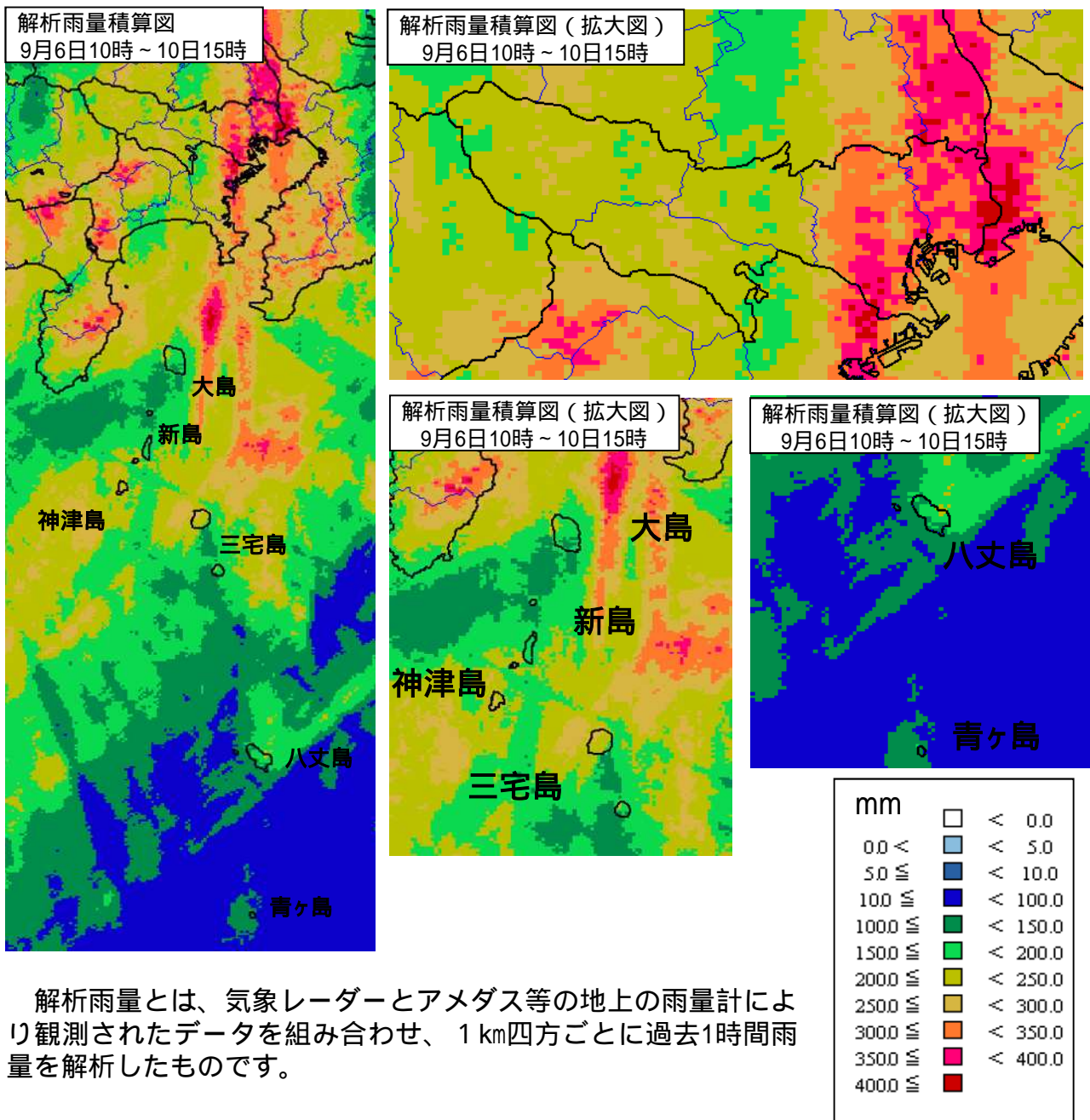




(3) 雨の状況

解析雨量では、6日09時から10日15時までの総降水量は、23区で350ミリ、多摩で250ミリを超える雨を解析した。
 気象官署では、東京で1時間に30ミリを超える激しい雨が降り、総雨量は336.0ミリとなった。

解析雨量 (9月6日09時から10日15時までの102時間積算)



解析雨量とは、気象レーダーとアメダス等の地上の雨量計により観測されたデータを組み合わせ、1 km四方ごとに過去1時間雨量を解析したものです。

気象官署とアメダスの期間降水量表

平成27年9月6日09時～10日15時

気象官署

区市町村名	観測地点名	6日 (9時～) (mm)	7日 (mm)	8日 (mm)	9日 (mm)	10日 (～15時) (mm)	合計 (mm)
千代田区	東京	46.5	19.0	65.5	156.5	48.5	336.0
大島町	大島(特)	7.5	20.5	87.5	100.0	10.0	225.5
三宅村	三宅島(特)	26.5	49.0	160.5	56.0	3.5	295.5
八丈町	八丈島(特)	-	60.0	62.5	25.0	11.0	158.5

(特)：特別地域気象観測所

アメダス(小笠原諸島を除く)

区市町村名	観測地点名	6日 (9時～)	7日	8日	9日	10日 (～15時)	合計
		(mm)	(mm)	(mm)	(mm)	(mm)	(mm)
西多摩郡奥多摩町	小河内	11.5	0.5	63.0	149.5	0.0	224.5
西多摩郡檜原村	小沢	12.0	1.5	64.5	170.5	5.0	253.5
青梅市	青梅	11.0	3.5	68.0	129.0	4.5	216.0
練馬区	練馬	20.0	14.0	61.0	140.0	21.5	256.5
八王子市	八王子	15.5	11.0	74.5	131.5	14.0	246.5
府中市	府中	21.5	12.0	70.0	88.0	12.5	204.0
世田谷区	世田谷	18.0	11.5	59.0	142.5	26.5	257.5
江戸川区	江戸川臨海	27.5	28.0	52.5	93.5	99.0	300.5
大田区	羽田	23.0	28.0	57.5	90.5	54.0	253.0
大島町	大島北ノ山	9.5	29.0	52.0	72.0	12.0	174.5
大島町	大島泉津	8.5	25.5	71.5	50.0	3.5	159.0
大島町	大島差木地	11.0	18.0	52.5	34.5	5.5	121.5
利島村	利島	4.5	36.0	79.0	32.0	0.5	152.0
新島村	新島	1.5	21.5	93.5	20.0	0.0	136.5
神津島村	神津島	1.5	46.5	140.0	48.5	0.5	237.0
三宅村	三宅坪田	7.5	35.0	80.5	35.0	3.0	161.0
八丈町	八重見ヶ原	0.0	70.0	67.5	24.0	10.0	171.5
青ヶ島村	青ヶ島	0.0	6.0	29.0	23.0	62.0	120.0
小笠原村	母島	0.0	0.0	0.0	3.5	0.0	3.5

気象官署とアメダスの最大1時間降水量表

平成27年9月6日09時～10日15時

気象官署

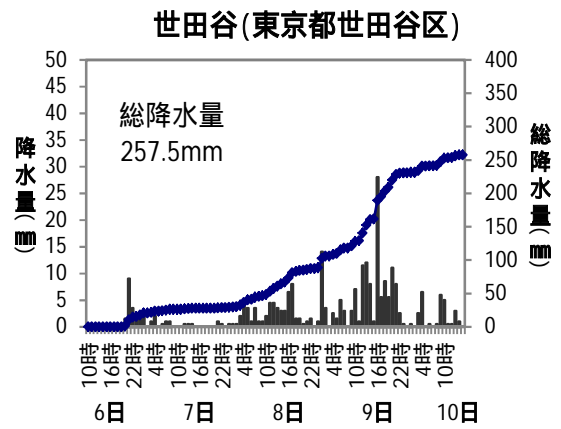
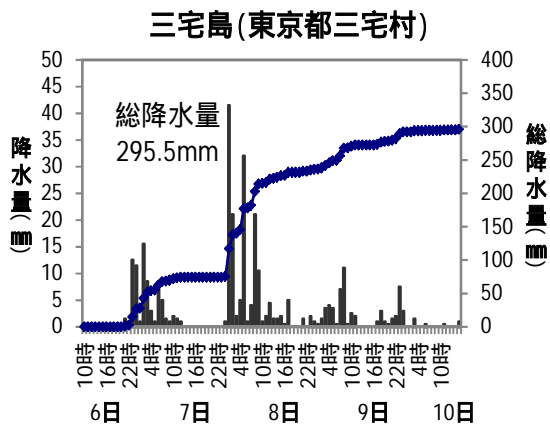
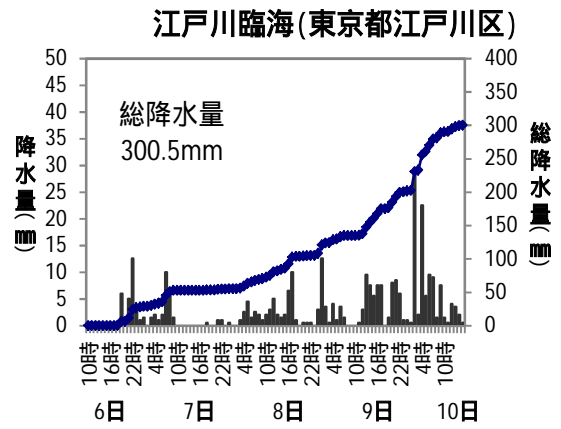
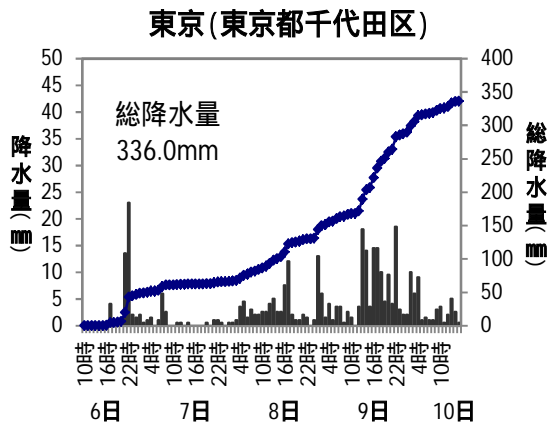
区市町村名	観測地点名	降水量(mm)	月 日	時 分
千代田区	東京	34.0	09/06	21:33
大島町	大島(特)	25.5	09/09	03:29
三宅村	三宅島(特)	57.0	09/08	01:26
八丈町	八丈島(特)	31.0	09/08	05:42

(特)：特別地域気象観測所

アメダス(小笠原諸島を除く)

区市町村名	観測地点名	降水量(mm)	月 日	時 分
西多摩郡奥多摩町	小河内	34.5	09/09	11:38
西多摩郡檜原村	小沢	29.5	09/09	11:38
青梅市	青梅	37.0	09/09	13:53
練馬区	練馬	27.0	09/09	16:04
八王子市	八王子	34.5	09/09	13:39
府中市	府中	20.5	09/09	15:17
世田谷区	世田谷	28.5	09/09	16:07
江戸川区	江戸川臨海	29.0	09/10	02:10
大田区	羽田	17.5	09/10	01:49
大島町	大島北ノ山	22.5	09/07	01:50
大島町	大島泉津	13.0	09/07	02:00
大島町	大島差木地	10.0	09/08	04:50
利島村	利島	20.0	09/08	04:44
新島村	新島	29.5	09/08	01:58
神津島村	神津島	56.5	09/08	03:15
三宅村	三宅坪田	18.0	09/08	08:02
八丈町	八重見ヶ原	35.5	09/08	05:39
青ヶ島村	青ヶ島	32.0	09/10	03:08

降水量の推移（主な4地点）



平成27年9月6日09時～10日15時までの時系列図

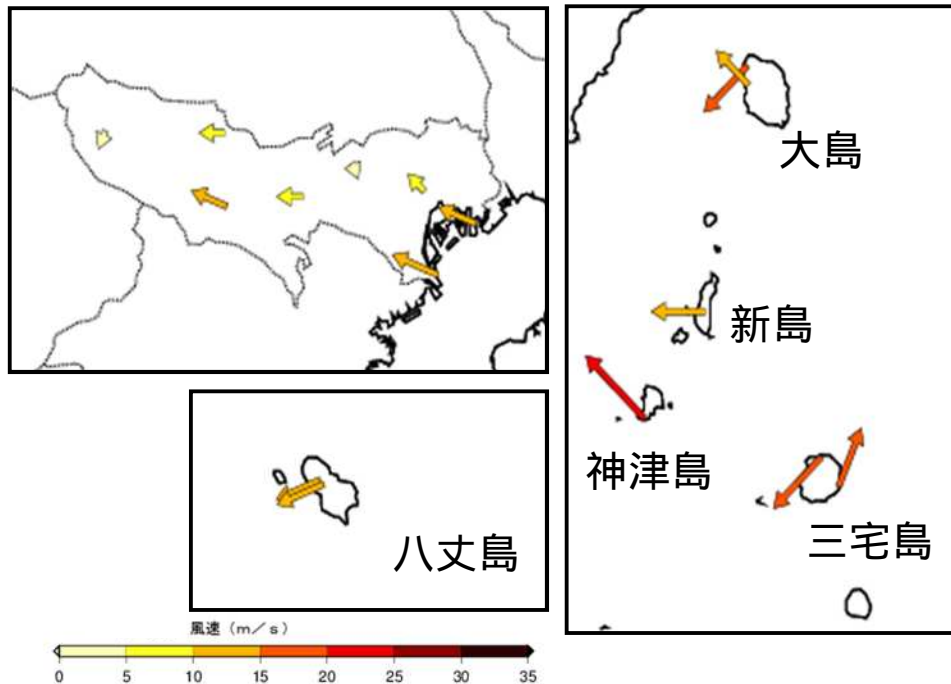


(4) 風の状況

台風第18号の接近により、伊豆諸島を中心に次第に風が強まり、20メートル以上の非常に強い風を観測した。神津島村神津島では最大風速は南東の風22.3メートルを観測し、最大瞬間風速は南東の風30.9メートルを観測した。

最大風速（10分間平均風速の最大値）

平成27年9月6日09時～10日15時



気象官署

区市町村名	観測地点名	風向(16方位)	風速(m/s)	月日	時分
千代田区	東京	南東	6.3	09/09	14:39
大島町	大島(特)	南東	12.3	09/09	09:05
三宅村	三宅島(特)	北東	18.2	09/08	23:05
八丈町	八丈島(特)	東北東	12.9	09/08	22:12

(特)：特別地域気象観測所

アメダス（小笠原諸島を除く）

区市町村名	観測地点名	風向(16方位)	風速(m/s)	月日	時分
西多摩郡奥多摩町	小河内	北北東	4.9	09/09	07:55
青梅市	青梅	東	6.9	09/09	11:24
練馬区	練馬	北北西	4.3	09/08	20:14
八王子市	八王子	東南東	10.4	09/09	11:12
府中市	府中	東	7.1	09/09	10:56
江戸川区	江戸川臨海	東南東	11.0	09/09	10:22
大田区	羽田	東南東	13.3	09/09	10:19
大島町	大島北ノ山	北東	16.5	09/08	20:34
新島村	新島	東	14.7	09/09	02:37
神津島村	神津島	南東	22.3	09/09	04:14
三宅村	三宅坪田	南南西	15.9	09/07	03:01
八丈町	八重見ヶ原	東北東	13.7	09/09	00:01

最大瞬間風速

平成27年9月6日09時～10日15時

気象官署

区市町村名	観測地点名	風向(16方位)	風速(m/s)	月日	時分
千代田区	東京	東南東	13.4	09/09	12:01
大島町	大島(特)	南南東	23.2	09/09	09:04
三宅村	三宅島(特)	東南東	22.1	09/09	04:03
八丈町	八丈島(特)	東北東	25.3	09/09	02:56

(特)：特別地域気象観測所

アメダス(小笠原諸島を除く)

区市町村名	観測地点名	風向(16方位)	風速(m/s)	月日	時分
西多摩郡奥多摩町	小河内	北	9.9	09/09	09:12
青梅市	青梅	東	13.3	09/09	11:21
練馬区	練馬	東南東	10.3	09/09	09:13
八王子市	八王子	東南東	17.9	09/09	10:14
府中市	府中	東南東	12.0	09/09	10:55
江戸川区	江戸川臨海	南	17.7	09/09	16:03
大田区	羽田	南南東	17.5	09/06	21:08
大島町	大島北ノ山	北東	21.1	09/08	20:30
新島村	新島	東	20.6	09/09	02:33
神津島村	神津島	南東	30.9	09/09	05:03
三宅村	三宅坪田	南南東	21.1	09/09	07:15
八丈町	八重見ヶ原	東北東	26.2	09/08	23:54

最低海面気圧(気象官署)

平成27年9月6日09時～10日15時

区市町村名	観測地点名	海面気圧(hPa)	月日	時分
千代田区	東京	1002.8	09/07	03:36
大島町	大島(特)	1002.4	09/07	00:28
三宅村	三宅島(特)	1003.5	09/09	04:19
八丈町	八丈島(特)	1003.1	09/09	01:58

(特)：特別地域気象観測所



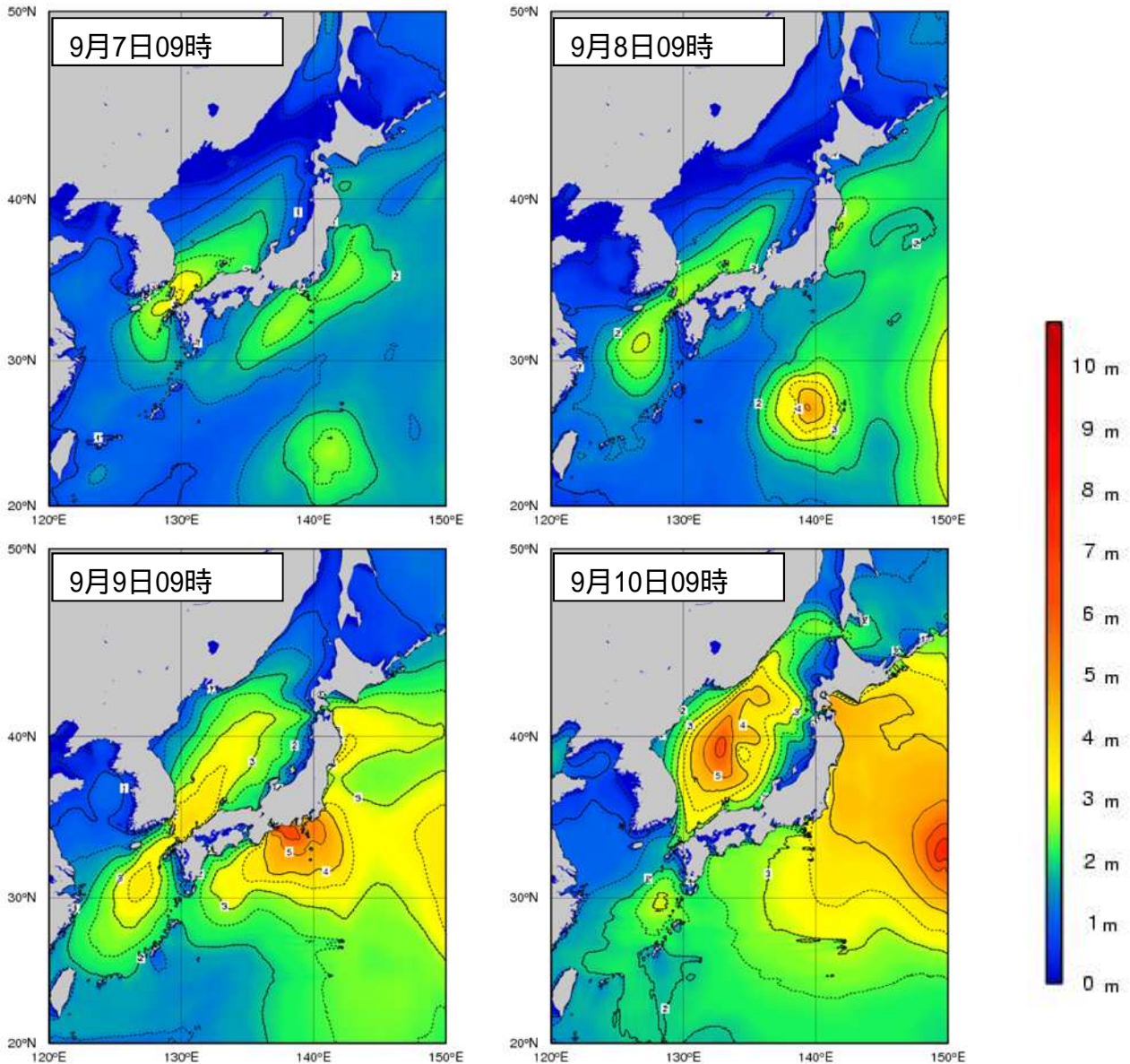
(5) 気象官署とアメダスの極値更新状況

統計開始以来および9月としての極値更新は共にありませんでした。

(6) 波の状況

沿岸波浪図

海上では、台風の接近に伴って8日午後から波やうねりが次第に高くなり、9日は波の高さは、4メートルを超えるしけとなった。



[利用上の注意]

図は波の高さを有義波高で示しています。

[有義波高について]

実際の海面には高い波も低い波も含まれており、このような状態をよりよく代表するために、目視での観測に近いとされる「有義波高」が用いられています。波高（波の高さ）と言った場合は、一般に有義波高を指します。

ただしその利用に当たっては、有義波高よりも高い波を含み得ることに注意が必要です。例えば、100個の波を観測した中には有義波高の約1.6倍の最大波が、同じく1000個の波の中には約2倍の高さの最大波が含まれるといわれています。詳しいことは、気象庁ホームページ中の次のページをご覧ください。

<http://www.data.jma.go.jp/gmd/kaiyou/db/wave/comment/elmkw1.html>

有義波高の期間最大値

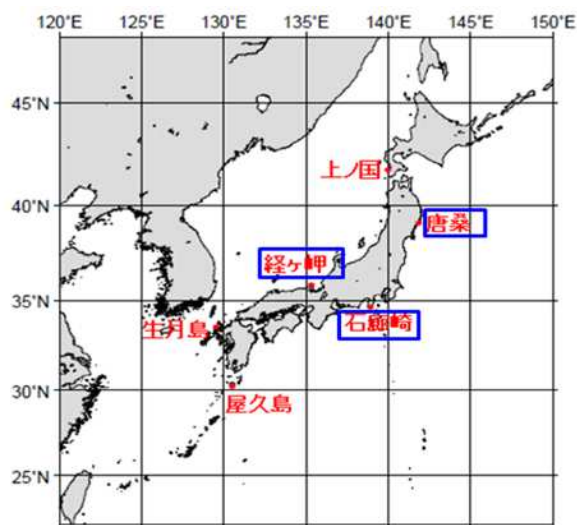
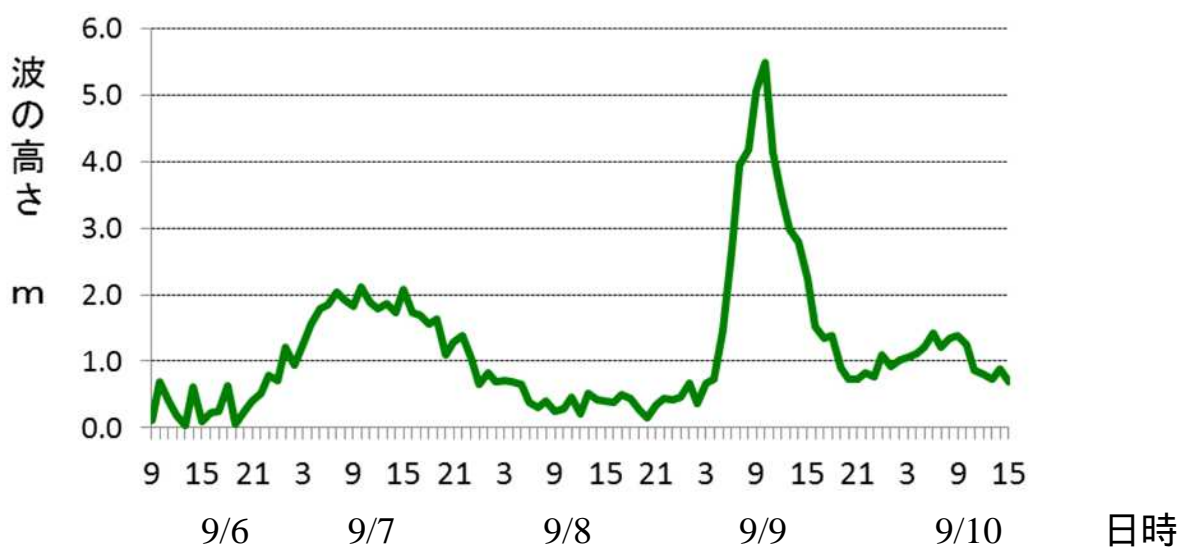
平成27年9月6日9時～9月10日15時

波浪計設置地点	有義波高の期間最大値		
	(m)	月 日	時 刻
唐桑	3.2	9/10	5:00
石廊崎	5.5	9/9	10:00
経ヶ岬	2.7	9/7	8:00

石廊崎における有義波高の経過

平成27年9月6日9時～9月10日15時

有義波高



波浪計設置地点 (●)

3 特別警報・警報・注意報の発表状況

平成27年9月6日09時～10日15時 気象庁予報部発表

：発表 ：特別警報から警報 ：特別警報から注意報 ：警報から注意報 ：継続 解：解除
 浸：浸水害 土：土砂災害 土浸：土砂災害、浸水害 斜体字：発表 下線：特別警報から警報

発表時刻	警報・注意報	千代田区	中央区	港区	新宿区	文京区	品川区	目黒区	大田区	世田谷区	渋谷区	中野区	杉並区	豊島区	北区	板橋区	練馬区	台東区	墨田区	江東区	荒川区	足立区	葛飾区	江戸川区	立川市	武蔵野市	三鷹市	府中市	昭島市	調布市	小金井市	小平市	
2015/9/6 17:31	雷注意報																																
	波浪注意報																																
	濃霧注意報																																
2015/9/6 20:20	大雨注意報																																
	雷注意報																																
	波浪注意報																																
2015/9/6 21:39	洪水注意報																																
	濃霧注意報																																
	大雨警報																																
	洪水警報																																
	大雨注意報																																
2015/9/6 23:35	雷注意報																																
	波浪注意報																																
	洪水注意報																																
	濃霧注意報																																
2015/9/7 5:40	大雨注意報	解	解	解	解	解	解	解	解	解	解	解	解	解	解	解	解	解	解	解	解	解	解	解	解	解	解	解	解	解	解	解	
	雷注意報																																
	強風注意報																																
	波浪注意報																																
2015/9/7 10:53	洪水注意報	解	解	解	解	解	解	解	解	解	解	解	解	解	解	解	解	解	解	解	解	解	解	解	解	解	解	解	解	解	解	解	
	濃霧注意報																																
	大雨注意報																																
2015/9/7 12:17	雷注意報																																
	波浪注意報																																
	洪水注意報																																
2015/9/7 16:40	大雨注意報																																
	雷注意報	解	解	解	解	解	解	解	解	解	解	解	解	解	解	解	解	解	解	解	解	解	解	解	解	解	解	解	解	解	解	解	
2015/9/7 21:22	波浪注意報																																
	雷注意報																																
2015/9/8 1:32	波浪注意報																																
	洪水注意報																																
	大雨注意報																																
2015/9/8 3:46	雷注意報																																
	波浪注意報																																
	洪水注意報																																
	大雨警報																																
2015/9/8 5:55	大雨注意報																																
	雷注意報																																
	波浪注意報																																
2015/9/8 11:21	洪水注意報																																
	大雨警報																																
	大雨注意報																																
	雷注意報	解	解	解	解	解	解	解	解	解	解	解	解	解	解	解	解	解	解	解	解	解	解	解	解	解	解	解	解	解	解	解	
2015/9/8 17:26	波浪注意報																																
	強風注意報																																
	波浪注意報																																
	洪水注意報																																
2015/9/8 22:18	大雨警報																																
	波浪警報																																
	大雨注意報																																
	雷注意報																																

特別警報・警報・注意報の発表状況(続き)

平成27年9月6日09時～10日15時 気象庁予報部発表

発表時刻	警報・注意報	千代田区	中央区	港区	新宿区	文京区	品川区	目黒区	大田区	世田谷区	渋谷区	中野区	杉並区	豊島区	北区	板橋区	練馬区	台東区	墨田区	江東区	荒川区	足立区	葛飾区	江戸川区	立川市	武蔵野市	三鷹市	府中市	昭島市	調布市	小金井市	小平市		
2015/9/9 0:50	大雨警報																																	
	波浪警報																																	
	大雨注意報																																	
	雷注意報																																	
	強風注意報																																	
	波浪注意報																																	
2015/9/9 6:21	洪水注意報																																	
	大雨警報																																	
	波浪警報																																	
	大雨注意報																																	
	雷注意報																																	
	強風注意報																																	
2015/9/9 8:13	波浪注意報																																	
	洪水注意報																																	
	大雨警報																																	
	洪水警報																																	
	波浪警報																																	
	大雨注意報																																	
2015/9/9 11:43	雷注意報																																	
	強風注意報																																	
	波浪注意報																																	
	洪水注意報																																	
	大雨警報																																	
	洪水警報																																	
2015/9/9 13:42	波浪警報																																	
	大雨注意報																																	
	雷注意報																																	
	強風注意報																																	
	波浪注意報																																	
	洪水注意報																																	
2015/9/9 14:47	大雨警報																																	
	洪水警報																																	
	大雨注意報																																	
	雷注意報																																	
	強風注意報																																	
	波浪注意報																																	
2015/9/9 16:25	洪水注意報																																	
	大雨警報																																	
	洪水警報																																	
	大雨注意報																																	
	雷注意報																																	
	強風注意報																																	
2015/9/9 18:39	波浪注意報																																	
	洪水注意報																																	
	大雨警報																																	
	洪水警報																																	
	大雨注意報																																	
	雷注意報																																	
2015/9/9 21:30	強風注意報																																	
	波浪注意報																																	
	洪水注意報																																	
	大雨警報																																	
	洪水警報																																	
	大雨注意報																																	
2015/9/10 3:43	雷注意報																																	
	強風注意報																																	
	波浪注意報																																	
	洪水注意報																																	
	大雨警報																																	
	洪水警報																																	
2015/9/10 6:39	大雨注意報																																	
	雷注意報																																	
	強風注意報																																	
	波浪注意報																																	
	洪水注意報																																	
	大雨警報																																	
2015/9/10 12:22	洪水警報																																	
	大雨注意報																																	
	雷注意報																																	
	強風注意報																																	
	波浪注意報																																	
	洪水注意報																																	

特別警報・警報・注意報の発表状況(続き)

平成27年9月6日09時～10日15時 気象庁予報部発表

発表時刻	警報・注意報	東村山市	国分寺市	国立市	狛江市	東大和市	清瀬市	東久留米市	武蔵村山市	西東京市	青梅市	福生市	羽村市	あきる野市	瑞穂町	日の出町	檜原村	奥多摩町	八王子市	町田市	日野市	多摩市	稲城市	大島町	利島村	新島村	神津島村	八丈町	青ヶ島村	三宅村	御蔵島村	小笠原村		
2015/9/6 17:31	雷注意報																																	
	波浪注意報																																	
	濃霧注意報																																	
2015/9/6 20:20	大雨注意報																																	
	雷注意報																																	
	波浪注意報																																	
2015/9/6 21:39	洪水注意報																																	
	濃霧注意報																																	
	大雨警報																																	
	洪水警報																																	
2015/9/6 23:35	大雨注意報																																	
	雷注意報																																	
	波浪注意報																																	
	洪水注意報																																	
2015/9/7 5:40	濃霧注意報																																	
	大雨注意報																																	
	雷注意報																																	
	強風注意報																																	
	波浪注意報																																	
2015/9/7 10:53	洪水注意報																																	
	洪水注意報																																	
	大雨注意報																																	
	雷注意報																																	
2015/9/7 12:17	波浪注意報																																	
	洪水注意報																																	
	雷注意報																																	
2015/9/7 16:46	雷注意報																																	
	波浪注意報																																	
2015/9/7 21:22	雷注意報																																	
	波浪注意報																																	
2015/9/8 1:32	大雨注意報																																	
	雷注意報																																	
	波浪注意報																																	
	洪水注意報																																	
2015/9/8 3:46	大雨警報																																	
	大雨注意報																																	
	雷注意報																																	
	波浪注意報																																	
2015/9/8 5:55	洪水注意報																																	
	大雨警報																																	
	大雨注意報																																	
	雷注意報																																	
2015/9/8 11:21	波浪注意報																																	
	洪水注意報																																	
	雷注意報																																	
2015/9/8 17:26	強風注意報																																	
	波浪注意報																																	
	洪水注意報																																	
	大雨警報																																	
	大雨注意報																																	
2015/9/8 22:18	雷注意報																																	
	強風注意報																																	
	波浪注意報																																	
	洪水注意報																																	
	雷注意報																																	

4 府県気象情報発表状況

平成27年9月6日09時～10日15時

東京都 (気象庁予報部発表)

情報番号	発表日時	情報の名称
第1号	平成27年9月6日16時40分	雷と突風に関する東京都(伊豆諸島)気象情報
第2号	平成27年9月6日22時24分	大雨と雷及び突風に関する東京都気象情報
第3号	平成27年9月7日00時22分	大雨と雷及び突風に関する東京都気象情報
第4号	平成27年9月7日06時07分	大雨と雷及び突風に関する東京都(伊豆諸島)気象情報
第5号	平成27年9月7日11時04分	大雨と雷及び突風に関する東京都(伊豆諸島)気象情報
第1号	平成27年9月7日17時31分	雷と突風に関する東京都(伊豆諸島)気象情報
第2号	平成27年9月8日05時18分	大雨と雷及び突風に関する東京都(伊豆諸島)気象情報
第1号	平成27年9月8日11時20分	台風第18号に関する東京都気象情報
第2号	平成27年9月8日16時50分	台風第18号に関する東京都気象情報(図情報)
第3号	平成27年9月8日23時46分	台風第18号に関する東京都気象情報(図情報)
第4号	平成27年9月9日06時14分	台風第18号に関する東京都気象情報
第5号	平成27年9月9日10時30分	台風第18号に関する東京都気象情報
第6号	平成27年9月9日12時03分	台風第18号に関する東京都気象情報
第7号	平成27年9月9日15時51分	台風第18号に関する東京都気象情報(図情報)
第8号	平成27年9月9日18時08分	台風第18号に関する東京都気象情報
第9号	平成27年9月9日23時10分	台風第18号に関する東京都気象情報
第1号	平成27年9月10日06時37分	大雨と雷及び突風に関する東京都気象情報
第2号	平成27年9月10日11時54分	大雨と雷及び突風に関する東京都気象情報

5 土砂災害警戒情報発表状況

平成27年9月6日09時～10日15時

(東京都・気象庁予報部共同発表)

東京都

番号	発表日時	警戒対象地域	警戒解除地域
第1号	平成27年9月8日 03時57分	新島村* 神津島村*	
第2号	平成27年9月8日 09時45分	(全警戒解除)	新島村 神津島村
第1号	平成27年9月9日 09時50分	檜原村* 奥多摩町*	
第2号	平成27年9月9日 11時15分	八王子市* 青梅市* あきる野市* 日の出町* 檜原村 奥多摩町	
第3号	平成27年9月9日 13時50分	八王子市 青梅市 町田市* 日野市* 福生市* * 武蔵村山市* 羽村市* あきる野市 瑞穂町* 日の出町 檜原村 奥多摩町	
第4号	平成27年9月9日 15時15分	八王子市 青梅市 町田市 日野市 福生市 武蔵村山市 稲城市* 羽村市 あきる野市 瑞穂町 日の出町 檜原村 奥多摩町	
第5号	平成27年9月9日 17時40分	(全警戒解除)	八王子市 青梅市 町田市 日野市 福生市 武蔵村山市 稲城市 羽村市 あきる野市 瑞穂町 日の出町 檜原村 奥多摩町
第1号	平成27年9月9日 18時30分	品川区* 目黒区* 大田区* 板橋区*	
第2号	平成27年9月10日 11時00分	(全警戒解除)	品川区 目黒区 大田区 板橋区

*印は、新たに警戒対象となった区市町村を示します。

6 指定河川洪水予報発表状況

平成27年9月6日09時～9月10日15時

発表官署	伝達官署	河川名	情報番号	種類	発表日時
熊谷地方気象台 気象庁予報部		中川	第1号	はん濫注意情報	平成27年9月9日 18時10分
			第2号	はん濫警戒情報	平成27年9月9日 21時40分
			第3号	はん濫危険情報	平成27年9月10日 01時30分
			第4号	はん濫警戒情報	平成27年9月10日 15時00分
熊谷地方気象台 気象庁予報部		綾瀬川(谷古宇区間)	第1号	はん濫注意情報	平成27年9月9日 17時20分
			第2号	はん濫警戒情報	平成27年9月9日 17時40分
			第3号	はん濫危険情報	平成27年9月10日 04時30分
			第4号	はん濫警戒情報	平成27年9月10日 08時00分
			第5号	はん濫注意情報解除	平成27年9月10日 11時20分
気象庁予報部	水戸地方気象台 宇都宮地方気象台 前橋地方気象台 熊谷地方気象台	利根川上流部	第1号	はん濫注意情報	平成27年9月9日 23時40分
気象庁予報部	水戸地方気象台 銚子地方気象台	利根川中流部	第1号	はん濫注意情報	平成27年9月10日 05時35分
気象庁予報部	水戸地方気象台 宇都宮地方気象台 前橋地方気象台 熊谷地方気象台	渡良瀬川下流部	第1号	はん濫注意情報	平成27年9月9日 19時20分
			第2号	はん濫警戒情報	平成27年9月9日 23時00分
			第3号	はん濫危険情報	平成27年9月10日 00時25分
			第4号	はん濫危険情報	平成27年9月10日 02時45分
気象庁予報部	熊谷地方気象台	荒川	第1号	はん濫注意情報	平成27年9月9日 15時30分
			第2号	はん濫注意情報解除	平成27年9月10日 13時00分
気象庁予報部	横浜地方気象台	多摩川	第1号	はん濫注意情報	平成27年9月9日 17時50分
			第2号	はん濫注意情報解除	平成27年9月9日 21時20分

注) 印の付いた河川は、都道府県との共同発表
無印の河川は、国土交通省地方整備局または河川国道事務所等との共同発表

7 竜巻注意情報発表状況

平成27年9月6日09時～9月10日15時

発表はありませんでした

8 記録的短時間大雨情報発表状況

平成27年9月6日09時～9月10日15時

発表はありませんでした

9 被害の状況

東京都総務局調べ（平成27年9月11日12時00分現在）

人的被害		
軽傷者	三宅村	1名
物的被害		
床上浸水	板橋区	2棟
床下浸水	目黒区	2棟
非住家浸水	江東区	1棟
	板橋区	3棟
道路冠水	八王子市	15箇所
	板橋区	4箇所
がけ崩れ	北区	1箇所

この被害状況は9月11日12時現在の被害の状況です。

東京都がまとめた被害状況の最新の情報は、次のアドレスでご覧になれます。

http://www.bousai.metro.tokyo.jp/datasheet/index_em.html

10 東京管区気象台の対応状況

連絡会議設置状況

東京管区気象台災害対策本部 設置 平成27年9月10日01時55分

各機関への説明状況

台風説明会 東京都災害本部室 平成27年9月8日 16時15分

1 1 参考資料

台風の定義と強さ・大きさ（気象庁ホームページより）

熱帯の海上で発生する低気圧を「熱帯低気圧」と呼びますが、このうち北西太平洋（赤道より北で東経180度より西の領域）または南シナ海に存在し、なおかつ低気圧域内の最大風速（10分間平均）がおおよそ17m/s（34ノット、風力8）以上のものを「台風」と呼びます。

台風のおおよその勢力を示す目安として、下表のように風速（10分間平均）をもとに台風の「大きさ」と「強さ」を表現します。「大きさ」は「強風域（風速15m/s以上の強い風が吹いているか、地形の影響などがない場合に吹く可能性のある範囲）」の半径で、「強さ」は「最大風速」で区分しています。

さらに、強風域の内側で風速25m/s以上の風が吹いているか、地形の影響などがない場合に吹く可能性のある範囲を暴風域と呼びます。

強さの階級分け

階級	最大風速
強い	33 m/s 以上 ~ 44 m/s 未満
非常に強い	44 m/s 以上 ~ 54 m/s 未満
猛烈な	54 m/s 以上

大きさの階級分け

階級	強風域の半径
大型	500 km 以上 ~ 800 km 未満
超大型	800 km 以上

台風に関する情報の中では台風の大きさと強さを組み合わせて、「大型で強い台風」のように呼びます。ただし、強風域の半径が500km未満の場合には大きさを表現せず、最大風速が33m/s未満の場合には強さを表現しません。例えば「強い台風」と発表している場合、その台風は、強風域の半径が500km未満で、中心付近の最大風速は33~43m/sあって暴風域を伴っていることを表します。

風の強さと吹き方（気象庁ホームページより）

風の強さ (予報用語)	平均風速 (m/s)	およその 時速	速さの目安	人への影響	屋外・樹木の様子	走行中の車	建造物	およその 瞬間風速 (m/s)
やや強い風	10以上 15未満	～50km	一般道路 の自動車	風に向かって歩けなくなる。 傘がさせない。	樹木全体が揺れ始める。 電線が揺れ始める。	道路の吹流しの角度が水平 になり、高速運転中では横風 に流される感覚を受ける。	樋(とい)が揺れ始める。	20
強い風	15以上 20未満	～70km		風に向かって歩けなくなり、転倒 する人も出る。 高所での作業はきわめて危険。	電線が鳴り始める。 看板やタン板が外れ始め る。	高速運転中では、横風に流さ れる感覚が大きくなる。	屋根瓦・屋根葺材がはがれるもの がある。 雨戸やシャッターが揺れる。	
非常に強い風	20以上 25未満	～90km	高速道路 の自動車	何かにつかまっていなくて立っ てられない。 飛来物によって負傷するおそれ がある。	細い木の幹が折れたり、根 の張っていない木が倒れ始め る。 看板が落下・飛散する。 道路標識が傾く。	通常 の速度で運転するのが 困難になる。	屋根瓦・屋根葺材が飛散するもの がある。 固定されていないプレハブ小屋が移 動、転倒する。 ビニールハウスのフィルム(被覆材) が広範囲に破れる。	30
	25以上 30未満	～110km		固定の不十分な金属屋根の葺材が めくれる。 養生の不十分な仮設足場が崩落す る。				
猛烈な風	30以上 35未満	～125km	特急電車	屋外での行動は極めて危険。	多くの樹木が倒れる。 電柱や街灯で倒れるもの がある。 ブロック壁で倒壊するもの がある。	走行中 のトラックが横転す る。	外装材が広範囲にわたって飛散し、 下地材が露出するものがある。 住家で倒壊するものがある。 鉄骨構造物で変形するものがある。	50
	35以上 40未満	～140km						
	40以上	140km～						

(注1) 平均風速は10分間の平均、瞬間風速は3秒間の平均です。風の吹き方は絶えず強弱の変動があり、瞬間風速は平均風速の1.5倍程度になることが多いですが、大気の状態が不安定な場合等は3倍以上になることがあります。

(注2) この表を使用される際は、以下の点にご注意下さい。

1. 風速は地形や廻りの建物などに影響されますので、その場所での風速は近くにある観測所の値と大きく異なることがあります。
2. 風速が同じであっても、対象となる建物、構造物の状態や風の吹き方によって被害が異なる場合があります。この表では、ある風速が観測された際に、通常発生する現象や被害を記述していますので、これより大きな被害が発生したり、逆に小さな被害にとどまる場合もあります。
3. 人や物への影響は日本風工学会の「瞬間風速と人や街の様子との関係」を参考に作成しています。今後、表現など実状と合わなくなった場合には内容を変更することがあります。

問い合わせ先

東京管区気象台

気象防災部 防災調査課

電話 03 - 3212 - 3853

<http://www.jma-net.go.jp/tokyo/>

速報の内容について、私的使用又は引用等著作権法上認められた行為を除き、東京管区気象台に無断で転載等を行うことはできません。また、引用を行う際は適宜の方法により、必ず出所（東京管区気象台）を明示してください。速報の内容の全部または一部について、東京管区気象台に無断で改変を行うことはできません。