

平成 27 年 台風第 18 号に関する三重県気象速報

目 次

- 1 概要
- 2 気象の状況
- 3 観測記録
- 4 特別警報・警報・注意報、府県気象情報の発表状況
- 5 土砂災害警戒情報の発表状況
- 6 指定河川洪水予報の発表状況
- 7 被害状況
- 8 防災関係機関への説明会等
- 9 津地方気象台警戒体制状況等

平成 27 年 9 月 10 日
津 地 方 気 象 台

注：この資料は速報としてまとめた暫定値です。
台風の経路や観測実況値等については、事後の調査で修正する場合があります。

本件に関する問い合わせ先

津地方気象台

電話：059-228-6818

1 概要

(1) 資料作成の目的

台風第18号の影響により、三重県では南部を中心に大雨となり、床上・床下浸水や山がけ崩れが発生した。また、鉄道や船舶など交通機関やライフラインにも影響があった。

このときの気象状況を取りまとめる目的で本資料を作成した。

なお、本資料は9月10日13時現在のものである。

(2) 気象概況

台風第18号は、9月7日03時に日本の南で発生し、ゆっくりした速さで北北西に進んだ。8日03時には硫黄島の西北西を時速25キロで北へ進み、8日09時には父島の西に達した。台風は9日01時には八丈島の西南西を時速25キロで北北西に進み、9日07時に豊橋市の南を北北西に進んだ後、9日10時過ぎに愛知県知多半島に上陸した。台風はその後、9日11時には名古屋市付近、13時には小松市の南南東を北北西に進んだ後、9日21時に日本海中部で温帯低気圧に変わった。

三重県では、前線の影響により7日昼頃から所々でやや強い雨が降り始め、8日の昼過ぎには南部で激しい雨となった。台風が接近した9日明け方からは志摩半島付近で非常に激しい雨が降った。

7日12時から9日12時までの総降水量は、鳥羽で318.0ミリ、尾鷲で276.5ミリ、阿児で261.0ミリ、小俣で238.5ミリなどを観測した。

最大1時間降水量は、鳥羽で75.5ミリ(9日07時37分までの前1時間)、阿児で69.0ミリ(9日07時05分までの前1時間)、熊野新鹿で40.5ミリ(8日16時41分までの前1時間)などを観測した。

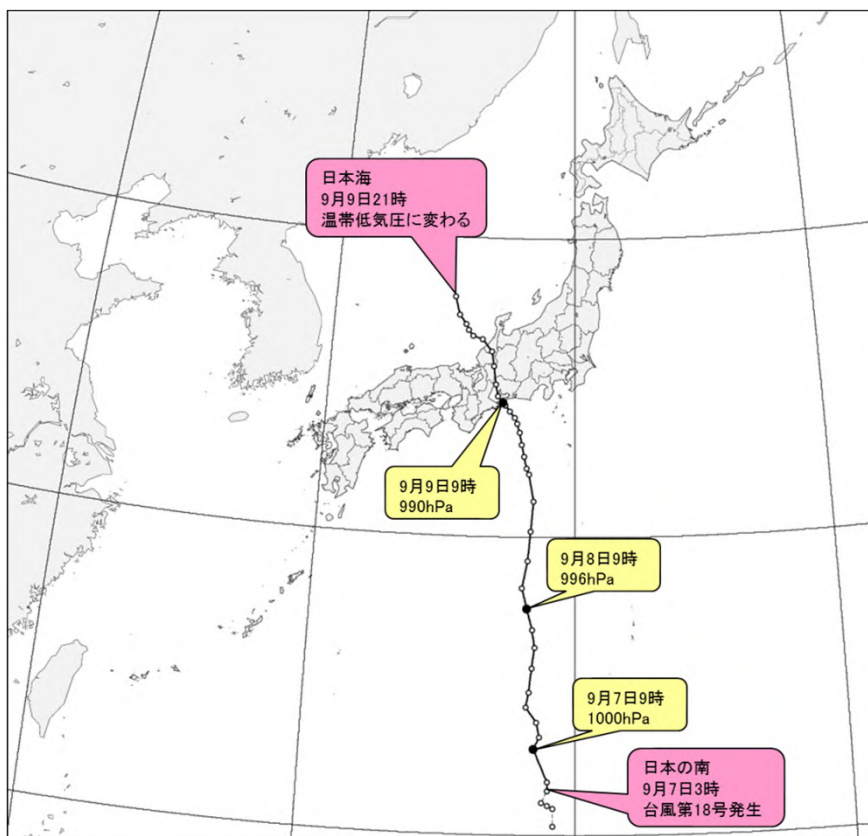
また、風も強まり、最大風速は、鳥羽で13.3 m/s(北北西 9日05時56分)、小俣で11.1 m/s(西北西 9日08時35分)などを観測した。

最大瞬間風速は、鳥羽で20.7 m/s(北 9日08時19分)、南伊勢で21.3 m/s(西北西 9日07時03分)などを観測した。

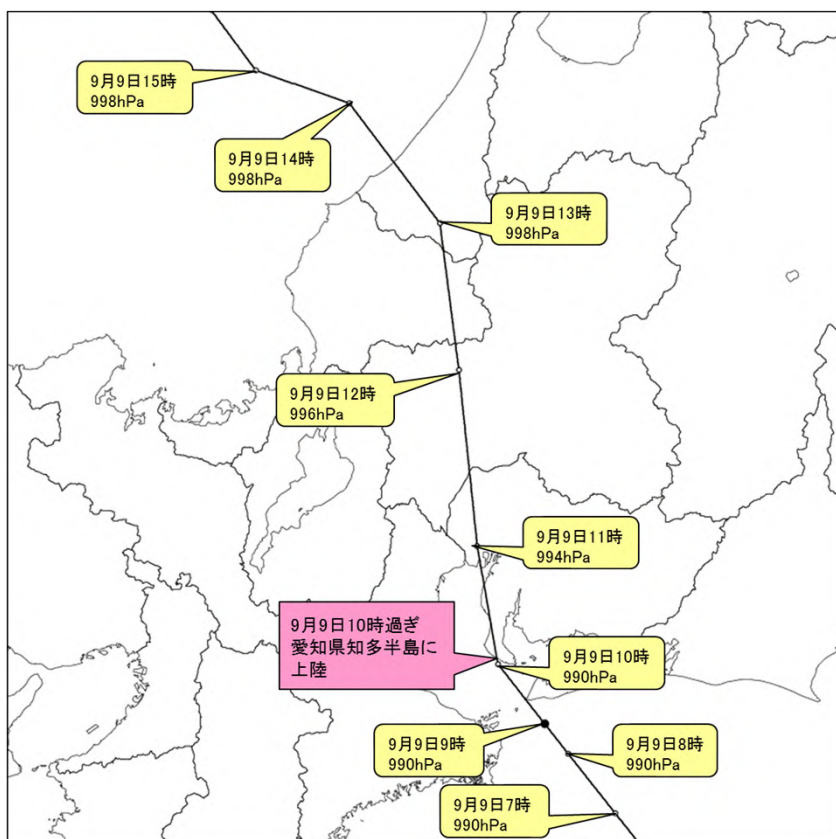
台風第18号の接近に伴って、海上では、8日夜から波やうねりが次第に高くなり、9日朝には5メートルを超えるしけとなった。

2 気象の状況

台風経路図

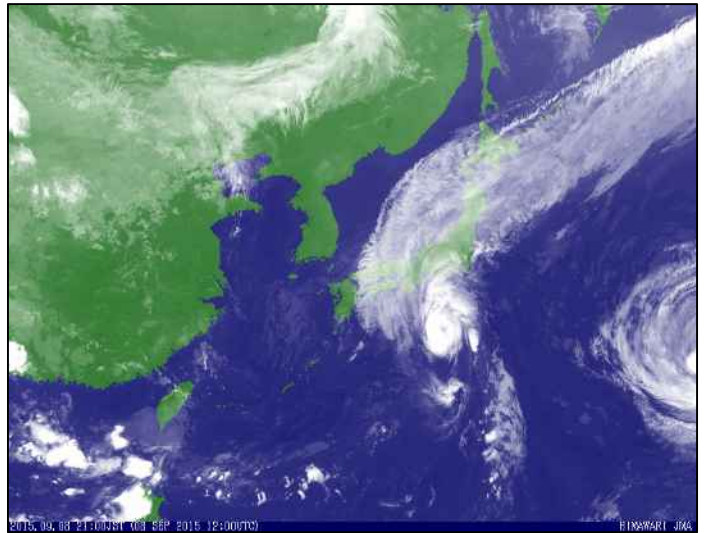
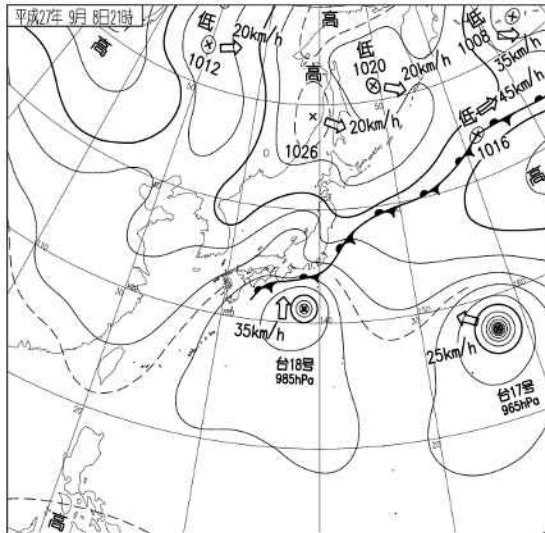


台風経路図（日時、中心気圧（hPa））速報解析

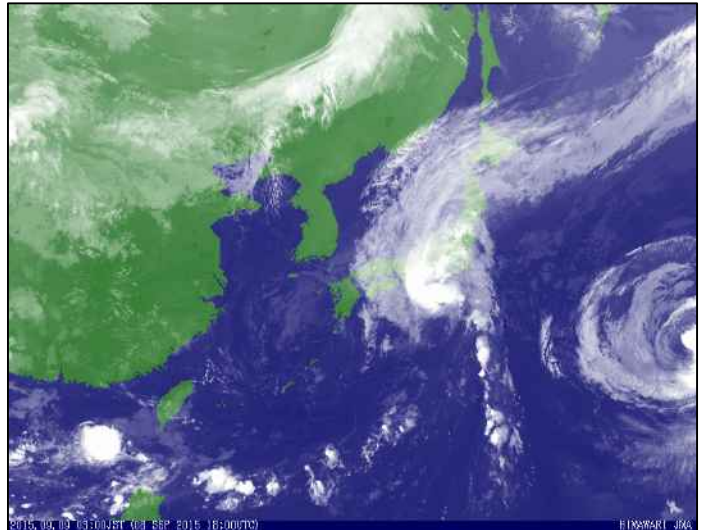
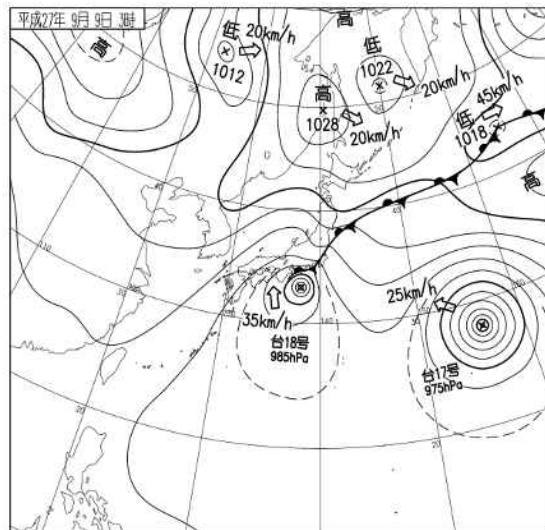


台風経路図（日本域拡大図）速報解析

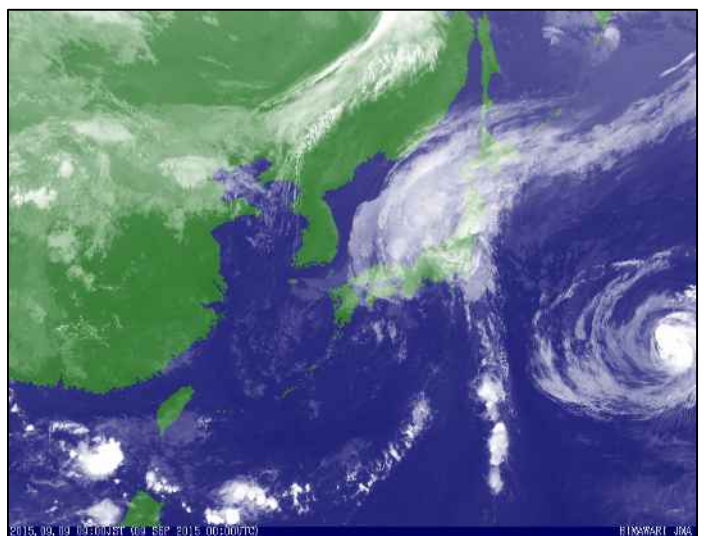
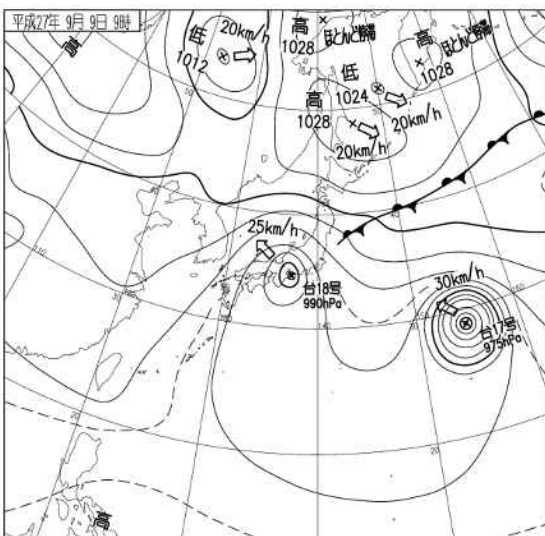
地上天気図、気象衛星画像



地上天気図及び気象衛星赤外画像（9月8日21時）

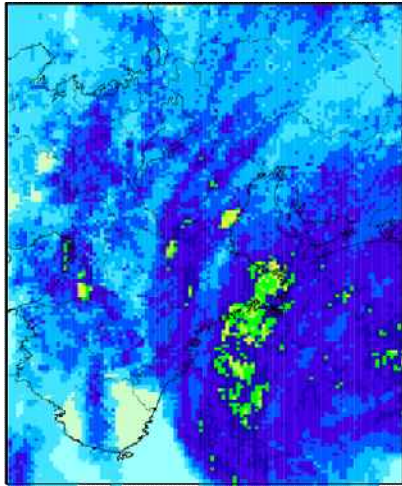


地上天気図及び気象衛星赤外画像（9月9日03時）

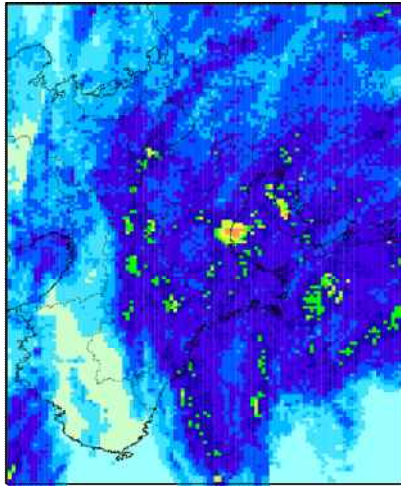


地上天気図及び気象衛星赤外画像（9月9日09時）

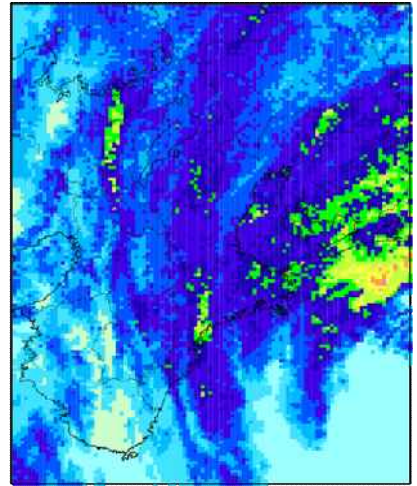
レーダー実況図



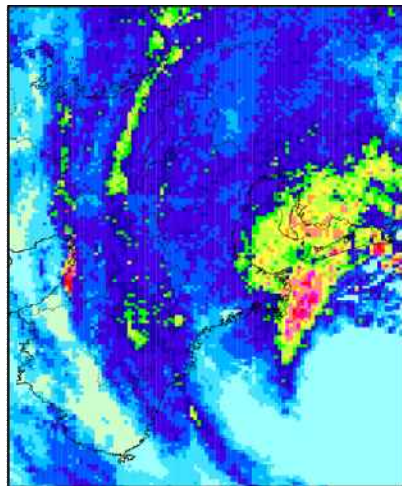
9月9日 03時00分



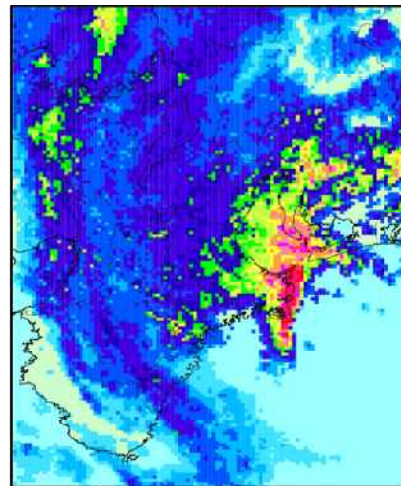
9月9日 04時00分



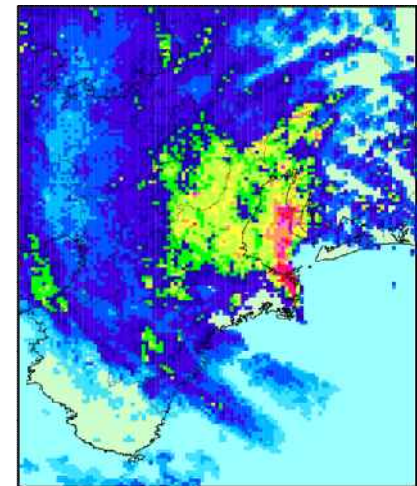
9月9日 05時00分



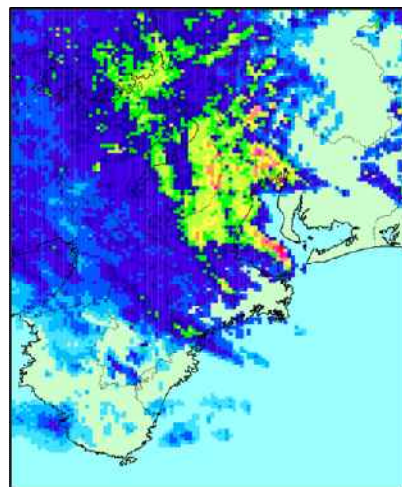
9月9日 06時00分



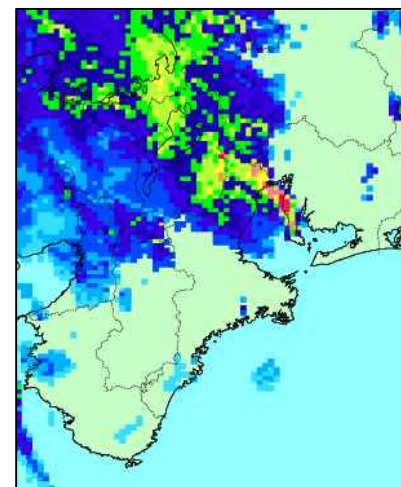
9月9日 07時00分



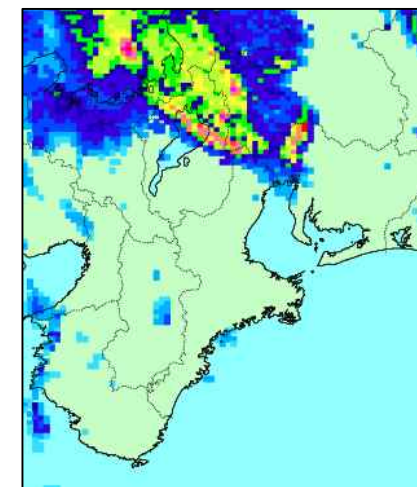
9月9日 08時00分



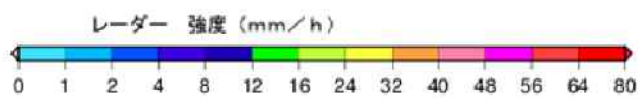
9月9日 09時00分



9月9日 10時00分

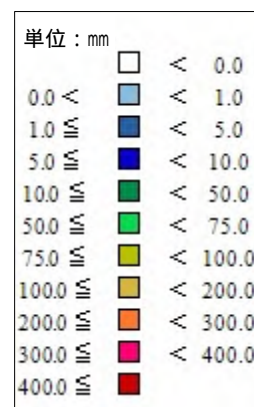
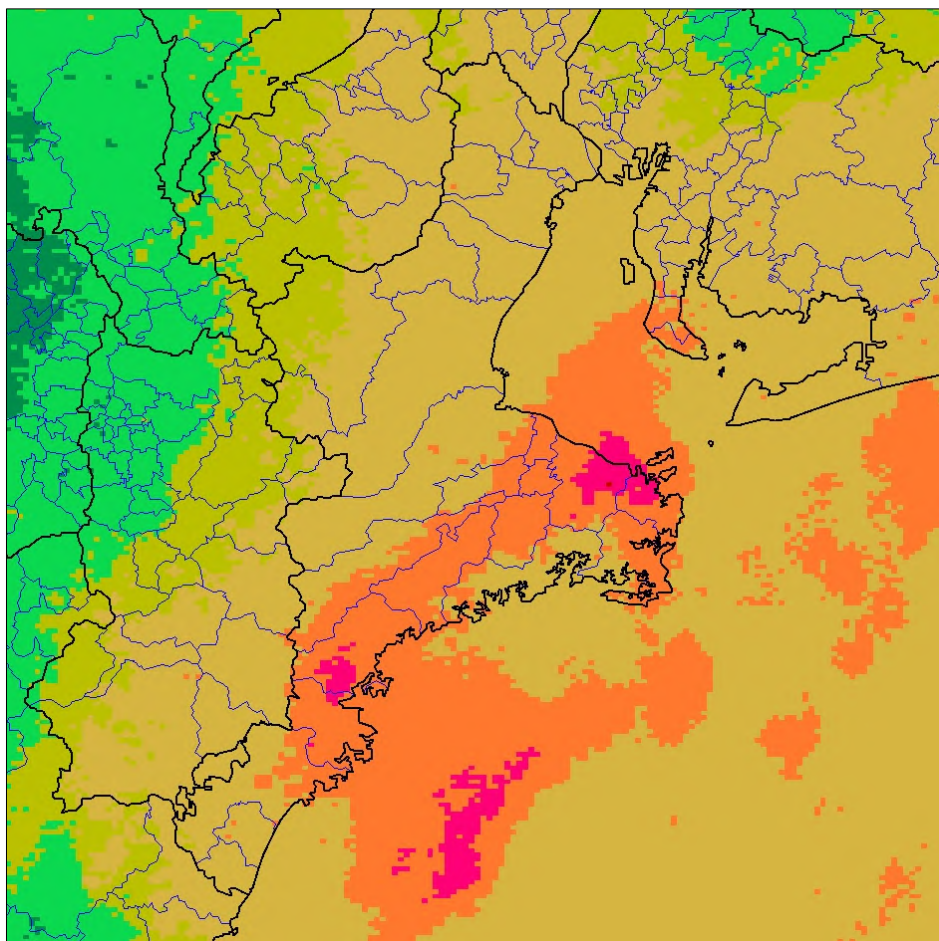


9月9日 11時00分

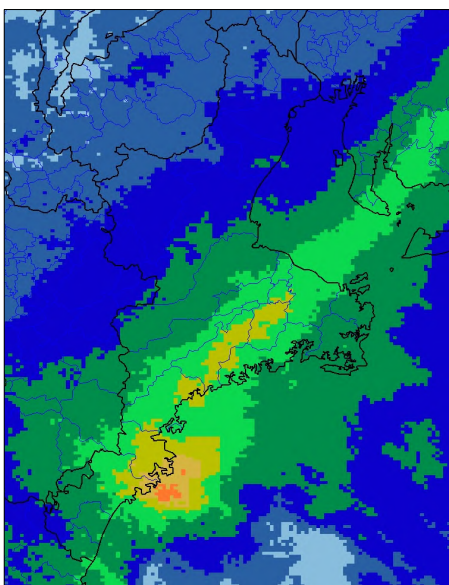


3 観測記録

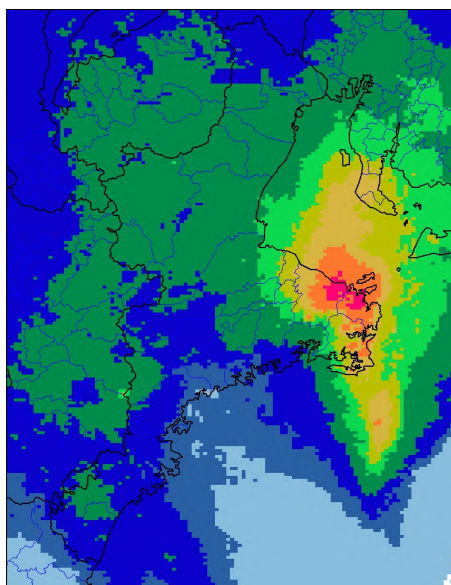
解析雨量



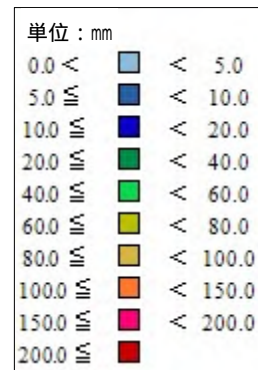
積算降水量（9月7日12時～9月9日12時）



9月8日14時～17時積算降水量



9月9日05時～08時積算降水量



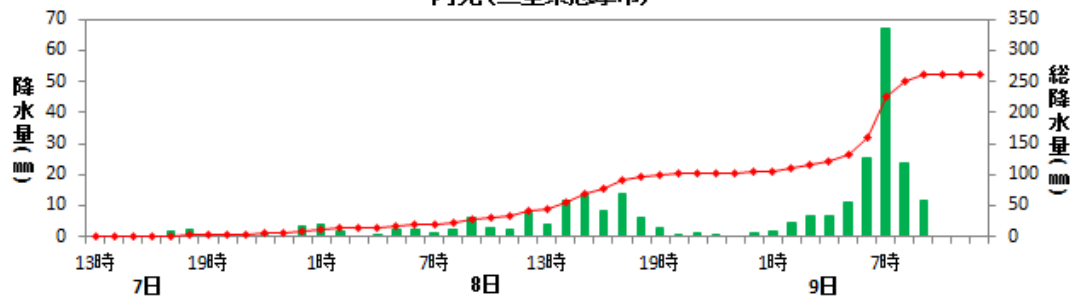
解析雨量とは、全国に設置しているレーダーと、アメダス及び自治体等の地上の雨量計を組み合わせ、雨量分布を1km四方の細かさで解析したものです。

降水量時系列図(9月7日12時~9月9日12時)

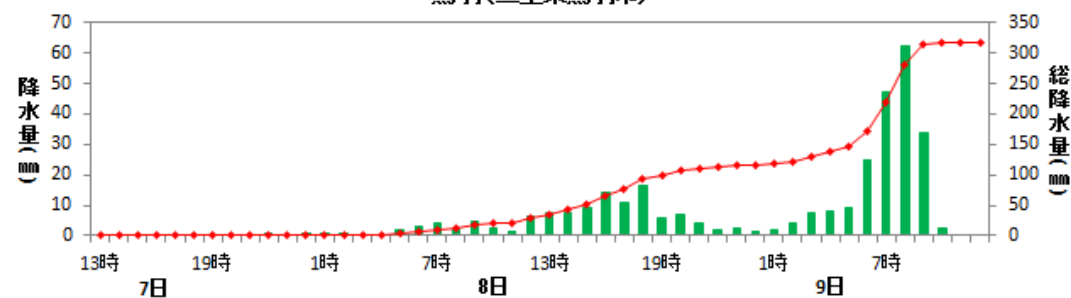
小保(三重県伊勢市)



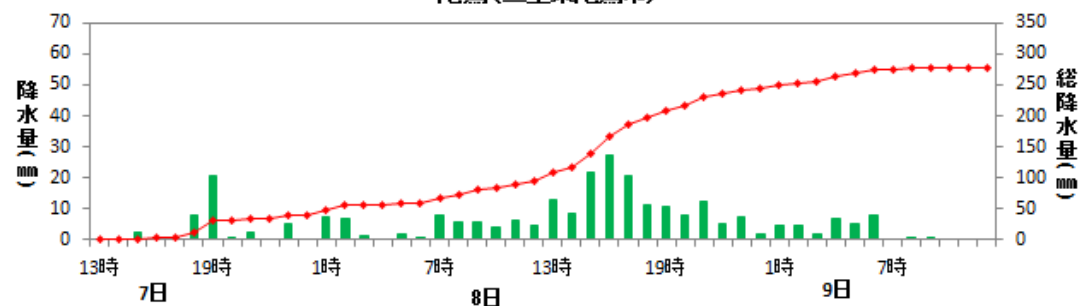
阿児(三重県志摩市)



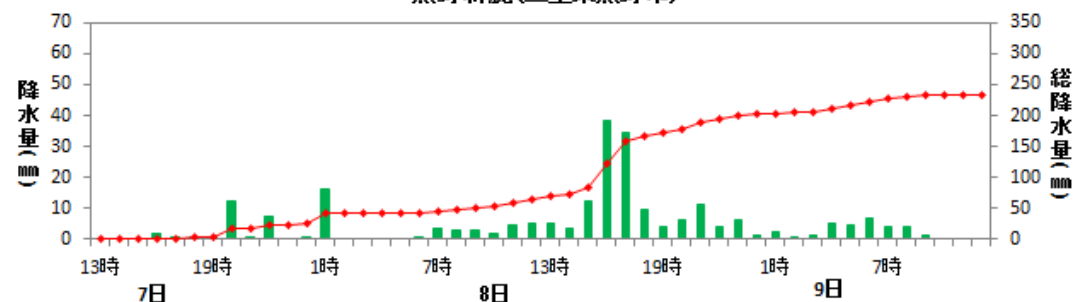
鳥羽(三重県鳥羽市)



尾鷲(三重県尾鷲市)



熊野新鹿(三重県熊野市)



気象官署および特別地域気象観測所の日別降水量と最大1時間降水量

(9月7日12時~9月9日12時) 降水量の単位: mm

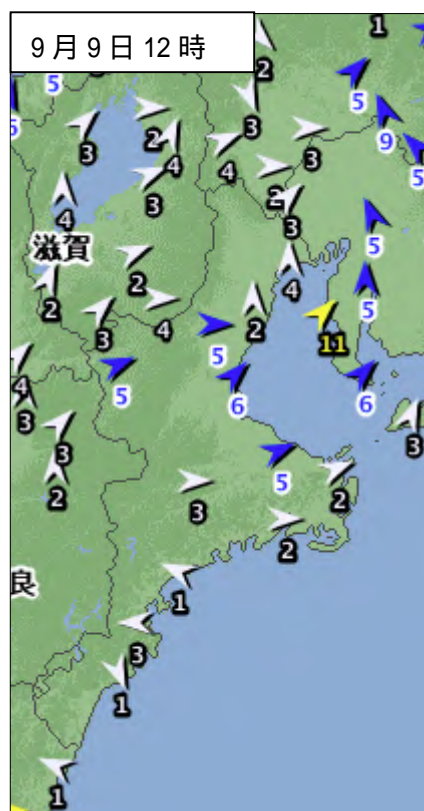
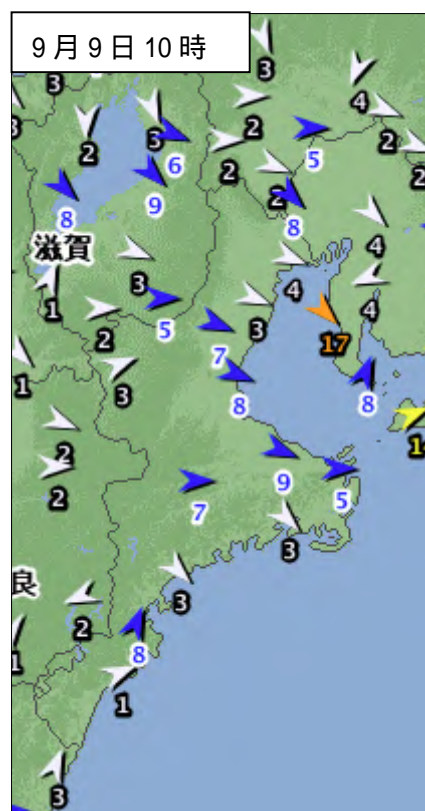
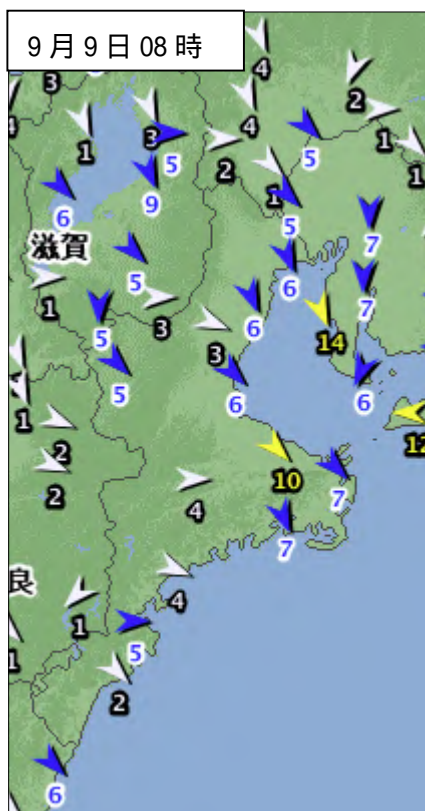
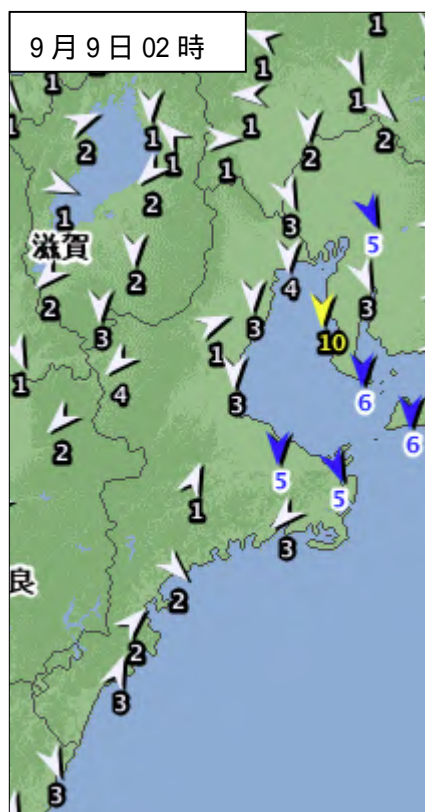
観測所	7日 (12時~)	8日	9日 (~12時)	合計値	最大1時間降水量 (起時)	
津	3.5	76.0	72.5	152.0	17.5	9日07時29分
尾鷲	41.0	203.0	32.5	276.5	37.5	8日15時39分
上野	0.5	33.0	52.5	86.0	10.5	9日08時58分
四日市	6.5	65.0	75.5	147.0	17.0	9日09時14分

アメダスの日別降水量と最大1時間降水量

(9月7日12時~9月9日12時) 降水量の単位: mm

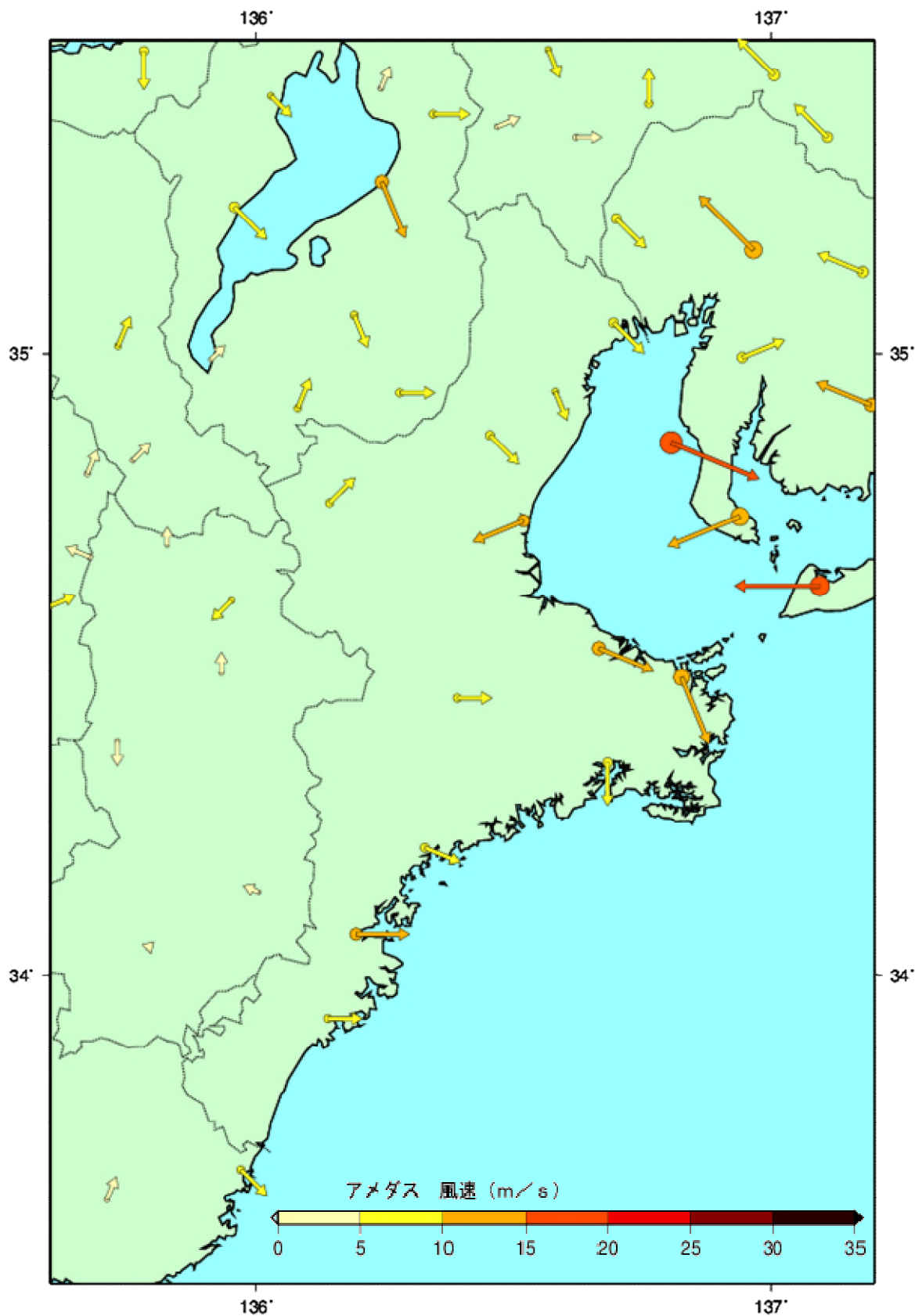
観測所	7日 (12時~)	8日	9日 (~12時)	合計値	最大1時間降水量 (起時)	
北勢	0.0	62.0	50.5	112.5	16.5	8日14時22分
桑名	2.5	50.0	72.0	124.5	25.0	9日09時06分
亀山	2.5	60.0	68.5	131.0	17.0	9日08時03分
笠取山	0.0	70.0	60.5	130.5	13.5	9日08時27分
名張	0.0	40.0	52.5	92.5	10.5	9日07時57分
白山	2.0	82.5	50.0	134.5	12.5	9日07時57分
小俣	1.0	113.0	124.5	238.5	35.5	9日07時49分
粥見	30.0	102.0	38.0	170.0	19.5	7日13時24分
鳥羽	1.0	115.5	201.5	318.0	75.5	9日07時37分
藤坂峠	3.0	157.5	62.0	222.5	21.0	8日14時23分
南伊勢	3.0	96.5	66.5	166.0	15.0	8日12時23分
阿児	8.0	95.5	157.5	261.0	69.0	9日07時05分
宮川	52.0	118.5	35.5	206.0	22.0	7日16時57分
紀伊長島	24.5	148.5	20.0	193.0	27.5	8日14時44分
熊野新鹿	25.5	176.0	31.0	232.5	40.5	8日16時41分
御浜	49.5	105.5	38.5	193.5	20.5	7日16時29分

風向・風速の状況



気象庁 HP より

最大風速（10 分間平均風速の最大値）と風向の分布図
（9月7日12時～9月9日14時）



注：最大風速分布図はアメダスデータを用いて描画しています。

気象官署および特別地域気象観測所の日最大風速、日最大瞬間風速

(9月7日12時~9月9日14時)

観測所	最大風速			最大瞬間風速		
	風向 (16方位)	風速 (m/s)	起時	風向 (16方位)	風速 (m/s)	起時
津	東北東	10.2	08日16時58分	北西	18.0	09日10時27分
尾鷲	西	10.0	09日06時24分	西北西	17.4	09日05時26分
上野	南西	6.7	09日12時45分	北北西	10.9	09日08時08分
四日市	北北西	5.8	09日08時01分	北北西	12.5	09日05時45分

アメダスの日最大風速、日最大瞬間風速

(9月7日12時~9月9日14時)

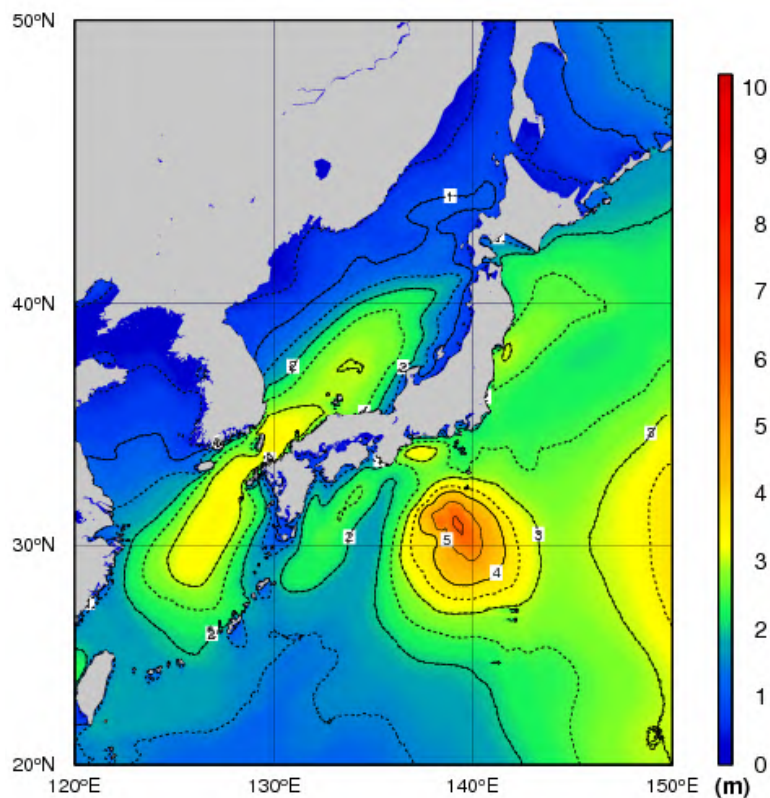
観測所	最大風速			最大瞬間風速		
	風向 (16方位)	風速 (m/s)	起時	風向 (16方位)	風速 (m/s)	起時
桑名	北西	8.1	09日08時35分	北西	16.3	09日08時35分
龜山	北西	7.6	09日10時50分	北北西	16.3	09日10時44分
小俣	西北西	11.1	09日08時35分	西	18.9	09日08時45分
粥見	西	6.5	09日10時00分	西南西	13.2	09日10時04分
鳥羽	北北西	13.3	09日05時56分	北	20.7	09日08時19分
南伊勢	北	8.1	09日06時25分	西北西	21.3	09日07時03分
紀伊長島	西北西	7.2	09日05時43分	西	17.6	09日04時59分
熊野新鹿	西	6.5	09日04時10分	南南西	14.5	09日03時32分

気象官署および特別地域気象観測所の日最低海面気圧

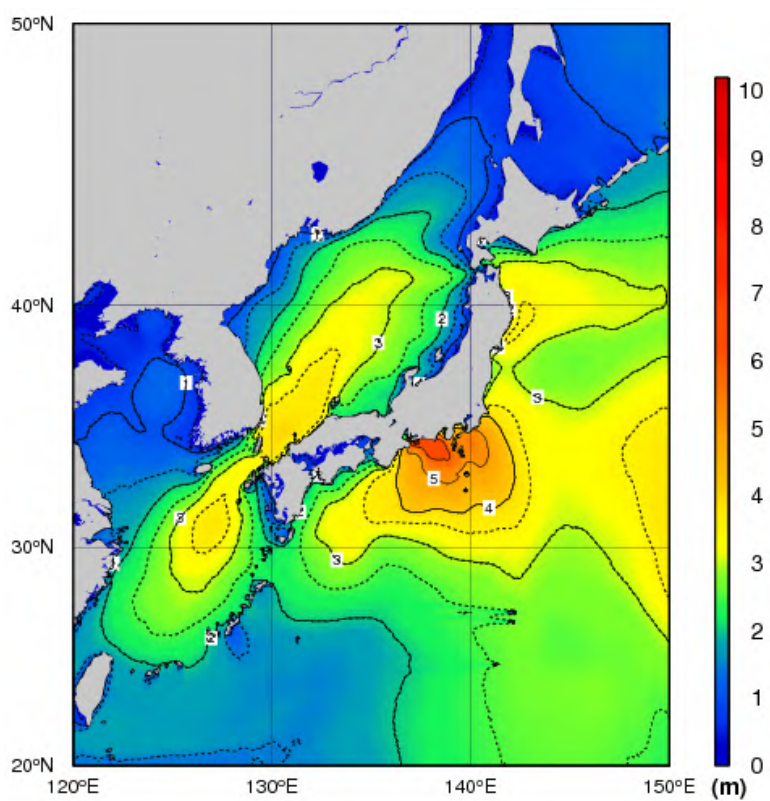
(9月7日12時~9月9日14時)

観測所	最低海面気圧 (hPa)	起時
津	998.6	09日10時31分
尾鷲	995.5	09日06時23分
上野	1001.3	09日08時00分
四日市	998.6	09日08時04分

波の状況



波浪実況図（9月8日21時00分）



波浪実況図（9月9日09時00分）

波の高さを等波高線で示しています。等波高線は1メートルごとの実線と0.5メートルごとの破線（4メートル未満の領域のみ）を表示しています。なお、波の高さは有義波高で表しています。実際の波には有義波高よりも高い波が含まれているので、注意が必要です。

気象官署、特別地域気象観測所及びアメダスの極値更新状況
 (統計期間10年以上の観測所)

気象官署

極値更新はありません。

アメダス

[9月としての極値更新]

日最大1時間降水量

観測所	更新した値		これまでの1位の値		統計開始年
	降水量 (mm)	起日	降水量 (mm)	年月日	
鳥羽	75.5	9日	72	1994年9月17日	1978年
阿児	69.0	9日	64	1988年9月24日	1982年



アメダス配置図 気象庁HPより

府県気象情報の発表状況

発表日時	府県気象情報
9月7日 16時52分	台風第18号に関する三重県気象情報 第1号
9月8日 06時01分	台風第18号に関する三重県気象情報 第2号
9月8日 11時34分	台風第18号に関する三重県気象情報 第3号
9月8日 16時57分	台風第18号に関する三重県気象情報 第4号
9月8日 23時34分	台風第18号に関する三重県気象情報 第5号
9月9日 05時28分	台風第18号に関する三重県気象情報 第6号
9月9日 10時32分	台風第18号に関する三重県気象情報 第7号
9月9日 12時07分	台風第18号に関する三重県気象情報 第8号

5 土砂災害警戒情報の発表状況（三重県と津地方気象台の共同発表）

発表日時	情報番号	警戒対象地域	警戒解除地域
9月9日07時36分	第1号	鳥羽市* 志摩市*	
9月9日08時04分	第2号	伊勢市* 鳥羽市 志摩市	
9月9日09時20分	第3号	伊勢市 鳥羽市	志摩市
9月9日10時30分	第4号		伊勢市 鳥羽市

*印は新たに追加発表された地域

6 指定河川洪水予報の発表状況

指定河川洪水予報の発表はありません。

7 被害状況 (9月10日12時00分現在、三重県まとめ)

住家被害

床上浸水 15棟 (伊勢市10、鳥羽市4、志摩市1)

床下浸水 59棟 (伊勢市30、鳥羽市27、志摩市2)

非住家被害 8棟 (津市1、伊勢市7)

土砂崩れ 6か所 (伊勢市2、鳥羽市2、伊賀市1、南伊勢町1)

道路被害 6か所

河川被害 1か所

道路通行止め 108か所 (うち冠水58か所、法面崩落11か所)

公共交通機関の欠航、運転見合わせ (船舶7便 鉄道7便 バス3便)

停電 400戸 (鳥羽市)

8 防災関係機関への説明会等

名称	実施場所	実施日時
台風説明会	津地方気象台 防災気象連絡室	平成27年9月8日 13時30分
紀宝町タイム ライン	津地方気象台・紀宝町役場間	平成27年9月8日 14時30分

9 津地方気象台警戒体制状況等

日時	防災体制
平成27年9月8日15時00分	注意体制
平成27年9月9日01時00分	警戒体制
平成27年9月9日14時00分	警戒体制解除