

災害時気象資料

—平成28年6月19日から21日にかけての梅雨前線に伴う九州・山口県の大雨について—

概要	1
天気図及び気象衛星画像	3
気象レーダー画像	5
解析雨量分布図	10
アメダス期間降水量の分布図	11
アメダス降水量の時系列図	12
防災気象情報の発表状況	
山口県	13
福岡県	15
佐賀県	17
長崎県	19
大分県	21
熊本県	23
宮崎県	27
鹿児島県	29
参考資料（雨の強さと降り方）	31

注)この資料に使用した値はすべて速報値であり、後日修正することがあります。

平成28年6月21日
福岡管区気象台

概要

【気象の状況】

18日に九州南岸に停滞していた梅雨前線が、19日にかけて九州北部まで北上した。前線の北上に伴い、梅雨前線の南側にあたる地域では、東シナ海から暖かく湿った空気が流入し、大気の状態が非常に不安定となり、発達した積乱雲が次々と流れ込み大雨となった。また、20日は、東シナ海から接近した梅雨前線上の低気圧が20日夜にかけて九州北部を通過した。このため、前線活動が再び活発となり、21日朝にかけて大雨となった。

【大雨の概要】

6月19日00時から21日09時までの総雨量は、宮崎県えびので540.0mm、熊本県阿蘇山で422.0mm、鹿児島県紫尾山で369.0mm、長崎県雲仙岳で310.5mmを観測したほか、山口県、福岡県、佐賀県、大分県でも200mmを超える雨量を観測した。

熊本県甲佐で観測史上1位となる最大1時間降水量150.0mmを観測したほか、各県で観測史上1位の値を更新した観測点があった(下表参照)。

最大1時間降水量の観測史上1位を更新した観測点

アメダス地点名(市区町村名)	最大1時間降水量(mm)			統計開始年
	降水量	月日	時分	
甲佐(熊本県上益城郡甲佐町)	150.0	6月21日	00時19分	1976年
宇土(熊本県宇土市)	122.0	6月20日	23時27分	2006年
三角(熊本県宇城市)	104.0	6月20日	23時48分	1976年
鞍岡(宮崎県西臼杵郡五ヶ瀬町)	97.5	6月21日	01時00分	1979年
島原(長崎県島原市)	97.0	6月20日	22時31分	2006年
熊本(熊本県熊本市中央区)	94.0	6月20日	23時04分	1890年
野尻(宮崎県小林市)	72.0	6月21日	04時15分	1976年

※統計期間10年以上の観測所が対象

【被害の状況】 各県および消防庁によるまとめ

◆山口県（報告なし）

◆福岡県（福岡県によるまとめ、21日14時00分、最終報）

人的被害 : なし

住家被害 : 床上浸水1棟（久留米市1棟）、床下浸水9棟（久留米市8棟、朝倉市1棟）

◆佐賀県（佐賀県によるまとめ、21日06時00分時点）

人的被害 : なし

住家被害 : なし

◆長崎県（長崎県によるまとめ、21日07時00分時点）

人的被害 : なし

住家被害 : 床上浸水1棟（南島原市1棟）、床下浸水7棟（南島原市7棟）

◆熊本県（消防庁によるまとめ、21日14時00分時点）

人的被害 : 死者4人、行方不明者2人、負傷者1人（重傷1人）

住家被害 : 全壊1棟、一部損壊3棟

床上浸水12棟、床下浸水9棟、分類未確定2棟

◆大分県（大分県によるまとめ、21日09時30分時点）

人的被害 : なし

住家被害 : なし

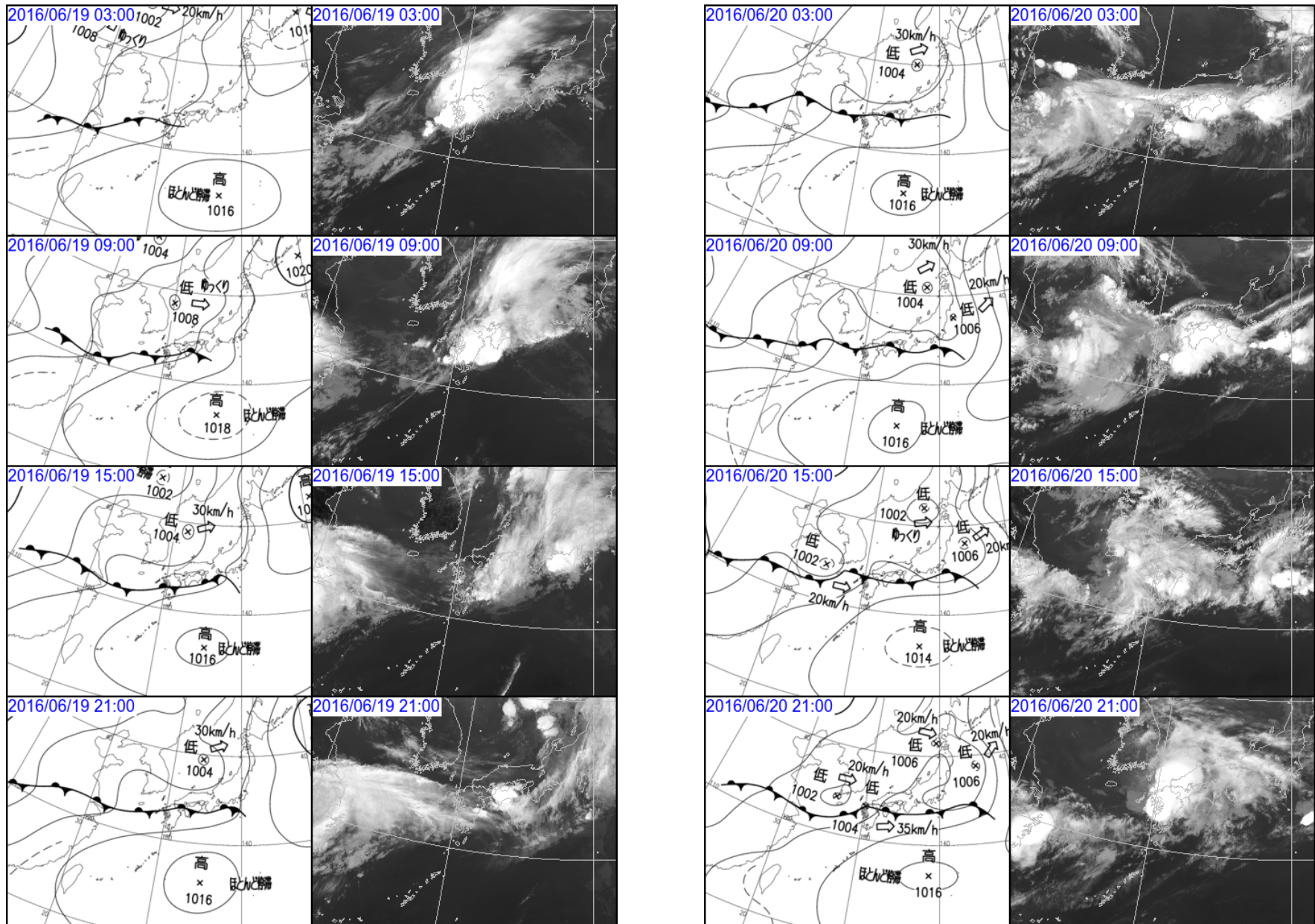
◆宮崎県（宮崎県によるまとめ、21日10時10分時点）

人的被害 : なし

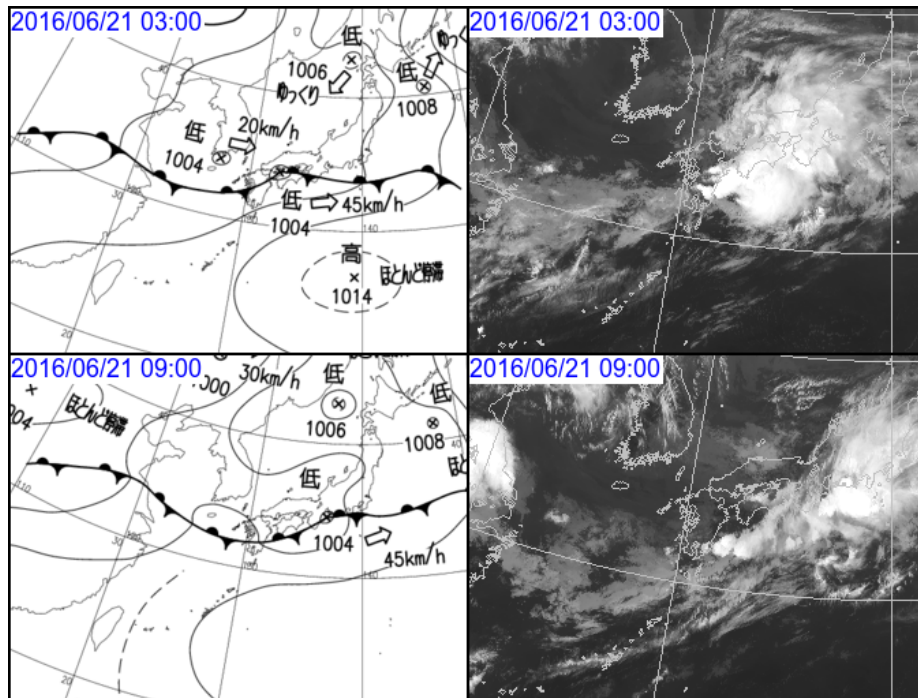
住家被害 : なし

◆鹿児島県（報告なし）

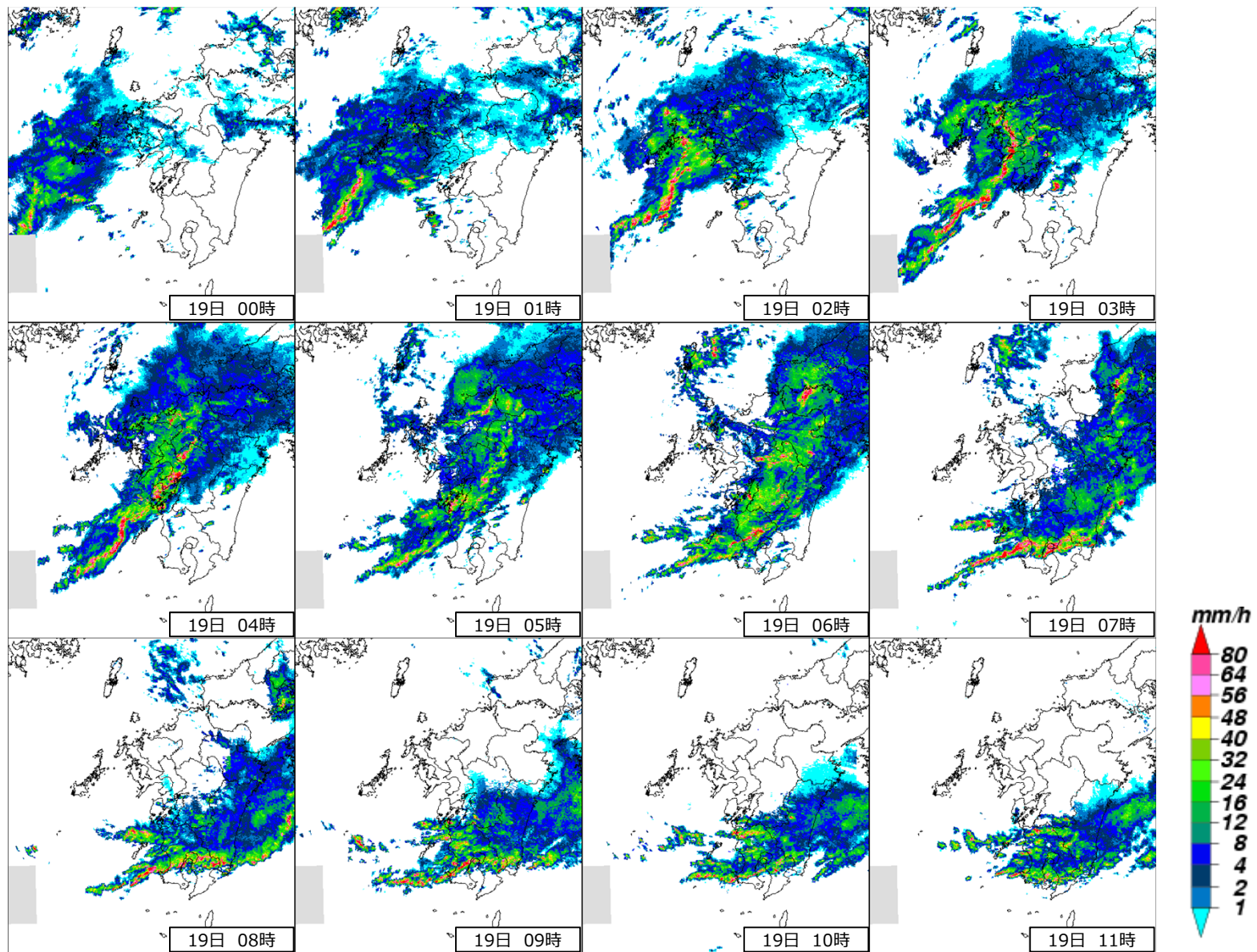
天気図及び気象衛星画像(6月19日03時～6月20日21時 6時間毎)



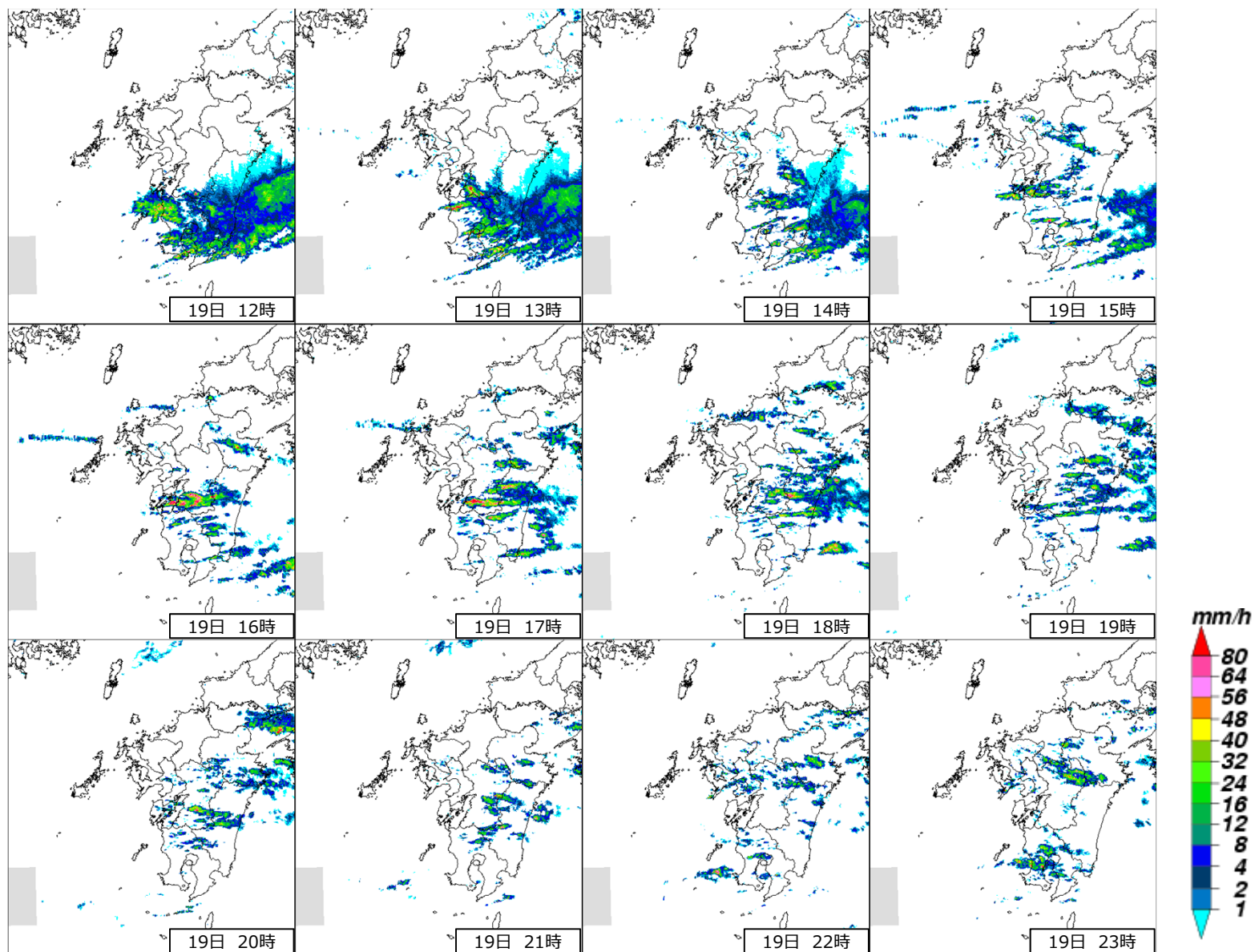
天気図及び気象衛星画像(6月21日03時～6月21日09時 6時間毎)



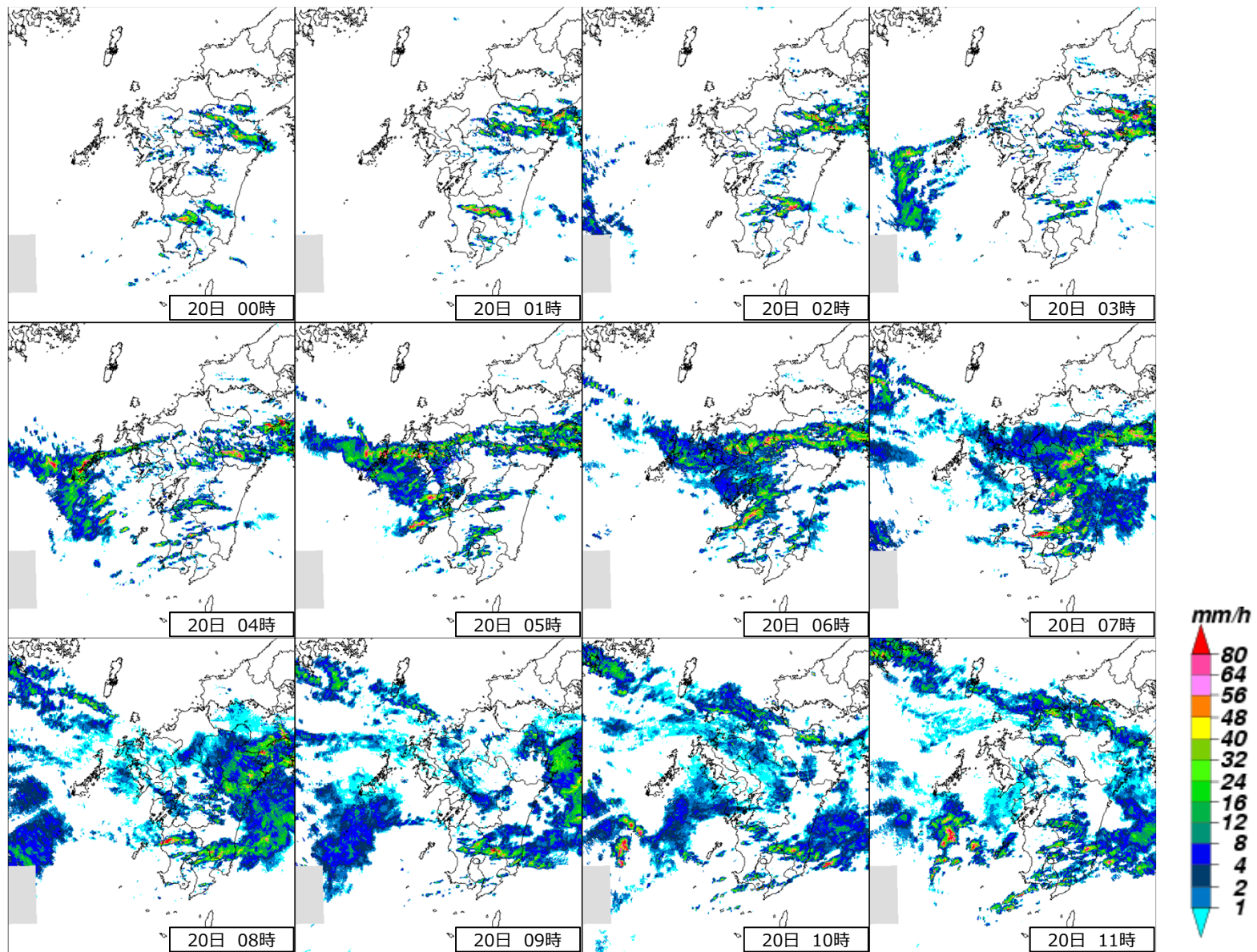
気象レーダー画像(6月19日00時～6月19日11時 1時間毎)



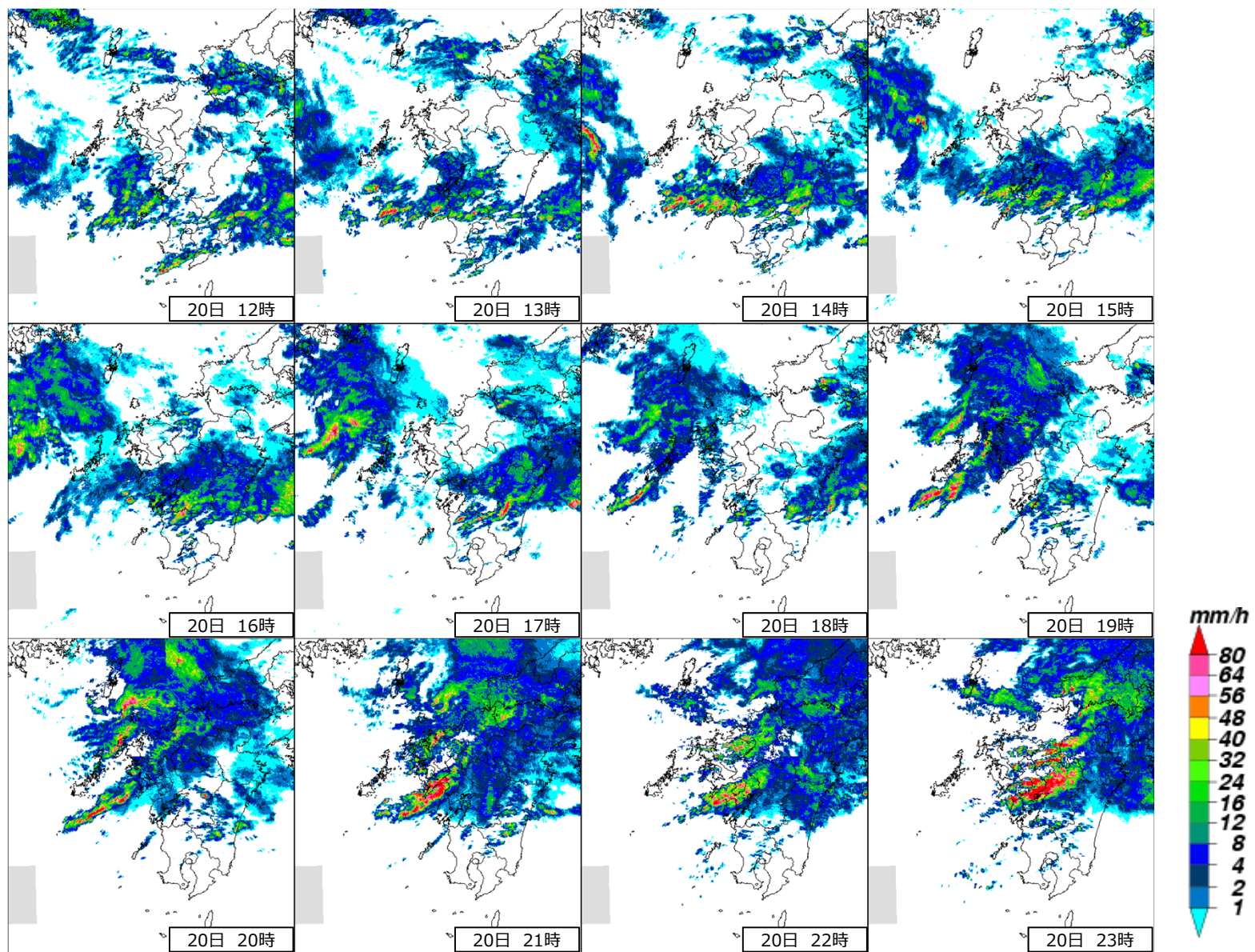
気象レーダー画像(6月19日12時～6月19日23時 1時間毎)



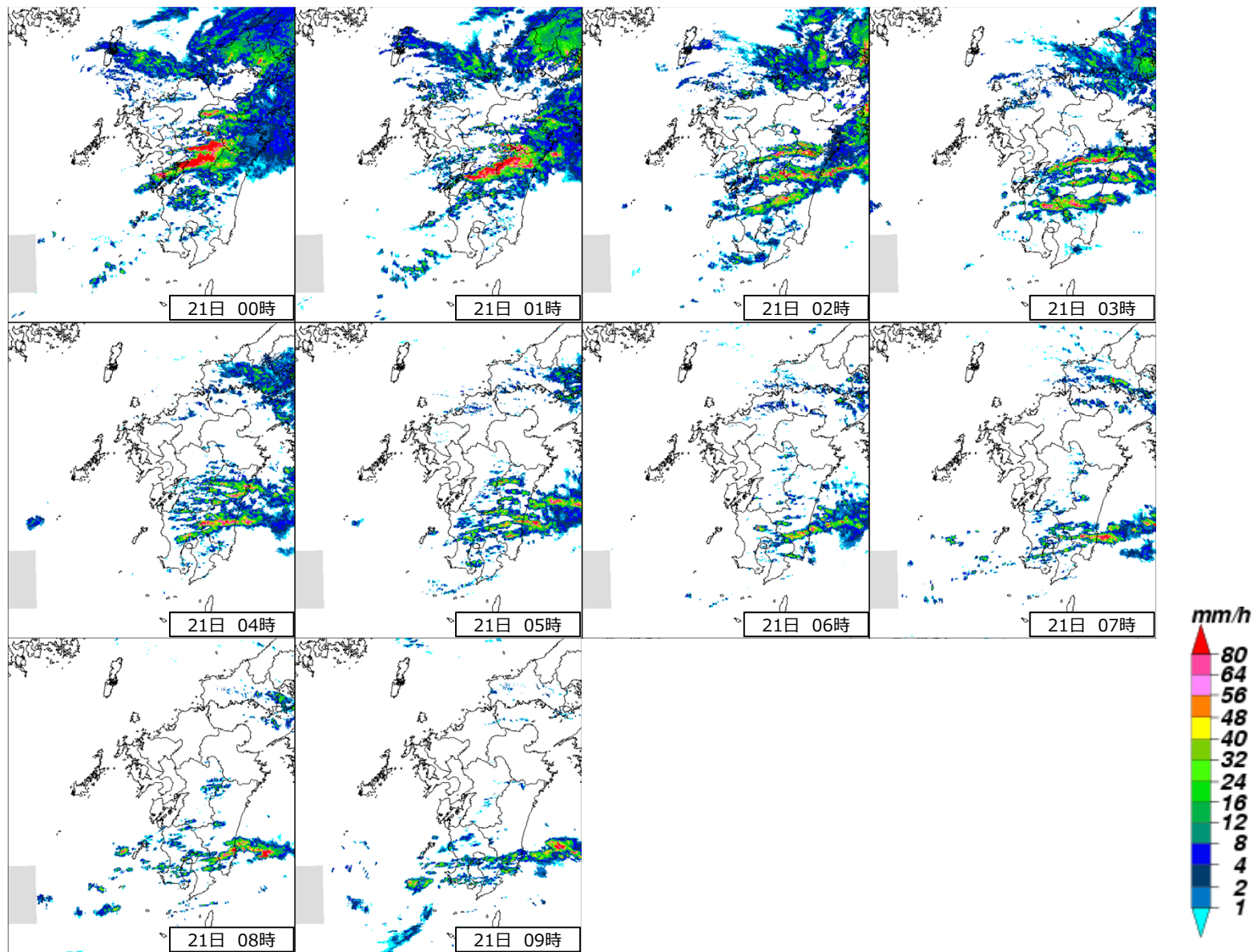
気象レーダー画像(6月20日00時～6月20日11時 1時間毎)



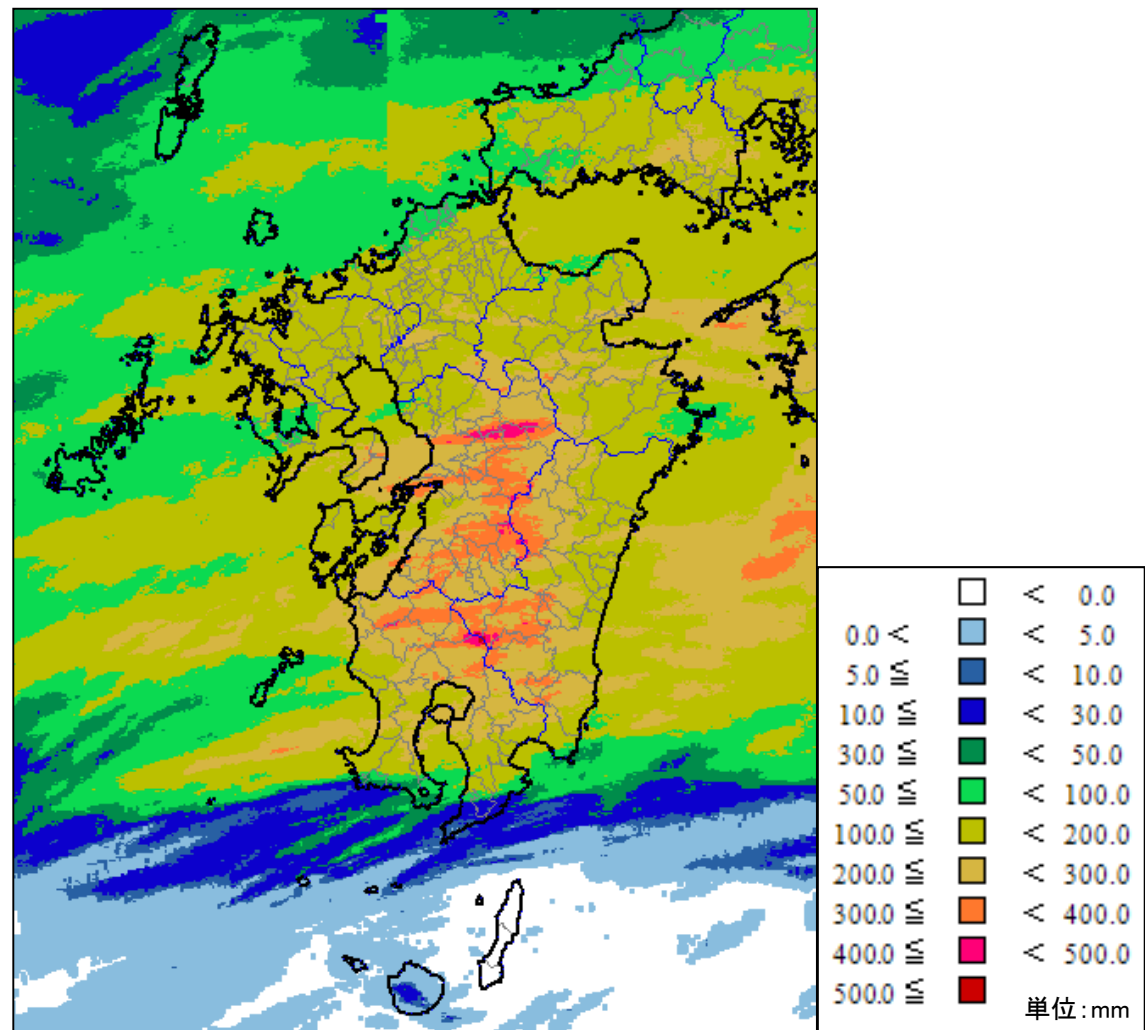
気象レーダー画像(6月20日12時～6月20日23時 1時間毎)



気象レーダー画像(6月21日00時～6月21日09時 1時間毎)

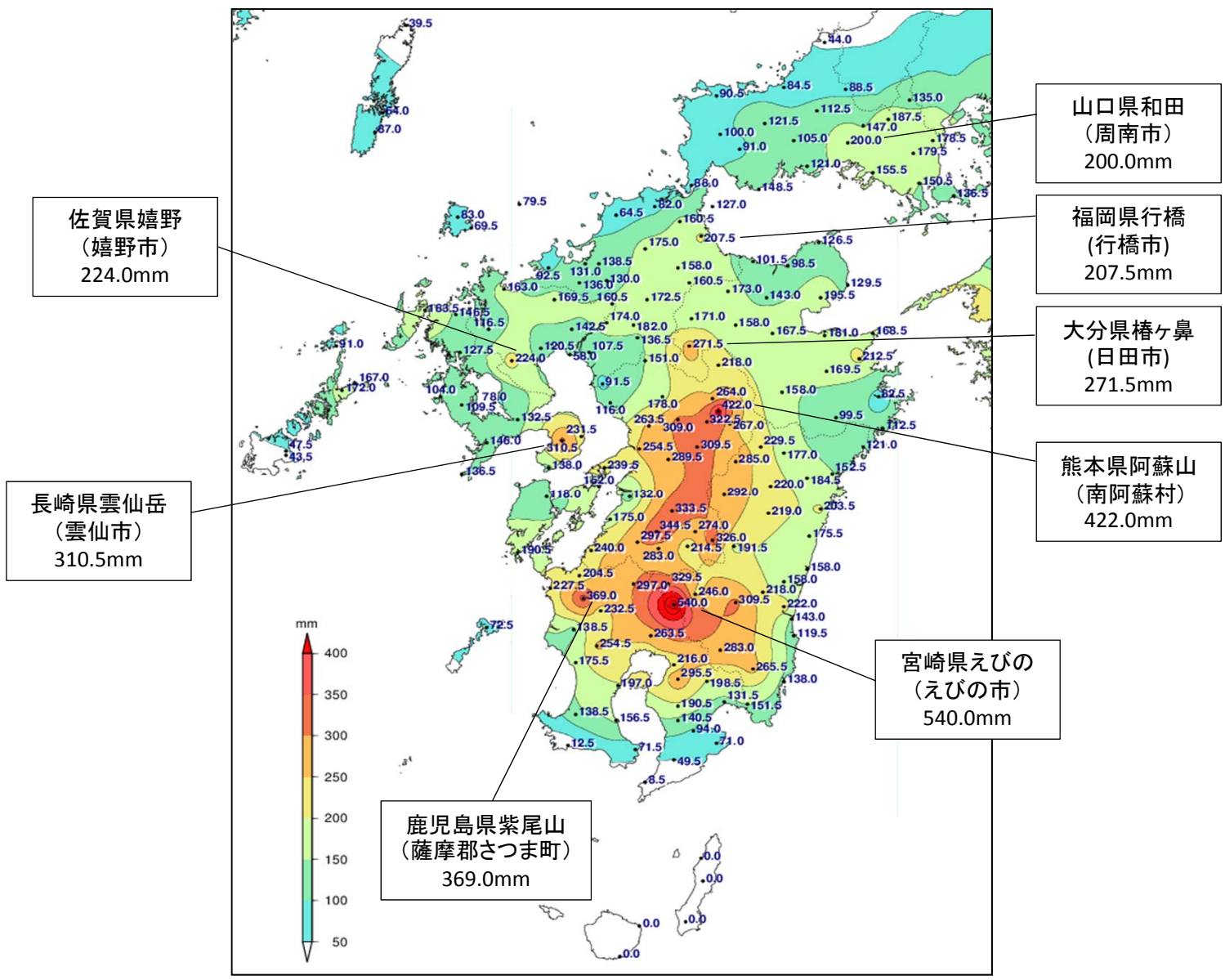


解析雨量分布図(6月19日00時～ 6月21日09時積算)

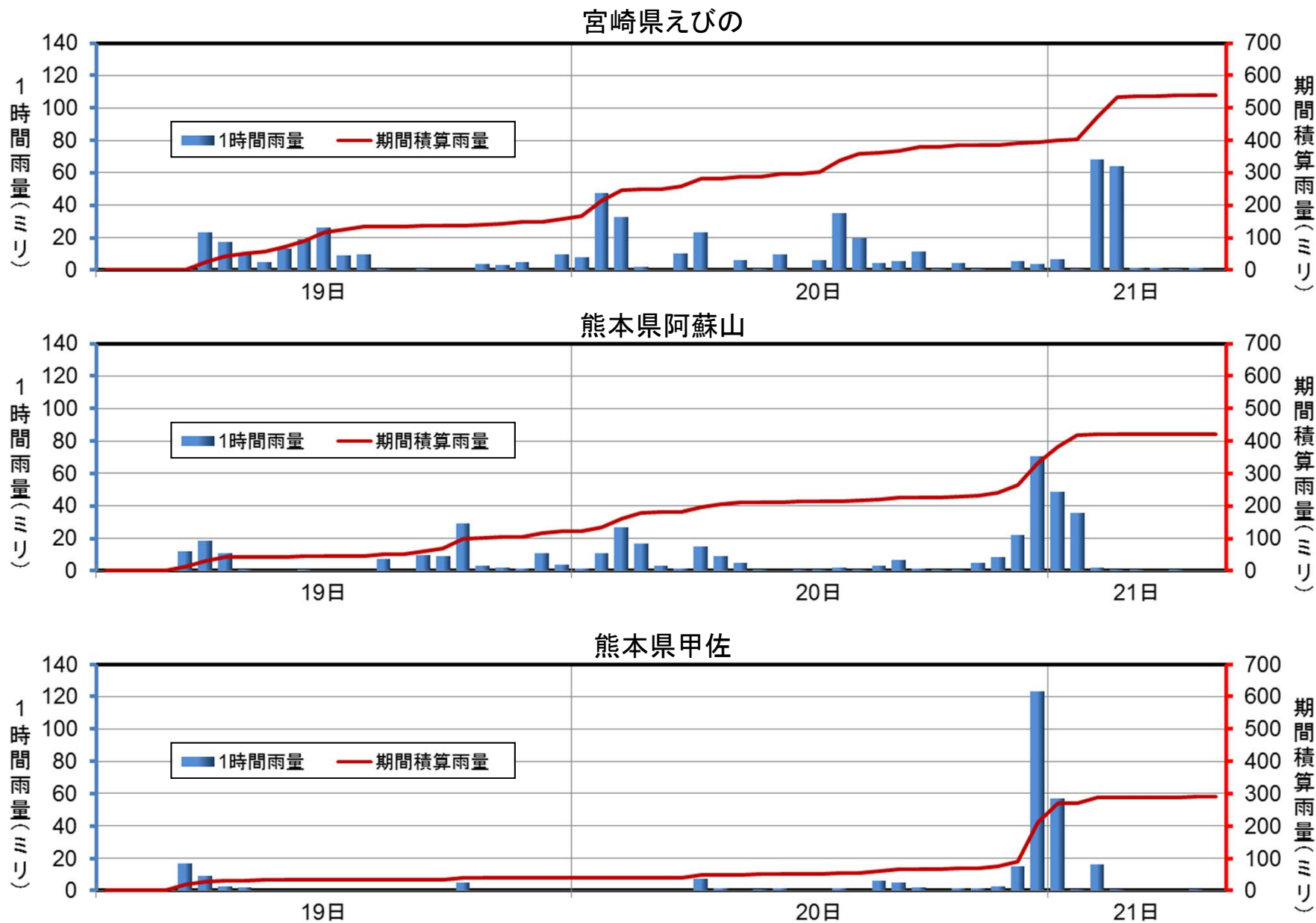


※解析雨量は、国土交通省水管理・国土保全局、道路局と気象庁が全国に設置しているレーダー、アメダス等の地上の雨量計を組み合わせて、降水量分布を1km四方の細かさで解析したものです。

アメダス期間降水量の分布図(6月19日00時～ 6月21日09時)



アメダス降水量の時系列図 (6月19日00時~6月21日09時)



防災気象情報の発表状況（19日00時～21日09時）： 山口県

大雨警報・注意報の発表状況

一次細分区域名		西部			中部			東部					北部							
市町村等をまとめた地域名		下関	宇部・山陽小野田	山口・防府	周南・下松	岩国	柳井・光					萩・美祢	長門							
市町村等		下関市	宇部市	山陽小野田市	山口市	防府市	下松市	周南市	岩国市	和木町	光市	柳井市	周防大島町	上関町	田布施町	平生町	萩市	美祢市	阿武町	長門市
日時																				
6月19日	03時40分	△	△	△	△	△	△	△	△	△	△	△	△	△	△	△	△	△	△	△
	07時29分	△	△	△	△	△	△	○	○	○	○	○	○	○	○	○	○	○	△	△
	10時09分	解	解	解	解	解	解	解	解	解	解	解	解	解	解	解	解	解	解	解
	11時44分																			
6月20日	04時41分	△	△	△	△	△	△	△	△	△	△	△	△	△	△	△	△	△	△	△
	20時03分	◎	◎	●	◎	●	●	●	●	●	●	●	●	◎	◎	◎	◎	◎	◎	◎
	22時56分	◎	◎	◎	◎	◎	◎	◎	◎	◎	◎	◎	◎	◎	◎	◎	◎	◎	◎	◎
6月21日	05時25分	△	△	△	△	△	△	△	△	△	△	△	△	△	△	△	△	△	△	△

○:警報(浸水害) ●:警報(土砂災害) ◎:警報(浸水害、土砂災害) △:注意報 解:解除

洪水警報・注意報の発表状況

一次細分区域名		西部			中部			東部					北部							
市町村等をまとめた地域名		下関	宇部・山陽小野田	山口・防府	周南・下松	岩国	柳井・光					萩・美祢	長門							
市町村等		下関市	宇部市	山陽小野田市	山口市	防府市	下松市	周南市	岩国市	和木町	光市	柳井市	周防大島町	上関町	田布施町	平生町	萩市	美祢市	阿武町	長門市
日時																				
6月19日	03時40分	△	△	△	△	△	△	△	△	△	△	△	△	△	△	△	△	△	△	△
	07時29分	△	△	△	△	△	△	●	●	●	●	●	●	△	△	△	△	△	△	△
	10時09分	解	解	解	解	解	解	解	解	解	解	解	解	解	解	解	解	解	解	解
	11時44分																			
6月20日	16時56分	△	△	△	△	△	△	△	△	△	△	△	△	△	△	△	△	△	△	△
	20時03分	●	●	●	●	●	●	●	●	●	●	●	●	●	●	●	●	●	●	●
	22時56分	●	●	●	●	●	●	●	●	●	●	●	●	●	●	●	●	●	●	●
6月21日	05時25分	△	解	△	△	解	△	△	●	解	解	△	解	解	解	解	解	解	解	

●:警報 △:注意報 解:解除

土砂災害警戒情報の発表状況

一次細分区域名		西部			中部			東部					北部							
市町村等をまとめた地域名		下関	宇部・山陽小野田	山口・防府	周南・下松	岩国	柳井・光					萩・美祢	長門							
市町村名		下関市	宇部市	山陽小野田市	山口市	防府市	下松市	周南市	岩国市	和木町	光市	柳井市	周防大島町	上関町	田布施町	平生町	萩市	美祢市	阿武町	長門市
日時/番号																				
6月21日	00時45分 第1号								●											
	01時45分 第2号							●	●											
	04時20分 第3号							解	解											

●:発表及び継続 解:解除

防災気象情報の発表状況（19日00時～21日09時）：山口県

気象情報の発表状況

発表日時		情報名及び番号	形式
6月19日	08時02分	大雨と落雷及び突風に関する山口県気象情報 第1号	文章形式
	11時07分	大雨と落雷及び突風に関する山口県気象情報 第2号	文章形式
6月20日	05時26分	大雨と突風に関する山口県気象情報 第1号	文章形式
	11時29分	大雨と落雷及び突風に関する山口県気象情報 第2号	文章形式
	16時29分	大雨と落雷及び突風に関する山口県気象情報 第3号	文章形式
	23時25分	大雨と落雷及び突風に関する山口県気象情報 第4号	文章形式
6月21日	06時25分	大雨に関する山口県気象情報 第5号	文章形式

竜巻注意情報の発表状況

発表日時		情報名及び番号
6月19日	07時17分	山口県竜巻注意情報 第1号
	20時39分	山口県竜巻注意情報 第1号

指定河川洪水予報の発表状況

錦川水系錦川下流部			
発表日時		号数	種類
6月21日	07時00分	第1号	はん濫注意情報

錦川水系錦川中流部			
発表日時		号数	種類
6月21日	03時40分	第1号	はん濫注意情報

防災気象情報の発表状況 (19日00時～21日09時) : 福岡県

大雨警報・注意報の発表状況

一次細分区域名		福岡地方											北九州地方								筑豊地方										筑後地方																														
市町村等をまとめた地域名		福岡地方											北九州・遠賀地区				京築				筑豊地方										筑後北部				筑後南部																										
市町村等		福岡市	筑紫野市	春日市	大野城市	宗像市	太宰府市	古賀市	福津市	糸島市	那珂川町	宇美町	篠栗町	志免町	須恵町	新宮町	久山町	粕屋町	北九州市	中間市	芦屋町	水巻町	岡垣町	遠賀町	行橋市	豊前市	苅田町	みやこ町	吉富町	上毛町	築上町	直方市	飯塚市	田川市	宮若市	嘉麻市	小竹町	鞍手町	桂川町	香春町	添田町	糸田町	川崎町	大任町	赤村	福智町	久留米市	小郡市	うきは市	朝倉市	筑前町	東峰村	大刀洗町	大牟田市	柳川市	八女市	筑後市	大川市	みやま市	大木町	広川町
日時																																																													
6月19日	01時10分	△																																																											
	10時15分	△																																																											
6月20日	05時12分	△																																																											
	17時20分	△																																																											
	20時13分	●																																																											
	22時28分	◎																																																											
6月21日	01時13分	●																																																											
	03時28分	△																																																											
	05時25分	△																																																											
	07時18分	△																																																											

○:警報(浸水害) ●:警報(土砂災害) ◎:警報(浸水害、土砂災害) △:注意報 解:解除

洪水警報・注意報の発表状況

一次細分区域名		福岡地方											北九州地方								筑豊地方										筑後地方																														
市町村等をまとめた地域名		福岡地方											北九州・遠賀地区				京築				筑豊地方										筑後北部				筑後南部																										
市町村等		福岡市	筑紫野市	春日市	大野城市	宗像市	太宰府市	古賀市	福津市	糸島市	那珂川町	宇美町	篠栗町	志免町	須恵町	新宮町	久山町	粕屋町	北九州市	中間市	芦屋町	水巻町	岡垣町	遠賀町	行橋市	豊前市	苅田町	みやこ町	吉富町	上毛町	築上町	直方市	飯塚市	田川市	宮若市	嘉麻市	小竹町	鞍手町	桂川町	香春町	添田町	糸田町	川崎町	大任町	赤村	福智町	久留米市	小郡市	うきは市	朝倉市	筑前町	東峰村	大刀洗町	大牟田市	柳川市	八女市	筑後市	大川市	みやま市	大木町	広川町
日時																																																													
6月19日	01時10分	△																																																											
	10時15分	△																																																											
6月20日	06時41分	△																																																											
	09時40分	△																																																											
	17時20分	△																																																											
	20時13分	●																																																											
6月21日	01時13分	△																																																											
	03時28分	△																																																											
	05時25分	△																																																											
	07時18分	△																																																											

●:警報 △:注意報 解:解除

土砂災害警戒情報の発表状況

一次細分区域名		福岡地方											北九州地方								筑豊地方										筑後地方																										
市町村等をまとめた地域名		福岡地方											北九州・遠賀地区				京築				筑豊地方										筑後北部				筑後南部																						
市町村名		福岡市	筑紫野市	春日市	大野城市	宗像市	太宰府市	古賀市	福津市	糸島市	那珂川町	宇美町	篠栗町	志免町	須恵町	新宮町	久山町	粕屋町	北九州市	中間市	芦屋町	水巻町	岡垣町	遠賀町	行橋市	豊前市	苅田町	みやこ町	吉富町	上毛町	築上町	直方市	飯塚市	田川市	宮若市	嘉麻市	小竹町	鞍手町	桂川町	香春町	添田町	糸田町	川崎町	大任町	赤村	福智町	久留米市	小郡市	うきは市	朝倉市	筑前町	東峰村	大牟田市	八女市	みやま市	大木町	広川町
日時/番号																																																									
6月20日	21時30分	第1号	●																																																						
	22時05分	第2号	●																																																						
	22時50分	第3号	●																																																						
	23時10分	第4号	●																																																						
6月21日	03時15分	第5号	解																																																						
	04時05分	第6号	解																																																						

●:発表及び継続 解:解除

防災気象情報の発表状況（19日00時～21日09時）：福岡県

地方気象情報の発表状況

発表日時		情報名及び番号	形式
6月18日	15時50分	大雨に関する九州北部地方(山口県を含む)気象情報 第1号	文章形式
6月19日	03時40分	大雨と突風に関する九州北部地方(山口県を含む)気象情報 第2号	文章形式
	11時00分	大雨に関する九州北部地方(山口県を含む)気象情報 第3号	文章形式
	15時06分	大雨に関する九州北部地方(山口県を含む)気象情報 第4号	文章形式
	16時52分	大雨に関する九州北部地方(山口県を含む)気象情報 第5号	文章形式
	20時47分	大雨に関する九州北部地方(山口県を含む)気象情報 第6号	文章形式
6月20日	04時55分	大雨と突風に関する九州北部地方(山口県を含む)気象情報 第7号	文章形式
	06時40分	大雨と突風に関する九州北部地方(山口県を含む)気象情報 第8号	文章形式
	07時25分	大雨と突風に関する九州北部地方(山口県を含む)気象情報 第9号	文章形式
	11時07分	大雨と突風に関する九州北部地方(山口県を含む)気象情報 第10号	文章形式
	16時05分	大雨と突風に関する九州北部地方(山口県を含む)気象情報 第11号	文章形式
6月21日	23時58分	大雨と突風に関する九州北部地方(山口県を含む)気象情報 第12号	文章形式
	01時12分	大雨と突風に関する九州北部地方(山口県を含む)気象情報 第13号	文章形式
	05時45分	大雨に関する九州北部地方(山口県を含む)気象情報 第14号	文章形式

府県気象情報の発表状況

発表日時		情報名及び番号	形式
6月20日	05時55分	大雨と落雷及び突風に関する福岡県気象情報 第1号	文章形式
	11時10分	大雨と落雷及び突風に関する福岡県気象情報 第2号	文章形式
	16時34分	大雨と落雷及び突風に関する福岡県気象情報 第3号	文章形式
	22時50分	大雨と落雷及び突風に関する福岡県気象情報 第4号	文章形式
6月21日	05時47分	大雨と落雷及び突風に関する福岡県気象情報 第5号	文章形式

竜巻注意情報の発表状況

発表日時		情報名及び番号
6月19日	04時13分	福岡県竜巻注意情報 第1号
	05時12分	福岡県竜巻注意情報 第2号
6月20日	20時48分	福岡県竜巻注意情報 第1号
	21時51分	福岡県竜巻注意情報 第2号
	22時52分	福岡県竜巻注意情報 第3号
	23時58分	福岡県竜巻注意情報 第4号

防災気象情報の発表状況 (19日00時～21日09時) : 佐賀県

大雨警報・注意報の発表状況

一次細分区域名		南部											北部								
市町村等をまとめた地域名		佐賀多久地区			鳥栖地区				武雄地区				鹿島地区		唐津地区	伊万里地区					
市町村等		佐賀市	多久市	小城市	鳥栖市	神埼市	吉野ヶ里町	基山町	上峰町	みやき町	武雄市	大町町	江北町	白石町	鹿島市	嬉野市	太良町	唐津市	玄海町	伊万里市	有田町
日時																					
6月19日	00時57分	△	△	△	△	△	△	△	△	△	△	△	△	△	△	△	△	△	△	△	△
	02時50分	◎	◎	○	○	◎	○	○	◎	○	○	○	○	○	○	○	◎	○	○	○	○
	06時34分	●	△	△	△	●	△	△	●	△	△	△	△	△	△	△	△	△	△	△	△
	09時51分	△	解	解	解	解	解	解	解	解	解	解	解	解	解	解	解	解	解	解	解
	11時51分	△																			
6月20日	04時38分	△	△	△	△	△	△	△	△	△	△	△	△	△	△	△	△	△	△	△	△
	06時03分	●	△	△	△	●	△	△	●	△	△	△	△	△	●	△	△	△	△	△	△
	10時33分	解	解	解	解	解	解	解	解	解	解	解	解	解	解	解	解	解	解	解	解
	16時41分	△	△	△	△	△	△	△	△	△	△	△	△	△	△	△	△	△	△	△	△
	19時26分	●	●	●	●	●	●	●	●	●	●	●	●	●	●	●	●	●	●	●	●
	21時23分	◎	◎	◎	◎	◎	◎	◎	◎	◎	◎	◎	◎	◎	◎	◎	◎	◎	◎	◎	◎
6月21日	01時32分	●	●	●	●	●	●	●	●	●	●	●	●	●	●	●	●	●	●	●	●
	03時50分	●	△	△	△	●	△	△	●	△	△	△	△	△	△	△	△	△	△	△	△
	05時48分	△	解	解	解	△	△	解	△	△	解	解	解	解	解	解	解	△	△	△	解
07時35分	△				△	△	△	△									解	解	解		

○:警報(浸水害) ●:警報(土砂災害) ◎:警報(浸水害、土砂災害) △:注意報 解:解除

洪水警報・注意報の発表状況

一次細分区域名		南部											北部								
市町村等をまとめた地域名		佐賀多久地区			鳥栖地区				武雄地区				鹿島地区		唐津地区	伊万里地区					
市町村等		佐賀市	多久市	小城市	鳥栖市	神埼市	吉野ヶ里町	基山町	上峰町	みやき町	武雄市	大町町	江北町	白石町	鹿島市	嬉野市	太良町	唐津市	玄海町	伊万里市	有田町
日時																					
6月19日	00時57分	△	△	△	△	△	△	△	△	△	△	△	△	△	△	△	△	△	△	△	△
	02時50分	●	●	●	●	●	●	●	●	●	●	●	●	●	●	●	●	●	●	●	●
	06時34分	△	△	△	△	△	△	△	△	△	△	△	△	△	△	△	△	△	△	△	△
	09時51分	△	解	解	解	解	解	解	解	解	解	解	解	解	解	解	解	解	解	解	解
	11時51分	解																			
6月20日	04時38分	△	△	△	△	△	△	△	△	△	△	△	△	△	△	△	△	△	△	△	△
	10時33分	解	解	解	解	解	解	解	解	解	解	解	解	解	解	解	解	解	解	解	解
	16時41分	△	△	△	△	△	△	△	△	△	△	△	△	△	△	△	△	△	△	△	△
	19時26分	●	△	△	●	△	△	△	△	△	△	△	△	△	△	△	△	△	△	△	△
6月21日	01時32分	●	△	△	△	△	△	△	△	△	△	△	△	△	△	△	△	△	△	△	△
	03時50分	△	解	解	解	解	解	解	解	解	解	解	解	解	解	解	解	解	解	解	解
	05時48分	△																			
	07時35分	解																			

●:警報 △:注意報 解:解除

土砂災害警戒情報の発表状況

一次細分区域名		南部											北部								
市町村等をまとめた地域名		佐賀多久地区			鳥栖地区				武雄地区				鹿島地区		唐津地区	伊万里地区					
市町村名		佐賀市	多久市	小城市	鳥栖市	神埼市	吉野ヶ里町	基山町	上峰町	みやき町	武雄市	大町町	江北町	白石町	鹿島市	嬉野市	太良町	唐津市	玄海町	伊万里市	有田町
日時/番号																					
6月20日	21時08分 第1号																	●			
	22時15分 第2号																	●	●	●	
6月21日	23時01分 第3号	●			●	●		●	●									●	●	●	
	03時30分 第4号	解			解	解		解	解									解	解	解	

●:発表及び継続 解:解除

防災気象情報の発表状況（19日00時～21日09時）：佐賀県

気象情報の発表状況

発表日時	情報名及び番号	形式
6月19日	03時32分 大雨と落雷及び突風に関する佐賀県気象情報 第1号	文章形式
	07時20分 大雨と落雷及び突風に関する佐賀県気象情報 第2号	文章形式
	11時03分 大雨と落雷及び突風に関する佐賀県気象情報 第3号	文章形式
6月20日	05時29分 大雨と落雷及び突風に関する佐賀県気象情報 第1号	文章形式
	06時53分 大雨と落雷及び突風に関する佐賀県気象情報 第2号	文章形式
	11時10分 大雨と落雷及び突風に関する佐賀県気象情報 第3号	文章形式
	16時30分 大雨と落雷及び突風に関する佐賀県気象情報 第4号	文章形式
	22時09分 大雨と落雷及び突風に関する佐賀県気象情報 第5号	文章形式
6月21日	06時29分 大雨と落雷及び突風に関する佐賀県気象情報 第6号	文章形式

竜巻注意情報の発表状況

発表日時	情報名及び番号
6月20日	20時54分 佐賀県竜巻注意情報 第1号
	21時51分 佐賀県竜巻注意情報 第2号
	22時51分 佐賀県竜巻注意情報 第3号

防災気象情報の発表状況 (19日00時～21日09時) : 長崎県

大雨警報・注意報の発表状況

洪水警報・注意報の発表状況

一次細分区域名		南部										北部				壱岐・対馬			五島						
市町村等をまとめた地域名		島原半島		長崎地区		諫早・大村地区		西彼杵半島		平戸・松浦地区		佐世保・東彼地区		壱岐	上対馬	下対馬	上五島		下五島						
日時	市町村等	島原市	雲仙市	南島原市	長崎市	長与町	時津町	諫早市	大村市	西海市(江島・平島を除く)	平戸市	松浦市	佐世保市(宇久地域を除く)	東彼杵町	川棚町	波佐見町	佐々町	壱岐市	上対馬	下対馬	佐世保市(宇久地域)	西海市(江島・平島)	小値賀町	新上五島町	五島市
		6月19日	00時05分	△	△	△	△	△	△	△	△	△	△	△	△	△	△	△					△	△	△
	00時48分	△	△	△	△	△	△	△	△	△	△	△	△	△	△	△					△	△	△	△	△
	02時20分	△	△	△	△	△	△	△	△	△	△	△	△	△	△	△					△	△	△	△	△
	05時50分	△	△	△	△	△	△	△	△	△	△	△	△	△	△	△					△	△	△	△	△
	10時56分	解	解	△	解	解	解	解	解	解	解	解	解	解	解	解					解	解	解	解	解
	16時08分	解	解	解	解	解	解	解	解	解	解	解	解	解	解	解					解	解	解	解	解
	04時23分	△	△	△	△	△	△	△	△	△	△	△	△	△	△	△					△	△	△	△	△
	06時09分	△	△	△	△	△	△	△	△	△	△	△	△	△	△	△					△	△	△	△	△
	06時26分	△	△	△	△	△	△	△	△	△	△	△	△	△	△	△					△	△	△	△	△
	10時13分	△	△	△	△	△	△	△	△	△	△	△	△	△	△	△					△	△	△	△	△
	16時24分	△	△	△	△	△	△	△	△	△	△	△	△	△	△	△					△	△	△	△	△
	20時00分	○	○	○	○	○	○	○	○	○	○	○	○	○	○	○					△	△	△	△	△
	20時52分	○	○	○	○	○	○	○	○	○	○	○	○	○	○	○					△	△	△	△	△
	21時40分	○	○	○	○	○	○	○	○	○	○	○	○	○	○	○					△	△	△	△	△
	00時37分	●	●	●	●	●	●	●	●	●	●	●	●	●	●	●					△	△	△	△	△
	03時11分	●	●	●	●	●	●	●	●	●	●	●	●	●	●	●					△	△	△	△	△
	04時57分	△	△	△	△	△	△	△	△	△	△	△	△	△	△	△					△	△	△	△	△
	06時10分	△	△	△	△	△	△	△	△	△	△	△	△	△	△	△					△	△	△	△	△

○: 警報(浸水害) ●: 警報(土砂災害) ◎: 警報(浸水害、土砂災害) △: 注意報 解: 解除

●: 警報 △: 注意報 解: 解除

土砂災害警戒情報の発表状況

一次細分区域名		南部										北部				壱岐・対馬			五島				
市町村等をまとめた地域名		島原半島		長崎地区		諫早・大村地区		西彼杵半島		平戸・松浦地区		佐世保・東彼地区		壱岐	上対馬	下対馬	上五島		下五島				
日時/番号	市町村名	島原市	雲仙市	南島原市	長崎市	長与町	時津町	諫早市	大村市	西海市(江島・平島を除く)	平戸市	松浦市	佐世保市(宇久地域を除く)	東彼杵町	壱岐市	上対馬	下対馬	佐世保市(宇久地域)	西海市(江島・平島)	小値賀町	新上五島町	五島市	
		6月20日	06時35分 第1号																				
	08時15分 第2号																						解
6月20日	21時48分 第1号				●	●																	
	22時42分 第2号	●	●	●	●																		
6月21日	00時15分 第3号	●	●	●	●																		
	01時54分 第4号	解	●	●																			
	03時42分 第5号	解	解																				

●: 発表及び継続 解: 解除

防災気象情報の発表状況（19日00時～21日09時）：長崎県

気象情報の発表状況

発表日時		情報名及び番号	形式
6月19日	02時50分	大雨と落雷及び突風に関する長崎県気象情報 第1号	文章形式
	06時36分	大雨と落雷及び突風に関する長崎県気象情報 第2号	文章形式
	11時27分	大雨と落雷及び突風に関する長崎県気象情報 第3号	文章形式
6月20日	07時00分	大雨と落雷及び突風に関する長崎県気象情報 第1号	文章形式
	10時29分	大雨と落雷及び突風に関する長崎県気象情報 第2号	文章形式
	16時35分	大雨と落雷及び突風に関する長崎県気象情報 第3号	文章形式
	21時24分	大雨と落雷及び突風に関する長崎県気象情報 第4号	図形式
	22時50分	大雨と落雷及び突風に関する長崎県気象情報 第5号	文章形式
6月21日	23時30分	大雨と落雷及び突風に関する長崎県気象情報 第6号	文章形式
	01時10分	大雨と落雷及び突風に関する長崎県気象情報 第7号	文章形式
	06時15分	大雨と落雷及び突風に関する長崎県気象情報 第8号	文章形式

記録的短時間大雨情報の発表状況

発表日時		情報名及び番号	
6月20日	22時19分	長崎県記録的短時間大雨情報 第1号	雲仙岳で115ミリ
	23時02分	長崎県記録的短時間大雨情報 第2号	南島原市付近で約110ミリ

竜巻注意情報の発表状況

発表日時		情報名及び番号
6月19日	04時13分	長崎県竜巻注意情報 第1号
6月20日	20時46分	長崎県竜巻注意情報 第1号
	21時47分	長崎県竜巻注意情報 第2号
	22時47分	長崎県竜巻注意情報 第3号
	23時47分	長崎県竜巻注意情報 第4号

防災気象情報の発表状況 (19日00時～21日09時) : 大分県

大雨警報・注意報の発表状況

一次細分区域名		中部							北部				西部			南部			
市町村等をまとめた地域名		中部							北部				日田玖珠	竹田市	佐伯市	豊後大野市			
日時	市町村等	大分市	別府市	臼杵市	津久見市	杵築市	由布市	日出町	中津市	豊後高田市	宇佐市	国東市	姫島村	日田市	九重町	玖珠町	竹田市	佐伯市	豊後大野市
	6月19日	03時17分						△							△	△	△	△	
08時42分							△		解					△	解	解	解		解
16時48分							△							△	△	△	△		
19時34分							△							△	△	△	△	△	△
6月20日	00時10分	△	△	△	△	△	△	△	△	△	△	△	△	△	△	△	△	△	△
	00時43分	△	△	△	△	△	△	△	△	△	△	△	△	△	△	△	●	△	●
	02時16分	●	●	●	●	●	●	●	●	●	●	●	●	●	●	●	●	●	●
	04時16分	●	●	●	●	●	●	●	●	●	●	●	●	●	●	●	●	●	●
	06時32分	●	●	●	●	●	●	●	●	●	●	●	●	●	●	●	●	●	●
	07時33分	◎	◎	◎	◎	◎	◎	◎	◎	◎	◎	◎	◎	◎	◎	◎	◎	◎	◎
	11時25分	●	●	●	●	●	●	●	●	●	●	●	●	●	●	●	●	●	●
	22時40分	◎	◎	◎	◎	◎	◎	◎	◎	◎	◎	◎	◎	◎	◎	◎	◎	◎	◎
6月21日	03時56分	●	●	△	△	△	△	△	△	△	△	△	△	△	△	△	△	△	△
	06時26分	●	●	△	△	△	△	△	△	△	△	△	△	△	△	△	△	△	△

◎: 警報(浸水害) ●: 警報(土砂災害) ◎: 警報(浸水害、土砂災害) △: 注意報 解: 解除

洪水警報・注意報の発表状況

一次細分区域名		中部							北部				西部			南部			
市町村等をまとめた地域名		中部							北部				日田玖珠	竹田市	佐伯市	豊後大野市			
日時	市町村等	大分市	別府市	臼杵市	津久見市	杵築市	由布市	日出町	中津市	豊後高田市	宇佐市	国東市	姫島村	日田市	九重町	玖珠町	竹田市	佐伯市	豊後大野市
	6月19日	03時17分								△								△	
08時42分									解								△		
19時34分																	△	△	△
22時30分																	△	△	△
6月20日	00時10分	△	△	△	△	△	△	△	△	△	△	△	△	△	△	△	△	△	△
	06時32分	△	△	△	△	△	△	△	△	△	△	△	●	△	△	△	△	△	△
	07時33分	●	●	●	●	●	●	●	●	●	●	●	●	●	●	●	●	●	●
	11時25分	△	△	△	△	△	△	△	△	△	△	△	△	△	△	△	△	△	△
	22時40分	●	●	●	●	●	●	●	●	●	●	●	●	●	●	●	●	●	●
6月21日	03時56分	解	解	解	解	解	解	解	解	解	解	解	解	解	解	解	解	解	△
	06時26分																		

●: 警報 △: 注意報 解: 解除

土砂災害警戒情報の発表状況

一次細分区域名		中部							北部				西部			南部				
市町村等をまとめた地域名		中部							北部				日田玖珠	竹田市	佐伯市	豊後大野市				
日時/番号	市町村名	大分市	別府市	臼杵市	津久見市	杵築市	由布市	日出町	中津市	豊後高田市	宇佐市	国東市	姫島村	日田市	九重町	玖珠町	竹田市	佐伯市	豊後大野市	
	6月20日	07時10分 第1号						●								●				
07時40分 第2号			●	●			●								●					
13時15分 第3号		解	解				解								解					
22時53分 第1号																				
23時15分 第2号							●		●					●	●	●	●			●
6月21日	23時55分 第3号		●			●		●		●			●	●	●	●	●			●
	00時55分 第4号		●			●		●		●			●	●	●	●	●			●
	03時20分 第5号	解				解	解	解	解	解	解	解	解	解	解	解	解	解	解	

●: 発表及び継続 解: 解除

防災気象情報の発表状況（19日00時～21日09時）：大分県

気象情報の発表状況

発表日時		情報名及び番号	形式
6月20日	01時23分	大雨に関する大分県気象情報 第1号	文章形式
	03時28分	大雨と落雷及び突風に関する大分県気象情報 第2号	文章形式
	08時12分	大雨と落雷及び突風に関する大分県気象情報 第3号	文章形式
	11時30分	大雨と落雷及び突風に関する大分県気象情報 第4号	文章形式
	16時36分	大雨と落雷及び突風に関する大分県気象情報 第5号	文章形式
6月21日	00時22分	大雨と落雷及び突風に関する大分県気象情報 第6号	文章形式
	06時30分	大雨に関する大分県気象情報 第7号	文章形式

竜巻注意情報の発表状況

発表日時		情報名及び番号
6月19日	04時56分	大分県竜巻注意情報 第1号
6月20日	22時16分	大分県竜巻注意情報 第1号
	23時22分	大分県竜巻注意情報 第2号

指定河川洪水予報の発表状況

山国川上流部			
発表日時		号数	種類
6月21日	00時20分	第1号	はん濫警戒情報
	01時45分	第2号	はん濫注意情報(警戒情報解除)
	02時45分	第3号	はん濫注意情報解除

防災気象情報の発表状況 (19日00時～21日09時) : 熊本県

気象情報の発表状況

発表日時		情報名及び番号	形式
6月18日	16時37分	大雨に関する熊本県気象情報 第1号	文章形式
6月19日	03時58分	大雨と落雷及び突風に関する熊本県気象情報 第2号	文章形式
	06時21分	大雨と落雷及び突風に関する熊本県気象情報 第3号	図形式
	11時35分	大雨に関する熊本県気象情報 第4号	文章形式
	17時35分	大雨に関する熊本県気象情報 第5号	文章形式
	19時20分	大雨に関する熊本県気象情報 第6号	文章形式
	21時15分	大雨に関する熊本県気象情報 第7号	文章形式
	6月20日	04時42分	大雨と落雷及び突風に関する熊本県気象情報 第8号
11時37分		大雨と落雷及び突風に関する熊本県気象情報 第9号	文章形式
16時57分		大雨と落雷及び突風に関する熊本県気象情報 第10号	文章形式
21時19分		大雨と落雷及び突風に関する熊本県気象情報 第11号	図形式
23時46分		大雨と落雷及び突風に関する熊本県気象情報 第12号	文章形式
6月21日	01時54分	大雨と落雷及び突風に関する熊本県気象情報 第13号	図形式
	06時55分	大雨に関する熊本県気象情報 第14号	文章形式

記録的短時間大雨情報の発表状況

発表日時	情報名	情報内容
6月20日	23時20分	熊本県記録的短時間大雨情報 第1号 熊本市西区付近で約110ミリ 宇土市付近で約110ミリ
	23時54分	熊本県記録的短時間大雨情報 第2号 宇土市付近で120ミリ以上 熊本市南区付近で約120ミリ 宇城市付近で約120ミリ 熊本市東区付近で約110ミリ 上天草市付近で約110ミリ 西原村付近で約110ミリ 御船町付近で約110ミリ 嘉島町付近で約110ミリ 益城町付近で約110ミリ 甲佐町付近で約110ミリ
6月21日	00時01分	熊本県記録的短時間大雨情報 第3号 山都町原で115ミリ
	00時23分	熊本県記録的短時間大雨情報 第4号 甲佐で139ミリ 宇城市付近で120ミリ以上 八代市鏡町付近で120ミリ以上 甲佐町付近で120ミリ以上 氷川町付近で120ミリ以上 熊本市北区付近で約120ミリ 美里町付近で約120ミリ 熊本市中央区付近で約110ミリ 八代市付近で約110ミリ 大津町付近で約110ミリ 菊陽町付近で約110ミリ 南阿蘇村付近で約110ミリ
	00時48分	熊本県記録的短時間大雨情報 第5号 熊本市西区付近で約110ミリ 八代市泉町付近で約110ミリ 阿蘇市付近で約110ミリ 高森町付近で約110ミリ 山都町清和付近で約110ミリ

防災気象情報の発表状況 (19日00時～21日09時) : 熊本県

竜巻注意情報の発表状況

発表日時		情報名及び番号
6月19日	03時17分	熊本県竜巻注意情報 第1号
	04時17分	熊本県竜巻注意情報 第2号
	05時19分	熊本県竜巻注意情報 第3号
6月20日	14時43分	熊本県竜巻注意情報 第1号
	20時47分	熊本県竜巻注意情報 第2号
	21時47分	熊本県竜巻注意情報 第3号
	22時46分	熊本県竜巻注意情報 第4号
	23時49分	熊本県竜巻注意情報 第5号

指定河川洪水予報の発表状況

白川

発表日時		号数	種類
6月21日	01時50分	第1号	はん濫注意情報
	02時20分	第2号	はん濫警戒情報
	03時10分	第3号	はん濫危険情報
	04時40分	第4号	はん濫注意情報(警戒情報解除)
	06時10分	第5号	はん濫注意情報解除

緑川水系

発表日時		号数	種類
6月21日	00時10分	第1号	はん濫警戒情報
	00時40分	第2号	はん濫警戒情報
	00時50分	第3号	はん濫危険情報
	01時10分	第4号	はん濫危険情報
	01時30分	第5号	はん濫危険情報
	02時00分	第6号	はん濫危険情報
	03時00分	第7号	はん濫警戒情報
	05時30分	第8号	はん濫警戒情報
	06時30分	第9号	はん濫注意情報(警戒情報解除)

防災気象情報の発表状況 (19日00時～21日09時) : 宮崎県

大雨警報・注意報の発表状況

一次細分区域名		南部平野部			北部平野部					南部山沿い			北部山沿い												
市町村等をまとめた地域名		宮崎地区			日南・串間地区		延岡・日向地区			西都・高鍋地区			小林・えびの地区	都城地区		高千穂地区		椎葉・美郷地区							
市町村等		宮崎市	国富町	綾町	日南市	串間市	延岡市	日向市	門川町	西都市	高鍋町	新富町	木城町	川南町	都農町	小林市	えびの市	高千穂市	三股町	日之影町	五ヶ瀬町	西米良村	諸塚村	椎葉村	美郷町
6月19日	03時39分															△	△	△	△	△	△	△	△	△	△
	05時23分	△	△	△	△	△	△	△	△	△	△	△	△	△	△	△	△	△	△	△	△	△	△	△	△
	07時39分	△	△	△	○	○	○	○	○	○	○	○	○	○	○	○	○	○	○	○	○	○	○	○	○
	15時07分	解	解	解	△	△	△	△	△	△	△	△	△	△	△	△	△	△	△	△	△	△	△	△	△
	16時43分	△	△	△	△																				
	18時55分	△	△	△	△																				
6月20日	01時55分	△	△	△												△	△	△	△	△	△	△	△	△	△
	03時20分	△	△	△												△	△	△	△	△	△	△	△	△	△
	07時36分	△	△	△												△	△	△	△	△	△	△	△	△	△
	08時50分	△	△	△	△											△	△	△	△	△	△	△	△	●	△
	13時23分	△	△	△	△											△	△	△	△	△	△	△	△	△	△
	15時02分	△	△	△	△	△	△	△	△	△	△	△	△	△	△	△	△	△	△	△	△	△	△	△	△
6月21日	23時06分	△	△	△	△	△	△	△	△	△	△	△	△	△	△	△	△	△	△	△	△	△	△	△	△
	00時34分	△	△	△	△	△	△	△	△	△	△	△	△	△	△	△	△	△	△	△	△	△	△	△	△
	01時13分	△	△	△	△	△	△	△	△	△	△	△	△	△	△	△	△	△	△	△	△	△	△	△	△
	03時44分	◎	◎	◎	△	△	△	△	△	△	△	△	△	△	△	△	△	△	△	△	△	△	△	△	△
	06時23分	●	●	●	△	△	△	△	△	△	△	△	△	△	△	△	△	△	△	△	△	△	△	△	△

○: 警報(浸水害) ●: 警報(土砂災害) ◎: 警報(浸水害、土砂災害) △: 注意報 解: 解除

洪水警報・注意報の発表状況

一次細分区域名		南部平野部			北部平野部					南部山沿い			北部山沿い												
市町村等をまとめた地域名		宮崎地区			日南・串間地区		延岡・日向地区			西都・高鍋地区			小林・えびの地区	都城地区		高千穂地区		椎葉・美郷地区							
市町村等		宮崎市	国富町	綾町	日南市	串間市	延岡市	日向市	門川町	西都市	高鍋町	新富町	木城町	川南町	都農町	小林市	えびの市	高千穂市	三股町	日之影町	五ヶ瀬町	西米良村	諸塚村	椎葉村	美郷町
6月19日	03時39分															△	△	△	△	△	△	△	△	△	△
	05時23分	△	△	△	△	△	△	△	△	△	△	△	△	△	△	△	△	△	△	△	△	△	△	△	△
	07時39分	△	△	△	●	●	●	●	●	●	●	●	●	●	●	●	●	●	●	●	●	●	●	●	●
	15時07分	解	解	解	△	△	△	△	△	△	△	△	△	△	△	△	△	△	△	△	△	△	△	△	△
	16時43分	△	△	△	△																				
	21時40分	解	解	解	解																				
6月20日	01時55分	△	△	△												△	△	△	△	△	△	△	△	△	△
	03時20分	△	△	△												△	△	△	△	△	△	△	△	△	△
	08時50分	△	△	△	△											△	△	△	△	△	△	△	△	△	△
	15時02分	△	△	△	△	△	△	△	△	△	△	△	△	△	△	△	△	△	△	△	△	△	△	△	△
6月21日	23時06分	△	△	△	△	△	△	△	△	△	△	△	△	△	△	△	△	△	△	△	△	△	△	△	△
	00時34分	△	△	△	△	△	△	△	△	△	△	△	△	△	△	△	△	△	△	△	△	△	△	△	△
	01時13分	△	△	△	△	△	△	△	△	△	△	△	△	△	△	△	△	△	△	△	△	△	△	△	△

●: 警報 △: 注意報 解: 解除

土砂災害警戒情報の発表状況

一次細分区域名		南部平野部			北部平野部					南部山沿い			北部山沿い												
市町村等をまとめた地域名		宮崎地区			日南・串間地区		延岡・日向地区			西都・高鍋地区			小林・えびの地区	都城地区		高千穂地区		椎葉・美郷地区							
市町村名		宮崎市	国富町	綾町	日南市	串間市	延岡市	日向市	門川町	西都市	高鍋町	新富町	木城町	川南町	都農町	小林市	えびの市	高千穂市	三股町	日之影町	五ヶ瀬町	西米良村	諸塚村	椎葉村	美郷町
6月21日	00時50分 第1号																								
	04時20分 第2号	●	●													●	●	●	●	●	●	●	●	●	●
	07時20分 第3号	解	解													解	解	解	解	解	解	解	解	解	解

●: 発表及び継続 解: 解除

防災気象情報の発表状況（19日00時～21日09時）：宮崎県

気象情報の発表状況

発表日時		情報名及び番号	形式
6月19日	08時11分	大雨と落雷及び突風に関する宮崎県気象情報 第1号	文章形式
	11時38分	大雨と落雷及び突風に関する宮崎県気象情報 第2号	文章形式
	15時18分	大雨と落雷及び突風に関する宮崎県気象情報 第3号	文章形式
6月20日	07時50分	大雨に関する宮崎県気象情報 第1号	文章形式
	11時31分	大雨に関する宮崎県気象情報 第2号	文章形式
	13時42分	大雨に関する宮崎県気象情報 第3号	文章形式
	23時57分	大雨と落雷及び突風に関する宮崎県気象情報 第1号	文章形式
6月21日	01時53分	大雨と落雷及び突風に関する宮崎県気象情報 第2号	文章形式
	04時25分	大雨と落雷及び突風に関する宮崎県気象情報 第3号	文章形式
	06時25分	大雨と落雷及び突風に関する宮崎県気象情報 第4号	文章形式

記録的短時間大雨情報の発表状況

発表日時		情報名及び番号	
6月21日	03時48分	宮崎県記録的短時間大雨情報 第1号	綾町付近で120ミリ以上・小林市付近で約120ミリ

竜巻注意情報の発表状況

発表日時		情報名及び番号
6月19日	03時19分	宮崎県竜巻注意情報 第1号
	04時26分	宮崎県竜巻注意情報 第2号
	07時26分	宮崎県竜巻注意情報 第3号
	08時27分	宮崎県竜巻注意情報 第4号
	11時07分	宮崎県竜巻注意情報 第5号
6月20日	14時35分	宮崎県竜巻注意情報 第1号
	22時55分	宮崎県竜巻注意情報 第1号
	23時50分	宮崎県竜巻注意情報 第2号
6月21日	08時10分	宮崎県竜巻注意情報 第1号

防災気象情報の発表状況 (19日00時～21日09時) : 鹿児島県

大雨警報・注意報の発表状況

一次細分区域名		薩摩地方											大隅地方							種子島・屋久島地方												
市町村等をまとめた地域名		鹿児島・日置			出水・伊佐			川薩・始良			甑島	指宿・川辺		曾於		肝属			種子島地方		屋久島地方											
日時	市町村等	鹿児島市	日置市	いちき串木野市	阿久根市	出水市	伊佐市	長島町	薩摩川内市	霧島市	始良市	さつま町	湧水町	薩摩川内市甑島	枕崎市	指宿市	南さつま市	南九州市	曾於市	志布志市	大崎町	鹿屋市	垂水市	東串良町	錦江町	南大隅町	肝付町	西之表市	三島村	中種子町	南種子町	屋久島町
		6月19日	02時50分	△	△	△	△	△	△	△	△	△	△	△	△	△	△	△	△	△	△	△	△	△	△	△	△	△	△			
04時58分	△		△	△	△	△	△	△	△	△	△	△	△	△	△	△	△	△	△	△	△	△	△	△	△	△	△					
06時43分	◎		◎	◎	◎	◎	◎	◎	◎	◎	◎	◎	●	△	◎	◎	◎	◎	◎	◎	◎	◎	◎	◎	◎	◎	◎					
07時39分	◎		◎	◎	△	△	△	△	◎	◎	◎	◎	●	△	◎	◎	◎	◎	◎	◎	◎	◎	◎	◎	◎	◎	◎					
08時48分	◎		◎	◎	△	△	△	△	◎	◎	◎	◎	●	△	◎	◎	◎	◎	◎	◎	◎	◎	◎	◎	◎	◎	◎					
11時43分	◎		◎	◎	◎	◎	◎	◎	◎	◎	◎	◎	●	△	◎	◎	◎	◎	◎	◎	◎	◎	◎	◎	◎	◎	◎					
14時35分	●		●	△	△	△	△	解	△	●	△	△	△	解	解	解	●	●	●	●	△	●	●	解	解	解	△					
16時20分	△		△	△	△	△	解		△	△	△	△	△	解			△	△	△	△	△	△	△	△	△	△						
21時50分	△	△	解	解	解			△	解	解	解					解	解	解	解	解	解	解	解	解	解							
6月20日	00時39分	△	△					△	△	△	△																					
	01時49分	△	△				△	△	△	△	△	△																				
	05時55分	△	△	△	△	△	△	△	△	△	△	△						△	△													
	08時04分	●	△	△	△	△	△	△	●	●	●	△	△				△	△	△	△	△	△	△	△	△	△						
	14時37分	●	△	△	●	●	△	●	●	●	●	●	●	●			解		●	△	△	△	△	△	△	△	△					
	16時21分	△	△	△	△	△	△	△	△	△	△	△	△	△					△	解	△	△	△	△	△	△	△					
6月21日	03時17分	△	△	△	△	△	◎	△	◎	◎	◎	◎	◎	△					△	△	△	△	△	△	解	解	解					
	07時13分	△	△	解	△	△	△	解	△	●	△	●	●	解					△	解	△	△	△	解								

◎:警報(浸水害) ●:警報(土砂災害) ◎:警報(浸水害、土砂災害) △:注意報 解:解除

洪水警報・注意報の発表状況

一次細分区域名		薩摩地方											大隅地方							種子島・屋久島地方												
市町村等をまとめた地域名		鹿児島・日置			出水・伊佐			川薩・始良			甑島	指宿・川辺		曾於		肝属			種子島地方		屋久島地方											
日時	市町村等	鹿児島市	日置市	いちき串木野市	阿久根市	出水市	伊佐市	長島町	薩摩川内市	霧島市	始良市	さつま町	湧水町	薩摩川内市甑島	枕崎市	指宿市	南さつま市	南九州市	曾於市	志布志市	大崎町	鹿屋市	垂水市	東串良町	錦江町	南大隅町	肝付町	西之表市	三島村	中種子町	南種子町	屋久島町
		6月19日	02時50分	△	△	△	△	△	△	△	△	△	△	△	△	△	△	△	△	△	△	△	△	△	△	△	△	△	△			
04時58分	△		△	△	●	●	●	●	△	△	△	△	△	△	△	△	△	△	△	△	△	△	△	△	△	△	△					
06時43分	●		●	●	●	●	●	●	●	●	●	●	△	△	△	△	△	△	△	△	△	△	△	△	△	△	△					
07時39分	●		●	●	△	△	△	△	●	●	●	●	△	△	△	△	△	△	△	△	△	△	△	△	△	△	△					
11時43分	●		●	●	●	●	●	●	●	●	●	●	△	△	△	△	△	△	△	△	△	△	△	△	△	△	△					
14時35分	△		解	△	解	△	△	解	△	△	解	解	△	解	解	解	△	△	△	解	△	△	△	解	解	解	△					
16時20分	解			解	解	解	解	解	解	解			解				解	解	解	解	解	解	解	解	解	解						
6月20日	00時39分																															
	01時49分						△			△	△	△	△																			
	05時55分	△	△	△	△	△	△	△	△	△	△	△	△						△	△			△	△								
	14時37分	△	△	△	△	△	△	△	△	△	△	△	△						解	解			解	解								
6月21日	03時17分	解	解	解	△	△	●	●	●	●	●	●							△	△												
	07時13分			解	解	解	解	解	解	解	解	解	解						△													

●:警報 △:注意報 解:解除

防災気象情報の発表状況 (19日00時～21日09時) : 鹿児島県

土砂災害警戒情報の発表状況

一次細分区域名			薩摩地方										大隅地方						種子島・屋久島地方														
市町村等をまとめた地域名			鹿児島・日置		出水・伊佐			川薩・始良			甕島	指宿・川辺		曾於		肝属				種子島地方		屋久島地方											
市町村名			鹿児島市	日置市	いちき串木野市	阿久根市	出水市	伊佐市	長島町	薩摩川内市	霧島市	始良市	さつま町	湧水町	薩摩川内市甕島	枕崎市	指宿市	南さつま市	南九州市	曾於市	志布志市	大崎町	鹿屋市	垂水市	東串良町	錦江町	南大隅町	肝付町	西之表市	三島村	中種子町	南種子町	屋久島町
日時／番号																																	
6月19日	07時50分	第1号	●	●						●																							
	09時00分	第2号	●	●						●							●	●	●	●			●	●									
	14時47分	第3号	解	解						解							解	解	解	解			解	解									
6月21日	04時17分	第1号								●																							
	06時50分	第2号								解																							

●:発表及び継続 解:解除

地方気象情報の発表状況

発表日時	情報名及び番号	形式	
6月19日	09時41分	大雨と突風に関する九州南部・奄美地方気象情報 第1号	文章形式
	16時22分	大雨と突風に関する九州南部・奄美地方気象情報 第2号	文章形式
6月20日	08時35分	大雨に関する九州南部・奄美地方気象情報 第1号	文章形式
	16時19分	大雨と突風に関する九州南部・奄美地方気象情報 第2号	文章形式
6月21日	05時26分	大雨と突風に関する九州南部・奄美地方気象情報 第3号	文章形式

府県気象情報の発表状況

発表日時	情報名及び番号	形式	
6月19日	05時37分	大雨と突風に関する鹿児島県(奄美地方を除く)気象情報 第1号	文章形式
	08時19分	大雨と突風に関する鹿児島県(奄美地方を除く)気象情報 第2号	図形式
	11時27分	大雨と突風に関する鹿児島県(奄美地方を除く)気象情報 第3号	文章形式
	16時29分	大雨と突風に関する鹿児島県(奄美地方を除く)気象情報 第4号	文章形式
6月20日	09時15分	大雨に関する鹿児島県(奄美地方を除く)気象情報 第1号	文章形式
	16時27分	大雨と突風に関する鹿児島県(奄美地方を除く)気象情報 第2号	文章形式
	16時27分	大雨と突風に関する鹿児島県(奄美地方を除く)気象情報 第2号(訂正)	文章形式
6月21日	05時55分	大雨と突風に関する鹿児島県(奄美地方を除く)気象情報 第3号	文章形式
	07時40分	大雨と突風に関する鹿児島県(奄美地方を除く)気象情報 第4号	文章形式

竜巻注意情報の発表状況

発表日時	情報名及び番号	
6月19日	03時41分	鹿児島県(奄美地方を除く)竜巻注意情報 第1号
	04時42分	鹿児島県(奄美地方を除く)竜巻注意情報 第2号
	07時27分	鹿児島県(奄美地方を除く)竜巻注意情報 第3号
	08時27分	鹿児島県(奄美地方を除く)竜巻注意情報 第4号
	10時55分	鹿児島県(奄美地方を除く)竜巻注意情報 第5号
6月21日	00時20分	鹿児島県(奄美地方を除く)竜巻注意情報 第1号

参考資料

雨の強さと降り方

1時間雨量 (mm)	雨の強さ (予報用語)	人の受けるイメージ	人への影響	屋内 (木造住宅を想定)	屋外の様子	車に乗っていて	災害発生状況
10 ～ 20	やや強い雨	ザーザーと降る。	地面からの跳ね返りで足元がぬれる。	雨の音で話し声が良く聞き取れない。	地面一面に水たまりができる。 		この程度の雨でも長く続く時は注意が必要。
20 ～ 30	強い雨	どしゃ降り。	傘をさしていてもぬれる。 	寝ている人の半数くらいが雨に気がつく。 	道路が川のようになる。 	ワイパーを速くしても見づらい。	側溝や下水、小さな川があふれ、小規模の崖崩れが始まる。
30 ～ 50	激しい雨	バケツをひっくり返したように降る。	高速走行時、車輪と路面の間に水膜が生じブレーキが効かなくなる。(ハイドロプレーニング現象)				
50 ～ 80	非常に激しい雨	滝のように降る。(ゴーゴーと降り続く)	傘は全く役に立たなくなる。 	水しぶきであたり一面が白っぽくなり、視界が悪くなる。 	車の運転は危険。 	都市部では地下室や地下街に雨水が流れ込む場合がある。マンホールから水が噴出する。土石流が起こりやすい。多くの災害が発生する。 	
80 ～	猛烈な雨	息苦しくなるような圧迫感がある。恐怖を感じる。	雨による大規模な災害の発生するおそれが高く、嚴重な警戒が必要。 				