

# 災害時気象資料

- 平成28年6月27日から30日の鹿児島県の大雨について -

概要	1
天気図及び気象衛星画像	2～5
気象レーダー画像	6～7
アメダス総降水量の分布図	8
アメダス降水量の時系列図	9～10
アメダス降水量の時系列表	11～14
アメダス降水量の極値表	15
警報・注意報の発表状況	16～17
土砂災害警戒情報の発表状況	18
気象情報の発表状況	19
参考資料（雨の強さと降り方）	20

注)この資料に使用した値はすべて速報値であり、後日修正することがあります。

平成28年7月1日  
鹿児島地方気象台

# 概要

## 【気象の状況】

6月27日に九州の南海上に停滞していた梅雨前線上に低気圧が発生し、夜にかけて九州南部を通過した。その後30日にかけて梅雨前線が九州付近に停滞し、この梅雨前線の南側では暖かく湿った空気の流入により、大気の状態が非常に不安定となって、九州南部には発達した積乱雲が次々と流れ込んだ。

## 【大雨の状況】

鹿児島県では薩摩地方と大隅地方を中心に、6月27日夕方から29日昼過ぎにかけて断続的に激しい雨が降り、溝辺で28日14時07分までの1時間に75.5ミリ、八重山で69.0ミリの非常に激しい雨を観測した。

29日夕方からは小康状態になったが、30日明け方から薩摩地方と大隅地方で再び激しい雨となり、喜入で30日06時13分までの1時間に61.5ミリ、鹿屋で07時14分までの1時間に66.0ミリの非常に激しい雨を観測した。

6月27日から30日までの総降水量は、吉ヶ別府で481.0ミリ、輝北で471.5ミリ、溝辺で463.0ミリ、八重山で458.0ミリを観測するなど、薩摩地方や大隅地方で400ミリを超える大雨となった。

## 【災害の状況】(鹿児島県危機管理防災課調べ 7月1日10時00分現在)

人的被害：死者 1名(始良市 1名)

負傷者 4名(始良市 1名、鹿児島市 3名)

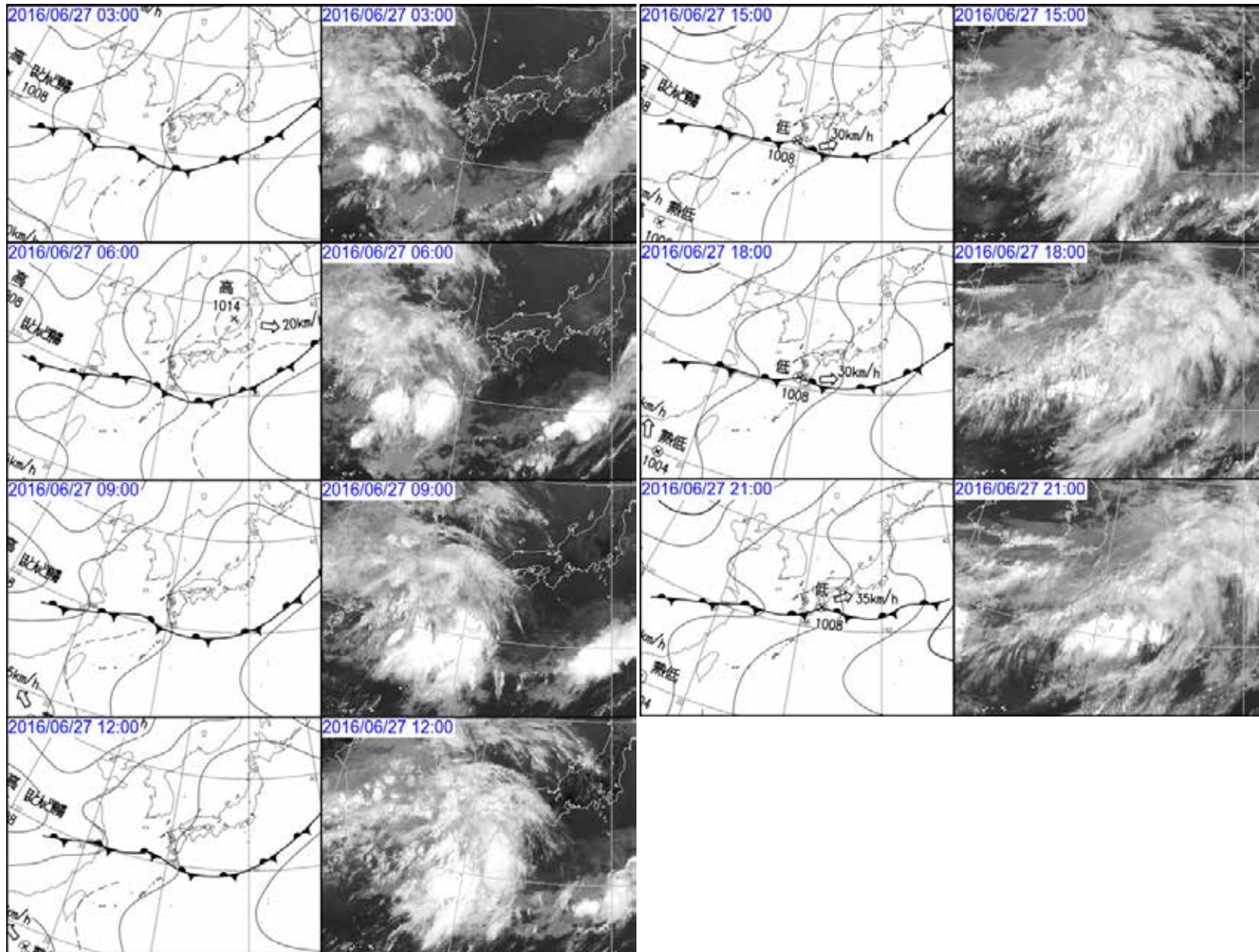
住家被害：床下浸水 19棟(鹿児島市 2棟、薩摩川内市 15棟、鹿屋市 2棟)

始良市の住家被害については、詳細を市が調査中(1棟)

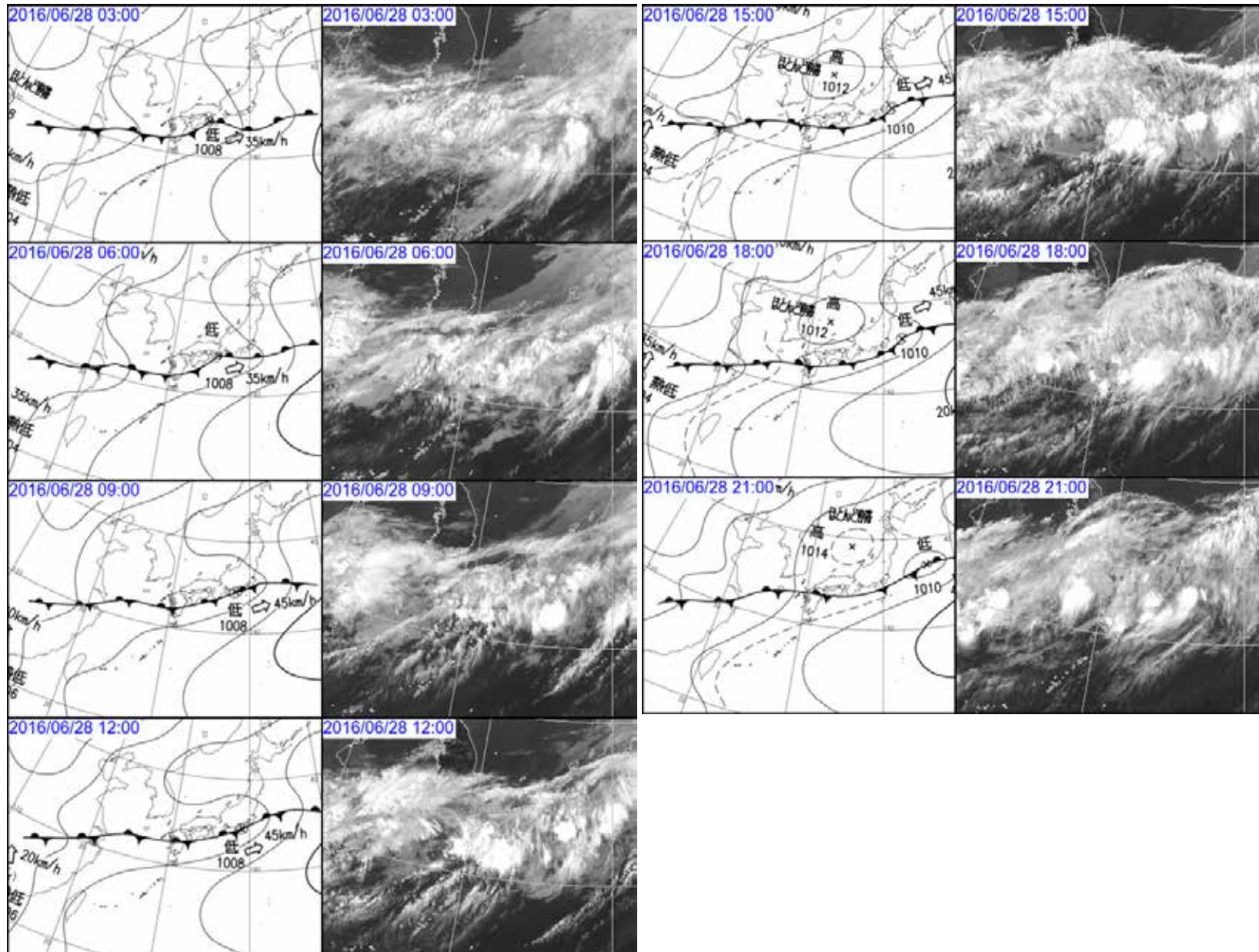
山がけ崩れ：土石流 1件(垂水市)

崩土(道路)12件

# 天気図及び気象衛星画像( 6月27日03時 ~ 27日21時 3時間毎)

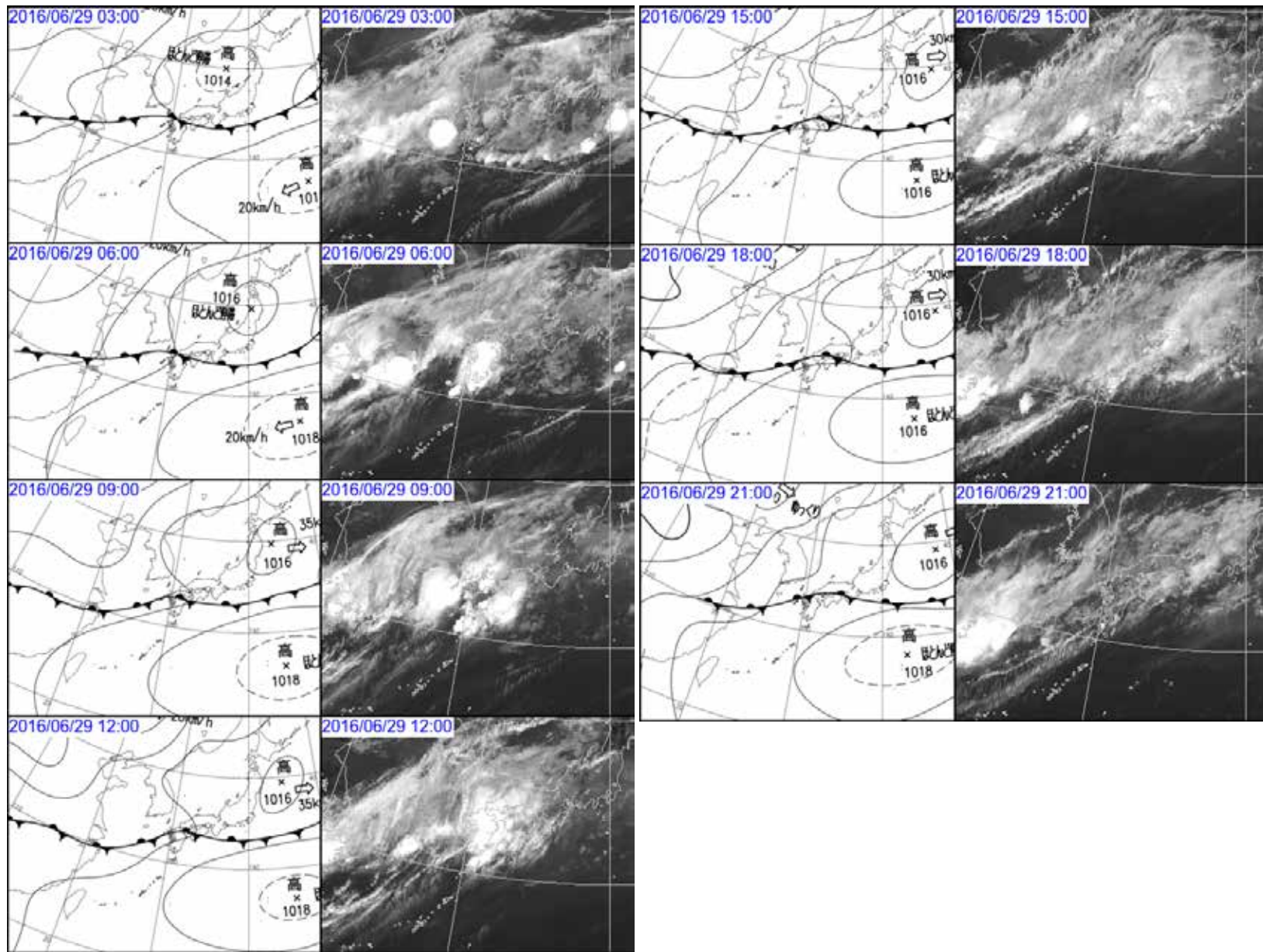


# 天気図及び気象衛星画像( 6月28日03時 ~ 28日21時 3時間毎)

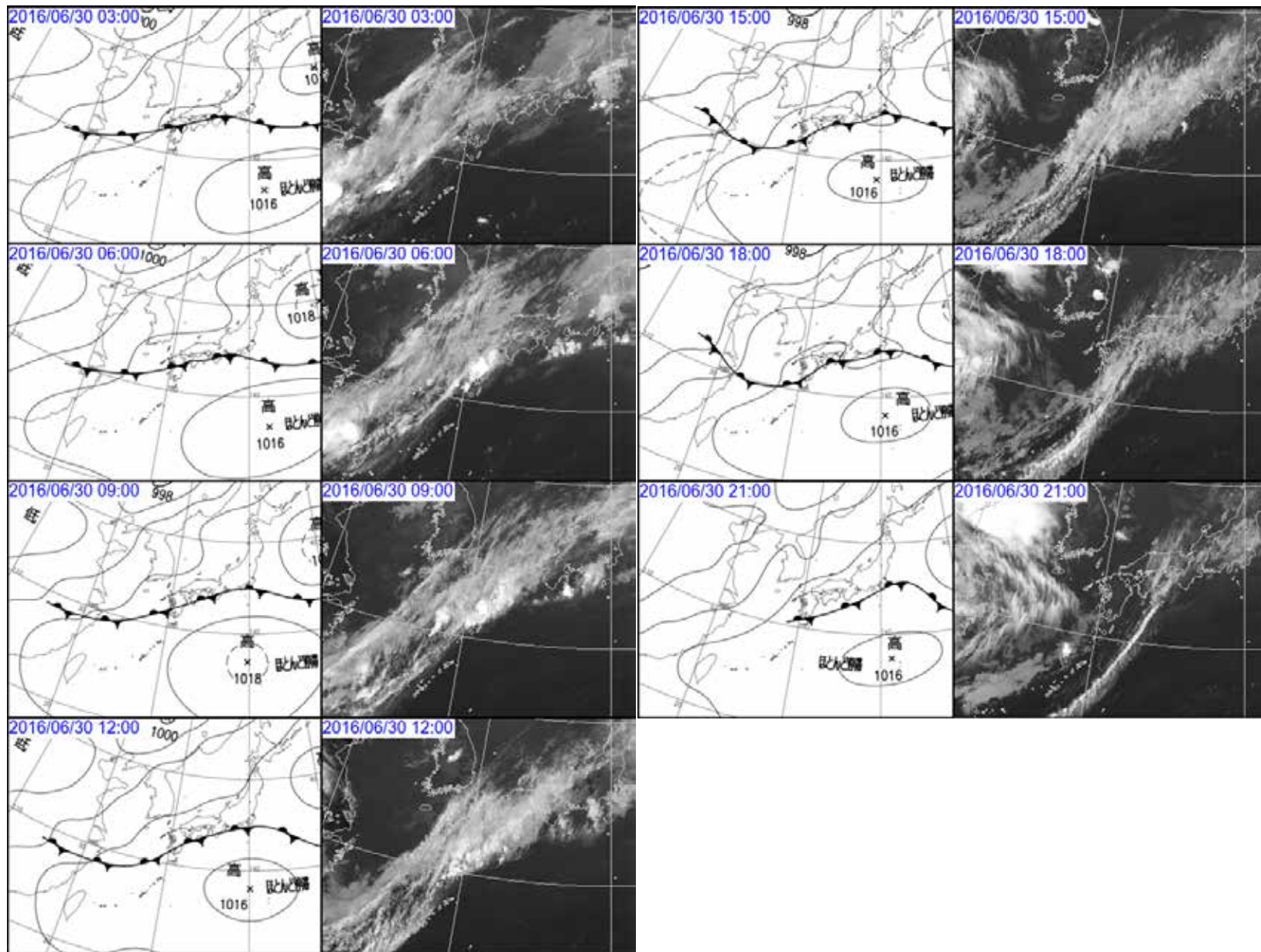




# 天気図及び気象衛星画像( 6月29日03時 ~ 29日21時 3時間毎)

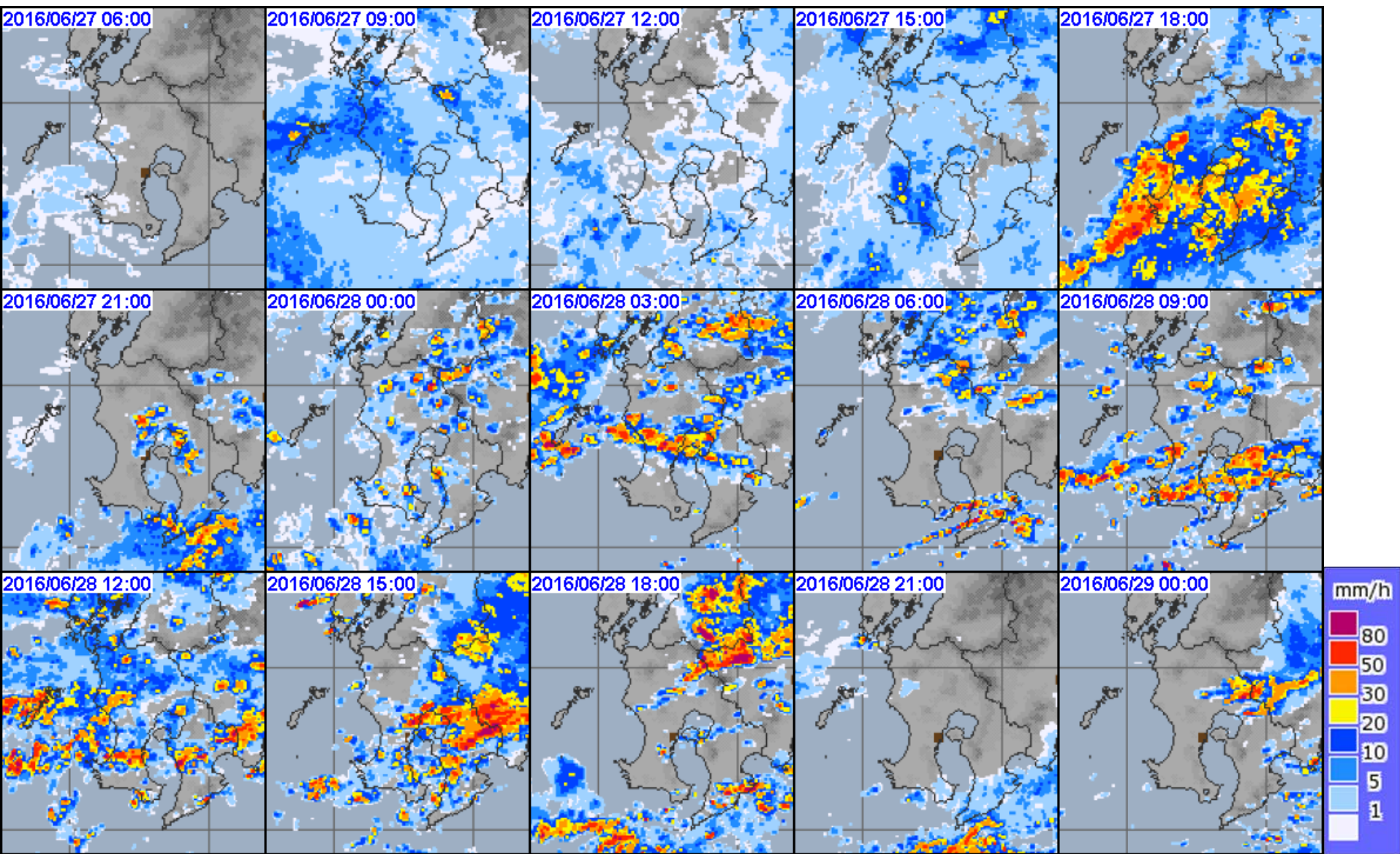


# 天気図及び気象衛星画像( 6月30日03時 ~ 30日21時 3時間毎)

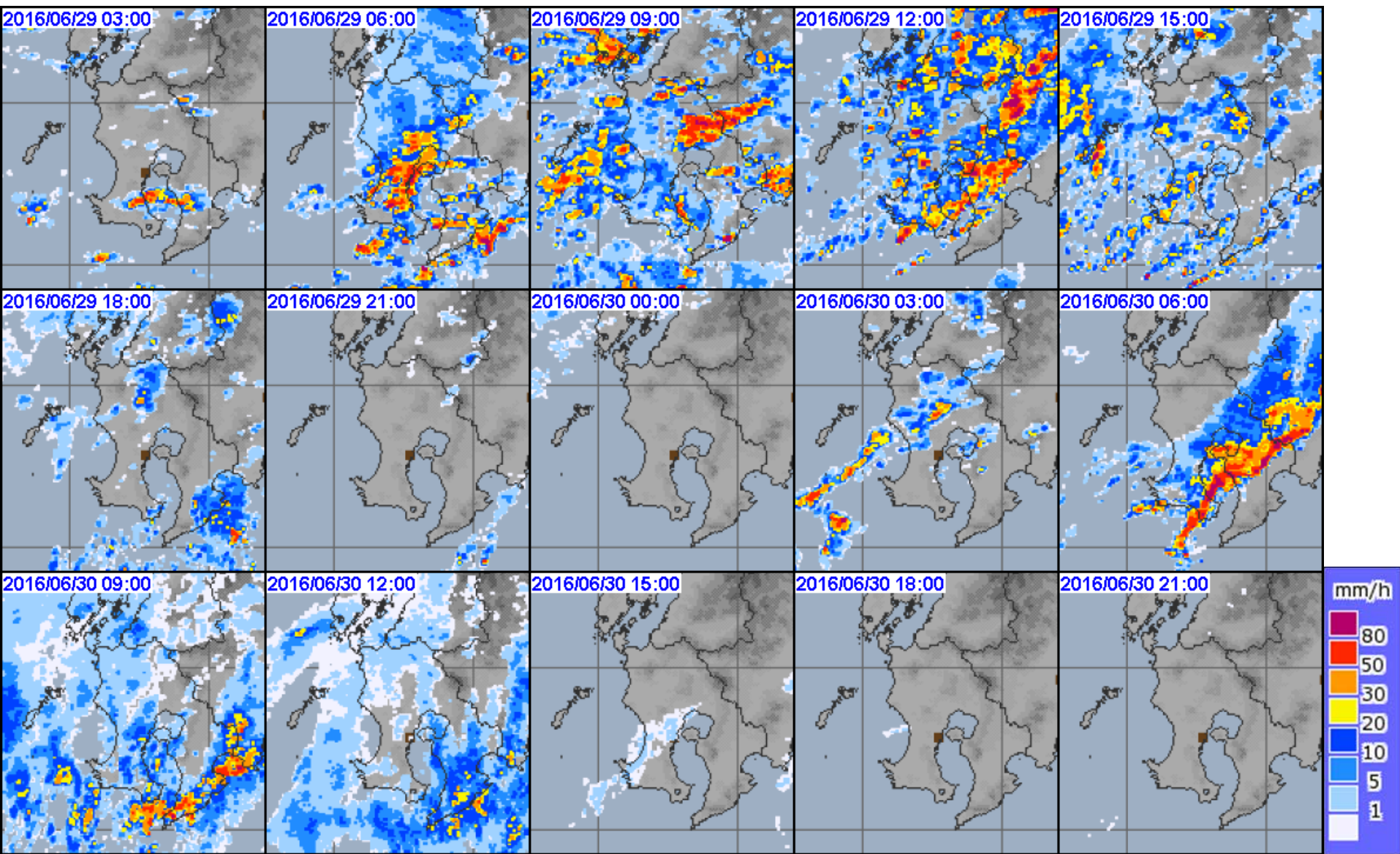




# 気象レーダー画像(6月27日06時～29日00時 3時間毎)

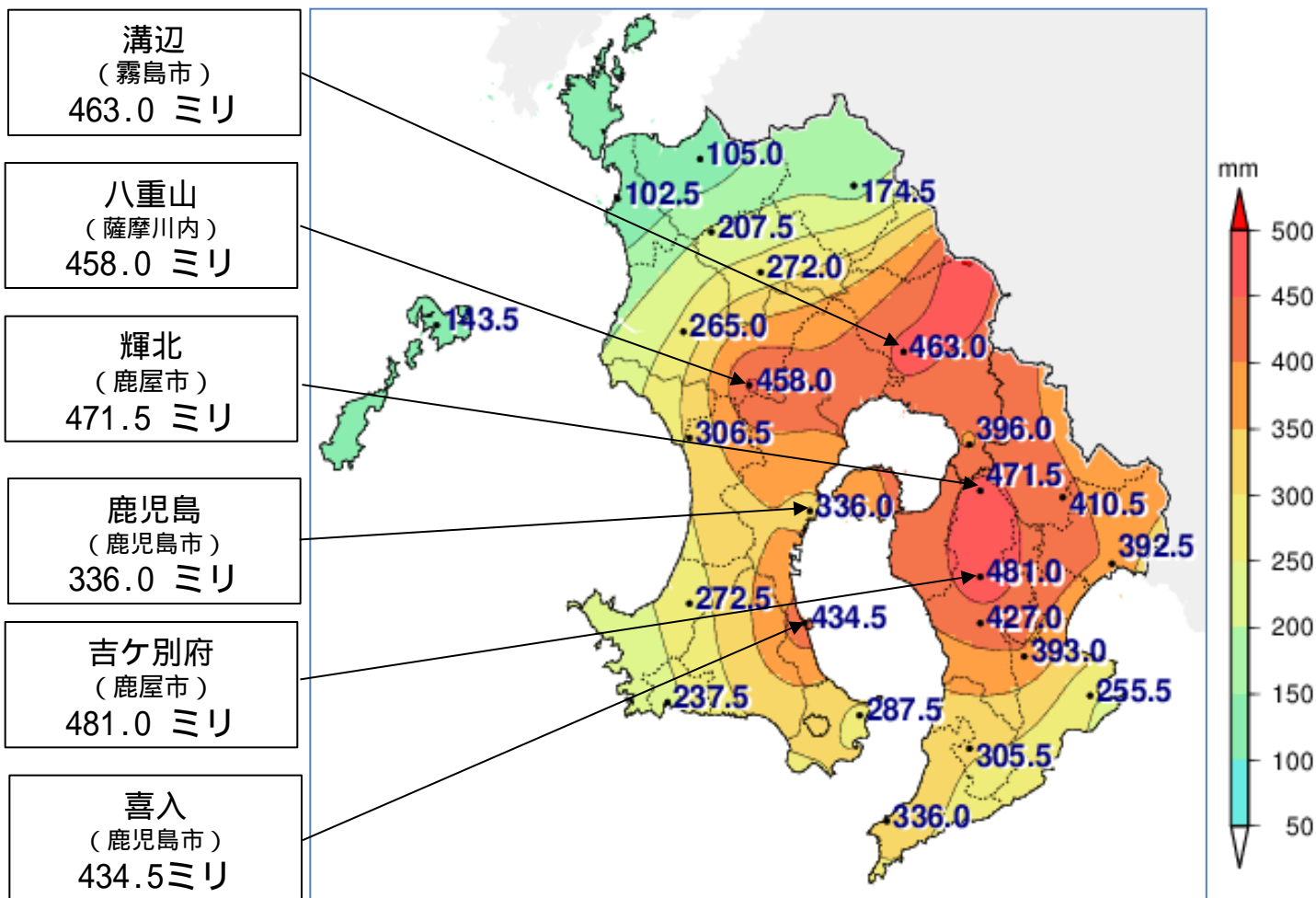


# 気象レーダー画像(6月29日03時～30日21時 3時間毎)





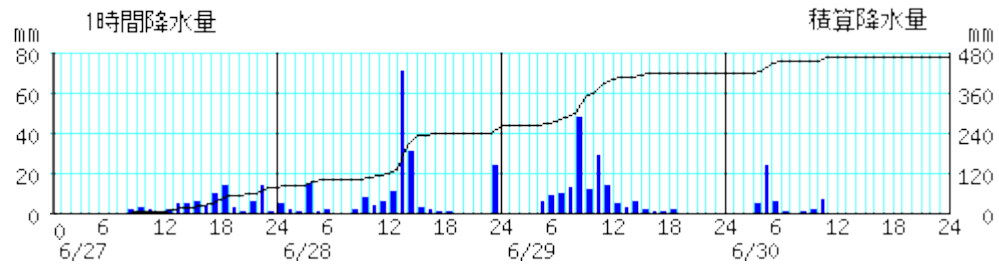
# アメダス総降水量の分布図( 6月27日 ~ 30日)



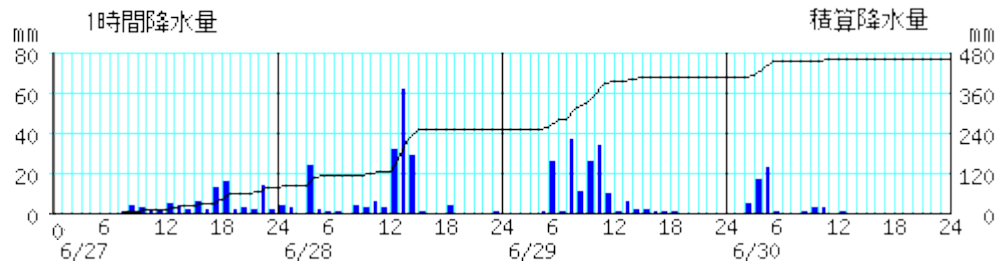
地点名	総雨量(ミリ)
阿久根	102.5
出水	105.0
大口	174.5
紫尾山	207.5
さつま柏原	272.0
中甕	143.5
川内	265.0
溝辺	463.0
八重山	458.0
東市来	306.5
牧之原	396.0
鹿児島	336.0
輝北	471.5
大隅	410.5
加世田	272.5
吉ヶ別府	481.0
志布志	392.5
喜入	434.5
鹿屋	427.0
肝付前田	393.0
枕崎	237.5
指宿	287.5
内之浦	255.5
田代	305.5
佐多	336.0

# アメダス降水量の時系列図(6月27日00時～30日24時)

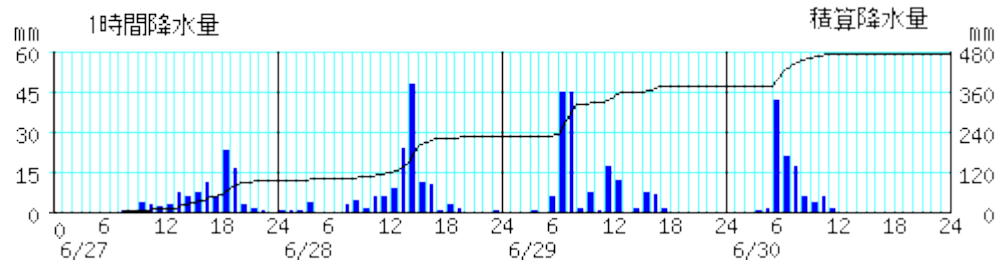
溝辺  
(霧島市)  
463.0 ミリ



八重山  
(薩摩川内市)  
458.0 ミリ

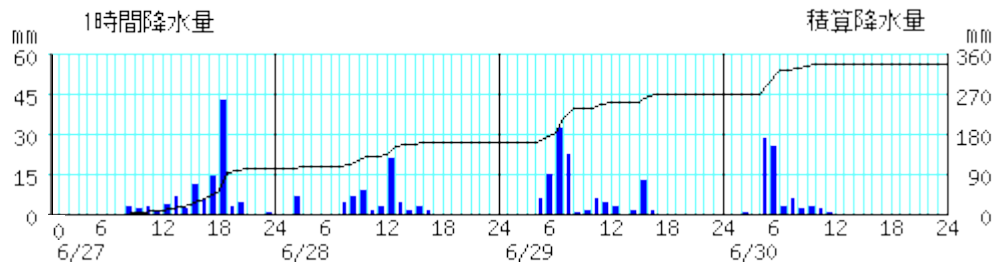


輝北  
(鹿屋市)  
471.5 ミリ

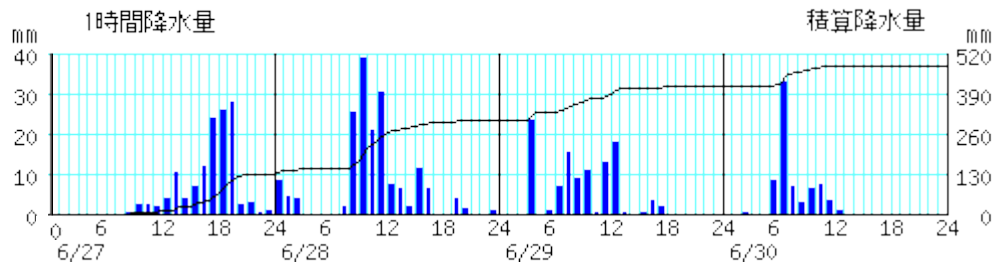


# アメダス降水量の時系列図(6月27日00時～30日24時)

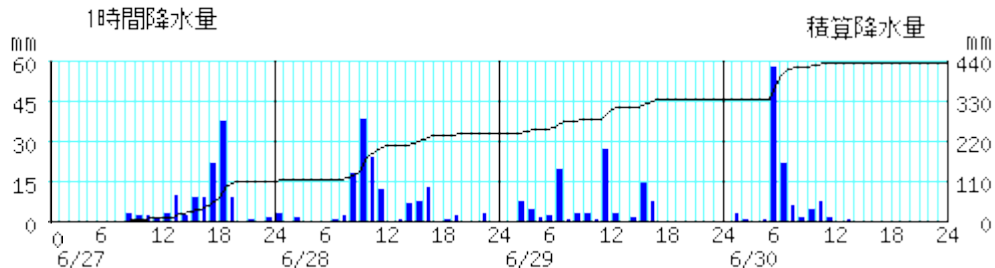
鹿児島  
(鹿児島市)  
336.0 ミリ



吉ヶ別府  
(鹿屋市)  
481.0 ミリ



喜入  
(鹿児島市)  
434.5 ミリ





# アメダス降水量の時系列表(6月27日)

	1	2	3	4	5	6	7	8	9	10	11	12	13	14	15	16	17	18	19	20	21	22	23	24	合計
阿久根(阿久根市)	0.0	0.0	0.0	0.0	0.0	0.0	0.0	0.0	2.5	5.5	1.5	0.0	1.5	7.5	4.5	2.0	0.0	0.5	0.0	0.0	0.0	0.5	0.0	0.0	26.0
出水(出水市)	0.0	0.0	0.0	0.0	0.0	0.0	0.0	0.0	0.0	5.0	2.5	0.0	1.5	7.0	3.0	1.0	0.5	1.0	0.0	0.0	0.0	0.0	0.5	0.0	22.0
大口(伊佐市)	0.0	0.0	0.0	0.0	0.0	0.0	0.0	0.0	1.0	7.5	1.5	1.5	0.0	9.5	3.5	1.5	1.5	2.0	1.0	0.0	0.0	1.0	5.0	1.0	37.5
紫尾山(薩摩郡さつま町)	0.0	0.0	0.0	0.0	0.0	0.0	0.0	0.0	3.0	6.5	1.5	0.0	4.0	6.0	5.5	3.0	2.5	3.0	0.5	0.0	0.0	2.5	2.0	1.5	41.5
さつま柏原(薩摩郡さつま町)	0.0	0.0	0.0	0.0	0.0	0.0	0.0	0.0	3.5	6.0	2.0	0.5	2.5	6.5	1.5	3.0	4.0	1.0	1.0	0.5	0.5	6.5	1.0	0.5	40.5
中甕(薩摩川内市)	0.0	0.0	0.0	0.0	0.0	0.0	0.0	0.5	10.0	6.0	1.5	0.0	3.5	5.0	2.0	5.5	0.5	0.0	0.0	0.0	0.0	0.0	0.5	0.0	35.0
川内(薩摩川内市)	0.0	0.0	0.0	0.0	0.0	0.0	0.0	0.0	4.5	4.0	2.5	0.5	3.5	2.0	1.5	2.0	1.5	2.0	1.0	0.0	0.0	0.5	0.0	0.0	25.5
溝辺(霧島市)	0.0	0.0	0.0	0.0	0.0	0.0	0.0	0.0	1.5	2.5	1.5	0.5	1.5	5.0	5.0	5.5	3.5	10.0	14.0	3.0	1.0	5.5	13.5	1.0	74.5
八重山(薩摩川内市)	0.0	0.0	0.0	0.0	0.0	0.0	0.0	0.5	3.5	3.0	2.0	1.0	5.0	3.5	1.5	5.5	2.0	13.0	15.5	1.5	2.5	1.5	14.0	1.5	77.0
東市来(日置市)	0.0	0.0	0.0	0.0	0.0	0.0	0.0	0.5	2.5	1.5	2.5	1.0	4.0	1.5	1.0	5.0	3.0	12.0	10.0	0.0	0.0	1.5	1.0	0.5	47.5
牧之原(霧島市)	0.0	0.0	0.0	0.0	0.0	0.0	0.0	0.0	0.0	3.5	2.5	1.0	1.5	5.0	1.5	5.0	10.0	7.0	24.0	14.5	5.0	4.0	0.5	0.0	85.0
鹿児島(鹿児島市)	0.0	0.0	0.0	0.0	0.0	0.0	0.0	0.0	2.5	2.0	2.5	1.0	3.5	6.5	2.0	11.0	6.0	14.0	42.5	3.0	4.5	0.0	0.0	0.5	101.5
輝北(鹿屋市)	0.0	0.0	0.0	0.0	0.0	0.0	0.0	0.5	0.5	3.5	2.5	2.0	2.5	7.5	5.5	7.0	11.0	6.0	23.0	16.0	2.5	1.5	0.5	0.0	92.0
大隅(曾於市)	0.0	0.0	0.0	0.0	0.0	0.0	0.0	0.0	0.0	3.0	2.5	2.5	3.5	6.5	5.5	2.5	9.0	5.0	19.0	11.0	0.5	3.0	3.5	1.5	78.5
加世田(南さつま市)	0.0	0.0	0.0	0.0	0.0	0.0	0.0	0.0	2.5	2.0	2.5	0.5	3.5	3.5	3.5	11.0	6.0	29.5	33.5	0.0	3.5	0.0	0.0	0.5	102.0
吉ヶ別府(鹿屋市)	0.0	0.0	0.0	0.0	0.0	0.0	0.0	0.0	0.5	2.5	2.5	2.0	4.0	10.5	4.0	7.0	12.0	24.0	26.0	28.0	2.5	3.0	0.5	1.0	130.0
志布志(志布志市)	0.0	0.0	0.0	0.0	0.0	0.0	0.0	0.0	0.0	1.5	2.5	3.5	7.0	2.5	4.0	1.5	4.0	10.0	16.0	16.0	1.0	1.5	0.0	0.5	71.5
喜入(鹿児島市)	0.0	0.0	0.0	0.0	0.0	0.0	0.0	0.0	3.0	2.0	2.0	1.0	3.0	9.5	2.0	8.5	9.0	21.5	37.0	9.0	0.0	0.5	0.0	1.5	109.5
鹿屋(鹿屋市)	0.0	0.0	0.0	0.0	0.0	0.0	0.0	0.0	1.0	2.0	2.0	2.5	4.0	5.5	2.5	2.5	11.0	17.5	19.5	20.0	1.5	1.5	0.0	0.0	93.0
肝付前田(肝属郡肝付町)	0.0	0.0	0.0	0.0	0.0	0.0	0.0	0.0	0.0	1.5	2.5	2.5	5.0	5.5	4.5	1.0	8.5	17.5	14.0	23.0	3.5	1.5	1.5	0.0	92.0
枕崎(枕崎市)	0.0	0.0	0.0	0.0	0.0	0.0	0.0	0.0	3.5	2.5	3.5	1.0	2.5	7.5	3.0	5.5	16.0	20.0	18.5	0.0	0.0	0.5	0.0	0.0	84.0
指宿(指宿市)	0.0	0.0	0.0	0.0	0.0	0.0	0.0	0.0	2.5	1.5	3.0	1.5	8.0	7.0	2.0	8.5	18.5	33.5	18.5	28.5	1.5	2.5	1.5	0.0	138.5
内之浦(肝属郡肝付町)	0.0	0.0	0.0	0.0	0.0	0.0	0.0	0.0	0.5	1.0	3.0	4.0	5.5	7.5	4.0	1.0	4.5	10.5	8.5	12.0	9.0	7.0	1.0	0.0	79.0
田代(肝属郡錦江町)	0.0	0.0	0.0	0.0	0.0	0.0	0.0	0.0	1.0	2.5	2.0	4.0	2.5	9.0	2.5	1.5	10.0	8.5	7.0	8.5	12.0	8.0	1.0	0.0	80.0
佐多(肝属郡南大隅町)	0.0	0.0	0.0	0.0	0.0	0.0	0.0	0.0	1.5	3.0	4.0	2.0	1.5	9.5	1.0	2.5	6.0	3.5	7.5	7.5	14.0	6.5	0.5	0.0	70.5

単位:mm (×は欠測)

緑色:1mm以上~10mm未満

黄色:10mm以上~20mm未満(長く降り続くと注意を要する)、20mm以上~30mm未満(側溝や小さい川があふれたり、小規模の崖崩れが始まる)

桃色:30mm以上~50mm未満(山崩れや崖崩れが起きやすくなる)、50mm以上~(都市部では地下街等に雨水が流れ込むことがある。土石流が起りやすくなる)

# アメダス降水量の時系列表(6月28日)

	1	2	3	4	5	6	7	8	9	10	11	12	13	14	15	16	17	18	19	20	21	22	23	24	合計	
阿久根(阿久根市)	0.0	0.5	0.0	2.0	0.5	1.0	0.0	0.0	0.0	1.0	0.0	3.0	3.0	3.5	1.5	0.0	0.0	3.0	0.0	0.0	0.0	0.5	9.5	0.0	29.0	
出水(出水市)	0.0	1.5	0.0	0.5	0.5	1.5	0.5	0.0	0.0	2.5	0.0	1.0	3.5	5.0	2.0	0.0	0.0	11.0	0.0	0.0	0.0	0.5	8.5	0.5	39.0	
大口(伊佐市)	6.5	4.5	3.5	9.0	6.0	1.5	5.0	0.0	2.0	3.0	0.0	0.5	5.5	11.5	3.0	1.0	3.5	8.0	0.0	0.0	0.0	1.5	1.0	2.0	78.5	
紫尾山(薩摩郡さつま町)	3.0	1.5	0.5	17.5	2.5	7.0	3.0	0.5	6.0	0.0	0.0	6.5	7.5	12.5	2.0	0.5	1.5	2.5	0.0	0.0	0.0	0.0	10.5	0.5	85.5	
さつま柏原(薩摩郡さつま町)	4.5	1.5	0.0	13.5	0.5	3.0	0.0	1.5	7.0	0.0	0.0	5.5	26.0	44.5	2.5	2.5	2.0	1.0	0.0	0.0	0.0	1.0	7.0	8.0	131.5	
中甕(薩摩川内市)	0.5	0.0	0.0	2.5	1.0	0.0	0.0	1.5	0.5	0.0	1.0	9.5	26.5	20.5	0.5	0.0	0.0	0.0	0.0	0.0	0.0	0.5	5.5	0.5	70.5	
川内(薩摩川内市)	1.5	1.0	0.0	8.0	0.5	2.0	0.0	4.0	7.5	0.0	0.0	12.0	53.5	47.5	1.0	1.5	0.0	0.0	0.0	0.0	0.0	0.5	18.5	5.5	164.5	
溝辺(霧島市)	4.5	1.5	1.0	14.5	1.0	2.0	0.0	0.0	1.5	7.5	3.5	5.5	11.0	71.0	31.0	3.0	2.0	0.5	1.0	0.0	0.0	0.0	0.0	24.0	186.0	
八重山(薩摩川内市)	3.5	2.5	0.0	24.0	1.5	0.5	0.5	0.0	4.0	3.0	6.0	2.5	32.0	61.5	28.5	1.0	0.0	0.0	3.5	0.0	0.0	0.0	0.0	0.5	175.0	
東市来(日置市)	0.0	0.5	2.0	1.0	0.5	0.0	0.0	0.0	0.0	1.0	6.0	1.5	38.0	21.0	20.0	0.5	0.0	0.0	0.0	0.0	0.0	0.0	0.0	0.0	0.0	92.0
牧之原(霧島市)	0.5	0.0	0.0	10.0	0.0	0.0	0.0	1.0	1.5	5.5	6.5	0.0	15.5	23.5	39.5	27.0	4.0	0.5	0.0	0.5	0.0	0.0	0.0	0.0	135.5	
鹿児島(鹿児島市)	0.0	0.0	6.5	0.0	0.0	0.0	0.0	4.5	6.5	8.5	1.0	3.0	20.5	4.0	1.5	2.5	1.5	0.0	0.0	0.0	0.0	0.0	0.0	0.0	0.0	60.0
輝北(鹿屋市)	0.5	0.5	0.5	3.5	0.0	0.0	0.0	2.5	4.5	1.0	5.5	6.0	9.0	24.0	48.0	11.0	10.5	0.5	2.5	1.0	0.0	0.0	0.0	0.5	131.5	
大隅(曾於市)	1.5	1.5	1.0	3.5	0.0	0.0	0.0	0.0	3.5	21.0	10.0	16.5	4.0	6.0	24.0	29.0	3.5	2.0	0.5	0.5	0.5	0.5	0.5	0.0	0.0	129.0
加世田(南さつま市)	1.0	0.0	3.5	0.0	0.0	0.0	0.0	0.5	5.0	2.0	3.5	25.0	4.0	3.0	1.5	1.0	0.0	0.0	0.0	0.5	0.0	0.0	0.0	0.0	0.0	50.5
吉ヶ別府(鹿屋市)	8.5	4.5	4.0	0.0	0.0	0.0	0.0	2.0	25.5	39.0	21.0	30.5	7.5	6.5	2.0	11.5	6.5	0.0	0.0	4.0	1.5	0.0	0.0	1.0	175.5	
志布志(志布志市)	4.5	3.0	1.0	0.5	0.0	0.0	0.0	8.5	13.0	50.0	5.5	5.5	12.5	9.5	5.0	21.0	3.0	0.0	0.0	2.0	1.0	0.0	0.0	1.0	146.5	
喜入(鹿児島市)	3.0	0.0	1.5	0.0	0.0	0.0	0.5	2.0	17.5	38.0	24.0	11.5	0.0	0.5	6.5	7.5	12.5	0.0	0.5	2.0	0.0	0.0	2.5	0.0	130.0	
鹿屋(鹿屋市)	5.5	2.0	0.0	0.0	0.0	0.0	1.0	1.5	18.0	28.0	0.0	2.0	14.5	8.0	5.0	19.5	34.5	2.5	0.0	4.5	1.0	0.0	0.0	1.0	148.5	
肝付前田(肝属郡肝付町)	0.5	15.0	1.5	0.5	0.0	0.0	0.0	3.5	27.5	1.5	4.0	3.5	0.0	0.5	0.5	5.5	39.0	11.0	0.5	2.0	0.5	0.5	0.0	2.0	119.5	
枕崎(枕崎市)	2.0	0.5	0.0	0.0	0.0	0.0	0.0	8.0	10.0	4.5	3.5	9.0	0.5	0.0	5.5	1.5	0.0	0.0	1.5	1.0	0.0	0.0	0.0	0.0	0.0	47.5
指宿(指宿市)	4.5	3.0	0.0	0.0	0.0	0.0	0.0	3.0	2.5	2.5	0.0	2.0	7.0	1.5	1.5	0.5	3.5	0.0	0.5	2.5	0.5	0.5	0.5	0.0	36.0	
内之浦(肝属郡肝付町)	0.5	1.5	3.5	0.0	0.0	3.0	12.0	1.0	2.0	3.0	0.5	0.5	4.0	1.0	0.5	6.5	0.5	4.0	4.5	1.5	1.0	1.0	1.5	1.0	54.5	
田代(肝属郡錦江町)	0.5	6.0	0.5	0.5	0.0	1.5	2.5	11.0	0.0	1.5	3.5	0.0	0.0	0.0	0.5	6.0	0.0	1.5	1.5	2.5	1.5	1.0	0.0	0.5	42.5	
佐多(肝属郡南大隅町)	0.5	0.5	0.5	0.0	0.0	0.0	9.0	5.0	0.0	9.5	0.5	0.0	0.0	0.0	0.5	7.5	0.0	1.0	27.5	7.5	2.5	0.5	32.0	0.5	105.0	

単位:mm (×は欠測)

緑色:1mm以上~10mm未満

黄色:10mm以上~20mm未満(長く降り続くと注意を要する)、20mm以上~30mm未満(側溝や小さい川があふれたり、小規模の崖崩れが始まる)

桃色:30mm以上~50mm未満(山崩れや崖崩れが起きやすくなる)、50mm以上~(都市部では地下街等に雨水が流れ込むことがある。土石流が起りやすくなる)

# アメダス降水量の時系列表(6月29日)

	1	2	3	4	5	6	7	8	9	10	11	12	13	14	15	16	17	18	19	20	21	22	23	24	合計
阿久根(阿久根市)	0.0	0.0	0.0	0.0	0.5	2.0	0.0	0.0	0.0	12.0	12.0	4.0	0.0	3.5	0.0	5.0	1.5	0.5	0.0	0.0	0.5	0.0	0.0	0.0	41.5
出水(出水市)	0.0	0.0	0.0	0.0	0.0	1.5	0.5	0.0	0.0	5.5	18.0	2.5	1.5	3.0	0.5	2.0	2.0	1.5	0.0	0.0	0.0	0.0	0.0	0.0	38.5
大口(伊佐市)	0.0	0.0	0.0	2.0	0.5	1.0	1.0	1.0	1.0	3.0	9.5	14.5	1.5	0.5	2.5	5.0	1.0	0.5	1.0	0.0	0.0	0.0	0.0	0.0	45.5
紫尾山(薩摩郡さつま町)	0.0	0.0	0.0	0.0	0.5	4.0	0.0	1.5	6.5	9.5	19.0	5.0	1.0	5.0	0.5	7.0	2.0	4.0	0.0	0.0	0.0	0.0	0.0	0.0	65.5
さつま柏原(薩摩郡さつま町)	0.0	0.0	0.0	0.0	0.0	6.0	0.5	3.5	0.0	11.5	32.0	16.5	1.5	1.0	2.5	5.0	1.5	3.5	0.0	0.0	0.0	0.0	0.0	0.0	85.0
中甕(薩摩川内市)	0.0	0.0	0.0	0.0	3.0	2.0	0.0	0.0	3.0	4.5	5.0	2.5	0.0	2.0	4.0	1.5	1.5	0.0	0.0	1.0	0.0	0.0	0.0	0.0	30.0
川内(薩摩川内市)	0.0	0.0	0.0	0.0	0.5	7.0	0.0	1.0	0.0	14.0	12.5	11.5	2.0	1.0	2.0	6.0	0.5	2.0	0.5	0.0	0.0	0.0	0.0	0.0	60.5
溝辺(霧島市)	0.0	0.0	0.0	0.0	6.0	9.0	10.0	13.0	48.0	11.5	28.5	13.5	5.0	2.5	6.0	2.0	0.5	0.5	2.0	0.0	0.0	0.0	0.0	0.0	158.0
八重山(薩摩川内市)	0.0	0.0	0.0	0.0	0.5	25.5	0.5	37.0	10.5	25.5	34.0	9.5	0.5	5.5	1.5	1.5	1.0	0.5	1.0	0.0	0.0	0.0	0.0	0.0	154.5
東市来(日置市)	0.0	0.0	0.0	0.0	3.5	34.5	1.0	14.5	7.0	30.5	26.5	5.5	1.5	9.5	2.0	1.0	0.5	0.0	1.0	0.0	0.0	0.0	0.0	0.0	138.5
牧之原(霧島市)	0.0	0.0	0.0	0.0	0.5	0.5	46.0	6.5	0.5	3.5	1.5	9.5	5.0	0.0	3.0	9.0	8.5	0.0	0.0	0.0	0.0	0.0	0.0	0.0	94.0
鹿児島(鹿児島市)	0.0	0.0	0.0	0.0	5.5	15.0	32.0	22.5	0.5	1.5	5.5	4.5	2.5	0.0	1.0	12.5	1.5	0.0	0.0	0.0	0.0	0.0	0.0	0.0	104.5
輝北(鹿屋市)	0.0	0.0	0.0	0.5	0.0	6.0	45.0	44.5	1.5	7.0	0.5	17.0	11.5	0.0	1.5	7.5	6.5	1.0	0.0	0.0	0.0	0.0	0.0	0.0	150.0
大隅(曾於市)	0.0	0.0	0.0	2.5	6.0	0.0	27.0	30.5	6.0	10.0	0.0	9.5	24.0	0.0	0.0	4.5	5.5	2.0	0.0	0.0	0.0	0.0	0.0	0.0	127.5
加世田(南さつま市)	0.0	0.0	0.0	0.0	0.0	0.0	9.0	0.0	0.0	0.5	21.5	16.0	1.0	0.0	4.5	11.0	1.0	0.5	0.0	0.0	0.0	0.0	0.0	0.0	65.0
吉ヶ別府(鹿屋市)	0.0	0.0	0.0	23.5	0.0	1.0	7.0	15.5	9.0	11.0	0.5	13.0	18.0	0.5	0.0	0.5	3.5	2.0	0.0	0.0	0.0	0.0	0.0	0.0	105.0
志布志(志布志市)	0.0	0.0	0.0	1.0	17.0	2.5	9.5	11.5	32.0	9.0	0.5	0.0	18.0	0.5	0.0	0.0	1.5	1.5	0.0	0.0	0.0	0.0	0.0	0.0	104.5
喜入(鹿児島市)	0.0	0.0	7.0	4.5	1.0	2.0	19.0	0.5	3.0	3.0	0.5	26.5	2.5	0.0	1.5	14.0	7.5	0.0	0.0	0.0	0.0	0.0	0.0	0.0	92.5
鹿屋(鹿屋市)	0.0	0.0	4.5	3.0	2.0	6.5	4.5	21.0	7.0	14.0	0.5	0.0	22.5	1.0	0.5	2.0	7.5	1.0	0.0	0.0	0.0	0.0	0.0	0.0	97.5
肝付前田(肝属郡肝付町)	0.0	0.0	0.5	0.5	0.0	1.0	11.0	7.5	13.0	3.0	1.0	1.0	11.0	1.5	15.0	4.5	1.0	2.5	0.5	0.0	0.0	0.0	0.0	0.0	74.5
枕崎(枕崎市)	0.0	0.0	0.0	0.0	0.0	2.0	0.5	0.0	2.0	1.5	1.5	21.0	1.5	0.0	0.5	8.5	1.0	0.0	0.0	0.0	0.0	0.0	0.0	0.0	40.0
指宿(指宿市)	0.0	0.5	5.0	0.0	2.0	4.0	14.5	6.0	1.5	2.0	0.0	0.5	9.0	0.5	2.0	11.0	6.5	0.0	0.5	0.0	0.0	0.0	0.0	0.0	65.5
内之浦(肝属郡肝付町)	0.0	0.0	0.0	0.0	3.5	4.0	3.0	0.5	2.5	6.0	1.5	0.5	2.5	6.5	0.0	0.5	1.5	3.5	1.0	0.0	0.0	0.0	0.0	0.0	37.0
田代(肝属郡錦江町)	0.0	0.0	0.5	0.0	45.0	9.0	0.5	0.5	0.5	4.5	3.0	0.0	10.0	16.5	5.5	0.5	9.5	7.5	1.0	0.0	0.5	0.0	0.0	0.0	114.5
佐多(肝属郡南大隅町)	0.0	4.0	0.0	6.0	15.0	7.5	0.5	0.0	0.0	4.0	3.5	0.0	5.0	11.5	1.0	1.0	5.0	10.0	0.0	0.5	0.0	0.0	0.0	0.0	74.5

単位:mm (×は欠測)

緑色:1mm以上~10mm未満

黄色:10mm以上~20mm未満(長く降り続くと注意を要する)、20mm以上~30mm未満(側溝や小さい川があふれたり、小規模の崖崩れが始まる)

桃色:30mm以上~50mm未満(山崩れや崖崩れが起きやすくなる)、50mm以上~(都市部では地下街等に雨水が流れ込むことがある。土石流が起りやすくなる)



# アメダス降水量の時系列表(6月30日)

	1	2	3	4	5	6	7	8	9	10	11	12	13	14	15	16	17	18	19	20	21	22	23	24	合計	
阿久根(阿久根市)	0.0	0.0	0.5	0.0	0.0	0.0	0.0	0.0	1.5	2.5	0.5	1.0	0.0	0.0	0.0	0.0	0.0	0.0	0.0	0.0	0.0	0.0	0.0	0.0	0.0	6.0
出水(出水市)	0.0	0.5	1.0	0.0	0.0	0.0	0.0	0.0	1.0	1.5	1.0	0.5	0.0	0.0	0.0	0.0	0.0	0.0	0.0	0.0	0.0	0.0	0.0	0.0	0.0	5.5
大口(伊佐市)	0.0	0.5	2.0	0.5	2.0	0.5	0.0	0.0	0.5	2.5	3.5	0.5	0.5	0.0	0.0	0.0	0.0	0.0	0.0	0.0	0.0	0.0	0.0	0.0	0.0	13.0
紫尾山(薩摩郡さつま町)	0.0	0.5	2.5	0.0	1.0	0.0	0.0	0.0	1.0	7.0	1.5	1.0	0.5	0.0	0.0	0.0	0.0	0.0	0.0	0.0	0.0	0.0	0.0	0.0	0.0	15.0
さつま柏原(薩摩郡さつま町)	0.0	0.5	3.0	1.5	2.0	0.5	0.0	0.0	0.5	4.0	2.0	0.5	0.5	0.0	0.0	0.0	0.0	0.0	0.0	0.0	0.0	0.0	0.0	0.0	0.0	15.0
中甕(薩摩川内市)	0.0	0.5	0.5	0.0	0.0	0.0	0.0	0.0	2.5	2.5	1.0	1.0	0.0	0.0	0.0	0.0	0.0	0.0	0.0	0.0	0.0	0.0	0.0	0.0	0.0	8.0
川内(薩摩川内市)	0.0	0.0	4.0	2.0	1.0	0.0	0.0	0.0	0.5	5.0	1.0	0.5	0.5	0.0	0.0	0.0	0.0	0.0	0.0	0.0	0.0	0.0	0.0	0.0	0.0	14.5
溝辺(霧島市)	0.0	0.0	0.0	5.0	23.5	6.0	1.0	0.0	0.5	1.5	7.0	0.0	0.0	0.0	0.0	0.0	0.0	0.0	0.0	0.0	0.0	0.0	0.0	0.0	0.0	44.5
八重山(薩摩川内市)	0.0	0.0	4.5	17.0	22.5	1.0	0.0	0.0	0.5	3.0	2.5	0.0	0.5	0.0	0.0	0.0	0.0	0.0	0.0	0.0	0.0	0.0	0.0	0.0	0.0	51.5
東市来(日置市)	0.0	0.0	0.0	9.5	10.5	0.0	0.0	0.5	2.0	4.5	1.5	0.0	0.0	0.0	0.0	0.0	0.0	0.0	0.0	0.0	0.0	0.0	0.0	0.0	0.0	28.5
牧之原(霧島市)	0.0	0.0	1.0	0.5	9.0	45.5	8.5	2.0	3.5	4.5	4.0	3.0	0.0	0.0	0.0	0.0	0.0	0.0	0.0	0.0	0.0	0.0	0.0	0.0	0.0	81.5
鹿児島(鹿児島市)	0.0	0.0	0.5	0.0	28.0	25.5	3.0	5.5	2.0	3.0	2.0	0.5	0.0	0.0	0.0	0.0	0.0	0.0	0.0	0.0	0.0	0.0	0.0	0.0	0.0	70.0
輝北(鹿屋市)	0.0	0.0	0.0	0.5	1.5	42.0	20.5	17.0	6.0	3.5	5.5	1.5	0.0	0.0	0.0	0.0	0.0	0.0	0.0	0.0	0.0	0.0	0.0	0.0	0.0	98.0
大隅(曾於市)	0.0	0.0	0.5	0.5	0.5	17.0	26.0	9.5	6.0	2.5	6.0	5.5	1.5	0.0	0.0	0.0	0.0	0.0	0.0	0.0	0.0	0.0	0.0	0.0	0.0	75.5
加世田(南さつま市)	0.0	0.0	0.5	0.5	24.0	14.5	3.0	3.5	2.0	3.0	2.0	1.0	0.5	0.5	0.0	0.0	0.0	0.0	0.0	0.0	0.0	0.0	0.0	0.0	0.0	55.0
吉ヶ別府(鹿屋市)	0.0	0.0	0.5	0.0	0.0	8.5	33.0	7.0	3.0	6.5	7.5	3.5	1.0	0.0	0.0	0.0	0.0	0.0	0.0	0.0	0.0	0.0	0.0	0.0	0.0	70.5
志布志(志布志市)	0.0	0.0	0.0	0.0	0.0	0.0	24.5	25.5	5.0	5.5	3.0	1.5	4.5	0.5	0.0	0.0	0.0	0.0	0.0	0.0	0.0	0.0	0.0	0.0	0.0	70.0
喜入(鹿児島市)	0.0	2.5	0.5	0.0	0.5	57.5	21.5	5.5	1.5	4.5	7.0	1.0	0.0	0.5	0.0	0.0	0.0	0.0	0.0	0.0	0.0	0.0	0.0	0.0	0.0	102.5
鹿屋(鹿屋市)	0.0	0.0	0.0	0.0	0.0	0.0	61.0	8.0	4.0	2.0	7.5	3.5	2.0	0.0	0.0	0.0	0.0	0.0	0.0	0.0	0.0	0.0	0.0	0.0	0.0	88.0
肝付前田(肝属郡肝付町)	0.0	0.0	0.0	0.0	0.0	0.0	36.5	31.5	11.5	8.0	10.5	4.5	4.5	0.0	0.0	0.0	0.0	0.0	0.0	0.0	0.0	0.0	0.0	0.0	0.0	107.0
枕崎(枕崎市)	0.0	0.0	0.0	0.0	5.5	31.5	16.0	0.0	2.0	7.0	3.5	0.5	0.0	0.0	0.0	0.0	0.0	0.0	0.0	0.0	0.0	0.0	0.0	0.0	0.0	66.0
指宿(指宿市)	0.0	0.0	0.0	0.0	0.0	0.0	25.5	1.5	0.5	8.0	9.0	2.0	1.0	0.0	0.0	0.0	0.0	0.0	0.0	0.0	0.0	0.0	0.0	0.0	0.0	47.5
内之浦(肝属郡肝付町)	0.0	0.0	0.0	0.0	0.0	0.0	1.0	18.5	31.5	17.0	11.0	1.0	5.0	0.0	0.0	0.0	0.0	0.0	0.0	0.0	0.0	0.0	0.0	0.0	0.0	85.0
田代(肝属郡錦江町)	0.0	0.0	0.0	0.0	0.0	0.0	9.0	11.0	6.0	24.0	10.0	4.0	4.5	0.0	0.0	0.0	0.0	0.0	0.0	0.0	0.0	0.0	0.0	0.0	0.0	68.5
佐多(肝属郡南大隅町)	0.0	0.0	0.0	0.0	0.0	0.0	2.5	24.5	31.0	13.0	7.0	5.5	2.0	0.0	0.0	0.0	0.0	0.0	0.0	0.5	0.0	0.0	0.0	0.0	0.0	86.0

単位:mm (×は欠測)


緑色:1mm以上~10mm未満

黄色:10mm以上~20mm未満(長く降り続くと注意を要する)、20mm以上~30mm未満(側溝や小さい川があふれたり、小規模の崖崩れが始まる)

桃色:30mm以上~50mm未満(山崩れや崖崩れが起きやすくなる)、50mm以上~(都市部では地下街等に雨水が流れ込むことがある。土石流が起りやすくなる)

# アメダス降水量の極値表(6月27日～30日)

アメダス 地点名(市区町村名)	日降水量(mm)				期間合計 降水量 (mm)	最大日降水量(mm)		最大1時間降水量 (mm)		最大24時間降水量 (mm)		最大48時間降水量 (mm)		最大72時間降水量 (mm)		統計開始
	27日	28日	29日	30日		降水量	起日	降水量	起時	降水量	起時	降水量	起時	降水量	起時	
阿久根(阿久根市)	26.0	29.0	41.5	6.0	102.5	41.5	29日	20.0	29日 10:43	53.5	29日 17:00	76.0	29日 12:30	97.5	30日 08:50	1976年1月
鹿児島(鹿児島市)	101.5	60.0	104.5	70.0	336.0	104.5	29日	47.0	29日 06:36	150.0	30日 05:50	240.5	29日 12:40	330.0	30日 10:30	1976年1月
枕崎(枕崎市)	84.0	47.5	40.0	66.0	237.5	84.0	27日	37.0	30日 06:13	111.5	28日 11:40	150.0	29日 12:30	228.5	30日 10:20	1976年1月
出水(出水市)	22.0	39.0	38.5	5.5	105.0	39.0	28日	21.5	29日 10:55	60.0	29日 12:10	83.0	29日 12:40	102.0	30日 09:00	1976年1月
大口(伊佐市)	37.5	78.5	45.5	13.0	174.5	78.5	28日	20.0	29日 11:17	82.5	28日 17:50	139.5	29日 13:00	167.0	30日 08:40	1976年1月
紫尾山(薩摩郡さつま町)	41.5	85.5	65.5	15.0	207.5	85.5	28日	20.5	29日 11:19	88.5	29日 11:40	163.0	29日 12:30	196.5	30日 12:30	1976年6月
さつま柏原(薩摩郡さつま町)	40.5	131.5	85.0	15.0	272.0	131.5	28日	52.0	28日 13:39	166.0	29日 11:30	231.5	29日 12:40	264.5	30日 08:10	1976年4月
中敷(薩摩川内市)	35.0	70.5	30.0	8.0	143.5	70.5	28日	36.0	28日 13:32	82.0	29日 10:40	110.5	29日 07:20	136.5	30日 07:20	1976年1月
川内(薩摩川内市)	25.5	164.5	60.5	14.5	265.0	164.5	28日	68.0	28日 13:25	182.0	29日 11:40	228.0	29日 15:20	257.5	30日 08:10	1977年2月
溝辺(霧島市)	74.5	186.0	158.0	44.5	463.0	186.0	28日	75.5	28日 14:07	286.0	29日 12:40	397.5	29日 13:20	457.5	30日 11:40	1976年1月
八重山(薩摩川内市)	77.0	175.0	154.5	51.5	458.0	175.0	28日	69.0	28日 14:07	270.0	29日 12:00	385.0	29日 12:40	451.5	30日 07:50	1976年6月
東市来(日置市)	47.5	92.0	138.5	28.5	306.5	138.5	29日	50.0	29日 10:29	202.5	29日 12:00	261.5	29日 14:40	301.0	30日 10:30	1976年1月
牧之原(霧島市)	85.0	135.5	94.0	81.5	396.0	135.5	28日	51.0	30日 05:52	196.5	28日 15:50	289.0	30日 09:40	389.0	30日 12:30	1976年1月
輝北(鹿屋市)	92.0	131.5	150.0	98.0	471.5	150.0	29日	61.5	29日 07:20	235.5	29日 12:40	359.5	30日 11:10	463.0	30日 11:50	1977年3月
大隅(曾於市)	78.5	129.0	127.5	75.5	410.5	129.0	28日	52.0	29日 07:31	190.0	29日 09:00	312.0	29日 12:50	401.5	30日 12:20	1977年3月
加世田(南さつま市)	102.0	50.5	65.0	55.0	272.5	102.0	27日	46.0	27日 18:34	137.5	28日 12:10	192.0	29日 12:20	265.5	30日 10:10	1976年1月
吉ヶ別府(鹿屋市)	130.0	175.5	105.0	70.5	481.0	175.5	28日	42.5	28日 09:46	263.0	28日 12:40	394.5	29日 12:40	472.5	30日 12:00	1977年6月
志布志(志布志市)	71.5	146.5	104.5	70.0	392.5	146.5	28日	50.0	28日 10:03	192.5	29日 08:50	305.0	29日 12:50	382.0	30日 11:10	1976年1月
喜入(鹿児島市)	109.5	130.0	92.5	102.5	434.5	130.0	28日	61.5	30日 06:13	200.0	28日 11:50	303.5	30日 08:10	426.5	30日 11:50	1977年2月
鹿屋(鹿屋市)	93.0	148.5	97.5	88.0	427.0	148.5	28日	66.0	30日 07:14	199.5	28日 17:10	315.5	29日 13:20	418.5	30日 12:10	1977年2月
肝付前田(肝属郡肝付町)	92.0	119.5	74.5	107.0	393.0	119.5	28日	62.5	30日 07:34	168.5	28日 17:30	260.0	29日 15:50	383.0	30日 12:10	1977年8月
指宿(指宿市)	138.5	36.0	65.5	47.5	287.5	138.5	27日	37.5	27日 18:17	151.5	28日 12:20	208.0	29日 12:50	278.0	30日 12:10	1976年1月
内之浦(肝属郡肝付町)	79.0	54.5	37.0	85.0	255.5	85.0	28日	31.5	30日 09:00	104.0	28日 10:10	152.0	29日 09:50	245.0	30日 11:20	1976年1月
田代(肝属郡錦江町)	80.0	42.5	114.5	68.5	305.5	114.5	28日	46.0	29日 05:16	121.0	29日 18:40	198.0	30日 14:50	294.0	30日 12:50	1977年2月
佐多(肝属郡南大隅町)	70.5	105.0	74.5	86.0	336.0	105.0	28日	40.5	30日 08:40	144.5	29日 18:20	239.5	30日 14:40	324.5	30日 12:40	1977年6月

 : 6月の観測1位

# 大雨警報・注意報の発表状況(6月27日～30日)

一次細分区域名		薩摩地方												大隅地方							種子島・屋久島地方												
市町村等をまとめた地域名		鹿児島・日置			出水・伊佐			川薩・始良			甑島	指宿・川辺			曾於			肝属				種子島地方			屋久島地方								
市町村等	日時	鹿児島市	日置市	いちき串木野市	阿久根市	出水市	伊佐市	長島町	薩摩川内市	霧島市	始良市	さつま町	湧水町	薩摩川内市甑島	枕崎市	指宿市	南さつま市	南九州市	曾於市	志布志市	大崎町	鹿屋市	垂水市	東串良町	錦江町	南大隅町	肝付町	西之表市	三島村	中種子町	南種子町	屋久島町	
		6月27日	06時09分																														
	16時12分																												解				
	21時50分																																
6月28日	09時25分																																
	11時23分																																
	13時15分																																
	14時20分																																
	17時22分																																
6月29日	20時05分																														解	解	
	04時05分																																
	06時05分																																
	14時17分																														解	解	
6月30日	22時13分																																解
	05時23分																																
	06時04分																																
	09時57分					解	解	解	解					解																			
	13時06分																														解	解	
	14時45分																																
	16時35分																																解

：警報(浸水害)      ：警報(土砂災害)      ：警報(浸水害、土砂災害)      ：注意報 解：解除



# 洪水警報・注意報の発表状況(6月27日～30日)

一次細分区域名		薩摩地方												大隅地方							種子島・屋久島地方													
市町村等をまとめた地域名		鹿児島・日置			出水・伊佐			川薩・始良			甑島	指宿・川辺			曾於			肝属				種子島地方			屋久島地方									
市町村等	日時	鹿児島市	日置市	いちき串木野市	阿久根市	出水市	伊佐市	長島町	薩摩川内市	霧島市	始良市	さつま町	湧水町	薩摩川内市甑島	枕崎市	指宿市	南さつま市	南九州市	曾於市	志布志市	大崎町	鹿屋市	垂水市	東串良町	錦江町	南大隅町	肝付町	西之表市	三島村	中種子町	南種子町	屋久島町		
		6月27日	06時09分																															
	16時12分																												解					
	21時50分																																	
6月28日	08時34分																																	
	09時25分																																	
	13時15分																																	
	14時20分																																	
	17時22分																																	
	20時05分																														解	解		
6月29日	04時05分																																	
	06時05分																																	
	14時17分																												解	解	解	解		解
	22時13分																																	
6月30日	05時23分													解																				
	06時04分																																	
	09時57分	解	解	解	解	解	解	解	解	解	解	解			解	解	解	解	解		解													
	13時06分																																	

:警報 :注意報 解:解除

# 土砂災害警戒情報の発表状況(6月27日～30日)

一次細分区域名			薩摩地方													大隅地方						種子島・屋久島地方											
市町村等をまとめた地域名			鹿児島・日置			出水・伊佐			川薩・始良				甌島	指宿・川辺			曾於			肝属			種子島地方			屋久島地方							
市町村名 日時 / 番号			鹿児島市	日置市	いちき串木野市	阿久根市	出水市	伊佐市	長島町	薩摩川内市	霧島市	始良市	さつま町	湧水町	薩摩川内市甌島	枕崎市	指宿市	南さつま市	南九州市	曾於市	志布志市	大崎町	鹿屋市	垂水市	東串良町	錦江町	南大隅町	肝付町	西之表市	三島村	中種子町	南種子町	屋久島町
			6月28日	13時12分	第1号																												
13時40分	第2号																																
16時25分	第3号																																
6月29日	07時40分	第4号																															
	11時00分	第5号																															
6月30日	06時20分	第6号																															
	12時10分	第7号														解		解															
	14時40分	第8号								解			解																				
	16時30分	第9号	解								解	解							解		解		解	解									

:発表及び継続 解:解除

# 気象情報の発表状況(6月27日～30日)

発表日時		情報名及び番号
6月28日	09時52分	大雨と突風に関する鹿児島県(奄美地方を除く)気象情報 第1号
	15時15分	大雨と突風に関する鹿児島県(奄美地方を除く)気象情報 第2号
	16時51分	大雨と突風に関する鹿児島県(奄美地方を除く)気象情報 第3号
	20時18分	大雨と突風に関する鹿児島県(奄美地方を除く)気象情報 第4号
6月29日	05時35分	大雨と突風に関する鹿児島県(奄美地方を除く)気象情報 第5号
	07時07分	大雨と突風に関する鹿児島県(奄美地方を除く)気象情報 第6号
	11時30分	大雨と突風に関する鹿児島県(奄美地方を除く)気象情報 第7号
	16時30分	大雨と突風に関する鹿児島県(奄美地方を除く)気象情報 第8号
	22時35分	大雨と突風に関する鹿児島県(奄美地方を除く)気象情報 第9号
6月30日	05時38分	大雨と突風に関する鹿児島県(奄美地方を除く)気象情報 第10号
	06時30分	大雨と突風に関する鹿児島県(奄美地方を除く)気象情報 第11号
	11時30分	大雨と突風に関する鹿児島県(奄美地方を除く)気象情報 第12号
	16時30分	大雨と突風に関する鹿児島県(奄美地方を除く)気象情報 第13号



# 雨の強さと降り方

1時間雨量 (mm)	雨の強さ (予報用語)	人の受けるイメージ	人への影響	屋内 (木造住宅を想定)	屋外の様子	車に乗っていて	災害発生状況
10 ～ 20	やや強い雨	ザーザーと降る。	地面からの跳ね返りで足元がぬれる。	雨の音で話し声が良く聞き取れない。	地面一面に水たまりができる。 		この程度の雨でも長く続く時は注意が必要。
20 ～ 30	強い雨	どしゃ降り。	傘をさしていてもぬれる。 	寝ている人の半数くらいが雨に気がつく。 		ワイパーを速くしても見づらい。	側溝や下水、小さな川があふれ、小規模の崖崩れが始まる。
30 ～ 50	激しい雨	バケツをひっくり返したように降る。			道路が川のようになる。	高速走行時、車輪と路面の間に水膜が生じブレーキが効かなくなる。(ハイドロプレーニング現象)	山崩れ・崖崩れが起きやすくなり危険地帯では避難の準備が必要。都市では下水管から雨水があふれる。
50 ～ 80	非常に激しい雨	滝のように降る。(ゴーゴーと降り続く)	傘は全く役に立たなくなる。 			水しぶきであたり一面が白っぽくなり、視界が悪くなる。 	車の運転は危険。 
80 ～	猛烈な雨	息苦しくなるような圧迫感がある。恐怖を感じる。					雨による大規模な災害の発生するおそれが高く、厳重な警戒が必要。 