

災害時気象資料

平成28年6月19日から23日にかけての熊本県の大雨について

概要	1 ~ 2
天気図及び気象衛星画像	3 ~ 6
気象レーダー画像	7 ~ 19
アメダス総降水量の分布図	20
アメダス10分値降水量の時系列図	21
アメダス総降水量の時系列図	22
アメダス降水量の極値表	23
アメダス降水量の時系列表	24 ~ 27
防災気象情報の発表状況	28 ~ 34
参考資料（雨の強さと予想される被害の関係）	35

注)この資料に使用した値はすべて速報値であり、後日修正することがあります。

平成28年6月23日
熊本地方気象台

概要

【気象の状況】

18日に九州南岸にあった梅雨前線が、19日にかけて九州北部まで北上し、梅雨前線の南側にあたる地域では、東シナ海から暖かく湿った空気が流れ込んだ。このため、大気の状態が非常に不安定となり、発達した積乱雲が次々と流れ込み大雨となった。

20日は、東シナ海から接近した梅雨前線上の低気圧が20日夜にかけて九州北部を通過した。このため、前線活動が活発となり、21日朝にかけて大雨となった。

22日は、梅雨前線上に発生した低気圧が九州北部を通過したため、前線活動が活発となり、22日夜を中心に大雨となった。

【大雨の状況】

6月18日18時から23日09時までの総雨量は、阿蘇山(阿蘇郡南阿蘇村)で622.0mm、南小国(阿蘇郡南小国町)で510.0mm、阿蘇乙姫(阿蘇市)で501.5mm、山江(球磨郡山江村)で470.5mm、五木(球磨郡五木村)で470.0mm、鹿北(山鹿市)で453.5mm、南阿蘇(阿蘇郡南阿蘇村)で453.5mm、山都(上益城郡山都町)で452.0mm、菊池(菊池市)で428.0mm、湯前横谷(球磨郡湯前町)で421.5mm、一勝地(球磨郡球磨村)で401.5mmを観測した。

甲佐(上益城郡甲佐町)で観測史上1位となる最大1時間降水量150.0mmを観測した。山都(上益城郡山都町)で126.5mm、宇土(宇土市)で122.0mm、三角(宇城市)で104.0mmを観測した。

最大1時間降水量の観測史上1位を更新した観測所

地点	降水量 (ミリ)	起時 日時分(まで)	統計開始年
甲佐(甲佐町)	150.0	21日00時19分	1976年
宇土(宇土市)	122.0	20日23時27分	2006年
三角(宇土市)	104.0	20日23時48分	1976年
熊本(熊本市)	94.0	20日23時04分	1890年

統計期間10年以上の観測所を対象

【被害の状況】 熊本県によるまとめ（23日09時00分時点）

人的被害 : 死者6人（熊本市2人、宇土市2人、甲佐町1人、上天草市1人）

負傷者 重傷1人（御船町1人）

軽傷3人（南関町1人、南小国町1人、上天草市1人）

住家被害 : 全壊3棟（美里町1棟、南阿蘇村1棟、上天草市1棟）

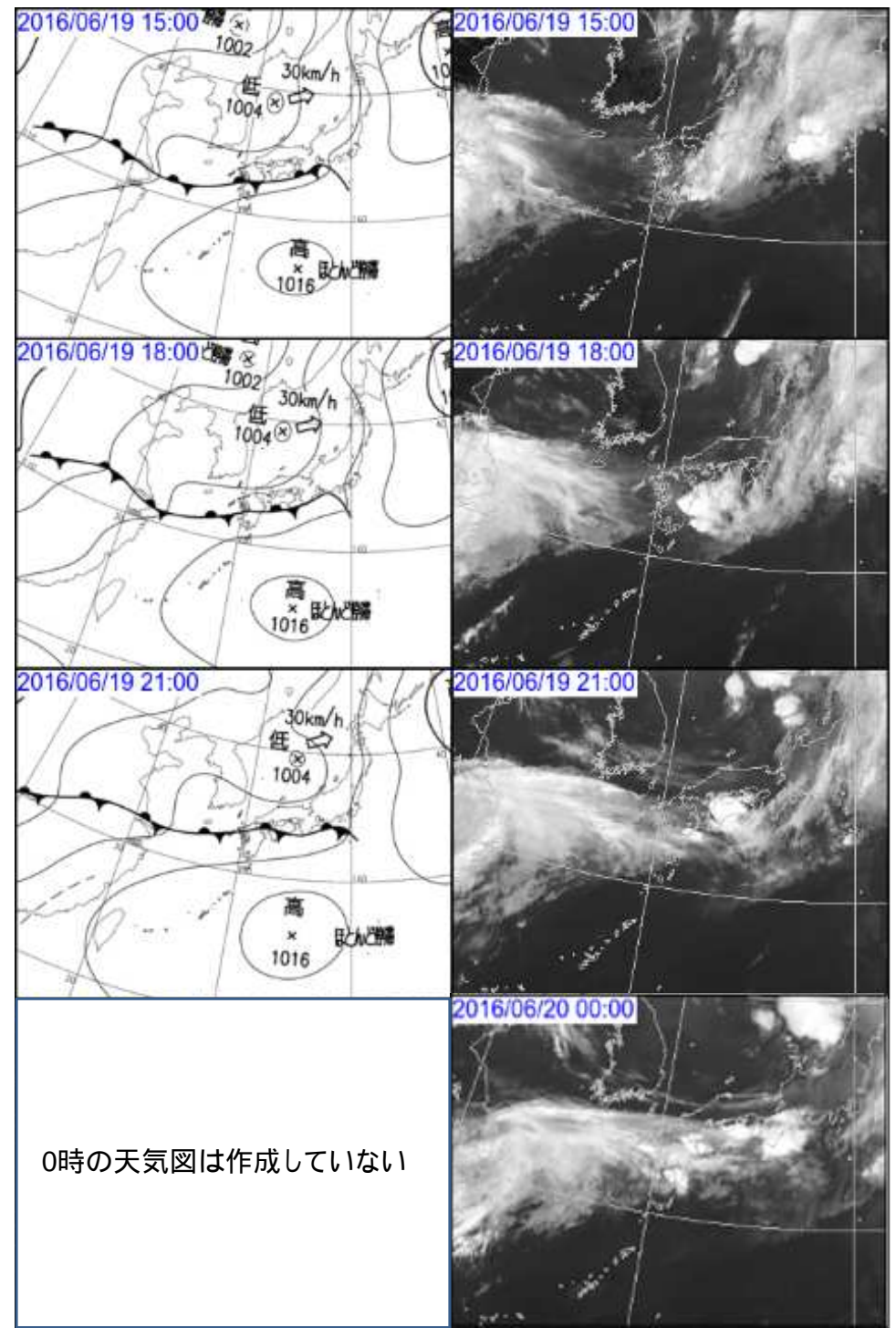
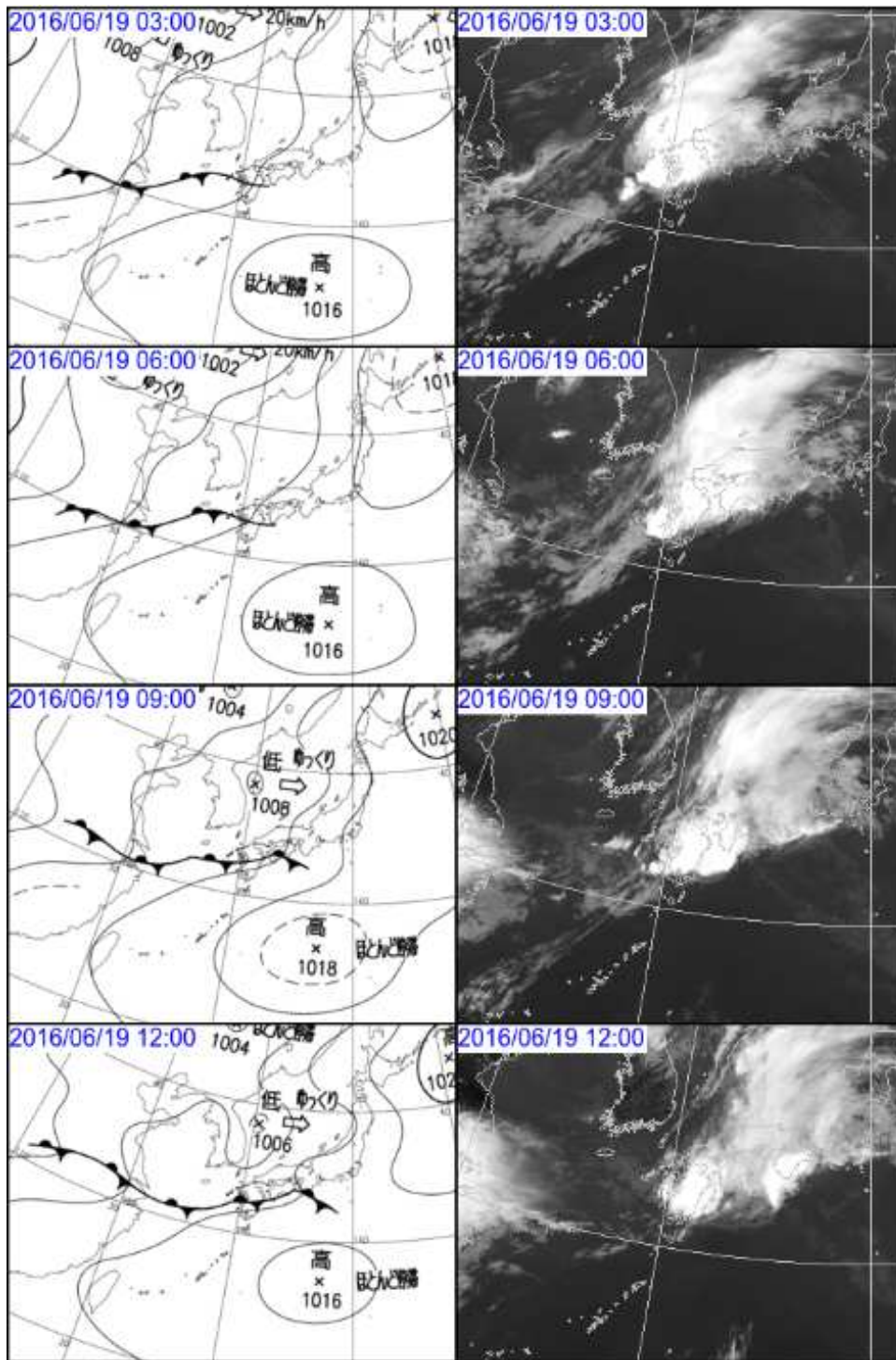
半壊2棟（宇城市2棟）

床上浸水228棟（熊本市7棟、宇城市39棟、美里町2棟、荒尾市1棟、南関町1棟、
大津町2棟、小国町1棟、南阿蘇村4棟、御船町1棟、
益城町117棟、甲佐町44棟、山都町9棟）

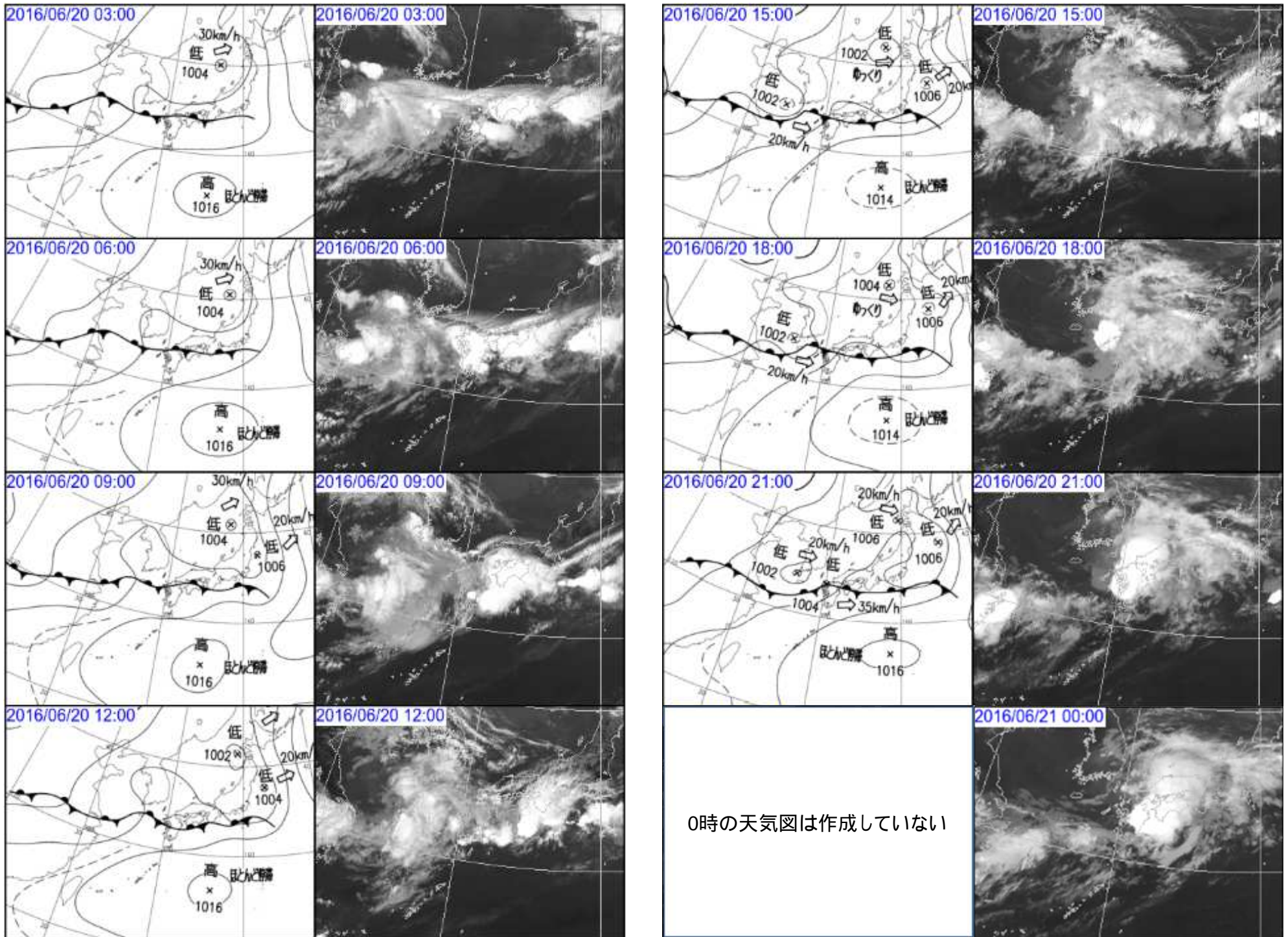
床下浸水740棟（熊本市11棟、宇城市164棟、美里町1棟、荒尾市1棟、
玉名市3棟、玉東町1棟、和水町1棟、南関町9棟、阿蘇市3棟、
小国町3棟、南阿蘇村9棟、御船町3棟、益城町400棟、
甲佐町118棟、山都町7棟、上天草市6棟）

一部損壊8棟（美里町3棟、上天草市5棟）

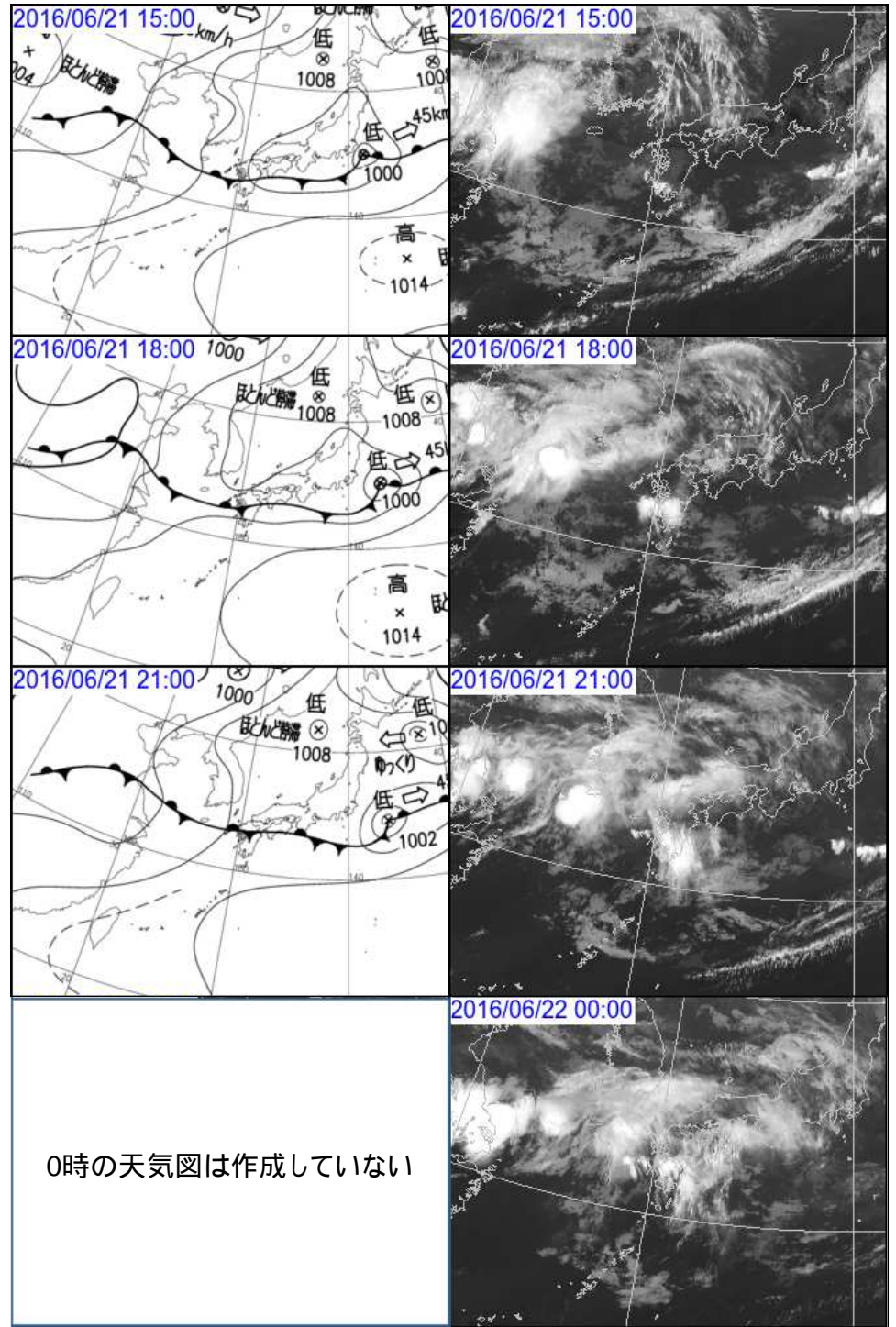
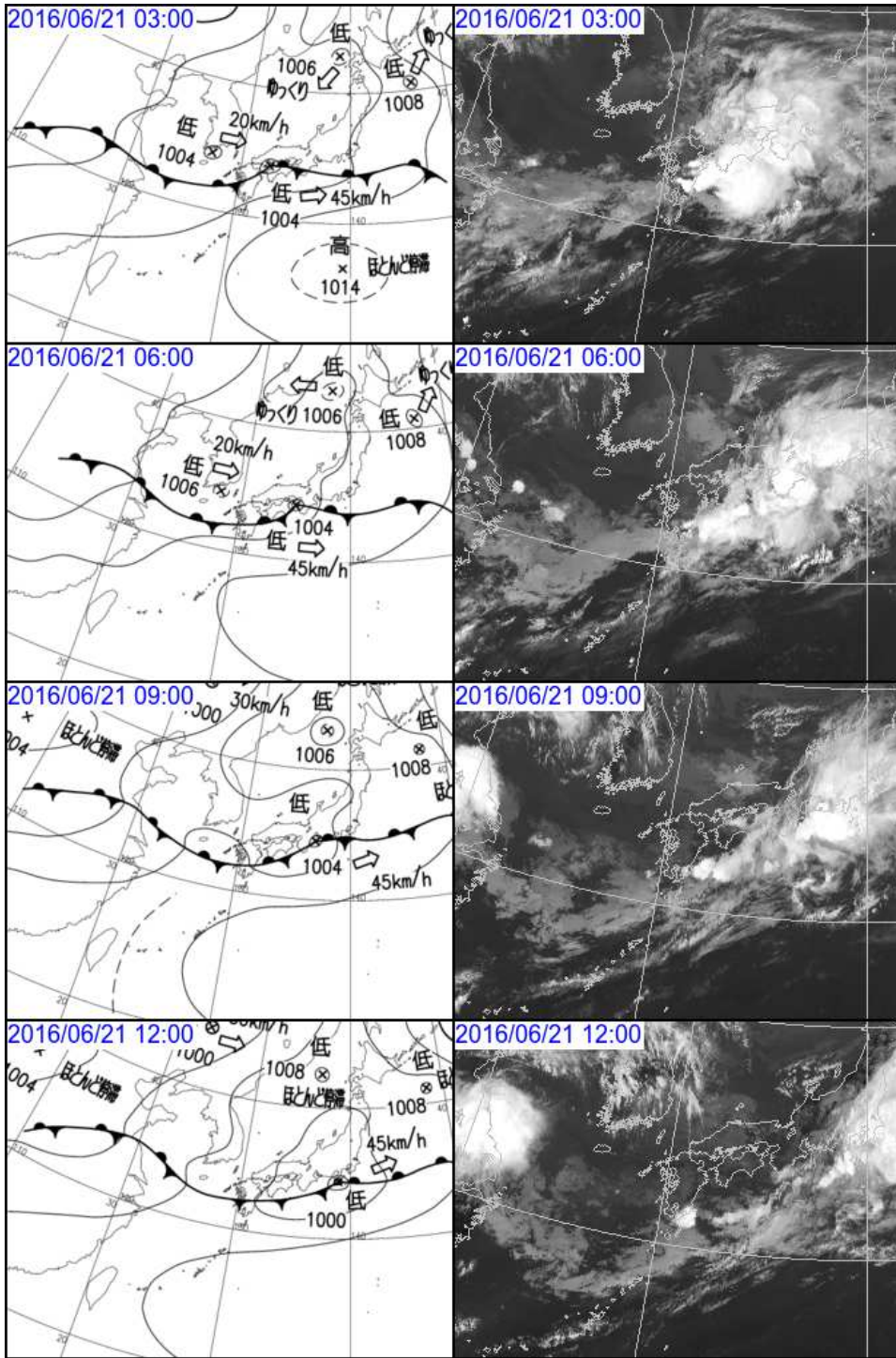
天気図及び気象衛星画像(6月19日03時～6月20日00時 3時間毎)



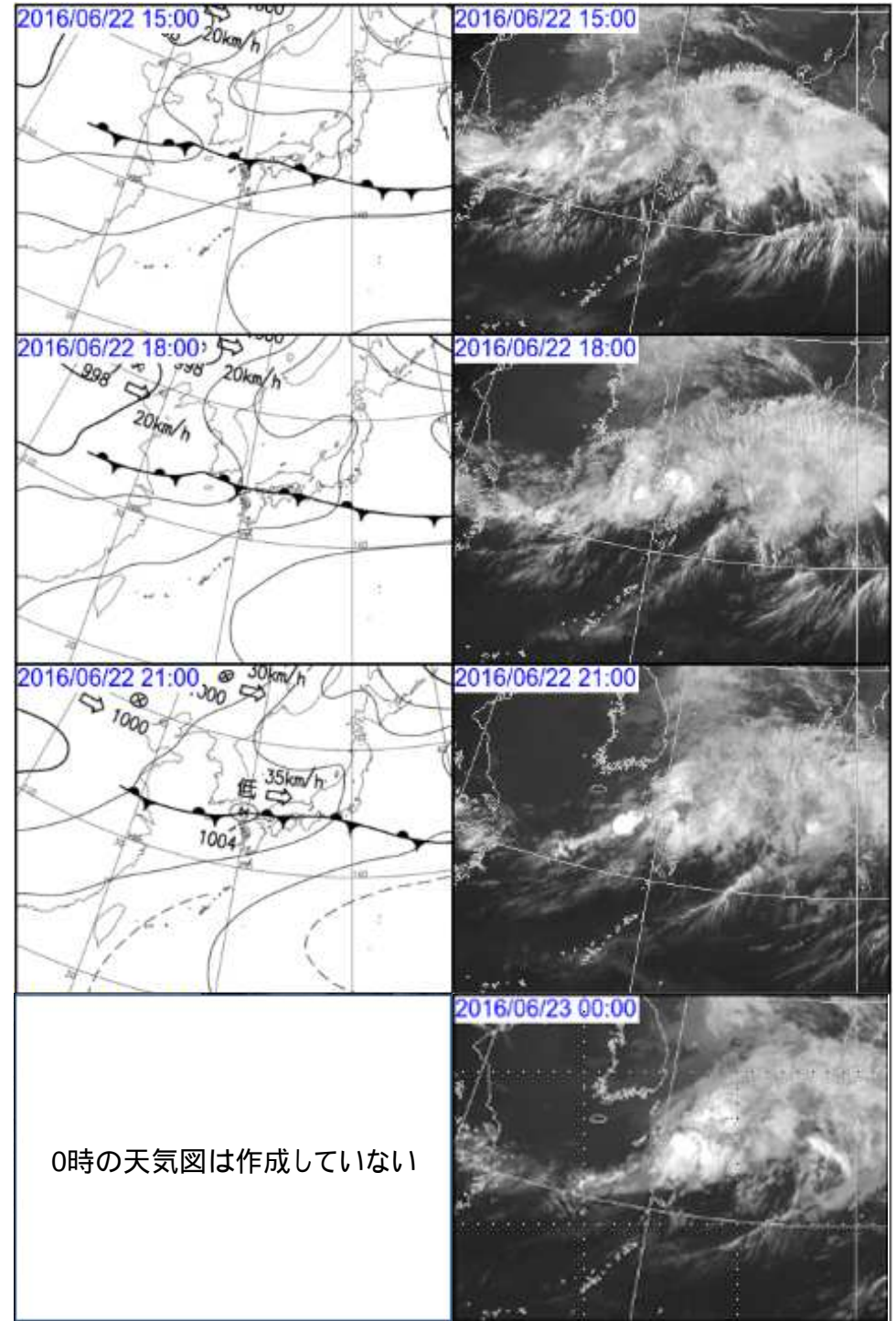
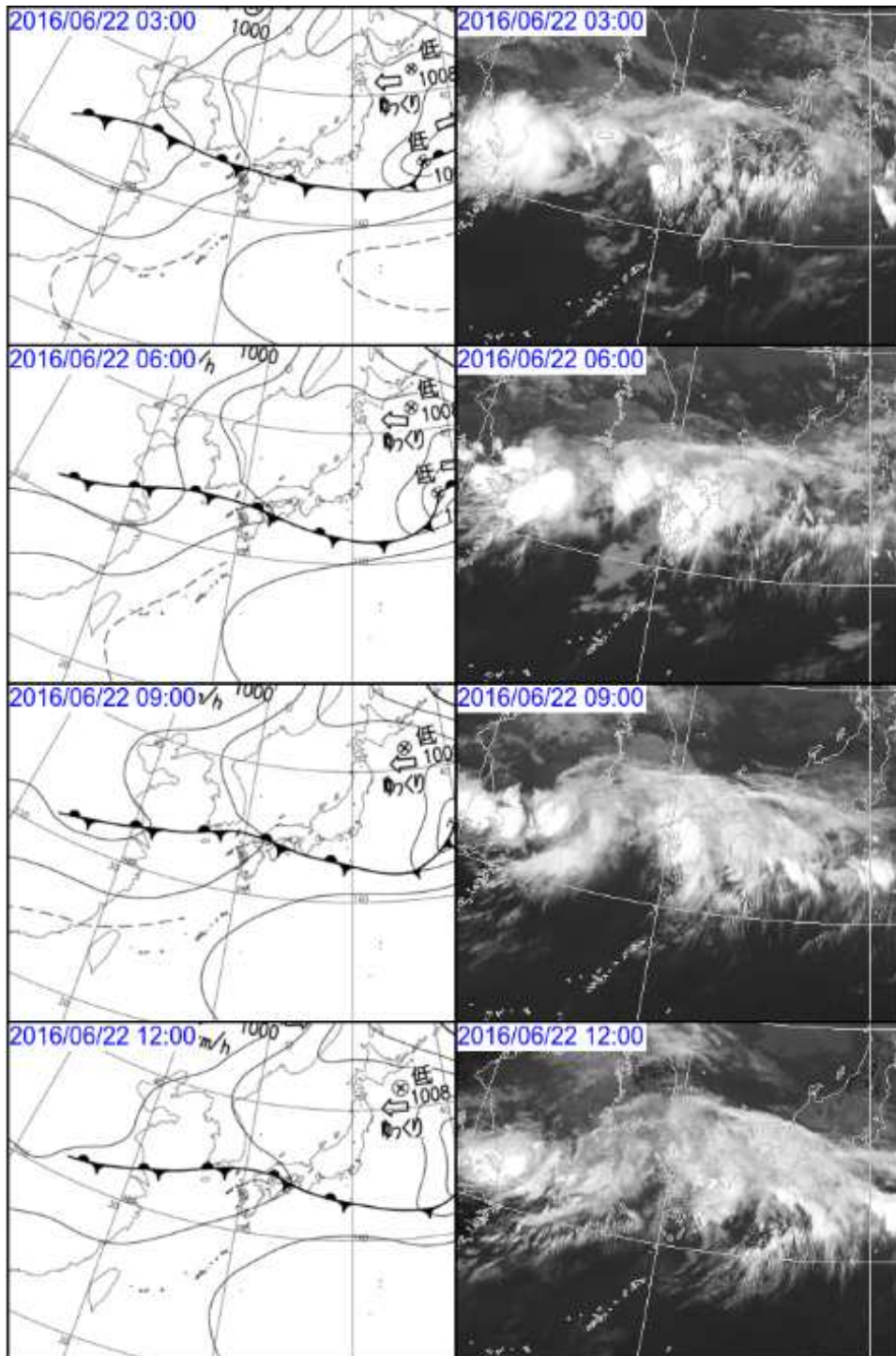
天気図及び気象衛星画像(6月20日03時～6月21日00時 3時間毎)



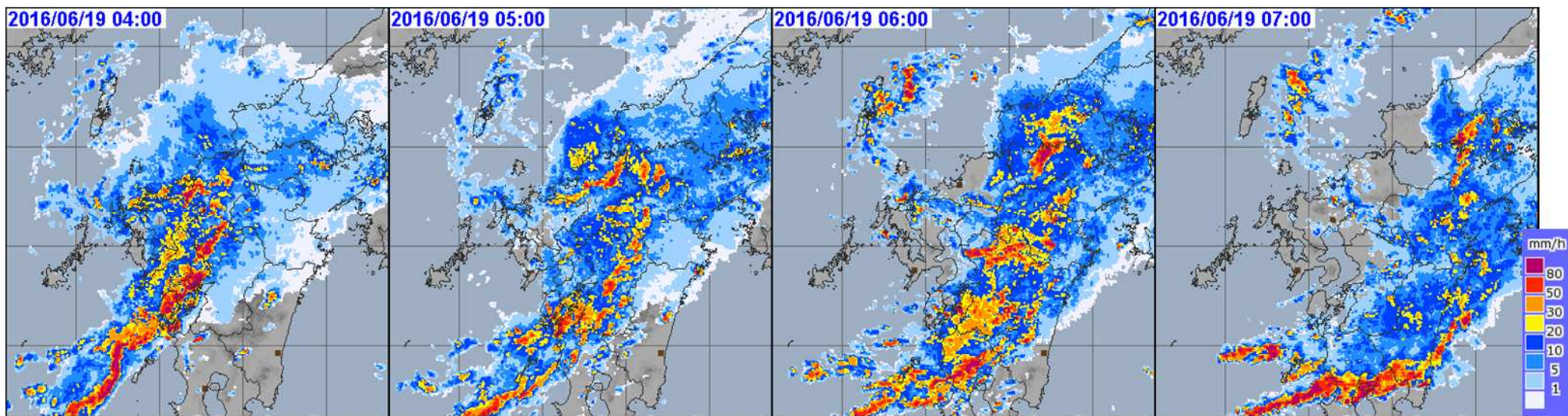
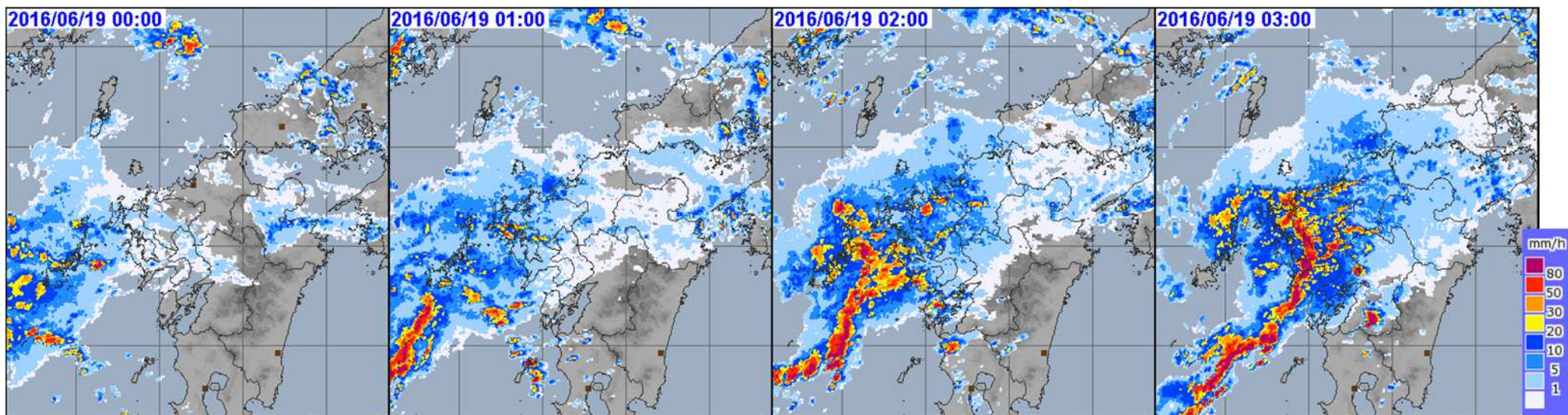
天気図及び気象衛星画像(6月21日03時～6月22日00時 3時間毎)



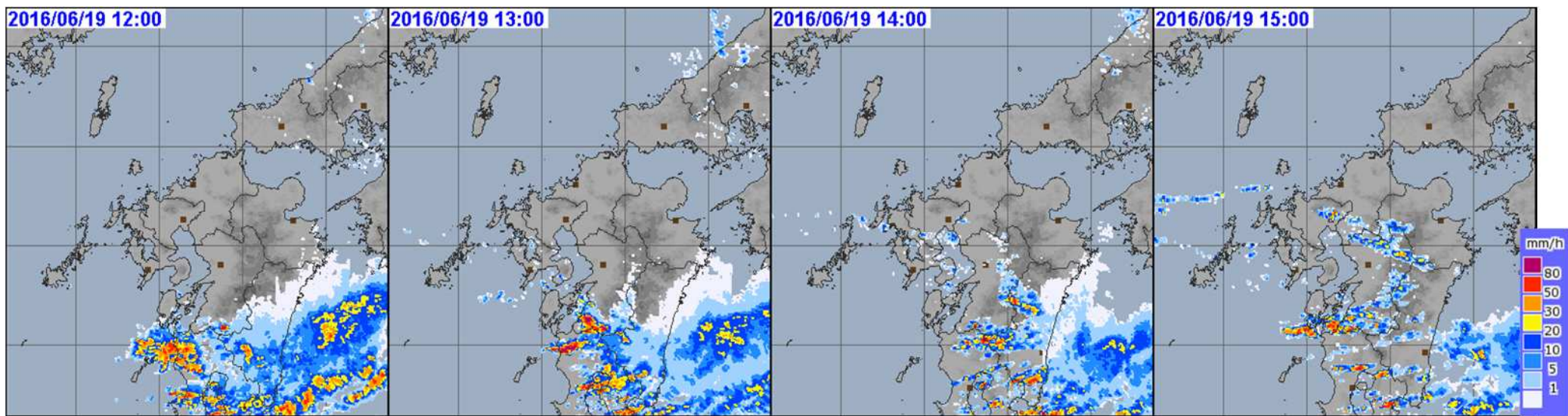
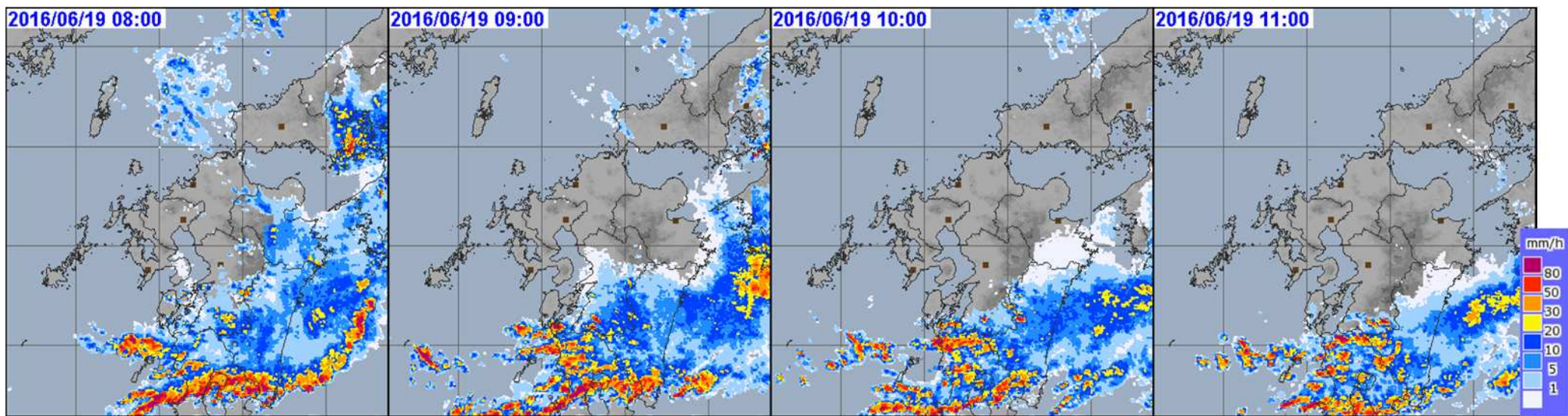
天気図及び気象衛星画像(6月22日03時～6月23日00時 3時間毎)



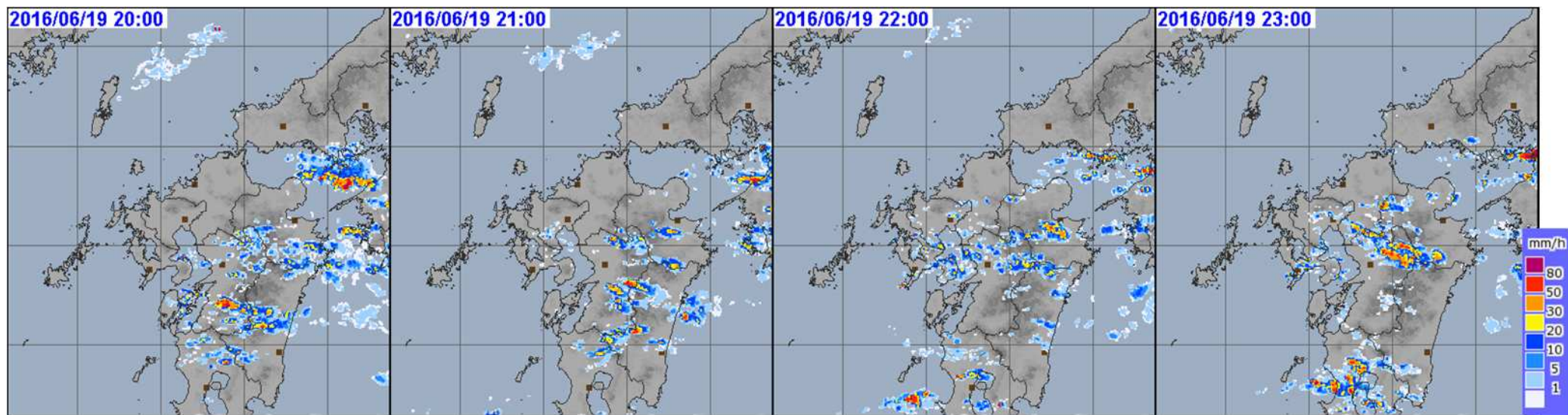
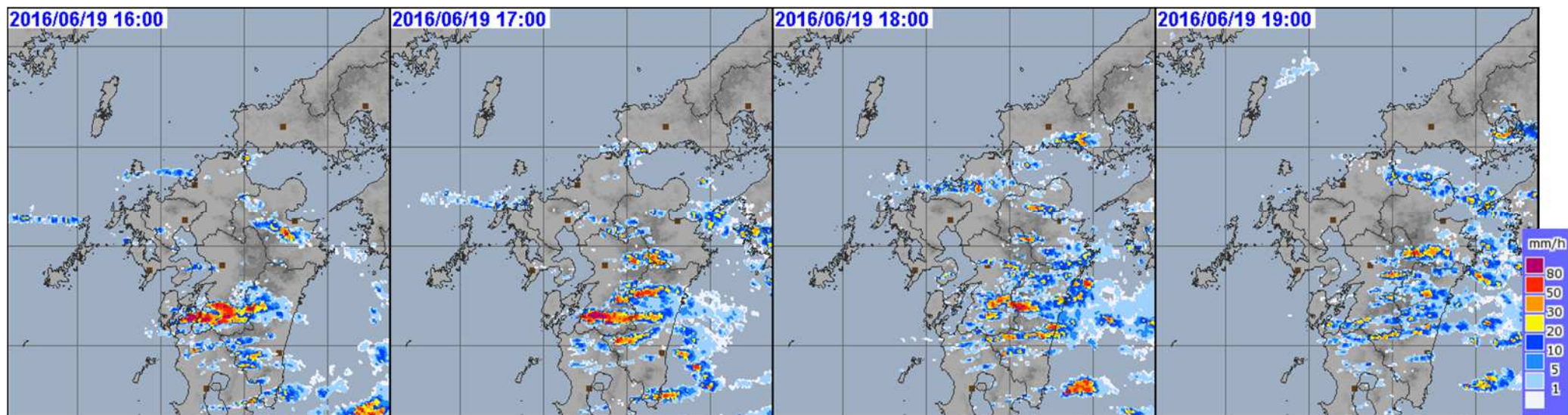
気象レーダー画像(6月19日00時～6月19日07時 1時間毎)



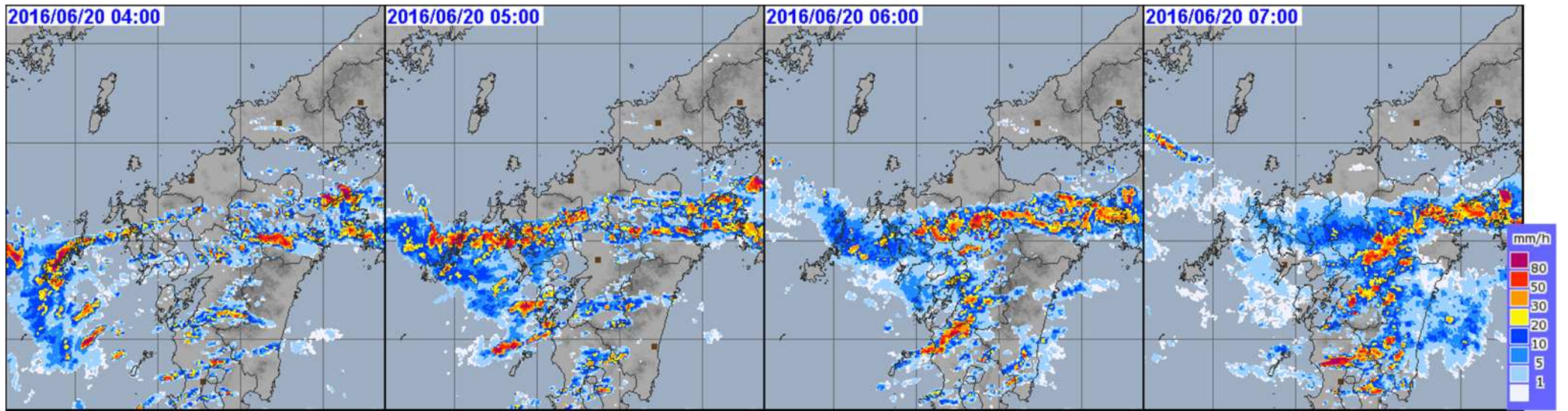
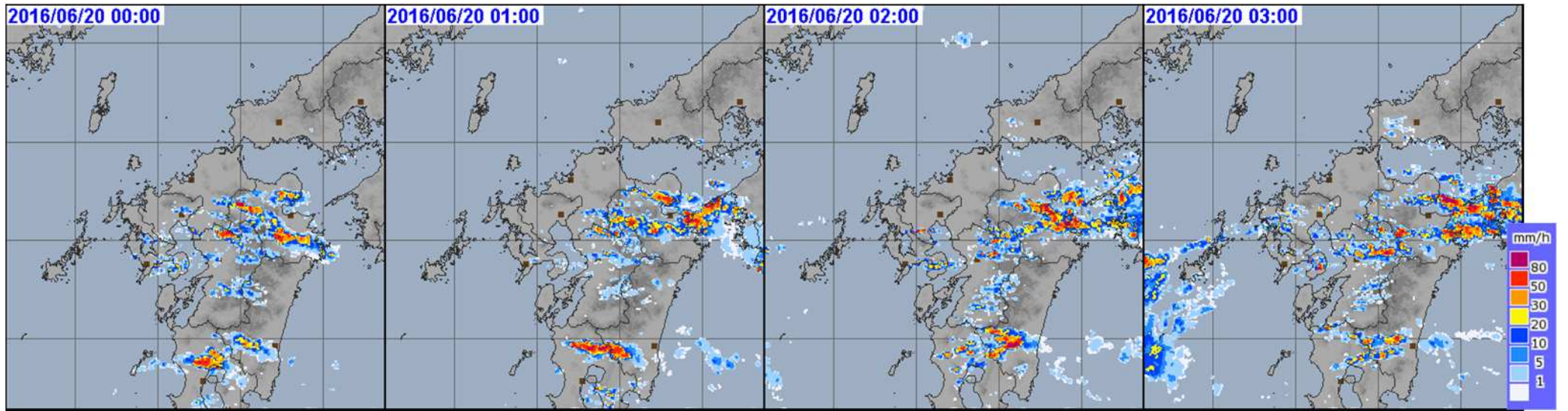
気象レーダー画像(6月19日08時～6月19日15時 1時間毎)



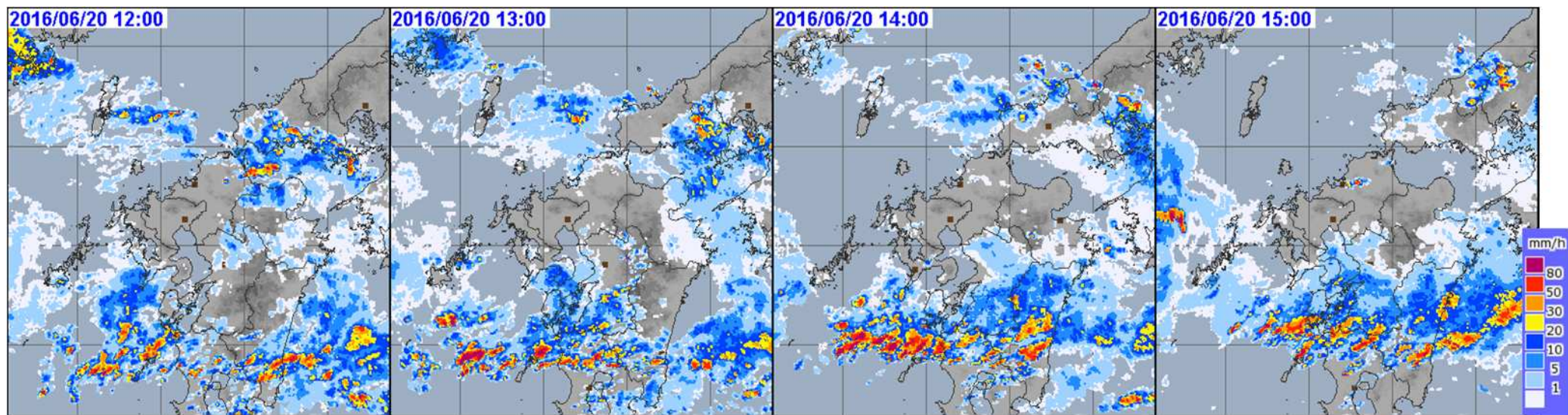
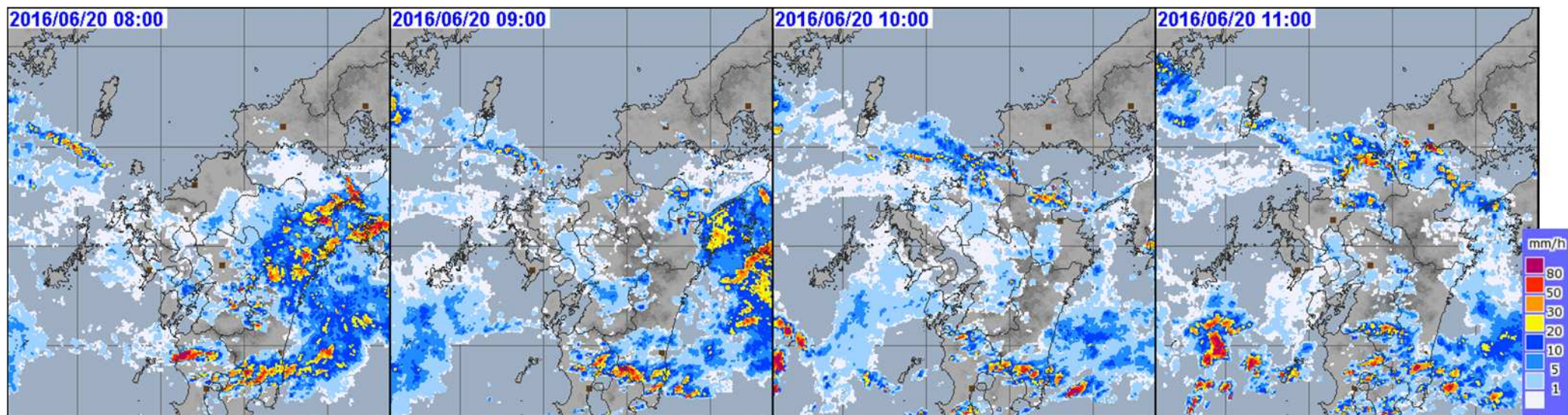
気象レーダー画像(6月19日16時～6月19日23時 1時間毎)



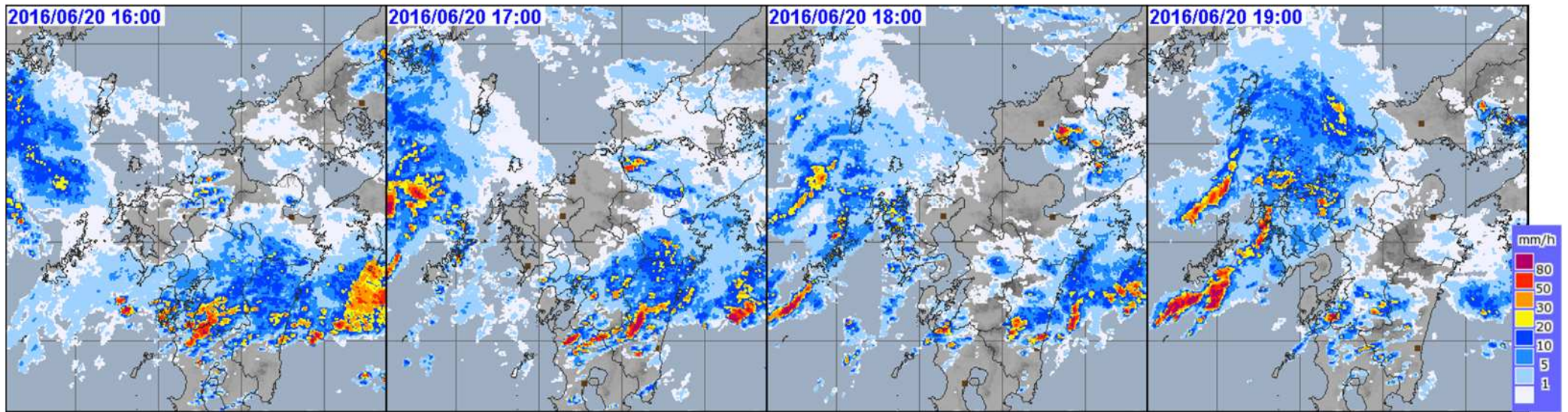
気象レーダー画像(6月20日00時～6月20日07時 1時間毎)



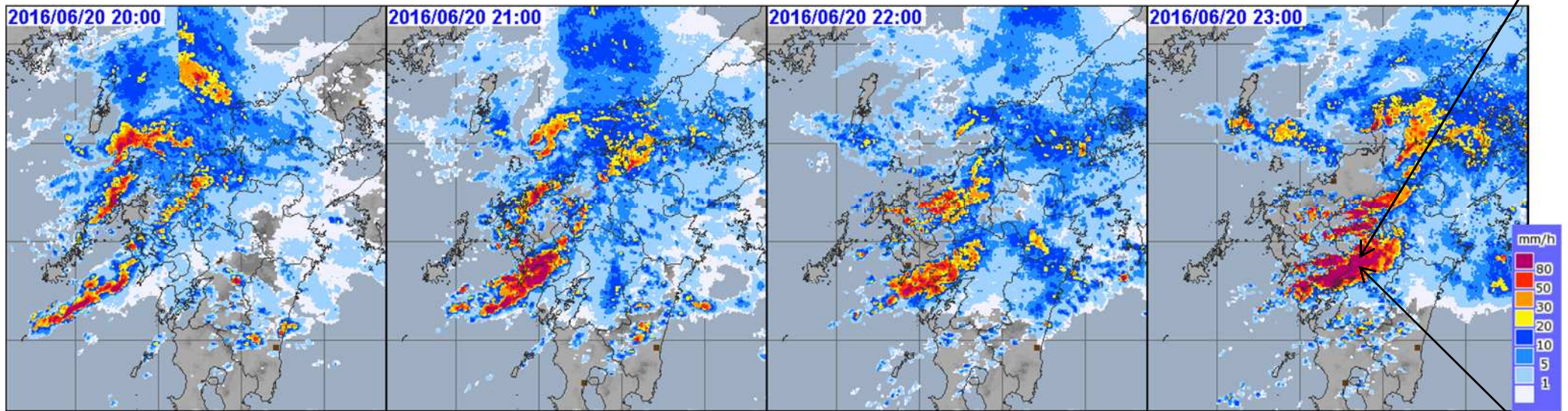
気象レーダー画像(6月20日08時～6月20日15時 1時間毎)



気象レーダー画像(6月20日16時~6月20日23時 1時間毎)

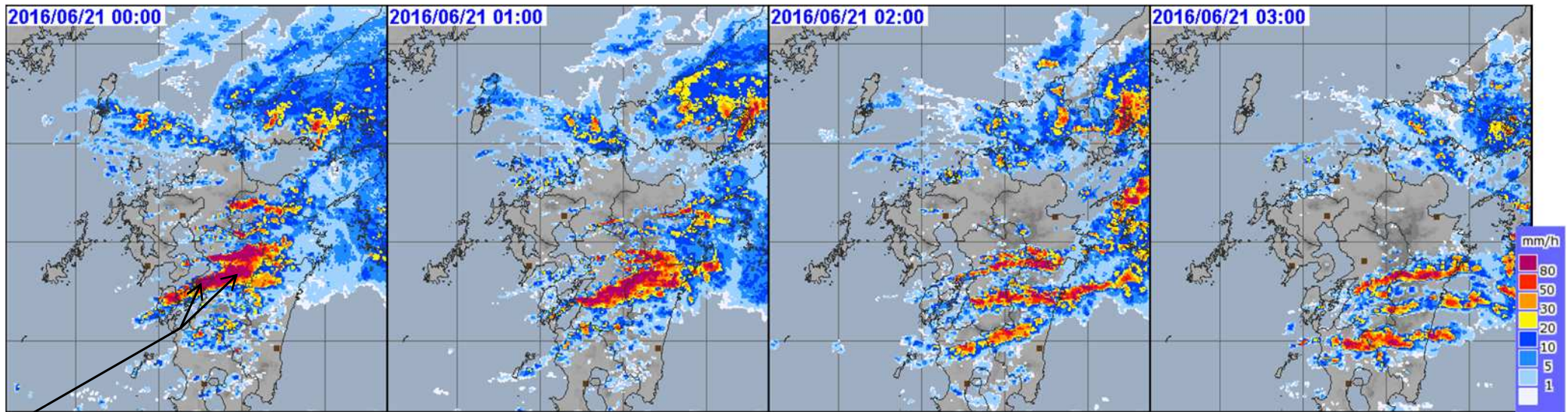


年間の最大1時間降水量を更新
20日23時04分までの1時間:熊本(熊本市)で94.0ミリ(統計開始:1890年)



年間の最大1時間降水量を更新
20日23時27分までの1時間:宇土(宇土市)で122.0ミリ(統計開始:2006年)

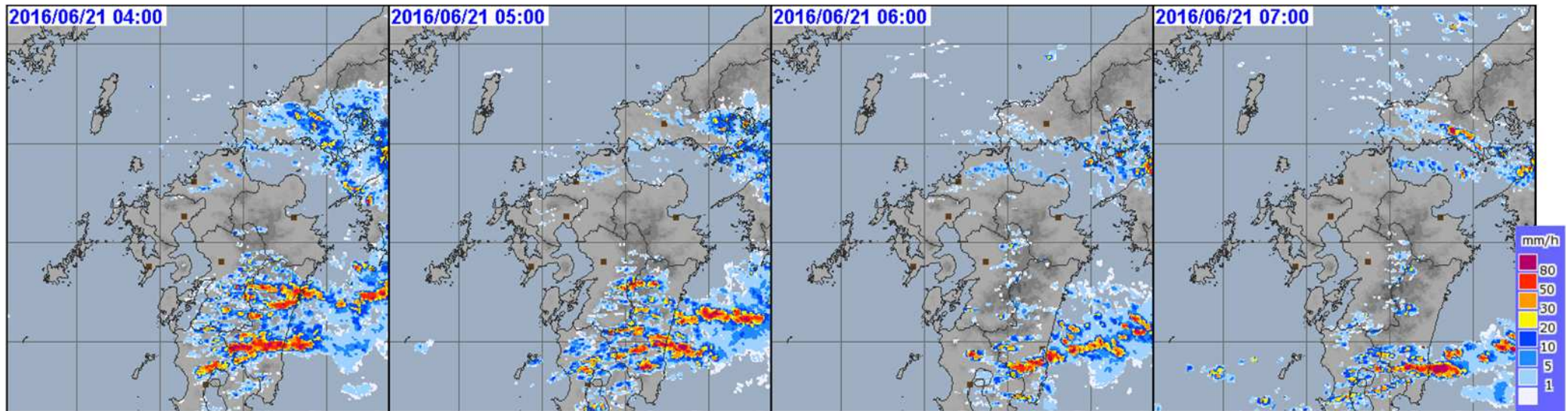
気象レーダー画像(6月21日00時~6月21日07時 1時間毎)



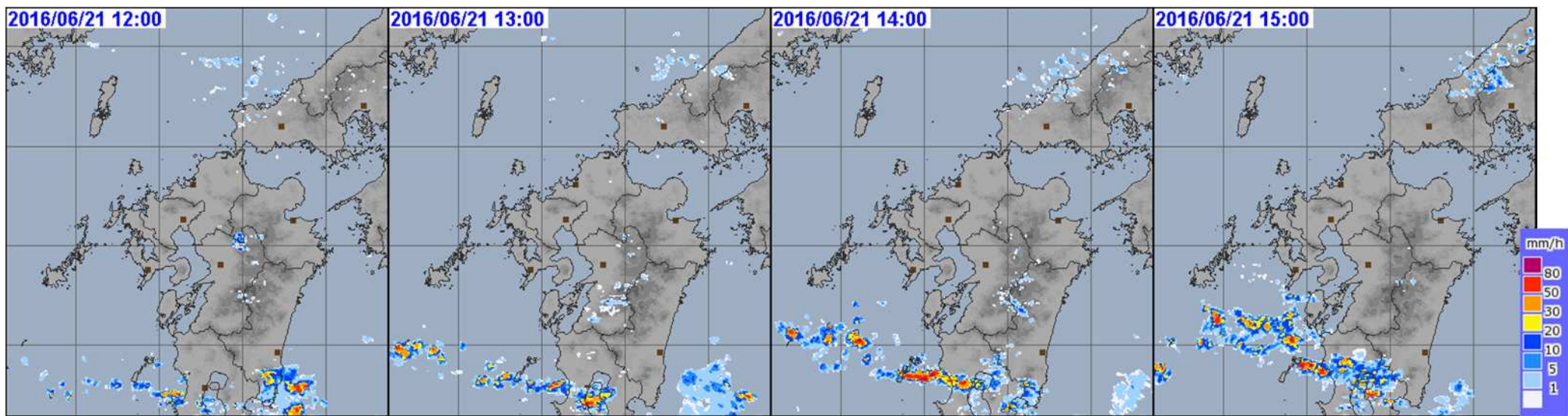
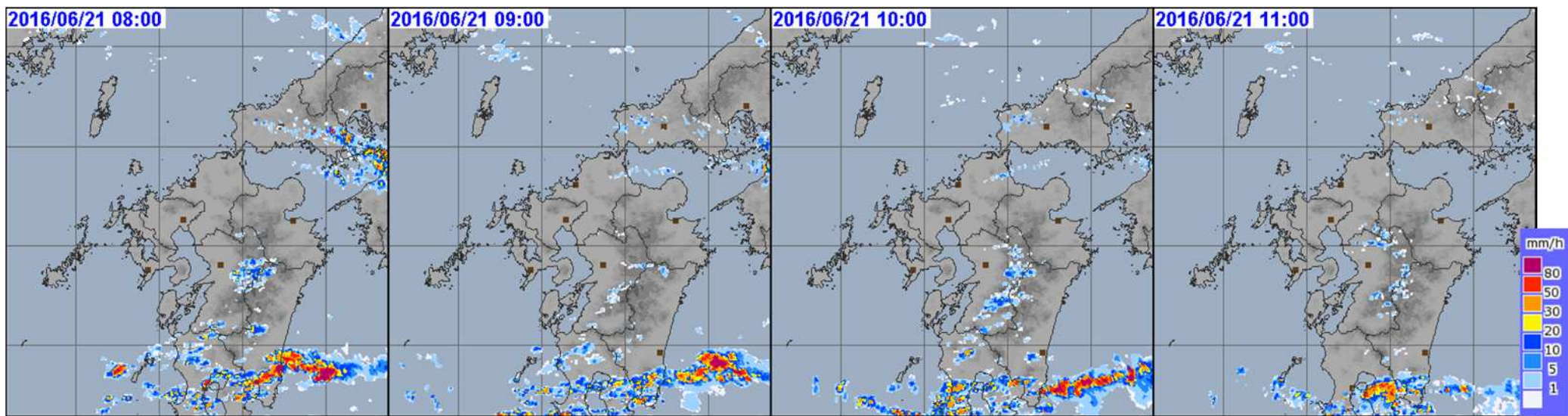
年間の最大1時間降水量を更新

20日23時48分までの1時間:三角(宇城市)で104.0ミリ(統計開始:1976年)

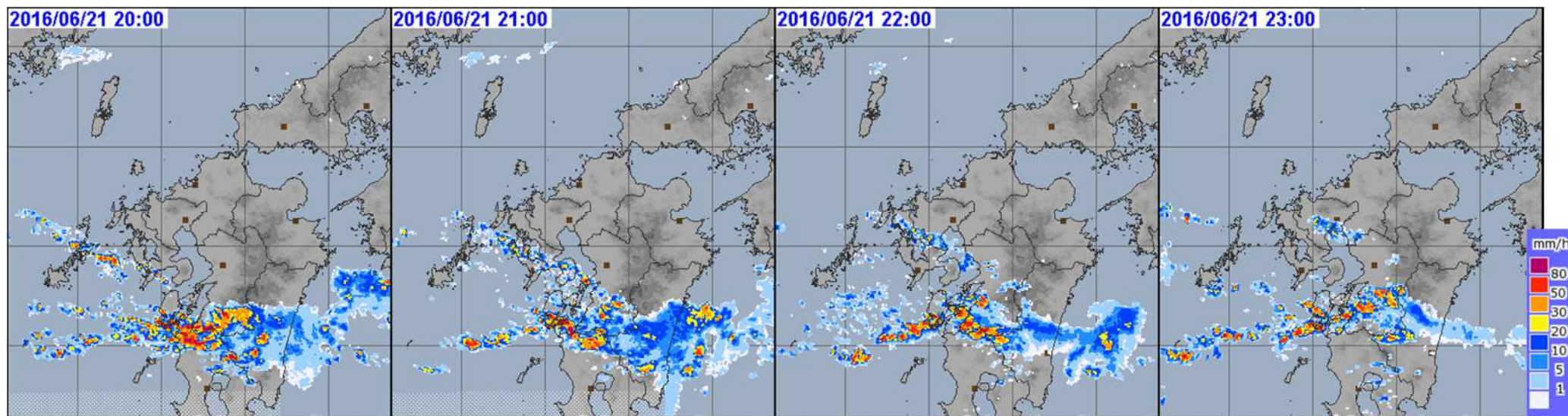
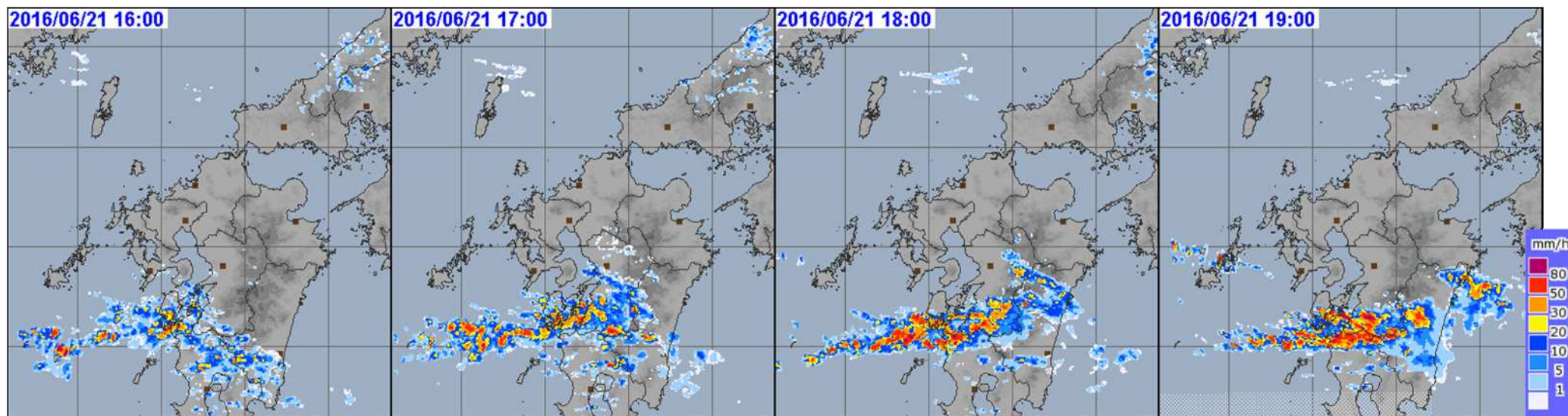
21日00時19分までの1時間:甲佐(甲佐町)で150.0ミリ(統計開始:1976年)



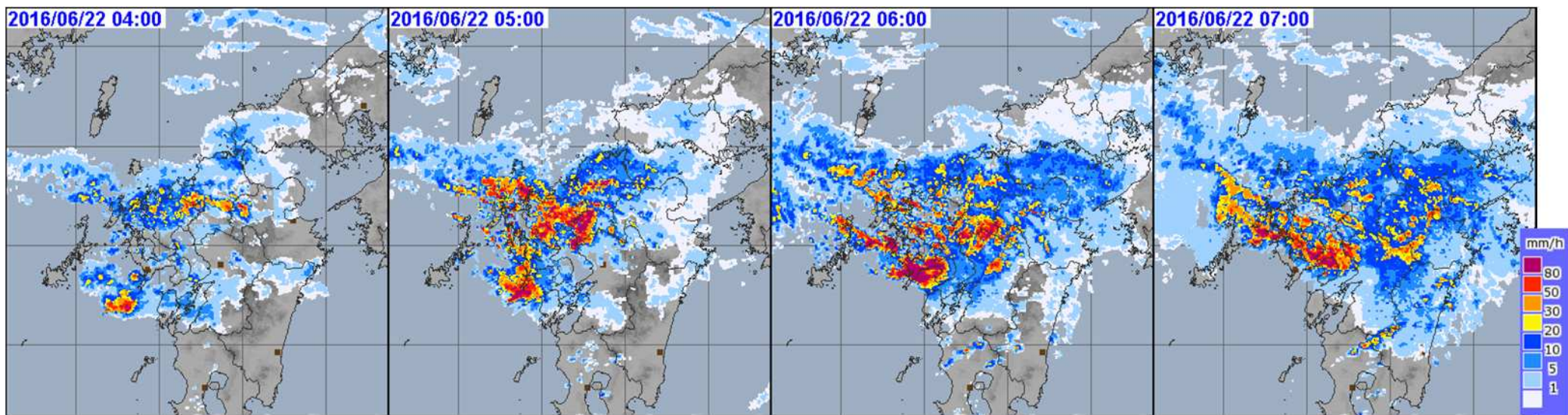
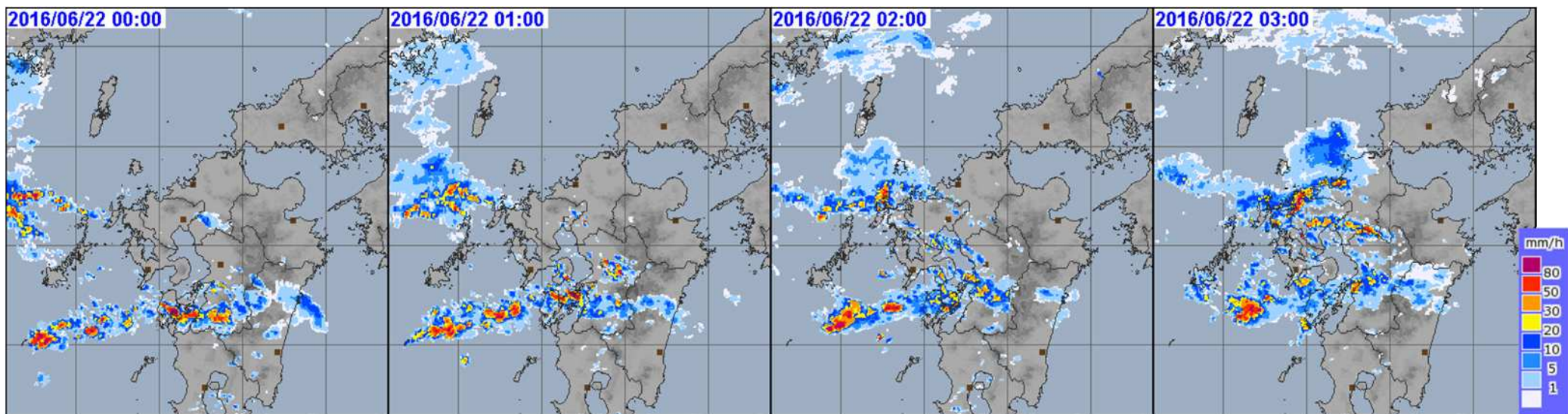
気象レーダー画像(6月21日08時～6月21日15時 1時間毎)



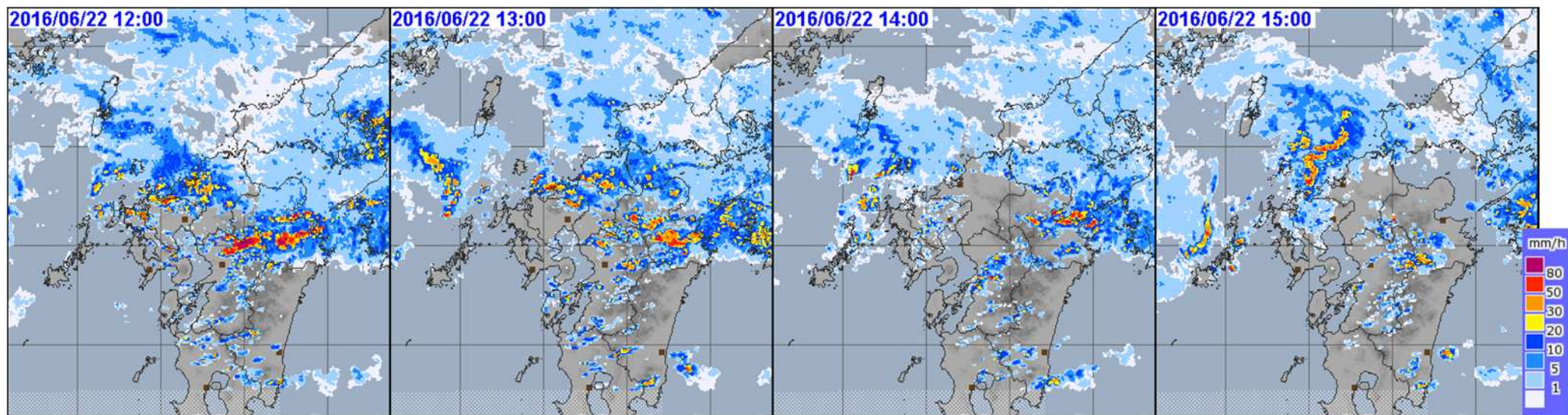
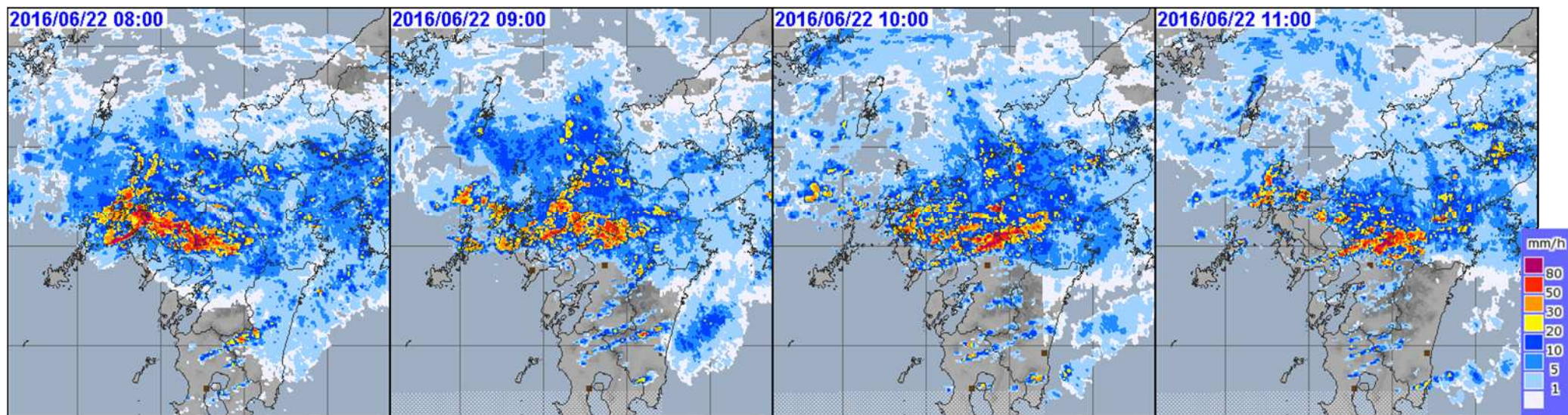
気象レーダー画像(6月21日16時～6月21日23時 1時間毎)



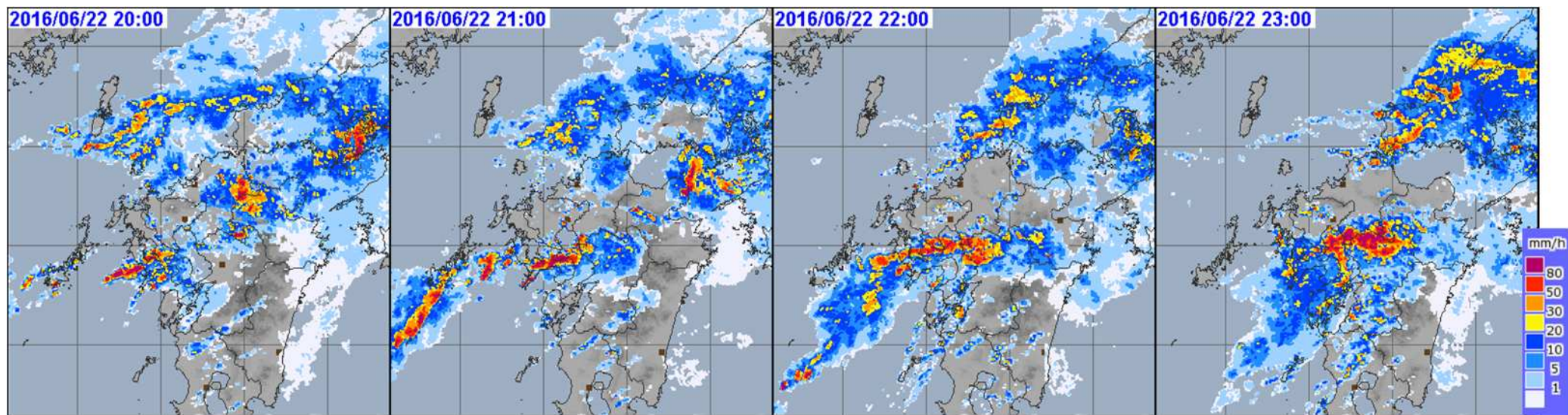
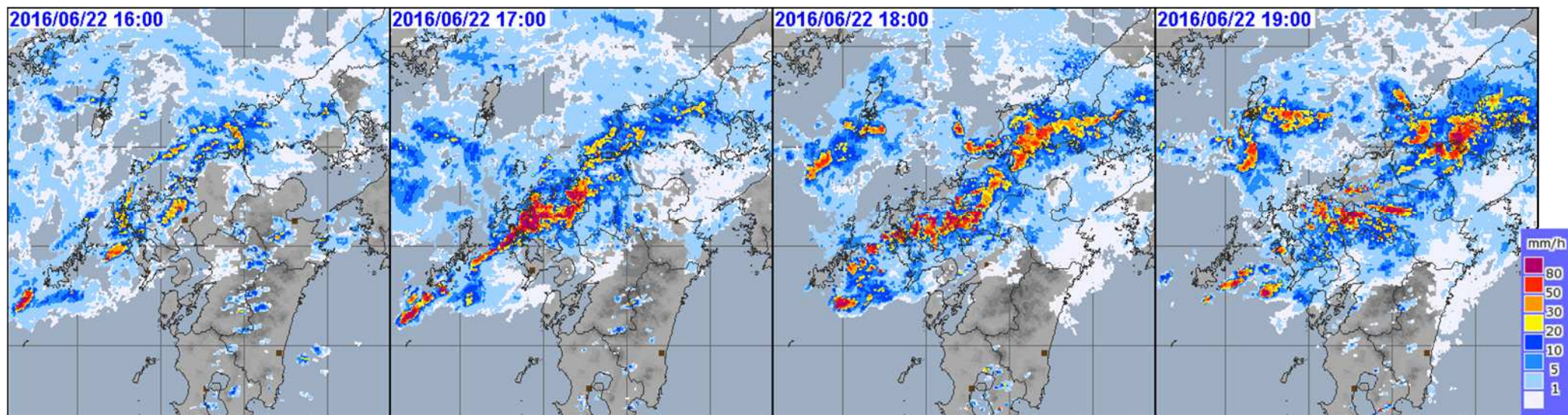
気象レーダー画像(6月22日00時～6月22日07時 1時間毎)



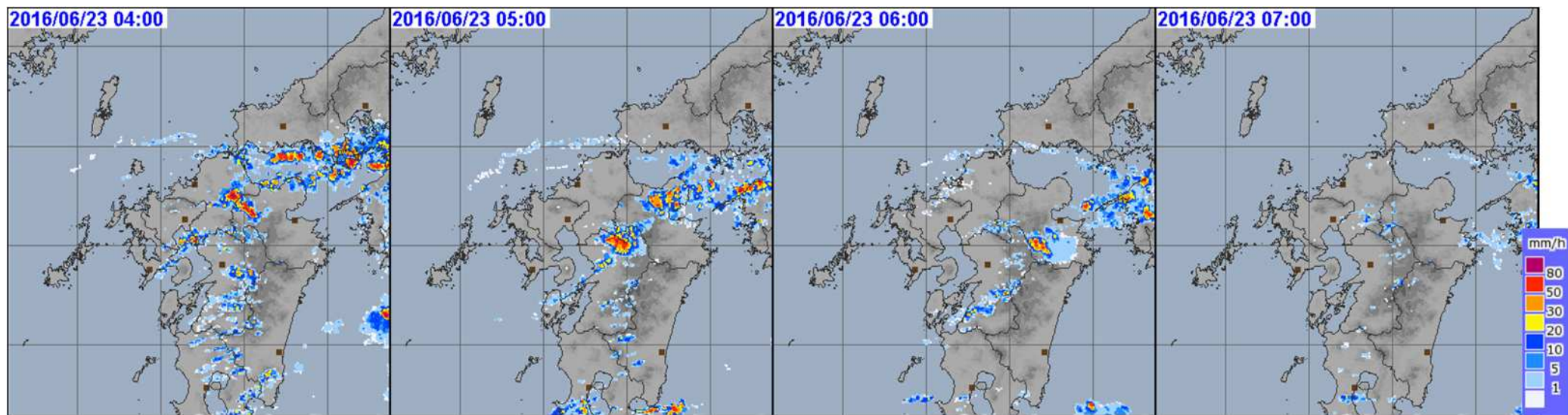
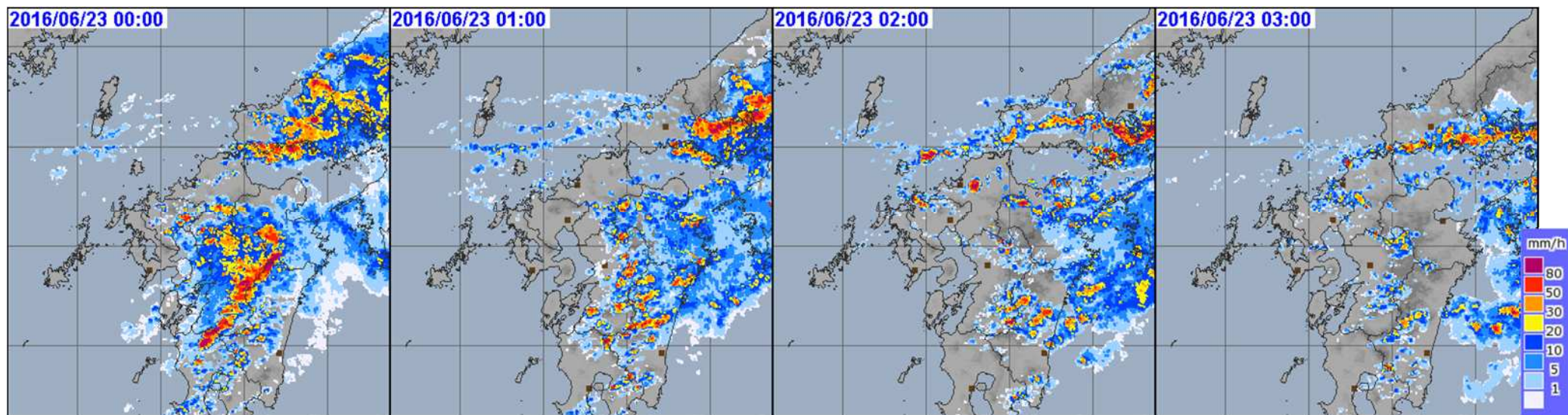
気象レーダー画像(6月22日08時～6月22日15時 1時間毎)



気象レーダー画像(6月22日16時～6月22日23時 1時間毎)



気象レーダー画像(6月23日00時～6月23日07時 1時間毎)



アメダス総降水量の分布図(6月18日18時 ~ 6月23日09時)

南小国
(阿蘇郡南小国町)
510.0ミリ

鹿北
(山鹿市鹿北町)
453.5ミリ

阿蘇乙姫
(阿蘇市乙姫)
501.5ミリ

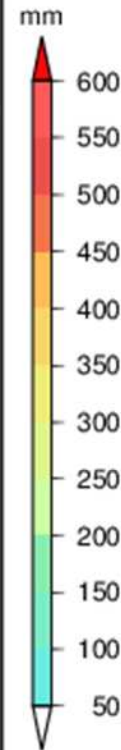
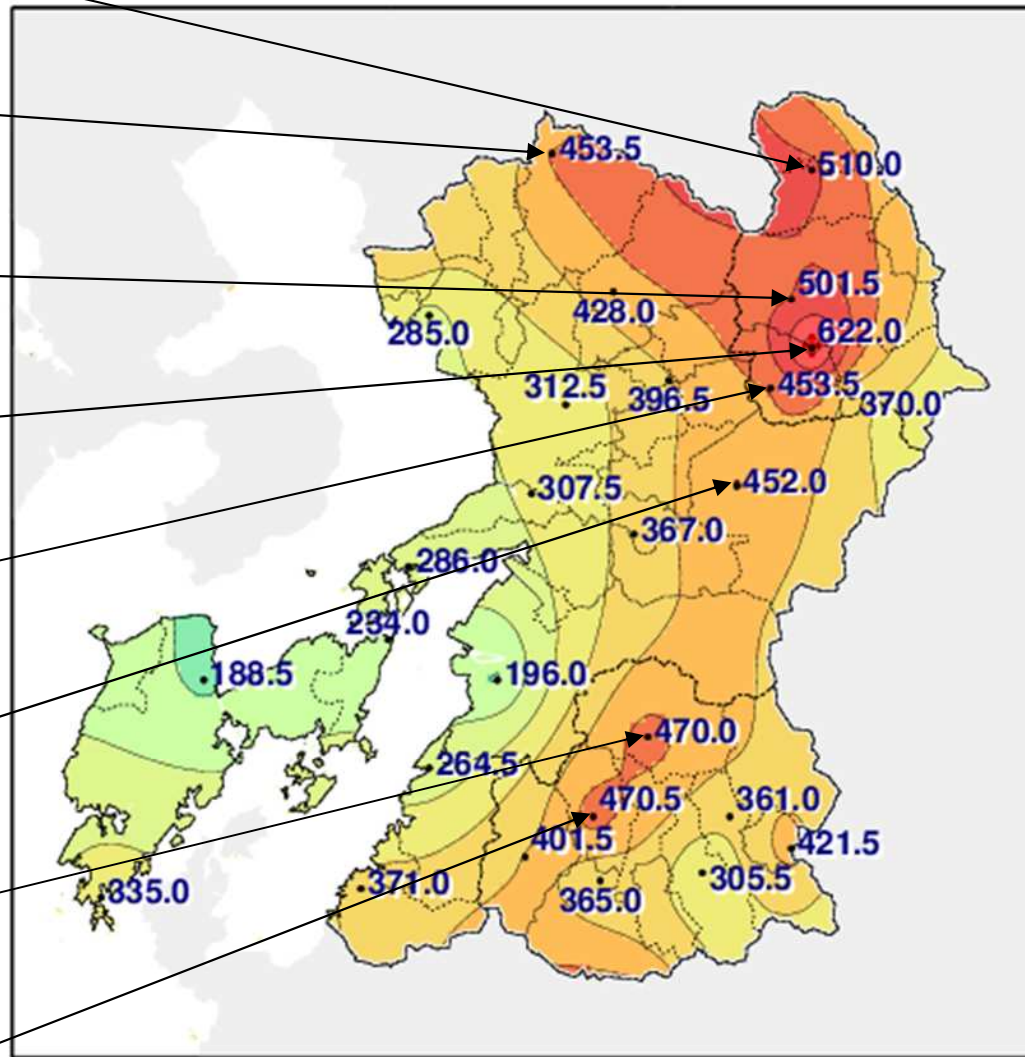
阿蘇山
(阿蘇郡南阿蘇村)
622.0ミリ

南阿蘇
(阿蘇郡南阿蘇村)
453.5ミリ

山都
(上益城郡山都町)
452.0ミリ

五木村
(球磨郡五木村)
470.0ミリ

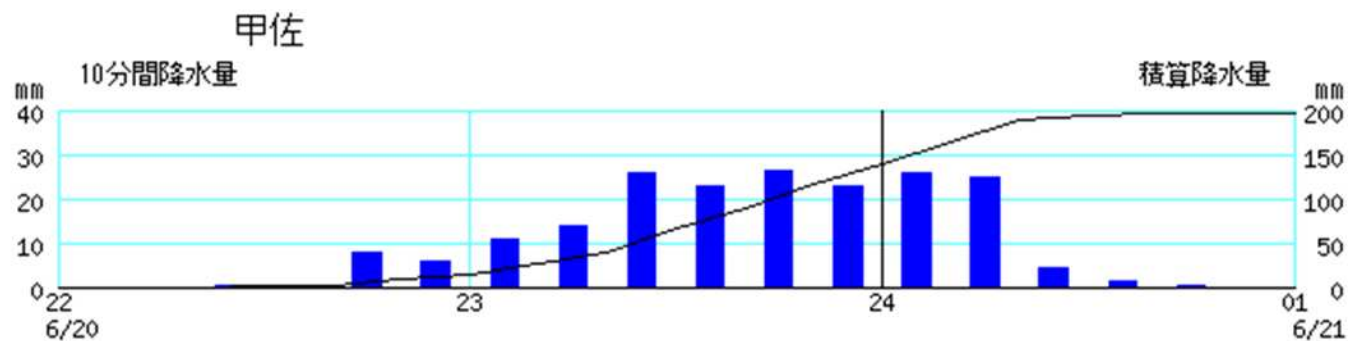
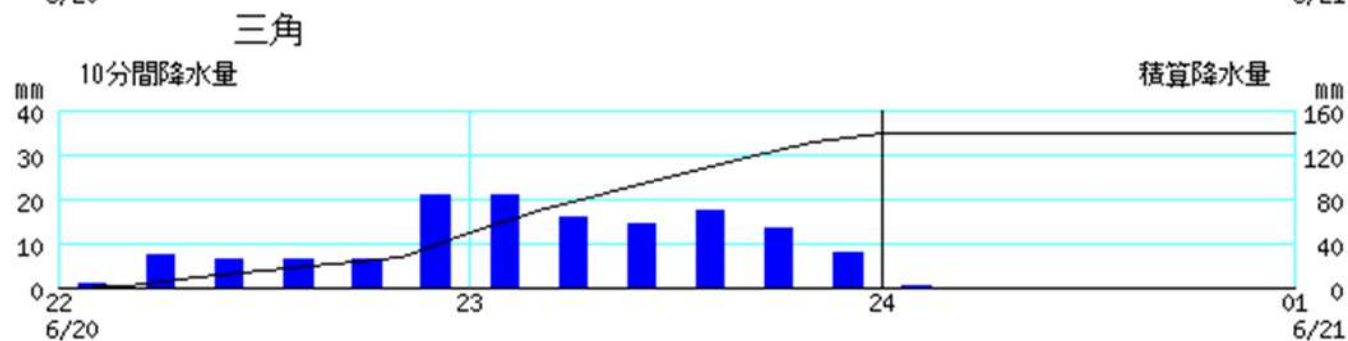
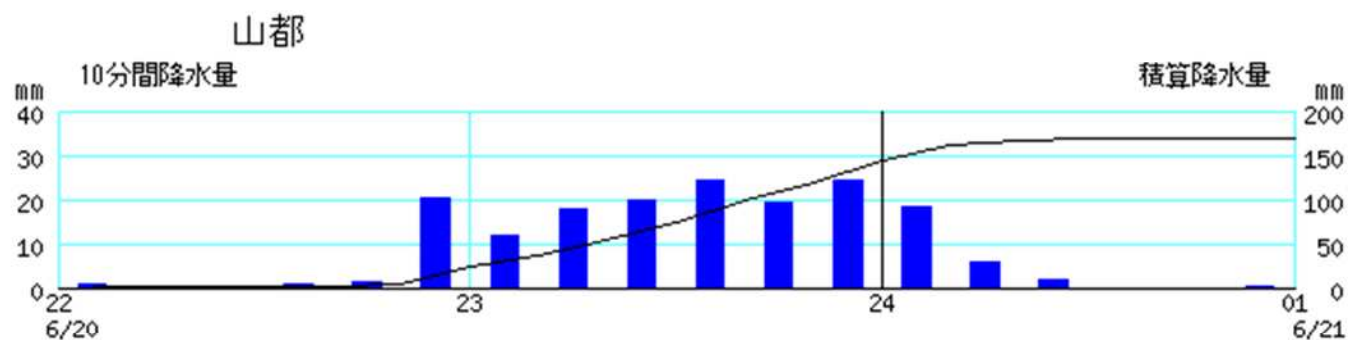
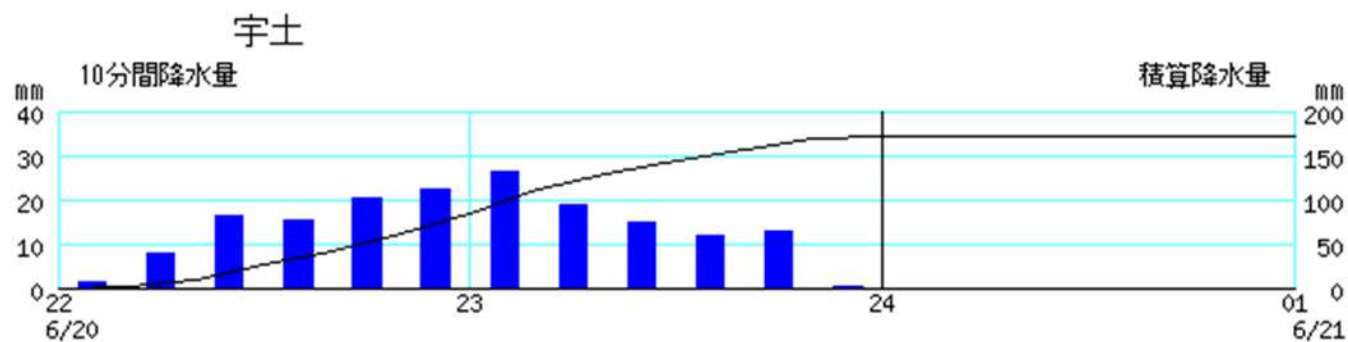
山江村
(球磨郡山江村)
470.5ミリ



地点名	総雨量
鹿北	453.5
南小国	510.0
岱明	285.0
菊池	428.0
阿蘇乙姫	501.5
熊本	312.5
益城	396.5
阿蘇山	622.0
南阿蘇	453.5
高森	370.0
宇土	307.5
山都	452.0
三角	286.0
甲佐	367.0
松島	234.0
本渡	188.5
八代	196.0
田浦	264.5
山江	470.5
五木	470.0
水俣	371.0
一勝地	401.5
人吉	365.0
上	305.5
多良木	361.0
湯前横谷	421.5
牛深	335.0

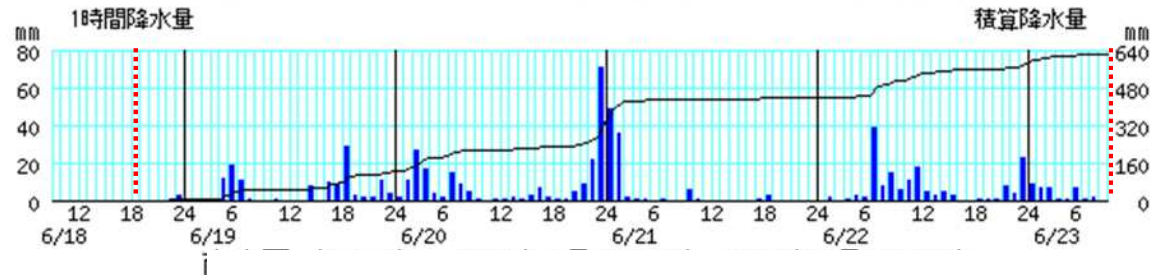
(単位:ミリ)

アメダス10分間降水量の時系列図(6月20日22時～6月21日01時まで)

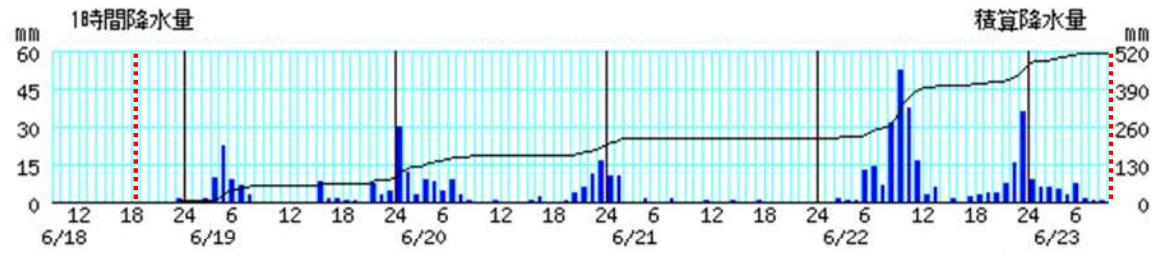


アメダス総降水量の時系列図(6月18日18時~6月23日09時)

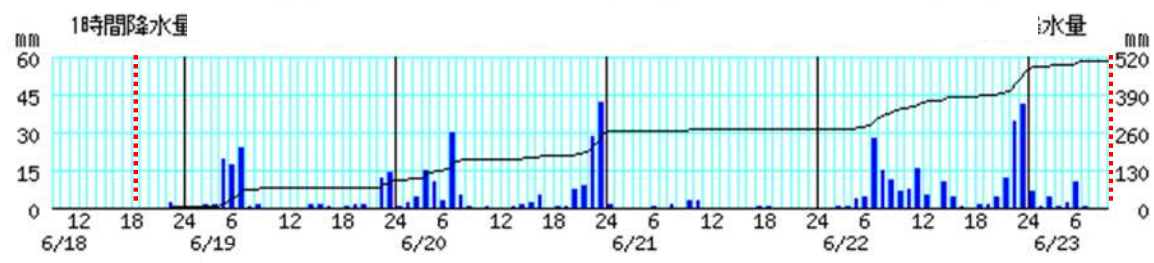
阿蘇山
(阿蘇郡南阿蘇村)
622.0 ミリ



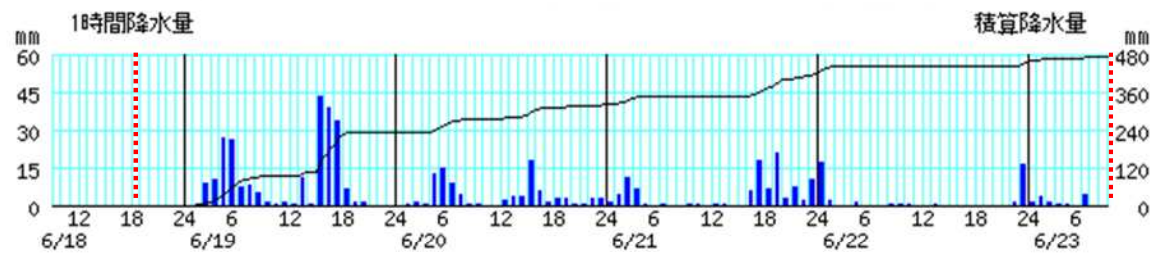
南小国
(阿蘇郡南小国町)
510.0 ミリ



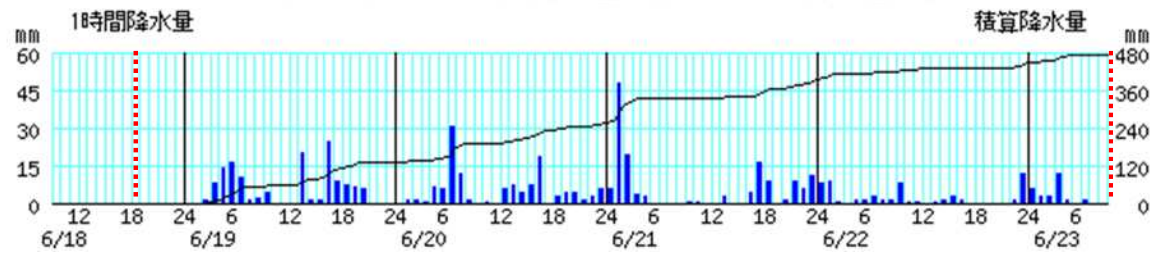
阿蘇乙姫
(阿蘇市乙姫)
501.5 ミリ



山江
(球磨郡山江村)
470.5 ミリ



五木
(球磨郡五木村)
470.0 ミリ



アメダス降水量の極値表(6月19日～22日)

アメダス地点名 (市区町村名)	期間合計	最大日降水量 (mm)			最大1時間降水量 (mm)			最大10分間降水量 (mm)		
	降水量 (mm)	降水量	起日	統計開始年	降水量	起時	統計開始年	降水量	起時	統計開始年
熊本(熊本市中央区)	305.5	174.5	20日	1890年	94.0	20日23時04分	1890年	22.0	20日22時25分	1937年
阿蘇山(阿蘇郡南阿蘇村)	586.5	212.5	20日	1931年	87.5	21日00時17分	1952年	23.0	21日00時07分	1952年
人吉(人吉市)	354.5	161.5	19日	1943年	46.5	19日06時02分	1943年	13.5	19日05時34分	1943年
牛深(天草市)	334.5	142.5	19日	1949年	83.5	19日04時48分	1949年	18.0	19日04時00分	1949年
鹿北(山鹿市)	441.0	290.0	22日	1976年	64.5	22日06時09分	1976年	22.0	22日05時44分	2008年
南小国(阿蘇郡南小国町)	471.5	252.0	22日	1976年	59.5	22日10時24分	1976年	16.0	22日10時24分	2009年
岱明(玉名市)	284.0	167.5	22日	1976年	51.0	22日21時56分	1976年	16.5	22日21時33分	2008年
菊池(菊池市)	421.5	243.5	22日	1976年	81.5	22日22時45分	1976年	18.5	22日22時16分	2009年
阿蘇乙姫(阿蘇市)	475.0	205.0	22日	1978年	58.0	22日23時44分	1978年	18.5	22日23時44分	2008年
益城(上益城郡益城町)	387.0	199.5	20日	1976年	85.0	20日23時22分	1976年	21.0	20日22時39分	2009年
南阿蘇(阿蘇郡南阿蘇村)	436.5	172.5	20日	2015年	70.5	21日00時05分	2015年	16.0	22日23時41分	2015年
高森(阿蘇郡高森町)	352.0	136.5	20日	1976年	70.5	21日00時21分	1976年	16.0	20日23時14分	2008年
宇土(宇土市)	302.5	199.0	20日	2006年	122.0	20日23時27分	2006年	28.5	20日23時07分	2009年
山都(上益城郡山都町)	417.5	196.5	20日	2010年	126.5	21日00時08分	2010年	26.5	20日23時58分	2010年
三角(宇城市)	283.5	172.0	20日	1976年	104.0	20日23時48分	1976年	23.0	19日04時06分	2008年
甲佐(上益城郡甲佐町)	362.5	173.0	20日	1976年	150.0	21日00時19分	1976年	27.5	21日00時06分	2009年
松島(上天草市)	232.0	73.5	22日	1976年	46.5	19日04時58分	1976年	18.0	19日04時29分	2009年
本渡(天草市)	184.5	61.0	20日	1976年	25.0	21日00時06分	1976年	13.0	22日00時59分	2008年
八代(八代市)	193.5	54.0	19日	1976年	36.5	19日05時34分	1976年	19.0	19日04時46分	2008年
田浦(葦北郡芦北町)	261.0	92.0	19日	1976年	49.5	19日05時42分	1976年	16.0	19日05時31分	2009年
山江(球磨郡山江村)	459.0	231.5	19日	1990年	53.5	19日17時24分	1990年	18.5	19日15時59分	2009年
五木(球磨郡五木村)	444.5	138.5	21日	2012年	49.0	21日02時08分	2012年	17.0	19日16時13分	2012年
水俣(水俣市)	370.5	145.5	19日	1976年	54.5	19日05時28分	1976年	17.0	19日04時57分	2009年
一勝地(球磨郡球磨村)	398.5	201.5	19日	2006年	43.5	19日05時47分	2006年	20.0	19日02時53分	2009年
上(球磨郡あさぎり町)	268.0	104.0	19日	1977年	26.0	20日16時39分	1977年	9.5	21日01時28分	2009年
多良木(球磨郡多良木町)	343.0	151.5	19日	2006年	37.5	19日16時35分	2006年	13.0	19日16時15分	2009年
湯前横谷(球磨郡湯前町)	390.0	186.0	19日	1976年	61.0	19日17時27分	1976年	16.5	19日05時45分	2009年

背景色は統計開始から10年以上で年間の1位と6月の1位を表す。

セルの背景色	背景色が表す順位
	年間の1位
	6月の1位

アメダス降水量の時系列表(6月19日)

熊本県 アメダス降水量データ (2016/06/19 01:00 ~ 2016/06/20 00:00)

	1	2	3	4	5	6	7	8	9	10	11	12	13	14	15	16	17	18	19	20	21	22	23	24	合計
鹿北(山鹿市)	0.0	1.0	8.5	19.0	13.5	12.0	1.5	0.0	0.0	0.0	0.0	0.0	0.0	0.0	6.0	3.5	0.0	0.0	0.0	0.0	0.0	0.0	5.0	2.5	72.5
南小国(阿蘇郡南小国町)	0.0	0.0	1.5	9.5	22.5	9.0	6.5	2.5	0.0	0.0	0.0	0.0	0.0	0.0	0.0	8.0	1.5	1.5	0.5	0.5	0.0	7.5	2.5	4.0	77.5
岱明(玉名市)	0.5	0.0	10.5	19.5	10.5	19.5	1.0	0.0	0.0	0.0	0.0	0.0	0.0	0.0	0.0	0.0	0.0	0.0	0.0	0.0	1.0	0.5	5.0	0.0	68.0
菊池(菊池市)	0.0	0.0	1.5	15.5	26.0	13.0	24.0	0.0	0.0	0.0	0.0	0.0	0.0	0.0	1.5	0.0	0.0	0.0	0.0	0.0	0.0	0.0	6.5	1.0	89.0
阿蘇乙姫(阿蘇市)	0.0	0.0	1.0	1.5	19.0	17.0	23.5	0.5	1.5	0.0	0.0	0.0	0.0	0.0	1.0	1.0	0.5	0.0	0.5	1.0	1.0	0.0	12.0	14.0	95.0
熊本(熊本市中央区)	0.0	0.0	2.0	5.0	32.5	19.5	2.0	0.0	0.0	0.0	0.0	0.0	0.0	0.0	1.0	0.0	4.0	0.0	2.0	0.0	0.0	0.0	2.5	0.5	71.0
益城(上益城郡益城町)	0.0	0.0	0.5	2.5	23.0	12.5	8.0	0.0	0.0	0.0	0.0	0.0	0.0	0.5	1.0	0.0	7.5	0.5	4.5	0.5	0.0	0.0	5.5	0.0	66.5
阿蘇山(阿蘇郡南阿蘇村)	0.0	0.0	0.5	1.0	12.0	18.5	11.0	0.5	0.0	0.0	0.5	0.0	0.0	0.0	7.5	0.0	10.0	9.0	29.0	3.0	2.0	1.5	11.0	4.0	121.0
南阿蘇(阿蘇郡南阿蘇村)	0.0	0.0	0.5	0.5	13.5	15.0	8.0	0.0	0.0	0.0	0.0	0.0	0.0	0.0	2.5	0.0	12.5	0.5	1.0	0.5	0.0	1.5	14.0	1.0	71.0
高森(阿蘇郡高森町)	0.0	0.0	0.0	0.0	5.5	16.0	7.0	1.5	0.0	0.0	0.0	0.0	0.0	0.0	3.5	0.0	3.5	2.5	4.5	0.0	0.5	1.5	11.0	2.0	59.0
宇土(宇土市)	0.0	0.0	1.0	1.5	38.0	5.0	1.0	0.0	0.0	0.0	0.0	0.0	0.0	0.0	0.0	0.0	0.0	0.0	0.0	0.0	0.0	0.0	0.5	0.0	47.0
山都(上益城郡山都町)	0.0	0.0	0.0	0.5	13.0	12.0	5.0	1.5	0.0	0.0	0.0	0.0	0.0	0.0	0.5	0.0	0.0	0.0	1.5	4.5	5.5	0.0	0.5	0.0	44.5
三角(宇城市)	0.0	0.0	13.5	11.5	30.5	3.5	2.0	0.5	0.0	0.0	0.0	0.0	0.0	0.0	0.0	0.0	0.0	0.0	0.0	0.0	0.5	0.0	0.0	0.0	62.0
甲佐(上益城郡甲佐町)	0.0	0.0	0.5	0.0	17.0	9.5	3.0	2.0	0.5	0.0	0.0	0.0	0.0	0.0	0.5	0.0	0.0	0.0	5.5	0.5	0.0	0.0	0.0	0.0	39.0
松島(上天草市)	0.0	0.5	5.5	2.0	45.5	7.5	1.0	0.5	3.5	0.0	0.0	0.0	0.0	0.0	0.0	0.0	0.5	0.0	0.0	0.0	0.0	0.0	0.0	0.0	66.5
本渡(天草市)	0.0	0.5	3.5	16.0	12.0	2.0	3.5	0.5	2.5	0.0	0.0	0.0	0.0	0.0	0.0	0.0	0.0	0.0	0.5	0.0	0.5	0.0	0.0	0.0	41.5
八代(八代市)	0.0	0.0	1.0	0.0	27.0	15.0	6.0	0.0	0.0	0.0	0.0	0.0	0.0	1.5	0.0	0.0	1.5	0.0	0.0	0.0	2.0	0.0	0.0	0.0	54.0
田浦(葦北郡芦北町)	0.0	0.0	0.0	0.0	20.5	42.0	9.5	0.5	0.5	0.0	0.0	0.0	1.0	1.5	0.0	8.5	1.5	0.5	0.0	6.0	0.0	0.0	0.0	0.0	92.0
山江(球磨郡山江村)	0.0	0.5	8.5	10.5	26.5	26.0	7.5	8.0	5.0	1.5	0.5	1.0	0.5	11.0	0.5	43.0	38.5	33.5	6.5	1.5	1.0	0.0	0.0	0.0	231.5
五木(球磨郡五木村)	0.0	0.0	1.0	8.0	14.0	16.0	10.0	1.5	2.0	4.5	0.0	0.0	0.0	20.0	1.0	1.5	24.5	8.5	7.5	6.5	5.5	0.0	0.0	0.0	132.0
水俣(水俣市)	0.0	0.0	2.0	0.0	39.0	21.5	2.0	0.5	7.5	13.0	13.5	0.0	11.0	0.0	1.5	29.5	2.5	0.0	1.5	0.0	0.5	0.0	0.0	0.0	145.5
一勝地(球磨郡球磨村)	0.0	1.0	25.0	0.5	28.0	32.5	5.0	2.0	10.0	14.5	3.5	0.0	1.5	12.5	1.0	29.5	18.5	3.0	5.0	8.5	0.0	0.0	0.0	0.0	201.5
人吉(人吉市)	0.0	0.0	1.0	1.5	1.5	46.5	5.5	2.5	5.5	10.0	13.5	1.0	2.0	8.0	4.0	28.0	25.0	0.0	1.5	4.5	0.0	0.0	0.0	0.0	161.5
上(球磨郡あさぎ町)	0.0	0.0	0.0	0.0	0.0	14.5	11.5	4.0	6.5	12.0	6.0	4.0	1.5	4.0	4.5	10.5	16.0	3.5	3.5	1.0	1.0	0.0	0.0	0.0	104.0
多良木(球磨郡多良木町)	0.0	0.0	0.0	4.0	1.5	22.5	9.0	6.0	9.5	5.0	0.0	0.0	0.0	8.5	0.5	11.5	32.0	23.5	6.5	11.0	0.5	0.0	0.0	0.0	151.5
湯前横谷(球磨郡湯前町)	0.0	0.0	0.0	0.0	0.0	34.0	22.5	7.0	10.5	12.0	1.5	0.5	0.5	7.0	1.5	5.0	43.0	29.5	1.0	5.0	5.0	0.0	0.5	0.0	186.0
牛深(天草市)	0.0	4.5	0.0	22.5	65.5	9.0	1.0	3.5	0.5	4.0	0.0	0.0	0.5	0.0	7.0	24.0	0.0	0.0	0.0	0.0	0.0	0.0	0.5	0.0	142.5
	1	2	3	4	5	6	7	8	9	10	11	12	13	14	15	16	17	18	19	20	21	22	23	24	合計

単位:mm (×は欠測)

緑色:1mm以上~10mm未満

黄色:10mm以上~20mm未満(長く降り続くと注意を要する)、20mm以上~30mm未満(側溝や小さい川があふれたり、小規模の崖崩れが始まる)

桃色:30mm以上~50mm未満(山崩れや崖崩れが起きやすくなる)、50mm以上~(都市部では地下街等に雨水が流れ込むことがある。土石流が起こりやすくなる)

アメダス降水量の時系列表(6月20日)

熊本県 アメダス降水量データ (2016/06/20 01:00 ~ 2016/06/21 00:00)

	1	2	3	4	5	6	7	8	9	10	11	12	13	14	15	16	17	18	19	20	21	22	23	24	合計
鹿北(山鹿市)	5.5	0.5	0.0	0.0	6.5	7.0	9.0	3.0	0.5	0.5	3.0	0.0	0.0	0.0	0.0	1.0	0.5	0.0	0.0	0.0	2.5	14.5	8.5	15.0	77.5
南小国(阿蘇郡南小国町)	30.0	11.5	3.0	9.0	8.0	4.0	8.5	3.0	0.5	0.0	0.0	0.5	0.0	0.0	0.0	0.5	2.0	0.0	0.0	0.5	3.5	6.0	11.0	16.0	117.5
岱明(玉名市)	0.5	0.0	0.0	0.0	1.0	0.0	3.0	1.0	0.0	0.5	0.0	0.5	0.0	0.0	0.0	1.5	0.5	0.0	0.0	0.0	0.5	26.0	12.5	0.5	48.0
菊池(菊池市)	0.0	0.5	1.0	7.5	3.5	0.0	17.0	1.5	0.5	0.0	0.5	0.0	0.0	0.5	0.5	2.0	1.0	0.5	0.0	0.0	1.0	5.0	41.0	5.0	88.5
阿蘇乙姫(阿蘇市)	0.5	2.0	4.5	15.0	10.0	3.0	30.0	5.0	0.5	0.0	0.5	0.0	0.0	0.5	1.0	2.0	5.0	0.0	0.5	0.5	7.5	8.5	28.5	41.5	166.5
熊本(熊本市中央区)	0.0	0.5	4.5	4.5	0.5	1.0	16.5	1.0	0.0	0.5	0.5	0.5	0.0	1.5	0.0	3.0	3.0	0.5	0.0	0.0	1.5	3.0	89.0	43.0	174.5
益城(上益城郡益城町)	1.0	2.5	12.0	4.5	2.0	0.0	22.5	6.5	0.5	0.0	1.5	0.5	0.0	1.0	0.0	3.0	5.0	0.5	0.0	0.5	5.0	7.0	64.5	59.5	199.5
阿蘇山(阿蘇郡南阿蘇村)	1.5	11.0	27.0	17.0	3.5	1.5	15.0	9.0	5.0	0.5	0.0	0.5	0.5	2.0	0.5	3.0	6.5	1.5	0.5	0.5	5.0	8.5	22.0	70.5	212.5
南阿蘇(阿蘇郡南阿蘇村)	1.0	0.5	5.5	3.0	2.5	3.0	13.5	29.5	0.0	0.0	1.0	0.5	0.0	0.5	0.5	3.0	6.0	0.5	0.5	0.5	3.0	6.5	23.0	68.5	172.5
高森(阿蘇郡高森町)	1.5	0.5	2.0	1.0	2.5	0.5	7.5	23.0	0.5	0.0	0.0	0.0	0.0	0.5	0.5	4.0	8.0	2.0	0.5	0.5	1.5	4.0	6.5	69.5	136.5
宇土(宇土市)	0.0	0.0	0.5	0.0	0.0	0.0	3.5	0.5	0.5	0.5	0.5	0.0	0.0	1.0	0.0	7.5	3.5	2.0	0.0	0.5	4.0	4.0	84.5	86.0	199.0
山都(上益城郡山都町)	0.0	0.0	1.0	0.0	0.5	0.0	8.5	7.5	0.5	0.5	8.5	0.0	0.0	2.0	0.0	7.5	7.0	4.5	0.0	1.0	1.0	3.5	24.5	118.5	196.5
三角(宇城市)	0.0	0.0	0.0	0.0	0.0	6.5	7.0	0.0	0.5	0.0	0.5	0.0	0.5	1.0	1.5	6.0	5.5	1.5	0.0	0.0	0.5	1.5	49.0	90.5	172.0
甲佐(上益城郡甲佐町)	0.0	0.0	0.0	0.0	0.0	0.5	7.5	1.5	0.5	1.0	1.5	0.0	0.0	1.5	0.5	6.5	5.0	2.5	0.0	1.5	1.5	3.0	15.0	123.5	173.0
松島(上天草市)	0.0	0.0	0.0	0.0	0.5	13.5	3.0	0.0	0.5	0.0	1.0	0.0	0.0	1.5	2.0	4.5	2.5	0.0	0.0	1.5	8.0	5.5	6.0	11.5	61.5
本渡(天草市)	0.0	0.0	0.0	0.0	1.5	15.5	1.0	0.5	0.0	0.0	0.5	0.5	1.0	0.5	2.0	3.5	3.5	0.0	0.0	0.0	0.0	3.5	5.5	22.0	61.0
八代(八代市)	0.0	0.0	0.0	0.0	0.0	7.0	10.0	2.0	0.5	0.0	0.5	0.0	2.0	1.5	2.0	8.0	4.5	0.0	1.0	1.0	0.5	1.5	1.5	0.5	44.0
田浦(葦北郡芦北町)	0.0	0.0	0.0	0.0	0.0	14.0	1.5	0.0	0.0	0.0	0.5	0.0	2.0	3.0	3.0	15.5	7.0	0.0	2.0	6.0	1.5	0.5	0.5	0.5	57.5
山江(球磨郡山江村)	0.0	0.5	1.0	0.5	12.5	15.0	9.0	4.0	0.5	0.5	0.0	0.0	2.0	3.5	3.5	17.5	6.0	1.0	3.0	2.5	0.5	0.5	2.5	3.0	89.0
五木(球磨郡五木村)	0.0	1.0	1.5	0.5	6.5	5.5	30.5	12.0	1.0	0.0	0.5	0.0	5.5	7.0	4.0	7.5	18.5	0.0	2.5	4.5	4.5	1.0	3.0	5.5	122.5
水俣(水俣市)	0.0	0.0	0.0	1.0	6.5	19.5	0.0	0.0	0.0	0.0	0.5	0.0	6.0	4.0	18.0	19.5	1.0	2.0	11.5	0.5	1.0	0.5	1.0	1.0	93.5
一勝地(球磨郡球磨村)	0.0	0.0	0.5	3.0	7.0	10.0	4.5	1.0	0.0	0.0	0.5	0.0	3.5	4.5	5.0	25.5	5.5	2.5	2.0	2.5	1.0	0.5	1.5	2.5	83.0
人吉(人吉市)	0.0	0.0	0.0	14.5	3.0	0.0	15.5	1.0	0.0	0.0	5.0	0.5	0.5	5.5	9.0	18.0	14.0	2.0	10.5	5.0	0.5	2.0	3.0	2.5	112.0
上(球磨郡あさぎ町)	0.0	0.0	0.0	5.5	2.0	0.0	11.5	1.5	0.0	0.0	1.5	0.5	2.0	11.0	4.0	11.0	23.0	1.5	4.0	0.5	2.5	0.5	1.5	7.0	91.0
多良木(球磨郡多良木町)	0.0	0.0	0.5	0.5	17.0	0.5	6.5	3.5	0.0	0.0	0.0	0.0	2.0	9.0	3.0	21.5	21.5	3.0	5.5	3.0	2.0	0.5	1.5	6.5	107.5
湯前横谷(球磨郡湯前町)	0.0	0.0	0.0	0.5	10.5	0.0	11.5	2.0	0.5	0.5	0.0	0.5	0.5	16.5	5.0	14.0	35.0	0.5	1.0	0.5	2.5	0.5	0.5	10.0	112.5
牛深(天草市)	0.0	0.0	0.0	0.0	0.0	1.0	0.0	0.0	0.0	0.0	0.0	0.5	9.5	3.5	16.0	16.0	1.0	0.0	0.0	0.0	0.0	0.0	0.0	0.0	47.5
	1	2	3	4	5	6	7	8	9	10	11	12	13	14	15	16	17	18	19	20	21	22	23	24	合計

単位:mm (×は欠測)

緑色:1mm以上~10mm未満

黄色:10mm以上~20mm未満(長く降り続くと注意を要する)、20mm以上~30mm未満(側溝や小さい川があふれたり、小規模の崖崩れが始まる)

桃色:30mm以上~50mm未満(山崩れや崖崩れが起きやすくなる)、50mm以上~(都市部では地下街等に雨水が流れ込むことがある。土石流が起こりやすくなる)

アメダス降水量の時系列表(6月21日)

熊本県 アメダス降水量データ (2016/06/21 01:00 ~ 2016/06/22 00:00)

	1	2	3	4	5	6	7	8	9	10	11	12	13	14	15	16	17	18	19	20	21	22	23	24	合計
鹿北(山鹿市)	0.5	0.5	0.0	0.0	0.0	0.0	0.0	0.0	0.0	0.0	0.0	0.0	0.0	0.0	0.0	0.0	0.0	0.0	0.0	0.0	0.0	0.0	0.0	0.0	1.0
南小国(阿蘇郡南小国町)	10.5	10.5	0.0	0.0	1.0	0.0	0.0	1.0	0.0	0.0	0.0	0.5	0.0	0.0	0.5	0.0	0.0	0.5	0.0	0.0	0.0	0.0	0.0	0.0	24.5
岱明(玉名市)	0.0	0.0	0.0	0.0	0.0	0.0	0.0	0.0	0.0	0.5	0.0	0.0	0.0	0.0	0.0	0.0	0.0	0.0	0.0	0.0	0.0	0.0	0.0	0.0	0.5
菊池(菊池市)	0.5	0.0	0.0	0.0	0.0	0.0	0.0	0.0	0.0	0.0	0.0	0.0	0.0	0.0	0.0	0.0	0.0	0.0	0.0	0.0	0.0	0.0	0.0	0.0	0.5
阿蘇乙姫(阿蘇市)	1.0	0.0	0.0	0.0	0.0	0.5	0.0	1.0	0.0	2.5	2.5	0.0	0.0	0.0	0.0	0.0	0.5	0.5	0.0	0.0	0.0	0.0	0.0	0.0	8.5
熊本(熊本市中央区)	10.0	8.0	0.0	0.0	0.0	0.0	0.0	0.0	0.0	0.0	0.0	0.0	0.0	0.0	0.0	0.0	0.0	0.0	0.0	0.0	0.0	0.0	1.0	0.0	19.0
益城(上益城郡益城町)	31.5	9.5	2.0	0.0	0.0	0.0	0.0	0.0	0.0	0.0	0.0	0.0	0.0	0.0	0.0	0.0	0.0	0.0	0.0	0.0	0.0	0.0	0.0	0.0	43.0
阿蘇山(阿蘇郡南阿蘇村)	48.5	36.0	2.0	0.5	1.0	0.0	0.5	0.0	0.0	6.0	1.0	0.0	0.0	0.0	0.0	0.0	1.0	3.0	0.0	0.0	0.0	0.0	0.0	0.0	99.5
南阿蘇(阿蘇郡南阿蘇村)	48.0	11.5	18.0	0.0	0.0	0.0	0.0	1.5	0.0	0.0	0.0	0.0	0.0	0.0	0.0	0.0	0.5	0.0	0.0	0.0	0.0	0.0	0.0	0.0	79.5
高森(阿蘇郡高森町)	45.0	2.0	18.0	0.0	0.0	0.0	0.0	4.5	2.0	0.0	0.5	0.0	0.0	0.0	0.0	0.0	1.0	0.5	0.0	0.0	0.0	0.0	0.0	0.0	73.5
宇土(宇土市)	0.0	8.0	0.5	0.0	0.0	0.0	0.0	0.0	0.0	0.0	0.0	0.0	0.0	0.0	0.0	1.5	0.5	0.0	0.0	0.0	0.5	0.0	0.0	0.0	11.0
山都(上益城郡山都町)	27.0	8.5	23.0	0.5	1.0	0.0	2.5	2.0	4.0	3.0	0.0	0.0	0.0	0.0	0.0	0.5	10.0	0.5	0.0	0.0	0.0	1.0	0.0	0.0	83.5
三角(宇城市)	0.5	1.0	4.0	0.0	0.0	0.0	0.0	0.0	0.0	0.5	0.0	0.0	0.0	0.0	0.0	0.5	0.0	0.0	0.0	1.0	0.5	0.0	1.0	0.0	9.0
甲佐(上益城郡甲佐町)	57.5	1.0	16.5	1.0	0.5	0.0	0.0	1.0	0.0	0.0	0.0	0.0	0.0	0.0	0.0	0.5	2.5	0.0	0.0	0.0	1.0	0.0	0.0	0.0	81.5
松島(上天草市)	17.5	0.5	6.0	0.0	0.0	0.0	0.0	0.0	0.0	0.0	0.0	0.0	0.5	0.0	0.5	2.5	0.0	0.0	0.0	1.5	0.5	0.0	1.0	0.0	30.5
本渡(天草市)	6.0	2.5	7.0	0.0	0.0	0.0	0.0	0.0	0.0	0.0	0.0	0.0	0.0	0.0	0.5	0.5	1.0	0.0	0.0	0.0	4.5	2.0	1.5	0.0	25.5
八代(八代市)	29.5	2.0	1.5	0.5	0.5	0.0	0.0	0.0	0.0	0.0	0.0	0.0	0.0	0.0	0.0	3.5	1.0	0.0	0.0	0.5	2.0	9.5	1.5	0.0	52.0
田浦(葦北郡芦北町)	9.5	12.5	2.0	1.5	0.0	0.0	0.0	0.0	0.0	0.0	0.0	0.0	0.0	0.0	0.0	13.5	5.5	0.0	0.5	1.0	0.5	36.0	1.0	0.0	83.5
山江(球磨郡山江村)	1.5	4.0	11.0	6.5	0.5	0.0	0.5	0.0	0.0	0.5	0.5	0.0	0.5	0.5	0.0	5.5	17.5	6.5	21.0	2.5	7.5	2.0	10.5	0.0	99.0
五木(球磨郡五木村)	6.0	47.5	19.5	3.5	2.5	0.0	0.0	0.0	0.0	0.5	0.5	0.0	0.0	2.5	0.0	4.0	16.0	9.0	0.0	1.5	9.0	5.5	11.0	0.0	138.5
水俣(水俣市)	0.0	0.5	0.5	0.0	0.0	0.0	0.0	0.0	0.0	0.0	0.0	0.0	0.0	0.0	0.5	25.5	23.0	9.5	5.0	14.0	34.0	4.5	7.0	0.0	124.0
一勝地(球磨郡球磨村)	2.0	0.5	2.0	4.0	2.0	2.5	0.0	0.0	0.0	0.0	0.0	0.0	0.5	0.0	0.0	8.0	16.0	13.0	7.5	15.0	5.5	8.0	12.0	0.0	98.5
人吉(人吉市)	1.5	2.0	0.5	3.5	0.5	0.5	0.0	0.5	0.5	0.0	0.0	0.0	0.0	0.0	0.0	6.0	4.0	11.0	12.5	14.0	3.5	4.5	1.5	0.0	66.5
上(球磨郡あさぎ町)	3.5	10.5	0.0	3.5	1.0	0.0	0.0	1.0	0.0	0.0	0.0	0.0	0.0	0.0	0.0	1.5	4.5	10.0	11.5	4.5	3.0	2.5	1.0	0.0	58.0
多良木(球磨郡多良木町)	1.5	3.5	3.5	4.0	2.5	0.0	0.0	0.0	0.0	0.0	0.5	0.0	0.0	0.0	0.0	1.5	7.0	6.0	13.0	4.0	1.0	0.5	2.0	0.0	50.5
湯前横谷(球磨郡湯前町)	8.5	8.5	0.0	6.0	2.5	2.0	0.0	0.0	0.0	0.0	0.5	0.0	0.0	1.5	0.0	1.5	8.0	6.0	15.0	5.0	0.5	1.5	0.5	0.0	67.5
牛深(天草市)	0.0	0.0	0.0	0.5	0.0	0.0	0.0	0.0	0.0	0.0	0.0	0.0	0.0	0.0	0.0	12.0	16.5	30.0	16.5	10.5	14.5	6.5	18.5	11.0	136.5
	1	2	3	4	5	6	7	8	9	10	11	12	13	14	15	16	17	18	19	20	21	22	23	24	合計

単位:mm (×は欠測)

緑色:1mm以上~10mm未満

黄色:10mm以上~20mm未満(長く降り続くと注意を要する)、20mm以上~30mm未満(側溝や小さい川があふれたり、小規模の崖崩れが始まる)

桃色:30mm以上~50mm未満(山崩れや崖崩れが起きやすくなる)、50mm以上~(都市部では地下街等に雨水が流れ込むことがある。土石流が起こりやすくなる)

アメダス降水量の時系列表(6月22日)

熊本県 アメダス降水量データ (2016/06/22 01:00 ~ 2016/06/23 00:00)

	1	2	3	4	5	6	7	8	9	10	11	12	13	14	15	16	17	18	19	20	21	22	23	24	合計	
鹿北(山鹿市)	0.0	0.0	7.0	2.0	1.5	61.5	12.0	16.5	55.0	18.5	12.5	4.5	2.0	2.5	0.0	0.5	0.0	3.5	7.5	5.0	1.0	5.5	49.5	22.0	290.0	
南小国(阿蘇郡南小国町)	0.0	0.0	1.0	0.5	0.5	12.5	14.0	6.5	31.5	52.0	37.5	16.0	2.5	6.0	0.0	1.0	0.0	2.0	3.0	3.5	3.5	7.5	15.5	35.5	252.0	
岱明(玉名市)	0.0	1.0	0.5	0.0	1.0	9.0	16.0	31.0	3.0	7.0	12.5	2.0	0.0	0.0	0.0	0.0	0.0	0.0	1.5	2.0	12.0	48.5	6.0	14.5	167.5	
菊池(菊池市)	0.0	0.5	0.0	0.0	0.0	2.5	9.5	24.5	14.0	5.5	34.0	31.5	2.0	0.0	0.0	0.0	0.0	0.0	1.5	0.5	3.5	20.5	69.5	24.0	243.5	
阿蘇乙姫(阿蘇市)	0.0	0.0	0.5	0.5	3.5	4.5	27.5	15.0	11.0	6.5	7.5	15.5	5.0	0.0	10.0	4.0	0.5	0.0	1.0	1.5	4.5	11.5	34.0	41.0	205.0	
熊本(熊本市中央区)	1.0	0.0	2.0	1.5	1.0	2.0	5.0	1.5	1.0	0.0	0.0	0.0	0.0	2.0	0.5	0.0	0.0	0.0	0.5	0.0	2.5	1.5	11.0	8.0	41.0	
益城(上益城郡益城町)	2.5	1.0	0.5	2.0	2.5	6.5	15.5	5.5	3.0	4.5	3.0	1.0	0.0	1.5	2.0	0.0	0.0	0.0	0.5	1.0	3.0	4.5	7.5	10.5	78.0	
阿蘇山(阿蘇郡南阿蘇村)	0.0	2.0	0.0	0.5	2.5	2.0	38.5	8.0	15.0	5.5	11.0	17.5	5.0	2.5	4.5	2.5	0.0	0.0	0.5	1.0	0.5	8.0	4.0	22.5	153.5	
南阿蘇(阿蘇郡南阿蘇村)	0.5	1.0	0.0	0.0	2.0	4.5	21.0	7.5	10.5	2.5	6.0	10.0	3.0	1.0	6.5	1.5	0.0	0.0	1.0	1.0	1.0	4.5	2.0	26.5	113.5	
高森(阿蘇郡高森町)	0.0	1.0	0.0	0.0	0.5	0.0	11.0	7.0	8.5	2.5	2.5	1.5	6.5	10.0	7.0	2.5	0.5	0.0	0.5	0.5	0.5	3.0	1.0	16.5	83.0	
宇土(宇土市)	0.0	0.0	5.0	0.5	0.0	7.0	3.5	1.0	3.5	0.0	0.0	0.5	4.0	4.0	0.5	0.0	0.0	0.0	0.0	0.0	0.0	0.0	0.0	1.5	14.5	45.5
山都(上益城郡山都町)	0.5	3.5	1.0	7.5	0.0	0.5	8.0	3.0	9.5	0.5	2.0	5.5	2.5	2.5	17.0	0.0	0.0	0.0	0.0	0.0	0.0	0.0	0.0	1.5	28.0	93.0
三角(宇城市)	1.0	9.5	2.5	1.5	0.0	3.0	2.5	0.5	0.5	0.0	0.0	0.0	0.0	6.5	0.0	0.5	0.0	0.0	0.0	0.0	0.0	0.5	0.0	2.5	9.5	40.5
甲佐(上益城郡甲佐町)	1.0	4.5	5.0	6.0	0.5	2.5	6.0	0.5	6.0	0.0	1.0	3.0	1.0	4.0	7.0	0.0	0.0	0.0	0.0	0.0	0.0	0.0	0.0	2.0	19.0	69.0
松島(上天草市)	1.5	17.0	9.5	1.0	3.5	2.5	1.0	2.0	0.5	2.5	1.5	3.5	3.5	7.0	1.0	0.0	0.0	0.0	0.0	0.5	0.0	0.5	5.5	9.5	73.5	
本渡(天草市)	17.0	5.5	6.5	2.5	1.5	2.0	0.0	0.0	0.0	0.5	0.5	0.5	1.0	1.5	0.0	0.0	0.0	0.0	0.0	1.5	0.0	5.5	6.0	4.5	56.5	
八代(八代市)	2.5	9.5	2.5	0.5	1.0	1.0	1.0	0.0	0.0	0.5	2.0	0.0	0.5	0.0	0.0	0.0	0.0	0.0	1.0	0.5	1.5	0.5	11.5	7.5	43.5	
田浦(葦北郡芦北町)	10.0	2.0	0.0	0.5	0.5	0.0	0.5	0.0	0.0	0.0	0.0	0.0	0.0	0.0	0.0	0.0	0.0	0.0	0.0	1.0	3.0	0.0	8.0	2.5	28.0	
山江(球磨郡山江村)	17.0	2.0	0.0	0.0	1.0	0.0	0.0	0.0	0.5	0.5	0.5	0.0	0.0	0.5	0.0	0.0	0.0	0.0	0.0	0.0	0.0	0.0	1.5	16.0	39.5	
五木(球磨郡五木村)	8.0	8.5	0.5	0.0	1.0	1.0	3.0	1.0	1.5	8.0	0.5	0.5	0.0	0.5	1.0	2.5	1.0	0.0	0.0	0.0	0.0	0.0	1.5	11.5	51.5	
水俣(水俣市)	0.0	0.0	0.5	0.0	0.0	0.0	0.0	0.0	0.0	0.0	0.0	0.0	0.0	0.0	0.0	0.0	0.0	0.0	0.0	0.0	0.0	0.5	2.0	4.5	7.5	
一勝地(球磨郡球磨村)	0.5	0.0	0.0	0.0	0.5	0.0	0.0	0.0	0.0	0.0	0.0	0.0	0.5	0.5	0.0	0.0	0.0	0.0	0.0	0.0	0.0	0.0	4.0	9.5	15.5	
人吉(人吉市)	0.5	0.0	0.0	0.0	0.0	0.5	0.0	0.0	0.0	0.0	0.0	0.5	0.0	0.5	0.0	0.5	0.0	0.0	0.0	0.0	0.5	0.0	3.5	8.0	14.5	
上(球磨郡あさぎ町)	2.5	0.0	0.0	0.0	0.5	1.5	1.5	0.5	0.0	0.0	0.0	0.0	0.5	0.5	0.5	0.0	0.0	0.0	0.0	0.0	2.0	1.5	1.0	2.5	15.0	
多良木(球磨郡多良木町)	7.0	0.0	0.0	0.0	0.5	3.5	1.0	2.0	0.0	0.0	0.0	0.0	4.0	0.5	0.0	2.5	0.0	0.0	0.0	1.5	3.0	3.5	0.0	4.5	33.5	
湯前横谷(球磨郡湯前町)	3.0	0.0	0.5	0.5	0.5	0.5	3.0	2.5	2.0	0.0	0.0	0.0	0.0	2.0	1.5	0.0	0.0	0.0	0.0	0.0	0.5	0.5	0.5	6.5	24.0	
牛深(天草市)	0.0	0.0	0.5	3.5	0.0	0.0	0.0	0.0	0.0	0.0	0.0	0.0	0.0	0.0	0.0	0.0	0.0	0.0	0.0	0.0	0.0	1.0	1.0	2.0	8.0	
	1	2	3	4	5	6	7	8	9	10	11	12	13	14	15	16	17	18	19	20	21	22	23	24	合計	

単位:mm (×は欠測)

緑色:1mm以上~10mm未満

黄色:10mm以上~20mm未満(長く降り続くと注意を要する)、20mm以上~30mm未満(側溝や小さい川があふれたり、小規模の崖崩れが始まる)

桃色:30mm以上~50mm未満(山崩れや崖崩れが起きやすくなる)、50mm以上~(都市部では地下街等に雨水が流れ込むことがある。土石流が起こりやすくなる)

防災気象情報の発表状況

気象情報の発表状況(6月19日00時～23日09時)

発表日時		情報名及び番号	形式
6月18日	16時37分	大雨に関する熊本県気象情報 第1号	文章形式
6月19日	03時58分	大雨と落雷及び突風に関する熊本県気象情報 第2号	文章形式
	06時21分	大雨と落雷及び突風に関する熊本県気象情報 第3号	図形式
	11時35分	大雨に関する熊本県気象情報 第4号	文章形式
	17時35分	大雨に関する熊本県気象情報 第5号	文章形式
	19時20分	大雨に関する熊本県気象情報 第6号	文章形式
	21時15分	大雨に関する熊本県気象情報 第7号	文章形式
6月20日	04時42分	大雨と落雷及び突風に関する熊本県気象情報 第8号	文章形式
	11時37分	大雨と落雷及び突風に関する熊本県気象情報 第9号	文章形式
	16時57分	大雨と落雷及び突風に関する熊本県気象情報 第10号	文章形式
	21時19分	大雨と落雷及び突風に関する熊本県気象情報 第11号	図形式
	23時46分	大雨と落雷及び突風に関する熊本県気象情報 第12号	文章形式
6月21日	01時54分	大雨と落雷及び突風に関する熊本県気象情報 第13号	図形式
	06時55分	大雨に関する熊本県気象情報 第14号	文章形式
	16時26分	大雨に関する熊本県気象情報 第15号	文章形式
6月22日	06時40分	大雨と落雷及び突風に関する熊本県気象情報 第16号	文章形式
	11時51分	大雨と落雷及び突風に関する熊本県気象情報 第17号	文章形式
	16時31分	大雨と落雷及び突風に関する熊本県気象情報 第18号	文章形式
	18時36分	大雨と落雷及び突風に関する熊本県気象情報 第19号	文章形式
6月23日	00時11分	大雨と落雷及び突風に関する熊本県気象情報 第20号	図形式
	06時15分	大雨に関する熊本県気象情報 第21号	文章形式

防災気象情報の発表状況

記録的短時間大雨情報の発表状況(6月19日00時～23日09時)

発表日時		情報名及び番号	
6月20日	23時20分	熊本県記録的短時間大雨情報 第1号	熊本市西区付近で約110ミリ 宇土市付近で約110ミリ
	23時54分	熊本県記録的短時間大雨情報 第2号	宇土市付近で120ミリ以上 熊本市南区付近で約120ミリ 宇城市付近で約120ミリ 熊本市東区付近で約110ミリ 上天草市付近で約110ミリ 西原村付近で約110ミリ 御船町付近で約110ミリ 嘉島町付近で約110ミリ 益城町付近で約110ミリ 甲佐町付近で約110ミリ
6月21日	00時01分	熊本県記録的短時間大雨情報 第3号	山都町原で115ミリ
	00時23分	熊本県記録的短時間大雨情報 第4号	甲佐で139ミリ 宇城市付近で120ミリ以上 八代市鏡町付近で120ミリ以上 甲佐町付近で120ミリ以上 氷川町付近で120ミリ以上 熊本市北区付近で約120ミリ 美里町付近で約120ミリ 熊本市中央区付近で約110ミリ 八代市付近で約110ミリ 大津町付近で約110ミリ 菊陽町付近で約110ミリ 南阿蘇村付近で約110ミリ
	00時48分	熊本県記録的短時間大雨情報 第5号	熊本市西区付近で約110ミリ 八代市泉町付近で約110ミリ 阿蘇市付近で約110ミリ 高森町付近で約110ミリ 山都町清和付近で約110ミリ

防災気象情報の発表状況

竜巻注意情報発表状況(6月19日00時～23日09時)

発表日時		情報名及び番号
6月19日	03時17分	熊本県竜巻注意情報 第1号
	04時17分	熊本県竜巻注意情報 第2号
	05時19分	熊本県竜巻注意情報 第3号
6月20日	14時43分	熊本県竜巻注意情報 第1号
	20時47分	熊本県竜巻注意情報 第2号
	21時47分	熊本県竜巻注意情報 第3号
	22時46分	熊本県竜巻注意情報 第4号
	23時49分	熊本県竜巻注意情報 第5号
6月22日	06時31分	熊本県竜巻注意情報 第1号
	07時31分	熊本県竜巻注意情報 第2号

防災気象情報の発表状況

指定河川洪水予報の発表状況(6月19日00時～23日09時)

白川			
日時	番号	種類	
6月21日	01時50分	第1号	はん濫注意情報
	02時20分	第2号	はん濫警戒情報
	03時10分	第3号	はん濫危険情報
	04時40分	第4号	はん濫注意情報(警戒情報解除)
	06時10分	第5号	はん濫注意情報解除

菊池川水系			
日時	番号	種類	
6月22日	11時40分	第1号	はん濫注意情報
	12時30分	第2号	はん濫警戒情報
	13時00分	第3号	はん濫警戒情報
	14時50分	第4号	はん濫注意情報(警戒情報解除)
	16時30分	第5号	はん濫注意情報
6月23日	00時25分	第6号	はん濫注意情報
	01時00分	第7号	はん濫危険情報
	05時40分	第8号	はん濫注意情報
	09時00分	第9号	はん濫注意情報解除

緑川水系			
日時	番号	種類	
6月21日	00時10分	第1号	はん濫警戒情報
	00時40分	第2号	はん濫警戒情報
	00時50分	第3号	はん濫危険情報
	01時10分	第4号	はん濫危険情報
	01時30分	第5号	はん濫危険情報
	02時00分	第6号	はん濫危険情報
	03時00分	第7号	はん濫警戒情報
	05時30分	第8号	はん濫警戒情報
	06時30分	第9号	はん濫注意情報(警戒情報解除)
	10時00分	第10号	はん濫注意情報
	13時30分	第11号	はん濫注意情報解除

雨の強さと降り方

1時間雨量 (mm)	雨の強さ (予報用語)	人の受けるイメージ	人への影響	屋内 (木造住宅を想定)	屋外の様子	車に乗っていて	災害発生状況
10 ┆ 20	やや強い雨	ザーザーと降る。	地面からの跳ね返りで足元がぬれる。	雨の音で話し声が良く聞き取れない。	地面一面に水たまりができる。 		この程度の雨でも長く続く時は注意が必要。
20 ┆ 30	強い雨	どしゃ降り。	傘をさしていてもぬれる。 	寝ている人の半数くらいが雨に気がつく。 		ワイパーを速くしても見づらい。	側溝や下水、小さな川があふれ、小規模の崖崩れが始まる。
30 ┆ 50	激しい雨	バケツをひっくり返したように降る。			道路が川のようになる。	高速走行時、車輪と路面の間に水膜が生じブレーキが効かなくなる。(ハイドロプレーニング現象)	山崩れ・崖崩れが起きやすくなり危険地帯では避難の準備が必要。都市では下水管から雨水があふれる。
50 ┆ 80	非常に激しい雨	滝のように降る。(ゴーゴーと降り続く)	傘は全く役に立たなくなる。 			水しぶきであたり一面が白っぽくなり、視界が悪くなる。 	車の運転は危険。 
80 ┆	猛烈な雨	息苦しくなるような圧迫感がある。恐怖を感じる。					雨による大規模な災害の発生するおそれ強く、厳重な警戒が必要。 