

# 災害時気象資料

—平成28年6月19日から21日の宮崎県の大雨について—

概要	1
天気図及び気象衛星画像	2
気象レーダー画像	3～5
アメダス総降水量の分布図	6
アメダス降水量の時系列図	7～8
アメダス降水量の極値表	9
アメダス降水量の時系列表	10～12
警報・注意報の発表状況	13～14
土砂災害警戒情報の発表状況	15
記録的短時間大雨情報の発表状況	15
気象情報の発表状況	16
竜巻注意情報の発表状況	16
参考資料（雨の強さと予想される被害の関係）	17

注)この資料に使用した値はすべて速報値であり、後日修正することがあります。

平成28年6月23日  
宮崎地方気象台

## 概要

### 【気象の状況】

19日から21日にかけて中国大陸からのびる梅雨前線が九州北部付近に停滞し、20日夜には梅雨前線上の低気圧が九州北部を通過した。低気圧や前線に向かって暖かく湿った空気が流れ込み、宮崎県では大気の状態が非常に不安定となり、20日未明から21日明け方にかけて断続的に発達した積乱雲が流れ込んだ。

### 【大雨の状況】

えびの市えびの市では、6月19日から21日までの3日間の総降水量が580.5ミリとなり、この期間中、九州で最も多い降水量を観測するなど、宮崎県内では山沿いを中心に300ミリを超える大雨となった。

また、21日03時30分には、綾町付近で120ミリ以上、小林市付近で約120ミリの猛烈な雨が解析され、03時48分に宮崎県記録的短時間大雨情報を発表した。

加えて、鞍岡と野尻では、日最大1時間雨量の観測史上1位を更新するなど、各地で極値が更新された。

#### 【日最大1時間降水量 観測史上1位更新】

地点	降水量(ミリ)	起時:日時分(まで)	統計開始年
鞍岡(五ヶ瀬町)	97.5	21日01時00分	1979年
野尻(小林市)	72.0	21日04時15分	1976年

#### 【日最大1時間降水量 6月の1位更新】

地点	降水量(ミリ)	起時:日時分(まで)	統計開始年
高千穂(高千穂町)	61.5	21日00時46分	1976年
鞍岡(五ヶ瀬町)	97.5	21日01時00分	1979年
諸塚(諸塚村)	44.0	21日01時50分	1979年
日向(日向市)	55.5	21日02時49分	1976年
えびの(えびの市)	80.0	21日03時14分	1976年
野尻(小林市)	72.0	21日04時15分	1976年
国富(国富町)	66.0	21日03時57分	1976年

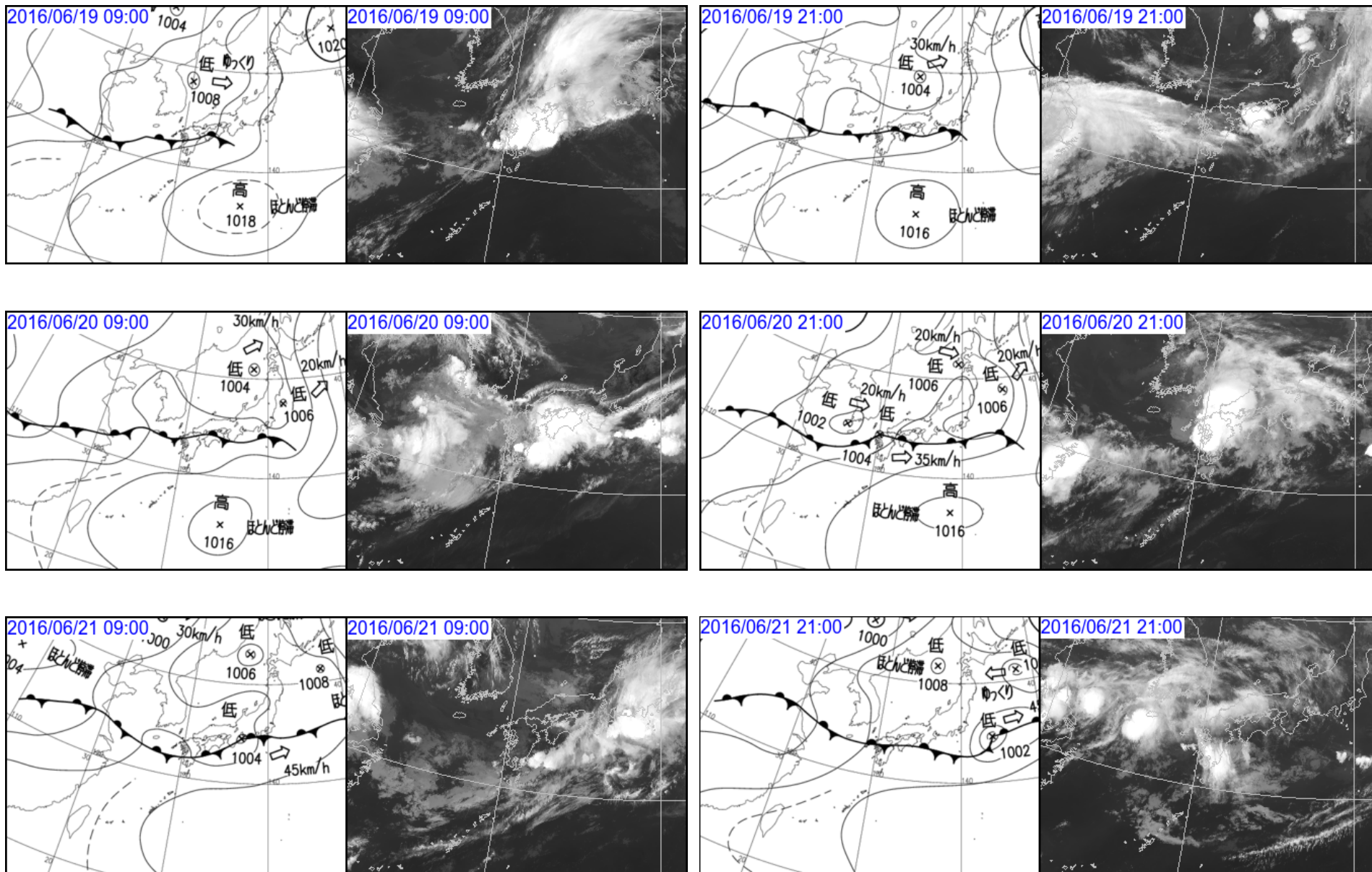
### 【災害の状況】(宮崎県危機管理課調べ 6月23日10時30分現在)

人的被害: なし

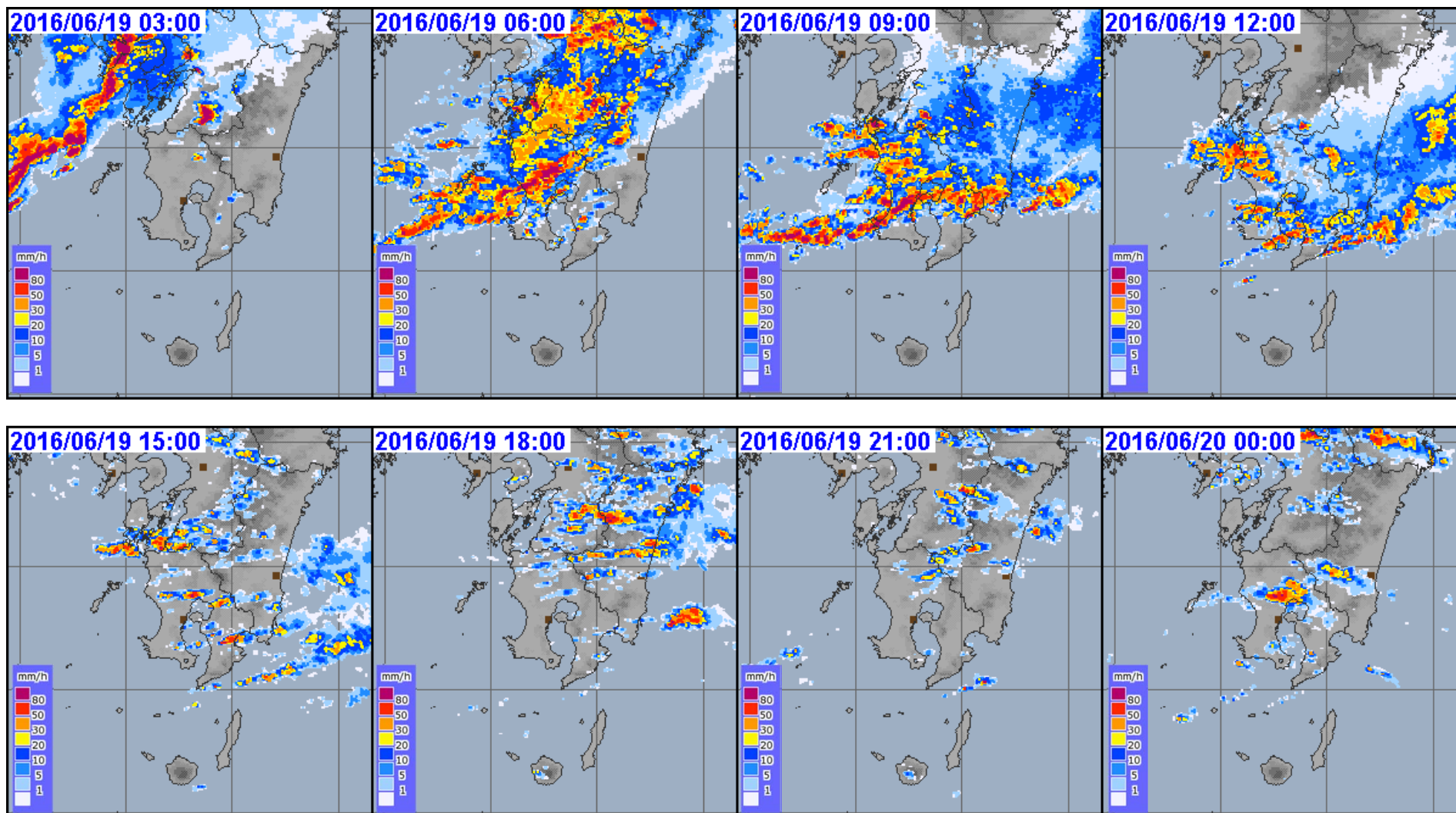
住家被害: 1棟(一部床上浸水:宮崎市高岡町飯田)

その他の被害: 通行止め10か所

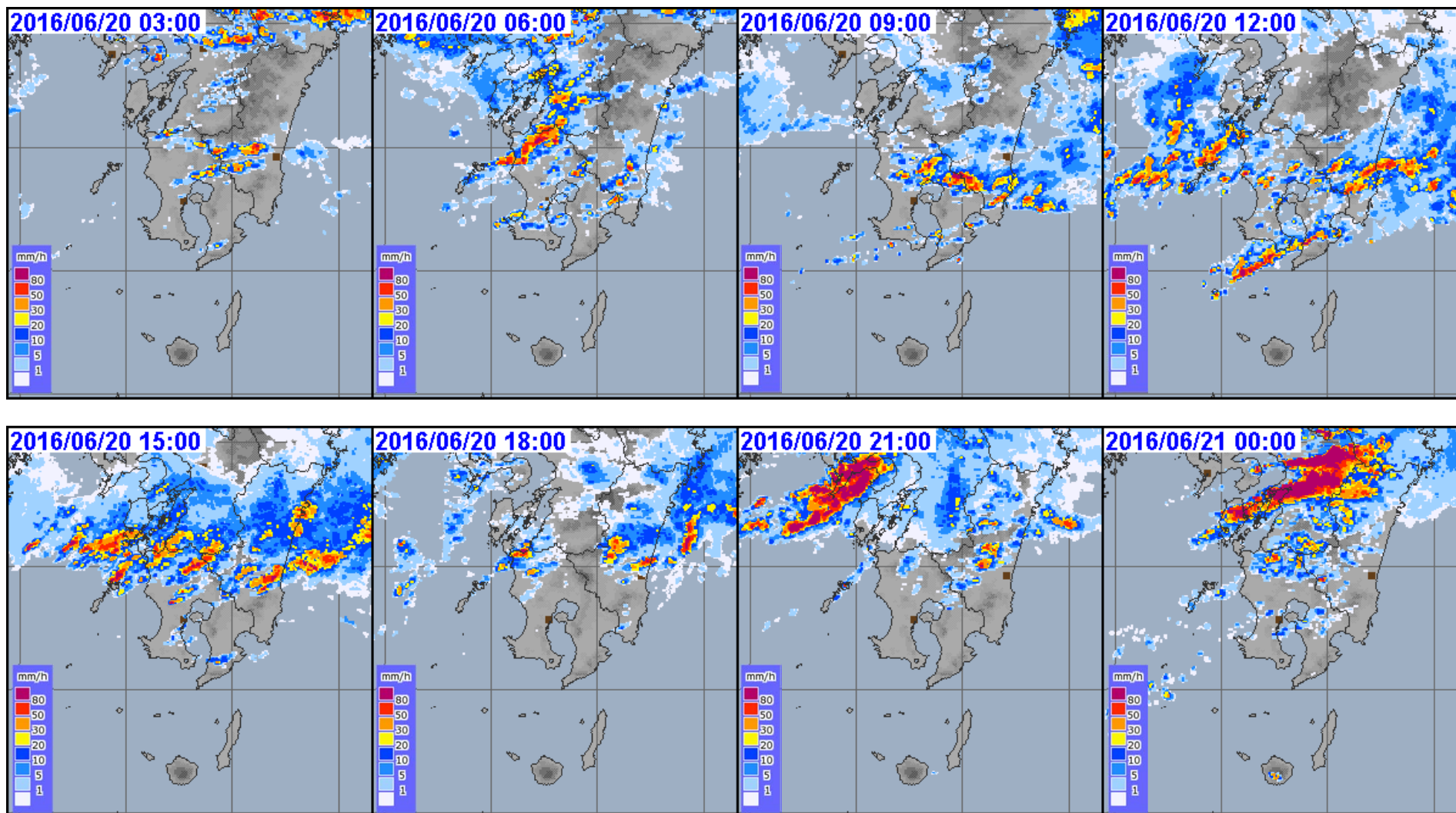
# 天気図及び気象衛星画像( 6月19日09時～6月21日21時 12時間毎)



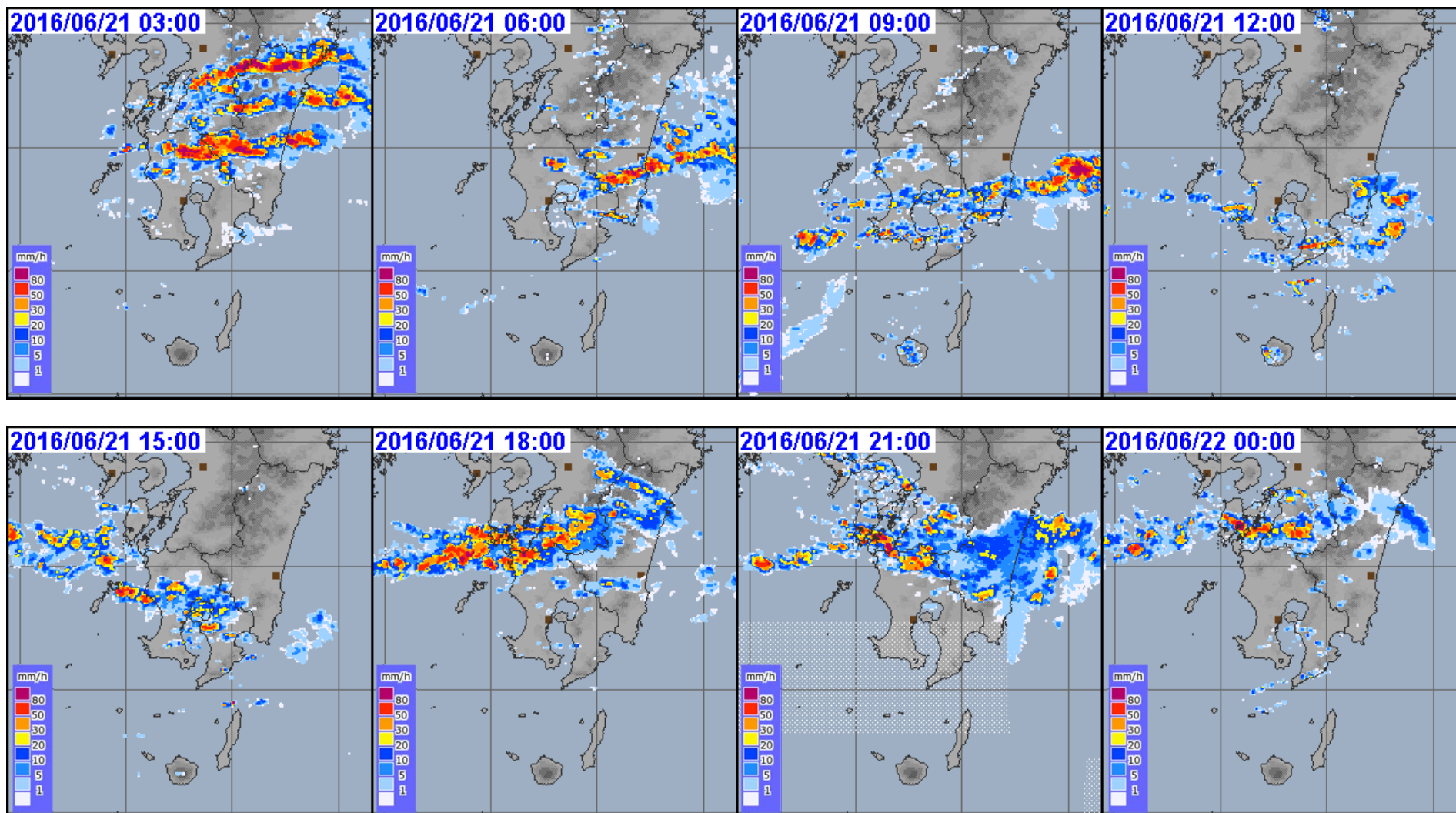
# 気象レーダー画像(6月19日03時~6月20日00時 3時間毎)



# 気象レーダー画像(6月20日03時～6月21日00時 3時間毎)

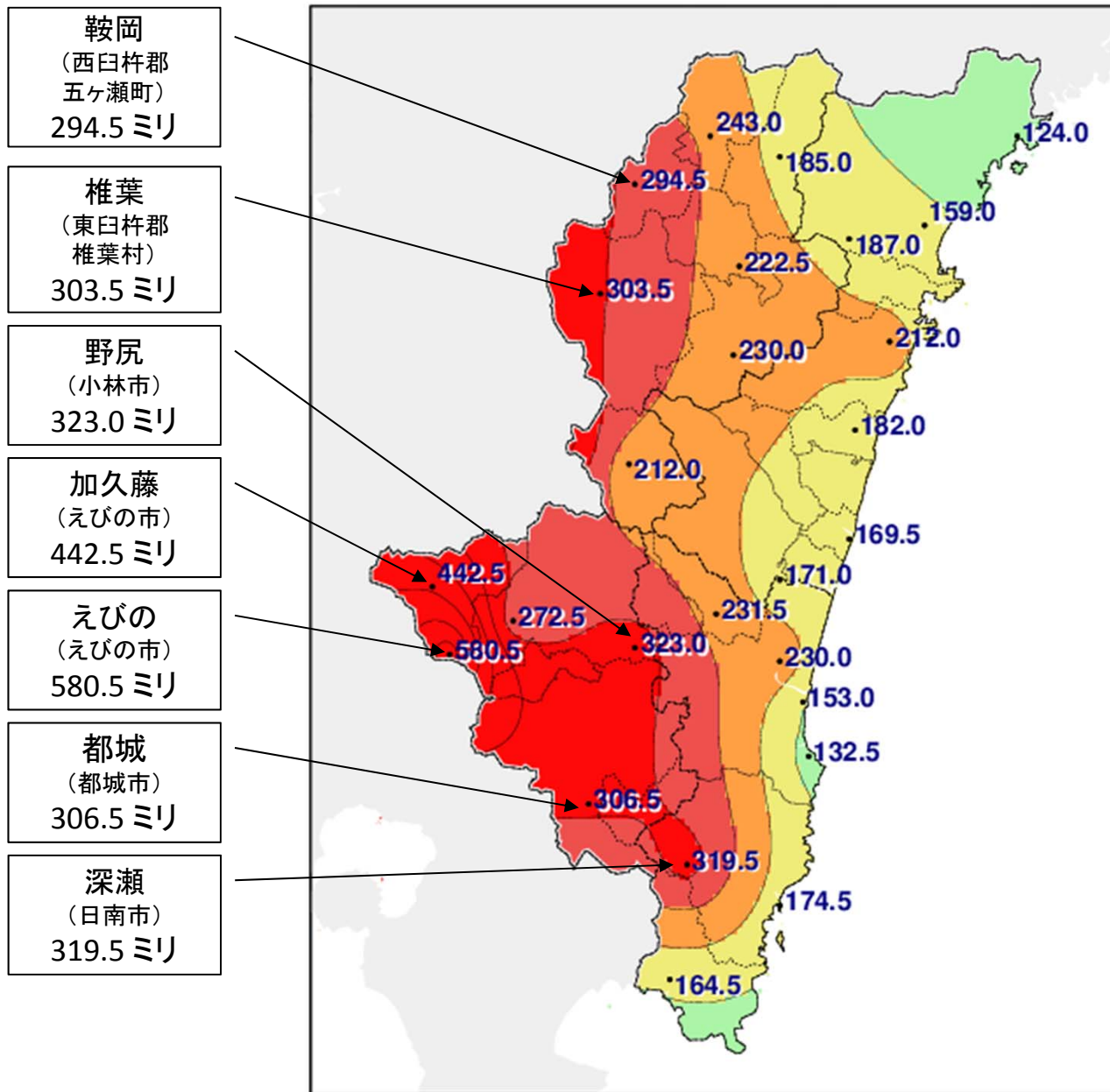


# 気象レーダー画像(6月21日03時～6月22日00時 3時間毎)



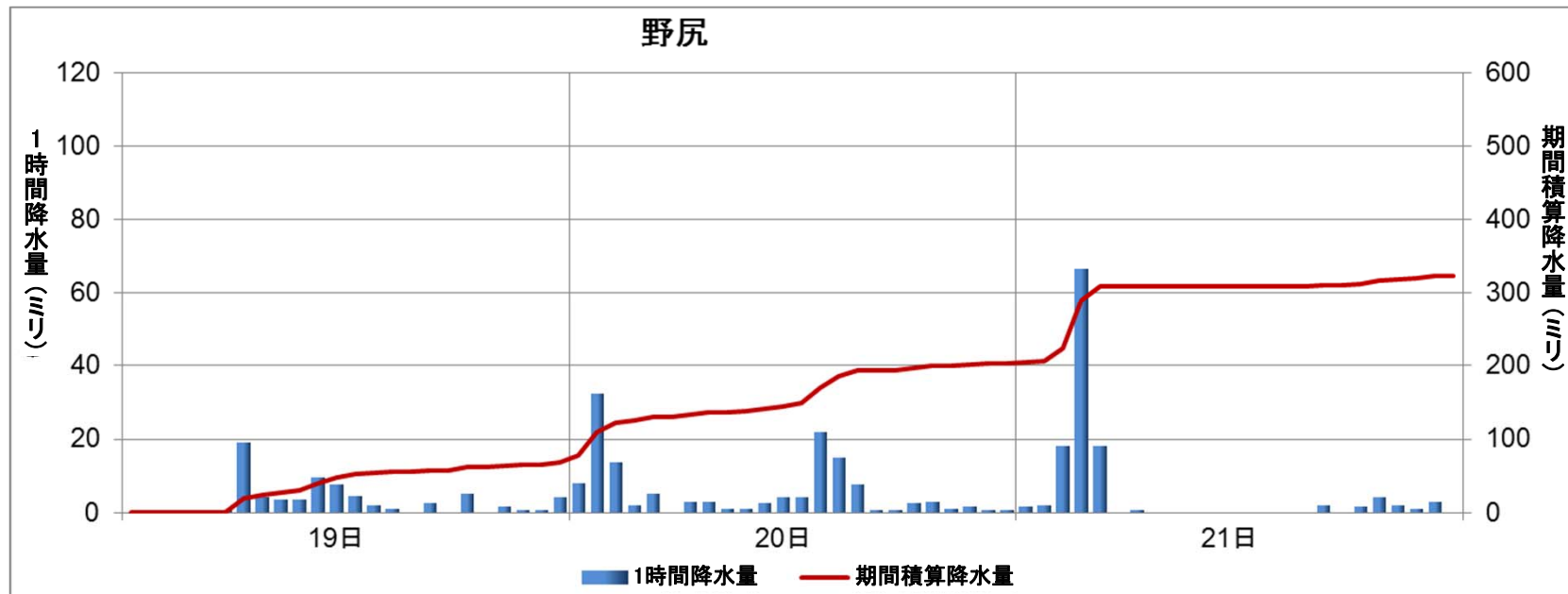
# アメダス総降水量の分布図(6月19日～6月21日)

単位:ミリ



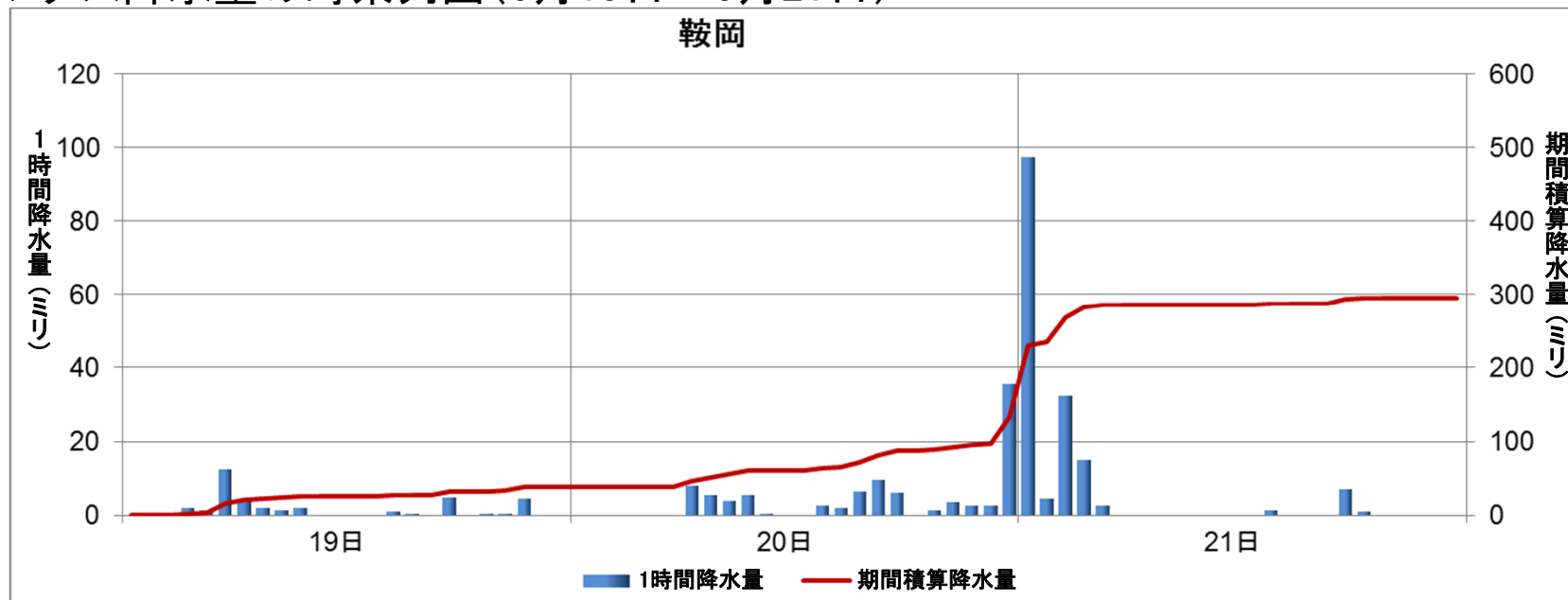
地点名	総雨量
高千穂	243.0
古江	124.0
鞍岡	294.5
日之影	185.0
諸塚	222.5
北方	187.0
延岡	159.0
椎葉	303.5
日向	212.0
神門	230.0
西米良	212.0
都農	182.0
高鍋	169.5
加久藤	442.5
西都	171.0
えびの	580.5
小林	272.5
野尻	323.0
国富	231.5
宮崎	230.0
青島	132.5
赤江	153.0
都城	306.5
深瀬	319.5
油津	174.5
串間	164.5

# アメダス降水量の時系列図(6月19日～6月21日)





# アメダス降水量の時系列図(6月19日～6月21日)



## アメダス降水量の極値表(6月19日～6月21日)

点名(市区町村名)	最大日降水量(mm)		最大1時間降水量(mm)		最大10分間降水量(mm)	
	降水量	起日	降水量	起時	降水量	起時
延岡(延岡市)	62.0	6月21日	36.0	06/21 01:41	13.5	06/21 01:13
都城(都城市)	116.5	6月19日	45.0	06/20 10:03	16.0	06/20 09:15
宮崎(宮崎市)	114.5	6月20日	60.5	06/21 04:27	21.5	06/20 14:23
油津(日南市)	93.5	6月19日	39.0	06/19 08:29	14.5	06/19 07:39
高千穂(西臼杵郡高千穂町)	127.0	6月21日	61.5	06/21 00:46	19.0	06/21 00:44
古江(延岡市)	47.5	6月20日	24.0	06/21 01:36	13.5	06/19 06:32
鞍岡(西臼杵郡五ヶ瀬町)	161.5	6月21日	97.5	06/21 01:00	24.0	06/21 00:36
日之影(西臼杵郡日之影町)	99.0	6月21日	44.5	06/21 01:09	16.0	06/21 02:59
諸塚(東臼杵郡諸塚村)	97.0	6月21日	44.0	06/21 01:50	15.5	06/19 04:04
北方(延岡市)	79.5	6月21日	31.0	06/21 01:52	13.5	06/21 01:06
椎葉(東臼杵郡椎葉村)	118.5	6月19日	61.5	06/21 02:00	17.5	06/21 01:40
日向(日向市)	87.0	6月21日	55.5	06/21 02:49	18.5	06/20 14:56
神門(東臼杵郡美郷町)	97.0	6月21日	48.0	06/21 02:31	13.5	06/21 02:06
西米良(児湯郡西米良村)	80.0	6月20日	26.0	06/20 14:37	12.5	06/20 13:47
都農(児湯郡都農町)	103.0	6月20日	50.5	06/20 15:02	16.0	06/20 14:33
高鍋(児湯郡高鍋町)	67.0	6月19日	26.5	06/19 18:43	12.5	06/20 20:10
加久藤(えびの市)	181.0	6月21日	52.0	06/21 19:41	13.5	06/21 19:33
西都(西都市)	85.0	6月21日	42.0	06/21 03:27	14.5	06/21 02:46
えびの(えびの市)	237.5	6月20日	80.0	06/21 03:14	24.5	06/20 01:25
小林(小林市)	99.5	6月21日	54.5	06/21 03:39	15.0	06/21 03:00
野尻(小林市)	134.0	6月20日	72.0	06/21 04:15	17.0	06/21 03:56
国富(東諸県郡国富町)	111.5	6月21日	66.0	06/21 03:57	18.5	06/21 03:20
青島(宮崎市)	52.5	6月19日	31.5	06/19 07:45	16.5	06/19 07:06
赤江(宮崎市)	65.5	6月21日	26.0	06/21 05:21	14.0	06/21 04:41
深瀬(日南市)	175.5	6月19日	61.0	06/19 08:02	19.0	06/19 07:21
串間(串間市)	113.5	6月19日	48.0	06/19 17:00	16.0	06/19 16:20

☆ 統計値の月・年別の極値順位について ☆

セルの背景色	背景色が表す順位
	観測史上の1位
	6月の1位

# アメダス降水量の時系列表(6月19日)

	1	2	3	4	5	6	7	8	9	10	11	12	13	14	15	16	17	18	19	20	21	22	23	24	合計
高千穂(西臼杵郡高千穂町)	0.0	0.0	0.0	0.5	0.5	13.0	4.5	5.0	0.5	0.0	0.0	0.0	0.0	0.0	0.5	1.0	0.0	0.0	5.0	7.0	0.0	3.5	0.0	0.0	41.0
古江(延岡市)	0.0	0.0	0.0	0.0	0.0	0.0	21.5	4.0	2.5	0.0	0.0	0.0	0.0	0.0	0.0	0.0	0.0	0.0	7.0	0.0	0.0	0.0	0.5	0.0	35.5
鞍岡(西臼杵郡五ヶ瀬町)	0.0	0.0	0.0	2.0	1.5	12.5	4.0	2.0	1.5	2.0	0.0	0.0	0.0	0.0	1.0	0.5	0.0	5.0	0.0	0.5	0.5	4.5	0.0	0.0	37.5
日之影(西臼杵郡日之影町)	0.0	0.0	0.0	0.0	0.0	12.5	5.5	1.5	2.5	1.0	0.0	0.0	0.0	0.0	0.0	0.0	0.5	4.5	4.0	1.0	0.0	1.0	0.0	0.0	34.0
諸塚(東臼杵郡諸塚村)	0.0	0.0	0.0	8.0	8.5	11.0	6.5	3.0	2.0	1.5	1.0	0.0	0.0	0.0	3.0	0.0	4.0	14.5	9.5	0.5	1.0	2.5	0.0	0.0	76.5
北方(延岡市)	0.0	0.0	0.0	0.0	10.0	2.5	15.0	3.5	3.0	1.0	0.5	0.0	0.0	0.0	0.0	0.0	0.5	16.5	0.5	4.5	0.0	0.5	0.0	0.0	58.0
延岡(延岡市)	0.0	0.0	0.0	0.0	0.0	1.0	10.0	4.5	1.5	1.5	0.0	0.5	0.0	0.0	0.0	0.0	0.0	13.0	0.5	3.0	0.0	0.0	0.0	0.0	35.5
椎葉(東臼杵郡椎葉村)	0.0	0.0	0.0	3.0	0.0	22.5	10.5	3.0	0.5	2.5	1.0	0.0	0.0	4.0	7.5	2.0	17.5	6.0	20.5	2.0	9.0	6.0	0.0	1.0	118.5
日向(日向市)	0.0	0.0	0.0	0.0	0.0	0.5	11.5	5.0	3.0	2.5	3.0	0.0	0.0	0.0	0.0	0.0	2.5	1.5	8.5	1.0	3.5	0.0	0.0	0.0	42.5
神門(東臼杵郡美郷町)	0.0	0.0	0.0	0.0	0.0	5.0	11.0	4.5	1.0	3.0	2.5	0.0	0.0	0.5	4.0	2.0	15.0	3.0	20.0	1.5	3.5	1.0	0.0	0.5	78.0
西米良(児湯郡西米良村)	0.0	0.0	0.0	0.0	0.0	10.0	11.5	4.5	5.5	10.5	2.5	1.5	0.0	4.5	2.0	2.5	4.0	0.5	0.5	5.5	0.0	1.0	0.0	0.0	66.5
都農(児湯郡都農町)	0.0	0.0	0.0	0.0	0.0	0.5	8.5	5.0	4.5	4.5	6.5	1.0	0.0	0.0	0.0	0.0	0.5	5.5	2.0	1.0	4.5	0.0	0.0	0.0	44.0
高鍋(児湯郡高鍋町)	0.0	0.0	0.0	0.0	0.0	0.0	14.5	2.5	4.5	6.0	3.5	2.0	0.5	0.5	0.5	0.0	5.0	13.0	14.5	0.0	0.0	0.0	0.0	0.0	67.0
加久藤(えびの市)	0.0	0.0	0.0	0.5	0.0	11.0	5.0	6.5	8.5	8.0	18.5	16.5	8.0	19.5	11.5	0.5	21.0	3.5	1.5	0.5	2.0	2.5	0.0	0.0	145.0
西都(西都市)	0.0	0.0	0.0	0.0	0.0	0.0	10.0	2.5	4.0	4.0	3.0	1.5	0.5	0.5	2.0	0.0	0.0	0.5	0.0	0.0	0.0	0.5	0.0	0.0	29.0
えびの(えびの市)	0.0	0.0	0.0	0.0	1.5	23.0	17.5	10.5	5.0	13.5	19.0	26.5	9.0	9.5	0.5	0.0	0.5	0.0	0.0	4.0	3.0	5.0	0.0	9.5	157.5
小林(小林市)	0.0	0.0	0.0	0.0	0.0	10.0	9.5	5.5	3.5	3.0	14.5	9.5	2.5	8.0	6.0	1.5	1.5	0.5	0.0	0.0	0.0	0.5	0.0	2.0	78.0
野尻(小林市)	0.0	0.0	0.0	0.0	0.0	0.5	19.0	4.0	3.5	3.5	9.5	7.5	4.5	2.0	1.0	0.0	2.5	0.0	5.0	0.0	1.5	0.5	0.5	4.0	69.0
国富(東諸県郡国富町)	0.0	0.0	0.0	0.0	0.0	0.0	11.5	3.5	3.5	3.0	3.5	2.5	1.0	2.0	3.5	0.0	0.5	0.0	0.5	0.0	4.0	0.5	0.0	0.0	39.5
宮崎(宮崎市)	0.0	0.0	0.0	0.0	0.0	0.0	7.0	2.0	3.0	3.0	3.5	2.5	2.0	0.5	0.0	0.0	2.5	1.5	0.0	0.5	0.0	0.0	0.0	0.0	28.0
青島(宮崎市)	0.0	0.0	0.0	0.0	0.0	0.0	15.0	17.5	2.5	2.0	1.0	6.0	6.0	1.0	0.0	1.5	0.0	0.0	0.0	0.0	0.0	0.0	0.0	0.0	52.5
赤江(宮崎市)	0.0	0.0	0.0	0.0	0.0	0.0	3.5	3.5	1.0	1.5	2.0	12.0	1.5	0.5	0.0	0.0	18.5	0.5	0.0	0.5	0.0	0.0	0.0	0.0	45.0
都城(都城市)	0.0	0.0	0.0	0.0	0.0	0.0	23.5	19.0	12.5	6.0	13.5	11.5	7.0	4.5	5.0	14.0	0.0	0.0	0.0	0.0	0.0	0.0	0.0	0.0	116.5
深瀬(日南市)	0.0	0.0	0.0	0.0	0.0	0.0	9.0	60.0	28.0	19.5	17.5	4.5	1.5	28.0	6.0	0.5	1.0	0.0	0.0	0.0	0.0	0.0	0.0	0.0	175.5
油津(日南市)	0.0	0.0	0.0	0.0	0.0	0.0	0.0	24.0	22.5	12.5	12.5	10.0	1.5	7.0	0.5	0.5	0.5	1.5	0.0	0.0	0.0	0.0	0.0	0.5	93.5
串間(串間市)	0.0	0.0	0.0	0.0	0.0	0.0	0.0	0.5	8.0	12.0	13.0	13.0	2.5	8.0	6.5	48.0	1.0	0.0	0.0	0.0	0.0	0.0	1.0	0.0	113.5
	1	2	3	4	5	6	7	8	9	10	11	12	13	14	15	16	17	18	19	20	21	22	23	24	合計

単位:mm (×は欠測)

緑色:1mm以上~10mm未満

黄色:10mm以上~20mm未満(長く降り続くと注意を要する)、20mm以上~30mm未満(側溝や小さい川があふれたり、小規模の崖崩れが始まる)

桃色:30mm以上~50mm未満(山崩れや崖崩れが起きやすくなる)、50mm以上~(都市部では地下街等に雨水が流れ込むことがある。土石流が起こりやすくなる)

# アメダス降水量の時系列表(6月20日)

	1	2	3	4	5	6	7	8	9	10	11	12	13	14	15	16	17	18	19	20	21	22	23	24	合計
高千穂(西臼杵郡高千穂町)	0.0	0.0	0.0	0.0	0.0	0.0	4.0	12.5	0.5	0.0	0.0	0.5	0.0	0.5	1.5	4.0	9.5	5.0	0.0	1.0	1.5	4.0	2.0	28.5	75.0
古江(延岡市)	0.0	0.0	0.0	0.0	0.0	0.0	0.0	3.0	10.0	0.5	0.0	0.0	0.0	0.0	3.0	1.5	6.0	8.0	0.5	0.5	0.5	6.0	5.0	3.0	47.5
鞍岡(西臼杵郡五ヶ瀬町)	0.0	0.0	0.0	0.0	0.0	0.0	8.0	5.5	4.0	5.5	0.5	0.0	0.0	2.5	2.0	6.5	9.5	6.0	0.0	1.5	3.5	2.5	2.5	35.5	95.5
日之影(西臼杵郡日之影町)	0.5	0.0	0.0	0.0	0.0	0.0	0.5	9.5	3.5	0.0	0.0	0.0	0.0	0.5	3.5	3.5	12.5	4.5	0.0	1.5	0.5	2.5	2.5	6.5	52.0
諸塚(東臼杵郡諸塚村)	0.5	0.0	0.5	0.0	0.0	0.0	2.0	11.0	0.0	0.0	0.0	0.0	0.0	2.5	4.5	6.5	7.0	2.0	0.0	1.5	2.0	2.0	1.5	5.5	49.0
北方(延岡市)	0.0	0.5	0.0	0.0	0.0	0.0	0.0	4.0	1.5	0.5	0.0	0.0	0.0	3.5	4.0	5.5	14.0	5.5	0.5	0.5	1.0	5.0	1.5	2.0	49.5
延岡(延岡市)	0.0	0.5	0.0	0.0	0.0	0.0	0.0	6.0	2.0	0.0	0.0	0.0	0.0	6.5	5.0	3.5	10.0	9.5	0.5	0.5	1.0	13.5	2.5	0.5	61.5
椎葉(東臼杵郡椎葉村)	3.0	1.0	1.0	0.0	0.5	2.5	14.0	6.5	1.0	0.0	0.5	0.0	0.0	8.0	4.5	6.5	9.0	2.5	0.0	4.5	5.0	2.0	3.5	11.0	86.5
日向(日向市)	0.0	0.0	0.0	0.0	0.0	1.0	1.0	3.5	2.5	0.0	0.0	0.0	0.0	0.5	44.5	8.5	8.5	7.0	1.5	0.5	1.0	2.0	0.5	0.0	82.5
神門(東臼杵郡美郷町)	1.0	0.0	1.0	0.0	2.0	3.0	0.0	7.0	0.0	0.5	0.0	0.0	0.0	1.5	5.5	5.5	13.0	3.5	0.5	0.5	1.0	7.0	0.5	2.0	55.0
西米良(児湯郡西米良村)	0.0	0.0	0.0	0.0	4.0	2.0	6.0	2.0	1.5	0.0	0.5	0.5	0.0	24.0	4.5	7.5	16.5	5.0	1.5	1.5	0.5	0.5	0.5	1.5	80.0
都農(児湯郡都農町)	0.0	0.0	0.0	0.0	0.0	0.0	0.5	2.5	1.0	0.0	0.0	0.0	0.0	0.0	50.0	5.0	10.0	11.5	6.5	0.5	5.5	9.0	0.5	0.5	103.0
高鍋(児湯郡高鍋町)	0.0	0.0	0.0	0.0	0.0	0.0	0.0	0.5	0.0	1.5	0.0	0.5	1.0	4.0	11.5	4.5	0.5	11.5	0.5	7.5	14.0	4.5	0.0	0.0	62.0
加久藤(えびの市)	1.0	10.0	0.0	7.5	0.0	0.0	11.5	0.0	0.0	0.0	6.0	0.0	0.5	13.0	3.5	10.5	17.5	30.5	0.0	1.5	0.0	1.5	1.5	0.5	116.5
西都(西都市)	2.0	0.0	0.5	0.0	0.0	0.0	0.0	1.0	0.0	1.0	0.0	2.5	0.5	9.5	3.5	4.0	0.5	6.0	0.5	18.0	2.5	5.0	0.0	0.0	57.0
えびの(えびの市)	8.0	47.5	33.0	2.0	0.0	10.5	23.5	0.0	6.0	0.5	9.5	0.0	6.0	35.0	19.5	4.5	5.5	11.5	0.5	4.5	0.5	0.0	5.5	4.0	237.5
小林(小林市)	0.5	11.5	3.5	4.5	0.0	1.0	8.5	0.0	0.5	0.0	7.5	0.0	1.0	10.0	12.0	8.0	4.0	10.0	0.5	7.0	1.5	0.5	1.0	2.0	95.0
野尻(小林市)	8.0	32.5	13.5	2.0	5.0	0.0	3.0	3.0	1.0	1.0	2.5	4.0	4.0	22.0	15.0	7.5	0.5	0.5	2.5	3.0	1.0	1.5	0.5	0.5	134.0
国富(東諸県郡国富町)	5.0	1.5	8.0	10.0	0.0	0.5	3.0	4.0	0.5	0.5	0.0	2.0	0.0	16.5	8.0	4.5	1.5	0.5	0.5	10.0	1.0	2.5	0.0	0.5	80.5
宮崎(宮崎市)	0.5	2.5	10.5	2.0	0.5	0.5	2.5	7.0	0.0	0.5	0.0	2.5	1.5	6.5	50.5	20.5	0.0	5.5	1.0	0.0	0.0	0.0	0.0	0.0	114.5
青島(宮崎市)	0.0	0.0	0.0	0.0	0.0	0.0	0.5	1.5	1.0	3.0	8.5	11.5	17.5	1.0	0.5	0.0	0.0	0.0	0.0	0.0	0.0	0.0	0.0	0.0	45.0
赤江(宮崎市)	0.0	0.0	0.5	2.0	0.0	0.0	2.5	6.5	0.0	0.0	1.0	3.0	3.5	3.0	11.0	9.0	0.0	0.0	0.0	0.0	0.5	0.0	0.0	0.0	42.5
都城(都城市)	0.5	0.0	0.0	0.0	0.0	4.0	1.0	25.5	8.0	44.0	17.0	8.5	2.0	1.0	2.5	0.0	0.0	0.0	0.0	0.0	0.0	0.0	0.0	0.0	114.0
深瀬(日南市)	0.0	1.5	0.0	0.0	0.0	1.5	0.0	5.0	11.0	11.5	2.0	5.5	10.5	1.0	0.0	0.0	0.0	0.0	0.0	0.5	0.0	0.0	0.0	0.0	50.0
油津(日南市)	0.0	0.0	0.0	0.0	0.0	0.0	1.5	2.5	6.5	11.0	1.5	4.0	0.5	2.0	0.0	0.0	0.0	0.0	0.0	0.0	0.0	0.0	0.0	0.0	29.5
串間(串間市)	0.0	0.0	0.5	0.0	0.0	0.0	0.0	13.0	0.0	0.0	0.0	0.0	1.5	2.0	0.0	0.0	1.0	0.0	0.0	0.0	0.0	0.0	0.0	0.0	18.0
	1	2	3	4	5	6	7	8	9	10	11	12	13	14	15	16	17	18	19	20	21	22	23	24	合計

単位:mm (×は欠測)

緑色:1mm以上~10mm未満

黄色:10mm以上~20mm未満(長く降り続くと注意を要する)、20mm以上~30mm未満(側溝や小さい川があふれたり、小規模の崖崩れが始まる)

桃色:30mm以上~50mm未満(山崩れや崖崩れが起きやすくなる)、50mm以上~(都市部では地下街等に雨水が流れ込むことがある。土石流が起こりやすくなる)

## アメダス降水量の時系列表(6月21日)

	1	2	3	4	5	6	7	8	9	10	11	12	13	14	15	16	17	18	19	20	21	22	23	24	合計
高千穂(西臼杵郡高千穂町)	53.5	8.5	44.0	1.5	1.5	0.0	0.5	1.5	2.5	0.5	1.5	0.0	0.0	0.0	1.0	0.0	0.0	0.5	10.0	0.0	0.0	0.0	0.0	0.0	127.0
古江(延岡市)	17.0	9.0	5.0	7.0	0.0	0.0	0.0	0.0	0.0	0.0	0.0	0.0	0.0	0.0	0.0	0.0	0.0	0.0	0.5	2.5	0.0	0.0	0.0	0.0	41.0
鞍岡(西臼杵郡五ヶ瀬町)	97.5	4.5	32.5	15.0	2.5	0.0	0.0	0.0	0.0	0.0	0.0	0.0	0.0	1.5	0.0	0.0	0.0	7.0	1.0	0.0	0.0	0.0	0.0	0.0	161.5
日之影(西臼杵郡日之影町)	39.5	17.5	28.0	4.5	0.5	0.5	0.0	0.0	0.5	0.0	0.0	0.0	0.0	0.0	0.0	0.0	0.0	0.0	7.5	0.5	0.0	0.0	0.0	0.0	99.0
諸塚(東臼杵郡諸塚村)	12.5	43.5	4.5	23.0	8.5	2.5	0.0	0.0	0.0	0.0	0.0	0.0	0.0	0.0	0.0	0.0	0.0	1.5	1.0	0.0	0.0	0.0	0.0	0.0	97.0
北方(延岡市)	20.0	22.0	2.5	21.5	2.0	8.5	0.5	0.0	0.0	0.0	0.0	0.0	0.0	0.0	0.0	0.0	0.0	0.5	2.0	0.0	0.0	0.0	0.0	0.0	79.5
延岡(延岡市)	8.5	33.0	1.0	10.5	0.5	2.0	0.0	0.0	0.0	0.0	0.0	0.0	0.0	0.0	0.0	0.0	0.0	0.0	6.5	0.0	0.0	0.0	0.0	0.0	62.0
椎葉(東臼杵郡椎葉村)	6.5	61.5	9.5	4.5	5.0	0.0	0.0	0.0	0.0	0.5	1.0	0.5	0.0	0.5	0.0	0.0	2.0	5.0	0.5	0.0	0.0	0.0	0.0	1.5	98.5
日向(日向市)	4.0	13.5	46.5	5.5	8.5	0.5	0.0	0.0	0.0	0.0	0.0	0.0	0.0	0.0	0.0	0.0	0.0	2.0	5.5	0.0	0.0	0.5	0.0	0.5	87.0
神門(東臼杵郡美郷町)	6.0	23.5	37.0	11.0	8.0	0.5	0.0	0.0	0.0	0.0	0.0	0.0	0.0	0.0	0.0	0.0	0.0	7.0	1.5	1.0	0.0	0.0	0.0	1.5	97.0
西米良(児湯郡西米良村)	7.0	17.5	0.0	9.0	4.0	1.5	4.5	1.0	0.5	0.5	0.0	0.0	0.0	0.5	0.5	0.0	1.5	1.5	4.0	4.5	4.5	2.0	1.0	0.0	65.5
都農(児湯郡都農町)	1.5	7.5	1.5	6.5	9.0	2.5	0.0	0.0	0.0	0.0	0.0	0.0	0.0	0.0	0.0	0.0	0.0	0.0	0.5	1.5	3.5	0.5	0.0	0.5	35.0
高鍋(児湯郡高鍋町)	0.0	0.5	23.0	4.0	0.0	1.5	0.0	0.0	0.0	0.0	0.0	0.0	0.0	0.0	0.0	0.0	0.0	0.0	0.5	3.0	3.0	3.0	2.0	0.0	40.5
加久藤(えびの市)	5.5	24.5	20.0	15.5	0.5	1.0	0.0	0.0	1.0	0.0	0.0	0.0	0.0	0.0	0.0	1.5	6.5	0.5	17.5	39.5	3.0	26.0	18.5	0.0	181.0
西都(西都市)	0.0	0.5	34.0	20.5	5.5	11.5	0.0	0.0	0.0	0.0	0.0	0.0	0.0	0.0	0.0	0.0	2.5	0.5	0.0	1.5	4.5	3.5	0.5	0.0	85.0
えびの(えびの市)	6.5	1.0	68.0	64.0	1.5	1.5	1.0	1.5	0.0	0.5	5.0	0.0	0.0	0.0	0.0	1.5	6.5	0.0	4.5	8.0	5.0	8.5	1.0	0.0	185.5
小林(小林市)	2.0	2.5	36.5	31.0	1.0	0.0	0.0	0.0	0.0	1.0	0.0	0.0	0.0	0.0	0.0	0.0	1.5	0.5	0.5	14.0	1.0	7.0	1.0	0.0	99.5
野尻(小林市)	1.5	2.0	18.0	66.5	18.0	0.0	0.5	0.0	0.0	0.0	0.0	0.0	0.0	0.0	0.0	0.0	2.0	0.0	1.5	4.0	2.0	1.0	3.0	0.0	120.0
国富(東諸県郡国富町)	0.0	0.5	23.5	64.5	7.5	0.0	2.0	0.0	0.0	0.0	0.0	0.0	0.0	0.0	0.0	0.0	1.0	0.0	0.5	1.0	9.5	1.0	0.5	0.0	111.5
宮崎(宮崎市)	0.0	0.0	1.0	35.5	35.0	5.5	2.0	0.5	0.0	0.0	0.0	0.0	0.0	0.0	0.0	0.0	2.5	0.0	0.0	1.0	3.5	1.0	0.0	0.0	87.5
青島(宮崎市)	0.0	0.0	0.0	0.0	4.5	6.0	6.5	4.0	1.0	0.5	0.0	0.0	0.0	0.0	0.0	0.0	1.0	0.0	0.0	1.5	6.0	4.0	0.0	0.0	35.0
赤江(宮崎市)	0.0	0.0	0.0	0.0	25.5	18.0	0.0	7.0	5.0	1.0	1.5	0.0	0.0	0.0	0.0	0.0	1.5	0.0	1.5	1.0	2.5	1.0	0.0	0.0	65.5
都城(都城市)	1.0	0.0	0.0	0.0	7.5	20.5	14.0	9.0	0.5	0.0	0.0	0.5	0.0	0.5	0.0	3.0	0.5	0.0	0.0	0.0	18.0	1.0	0.0	0.0	76.0
深瀬(日南市)	0.5	1.5	3.5	0.0	1.5	0.5	8.0	7.0	17.5	7.0	14.5	26.0	0.0	0.0	1.5	2.0	1.5	0.0	0.0	0.0	1.0	0.5	0.0	0.0	94.0
油津(日南市)	0.0	0.0	0.0	0.0	0.0	3.5	0.0	5.0	6.5	18.0	0.0	15.0	1.0	0.0	2.5	0.0	0.0	0.0	0.0	0.0	0.0	0.0	0.0	0.0	51.5
串間(串間市)	0.0	0.0	0.0	0.0	0.0	1.5	7.5	0.0	11.0	3.0	0.0	1.5	0.0	1.5	0.5	6.5	0.0	0.0	0.0	0.0	0.0	0.0	0.0	0.0	33.0
	1	2	3	4	5	6	7	8	9	10	11	12	13	14	15	16	17	18	19	20	21	22	23	24	合計

単位:mm (×は欠測)

緑色:1mm以上~10mm未満

黄色:10mm以上~20mm未満(長く降り続くと注意を要する)、20mm以上~30mm未満(側溝や小さい川があふれたり、小規模の崖崩れが始まる)

桃色:30mm以上~50mm未満(山崩れや崖崩れが起きやすくなる)、50mm以上~(都市部では地下街等に雨水が流れ込むことがある。土石流が起こりやすくなる)

# 大雨警報・注意報の発表状況(6月19日～6月21日)

一次細分区域名		南部平野部			北部平野部								南部山沿い			北部山沿い												
市町村等をまとめた地域名		宮崎地区			日南・串間地区		延岡・日向地区			西都・高鍋地区					小林・えびの地区		都城地区		高千穂地区		椎葉・美郷地区							
市町村等	日時	宮崎市	国富町	綾町	日南市	串間市	延岡市	日向市	門川町	西都市	高鍋町	新富町	木城町	川南町	都農町	小林市	えびの市	高原町	都城市	三股町	高千穂町	日之影町	五ヶ瀬町	西米良村	諸塚村	椎葉村	美郷町	
		6月19日	03時39分														△	△	△	△	△	△	△	△	△	△	△	△
	05時23分	△	△	△	△	△	△	△	△	△	△	△	△	△	△	△	△	△	△	△	△	△	△	△	△	△	△	△
	07時39分	△	△	△	○	○	△	△	△	△	△	△	△	△	△	△	△	○	○	△	△	△	△	△	△	△	△	△
	15時07分	解	解	解	△	△	解	解	解	解	解	解	解	解	解	解	解	△	△	解	解	解	解	解	解	解	解	解
	16時43分	△	△	△	△	△												△	△	△		△				△	△	
	18時55分	△	△	△	△	△												△	△	△		△	△			△	△	
	21時40分	解	解	解	解	解												解	解	解		解	△			△	△	
6月20日	01時55分														△	△	△	△	△					△		△	△	
	03時20分	△	△	△											△	△	△	△	△					△		△	△	
	07時36分	△	△	△											△	△	△	△	△					△		●	△	
	08時50分	△	△	△	△	△									△	△	△	△	△	△	△			△		●	△	
	13時23分	△	△	△	△	△									△	△	△	△	△	△	△			△		△	△	
	15時02分	△	△	△	△	△	△	△	△	△	△	△	△	△	△	△	△	△	△	△	△		△	△	△	△	△	△
	23時06分	△	△	△	△	△	△	△	△	△	△	△	△	△	△	△	△	△	△	△	△	●	△	△	△	△	△	△
6月21日	00時34分	△	△	△	△	△	△	△	△	△	△	△	△	△	△	△	△	△	△	△	△	●	△	●	△	△	●	△
	01時13分	△	△	△	△	△	△	△	△	△	△	△	△	△	△	△	△	△	△	△	△	◎	◎	◎	◎	◎	◎	◎
	03時44分	◎	◎	◎	△	△	◎	◎	◎	◎	◎	△	○	○	◎	◎	◎	●	△	◎	◎	◎	◎	◎	◎	◎	◎	◎
	06時23分	●	●	●	△	△	△	△	△	△	△	△	△	△	△	●	●	●	●	△	●	●	●	●	●	●	●	●
	10時02分	△	解	解	△	△	解	解	解	解	解	解	解	解	解	解	解	△	△	●	解	解	解	解	解	●	解	
	11時43分	△			△	△									△	△		△	△	△						●	△	
	13時17分	△			△	△									解	解		△	解	△						△	解	
	16時25分	△	△	△	△	△				△					△		△	△	△	△	●		△	△		●	△	
	19時35分	△	△	△	解	解				△	△	△	△	△	△	△	△	△	△	解	●		△	△		●	△	

○:警報(浸水害) ●:警報(土砂災害) ◎:警報(浸水害、土砂災害) △:注意報 解:解除

# 洪水警報・注意報の発表状況(6月19日～6月21日)

一次細分区域名		南部平野部			北部平野部								南部山沿い			北部山沿い												
市町村等をまとめた地域名		宮崎地区		日南・串間地区		延岡・日向地区			西都・高鍋地区					小林・えびの地区		都城地区		高千穂地区		椎葉・美郷地区								
市町村等	日時	宮崎市	国富町	綾町	日南市	串間市	延岡市	日向市	門川町	西都市	高鍋町	新富町	木城町	川南町	都農町	小林市	えびの市	高原町	都城市	三股町	高千穂町	日之影町	五ヶ瀬町	西米良村	諸塚村	椎葉村	美郷町	
		6月19日	03時39分															△	△	△	△	△	△	△	△	△	△	△
05時23分	△		△	△	△	△	△	△	△	△	△	△	△	△	△	△	△	△	△	△	△	△	△	△	△	△	△	△
07時39分	△		△	△	●	●	△	△	△	△	△	△	△	△	△	△	△	△	●	●	△	△	△	△	△	△	△	△
15時07分	解		解	解	△	△	解	解	解	解	解	解	解	解	解	解	解	解	解	解	解	解	解	解	解	解	解	解
16時43分	△		△	△	△	△															△		△				△	△
21時40分	解		解	解	解	解															解		解				解	解
6月20日	01時55分															△	△	△	△	△								
	03時20分	△	△	△												△	△	△	△	△								
	08時50分	△	△	△	△	△										△	△	△	△	△								
	15時02分	△	△	△	△	△	△	△	△	△	△	△	△	△	△	△	△	△	△	△	△	△		△	△	△	△	△
	23時06分	△	△	△	△	△	△	△	△	△	△	△	△	△	△	△	△	△	△	△	△	△	△	△	解	解	△	△
6月21日	00時34分	△	△	△	△	△	△	△	△	△	△	△	△	△	△	△	△	△	△	△	△	△	△	△	△	△	△	△
	01時13分	△	△	△	△	△	△	△	△	△	△	△	△	△	△	△	△	△	△	△	●	●	●	●	●	●	●	●
	03時44分	●	●	●	△	△	●	●	●	●	●	●	△	●	●	●	●	△	△	△	△	●	●	●	●	●	●	●
	06時23分	△	●	△	△	△	△	△	△	△	△	△	△	△	△	△	△	△	△	△	△	解	△	解	△	△	△	△
	10時02分	解	解	解	解	解	解	△	△	解	解	解	解	解	解	解	解	解	解	解	解		解		解	解	解	
	11時43分							解	解																			
	19時35分															△	△	△										

●:警報 △:注意報 解:解除

## 土砂災害警戒情報の発表状況(6月19日～6月21日)

一次細分区域名			南部平野部			北部平野部						南部山沿い			北部山沿い													
市町村等をまとめた地域名			宮崎地区			延岡・日向地区			西都・高鍋地区			小林・えびの地区			都城地区		高千穂地区			椎葉・美郷地区								
市町村等			宮崎市	国富町	綾町	日南市	串間市	延岡市	日向市	門川町	西都市	高鍋町	新富町	木城町	川南町	都農町	小林市	えびの市	高原町	都城市	三股町	高千穂町	日之影町	五ヶ瀬町	西米良村	諸塚村	椎葉村	美郷町
日時																												
6月21日	00時50分	第1号																			●		●				●	
	04時20分	第2号	●		●											●		●	●		●		●				●	
	07時20分	第3号	解		解											解		解	解		解		解				解	

●:発表及び継続 解:解除

## 記録的短時間大雨情報の発表状況(6月19日～6月21日)

日時		情報名及び番号	
6月21日	03時48分	宮崎県記録的短時間大雨情報 第1号	綾町付近で120ミリ以上・小林市付近で約120ミリ



## 気象情報の発表状況(6月19日～6月21日)

日時		情報名及び番号	形式
6月19日	08時11分	大雨と落雷及び突風に関する宮崎県気象情報 第1号	文章形式
	11時38分	大雨と落雷及び突風に関する宮崎県気象情報 第2号	文章形式
	15時18分	大雨と落雷及び突風に関する宮崎県気象情報 第3号	文章形式
6月20日	07時50分	大雨に関する宮崎県気象情報 第1号	文章形式
	11時31分	大雨に関する宮崎県気象情報 第2号	文章形式
	13時42分	大雨に関する宮崎県気象情報 第3号	文章形式
	23時57分	大雨と落雷及び突風に関する宮崎県気象情報 第1号	文章形式
6月21日	01時53分	大雨と落雷及び突風に関する宮崎県気象情報 第2号	文章形式
	04時25分	大雨と落雷及び突風に関する宮崎県気象情報 第3号	文章形式
	06時25分	大雨と落雷及び突風に関する宮崎県気象情報 第4号	文章形式
	11時34分	大雨と落雷及び突風に関する宮崎県気象情報 第5号	文章形式
	13時24分	大雨と落雷及び突風に関する宮崎県気象情報 第6号	文章形式
	16時50分	大雨に関する宮崎県気象情報 第7号	文章形式
	20時49分	大雨に関する宮崎県気象情報 第8号	文章形式

## 竜巻注意情報の発表状況(6月19日～6月21日)

日時		情報名及び番号
6月19日	03時19分	宮崎県竜巻注意情報 第1号
	04時26分	宮崎県竜巻注意情報 第2号
	07時26分	宮崎県竜巻注意情報 第3号
	08時27分	宮崎県竜巻注意情報 第4号
	11時07分	宮崎県竜巻注意情報 第5号
6月20日	14時35分	宮崎県竜巻注意情報 第1号
	22時55分	宮崎県竜巻注意情報 第1号
	23時50分	宮崎県竜巻注意情報 第2号
6月21日	08時10分	宮崎県竜巻注意情報 第1号
	09時18分	宮崎県竜巻注意情報 第2号

# 参考資料

## 雨の強さと降り方

1時間雨量 (mm)	雨の強さ (予報用語)	人の受けるイメージ	人への影響	屋内 (木造住宅を想定)	屋外の様子	車に乗っていて	災害発生状況
10 ～ 20	やや強い雨	ザーザーと降る。	地面からの跳ね返りで足元がぬれる。	雨の音で話し声が良く聞き取れない。	地面一面に水たまりができる。 		この程度の雨でも長く続く時は注意が必要。
20 ～ 30	強い雨	どしゃ降り。	傘をさしていてもぬれる。 	寝ている人の半数くらいが雨に気がつく。	道路が川のようになる。	ワイパーを速くしても見づらい。	側溝や下水、小さな川があふれ、小規模の崖崩れが始まる。
30 ～ 50	激しい雨	バケツをひっくり返したように降る。			高速走行時、車輪と路面の間に水膜が生じブレーキが効かなくなる。(ハイドロプレーニング現象)	山崩れ・崖崩れが起きやすくなり危険地帯では避難の準備が必要。都市では下水管から雨水があふれる。	
50 ～ 80	非常に激しい雨	滝のように降る。(ゴーゴーと降り続く)	傘は全く役に立たなくなる。 		水しぶきであたり一面が白っぽくなり、視界が悪くなる。 	車の運転は危険。 	都市部では地下室や地下街に雨水が流れ込む場合がある。マンホールから水が噴出する。土石流が起こりやすい。多くの災害が発生する。 
80 ～	猛烈な雨	息苦しくなるような圧迫感がある。恐怖を感じる。					雨による大規模な災害の発生するおそれが高く、厳重な警戒が必要。 