

平成28年台風第7号に関する気象速報

1. 天気概況
2. 地上天気図と気象衛星赤外画像
3. 気象レーダー画像
4. アメダスによる観測値
5. 統計開始以来の極値を更新した観測所
6. 警報・注意報の発表状況
7. 気象情報及び土砂災害警戒情報の発表状況
8. 指定河川洪水予報の発表状況

平成28年8月22日 網走地方気象台

データについては速報値のため後日修正する場合があります。

この『気象速報』は網走地方気象台ホームページにも掲載していますので、こちらもご利用ください。

<http://www.jma-net.go.jp/abashiri/>

問い合わせ先：網走地方気象台 電話0152-43-4348

1.天気概況

台風第7号は関東の東から三陸沖を北上し、8月17日17時半頃に北海道の襟裳岬付近に上陸し、17日21時に北海道上で温帯低気圧に変わりオホーツク海へ抜けた。

このため、網走・北見・紋別地方では、17日夕方から夜遅くにかけて激しい雨が降り、非常に強い風が吹いた。

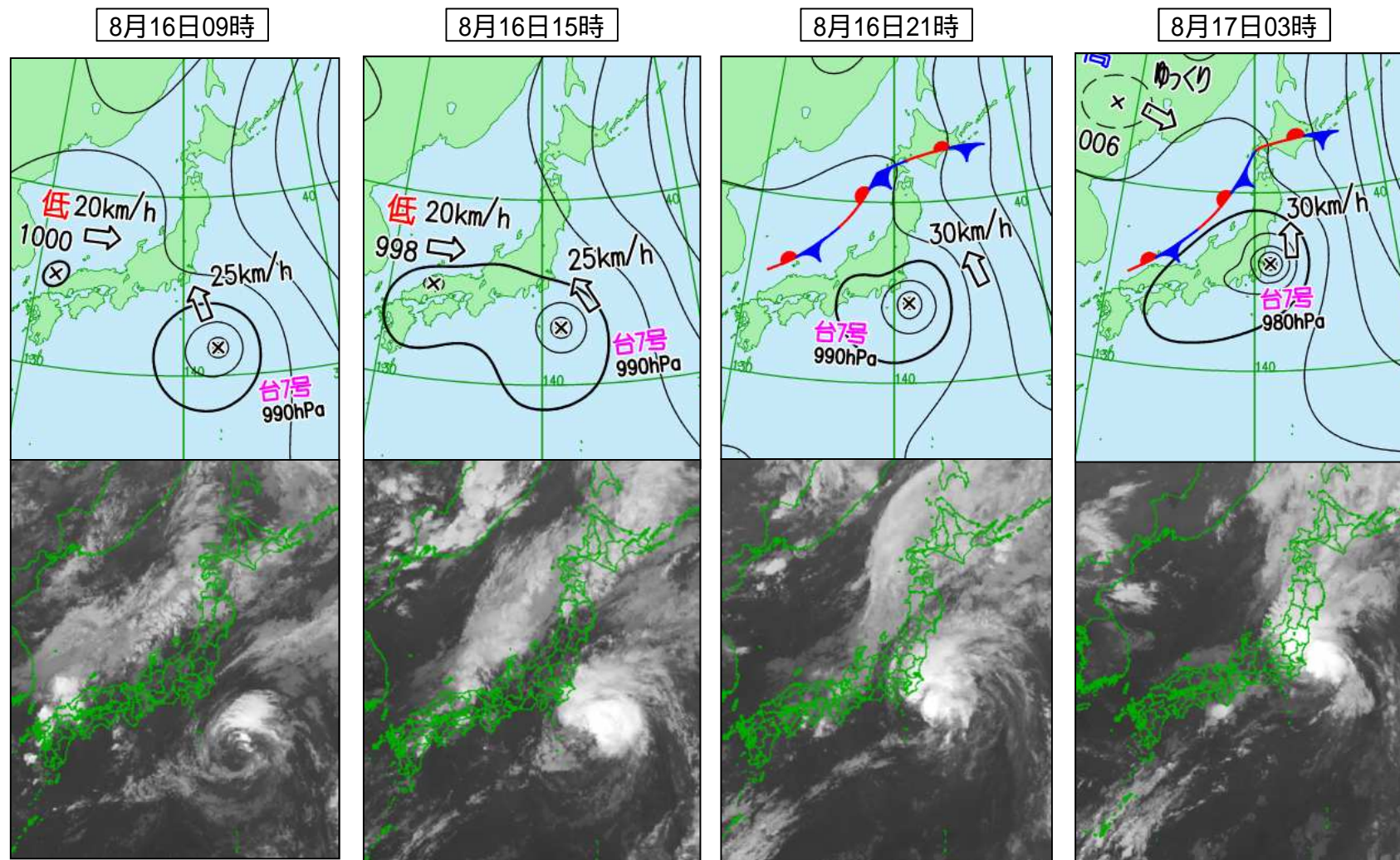
16日0時から18日0時までの総降水量は、置戸町常元で146.0ミリ、北見市留辺蘂町で135.5ミリなど広い範囲で大雨となった。

17日の日降水量は、置戸町常元で145.0ミリ、北見市留辺蘂町で135.0ミリと統計開始以来の極値を記録した。この大雨により河川が増水し、網走川、美幌川、無加川、湧別川、常呂川、渚滑川に指定河川洪水予報を発表した。常呂川では、18日07時40分頃にはん濫危険水位にまで達した。

また、小清水では17日に最大風速21.0メートル、北見市広郷では17.0メートルと統計開始以来の極値を記録した。

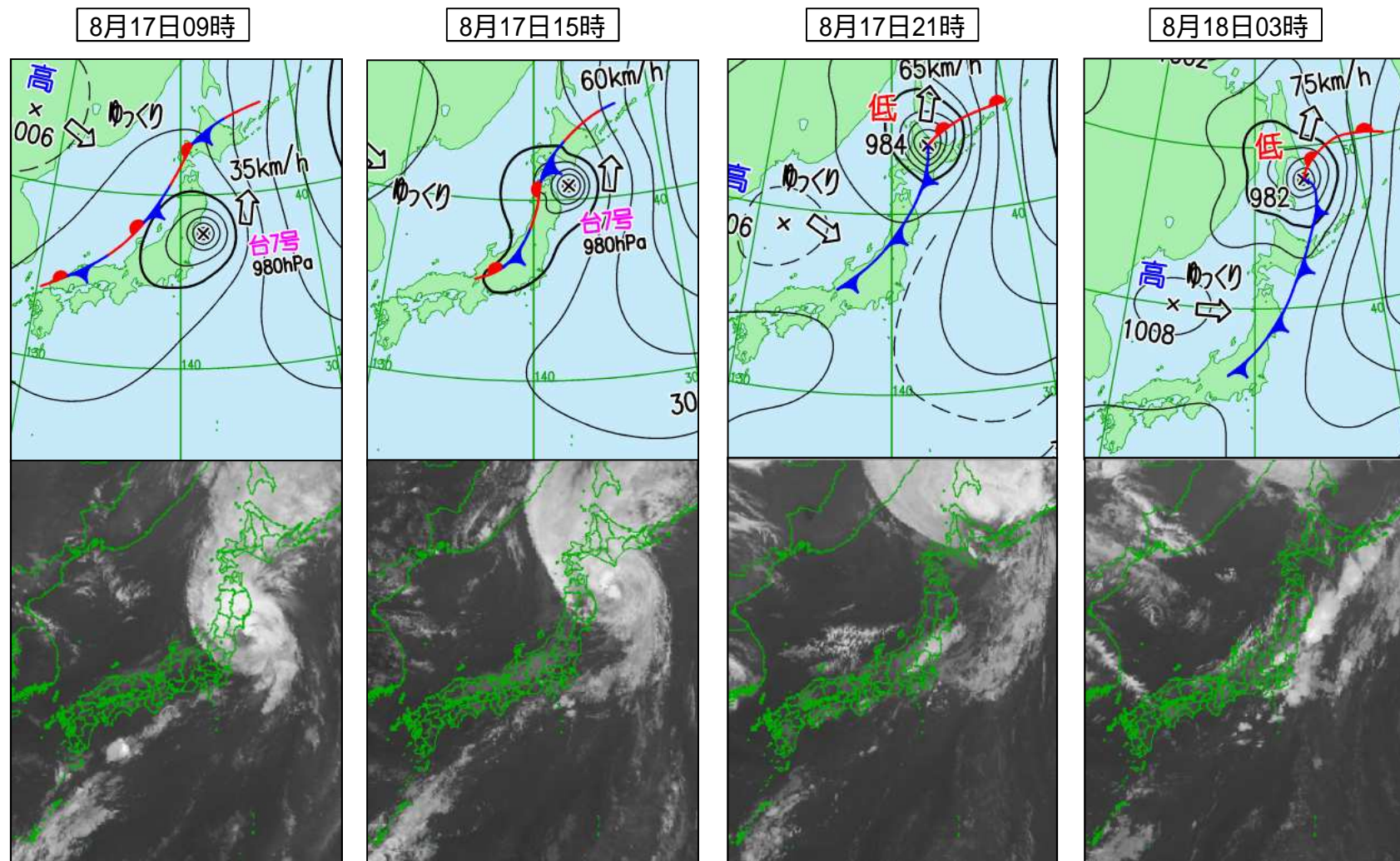
2.地上天気図と気象衛星赤外画像 (8月16日09時～17日03時 6時間毎)

(地上天気図の等圧線間隔は4hPa)

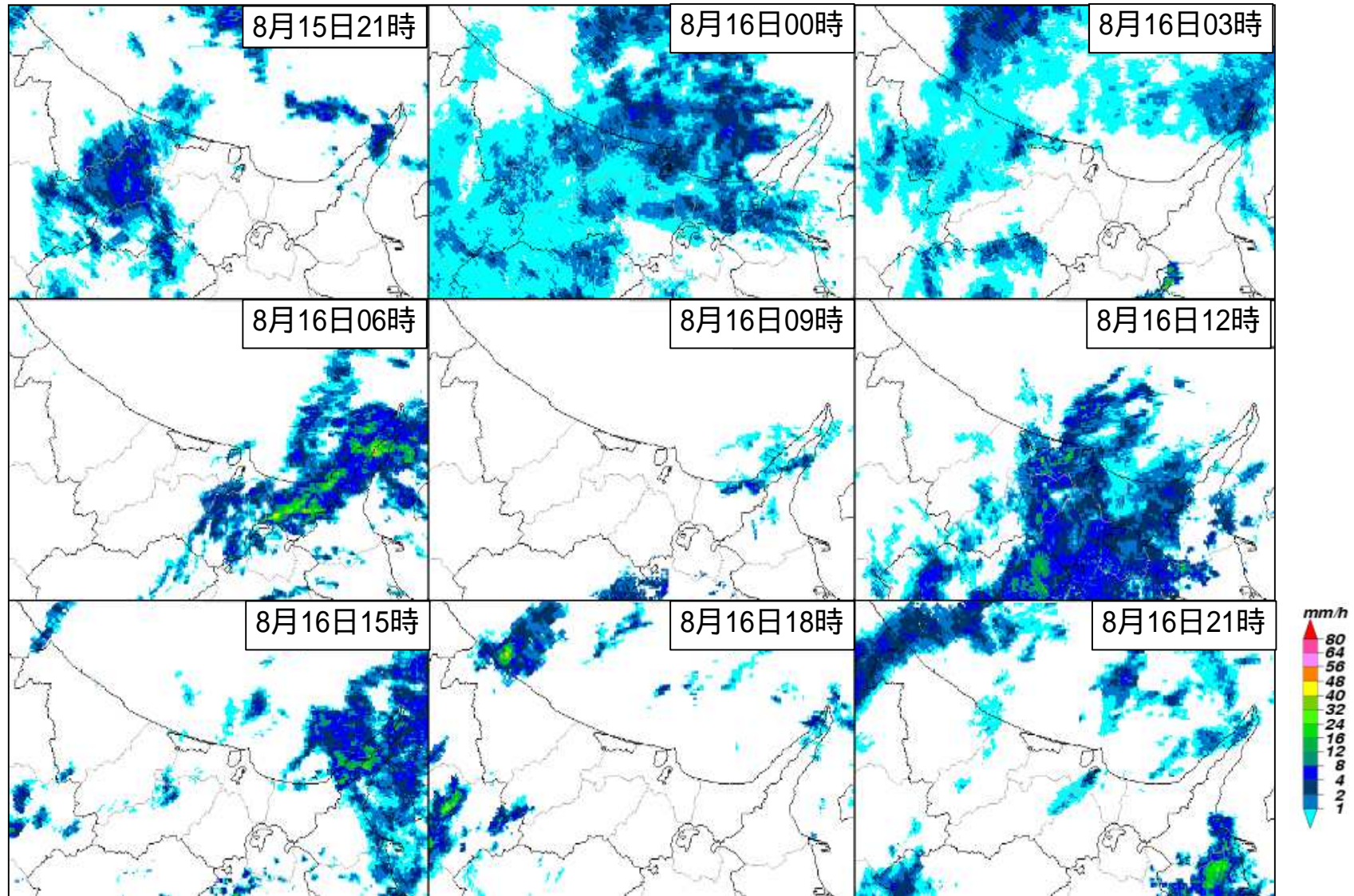


2.地上天気図と気象衛星赤外画像 (8月17日09時～18日03時 6時間毎)

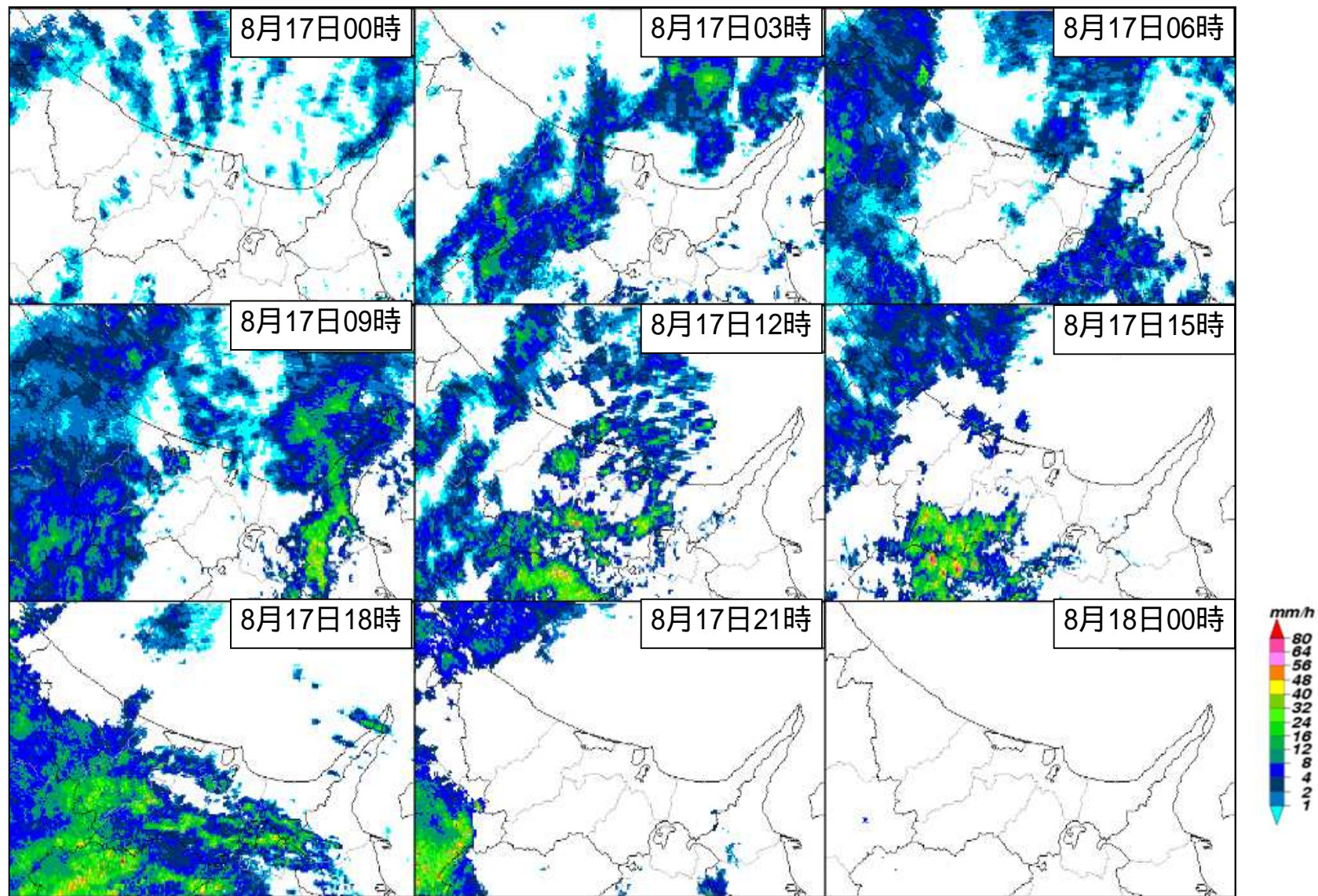
(地上天気図の等圧線間隔は4hPa)



3. 気象レーダー画像 (8月15日21時～16日21時 3時間毎)



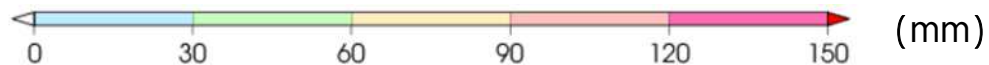
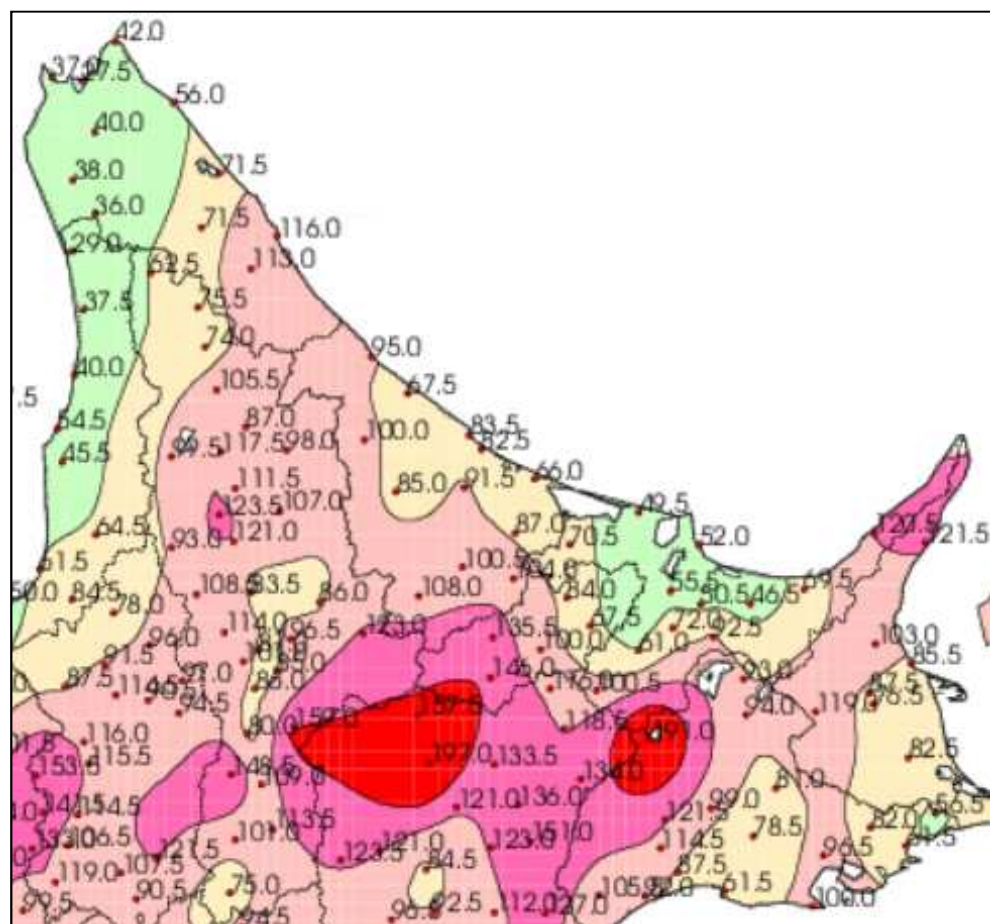
3. 気象レーダー画像 (8月17日00時～18日00時 3時間毎)



4.アメダスによる観測値

(1) 総降水量 (8月16日0時～18日0時)

分布図



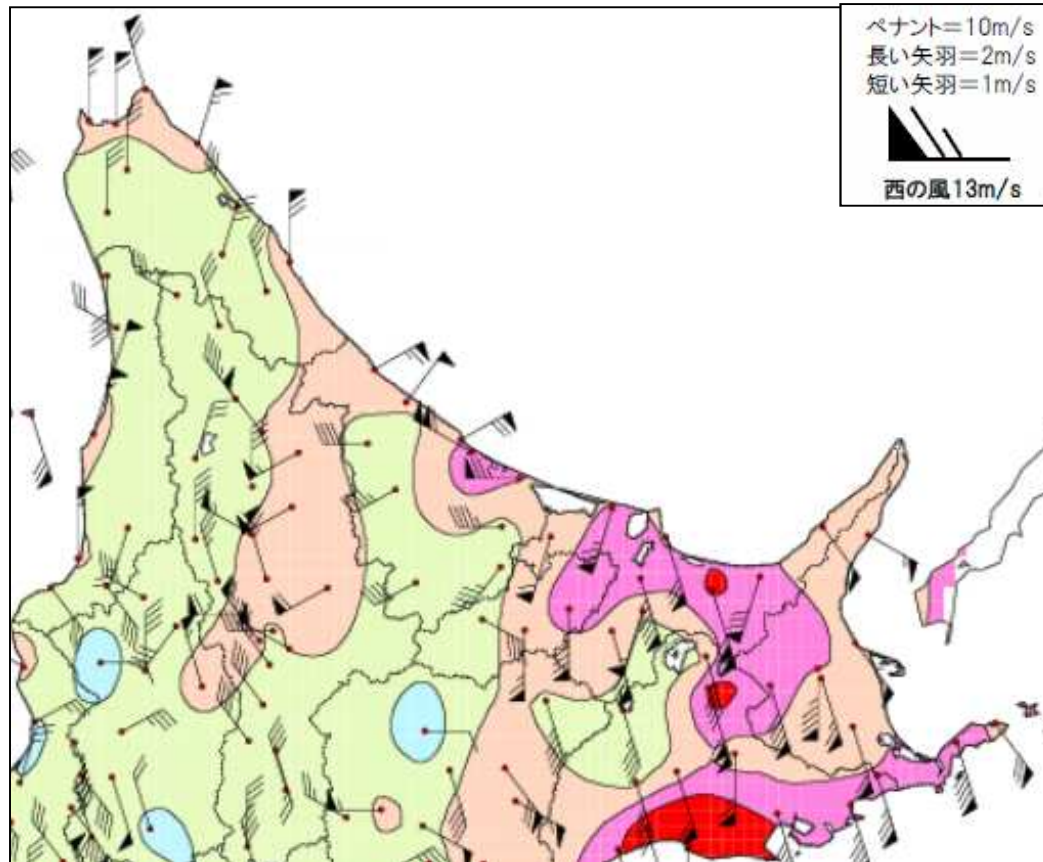
管内アメダスの観測値

地点名	総降水量 (mm)
置戸常元	146.0
留辺蘂	135.5
宇登呂	120.5
白滝	108.0
生田原	104.0
丸瀬布	100.5
津別二又	100.5
西興部	100.0
境野	100.0
雄武	95.0
山園	92.5
上藻別	91.5
遠軽	87.0
滝上	85.0
仁頃山	84.0
紋別	83.5
紋別小向	82.5
美幌	72.0
佐呂間	70.5
斜里	69.5
興部	67.5
北見	67.5
湧別	66.0
津別	61.0
女満別	55.5
網走	52.0
東藻琴	50.5
常呂	49.5

4.アメダスによる観測値

(2) 最大風速 (8月16日0時 ~ 18日0時)

分布図



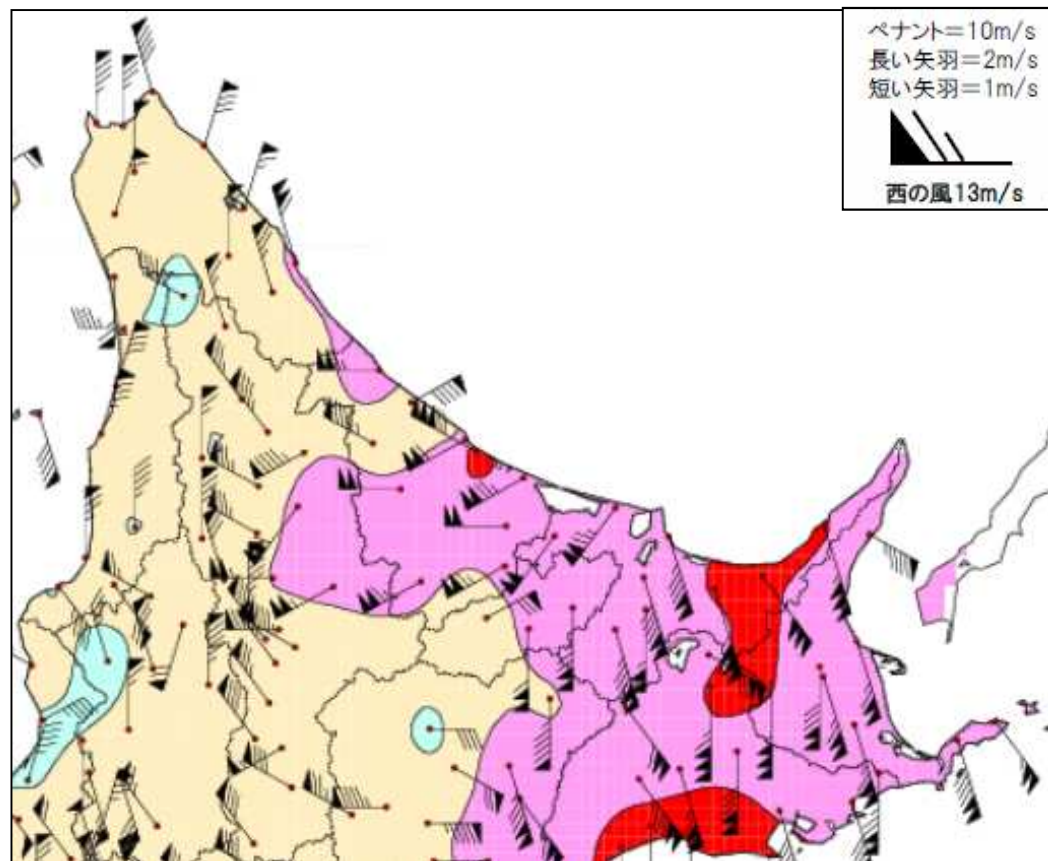
管内アメダスの観測値

地点名	風向	最大風速 (m/s)	起時(JST)
	(16方位)		
紋別小向	西北西	21.5	17日22時40分
小清水	南南東	21.0	17日20時10分
女満別	南南東	19.3	17日20時53分
北見	南	17.0	17日21時26分
斜里	南南西	16.2	17日22時10分
湧別	西	15.3	17日22時32分
常呂	南南西	15.1	17日22時19分
網走	南南東	14.1	17日20時23分
紋別	東北東	13.5	17日20時37分
津別	南南東	13.5	17日20時13分
境野	南	12.9	17日21時25分
雄武	東北東	12.5	17日20時18分
佐呂間	南南西	12.3	17日22時06分
宇登呂	南東	11.8	17日21時13分
美幌	南南西	10.7	17日22時16分
興部	北東	10.3	17日20時17分
西興部	西	9.0	17日22時24分
滝上	西南西	9.0	17日22時14分
生田原	南西	8.9	17日22時46分
遠軽	西	8.7	17日22時20分
留辺蘂	東南東	8.2	17日19時58分
白滝	西南西	7.8	17日21時36分

4. アメダスによる観測値

(3) 最大瞬間風速 (8月16日0時 ~ 18日0時)

分布図



管内アメダスの観測値

地点名	風向	最大瞬間風速	起時(JST)
	(16方位)	(m/s)	
紋別小向	西北西	34.0	17日22時38分
宇登呂	南南東	31.1	17日21時09分
小清水	南南東	31.1	17日20時04分
斜里	南東	30.2	17日20時13分
女満別	南南東	28.3	17日20時24分
津別	南南東	27.4	17日19時51分
網走	南南東	26.6	17日20時41分
北見	南	24.9	17日21時22分
常呂	南西	24.8	17日22時32分
湧別	西南西	24.7	17日22時12分
生田原	西南西	23.2	17日22時06分
白滝	西南西	22.7	17日21時48分
雄武	西	22.6	17日22時27分
境野	南	22.3	17日21時18分
紋別	西南西	22.1	17日22時34分
滝上	西	20.8	17日22時14分
美幌	南	20.7	17日22時24分
遠軽	西	19.8	17日22時19分
佐呂間	南西	19.5	17日21時58分
西興部	西北西	19.0	17日22時22分
興部	東北東	18.0	17日20時16分
留辺蘂	東北東	13.5	17日19時24分



5.統計開始以来の極値を更新した観測所

(1) 観測史上1位の値

日降水量

地点	更新した値		これまでの値		統計開始年
	降水量(mm)	月日	降水量(mm)	年月日	
留辺蘂	135.0	8/17	131	2001/9/11	1976年
置戸常元	145.0	8/17	125	2006/8/18	2006年

日最大風速

地点	更新した値			これまでの値			統計開始年
	風速(m/s)	風向(16方位)	月日時分	風速(m/s)	風向(16方位)	年月日	
小清水	21.0	南南東	8/17 20:10	20.0	南南東	2010/12/3	1978年
北見	17.0	南	8/17 21:26	16.2	西南西	2015/10/2	1976年

(2) 8月として1位の値

日降水量

地点	更新した値		これまでの値		統計開始年
	降水量(mm)	月日	降水量(mm)	年月日	
紋別小向	81.5	8/17	75	2006/8/4	2003年

日最大風速

地点	更新した値			これまでの値			統計開始年
	風速(m/s)	風向(16方位)	月日時分	風速(m/s)	風向(16方位)	年月日	
紋別小向	21.5	西北西	8/17 22:40	15.0	北北西	2003/8/23	2003年
女満別	19.3	南南東	8/17 20:53	13.0	南南東	2004/8/31	2003年
湧別	15.3	西	8/17 22:32	13.0	西	2004/8/31	1978年
常呂	15.1	南南西	8/17 22:19	12.0	東	1989/8/28	1978年
津別	13.5	南南東	8/17 20:13	8.1	南南西	2014/8/12	1989年
境野	12.9	南	8/17 21:25	11.7	西	2016/8/3	1978年
佐呂間	12.3	南南西	8/17 22:06	11.4	南南西	2009/8/21	1978年

6.警報・注意報の発表状況 (8月18日)

:発表 :警報から注意報 :継続 解:解除
 浸:浸水害 土:土砂災害 土浸:土砂災害、浸水害 斜体字:発表

発表時刻	警報・注意報	北見市常呂	網走市	佐呂間町	大空町	斜里町	清里町	小清水町	美幌町	津別町	北見市北見	訓子府町	置戸町	紋別市	滝上町	興部町	西興部村	雄武町	遠軽町	湧別町	
2016/8/18 5:24	洪水警報																				
	大雨注意報																				
	雷注意報																				
	強風注意報	解	解	解	解	解	解	解	解	解	解	解	解	解	解	解	解	解	解	解	解
	波浪注意報																				
	洪水注意報																				
	濃霧注意報	解	解	解	解	解	解	解	解	解	解	解	解	解	解	解	解	解	解	解	解
2016/8/18 11:16	洪水警報																				
	大雨注意報	解	解	解	解				解	解				解		解	解	解			
	雷注意報																				
	波浪注意報	解	解			解		解						解		解		解		解	
	洪水注意報																				
2016/8/18 14:56	大雨警報													土浸	土浸	浸	浸	浸	土浸	土浸	
	洪水警報																				
	大雨注意報																				
	雷注意報																				
	洪水注意報					解				解					解	解	解	解			
2016/8/18 16:28	大雨警報													土浸	土浸	土浸	土浸	土浸	土浸	土浸	土浸
	洪水警報																				
	大雨注意報																				
	雷注意報																				
	洪水注意報																				
2016/8/18 18:29	洪水警報																				
	大雨注意報																				
	雷注意報																				
	洪水注意報																				
2016/8/18 20:47	大雨注意報																				
	雷注意報																				
	洪水注意報		解	解	解				解			解	解		解	解	解	解		解	

7. 気象情報、土砂災害警戒情報及び竜巻注意情報の発表状況

(1) 気象情報

発表時刻	情報名
2016/8/16 11:38	平成28年 台風第7号に関する網走・北見・紋別地方気象情報 第1号
2016/8/16 17:00	平成28年 台風第7号に関する網走・北見・紋別地方気象情報 第2号
2016/8/17 5:47	平成28年 台風第7号に関する網走・北見・紋別地方気象情報 第3号
2016/8/17 11:30	平成28年 台風第7号に関する網走・北見・紋別地方気象情報 第4号
2016/8/17 17:09	平成28年 台風第7号に関する網走・北見・紋別地方気象情報 第5号
2016/8/17 17:49	平成28年 台風第7号に関する網走・北見・紋別地方気象情報 第6号
2016/8/18 0:50	平成28年 台風第7号に関する網走・北見・紋別地方気象情報 第7号

(2) 土砂災害警戒情報

発表時刻	情報名	対象市町村
2016/8/17 18:12	網走・北見・紋別地方土砂災害警戒情報 第1号	置戸町
2016/8/17 19:25	網走・北見・紋別地方土砂災害警戒情報 第2号	置戸町、北見市北見、遠軽町
2016/8/17 22:50	網走・北見・紋別地方土砂災害警戒情報 第3号	遠軽町、西興部村
2016/8/17 23:50	網走・北見・紋別地方土砂災害警戒情報 第4号	解除

* 土砂災害警戒情報はオホーツク総合振興局と網走地方気象台で共同発表しています。

8.指定河川洪水予報の発表状況

* 赤字:洪水警報 黒字:洪水注意報

発表時刻	情報名
2016/8/17 20:00	網走川はん濫注意情報 第1号
2016/8/17 22:30	網走川はん濫注意情報 第2号
2016/8/17 23:30	網走川はん濫注意情報 第3号
2016/8/18 1:40	網走川はん濫注意情報 第4号
2016/8/18 17:00	網走川はん濫注意情報 第5号
2016/8/18 19:00	網走川はん濫注意情報解除 第6号
2016/8/17 21:00	美幌川はん濫注意情報 第1号
2016/8/18 7:20	美幌川はん濫注意情報解除 第2号
2016/8/17 22:00	無加川はん濫注意情報 第1号
2016/8/18 10:50	無加川はん濫注意情報解除 第2号
2016/8/17 23:40	湧別川はん濫注意情報 第1号
2016/8/18 1:00	湧別川はん濫注意情報 第2号
2016/8/18 4:40	湧別川はん濫注意情報 第3号
2016/8/18 13:50	湧別川はん濫注意情報解除 第4号
2016/8/18 2:30	常呂川はん濫注意情報 第1号
2016/8/18 7:50	常呂川はん濫警戒情報 第2号
2016/8/18 8:10	常呂川はん濫危険情報 第3号
2016/8/18 18:00	常呂川はん濫警戒情報 第4号
2016/8/18 20:20	常呂川はん濫注意情報(警戒情報解除) 第5号
2016/8/19 7:20	常呂川はん濫注意情報解除 第6号
2016/8/18 3:30	渚滑川はん濫注意情報 第1号
2016/8/18 6:30	渚滑川はん濫注意情報解除 第2号

* 指定河川洪水予報は網走開発建設部と網走地方気象台で共同発表しています。