

# 秋田県災害時気象資料

## 平成28年台風第10号による大雨と暴風、波浪

(平成28年8月29日～30日)

平成28年9月2日

秋田地方気象台

### <概況>

8月19日21時、八丈島の東約150キロの海上で台風第10号が発生した。台風第10号は、25日にかけて日本の南を南西へ進み、沖縄近海で停滞した後、北東に進路を変えて29日には小笠原近海に達するなど複雑な経路をたどった。その後、台風は関東の南東海上から福島県沖を北上し、強い勢力を保ったまま30日18時前に岩手県大船渡市付近に上陸した後、東北部を北西へ進み、31日00時には日本海北部で温帯低気圧に変わった。台風が東北地方の太平洋側に上陸したのは1951年の統計開始以降、初めてである。

秋田県では、台風第10号や気圧の谷の影響で29日明け方から雨が降り始め、台風が接近した30日夕方から夜のはじめ頃にかけて雨が強まった。

29日00時から30日24時までの降水量は湯沢市湯の岱で72.5ミリ、鹿角市八幡平で48.0ミリを観測した。また、台風の接近に伴って30日夕方から風が強まり、にかほでは30日18時46分に最大風速19.2メートル、30日18時44分に最大瞬間風速26.6メートルを観測した。

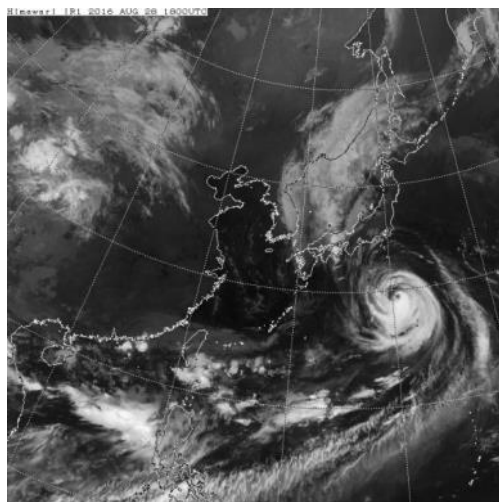
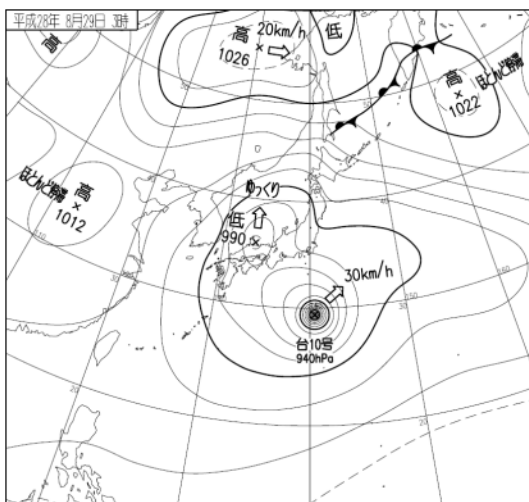
秋田県内では、暴風により住家の一部破損や倒木、果樹の落果、停電などの被害が発生した。

### <添付資料>

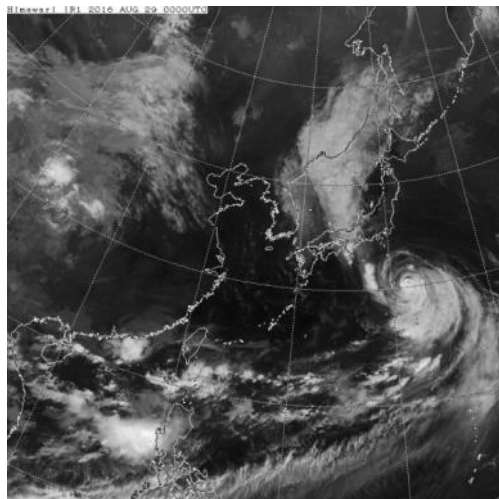
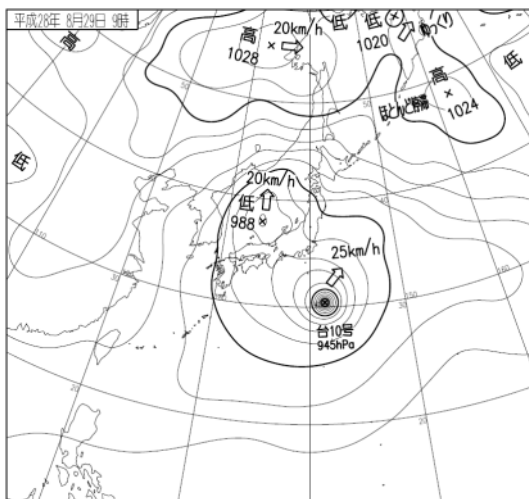
※値はすべて速報値であり、後日修正する場合があります。

1. 地上天気図と気象衛星画像（赤外画像）
2. 台風経路図
3. 沿岸波浪実況図
4. 気象レーダー画像
5. 降水量分布図
6. 主な地点の降水量の時系列図
7. 主な地点の風向風速の時系列図
8. 主な地点の総降水量
9. 主な地点の最大1時間降水量
10. 主な地点の最大風速・風向と最大瞬間風速・風向
11. 極値更新状況
12. 警報・注意報の発表状況
13. 秋田県気象情報の発表状況

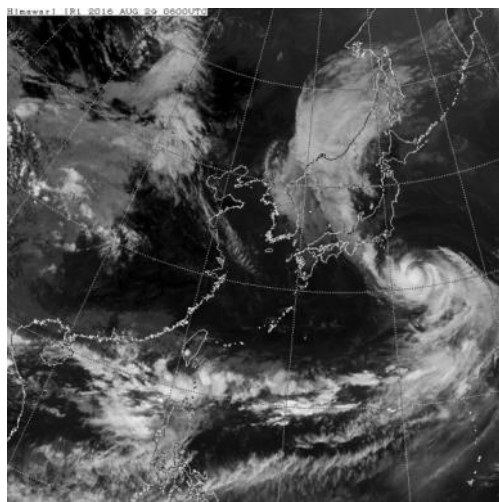
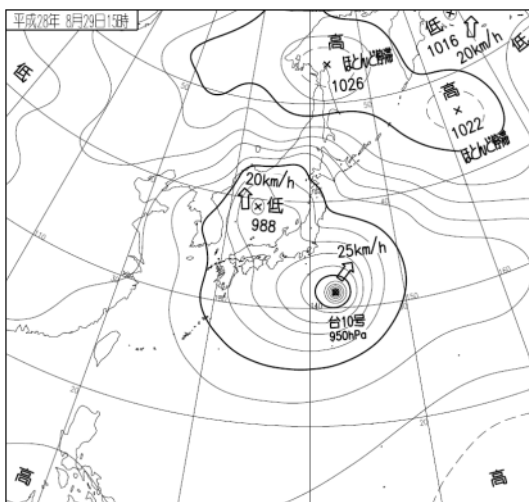
1. 地上天気図と気象衛星画像（赤外画像）



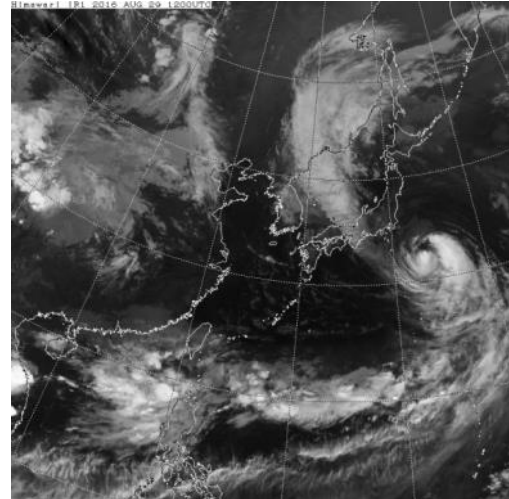
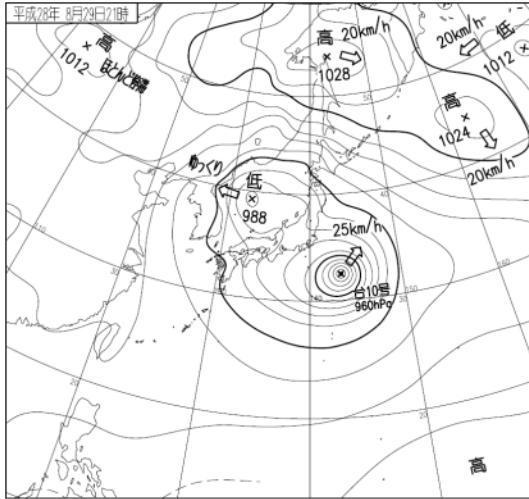
8月29日 03時



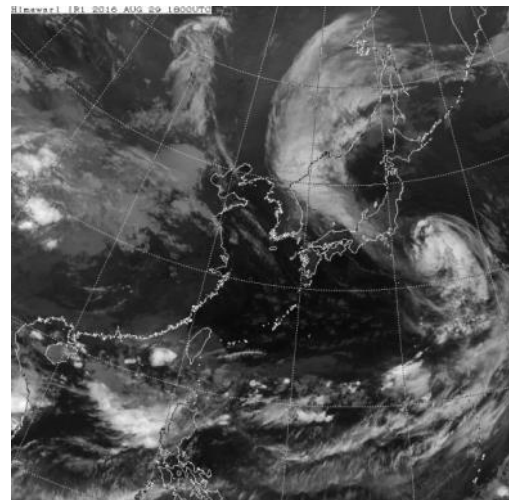
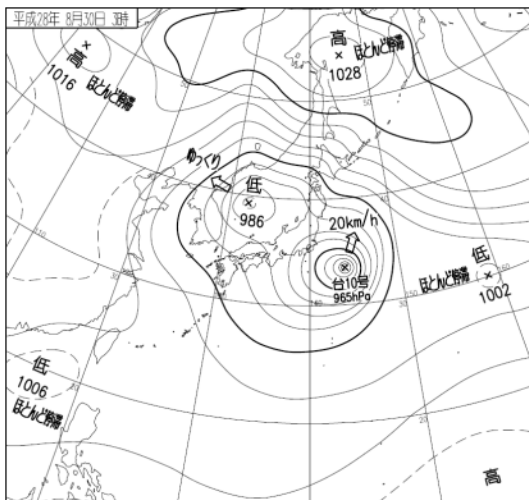
8月29日 09時



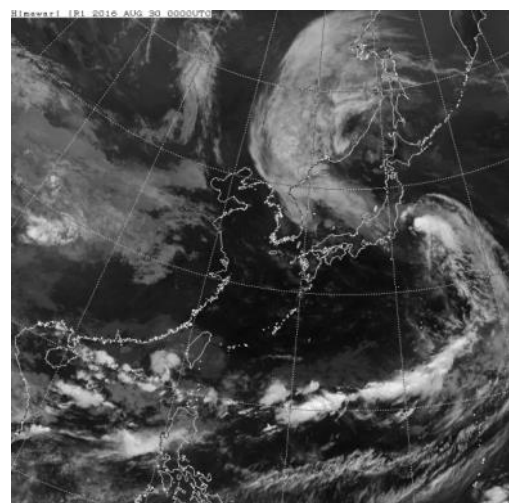
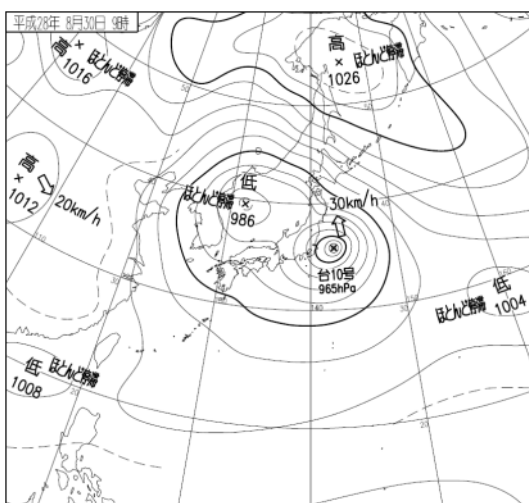
8月29日 15時



8月29日 21時



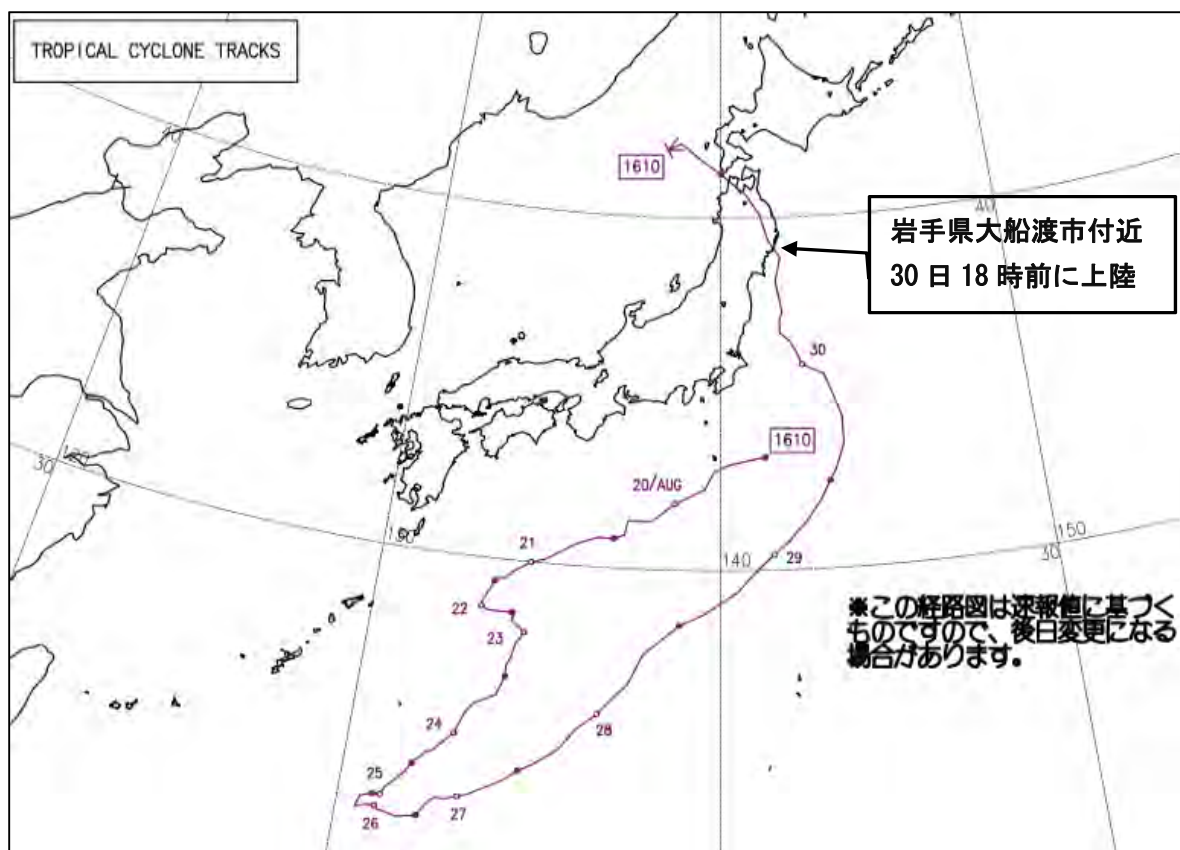
8月30日 03時



8月30日 09時



## 2. 台風経路図

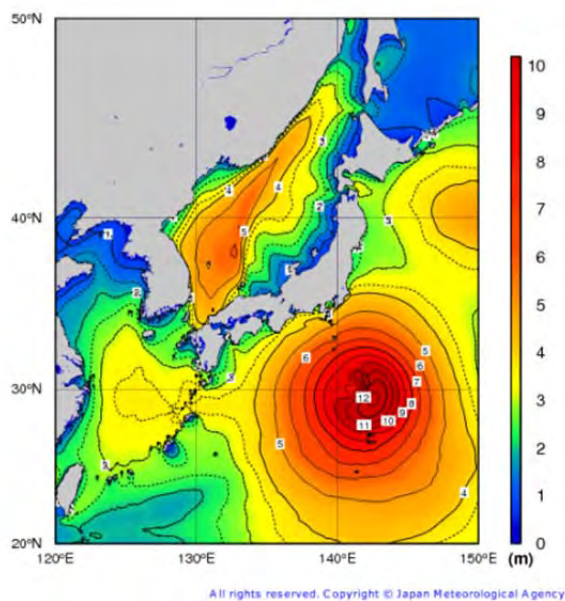


台風経路上の○印は、そばに記した日付の午前9時の位置、●印は午後9時の位置を示す。

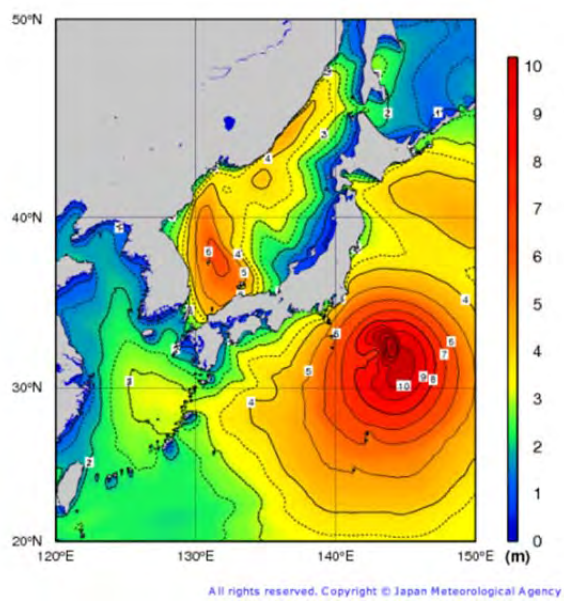
→|は消滅（または温帯低気圧に変わったこと）を示す。

8月19日21時、八丈島の東約150キロの海上で台風第10号が発生した。台風第10号は、25日にかけて日本の南を南西へ進み、沖縄近海で停滞した後、北東に進路を変えて29日には小笠原近海に達するなど複雑な経路をたどった。その後、台風は関東の南東海上から福島県沖を北上し、強い勢力を保ったまま30日18時前に岩手県大船渡市付近に上陸した後、東北北部を北西へ進み、31日00時には日本海北部で温帯低気圧に変わった。台風が東北地方の太平洋側に上陸したのは1951年の統計開始以降、初めてである。

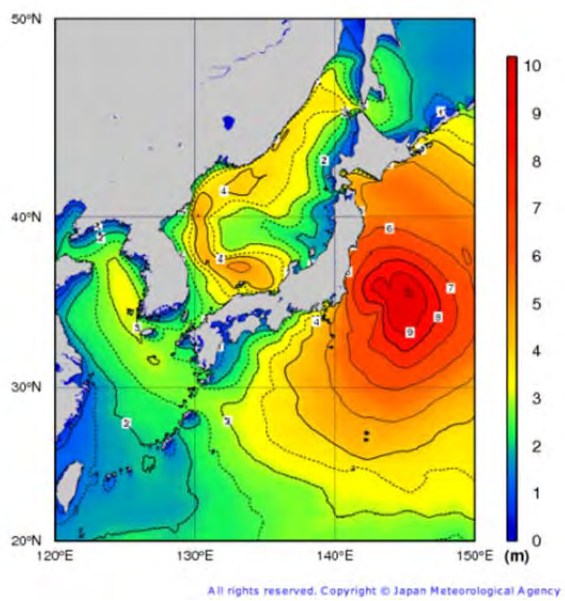
### 3. 沿岸波浪実況図



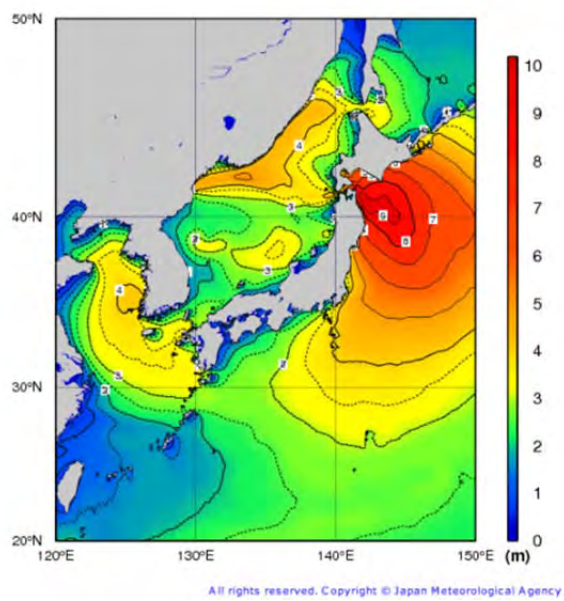
8月29日09時



8月29日21時

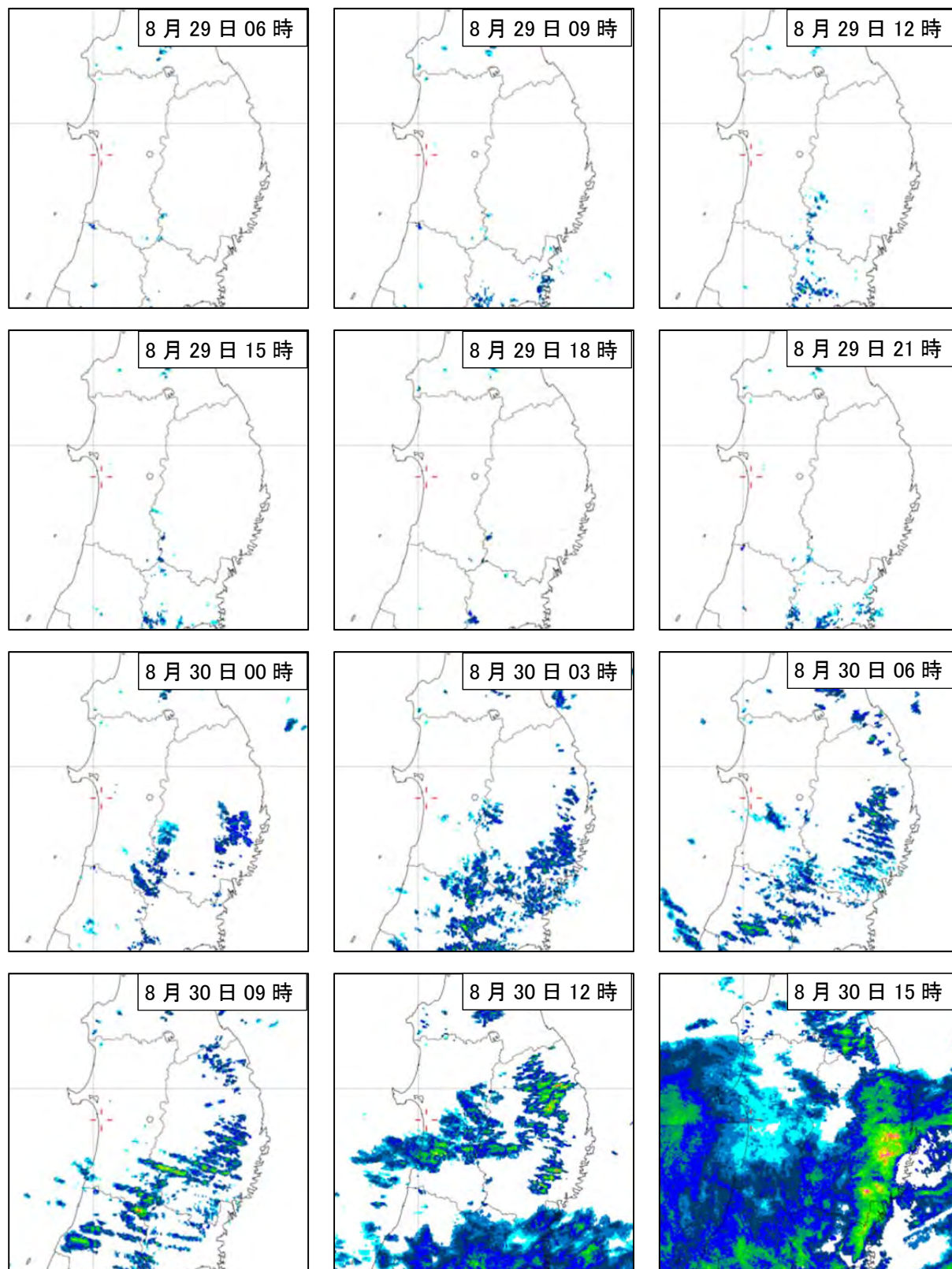


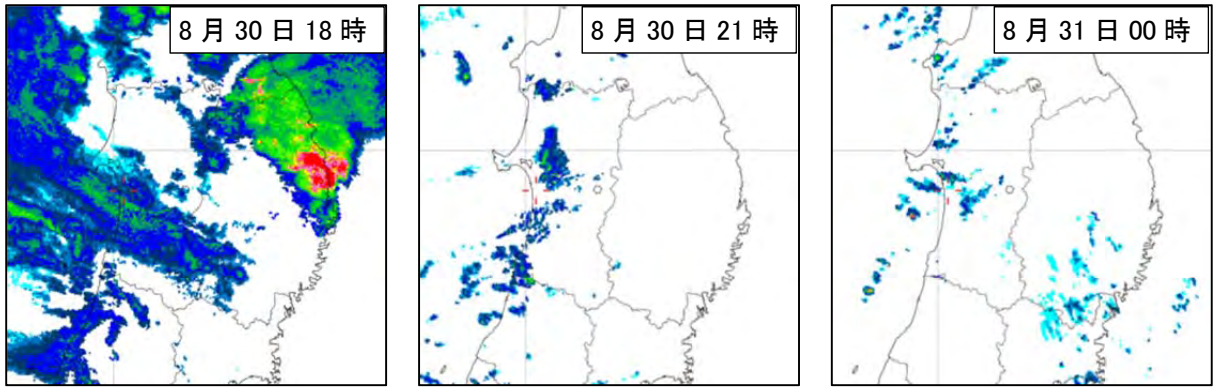
8月30日09時



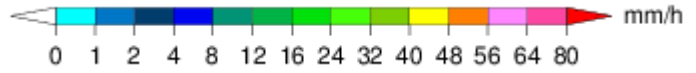
8月30日21時

#### 4. 気象レーダー画像

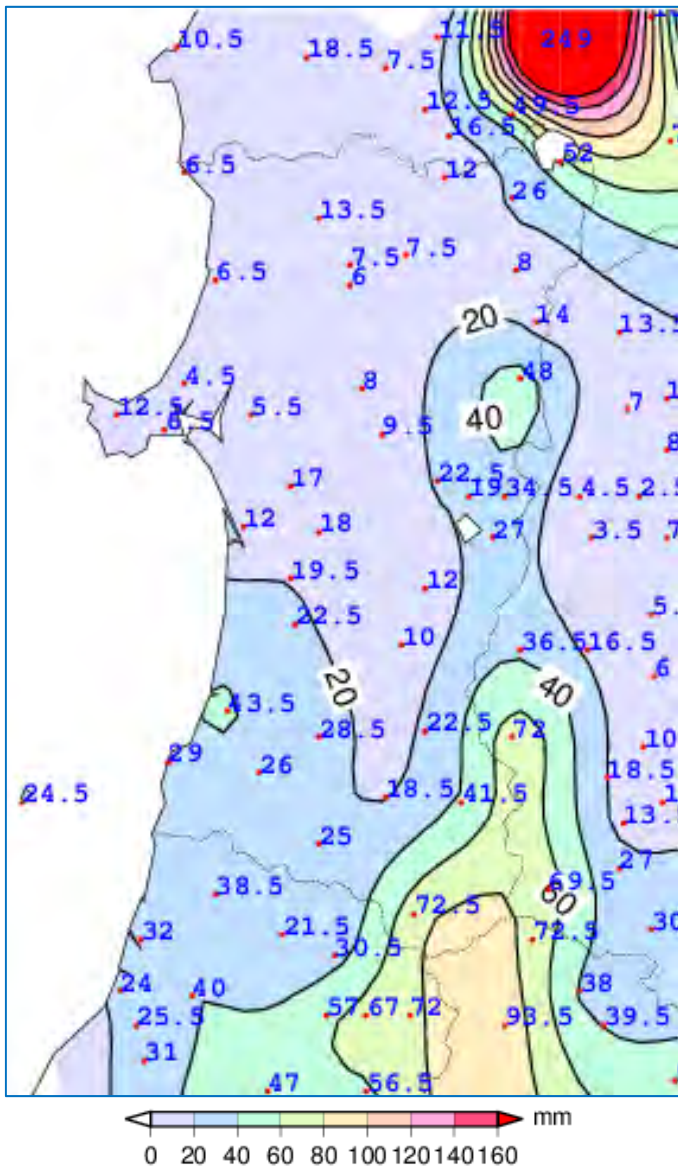




⊙ は、秋田地方気象台の位置を示す



5. 降水量分布図

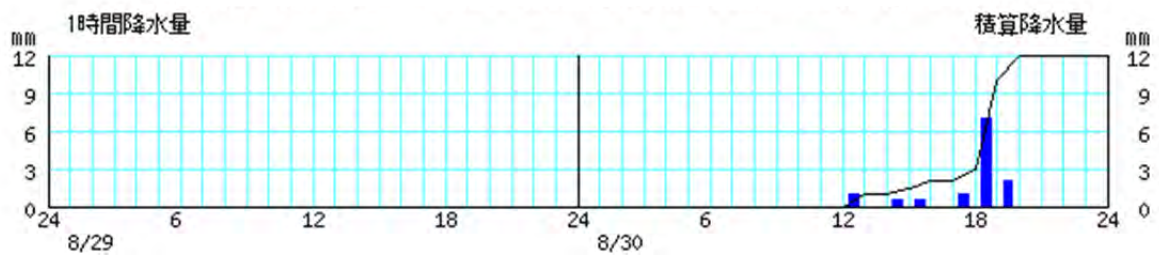


8月29日00時から8月30日24時までの積算降水量（単位：mm）

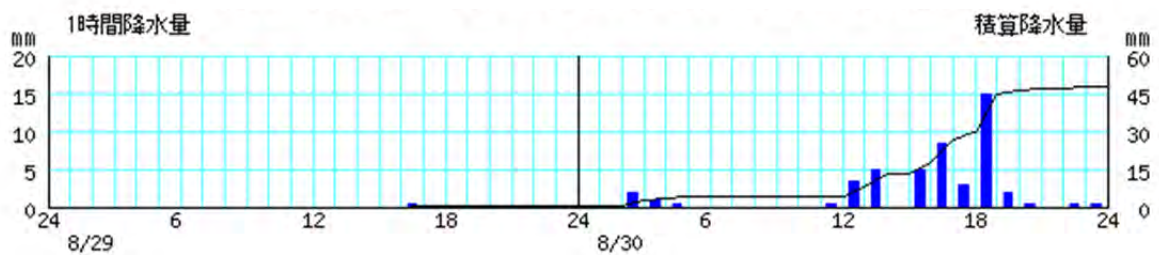


6. 主な地点の降水量の時系列図

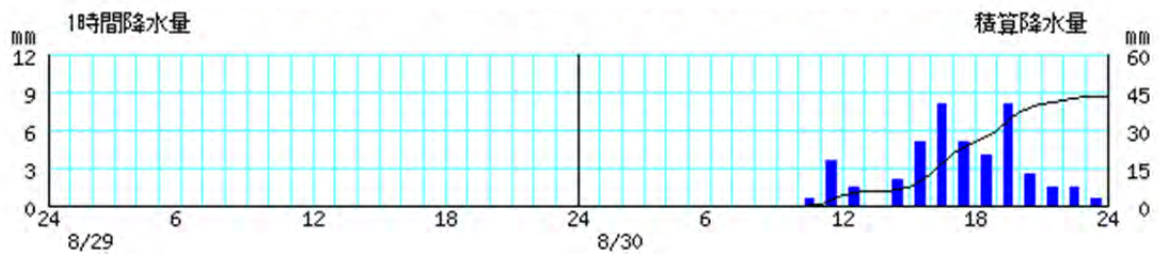
秋 田 2016年8月29日00時～2016年8月30日24時



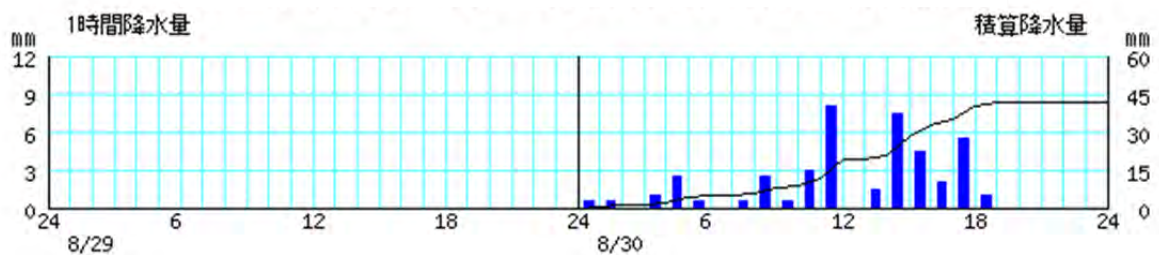
鹿角市八幡平 2016年8月29日00時～2016年8月30日24時



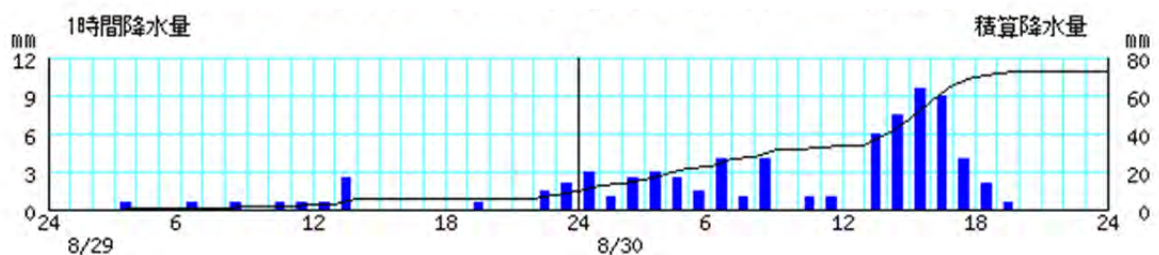
本 荘 2016年8月29日00時～2016年8月30日24時



東成瀬 2016年8月29日00時～2016年8月30日24時



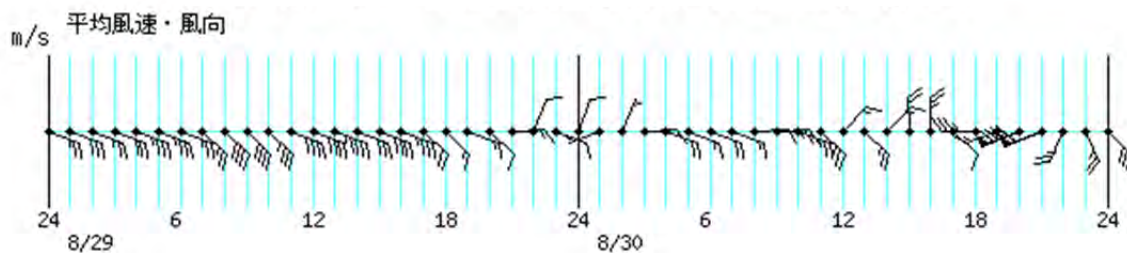
湯沢市湯の岱 2016年8月29日00時～2016年8月30日24時



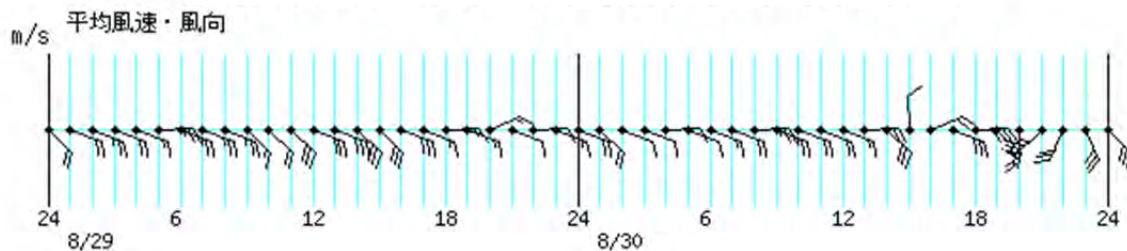
棒グラフ：1時間降水量（左軸）、折れ線グラフ：積算降水量（右軸）  
 ※地点により降水量のスケールが異なる（単位：mm）

7. 主な地点の風向風速の時系列図

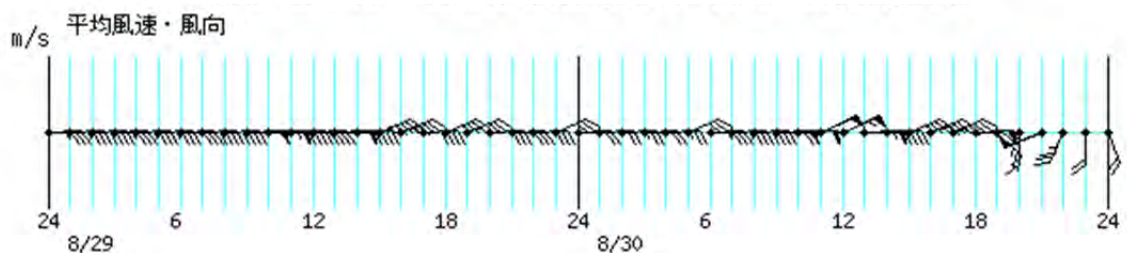
**秋 田** 2016年8月29日00時～2016年8月30日24時



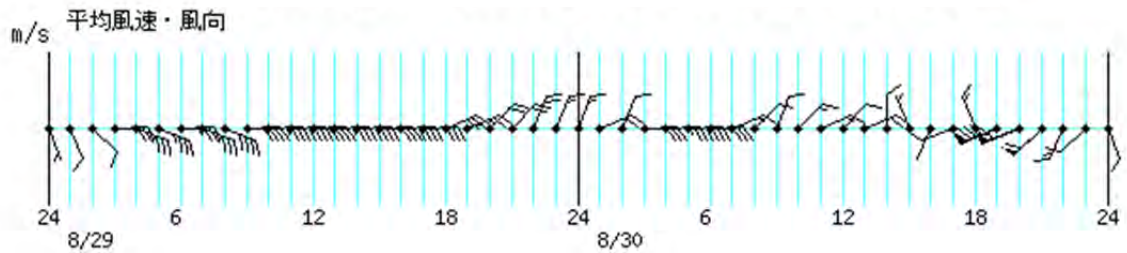
**八 森** 2016年8月29日00時～2016年8月30日24時




**能 代** 2016年8月29日00時～2016年8月30日24時



**にかほ** 2016年8月29日00時～2016年8月30日24時



旗 : 10m/s、長線 : 2m/s、短線 : 1m/s 例) :  東 13m/s

8. 主な地点の総降水量（8月29日00時～8月30日24時）

地点	総降水量 単位:mm	地点	総降水量 単位:mm
秋田	12.0	湯沢市湯の岱	72.5
鹿角市八幡平	48.0	本荘	43.5
東成瀬	41.5	仙北市田沢湖高原	34.5

9. 主な地点の最大1時間降水量（8月29日00時～8月30日24時）

地点	最大1時間降水量 単位:mm	起時
秋田	7.5	30日18時52分
鹿角市八幡平	15.5	30日18時59分
仙北市田沢湖高原	11.5	30日16時32分
本荘	10.0	30日19時38分
湯沢市湯の岱	13.0	30日16時24分

10. 主な地点の最大風速・風向と最大瞬間風速・風向

(8月29日00時～8月30日24時)

地点	最大風速・風向		最大瞬間風速・風向	
	単位:m/s	起時	単位:m/s	起時
秋田	西南西 18.5	30日20時02分	南西 27.0	30日19時57分
八森	南西 15.9	30日21時12分	西南西 25.9	30日20時58分
能代	西南西 14.9	30日20時57分	西南西 23.7	30日20時41分
五城目	南西 14.2	30日20時10分	南西 23.7	30日20時04分
秋田市岩見三内	南西 14.2	30日19時42分	南西 23.1	30日19時37分
秋田市雄和	西南西 13.4	30日19時55分	西南西 24.7	30日19時30分
にかほ	西南西 19.2	30日18時46分	西南西 26.6	30日18時44分

11. 極値更新状況（8月として1位の記録を更新した観測地点及び値）

日最大風速の大きい方から

地点	日最大風速・風向		これまでの極値		統計 開始年
	単位:m/s	起日	単位:m/s	起日	
大館	東 8.1	30日	南西 8	1984年8月23日	1977
秋田市岩見三内	南西 14.2	30日	南西 9.3	2015年8月18日	1977
にかほ	西南西 19.2	30日	西南西 18	2004年8月20日	1977

12. 警報・注意報の発表状況(8月28日10時42分から8月31日07時26分まで)

●：発表、◇：特別警報から警報、▽：特別警報から注意報、▼：警報から注意報、○：継続、解：解除  
 浸：浸水害、土：土砂災害、土浸：土砂災害、浸水害。 太字：発表、下線：特別警報から警報

発表時刻	警報・注意報	秋田市	能代市	横手市	大館市	男鹿市	湯沢市	鹿角市	由利本荘市	潟上市	大仙市	北秋田市	にかほ市	仙北市	小坂町	上小阿仁村	藤里町	三種町	八峰町	五城目町	八郎潟町	井川町	大潟村	美郷町	羽後町	東成瀬村
8月28日10時42分	強風注意報	●	●			●			●	●			●					●	●							
8月29日04時21分	強風注意報	○	○			○			○	○			○					○	○	○	○	○	○	○	○	○
8月29日09時24分	強風注意報	○	○	●	●	○	●	●	○	○	●	●	○	●	●	●	●	○	○	○	○	○	○	○	○	○
8月29日16時44分	強風注意報	○	○	解	解	○	解	解	○	○	解	解	○	解	解	解	解	○	○	解	解	解	解	解	解	解
8月30日05時10分	暴風警報	●	●			●			●	●			●					●	●							
	大雨注意報	●	●	●	●	●	●	●	●	●	●	●	●	●	●	●	●	●	●	●	●	●	●	●	●	●
	雷注意報	●	●	●	●	●	●	●	●	●	●	●	●	●	●	●	●	●	●	●	●	●	●	●	●	●
	強風注意報			●	●		●	●		●	●		●		●	●	●			●	●	●	●	●	●	●
	波浪注意報	●	●		●	●		●	●		●	●		●		●	●		●	●		●	●	●	●	●
	洪水注意報	●	●	●	●	●	●	●	●	●	●	●	●	●	●	●	●	●	●	●	●	●	●	●	●	●
	高潮注意報	●	●			●			●		●			●		●	●		●	●		●	●	●	●	●
8月30日11時12分	大雨警報	土浸	土浸	土浸	土浸	土浸	土浸	土浸	土浸	土浸	土浸	土浸	土浸	土浸	土浸	土浸	土浸	土浸	土浸	土浸	土浸	土浸	土浸	土浸	土浸	土浸
	洪水警報	●	●	●	●	●	●	●	●	●	●	●	●	●	●	●	●	●	●	●	●	●	●	●	●	●
	暴風警報	○	○	○	○	○	○	○	○	○	○	○	○	○	○	○	○	○	○	○	○	○	○	○	○	○
	波浪警報	●	●		●	●		●	●		●	●		●		●	●		●	●		●	●	●	●	●
	雷注意報	○	○	○	○	○	○	○	○	○	○	○	○	○	○	○	○	○	○	○	○	○	○	○	○	○
	高潮注意報	○	○			○			○		○			○		○	○		○	○		○	○	○	○	○
8月30日20時25分	大雨警報	土	土	土	土	土	土	土	土	土	土	土	土	土	土	土	土	土	土	土	土	土	土	土	土	土
	洪水警報	○	○	○	○	○	○	○	○	○	○	○	○	○	○	○	○	○	○	○	○	○	○	○	○	○
	暴風警報	○	○	○	○	○	○	○	○	○	○	○	○	○	○	○	○	○	○	○	○	○	○	○	○	○
	波浪警報	○	○		○	○		○	○		○	○		○		○	○		○	○		○	○	○	○	○
	大雨注意報																							▼		▼
	雷注意報	○	○	○	○	○	○	○	○	○	○	○	○	○	○	○	○	○	○	○	○	○	○	○	○	○
	高潮注意報	○	○			○			○		○			○		○	○		○	○		○	○	○	○	○
濃霧注意報	●	●	●	●	●	●	●	●	●	●	●	●	●	●	●	●	●	●	●	●	●	●	●	●	●	●
8月30日23時9分	大雨警報	解	解	解	解	解	解	解	解	解	解	解	解	解	解	解	解	解	解	解	解	解	解	解	解	解
	洪水警報	解	解	解	解	解	解	解	解	解	解	解	解	解	解	解	解	解	解	解	解	解	解	解	解	解
	暴風警報	○	○		○	○		○	○		○	○		○		○	○		○	○		○	○	○	○	○
	波浪警報	○	○		○	○		○	○		○	○		○		○	○		○	○		○	○	○	○	○
	大雨注意報	▼	▼	▼	▼	▼	▼	▼	▼	▼	▼	▼	▼	▼	▼	▼	▼	▼	▼	▼	▼	▼	▼	▼	▼	▼
雷注意報	解	解	解	解	解	解	解	解	解	解	解	解	解	解	解	解	解	解	解	解	解	解	解	解	解	
強風注意報		▼	▼	▼	▼	▼	▼	▼	▼	▼	▼	▼	▼	▼	▼	▼	▼	▼	▼	▼	▼	▼	▼	▼	▼	
高潮注意報	解	解		解	解		解	解		解	解		解		解	解		解	解		解	解	解	解	解	
濃霧注意報	○	○	○	○	○	○	○	○	○	○	○	○	○	○	○	○	○	○	○	○	○	○	○	○	○	○
8月31日03時34分	大雨注意報	解	解	解	解	解	解	解	解	解	解	解	解	解	解	解	解	解	解	解	解	解	解	解	解	解
	強風注意報	▼	▼	解	解	▼	解	解	▼	▼	解	解	▼	解	解	解	解	▼	▼	解	解	解	解	解	解	解
	波浪注意報	▼	▼		▼	▼		▼	▼		▼	▼		▼		▼	▼		▼	▼		▼	▼	▼	▼	▼
8月31日07時26分	濃霧注意報	○	○	○	○	○	○	○	○	○	○	○	○	○	○	○	○	○	○	○	○	○	○	○	○	○
	強風注意報	解	解		解		解	解	解	解		解		解		解	解	解	解	解	解	解	解	解	解	解
	波浪注意報	解	解		解		解	解	解	解		解		解		解	解	解	解	解	解	解	解	解	解	解

13. 秋田県気象情報の発表状況

発表日時	標 題
8月27日16時50分	平成28年 台風第10号に関する秋田県気象情報 第1号
8月28日17時39分	平成28年 台風第10号に関する秋田県気象情報 第2号
8月29日07時02分	平成28年 台風第10号に関する秋田県気象情報 第3号
8月29日16時30分	平成28年 台風第10号に関する秋田県気象情報 第4号
8月29日17時38分	平成28年 台風第10号に関する秋田県気象情報 第5号
8月30日06時30分	平成28年 台風第10号に関する秋田県気象情報 第6号
8月30日11時27分	平成28年 台風第10号に関する秋田県気象情報 第7号
8月30日11時50分	平成28年 台風第10号に関する秋田県気象情報 第8号
8月30日16時54分	平成28年 台風第10号に関する秋田県気象情報 第9号
8月30日19時18分	平成28年 台風第10号に関する秋田県気象情報 第10号
8月30日23時32分	平成28年 台風第10号に関する秋田県気象情報 第11号