

青森県災害時気象資料

平成28年台風第10号による大雨、暴風、高波、高潮

(平成28年8月30日～31日)

平成28年9月2日

青森地方気象台

<概況>

8月19日21時、八丈島の東約150キロの海上で台風第10号が発生した。台風第10号は、25日にかけて日本の南を南西に進み、沖縄近海で停滞した後、北東に進路を変えて29日には小笠原近海に達するなど複雑な経路をたどった。その後、台風は関東の南東海上から福島県沖を北上し、強い勢力を保ったまま30日18時前に岩手県大船渡市付近に上陸した後、東北北部を北西に進み、31日00時には日本海北部で温帯低気圧に変わった。台風が東北地方の太平洋側に上陸したのは1951年の統計開始以降、初めてである。

青森県では台風第10号の接近により29日から雨が降り、30日夕方から夜のはじめにかけて、1時間に30ミリを超える激しい雨となった。29日00時から31日24時までの降水量は、青森市酸ヶ湯で249.0ミリ、平内町大和山で185.5ミリ、むつ市湯野川132.5ミリ、野辺地121.0ミリを観測した。また、30日八戸で最大風速23.6メートル、最大瞬間風速35.0メートルを観測した。

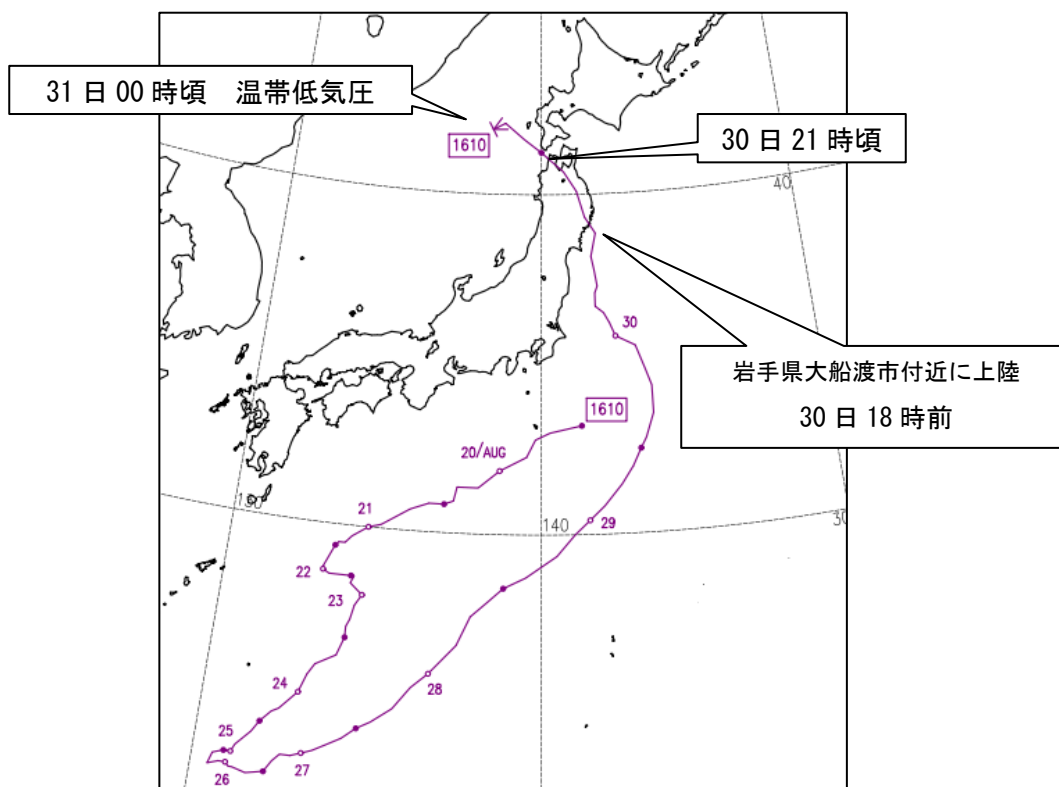
青森県では、強風による負傷者や住家一部破損、大雨や高潮による道路冠水、高波による水産業(養殖施設)被害などがあった。

<添付資料>

※値はすべて速報値であり、後日修正する場合があります。

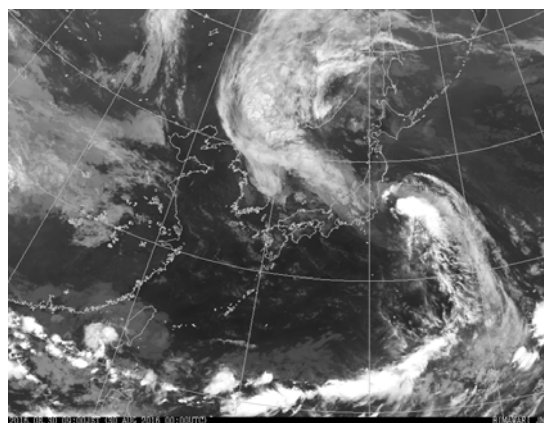
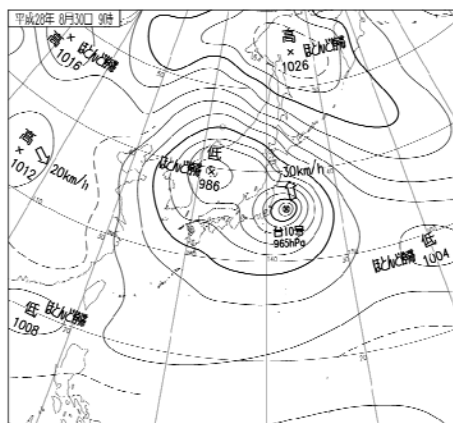
1. 台風経路図
2. 地上天気図と気象衛星画像(赤外画像)
3. 気象レーダー画像
4. 沿岸波浪実況図
5. 主な地点の潮位実況図及び最大潮位偏差・最高潮位(速報値)
6. 降水量(降水量分布図、アメダス地点降水量表)
7. 主な地点の降水量の時系列図
8. 風向・風速(最大風速及び最大瞬間風速と風向)
9. 主な地点の風向・風速の時系列図
10. 極値・順位の更新等
11. 警報・注意報の発表履歴
12. 青森県土砂災害警戒情報の発表状況
13. 青森県気象情報の発表状況
14. 指定河川洪水予報の発表状況

1. 台風経路図

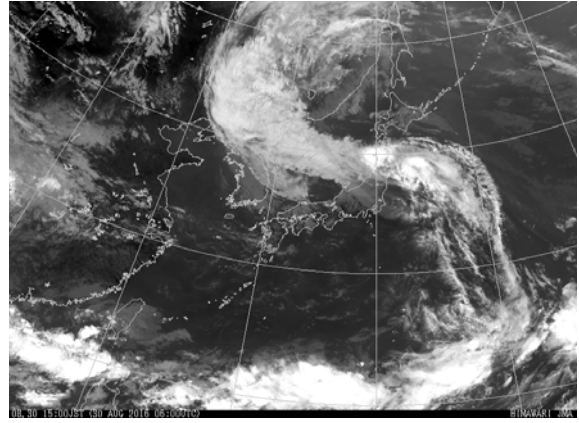
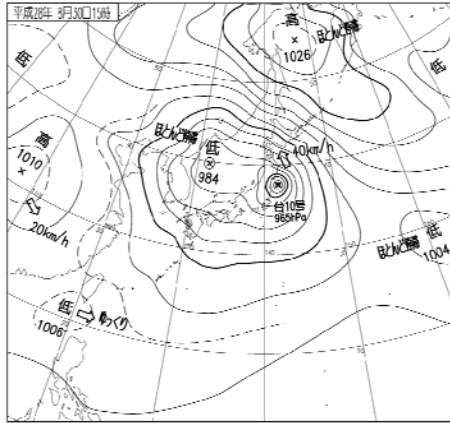


台風第10号は、30日18時前に岩手県大船渡市付近に上陸した。30日夜のはじめ頃、青森県を通過し、31日00時に日本海で温带低気圧に変わった。

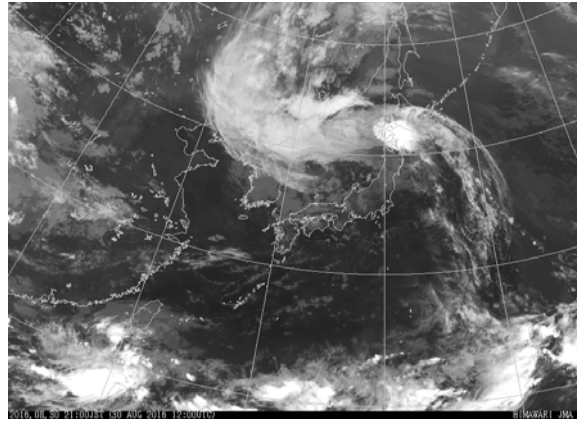
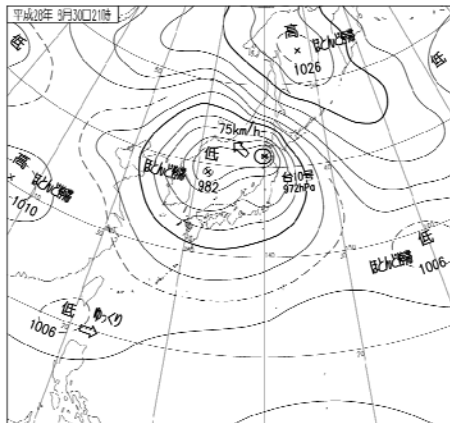
2. 地上天気図と気象衛星画像（赤外画像）



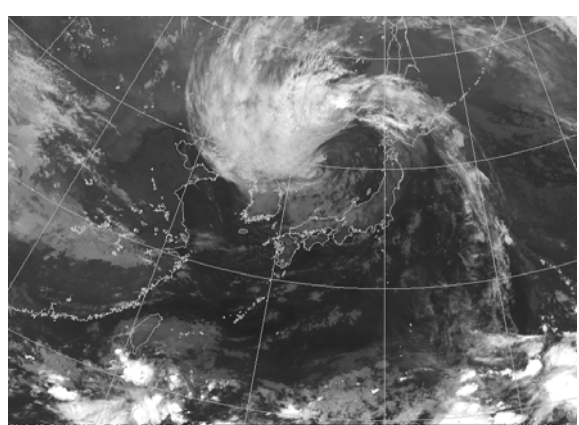
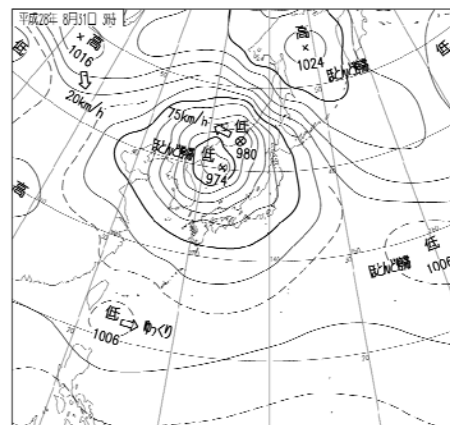
8月30日09時



8月30日 15時

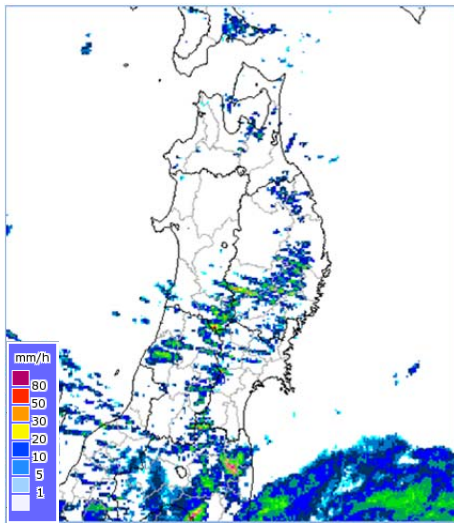


8月30日 21時

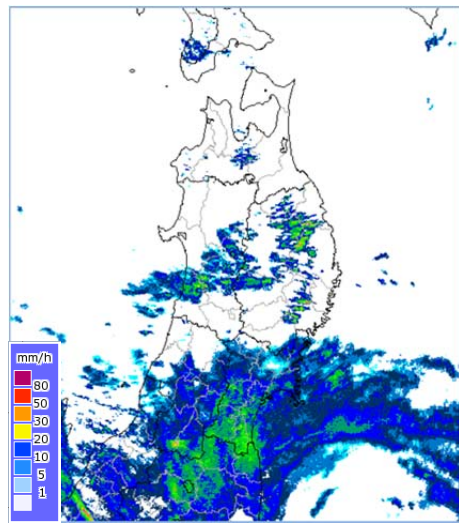


8月31日 03時

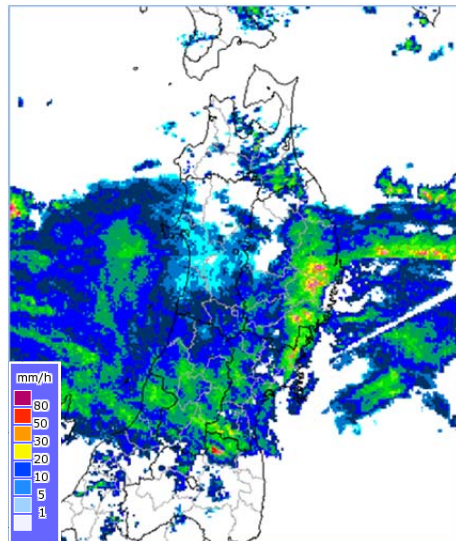
3. 気象レーダー画像



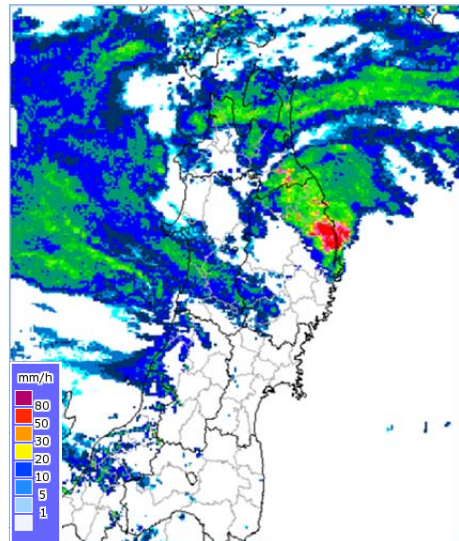
8月30日09時



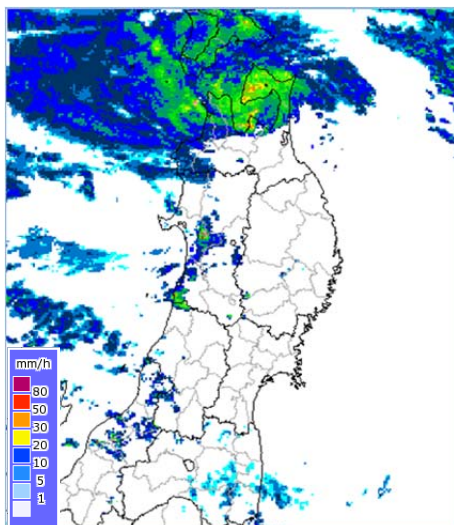
8月30日12時



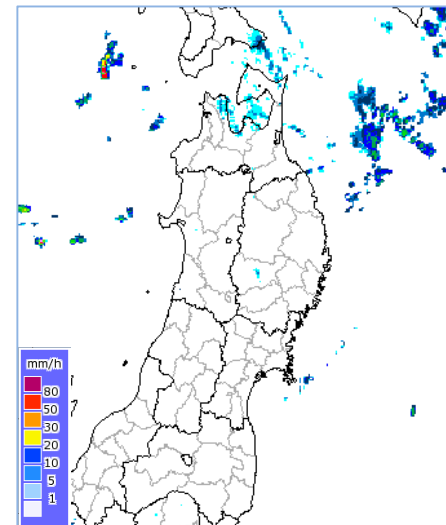
8月30日15時



8月30日18時

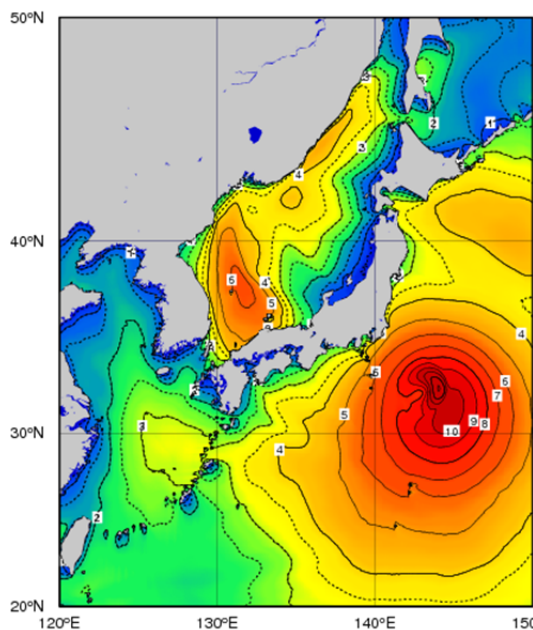


8月30日21時

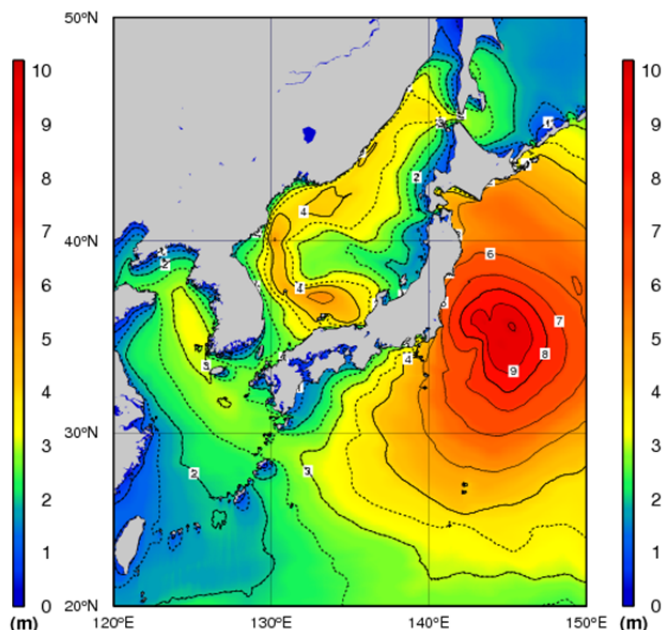


8月31日03時

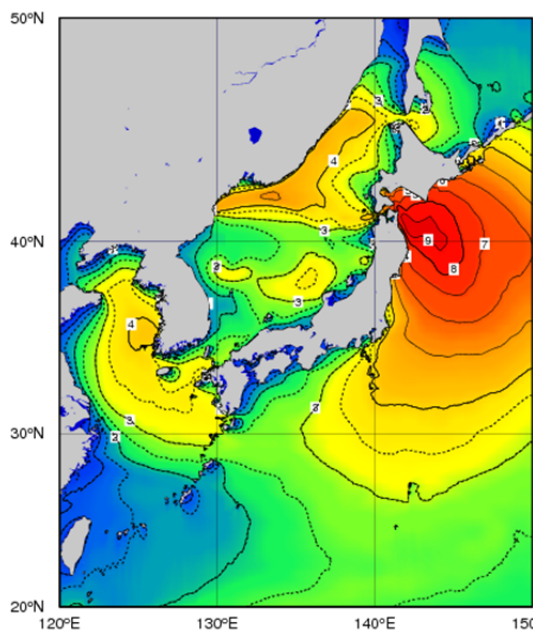
4. 沿岸波浪実況図



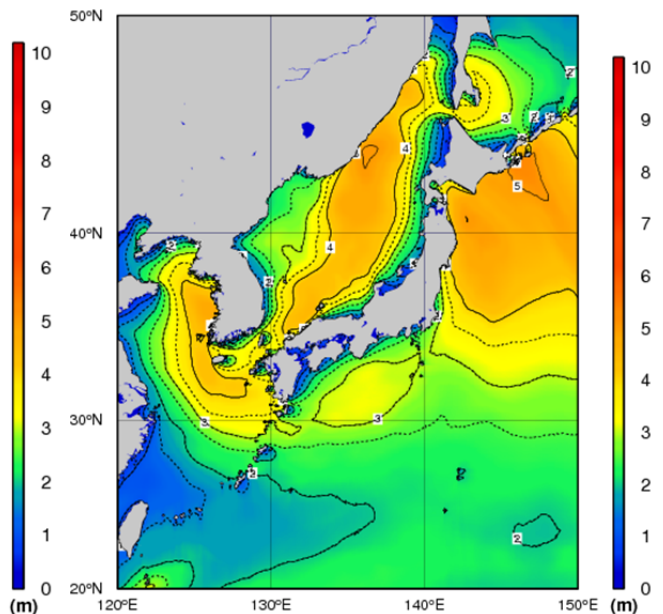
8月29日21時



8月30日09時



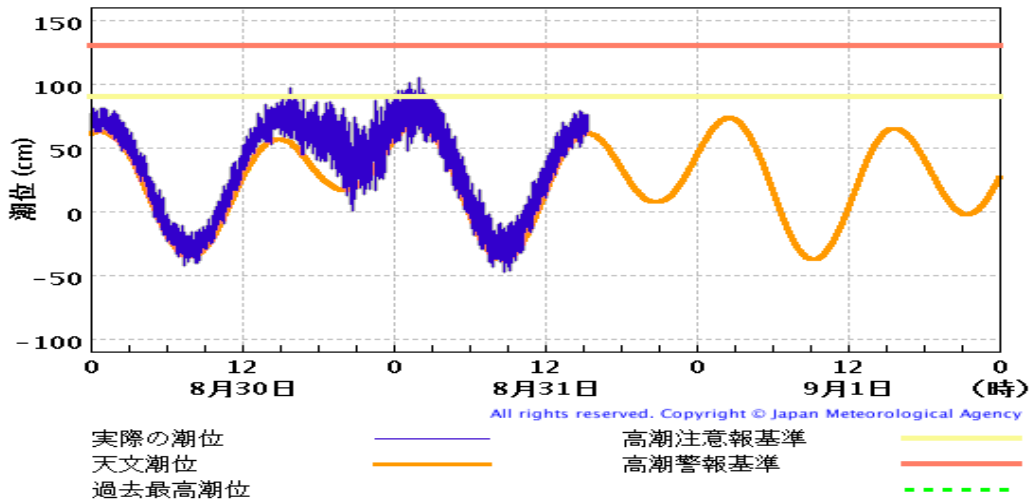
8月30日21時



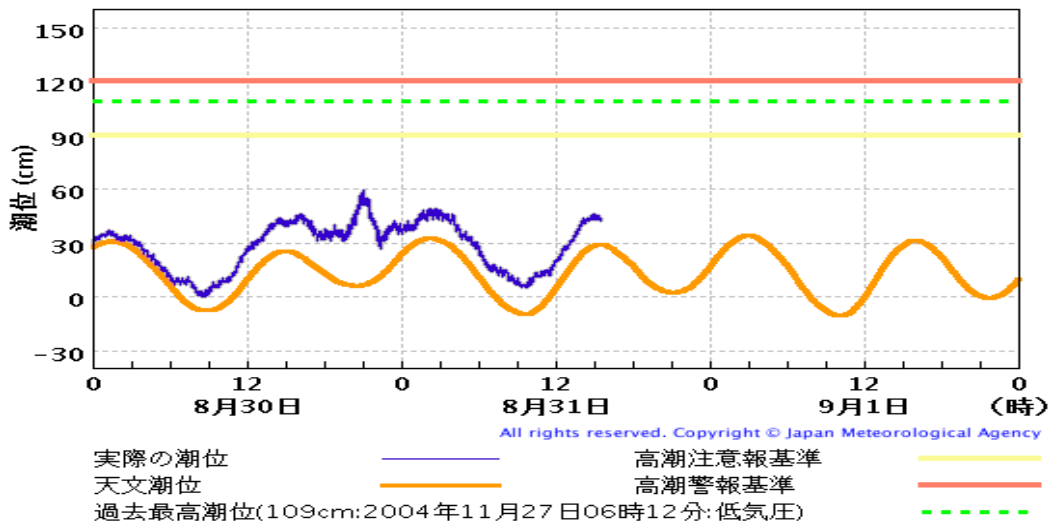
8月31日09時

5. 主な地点の潮位実況図及び最大潮位偏差・最高潮位（速報値）

八戸港（青森県）



竜飛（青森県）



観測点	都道府県	最大潮位偏差 瞬間値		最高潮位 瞬間値	
		偏差 (cm)	起時	標高 (cm)	起時
竜飛 (*2)	青森	52	8月30日 21時02分	58	8月30日 21時02分
八戸港 (*1)	青森	50	8月30日 18時39分	92	8月31日 02時00分

8月28日00時から8月31日09時の台風第10号による最大潮位偏差及び最高潮位。

値は8月31日09時時点の速報値である。

最大潮位偏差 50cm以上に達した地点を記載。

瞬間値は波浪等の短周期成分を除いた海面の高さ。

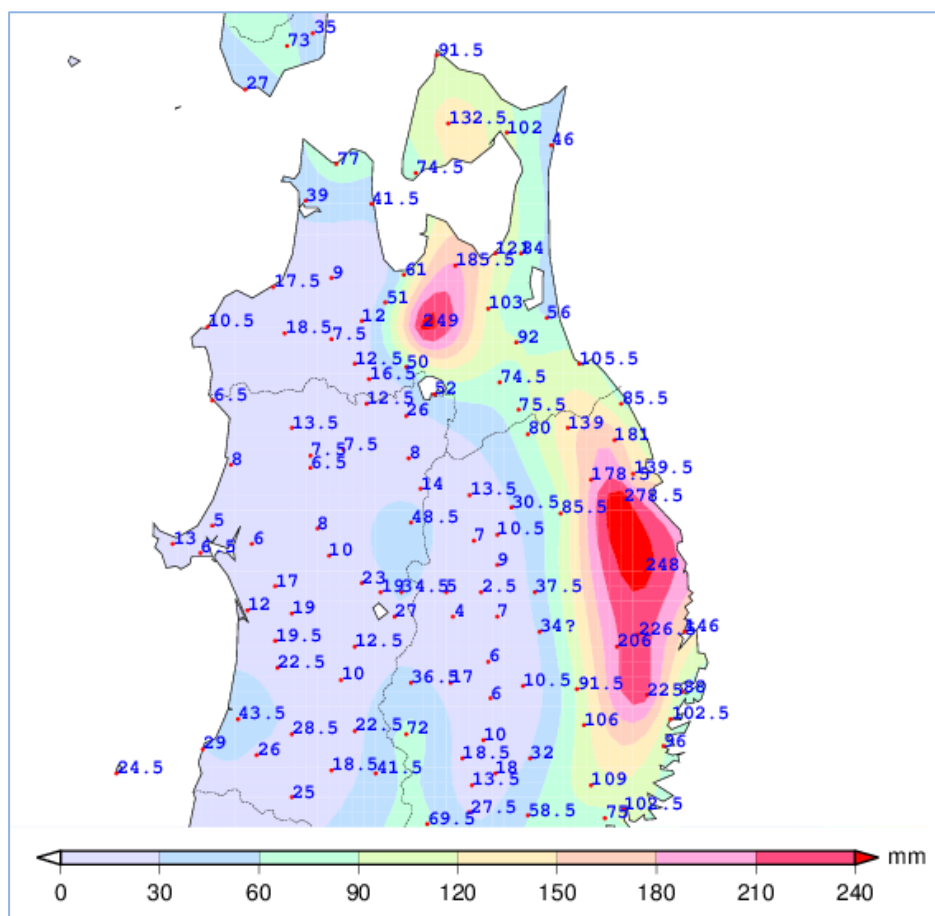
潮位偏差は推算潮位（計算上の潮位）からの偏差。

(*1)は国土交通省港湾局管轄検潮所を示す。

(*2)は海上保安庁管轄検潮所を示す。

6. 降水量（降水量分布図、アメダス地点降水量表）

○8月29日00時から8月31日24時の積算降水量（単位：mm）



観測所名と積算降水量（単位：mm）

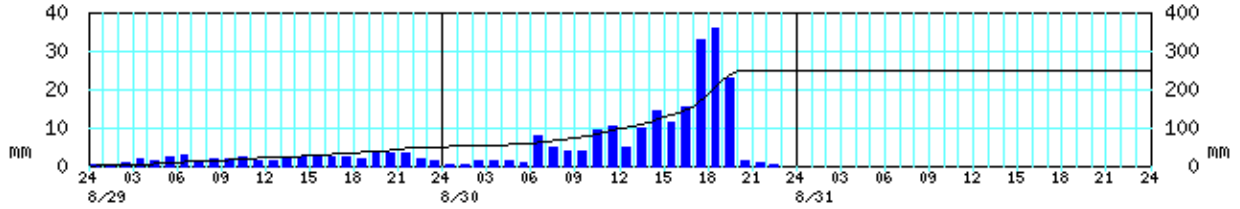
大間	91.5	七戸	103.0
湯野川	132.5	深浦	10.5
むつ	102.0	岳	18.5
小田野沢	46.0	弘前	7.5
今別	77.0	黒石	12.0
脇野沢	74.5	酸ヶ湯	249.0
市浦	39.0	三沢	56.0
蟹田	41.5	大鰐	12.5
五所川原	9.0	温川	50.0
青森	61.0	十和田	92.0
大和山	185.5	八戸	105.5
野辺地	121.0	碓ヶ関	16.5
六ヶ所	84.0	休屋	52.0
鱒ヶ沢	17.5	戸来	74.5
青森大谷	51.0	三戸	75.5

7. 主な地点の降水量の時系列図

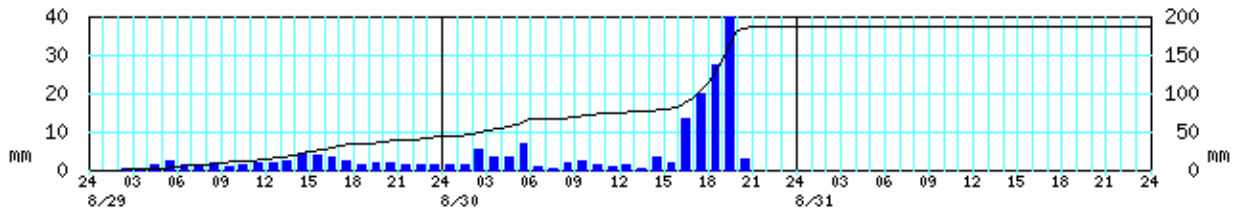
注1) 図中の棒グラフは1時間降水量、折れ線グラフは降水量の積算値を表します。

注2) 図中の縦軸スケールは地点により異なりますので注意してください。

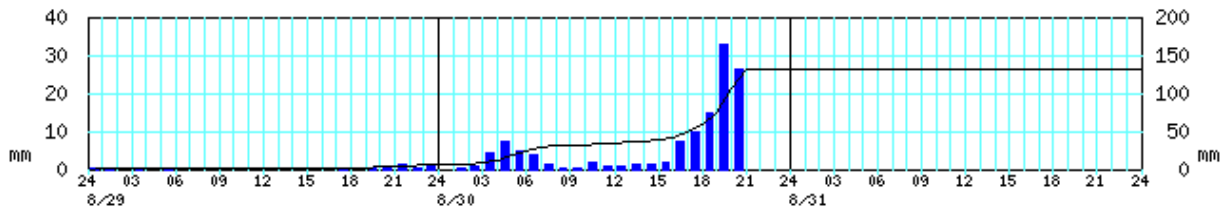
酸ヶ湯 8月29日00時から8月31日24時



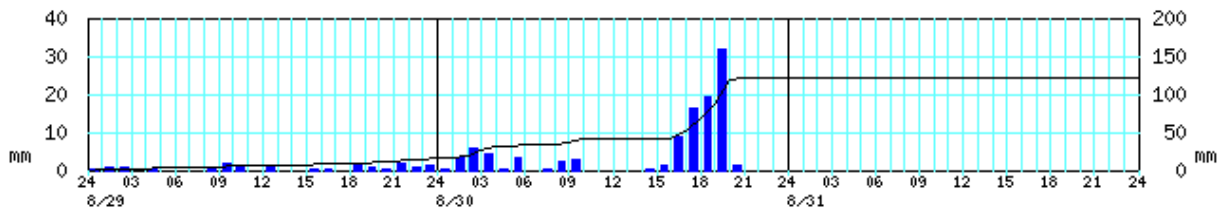
大和山 8月29日00時から8月31日24時



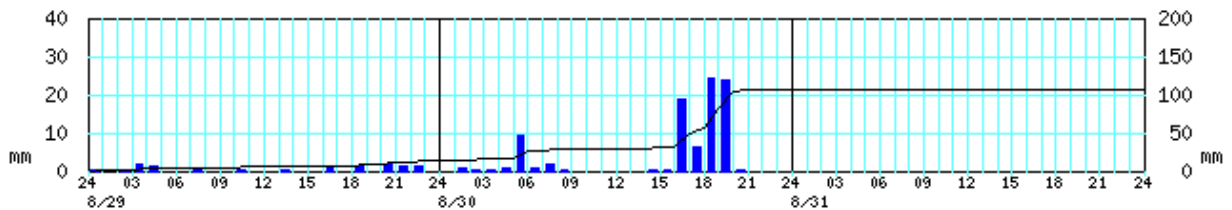
湯野川 8月29日00時から8月31日24時



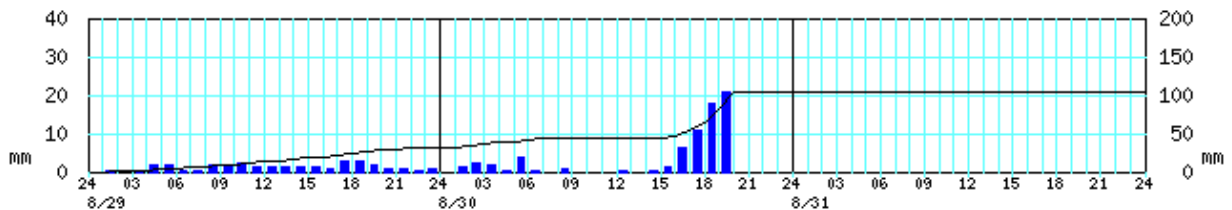
野辺地 8月29日00時から8月31日24時



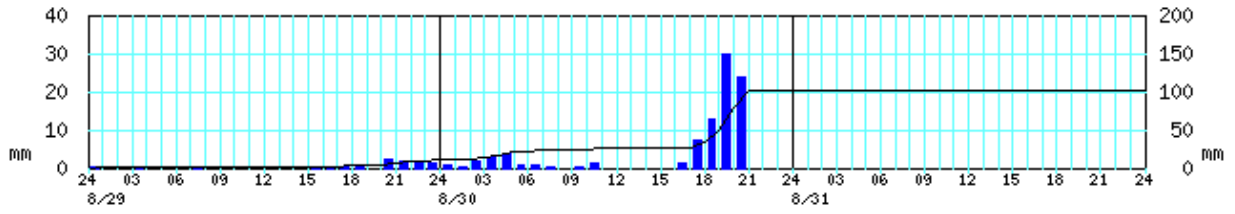
八戸 8月29日00時から8月31日24時



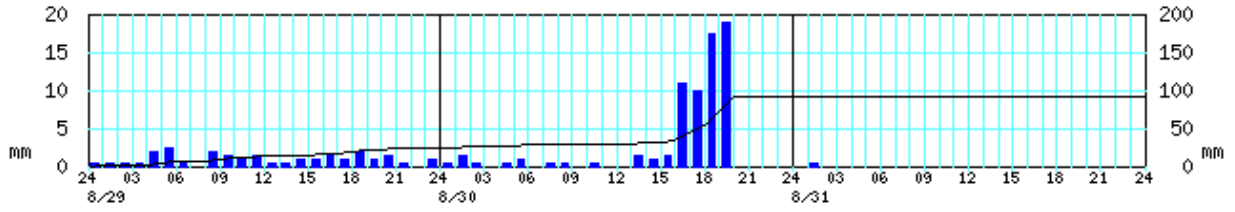
七戸 8月29日00時から8月31日24時



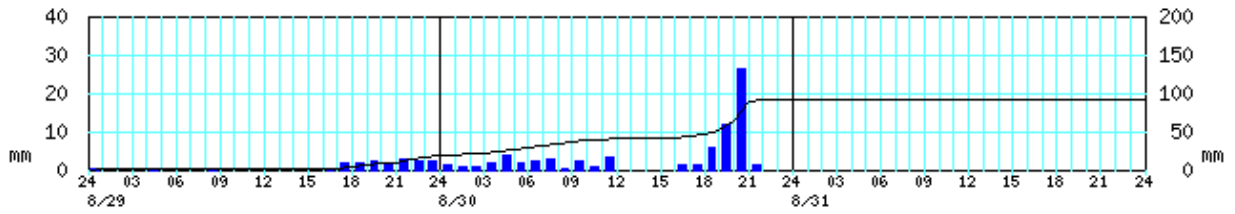
むつ 8月29日00時から8月31日24時



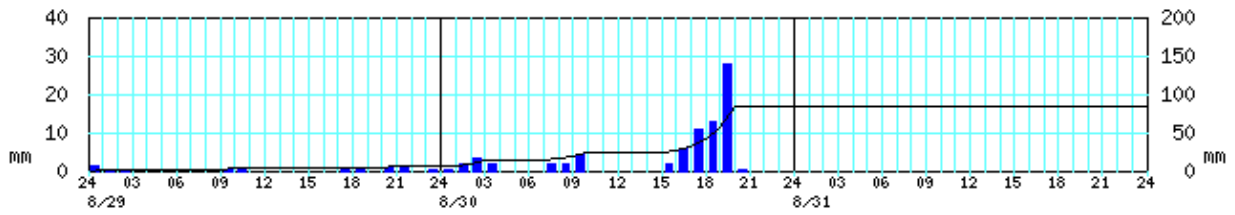
十和田 8月29日00時から8月31日24時



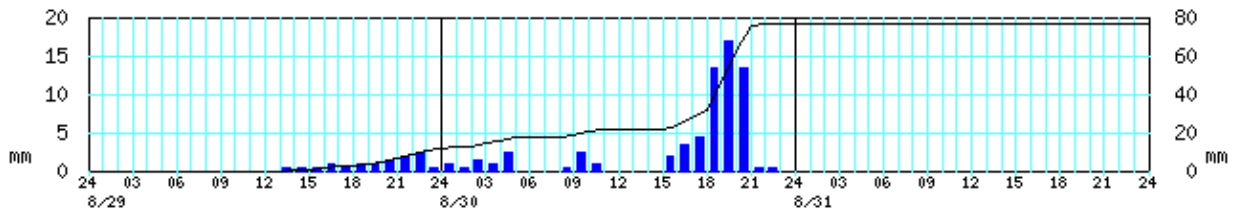
大間 8月29日00時から8月31日24時



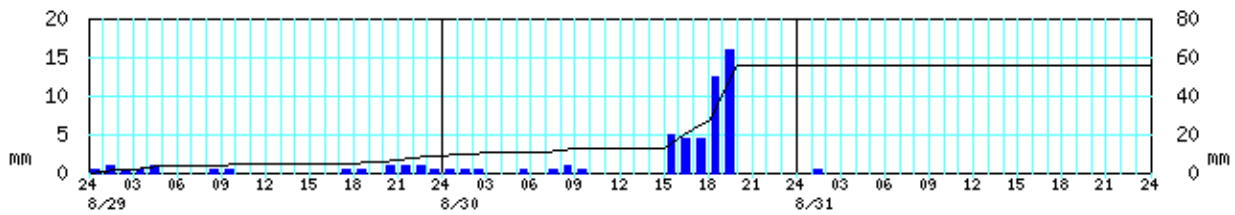
六ヶ所 8月29日00時から8月31日24時



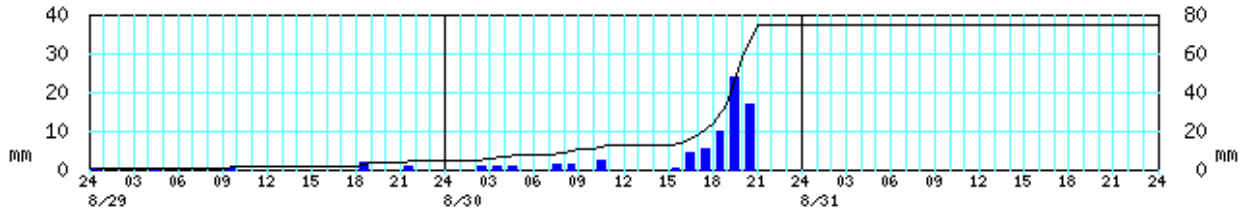
今別 8月29日00時から8月31日24時



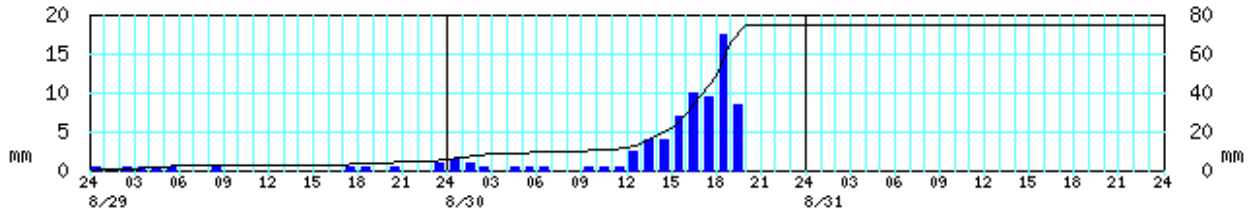
三沢 8月29日00時から8月31日24時



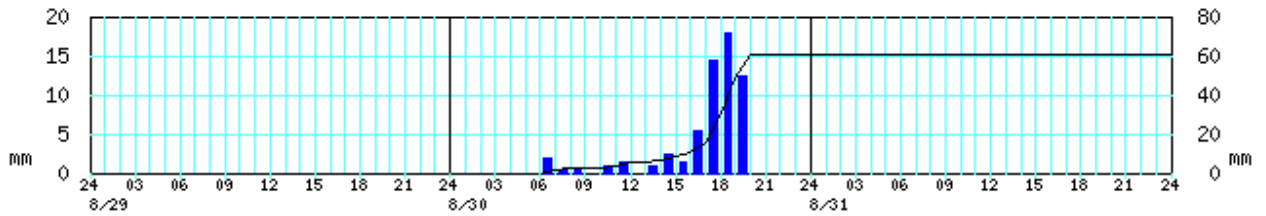
脇野沢 8月29日00時から8月31日24時



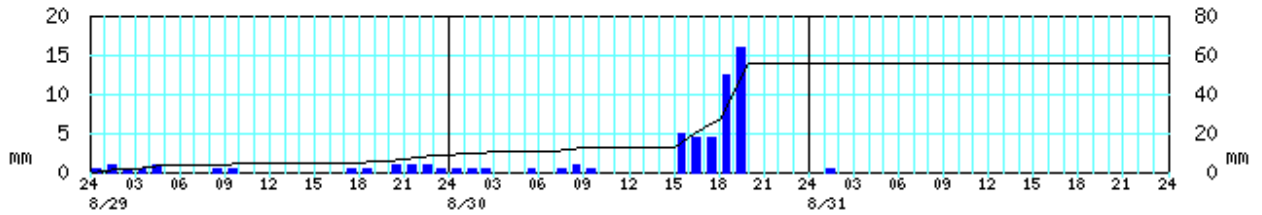
戸来 8月29日00時から8月31日24時



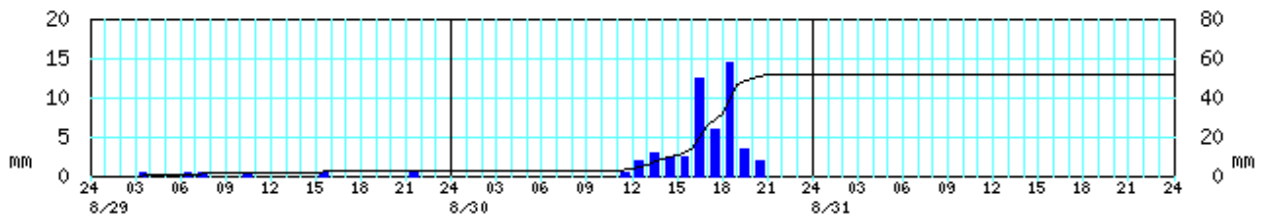
青森 8月29日00時から8月31日24時



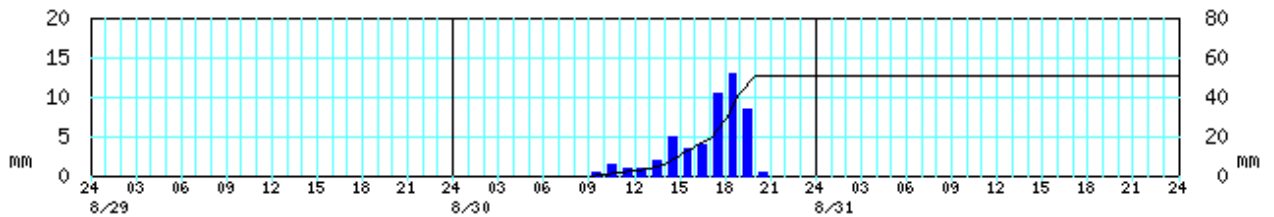
三沢 8月29日00時から8月31日24時



休屋 8月29日00時から8月31日24時



青森大谷 8月29日00時から8月31日24時



8. 風向・風速(最大風速及び最大瞬間風速と風向)

○8月30日から8月31日の最大風速及び最大瞬間風速(単位:m/s)

最大風速・風向

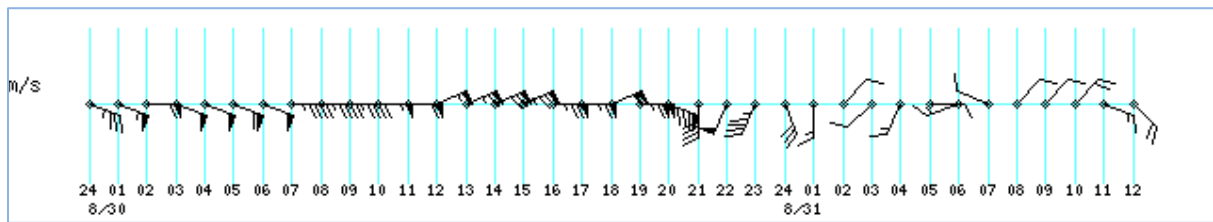
観測所名	風速	風向	日時分
大間	14.1	東北東	30日20時08分
むつ	17.0	南東	30日20時58分
小田野沢	15.3	南東	30日21時00分
今別	10.0	南東	30日20時49分
脇野沢	20.7	東	30日20時22分
市浦	13.2	東北東	30日19時43分
蟹田	18.3	東	30日18時17分
五所川原	10.5	東北東	30日19時40分
青森	18.1	東	30日18時06分
野辺地	11.6	東	30日19時30分
六ヶ所	9.5	東南東	30日20時16分
鱒ヶ沢	9.9	南西	30日21時48分
青森大谷	15.9	東北東	30日18時14分
深浦	11.1	南西	30日21時39分
弘前	8.2	東	30日17時13分
黒石	12.4	東	30日15時08分
酸ヶ湯	9.9	東	30日16時50分
三沢	13.6	東南東	30日20時00分
十和田	14.7	東北東	30日19時00分
八戸	23.6	東	30日19時27分
碓ヶ関	10.8	南南東	30日21時27分
休屋	8.9	西南西	30日21時09分
三戸	8.7	北東	30日18時20分

最大瞬間風速・風向

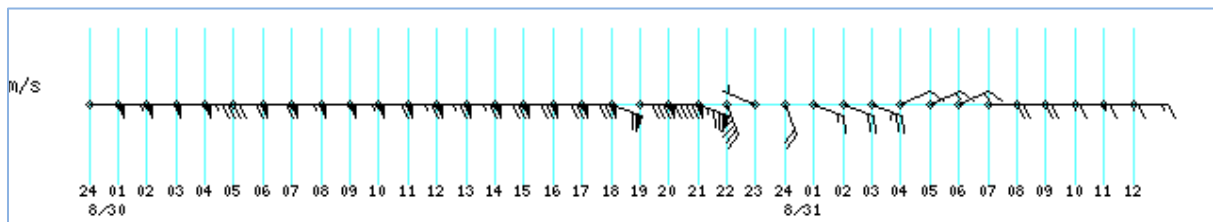
観測所名	風速	風向	日時分
大間	29.8	東	30日20時27分
むつ	32.1	南東	30日20時51分
小田野沢	28.3	東南東	30日20時32分
今別	22.2	南東	30日17時52分
脇野沢	33.6	東	30日20時19分
市浦	28.4	東北東	30日18時16分
蟹田	26.6	東	30日17時57分
五所川原	21.5	北東	30日19時34分
青森	30.6	東	30日17時57分
野辺地	27.6	東	30日19時26分
六ヶ所	22.4	東南東	30日20時07分
鱒ヶ沢	19.3	西南西	30日21時45分
青森大谷	25.2	東	30日16時52分
深浦	24.1	南南西	30日21時39分
弘前	18.7	東南東	30日17時05分
黒石	23.5	東	30日17時02分
酸ヶ湯	30.0	東南東	30日15時37分
三沢	29.4	東南東	30日20時00分
十和田	26.4	東	30日19時22分
八戸	35.0	東	30日19時26分
碓ヶ関	19.5	南南西	30日21時39分
休屋	23.1	東南東	30日16時41分
三戸	24.2	北東	30日17時34分

9. 主な地点の風向・風速の時系列図

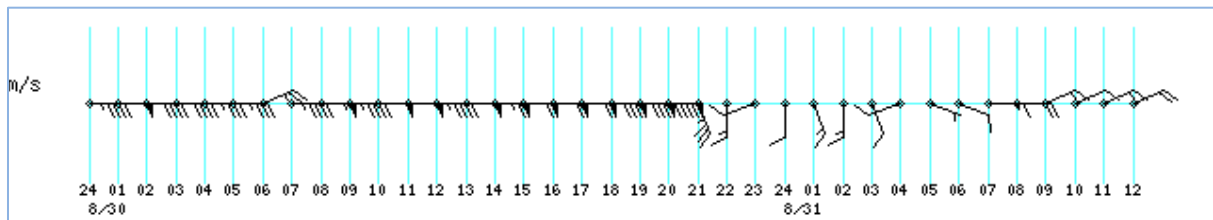
八戸 8月30日00時から8月31日12時



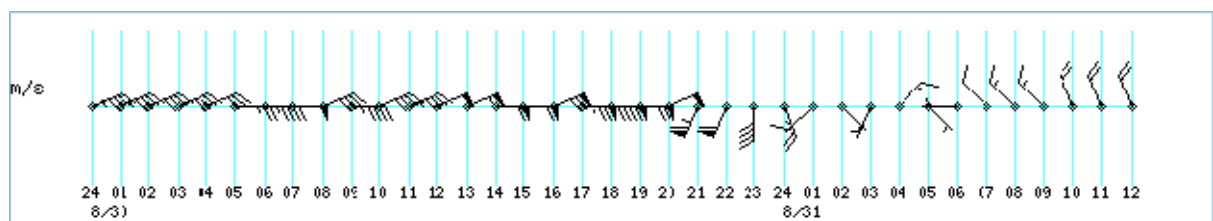
脇野沢 8月30日00時から8月31日12時



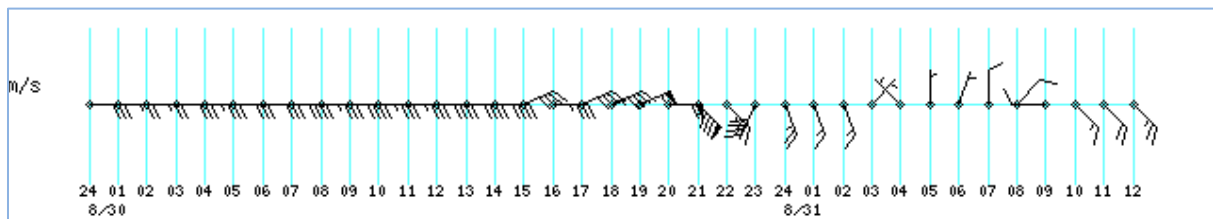
蟹田 8月30日00時から8月31日12時



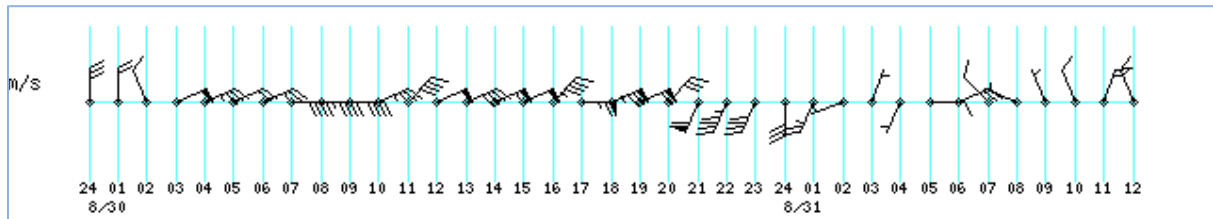
青森 8月30日00時から8月31日12時



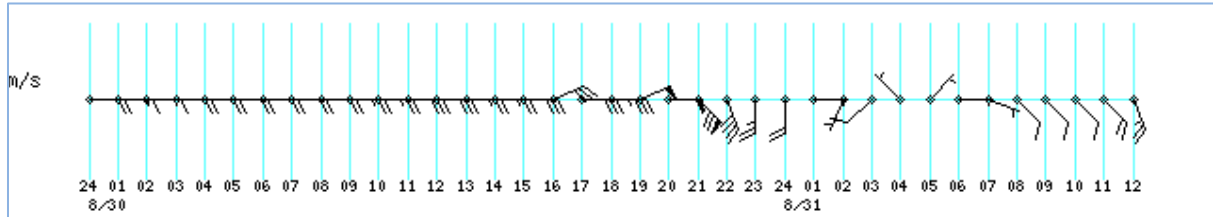
むつ 8月30日00時から8月31日12時



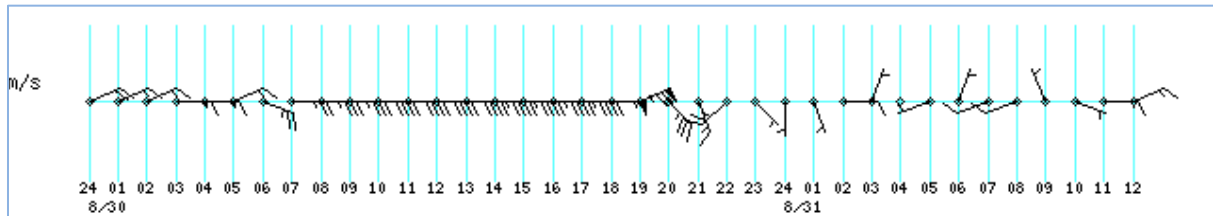
青森大谷 8月30日00時から8月31日12時



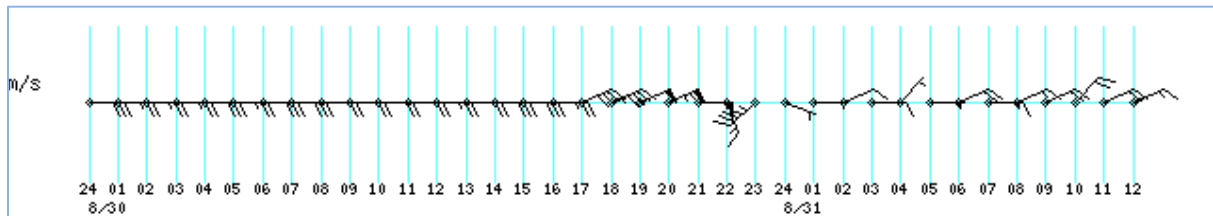
小田野沢 8月30日00時から8月31日12時



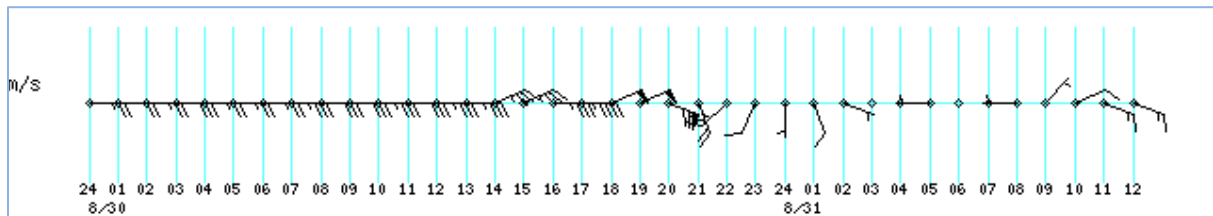
十和田 8月30日00時から8月31日12時

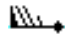


大間 8月30日00時から8月31日12時



三沢 8月30日00時から8月31日12時



* 風速(10分間平均)は1m/s単位(四捨五入)で示す。矢羽根は、短矢羽根が1m/s、長矢羽根が2m/s、旗矢羽根が10m/sを表す。  (例) : 15m/s

10. 極値・順位の更新等

(1) 官署及び特別地域気象観測所(青森・深浦・むつ・八戸):8月として3位まで記載

要素名	地点名	観測値	順位	起日	従来の極値	観測年	起日	統計開始年
日最大風速・風向 (m/s)	青森	18.1 (東)	1	30	17.6 (西南西)	2004	31	1882
	八戸	23.6 (東)	1	30	21.7 (南西)	2004	20	1935
	むつ	17.0 (南東)	3	30	18.2 (西南西)	1981	23	1936
日最大瞬間風速・風向 (m/s)	むつ	32.1 (南東)	1	30	32.0 (西南西)	1981	23	1936
	青森	30.6 (東)	2	30	32.0 (南西)	1981	23	1937
	八戸	35.0 (東)	3	30	39.2 (南西)	2004	20	1951

(2) 地域気象観測所(青森・深浦・むつ・八戸を除く):8月として1位を記載(統計期間10年以上)

要素名	地点名	観測値	順位	起日	従来の極値	観測年	起日	統計開始年
日降水量 (mm)	湯野川	126.0	1※	30	114.5	2014	22	2006
	酸ヶ湯	199.0	1※	30	180.0	1977	5	1976
日最大風速・風向 (m/s)	今別	10.0 (南東)	1	30	10.0 (南南東)	1982	27	1977
	脇野沢	20.7 (東)	1※	30	16.0 (東南東)	1981	23	1977
	市浦	13.2 (東北東)	1※	30	10.9 (東北東)	2014	10	1977
	蟹田	18.3 (東)	1	30	14.0 (西)	2004	31	1977
	黒石	12.4 (東)	1	30	12.2 (南)	2014	11	1977
	三沢	13.6 (東南東)	1※	30	11.0 (東南東)	1981	23	1977
	十和田	14.7 (東北東)	1	30	11.0 (北西)	2004	20	1977
	碓ヶ関	10.8 (南南東)	1	30	10.5 (南)	2014	11	1977
	三戸	8.7 (北東)	1	30	7.0 (南西)	1981	23	1977

※: 累年の極値を更新

12. 青森県土砂災害警戒情報の発表状況（青森県と共同発表）

	発表番号	警戒対象となった地域	解除した地域
8月30日 17時20分	第1号	階上町*	
8月30日 17時50分	第2号	八戸市* 階上町	
8月30日 18時30分	第3号	青森市* 八戸市 十和田市* 七戸町* 南部町* 階上町	
8月30日 19時45分	第4号	青森市 八戸市 十和田市 むつ市* 平内町* 野辺地町* 七戸町 横浜町* 六ヶ所村* 大間町* 東通村* 佐井村* 南部町 階上町	
8月30日 20時05分	第5号	青森市 八戸市 十和田市 むつ市 平内町 野辺地町 七戸町 横浜町 東北町* 六ヶ所村 大間町 東通村 風間浦村* 佐井村 五戸町* 南部町 階上町	
8月30日 23時10分	第6号	青森市 十和田市 むつ市 平内町 野辺地町 七戸町 横浜町 東北町 六ヶ所村 大間町 東通村 風間浦村 佐井村	八戸市 五戸町 南部町 階上町
8月30日 23時50分	第7号	むつ市 大間町 風間浦村 佐井村	青森市 十和田市 平内町 野辺地町 七戸町 横浜町 東北町 六ヶ所村 東通村
8月31日 00時30分	第8号		むつ市 大間町 風間浦村 佐井村

*印は、新たに警戒対象となった市町村

13. 青森県気象情報の発表状況

発表時刻	標 題
8月27日16時41分	平成28年 台風第10号に関する青森県気象情報 第1号
8月28日17時33分	平成28年 台風第10号に関する青森県気象情報 第2号
8月29日07時11分	平成28年 台風第10号に関する青森県気象情報 第3号
8月29日16時58分	平成28年 台風第10号に関する青森県気象情報 第4号
8月30日06時47分	平成28年 台風第10号に関する青森県気象情報 第5号
8月30日11時34分	平成28年 台風第10号に関する青森県気象情報 第6号
8月30日16時52分	平成28年 台風第10号に関する青森県気象情報 第7号
8月30日18時10分	平成28年 台風第10号に関する青森県気象情報 第8号
8月30日23時32分	平成28年 台風第10号に関する青森県気象情報 第9号
8月31日05時45分	大雨と高波に関する青森県気象情報 第10号

14. 指定河川洪水予報の発表状況（青森県、高瀬川河川事務所と共同発表）

発表時刻	標 題
8月30日19時20分	高瀬川（小川原湖）氾濫注意情報 第1号
8月31日02時20分	高瀬川（小川原湖）氾濫注意情報 第2号
8月31日09時20分	高瀬川（小川原湖）氾濫注意情報 第3号
8月31日16時30分	高瀬川（小川原湖）氾濫注意情報 第4号
9月1日10時20分	高瀬川（小川原湖）氾濫注意情報 第5号
9月1日16時20分	高瀬川（小川原湖）氾濫注意情報 第6号
9月2日10時20分	高瀬川（小川原湖）氾濫注意情報 第7号
9月2日16時20分	高瀬川（小川原湖）氾濫注意情報 第8号
	（9月2日17時現在継続中）
8月30日19時30分	青森県堤川水系 堤川・駒込川氾濫注意情報第1号
8月30日20時30分	青森県堤川水系 堤川・駒込川氾濫注意情報第2号
8月30日20時50分	青森県堤川水系 堤川・駒込川氾濫注意情報第3号
8月30日21時30分	青森県堤川水系 堤川・駒込川氾濫注意情報第4号
8月31日01時10分	青森県堤川水系 堤川・駒込川氾濫注意情報第5号
8月31日07時50分	青森県堤川水系 堤川・駒込川氾濫注意情報第6号
8月30日22時00分	青森県馬淵川水系 馬淵川中流氾濫注意情報 第1号
8月31日00時20分	青森県馬淵川水系 馬淵川中流氾濫注意情報 第2号
8月31日02時10分	青森県馬淵川水系 馬淵川中流氾濫警戒情報 第3号
8月31日09時10分	青森県馬淵川水系 馬淵川中流氾濫注意情報 第4号
8月31日17時40分	青森県馬淵川水系 馬淵川中流氾濫注意情報 第5号