

平成28年台風第10号に関する気象速報 (8月30日～31日)

平成28年8月31日
旭川地方気象台

目次

1. 天気概況と社会的な影響	2
2. 台風経路図	3
3. 地上天気図と気象衛星赤外画像及び降水ナウキャスト	4～5
4. アメダスによる実況	6～7
5. 統計開始以来の極値を更新した観測所	8
6. 気象情報の発表状況	9
7. 市町村等毎の警報発表状況	10～11

1-1 天気概況

日本の東海上を北上した台風第10号は、30日18時前に岩手県大船渡市付近に上陸、その後日本海に進み温帯低気圧となった。

北海道付近では、30日から31日にかけて、台風からの暖かく湿った空気が流れ込んだため、大気の非常に不安定な状態が続いた。このため、上川・留萌地方では、上川南部を中心に大雨となった。

上川南部の富良野市付近と南富良野町東部付近で、30日午後11時30分までの1時間に約90ミリの猛烈な雨を解析し、「記録的短時間大雨情報」を発表した。

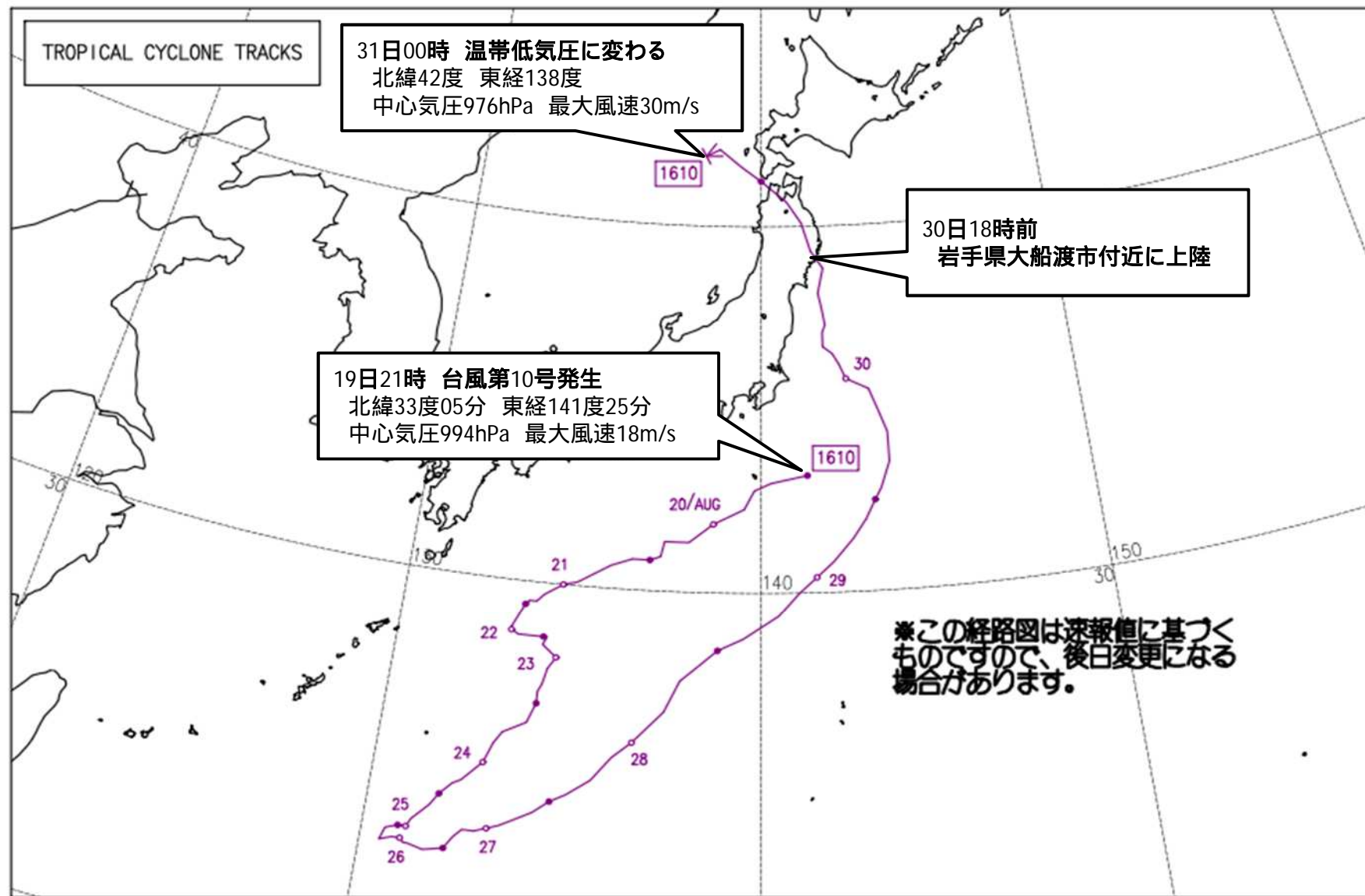
南富良野町幾寅では、1977年の統計開始以来通年の極値となる日降水量168.0ミリを観測した。

上川中部・南部に「大雨警報」・「洪水警報」を発表したほか、南富良野町、占冠村に「土砂災害警戒情報」を発表した。

1-2 社会的な影響

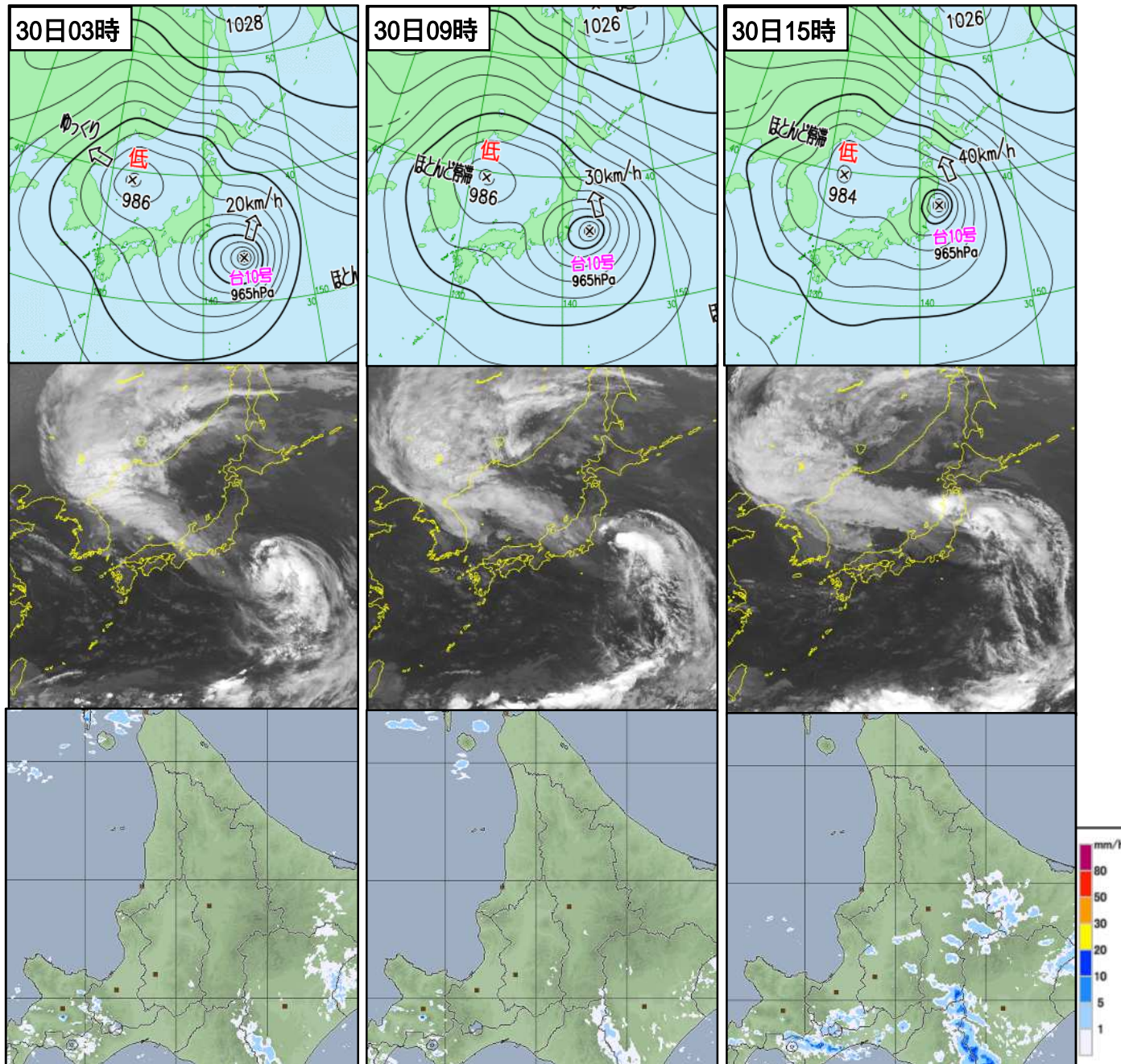
台風の影響により、上川南部で大雨による被害が発生した。交通関係では、国道や道道の通行止め、鉄道が運休した。南富良野町では空知川の堤防が決壊し、道路や市街地などが冠水した。また、河川の増水や床上・床下浸水のおそれがあるため、富良野市、南富良野町、占冠村では避難指示や避難勧告が発令された。

2 台風経路図(速報値)

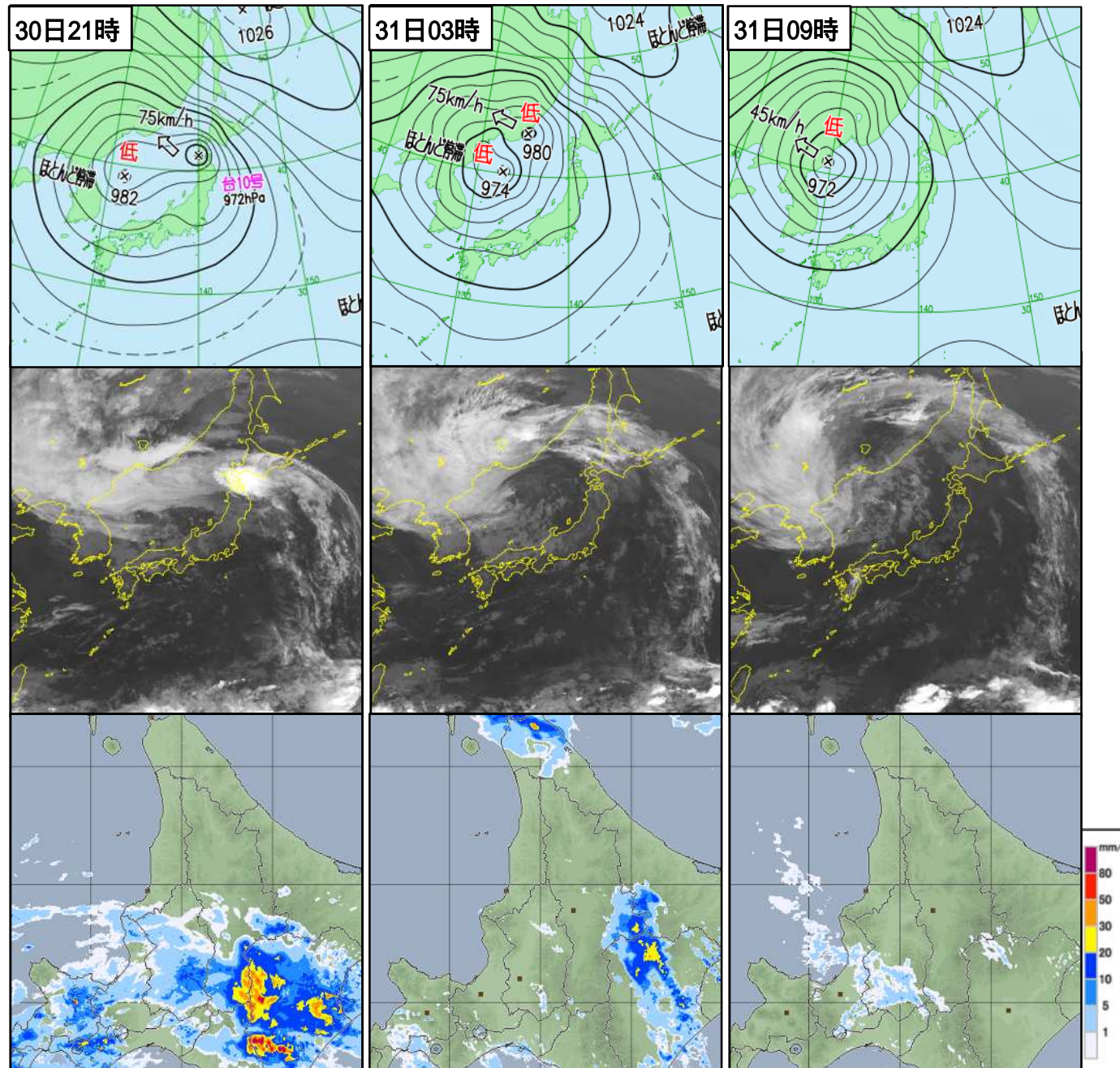


経路上の 印は傍らに記した日の午前9時、 印は午後9時の位置で→は消滅を示します。

3-1 地上天気図と気象衛星赤外画像及び降水ナウキャスト(8月30日03時~30日15時)



3-2 地上天気図と気象衛星赤外画像及び降水ナウキャスト(8月30日21時~31日09時)

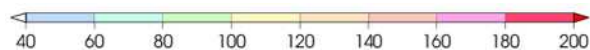
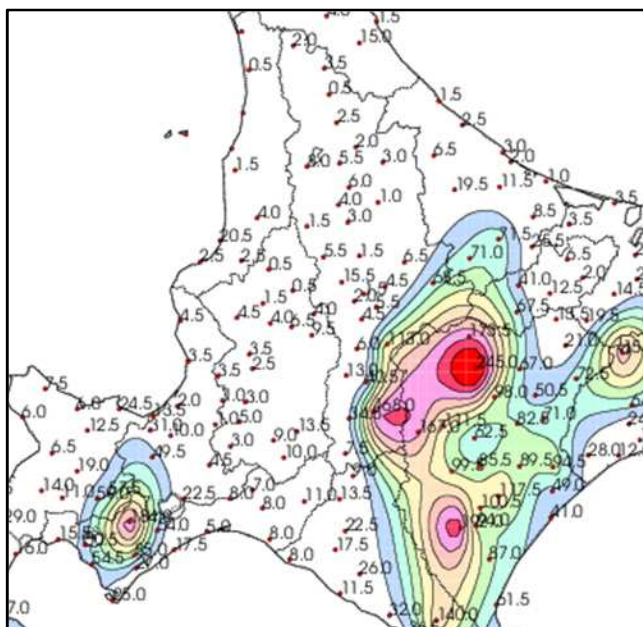


4-1 アメダスによる実況(8月30日03時～31日09時の速報値)

(1) 降水量合計・1時間降水量の最大(単位mm)

降水量合計

分布図

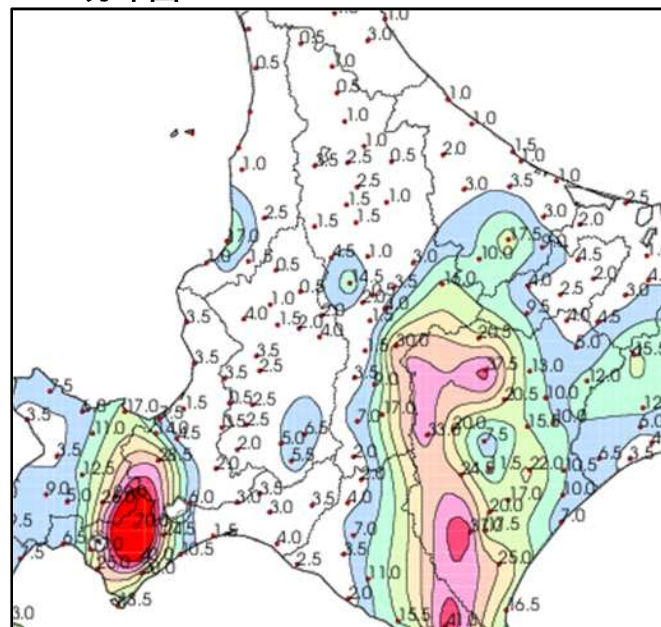


上川・留萌地方の上位5地点

順位	地点名	市町村等をまとめた地域	降水量合計(mm)
1	幾寅	上川南部	* 168.0
2	白金	上川中部	113.0
3	層雲峡	上川中部	68.5
4	麓郷	上川南部	40.5
5	金山	上川南部	34.5

1時間降水量の最大

分布図



上川・留萌地方の上位5地点

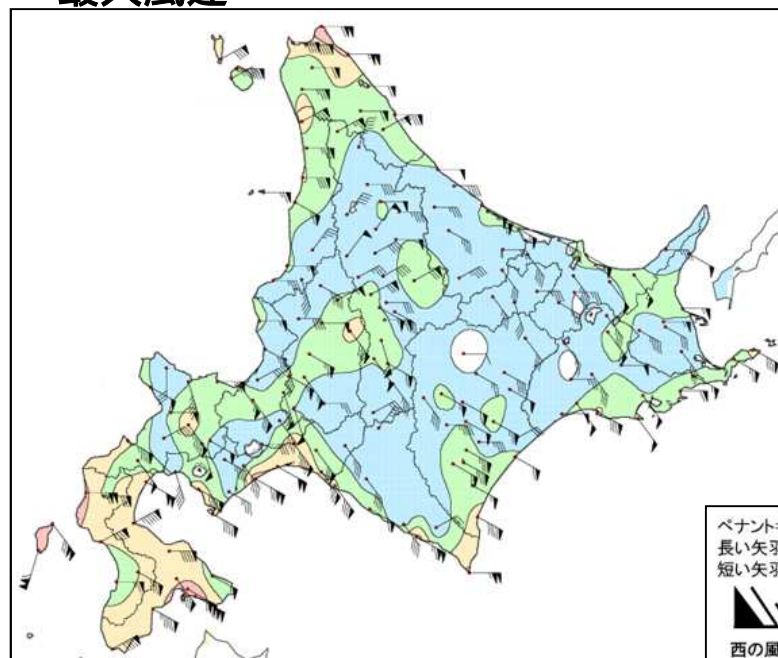
順位	地点名	市町村等をまとめた地域	最大1時間降水量(mm)	起時
1	白金	上川中部	30.0	31日01:14
2	幾寅	上川南部	* 17.0	30日19:31
3	留萌	留萌南部	17.0	31日00:30
4	層雲峡	上川中部	16.0	31日02:10
5	旭川	上川中部	14.5	31日01:48

* 南富良野町幾寅のアメダス観測点は、観測機器障害のため、31日03時50分からデータを休止中

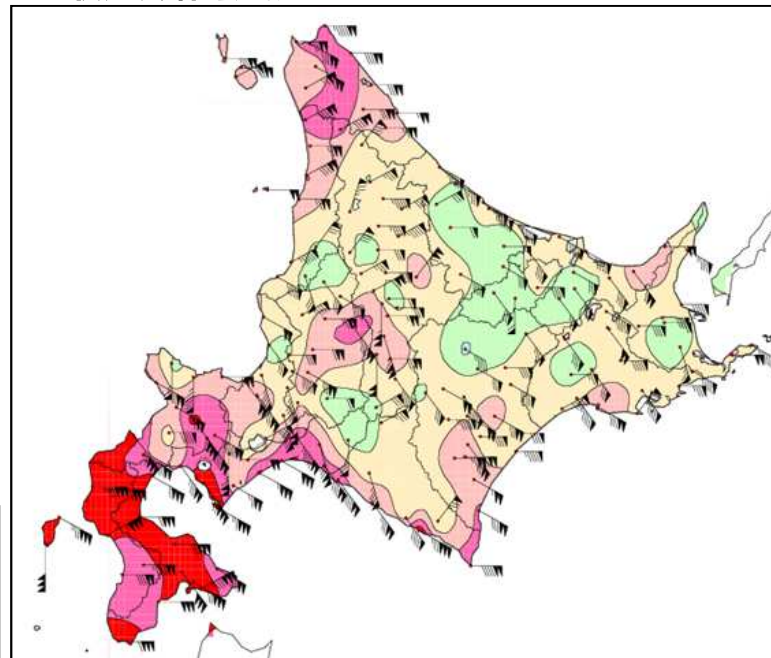
4-2 アメダスによる実況(8月30日03時～31日09時の速報値)

(2) 最大風速・最大瞬間風速(単位m/s)

最大風速



最大瞬間風速



順位	地点名	市町村等をまとめた地域	風向(16方位)	最大風速(m/s)	起時
1	初山別	留萌中部	東	15.6	30日22:19
2	天塩	留萌北部	東北東	15.4	30日12:05
3	遠別	留萌北部	東	14.6	30日16:09
4	旭川	上川中部	東北東	13.8	30日22:19
5	上川	上川中部	東北東	13.5	30日23:47
6	焼尻	留萌中部	東	13.2	30日23:39
7	中川	上川北部	東北東	12.5	30日19:06
8	羽幌	留萌中部	東南東	12.5	30日23:38
9	美瑛	上川中部	東	12.1	31日00:07
10	上富良野	上川南部	南南東	11.5	30日22:52

順位	地点名	市町村等をまとめた地域	風向(16方位)	最大瞬間風速(m/s)	起時
1	中川	上川北部	東北東	26.4	30日19:06
2	天塩	留萌北部	東北東	26.4	30日16:25
3	初山別	留萌中部	東北東	25.6	30日22:07
4	麓郷	上川南部	東	24.1	30日21:57
5	遠別	留萌北部	東	23.0	30日16:03
6	上富良野	上川南部	南南東	22.6	30日22:50
7	羽幌	留萌中部	東	22.5	30日23:45
8	上川	上川中部	北東	22.1	31日00:25
9	美瑛	上川中部	東	21.2	30日23:48
10	東神楽	上川中部	南	21.1	30日23:03

5 統計開始以来の極値を更新した観測所

観測史上1位を更新

日降水量					
都道府県	地点	更新した値	これまでの1位の値		統計開始年
		mm	mm	年月日	
北海道 上川地方	幾寅	168.0	164.0	2001/9/11	1977年

8月としての1位を更新

日最大風速・風向								
都道府県	地点	更新した値			これまでの1位の値			統計開始年
		m/s	風向	日時分	m/s	風向	年月日	
北海道 上川地方	士別	9.6	北東	30日22:42	8.6	北東	2016/8/29	1978年
北海道 上川地方	上川	13.5	東北東	30日23:47	12	西	2004/8/31	1978年
北海道 上川地方	麓郷	11.5	東南東	30日21:39	10	不明	1981/8/23	1979年
北海道 留萌地方	遠別	14.6	東	30日16:09	13	西	2004/8/31	1978年

6 気象情報の発表状況(台風第10号関連)

(1)上川・留萌地方気象情報

発表月日	発表時刻	情報名
8月29日	11時57分	平成28年台風第10号に関する上川・留萌地方気象情報 第1号
	16時44分	平成28年台風第10号に関する上川・留萌地方気象情報 第2号
8月30日	5時44分	平成28年台風第10号に関する上川・留萌地方気象情報 第3号
	12時11分	平成28年台風第10号に関する上川・留萌地方気象情報 第4号
	17時20分	平成28年台風第10号に関する上川・留萌地方気象情報 第5号
	18時11分	平成28年台風第10号に関する上川・留萌地方気象情報 第6号
	21時54分	平成28年台風第10号に関する上川・留萌地方気象情報 第7号
8月31日	5時45分	平成28年台風第10号に関する上川・留萌地方気象情報 第8号
	11時12分	大雨に関する上川・留萌地方気象情報 第1号

(2)土砂災害警戒情報(上川地方)

発表月日	発表時刻	情報名
8月30日	18時45分	上川地方土砂災害警戒情報 第1号 【警戒対象地域】 南富良野町、占冠村
8月31日	5時15分	上川地方土砂災害警戒情報 第2号 【警戒解除地域】 全解除

(3)記録的短時間大雨情報

発表月日	発表時刻	情報名
8月30日	23時50分	上川地方記録的短時間大雨情報 第1号

(4)指定河川洪水予報

発表月日	発表時刻	情報名
8月31日	6時00分	美瑛川洪水予報第1号 洪水注意報(発表)
	8時50分	美瑛川洪水予報第2号 洪水注意報解除

