

平成28年台風第10号に関する気象速報

函館地方気象台
平成28年8月31日

【値は速報値であり、後日修正する可能性があります。ご利用には留意願います。】



気象庁

問い合わせ先

函館地方気象台

電話 (0138) 46-2211

気象概況

台風第10号は、太平洋沿岸を北上し8月30日三陸沖を進み、18時前に岩手県大船渡市付近に上陸し、その後北西に進み31日00時に日本海北部で温帯低気圧に変わった。

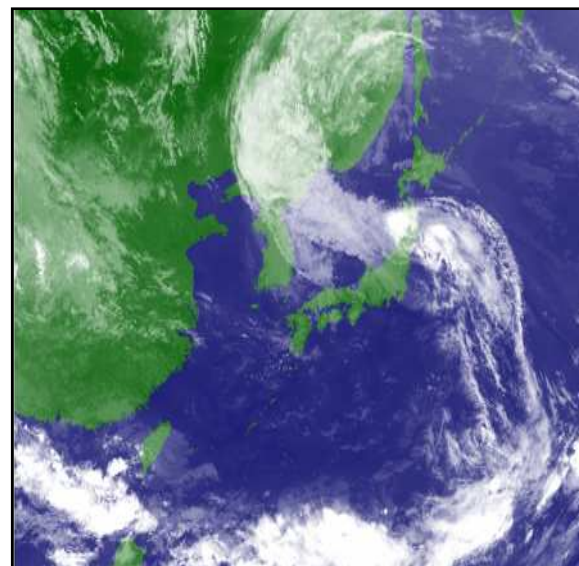
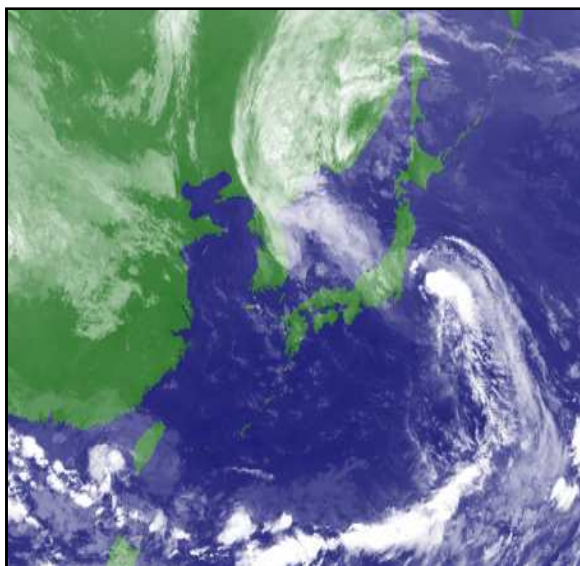
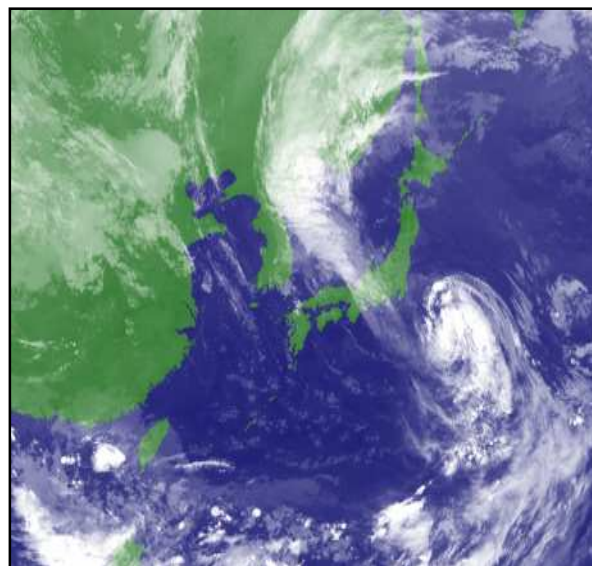
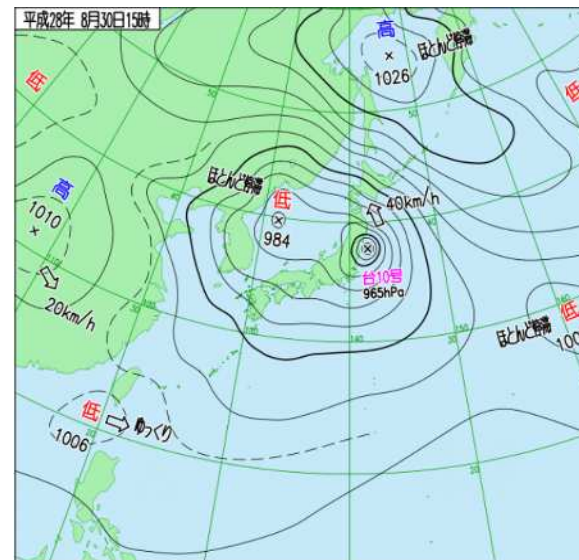
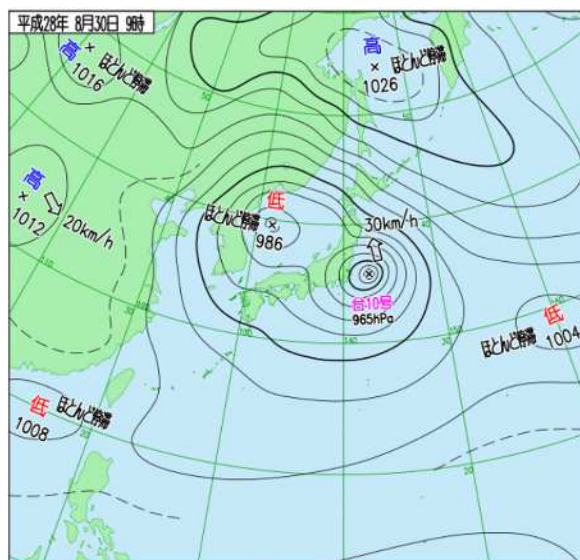
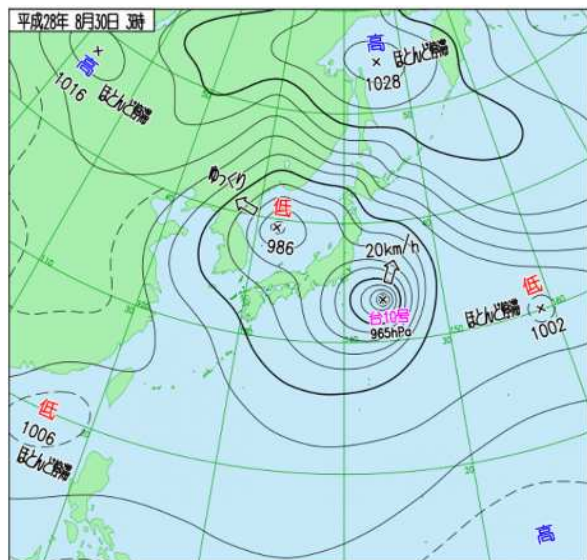
このため、渡島・檜山地方では、30日から31日未明にかけて大荒れとなり、海はうねりを伴い大しけとなった。

30日00時から31日09時までの降水量の合計は、七飯町大沼で118.0mm、福島町千軒で68.5mmを観測した。

また、30日函館空港とせたな町瀬棚とともに最大瞬間風速36.5 m/sを伴う暴風を観測した。

この影響で、国道や道道の一部通行止め、JRなど公共交通機関の運休や遅れ、停電等の被害が生じた。

地上天気図と気象衛星赤外画像(平成28年8月30日03時から8月30日15時までの6時間毎)

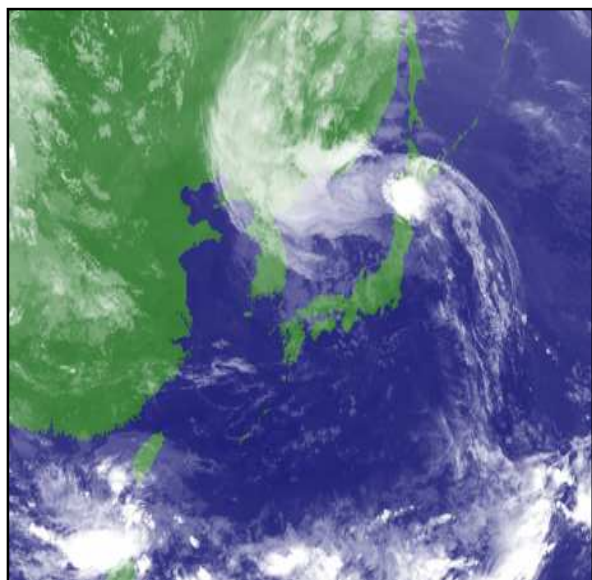
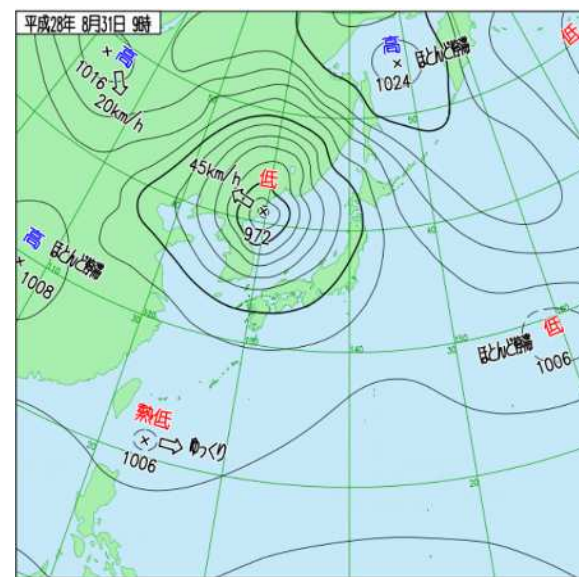
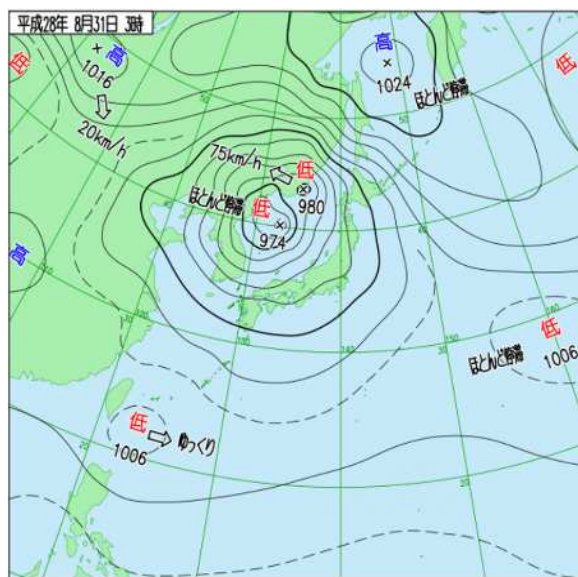
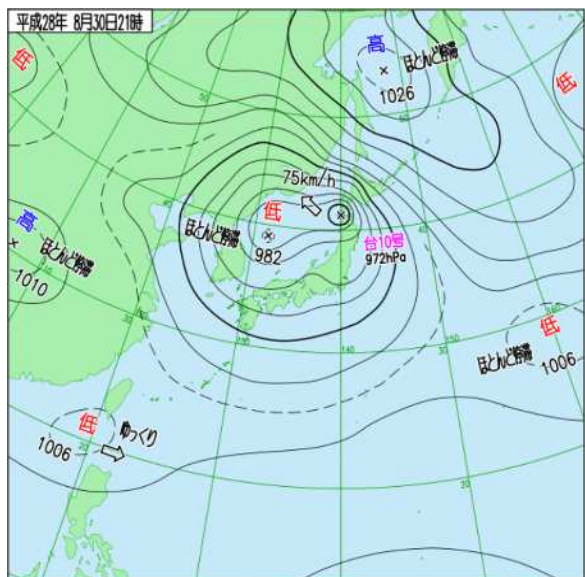


30日03時

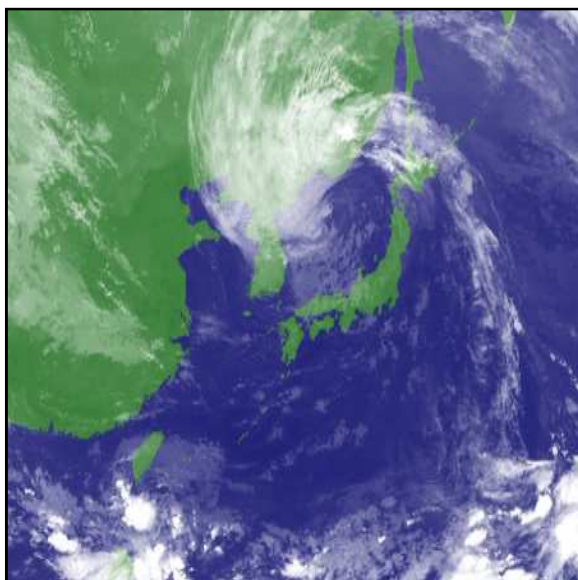
30日09時

30日15時

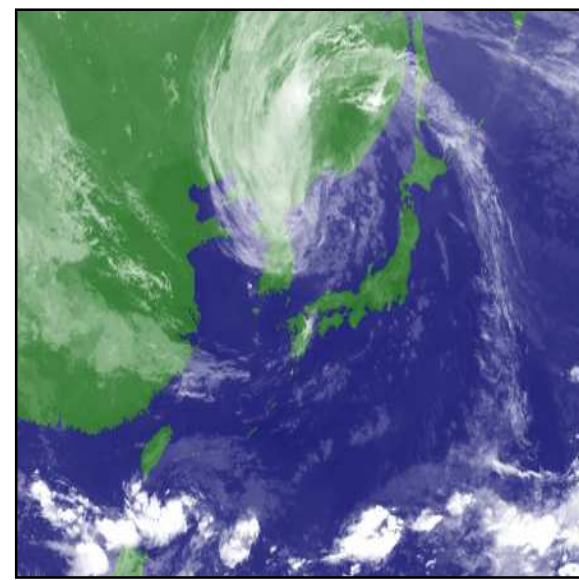
地上天気図と気象衛星赤外画像(平成28年8月30日21時から8月31日09時までの6時間毎)



30日21時

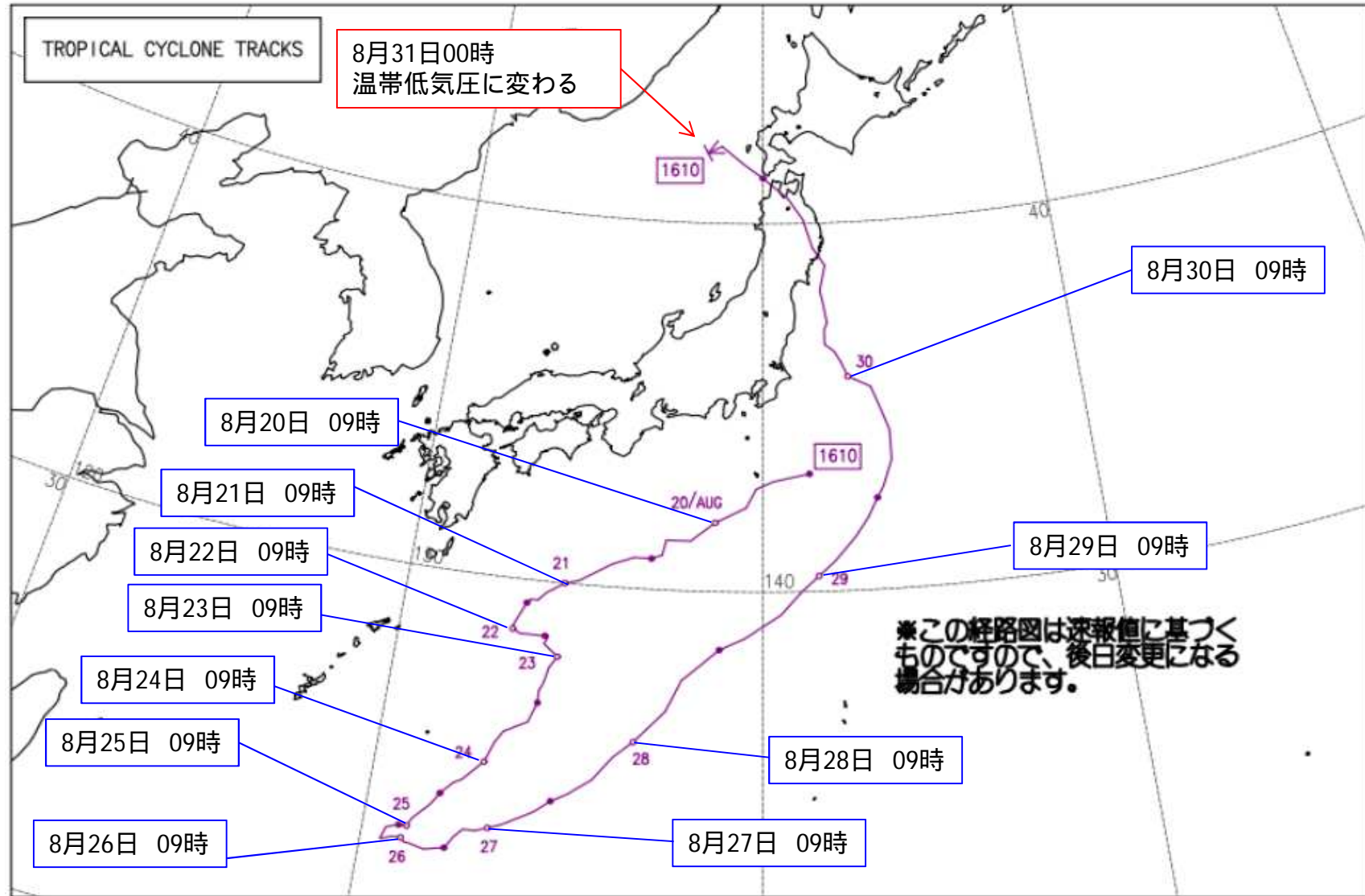


31日03時



31日09時

平成28年台風第10号経路図(速報値)



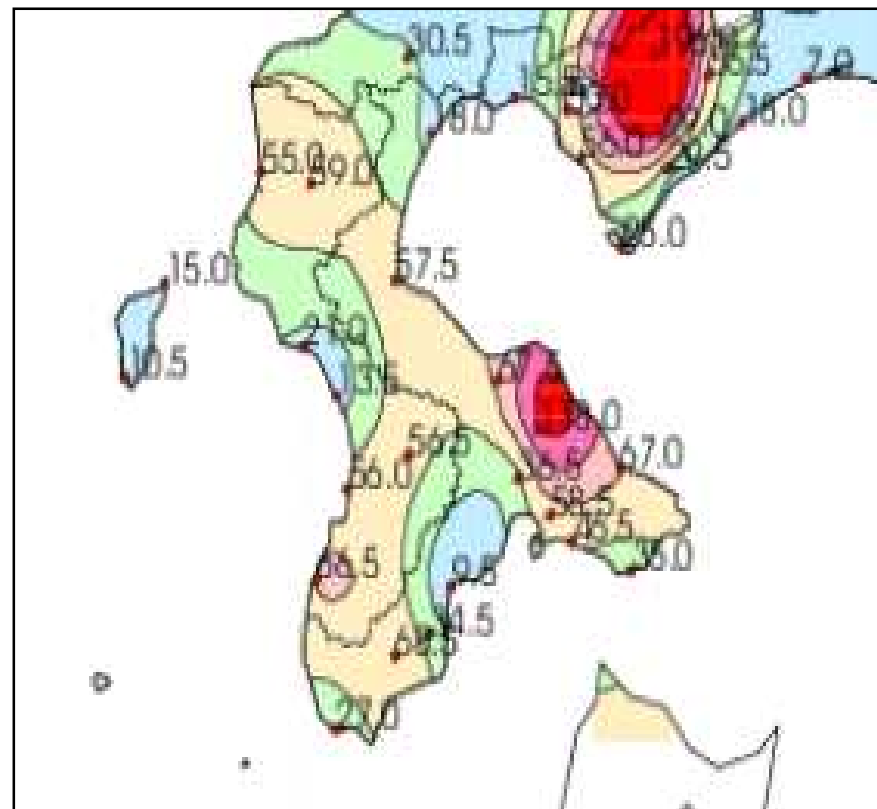
経路上の 印は傍らに記した日の午前9時、 印は午後9時の位置を示します。

アメダスによる観測

8月30日00時～31日09時
降水量合計と最大1時間降水量

降水量合計の分布図
(8月30日00時～31日09時)

市町村等を まとめた地域	地点名	降水量合計 (mm)	最大1時間 降水量(mm)	最大1時間 降水量の起時
渡島東部	七飯町大沼	118.0	48.0	8/30 21:09
渡島西部	福島町千軒	68.5	31.5	8/30 21:22
渡島東部	森	67.5	27.5	8/30 21:24
渡島東部	函館市川汲	67.0	25.0	8/30 21:19
檜山南部	上ノ国町石崎	66.5	21.0	8/30 20:53
檜山北部	今金	59.0	17.0	8/30 21:41
渡島東部	函館市美原	58.5	26.5	8/30 21:03
渡島北部	八雲町八雲	57.5	13.0	8/30 21:57
檜山南部	厚沢部町鶉	56.5	26.5	8/30 21:20
檜山南部	江差	56.0	27.5	8/30 21:29
檜山北部	せたな町瀬棚	55.0	19.5	8/30 21:40
渡島東部	函館空港	46.5	20.5	8/30 20:57
渡島東部	北斗	36.5	15.5	8/30 21:08
渡島東部	函館市戸井泊	35.0	11.5	8/30 20:51
渡島西部	知内	34.5	17.0	8/30 21:30
渡島西部	松前	27.0	11.0	8/30 20:55
檜山北部	八雲町熊石	21.0	11.5	8/30 21:54
渡島北部	長万部	18.0	7.5	8/30 22:19
檜山奥尻島	奥尻町稲穂	15.0	11.0	8/30 22:29
檜山南部	乙部町潮見	13.5	7.5	8/30 21:50
檜山奥尻島	奥尻空港	10.5	4.5	8/30 22:31
渡島西部	木古内	9.5	5.0	8/30 21:33

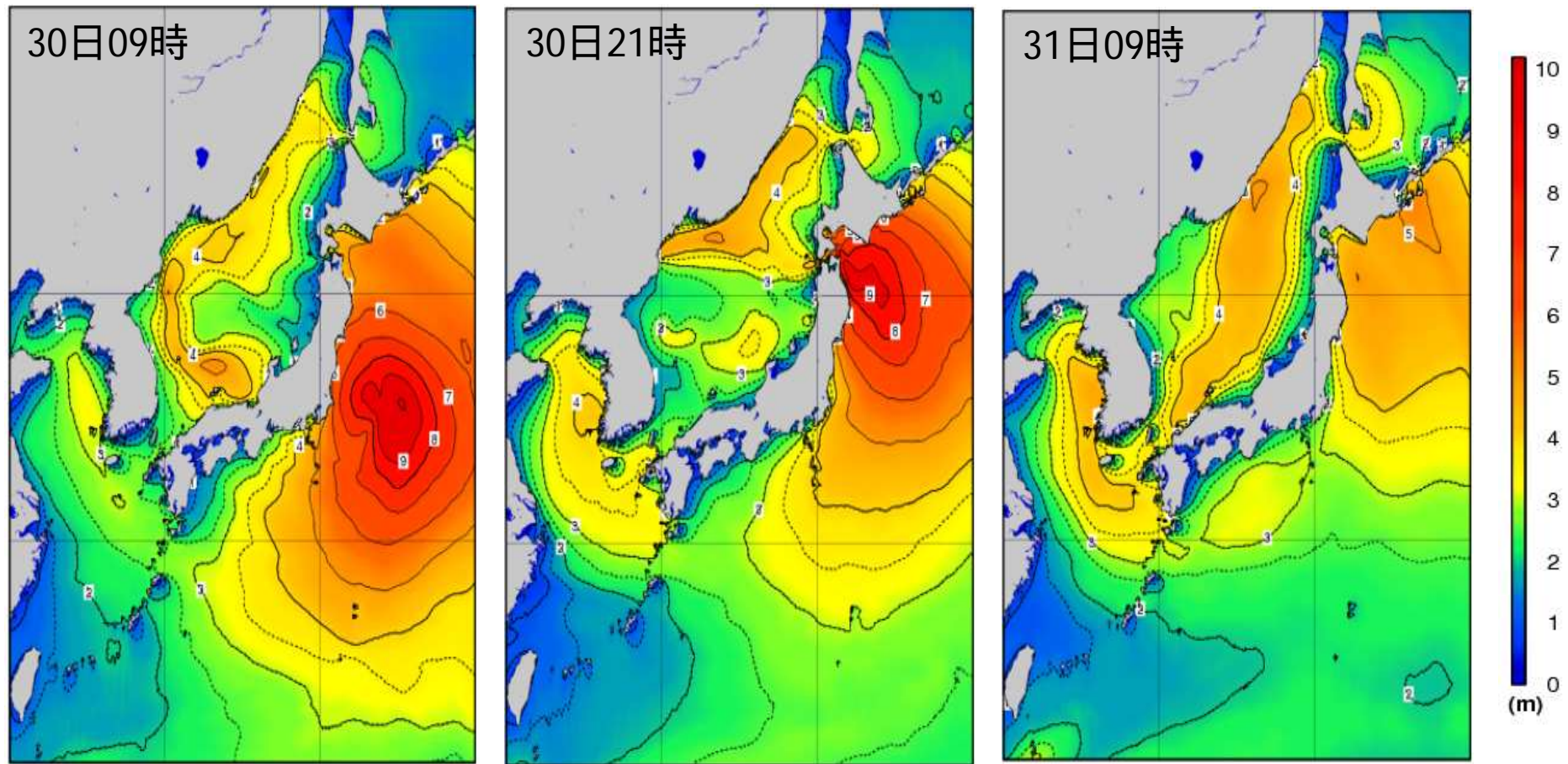


アメダスによる観測

最大瞬間風速・最大風速 (8月30日00時～31日09時)

市町村等を まとめた地域	地点名	風向(16方位)	最大瞬間風速 (m/s)	起時(JST)	風向(16方位)	最大風速 (m/s)	起時(JST)	観測史上1位
渡島東部	函館空港	東北東	36.5	8/30 19:56	東南東	24.8	8/30 21:31	最大瞬間風速 最大風速
檜山北部	せたな町瀬棚	東	36.5	8/30 21:34	東	21.5	8/30 22:05	最大瞬間風速
檜山奥尻島	奥尻町稲穂	東南東	34.6	8/30 22:28	南東	24.4	8/30 22:31	
渡島東部	函館市美原	東南東	34.2	8/30 21:23	東南東	21.7	8/30 21:28	
渡島東部	森	東	33.7	8/30 20:45	東	18.1	8/30 21:15	最大瞬間風速
渡島西部	松前	東	32.1	8/30 19:59	東北東	18.4	8/30 19:50	最大瞬間風速
渡島北部	八雲町八雲	東	31.8	8/30 21:19	東北東	19.2	8/30 21:24	最大瞬間風速 最大風速
檜山北部	今金	東	31.7	8/30 22:04	東	14.1	8/30 22:07	最大瞬間風速
渡島北部	長万部	東南東	31.5	8/30 22:12	東南東	19.8	8/30 22:20	最大瞬間風速 最大風速
檜山北部	八雲町熊石	東北東	30.9	8/30 21:22	東北東	15.3	8/30 21:30	最大瞬間風速
渡島東部	北斗	南東	30.4	8/30 21:46	南東	19.0	8/30 21:55	最大瞬間風速 最大風速
檜山奥尻島	奥尻空港	南	30.3	8/30 23:14	南南西	21.8	8/30 23:29	
渡島西部	木古内	東	29.8	8/30 21:16	東南東	19.2	8/30 21:22	最大瞬間風速
檜山南部	厚沢部町鶉	東	28.5	8/30 21:25	東南東	14.5	8/30 21:33	最大瞬間風速 最大風速
檜山南部	江差	東	26.1	8/30 21:37	東	13.1	8/30 21:31	
渡島東部	函館市川汲	東南東	25.6	8/30 21:40	東南東	11.3	8/30 21:18	

沿岸波浪実況図



- 波の高さを等波高線で示しています。
- 等波高線は、1メートルごとの実線と0.5メートルごとの破線(4メートル未満の領域のみ)を表示しています。
- 波の高さは「有義波高」で示しています。
- 実際の波には、有義波よりも高い波が含まれています。
- 「有義波高」の解説は次のURLで確認することができます。
<http://www.data.jma.go.jp/kaiyou/db/wave/comment/elmknwl.html>
- 海氷がある場合、海氷域を「白色」で表示しています。

気象警報・注意報発表状況

発表 : 特別警報から警報 : 特別警報から注意報 : 警報から注意報 : 継続 解除

浸: 浸水害 土: 土砂災害 土浸: 土砂災害、浸水害 **斜体字: 発表** **下線: 特別警報から警報、特別警報から注意報、警報から注意報**

発表時刻	警報・注意報	八雲町八雲	長万部町	函館市	北斗市	七飯町	鹿部町	森町	松前町	福島町	知内町	木古内町	八雲町熊石	今金町	せたな町	江差町	上ノ国町	厚沢部町	乙部町	奥尻町
2016/8/30 21:34	大雨警報	浸	土浸	土浸	土浸	土浸	土浸	土浸	浸	浸	浸	浸	浸	土浸	土浸	浸	土浸	土浸	浸	浸
	洪水警報																			
	暴風警報																			
	波浪警報																			
	高潮警報																			
	雷注意報																			
	波浪注意報																			
	洪水注意報																			
2016/8/31 0:18	大雨警報			土		土	土		解	解	解	解	解		解	解		土	解	解
	洪水警報																			
	暴風警報																			
	波浪警報																			
	高潮警報																			
	大雨注意報	土	土		土			土						土			土			
	雷注意報																			
	強風注意報																			
	波浪注意報																			
	洪水注意報		解			解	解		解	解	解	解	解							解
2016/8/31 3:41	高潮注意報																			
	濃霧注意報																			
	洪水警報			解												解				解
	暴風警報												解		解	解	解		解	解
	波浪警報																			
	高潮警報	解	解					解												
	大雨注意報	土	解	土	土	土	土	土						土			土	土		
	雷注意報	解	解	解	解	解	解	解	解	解	解	解	解	解	解	解	解	解	解	解
	強風注意報	解	解	解	解	解	解	解	解	解	解	解	解	解				解		
	波浪注意報																			
2016/8/31 8:15	洪水注意報	解			解			解						解	解		解			解
	高潮注意報			解	解		解		解	解	解	解								解
	濃霧注意報	解	解	解	解	解	解	解	解	解	解	解	解	解	解	解	解	解	解	解
	波浪注意報																			
	大雨注意報	解		土	解	解	解	解						解			解	解		

府県気象情報発表状況

府県気象情報名		発表時刻	
平成28年	台風第10号に関する渡島・檜山地方気象情報 第1号	平成28年8月29日	11時59分
平成28年	台風第10号に関する渡島・檜山地方気象情報 第2号	平成28年8月29日	16時37分
平成28年	台風第10号に関する渡島・檜山地方気象情報 第3号	平成28年8月30日	05時28分
平成28年	台風第10号に関する渡島・檜山地方気象情報 第4号	平成28年8月30日	11時55分
平成28年	台風第10号に関する渡島・檜山地方気象情報 第5号	平成28年8月30日	17時10分
平成28年	台風第10号に関する渡島・檜山地方気象情報 第6号	平成28年8月30日	18時10分
平成28年	台風第10号に関する渡島・檜山地方気象情報 第7号	平成28年8月30日	20時58分
平成28年	台風第10号に関する渡島・檜山地方気象情報 第8号	平成28年8月30日	22時05分
平成28年	台風第10号に関する渡島・檜山地方気象情報 第9号	平成28年8月31日	00時57分
	大雨と暴風及び高波に関する渡島・檜山地方気象情報 第1号	平成28年8月31日	05時37分

「大雨と暴風及び高波に関する渡島・檜山地方気象情報」は、「平成28年 台風第10号に関する渡島・檜山地方気象情報」を引き継ぐものです。

土砂災害警戒情報発表状況

北海道渡島総合振興局
函館地方気象台

タイトル	発表時刻	発表中の市町村	解除された市町村
渡島・檜山地方土砂災害警戒情報 第1号	平成28年8月30日 21時40分	函館市、七飯町、厚沢部町	-
渡島・檜山地方土砂災害警戒情報 第2号	平成28年8月30日 23時50分	-	函館市、七飯町、厚沢部町

平成28年6月16日の地震で揺れの大きかった函館市では、大雨警報・注意報の土壌雨量指数基準を通常より引き下げた暫定基準で運用しています。