

# 平成28年台風第9号に関する 山梨県気象速報

## 目次

- 1 概要
- 2 気象の状況
- 3 警報・注意報、気象情報等の発表状況
- 4 被害状況
- 5 参考資料

平成28年8月23日

注) この資料は、速報として取り急ぎまとめたもので後日内容の一部訂正や追加をすることがあります。

甲府地方気象台

## 1 概要

### (1) 資料作成の目的

台風第9号は8月22日06時には三宅島の南南西約40キロを北に進み、22日12時半頃、千葉県館山市付近に上陸した。その後、関東地方から東北地方を北から北北東に進んだ。

この影響により山梨県では、21日夜から22日夕方にかけて、東部・富士五湖を中心に大雨となった所があり、土砂災害や浸水害、鉄道の運休などの交通障害があった。

このときの気象状況を取りまとめる目的で本資料を作成した。

なお、本資料は8月23日15時現在のものである。

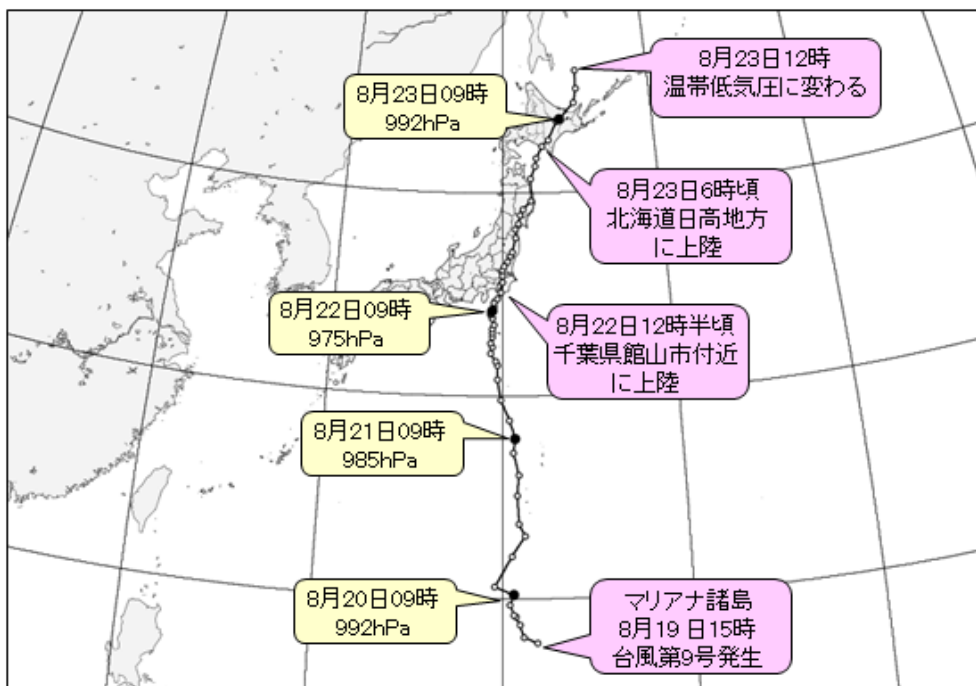
### (2) 気象概況

8月19日15時、マリアナ諸島で発生した台風第9号は発達しながら、20日21時には父島の南南西約400キロ、21日09時には父島の西北西約170キロ、21日21時には八丈島の南約180キロと北に進んだ。台風はその後発達しながら北に進み、22日00時には暴風域を伴い、22日02時には八丈島の西南西約40キロで強い台風となった。台風は勢力を保ったまま、22日06時には三宅島の南南西約40キロ、22日12時には千葉県館山市付近と北に進み、22日12時半頃、千葉県館山市付近に上陸した。その後、22日15時には茨城県つくば市付近で強い台風ではなくなったが、22日18時には茨城県常陸大宮市付近、22日21時には福島県相馬市付近、23日00時には岩手県一関市付近と、暴風域を伴って、関東地方から東北地方を北から北北東に進んだ。23日03時には三陸沖の海上を速度を速めながら北に進み、23日06時頃には北海道日高地方に上陸した。23日09時には北海道北見市付近を北北東に進み、23日12時にはオホーツク海で温帯低気圧に変わった。

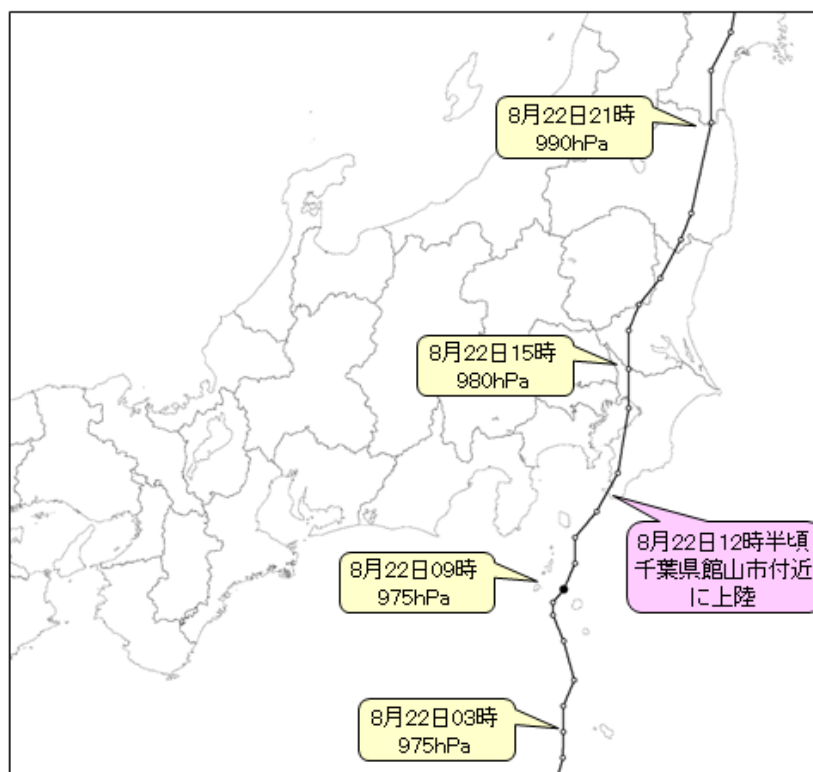
山梨県内では、この台風の接近により21日夜から雨が降り始め、22日昼前には、1時間降水量が上野原で39.0mm(11時35分)の局地的に激しい雨となった。降り始め(21日20時)から22日18時までの総降水量は、上野原で120.5mm、山中で86.5mm、河口湖で85.5mmなど、東部・富士五湖を中心に大雨となった。

## 2 気象の状況

### (1) 台風経路図・位置表



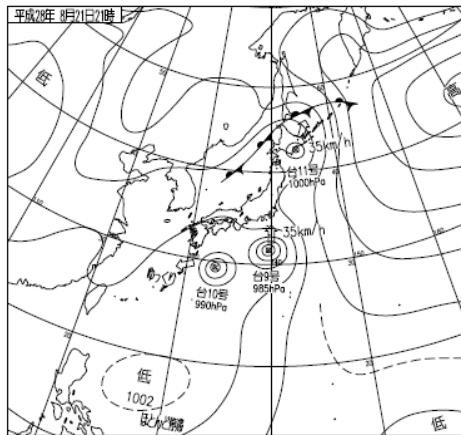
台風第9号経路図（日時、中心気圧（hPa））速報解析



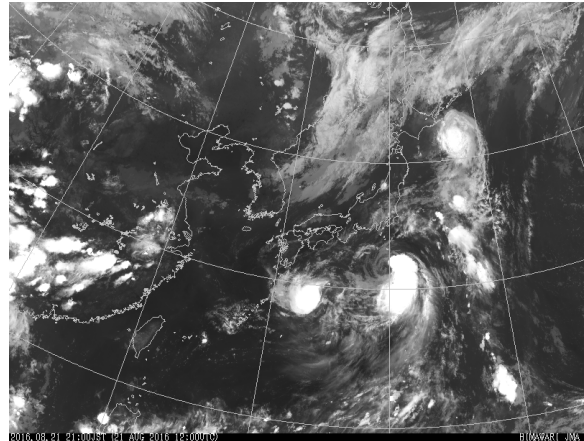
台風第9号経路図（日時、中心気圧（hPa））速報解析 拡大



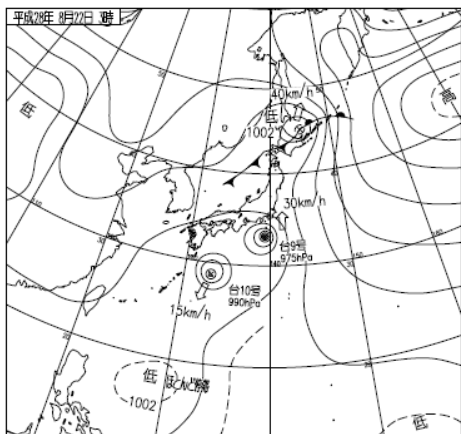
(2) 地上天気図および気象衛星赤外面像



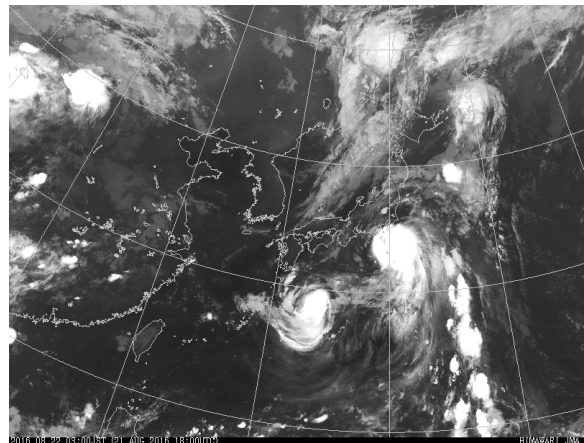
地上天気図 (8月21日 21時)



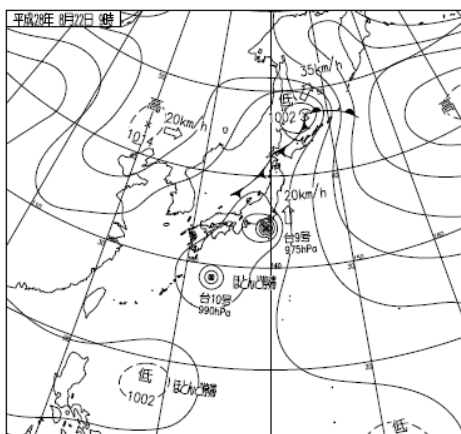
気象衛星赤外面像 (8月21日 21時)



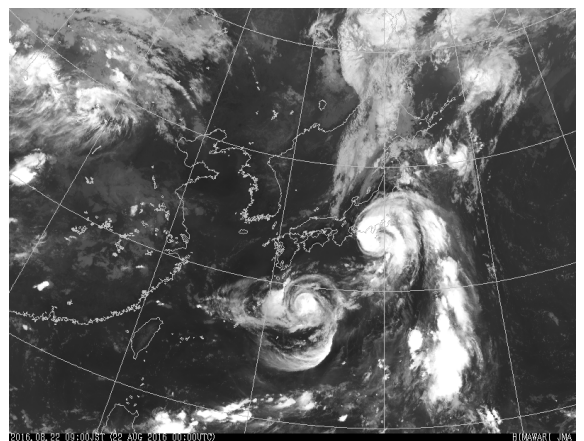
地上天気図 (8月22日 03時)



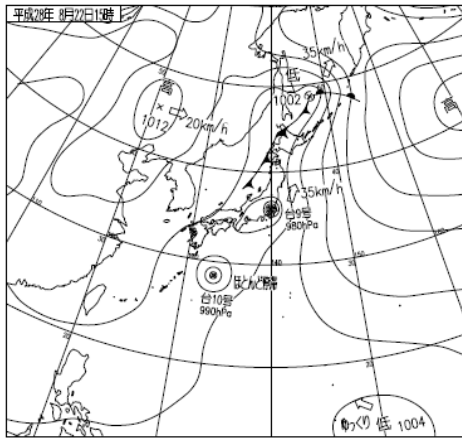
気象衛星赤外面像 (8月22日 03時)



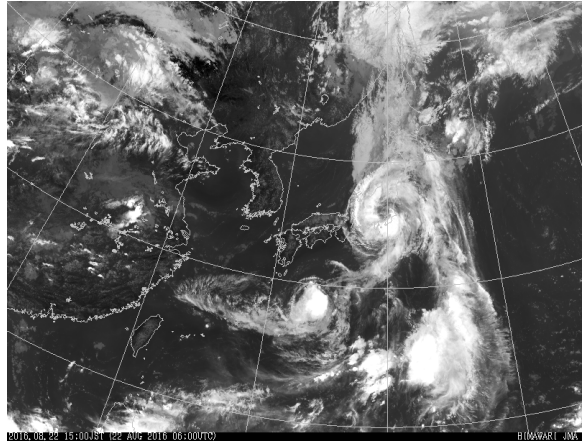
地上天気図 (8月22日 09時)



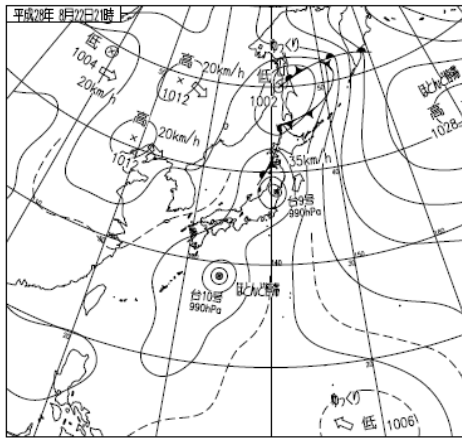
気象衛星赤外面像 (8月22日 09時)



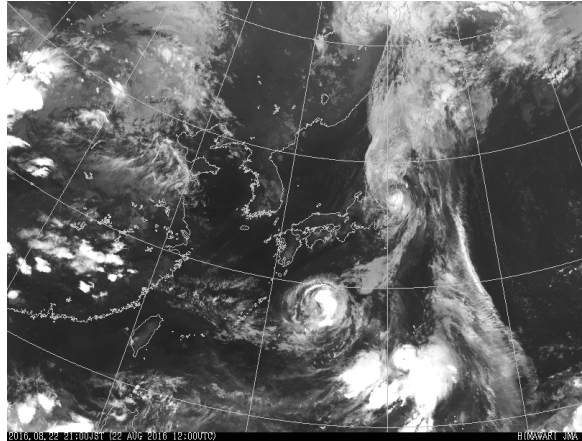
地上天気図 (8月22日15時)



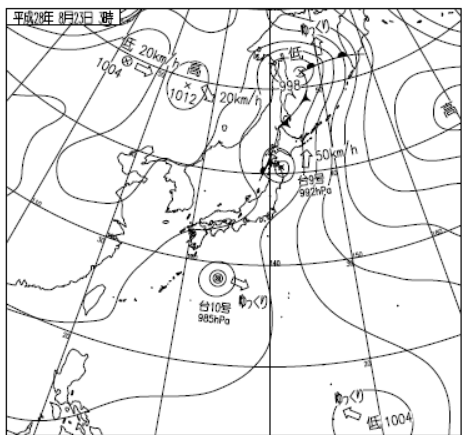
気象衛星赤外面像 (8月22日15時)



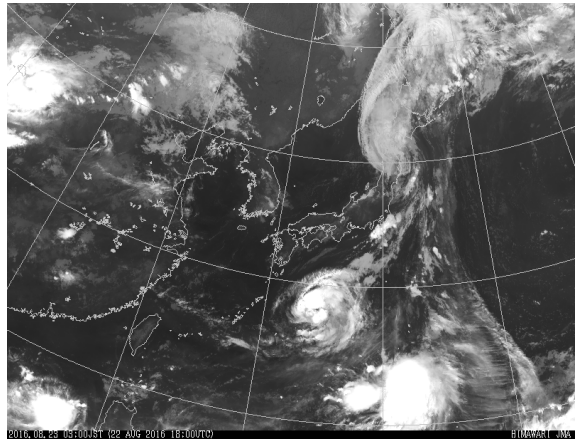
地上天気図 (8月22日21時)



気象衛星赤外面像 (8月22日21時)



地上天気図 (8月23日03時)

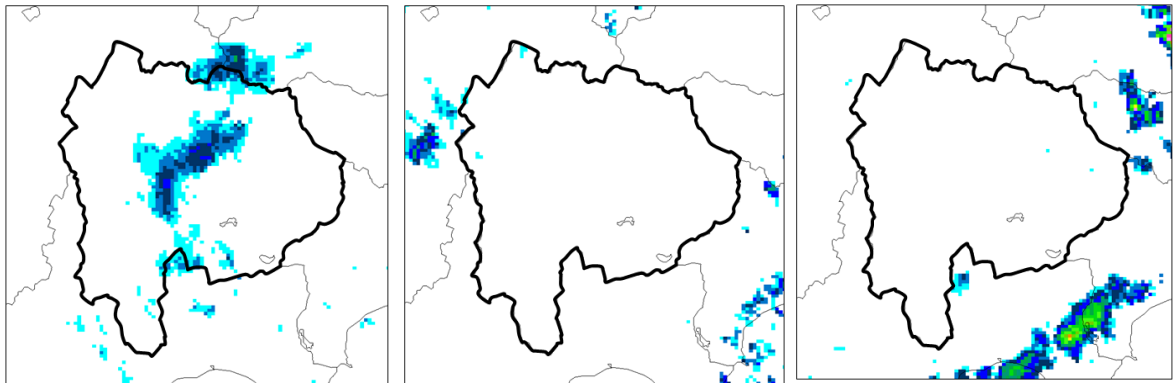


気象衛星赤外面像 (8月23日03時)

気象レーダー画像

○レーダーエコー合成図

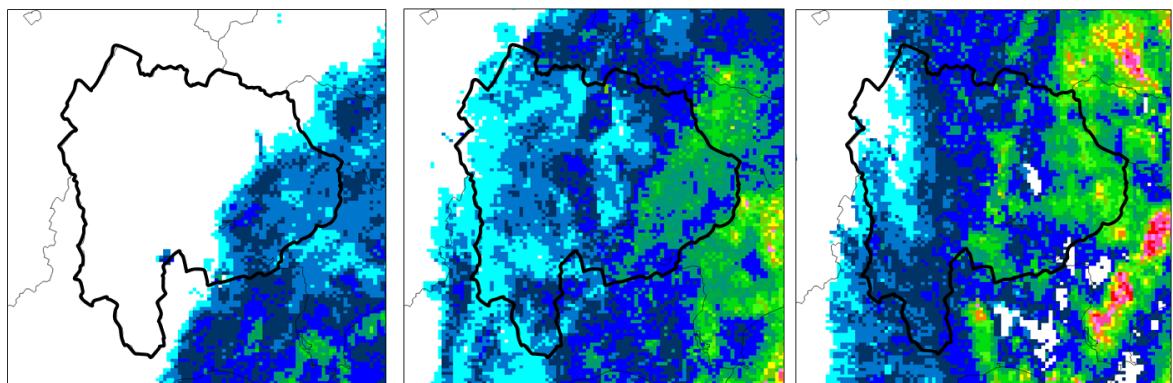
(8月21日21時から22日21時まで3時間毎)



8月21日21時00分

8月22日00時00分

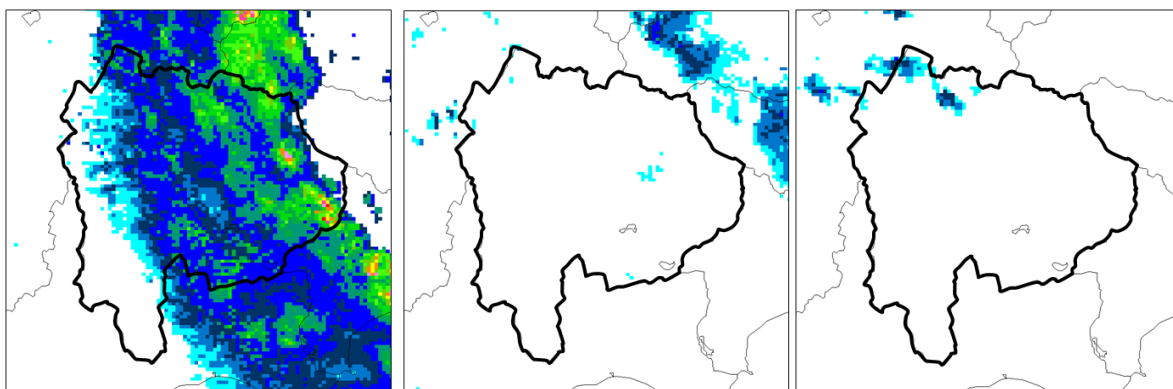
8月22日03時00分



8月22日06時00分

8月22日09時00分

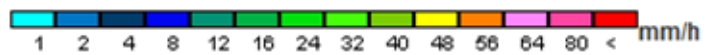
8月22日12時00分



8月22日15時00分

8月22日18時00分

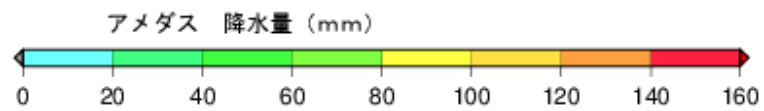
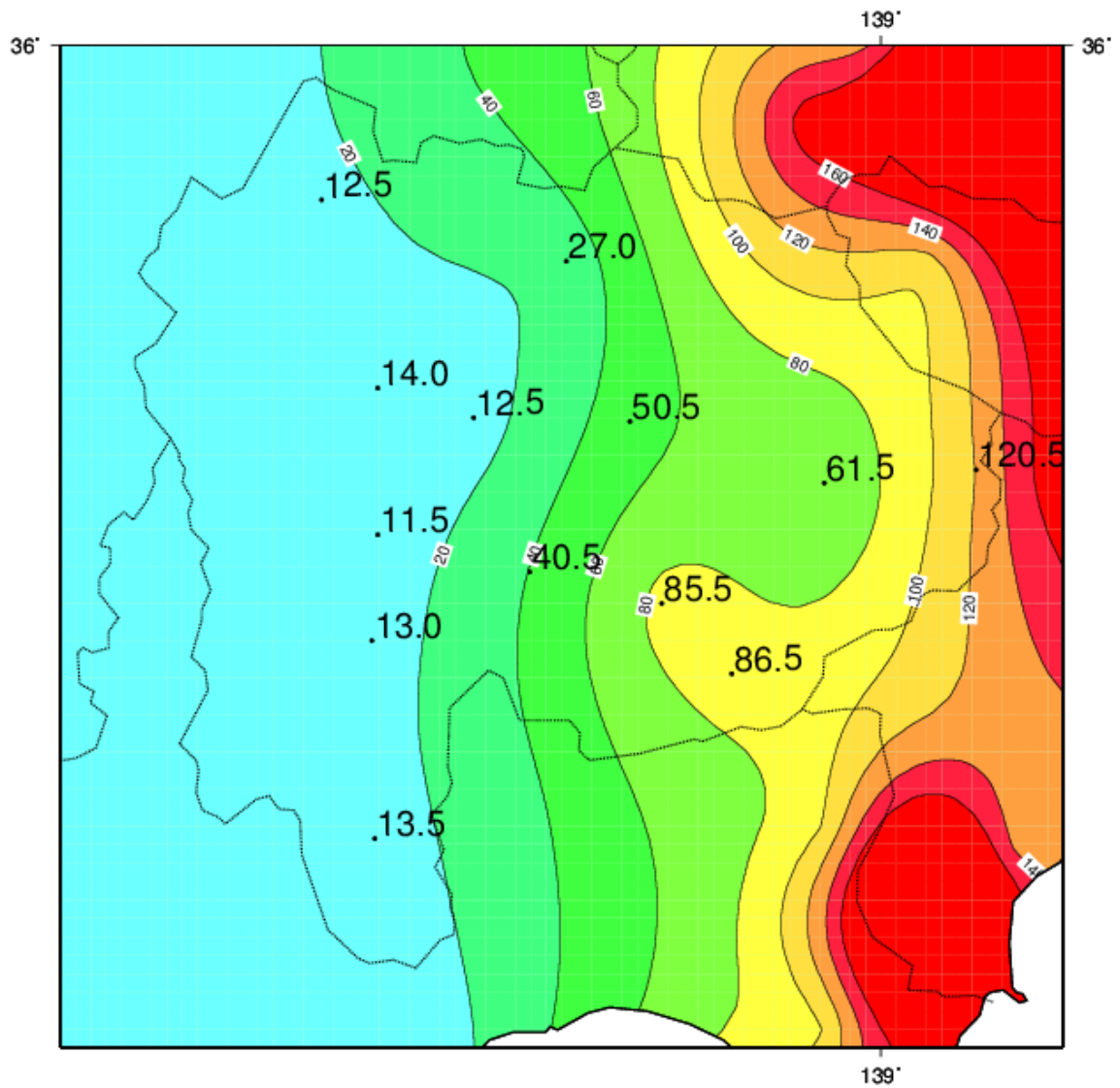
8月22日21時00分



レーダーエコー強度 (mm/h)

(3) 降水の状況

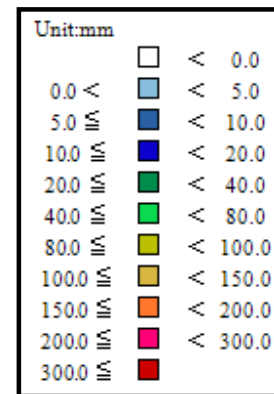
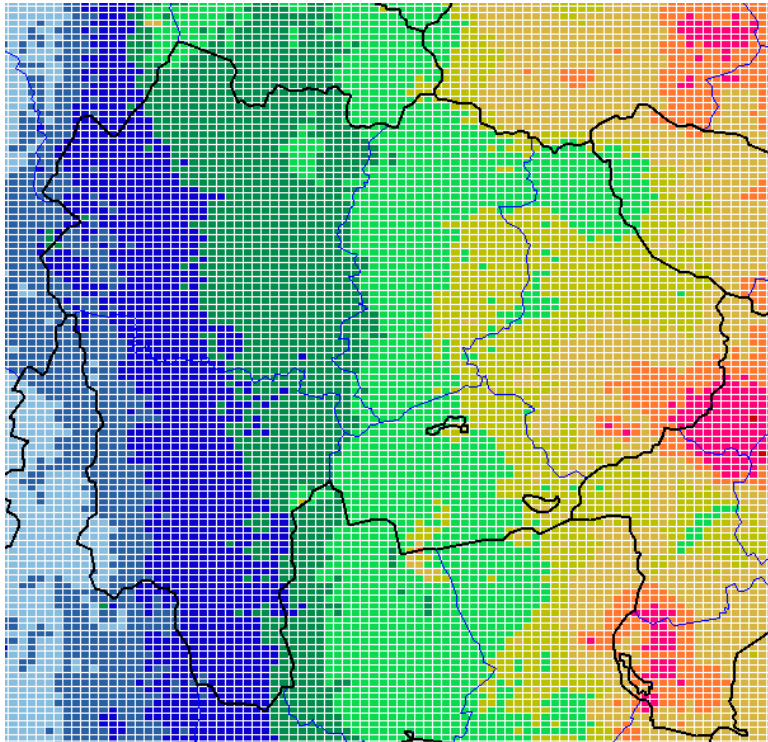
○降水量分布図 平成 28 年 8 月 21 日 20 時～22 日 18 時



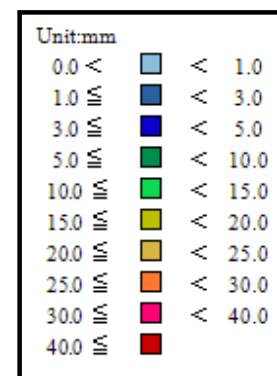
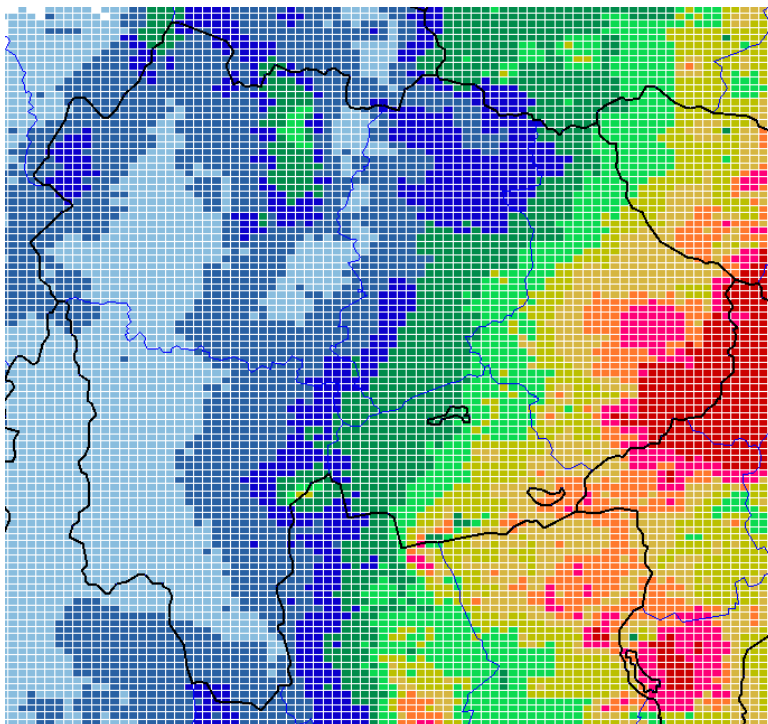


## ○解析雨量

解析雨量（22時間積算） 8月21日20時00分～22日18時00分



解析雨量（1時間降水量）8月22日11時30分



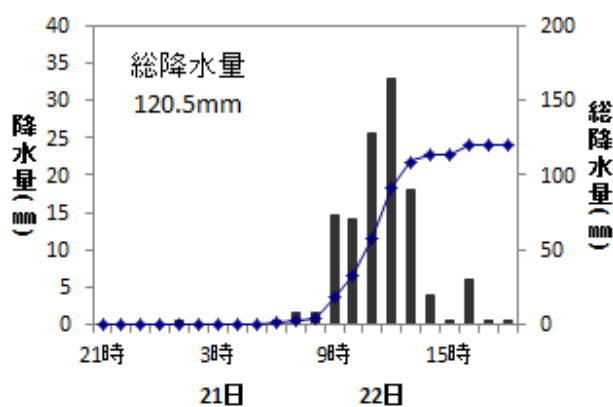
※解析雨量とは、気象レーダーにより観測された雨の強さを、アメダス等の雨量計により観測された降水量を用いて、解析・補正したものです。

○降水量表 (8月21日20時～8月22日18時)

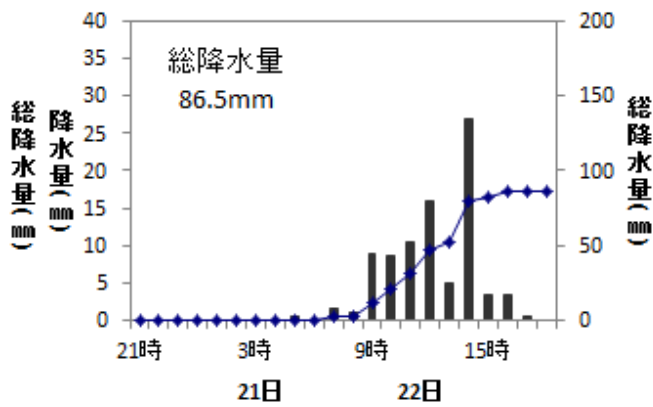
観測所名	総降水量 (ミリ)	最大1時間降水量		最大10分間降水量	
		降水量(ミリ)	日時分	降水量(ミリ)	日時分
大泉	12.5	5.0	22日14時02分	1.5	22日13時24分
乙女湖	27.0	8.5	22日14時41分	2.0	22日14時18分
韭崎	14.0	5.0	22日13時50分	1.0	22日15時35分
甲府	12.5	4.5	22日15時52分	1.0	22日15時46分
勝沼	50.5	21.0	22日14時32分	5.5	22日13時53分
大月	61.5	19.5	22日11時50分	6.0	22日11時05分
上野原	120.5	39.0	22日11時35分	8.5	22日10時55分
富士川	11.5	5.5	22日13時24分	1.5	22日13時02分
古閑	40.5	9.5	22日12時45分	3.0	22日12時26分
切石	13.0	5.5	22日13時36分	1.5	22日12時50分
河口湖	85.5	26.0	22日13時54分	7.5	22日13時27分
山中	86.5	27.5	22日14時05分	8.5	22日13時47分
南部	13.5	5.5	22日13時39分	1.5	22日13時32分

○主な地点の降水量時系列 (8月21日20時～8月22日18時)

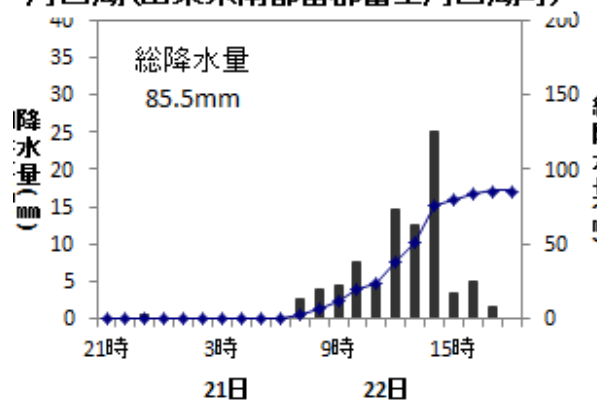
上野原(山梨県上野原市)



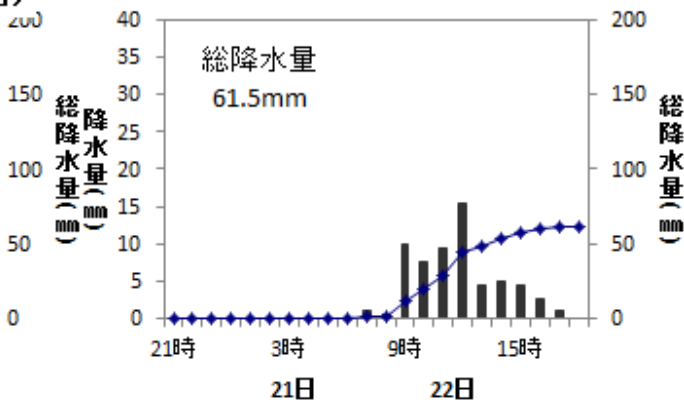
山中(山梨県南都留郡山中湖村)



河口湖(山梨県南都留郡富士河口湖町)



大月(山梨県大月市)

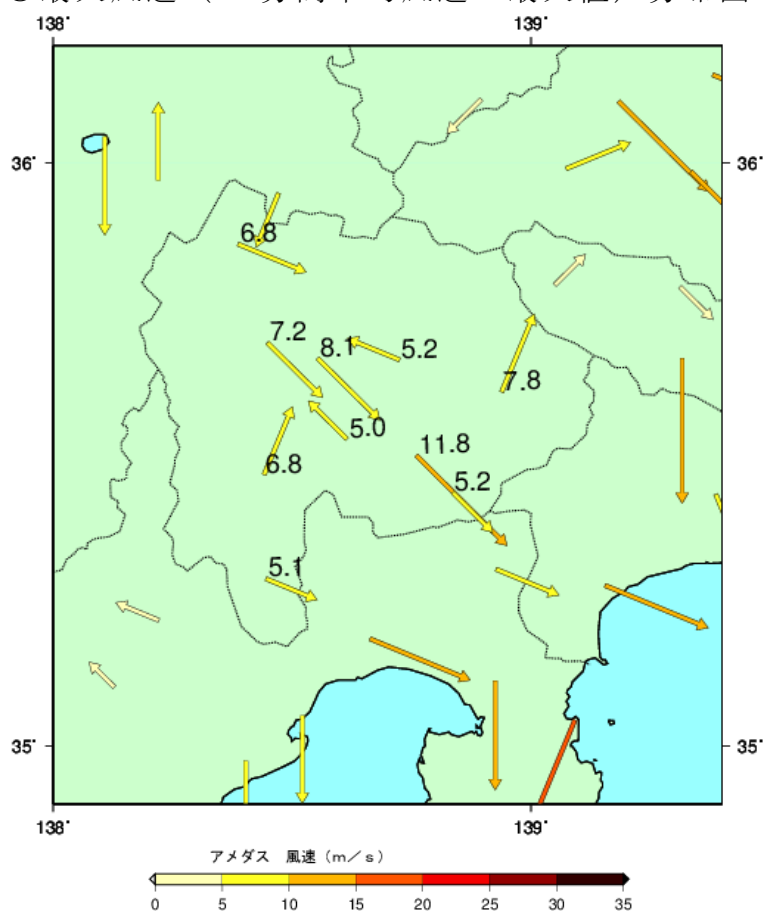


(4) 風の状況

○最大風速・最大瞬間風速 (21日～22日)

観測所名	日最大			日最大瞬間		
	風向	風速 m/s	日 時 分	風向	風速 m/s	日 時 分
大泉	WNW	6.8	22日 17時 05分	NW	12.6	22日 16時 41分
葦崎	NW	7.2	22日 10時 27分	WNW	12.9	22日 10時 37分
甲府	NW	8.1	22日 14時 26分	NW	14.4	22日 13時 30分
勝沼	ESE	5.2	21日 19時 54分	ESE	9.5	21日 20時 28分
大月	SSW	7.8	22日 14時 50分	SSW	13.8	22日 14時 38分
古関	SE	5.0	22日 17時 59分	SE	7.5	22日 17時 56分
切石	SSW	6.8	21日 16時 20分	S	11.2	21日 16時 48分
河口湖	NW	11.8	22日 15時 19分	NW	22.3	22日 15時 10分
山中	NW	5.2	22日 10時 36分	NNW	11.4	22日 13時 14分
南部	WNW	5.1	22日 12時 53分	W	11.1	22日 09時 55分

○最大風速 (10分間平均風速の最大値) 分布図 (21日～22日)



(5) 極値更新状況  
8月の極値更新

日降水量

観測所名	値	起日	統計期間
上野原	120.5mm	22日	2015年8月～2016年8月

日最大1時間降水量

観測所名	値	起日	統計期間
上野原	39.0mm	22日	2015年8月～2016年8月

日最大風向・風速

観測所名	値	起日	統計期間
大月	南南西 7.8m/s	22日	1978年8月～2016年8月

※上野原は2015年2月18日から現在の場所で新たに運用を開始しており、統計期間が短い  
ため極値が更新され易くなっています。

3 警報・注意報、気象情報等の発表状況

(1) 警報・注意報の発表状況 (8月21日20時37分～8月22日20時26分)

発表時刻	警報・注意報	甲府市	富士吉田市	都留市	山梨市	大月市	韮崎市	南アルプス市	北社市	甲斐市	笛吹市	上野原市	甲州市	中央市	市川三郷町	早川町	身延町	南都町	富士川町	昭和町	道志村	西桂町	忍野村	山中湖村	鳴沢村	富士河口湖町	小書村	丹波山村	
		2016/8/21 20:37	大雨注意報 雷注意報 洪水注意報	●	●	●	●	●	●	●	●	●	●	●	●	●	●	●	●	●	●	●	●	●	●	●	●	●	●
2016/8/22 4:15	大雨警報		土	土	土	土						土	土								土	土	土	土	土	土	土	土	
	洪水警報		●	●	●	●						●	●									●	●	●	●	●	●	●	●
	大雨注意報	○					○	○	○	○	○	○	○	○	○	○	○	○	○	○	○	○	○	○	○	○	○	○	○
	雷注意報	○					○	○	○	○	○	○	○	○	○	○	○	○	○	○	○	○	○	○	○	○	○	○	○
2016/8/22 15:25	強風注意報	●	●	●	●	●	●	●	●	●	●	●	●	●	●	●	●	●	●	●	●	●	●	●	●	●	●	●	●
	洪水注意報	○					○	○	○	○	○	○	○	○	○	○	○	○	○	○	○	○	○	○	○	○	○	○	○
	大雨注意報	○			▼		○	○	○	○	○	○	○	○	○	○	○	○	○	○	○	○	○	○	○	○	○	○	○
	雷注意報	○			○		○	○	○	○	○	○	○	○	○	○	○	○	○	○	○	○	○	○	○	○	○	○	○
2016/8/22 18:15	強風注意報	○	○	○	○	○	○	○	○	○	○	○	○	○	○	○	○	○	○	○	○	○	○	○	○	○	○	○	○
	洪水注意報	○	▼	▼	▼	▼	○	○	○	○	○	○	○	○	○	○	○	○	○	○	○	○	○	○	○	○	○	○	○
	大雨注意報	○	○	○	○	○	○	○	○	○	○	○	○	○	○	○	○	○	○	○	○	○	○	○	○	○	○	○	○
2016/8/22 20:26	雷注意報	○	○	○	○	○	○	○	○	○	○	○	○	○	○	○	○	○	○	○	○	○	○	○	○	○	○	○	○
	大雨注意報	○	○	○	○	○	○	○	○	○	○	○	○	○	○	○	○	○	○	○	○	○	○	○	○	○	○	○	○

記号の説明 ●：発表 ▼：警報から注意報 ○：継続 解：解除  
 浸：浸水害 土：土砂災害 土浸：土砂災害、浸水害 斜体字：発表

(2) 府県気象情報等の発表状況

○山梨県気象情報（甲府地方気象台発表）

発表日時	情報の種類
平成 28 年 8 月 21 日 06 時 39 分	平成 28 年 台風第 9 号に関する山梨県気象情報 第 1 号
平成 28 年 8 月 21 日 12 時 00 分	平成 28 年 台風第 9 号に関する山梨県気象情報 第 2 号
平成 28 年 8 月 21 日 17 時 34 分	平成 28 年 台風第 9 号に関する山梨県気象情報 第 3 号
平成 28 年 8 月 21 日 23 時 23 分	平成 28 年 台風第 9 号に関する山梨県気象情報 第 4 号
平成 28 年 8 月 22 日 05 時 56 分	平成 28 年 台風第 9 号に関する山梨県気象情報 第 5 号
平成 28 年 8 月 22 日 11 時 30 分	平成 28 年 台風第 9 号に関する山梨県気象情報 第 6 号
平成 28 年 8 月 22 日 12 時 54 分	平成 28 年 台風第 9 号に関する山梨県気象情報 第 7 号
平成 28 年 8 月 22 日 18 時 48 分	平成 28 年 台風第 9 号に関する山梨県気象情報 第 8 号

○山梨県竜巻注意情報（甲府地方気象台発表）

発表日時	情報の種類
平成 28 年 8 月 22 日 10 時 51 分	山梨県竜巻注意情報 第 1 号
平成 28 年 8 月 22 日 11 時 51 分	山梨県竜巻注意情報 第 2 号
平成 28 年 8 月 22 日 12 時 51 分	山梨県竜巻注意情報 第 3 号

○山梨県土砂災害警戒情報（山梨県と甲府地方気象台の共同発表）

号	発表日時	警戒対象市町村	解除対象市町村
第1号	平成 28 年 8 月 22 日 10 時 55 分	上野原市*、道志村*	
第2号	平成 28 年 8 月 22 日 17 時 15 分		上野原市、道志村

\*印は、新たに警戒対象となった市町村を示します。

(3) 防災関係機関等への説明会

・8月21日14時30分から防災機関、報道機関、ライフライン事業関係機関向けに台風説明会を実施（開催場所：甲府地方気象台防災連絡室）

#### 4 被害状況

(平成 28 年 8 月 23 日 10 時 00 分現在まとめ、山梨県防災危機管理課、山梨県教育委員会、JR 東日本、JR 東海)

- ・自主避難

富士吉田市で 3 世帯 4 名。

- ・避難勧告

道志村久保・笹久根地区、他 14 地区で 362 世帯 990 名。上野原市桜井地区で 60 世帯 157 名。

- ・土砂災害

道志村村道室久保線（道志の湯～森のコテージ）土砂崩落により通行止め。道志村村道谷相線（道志村診療所入口付近）土砂崩落により通行止め。

- ・浸水害

富士河口湖町（町役場前交差点～船津 2713 地先）で道路が冠水し通行止め。

- ・交通機関

雨量基準超過により運休した列車は、上下合わせて、中央線で特急 40 本、普通 50 本、身延線で特急 12 本、富士急行線で特急 14 本、普通 4 本。

- ・学校

小学校 11 校、中学校 6 校、高校 1 校が休校。

## 5 参考資料

### (1) 山梨県アメダス観測所配置図



### 地域気象観測所一覧表

(緯度・経度は、世界測地系による)

観測所名	降水量	風向 風速	気温	日照	積雪	所在地	緯度 (度分)	経度 (度分)	標高 (m)	風標 地上高 (m)
大 泉	○	○	○	○		北杜市大泉町谷戸	35 51.7	138 23.2	867	10.0
韮 崎	○	○	○	○		韮崎市大草町若尾	35 41.6	138 26.9	341	6.6
甲 府	○	○	○	○	○	甲府市飯田4-7-29	35 40.0	138 33.2	273	26.9
勝 沼	○	○	○	○		甲州市勝沼町勝沼	35 39.8	138 43.5	394	9.5
大 月	○	○	○	○		大月市大月	35 36.5	138 56.3	364	10.0
切 石	○	○	○	○		南巨摩郡身延町切石	35 28.0	138 26.5	226	10.0
古 関	○	○	○	○		甲府市古関町	35 31.7	138 36.9	552	10.0
河 口 湖	○	○	○	○	○	南都留郡富士河口湖町麻呂津1108-1	35 30.0	138 45.6	860	14.9
山 中	○	○	○	○		南都留郡山中湖町梨ヶ原	35 26.2	138 50.2	992	6.5
南 部	○	○	○	○		南巨摩郡南都留町南部	35 17.3	138 26.7	141	9.3
上野原	○					上野原市松留	35 37.2	139 06.3	187	
富士川	○					南巨摩郡富士川町最勝寺	35 33.7	138 26.9	295	
乙女湖	○					山梨市牧丘町柳平	35 48.4	138 39.3	1465	

## (2) 台風の定義と強・大きさ (気象庁ホームページより)

熱帯の海上で発生する低気圧を「熱帯低気圧」と呼びますが、このうち北西太平洋 (赤道より北で東経 180 度より西の領域) または南シナ海に存在し、なおかつ低気圧域内の最大風速 (10 分間平均) がおよそ 17m/s (34 ノット、風力 8) 以上のものを「台風」と呼びます。

気象庁は台風のおおよその勢力を示す目安として、下表のように風速 (10 分間平均) をもとに台風の「大きさ」と「強さ」を表現します。「大きさ」は強風域 (風速 15m/s 以上の風が吹いているか、吹く可能性がある範囲) の半径で、「強さ」は最大風速で区分しています。

さらに、風速 25m/s 以上の風が吹いているか、吹く可能性がある範囲を暴風域と呼びます。

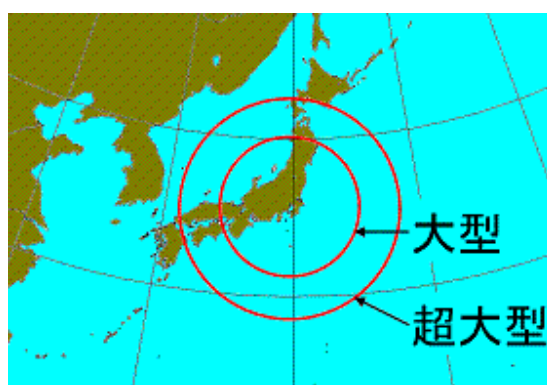
強さの階級分け

階級	最大風速
強い	33m/s (64 ノット) 以上～44m/s (85 ノット) 未満
非常に強い	44m/s (85 ノット) 以上～54m/s (105 ノット) 未満
猛烈な	54m/s (105 ノット) 以上

大きさの階級分け

階級	風速 15m/s 以上の半径
大型 (大きい)	500km 以上～800km 未満
超大型 (非常に大きい)	800km 以上

日本列島の大きさと比較すると以下ようになります。





本件お問い合わせ先  
甲府地方気象台  
電話：055-222-9101