

平成28年 台風第9号に関する埼玉県気象速報

目次

1 概要

- (1) 資料作成の目的
- (2) 気象概況

2 気象の状況

- (1) 台風経路図・位置表
- (2) 地上天気図及び気象衛星赤外面像
- (3) レーダー画像
- (4) 解析雨量
- (5) 土砂災害警戒判定メッシュ情報
- (6) 期間降水量
- (7) 気象官署とアメダスの日最大1時間降水量及び日最大10分間降水量
- (8) 気象官署とアメダスの日最大風速及び日最大瞬間風速
- (9) 極値順位更新状況

3 特別警報・警報・注意報、気象情報等の発表状況

- (1) 特別警報・警報・注意報
- (2) 埼玉県気象情報
- (3) 埼玉県竜巻注意情報
- (4) 埼玉県記録的短時間大雨情報
- (5) 埼玉県土砂災害警戒情報
- (6) 指定河川洪水予報
- (7) 防災関係機関への説明会

4 災害の状況

5 避難の状況

平成28年8月23日

熊谷地方気象台

1 概要

(1) 資料作成の目的

平成28年8月21日から22日にかけて、台風第9号の北上に伴い、南から湿った空気が流れ込み、東日本では非常に激しい雨が降り大雨となった。埼玉県では南部を中心に局地的に猛烈な雨が降り大雨となった。この大雨により、埼玉県では人的被害や床上・床下浸水、道路冠水などの災害が発生した。

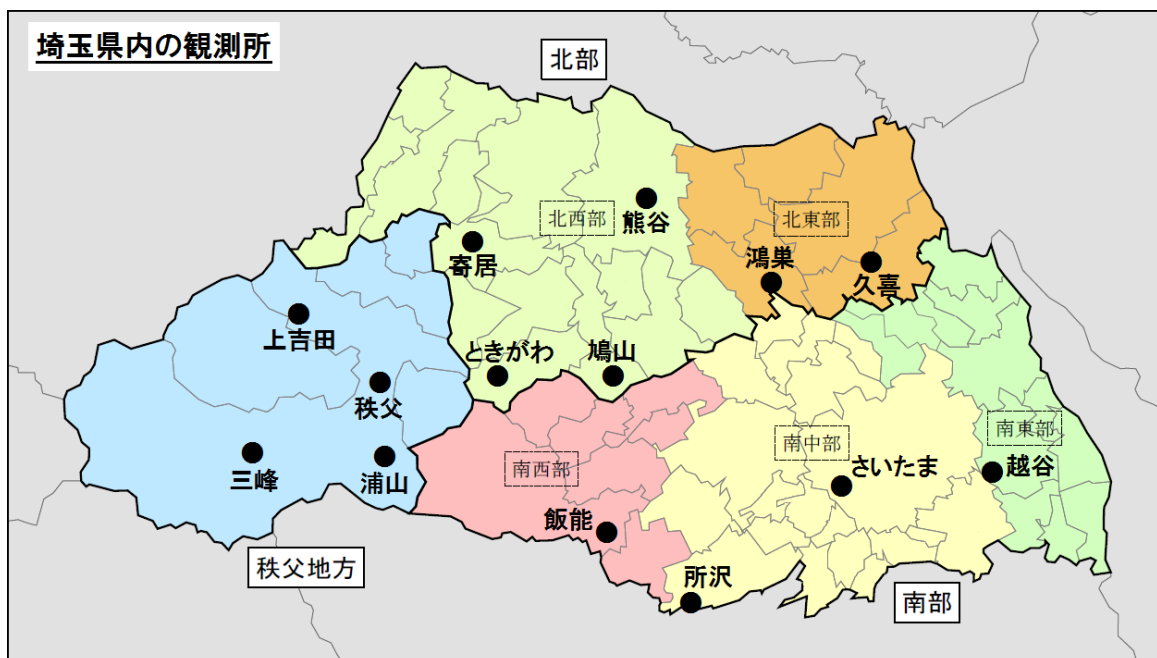
熊谷地方気象台では、この時の気象状況を取りまとめる目的で本資料を作成した。

本資料は8月23日12時現在のものである。

(2) 気象概況

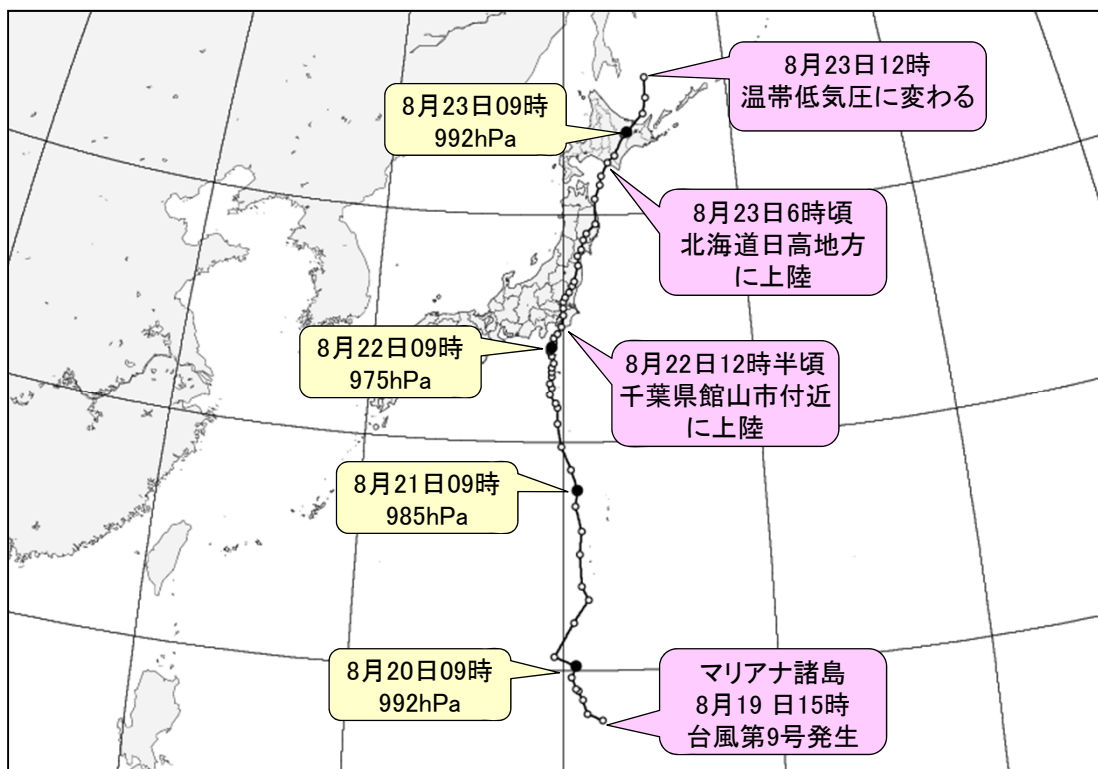
8月19日15時、マリアナ諸島で発生した台風第9号は発達しながら、20日21時には父島の南南西約400キロ、21日09時には父島の西北西約170キロ、21日21時には八丈島の南約180キロと北に進んだ。台風はその後発達しながら北に進み、22日00時には暴風域を伴い、22日02時には八丈島の西南西約40キロで強い台風となった。台風は勢力を保ったまま、22日06時には三宅島の南南西約40キロ、22日12時には千葉県館山市付近を北に進み、22日12時半頃、千葉県館山市付近に上陸した。その後、22日15時には茨城県つくば市付近で強い台風ではなくなったが、22日18時には茨城県常陸大宮市付近、22日21時には福島県相馬市付近、23日00時には岩手県一関市付近と、暴風域を伴って関東地方から東北地方を北から北北東に進んだ。23日03時には三陸沖の海上を速度を速めながら北に進み、23日06時頃には北海道日高地方に上陸した。23日09時には北海道北見市付近を北北東に進み、23日12時にはオホーツク海で温帯低気圧に変わった。

県内では、台風の接近に伴い、21日から雨が降り出し、22日20時までの総雨量は、秩父市浦山で225.5ミリ、飯能市飯能で218.5ミリ、秩父市秩父で215.0ミリを観測した。特に、南から湿った空気が流れ込んで雨雲が発達した県南西部、南中部では、22日昼前から昼過ぎにかけて1時間に約100ミリを超える猛烈な雨が降ったところがあった。

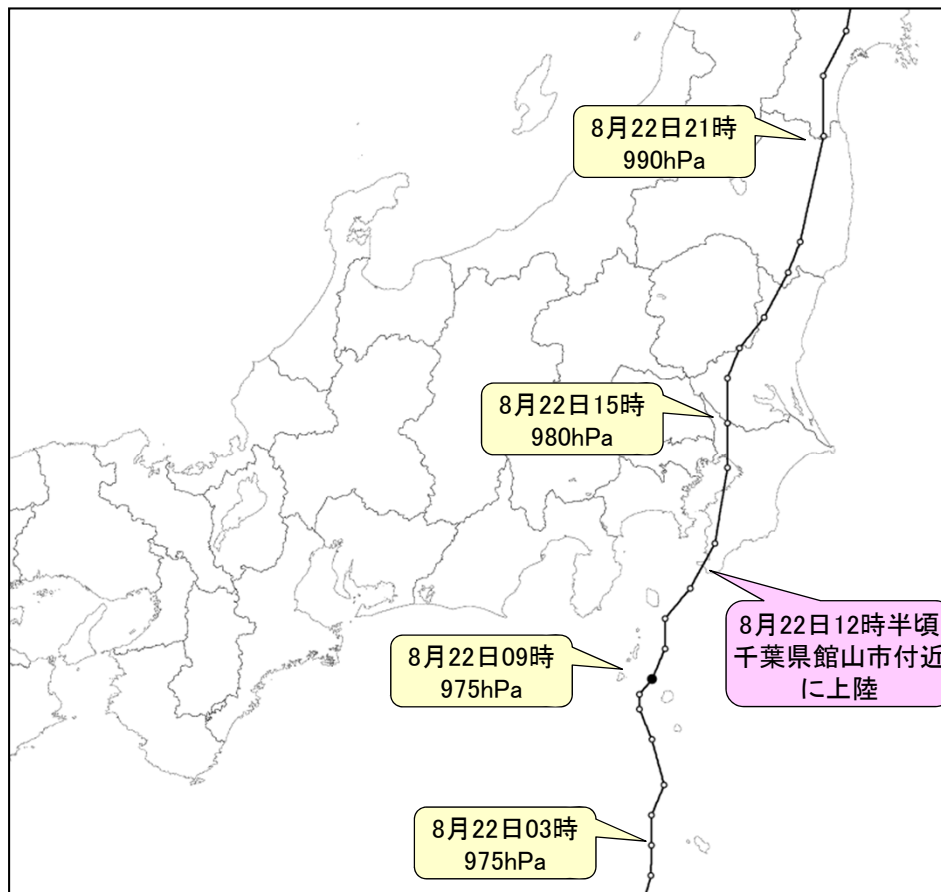


2 気象の状況

(1) 台風経路図・位置表



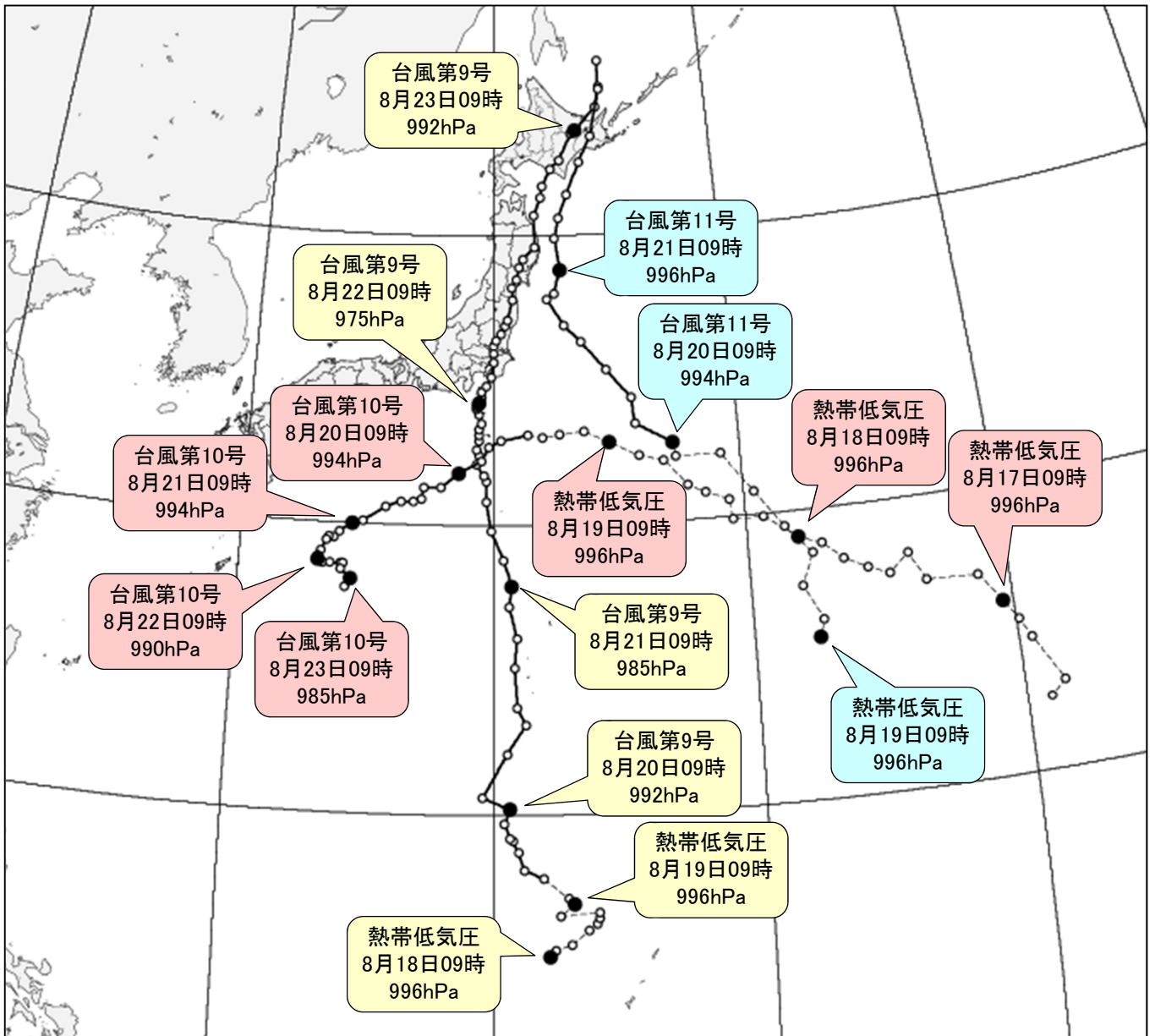
台風第9号経路図（日時、中心気圧（hPa））速報解析



台風第9号経路図（日時、中心気圧（hPa））速報解析 拡大

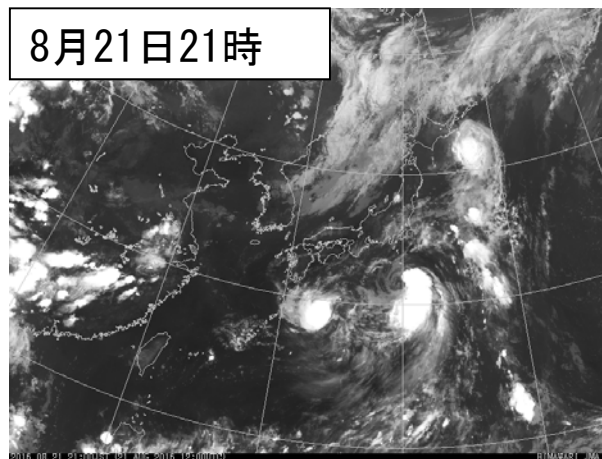
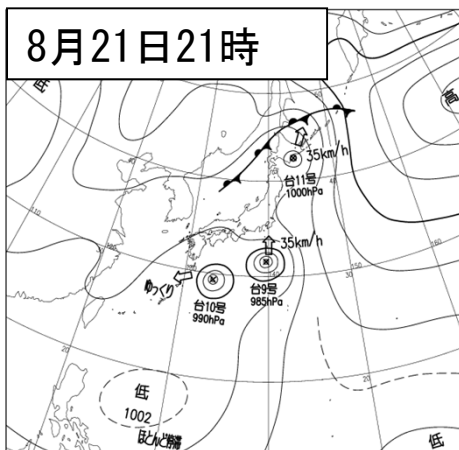
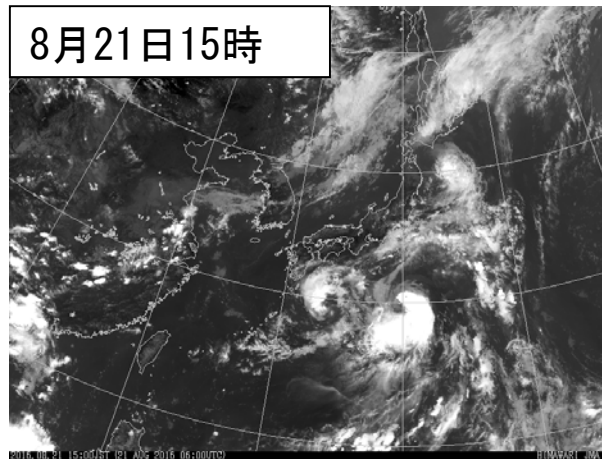
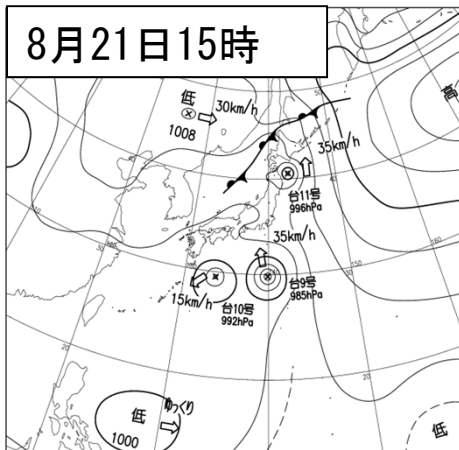
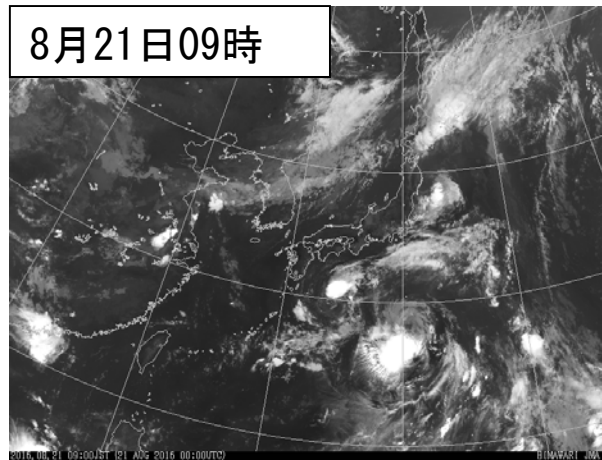
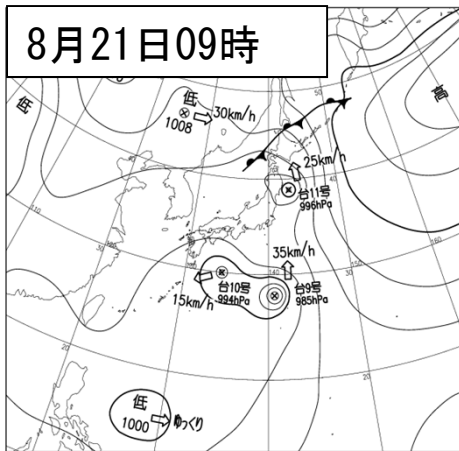
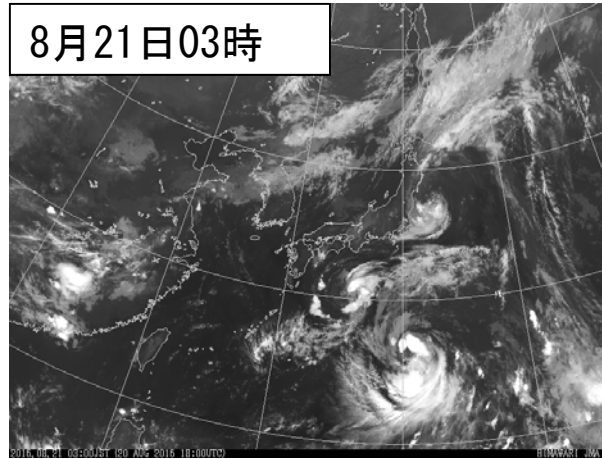
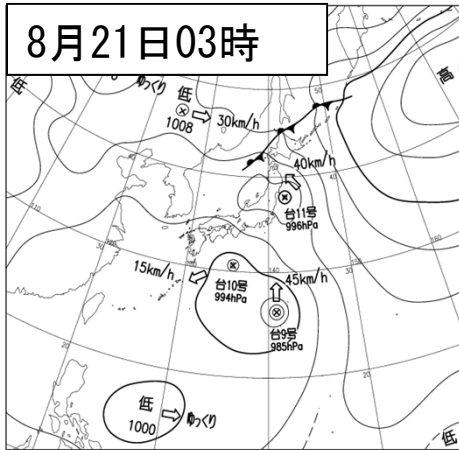
台風位置表（台風第9号）

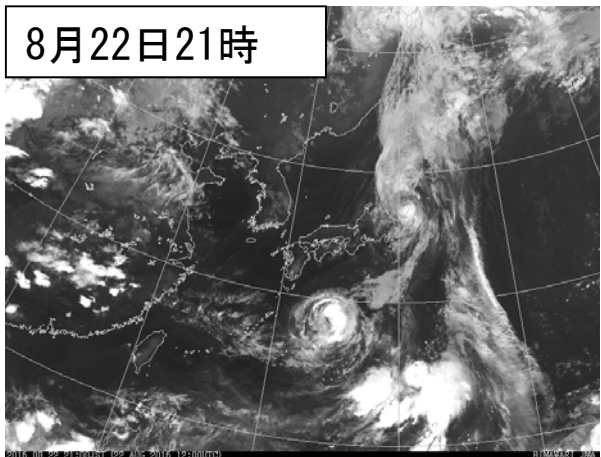
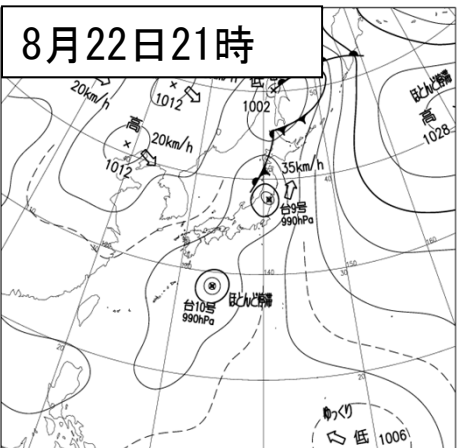
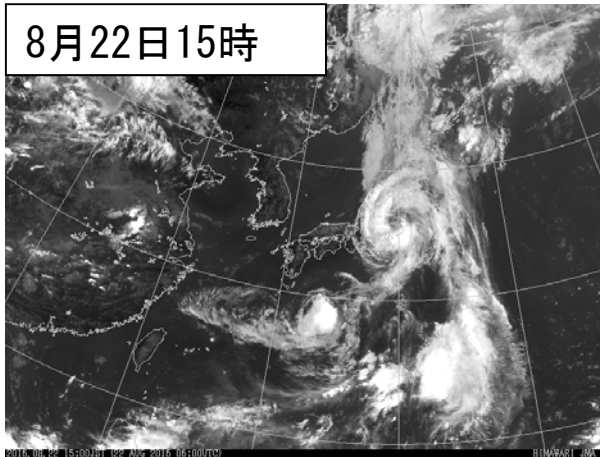
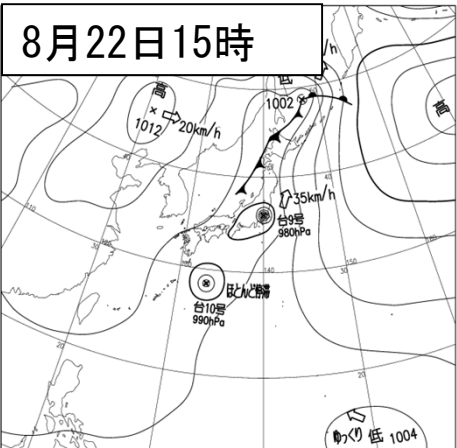
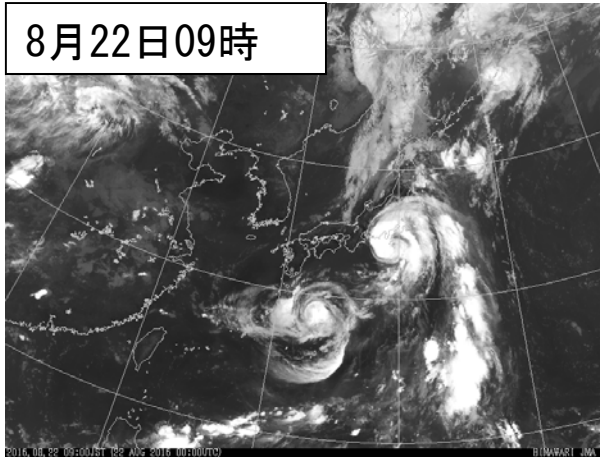
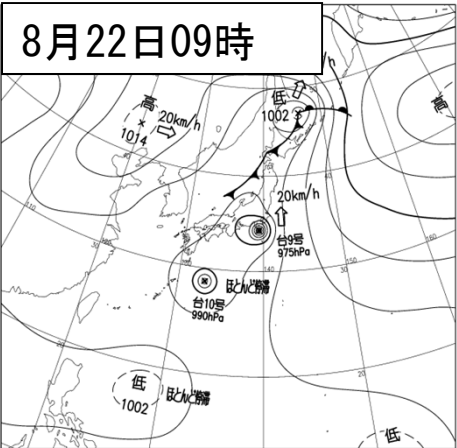
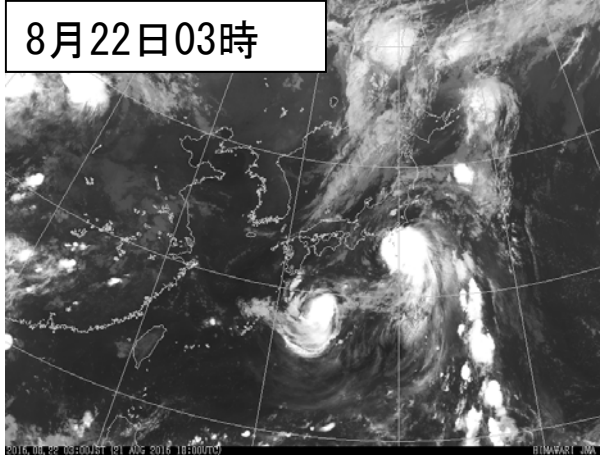
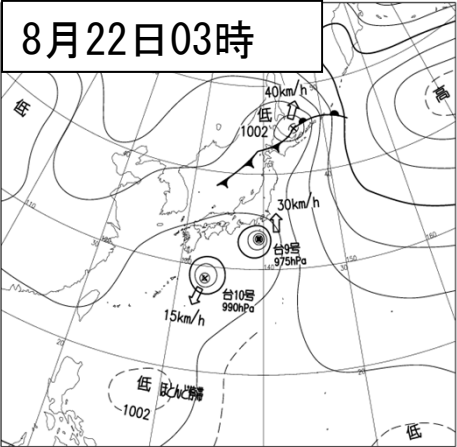
月日時			中心位置		中心気圧	最大風速	進行方向・速度		暴風半径			強風半径			大きさ	強さ
月	日	時	北緯	東経	(hPa)	(m/s)	(km/h)		(km)			(km)				
8	18	9	15.1	142	996	15	東 15									熱帯低気圧
8	18	12	15.3	142.2	996	15	北東 10									熱帯低気圧
8	18	15	15.5	142.8	996	15	東北東 15									熱帯低気圧
8	18	18	16	143.4	996	15	東北東 20									熱帯低気圧
8	18	21	16.2	143.7	996	15	東北東 20									熱帯低気圧
8	19	0	16.4	143.8	996	15	東北東 20									熱帯低気圧
8	19	3	16.6	143.8	996	15	北東 15									熱帯低気圧
8	19	6	16.5	142.4	996	15	北東 15									熱帯低気圧
8	19	9	16.9	142.9	996	15	東北東 15									熱帯低気圧
8	19	12	17.1	142.7	996	15	北北東 15									熱帯低気圧
8	19	15	17.8	141.8	994	18	北 15					南側 220	北側 170			
8	19	18	18.1	141.1	994	18	北 15					南側 220	北側 170			
8	19	21	18.7	140.9	994	18	北 20					南側 220	北側 170			
8	20	0	19.1	140.7	994	18	北 20					南側 220	北側 170			
8	20	3	19.2	140.6	994	18	北北西 20					南側 220	北側 170			
8	20	6	19.7	140.4	994	18	北北西 20					南側 220	北側 170			
8	20	9	20.2	140.6	992	20	北 15					南側 220	北側 170			
8	20	12	20.6	139.6	992	20	北北西 15					南側 220	北側 170			
8	20	15	22.1	140.5	992	20	北 30					南側 220	北側 170			
8	20	18	23.1	141.2	992	20	北 30					南側 220	北側 170			
8	20	21	23.7	140.9	985	23	北 30					全域 240				
8	21	0	25.1	140.8	985	23	北 35					全域 240				
8	21	3	26.1	140.9	985	23	北 45					全域 240				
8	21	6	27.2	140.6	985	23	北 40					全域 240				
8	21	9	27.9	140.7	985	23	北 35					全域 240				
8	21	12	28.8	140.4	985	23	北 35					全域 240				
8	21	15	29.8	139.9	985	25	北 35					全域 240				
8	21	18	30.8	139.7	985	25	北北西 40					全域 240				
8	21	21	31.5	139.7	985	25	北 35					全域 240				
8	21	22	31.7	139.6	985	25	北 35					全域 240				
8	21	23	32.1	139.3	985	25	北 35					全域 240				
8	22	0	32.4	139.4	980	30	北 35		東側 90	西側 40		東側 280	西側 110			
8	22	1	32.6	139.3	980	30	北 35		東側 90	西側 40		東側 280	西側 110			
8	22	2	32.9	139.4	975	35	北 30		東側 90	西側 40		東側 280	西側 110			強い
8	22	3	33.1	139.4	975	35	北 30		東側 90	西側 40		東側 280	西側 140			強い
8	22	4	33.3	139.4	975	35	北 30		東側 90	西側 40		東側 280	西側 170			強い
8	22	5	33.5	139.5	975	35	北 30		東側 90	西側 40		東側 280	西側 170			強い
8	22	6	33.8	139.4	975	35	北 30		東側 90	西側 40		東側 240	西側 140			強い
8	22	7	34	139.3	975	35	北 25		全域 70			東側 240	西側 140			強い
8	22	8	34.1	139.3	975	35	北 20		全域 70			東側 240	西側 140			強い
8	22	9	34.2	139.4	975	35	北 20		全域 70			東側 240	西側 140			強い
8	22	10	34.4	139.5	975	35	北 20		全域 70			東側 240	西側 140			強い
8	22	11	34.6	139.5	975	35	北 20		全域 70			東側 240	西側 140			強い
8	22	12	34.8	139.7	975	35	北 20		全域 70			東側 240	西側 140			強い
8	22	13	35.1	139.9	975	35	北 25		全域 70			東側 240	西側 140			強い
8	22	14	35.6	140	975	35	北北東 30		南東側 90	北西側 70		東側 240	西側 140			強い
8	22	15	35.9	140	980	30	北北東 35		南東側 90	北西側 70		東側 240	西側 140			
8	22	16	36.2	140	980	30	北 35		南東側 90	北西側 70		東側 240	西側 140			
8	22	17	36.4	140.1	980	30	北北東 35		南東側 90	北西側 70		東側 240	西側 140			
8	22	18	36.6	140.3	985	30	北北東 35		南東側 90	北西側 70		南東側 240	北西側 140			
8	22	19	36.9	140.5	985	30	北北東 35		南東側 90	北西側 70		南東側 240	北西側 140			
8	22	20	37.1	140.6	985	30	北北東 30		南東側 90	北西側 70		南東側 240	北西側 140			
8	22	21	37.8	140.8	990	30	北北東 35		全域 100			南東側 240	北西側 170			
8	22	22	38.2	140.8	990	30	北北東 35		全域 100			南東側 240	北西側 170			
8	22	23	38.5	141	990	30	北北東 35		全域 100			南東側 240	北西側 170			
8	23	0	38.9	141.1	990	30	北 40		全域 100			南東側 240	北西側 170			
8	23	1	39.2	141.3	990	30	北北東 40		全域 100			南東側 240	北西側 170			
8	23	2	39.6	141.8	990	30	北 45		全域 100			南東側 240	北西側 170			
8	23	3	40.7	141.8	992	25	北 50					南東側 240	北西側 170			
8	23	4	41.3	142.1	992	25	北北東 60					東側 240	西側 170			
8	23	5	41.7	142.2	992	25	北北東 60					東側 240	西側 170			
8	23	6	42.3	142.6	992	25	北北東 65					東側 240	西側 170			
8	23	7	42.6	143	992	25	北北東 65					東側 240	西側 170			
8	23	8	43.5	143.6	992	25	北北東 65					東側 240	西側 170			
8	23	9	43.6	143.8	992	25	北北東 65					東側 240	西側 170			
8	23	10	44.4	144.8	992	25	北北東 65					東側 240	西側 170			
8	23	11	45.1	145	992	25	北北東 75					東側 280	西側 170			
8	23	12	46	145	992	23	北北東 75									温帯低気圧



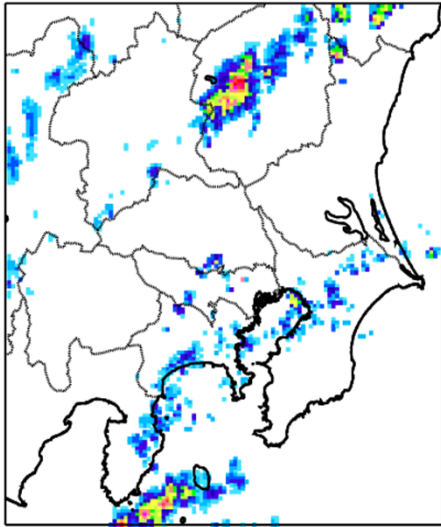
台風第9、10、11号経路図（日時、中心気圧（hPa））速報解析

(2) 地上天気図及び気象衛星赤外面像 (8月21日03時～8月22日21時)

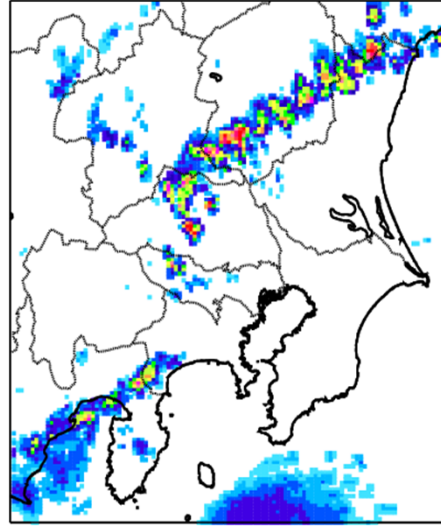




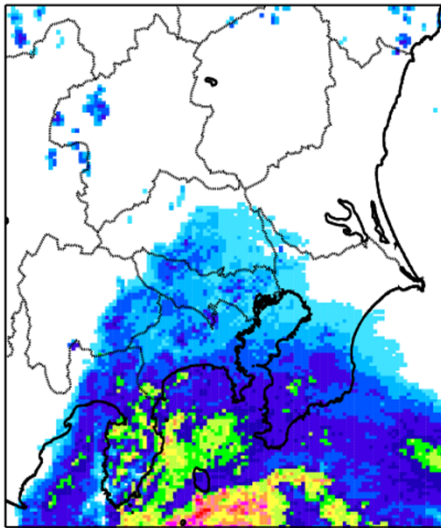
(3) レーダー画像 (8月22日00時~21時)



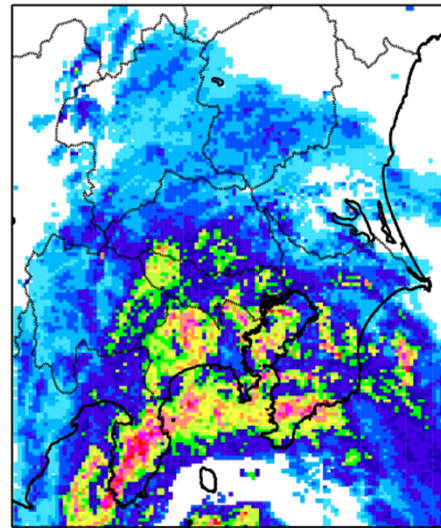
8月22日00時



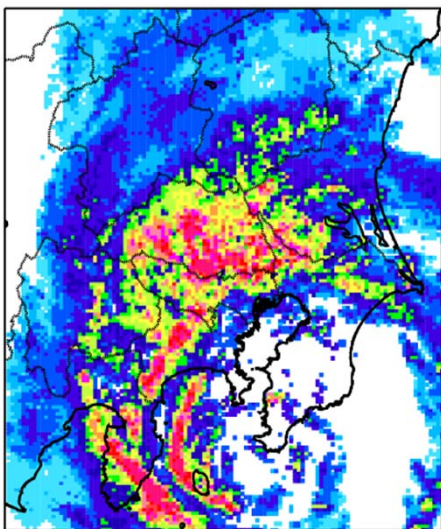
8月22日03時



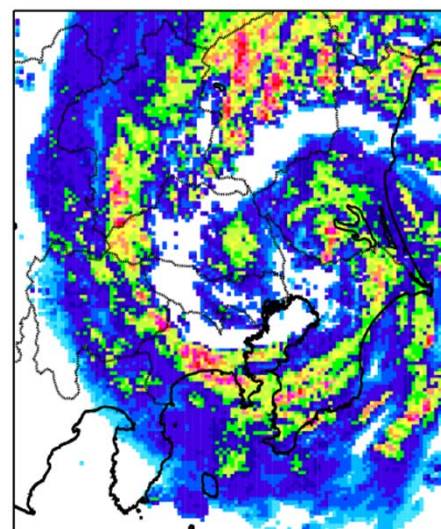
8月22日06時



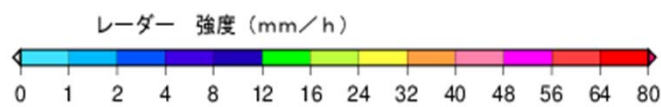
8月22日09時

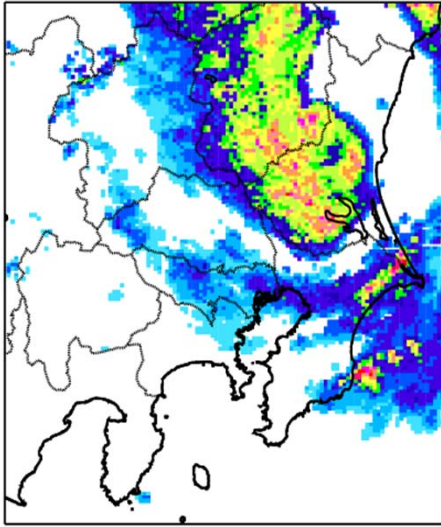


8月22日12時

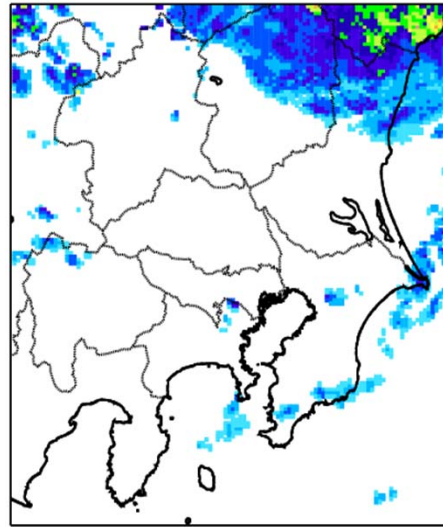


8月22日15時

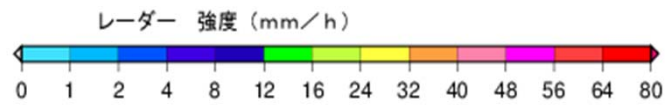




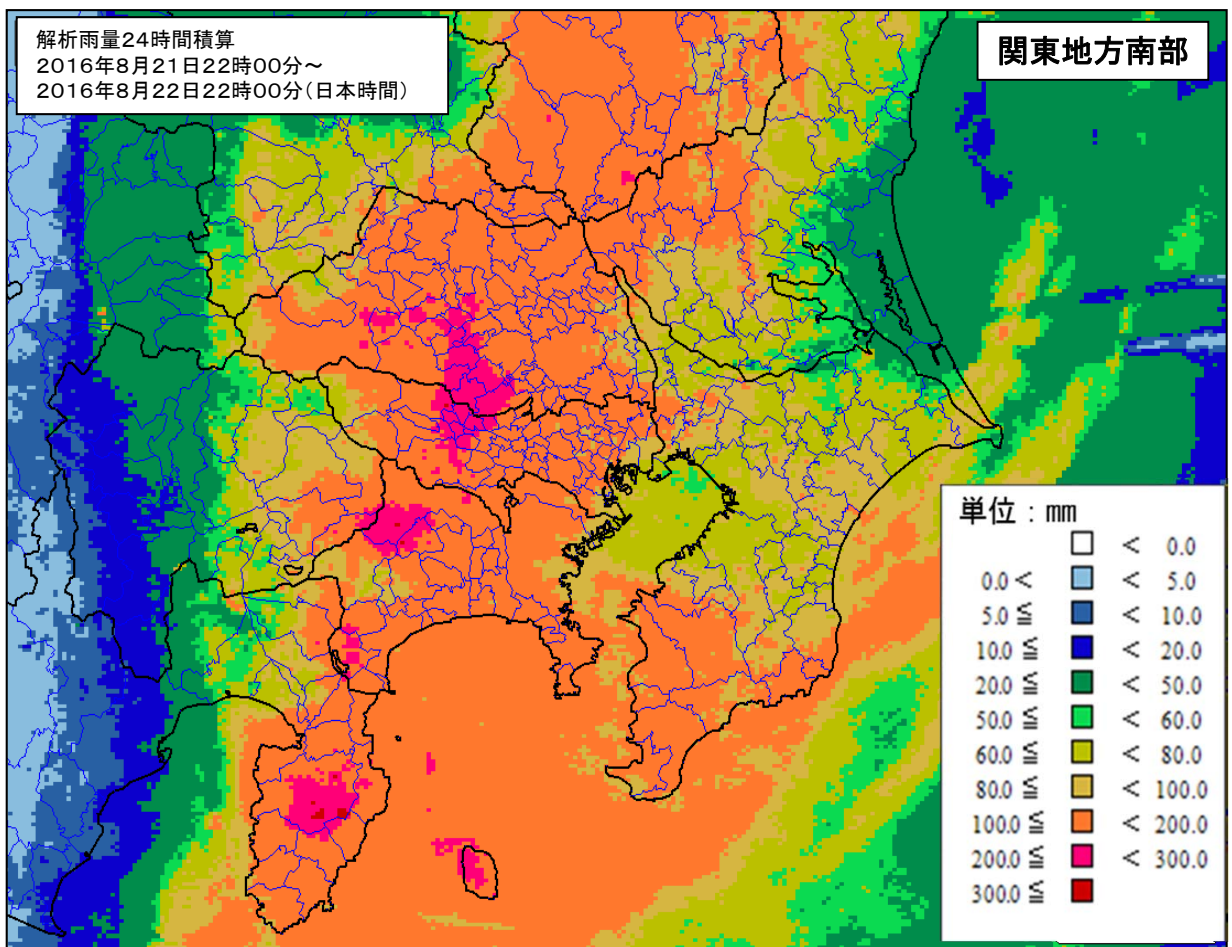
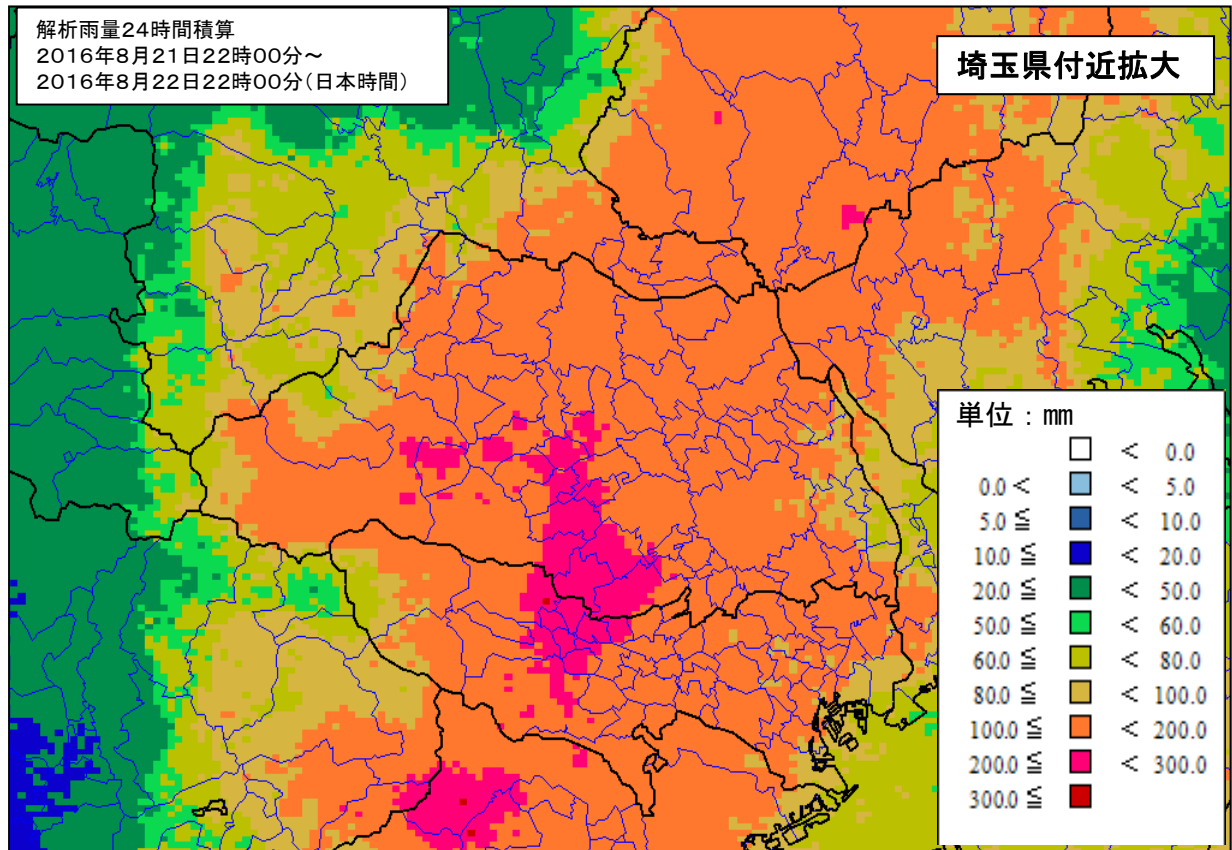
8月22日18時



8月22日21時



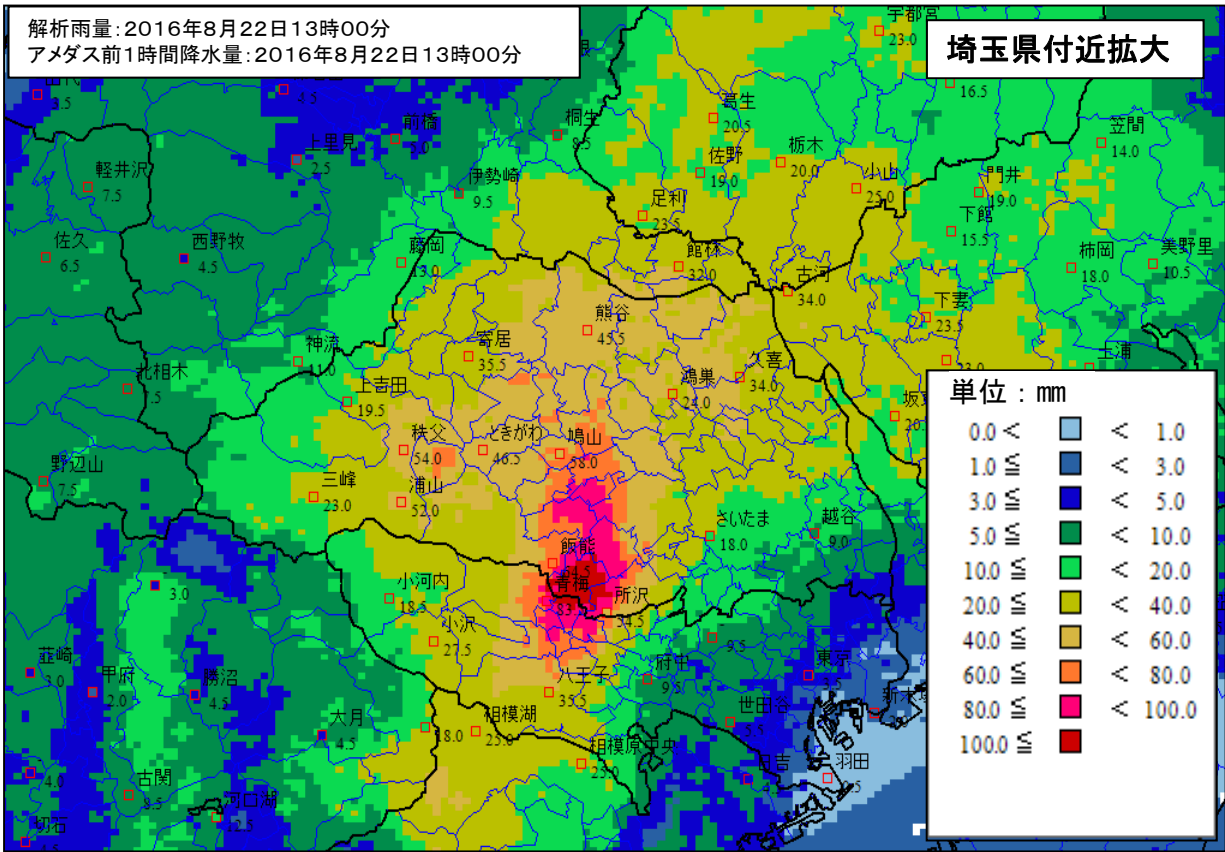
(4) 解析雨量 (8月21日~22日)



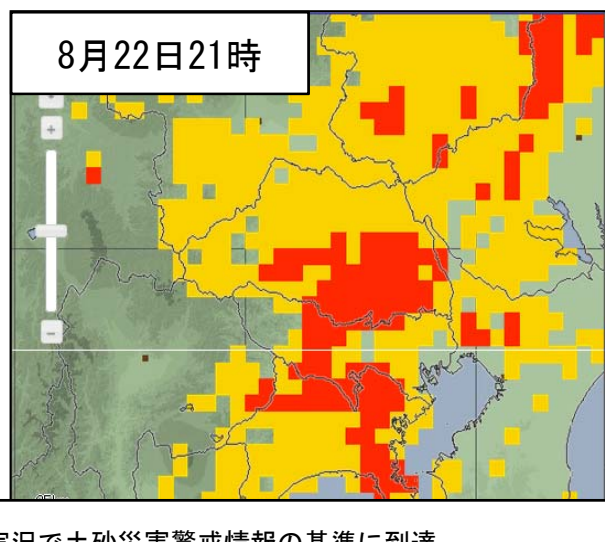
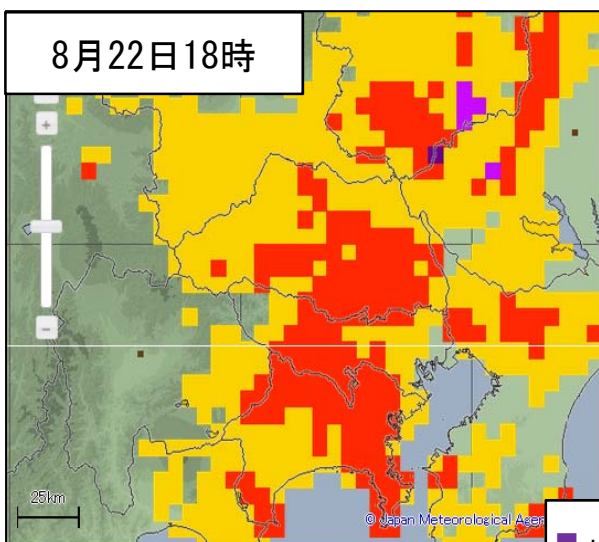
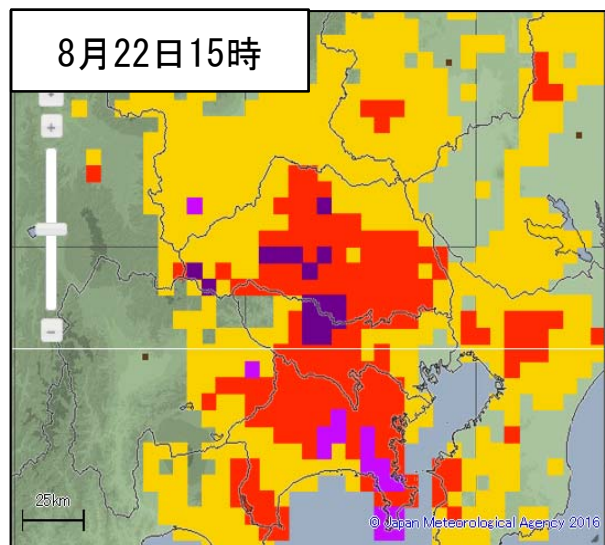
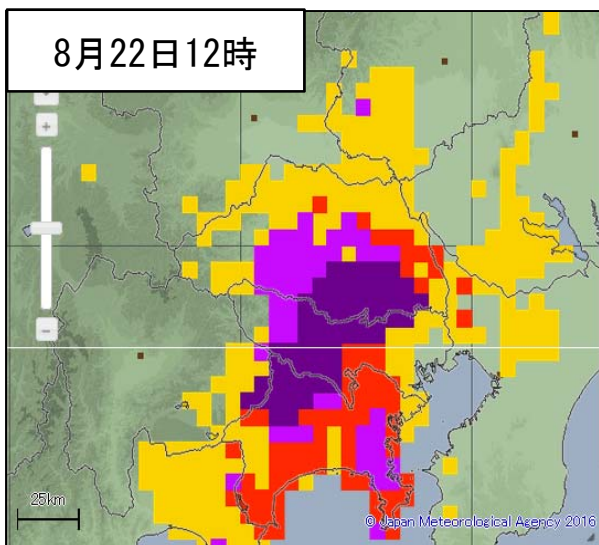
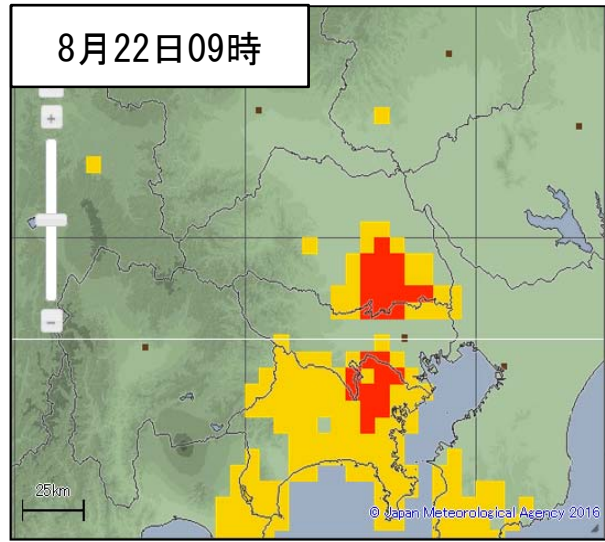
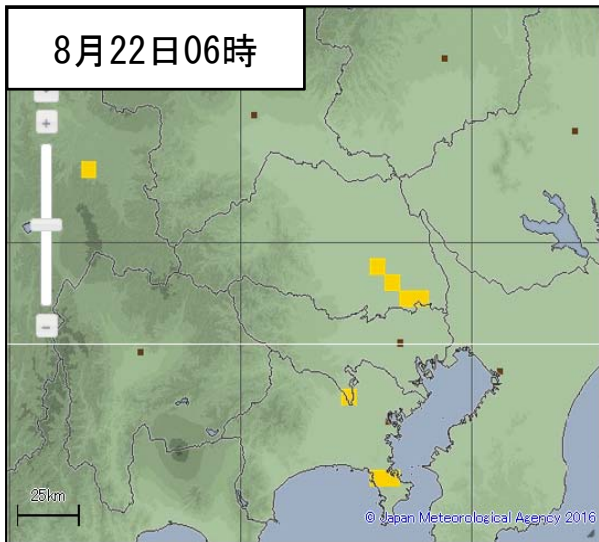
※解析雨量とは、気象レーダーにより観測された雨の強さを、アメダス等の雨量計により観測された雨量を用いて、解析・補正したものです。

解析雨量: 2016年8月22日13時00分
 アメダス前1時間降水量: 2016年8月22日13時00分

埼玉県付近拡大



(5) 土砂災害警戒判定メッシュ情報 (8月22日)



- : 実況で土砂災害警戒情報の基準に到達
- : 予想で土砂災害警戒情報の基準に到達
- : 実況または予想で大雨警報の土壌雨量指数基準に到達
- : 実況または予想で大雨注意報の土壌雨量指数基準に到達
- : 実況又は予想で大雨注意報の土壌雨量指数未達

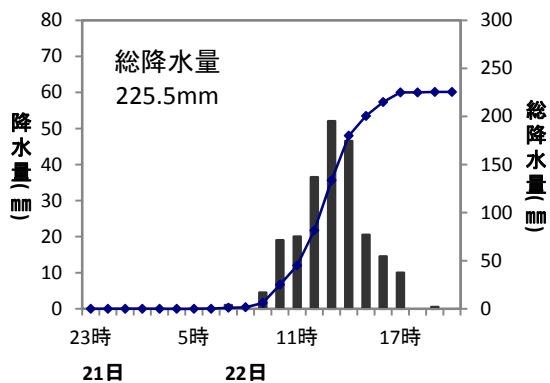
土砂災害警戒判定メッシュ情報とは、土砂災害警戒情報及び大雨警報・注意報を解説する情報で、5km四方の領域（メッシュ）ごとに土砂災害発生危険度を5段階に判定した結果を表示している。避難にかかる時間を考慮して、危険度の判定には2時間先までの土壌雨量指数等の予想を用いている。

(6) 期間降水量

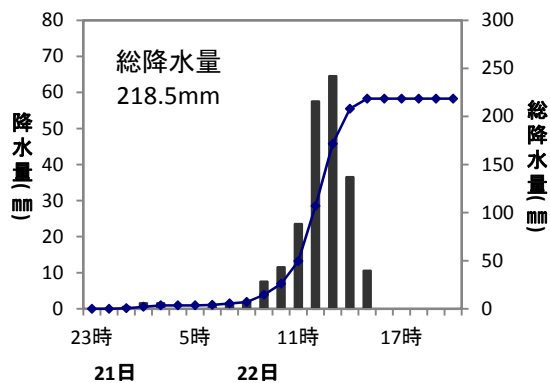
平成28年8月21日22時～22日20時

降水量の多かった主なアメダス地点 (単位: mm)

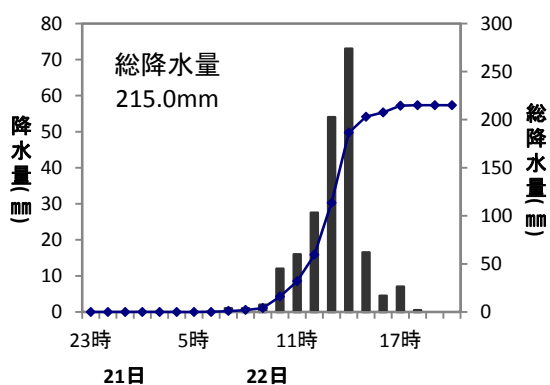
秩父市浦山



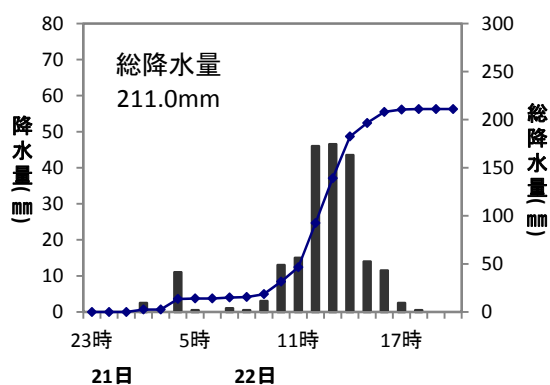
飯能市飯能



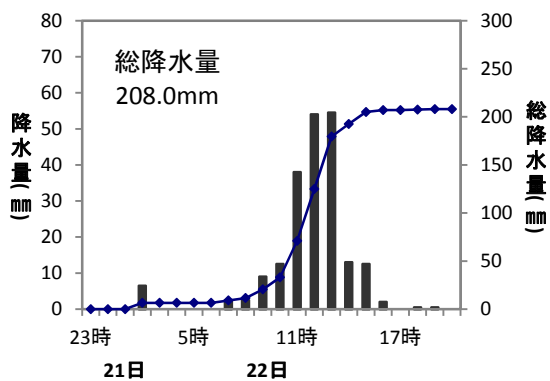
秩父市秩父



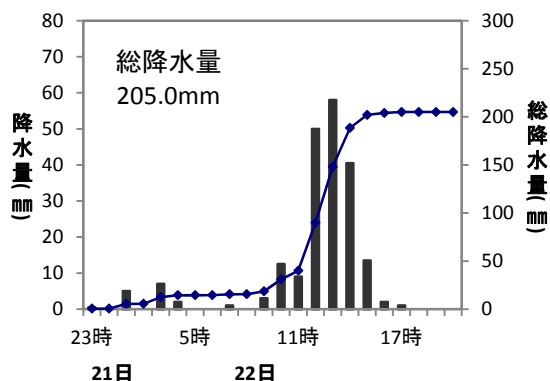
比企郡ときがわ町ときがわ



所沢市所沢



比企郡鳩山町鳩山



平成28年8月21日22時～22日20時

市町村名	観測所名	降水量(mm)		
		21日	22日	期間合計
		(22時～)	(～20時)	
大里郡寄居町	寄居	5.0	163.5	168.5
熊谷市	熊谷	0.0	134.5	134.5
秩父市	上吉田	0.0	81.5	81.5
鴻巣市	鴻巣	0.0	97.5	97.5
久喜市	久喜	0.0	125.0	125.0
秩父市	三峰	0.5	171.5	172.0
秩父市	秩父	0.0	215.0	215.0
秩父市	浦山	0.0	225.5	225.5
比企郡ときがわ町	ときがわ	0.0	211.0	211.0
比企郡鳩山町	鳩山	0.5	204.5	205.0
飯能市	飯能	0.0	218.5	218.5
さいたま市桜区	さいたま	0.0	151.0	151.0
越谷市	越谷	0.0	97.5	97.5
所沢市	所沢	0.0	208.0	208.0

(7) 気象官署とアメダスの日最大1時間降水量及び
日最大10分間降水量

平成28年8月21日22時～22日20時

市町村名	観測所名	日最大1時間降水量			日最大10分間降水量		
		(mm)	月日	時分	(mm)	月日	時分
大里郡寄居町	寄居	53.0	08/22	13:39	11.5	08/22	13:16
熊谷市	熊谷	52.0	08/22	13:31	11.0	08/22	12:48
秩父市	上吉田	31.0	08/22	13:54	6.5	08/22	13:54
鴻巣市	鴻巣	26.5	08/22	13:05	13.0	08/22	02:13
久喜市	久喜	35.5	08/22	12:50	9.5	08/22	02:03
秩父市	三峰	45.5	08/22	10:12	17.0	08/22	09:30
秩父市	秩父	75.5	08/22	13:34	16.5	08/22	13:33
秩父市	浦山	56.5	08/22	13:34	11.0	08/22	13:21
比企郡ときがわ町	ときがわ	53.0	08/22	13:34	12.5	08/22	11:54
比企郡鳩山町	鳩山	61.5	08/22	13:33	13.0	08/22	13:17
飯能市	飯能	65.5	08/22	12:57	13.5	08/22	12:28
さいたま市桜区	さいたま	51.0	08/22	11:30	13.5	08/22	11:16
越谷市	越谷	24.0	08/22	12:24	7.5	08/22	01:35
所沢市	所沢	76.5	08/22	11:36	17.0	08/22	11:35

(8) 気象官署とアメダスの日最大風速及び日最大瞬間風速

平成28年8月21日22時～22日20時

市町村名	観測所名	最大風速				最大瞬間風速			
		風向 (16方位)	風速 (m/s)	月日	時分	風向 (16方位)	風速 (m/s)	月日	時分
大里郡寄居町	寄居	北西	11.8	08/22	13:49	北西	21.5	08/22	13:16
熊谷市	熊谷	西北西	10.4	08/22	16:07	西北西	20.5	08/22	16:10
久喜市	久喜	西北西	12.0	08/22	16:30	西	22.2	08/22	15:53
秩父市	秩父	西南西	6.4	08/22	13:03	西	11.5	08/22	15:31
比企郡鳩山町	鳩山	北西	12.3	08/22	14:59	北西	22.5	08/22	13:21
さいたま市桜区	さいたま	北西	14.7	08/22	15:27	北西	21.4	08/22	15:33
越谷市	越谷	北東	8.9	08/22	14:08	北東	19.2	08/22	10:51
所沢市	所沢	北	15.1	08/22	13:07	北西	21.9	08/22	13:53

(9) 極値順位更新状況

○年間を通じた記録として1位を観測した値

・日最大1時間降水量 (mm)

観測所名	日最大1時間降水量 (mm)		従来 of 1位 (mm)		統計開始年
	年月日	年月日	年月日	年月日	
所沢	76.5	2016/8/22	75	1992/7/15	1976

○8月の記録として1位を観測した値

・日最大1時間降水量 (mm)

観測所名	日最大1時間降水量 (mm)		従来 of 1位 (mm)		統計開始年月
	年月日	年月日	年月日	年月日	
秩父	75.5	2016/8/22	68.7	1950/8/10	1926/8
ときがわ	53.0	2016/8/22	39.5	2010/8/18	2000/8
鳩山	61.5	2016/8/22	60	1991/8/21	1978/8
所沢	76.5	2016/8/22	67.0	2010/8/18	1976/8

・日降水量 (mm)

観測所名	日最大降水量 (mm)		従来 of 1位 (mm)		統計開始年月
	年月日	年月日	年月日	年月日	
ときがわ	211.0	2016/8/22	161	2002/8/19	2000/8

・日最大風向風速 (m/s)

観測所名	日最大風向風速 (m/s)			従来 of 1位 (m/s)		統計開始年月	
	風向	風速	年月日	風向	年月日		
寄居	北西	11.8	2016/8/22	北西	9.6	2015/8/2	1978/8
久喜	西北西	12.0	2016/8/22	×	12	1982/8/2	1979/8
鳩山	北西	12.3	2016/8/22	南南東	11	2003/8/9	1978/8
さいたま	北西	14.7	2016/8/22	東南東	14	1982/8/2	1978/8
所沢	北	15.1	2016/8/22	南	13	2004/8/31	1978/8

×：休止及び欠測の場合。

3 特別警報・警報・注意報、気象情報等の発表状況

(1) 特別警報・警報・注意報

さいたま市から戸田市 8月21日10時36分から23日4時34分まで

●：発表 ◇：特別警報から警報 ▼：特別警報から注意報 ▼：警報から注意報 ○：継続
 解：解除 浸：浸水害 土：土砂災害 土浸：土砂災害、浸水害 斜体字：発表

発表時刻	警報・注意報	さい たま 市	川 越 市	熊 谷 市	川 口 市	行 田 市	秩 父 市	所 沢 市	飯 能 市	加 須 市	本 庄 市	東 松 山 市	春 日 部 市	狭 山 市	羽 生 市	鴻 巣 市	深 谷 市	上 尾 市	草 加 市	越 谷 市	蕨 市	戸 田 市	
2016/8/21 10:36	雷注意報	●	●	●	●	●	●	●	●	●	●	●	●	●	●	●	●	●	●	●	●	●	●
2016/8/21 22:49	大雨注意報	●	●	●	●	●	●	●	●	●	●	●	●	●	●	●	●	●	●	●	●	●	●
	雷注意報	○	○	○	○	○	○	○	○	○	○	○	○	○	○	○	○	○	○	○	○	○	○
	強風注意報	●	●	●	●	●	●	●	●	●	●	●	●	●	●	●	●	●	●	●	●	●	●
	洪水注意報	●	●	●	●	●	●	●	●	●	●	●	●	●	●	●	●	●	●	●	●	●	●
2016/8/22 4:25	大雨警報	土浸	土浸	土浸	土浸	浸	土浸	土浸	土浸	浸	土浸	土浸	土浸	土浸	浸	土浸	土浸	土浸	浸	浸	浸	浸	浸
	洪水警報	●	●	●	●	●	●	●	●	●	●	●	●	●	●	●	●	●	●	●	●	●	●
	雷注意報	○	○	○	○	○	○	○	○	○	○	○	○	○	○	○	○	○	○	○	○	○	○
	強風注意報	○	○	○	○	○	○	○	○	○	○	○	○	○	○	○	○	○	○	○	○	○	○
2016/8/22 12:25	大雨警報	土浸	土浸	土浸	土浸	浸	土浸	土浸	土浸	浸	土浸	土浸	土浸	土浸	浸	土浸	土浸	土浸	浸	浸	浸	浸	浸
	洪水警報	○	○	○	○	○	○	○	○	○	○	○	○	○	○	○	○	○	○	○	○	○	○
	雷注意報	○	○	○	○	○	○	○	○	○	○	○	○	○	○	○	○	○	○	○	○	○	○
	強風注意報	○	○	○	○	○	○	○	○	○	○	○	○	○	○	○	○	○	○	○	○	○	○
2016/8/22 18:42	大雨警報	土	土	土	土		土	土	土		土	土	土	土		土	土	土					
	洪水警報	○	○	○	○	○	○	○		○	○	○	○	○			○	○	○	○	○	○	○
	大雨注意報						▼			▼					▼				▼	▼	▼	▼	▼
	雷注意報	○	○	○	○	○	○	○	○	○	○	○	○	○	○	○	○	○	○	○	○	○	○
	強風注意報	○	○	○	○	○	○	○	○	○	○	○	○	○	○	○	○	○	○	○	○	○	○
	洪水注意報								▼							▼	▼				▼		
2016/8/22 21:45	洪水警報						解	解		○			○	解					解			解	解
	大雨注意報	▼	▼	▼	▼	○	▼	▼	▼	○	▼	▼	▼	▼	▼	▼	▼	▼	○	○	○	○	○
	雷注意報	○	○	○	○	○	○	○	○	○	○	○	○	○	○	○	○	○	○	○	○	○	○
	強風注意報	解	解	解	解	解	解	解	解	解	解	解	解	解	解	解	解	解	解	解	解	解	解
2016/8/22 22:49	洪水注意報	▼	▼	▼	▼	▼			解		▼	▼			解	○	▼	▼		▼	解		
	大雨注意報	○	○	○	○	○	○	○	○	○	○	○	○	○	○	○	○	○	○	○	○	○	○
	雷注意報	○	○	○	○	○	○	○	○	○	○	○	○	○	○	○	○	○	○	○	○	○	○
	洪水注意報	○	○	○	○	○					○	○					○	○	○		○		●
2016/8/23 0:30	大雨注意報	○	○	解	○	解	○	○	○	解	解	○	○	○	解	解	解	○	解	解	解	解	解
	雷注意報	解	解	解	解	解	解	解	解	解	解	解	解	解	解	解	解	解	解	解	解	解	解
	洪水注意報	○	○	○	解	○				▼	解	○	▼			○	解	○		○		○	○
2016/8/23 4:34	大雨注意報	○	○		○		解	○	解			解	○				○						
	雷注意報	●	●	●	●	●	●	●	●	●	●	●	●	●	●	●	●	●	●	●	●	●	●
	洪水注意報	○	○	解		解				○		○	○			解		○		○		○	○

入間市から三芳町 8月21日10時36分から23日4時34分まで

発表時刻	警報・注意報	入間市	朝霞市	志木市	和光市	新座市	桶川市	久喜市	北本市	八潮市	富士見市	三郷市	蓮田市	坂戸市	幸手市	鶴ヶ島市	日高市	吉川市	ふじみ野市	白岡市	伊奈町	三芳町
2016/8/21 10:36	雷注意報	●	●	●	●	●	●	●	●	●	●	●	●	●	●	●	●	●	●	●	●	●
2016/8/21 22:49	大雨注意報	●	●	●	●	●	●	●	●	●	●	●	●	●	●	●	●	●	●	●	●	●
	雷注意報	○	○	○	○	○	○	○	○	○	○	○	○	○	○	○	○	○	○	○	○	○
	強風注意報	●	●	●	●	●	●	●	●	●	●	●	●	●	●	●	●	●	●	●	●	●
	洪水注意報	●	●	●	●	●	●	●	●	●	●	●	●	●	●	●	●	●	●	●	●	●
2016/8/22 4:25	大雨警報	土浸	土浸	土浸	土浸	土浸	土浸	浸	土浸	浸	土浸	浸	土浸	土浸	浸	浸	土浸	浸	土浸	土浸	土浸	土浸
	洪水警報	●	●	●	●	●	●	●	●	●	●	●	●	●	●	●	●	●	●	●	●	●
	雷注意報	○	○	○	○	○	○	○	○	○	○	○	○	○	○	○	○	○	○	○	○	○
	強風注意報	○	○	○	○	○	○	○	○	○	○	○	○	○	○	○	○	○	○	○	○	○
2016/8/22 12:25	大雨警報	土浸	土浸	土浸	土浸	土浸	土浸	浸	土浸	浸	土浸	浸	土浸	土浸	浸	浸	土浸	浸	土浸	土浸	土浸	土浸
	洪水警報	○	○	○	○	○	○	○	○	○	○	○	○	○	○	○	○	○	○	○	○	○
	雷注意報	○	○	○	○	○	○	○	○	○	○	○	○	○	○	○	○	○	○	○	○	○
	強風注意報	○	○	○	○	○	○	○	○	○	○	○	○	○	○	○	○	○	○	○	○	○
2016/8/22 18:42	大雨警報	土	土	土	土	土	土		土		土		土	土			土		土	土	土	土
	洪水警報	○		○	○	○	○	○		○	○		○	○	○			解		○	○	
	大雨注意報							▼		▼		▼		▼	▼			▼				
	雷注意報	○	○	○	○	○	○	○	○	○	○	○	○	○	○	○	○	○	○	○	○	○
	強風注意報	○	○	○	○	○	○	○	○	○	○	○	○	○	○	○	○	○	○	○	○	○
	洪水注意報		▼						▼				▼			▼	▼		▼			▼
2016/8/22 21:45	洪水警報				解	解									○							
	大雨注意報	▼	▼	▼	▼	▼	▼	○	▼	○	▼	○	▼	▼	○	○	▼	○	▼	▼	▼	▼
	雷注意報	○	○	○	○	○	○	○	○	○	○	○	○	○	○	○	○	○	○	○	○	○
	強風注意報	解	解	解	解	解	解	解	解	解	解	解	解	解	解	解	解	解	解	解	解	解
	洪水注意報	▼	解	▼			▼	▼	○	▼	▼	解	▼	▼		解	解		解	▼	▼	解
2016/8/22 22:49	洪水警報														○							
	大雨注意報	○	○	○	○	○	○	○	○	○	○	○	○	○	○	○	○	○	○	○	○	○
	雷注意報	○	○	○	○	○	○	○	○	○	○	○	○	○	○	○	○	○	○	○	○	○
	洪水注意報	○	●	○	●	○	○	○	○	○	○	○	○	○	○	○	○	○	○	○	○	○
2016/8/23 0:30	大雨注意報	○	○	○	○	○	○	解	○	解	○	解	○	○	解	解	○	解	○	○	○	○
	雷注意報	解	解	解	解	解	解	解	解	解	解	解	解	解	解	解	解	解	解	解	解	解
	洪水注意報	解	○	○	○		○	○	解	○	○		○	○	▼					○	解	
2016/8/23 4:34	大雨注意報	解	○	○	○	○	○		○		○		○	解			解		○	○	○	○
	雷注意報	●	●	●	●	●	●	●	●	●	●	●	●	●	●	●	●	●	●	●	●	●
	洪水注意報		○	○	○		解	○		解	○		解	解	○					○		

毛呂山町から松伏町 8月21日10時36分から23日4時34分まで

発表時刻	警報・注意報	毛呂山町	越生町	滑川町	嵐山町	小川町	川島町	吉見町	鳩山町	ときがわ町	横瀬町	皆野町	長瀨町	小鹿野町	東秩父村	美里町	神川町	上里町	寄居町	宮代町	杉戸町	松伏町	
2016/8/21 10:36	雷注意報	●	●	●	●	●	●	●	●	●	●	●	●	●	●	●	●	●	●	●	●	●	●
2016/8/21 22:49	大雨注意報	●	●	●	●	●	●	●	●	●	●	●	●	●	●	●	●	●	●	●	●	●	●
	雷注意報	○	○	○	○	○	○	○	○	○	○	○	○	○	○	○	○	○	○	○	○	○	○
	強風注意報	●	●	●	●	●	●	●	●	●	●	●	●	●	●	●	●	●	●	●	●	●	●
	洪水注意報	●	●	●	●	●	●	●	●	●	●	●	●	●	●	●	●	●	●	●	●	●	●
2016/8/22 4:25	大雨警報	土浸	土浸	浸	土浸	土浸	浸	浸	土浸	土浸	土浸	土浸	土浸	土浸	土浸	土浸	土浸	土浸	土浸	浸	浸	土浸	
	洪水警報	●	●	●	●	●	●	●	●	●	●	●	●	●	●	●	●	●	●	●	●	●	●
	雷注意報	○	○	○	○	○	○	○	○	○	○	○	○	○	○	○	○	○	○	○	○	○	○
	強風注意報	○	○	○	○	○	○	○	○	○	○	○	○	○	○	○	○	○	○	○	○	○	○
2016/8/22 12:25	大雨警報	土浸	土浸	土浸	土浸	土浸	浸	土浸	土浸	土浸	土浸	土浸	土浸	土浸	土浸	土浸	土浸	土浸	土浸	浸	浸	土浸	
	洪水警報	○	○	○	○	○	○	○	○	○	○	○	○	○	○	○	○	○	○	○	○	○	○
	雷注意報	○	○	○	○	○	○	○	○	○	○	○	○	○	○	○	○	○	○	○	○	○	○
	強風注意報	○	○	○	○	○	○	○	○	○	○	○	○	○	○	○	○	○	○	○	○	○	○
2016/8/22 18:42	大雨警報	土	土	土	土	土		土	土	土	土	土	土	土	土	土	土	土	土			土	
	洪水警報	○					○	○			○		解		解						○	○	○
	大雨注意報						▼														▼	▼	
	雷注意報	○	○	○	○	○	○	○	○	○	○	○	○	○	○	○	○	○	○	○	○	○	○
	強風注意報	○	○	○	○	○	○	○	○	○	○	○	○	○	○	○	○	○	○	○	○	○	○
	洪水注意報		▼	▼	▼	▼				▼	▼			▼		▼	▼	▼	▼				
2016/8/22 21:45	洪水警報										解												
	大雨注意報	▼	▼	▼	▼	▼	○	▼	▼	▼	▼	▼	▼	▼	▼	▼	▼	▼	▼	▼	○	○	▼
	雷注意報	○	○	○	○	○	○	○	○	○	○	○	○	○	○	○	○	○	○	○	○	○	○
	強風注意報	解	解	解	解	解	解	解	解	解	解	解	解	解	解	解	解	解	解	解	解	解	解
	洪水注意報	▼	解	解	解	解	▼	▼	解	解		解		解		解	解	解	解	○	▼	▼	▼
2016/8/22 22:49	洪水警報																						
	大雨注意報	○	○	○	○	○	○	○	○	○	○	○	○	○	○	○	○	○	○	○	○	○	○
	雷注意報	○	○	○	○	○	○	○	○	○	○	○	○	○	○	○	○	○	○	○	○	○	○
2016/8/23 0:30	洪水注意報	○					○	○													○	○	○
	大雨注意報	○	解	解	解	解	解	解	○	○	○	解	解	解	解	解	解	解	解	解	解	解	○
	雷注意報	解	解	解	解	解	解	解	解	解	解	解	解	解	解	解	解	解	解	解	解	解	解
2016/8/23 4:34	洪水警報																						
	大雨注意報	解							解	解	解												解
	雷注意報	●	●	●	●	●	●	●	●	●	●	●	●	●	●	●	●	●	●	●	●	●	●
	洪水注意報						○														解	解	○

(2) 埼玉県気象情報

発表時刻		発表情報
平成28年8月20日	17時56分	平成28年 台風第9号に関する埼玉県気象情報 第1号
平成28年8月21日	7時02分	平成28年 台風第9号に関する埼玉県気象情報 第2号
平成28年8月21日	17時40分	平成28年 台風第9号に関する埼玉県気象情報 第3号
平成28年8月21日	18時29分	平成28年 台風第9号に関する埼玉県気象情報 第4号(凶情報)
平成28年8月21日	23時53分	平成28年 台風第9号に関する埼玉県気象情報 第5号
平成28年8月22日	7時04分	平成28年 台風第9号に関する埼玉県気象情報 第6号
平成28年8月22日	7時52分	平成28年 台風第9号に関する埼玉県気象情報 第7号(凶情報)
平成28年8月22日	12時10分	平成28年 台風第9号に関する埼玉県気象情報 第8号
平成28年8月22日	12時52分	平成28年 台風第9号に関する埼玉県気象情報 第9号
平成28年8月22日	14時26分	平成28年 台風第9号に関する埼玉県気象情報 第10号(凶情報)
平成28年8月22日	15時39分	平成28年 台風第9号に関する埼玉県気象情報 第11号(凶情報)
平成28年8月22日	18時10分	平成28年 台風第9号に関する埼玉県気象情報 第12号
平成28年8月22日	22時44分	平成28年 台風第9号に関する埼玉県気象情報 第13号
平成28年8月23日	0時38分	平成28年 台風第9号に関する埼玉県気象情報 第14号

(3) 埼玉県竜巻注意情報

発表時刻		発表情報
平成28年8月22日	10時47分	埼玉県竜巻注意情報 第1号
平成28年8月22日	11時47分	埼玉県竜巻注意情報 第2号
平成28年8月22日	12時53分	埼玉県竜巻注意情報 第3号

(4) 埼玉県記録的短時間大雨情報

発表時刻		発表情報	
平成28年8月22日	12時19分	埼玉県記録的短時間大雨情報第1号 (12時)	入間市付近約100ミリ
平成28年8月22日	12時51分	埼玉県記録的短時間大雨情報第2号 (12時30分)	飯能市付近約120ミリ 入間市付近約120ミリ 狭山市付近約110ミリ 所沢市付近約100ミリ

(5) 埼玉県土砂災害警戒情報
埼玉県・熊谷地方気象台 共同発表

発表時刻	発表情報	対象地域
平成28年 8月22日 10時10分	埼玉県土砂災害警戒情報 第1号	秩父市
平成28年 8月22日 10時50分	埼玉県土砂災害警戒情報 第2号	秩父市、飯能市、狭山市、入間市、横瀬町
平成28年 8月22日 11時20分	埼玉県土砂災害警戒情報 第3号	さいたま市、川口市、秩父市、飯能市、狭山市、上尾市、入間市、和光市、越生町、ときがわ町、横瀬町
平成28年 8月22日 11時45分	埼玉県土砂災害警戒情報 第4号	さいたま市、川越市、川口市、秩父市、所沢市、飯能市、狭山市、上尾市、入間市、朝霞市、志木市、和光市、新座市、富士見市、日高市、三芳町、毛呂山町、越生町、ときがわ町、横瀬町
平成28年 8月22日 12時50分	埼玉県土砂災害警戒情報 第5号	さいたま市、川越市、川口市、秩父市、所沢市、飯能市、東松山市、狭山市、上尾市、入間市、朝霞市、志木市、和光市、新座市、富士見市、坂戸市、日高市、ふじみ野市、三芳町、毛呂山町、越生町、滑川町、嵐山町、小川町、吉見町、鳩山町、ときがわ町、横瀬町、東秩父村
平成28年 8月22日 13時45分	埼玉県土砂災害警戒情報 第6号	さいたま市、川越市、熊谷市、川口市、秩父市、所沢市、飯能市、本庄市、東松山市、狭山市、鴻巣市、深谷市、上尾市、入間市、朝霞市、志木市、和光市、新座市、桶川市、北本市、富士見市、蓮田市、坂戸市、日高市、ふじみ野市、伊奈町、三芳町、毛呂山町、越生町、滑川町、嵐山町、小川町、吉見町、鳩山町、ときがわ町、横瀬町、皆野町、長瀬町、小鹿野町、東秩父村、美里町、神川町、上里町、寄居町
平成28年 8月22日 18時30分	埼玉県土砂災害警戒情報 第7号	県全域 解除

(6) 指定河川洪水予報
埼玉県・熊谷地方気象台 共同発表

発表時刻	発表情報	
平成28年8月22日 13時10分	新河岸川はん濫注意情報	第1号
平成28年8月22日 17時50分	新河岸川はん濫注意情報解除	第2号

荒川上流河川事務所・熊谷地方気象台 共同発表

発表時刻	発表情報	
平成28年8月22日 13時00分	入間川流域はん濫注意情報	第1号
平成28年8月22日 14時35分	入間川流域はん濫警戒情報	第2号
平成28年8月22日 15時00分	入間川流域はん濫警戒情報	第3号
平成28年8月22日 17時15分	入間川流域はん濫警戒情報	第4号
平成28年8月22日 17時55分	入間川流域はん濫危険情報	第5号
平成28年8月22日 18時40分	入間川流域はん濫危険情報	第6号
平成28年8月22日 20時30分	入間川流域はん濫警戒情報	第7号
平成28年8月22日 21時25分	入間川流域はん濫注意情報(警戒情報解除)	第8号
平成28年8月23日 2時35分	入間川流域はん濫注意情報解除	第9号

(7) 防災関係機関への説明会

- ・ 8月21日13時00分から熊谷地方気象台で台風説明会

4 災害の状況

埼玉県危機管理防災部消防防災課発表（8月23日07時00分現在）

- (1) 人的被害
軽傷6人（川口市4人、春日部市1人、久喜市1人）
- (2) 建物被害
なし
- (3) 床上浸水
住家33棟以上（蕨市3棟、朝霞市8棟、東松山市1棟、狭山市1棟、富士見市調査中、川口市4棟、さいたま市11棟、新座市1棟、所沢市4棟、入間市数十棟、日高市数棟、志木市調査中、八潮市調査中、小鹿野町調査中）
- (4) 床下浸水
住家230棟以上（さいたま市41棟、ふじみ野市10棟、戸田市25棟、蕨市8棟、朝霞市12棟、草加市2棟、上尾市4棟、東松山市3棟、ときがわ町1棟、毛呂山町10棟、狭山市10棟、熊谷市2棟、秩父市3棟、横瀬町5棟、富士見市数十棟、桶川市1棟、川口市2棟、新座市6棟、三芳町9棟、川越市20棟、坂戸市20棟、小川町1棟、越生町5棟、所沢市24棟、飯能市4棟、入間市数百棟、日高市数十棟、寄居町2棟、志木市調査中、八潮市調査中、小鹿野町調査中）
- (5) 道路損壊
1件（川越市大仙波）
- (6) 道路冠水
9件（戸田市美女木、戸田市上戸田、川越市小仙波、川越市石田、八潮市新町、行田市小見）
- (7) 道路陥没
1件 森林管理道花桐線（飯能市南川地内）
- (8) 道路通行規制
 - 東日本高速道路 交通規制なし
 - 首都高速道路 交通規制なし
 - 国管理道路
 - ・国道17号 蕨駅～蕨警察入口まで700m 道路冠水解除（22日 13時35分）

○県管理道路

- ・さいたま草加線 川口市坂下町地内 道路冠水 解除 (22日13時15分)
- ・国道254号 富士見市水子 道路冠水 解除 (22日12時53分)
- ・国道254号 富士見市水子 道路冠水 解除 (22日15時30分)
- ・練馬所沢線 所沢市下安松 道路冠水 解除 (22日11時55分)
- ・国道463号 所沢市宮本町 道路冠水 解除 (22日15時15分)
- ・大間木蕨線 川口市芝5丁目 道路冠水 解除 (22日13時15分)
- ・朝霞蕨線 朝霞市上内間木 道路冠水 解除 (22日19時35分)
- ・狭山ふじみ野線 ふじみ野市大井武蔵野 道路冠水 解除
(22日12時58分)
- ・西平小川線 ときがわ町雲河原 事前通行規制 通行止め
(22日12時20分～)
- ・大野東松山線 ときがわ町大野 事前通行規制 解除 (23日6時34分)
- ・国道463号 入間市下藤沢 道路冠水 解除 (22日17時00分)
- ・国道140号(下道) 秩父市大滝 倒木 解除 (22日22時15分)
- ・上尾環状線 上尾市平塚 道路冠水 解除 (22日13時50分)
- ・上尾蓮田線 伊奈町小室 道路冠水 解除 (22日13時50分)
- ・春日部松伏線 春日部市藤塚 道路冠水 解除 (22日13時15分)
- ・坂本寄居線 寄居町秋山 事前通行規制 解除 (23日6時00分)
- ・国道254号 新座市大和田 道路冠水 解除 (22日13時25分)
- ・成塚中瀬線 深谷市中瀬 道路冠水 解除 (22日16時45分)
- ・国道463号 所沢市上新井 道路冠水 解除 (22日16時15分)
- ・三田ヶ谷礼羽線 加須市戸川 道路冠水 解除 (22日14時50分)
- ・坂本寄居線 東秩父村坂本 事前通行規制 解除 (23日6時00分)
- ・羽生栗橋線 羽生市大沼 道路冠水 車線規制 解除
(22日22時30分)
- ・岩殿岩井線 鳩山町赤沼 道路冠水 解除 (22日17時15分)
- ・国道299号 飯能市中山 道路冠水 解除 (22日16時00分)
- ・さいたま鴻巣線 桶川市下日出谷 道路冠水 通行止め
解除 (22日 21時00分)
- ・国道254号 川越市大字砂 道路冠水 通行止め (22日14時15分～)
通行止め拡大 (22日 20時00分～)
- ・野田岩槻線 春日部市大畑 道路冠水 解除 (22日14時15分)
- ・川越入間線 狭山市堀兼 道路冠水 片側交互通行
(22日17時45分～)
- ・加藤平沼線 吉川市中井 道路冠水 解除 (22日14時24分)
- ・国道254号バイパス 富士見市勝瀬 道路冠水 解除 (22日17時40分)
- ・深谷東松山線 東松山市上野本 道路冠水 解除 (22日15時40分)
- ・秩父上名栗線 飯能市上名栗 土砂流出 通行止め
(22日13時00分～)
- ・川越日高線 日高市高萩 道路冠水 解除 (22日17時45分)

- ・さいたま武蔵丘陵森林公園自転車道線 川島町下小見野 道路冠水
通行止め (22日16時00分～)
- ・東伴場地男衾停車場線 寄居町富田 道路冠水
解除 (22日16時45分)
- ・中津川三峰口停車場線 秩父市中津川 事前通行規制
通行止め (22日16時30分～)
- ・川越入間線 狭山市南入曾 道路冠水 解除 (22日18時00分)
- ・東松山越生線 東松山市下唐子 道路冠水 解除 (22日21時20分)
- ・国道122号 蓮田市根金 道路冠水 解除 (22日17時00分)
- ・川越栗橋線 久喜市上清久 道路冠水 解除 (22日23時00分)
- ・東京鳩ヶ谷線 川口市八幡木 倒木 解除 (22日18時25分)
- ・矢納浄法寺線 神川町上阿久原 事前通行規制 通行止め
(22日18時00分～)
- ・吉田太田部譲原線 神川町矢納 事前通行規制 通行止め
(22日18時00分～)
- ・国道407号 東松山市宮鼻 道路冠水 解除 (22日23時30分)
- ・所沢青梅線 所沢市坂之下 隆起及び陥没 片側交互通行
(22日18時00分～)
- ・所沢堀兼狭山線 所沢市堀兼 道路冠水 単線規制
(22日19時30分～)
- ・森林管理道丸山線 横瀬町横瀬地内 通行止め

- (9) 土砂崩れ
 - なし
- (10) 落石
 - なし
- (11) 農作物被害
 - 被害情報なし
- (12) 河川被害
 - ・不老川 狭山市南入曾 溢水
狭山市堀兼 溢水
入間市藤沢 溢水
入間市宮寺 溢水
 - ・東川 所沢市西新井町 溢水
所沢市金山町 溢水
所沢市元町 溢水
 - ・新河岸川 川越市小仙波 溢水
 - ・柳瀬川 所沢市久米 溢水
所沢市荒幡 護岸洗掘
所沢市上安松 溢水
 - ・葛川 坂戸市上吉田 溢水
 - ・飯盛川 坂戸市片柳 溢水
 - ・男堀川 本庄市東富田 溢水
 - ・江川 桶川市川田谷 溢水
 - ・市野川 滑川町水房 溢水
 - ・都幾川 東松山市神戸 溢水
 - ・霞川 入間市豊岡 護岸洗掘
- (13) ライフライン被害
 - ・電力 停電
川口市 (1,088戸) 復旧 (22日13時27分～)
川島町 (580戸) (22日15時45分～)
- (14) 鉄道
 - ・JR八高線 列車に遅れ、高麗川駅で折返し運転
 - ・西武秩父線 一部列車に運休
- (15) その他
 - なし

5 避難の状況

(1) 避難勧告等の発令状況

・避難指示

新座市 発令12時00分 14時00分に避難準備に切替

(栗原3丁目、大和田5丁目、中野2丁目、新塚、馬場1丁目、畑中1丁目、石神4丁目、片山2丁目、池田3丁目、栄1丁目)

・避難勧告

さいたま市 発令11時40分 解除18時30分

(西区の一部、見沼区の一部、緑区の一部、岩槻区の一部)

志木市 発令13時30分 (柏町1丁目、2丁目)

富士見市 発令14時20分 (水谷東2丁目、3丁目)

川越市 発令15時00分 解除18時20分

(名細、霞ヶ関、霞ヶ関北、川鶴)

東松山市 発令14時30分 (市野川周辺地域の一部)

入間市 発令12時30分 解除18時30分 (不老川霞川(黒須・河原町)、西部、宮寺、金子、東金子(新久、森坂)、豊岡(高倉1丁目))

・避難準備情報

入間市 発令10時32分 12時36分に勧告に切替 (勧告と同じ地区)

日高市 発令13時20分 解除18時30分 (土砂災害警戒区域(猿田、榆木、栗坪、梅原、新堀、高岡、清流、高麗、本郷、台、横手))

美里町 発令14時50分 解除17時00分 (円田、白石、湯本、小栗、広木)

秩父市 発令12時20分 解除18時45分 (大滝大血川、荒川白久、荒川日野、浦山)

小鹿野町 発令14時30分 解除18時30分 (小鹿野、長若、両神小森)

横瀬町 発令11時50分 解除17時40分 (全域)

三芳町 発令13時37分 解除17時10分 (全域)

ふじみ野市 発令15時50分 解除21時30分 (元福岡、みほの、下福岡、福岡新田、駒林、中福岡、滝、川崎)

東秩父村 発令13時30分 解除17時00分 (全域)

川口市 発令12時40分 解除19時00分 (神根の一部、戸塚の一部、鳩ヶ谷の一部、新郷の一部、安行の一部)

新座市 発令14時00分 解除18時30分 (栗原3丁目、大和田5丁目、中野2丁目、新塚、馬場1丁目、畑中1丁目、石神4丁目、片山2丁目、池田3丁目、栄1丁目)

毛呂山町 発令12時00分 解除18時40分 (滝ノ入、阿諏訪、大谷木、宿谷、権現堂、小田谷)

越生町 発令11時40分 解除18時45分（全域）
小川町 発令14時10分 解除18時10分（土砂災害警戒区域全域）
吉見町 発令13時30分 解除19時00分（土砂災害警戒区域の一部）
ときがわ町 発令13時20分 解除16時50分（全域）
朝霞市 発令12時20分 解除17時00分（大字溝沼の一部、溝沼3丁目の一部、溝沼7丁目の一部、膝折町4丁目の一部、大字浜崎、岡3丁目の一部、根岸3丁目の一部、大字岡、大字田島、田島1丁目・2丁目、大字根岸の一部）
和光市 発令11時33分 解除18時30分（白子、新倉）
川越市 発令13時10分 解除18時20分（岸町2丁目、仙波町4丁目）
坂戸市 発令14時00分 解除18時30分（西坂戸3丁目、多和目）
滑川町 発令12時40分 解除17時20分（山田）
嵐山町 発令14時00分 解除18時40分（志賀2区太郎丸分、川島1・2区の一部、土砂災害警戒区域5地区）
狭山市 発令13時45分 解除17時30分（柏原、水富、入曽、入間川）

（2）その他の避難所等の開設状況

開設総数 246か所（27市町村）

（3）避難者数（8月23日07時00分現在）

19人（秩父市1、入間市11、志木市6、ときがわ町1）

※最大避難者数 600人

本件に関する問い合わせ先

熊谷地方気象台

T E L 048-521-5858

※ 速報の内容について、私的使用又は引用等著作権法上認められた行為を除き、熊谷地方気象台に無断で転載等を行うことはできません。また、引用を行う際は適宜の方法により、必ず出所（熊谷地方気象台）を明示してください。速報の内容の全部または一部について、熊谷地方気象台に無断で改変を行うことはできません。