

平成28年 台風第7号に関する 茨城県気象速報

目次

- 1 概要
- 2 気象の状況
- 3 警報・注意報、気象情報等の発表状況
- 4 被害の状況
- 5 参考資料

平成28年8月18日

注)この資料は、速報として取り急ぎまとめたもので後日内容の一部訂正や追加をすることがあります。

水戸地方気象台

1 概要

(1) 資料作成の目的

台風第7号は8月16日09時には八丈島の南東海上を北北西に進み、17日03時には茨城県水戸市の南東約80キロの海上に達し、進路を北に変え、関東の東海上を進んだ。この影響により関東地方では、16日午後から17日午前中にかけて、大雨や強風となった所があり、茨城県で浸水害や鉄道の運休などの交通障害があった。また、茨城県では日最大1時間降水量で統計開始以来1位の値を観測した地点があった。

このときの気象状況を取りまとめる目的で本資料を作成した。

なお、本資料は8月18日10時現在のものである。

(2) 気象概況

8月14日03時、マリアナ諸島で発生した台風第7号は北東に進み、15日06時には父島の東で進路を北から北西に変え、16日09時には八丈島の南東海上に進んだ。16日21時には千葉県銚子市の南約160キロ、17日03時には茨城県水戸市の南東約80キロ、17日09時には宮城県仙台市の南東約100キロと、関東の東海上を北に進んだ。その後、台風は速度を速めながら北に進み、17日17時半頃に、北海道襟裳岬付近に上陸し、17日21時には北海道で温帯低気圧に変わった。

茨城県内では、この台風の接近により16日昼前から雨が降り始め、17日未明には、1時間降水量が土浦で65.5mm(02時09分)、小美玉市美野里で64.5mm(01時27分)、水戸で56.5mm(01時15分)など局地的に非常に激しい雨となった。

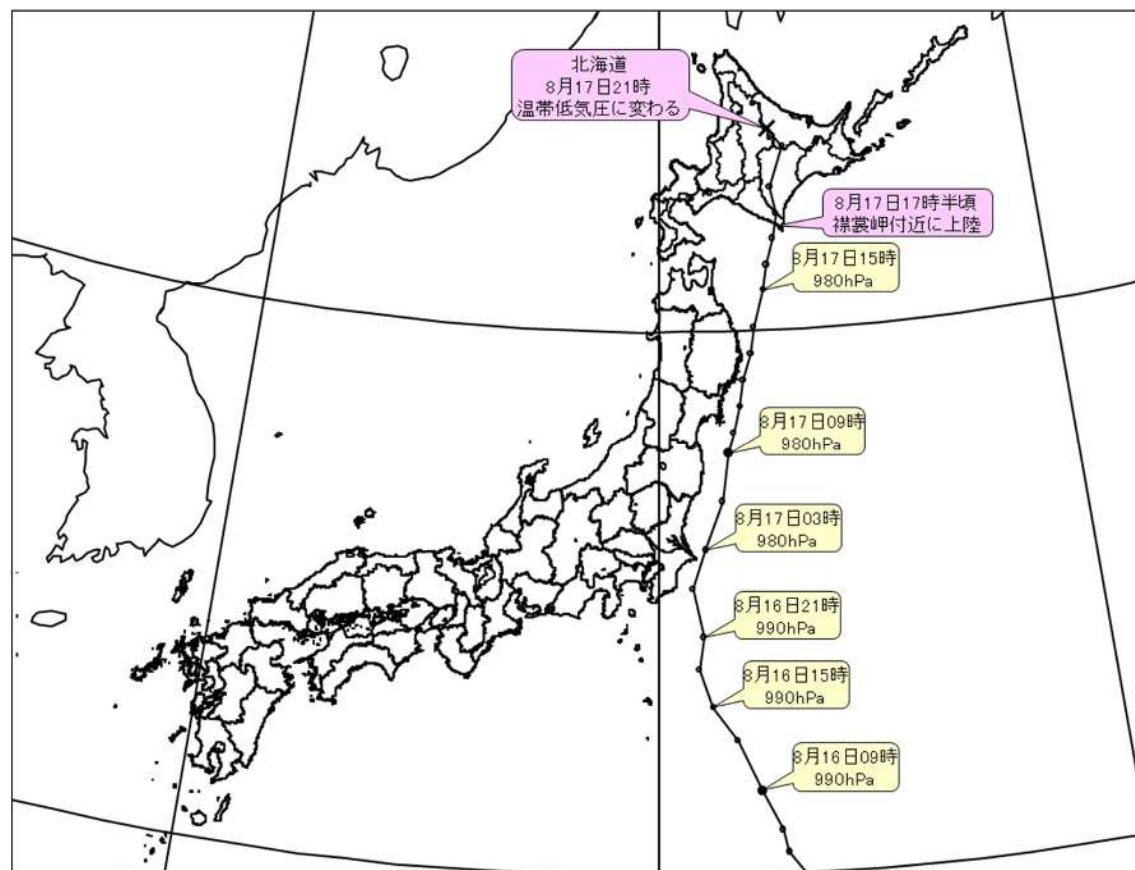
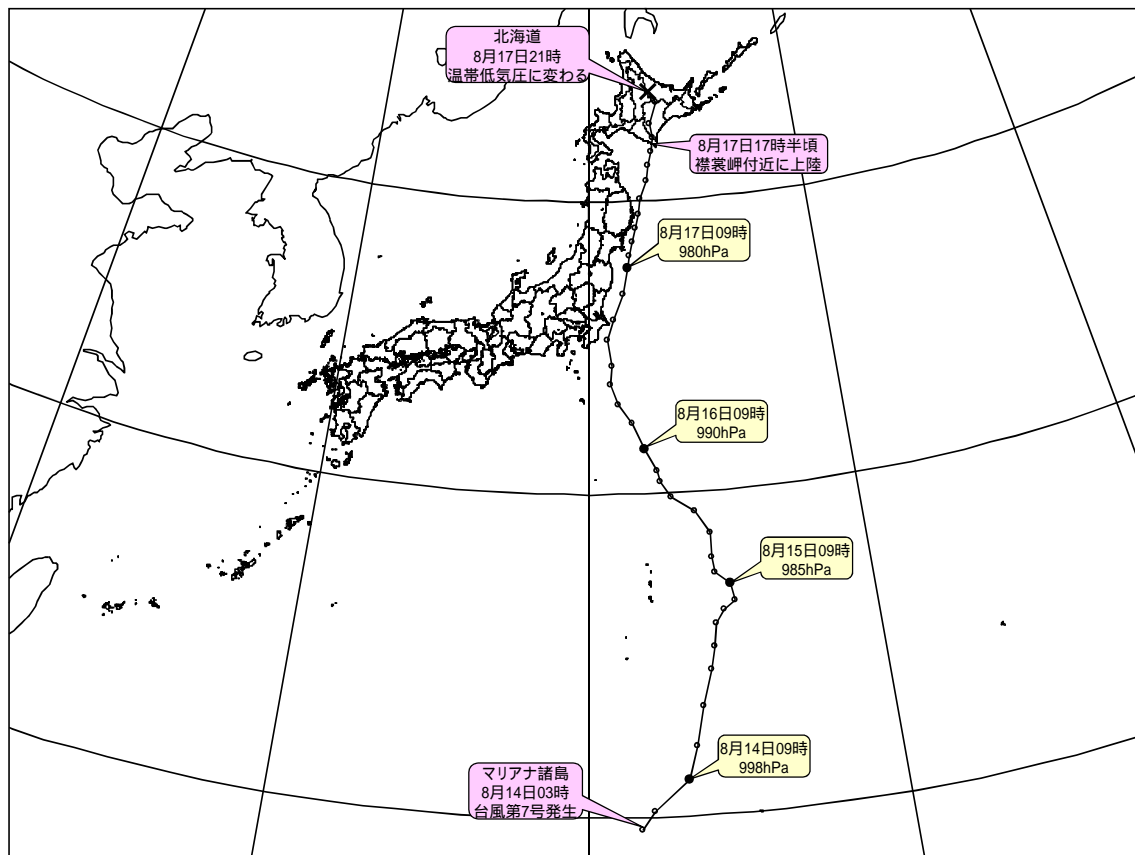
降り始め(16日12時)から17日12時までの総降水量は、北茨城市花園で168.0mm、高萩市大能で146.5mm、常陸太田市徳田で119.5mm、土浦で124.0mmなど、県北地域を中心に100mmを超える大雨となった。

また、17日には、水戸で東北東19.4m/s(01時26分)、鹿嶋で西18.7m/s(05時07分)、笠間で北18.5m/s(01時48分)など、15m/sを超える最大瞬間風速を観測した所があった。

台風の接近に伴い、海上では、16日から次第に波やうねりが高くなり、16日夜から17日朝にかけて7メートルを超える大しけとなった。

2 気象の状況

(1) 台風経路図・位置表

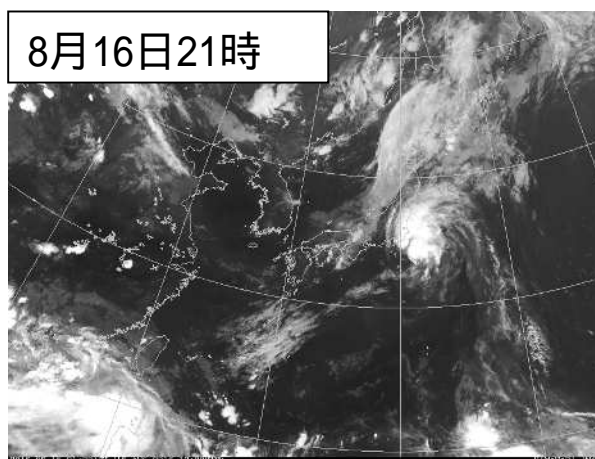
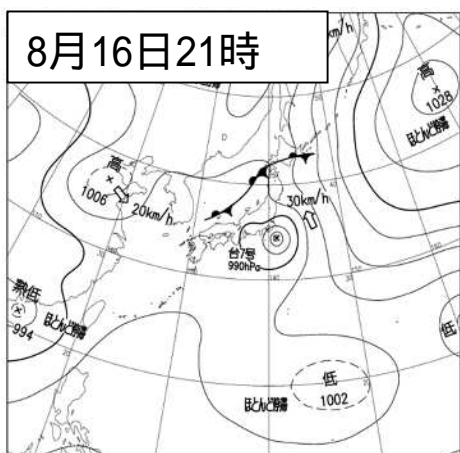
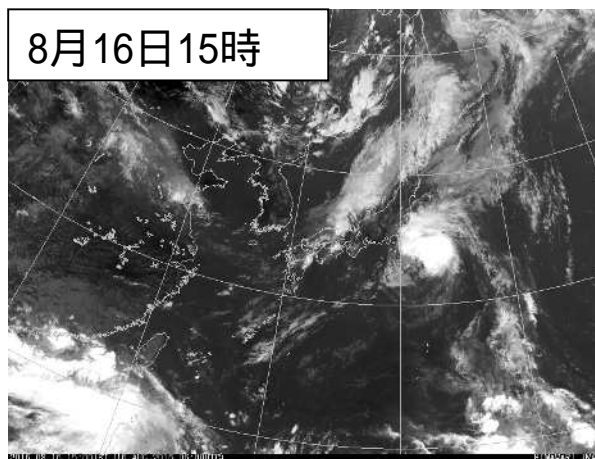
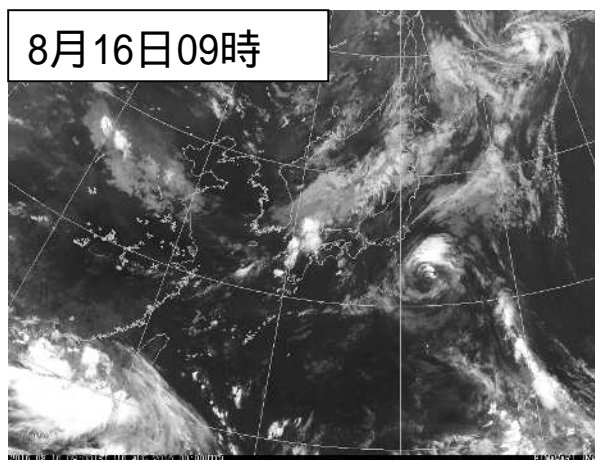
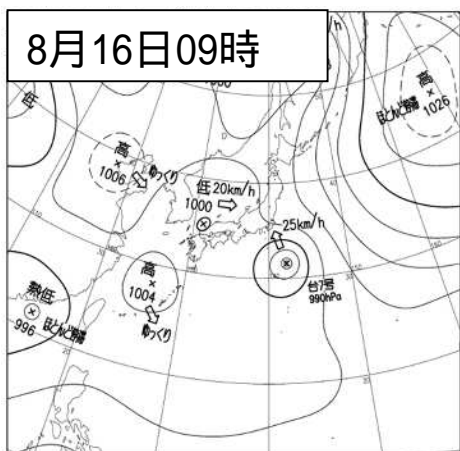
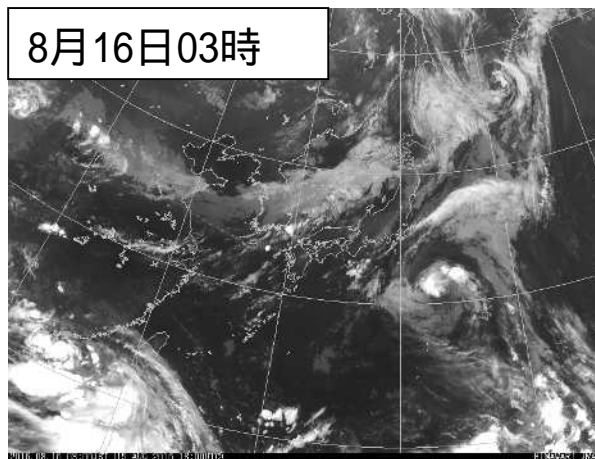
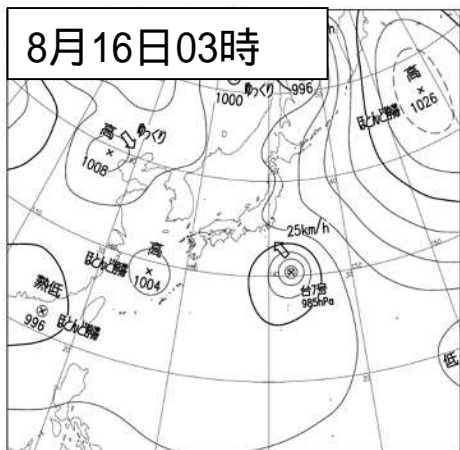


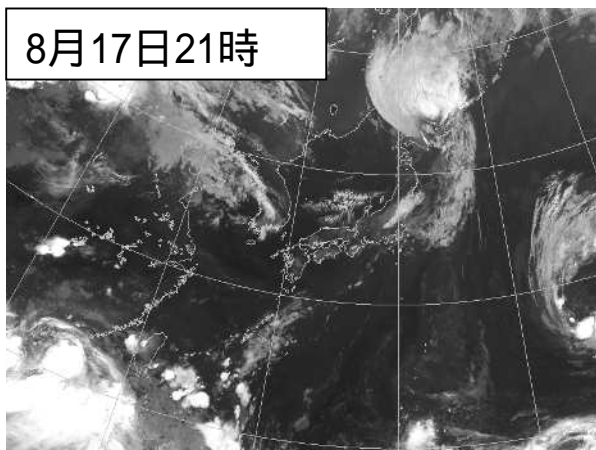
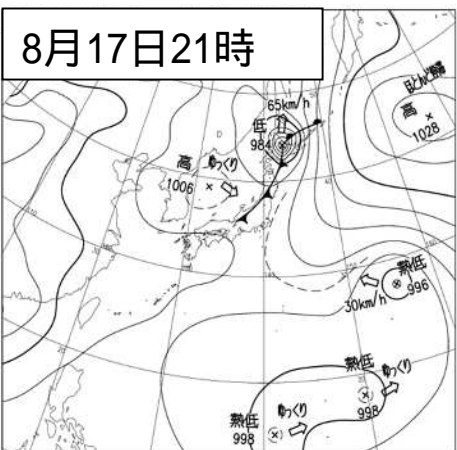
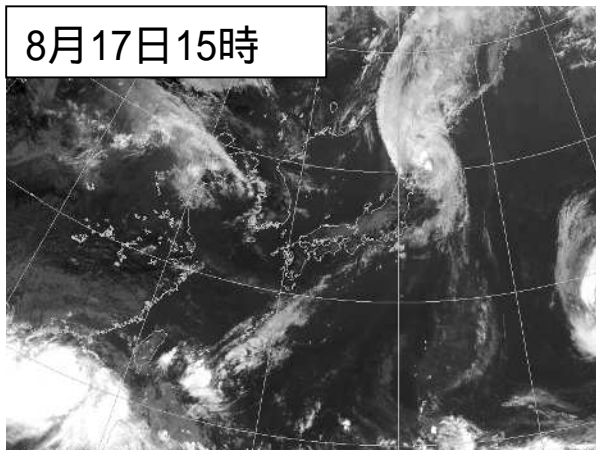
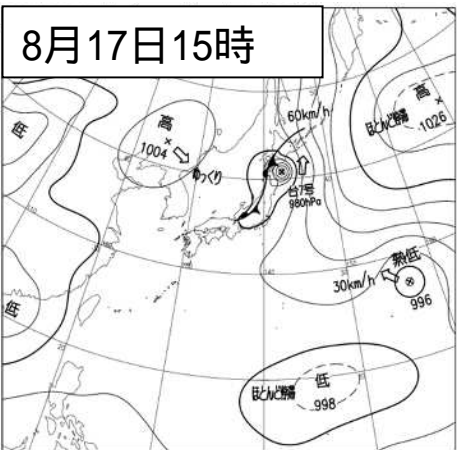
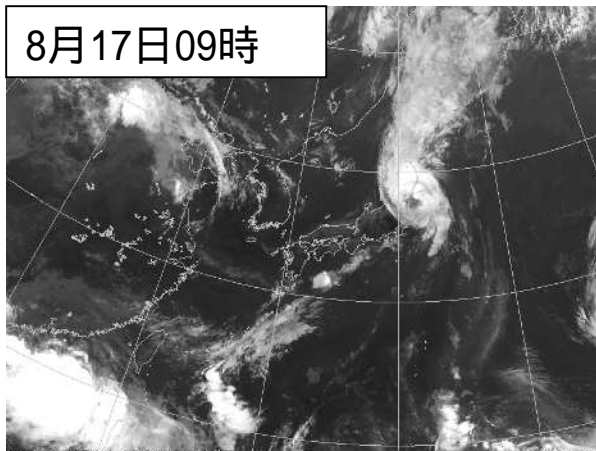
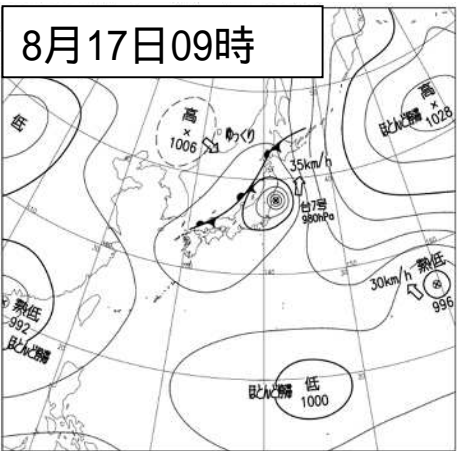
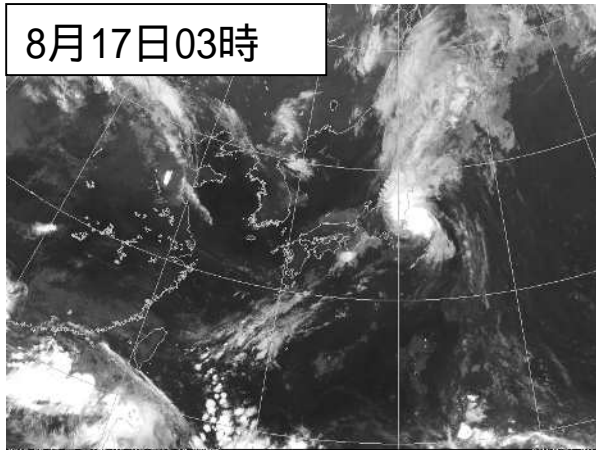
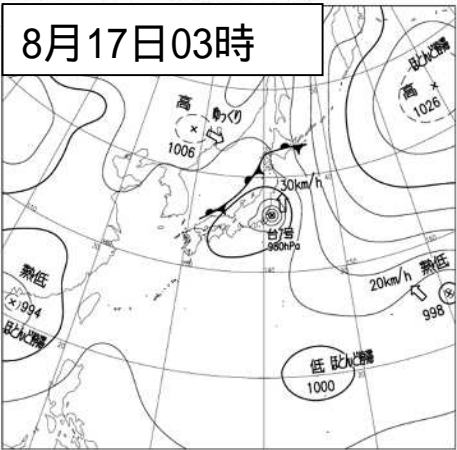
台風経路図 (日時、中心気圧 (hPa)) 速報解析

台風位置表 (台風第7号)

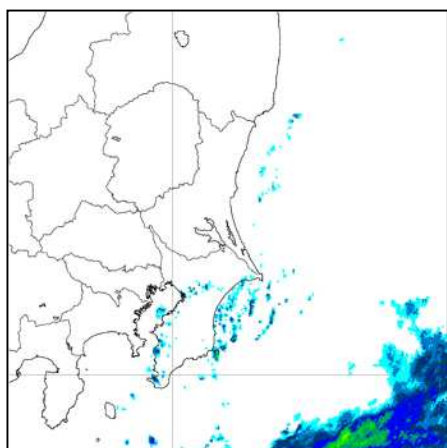
月日時			中心位置		中心気圧	最大風速	進行方向・速度		暴風半径			強風半径			大きさ	強さ
月	日	時	北緯	東経	(hPa)	(m/s)	(km/h)		(km)			(km)				
8	11	21	15.8	138.5	1002	15		ゆっく								熱帯低気圧
8	12	0	15.5	138.0	1002	15		ゆっく								熱帯低気圧
8	12	3	15.7	138.0	1002	15		ゆっく								熱帯低気圧
8	12	6	15.9	138.0	1002	15		ゆっく								熱帯低気圧
8	12	9	16.2	137.6	1002	15	北西	10								熱帯低気圧
8	12	12	16.5	137.6	1002	15		ゆっく								熱帯低気圧
8	12	15	16.9	137.6	1002	15		ゆっく								熱帯低気圧
8	12	18	17.0	137.6	1002	15		ゆっく								熱帯低気圧
8	12	21	17.0	137.7	1002	15		ゆっく								熱帯低気圧
8	13	0	17.1	137.8	1002	15		ゆっく								熱帯低気圧
8	13	3	17.1	138.0	1002	15		ゆっく								熱帯低気圧
8	13	6	17.0	138.1	1002	15		ゆっく								熱帯低気圧
8	13	9	16.9	138.3	1002	15		ゆっく								熱帯低気圧
8	13	12	17.1	139.0	1002	15	東	10								熱帯低気圧
8	13	15	17.4	139.4	1002	15	東	10								熱帯低気圧
8	13	18	17.7	140.1	1002	15	東	10								熱帯低気圧
8	13	21	18.5	140.7	1002	15	北東	15								熱帯低気圧
8	14	0	19.2	141.2	1000	15	北東	20								熱帯低気圧
8	14	3	19.7	141.7	998	18	北東	20			南東側	330	北西側	170		
8	14	6	20.2	142.1	998	18	北東	20			南東側	330	北西側	170		
8	14	9	21.1	143.2	998	18	北東	30			東側	330	西側	170		
8	14	12	22.1	143.5	994	20	北東	35			東側	330	西側	170		
8	14	15	23.3	143.8	994	20	北北東	35			東側	330	西側	170		
8	14	18	24.4	144.1	992	20	北北東	35			東側	330	西側	170		
8	14	21	25.1	144.3	990	23	北	25			東側	330	西側	170		
8	15	0	25.8	144.4	990	23	北	25			東側	330	西側	170		
8	15	3	26.2	144.7	985	25	北北東	20			東側	330	西側	170		
8	15	6	26.5	145.1	985	25	北北東	20			東側	330	西側	170		
8	15	9	27.0	145.0	985	25	北北東	15			東側	330	西側	170		
8	15	12	27.4	144.5	985	25	北北西	20			東側	390	西側	220		
8	15	15	27.9	144.4	985	25	北	15			東側	390	西側	220		
8	15	18	28.7	144.4	985	25	北北西	20			東側	390	西側	220		
8	15	21	29.4	143.9	985	25	北北西	25			東側	390	西側	220		
8	16	0	29.9	143.1	985	25	北北西	30			東側	390	西側	220		
8	16	3	30.4	142.7	985	23	北西	25			東側	390	西側	220		
8	16	6	30.8	142.6	985	23	北西	25			東側	390	西側	220		
8	16	9	31.5	142.2	990	20	北北西	25			東側	390	西側	220		
8	16	12	32.4	141.7	990	20	北北西	25			東側	390	西側	220		
8	16	15	33.0	141.2	990	20	北北西	25			東側	390	西側	220		
8	16	18	33.7	140.9	990	20	北北西	30			東側	390	西側	220		
8	16	21	34.3	141.0	990	20	北北西	30			東側	390	西側	220		
8	17	0	35.2	140.8	985	23	北	30			東側	390	西側	220		
8	17	3	35.9	141.1	980	23	北	30			東側	390	西側	220		
8	17	6	36.8	141.5	980	23	北	30			東側	390	西側	220		
8	17	9	37.7	141.7	980	25	北	35			東側	390	西側	220		
8	17	10	38.1	141.8	980	25	北	35			東側	390	西側	220		
8	17	11	38.6	142.0	980	25	北	45			東側	390	西側	220		
8	17	12	39.1	142.1	980	30	北	45	東側	70	西側	20	東側	390	西側	220
8	17	13	39.6	142.3	980	30	北	50	東側	70	西側	20	東側	440	西側	220
8	17	14	40.1	142.4	980	30	北	50	東側	70	西側	20	東側	440	西側	220
8	17	15	40.8	142.7	980	30	北	60	東側	110	西側	40	東側	440	西側	220
8	17	16	41.3	142.8	980	30	北	60	東側	110	西側	40	東側	440	西側	220
8	17	17	41.8	143.0	980	30	北	60	東側	110	西側	40	東側	440	西側	220
8	17	18	42.3	143.1	980	30	北	60	東側	170	西側	40	東側	440	西側	220
8	17	19	42.8	143.0	982	30	北	60	東側	170	西側	40	東側	440	西側	220
8	17	20	43.6	143.4	985	30	北	65	東側	170	西側	40	東側	440	西側	220
8	17	21	44.0	143.0	984	30	北	65								温帯低気圧

(2) 地上天気図および気象衛星赤外画像

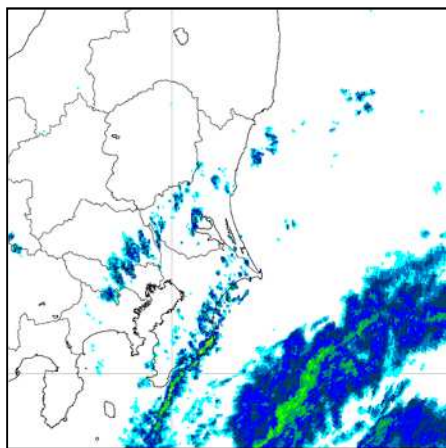




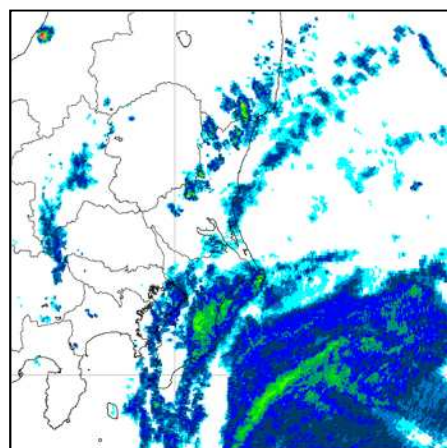
気象レーダー画像



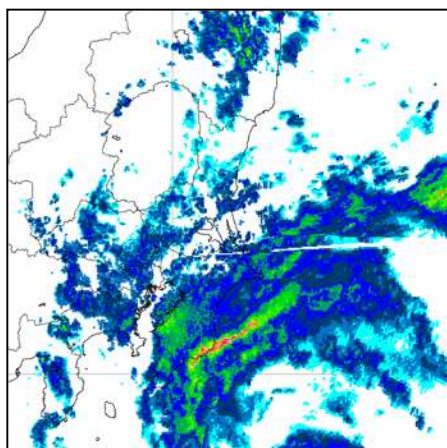
8月16日12時



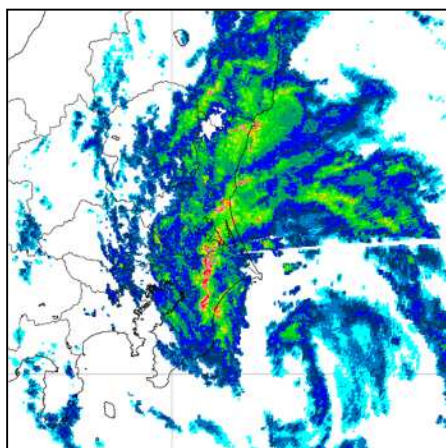
8月16日15時



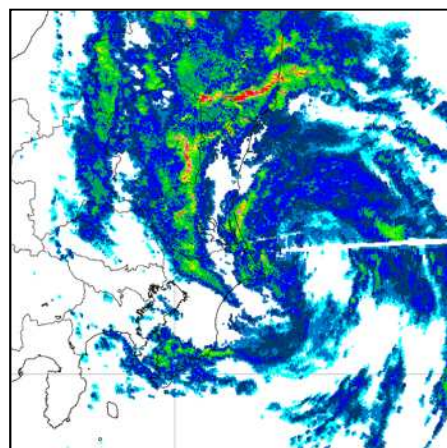
8月16日18時



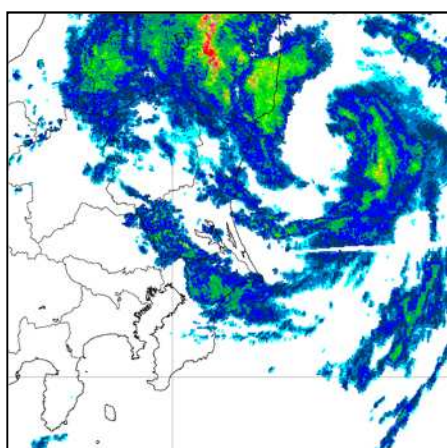
8月16日21時



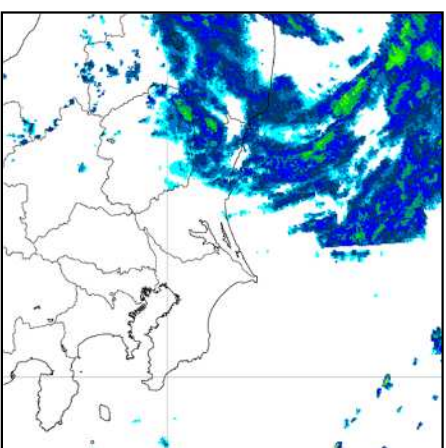
8月17日00時



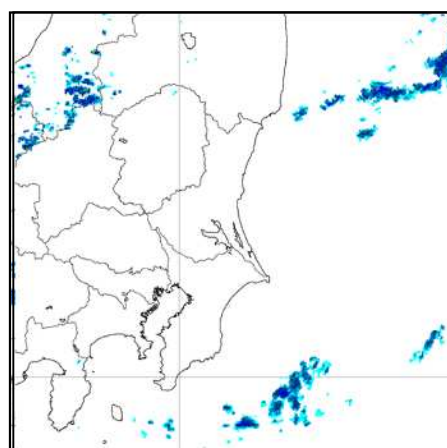
8月17日03時



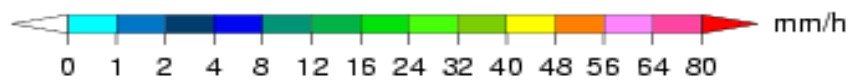
8月17日06時



8月17日09時

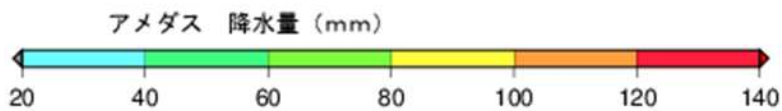
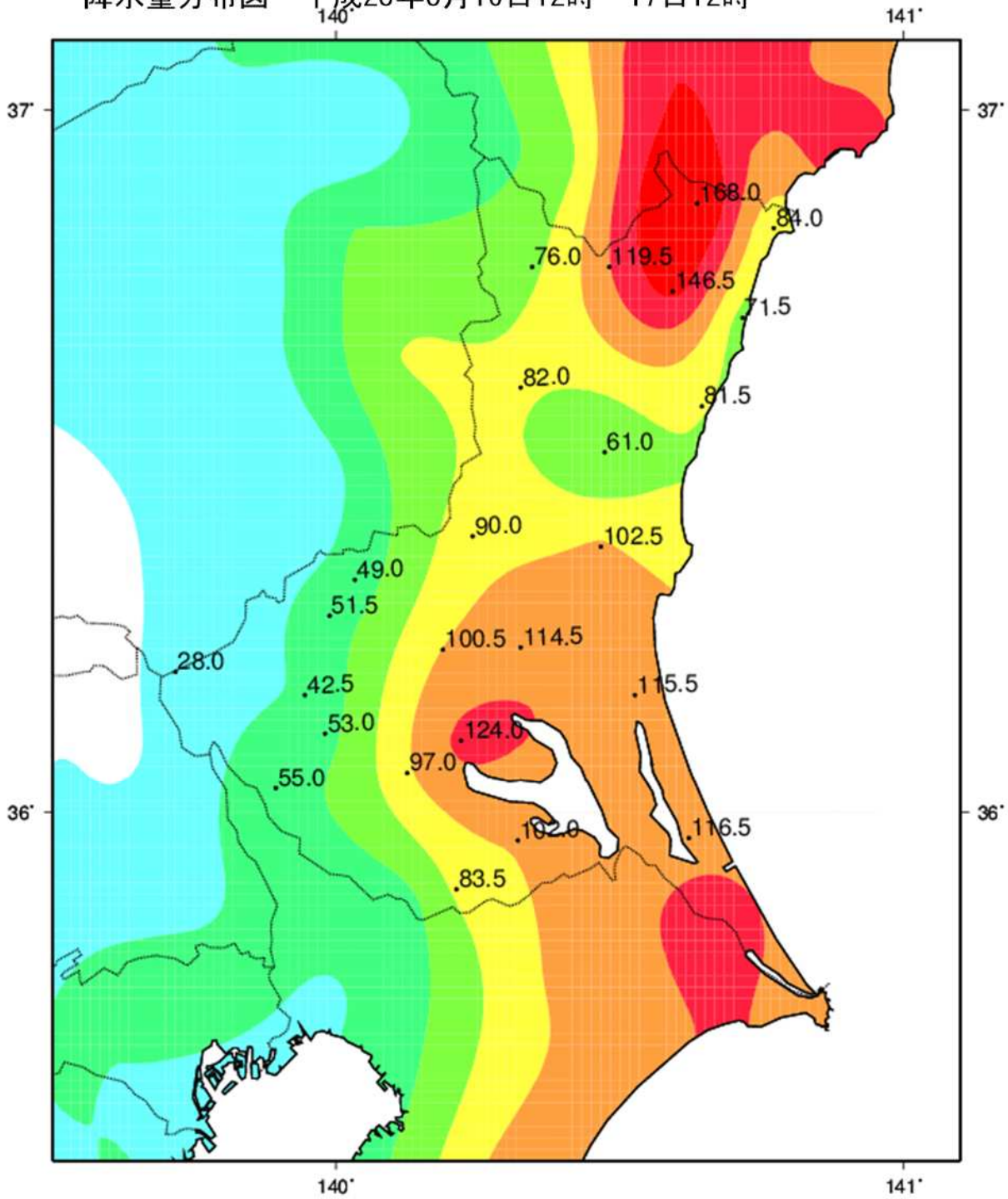


8月17日12時



雨の状況

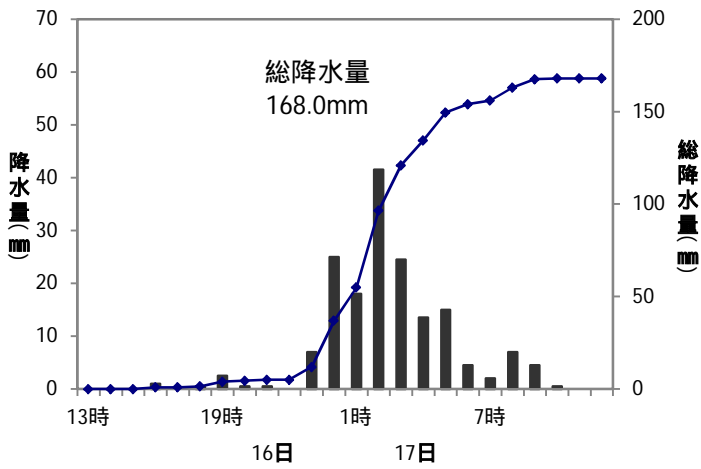
降水量分布図 平成28年8月16日12時～17日12時



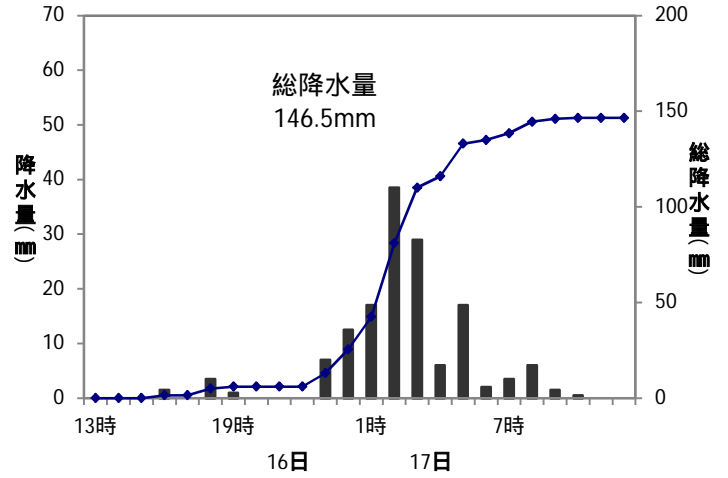
降水量の推移

平成28年8月16日12時～17日12時

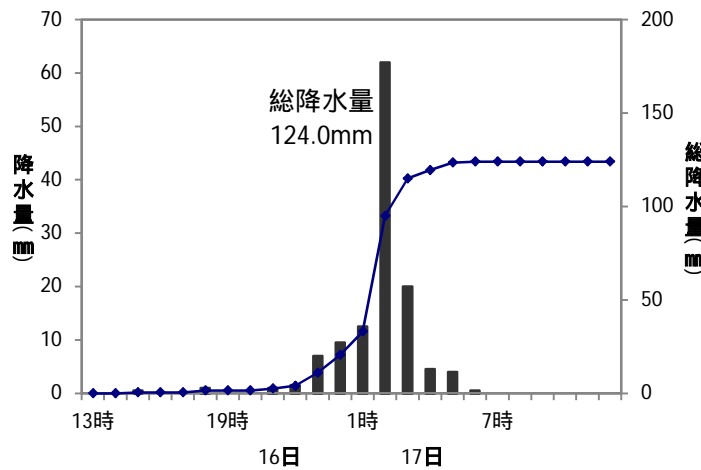
茨城県北茨城市花園



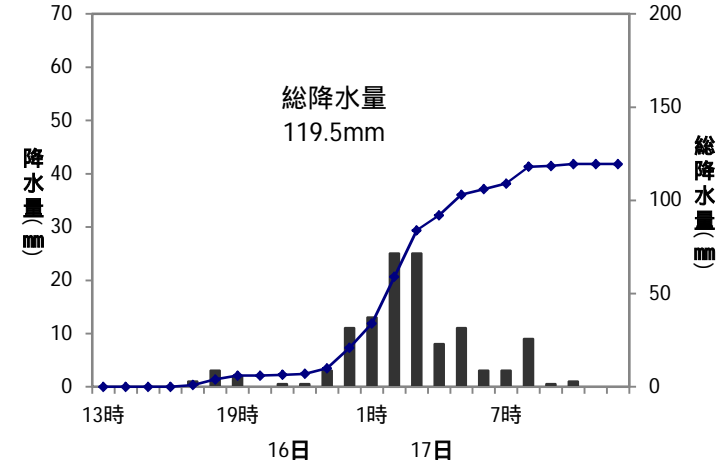
茨城県高萩市大能



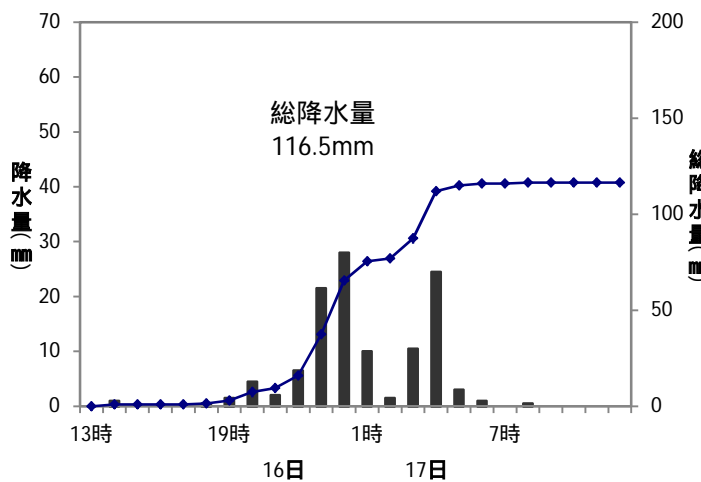
茨城県土浦市土浦



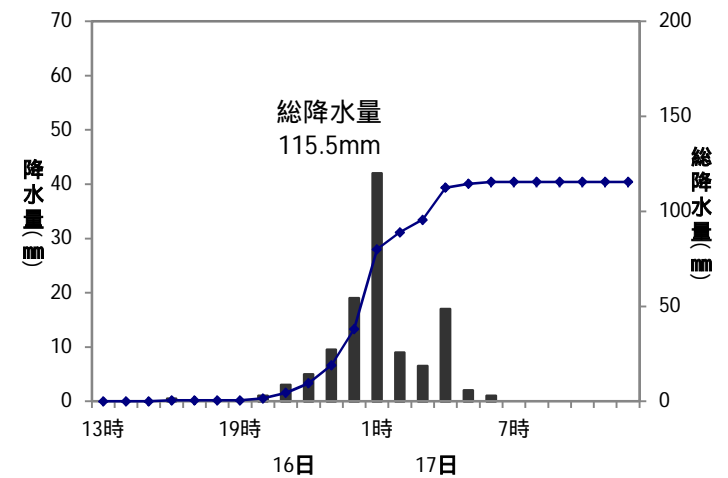
茨城県常陸太田市徳田



茨城県鹿嶋市鹿嶋



茨城県銚田市銚田



極値更新（統計期間10年以上の観測所）

統計開始以来の極値更新（1位のみ）

最大1時間降水量

地点	更新値		従来値		統計開始年月
	降水量 (mm)	更新月日	降水量 (mm)	従来年月日	
土浦	65.5	8月17日	52	2005年8月12日	1976年3月

8月としての極値更新（1位のみ）

日最大風速

地点	更新値				従来値			統計開始年月
	風向	風速 (m/s)	更新月日	時分	風向	風速 (m/s)	従来年月日	
土浦	北北東	9.9	8月17日	01時27分	東北東	9	2005年8月26日	1978年8月

最大1時間降水量

地点	更新値		従来値		統計開始年月
	降水量 (mm)	更新月日	降水量 (mm)	従来年月日	
土浦	65.5	8月17日	52	2005年8月12日	1976年8月

降水量、風向風速、最低海面気圧

降水量

平成28年8月16日12時～17日12時

地点	降水量 (mm)			期間内最大降水量 (mm)			
	16日 (12時～24時)	17日 (0時～12時)	合計	最大1時間	日時分	最大10分間	日時分
花園	37.0	131.0	168.0	49.5	17日 2時28分	15.0	17日 1時43分
北茨城	10.5	73.5	84.0	27.0	17日 2時11分	11.0	17日 1時31分
大子	12.5	63.5	76.0	40.5	17日 2時52分	14.0	17日 2時07分
徳田	21.0	98.5	119.5	42.0	17日 2時32分	10.5	17日 1時50分
大能	25.5	121.0	146.5	52.5	17日 2時22分	14.0	17日 2時08分
高萩	14.5	57.0	71.5	28.0	17日 2時05分	8.5	17日 1時55分
常陸大宮	16.5	65.5	82.0	38.5	17日 2時30分	11.5	17日 1時42分
中野	9.5	51.5	61.0	26.0	17日 2時03分	11.5	17日 1時17分
日立	16.0	65.5	81.5	40.0	17日 1時52分	10.0	17日 1時09分
門井	10.0	39.0	49.0	17.0	17日 2時57分	5.0	17日 2時09分
笠間	18.5	71.5	90.0	43.5	17日 2時27分	14.5	17日 1時40分
水戸	21.0	81.5	102.5	56.5	17日 1時15分	13.5	17日 0時48分
古河	4.5	23.5	28.0	11.0	17日 5時39分	4.0	17日 4時50分
下館	13.0	38.5	51.5	12.5	17日 3時41分	3.5	17日 2時18分
柿岡	22.5	78.0	100.5	54.0	17日 2時17分	13.0	17日 1時54分
美野里	18.5	96.0	114.5	64.5	17日 1時27分	15.0	17日 1時09分
下妻	12.0	30.5	42.5	9.5	17日 4時26分	2.5	17日 5時19分
常総	16.5	36.5	53.0	14.5	17日 0時22分	4.5	17日 0時17分
鉾田	38.0	77.5	115.5	42.0	17日 1時03分	10.0	17日 0時47分
坂東	22.5	32.5	55.0	13.0	17日 0時48分	3.5	17日 0時28分
つくば(館野)	25.0	72.0	97.0	33.0	17日 2時49分	9.5	17日 2時26分
土浦	20.5	103.5	124.0	65.5	17日 2時09分	18.0	17日 1時23分
江戸崎	37.0	65.0	102.0	36.0	17日 1時45分	8.5	17日 0時57分
鹿嶋	65.5	51.0	116.5	38.5	16日 23時49分	12.0	16日 22時59分
龍ヶ崎	19.0	64.5	83.5	25.0	17日 2時44分	11.5	17日 0時27分

最大風速・最大瞬間風速

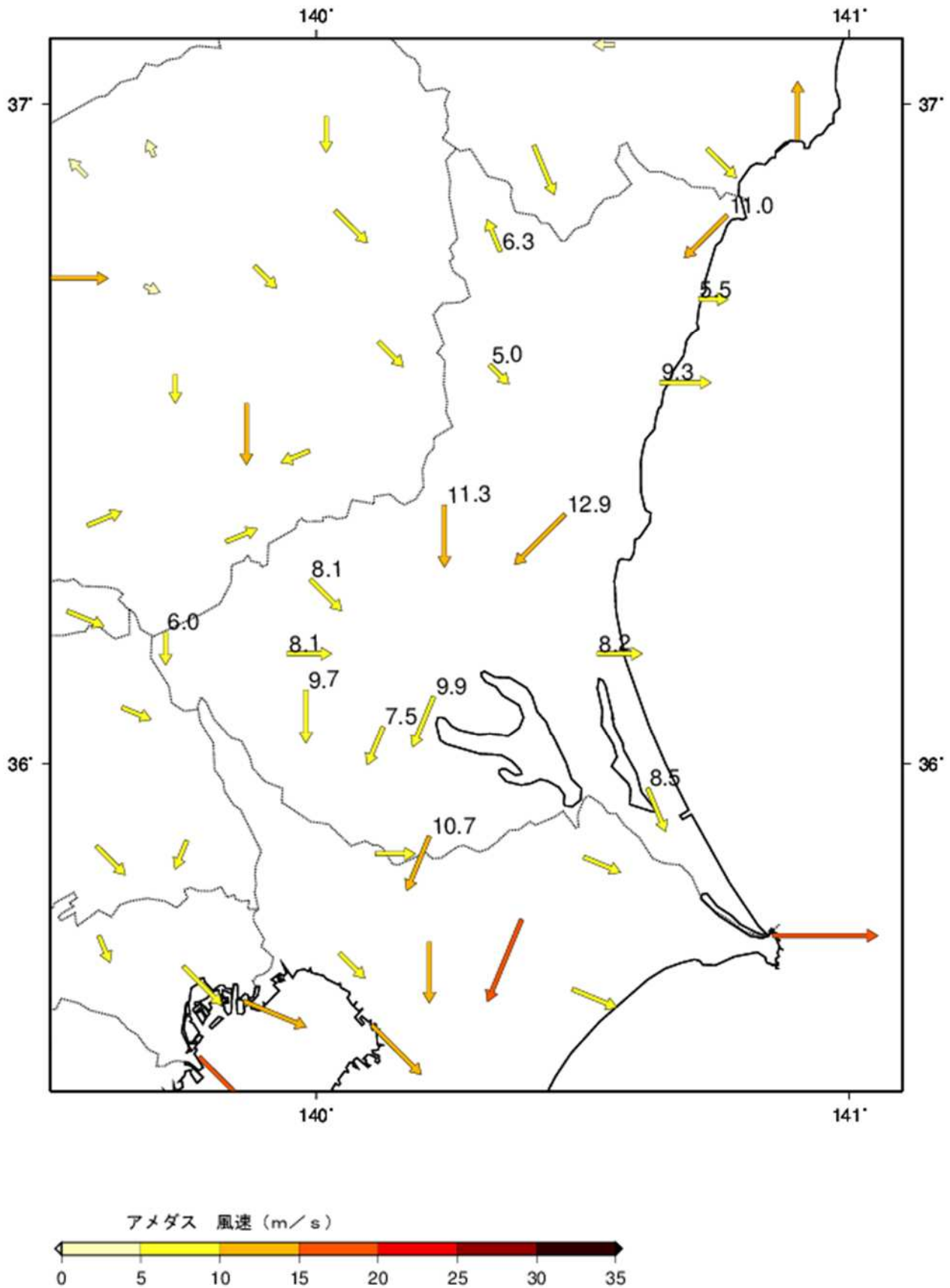
地点	期間内最大風速 (m/s)			期間内最大瞬間風速 (m/s)		
	風向・風速	日時分		風向・風速	日時分	
北茨城	北東	11.0	17日 1時54分	北北東	17.7	17日 1時45分
大子	南南東	6.3	16日 12時43分	西	9.3	17日 6時26分
高萩	西	5.5	17日 7時22分	西南西	12.5	17日 7時37分
常陸大宮	北西	5.0	17日 5時50分	西	10.3	17日 5時41分
日立	西	9.3	17日 6時49分	西北西	15.9	17日 6時46分
笠間	北	11.3	17日 1時55分	北	18.5	17日 1時48分
水戸	北東	12.9	17日 1時39分	東北東	19.4	17日 1時26分
古河	北	6.0	16日 24時00分	西	11.5	17日 10時33分
下館	北西	8.1	17日 4時00分	北西	13.1	17日 1時53分
下妻	西	8.1	17日 4時40分	北北西	14.7	17日 0時28分
常総	北	9.7	17日 0時25分	北西	15.9	17日 2時36分
鉾田	西	8.2	17日 5時22分	北東	13.8	17日 0時58分
つくば(館野)	北北東	7.5	17日 0時40分	北北東	15.6	17日 0時11分
土浦	北北東	9.9	17日 1時27分	北北東	16.9	17日 1時19分
鹿嶋	北北西	8.5	17日 3時21分	西	18.7	17日 5時07分
龍ヶ崎	北北東	10.7	17日 1時08分	西北西	17.5	17日 3時12分

最低海面気圧

地点	期間内最低海面気圧	
	hPa	日時分
水戸	987.3	17日4時35分
つくば(館野)	989.8	17日3時20分

○最大風速（10分間平均風速の最大値）分布図

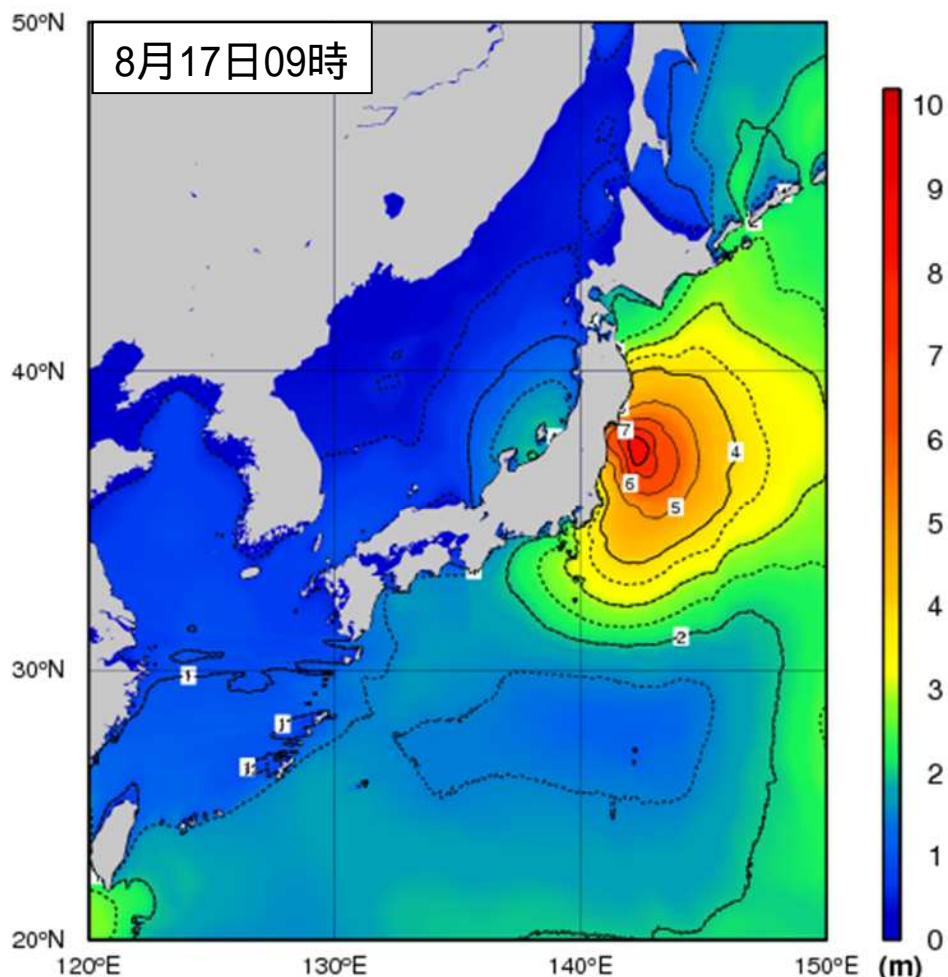
平成28年8月16日12時～17日12時



波の状況

波浪図

台風の影響で茨城県の海上では波の高さが7メートルを超える大しけとなった。



All rights reserved. Copyright © Japan Meteorological Agency

[利用上の注意]

波の高さを等波高線で示しています。等波高線は、1メートルごとの実線と0.5メートルごとの破線(4メートル未満の領域のみ)を表示しています。

波の高さは「有義波高」で示しています。

「有義波高」

ある地点で連続する波を観測したとき、波高の高いほうから順に全体の1/3の個数の波(例えば20分間で100個の波が観測されれば、大きい方の33個の波)を選び、これらの波高および周期を平均したものを有義波(有義波高、有義波周期)と言います。(「3分の1最大波」とも呼ばれます。)つまり有義波は、一番高い波でも、単なる平均の波でもありません。また、大きな波や小さな波が混在する実際の海面では、目視で観測される波高は有義波高に近いので、一般に波高と言った場合は有義波高を指します。

ただしその利用に当っては、有義波高よりも高い波を含み得ることに注意が必要です。例えば、100個の波を観測した中には有義波高の約1.6倍の最大波が、同じく1000個の波の中には約2倍の高さの最大波が含まれるといわれています。

3 警報・注意報、気象情報等の発表状況

警報・注意報

平成28年8月16日4時57分～17日13時05分

●:発表 ◇:特別警報から警報 ▽:特別警報から注意報 ▼:警報から注意報 ○:継続 解:解除
 浸:浸水害 土:土砂災害 土浸:土砂災害、浸水害 斜体字:発表 下線:特別警報から警報

発表時刻	警報・注意報	水戸市	日立市	土浦市	古河市	石岡市	結城市	龍ヶ崎市	下妻市	常総市	常陸太田市	高萩市	北茨城市	笠間市	取手市	牛久市	つくば市	ひたちなか市	鹿嶋市	潮来市	守谷市	常陸大宮市	那珂市	
2016/8/16 4:57	雷注意報																							
	波浪注意報																							
	高潮注意報																							
2016/8/16 11:04	大雨注意報																							
	雷注意報																							
	強風注意報																							
	波浪注意報																							
	洪水注意報																							
	高潮注意報																							
2016/8/16 16:57	大雨警報															浸					浸			
	洪水警報																							
	波浪警報																							
	大雨注意報																							
	雷注意報																							
	強風注意報																							
2016/8/16 20:57	洪水注意報																							
	高潮注意報																							
	大雨警報	浸	浸	浸	浸	浸	浸	浸	浸	浸	浸	浸	浸	浸	浸	浸	浸	浸	浸	浸	浸	浸	浸	
	洪水警報																							
	波浪警報																							
	大雨注意報																							
2016/8/17 0:51	雷注意報																							
	強風注意報																							
	洪水注意報																							
	高潮注意報																							
	大雨警報	浸	土浸	浸	浸	浸	浸	浸	浸	浸	土浸	土浸	土浸	浸	浸	浸	浸	浸	浸	浸	浸	土浸	浸	
	洪水警報																							
2016/8/17 2:08	波浪警報																							
	大雨注意報																							
	雷注意報																							
	強風注意報																							
	洪水注意報																							
	高潮注意報																							
2016/8/17 5:11	大雨警報	土浸	土浸	土浸	浸	土浸	浸	土浸	浸	浸	土浸	土浸	土浸	土浸	浸	土浸	土浸	浸	土浸	浸	土浸	浸	浸	
	洪水警報																							
	波浪警報																							
	大雨注意報																							
	雷注意報																							
	強風注意報																							
2016/8/17 6:35	洪水注意報																							
	高潮注意報																							
	大雨警報			土	土	土					土	土	土	浸		土				浸		土		
	洪水警報																							
	波浪警報																							
	大雨注意報																							
2016/8/17 9:39	雷注意報																							
	強風注意報																							
	波浪注意報																							
	洪水注意報		解		解		解				解	解	解		解		解		解		解		解	
	高潮注意報																							
	大雨注意報																							
2016/8/17 11:40	雷注意報																							
	強風注意報	解		解	解	解	解	解	解	解	解		解	解	解	解			解	解	解	解	解	
	波浪注意報																							
	洪水注意報																							
	高潮注意報																							
	大雨注意報		解		解						解	解	解	解									解	
2016/8/17 13:05	雷注意報																							
	強風注意報																							
	波浪注意報																							
	洪水注意報	解	解					解	解	解						解		解				解		
	高潮注意報																							
	高潮注意報																							

平成28年8月16日4時57分～17日13時05分

●:発表 ◇:特別警報から警報 ▽:特別警報から注意報 ▼:警報から注意報 ○:継続 解:解除
 浸:浸水害 土:土砂災害 土浸:土砂災害、浸水害 斜体字:発表 下線:特別警報から警報

発表時刻	警報・注意報	筑西市	坂東市	稲敷市	かすみがうら市	桜川市	神栖市	行方市	鉾田市	つくばみらい市	小美玉市	茨城町	大洗町	城里町	東海村	大子町	美浦村	阿見町	河内町	八千代町	五霞町	境町	利根町		
2016/8/16 4:57	雷注意報																								
	波浪注意報																								
	高潮注意報																								
	大雨注意報																								
2016/8/16 11:04	雷注意報																								
	強風注意報																								
	波浪注意報																								
	洪水注意報																								
	高潮注意報																								
2016/8/16 16:57	大雨警報																								
	洪水警報																								
	波浪警報																								
	大雨注意報																								
	雷注意報																								
2016/8/16 20:57	強風注意報																								
	洪水注意報																								
	高潮注意報																								
	大雨警報																								
	洪水警報																								
2016/8/17 0:51	波浪警報																								
	大雨注意報																								
	雷注意報																								
	強風注意報																								
	洪水注意報																								
2016/8/17 2:08	高潮注意報																								
	大雨警報																								
	洪水警報																								
	波浪警報																								
	雷注意報																								
2016/8/17 5:11	強風注意報																								
	洪水注意報																								
	高潮注意報																								
	大雨警報																								
	洪水警報																								
2016/8/17 6:35	波浪警報																								
	大雨注意報																								
	雷注意報																								
	強風注意報																								
	洪水注意報																								
2016/8/17 9:39	高潮注意報																								
	大雨警報																								
	洪水警報																								
	波浪警報																								
	雷注意報																								
2016/8/17 11:40	強風注意報																								
	洪水注意報																								
	高潮注意報																								
	大雨警報																								
	洪水警報																								
2016/8/17 13:05	波浪警報																								
	雷注意報																								
	強風注意報																								
	洪水注意報																								
	高潮注意報																								

気象情報

平成28年8月15日11時14分～17日12時25分

発表日時		情報の名称、番号
平成28年8月15日	11時14分	平成28年 台風第7号に関する茨城県気象情報 第1号
平成28年8月15日	17時27分	平成28年 台風第7号に関する茨城県気象情報 第2号
平成28年8月16日	07時27分	平成28年 台風第7号に関する茨城県気象情報 第3号
平成28年8月16日	11時43分	平成28年 台風第7号に関する茨城県気象情報 第4号
平成28年8月16日	12時03分	平成28年 台風第7号に関する茨城県気象情報 第5号
平成28年8月16日	17時31分	平成28年 台風第7号に関する茨城県気象情報 第6号
平成28年8月16日	17時58分	平成28年 台風第7号に関する茨城県気象情報 第7号
平成28年8月17日	07時11分	平成28年 台風第7号に関する茨城県気象情報 第8号
平成28年8月17日	12時25分	平成28年 台風第7号に関する茨城県気象情報 第9号

土砂災害警戒情報

平成28年8月17日02時25分～17日05時25分

発表日時		情報の名称、番号	共同発表
平成28年8月17日	02時25分	茨城県土砂災害警戒情報 第1号 警戒対象地域 石岡市* かすみがうら市* 小美玉市*	茨城県 水戸地方気象台
	02時45分	茨城県土砂災害警戒情報 第2号 警戒対象地域 石岡市 笠間市* かすみがうら市 小美玉市 城里町*	茨城県 水戸地方気象台
	05時25分	茨城県土砂災害警戒情報 第3号 (全警戒解除)	茨城県 水戸地方気象台

*印は、新たに警戒対象となった市町村を示します。

指定河川洪水予報

発表なし

4 被害の状況

(平成28年8月18日10時現在 茨城県防災・危機管理課調べ)

(1) 被害状況

人的被害 なし

住家被害

床下浸水 7件(土浦市)

非住家被害 2件(常陸大宮市)

(2) 避難勧告等の発令状況

避難準備情報

8/16 15:55 龍ヶ崎市 124世帯356人

8/16 16:00 高萩市 2669世帯6450人

8/17 01:49 美浦村 15世帯30人

避難勧告

8/17 04:25 石岡市 152世帯490人

避難指示

なし

(3) 避難所の開設及び避難者数

避難所の開設

8箇所(龍ヶ崎市4、高萩市1、石岡市1、美浦村1、城里町1)

避難者数

12人(龍ヶ崎市2、高萩市10)

(4) 災害対策本部設置状況

龍ヶ崎市 災害対策本部設置(8/16 15:30) 災害対策警戒本部へ
(8/17 06:55)

高萩市 災害対策本部設置(8/16 16:00)

美浦村 災害対策本部設置(8/17 00:15) 災害対策警戒本部へ
(8/17 03:30) 解散(8/17 09:40)

石岡市 災害対策本部設置(8/17 04:25) 解散(8/17 08:00)

(5) 鉄道の状況

JR常磐線 8/17 04:01 上野～勝田駅間の上下線の一部列車に遅れと運休
8/17 09:50現在 平常運転
JR水郡線 8/17 04:01 水戸～常陸大子駅間、上菅谷～常陸太田駅間の
上下線の一部列車に遅れと運休
JR水戸線 8/17 04:01 全線で上下線の一部列車に遅れと運休
8/17 09:50現在 平常運転
JR鹿島線 8/17 07:03 香取～鹿島神宮間の上下線で運休
8/17 09:50現在 平常運転

(6) 交通の状況

【高速道路】

東関東自動車道

茨城町JCT～茨城空港北IC全面通行止め(8/17 01:26～07:00)

・速度規制

常磐自動車道 柏IC～日立南太田IC、日立北IC～関本PA

北関東自動車道 大政山トンネル～水戸南IC

東水戸道路 ひたちなかIC～水戸南IC

圏央道 五霞IC～境古河IC

東関東自動車道 千葉北IC～潮来IC

【一般道】

石岡市道 石岡市東大橋 道路陥没で全面通行止め(8/17 02:32～)

玉里水戸線 小美玉市宮田 全面通行止め(8/17 02:00～03:20)

竜ヶ崎阿見線 阿見町吉原 全面通行止め(8/17 02:55～06:10)

水戸那珂湊線 ひたちなか市磯崎町 全面通行止め(8/17 03:30～06:40)

内原塩崎線 水戸市大場町 全面通行止め(8/17 04:30～06:50)

土浦笠間線 石岡市柿岡～宇治会 全面通行止め(8/17 04:20～05:35)

塙大津港線 北茨城市関本町富士ヶ丘 全面通行止め(8/17 07:00～)

東海村道 竹瓦橋 全面通行止め(8/16 16:00～)

東海村道 新川沿い 全面通行止め(8/17 04:00～)

日立市道 市道4853号線 全面通行止め(8/17 00:00～06:30)

【フェリー】

さんふらわあ号(大洗～苫小牧)9便欠航

(7) 停電

坂東市 約300戸

潮来市 約400戸

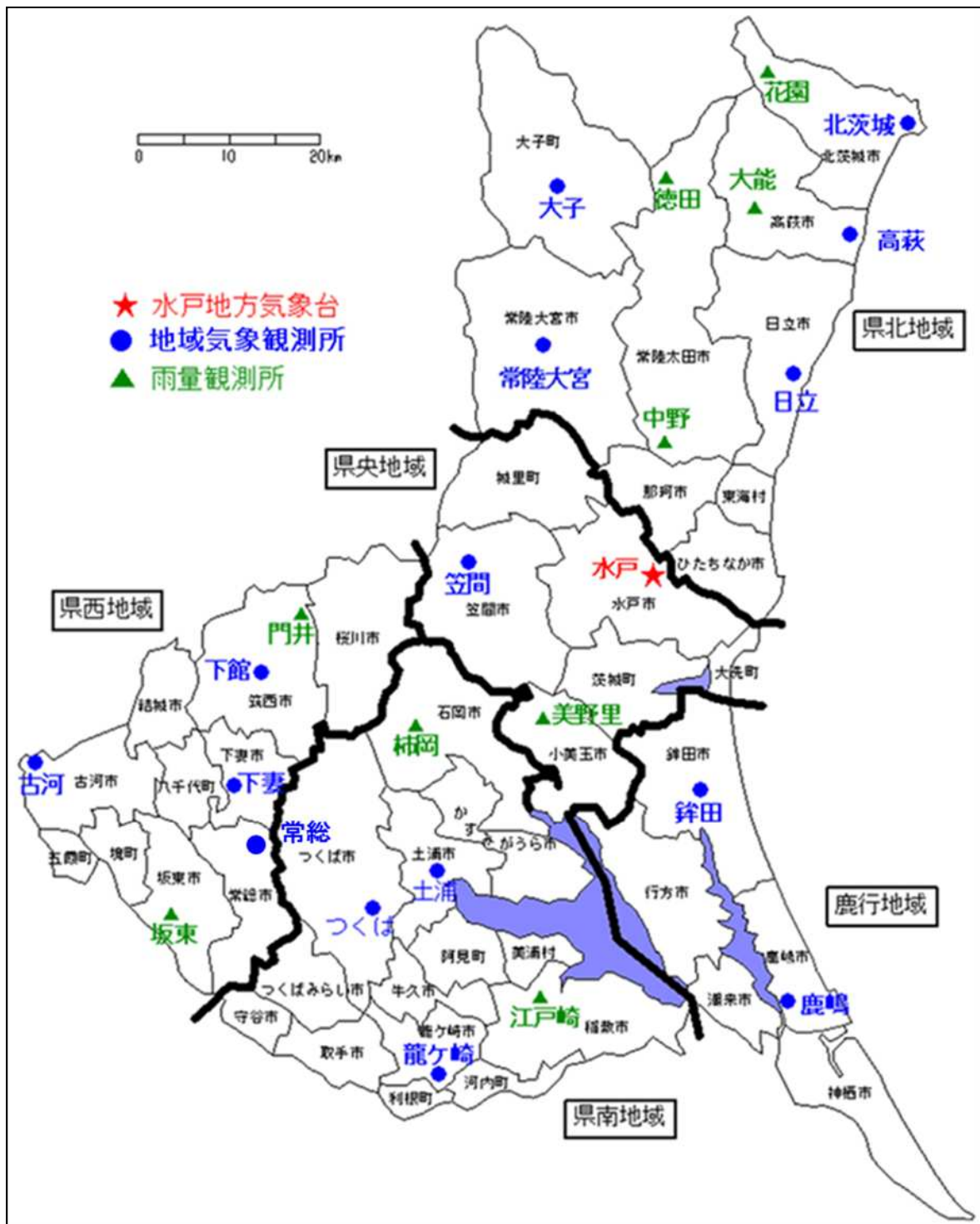
水戸市 約800戸

土浦市 約100戸

つくば市 約300戸

5 参考資料

(1) 茨城県アメダス観測所配置図



(2) 台風の定義と強さ・大きさ (気象庁ホームページより)

熱帯の海上で発生する低気圧を「熱帯低気圧」と呼び、このうち北西太平洋で発達して中心付近の最大風速が17.2m/sになったものを「台風」と呼びます。

台風のおおよその勢力を示す目安として、下表のように台風の「強さ」と「大きさ」を表現します。「強さ」は「最大風速」で区分し、「大きさ」は「強風域 (平均風速15m/s以上の風が吹いている範囲) の半径」で区分しています。

なお、強風域の内側で平均風速25m/s以上の風が吹いている範囲を暴風域と呼びます。

強さの階級分け

階級	最大風速
強い	33 m/s 以上 ~ 44 m/s 未満
非常に強い	44 m/s 以上 ~ 54 m/s 未満
猛烈な	54 m/s 以上

大きさの階級分け

階級	強風域の半径
大型 (大きい)	500 km 以上 ~ 800 km 未満
超大型 (非常に大きい)	800 km 以上

台風に関する情報の中では台風の大きさと強さを組み合わせて、「大型で強い台風」のように呼びます。例えば「強い台風」と発表している場合、その台風は、強風域の半径が500km未満で、中心付近の最大風速は33~43m/sあって暴風域を伴っていることを表します。

問い合わせ先

水戸地方気象台

電話 : 029 - 224 - 1106