

# 岩手県災害時気象資料

## 平成28年台風第9号による大雨と暴風、波浪

(平成28年8月22日～23日)

平成28年8月26日  
盛岡地方気象台

### < 概況 >

8月19日15時にマリアナ諸島で発生した台風第9号は、小笠原近海から伊豆諸島を経て、22日12時半頃に千葉県館山市付近へ上陸し東北地方を北上した。23日0時に一関市付近に達し、県内を通過して23日3時には八戸市の北東海上へ進んだ。その後、23日6時頃に北海道日高地方へ再上陸し、23日12時にオホーツク海で温帯低気圧に変わった。

岩手県では、22日夜から23日未明にかけて激しい雨が降り、総降水量が約100ミリの大雨となった。また、22日夜は風が強まり、宮古で最大風速18.2メートルの強風を観測した。最大瞬間風速は、宮古では23日00時01分に28.9メートル、遠野では23日02時07分に25.6メートルを観測した。海上はうねりを伴い大しけとなった。

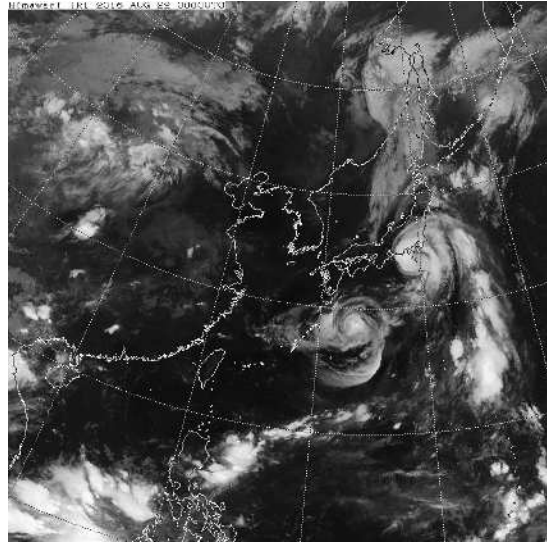
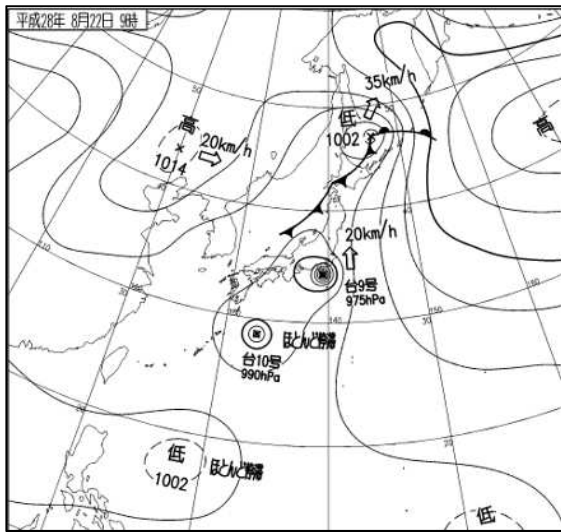
このため、岩手県では、大雨による浸水や強風による交通障害等が発生した。また、奥州市では突風による樹木の根返りなどの被害があり、現地調査を実施した結果、竜巻の可能性のあるものの特定にはいたらなかった。

### < 添付資料 >

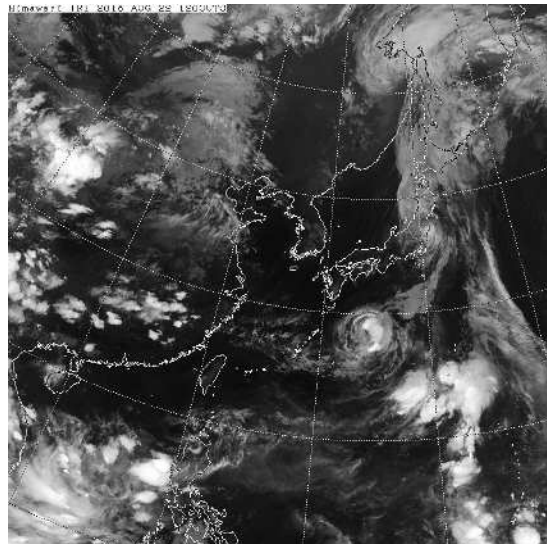
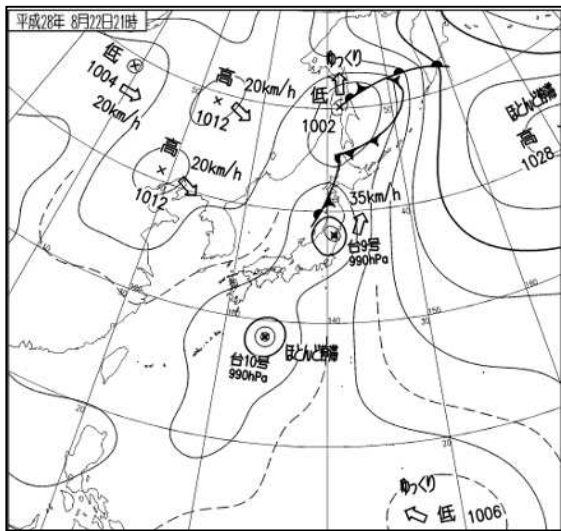
1. 地上天気図と気象衛星画像(赤外画像)
2. 台風経路図
3. 沿岸波浪実況図
4. 気象レーダー画像
5. 降水量分布図
6. 主な地点の降水量の時系列図
7. 主な地点の風向風速の時系列図
8. 主な地点の総降水量
9. 主な地点の最大1時間降水量
10. 主な地点の最大風速と最大瞬間風速
11. 極値更新状況
12. 警報・注意報の発表状況
13. 土砂災害警戒情報の発表状況
14. 岩手県気象情報の発表状況

値はすべて速報値であり、後日修正する可能性があります。

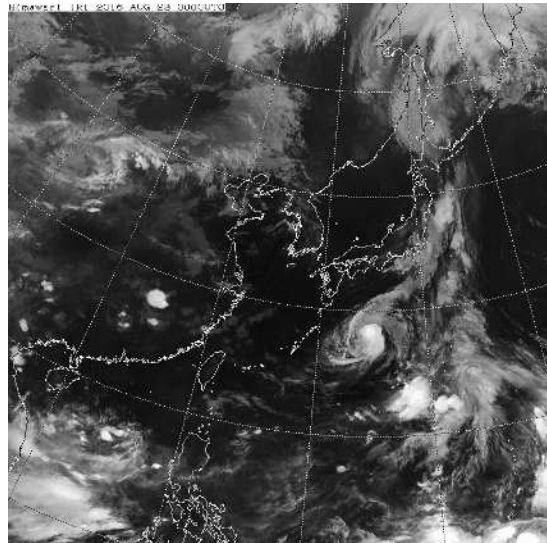
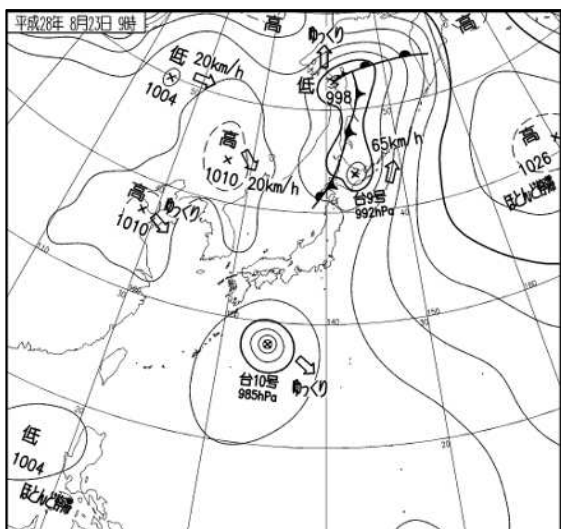
1. 地上天気図と気象衛星画像(赤外画像)



8月22日 09時

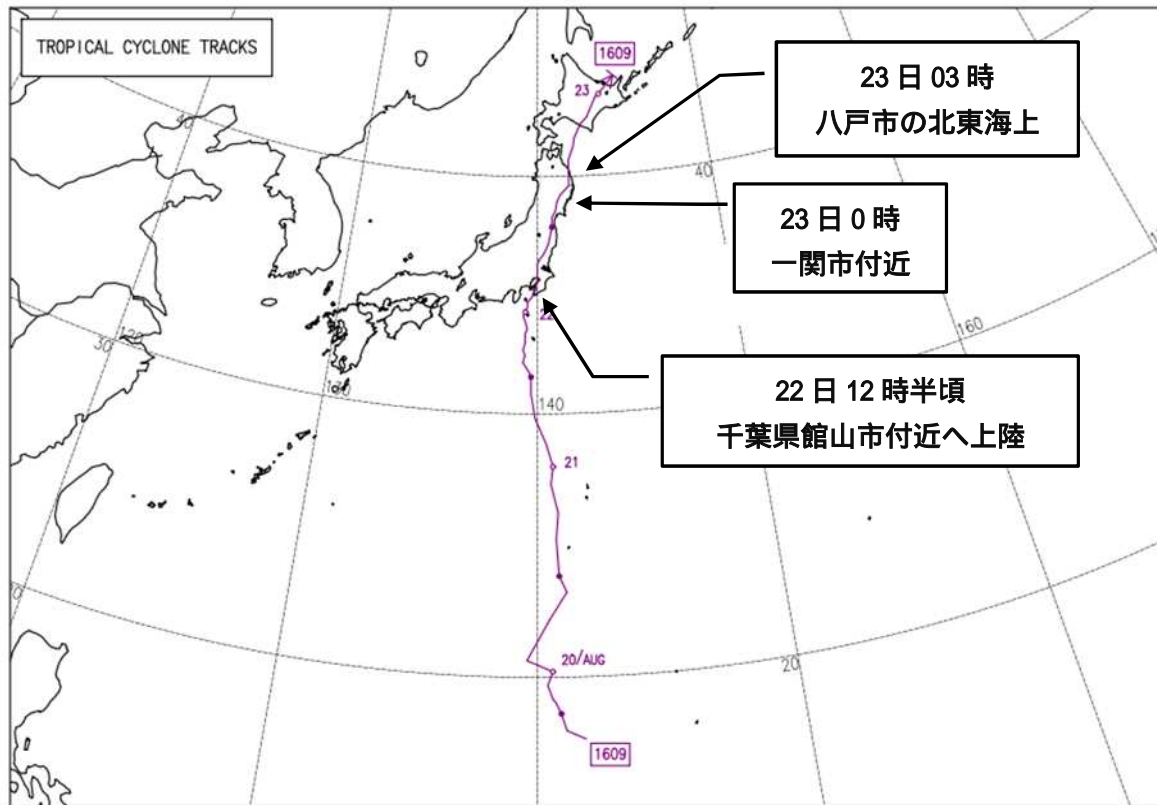


8月22日 21時



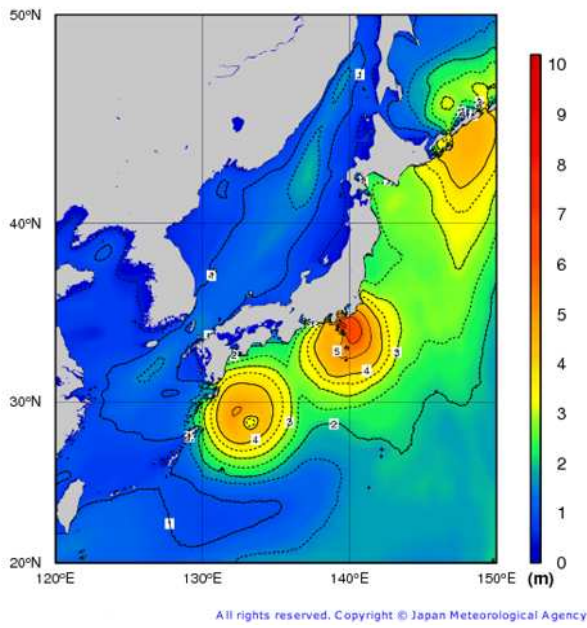
8月23日 09時

## 2. 台風経路図

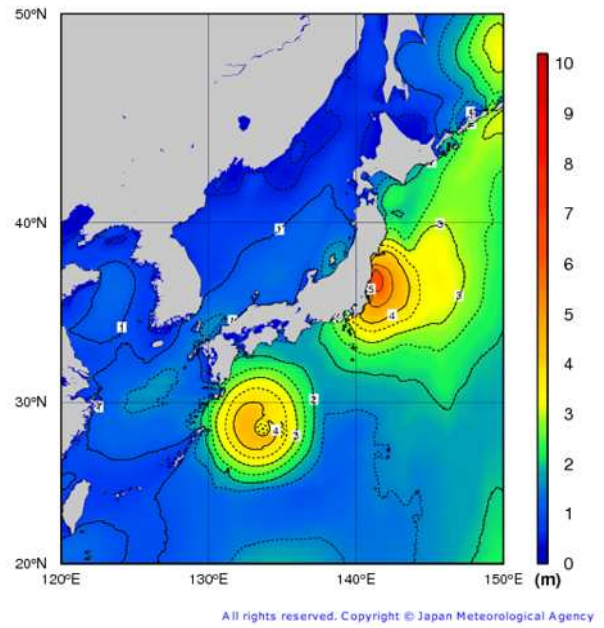


8月19日15時にマリアナ諸島で発生した台風第9号は、小笠原近海から伊豆諸島を経て、22日12時半頃に千葉県館山市付近へ上陸し東北地方を北上した。23日0時に一関市付近、1時に奥州市付近、2時に宮古市付近を通過し、3時には八戸市の北東海上へ進んだ。その後、23日6時頃に北海道日高地方へ再上陸し、23日12時にオホーツク海で温帯低気圧に変わった。

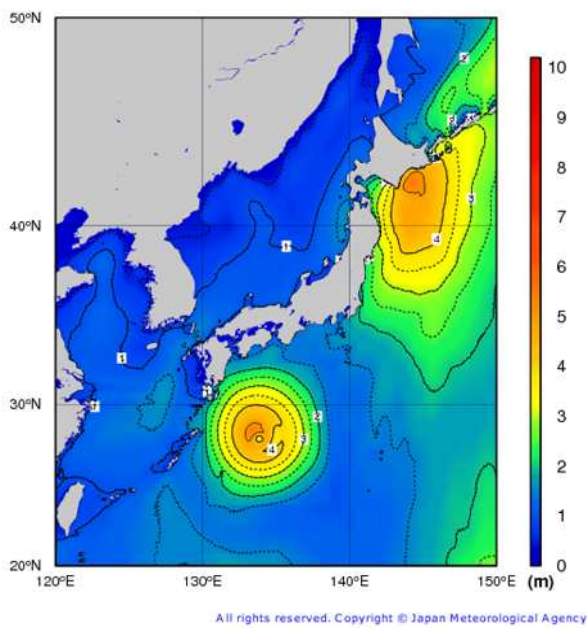
### 3. 沿岸波浪実況図



8月22日09時



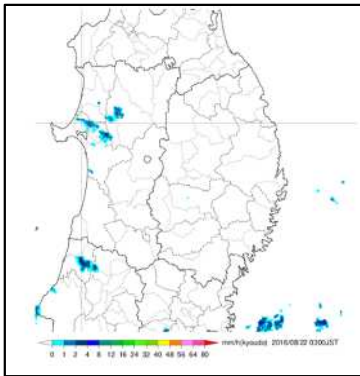
8月22日21時



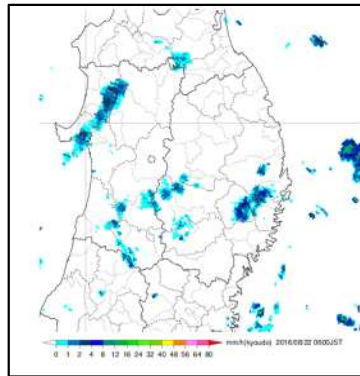
8月23日09時



#### 4. 気象レーダー画像



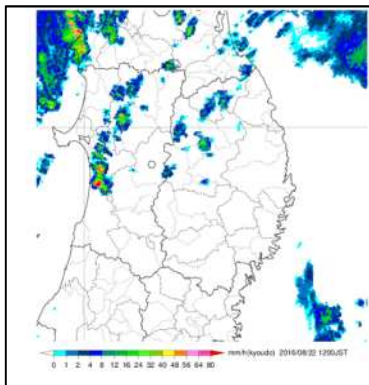
8月22日 03時



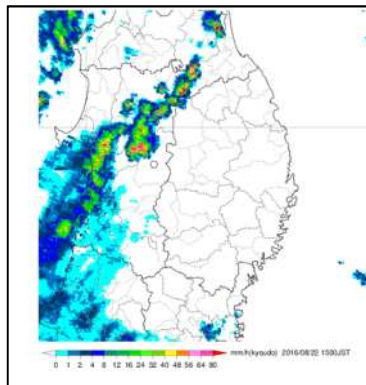
8月22日 06時



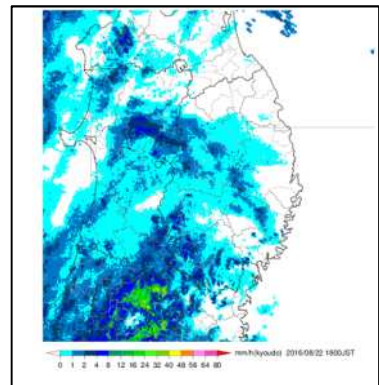
8月22日 09時



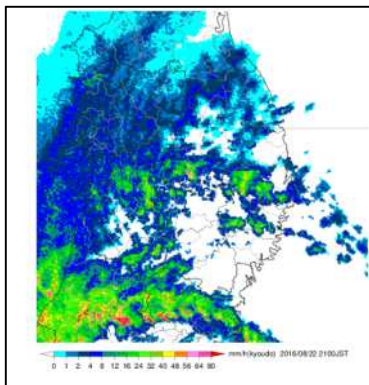
8月22日 12時



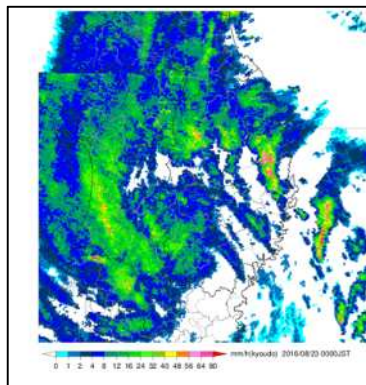
8月22日 15時



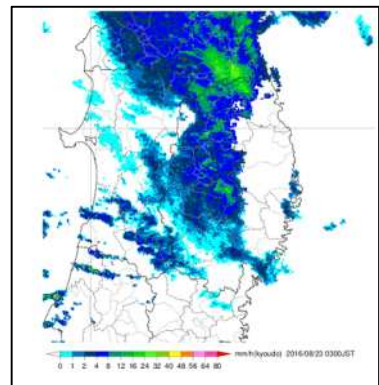
8月22日 18時



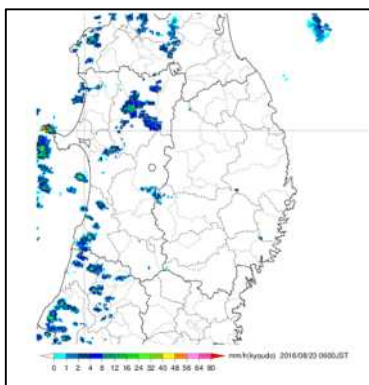
8月22日 21時



8月23日 00時



8月23日 03時

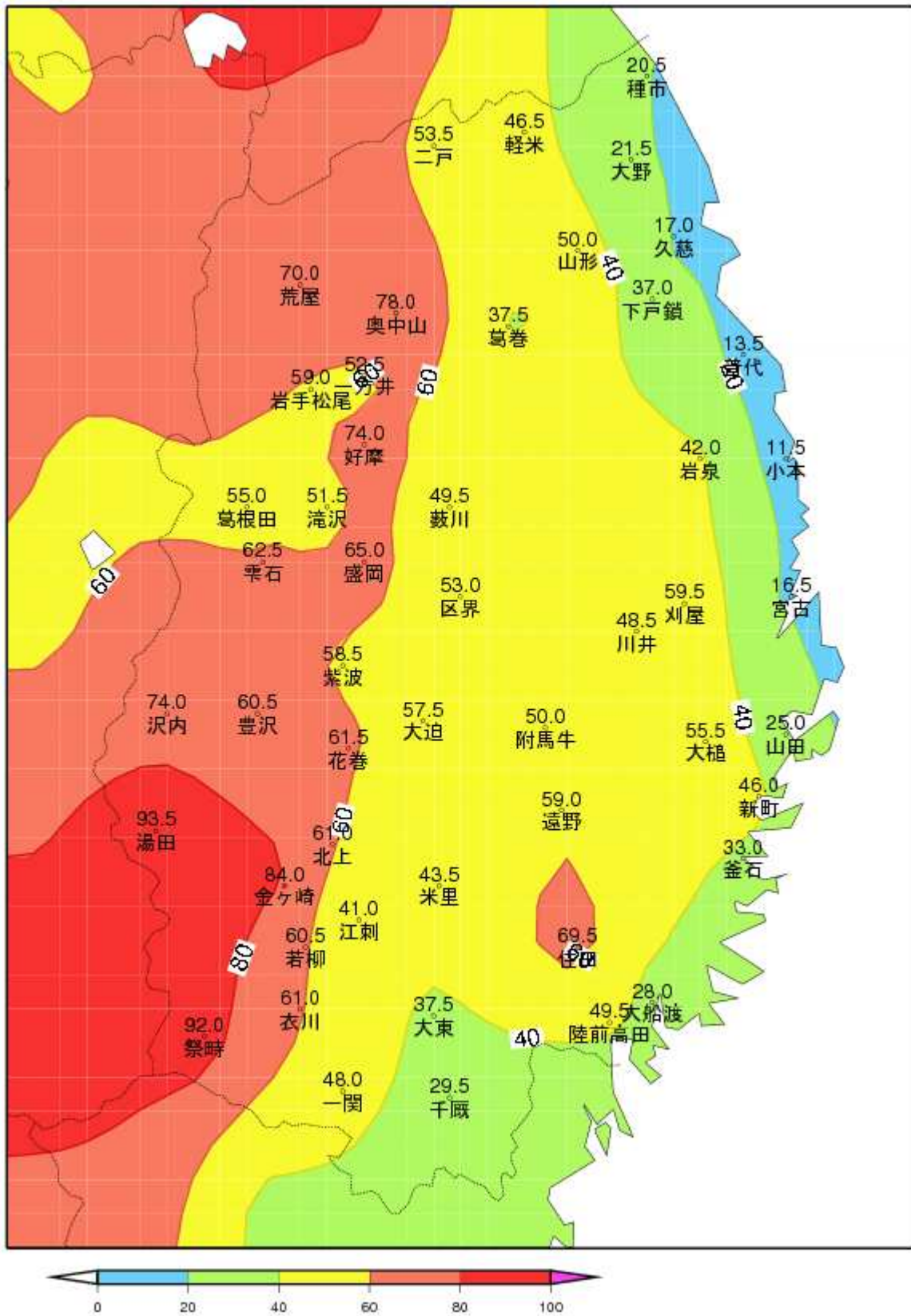


8月23日 06時



8月23日 09時

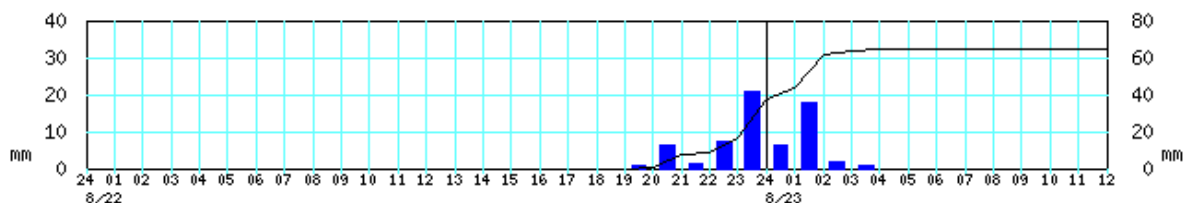
5. 降水量分布図



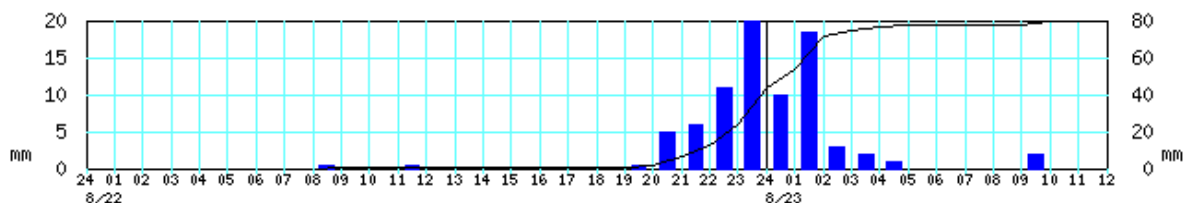
8月22日0時から8月23日09時までの総降水量(単位:mm)

## 6. 主な地点の降水量の時系列図

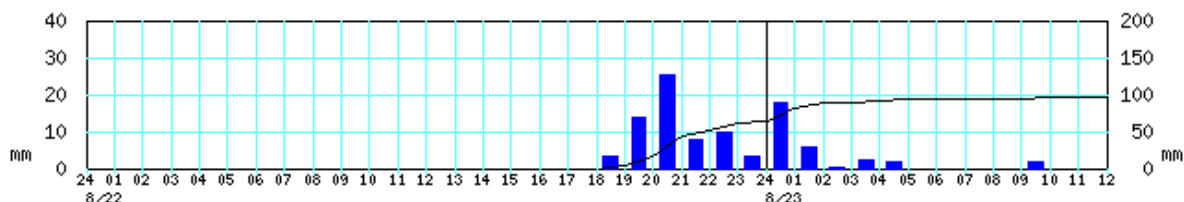
盛岡 2016年8月21日24時～2016年8月23日12時



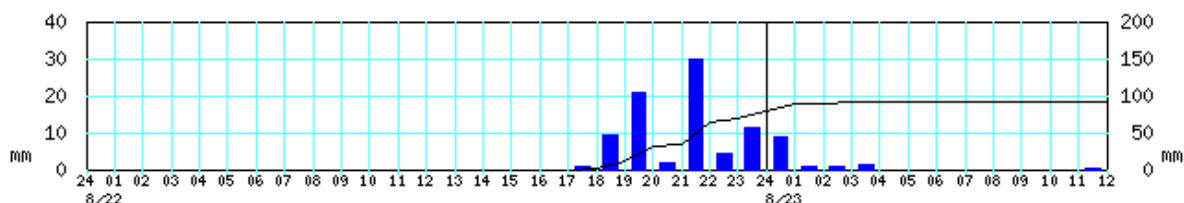
奥中山 2016年8月21日24時～2016年8月23日12時



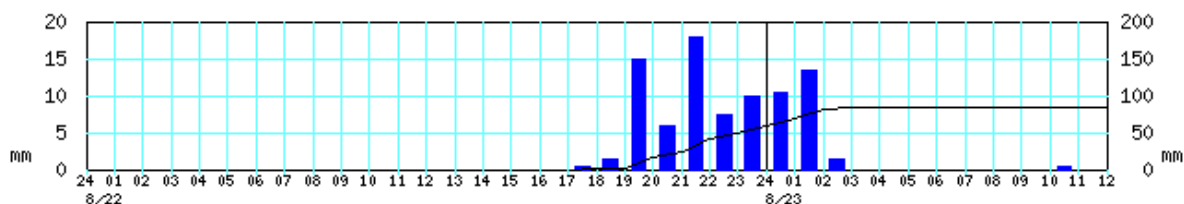
湯田 2016年8月21日24時～2016年8月23日12時



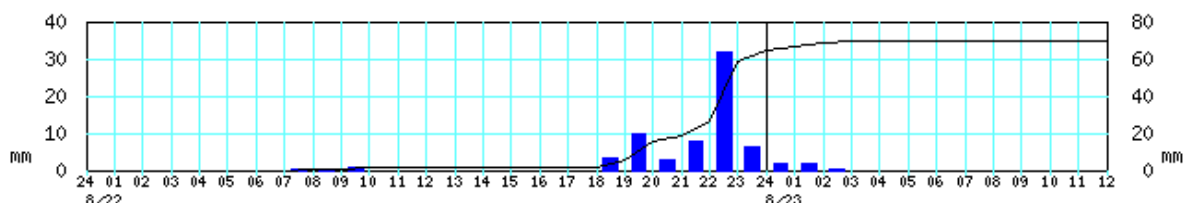
祭時 2016年8月21日24時～2016年8月23日12時



金ヶ崎 2016年8月21日24時～2016年8月23日12時



住田 2016年8月21日24時～2016年8月23日12時

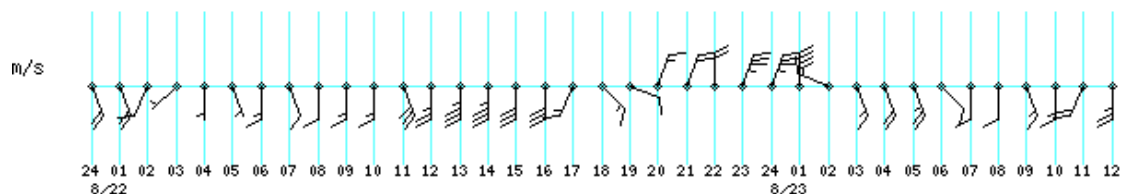


棒グラフ:1時間降水量(左軸)、折れ線グラフ:積算降水量(右軸)

地点により降水量のスケールが異なる(単位:mm)

7. 主な地点の風向風速の時系列図

盛岡 2016年8月21日24時～2016年8月23日12時



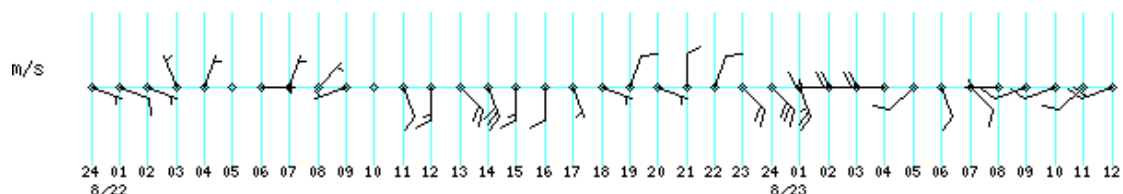
宮古 2016年8月21日24時～2016年8月23日12時



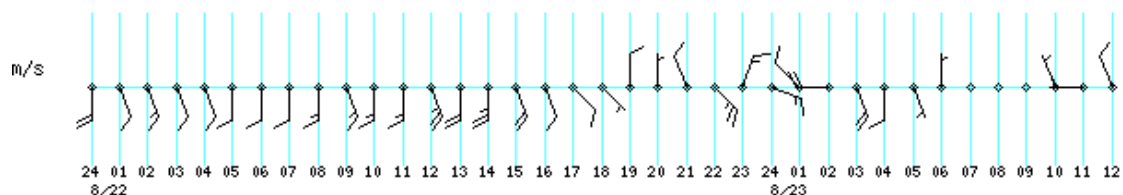
大船渡 2016年8月21日24時～2016年8月23日12時



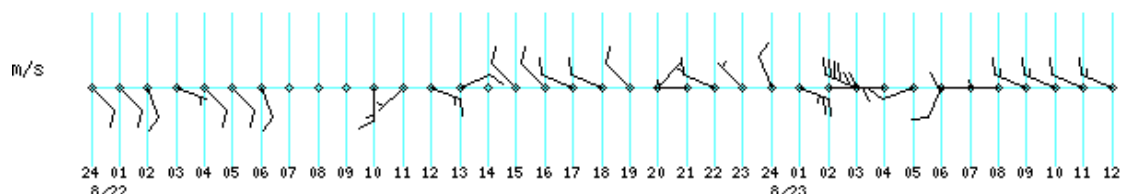
遠野 2016年8月21日24時～2016年8月23日12時

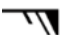


江刺 2016年8月21日24時～2016年8月23日12時



軽米 2016年8月21日24時～2016年8月23日12時



旗：10m/s、長線：2m/s、短線：1m/s 例)  : 東 13m/s、



8. 主な地点の総降水量(8月22日0時~8月23日9時)

観測地点	総降水量 単位:mm	観測地点	総降水量 単位:mm
湯田	93.5	沢内	74.0
祭時	92.0	荒屋	70.0
金ヶ崎	84.0	住田	69.5
奥中山	78.0	盛岡	65.0
好摩	74.0	雫石	62.5

9. 主な地点の最大1時間降水量(8月22日0時~8月23日9時)

観測地点	最大1時間降水量 単位:mm	起 時
陸前高田	39.0	22日 23時 09分
住田	37.0	22日 23時 17分
新町	36.0	23日 00時 04分
祭時	30.5	22日 21時 44分
刈屋	28.5	23日 00時 10分

10. 主な地点の最大風速と最大瞬間風速(8月22日~8月23日)

観測地点	最大風速と風向			最大瞬間風速と風向		
	単位:m/s		起 時	単位:m/s		起 時
宮古	18.2	南東	23日 00時 18分	28.9	南南東	23日 00時 01分
大船渡	15.3	南東	22日 23時 03分	24.7	南東	22日 23時 02分
遠野	15.1	西	23日 02時 12分	25.6	西	23日 02時 07分
江刺	12.8	西北西	23日 01時 31分	21.9	北西	23日 01時 28分
軽米	10.9	西北西	23日 02時 39分	20.4	西北西	23日 02時 45分
釜石	10.3	西	23日 02時 35分	23.4	西	23日 02時 28分
住田	10.2	南東	22日 22時 05分	18.7	南東	22日 22時 02分
久慈	9.9	西南西	23日 02時 52分	19.5	西南西	23日 02時 52分
若柳	9.4	南南東	23日 02時 05分	18.2	西北西	23日 01時 20分
盛岡	9.3	北北東	23日 01時 08分	15.4	北	23日 01時 01分

11. 極値更新状況(8月として1位の記録を更新した観測地点及び値)

地点名	要素名	順位	風速 単位:m/s	風向	起日	統計 開始年
奥中山	日最大風向・風速	1	9.1	北西	2016年 8月 23日	1978年
遠野	日最大風向・風速	1	15.1	西	2016年 8月 23日	1977年
釜石	日最大風向・風速	1	10.3	西	2016年 8月 23日	1977年

統計期間10年以上の観測地点を記載

12. 警報・注意報の発表状況(8月22日04時28分から8月23日11時20分まで)

記号の解説 :発表 :警報から注意報 :継続 解:解除  
 浸:浸水害 土:土砂災害 土浸:土砂災害、浸水害

【内陸】

発表時刻	警報・注意報	盛岡市	花巻市	北上市	遠野市	一関市	二戸市	八幡平市	奥州市	滝沢市	栗石町	葛巻町	岩手町	紫波町	矢巾町	西和賀町	金ヶ崎町	平泉町	軽米町	九戸村	一戸町	
08月22日 04時28分	雷注意報																					
	強風注意報																					
	波浪注意報																					
	高潮注意報																					
	濃霧注意報																					
08月22日 11時33分	大雨注意報																					
	雷注意報																					
	強風注意報																					
	波浪注意報																					
	洪水注意報																					
08月22日 15時34分	高潮注意報																					
	濃霧注意報																					
	大雨警報	土浸	土浸	土浸	土浸	土浸	土浸	土浸	土浸	土浸	土浸	土浸	土浸	土浸	土浸	土浸	土浸	土浸	土浸	土浸	土浸	
	洪水警報																					
	暴風警報																					
	波浪警報																					
	雷注意報																					
08月23日 03時20分	強風注意報																					
	洪水注意報																					
	高潮注意報																					
	濃霧注意報																					
	大雨警報	土	土	土	土	土	土	土	土	土	土	土	土	土	土	土	土	土	土	土	土	土
	洪水警報																					
	暴風警報																					
08月23日 05時18分	波浪警報																					
	大雨注意報																					
	雷注意報	解	解	解	解	解	解	解	解	解	解	解	解	解	解	解	解	解	解	解	解	
	強風注意報																					
	洪水注意報																					
	高潮注意報																					
	濃霧注意報	解	解	解	解	解	解	解	解	解	解	解	解	解	解	解	解	解	解	解	解	解
08月23日 08時06分	大雨注意報																					
	強風注意報	解	解	解	解	解	解	解	解	解	解	解	解	解	解	解	解	解	解	解	解	解
	波浪注意報																					
	洪水注意報					解					解									解	解	
	高潮注意報																					
08月23日 11時20分	濃霧注意報																					
	大雨注意報																					
	強風注意報																					
	波浪注意報																					
	洪水注意報	解	解	解	解			解	解	解		解	解	解	解	解	解	解				
	高潮注意報																					

記号の解説 :発表 :警報から注意報 :継続 解:解除  
 浸:浸水害 土:土砂災害 土浸:土砂災害、浸水害

【沿岸】

発表時刻	警報・注意報	宮古市	大船渡市	久慈市	陸前高田市	釜石市	住田町	大槌町	山田町	岩泉町	田野畑村	普代村	野田村	洋野町
08月22日 04時28分	雷注意報													
	強風注意報													
	波浪注意報													
	高潮注意報													
08月22日 11時33分	濃霧注意報													
	大雨注意報													
	雷注意報													
	強風注意報													
	波浪注意報													
	洪水注意報													
08月22日 15時34分	高潮注意報													
	濃霧注意報													
	大雨警報	土浸	土浸	土浸	土浸	土浸	土浸	土浸	土浸	土浸	土浸	土浸	土浸	土浸
	洪水警報													
	暴風警報													
	波浪警報													
08月23日 03時20分	雷注意報													
	強風注意報													
	洪水注意報													
	高潮注意報													
	濃霧注意報													
	大雨警報	土	土	土	土	土	土	土	土	土	土	土	土	土
	洪水警報													
	暴風警報													
08月23日 05時18分	波浪警報													
	大雨注意報													
	雷注意報	解	解	解	解	解	解	解	解	解	解	解	解	解
	強風注意報													
	洪水注意報													
	高潮注意報													
08月23日 08時06分	濃霧注意報													
	大雨注意報		解		解	解	解	解		解	解	解	解	解
	強風注意報						解							
	波浪注意報													
08月23日 11時20分	洪水注意報			解	解		解		解	解	解	解	解	解
	高潮注意報													
	濃霧注意報	解	解	解	解	解	解	解	解	解	解	解	解	解
	大雨注意報													
08月23日 11時20分	強風注意報	解	解	解	解	解		解	解	解	解	解	解	解
	波浪注意報													
	洪水注意報													
	高潮注意報		解	解	解	解		解				解	解	解

### 13. 土砂災害警戒情報の発表状況

(岩手県との共同発表)

発表日時	発表番号	警戒対象となった地域	解除した地域
8月22日22時10分	第1号	宮古市*、釜石市*、大槌町*、山田町*	
8月22日23時15分	第2号	宮古市、遠野市*、釜石市、二戸市*、住田町*、大槌町、山田町	
8月23日00時40分	第3号	宮古市、遠野市、釜石市、二戸市、八幡平市*、住田町、大槌町、山田町	
8月23日01時35分	第4号	宮古市、遠野市、釜石市、二戸市、八幡平市、住田町、大槌町、山田町、一戸町*	
8月23日03時45分	第5号	二戸市、八幡平市、一戸町	宮古市、遠野市、釜石市、住田町、大槌町、山田町
8月23日05時40分	第6号	二戸市	八幡平市、一戸町
8月23日07時17分	第7号		二戸市

\*印は、新たに警戒対象となった市町村

### 14. 岩手県気象情報の発表状況

タイトル	発表日時
平成28年 台風第9号に関する岩手県気象情報 第1号	2016年08月21日 17時35分
平成28年 台風第9号に関する岩手県気象情報 第2号	2016年08月22日 06時25分
平成28年 台風第9号に関する岩手県気象情報 第3号	2016年08月22日 11時47分
平成28年 台風第9号に関する岩手県気象情報 第4号	2016年08月22日 16時07分
平成28年 台風第9号に関する岩手県気象情報 第5号	2016年08月22日 16時59分
平成28年 台風第9号に関する岩手県気象情報 第6号	2016年08月22日 20時48分
平成28年 台風第9号に関する岩手県気象情報 第7号	2016年08月22日 23時46分
平成28年 台風第9号に関する岩手県気象情報 第8号	2016年08月23日 02時51分
平成28年 台風第9号に関する岩手県気象情報 第9号	2016年08月23日 06時32分
平成28年 台風第9号に関する岩手県気象情報 第10号	2016年08月23日 08時30分