

平成28年（2016年）台風第9号に関する

新潟県気象速報

目次

1 概要

- (1) 資料作成の目的
- (2) 気象の概況

2 気象の状況

- (1) 台風経路図・位置表
- (2) 地上天気図及び気象衛星赤外画像
- (3) レーダーエコー合成図
- (4) 雨の状況
- (5) 気象官署とアメダスの期間降水量表
- (6) 気象官署とアメダスの最大1時間降水量及び最大10分間降水量
- (7) 降水量の推移
- (8) 気象官署とアメダスの最大風速及び最大瞬間風速表
- (9) 極値更新状況

3 気象台の執った措置

- (1) 特別警報・警報・注意報の発表状況
- (2) 地方・府県気象情報等の発表状況
- (3) 防災関係機関への説明会

4 主な被害の状況

新潟地方気象台
平成28年8月24日

この資料は速報として取り急ぎまとめたもので、後日内容の一部修正や追加をすることがあります。

1 概要

(1) 資料作成の目的

8月22日から23日にかけて、台風第9号の接近に伴い、新潟県では上越を中心に大雨となり、床上・床下浸水やがけ崩れなどが発生した。また、鉄道などの交通機関にも影響を及ぼした。

このときの気象状況を取りまとめる目的で本資料を作成した。

なお、本資料は8月24日15時現在のものである。

(2) 気象の概況

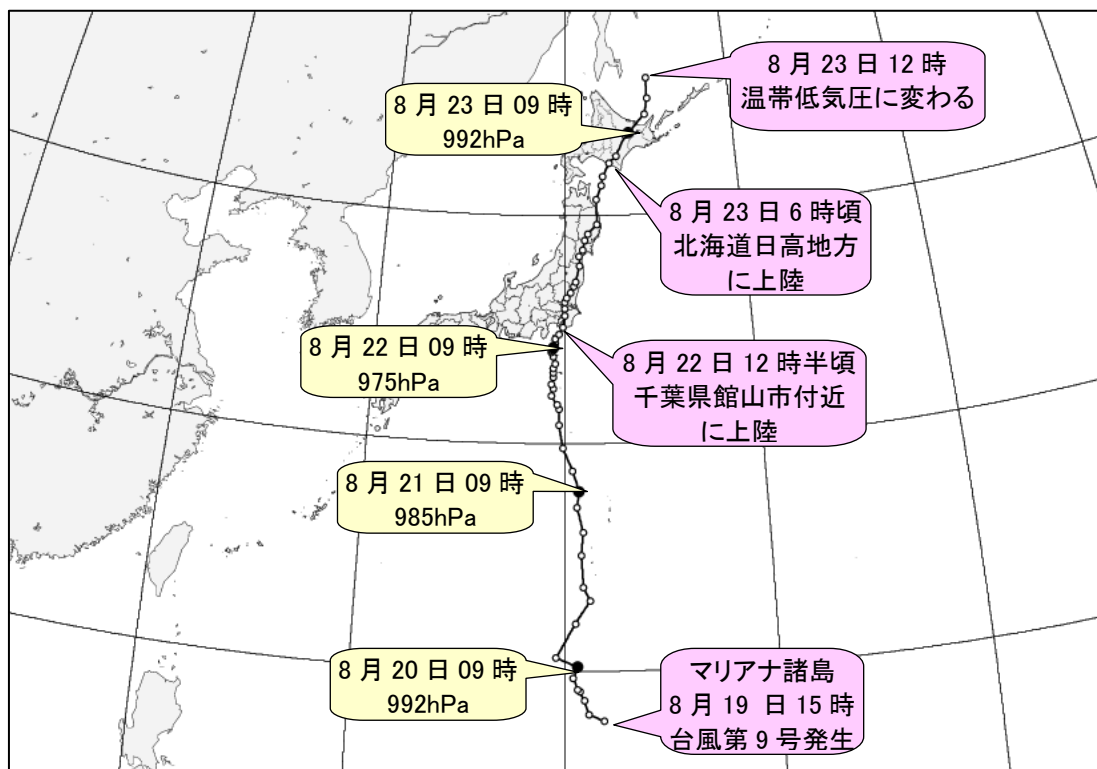
8月19日15時、マリアナ諸島で発生した台風第9号は発達しながら、20日21時には父島の南南西約400キロ、21日09時には父島の西北西約170キロ、21日21時には八丈島の南約180キロと北に進んだ。台風はその後も発達しながら北に進み、22日00時には暴風域を伴い、22日02時には八丈島の西南西約40キロで強い台風となった。台風は勢力を保ったまま、22日06時には三宅島の南南西約40キロ、22日12時には千葉県館山市付近を北に進み、22日12時半頃、千葉県館山市付近に上陸した。その後、22日15時には茨城県つくば市付近で強い台風ではなくなったが暴風域を伴い、22日18時には茨城県常陸大宮市付近、22日21時には福島県相馬市付近、23日00時には岩手県一関市付近と、関東地方から東北地方を北から北北東に進んだ。23日03時には三陸沖の海上を速度を速めながら北に進み、23日06時頃には北海道日高地方に上陸した。23日09時には北海道北見市付近を北北東に進み、23日12時にはオホーツク海で温帯低気圧に変わった。

新潟県では、台風第9号の接近に伴い、22日朝から雨が降り始め、22日昼過ぎから激しい雨となったところがあった。アメダス平岩では、22日09時から23日15時までの総降水量は114.0ミリとなった。

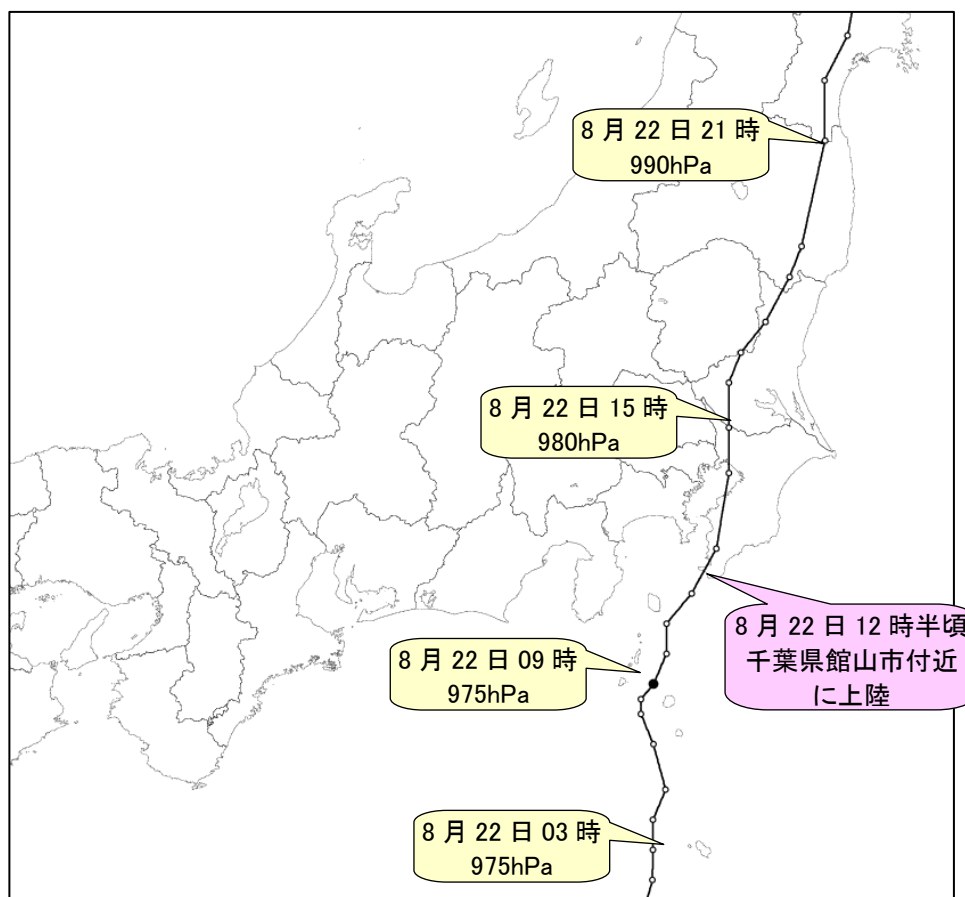
また、解析雨量では、糸魚川市で22日09時から23日15時までの積算で250ミリ以上の降水を解析した。

2 気象の状況

(1) 台風経路図・位置表



台風第9号経路図（日時、中心気圧（hPa））速報解析



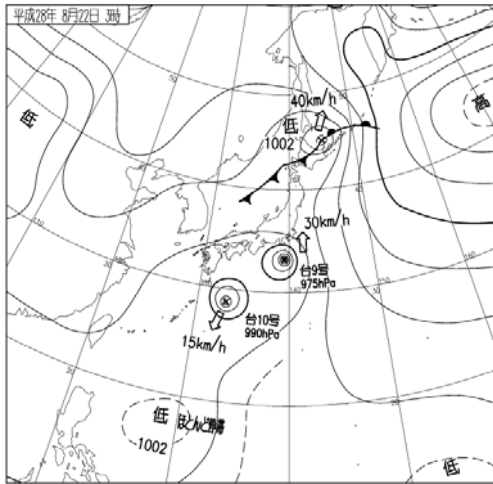
台風第9号経路図（日時、中心気圧（hPa））速報解析 拡大

台風位置表 (台風第9号)

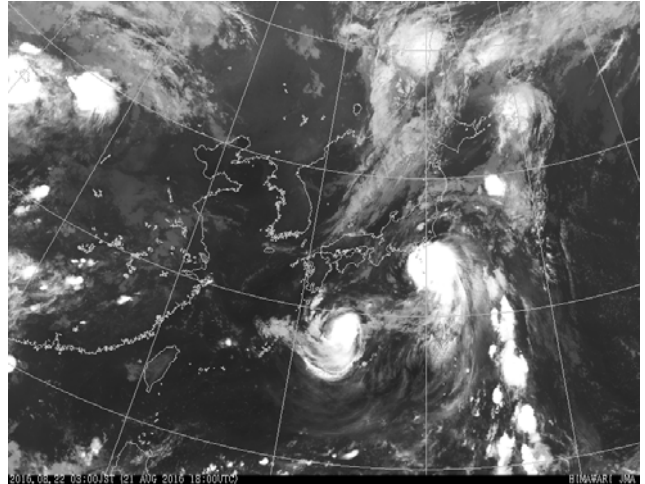
月日時			中心位置		中心気圧	最大風速	進行方向・速度		暴風半径				強風半径				大きさ	強さ
月	日	時	北緯	東経	(hPa)	(m/s)	(km/h)		(km)				(km)					
8	18	9	15.1	142	996	15	東	15									熱帯低気圧	
8	18	12	15.3	142.2	996	15	北東	10									熱帯低気圧	
8	18	15	15.5	142.8	996	15	東北東	15									熱帯低気圧	
8	18	18	16	143.4	996	15	東北東	20									熱帯低気圧	
8	18	21	16.2	143.7	996	15	東北東	20									熱帯低気圧	
8	19	0	16.4	143.8	996	15	東北東	20									熱帯低気圧	
8	19	3	16.6	143.8	996	15	北東	15									熱帯低気圧	
8	19	6	16.5	142.4	996	15	北東	15									熱帯低気圧	
8	19	9	16.9	142.9	996	15	東北東	15									熱帯低気圧	
8	19	12	17.1	142.7	996	15	北北東	15									熱帯低気圧	
8	19	15	17.8	141.8	994	18	北	15				南側	220	北側	170			
8	19	18	18.1	141.1	994	18	北	15				南側	220	北側	170			
8	19	21	18.7	140.9	994	18	北	20				南側	220	北側	170			
8	20	0	19.1	140.7	994	18	北	20				南側	220	北側	170			
8	20	3	19.2	140.6	994	18	北北西	20				南側	220	北側	170			
8	20	6	19.7	140.4	994	18	北北西	20				南側	220	北側	170			
8	20	9	20.2	140.6	992	20	北	15				南側	220	北側	170			
8	20	12	20.6	139.6	992	20	北北西	15				南側	220	北側	170			
8	20	15	22.1	140.5	992	20	北	30				南側	220	北側	170			
8	20	18	23.1	141.2	992	20	北	30				南側	220	北側	170			
8	20	21	23.7	140.9	985	23	北	30				全域	240					
8	21	0	25.1	140.8	985	23	北	35				全域	240					
8	21	3	26.1	140.9	985	23	北	45				全域	240					
8	21	6	27.2	140.6	985	23	北	40				全域	240					
8	21	9	27.9	140.7	985	23	北	35				全域	240					
8	21	12	28.8	140.4	985	23	北	35				全域	240					
8	21	15	29.8	139.9	985	25	北	35				全域	240					
8	21	18	30.8	139.7	985	25	北北西	40				全域	240					
8	21	21	31.5	139.7	985	25	北	35				全域	240					
8	21	22	31.7	139.6	985	25	北	35				全域	240					
8	21	23	32.1	139.3	985	25	北	35				全域	240					
8	22	0	32.4	139.4	980	30	北	35	東側	90	西側	40	東側	280	西側	110		
8	22	1	32.6	139.3	980	30	北	35	東側	90	西側	40	東側	280	西側	110		
8	22	2	32.9	139.4	975	35	北	30	東側	90	西側	40	東側	280	西側	110		強い
8	22	3	33.1	139.4	975	35	北	30	東側	90	西側	40	東側	280	西側	140		強い
8	22	4	33.3	139.4	975	35	北	30	東側	90	西側	40	東側	280	西側	170		強い
8	22	5	33.5	139.5	975	35	北	30	東側	90	西側	40	東側	280	西側	170		強い
8	22	6	33.8	139.4	975	35	北	30	東側	90	西側	40	東側	240	西側	140		強い
8	22	7	34	139.3	975	35	北	25	全域	70			東側	240	西側	140		強い
8	22	8	34.1	139.3	975	35	北	20	全域	70			東側	240	西側	140		強い
8	22	9	34.2	139.4	975	35	北	20	全域	70			東側	240	西側	140		強い
8	22	10	34.4	139.5	975	35	北	20	全域	70			東側	240	西側	140		強い
8	22	11	34.6	139.5	975	35	北	20	全域	70			東側	240	西側	140		強い
8	22	12	34.8	139.7	975	35	北	20	全域	70			東側	240	西側	140		強い
8	22	13	35.1	139.9	975	35	北	25	全域	70			東側	240	西側	140		強い
8	22	14	35.6	140	975	35	北北東	30	南東側	90	北西側	70	東側	240	西側	140		強い
8	22	15	35.9	140	980	30	北北東	35	南東側	90	北西側	70	東側	240	西側	140		
8	22	16	36.2	140	980	30	北	35	南東側	90	北西側	70	東側	240	西側	140		
8	22	17	36.4	140.1	980	30	北北東	35	南東側	90	北西側	70	東側	240	西側	140		
8	22	18	36.6	140.3	985	30	北北東	35	南東側	90	北西側	70	南東側	240	北西側	140		
8	22	19	36.9	140.5	985	30	北北東	35	南東側	90	北西側	70	南東側	240	北西側	140		
8	22	20	37.1	140.6	985	30	北北東	30	南東側	90	北西側	70	南東側	240	北西側	140		
8	22	21	37.8	140.8	990	30	北北東	35	全域	100			南東側	240	北西側	170		
8	22	22	38.2	140.8	990	30	北北東	35	全域	100			南東側	240	北西側	170		
8	22	23	38.5	141	990	30	北北東	35	全域	100			南東側	240	北西側	170		
8	23	0	38.9	141.1	990	30	北	40	全域	100			南東側	240	北西側	170		
8	23	1	39.2	141.3	990	30	北北東	40	全域	100			南東側	240	北西側	170		
8	23	2	39.6	141.8	990	30	北	45	全域	100			南東側	240	北西側	170		
8	23	3	40.7	141.8	992	25	北	50					南東側	240	北西側	170		
8	23	4	41.3	142.1	992	25	北北東	60					東側	240	西側	170		
8	23	5	41.7	142.2	992	25	北北東	60					東側	240	西側	170		
8	23	6	42.3	142.6	992	25	北北東	65					東側	240	西側	170		
8	23	7	42.6	143	992	25	北北東	65					東側	240	西側	170		
8	23	8	43.5	143.6	992	25	北北東	65					東側	240	西側	170		
8	23	9	43.6	143.8	992	25	北北東	65					東側	240	西側	170		
8	23	10	44.4	144.8	992	25	北北東	65					東側	240	西側	170		
8	23	11	45.1	145	992	25	北北東	75					東側	280	西側	170		
8	23	12	46	145	992	23	北北東	75									温帯低気圧	

(2) 地上天気図及び気象衛星赤外画像

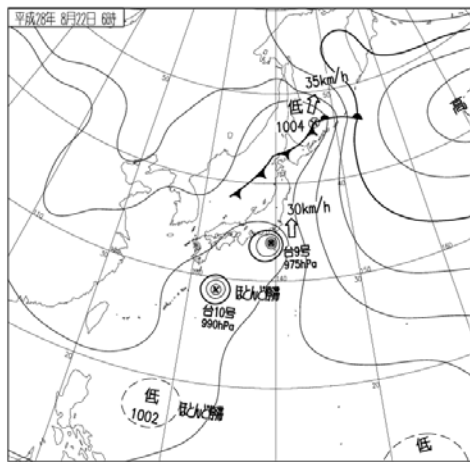
(平成 28 年 8 月 22 日 03 時から 23 日 06 時)



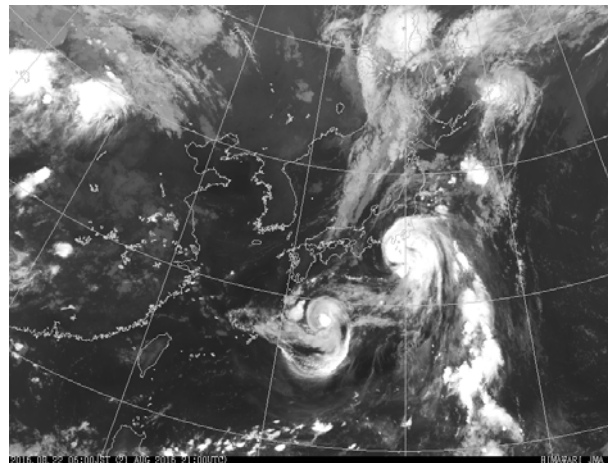
地上天気図 (8月22日03時)



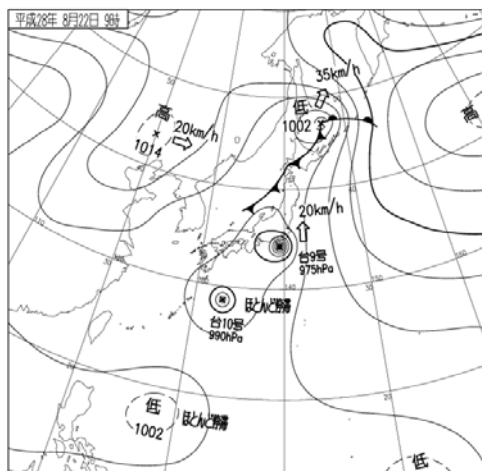
気象衛星赤外画像 (8月22日03時)



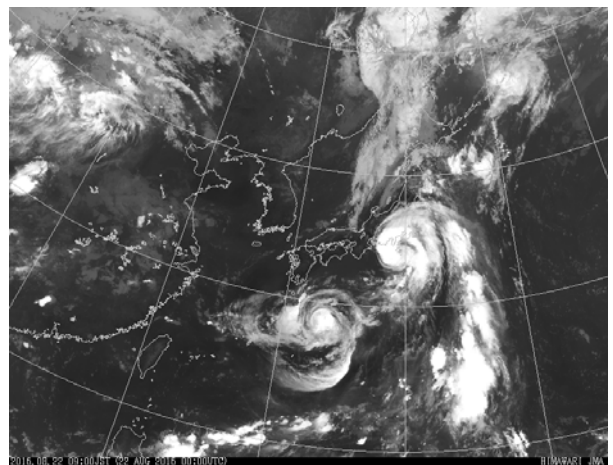
地上天気図 (8月22日06時)



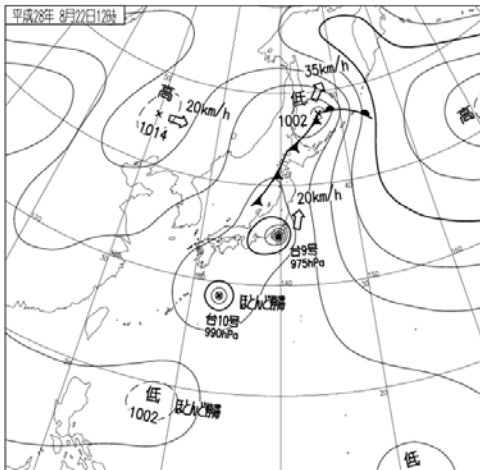
気象衛星赤外画像 (8月22日06時)



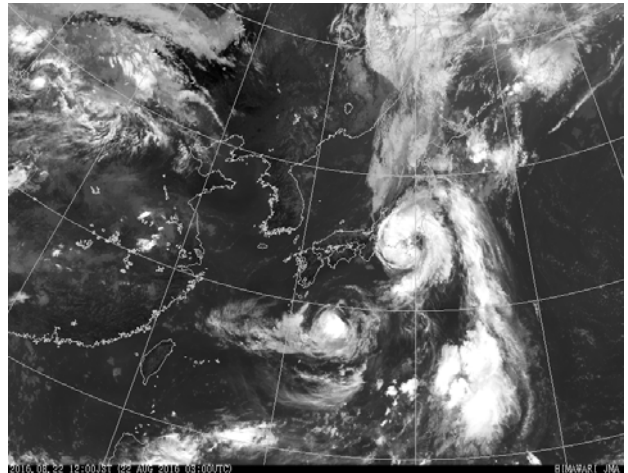
地上天気図 (8月22日09時)



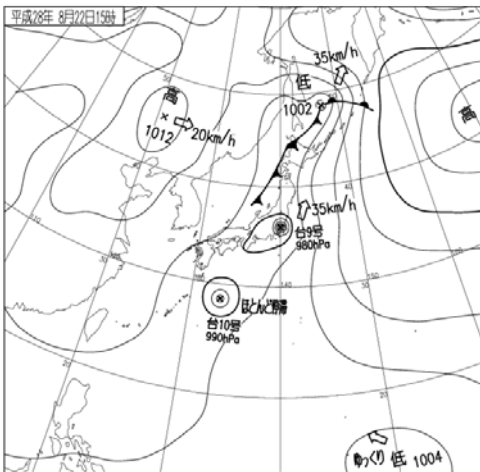
気象衛星赤外画像 (8月22日09時)



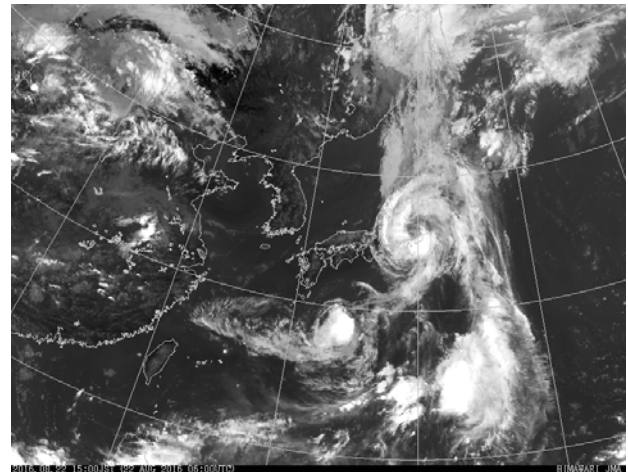
地上天気図 (8月22日12時)



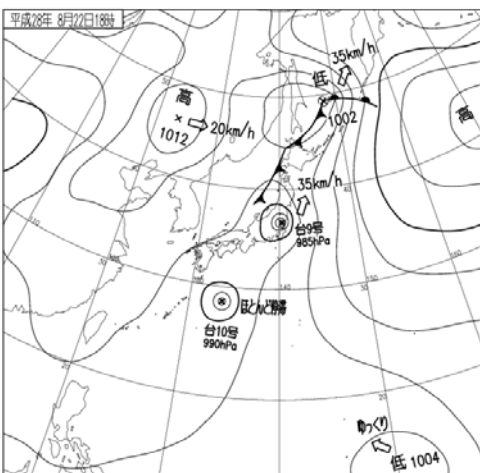
気象衛星赤外画像 (8月22日12時)



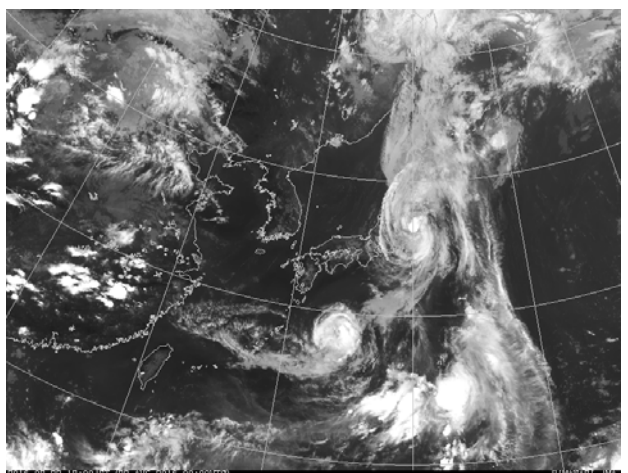
地上天気図 (8月22日15時)



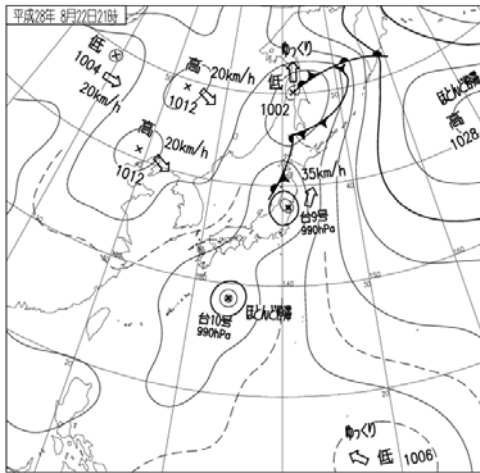
気象衛星赤外画像 (8月22日15時)



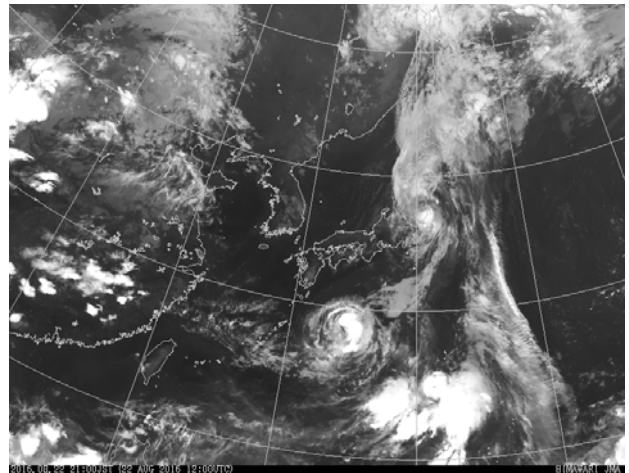
地上天気図 (8月22日18時)



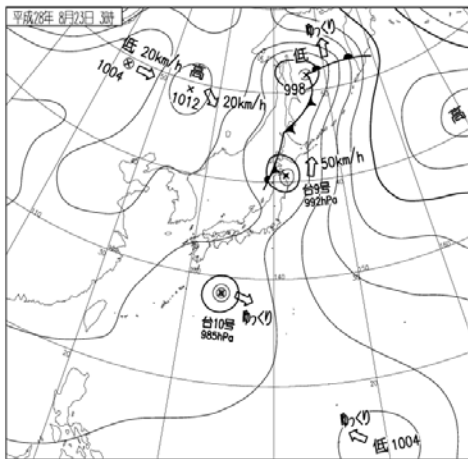
気象衛星赤外画像 (8月22日18時)



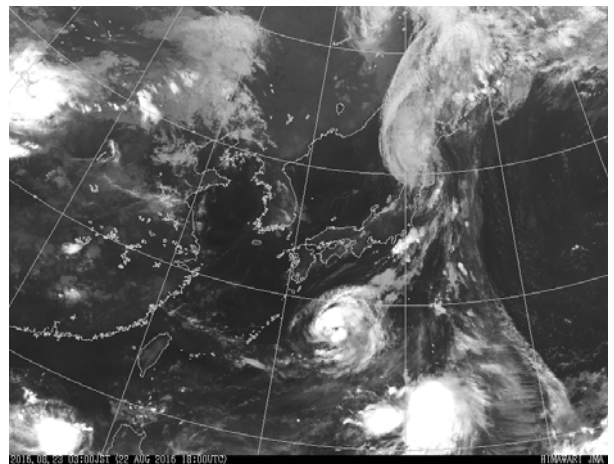
地上天気図 (8月22日21時)



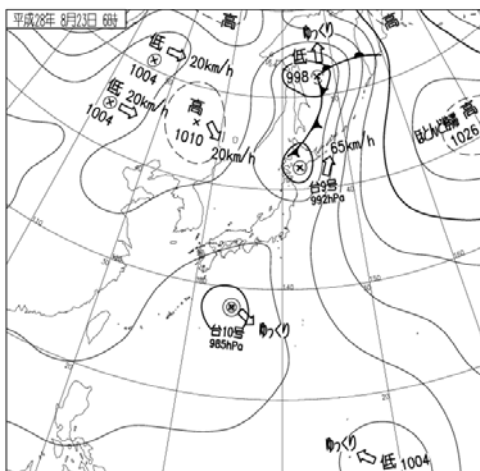
気象衛星赤外画像 (8月22日21時)



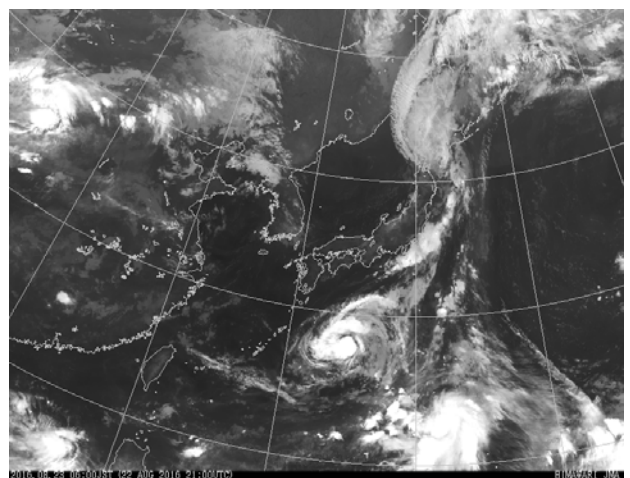
地上天気図 (8月23日03時)



気象衛星赤外画像 (8月23日03時)



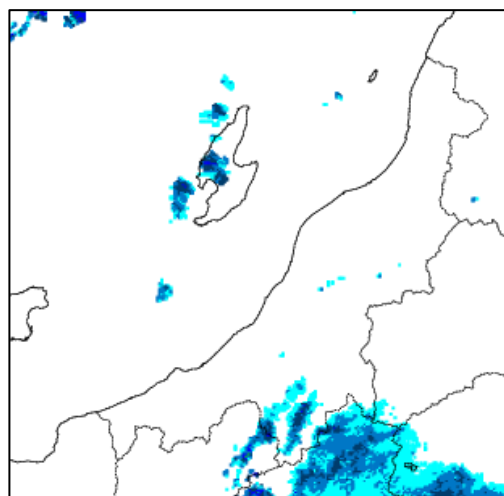
地上天気図 (8月23日06時)



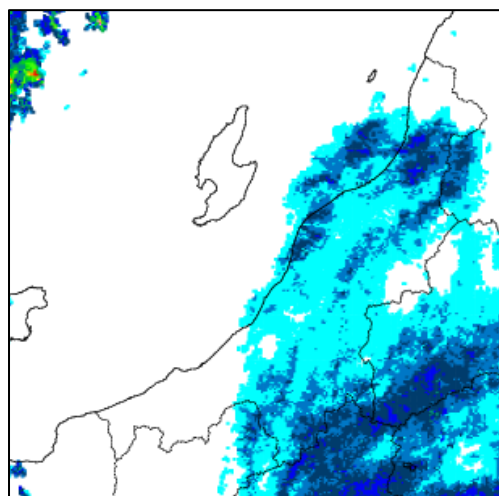
気象衛星赤外画像 (8月23日06時)

(3) レーダーエコー合成図

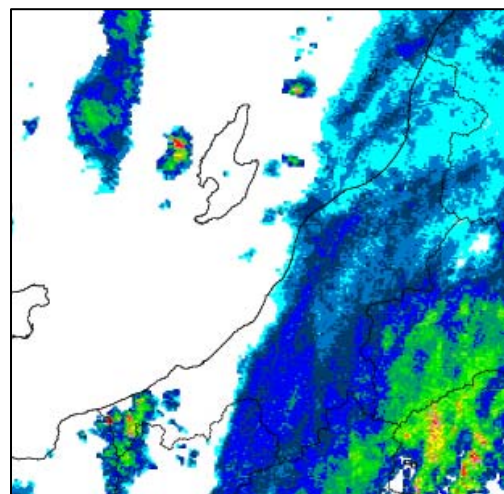
(平成 28 年 8 月 22 日 09 時から 23 日 12 時の 3 時間毎)



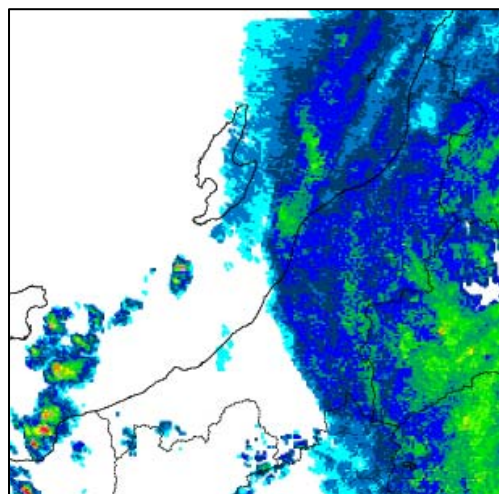
8 月 22 日 09 時



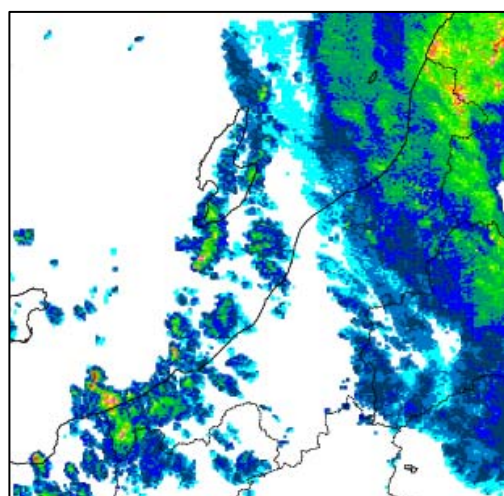
8 月 22 日 12 時



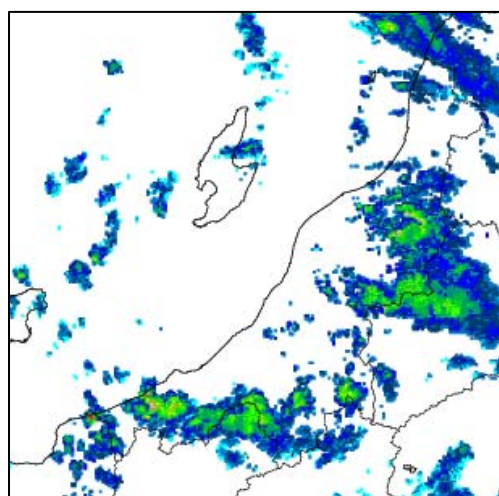
8 月 22 日 15 時



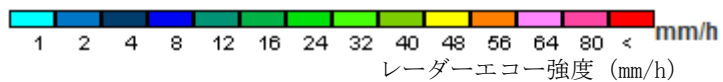
8 月 22 日 18 時

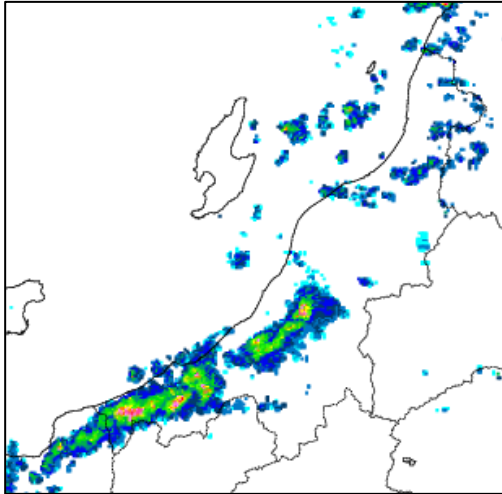


8 月 22 日 21 時

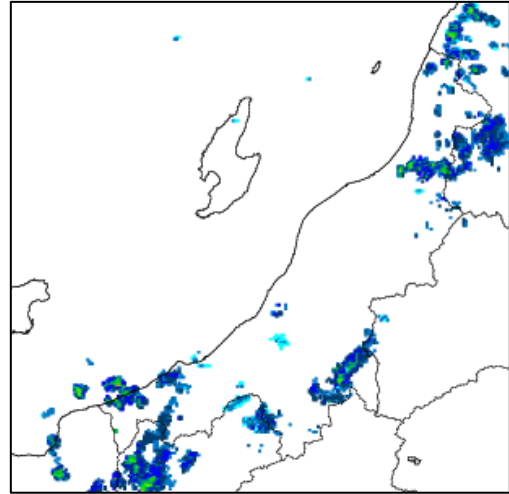


8 月 23 日 00 時

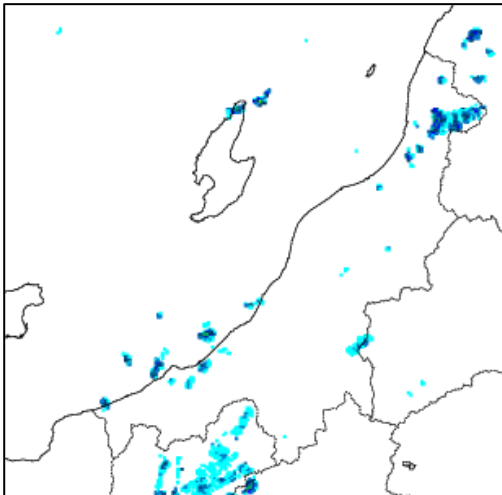




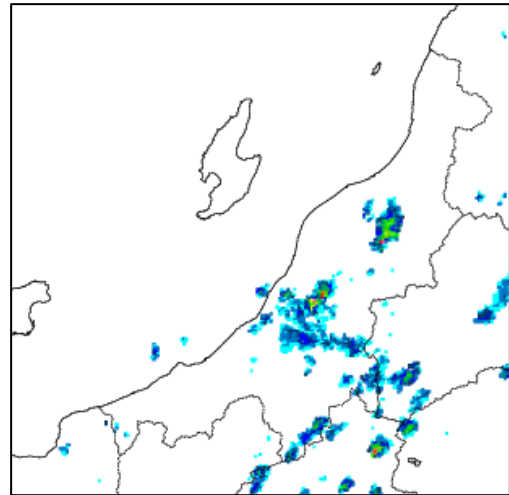
8月23日03時



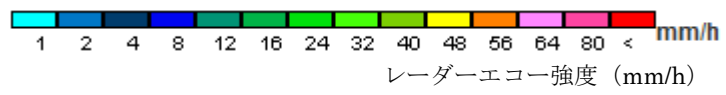
8月23日06時



8月23日09時



8月23日12時

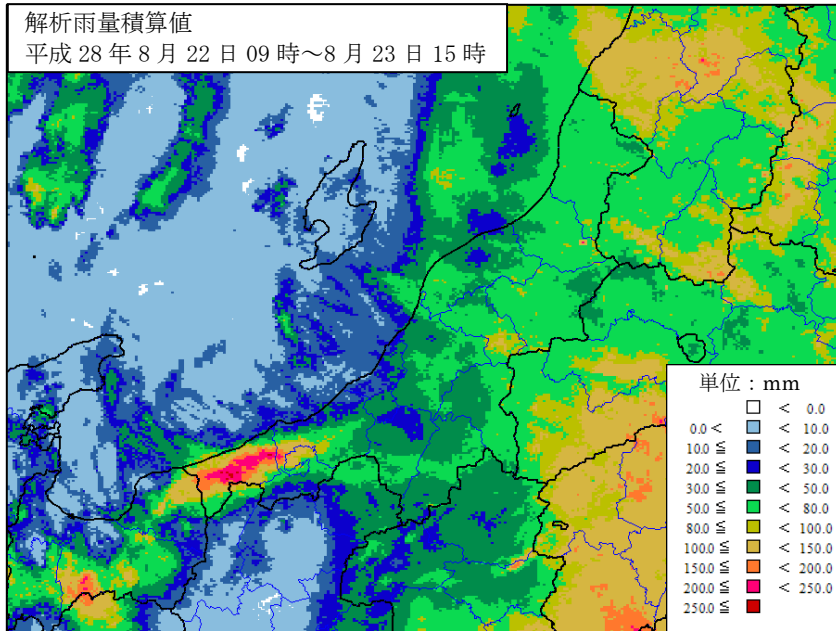


レーダーエコー強度 (mm/h)

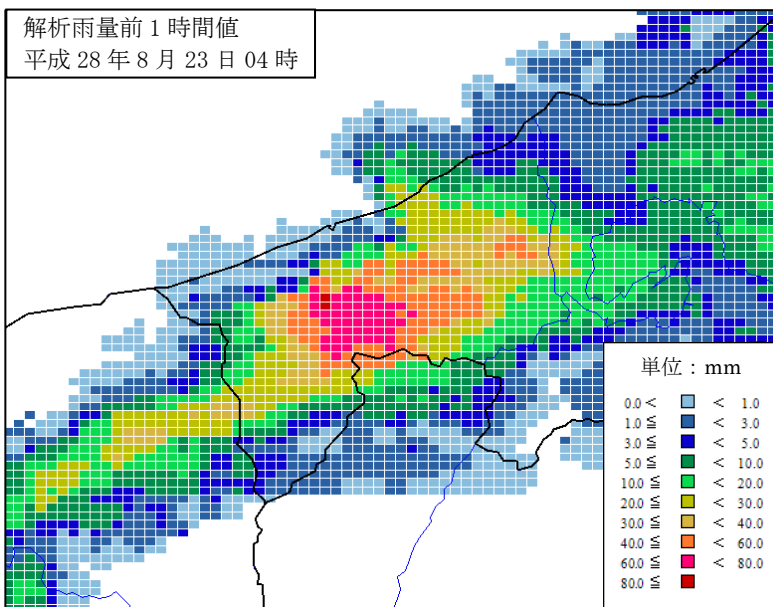
(4) 雨の状況

解析雨量では、8月22日09時から8月23日15時まで、糸魚川市付近で250ミリを超える降水を解析した。また、8月23日04時の前1時間に約80ミリの降水を解析した。

○解析雨量積算値（平成28年8月22日09時から8月23日15時）



○解析雨量1時間値（平成28年8月23日04時）



※解析雨量とは、気象レーダーとアメダス等の地上の雨量計により観測されたデータを組み合わせ、1 km 四方ごとに過去1時間雨量を解析したものです。

(5) 気象官署とアメダスの期間降水量表

(平成28年8月22日9時から8月23日15時)

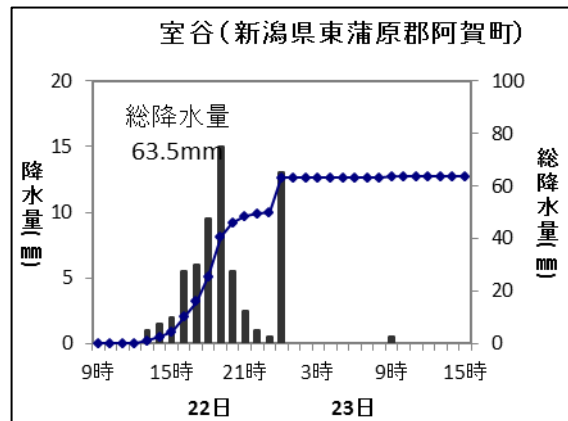
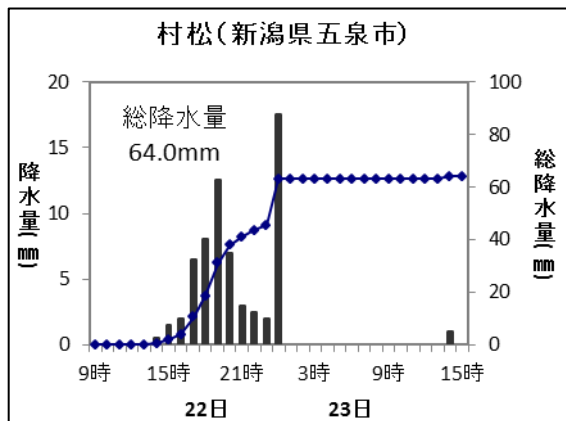
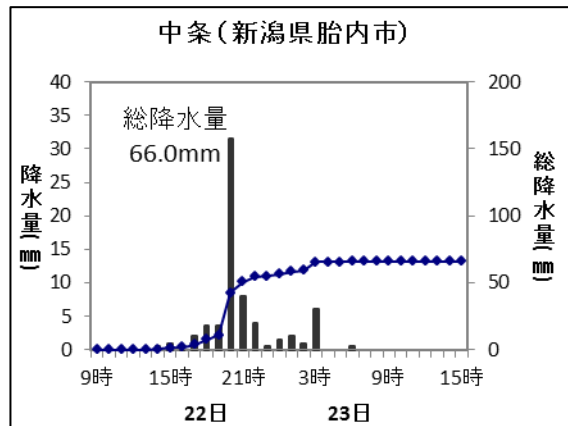
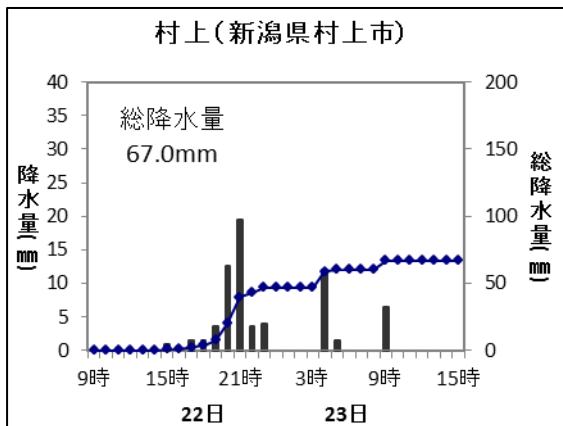
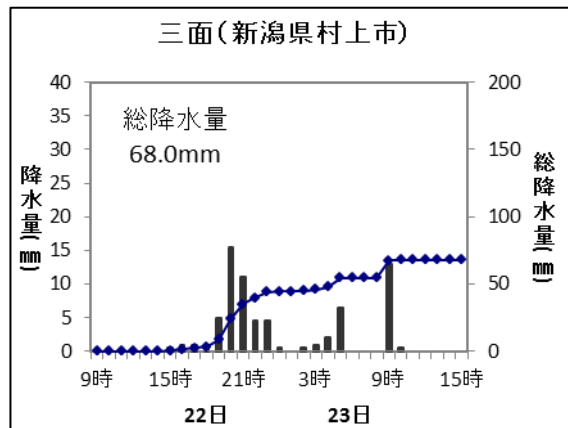
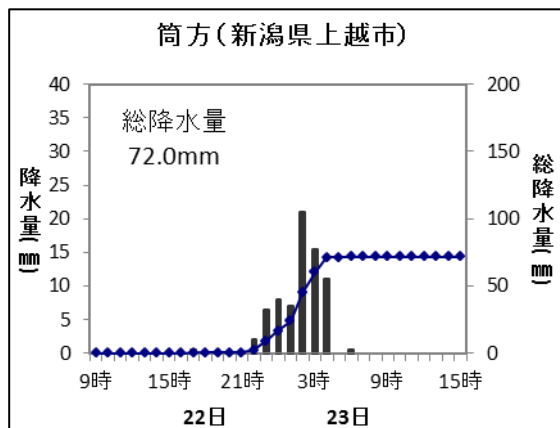
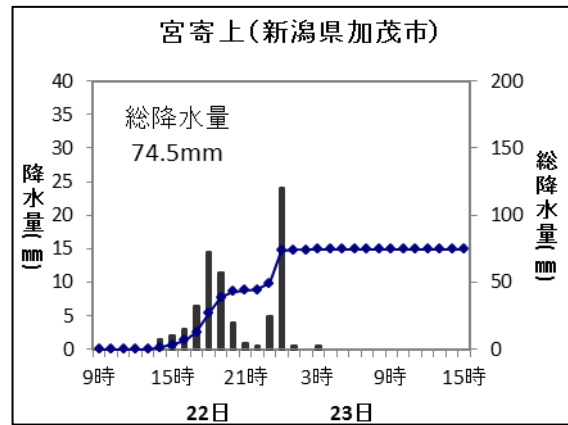
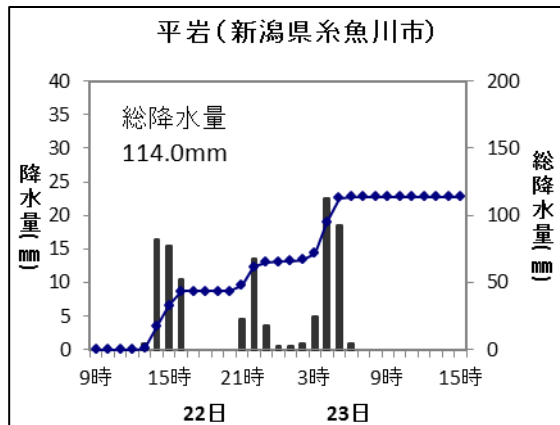
市町村名	観測地点名	8月22日 09時～24時 (mm)	8月23日 00時～15時 (mm)	合計 (mm)
粟島浦村	粟島	22.0	0.5	22.5
佐渡市	弾崎	0.0	0.0	0.0
村上市	高根	46.5	5.0	51.5
村上市	村上	47.0	20.0	67.0
村上市	三面	44.5	23.5	68.0
佐渡市	相川	1.5	1.0	2.5
佐渡市	両津	3.0	1.0	4.0
佐渡市	秋津	3.0	0.5	3.5
胎内市	中条	56.5	9.5	66.0
関川村	下関	34.0	10.5	44.5
新潟市	新潟	19.5	0.5	20.0
新潟市	松浜	18.5	1.5	20.0
佐渡市	羽茂	12.0	1.0	13.0
新潟市	新津	38.5	2.5	41.0
阿賀野市	瓢湖	40.5	2.0	42.5
新発田市	赤谷	50.5	6.5	57.0
新潟市	巻	41.0	0.0	41.0
長岡市	寺泊	56.5	0.5	57.0
三条市	三条	44.0	0.0	44.0
五泉市	村松	63.0	1.0	64.0
阿賀町	津川	52.5	3.5	56.0
加茂市	宮寄上	73.5	1.0	74.5
阿賀町	室谷	63.0	0.5	63.5
長岡市	長岡	22.5	8.0	30.5
長岡市	栃尾	30.5	7.0	37.5
柏崎市	柏崎	3.5	3.5	7.0
魚沼市	守門	30.0	4.5	34.5
上越市	大潟	10.0	12.0	22.0
長岡市	小国	16.0	10.5	26.5
魚沼市	小出	27.0	6.5	33.5
魚沼市	大湯	39.5	3.0	42.5
上越市	高田	3.5	41.0	44.5
上越市	安塚	8.0	38.5	46.5
上越市	川谷	12.5	15.5	28.0
十日町市	松代	21.5	7.0	28.5
十日町市	十日町	16.0	3.0	19.0
糸魚川市	糸魚川	19.0	13.5	32.5
糸魚川市	能生	31.5	12.5	44.0
上越市	筒方	17.0	55.0	72.0
南魚沼市	塩沢	28.0	8.0	36.0
妙高市	関山	20.0	16.0	36.0
津南町	津南	23.0	33.0	56.0
湯沢町	湯沢	29.0	13.0	42.0
糸魚川市	平岩	65.5	48.5	114.0
妙高市	樽本	15.5	5.0	20.5

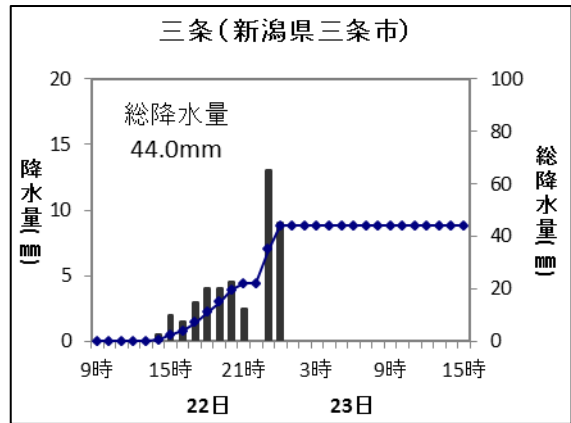
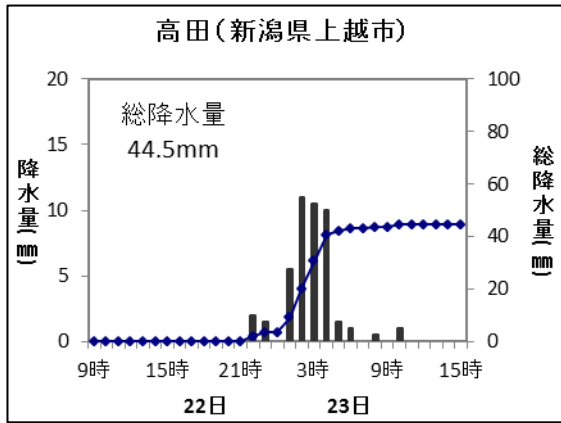
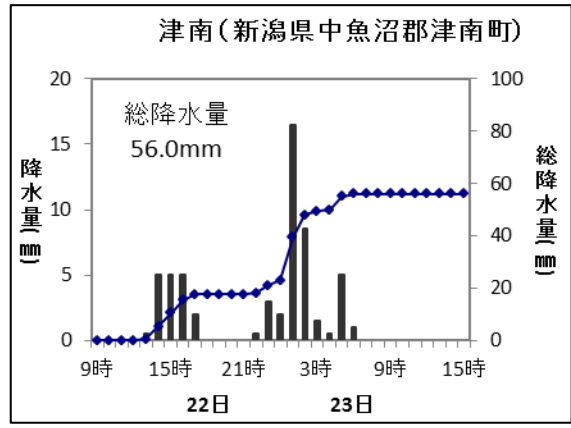
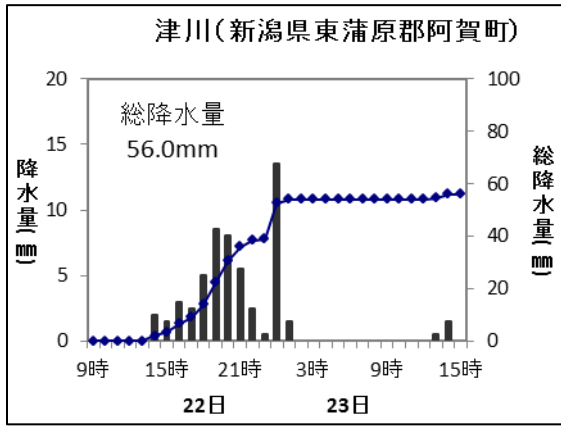
(6) 気象官署とアメダスの最大1時間降水量及び最大10分間降水量
(平成28年8月22日9時から8月23日15時)

市町村名	観測地点名	最大 1時間降水量 (mm)		最大 10分間降水量(mm)	
		最大	起時	最大	起時
粟島浦村	粟島	5.5	22日22時35分	1.5	22日21時45分
佐渡市	弾崎	0.0	23日15時00分	0.0	23日15時00分
村上市	高根	17.5	22日20時13分	5.0	22日19時51分
村上市	村上	22.5	22日20時41分	11.0	23日03時50分
村上市	三面	16.0	22日20時07分	8.5	23日08時55分
佐渡市	相川	1.5	22日21時27分	1.5	22日20時37分
佐渡市	両津	1.5	22日22時07分	1.5	22日21時17分
佐渡市	秋津	2.0	22日22時00分	1.0	22日22時00分
胎内市	中条	32.0	22日20時02分	7.5	22日19時57分
関川村	下関	12.5	22日21時09分	3.5	23日05時19分
新潟市	新潟	4.5	22日23時13分	1.5	22日22時25分
新潟市	松浜	5.0	22日18時44分	2.5	22日23時16分
佐渡市	羽茂	12.0	22日21時57分	10.5	22日21時10分
新潟市	新津	19.0	22日23時26分	6.0	22日23時16分
阿賀野市	瓢湖	11.0	22日19時23分	3.5	22日23時39分
新発田市	赤谷	12.5	23日00時36分	7.0	22日23時55分
新潟市	巻	18.0	22日23時01分	6.5	22日22時44分
長岡市	寺泊	39.5	22日22時59分	10.5	22日22時39分
三条市	三条	17.5	22日23時14分	7.0	22日23時07分
五泉市	村松	19.5	22日23時51分	8.0	22日23時28分
阿賀町	津川	14.5	23日00時13分	5.0	22日23時26分
加茂市	宮寄上	24.0	22日24時00分	8.5	22日23時34分
阿賀町	室谷	16.0	22日18時56分	5.5	22日23時57分
長岡市	長岡	7.5	23日03時42分	6.0	23日02時55分
長岡市	栃尾	6.0	22日23時25分	3.0	23日12時29分
柏崎市	柏崎	3.0	23日03時12分	2.5	23日02時26分
魚沼市	守門	5.5	22日19時34分	1.5	22日23時58分
上越市	大潟	10.0	22日22時27分	5.0	23日02時18分
長岡市	小国	10.5	23日03時46分	5.5	23日02時56分
魚沼市	小出	7.5	22日23時45分	3.5	22日22時55分
魚沼市	大湯	9.0	22日17時08分	2.5	22日23時07分
上越市	高田	16.0	23日03時13分	7.5	23日03時09分
上越市	安塚	22.5	23日02時35分	6.5	23日02時12分
上越市	川谷	13.5	23日03時04分	6.5	23日02時46分
十日町市	松代	12.5	22日23時42分	8.0	22日23時05分
十日町市	十日町	5.0	22日15時40分	1.5	22日23時26分
糸魚川市	糸魚川	13.5	22日21時48分	6.0	23日01時32分
糸魚川市	能生	13.5	22日15時17分	13.0	22日14時27分
上越市	筒方	27.0	23日02時10分	8.0	23日02時08分
南魚沼市	塩沢	7.0	22日15時11分	2.5	23日00時10分
妙高市	関山	10.0	23日00時43分	5.0	23日00時07分
津南町	津南	18.0	23日00時50分	9.0	23日00時22分
湯沢町	湯沢	8.5	23日01時32分	3.0	23日01時05分
糸魚川市	平岩	33.5	23日04時26分	10.0	22日14時25分
妙高市	樽本	8.5	22日22時24分	2.5	22日21時49分

(7) 降水量の推移 (降水量の多かった主なアメダス地点)

(平成28年8月22日09時から8月23日15時)





(8) 気象官署とアメダスの最大風速及び最大瞬間風速表

(平成 28 年 8 月 22 日 00 時から 8 月 23 日 24 時)

市町村名	観測地点名	最大風速			最大瞬間風速		
		風向 (16 方位)	風速 (m/s)	起時	風向 (16 方位)	風速 (m/s)	起時
栗島浦村	栗島	北東	6.8	22 日 19 時 31 分	北東	13.2	22 日 19 時 36 分
佐渡市	弾崎	北	11.0	22 日 20 時 37 分	北	14.6	22 日 20 時 56 分
村上市	村上	北北西	4.3	22 日 22 時 22 分	北西	8.5	22 日 22 時 14 分
佐渡市	相川	北	9.0	22 日 21 時 25 分	北	12.8	22 日 21 時 22 分
佐渡市	両津	北北東	9.4	22 日 19 時 26 分	北北東	16.1	22 日 19 時 54 分
佐渡市	秋津	北東	6.5	22 日 17 時 32 分	北東	10.8	22 日 18 時 07 分
胎内市	中条	南南西	3.6	23 日 02 時 09 分	南	6.4	23 日 01 時 47 分
関川村	下関	西南西	3.8	22 日 20 時 50 分	東南東	7.3	22 日 13 時 04 分
新潟市	新潟	南東	6.3	22 日 08 時 40 分	南東	9.9	22 日 08 時 34 分
新潟市	松浜	北北東	10.7	22 日 19 時 54 分	北北東	13.9	22 日 19 時 46 分
佐渡市	羽茂	北	4.4	22 日 21 時 34 分	北北西	8.4	22 日 22 時 30 分
新潟市	新津	南南西	8.0	22 日 23 時 42 分	南南西	12.3	22 日 23 時 34 分
新潟市	巻	南南西	4.9	22 日 23 時 08 分	東北東	8.6	22 日 14 時 02 分
長岡市	寺泊	南南西	4.4	22 日 22 時 39 分	南南西	7.7	22 日 22 時 28 分
三条市	三条	南	5.7	22 日 23 時 35 分	南	10.7	22 日 23 時 33 分
阿賀町	津川	北北西	3.4	22 日 19 時 28 分	北北西	9.1	22 日 19 時 05 分
長岡市	長岡	南南西	4.4	22 日 23 時 52 分	南南西	7.4	22 日 23 時 49 分
柏崎市	柏崎	南東	5.0	22 日 15 時 59 分	南東	7.4	22 日 14 時 17 分
魚沼市	守門	南東	4.2	22 日 13 時 03 分	東南東	7.3	22 日 12 時 58 分
上越市	大潟	北東	4.3	22 日 13 時 44 分	北北東	8.1	22 日 13 時 27 分
魚沼市	小出	北西	2.8	23 日 14 時 18 分	西	5.6	22 日 18 時 19 分
上越市	高田	南	5.2	23 日 01 時 50 分	北北西	8.6	22 日 12 時 40 分
上越市	安塚	北東	3.6	22 日 15 時 33 分	東北東	6.9	22 日 15 時 31 分
十日町市	十日町	南	3.9	22 日 22 時 53 分	南南東	6.8	22 日 22 時 44 分
糸魚川市	糸魚川	北北東	4.9	22 日 14 時 47 分	北西	11.9	22 日 23 時 26 分
糸魚川市	能生	南	5.5	22 日 14 時 29 分	南南東	9.9	22 日 14 時 23 分
妙高市	関山	南西	5.6	22 日 23 時 04 分	南西	9.2	22 日 22 時 58 分
津南町	津南	南東	6.8	22 日 08 時 49 分	南東	11.2	22 日 08 時 44 分
湯沢町	湯沢	北北西	4.5	22 日 18 時 56 分	北西	8.9	22 日 18 時 32 分

(9) 極値更新状況

- ・気象官署（新潟地方气象台、高田・相川特別地域気象観測所）
統計開始以来及び 8 月としての極値更新はありませんでした。
- ・アメダス（統計期間 10 年以上の観測所）
統計開始以来及び 8 月としての極値更新はありませんでした。

3 気象台の執った措置

(1) 特別警報・警報・注意報の発表状況

(平成 28 年 8 月 22 日から 8 月 23 日)

●：発表 ◇：特別警報から警報 ▼：特別警報から注意報 ▼：警報から注意報 ○：継続 解：解除
 浸：浸水害 土：土砂災害 土浸：土砂災害、浸水害 斜体字：発表 下線：特別警報から警報 警報から注意報

発表時刻	警報・注意報	新潟市	長岡市	三条市	柏崎市	新潟市	小千谷市	加茂市	十日町市	見附市	村上市	燕市	糸魚川市	妙高市	五泉市	上越市	阿賀野市	佐渡市	魚沼市	南魚沼市	胎内市	聖籠町	弥彦村	田上町	阿賀町	出雲崎町	湯沢町	津南町	刈羽村	関川村	粟島浦村							
2016年08月22日 04時57分	大雨注意報	浸	土浸	土浸	土浸	浸	土浸	土浸	土浸	土浸	浸	浸	土浸	土浸	浸	土浸	浸		土浸	土浸	浸	浸	土浸	土浸	土浸	土浸	土浸	土浸	土浸	土浸	土浸							
	雷注意報	●	●	●	●	●	●	●	●	●	●	●	●	●	●	●	●	●	●	●	●	●	●	●	●	●	●	●	●	●	●	●						
	強風注意報	●	●	●	●	●	●	●	●	●	●	●	●	●	●	●	●	●	●	●	●	●	●	●	●	●	●	●	●	●	●	●						
	波浪注意報	●	●	●	●	●	●	●	●	●	●	●	●	●	●	●	●	●	●	●	●	●	●	●	●	●	●	●	●	●	●	●						
2016年08月22日 14時32分	大雨警報																																					
	洪水警報																																					
	大雨注意報	土浸	土浸	土浸	土浸	土浸	土浸	土浸	土浸	土浸	土浸	土浸	土浸	土浸	土浸	土浸	土浸	土浸	土浸	土浸	土浸	土浸	土浸	土浸	土浸	土浸	土浸	土浸	土浸	土浸	土浸	土浸						
	雷注意報	○	○	○	○	○	○	○	○	○	○	○	○	○	○	○	○	○	○	○	○	○	○	○	○	○	○	○	○	○	○	○	○					
2016年08月22日 17時31分	大雨警報																																					
	洪水警報																																					
	大雨注意報																																					
	雷注意報	○	○	○	○	○	○	○	○	○	○	○	○	○	○	○	○	○	○	○	○	○	○	○	○	○	○	○	○	○	○	○	○	○				
2016年08月23日 00時15分	大雨警報																																					
	洪水警報																																					
	大雨注意報	浸	土浸	浸	浸	浸	浸	浸	浸	浸	浸	土浸		浸	浸	土浸	浸	浸	浸	浸	浸	浸	浸	浸	浸	浸	浸	浸	浸	浸	浸	浸	浸					
	雷注意報	○	○	○	○	○	○	○	○	○	○	○	○	○	○	○	○	○	○	○	○	○	○	○	○	○	○	○	○	○	○	○	○	○	○			
2016年08月23日 01時30分	大雨警報																																					
	洪水警報																																					
	大雨注意報	浸	浸	浸	浸	浸	浸	浸	浸	浸	浸	土浸		浸	浸	土浸	浸	浸	浸	浸	浸	浸	浸	浸	浸	浸	浸	浸	浸	浸	浸	浸	浸	浸				
	雷注意報	○	○	○	○	○	○	○	○	○	○	○	○	○	○	○	○	○	○	○	○	○	○	○	○	○	○	○	○	○	○	○	○	○	○	○		
2016年08月23日 04時33分	大雨警報																																					
	洪水警報																																					
	大雨注意報	浸	浸	浸	浸	浸	浸	浸	浸	浸	浸	土浸		浸	浸	土浸	浸	浸	浸	浸	浸	浸	浸	浸	浸	浸	浸	浸	浸	浸	浸	浸	浸	浸	浸			
	雷注意報	○	○	○	○	○	○	○	○	○	○	○	○	○	○	○	○	○	○	○	○	○	○	○	○	○	○	○	○	○	○	○	○	○	○	○	○	
2016年08月23日 07時05分	大雨警報																																					
	洪水警報																																					
	大雨注意報	解	解	解	解	解	解	解	解	解	解	解	土	土	土					解	解	解	解	解	解	解	解	解	解	解	解	解	解	解	解			
	雷注意報	○	○	○	○	○	○	○	○	○	○	○	○	○	○	○	○	○	○	○	○	○	○	○	○	○	○	○	○	○	○	○	○	○	○	○	○	
2016年08月23日 09時53分	大雨警報																																					
	洪水警報																																					
	大雨注意報																																					
	雷注意報	○	○	○	○	○	○	○	○	○	○	○	○	○	○	○	○	○	○	○	○	○	○	○	○	○	○	○	○	○	○	○	○	○	○	○	○	
2016年08月23日 11時14分	大雨警報																																					
	洪水警報																																					
	大雨注意報																																					
	雷注意報	○	○	○	○	○	○	○	○	○	○	○	○	○	○	○	○	○	○	○	○	○	○	○	○	○	○	○	○	○	○	○	○	○	○	○	○	
2016年08月23日 12時40分	大雨警報																																					
	洪水警報																																					
	大雨注意報	●	○	○	○	○	○	○	○	○	○	○	○	○	○	○	○	○	○	○	○	○	○	○	○	○	○	○	○	○	○	○	○	○	○	○	○	
	雷注意報	○	○	○	○	○	○	○	○	○	○	○	○	○	○	○	○	○	○	○	○	○	○	○	○	○	○	○	○	○	○	○	○	○	○	○	○	○
2016年08月23日 15時14分	大雨警報																																					
	洪水警報																																					
	大雨注意報	解	解	解	解	解	解	解	解	解	解	解	解	解	解	解	解	解	解	解	解	解	解	解	解	解	解	解	解	解	解	解	解	解	解	解	解	
	雷注意報	○	○	○	○	○	○	○	○	○	○	○	○	○	○	○	○	○	○	○	○	○	○	○	○	○	○	○	○	○	○	○	○	○	○	○	○	○
2016年08月23日 20時16分	大雨警報																																					
	洪水警報																																					
	大雨注意報	解	解	解	解	解	解	解	解	解	解	解	解	解	解	解	解	解	解	解	解	解	解	解	解	解	解	解	解	解	解	解	解	解	解	解	解	
	雷注意報	○	○	○	○	○	○	○	○	○	○	○	○	○	○	○	○	○	○	○	○	○	○	○	○	○	○	○	○	○	○	○	○	○	○	○	○	○
2016年08月23日 22時37分	大雨警報																																					
	洪水警報																																					

(2) 地方・府県気象情報等の発表状況

(平成 28 年 8 月 21 日から 8 月 23 日)

○北陸地方気象情報：新潟地方気象台発表

発表日時	情報名
平成 28 年 8 月 21 日 10 時 55 分	平成 28 年 台風第 9 号に関する北陸地方気象情報 第 1 号
平成 28 年 8 月 21 日 16 時 17 分	平成 28 年 台風第 9 号に関する北陸地方気象情報 第 2 号
平成 28 年 8 月 22 日 05 時 05 分	平成 28 年 台風第 9 号に関する北陸地方気象情報 第 3 号
平成 28 年 8 月 22 日 10 時 51 分	平成 28 年 台風第 9 号に関する北陸地方気象情報 第 4 号
平成 28 年 8 月 22 日 16 時 30 分	平成 28 年 台風第 9 号に関する北陸地方気象情報 第 5 号
平成 28 年 8 月 22 日 22 時 23 分	平成 28 年 台風第 9 号に関する北陸地方気象情報 第 6 号
平成 28 年 8 月 23 日 05 時 13 分	大雨に関する北陸地方気象情報 第 1 号

○新潟県気象情報：新潟地方気象台発表

発表日時	情報名
平成 28 年 8 月 21 日 11 時 12 分	平成 28 年 台風第 9 号に関する新潟県気象情報 第 1 号
平成 28 年 8 月 21 日 17 時 04 分	平成 28 年 台風第 9 号に関する新潟県気象情報 第 2 号
平成 28 年 8 月 22 日 05 時 38 分	平成 28 年 台風第 9 号に関する新潟県気象情報 第 3 号
平成 28 年 8 月 22 日 11 時 39 分	平成 28 年 台風第 9 号に関する新潟県気象情報 第 4 号
平成 28 年 8 月 22 日 16 時 48 分	平成 28 年 台風第 9 号に関する新潟県気象情報 第 5 号
平成 28 年 8 月 22 日 22 時 39 分	平成 28 年 台風第 9 号に関する新潟県気象情報 第 6 号
平成 28 年 8 月 23 日 01 時 37 分	大雨に関する新潟県気象情報 第 1 号
平成 28 年 8 月 23 日 05 時 30 分	大雨に関する新潟県気象情報 第 2 号
平成 28 年 8 月 23 日 07 時 25 分	大雨に関する新潟県気象情報 第 3 号

○土砂災害警戒情報：新潟県・新潟地方気象台共同発表

発表日時	情報名	警戒対象地域	警戒解除地域
平成 28 年 8 月 23 日 03 時 45 分	新潟県土砂災害警戒情報 第 1 号	糸魚川市、 上越市	
平成 28 年 8 月 23 日 06 時 55 分	新潟県土砂災害警戒情報 第 2 号 (全警戒解除)		糸魚川市、 上越市

○記録的短時間大雨情報 発表なし

○竜巻注意情報 発表なし

○指定河川洪水予報 発表なし

(3) 防災関係機関への説明会

日時	場所	対象者
平成 28 年 8 月 21 日 13 時 00 分	新潟県「台風 9 号に関する情報連絡室会議」	新潟県防災担当者
平成 28 年 8 月 22 日 11 時 00 分	新潟地方気象台	防災関係者、報道機関
平成 28 年 8 月 22 日 14 時 00 分	新潟県「台風 9 号に関する情報連絡室会議」	新潟県防災担当者

4 主な被害の状況

(新潟県防災局危機対策課調べ：平成28年8月24日15時00分現在)

- (1) 人的被害 なし
- (2) 住家被害
 - ・床上浸水 糸魚川市 5棟
 - ・床下浸水 糸魚川市 17棟
 - 上越市 2棟
- (3) その他の被害
 - ・糸魚川市 公民館の床下浸水1棟、倉庫の浸水9棟
 - ・糸魚川市 一般道路の被害17件(国道148号2箇所、県道2箇所、市道1箇所)
 - ・糸魚川市 農道の被害1件(赤沢)
 - ・糸魚川市 林道の被害8件(根小屋地区、梶山地区、今井地区、西飛山地区)
 - ・糸魚川市 河川の被害5件(空沢川、虫川、小滝川、能生川)
 - ・糸魚川市 農業用水路の被害4件(小滝地区、根小屋地区、溝尾地区、釜沢地区)
 - ・糸魚川市 土砂崩れ等の被害22件(西海地区4箇所、根知地区12箇所、上早川地区2箇所、大野地区1箇所、小滝地区2箇所、能生地区1箇所)
 - ・糸魚川市 田畑の被害5件(栗山地区、蒲池地区、須川地区、槇地区、西飛山地区)
 - ・上越市 作業所の浸水4棟
 - ・上越市 一般道路の被害6件(市道6箇所)
 - ・上越市 林道の被害2件
 - ・長岡市 住宅兼店舗の浸水1棟
- (4) 避難指示
 - ・なし
- (5) 避難勧告
 - ・なし
- (6) 避難準備情報
 - ・妙高市西野谷地区 27世帯 78名(8月23日04時45分発令)
 - ・妙高市西野谷新田地区 33世帯 95名(8月23日04時45分発令)
- (7) 災害警戒本部の設置
 - ・新潟市 8月22日17時31分に設置 → 8月23日03時10分に解散
 - ・妙高市 8月23日04時45分に設置 → 8月23日11時20分に解散
 - ・糸魚川市 8月23日04時00分に設置 → 8月23日16時00分に解散

本件に関する問い合わせ先 新潟地方気象台 電話：025-281-5872
--

※ 速報の内容について、私的使用又は引用等著作権法上認められた行為を除き、新潟地方気象台に無断で転載等を行うことはできません。また、引用を行う際は適宜の方法により、必ず出所(新潟地方気象台)を明示してください。速報の内容の全部または一部について、新潟地方気象台に無断で改変を行うことはできません。