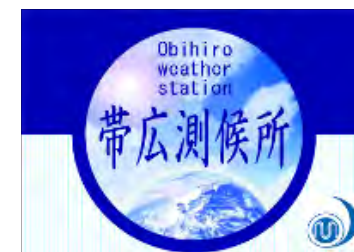


平成28年8月19日～21日にかけての
前線と台風第11号に関する気象速報



2016年8月26日
帯広測候所

【気象速報について注意とお願い】

値は速報値のため、後日修正する可能性があります。ご利用には留意願います。

気象速報に関するお問い合わせ先 電話 0155-24-4555

気象概況

8月19日から北海道付近に停滞した前線が、20日には台風第11号の北上に伴い活発となった。

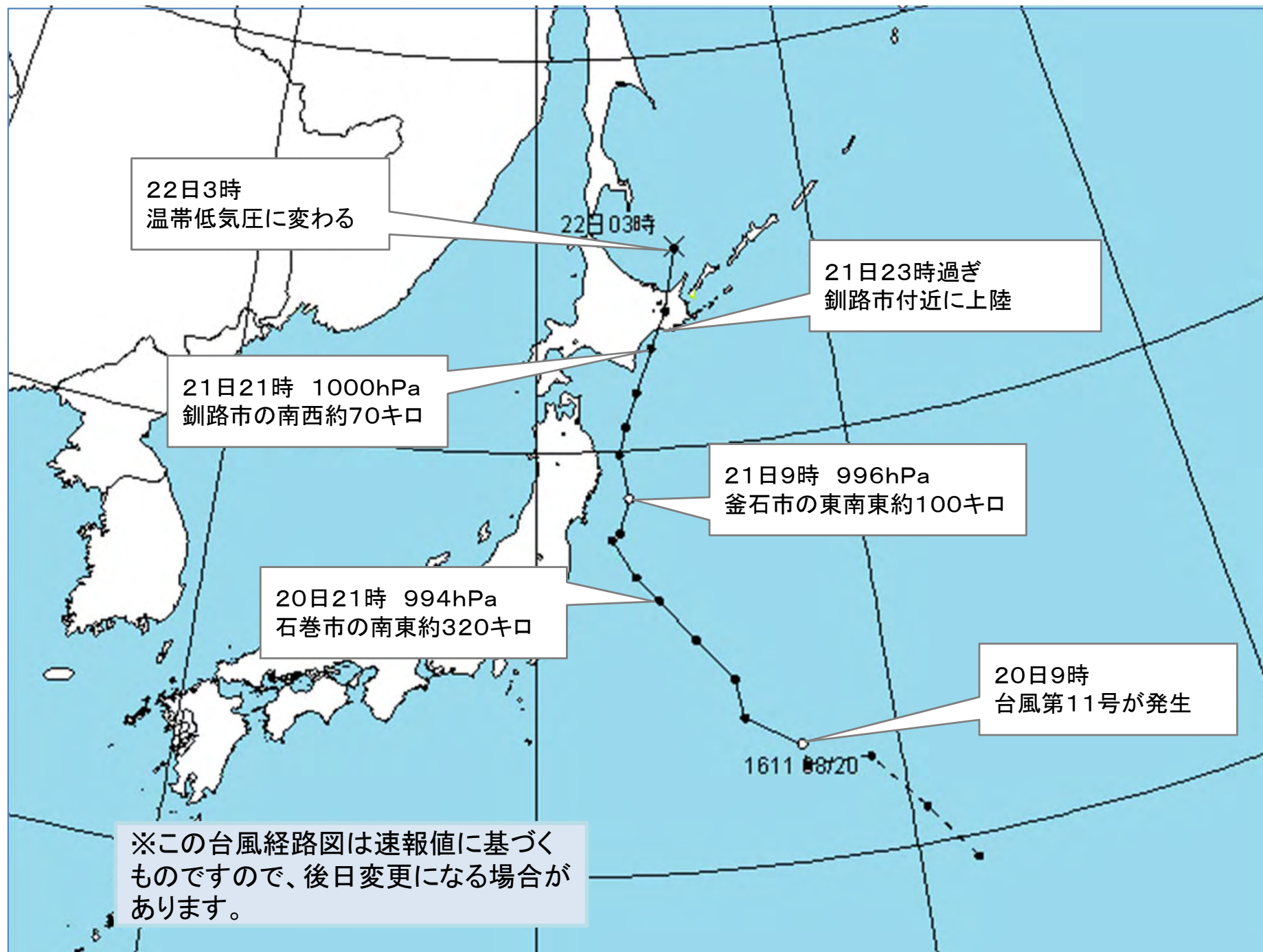
一方、台風第11号は20日夜から三陸沖を北上、21日23時過ぎには釧路市付近に上陸し、22日3時にはオホーツク海に進み温帯低気圧に変わった。

この前線や台風の影響により、十勝地方では20日朝から21日朝にかけて断続的に激しい雨が降って大雨となった。

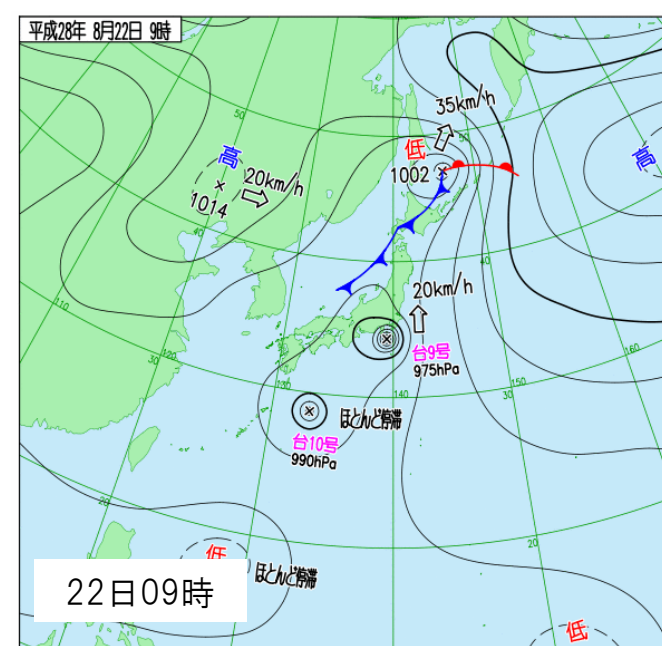
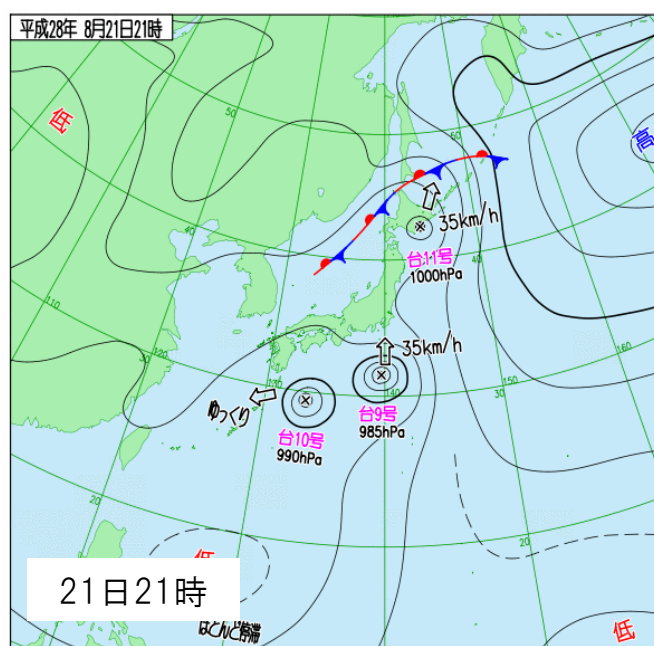
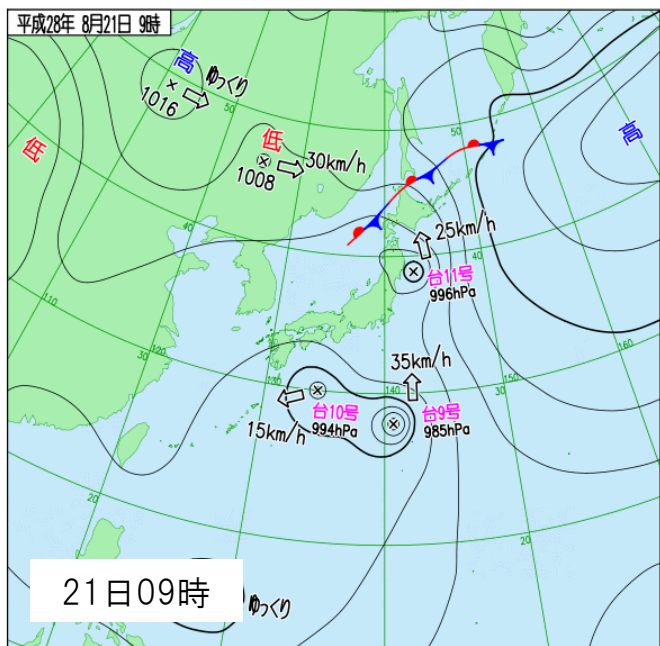
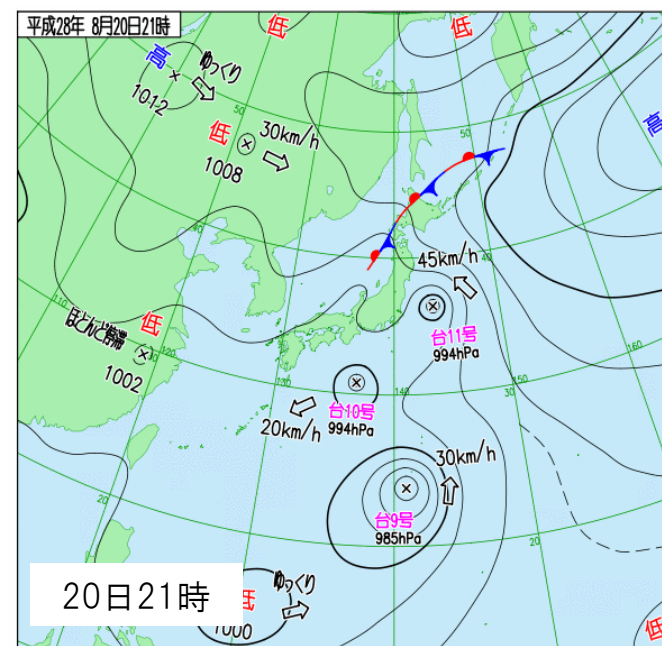
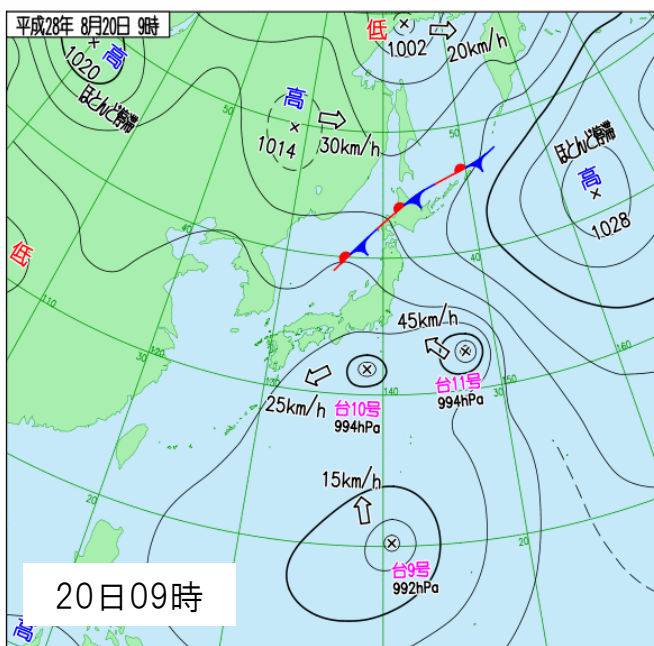
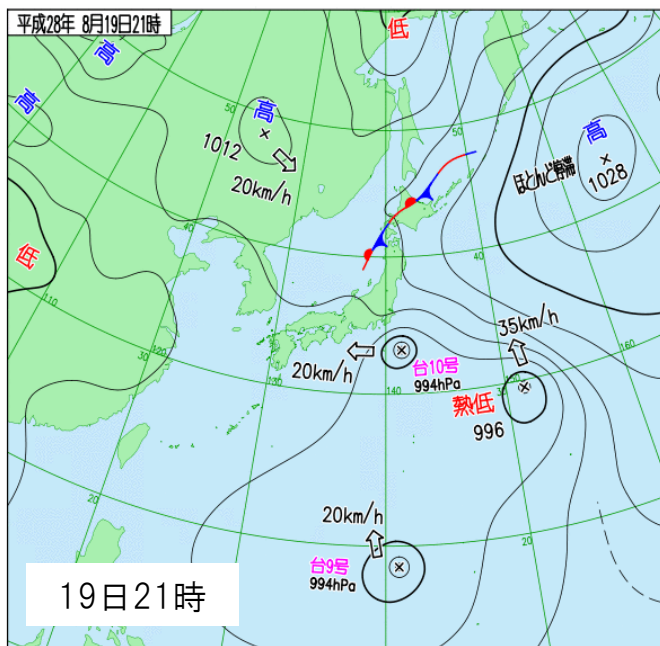
台風第7号による被害が残る中での大雨により、多くの国道や道道で落石や道路冠水などのおそれがあるとして通行止めとなった。また再び河川が増水したことなどにより、足寄町、本別町、陸別町では一時避難勧告や避難指示が発令された。

(北海道十勝総合振興局調べ)

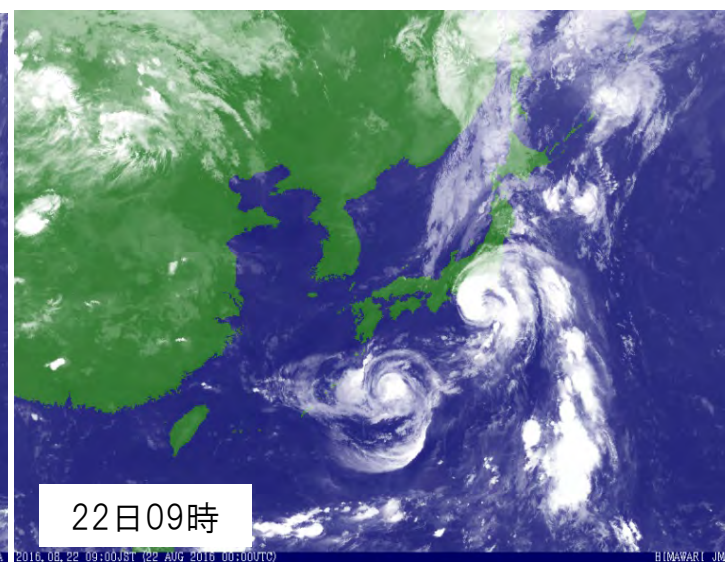
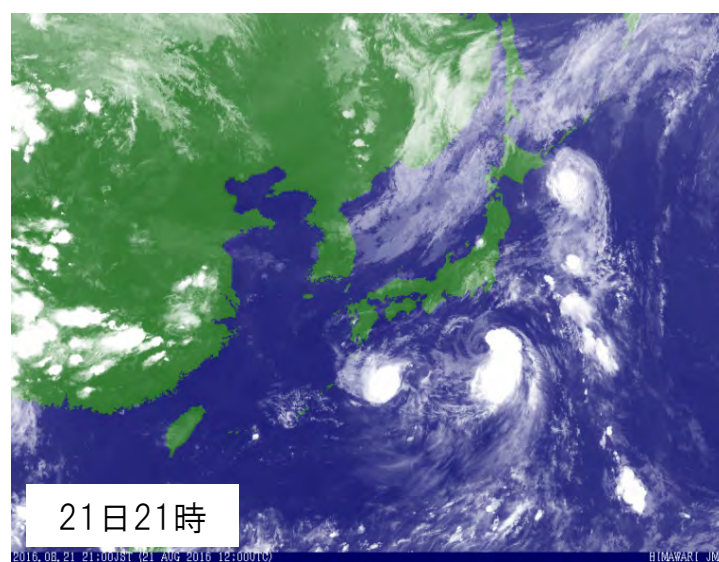
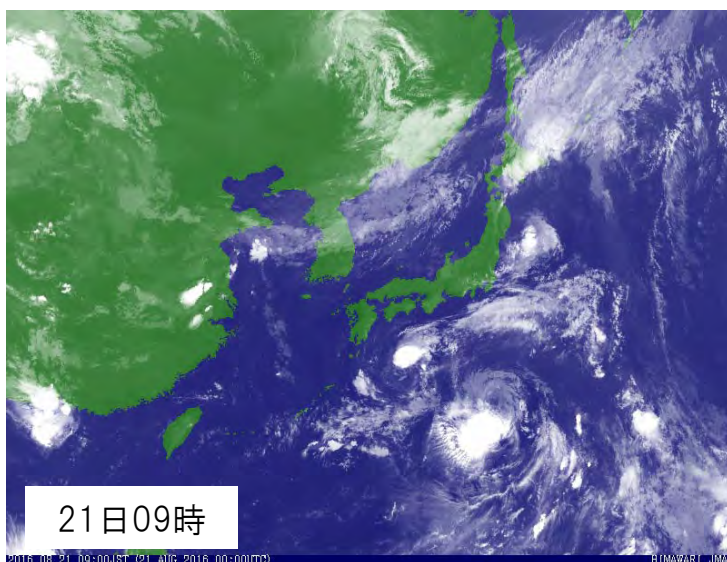
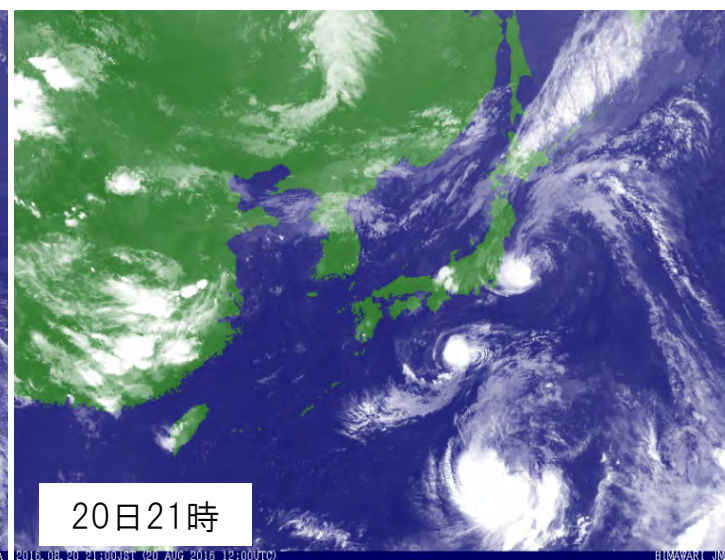
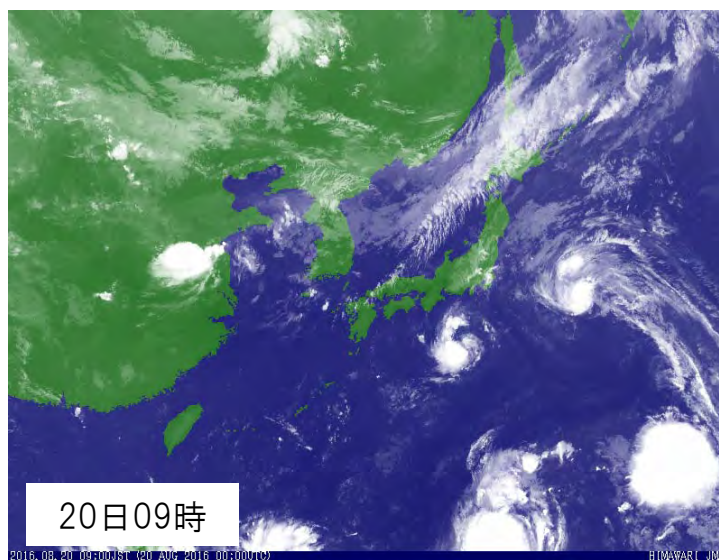
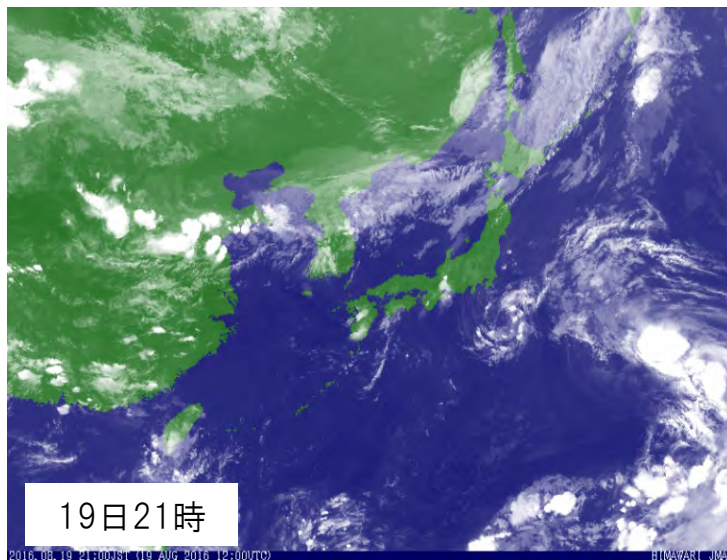
台風経路図(平成28年台風第11号)



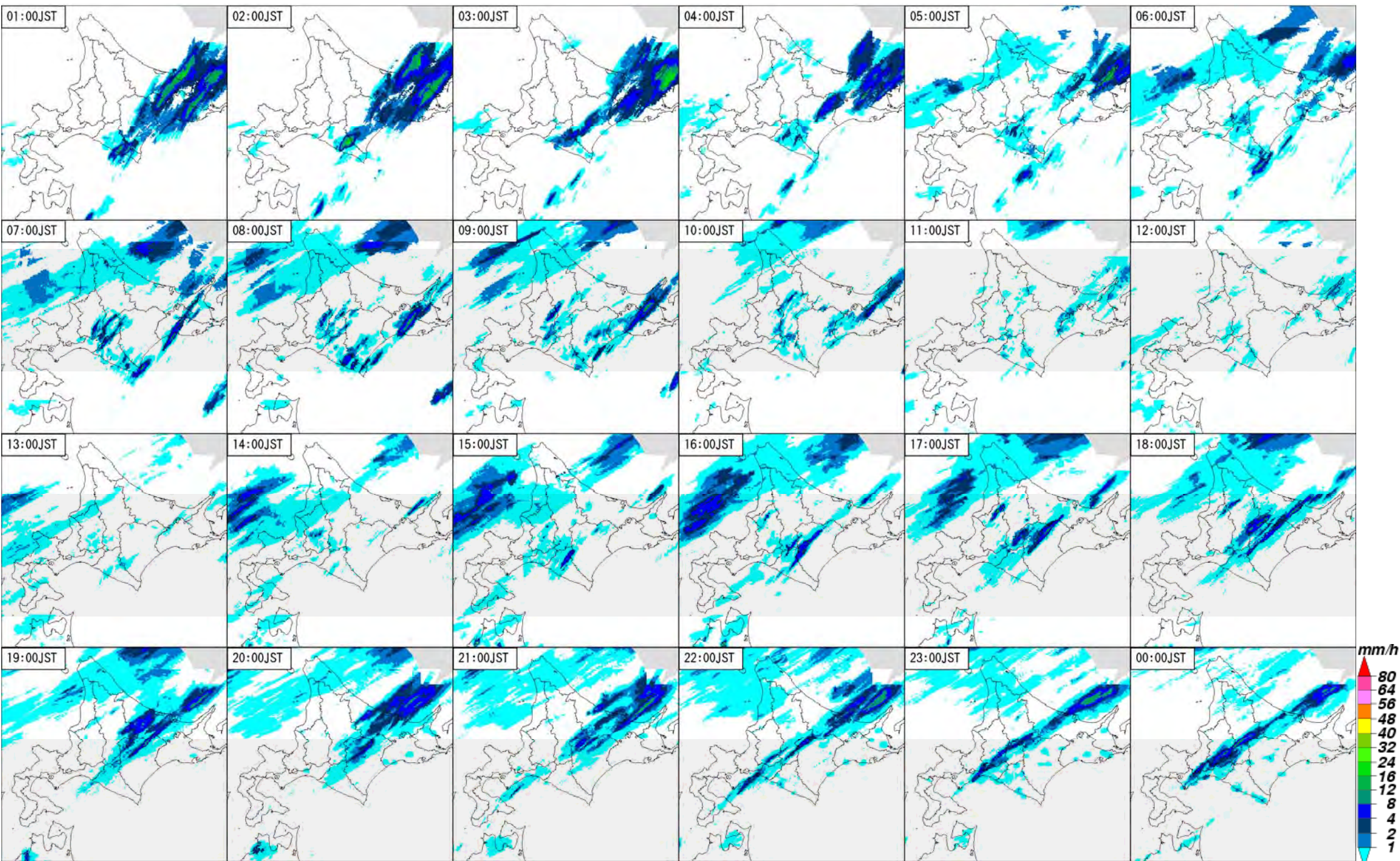
地上天気図 8月19日21時～22日09時(12時間毎)



衛星赤外画像 8月19日21時～22日09時(12時間毎)

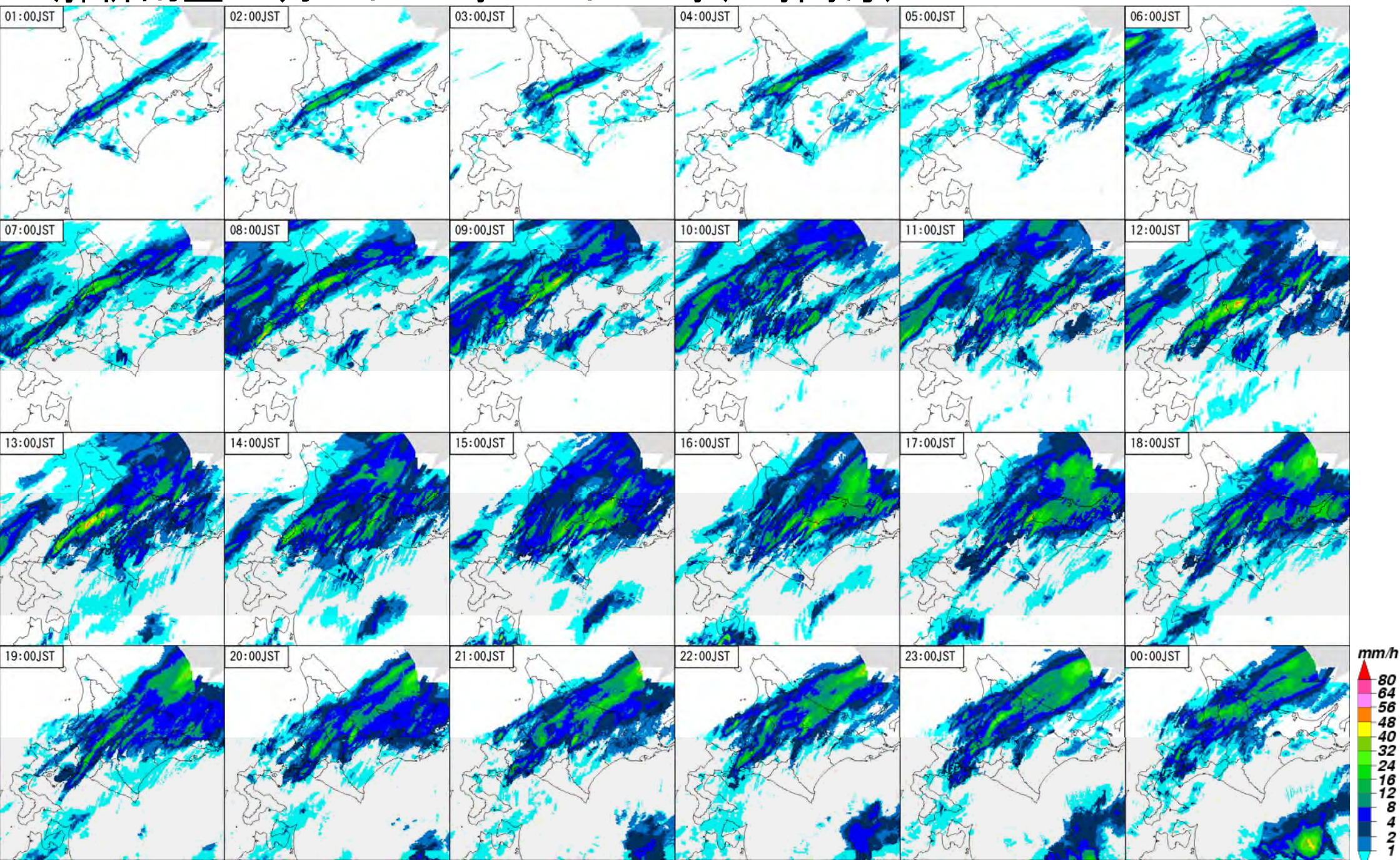


解析雨量 8月19日01時～20日00時(1時間毎)



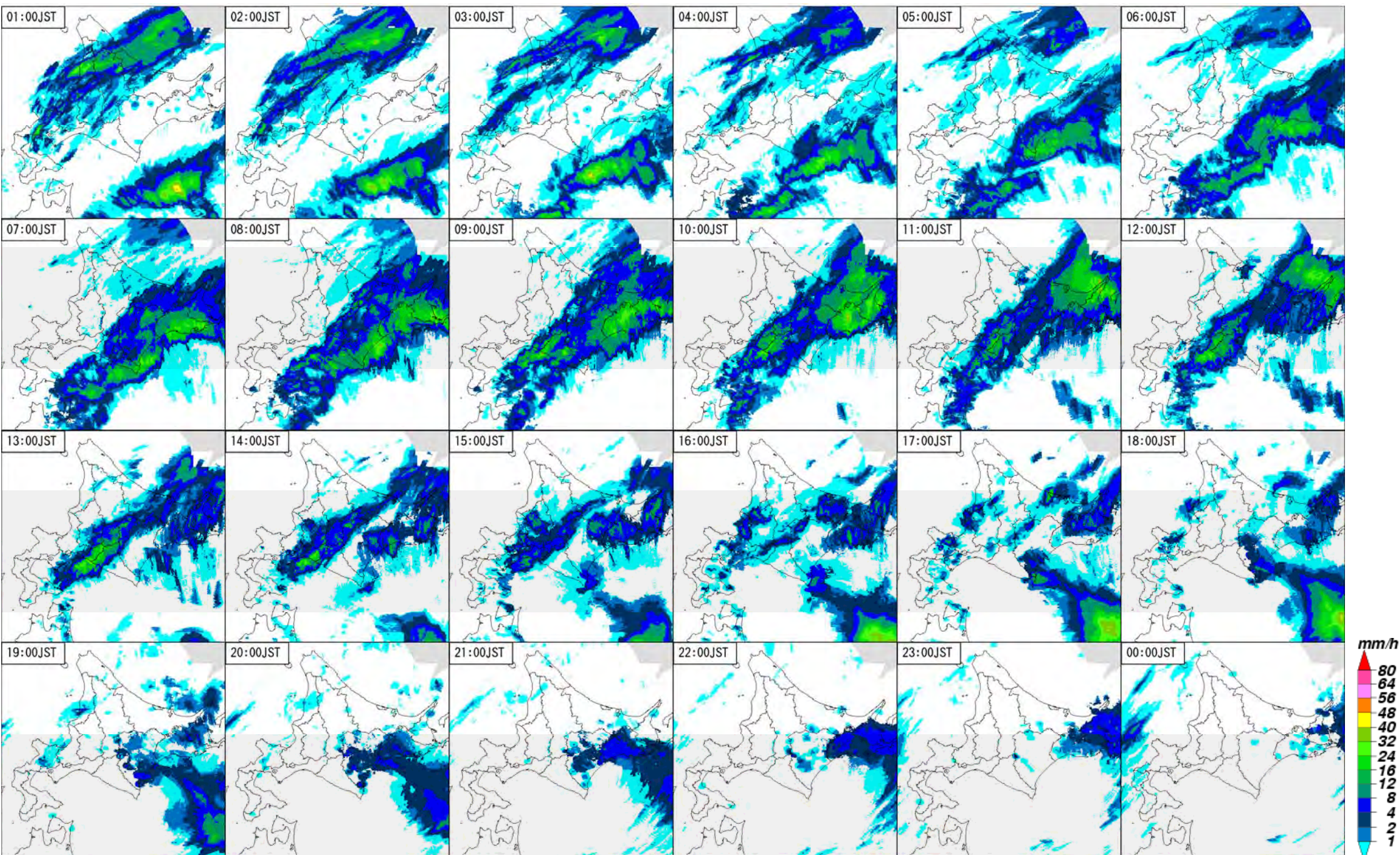
※解析雨量とはレーダーとアメダス等の雨量計を組み合わせて、前1時間降水量分布を1km四方の細かさで解析したものです。

解析雨量 8月20日01時～21日00時(1時間毎)



※解析雨量とはレーダーとアメダス等の雨量計を組み合わせ、前1時間降水量分布を1km四方の細かさで解析したものです。

解析雨量 8月21日01時～22日00時(1時間毎)



※解析雨量とはレーダーとアメダス等の雨量計を組み合わせ、前1時間降水量分布を1km四方の細かさで解析したものです。

降水量時系列表(8月19日)

日時 時刻 観測所名	2016年8月19日																								日最大 1時間降水量		日最大 10分間降水量		
	01	02	03	04	05	06	07	08	09	10	11	12	13	14	15	16	17	18	19	20	21	22	23	24	日合計	最大	時分	最大	時分
	三股	0.0	0.0	0.0	0.0	0.0	0.0	0.0	0.0	0.0	0.0	0.0	0.0	0.0	0.0	0.0	0.0	0.0	0.0	0.0	1.0	3.5	3.0	0.0	0.0	7.5	5.0	21:19	2.0
小利別	0.0	1.5	0.0	0.0	0.0	0.0	0.0	0.0	0.0	0.0	0.0	0.0	0.0	0.0	0.0	0.0	1.5	1.5	8.5	0.5	1.0	0.0	0.0	0.0	14.5	8.5	19:01	4.0	18:41
陸別	2.5	1.5	0.0	2.5	0.5	0.0	0.0	0.0	0.0	0.0	0.0	0.5	0.0	0.5	0.0	0.0	0.0	0.0	0.0	0.0	0.0	0.0	0.5	8.5	5.0	00:25	1.5	00:11	
ぬかびら源泉郷	0.0	0.0	0.0	0.0	0.0	0.0	0.0	0.0	0.0	0.0	0.0	0.0	0.0	0.0	0.0	0.0	0.0	0.5	1.0	0.0	0.0	0.0	0.0	1.5	1.0	20:19	0.5	19:51	
柏倉	2.0	1.0	0.0	0.0	0.0	0.0	0.0	0.0	0.0	0.0	0.0	0.0	0.0	0.5	0.0	0.5	0.5	0.5	1.0	1.0	0.5	0.0	0.0	7.5	2.5	01:15	1.0	01:00	
上螺湾	8.0	0.0	1.0	3.0	0.0	0.0	0.0	0.0	0.0	0.0	0.5	0.0	0.0	0.0	0.0	0.0	0.0	0.0	0.0	0.0	0.0	0.5	0.0	13.0	11.0	00:26	4.0	00:20	
上士幌	0.0	0.5	0.0	0.5	0.0	0.0	0.0	0.0	0.0	0.0	0.0	0.0	0.0	0.0	0.0	2.5	0.0	0.5	0.5	1.0	0.0	0.5	0.0	6.0	2.5	17:29	1.5	16:39	
足寄	0.5	4.0	0.5	5.5	0.0	0.5	0.0	0.0	0.0	0.0	0.0	0.0	0.0	0.0	0.0	0.0	0.0	0.0	0.0	0.0	0.0	0.0	0.5	11.5	6.0	03:50	1.5	03:41	
新得	0.0	0.0	0.0	0.0	0.5	0.5	0.0	0.0	0.0	0.0	0.0	0.0	0.0	0.0	0.5	0.0	0.0	0.5	0.5	0.0	0.0	0.5	0.0	3.0	1.0	19:49	0.5	22:33	
鹿追	0.0	0.0	0.0	0.0	0.0	0.0	0.0	0.0	0.0	0.0	0.0	0.0	0.0	0.0	2.0	1.0	1.5	2.0	1.5	0.5	0.0	0.0	0.0	8.5	3.0	16:24	2.0	16:01	
押帯	1.5	2.5	1.0	2.0	0.0	0.0	0.0	0.0	0.0	0.0	0.0	0.0	0.5	0.0	0.0	0.0	0.0	0.0	0.0	0.0	0.0	0.5	0.5	8.5	3.5	01:53	1.5	01:03	
本別	1.0	0.5	1.0	0.5	0.0	0.0	0.0	0.0	0.5	1.0	0.0	0.0	0.0	0.0	0.0	0.0	0.0	0.0	0.0	0.0	0.0	0.0	0.5	5.0	11.5	00:04	1.5	00:03	
駒場	0.0	0.0	0.0	0.5	0.0	0.0	0.0	0.0	0.0	0.0	0.0	0.0	0.0	0.0	0.0	0.0	0.0	0.0	0.5	0.5	0.0	0.0	0.5	2.0	1.0	20:48	0.5	23:44	
芽室	0.0	0.0	0.0	0.5	0.0	0.0	0.0	0.0	0.0	0.0	0.0	0.0	0.0	0.0	0.0	0.0	0.0	0.0	0.0	0.0	0.0	0.0	0.0	0.5	0.5	04:26	0.5	03:36	
帯広	1.5	0.0	3.0	0.0	0.0	0.0	0.0	0.0	1.0	0.0	0.0	0.0	0.0	0.0	0.0	0.0	0.0	0.0	0.0	0.0	0.0	0.5	0.0	6.0	3.0	03:34	2.0	02:55	
池田	0.5	0.0	1.0	0.0	0.0	0.0	0.0	0.0	1.0	0.0	0.0	0.0	0.0	0.0	0.0	0.0	0.0	0.0	0.0	0.0	0.0	0.5	0.0	3.0	5.0	00:02	1.0	08:24	
留真	0.0	0.5	0.0	0.5	0.0	0.0	0.0	0.0	0.5	0.0	0.0	0.0	0.0	0.0	0.0	0.0	0.0	0.0	0.0	0.0	0.0	0.0	0.0	1.5	0.5	09:51	0.5	09:01	
浦幌	0.0	0.5	0.0	0.0	0.0	0.0	0.0	0.0	0.5	0.0	0.0	0.0	0.0	0.0	0.0	0.0	0.0	0.0	0.0	0.0	0.0	0.0	0.0	1.0	0.5	09:52	0.5	09:02	
帯広泉	0.5	1.5	0.5	0.0	0.0	0.0	0.0	2.0	0.0	0.0	0.0	0.0	0.0	0.0	0.0	0.0	0.0	0.0	0.0	0.0	0.0	0.0	0.0	4.5	2.0	08:26	2.0	07:36	
糠内	0.5	1.0	0.5	0.0	0.0	0.0	0.0	0.5	0.0	0.0	0.0	0.0	0.0	0.0	0.0	0.0	0.0	0.0	0.0	0.0	0.0	0.0	0.0	2.5	1.5	02:06	1.0	02:01	
大津	0.0	0.0	0.5	0.0	0.0	0.0	0.0	0.0	2.0	1.0	0.0	0.0	0.0	0.0	0.0	0.0	0.0	0.0	0.0	0.0	0.5	0.0	0.5	4.5	3.0	09:49	2.5	09:03	
上札内	0.5	3.0	0.5	0.0	0.0	0.0	0.0	1.0	0.0	0.0	0.0	0.0	0.0	0.0	0.0	0.0	0.0	0.0	0.0	0.0	0.0	0.0	0.0	5.0	3.0	02:03	1.5	01:42	
更別	0.0	0.5	0.0	0.0	0.0	0.0	0.0	0.0	0.0	0.0	0.0	0.0	0.0	0.0	0.0	0.0	0.0	0.0	0.0	0.0	0.0	0.0	0.0	0.5	0.5	02:40	0.5	01:50	
大樹	2.0	0.0	0.0	0.0	0.0	0.0	0.0	0.5	0.0	0.0	0.0	0.0	0.0	0.0	0.0	0.0	0.0	0.0	0.0	0.0	0.0	0.0	0.0	2.5	2.0	01:25	1.5	00:50	
広尾	0.0	0.0	0.0	0.0	0.0	0.0	0.0	4.5	0.0	0.0	0.0	0.0	0.0	0.0	0.0	0.0	0.0	0.0	0.0	0.0	0.0	0.0	0.0	4.5	4.5	08:39	3.5	07:49	

凡例

10分間降水量	0mm	~0.5mm	~3mm	~5mm	~10mm	10mm~
1時間降水量	0mm	~3mm	~15mm	~30mm	~50mm	50mm~
積算降水量	0mm	~10mm	~30mm	~50mm	~100mm	100mm~

降水量時系列表(8月20日)

日時 時刻 観測所名	2016年8月20日																								日最大 1時間降水量		日最大 10分間降水量		
	01	02	03	04	05	06	07	08	09	10	11	12	13	14	15	16	17	18	19	20	21	22	23	24	日合計	最大	時分	最大	時分
	三股	0.0	0.0	0.0	0.0	0.0	0.0	0.0	0.0	0.0	0.5	6.5	3.0	0.5	19.5	8.5	14.5	11.5	8.5	8.5	6.0	9.0	3.5	1.5	1.0	102.5	21.0	14:27	9.0
小利別	0.0	0.0	0.0	0.0	0.5	0.0	0.0	0.5	0.0	3.0	3.0	0.0	3.5	8.0	20.5	16.0	11.5	6.5	6.5	3.5	2.5	0.0	0.0	0.5	86.0	21.0	14:59	7.0	14:11
陸別	0.0	0.0	0.0	0.0	0.5	0.5	0.0	0.0	0.5	0.5	1.0	0.5	4.0	13.5	13.0	7.5	8.5	2.5	4.0	0.5	0.0	0.0	0.0	0.0	57.0	19.5	14:40	6.5	13:52
ぬかびら源泉郷	0.0	0.5	0.0	0.0	0.5	0.0	0.0	0.0	0.0	2.5	13.0	0.5	1.0	4.5	23.0	24.5	26.0	16.5	5.5	10.0	10.5	3.0	0.5	1.0	143.0	35.5	17:21	9.0	16:59
柏倉	0.5	0.5	0.5	0.5	1.0	0.0	0.5	0.0	2.5	12.5	1.5	0.5	5.0	17.5	8.5	4.0	2.5	7.0	5.0	1.0	0.5	0.5	0.0	0.0	72.0	22.5	14:20	9.0	13:40
上螺湾	0.0	0.0	0.0	0.0	0.0	0.0	0.0	0.0	0.0	0.5	0.0	0.0	0.0	2.5	0.5	0.0	3.0	2.5	1.0	0.0	0.5	0.0	0.0	0.0	10.5	3.0	18:22	2.0	17:39
上士幌	0.5	0.5	0.0	0.5	0.0	0.0	0.5	0.0	1.0	12.0	0.5	0.0	3.5	23.0	1.0	1.0	1.0	5.5	3.5	0.0	0.5	0.0	0.0	0.0	54.5	23.0	14:03	8.5	13:19
足寄	0.0	0.5	0.0	0.5	0.5	0.5	0.0	0.0	0.5	0.0	0.0	0.0	1.0	11.0	1.5	0.5	4.0	2.0	1.0	0.5	0.5	0.0	0.0	0.0	24.5	11.5	13:59	3.5	13:44
新得	0.0	0.0	0.0	0.0	0.5	0.0	0.0	0.0	0.0	6.0	0.5	0.0	1.0	2.0	0.5	0.0	0.0	0.5	2.5	2.0	1.0	1.5	2.5	2.0	22.5	6.0	10:12	3.5	09:26
鹿追	0.5	0.0	0.0	0.0	0.0	0.0	0.0	0.0	1.0	33.5	1.0	0.0	2.5	7.0	5.0	6.0	0.5	0.5	1.5	0.0	0.0	0.0	0.5	0.0	59.5	34.5	10:10	14.0	09:45
押帯	0.5	0.0	0.5	0.0	0.5	0.0	0.0	0.0	0.5	0.0	0.0	0.0	4.0	6.0	0.0	0.0	0.5	1.0	0.0	0.0	0.0	0.0	0.0	0.5	14.0	9.0	13:43	3.5	13:29
本別	0.0	0.5	0.0	0.5	0.5	0.0	0.0	0.0	0.0	0.0	0.0	0.0	0.0	3.0	0.5	0.0	0.0	2.0	1.0	0.0	0.0	0.0	0.0	0.0	8.0	3.5	14:13	1.5	13:47
駒場	0.0	0.5	0.0	0.0	0.0	0.0	0.0	0.0	3.0	2.0	0.0	0.5	5.5	5.5	0.5	0.5	0.5	0.5	1.0	0.0	0.0	0.0	0.0	0.0	20.0	8.5	13:32	2.0	13:31
芽室	0.0	0.0	0.0	0.0	0.0	0.0	0.0	3.0	3.5	0.5	0.0	1.0	9.5	2.5	0.5	1.0	0.0	0.0	0.0	0.0	0.0	0.0	0.0	0.0	21.5	10.5	13:05	4.5	13:05
帯広	0.0	0.0	0.0	0.5	0.0	0.0	0.0	7.5	1.5	0.0	0.5	1.0	6.0	3.0	0.0	1.0	0.0	0.0	0.0	0.0	0.0	0.0	0.0	0.0	21.0	9.0	08:46	7.0	08:01
池田	0.0	0.0	0.5	0.0	0.0	0.0	0.5	0.0	0.0	0.0	0.0	0.0	2.0	3.5	0.0	0.5	0.0	1.0	1.0	0.0	0.5	0.0	0.0	0.0	9.5	5.5	13:43	2.5	13:08
留真	0.0	0.0	0.5	0.0	0.5	0.0	0.5	0.5	0.5	0.0	0.5	0.5	2.0	0.0	1.5	1.0	0.0	0.5	0.0	0.5	0.0	0.0	0.0	0.0	9.0	2.0	13:24	1.0	13:02
浦幌	0.0	0.0	0.5	0.0	0.0	0.0	0.5	0.0	0.0	0.0	0.0	0.0	0.0	0.0	1.0	0.0	0.0	0.5	0.0	0.0	0.0	0.0	0.0	0.0	2.5	1.0	15:13	1.0	14:23
帯広泉	0.0	0.0	0.0	0.0	0.0	0.0	0.0	0.0	0.0	0.0	0.0	0.0	1.5	0.5	0.0	0.0	0.0	0.0	1.0	0.5	0.0	0.0	0.0	0.0	3.5	1.5	18:05	1.0	11:35
糠内	0.0	0.5	0.0	0.0	0.0	0.0	0.0	0.0	0.0	0.0	0.0	1.5	5.0	0.5	0.5	0.0	0.0	1.0	0.0	0.0	0.0	0.0	0.0	0.0	9.0	5.5	13:27	3.5	12:49
大津	0.0	0.0	0.5	0.0	0.5	0.0	0.5	0.5	0.5	0.0	0.5	0.0	0.0	0.0	0.0	0.0	0.0	0.0	0.0	0.0	0.0	0.0	0.0	0.0	3.0	1.0	07:22	0.5	10:24
上札内	0.0	0.0	0.0	0.0	0.0	0.0	0.0	0.5	0.0	0.0	0.0	0.5	1.0	0.0	0.0	0.0	1.0	0.0	0.0	0.0	0.0	0.0	0.0	0.0	3.0	1.0	17:49	1.0	16:59
更別	0.0	0.0	0.0	0.0	0.0	0.0	0.5	0.0	0.0	0.0	0.0	2.5	0.0	0.0	0.5	0.0	0.0	2.0	0.0	0.0	0.0	0.0	0.0	0.0	5.5	2.5	12:08	1.0	17:24
大樹	0.0	0.0	0.0	0.0	0.5	0.0	0.0	0.0	0.0	0.0	0.0	3.5	0.5	1.0	0.0	0.0	0.0	0.0	0.0	0.0	0.0	0.0	0.0	0.0	5.5	4.0	12:48	3.0	11:58
広尾	0.0	0.0	0.0	0.5	0.5	0.0	0.0	0.0	0.0	0.0	0.0	0.5	0.0	0.0	0.0	0.0	0.0	0.0	0.0	0.0	0.0	0.0	0.0	0.0	1.5	0.5	12:40	0.5	11:50

凡例

10分間降水量	0mm	~0.5mm	~3mm	~5mm	~10mm	10mm~
1時間降水量	0mm	~3mm	~15mm	~30mm	~50mm	50mm~
積算降水量	0mm	~10mm	~30mm	~50mm	~100mm	100mm~

降水量時系列表(8月21日)

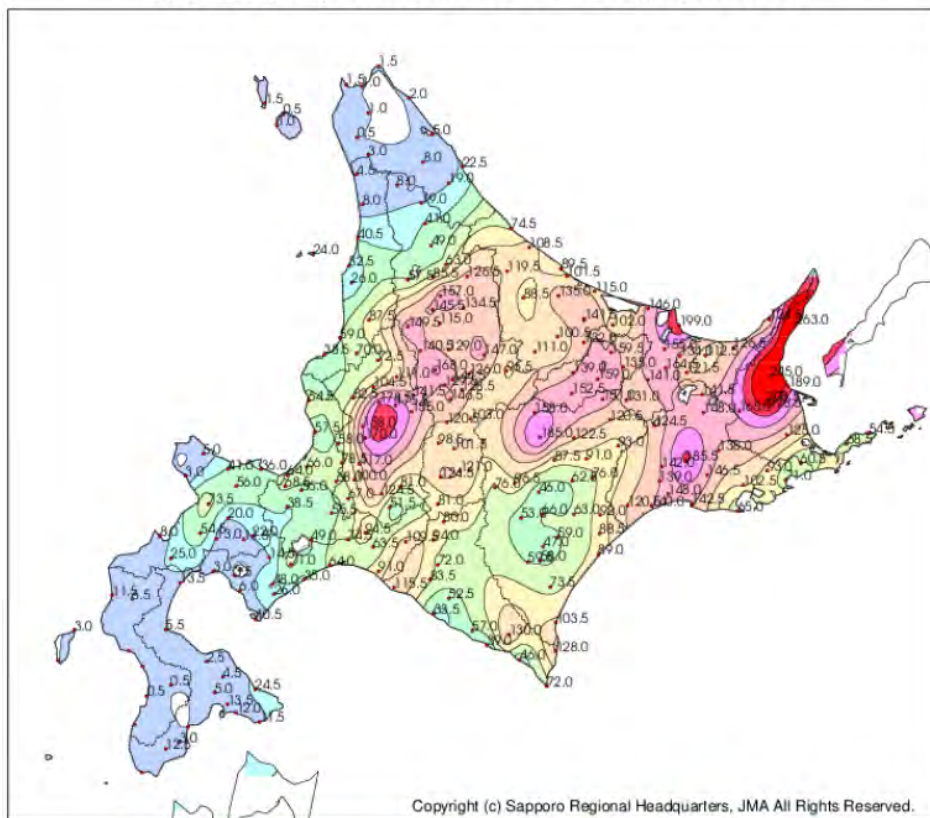
日時 時刻 観測所名	2016年8月21日																								日最大 1時間降水量		日最大 10分間降水量		
	01	02	03	04	05	06	07	08	09	10	11	12	13	14	15	16	17	18	19	20	21	22	23	24	日合計	最大	時分	最大	時分
	三股	0.0	0.5	0.0	0.0	0.0	0.0	8.5	3.5	1.0	12.5	5.5	2.0	3.5	4.0	0.0	1.5	1.5	0.0	0.5	1.0	1.5	0.5	0.5	0.0	48.0	14.0	10:26	5.0
小利別	0.0	0.0	0.0	0.0	0.0	1.5	7.0	5.0	6.0	11.0	2.5	2.0	6.5	0.0	6.0	3.0	0.0	0.0	0.0	0.0	0.0	0.0	0.0	0.0	50.5	11.0	10:03	3.0	12:47
陸別	0.0	0.0	0.0	0.0	0.0	2.5	9.0	5.0	9.0	11.0	6.5	2.5	2.0	0.0	7.0	0.0	0.0	0.0	0.0	0.5	0.0	0.0	0.0	0.0	55.0	11.5	09:56	3.5	14:49
ぬかびら源泉郷	1.5	0.0	0.0	0.0	0.0	1.5	4.5	1.0	5.0	8.0	3.0	2.5	3.0	1.5	0.5	0.0	0.0	0.0	1.5	0.5	4.5	1.5	0.5	0.0	40.5	9.5	09:46	2.5	09:16
柏倉	0.0	0.0	0.0	0.0	0.0	2.0	7.5	4.0	5.5	4.5	2.5	3.5	3.5	0.0	9.0	0.0	0.0	0.0	0.0	0.5	0.0	0.5	0.0	0.0	43.0	9.0	15:08	5.0	14:42
上螺湾	0.0	0.0	0.0	0.0	0.5	4.5	8.0	5.5	22.0	11.5	4.5	6.0	0.0	1.0	4.0	0.0	0.0	0.0	0.0	0.0	1.5	0.5	0.0	0.0	69.5	24.5	09:17	8.5	08:58
上士幌	0.0	0.0	1.0	0.0	0.0	1.0	5.0	2.5	5.5	2.5	2.0	2.0	1.5	0.0	0.5	0.0	0.0	0.0	1.0	0.5	2.0	0.0	0.0	0.0	27.0	5.5	09:20	2.0	08:39
足寄	0.0	0.0	0.0	0.0	0.5	4.5	7.0	5.5	7.5	6.0	3.5	5.5	0.0	2.5	12.0	0.0	0.0	0.0	0.0	0.0	0.5	0.0	0.0	0.0	55.0	14.5	14:52	6.5	14:20
新得	0.5	0.0	0.0	0.0	0.0	1.0	9.0	2.0	4.0	5.5	4.0	6.0	5.0	2.0	0.5	0.5	0.5	2.5	2.0	4.5	1.0	0.0	0.0	0.0	50.5	9.5	07:09	4.5	06:32
鹿追	0.0	0.0	0.5	0.0	0.0	2.0	1.5	2.0	4.0	4.5	2.0	2.5	2.5	0.5	0.0	0.0	0.0	1.0	0.5	4.0	1.0	0.0	0.0	0.0	28.5	6.5	09:46	2.0	08:56
押帯	0.0	0.0	0.0	0.0	1.0	4.0	5.5	3.5	7.0	6.0	3.0	1.5	0.0	4.5	1.5	0.0	0.0	0.0	0.5	0.0	1.5	0.5	0.0	0.0	40.0	8.0	09:25	3.0	13:50
本別	0.5	0.0	0.0	0.0	0.5	7.0	6.5	11.0	9.5	7.0	0.5	5.0	0.0	7.5	7.0	0.0	0.0	0.0	0.0	0.5	0.5	0.0	0.0	0.0	63.0	14.5	14:37	6.0	14:10
駒場	0.0	0.0	0.0	0.0	1.0	1.5	3.0	2.0	4.0	2.5	3.5	1.0	0.0	0.0	0.0	0.0	0.0	1.5	0.0	3.0	1.0	0.0	0.0	0.0	24.0	5.0	09:07	1.0	19:59
芽室	0.0	0.0	0.5	0.0	1.5	2.5	5.0	1.0	7.0	2.5	2.5	0.5	0.0	0.0	0.0	0.0	0.0	2.5	0.0	3.0	2.0	0.5	0.0	0.0	31.0	8.0	09:16	2.5	08:30
帯広	0.0	0.0	0.0	0.0	2.5	4.0	6.0	5.0	7.0	2.5	2.5	0.5	0.0	0.0	0.0	0.5	0.0	0.0	1.0	4.5	3.0	0.0	0.0	0.0	39.0	9.5	08:49	3.0	08:02
池田	0.0	0.0	0.0	0.0	3.0	9.0	9.5	8.0	9.0	3.0	1.0	0.5	0.0	3.0	0.5	0.0	0.0	0.0	0.5	1.5	1.5	0.5	0.0	0.0	50.5	12.0	08:41	4.0	08:04
留真	0.0	0.0	0.0	0.0	2.0	15.5	8.0	15.0	13.5	2.5	4.0	0.0	0.0	9.5	0.5	1.5	0.0	0.0	1.0	4.0	4.0	0.5	0.0	0.0	81.5	19.5	08:29	5.0	13:45
浦幌	0.0	0.0	0.0	0.0	5.5	13.5	8.5	20.5	13.0	0.5	3.5	0.5	1.0	4.5	0.5	0.0	0.0	0.0	3.5	5.5	4.0	0.5	0.0	0.0	85.0	24.0	08:17	5.5	07:42
帯広泉	0.0	0.0	0.0	1.0	2.0	9.0	5.0	7.0	5.0	3.5	0.0	0.0	0.0	1.0	0.0	0.0	1.0	0.5	1.0	0.5	1.0	1.0	0.5	0.0	39.0	9.5	08:23	3.0	08:02
糠内	0.0	0.0	0.5	0.5	2.0	10.0	6.5	6.0	8.5	2.5	0.0	0.5	0.0	0.5	0.0	1.0	1.0	1.0	2.5	1.5	2.0	1.0	0.0	0.0	47.5	10.5	06:11	2.5	07:35
大津	0.0	0.0	0.0	0.5	10.0	10.5	7.0	25.5	9.5	0.5	4.5	1.0	1.5	1.0	0.5	0.0	0.5	1.0	3.5	4.0	0.0	0.5	0.0	0.0	81.5	26.5	08:09	6.0	07:37
上札内	0.0	0.5	0.0	1.0	3.0	8.0	6.0	5.0	6.0	4.0	0.0	0.0	0.0	0.5	0.0	0.5	4.0	4.0	2.0	4.5	2.0	0.5	0.0	0.0	51.5	10.5	06:25	2.5	05:39
更別	0.0	0.0	0.0	2.5	3.0	10.5	4.5	8.5	6.5	3.5	0.0	0.0	0.0	0.5	0.5	0.0	2.0	2.0	1.5	2.0	2.5	1.5	0.5	0.0	52.0	11.5	06:17	3.0	07:42
大樹	0.0	0.5	0.5	2.5	8.5	11.5	6.5	12.5	5.0	0.0	0.5	0.0	0.0	0.5	1.0	0.0	4.5	4.5	4.0	2.0	1.0	0.0	0.0	0.0	65.5	13.0	05:53	3.5	07:17
広尾	0.0	0.5	0.5	4.5	15.5	10.0	20.5	17.0	1.5	0.0	1.0	0.5	1.5	1.5	3.5	5.0	5.5	4.0	2.5	2.0	0.5	0.0	0.0	0.0	97.5	22.5	07:14	5.5	06:45

凡例

10分間降水量	0mm	~0.5mm	~3mm	~5mm	~10mm	10mm~
1時間降水量	0mm	~3mm	~15mm	~30mm	~50mm	50mm~
積算降水量	0mm	~10mm	~30mm	~50mm	~100mm	100mm~

降水量合計 8月19日00時～22日00時

降水量合計(mm) 2016/08/19 00:00 - 2016/08/22 00:00



1. 羅臼 263.0
2. 糸櫛別 245.0
3. 根室中標津 208.5
4. 網走 199.0
5. 中標津 198.5
6. 標津 189.0
7. 鶴居 185.5
8. ぬかびら源泉郷 185.0
9. 滝川 178.5
10. 赤平 175.5

Copyright (c) Sapporo Regional Headquarters, JMA All Rights Reserved.



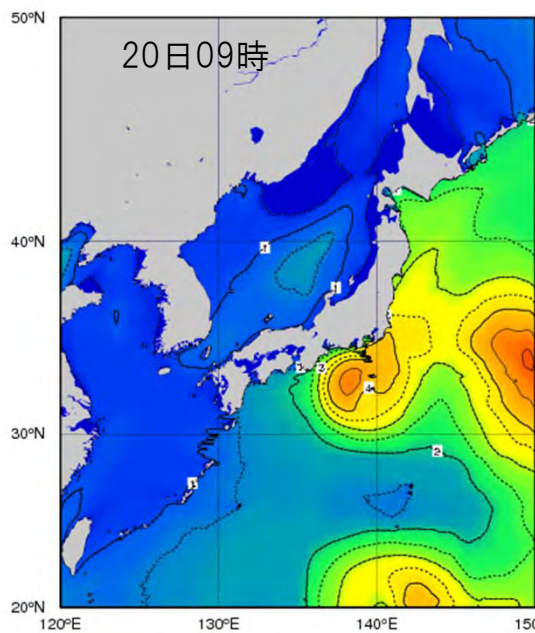
市町村をまとめた地域名称	アメダス地点名	気象情報で用いる名称	降水量合計 (mm)
十勝北部	三股	上士幌町三股	158.0
	小利別	陸別町小利別	151.0
	陸別	陸別	120.5
	ぬかびら源泉郷	上士幌町ぬかびら源泉郷	185.0
	柏倉	足寄町柏倉	122.5
	上螺湾	足寄町上螺湾	93.0
	上士幌	上士幌町東4線	87.5
	足寄	足寄町南1条	91.0
	新得	新得町4条	76.0
	鹿追	鹿追町緑町	96.5
十勝中部	押帯	本別町押帯	62.5
	本別	本別町新町	76.0
	駒場	音更町駒場	46.0
	芽室	芽室	53.0
	帯広	帯広	66.0
	池田	池田	63.0
	留真	浦幌町留真	92.0
	浦幌	浦幌町桜町	88.5
	帯広泉	帯広空港	47.0
	糠内	幕別町糠内	59.0
十勝南部	大津	豊頃町大津	89.0
	上札内	中札内上札内	59.5
	更別	更別	58.0
	大樹	大樹	73.5
	広尾	広尾	103.5

統計開始以来の記録更新状況

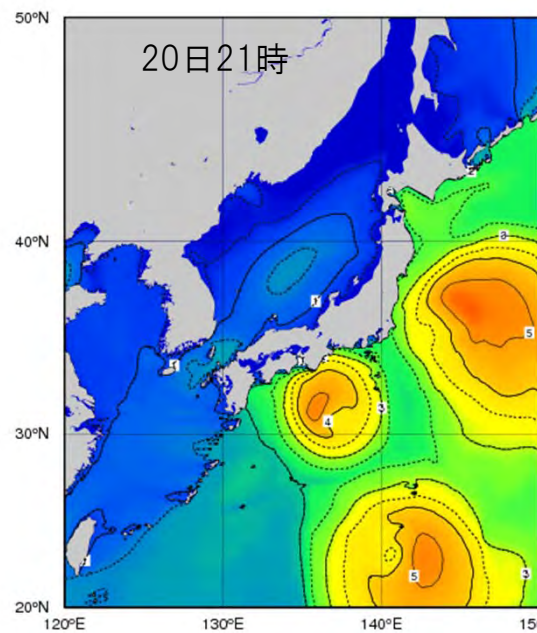
アメダス地点名	最大1時間降水量(mm)					日降水量(mm)				
	値(mm)	起時	年間記録	8月記録	統計期間	値(mm)	起時(日)	年間記録	8月記録	統計期間
鹿追	34.5	2016/8/20 10:10	第2位	第1位	1976年5月	59.5	2016/8/20	-	-	1976年5月

※ 年間記録・8月記録の「-」は10位以内に入らなかったことを示します。

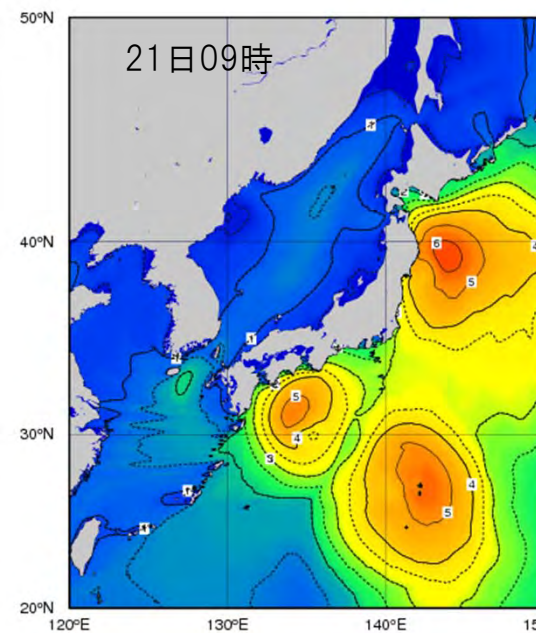
沿岸波浪実況図(8月20日09時～22日09時)



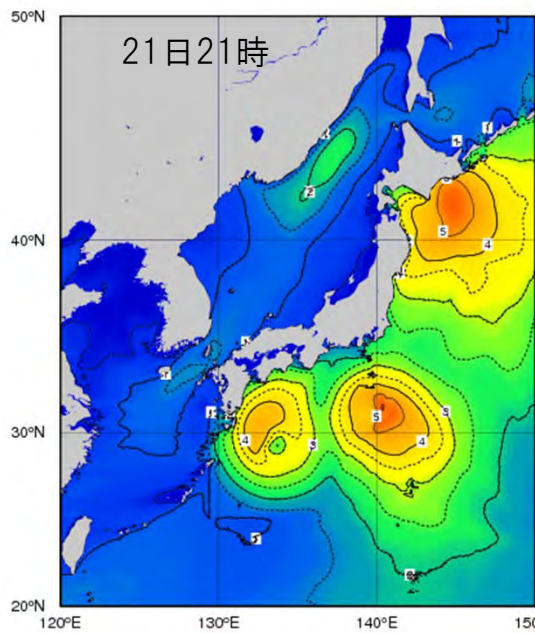
All rights reserved. Copyright © Japan Meteorological Agency



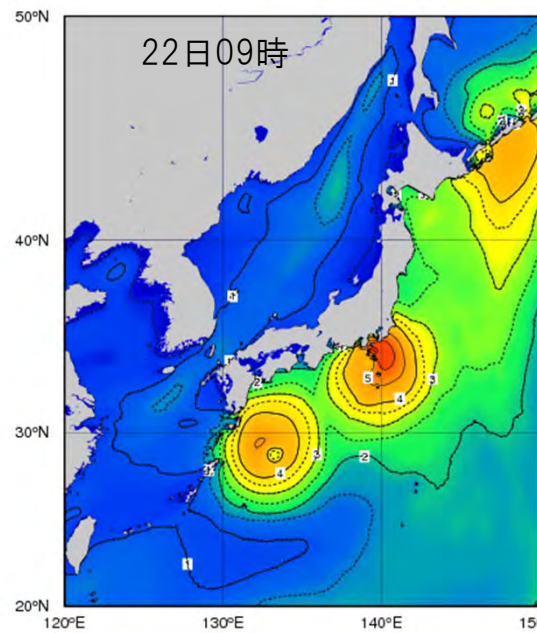
All rights reserved. Copyright © Japan Meteorological Agency



All rights reserved. Copyright © Japan Meteorological Agency



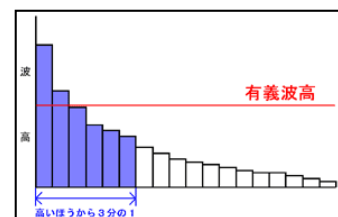
All rights reserved. Copyright © Japan Meteorological Agency



All rights reserved. Copyright © Japan Meteorological Agency

海岸で打ち寄せる波をしばらく見ていると分かるように、実際の海面の波は1つ1つの波高が均一ではありません。そこで、複雑な波の状態を分かり易く表すために統計量を用います。

ある地点で連続する波を1つずつ観測したとき、波高の高い方から順に全体の1/3の個数の波(例えば100個の波が観測された場合、高い方から33個の波)を選び、これらの波高および周期を平均したものをそれぞれ有義波高、有義波周期と呼び、その波高と周期を持つ仮想的な波を有義波と呼びます。(「3分の1最大波」と呼ぶこともあります。)このように有義波は統計的に定義された波で、最大値や単純な平均値とも異なりますが、熟練した観測者が目視で観測する波高や周期に近いと言われています。気象庁が天気予報や波浪図等で用いている波高や周期も有義波としての値です。



8月19日～22日にかけて帯広測候所が発表した防災気象情報(2/3)

●: 発表 ◇: 特別警報から警報 ▽: 特別警報から注意報 ▼: 警報から注意報 ○: 継続 解: 解除
 浸: 浸水害 土: 土砂災害 土浸: 土砂災害、浸水害 斜体字: 発表 下線: 特別警報から警報

発表時刻	警報・注意報	十勝北部					十勝中部										十勝南部				
		上士幌町	鹿追町	新得町	足寄町	陸別町	帯広市	音更町	士幌町	清水町	芽室町	幕別町	池田町	豊頃町	本別町	浦幌町	中札内村	更別村	大樹町	広尾町	
2016/8/21 5:18	大雨警報	土浸	土浸	土浸	土浸	土浸	土浸	土浸	土浸	土浸	土浸	土浸	土浸	土浸	土浸	土浸	浸	浸	浸	浸	
	洪水警報				○	○															
	雷注意報	○	○	○	○	○	○	○	○	○	○	○	○	○	○	○	○	○	○	○	
	強風注意報												●		●				●	●	
	波浪注意報													○		○				○	○
	洪水注意報	○	○	○			○	○	○	○	○	○	●	●	○		○	○	○	○	
濃霧注意報	○	○	○	○	○	○	○	○	○	○	○	○	○	○	○	○	○	○	○		
2016/8/21 10:50	大雨警報	土浸	土浸	土浸	土浸	土浸	土浸	土浸	土浸	土浸	土浸	土浸	土浸	土浸	土浸	土浸	浸	浸	土浸	土浸	
	洪水警報				○	○															
	波浪警報												●		●				●	●	
	雷注意報	○	○	○	○	○	○	○	○	○	○	○	○	○	○	○	○	○	○	○	
	強風注意報																		○	○	
	洪水注意報	○	○	○			○	○	○			●	○	○	○	○	○	○	○	○	
濃霧注意報	○	○	○	○	○	○	○	○	○	○	○	○	○	○	○	○	○	○	○		
2016/8/21 19:22	大雨警報	土		土	土	土	土	土	土		土	土	土	土	土						
	洪水警報				○	○															
	波浪警報												○		○				○	○	
	大雨注意報		▼				▼				▼					▼	▼	▼	▼	▼	
	雷注意報	○	○	○	○	○	○	○	○	○	○	○	○	○	○	○	○	○	○	○	
	強風注意報																		○	○	
洪水注意報	○	○	○			○	○	○			○	○	○	○	○	○	○	○	○		
濃霧注意報	○	○	○	○	○	○	○	○	○	○	○	○	○	○	○	○	○	○	○		
2016/8/21 23:57	洪水警報				○																
	大雨注意報	▼	○	▼	▼	▼	○	▼	▼	▼	○	▼	▼	▼	▼	○	○	○	○		
	雷注意報	○	○	○	○	○	○	○	○	○	○	○	○	○	○	○	○	○	○		
	強風注意報																		○	○	
	波浪注意報													▼		▼			▼	▼	
	洪水注意報	解	解	解		▼	○	○			解	○	○	○	○	○	解	解	解		
濃霧注意報	○	○	○	○	○	○	○	○	○	○	○	○	○	○	○	○	○	○			
2016/8/22 5:29	洪水警報				○																
	大雨注意報	○	○	○	○	○	○	○	○	○	○	○	○	○	○	○	○	○	○		
	雷注意報	○	○	○	○	○	○	○	○	○	○	○	○	○	○	○	○	○	○		
	強風注意報												解		解				解	解	
	波浪注意報												○		○				○	○	
	洪水注意報					○	○	○	解			○	○	解	○	○	○	○	○		
濃霧注意報	○	○	○	○	○	○	○	○	○	○	○	○	○	○	○	○	○	○			
2016/8/22 11:12	大雨注意報	○	○	○	○	○	○	○	○	○	○	○	○	○	○	○	○	○	○		
	雷注意報	○	○	○	○	○	○	○	○	○	○	○	○	○	○	○	○	○	○		
	波浪注意報																	○	○		
	洪水注意報				▼	解		○					○	○	○	○	○	○	○		
	濃霧注意報	○	○	○	○	○	○	○	○	○	○	○	○	○	○	○	○	○	○		

8月19日～22日にかけて帯広測候所が発表した防災気象情報(3/3)

発表時刻	情報名
2016/8/20 5:49	発達する熱帯低気圧に関する十勝地方気象情報 第1号
2016/8/20 13:53	平成28年 台風第11号に関する十勝地方気象情報 第1号
2016/8/20 16:59	平成28年 台風第11号に関する十勝地方気象情報 第2号
2016/8/20 22:15	平成28年 台風第11号に関する十勝地方気象情報 第3号
2016/8/21 5:55	平成28年 台風第11号に関する十勝地方気象情報 第4号
2016/8/21 11:42	平成28年 台風第11号に関する十勝地方気象情報 第5号
2016/8/21 16:40	平成28年 台風第11号に関する十勝地方気象情報 第6号
2016/8/21 23:31	平成28年 台風第11号に関する十勝地方気象情報 第7号
2016/8/22 0:36	平成28年 台風第11号に関する十勝地方気象情報 第8号

発表時刻	情報名
2016/8/21 6:10	利別川はん濫注意情報 第1号
2016/8/21 13:30	十勝川はん濫注意情報 第1号
2016/8/21 18:30	利別川はん濫注意情報 第2号
2016/8/22 2:30	利別川はん濫注意情報 第3号
2016/8/22 15:30	利別川はん濫注意情報解除 第4号
2016/8/22 17:40	十勝川はん濫注意情報解除 第2号

発表時刻	情報名
2016/8/20 20:20	十勝地方土砂災害警戒情報 第1号 【警戒対象地域】新得町
2016/8/21 20:40	十勝地方土砂災害警戒情報 第2号 【警戒解除地域】新得町

※十勝地方土砂災害警戒情報は十勝総合振興局と釧路地方気象台の共同発表です。

※利別川洪水予報・十勝川洪水予報は帯広開発建設部と釧路地方気象台の共同発表です。