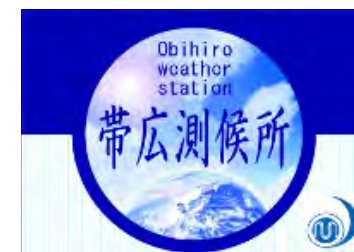


平成28年8月22日～23日にかけての  
台風第9号に関する気象速報



2016年8月26日  
帯広測候所

【気象速報について注意とお願い】

値は速報値のため、後日修正する可能性があります。ご利用には留意願います。

気象速報に関するお問い合わせ先 電話 0155-24-4555

## 気象概況

台風第9号は、8月22日12時半頃に千葉県館山市付近に上陸後、夜にかけて関東地方から東北地方を北上し北海道に接近した。23日6時頃には北海道日高地方へ再上陸、7時頃には帯広市付近を通過して12時にオホーツク海で温帯低気圧に変わった。

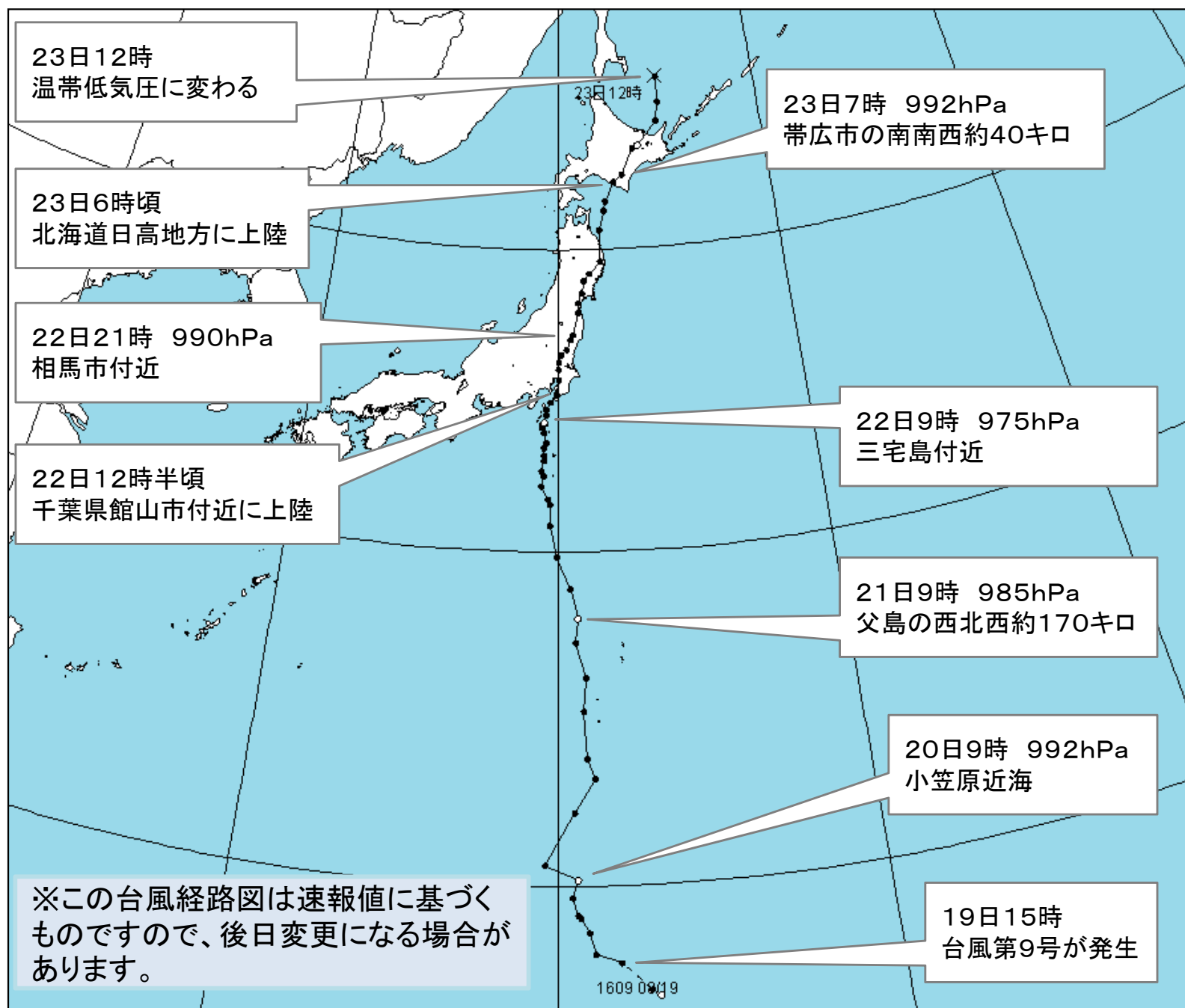
(台風第7号、台風第11号に続いて7日間に3回目の北海道への上陸)

台風第9号の影響により、十勝地方では22日夜から23日朝にかけて断続的に激しい雨が降って大雨となり、23日朝には南東の風が急に強まった。

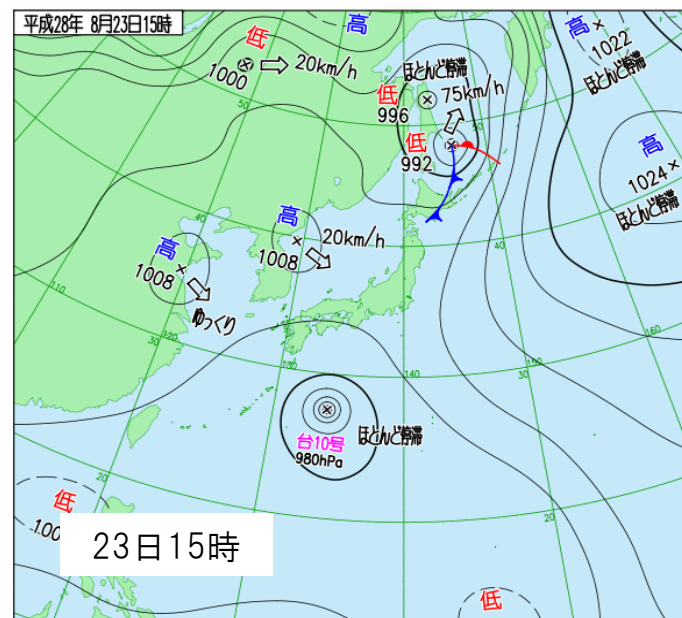
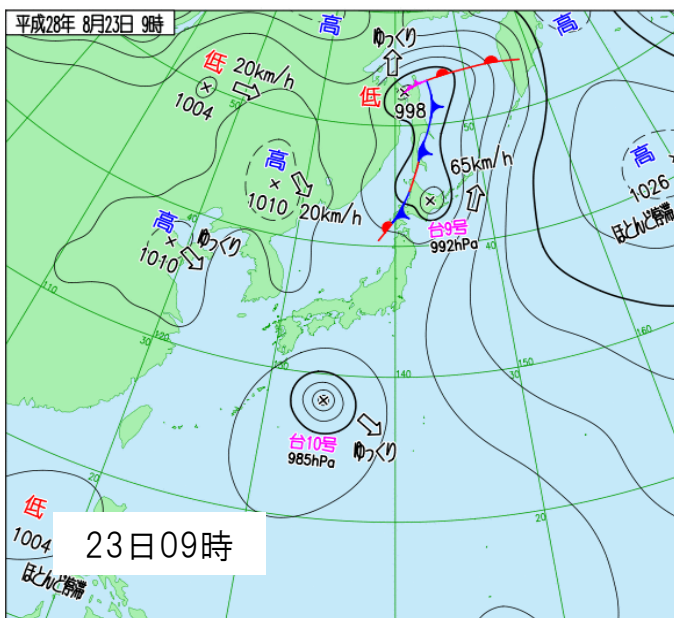
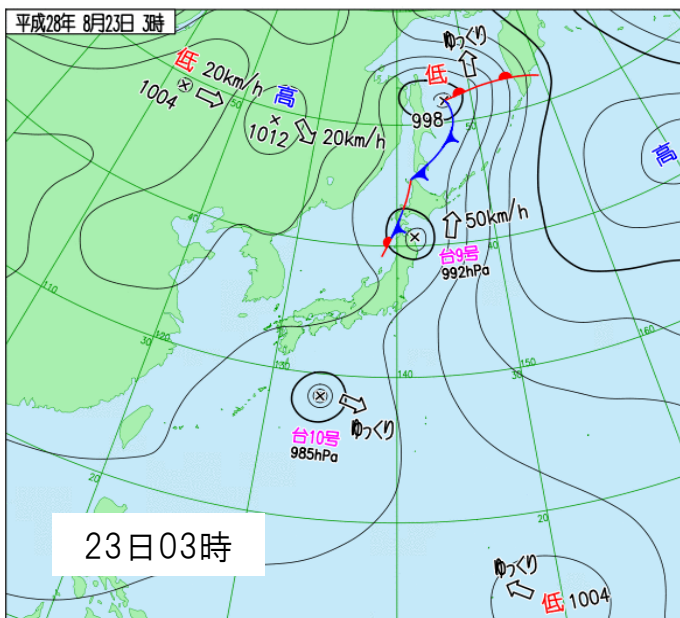
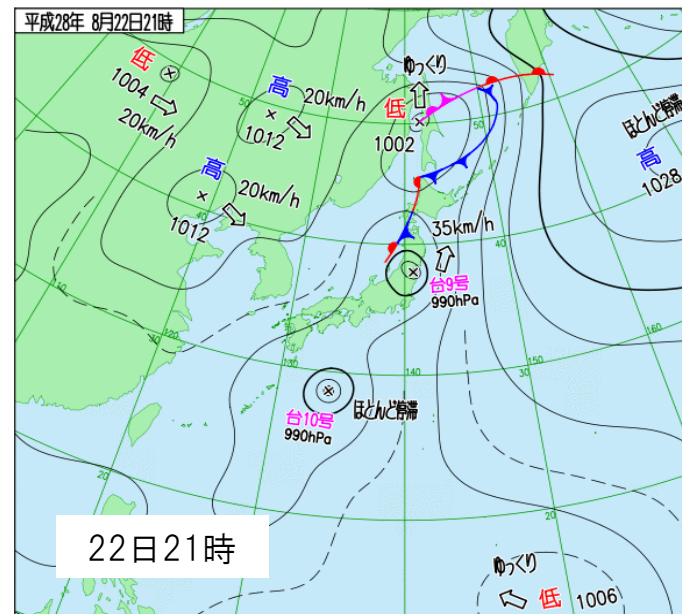
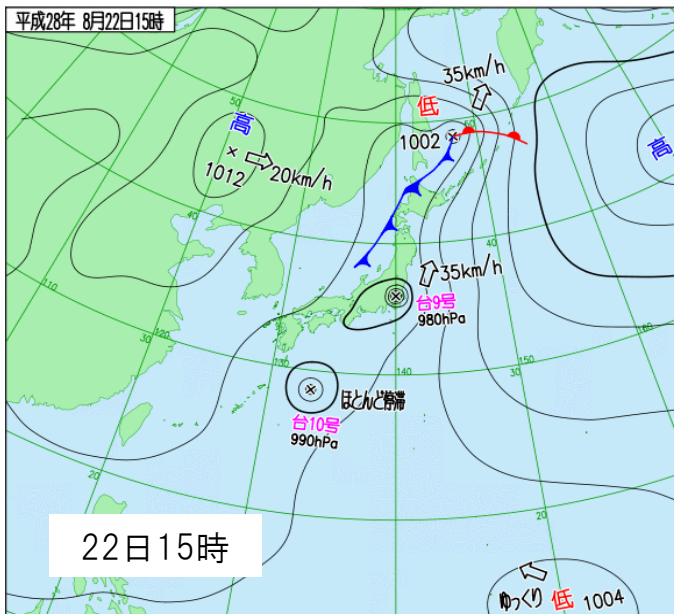
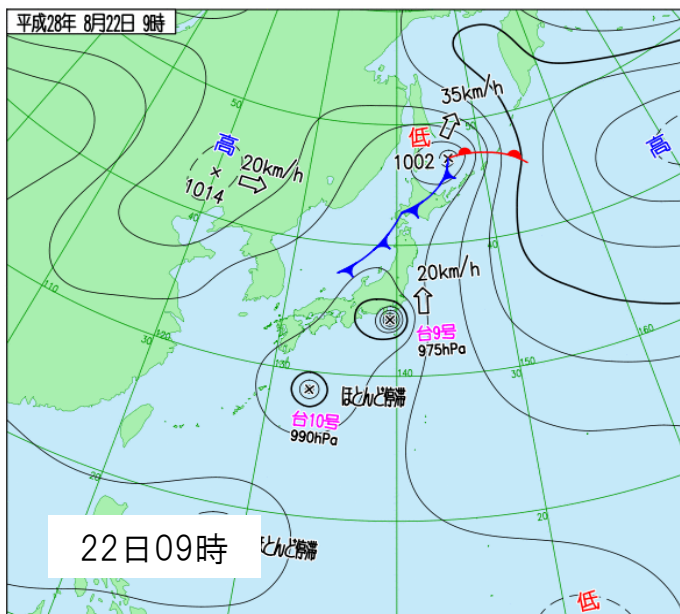
このため、新得町では住家床下浸水、帯広市で1名が軽症や住家屋根の剥離の被害があり、多数の国道や道道で通行止めとなった。また21日から避難勧告や避難指示を続けていた足寄町に加え、新得町でも一時避難勧告が発令された。

(北海道十勝総合振興局調べ)

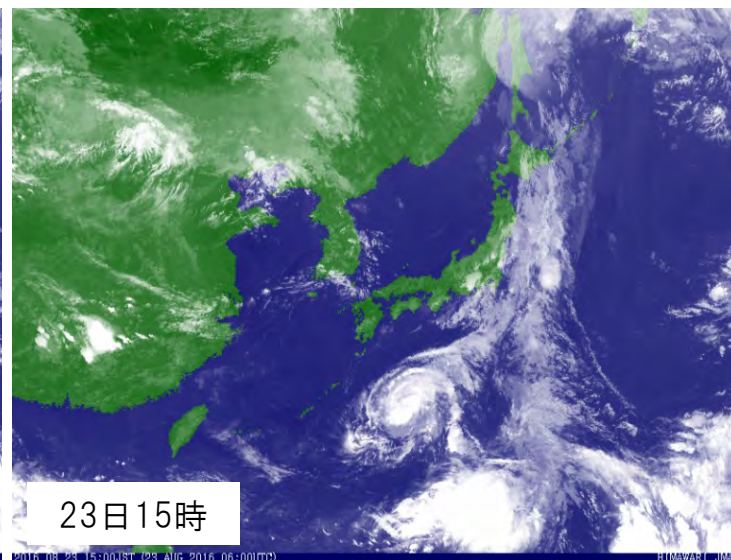
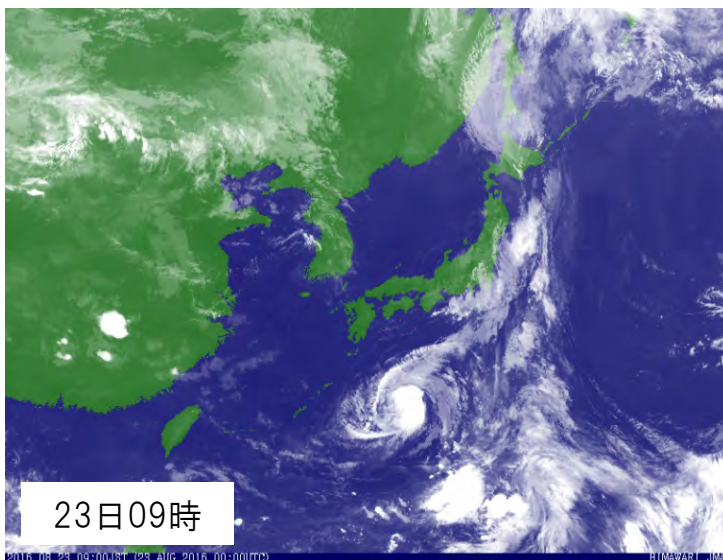
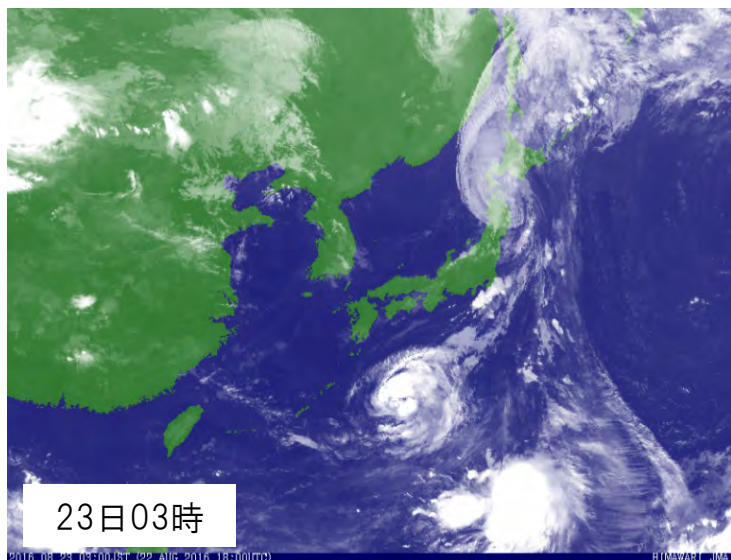
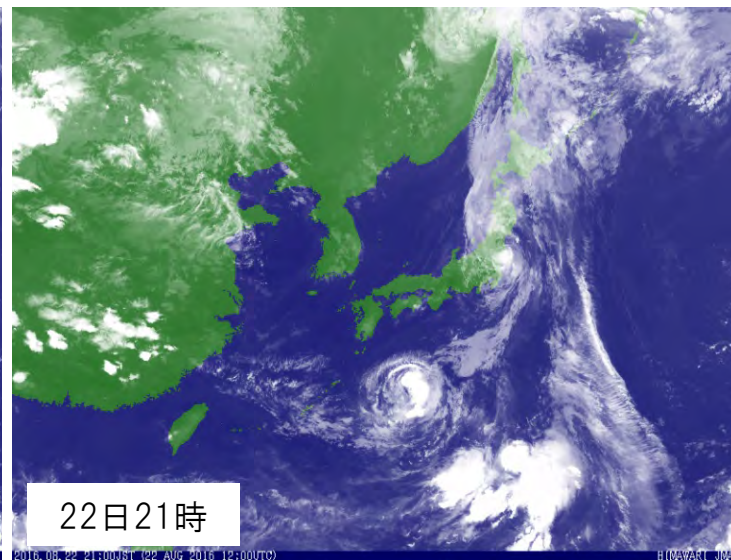
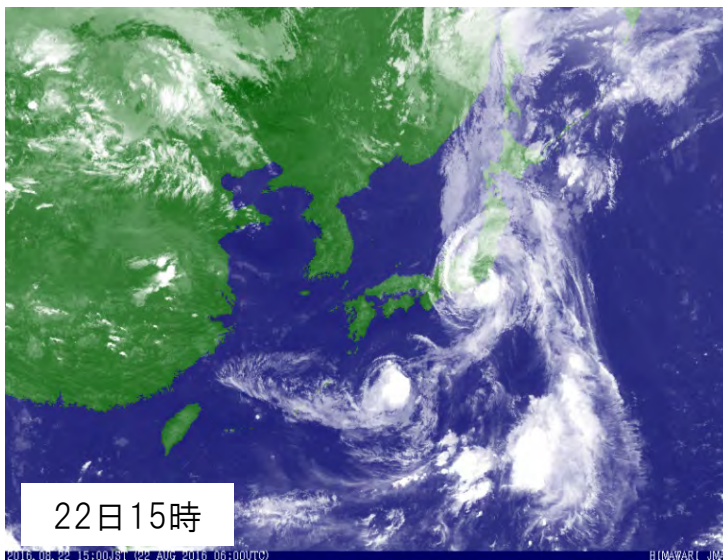
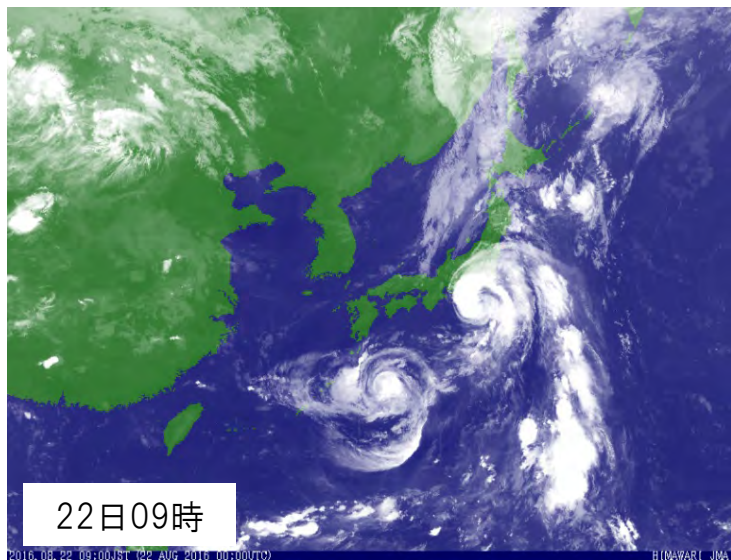
# 台風経路図(平成28年台風第9号)



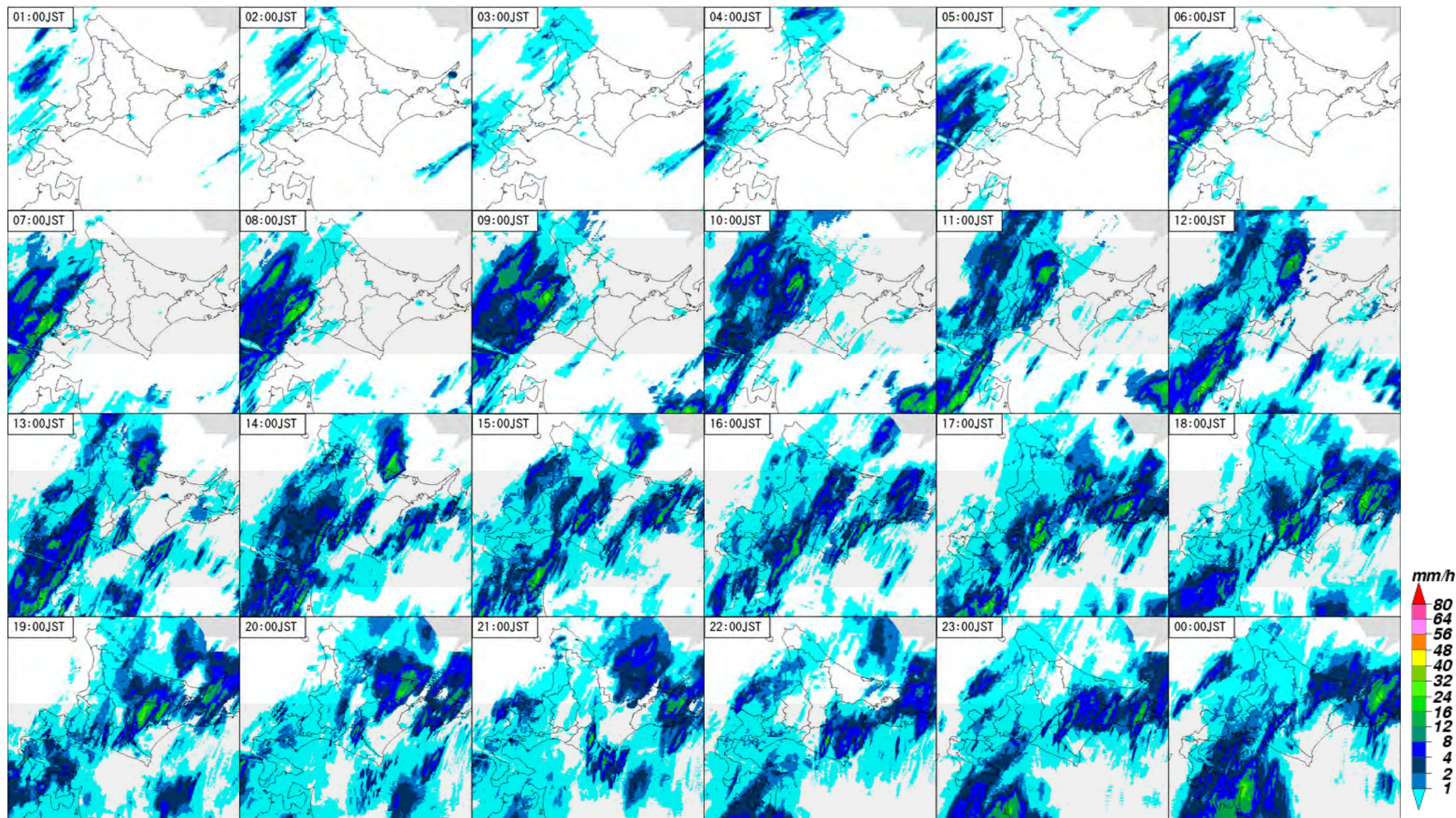
# 地上天気図 8月22日09時～23日15時(6時間毎)



# 衛星赤外画像 8月22日09時～23日15時(6時間毎)

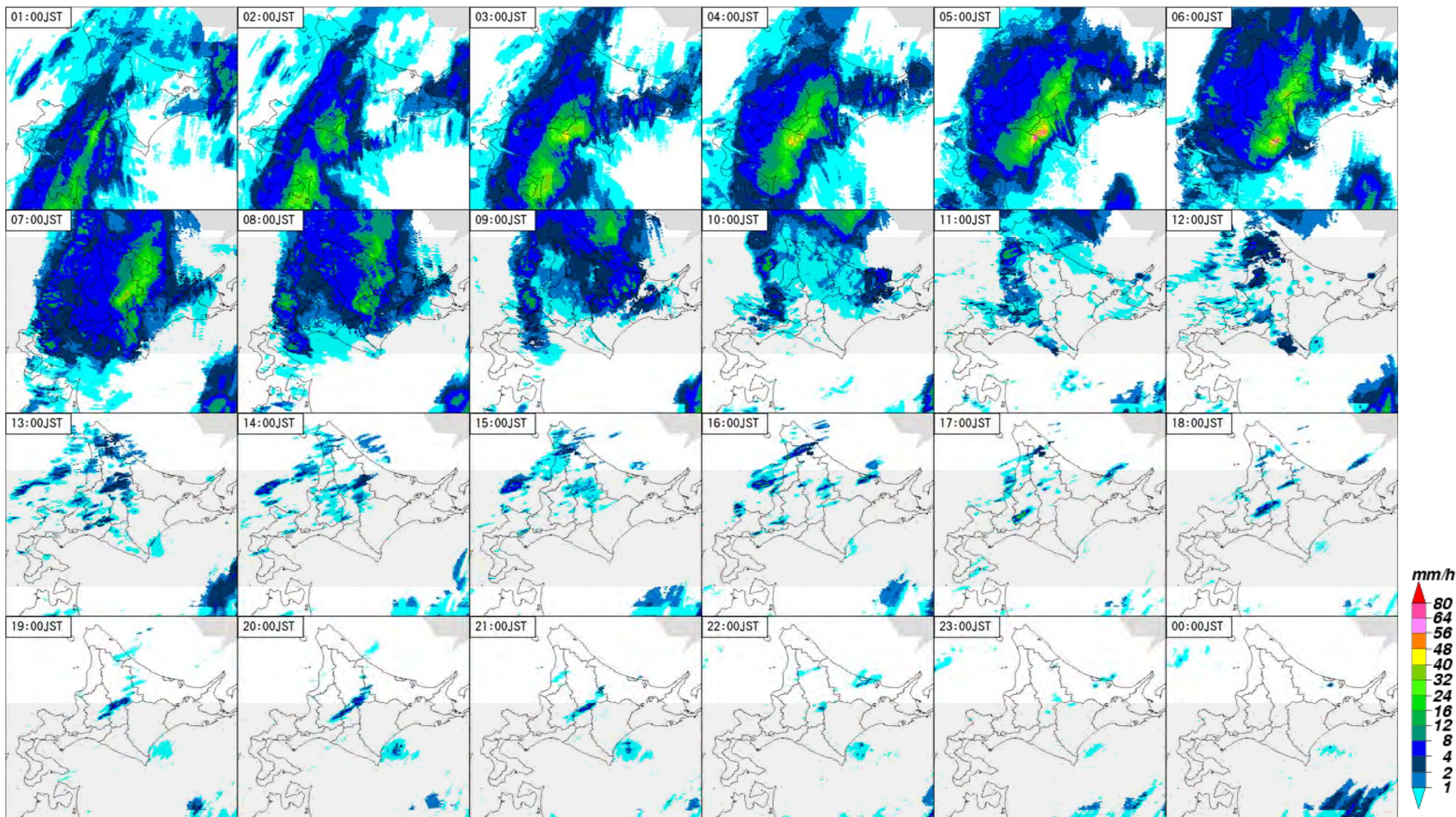


# 解析雨量 8月22日01時～23日00時(1時間毎)



※解析雨量とはレーダーとアメダス等の雨量計を組み合わせ、前1時間降水量分布を1km四方の細かさで解析したものです。

# 解析雨量 8月23日01時～24日00時(1時間毎)



※解析雨量とはレーダーとアメダス等の雨量計を組み合わせ、前1時間降水量分布を1km四方の細かさで解析したものです。

# 降水量時系列表(8月22日)

| 日時<br>時刻<br>観測所名 | 2016年8月22日 |     |     |     |     |     |     |     |     |     |     |     |     |     |     |      |     |     |      |     |     |      |     |     | 日最大<br>1時間降水量 |      | 日最大<br>10分間降水量 |       |       |       |
|------------------|------------|-----|-----|-----|-----|-----|-----|-----|-----|-----|-----|-----|-----|-----|-----|------|-----|-----|------|-----|-----|------|-----|-----|---------------|------|----------------|-------|-------|-------|
|                  | 01         | 02  | 03  | 04  | 05  | 06  | 07  | 08  | 09  | 10  | 11  | 12  | 13  | 14  | 15  | 16   | 17  | 18  | 19   | 20  | 21  | 22   | 23  | 24  | 日合計           | 最大   | 時分             | 最大    | 時分    |       |
|                  | 三股         | 0.0 | 0.0 | 0.0 | 0.0 | 0.0 | 0.0 | 0.0 | 0.0 | 0.0 | 0.0 | 0.0 | 0.0 | 0.0 | 0.0 | 1.5  | 5.0 | 3.5 | 10.5 | 7.0 | 0.5 | 0.0  | 0.0 | 2.5 | 1.0           | 31.5 | 12.0           | 18:13 | 5.0   | 17:25 |
| 小利別              | 0.0        | 0.0 | 0.0 | 0.0 | 0.0 | 0.0 | 0.0 | 0.0 | 0.0 | 0.0 | 0.0 | 0.0 | 0.0 | 0.0 | 0.0 | 0.0  | 1.0 | 0.0 | 6.5  | 9.0 | 0.0 | 0.5  | 4.0 | 1.0 | 22.0          | 13.5 | 19:42          | 4.0   | 19:05 |       |
| 陸別               | 0.0        | 0.0 | 0.0 | 0.0 | 0.0 | 0.0 | 0.0 | 0.0 | 0.0 | 0.0 | 0.0 | 0.0 | 0.0 | 0.0 | 0.0 | 0.5  | 1.0 | 0.0 | 19.5 | 2.0 | 3.5 | 0.0  | 3.5 | 0.5 | 30.5          | 19.5 | 19:16          | 11.0  | 18:45 |       |
| ぬかびら源泉郷          | 0.0        | 0.0 | 0.0 | 0.0 | 0.0 | 0.0 | 0.0 | 0.0 | 0.0 | 0.0 | 0.0 | 0.0 | 0.0 | 0.0 | 0.0 | 2.0  | 1.0 | 0.0 | 27.5 | 0.5 | 0.0 | 0.0  | 7.5 | 0.5 | 39.0          | 27.5 | 19:09          | 12.5  | 18:22 |       |
| 柏倉               | 0.0        | 0.0 | 0.0 | 0.0 | 0.0 | 0.0 | 0.0 | 0.0 | 0.0 | 0.0 | 0.0 | 0.0 | 0.0 | 0.0 | 0.0 | 0.0  | 2.0 | 0.5 | 5.5  | 8.5 | 0.5 | 1.0  | 6.0 | 0.5 | 24.5          | 13.0 | 19:14          | 7.0   | 19:14 |       |
| 上螺湾              | 0.0        | 0.0 | 0.0 | 0.0 | 0.0 | 0.0 | 0.0 | 0.0 | 0.0 | 0.0 | 0.0 | 0.0 | 0.0 | 0.0 | 0.5 | 0.5  | 2.5 | 0.0 | 1.0  | 0.0 | 0.0 | 0.5  | 3.0 | 0.0 | 8.0           | 3.5  | 22:55          | 1.5   | 16:47 |       |
| 上士幌              | 0.0        | 0.0 | 0.0 | 0.0 | 0.0 | 0.0 | 0.0 | 0.0 | 0.0 | 0.0 | 0.0 | 0.0 | 0.0 | 0.0 | 0.0 | 0.0  | 1.5 | 0.5 | 7.0  | 2.0 | 0.0 | 0.5  | 4.0 | 3.0 | 18.5          | 7.5  | 19:02          | 4.5   | 18:54 |       |
| 足寄               | 0.0        | 0.0 | 0.0 | 0.0 | 0.0 | 0.0 | 0.0 | 0.0 | 0.0 | 0.0 | 0.0 | 0.0 | 0.0 | 0.0 | 0.0 | 0.0  | 0.5 | 0.5 | 20.5 | 0.0 | 0.0 | 0.5  | 5.5 | 0.0 | 27.5          | 21.0 | 18:43          | 12.0  | 18:20 |       |
| 新得               | 0.0        | 0.0 | 0.0 | 0.0 | 0.0 | 0.0 | 0.0 | 0.0 | 0.0 | 0.0 | 0.0 | 0.0 | 0.0 | 0.0 | 6.0 | 4.0  | 4.0 | 2.0 | 21.0 | 2.0 | 1.0 | 0.5  | 3.5 | 0.5 | 1.5           | 46.0 | 22.0           | 18:43 | 15.5  | 17:53 |
| 鹿追               | 0.0        | 0.0 | 0.0 | 0.0 | 0.0 | 0.0 | 0.0 | 0.0 | 0.0 | 0.0 | 0.0 | 0.0 | 0.0 | 0.0 | 0.5 | 0.0  | 2.0 | 0.0 | 23.5 | 0.0 | 0.0 | 1.0  | 2.5 | 1.0 | 30.5          | 23.5 | 19:00          | 16.0  | 18:11 |       |
| 押帯               | 0.0        | 0.0 | 0.0 | 0.0 | 0.0 | 0.0 | 0.0 | 0.0 | 0.0 | 0.0 | 0.0 | 0.0 | 0.0 | 0.0 | 0.0 | 0.5  | 0.0 | 7.5 | 9.5  | 0.0 | 0.0 | 1.5  | 3.0 | 0.5 | 22.5          | 17.0 | 18:30          | 7.5   | 18:04 |       |
| 本別               | 0.0        | 0.0 | 0.0 | 0.0 | 0.0 | 0.0 | 0.0 | 0.0 | 0.0 | 0.0 | 0.0 | 0.0 | 0.0 | 0.0 | 0.0 | 0.5  | 5.0 | 0.5 | 0.5  | 0.0 | 0.0 | 1.5  | 3.5 | 0.0 | 11.5          | 5.5  | 16:58          | 4.0   | 16:18 |       |
| 駒場               | 0.0        | 0.0 | 0.0 | 0.0 | 0.0 | 0.0 | 0.0 | 0.0 | 0.0 | 0.0 | 0.0 | 0.0 | 0.0 | 0.0 | 0.0 | 0.0  | 0.5 | 0.5 | 3.5  | 3.5 | 0.0 | 1.0  | 2.5 | 0.5 | 12.0          | 6.5  | 19:22          | 3.5   | 19:16 |       |
| 芽室               | 0.0        | 0.0 | 0.0 | 0.0 | 0.0 | 0.0 | 0.0 | 0.0 | 0.0 | 0.0 | 0.0 | 0.0 | 0.0 | 0.0 | 0.0 | 1.0  | 0.0 | 9.0 | 9.0  | 0.0 | 0.0 | 5.5  | 9.0 | 1.0 | 34.5          | 16.5 | 18:41          | 6.0   | 22:23 |       |
| 帯広               | 0.0        | 0.0 | 0.0 | 0.0 | 0.0 | 0.0 | 0.0 | 0.0 | 0.0 | 0.0 | 0.0 | 0.0 | 0.0 | 0.0 | 0.0 | 1.5  | 2.5 | 8.0 | 0.5  | 0.0 | 0.0 | 2.0  | 1.0 | 0.5 | 16.0          | 8.0  | 18:20          | 5.5   | 17:30 |       |
| 池田               | 0.0        | 0.0 | 0.0 | 0.0 | 0.0 | 0.0 | 0.0 | 0.0 | 0.0 | 0.0 | 0.0 | 0.0 | 0.0 | 0.0 | 0.0 | 0.0  | 2.5 | 0.5 | 1.5  | 0.5 | 0.0 | 0.0  | 3.0 | 2.5 | 0.0           | 10.5 | 5.5            | 22:42 | 2.5   | 22:11 |
| 留真               | 0.0        | 0.0 | 0.0 | 0.0 | 0.0 | 0.0 | 0.0 | 0.0 | 0.0 | 0.0 | 0.0 | 0.0 | 0.0 | 0.0 | 1.0 | 2.5  | 0.5 | 0.0 | 0.0  | 0.0 | 0.0 | 3.0  | 3.0 | 0.0 | 10.0          | 6.0  | 22:23          | 2.5   | 22:12 |       |
| 浦幌               | 0.0        | 0.0 | 0.0 | 0.0 | 0.0 | 0.0 | 0.0 | 0.0 | 0.0 | 0.0 | 0.0 | 0.0 | 0.0 | 0.0 | 1.5 | 10.0 | 0.5 | 0.0 | 0.0  | 0.0 | 0.0 | 6.5  | 1.0 | 0.0 | 19.5          | 10.0 | 16:23          | 5.0   | 15:36 |       |
| 帯広泉              | 0.0        | 0.0 | 0.0 | 0.0 | 0.0 | 0.0 | 0.0 | 0.0 | 0.0 | 0.0 | 0.0 | 0.0 | 0.0 | 0.0 | 0.0 | 0.0  | 1.0 | 6.5 | 0.0  | 0.0 | 0.0 | 2.0  | 0.5 | 0.0 | 10.0          | 7.5  | 17:58          | 3.0   | 17:32 |       |
| 糠内               | 0.0        | 0.0 | 0.0 | 0.0 | 0.0 | 0.0 | 0.0 | 0.0 | 0.0 | 0.0 | 0.0 | 0.0 | 0.0 | 0.0 | 0.0 | 2.5  | 0.0 | 7.0 | 0.0  | 0.0 | 0.0 | 5.0  | 0.5 | 0.0 | 15.0          | 7.0  | 18:16          | 4.0   | 17:43 |       |
| 大津               | 0.0        | 0.0 | 0.0 | 0.0 | 0.0 | 0.0 | 0.0 | 0.0 | 0.0 | 0.0 | 0.0 | 0.0 | 0.0 | 0.5 | 0.5 | 17.5 | 0.0 | 0.0 | 0.0  | 0.0 | 0.0 | 10.5 | 0.5 | 0.0 | 29.5          | 18.0 | 15:54          | 7.5   | 15:35 |       |
| 上札内              | 0.0        | 0.0 | 0.0 | 0.0 | 0.0 | 0.0 | 0.0 | 0.0 | 0.0 | 0.0 | 0.0 | 0.0 | 0.0 | 0.0 | 0.5 | 3.0  | 6.0 | 0.0 | 0.0  | 0.0 | 0.0 | 3.5  | 0.0 | 0.0 | 13.0          | 9.0  | 17:49          | 4.5   | 17:26 |       |
| 更別               | 0.0        | 0.0 | 0.0 | 0.0 | 0.0 | 0.0 | 0.0 | 0.0 | 0.0 | 0.0 | 0.0 | 0.0 | 0.0 | 0.0 | 0.0 | 1.5  | 2.5 | 4.5 | 0.5  | 0.0 | 0.0 | 2.5  | 0.0 | 0.0 | 11.5          | 7.0  | 17:45          | 2.5   | 17:11 |       |
| 大樹               | 0.0        | 0.0 | 0.0 | 0.0 | 0.0 | 0.0 | 0.0 | 0.0 | 0.0 | 0.0 | 0.0 | 0.0 | 0.0 | 0.0 | 2.5 | 1.5  | 0.0 | 2.0 | 0.0  | 0.0 | 0.0 | 8.0  | 0.0 | 0.0 | 14.0          | 8.0  | 22:14          | 4.5   | 21:34 |       |
| 広尾               | 0.0        | 0.0 | 0.0 | 0.0 | 0.0 | 0.0 | 0.0 | 0.0 | 0.0 | 0.0 | 0.0 | 0.0 | 0.0 | 4.0 | 8.0 | 0.5  | 0.0 | 0.5 | 0.0  | 0.0 | 5.5 | 6.5  | 0.0 | 0.0 | 25.0          | 12.0 | 21:53          | 6.5   | 21:03 |       |

## 凡例

|         |     |        |       |       |        |        |
|---------|-----|--------|-------|-------|--------|--------|
| 10分間降水量 | 0mm | ~0.5mm | ~3mm  | ~5mm  | ~10mm  | 10mm~  |
| 1時間降水量  | 0mm | ~3mm   | ~15mm | ~30mm | ~50mm  | 50mm~  |
| 積算降水量   | 0mm | ~10mm  | ~30mm | ~50mm | ~100mm | 100mm~ |



# 降水量時系列表(8月23日)

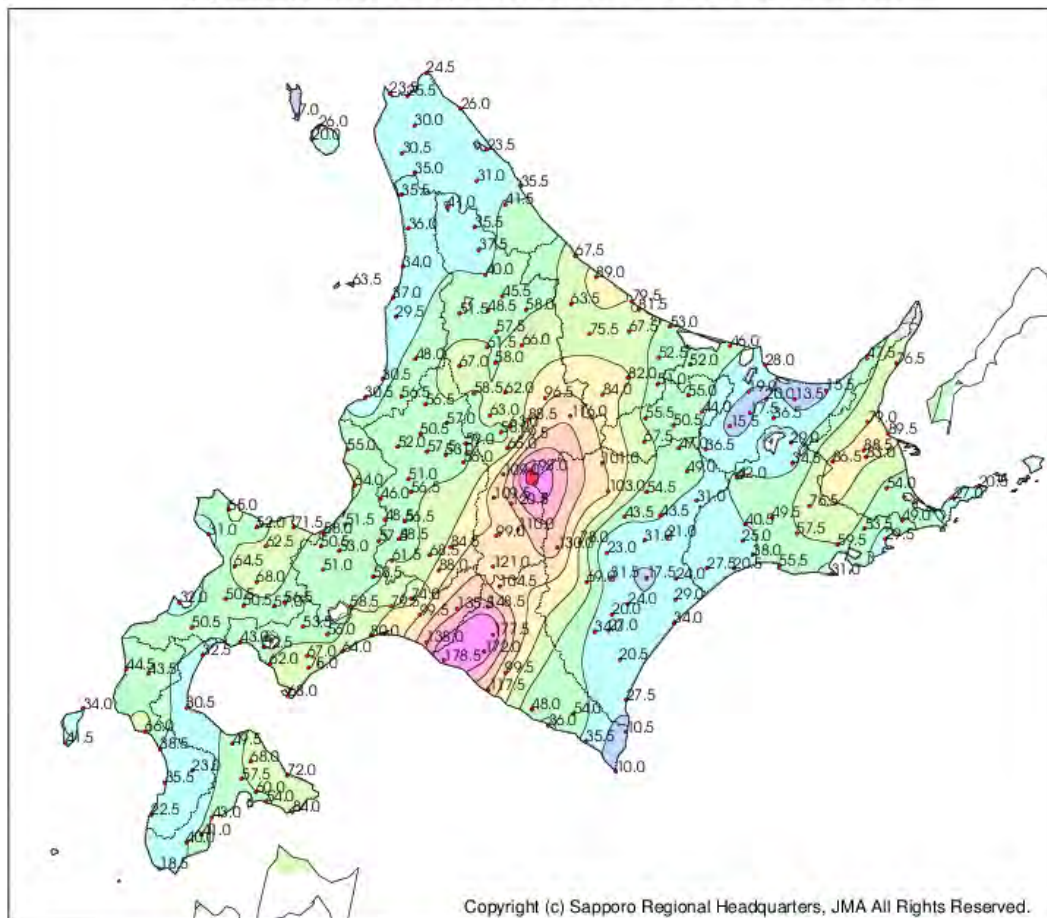
| 日時<br>時刻<br>観測所名 | 2016年8月23日 |     |      |     |      |      |      |      |      |     |     |     |     |     |     |     |     |     |     |     |     |     |     |     | 日最大<br>1時間降水量 |      | 日最大<br>10分間降水量 |       |       |
|------------------|------------|-----|------|-----|------|------|------|------|------|-----|-----|-----|-----|-----|-----|-----|-----|-----|-----|-----|-----|-----|-----|-----|---------------|------|----------------|-------|-------|
|                  | 01         | 02  | 03   | 04  | 05   | 06   | 07   | 08   | 09   | 10  | 11  | 12  | 13  | 14  | 15  | 16  | 17  | 18  | 19  | 20  | 21  | 22  | 23  | 24  | 日合計           | 最大   | 時分             | 最大    | 時分    |
|                  | 三股         | 0.0 | 0.0  | 0.5 | 5.5  | 10.5 | 17.0 | 17.5 | 12.0 | 6.0 | 0.0 | 0.0 | 0.0 | 0.0 | 0.0 | 0.0 | 0.0 | 0.0 | 0.0 | 0.0 | 0.0 | 0.0 | 0.0 | 0.5 | 0.0           | 69.5 | 24.0           | 06:47 | 7.0   |
| 小利別              | 0.0        | 0.0 | 0.5  | 4.0 | 0.5  | 6.5  | 5.0  | 1.5  | 6.5  | 0.5 | 0.0 | 0.0 | 0.0 | 0.0 | 0.0 | 0.0 | 0.0 | 0.0 | 0.0 | 0.0 | 0.0 | 0.0 | 0.0 | 0.0 | 25.0          | 10.5 | 06:29          | 3.5   | 08:57 |
| 陸別               | 0.0        | 0.0 | 0.0  | 2.0 | 1.0  | 6.0  | 2.0  | 4.5  | 0.5  | 2.5 | 0.0 | 0.0 | 0.0 | 0.0 | 0.0 | 0.0 | 0.0 | 0.0 | 0.0 | 0.0 | 0.0 | 0.0 | 0.0 | 0.0 | 18.5          | 6.5  | 06:26          | 2.5   | 09:14 |
| ぬかびら源泉郷          | 0.0        | 1.0 | 0.0  | 5.5 | 11.5 | 17.0 | 8.5  | 13.5 | 7.0  | 0.0 | 0.0 | 0.0 | 0.0 | 0.0 | 0.0 | 0.0 | 0.0 | 0.0 | 0.0 | 0.0 | 0.0 | 0.0 | 0.0 | 0.0 | 64.0          | 17.0 | 06:03          | 5.5   | 07:22 |
| 柏倉               | 0.5        | 0.5 | 0.5  | 2.5 | 6.0  | 10.5 | 2.5  | 4.0  | 3.0  | 0.0 | 0.0 | 0.0 | 0.0 | 0.0 | 0.0 | 0.0 | 0.0 | 0.0 | 0.0 | 0.0 | 0.0 | 0.0 | 0.0 | 0.0 | 30.0          | 13.0 | 05:42          | 4.0   | 05:20 |
| 上螺湾              | 0.0        | 0.5 | 0.0  | 5.5 | 3.5  | 6.5  | 3.0  | 2.0  | 1.0  | 1.0 | 0.0 | 0.0 | 0.0 | 0.0 | 0.0 | 0.0 | 0.0 | 0.0 | 0.0 | 0.0 | 0.0 | 0.0 | 0.0 | 0.0 | 23.0          | 8.0  | 05:42          | 4.0   | 03:12 |
| 上士幌              | 1.0        | 0.0 | 2.0  | 1.5 | 4.0  | 5.0  | 3.0  | 3.0  | 5.5  | 0.0 | 0.0 | 0.0 | 0.0 | 0.0 | 0.0 | 0.0 | 0.0 | 0.0 | 0.0 | 0.0 | 0.0 | 0.0 | 0.0 | 0.0 | 25.0          | 6.0  | 05:15          | 3.0   | 08:45 |
| 足寄               | 0.0        | 0.0 | 3.0  | 2.5 | 3.0  | 2.5  | 1.0  | 0.5  | 3.0  | 0.5 | 0.0 | 0.0 | 0.0 | 0.0 | 0.0 | 0.0 | 0.0 | 0.0 | 0.0 | 0.0 | 0.0 | 0.0 | 0.0 | 0.0 | 16.0          | 5.5  | 03:45          | 2.0   | 04:44 |
| 新得               | 0.0        | 1.0 | 1.5  | 4.5 | 23.5 | 31.0 | 13.0 | 8.5  | 0.5  | 0.0 | 0.5 | 0.0 | 0.0 | 0.0 | 0.0 | 0.0 | 0.0 | 0.0 | 0.0 | 0.0 | 0.0 | 0.0 | 0.0 | 0.0 | 84.0          | 31.5 | 06:09          | 7.5   | 05:38 |
| 鹿追               | 0.0        | 0.0 | 6.0  | 7.5 | 9.5  | 4.5  | 5.0  | 13.5 | 1.5  | 0.0 | 0.0 | 0.0 | 0.0 | 0.0 | 0.0 | 0.0 | 0.0 | 0.0 | 0.0 | 0.0 | 0.0 | 0.0 | 0.0 | 0.0 | 47.5          | 17.0 | 07:38          | 6.5   | 07:09 |
| 押帯               | 0.0        | 0.0 | 1.0  | 0.5 | 1.5  | 2.0  | 1.5  | 1.5  | 0.0  | 0.5 | 0.0 | 0.0 | 0.0 | 0.0 | 0.0 | 0.0 | 0.0 | 0.0 | 0.0 | 0.0 | 0.0 | 0.0 | 0.0 | 0.0 | 8.5           | 3.0  | 07:45          | 1.0   | 07:27 |
| 本別               | 0.0        | 0.0 | 4.0  | 0.5 | 2.0  | 1.5  | 1.0  | 0.5  | 0.0  | 0.0 | 0.0 | 0.0 | 0.0 | 0.0 | 0.0 | 0.0 | 0.0 | 0.0 | 0.0 | 0.0 | 0.0 | 0.0 | 0.0 | 0.0 | 9.5           | 4.5  | 03:34          | 3.5   | 02:44 |
| 駒場               | 0.0        | 0.0 | 1.5  | 0.0 | 1.5  | 2.5  | 1.5  | 3.5  | 0.5  | 0.0 | 0.0 | 0.0 | 0.0 | 0.0 | 0.0 | 0.0 | 0.0 | 0.0 | 0.0 | 0.0 | 0.0 | 0.0 | 0.0 | 0.0 | 11.0          | 4.5  | 07:49          | 3.0   | 07:27 |
| 芽室               | 0.0        | 0.0 | 6.5  | 3.0 | 2.5  | 1.5  | 13.5 | 7.5  | 0.0  | 0.0 | 0.0 | 0.0 | 0.0 | 0.0 | 0.0 | 0.0 | 0.0 | 0.0 | 0.0 | 0.0 | 0.0 | 0.0 | 0.0 | 0.0 | 34.5          | 21.0 | 07:37          | 7.5   | 07:00 |
| 帯広               | 0.0        | 0.0 | 1.0  | 0.5 | 0.5  | 1.0  | 1.5  | 11.0 | 0.0  | 0.0 | 0.0 | 0.0 | 0.0 | 0.0 | 0.0 | 0.0 | 0.0 | 0.0 | 0.0 | 0.0 | 0.0 | 0.0 | 0.0 | 0.0 | 15.5          | 12.0 | 07:47          | 9.5   | 07:20 |
| 池田               | 0.5        | 0.0 | 1.0  | 0.5 | 0.0  | 0.5  | 0.5  | 4.0  | 0.0  | 0.0 | 0.0 | 0.0 | 0.0 | 0.0 | 0.0 | 0.0 | 0.0 | 0.0 | 0.0 | 0.0 | 0.0 | 0.0 | 0.0 | 0.0 | 7.0           | 4.0  | 08:01          | 3.0   | 07:55 |
| 留真               | 0.0        | 0.0 | 10.5 | 0.0 | 0.0  | 0.5  | 1.5  | 1.0  | 0.5  | 0.0 | 0.0 | 0.0 | 0.0 | 0.0 | 0.0 | 0.0 | 0.0 | 0.0 | 0.0 | 0.0 | 0.0 | 0.0 | 0.0 | 0.0 | 14.0          | 10.5 | 03:08          | 8.5   | 02:27 |
| 浦幌               | 0.0        | 0.5 | 7.0  | 0.0 | 0.0  | 0.0  | 1.0  | 0.5  | 0.5  | 0.0 | 0.0 | 0.0 | 0.0 | 0.0 | 0.0 | 0.0 | 0.0 | 0.0 | 0.0 | 0.0 | 0.0 | 0.0 | 0.0 | 0.0 | 9.5           | 7.5  | 02:59          | 5.5   | 02:18 |
| 帯広泉              | 0.0        | 0.0 | 1.0  | 1.0 | 1.0  | 0.5  | 1.5  | 5.0  | 0.0  | 0.0 | 0.0 | 0.0 | 0.0 | 0.0 | 0.0 | 0.0 | 0.0 | 0.0 | 0.0 | 0.0 | 0.0 | 0.0 | 0.0 | 0.0 | 10.0          | 5.5  | 07:49          | 4.5   | 07:33 |
| 糠内               | 0.0        | 0.0 | 2.0  | 2.0 | 0.5  | 1.5  | 1.5  | 1.5  | 0.0  | 0.0 | 0.0 | 0.0 | 0.0 | 0.0 | 0.0 | 0.0 | 0.0 | 0.0 | 0.0 | 0.0 | 0.0 | 0.0 | 0.0 | 0.0 | 9.0           | 2.5  | 04:42          | 1.5   | 07:42 |
| 大津               | 0.0        | 2.0 | 2.0  | 0.0 | 0.0  | 0.0  | 0.0  | 0.5  | 0.0  | 0.0 | 0.0 | 0.0 | 0.0 | 0.0 | 0.0 | 0.0 | 0.0 | 0.0 | 0.0 | 0.0 | 0.0 | 0.0 | 0.0 | 0.0 | 4.5           | 4.0  | 02:48          | 2.5   | 02:04 |
| 上札内              | 0.0        | 0.0 | 5.0  | 5.0 | 4.5  | 1.0  | 2.5  | 3.0  | 0.0  | 0.0 | 0.0 | 0.0 | 0.0 | 0.0 | 0.0 | 0.0 | 0.0 | 0.0 | 0.0 | 0.0 | 0.0 | 0.0 | 0.0 | 0.0 | 21.0          | 6.0  | 04:22          | 3.5   | 02:24 |
| 更別               | 0.0        | 0.0 | 3.5  | 3.0 | 4.0  | 0.5  | 1.5  | 3.0  | 0.0  | 0.0 | 0.0 | 0.0 | 0.0 | 0.0 | 0.0 | 0.0 | 0.0 | 0.0 | 0.0 | 0.0 | 0.0 | 0.0 | 0.0 | 0.0 | 15.5          | 4.5  | 04:59          | 3.0   | 07:33 |
| 大樹               | 0.0        | 0.5 | 1.0  | 2.0 | 1.0  | 0.5  | 1.5  | 0.0  | 0.0  | 0.0 | 0.0 | 0.0 | 0.0 | 0.0 | 0.0 | 0.0 | 0.0 | 0.0 | 0.0 | 0.0 | 0.0 | 0.0 | 0.0 | 0.0 | 6.5           | 2.5  | 04:12          | 1.0   | 06:36 |
| 広尾               | 0.0        | 1.0 | 0.0  | 0.0 | 0.5  | 1.0  | 0.0  | 0.0  | 0.0  | 0.0 | 0.0 | 0.0 | 0.0 | 0.0 | 0.0 | 0.0 | 0.0 | 0.0 | 0.0 | 0.0 | 0.0 | 0.0 | 0.0 | 0.0 | 2.5           | 1.0  | 06:45          | 1.0   | 05:55 |

## 凡例

|         |     |        |       |       |        |        |
|---------|-----|--------|-------|-------|--------|--------|
| 10分間降水量 | 0mm | ~0.5mm | ~3mm  | ~5mm  | ~10mm  | 10mm~  |
| 1時間降水量  | 0mm | ~3mm   | ~15mm | ~30mm | ~50mm  | 50mm~  |
| 積算降水量   | 0mm | ~10mm  | ~30mm | ~50mm | ~100mm | 100mm~ |

# 降水量合計 8月22日00時～24日00時

降水量合計(mm) 2016/08/22 00:00 - 2016/08/24 00:00



Copyright (c) Sapporo Regional Headquarters, JMA All Rights Reserved.



1. 白金 193.0
2. 日高門別 178.5
3. 旭 177.5
4. 新和 172.0
5. 仁世宇 148.5
6. 鷗川 138.0
7. 穂別 135.5
8. 新得 130.0
9. 占冠 121.0
10. 麓郷 120.5

| 市町村をまとめた地域名称 | アメダス地点名 | 気象情報で用いる名称  | 降水量合計 (mm) |
|--------------|---------|-------------|------------|
| 十勝北部         | 三股      | 上士幌町三股      | 101.0      |
|              | 小利別     | 陸別町小利別      | 47.0       |
|              | 陸別      | 陸別          | 49.0       |
|              | ぬかびら源泉郷 | 上士幌町ぬかびら源泉郷 | 103.0      |
|              | 柏倉      | 足寄町柏倉       | 54.5       |
|              | 上螺湾     | 足寄町上螺湾      | 31.0       |
|              | 上士幌     | 上士幌町東4線     | 43.5       |
|              | 足寄      | 足寄町南1条      | 43.5       |
|              | 新得      | 新得町4条       | 130.0      |
|              | 鹿追      | 鹿追町緑町       | 78.0       |
| 十勝中部         | 押帯      | 本別町押帯       | 31.0       |
|              | 本別      | 本別町新町       | 21.0       |
|              | 駒場      | 音更町駒場       | 23.0       |
|              | 芽室      | 芽室          | 69.0       |
|              | 帯広      | 帯広          | 31.5       |
|              | 池田      | 池田          | 17.5       |
|              | 留真      | 浦幌町留真       | 24.0       |
|              | 浦幌      | 浦幌町桜町       | 29.0       |
|              | 帯広泉     | 帯広空港        | 20.0       |
|              | 糠内      | 幕別町糠内       | 24.0       |
| 大津           | 豊頃町大津   | 34.0        |            |
| 十勝南部         | 上札内     | 中札内上札内      | 34.0       |
|              | 更別      | 更別          | 27.0       |
|              | 大樹      | 大樹          | 20.5       |
|              | 広尾      | 広尾          | 27.5       |

# 風向風速時系列表(8月22日)

| 日時      |    | 2016年8月22日 |     |     |     |     |     |     |     |     |     |     |     |     |     |     |     |     |     |     |     |     |     |     |     | 日最大風速 |       | 日最大瞬間風速 |       |
|---------|----|------------|-----|-----|-----|-----|-----|-----|-----|-----|-----|-----|-----|-----|-----|-----|-----|-----|-----|-----|-----|-----|-----|-----|-----|-------|-------|---------|-------|
|         |    | 01         | 02  | 03  | 04  | 05  | 06  | 07  | 08  | 09  | 10  | 11  | 12  | 13  | 14  | 15  | 16  | 17  | 18  | 19  | 20  | 21  | 22  | 23  | 24  | 最大    | 時分    | 最大      | 時分    |
| 時刻      |    |            |     |     |     |     |     |     |     |     |     |     |     |     |     |     |     |     |     |     |     |     |     |     |     |       |       |         |       |
| 観測所名    |    |            |     |     |     |     |     |     |     |     |     |     |     |     |     |     |     |     |     |     |     |     |     |     |     |       |       |         |       |
| 陸別      | 風向 | 西南西        | 西   | 南南東 | 南南東 | 南   | 南   | 南南西 | 南南東 | 南   | 南   | 南南東 | 南西  | 南南西 | 南南西 | 南   | 南南東 | 南南東 | 南南東 | 西南西 | 北西  | 静穩  | 東南東 | 南東  | 南南東 | 南南東   | 10:36 | 南東      | 10:27 |
|         | 風速 | 0.9        | 0.5 | 0.9 | 1.3 | 1.7 | 1.5 | 1.7 | 2.4 | 2.0 | 2.4 | 3.4 | 1.8 | 2.0 | 1.6 | 1.5 | 0.8 | 0.6 | 0.8 | 0.4 | 0.8 | 0.2 | 0.5 | 0.3 | 0.5 | 3.9   | 8.0   | 10:27   |       |
| ぬかびら源泉郷 | 風向 | 静穩         | 静穩  | 静穩  | 北北東 | 北北西 | 東   | 静穩  | 東南東 | 東   | 東   | 南   | 東南東 | 東南東 | 東   | 北東  | 静穩  | 静穩  | 静穩  | 静穩  | 西北西 | 静穩  | 東   | 静穩  | 静穩  | 東南東   | 12:09 | 東南東     | 11:40 |
|         | 風速 | 0.1        | 0.2 | 0.2 | 0.3 | 0.3 | 0.8 | 0.2 | 1.1 | 0.7 | 1.1 | 1.0 | 1.4 | 1.2 | 1.2 | 0.6 | 0.2 | 0.2 | 0.1 | 0.2 | 0.3 | 0.1 | 0.4 | 0.0 | 0.0 | 2.1   | 5.2   | 11:40   |       |
| 上土幌     | 風向 | 東南東        | 南   | 南南西 | 南西  | 東南東 | 南南東 | 北西  | 東   | 南   | 南南東 | 南東  | 南南東 | 南東  | 南東  | 南南東 | 南東  | 南南東 | 南南東 | 南西  | 西   | 東   | 東南東 | 北北西 | 北西  | 南南東   | 11:01 | 南東      | 10:45 |
|         | 風速 | 1.5        | 1.0 | 1.3 | 1.4 | 0.6 | 0.8 | 1.3 | 0.5 | 1.4 | 2.2 | 2.8 | 1.5 | 1.6 | 1.4 | 1.6 | 1.8 | 1.3 | 0.7 | 0.6 | 0.6 | 0.9 | 0.6 | 1.4 | 0.7 | 2.8   | 5.5   | 10:45   |       |
| 足寄      | 風向 | 静穩         | 静穩  | 南南西 | 南南東 | 静穩  | 南南東 | 北東  | 東南東 | 南南東 | 南南東 | 南南東 | 南南西 | 南   | 南南東 | 南南東 | 南南東 | 南東  | 南南東 | 南   | 南   | 南南東 | 南西  | 静穩  | 南南東 | 10:22 | 南     | 10:22   |       |
|         | 風速 | 0.0        | 0.1 | 0.5 | 0.7 | 0.2 | 1.7 | 0.3 | 0.5 | 3.9 | 5.3 | 2.7 | 2.6 | 1.4 | 2.1 | 2.1 | 2.0 | 2.4 | 1.3 | 2.1 | 1.1 | 1.2 | 1.3 | 0.5 | 0.0 | 5.3   | 7.8   | 10:22   |       |
| 新得      | 風向 | 北          | 北西  | 北東  | 北   | 北   | 静穩  | 北   | 北北東 | 静穩  | 南南東 | 東南東 | 南西  | 東   | 西南西 | 南西  | 北   | 南東  | 東南東 | 北北西 | 北北西 | 静穩  | 静穩  | 東南東 | 静穩  | 北     | 01:12 | 南南東     | 11:18 |
|         | 風速 | 2.2        | 0.6 | 0.6 | 0.7 | 1.3 | 0.2 | 1.3 | 0.8 | 0.2 | 1.6 | 1.0 | 0.3 | 0.5 | 0.5 | 0.9 | 0.5 | 0.6 | 0.5 | 0.4 | 0.9 | 0.1 | 0.1 | 0.3 | 0.2 | 2.7   | 3.9   | 11:18   |       |
| 鹿追      | 風向 | 西北西        | 西北西 | 静穩  | 北北西 | 北西  | 静穩  | 北東  | 静穩  | 南南東 | 南南東 | 東南東 | 静穩  | 南東  | 南東  | 東南東 | 東北東 | 北北東 | 北西  | 北北西 | 北西  | 北東  | 静穩  | 北西  | 静穩  | 南南東   | 09:49 | 西       | 18:01 |
|         | 風速 | 1.9        | 0.6 | 0.1 | 0.7 | 0.7 | 0.0 | 0.4 | 0.1 | 1.6 | 2.3 | 0.9 | 0.2 | 1.2 | 1.9 | 2.0 | 1.4 | 0.8 | 2.5 | 0.8 | 0.7 | 0.3 | 0.1 | 0.5 | 0.0 | 3.2   | 5.9   | 18:01   |       |
| 本別      | 風向 | 東          | 南南西 | 南南東 | 南   | 南西  | 東南東 | 北東  | 東南東 | 南   | 南   | 南南西 | 南西  | 南南西 | 南   | 南   | 南西  | 南   | 南   | 南西  | 南南東 | 南南東 | 南西  | 南南西 | 南南西 | 南南西   | 10:21 | 南       | 14:12 |
|         | 風速 | 0.9        | 1.3 | 1.2 | 1.2 | 0.9 | 0.8 | 1.1 | 0.9 | 3.1 | 2.7 | 2.1 | 3.1 | 3.1 | 2.9 | 2.0 | 1.5 | 1.5 | 2.0 | 2.9 | 1.9 | 1.6 | 2.5 | 1.6 | 1.4 | 3.9   | 7.6   | 14:12   |       |
| 駒場      | 風向 | 南南東        | 南南東 | 南南東 | 南東  | 静穩  | 静穩  | 北西  | 南南東 | 南南東 | 南   | 東南東 | 南東  | 東南東 | 南東  | 東南東 | 南東  | 東北東 | 北北東 | 北北東 | 北北西 | 東北東 | 東北東 | 北北東 | 南   | 10:28 | 南     | 10:24   |       |
|         | 風速 | 1.4        | 0.6 | 1.4 | 0.5 | 0.1 | 0.1 | 1.2 | 1.1 | 1.9 | 2.1 | 2.1 | 2.0 | 2.5 | 1.8 | 1.0 | 1.2 | 0.8 | 1.6 | 0.6 | 1.6 | 1.4 | 1.4 | 1.3 | 1.3 | 4.0   | 5.4   | 10:24   |       |
| 芽室      | 風向 | 南南西        | 西南西 | 静穩  | 東北東 | 北北東 | 西北西 | 北   | 東北東 | 西南西 | 東北東 | 西北西 | 北東  | 北東  | 東北東 | 東北東 | 北北東 | 北東  | 南西  | 北北東 | 北北東 | 北北西 | 北東  | 西北西 | 北東  | 南南西   | 01:18 | 東       | 17:54 |
|         | 風速 | 2.7        | 1.3 | 0.1 | 0.5 | 0.4 | 1.0 | 1.0 | 0.7 | 0.6 | 1.1 | 1.0 | 2.4 | 1.7 | 1.6 | 2.0 | 1.6 | 1.7 | 1.7 | 1.7 | 1.3 | 0.8 | 1.5 | 0.7 | 0.4 | 2.8   | 4.4   | 17:54   |       |
| 帯広      | 風向 | 南          | 南南西 | 南西  | 東北東 | 南東  | 北東  | 東北東 | 東南東 | 東北東 | 東南東 | 北東  | 東   | 東   | 東北東 | 東北東 | 東   | 東   | 東北東 | 東北東 | 東北東 | 北東  | 東   | 西北西 | 東   | 東     | 16:35 | 東南東     | 16:31 |
|         | 風速 | 2.0        | 1.7 | 0.5 | 0.6 | 0.7 | 1.3 | 1.3 | 0.7 | 1.3 | 1.2 | 2.2 | 2.2 | 1.9 | 2.1 | 1.5 | 2.0 | 2.2 | 1.8 | 1.3 | 1.3 | 1.4 | 1.4 | 0.5 | 1.1 | 2.6   | 5.1   | 16:31   |       |
| 池田      | 風向 | 東南東        | 南東  | 東南東 | 東   | 南東  | 北東  | 西北西 | 西南西 | 南東  | 南東  | 南東  | 南東  | 東南東 | 南東  | 東南東 | 東南東 | 南東  | 東南東 | 南東  | 南東  | 東   | 東南東 | 東南東 | 東南東 | 東南東   | 13:17 | 南東      | 17:40 |
|         | 風速 | 0.5        | 1.1 | 1.3 | 1.5 | 0.6 | 0.6 | 0.3 | 1.0 | 3.1 | 2.7 | 2.0 | 2.7 | 2.4 | 2.4 | 2.5 | 3.0 | 2.6 | 2.5 | 2.2 | 2.2 | 2.4 | 3.2 | 2.1 | 1.8 | 4.1   | 7.1   | 17:40   |       |
| 浦幌      | 風向 | 南東         | 南西  | 東北東 | 静穩  | 北東  | 北   | 南東  | 南南東 | 南南東 | 南東  | 南南東 | 南南東 | 南   | 南南東 | 南   | 南   | 南   | 南   | 南   | 南   | 南   | 南南東 | 南   | 南   | 18:14 | 南南東   | 18:11   |       |
|         | 風速 | 1.1        | 0.5 | 0.3 | 0.0 | 1.7 | 0.7 | 0.7 | 1.7 | 1.5 | 1.3 | 1.5 | 1.6 | 3.2 | 1.0 | 1.8 | 2.6 | 3.1 | 3.1 | 3.6 | 2.0 | 2.2 | 1.6 | 2.7 | 1.6 | 4.5   | 9.1   | 18:11   |       |
| 帯広泉     | 風向 | 南南西        | 南南東 | 南   | 南南東 | 南   | 北北東 | 北東  | 北北東 | 北北西 | 南東  | 南東  | 東南東 | 北   | 北北西 | 東南東 | 南南東 | 南南東 | 南東  | 南南東 | 南西  | 北北西 | 東南東 | 西南西 | 南東  | 南南東   | 15:10 | 南南東     | 15:27 |
|         | 風速 | 0.3        | 1.5 | 0.9 | 1.4 | 1.0 | 0.7 | 1.0 | 1.0 | 0.7 | 4.7 | 2.1 | 2.0 | 2.0 | 3.3 | 2.9 | 3.6 | 1.6 | 2.4 | 1.5 | 0.4 | 1.3 | 1.4 | 0.3 | 1.4 | 4.7   | 6.2   | 15:27   |       |
| 糠内      | 風向 | 静穩         | 南西  | 北北東 | 静穩  | 静穩  | 北   | 北東  | 北東  | 北北東 | 東   | 南南西 | 東南東 | 北東  | 東北東 | 北東  | 東北東 | 東北東 | 北東  | 西南西 | 北東  | 東北東 | 西北西 | 南南西 | 東   | 南南西   | 10:21 | 東北東     | 09:20 |
|         | 風速 | 0.2        | 1.3 | 0.6 | 0.0 | 0.1 | 0.6 | 1.4 | 0.6 | 1.1 | 1.0 | 2.0 | 1.5 | 2.5 | 1.5 | 1.3 | 0.9 | 0.8 | 0.5 | 0.3 | 0.8 | 0.4 | 0.9 | 0.4 | 0.3 | 2.8   | 5.2   | 09:20   |       |
| 大津      | 風向 | 南南西        | 南西  | 南西  | 南南東 | 南南西 | 南南東 | 東南東 | 南東  | 東南東 | 南東  | 東南東 | 南   | 南南西 | 南南西 | 南   | 南南東 | 南   | 南   | 南   | 南   | 南   | 南南西 | 南南西 | 南   | 南     | 20:07 | 南       | 19:36 |
|         | 風速 | 2.9        | 2.1 | 1.6 | 2.0 | 1.8 | 1.3 | 2.4 | 1.9 | 1.8 | 1.2 | 2.0 | 2.4 | 4.0 | 3.2 | 3.7 | 4.7 | 4.7 | 3.4 | 5.9 | 7.2 | 6.0 | 4.5 | 3.1 | 3.6 | 8.3   | 11.4  | 19:36   |       |
| 上札内     | 風向 | 南西         | 南南西 | 西南西 | 南南東 | 南西  | 西北西 | 北北西 | 北北東 | 北北東 | 北   | 北   | 北東  | 東北東 | 北北東 | 北   | 北北西 | 北   | 北   | 北西  | 北北西 | 北西  | 北西  | 北北西 | 南南東 | 北北東   | 12:18 | 北北東     | 12:06 |
|         | 風速 | 2.2        | 2.0 | 1.5 | 0.4 | 2.0 | 1.1 | 2.7 | 2.4 | 1.8 | 1.3 | 2.5 | 1.9 | 2.9 | 2.3 | 2.8 | 1.7 | 1.7 | 1.1 | 1.2 | 0.9 | 2.5 | 0.8 | 1.2 | 1.0 | 3.4   | 4.9   | 12:06   |       |
| 更別      | 風向 | 西南西        | 南南西 | 南南西 | 南南西 | 北北東 | 西北西 | 北北東 | 北   | 東   | 東南東 | 東南東 | 東南東 | 東   | 東   | 南東  | 南南東 | 東南東 | 南南東 | 南   | 南東  | 北東  | 北東  | 西   | 南東  | 南東    | 15:08 | 南南東     | 15:04 |
|         | 風速 | 1.4        | 2.0 | 1.1 | 0.6 | 0.7 | 1.3 | 1.7 | 1.6 | 0.7 | 3.0 | 0.9 | 3.2 | 2.6 | 1.7 | 3.7 | 2.4 | 0.9 | 1.8 | 0.6 | 1.0 | 0.6 | 0.9 | 0.6 | 2.3 | 4.2   | 6.1   | 15:04   |       |
| 大樹      | 風向 | 南          | 南南東 | 南   | 東南東 | 北西  | 東北東 | 北北西 | 北北西 | 東南東 | 東南東 | 東北東 | 南東  | 南東  | 南東  | 東南東 | 南東  | 東   | 東   | 北東  | 北北西 | 北   | 北東  | 東   | 東   | 南東    | 12:52 | 東南東     | 12:46 |
|         | 風速 | 1.8        | 0.6 | 1.0 | 1.1 | 1.2 | 0.7 | 1.6 | 1.5 | 4.0 | 2.8 | 1.9 | 0.8 | 3.8 | 3.1 | 2.4 | 2.8 | 1.6 | 2.8 | 1.5 | 1.3 | 1.9 | 1.3 | 1.5 | 1.4 | 4.2   | 6.5   | 12:46   |       |
| 広尾      | 風向 | 西          | 西北西 | 西南西 | 北西  | 北北西 | 西北西 | 南   | 南南西 | 南   | 南   | 南南東 | 南南東 | 南   | 南南東 | 南南西 | 南   | 南   | 南   | 南南東 | 南南西 | 南   | 南南東 | 南   | 南南東 | 南     | 17:42 | 南南東     | 17:35 |
|         | 風速 | 2.4        | 1.8 | 1.5 | 1.0 | 0.6 | 1.4 | 3.6 | 2.2 | 4.6 | 4.1 | 6.3 | 4.4 | 3.4 | 3.1 | 3.2 | 4.3 | 6.1 | 5.5 | 3.0 | 3.5 | 4.4 | 3.4 | 2.9 | 5.1 | 7.4   | 13.1  | 17:35   |       |

凡例

|             |        |         |          |          |          |        |
|-------------|--------|---------|----------|----------|----------|--------|
| 最大風速(m/s)   | 0~3m/s | 3~5m/s  | 5~10m/s  | 10~15m/s | 15~20m/s | 20m/s~ |
| 最大瞬間風速(m/s) | 0~5m/s | 5~10m/s | 10~20m/s | 20~30m/s | 30~40m/s | 40m/s~ |

# 風向風速時系列表(8月23日)

| 日時      |    | 2016年8月23日 |     |     |      |      |      |     |     |     |     |     |     |     |     |     |     |     |     |     |     |     |     |     |     | 日最大風速 |       | 日最大瞬間風速 |       |       |
|---------|----|------------|-----|-----|------|------|------|-----|-----|-----|-----|-----|-----|-----|-----|-----|-----|-----|-----|-----|-----|-----|-----|-----|-----|-------|-------|---------|-------|-------|
| 時刻      |    | 01         | 02  | 03  | 04   | 05   | 06   | 07  | 08  | 09  | 10  | 11  | 12  | 13  | 14  | 15  | 16  | 17  | 18  | 19  | 20  | 21  | 22  | 23  | 24  | 最大    | 時分    | 最大      | 時分    |       |
| 観測所名    |    |            |     |     |      |      |      |     |     |     |     |     |     |     |     |     |     |     |     |     |     |     |     |     |     |       |       |         |       |       |
| 陸別      | 風向 | 南南東        | 南南東 | 北北西 | 南    | 南南東  | 南南東  | 南南東 | 東南東 | 北西  | 南東  | 南南東 | 南南東 | 南南東 | 南   | 南   | 南南東 | 南西  | 静穩  | 北北西 | 北北西 | 静穩  | 北北西 | 北北西 | 北北西 | 北西    | 09:10 |         | 西北西   | 09:03 |
|         | 風速 | 0.4        | 0.5 | 1.3 | 0.4  | 1.8  | 2.5  | 2.0 | 0.8 | 3.2 | 0.7 | 2.3 | 3.4 | 3.2 | 3.0 | 2.0 | 1.1 | 0.5 | 0.2 | 1.1 | 1.8 | 0.0 | 1.2 | 1.4 | 1.0 | 6.1   |       | 10.5    |       |       |
| ぬかびら源泉郷 | 風向 | 静穩         | 静穩  | 静穩  | 西北西  | 北東   | 西南西  | 西   | 北   | 東   | 南南西 | 東北東 | 北   | 西南西 | 南南東 | 西北西 | 西北西 | 西北西 | 北西  | 北東  | 北西  | 北西  | 北   | 西北西 | 西北西 | 西北西   | 06:07 |         | 西北西   | 05:46 |
|         | 風速 | 0.0        | 0.0 | 0.0 | 1.2  | 0.7  | 1.7  | 1.6 | 0.6 | 0.9 | 0.5 | 1.2 | 0.7 | 1.2 | 0.4 | 0.5 | 0.4 | 0.6 | 0.4 | 0.3 | 0.4 | 0.7 | 0.5 | 0.5 | 0.3 | 1.9   |       | 6.1     |       |       |
| 上土幌     | 風向 | 南東         | 東北東 | 東   | 南東   | 南南東  | 東南東  | 南南東 | 北   | 南南西 | 南西  | 西南西 | 西   | 西北西 | 西   | 西   | 西   | 西   | 南南西 | 西南西 | 西   | 西南西 | 西   | 西南西 | 南南東 | 06:05 |       | 南南東     | 06:03 |       |
|         | 風速 | 1.8        | 0.9 | 0.8 | 2.8  | 4.0  | 6.7  | 1.5 | 2.1 | 3.1 | 3.6 | 3.7 | 4.8 | 4.2 | 2.6 | 2.6 | 2.9 | 3.7 | 2.4 | 0.8 | 1.8 | 2.4 | 1.7 | 1.6 | 0.6 |       | 7.1   |         |       |       |
| 足寄      | 風向 | 静穩         | 静穩  | 東南東 | 東    | 東南東  | 南南東  | 東南東 | 東   | 西北西 | 東北東 | 南南西 | 西南西 | 西南西 | 西南西 | 西北西 | 西   | 西南西 | 南西  | 南南西 | 東南東 | 南南東 | 静穩  | 東   | 南南東 | 西南西   | 11:38 |         | 西南西   | 12:07 |
|         | 風速 | 0.1        | 0.1 | 0.7 | 0.9  | 1.7  | 3.4  | 1.9 | 0.5 | 2.1 | 3.1 | 3.9 | 4.9 | 4.4 | 2.8 | 2.6 | 2.7 | 2.0 | 1.3 | 0.4 | 1.0 | 0.4 | 0.2 | 1.0 | 1.2 |       | 6.9   |         |       |       |
| 新得      | 風向 | 静穩         | 北   | 東北東 | 南東   | 北北西  | 西南西  | 北西  | 西北西 | 北北西 | 西北西 | 西   | 北西  | 北西  | 北西  | 北西  | 北西  | 西   | 南西  | 静穩  | 南西  | 西北西 | 北西  | 西北西 | 北北西 | 西北西   | 07:53 |         | 北北西   | 07:58 |
|         | 風速 | 0.1        | 0.4 | 1.0 | 3.0  | 1.1  | 1.9  | 3.4 | 4.4 | 3.7 | 2.9 | 3.3 | 1.7 | 2.9 | 2.5 | 1.8 | 1.5 | 1.8 | 0.7 | 0.2 | 2.8 | 1.2 | 1.1 | 0.9 | 1.6 |       | 5.3   |         |       |       |
| 鹿追      | 風向 | 東          | 東   | 東   | 東南東  | 東南東  | 南東   | 西北西 | 西北西 | 北西  | 西   | 西   | 西北西 | 北西  | 北西  | 北北西 | 西北西 | 西北西 | 西北西 | 西北西 | 西   | 西北西 | 北西  | 北北西 | 北西  | 北西    | 08:15 |         | 北西    | 08:05 |
|         | 風速 | 0.5        | 1.2 | 1.7 | 4.6  | 5.9  | 7.1  | 3.0 | 8.4 | 5.5 | 5.2 | 5.8 | 6.1 | 5.8 | 5.8 | 5.0 | 5.4 | 4.8 | 3.4 | 2.9 | 3.5 | 2.5 | 2.1 | 2.2 | 2.3 |       | 9.3   |         |       |       |
| 本別      | 風向 | 北北西        | 南   | 北   | 南南東  | 南東   | 南南東  | 東南東 | 西   | 北西  | 北西  | 南西  | 西南西 | 西南西 | 西南西 | 西   | 南南西 | 南西  | 南南西 | 南   | 南   | 南南西 | 南東  | 北西  | 北北西 | 南東    | 05:38 |         | 南東    | 05:36 |
|         | 風速 | 0.3        | 1.7 | 0.8 | 2.9  | 3.6  | 4.7  | 5.0 | 2.1 | 3.2 | 2.3 | 4.4 | 4.6 | 2.3 | 1.5 | 2.2 | 1.8 | 1.1 | 0.9 | 1.1 | 0.9 | 1.5 | 1.1 | 0.5 | 0.6 |       | 7.2   |         |       |       |
| 駒場      | 風向 | 東南東        | 東北東 | 東南東 | 東南東  | 南東   | 南東   | 東南東 | 西北西 | 北西  | 西   | 西南西 | 西北西 | 西北西 | 北西  | 北西  | 北西  | 北西  | 北西  | 北西  | 西南西 | 西南西 | 西北西 | 北西  | 北西  | 北西    | 08:38 |         | 南南東   | 07:13 |
|         | 風速 | 1.3        | 1.4 | 2.3 | 3.9  | 7.3  | 7.1  | 3.5 | 4.6 | 6.0 | 3.2 | 4.8 | 5.5 | 4.3 | 4.7 | 3.8 | 3.7 | 3.6 | 3.1 | 1.0 | 1.4 | 0.8 | 2.4 | 2.2 | 1.9 |       | 9.3   |         |       |       |
| 芽室      | 風向 | 東南東        | 北北東 | 東   | 東南東  | 南東   | 南東   | 西北西 | 西北西 | 西   | 西北西 | 北北西 | 南西  | 北   | 北   | 北西  | 北   | 北北西 | 北北西 | 南南西 | 南南西 | 西北西 | 西   | 西   | 南西  | 北西    | 08:23 |         | 北西    | 08:19 |
|         | 風速 | 0.8        | 1.3 | 1.6 | 3.6  | 4.1  | 4.6  | 5.3 | 7.1 | 4.5 | 6.1 | 2.5 | 2.1 | 2.1 | 2.2 | 1.4 | 1.6 | 1.7 | 0.9 | 1.1 | 0.6 | 1.4 | 1.6 | 1.2 | 1.4 |       | 10.4  |         |       |       |
| 帯広      | 風向 | 東          | 北東  | 東南東 | 東南東  | 南東   | 南東   | 東南東 | 西   | 北北西 | 西北西 | 西北西 | 北西  | 北北西 | 北北西 | 北北西 | 北北西 | 北北西 | 東南東 | 南南西 | 南東  | 北東  | 北北東 | 北西  | 北西  | 西北西   | 08:38 |         | 西北西   | 08:33 |
|         | 風速 | 1.1        | 1.8 | 2.6 | 2.7  | 5.4  | 4.7  | 2.4 | 5.9 | 6.7 | 4.5 | 3.7 | 3.1 | 3.5 | 2.9 | 3.9 | 2.8 | 2.0 | 0.6 | 1.2 | 0.5 | 1.0 | 1.6 | 0.7 | 0.4 |       | 11.0  |         |       |       |
| 池田      | 風向 | 南東         | 東南東 | 南東  | 南東   | 南東   | 南東   | 南東  | 西   | 西北西 | 西   | 西北西 | 西   | 東南東 | 南   | 南南東 | 南東  | 東   | 東   | 東南東 | 東   | 北東  | 東   | 静穩  | 東北東 | 南東    | 05:33 |         | 南東    | 05:27 |
|         | 風速 | 2.6        | 3.1 | 5.0 | 7.0  | 9.0  | 8.9  | 7.5 | 4.0 | 4.9 | 4.8 | 4.1 | 2.3 | 2.3 | 2.8 | 4.3 | 1.7 | 1.1 | 0.6 | 1.7 | 1.6 | 0.8 | 0.5 | 0.0 | 1.2 |       | 10.4  |         |       |       |
| 浦幌      | 風向 | 南          | 東南東 | 南東  | 南東   | 南東   | 南東   | 南東  | 西南西 | 西   | 西   | 西南西 | 南南東 | 南   | 南   | 南   | 南   | 東北東 | 南南東 | 北北東 | 北北東 | 北   | 北北東 | 北東  | 北西  | 北西    | 09:13 |         | 南南東   | 07:04 |
|         | 風速 | 2.6        | 1.4 | 2.5 | 3.0  | 3.3  | 4.2  | 3.7 | 2.4 | 3.6 | 4.3 | 2.1 | 3.6 | 2.8 | 4.7 | 2.5 | 2.8 | 1.4 | 0.8 | 1.2 | 0.9 | 1.3 | 1.2 | 1.5 | 0.9 |       | 5.6   |         |       |       |
| 帯広泉     | 風向 | 南東         | 東南東 | 南南東 | 南南東  | 南東   | 南東   | 南東  | 北西  | 北西  | 北北西 | 東南東 | 南東  | 南   | 南   | 南東  | 南南西 | 東北東 | 東   | 南東  | 南   | 南南東 | 北北西 | 西北西 | 南西  | 南東    | 05:02 |         | 南南東   | 05:01 |
|         | 風速 | 2.8        | 1.8 | 7.0 | 12.2 | 13.0 | 12.9 | 7.5 | 2.7 | 6.0 | 7.3 | 1.2 | 3.5 | 1.9 | 2.4 | 4.4 | 0.7 | 1.5 | 1.2 | 1.5 | 1.5 | 0.7 | 1.0 | 0.9 | 0.5 |       | 13.6  |         |       |       |
| 糠内      | 風向 | 北東         | 東南東 | 南南東 | 南東   | 南東   | 南東   | 南東  | 西   | 北北西 | 西北西 | 南西  | 南南東 | 南南西 | 南南西 | 南南西 | 西北西 | 北東  | 静穩  | 静穩  | 南南西 | 南南西 | 西南西 | 南   | 南西  | 北西    | 09:02 |         | 北西    | 08:36 |
|         | 風速 | 0.3        | 1.1 | 2.9 | 2.7  | 4.1  | 3.4  | 3.5 | 2.9 | 6.5 | 3.2 | 2.7 | 1.5 | 4.3 | 1.4 | 1.6 | 1.1 | 0.6 | 0.2 | 0.2 | 0.8 | 0.5 | 0.4 | 0.7 | 0.7 |       | 6.8   |         |       |       |
| 大津      | 風向 | 南南東        | 東南東 | 南東  | 南東   | 南東   | 南東   | 南東  | 西   | 西北西 | 北西  | 南南東 | 南南西 | 南西  | 南   | 南南西 | 南南西 | 南西  | 南南東 | 南南西 | 南南西 | 南南西 | 南南西 | 北北西 | 東南東 | 南東    | 05:51 |         | 西北西   | 08:48 |
|         | 風速 | 4.0        | 3.2 | 6.0 | 7.7  | 9.6  | 9.7  | 9.3 | 7.1 | 9.8 | 6.1 | 5.9 | 6.5 | 6.5 | 6.1 | 4.2 | 4.6 | 3.8 | 2.4 | 3.5 | 2.5 | 2.3 | 0.6 | 0.6 | 0.3 |       | 10.7  |         |       |       |
| 上札内     | 風向 | 南          | 東北東 | 南南東 | 南東   | 南東   | 南東   | 南東  | 西北西 | 北西  | 北   | 南西  | 南南西 | 南南東 | 南東  | 南南東 | 北西  | 北   | 東北東 | 西南西 | 南西  | 南西  | 西南西 | 南西  | 南西  | 南東    | 05:31 |         | 南東    | 04:51 |
|         | 風速 | 0.4        | 2.3 | 4.0 | 5.6  | 8.3  | 7.4  | 3.4 | 2.4 | 4.3 | 2.6 | 3.0 | 2.9 | 3.3 | 3.1 | 3.0 | 2.4 | 1.7 | 0.7 | 2.2 | 4.0 | 3.6 | 2.9 | 2.8 | 2.8 |       | 8.3   |         |       |       |
| 更別      | 風向 | 南東         | 東南東 | 南南東 | 南南東  | 南南東  | 南東   | 南東  | 北西  | 北西  | 北東  | 南東  | 南南西 | 南南西 | 南南西 | 南南西 | 西南西 | 北北西 | 南東  | 南南西 | 東   | 南西  | 西南西 | 西   | 静穩  | 南東    | 05:39 |         | 東南東   | 05:36 |
|         | 風速 | 2.5        | 2.0 | 7.0 | 7.6  | 9.0  | 8.6  | 6.7 | 4.3 | 5.1 | 0.9 | 3.2 | 5.9 | 5.5 | 6.1 | 4.2 | 1.9 | 1.1 | 0.4 | 2.5 | 0.8 | 0.5 | 2.5 | 0.5 | 0.2 |       | 10.0  |         |       |       |
| 大樹      | 風向 | 南東         | 東南東 | 南東  | 南東   | 南東   | 南東   | 南東  | 北西  | 西北西 | 南   | 南西  | 南南西 | 南南西 | 南南東 | 南西  | 南西  | 南南西 | 南南東 | 南南西 | 南南東 | 南西  | 南   | 西   | 北北東 | 南東    | 05:08 |         | 東南東   | 05:30 |
|         | 風速 | 2.1        | 3.0 | 4.4 | 5.2  | 7.1  | 6.7  | 3.9 | 6.8 | 2.7 | 2.6 | 4.7 | 2.9 | 2.7 | 4.2 | 3.1 | 3.9 | 1.1 | 1.5 | 0.9 | 1.6 | 0.7 | 0.9 | 0.6 | 1.2 |       | 8.5   |         |       |       |
| 広尾      | 風向 | 南          | 南南東 | 南   | 南南東  | 南    | 東南東  | 南   | 北北西 | 南西  | 西南西 | 南西  | 西南西 | 南南西 | 南西  | 南東  | 東南東 | 南南東 | 南   | 南西  | 西   | 西南西 | 西   | 西   | 西   | 南東    | 06:18 |         | 南南東   | 06:16 |
|         | 風速 | 7.2        | 4.3 | 5.6 | 6.6  | 4.4  | 7.7  | 4.2 | 5.9 | 7.6 | 4.6 | 3.9 | 2.9 | 3.9 | 4.0 | 2.6 | 1.7 | 1.7 | 1.1 | 3.0 | 2.4 | 2.5 | 2.4 | 3.1 | 2.7 |       | 9.6   |         |       |       |

凡例

|             |        |         |          |          |          |        |
|-------------|--------|---------|----------|----------|----------|--------|
| 最大風速(m/s)   | 0~3m/s | 3~5m/s  | 5~10m/s  | 10~15m/s | 15~20m/s | 20m/s~ |
| 最大瞬間風速(m/s) | 0~5m/s | 5~10m/s | 10~20m/s | 20~30m/s | 30~40m/s | 40m/s~ |

# 最大風速と最大瞬間風速(8月22日00時～24日00時)

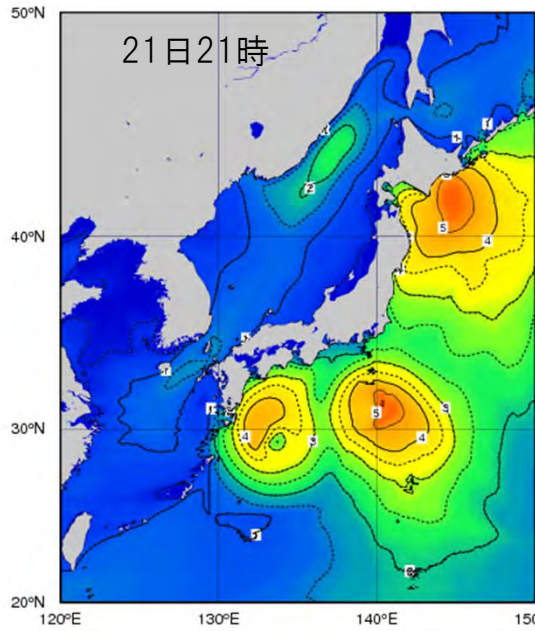
| 市町村をまとめた地域名称 | アメダス地点名 | 気象情報で用いる名称  | 最大風速     |         |                 | 最大瞬間風速   |         |                 |
|--------------|---------|-------------|----------|---------|-----------------|----------|---------|-----------------|
|              |         |             | 風向(16方位) | 風速(m/s) | 起時              | 風向(16方位) | 風速(m/s) | 起時              |
| 十勝北部         | 陸別      | 陸別          | 北西       | 6.1     | 2016/8/23 09:10 | 西北西      | 10.5    | 2016/8/23 09:03 |
|              | ぬかびら源泉郷 | 上士幌町ぬかびら源泉郷 | 東南東      | 2.1     | 2016/8/22 12:09 | 西北西      | 6.1     | 2016/8/23 05:46 |
|              | 上士幌     | 上士幌町東4線     | 南南東      | 7.1     | 2016/8/23 06:05 | 南南東      | 14.6    | 2016/8/23 06:03 |
|              | 足寄      | 足寄町南1条      | 西南西      | 6.9     | 2016/8/23 11:38 | 西南西      | 13.0    | 2016/8/23 12:07 |
|              | 新得      | 新得町4条       | 西北西      | 5.3     | 2016/8/23 07:53 | 北北西      | 15.0    | 2016/8/23 07:58 |
|              | 鹿追      | 鹿追町緑町       | 北西       | 9.3     | 2016/8/23 08:15 | 北西       | 15.0    | 2016/8/23 08:05 |
| 十勝中部         | 本別      | 本別町新町       | 南東       | 7.2     | 2016/8/23 05:38 | 南東       | 14.6    | 2016/8/23 05:36 |
|              | 駒場      | 音更町駒場       | 北西       | 9.3     | 2016/8/23 08:38 | 南南東      | 15.8    | 2016/8/23 07:13 |
|              | 芽室      | 芽室          | 北西       | 10.4    | 2016/8/23 08:23 | 北西       | 19.4    | 2016/8/23 08:19 |
|              | 帯広      | 帯広          | 西北西      | 11.0    | 2016/8/23 08:38 | 西北西      | 20.2    | 2016/8/23 08:33 |
|              | 池田      | 池田          | 南東       | 10.4    | 2016/8/23 05:33 | 南東       | 18.4    | 2016/8/23 05:27 |
|              | 浦幌      | 浦幌町桜町       | 北西       | 5.6     | 2016/8/23 09:13 | 南南東      | 12.7    | 2016/8/23 07:04 |
|              | 帯広泉     | 帯広空港        | 南東       | 13.6    | 2016/8/23 05:02 | 南南東      | 21.1    | 2016/8/23 05:01 |
|              | 糠内      | 幕別町糠内       | 北西       | 6.8     | 2016/8/23 09:02 | 北西       | 15.5    | 2016/8/23 08:36 |
|              | 大津      | 豊頃町大津       | 南東       | 10.7    | 2016/8/23 05:51 | 西北西      | 18.3    | 2016/8/23 08:48 |
| 十勝南部         | 上札内     | 中札内村上札内     | 南東       | 8.3     | 2016/8/23 05:31 | 南東       | 15.1    | 2016/8/23 04:51 |
|              | 更別      | 更別          | 南東       | 10.0    | 2016/8/23 05:39 | 東南東      | 17.1    | 2016/8/23 05:36 |
|              | 大樹      | 大樹          | 南東       | 8.5     | 2016/8/23 05:08 | 東南東      | 14.6    | 2016/8/23 05:30 |
|              | 広尾      | 広尾          | 南東       | 9.6     | 2016/8/23 06:18 | 南南東      | 15.1    | 2016/8/23 06:16 |

## 統計開始以来の記録更新状況

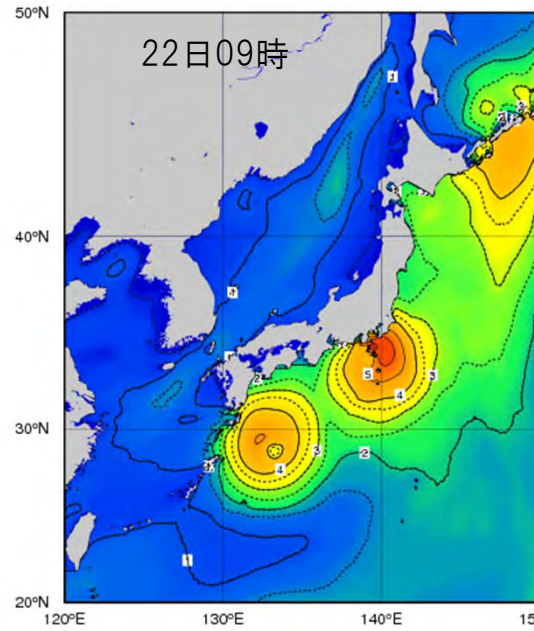
| アメダス地点名 | 日最大風速    |         |                 |      |      |          | 日最大瞬間風速  |         |                 |      |      |          |
|---------|----------|---------|-----------------|------|------|----------|----------|---------|-----------------|------|------|----------|
|         | 風向(16方位) | 風速(m/s) | 起時              | 年間記録 | 8月記録 | 統計期間     | 風向(16方位) | 風速(m/s) | 起時              | 年間記録 | 8月記録 | 統計期間     |
| 上士幌     | 南南東      | 7.1     | 2016/8/23 06:05 | -    | 第4位  | 1977年10月 | 南南東      | 14.6    | 2016/8/23 06:03 | -    | 第1位  | 2008年10月 |
| 芽室      | 北西       | 10.4    | 2016/8/23 08:23 | -    | 第1位  | 1977年10月 | 北西       | 19.4    | 2016/8/23 08:19 | -    | 第1位  | 2008年3月  |

※ 年間記録の「-」は10位以内に入らなかったことを示します。

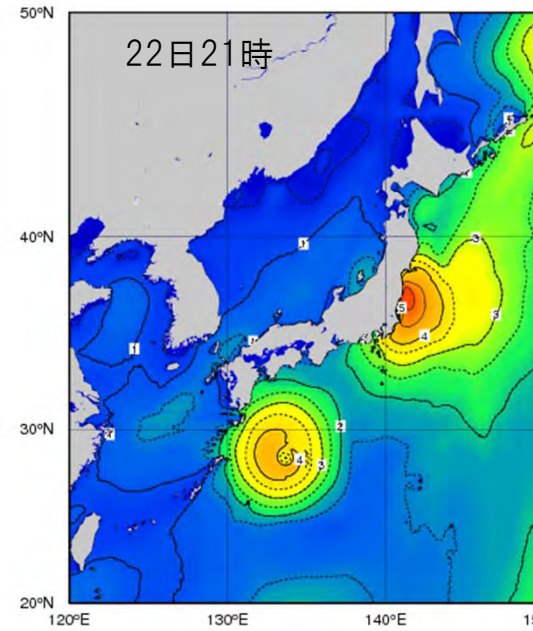
# 沿岸波浪実況図(8月21日21時～23日21時)



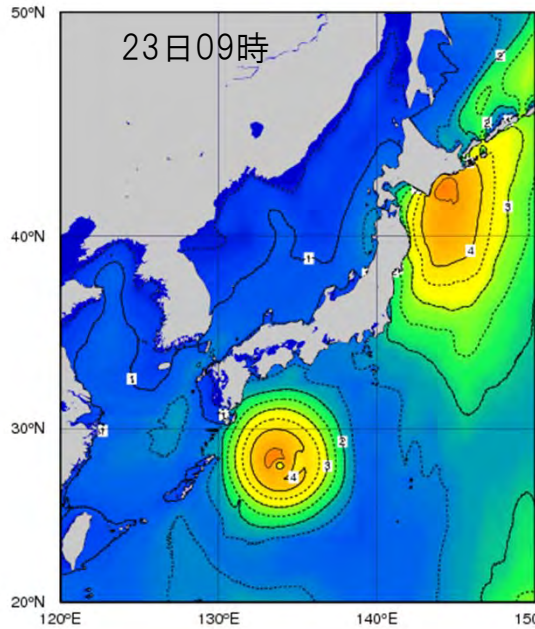
All rights reserved. Copyright © Japan Meteorological Agency



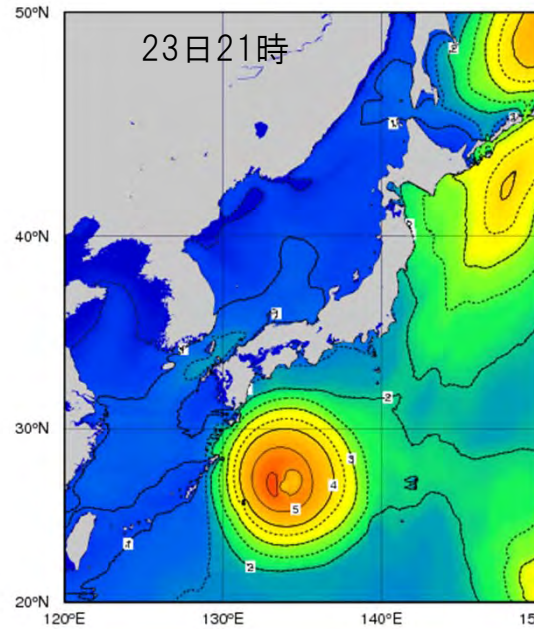
All rights reserved. Copyright © Japan Meteorological Agency



All rights reserved. Copyright © Japan Meteorological Agency



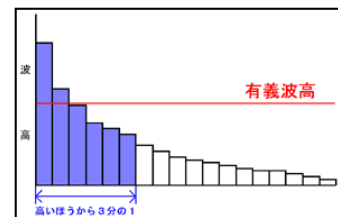
All rights reserved. Copyright © Japan Meteorological Agency



All rights reserved. Copyright © Japan Meteorological Agency

海岸で打ち寄せる波をしばらく見ていると分かるように、実際の海面の波は1つ1つの波高が均一ではありません。そこで、複雑な波の状態を分かり易く表すために統計量を用います。

ある地点で連続する波を1つずつ観測したとき、波高の高い方から順に全体の1/3の個数の波(例えば100個の波が観測された場合、高い方から33個の波)を選び、これらの波高および周期を平均したものをそれぞれ有義波高、有義波周期と呼び、その波高と周期を持つ仮想的な波を有義波と呼びます。(「3分の1最大波」と呼ぶこともあります。)このように有義波は統計的に定義された波で、最大値や単純な平均値とも異なりますが、熟練した観測者が目視で観測する波高や周期に近いと言われています。気象庁が天気予報や波浪図等で用いている波高や周期も有義波としての値です。









# 8月22日～23日にかけて帯広測候所が発表した防災気象情報(3/3)

| 発表時刻            | 情報名                         |
|-----------------|-----------------------------|
| 2016/8/22 6:19  | 平成28年 台風第9号に関する十勝地方気象情報 第1号 |
| 2016/8/22 17:35 | 平成28年 台風第9号に関する十勝地方気象情報 第2号 |
| 2016/8/22 22:54 | 平成28年 台風第9号に関する十勝地方気象情報 第3号 |
| 2016/8/23 4:00  | 平成28年 台風第9号に関する十勝地方気象情報 第4号 |
| 2016/8/23 6:18  | 平成28年 台風第9号に関する十勝地方気象情報 第5号 |
| 2016/8/23 12:04 | 平成28年 台風第9号に関する十勝地方気象情報 第6号 |
| 2016/8/23 16:47 | 平成28年 台風第9号に関する十勝地方気象情報 第7号 |

| 発表時刻            | 情報名              |
|-----------------|------------------|
| 2016/8/22 2:30  | 利別川はん濫注意情報 第3号   |
| 2016/8/22 15:30 | 利別川はん濫注意情報解除 第4号 |
| 2016/8/22 17:40 | 十勝川はん濫注意情報解除 第2号 |
| 2016/8/23 12:20 | 十勝川はん濫注意情報 第1号   |
| 2016/8/23 13:20 | 十勝川はん濫注意情報 第2号   |
| 2016/8/23 17:40 | 十勝川はん濫注意情報 第3号   |
| 2016/8/24 17:40 | 十勝川はん濫注意情報解除 第4号 |

※利別川洪水予報・十勝川洪水予報は帯広開発建設部と釧路地方気象台の共同発表です。

| 発表時刻            | 情報名                                                     |
|-----------------|---------------------------------------------------------|
| 2016/8/23 3:25  | 十勝地方土砂災害警戒情報 第1号<br>【警戒対象地域】新得町 清水町                     |
| 2016/8/23 5:06  | 十勝地方土砂災害警戒情報 第2号<br>【警戒対象地域】上士幌町 鹿追町 新得町 清水町            |
| 2016/8/23 5:55  | 十勝地方土砂災害警戒情報 第3号<br>【警戒対象地域】上士幌町 鹿追町 新得町<br>清水町 芽室町     |
| 2016/8/23 6:03  | 十勝地方土砂災害警戒情報 第4号<br>【警戒対象地域】帯広市 上士幌町 鹿追町<br>新得町 清水町 芽室町 |
| 2016/8/23 10:34 | 十勝地方土砂災害警戒情報 第5号<br>【警戒解除地域】帯広市 上士幌町 鹿追町 新得町<br>清水町 芽室町 |

※十勝地方土砂災害警戒情報は十勝総合振興局と釧路地方気象台の共同発表です。