

平成28年8月29日～31日にかけての  
台風第10号に関する気象速報



2016年9月7日  
帯広測候所

【気象速報について注意とお願い】

値は速報値のため、後日修正する可能性があります。ご利用には留意願います。

気象速報に関するお問い合わせ先 電話 0155-24-4555

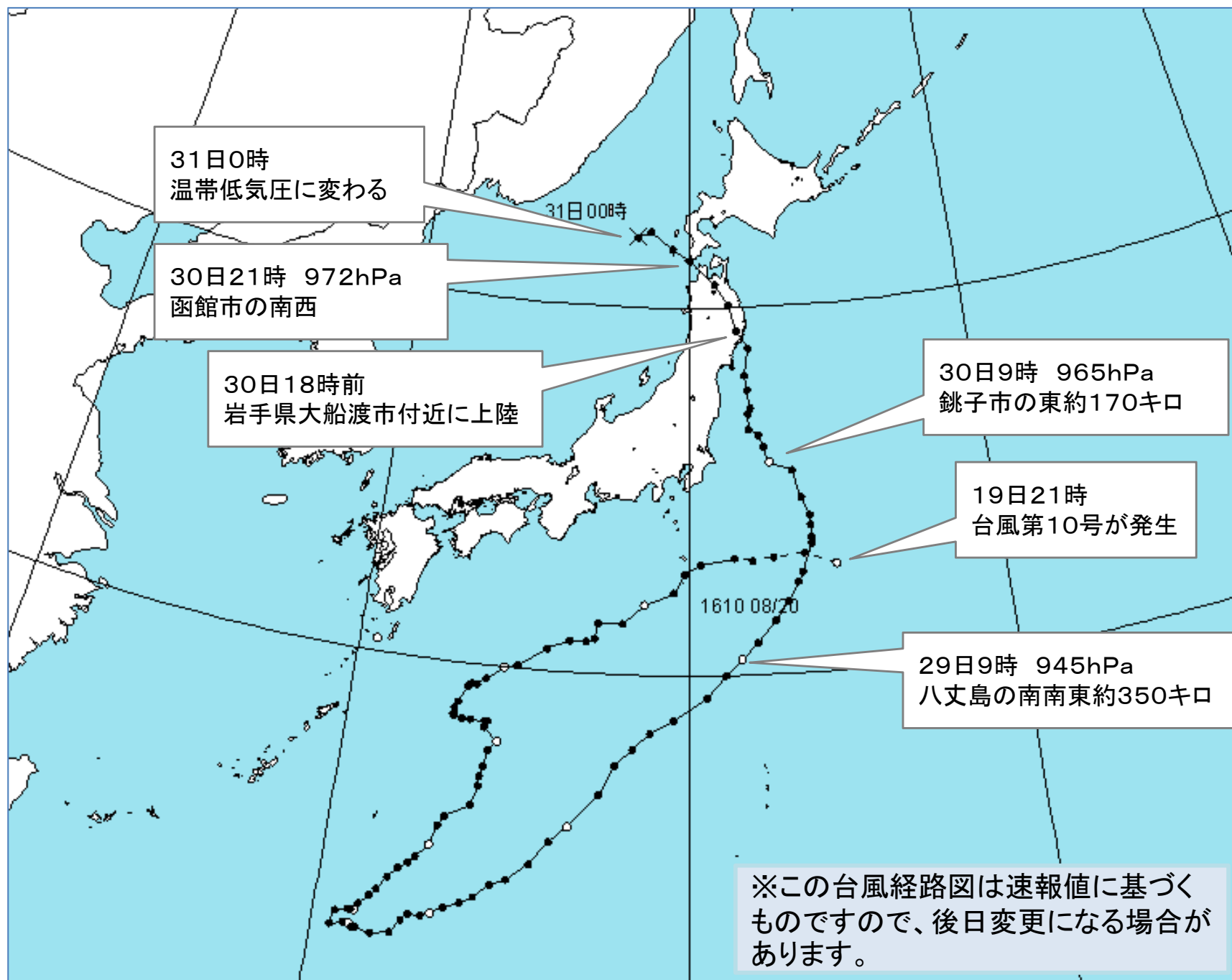
## 気象概況

台風第10号は、8月30日朝には関東の東海上から北上し、18時前に岩手県大船渡市付近に上陸した。その後、東北北部を北西に進み日本海に抜けて、31日0時には渡島半島の西海上で温帯低気圧に変わった。

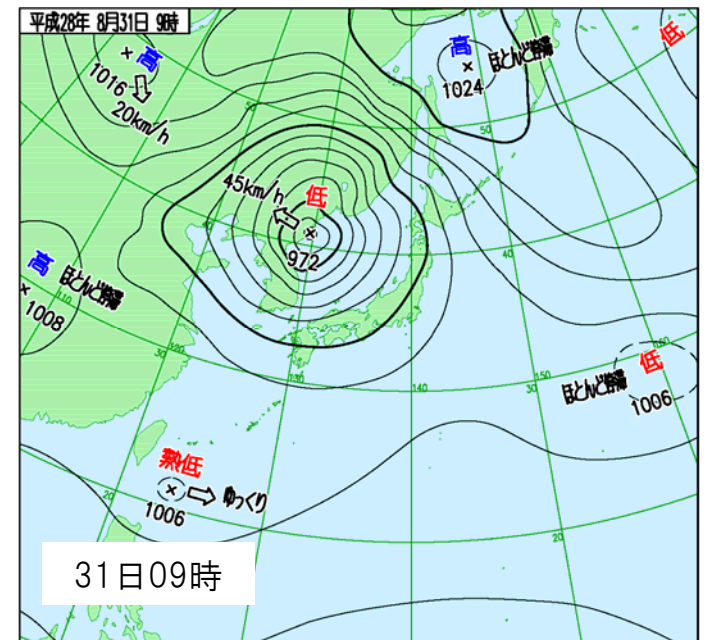
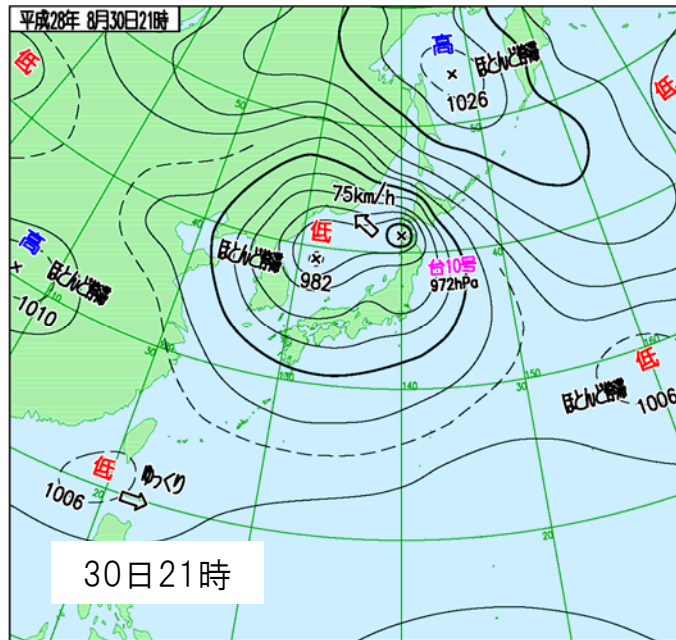
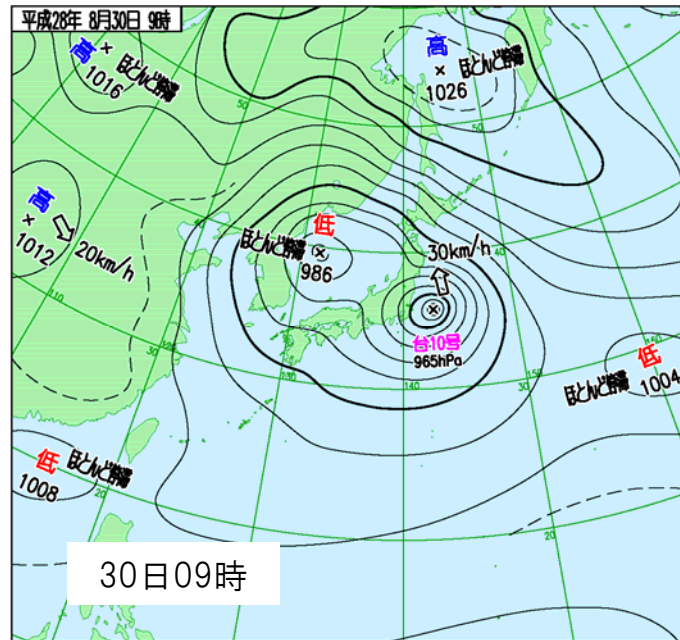
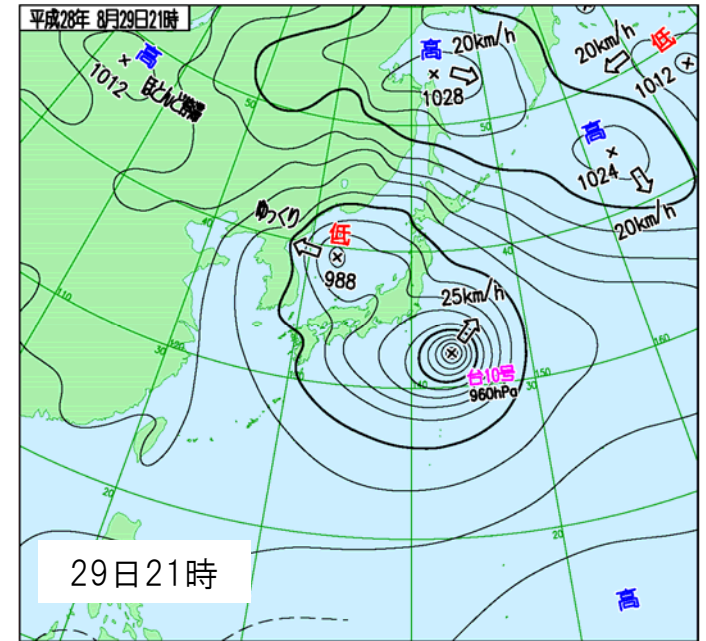
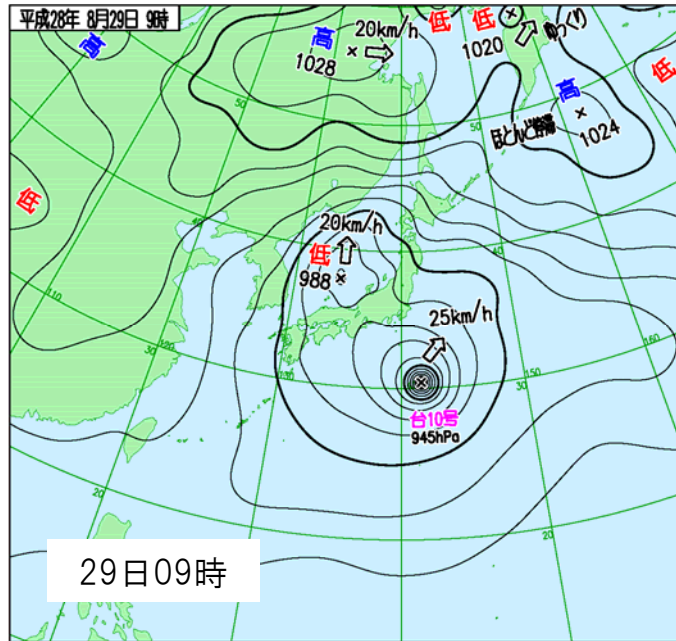
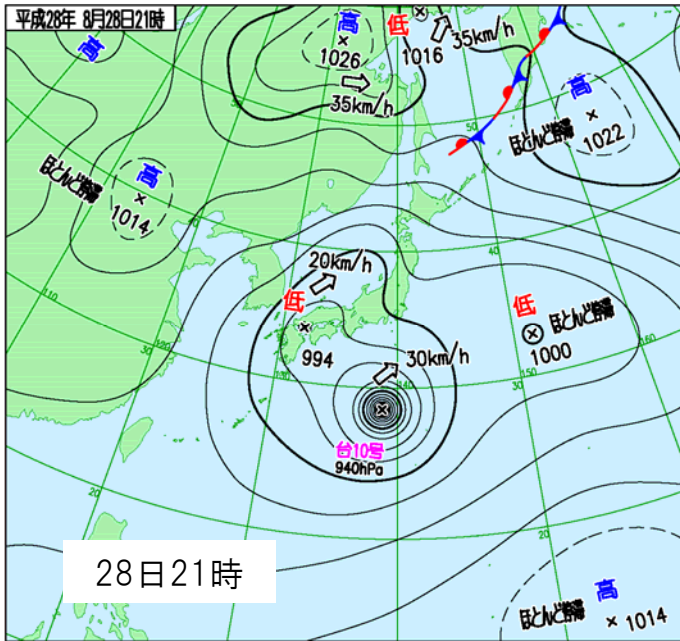
十勝地方では、29日には千島の東に中心をもつ高気圧の縁をまわる湿った東よりの風の流入による雨が続き、台風第10号の北上に伴って次第に雨が強まった。台風第10号が最も接近した30日夜から31日未明には雨や風がピークとなり、30日23時30分に新得町南部付近では約90ミリの猛烈な雨(解析雨量による速報値)を観測した。29日から31日にかけての総降水量は解析雨量によると日高山脈沿いの広い範囲とぬかびら源泉郷周辺で300ミリを超える大雨となった。

この長く続いた大雨により、十勝川水系札内川に「はん濫発生情報」が発表されるなど、多くの河川が氾濫したため、住家の床上・床下浸水、農地の冠水が数多く発生するなど、十勝地方に甚大な被害をもたらした。

# 台風経路図(平成28年台風第10号)

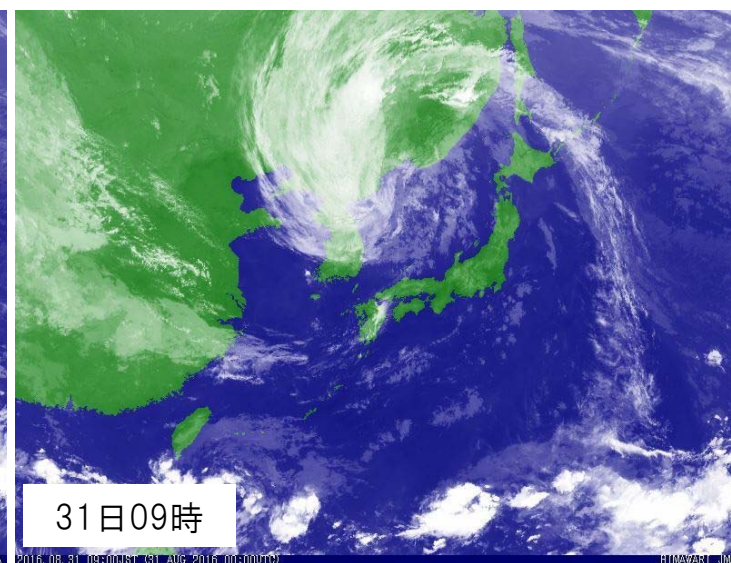
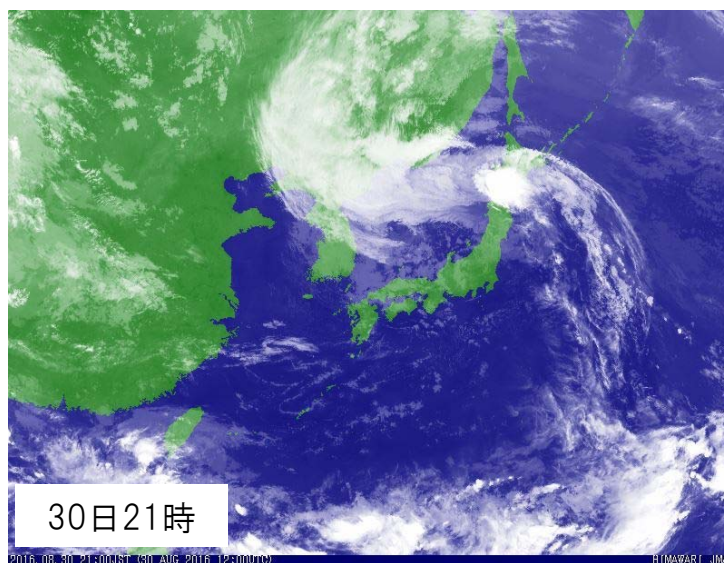
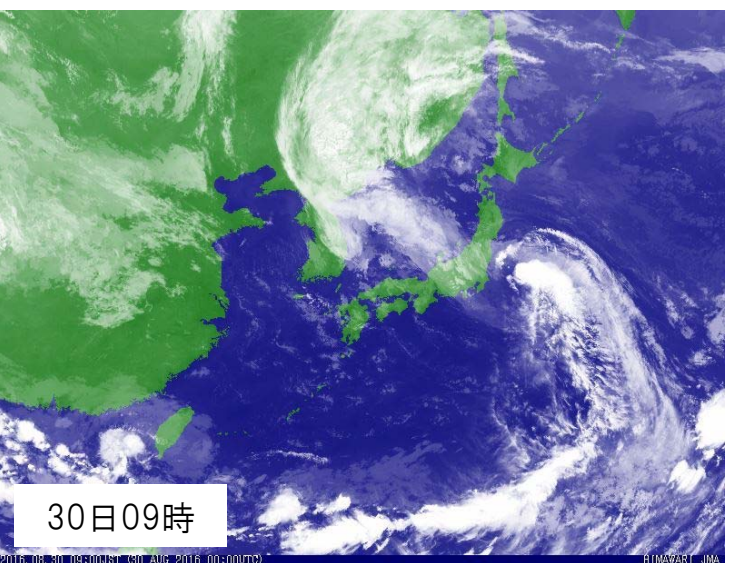
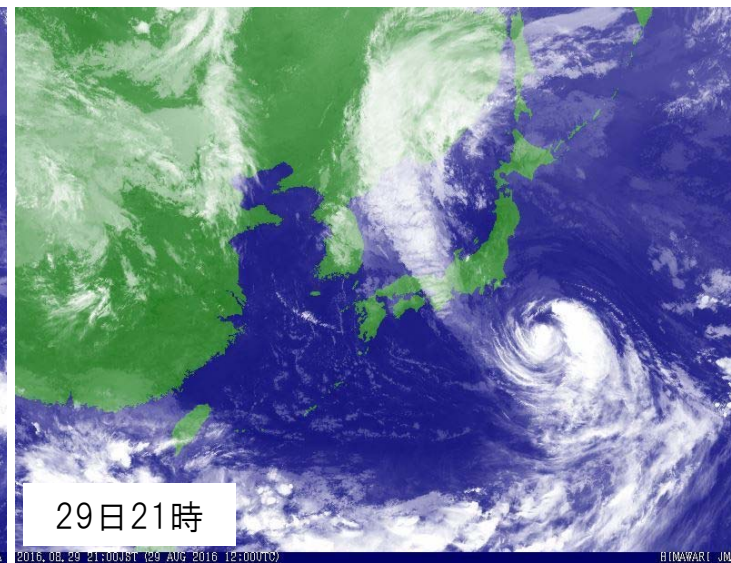
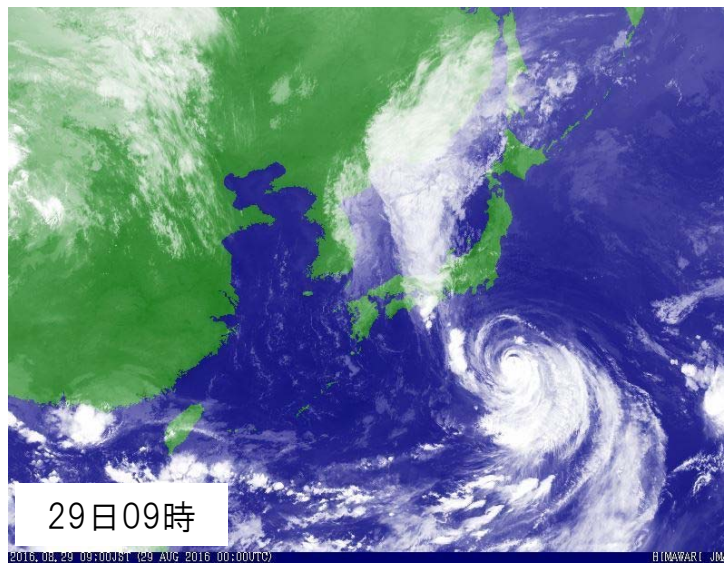
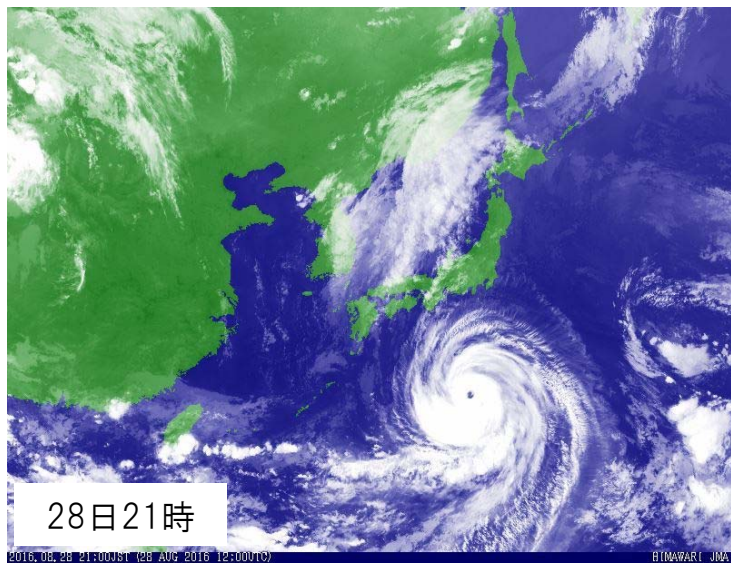


# 地上天気図 8月28日21時～31日09時(12時間毎)



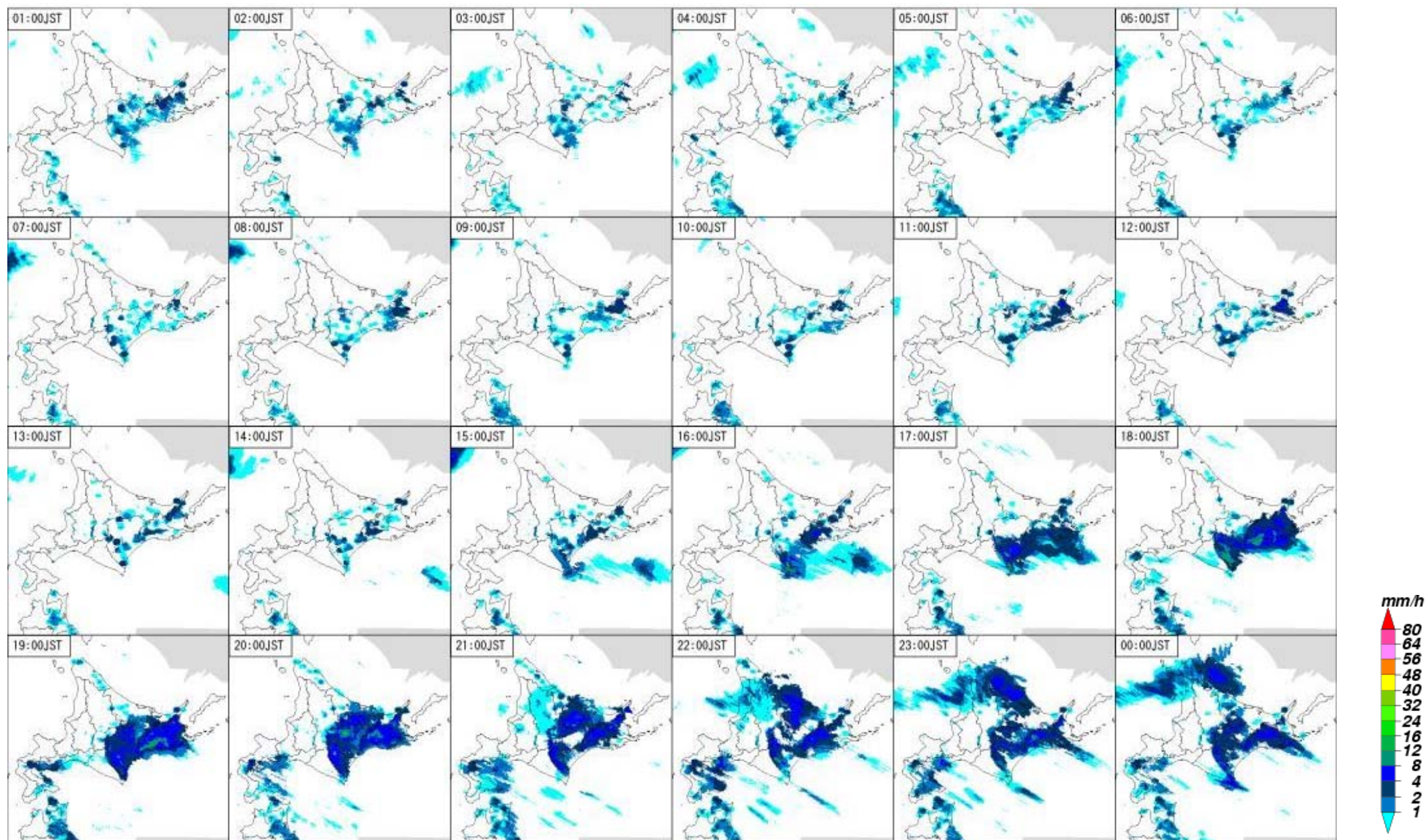


# 衛星赤外画像 8月28日21時～31日09時(12時間毎)





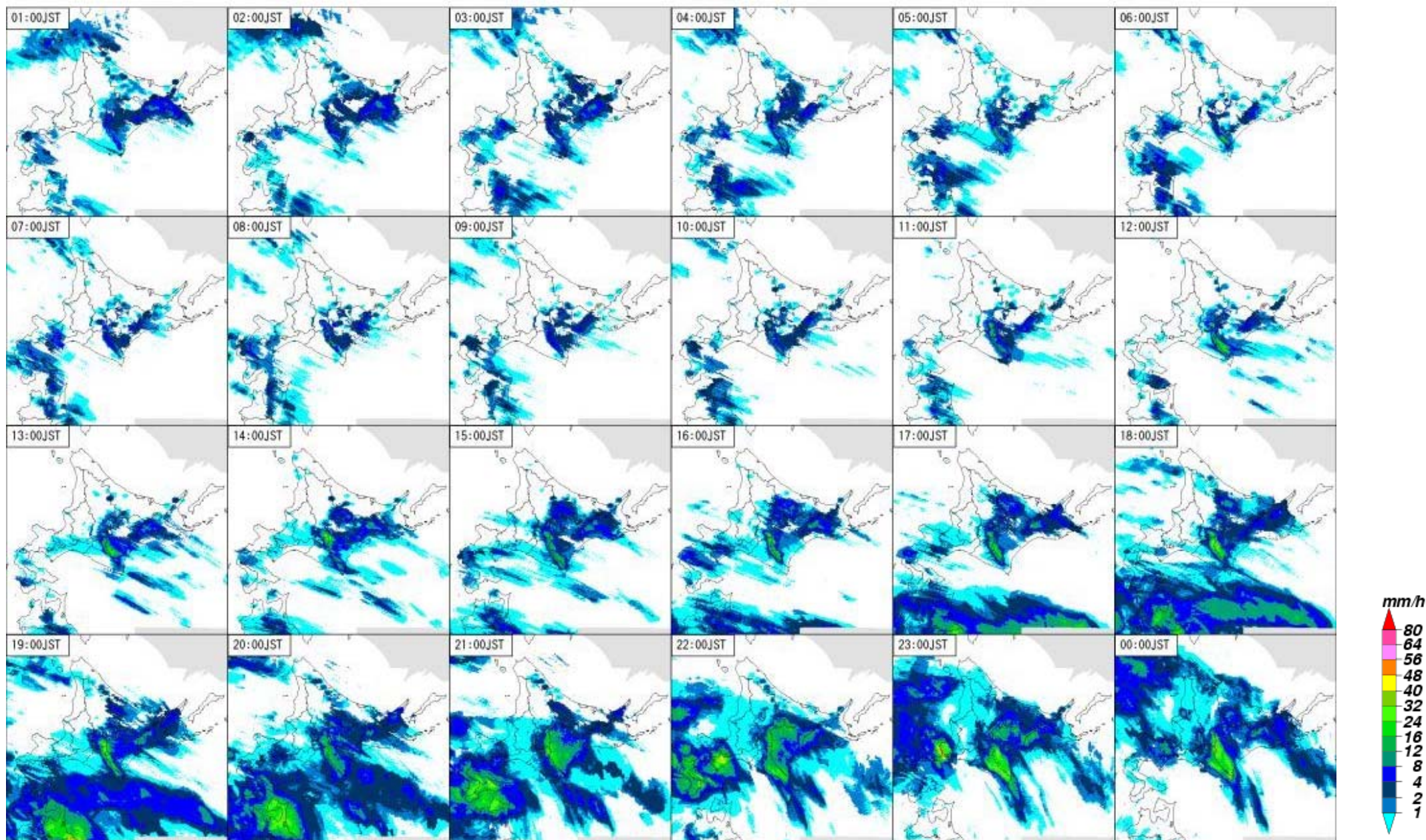
# 解析雨量 8月29日01時～30日00時(1時間毎)



※解析雨量とはレーダーとアメダス等の雨量計を組み合わせ、前1時間降水量分布を1km四方の細かさで解析したものです。



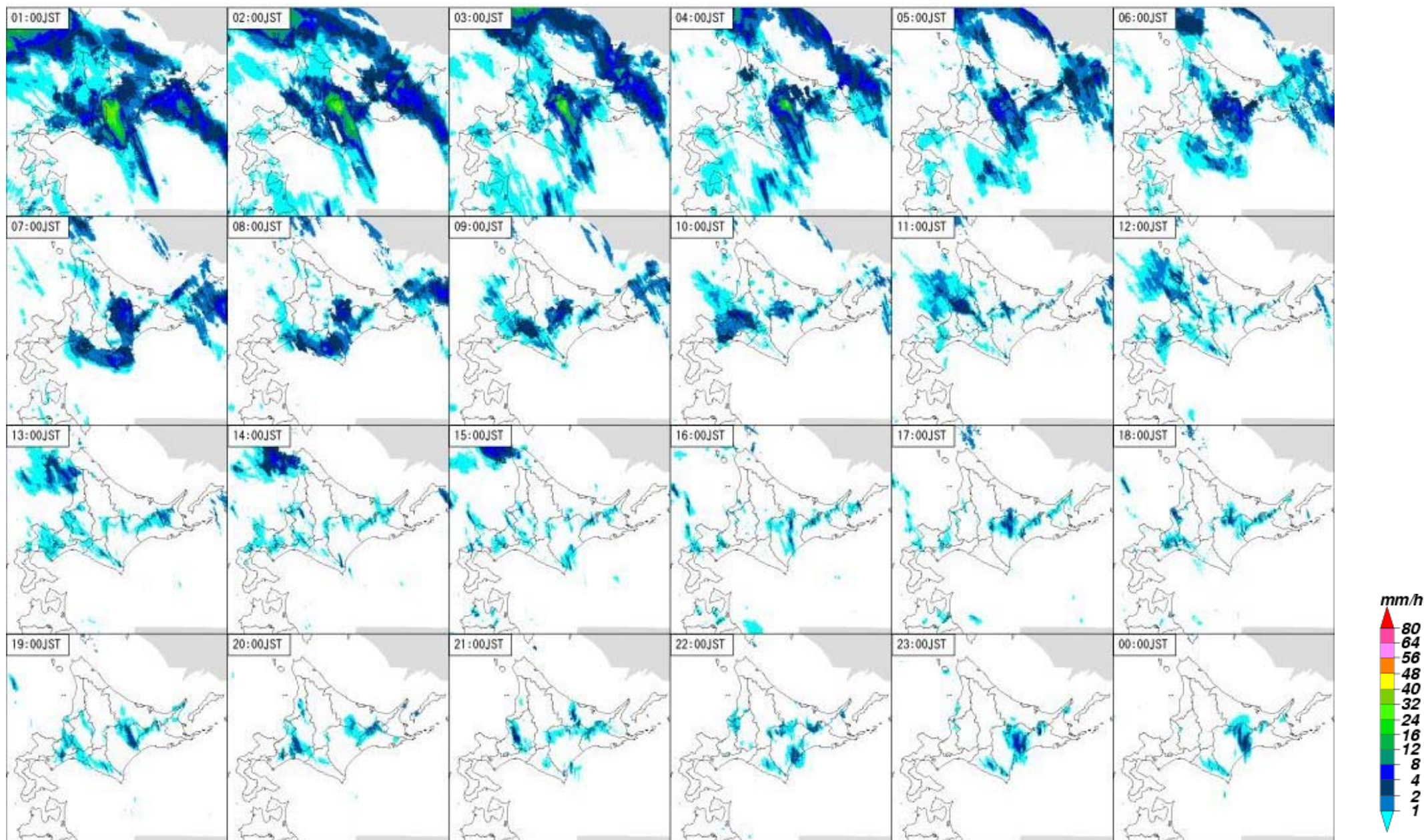
# 解析雨量 8月30日01時～31日00時(1時間毎)



※解析雨量とはレーダーとアメダス等の雨量計を組み合わせて、前1時間降水量分布を1km四方の細かさで解析したものです。



# 解析雨量 8月31日01時～1日00時(1時間毎)



※解析雨量とはレーダーとアメダス等の雨量計を組み合わせて、前1時間降水量分布を1km四方の細かさで解析したものです。



# 降水量時系列表(8月29日)

日時 時刻 観測所名	2016年8月29日																								日最大 1時間降水量		日最大 10分間降水量		
	01	02	03	04	05	06	07	08	09	10	11	12	13	14	15	16	17	18	19	20	21	22	23	24	日合計	最大	時分	最大	時分
	三股	1.0	1.5	1.5	1.0	1.0	0.5	0.0	1.0	0.5	0.5	0.5	1.0	1.5	0.0	0.0	1.5	0.5	0.5	3.0	7.5	7.5	2.5	4.0	4.5	43.0	9.5	20:46	2.0
小利別	0.5	0.0	0.0	0.0	0.0	0.0	0.5	0.0	0.0	0.0	0.0	0.0	0.0	0.0	0.0	0.0	0.0	0.0	2.0	3.0	3.0	0.0	0.5	0.5	10.0	3.5	20:56	1.0	20:57
陸別	0.0	0.0	0.0	0.0	0.0	0.0	0.5	0.0	0.0	0.5	0.0	0.0	0.0	0.0	0.0	0.0	0.0	0.0	0.5	1.0	0.5	0.0	0.0	0.0	3.0	1.5	20:39	1.0	19:49
ぬかびら源泉郷	3.0	2.5	3.0	1.5	1.5	0.0	1.0	2.5	0.0	0.0	2.5	2.5	0.5	0.5	1.0	0.0	1.0	6.5	17.0	3.5	2.0	4.0	4.5	61.0	17.5	20:10	3.5	19:52	
柏倉	1.0	0.5	0.0	0.0	0.0	0.0	0.5	0.0	0.0	0.5	0.0	0.5	0.0	0.0	0.5	0.0	0.0	0.0	8.0	8.0	0.0	0.0	1.0	0.0	20.5	10.5	19:27	2.5	18:55
上螺湾	0.0	0.0	0.0	0.0	0.0	0.5	0.5	0.0	0.5	0.5	0.0	0.0	0.0	0.0	0.0	0.0	0.0	0.0	1.0	1.5	0.5	1.0	1.5	0.5	8.0	2.0	23:20	1.0	19:16
上土幌	1.0	0.0	0.0	0.0	0.0	0.0	0.0	1.0	0.0	0.0	0.0	0.0	0.0	0.0	0.0	0.0	0.0	0.0	3.5	3.5	0.0	0.5	0.5	0.5	10.5	5.5	19:26	1.0	19:46
足寄	0.5	0.0	0.0	0.0	0.0	0.0	0.0	0.0	0.0	0.5	0.0	0.0	0.0	0.0	0.0	0.0	0.0	0.0	4.5	1.5	0.0	0.0	0.5	0.0	7.5	5.0	19:32	2.0	18:42
新得	2.0	1.0	1.0	1.5	1.5	1.0	1.5	0.5	0.5	0.0	0.0	2.0	1.5	1.5	1.0	1.0	0.0	4.5	5.0	7.0	8.5	6.5	4.5	2.5	56.0	8.5	21:11	2.5	19:27
鹿追	0.5	0.5	0.5	1.0	0.5	0.5	0.0	0.5	0.0	0.0	0.0	0.0	0.0	0.0	0.5	0.0	0.0	0.0	4.0	3.0	2.0	1.0	7.0	1.5	23.0	7.5	23:10	2.5	22:56
押帯	0.5	0.0	0.0	0.0	0.0	0.0	0.0	0.0	0.0	0.0	0.5	0.0	0.0	0.0	0.0	0.0	0.0	0.0	4.5	2.0	0.0	0.5	1.0	1.5	10.5	5.0	19:22	1.5	19:03
本別	0.0	0.0	0.0	0.0	0.0	0.5	0.0	0.0	0.0	0.5	0.0	0.0	0.0	0.0	0.0	0.0	0.0	0.0	1.0	0.0	0.5	0.5	1.5	1.5	6.0	2.0	23:50	0.5	23:57
駒場	1.0	0.0	1.0	0.0	0.0	0.0	0.0	0.0	0.0	0.0	0.0	0.0	0.0	0.0	0.0	0.5	0.0	0.0	1.5	1.5	2.0	1.0	5.0	2.5	16.0	5.5	23:17	2.0	22:53
芽室	1.0	1.5	0.5	0.5	0.0	0.5	0.5	0.0	0.5	0.5	0.0	1.0	3.0	1.0	1.0	0.5	1.5	5.0	6.5	8.0	6.0	1.0	1.0	2.5	43.5	9.0	19:53	2.5	19:11
帯広	0.5	1.0	0.5	1.0	0.0	1.0	0.5	0.0	0.5	0.5	0.0	1.5	1.5	2.0	2.0	1.0	1.0	4.0	4.0	3.5	4.0	2.5	3.5	2.5	38.5	4.5	23:15	1.5	22:44
池田	0.5	0.5	0.5	0.0	0.0	0.5	0.0	0.0	0.5	0.0	0.5	0.0	0.0	0.0	0.0	0.0	0.0	2.0	3.5	1.5	0.5	1.5	1.5	1.0	14.5	4.0	18:59	1.5	18:58
留真	0.5	1.0	0.5	0.0	1.0	0.5	0.5	0.5	0.0	1.0	1.0	2.0	2.0	1.5	2.0	1.0	2.0	5.5	6.5	4.5	3.0	3.5	5.0	4.5	49.5	7.0	18:59	2.0	18:05
浦幌	1.0	1.5	0.5	0.5	0.5	0.5	0.5	0.5	0.5	0.5	0.5	1.0	0.5	0.5	1.0	1.5	3.5	6.5	6.5	1.5	0.0	1.0	2.5	0.5	33.5	8.0	18:36	2.0	18:36
帯広泉	0.5	1.0	0.5	0.5	0.5	0.5	1.0	0.0	1.0	0.5	2.0	1.5	0.5	0.5	0.5	0.5	2.0	2.0	2.0	1.5	1.0	0.5	0.5	0.5	21.5	3.0	17:54	1.0	18:03
糠内	1.0	1.0	1.0	1.0	0.5	1.5	0.5	0.5	1.5	1.5	3.0	2.5	2.0	1.0	2.0	1.0	4.5	6.0	7.5	2.0	1.0	1.0	2.0	2.0	47.5	8.5	18:46	2.5	18:46
大津	1.0	1.0	1.0	0.0	0.5	0.0	0.0	0.5	0.0	0.0	0.0	0.5	0.0	0.0	0.0	0.0	4.5	4.0	2.0	0.0	0.0	0.0	0.0	0.5	15.5	6.5	17:24	2.0	17:07
上札内	1.5	0.5	1.0	2.0	0.5	1.0	1.0	1.0	0.5	1.0	1.5	3.0	1.5	2.0	2.5	1.5	10.5	12.0	10.5	10.0	8.0	1.5	0.5	3.0	78.0	13.0	17:30	3.0	20:11
更別	2.5	0.0	1.5	1.0	0.5	1.5	1.0	1.0	0.5	1.5	2.0	2.0	0.5	0.5	1.0	0.0	4.0	4.5	5.5	2.5	1.0	0.5	0.0	1.0	36.0	6.0	18:43	2.5	17:05
大樹	1.0	1.5	1.5	1.5	1.0	2.5	1.0	2.0	2.5	3.5	1.5	1.0	0.5	0.5	1.5	2.5	6.0	4.0	3.0	1.5	0.0	0.5	0.0	1.0	41.5	7.0	16:52	2.0	16:20
広尾	1.0	0.5	1.0	0.5	1.0	2.0	2.0	0.0	1.5	1.5	0.0	1.0	0.5	0.5	0.5	2.5	5.0	7.5	7.5	3.0	0.0	0.0	0.0	0.5	39.5	9.0	19:17	3.0	17:48

## 凡例

10分間降水量	0mm	~0.5mm	~3mm	~5mm	~10mm	10mm~
1時間降水量	0mm	~3mm	~15mm	~30mm	~50mm	50mm~
積算降水量	0mm	~10mm	~30mm	~50mm	~100mm	100mm~

# 降水量時系列表(8月30日)

日時 時刻 観測所名	2016年8月30日																								日最大 1時間降水量		日最大 10分間降水量		
	01	02	03	04	05	06	07	08	09	10	11	12	13	14	15	16	17	18	19	20	21	22	23	24	日合計	最大	時分	最大	時分
	三股	2.5	2.5	1.5	4.0	2.5	2.5	2.0	2.0	4.0	2.5	2.0	1.0	1.5	3.5	4.5	3.0	3.0	1.5	3.0	5.5	8.5	11.5	9.5	8.0	92.0	18.0	21:45	6.5
小利別	0.0	0.5	0.0	1.0	0.0	0.0	0.0	0.0	0.0	0.0	0.0	0.0	0.0	0.0	0.5	0.5	0.0	0.5	0.0	2.0	0.5	3.0	1.5	1.0	11.0	4.0	22:32	2.5	21:48
陸別	0.0	0.0	0.5	0.0	0.0	0.0	0.5	0.0	0.5	0.0	0.0	0.0	0.0	1.0	0.0	1.0	0.5	0.5	0.5	2.0	0.5	5.0	3.0	1.5	17.0	5.0	22:20	2.0	23:02
ぬかびら源泉郷	1.5	7.0	4.5	7.5	4.5	4.0	3.5	5.0	6.0	2.5	2.0	2.5	1.5	0.0	2.5	4.5	4.5	3.5	6.5	5.0	11.0	17.5	14.5	4.0	125.5	20.0	21:35	5.5	21:31
柏倉	0.5	0.0	0.0	2.5	1.0	0.5	0.5	0.5	1.0	0.5	0.0	0.0	0.0	0.5	0.5	1.0	1.0	0.5	2.0	3.5	2.5	6.0	9.0	3.5	37.0	9.5	23:20	4.0	22:33
上螺湾	0.5	0.5	1.0	1.0	1.0	1.0	1.0	1.0	0.5	0.0	0.0	0.0	1.0	1.0	2.5	3.0	3.5	1.5	5.5	4.5	2.0	11.5	10.5	5.0	59.0	12.0	21:54	4.5	22:53
上土幌	1.0	1.0	0.5	1.5	1.0	0.0	0.5	0.5	0.5	0.0	0.0	0.5	0.0	0.0	0.5	1.0	1.0	1.5	2.5	3.5	6.0	9.5	5.0	1.0	38.5	11.5	21:37	5.0	21:17
足寄	0.5	0.0	0.5	1.0	0.5	0.0	0.5	0.5	0.0	0.5	0.0	0.5	0.0	1.0	0.5	1.0	1.5	2.0	3.0	2.0	6.5	6.0	7.5	1.0	36.5	8.5	22:51	3.5	22:33
新得	5.0	2.5	3.5	5.5	5.0	3.5	2.5	3.5	3.0	4.5	5.0	4.0	2.5	6.0	5.0	4.0	2.0	5.0	11.5	5.5	10.0	16.5	2.5	13.5	131.5	17.0	21:58	8.5	21:56
鹿追	2.0	1.5	3.0	4.5	3.5	2.0	3.5	4.0	3.5	2.5	3.5	1.5	0.5	1.5	1.5	5.0	0.5	2.0	9.5	5.0	8.0	9.0	1.0	3.5	82.0	12.0	19:32	5.0	22:03
押帯	2.0	2.0	0.5	1.0	0.5	1.0	0.5	1.0	1.0	0.5	0.0	0.5	0.0	0.5	2.5	1.5	2.0	4.0	3.0	4.0	8.0	5.0	4.0	0.5	45.5	10.0	21:11	3.5	21:08
本別	2.5	1.5	1.5	2.0	1.0	1.0	0.5	1.5	0.5	0.0	0.0	0.5	1.0	1.5	2.5	2.5	2.5	3.5	9.5	2.0	8.0	7.0	6.5	0.5	59.5	10.0	21:17	4.5	20:27
駒場	2.0	1.5	3.0	3.5	0.5	0.5	0.0	0.5	0.5	0.5	0.5	0.0	0.0	2.5	0.5	2.0	0.0	1.0	6.0	3.0	6.0	5.5	1.5	3.5	44.5	7.5	19:38	4.5	18:48
芽室	3.0	0.5	1.0	1.0	1.5	0.0	1.0	0.5	0.5	0.5	0.5	0.5	6.5	4.5	2.0	1.5	1.5	2.0	4.5	1.5	11.0	10.5	2.5	7.0	65.5	13.5	21:39	7.5	21:43
帯広	3.0	1.5	1.0	0.5	1.5	1.0	1.0	1.0	1.0	0.5	2.5	1.0	2.5	5.5	0.5	1.0	1.0	2.0	5.5	3.5	10.0	7.5	2.5	7.5	64.5	11.0	21:14	4.0	21:49
池田	0.5	0.5	1.0	0.5	1.0	0.5	1.5	0.5	0.5	0.5	1.0	1.0	0.5	2.0	0.0	1.0	0.0	1.5	6.0	4.0	10.5	7.5	3.0	2.0	47.0	13.0	21:30	6.5	20:45
留真	4.0	2.0	1.5	1.5	4.5	3.5	2.0	2.5	4.0	5.0	6.5	1.5	1.5	6.0	1.0	0.5	1.0	3.5	4.5	7.5	7.0	6.0	3.5	1.0	81.5	10.5	19:33	4.5	19:30
浦幌	0.5	0.0	0.5	0.5	0.5	0.0	0.5	0.0	0.5	2.0	0.5	0.0	0.5	1.0	0.0	0.5	0.0	0.5	4.5	2.0	9.5	3.5	0.0	0.5	28.0	10.0	21:25	4.5	20:39
帯広泉	1.0	1.0	1.0	0.5	0.5	1.0	2.0	2.0	2.0	2.0	1.0	1.0	4.5	4.0	2.0	1.0	1.5	2.0	3.5	2.0	16.0	9.0	3.0	6.5	70.0	17.5	20:52	7.0	20:11
糠内	1.0	1.5	1.0	2.0	3.0	2.0	3.5	3.0	1.5	2.0	2.0	0.0	11.0	4.5	3.0	2.0	1.0	4.0	5.0	0.5	13.0	6.0	4.0	7.0	83.5	13.0	21:04	4.5	20:24
大津	0.0	0.0	0.0	0.0	0.5	0.0	0.0	0.0	0.0	0.0	0.5	0.0	4.5	0.5	0.0	0.0	0.0	0.0	0.5	0.5	6.0	1.0	2.5	0.0	16.5	6.5	20:59	2.5	20:29
上札内	3.0	3.0	2.0	1.0	2.5	2.0	3.0	3.5	4.0	4.0	3.5	4.5	9.5	8.5	4.0	2.5	2.0	8.0	4.5	12.0	15.5	12.0	20.5	31.0	166.0	32.0	23:56	8.0	23:38
更別	1.0	1.5	1.0	0.5	0.5	1.5	3.0	2.5	2.0	2.5	2.5	4.5	4.0	3.5	1.5	0.5	1.0	1.5	1.0	6.0	11.5	3.5	7.0	10.5	74.5	16.5	20:37	5.5	20:27
大樹	1.0	1.5	1.5	0.0	0.5	0.0	1.0	0.5	1.0	1.0	1.5	4.0	6.0	0.0	0.5	0.0	0.0	0.5	0.0	8.0	5.5	2.5	3.5	16.5	56.5	16.5	24:00	5.5	24:00
広尾	0.0	0.0	0.5	0.5	1.0	2.0	0.0	0.0	0.0	0.0	1.5	3.5	0.0	0.5	1.5	0.0	0.0	0.0	1.0	6.5	2.5	4.0	2.5	14.5	42.0	14.5	24:00	5.5	23:14

## 凡例

10分間降水量	0mm	~0.5mm	~3mm	~5mm	~10mm	10mm~
1時間降水量	0mm	~3mm	~15mm	~30mm	~50mm	50mm~
積算降水量	0mm	~10mm	~30mm	~50mm	~100mm	100mm~

※「f)」は準正常値を示します。



# 降水量時系列表(8月31日)

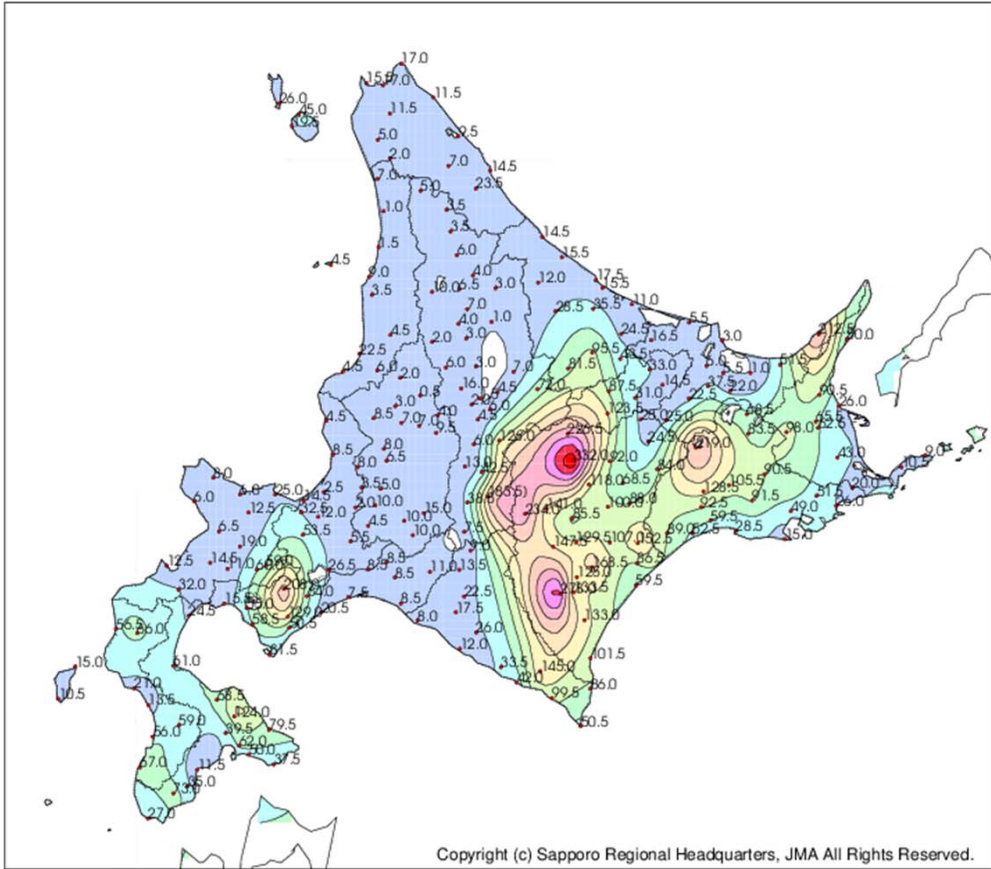
日時 時刻 観測所名	2016年8月31日																								日最大 1時間降水量			日最大 10分間降水量		
	01	02	03	04	05	06	07	08	09	10	11	12	13	14	15	16	17	18	19	20	21	22	23	24	日合計	最大	時分	最大	時分	
	三股	6.0	17.0	19.0	16.5	9.0	8.0	3.5	5.0	4.0	1.0	2.0	0.0	0.0	0.0	0.0	0.0	0.0	0.5	0.0	0.0	0.0	0.0	0.0	0.0	91.5	20.5	02:41	5.0	02:07
小利別	1.0	0.0	1.5	0.5	0.0	0.0	0.0	0.0	0.0	0.0	0.0	0.0	0.0	0.0	0.0	0.0	0.0	0.0	0.0	0.0	0.0	0.0	0.0	1.0	4.0	1.5	03:46	1.0	23:31	
陸別	1.0	0.5	2.5	0.5	0.0	0.0	0.0	0.0	0.0	0.0	0.0	0.0	0.0	0.0	0.0	0.0	0.0	0.0	0.0	0.0	0.0	0.0	0.0	0.0	4.5	2.5	03:02	1.0	02:45	
ぬかびら源泉郷	11.5	31.5	35.5	21.0	11.0	9.0	5.0	5.0	3.0	9.5	0.0	0.0	0.0	0.0	0.0	0.0	2.0	0.0	0.5	0.0	0.0	0.0	1.0	0.0	145.5	37.5	02:36	7.5	01:58	
柏倉	1.0	5.0	1.0	0.5	2.0	9.5	8.5	2.5	0.5	0.0	0.0	0.0	0.0	0.0	0.0	0.5	0.0	0.0	1.5	0.0	0.0	0.0	0.5	1.5	34.5	13.0	06:31	3.0	06:19	
上螺湾	1.5	4.0	5.0	0.5	1.0	2.0	1.0	0.5	0.0	0.5	0.0	0.0	0.0	0.0	0.0	0.0	0.0	0.5	0.0	0.0	0.0	0.0	0.0	0.5	17.0	6.0	02:38	2.5	01:48	
上土幌	1.5	14.0	20.5	12.0	4.0	3.0	3.5	3.0	0.5	2.0	0.5	0.0	0.0	0.0	0.0	0.0	3.0	0.0	0.0	0.0	0.0	0.0	1.5	0.0	69.0	20.5	03:00	4.5	03:00	
足寄	0.5	2.5	0.5	0.0	0.0	7.5	3.0	1.0	0.0	0.0	0.0	0.0	0.0	0.0	0.0	0.0	0.0	0.0	2.5	0.0	0.0	0.0	5.0	2.0	24.5	10.0	06:24	3.5	22:46	
新得	33.0	5.5	0.5	0.5	2.5	2.5	0.5	0.0	1.5	0.0	0.0	0.0	0.0	0.0	0.0	0.0	0.0	0.0	0.0	0.0	0.0	0.0	0.0	0.0	46.5	33.0	01:00	7.0	00:13	
鹿追	19.5	4.5	1.0	2.0	5.5	1.5	1.0	1.0	0.0	0.0	0.0	0.0	0.0	0.0	0.0	0.0	0.0	0.0	0.0	0.0	0.0	0.0	0.0	0.0	36.0	20.0	01:15	6.0	00:41	
押帯	1.0	9.0	10.5	13.0	1.0	1.0	4.5	1.5	0.0	0.0	0.0	0.0	0.0	0.0	0.0	0.0	0.0	0.0	1.5	0.0	0.0	0.0	1.0	0.0	44.0	15.5	03:41	4.0	03:07	
本別	2.0	2.5	1.0	1.0	1.0	6.5	1.0	2.0	0.0	0.0	0.0	0.0	0.0	0.0	0.0	0.0	0.0	0.0	3.5	0.0	0.0	0.0	1.0	1.0	22.5	6.5	06:08	3.5	18:44	
駒場	5.0	6.5	7.0	2.0	0.5	0.5	2.5	0.5	0.0	0.5	0.0	0.0	0.0	0.0	0.0	0.0	0.0	0.0	0.0	0.0	0.0	0.0	0.0	0.0	25.0	7.5	01:55	2.0	01:13	
芽室	23.5	8.5	0.0	1.0	2.5	1.5	0.5	0.5	0.5	0.0	0.0	0.0	0.0	0.0	0.0	0.0	0.0	0.0	0.0	0.0	0.0	0.0	0.0	0.0	38.5	24.5	00:51	7.5	00:25	
帯広	10.5	9.5	2.5	1.5	1.0	0.0	1.5	0.0	0.0	0.0	0.0	0.0	0.0	0.0	0.0	0.0	0.0	0.0	0.0	0.0	0.0	0.0	0.0	0.0	26.5	11.5	00:48	3.5	00:48	
池田	2.0	22.0	11.0	3.0	1.0	2.0	3.0	0.5	0.0	0.0	0.0	0.0	0.0	0.0	0.0	0.0	0.0	0.0	0.0	0.0	0.0	0.0	1.0	0.0	45.5	22.0	02:11	5.5	01:56	
留真	0.5	1.0	1.5	7.0	2.5	7.5	0.5	0.0	0.0	0.0	0.0	0.0	0.0	0.0	0.0	0.0	0.0	0.0	0.0	0.0	0.0	0.0	1.0	0.0	21.5	7.5	06:05	3.5	05:54	
浦幌	0.0	0.0	6.0	5.0	3.0	7.5	0.5	0.0	0.0	0.0	0.0	0.0	0.0	0.0	0.0	0.0	0.0	0.0	0.0	0.0	0.0	0.0	1.0	2.0	25.0	10.0	03:37	3.0	05:53	
帯広泉	18.5	5.5	0.0	5.0	2.5	1.0	0.0	1.0	0.0	0.0	0.0	0.0	0.0	0.0	0.0	0.0	0.0	0.0	0.0	0.0	0.0	0.0	0.0	0.0	33.5	20.0	00:40	6.5	00:14	
糠内	14.0	13.0	6.5	1.0	0.5	0.5	0.5	1.5	0.0	0.0	0.0	0.0	0.0	0.0	0.0	0.0	0.0	0.0	0.0	0.0	0.0	0.0	0.0	0.0	37.5	17.0	01:17	4.0	00:42	
大津	2.5	6.0	4.0	3.0	2.5	6.5	0.0	0.0	0.0	0.0	0.0	0.0	0.0	0.0	0.0	0.0	0.0	0.0	0.0	0.0	0.0	2.5	0.5	0.0	27.5	7.0	05:59	3.0	05:58	
上札内	27.5	1.0	0.0	0.5	0.0	0.5	1.0	3.5	0.0	0.0	0.0	0.0	0.0	0.0	0.0	0.0	0.0	0.0	0.0	0.0	0.0	0.0	0.0	0.0	34.0	37.0	00:33	9.5	00:30	
更別	11.5	4.5	0.5	2.5	2.0	0.0	0.5	1.5	0.0	0.0	0.0	0.0	0.0	0.0	0.0	0.0	0.0	0.0	0.0	0.0	0.0	0.0	0.0	0.0	23.0	17.5	00:32	4.5	00:18	
大樹	18.0	5.0	1.0	3.0	2.5	0.5	1.5	3.0	0.0	0.0	0.0	0.0	0.0	0.0	0.5	0.0	0.0	0.0	0.0	0.0	0.0	0.0	0.0	0.0	35.0	25.0	00:25	7.5	00:25	
広尾	7.5	1.5	1.0	1.5	1.0	1.0	6.0	0.5	0.0	0.0	0.0	0.0	0.0	0.0	0.0	0.0	0.0	0.0	0.0	0.0	0.0	0.0	0.0	0.0	20.0	16.5	00:05	5.0	00:11	

## 凡例

10分間降水量	0mm	~0.5mm	~3mm	~5mm	~10mm	10mm~
1時間降水量	0mm	~3mm	~15mm	~30mm	~50mm	50mm~
積算降水量	0mm	~10mm	~30mm	~50mm	~100mm	100mm~

# 降水量合計 8月29日00時～9月1日00時

降水量合計(mm) 2016/08/29 00:00 - 2016/09/01 00:00

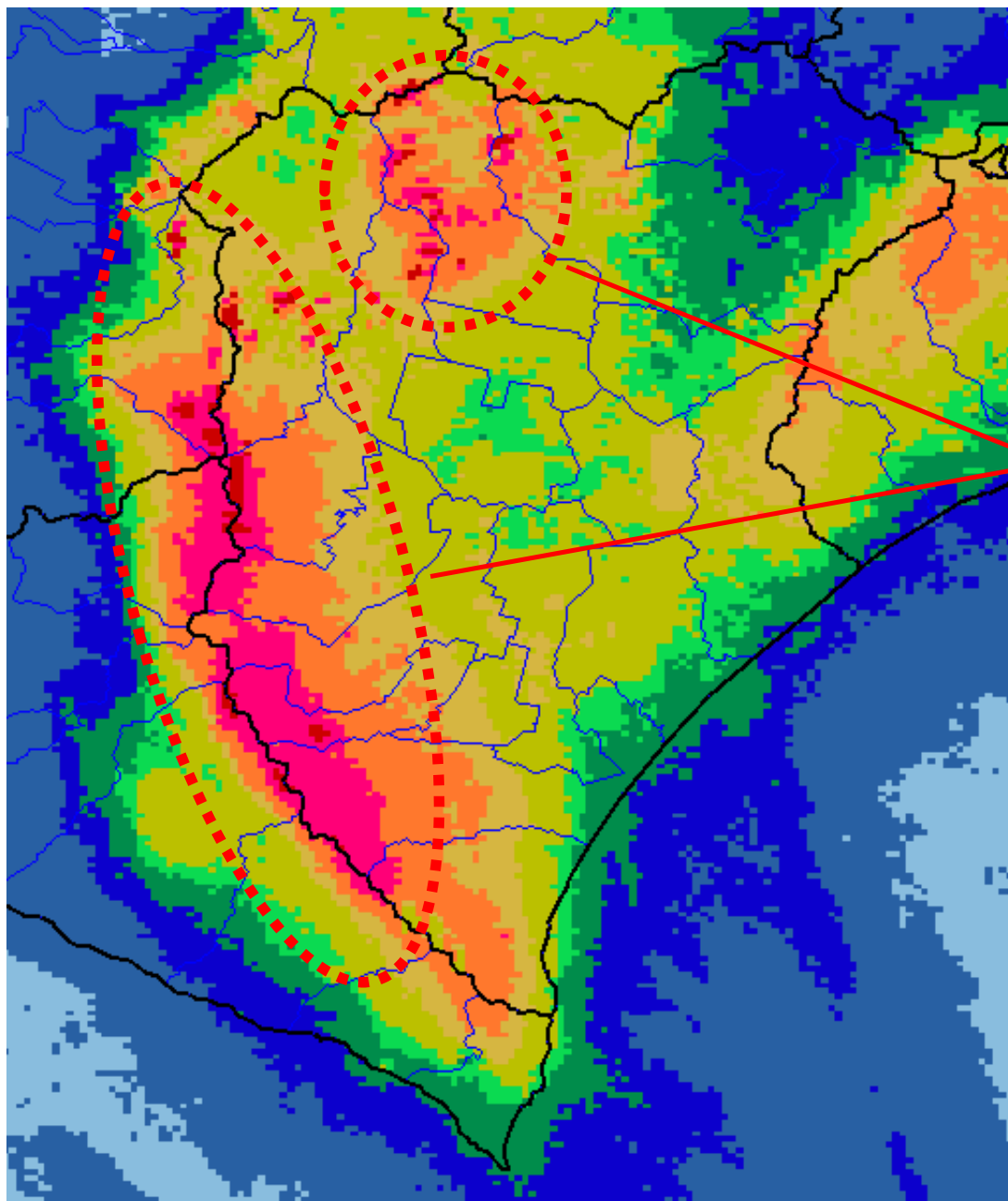


1. めかびら源泉郷 332.0
2. 上札内 278.0
3. 新得 234.0
4. 三股 226.5
5. 阿寒湖畔 219.0
6. 宇登呂 212.5
7. 大滝 208.0
8. 幾寅 183.5]
9. 糠内 168.5
10. 留真 152.5

市町村をまとめた地域名称	アメダス地点名	気象情報で用いる名称	降水量合計 (mm)
十勝北部	三股	上士幌町三股	226.5
	小利別	陸別町小利別	25.0
	陸別	陸別	24.5
	めかびら源泉郷	上士幌町めかびら源泉郷	332.0
	柏倉	足寄町柏倉	92.0
	上螺湾	足寄町上螺湾	84.0
	上士幌	上士幌町東4線	118.0
	足寄	足寄町南1条	68.5
	新得	新得町4条	234.0
	鹿追	鹿追町緑町	141.0
十勝中部	押帯	本別町押帯	100.0
	本別	本別町新町	88.0
	駒場	音更町駒場	85.5
	芽室	芽室	147.5
	帯広	帯広	129.5
	池田	池田	107.0
	留真	浦幌町留真	152.5
	浦幌	浦幌町桜町	86.5
	帯広泉	帯広空港	125.0
	糠内	幕別町糠内	168.5
十勝南部	大津	豊頃町大津	59.5
	上札内	中札内上札内	278.0
	更別	更別	133.5
	大樹	大樹	133.0
広尾	広尾	101.5	



# 解析雨量による降水量分布 8月29日00時～9月1日00時の72時間積算



※この分布の値は雨量計で観測された値ではなくレーダの資料などから解析した数値です。実際の雨量と異なる場合がありますので留意願います。

日高山脈沿いやぬかびら源泉郷周辺で300ミリを超える降水量を解析

単位はミリ

	□	<	0.0
0.0 <	□	<	10.0
10.0 ≦	□	<	30.0
30.0 ≦	□	<	50.0
50.0 ≦	□	<	80.0
80.0 ≦	□	<	100.0
100.0 ≦	□	<	150.0
150.0 ≦	□	<	200.0
200.0 ≦	□	<	300.0
300.0 ≦	□	<	400.0
400.0 ≦	□		

# 風向風速時系列表(8月29日)

日時		2016年8月29日																								日最大風速		日最大瞬間風速	
		01	02	03	04	05	06	07	08	09	10	11	12	13	14	15	16	17	18	19	20	21	22	23	24	最大	時分	最大	時分
観測所名	時刻																												
	観測所名																												
陸別	風向	北北西	北北西	北	静穏	北	北	東南東	東北東	東南東	北	北北東	北	北	北	北北東	北	北	北	北	北	北	北北西	北北西	北北西	北	18:24	北	18:20
	風速	0.3	0.5	0.8	0.2	1.1	0.6	0.5	0.3	1.2	1.0	1.2	1.8	0.8	2.0	1.4	1.9	2.0	2.2	2.4	2.0	2.2	2.1	2.0	2.3	2.9	5.4		
ぬかびら源郷郷	風向	静穏	静穏	静穏	静穏	静穏	西北西	南東	北	北西	西北西	東北東	東北東	北	東	北東	西北西	北	静穏	静穏	北北東	北東	東北東	北	東北東	東北東	23:47	東北東	22:42
	風速	0.0	0.0	0.0	0.0	0.0	0.6	0.4	0.3	0.6	0.4	0.3	1.0	0.5	1.1	0.8	0.8	0.5	0.2	0.2	0.3	0.9	0.9	0.4	1.2	1.4	6.4		
上士幌	風向	北北東	北北東	北北東	北北東	北北東	北東	北東	北東	北東	東	北東	北東	北東	北東	北東	北東	北北東	北東	北東	北東	北東	北東	北北東	北東	19:36	北東	19:42	
	風速	1.4	2.1	2.0	2.1	1.3	1.4	1.8	2.2	2.1	2.1	2.0	1.8	1.7	2.0	1.7	1.9	2.1	2.5	2.2	2.4	2.1	2.0	2.1	1.8	2.7	7.0		
足寄	風向	静穏	静穏	北東	北西	西北西	西北西	北北西	北北西	東	北北東	北	北東	北東	東	北東	北東	北東	北東	北東	北	北	北北東	北北東	静穏	東北東	15:28	東北東	17:57
	風速	0.2	0.2	1.4	0.7	0.4	0.7	0.7	0.7	0.5	0.9	1.1	1.8	1.2	2.2	1.5	2.2	1.3	1.8	1.6	1.2	1.0	0.8	0.7	0.2	2.6	5.9		
新得	風向	東南東	南東	静穏	静穏	東南東	南東	南東	南東	南東	南東	南東	南東	南東	南東	南東	南東	南南東	南南東	南南東	南南東	南東	南東	南東	南東	14:26	南東	14:20	
	風速	0.4	1.4	0.2	0.2	0.4	1.0	1.9	2.7	2.6	2.6	2.4	2.4	2.5	2.0	3.1	3.1	2.5	3.2	2.6	2.5	2.5	2.2	2.4	2.4	4.1	9.2		
鹿追	風向	静穏	静穏	静穏	静穏	南東	南東	南東	南東	東南東	東南東	東南東	東南東	東南東	東南東	東南東	東南東	東南東	東	東南東	東	東	東	東	東	東	14:21	東	21:35
	風速	0.2	0.0	0.2	0.1	0.9	1.3	1.9	2.0	2.7	2.7	3.1	3.2	2.5	4.3	2.6	3.3	3.0	2.3	2.4	2.6	2.9	2.3	2.5	2.5	4.9	9.0		
本別	風向	北	北	北	北	北	北	北	北北西	北	北北西	東北東	東北東	東北東	北東	北北東	北東	北東	北東	北	北	北	北	北北西	北	北北東	18:23	北	18:22
	風速	2.8	2.9	2.6	2.3	2.4	2.6	2.7	3.0	3.1	2.5	2.4	2.1	1.8	2.0	2.2	2.5	2.8	2.8	2.7	2.0	1.6	2.5	2.6	2.4	3.4	6.5		
駒場	風向	静穏	西南西	静穏	静穏	東	東	北東	東北東	東	東北東	北東	東北東	東北東	東南東	東北東	東北東	北東	東北東	北東	東北東	東北東	東北東	東北東	東北東	16:46	東北東	21:26	
	風速	0.1	0.4	0.0	0.2	0.8	0.6	1.8	2.4	2.7	3.1	3.6	3.7	3.1	2.2	2.7	3.9	3.4	3.2	3.1	3.5	3.9	2.7	2.7	3.6	4.5	7.6		
芽室	風向	西南西	北西	西	西	西	西南西	西南西	西南西	南西	東北東	東	東北東	東北東	東	東	東	南南東	東	東南東	東	東北東	東	東	東北東	東	14:17	東南東	14:12
	風速	1.3	0.9	0.6	0.9	0.7	1.2	1.0	1.0	0.8	1.3	1.8	2.3	2.0	3.1	2.5	2.2	0.5	1.4	1.5	2.0	0.7	2.1	2.3	2.2	3.4	7.0		
帯広	風向	西北西	西北西	北北西	西南西	西	西北西	南東	西	西	北東	東北東	東	東	東	東	東	東	北北東	東北東	東北東	東	東	東北東	東	東	21:08	東北東	21:01
	風速	0.9	0.8	0.8	0.4	0.7	0.9	0.3	0.7	0.8	0.7	1.7	2.1	1.9	1.9	1.9	1.2	1.4	1.7	2.4	2.5	3.0	2.7	2.3	2.9	3.2	7.4		
池田	風向	北	北西	北北西	北	北北西	北北西	北北西	北北西	北北西	北北東	東	東	東北東	東北東	東北東	北東	東北東	北東	北東	北東	東北東	東	東	東北東	東	22:15	東	23:21
	風速	1.0	1.2	0.7	1.4	1.1	0.5	1.6	0.9	0.9	1.5	2.9	3.3	2.7	3.5	3.5	3.6	3.5	2.4	1.5	4.4	5.0	4.8	5.3	5.4	5.9	11.4		
浦幌	風向	静穏	南	南南西	東北東	北東	東北東	北東	北東	北東	東北東	東北東	東北東	東北東	東北東	東北東	東北東	北東	北東	東北東	東	東北東	東北東	東北東	東北東	東北東	23:59	北東	21:35
	風速	0.0	1.0	0.9	0.8	1.3	1.3	1.6	1.7	1.9	2.1	2.5	2.6	3.3	3.3	3.1	3.1	1.8	3.4	3.6	3.7	2.9	3.2	4.0	4.2	4.4	10.5		
帯広泉	風向	北西	北北西	北西	北西	北北西	北北西	北西	北北西	北北西	北北西	北北西	北北西	東	東	東	東	東	東	東	東	東南東	東南東	東南東	東南東	東南東	23:18	東	22:53
	風速	0.9	2.0	1.3	1.2	1.5	2.0	1.6	2.2	3.4	2.9	2.0	3.5	3.3	3.7	4.0	3.7	3.8	3.3	3.0	4.7	5.7	5.6	5.8	5.4	6.1	10.8		
糠内	風向	静穏	静穏	静穏	南南西	静穏	静穏	静穏	静穏	北東	北東	北東	東北東	東北東	東北東	東北東	東北東	東北東	東北東	東北東	東北東	東	東	東	東	東北東	15:57	東北東	15:25
	風速	0.1	0.1	0.0	0.5	0.0	0.0	0.2	0.0	0.7	1.0	1.1	2.7	2.7	2.2	3.4	3.2	2.5	2.2	2.7	2.7	2.6	1.9	1.8	2.3	3.5	8.9		
大津	風向	北北西	北北西	北北西	北北東	北東	東北東	東北東	東北東	東北東	東北東	東北東	東北東	東北東	東北東	東北東	東北東	東北東	東北東	東北東	東北東	東北東	東北東	東北東	東北東	東北東	22:25	東北東	18:35
	風速	2.3	2.9	3.1	2.0	2.9	3.1	2.8	3.0	2.8	3.5	3.9	4.2	3.9	3.9	3.4	4.6	5.0	5.3	4.4	3.8	3.9	5.3	5.1	5.1	6.5	12.4		
上札内	風向	北西	北北西	北北西	北北西	北西	北西	北北西	北北西	北北西	北北西	北北西	北	東北東	東北東	東	東北東	北東	北北西	北西	北北西	南東	東	東	東	東	23:25	東	23:12
	風速	1.9	2.1	2.1	1.4	1.1	0.7	0.7	2.0	1.5	2.4	2.1	2.2	3.4	2.2	3.3	1.7	1.5	1.0	1.3	1.1	2.5	5.1	4.9	5.4	5.5	10.8		
更別	風向	北西	北西	北北西	北西	北西	北北西	北北西	北北西	北北西	北北西	北	東北東	東北東	東北東	東北東	東北東	東北東	東北東	東北東	東北東	東	東	東	東	東	22:00	東	21:54
	風速	1.5	2.1	2.0	1.3	1.9	1.5	1.6	1.9	2.5	2.2	2.3	3.7	3.5	3.5	3.7	3.8	3.6	3.2	0.6	3.4	5.2	6.2	6.0	4.8	6.2	11.9		
大樹	風向	北西	北北西	北北西	北北西	北北西	北北西	北北西	北北西	北北西	北北西	東北東	東北東	東北東	東北東	東北東	東北東	東北東	東北東	東北東	東北東	東	東	東	東	東	22:44	東	22:22
	風速	3.6	3.7	3.6	3.4	2.8	2.8	2.6	3.1	3.3	2.0	4.6	5.1	5.3	5.9	5.6	5.4	4.7	5.2	3.7	4.7	5.8	6.1	5.7	6.1	6.6	12.3		
広尾	風向	北北西	北西	北西	北北西	北北西	北北西	北	北	北北東	北北東	北北東	北北東	北北東	北北東	北北東	北	北北西	北西	西	北	東北東	東北東	東北東	東北東	東北東	24:00	東	22:07
	風速	3.6	3.7	3.5	4.1	4.7	4.2	4.0	3.7	5.7	6.2	6.1	5.3	4.8	5.5	4.9	4.7	2.6	3.1	2.1	3.5	3.8	6.8	7.2	8.0	8.0	12.1		

凡例

最大風速(m/s)	0~3m/s	3~5m/s	5~10m/s	10~15m/s	15~20m/s	20m/s~
最大瞬間風速(m/s)	0~5m/s	5~10m/s	10~20m/s	20~30m/s	30~40m/s	40m/s~



# 風向風速時系列表(8月30日)

日時 時刻 観測所名	2016年8月30日																								日最大風速		日最大瞬間風速		
	01	02	03	04	05	06	07	08	09	10	11	12	13	14	15	16	17	18	19	20	21	22	23	24	最大	時分	最大	時分	
	陸別	風向	風速	風向	風速	風向	風速	風向	風速	風向	風速	風向	風速	風向	風速	風向	風速	風向	風速	風向	風速	風向	風速	風向	風速	風向	風速	風向	風速
陸別	風向	北北西	北	北	北	静穩	北	北	北	北北西	北西	北	東北東	東南東	東南東	東北東	北北東	北東	北北東	北	北北東	南西	北北西	南南東	南	南南東	23:02	南東	22:53
	風速	1.7	1.4	0.8	1.6	0.1	0.9	1.1	0.8	1.4	1.3	1.5	2.3	3.0	2.2	1.3	1.4	1.4	1.0	1.4	1.8	0.5	1.8	4.1	2.8	4.3	9.6		
ぬかびら源泉郷	風向	北北東	東北東	北	東北東	北北東	北西	南南西	北北東	北東	北北東	北北東	北西	北北東	東南東	北	北北東	北東	東北東	北北東	東北東	北北西	西南西	西	南東	23:26	東南東	23:41	
	風速	0.7	0.8	0.5	0.9	0.9	0.5	0.8	0.6	0.5	0.8	0.9	1.0	1.2	1.2	0.9	0.7	1.1	1.0	1.1	1.2	1.7	0.9	0.7	1.4	2.1	7.6		
上士幌	風向	北東	北北東	北北東	北東	北北東	北北東	北東	北東	東北東	北東	東北東	東北東	東	東北東	東北東	東北東	北東	北東	北東	東北東	東	東	東南東	東南東	東南東	23:27	南東	23:58
	風速	2.0	2.4	2.0	2.2	2.1	2.1	2.0	1.9	2.1	2.2	2.0	1.9	2.3	2.9	2.6	2.1	2.8	3.1	2.8	3.0	2.3	2.6	3.3	3.8	4.6	12.0		
足寄	風向	北	北	北北東	静穩	北北西	北北西	北北東	東北東	北北東	北	北西	北北東	北北東	北北東	東北東	北	北北東	東	北北東	北東	東北東	東	東南東	東南東	東南東	23:49	東南東	23:59
	風速	1.0	0.7	0.4	0.2	0.5	1.5	0.8	1.5	1.6	1.8	1.1	1.3	1.9	2.2	1.4	2.1	1.5	1.3	1.4	2.1	2.2	2.5	4.7	6.0	6.4	12.8		
新得	風向	南東	南東	南東	南東	南東	南東	南東	南東	南東	南東	南東	南東	東南東	南東	東南東	東南東	東南東	東南東	南東	南東	南東	南東	東南東	南東	南東	22:16	南東	21:03
	風速	2.6	3.1	2.7	2.7	2.7	3.6	3.8	2.6	2.7	2.6	2.6	2.6	2.8	2.7	2.5	3.2	3.0	2.7	5.3	5.6	5.5	4.0	6.0	6.8	14.3			
鹿追	風向	東北東	東	東	東	東	東	東	東	東	東	東南東	東	東	東	東	東	東	東	東南東	東南東	東南東	東南東	東南東	東南東	23:53	南東	22:31	
	風速	2.0	2.4	2.8	2.9	3.2	3.6	2.9	2.6	3.5	2.9	3.6	4.1	5.1	4.3	4.8	3.6	4.3	3.6	5.8	6.0	8.3	8.1	8.4	8.8	10.5	17.9		
本別	風向	北	北北西	北北西	北北西	西北西	北	北	北北西	北西	南南東	東南東	東	東北東	東北東	東北東	東北東	東北東	東北東	東北東	東	東	東南東	東南東	東南東	東南東	23:57	東南東	22:56
	風速	2.2	2.6	2.8	2.3	0.6	1.7	1.1	2.1	2.0	1.9	3.0	3.0	2.1	2.0	2.2	2.3	1.8	2.1	3.1	4.6	4.3	4.6	7.2	8.8	9.5	18.4		
駒場	風向	北東	北東	北東	北東	東北東	東北東	東	東	東北東	東北東	東北東	東	東北東	東北東	東北東	東北東	東北東	東北東	東	東	東南東	東南東	東南東	東南東	23:39	南東	23:47	
	風速	3.0	3.0	3.3	2.9	3.8	3.7	2.9	3.4	2.8	4.1	4.3	3.9	5.3	5.6	4.9	4.6	6.0	5.9	7.5	6.7	5.4	7.3	8.0	7.4	9.6	18.7		
芽室	風向	東	東	東	東	東	東	東	東	東	東	東	東	東	東	東	東	東	東	東	東南東	東	東南東	東	東南東	東	23:38	東	23:36
	風速	2.7	2.8	2.7	3.6	3.7	4.1	4.1	4.6	4.1	4.3	4.6	5.2	5.3	5.8	6.4	5.5	6.7	6.3	6.2	7.8	7.1	6.0	8.6	7.7	9.0	18.6		
帯広	風向	東	東	東	東南東	東	東	東	東	東	東	東	東	東	東	東	東	東	東	東南東	東	東南東	東南東	東南東	東南東	23:21	東南東	23:12	
	風速	2.3	2.8	2.6	3.8	3.3	3.6	3.2	3.9	4.5	4.4	4.7	5.0	4.7	5.5	5.3	5.0	5.7	5.9	6.7	6.6	5.5	6.1	8.2	7.2	9.5	19.8		
池田	風向	東	東	東	東	東	東	東	東	東	東	東	東	東	東	東	東	東	東	東	東南東	東南東	東南東	東南東	東南東	23:06	東南東	20:15	
	風速	6.1	6.2	6.5	7.2	6.1	5.8	6.2	6.6	6.8	6.4	6.7	7.4	7.4	7.6	8.9	8.9	10.0	9.2	10.0	9.6	11.2	9.7	11.8	10.6	12.6	23.6		
浦幌	風向	東北東	東北東	東	東北東	東北東	東北東	東北東	東北東	東	東北東	東北東	東北東	東北東	東北東	東	東北東	東北東	東北東	東	東北東	東	東	東南東	東北東	20:08	東	19:47	
	風速	3.6	4.1	3.7	4.2	4.2	3.6	4.7	3.8	4.4	4.1	4.5	4.2	4.0	4.8	4.9	4.4	5.6	5.0	5.6	4.3	4.1	4.0	3.5	6.1	15.6			
帯広泉	風向	東南東	東南東	東南東	東南東	東南東	東南東	東南東	東南東	東南東	東南東	東南東	東	東	東南東	東	東	東南東	東南東	東南東	東南東	東南東	東南東	南東	東南東	23:51	南東	23:44	
	風速	5.9	5.8	6.2	6.2	8.1	7.0	7.5	6.7	8.4	8.3	8.5	8.8	8.9	8.8	9.1	9.6	9.2	10.2	10.3	10.0	11.0	9.9	13.2	13.9	15.2	23.7		
糠内	風向	東	東北東	東	東	東	東	東北東	東北東	東北東	東北東	東北東	東北東	東北東	東北東	東北東	東北東	東北東	東	東	東	東	東北東	東南東	東	22:49	東	22:23	
	風速	2.6	3.2	3.3	3.5	2.4	3.2	4.0	3.9	3.1	3.9	3.0	5.6	5.6	3.9	4.6	4.2	5.4	5.2	4.5	5.0	4.6	3.6	5.4	3.2	6.8	16.7		
大津	風向	東北東	東北東	東	東	東	東	東	東北東	東北東	東北東	東北東	東北東	東北東	東北東	東北東	東	東	東	東	東	東	東南東	東南東	東南東	24:00	東南東	23:52	
	風速	4.9	5.2	6.2	6.5	6.9	7.9	7.3	7.8	6.5	6.2	5.9	6.8	6.5	7.8	6.5	6.7	8.1	9.9	9.1	10.4	8.8	8.7	8.2	11.9	11.9	18.8		
上札内	風向	東	東南東	東	東	東	東	東	東	東	東	東	東	東	東	東	東	東	東	東南東	東南東	東	東南東	東南東	東南東	23:24	東	22:46	
	風速	5.2	4.9	7.0	6.7	5.9	7.1	5.9	6.1	6.4	6.8	6.7	7.2	7.1	7.2	8.4	8.4	8.5	8.9	8.4	8.7	10.6	10.0	10.7	9.8	11.8	22.5		
更別	風向	東	東	東	東	東	東	東	東	東	東	東北東	東北東	東	東	東	東	東	東	東	東	東	東南東	東南東	東南東	23:13	東	23:12	
	風速	5.3	7.3	7.7	9.0	7.2	7.3	6.4	6.4	7.1	6.7	7.1	7.4	8.2	9.7	8.4	8.8	8.7	8.4	11.9	11.8	12.3	11.4	13.0	12.2	15.4	25.3		
大樹	風向	東	東	東	東	東	東	東	東	東	東北東	東北東	東	東	東	東	東	東	東	東	東南東	東南東	東	東南東	東南東	22:51	東南東	22:27	
	風速	6.1	5.8	7.6	7.1	7.9	7.3	7.7	8.2	7.5	6.7	6.8	7.4	7.9	7.7	9.5	8.8	8.5	8.5	8.5	7.3	8.4	8.6	10.6	9.3	11.1	20.5		
広尾	風向	東	東	東	東	東	東	東	東北東	東北東	東北東	東北東	東	東	東	東	東	東	東	東	東	東	東南東	東南東	東南東	22:23	東南東	23:34	
	風速	8.1	8.3	9.4	10.1	9.2	9.9	9.1	9.2	9.1	9.1	9.3	9.1	9.8	10.7	11.1	10.2	11.7	11.9	13.0	12.4	12.2	15.2	15.2	10.8	17.7	26.2		

凡例

最大風速(m/s)	0~3m/s	3~5m/s	5~10m/s	10~15m/s	15~20m/s	20m/s~
最大瞬間風速(m/s)	0~5m/s	5~10m/s	10~20m/s	20~30m/s	30~40m/s	40m/s~





# 最大風速と最大瞬間風速(8月29日～31日)

市町村をまとめた 地域名称	アメダス地点名	気象情報で 用いる名称	最大風速			最大瞬間風速		
			風向(16方位)	風速(m/s)	起時	風向(16方位)	風速(m/s)	起時
十勝北部	陸別	陸別	南東	5.9	2016/8/31 01:34	南東	15.0	2016/8/31 01:28
	ぬかびら源泉郷	上士幌町ぬかびら源泉郷	東	2.2	2016/8/31 14:57	東南東	9.3	2016/8/31 09:14
	上士幌	上士幌町東4線	南南東	5.3	2016/8/31 13:14	東南東	14.1	2016/8/31 00:10
	足寄	足寄町南1条	東南東	7.9	2016/8/31 00:34	東	15.5	2016/8/31 00:25
	新得	新得町4条	南東	7.5	2016/8/31 00:49	南東	14.3	2016/8/30 21:03
	鹿追	鹿追町緑町	東南東	11.4	2016/8/31 00:58	東南東	19.8	2016/8/31 00:26
十勝中部	本別	本別町新町	東南東	9.9	2016/8/31 01:30	東南東	18.4	2016/8/30 22:56
	駒場	音更町駒場	東南東	9.6	2016/8/31 00:15	南東	18.7	2016/8/30 23:47
	芽室	芽室	東	9.0	2016/8/30 23:38	東	18.6	2016/8/30 23:36
	帯広	帯広	東南東	9.5	2016/8/30 23:21	東南東	19.8	2016/8/30 23:12
	池田	池田	東南東	12.6	2016/8/30 23:06	東南東	23.6	2016/8/30 20:15
	浦幌	浦幌町桜町	東北東	6.1	2016/8/30 20:08	東	15.6	2016/8/30 19:47
	帯広泉	帯広空港	東南東	15.2	2016/8/30 23:51	南東	23.7	2016/8/30 23:44
	糠内	幕別町糠内	東	6.8	2016/8/30 22:49	東	16.7	2016/8/30 22:23
	大津	豊頃町大津	東南東	12.0	2016/8/31 00:21	東	18.9	2016/8/31 00:06
十勝南部	上札内	中札内村上札内	東南東	11.8	2016/8/30 23:24	東	22.5	2016/8/30 22:46
	更別	更別	東南東	15.4	2016/8/30 23:13	東	25.3	2016/8/30 23:12
	大樹	大樹	東南東	11.1	2016/8/30 22:51	東南東	20.5	2016/8/30 22:27
	広尾	広尾	東南東	17.7	2016/8/30 22:23	東南東	26.2	2016/8/30 23:34

# 最大風速と最大瞬間風速(8月29日～8月31日)

市町村をまとめた 地域名称	アメダス地点名	気象情報で 用いる名称	最大風速			最大瞬間風速		
			風向(16方位)	風速(m/s)	起時	風向(16方位)	風速(m/s)	起時
十勝北部	陸別	陸別	南東	5.9	2016/8/31 01:34	南東	15.0	2016/8/31 01:28
	ぬかびら源泉郷	上士幌町ぬかびら源泉郷	東	2.2	2016/8/31 14:57	東南東	9.3	2016/8/31 09:14
	上士幌	上士幌町東4線	南南東	5.3	2016/8/31 13:14	東南東	14.1	2016/8/31 00:10
	足寄	足寄町南1条	東南東	7.9	2016/8/31 00:34	東	15.5	2016/8/31 00:25
	新得	新得町4条	南東	7.5	2016/8/31 00:49	南東	14.3	2016/8/30 21:03
	鹿追	鹿追町緑町	東南東	11.4	2016/8/31 00:58	東南東	19.8	2016/8/31 00:26
十勝中部	本別	本別町新町	東南東	9.9	2016/8/31 01:30	東南東	18.4	2016/8/30 22:56
	駒場	音更町駒場	東南東	9.6	2016/8/31 00:15	南東	18.7	2016/8/30 23:47
	芽室	芽室	東	9.0	2016/8/30 23:38	東	18.6	2016/8/30 23:36
	帯広	帯広	東南東	9.5	2016/8/30 23:21	東南東	19.8	2016/8/30 23:12
	池田	池田	東南東	12.6	2016/8/30 23:06	東南東	23.6	2016/8/30 20:15
	浦幌	浦幌町桜町	東北東	6.1	2016/8/30 20:08	東	15.6	2016/8/30 19:47
	帯広泉	帯広空港	東南東	15.2	2016/8/30 23:51	南東	23.7	2016/8/30 23:44
	糠内	幕別町糠内	東	6.8	2016/8/30 22:49	東	16.7	2016/8/30 22:23
十勝南部	大津	豊頃町大津	東南東	12.0	2016/8/31 00:21	東	18.9	2016/8/31 00:06
	上札内	中札内村上札内	東南東	11.8	2016/8/30 23:24	東	22.5	2016/8/30 22:46
	更別	更別	東南東	15.4	2016/8/30 23:13	東	25.3	2016/8/30 23:12
	大樹	大樹	東南東	11.1	2016/8/30 22:51	東南東	20.5	2016/8/30 22:27
	広尾	広尾	東南東	17.7	2016/8/30 22:23	東南東	26.2	2016/8/30 23:34

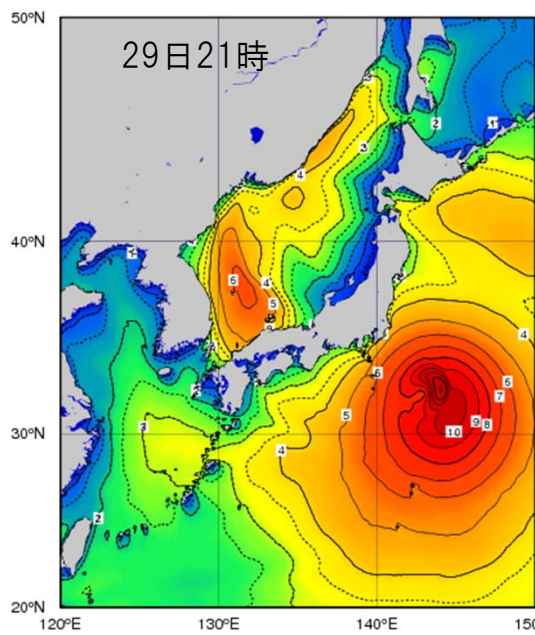
## 統計開始以来の記録更新状況

アメダス地点名	日最大風速						日最大瞬間風速					
	風向(16方位)	風速(m/s)	起時	年間記録	8月記録	統計期間	風向(16方位)	風速(m/s)	起時	年間記録	8月記録	統計期間
鹿追	東南東	11.4	2016/8/31 00:58	-	第3位	1978年10月	東南東	19.8	2016/8/31 00:26	-	第1位	2008年12月
駒場	東南東	9.6	2016/8/31 00:15	-	第3位	1977年10月	南東	18.7	2016/8/30 23:47	-	第1位	2008年12月
更別	東南東	15.4	2016/8/30 23:13	第2位	第2位	1977年10月	東	25.3	2016/8/30 23:12	第1位	第1位	2009年1月

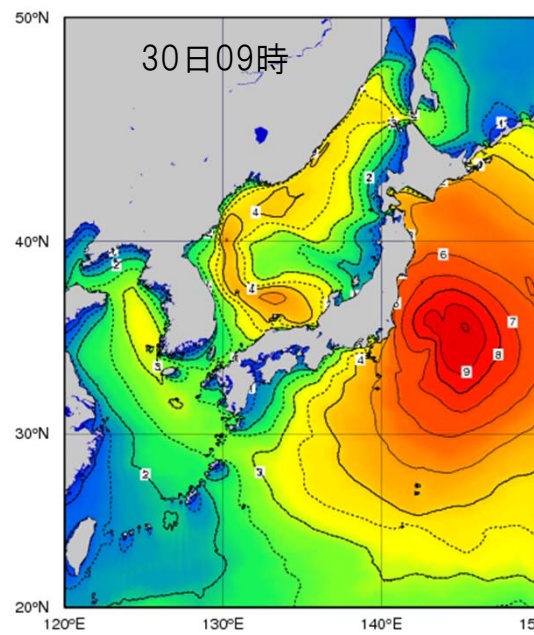
※ 年間記録の「-」は10位以内に入らなかったことを示します。



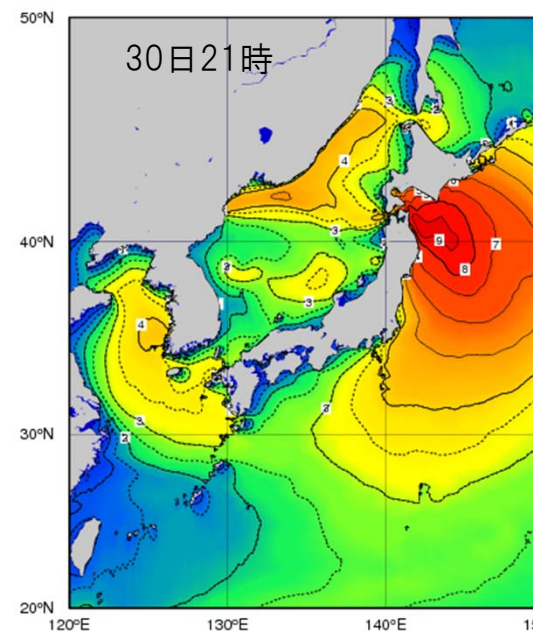
# 沿岸波浪実況図(8月29日21時～31日21時)



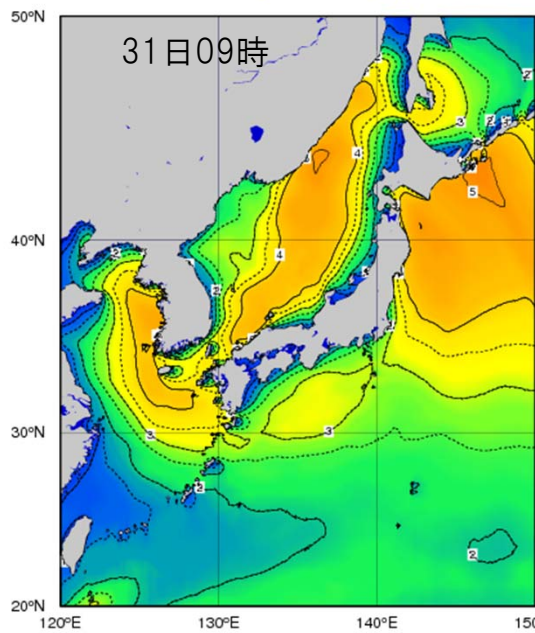
All rights reserved. Copyright © Japan Meteorological Agency



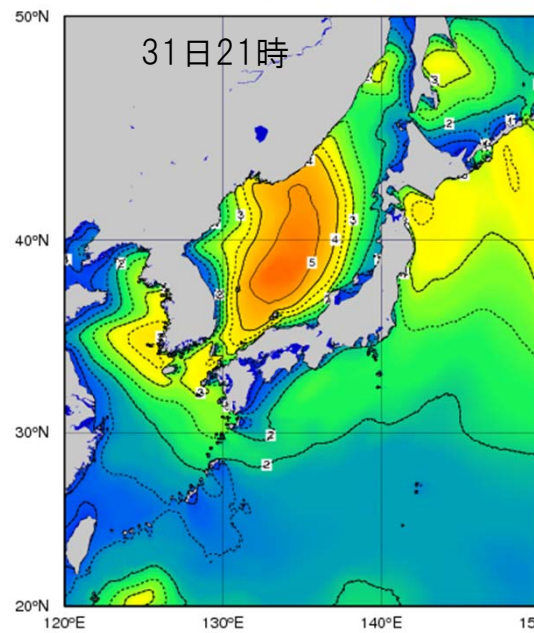
All rights reserved. Copyright © Japan Meteorological Agency



All rights reserved. Copyright © Japan Meteorological Agency



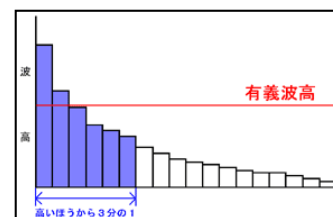
All rights reserved. Copyright © Japan Meteorological Agency



All rights reserved. Copyright © Japan Meteorological Agency

海岸で打ち寄せる波をしばらく見ていると分かるように、実際の海面の波は1つ1つの波高が均一ではありません。そこで、複雑な波の状態を分かり易く表すために統計量を用います。

ある地点で連続する波を1つずつ観測したとき、波高の高い方から順に全体の1/3の個数の波(例えば100個の波が観測された場合、高い方から33個の波)を選び、これらの波高および周期を平均したものをそれぞれ有義波高、有義波周期と呼び、その波高と周期を持つ仮想的な波を有義波と呼びます。(「3分の1最大波」と呼ぶこともあります。)このように有義波は統計的に定義された波で、最大値や単純な平均値とも異なりますが、熟練した観測者が目視で観測する波高や周期に近いと言われています。気象庁が天気予報や波浪図等で用いている波高や周期も有義波としての値です。





# 8月29日～31日にかけて帯広測候所が発表した防災気象情報(1/3)

●: 発表 ◇: 特別警報から警報 ▽: 特別警報から注意報 ▼: 警報から注意報 ○: 継続 解: 解除  
 浸: 浸水害 土: 土砂災害 土浸: 土砂災害、浸水害 斜体字: 発表 下線: 特別警報から警報

発表時刻	警報・注意報	十勝北部					十勝中部										十勝南部			
		上士幌町	鹿追町	新得町	足寄町	陸別町	帯広市	音更町	士幌町	清水町	芽室町	幕別町	池田町	豊頃町	本別町	浦幌町	中札内村	更別村	大樹町	広尾町
2016/8/31 2:53	大雨警報	土浸	土浸	土浸	土		土浸	土	土	土浸	土浸	土	土	土	土	土浸	浸	土浸	土浸	
	洪水警報	●	●	○	●		○	●		○	○	●	●	●		○	○	○		
	波浪警報												○		○			○	○	
	大雨注意報					土浸														
	雷注意報	○	○	○	○	○	○	○	○	○	○	○	○	○	○	○	○	○	○	
	強風注意報	○	○	○	○	○	○	○	○	○	○	○	○	○	○	○	○	○	○	
	濃霧注意報	○	○	○	○	○	○	○	○	○	○	○	○	○	○	○	○	○	○	
2016/8/31 5:38	大雨警報	土	土	土	土		土	土	土	土	土	土	土	土	土	土		土	土	
	洪水警報	○	○	○	○		○	○		○	○	○	○	○	○	●	○	○	○	
	波浪警報												○		○			○	○	
	大雨注意報					土浸												土浸		
	雷注意報	解	解	解	解	解	解	解	解	解	解	解	解	解	解	解	解	解	解	
	強風注意報	○	○	○	○	○	○	○	○	○	○	○	○	○	○	○	○	○	○	○
	濃霧注意報	○	○	○	○	○	○	○	○	○	○	○	○	○	○	○	○	○	○	○
2016/8/31 8:30	大雨警報	土	土	土	土		土	土	土	土	土	土	土	土	土	土		土	土	
	洪水警報	○	○	○	○		○	○		○	○	○	○	○	○	○		○	○	
	波浪警報												○		○			○	○	
	大雨注意報					土												土		
	強風注意報	解	解	解	解	解	解	解	解	解	解	解	解	解	解	解	解	解	解	
	洪水注意報					○									○			▼	▼	○
	濃霧注意報	○	○	○	○	○	○	○	○	○	○	○	○	○	○	○	○	○	○	○
2016/8/31 11:12	大雨警報						解	解			解	解	解	解				解	解	
	洪水警報				○		○	○		○	○	○	○	○	○	○	○			
	大雨注意報	土	土	土	土	土	土		土	土						土	解			
	波浪注意報												▼		▼			▼	▼	
	洪水注意報	▼	▼	▼		○				○					○			○	○	
2016/8/31 16:48	洪水警報						○	○		○	○	○	○	○	○	○				
	大雨注意報	土	土	土	土	土	土		土	土						解				
	波浪注意報												○		○			○	○	
	洪水注意報	解	解	○	▼	解				○					解			解	解	
2016/8/31 22:43	洪水警報						○	○		○	○	○	○	○	○	○	○			
	大雨注意報	土	土	土	土	土	土	土	土	土	土	土	土	土	土	土	土	土	土	
	波浪注意報												○		○			○	○	
	洪水注意報			解	○					○			▼							



# 8月29日～31日にかけて帯広測候所が発表した防災気象情報(3/3)

発表時刻	情報名
2016/8/28 17:07	平成28年 台風第10号に関する十勝地方気象情報 第1号
2016/8/29 17:13	平成28年 台風第10号に関する十勝地方気象情報 第2号
2016/8/30 5:46	平成28年 台風第10号に関する十勝地方気象情報 第3号
2016/8/30 12:12	平成28年 台風第10号に関する十勝地方気象情報 第4号
2016/8/30 17:26	平成28年 台風第10号に関する十勝地方気象情報 第5号
2016/8/30 22:46	平成28年 台風第10号に関する十勝地方気象情報 第6号
2016/8/31 0:41	平成28年 台風第10号に関する十勝地方気象情報 第7号
2016/8/31 6:19	平成28年 台風第10号に関する十勝地方気象情報 第8号
2016/8/31 11:31	大雨と高波に関する十勝地方気象情報 第1号

発表時刻	情報名
2016/8/30 15:20	十勝川はん濫注意情報 第1号
2016/8/30 16:30	札内川はん濫注意情報 第1号
2016/8/30 18:20	十勝川はん濫注意情報 第2号
2016/8/31 2:00	音更川はん濫注意情報 第1号
2016/8/31 2:30	札内川はん濫警戒情報 第2号
2016/8/31 2:50	十勝川はん濫警戒情報 第3号
2016/8/31 3:20	十勝川はん濫危険情報 第4号
2016/8/31 4:40	利別川はん濫注意情報 第1号
2016/8/31 5:20	音更川はん濫注意情報 第2号
2016/8/31 6:20	札内川はん濫発生情報 第3号
2016/8/31 6:40	十勝川はん濫危険情報 第5号
2016/8/31 7:00	利別川はん濫危険情報 第2号
2016/8/31 8:00	十勝川はん濫危険情報 第6号
2016/8/31 8:30	音更川はん濫警戒情報 第3号
2016/8/31 8:50	音更川はん濫危険情報 第4号
2016/8/31 10:00	十勝川はん濫危険情報 第7号
2016/8/31 11:30	十勝川はん濫危険情報 第8号
2016/8/31 15:20	音更川はん濫警戒情報 第5号
2016/8/31 17:20	利別川はん濫警戒情報 第3号
2016/8/31 21:00	十勝川はん濫警戒情報 第9号
2016/8/31 21:30	利別川はん濫注意情報(警戒情報解除) 第4号

(利別川は9月1日5時20分、十勝川は9月1日23時20分、音更川は9月5日20時50分、札内川は9月7日00時00分に、はん濫注意情報は解除された)

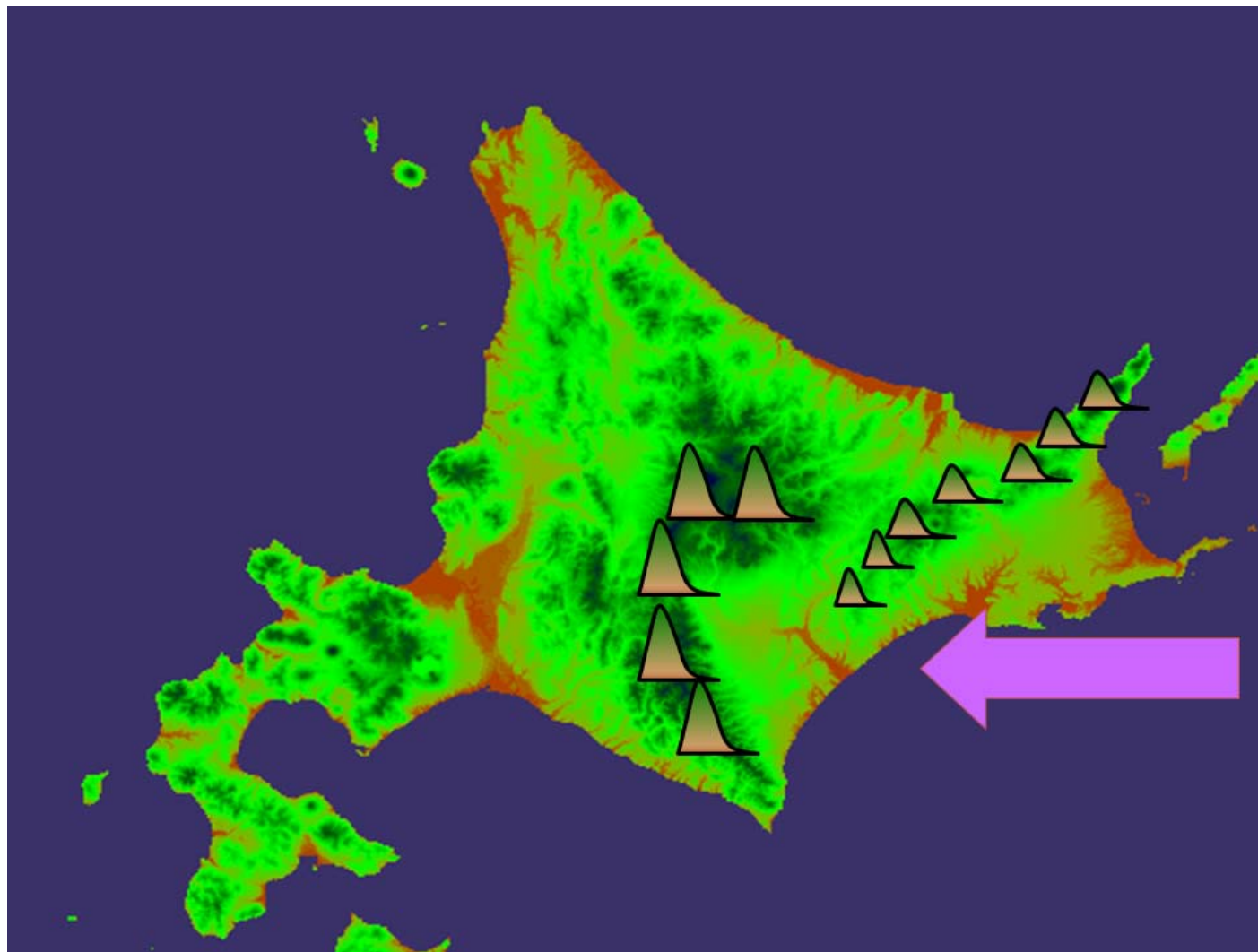
※利別川洪水予報・十勝川洪水予報は帯広開発建設部と釧路地方気象台の共同発表です。

発表時刻	情報名
2016/8/30 23:57	十勝地方記録的短時間大雨情報 第1号 23時30分北海道で記録的短時間大雨 新得町南部付近で約90ミリ

発表時刻	情報名
2016/8/30 11:49	十勝地方土砂災害警戒情報 第1号 【警戒対象地域】帯広市
2016/8/30 13:46	十勝地方土砂災害警戒情報 第2号 【警戒対象地域】帯広市 新得町 清水町
2016/8/30 17:23	十勝地方土砂災害警戒情報 第3号 【警戒対象地域】帯広市 新得町 清水町 芽室町
2016/8/30 18:08	十勝地方土砂災害警戒情報 第4号 【警戒対象地域】帯広市 新得町 清水町 芽室町 中札内村
2016/8/30 19:28	十勝地方土砂災害警戒情報 第5号 【警戒対象地域】帯広市 音更町 新得町 清水町 芽室町 中札内村
2016/8/30 21:09	十勝地方土砂災害警戒情報 第6号 【警戒対象地域】帯広市 音更町 上士幌町 鹿追町 新得町 清水町 芽室町 中札内村
2016/8/31 0:06	十勝地方土砂災害警戒情報 第7号 【警戒対象地域】帯広市 音更町 上士幌町 鹿追町 新得町 清水町 芽室町 中札内村 広尾町
2016/8/31 2:10	十勝地方土砂災害警戒情報 第8号 【警戒対象地域】帯広市 音更町 上士幌町 鹿追町 新得町 清水町 芽室町 中札内村 広尾町 豊頃町
2016/8/31 4:01	十勝地方土砂災害警戒情報 第9号 【警戒対象地域】帯広市 音更町 上士幌町 鹿追町 新得町 清水町 芽室町 中札内村 豊頃町
2016/8/31 5:35	十勝地方土砂災害警戒情報 第10号 【警戒対象地域】上士幌町 鹿追町 新得町
2016/8/31 7:30	十勝地方土砂災害警戒情報 第11号 【警戒解除地域】上士幌町 鹿追町 新得町

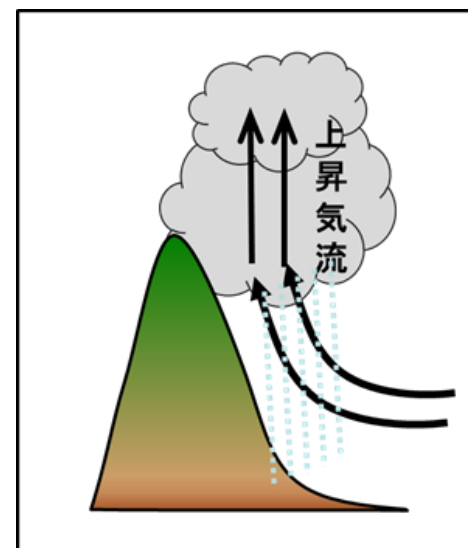
※十勝地方土砂災害警戒情報は十勝総合振興局と釧路地方気象台の共同発表です。

# 《参考》十勝地方に大雨をもたらした主な要因



①カムチャッカの南に中心を持つ高気圧の縁をまわる湿った東よりの風の流入が持続

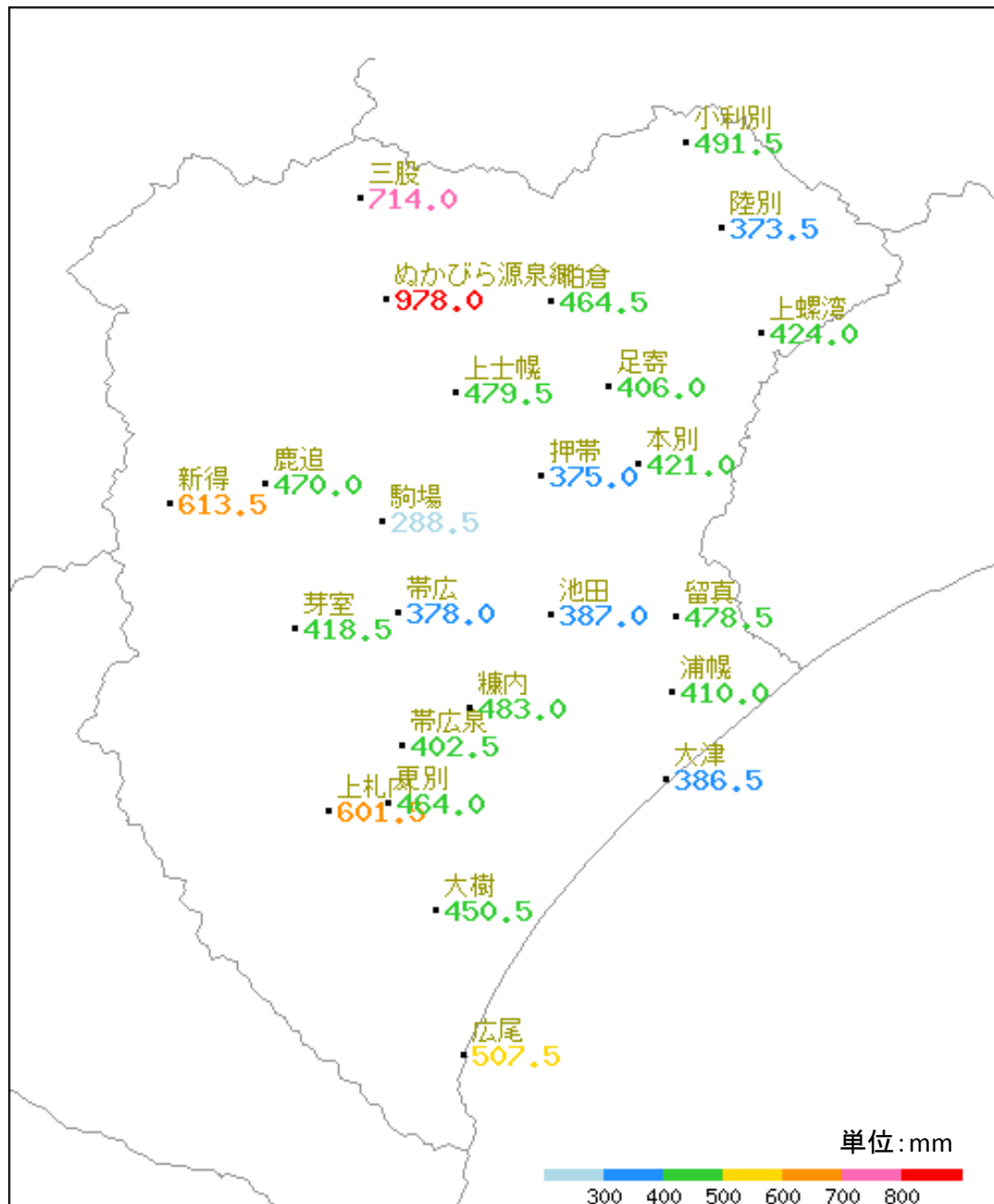
②日高山脈などでは地形性上昇流により雨雲が強化される



④30日夜から31日未明には台風第10号本体の雲域もかかり更に雨が強まる

③台風第10号の北上に伴って更に湿った空気が流入する

# 《参考》2016年8月の月降水量合計



地点名	実況値 (mm)	平年値 (mm)	平年比 (%)
三股	714.0	//	//
小利別	491.5	135.1	364
陸別	373.5	124.3	300
ぬかびら源泉郷	978.0	197.9	494
柏倉	464.5	161.6	287
上螺湾	424.0	118.7	357
上士幌	479.5	161.6	297
足寄	406.0	135.7	299
押帯	375.0	137.6	273
本別	421.0	123.1	342
新得	613.5	196.7	312
鹿追	470.0	167.7	280
駒場	288.5	146.4	197
芽室	418.5	156.8	267
帯広	378.0	139.1	272
池田	387.0	133.7	289
留真	478.5	134.2	357
浦幌	410.0	135.2	303
帯広泉	402.5	92.6	435
糠内	483.0	145.4	332
上札内	601.5	188.9	318
更別	464.0	172.5	269
大津	386.5	156.3	247
大樹	450.5	177.2	254
広尾	507.5	233.3	218

年降水量 平年値 (mm)	年降水量 平年値との比 (%)
//	//
883.9	56
799.8	47
1315	74
998.9	47
811.2	52
940.5	51
815.3	50
872.1	43
772	55
1129.6	54
931.6	51
840.7	34
957.3	44
887.8	43
869.7	45
917.9	52
975.5	42
//	//
1026.4	47
1254.7	48
1152.8	40
1089.7	36
1150.1	39
1698.5	30

## ■凡例

- D 正常値
- 現象なし
- D) 準正常値
- D] 資料不足値
- X 資料なし
- // 平年値なし



統計開始以来、年間を通して月降水量の第1位を更新した観測地点