

平成28年 台風第9号に関する栃木県気象速報

目 次

1. 資料作成の目的
2. 気象の状況
 - (1) 台風の概況
 - (2) 台風経路図・位置表
 - (3) 地上天気図および気象衛星赤外画像
 - (4) レーダーエコー図
 - (5) 雨の状況
 - (6) 風の状況
 - (7) 極値更新状況
3. 気象台の執った措置
 - (1) 警報・注意報発表状況
 - (2) 気象情報発表状況
 - (3) 竜巻注意情報発表状況
 - (4) 土砂災害警戒情報発表状況
 - (5) 指定河川洪水予報発表状況
 - (6) 関係機関への説明会等
4. 主な被害の状況
5. 避難勧告・指示の状況
6. 参考資料

平成28年8月23日

宇都宮地方気象台

注)本資料は速報として8月23日12時現在で取りまとめたものです。後日内容の一部訂正や追加をすることがあります。

1. 資料作成の目的

台風第9号は、22日12時半頃、千葉県館山付近に上陸し、勢力を維持したまま関東地方を北北東に進み、23日06時頃には北海道日高地方に再上陸した。23日12時にはオホーツク海で温帯低気圧に変わった。

台風の接近・通過に伴い栃木県は大雨となり、浸水害などが発生した地域があった。また、鉄道など交通機関にも影響を及ぼした。

このときの気象状況をとりまとめる目的で本資料を作成した。

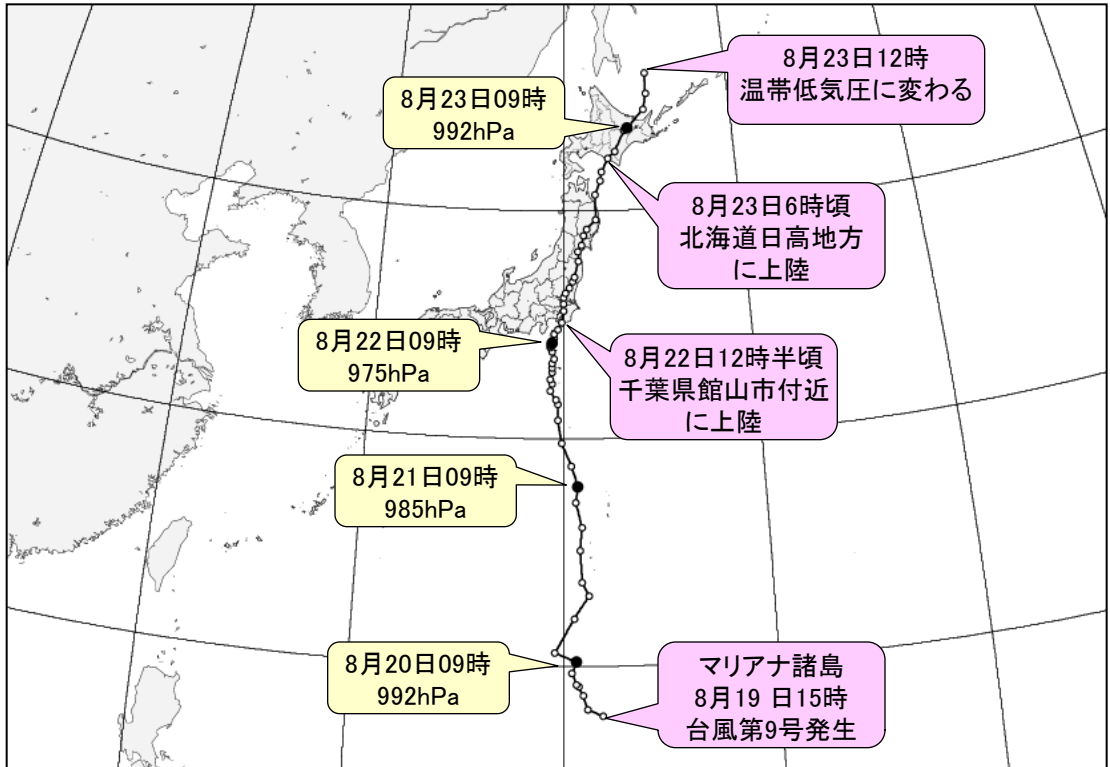
なお、本資料は8月23日12時現在のものである。

2. 気象の状況

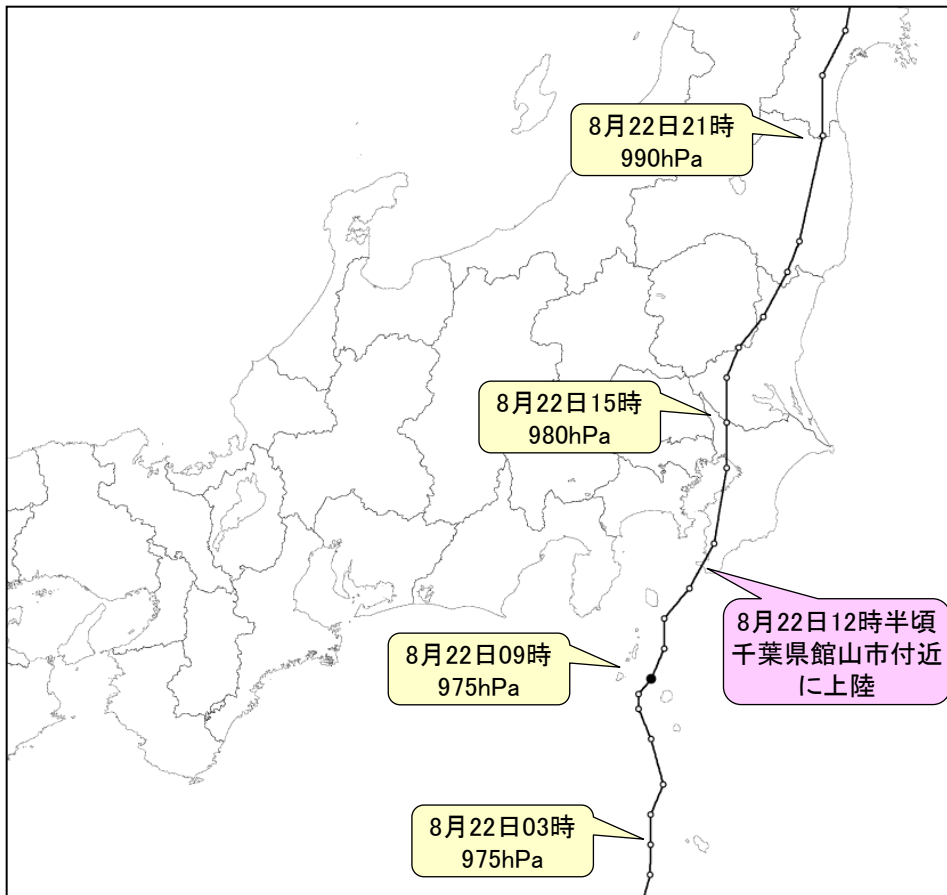
(1) 台風の概況

8月19日15時、マリアナ諸島で発生した台風第9号は発達しながら、20日21時には父島の南南西約400キロ、21日09時には父島の西北西約170キロ、21日21時には八丈島の南約180キロと北に進んだ。台風はその後も発達しながら北に進み、22日00時には暴風域を伴い、22日02時には八丈島の西南西約40キロで強い台風となった。台風は勢力を維持したまま、22日06時には三宅島の南南西約40キロ、22日12時には千葉県館山市付近と北に進み、22日12時半頃、千葉県館山市付近に上陸した。その後、22日15時には茨城県つくば市付近で強い台風ではなくなったが、22日18時には茨城県常陸大宮市付近、22日21時には福島県相馬市付近、23日00時には岩手県一関市付近と、暴風域を伴って、関東地方から東北地方を北から北北東に進んだ。23日03時には三陸沖の海上を速度を速めながら北に進み、23日06時頃には北海道日高地方に上陸した。23日09時には北海道北見市付近を北北東に進み、23日12時にはオホーツク海で温帯低気圧に変わった。

(2) 台風経路図・位置表



台風第9号経路図（日時、中心気圧（hPa））速報解析

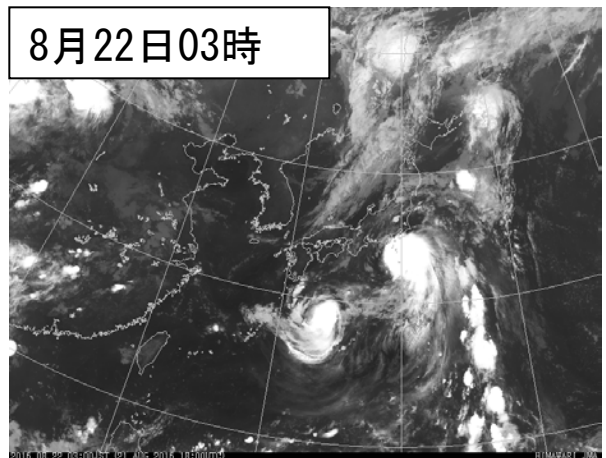
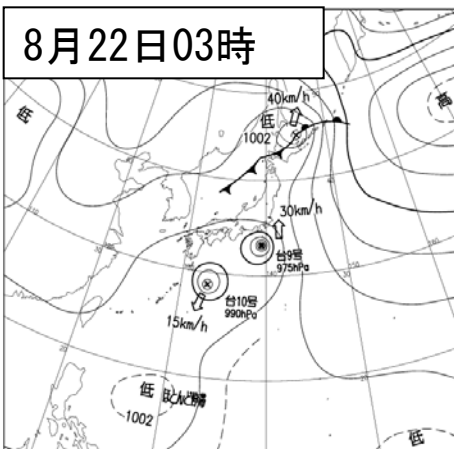
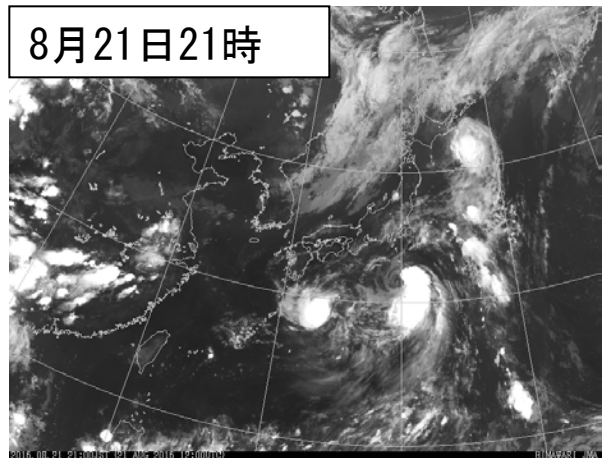
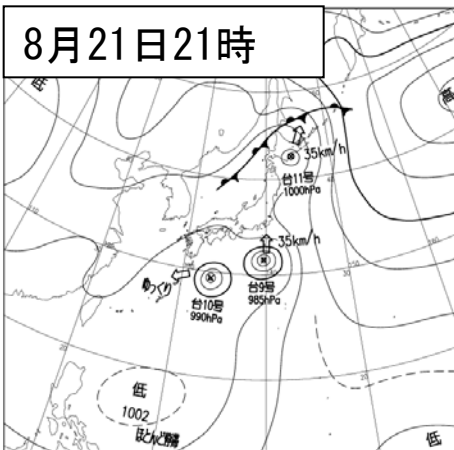
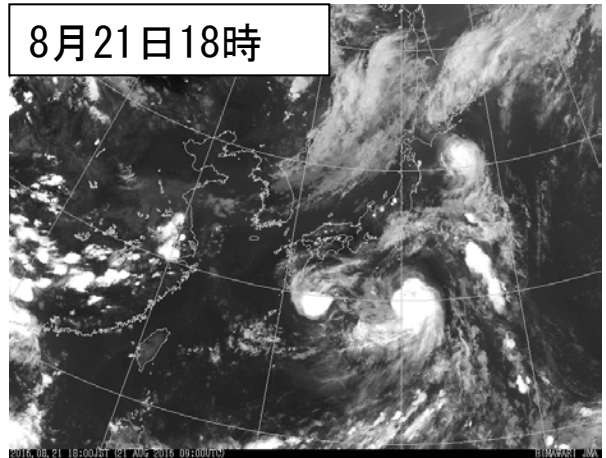
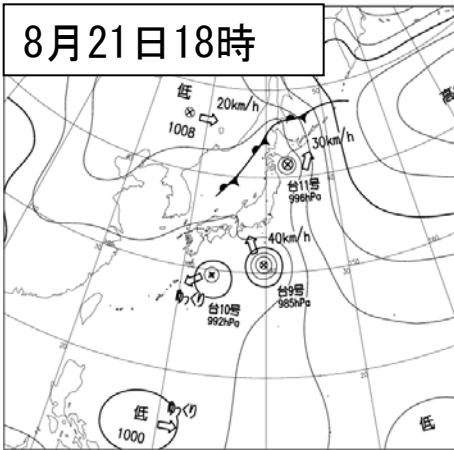
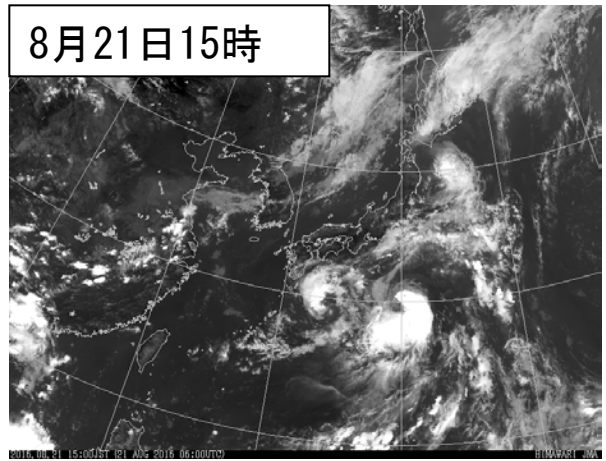
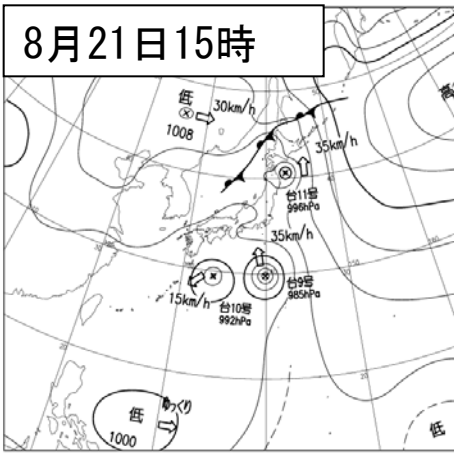


台風第9号経路図（日時、中心気圧（hPa））速報解析 拡大

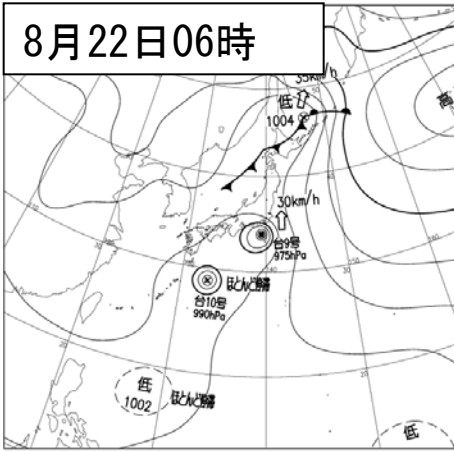
台風位置表 (台風第9号)

月日時			中心位置		中心気圧	最大風速	進行方向・速度		暴風半径				強風半径		大きさ	強さ
月	日	時	北緯	東経	(hPa)	(m/s)	(km/h)		(km)				(km)			
8	18	9	15.1	142	996	15	東 15									熱帯低気圧
8	18	12	15.3	142.2	996	15	北東 10									熱帯低気圧
8	18	15	15.5	142.8	996	15	東北東 15									熱帯低気圧
8	18	18	16	143.4	996	15	東北東 20									熱帯低気圧
8	18	21	16.2	143.7	996	15	東北東 20									熱帯低気圧
8	19	0	16.4	143.8	996	15	東北東 20									熱帯低気圧
8	19	3	16.6	143.8	996	15	北東 15									熱帯低気圧
8	19	6	16.5	142.4	996	15	北東 15									熱帯低気圧
8	19	9	16.9	142.9	996	15	東北東 15									熱帯低気圧
8	19	12	17.1	142.7	996	15	北北東 15									熱帯低気圧
8	19	15	17.8	141.8	994	18	北 15					南側 220	北側 170			
8	19	18	18.1	141.1	994	18	北 15					南側 220	北側 170			
8	19	21	18.7	140.9	994	18	北 20					南側 220	北側 170			
8	20	0	19.1	140.7	994	18	北 20					南側 220	北側 170			
8	20	3	19.2	140.6	994	18	北北西 20					南側 220	北側 170			
8	20	6	19.7	140.4	994	18	北北西 20					南側 220	北側 170			
8	20	9	20.2	140.6	992	20	北 15					南側 220	北側 170			
8	20	12	20.6	139.6	992	20	北北西 15					南側 220	北側 170			
8	20	15	22.1	140.5	992	20	北 30					南側 220	北側 170			
8	20	18	23.1	141.2	992	20	北 30					南側 220	北側 170			
8	20	21	23.7	140.9	985	23	北 30					全域 240				
8	21	0	25.1	140.8	985	23	北 35					全域 240				
8	21	3	26.1	140.9	985	23	北 45					全域 240				
8	21	6	27.2	140.6	985	23	北 40					全域 240				
8	21	9	27.9	140.7	985	23	北 35					全域 240				
8	21	12	28.8	140.4	985	23	北 35					全域 240				
8	21	15	29.8	139.9	985	25	北 35					全域 240				
8	21	18	30.8	139.7	985	25	北北西 40					全域 240				
8	21	21	31.5	139.7	985	25	北 35					全域 240				
8	21	22	31.7	139.6	985	25	北 35					全域 240				
8	21	23	32.1	139.3	985	25	北 35					全域 240				
8	22	0	32.4	139.4	980	30	北 35		東側 90	西側 40		東側 280	西側 110			
8	22	1	32.6	139.3	980	30	北 35		東側 90	西側 40		東側 280	西側 110			
8	22	2	32.9	139.4	975	35	北 30		東側 90	西側 40		東側 280	西側 110			強い
8	22	3	33.1	139.4	975	35	北 30		東側 90	西側 40		東側 280	西側 140			強い
8	22	4	33.3	139.4	975	35	北 30		東側 90	西側 40		東側 280	西側 170			強い
8	22	5	33.5	139.5	975	35	北 30		東側 90	西側 40		東側 280	西側 170			強い
8	22	6	33.8	139.4	975	35	北 30		東側 90	西側 40		東側 240	西側 140			強い
8	22	7	34	139.3	975	35	北 25		全域 70			東側 240	西側 140			強い
8	22	8	34.1	139.3	975	35	北 20		全域 70			東側 240	西側 140			強い
8	22	9	34.2	139.4	975	35	北 20		全域 70			東側 240	西側 140			強い
8	22	10	34.4	139.5	975	35	北 20		全域 70			東側 240	西側 140			強い
8	22	11	34.6	139.5	975	35	北 20		全域 70			東側 240	西側 140			強い
8	22	12	34.8	139.7	975	35	北 20		全域 70			東側 240	西側 140			強い
8	22	13	35.1	139.9	975	35	北 25		全域 70			東側 240	西側 140			強い
8	22	14	35.6	140	975	35	北北東 30		南東側 90	北西側 70		東側 240	西側 140			強い
8	22	15	35.9	140	980	30	北北東 35		南東側 90	北西側 70		東側 240	西側 140			
8	22	16	36.2	140	980	30	北 35		南東側 90	北西側 70		東側 240	西側 140			
8	22	17	36.4	140.1	980	30	北北東 35		南東側 90	北西側 70		東側 240	西側 140			
8	22	18	36.6	140.3	985	30	北北東 35		南東側 90	北西側 70		南東側 240	北西側 140			
8	22	19	36.9	140.5	985	30	北北東 35		南東側 90	北西側 70		南東側 240	北西側 140			
8	22	20	37.1	140.6	985	30	北北東 30		南東側 90	北西側 70		南東側 240	北西側 140			
8	22	21	37.8	140.8	990	30	北北東 35		全域 100			南東側 240	北西側 170			
8	22	22	38.2	140.8	990	30	北北東 35		全域 100			南東側 240	北西側 170			
8	22	23	38.5	141	990	30	北北東 35		全域 100			南東側 240	北西側 170			
8	23	0	38.9	141.1	990	30	北 40		全域 100			南東側 240	北西側 170			
8	23	1	39.2	141.3	990	30	北北東 40		全域 100			南東側 240	北西側 170			
8	23	2	39.6	141.8	990	30	北 45		全域 100			南東側 240	北西側 170			
8	23	3	40.7	141.8	992	25	北 50					南東側 240	北西側 170			
8	23	4	41.3	142.1	992	25	北北東 60					東側 240	西側 170			
8	23	5	41.7	142.2	992	25	北北東 60					東側 240	西側 170			
8	23	6	42.3	142.6	992	25	北北東 65					東側 240	西側 170			
8	23	7	42.6	143	992	25	北北東 65					東側 240	西側 170			
8	23	8	43.5	143.6	992	25	北北東 65					東側 240	西側 170			
8	23	9	43.6	143.8	992	25	北北東 65					東側 240	西側 170			
8	23	10	44.4	144.8	992	25	北北東 65					東側 240	西側 170			
8	23	11	45.1	145	992	25	北北東 75					東側 280	西側 170			
8	23	12	46	145	992	23	北北東 75									温帯低気圧

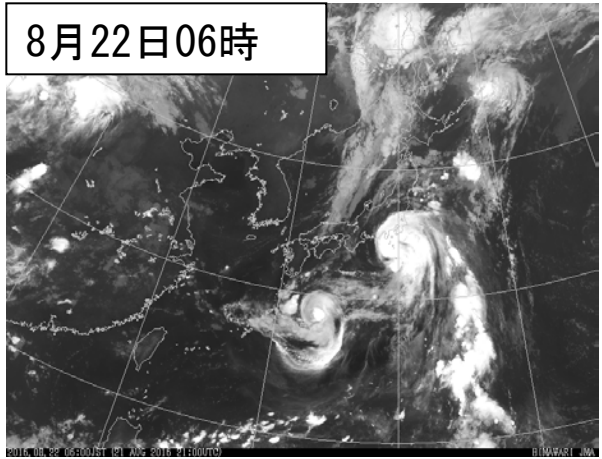
(3) 地上天気図および気象衛星赤外画像



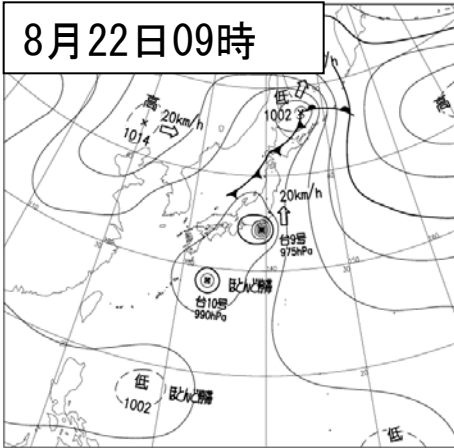
8月22日06時



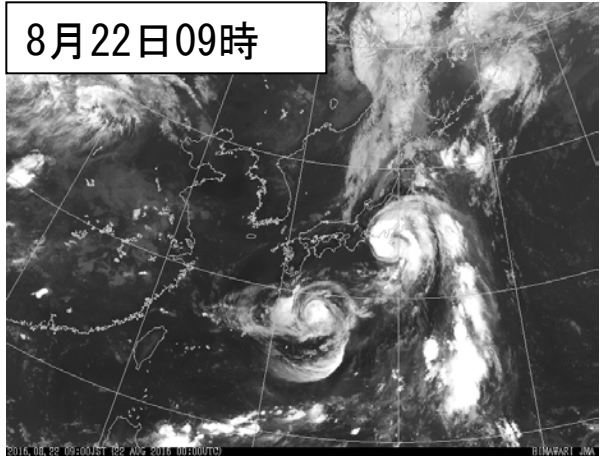
8月22日06時



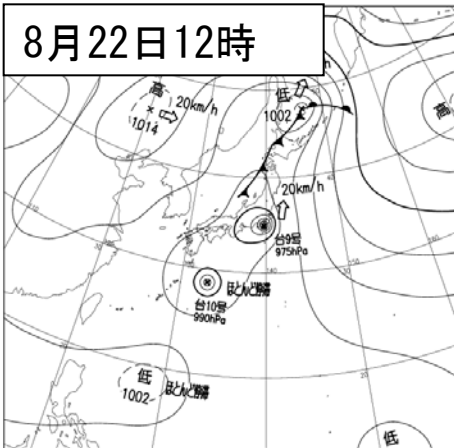
8月22日09時



8月22日09時



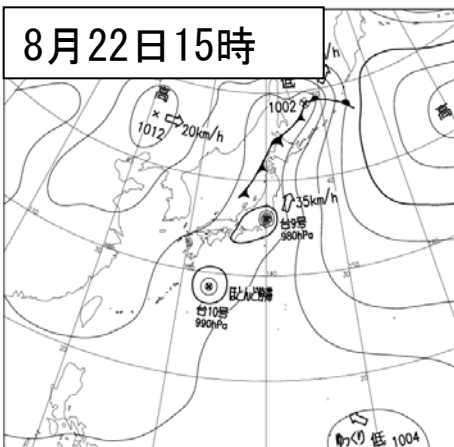
8月22日12時



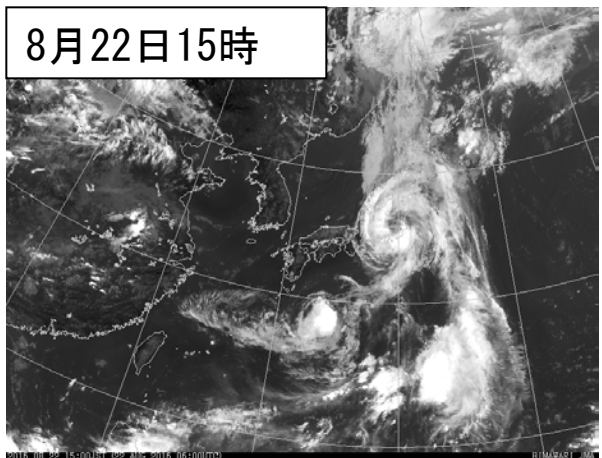
8月22日12時



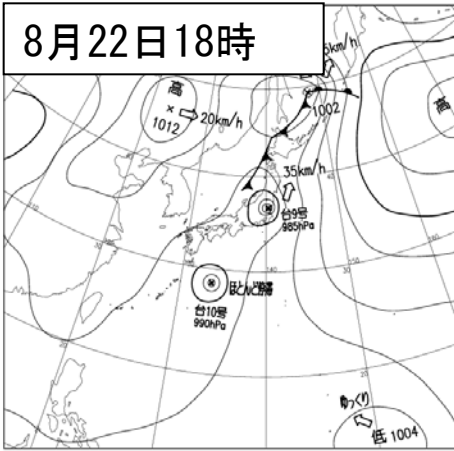
8月22日15時



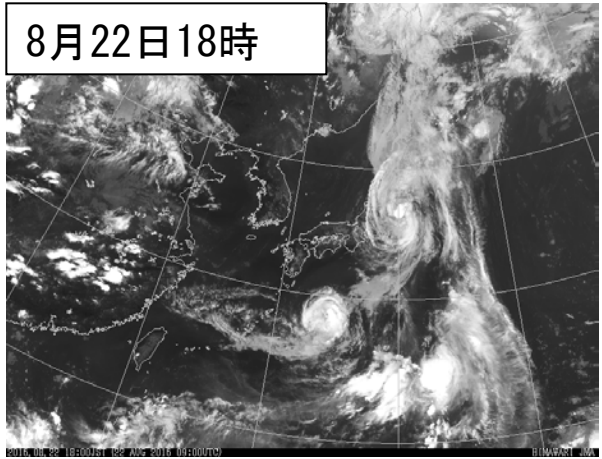
8月22日15時



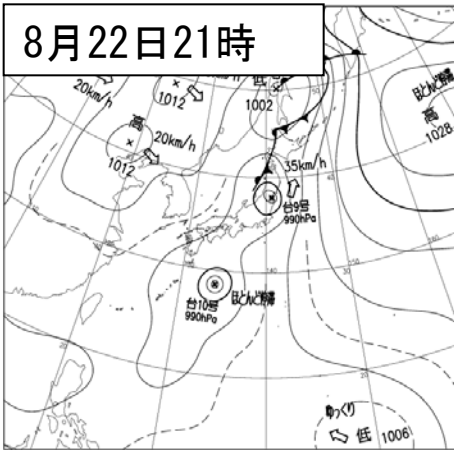
8月22日18時



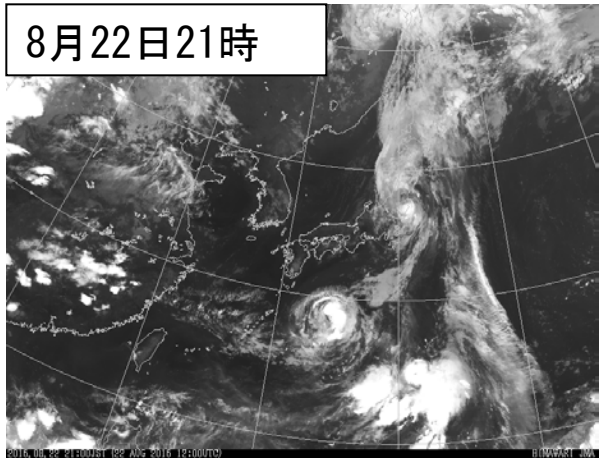
8月22日18時



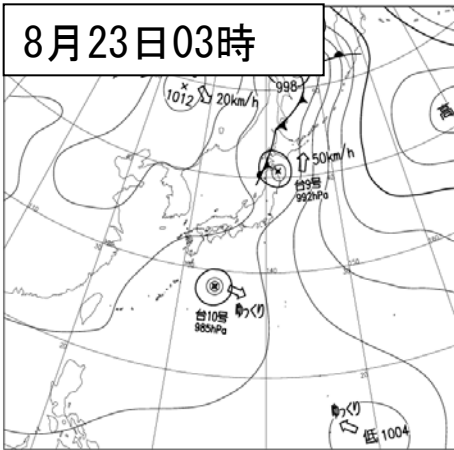
8月22日21時



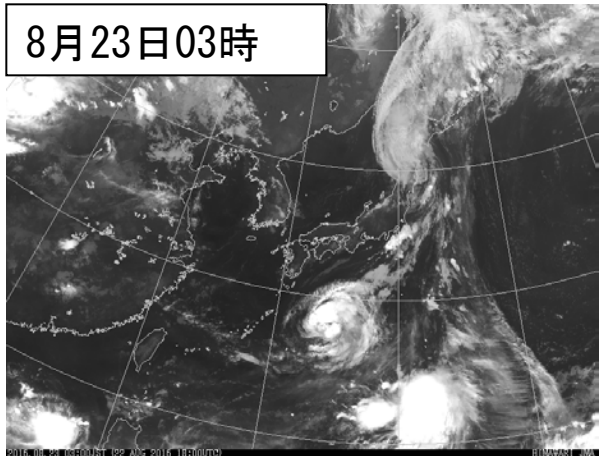
8月22日21時



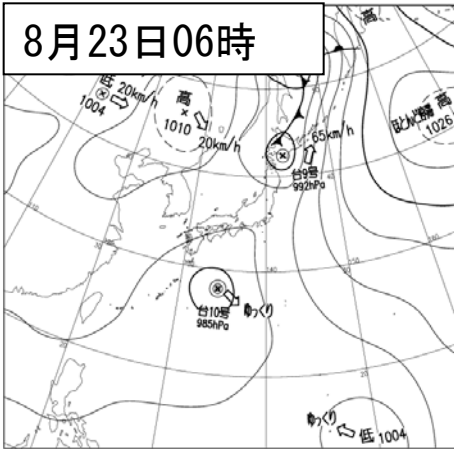
8月23日03時



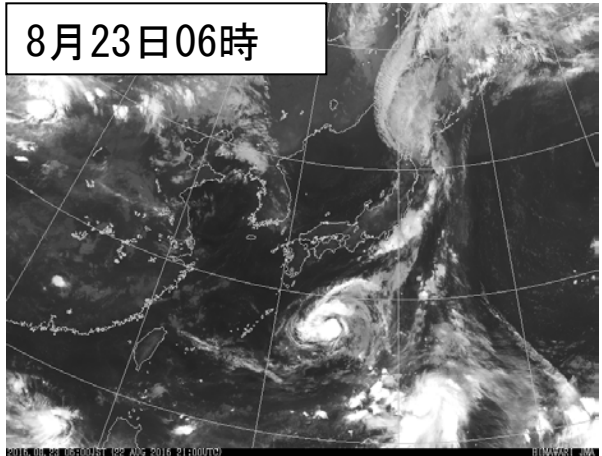
8月23日03時



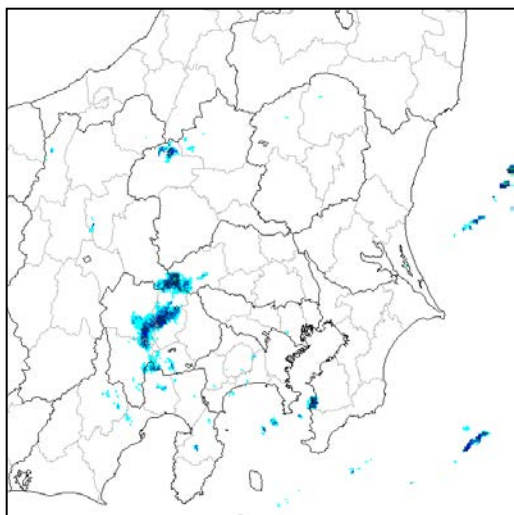
8月23日06時



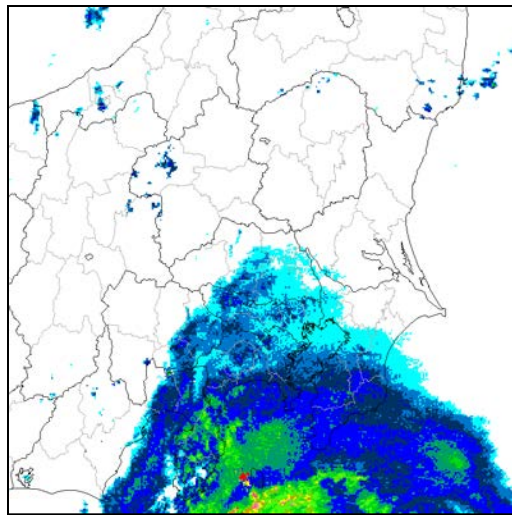
8月23日06時



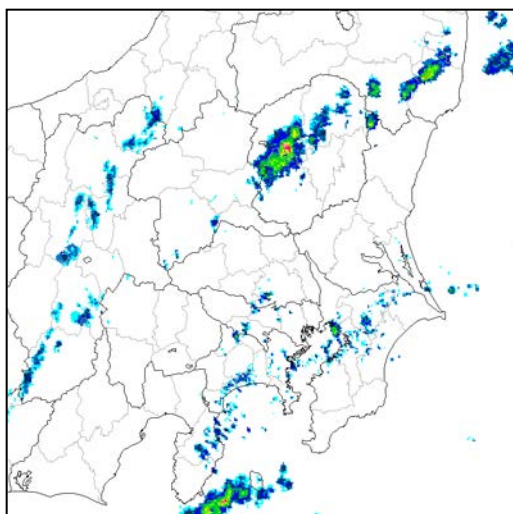
(4) レーダーエコー図



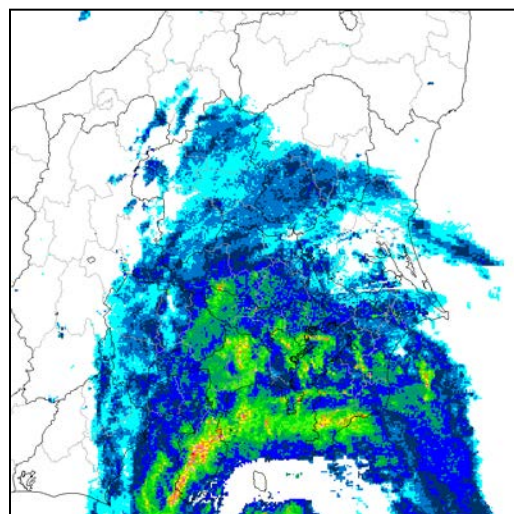
8月21日21時



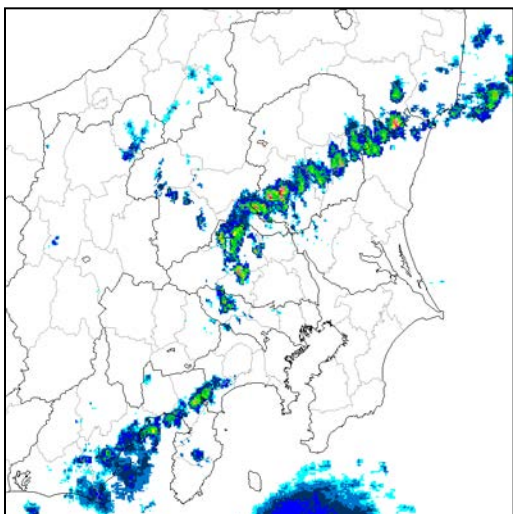
8月22日06時



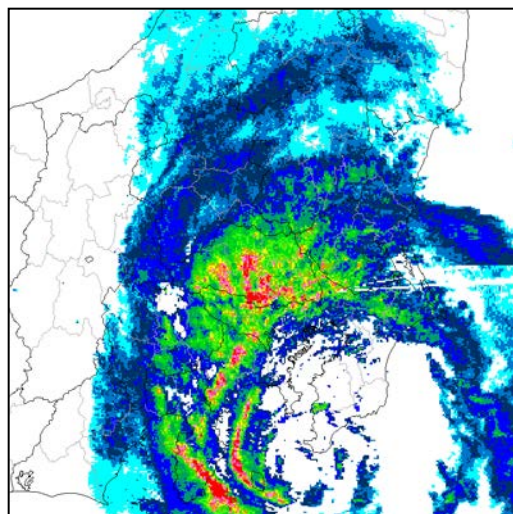
8月21日24時



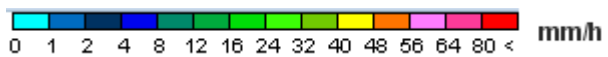
8月22日09時

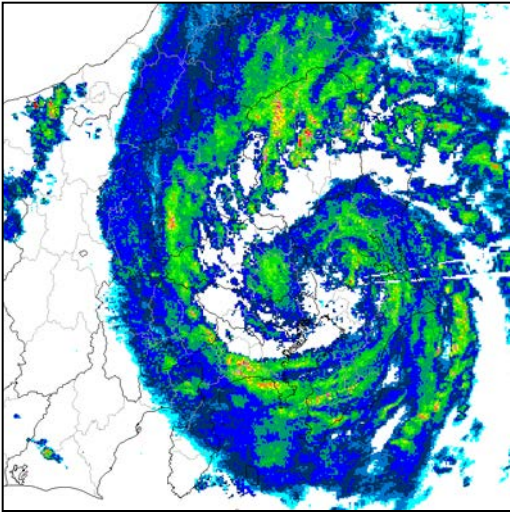


8月22日03時

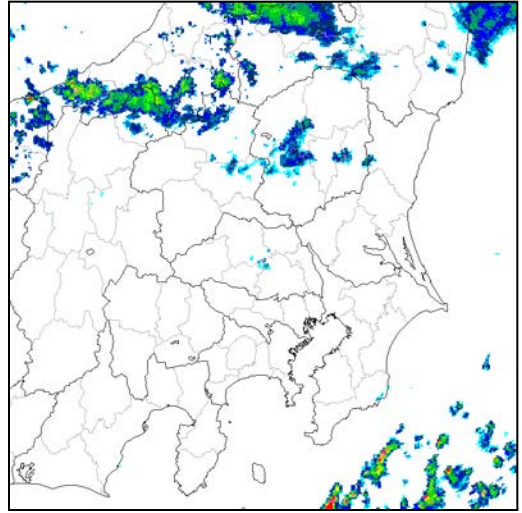


8月22日12時

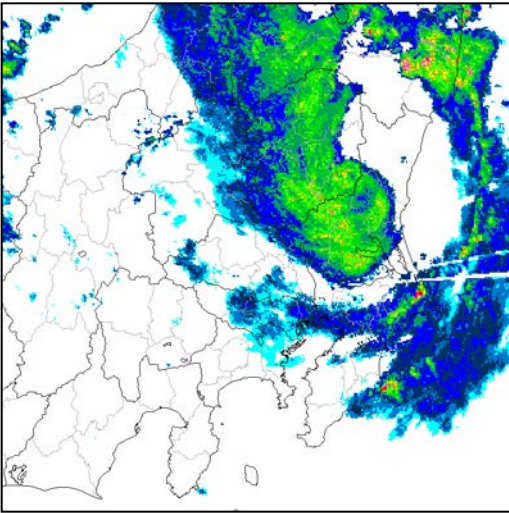




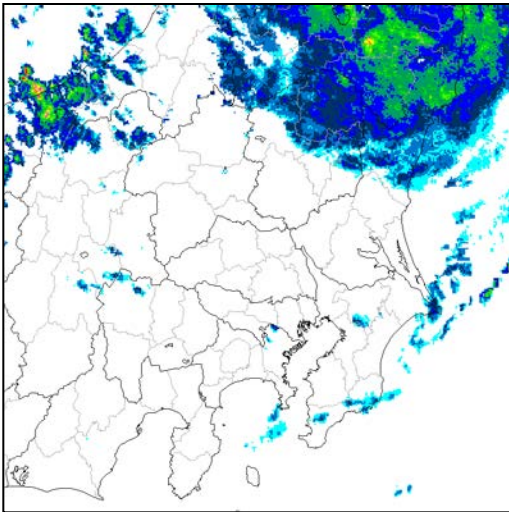
8月22日15時



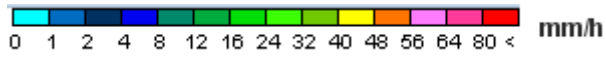
8月22日24時



8月22日18時



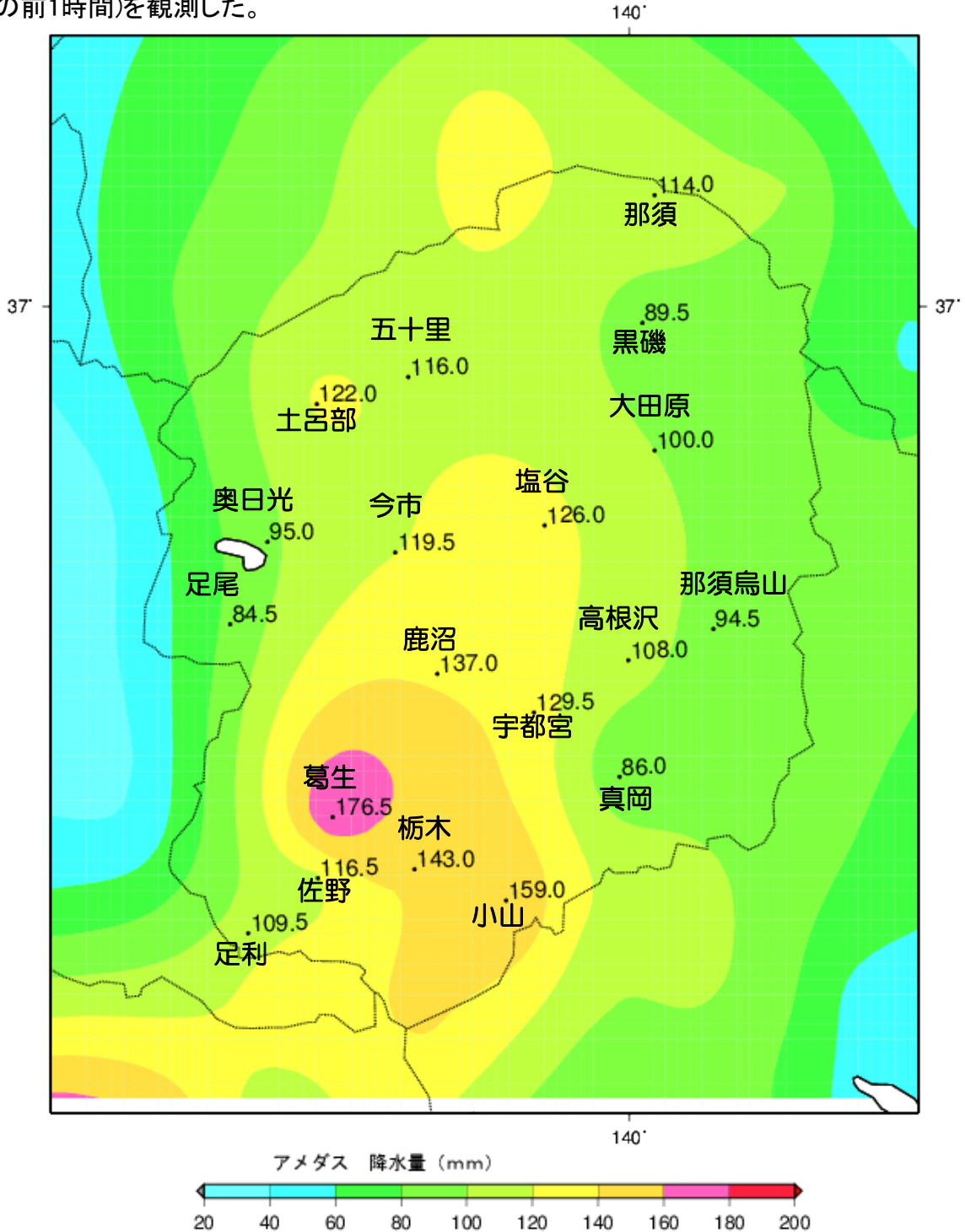
8月22日21時



(5) 雨の状況

台風第9号の接近・通過に伴い、栃木県では8月21日夜遅くから8月22日夜遅くにかけて雨が降り、22日の昼過ぎから夕方にかけてをピークに大雨となった。

8月21日22時からの総降水量は、佐野市葛生で176.5mm、小山で159.0mm、栃木で143.0mmなど、栃木県では南部を中心に大雨となった。また、日最大1時間降水量は、那須高原で41.0mm(8月22日16時22分までの前1時間)、栃木で41.0mm(8月22日13時56分までの前1時間)を観測した。

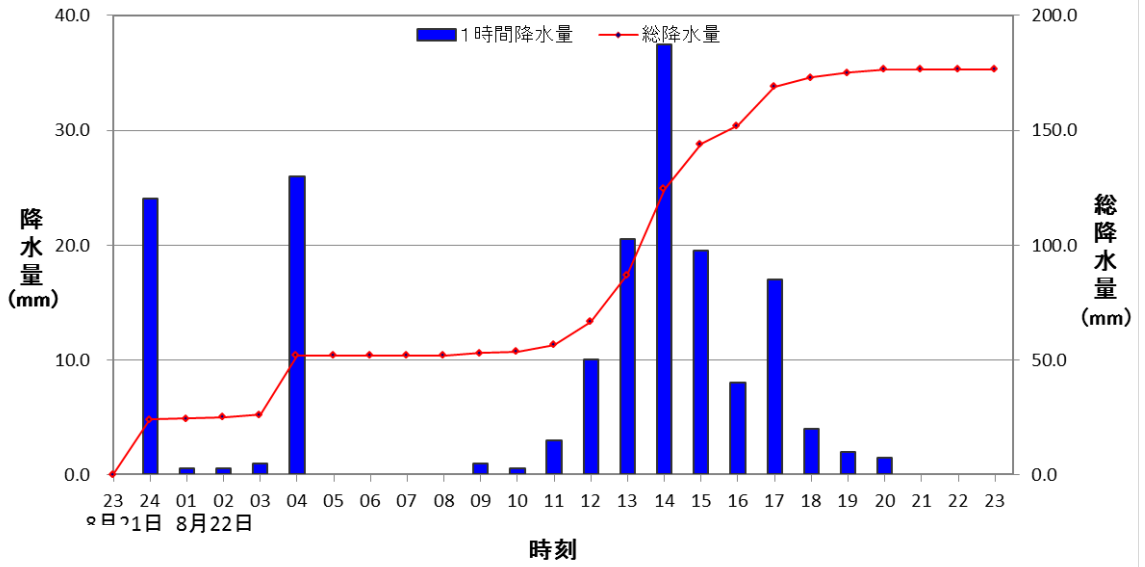


アメダス積算降水量分布図(8月21日22時~8月22日23時)

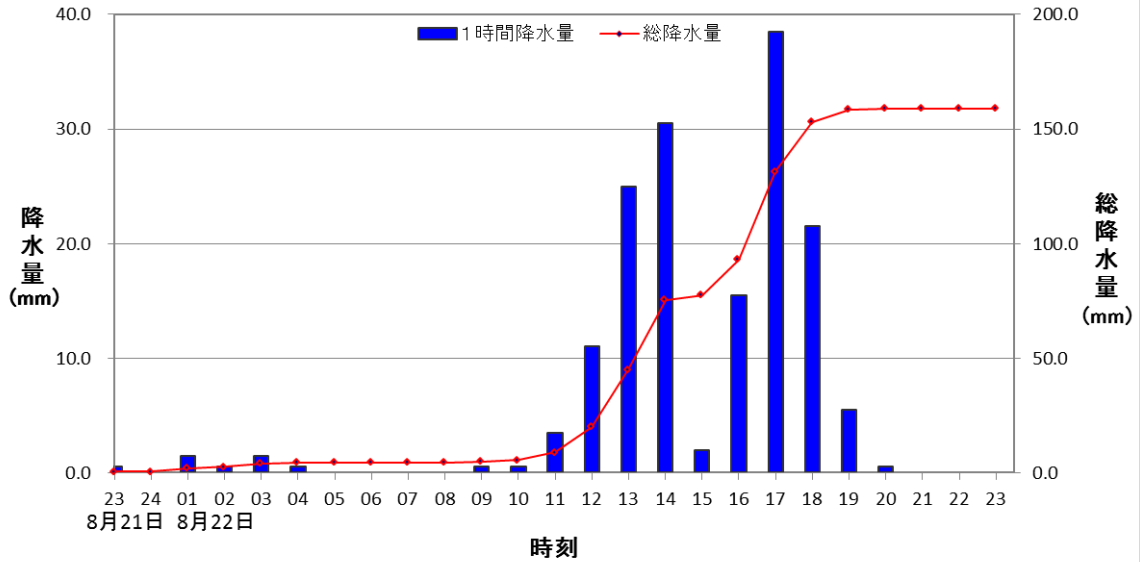
○ 降水量の推移(8月21日22時～8月22日23時)

※ 総降水量の多い方から3地点

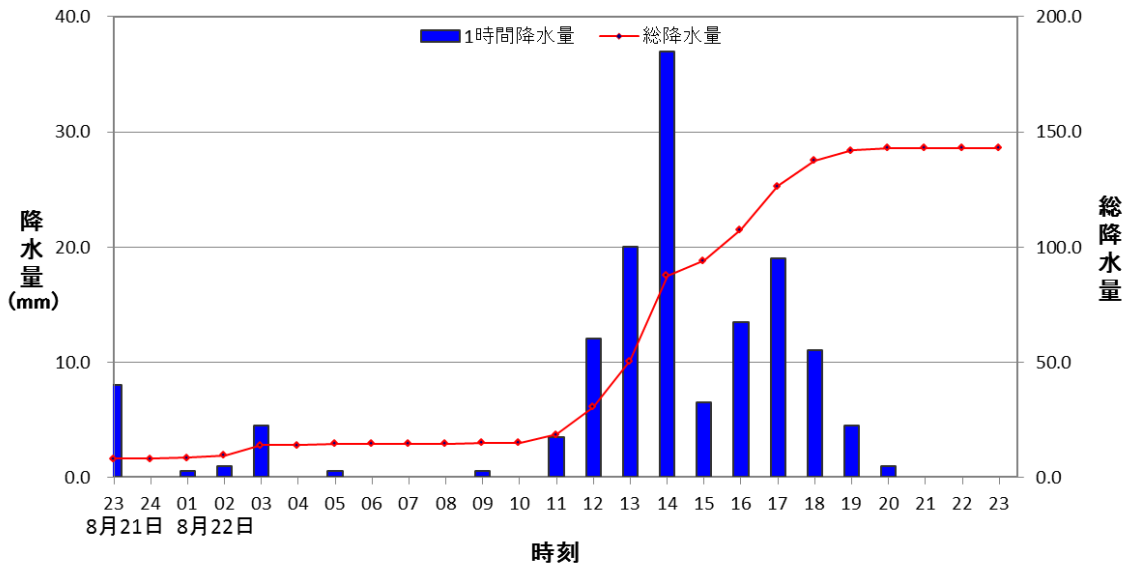
佐野市葛生



小山

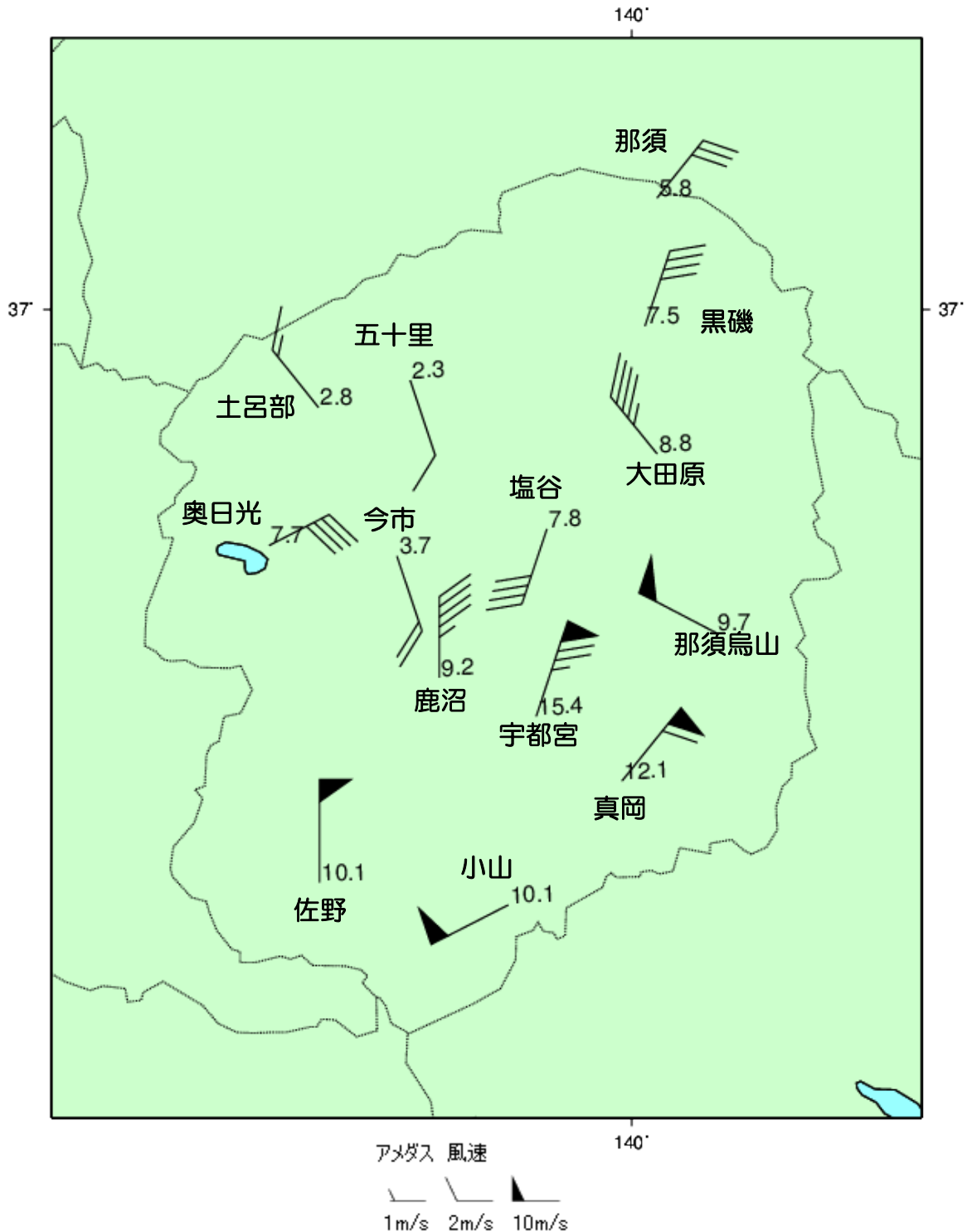


栃木



(6)風の状況

台風の接近・通過に伴い風が強まり、最大風速は宇都宮で15.4メートル（北北東、8月22日16時36分）を観測し、最大瞬間風速は、鹿沼で24.0メートル（北北東、8月22日15時45分）を観測した。

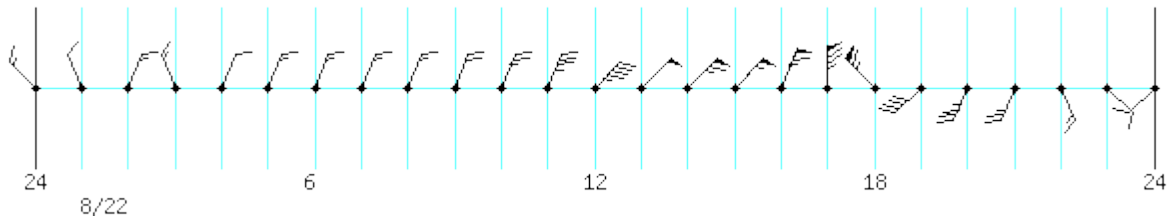


アメダス最大風速分布図(8月22日00時～8月22日24時の最大風速)

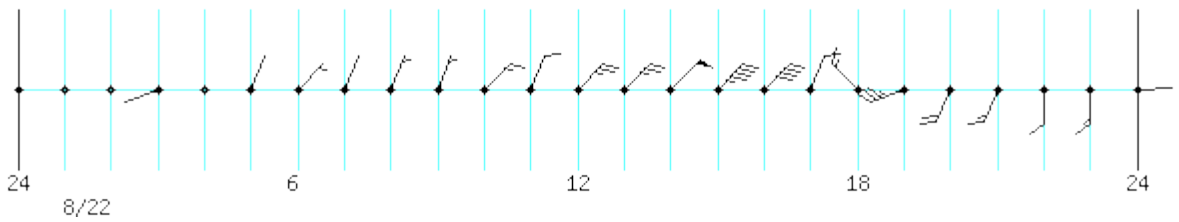
○ 風向・風速の推移(8月22日00時～8月22日24時)

※ 最大風速の値の大きい方から4地点

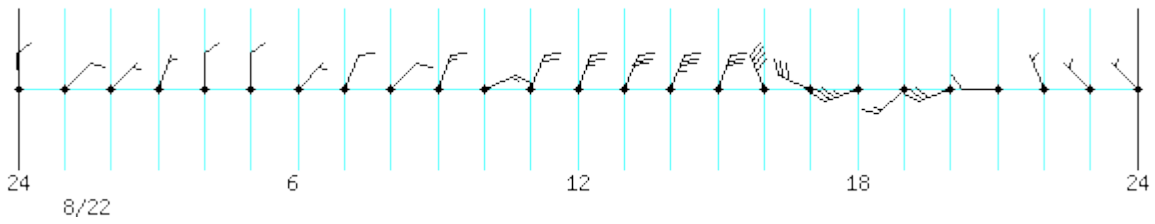
宇都宮



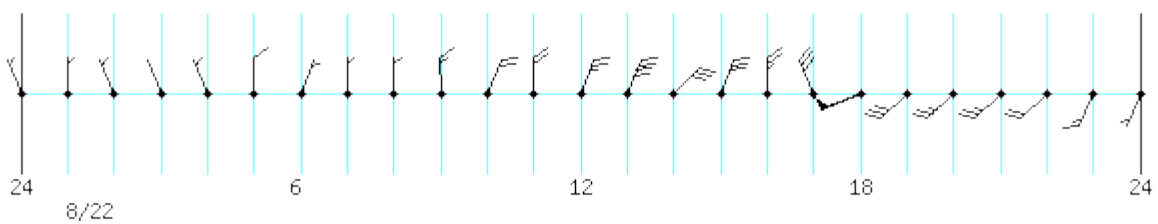
真岡



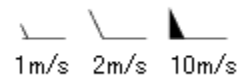
佐野



小山



アメダス 風速



(7)極値更新状況（統計期間10年以上の観測所）

○統計開始以来の極値更新

アメダス観測所

該当なし

○8月の極値更新

アメダス観測所

日降水量

観測所	更新した値		従来値		統計開始
	降水量 (mm)	起日	降水量 (mm)	起日	
小山	158.5	22日	158※	1986年8月4日	1976年

※2008年以前のアメダス降水量は最小単位1mm

観測所	更新した値			従来値			統計開始
	風向 (16方位)	風速 (m/s)	月日	風向 (16方位)	風速 (m/s)	年月日	
真岡	北東	12.1	8月22日	東北東	12	1982年8月2日	1978

※2008年以前のアメダス風速は最小単位1m/s

※那須烏山は統計期間不足により除外

※ 気象官署については、8月として及び統計開始以来、共に該当なし

3. 気象台の執った措置

(1) 警報・注意報発表状況 (8月21日16時56分～8月23日03時23分) 宇都宮地方気象台発表

●: 発表 ◇: 特別警報から警報 ▽: 特別警報から注意報 ▼: 警報から注意報 ○: 継続 解: 解除
 浸: 浸水害 土: 土砂災害 土浸: 土砂災害、浸水害 斜体字: 発表 下線: 特別警報から警報

発表時刻	警報・注意報	宇都宮市	足利市	栃木市	佐野市	鹿沼市	日光市	小山市	真岡市	大田原市	矢板市	那須塩原市	さくら市	那須烏山市	下野市	上三川町	益子町	茂木町	市貝町	芳賀町	壬生町	野木町	塩谷町	高根沢町	那須町	那珂川町	
2016/8/21 16:56	雷注意報	●	●	●	●	●	●	●	●	●	●	●	●	●	●	●	●	●	●	●	●	●	●	●	●	●	
2016/8/22 4:56	大雨注意報	●	●	●	●	●	●	●	●	●	●	●	●	●	●	●	●	●	●	●	●	●	●	●	●	●	
	雷注意報	○	○	○	○	○	○	○	○	○	○	○	○	○	○	○	○	○	○	○	○	○	○	○	○	○	
	強風注意報	●	●	●	●	●	●	●	●	●	●	●	●	●	●	●	●	●	●	●	●	●	●	●	●	●	
	洪水注意報	●	●	●	●	●	●	●	●	●	●	●	●	●	●	●	●	●	●	●	●	●	●	●	●	●	
2016/8/22 7:25	大雨警報	浸	浸	浸	浸	浸	浸	浸						浸	浸	浸	浸	浸	浸	浸	浸	浸		浸	浸		
	洪水警報	●	●	●	●	●	●	●	●					●	●	●	●	●	●	●	●	●	●		●	●	
	大雨注意報									○	○	○	○											○		○	
	雷注意報	○	○	○	○	○	○	○	○	○	○	○	○	○	○	○	○	○	○	○	○	○	○	○	○	○	
	強風注意報	○	○	○	○	○	○	○	○	○	○	○	○	○	○	○	○	○	○	○	○	○	○	○	○	○	
洪水注意報	○	○	○	○	○	○	○	○	○	○	○	○	○	○	○	○	○	○	○	○	○	○	○	○	○		
2016/8/22 10:49	大雨警報	浸	浸	土浸	土浸	土浸	土浸	浸						浸	浸	浸	浸	浸	浸	浸	浸	浸		浸	浸		
	洪水警報	○	○	○	○	○	○	○	○					○	○	○	○	○	○	○	○	○	○	○	○	○	
	大雨注意報									○	○	○	○											○		○	
	雷注意報	○	○	○	○	○	○	○	○	○	○	○	○	○	○	○	○	○	○	○	○	○	○	○	○	○	
	強風注意報	○	○	○	○	○	○	○	○	○	○	○	○	○	○	○	○	○	○	○	○	○	○	○	○	○	
洪水注意報	○	○	○	○	○	○	○	○	○	○	○	○	○	○	○	○	○	○	○	○	○	○	○	○	○		
2016/8/22 13:27	大雨警報	土浸	土浸	土浸	土浸	土浸	土浸	土浸	土浸	土	土	土	土	土浸	土浸	土浸	土浸	土浸	土浸	土浸	土浸	土浸	土浸	土	土浸	土浸	
	洪水警報	○	○	○	○	○	○	○	○	●	●	●		○	○	○	○	○	○	○	○	○	○	○	○	○	
	雷注意報	○	○	○	○	○	○	○	○	○	○	○	○	○	○	○	○	○	○	○	○	○	○	○	○	○	
	強風注意報	○	○	○	○	○	○	○	○	○	○	○	○	○	○	○	○	○	○	○	○	○	○	○	○	○	
	洪水注意報												○											○		○	
2016/8/22 17:28	大雨警報	土浸	土浸	土浸	土浸	土浸	土浸	土浸	土浸	土	土	土	土	土浸	土浸	土浸	土浸	土浸	土浸	土浸	土浸	土浸	土浸	土	土浸	土浸	
	洪水警報	○	○	○	○	○	○	○	○	○	○	○	○	○	○	○	○	○	○	○	○	○	○	○	○	○	
	雷注意報	○	○	○	○	○	○	○	○	○	○	○	○	○	○	○	○	○	○	○	○	○	○	○	○	○	
	強風注意報	○	○	○	○	○	○	○	○	○	○	○	○	○	○	○	○	○	○	○	○	○	○	○	○	○	
	洪水注意報												○											○		○	
2016/8/22 21:02	大雨警報	土	土	土	土	土	土	土	土	土	土	土	土	土	土	土	土	土	土	土	土	土	土	土	土	土	
	洪水警報																	解								解	
	雷注意報	○	○	○	○	○	○	○	○	○	○	○	○	○	○	○	○	○	○	○	○	○	○	○	○	○	
	強風注意報	解	解	解	解	解	解	解	解	解	解	解	解	解	解	解	解	解	解	解	解	解	解	解	解	解	
	洪水注意報	▼	▼	▼	▼	▼	▼	▼	▼	▼	▼	▼	○	▼	▼	▼	▼					▼	▼	▼	▼	解	▼
2016/8/22 23:05	大雨警報		土	土	土	土		土				土														土	
	大雨注意報	▼					▼		▼	▼	▼	▼	▼	▼	▼	▼	▼	▼	▼	▼	▼	▼	▼	▼	▼	▼	
	雷注意報	解	解	解	解	解	解	解	解	解	解	解	解	解	解	解	解	解	解	解	解	解	解	解	解	解	
	洪水注意報	○	○	○	○	○	○	○	○	○	○	○	○	○	○	○	○	○	○	○	○	○	○	○	○	○	
2016/8/23 0:22	大雨注意報	○	▼	▼	▼	▼	○	▼	○	○	○	○	○	○	○	○	○	○	○	○	○	○	○	○	○	▼	○
	洪水注意報	○	○	○	○	○	解	○	○	○	○	○	○	○	○	○	○	○	○	○	○	○	○	○	○	○	○
2016/8/23 3:23	大雨注意報	解	解	解	解	解	解	解	解	解	解	解	解	解	解	解	解	解	解	解	解	解	解	解	解	解	
	洪水注意報	解	解	○	解	解		○	○	解	解	○	○	解	解	解	解	○	○	解	○	○	解	○	解	○	

(2) 気象情報発表状況 宇都宮地方気象台発表

発表日時	情報名称・番号
平成28年8月20日 17時45分	平成28年 台風第9号に関する栃木県気象情報 第1号
平成28年8月21日 06時26分	平成28年 台風第9号に関する栃木県気象情報 第2号
平成28年8月21日 12時02分	平成28年 台風第9号に関する栃木県気象情報 第3号
平成28年8月21日 18時04分	平成28年 台風第9号に関する栃木県気象情報 第4号
平成28年8月21日 23時27分	平成28年 台風第9号に関する栃木県気象情報 第5号
平成28年8月22日 06時01分	平成28年 台風第9号に関する栃木県気象情報 第6号
平成28年8月22日 11時57分	平成28年 台風第9号に関する栃木県気象情報 第7号
平成28年8月22日 17時37分	平成28年 台風第9号に関する栃木県気象情報 第8号
平成28年8月22日 23時40分	平成28年 台風第9号に関する栃木県気象情報 第9号

(3) 竜巻注意情報発表状況

発表日時	情報名称・番号
平成28年8月22日 11時16分	栃木県竜巻注意情報 第1号
平成28年8月22日 12時16分	栃木県竜巻注意情報 第2号

(4) 土砂災害警戒情報発表状況

発表日時	情報名称・番号
平成28年8月22日 13時30分	栃木県土砂災害警戒情報 第1号 (足利市、栃木市、佐野市、鹿沼市)
平成28年8月22日 16時40分	栃木県土砂災害警戒情報 第2号 (足利市、栃木市、佐野市、鹿沼市、 小山市)
平成28年8月22日 17時05分	栃木県土砂災害警戒情報 第3号 (足利市、栃木市、佐野市、鹿沼市、 小山市、那須塩原市、那須町)
平成28年8月22日 22時45分	栃木県土砂災害警戒情報 第4号 (全域警戒解除)

※()内は警戒対象市町、赤字は新たに警戒対象となった市町

(5) 指定河川洪水予報発表状況

○栃木県管理河川（栃木県・宇都宮地方气象台 共同発表）

発表日時	情報名称・番号
平成28年8月22日 18時00分	秋山川はん濫注意情報 第1号
平成28年8月22日 18時20分	田川はん濫注意情報 第1号
平成28年8月22日 18時30分	五行川はん濫注意情報 第1号
平成28年8月22日 18時50分	姿川はん濫注意情報 第1号
平成28年8月22日 19時00分	荒川はん濫注意情報 第1号
平成28年8月22日 19時10分	小貝川上流部はん濫注意情報 第1号
平成28年8月22日 22時05分	姿川はん濫注意情報解除 第2号
平成28年8月23日 00時50分	秋山川はん濫注意情報解除 第2号
平成28年8月23日 01時30分	田川はん濫注意情報解除 第2号
平成28年8月23日 02時30分	小貝川上流部はん濫注意情報解除 第2号
平成28年8月23日 03時50分	荒川はん濫注意情報解除 第2号
平成28年8月23日 08時10分	五行川はん濫注意情報解除 第2号

○国管理河川（下館河川事務所・水戸地方气象台・宇都宮地方气象台 共同発表）

発表日時	情報名称・番号
平成28年8月22日 19時30分	小貝川はん濫注意情報 第1号
平成28年8月22日 21時30分	小貝川はん濫注意情報 第2号
平成28年8月23日 01時40分	小貝川はん濫注意情報 第3号
平成28年8月23日 03時40分	那珂川はん濫注意情報 第1号
平成28年8月23日 11時20分	那珂川はん濫注意情報解除 第2号

○国管理河川（関東地方整備局・気象庁予報部 共同発表）

発表日時	情報名称・番号
平成28年8月22日 16時50分	渡良瀬川下流部はん濫注意情報 第1号
平成28年8月22日 23時50分	渡良瀬川下流部はん濫注意情報 第2号
平成28年8月23日 03時55分	渡良瀬川下流部はん濫注意情報解除 第3号

(6) 関係機関への説明会等

日時	場所	対象者
8月21日 14時00分	宇都宮地方气象台防災連絡室	防災関係機関及び報道機関
8月21日 14時00分	栃木県災害対策本部	栃木県防災関係部署

4. 主な被害の状況

○8月22日の被害状況

※栃木県危機管理課調べ(平成28年8月23日09時00分現在)

- 住家被害 : 床下浸水 26棟(小山市)
道路の状況 : 速度規制3箇所(高速道路) 通行止め48箇所
鉄道 : JR・私鉄で運休や遅延
ライフライン : 停電 1500軒
その他 : 一部の高校で休校
倒木への車両衝突事故(真岡市)
テント型車庫が飛ばされて、車庫内の車両が一部損壊(宇都宮市)

5. 避難勧告・指示の状況

※栃木県危機管理課調べ(平成28年8月23日09時00分現在)

○避難勧告等

日光市:24世帯45人 佐野市:45世帯135人
那須町:26世帯39人、旅館宿泊者333人

○避難準備情報

鹿沼市:59世帯118人 栃木市:22,913世帯59,629人
小山市:190世帯561人 上三川町:211世帯697人

6. 参考資料（気象庁ホームページより）

台風とは

熱帯の海上で発生する低気圧を「熱帯低気圧」と呼びますが、このうち北西太平洋（赤道より北で東経180度より西の領域）または南シナ海に存在し、なおかつ低気圧域内の最大風速（10分間平均）がおよそ17m/s（34ノット、風力8）以上のものを「台風」と呼びます。

台風の定義と強さ・大きさ

台風のおおよその勢力を示す目安として、下表のように風速（10分間平均）をもとに台風の「大きさ」と「強さ」を表現します。「大きさ」は「強風域（風速15m/s以上の強い風が吹いているか、地形の影響などがない場合に吹く可能性のある範囲）」の半径で、「強さ」は「最大風速」で区分しています。

さらに、強風域の内側で風速25m/s以上の風が吹いているか、地形の影響などがない場合に吹く可能性のある範囲を「暴風域」と呼びます。

強さの階級分け

階級	最大風速
強い	33m/s（64ノット）以上 ～ 44m/s（85ノット）未満
非常に強い	44m/s（85ノット）以上 ～ 54m/s（105ノット）未満
猛烈な	54m/s（105ノット）以上

大きさの階級分け

階級	強風域の半径
大型	500km以上～800km未満
超大型	800km以上

台風に関する情報の中では台風の大きさと強さを組み合わせて、「大型で強い台風」のように呼びます。ただし、強風域の半径が500km未満の場合には大きさを表現せず、最大風速が33m/s未満の場合には強さを表現しません。例えば「強い台風」と発表している場合、その台風は、強風域の半径が500km未満で、中心付近の最大風速は33～43m/sあって暴風域を伴っていることを表します。

問い合わせ先

宇都宮地方気象台

電話：028－635－7260

※速報の内容について私的使用又は引用等著作権法上認められた行為を除き、宇都宮地方気象台に無断で転載等を行なうことはできません。また、利用を行なう際は適宜の方法により、必ず出所（宇都宮地方気象台）を明示してください。速報の内容の全部又は一部について、宇都宮地方気象台に無断で改変を行なうことはできません。