

# 平成28年8月23日の 大雨に関する栃木県気象速報

## 目 次

- 1 概要
  - (1) 資料作成の目的
  - (2) 気象概況
- 2 気象の状況
  - (1) 地上天気図および気象衛星赤外画像
  - (2) レーダーによる雨雲の様子
  - (3) 雨の状況
  - (4) 極値順位更新状況
- 3 警報・注意報、気象情報等の発表状況
  - (1) 警報・注意報
  - (2) 府県気象情報
  - (3) 記録的短時間大雨情報
  - (4) 竜巻注意情報
  - (5) 土砂災害警戒情報
  - (6) 指定河川洪水予報発表状況
- 4 被害の状況
- 5 避難の状況

平成28年8月25日

宇都宮地方気象台

注) 本資料は速報として8月24日09時までの状況を取りまとめたものです。後日内容の一部訂正や追加をすることがあります。

# 1 概要

## (1) 資料作成の目的

平成28年8月23日は昼過ぎから夜のはじめ頃にかけて栃木県の所々で大雨となった。

この大雨の影響により、栃木県では床上及び床下浸水、道路冠水等の被害が発生した。

この時の気象状況を取りまとめる目的で本資料を作成した。

本資料は8月24日09時までの状況を取りまとめたものである。

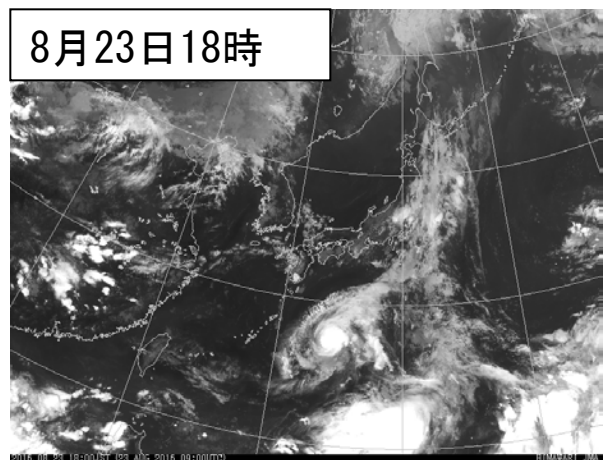
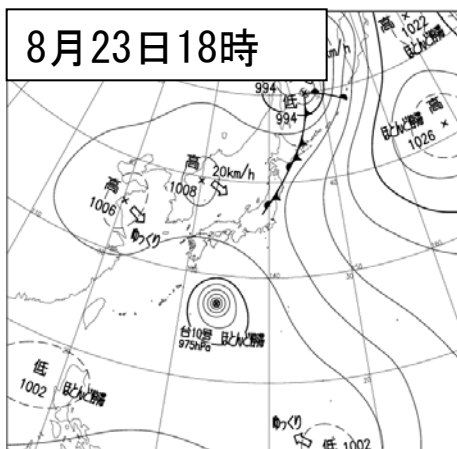
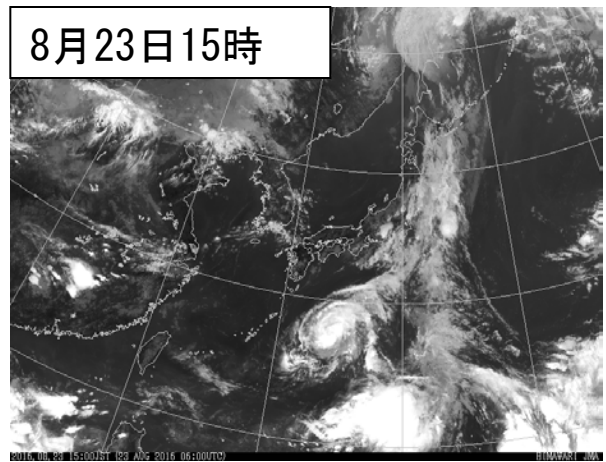
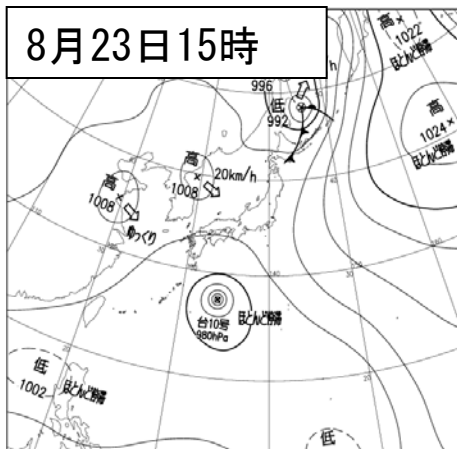
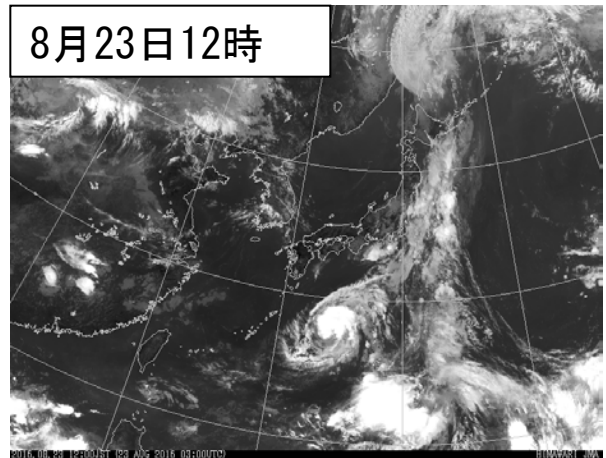
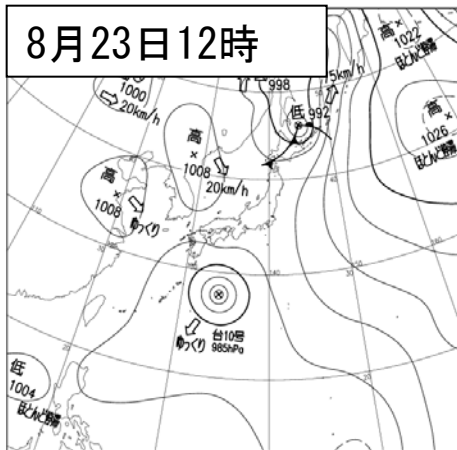
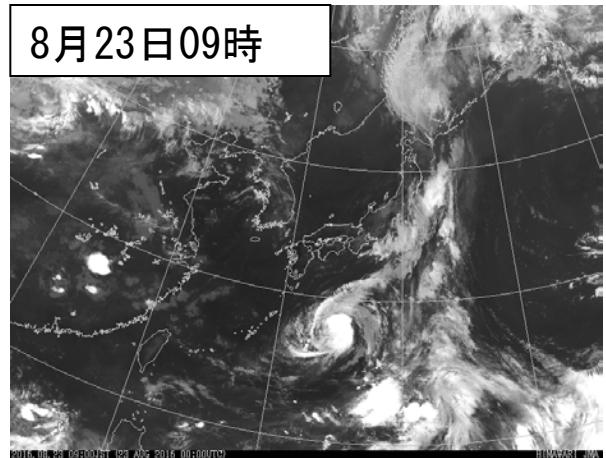
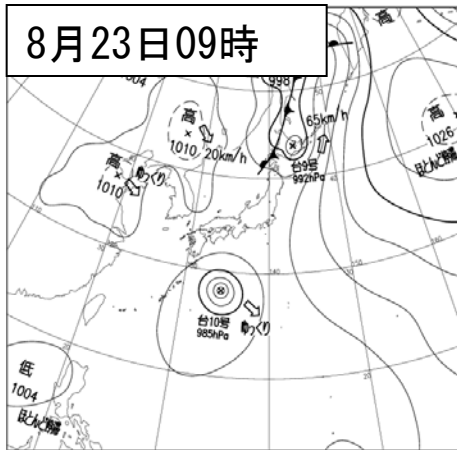
## (2) 気象概況

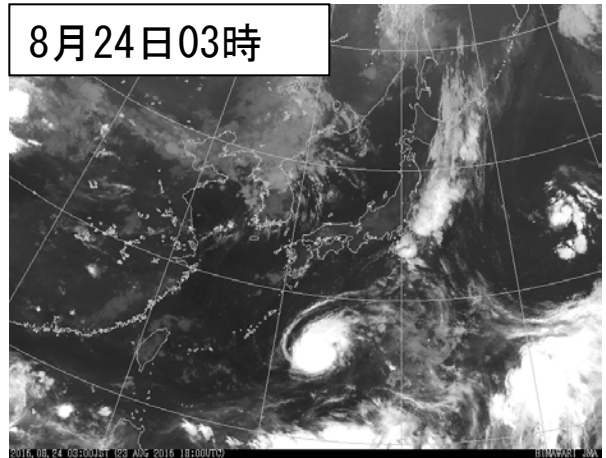
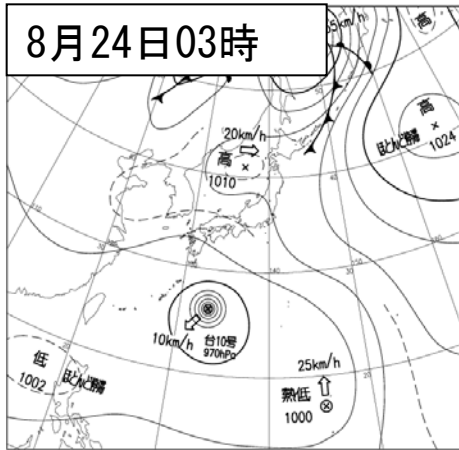
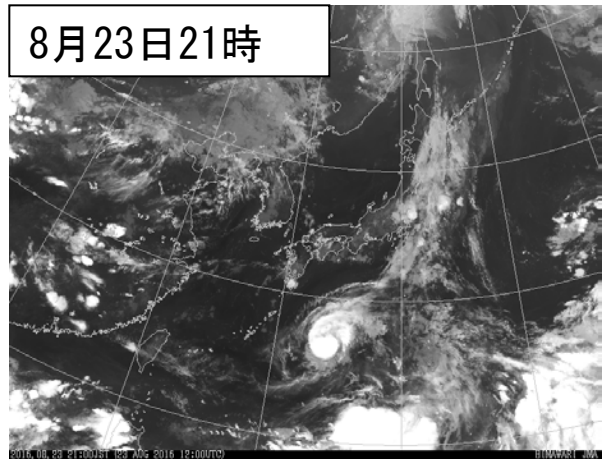
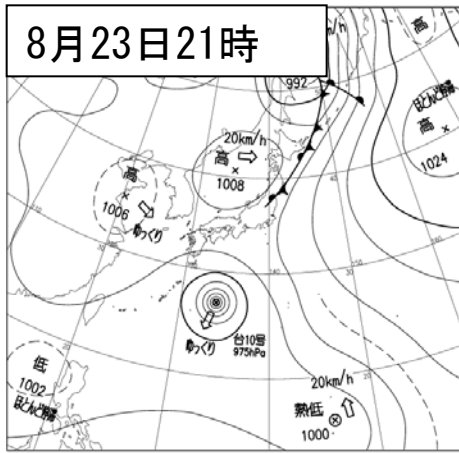
23日は関東地方に南から暖かく湿った空気が流れ込み、さらに、上空には寒気が流れ込んだため、大気の状態が非常に不安定となった。このため、栃木県では昼過ぎから夜のはじめ頃にかけて雷を伴った激しい雨が降り、南部では猛烈な雨が降ったところがあった。

アメダス真岡では最大1時間降水量90.5mmの観測史上1位の値を観測しました（これまでの1位は、2004年9月25日の75mm）。

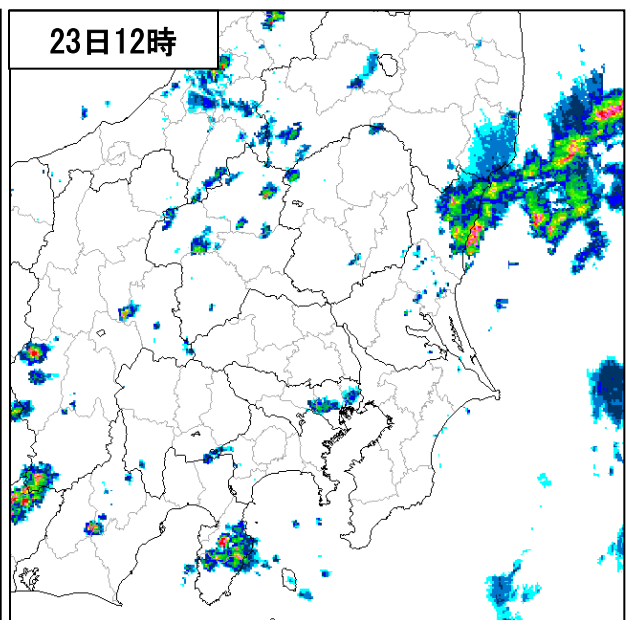
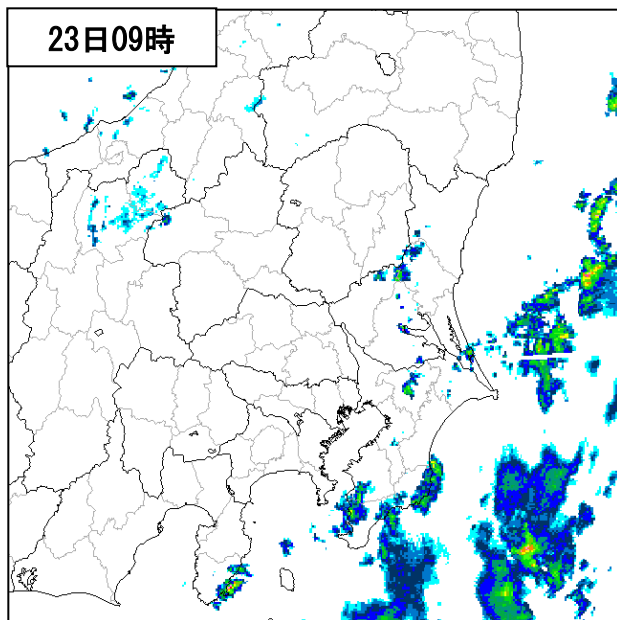
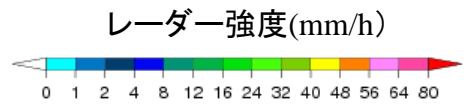
## 2 気象の状況

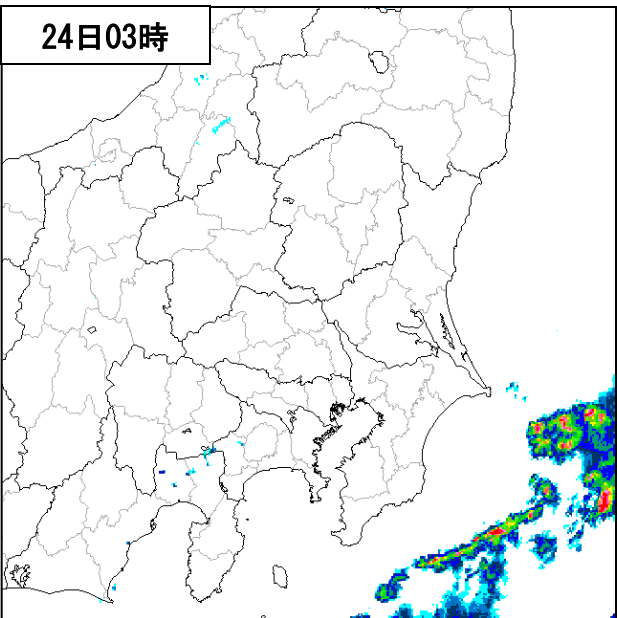
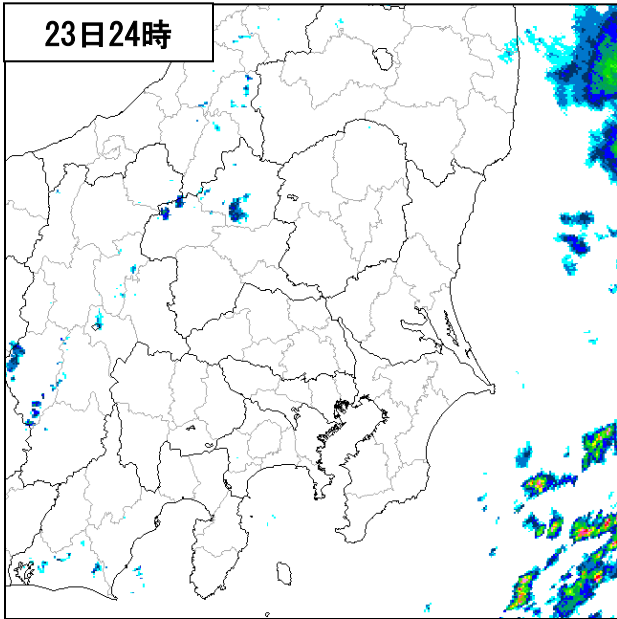
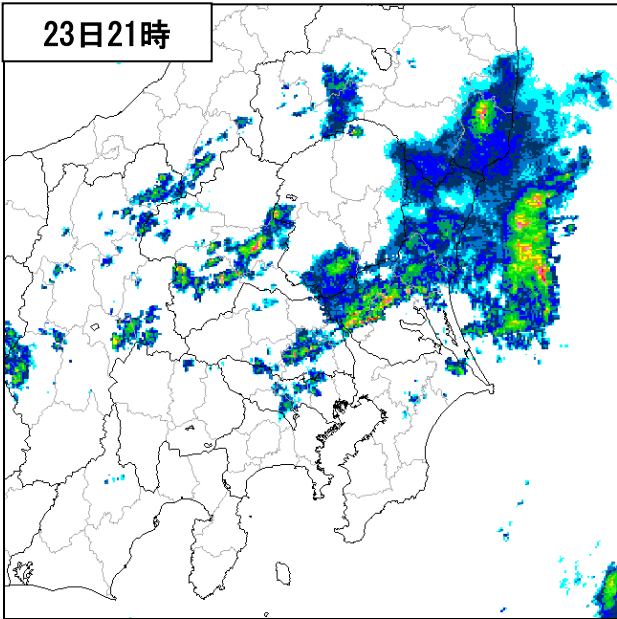
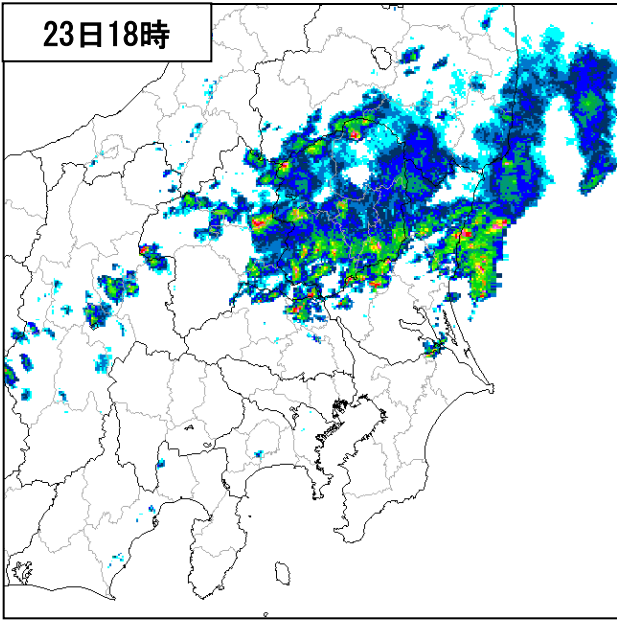
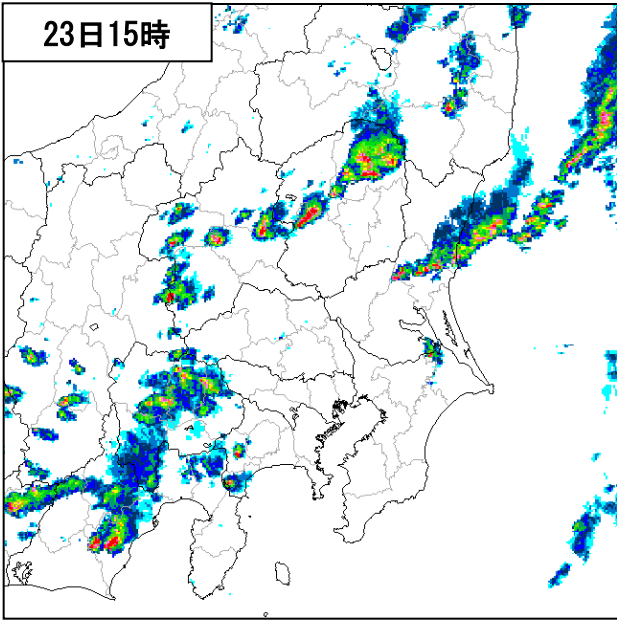
### (1) 地上天気図および気象衛星赤外画像





(2) レーダーによる雨雲の様子  
 ○8月23日09時～ 8月24日03時

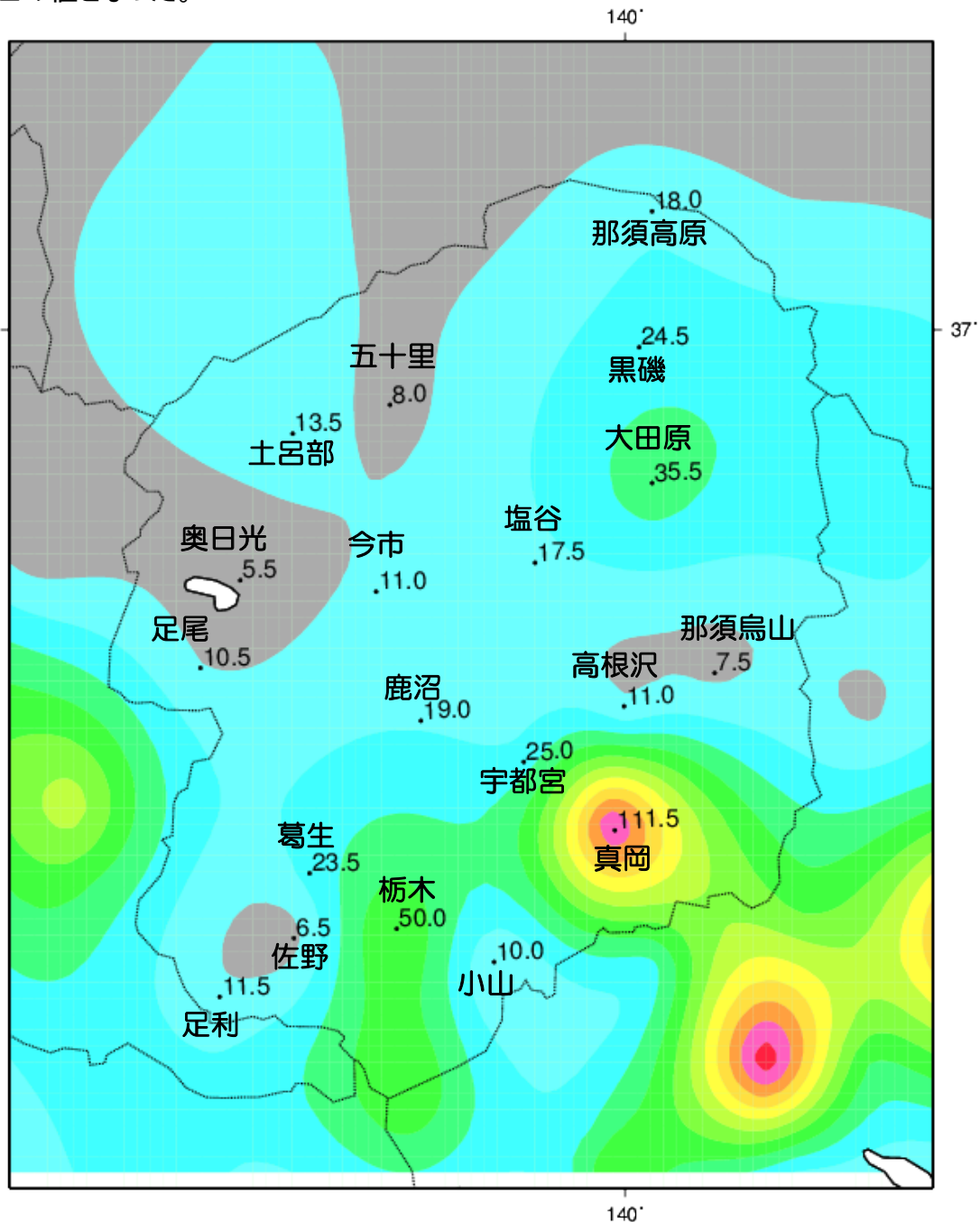




### (3) 雨の状況

23日は、南からの暖かく湿った空気や上空の寒気の影響で、大気の状態が非常に不安定となった。このため、栃木県では昼過ぎから夜のはじめ頃にかけて、雷を伴った激しい雨となり、南部を中心に猛烈な雨となったところがあった。

アメダス真岡では8月23日17時30分までの1時間に90.5ミリの猛烈な雨を観測し、統計開始以来1位の値となった。

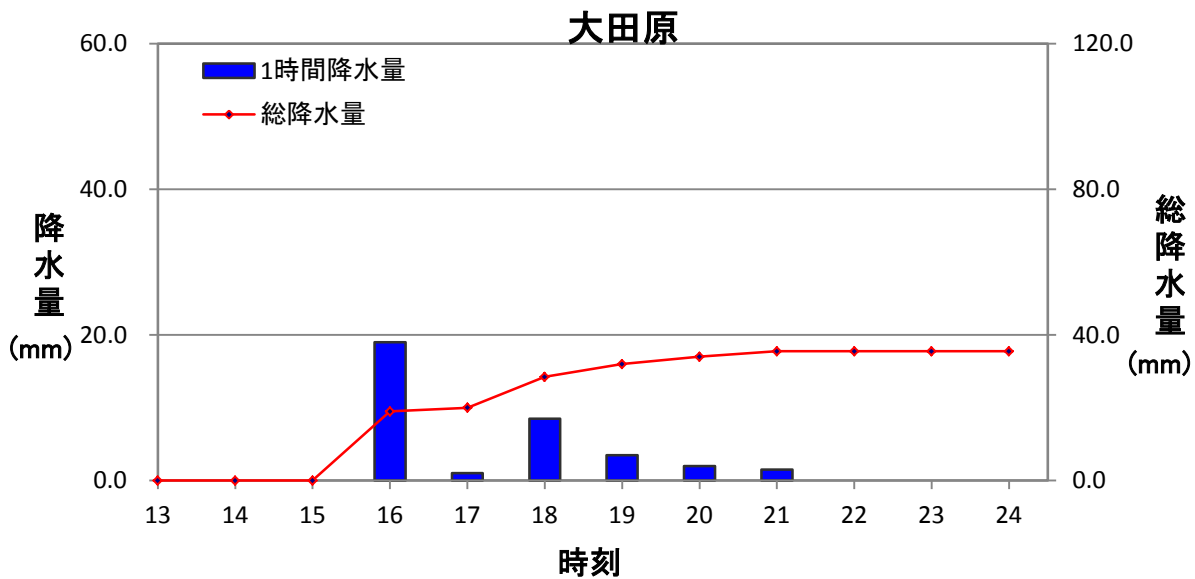
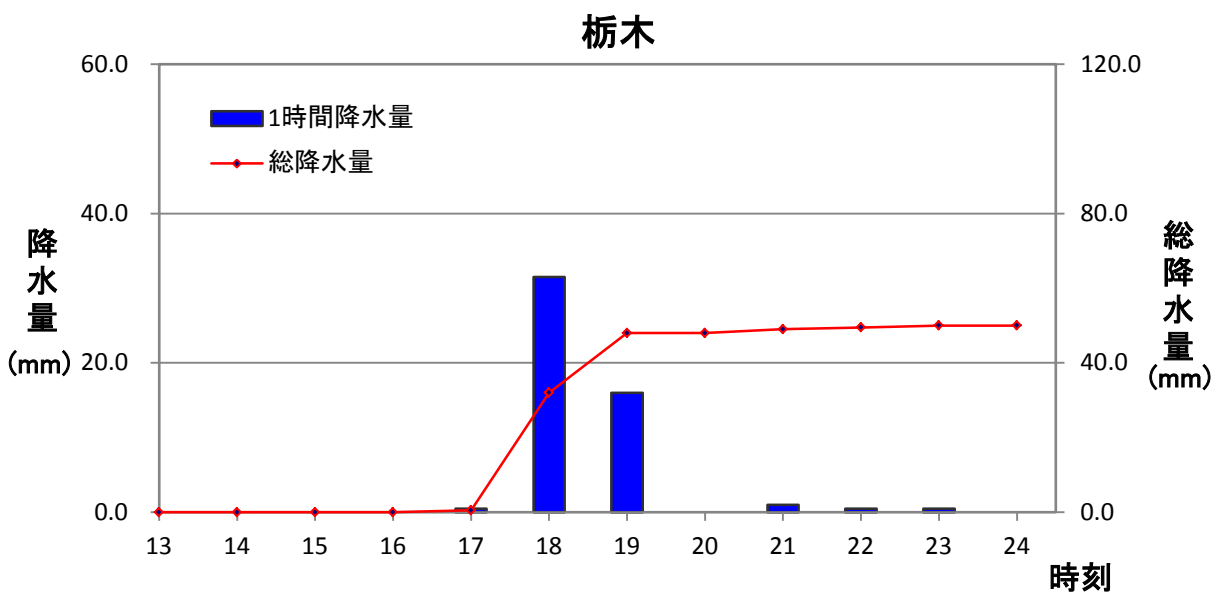
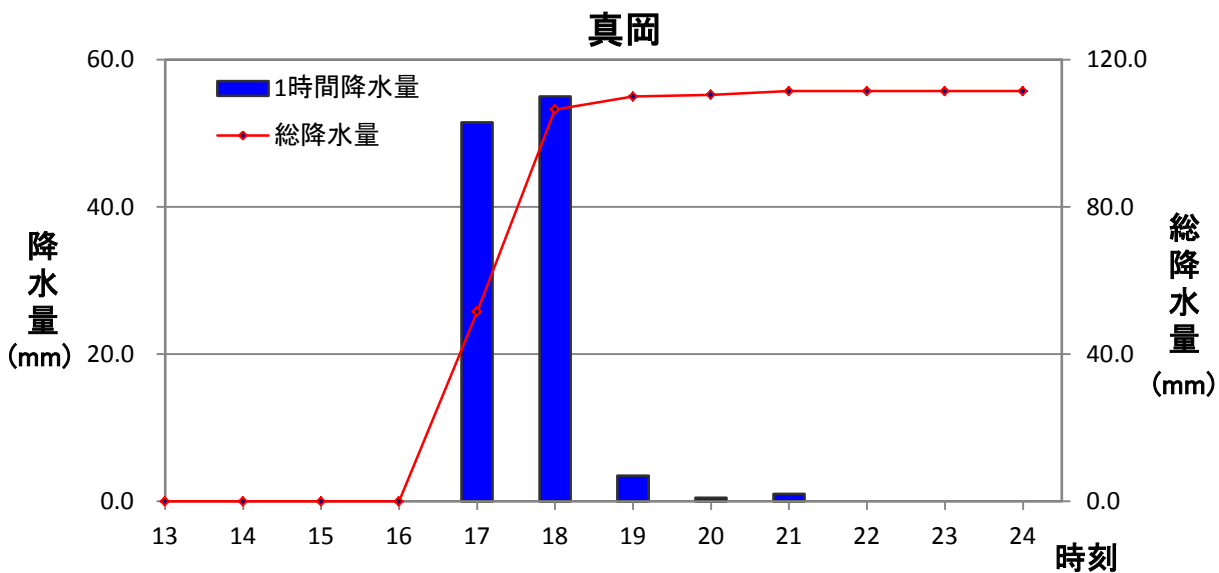


アメダス 降水量 (mm)

10 20 30 40 50 60 70 80 90 100 110 120

アメダス積算降水量分布図(8月23日12時~8月23日23時)

○降水量の推移グラフ 降水量の多かった上位3地点（8月23日12時～24時）



# ○降水量表

8月23日13時～24時

時刻	13	14	15	16	17	18	19	20	21	22	23	24	総降水量	日最大		日最大	
														1時間降水量	10分間降水	最大	時分
観測所名														最大	時分	最大	時分
那須高原	0.0	1.5	9.5	0.5	0.0	0.0	3.0	3.0	0.0	0.5	0.0	0.0	18.0	10.0	1540	8.5	1454
五十里	0.0	4.0	0.5	0.0	0.0	0.0	3.0	0.5	0.0	0.0	0.0	0.0	8.0	4.5	1441	2.0	1401
黒磯	0.0	0.0	6.5	14.0	0.5	0.0	1.5	0.5	1.5	0.0	0.0	0.0	24.5	20.5	1530	7.5	1521
土呂部	0.0	8.5	0.0	0.0	0.0	1.0	2.5	1.5	0.0	0.0	0.0	0.0	13.5	8.5	1407	6.0	1319
大田原	0.0	0.0	0.0	19.0	1.0	8.5	3.5	2.0	1.5	0.0	0.0	0.0	35.5	19.0	1609	15.5	1524
奥日光	0.0	2.0	0.5	0.0	0.0	1.0	2.0	0.0	0.0	0.0	0.0	0.0	5.5	3.0	1834	2.0	1818
今市	0.0	0.0	0.0	2.5	0.5	0.5	3.5	1.0	0.0	0.0	3.0	0.0	11.0	4.5	1918	2.0	2232
塩谷	0.0	0.0	0.0	0.0	10.0	3.0	2.5	1.5	0.5	0.0	0.0	0.0	17.5	11.0	1733	4.0	1655
足尾	0.0	2.0	4.0	0.5	0.5	0.5	1.5	0.0	0.0	1.5	0.0	0.0	10.5	6.0	1441	2.0	1434
高根沢	0.0	0.0	0.0	0.0	0.0	6.5	1.0	2.0	1.5	0.0	0.0	0.0	11.0	6.5	1802	2.0	1727
那須烏山	0.0	0.0	0.0	0.0	0.5	2.0	0.5	1.5	3.0	0.0	0.0	0.0	7.5	4.0	2046	1.5	2020
鹿沼	0.0	0.0	0.0	0.5	13.0	1.5	2.5	0.0	0.5	0.0	1.0	0.0	19.0	13.0	1703	4.5	1624
宇都宮	0.0	0.0	0.0	0.0	6.0	15.5	3.0	0.0	0.5	0.0	0.0	0.0	25.0	21.0	1750	8.0	1707
葛生	0.0	0.0	0.0	0.0	0.5	21.5	1.5	0.0	0.0	0.0	0.0	0.0	23.5	22.0	1757	8.0	1712
真岡	0.0	0.0	0.0	0.0	51.5	55.0	3.5	0.5	1.0	0.0	0.0	0.0	111.5	90.5	1730	21.5	1657
足利	0.0	0.0	0.0	0.0	6.5	1.0	4.0	0.0	0.0	0.0	0.0	0.0	11.5	6.5	1718	4.5	1807
佐野	0.0	0.0	0.0	0.0	1.0	4.0	1.5	0.0	0.0	0.0	0.0	0.0	6.5	5.5	1837	2.5	1747
栃木	0.0	0.0	0.0	0.0	0.5	31.5	16.0	0.0	1.0	0.5	0.5	0.0	50.0	33.0	1815	12.5	1752
小山	0.0	0.0	0.0	0.0	0.0	1.0	1.0	5.0	0.5	2.5	0.0	0.0	10.0	5.5	1959	2.5	1919

## (4) 極値順位更新状況

### 気象官署

○年間の統計開始以来の極値更新  
年間の統計開始以来の極値更新はありませんでした。

○8月としての極値更新  
8月としての極値更新はありませんでした。

### アメダス (統計期間10年以上の観測所)

○年間の統計開始以来の極値更新

○日最大1時間降水量

観測所	更新した値			従来値		統計開始
	降水量 (mm)	起日	時分	降水量 (mm)	起日	
真岡	90.5	23日	17時30分	75	2004年9月25日	1976年8月

※2008年(平成20年)以前は、降水量の単位は1mm  
※那須烏山は統計期間不足により除外

○8月としての極値更新

○日最大1時間降水量

観測所	更新した値		従来値		統計開始
	降水量 (mm)	起日	降水量 (mm)	起日	
真岡	90.5	23日	56	1987年8月13日	1976年

※2008年(平成20年)以前は、降水量の単位は1mm  
※那須烏山は統計期間不足により除外



### 3 警報・注意報、気象情報等の発表状況

#### (1) 警報・注意報 (8月23日04時56分～8月24日04時54分)

●:発表 ◇:特別警報から警報 ▼:特別警報から注意報 ▼:警報から注意報 ○:継続 解:解除  
 浸:浸水害 土:土砂災害 土浸:土砂災害、浸水害 斜体字:発表 下線:特別警報から警報

発表時刻	警報・注意報	宇都宮市	足利市	栃木市	佐野市	鹿沼市	日光市	小山市	真岡市	大田原市	矢板市	那須塩原市	さくら市	那須烏山市	下野市	上三川町	益子町	茂木町	市貝町	芳賀町	壬生町	野木町	塩谷町	高根沢町	那須町	那珂川町
2016/8/23 4:56	雷注意報	●	●	●	●	●	●	●	●	●	●	●	●	●	●	●	●	●	●	●	●	●	●	●	●	●
	洪水注意報			解	●			解	○				解	解					解	○		解				
2016/8/23 8:26	雷注意報	○	○	○	○	○	○	○	○	○	○	○	○	○	○	○	○	○	○	○	○	○	○	○	○	○
	洪水注意報				解				解												解					
2016/8/23 12:14	大雨注意報	●	●	●	●	●	●	●	●	●	●	●	●	●	●	●	●	●	●	●	●	●	●	●	●	●
	雷注意報	○	○	○	○	○	○	○	○	○	○	○	○	○	○	○	○	○	○	○	○	○	○	○	○	○
	洪水注意報	●	●	●	●	●	●	●	●	●	●	●	●	●	●	●	●	●	●	●	●	●	●	●	●	●
2016/8/23 15:21	大雨警報			土	土	土	土				土	土											土			
	大雨注意報	○	○					○	○	○	○	○	○	○	○	○	○	○	○	○	○	○	○	○	○	○
	雷注意報	○	○	○	○	○	○	○	○	○	○	○	○	○	○	○	○	○	○	○	○	○	○	○	○	○
2016/8/23 16:19	洪水注意報	○	○	○	○	○	○	○	○	○	○	○	○	○	○	○	○	○	○	○	○	○	○	○	○	○
	大雨警報	土	土	土	土	土	土	土	土	土	土	土	土	土	土	土	土	土	土	土	土	土	土	土	土	土
	大雨注意報																									
2016/8/23 17:37	雷注意報	○	○	○	○	○	○	○	○	○	○	○	○	○	○	○	○	○	○	○	○	○	○	○	○	○
	洪水注意報																									
	大雨警報	土	土	土	土	土	土	土	土	土	土	土	土	土	土	土	土	土	土	土	土	土	土	土	土	土
2016/8/23 21:23	大雨注意報																									
	雷注意報	○	○	○	○	○	○	○	○	○	○	○	○	○	○	○	○	○	○	○	○	○	○	○	○	○
	洪水注意報	▼	▼	▼	▼	▼	○	▼	▼	○	○	○	○	○	○	○	○	○	○	○	○	○	○	○	○	○
2016/8/24 1:15	大雨注意報	▼	▼	▼	▼	▼	▼	▼	▼	▼	▼	▼	解	○	▼	▼	▼	▼	▼	▼	▼	○	○	▼	▼	○
	雷注意報	解	解	解	解	解	解	解	解	解	解	解	解	解	解	解	解	解	解	解	解	解	解	解	解	解
	洪水注意報	解	解	解	解	解	解	解	解	解	解	解	解	解	解	解	解	解	解	解	解	解	解	解	解	解
2016/8/24 4:54	大雨注意報	解	解	解	解	解	解	解	解	解	解	解	解	解	解	解	解	解	解	解	解	解	解	解	解	解
	雷注意報	●	●	●	●	●	●	●	●	●	●	●	●	●	●	●	●	●	●	●	●	●	●	●	●	●

#### (2) 府県気象情報

発表日時	情報名称・番号
平成28年8月 23日05時19分	大雨と雷及び突風に関する栃木県気象情報 第1号
平成28年8月 23日16時47分	大雨と雷及び突風に関する栃木県気象情報 第2号
平成28年8月 23日18時35分	大雨と雷及び突風に関する栃木県気象情報 第3号
平成28年8月 24日05時46分	大雨と雷及び突風に関する栃木県気象情報 第4号

#### (3) 記録的短時間大雨情報

該当なし。

#### (4) 竜巻注意情報

該当なし。

## (5) 土砂災害警戒情報

栃木県・宇都宮地方気象台共同発表

発表日時	情報名称・番号
平成28年8月23日16時41分	栃木県土砂災害警戒情報 第1号 ( <b>鹿沼市</b> )
平成28年8月23日17時15分	栃木県土砂災害警戒情報 第2号 ( <b>栃本市、佐野市、真岡市</b> 、鹿沼市)
平成28年8月23日17時50分	栃木県土砂災害警戒情報 第3号 ( <b>宇都宮市、上三川町、益子町、市貝町、芳賀町</b> 、 栃本市、佐野市、真岡市、鹿沼市)
平成28年8月23日18時20分	栃木県土砂災害警戒情報 第4号 ( <b>下野市、壬生町</b> 、宇都宮市、上三川町、益子町、市貝町 芳賀町、栃本市、佐野市、真岡市、鹿沼市)
平成28年8月23日19時10分	栃木県土砂災害警戒情報 第5号 ( <b>茂木町</b> 、下野市、壬生町、宇都宮市、上三川町、益子町、 市貝町、芳賀町、栃本市、佐野市、真岡市、鹿沼市)
平成28年8月23日23時10分	栃木県土砂災害警戒情報 第6号 (全域警戒解除)

※( )内は警戒対象市町、赤字は新たに警戒対象となった市町

## (6) 指定河川洪水予報発表状況

該当なし。

## 4 被害の状況

○8月23日の被害状況

※栃木県危機管理課調べ（平成28年8月24日09時00分現在）

- ・住家被害 : 床上浸水1棟（下野市）  
床下浸水14棟（壬生町、宇都宮市、栃本市、上三川町、下野市、  
益子町）
- ・道路の状況 : 速度規制3箇所（高速道路） 通行止め20箇所
- ・鉄 道 : 遅延及び運休（日光線）
- ・停 電 : 栃本市（約300軒）、大田原市（約1200軒）、小山市（約800軒）  
さくら市（100軒未満）、那珂川町（100軒未満）、那須烏山市（約300軒）
- ・その他 : 倉庫の浸水（那須塩原市）  
納屋の落雷火災（真岡市）  
道路冠水により車両の走行不能（宇都宮市、真岡市、下野市）  
公園園路の法面土砂流出（真岡市）

## 5 避難の状況

※栃木県危機管理課調べ（平成28年8月24日09時00分現在）

### ○避難準備情報

鹿沼市：59世帯118人

問い合わせ先

宇都宮地方気象台

電話：028-635-7260

※ 速報の内容について、私的使用又は引用等著作権法上認められた行為を除き、宇都宮地方気象台に無断で転載等を行なうことはできません。また、利用を行なう際は適宜の方法により、必ず出所(宇都宮地方気象台)を明示してください。速報の内容の全部または一部について、宇都宮地方気象台に無断で改変を行なうことはできません。