



気象庁

気象速報

平成28年8月16日から18日にかけての宗谷地方の大雨

平成28年8月19日
稚内地方気象台

1 気象概況及び社会的影響

16日から17日にかけて、暖かく湿った空気が流入し、大気の状態が非常に不安定となっていた。また、16日15時現在八丈島の東約300kmにあった台風第7号が、関東沖から三陸沖を北上し、17日夕方には襟裳岬付近に上陸した。台風第7号は、17日21時に温帯低気圧に変わりオホーツク海に進んだ。

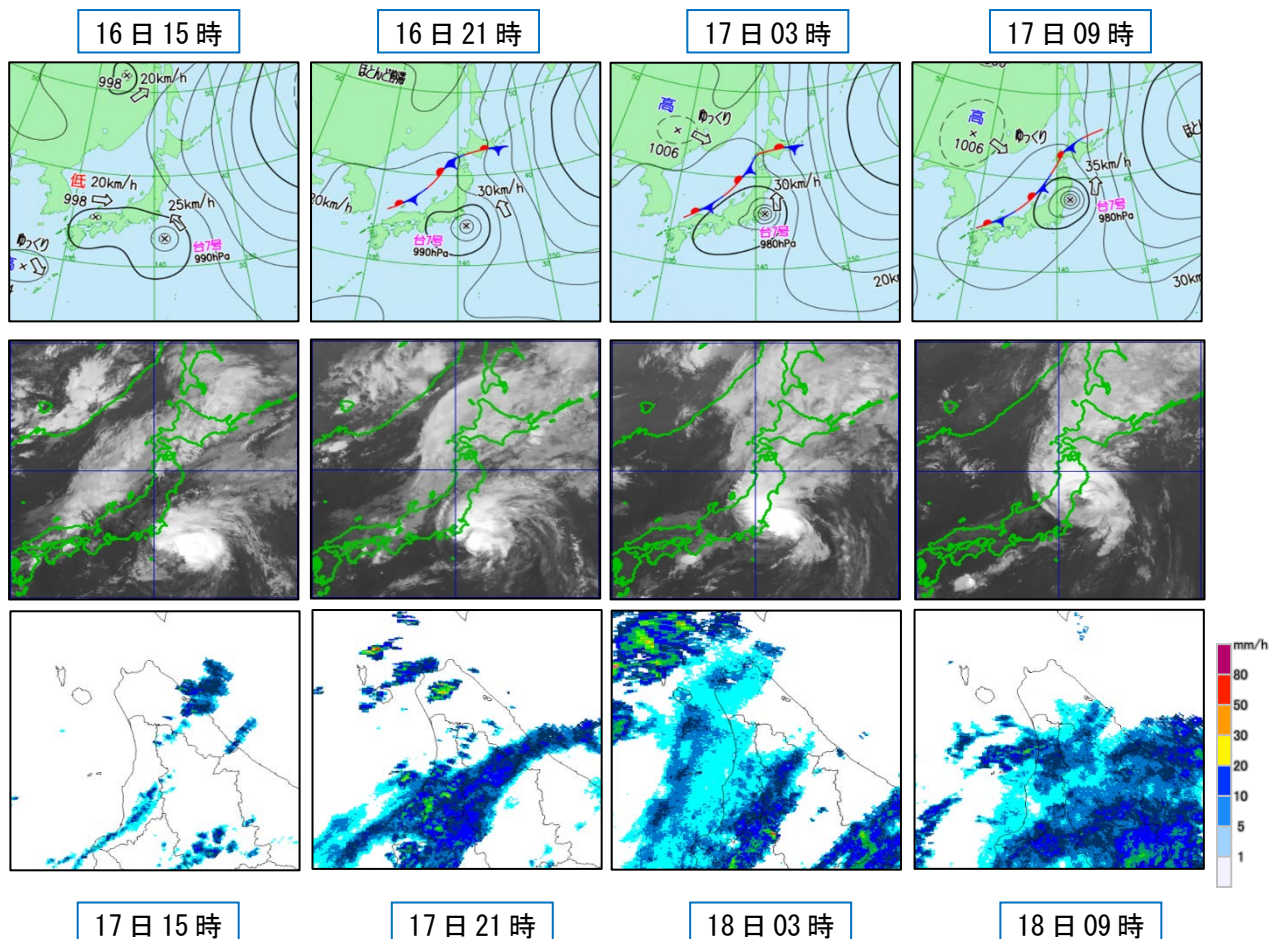
このため、16日14時から18日09時までの総降水量は、枝幸町枝幸で117.0mm、枝幸町歌登で116.0mmとなった。17日夜のはじめ頃から夜遅くにかけて局地的に非常に激しい雨が降り、枝幸町歌登では、1時間降水量の最大が8月の極値を更新する39.0mm、3時間降水量の最大は75.5mmで統計開始以来1位の記録となった。枝幸町枝幸では1時間降水量の最大が35.5mm、3時間降水量の最大が71.0mmとなり、3時間降水量の最大は8月の極値を更新した。

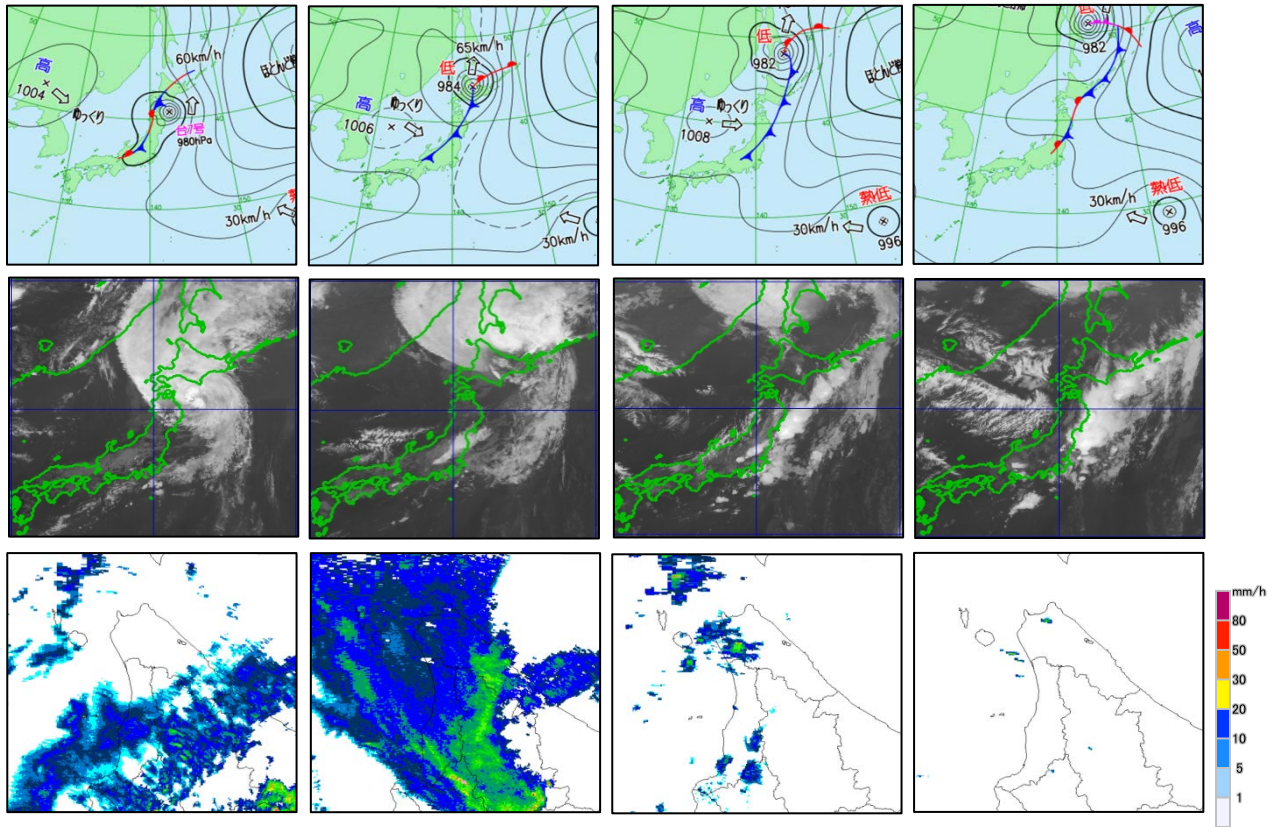
この大雨の影響により枝幸町では、床下浸水、道道の一部通行止め、断水が発生した。

(8月18日14時30分現在 北海道宗谷総合振興局調べ)

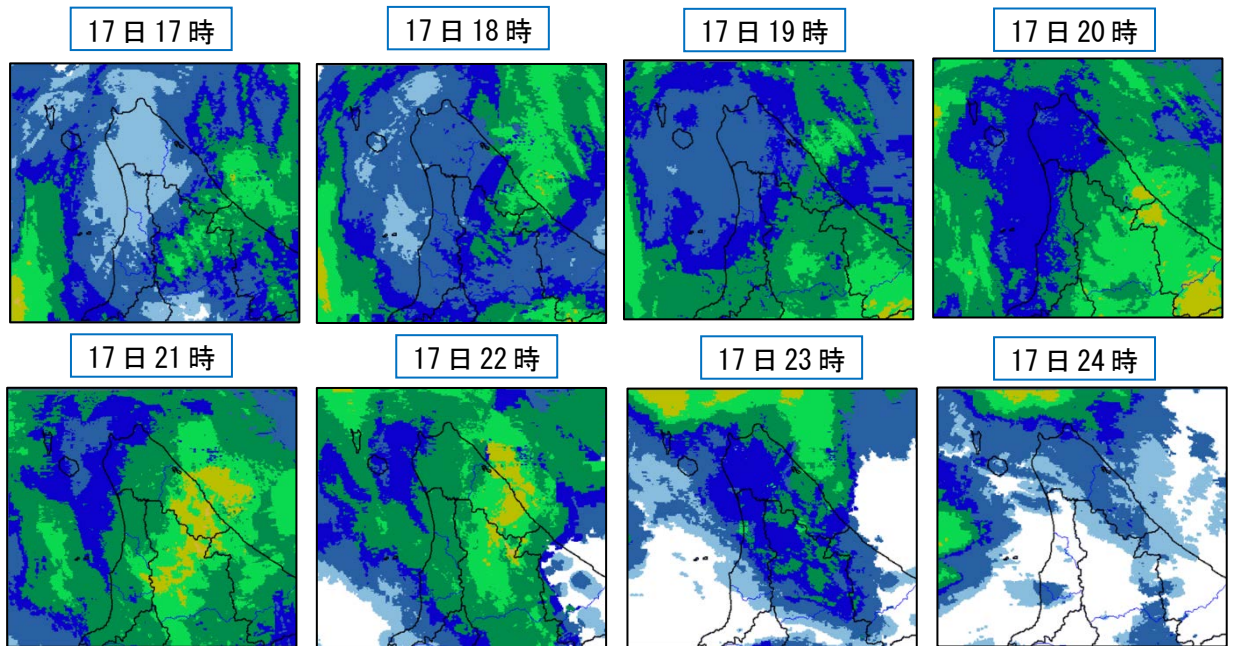
2 地上天気図と気象衛星赤外面像及びレーダー画像

(8月16日15時～18日09時の6時間毎)





3 解析雨量 (8月17日17時~17日24時の1時間毎)

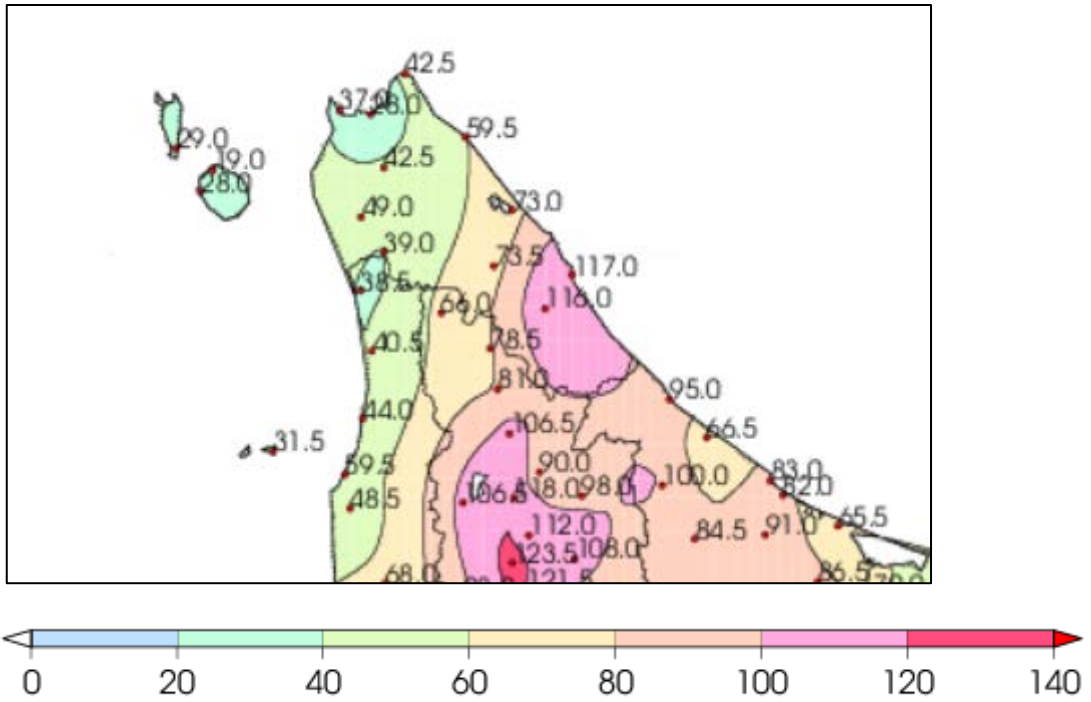


□	< 0.0
□	< 1.0
□	< 3.0
□	< 5.0
□	< 10.0
□	< 20.0
□	< 30.0
□	< 40.0
□	< 50.0
□	< 60.0

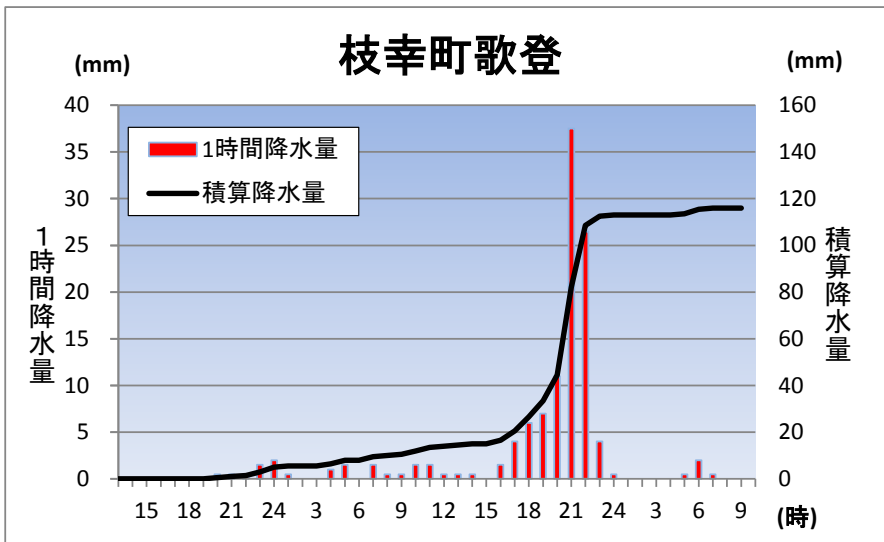
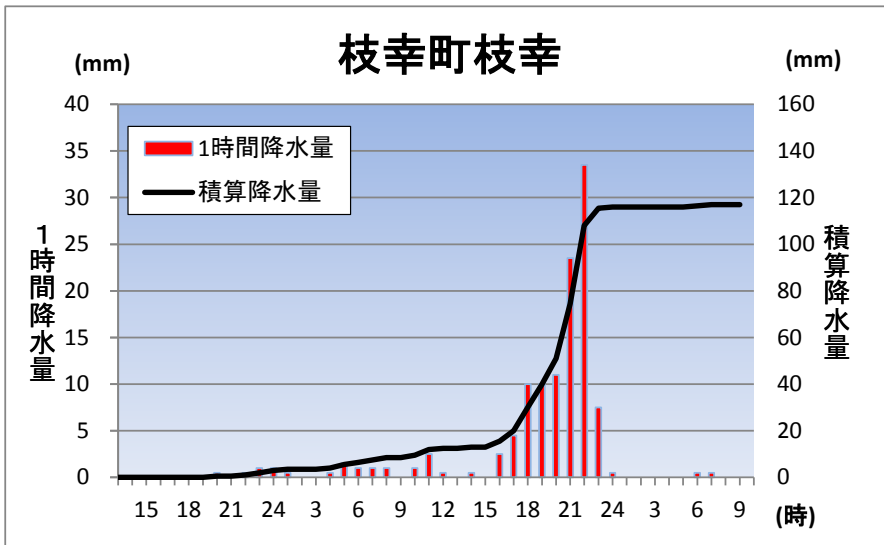
解析雨量

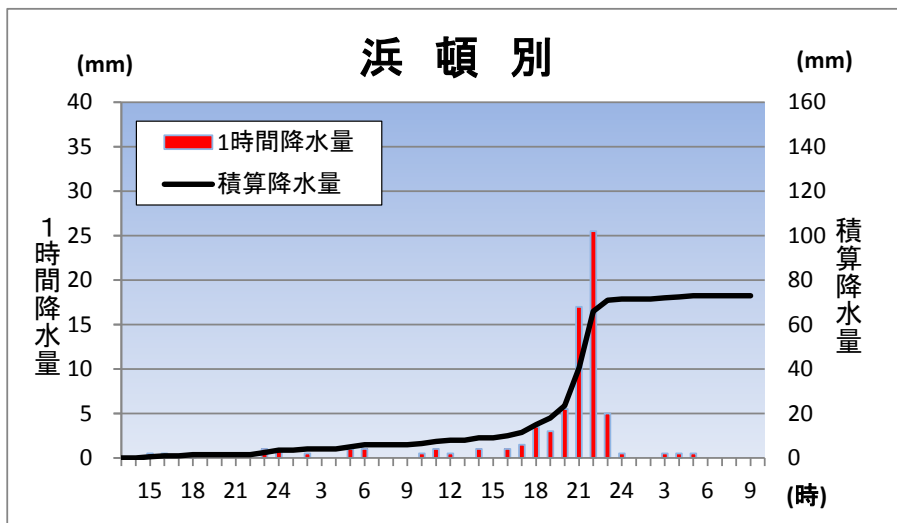
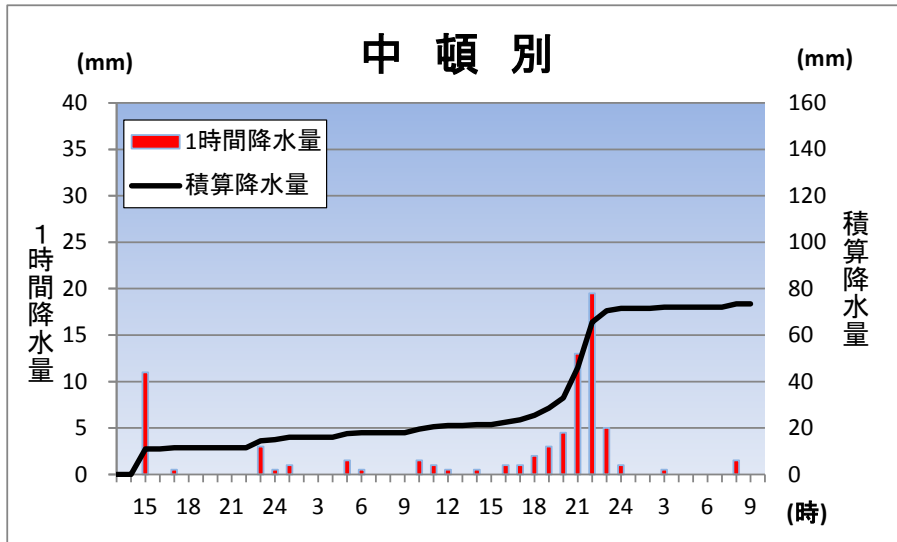
気象レーダーは上空の雨雲を広範囲にわたって観測出来ますが、実際の地上の正確な雨量は観測出来ません。一方、アメダスは地上の正確な雨量を観測出来ますが、観測点以外の雨量は分かりません。そこで国土交通省水管理・国土保全局、道路局と気象庁が全国に設置している気象レーダーと雨量計の長所を組み合わせ、降水量分布を1km四方の細かさで解析したものが「解析雨量」です。解析雨量を利用すると雨量計の観測網にかからないような局所的な強雨も把握できるので、的確な防災対応に役立ちます。

4 アメダス降水量積算図 (16日14時~18日09時 単位: mm)



5 降水量時系列 (16日14時~18日09時 単位: mm)





6 観測記録

(1) アメダス降水量 (16日14時～18日09時 単位: mm)

観測所名 (アメダス)	8月16日(14時から)					8月17日					8月18日(9時まで)					期間合計
	合計 (14時から)	最大		最大		日合計	日最大		日最大		合計 (9時まで)	最大		最大		
		1時間降水量	最大	時分	10分間降水量		最大	時分	1時間降水量	最大		時分	10分間降水量	最大	時分	
稚内市宗谷岬	9.5	6.5	22:51	2.5	21:58	32.5	7.5	22:10	2.5	00:14	0.5	3.0	00:04	0.5	04:59	42.5
稚内市開運	8.5	8.5	24:00	5.5	23:48	28.5	10.5	00:36	2.0	00:01	0.0	1.5	00:05	0.0	09:00	37.0
礼文町香深	0.0	0.0	24:00	0.0	24:00	28.0	7.0	02:13	3.0	01:29	1.0	0.5	05:24	0.5	04:34	29.0
稚内空港	3.0	3.0	24:00	1.5	23:58	24.5	5.5	22:45	1.5	21:28	0.5	1.0	00:11	0.5	03:28	28.0
猿払村浜鬼志別	8.5	8.0	23:59	5.5	23:09	47.5	13.5	22:00	3.0	22:01	3.5	3.0	04:35	1.5	03:56	59.5
利尻空港	0.0	0.0	24:00	0.0	24:00	16.5	3.5	22:20	1.0	22:01	2.5	2.0	03:33	1.5	02:43	19.0
稚内市沼川	16.0	11.0	21:56	7.0	21:06	24.0	5.5	21:50	1.5	20:56	2.5	2.0	04:20	1.5	03:30	42.5
利尻町沓形	0.5	0.5	22:15	0.5	21:25	19.5	3.5	22:10	2.5	23:52	8.0	7.5	03:07	3.0	02:26	28.0
豊富	15.0	8.5	21:32	5.5	20:55	23.0	5.5	22:17	1.0	22:57	11.0	11.0	03:53	7.0	03:03	49.0
浜頓別	3.5	2.0	23:38	1.0	22:48	68.0	28.5	21:48	5.5	21:46	1.5	1.0	04:35	0.5	04:12	73.0
中頓別	15.0	11.0	15:21	5.0	14:31	56.5	22.5	21:46	4.5	21:29	2.0	1.5	08:19	1.5	07:29	73.5
枝幸町枝幸	3.0	1.0	24:00	0.5	23:43	113.0	35.5	21:54	7.5	21:53	1.0	1.0	06:25	0.5	06:15	117.0
枝幸町歌登	5.0	2.5	23:44	1.0	23:23	108.0	39.0	21:08	11.0	20:37	3.0	2.0	06:27	1.0	05:37	116.0
幌延	7.0	4.5	23:11	2.0	22:21	29.0	7.0	22:10	1.5	22:11	3.0	2.0	03:46	1.0	03:04	39.0

(2) 極値更新状況

観測史上1位の更新状況

観測所	更新した値		これまでの1位の値		統計開始年
	3時間降水量の日最大(mm)	起日	3時間降水量の日最大(mm)	起日	
枝幸町歌登	75.5	8月17日	65.5	2016年8月8日	1976年

8月の1位の更新状況

観測所	更新した値		これまでの1位の値		統計開始年
	1時間降水量の日最大(mm)	起日	1時間降水量の日最大(mm)	起日	
枝幸町歌登	39.0	8月17日	37.0	2010年8月13日	1976年

観測所	更新した値		これまでの1位の値		統計開始年
	3時間降水量の日最大(mm)	起日	3時間降水量の日最大(mm)	起日	
枝幸町枝幸	71.0	8月17日	65.0	1983年8月19日	1976年
枝幸町歌登	75.5	8月17日	65.5	2016年8月8日	1976年

7 稚内地方気象台が発表した防災気象情報

(1) 警報・注意報の発表状況

●:発表 ▼:警報から注意報 ○:継続 解:解除 (記号の色:警報 警報に言及した注意報 注意報)

発表時刻	警報・注意報	稚内市	猿払村	浜頓別町	中頓別町	枝幸町	豊富町	札文町	利尻町	利尻富士町	幌延町
2016/8/16 14:15	大雨注意報	●	●	●	●	●	●	○	○	○	○
	雷注意報	○	○	○	○	○	○	○	○	○	○
2016/8/16 16:51	大雨注意報	○	○	○	○	○	○	●	●	●	○
	雷注意報	○	○	○	○	○	○	○	○	○	○
2016/8/17 4:55	濃霧注意報	●	●	●	●	●	●	●	●	●	●
	大雨注意報	○	○	○	○	○	○	○	○	○	○
2016/8/17 16:17	大雨警報			土浸	土浸	土浸					
	洪水警報					●					
	大雨注意報	○	○	○	○	○	○	○	○	○	○
	雷注意報	○	○	○	○	○	○	○	○	○	○
	強風注意報	●	●	●	●	●	●				●
	波浪注意報	●	●	●	●	●					
	洪水注意報			●	●						
	高潮注意報			●	●	●					
2016/8/17 22:40	大雨警報	土	土	土浸	土浸	土浸					
	洪水警報		●	●	●	○					
	大雨注意報						○	○	○	○	○
	雷注意報	○	○	○	○	○	○	○	○	○	○
	強風注意報	○	○	○	○	○	○				○
	波浪注意報	○	○	○	○	○					
	洪水注意報	●					●				●
	高潮注意報			○		○					
2016/8/18 0:26	大雨警報			土	土	土					
	洪水警報					○					
	大雨注意報	▼	▼				○	○	○	○	○
	雷注意報	○	○	○	○	○	○	○	○	○	○
	強風注意報	○	○	○	○	○					○
	波浪注意報	○	○	○	○	○					
	洪水注意報	○	▼	▼	▼		○				○
	高潮注意報			○		○					
2016/8/18 3:10	濃霧注意報	○	○	○	○	○	○	○	○	○	○
	洪水警報					○					
	大雨注意報	○	○	▼	▼	▼	○	○	○	○	○
	雷注意報	○	○	○	○	○	○	○	○	○	○
	強風注意報	○	○	○	○	○	○				○
	波浪注意報	○	○	○	○	○					
	洪水注意報	○	○	○	○	○	○				○
	高潮注意報			○		○					
2016/8/18 4:45	濃霧注意報	○	○	○	○	○	○	○	○	○	○
	大雨注意報	○	○	○	○	○	○	○	○	○	○
	雷注意報	○	○	○	○	○	○	○	○	○	○
	強風注意報	解	解	解	解	解	解				解
	波浪注意報	解	解	解	解	解					解
	洪水注意報	解	解	○	○	▼	解				解
	高潮注意報			解		解					
	濃霧注意報	解	解	解	解	解	解	解	解	解	解

(2) 府県気象情報の発表状況

発表時刻	標 題
8月 16日 11時33分	平成28年 台風第7号に関する宗谷地方気象情報 第1号
8月 16日 17時20分	平成28年 台風第7号に関する宗谷地方気象情報 第2号
8月 17日 05時39分	平成28年 台風第7号に関する宗谷地方気象情報 第3号
8月 17日 11時33分	平成28年 台風第7号に関する宗谷地方気象情報 第4号
8月 17日 16時38分	平成28年 台風第7号に関する宗谷地方気象情報 第5号
8月 17日 17時50分	平成28年 台風第7号に関する宗谷地方気象情報 第6号
8月 18日 04時08分	平成28年 台風第7号に関する宗谷地方気象情報 第7号

(3) 土砂災害警戒情報の発表状況

発表時刻	標	題
8月 17日 20時54分	宗谷地方土砂災害警戒情報 第1号	枝幸町
8月 17日 22時10分	宗谷地方土砂災害警戒情報 第2号	枝幸町、浜頓別町、中頓別町
8月 18日 02時52分	宗谷地方土砂災害警戒情報 第3号	解除

土砂災害警戒情報は、北海道宗谷総合振興局と稚内地方気象台が共同発表します。

(4) 天塩川洪水予報の発表状況

発表時刻	標	題
8月 18日 00時30分	天塩川はん濫注意情報 第1号	
8月 18日 03時00分	天塩川はん濫注意情報解除 第2号	

※この資料は速報値のため、後日内容の一部訂正や追加など変更になる場合があります。

「気象速報」に関するお問い合わせ先

稚内地方気象台

TEL:0162-23-2678 FAX:0162-22-5939