

# 山形県災害時気象資料

## 平成 28 年台風第 10 号による大雨と暴風

(平成 28 年 8 月 29 日～30 日)

平成 28 年 9 月 2 日  
山形地方気象台

### <概況>

8月19日21時に八丈島の東約150キロの海上で発生した台風第10号は、25日にかけて日本の南を南西に進み、沖縄近海で停滞した後、進路を北東に変えて29日には小笠原近海に達するなど、複雑な経路をたどった。その後、台風は関東の南東海上から福島県沖を北上し、強い勢力を保ったまま、30日18時前に岩手県大船渡市付近に上陸した。上陸後、東北北部を北西に進み、31日00時には日本海北部に達し温帯低気圧に変わった。台風が東北地方の太平洋側に上陸したのは、1951年の統計開始以降初めてである。

山形県では台風第10号の接近により29日から30日にかけて雨が降り、29日00時から30日24時までの降水量は、山形市で89.0ミリ、最上町向町で72.0ミリ、最上町瀬見で67.0ミリ、高畠で64.5ミリを観測するなど、県内は最上、村山、置賜地域の山沿いを中心に大雨となった。

また、30日は、飛島で最大風速25.3メートルを観測するなど、庄内地域を中心に暴風となった。

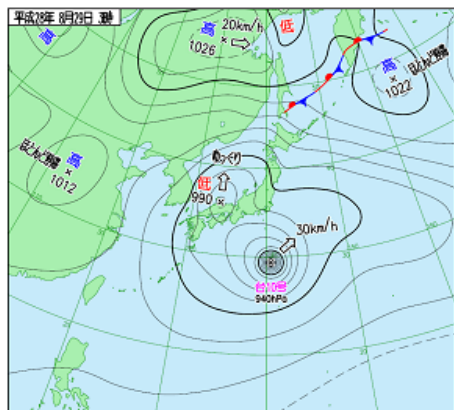
山形県内では、大雨や暴風により、道路や畑の冠水、河岸浸食、農地崩落、交通機関の乱れ、停電などの被害があったが、人的被害や建物被害は無かった。

### <添付資料>

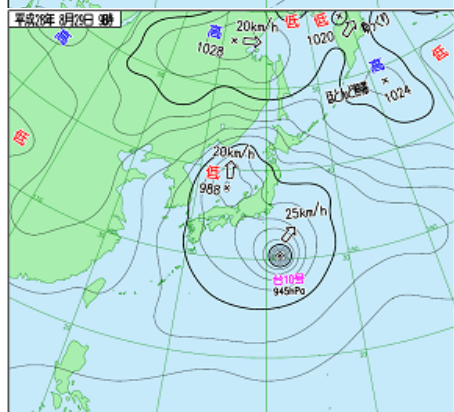
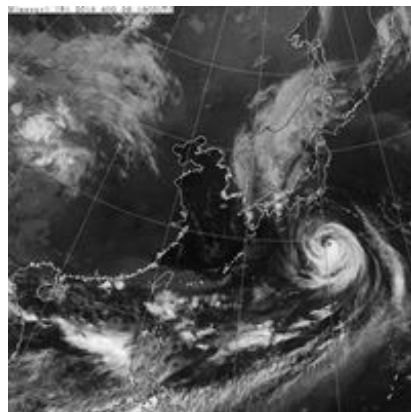
※値はすべて速報値であり、後日修正する場合があります。

1. 地上天気図と気象衛星画像（赤外画像）
2. 台風経路図
3. 気象レーダー画像
4. 降水量分布図
5. 主な地点の降水量の時系列図
6. 主な地点の風向風速の時系列図
7. 主な地点の総降水量
8. 主な地点の日最大1時間降水量
9. 主な地点の日最大風向・風速と日最大瞬間風向・風速
10. 極値更新状況
11. 警報・注意報発表状況
12. 山形県土砂災害警戒情報発表状況
13. 指定河川洪水予報発表状況
14. 山形県気象情報の発表状況

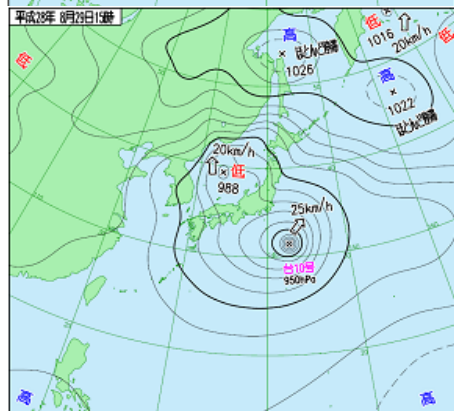
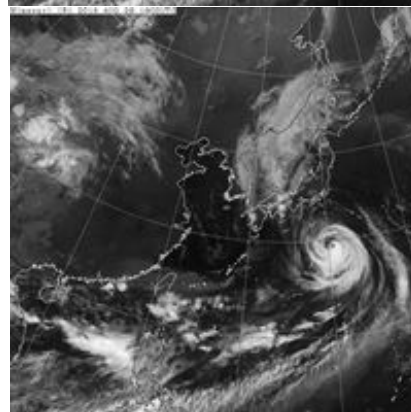
1. 地上天気図と気象衛星画像（赤外画像）



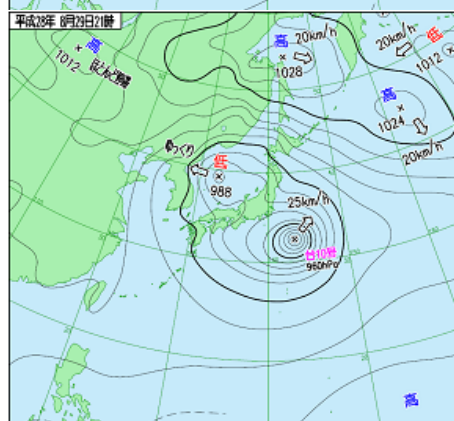
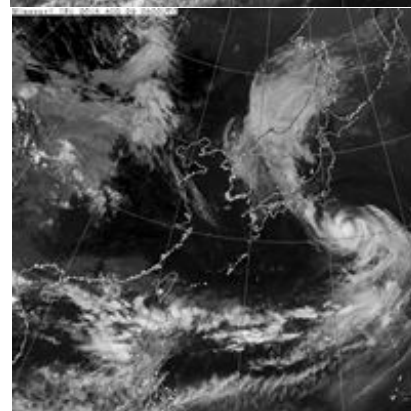
8月29日03時



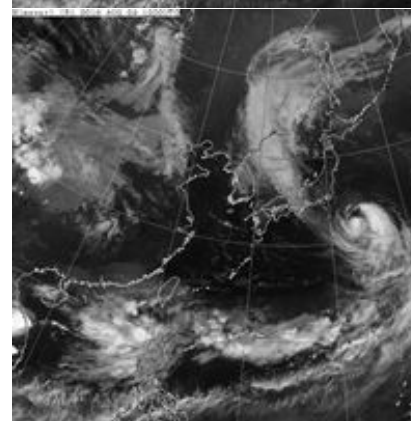
8月29日09時



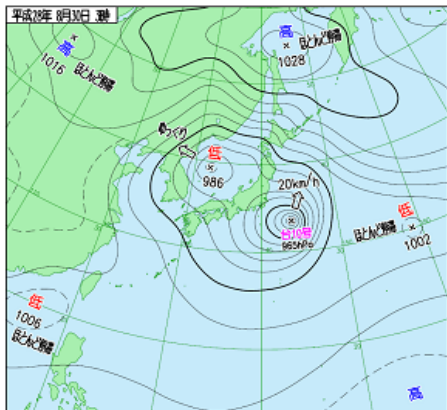
8月29日15時



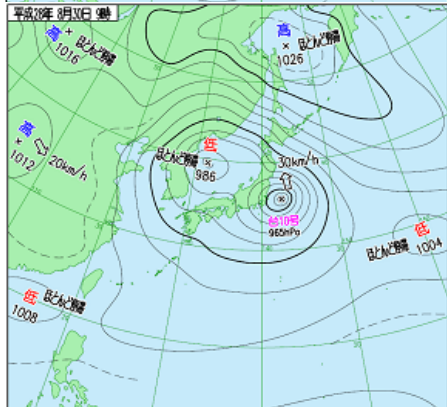
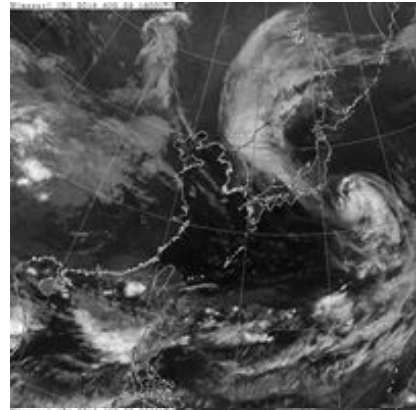
8月29日21時



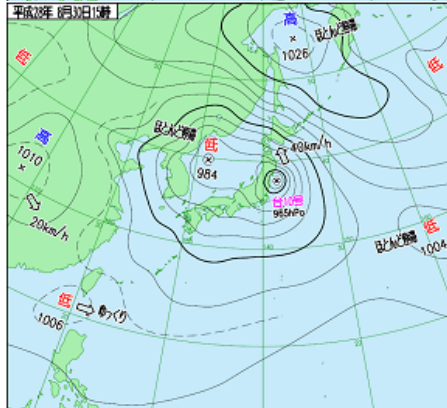
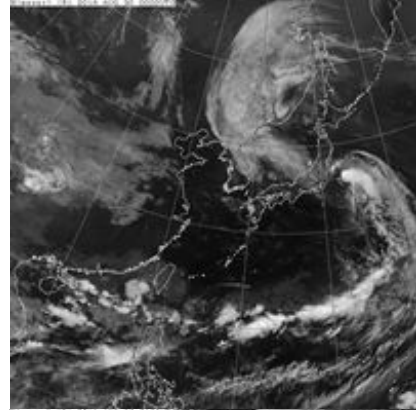
次ページへ続く



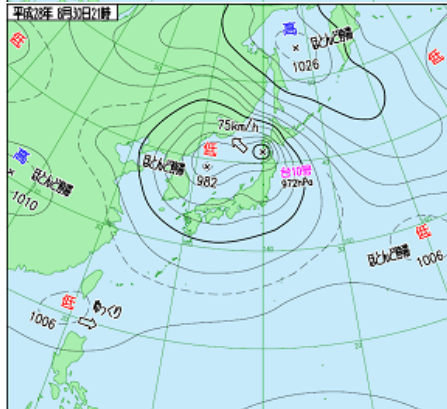
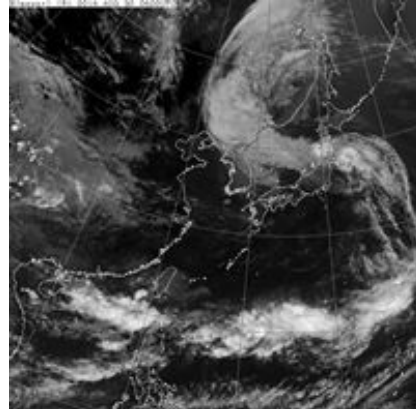
8月30日 03時



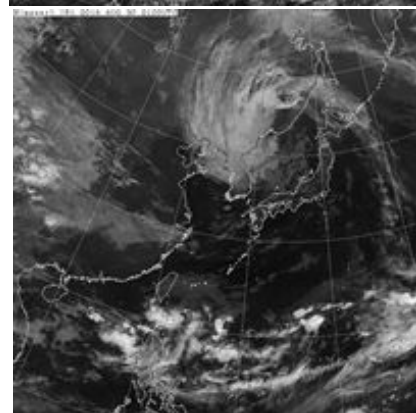
8月30日 09時



8月30日 15時

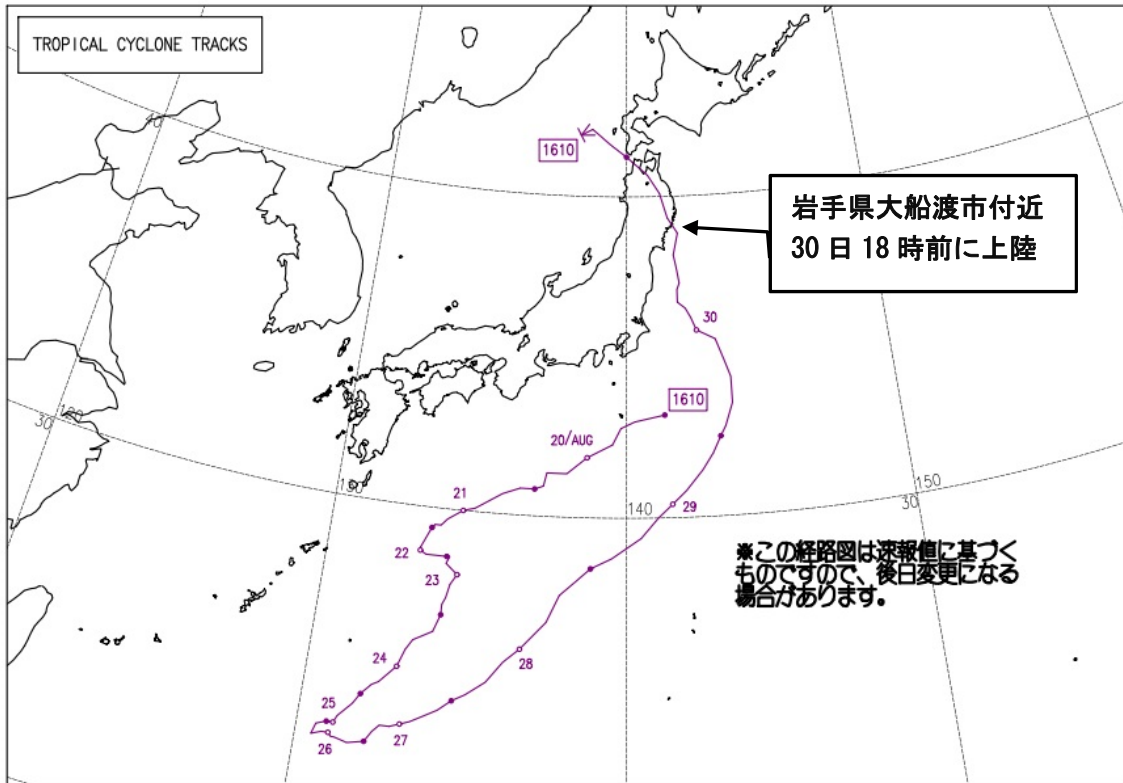


8月30日 21時



## 2. 台風経路図

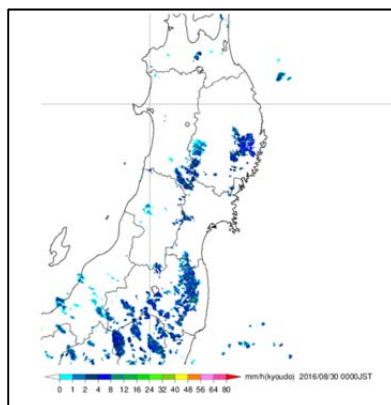
台風第10号は、8月30日18時前に岩手県大船渡市付近に上陸した後、東北地方北部を通過し、31日00時には日本海北部に達して温帯低気圧に変わった。



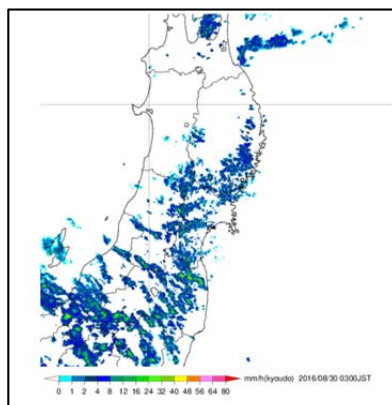
経路上の○印は傍らに記した日の午前9時、●印は午後9時の位置で→は消滅を示します。



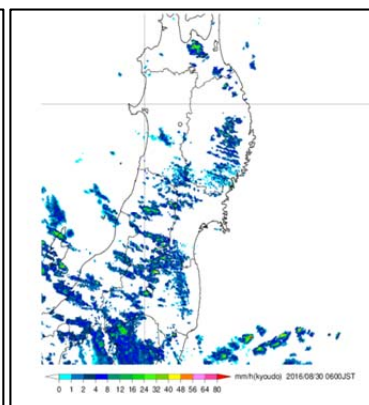
### 3. 気象レーダー画像



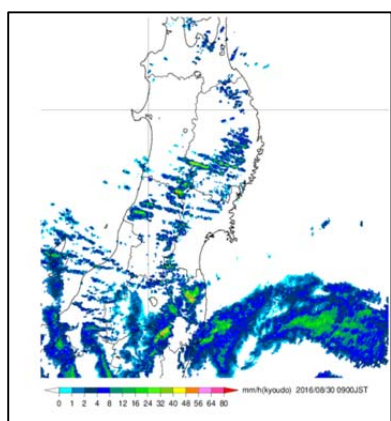
8月30日00時



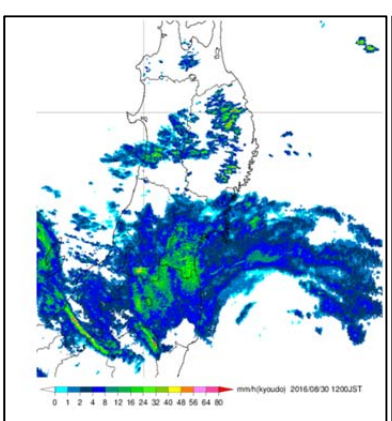
8月30日03時



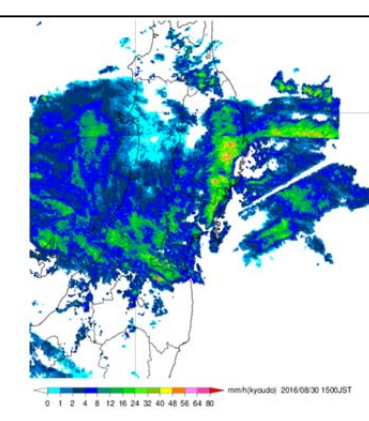
8月30日06時



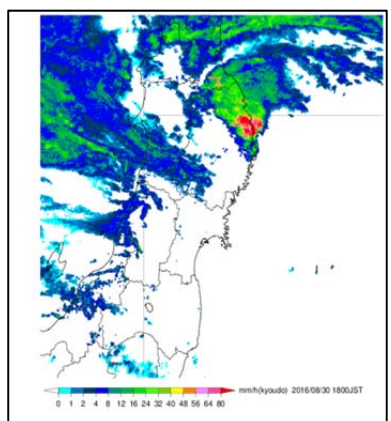
8月30日09時



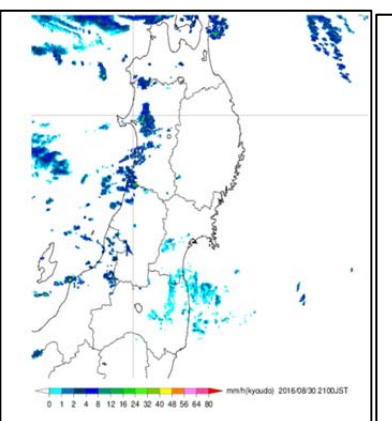
8月30日12時



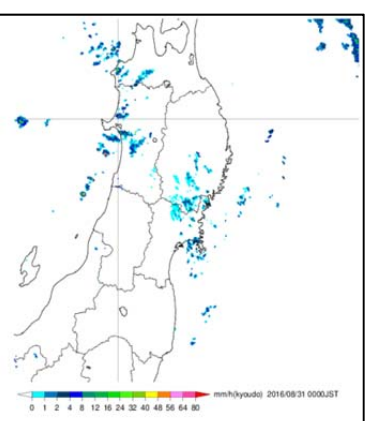
8月30日15時



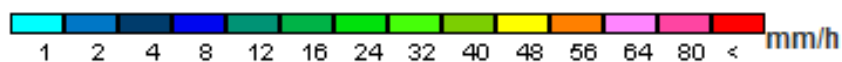
8月30日18時



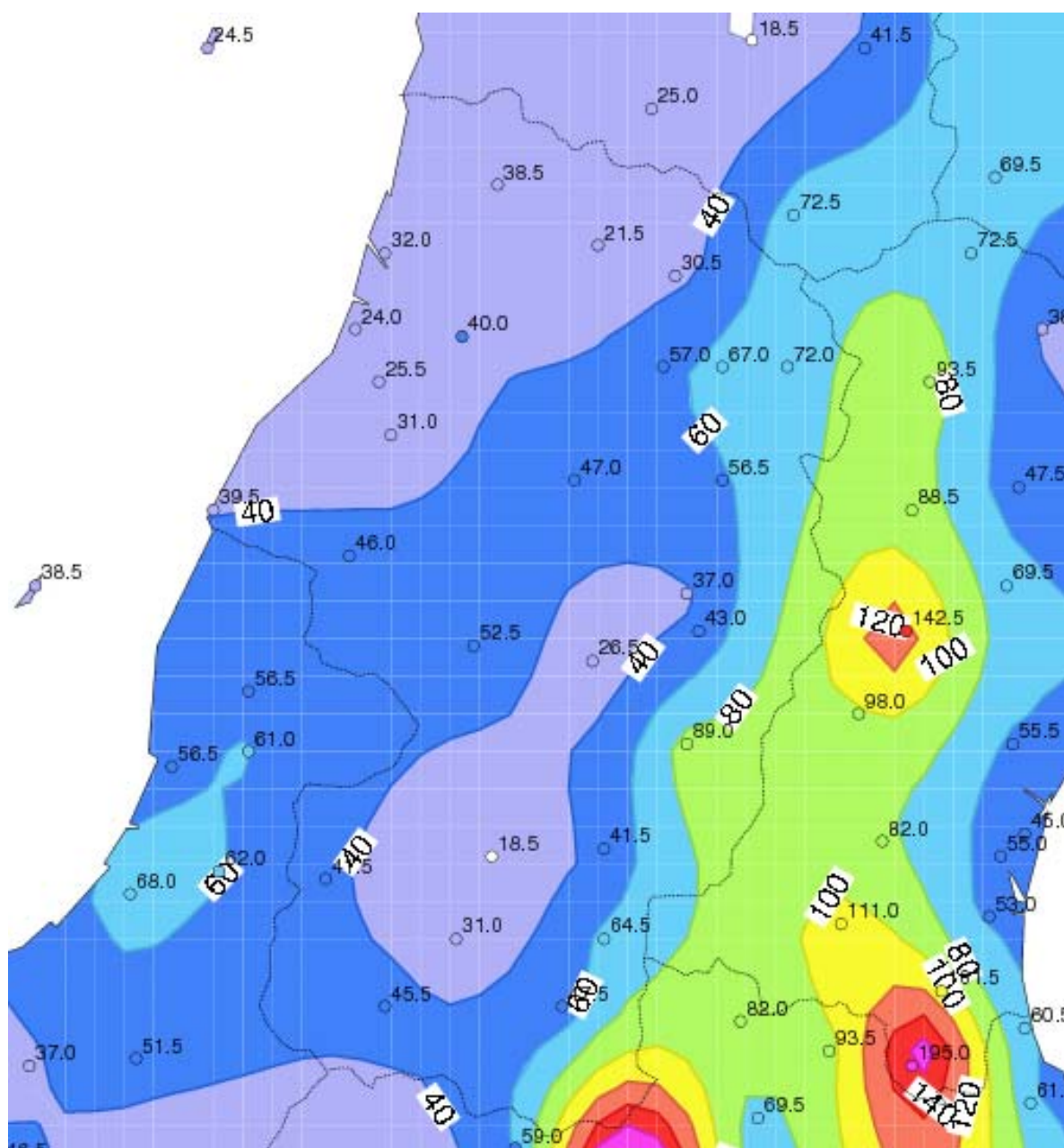
8月30日21時



8月30日24時

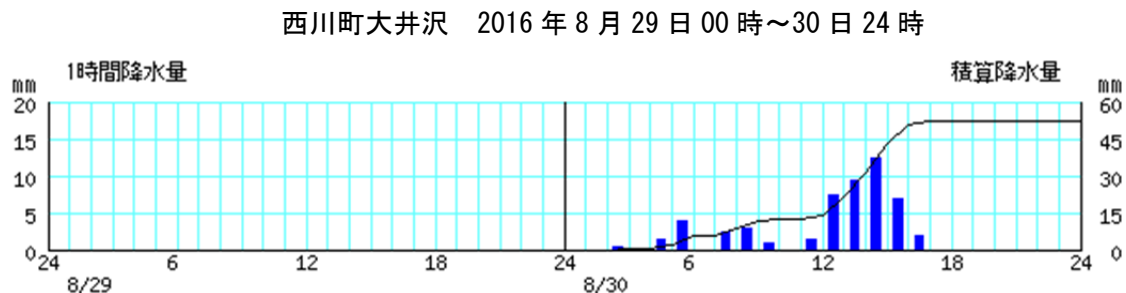
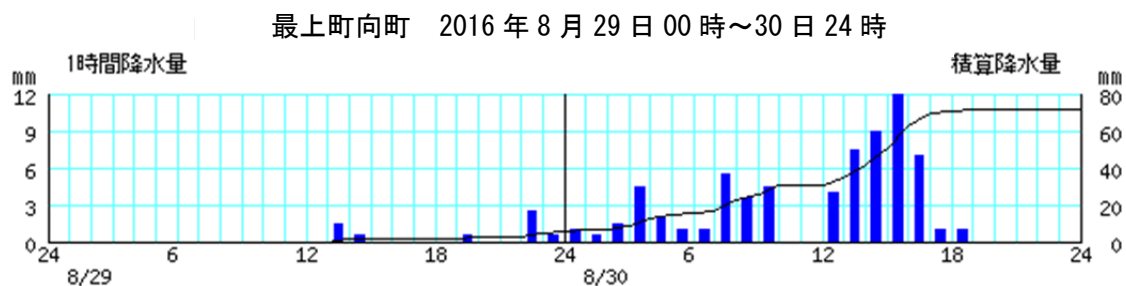
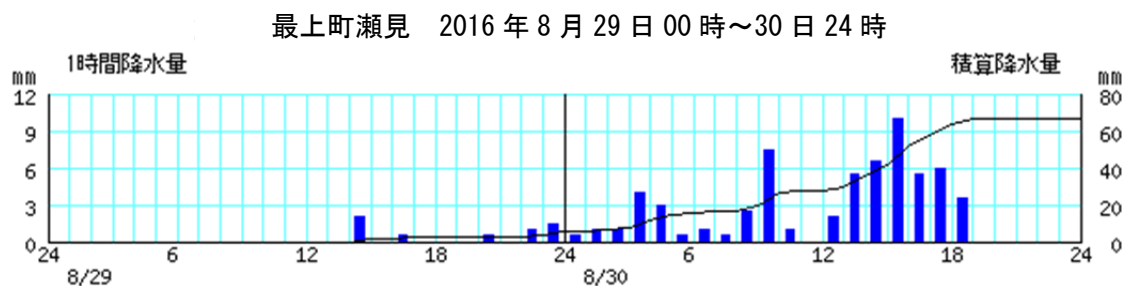
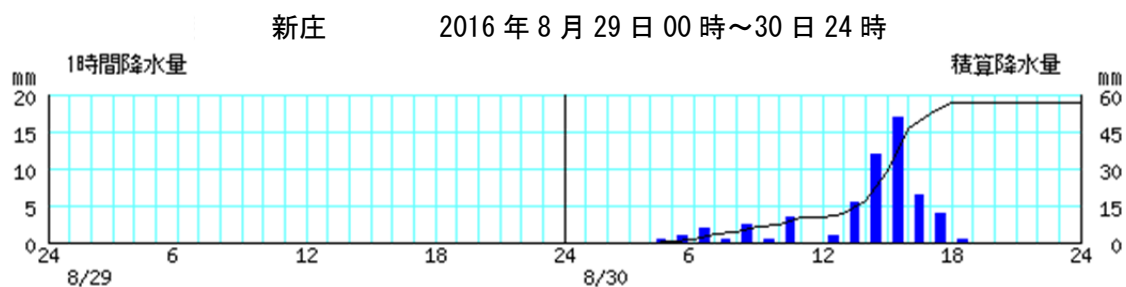
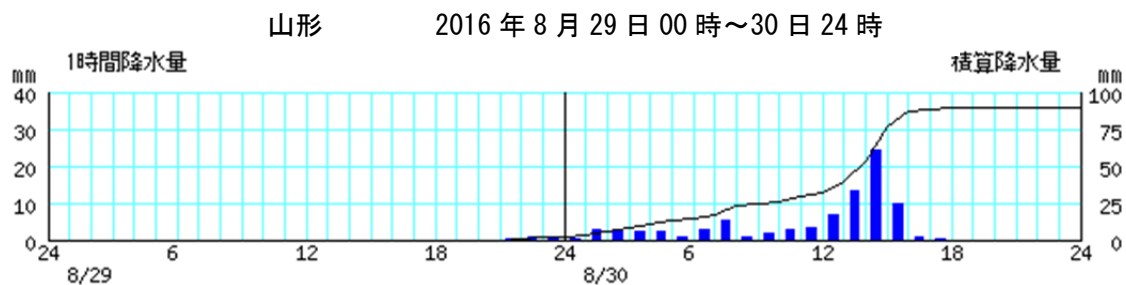


#### 4. 降水量分布図



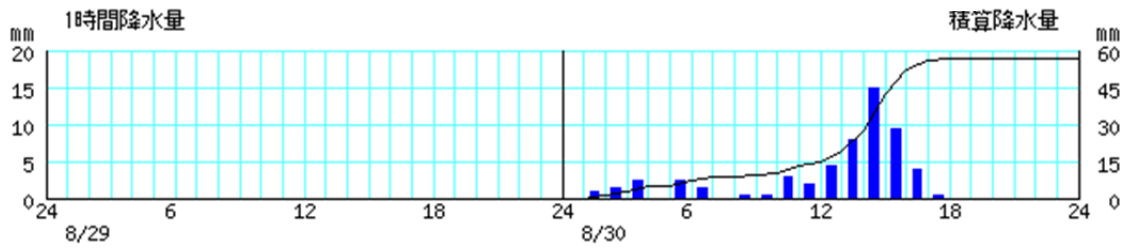
8月29日00時～30日24時までの降水量（単位 ミリ）

5. 主な地点の降水量の時系列図

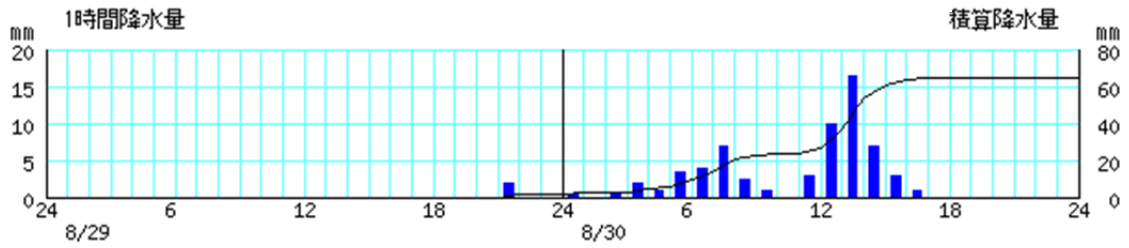


次ページへ続く

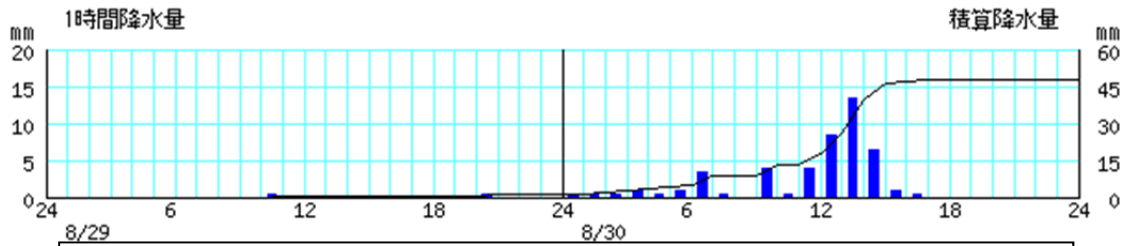
尾花沢 2016年8月29日00時～30日24時



高畠 2016年8月29日00時～30日24時



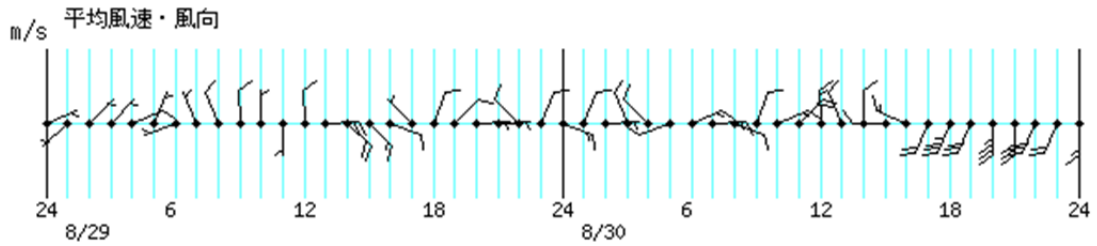
米沢 2016年8月29日00時～30日24時



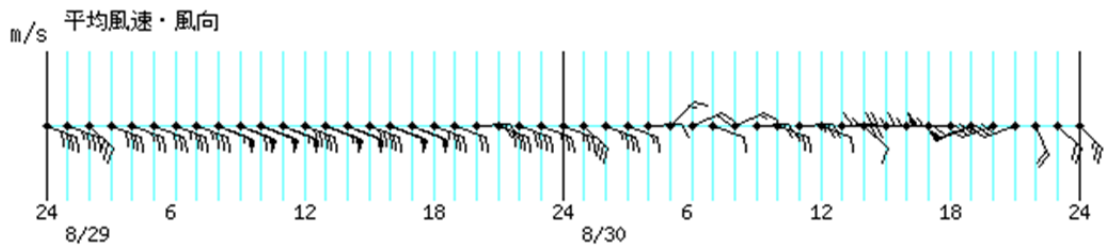
棒グラフ：1 時間降水量（左軸）、折れ線グラフ：積算降水量（右軸）  
 ※地点により降水量のスケールが異なる（単位：mm）

6. 主な地点の風向風速の時系列図

山形 2016年8月29日00時～30日24時



酒田 2016年8月29日00時～30日24時

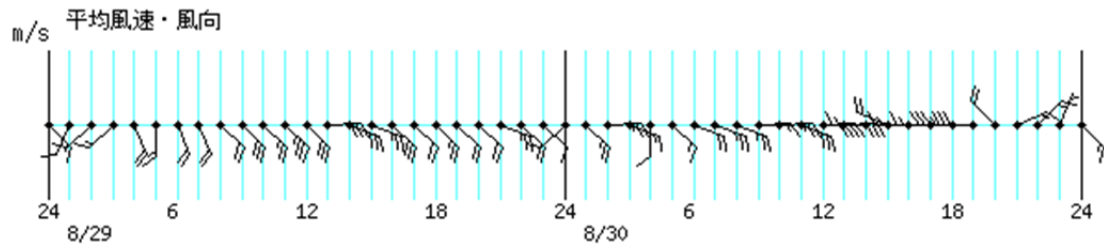


次ページへ続く



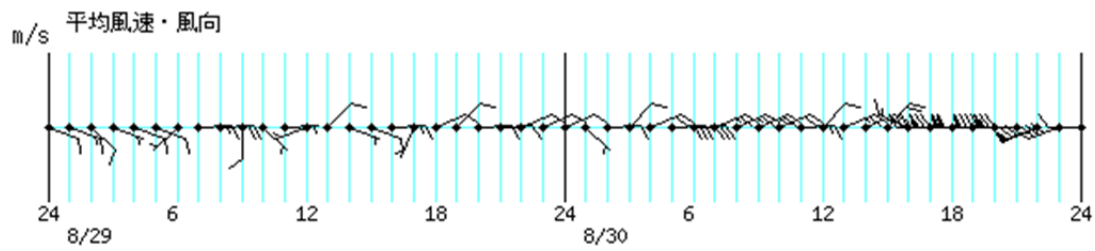
新庄

2016年8月29日00時～30日24時



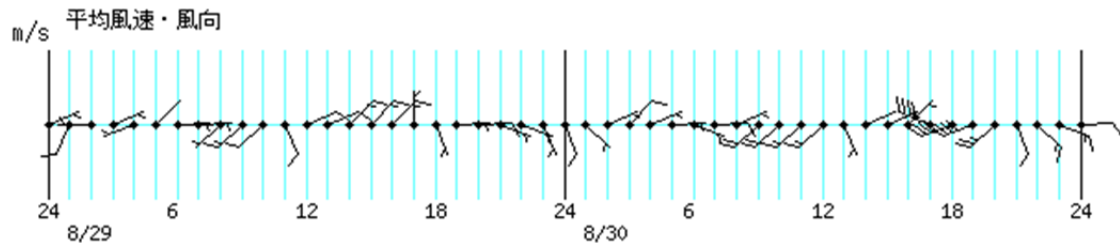
酒田市飛鳥

2016年8月29日00時～30日24時



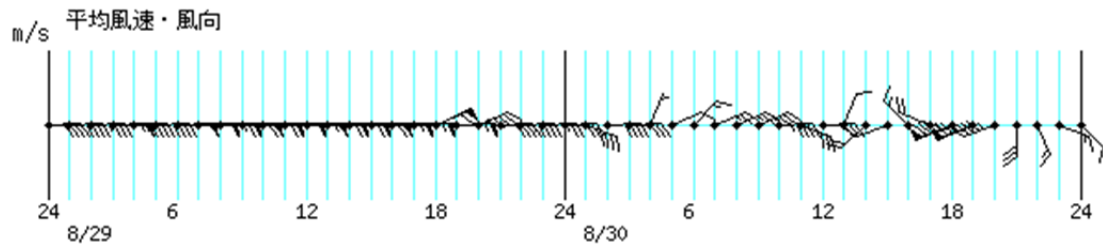
鶴岡市鼠ヶ関

2016年8月29日00時～30日24時



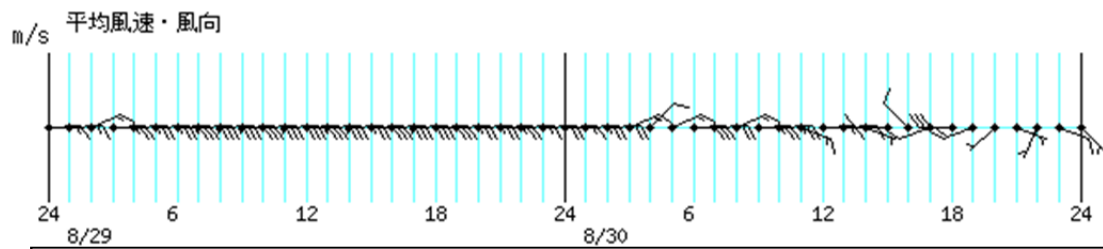
酒田市浜中


2016年8月29日00時～30日24時



鶴岡

2016年8月29日00時～30日24時



(単位 : m/s 旗 : 10m/s、長線 : 2m/s、短線 : 1m/s 例)  西の風 13m/s)

7. 主な地点の総降水量（8月29日00時～30日24時）（単位 ミリ）

観測地点	総降水量	観測地点	総降水量	観測地点	総降水量
山形	89.0	新庄	57.0	大蔵村肘折	47.0
最上町向町	72.0	尾花沢	56.5	鶴岡市荒沢	46.0
最上町瀬見	67.0	西川町大井沢	52.5	飯豊町中津川	45.5
高畠	64.5	米沢	47.5	東根	43.0

8. 主な地点の日最大1時間降水量（8月30日）（単位 ミリ）

観測地点	日最大1時間降水量	起 時	観測地点	日最大1時間降水量	起 時
山形	26.0	30日14時50分	鶴岡市鼠ヶ関	14.0	30日17時04分
新庄	17.0	30日16時02分	東根	13.0	30日15時30分
高畠	17.5	30日13時37分	西川町大井沢	13.0	30日14時52分
尾花沢	15.0	30日15時25分	酒田市上草津	13.0	30日16時28分
米沢	14.0	30日13時56分	最上町向町	12.5	30日16時17分

9. 主な地点の日最大風速・風向と日最大瞬間風速・風向（8月30日）（単位 m/s）

観測地点	日最大風速・風向		日最大瞬間風速・風向	
		起 時		起 時
酒田市飛鳥	西 25.3	30日18時16分	西 31.0	30日18時15分
酒田	西南西 15.0	30日18時26分	西南西 26.7	30日18時07分
酒田市浜中	西南西 17.5	30日18時03分	西南西 24.7	30日17時54分

10. 極値更新状況（8月として第1位の記録を更新した地点及び値）

観測地点	日最大風速・風向（単位 m/s）	
		起 時
鶴岡市鼠ヶ関	西 11.2	30日17時10分



1 2. 山形県土砂災害警戒情報発表状況（期間：8月30日）

情報番号	発表日時	警戒対象地域	警戒解除地域
第1号	8月30日11時40分	米沢市*	
第2号	8月30日13時05分	米沢市、東根市*、尾花沢市*	
第3号	8月30日16時45分	東根市、尾花沢市	米沢市
第4号	8月30日18時06分		東根市、尾花沢市

注) \*印の付いた市町村は、新たに警戒対象地域となったことを示す。  
山形県と山形地方気象台が共同発表。

1 3. 指定河川洪水予報発表状況（期間：8月30日）

水系名	河川名	情報番号	発表日時	種 類
最上川	屋代川	第1号	8月30日15時50分	はん濫注意情報
		第2号	8月30日16時20分	はん濫警戒情報
		第3号	8月30日21時30分	はん濫注意情報（警戒情報解除）
		第4号	8月30日23時00分	はん濫注意情報解除
最上川	丹生川	第1号	8月30日16時20分	はん濫注意情報
		第2号	8月30日17時40分	はん濫注意情報
		第3号	8月30日19時00分	はん濫注意情報解除
最上川	最上小国川	第1号	8月30日16時50分	はん濫注意情報
		第2号	8月30日18時50分	はん濫注意情報解除
最上川	最上川中流	第1号	8月30日17時50分	はん濫注意情報
		第2号	8月30日19時50分	はん濫注意情報解除

注) 新庄河川事務所、山形県と山形地方気象台が共同発表。

1 4. 山形県気象情報発表状況（期間：8月27日～30日）

発表日時	タイトル
8月27日16時52分	平成28年 台風第10号に関する山形県気象情報 第1号
8月28日17時33分	平成28年 台風第10号に関する山形県気象情報 第2号
8月29日06時57分	平成28年 台風第10号に関する山形県気象情報 第3号
8月29日11時50分	平成28年 台風第10号に関する山形県気象情報 第4号
8月29日17時10分	平成28年 台風第10号に関する山形県気象情報 第5号
8月29日18時17分	平成28年 台風第10号に関する山形県気象情報 第6号
8月30日06時34分	平成28年 台風第10号に関する山形県気象情報 第7号
8月30日07時14分	平成28年 台風第10号に関する山形県気象情報 第8号
8月30日11時28分	平成28年 台風第10号に関する山形県気象情報 第9号
8月30日12時17分	平成28年 台風第10号に関する山形県気象情報 第10号
8月30日16時42分	平成28年 台風第10号に関する山形県気象情報 第11号
8月30日18時08分	平成28年 台風第10号に関する山形県気象情報 第12号
8月30日19時19分	平成28年 台風第10号に関する山形県気象情報 第13号
8月30日22時55分	平成28年 台風第10号に関する山形県気象情報 第14号