

# 梅雨前線および 平成29年台風第3号に関する 埼玉県気象速報

## 目次

- 1 概要
  - (1) 資料作成の目的
  - (2) 気象概況
- 2 気象の状況
  - (1) 台風経路図・台風位置表
  - (2) 地上天気図及び気象衛星赤外画像
  - (3) レーダー画像
  - (4) 解析雨量
  - (5) 土砂災害警戒判定メッシュ情報, 大雨・洪水警報の危険度分布
  - (6) 期間降水量グラフ
  - (7) 気象官署とアメダスの期間降水量
  - (8) 気象官署とアメダスの期間最大1時間降水量及び  
期間最大10分間降水量
  - (9) アメダス積算降水量分布図
  - (10) 気象官署とアメダスの期間最大風速及び期間最大瞬間風速
  - (11) 極値順位更新状況
- 3 特別警報・警報・注意報、気象情報等の発表状況
  - (1) 特別警報・警報・注意報
  - (2) 埼玉県気象情報
  - (3) 埼玉県竜巻注意情報
  - (4) 埼玉県記録的短時間大雨情報
  - (5) 埼玉県土砂災害警戒情報
  - (6) 指定河川洪水予報
  - (7) 防災関係機関への説明会
- 4 災害の状況
- 5 避難の状況

平成29年7月10日

熊谷地方気象台

# 1 概要

## (1) 資料作成の目的

4日夕方から5日早朝にかけて、台風第3号や梅雨前線の影響で、埼玉県では大雨となり、幸手市では床上浸水や床下浸水が発生するなど、南部を中心に広い範囲で浸水害が発生した。また、4日22時頃、草加市では突風により住家9棟で屋根の瓦がめくれるなど被害が発生した。浸水害の発生により、交通機関に大きな影響があった。

このときの気象状況を取りまとめる目的で本資料を作成した。

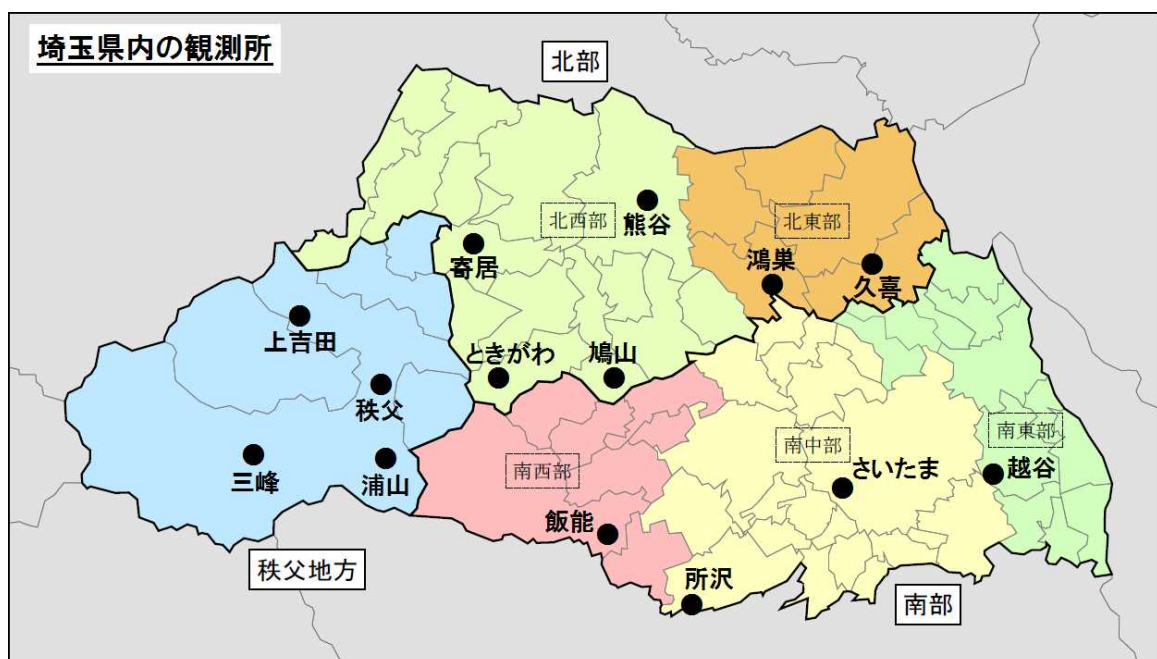
本資料は7月7日09時現在のものである。

## (2) 気象概況

7月2日09時に沖縄の南で発生した台風第3号は、発達しながら北西に進んだ。3日は東シナ海を北東へ進み、4日08時頃に長崎市付近に上陸した。その後九州を横断し、豊後水道を東へ進んだ後、4日12時過ぎに愛媛県宇和島市付近に上陸した。四国地方を横断した後、4日17時前に和歌山県田辺市付近に上陸し、4日夜は東海沖を東に進んだ。その後、5日09時には日本の東で温帯低気圧に変わった。

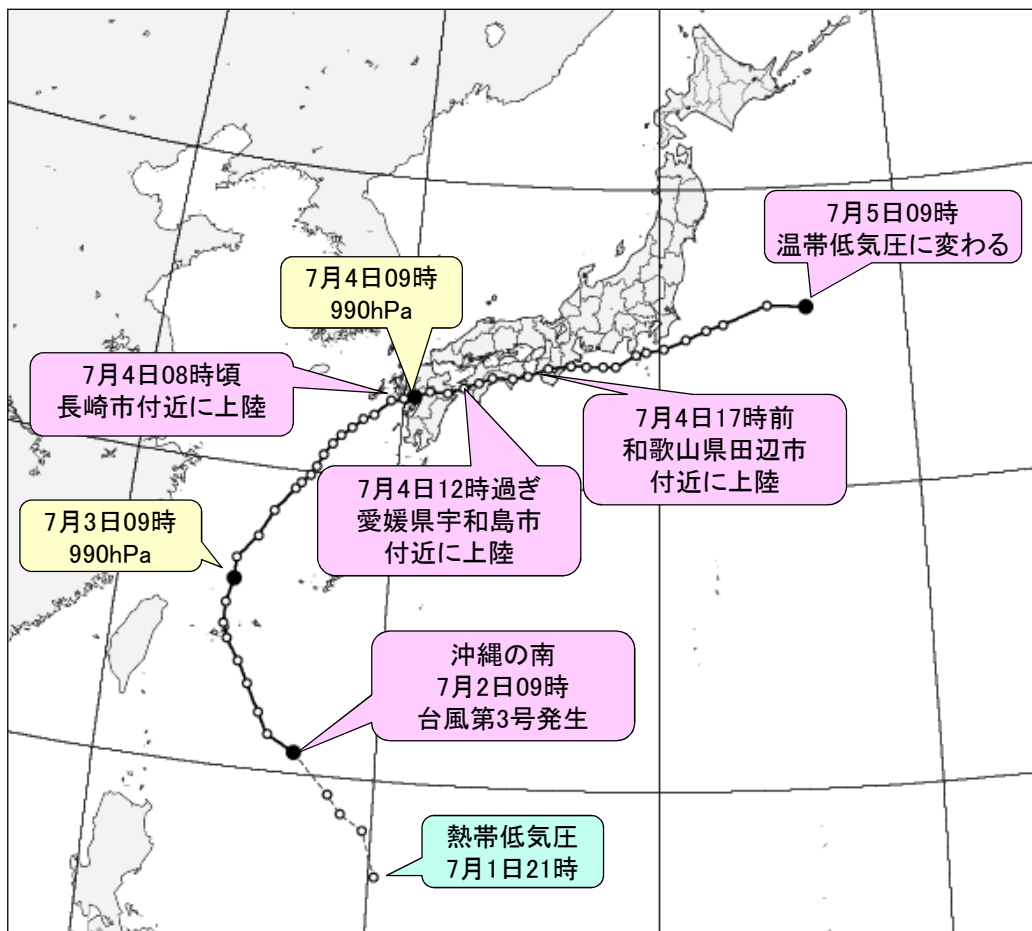
また、6月30日から7月4日にかけて、梅雨前線が北陸地方や東北地方付近に停滞し、その後、5日にかけて東海沖へ南下した。台風第3号が接近する前から、この前線に向かって暖かく湿った空気が流れ込んだため、梅雨前線の活動が活発となった。

この台風や梅雨前線の影響により、県内では4日夕方から5日朝にかけて、大雨となった所があった。アメダスでは、4日00時から5日24時までの総降水量が、鳩山で94.5ミリ、久喜で90.5ミリ、秩父で85.0ミリの大雨となった。最大1時間降水量は、鳩山で52.0ミリ（4日19時37分まで）の非常に激しい雨、久喜で44.5ミリ（4日19時28分まで）の激しい雨を観測した。

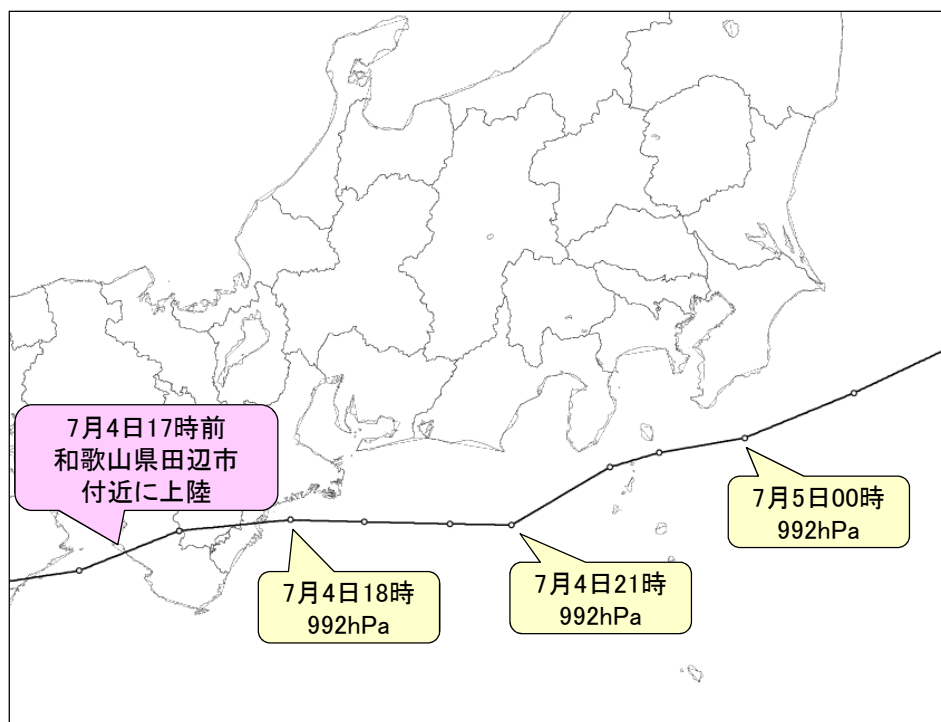


## 2 気象の状況

### (1) 台風経路図・台風位置表



台風第3号経路図（日時、中心気圧）速報解析

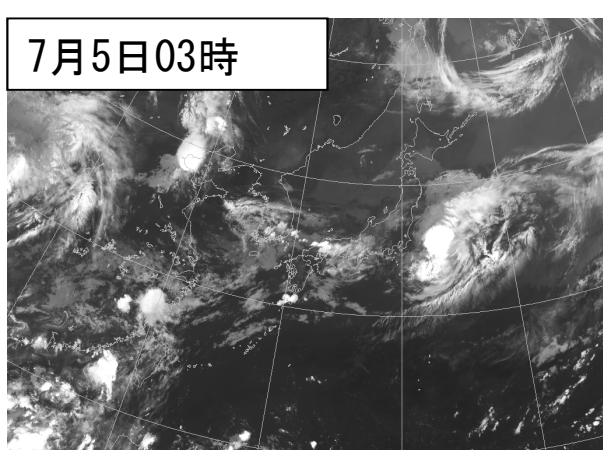
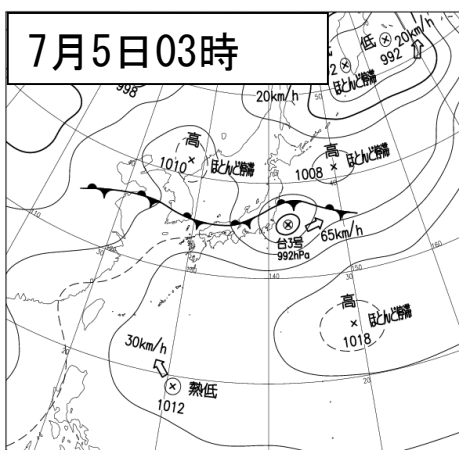
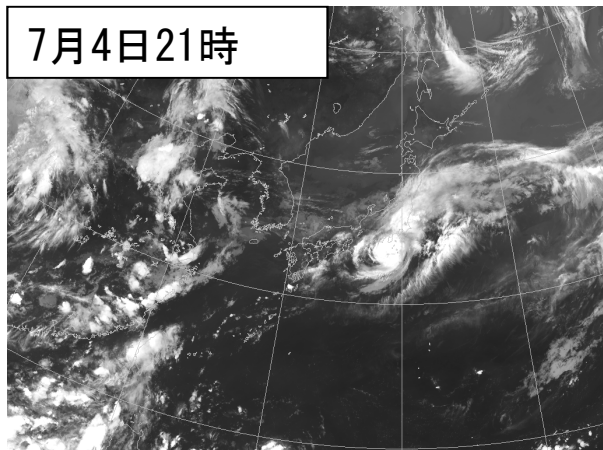
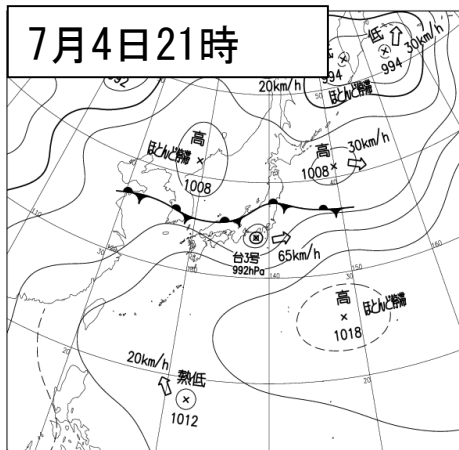
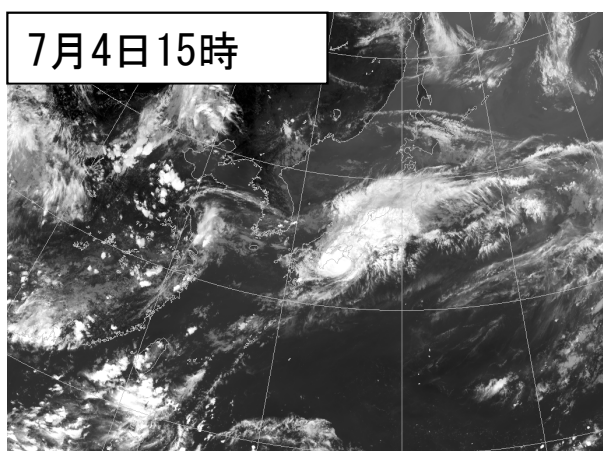
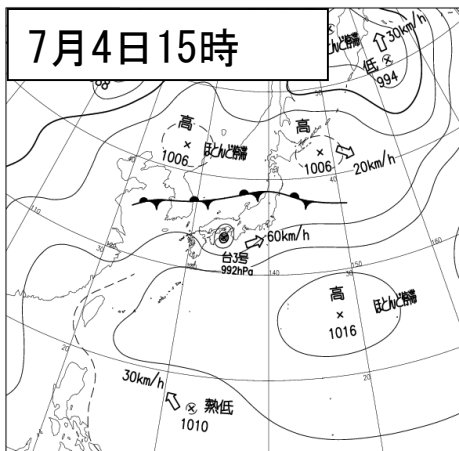
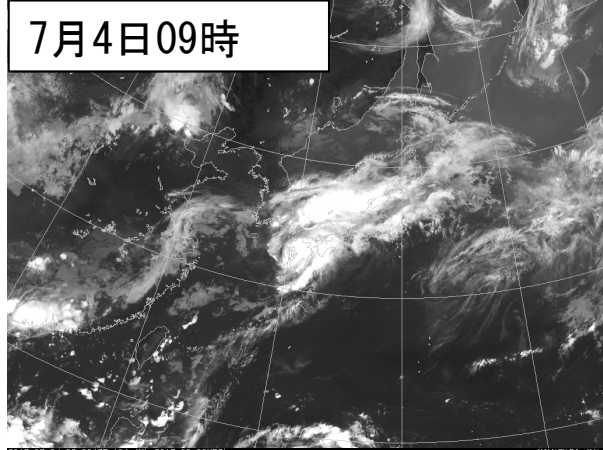
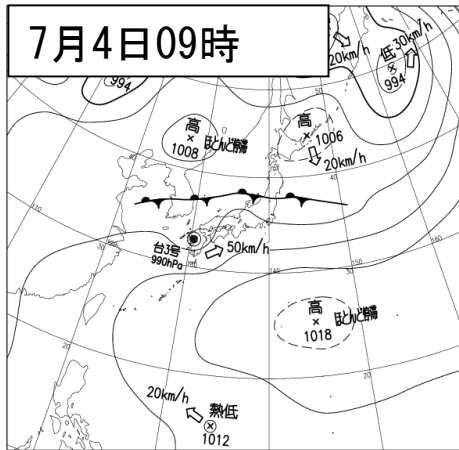


台風第3号経路図（日時、中心気圧）速報解析 拡大

## 台風位置表（台風第3号）

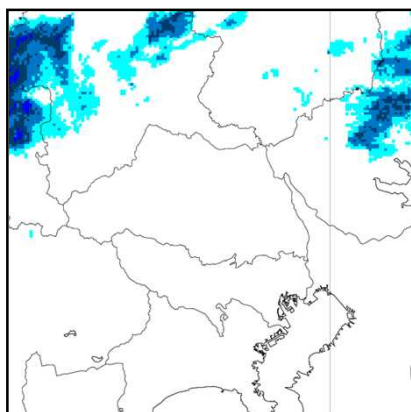
月日時			中心位置		中心気圧	最大風速	進行方向・速度		暴風半径			強風半径			大きさ	強さ
月	日	時	北緯	東経	(hPa)	(m/s)	(km/h)		(km)			(km)				
7	1	21	16.8	130.2	1006	15	北西	20								熱帯低気圧
7	2	0	18.3	129.7	1006	15	北西	20								熱帯低気圧
7	2	3	18.8	128.9	1006	15	北西	25								熱帯低気圧
7	2	6	19.4	128.4	1006	15	北西	25								熱帯低気圧
7	2	9	20.7	127.1	1002	18	北西	35				全域	150			
7	2	12	21.2	126.1	1002	18	北西	35				全域	150			
7	2	15	21.9	125.7	1002	18	北西	30				全域	150			
7	2	18	22.8	125.2	1002	18	北西	30				全域	150			
7	2	21	23.5	124.8	998	20	北北西	35				全域	150			
7	3	0	24.2	124.3	994	20	北北西	35				全域	150			
7	3	3	24.7	124.1	990	25	北北西	30				全域	150			
7	3	6	25.4	124.1	990	25	北北西	30				全域	150			
7	3	9	26.2	124.3	990	25	北	30				全域	150			
7	3	12	26.9	124.3	990	25	北	30				全域	150			
7	3	15	27.7	125.0	985	30	北北東	30	全域	40	40	東側	190	西側	150	
7	3	18	28.6	125.5	985	30	北北東	35	全域	40	40	東側	190	西側	150	
7	3	21	29.4	126.2	985	30	北北東	35	全域	40	40	東側	190	西側	150	
7	3	22	29.6	126.4	985	30	北北東	35	全域	40	40	東側	190	西側	150	
7	3	23	29.9	126.7	985	30	北北東	35	全域	40	40	東側	190	西側	150	
7	4	0	30.2	126.9	985	30	北北東	35	全域	40	40	東側	190	西側	150	
7	4	1	30.6	127.1	985	30	北北東	35	全域	40	40	東側	190	西側	150	
7	4	2	31.0	127.4	985	30	北北東	45	全域	40	40	東側	190	西側	150	
7	4	3	31.3	127.7	985	30	北北東	45	全域	40	40	東側	190	西側	150	
7	4	4	31.6	128.1	985	30	北北東	45	全域	40	40	東側	190	西側	150	
7	4	5	31.9	128.5	985	30	北東	45	全域	40	40	東側	190	西側	150	
7	4	6	32.1	128.9	985	30	北東	45	全域	40	40	東側	190	西側	150	
7	4	7	32.6	129.5	985	30	北東	55	全域	40	40	東側	190	西側	150	
7	4	8	32.7	130.0	985	30	東北東	55	全域	40	40	東側	190	西側	150	
7	4	9	32.8	130.4	990	25	東北東	50				南東側	190	北西側	150	
7	4	10	33.0	131.0	990	25	東北東	50				南東側	190	北西側	150	
7	4	11	33.0	131.7	990	25	東北東	55				南東側	190	北西側	150	
7	4	12	33.2	132.3	990	25	東北東	55				南東側	190	北西側	150	
7	4	13	33.4	132.9	990	25	東北東	55				南東側	190	北西側	150	
7	4	14	33.6	133.4	992	25	東北東	55				南東側	190	北西側	150	
7	4	15	33.6	134.2	992	25	東北東	60				南東側	170	北西側	110	
7	4	16	33.7	134.8	992	25	東	60				南東側	170	北西側	110	
7	4	17	34.0	135.6	992	25	東北東	65				南東側	170	北西側	110	
7	4	18	34.1	136.5	992	25	東北東	65				南東側	170	北西側	110	
7	4	19	34.1	137.1	992	25	東	65				南側	220	北側	110	
7	4	20	34.1	137.8	992	25	東	70				南側	220	北側	110	
7	4	21	34.1	138.3	992	25	東	65				南側	220	北側	110	
7	4	22	34.5	139.1	992	25	東	65				南側	220	北側	110	
7	4	23	34.6	139.5	992	25	東	65				南側	220	北側	110	
7	5	0	34.7	140.2	992	25	東	65				南側	220	北側	110	
7	5	1	35.0	141.1	992	25	東北東	65				南側	220	北側	110	
7	5	2	35.3	141.9	992	25	東北東	65				南側	220	北側	110	
7	5	3	35.5	142.6	992	25	東北東	65				南側	220	北側	110	
7	5	6	36.1	144.4	992	25	東北東	65				南側	220	北側	110	
7	5	9	36.0	146.0	994	23	東	65								温帯低気圧

(2) 地上天気図及び気象衛星赤外画像 (7月4日09時~7月5日03時)

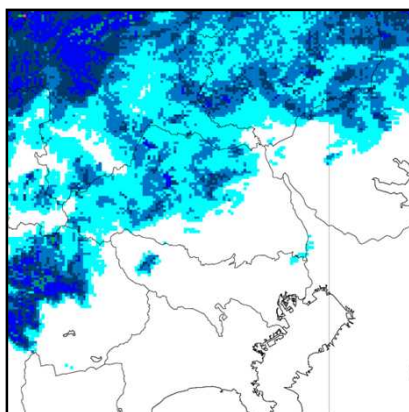




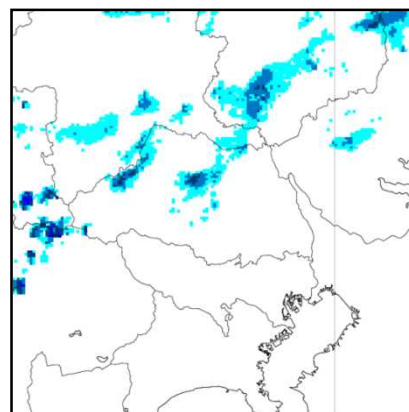
(3) レーダー画像 (7月4日03時~5日03時)



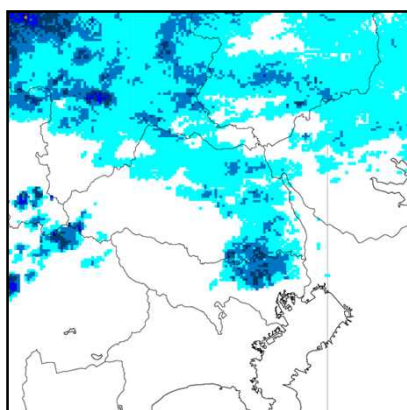
7月4日03時



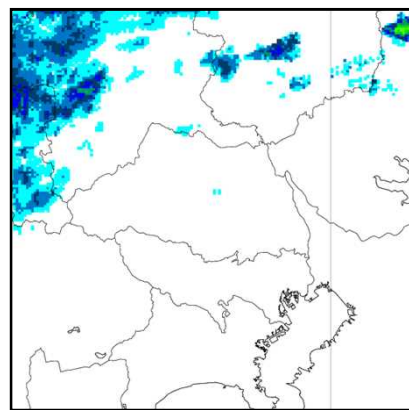
7月4日06時



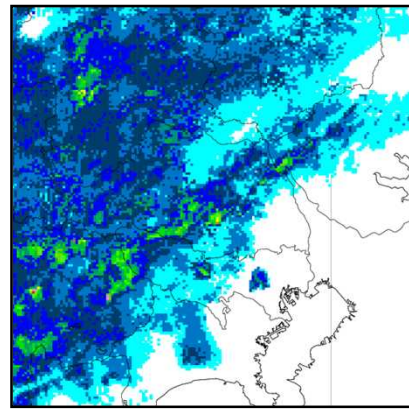
7月4日09時



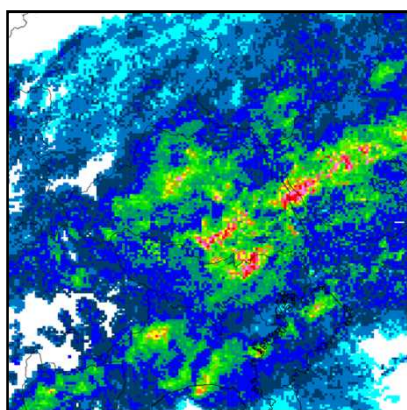
7月4日12時



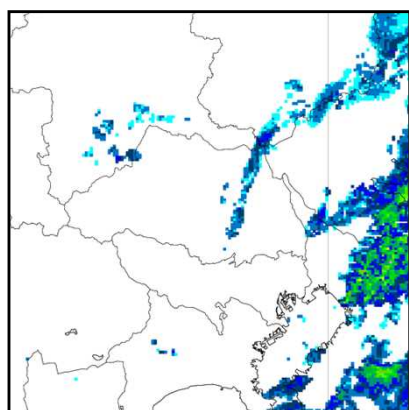
7月4日15時



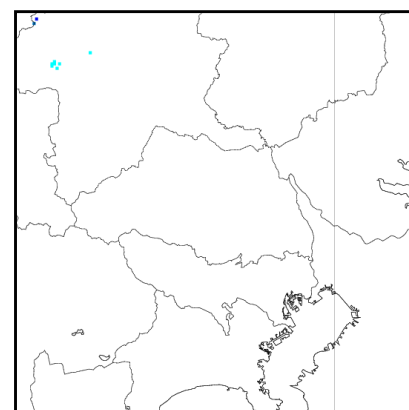
7月4日18時



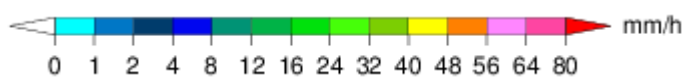
7月4日21時



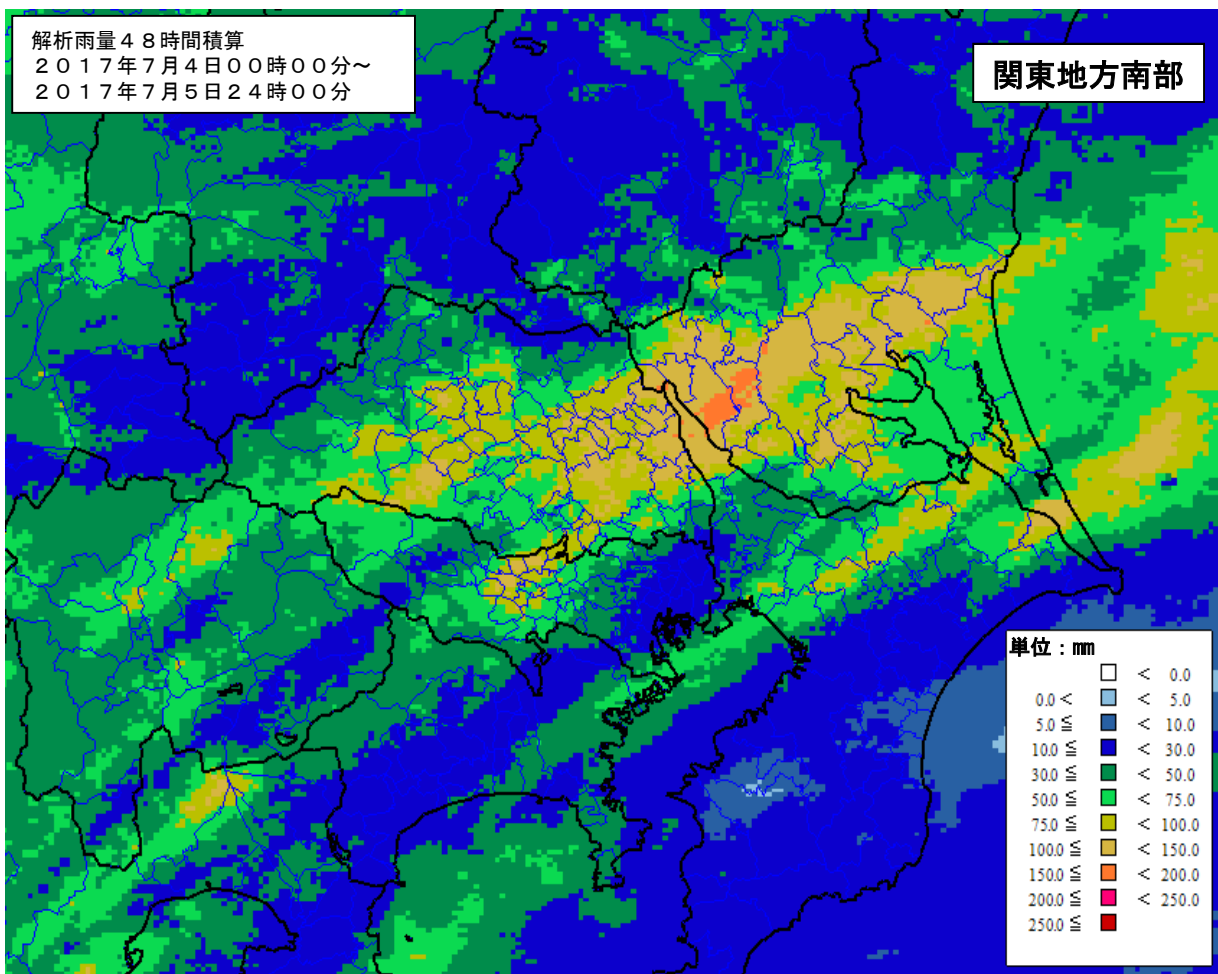
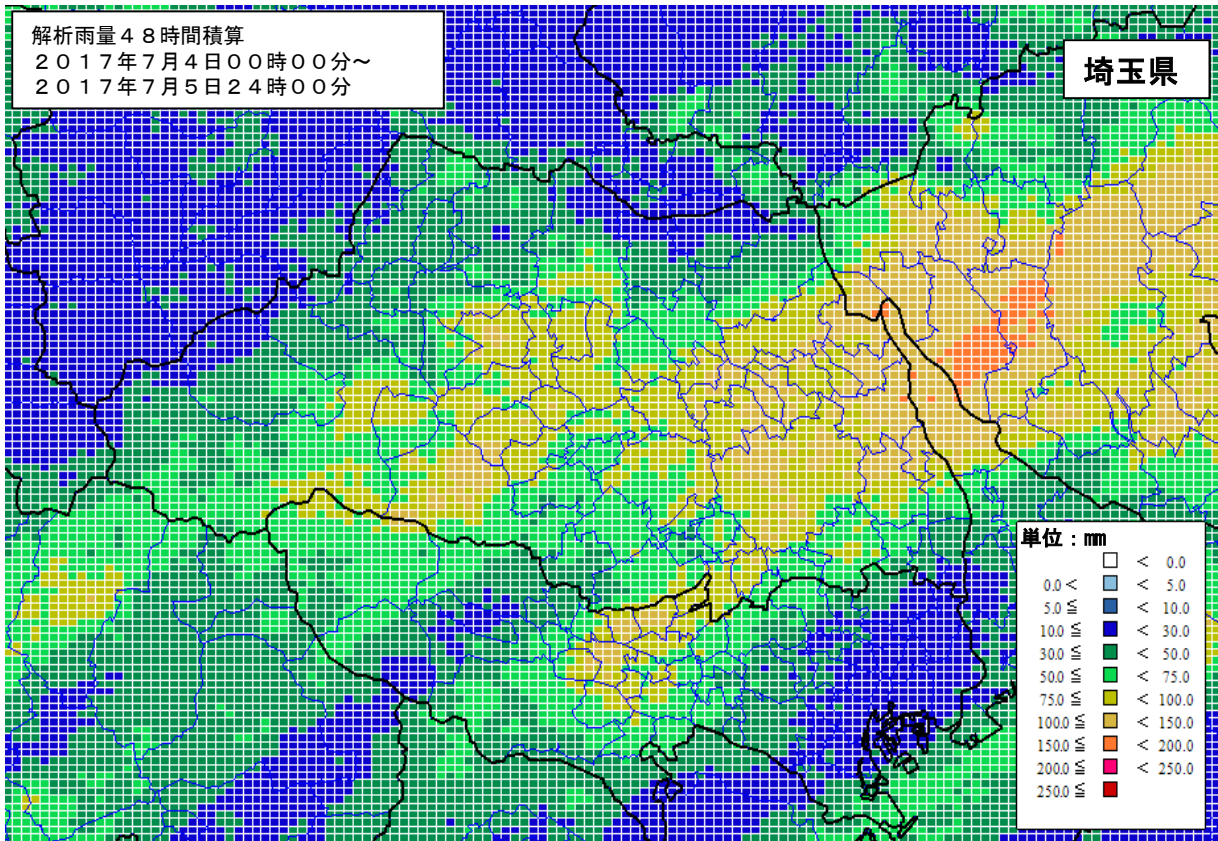
7月5日00時



7月5日03時



#### (4) 解析雨量 (7月4日~5日)

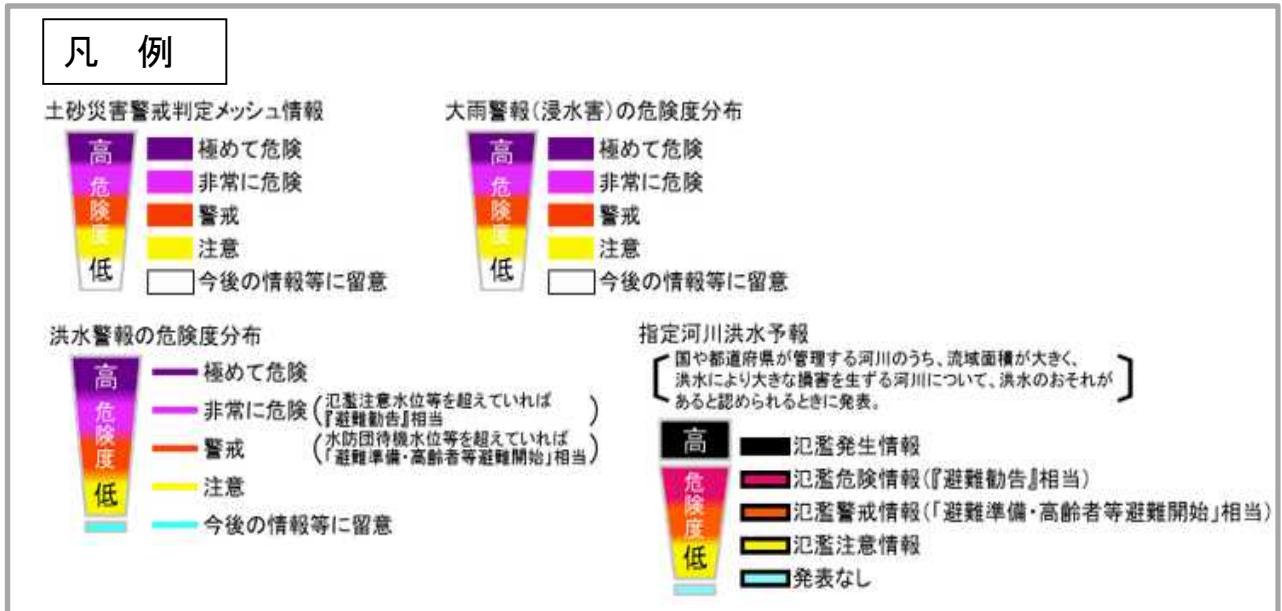


※解析雨量とは、気象レーダーとアメダス等の地上の雨量計により観測されたデータを組み合わせ、1km四方ごとに過去1時間雨量を解析したものです。

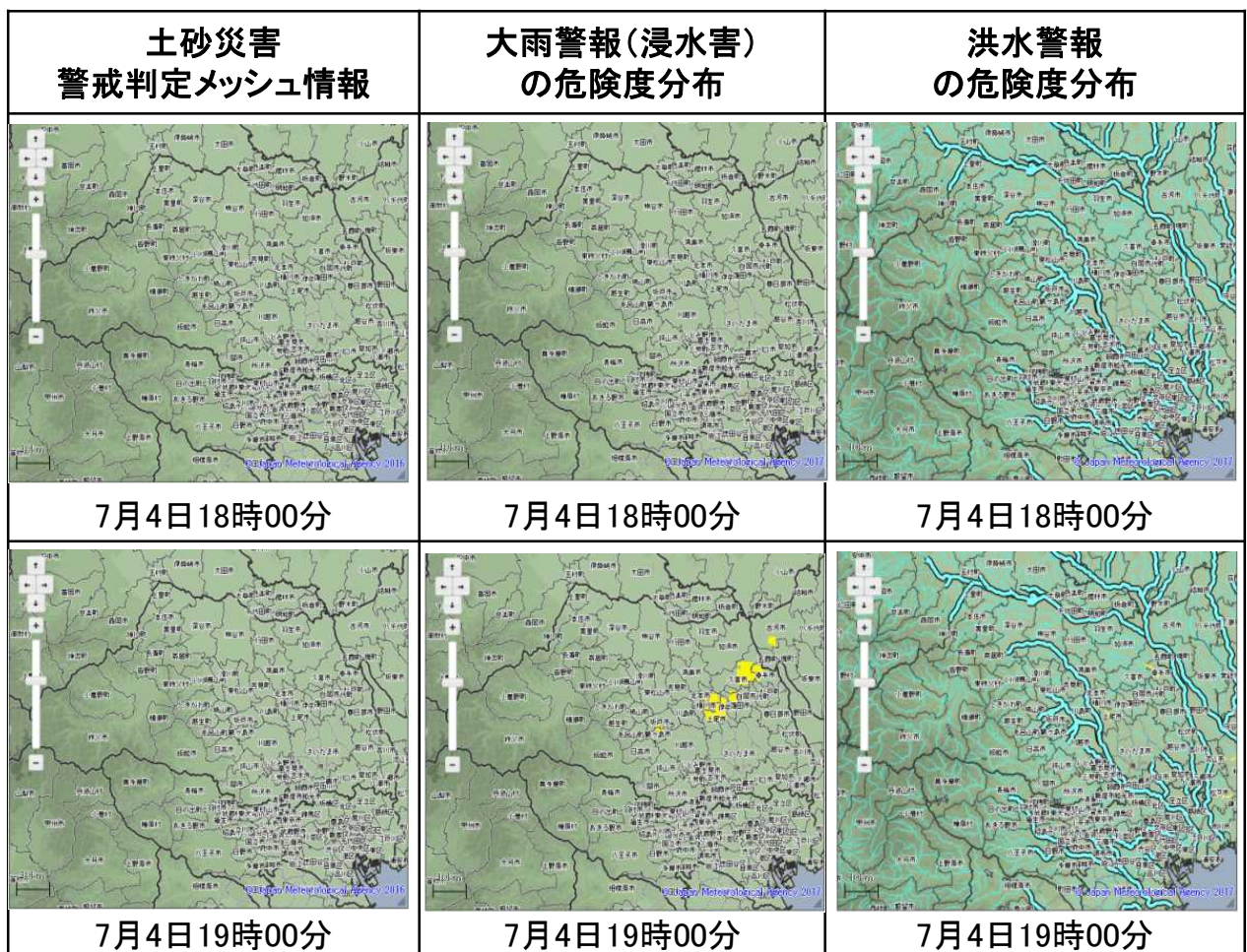


(5) 土砂災害警戒判定メッシュ情報、大雨・洪水警報の危険度分布

土砂災害警戒判定メッシュ情報、大雨・洪水警報の危険度分布は、土砂災害警戒情報や大雨警報（土砂災害）、大雨警報（浸水害）及び、洪水警報を補足する情報です。最新の大雨・洪水警報の危険度分布はこちらをご覧ください（気象庁ホームページ）  
<http://www.jma.go.jp/jp/suigaimesh/inund.html>

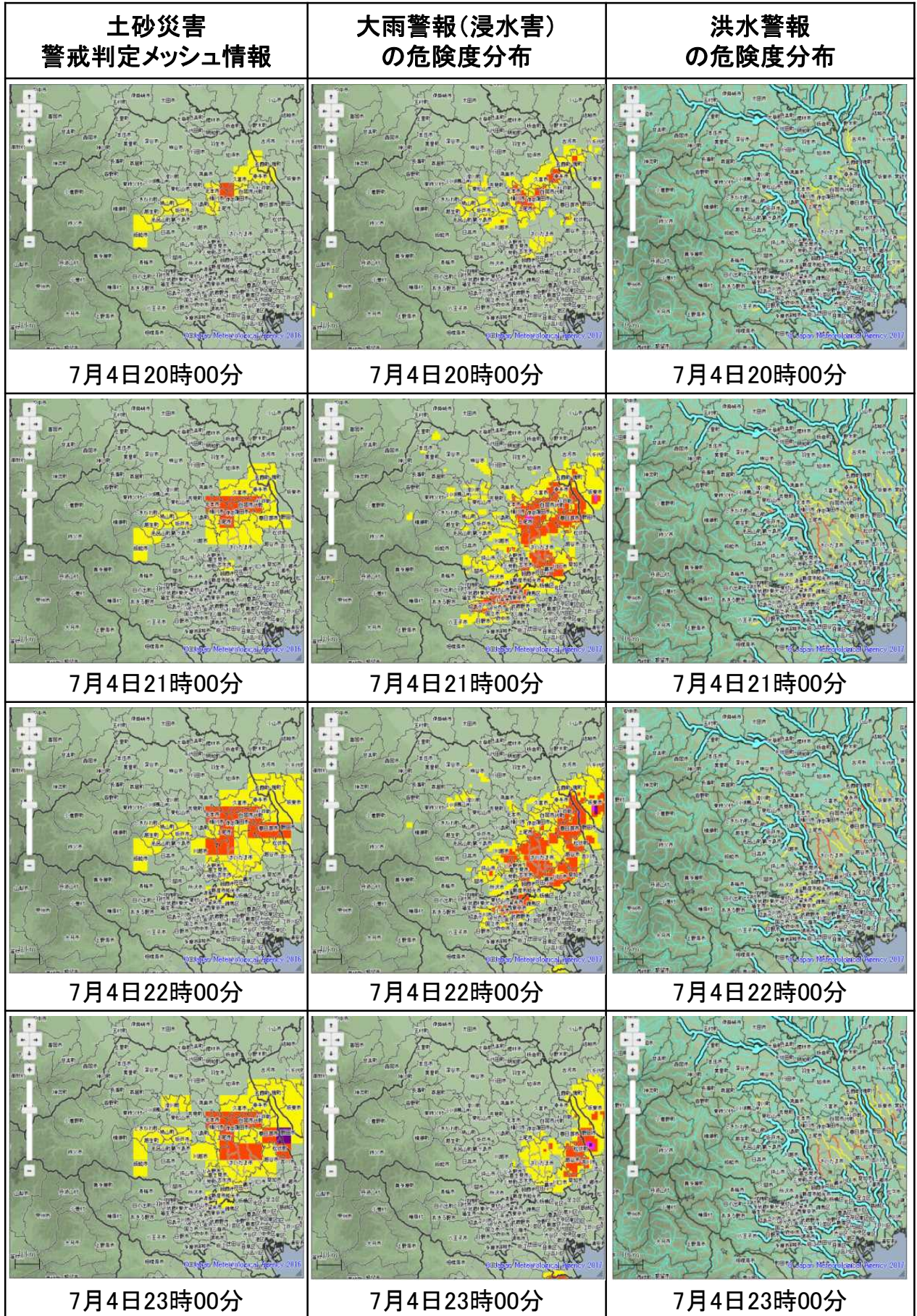


(7月4日18時00分～7月4日19時00分)



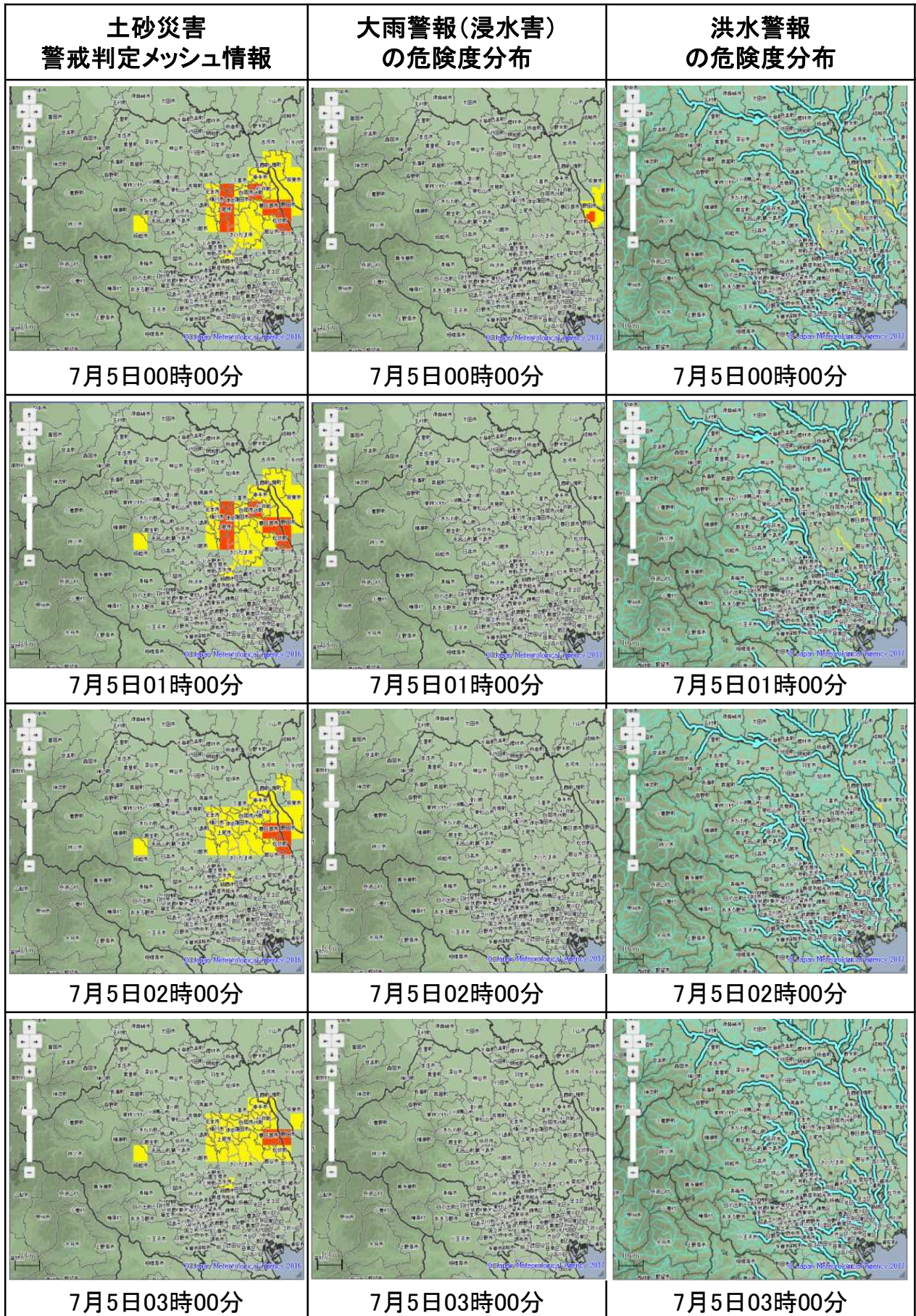


(続き) 土砂災害警戒判定メッシュ情報, 大雨・洪水警報の危険度分布  
(7月4日20時00分~7月4日23時00分)



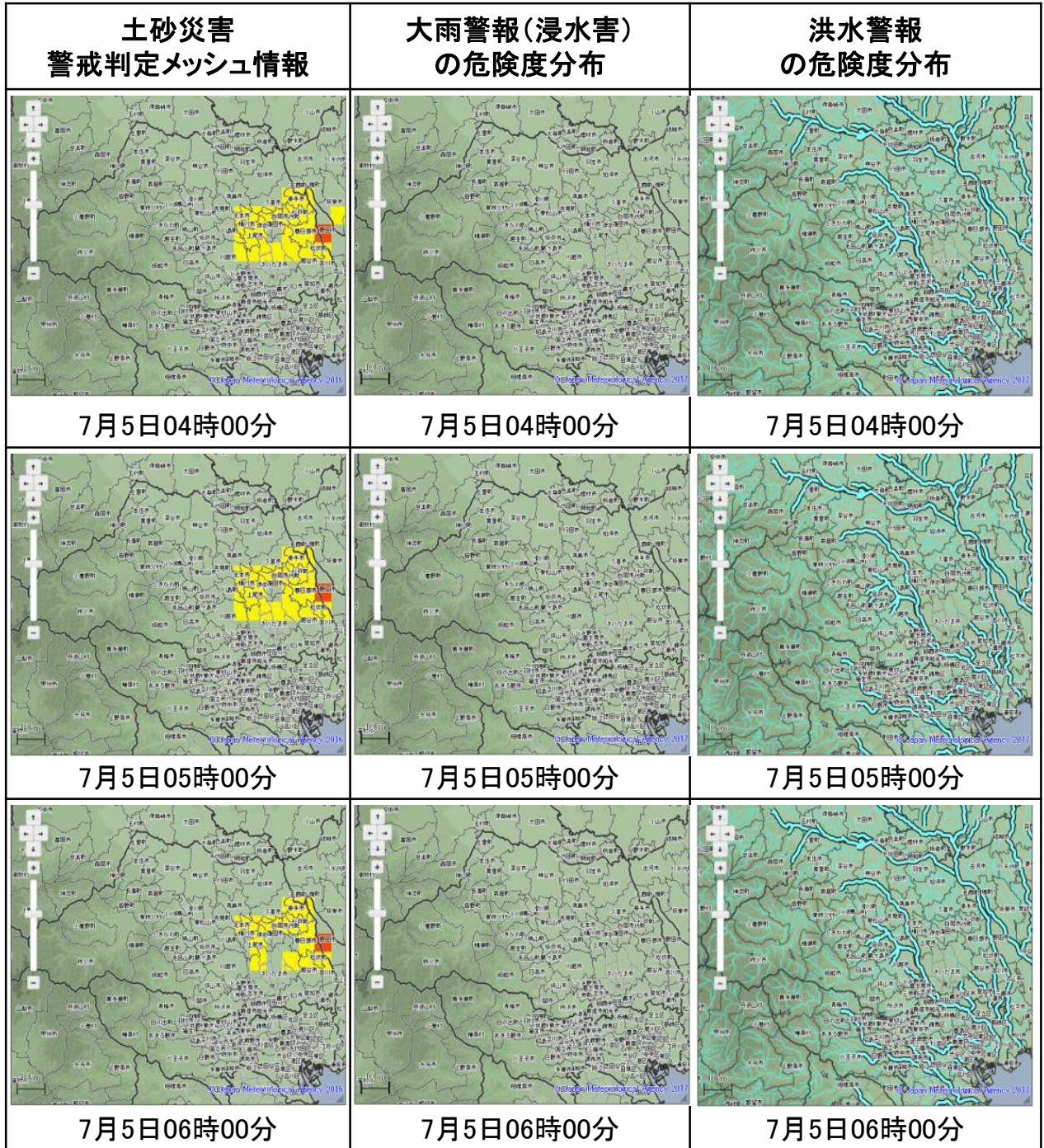


(続き) 土砂災害警戒判定メッシュ情報, 大雨・洪水警報の危険度分布  
(7月5日00時00分~7月5日03時00分)





(続き) 土砂災害警戒判定メッシュ情報, 大雨・洪水警報の危険度分布  
(7月5日04時00分~7月5日06時00分)



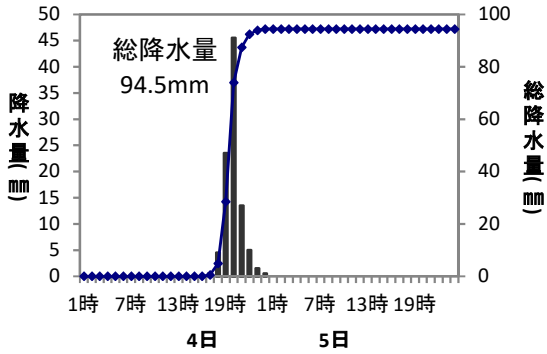


## (6) 期間降水量グラフ

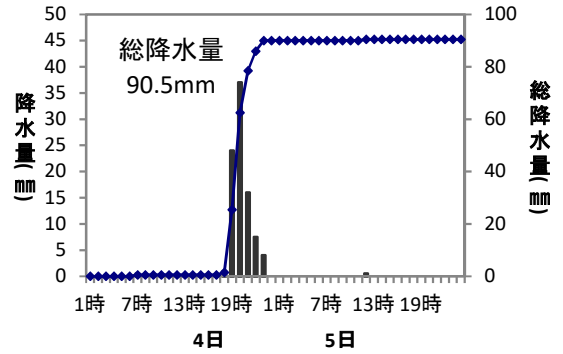
平成29年7月4日00時～5日24時

降水量の多かった主なアメダス地点（単位：mm）

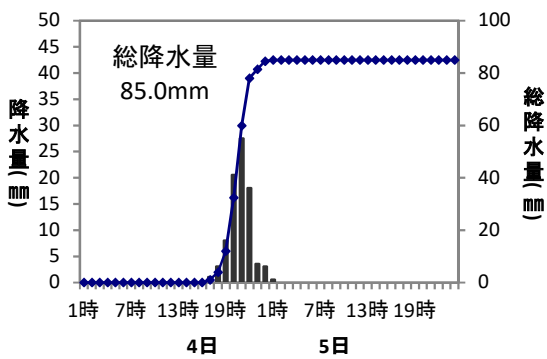
鳩山(埼玉県比企郡鳩山町)



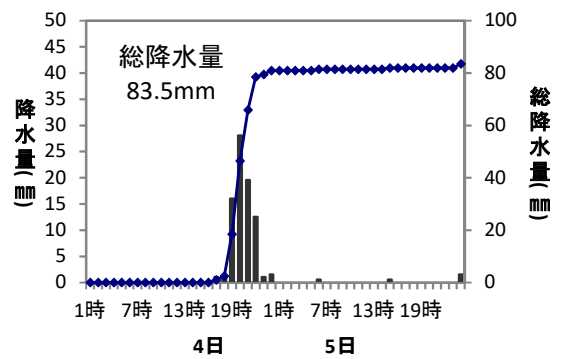
久喜(埼玉県久喜市)



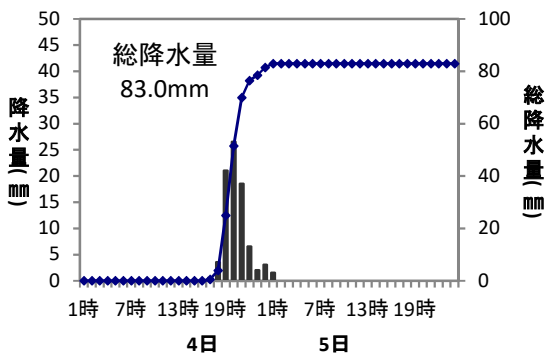
秩父(埼玉県秩父市)



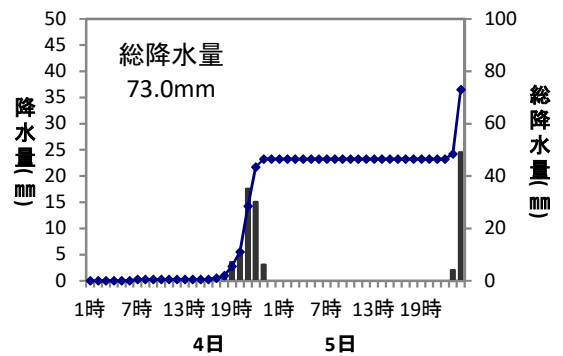
ときがわ(埼玉県比企郡ときがわ町)



浦山(埼玉県秩父市)



熊谷(埼玉県熊谷市)



(7) 気象官署とアメダスの期間降水量

(平成29年7月4日00時～5日24時)

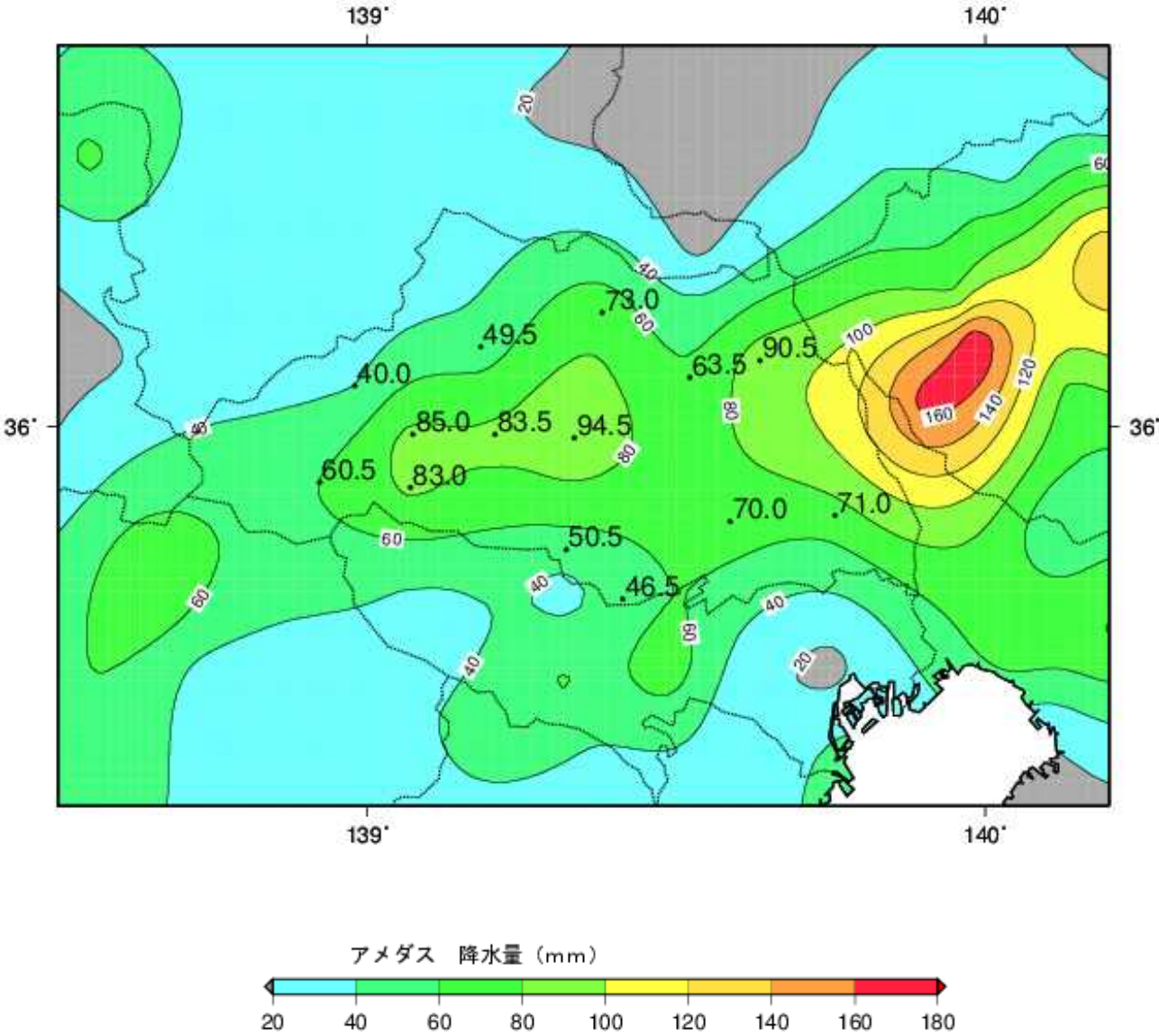
市町村名	観測所名	降水量(mm)		
		4日	5日	期間合計
大里郡寄居町	寄居	45.0	4.5	49.5
熊谷市	熊谷	46.5	26.5	73.0
秩父市	上吉田	40.0	0.0	40.0
鴻巣市	鴻巣	63.5	0.0	63.5
久喜市	久喜	90.0	0.5	90.5
秩父市	三峰	59.5	1.0	60.5
秩父市	秩父	84.5	0.5	85.0
秩父市	浦山	81.5	1.5	83.0
比企郡ときがわ町	ときがわ	81.0	2.5	83.5
比企郡鳩山町	鳩山	94.5	0.0	94.5
飯能市	飯能	50.0	0.5	50.5
さいたま市桜区	さいたま	66.0	4.0	70.0
越谷市	越谷	63.5	7.5	71.0
所沢市	所沢	46.0	0.5	46.5

(8) 気象官署とアメダスの期間最大1時間降水量及び期間最大10分間降水量

(平成29年7月4日00時～5日24時)

市町村名	観測所名	期間最大1時間降水量			期間最大10分間降水量		
		(mm)	月日	時分	(mm)	月日	時分
大里郡寄居町	寄居	18.5	07/04	20:49	5.0	07/04	20:48
熊谷市	熊谷	25.0	07/04	21:25	8.5	07/05	23:47
秩父市	上吉田	11.0	07/04	20:48	3.0	07/04	18:07
鴻巣市	鴻巣	27.0	07/04	20:27	6.0	07/04	18:37
久喜市	久喜	44.5	07/04	19:28	11.5	07/04	18:56
秩父市	三峰	23.0	07/04	20:00	8.0	07/04	18:16
秩父市	秩父	29.5	07/04	20:43	7.0	07/04	20:31
秩父市	浦山	34.0	07/04	19:31	10.5	07/04	18:41
比企郡ときがわ町	ときがわ	30.5	07/04	19:44	6.5	07/04	18:50
比企郡鳩山町	鳩山	52.0	07/04	19:37	20.0	07/04	19:21
飯能市	飯能	28.0	07/04	21:02	9.5	07/04	20:14
さいたま市桜区	さいたま	37.5	07/04	21:41	11.0	07/04	21:32
越谷市	越谷	32.0	07/04	21:58	14.0	07/04	21:48
所沢市	所沢	33.0	07/04	21:05	8.5	07/04	20:34

(9) アメダス積算降水量分布図 (平成29年7月4日00時~5日24時)





(10) 気象官署とアメダスの期間最大風速及び期間最大瞬間風速

平成29年7月4日00時～5日24時

市町村名	観測所名	最大風速				最大瞬間風速			
		風向 (16方位)	風速 (m/s)	月日	時分	風向 (16方位)	風速 (m/s)	月日	時分
大里郡寄居町	寄居	北西	3.2	7/5	19:06	西北西	6.5	7/5	19:17
熊谷市	熊谷	東北東	6.2	7/5	19:37	東	10.3	7/5	18:49
久喜市	久喜	南南東	5.6	7/5	17:28	東北東	8.8	7/5	18:05
秩父市	秩父	東北東	4.6	7/5	14:44	北東	8.0	7/5	14:39
比企郡鳩山町	鳩山	南	3.9	7/5	17:19	南	6.0	7/5	17:11
さいたま市桜区	さいたま	東	5.6	7/5	20:40	北北東	10.0	7/5	20:03
越谷市	越谷	北北東	6.3	7/5	20:17	北北東	9.9	7/5	20:08
所沢市	所沢	北北西	7.1	7/5	00:16	北	10.4	7/5	00:09

(11) 極値順位更新状況

- ・該当なし

### 3 特別警報・警報・注意報、気象情報等の発表状況

#### (1) 特別警報・警報・注意報

さいたま市から戸田市 7月4日09時12分から5日3時32分まで

●：発表 ◇：特別警報から警報 ▽：特別警報から注意報 ▼：警報から注意報 ○：継続  
 解：解除 浸：浸水害 土：土砂災害 土浸：土砂災害、浸水害 斜体字：発表

発表時刻	警報・注意報	さい たま 市	川 越 市	熊 谷 市	川 口 市	行 田 市	秩 父 市	所 沢 市	飯 能 市	加 須 市	本 庄 市	東 松 山 市	春 日 部 市	狭 山 市	羽 生 市	鴻 巣 市	深 谷 市	上 尾 市	草 加 市	越 谷 市	蕨 市	戸 田 市	
2017/7/1 4:29	雷注意報	●	●	●	●	●	●	●	●	●	●	●	●	●	●	●	●	●	●	●	●	●	●
2017/7/1 20:15	雷注意報	解	解	解	解	解	解	解	解	解	解	解	解	解	解	解	解	解	解	解	解	解	解
2017/7/2 9:05	雷注意報	●	●	●	●	●	●	●	●	●	●	●	●	●	●	●	●	●	●	●	●	●	●
2017/7/2 18:44	雷注意報	解	解	解	解	解	解	解	解	解	解	解	解	解	解	解	解	解	解	解	解	解	解
2017/7/4 9:12	雷注意報	●	●	●	●	●	●	●	●	●	●	●	●	●	●	●	●	●	●	●	●	●	●
2017/7/4 16:27	大雨注意報		●		●		●	●		●	●	●		●	●	●			●		●	●	●
	雷注意報	○	○	○	○	○	○	○	○	○	○	○	○	○	○	○	○	○	○	○	○	○	○
	洪水注意報		●		●		●	●		●	●	●		●	●	●			●		●	●	●
2017/7/4 18:59	大雨警報		浸		浸			浸						浸									
	洪水警報		●		●			●						●									
	大雨注意報	●		●		●		●		●	●	●	●	●	○	○	○	○	○	○	○	○	○
	雷注意報	○	○	○	○	○	○	○	○	○	○	○	○	○	○	○	○	○	○	○	○	○	○
2017/7/4 20:58	洪水注意報	●		●		●		●		●	●	●		●		●	●	●	●	●	●	●	●
	大雨警報	土	土		浸		浸	浸	土				土	浸		土	浸	土	浸	浸	浸	浸	浸
	洪水警報	●	○		○		●	○					●	○		●	●	●	●	●	●	●	●
	大雨注意報			○		○		○		○	○	○		○		○		○	○	○	○	○	○
2017/7/4 23:05	雷注意報	○	○	○	○	○	○	○	○	○	○	○	○	○	○	○	○	○	○	○	○	○	○
	洪水注意報			○		○		○		○	○	○		○		○	○	○	○	○	○	○	○
	大雨警報	土	土		土			土					土	土		土		土	浸	浸	浸	浸	浸
	洪水警報	○	○		○			○					○	○		○		○	○	○	○	○	○
2017/7/5 0:10	大雨注意報			○		○		○		○	○	○		○		○		○	○	○	○	○	○
	雷注意報	○	○	○	○	○	○	○	○	○	○	○	○	○	○	○	○	○	○	○	○	○	○
	洪水注意報			○		○		○		○	○	○		○		○	○	○	○	○	○	○	○
	大雨警報	土	解		○			解					土	解				土			解	解	解
2017/7/5 3:32	洪水警報	○	解		○			解				●	解					解		解	解	解	
	大雨注意報	▼	解		解			解		解			○			解			解	解	解	解	
	雷注意報	解	解	解	解	解	解	解	解	解	解	解	解	解	解	解	解	解	解	解	解	解	
	洪水注意報	▼																					
	濃霧注意報	●	●	●	●	●	●	●	●	●	●	●	●	●	●	●	●	●	●	●	●	●	●

入間市から三芳町 7月4日09時12分から5日3時32分まで

発表時刻	警報・注意報	入間市	朝霞市	志木市	和光市	新座市	桶川市	久喜市	北本市	八潮市	富士見市	三郷市	蓮田市	坂戸市	幸手市	鶴ヶ島市	日高市	吉川市	ふじみ野市	白岡市	伊奈町	三芳町	
2017/7/1 4:29	雷注意報	●	●	●	●	●	●	●	●	●	●	●	●	●	●	●	●	●	●	●	●	●	●
2017/7/1 20:15	雷注意報	解	解	解	解	解	解	解	解	解	解	解	解	解	解	解	解	解	解	解	解	解	解
2017/7/2 9:05	雷注意報	●	●	●	●	●	●	●	●	●	●	●	●	●	●	●	●	●	●	●	●	●	●
2017/7/2 18:44	雷注意報	解	解	解	解	解	解	解	解	解	解	解	解	解	解	解	解	解	解	解	解	解	解
2017/7/4 9:12	雷注意報	●	●	●	●	●	●	●	●	●	●	●	●	●	●	●	●	●	●	●	●	●	●
2017/7/4 16:27	大雨注意報	○	○	○	○	○	○	○	○	○	○	○	○	○	○	○	○	○	○	○	○	○	○
	雷注意報	○	○	○	○	○	○	○	○	○	○	○	○	○	○	○	○	○	○	○	○	○	○
	洪水注意報		●	●	●	●	●	●	●	●	●	●	●	●	●	●	●	●	●	●	●	●	●
2017/7/4 18:59	大雨警報		浸				浸		浸										浸				
	洪水警報		●				●		●										●				
	大雨注意報	●	○	○	○	○	○	○	○	○	○	○	○	○	○	○	○	○	○	○	○	○	○
2017/7/4 20:58	雷注意報	○	○	○	○	○	○	○	○	○	○	○	○	○	○	○	○	○	○	○	○	○	○
	洪水注意報	○																					
	大雨警報		土浸	土浸	土浸	土浸	土浸		土浸		浸	土浸		浸					土浸	土浸	土浸	土浸	土浸
2017/7/4 23:05	洪水警報		○	○	○	○	○	○	○		○	○		○					○	○	○	○	○
	大雨注意報	○								▼													
	雷注意報	○	○	○	○	○	○	○	○	○	○	○	○	○	○	○	○	○	○	○	○	○	○
2017/7/5 0:10	洪水注意報	○				▼				▼	▼												▼
	大雨警報		解	○	解		土		解			解	土		解				解	土	土	解	解
	洪水警報		解	○	解		土		解			解	土		解				解	土	土	解	解
2017/7/5 3:32	大雨注意報	解	解	解	解	解	解	解	解	解	解	解	解	解	解	解	解	解	解	解	解	解	解
	雷注意報	○	○	○	○	○	○	○	○	○	○	○	○	○	○	○	○	○	○	○	○	○	○
	洪水注意報	解	解	解	解	解	解	解	○	○	○	○	○	○	○	○	○	○	○	○	○	○	○
	濃霧注意報	●	●	●	●	●	●	●	●	●	●	●	●	●	●	●	●	●	●	●	●	●	●

毛呂山町から松伏町 7月4日09時12分から5日3時32分まで

発表時刻	警報・注意報	滑川町	嵐山町	小川町	川島町	吉見町	鳩山町	ときがわ町	横瀬町	皆野町	長瀬町	小鹿野町	東秩父村	美里町	神川町	上里町	寄居町	宮代町	杉戸町	松伏町		
2017/7/1 4:29	雷注意報	●	●	●	●	●	●	●	●	●	●	●	●	●	●	●	●	●	●	●	●	
2017/7/1 20:15	雷注意報	解	解	解	解	解	解	解	解	解	解	解	解	解	解	解	解	解	解	解	解	
2017/7/2 9:05	雷注意報	●	●	●	●	●	●	●	●	●	●	●	●	●	●	●	●	●	●	●	●	
2017/7/2 18:44	雷注意報	解	解	解	解	解	解	解	解	解	解	解	解	解	解	解	解	解	解	解	解	
2017/7/4 9:12	雷注意報	●	●	●	●	●	●	●	●	●	●	●	●	●	●	●	●	●	●	●	●	
2017/7/4 16:27	大雨注意報			●	●	●	●	●	●	●	●	●	●	●	●	●	●	●	●	●	●	
	雷注意報	○	○	○	○	○	○	○	○	○	○	○	○	○	○	○	○	○	○	○	○	
	洪水注意報			●	●	●	●	●	●	●	●	●	●	●	●	●	●	●	●	●	●	
2017/7/4 18:59	大雨警報																					
	洪水警報																					
	大雨注意報	●	●	○	●	○	○	●	●	●	●	●	●	●	●	●	●	○	○	○	○	
2017/7/4 20:58	雷注意報	○	○	○	○	○	○	○	○	○	○	○	○	○	○	○	○	○	○	○	○	
	洪水注意報	○																				
	大雨警報		浸	浸	浸		浸	浸	浸					浸		浸	浸	浸	浸	浸	土浸	
2017/7/4 23:05	洪水警報		●	●	●	●	●	●	●	●	●	●	●	●	●	●	●	●	○	○	○	
	大雨注意報	▼	▼	▼	○	▼	▼	▼	○	○	○	○	○	○	○	○	○	○	○	○	○	
	雷注意報	○	○	○	○	○	○	○	○	○	○	○	○	○	○	○	○	○	○	○	○	
2017/7/5 0:10	洪水注意報	○																				
	大雨警報		解	解	解	解	解	解	解	解	解	解	解	解	解	解	解	解	解	土	土	
	洪水警報		解	○	解		解		解			解	解	解	解	解	解	解	解	○	○	
2017/7/5 3:32	大雨注意報	解	解	解	解	解	解	解	解	解	解	解	解	解	解	解	解	解	解	解	解	
	雷注意報	○	○	○	○	○	○	○	○	○	○	○	○	○	○	○	○	○	○	○	○	○
	洪水注意報	解	解	解	解	解	解	○	○	○	○	○	○	○	○	○	○	○	○	○	○	
	濃霧注意報	●	●	●	●	●	●	●	●	●	●	●	●	●	●	●	●	●	●	●	●	



(2) 埼玉県気象情報 (平成29年7月4日00時～5日24時)

発表時刻	発表情報
平成29年7月4日 20時16分	平成29年 台風第3号に関する埼玉県気象情報 第1号
平成29年7月5日 00時44分	平成29年 台風第3号に関する埼玉県気象情報 第2号
平成29年7月5日 05時35分	平成29年 台風第3号に関する埼玉県気象情報 第3号

(3) 埼玉県竜巻注意情報 (平成29年7月4日00時～5日24時)

発表時刻	発表情報
平成29年7月4日 18時33分	埼玉県竜巻注意情報 第1号(南部・北部)
平成29年7月4日 19時11分	埼玉県竜巻注意情報 第2号(全域)
平成29年7月4日 20時13分	埼玉県竜巻注意情報 第3号(南部・北部)
平成29年7月4日 21時12分	埼玉県竜巻注意情報 第4号(南部・北部)

(4) 埼玉県記録的短時間大雨情報 (平成29年7月4日00時～5日24時)

なし

(5) 埼玉県土砂災害警戒情報 (平成29年7月4日00時～5日24時)  
埼玉県・熊谷地方气象台 共同発表

発表時刻	発表情報	対象地域
平成29年7月4日 23時28分	埼玉県土砂災害警戒情報 第1号	松伏町
平成29年7月5日 04時20分	埼玉県土砂災害警戒情報 第2号	解除

(6) 指定河川洪水予報 (平成29年7月4日00時～5日24時)

なし

(7) 防災関係機関への説明会 (平成29年7月4日00時～5日24時)

なし

## 4 災害の状況

埼玉県危機管理防災部消防防災課発表（7月5日09時00分現在）

- (ア) 人的被害  
なし
- (イ) 建物被害  
突風により家屋9棟で一部破損（草加市）
- (ウ) 床上浸水  
1棟（幸手市）
- (エ) 床下浸水  
2棟（幸手市）
- (オ) 道路損壊  
なし
- (カ) 道路冠水  
道路通行規制参照
- (キ) 道路陥没  
なし
- (ク) 道路通行規制
  - 東日本高速道路 交通規制なし
  - 首都高速道路 交通規制なし
  - 県管理道路
    - ・東松山桶川線 榎戸橋 道路冠水 通行止め【20時50分解除】
    - ・さいたま幸手線 新井宿交差点～正福寺 道路冠水 通行止め【23時40分 解除】
    - ・蓮田鴻巣線 伊奈町小室地内 道路冠水 通行止め【22時00分 解除】
    - ・春日部久喜線 宮代町道佛地内宮代地下道 道路冠水通行止め【0時00分 解除】
    - ・さいたま鴻巣線 桶川市川田谷地内 道路冠水 通行止め【1時40分 解除】
    - ・上尾久喜線 上尾市上平地内 道路冠水 通行止め【22時30分 解除】
    - ・朝霞蕨線 朝霞市上内間木地内 道路冠水 通行止め【22時54分 解除】
    - ・国道254号 新座市大和田地内 道路冠水 車線規制【22時10分 解除】
  - 市町村管理道路
    - ・道路冠水 25件  
（久喜市・幸手市・宮代町・北本市・桶川市・朝霞市・新座市・富士見市）

- (ケ) 土砂崩れ  
なし
- (コ) 落石  
なし
- (サ) 農作物被害  
被害情報なし
- (シ) 河川被害  
被害情報なし
- (ス) ライフライン被害  
・ 停電 なし
- (セ) 鉄道  
・ 西武鉄道 吾野駅～西武秩父駅 運転見合わせ  
・ 八高線 高麗川駅～寄居駅及び高崎駅 運転見合わせ
- (ソ) その他  
なし

## 5 避難の状況

埼玉県危機管理防災部消防防災課発表（7月5日09時00分現在）

- (ア) 避難勧告等の発令状況  
・ 避難勧告 松伏町で発令 →全て解除済み
- (イ) 避難所等の開設状況  
・ 最大3か所（上尾市2・松伏町1） →全て閉鎖済み

本件に関する問い合わせ先

熊谷地方气象台

T E L 048-521-5858

※ 速報の内容について、私的使用又は引用等著作権法上認められた行為を除き、熊谷地方气象台に無断で転載等を行うことはできません。また、引用を行う際は適宜の方法により、必ず出所（熊谷地方气象台）を明示してください。速報の内容の全部または一部について、熊谷地方气象台に無断で改変を行うことはできません。