

災害時気象資料

—平成29年台風第3号による7月4日の熊本県の気象状況ついて—

概要 - - - - -	1 ~ 3
天気図及び気象衛星画像 - - - - -	4
気象レーダー画像 - - - - -	5 ~ 7
アメダス総雨量分布図 - - - - -	8
アメダス最大風速の分布図 - - - - -	9
アメダス最大瞬間風速の分布図 - - - - -	10
アメダス毎時降水量データ - - - - -	11
アメダス毎時風向風速データ - - - - -	12
アメダスの風及び降水量の極値表 - - - - -	13
波浪実況分布図 - - - - -	14
警報・注意報発表状況 - - - - -	15 ~ 16
防災気象情報の発表状況 - - - - -	17 ~ 18
参考資料 - - - - -	19 ~ 20

注)この資料に使用した値はすべて速報値であり、後日修正することがあります。

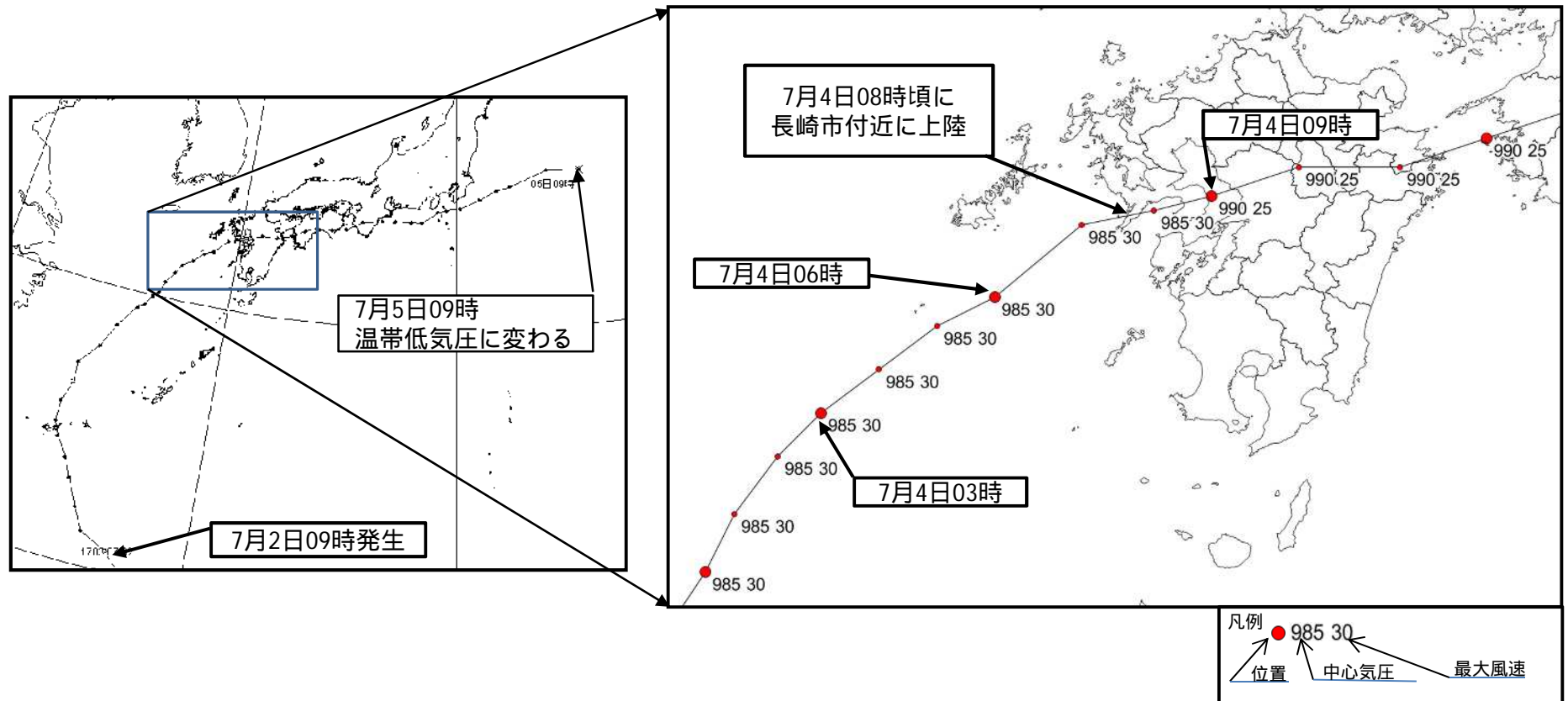
平成29年7月7日
熊本地方気象台

概要

【気象の状況と台風第3号経路図】

平成29年7月2日09時に沖縄の南で発生した台風第3号は、東シナ海を北上し、4日明け方には東よりに進路を変え、中心付近の気圧が985hPa、中心付近の最大風速が30m/sの勢力で4日08時頃に長崎市付近に上陸した。

台風は、その後勢力をほぼ維持したまま熊本地方から阿蘇地方を横断し、4日12時過ぎには愛媛県宇和島市付近に再上陸した後、太平洋沿岸部を東へ進み5日09時に日本の東で温帯低気圧となった。



【大雨の状況】

熊本県では、4日明け方から台風を取り巻く雨雲が流れ込み、熊本地方や阿蘇地方では4日昼前を中心に大雨となり、阿蘇乙姫では4日10時23分までの1時間に81.5ミリの猛烈な雨を観測した。

【暴風の状況】

熊本県では、台風の通過に伴って最大風速が20m/sを超える暴風となったところがあり、三角では最大瞬間風速36.0m/sを観測した。

観測史上1位を更新した観測値

地点名 (市区町村名)	最大風速 (m/s)			最大瞬間風速 (m/s)			統計開始
	風速	風向	起時	風速	風向	起時	
南小国(阿蘇郡南小国町)	8.1	北北西	4日10時23分	13.6	北北西	4日10時14分	1977年
岱明(玉名市)	12.7	東北東	4日9時10分	22.4	東北東	4日9時06分	1977年
益城(上益城郡益城町)	17.5	南南西	4日9時43分	25.2	南南西	4日9時40分	2003年
高森(阿蘇郡高森町)	14.9	西南西	4日10時28分	28.1	南西	4日10時03分	1977年
三角(宇城市)	23.1	南西	4日9時02分	36.0	南西	4日8時59分	1977年
甲佐(上益城郡甲佐町)	10.9	南西	4日9時52分	21.1	南西	4日9時43分	1977年
松島(上天草市)	14.8	南	4日8時42分	24.4	南南西	4日8時27分	1977年
本渡(天草市)	16.2	南南西	4日8時23分	32.7	南	4日8時18分	1977年
八代(八代市)	14.1	南南西	4日9時16分	27.0	南南西	4日9時07分	1977年

■ 観測史上1位を更新

■ 7月の1位を更新

統計開始から10年目以降の地点を対象としています。

【高潮の状況】

台風第3号の接近・通過に伴い、有明海、八代海を中心に風による吹き寄せ効果や気圧低下による吸い上げ効果により潮位偏差が増大し、熊本県熊本市の熊本（国土交通省港湾局）で86センチ（4日09時33分）の潮位偏差が観測された。

最大潮位偏差及び最高潮位（7月4日）

観測点	都道府県	最大潮位偏差				最高潮位				注警報基準	
		瞬間値		平滑値		瞬間値		平滑値		注意報	警報
		偏差 (cm)	起時	偏差 (cm)	起時	標高 (cm)	起時	標高 (cm)	起時		
熊本(*1)	熊本	86	7月4日 09時33分	48	7月4日 10時	158	7月4日 18時35分	156	7月4日 04時51分	280	350
八代(*1)	熊本	73	7月4日 09時35分	57	7月4日 10時	143	7月4日 04時42分	141	7月4日 04時41分	250	300
大浦	佐賀	50	7月4日 10時35分	43	7月4日 11時	163	7月4日 18時26分	162	7月4日 18時24分	360	410

瞬間値は波浪等の短周期成分を除いた海面の高さ。

平滑値は日々の潮汐(満干潮)を決定するために、津波や副振動成分を平滑・除去した海面の高さ。

潮位偏差は推算潮位(計算上の潮位)からの偏差。

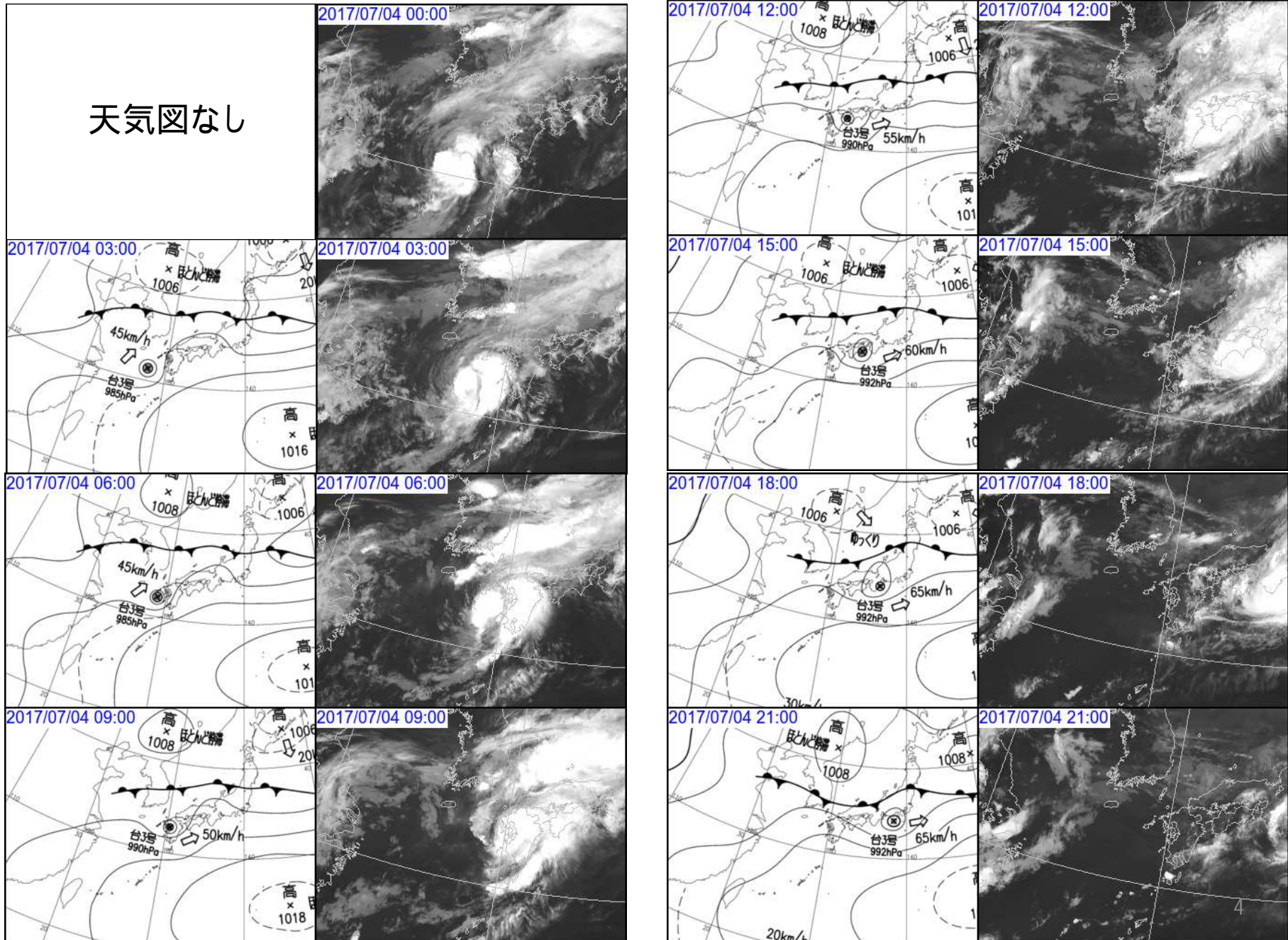
(*1)は国土交通省港湾局管轄検潮所を示す。

【被害の状況】

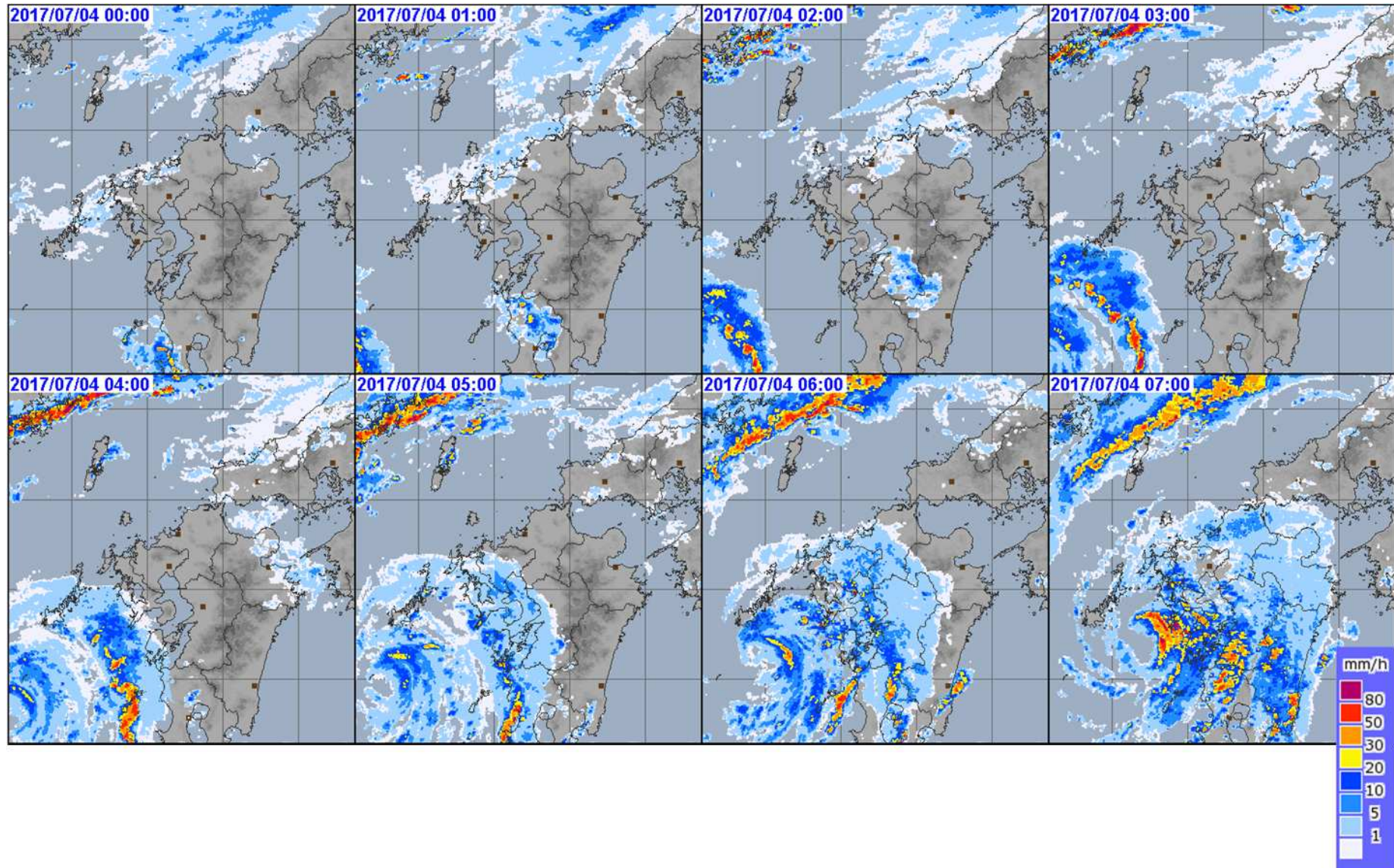
人的被害 : 軽傷者 5名 (熊本市4名、宇土市1名)
 住家被害 : 一部損壊7棟 (高森町2棟、南阿蘇村3棟、天草市2棟)
 非住家被害 : 4棟 (菊陽町1棟、高森町3棟)

平成29年7月5日16時 熊本県発表「平成29年台風第3号の被害状況について(速報値)」(報道資料)より

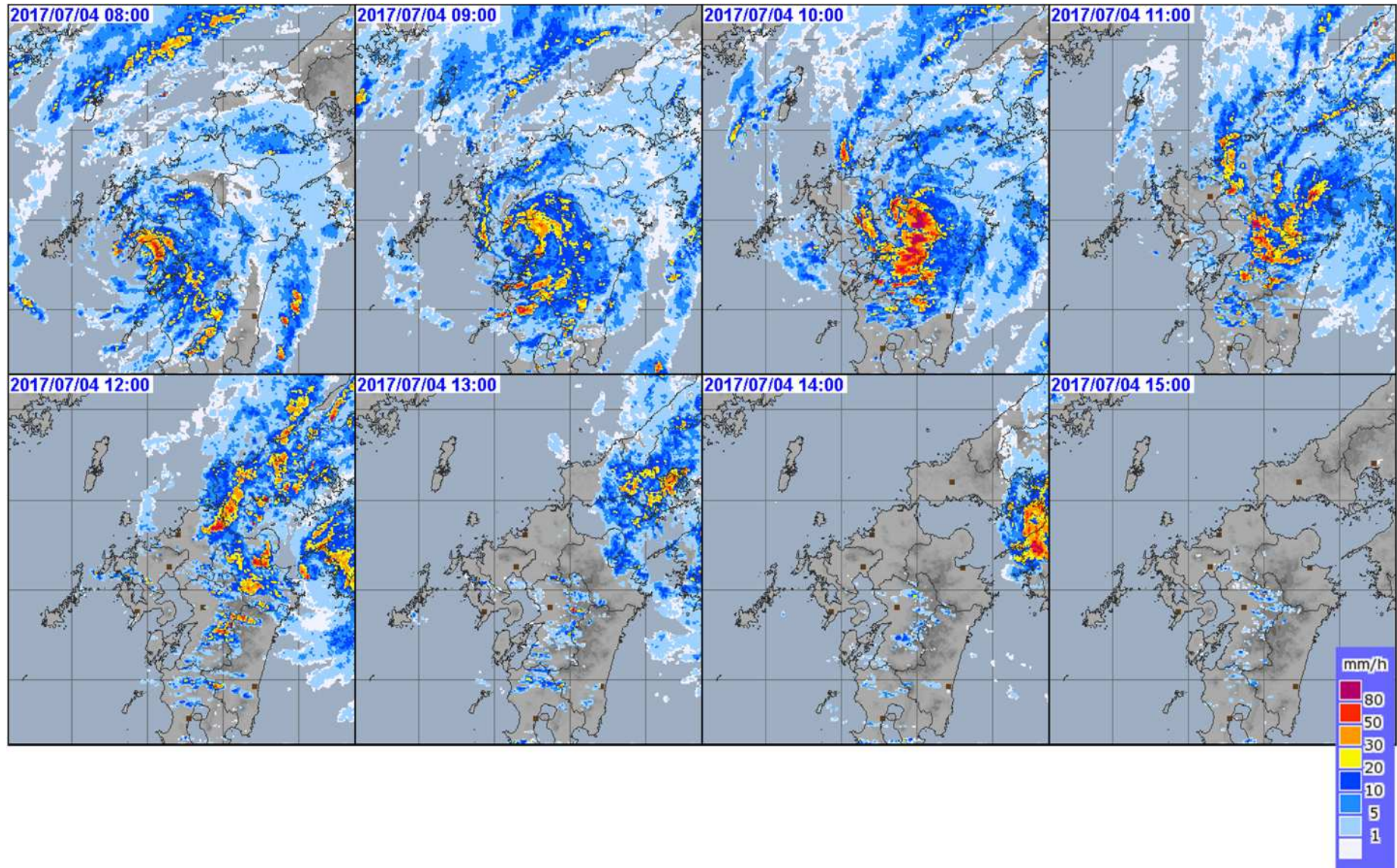
天気図及び気象衛星画像(7月4日00時~7月4日21時 3時間毎)



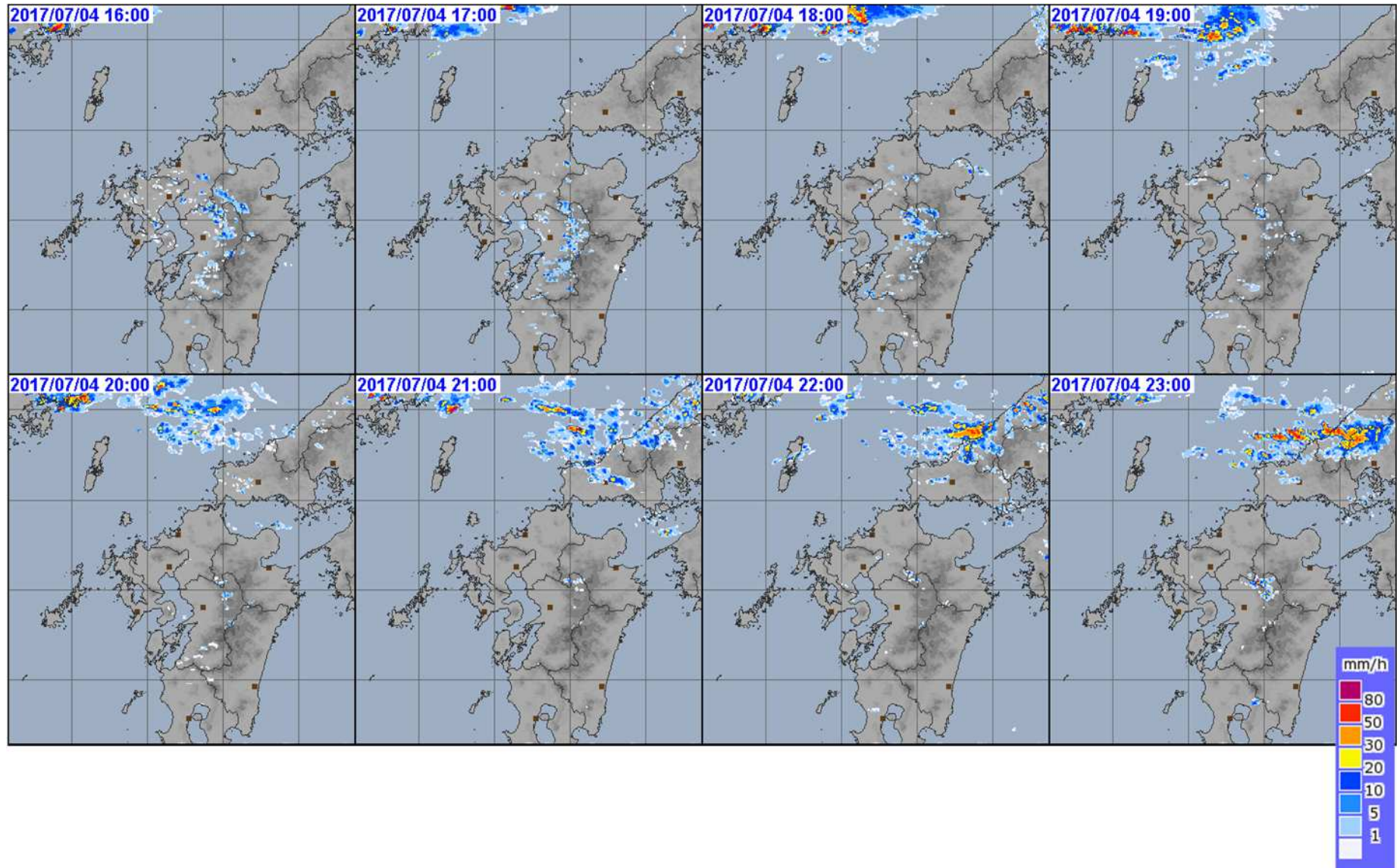
気象レーダー画像 (7月4日00時～7月4日07時 1時間毎)



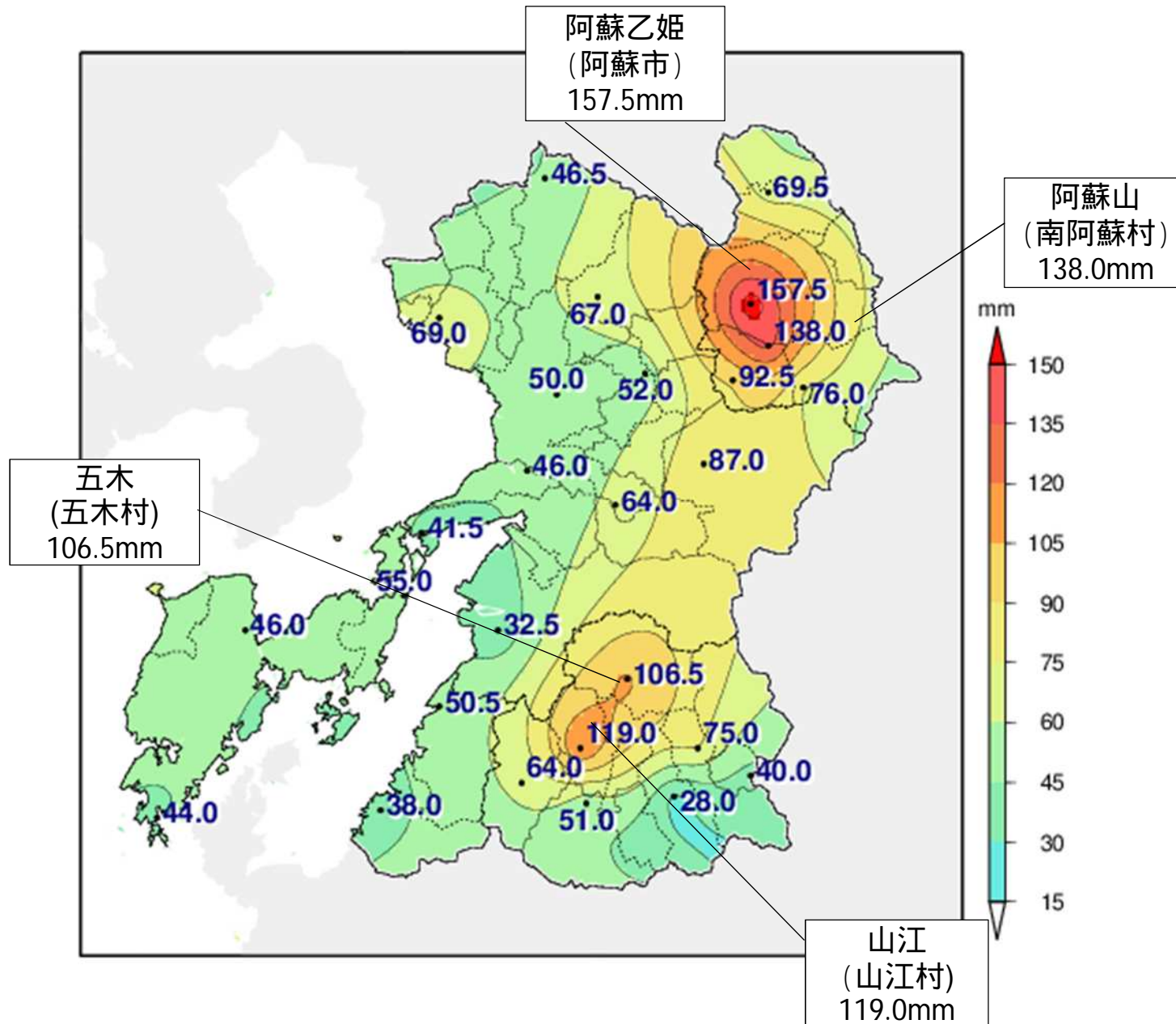
気象レーダー画像 (7月4日08時～7月4日15時 1時間毎)



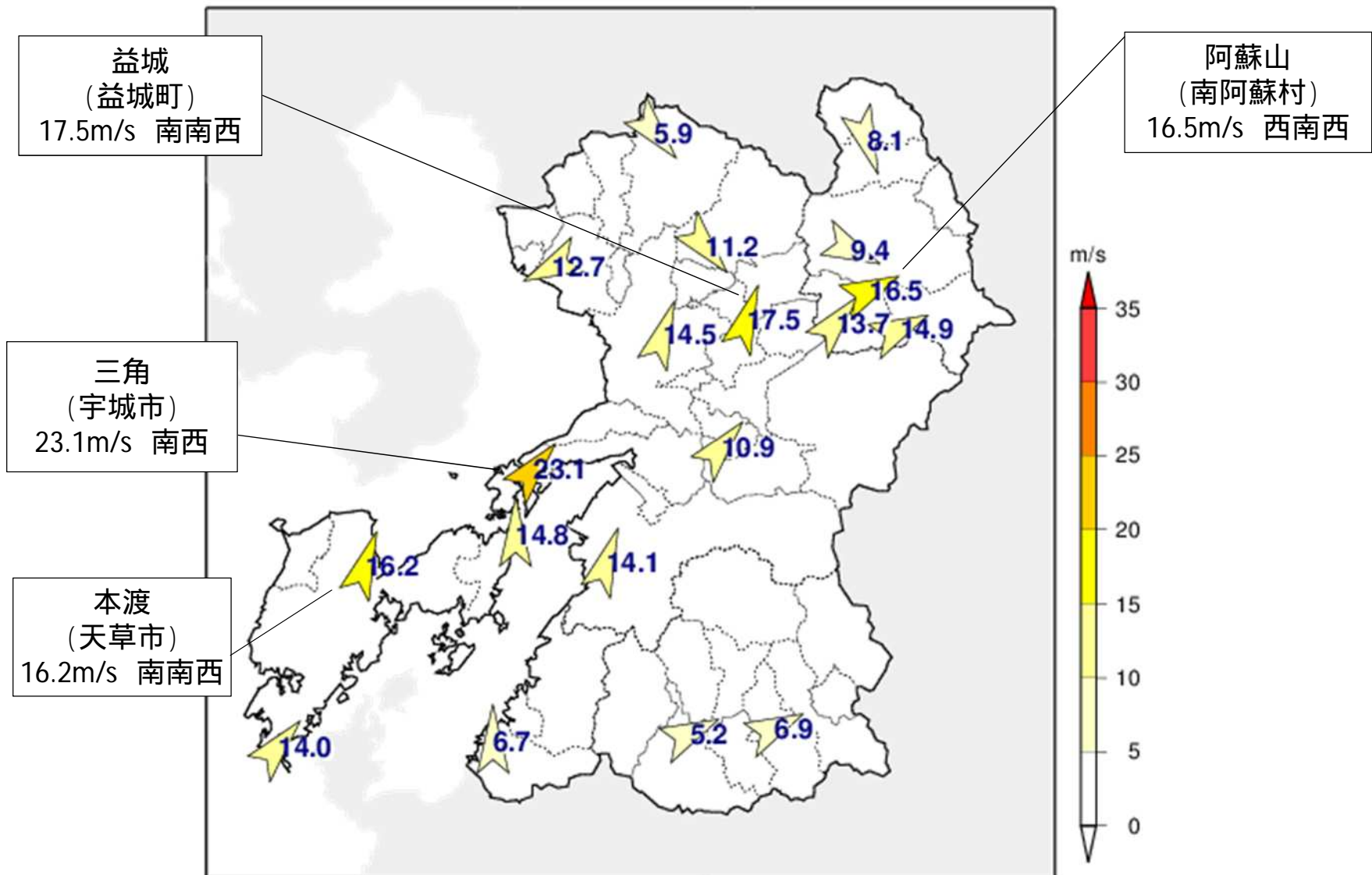
気象レーダー画像 (7月4日16時～7月4日23時 1時間毎)



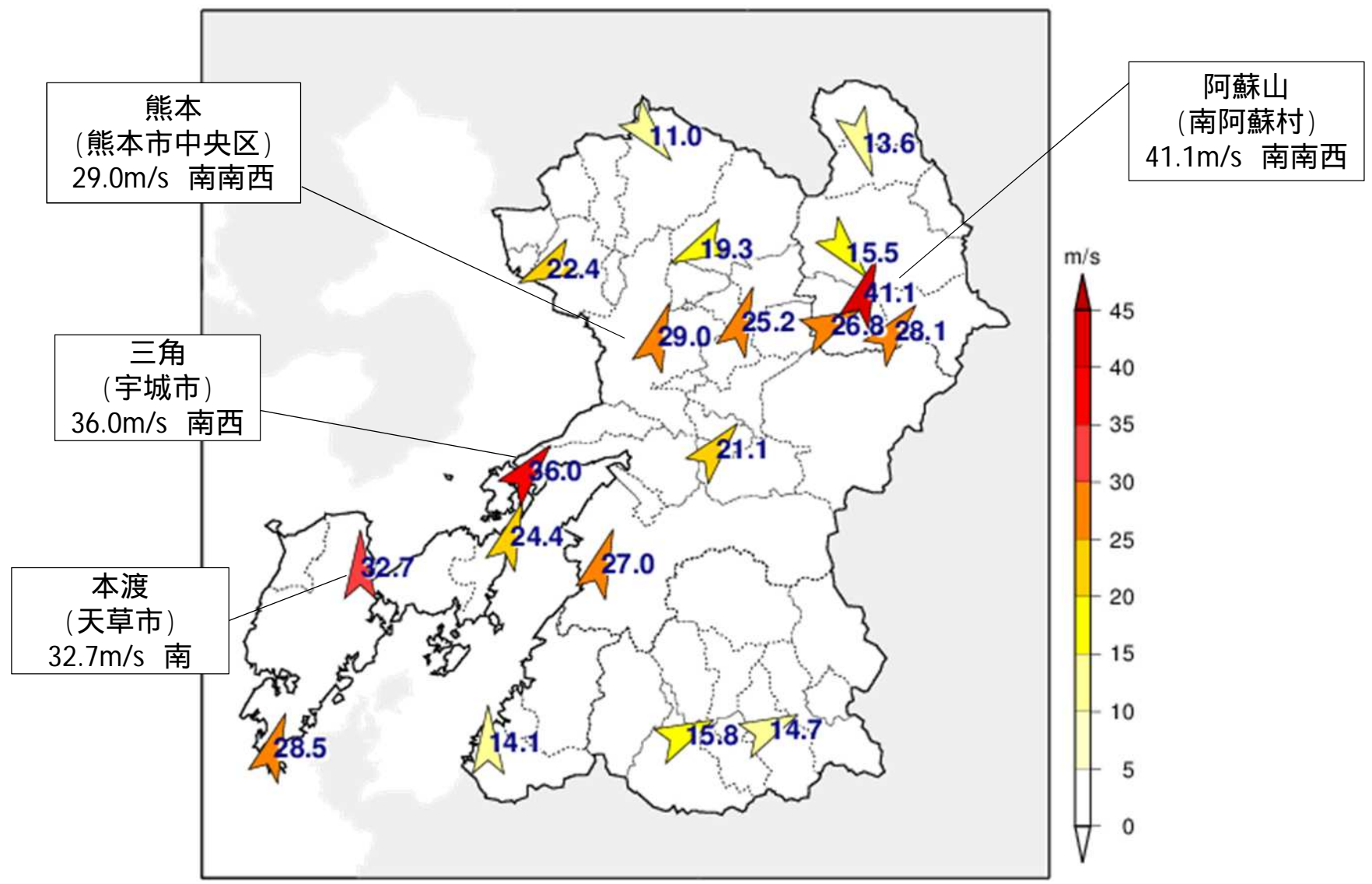
アメダス総降水量の分布図(7月4日00時～7月4日24時)



アメダス最大風速の分布図(7月4日)



アメダス最大瞬間風速の分布図(7月4日)



アメダス毎時降水量データ(7月4日)

	1	2	3	4	5	6	7	8	9	10	11	12	13	14	15	16	17	18	19	20	21	22	23	24	合計
鹿北 (山鹿市)	0.0	0.0	0.0	0.0	0.0	1.0	5.5	6.5	8.0	15.0	7.5	2.0	0.0	0.0	0.0	0.5	0.5	0.0	0.0	0.0	0.0	0.0	0.0	0.0	46.5
南小国 (阿蘇郡南小国町)	0.0	0.0	0.0	0.0	0.0	0.0	3.5	1.5	5.0	21.5	23.0	3.5	0.5	0.0	0.0	1.0	1.0	1.0	0.5	0.0	1.0	0.5	1.5	4.5	69.5
岱明 (五名市)	0.0	0.0	0.0	0.0	0.0	3.5	10.0	6.0	28.5	17.5	3.5	0.0	0.0	0.0	0.0	0.0	0.0	0.0	0.0	0.0	0.0	0.0	0.0	0.0	69.0
菊池 (菊池市)	0.0	0.0	0.0	0.0	0.0	1.0	4.0	5.0	10.0	35.0	9.5	0.5	0.0	0.5	0.5	0.0	0.0	1.0	0.0	0.0	0.0	0.0	0.0	0.0	67.0
阿蘇乙姫 (阿蘇市)	0.0	0.0	0.0	0.0	0.0	0.0	4.5	4.0	9.0	60.0	36.0	14.0	9.0	2.0	4.5	4.0	1.5	2.5	1.0	0.0	0.5	0.0	4.0	1.0	157.5
熊本 (熊本市中央区)	0.0	0.0	0.0	0.0	0.0	1.0	4.5	9.0	15.5	14.0	4.5	0.5	1.0	0.0	0.0	0.0	0.0	0.0	0.0	0.0	0.0	0.0	0.0	0.0	50.0
益城 (上益城郡益城町)	0.0	0.0	0.0	0.0	0.0	0.0	4.5	4.0	13.5	23.0	6.0	0.5	0.0	0.5	0.0	0.0	0.0	0.0	0.0	0.0	0.0	0.0	0.0	0.0	52.0
阿蘇山 (阿蘇郡南阿蘇村)	0.0	0.0	0.0	0.0	0.0	1.0	5.5	4.5	11.0	46.5	30.5	8.0	13.5	2.5	2.5	4.5	2.0	1.0	4.0	0.5	0.5	0.0	0.0	0.0	138.0
南阿蘇 (阿蘇郡南阿蘇村)	0.0	0.0	0.0	0.0	0.0	0.5	5.0	4.5	13.5	30.0	21.0	6.0	0.0	1.0	0.5	3.0	0.5	5.5	1.5	0.0	0.0	0.0	0.0	0.0	92.5
高森 (阿蘇郡高森町)	0.0	0.0	0.0	0.0	0.0	0.0	4.0	4.0	8.0	31.5	19.5	3.0	0.5	0.0	0.5	0.5	1.5	3.0	0.0	0.0	0.0	0.0	0.0	0.0	76.0
宇土 (宇土市)	0.0	0.0	0.0	0.0	0.0	2.0	4.0	11.5	15.0	4.0	9.0	0.5	0.0	0.0	0.0	0.0	0.0	0.0	0.0	0.0	0.0	0.0	0.0	0.0	46.0
山都 (上益城郡山都町)	0.0	0.0	0.5	0.0	0.0	0.5	4.0	3.5	13.0	22.5	20.0	17.5	1.0	0.0	0.0	0.0	2.5	1.5	0.5	0.0	0.0	0.0	0.0	0.0	87.0
三角 (宇城市)	0.0	0.0	0.0	0.0	0.0	4.5	6.0	11.0	15.0	3.5	0.0	0.5	0.0	0.0	0.0	0.0	0.0	1.0	0.0	0.0	0.0	0.0	0.0	0.0	41.5
甲佐 (上益城郡甲佐町)	0.0	0.0	0.0	0.0	0.0	0.5	3.5	5.0	8.5	18.0	17.5	8.5	0.0	0.0	0.0	0.5	2.0	0.0	0.0	0.0	0.0	0.0	0.0	0.0	64.0
松島 (上天草市)	0.0	0.0	0.0	0.0	0.5	6.5	6.0	17.5	17.0	7.0	0.0	0.5	0.0	0.0	0.0	0.0	0.0	0.0	0.0	0.0	0.0	0.0	0.0	0.0	55.0
本渡 (天草市)	0.0	0.0	0.0	0.0	1.0	7.0	10.0	17.0	5.0	4.5	1.5	0.0	0.0	0.0	0.0	0.0	0.0	0.0	0.0	0.0	0.0	0.0	0.0	0.0	46.0
八代 (八代市)	0.0	0.0	0.0	0.0	0.0	5.0	4.0	8.5	9.0	3.5	0.0	0.5	0.0	2.0	0.0	0.0	0.0	0.0	0.0	0.0	0.0	0.0	0.0	0.0	32.5
田浦 (鹿北郡芦北町)	0.0	0.0	0.0	0.0	0.0	7.5	6.5	14.0	12.5	3.0	6.0	0.5	0.0	0.5	0.0	0.0	0.0	0.0	0.0	0.0	0.0	0.0	0.0	0.0	50.5
山江 (球磨郡山江村)	0.0	0.5	1.0	0.0	1.0	2.0	5.5	25.5	14.5	31.5	29.0	4.0	0.5	1.5	0.0	1.0	1.0	0.5	0.0	0.0	0.0	0.0	0.0	0.0	119.0
五木 (球磨郡五木村)	0.0	0.5	1.0	0.0	0.0	5.5	7.0	23.0	15.0	29.5	16.0	4.0	0.0	3.0	0.5	0.5	0.5	0.5	0.0	0.0	0.0	0.0	0.0	0.0	106.5
水俣 (水俣市)	0.0	0.0	0.0	0.0	0.5	4.0	11.0	9.5	9.0	1.0	0.0	0.5	0.0	1.5	0.0	0.0	0.0	0.0	1.0	0.0	0.0	0.0	0.0	0.0	38.0
一勝地 (球磨郡球磨村)	0.0	2.0	0.5	0.0	0.0	4.0	3.5	21.5	14.0	8.0	3.0	0.0	4.0	1.0	0.5	0.5	0.0	0.5	0.5	0.5	0.0	0.0	0.0	0.0	64.0
人吉 (人吉市)	0.0	0.5	0.0	0.0	2.0	4.5	6.5	12.0	14.0	8.5	1.0	0.5	0.5	0.5	0.0	0.0	0.0	0.0	0.5	0.0	0.0	0.0	0.0	0.0	51.0
上 (球磨郡あさぎり町)	0.0	1.0	0.0	0.0	0.0	0.5	14.5	1.5	4.5	5.0	1.0	0.0	0.0	0.0	0.0	0.0	0.0	0.0	0.0	0.0	0.0	0.0	0.0	0.0	28.0
多良木 (球磨郡多良木町)	0.0	1.0	0.0	0.0	0.0	0.5	16.0	4.0	6.0	23.0	22.5	2.0	0.0	0.0	0.0	0.0	0.0	0.0	0.0	0.0	0.0	0.0	0.0	0.0	75.0
湯前横谷 (球磨郡湯前町)	0.0	0.0	0.5	0.0	0.0	1.0	7.5	3.0	7.5	9.5	8.5	1.0	0.0	0.0	0.0	0.5	0.5	0.0	0.0	0.0	0.5	0.0	0.0	0.0	40.0
牛深 (天草市)	0.0	0.0	0.0	0.0	11.5	4.0	11.5	10.5	6.5	0.0	0.0	0.0	0.0	0.0	0.0	0.0	0.0	0.0	0.0	0.0	0.0	0.0	0.0	0.0	44.0
	1	2	3	4	5	6	7	8	9	10	11	12	13	14	15	16	17	18	19	20	21	22	23	24	合計

単位:mm (×は欠測)
 緑色:1mm以上～10mm未満
 黄色:10mm以上～20mm未満(長く降り続けと注意を要する)、20mm以上～30mm未満(側溝や小さい川があふれたり、小規模の崖崩れが始まる)
 桃色:30mm以上～50mm未満(山崩れや崖崩れが起きやすくなる)、50mm以上～(都市部では地下街等に雨水が流れ込むことがある、土石流が起りやすくなる)

アメダス毎時風向風速データ(7月4日)

	1	2	3	4	5	6	7	8	9	10	11	12	13	14	15	16	17	18	19	20	21	22	23	24
鹿北 (山鹿市)	0.2 静穏	0.1 静穏	0.3 北西	0.1 静穏	0.3 南東	0.0 静穏	0.4 北北東	0.7 北	1.2 北北東	5.4 北西	2.7 北西	0.2 静穏	0.3 東	1.2 南南西	1.2 南南東	0.7 南	1.0 南	1.3 南	0.8 南	0.8 南	1.0 南南東	1.2 南	1.6 南	1.4 南
南小国 (阿蘇郡南小国町)	2.1 南	1.9 南	2.9 南	0.5 東南東	2.0 南	1.4 南	1.1 南南東	0.1 静穏	1.4 北北西	5.2 北西	2.9 北西	1.9 北北西	3.2 北北西	1.8 北西	1.7 西	0.7 南西	1.7 西南西	0.7 南	1.6 南南西	1.8 南南東	1.2 南	1.0 南南東	0.5 南東	1.2 南
岱明 (玉名市)	1.2 南	0.7 東南東	0.5 東南東	1.3 南東	1.3 東南東	1.8 東	2.7 南東	5.0 東	10.2 東北東	7.3 北北西	3.9 西	5.0 西	2.9 西	3.2 西南西	2.9 南西	3.4 西南西	2.7 南西	2.5 南西	2.8 南西	2.5 南南西	3.1 南南西	3.4 南南西	3.6 南南西	2.7 南南西
菊池 (菊池市)	1.1 北東	1.6 北東	0.8 東北東	0.1 静穏	1.5 東北東	1.0 東北東	2.5 東	1.8 東	8.5 東	9.0 北北西	5.2 西	2.1 西	4.3 西南西	2.7 西南西	3.9 南西	5.1 南西	4.2 南西	2.3 南西	3.5 南南西	2.6 南南西	2.6 南	1.8 南	2.3 南	2.4 南
阿蘇乙姫 (阿蘇市)	2.1 南西	0.8 南東	0.4 東南東	1.7 西	1.6 東北東	0.1 静穏	0.4 東	1.0 北東	1.6 北北東	3.2 北	5.5 西南西	4.8 西南西	6.1 西南西	5.7 西南西	4.8 南西	6.8 南西	6.9 南西	5.5 南西	5.1 南西	4.8 南西	3.7 南西	4.1 南西	5.4 南西	5.2 南西
熊本 (熊本市中央区)	1.2 南東	0.8 北東	0.9 西北西	0.3 北北西	1.4 南東	0.6 北東	2.4 西南西	3.0 東	10.9 東南東	10.2 西北西	3.6 西北西	4.6 西	3.3 南西	5.1 南西	8.3 南西	6.2 南西	6.5 西南西	7.8 南西	4.5 南西	2.2 南南西	3.8 南南西	3.4 南南西	2.7 南南西	2.2 南南東
益城 (上益城郡益城町)	2.4 東北東	2.0 東北東	2.6 北東	0.9 南	2.7 東北東	1.6 東北東	3.3 東	3.1 東北東	6.2 南東	17.2 西南西	5.5 西	4.6 南西	5.2 西南西	5.0 西南西	7.0 西南西	6.0 西南西	6.7 南西	4.9 南西	3.0 南南西	2.1 南南西	3.1 南南西	3.7 南南西	4.2 南南西	4.4 南南西
阿蘇山 (阿蘇郡南阿蘇村)	4.3 南南西	4.9 南	5.3 南南東	5.6 南南東	5.8 南	4.7 南東	6.7 南東	7.7 南東	8.5 南東	15.5 南	8.3 西北西	9.0 西	11.7 西南西	9.2 西	6.7 西南西	8.0 西南西	8.5 西南西	8.6 西	5.9 西南西	6.2 南西	5.1 西南西	4.4 南西	5.0 西南西	5.4 西南西
南阿蘇 (阿蘇郡南阿蘇村)	0.8 南西	0.9 南南西	2.3 南西	0.6 南南西	0.6 南	1.8 南	1.3 南南西	2.5 南南東	2.0 南南西	7.9 南	2.5 西	2.4 西	1.7 北北西	2.3 西南西	2.4 西南西	2.0 西	2.2 西南西	3.8 西南西	2.4 西南西	3.5 西南西	3.0 西	2.8 西南西	4.2 西南西	2.5 西
高森 (阿蘇郡高森町)	0.0 静穏	0.9 東	2.0 東北東	0.7 北西	0.9 南南西	1.9 西	2.9 東南東	4.7 東南東	5.1 東南東	9.8 南南西	6.8 西	7.1 西北西	6.7 西	4.4 西	2.7 西	3.0 西	3.2 西	3.8 西	3.4 西北西	3.5 西	2.7 西	2.9 西	4.9 西	3.1 西
三角 (宇城市)	1.9 南南西	1.9 南	4.0 南南西	3.5 南南西	3.6 南南西	2.0 南	3.9 南	7.2 南	22.8 南南西	5.8 西南西	5.3 西南西	4.8 西南西	3.9 西南西	3.7 西南西	4.8 南西	2.9 西南西	2.2 西南西	1.8 西南西	1.1 南南西	1.3 南南西	2.7 南南西	3.5 南南西	3.0 南南西	2.6 南南西
甲佐 (上益城郡甲佐町)	0.6 南東	1.1 東南東	1.7 南	1.0 南東	0.9 南南東	0.5 東南東	1.1 南東	0.8 南南東	4.8 南南東	7.1 西南西	4.6 西	4.1 西南西	2.5 西南西	2.8 西南西	2.2 南西	2.0 南西	3.6 西南西	2.9 南西	2.0 南西	1.1 南西	0.4 南西	1.6 南西	1.7 南南西	0.6 西北西
松島 (上天草市)	2.1 南南西	1.5 南	1.9 南南西	2.0 南南西	2.1 南西	3.3 南	3.4 南西	8.0 南西	13.5 南南西	4.0 南南西	2.6 南西	2.2 南南西	2.1 南西	2.8 南南西	3.3 南南西	3.2 南南西	2.7 南南西	2.7 南南西	2.8 南南西	1.5 南西	2.8 南	3.4 南	2.9 南南西	2.9 南南西
本渡 (天草市)	3.6 南南東	4.4 南南東	5.2 南南東	5.1 南南東	4.4 南南東	5.5 南南東	8.2 南南東	13.4 南	10.7 西	5.1 西	4.4 西	2.9 西	2.3 西南西	4.6 南西	2.7 西南西	3.9 南西	2.8 南西	1.3 南西	1.7 南南西	1.6 南南西	1.3 南西	0.7 南南東	1.4 南東	0.7 南東
八代 (八代市)	3.6 南南東	2.6 南	1.4 南西	2.7 南	3.4 南南東	0.6 東南東	3.0 南南東	7.2 南	12.9 南	6.1 南西	3.2 南西	2.9 南南西	2.3 南南西	2.7 南西	3.2 南西	3.9 南西	3.0 南西	2.2 南西	2.0 南	2.4 南南西	2.8 南	3.9 南南西	3.4 南南西	2.9 南南西
水俣 (水俣市)	0.7 南東	1.0 南南東	0.5 東	1.9 南東	1.9 東南東	1.6 南東	1.1 南東	5.6 南南東	3.0 南西	3.0 西南西	3.1 南西	2.5 南西	2.5 西南西	1.1 南西	1.4 西南西	1.3 西	1.1 西	1.1 西南西	1.1 西南西	1.0 西南西	1.1 西南西	0.7 南西	0.4 西南西	0.4 南西
人吉 (人吉市)	1.5 東南東	1.7 北東	1.1 南南東	1.3 東	2.6 東南東	1.5 東北東	3.8 東	2.5 西南西	2.9 南西	4.6 西南西	2.7 西南西	1.8 西北西	1.5 西北西	1.8 西	1.6 西	1.1 北西	1.0 西北西	1.4 北西	1.0 西南西	0.7 西北西	0.4 南南東	1.4 西南西	1.5 南西	0.6 南東
上 (球磨郡あさぎり町)	0.2 静穏	0.5 北東	0.8 東	0.7 東南東	0.4 東南東	1.0 東	1.1 東南東	2.5 南	4.7 南西	6.6 西南西	5.7 西南西	5.0 西	4.6 西	4.8 西	5.1 西	4.2 西	3.3 西北西	3.3 西	1.2 西南西	1.1 南西	1.2 西	0.0 静穏	0.7 南南東	0.2 静穏
牛深 (天草市)	3.9 南東	3.2 南東	4.0 南東	6.8 南東	6.0 南	5.8 南南東	9.2 南南西	13.2 南西	9.3 西南西	8.3 西南西	6.7 西南西	6.7 西南西	5.8 西南西	4.4 西南西	3.7 西南西	3.5 西南西	4.4 南西	3.1 西南西	2.4 南西	3.7 南西	3.0 南西	3.0 南西	3.0 南西	2.8 西南西
	1	2	3	4	5	6	7	8	9	10	11	12	13	14	15	16	17	18	19	20	21	22	23	24

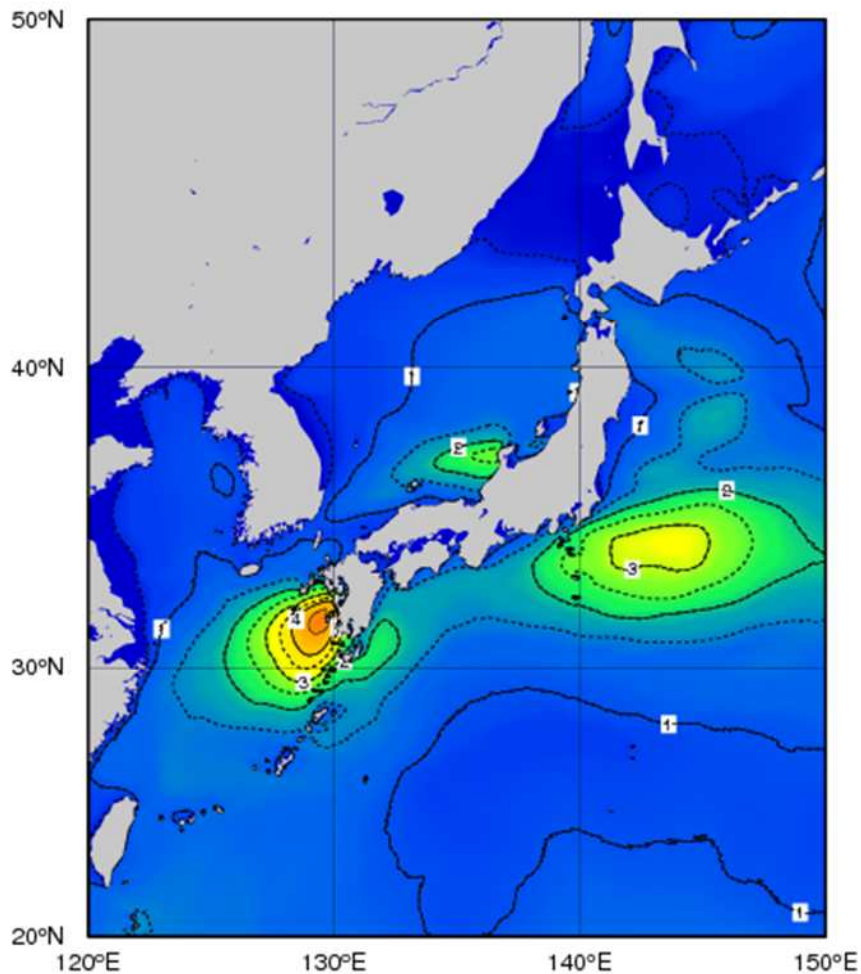
アメダスの風及び降水量の極値表(7月4日)

地点名(市区町村名)	最大風速(m/s)			最大瞬間風速(m/s)			期間合計 降水量 (mm)	最大日降水量(mm)		最大1時間降水量(mm)	
	風速	風向	起時	風速	風向	起時		降水量	起日	降水量	起時
熊本(熊本市中央区)	14.5	南南西	7月4日9時30分	29.0	南南西	7月4日9時18分	50.0	50.0	7月4日	28.0	7月4日9時19分
阿蘇山(阿蘇郡南阿蘇村)	16.5	西南西	7月4日10時14分	41.1	南南西	7月4日10時07分	138.0	138.0	7月4日	52.5	7月4日10時28分
人吉(人吉市)	5.2	西南西	7月4日9時41分	15.8	西南西	7月4日9時32分	51.0	51.0	7月4日	17.0	7月4日9時17分
牛深(天草市)	14.0	南西	7月4日7時55分	28.5	南南西	7月4日7時53分	44.0	44.0	7月4日	15.5	7月4日5時26分
鹿北(山鹿市)	5.9	北西	7月4日9時51分	11.0	北西	7月4日9時40分	46.5	46.5	7月4日	18.0	7月4日10時09分
南小国(阿蘇郡南小国町)	8.1	北北西	7月4日10時23分	13.6	北北西	7月4日10時14分	69.5	69.5	7月4日	33.0	7月4日10時33分
岱明(玉名市)	12.7	東北東	7月4日9時10分	22.4	東北東	7月4日9時06分	69.0	69.0	7月4日	39.5	7月4日9時22分
菊池(菊池市)	11.2	北西	7月4日10時07分	19.3	東北東	7月4日9時30分	67.0	67.0	7月4日	36.5	7月4日9時55分
阿蘇乙姫(阿蘇市)	9.4	西北西	7月4日10時32分	15.5	北西	7月4日10時13分	157.5	157.5	7月4日	81.5	7月4日10時23分
益城(上益城郡益城町)	17.5	南南西	7月4日9時43分	25.2	南南西	7月4日9時40分	52.0	52.0	7月4日	31.0	7月4日9時31分
南阿蘇(阿蘇郡南阿蘇村)	13.7	南西	7月4日10時09分	26.8	西南西	7月4日10時00分	92.5	92.5	7月4日	30.5	7月4日9時54分
高森(阿蘇郡高森町)	14.9	西南西	7月4日10時28分	28.1	南西	7月4日10時03分	76.0	76.0	7月4日	35.0	7月4日10時12分
宇土(宇土市)	///	///	--/-- --:--	///	///	--/-- --:--	46.0	46.0	7月4日	17.0	7月4日8時36分
山都(上益城郡山都町)	///	///	--/-- --:--	///	///	--/-- --:--	87.0	87.0	7月4日	26.0	7月4日10時39分
三角(宇城市)	23.1	南西	7月4日9時02分	36.0	南西	7月4日8時59分	41.5	41.5	7月4日	16.5	7月4日8時19分
甲佐(上益城郡甲佐町)	10.9	南西	7月4日9時52分	21.1	南西	7月4日9時43分	64.0	64.0	7月4日	25.5	7月4日10時36分
松島(上天草市)	14.8	南	7月4日8時42分	24.4	南南西	7月4日8時27分	55.0	55.0	7月4日	23.5	7月4日8時15分
本渡(天草市)	16.2	南南西	7月4日8時23分	32.7	南	7月4日8時18分	46.0	46.0	7月4日	19.0	7月4日7時49分
八代(八代市)	14.1	南南西	7月4日9時16分	27.0	南南西	7月4日9時07分	32.5	32.5	7月4日	11.5	7月4日8時44分
田浦(葦北郡芦北町)	///	///	--/-- --:--	///	///	--/-- --:--	50.5	50.5	7月4日	17.5	7月4日8時41分
山江(球磨郡山江村)	///	///	--/-- --:--	///	///	--/-- --:--	119.0	119.0	7月4日	36.5	7月4日10時22分
五木(球磨郡五木村)	///	///	--/-- --:--	///	///	--/-- --:--	106.5	106.5	7月4日	30.5	7月4日9時50分
水俣(水俣市)	6.7	南	7月4日8時09分	14.1	南	7月4日8時08分	38.0	38.0	7月4日	14.0	7月4日7時39分
一勝地(球磨郡球磨村)	///	///	--/-- --:--	///	///	--/-- --:--	64.0	64.0	7月4日	21.5	7月4日8時00分
上(球磨郡あさぎり町)	6.9	西南西	7月4日10時06分	14.7	西南西	7月4日9時30分	28.0	28.0	7月4日	14.5	7月4日7時05分
多良木(球磨郡多良木町)	///	///	--/-- --:--	///	///	--/-- --:--	75.0	75.0	7月4日	25.0	7月4日10時31分
湯前横谷(球磨郡湯前町)	///	///	--/-- --:--	///	///	--/-- --:--	40.0	40.0	7月4日	11.0	7月4日10時35分

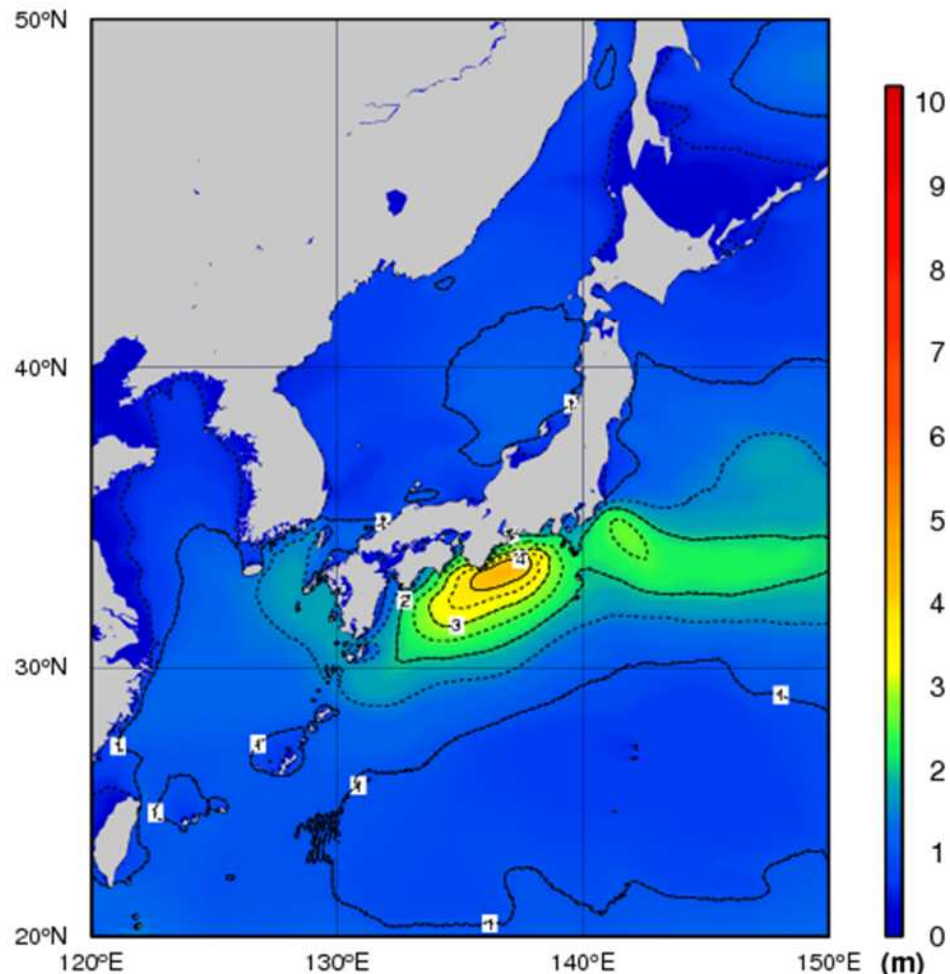
☆ 統計値の月・年別の極値順位について ☆

セルの背景色	背景色が表す順位
	年間の1位
	月別の1位

波浪実況分布図(7月4日09時及び21時)



7月4日09時



7月4日21時

等波高線は1mごとに実線、4m未満は0.5mごとに波線で表示。
波高は有義波高を示す。

警報・注意報発表状況

暴風警報・強風注意報発表状況(3日～4日)

一次細分区域名 市町村等をまとめた 地域名	熊本地方																		阿蘇地方					天草・芦北地方				球磨地方																						
	熊本市		鹿本菊池			荒尾玉名				上益城			宇城八代				阿蘇地方					天草地方		芦北地方		球磨地方																								
市町村等 日時	熊本市	山鹿市	菊池市	合志市	大津町	菊陽町	荒尾市	玉名市	玉東町	南関町	長洲町	和水町	西原村	御船町	嘉島町	益城町	甲佐町	山都町	八代市	宇土市	宇城市	美里町	氷川町	阿蘇市	南小国町	小国町	産山村	高森町	南阿蘇村	上天草市	天草市	苓北町	水俣市	芦北町	津奈木町	人吉市	錦町	多良木町	湯前町	水上村	相良村	五木村	山江村	球磨村	あさぎり町					
	7月3日	17時17分																																																
20時49分																																																		
7月4日	01時11分																																																	
	09時20分																																																	
	11時25分																																																	
	15時43分	解	解	解	解	解	解	解	解	解	解	解	解	解	解	解	解	解	解	解	解	解	解	解	解	解	解	解	解	解	解	解	解	解	解	解	解	解	解	解	解	解	解	解	解	解	解	解	解	解

：暴風警報 :強風注意報 解:解除

波浪警報・注意報発表状況(3日～4日)

一次細分区域名 市町村等をまとめた 地域名	熊本地方																		阿蘇地方					天草・芦北地方				球磨地方																							
	熊本市		鹿本菊池			荒尾玉名				上益城			宇城八代				阿蘇地方					天草地方		芦北地方		球磨地方																									
市町村等 日時	熊本市	山鹿市	菊池市	合志市	大津町	菊陽町	荒尾市	玉名市	玉東町	南関町	長洲町	和水町	西原村	御船町	嘉島町	益城町	甲佐町	山都町	八代市	宇土市	宇城市	美里町	氷川町	阿蘇市	南小国町	小国町	産山村	高森町	南阿蘇村	上天草市	天草市	苓北町	水俣市	芦北町	津奈木町	人吉市	錦町	多良木町	湯前町	水上村	相良村	五木村	山江村	球磨村	あさぎり町						
	7月3日	17時17分																																																	
01時11分																																																			
7月4日	11時25分																																																		
	15時43分	解					解	解			解										解	解	解	解								解	解	解	解	解	解														

：警報 :注意報 解:解除

防災気象情報の発表状況

竜巻注意情報の発表状況（4日）

発表日時		情報名及び番号
7月4日	06時26分	熊本県竜巻注意情報 第1号
	07時47分	熊本県竜巻注意情報 第2号
	08時26分	熊本県竜巻注意情報 第3号
	09時46分	熊本県竜巻注意情報 第4号
	09時55分	熊本県竜巻注意情報 第5号
	10時51分	熊本県竜巻注意情報 第6号








参考資料

雨の強さと降り方

1時間雨量 (mm)	雨の強さ (予報用語)	人の受けるイメージ	人への影響	屋内 (木造住宅を想定)	屋外の様子	車に乗っていて	災害発生状況
10 } 20	やや強い雨	ザーザーと降る。	地面からの跳ね返りで足元がぬれる。	雨の音で話し声が良く聞き取れない。	地面一面に水たまりができる。 		この程度の雨でも長く続く時は注意が必要。
20 } 30	強い雨	どしゃ降り。	傘をさしていてもぬれる。 			ワイパーを速くしても見づらい。	側溝や下水、小さな川があふれ、小規模の崖崩れが始まる。
30 } 50	激しい雨	バケツをひっくり返したように降る。		寝ている人の半数くらいが雨に気がつく。	道路が川のようになる。	高速走行時、車輪と路面の間に水膜が生じブレーキが効かなくなる。(ハイドロプレーニング現象)	山崩れ・崖崩れが起きやすくなり危険地帯では避難の準備が必要。都市では下水管から雨水があふれる。
50 } 80	非常に激しい雨	滝のように降る。(ゴーゴーと降り続く)	傘は全く役に立たなくなる。 		水しぶきであたり一面が白っぽくなり、視界が悪くなる。 	車の運転は危険。 	都市部では地下室や地下街に雨水が流れ込む場合がある。マンホールから水が噴出する。土石流が起こりやすい。多くの災害が発生する。 
80 }	猛烈な雨	息苦しくなるような圧迫感がある。恐怖を感じる。					雨による大規模な災害の発生するおそれ強く、厳重な警戒が必要。 

参考資料

風の強さと吹き方

平均風速 (m/s) (おおよその時速)	風の強さ 予報用語	速さの目安	人への影響	屋外・樹木の様子	走行中の車	構造物	おおよその瞬間風速 (m/s)
10 } 15 (-50km/h)	やや強い風	一般の自動車	風に向かって歩きにくくなる。傘がさせない。	樹木全体が揺れ始める。電線が揺れ始める。	道路の吹流しの角度が水平になり、高速運転中では横風に流される感覚を受ける。	樋(とい)が揺れ始める。	20
15 } 20 (-70km/h)	強い風	高速道路の自動車	風に向かって歩けなくなり、転倒する人も出る。高所での作業はきわめて危険。	電線が鳴り始める。看板やトタン板が外れ始める。	高速運転中では、横風に流される感覚が大きくなる。	屋根瓦・屋根葺材がはがれるものがある。雨戸やシャッターが揺れる。	
20 } 25 (-90km/h)	非常に強い風		特急電車	何かにつかまっていないと立ってられない。飛来物によって負傷するおそれがある。 	細い木の幹が折れたり、根の張っていない木が倒れ始める。看板が落下・飛散する。道路標識が傾く。 	通常ので速度で運転するのが困難になる。 	屋根瓦・屋根葺材が飛散するものがある。固定されていないプレハブ小屋が移動、転倒する。ビニールハウスのフィルム(被覆材)が広範囲に破れる。 
25 } 30 (-110km/h)							
30 } 35 (-125km/h)	猛烈な風	特急電車	屋外での行動は極めて危険。 	多くの樹木が倒れる。電柱や街灯で倒れるものがある。ブロック壁で倒壊するものがある。 	走行中のトラックが横転する。 	固定の不十分な金属屋根の葺材がめくれる。養生の不十分な仮設足場が崩落する。	40
35 } 40 (-140km/h)							
40 } (-140km/h -)							住家で倒壊するものがある。鉄骨構造物で変形するものがある。