

災害時気象資料

- 平成29年7月5日から10日にかけての熊本県の大雨について -

概要	1
天気図及び気象衛星画像	2 ~ 4
気象レーダー画像	5 ~ 12
アメダス総降水量の分布図	13
アメダス降水量の時系列図	14
アメダス降水量の極値表	15
アメダス降水量の時系列表	16 ~ 21
警報・注意報の発表状況	22 ~ 23
土砂災害警戒情報の発表状況	24
竜巻注意情報の発表状況	25
指定河川洪水予報の発表状況	26
気象情報の発表状況	27
参考資料（雨の強さと降り方）	28

注)この資料に使用した値はすべて速報値であり、後日修正することがあります。

平成29年7月12日
熊本地方気象台

概要

【気象の状況】

7月5日は、朝鮮半島南部から中国地方にのびていた梅雨前線がゆっくり南下し、前線に向かって温かく湿った空気が流れ込み、大気の状態が非常に不安定となった。

7月6日は、梅雨前線が九州北部地方に停滞し、大気の状態が不安定となった。

7月7日～10日、梅雨前線は朝鮮半島から中国地方に停滞し、太平洋高気圧の周辺から湿った空気の流れ込み大気的不安定な状態が続いた。

【大雨の状況】

7月5日、福岡県と大分県に発達した雨域があり、昼前から阿蘇地方の一部に流れ込んだ。南小国町では11時に33.0ミリ、23時に30.0ミリの激しい雨を観測した。

発達した雨域は徐々に南下し、解析雨量で南小国町付近では5日23時までの1時間に約100ミリの猛烈な雨となった。また、鹿北で6日03時10分までの1時間に72.0ミリ、岱明で3時48分までの1時間に68.5ミリの非常に激しい雨を観測した。岱明ではこの雨で7月の1時間最大値の極値を更新した。このほか、阿蘇山や阿蘇乙姫、山都などで70ミリ以上の非常に激しい雨を観測した。なお、非常に激しい雨は、熊本地方や阿蘇地方を中心に6日明け方まで続いた。その後、梅雨前線の活動は一時的に弱まったが、6日夜遅くから7日未明にかけて活動が活発となり、熊本市や上益城、宇城八代では7日未明に50ミリ以上の非常に激しい雨となった。大気的不安定な状態は10日まで続き、5日～10日までの総雨量は山都で400ミリに達した。

【被害の状況】

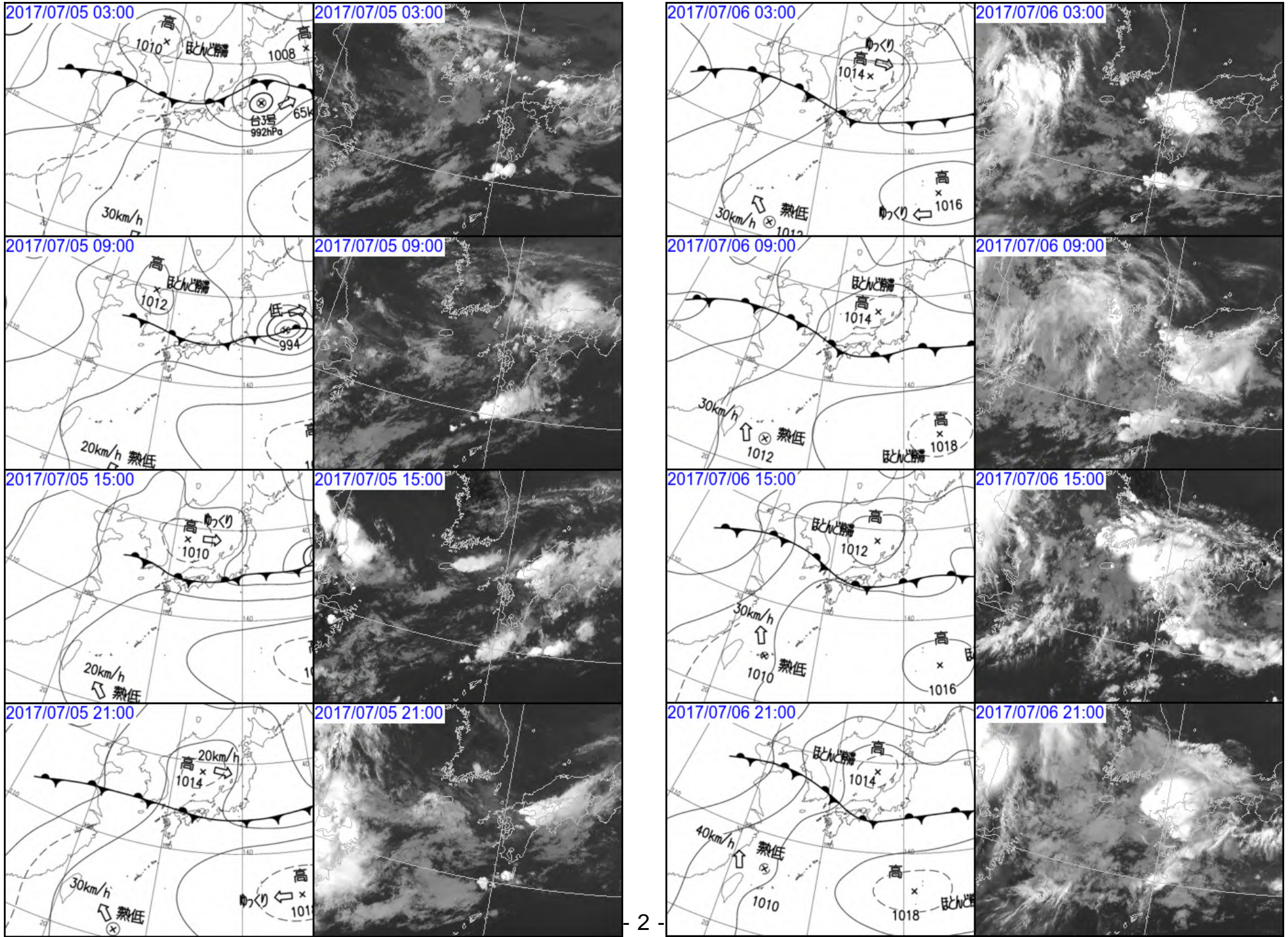
< 熊本県 > (熊本県調べ 7月10日 14時00分現在)

人的被害 なし

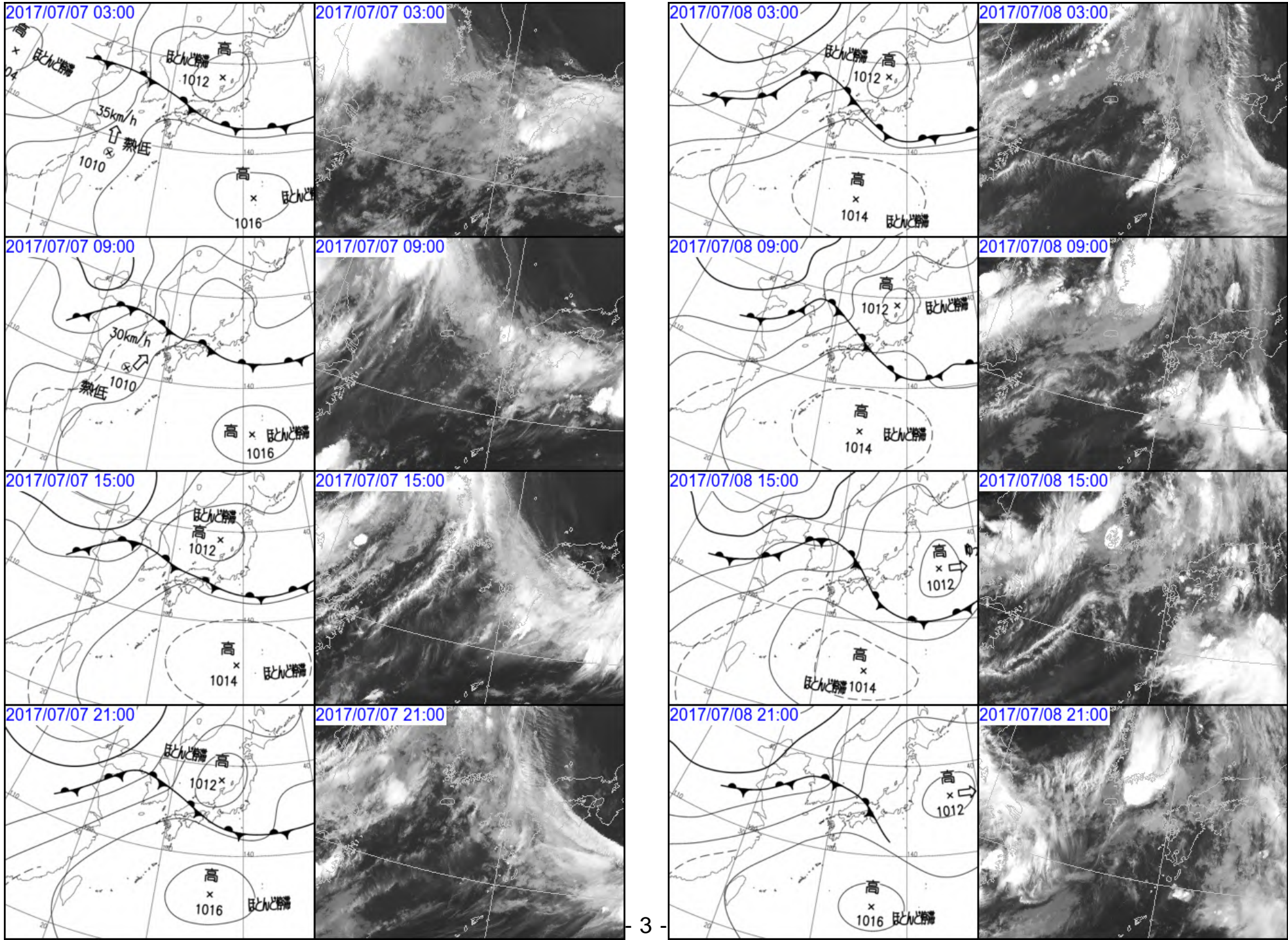
住家被害 35棟 : 床上浸水 5棟 (美里町1、南小国町3、和水町1)
床下浸水22棟 (熊本市4、美里町1、玉名市1、和水町1、山鹿市2、菊池市1、南小国町8、小国町4)
一部損壊 1棟 (天草市1)
分類未確定7棟 (南小国町7)

非住家被害 6棟 : その他 (和水町1、小国町4、高森町1)

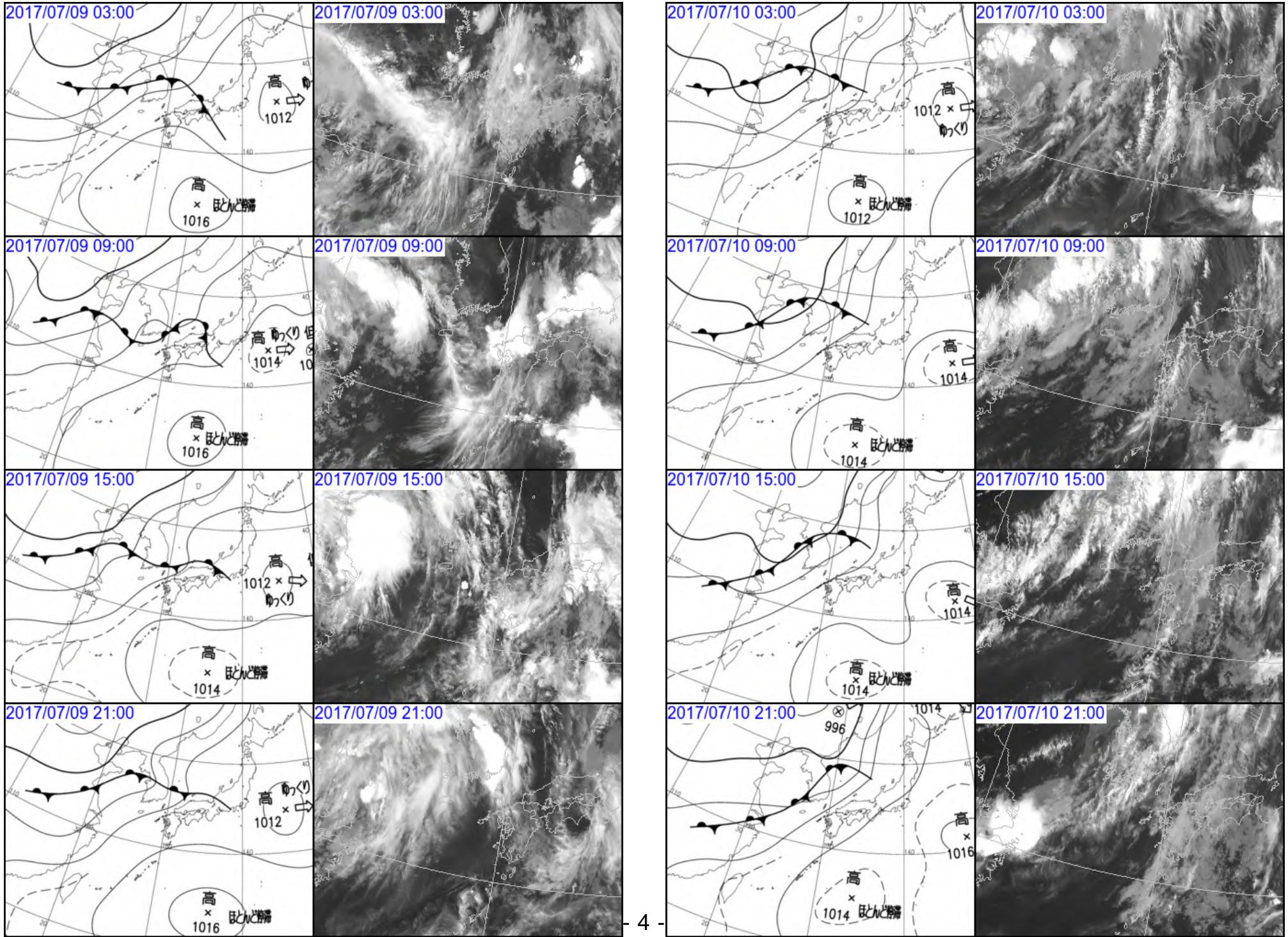
天気図及び気象衛星画像(7月5日03時～7月6日21時 6時間毎)



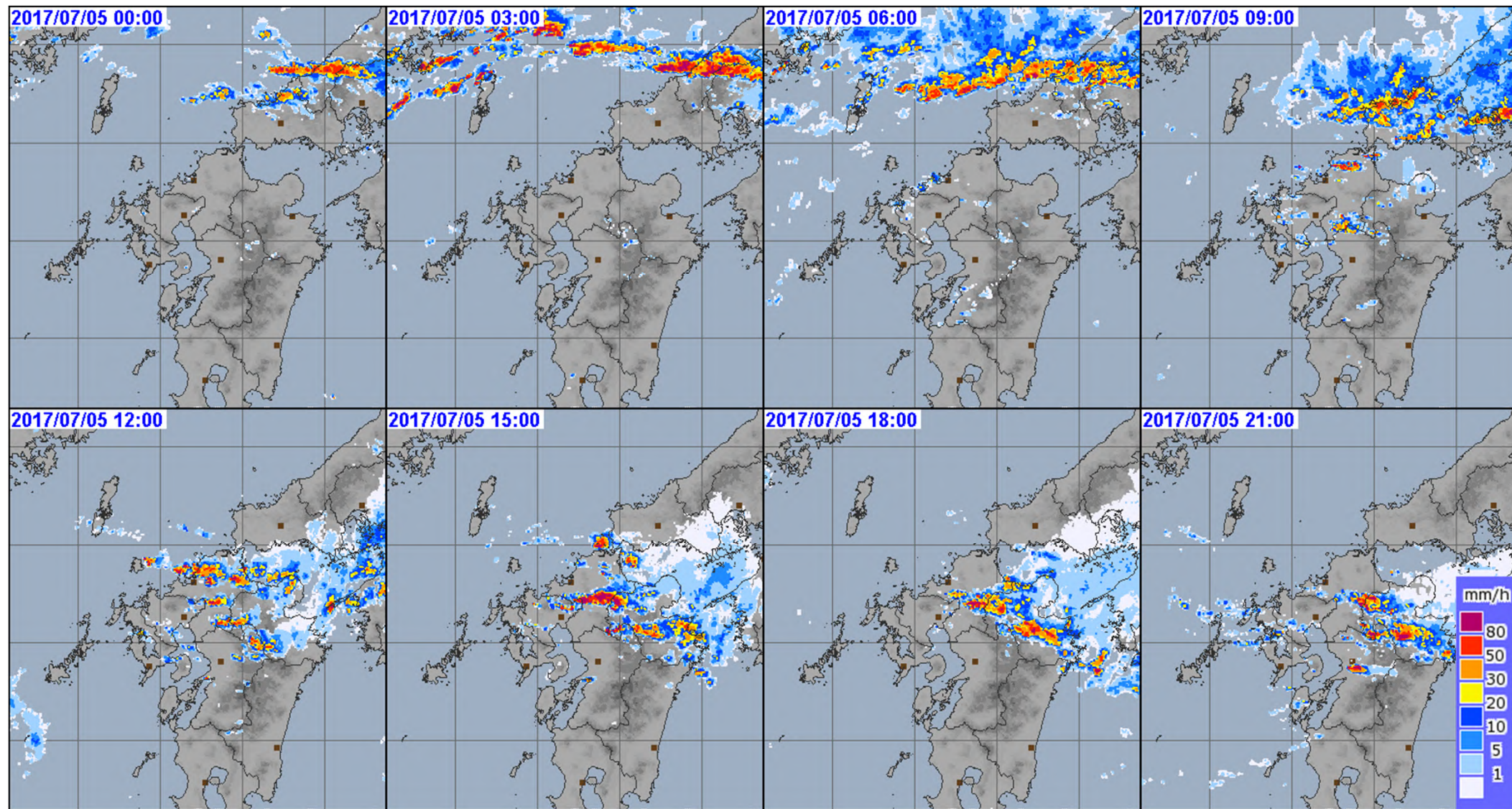
天気図及び気象衛星画像(7月7日03時～7月8日21時 6時間毎)



天気図及び気象衛星画像(7月9日03時～7月10日21時 6時間毎)

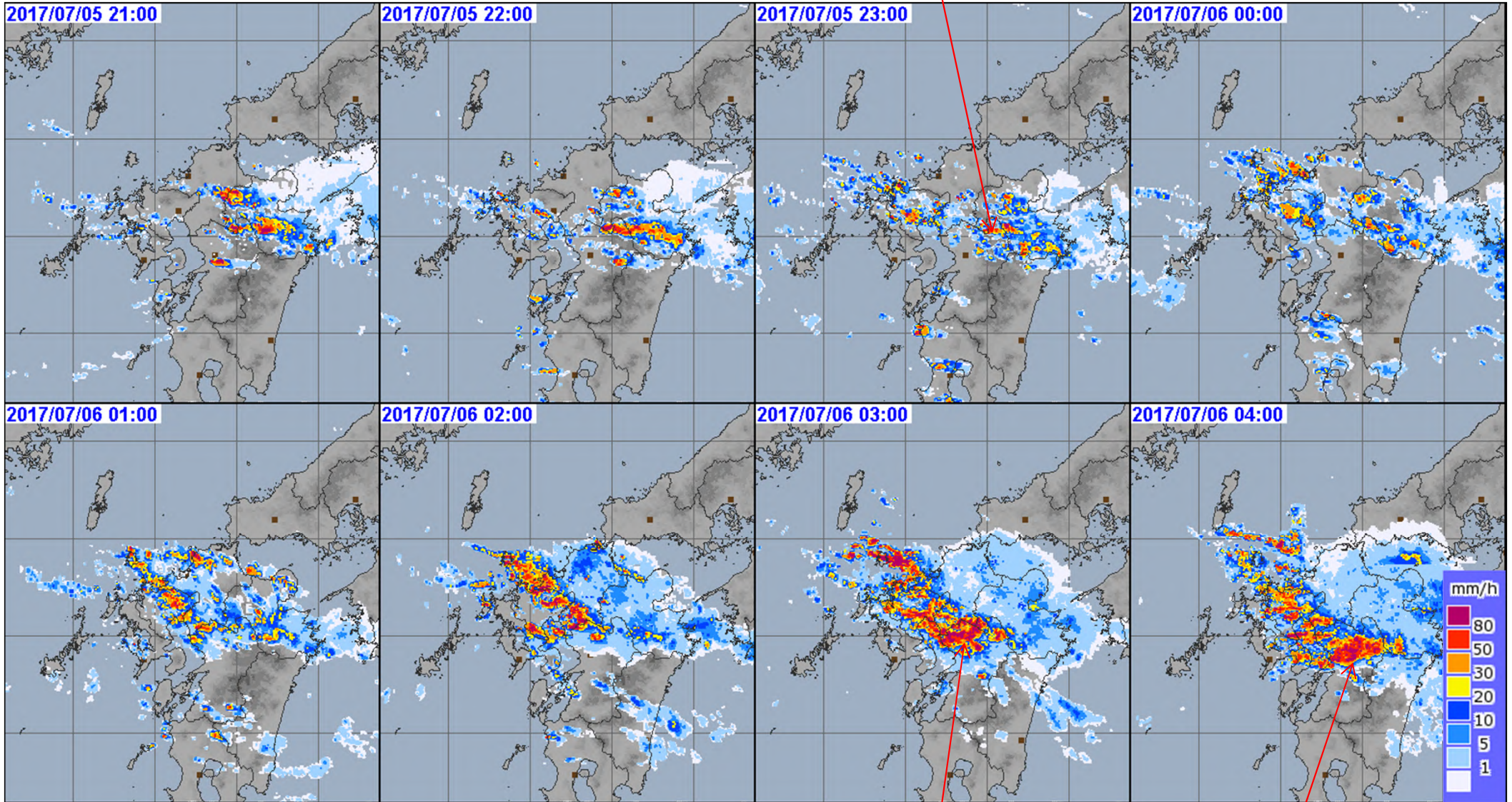


気象レーダー画像(7月5日00時～7月5日21時 3時間毎)



気象レーダー画像(7月5日21時~7月6日04時 1時間毎)

解析雨量では南小国町付近で23時までの1時間に約100ミリとなった。

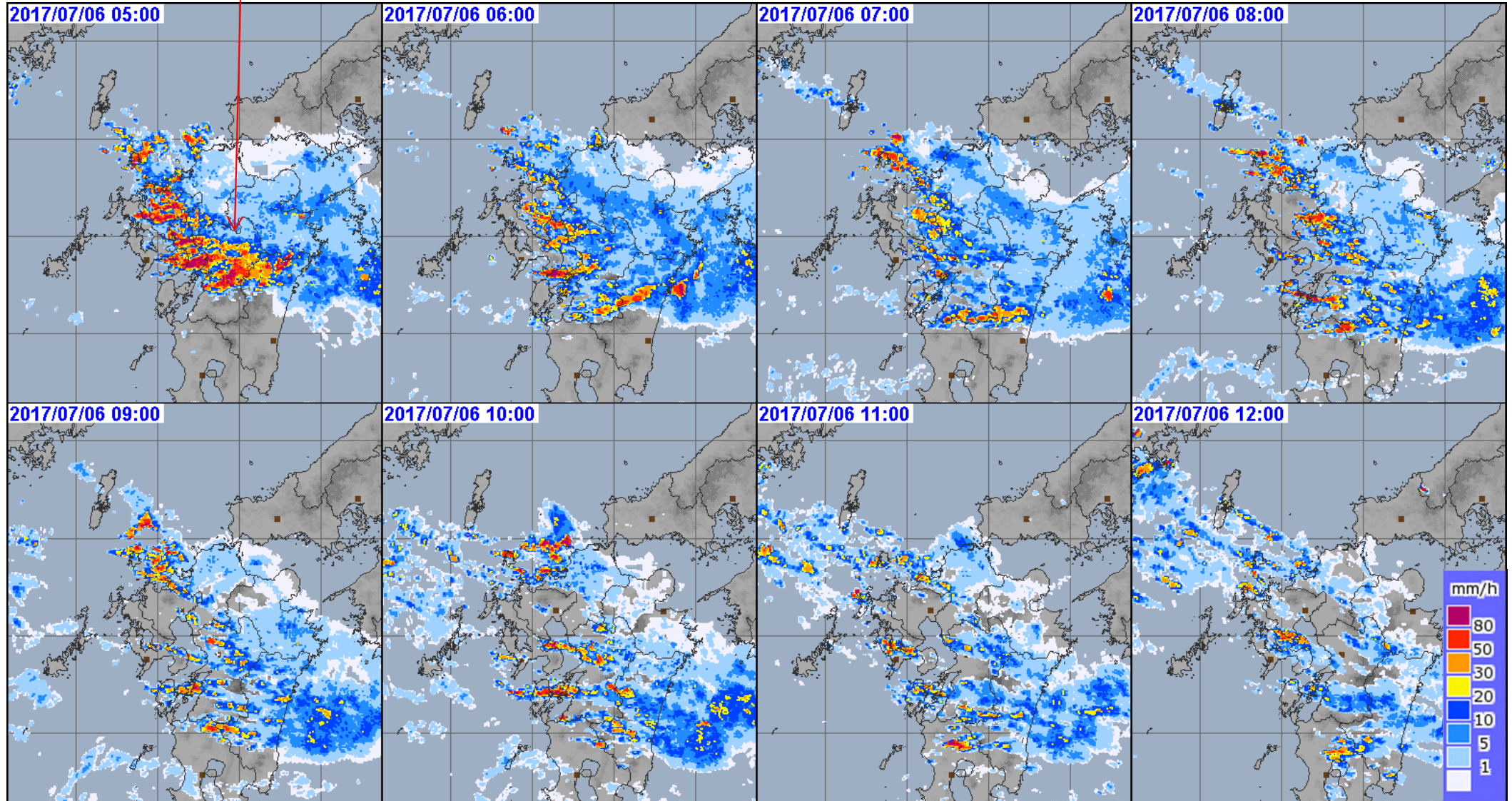


鹿北 03時10分までの1時間に72.0ミリ

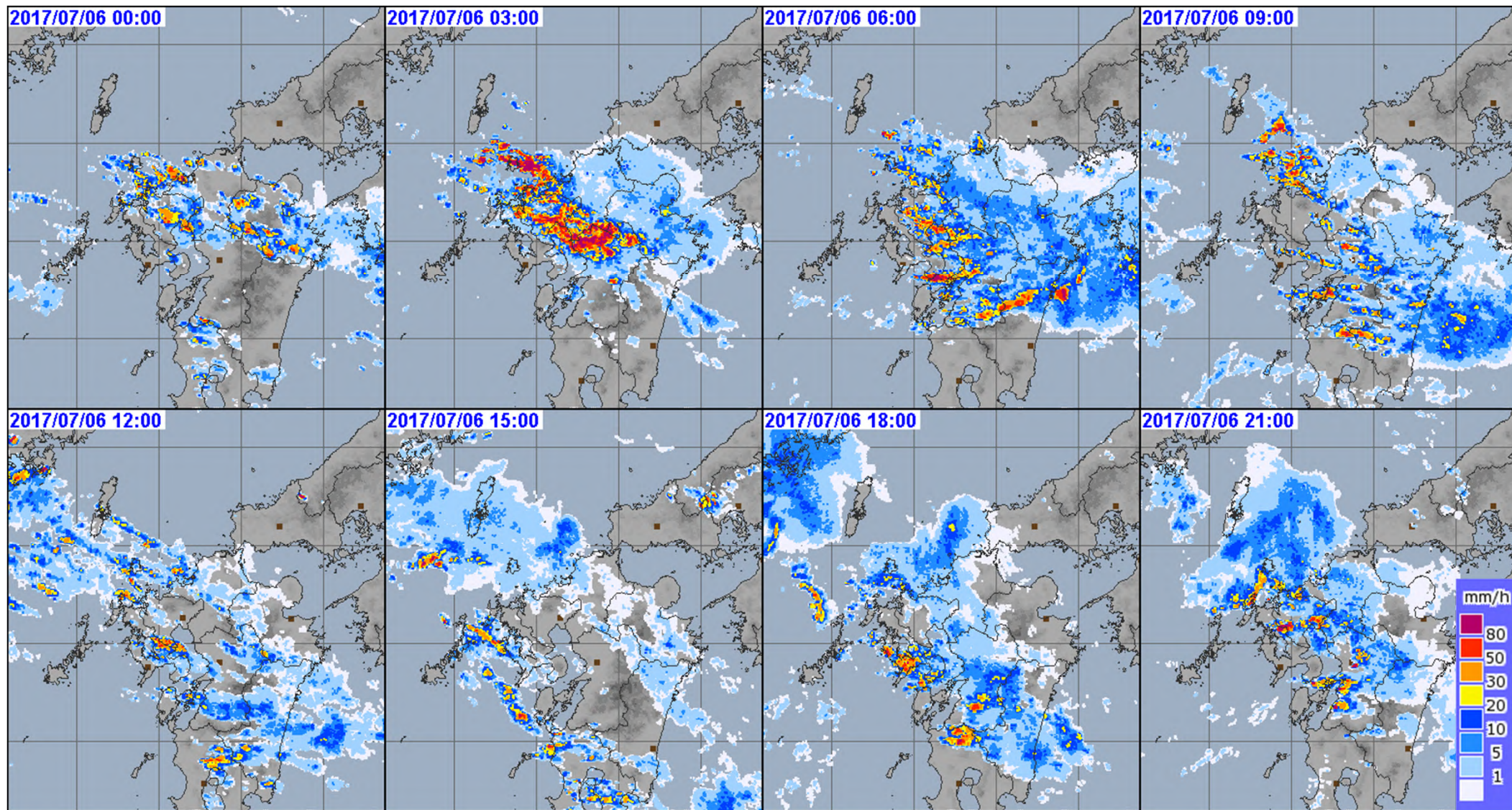
岱明 03時48分までの1時間に68.5ミリ
阿蘇乙姫 03時50分までの1時間に70.0ミリ

気象レーダー画像(7月6日05時~7月6日12時 1時間毎)

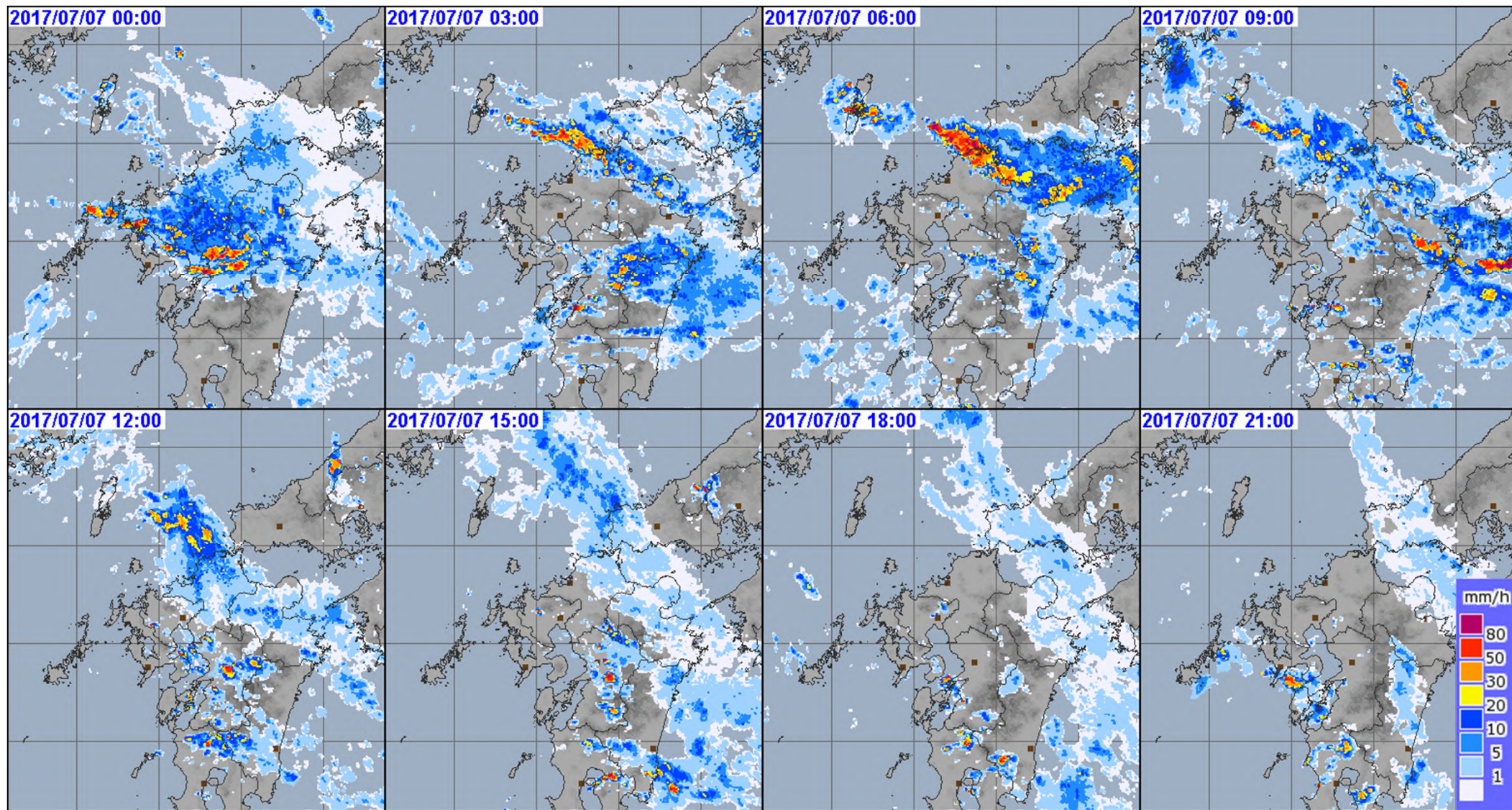
阿蘇山 04時22分までの1時間に71.5ミリ
山都 05時07分までの1時間に72.0ミリ



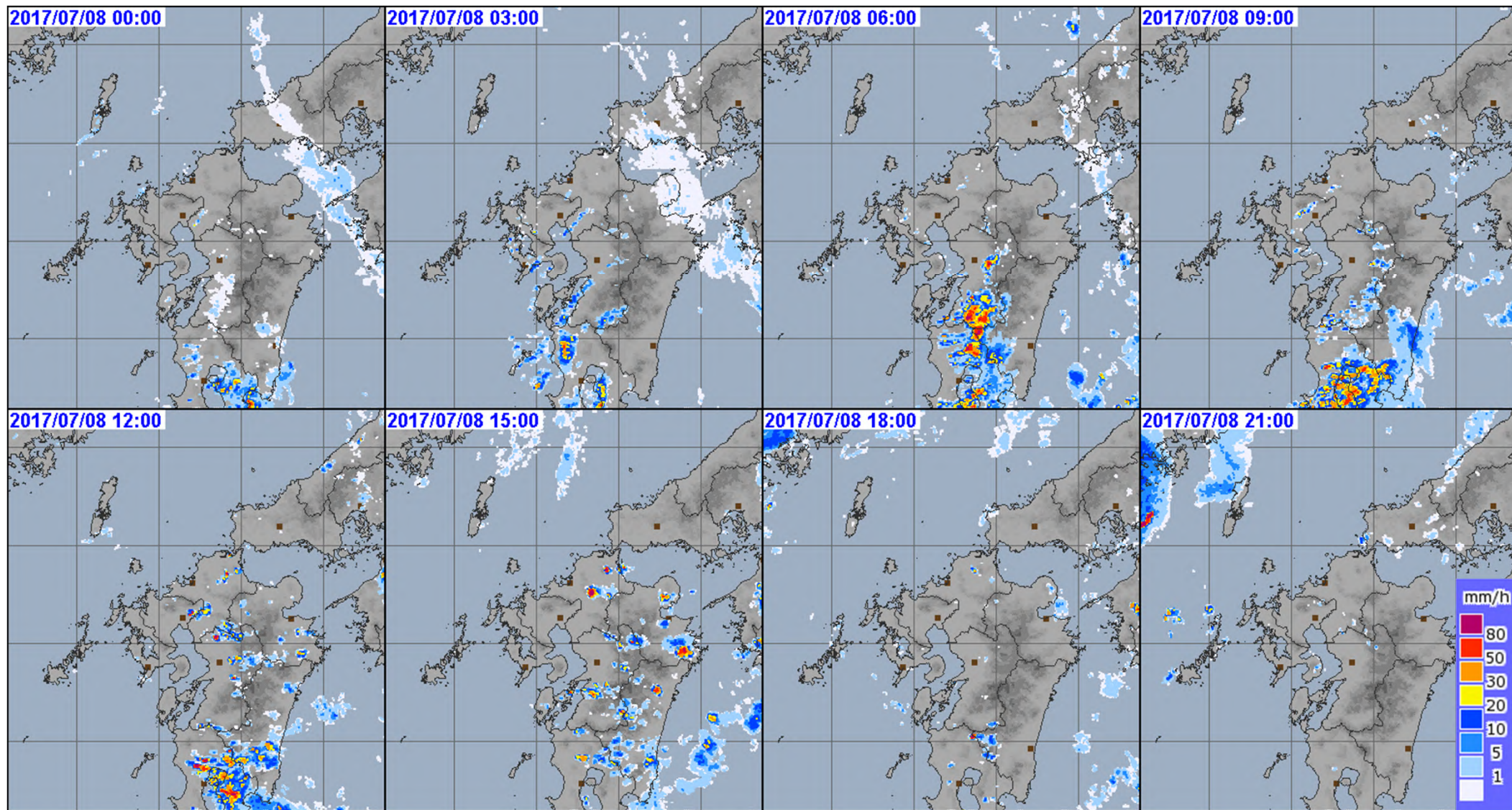
気象レーダー画像(7月6日00時～7月6日21時 3時間毎)



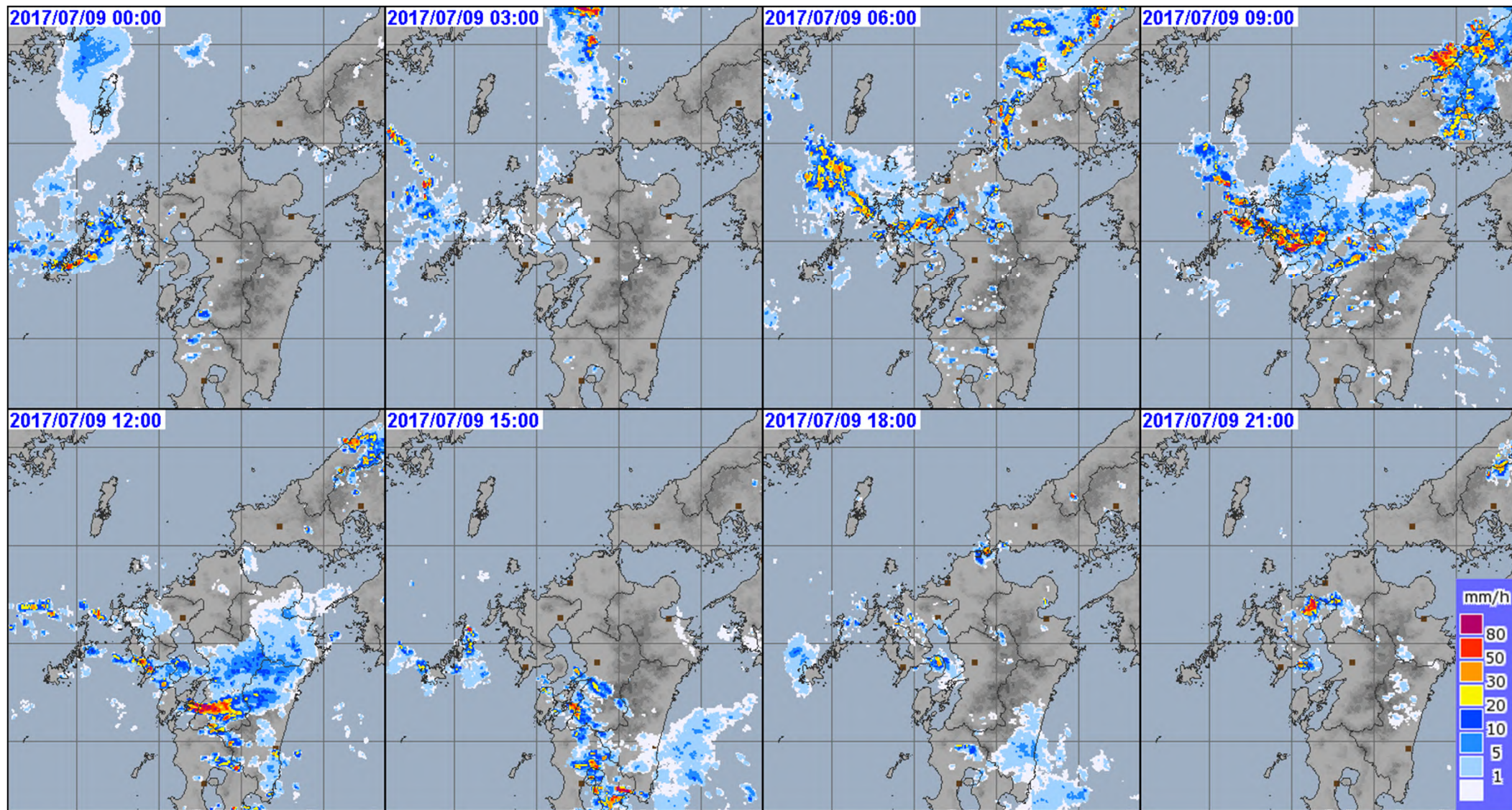
気象レーダー画像(7月7日00時～7月7日21時 3時間毎)



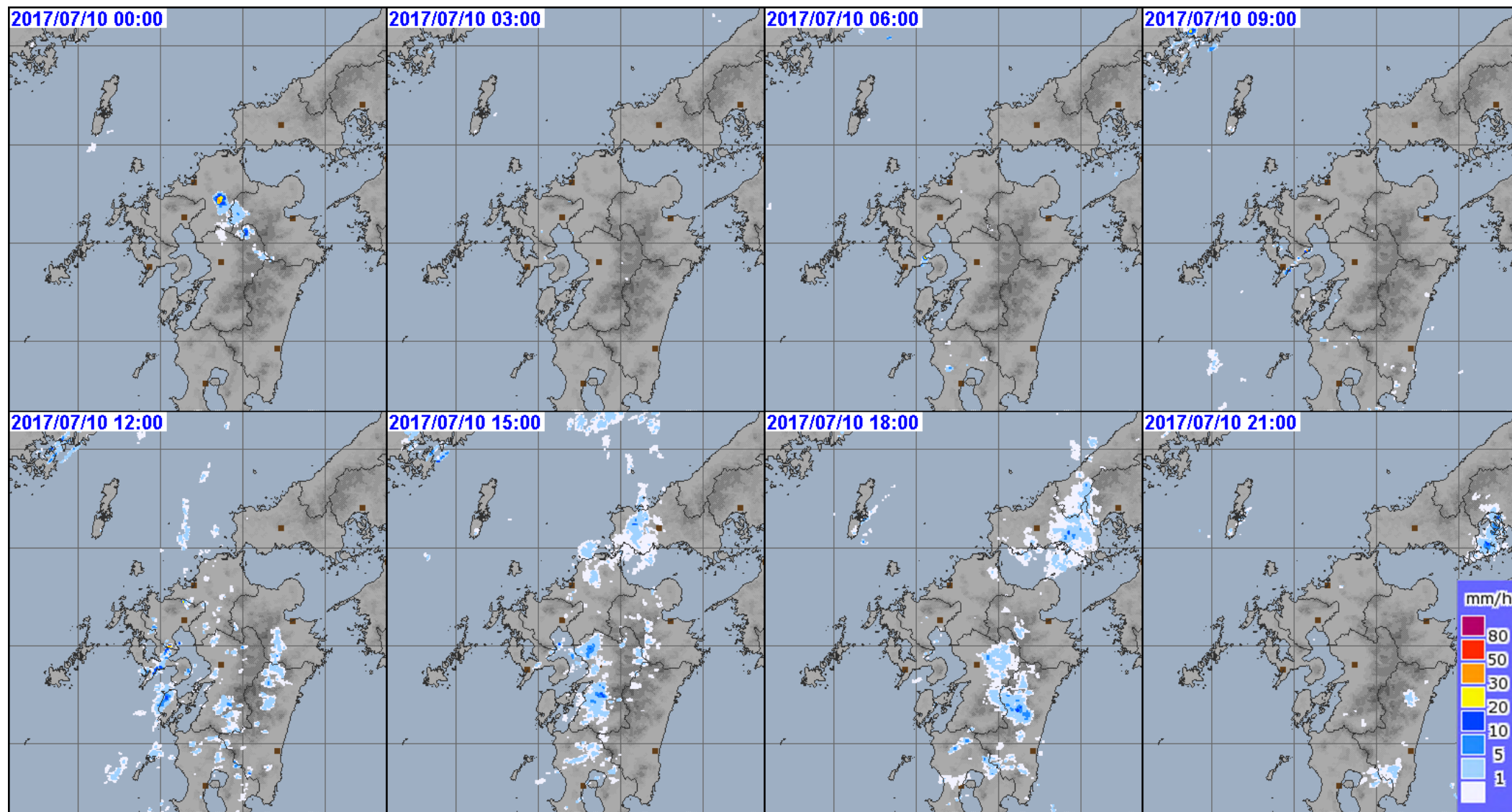
気象レーダー画像(7月8日00時～7月8日21時 3時間毎)



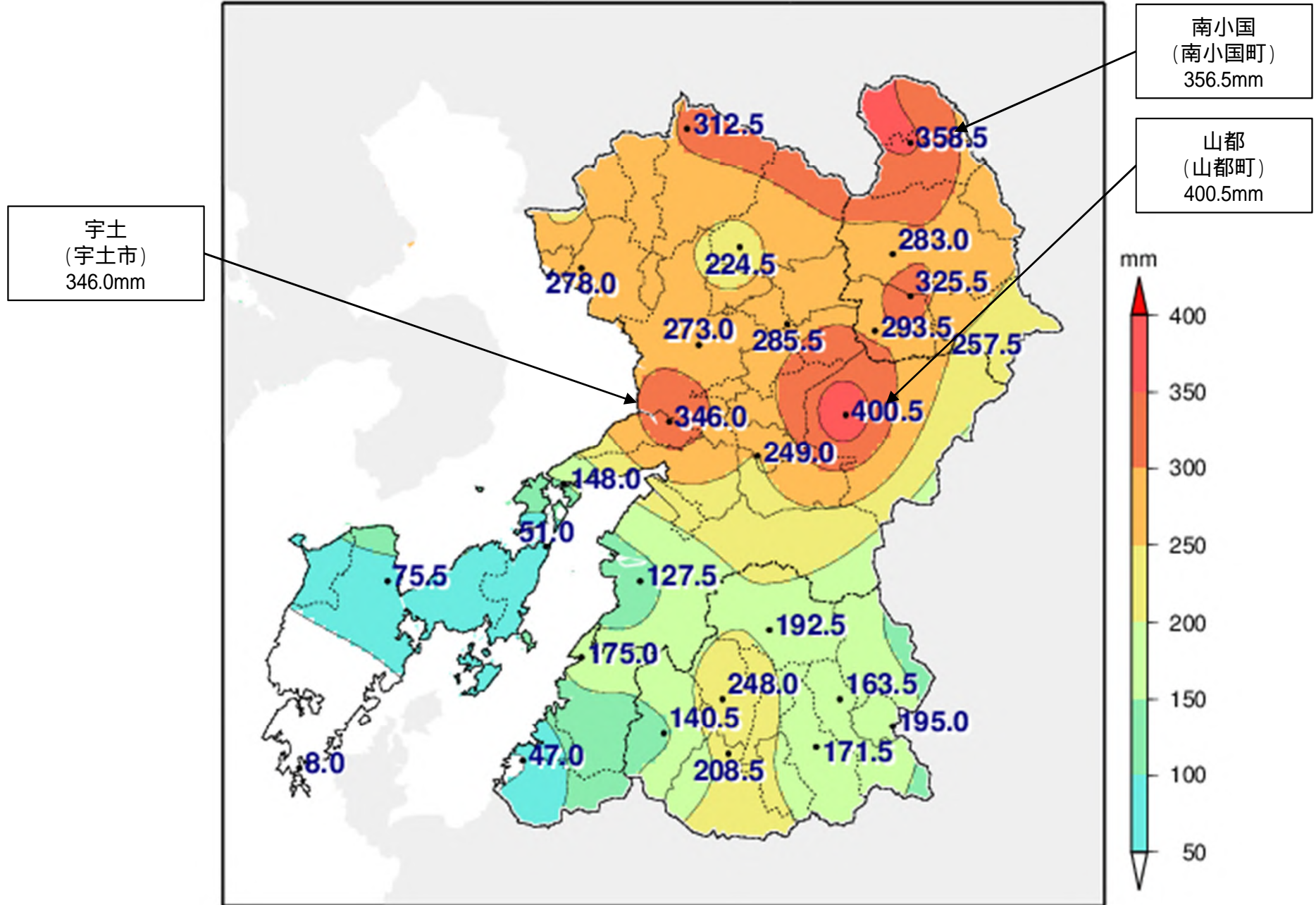
気象レーダー画像(7月9日00時～7月9日21時 3時間毎)



気象レーダー画像(7月10日00時～7月10日21時 3時間毎)



アメダス総降水量の分布図(7月5日～7月10日)



アメダス降水量の極値表(7月5日～7月10日)

地点名(市区町村名)	期間合計 降水量 (mm)	最大日降水量(mm)		最大1時間降水量(mm)		最大10分間降水量(mm)	
		降水量	起日	降水量	起時	降水量	起時
熊本(熊本市中央区)	273.0	139.5	7月6日	41.5	6日 4時11分	22.5	6日 3時57分
阿蘇山(阿蘇郡南阿蘇村)	324.5	170.0	7月6日	71.5	6日 4時22分	20.5	6日 3時47分
人吉(人吉市)	207.5	76.0	7月6日	32.5	9日 16時33分	11.0	6日 5時55分
牛深(天草市)	8.0	5.5	7月6日	4.5	6日 15時55分	2.0	6日 15時29分
鹿北(山鹿市)	312.5	217.5	7月6日	72.0	6日 3時10分	21.5	6日 2時38分
南小国(阿蘇郡南小国町)	356.0	223.0	7月5日	37.5	5日 17時13分	18.0	5日 22時16分
岱明(玉名市)	278.0	219.0	7月6日	68.5	6日 3時48分	16.5	6日 23時34分
菊池(菊池市)	224.5	151.5	7月6日	64.5	6日 3時56分	18.5	6日 3時23分
阿蘇乙姫(阿蘇市)	283.0	143.0	7月6日	70.0	6日 3時50分	20.0	6日 3時41分
益城(上益城郡益城町)	285.5	156.0	7月6日	58.5	6日 4時09分	20.0	9日 9時15分
南阿蘇(阿蘇郡南阿蘇村)	293.5	150.0	7月6日	60.5	6日 4時32分	18.0	6日 3時52分
高森(阿蘇郡高森町)	257.5	125.0	7月6日	50.5	6日 4時47分	18.0	6日 4時06分
宇土(宇土市)	346.0	185.0	7月6日	61.0	7日 1時42分	16.0	7日 1時35分
山都(上益城郡山都町)	400.0	210.0	7月6日	72.0	6日 5時07分	27.0	6日 4時19分
三角(宇城市)	147.5	128.0	7月6日	36.0	6日 21時29分	9.0	6日 21時04分
甲佐(上益城郡甲佐町)	249.0	112.0	7月6日	61.5	6日 5時16分	21.5	7日 0時51分
松島(上天草市)	51.0	42.0	7月6日	12.5	6日 20時57分	5.5	6日 20時38分
本渡(天草市)	75.0	72.0	7月6日	27.0	6日 9時31分	12.0	6日 9時31分
八代(八代市)	127.5	84.5	7月6日	21.5	6日 5時48分	10.0	8日 13時34分
田浦(葦北郡芦北町)	175.0	83.5	7月6日	28.5	9日 16時01分	17.0	9日 15時19分
山江(球磨郡山江村)	248.0	74.5	7月9日	43.5	9日 12時32分	13.0	9日 11時50分
五木(球磨郡五木村)	190.5	92.5	7月6日	27.0	6日 18時20分	10.0	6日 17時39分
水俣(水俣市)	47.0	26.0	7月8日	10.0	9日 0時17分	9.0	8日 6時04分
一勝地(球磨郡球磨村)	139.0	49.0	7月6日	26.5	8日 6時04分	12.0	8日 5時53分
上(球磨郡あさぎり町)	171.5	64.5	7月8日	39.5	8日 7時04分	12.0	6日 6時05分
多良木(球磨郡多良木町)	163.5	71.0	7月8日	31.0	8日 7時33分	11.0	6日 5時56分
湯前横谷(球磨郡湯前町)	195.0	90.0	7月6日	27.5	6日 6時58分	14.0	6日 6時08分

7月の1位を更新

統計開始から10年目以降の地点を対象としています。

アメダス降水量の時系列表(7月5日)

	1	2	3	4	5	6	7	8	9	10	11	12	13	14	15	16	17	18	19	20	21	22	23	24	合計
鹿北(山鹿市)	0.0	0.0	0.0	0.0	0.0	0.0	0.0	0.0	4.0	25.5	0.0	0.0	0.0	0.0	0.0	0.0	0.0	0.0	0.0	0.0	0.0	0.5	0.0	3.0	33.0
南小国(阿蘇郡南小国町)	2.0	0.5	0.0	1.0	0.0	3.5	0.0	0.0	1.5	7.5	33.0	1.5	0.5	13.0	15.5	6.5	28.0	19.5	8.0	4.0	23.0	5.0	30.0	19.5	223.0
岱明(玉名市)	0.0	0.0	0.0	0.0	0.0	0.0	0.0	0.0	0.0	0.0	2.5	0.0	0.0	0.0	0.0	0.0	0.0	0.0	0.0	0.5	0.0	0.0	0.0	0.0	3.0
菊池(菊池市)	0.0	0.0	0.0	0.0	0.0	0.0	0.0	0.0	0.0	0.0	8.0	3.0	0.0	0.0	0.0	0.0	0.0	0.0	0.0	0.0	0.0	0.0	0.0	0.0	11.0
阿蘇乙姫(阿蘇市)	0.0	0.0	0.5	0.0	0.0	0.0	0.0	0.0	0.0	0.0	11.0	23.0	0.0	0.0	0.0	0.0	0.0	0.0	0.0	0.5	0.0	1.5	0.5	2.5	39.5
熊本(熊本市中央区)	0.0	0.0	0.0	0.0	0.0	0.0	0.0	0.0	0.0	0.0	0.0	0.0	0.0	0.0	0.0	0.0	0.0	0.0	0.0	0.0	0.0	0.0	0.0	0.0	0.0
益城(上益城郡益城町)	0.0	0.0	0.0	0.0	0.0	0.0	0.0	0.0	0.0	0.0	0.0	0.5	0.5	0.0	0.0	0.0	0.0	0.0	0.0	0.0	0.0	0.5	1.5	0.0	3.0
阿蘇山(阿蘇郡南阿蘇村)	0.0	0.0	0.0	0.0	0.0	0.0	0.0	0.0	0.0	0.0	0.5	0.0	5.0	7.5	0.0	0.0	2.5	0.0	0.0	1.0	2.0	0.0	4.0	6.0	28.5
南阿蘇(阿蘇郡南阿蘇村)	0.0	0.0	0.0	0.0	0.0	0.0	0.0	0.0	0.0	0.0	0.0	1.0	4.0	1.0	0.5	0.0	0.0	0.0	0.0	0.5	0.0	0.0	1.5	3.5	12.0
高森(阿蘇郡高森町)	0.0	0.0	0.0	0.0	0.0	0.0	0.0	0.0	0.0	0.0	0.0	0.5	2.0	0.5	0.5	0.5	0.0	0.0	0.0	0.0	0.5	0.5	3.0	5.0	13.0
宇土(宇土市)	0.0	0.0	0.0	0.0	0.0	0.0	0.0	0.0	0.0	0.0	0.0	0.0	0.0	0.0	0.0	0.0	0.0	0.0	0.0	0.0	0.0	10.0	0.0	0.0	10.0
山都(上益城郡山都町)	0.0	0.0	0.0	0.0	0.0	0.0	0.0	0.0	0.0	0.0	0.0	0.0	0.0	0.0	0.0	0.0	0.0	0.0	0.0	0.0	0.0	0.5	15.0	0.0	15.5
三角(宇城市)	0.0	0.0	0.0	0.0	0.0	0.0	0.0	0.0	0.0	0.0	0.0	0.0	0.0	0.0	0.0	0.0	0.0	0.0	0.0	0.0	0.0	0.0	0.0	0.0	0.0
甲佐(上益城郡甲佐町)	0.0	0.0	0.0	0.0	0.0	0.0	0.0	0.0	0.0	0.0	0.0	1.5	0.5	0.0	0.0	0.5	0.0	0.0	0.0	0.0	0.5	0.0	0.0	0.0	3.0
松島(上天草市)	0.0	0.0	0.0	0.0	0.0	0.0	0.0	0.0	0.0	0.0	0.0	0.0	0.0	0.0	0.0	0.0	0.0	0.0	0.0	0.0	0.0	0.0	0.0	0.0	0.0
本渡(天草市)	0.0	0.0	0.0	0.0	0.0	0.0	0.0	0.0	0.0	0.0	0.0	0.0	0.0	0.0	0.0	0.0	0.0	0.0	0.0	0.0	0.0	0.0	0.0	0.0	0.0
八代(八代市)	0.0	0.0	0.0	0.0	0.0	0.0	0.0	0.0	0.0	0.0	0.0	0.0	0.0	0.0	0.0	0.0	0.0	0.0	0.0	0.0	0.0	0.0	0.0	0.0	0.0
田浦(葦北郡芦北町)	0.0	0.0	0.0	0.0	0.0	0.5	0.5	0.0	0.0	0.0	0.0	0.0	0.0	0.0	0.0	0.0	0.0	0.0	0.0	0.0	0.0	0.0	1.5	0.0	2.5
山江(球磨郡山江村)	0.0	0.0	0.0	0.0	0.0	0.0	0.0	0.0	3.0	0.0	0.0	0.0	0.0	0.0	0.0	0.0	0.0	0.0	0.0	0.0	0.0	0.0	0.0	0.0	3.0
五木(球磨郡五木村)	0.0	0.0	0.0	0.0	0.0	0.5	0.0	0.0	0.0	0.0	0.0	0.0	0.0	0.0	0.0	0.0	0.0	0.0	0.0	0.0	0.0	0.0	0.0	0.0	0.5
水俣(水俣市)	0.0	0.0	0.0	0.0	0.0	0.0	0.0	0.0	0.0	0.0	0.0	0.0	0.0	0.0	0.0	0.0	0.0	0.0	0.0	0.0	0.0	0.0	0.0	1.0	1.0
一勝地(球磨郡球磨村)	0.0	0.0	0.0	0.0	0.5	0.0	1.5	0.0	0.0	0.0	0.0	0.0	0.0	0.0	0.0	0.0	0.0	0.0	0.0	0.0	0.0	0.0	0.0	0.0	2.0
人吉(人吉市)	0.0	0.0	0.0	0.0	0.0	0.0	0.0	1.0	0.0	0.0	0.0	0.0	0.0	0.0	0.0	0.0	0.0	0.0	0.0	0.0	0.0	0.0	0.0	0.0	1.0
上(球磨郡あさぎり町)	0.0	0.0	0.0	0.0	0.0	0.0	0.0	0.5	0.0	0.0	0.0	0.0	0.0	0.0	0.0	0.0	0.0	0.0	0.0	0.0	0.0	0.0	0.0	0.0	0.5
多良木(球磨郡多良木町)	0.0	0.0	0.0	0.0	0.0	0.0	0.0	0.0	0.0	0.0	0.0	0.0	0.0	0.0	0.0	0.0	0.0	0.0	0.0	0.0	0.0	0.0	0.0	0.0	0.0
湯前横谷(球磨郡湯前町)	0.0	0.0	0.0	0.0	0.0	0.0	0.0	0.0	0.0	0.0	0.0	0.0	0.0	0.0	0.0	0.0	0.0	0.0	0.0	0.0	0.0	0.0	0.0	0.0	0.0
牛深(天草市)	0.0	0.0	0.0	0.0	0.0	0.0	0.0	0.0	0.0	0.0	0.0	0.0	0.0	0.0	0.0	0.0	0.0	0.0	0.0	0.0	0.0	0.0	0.0	0.0	0.0
	1	2	3	4	5	6	7	8	9	10	11	12	13	14	15	16	17	18	19	20	21	22	23	24	合計

単位:mm (×は欠測)

緑色:1mm~10mm未満

黄色:10mm以上~20mm未満(長く降り続くと注意を要する)、20mm以上~30mm未満(側溝や小さい川があふれたり、小規模のがけ崩れが始まる)

桃色:30mm以上~50mm未満(山崩れやがけ崩れが起きやすくなる)、50mm以上~(都市部では地下街等に雨水が流れ込むことがある。土石流が起こりやすくなる)

アメダス降水量の時系列表(7月6日)

	1	2	3	4	5	6	7	8	9	10	11	12	13	14	15	16	17	18	19	20	21	22	23	24	合計
鹿北(山鹿市)	7.0	33.0	69.0	11.0	4.0	12.0	4.5	12.5	14.0	14.5	1.0	0.0	0.0	0.0	1.0	0.0	0.0	2.5	2.0	0.0	5.0	4.0	7.5	13.0	217.5
南小国(阿蘇郡南小国町)	16.5	11.5	7.0	8.5	2.5	4.5	3.0	2.5	2.0	0.5	0.0	3.0	0.0	0.0	0.5	0.5	0.0	0.0	1.5	0.0	0.0	4.0	1.5	10.0	79.5
岱明(玉名市)	4.0	1.0	18.5	53.5	15.0	9.5	20.0	11.0	6.5	0.0	8.0	1.5	1.5	14.0	0.0	0.0	1.0	5.5	3.0	5.5	5.0	1.5	0.0	33.5	219.0
菊池(菊池市)	0.5	2.5	4.5	61.5	3.5	8.5	11.0	10.0	2.5	0.0	0.5	7.5	0.0	3.0	1.5	0.0	0.0	2.0	1.5	5.0	7.0	4.0	0.0	15.0	151.5
阿蘇乙姫(阿蘇市)	0.5	3.0	11.5	63.5	9.0	3.0	6.5	3.0	4.5	5.0	3.0	4.5	2.5	1.5	2.5	0.0	0.0	0.5	1.0	1.5	5.5	6.0	1.0	4.0	143.0
熊本(熊本市中央区)	0.0	0.0	12.5	37.5	11.0	5.0	18.0	9.0	6.0	2.5	3.5	0.0	1.0	2.0	0.0	0.0	0.0	2.0	5.0	8.5	12.0	0.5	1.5	2.0	139.5
益城(上益城郡益城町)	0.0	0.0	7.0	50.5	17.0	9.5	4.5	4.5	4.5	2.5	7.5	4.5	0.5	3.5	2.0	0.0	0.0	0.0	3.0	5.0	15.0	6.0	4.5	4.5	156.0
阿蘇山(阿蘇郡南阿蘇村)	0.0	1.5	1.5	62.5	21.5	10.5	6.0	3.5	7.0	1.0	8.0	9.5	1.5	2.0	4.0	0.0	0.0	0.0	2.0	3.0	5.5	14.5	0.5	4.5	170.0
南阿蘇(阿蘇郡南阿蘇村)	0.0	0.0	1.0	40.0	28.0	7.0	4.5	4.5	7.5	3.5	10.0	6.5	0.0	3.5	3.0	0.0	0.0	0.0	0.5	3.5	6.0	14.0	0.5	6.5	150.0
高森(阿蘇郡高森町)	0.0	0.0	1.5	16.0	38.0	4.5	3.0	4.0	7.5	3.0	5.5	9.5	1.0	1.5	5.0	0.0	0.0	0.0	1.0	2.5	5.5	10.5	0.5	5.0	125.0
宇土(宇土市)	0.0	0.0	1.5	3.5	31.5	37.5	11.5	3.0	2.5	6.0	0.0	0.0	1.0	5.5	0.0	0.0	0.5	4.5	3.5	4.0	6.0	2.0	34.0	27.0	185.0
山都(上益城郡山都町)	0.0	0.0	0.5	1.5	70.0	10.5	5.0	14.0	25.0	10.5	8.0	0.0	1.0	2.5	1.0	0.0	0.5	4.0	3.5	4.5	5.5	11.5	10.5	20.5	210.0
三角(宇城市)	0.0	0.0	2.0	0.0	5.0	18.0	24.0	9.0	0.0	0.0	0.0	0.0	0.5	4.5	0.0	0.0	1.5	4.0	0.5	16.0	25.5	17.5	0.0	0.0	128.0
甲佐(上益城郡甲佐町)	0.0	0.0	0.0	1.0	59.5	6.5	12.5	0.5	0.0	3.0	0.0	0.0	0.5	3.0	0.0	0.0	0.0	6.5	3.0	1.5	4.5	7.0	3.0	0.0	112.0
松島(上天草市)	0.0	0.0	1.0	0.5	0.0	3.5	5.0	2.0	0.0	1.0	1.0	5.5	2.0	0.0	0.0	0.0	5.5	1.0	1.0	2.5	10.5	0.0	0.0	0.0	42.0
本渡(天草市)	0.0	0.0	1.0	0.0	0.0	0.0	0.5	0.0	16.5	18.5	7.0	11.0	0.5	0.0	0.0	0.0	17.0	0.0	0.0	0.0	0.0	0.0	0.0	0.0	72.0
八代(八代市)	0.0	1.0	2.5	2.5	5.5	16.0	9.0	0.5	0.0	11.0	9.5	2.0	14.0	0.0	0.0	0.0	0.5	4.5	0.0	0.0	3.0	0.0	0.0	3.0	84.5
田浦(葦北郡芦北町)	0.5	1.0	0.5	0.0	0.0	1.0	6.0	25.0	7.5	0.0	3.0	5.0	1.5	0.0	0.0	0.0	2.5	10.0	0.0	0.0	19.5	0.5	0.0	0.0	83.5
山江(球磨郡山江村)	0.0	0.5	0.0	0.5	0.0	4.0	8.5	2.5	23.0	0.5	0.0	2.0	2.0	0.0	0.0	0.0	2.5	6.5	0.5	0.5	1.5	0.0	0.0	0.0	55.0
五木(球磨郡五木村)	0.0	1.5	0.5	0.5	0.5	7.0	2.0	10.0	1.0	7.0	7.0	1.5	2.0	1.0	0.0	0.0	0.0	23.5	8.0	0.0	0.5	18.0	1.0	0.0	92.5
水俣(水俣市)	2.5	0.0	0.0	0.0	0.5	0.0	7.0	0.5	2.0	0.0	0.0	1.5	0.0	0.0	0.0	1.0	2.0	0.0	0.0	0.5	0.0	0.0	0.0	0.0	17.5
一勝地(球磨郡球磨村)	2.0	2.5	0.0	0.5	0.0	1.0	9.0	6.0	0.5	0.0	4.0	9.5	0.0	0.0	0.0	0.0	11.0	0.5	2.0	0.0	0.5	0.0	0.0	0.0	49.0
人吉(人吉市)	5.0	1.0	0.0	0.0	0.0	16.5	15.0	14.5	0.5	0.0	1.0	4.0	0.5	0.0	0.0	0.0	10.0	1.5	6.5	0.0	0.0	0.0	0.0	0.0	76.0
上(球磨郡あさぎり町)	2.5	1.0	0.0	0.0	0.0	10.0	20.5	7.5	1.5	1.0	0.0	3.0	1.0	0.0	0.0	0.0	1.5	0.0	5.0	5.5	0.5	0.0	0.0	0.0	60.5
多良木(球磨郡多良木町)	0.0	5.5	0.0	0.0	0.0	14.0	4.0	1.5	7.5	1.5	1.0	4.0	3.0	0.5	0.0	0.0	0.0	5.0	1.0	6.0	0.5	0.5	0.0	0.0	55.5
湯前横谷(球磨郡湯前町)	0.0	10.0	0.0	0.0	0.0	3.0	26.0	6.5	7.0	6.0	2.0	2.0	3.5	0.0	0.0	0.0	0.5	15.5	1.0	7.0	0.0	0.0	0.0	0.0	90.0
牛深(天草市)	0.0	0.0	0.0	0.0	0.0	0.0	0.0	0.5	0.0	0.0	0.0	0.0	0.0	0.0	1.5	3.5	0.0	0.0	0.0	0.0	0.0	0.0	0.0	0.0	5.5
	1	2	3	4	5	6	7	8	9	10	11	12	13	14	15	16	17	18	19	20	21	22	23	24	合計

単位:mm (×は欠測)

緑色:1mm~10mm未満

黄色:10mm以上~20mm未満(長く降り続くと注意を要する)、20mm以上~30mm未満(側溝や小さい川があふれたり、小規模のがけ崩れが始まる)

桃色:30mm以上~50mm未満(山崩れやがけ崩れが起きやすくなる)、50mm以上~(都市部では地下街等に雨水が流れ込むことがある。土石流が起こりやすくなる)

アメダス降水量の時系列表(7月7日)

	1	2	3	4	5	6	7	8	9	10	11	12	13	14	15	16	17	18	19	20	21	22	23	24	合計	
鹿北(山鹿市)	6.5	5.5	1.0	0.0	1.0	0.5	0.0	0.0	0.5	0.0	0.0	0.0	0.5	0.5	9.0	0.0	0.0	0.0	0.0	0.0	0.0	0.0	0.0	0.0	0.0	25.0
南小国(阿蘇郡南小国町)	5.5	2.0	3.5	1.0	0.5	5.5	0.0	0.0	1.5	1.0	0.0	0.0	0.0	0.5	0.0	4.0	0.5	0.0	0.0	0.0	0.0	0.5	0.0	0.0	0.0	26.0
岱明(玉名市)	17.5	4.0	3.5	3.0	2.5	0.5	0.0	0.5	0.5	0.0	0.0	0.0	6.0	0.0	0.0	0.0	0.0	0.0	0.0	0.0	0.0	0.0	0.0	0.0	0.0	38.0
菊池(菊池市)	3.5	13.0	12.5	1.5	3.5	0.0	0.0	0.5	0.0	0.5	0.0	0.0	0.5	3.5	0.5	1.0	0.0	1.0	0.0	5.0	0.0	0.0	0.0	0.0	0.0	46.5
阿蘇乙姫(阿蘇市)	3.0	6.0	4.5	0.5	4.0	4.0	0.5	2.0	0.0	1.0	0.0	0.0	1.0	10.0	2.0	0.5	0.0	0.5	0.0	1.5	2.0	0.0	0.5	0.0	0.0	43.5
熊本(熊本市中央区)	26.0	33.5	4.5	0.5	0.0	2.0	2.5	0.0	0.0	0.0	0.0	5.0	2.5	0.5	0.0	0.0	11.0	0.0	7.0	7.0	0.0	0.0	0.0	0.0	0.0	102.0
益城(上益城郡益城町)	16.5	24.5	7.0	0.5	0.0	0.0	11.0	0.0	1.0	0.0	0.0	1.0	1.0	3.5	0.0	1.5	0.0	6.5	0.0	11.0	0.0	0.0	0.5	0.0	0.0	85.5
阿蘇山(阿蘇郡南阿蘇村)	9.0	7.5	14.5	2.0	2.0	2.0	11.5	16.0	1.0	5.5	0.0	0.0	1.0	8.5	2.0	6.0	0.5	0.0	0.0	1.0	1.0	0.0	0.0	0.5	0.0	91.5
南阿蘇(阿蘇郡南阿蘇村)	14.5	12.5	16.0	1.5	0.5	0.5	15.5	0.5	0.0	0.5	0.0	9.0	1.5	2.5	1.0	1.0	0.0	1.0	0.0	2.5	0.5	0.0	0.5	0.0	0.0	81.5
高森(阿蘇郡高森町)	12.5	6.0	18.5	4.5	0.0	0.5	11.0	5.0	0.5	0.0	0.0	10.0	5.5	4.5	1.5	3.5	0.5	0.0	0.0	0.0	1.0	0.0	0.0	0.0	0.0	85.0
宇土(宇土市)	48.5	48.5	6.5	1.0	0.0	0.0	0.0	0.0	0.0	0.0	0.0	5.5	0.5	0.0	1.5	0.5	0.0	0.0	1.0	0.0	0.0	0.0	0.0	0.0	1.0	114.5
山都(上益城郡山都町)	38.5	32.0	21.5	2.0	0.0	0.5	1.0	0.0	1.0	0.0	0.0	0.0	14.5	6.0	2.0	1.5	0.0	0.5	0.0	1.5	0.0	0.0	0.0	0.0	0.0	122.5
三角(宇城市)	0.0	0.0	0.0	0.5	0.0	0.0	0.0	0.0	0.0	0.0	0.0	0.5	2.5	0.0	2.0	0.5	0.0	0.0	2.5	0.0	0.0	0.0	0.0	0.0	0.0	8.5
甲佐(上益城郡甲佐町)	33.5	34.0	8.5	0.0	0.5	0.0	0.0	0.0	0.0	0.0	0.0	3.0	3.0	1.0	7.0	1.0	0.0	0.0	1.5	0.0	0.0	0.0	0.0	0.5	0.0	93.5
松島(上天草市)	0.0	0.0	0.0	0.5	0.5	0.0	0.0	0.0	0.0	0.0	1.0	0.0	0.0	0.0	0.0	0.0	0.0	0.0	0.0	0.0	0.5	1.0	0.0	0.0	0.0	3.5
本渡(天草市)	0.0	0.0	0.0	0.0	0.0	0.0	0.0	0.0	0.0	0.0	0.0	0.0	0.0	0.0	0.0	0.0	0.0	0.0	0.0	0.0	1.0	0.0	0.0	0.0	0.0	1.0
八代(八代市)	0.0	0.0	0.5	0.0	3.5	0.0	4.0	1.0	0.0	0.0	0.0	4.0	0.0	0.5	0.0	0.0	0.0	0.0	0.0	0.0	0.0	0.0	1.0	0.0	0.0	14.5
田浦(葦北郡芦北町)	0.0	0.5	0.0	0.0	0.5	0.0	0.0	0.0	0.0	7.5	7.5	2.0	1.0	0.0	0.0	0.0	0.0	0.0	0.5	0.0	0.0	0.5	1.0	0.0	0.0	21.0
山江(球磨郡山江村)	0.0	2.5	0.0	13.0	0.5	0.0	0.0	0.0	0.0	12.5	8.5	1.0	0.0	0.0	3.5	2.5	0.0	0.0	0.0	2.0	0.0	0.0	0.5	0.0	0.0	46.5
五木(球磨郡五木村)	1.0	1.0	3.0	7.0	2.0	0.0	2.0	1.0	0.0	0.5	1.0	3.0	1.0	1.5	0.0	0.5	3.0	0.0	0.0	0.0	0.0	0.0	0.5	0.0	0.0	28.0
水俣(水俣市)	0.0	0.0	0.0	1.0	0.0	0.0	0.0	0.0	0.5	0.0	0.0	0.0	0.0	0.0	0.0	0.0	0.0	0.0	0.0	0.0	0.0	0.0	0.0	0.0	0.0	1.5
一勝地(球磨郡球磨村)	0.0	2.0	1.5	0.5	0.0	0.0	0.0	0.0	0.5	0.0	0.0	0.5	0.0	0.0	0.5	0.0	0.0	0.0	0.0	0.0	0.0	0.0	0.0	0.5	0.0	6.0
人吉(人吉市)	0.0	0.0	0.0	0.0	0.5	0.0	0.0	0.0	0.0	0.0	0.0	10.5	4.5	0.0	1.0	0.0	0.0	5.0	4.5	0.5	0.0	0.0	0.0	0.0	0.0	26.5
上(球磨郡あさぎり町)	0.0	0.0	0.0	0.0	0.0	0.0	0.0	0.0	0.5	0.5	0.5	1.0	0.0	0.0	0.0	0.0	0.0	1.0	0.5	1.0	0.0	0.5	0.0	0.0	0.0	5.5
多良木(球磨郡多良木町)	0.0	0.0	0.0	2.0	6.0	0.5	0.0	0.0	0.0	0.0	0.5	0.5	0.0	1.5	3.5	0.5	0.5	0.0	0.0	3.5	0.0	0.0	1.0	0.0	0.0	20.0
湯前横谷(球磨郡湯前町)	0.0	0.0	0.0	1.0	5.0	1.0	0.0	0.0	0.0	0.0	0.0	0.5	0.5	0.0	0.0	1.0	0.5	0.0	0.0	1.5	0.0	0.5	1.5	0.0	0.0	13.0
牛深(天草市)	0.0	0.0	0.5	0.5	0.0	0.0	0.0	0.5	0.0	0.0	0.0	0.0	0.0	0.0	0.0	0.0	0.0	0.0	0.0	0.0	0.0	0.0	0.0	0.0	0.0	1.5
	1	2	3	4	5	6	7	8	9	10	11	12	13	14	15	16	17	18	19	20	21	22	23	24	合計	

単位:mm (×は欠測)

緑色:1mm~10mm未満

黄色:10mm以上~20mm未満(長く降り続くと注意を要する)、20mm以上~30mm未満(側溝や小さい川があふれたり、小規模のがけ崩れが始まる)

桃色:30mm以上~50mm未満(山崩れやがけ崩れが起きやすくなる)、50mm以上~(都市部では地下街等に雨水が流れ込むことがある。土石流が起こりやすくなる)

アメダス降水量の時系列表(7月8日)

	1	2	3	4	5	6	7	8	9	10	11	12	13	14	15	16	17	18	19	20	21	22	23	24	合計	
鹿北(山鹿市)	0.0	0.0	0.0	0.0	0.0	8.5	0.0	0.0	0.0	0.0	0.0	3.5	5.0	3.0	0.0	0.0	0.0	0.0	0.0	0.0	0.0	0.0	0.0	0.0	0.0	20.0
南小国(阿蘇郡南小国町)	0.0	0.0	0.5	0.5	0.0	0.0	0.5	0.0	0.5	1.0	0.5	0.5	4.0	1.5	0.0	0.0	0.0	0.0	0.0	0.0	0.0	0.0	0.0	0.0	0.0	9.5
岱明(玉名市)	0.0	0.0	0.0	0.0	0.0	0.0	0.0	0.0	0.0	0.0	0.0	0.0	0.0	0.0	0.0	0.0	0.0	0.0	0.0	0.0	0.0	0.0	0.0	0.0	0.0	0.0
菊池(菊池市)	0.0	0.0	0.0	0.0	0.0	0.0	0.0	0.0	0.0	0.0	0.0	0.0	0.0	0.0	0.0	0.0	0.0	0.0	0.0	0.0	0.0	0.0	0.0	0.0	0.0	0.0
阿蘇乙姫(阿蘇市)	0.0	0.0	0.5	1.0	0.5	0.0	0.5	2.5	5.5	5.0	3.5	0.0	0.0	0.0	0.5	4.0	0.0	0.0	0.0	0.0	0.0	0.0	0.0	0.0	0.0	23.5
熊本(熊本市中央区)	0.5	0.5	0.0	0.0	1.5	0.5	0.0	0.0	0.0	0.0	0.0	0.0	0.0	0.0	0.0	0.0	0.0	0.0	0.0	0.0	0.0	0.0	0.0	0.0	0.0	3.0
益城(上益城郡益城町)	0.0	0.0	0.5	0.5	0.0	0.0	0.0	0.0	0.0	0.0	0.0	0.0	0.0	0.0	0.0	0.0	0.0	0.0	0.0	0.0	0.0	0.0	0.0	0.0	0.0	1.0
阿蘇山(阿蘇郡南阿蘇村)	0.0	0.5	0.0	0.0	0.5	1.5	1.0	4.0	0.0	0.5	2.0	0.5	0.0	0.0	0.0	0.0	0.0	0.0	0.0	0.0	0.0	0.0	0.0	0.0	0.0	10.5
南阿蘇(阿蘇郡南阿蘇村)	0.0	0.0	0.0	0.0	0.5	4.0	3.0	2.0	0.0	0.0	1.0	9.0	13.5	0.0	0.0	0.5	0.0	0.0	0.0	0.0	0.0	0.0	0.0	0.0	0.0	33.5
高森(阿蘇郡高森町)	0.0	0.0	0.0	1.0	0.0	0.0	6.5	0.0	0.5	0.0	0.0	2.0	5.5	3.0	0.0	0.0	0.0	0.0	0.0	0.0	0.0	0.0	0.0	0.0	0.0	18.5
宇土(宇土市)	0.0	0.0	0.0	0.0	2.0	2.5	0.5	0.0	0.0	0.0	0.0	0.0	0.0	0.0	0.0	0.0	0.0	0.0	0.0	0.0	0.0	0.0	0.0	0.0	0.0	5.0
山都(上益城郡山都町)	0.0	0.5	2.0	0.0	2.0	0.0	3.0	2.0	3.5	0.0	2.0	1.5	0.0	0.0	0.0	0.0	0.0	0.0	0.0	0.0	0.0	0.0	0.0	0.0	0.0	16.5
三角(宇城市)	0.0	0.0	0.0	0.0	1.0	0.0	0.0	0.0	0.0	0.0	0.0	0.0	0.0	0.0	0.0	0.0	0.0	0.0	0.0	0.0	0.0	0.0	0.0	0.0	0.0	1.0
甲佐(上益城郡甲佐町)	0.0	0.5	0.5	1.5	1.0	0.5	0.0	0.0	4.0	0.0	0.0	0.0	0.0	0.0	0.0	0.0	0.0	0.0	0.0	0.0	0.0	0.0	0.0	0.0	0.0	8.0
松島(上天草市)	0.0	0.0	0.0	0.0	0.0	0.0	0.0	0.0	0.0	0.0	0.0	0.0	0.0	0.0	0.0	2.5	2.0	0.0	0.0	0.0	0.0	0.0	0.0	0.0	0.0	4.5
本渡(天草市)	0.0	0.5	0.0	0.5	0.5	0.5	0.0	0.0	0.0	0.0	0.0	0.0	0.0	0.0	0.0	0.0	0.0	0.0	0.0	0.0	0.0	0.0	0.0	0.0	0.0	2.0
八代(八代市)	0.5	0.5	0.0	1.5	0.5	0.0	0.0	1.0	1.0	0.0	0.0	0.0	0.0	17.5	0.0	0.5	0.0	0.0	0.0	0.0	0.0	0.0	0.0	0.0	0.0	23.0
田浦(葦北郡芦北町)	1.0	0.5	0.0	5.5	6.0	0.5	0.0	0.0	0.0	0.0	0.0	0.0	0.0	0.0	0.0	0.0	0.0	0.0	0.0	0.0	0.0	0.0	0.0	0.0	0.0	13.5
山江(球磨郡山江村)	0.0	0.0	0.0	0.0	4.5	9.0	24.5	18.5	9.0	0.0	2.5	1.0	0.0	0.0	0.0	0.0	0.0	0.0	0.0	0.0	0.0	0.0	0.0	0.0	0.0	69.0
五木(球磨郡五木村)	0.0	0.0	0.0	0.0	0.5	8.0	5.5	1.0	0.5	1.0	0.0	0.0	0.0	3.0	1.5	0.5	2.5	0.5	0.0	0.0	0.0	0.0	0.0	0.0	0.0	24.5
水俣(水俣市)	0.0	0.0	0.0	2.0	3.5	5.5	4.5	0.0	0.0	0.5	0.0	0.0	0.0	0.0	0.0	0.0	0.0	0.0	0.0	0.0	0.0	0.0	0.0	0.0	10.0	26.0
一勝地(球磨郡球磨村)	0.0	0.0	0.0	0.5	5.0	26.5	4.5	0.5	0.0	0.0	0.0	0.0	0.0	0.0	0.0	0.0	0.0	0.0	0.0	0.0	0.0	0.0	0.0	0.0	0.0	37.0
人吉(人吉市)	0.5	1.5	0.0	0.0	1.5	20.5	17.5	3.5	0.5	1.5	0.0	0.0	0.5	0.0	0.0	0.0	0.0	0.0	0.0	0.0	0.0	0.0	0.0	0.0	0.0	47.5
上(球磨郡あさぎり町)	0.5	1.5	7.0	1.0	0.5	1.0	39.0	12.5	0.5	0.5	0.5	0.0	0.0	0.0	0.0	0.0	0.0	0.0	0.0	0.0	0.0	0.0	0.0	0.0	0.0	64.5
多良木(球磨郡多良木町)	0.0	2.5	0.0	2.0	0.5	4.5	28.5	27.0	5.0	0.5	0.0	0.5	0.0	0.0	0.0	0.0	0.0	0.0	0.0	0.0	0.0	0.0	0.0	0.0	0.0	71.0
湯前横谷(球磨郡湯前町)	0.5	2.5	6.0	1.5	0.5	0.5	13.5	18.0	12.0	0.5	0.5	1.5	0.0	1.0	15.0	0.5	0.0	0.0	0.0	0.0	0.0	0.0	0.0	0.0	0.0	74.0
牛深(天草市)	0.0	0.0	0.5	0.0	0.0	0.0	0.0	0.0	0.0	0.0	0.0	0.0	0.0	0.0	0.0	0.0	0.0	0.0	0.0	0.0	0.0	0.0	0.0	0.0	0.0	0.5
	1	2	3	4	5	6	7	8	9	10	11	12	13	14	15	16	17	18	19	20	21	22	23	24	合計	

単位:mm (×は欠測)

緑色:1mm~10mm未満

黄色:10mm以上~20mm未満(長く降り続くと注意を要する)、20mm以上~30mm未満(側溝や小さい川があふれたり、小規模のがけ崩れが始まる)

桃色:30mm以上~50mm未満(山崩れやがけ崩れが起きやすくなる)、50mm以上~(都市部では地下街等に雨水が流れ込むことがある。土石流が起こりやすくなる)

アメダス降水量の時系列表(7月9日)

	1	2	3	4	5	6	7	8	9	10	11	12	13	14	15	16	17	18	19	20	21	22	23	24	合計
鹿北(山鹿市)	0.0	0.0	0.0	0.0	0.0	0.5	0.0	2.5	1.5	8.0	4.0	0.5	0.0	0.0	0.0	0.0	0.0	0.0	0.0	0.0	0.0	0.0	0.0	0.0	17.0
南小国(阿蘇郡南小国町)	0.0	0.0	0.0	0.0	0.5	0.5	0.5	0.0	5.0	4.0	1.5	4.0	0.0	0.0	0.0	0.0	0.0	0.0	1.5	0.0	0.0	0.0	0.0	0.5	18.0
岱明(玉名市)	0.0	0.0	0.0	0.0	0.0	0.0	0.0	0.0	0.0	3.0	6.5	0.5	0.0	0.0	0.0	0.0	0.0	0.0	2.5	1.0	0.0	0.5	4.0	0.0	18.0
菊池(菊池市)	0.0	0.0	0.0	0.0	0.0	0.0	0.0	0.5	0.0	2.5	7.0	2.0	0.0	0.0	0.0	0.0	0.0	0.0	0.0	1.0	0.0	0.0	2.5	0.0	15.5
阿蘇乙姫(阿蘇市)	0.0	0.0	0.0	0.0	0.0	0.0	0.0	0.0	16.5	5.5	1.0	4.5	0.5	0.0	0.0	0.0	0.0	0.0	0.0	2.0	0.0	1.0	1.0	1.5	33.5
熊本(熊本市中央区)	0.0	0.0	0.0	0.0	0.0	0.0	0.0	0.0	10.5	2.5	12.0	1.5	0.5	0.0	0.0	0.0	0.0	0.0	0.0	1.0	0.0	0.0	0.5	0.0	28.5
益城(上益城郡益城町)	0.0	0.0	0.0	0.0	0.0	0.0	0.0	0.0	3.5	29.0	2.0	4.0	0.0	0.0	0.0	0.0	0.0	0.0	0.0	1.0	0.0	0.0	0.0	0.5	40.0
阿蘇山(阿蘇郡南阿蘇村)	0.0	0.0	0.0	0.0	0.0	0.0	0.5	0.0	0.0	13.0	2.5	6.5	1.0	0.0	0.0	0.0	0.0	0.0	0.0	0.5	0.0	0.0	0.0	0.0	24.0
南阿蘇(阿蘇郡南阿蘇村)	0.0	0.0	0.0	0.0	0.0	0.0	0.0	0.0	0.0	7.0	4.5	3.5	1.0	0.0	0.0	0.0	0.0	0.0	0.0	0.0	0.5	0.0	0.0	0.0	16.5
高森(阿蘇郡高森町)	0.0	0.0	0.0	0.0	0.5	0.0	0.0	0.0	0.0	1.0	7.5	4.0	2.5	0.0	0.0	0.0	0.0	0.0	0.5	0.0	0.0	0.0	0.0	0.0	16.0
宇土(宇土市)	0.0	0.0	0.0	0.0	0.0	0.0	0.0	0.0	0.0	13.0	13.0	2.0	1.0	0.0	0.0	1.5	0.0	0.0	0.5	0.5	0.0	0.0	0.0	0.0	31.5
山都(上益城郡山都町)	0.0	0.0	0.0	0.0	0.0	0.0	0.0	0.0	0.0	8.0	23.0	3.5	1.0	0.0	0.0	0.0	0.0	0.0	0.0	0.0	0.0	0.0	0.0	0.0	35.5
三角(宇城市)	0.0	0.0	0.0	0.0	0.0	0.0	0.0	0.0	0.0	0.0	3.5	0.5	0.0	0.0	0.0	6.0	0.0	0.0	0.0	0.0	0.0	0.0	0.0	0.0	10.0
甲佐(上益城郡甲佐町)	0.0	0.0	0.0	0.0	0.0	0.0	0.0	0.0	0.0	3.0	15.0	13.0	0.5	0.0	0.0	0.5	0.5	0.0	0.0	0.0	0.0	0.0	0.0	0.0	32.5
松島(上天草市)	0.0	0.0	0.0	0.0	0.0	0.0	0.0	0.0	0.0	0.0	0.0	0.5	0.0	0.0	0.0	0.0	0.0	0.0	0.0	0.0	0.0	0.0	0.0	0.5	1.0
本渡(天草市)	0.0	0.0	0.0	0.0	0.0	0.0	0.0	0.0	0.0	0.0	0.0	0.0	0.0	0.0	0.0	0.0	0.0	0.0	0.0	0.0	0.0	0.0	0.0	0.0	0.0
八代(八代市)	0.0	0.0	0.0	0.0	0.0	0.0	0.0	0.0	0.5	2.5	0.0	0.0	0.5	1.0	0.5	0.5	0.0	0.0	0.0	0.0	0.0	0.0	0.0	0.0	5.5
田浦(葦北郡芦北町)	0.0	0.0	0.0	0.0	0.0	0.0	0.0	0.0	0.0	0.0	1.0	18.5	6.5	0.0	0.0	28.5	0.0	0.0	0.0	0.0	0.0	0.0	0.0	0.0	54.5
山江(球磨郡山江村)	0.0	0.0	0.0	0.0	0.0	2.0	0.5	2.0	1.0	4.0	2.5	28.0	23.0	0.5	0.5	9.0	1.0	0.5	0.0	0.0	0.0	0.0	0.0	0.0	74.5
五木(球磨郡五木村)	0.0	0.0	0.0	0.0	0.0	0.0	4.0	2.0	0.0	4.5	8.0	22.0	1.0	0.0	2.0	1.0	0.5	0.0	0.0	0.0	0.0	0.0	0.0	0.0	45.0
水俣(水俣市)	0.0	0.0	0.0	0.0	0.0	0.5	0.0	0.0	0.0	0.0	0.0	0.0	0.0	0.0	0.5	0.0	0.0	0.0	0.0	0.0	0.0	0.0	0.0	0.0	1.0
一勝地(球磨郡球磨村)	1.5	0.0	0.0	0.0	0.0	0.5	0.0	0.0	0.0	1.5	0.0	0.0	14.5	1.5	0.5	21.0	4.0	0.0	0.0	0.0	0.0	0.0	0.0	0.0	45.0
人吉(人吉市)	0.0	0.0	0.0	0.0	0.0	0.0	0.0	2.0	0.0	0.0	0.0	6.0	13.0	1.5	0.0	10.5	23.0	0.5	0.0	0.0	0.0	0.0	0.0	0.0	56.5
上(球磨郡あさぎり町)	0.0	0.0	0.0	0.0	0.0	0.0	0.0	2.0	0.0	0.0	0.0	1.0	18.5	2.0	0.5	1.0	15.5	0.0	0.0	0.0	0.0	0.0	0.0	0.0	40.5
多良木(球磨郡多良木町)	0.0	0.0	0.0	0.0	0.0	1.0	0.0	1.0	0.0	0.0	1.5	2.5	6.5	2.0	0.0	0.0	2.5	0.0	0.0	0.0	0.0	0.0	0.0	0.0	17.0
湯前横谷(球磨郡湯前町)	0.0	0.0	0.0	0.0	0.0	0.0	0.0	0.5	0.0	0.0	3.5	0.5	8.5	2.0	0.0	0.0	2.5	0.5	0.0	0.0	0.0	0.0	0.0	0.0	18.0
牛深(天草市)	0.0	0.0	0.0	0.0	0.0	0.0	0.0	0.0	0.0	0.0	0.0	0.0	0.0	0.5	0.0	0.0	0.0	0.0	0.0	0.0	0.0	0.0	0.0	0.0	0.5
	1	2	3	4	5	6	7	8	9	10	11	12	13	14	15	16	17	18	19	20	21	22	23	24	合計

単位:mm (×は欠測)

緑色:1mm~10mm未満

黄色:10mm以上~20mm未満(長く降り続くと注意を要する)、20mm以上~30mm未満(側溝や小さい川があふれたり、小規模のがけ崩れが始まる)

桃色:30mm以上~50mm未満(山崩れやがけ崩れが起きやすくなる)、50mm以上~(都市部では地下街等に雨水が流れ込むことがある。土石流が起こりやすくなる)

アメダス降水量の時系列表(7月10日)

	1	2	3	4	5	6	7	8	9	10	11	12	13	14	15	16	17	18	19	20	21	22	23	24	合計		
鹿北(山鹿市)	0.0	0.0	0.0	0.0	0.0	0.0	0.0	0.0	0.0	0.0	0.0	0.0	0.0	0.0	0.0	0.0	0.0	0.0	0.0	0.0	0.0	0.0	0.0	0.0	0.0	0.0	
南小国(阿蘇郡南小国町)	1.0	0.0	0.0	0.0	0.0	0.0	0.0	0.0	0.0	0.0	0.0	0.0	0.0	0.0	0.0	0.5	1.0	0.0	0.0	0.0	0.0	0.0	0.0	0.0	0.0	0.0	2.5
岱明(玉名市)	0.0	0.0	0.0	0.0	0.0	0.0	0.0	0.0	0.0	0.0	0.0	0.0	0.0	0.0	0.0	0.0	0.0	0.0	0.0	0.0	0.0	0.0	0.0	0.0	0.0	0.0	0.0
菊池(菊池市)	0.0	0.0	0.0	0.0	0.0	0.0	0.0	0.0	0.0	0.0	0.0	0.0	0.0	0.0	0.0	0.0	0.0	0.0	0.0	0.0	0.0	0.0	0.0	0.0	0.0	0.0	0.0
阿蘇乙姫(阿蘇市)	0.0	0.0	0.0	0.0	0.0	0.0	0.0	0.0	0.0	0.0	0.0	0.0	0.0	0.0	0.0	0.0	0.0	0.0	0.0	0.0	0.0	0.0	0.0	0.0	0.0	0.0	0.0
熊本(熊本市中央区)	0.0	0.0	0.0	0.0	0.0	0.0	0.0	0.0	0.0	0.0	0.0	0.0	0.0	0.0	0.0	0.0	0.0	0.0	0.0	0.0	0.0	0.0	0.0	0.0	0.0	0.0	0.0
益城(上益城郡益城町)	0.0	0.0	0.0	0.0	0.0	0.0	0.0	0.0	0.0	0.0	0.0	0.0	0.0	0.0	0.0	0.0	0.0	0.0	0.0	0.0	0.0	0.0	0.0	0.0	0.0	0.0	0.0
阿蘇山(阿蘇郡南阿蘇村)	0.0	0.0	0.0	0.0	0.0	0.0	0.0	0.0	0.0	0.0	0.0	0.0	0.0	0.0	0.0	0.0	0.0	0.5	0.5	0.0	0.0	0.0	0.0	0.0	0.0	0.0	1.0
南阿蘇(阿蘇郡南阿蘇村)	0.0	0.0	0.0	0.0	0.0	0.0	0.0	0.0	0.0	0.0	0.0	0.0	0.0	0.0	0.0	0.0	0.0	0.0	0.0	0.0	0.0	0.0	0.0	0.0	0.0	0.0	0.0
高森(阿蘇郡高森町)	0.0	0.0	0.0	0.0	0.0	0.0	0.0	0.0	0.0	0.0	0.0	0.0	0.0	0.0	0.0	0.0	0.0	0.0	0.0	0.0	0.0	0.0	0.0	0.0	0.0	0.0	0.0
宇土(宇土市)	0.0	0.0	0.0	0.0	0.0	0.0	0.0	0.0	0.0	0.0	0.0	0.0	0.0	0.0	0.0	0.0	0.0	0.0	0.0	0.0	0.0	0.0	0.0	0.0	0.0	0.0	0.0
山都(上益城郡山都町)	0.0	0.0	0.0	0.0	0.0	0.0	0.0	0.0	0.0	0.0	0.0	0.5	0.0	0.0	0.0	0.0	0.0	0.0	0.0	0.0	0.0	0.0	0.0	0.0	0.0	0.0	0.5
三角(宇城市)	0.0	0.0	0.0	0.0	0.0	0.0	0.0	0.0	0.0	0.0	0.0	0.0	0.0	0.5	0.0	0.0	0.0	0.0	0.0	0.0	0.0	0.0	0.0	0.0	0.0	0.0	0.5
甲佐(上益城郡甲佐町)	0.0	0.0	0.0	0.0	0.0	0.0	0.0	0.0	0.0	0.0	0.0	0.0	0.0	0.0	0.0	0.0	0.0	0.0	0.0	0.0	0.0	0.0	0.0	0.0	0.0	0.0	0.0
松島(上天草市)	0.0	0.0	0.0	0.0	0.0	0.0	0.0	0.0	0.0	0.0	0.0	0.0	0.0	0.0	0.0	0.0	0.0	0.0	0.0	0.0	0.0	0.0	0.0	0.0	0.0	0.0	0.0
本渡(天草市)	0.0	0.0	0.0	0.0	0.0	0.0	0.0	0.0	0.0	0.0	0.0	0.0	0.5	0.0	0.0	0.0	0.0	0.0	0.0	0.0	0.0	0.0	0.0	0.0	0.0	0.0	0.5
八代(八代市)	0.0	0.0	0.0	0.0	0.0	0.0	0.0	0.0	0.0	0.0	0.0	0.0	0.0	0.0	0.0	0.0	0.0	0.0	0.0	0.0	0.0	0.0	0.0	0.0	0.0	0.0	0.0
田浦(葦北郡芦北町)	0.0	0.0	0.0	0.0	0.0	0.0	0.0	0.0	0.0	0.0	0.0	0.0	0.0	0.0	0.0	0.0	0.0	0.0	0.0	0.0	0.0	0.0	0.0	0.0	0.0	0.0	0.0
山江(球磨郡山江村)	0.0	0.0	0.0	0.0	0.0	0.0	0.0	0.0	0.0	0.0	0.0	0.0	0.0	0.0	0.0	0.0	0.0	0.0	0.0	0.0	0.0	0.0	0.0	0.0	0.0	0.0	0.0
五木(球磨郡五木村)	0.0	0.0	0.0	0.0	0.0	0.0	0.0	0.0	0.0	0.0	0.0	0.0	0.0	0.0	1.0	0.5	0.5	0.0	0.0	0.0	0.0	0.0	0.0	0.0	0.0	0.0	2.0
水俣(水俣市)	0.0	0.0	0.0	0.0	0.0	0.0	0.0	0.0	0.0	0.0	0.0	0.0	0.0	0.0	0.0	0.0	0.0	0.0	0.0	0.0	0.0	0.0	0.0	0.0	0.0	0.0	0.0
一勝地(球磨郡球磨村)	0.0	0.0	0.0	0.0	0.0	0.0	0.0	0.0	0.0	0.0	0.0	0.0	1.5	0.0	0.0	0.0	0.0	0.0	0.0	0.0	0.0	0.0	0.0	0.0	0.0	0.0	1.5
人吉(人吉市)	0.0	0.0	0.0	0.0	0.0	0.0	0.0	0.0	0.0	0.0	0.0	0.0	1.0	0.0	0.0	0.0	0.0	0.0	0.0	0.0	0.0	0.0	0.0	0.0	0.0	0.0	1.0
上(球磨郡あさぎり町)	0.0	0.0	0.0	0.0	0.0	0.0	0.0	0.0	0.0	0.0	0.0	0.0	0.0	0.0	0.0	0.0	0.0	0.0	0.0	0.0	0.0	0.0	0.0	0.0	0.0	0.0	0.0
多良木(球磨郡多良木町)	0.0	0.0	0.0	0.0	0.0	0.0	0.0	0.0	0.0	0.0	0.0	0.0	0.0	0.0	0.0	0.0	0.0	0.0	0.0	0.0	0.0	0.0	0.0	0.0	0.0	0.0	0.0
湯前横谷(球磨郡湯前町)	0.0	0.0	0.0	0.0	0.0	0.0	0.0	0.0	0.0	0.0	0.0	0.0	0.0	0.0	0.0	0.0	0.0	0.0	0.0	0.0	0.0	0.0	0.0	0.0	0.0	0.0	0.0
牛深(天草市)	0.0	0.0	0.0	0.0	0.0	0.0	0.0	0.0	0.0	0.0	0.0	0.0	0.0	0.0	0.0	0.0	0.0	0.0	0.0	0.0	0.0	0.0	0.0	0.0	0.0	0.0	0.0
	1	2	3	4	5	6	7	8	9	10	11	12	13	14	15	16	17	18	19	20	21	22	23	24	合計		

単位:mm (×は欠測)

緑色:1mm~10mm未満

黄色:10mm以上~20mm未満(長く降り続くと注意を要する)、20mm以上~30mm未満(側溝や小さい川があふれたり、小規模のがけ崩れが始まる)

桃色:30mm以上~50mm未満(山崩れやがけ崩れが起きやすくなる)、50mm以上~(都市部では地下街等に雨水が流れ込むことがある。土石流が起こりやすくなる)

土砂災害警戒情報の発表状況(7月5日～7月10日)

一次細分区域名			熊本地方														阿蘇地方						天草・芦北地方						球磨地方																					
市町村等をまとめた地域名			熊本市		山鹿菊池			荒尾玉名				上益城				宇城八代				阿蘇地方						天草地方			芦北地方			球磨地方																		
市町村名			熊本市	山鹿市	菊池市	合志市	大津町	菊陽町	荒尾市	玉名市	玉東町	南関町	長洲町	和水町	西原村	御船町	嘉島町	益城町	甲佐町	山都町東部	山都町西部	八代市東部	八代市西部	宇土市	宇城市	美里町	氷川町	阿蘇市	南小国町	小国町	産山村	高森町	南阿蘇村	上天草市	天草市東部	天草市西部	苓北町	水俣市	芦北町	津奈木町	人吉市	錦町	多良木町	湯前町	水上村	相良村	五木村	山江村	球磨村	あさぎり町
日時/番号																																																		
7月5日	15時17分	第1号																																																
	20時55分	第2号																																																
	22時05分	第3号																																																
	22時42分	第4号																																																
7月6日	02時23分	第5号																																																
	03時10分	第6号																																																
	03時30分	第7号																																																
	03時50分	第8号																																																
	04時08分	第9号																																																
	04時43分	第10号																																																
	05時08分	第11号																																																
	05時45分	第12号																																																
7月7日	12時50分	第13号	解				解	解	解					解					解			解																												
	00時30分	第14号																																																
	01時25分	第15号																																																
7月8日	11時30分	第16号	解				解	解					解					解	解			解	解			解																								
	09時15分	第17号				解	解	解	解					解					解			解			解																									
	11時05分	第18号																																																
	12時15分	第19号																																																
	12時40分	第20号																																																
7月9日	15時10分	第21号																																																
	03時05分	第22号	解								解	解	解					解	解			解																												
	10時15分	第23号																																																
	11時02分	第24号																																																
7月10日	12時35分	第25号																																																
	04時20分	第26号				解	解					解					解	解			解	解			解																									

:発表及び継続 解:解除

竜巻注意情報の発表状況(7月5日～7月10日)

発表日時		情報名及び番号
7月5日	09時12分	熊本県竜巻注意情報 第1号
	09時40分	熊本県竜巻注意情報 第2号
	10時40分	熊本県竜巻注意情報 第3号
	11時35分	熊本県竜巻注意情報 第4号
	15時06分	熊本県竜巻注意情報 第5号
	16時06分	熊本県竜巻注意情報 第6号
	17時05分	熊本県竜巻注意情報 第7号
	18時00分	熊本県竜巻注意情報 第8号
	18時56分	熊本県竜巻注意情報 第9号
	19時56分	熊本県竜巻注意情報 第10号
	20時57分	熊本県竜巻注意情報 第11号
	21時56分	熊本県竜巻注意情報 第12号
	22時46分	熊本県竜巻注意情報 第13号
	23時46分	熊本県竜巻注意情報 第14号
7月6日	00時46分	熊本県竜巻注意情報 第15号
	01時45分	熊本県竜巻注意情報 第16号
	02時41分	熊本県竜巻注意情報 第17号
	03時41分	熊本県竜巻注意情報 第18号
	04時41分	熊本県竜巻注意情報 第19号
	04時56分	熊本県竜巻注意情報 第20号
	05時56分	熊本県竜巻注意情報 第21号
	06時59分	熊本県竜巻注意情報 第22号
	07時56分	熊本県竜巻注意情報 第23号
	08時56分	熊本県竜巻注意情報 第24号
	16時56分	熊本県竜巻注意情報 第1号
	18時12分	熊本県竜巻注意情報 第2号
	19時02分	熊本県竜巻注意情報 第3号
	20時03分	熊本県竜巻注意情報 第4号
20時56分	熊本県竜巻注意情報 第5号	
21時56分	熊本県竜巻注意情報 第6号	
22時56分	熊本県竜巻注意情報 第7号	
23時26分	熊本県竜巻注意情報 第8号	

発表日時		情報名及び番号
7月7日	00時26分	熊本県竜巻注意情報 第9号
	01時26分	熊本県竜巻注意情報 第10号
	02時26分	熊本県竜巻注意情報 第11号
	03時22分	熊本県竜巻注意情報 第12号
	03時26分	熊本県竜巻注意情報 第13号
	11時31分	熊本県竜巻注意情報 第1号
	15時16分	熊本県竜巻注意情報 第2号
	19時20分	熊本県竜巻注意情報 第3号
7月9日	19時26分	熊本県竜巻注意情報 第4号
	07時51分	熊本県竜巻注意情報 第1号
	09時46分	熊本県竜巻注意情報 第2号
	09時56分	熊本県竜巻注意情報 第3号
	10時46分	熊本県竜巻注意情報 第4号
	11時17分	熊本県竜巻注意情報 第5号
	12時16分	熊本県竜巻注意情報 第6号
13時15分	熊本県竜巻注意情報 第7号	

指定河川洪水予報の発表状況(7月5日～7月10日)

緑川水系

発表日時		号数	種類
7月6日	06時30分	第1号	氾濫注意情報
	07時30分	第2号	氾濫注意情報
	14時50分	第3号	氾濫注意情報
7月7日	01時30分	第4号	氾濫注意情報
	01時50分	第5号	氾濫注意情報
	02時20分	第6号	氾濫警戒情報
	02時50分	第7号	氾濫警戒情報
	03時20分	第8号	氾濫警戒情報
	03時40分	第9号	氾濫警戒情報
	04時30分	第10号	氾濫警戒情報
	07時00分	第11号	氾濫警戒情報
	08時20分	第12号	氾濫注意情報
	13時20分	第13号	氾濫注意情報解除

白川

発表日時		号数	種類
7月6日	07時00分	第1号	氾濫注意情報
	13時10分	第2号	氾濫注意情報解除

気象情報の発表状況(7月5日～7月10日)

発表日時		情報名及び番号	形式
7月5日	10時21分	大雨と落雷及び突風に関する熊本県気象情報 第1号	文章形式
	15時52分	大雨と落雷及び突風に関する熊本県気象情報 第2号	図形式
	16時42分	大雨と落雷及び突風に関する熊本県気象情報 第3号	文章形式
	20時39分	大雨と落雷及び突風に関する熊本県気象情報 第4号	文章形式
	22時50分	大雨と落雷及び突風に関する熊本県気象情報 第5号	文章形式
7月6日	03時47分	大雨と落雷及び突風に関する熊本県気象情報 第6号	文章形式
	05時51分	大雨と落雷及び突風に関する熊本県気象情報 第7号	文章形式
	08時35分	大雨と落雷及び突風に関する熊本県気象情報 第8号	文章形式
	11時18分	大雨と落雷及び突風に関する熊本県気象情報 第9号	文章形式
	14時26分	大雨と落雷及び突風に関する熊本県気象情報 第10号	文章形式
	16時30分	大雨と落雷及び突風に関する熊本県気象情報 第11号	文章形式
7月7日	19時51分	大雨と落雷及び突風に関する熊本県気象情報 第12号	文章形式
	02時10分	大雨と落雷及び突風に関する熊本県気象情報 第13号	文章形式
	05時19分	大雨と落雷及び突風に関する熊本県気象情報 第14号	文章形式
	11時11分	大雨と落雷及び突風に関する熊本県気象情報 第15号	文章形式
7月8日	16時17分	大雨と落雷及び突風に関する熊本県気象情報 第16号	文章形式
	05時45分	大雨と落雷及び突風に関する熊本県気象情報 第17号	文章形式
7月9日	16時18分	大雨と落雷及び突風に関する熊本県気象情報 第18号	文章形式
	05時40分	大雨と落雷及び突風に関する熊本県気象情報 第19号	文章形式
	09時49分	大雨と落雷及び突風に関する熊本県気象情報 第20号	文章形式
	12時53分	大雨と落雷及び突風に関する熊本県気象情報 第21号	図形式
	16時13分	大雨と落雷及び突風に関する熊本県気象情報 第22号	文章形式
7月10日	23時11分	大雨と落雷及び突風に関する熊本県気象情報 第23号	文章形式
	05時32分	大雨と落雷及び突風に関する熊本県気象情報 第24号	文章形式
	16時31分	大雨と落雷及び突風に関する熊本県気象情報 第25号	文章形式

雨の強さと降り方

1時間雨量 (mm)	雨の強さ (予報用語)	人の受けるイメージ	人への影響	屋内 (木造住宅を想定)	屋外の様子	車に乗っていて	災害発生状況
10 ┆ 20	やや強い雨	ザーザーと降る。	地面からの跳ね返りで足元がぬれる。	雨の音で話し声が良く聞き取れない。	地面一面に水たまりができる。 		この程度の雨でも長く続く時は注意が必要。
20 ┆ 30	強い雨	どしゃ降り。	傘をさしていてもぬれる。 	寝ている人の半数くらいが雨に気がつく。 		ワイパーを速くしても見づらい。	側溝や下水、小さな川があふれ、小規模の崖崩れが始まる。
30 ┆ 50	激しい雨	バケツをひっくり返したように降る。	傘は全く役に立たなくなる。 		道路が川のようになる。	高速走行時、車輪と路面の間に水膜が生じブレーキが効かなくなる。(ハイドロプレーニング現象)	山崩れ・崖崩れが起きやすくなり危険地帯では避難の準備が必要。都市では下水管から雨水があふれる。
50 ┆ 80	非常に激しい雨	滝のように降る。(ゴーゴーと降り続く)			水しぶきであたり一面が白っぽくなり、視界が悪くなる。 	車の運転は危険。 	都市部では地下室や地下街に雨水が流れ込む場合がある。マンホールから水が噴出する。土石流が起こりやすい。多くの災害が発生する。 
80 ┆	猛烈な雨	息苦しくなるような圧迫感がある。恐怖を感じる。					雨による大規模な災害の発生するおそれ強く、厳重な警戒が必要。 