

# 災害時気象資料

—平成29年7月6日から7日にかけての長崎県の大雨について—

概要	1~2
天気図及び気象衛星画像	3
気象レーダー画像	4
アメダス総降水量の分布図	5
アメダス降水量の時系列図	6~7
アメダス降水量の極値表	8
アメダス降水量の時系列表	9~10
警報・注意報の発表状況	11~12
土砂災害警戒情報の発表状況	13
気象情報の発表状況	14
竜巻注意情報の発表状況	14
記録的短時間大雨情報の発表状況	14
参考資料（雨の強さと予想される被害の関係）	15

注)この資料に使用した値はすべて速報値であり、後日修正することがあります。

平成29年7月11日  
長崎地方気象台

# 概要

## 【気象の状況】

6日から7日にかけて、対馬海峡に停滞していた梅雨前線に向かって南から暖かく湿った空気が流れ込んで長崎県では大気の状態が非常に不安定となった。

## 【大雨の状況】

南部、北部、壱岐・対馬では、6日未明から局地的に雷を伴った非常に激しい雨が降り、特に壱岐市では芦辺で6日2時44分までの1時間に90ミリの猛烈な雨を観測するなど、「50年に一度の記録的な大雨」となった。芦辺では6日の日降水量が7月の月降水量(平年値)を越える362.5ミリとなり、観測史上1位を更新した。また、南島原市口之津では、6日06時35分までの1時間に82.0ミリを観測し、日最大1時間降水量の観測史上1位を更新した。

観測史上及び7月の1位更新状況は下表のとおり。(統計期間10年以上の地点)

### 【観測史上1位更新】

要素	地点	降水量 (mm)	起時 日時分(まで)	統計開始年
日最大1時間降水量	口之津(南島原市)	82.0	6日06時35分	1976年
日降水量	芦辺(壱岐市)	362.5	6日	1977年

【災害の状況】(長崎県危機管理課調べ 7月7日17時20分現在)

人的被害: なし

道路法面からの土砂崩れ 7箇所

壱岐市芦辺町箱崎中山触

壱岐市芦辺町深江本村触

壱岐市勝本町立石西触

壱岐市勝本町東触

壱岐市芦辺町国分当田触

壱岐市芦辺町箱崎大左右触

壱岐市芦辺町江角触

道路冠水 3箇所

壱岐市石田町筒城東触

壱岐市石田町南触

壱岐市芦辺町箱崎中山触

道路陥没 4箇所

壱岐市勝本町坂本触 3箇所

壱岐市勝本町片山触

床下浸水(住家) 6棟

壱岐市石田町筒城仲触

壱岐市芦辺町箱崎諸津触

壱岐市勝本町勝本浦

対馬市豊玉町嵯峨 2棟

南島原市口之津町丁

崖崩れ 5箇所

諫早市高来町金崎

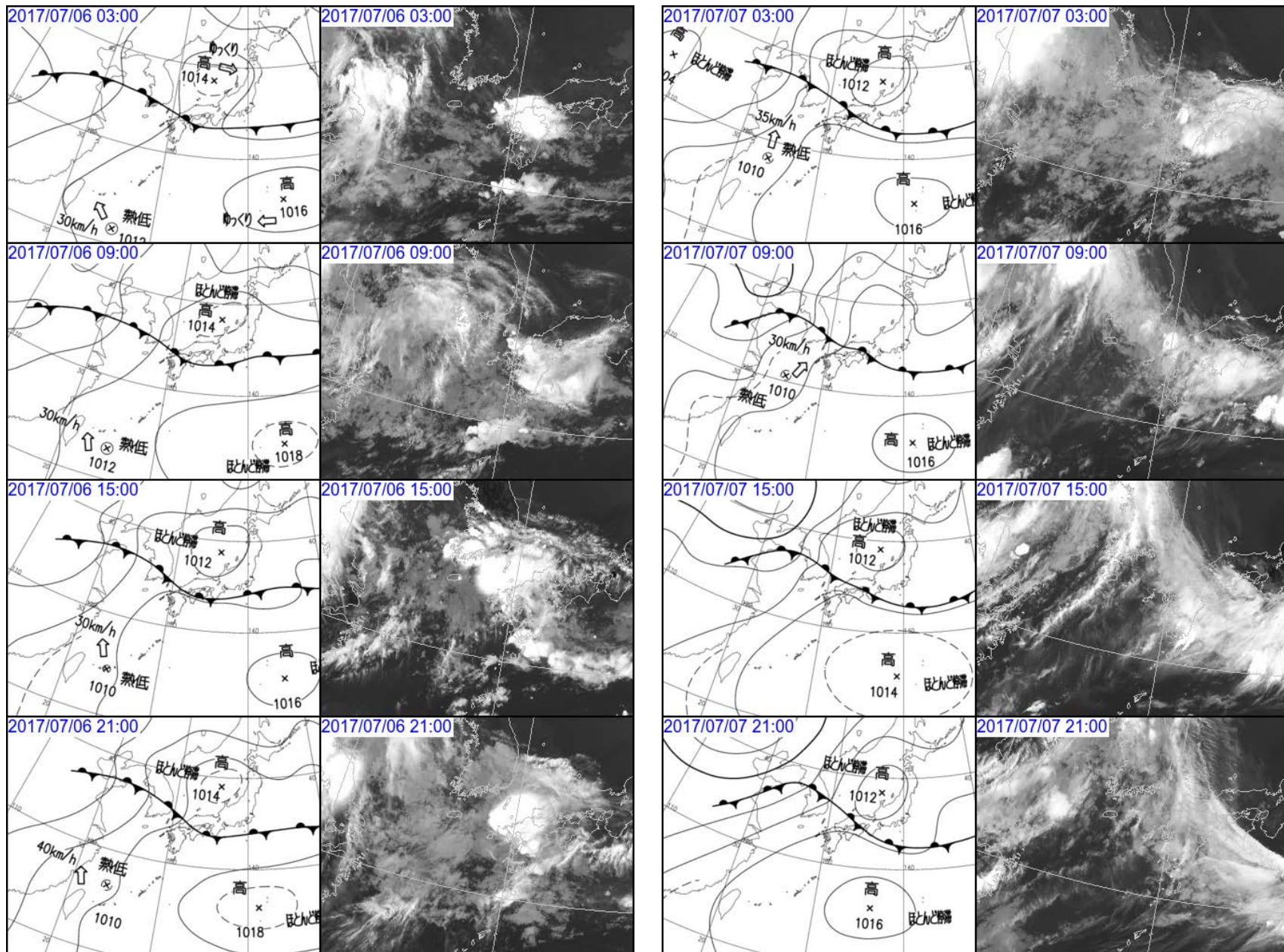
壱岐市郷ノ浦町東触

壱岐市勝本町坂本触

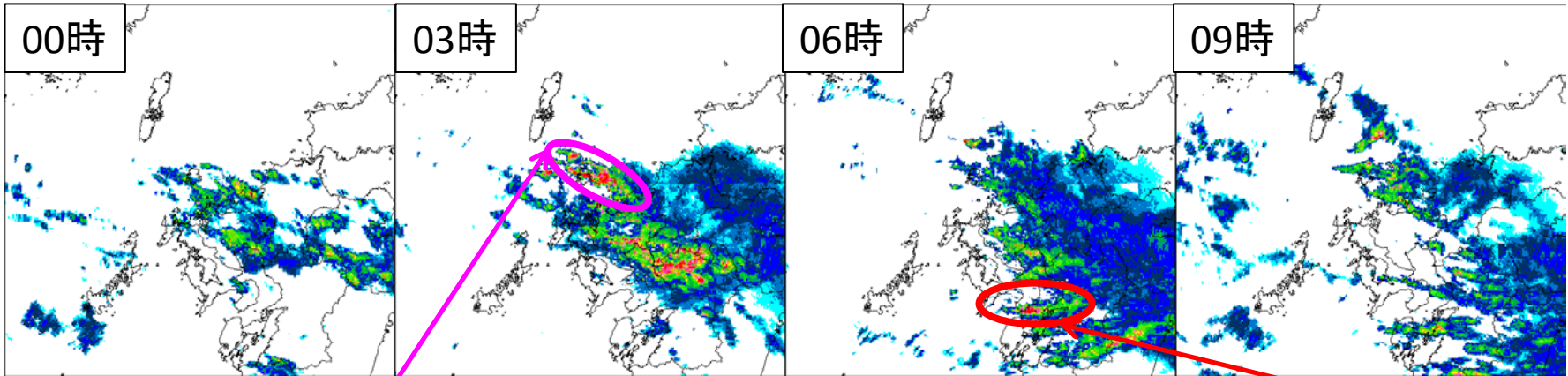
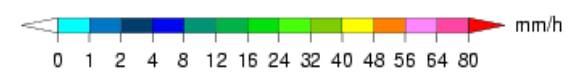
佐世保市木風町

対馬市豊玉町唐州

# 天気図及び気象衛星画像(7月6日03時~7月7日21時 6時間毎)

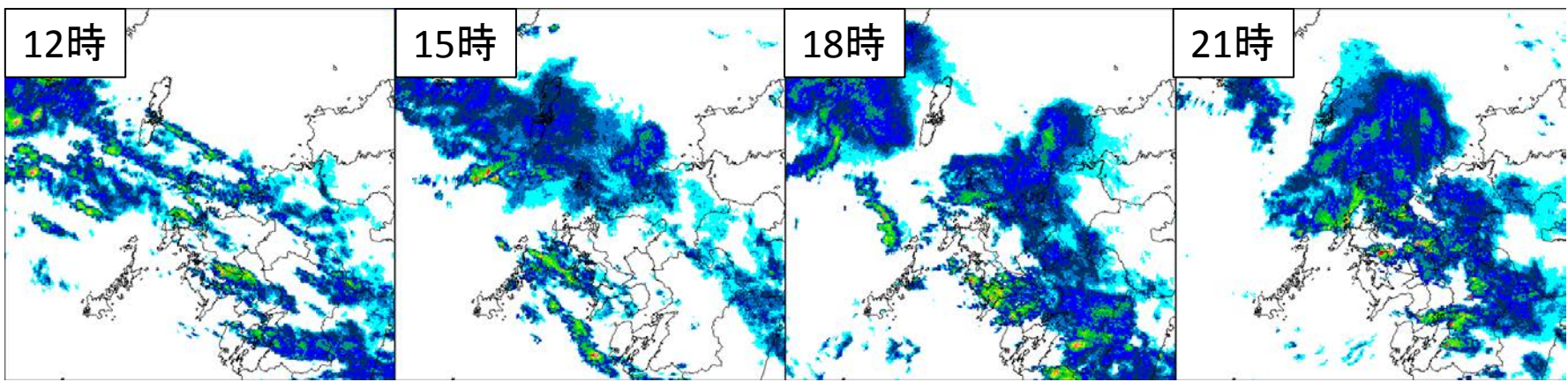


# 気象レーダー画像(7月6日00時~7月6日21時 3時間毎)



**記録的短時間大雨(解析雨量)情報発表**  
02時50分までの1時間: 梶崎市芦辺付近で約120ミリ

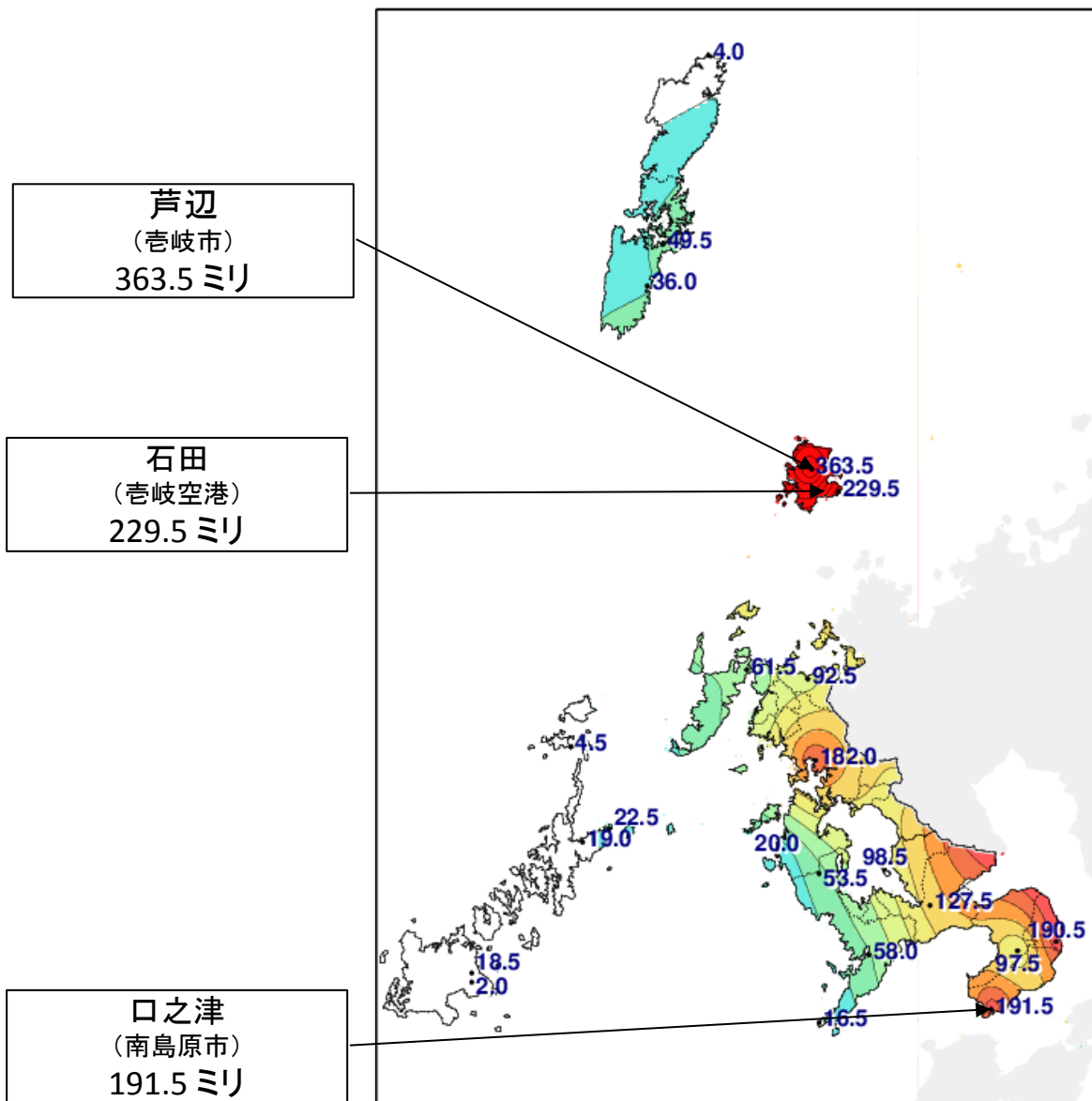
**観測史上最大の雨量を更新(1時間降水量)**  
06時35分までの1時間: 口之津で82.0ミリ(統計開始:1976年)



**11時01分長崎県気象情報発表**  
梶崎市では、50年に一度の記録的な大雨となっているところがあります。

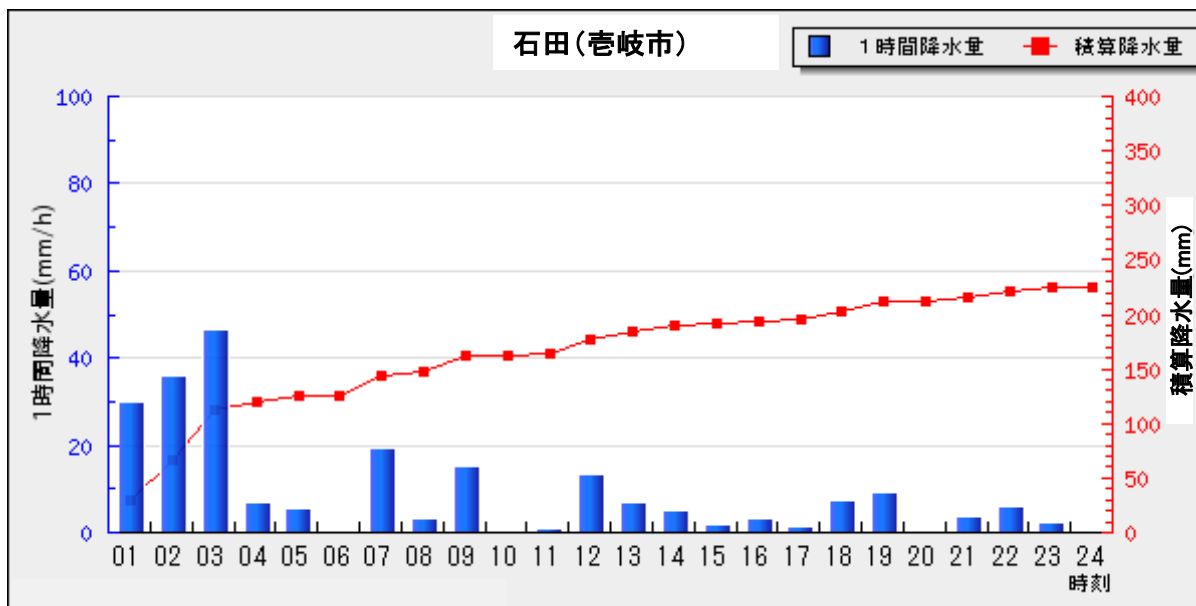
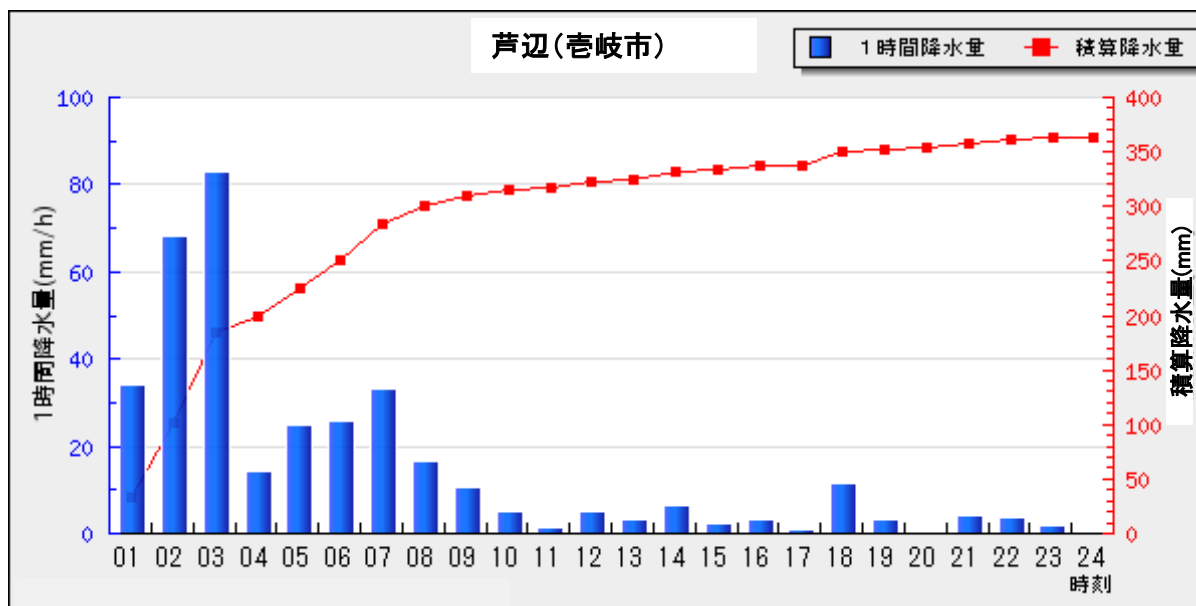
**観測史上最大の雨量を更新(日降水量)**  
6日の日降水量: 芦辺で362.5ミリ(統計開始:1977年)

# アメダス総降水量の分布図(7月6日~7月7日)

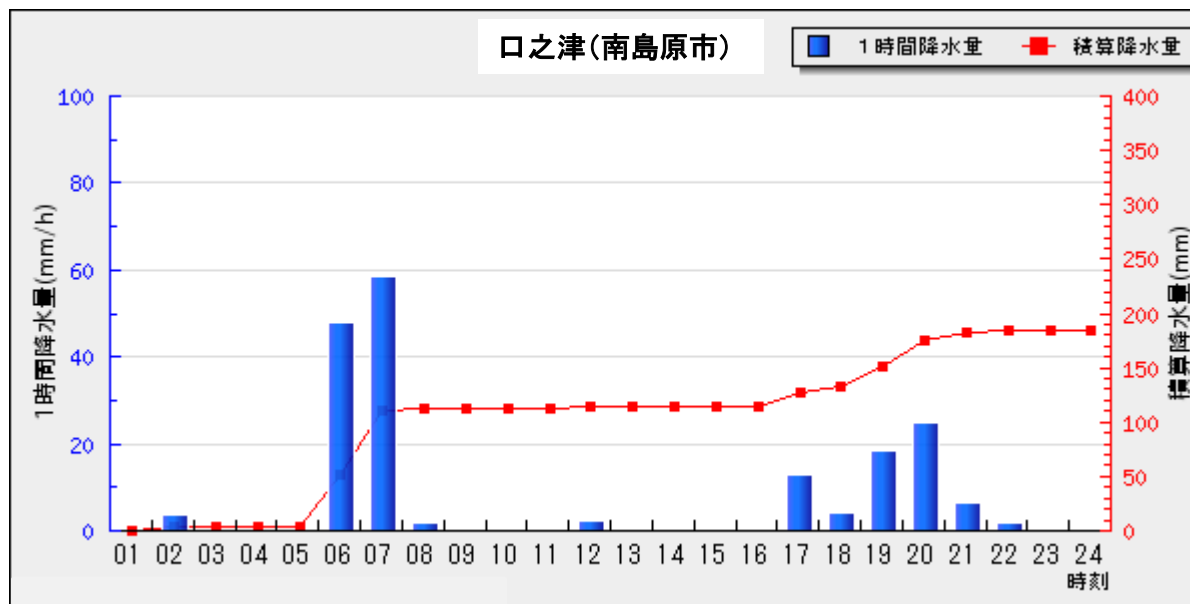
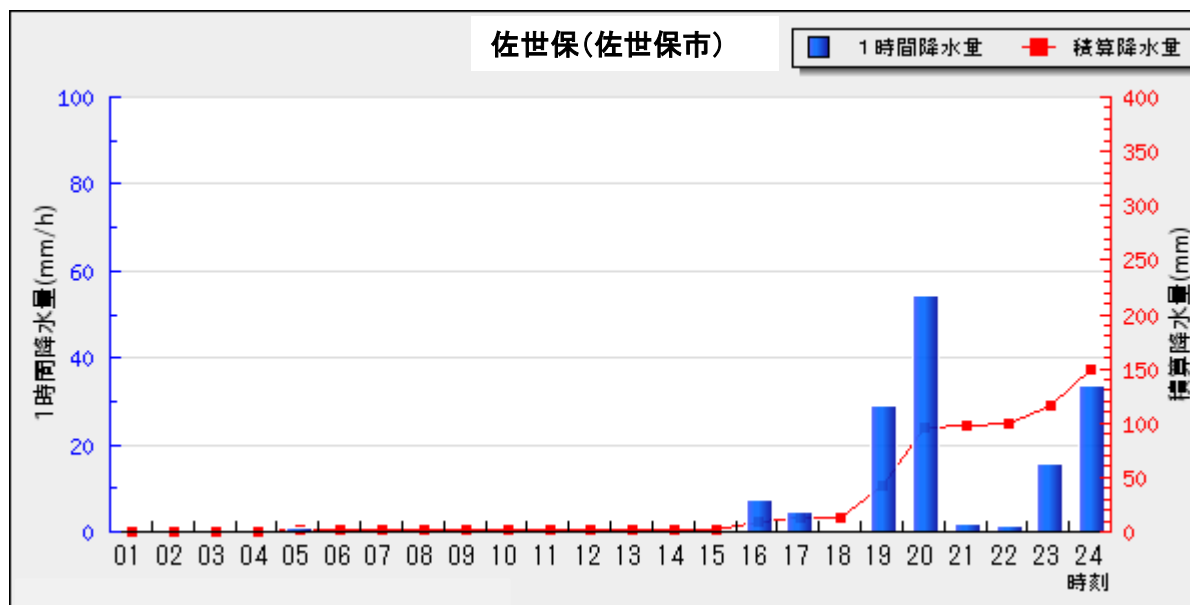


地点名	総降水量 (ミリ)
鰐浦	4.0
敵原	36.0
美津島	49.5
芦辺	363.5
石田	229.5
平戸	61.5
松浦	92.5
小値賀	4.5
佐世保	182.0
頭ヶ島	22.5
有川	19.0
大瀬戸	20.0
長浦岳	53.5
大村	98.5
諫早	127.5
長崎	58.0
雲仙岳	97.5
島原	190.5
福江	18.5
上大津	2.0
口之津	191.5
野母崎	16.5

# アメダス降水量の時系列図(7月6日)



# アメダス降水量の時系列図(7月6日)





# アメダス降水量の極値表(7月6日～7月7日)

地点名(市区町村名)	最大日降水量(mm)		最大10分間降水量(mm)		最大1時間降水量(mm)		最大3時間降水量(mm)		最大12時間降水量(mm)		最大24時間降水量(mm)	
	降水量	起時	降水量	起時	降水量	起時	降水量	起時	降水量	起時	降水量	起時
巖原(対馬市)	30.5	7月6日	7.5	2017/7/6 14:40	12.5	2017/7/6 15:03	20	2017/7/6 16:30	30	2017/7/6 23:30	32.5	2017/7/7 11:30
平戸(平戸市)	58.0	7月6日	10.0	2017/7/6 21:19	39.0	2017/7/6 22:05	45	2017/7/6 24:00	52	2017/7/7 3:30	62	2017/7/6 23:00
佐世保(佐世保市)	149.0	7月6日	24.0	2017/7/7 0:01	69.0	2017/7/6 19:42	86.5	2017/7/6 21:30	180.5	2017/7/7 3:00	181.5	2017/7/7 4:10
長崎(長崎市)	53.5	7月6日	15.0	2017/7/6 16:52	31.0	2017/7/6 17:11	52.0	2017/7/6 18:40	53.0	2017/7/6 23:20	53.5	2017/7/7 11:20
雲仙岳(雲仙市)	72.0	7月6日	9.0	2017/7/6 18:34	24.5	2017/7/6 5:15	39.0	2017/7/6 6:50	48.0	2017/7/6 14:00	81.0	2017/7/7 3:50
福江(五島市)	18.5	7月7日	4.5	2017/7/7 19:59	13.5	2017/7/7 20:41	18.5	2017/7/7 21:50	18.5	2017/7/7 24:00	18.5	2017/7/7 24:00
鱒浦(対馬市)	3.0	7月6日	0.5	2017/7/7 11:48	2.0	2017/7/6 20:39	2.5	2017/7/6 22:20	3.5	2017/7/7 3:20	13.5	2017/7/6 2:00
美津島(対馬市)	30.0	7月6日	5.0	2017/7/7 6:20	14.5	2017/7/7 6:29	17.0	2017/7/7 7:30	25.0	2017/7/7 7:30	48.5	2017/7/7 7:50
芦辺(壱岐市)	362.5	7月6日	23.5	2017/7/6 2:38	90.0	2017/7/6 2:44	191.0	2017/7/6 3:20	323.0	2017/7/6 12:10	362.5	2017/7/7 0:10
石田(壱岐市)	225.0	7月6日	19.0	2017/7/6 02:24	54.0	2017/7/6 02:29	112.5	2017/7/6 3:00	198.5	2017/7/6 12:10	247.0	2017/7/6 23:50
※松浦(松浦市)	89.0	7月6日	21.0	2017/7/6 2:54	53.0	2017/7/6 3:31	57.5	2017/7/6 3:40	61.0	2017/7/6 9:20	91.5	2017/7/7 2:20
小値賀(北松浦郡小値賀町)	3.0	7月6日	2.5	2017/7/6 15:28	2.5	2017/7/6 16:18	2.5	2017/7/6 18:10	3.0	2017/7/7 3:10	3.0	2017/7/7 15:10
頭ヶ島(南松浦郡新上五島町)	21.0	7月6日	6.5	2017/7/6 14:55	16.5	2017/7/6 15:06	19.5	2017/7/6 16:50	21.5	2017/7/7 1:50	21.5	2017/7/7 13:50
有川(南松浦郡新上五島町)	16.5	7月6日	5.0	2017/7/6 14:40	11.5	2017/7/6 14:44	16.0	2017/7/6 16:40	16.0	2017/7/7 1:40	16.5	2017/7/7 13:40
大瀬戸(西海市)	20.0	7月6日	5.5	2017/7/6 15:16	10.5	2017/7/6 16:01	13.5	2017/7/6 18:00	16.5	2017/7/6 22:50	20.0	2017/7/7 0:50
長浦岳(長崎市)	52.5	7月6日	17.5	2017/7/6 10:56	21.5	2017/7/6 11:28	25.0	2017/7/6 18:10	49.5	2017/7/6 22:20	52.5	2017/7/7 0:50
大村(大村市)	96.5	7月6日	10.5	2017/7/6 4:08	20.5	2017/7/6 12:08	37.5	2017/7/6 19:00	70.5	2017/7/6 20:50	97.0	2017/7/7 1:00
諫早(諫早市)	118.5	7月6日	14.5	2017/7/6 18:32	45.0	2017/7/6 18:33	73.5	2017/7/6 19:10	109.0	2017/7/6 20:20	119.5	2017/7/6 23:40
島原(島原市)	152.0	7月6日	15.5	2017/7/6 5:31	53.0	2017/7/6 4:42	89.0	2017/7/6 6:40	122.5	2017/7/6 12:30	175.5	2017/7/7 3:20
上大津(五島市)	2.0	7月7日	0.5	2017/7/7 20:42	1.5	2017/7/7 20:33	1.5	2017/7/7 22:30	2.0	2017/7/7 20:40	2.0	2017/7/7 24:00
口之津(南島原市)	184.5	7月6日	21.0	2017/7/6 6:09	82.0	2017/7/6 6:35	108.5	2017/7/6 8:10	125.0	2017/7/6 17:10	184.5	2017/7/7 1:40
野母崎(長崎市)	11.0	7月6日	5.0	2017/7/6 15:24	8.0	2017/7/6 16:09	10.5	2017/7/6 18:00	10.5	2017/7/7 3:00	11.0	2017/7/7 15:00

観測史上1位
  7月の1位

※松浦(松浦市)は統計期間10年未満

D): 準正常値 統計に使用する資料に一部欠測等があります

# アメダス降水量の時系列表(7月6日)

	1	2	3	4	5	6	7	8	9	10	11	12	13	14	15	16	17	18	19	20	21	22	23	24	合計
鱒浦(対馬市)	0.0	0.0	0.0	0.0	0.0	0.0	0.0	0.0	0.0	0.0	0.0	0.0	0.0	0.0	0.0	0.5	0.0	0.0	0.0	1.5	1.0	0.0	0.0	0.0	3.0
巖原(対馬市)	0.0	0.0	0.0	0.0	0.0	0.0	0.0	0.0	0.0	0.0	0.0	1.0	1.0	3.0	12.0	4.0	2.0	0.0	0.0	2.0	4.5	0.0	0.5	0.5	30.5
美津島(対馬市)	0.0	0.0	0.0	0.0	0.0	0.0	0.0	0.5	4.5	0.0	0.0	3.5	1.0	2.5	4.5	4.5	2.0	0.0	0.5	1.5	2.5	0.0	1.0	1.5	30.0
芦辺(宍州市)	34.0	68.0	83.0	14.5	25.0	26.0	33.0	16.5	10.5	5.0	1.5	5.0	3.0	6.5	2.5	3.0	1.0	11.5	3.0	0.5	4.0	3.5	2.0	0.0	362.5
石田(宍州市)	30.0	36.0	46.5	7.0	5.5	×	19.5	3.0	15.0	0.0	1.0	13.5	7.0	5.0	2.0	3.0	1.5	7.5	9.0	0.5	3.5	6.0	2.5	0.5	225.0
平戸(平戸市)	0.5	0.0	5.0	1.0	0.5	0.0	0.0	0.0	0.0	0.0	0.0	2.0	0.0	0.0	0.0	0.5	0.5	0.5	0.0	2.5	0.0	35.0	8.5	1.5	58.0
松浦(松浦市)	1.0	0.0	44.5	12.5	0.0	0.0	0.0	0.0	0.0	0.0	0.0	0.5	0.0	0.0	0.0	0.0	1.0	0.5	0.0	2.0	1.0	16.5	7.0	2.5	89.0
小値賀(小値賀町)	0.0	0.0	0.0	0.0	0.0	0.0	0.0	0.0	0.0	0.0	0.0	0.0	0.0	0.0	0.0	2.5	0.0	0.0	0.0	0.0	0.0	0.0	0.0	0.5	3.0
佐世保(佐世保市)	0.0	0.0	0.0	0.0	1.0	0.0	0.0	0.0	0.0	0.0	0.0	0.0	0.0	0.0	0.0	7.5	4.5	0.0	29.0	54.5	2.0	1.5	15.5	33.5	149.0
頭ヶ島(新上五島町)	0.0	0.0	0.0	0.0	0.0	0.0	0.0	0.0	0.0	0.0	0.0	0.0	0.0	0.5	15.0	3.5	0.5	0.0	1.5	0.0	0.0	0.0	0.0	0.0	21.0
有川(新上五島町)	0.5	0.0	0.0	0.0	0.0	0.0	0.0	0.0	0.0	0.0	0.0	0.0	0.0	5.0	11.0	0.0	0.0	0.0	0.0	0.0	0.0	0.0	0.0	0.0	16.5
大瀬戸(西海市)	1.0	2.5	0.0	0.0	0.0	0.0	0.0	0.0	0.0	0.0	0.5	0.5	0.0	0.0	1.5	10.5	1.0	2.0	0.0	0.5	0.0	0.0	0.0	0.0	20.0
長浦岳(長崎市)	0.5	1.5	1.0	0.0	0.0	0.0	0.0	0.0	0.0	0.0	19.5	2.5	0.0	0.0	1.0	12.0	6.5	5.0	3.0	0.0	0.0	0.0	0.0	0.0	52.5
大村(大村市)	0.0	5.0	0.0	4.5	8.5	1.5	0.0	0.0	0.5	8.0	1.0	19.5	3.5	0.0	0.0	0.5	11.5	12.0	14.0	0.0	0.0	0.0	0.5	6.0	96.5
諫早(諫早市)	0.5	2.5	0.5	1.5	1.0	0.5	0.5	1.0	2.0	0.0	9.5	17.5	3.0	0.0	0.0	0.5	4.5	25.0	43.0	2.5	1.5	0.0	0.0	1.5	118.5
長崎(長崎市)	0.0	0.5	0.0	0.0	0.0	0.0	0.0	0.0	0.0	0.0	0.0	0.5	0.0	0.0	0.5	3.5	30.5	9.5	8.5	0.0	0.0	0.0	0.0	0.0	53.5
雲仙岳(雲仙市)	0.0	0.0	1.0	3.5	22.5	12.0	3.0	1.0	4.0	0.0	0.0	0.5	0.5	0.0	0.0	0.5	2.0	4.0	13.0	2.5	0.0	1.0	0.0	1.0	72.0
島原(島原市)	0.5	0.0	1.0	13.0	41.5	30.5	10.5	7.5	16.0	1.5	0.0	0.5	0.0	0.0	0.0	0.5	1.0	4.0	19.0	3.5	0.0	1.0	0.0	0.5	152.0
福江(五島市)	0.0	0.0	0.0	0.0	0.0	0.0	0.0	0.0	0.0	0.0	0.0	0.0	0.0	0.0	0.0	0.0	0.0	0.0	0.0	0.0	0.0	0.0	0.0	0.0	0.0
上大津(五島市)	0.0	0.0	0.0	0.0	0.0	0.0	0.0	0.0	0.0	0.0	0.0	0.0	0.0	0.0	0.0	0.0	0.0	0.0	0.0	0.0	0.0	0.0	0.0	0.0	0.0
口之津(南島原市)	0.0	3.5	0.0	0.0	0.0	48.0	58.5	2.0	0.0	0.0	0.0	2.5	0.5	0.0	0.0	0.0	13.0	4.0	18.5	25.0	6.5	2.0	0.0	0.5	184.5
野母崎(長崎市)	0.0	0.0	0.0	0.5	0.0	0.0	0.0	0.0	0.0	0.0	0.0	0.0	0.0	0.0	0.0	8.0	1.5	1.0	0.0	0.0	0.0	0.0	0.0	0.0	11.0

単位:mm(×は欠測)

緑色:1mm以上~10mm未満

黄色:10mm以上~20mm未満(長く降り続くと注意を要する)、20mm以上~30mm未満(側溝や小さい川があふれたり、小規模の崖崩れが始まる)

桃色:30mm以上~50mm未満(山崩れや崖崩れが起きやすくなる)、50mm以上~(都市部では地下街等に雨水が流れ込むことがある。土石流が起こりやすくなる)

# アメダス降水量の時系列表(7月7日)

	1	2	3	4	5	6	7	8	9	10	11	12	13	14	15	16	17	18	19	20	21	22	23	24	合計		
鱒浦(対馬市)	0.5	0.0	0.0	0.0	0.0	0.0	0.0	0.0	0.0	0.0	0.0	0.5	0.0	0.0	0.0	0.0	0.0	0.0	0.0	0.0	0.0	0.0	0.0	0.0	0.0	1.0	
厳原(対馬市)	0.0	0.0	0.0	0.0	0.0	0.5	0.5	0.0	1.0	0.0	0.0	0.0	0.0	0.0	0.0	0.0	0.0	0.0	0.0	0.0	0.0	0.0	0.0	1.5	2.0	5.5	
美津島(対馬市)	0.5	1.0	0.0	0.0	1.0	9.0	6.5	0.5	0.5	0.0	0.5	0.0	0.0	0.0	0.0	0.0	0.0	0.0	0.0	0.0	0.0	0.0	0.0	0.0	0.0	19.5	
芦辺(杵岐市)	0.0	0.5	0.0	0.0	0.0	0.0	0.0	0.5	0.0	0.0	0.0	0.0	0.0	0.0	0.0	0.0	0.0	0.0	0.0	0.0	0.0	0.0	0.0	0.0	0.0	1.0	
石田(杵岐市)	0.0	1.5	0.0	0.0	0.0	0.0	0.0	1.0	0.5	0.0	0.0	0.0	0.0	0.0	0.0	0.0	0.0	0.0	0.0	0.0	0.0	0.0	0.0	1.0	0.5	4.5	
平戸(平戸市)	3.0	0.0	0.0	0.0	0.0	0.0	0.0	0.0	0.0	0.0	0.0	0.0	0.0	0.0	0.0	0.0	0.0	0.0	0.0	0.0	0.0	0.0	0.0	0.5	0.0	3.5	
松浦(松浦市)	3.0	0.5	0.0	0.0	0.0	0.0	0.0	0.0	0.0	0.0	0.0	0.0	0.0	0.0	0.0	0.0	0.0	0.0	0.0	0.0	0.0	0.0	0.0	0.0	0.0	0.0	3.5
小値賀(小値賀町)	0.0	0.0	0.0	0.0	0.0	0.0	0.0	0.0	0.0	0.0	0.0	0.0	0.0	0.0	0.0	0.0	0.0	0.0	0.0	0.0	1.0	0.5	0.0	0.0	0.0	1.5	
佐世保(佐世保市)	32.0	0.5	0.0	0.0	0.0	0.0	0.0	0.5	0.0	0.0	0.0	0.0	0.0	0.0	0.0	0.0	0.0	0.0	0.0	0.0	0.0	0.0	0.0	0.0	0.0	33.0	
頭ヶ島(新上五島町)	0.0	0.5	0.0	0.0	0.0	0.0	0.0	0.0	0.0	0.0	0.0	0.0	0.0	0.0	0.0	0.0	0.0	0.0	0.0	0.0	0.0	1.0	0.0	0.0	0.0	1.5	
有川(新上五島町)	0.0	0.0	0.0	0.0	0.5	0.0	0.0	0.0	0.0	0.0	0.0	0.0	0.0	0.0	0.0	0.0	0.0	0.0	0.0	0.0	0.0	2.0	0.0	0.0	0.0	2.5	
大瀬戸(西海市)	0.0	0.0	0.0	0.0	0.0	0.0	0.0	0.0	0.0	0.0	0.0	0.0	0.0	0.0	0.0	0.0	0.0	0.0	0.0	0.0	0.0	0.0	0.0	0.0	0.0	0.0	0.0
長浦岳(長崎市)	0.0	0.5	0.0	0.0	0.0	0.0	0.0	0.0	0.0	0.0	0.0	0.0	0.0	0.0	0.0	0.0	0.0	0.0	0.0	0.0	0.0	0.5	0.0	0.0	0.0	1.0	
大村(大村市)	0.5	0.0	0.0	0.0	0.0	0.0	0.0	0.0	0.0	0.5	0.0	0.0	0.0	0.0	0.0	0.0	0.0	0.0	0.0	0.0	0.0	0.0	0.5	0.5	0.0	2.0	
諫早(諫早市)	0.0	0.5	0.0	0.0	0.0	0.0	0.0	0.0	0.0	0.5	0.0	0.5	0.0	0.0	0.0	0.0	0.0	0.5	1.5	1.0	0.0	3.5	1.0	0.0	0.0	9.0	
長崎(長崎市)	0.0	0.0	0.0	0.0	0.0	0.5	0.0	0.0	0.0	0.0	0.0	0.0	0.0	0.0	0.0	0.0	0.0	0.0	0.0	0.0	0.0	4.0	0.0	0.0	0.0	4.5	
雲仙岳(雲仙市)	9.0	0.0	0.5	0.5	3.0	0.5	0.0	1.0	0.0	0.0	1.0	0.5	0.0	0.0	0.0	0.0	0.0	0.0	0.0	0.5	0.0	1.0	8.0	0.0	0.0	25.5	
島原(島原市)	22.0	2.0	1.0	0.0	0.5	0.5	0.0	0.0	0.0	4.5	0.5	3.5	1.5	1.0	0.0	0.0	0.0	0.0	0.0	0.0	0.0	0.0	0.0	1.5	0.0	38.5	
福江(五島市)	0.0	0.0	0.0	0.0	0.0	0.0	0.0	0.0	0.0	0.0	0.0	0.0	0.0	0.0	0.0	0.0	0.0	0.0	0.5	9.5	8.5	0.0	0.0	0.0	0.0	18.5	
上大津(五島市)	0.0	0.0	0.0	0.0	0.0	0.0	0.0	0.0	0.5	0.0	0.0	0.0	0.0	0.0	0.0	0.0	0.0	0.0	0.0	0.5	1.0	0.0	0.0	0.0	0.0	2.0	
口之津(南島原市)	0.0	0.0	0.0	0.0	0.0	0.0	0.5	0.0	0.0	0.0	0.0	0.0	0.0	0.0	0.0	0.0	0.0	0.0	0.0	0.0	1.0	5.5	0.0	0.0	0.0	7.0	
野母崎(長崎市)	0.0	0.0	0.0	0.0	0.0	0.0	0.5	0.0	0.0	0.0	0.0	0.0	0.0	0.0	0.0	0.0	0.0	0.0	0.0	0.0	0.0	5.0	0.0	0.0	0.0	5.5	

単位:mm(×は欠測)

緑色:1mm以上~10mm未満

黄色:10mm以上~20mm未満(長く降り続くと注意を要する)、20mm以上~30mm未満(側溝や小さい川があふれたり、小規模の崖崩れが始まる)

桃色:30mm以上~50mm未満(山崩れや崖崩れが起きやすくなる)、50mm以上~(都市部では地下街等に雨水が流れ込むことがある。土石流が起こりやすくなる)

# 大雨警報・注意報の発表状況(7月6日～7月7日):長崎県

一次細分区域名		南部							北部							壱岐・対馬			五島						
市町村等をまとめた地域名		島原半島			長崎地区			諫早・大村地区		西彼杵半島	平戸・松浦地区		佐世保・東彼地区					壱岐	上対馬	下対馬	上五島			下五島	
市町村等	日時	島原市	雲仙市	南島原市	長崎市	長与町	時津町	諫早市	大村市	西海市 (江島・平島を除く)	平戸市	松浦市	佐世保市 (宇久地域を除く)	東彼杵町	川棚町	波佐見町	佐々町	壱岐市	上対馬	下対馬	佐世保市 (宇久地域)	西海市 (江島・平島)	小値賀町	新上五島町	五島市
7月6日	02時23分	△	△	△	△	△	△	△	△	△	△	△	△	△	△	△	△	○			△	△	△	△	△
	02時38分	△	△	△	△	△	△	△	△	△	△	△	△	△	△	△	△	◎			△	△	△	△	△
	04時30分	○	○	○	△	△	△	○	○	△	△	△	△	△	△	△	△	◎	△	△	△	△	△	△	△
	08時25分	◎	◎	◎	△	△	△	◎	○	△	△	△	△	△	△	△	△	◎	△	△	△	△	△	△	△
	16時14分	◎	◎	◎	△	△	△	◎	△	△	△	△	△	△	△	△	△	●	△	△	△	△	△	△	△
	19時42分	◎	◎	◎	△	△	△	◎	●	△	△	△	●	△	△	●	△	●	△	△	△	△	△	△	△
	22時09分	●	●	●	△	△	△	●	●	△	○	△	●	△	△	●	△	●	△	△	△	△	△	△	△
7月7日	00時07分	●	●	●	△	△	△	●	●	△	◎	○	●	△	●	●	△	●	△	△	◎	△	△	△	△
	03時55分	●	●	●	△	△	△	△	△	△	●	△	●	△	△	●	△	●	△	△	△	△	△	△	△
	07時03分	△	△	△	△	△	△	△	△	△	△	△	●	△	△	●	△	●	△	◎	△	△	△	△	△
	11時32分	△	△	△	△	△	△	△	△	△	△	△	●	△	△	●	△	●	△	●	△	解	解	解	解
	16時55分	△	△	△	△	△	△	△	△	解	△	△	△	△	△	△	△	△	△	△	△				
	21時35分	△	△	△	△	△	△	△	△	△	△	△	△	△	△	△	△	△	△	△	△	△			

○:警報(浸水害) ●:警報(土砂災害) ◎:警報(浸水害、土砂災害) △:注意報 解:解除

# 洪水警報・注意報の発表状況(7月6日～7月7日):長崎県

一次細分区域名		南部							北部							壱岐・対馬			五島									
市町村等をまとめた地域名		島原半島			長崎地区			諫早・大村地区		西彼杵半島		平戸・松浦地区		佐世保・東彼地区					壱岐	上対馬	下対馬	上五島			下五島			
市町村等 日時		島原市	雲仙市	南島原市	長崎市	長与町	時津町	諫早市	大村市	西海市(江島・平島を除く)		平戸市	松浦市	佐世保市(宇久地域を除く)		東彼杵町	川棚町	波佐見町	佐々町	壱岐市	上対馬	下対馬	佐世保市(宇久地域)		西海市(江島・平島)	小値賀町	新上五島町	五島市
7月6日	02時23分	△	△	△	△	△	△	△	△	△	△	△	△	△	△	△	△	△	△	●			△	△	△	△	△	△
	04時30分	●	●	●	△	△	△	●	●	△	△	△	△	△	△	△	△	△	△	●	△	△	△	△	△	△	△	△
	16時14分	●	●	●	△	△	△	●	△	△	△	△	△	△	△	△	△	△	△	△	△	△	△	△	△	△	△	△
	19時42分	●	●	●	△	△	△	●	△	△	△	△	△	●	△	△	△	△	△	△	△	△	△	△	△	△	△	△
	22時09分	△	△	△	△	△	△	△	△	△	●	△	●	△	●	△	△	△	△	△	△	△	△	△	△	△	△	△
7月7日	00時07分	△	△	△	△	△	△	△	△	△	●	●	●	△	●	△	●	△	△	△	△	△	●	△	△	△	△	△
	03時55分	△	△	△	△	△	△	△	△	△	△	△	△	△	△	△	△	△	△	△	△	△	△	△	△	△	△	△
	07時03分	△	△	△	△	△	△	△	△	△	△	△	△	△	△	△	△	△	△	△	△	△	●	△	△	△	△	△
	11時32分	△	△	△	△	△	△	△	△	△	△	△	△	△	△	△	△	△	△	△	△	△	△	解	解	解	解	解
	16時55分	解	解	解	解	解	解	解	解	解	解	解	解	解	解	解	解	解	解	解	解	解						

●:警報 △:注意報 解:解除

# 土砂災害警戒情報の発表状況(7月6日～7月7日):長崎県

一次細分区域名			南部							北部					杵岐・対馬			五島													
市町村等をまとめた地域名			島原半島			長崎地区			諫早・大村地区		西彼杵半島		平戸・松浦地区		佐世保・東彼地区					杵岐	上対馬	下対馬	上五島		下五島						
市町村名 日時／番号			島原市	雲仙市	南島原市	長崎市	長与町	時津町	諫早市	大村市	西海市（江島・平島を除く）		平戸市	松浦市	佐世保市（宇久地域を除く）					川棚町	波佐見町	佐々町	杵岐市	上対馬	下対馬	佐世保市（宇久地域）		西海市（江島・平島）	小値賀町	新上五島町	五島市
7月6日	02時50分	第1号																				●									
	20時24分	第2号													●								●								
	20時38分	第3号			●										●								●								
7月7日	00時28分	第4号			解							●		●								●									
	01時17分	第5号										●		●			●					●									
	03時16分	第6号										解		●			●					●									
	06時18分	第7号												解			解					●									
	08時29分	第8号													解			解				解									

●:発表及び継続 解:解除

## 気象情報の発表状況(7月6日～7月7日):長崎県

発表日時		情報名及び番号	形式
	03時09分	大雨と落雷及び突風に関する長崎県気象情報 第1号	文章形式
	06時16分	大雨と落雷及び突風に関する長崎県気象情報 第2号	文章形式
	08時39分	大雨と落雷及び突風に関する長崎県気象情報 第3号	図形式
	11時01分	大雨と落雷及び突風に関する長崎県気象情報 第4号	文章形式
	11時23分	大雨と落雷及び突風に関する長崎県気象情報 第5号	文章形式
	16時24分	大雨と落雷及び突風に関する長崎県気象情報 第6号	文章形式
	23時53分	大雨と落雷及び突風に関する長崎県気象情報 第7号	文章形式
7月7日	05時42分	大雨と落雷及び突風に関する長崎県気象情報 第8号	文章形式
	07時17分	大雨と落雷及び突風に関する長崎県気象情報 第9号	図形式
	11時40分	大雨と落雷及び突風に関する長崎県気象情報 第10号	文章形式
	16時38分	大雨と落雷及び突風に関する長崎県気象情報 第11号	文章形式

## 竜巻注意情報の発表状況(7月6日～7月7日):長崎県

発表日時		情報名及び番号
7月6日	02時11分	長崎県竜巻注意情報 第1号
	03時21分	長崎県竜巻注意情報 第2号
	04時21分	長崎県竜巻注意情報 第3号
	05時21分	長崎県竜巻注意情報 第4号
	06時21分	長崎県竜巻注意情報 第5号
	15時47分	長崎県竜巻注意情報 第1号
	18時56分	長崎県竜巻注意情報 第2号
	19時56分	長崎県竜巻注意情報 第3号
	20時52分	長崎県竜巻注意情報 第4号
	22時16分	長崎県竜巻注意情報 第5号
	23時17分	長崎県竜巻注意情報 第6号
7月7日	23時21分	長崎県竜巻注意情報 第7号
	00時24分	長崎県竜巻注意情報 第8号
	06時11分	長崎県竜巻注意情報 第9号

## 記録的短時間大雨情報の発表状況(7月6日～7月7日):長崎県

発表日時	情報名及び番号	形式
7月6日 02時59分	長崎県記録的短時間大雨情報 第1号	文章形式

# 雨の強さと降り方

1時間雨量 (mm)	雨の強さ (予報用語)	人の受けるイメージ	人への影響	屋内 (木造住宅を想定)	屋外の様子	車に乗っていて	災害発生状況
10 ～ 20	やや強い雨	ザーザーと降る。	地面からの跳ね返りで足元がぬれる。	雨の音で話し声が良く聞き取れない。	地面一面に水たまりができる。 		この程度の雨でも長く続く時は注意が必要。
20 ～ 30	強い雨	どしゃ降り。	傘をさしていてもぬれる。 			ワイパーを速くしても見づらい。	側溝や下水、小さな川があふれ、小規模の崖崩れが始まる。
30 ～ 50	激しい雨	バケツをひっくり返したように降る。		寝ている人の半数くらいが雨に気がつく。	道路が川のようになる。	高速走行時、車輪と路面の間に水膜が生じブレーキが効かなくなる。(ハイドロプレーニング現象)	山崩れ・崖崩れが起きやすくなり危険地帯では避難の準備が必要。都市では下水管から雨水があふれる。
50 ～ 80	非常に激しい雨	滝のように降る。(ゴーゴーと降り続く)	傘は全く役に立たなくなる。 		水しぶきであたり一面が白っぽくなり、視界が悪くなる。 	車の運転は危険。 	都市部では地下室や地下街に雨水が流れ込む場合がある。マンホールから水が噴出する。土石流が起こりやすい。多くの災害が発生する。 
80 ～	猛烈な雨	息苦しくなるような圧迫感がある。恐怖を感じる。					雨による大規模な災害の発生するおそれが高く、厳重な警戒が必要。 