

平成29年台風第18号に関する気象速報 (平成29年9月18日)

1. 天気概況
2. 地上天気図と気象衛星赤外画像
3. 気象レーダー画像
4. アメダスによる観測値
5. 統計開始以来の極値を更新した観測所
6. 警報・注意報の発表状況
7. 気象情報の発表状況
8. 土砂災害警戒情報の発表状況
9. 指定河川洪水予報の発表状況

平成29年9月22日 網走地方気象台

※データについては速報値のため後日修正する場合があります。

この『気象速報』は網走地方気象台ホームページにも掲載していますので、こちらをご利用ください。

<http://www.jma-net.go.jp/abashiri/>

問い合わせ先：網走地方気象台 電話0152-43-4348

1.天気概況

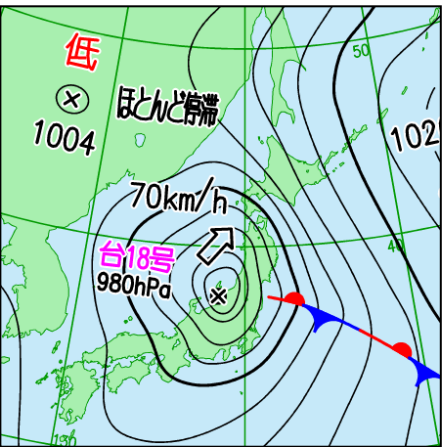
台風第18号は、9月17日11時半頃鹿児島県に上陸した後、西日本を通過して日本海に進んだ。18日10時過ぎに檜山地方へ上陸し、その後北海道の太平洋側西部から日本海側を通過して、21時にはサハリン付近で温帯低気圧に変わった。

網走・北見・紋別地方では、18日明け方頃から降り始めた雨が昼前から昼過ぎにかけて強まり、18日の1時間降水量の日最大値は、斜里町宇登呂で53.0ミリを観測、18日の日降水量は、斜里町宇登呂で197.0ミリ、置戸町常元で76.5ミリ、風は18日の日最大風速が斜里町以久科で17.5メートル、小清水で16.7メートル、北見市広郷で12.4メートルとなり、ともに統計開始以来9月の第1位を更新した。また、この大雨により斜里町に土砂災害警戒情報を発表し、美幌川に指定河川洪水予報を発表した。

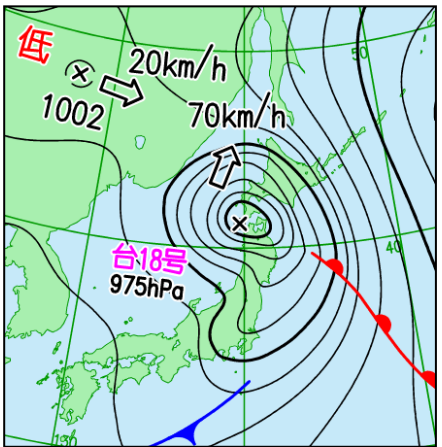
2.地上天気図と気象衛星赤外画像 (9月18日03時~21時 6時間毎)

(地上天気図の等圧線間隔は4hPa)

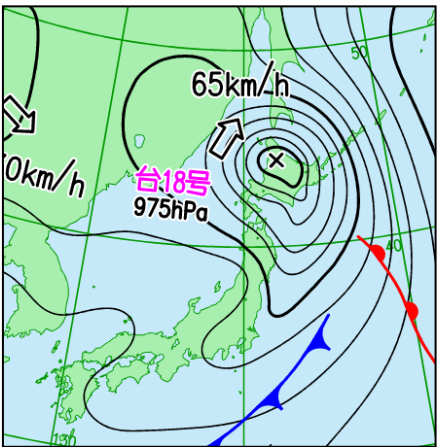
9月18日03時



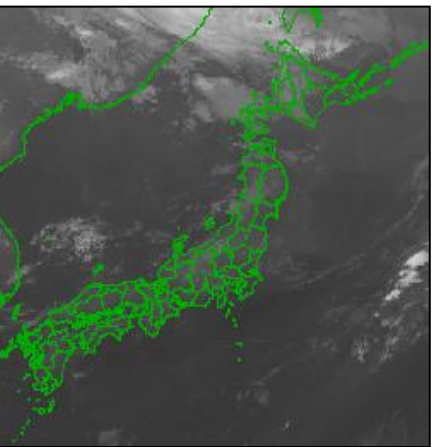
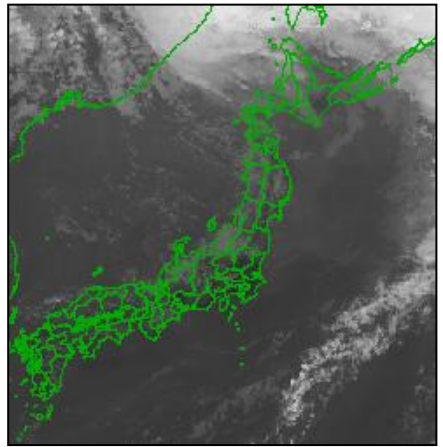
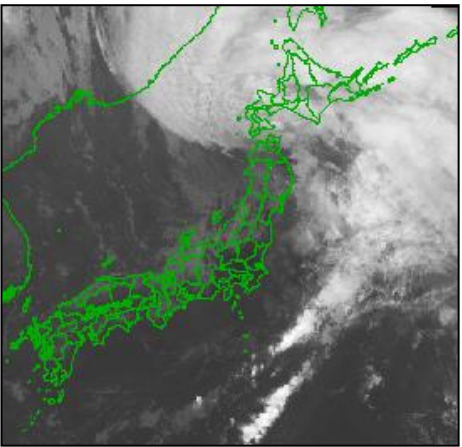
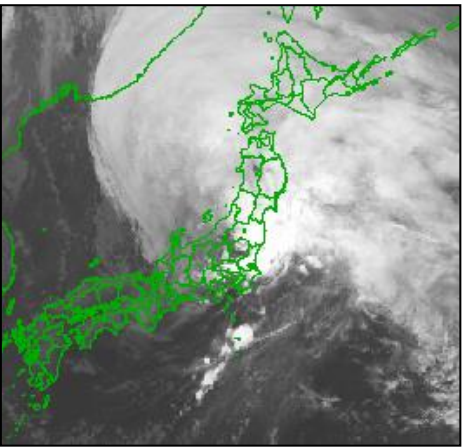
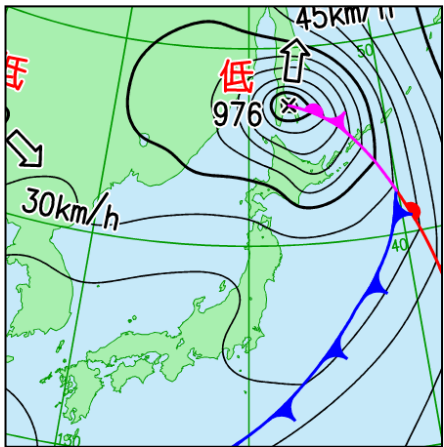
9月18日09時



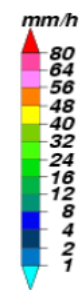
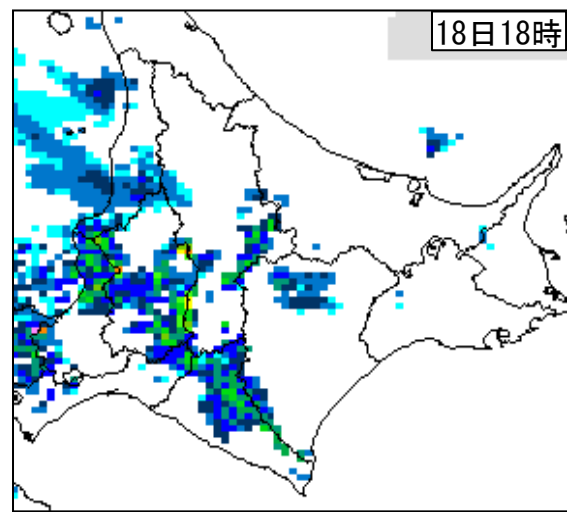
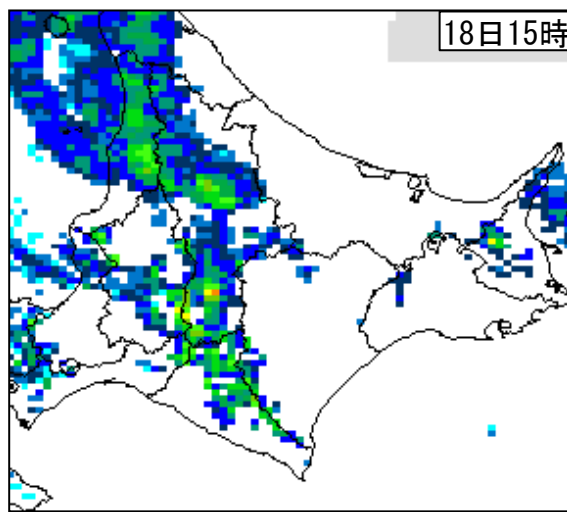
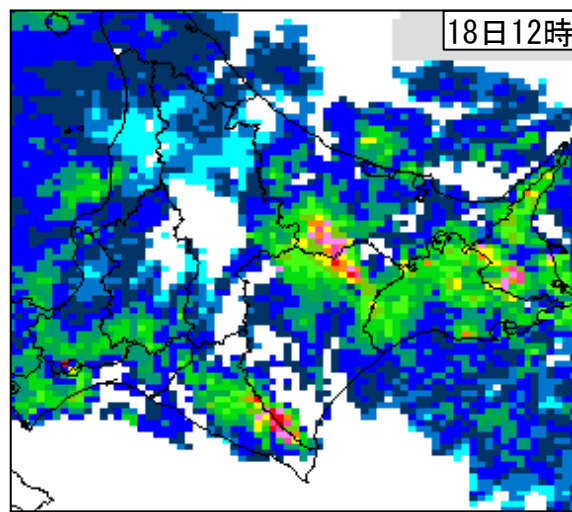
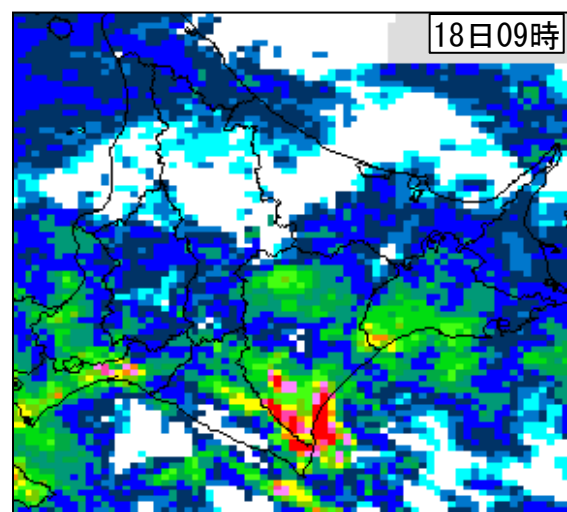
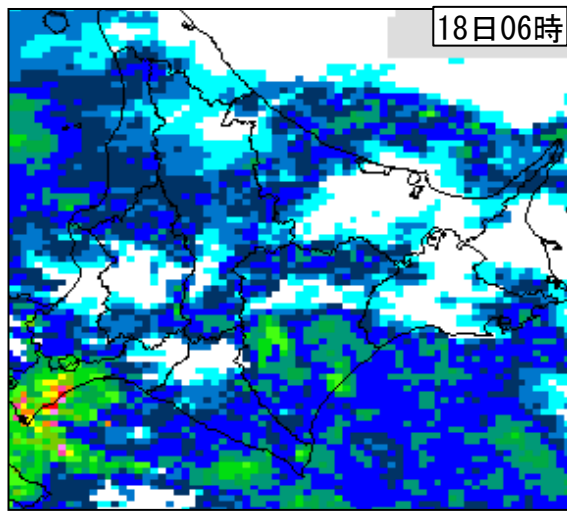
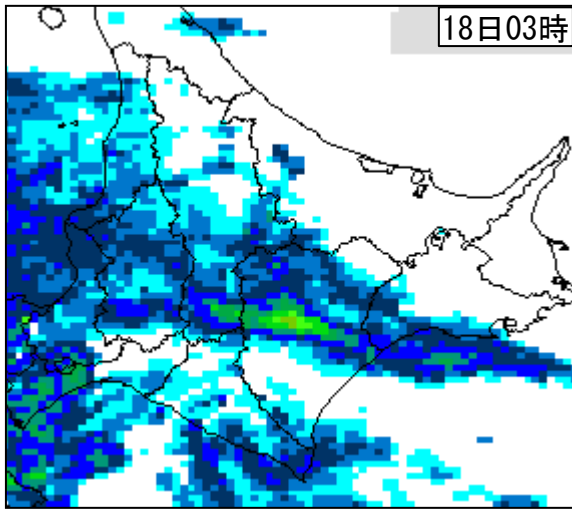
9月18日15時



9月18日21時



3. 気象レーダー画像 (9月18日03時~18時 3時間毎)

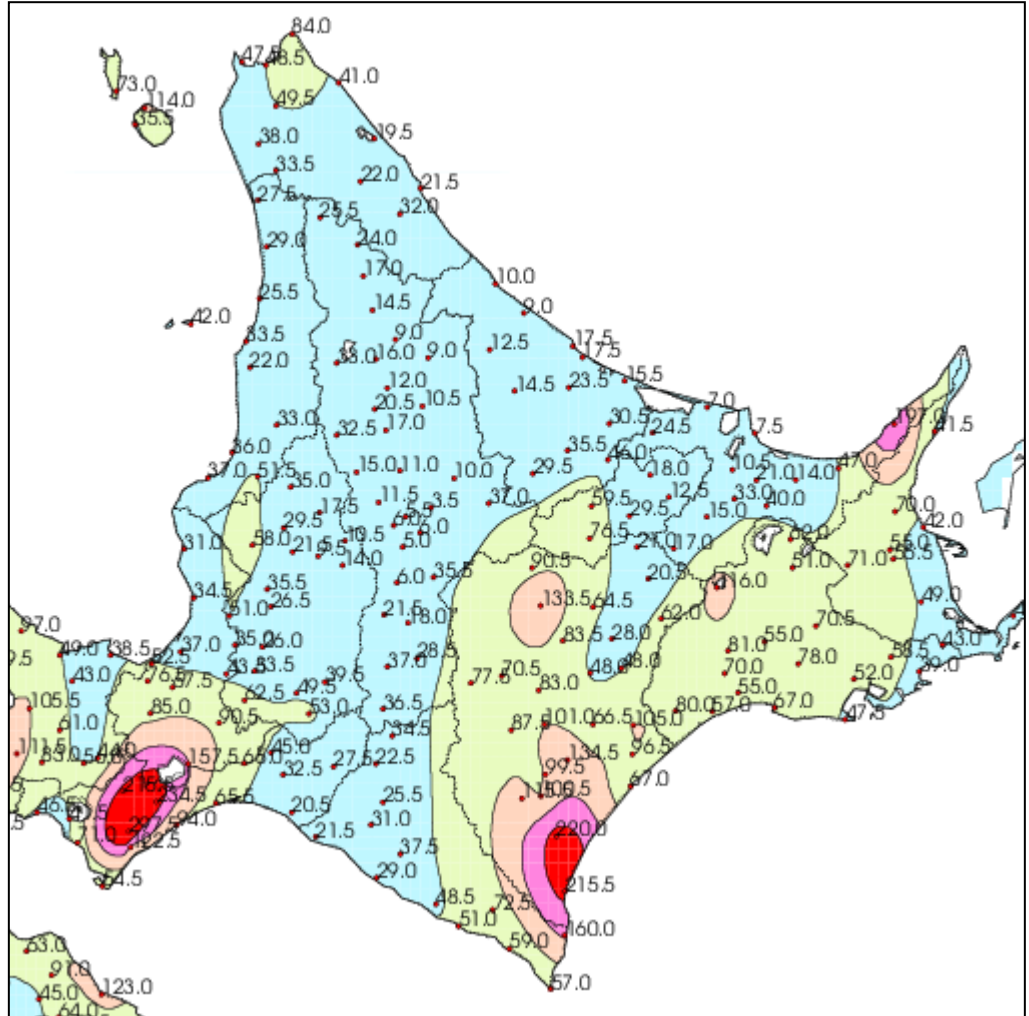


4.アメダスによる観測値

(1)日降水量 (9月18日00時～24時)

観測値

分布図



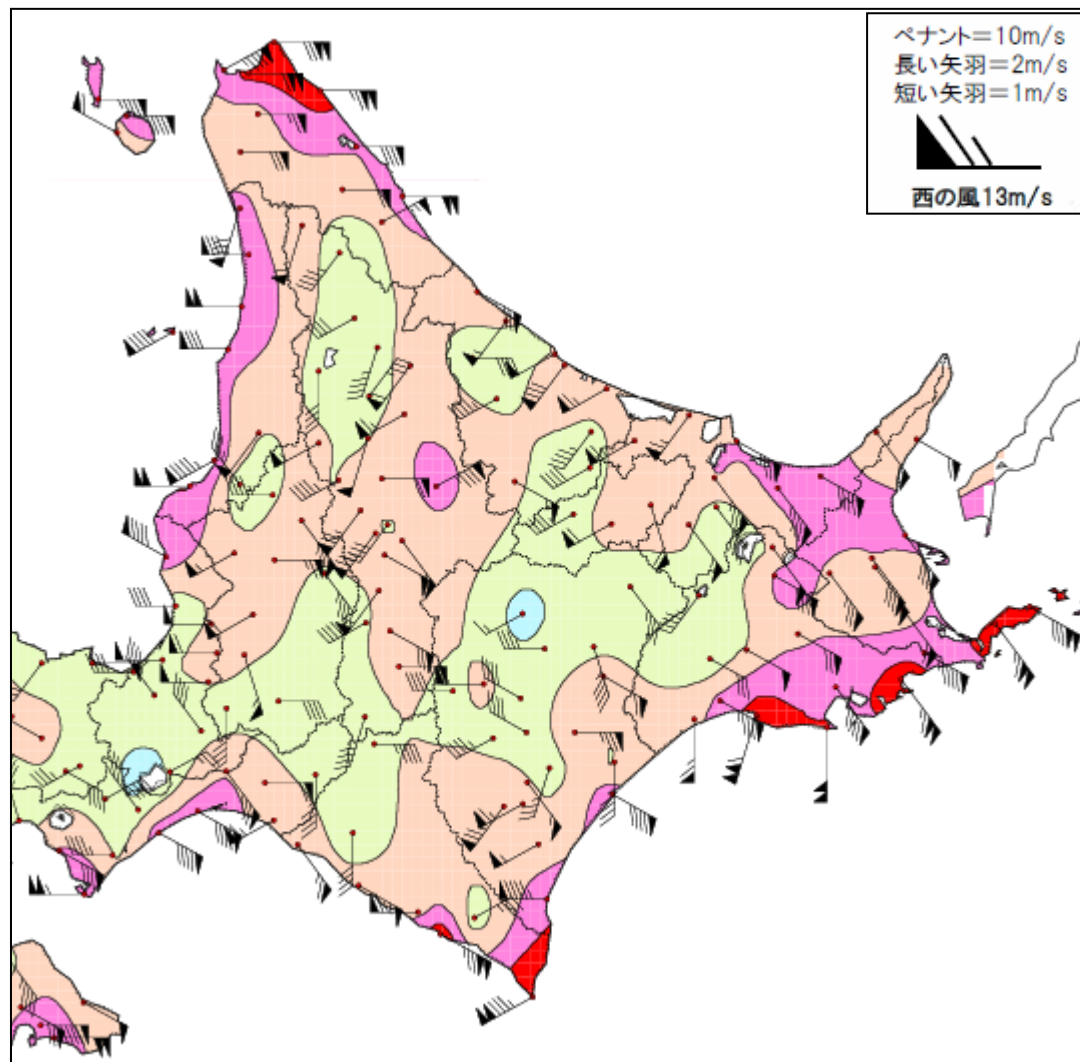
地点名	日降水量(mm)
宇登呂	197.0
置戸常元	76.5
留辺蘂	59.5
斜里	47.0
生田原	46.0
山園	40.0
丸瀬布	35.5
美幌	33.0
遠軽	30.5
白滝	29.5
境野	29.5
佐呂間	24.5
上藻別	23.5
東藻琴	21.0
仁頃山	18.0
紋別	17.5
紋別小向	17.5
津別二又	17.0
湧別	15.5
津別	15.0
滝上	14.5
小清水	14.0
西興部	12.5
北見	12.5
女満別	10.5
雄武	10.0
興部	9.0
網走	7.5
常呂	7.0



4.アメダスによる観測値

(2)最大風速 (9月18日00時～24時)

分布図



観測値

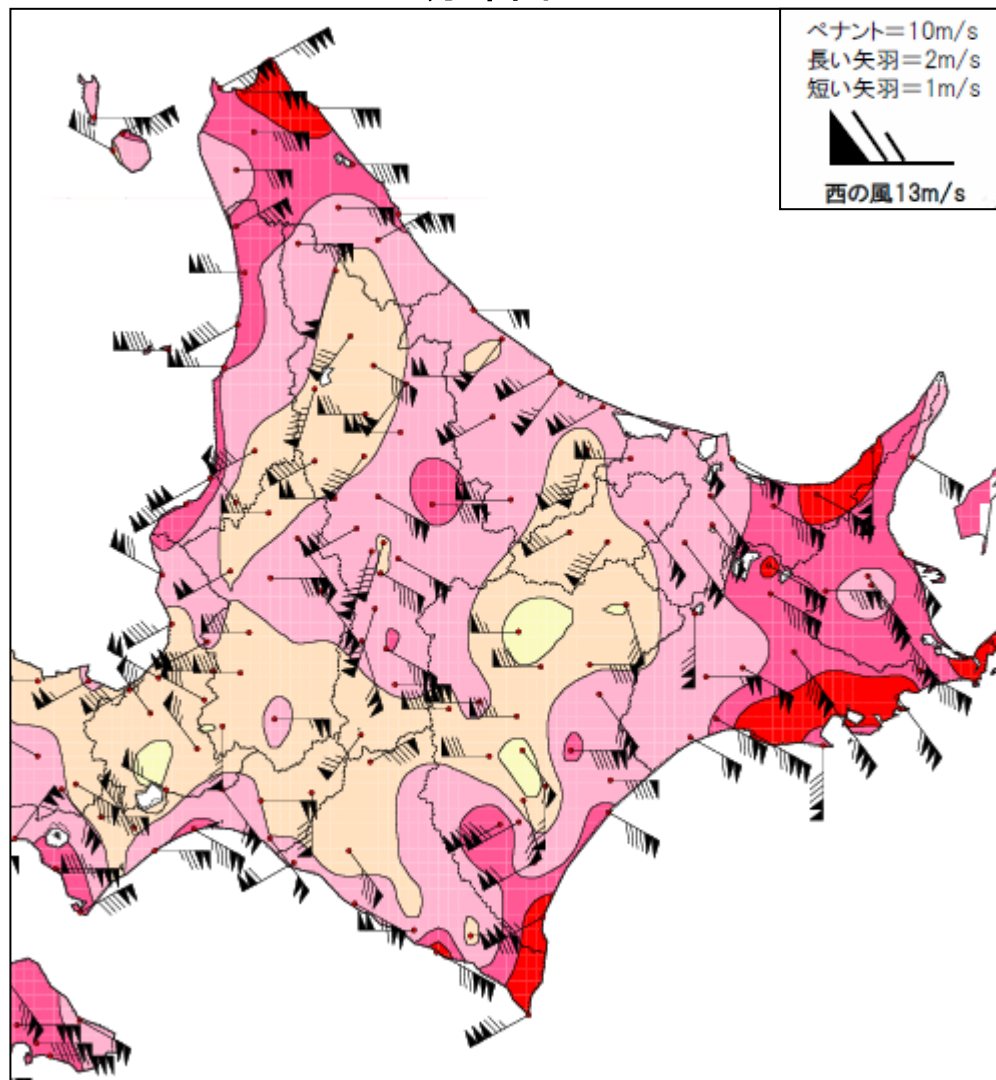
地点名	風向(16方位)	日最大風速(m/s)	起時(JST)
斜里	東南東	17.5	12:23
小清水	南東	16.7	13:47
紋別小向	南西	15.6	22:33
女満別	南東	15.1	13:29
網走	東南東	14.9	11:57
雄武	東南東	14.3	13:40
佐呂間	西南西	13.3	21:18
湧別	西南西	12.6	23:08
常呂	南西	12.5	21:44
北見	南南東	12.4	15:13
宇登呂	南東	12.1	14:41
境野	西南西	11.8	22:33
白滝	東南東	10.7	13:08
津別	南東	10.7	12:08
興部	南西	10.5	23:40
紋別	西南西	10.3	24:00
滝上	西南西	9.3	20:56
遠軽	南西	8.9	17:29
留辺蘂	西南西	8.6	18:51
美幌	南東	8.3	13:36
生田原	西南西	8.2	22:47
西興部	東	7.5	12:04



4.アメダスによる観測値

(3) 最大瞬間風速 (9月18日00時～24時)

分布図



観測値

地点名	風向(16方位)	日最大瞬間風速(m/s)	起時(JST)
斜里	東南東	32.0	11:57
宇登呂	南	31.8	11:57
小清水	東南東	26.9	11:49
網走	東南東	24.2	11:50
紋別小向	南西	23.1	22:26
紋別	西南西	23.0	23:19
佐呂間	西	23.0	21:05
白滝	西	22.9	23:34
滝上	西南西	22.8	19:37
女満別	南東	22.6	12:14
湧別	西南西	22.5	23:27
雄武	東	22.2	12:49
津別	南東	21.6	12:01
常呂	南東	20.9	14:22
北見	南東	20.5	11:26
西興部	西	20.0	18:08
興部	南西	19.8	23:36
美幌	南東	19.3	13:16
境野	南西	19.1	18:51
生田原	西南西	18.6	21:03
遠軽	南南西	18.2	17:27
留辺蘂	西南西	17.3	18:49



5.統計開始以来の極値を更新した観測所

9月の統計開始以来の極値(日降水量)

地点名	更新した値		これまでの第1位の値		統計開始年月
	降水量(mm)	観測日時	降水量(mm)	観測年月日	
宇登呂	197.0	2017年9月18日	174.0	1992年9月11日	1976年
置戸常元	76.5	2017年9月18日	74.5	2013年9月16日	2006年

9月の統計開始以来の極値(1時間降水量の日最大値)

地点名	更新した値		これまでの第1位の値		統計開始年
	降水量(mm)	観測日時	降水量(mm)	観測年月日	
宇登呂	53.0	18日13時34分	24.0	1998年9月16日	1976年

5.統計開始以来の極値を更新した観測所

9月の統計開始以来の極値(日最大瞬間風速)

地点名	更新した値			これまでの第1位の値			統計開始年
	最大瞬間風速 (m/s)	風向(16方位)	観測日時	最大瞬間風速 (m/s)	風向(16方位)	観測年月日	
斜里	32.0	東南東	18日11時57分	25.3	南東	2010年9月28日	2009年
宇登呂	31.8	南	18日11時57分	23.5	南東	2010年9月28日	2009年
小清水	26.9	東南東	18日11時49分	26.2	南	2011年9月3日	2008年
滝上	22.8	西南西	18日19時37分	22.0	南西	2010年9月29日	2009年
女満別	22.6	南東	18日12時14分	20.6	南	2011年9月3日	2009年
津別	21.6	南東	18日12時01分	20.7	西	2010年9月29日	2009年
北見	20.5	南東	18日11時26分	19.6	南西	2010年9月29日	2008年

9月の統計開始以来の極値(日最大風速)

地点名	更新した値			これまでの第1位の値			統計開始年
	最大風速 (m/s)	風向(16方位)	観測日時	最大風速 (m/s)	風向(16方位)	観測年月日	
斜里	17.5	東南東	18日12時23分	15.3	南東	2010年9月28日	1978年
小清水	16.7	南東	18日13時47分	15.6	南	2011年9月3日	1978年
北見	12.4	南南東	18日15時13分	12.2	南西	2010年9月29日	1976年

6.警報・注意報の発表状況 (9月17～18日)

●:発表 ▼:警報から注意報 ○:継続 解:解除
 浸:浸水害 土:土砂災害 土浸:土砂災害、浸水害

斜体字:発表

発表時刻	警報・注意報	北見市常呂	網走市	佐呂間町	大空町	斜里町	清里町	小清水町	美幌町	津別町	北見市北見	訓子府町	置戸町	紋別市	滝上町	興部町	西興部村	雄武町	遠軽町	湧別町	
2017/9/17 15:57	強風注意報	●	●	●	●	●	●	●	●	●	●	●	●	●	●	●	●	●	●	●	●
	波浪注意報	●	●			●		●						●		●		●		●	●
2017/9/18 4:54	暴風警報	●	●	●	●	●	●	●	●	●	●	●	●	●	●	●	●	●	●	●	●
	波浪警報	●	●			●		●						●		●		●		●	●
	大雨注意報	●	●	●	●	●	●	●	●	●	●	●	●	●	●	●	●	●	●	●	●
	雷注意報	●	●	●	●	●	●	●	●	●	●	●	●	●	●	●	●	●	●	●	●
	洪水注意報	●				●				●	●		●								
2017/9/18 11:34	大雨警報					<i>土</i>															
	洪水警報					●			●												
	暴風警報	○	○	○	○	○	○	○	○	○	○	○	○	○	○	○	○	○	○	○	○
	波浪警報	○	○			○		○						○		○		○		○	○
	大雨注意報	○	○	○	○		○	○	○	○	○	○	○	○	○	○	○	○	○	○	○
	雷注意報	○	○	○	○	○	○	○	○	○	○	○	○	○	○	○	○	○	○	○	○
	洪水注意報	○		●	●		●	●	●		○	●	○	●							
2017/9/18 16:56	洪水警報					○															
	暴風警報	○	○	○	○	○	○	○	○	○	○	○	○	○	○	○	○	○	○	○	○
	波浪警報	○	○			○		○						○		○		○		○	○
	大雨注意報	解	解	解	解	▼	○	解	解	解	○	解	○	解	解	解	解	解	解	解	解
	雷注意報	解	解	解	解	解	解	解	解	解	解	解	解	解	解	解	解	解	解	解	解
	洪水注意報	解		○	○		○	解	○	▼	○	○	○	解							
2017/9/18 22:08	大雨注意報					解	解				○		○		●				●		
	強風注意報	▼	▼	▼	▼	▼	▼	▼	▼	▼	▼	▼	▼	▼	▼	▼	▼	▼	▼	▼	▼
	波浪注意報	▼	▼			▼		▼						▼		▼		▼		▼	▼
	洪水注意報			解	○	▼	解		解	○	解	解	解		●						●

7.気象情報の発表状況（9月16日～18日）

発表時刻	情報名
2017年9月16日 16時38分	平成29年台風第18号に関する網走・北見・紋別地方気象情報 第1号
2017年9月17日 11時39分	平成29年台風第18号に関する網走・北見・紋別地方気象情報 第2号
2017年9月17日 16時48分	平成29年台風第18号に関する網走・北見・紋別地方気象情報 第3号
2017年9月18日 05時34分	平成29年台風第18号に関する網走・北見・紋別地方気象情報 第4号
2017年9月18日 10時43分	平成29年台風第18号に関する網走・北見・紋別地方気象情報 第5号
2017年9月18日 11時52分	平成29年台風第18号に関する網走・北見・紋別地方気象情報 第6号
2017年9月18日 12時41分	平成29年台風第18号に関する網走・北見・紋別地方気象情報 第7号
2017年9月18日 17時05分	平成29年台風第18号に関する網走・北見・紋別地方気象情報 第8号
2017年9月18日 22時57分	平成29年台風第18号に関する網走・北見・紋別地方気象情報 第9号

8.土砂災害警戒情報の発表状況（9月18日）

発表時刻	情報名	対象市町村
2017年9月18日 14時15分	網走・北見・紋別地方土砂災害警戒情報 第1号	斜里町
2017年9月18日 16時15分	網走・北見・紋別地方土砂災害警戒情報 第2号	解除

土砂災害警戒情報はオホーツク総合振興局と網走地方気象台で共同発表しています。

9.指定河川洪水予報の発表状況（9月18日）

発表時刻	情報名
2017年9月18日 16時20分	美幌川氾濫注意情報 第1号
2017年9月18日 18時50分	美幌川氾濫注意情報解除 第2号

指定河川洪水予報は網走開発建設部と網走地方気象台で共同発表しています。