

平成29年台風第18号に関する気象速報

平成29年9月22日
旭川地方気象台

目次

1. 天気概況と社会的な影響	2
2. 台風経路図	3
3. 地上天気図と気象衛星赤外画像	4
4. 高解像度降水ナウキャスト	5
5. アメダスによる実況	6
6. 沿岸波浪実況図	7
7. 統計開始以来の極値を更新した観測所	8
8. 気象情報の発表状況	9
9. 市町村等毎の警報発表状況	10～11

1 天気概況と社会的な影響

天気概況

台風第18号は、17日11時半頃に鹿児島県に上陸した後、西日本を通過して日本海に進んだ。台風は、日本海で温帯低気圧の性質を帯びながら再発達し、18日10時過ぎに北海道檜山地方に上陸し、12時過ぎに胆振西部に上陸した。その後は、上川・留萌地方を15時から16時にかけて通過し、18時には宗谷海峡に進み、18日21時にサハリンで温帯低気圧に変わった。

上川・留萌地方では風が強まり、日最大風速は留萌中部の初山別で西の風20.1メートル、日最大瞬間風速は留萌南部の留萌で西南西の風30.0メートルを観測した。

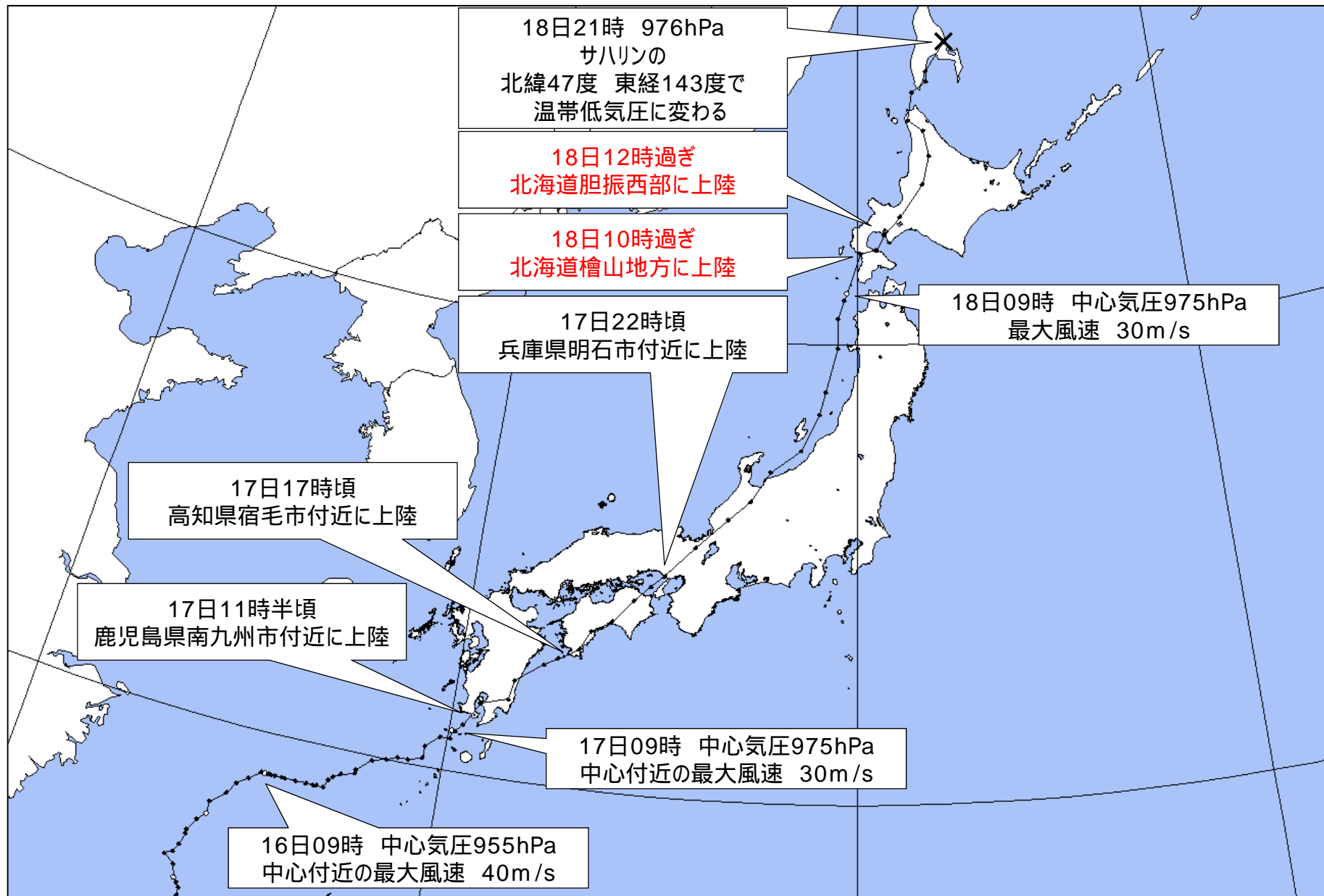
また、上川中部の上川、上川南部の麓郷では、統計開始以来の日最大風速第1位を記録した。

社会的な影響

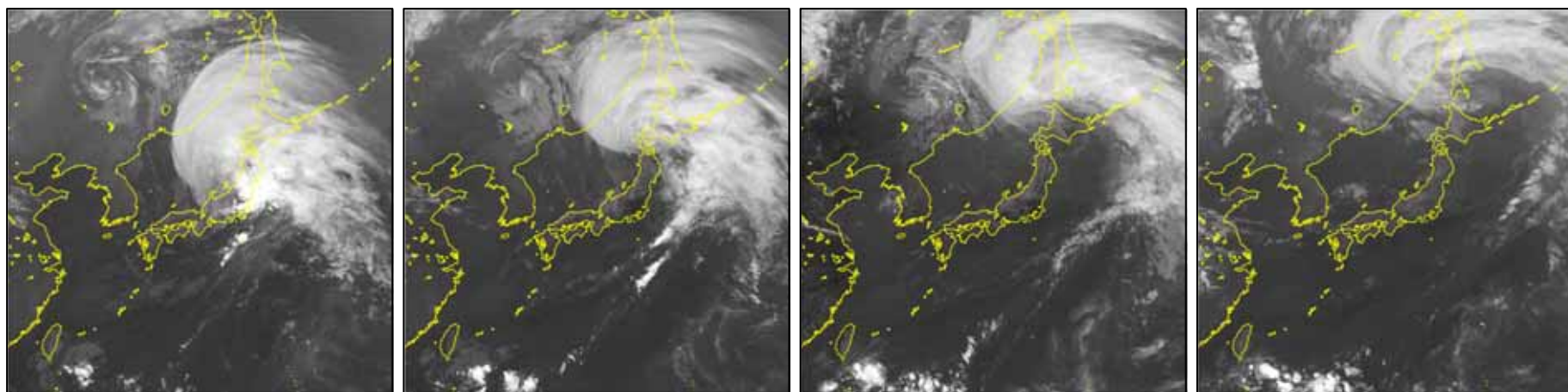
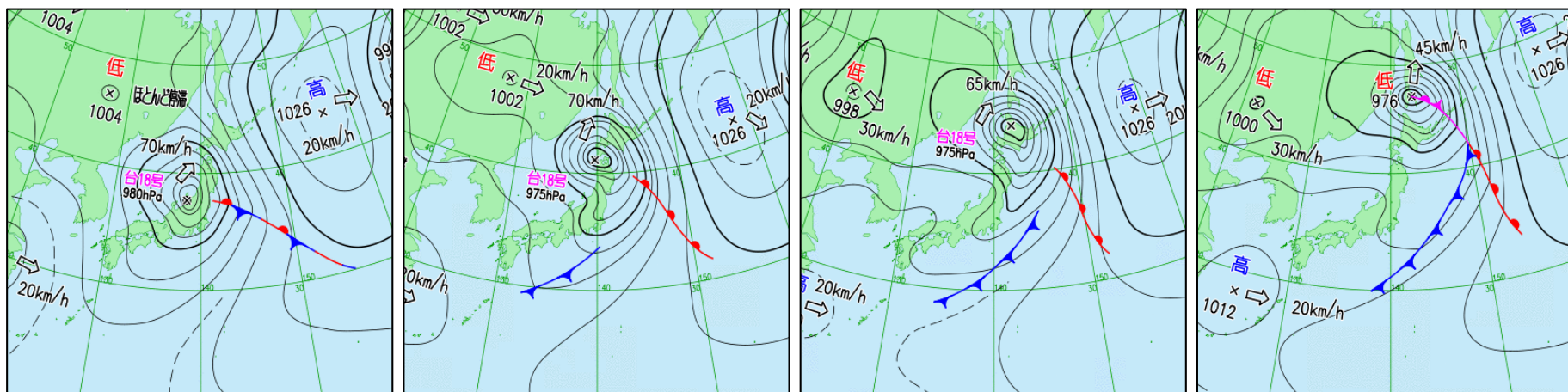
上川・留萌地方では、停電や強風による被害があった。

北海道調べ(9月19日10時現在)

2 台風経路図（速報値）台風第18号



3 地上天気図と気象衛星赤外画像（9月18日）



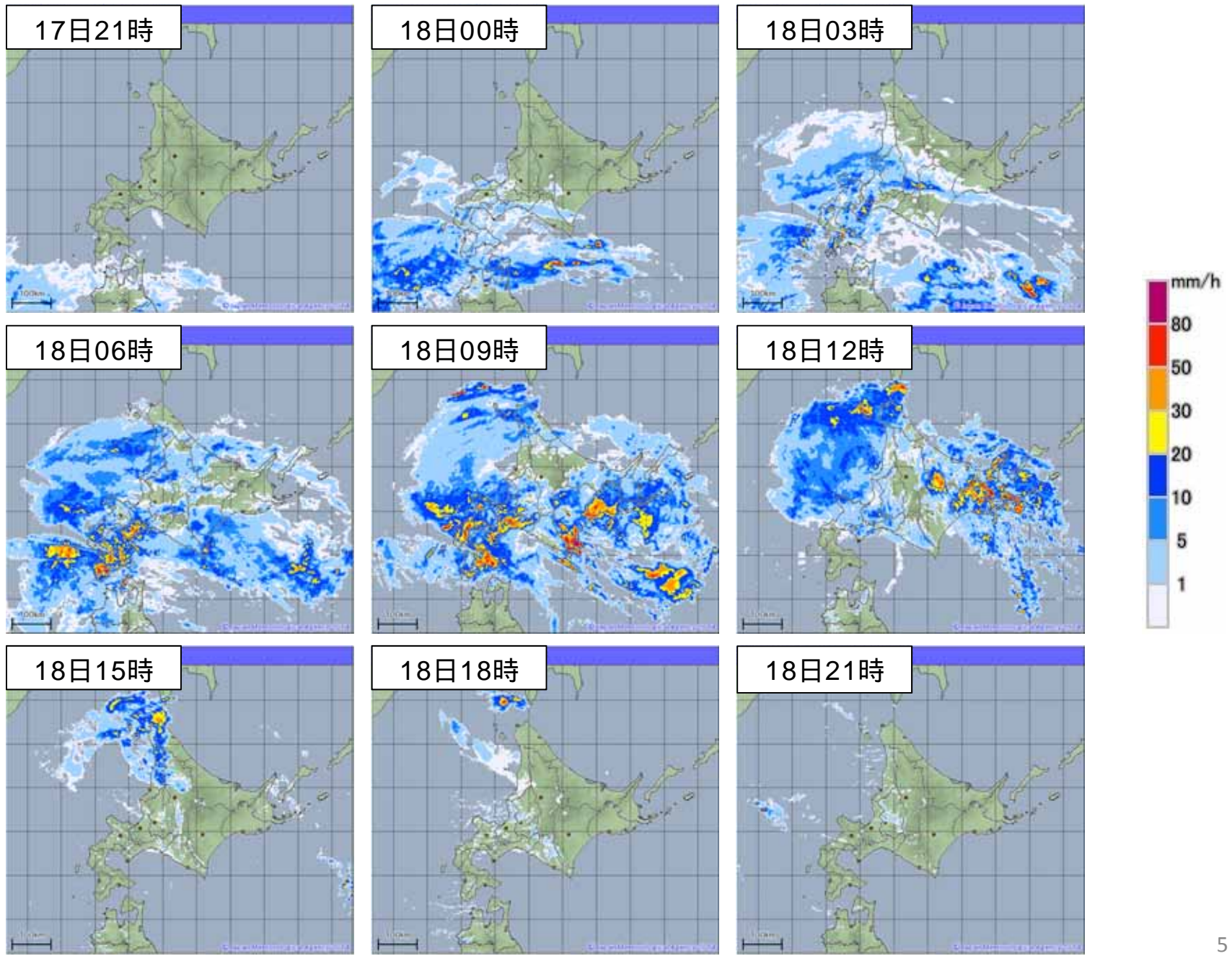
18日03時

18日09時

18日15時

18日21時

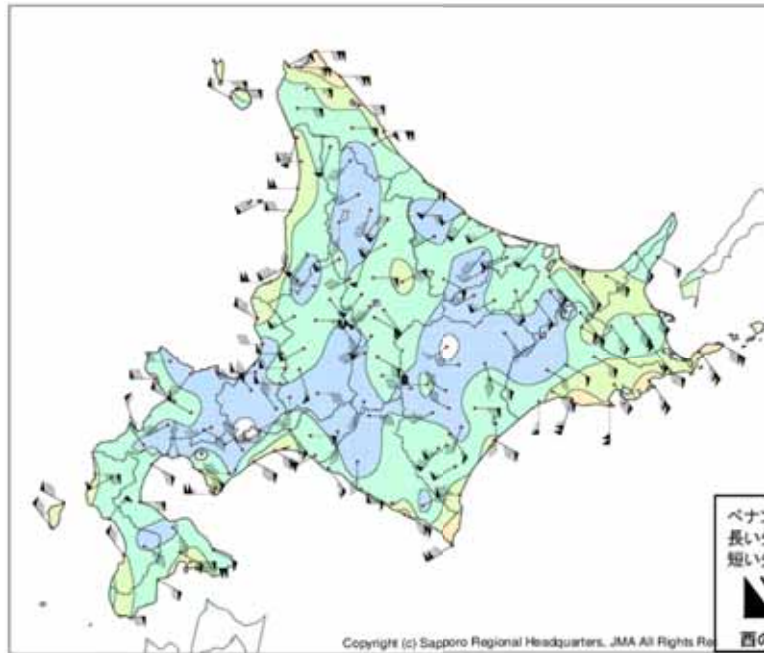
4 高解像度降水ナウキャスト (9月17日21時 ~ 18日21時までの3時間毎)



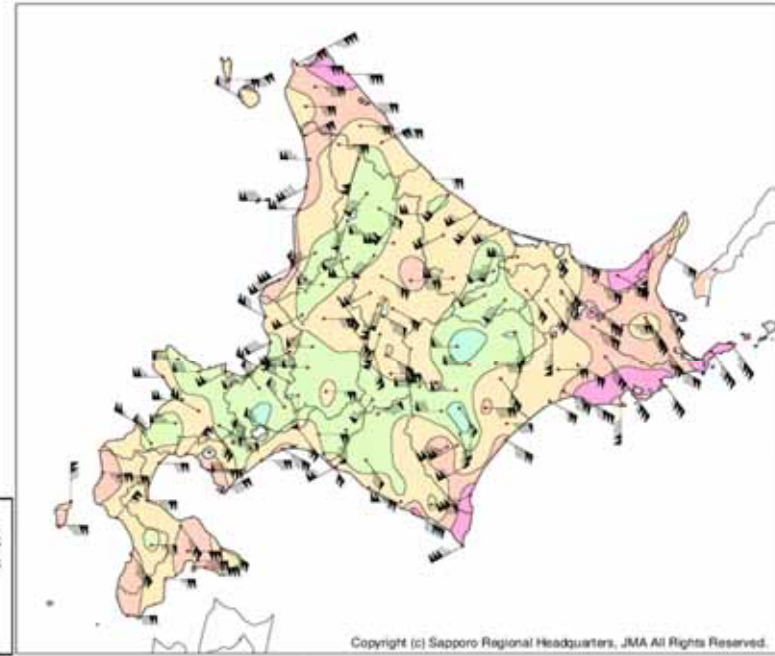
5 アメダスによる実況（9月18日の速報値）

最大風速・最大瞬間風速(単位m/s)

最大風速



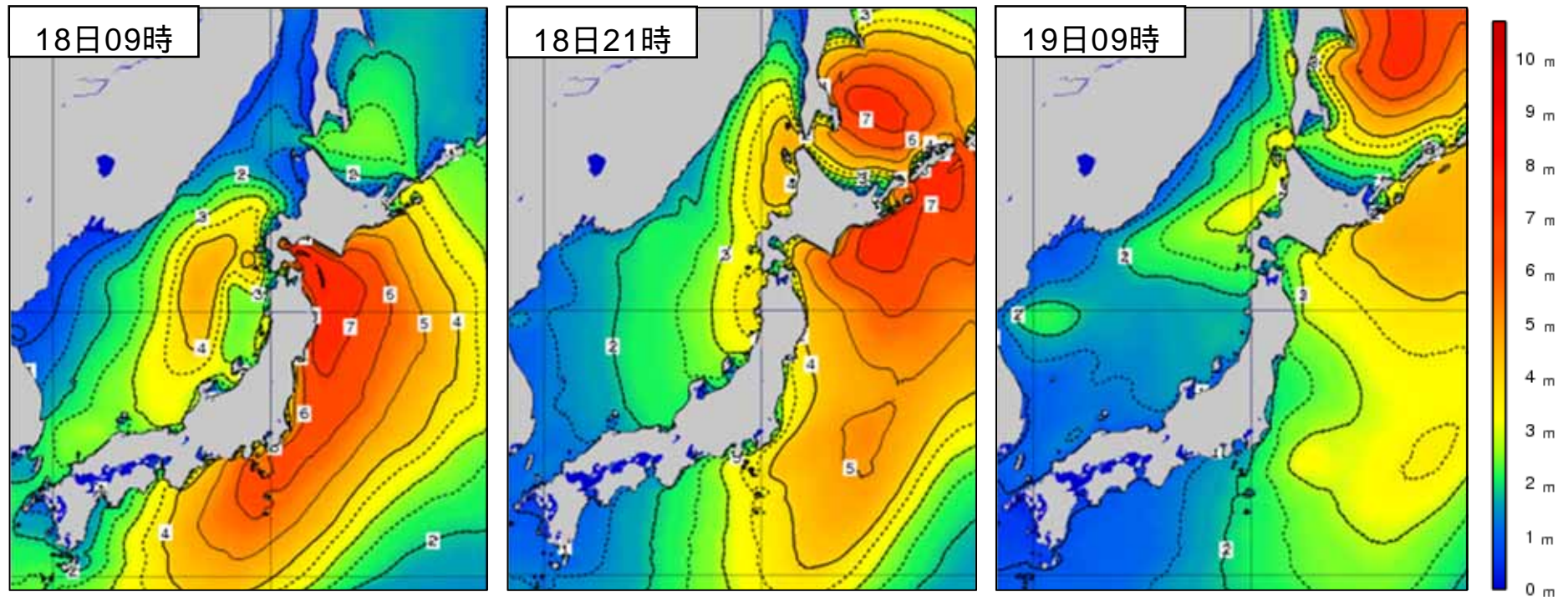
最大瞬間風速



順位	地点名	市町村等をまとめた地域	風向 (16方位)	日最大風速 (m/s)	起時 (JST)
1	初山別	留萌中部	西	20.1	18:51
2	増毛	留萌南部	西	20.1	18:11
3	留萌	留萌南部	西南西	19.1	17:41
4	焼尻	留萌中部	西南西	18.2	17:43
5	上川	上川中部	東北東	16.8	11:25
6	遠別	留萌北部	西	16.6	19:12
7	羽幌	留萌中部	西	16.3	18:35
8	天塩	留萌北部	南南西	15.5	17:32
9	旭川	上川中部	南西	14.9	16:37
10	東神楽	上川中部	南西	14.7	16:38

順位	地点名	市町村等をまとめた地域	風向 (16方位)	日最大瞬間風速 (m/s)	起時 (JST)
1	留萌	留萌南部	西南西	30.0	17:38
2	焼尻	留萌中部	西	28.6	18:07
3	増毛	留萌南部	西南西	28.0	17:39
4	初山別	留萌中部	西南西	27.5	18:30
5	上川	上川中部	東	26.1	13:14
6	天塩	留萌北部	東北東	25.6	12:17
7	麓郷	上川南部	東南東	25.2	10:04
8	羽幌	留萌中部	西	25.0	18:29
9	遠別	留萌北部	西	24.9	19:08
10	中川	上川北部	東	24.6	11:12

6 沿岸波浪実況図（9月18日09時から19日9時）



波の高さを等波高線で示しています。
等波高線は、1メートルごとの実線と0.5メートルごとの破線（4メートル未満の領域のみ）を表示しています。
波の高さは「有義波高」で示しています。
実際の波には、有義波よりも高い波が含まれているので注意が必要です。
「有義波高」の解説は次のURLで確認することができます。
<http://www.data.jma.go.jp/kaiyou/db/wave/comment/elmknwl.html>

7 統計開始以来の極値を更新した観測所

観測史上1位を更新

日最大風向・風速								
都道府県	地点	更新した値			これまでの1位の値			統計開始年
		m/s	風向	日時分	m/s	風向	年月日	
北海道 上川地方	上川	16.8	東北東	18日11:25	16.0	東	2017/4/18	1977年
北海道 上川地方	麓郷	14.1	東南東	18日09:56	14.0	東南東	2017/4/18	1978年

9月としての1位を更新

日最大風向・風速								
都道府県	地点	更新した値			これまでの1位の値			統計開始年
		m/s	風向	日時分	m/s	風向	年月日	
北海道 留萌地方	初山別	20.1	西	18日18:51	19.4	西	2010/9/29	1978年
北海道 上川地方	上川	16.8	東北東	18日11:25	15	東南東	1994/9/30	1978年
北海道 上川地方	麓郷	14.1	東南東	18日09:56	10	南	2004/9/8	1979年
北海道 上川地方	朝日	13.4	西南西	18日20:07	12]	西南西	2004/9/8	1978年
北海道 上川地方	幾寅	12.7	東	18日07:19	10	西南西	1991/9/28	1978年

日最大瞬間風向・風速								
都道府県	地点	更新した値			これまでの1位の値			統計開始年
		m/s	風向	日時分	m/s	風向	年月日	
北海道 留萌地方	天塩	25.6	東北東	18日12:17	24.7	西南西	2010/9/29	2008年
北海道 上川地方	富良野	21.5	南南東	18日10:45	19.8	南西	2010/9/29	2008年
北海道 上川地方	幾寅	21.0	東	18日07:19	20.6	北西	2011/9/2	2008年

注：「]」付きの値は一定の割合以上の欠測を含む。

注：観測開始または移転等により観測環境が変わった時から10年目以降の観測所のみ記述した。

8 気象情報の発表状況

上川・留萌地方気象情報

発表月日	発表時刻	情報名
9月16日	16時28分	平成29年 台風第18号に関する上川・留萌地方気象情報 第1号
9月17日	11時32分	平成29年 台風第18号に関する上川・留萌地方気象情報 第2号
	16時45分	平成29年 台風第18号に関する上川・留萌地方気象情報 第3号
9月18日	5時48分	平成29年 台風第18号に関する上川・留萌地方気象情報 第4号
	10時42分	平成29年 台風第18号に関する上川・留萌地方気象情報 第5号
	11時50分	平成28年 台風第18号に関する上川・留萌地方気象情報 第6号
	12時43分	平成29年 台風第18号に関する上川・留萌地方気象情報 第7号
	16時58分	平成29年 台風第18号に関する上川・留萌地方気象情報 第8号
	23時24分	平成29年 台風第18号に関する上川・留萌地方気象情報 第9号

9 市町村等毎の警報発表状況（台風第18号関連）

(1)上川・留萌管内(暴風・波浪警報)

上川北部

市町村等	士別市		名寄市		和寒町		剣淵町		下川町		美深町		音威子府村		中川町		幌加内町	
	暴風	波浪	暴風	波浪	暴風	波浪	暴風	波浪	暴風	波浪	暴風	波浪	暴風	波浪	暴風	波浪	暴風	波浪
9/18 4:49																		
9/18 20:16	解		解		解		解		解		解		解		解		解	

上川中部

市町村等	旭川市		鷹栖町		東神楽町		当麻町		比布町		愛別町		上川町		東川町		美瑛町	
	暴風	波浪	暴風	波浪	暴風	波浪	暴風	波浪	暴風	波浪	暴風	波浪	暴風	波浪	暴風	波浪	暴風	波浪
9/18 4:49																		
9/18 20:16	解		解		解		解		解		解		解		解		解	

上川南部

市町村等	富良野市		上富良野町		中富良野町		南富良野町		占冠村	
	暴風	波浪	暴風	波浪	暴風	波浪	暴風	波浪	暴風	波浪
9/18 4:49										
9/18 20:16	解		解		解		解		解	

留萌地方

市町村等	遠別町		天塩町		苫前町		羽幌町		天売焼尻		初山別村		留萌市		増毛町		小平町	
	暴風	波浪	暴風	波浪	暴風	波浪	暴風	波浪	暴風	波浪	暴風	波浪	暴風	波浪	暴風	波浪	暴風	波浪
9/18 4:49																		
9/18 13:14																		
9/18 23:16	解	解	解	解	解	解	解	解	解	解	解	解	解	解	解	解	解	解

:発表 :継続 解:解除 空欄:警報の発表なし

9 市町村等毎の警報発表状況（台風第18号関連）

(2)上川・留萌管内(大雨・洪水警報)

上川北部

市町村等 警報 月日時分	士別市			名寄市			和寒町			剣淵町			下川町			美深町			音威子府村			中川町			幌加内町		
	大雨警報		洪水 警報	大雨警報		洪水 警報	大雨警報		洪水 警報	大雨警報		洪水 警報	大雨警報		洪水 警報	大雨警報		洪水 警報	大雨警報		洪水 警報	大雨警報		洪水 警報			
	土砂 災害	浸水 害		土砂 災害	浸水 害		土砂 災害	浸水 害		土砂 災害	浸水 害		土砂 災害	浸水 害		土砂 災害	浸水 害		土砂 災害	浸水 害		土砂 災害	浸水 害		土砂 災害	浸水 害	土砂 災害
9/18 9:17																											
9/18 16:53		解			解																						

上川中部

市町村等 警報 月日時分	旭川市			鷹栖町			東神楽町			当麻町			比布町			愛別町			上川町			東川町			美瑛町		
	大雨警報		洪水 警報	大雨警報		洪水 警報	大雨警報		洪水 警報	大雨警報		洪水 警報	大雨警報		洪水 警報	大雨警報		洪水 警報	大雨警報		洪水 警報	大雨警報		洪水 警報			
	土砂 災害	浸水 害		土砂 災害	浸水 害		土砂 災害	浸水 害		土砂 災害	浸水 害		土砂 災害	浸水 害		土砂 災害	浸水 害		土砂 災害	浸水 害		土砂 災害	浸水 害		土砂 災害	浸水 害	土砂 災害
9/18 9:17																											
9/18 13:14																											
9/18 16:53		解			解					解											解					解	

上川南部

市町村等 警報 月日時分	富良野市			上富良野町			中富良野町			南富良野町			占冠村		
	大雨警報		洪水 警報	大雨警報		洪水 警報	大雨警報		洪水 警報	大雨警報		洪水 警報	大雨警報		洪水 警報
	土砂 災害	浸水 害		土砂 災害	浸水 害		土砂 災害	浸水 害		土砂 災害	浸水 害		土砂 災害	浸水 害	
9/18 9:17															
9/18 11:10															
9/18 11:45															
9/18 16:53		解	解								解				

留萌地方

市町村等 警報 月日時分	遠別町			天塩町			苫前町			羽幌町			天売焼尻			初山別村			留萌市			増毛町			小平町		
	大雨警報		洪水 警報	大雨警報		洪水 警報	大雨警報		洪水 警報	大雨警報		洪水 警報	大雨警報		洪水 警報	大雨警報		洪水 警報	大雨警報		洪水 警報	大雨警報		洪水 警報			
	土砂 災害	浸水 害		土砂 災害	浸水 害		土砂 災害	浸水 害		土砂 災害	浸水 害		土砂 災害	浸水 害		土砂 災害	浸水 害		土砂 災害	浸水 害		土砂 災害	浸水 害		土砂 災害	浸水 害	土砂 災害
9/18 9:17																											
9/18 16:53																					解						

本気象速報に関するお問い合わせ先
 旭川地方気象台 TEL 0166-32-7102
 (平日08:30～17:15)

:発表 :継続 解:解除 空欄:警報の発表なし