

# 平成29年台風第18号に関する福井県気象速報

## 目 次

- 1 概要
  - (1) 資料作成の目的
  - (2) 気象概況
- 2 気象の状況
  - (1) 台風の概況
  - (2) 地上天気図及び気象衛星赤外画像
  - (3) 雨の状況
  - (4) 風と気圧の状況
  - (5) 極値順位の更新
  - (6) 波の状況
- 3 特別警報・警報・注意報、府県気象情報等の発表状況
  - (1) 特別警報・警報・注意報
  - (2) 気象情報
- 4 土砂災害警戒情報の発表状況
- 5 指定河川洪水予報の発表状況
- 6 竜巻注意情報の発表状況
- 7 被害等の状況
  - (1) 被害状況
  - (2) 避難勧告等
- 8 防災関係機関への説明会等
- 9 福井地方気象台体制状況等

注：この資料は速報としてまとめた暫定値です。

台風の経路や観測実況値等については、事後の調査で修正する場合があります。

福井地方気象台

平成 29 年 9 月 20 日

# 1 概要

## (1) 資料作成の目的

9月17日から9月18日にかけて、台風第18号の影響により、強風や大雨による被害が発生したほか、交通機関やライフラインにも影響があった。

このときの気象状況をとりとめる目的で本資料を作成した。本資料は、9月20日09時現在のものである。

## (2) 気象概況

台風第18号は、9月9日21時にマリアナ諸島で発生し、11日から12日にかけて強い勢力となりフィリピンの東から沖縄の南を北西に進んだ。13日は、非常に強い勢力となり宮古島の東の海上を北北西に進み、14日から15日にかけて東シナ海を北上した。16日は、大型で強い勢力となり、進路を東よりに変えて東シナ海を東北東に進み、17日11時半頃、鹿児島県南九州市に上陸した。その後、暴風域を伴ったまま次第に速度を上げて九州南部及び四国地方を通過し、17日22時頃に兵庫県明石市付近に上陸した後、近畿地方及び北陸地方を北東に進み、18日3時には佐渡市の南に達した。18日明け方から朝にかけて、日本海を北北東に進み、10時過ぎに北海道檜山地方に上陸した。その後、北海道を北北東に進み、18日21時にサハリンで温帯低気圧に変わった。

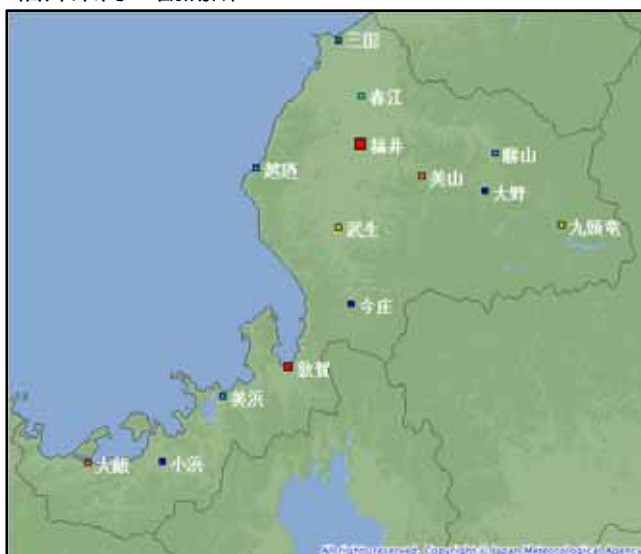
この台風は、17日夜遅くから18日未明にかけて福井県を通過した。

このため、福井県では、9月17日夜から18日昼頃にかけて雨が降り、一時激しい雨の降った所があった。アメダスでは、17日00時から18日24時にかけての総降水量は、越廼で101.5ミリ、大飯で114.5ミリ、小浜で112.5ミリを観測し、越廼では18日00時12分までの1時間に43.5ミリの激しい雨を観測した。

また、台風が最も接近した17日夜遅くから18日未明に日最大風速は敦賀で17.2メートル(北西、18日00時32分)、小浜で16.8メートル(北西、18日00時49分)、日最大瞬間風速は敦賀で26.2メートル(北西、18日00時24分)、小浜で30.6メートル(北西、18日00時40分)を観測した。

なお、大飯の日最大10分間降水量、大野の日最大瞬間風向・風速が9月としての極値を更新した。

### 福井県内の観測所

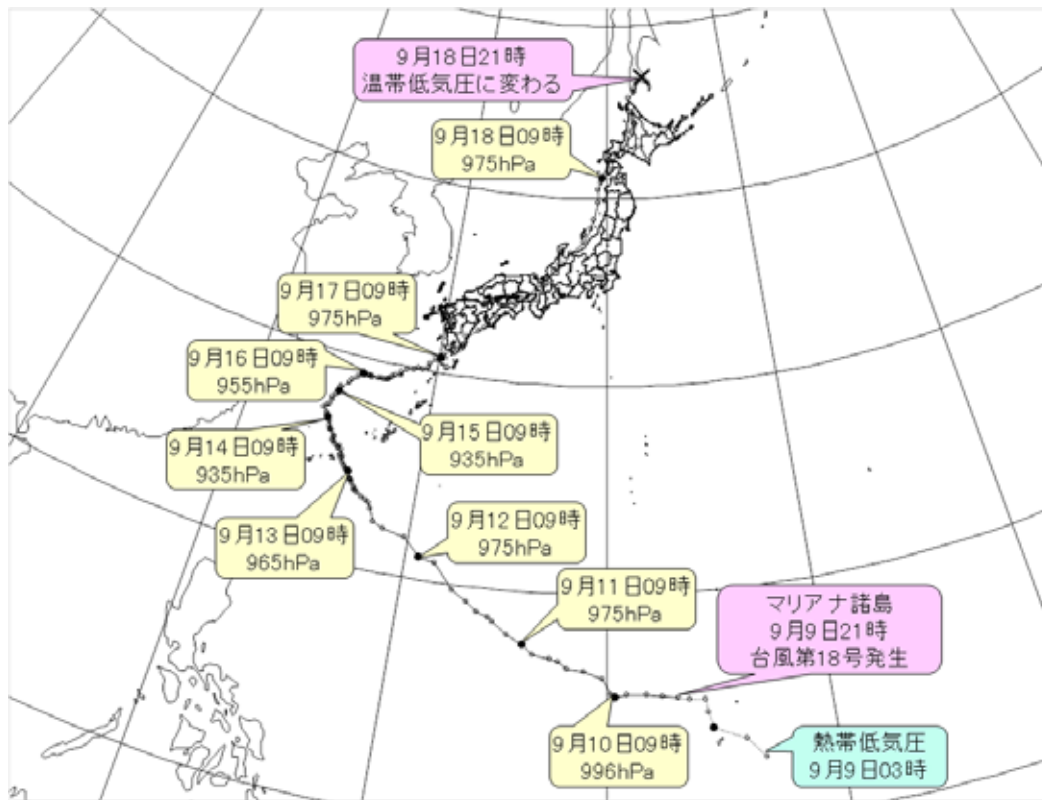


シンボル	観測所の種類	観測要素
■	気象台	気温・降水量・風向風速・日照時間・積雪深・湿度・気圧
■	測候所・特別地域気象観測所	気温・降水量・風向風速・日照時間・積雪深・湿度・気圧
■	地域気象観測所(アメダス)	降水量
■	地域気象観測所(アメダス)	降水量・積雪深
■	地域気象観測所(アメダス)	気温・降水量・風向風速
■	地域気象観測所(アメダス)	気温・降水量・風向風速・日照時間
■	地域気象観測所(アメダス)	気温・降水量・風向風速・日照時間・積雪深

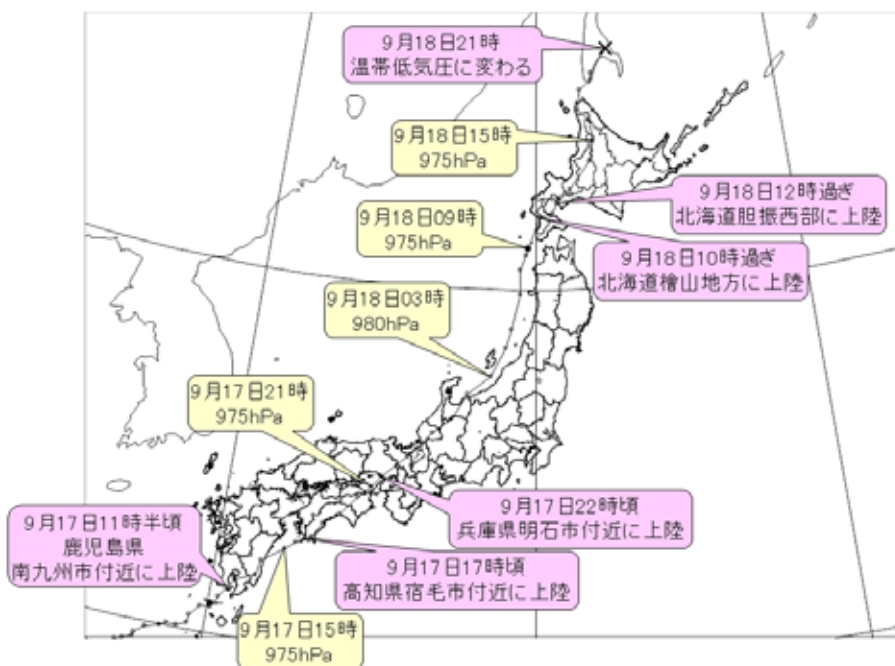
## 2 気象の状況

### (1) 台風の概況

台風第18号経路図・位置表(速報解析)(9月9日03時~9月18日21時)



台風経路図「日時、中心気圧(hPa)」速報解析



台風経路図(日本域拡大図)「日時、中心気圧(hPa)」速報解析

台風第 18 号の位置表 (9 月 9 日 03 時 ~ 9 月 18 日 21 時)

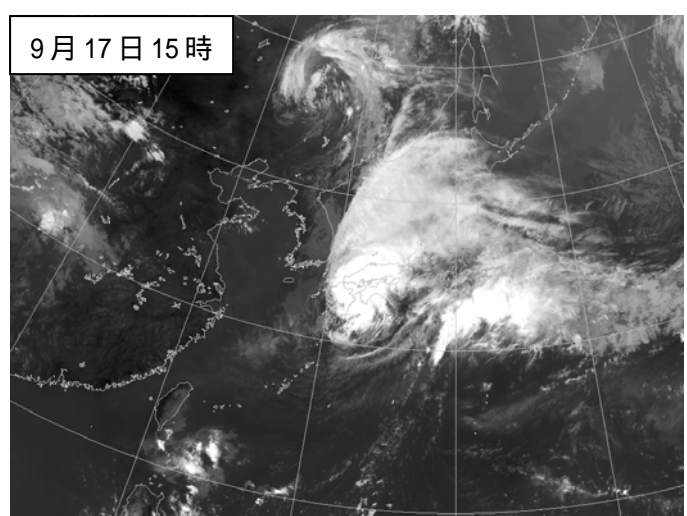
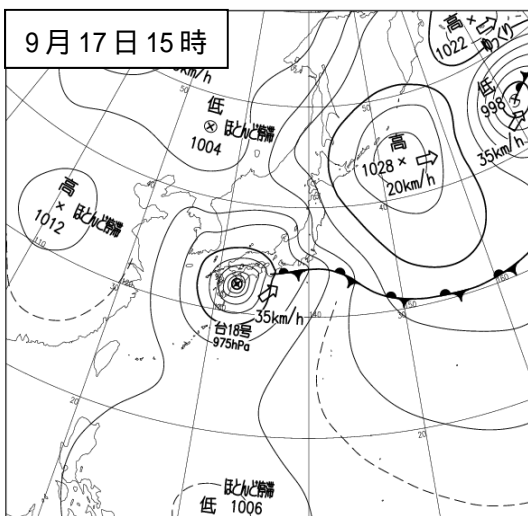
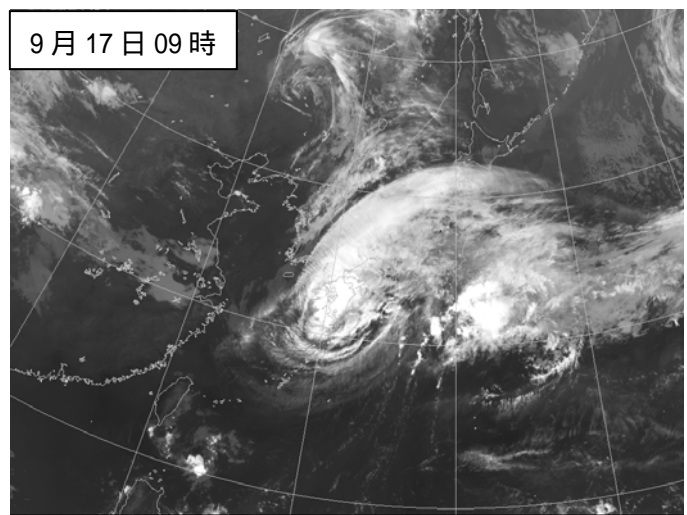
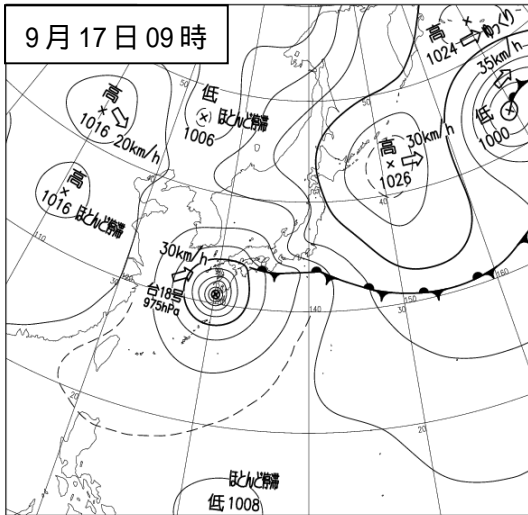
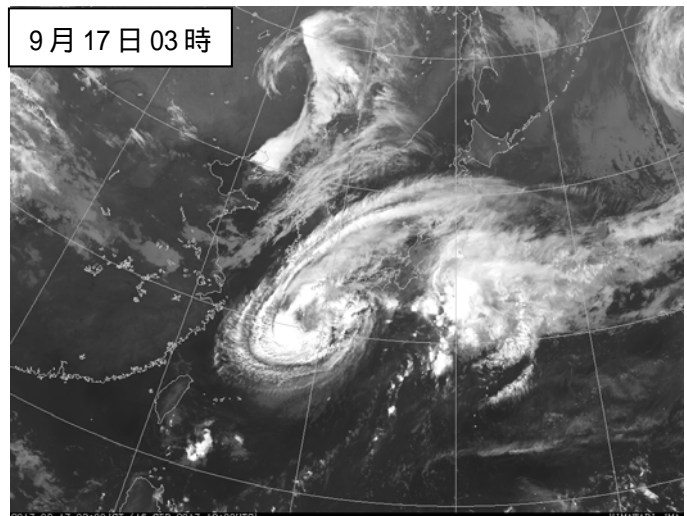
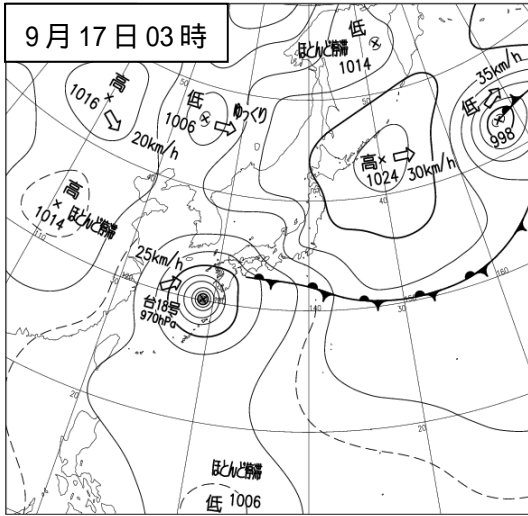
月	日	時	中心位置		中心気圧 (hPa)	最大風速 (m/s)	進行方向・速度 (km/h)		暴風半径 (km)			強風半径 (km)			大きさ	強さ
			北緯	東経												
9	9	3	12.6	146.8	1006	15	西北西	30								熱帯低気圧
9	9	6	13.5	146.1	1006	15	北西	30								熱帯低気圧
9	9	9	14.0	144.7	1006	15	北西	30								熱帯低気圧
9	9	12	14.7	144.5	1006	15	北西	30								熱帯低気圧
9	9	15	15.3	144.4	1006	15	北西	25								熱帯低気圧
9	9	18	15.3	143.7	1006	15	北西	25								熱帯低気圧
9	9	21	15.4	143.2	1004	18	北西	20				全域	110			
9	10	0	15.5	142.5	1004	18	西北西	25				全域	110			
9	10	3	15.6	141.8	1002	18	西北西	25				全域	110			
9	10	6	15.6	140.9	1002	18	西北西	25				全域	110			
9	10	9	15.5	140.4	996	20	西	25				全域	170			
9	10	12	15.6	140.2	996	20	西	20				全域	170			
9	10	15	16.3	139.8	996	20	西北西	20				全域	280			
9	10	18	16.6	139.0	996	20	西北西	20				全域	280			
9	10	21	16.7	138.2	992	23	西北西	25				全域	330			
9	11	0	17.0	137.8	992	23	西北西	25				全域	330			
9	11	3	17.1	137.4	990	25	西北西	25				全域	330			
9	11	6	17.3	136.6	990	25	西北西	25				全域	330			
9	11	9	17.7	136.1	975	35	西北西	25	全域	80	80	全域	330			強い
9	11	12	18.1	135.3	975	35	西北西	25	全域	80	80	全域	390			強い
9	11	15	18.6	134.6	975	35	西北西	30	全域	80	80	全域	390			強い
9	11	18	18.8	134.4	975	35	北西	20	全域	80	80	全域	390			強い
9	11	21	19.0	133.8	975	35	西北西	15	全域	80	80	全域	390			強い
9	12	0	19.4	133.3	975	35	西北西	20	全域	80	80	全域	390			強い
9	12	3	19.8	132.5	975	35	西北西	30	全域	80	80	全域	390			強い
9	12	6	20.9	131.5	975	35	北西	30	全域	80	80	全域	390			強い
9	12	9	21.1	130.7	975	35	北西	35	全域	80	80	全域	390			強い
9	12	12	21.9	129.8	970	35	西北西	35	全域	90	90	全域	390			強い
9	12	15	22.1	128.7	965	40	西北西	35	全域	110	110	全域	390			強い
9	12	18	22.3	128.1	965	40	西	30	全域	110	110	全域	390			強い
9	12	21	22.9	127.8	965	40	西北西	30	全域	110	110	全域	390			強い
9	12	22	23.1	127.7	965	40	西北西	30	全域	110	110	全域	390			強い
9	12	23	23.2	127.5	965	40	西北西	30	全域	110	110	全域	390			強い
9	13	0	23.3	127.3	965	40	西北西	25	全域	110	110	全域	390			強い
9	13	1	23.5	127.0	965	40	西北西	25	全域	110	110	全域	390			強い
9	13	2	23.6	126.9	965	40	西北西	25	全域	110	110	全域	390			強い
9	13	3	23.6	126.8	965	40	西北西	20	全域	110	110	全域	390			強い
9	13	4	23.7	126.8	965	40	西北西	20	全域	110	110	全域	390			強い
9	13	5	23.9	126.6	965	40	西北西	20	全域	110	110	全域	390			強い
9	13	6	24.0	126.6	965	40	西北西	15	全域	110	110	全域	390			強い
9	13	7	24.0	126.5	965	40	西北西	15	全域	110	110	全域	390			強い
9	13	8	24.1	126.5	965	40	西北西	15	全域	110	110	全域	390			強い
9	13	9	24.4	126.3	965	40	北西	15	全域	110	110	全域	390			強い
9	13	10	24.4	126.2	965	40	北西	15	全域	110	110	全域	390			強い
9	13	11	24.5	126.1	965	40	北西	15	全域	110	110	全域	390			強い
9	13	12	24.6	126.0	965	40	北西	15	全域	110	110	全域	390			強い
9	13	13	24.7	125.9	965	40	北西	15	全域	110	110	全域	390			強い
9	13	14	24.9	125.8	965	40	北西	15	全域	110	110	全域	390			強い
9	13	15	25.0	125.8	965	40	北北西	15	全域	110	110	全域	390			強い
9	13	16	25.0	125.7	965	40	北北西	15	全域	110	110	全域	390			強い
9	13	17	25.1	125.7	965	40	北北西	15	全域	110	110	全域	390			強い
9	13	18	25.3	125.7	950	45	北北西	15	全域	150	150	全域	390			非常に強い
9	13	19	25.3	125.5	950	45	北北西	15	全域	150	150	全域	390			非常に強い
9	13	20	25.4	125.5	950	45	北北西	15	全域	150	150	全域	390			非常に強い
9	13	21	25.5	125.5	950	45	北北西	10	全域	150	150	全域	390			非常に強い
9	13	22	25.5	125.3	950	45	北西	10	全域	150	150	全域	390			非常に強い
9	13	23	25.6	125.2	950	45	北西	15	全域	150	150	全域	390			非常に強い
9	14	0	25.7	125.1	950	45	北西	15	全域	200	200	全域	390			非常に強い
9	14	1	25.8	125.1	950	45	北西	10	全域	200	200	全域	390			非常に強い
9	14	2	25.9	125.1	950	45	北西	10	全域	200	200	全域	390			非常に強い
9	14	3	26.1	124.9	940	45	北西	15	全域	200	200	全域	390			非常に強い
9	14	4	26.1	124.9	940	45	北北西	15	全域	200	200	全域	390			非常に強い
9	14	5	26.2	124.8	940	45	北北西	15	全域	200	200	全域	390			非常に強い
9	14	6	26.3	124.7	940	45	北北西	15	全域	200	200	全域	390			非常に強い
9	14	7	26.5	124.7	940	45	北北西	15	全域	200	200	全域	390			非常に強い
9	14	8	26.6	124.6	940	45	北北西	15	全域	200	200	全域	390			非常に強い
9	14	9	26.7	124.5	935	50	北北西	15	全域	200	200	全域	390			非常に強い
9	14	12	26.9	124.4	935	50	北北西	15	全域	200	200	全域	390			非常に強い
9	14	15	27.1	124.2	935	50	北北西	10	全域	200	200	全域	390			非常に強い
9	14	18	27.2	124.3	935	50	北北西	10	全域	200	200	全域	390			非常に強い
9	14	21	27.3	124.4	935	50	北	ゆっくり	全域	200	200	全域	390			非常に強い

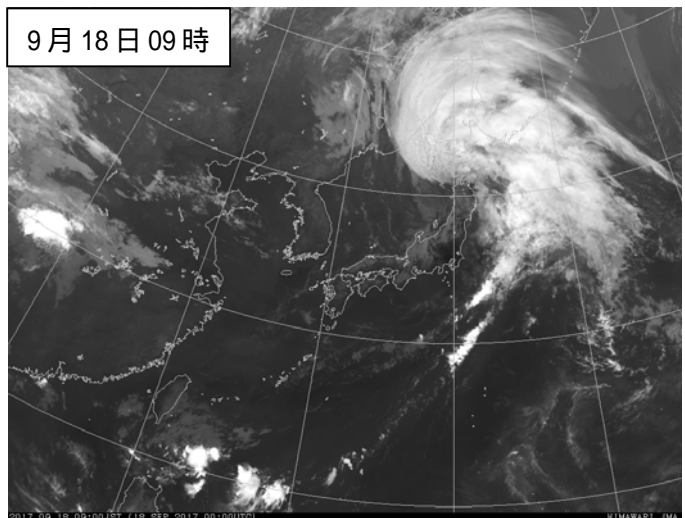
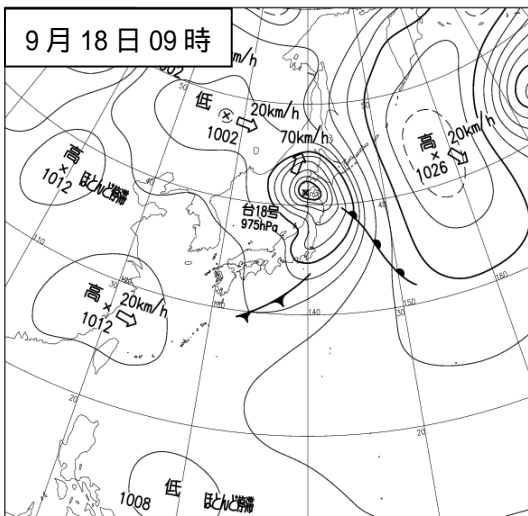
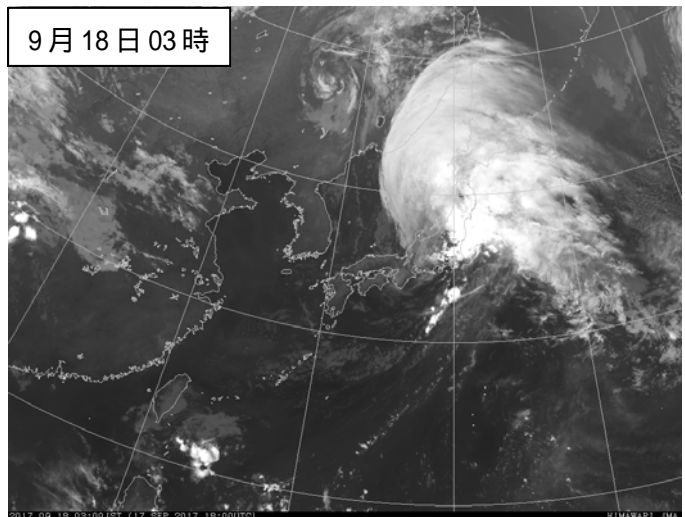
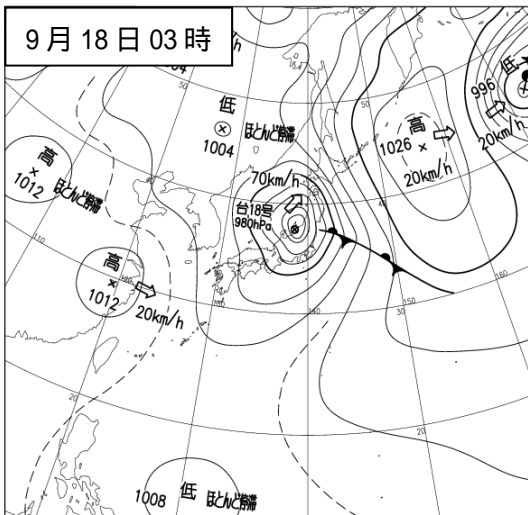
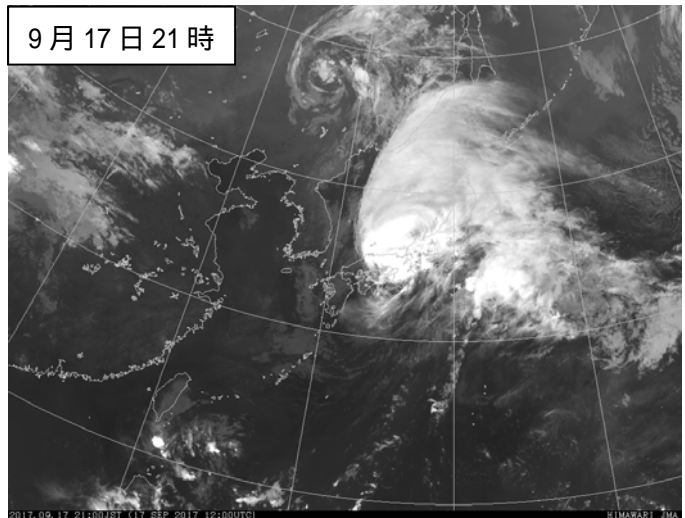
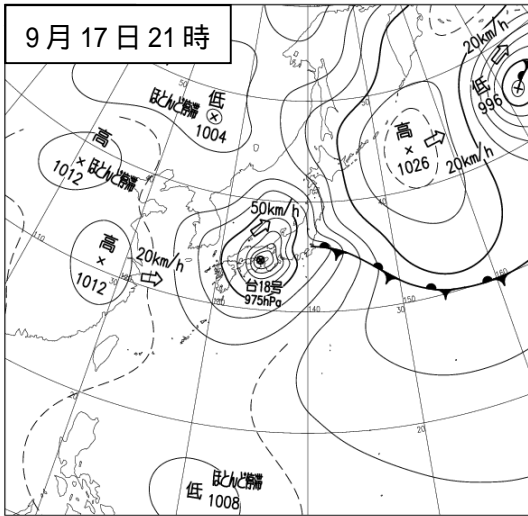
(次頁へ続く)

台風位置表 ( 続き )

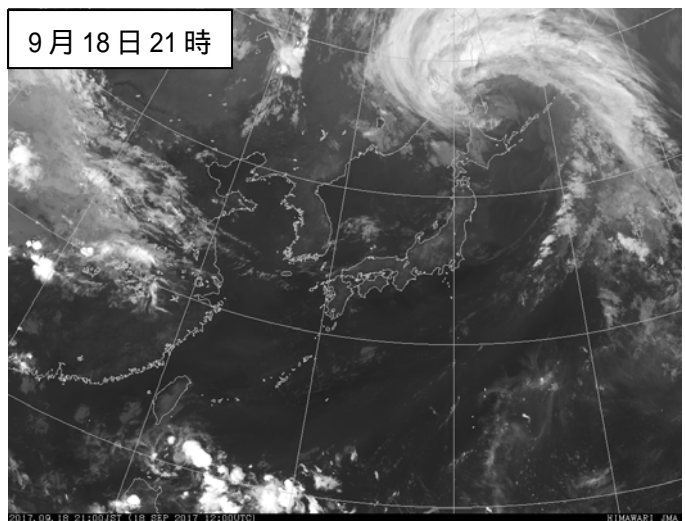
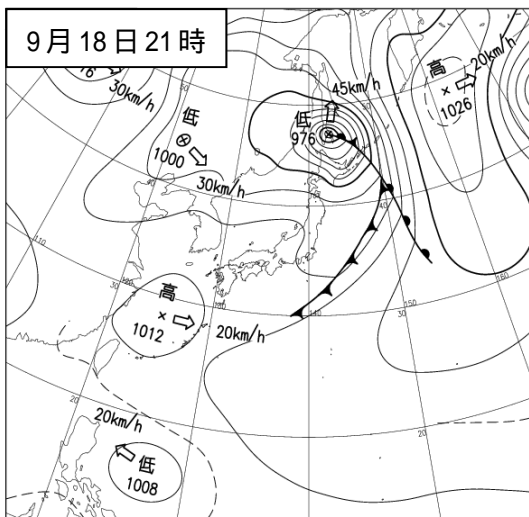
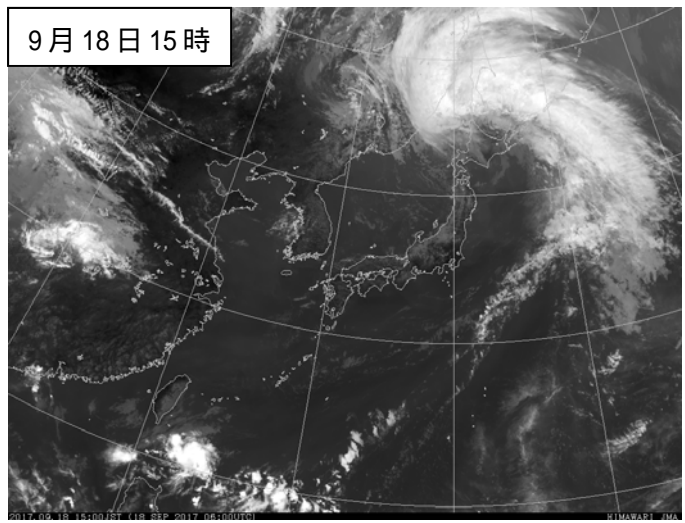
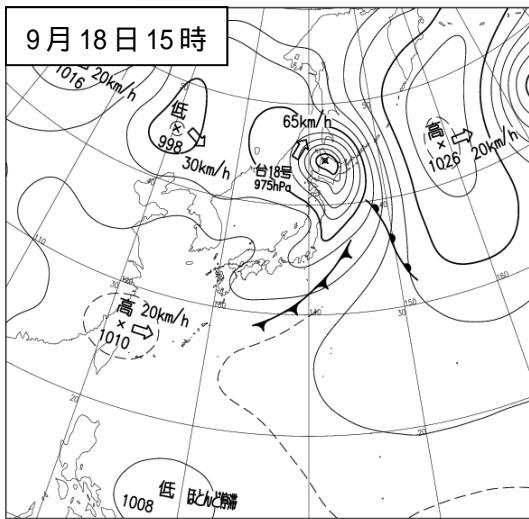
月日時			中心位置		中心気圧 (hPa)	最大風速 (m/s)	進行方向・速度 (km/h)	暴風半径 (km)			強風半径 (km)			大きさ	強さ			
月	日	時	北緯	東経				全域	200	200	全域	390	390			390		
9	15	0	27.6	124.5	935	50	北	ゆっくり	全域	200	200	全域	390			非常に強い		
9	15	3	27.7	124.5	935	50	北	ゆっくり	全域	200	200	全域	390			非常に強い		
9	15	6	27.9	124.7	935	50	北北東	ゆっくり	全域	200	200	全域	390			非常に強い		
9	15	9	28.1	124.8	935	50	北北東	ゆっくり	10	全域	200	200	全域	390			非常に強い	
9	15	12	28.3	124.8	935	50	北北東	ゆっくり	全域	200	200	全域	390			非常に強い		
9	15	15	28.3	124.8	950	45	北北東	ゆっくり	全域	200	200	南側	500	北側	390		非常に強い	
9	15	18	28.6	125.2	950	45	北北東	ゆっくり	全域	200	200	南側	500	北側	390		非常に強い	
9	15	21	28.8	125.3	950	45	北北東	ゆっくり	全域	200	200	全域	500			大型	非常に強い	
9	16	0	29.0	125.6	950	45	北東	10	全域	200	200	全域	500			大型	非常に強い	
9	16	3	29.2	125.8	950	45	北東	10	全域	200	200	全域	500			大型	非常に強い	
9	16	6	29.2	125.9	950	45	北東	10	全域	200	200	全域	500			大型	非常に強い	
9	16	9	29.2	125.9	955	40	北東	ゆっくり	全域	200	200	全域	500			大型	強い	
9	16	10	29.2	126.0	955	40	北東	ゆっくり	全域	200	200	全域	500			大型	強い	
9	16	11	29.2	126.1	955	40	北東	ゆっくり	全域	200	200	全域	500			大型	強い	
9	16	12	29.2	126.2	955	40	北東	ゆっくり	全域	200	200	全域	500			大型	強い	
9	16	13	29.2	126.3	955	40	北東	ゆっくり	全域	200	200	全域	500			大型	強い	
9	16	14	29.2	126.4	955	40	北東	ゆっくり	全域	200	200	全域	500			大型	強い	
9	16	15	29.2	126.7	965	35	北東	ゆっくり	北東側	200	南西側	130	北東側	560	南西側	440	大型	強い
9	16	16	29.2	126.9	965	35	東北東	ゆっくり	北東側	200	南西側	130	北東側	560	南西側	440	大型	強い
9	16	17	29.2	127.1	965	35	東北東	10	北東側	200	南西側	130	北東側	560	南西側	440	大型	強い
9	16	18	29.2	127.2	965	35	東北東	10	北東側	200	南西側	130	北東側	560	南西側	440	大型	強い
9	16	19	29.2	127.3	965	35	東北東	10	北東側	200	南西側	130	北東側	560	南西側	440	大型	強い
9	16	20	29.3	127.4	965	35	東北東	10	北東側	200	南西側	130	北東側	560	南西側	440	大型	強い
9	16	21	29.4	127.5	965	35	東北東	15	北東側	200	南西側	130	北東側	560	南西側	440	大型	強い
9	16	22	29.5	127.7	965	35	東北東	15	北東側	200	南西側	130	北東側	560	南西側	440	大型	強い
9	16	23	29.6	128.0	965	35	東北東	15	北東側	200	南西側	130	北東側	560	南西側	440	大型	強い
9	17	0	29.7	128.0	965	35	東北東	15	全域	190		190	北東側	560	南西側	440	大型	強い
9	17	1	29.9	128.3	965	35	東北東	20	全域	190		190	北東側	560	南西側	440	大型	強い
9	17	2	30.0	128.7	965	35	東北東	25	全域	190		190	北東側	560	南西側	440	大型	強い
9	17	3	30.1	128.9	970	35	東北東	25	全域	190		190	北東側	560	南西側	440	大型	強い
9	17	4	30.1	129.2	970	35	東北東	25	全域	190		190	北東側	560	南西側	440	大型	強い
9	17	5	30.2	129.5	970	35	東北東	25	全域	190		190	北東側	560	南西側	440	大型	強い
9	17	6	30.4	129.5	970	35	東北東	30	全域	190		190	北東側	560	南西側	440	大型	強い
9	17	7	30.7	129.8	970	35	東北東	30	全域	190		190	北東側	560	南西側	440	大型	強い
9	17	8	30.7	130.1	970	35	東北東	30	全域	190		190	北東側	560	南西側	440	大型	強い
9	17	9	30.8	130.1	975	30	東北東	30	全域	190		190	北東側	560	南西側	440	大型	強い
9	17	10	30.8	130.2	975	30	東北東	30	全域	190		190	北東側	560	南西側	440	大型	強い
9	17	11	31.0	130.3	975	30	東北東	30	全域	190		190	北東側	560	南西側	440	大型	強い
9	17	12	31.5	130.7	975	30	北東	30	全域	190		190	北東側	560	南西側	440	大型	強い
9	17	13	31.7	131.3	975	30	北東	30	全域	190		190	北東側	560	南西側	440	大型	強い
9	17	14	32.1	131.4	975	30	北東	30	全域	190		190	北東側	560	南西側	440	大型	強い
9	17	15	32.5	132.1	975	30	北東	35	南東側	190	北西側	130	全域	500			大型	
9	17	16	32.7	132.4	975	30	北東	35	南東側	190	北西側	130	全域	500			大型	
9	17	17	32.9	132.9	975	30	北東	35	南東側	190	北西側	130	全域	500			大型	
9	17	18	33.3	133.2	975	30	北東	35	南東側	190	北西側	130	全域	500			大型	
9	17	19	33.6	133.7	975	30	北東	40	南東側	190	北西側	130	全域	500			大型	
9	17	20	34.1	134.2	975	30	北東	45	南東側	190	北西側	130	全域	500			大型	
9	17	21	34.4	134.6	975	30	北東	50	南東側	190	北西側	130	全域	500			大型	
9	17	22	34.7	134.9	980	30	北東	55	南東側	190	北西側	130	全域	500			大型	
9	17	23	35.3	135.7	980	30	北東	60	南東側	190	北西側	130	全域	500			大型	
9	18	0	36.0	136.5	980	30	北東	65	南東側	190	北西側	130	南東側	600	北西側	500	大型	
9	18	1	36.4	137.1	980	30	北東	70	南東側	190	北西側	130	南東側	600	北西側	500	大型	
9	18	2	37.1	137.6	980	30	北東	70	南東側	190	北西側	130	東側	600	西側	500	大型	
9	18	3	37.6	138.4	980	25	北東	70					東側	600	西側	500	大型	
9	18	4	38.4	138.9	980	25	北東	80					東側	600	西側	500	大型	
9	18	5	38.9	139.1	980	25	北北東	80					東側	600	西側	500	大型	
9	18	6	39.9	139.4	975	30	北北東	85	北東側	170	南西側	110	南東側	650	北西側	500	大型	
9	18	7	40.6	139.4	975	30	北北東	80	北東側	170	南西側	110	南東側	740	北西側	500	大型	
9	18	8	41.0	139.6	975	30	北北東	80	北東側	170	南西側	110	南東側	740	北西側	500	大型	
9	18	9	41.2	139.7	975	30	北北東	70	東側	280	西側	170	南東側	740	北西側	500	大型	
9	18	10	42.1	140.1	975	30	北	70	東側	280	西側	170	南東側	740	北西側	500	大型	
9	18	11	42.2	140.6	975	30	北北東	65	東側	280	西側	170	南東側	740	北西側	500	大型	
9	18	12	42.5	140.8	975	30	北北東	50	東側	330	西側	170	南東側	880	北西側	390	大型	
9	18	13	42.9	141.3	975	30	北北東	50	東側	330	西側	170	南東側	880	北西側	390	大型	
9	18	14	43.7	142.1	975	30	北北東	60	東側	330	西側	170	南東側	880	北西側	390	大型	
9	18	15	44.3	142.3	975	30	北北東	65	東側	390	西側	170	南東側	880	北西側	390	大型	
9	18	16	44.9	142.2	975	30	北北東	60	東側	390	西側	170	南東側	880	北西側	390	大型	
9	18	17	45.2	141.7	975	30	北	55	東側	390	西側	170	南東側	880	北西側	390	大型	
9	18	18	45.8	141.8	975	30	北	65	東側	390	西側	170	南東側	880	北西側	390	大型	
9	18	19	46.1	142.3	975	30	北	60	東側	390	西側	170	南東側	880	北西側	390	大型	
9	18	20	46.3	142.3	975	30	北	50	東側	390	西側	170	南東側	880	北西側	390	大型	
9	18	21	47.0	143.0	976	30	北	45									温帯低気圧	

(2) 地上天気図及び気象衛星赤外画像 (9月17日03時~9月18日21時:6時間毎)





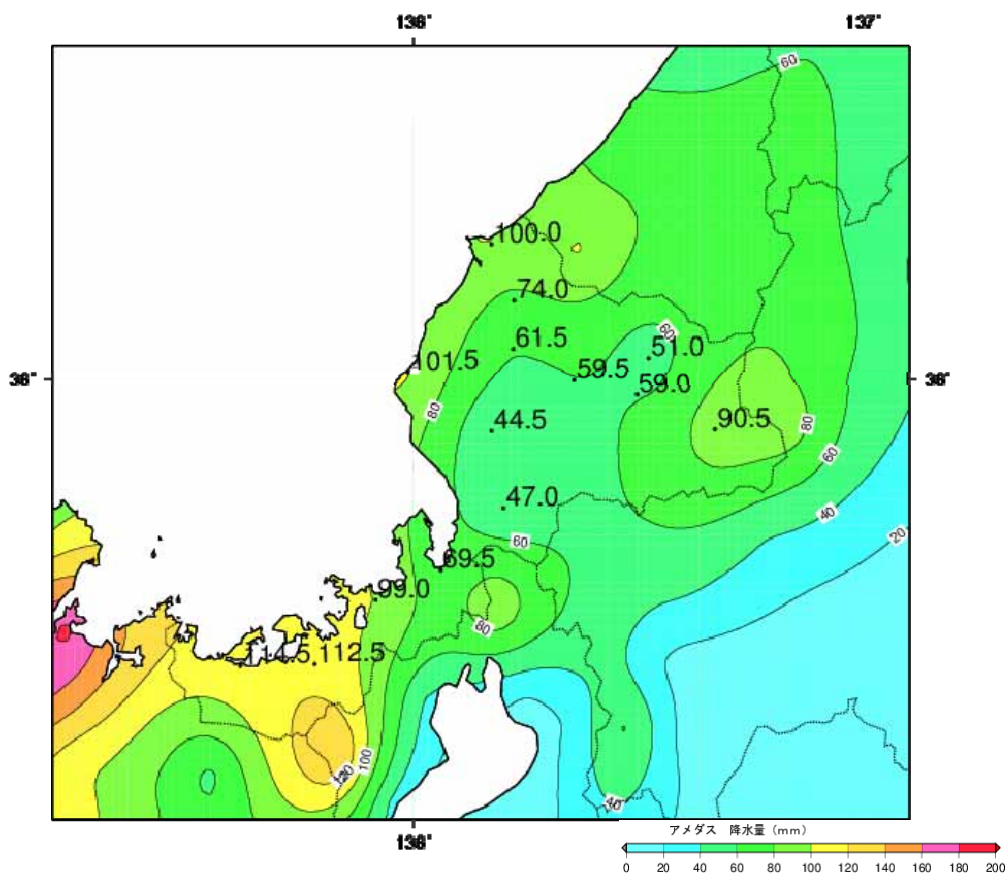






(3) 雨の状況

アメダス積算降水量分布図(9月17日00時から9月18日24時)



降水量集計値(9月17日00時から9月18日24時)

単位：mm

観測所名	期間合計	期間最大1時間降水量			期間最大10分間降水量		
		最大	日	時分	最大	日	時分
三国	100.0	37.5	17	23:16	7.5	17	22:26
春江	74.0	28.0	17	23:15	6.5	17	23:14
越廼	101.5	43.5	18	00:12	11.0	18	00:02
福井	61.5	22.5	18	00:28	7.0	18	00:23
美山	59.5	21.5	18	00:25	6.0	18	00:20
勝山	51.0	18.5	18	01:02	7.0	18	00:43
武生	44.5	17.5	17	23:51	6.0	17	23:42
大野	59.0	21.5	17	23:18	5.0	18	00:08
九頭竜	90.5	35.0	17	23:25	8.0	17	23:21
今庄	47.0	14.0	17	23:30	4.5	17	23:31
敦賀	69.5	24.0	17	23:02	8.5	17	22:19
美浜	99.0	30.0	17	21:58	9.5	17	21:54
大飯	114.5	38.0	17	23:34	14.5	17	23:30
小浜	112.5	30.5	17	22:36	9.5	17	23:05

地域気象観測毎時降水量日報

2017年9月17日 福井県

単位:mm

時刻 観測所名	時刻																								日合計	日最大 1時間降水量		日最大 10分間降水量		
	01	02	03	04	05	06	07	08	09	10	11	12	13	14	15	16	17	18	19	20	21	22	23	24		最大	時分	最大	時分	
	三国	0.0	0.0	0.0	0.0	0.0	0.0	0.0	0.0	0.0	0.0	0.0	0.0	0.0	0.0	0.0	0.0	0.0	0.0	0.0	0.0	0.0	9.0	35.0		28.0	72.0	37.5	2316	7.5
春江	0.0	0.0	0.0	0.0	0.0	0.0	0.0	0.0	0.0	0.0	0.0	0.0	0.0	0.0	0.0	0.0	0.0	0.0	0.0	0.0	0.0	0.0	0.0	22.5	20.0	42.5	28.0	2315	6.5	2314
越廼	0.0	0.0	0.0	0.0	0.0	0.0	0.0	0.0	0.0	0.0	0.0	0.0	0.0	0.0	0.0	0.0	0.0	0.0	0.0	0.5	0.0	6.0	28.0	41.0	75.5	41.0	2400	10.5	2400	
福井	0.0	0.0	0.0	0.0	0.0	0.0	0.0	0.0	0.0	0.0	0.0	0.0	0.0	0.0	0.0	0.0	0.0	0.0	0.0	0.0	0.0	0.0	0.0	17.5	19.5	37.0	21.0	2340	5.5	2309
美山	0.0	0.0	0.0	0.0	0.0	0.0	1.0	0.0	0.0	0.0	0.0	0.0	0.0	0.0	0.0	0.0	0.0	0.0	0.0	0.0	0.0	0.5	10.5	16.0	28.0	16.0	2400	5.0	2351	
勝山	0.0	0.0	0.0	0.0	0.0	0.0	0.5	0.5	0.0	0.0	0.0	0.0	0.0	0.0	0.0	0.0	0.0	0.0	0.0	0.0	0.5	1.0	11.5	12.5	26.5	15.0	2327	3.0	2350	
武生	0.0	0.0	0.0	0.0	0.0	0.0	0.0	0.0	0.0	0.5	0.0	0.0	0.0	0.0	0.0	0.0	0.0	0.0	0.0	0.0	0.0	2.0	12.0	14.5	29.0	17.5	2351	6.0	2342	
大野	0.0	0.0	0.0	0.0	0.0	0.0	1.5	0.0	0.0	0.0	0.0	0.0	0.0	0.0	0.0	0.0	0.0	0.0	0.0	0.0	0.0	1.5	16.0	16.0	35.0	21.5	2318	5.0	2313	
九頭竜	0.0	0.0	0.0	0.0	0.0	0.0	0.0	0.0	0.0	0.0	0.0	0.0	0.0	0.0	0.0	0.0	0.0	0.5	0.0	0.0	0.0	9.0	28.0	26.0	63.5	35.0	2325	8.0	2321	
今庄	0.0	0.0	0.0	0.0	0.0	0.0	0.0	0.0	0.0	0.0	0.0	0.0	0.0	0.0	0.0	0.0	0.0	0.0	0.0	0.0	0.5	3.5	11.0	10.5	25.5	14.0	2330	4.5	2331	
敦賀	0.0	0.0	0.0	0.0	0.0	0.0	0.0	0.0	0.0	0.0	0.0	0.0	0.0	0.0	0.0	0.0	0.0	0.0	0.0	0.0	1.5	6.5	24.0	9.5	41.5	24.0	2302	8.5	2219	
美浜	0.0	0.0	0.0	0.0	0.0	0.0	0.0	0.0	0.0	0.0	0.0	0.0	0.0	0.0	0.0	0.0	0.0	0.0	0.0	0.5	10.5	29.5	26.0	17.5	84.0	30.0	2158	9.5	2154	
大飯	0.0	0.0	0.0	0.0	0.0	0.0	0.0	0.0	0.0	0.0	0.0	0.0	0.0	0.0	0.0	0.0	0.0	0.0	0.0	0.5	5.0	20.0	27.0	30.0	82.5	38.0	2334	14.5	2330	
小浜	0.0	0.0	0.0	0.0	0.0	0.0	0.0	0.0	0.0	0.0	0.0	0.0	0.0	0.0	0.0	0.0	0.0	0.0	0.0	0.0	3.0	14.0	24.5	25.5	25.0	92.0	30.5	2236	9.5	2305

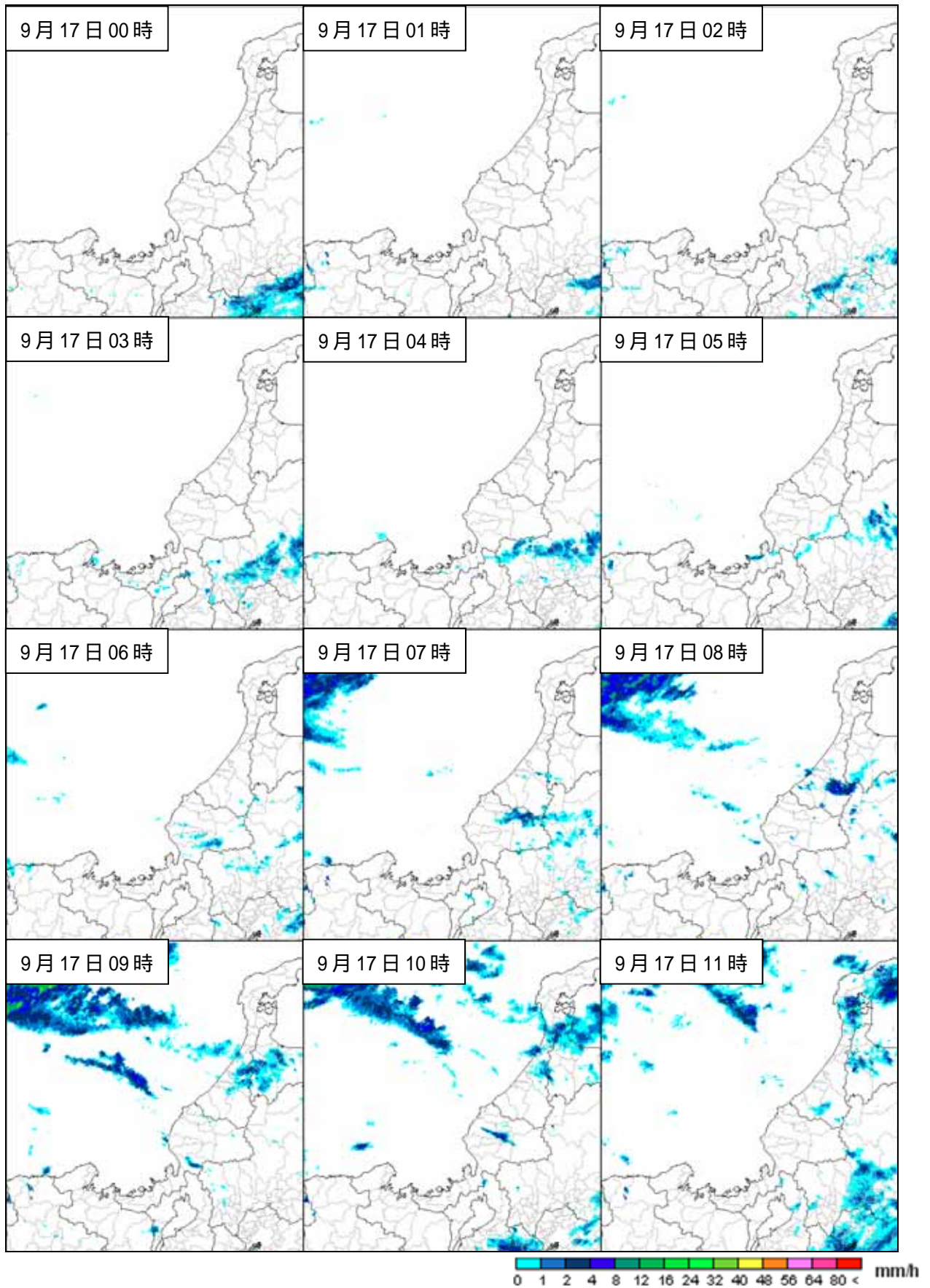
2017年9月18日 福井県

単位:mm

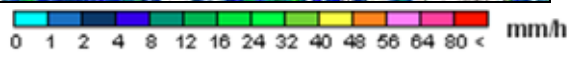
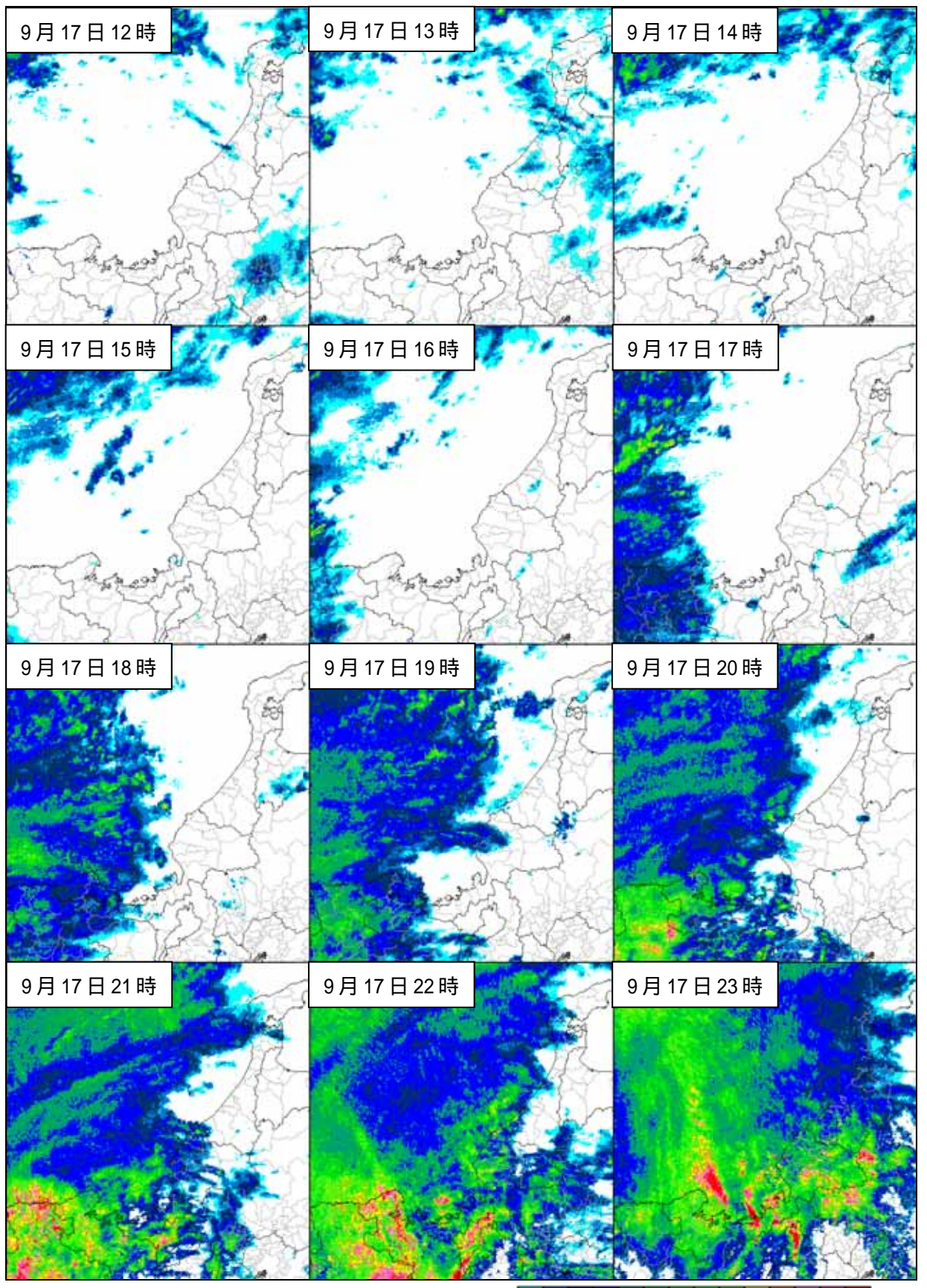
時刻 観測所名	時刻																								日合計	日最大 1時間降水量		日最大 10分間降水量		
	01	02	03	04	05	06	07	08	09	10	11	12	13	14	15	16	17	18	19	20	21	22	23	24		最大	時分	最大	時分	
	三国	21.0	4.0	0.5	0.0	1.0	1.0	0.5	0.0	0.0	0.0	0.0	0.0	0.0	0.0	0.0	0.0	0.0	0.0	0.0	0.0	0.0	0.0	0.0		0.0	0.0	28.0	0001	6.5
春江	17.5	2.5	1.0	0.0	1.0	3.0	5.0	0.0	1.5	0.0	0.0	0.0	0.0	0.0	0.0	0.0	0.0	0.0	0.0	0.0	0.0	0.0	0.0	0.0	0.0	31.5	21.0	0036	4.5	0034
越廼	18.5	4.0	0.5	0.0	2.5	0.0	0.5	0.0	0.0	0.0	0.0	0.0	0.0	0.0	0.0	0.0	0.0	0.0	0.0	0.0	0.0	0.0	0.0	0.0	0.0	26.0	43.5	0012	11.0	0002
福井	16.0	3.5	1.0	0.0	2.0	0.0	0.5	0.5	0.5	0.5	0.0	0.0	0.0	0.0	0.0	0.0	0.0	0.0	0.0	0.0	0.0	0.0	0.0	0.0	0.0	24.5	22.5	0028	7.0	0023
美山	17.0	6.5	1.0	0.0	1.0	0.0	2.0	0.5	0.5	0.0	0.0	0.0	3.0	0.0	0.0	0.0	0.0	0.0	0.0	0.0	0.0	0.0	0.0	0.0	0.0	31.5	21.5	0025	6.0	0020
勝山	18.5	0.5	1.5	0.5	0.5	0.5	1.0	0.0	0.0	1.0	0.0	0.0	0.0	0.5	0.0	0.0	0.0	0.0	0.0	0.0	0.0	0.0	0.0	0.0	0.0	24.5	18.5	0102	7.0	0043
武生	9.0	1.5	0.5	0.5	3.0	0.5	0.0	0.5	0.0	0.0	0.0	0.0	0.0	0.0	0.0	0.0	0.0	0.0	0.0	0.0	0.0	0.0	0.0	0.0	0.0	15.5	15.5	0032	5.0	0034
大野	13.0	2.5	2.0	0.5	0.0	0.5	0.0	0.5	0.0	2.5	0.0	0.5	1.0	1.0	0.0	0.0	0.0	0.0	0.0	0.0	0.0	0.0	0.0	0.0	0.0	24.0	17.5	0005	5.0	0008
九頭竜	2.5	7.0	7.0	1.5	0.5	1.0	0.5	2.5	1.5	0.5	2.0	0.5	0.0	0.0	0.0	0.0	0.0	0.0	0.0	0.0	0.0	0.0	0.0	0.0	0.0	27.0	25.5	0001	2.5	0126
今庄	5.5	3.5	0.5	3.0	4.0	1.0	1.5	2.5	0.0	0.0	0.0	0.0	0.0	0.0	0.0	0.0	0.0	0.0	0.0	0.0	0.0	0.0	0.0	0.0	0.0	21.5	10.0	0005	2.5	0051
敦賀	5.0	6.5	3.0	1.0	2.5	1.5	3.5	4.0	1.0	0.0	0.0	0.0	0.0	0.0	0.0	0.0	0.0	0.0	0.0	0.0	0.0	0.0	0.0	0.0	0.0	28.0	9.5	0001	3.0	0125
美浜	9.0	2.5	0.5	0.0	0.5	0.0	1.5	0.5	0.0	0.0	0.0	0.0	0.0	0.0	0.0	0.0	0.5	0.0	0.0	0.0	0.0	0.0	0.0	0.0	0.0	15.0	18.0	0011	5.0	0013
大飯	22.5	6.5	0.0	0.0	0.0	0.0	0.5	0.5	1.0	1.0	0.0	0.0	0.0	0.0	0.0	0.0	0.0	0.0	0.0	0.0	0.0	0.0	0.0	0.0	0.0	32.0	34.5	0018	6.5	0018
小浜	14.0	4.5	0.5	0.0	0.0	0.0	0.0	1.0	0.0	0.5	0.0	0.0	0.0	0.0	0.0	0.0	0.0	0.0	0.0	0.0	0.0	0.0	0.0	0.0	0.0	20.5	26.0	0012	5.5	0006

・黄色塗りつぶしは 10 mm/h 以上、赤色塗りつぶしは 20 mm/h 以上を示します。

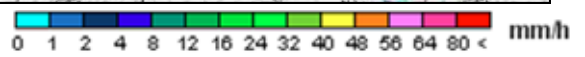
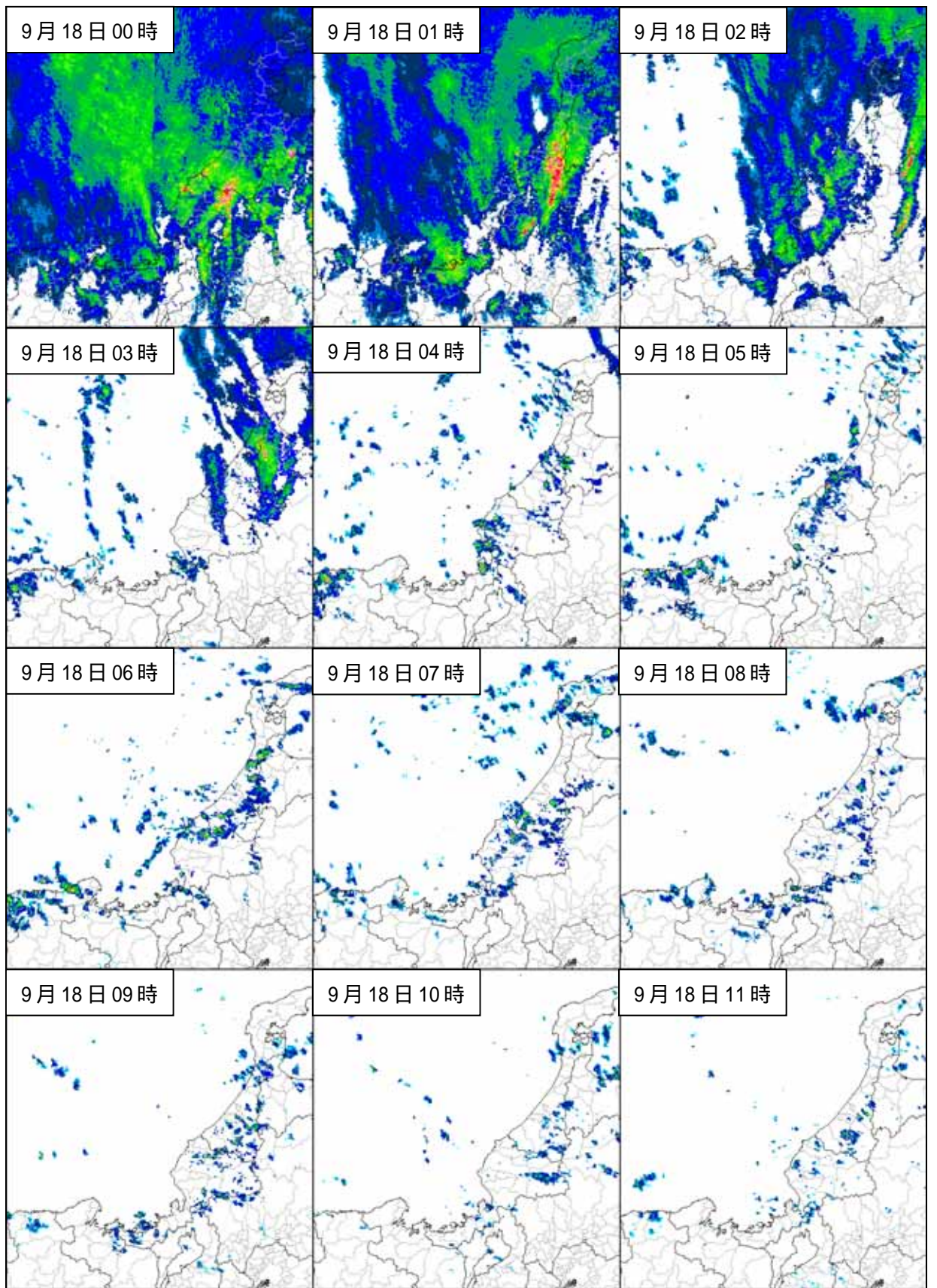
レーダー実況図 (9月17日00時~9月18日23時)

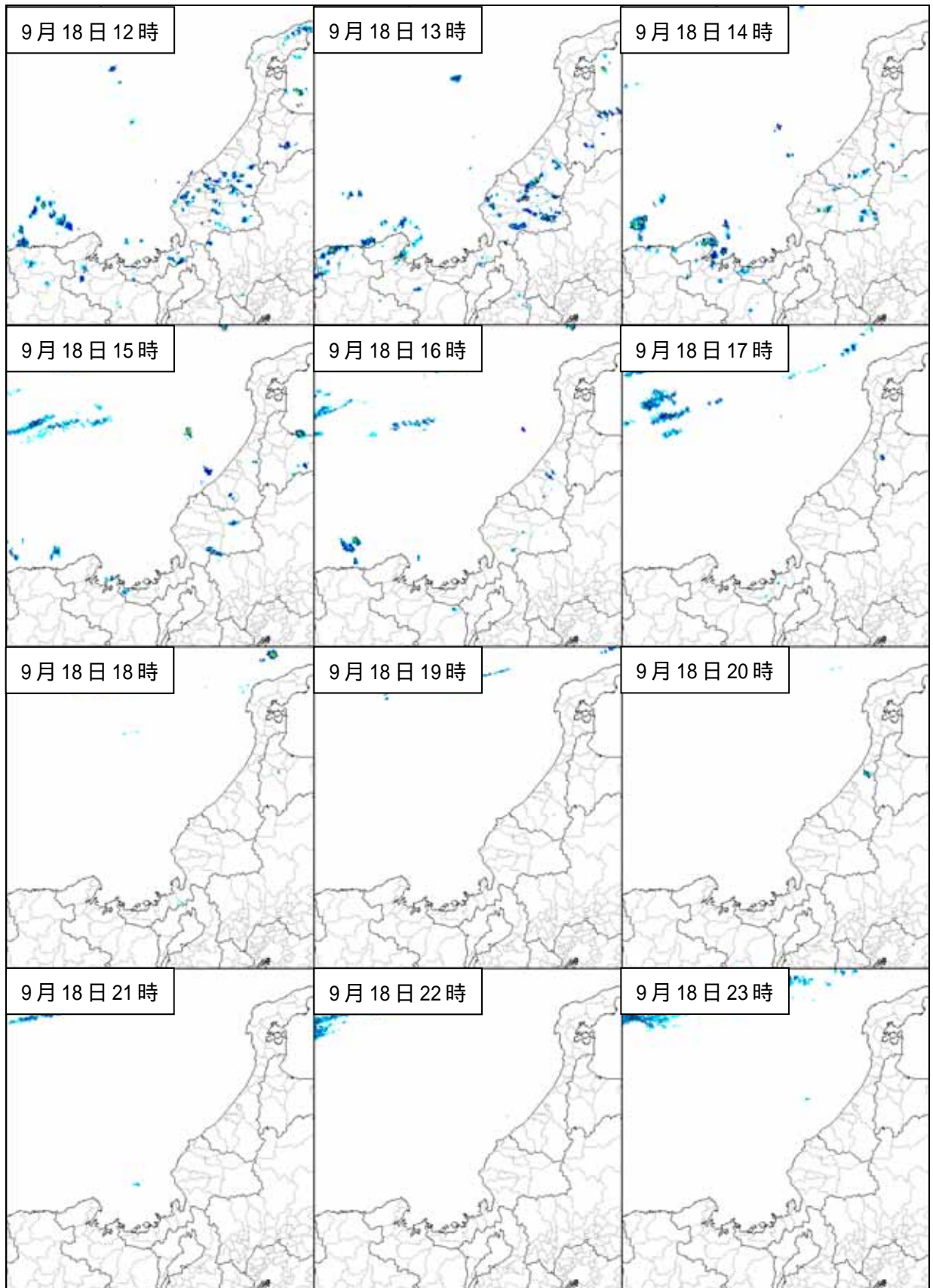














#### (4) 風と気圧の状況

台風第18号は、17日22時頃に暴風域を伴ったまま兵庫県明石市付近に上陸した後、近畿地方及び北陸地方を北東に進み、18日3時には佐渡市の南に達した。18日明け方から朝にかけて、日本海を北北東に進み、10時過ぎに北海道檜山地方に上陸した。その後、北海道を北北東に進み、18日21時にサハリンで温帯低気圧に変わった。

県内では17日夜から次第に風が強まり、18日朝にかけて強い風が吹いた。

最大風速は、敦賀で17.2メートル(18日00時32分、北西)、小浜で16.8メートル(18日00時49分、北西)、最大瞬間風速は、敦賀で26.2メートル(18日00時24分、北西)、小浜で30.6メートル(18日00時40分、北西)を観測した。

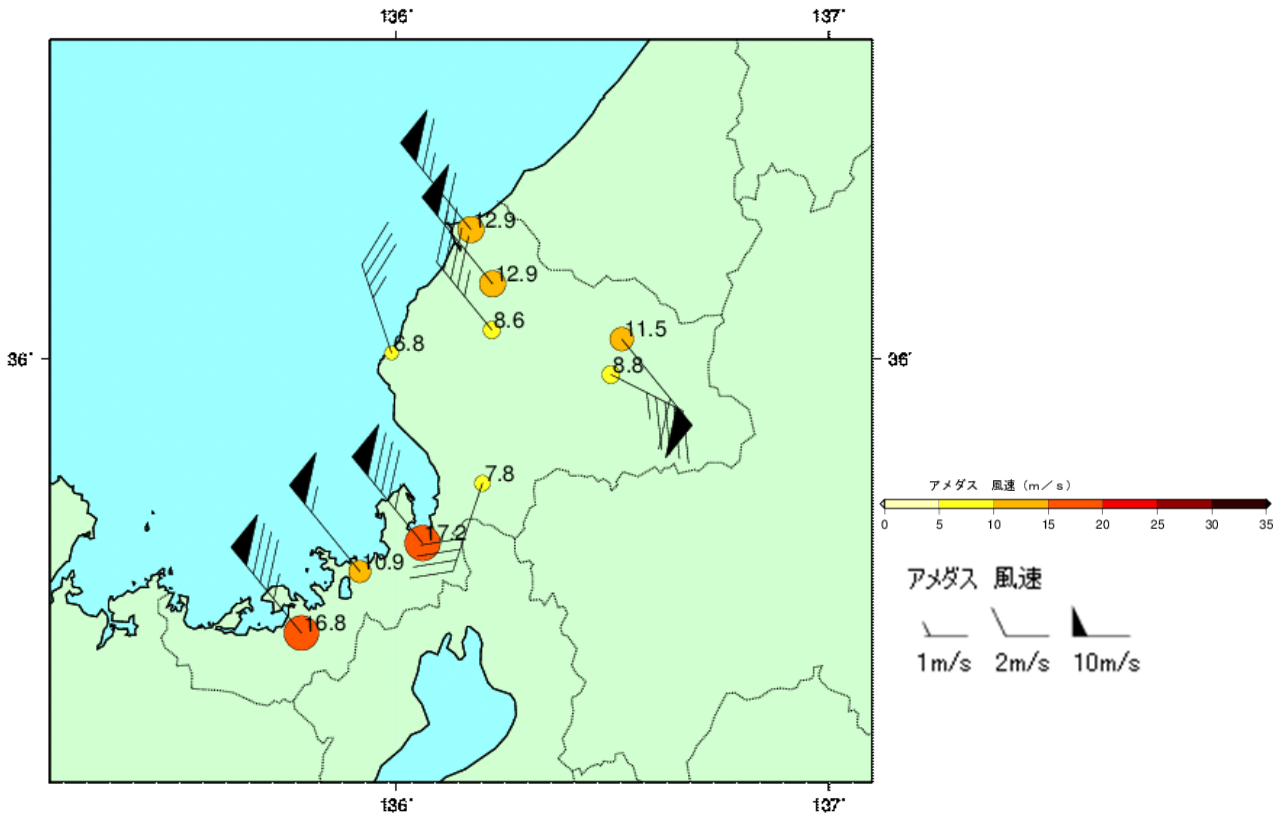
#### 福井地方気象台における風と気圧の観測値

日最大風速 8.6m/s (18日00時52分 北西の風)  
日最大瞬間風速 16.8m/s (18日00時35分 北北西の風)  
日最低海面気圧 983.1hPa (17日23時38分)

#### 敦賀特別地域観測所における風と気圧の観測値

日最大風速 17.2m/s (18日00時32分 北西の風)  
日最大瞬間風速 26.2m/s (18日00時24分 北西の風)  
日最低海面気圧 980.8hPa (17日23時08分)

#### 最大風速(10分間平均風速の最大値)と風向の分布図(9月17日~9月18日)



注：最大風速分布図はアメダスデータを用いて描画。



地域気象観測毎時風向・風速日報

2017年9月17日 福井県

単位:m/s

時刻	観測所名	1	2	3	4	5	6	7	8	9	10	11	12	13	14	15	16	17	18	19	20	21	22	23	24	日最多 風向	日最大 風速	時分	日最大 瞬間風速	時分
		風向	風速	風向	風速	風向	風速	風向	風速	風向	風速	風向	風速	風向	風速	風向	風速	風向	風速	風向	風速	風向	風速	風向	風速	風向	風速		風向	
三国	風向	ESE	SE	SSW	SE	SSW	SSE	SSW	SE	SSW	ENE	NNE	NNE	NNE	NE	NNE	NE	NE	NE	NE	NNE	NE	NNE	NNE	NNE	NNE	10.8		NNE	
	風速	1.6	1.2	1.9	1.8	2.2	1.6	2.7	1.2	2.7	1.0	1.4	2.2	2.6	3.2	4.1	3.8	5.3	5.4	4.7	4.4	7.0	8.0	8.6	9.1	3.5	10.8	2331	18.9	2311
春江	風向	E	E	SSW	ESE	SSW	SSE	S	S	SSE	NE	N	NNW	NNW	N	N	N	N	NNE	NNE	NNE	NNE	NNE	NE	NNE	11.2		NNE		
	風速	1.3	0.6	0.7	1.6	1.2	1.7	1.6	1.8	2.1	0.6	1.3	1.5	2.3	3.4	3.9	4.5	4.3	3.8	6.5	7.5	9.8	9.2	6.1	3.6	11.2	2206	18.0	2316	
越廼	風向	SSE	SE	SE	SE	SSE	ESE	ESE	SE	ESE	-	N	WNW	NNW	NNW	NE	SE	NE	ENE	ENE	E	ENE	SSE	S	NNE	SE	N			
	風速	1.4	0.7	1.7	1.8	1.6	1.1	2.3	1.8	0.7	0.2	1.1	0.9	1.2	0.8	1.3	0.4	1.0	1.1	1.5	2.1	2.3	1.5	5.1	1.3	6.2	2356	17.8	2354	
福井	風向	S	SE	N	SE	SW	SE	SSW	SW	SSW	WSW	NE	NNW	NNE	N	NNW	N	N	N	NNW	NNW	NNW	NW	N	NNW	N	N			
	風速	2.1	1.0	0.6	1.7	1.6	1.3	1.0	2.6	2.2	0.3	1.2	1.7	2.7	2.5	3.0	4.0	2.9	4.2	4.4	5.2	4.5	4.4	6.9	5.5	2.7	7.4	2219	12.7	2222
勝山	風向	-	N	E	ENE	-	ESE	-	E	NW	WNW	WSW	NW	NNW	NW	NNW	NW	-	NW	NNW	SSE	SE	SE	W	WNW	NW	SE			
	風速	0.0	1.6	1.9	2.1	0.2	1.9	0.0	1.1	1.1	1.6	0.6	1.3	2.9	1.7	1.6	2.8	0.1	3.0	1.6	5.8	9.7	9.3	3.2	4.5	2.4	11.5	2118	20.1	2155
大野	風向	NE	W	NNE	SSE	NNE	ESE	NNW	WSW	E	E	SSE	N	NW	ENE	NE	NNE	WNW	NW	SE	ESE	ESE	WNW	WSW	ESE	ESE	E			
	風速	0.7	1.0	0.6	0.9	0.4	1.0	0.5	0.4	0.8	0.4	1.0	0.4	1.6	1.2	0.9	1.1	1.0	1.9	4.8	7.4	8.5	6.9	2.3	2.8	1.9	8.8	2057	20.4	2144
今庄	風向	N	N	SSE	N	S	SE	SSW	S	NNW	NNE	NNE	NNE	NNE	NNE	NNE	NNE	N	N	NNE	NNW	NE	NNE	S	NNE	NNE	N			
	風速	1.8	0.9	0.7	2.1	0.8	0.8	0.7	1.4	1.2	0.4	1.4	3.9	4.5	4.6	4.7	3.3	4.6	4.2	3.7	6.2	2.4	1.3	6.7	6.6	2.5	7.1	2309	11.2	2302
敦賀	風向	E	ESE	ESE	ENE	ENE	ESE	SE	ESE	ESE	SE	SE	SE	SE	ESE	ESE	ESE	ESE	ESE	ESE	ESE	SE	SW	SSE	SSW	ESE	SSE			
	風速	2.4	3.5	3.1	2.8	3.9	2.7	3.1	2.4	4.7	4.2	4.2	4.5	4.7	5.5	5.6	4.2	7.2	6.8	4.2	3.7	5.2	4.4	7.7	8.0	4.5	13.0	2330	23.6	2321
美浜	風向	SSE	SSE	SSE	ESE	SE	E	W	N	WNW	S	SSE	SE	E	SE	ESE	SSE	E	ESE	ESE	E	SE	E	NW	NNW	SSE	NNW			
	風速	2.0	2.1	2.3	2.9	1.3	0.4	0.7	2.0	0.8	3.0	2.6	2.5	3.8	4.8	3.1	2.9	5.4	5.4	3.0	3.6	3.6	4.7	3.2	6.9	2.7	8.0	2343	17.4	2339
小浜	風向	ESE	ESE	ESE	ESE	E	E	E	E	ENE	ENE	ENE	E	E	SSE	ESE	ENE	E	ESE	ESE	ESE	ESE	NE	W	NNW	ESE	NNW			
	風速	3.2	3.3	3.4	3.1	5.5	3.5	3.6	4.5	4.2	5.7	5.1	2.2	5.9	3.2	5.0	3.3	4.8	7.6	10.3	8.4	7.1	3.7	7.1	12.3	5.1	13.0	2355	20.6	2342

2017年9月18日 福井県

単位:m/s

時刻	観測所名	1	2	3	4	5	6	7	8	9	10	11	12	13	14	15	16	17	18	19	20	21	22	23	24	日最多 風向	日最大 風速	時分	日最大 瞬間風速	時分
		風向	風速	風向	風速	風向	風速	風向	風速	風向	風速	風向	風速	風向	風速	風向	風速	風向	風速	風向	風速	風向	風速	風向	風速	風向	風速		風向	
三国	風向	NW	NW	W	W	W	W	WNW	WNW	WNW	WNW	NW	NNW	NW	NW	NW	NW	W	W	SW	SSE	S	SSE	SSE	SSE	NW	NW			
	風速	12.9	9.8	2.2	3.4	4.5	4.8	3.9	3.9	4.1	4.0	4.0	2.3	3.2	3.8	1.0	2.3	1.3	1.6	1.2	1.8	2.1	3.0	2.8	3.0	3.7	12.9	0100	20.7	0055
春江	風向	NW	NW	W	WSW	WSW	WNW	WNW	NW	NW	NW	NW	NW	NNW	NW	NNW	WNW	NW	WNW	SSW	ESE	SSE	SSE	S	SSE	NW	NW			
	風速	12.8	8.4	2.0	2.3	2.3	3.4	5.5	3.4	3.7	4.2	5.2	4.8	3.1	3.7	2.5	3.6	2.2	1.3	1.3	1.3	2.4	2.4	1.5	2.2	3.4	12.9	0058	18.0	0057
越廼	風向	NNW	NW	W	WNW	W	WSW	WNW	WNW	WNW	NW	WNW	WNW	WNW	WNW	WNW	NW	WNW	SE	SSE	SE	SE	SE	SE	SE	WNW	NNW			
	風速	5.7	3.6	4.4	5.5	5.7	4.2	3.3	4.0	4.8	2.8	4.0	3.8	4.2	3.3	2.7	2.5	1.7	0.6	1.4	2.1	2.4	2.8	1.9	2.8	3.3	6.8	0106	13.8	0033
福井	風向	NW	NW	W	SW	SW	S	NNW	ESE	S	W	WNW	WSW	WNW	WNW	NW	WNW	NW	W	S	SSE	S	S	SSW	S	NW	NNW			
	風速	7.3	5.8	2.9	2.5	2.1	3.0	1.6	1.4	2.1	1.0	3.2	4.0	2.3	2.4	3.5	2.7	2.6	1.9	0.9	2.1	2.7	2.4	1.3	2.5	2.8	8.6	0052	16.8	0035
勝山	風向	SW	W	WNW	NNW	NW	ENE	N	NW	N	NNW	WNW	NW	W	NNE	NNW	W	WNW	E	ENE	ENE	NNW	ESE	NE	E	NNW	WNW			
	風速	5.9	8.3	5.9	3.3	3.5	0.7	3.4	4.2	0.7	2.1	3.6	3.3	3.2	1.7	1.7	2.5	2.0	2.8	3.1	2.0	0.5	1.2	1.1	2.3	3.0	10.6	0217	20.1	0208
大野	風向	W	W	W	WNW	NW	W	WNW	WNW	WNW	NW	WNW	WNW	WNW	WNW	W	WNW	W	SW	WSW	WNW	SW	W	SSW	SSE	WNW	W			
	風速	5.6	5.6	4.6	2.9	2.4	3.7	4.0	2.9	1.8	2.7	1.9	1.9	1.8	1.3	1.8	1.7	1.3	0.9	0.8	0.8	0.4	0.4	0.7	0.4	2.2	8.0	0212	18.9	0206
今庄	風向	SW	W	SE	WNW	S	S	ENE	W	SSE	SSW	NNW	S	S	NE	NE	SW	SSW	S	S	SSW	SSW	SSW	S	SSW	S	SSW			
	風速	1.4	2.4	1.1	0.8	1.4	0.9	1.2	0.8	0.8	1.3	1.3	1.8	2.0	1.2	1.2	1.1	0.9	1.0	1.7	1.6	1.6	1.6	2.0	1.6	1.5	7.3	0010	13.6	0001
敦賀	風向	NW	NW	WNW	WNW	W	W	WNW	NW	NW	NNW	NW	NW	NW	NW	N	N	NW	SSE	SSE	ESE	SE	S	S	NW	NW				
	風速	9.1	8.4	4.5	6.1	5.4	3.3	3.5	6.0	5.2	4.6	3.9	6.0	5.5	6.2	4.8	4.4	3.6	2.9	2.3	1.9	3.1	2.1	1.4	2.1	4.6	17.2	0032	26.2	0024
美浜	風向	WNW	WNW	W	W	WSW	SW	WSW	WNW	NW	NW	NW	NW	NW	NW	NNW	NW	NNW	WSW	SSW	SSE	SW	S	SSE	SSW	NW	NW			
	風速	7.3	3.6	3.8	3.2	2.5	2.7	3.1	4.2	3.4	3.2	4.6	3.2	3.4	3.0	2.4	1.9	1.7	0.7	0.9	0.3	1.1	0.3	0.9	1.0	2.7	10.9	0016	21.7	0013
小浜	風向	NW	NW	WSW	WNW	WSW	W	W	WSW	NNW	NW	NW	NW	NW	N	N	N	N	S	SSE	SSE	ESE	S	SSE	SSW	NW	NW			
	風速	15.1	8.3	4.6	5.5	4.2	3.5	4.2	3.7	2.6	3.6	4.3	5.9	5.2	4.9	3.2	3.0	3.0	1.2	1.8	1.8	0.5	2.2	1.7	1.5	4.2	16.8	0049	30.6	0040

・黄色塗りつぶしは、平均風速 10m/s 以上

( 5 ) 極値順位の更新

福井・敦賀の地上気象観測極値順位更新 (9月としての第3位まで)

・福井

極値順位の更新なし。

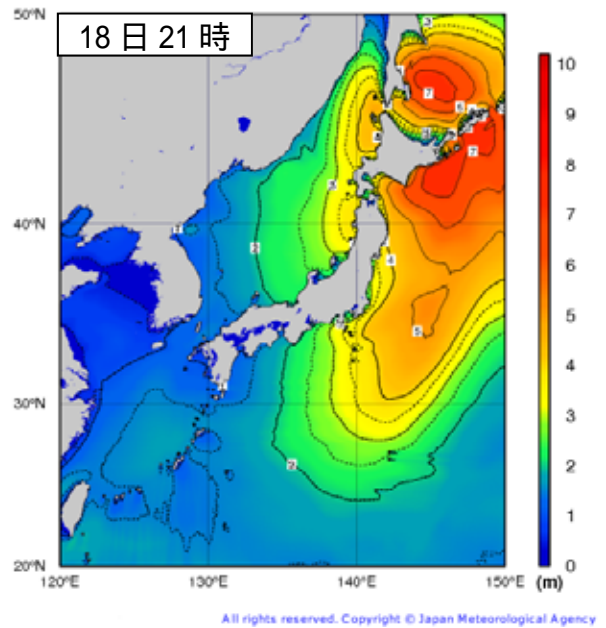
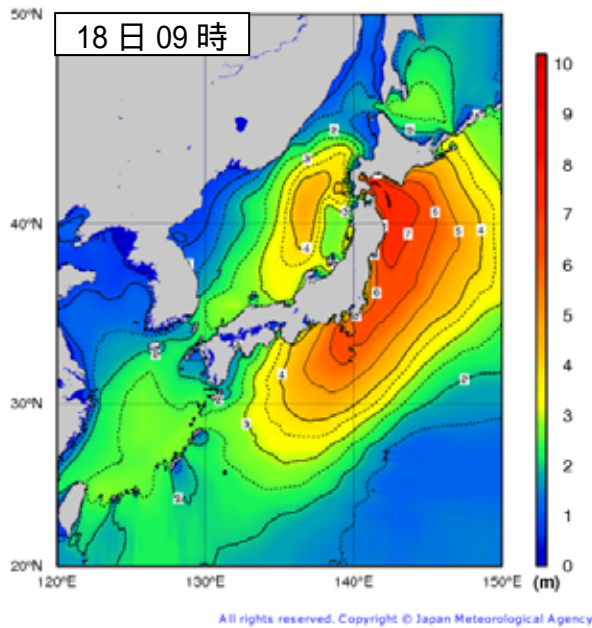
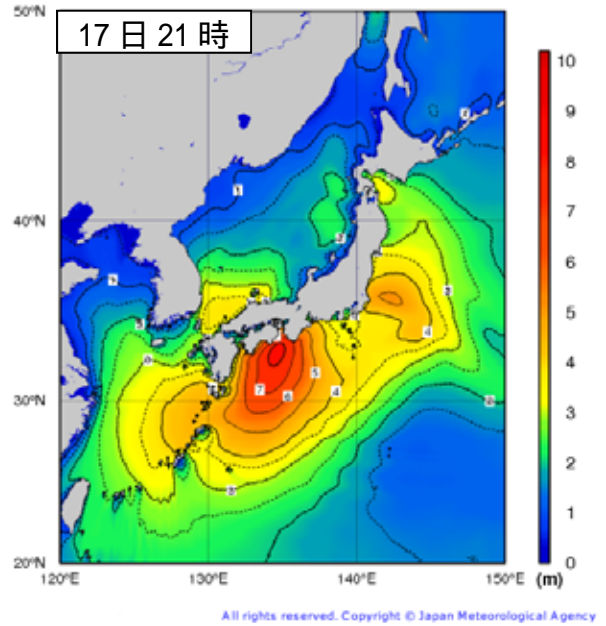
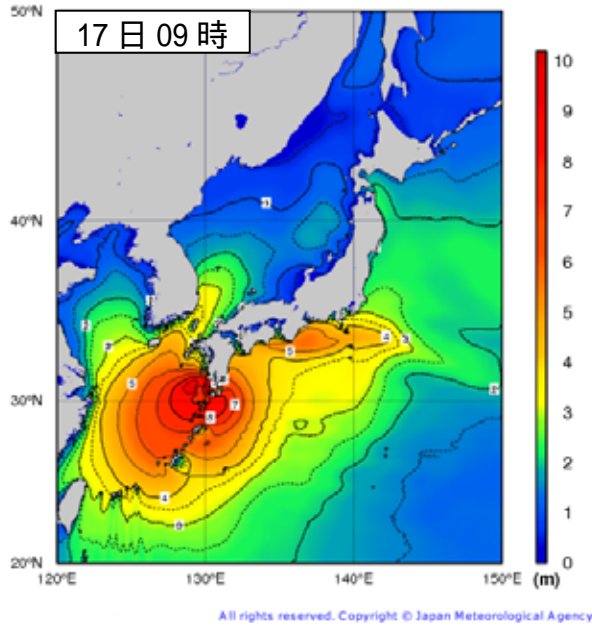
・敦賀

極値順位の更新なし。

地域気象観測極値順位更新 (9月としての第1位のみ)

地点名	要素名	順位	値	起日	統計開始年
大野	日最大瞬間風向・風速	1	東 20.4m/s	9月17日	2008年～
大飯	日最大10分間降水量	1	14.5mm	9月17日	2009年～

( 6 ) 波の状況 ( 9 月 17 日 09 時 ~ 9 月 18 日 21 時 )



[ 利用上の注意 ]

波の高さを等波高線で示しています。等波高線は、1メートルごとの実線と0.5メートルごとの破線(4メートル未満の領域のみ)を表示しています。波の高さは「有義波高」で示しています。

「有義波高」

実際の海面には高い波も低い波も含まれており、このような状態をよりよく代表するために、目視での観測に近いとされる「有義波高」が用いられています。波高(波の高さ)と言った場合は、一般に有義波高を指します。

ただしその利用に当たっては、有義波高よりも高い波を含み得ることに注意が必要です。例えば、100個の波を観測した中には有義波高の約1.6倍の最大波が、同じく1000個の波の中には約2倍の高さの最大波が含まれるといわれています。

### 3 特別警報・警報・注意報、府県気象情報の発表状況

(1) 特別警報・警報・注意報 (平成29年9月17日06時32分~9月18日18時33分)

福井地方気象台発表

●:発表 ◇:特別警報から警報 ▼:特別警報から注意報 ▼:警報から注意報 ○:継続 解:解除  
 浸:浸水害 土:土砂災害 土浸:土砂災害、浸水害 斜体字:発表 下線:特別警報から警報

発表・解除日時刻		注意報・警報	福井市	あわら市	坂井市	永平寺町	越前町	鯖江市	越前市	池田町	南越前町	大野市	勝山市	敦賀市	美浜町	若狭町	小浜市	高浜町	おおい町					
9月17日	6時32分	強風注意報	●	●	●	●	●	●	●	●	●	●	●	●	●	●	●	●	●	●				
9月17日	10時57分	雷注意報	●	●	●	●	●	●	●	●	●	●	●	●	●	●	●	●	●	●				
		強風注意報	○	○	○	○	○	○	○	○	○	○	○	○	○	○	○	○	○	○	○			
		波浪注意報	○	○	○	○	○	○	○	○	○	○	○	○	○	○	○	○	○	○	○			
9月17日	14時20分	高潮注意報	●	●	●	●	●	●	●	●	●	●	●	●	●	●	●	●	●	●	●			
		暴風警報	●	●	●	●	●	●	●	●	●	●	●	●	●	●	●	●	●	●	●	●		
		大雨注意報	●	●	●	●	●	●	●	●	●	●	●	●	●	●	●	●	●	●	●	●		
		雷注意報	○	○	○	○	○	○	○	○	○	○	○	○	○	○	○	○	○	○	○	○		
		強風注意報	○	○	○	○	○	○	○	○	○	○	○	○	○	○	○	○	○	○	○	○		
		波浪注意報	○	○	○	○	○	○	○	○	○	○	○	○	○	○	○	○	○	○	○	○	○	
9月17日	18時36分	高潮注意報	○	○	○	○	○	○	○	○	○	○	○	○	○	○	○	○	○	○	○	○		
		大雨警報	浸	浸	浸	浸	浸	浸	浸	浸	浸	浸	浸	浸	浸	浸	浸	浸	浸	浸	浸	浸		
		暴風警報	○	○	○	○	○	○	○	○	○	○	○	○	○	○	○	○	○	○	○	○	○	
		大雨注意報	○	○	○	○	○	○	○	○	○	○	○	○	○	○	○	○	○	○	○	○	○	
		雷注意報	○	○	○	○	○	○	○	○	○	○	○	○	○	○	○	○	○	○	○	○	○	
		強風注意報	○	○	○	○	○	○	○	○	○	○	○	○	○	○	○	○	○	○	○	○	○	
9月17日	22時08分	波浪注意報	○	○	○	○	○	○	○	○	○	○	○	○	○	○	○	○	○	○	○	○		
		洪水注意報	○	○	○	○	○	○	○	○	○	○	○	○	○	○	○	○	○	○	○	○	○	
		高潮注意報	○	○	○	○	○	○	○	○	○	○	○	○	○	○	○	○	○	○	○	○	○	
		大雨警報	浸	浸	浸	浸	浸	浸	浸	浸	浸	浸	浸	浸	浸	浸	浸	浸	浸	浸	浸	浸	浸	
		洪水警報	○	○	○	○	○	○	○	○	○	○	○	○	○	○	○	○	○	○	○	○	○	○
		暴風警報	○	○	○	○	○	○	○	○	○	○	○	○	○	○	○	○	○	○	○	○	○	○
9月17日	23時03分	大雨注意報	○	○	○	○	○	○	○	○	○	○	○	○	○	○	○	○	○	○	○	○	○	
		雷注意報	○	○	○	○	○	○	○	○	○	○	○	○	○	○	○	○	○	○	○	○	○	
		強風注意報	○	○	○	○	○	○	○	○	○	○	○	○	○	○	○	○	○	○	○	○	○	
		波浪注意報	○	○	○	○	○	○	○	○	○	○	○	○	○	○	○	○	○	○	○	○	○	
		洪水注意報	○	○	○	○	○	○	○	○	○	○	○	○	○	○	○	○	○	○	○	○	○	○
		高潮注意報	○	○	○	○	○	○	○	○	○	○	○	○	○	○	○	○	○	○	○	○	○	○
9月17日	23時40分	大雨警報	土浸	土浸	土浸	浸	土浸	浸	土浸	浸	土浸	浸	土浸	浸	土浸	土	土浸	土浸	土浸	土浸	土	土		
		洪水警報	○	○	○	○	○	○	○	○	○	○	○	○	○	○	○	○	○	○	○	○	○	
		暴風警報	○	○	○	○	○	○	○	○	○	○	○	○	○	○	○	○	○	○	○	○	○	
		大雨注意報	○	○	○	○	○	○	○	○	○	○	○	○	○	○	○	○	○	○	○	○	○	
		雷注意報	○	○	○	○	○	○	○	○	○	○	○	○	○	○	○	○	○	○	○	○	○	
		強風注意報	○	○	○	○	○	○	○	○	○	○	○	○	○	○	○	○	○	○	○	○	○	
9月18日	0時52分	波浪注意報	○	○	○	○	○	○	○	○	○	○	○	○	○	○	○	○	○	○	○	○	○	
		洪水注意報	○	○	○	○	○	○	○	○	○	○	○	○	○	○	○	○	○	○	○	○	○	
		高潮注意報	○	○	○	○	○	○	○	○	○	○	○	○	○	○	○	○	○	○	○	○	○	
		大雨警報	土浸	土浸	土浸	浸	土浸	浸	土浸	浸	土浸	浸	土浸	浸	土浸	土	土浸	土浸	土浸	土浸	土	土	土	
		洪水警報	○	○	○	○	○	○	○	○	○	○	○	○	○	○	○	○	○	○	○	○	○	○
		暴風警報	○	○	○	○	○	○	○	○	○	○	○	○	○	○	○	○	○	○	○	○	○	○
9月18日	1時55分	大雨注意報	○	○	○	○	○	○	○	○	○	○	○	○	○	○	○	○	○	○	○	○	○	
		雷注意報	○	○	○	○	○	○	○	○	○	○	○	○	○	○	○	○	○	○	○	○	○	
		強風注意報	○	○	○	○	○	○	○	○	○	○	○	○	○	○	○	○	○	○	○	○	○	
		波浪注意報	○	○	○	○	○	○	○	○	○	○	○	○	○	○	○	○	○	○	○	○	○	
		洪水注意報	○	○	○	○	○	○	○	○	○	○	○	○	○	○	○	○	○	○	○	○	○	
		高潮注意報	○	○	○	○	○	○	○	○	○	○	○	○	○	○	○	○	○	○	○	○	○	○

(次頁へ続く)

特別警報・警報・注意報（続き）

発表・解除日時刻		注意報・警報	福井市	あわら市	坂井市	永平寺町	越前町	鯖江市	越前市	池田町	南越前町	大野市	勝山市	敦賀市	美浜町	若狭町	小浜市	高浜町	おおい町		
9月18日	2時47分	大雨警報	土	土	土		土		土			土	土	土	土	土	土	土	土	土	
		大雨注意報				▼		▼		○	○										
		雷注意報	○	○	○	○	○	○	○	○	○	○	○	○	○	○	○	○	○	○	○
		強風注意報	○	○	○	○	○	○	○	○	○	○	○	○	○	○	○	○	○	○	○
		波浪注意報	○	○	○		○														
		洪水注意報	▼	▼	▼	○	▼	○	○	○	○		▼	▼	○	▼	▼	▼	○	○	○
		高潮注意報	解	解	解		解					解			解	解	解	解	解	解	
9月18日	4時11分	大雨警報	土				土							土	土						
		大雨注意報		▼	▼	○		▼	○	○	○	▼	▼			▼	▼	▼	▼	▼	
		雷注意報	解	解	解	解	解	解	解	解	解	解	解	解	解	解	解	解	解	解	
		強風注意報	解	解	解	解	解	解	解	解	解	解	解	解	解	解	解	解	解	解	
		波浪注意報	○	○	○		○								○	○	○	○	○	○	
		洪水注意報	○	解	○	解	解	解	解	○	○	○	○	○	解	解	解	解	解	解	
		大雨注意報	○	○	○	○	○	○	○	○	○	○	○	○	○	○	○	○	○	○	
9月18日	7時42分	大雨注意報	▼	○	○	○	▼	○	○	○			○	○	○	○	○	○	○		
波浪注意報	○	○	○		○								○	○	○	○	○	○			
洪水注意報	解		解					解		解											
9月18日	10時52分	大雨注意報	○	○	○	○	解	解	解		○	○	○	解	解	解	解	解	解		
波浪注意報	解	解	解		解				解				解	解	解	解	解	解			
9月18日	16時32分	大雨注意報	解	解	解	解					解	○	解	解							
9月18日	18時33分	大雨注意報										解									

(2) 府県気象情報（平成29年9月15日17時04分～9月18日05時30分）

発表時刻	情報名
2017/9/15 17:04	平成29年 台風第18号に関する福井県気象情報 第1号
2017/9/16 05:51	平成29年 台風第18号に関する福井県気象情報 第2号
2017/9/16 17:08	平成29年 台風第18号に関する福井県気象情報 第3号
2017/9/17 06:13	平成29年 台風第18号に関する福井県気象情報 第4号
2017/9/17 11:31	平成29年 台風第18号に関する福井県気象情報 第5号
2017/9/17 17:04	平成29年 台風第18号に関する福井県気象情報 第6号
2017/9/18 05:30	平成29年 台風第18号に関する福井県気象情報 第7号

4 土砂災害警戒情報の発表状況（福井県と福井地方気象台の共同発表）

（平成29年9月17日03時10分～9月18日02時58分）

発表時刻	情報名	警戒対象地域	警戒解除地域
2017/9/17 03:10	福井県土砂災害警戒情報 第1号	小浜市* 美浜町* 若狭町*	
2017/9/18 00:12	福井県土砂災害警戒情報 第2号	小浜市 美浜町 高浜町* 若狭町	
2017/9/18 00:40	福井県土砂災害警戒情報 第3号	福井市* 小浜市 美浜町 高浜町 若狭町	
2017/9/18 01:35	福井県土砂災害警戒情報 第4号	福井市 高浜町	小浜市 美浜町 若狭町
2017/9/18 02:30	福井県土砂災害警戒情報 第5号	福井市	高浜町
2017/9/18 02:58	福井県土砂災害警戒情報 第6号		福井市

\*印は、新たに警戒対象となった市町村を示します。

5 指定河川洪水予報の発表状況  
発表はなし。

6 竜巻注意情報の発表状況（平成 29 年 9 月 17 日）

発表時刻	情報名	対象地域
2017/9/17 22:57	福井県竜巻注意情報 第1号	嶺南
2017/9/17 23:17	福井県竜巻注意情報 第2号	嶺北、嶺南

7 被害等の状況

(1) 被害状況

- ・人的被害 被害なし
- ・物的被害 農道斜面崩土堆積 1 箇所（福井市）
- ・道路の通行止め区間等  
国道 305 号線：片側交互通行（福井市城有町）  
池田南条線（南越前町上牧谷～池田町金山）
- ・公共交通機関（運休状況等）  
JR 小浜線 普通 上下 17 本  
高速バス 12 便

(2) 避難勧告等

- ・福井県の対応状況  
9 月 17 日 23:10 県災害対策連絡室 設置  
9 月 18 日 08:20 警戒体制へ移行（連絡室 解散）
- ・市町の対応状況  
4 町で避難準備・高齢者等避難開始、避難勧告を発令

福井県危機対策・防災課調べ 9 月 18 日 08 時 30 分現在

8 防災関係機関への説明会等

- 9 月 15 日 16:00 台風 18 号にかかる台風・津波等対策委員会専門部会  
(敦賀海上保安部)  
17:20 第 1 回台風第 18 号に関する災害対策連絡調整会議(福井県庁)  
9 月 16 日 10:00 台風第 18 号に関する説明会(気象台)

9 福井地方気象台体制状況等

- 9 月 17 日 14:20 注意体制、23:10 警戒体制  
9 月 18 日 02:58 警戒体制解除、07:42 注意体制解除

問い合わせ先

福井地方気象台

電話 : ( 0776 ) 24-0069

本気象速報の内容の全部または一部については、適宜の方法により出所を明示することにより、引用、転載、複製を行うことができます。ただし、「無断転載を禁じます」等の注記があるものについては、それに従ってください。本気象速報の内容の全部または一部について、福井地方気象台に無断で改変を行うことはできません。