

平成29年台風第18号に関する 山梨県気象速報

目次

- 1 概要
- 2 気象の状況
- 3 警報・注意報、気象情報等の発表状況
- 4 被害状況
- 5 参考資料

平成29年9月20日

注) この資料は、速報として取り急ぎまとめたもので後日内容の一部訂正や追加をすることがあります。

甲府地方気象台

1 概要

(1) 資料作成の目的

9月16日から9月18日にかけて、台風第18号の影響により山梨県では峡南地域や富士五湖を中心に大雨や強風となり、倒木、道路の通行止め、停電があった。

このときの気象資料をとりまとめる目的で本資料を作成した。本資料は、9月20日09時現在のものである。

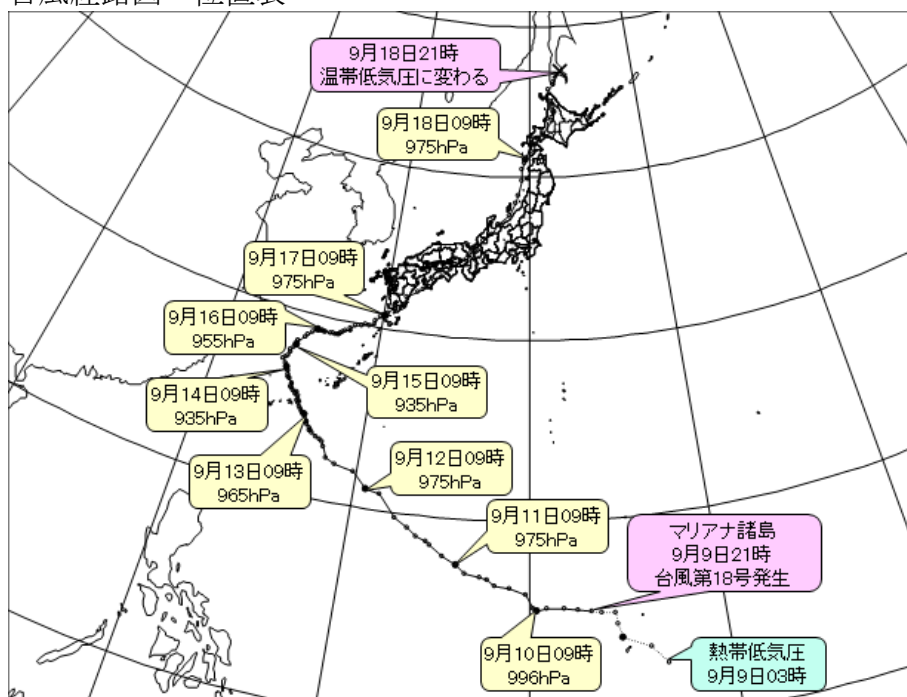
(2) 気象概況

台風第18号は、9月9日21時にマリアナ諸島で発生し、11日から12日にかけて強い勢力となりフィリピンの東から沖縄の南を北西に進んだ。13日は、非常に強い勢力となり宮古島の東の海上を北北西に進み、14日から15日にかけて東シナ海を北上した。16日は、大型で強い勢力となり、進路を東よりに変えて東シナ海を東北東に進み、17日11時半頃、鹿児島県南九州市に上陸した。その後、暴風域を伴ったまま次第に速度を上げて九州南部及び四国地方を通過し、17日22時頃に兵庫県明石市付近に上陸した後、近畿地方及び北陸地方を北東に進み、18日03時には佐渡市の南に達した。18日明け方から朝にかけて、日本海を北北東に進み、10時過ぎに北海道檜山地方に上陸した。その後、北海道を北北東に進み、18日21時にサハリンで温帯低気圧に変わった。

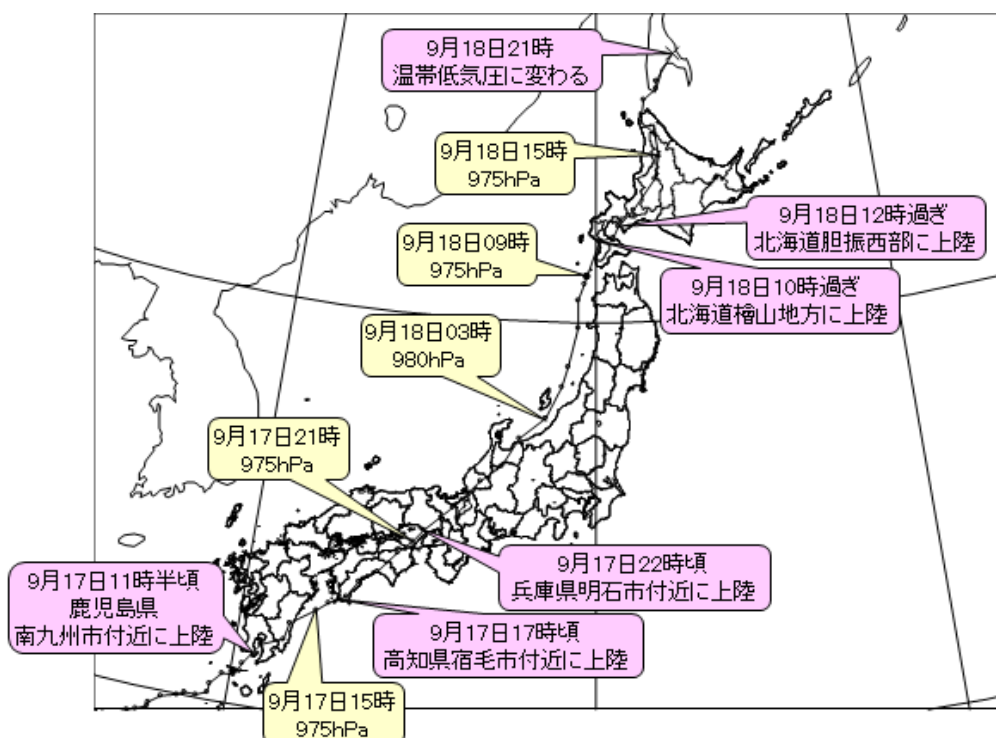
山梨県内では、この台風の接近により16日朝から雨が降り始め、甲府市古関では1時間雨量で39.0mm(18日01時03分)の激しい雨となった。18日02時19分には富士山西部付近で約100mmの雨を観測し山梨県記録的短時間大雨情報第1号を発表した。降り始め(16日07時)から18日05時までの総降水量は、山中湖村で144.5mm、南部町で109.0mmなど、大雨となった。また、日最大風向・風速は、身延町切石で南南西11.5m/s(18日01時13分)となり、観測開始以来の9月の極値を更新した。

2 気象の状況

(1) 台風経路図・位置表



台風第18号経路図（日時、中心気圧（hPa））速報解析



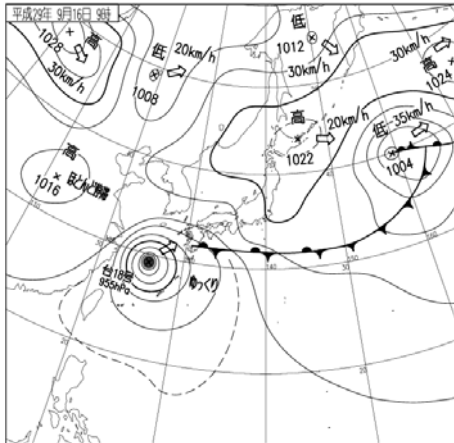
台風第18号経路図（日時、中心気圧（hPa））速報解析 拡大

台風位置表 (台風第18号)

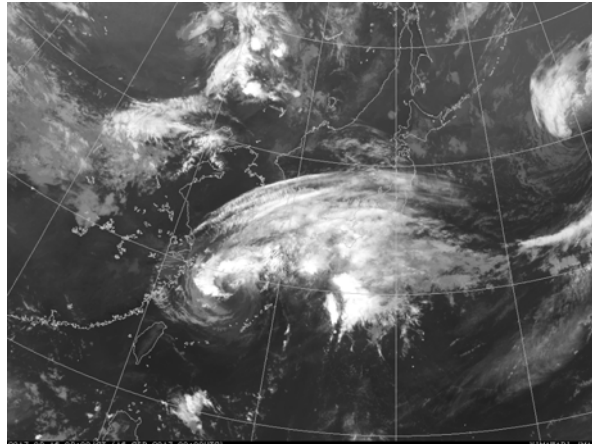
月日時			中心位置		中心気圧	最大風速	進行方向・速度		暴風半径			強風半径			大きさ	強さ
月	日	時	北緯	東経	(hPa)	(m/s)	(km/h)		(km)			(km)				
9	9	3	12.6	146.8	1006	15	西北西	30								熱帯低気圧
9	9	6	13.5	146.1	1006	15	北西	30								熱帯低気圧
9	9	9	14.0	144.7	1006	15	北西	30								熱帯低気圧
9	9	12	14.7	144.5	1006	15	北西	30								熱帯低気圧
9	9	15	15.3	144.4	1006	15	北西	25								熱帯低気圧
9	9	18	15.3	143.7	1006	15	北西	25								熱帯低気圧
9	9	21	15.4	143.2	1004	18	北西	20			全域	110				
9	10	0	15.5	142.5	1004	18	西北西	25			全域	110				
9	10	3	15.6	141.8	1002	18	西北西	25			全域	110				
9	10	6	15.6	140.9	1002	18	西北西	25			全域	110				
9	10	9	15.5	140.4	996	20	西	25			全域	170				
9	10	12	15.6	140.2	996	20	西	20			全域	170				
9	10	15	16.3	139.8	996	20	西北西	20			全域	280				
9	10	18	16.6	139.0	996	20	西北西	20			全域	280				
9	10	21	16.7	138.2	992	23	西北西	25			全域	330				
9	11	0	17.0	137.8	992	23	西北西	25			全域	330				
9	11	3	17.1	137.4	990	25	西北西	25			全域	330				
9	11	6	17.3	136.6	990	25	西北西	25			全域	330				
9	11	9	17.7	136.1	975	35	西北西	25	全域	80	80	全域	330			強い
9	11	12	18.1	135.3	975	35	西北西	25	全域	80	80	全域	390			強い
9	11	15	18.6	134.6	975	35	西北西	30	全域	80	80	全域	390			強い
9	11	18	18.8	134.4	975	35	北西	20	全域	80	80	全域	390			強い
9	11	21	19.0	133.8	975	35	西北西	15	全域	80	80	全域	390			強い
9	12	0	19.4	133.3	975	35	西北西	20	全域	80	80	全域	390			強い
9	12	3	19.8	132.5	975	35	西北西	30	全域	80	80	全域	390			強い
9	12	6	20.9	131.5	975	35	北西	30	全域	80	80	全域	390			強い
9	12	9	21.1	130.7	975	35	北西	35	全域	80	80	全域	390			強い
9	12	12	21.9	129.8	970	35	西北西	35	全域	90	90	全域	390			強い
9	12	15	22.1	128.7	965	40	西北西	35	全域	110	110	全域	390			強い
9	12	18	22.3	128.1	965	40	西	30	全域	110	110	全域	390			強い
9	12	21	22.9	127.8	965	40	西北西	30	全域	110	110	全域	390			強い
9	12	22	23.1	127.7	965	40	西北西	30	全域	110	110	全域	390			強い
9	12	23	23.2	127.5	965	40	西北西	30	全域	110	110	全域	390			強い
9	13	0	23.3	127.3	965	40	西北西	25	全域	110	110	全域	390			強い
9	13	1	23.5	127.0	965	40	西北西	25	全域	110	110	全域	390			強い
9	13	2	23.6	126.9	965	40	西北西	25	全域	110	110	全域	390			強い
9	13	3	23.6	126.8	965	40	西北西	20	全域	110	110	全域	390			強い
9	13	4	23.7	126.8	965	40	西北西	20	全域	110	110	全域	390			強い
9	13	5	23.9	126.6	965	40	西北西	20	全域	110	110	全域	390			強い
9	13	6	24.0	126.6	965	40	西北西	15	全域	110	110	全域	390			強い
9	13	7	24.0	126.5	965	40	西北西	15	全域	110	110	全域	390			強い
9	13	8	24.1	126.5	965	40	西北西	15	全域	110	110	全域	390			強い
9	13	9	24.4	126.3	965	40	北西	15	全域	110	110	全域	390			強い
9	13	10	24.4	126.2	965	40	北西	15	全域	110	110	全域	390			強い
9	13	11	24.5	126.1	965	40	北西	15	全域	110	110	全域	390			強い
9	13	12	24.6	126.0	965	40	北西	15	全域	110	110	全域	390			強い
9	13	13	24.7	125.9	965	40	北西	15	全域	110	110	全域	390			強い
9	13	14	24.9	125.8	965	40	北西	15	全域	110	110	全域	390			強い
9	13	15	25.0	125.8	965	40	北北西	15	全域	110	110	全域	390			強い
9	13	16	25.0	125.7	965	40	北北西	15	全域	110	110	全域	390			強い
9	13	17	25.1	125.7	965	40	北北西	15	全域	110	110	全域	390			強い
9	13	18	25.3	125.7	950	45	北北西	15	全域	150	150	全域	390			非常に強い
9	13	19	25.3	125.5	950	45	北北西	15	全域	150	150	全域	390			非常に強い
9	13	20	25.4	125.5	950	45	北北西	15	全域	150	150	全域	390			非常に強い
9	13	21	25.5	125.5	950	45	北北西	10	全域	150	150	全域	390			非常に強い
9	13	22	25.5	125.3	950	45	北西	10	全域	150	150	全域	390			非常に強い
9	13	23	25.6	125.2	950	45	北西	15	全域	150	150	全域	390			非常に強い
9	14	0	25.7	125.1	950	45	北西	15	全域	200	200	全域	390			非常に強い
9	14	1	25.8	125.1	950	45	北西	10	全域	200	200	全域	390			非常に強い
9	14	2	25.9	125.1	950	45	北西	10	全域	200	200	全域	390			非常に強い
9	14	3	26.1	124.9	940	45	北西	15	全域	200	200	全域	390			非常に強い
9	14	4	26.1	124.9	940	45	北北西	15	全域	200	200	全域	390			非常に強い
9	14	5	26.2	124.8	940	45	北北西	15	全域	200	200	全域	390			非常に強い
9	14	6	26.3	124.7	940	45	北北西	15	全域	200	200	全域	390			非常に強い
9	14	7	26.5	124.7	940	45	北北西	15	全域	200	200	全域	390			非常に強い
9	14	8	26.6	124.6	940	45	北北西	15	全域	200	200	全域	390			非常に強い
9	14	9	26.7	124.5	935	50	北北西	15	全域	200	200	全域	390			非常に強い
9	14	12	26.9	124.4	935	50	北北西	15	全域	200	200	全域	390			非常に強い
9	14	15	27.1	124.2	935	50	北北西	10	全域	200	200	全域	390			非常に強い
9	14	18	27.2	124.3	935	50	北北西	10	全域	200	200	全域	390			非常に強い
9	14	21	27.3	124.4	935	50	北	ゆっくり	全域	200	200	全域	390			非常に強い

(続く)

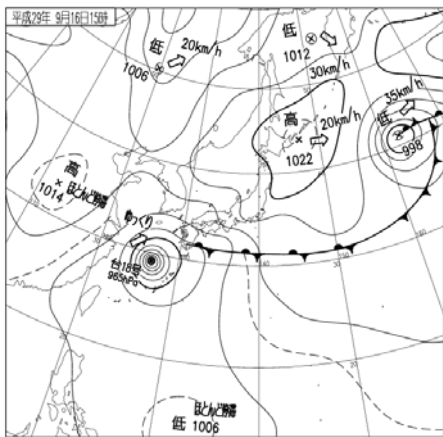
(2) 地上天気図および気象衛星赤外面像 (9月16日09時から18日09時)



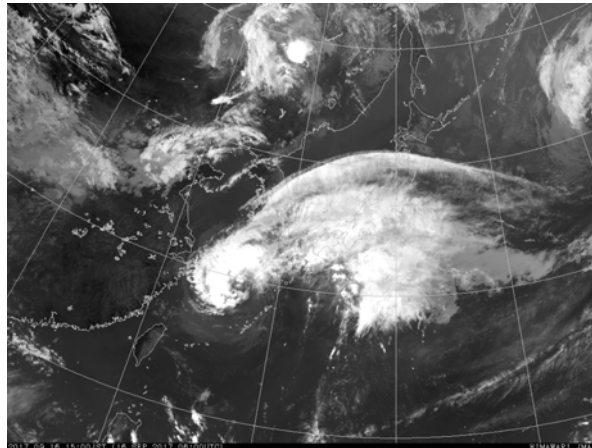
地上天気図 (9月16日09時)



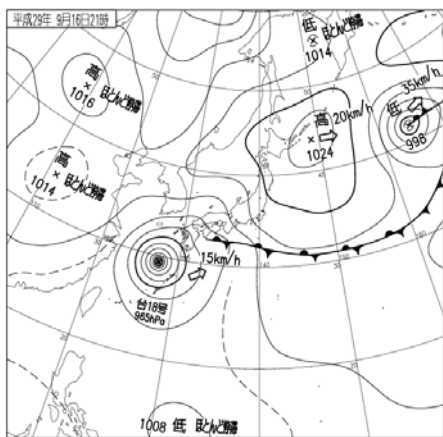
気象衛星赤外面像 (9月16日09時)



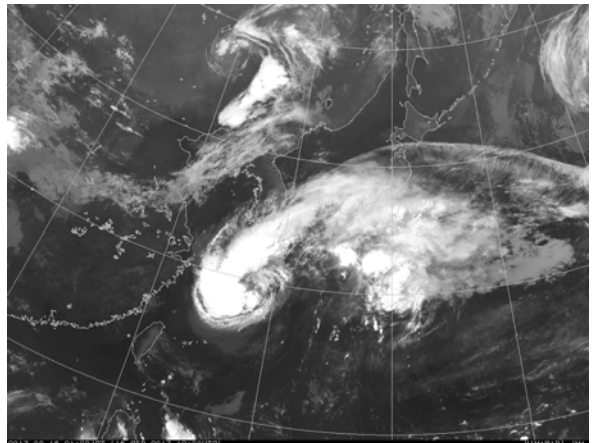
地上天気図 (9月16日15時)



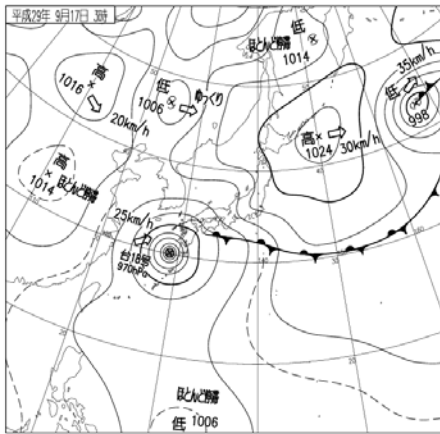
気象衛星赤外面像 (9月16日15時)



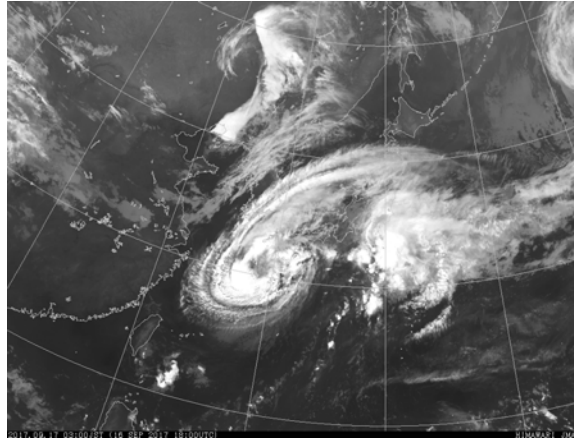
地上天気図 (9月16日21時)



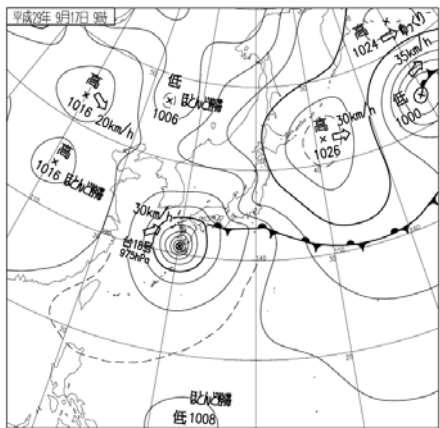
気象衛星赤外面像 (9月16日21時)



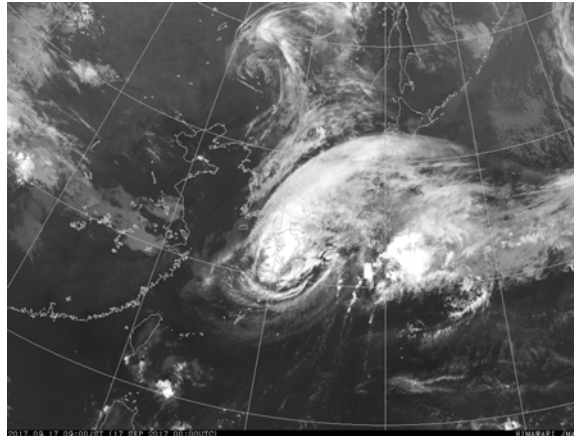
地上天気図 (9月17日 03時)



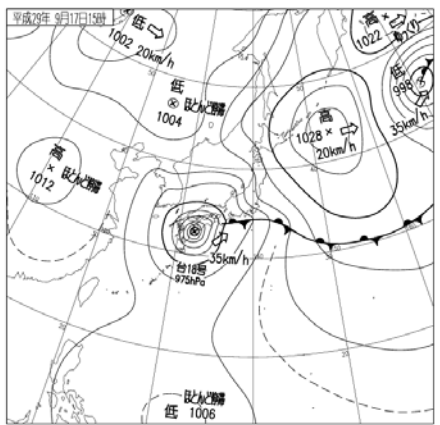
気象衛星赤外面像 (9月17日 03時)



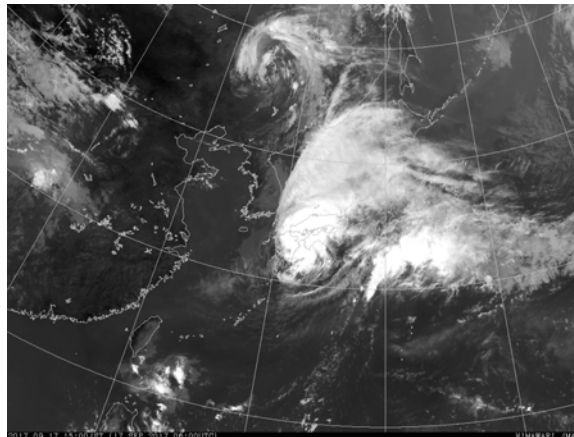
地上天気図 (9月17日 09時)



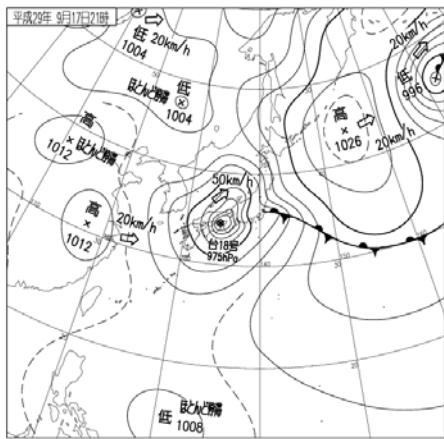
気象衛星赤外面像 (9月17日 09時)



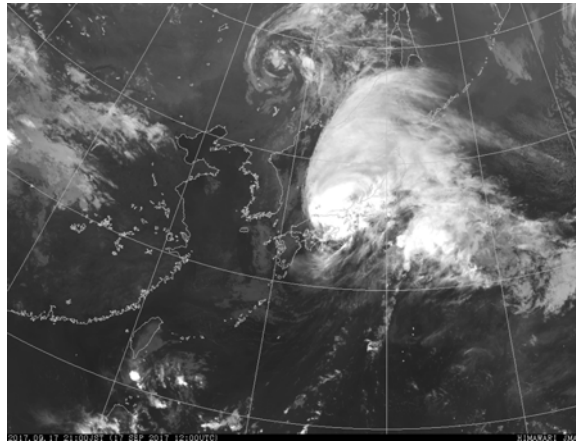
地上天気図 (9月17日 15時)



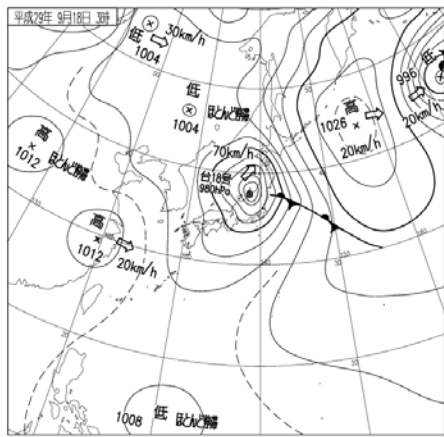
気象衛星赤外面像 (9月17日 15時)



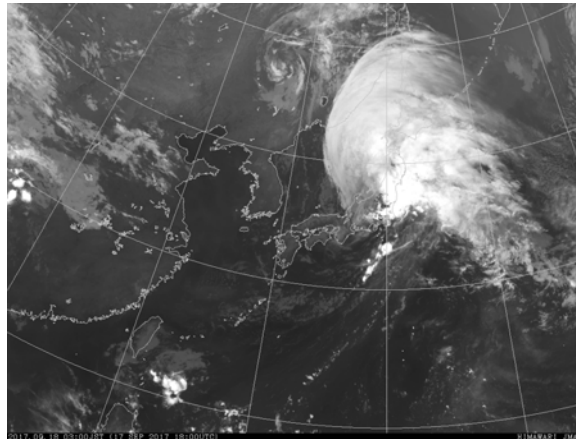
地上天気図 (9月17日21時)



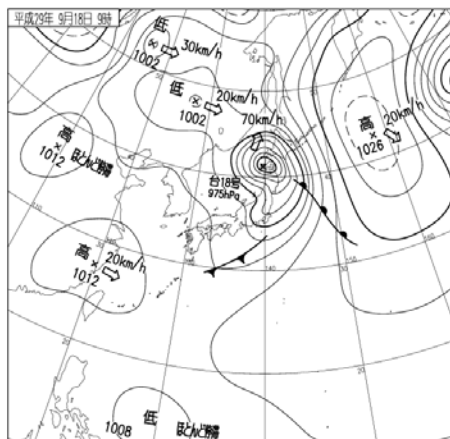
気象衛星赤外面像 (9月17日21時)



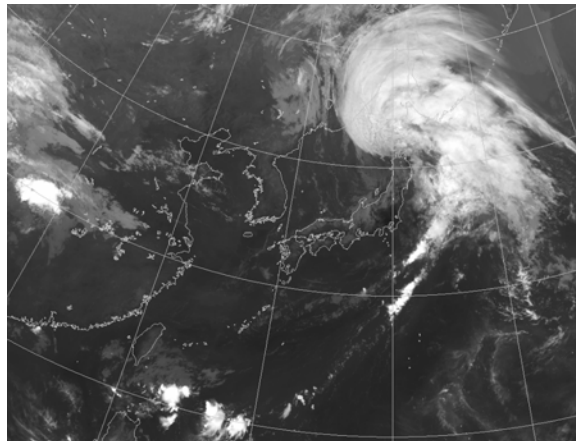
地上天気図 (9月18日03時)



気象衛星赤外面像 (9月18日03時)



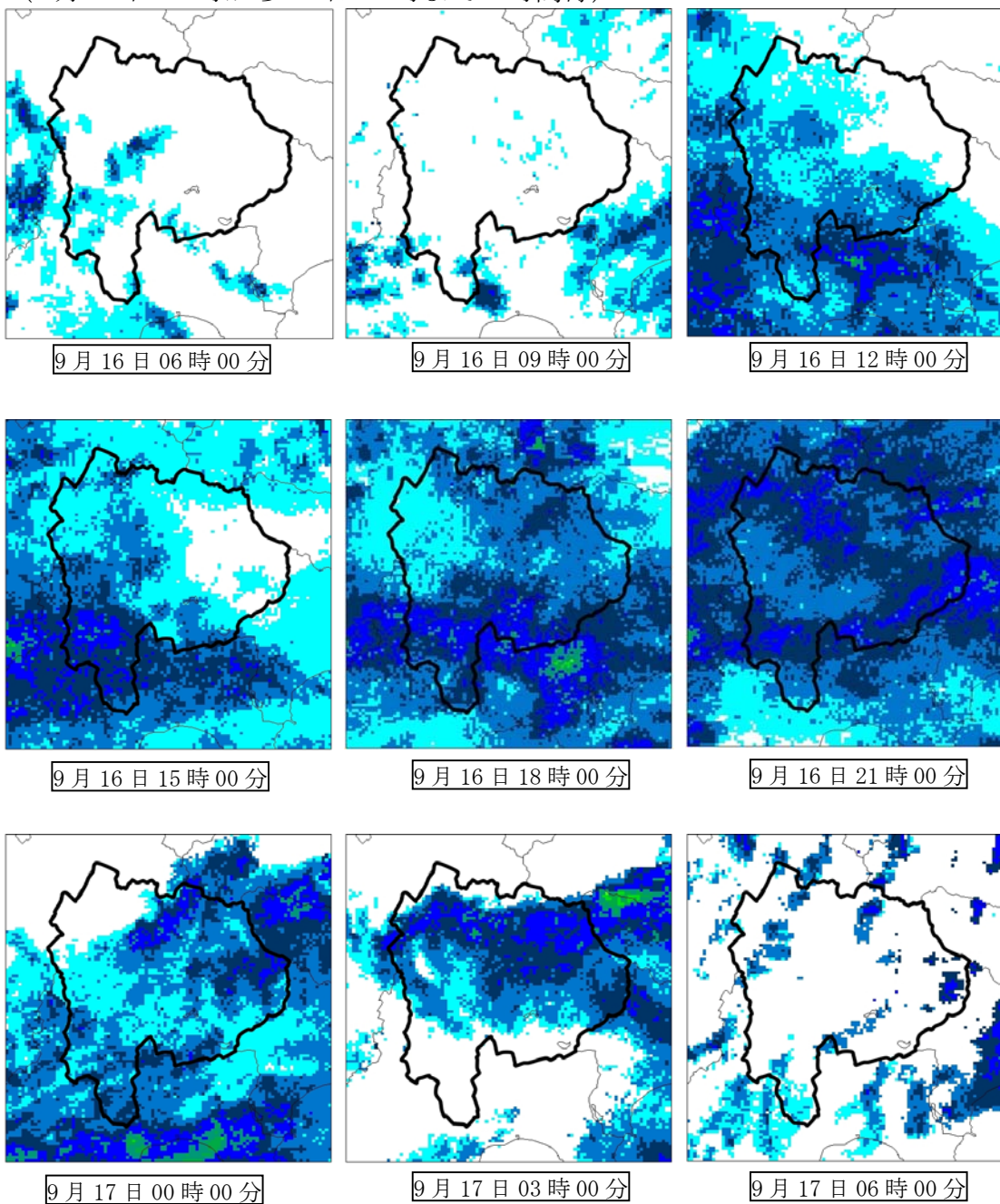
地上天気図 (9月18日09時)



気象衛星赤外面像 (9月18日09時)

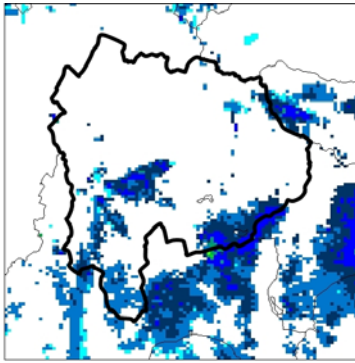
(3) 気象レーダー画像

(9月16日06時から18日03時まで3時間毎)

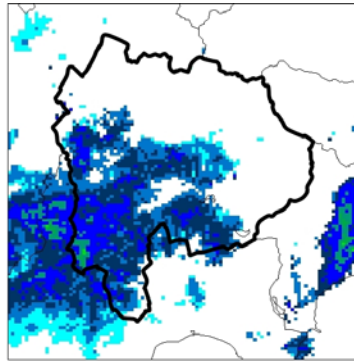


レーダーエコー強度 (mm/h)

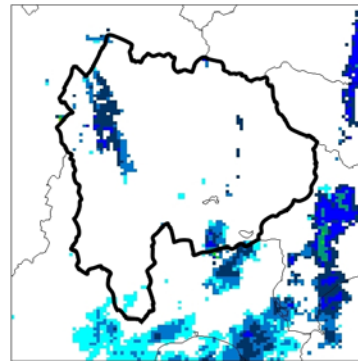




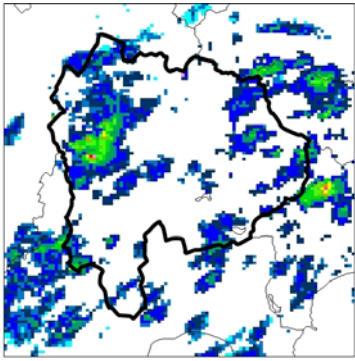
9月17日09時00分



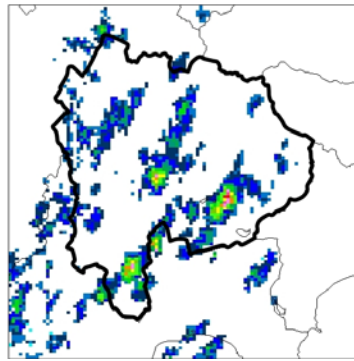
9月17日12時00分



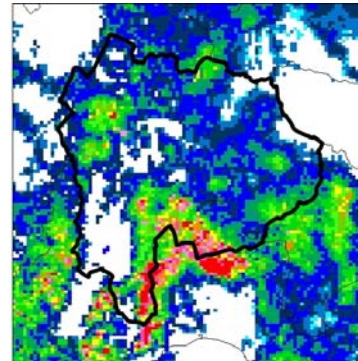
9月17日15時00分



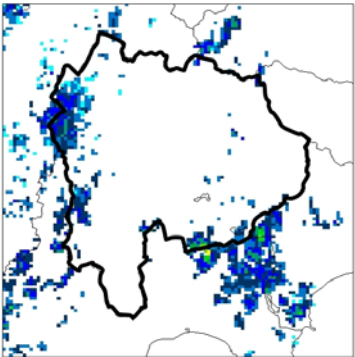
9月17日18時00分



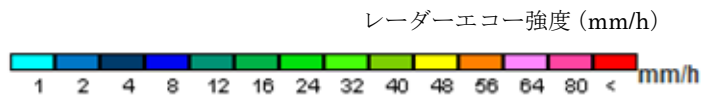
9月17日21時00分



9月18日00時00分

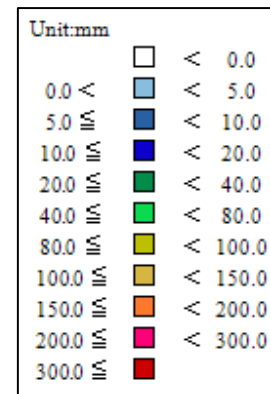
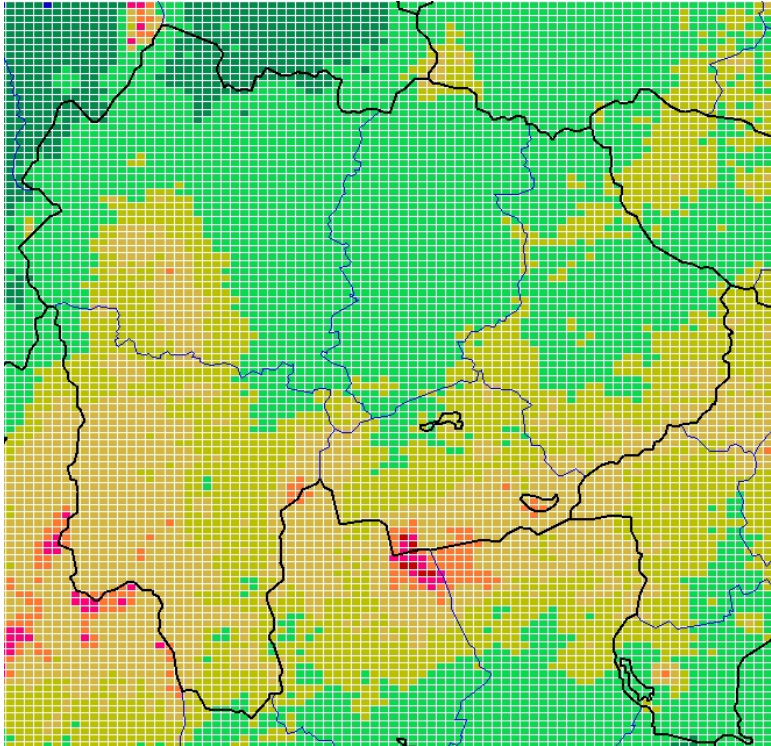


9月18日03時00分

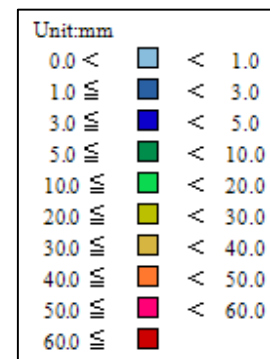
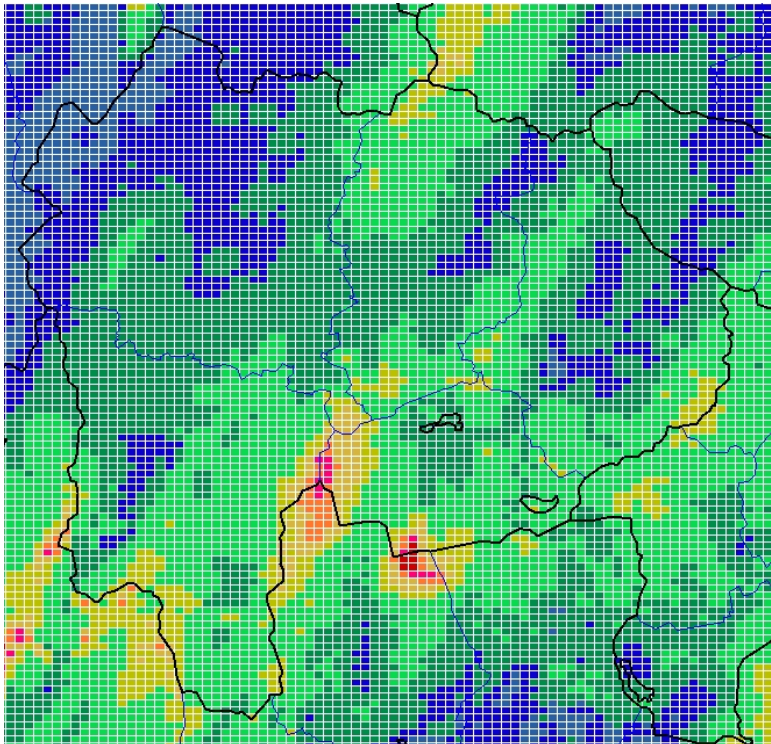


○解析雨量

解析雨量（46時間積算） 9月16日07時00分～18日05時00分



解析雨量（1時間降水量）9月18日01時00分



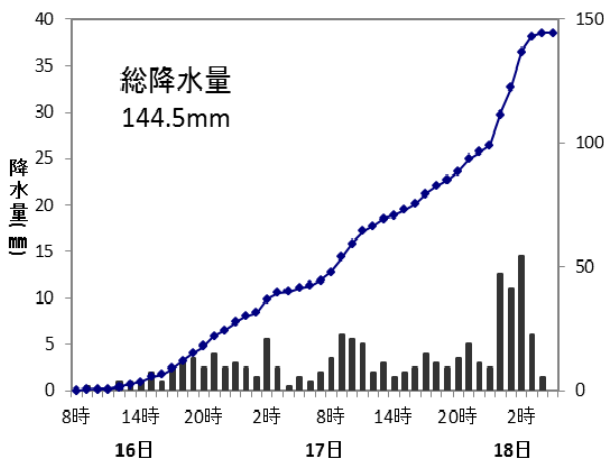
※解析雨量とは、気象レーダーとアメダス等の地上の雨量計により観測されたデータを組み合わせ、1 km 四方ごとに過去1時間雨量を解析したものです。

○降水量表（9月16日07時～9月18日05時）

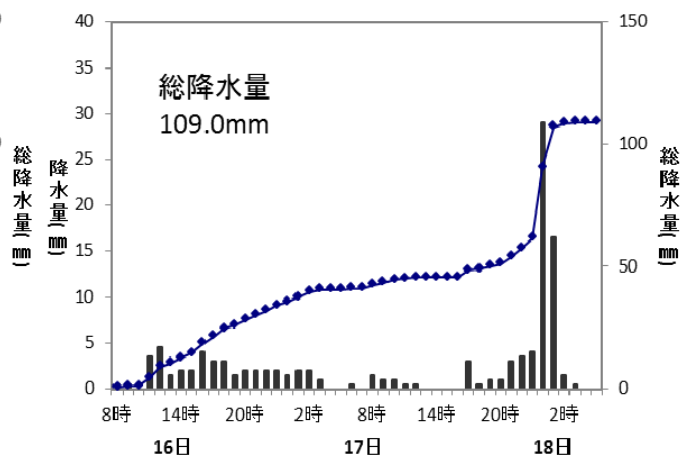
観測所名	総降水量 (ミリ)	期間最大1時間降水量		期間最大10分間降水量	
		降水量(ミリ)	日時分	降水量(ミリ)	日時分
大泉	51.5	11.0	18日00時15分	2.5	18日00時05分
乙女湖	60.0	25.5	18日00時39分	7.0	18日00時26分
葦崎	60.0	9.5	18日00時10分	2.5	18日00時58分
甲府	48.5	10.0	18日00時22分	4.0	18日00時17分
勝沼	38.5	10.5	18日00時33分	3.0	18日00時20分
大月	66.5	12.0	18日01時40分	4.0	18日01時17分
上野原	90.5	17.5	18日01時01分	6.5	18日00時42分
富士川	72.5	15.5	18日00時05分	4.0	17日23時33分
古関	98.0	39.0	18日01時03分	13.5	18日00時17分
切石	92.5	22.5	18日00時03分	7.0	17日23時34分
河口湖	103.0	14.5	18日00時29分	5.5	17日23時39分
山中	144.5	18.5	18日00時37分	8.0	18日01時18分
南部	109.0	29.0	17日24時00分	7.5	18日00時04分

○主な地点の降水量時系列（9月16日07時～9月18日05時）

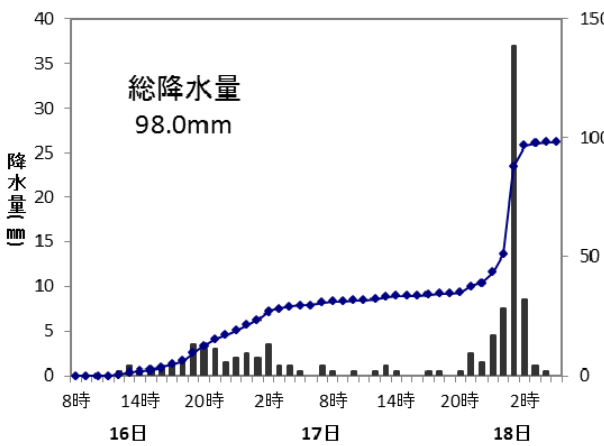
山中(山梨県南都留郡山中湖村)



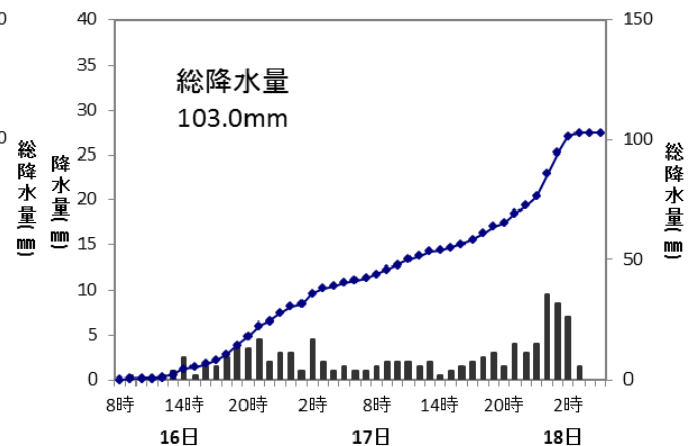
南部(山梨県南巨摩郡南部町)



古関(山梨県甲府市)



河口湖(山梨県南都留郡富士河口湖町)

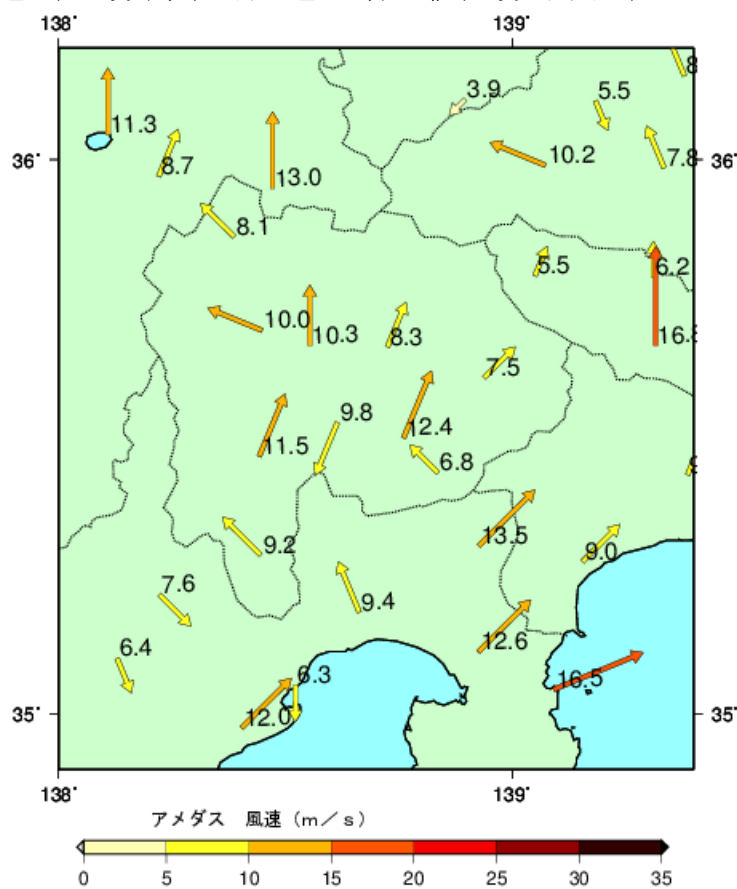


(5) 風の状況

○最大風速・最大瞬間風速 (16日～18日)

観測所名	期間最大			期間最大瞬間		
	風向	風速 m/s	日時分	風向	風速 m/s	日時分
大泉	SE	8.1	18日00時53分	SE	17.4	18日00時44分
葦崎	ESE	10.0	18日02時16分	E	16.2	18日01時34分
甲府	S	10.3	18日01時47分	SSW	19.1	18日01時38分
勝沼	SSW	8.3	18日01時31分	SSW	21.8	18日01時34分
大月	SW	7.5	18日02時13分	SW	17.2	18日02時13分
古関	NNE	9.8	18日00時09分	N	23.3	17日23時52分
切石	SSW	11.5	18日01時13分	SSW	22.0	18日01時04分
河口湖	SSW	12.4	18日00時36分	SSW	23.7	18日01時19分
山中	SE	6.8	18日00時13分	ESE	21.2	18日00時04分
南部	SE	9.2	18日00時55分	ESE	25.0	18日00時51分

○最大風速 (10分間平均風速の最大値) 分布図 (16日～18日)



(6) 極値更新状況

○統計開始以来の極値更新

統計開始以来の極値更新はありませんでした。

○9月の極値更新

日最大風向・風速

観測所名	値	起日時	統計期間
切石	南南西 11.5m/s	18日01時13分	1978年9月～2017年9月

日最大瞬間風向・風速

観測所名	値	起日	統計期間
勝沼	南南西 21.8m/s	18日01時34分	2009年9月～2017年9月
大月	南西 17.2m/s	18日02時13分	2009年9月～2017年9月

3 警報・注意報、気象情報等の発表状況

(1) 警報・注意報の発表状況 (9月17日16時21分～9月18日10時43分)

発表時刻	警報・注意報	甲府市	富士吉田市	都留市	山梨市	大月市	韭崎市	南アルプス市	北杜市	甲斐市	笛吹市	上野原市	甲州市	中央市	市川三郷町	早川町	身延町	南都町	富士川町	昭和町	道志村	西桂町	忍野村	山中湖村	鳴沢村	富士河口湖町	小書村	丹波山村	
2017/9/17 16:21	大雨注意報	●	●	●		●				●	●	●			●		●	●					●	●	●	●	●		
	雷注意報	●	●	●	●	●	●	●	●	●	●	●	●	●	●	●	●	●	●	●	●	●	●	●	●	●	●	●	●
	強風注意報	●	●	●	●	●	●	●	●	●	●	●	●	●	●	●	●	●	●	●	●	●	●	●	●	●	●	●	●
2017/9/17 18:41	大雨警報		浸	浸								浸			浸		浸							浸		浸			
	大雨注意報	○				○	●	●		○	○					●		○	●		●	●	○		●		○	○	
	雷注意報	○	○	○	○	○	○	○	○	○	○	○	○	○	○	○	○	○	○	○	○	○	○	○	○	○	○	○	○
2017/9/17 22:58	大雨警報		浸	浸								浸			浸		浸							浸		浸			
	大雨注意報	○				○	○	○	○	○	○		○	○	○	○	○	○	○	○	○	○	○	○	○	○	○	○	○
	雷注意報	○	○	○	○	○	○	○	○	○	○	○	○	○	○	○	○	○	○	○	○	○	○	○	○	○	○	○	○
2017/9/17 23:46	大雨警報		浸	浸	浸							浸	浸	浸	浸	浸	浸							浸		浸			
	大雨注意報	○				○	○	○	○	○	○						○		○	○	○	○	○	○	○	○	○	○	○
	雷注意報	○	○	○	○	○	○	○	○	○	○	○	○	○	○	○	○	○	○	○	○	○	○	○	○	○	○	○	○
2017/9/18 0:15	大雨警報		浸	浸	浸							浸	浸	浸	浸	浸	浸							浸		浸			
	大雨注意報	○			○	○	○	○	○	○	○					○		○	○	○	○	○	○	○	○	○	○	○	○
	雷注意報	○	○	○	○	○	○	○	○	○	○	○	○	○	○	○	○	○	○	○	○	○	○	○	○	○	○	○	○
2017/9/18 1:22	大雨警報		浸	浸	浸							浸	浸	浸	浸	浸	浸							浸		浸			
	大雨注意報	○			○	○	○	○	○	○	○					○		○	○	○	○	○	○	○	○	○	○	○	○
	雷注意報	○	○	○	○	○	○	○	○	○	○	○	○	○	○	○	○	○	○	○	○	○	○	○	○	○	○	○	○
2017/9/18 1:32	大雨警報		浸	浸	浸							浸	浸	浸	浸	浸	浸							浸		浸			
	大雨注意報	○			○	○	○	○	○	○	○					○		○	○	○	○	○	○	○	○	○	○	○	○
	雷注意報	○	○	○	○	○	○	○	○	○	○	○	○	○	○	○	○	○	○	○	○	○	○	○	○	○	○	○	○
2017/9/18 3:10	大雨警報	解	解	解							解	解	解	解	解	解	解							解	浸	解			
	大雨注意報	○	○	○	○	○	○	○	○	○	○					○		○	○	○	○	○	○	○	○	○	○	○	○
	雷注意報	○	○	○	○	○	○	○	○	○	○	○	○	○	○	○	○	○	○	○	○	○	○	○	○	○	○	○	○
2017/9/18 4:17	大雨警報		○																							○			
	大雨注意報	○	○	○	○	○	○	○	○	○	○	○	○	○	○	○	○	○	○	○	○	○	○	○	○	○	○	○	
	雷注意報	○	○	○	○	○	○	○	○	○	○	○	○	○	○	○	○	○	○	○	○	○	○	○	○	○	○	○	
2017/9/18 5:22	大雨警報		○																								○		
	大雨注意報	○	○	○	○	○	○	○	○	○	○	○	○	○	○	○	○	○	○	○	○	○	○	○	○	○	○	○	
	雷注意報	○	○	○	○	○	○	○	○	○	○	○	○	○	○	○	○	○	○	○	○	○	○	○	○	○	○	○	
2017/9/18 6:30	大雨警報		○																										
	大雨注意報	○	○	○	○	○	○	○	○	○	○	○	○	○	○	○	○	○	○	○	○	○	○	○	○	○	○	○	
	雷注意報	○	○	○	○	○	○	○	○	○	○	○	○	○	○	○	○	○	○	○	○	○	○	○	○	○	○	○	
2017/9/18 8:56	大雨警報																												
	大雨注意報	○	○	○	○	○	○	○	○	○	○	○	○	○	○	○	○	○	○	○	○	○	○	○	○	○	○	○	
	雷注意報	○	○	○	○	○	○	○	○	○	○	○	○	○	○	○	○	○	○	○	○	○	○	○	○	○	○	○	
2017/9/18 10:43	大雨注意報																												

記号の説明 ●：発表 ▼：警報から注意報 ○：継続 解：解除
 浸：浸水害 土：土砂災害 土浸：土砂災害、浸水害 斜体字：発表

(2) 府県気象情報等の発表状況 (9月15日17時～9月18日06時)

○山梨県気象情報 (甲府地方気象台発表)

発表日時	情報の種類
平成29年9月15日17時05分	平成29年台風第18号に関する山梨県気象情報 第1号
平成29年9月16日06時31分	平成29年台風第18号に関する山梨県気象情報 第2号
平成29年9月16日17時19分	平成29年台風第18号に関する山梨県気象情報 第3号
平成29年9月17日05時38分	平成29年台風第18号に関する山梨県気象情報 第4号
平成29年9月17日16時59分	平成29年台風第18号に関する山梨県気象情報 第5号
平成29年9月18日06時00分	平成29年台風第18号に関する山梨県気象情報 第6号

○山梨県竜巻注意情報 (甲府地方気象台発表)

発表日時	情報の種類	対象地域
平成29年9月17日23時17分	山梨県竜巻注意情報 第1号	中・西部
平成29年9月18日00時06分	山梨県竜巻注意情報 第2号	中・西部、東部・富士五湖
平成29年9月18日01時06分	山梨県竜巻注意情報 第3号	中・西部、東部・富士五湖
平成29年9月18日02時06分	山梨県竜巻注意情報 第4号	中・西部、東部・富士五湖

○山梨県記録的短時間大雨情報

発表日時	情報の種類
平成29年9月18日02時19分	山梨県記録的短時間大雨情報 第1号

(3) 防災関係機関等への対応状況

・9月15日11時00分から防災機関、報道機関、ライフライン事業関係機関向けに台風説明会を実施 (開催場所: 甲府地方気象台防災連絡室)

- ・9月15日19時20分 ホットライン実施 (大月市)
- ・9月16日17時30分 ホットライン実施 (都留市)
- ・9月16日17時35分 ホットライン実施 (中央市)
- ・9月17日08時30分 ホットライン実施 (南部町)
- ・9月17日11時40分 ホットライン実施 (中央市)
- ・9月17日12時00分 ホットライン実施 (都留市)
- ・9月17日12時26分 ホットライン実施 (大月市)
- ・9月17日13時40分 ホットライン実施 (南部町)
- ・9月17日17時50分 ホットライン実施 (南部町)
- ・9月17日18時09分 ホットライン実施 (中央市)
- ・9月17日18時27分 ホットライン実施 (富士河口湖町)
- ・9月17日22時46分 ホットライン実施 (上野原市)
- ・9月18日02時29分 ホットライン実施 (身延町)
- ・9月18日02時44分 ホットライン実施 (大月市)
- ・9月18日03時16分 ホットライン実施 (富士河口湖町)

4 被害状況

(平成 29 年 9 月 20 日 09 時 00 分現在まとめ)

【倒木】 (気象台調べ)

・富士吉田市新倉の神社で 18 日 02 時頃、もみの木が倒れ拝殿の屋根の一部が破損した。

【通行止め】 (山梨県防災危機管理課)

・法面崩落のおそれのため、南アルプス公園線が通行止めになった。

・雨量規制により以下の道路が通行止めとなった。

(国道) 300 号 (富士河口湖町～身延町)、413 号 (山中湖村～道志村)。

(県道) 甘利山公園線、下部飯富線、十谷鬼島線、南アルプス公園線、四日市場上野原線、平林青柳線、枳代常葉線、湯之奥上之平線、甲府精進湖線 (旧道)、県民の森公園線、笛吹市川三郷、遅沢静川線、雨畑大島線、高下鯉沢線。

・倒木により、国道 358 号 (芦川大橋～富士河口湖町)、県道 616 号 島上条宮久保絵見堂線が通行止めとなった。

【停電】 (東京電力)

台風の影響により、以下の停電があった。

・(17 日) 甲斐市と甲府市で約 1000 軒、北杜市で約 200 軒、身延町で約 100 軒、甲府市と笛吹市で約 1200 軒、鳴沢村と富士河口湖町で約 1000 軒。

・(18 日) 北杜市で約 4100 軒、富士吉田市で約 300 軒、早川町と身延町で約 600 軒、鳴沢村と富士河口湖町で約 900 軒、鳴沢村で約 600 軒、富士河口湖町で約 700 軒、甲州市で約 500 軒。

(2) 台風の定義と強さ・大きさ (気象庁ホームページより)

熱帯の海上で発生する低気圧を「熱帯低気圧」と呼びますが、このうち北西太平洋 (赤道より北で東経 180 度より西の領域) または南シナ海に存在し、なおかつ低気圧域内の最大風速 (10 分間平均) がおよそ 17m/s (34 ノット、風力 8) 以上のものを「台風」と呼びます。

気象庁は台風のおおよその勢力を示す目安として、下表のように風速 (10 分間平均) をもとに台風の「大きさ」と「強さ」を表現します。「大きさ」は強風域 (風速 15m/s 以上の風が吹いているか、吹く可能性がある範囲) の半径で、「強さ」は最大風速で区分しています。

さらに、風速 25m/s 以上の風が吹いているか、吹く可能性がある範囲を暴風域と呼びます。

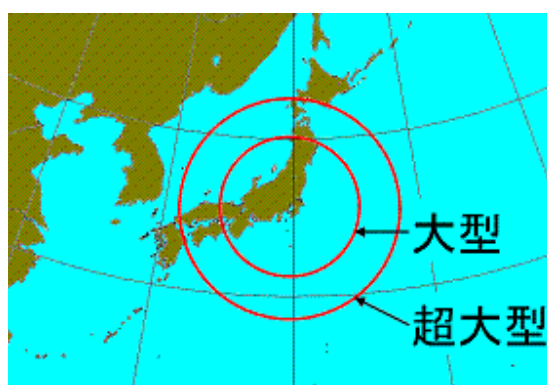
強さの階級分け

階級	最大風速
強い	33m/s (64 ノット) 以上～44m/s (85 ノット) 未満
非常に強い	44m/s (85 ノット) 以上～54m/s (105 ノット) 未満
猛烈な	54m/s (105 ノット) 以上

大きさの階級分け

階級	風速 15m/s 以上の半径
大型 (大きい)	500km 以上～800km 未満
超大型 (非常に大きい)	800km 以上

日本列島の大きさと比較すると以下ようになります。



本件お問い合わせ先
甲府地方気象台
電話：055-222-9101