

気 象 速 報

平成29年台風第18号に関する気象速報 (釧路・根室地方)

平成29年9月22日
釧路地方気象台

【値は速報値であり、後日修正する可能性があります。ご利用には注意願います。】

気象概況

台風第18号は、暴風域を伴いながら9月17日11時半頃に鹿児島県に上陸した。その後西日本を通過して、日本海で温帯低気圧の性質を帯びながら再発達し、18日10時過ぎに檜山地方に上陸したのち速度を早めながら北上し、18日21時にサハリンで温帯低気圧に変わった。

釧路・根室地方では、台風第18号による湿った東よりの風が流入し次第に雨・風が強まり18日は大雨・暴風となった。

18日0時から24時までの降水量は、釧路市阿寒湖畔で116.0ミリ、釧路市阿寒町中徹別で81.0ミリを観測した。

日最大風速では根室市厚床で18.5m/s、浜中町榊町で23.1m/s、厚岸町大田で18.2m/s、日最大瞬間風速では、弟子屈町川湯で31.3m/s、浜中町榊町で31.5m/s、と統計開始からの観測極値を更新した。

社会的な影響

台風の影響で、各地で大雨や暴風による被害が発生した。羅臼町では土砂災害のおそれが高まったため、避難勧告が出された。

交通関係では、国道・道道の通行止め、鉄道・航空の運休が発生した。

また、各地で停電が発生した。（北海道調べ9月21日12時現在）

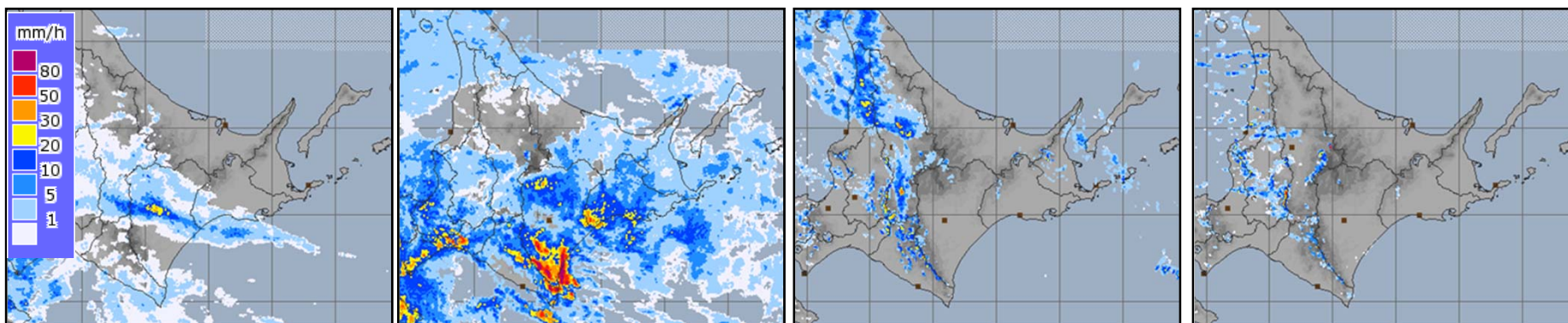
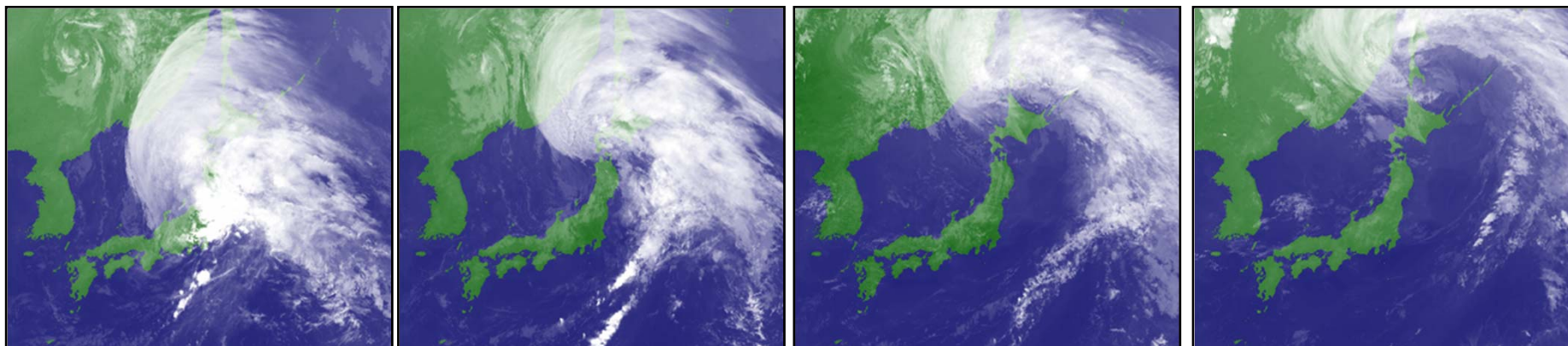
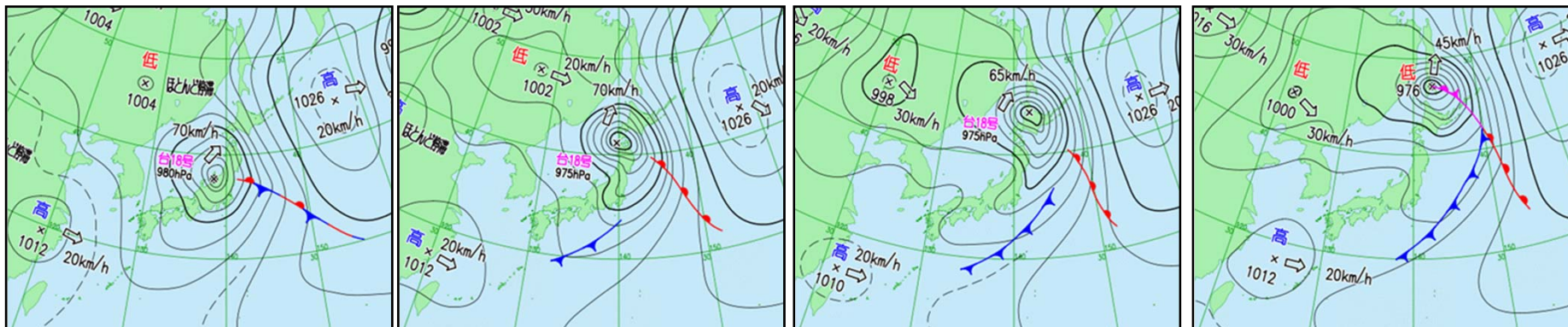
地上天気図、気象衛星赤外画像、気象レーダー 9月18日03時～21時(6時間毎)

18日03時

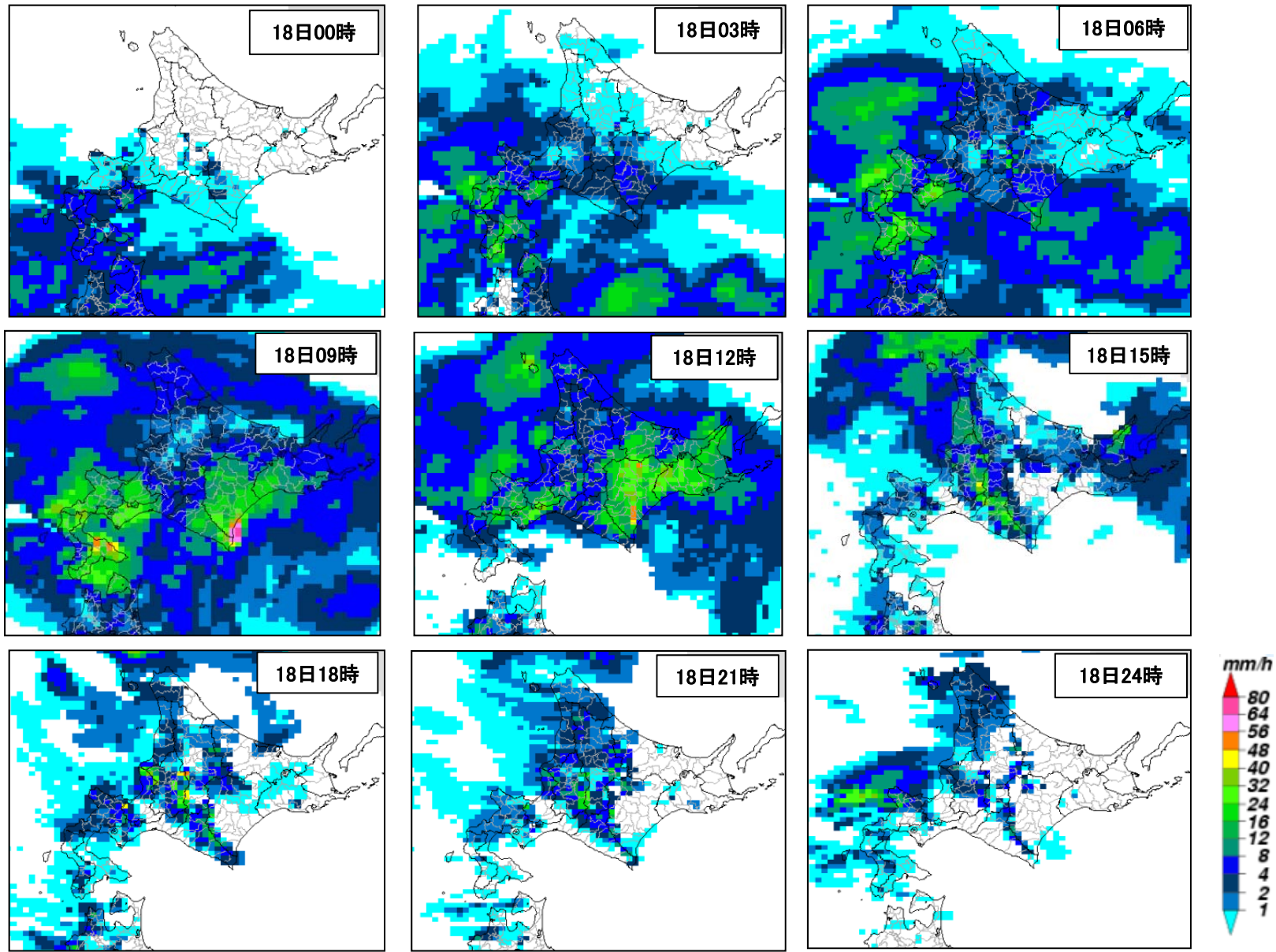
18日09時

18日15時

18日21時

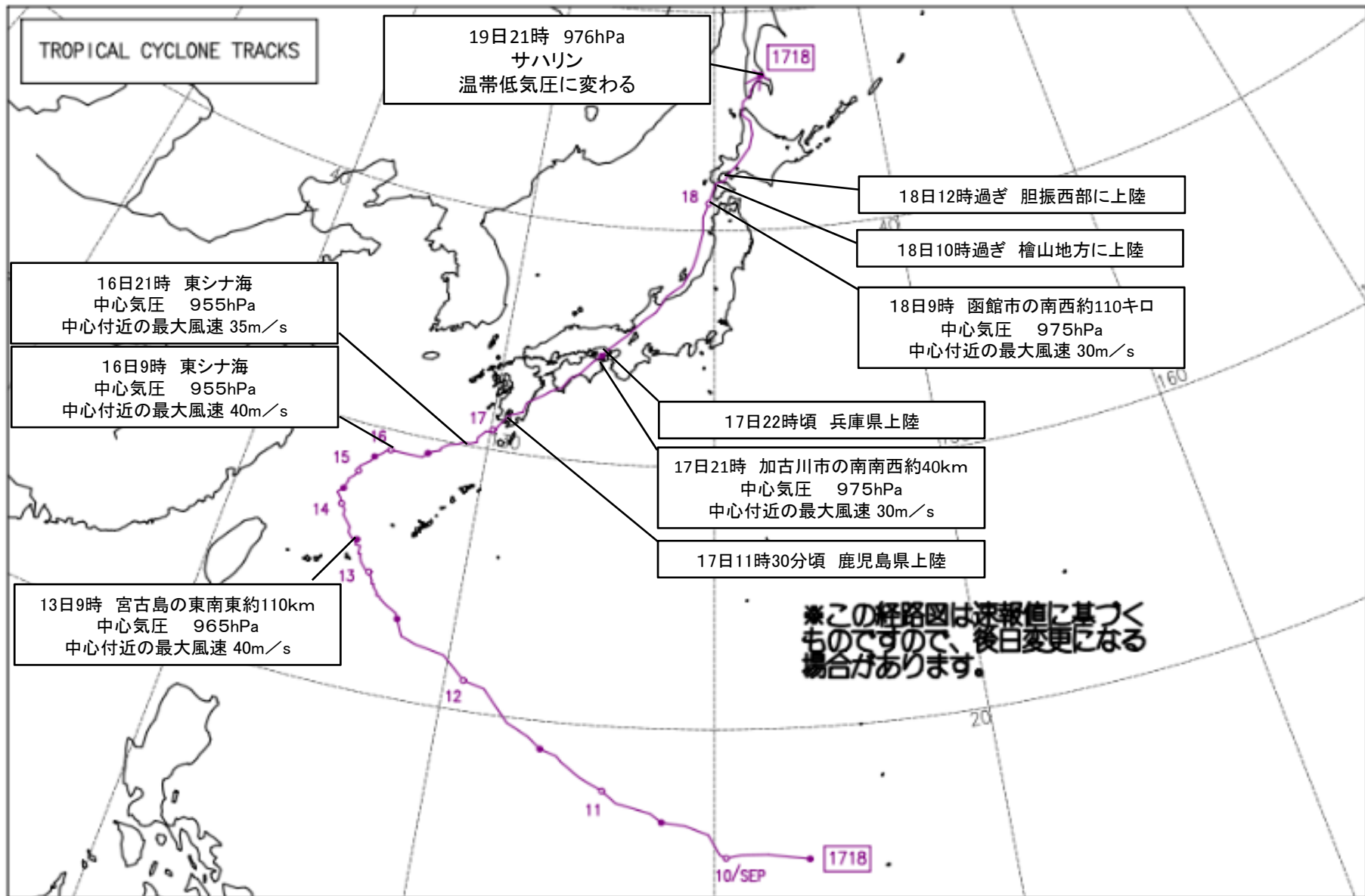


解析雨量 8月18日00時～19日24時(3時間毎)



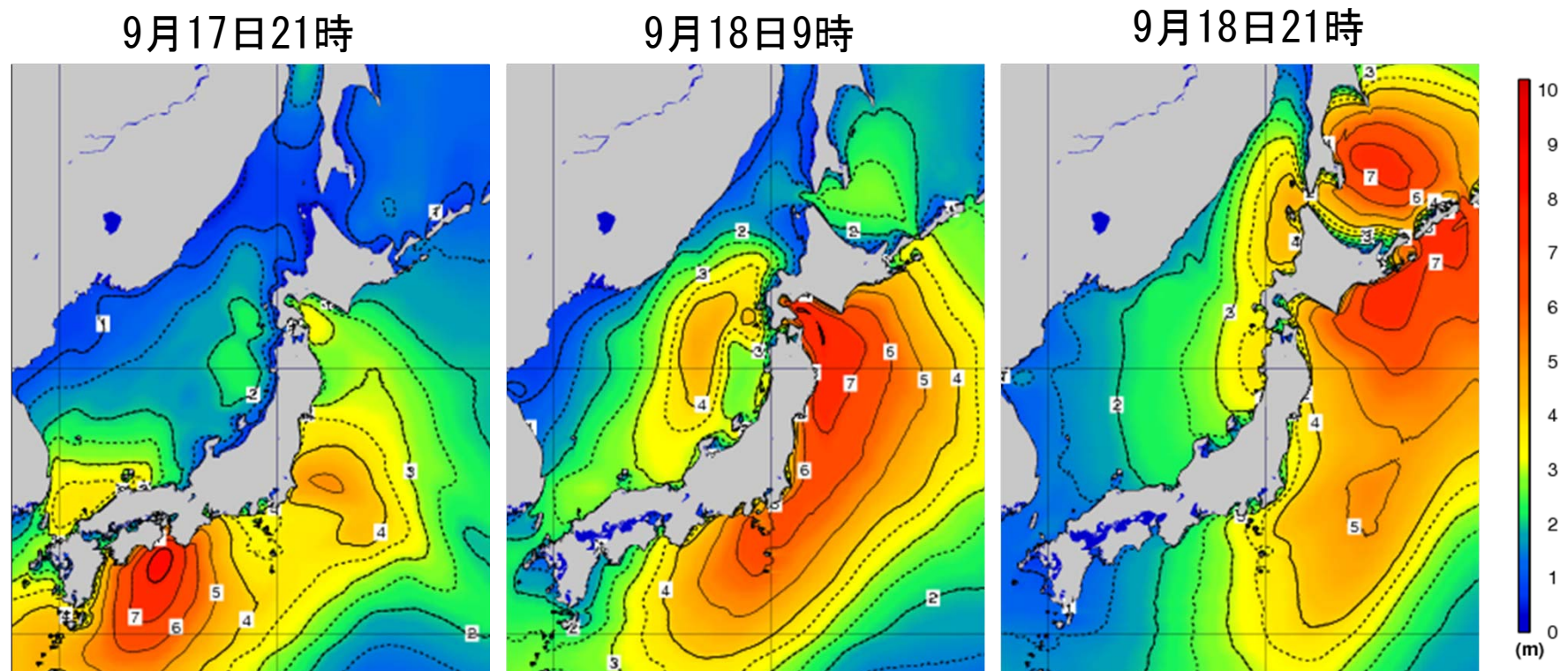
解析雨量は、国土交通省水管理・国土保全局、道路局と気象庁が全国に設置しているレーダー、アメダス等の地上の雨量計を組み合わせて、降水量分布を1km四方の細かさで解析したものです。例えば、9時の解析雨量は8時～9時の1時間雨量となります。

平成29年台風第18号の経路図と中心の気圧、位置



経路上の○印は傍らに記した日の午前9時、●印は午後9時の位置で→は消滅を示します。
経路の実線は台風、破線は熱帯低気圧・温帯低気圧の期間を示します。

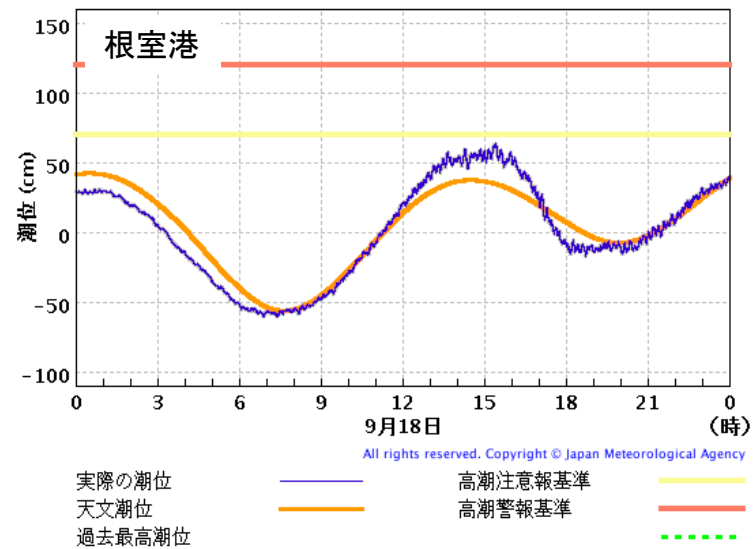
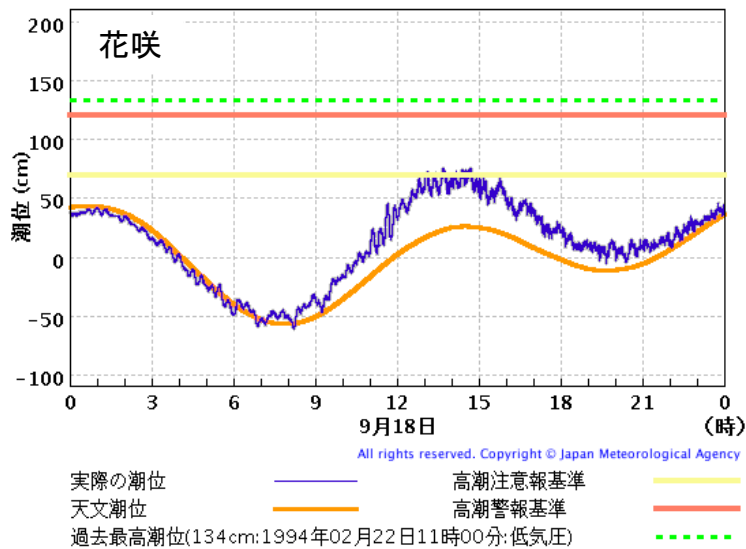
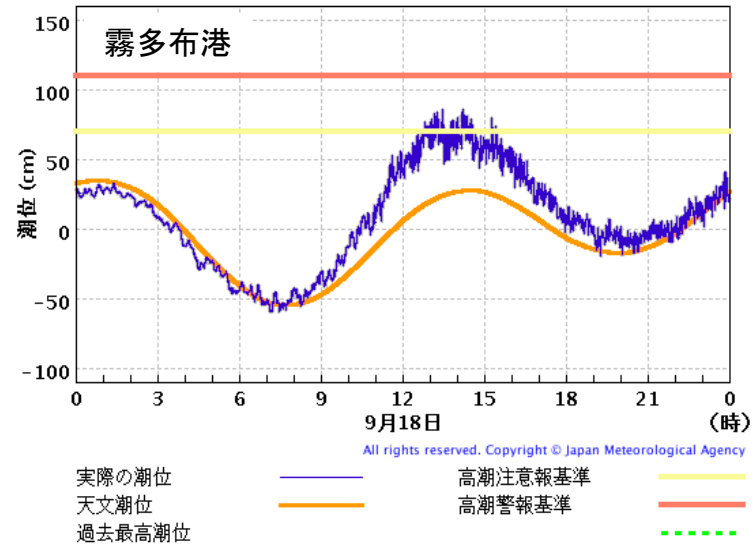
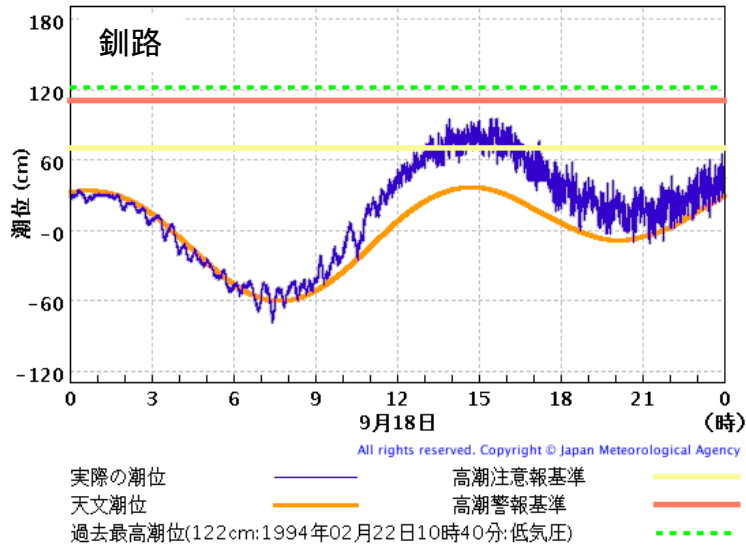
沿岸波浪実況図 9月17日21時から18日21時 (12時間毎 単位：波高 m)



All rights reserved. Copyright © Japan Meteorological Agency

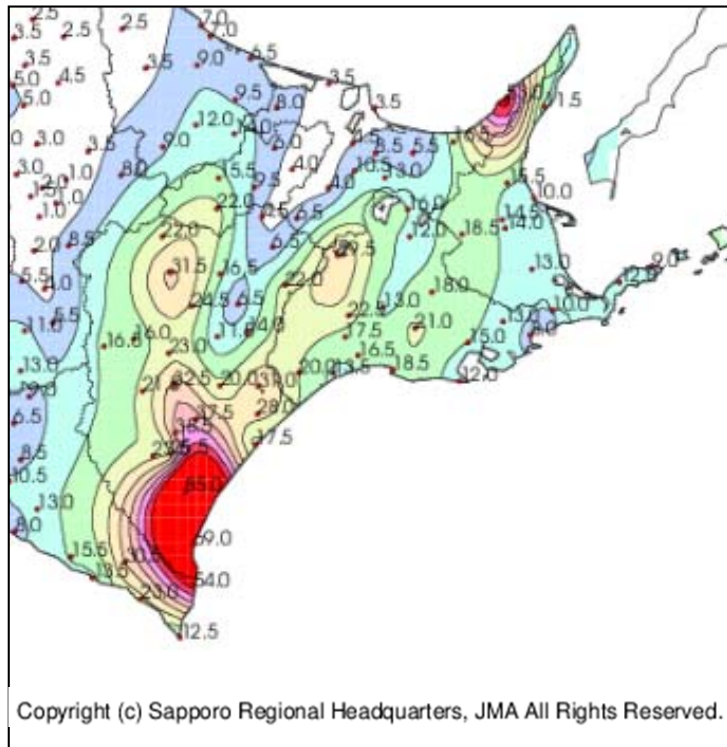
- 波の高さを等波高線で示しています。
- 等波高線は、1メートルごとの実線と0.5メートルごとの破線(4メートル未満の領域のみ)を表示しています。
- 波の高さは「有義波高」で示しています。
- 実際の波には、有義波高よりも高い波が含まれています。
- 「有義波高」の解説は次のURLで確認することができます。
<http://www.data.jma.go.jp/gmd/kaiyou/db/wave/comment/elmknwl.html>
- 海氷がある場合、海氷域を「白色」で表示しています。

潮位 9月18日 (単位: cm)



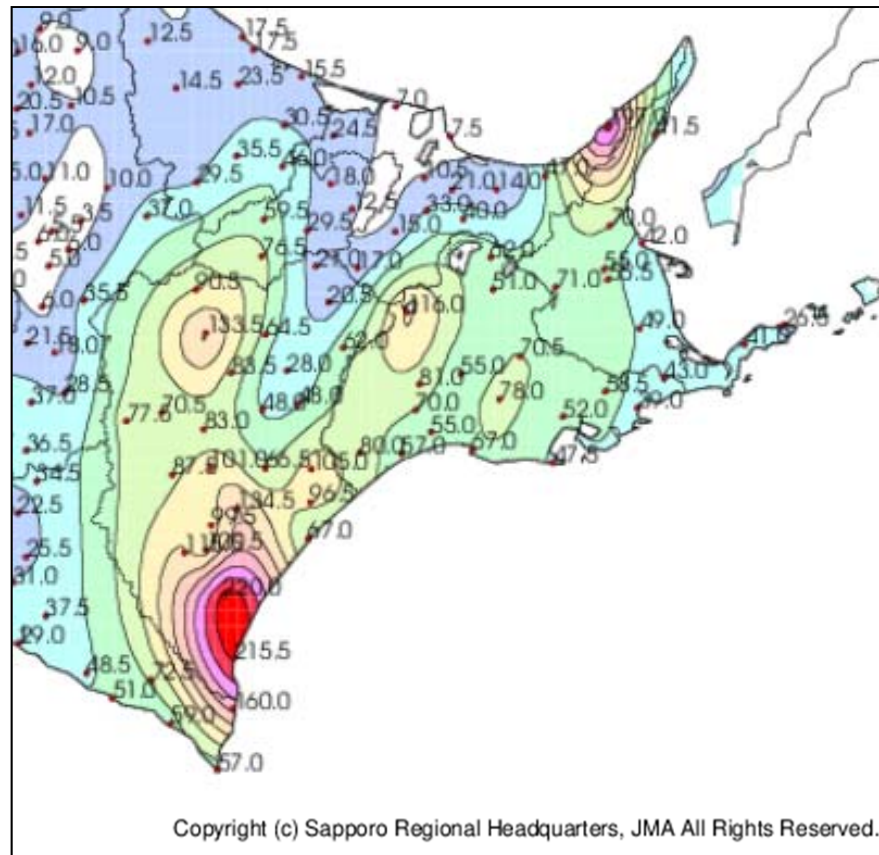
根室と霧多布は国土交通省港湾局管轄の検潮所です。
 潮位は標高で表示しています。
 高潮警報・注意報の基準線は観測点の所在する市町村の基準を表示しています。
 このグラフに表示される実際の潮位(潮位の観測値)は、高い波浪の影響により短時間に大きく変動する場合があります。また、観測施設周辺の海水の影響や観測機器、データ伝送システムの障害・保守作業に伴い、データに異常な値や段差が生じたり、途絶えたりすることがあります。

釧路・根室地方 9月18日0時から9月18日24時の1時間降水量の最大値 (アメダスによる速報値 単位：mm)



地点名	市町村等をまとめた地域	防災気象情報で用いる名称	最大1時間降水量 (mm)	起時(JST)
羅臼	根室北部	羅臼	11.5	9月18日12時05分
糸檜別	根室北部	標津町糸檜別	15.5	9月18日13時14分
標津	根室北部	標津町北2条	10.0	9月18日13時53分
上標津	根室北部	中標津町上標津	18.5	9月18日12時45分
中標津	根室北部	中標津町桜ヶ丘	14.0	9月18日12時36分
根室中標津	根室北部	中標津空港	14.5	9月18日12時36分
別海	根室中部	別海	13.0	9月18日12時51分
根室	根室南部	根室市弥栄町	12.0	9月18日12時53分
納沙布	根室南部	根室市納沙布	9.0	9月18日12時29分
厚床	根室南部	根室市厚床	10.0	9月18日12時22分
川湯	釧路北部	弟子屈町川湯	16.0	9月18日12時33分
弟子屈	釧路北部	弟子屈	12.0	9月18日12時30分
阿寒湖畔	釧路中部	釧路市阿寒湖畔	29.5	9月18日12時33分
標茶	釧路中部	標茶町開運	18.0	9月18日12時20分
鶴居	釧路中部	鶴居	13.0	9月18日12時02分
中徹別	釧路中部	釧路市阿寒町中徹別	22.5	9月18日11時28分
塘路	釧路中部	標茶町塘路	21.0	9月18日12時08分
阿寒	釧路中部	釧路市阿寒町中央	17.5	9月18日11時24分
茶内原野	釧路南東部	浜中町茶内	13.0	9月18日11時50分
榊町	釧路南東部	浜中町榊町	8.0	9月18日12時13分
太田	釧路南東部	厚岸町太田	15.0	9月18日11時45分
鶴丘	釧路南西部	釧路空港	16.5	9月18日11時22分
二俣	釧路南西部	釧路市音別町二俣	20.0	9月18日09時38分
白糖	釧路南西部	白糖	13.5	9月18日11時14分
釧路	釧路南西部	釧路市幸町	18.5	9月18日11時25分
知方学	釧路南西部	釧路町知方学	12.0	9月18日11時36分

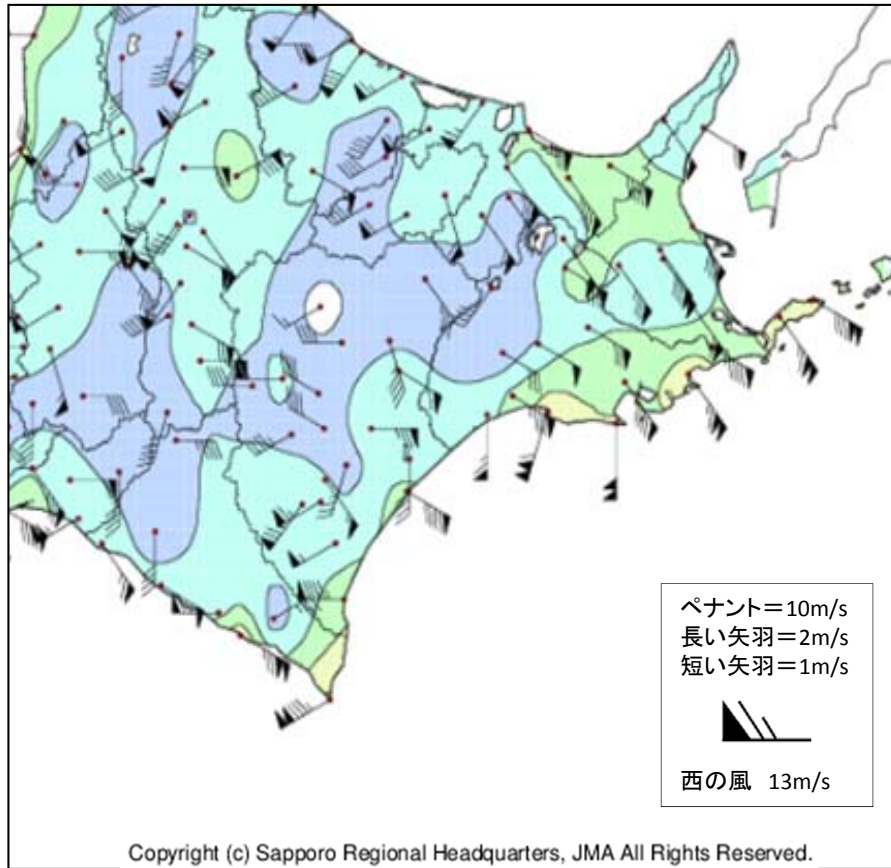
釧路・根室地方 9月18日0時から9月18日24時の降水量の合計 (アメダスによる速報値 単位：mm)



地点名	市町村等を まとめた地域	防災気象情報で 用いる名称	日降水量 (mm)
羅臼	根室北部	羅臼	41.5
糸檜別	根室北部	標津町糸檜別	70.0
標津	根室北部	標津町北2条	42.0
上標津	根室北部	中標津町上標津	71.0
中標津	根室北部	中標津町桜ヶ丘	55.5
根室中標津	根室北部	中標津空港	55.0
別海	根室中部	別海	49.0
根室	根室南部	根室市弥栄町	41.0
納沙布	根室南部	根室市納沙布	26.5
厚床	根室南部	根室市厚床	43.0
川湯	釧路北部	弟子屈町川湯	62.0
弟子屈	釧路北部	弟子屈	51.0
阿寒湖畔	釧路中部	釧路市阿寒湖畔	116.0
標茶	釧路中部	標茶町開運	70.5
鶴居	釧路中部	鶴居	55.0
中徹別	釧路中部	釧路市阿寒町中徹別	81.0
塘路	釧路中部	標茶町塘路	78.0
阿寒	釧路中部	釧路市阿寒町中央	70.0
茶内原野	釧路南東部	浜中町茶内	58.5
榊町	釧路南東部	浜中町榊町	39.0
太田	釧路南東部	厚岸町太田	52.0
鶴丘	釧路南西部	釧路空港	55.0
二俣	釧路南西部	釧路市音別町二俣	80.0
白糠	釧路南西部	白糠	57.0
釧路	釧路南西部	釧路市幸町	67.0
知方学	釧路南西部	釧路町知方学	47.5

「*」はデータがない期間が含まれます。

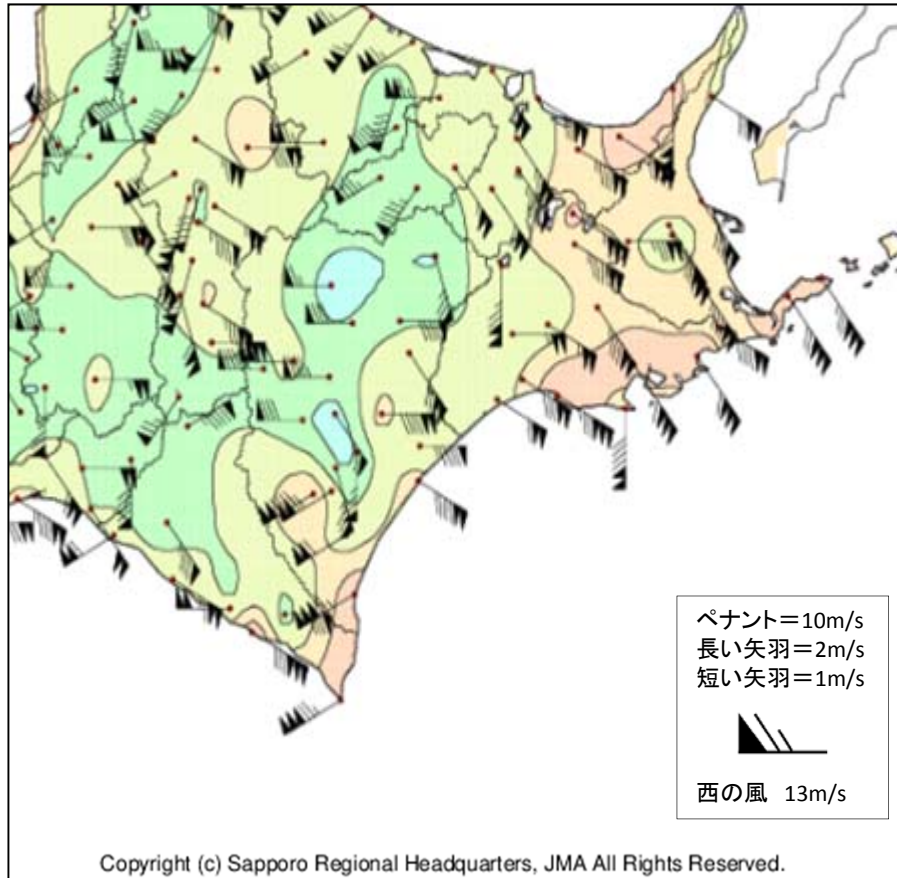
釧路・根室地方 9月18日0時から9月18日24時の最大風速 (アメダスによる速報値 単位：m/s)



地点名	市町村等をとめた地域	防災気象情報で用いる名称	風向 (16方位)	最大風速 (m/s)	起時(JST)
羅臼	根室北部	羅臼	東南東	12.3	9月18日13時00分
標津	根室北部	標津町北2条	南東	16.1	9月18日12時58分
上標津	根室北部	中標津町上標津	南東	14.5	9月18日13時52分
中標津	根室北部	中標津町桜ヶ丘	南東	10.9	9月18日13時09分
根室中標津	根室北部	中標津空港	南東	15.5	9月18日12時59分
別海	根室中部	別海	南東	12.2	9月18日13時07分
根室	根室南部	根室市弥栄町	南東	23.4	9月18日13時11分
納沙布	根室南部	根室市納沙布	東南東	25.7	9月18日13時36分
厚床	根室南部	根室市厚床	東南東	18.5	9月18日12時21分
川湯	釧路北部	弟子屈町川湯	南東	10.1	9月18日13時43分
弟子屈	釧路北部	弟子屈	東南東	16.1	9月18日11時40分
阿寒湖畔	釧路中部	釧路市阿寒湖畔	南西	8.9	9月18日21時32分
標茶	釧路中部	標茶町開運	東南東	14.1	9月18日11時28分
鶴居	釧路中部	鶴居	東南東	10.2	9月18日12時10分
中徹別	釧路中部	釧路市阿寒町中徹別	東	6.3	9月18日12時41分
榑町	釧路南東部	浜中町榑町	南東	23.1	9月18日13時20分
太田	釧路南東部	厚岸町太田	南東	18.2	9月18日12時56分
鶴丘	釧路南西部	釧路空港	東南東	16.5	9月18日12時22分
白糖	釧路南西部	白糖	南	13.4	9月18日15時12分
釧路	釧路南西部	釧路市幸町	南南西	22.2	9月18日16時27分
知方学	釧路南西部	釧路町知方学	南	20.1	9月18日13時48分



釧路・根室地方 9月18日0時から9月18日24時の最大瞬間風速 (アメダスによる速報値 単位：m/s)



地点名	市町村等をとめた地域	防災気象情報で用いる名称	風向 (16方位)	最大瞬間風速(m/s)	起時(JST)
羅臼	根室北部	羅臼	東南東	24.0	12時56分
標津	根室北部	標津町北2条	南東	26.4	12時49分
上標津	根室北部	中標津町上標津	東	25.4	13時13分
中標津	根室北部	中標津町桜ヶ丘	南東	22.8	13時01分
根室中標津	根室北部	中標津空港	南東	24.7	12時50分
別海	根室中部	別海	南東	26.7	13時04分
根室	根室南部	根室市弥栄町	南東	34.0	13時38分
納沙布	根室南部	根室市納沙布	南東	34.6	13時29分
厚床	根室南部	根室市厚床	東南東	29.4	12時53分
川湯	釧路北部	弟子屈町川湯	東南東	31.3	12時46分
弟子屈	釧路北部	弟子屈	東南東	28.6	12時10分
阿寒湖畔	釧路中部	釧路市阿寒湖畔	南	24.8	18時41分
標茶	釧路中部	標茶町開運	南東	27.4	12時36分
鶴居	釧路中部	鶴居	東南東	21.0	12時05分
中徹別	釧路中部	釧路市阿寒町中徹別	東	21.1	12時23分
榊町	釧路南東部	浜中町榊町	南東	31.5	12時46分
太田	釧路南東部	厚岸町太田	南東	32.0	12時47分
鶴丘	釧路南西部	釧路空港	東南東	25.7	12時14分
白糖	釧路南西部	白糖	東南東	22.3	12時35分
釧路	釧路南西部	釧路市幸町	東南東	35.0	11時38分
知方学	釧路南西部	釧路町知方学	南	28.1	13時44分



9月18日 釧路・根室地方の毎時風向風速(アメダスによる速報値 単位:m/s)

時刻		観測所名																								
		1	2	3	4	5	6	7	8	9	10	11	12	13	14	15	16	17	18	19	20	21	22	23	24	
川湯	風向	SSE	SSE	SSE	SSE	SSE	SE	SE	SSE	ESE	SE	SE	SE	SE	SE	SSE	SSE	S	S	SSW	SSW	SSW	SW	SSW	SSW	
	風速	2.8	2.6	2.8	3.7	3.5	3.4	5.0	4.7	5.0	5.2	7.2	8.0	7.8	7.0	4.8	4.6	3.8	2.2	2.5	2.4	3.2	3.9	2.7	2.3	
弟子屈	風向	ESE	ESE	ESE	ESE	ESE	ESE	SE	SE	ESE	ESE	ESE	ESE	SE	SE	SSE	SSE	S	S	SE	SSE	SSW	NE	NE	SSW	
	風速	5.0	5.5	6.0	6.1	6.6	6.1	7.9	7.7	8.8	9.9	13.8	14.0	13.3	9.5	10.9	10.6	8.4	4.6	5.5	2.4	4.5	2.4	1.3	0.8	
阿寒湖畔	風向	ESE	ESE	SE	ESE	ESE	ESE	SE	ESE	ESE	ESE	ESE	ESE	ESE	SSE	SSE	SSE	SSW	SW	WSW	SW	SW	SW	SW		
	風速	1.5	1.8	3.7	2.7	3.2	4.3	3.5	4.8	3.9	3.9	4.7	4.8	4.3	2.7	3.3	5.5	3.0	6.7	6.5	6.2	7.1	7.5	7.1	6.8	
標茶	風向	NNE	NE	E	NE	E	E	E	E	E	ESE	ESE	ESE	SE	SE	S	S	SSW	SSW	SSW	SW	SW	SW	SW		
	風速	2.6	2.0	2.0	2.0	3.6	4.5	4.3	6.1	8.3	9.8	13.8	12.1	11.6	8.4	7.8	6.9	7.7	8.1	7.2	6.1	3.2	3.7	3.7	4.3	
鶴居	風向	NNW	NE	NNW	E	E	ESE	E	E	E	ESE	ESE	ESE	SE	S	SSE	S	SSW	S	S	SSW	SW	WSW	WSW	SW	
	風速	1.0	0.9	1.2	0.6	1.5	2.6	2.3	3.4	3.9	5.7	7.2	9.7	8.3	5.0	6.1	5.2	7.3	3.7	2.3	3.3	3.4	5.7	5.6	3.5	
中徹別	風向	NE	E	E	ESE	E	E	SE	ENE	E	E	E	ESE	ESE	SE	SSE	SSE	SE	SW	SSE	S	WSW	WSW	WSW	WSW	
	風速	0.6	0.9	0.7	1.0	1.5	1.1	0.7	2.7	2.0	4.3	5.5	3.6	6.0	3.7	3.7	3.8	1.2	0.8	1.0	1.7	2.2	5.3	1.7	1.5	
榑町	風向	ESE	SE	ESE	ESE	ESE	ESE	ESE	E	E	ESE	ESE	ESE	ESE	SE	SSE	S	SSW	SSW	SW	SW	SW	WSW	SW	W	
	風速	6.7	8.4	9.6	8.4	8.4	11.0	11.2	12.1	14.9	15.0	17.7	20.4	20.3	16.2	11.9	9.0	11.2	9.1	9.0	7.6	8.1	5.7	4.0	1.4	
鶴丘	風向	NNE	NE	NE	E	E	E	E	ENE	E	E	ESE	ESE	SE	SSE	S	S	SSW	SSW	SW	SW	SW	WSW	WSW	WSW	
	風速	1.9	2.0	1.0	2.9	2.5	2.6	3.8	4.9	6.1	9.5	12.9	13.8	15.8	13.3	15.2	16.3	12.7	7.0	5.9	7.9	4.3	6.1	6.1	6.5	
太田	風向	SE	SE	SE	SE	SE	ESE	SE	ESE	ESE	SE	SE	SE	SE	SSE	S	SSW	SW	SW	SW	SW	WSW	SW	SW	SW	
	風速	4.6	4.4	6.1	5.3	5.4	6.3	5.9	6.8	8.6	10.8	11.5	15.6	17.2	12.6	10.3	12.5	9.3	7.8	7.9	8.1	6.5	3.4	3.2	4.5	
白糖	風向	NNE	ENE	ESE	E	E	E	E	ENE	ENE	E	E	ESE	SE	SSE	S	S	SSW	SSW	SW	SSW	SW	NE	NNW	W	WSW
	風速	1.9	2.8	4.1	3.5	5.2	4.9	5.3	5.4	6.5	9.1	10.1	8.9	9.0	9.2	11.4	8.9	9.7	5.9	6.6	5.0	1.7	1.8	2.4	1.9	
釧路	風向	ESE	ESE	ESE	ESE	ESE	E	ESE	E	E	E	ESE	ESE	SE	SSE	S	S	SSW	SSW	SW	SW	SW	SW	WSW	WSW	
	風速	5.0	5.9	7.7	8.7	8.0	8.2	7.6	13.4	13.6	17.8	17.5	17.2	17.5	20.3	20.0	21.5	18.5	17.7	17.3	18.4	16.7	9.0	6.8	11.8	
知方学	風向	SE	SE	SE	SE	ESE	ESE	ESE	E	E	ESE	ESE	SE	SE	S	S	SSW	SSW	SSW	SSW	SSW	SSW	SSW	SSW	SSW	
	風速	4.3	5.2	5.8	5.4	4.0	4.6	5.1	5.4	6.1	7.7	9.2	14.3	9.7	18.1	16.1	12.1	14.7	14.2	15.6	11.2	11.1	7.3	1.3	5.6	
羅臼	風向	ESE	ESE	ESE	ESE	ESE	ESE	ESE	ESE	ESE	ESE	SE	ESE	SE	ESE	ESE	E	E	WNW	NE	WNW	E	WSW	NNE		
	風速	3.5	3.8	4.4	4.2	4.6	3.6	4.4	5.3	5.6	6.5	6.4	6.5	12.3	7.6	8.6	7.7	7.2	6.8	1.7	1.1	1.2	2.4	1.5	1.4	
標津	風向	SSE	SE	SE	SE	SE	ESE	ESE	ESE	ESE	ESE	ESE	ESE	ESE	SE	SE	SSE	S	SSW	SSW	SSW	W	SW	SSW	SW	
	風速	3.6	4.3	4.7	4.8	5.2	5.8	6.8	9.6	11.1	10.4	10.6	12.5	15.8	12.4	10.0	5.8	6.8	4.6	3.5	3.7	1.3	2.1	2.9	3.6	
上標津	風向	ENE	ENE	ENE	ENE	E	E	E	E	E	E	ESE	ESE	ESE	SE	SE	SSE	S	SSW	SSW	WSW	WSW	SW	SW	SSW	
	風速	1.4	1.8	2.2	1.5	2.2	3.6	3.6	6.1	6.7	6.1	9.1	9.6	11.9	12.7	7.3	8.0	9.4	11.3	5.9	1.9	2.6	3.7	4.1	5.4	
中標津	風向	NE	NNE	NE	ESE	E	E	E	ESE	E	ESE	ESE	ESE	SE	SE	SSE	S	SSW	SSW	SSW	SSW	SW	SSW	SW	SW	
	風速	0.9	1.1	1.1	1.6	1.4	2.6	3.5	4.9	4.8	5.4	7.4	7.8	10.1	8.6	5.9	5.5	6.0	8.0	6.1	7.1	4.1	4.9	5.7	4.9	
根室中標津	風向	NNE	NNE	NE	ENE	E	E	E	ESE	E	E	ESE	ESE	SE	SE	SE	S	SSW	SSW	SSW	WSW	SW	SW	SW	SW	
	風速	1.6	2.0	2.5	1.5	2.8	5.0	6.7	6.9	9.6	10.4	12.3	12.8	15.4	12.5	9.4	7.7	8.0	9.9	7.3	4.5	6.6	5.5	5.9	5.5	
別海	風向	ESE	SE	ESE	SE	ESE	ESE	ESE	ESE	ESE	ESE	SE	SE	SE	SSE	SSE	S	S	SSW	SSW	SSW	SW	SSW	SW	SW	
	風速	1.9	2.3	2.3	2.4	2.1	2.8	3.5	4.2	4.9	5.8	7.9	10.2	9.9	11.4	7.1	5.7	7.6	5.5	4.5	3.7	3.0	2.7	3.1	3.1	
根室	風向	SE	SE	SE	ESE	SE	ESE	ESE	ESE	ESE	ESE	ESE	ESE	ESE	SE	SE	SSE	SSW	SSW	SSW	SW	SW	WSW	SW	SW	
	風速	7.8	8.2	9.0	8.8	9.0	9.8	9.6	10.0	12.4	14.0	19.3	18.5	20.3	21.4	17.5	14.9	12.5	16.7	16.5	13.8	12.6	8.5	9.3	8.5	
納沙布	風向	ESE	SE	SE	ESE	SE	ESE	ESE	ESE	ESE	ESE	ESE	ESE	ESE	SE	SE	SSE	S	SSW	SSW	SW	SW	SW	SW	SW	
	風速	6.8	7.6	7.5	9.2	8.2	9.8	11.4	11.9	13.9	17.2	19.0	20.0	22.8	18.4	18.0	9.8	9.3	8.8	9.5	8.8	7.8	5.6	5.6	5.8	
厚床	風向	ESE	SE	ESE	SE	ESE	ESE	ESE	ESE	ESE	ESE	ESE	ESE	SE	SE	SSE	S	SSW	SSW	SSW	SSW	SW	SW	SW	SW	
	風速	5.5	4.8	5.9	6.0	5.8	6.6	6.2	7.1	9.3	10.6	12.5	15.6	16.9	15.6	11.4	10.8	12.3	10.6	9.8	6.4	6.7	5.6	5.0	5.7	

9月18日 釧路・根室地方の降水量(アメダスによる速報値 単位:mm)

観測所名	防災気象 情報で用いる名称	時刻																								日合計
		01	02	03	04	05	06	07	08	09	10	11	12	13	14	15	16	17	18	19	20	21	22	23	24	
川湯	弟子屈町川湯	0.0	0.0	0.0	0.0	0.0	0.5	0.0	0.0	2.0	4.0	7.5	11.0	13.5	13.5	8.5	1.5	0.0	0.0	0.0	0.0	0.0	0.0	0.0	0.0	62.0
弟子屈	弟子屈	0.0	0.0	0.0	0.0	0.5	0.0	0.5	4.0	4.0	8.0	7.5	10.0	9.0	6.5	0.5	0.0	0.5	0.0	0.0	0.0	0.0	0.0	0.0	0.0	51.0
阿寒湖畔	釧路市阿寒湖畔	0.0	0.0	0.0	1.0	0.5	0.0	1.0	5.0	9.0	14.0	24.5	25.0	23.5	8.0	4.5	0.0	0.0	0.0	0.0	0.0	0.0	0.0	0.0	0.0	116.0
中徹別	釧路市阿寒町中徹別	0.0	0.0	0.0	1.0	0.0	0.0	2.0	6.5	13.5	12.5	18.5	15.5	8.5	3.0	0.0	0.0	0.0	0.0	0.0	0.0	0.0	0.0	0.0	0.0	81.0
阿寒	釧路市阿寒町中央	0.0	0.0	0.0	1.0	0.0	0.0	3.0	8.0	13.5	12.0	14.0	10.5	6.5	1.0	0.0	0.0	0.0	0.0	0.0	0.0	0.0	0.0	0.5	0.0	70.0
標茶	標茶町開運	0.0	0.0	0.0	0.0	0.5	0.0	1.5	5.5	6.0	8.5	12.5	16.5	13.5	5.5	0.0	0.0	0.0	0.5	0.0	0.0	0.0	0.0	0.0	0.0	70.5
塘路	標茶町塘路	0.0	0.0	0.0	0.5	0.0	0.0	3.5	7.5	9.0	10.0	15.0	21.0	9.0	2.5	0.0	0.0	0.0	0.0	0.0	0.0	0.0	0.0	0.0	0.0	78.0
鶴居	鶴居	0.0	0.0	0.0	1.0	0.0	0.0	2.0	6.5	7.5	7.0	9.5	13.0	6.5	2.0	0.0	0.0	0.0	0.0	0.0	0.0	0.0	0.0	0.0	0.0	55.0
太田	厚岸町太田	0.0	0.0	0.0	0.0	0.0	0.5	3.0	5.0	7.5	6.5	8.0	13.0	5.5	3.0	0.0	0.0	0.0	0.0	0.0	0.0	0.0	0.0	0.0	0.0	52.0
榑町	浜中町榑町	0.0	0.0	0.0	0.0	0.0	0.0	2.0	6.5	7.0	5.5	2.0	8.0	4.5	3.5	0.0	0.0	0.0	0.0	0.0	0.0	0.0	0.0	0.0	0.0	39.0
茶内原野	浜中町茶内	0.0	0.0	0.0	0.0	0.5	0.0	2.0	6.0	7.5	8.5	6.5	10.5	11.0	5.5	0.5	0.0	0.0	0.0	0.0	0.0	0.0	0.0	0.0	0.0	58.5
釧路	釧路市幸町	0.0	0.0	0.0	1.0	0.0	0.0	5.0	7.5	8.5	12.0	14.5	12.0	6.0	0.5	0.0	0.0	0.0	0.0	0.0	0.0	0.0	0.0	0.0	0.0	67.0
鶴丘	釧路空港	0.0	0.0	0.0	1.5	0.0	0.0	4.0	7.5	8.5	7.0	13.5	8.0	4.5	0.5	0.0	0.0	0.0	0.0	0.0	0.0	0.0	0.0	0.0	0.0	55.0
二俣	釧路市音別町二俣	0.0	0.0	0.0	2.0	0.0	0.0	4.5	10.0	17.5	17.0	16.5	7.0	5.5	0.0	0.0	0.0	0.0	0.0	0.0	0.0	0.0	0.0	0.0	0.0	80.0
知方学	釧路町知方学	0.0	0.0	0.0	0.5	0.0	1.0	3.0	6.5	6.0	5.5	6.0	10.0	7.0	2.0	0.0	0.0	0.0	0.0	0.0	0.0	0.0	0.0	0.0	0.0	47.5
白糠	白糠	0.0	0.0	0.0	2.0	0.0	0.0	4.5	7.5	10.5	9.5	12.5	5.5	5.0	0.0	0.0	0.0	0.0	0.0	0.0	0.0	0.0	0.0	0.0	0.0	57.0
中標津	中標津町桜ヶ丘	0.0	0.0	0.0	0.0	0.5	0.0	0.5	3.5	4.0	7.0	5.0	11.5	12.0	7.5	3.5	0.5	0.0	0.0	0.0	0.0	0.0	0.0	0.0	0.0	55.5
根室中標津	中標津空港	0.0	0.0	0.0	0.0	0.5	0.0	0.0	4.0	4.0	7.0	6.0	10.5	13.0	6.5	3.0	0.5	0.0	0.0	0.0	0.0	0.0	0.0	0.0	0.0	55.0
上標津	中標津町上標津	0.0	0.0	0.0	0.0	0.5	0.0	1.0	4.0	5.0	9.5	11.5	13.5	17.5	7.0	1.5	0.0	0.0	0.0	0.0	0.0	0.0	0.0	0.0	0.0	71.0
標津	標津町北2条	0.0	0.0	0.0	0.0	0.0	0.0	0.0	2.0	3.5	4.0	5.5	6.0	8.5	9.0	3.5	0.0	0.0	0.0	0.0	0.0	0.0	0.0	0.0	0.0	42.0
糸櫛別	標津町糸櫛別	0.0	0.0	0.0	0.0	0.5	0.0	0.0	2.5	4.0	6.5	13.0	12.5	15.0	10.0	5.5	0.5	0.0	0.0	0.0	0.0	0.0	0.0	0.0	0.0	70.0
羅臼	羅臼	0.0	0.0	0.0	0.0	0.0	0.0	0.0	1.0	2.0	2.5	8.0	11.5	5.0	3.5	6.0	2.0	0.0	0.0	0.0	0.0	0.0	0.0	0.0	0.0	41.5
別海	別海	0.0	0.0	0.0	0.0	0.5	0.0	0.5	3.0	6.0	7.0	2.0	10.5	10.0	7.0	2.5	0.0	0.0	0.0	0.0	0.0	0.0	0.0	0.0	0.0	49.0
根室	根室市弥栄町	0.0	0.0	0.0	0.0	0.0	0.0	0.0	2.0	5.0	5.5	1.5	7.0	11.0	6.0	3.0	0.0	0.0	0.0	0.0	0.0	0.0	0.0	0.0	0.0	41.0
納沙布	根室市納沙布	0.0	0.0	0.0	0.0	0.0	0.0	0.0	1.5	3.0	4.0	0.5	4.0	7.5	2.0	4.0	0.0	0.0	0.0	0.0	0.0	0.0	0.0	0.0	0.0	26.5
厚床	根室市厚床	0.0	0.0	0.0	0.0	0.5	0.0	1.0	4.5	5.5	6.5	2.0	8.0	8.0	5.5	1.5	0.0	0.0	0.0	0.0	0.0	0.0	0.0	0.0	0.0	43.0

1時間降水量 1.0～4.5mm 5.0～9.5mm 10.0～19.5mm 20.0mm以上

釧路・根室地方 統計開始以来の極値更新状況。

観測史上1位を更新

日最大風速								
都道府県	地点名	更新した値			これまでの1位の値			統計開始年
		m/s	風向	日時分	m/s	風向	年月日	
北海道 根室地方	厚床	18.5	東南東	18日12:21	16	南南西	1987/9/1	1977年
北海道 釧路地方	榊町	23.1	南東	18日13:20	21]	南東	2005/11/29	1977年
北海道 釧路地方	太田	18.2	南東	18日12:56	17.7	南南東	2016/8/17	1977年

日最大瞬間風速								
都道府県	地点名	更新した値			これまでの1位の値			統計開始年
		m/s	風向	日時分	m/s	風向	年月日	
北海道 釧路地方	川湯	31.3	東南東	18日12:46	28.4	東北東	2017/4/18	2008年
北海道 釧路地方	榊町	31.5	南東	18日12:46	27.0	南東	2010/12/3	2008年

注:「) 」付きの値は欠測を含む。「] 」付きの値は一定の割合以上の欠測を含む。
 注: 観測開始または移転等により観測環境が変わった時から10年目以降の観測所のみ記述した。
 注:「/// 」は欠測または観測を行っていない。

釧路・根室地方 9月の極値更新状況。

9月の1位を更新

3時間降水量の日最大値						
都道府県	地点名	更新した値		これまでの1位の値		統計開始年
		mm	日時分	mm	年月日	
北海道 釧路地方	阿寒湖畔	74.5	18日12:50	70	2005/9/8	1976年

日最大風速								
都道府県	地点名	更新した値			これまでの1位の値			統計開始年
		m/s	風向	日時分	m/s	風向	年月日	
北海道 根室地方	標津	16.1	南東	18日12:58	15	東南東	1998/9/16	1978年
北海道 根室地方	別海	12.2	南東	18日13:07	12	南南西	1987/9/1	1978年
北海道 根室地方	厚床	18.5	東南東	18日12:21	16	南南西	1987/9/1	1978年
北海道 釧路地方	川湯	10.1	南東	18日13:43	10	南東	1980/9/22	1978年
北海道 釧路地方	阿寒湖畔	8.9	南西	18日21:32	8.6	南西	2010/9/29	1978年
北海道 釧路地方	標茶	14.1	東南東	18日11:28	13.9	西南西	2010/9/29	1978年
北海道 釧路地方	榑町	23.1	南東	18日13:20	16.1	北東	2011/9/22	1978年
北海道 釧路地方	太田	18.2	南東	18日12:56	15	南	1991/9/28	1978年

日最大瞬間風速								
都道府県	地点名	更新した値			これまでの1位の値			統計開始年
		m/s	風向	日時分	m/s	風向	年月日	
北海道 根室地方	中標津	22.8	南東	18日13:01	20.1	北北東	2011/9/22	2008年
北海道 釧路地方	川湯	31.3	東南東	18日12:46	16.2	北北西	2011/9/22	2008年
北海道 釧路地方	鶴居	21.0	東南東	18日12:05	18.0	西南西	2010/9/29	2008年
北海道 釧路地方	榑町	31.5	南東	18日12:46	25.3	北北東	2011/9/22	2008年
北海道 釧路地方	白糖	22.3	東南東	18日12:35	20.0	北	2013/9/16	2008年
北海道 釧路地方	知方学	28.1	南	18日13:44	26.3	北東	2011/9/22	2008年

注:「)」付きの値は欠測を含む。「)」付きの値は一定の割合以上の欠測を含む。
 注:観測開始または移転等により観測環境が変わった時から10年目以降の観測所のみ記述した。
 注:「///」は欠測または観測を行っていない。

釧路地方気象台が発表した防災気象情報(気象警報・注意報)③

●:発表 ◇:特別警報から警報 ▽:特別警報から注意報 ▼:警報から注意報 ○:継続 解:解除
 浸:浸水害 土:土砂災害 土浸:土砂災害、浸水害 斜体字:発表 下線:特別警報から警報

発表時刻	警報・注意報	弟子屈町	釧路市阿寒	標茶町	鶴居村	厚岸町	浜中町	釧路市釧路	釧路市音別	釧路町	白糠町	中標津町	標津町	羅臼町	別海町	根室市
2017/ 9/18 19:42	洪水警報										○					
	波浪警報					○	○	○	○	○	○					○
	大雨注意報	○	○	○	○	○	○	○	○	○	○	○	○	○	○	○
	強風注意報	▼	▼	▼	▼	▼	▼	▼	▼	▼	▼	▼	▼	▼	▼	▼
	波浪注意報												▼	▼	▼	
	洪水注意報	○	○	○	●			●	○	●			○	○		
	高潮注意報					解	解	解	解	解	解		○	○	○	解
	濃霧注意報	○	○	○	○	○	○	○	○	○	○	○	○	○	○	○
2017/ 9/18 22:32	波浪警報					○	○	○	○	○	○					○
	大雨注意報	○	○	○	○	解	解	○	○	○	○	○	○	○	解	解
	強風注意報	解	解	解	解	○	○	○	○	○	○	解	○	○	○	○
	波浪注意報												○	○	○	
	洪水注意報	解	解	解	解			解	解	解	▼		解	解		
	高潮注意報												○	○	○	
濃霧注意報	解	解	解	解	解	解	解	解	解	解	解	解	解	解	解	
2017/ 9/19 03:24	大雨注意報	○	○	解	解			解	○	解	○	○	○	○		
	強風注意報					解	解	解	解	解	解		解	解	解	解
	波浪注意報					▼	▼	▼	▼	▼	▼		解	解	解	▼
	洪水注意報										解					
	高潮注意報												解	解	解	
2017/ 9/19 09:39	大雨注意報	解	解						解		解	解	解	解		
	強風注意報					●	●	●	●	●	●					●
	波浪注意報					○	○	○	○	○	○					○

府県気象情報発表状況

発表時刻	情報名
2017/09/16 16:47	平成29年 台風第18号に関する釧路・根室地方気象情報 第1号
2017/09/17 05:47	平成29年 台風第18号に関する釧路・根室地方気象情報 第2号
2017/09/17 11:55	平成29年 台風第18号に関する釧路・根室地方気象情報 第3号
2017/09/17 16:56	平成29年 台風第18号に関する釧路・根室地方気象情報 第4号
2017/09/18 05:34	平成29年 台風第18号に関する釧路・根室地方気象情報 第5号
2017/09/18 10:48	平成29年 台風第18号に関する釧路・根室地方気象情報 第6号
2017/09/18 11:46	平成29年 台風第18号に関する釧路・根室地方気象情報 第7号
2017/09/18 17:50	平成29年 台風第18号に関する釧路・根室地方気象情報 第8号
2017/09/18 22:54	平成29年 台風第18号に関する釧路・根室地方気象情報 第9号

土砂災害警戒情報発表状況

発表時刻	情報名
2017/09/18 14:36	釧路・根室地方土砂災害警戒情報 第1号
2017/09/18 17:00	釧路・根室地方土砂災害警戒情報 第2号

観測値に付帯する記号は下記のとおり

観測値に付帯する記号の説明

記号	説明
)	統計を行う対象資料が許容範囲で欠けていますが、上位の統計を用いる際は一部の例外を除いて正常値(資料が欠けていない)と同等に扱います(準正常値)。必要な資料数は、要素または現象、統計方法により若干異なりますが、全体数の80%を基準とします。
]]	統計を行う対象資料が許容範囲を超えて欠けています(資料不足値)。値そのものを信用することはできず、通常は上位の統計に用いませんが、極値、合計、度数等の統計ではその値以上(以下)であることが確実である、といった性質を利用して統計に利用できる場合があります。
×	欠測の場合、または欠測のために合計値や平均値等が求められない場合に表示します。
///	欠測または観測を行っていない場合、欠測または観測を行っていないために合計値や平均値等が求められない場合に表示します。
空白	観測を行っていない場合、観測を行っていないために合計値や平均値等が求められない場合に空白になります。 通信障害等も空白になります。
#	値にかなり疑問があるため表示しておりません。
*	1つの極値に対して期間内に起日が2日以上ある場合、最も新しい起日に*を付加して表示します。

【お願い】

各種気象情報に関して
ご意見がございましたら電話またはFAXにて
釧路地方気象台までお寄せください。

電話(0154)31-5146 FAX(0154)31-5147