

平成29年9月16日から18日にかけての 台風第18号と前線による大雨と暴風について (京都府気象速報)

この資料は速報として取り急ぎまとめたものです。そのため、後日内容の一部訂正や追加をすることがあります。

概要

台風第18号は、九州の南西の海上を東北東へ進み、17日11時半頃に鹿児島県南九州市付近に上陸した。その後、豊後水道を北東へ進み、17時頃に高知県宿毛市付近に上陸、22時頃には兵庫県明石市付近に上陸し近畿地方を縦断した後、日本海へ進んだ。

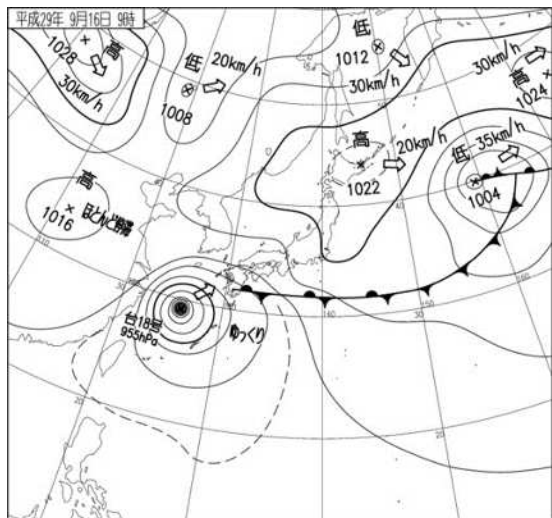
16日は四国の南海上に停滞する前線の影響で、近畿地方南部を中心に大雨となり、17日午後から18日明け方は台風の影響により、近畿・中国・四国地方の広い範囲で暴風を伴った大雨となった。

16日00時から18日06時までの総降水量は、福知山市坂浦で197.5ミリ、宮津で195.5ミリを観測し、府内の9箇所のアメダス観測地点で100ミリを超えた。また、期間中の最大1時間降水量は、福知山市坂浦で55.0ミリ(17日21時28分)を観測し、府内の5箇所のアメダス観測地点で50ミリを超えた。風については、京丹後市間人で北東の風28.4メートル(17日19時55分)の最大瞬間風速を観測した。

この大雨と暴風の影響で、京都府内で2人が負傷(重傷1、軽傷1)した。また、住家被害は、1部破損が2棟、床上浸水39棟、床下浸水263棟であった。【19日08時00分現在:京都府災害対策本部調べ】

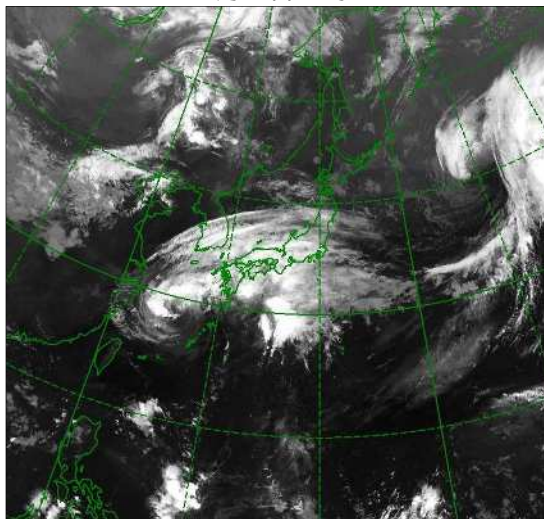
地上天気図、気象衛星赤外画像およびレーダー画像

地上天気図

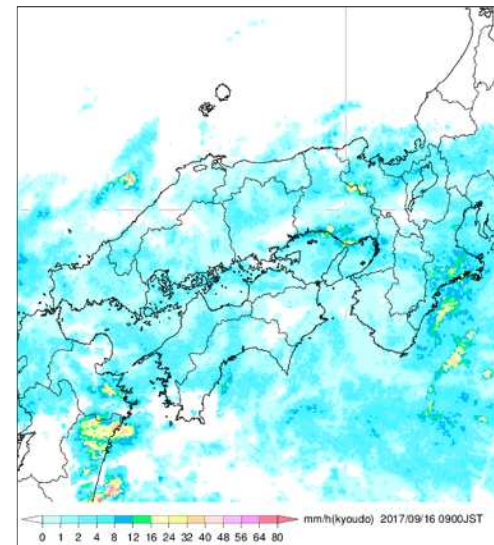


気象衛星赤外画像

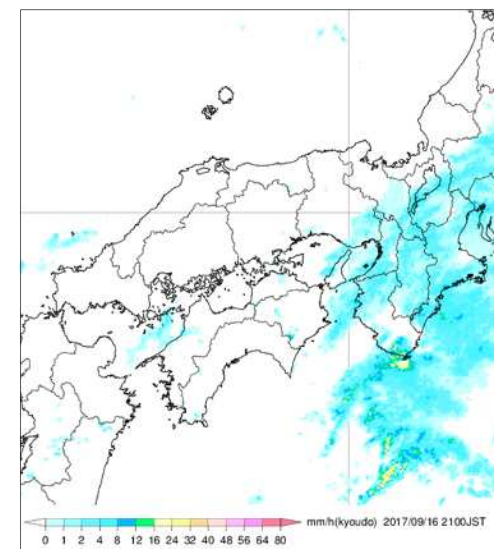
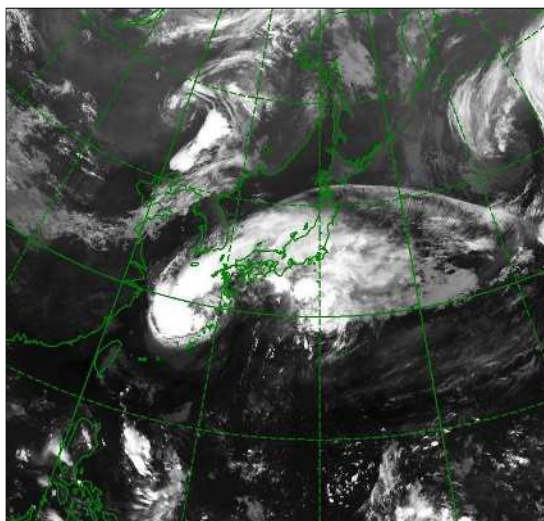
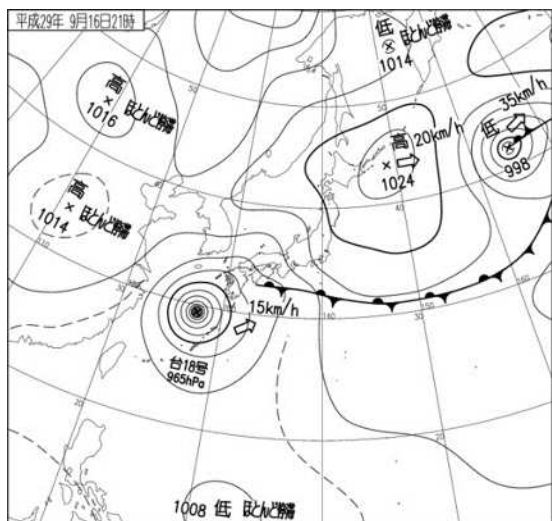
9月16日09時



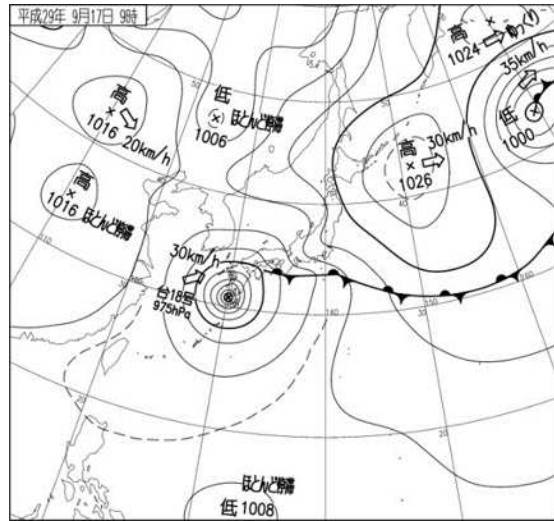
レーダー画像



21時

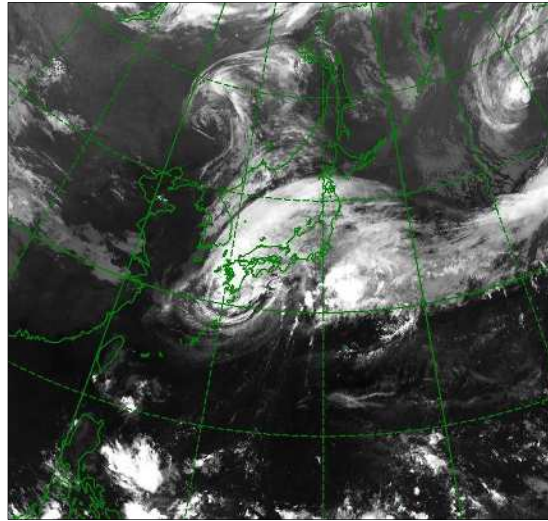


地上天気図

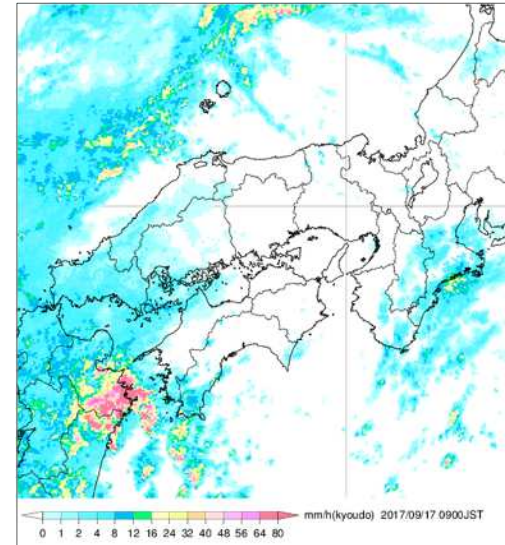


気象衛星赤外画像

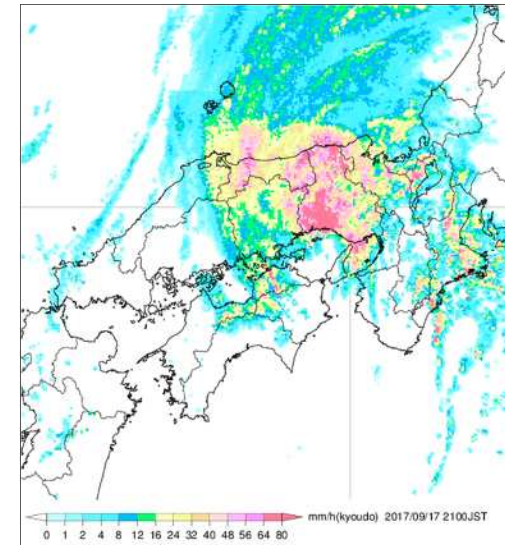
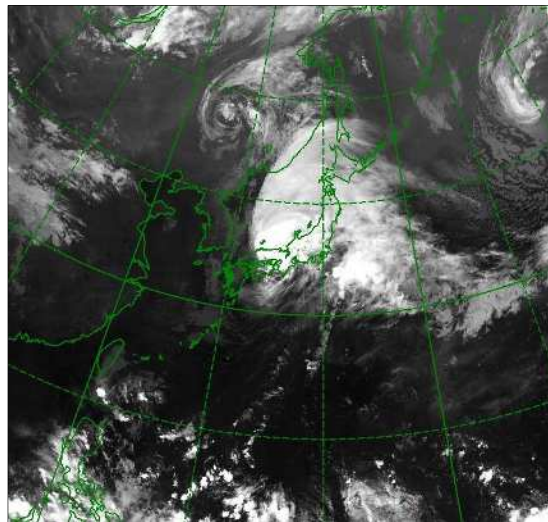
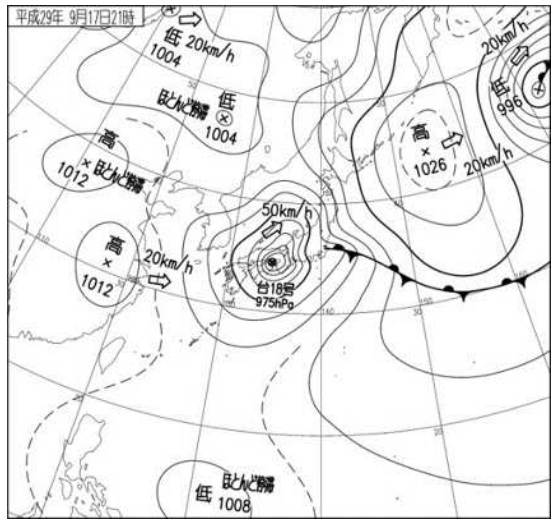
17日09時



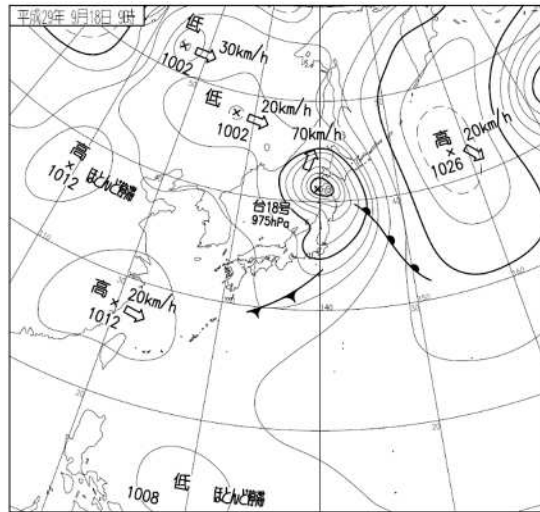
レーダー画像



21時

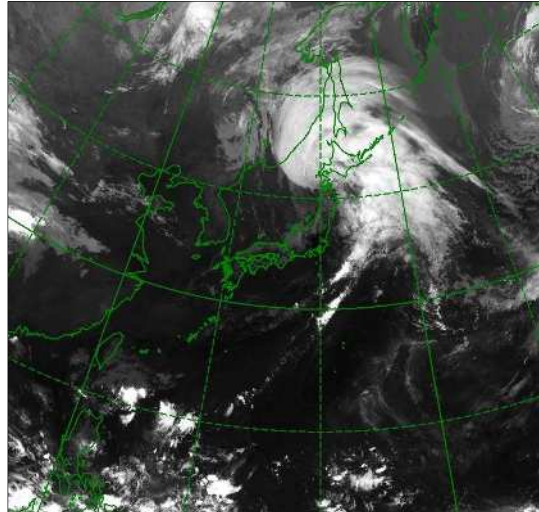


地上天気図

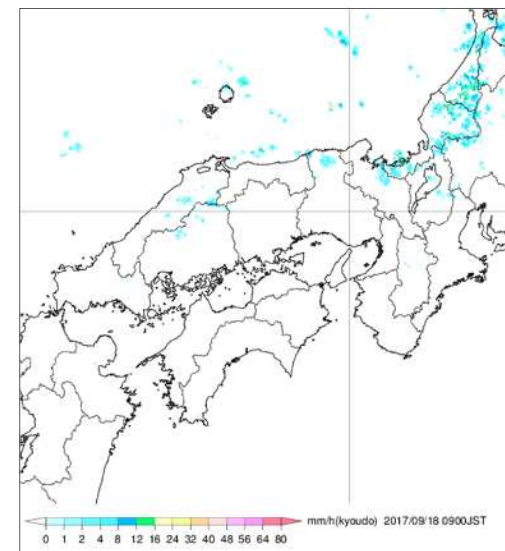


気象衛星赤外画像

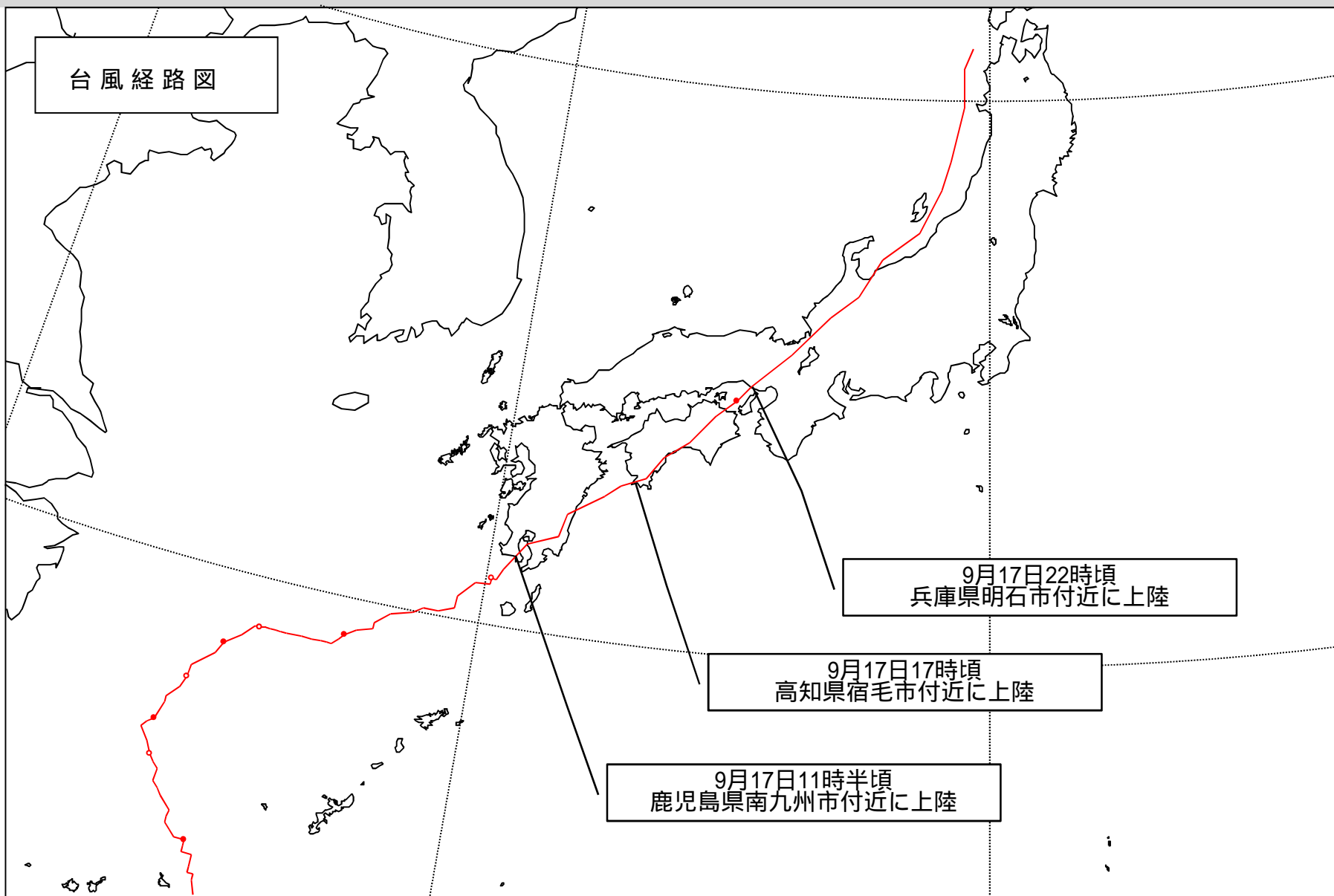
18日09時



レーダー画像

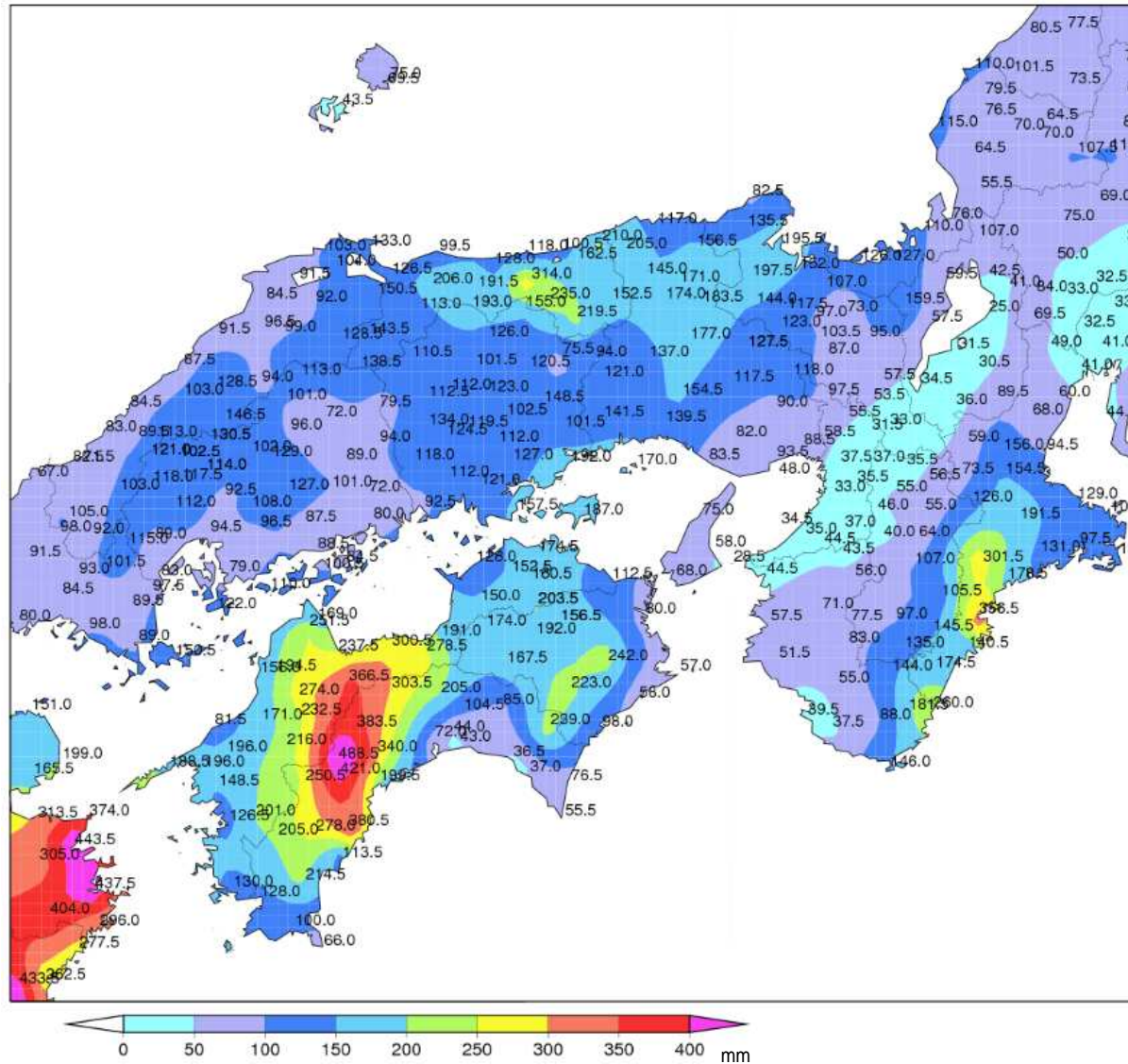


台風経路図



雨の状況

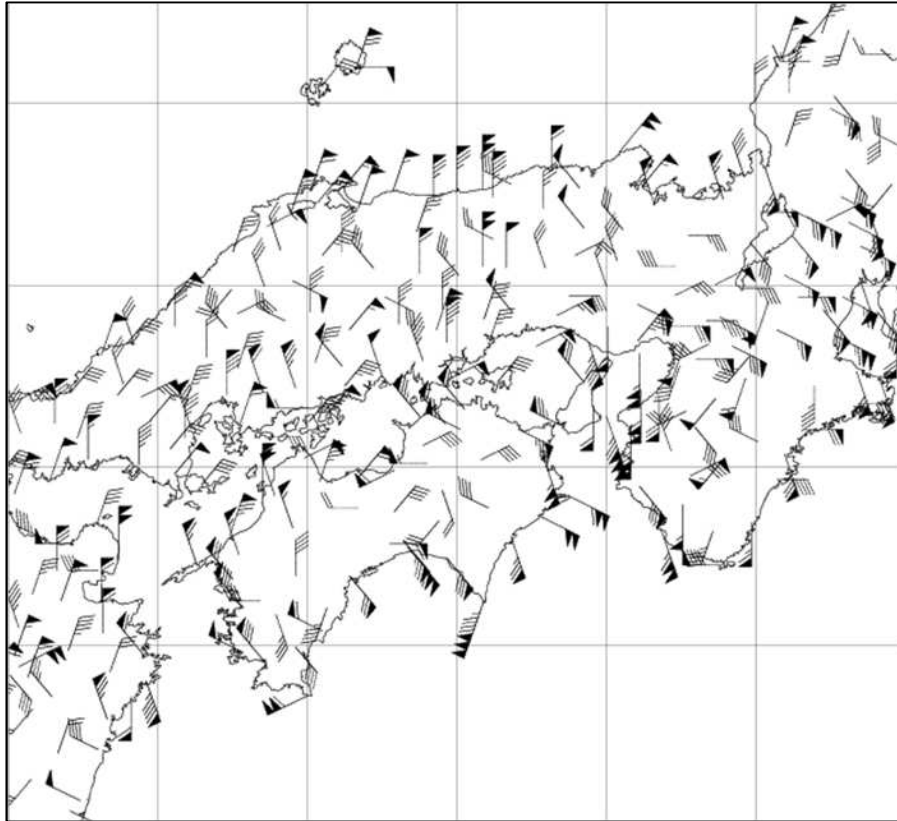
アメダス期間降水量(9月16日00時～18日06時)



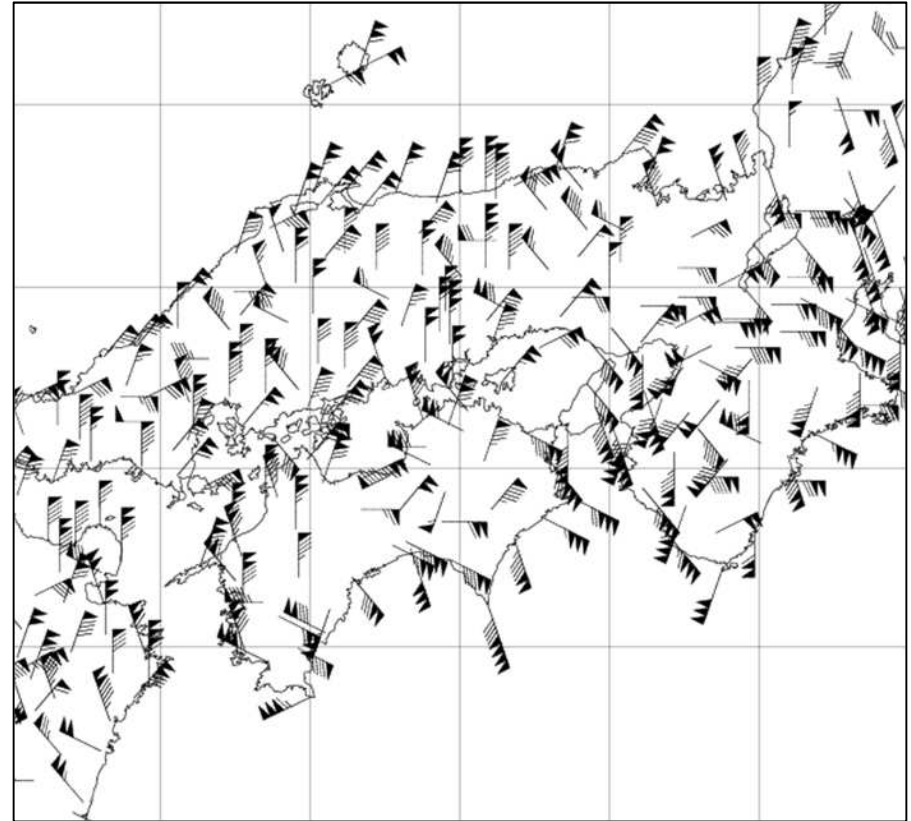
]は期間内に許容範囲内の欠側があることを示す(準正常値)
]は期間内に許容範囲を超える欠側があることを示す(資料不足値)

風の状況

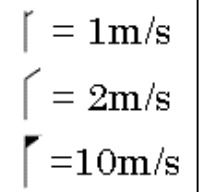
アメダス期間最大風速・風向(9月16日～18日)



アメダス期間最大瞬間風速・風向(9月16日～18日)

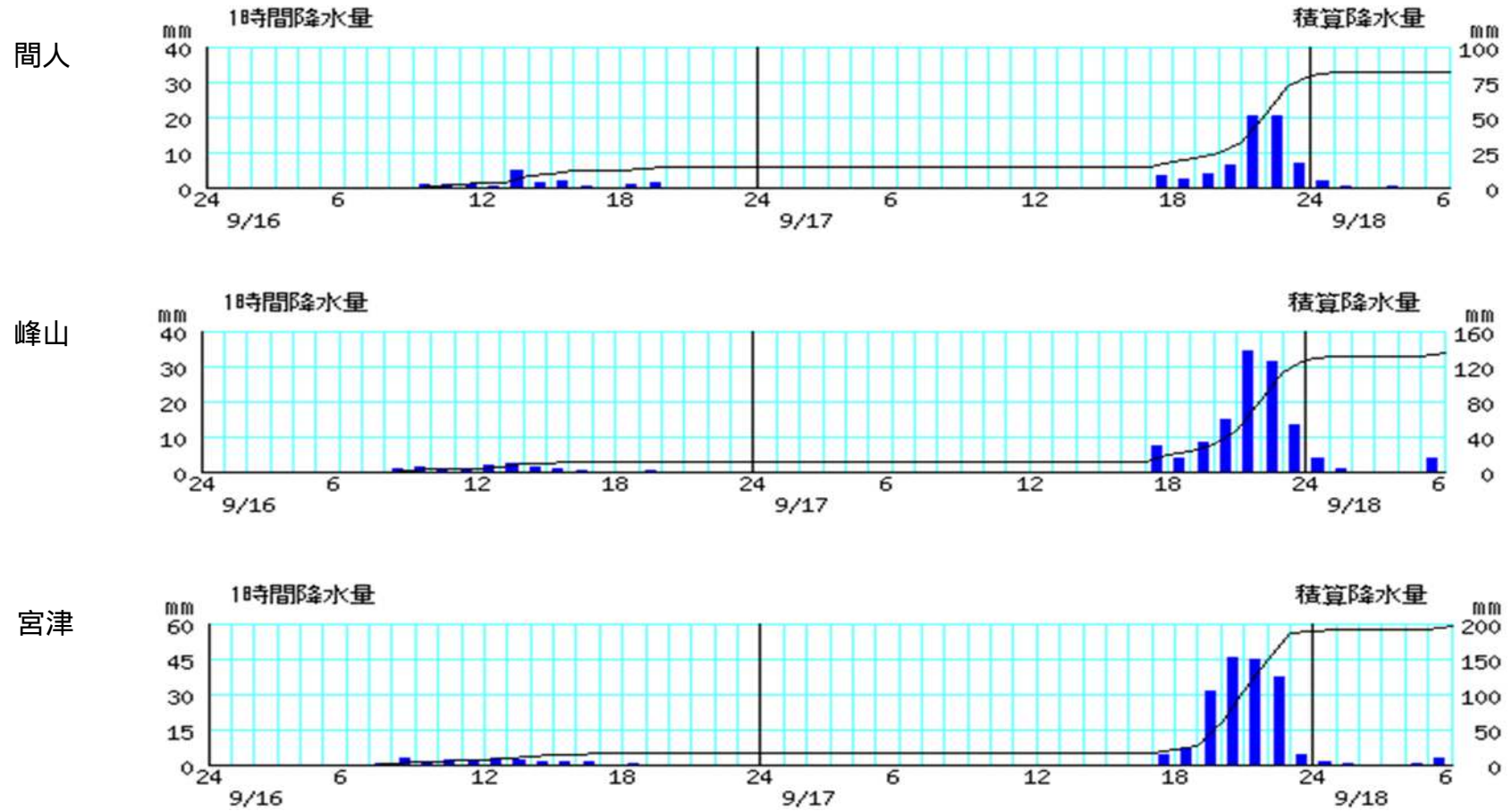


期間中、同じ値の日最大風速、日最大瞬間風速を観測した地点については、複数の矢羽根が描画されている。



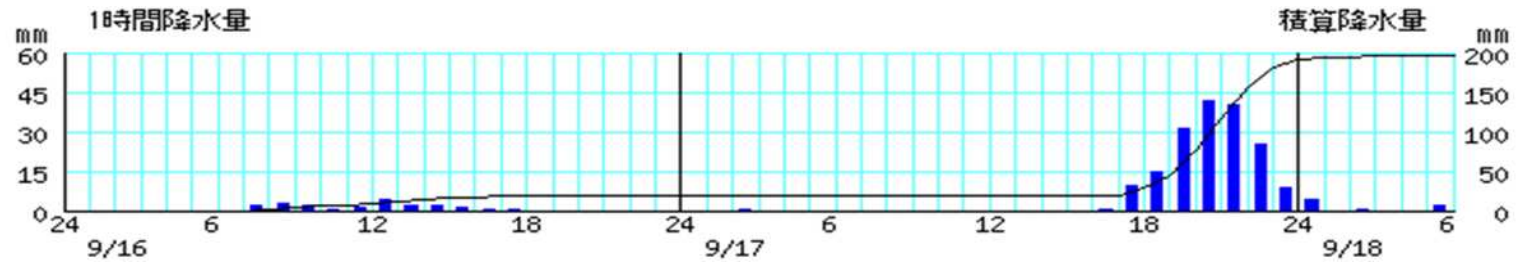
アメダス時系列グラフ

降水量(9月16日00時～18日06時)

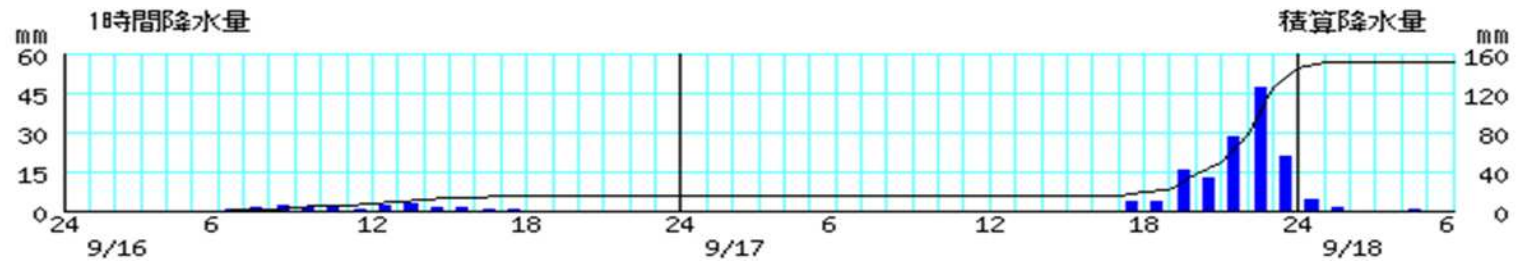


棒グラフは1時間降水量(左軸)、折れ線グラフは積算降水量(右軸)を示す。
横軸は時刻を示す。

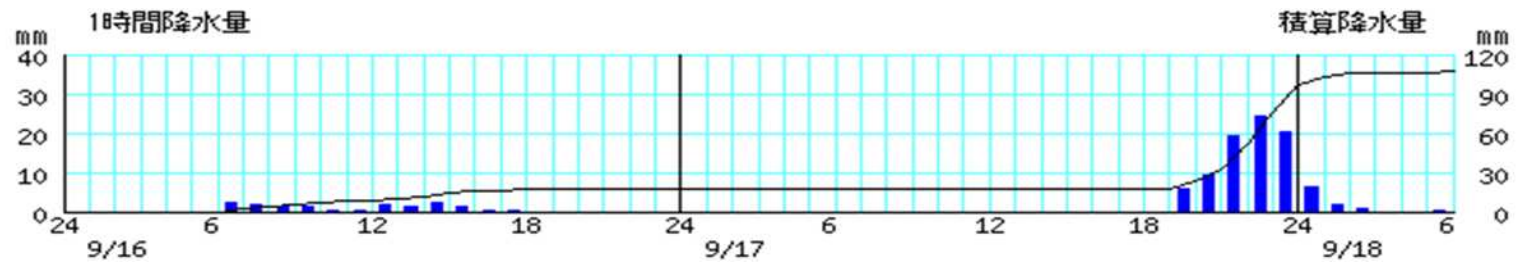
坂浦



舞鶴

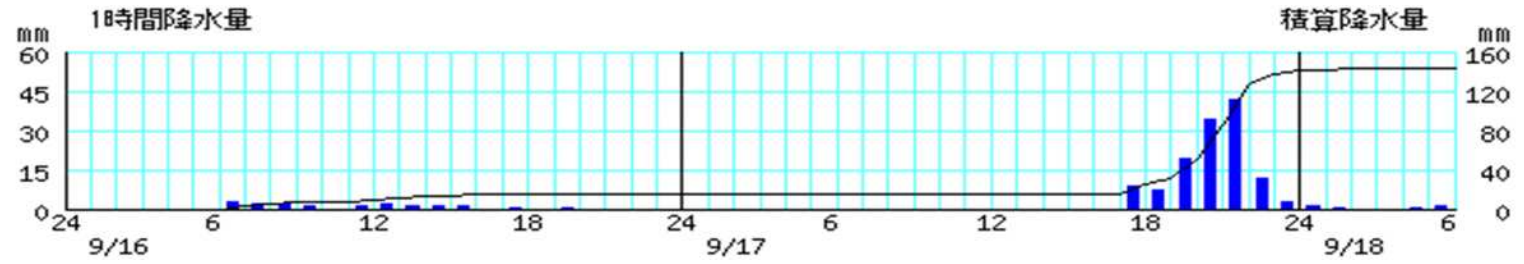


睦寄

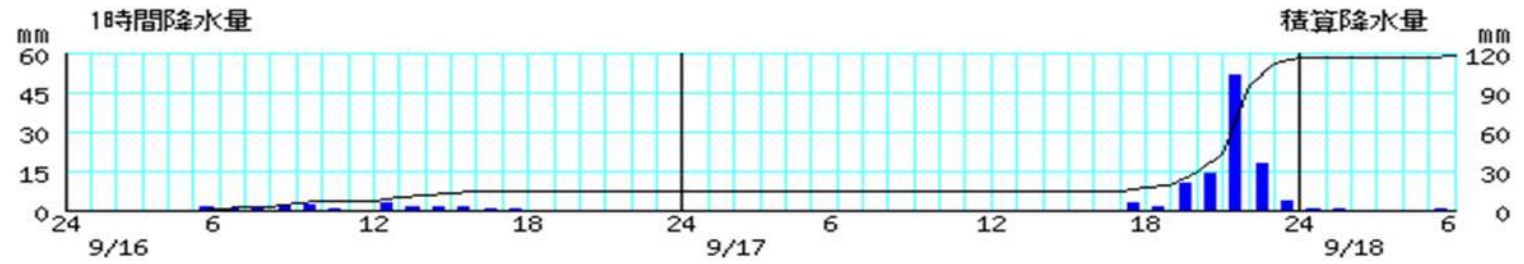


棒グラフは1時間降水量(左軸)、折れ線グラフは積算降水量(右軸)を示す。
横軸は時刻を示す。

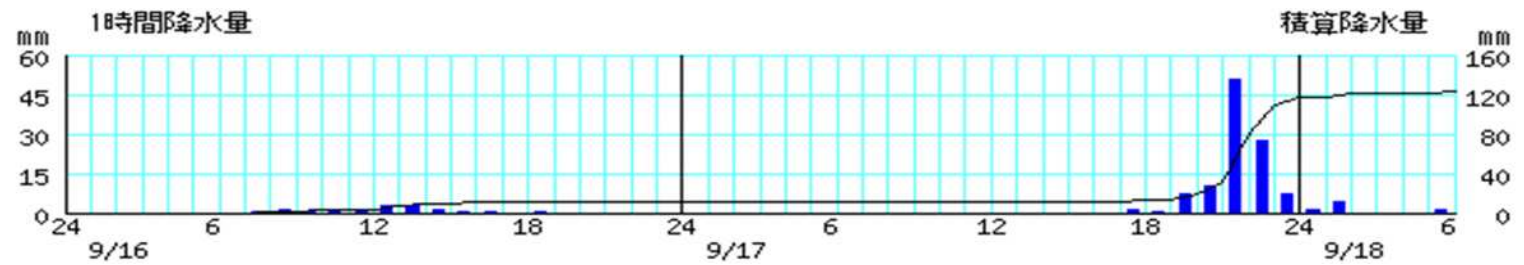
福知山



綾部

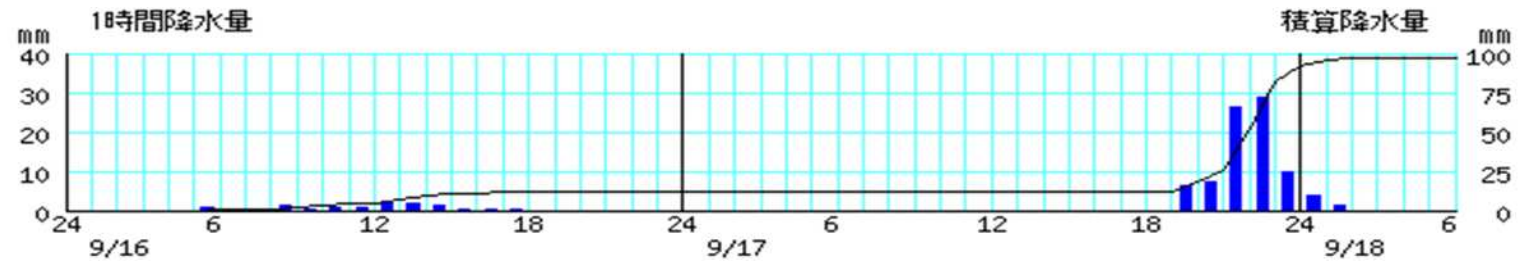


三和

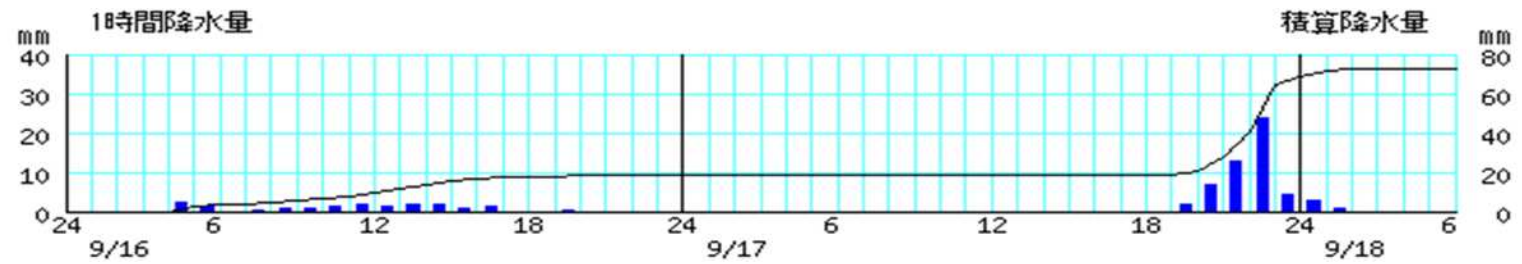


棒グラフは1時間降水量(左軸)、折れ線グラフは積算降水量(右軸)を示す。
横軸は時刻を示す。

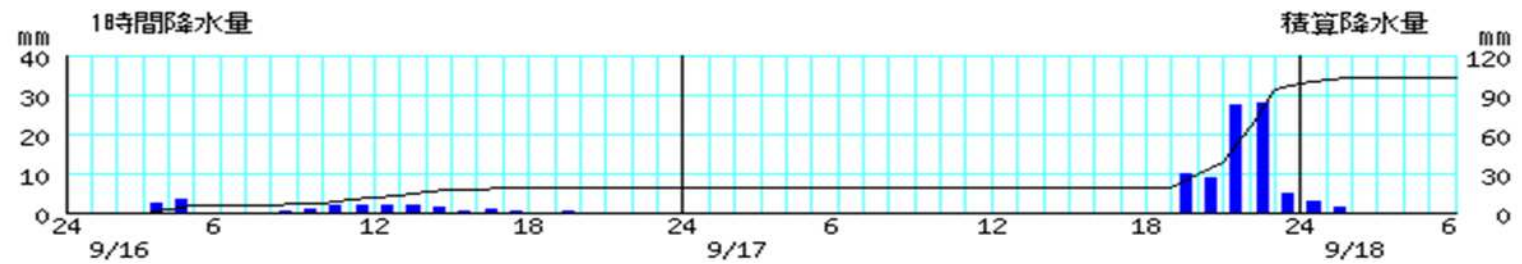
本庄



美山

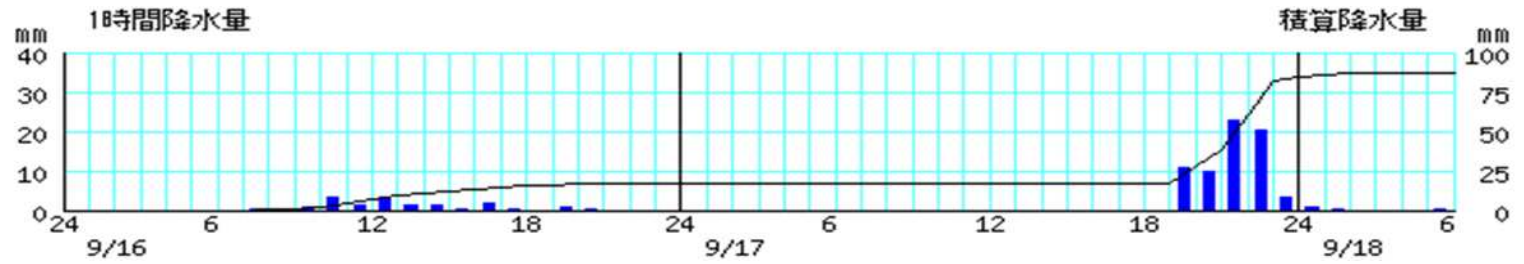


須知

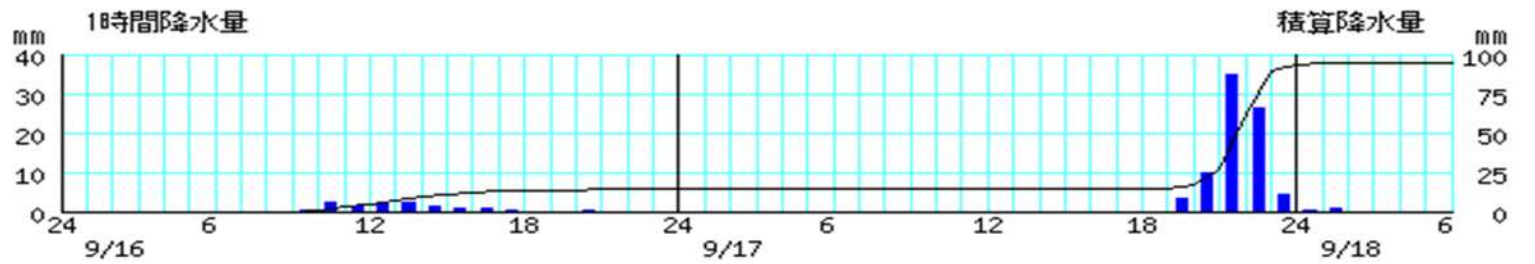


棒グラフは1時間降水量(左軸)、折れ線グラフは積算降水量(右軸)を示す。
横軸は時刻を示す。

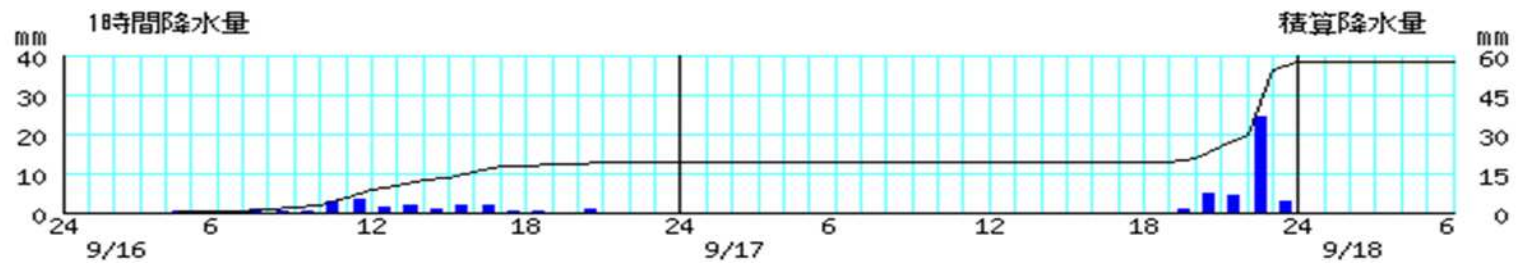
園部



京北

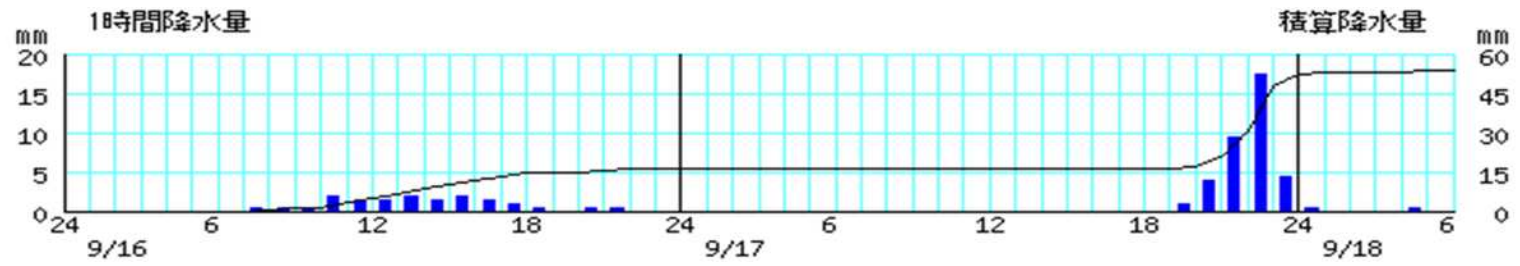


京都

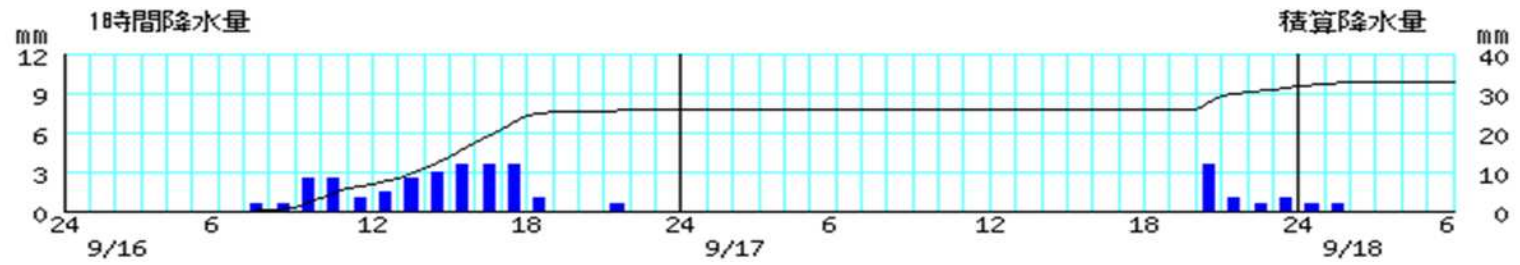


棒グラフは1時間降水量(左軸)、折れ線グラフは積算降水量(右軸)を示す。
横軸は時刻を示す。

長岡京



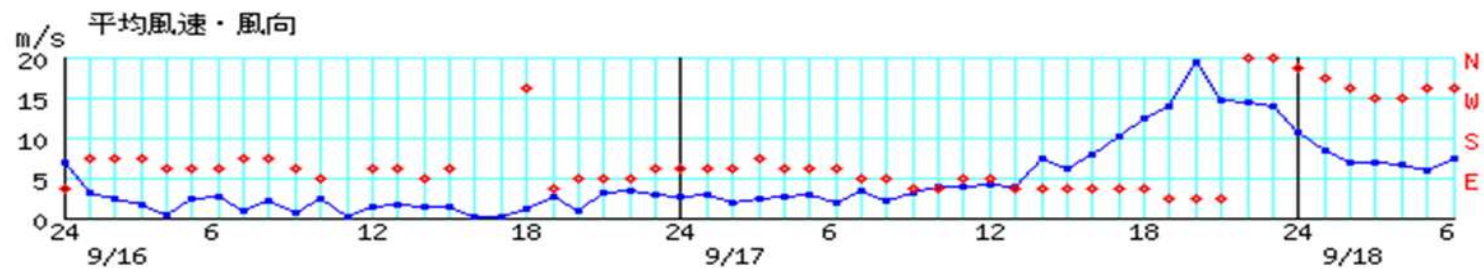
京田辺



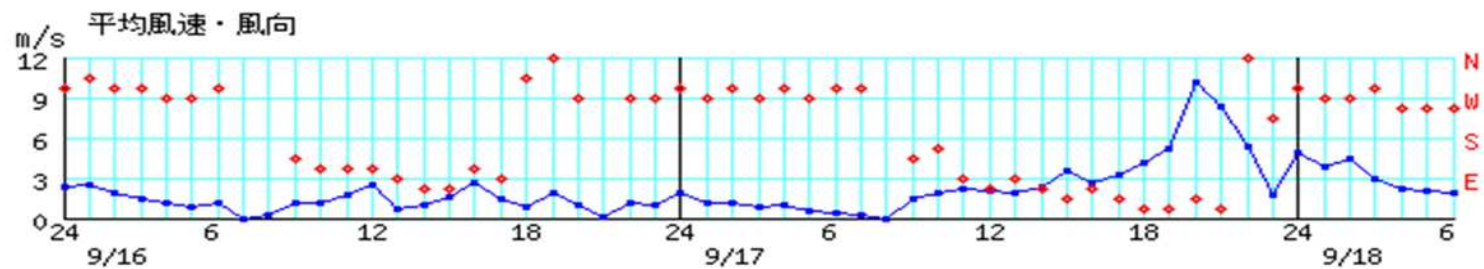
棒グラフは1時間降水量(左軸)、折れ線グラフは積算降水量(右軸)を示す。
横軸は時刻を示す。

風向・風速(9月16日00時～18日06時)

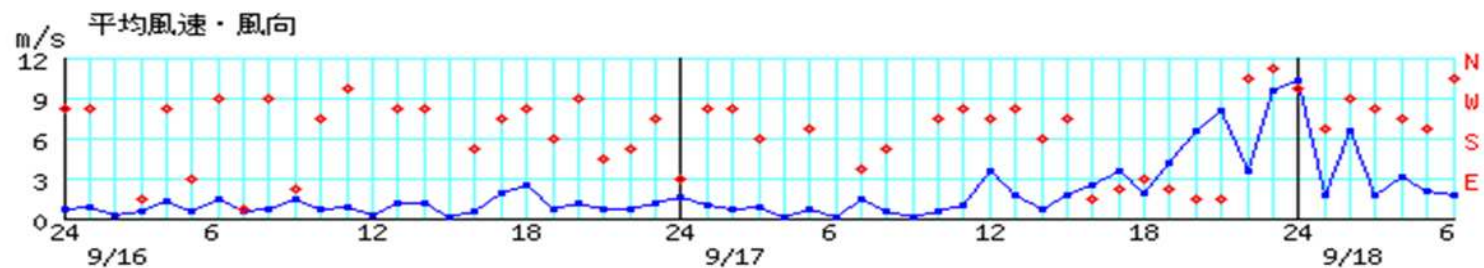
間人



宮津

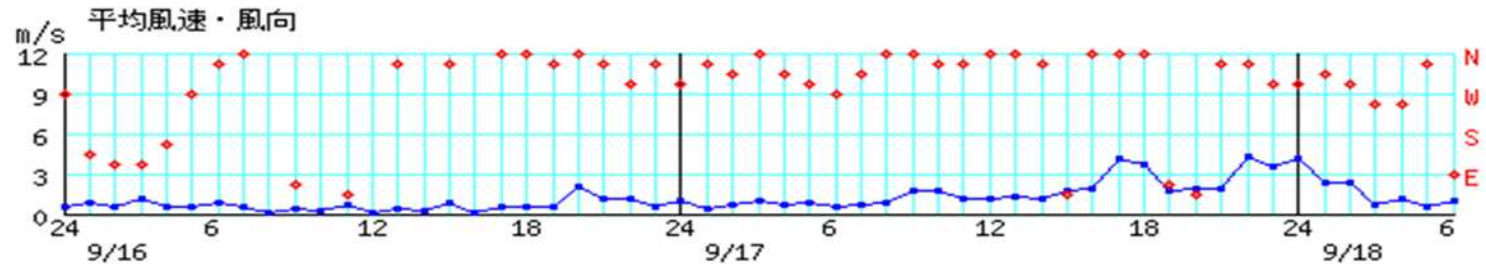


舞鶴

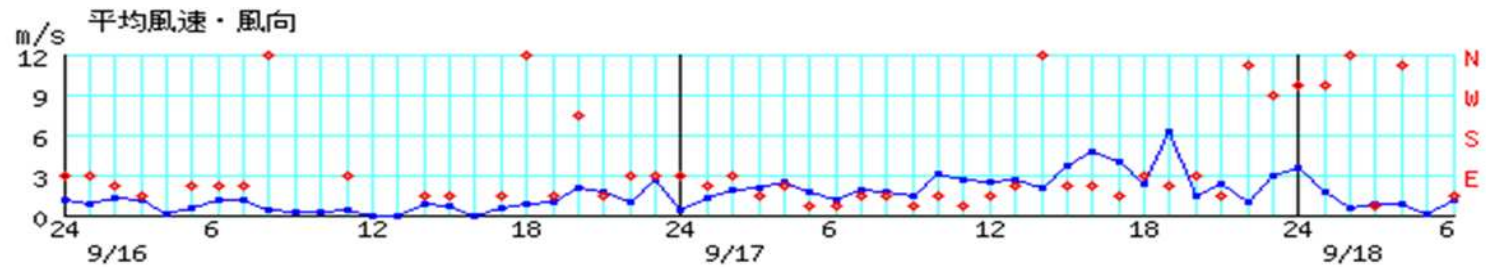


青線は風速(左軸)、赤丸は風向(右軸)を示す。
横軸は時刻を示す。

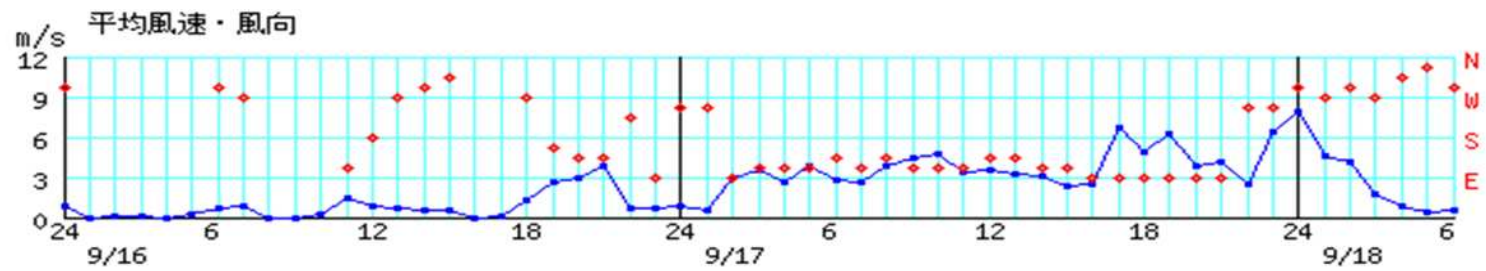
福知山



美山

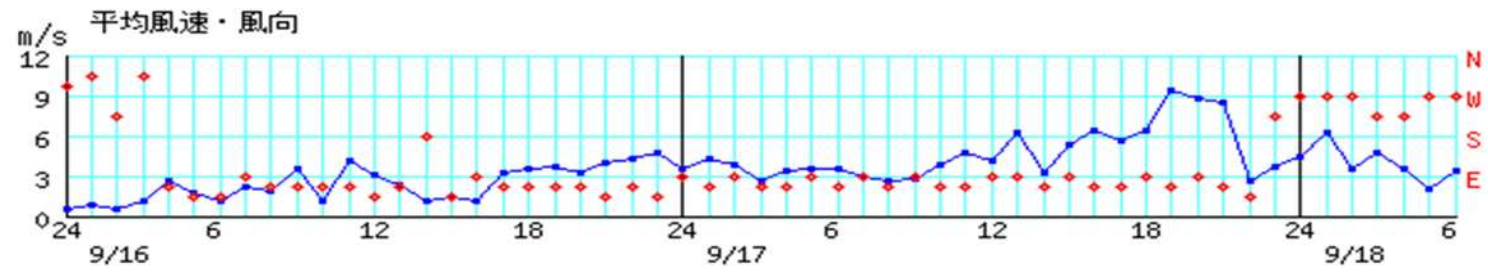


園部

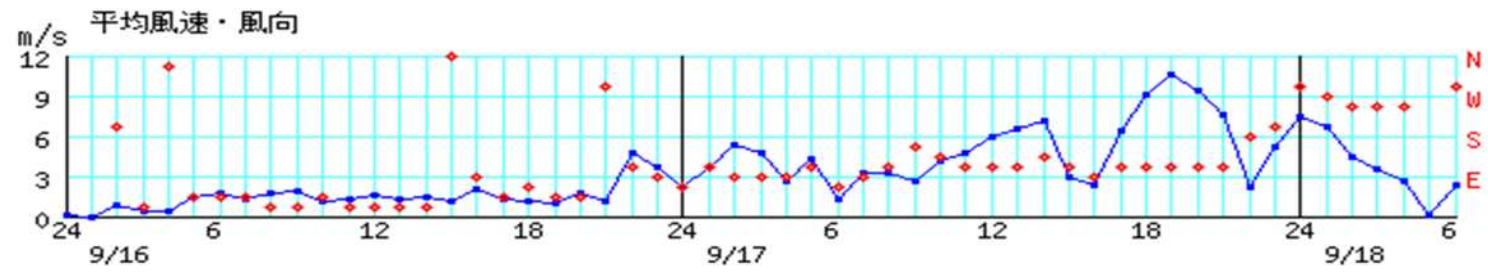


青線は風速(左軸)、赤丸は風向(右軸)を示す。
横軸は時刻を示す。

京都



京田辺



青線は風速(左軸)、赤丸は風向(右軸)を示す。
横軸は時刻を示す。

極値更新表

日最大1時間降水量が9月として1位を更新した地点(アメダス観測所:統計期間10年以上)

府県名	市町村名	地点名(ヨ)	値(mm)	起日	統計開始年
京都府	宮津市	宮津(ミヤツ)	51.5	9月17日	1976年
京都府	京都市右京区	京北(ケイホク)	45.5	9月17日	1976年

観測表

期間降水量(mm)(9月16日00時～18日06時、多い方から10地点)

府県名	市町村名	地点名	9月16日	9月17日	9月18日	期間合計
京都府	福知山市	坂浦(サカウラ)	18.5	172.0	7.0	197.5
京都府	宮津市	宮津(ミヤツ)	16.5	173.5	5.5	195.5
京都府	舞鶴市	舞鶴(マイヅル)	15.0	131.0	6.0	152.0
京都府	福知山市	福知山(フクチャマ)	16.0	125.0	3.0	144.0
京都府	京丹後市	峰山(ミネヤマ)	12.0	114.5	9.0	135.5
京都府	福知山市	三和(ミワ)	11.5	105.0	6.5	123.0
京都府	綾部市	綾部(アヤハ)	15.0	101.0	1.5	117.5
京都府	綾部市	睦寄(ムツヨリ)	17.0	80.0	10.0	107.0
京都府	船井郡京丹波町	須知(シュウチ)	19.5	79.5	4.5	103.5
京都府	船井郡京丹波町	本庄(ホンジヨウ)	12.0	79.5	5.5	97.0

期間最大1時間降水量(9月16日00時～18日06時、多い方から10地点)

府県名	市町村名	地点名	値(mm)	起時
京都府	福知山市	坂浦(サカウラ)	55.0	9月17日 21:28
京都府	福知山市	福知山(フクチャマ)	52.0	9月17日 21:38
京都府	宮津市	宮津(ミヤツ)	51.5	9月17日 22:18
京都府	綾部市	綾部(アヤハ)	51.5	9月17日 22:05
京都府	福知山市	三和(ミワ)	51.0	9月17日 22:00
京都府	舞鶴市	舞鶴(マイヅル)	47.5	9月17日 23:13
京都府	京都市右京区	京北(ケイホク)	45.5	9月17日 22:30
京都府	京丹後市	峰山(ミネヤマ)	40.0	9月17日 22:22
京都府	船井郡京丹波町	本庄(ホンジヨウ)	39.0	9月17日 22:22
京都府	船井郡京丹波町	須知(シュウチ)	37.0	9月17日 22:14

期間最大風速(9月16日～18日、強い方から)

府県名	市町村名	地点名	値(m/s)	風向	起時
京都府	京丹後市	間人(タイザ)	19.8	NE	9月17日 20:01
京都府	舞鶴市	舞鶴(マイヅル)	11.9	NNW	9月17日 22:50
京都府	京田辺市	京田辺(キョウタナハ)	11.4	ESE	9月17日 19:51
京都府	宮津市	宮津(ミヤツ)	10.9	NE	9月17日 19:54
京都府	南丹市	園部(ソノハ)	10.3	WNW	9月18日 00:18
京都府	京都市中京区	京都(キョウト)	9.9	ENE	9月17日 19:02
京都府	南丹市	美山(ミヤマ)	7.4	E	9月17日 18:44
京都府	福知山市	福知山(フクチヤマ)	5.9	NW	9月17日 23:44

期間最大瞬間風速(9月16日～18日、強い方から)

府県名	市町村名	地点名	値(m/s)	風向	起時
京都府	京丹後市	間人(タイザ)	28.4	NE	9月17日 19:55
京都府	京田辺市	京田辺(キョウタナハ)	21.3	E	9月17日 18:59
京都府	南丹市	園部(ソノハ)	20.0	WNW	9月18日 00:09
京都府	宮津市	宮津(ミヤツ)	19.7	NNE	9月17日 19:54
京都府	京都市中京区	京都(キョウト)	19.7	ENE	9月17日 19:00
京都府	舞鶴市	舞鶴(マイヅル)	19.3	NNW	9月17日 22:46
京都府	南丹市	美山(ミヤマ)	15.4	ENE	9月17日 18:35
京都府	福知山市	福知山(フクチヤマ)	13.2	WNW	9月17日 23:35

京都地方気象台が執った措置 (9月16日00時～18日10時)

注意報警報発表状況

:発表 :特別警報から警報 :特別警報から注意報 :警報から注意報 :継続 解:解除 /:対象外 空欄:発表なし
 浸:浸水害 土:土砂災害 土浸:土砂災害、浸水害
 対象:京都府(京都地方気象台発表)

発表日時	京都府(全域)																										
	一次細分区域	南部												北部													
	市町村対象をまとめた地域	京都・亀岡				南丹・京丹波		山城中部					山城南部			丹後			舞鶴・綾部	福知山							
	京都市	亀岡市	向日市	長岡京市	大山崎町	南丹市	京丹波町	宇治市	城陽市	八幡市	京田辺市	久御山町	井手町	宇治田原町	木津川市	笠置町	和束町	精華町	南山城村	宮津市	京丹後市	伊根町	与謝野町	舞鶴市	綾部市	福知山市	
2017/9/ 16 22:24	強風注意報																										
	波浪注意報																										
2017/9/ 17 04:19	大雨注意報																										
	雷注意報																										
	強風注意報																										
	波浪注意報																										
2017/9/ 17 10:58	洪水注意報																										
	暴風警報																										
	波浪警報																										
	大雨注意報																										
	雷注意報																										
2017/9/ 17 16:13	洪水注意報																										
	高潮注意報																										
	大雨警報	土浸	土浸	土浸	土浸	土	土浸	土	土浸	土浸	土浸	土浸	浸	土	土	土浸	土	土	土	土	土浸	土浸	土	土浸	土浸	土浸	土浸
	洪水警報																										
	暴風警報																										
	波浪警報																										
雷注意報																											
高潮注意報																											

:発表 :特別警報から警報 :特別警報から注意報 :警報から注意報 :継続 解:解除 /:対象外 空欄:発表なし
 浸:浸水害 土:土砂災害 土浸:土砂災害、浸水害
 対象:京都府(京都地方気象台発表)

発表日時	京都府(全域)																											
	一次細分区域	南部														北部												
	市町村対象を まとめた地域	京都・亀岡				南丹 ・京丹波		山城中部					山城南部				丹後				舞鶴 ・綾部		福知山					
		京都市	亀岡市	向日市	長岡京市	大山崎町	南丹市	京丹波町	宇治市	城陽市	八幡市	京田辺市	久御山町	井手町	宇治田原町	木津川市	笠置町	和束町	精華町	南山城村	宮津市	京丹後市	伊根町	与謝野町	舞鶴市	綾部市	福知山市	
2017/9/ 17 21:46	大雨警報	土浸	土浸	土浸	土浸	土	土浸	土	土浸	土浸	土浸	土浸	浸	土	土	土浸	土	土	土	土	土浸	土浸	土浸	土浸	土浸	土浸	土浸	
	洪水警報																											
	暴風警報																											
	波浪警報																											
	雷注意報																											
	高潮注意報																											
2017/9/ 18 01:47	大雨警報	土			解	解	土		解	解	解	解	解	解	解	解	解	解	解	土	土	土	土	土	土	土		
	洪水警報			解	解	解		解	解	解	解	解	解	解	解	解	解	解	解									
	大雨注意報																											
	雷注意報																											
	強風注意報																											
	波浪注意報																											
	洪水注意報																											
高潮注意報																												
2017/9/ 18 05:29	大雨警報																				土	土	土	土	土	土	土	
	洪水警報																								解	解		
	大雨注意報			解	解			解		解																		
	雷注意報	解	解	解	解	解	解	解	解	解	解	解	解	解	解	解	解	解	解	解	解	解	解	解	解	解	解	
	強風注意報																											
	波浪注意報																											
	洪水注意報	解	解				解	解																				
高潮注意報																					解	解	解	解	解			
2017/9/ 18 08:38	洪水警報																											
	大雨注意報	解				解	解																解	解				
	強風注意報	解	解	解	解	解	解	解	解	解	解	解	解	解	解	解	解	解	解								解	
	波浪注意報																											
	洪水注意報																					解						解

土砂災害警戒情報発表状況(京都府及び京都地方気象台共同発表)

発表日・時・分	情報	警戒対象地域
9月 17日20時30分	京都府土砂災害警戒情報 第1号	福知山市夜久野町*
9月 17日21時10分	京都府土砂災害警戒情報 第2号	福知山市旧福知山市域* 福知山市夜久野町 福知山市大江町* 舞鶴市* 綾部市* 宮津市* 京丹後市峰山町* 京丹後市大宮町* 京丹後市網野町* 京丹後市丹後町* 京丹後市弥栄町* 京丹後市久美浜町* 伊根町* 与謝野町旧加悦町* 与謝野町旧岩滝町* 与謝野町旧野田川町*
9月 17日22時15分	京都府土砂災害警戒情報 第3号	京都市左京区* 福知山市旧福知山市域 福知山市夜久野町 福知山市大江町 舞鶴市 綾部市 宮津市 京丹後市峰山町 京丹後市大宮町 京丹後市網野町 京丹後市丹後町 京丹後市弥栄町 京丹後市久美浜町 伊根町 与謝野町旧加悦町 与謝野町旧岩滝町 与謝野町旧野田川町
9月 17日22時40分	京都府土砂災害警戒情報 第4号	京都市左京区 京都市右京区* 福知山市旧福知山市域 福知山市三和町* 福知山市夜久野町 福知山市大江町 舞鶴市 綾部市 宮津市 京丹後市峰山町 京丹後市大宮町 京丹後市網野町 京丹後市丹後町 京丹後市弥栄町 京丹後市久美浜町 南丹市美山町* 伊根町 与謝野町旧加悦町 与謝野町旧岩滝町 与謝野町旧野田川町
9月 18日01時30分	京都府土砂災害警戒情報 第5号	京都市左京区 福知山市旧福知山市域 福知山市夜久野町 福知山市大江町 舞鶴市 綾部市 宮津市 京丹後市峰山町 京丹後市大宮町 京丹後市網野町 京丹後市丹後町 京丹後市弥栄町 京丹後市久美浜町 伊根町 与謝野町旧加悦町 与謝野町旧岩滝町 与謝野町旧野田川町
9月 18日03時00分	京都府土砂災害警戒情報 第6号	福知山市旧福知山市域 福知山市夜久野町 福知山市大江町 京丹後市峰山町 京丹後市大宮町 京丹後市網野町 京丹後市丹後町 京丹後市弥栄町 京丹後市久美浜町
9月 18日04時20分	京都府土砂災害警戒情報 第7号	解除

*印は、新たに警戒対象となった市町村を示します。

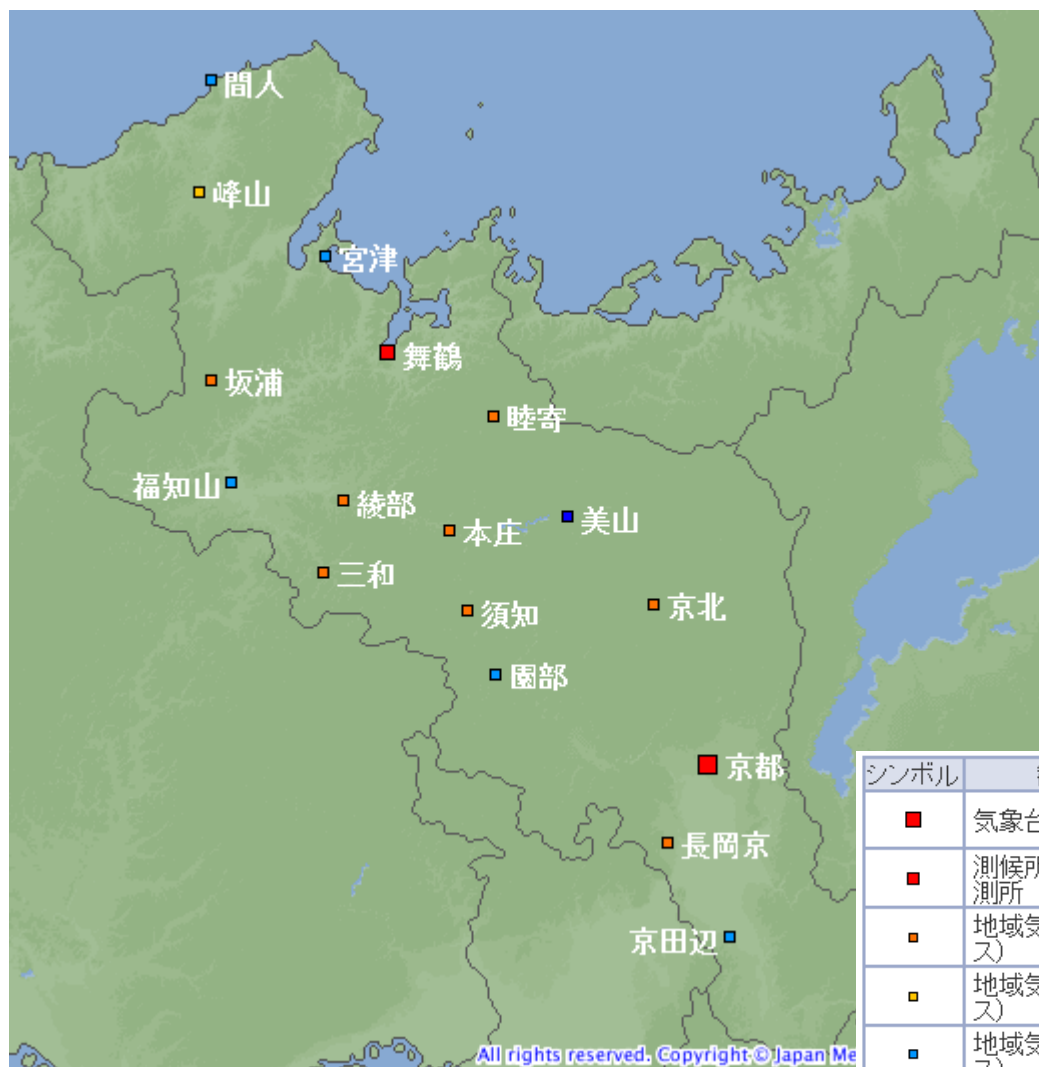
指定河川洪水予報発表状況

発表日・時・分	情報状況
	京都府内で発表はありませんでした。

○気象情報発表状況

発表日・時・分	情 報
9月 15日16時45分	平成29年 台風第18号に関する京都府気象情報 第1号
9月 16日06時13分	平成29年 台風第18号に関する京都府気象情報 第2号
9月 16日11時35分	平成29年 台風第18号に関する京都府気象情報 第3号
9月 16日16時49分	平成29年 台風第18号に関する京都府気象情報 第4号
9月 16日23時26分	平成29年 台風第18号に関する京都府気象情報 第5号
9月 17日05時43分	平成29年 台風第18号に関する京都府気象情報 第6号
9月 17日11時51分	平成29年 台風第18号に関する京都府気象情報 第7号
9月 17日11時55分	平成29年 台風第18号に関する京都府気象情報 第8号
9月 17日16時43分	平成29年 台風第18号に関する京都府気象情報 第9号
9月 17日17時09分	平成29年 台風第18号に関する京都府気象情報 第10号
9月 17日21時07分	京都府竜巻注意情報 第1号
9月 17日21時48分	平成29年 台風第18号に関する京都府気象情報 第11号
9月 17日21時51分	京都府記録的短時間大雨情報 第1号(京丹後市網野付近で約90ミリ)
9月 17日22時06分	京都府竜巻注意情報 第2号
9月 17日22時18分	京都府記録的短時間大雨情報 第2号(宮津市付近で約90ミリ、与謝野町付近で約90ミリ)
9月 17日22時22分	平成29年 台風第18号に関する京都府気象情報 第12号
9月 17日22時38分	京都府記録的短時間大雨情報 第3号(京丹後市丹後付近で約90ミリ、伊根町付近で約90ミリ)
9月 17日23時11分	京都府竜巻注意情報 第3号
9月 17日23時50分	平成29年 台風第18号に関する京都府気象情報 第13号
9月 18日02時01分	平成29年 台風第18号に関する京都府気象情報 第14号
9月 18日05時47分	平成29年 台風第18号に関する京都府気象情報 第15号
9月 18日08時50分	平成29年 台風第18号に関する京都府気象情報 第16号

観測施設の配置図



シンボル	観測所の種類	観測要素
■	気象台	気温・降水量・風向風速・日照時間・積雪深・湿度・気圧
■	測候所・特別地域気象観測所	気温・降水量・風向風速・日照時間・積雪深・湿度・気圧
■	地域気象観測所(アメダス)	降水量
■	地域気象観測所(アメダス)	降水量・積雪深
■	地域気象観測所(アメダス)	気温・降水量・風向風速・日照時間
■	地域気象観測所(アメダス)	気温・降水量・風向風速・日照時間・積雪深