

平成29年9月16日から18日にかけての 台風第18号と前線による大雨と暴風について (愛媛県の気象速報)

この資料は速報として取り急ぎまとめたものです。そのため、後日内容の一部訂正や追加をすることがあります。

概要

台風第18号は、九州の南西の海上を東北東へ進み、17日11時半頃に鹿児島県南九州市付近に上陸した。その後、豊後水道を北東へ進み、17時頃に高知県宿毛市付近に上陸、22時頃には兵庫県明石市付近に上陸し近畿地方を縦断した後、日本海へ進んだ。

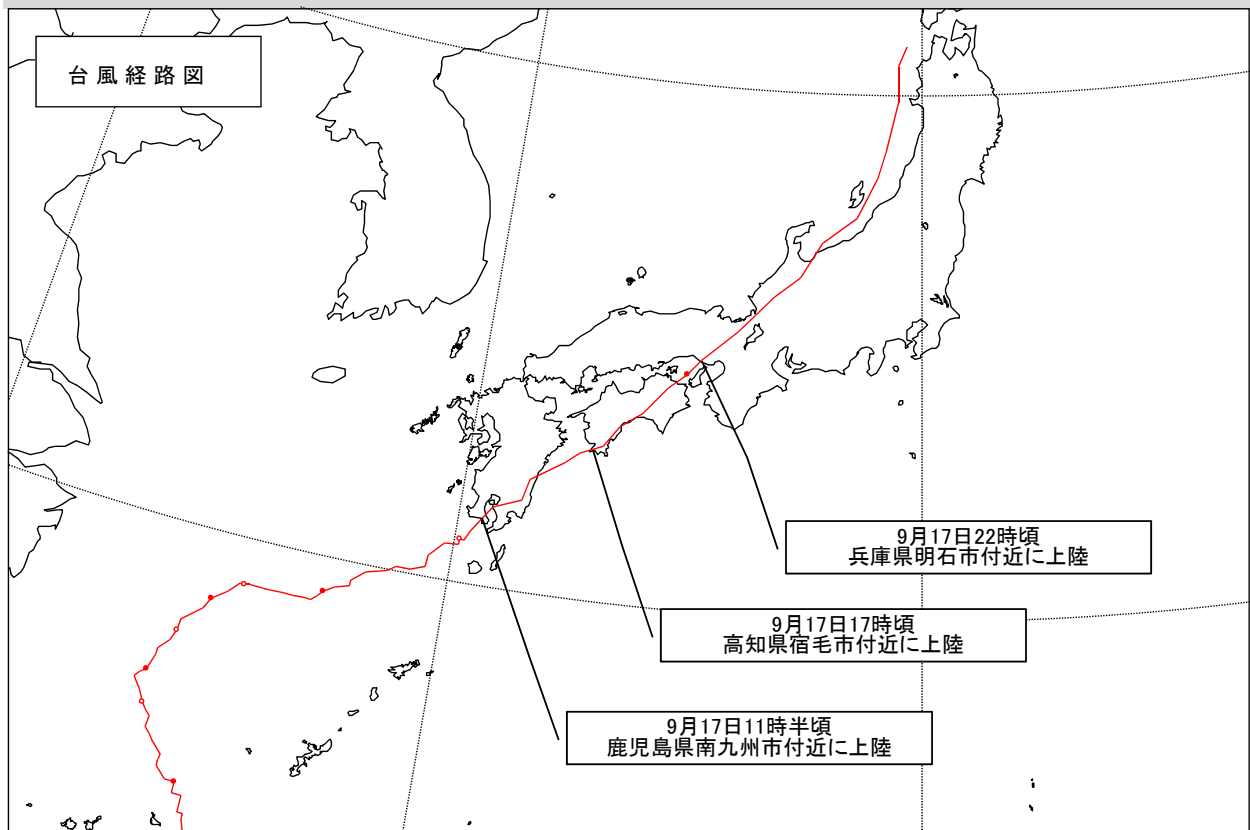
愛媛県では、16日に四国の南海上に停滞する前線の影響で雨が降り始め、17日は台風の影響により暴風を伴った大雨となった。

16日00時から18日06時までの総降水量は、石鎚山成就社で366.5ミリを観測し、今治と東温市上林で日降水量の年間を通じての1位を更新した。また、期間中の最大1時間降水量は、久万高原町久万で53.5ミリ(17日15時18分)を観測し、年間を通じての1位を更新した。風については、宇和島で北の風26.2メートル(17日17時14分)の最大瞬間風速、北西の風16.6メートル(17日17時43分)の最大風速を観測したほか、大洲で北北西の風11.0メートル(17日18時39分)の日最大風速を観測し、9月としての1位を更新した。

この大雨と暴風の影響により、半壊1棟、床上浸水175棟、床下浸水139棟の住家被害があった。また、土砂災害が29件、河川被害6件などが発生した。【18日21時00分現在:愛媛県災害警戒本部調べ】

-1-

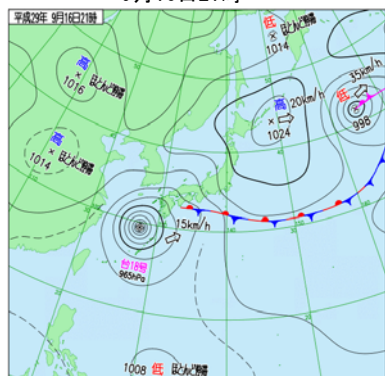
台風経路図



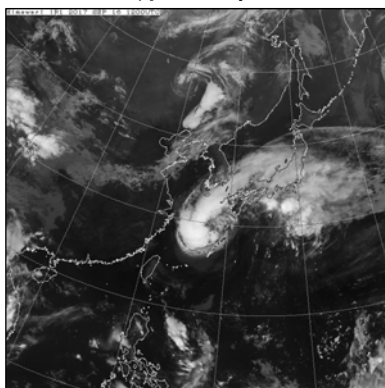
-2-

地上天気図(上)及び気象衛星赤外画像(下)

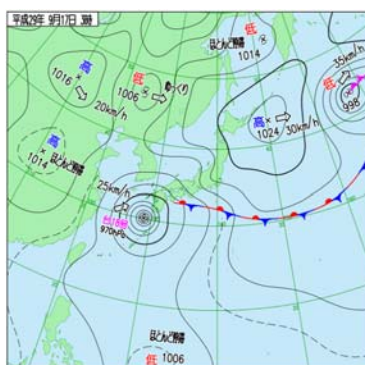
9月16日21時



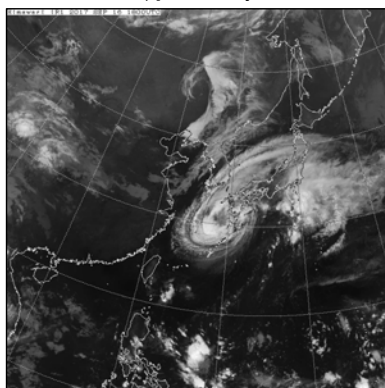
9月16日21時



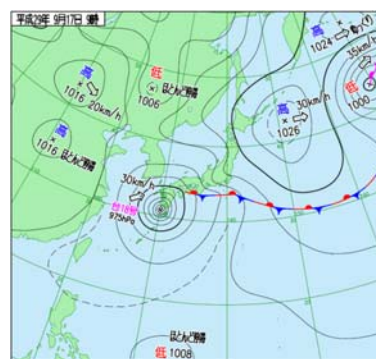
9月17日03時



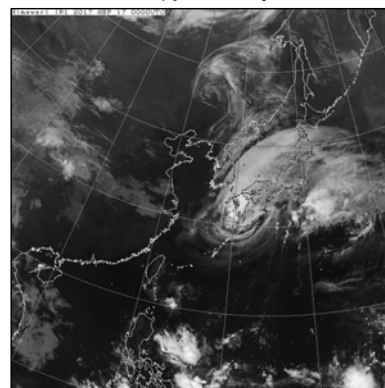
9月17日03時



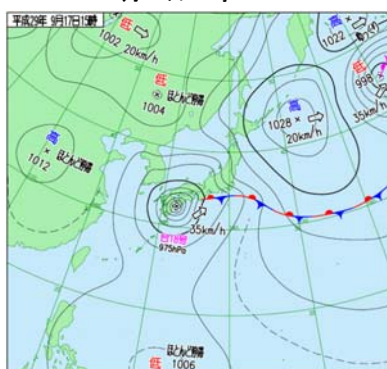
9月17日09時



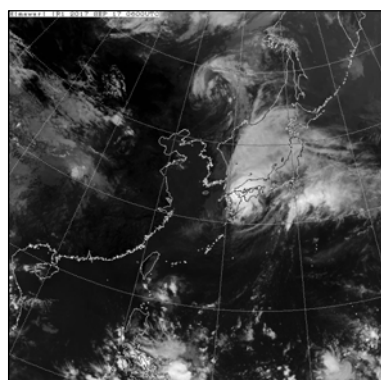
9月17日09時



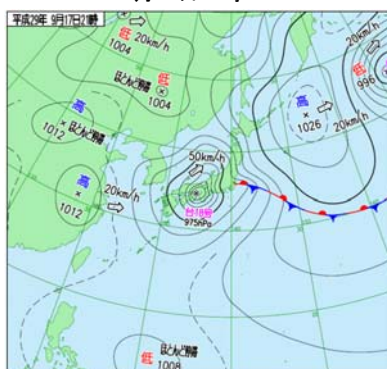
9月17日15時



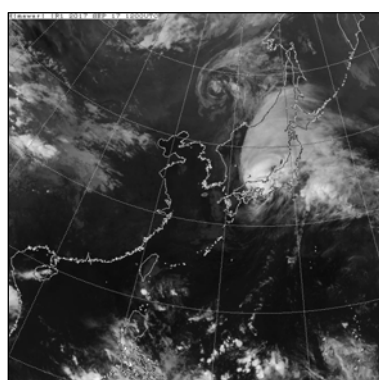
9月17日15時



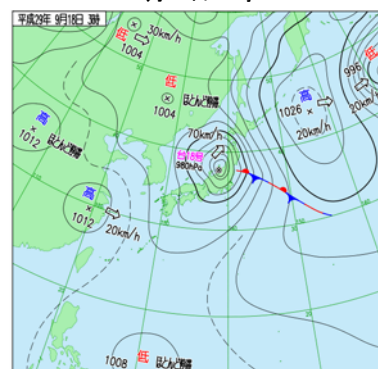
9月17日21時



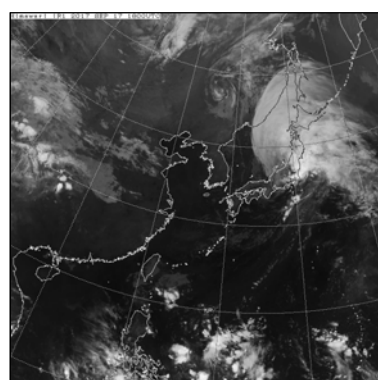
9月17日21時



9月18日03時

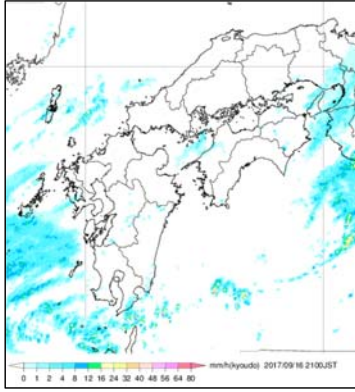


9月18日03時

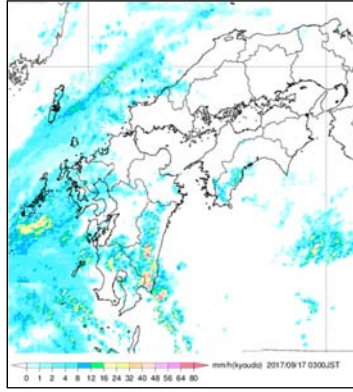


レーダ画像

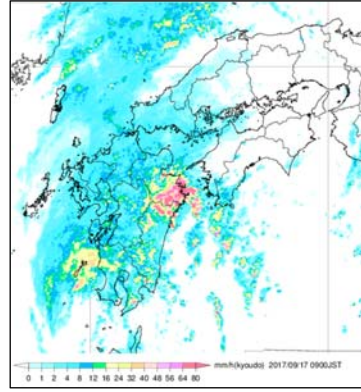
9月16日21時



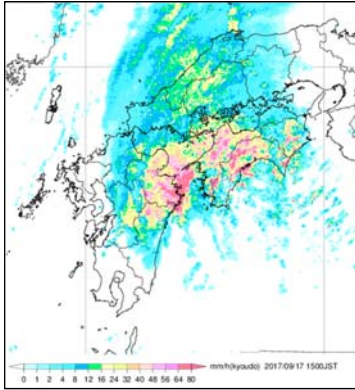
9月17日03時



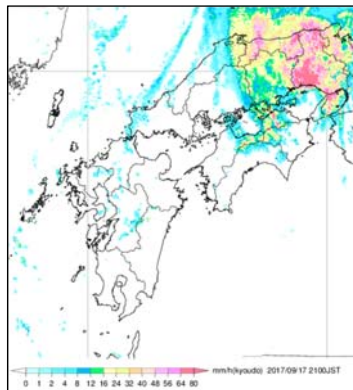
9月17日09時



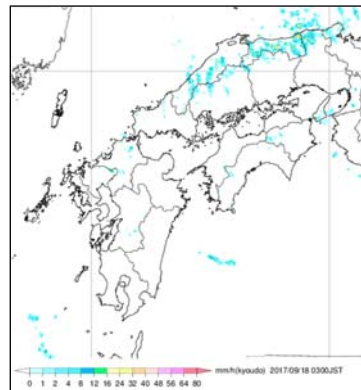
9月17日15時



9月17日21時



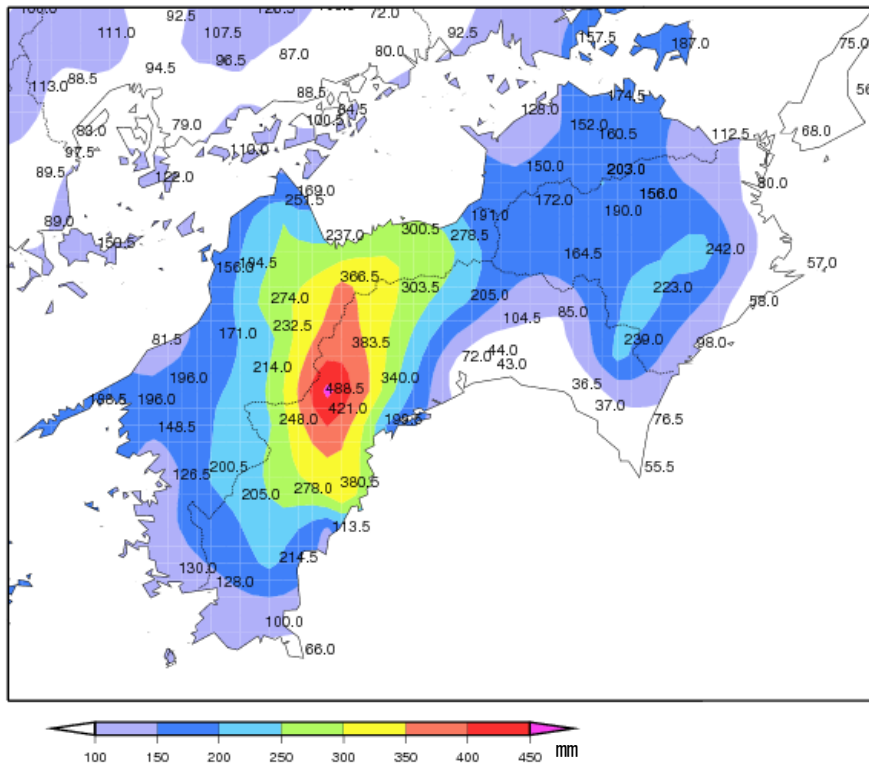
9月18日03時



雨の状況

○アメダス期間降水量

(9月16日00時～18日06時までの積算)



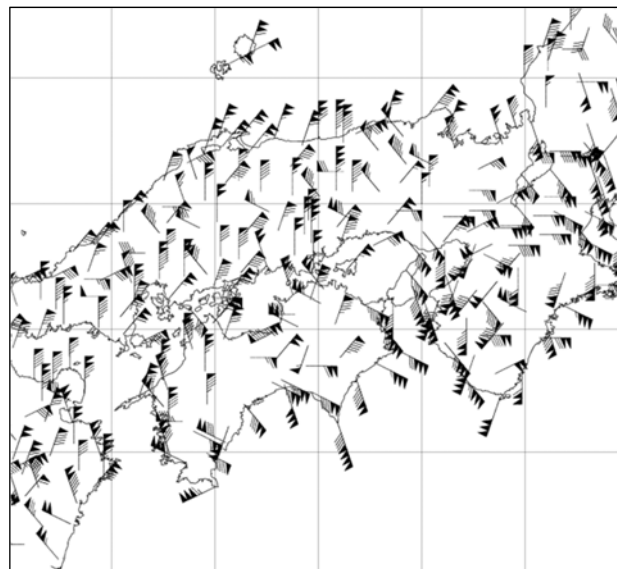
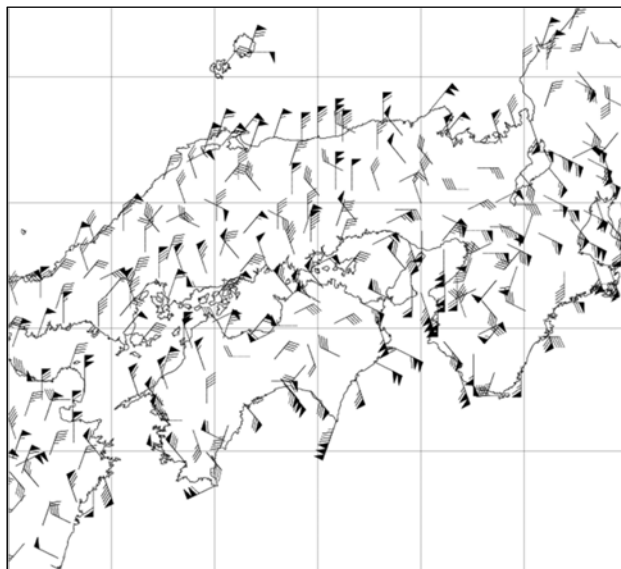
○は期間内に許容範囲内の欠側があることを示す(準正常値)

△は期間内に許容範囲を超える欠側があることを示す(資料不足値)

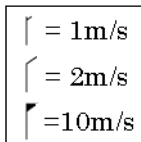
風の状況

○アメダス期間最大風速・風向(9月16日～18日)

○アメダス期間最大瞬間風速・風向(9月16日～18日)

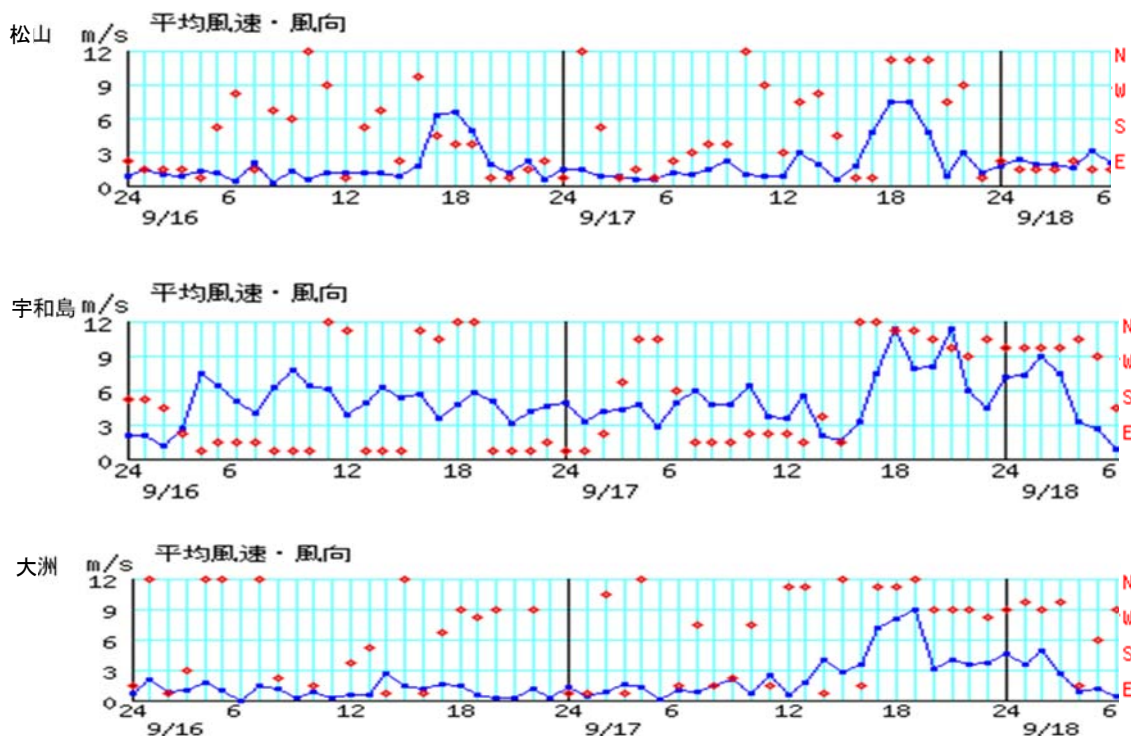


※期間中、同じ値の日最大風速、日最大瞬間風速を観測した地点については、複数の矢羽根が描画されている。



アメダス時系列グラフ

○風向・風速(9月16日00時～18日06時)

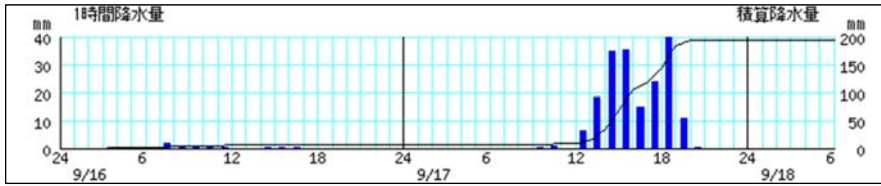


※青線は風速(左軸)、赤丸は風向(右軸)を示す。
横軸は時刻を示す。

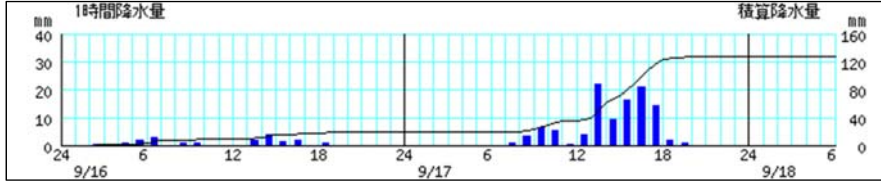
○降水量

(9月16日00時～18日06時)

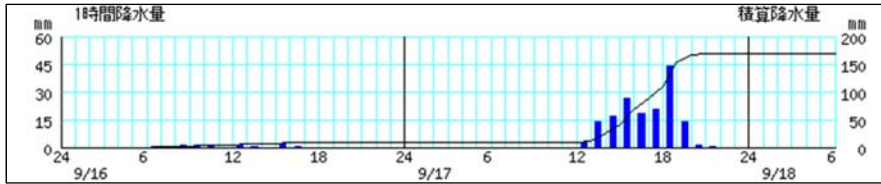
松山



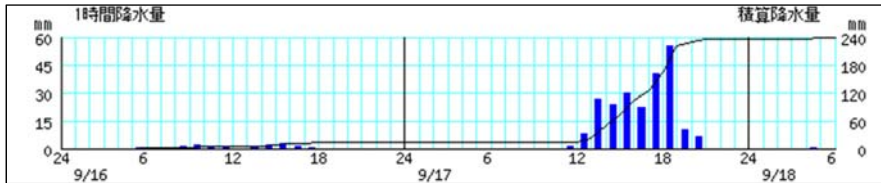
宇和島



今治

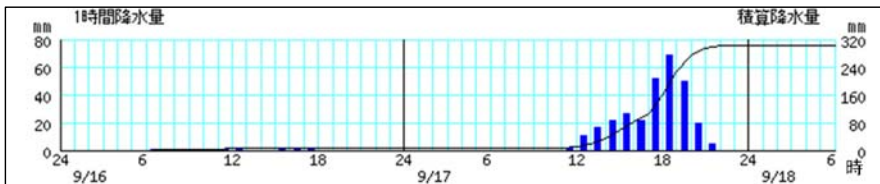


西条

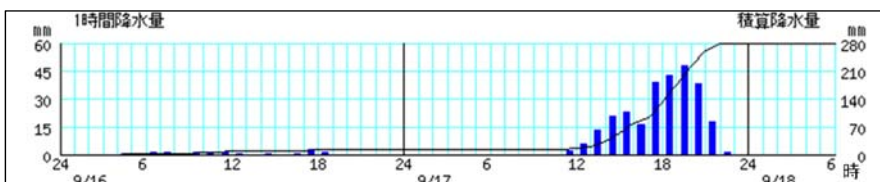


※棒グラフは1時間降水量（左軸）、折れ線グラフは積算降水量（右軸）を示す。
横軸は時刻を示す。

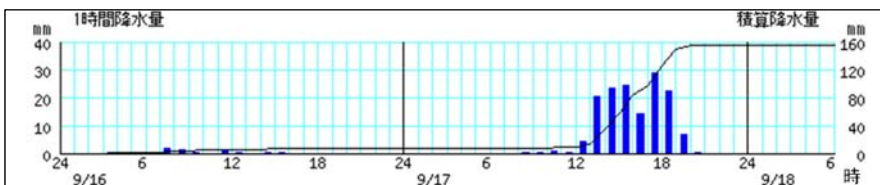
新居浜



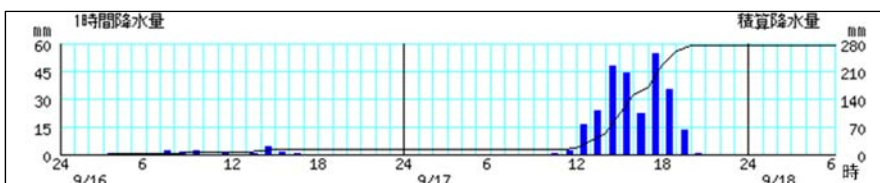
富郷



松山南吉田



上林



※棒グラフは1時間降水量（左軸）、折れ線グラフは積算降水量（右軸）を示す。
横軸は時刻を示す。

観測表

○期間降水量

(平成29年9月16日00時～18日06時、多い方から5地点)

市町村名	地点名(ヨミ)	期間合計(mm)
西条市	成就社(ジョウジュシャ)	366.5
新居浜市	新居浜(ニイハマ)	300.5
四国中央市	富郷(トミサト)	278.5
東温市	上林(カミハヤシ)	274.0
今治市	玉川(タマガワ)	251.5

○期間最大1時間降水量

(平成29年9月16日00時～18日06時、多い方から5地点)

市町村名	地点名(ヨミ)	値(mm)	起時
新居浜市	新居浜(ニイハマ)	86.5	9月17日 18時39分
西条市	成就社(ジョウジュシャ)	65.0	9月17日 18時02分
今治市	玉川(タマガワ)	62.5	9月17日 18時50分
西条市	西条(サイジョウ)	60.0	9月17日 18時51分
東温市	上林(カミハヤシ)	60.0	9月17日 15時25分

- 11 -

○期間最大風速

(平成29年9月16日～18日、強い方から5地点)

市町村名	地点名(ヨミ)	値(m/s)	風向	起時
松山市	松山南吉田(マツヤマミナヨシダ)	19.8	北	9月17日 17時20分
宇和島市	宇和島(ウワジマ)	16.6	北西	9月17日 17時43分
大洲市	長浜(ナガハマ)	15.1	北北東	9月17日 17時05分
西条市	西条(サイジョウ)	15.0	北北東	9月17日 17時19分
西予市	宇和(ウワ)	13.6	北西	9月17日 17時52分

○期間最大瞬間風速

(平成29年9月16日～18日、強い方から5地点)

市町村名	地点名(ヨミ)	値(m/s)	風向	起時
宇和島市	宇和島(ウワジマ)	26.2	北	9月17日 17時14分
西宇和郡伊方町	瀬戸(セト)	26.1	北北東	9月17日 14時35分
南宇和郡愛南町	御荘(ミショウ)	25.5	北北西	9月17日 17時23分
大洲市	大洲(オオス)	24.9	北北西	9月17日 18時27分
松山市	松山南吉田(マツヤマミナヨシダ)	24.7	北	9月17日 17時15分

- 12 -

極値更新表

○日降水量が9月として1位を更新した地点(地上気象観測所:統計期間10年以上)

府県名	市町村名	地点名(ヨミ)	値(mm)	起日	統計開始年
愛媛県	松山市	松山(マツヤマ)	187.5	9月17日	1890年

○日最大1時間降水量が9月として1位を更新した地点(地上気象観測所:統計期間10年以上)

府県名	市町村名	地点名(ヨミ)	値(mm)	起日	統計開始年
愛媛県	松山市	松山(マツヤマ)	42.0	9月17日	1890年

○月最大24時間降水量が9月として1位を更新した地点(地上気象観測所:統計期間10年以上)

府県名	市町村名	地点名(ヨミ)	値(mm)	起日	統計開始年
愛媛県	松山市	松山(マツヤマ)	187.5	9月17日	1890年

○日降水量が9月として1位を更新した地点(アメダス観測所:統計期間10年以上)

府県名	市町村名	地点名(ヨミ)	値(mm)	起日	統計開始年
愛媛県	今治市	今治(イマハリ)※	160.0	9月17日	1976年
愛媛県	松山市	松山南吉田(マツヤマミナミヨシダ)	149.0	9月17日	2003年
愛媛県	東温市	上林(カミハヤシ)※	260.5	9月17日	1976年
愛媛県	西宇和郡伊方町	瀬戸(セト)	174.5	9月17日	1997年
愛媛県	八幡浜市	八幡浜(ヤワタハマ)	178.5	9月17日	1976年

※年間を通じての1位も更新した。

○日最大1時間降水量が9月として1位を更新した地点(アメダス観測所:統計期間10年以上)

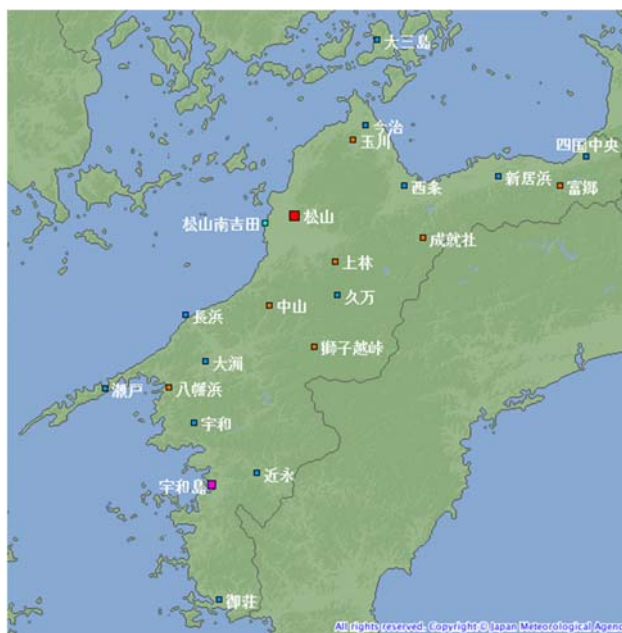
府県名	市町村名	地点名(ヨミ)	値(mm)	起日	統計開始年
愛媛県	今治市	今治(イマハリ)	45.5	9月17日	1976年
愛媛県	西条市	西条(サイジョウ)	60.0	9月17日	1976年
愛媛県	上浮穴郡久万高原町	久万(クマ)※	53.5	9月17日	1976年

○日最大風速が9月として1位を更新した地点(アメダス観測所:統計期間10年以上)

府県名	市町村名	地点名(ヨミ)	値(m/s)	風向	起日	統計開始年
愛媛県	大洲市	大洲(オオス)	11.0	北北西	9月17日	1978年

※年間を通じての1位も更新した。

観測施設の配置図



アメダス配置図

シンボル	観測所の種類	観測要素
■	気象台	気温・降水量・風向・風速・日照時間・積雪深・湿度・気圧
□	地域気象観測所(アメダス)	降水量
□	地域気象観測所(アメダス)	気温・降水量・風向・風速
□	地域気象観測所(アメダス)	気温・降水量・風向・風速・日照時間

松山地方気象台が発表した情報 (9月15日～18日)

平成29年9月15日から18日における、愛媛県の警報・土砂災害警戒情報・指定河川洪水予報・記録的短時間大雨情報・竜巻注意情報の発表状況です。

府県名	警報					土砂災害警戒情報	指定河川洪水予報	記録的短時間大雨情報	竜巻注意情報
	大雨	洪水	暴風	波浪	高潮				
愛媛県	○	○	○	○	○	○	○	-	○

○注意報警報発表状況

●:発表 ◇:特別警報から警報 ▼:特別警報から注意報 ▼:警報から注意報 ○:継続 解:解除
 浸:浸水害 土:土砂災害 土浸:土砂災害、浸水害 斜体字:発表 下線:特別警報から警報

発表時刻	警報・注意報	松山市	伊予市	東温市	久万高原町	松前町	砥部町	新居浜市	西条市	四国中央市	今治市	上島町	八幡浜市	大洲市	西予市	内子町	伊方町	宇和島市	松野町	鬼北町	愛南町
2017/9/15 21:10	波浪注意報												○		○		○				○
2017/9/16 08:13	雷注意報	●	●	●	●	●	●	●	●	●	●	●	●	●	●	●	●	●	●	●	●
	強風注意報	●	●	●	●	●	●	●	●	●	●	●	●	●	●	●	●	●	●	●	●
	波浪注意報	●	●			●		●	●	●	●	●	○	●	○		○	○			○
2017/9/16 15:46	大雨注意報																	●			●
	雷注意報	○	○	○	○	○	○	○	○	○	○	○	○	○	○	○	○	○	○	○	○
	強風注意報	○	○	○	○	○	○	○	○	○	○	○	○	○	○	○	○	○	○	○	○
	波浪注意報	○	○			○		○	○	○	○	○	○	○	○		○	○			○
2017/9/17 03:19	暴風警報	●	●	●	●	●	●	●	●	●	●	●	●	●	●	●	●	●	●	●	●
	波浪警報	●	●			●		●	●	●	●	●	●	●	●		●	●			●
	大雨注意報	●	●	●	●	●	●	●	●	●	●	●	●	●	●	●	●	○	●	●	○
	雷注意報	○	○	○	○	○	○	○	○	○	○	○	○	○	○	○	○	○	○	○	○
2017/9/17 07:50	大雨警報	<u>浸</u>	<u>浸</u>			<u>浸</u>	<u>浸</u>	<u>浸</u>	<u>浸</u>	<u>浸</u>	<u>浸</u>	<u>浸</u>	<u>土</u>	<u>土浸</u>	<u>土</u>	<u>土</u>	<u>土</u>	<u>土浸</u>	<u>土</u>	<u>土</u>	<u>土浸</u>
	暴風警報	○	○	○	○	○	○	○	○	○	○	○	○	○	○	○	○	○	○	○	○
	波浪警報	○	○			○		○	○	○	○	○	○	○	○		○	○			○
	大雨注意報			○	○																
	雷注意報	○	○	○	○	○	○	○	○	○	○	○	○	○	○	○	○	○	○	○	○
	洪水注意報	●	●	●	●	●	●	●	●	●	●	●	●	●	●	●	●	●	●	●	●

●:発表 ◇:特別警報から警報 ▼:特別警報から注意報 ▼:警報から注意報 ○:継続 解:解除
 浸:浸水害 土:土砂災害 土浸:土砂災害、浸水害 斜体字:発表 下線:特別警報から警報

発表時刻	警報・注意報	松山市	伊予市	東温市	久万高原町	松前町	砥部町	新居浜市	西条市	四国中央市	今治市	上島町	八幡浜市	大洲市	西予市	内子町	伊方町	宇和島市	松野町	鬼北町	愛南町	
2017/9/17 10:10	大雨警報	土浸	土浸	<u>土</u>	<u>土</u>	浸	土浸	浸	土浸	浸	土浸	浸	土	土浸	土	土	土	土浸	土	土	土浸	
	暴風警報	○	○	○	○	○	○	○	○	○	○	○	○	○	○	○	○	○	○	○	○	○
	波浪警報	○	○			○		○	○	○	○	○	○	○	○		○	○			○	
	高潮警報	●	●			●							●	●	●		●	●			●	
	雷注意報	○	○	○	○	○	○	○	○	○	○	○	○	○	○	○	○	○	○	○	○	○
	洪水注意報	○	○	○	○	○	○	○	○	○	○	○	○	○	○	○	○	○	○	○	○	○
	高潮注意報							●	●	●	●	●										
2017/9/17 12:20	大雨警報	土浸	土浸	土	土	浸	土浸	土浸	土浸	土浸	土浸	土浸	土	土浸	土	土	土	土浸	土	土	土浸	
	洪水警報	●	●	●		●	●				●		●	●	●			●	●	●	●	
	暴風警報	○	○	○	○	○	○	○	○	○	○	○	○	○	○	○	○	○	○	○	○	○
	波浪警報	○	○			○		○	○	○	○	○	○	○	○		○	○			○	
	高潮警報	○	○			○		●	●	●	●	●	○	○	○		○	○			○	
	雷注意報	○	○	○	○	○	○	○	○	○	○	○	○	○	○	○	○	○	○	○	○	○
	洪水注意報				○			○	○	○		○					○	○				
2017/9/17 14:14	大雨警報	土浸	土浸	土	土	浸	土浸	土浸	土浸	土浸	土浸	土浸	土	土浸	土浸	土	土	土浸	土	土	土浸	
	洪水警報	○	○	○	●	○	○	●	●		○		○	○	○	○	○	○	○	○	○	
	暴風警報	○	○	○	○	○	○	○	○	○	○	○	○	○	○	○	○	○	○	○	○	○
	波浪警報	○	○			○		○	○	○	○	○	○	○	○		○	○			○	
	高潮警報	○	○			○		○	○	○	○	○	○	○	○		○	○			○	
	雷注意報	○	○	○	○	○	○	○	○	○	○	○	○	○	○	○	○	○	○	○	○	○
	洪水注意報									○		○					○					

●:発表 ◇:特別警報から警報 ▽:特別警報から注意報 ▼:警報から注意報 ○:継続 解:解除
 浸:浸水害 土:土砂災害 土浸:土砂災害、浸水害 斜体字:発表 下線:特別警報から警報

発表時刻	警報・注意報	松山市	伊予市	東温市	久万高原町	松前町	砥部町	新居浜市	西条市	四国中央市	今治市	上島町	八幡浜市	大洲市	西予市	内子町	伊方町	宇和島市	松野町	鬼北町	愛南町
2017/9/17 15:30	大雨警報	土浸	土浸	土浸	土浸	浸	土浸	土浸	土浸	土浸	土浸	土浸	土浸	土浸	土浸	土浸	土浸	土浸	土浸	土浸	土浸
	洪水警報	○	○	○	○	○	○	○	○	●	○	●	○	○	○	○	○	○	○	○	○
	暴風警報	○	○	○	○	○	○	○	○	○	○	○	○	○	○	○	○	○	○	○	○
	波浪警報	○	○			○		○	○	○	○	○	○	○	○	○		○	○		
	高潮警報	○	○			○		○	○	○	○	○	○	○	○			○	○		
	雷注意報	○	○	○	○	○	○	○	○	○	○	○	○	○	○	○	○	○	○	○	○
2017/9/17 15:45	大雨警報	土浸	土浸	土浸	土浸	浸	土浸	土浸	土浸	土浸	土浸	土浸	土浸	土浸	土浸	土浸	土浸	土浸	土浸	土浸	土浸
	洪水警報	○	○	○	○	○	○	○	○	○	○	○	○	○	○	○	○	○	○	○	○
	暴風警報	○	○	○	○	○	○	○	○	○	○	○	○	○	○	○	○	○	○	○	○
	波浪警報	○	○			○		○	○	○	○	○	○	○	○			○	○		
	高潮警報	○	○			○		○	○	○	○	○	○	○	○			○	○		
	雷注意報	○	○	○	○	○	○	○	○	○	○	○	○	○	○	○	○	○	○	○	○
2017/9/17 19:40	大雨警報	土浸	土浸	土浸	土浸	浸	土浸	土浸	土浸	土浸	土浸	土浸	土浸	土浸	土浸	土浸	土浸	土浸	土浸	土浸	土浸
	洪水警報	○	○	○	○	○	○	○	○	○	○	○	○	○	○	○	○	○	○	○	○
	暴風警報	○	○	○	○	○	○	○	○	○	○	○	○	○	○	○	○	○	○	○	○
	波浪警報	○	○			○		○	○	○	○	○	○	○	○			○	○		
	高潮警報							○	○	○	○	○	解	解	解			解	解		解
	雷注意報	○	○	○	○	○	○	○	○	○	○	○	○	○	○	○	○	○	○	○	○
	洪水注意報																		▼	▼	▼
	高潮注意報	▼	▼			▼															

●:発表 ◇:特別警報から警報 ▽:特別警報から注意報 ▼:警報から注意報 ○:継続 解:解除
 浸:浸水害 土:土砂災害 土浸:土砂災害、浸水害 斜体字:発表 下線:特別警報から警報

発表時刻	警報・注意報	松山市	伊予市	東温市	久万高原町	松前町	砥部町	新居浜市	西条市	四国中央市	今治市	上島町	八幡浜市	大洲市	西予市	内子町	伊方町	宇和島市	松野町	鬼北町	愛南町
2017/9/17 21:39	大雨警報	土	土	土	土		土	土浸	土浸	土浸	土浸	土	土	土	土	土	土	土	解		
	洪水警報	○	○	○		○	○	○	○	○	○			○		○	解	解			
	暴風警報	○	○	○	○	○	○	○	○	○	○	○									
	波浪警報	○	○			○		○	○	○	○	○									
	高潮警報							○	○	○	○	○									
	大雨注意報					▼															▼
	雷注意報	○	○	○	○	○	○	○	○	○	○	○	○	○	○	○	○	○	○	○	○
	強風注意報													▼	▼	▼	▼	▼	▼	▼	▼
	波浪注意報													▼	▼	▼	▼	▼	▼	▼	▼
洪水注意報				▼								▼	▼	▼	▼				解	解	
高潮注意報	解	解			解															解	
2017/9/17 23:34	大雨警報							土	土	土	土	土									
	洪水警報							○					○								
	高潮警報							解	解	解	解	解									
	大雨注意報	▼	▼	▼	▼	解	▼						▼	▼	▼	▼	▼	▼	▼		解
	雷注意報	解	解	解	解	解	解	解	解	解	解	解	解	解	解	解	解	解	解	解	解
	強風注意報	▼	▼	▼	▼	▼	▼	▼	▼	▼	▼	▼	○	○	○	○	○	○	○	○	○
	波浪注意報	▼	▼			▼		▼	▼	▼	▼	▼	○	○	○		○	○			○
	洪水注意報	▼	▼	▼	解	▼	▼		▼	▼	▼	解	解		解	▼					
2017/9/18 01:19	大雨注意報	○	○	○	○		○	▼	▼	▼	▼	▼	○	○	○	○	○	○	○	○	○
	強風注意報	○	○	○	○	○	○	○	○	○	○	○	○	○	○	○	○	○	○	○	○
	波浪注意報	○	○			○		○	○	○	○	○	○	○	○		○	○			○
	洪水注意報	○	○	○		○	○	▼	解	解	解			▼		解					

●:発表 ◇:特別警報から警報 ▽:特別警報から注意報 ▼:警報から注意報 ○:継続 解:解除
 浸:浸水害 土:土砂災害 土浸:土砂災害、浸水害 斜体字:発表 下線:特別警報から警報

発表時刻	警報・注意報	松山市	伊予市	東温市	久万高原町	松前町	砥部町	新居浜市	西条市	四国中央市	今治市	上島町	八幡浜市	大洲市	西予市	内子町	伊方町	宇和島市	松野町	鬼北町	愛南町
2017/9/18 06:06	大雨注意報	解	解	○	解	解	解	○	○	解	○	解	解	解	解	解	○	○			解
	強風注意報	解	解	解	解	解	解	解	解	解	解	解	解	解	解	解	解	解	解	解	解
	波浪注意報	解	解			解		解	解	解	解	解	解	解	解	解	解	解			解
	洪水注意報	解	解	解		解	解	解						解							
2017/9/18 11:12	大雨注意報			解				解	解		解						解	解			

○愛媛県気象情報

標 題	発表日時
平成29年 台風第18号に関する愛媛県気象情報 第1号	2017年9月15日 11時32分
平成29年 台風第18号に関する愛媛県気象情報 第2号	2017年9月15日 16時54分
平成29年 台風第18号に関する愛媛県気象情報 第3号	2017年9月16日 06時23分
平成29年 台風第18号に関する愛媛県気象情報 第4号	2017年9月16日 17時09分
平成29年 台風第18号に関する愛媛県気象情報 第5号	2017年9月17日 05時35分
平成29年 台風第18号に関する愛媛県気象情報 第6号	2017年9月17日 11時30分
平成29年 台風第18号に関する愛媛県気象情報 第7号	2017年9月17日 11時43分
平成29年 台風第18号に関する愛媛県気象情報 第8号	2017年9月17日 17時04分
平成29年 台風第18号に関する愛媛県気象情報 第9号	2017年9月17日 17時25分
平成29年 台風第18号に関する愛媛県気象情報 第10号	2017年9月17日 22時26分
平成29年 台風第18号に関する愛媛県気象情報 第11号	2017年9月18日 00時09分
平成29年 台風第18号に関する愛媛県気象情報 第12号	2017年9月18日 02時07分

○竜巻注意情報

標 題	発表日時
愛媛県竜巻注意情報 第1号	2017年9月17日 09時21分
愛媛県竜巻注意情報 第2号	2017年9月17日 11時50分
愛媛県竜巻注意情報 第3号	2017年9月17日 12時16分
愛媛県竜巻注意情報 第4号	2017年9月17日 13時06分
愛媛県竜巻注意情報 第5号	2017年9月17日 14時07分
愛媛県竜巻注意情報 第6号	2017年9月17日 15時06分
愛媛県竜巻注意情報 第7号	2017年9月17日 16時07分
愛媛県竜巻注意情報 第8号	2017年9月17日 17時07分
愛媛県竜巻注意情報 第9号	2017年9月17日 18時07分
愛媛県竜巻注意情報 第10号	2017年9月17日 19時06分

○土砂災害警戒情報(愛媛県と松山地方気象台共同発表)

番 号	対 象 地 域	発 表 日 時	
第1号	伊方町*	2017年9月17日	13時00分
第2号	宇和島市* 西条市* 西予市* 久万高原町* 内子町* 伊方町 松野町* 鬼北町*	2017年9月17日	13時50分
第3号	松山市* 今治市* 宇和島市 八幡浜市* 新居浜市* 西条市 西予市 東温市* 久万高原町 砥部町* 内子町 伊方町 松野町 鬼北町	2017年9月17日	14時15分
第4号	松山市 今治市 宇和島市 八幡浜市 新居浜市 西条市 大洲市* 伊予市* 西予市 東温市 久万高原町 砥部町 内子町 伊方町 松野町 鬼北町 愛南町*	2017年9月17日	14時45分
第5号	松山市 今治市 宇和島市 八幡浜市 新居浜市 西条市 大洲市 伊予市 四国中央市* 西予市 東温市 久万高原町 砥部町 内子町 伊方町 松野町 鬼北町 愛南町	2017年9月17日	16時40分
第6号	松山市 今治市 宇和島市 八幡浜市 新居浜市 西条市 大洲市 伊予市 四国中央市 西予市 東温市 上島町* 久万高原町 砥部町 内子町 伊方町	2017年9月17日	19時50分
第7号	松山市 今治市 宇和島市 新居浜市 西条市 伊予市 四国中央市 東温市 上島町 久万高原町 内子町 伊方町	2017年9月17日	21時10分
第8号	新居浜市 西条市 四国中央市 東温市	2017年9月17日	22時30分
第9号	(全解除)	2017年9月17日	23時10分

*印は、新たに警戒対象となった市町村を示します。

○指定河川洪水予報

重信川(松山河川国道事務所と松山地方気象台共同発表)

番 号	標 題	発 表 日 時	
第1号	重信川氾濫警戒情報 第1号	2017年9月17日	17時20分
第2号	重信川氾濫危険情報 第2号	2017年9月17日	19時20分
第3号	重信川氾濫警戒情報 第3号	2017年9月17日	22時00分
第4号	重信川氾濫注意情報(警戒情報解除) 第4号	2017年9月17日	22時25分
第5号	重信川氾濫注意情報解除 第5号	2017年9月18日	03時15分

肱川(大洲河川国道事務所と松山地方気象台共同発表)

番 号	標 題	発 表 日 時	
第1号	肱川氾濫注意情報 第1号	2017年9月17日	19時40分
第2号	肱川氾濫警戒情報 第2号	2017年9月17日	20時50分
第3号	肱川氾濫注意情報(警戒情報解除) 第3号	2017年9月18日	00時40分
第4号	肱川氾濫注意情報解除 第4号	2017年9月18日	02時25分

○説明会等実施状況

実施日時	内容	対象機関	説明内容
9月15日 13時30分	台風説明会（台内）	愛媛県内の防災関係4機関6名、TV局5社18名、新聞3社3名	台風の実況と今後の見通し
9月15日 13時30分	台風説明会（愛媛県庁）	県庁関係職員43名	台風の実況と今後の見通し（県から市町へ資料配布）
9月16日 11時00分	メールによる資料提供	愛媛県	最新シナリオの差し替え（県から市町へ資料配布）

○県・市町村へのホットライン支援状況

実施日時	対象機関（県及び10市9町、能動的支援35件、問い合わせ30件）
9月16日00時～17日24時	愛媛県、伊予市、宇和島市、大洲市、西条市、四国中央市、西予市、東温市、新居浜市、松山市、八幡浜市、愛南町、伊方町、上島町、内子町、鬼北町、久万高原町、砥部町、松前町、松野町