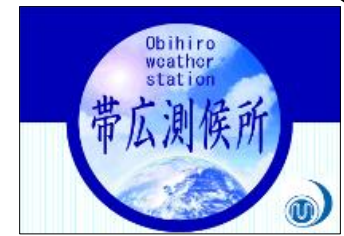


平成29年9月17日～18日にかけての 台風第18号に関する気象速報



2017年9月21日
帯広測候所

【気象速報について注意とお願い】

値は速報値のため、後日修正する可能性があります。ご利用には留意願います。

気象速報に関するお問い合わせ先 電話 0155-24-4555

気象概況

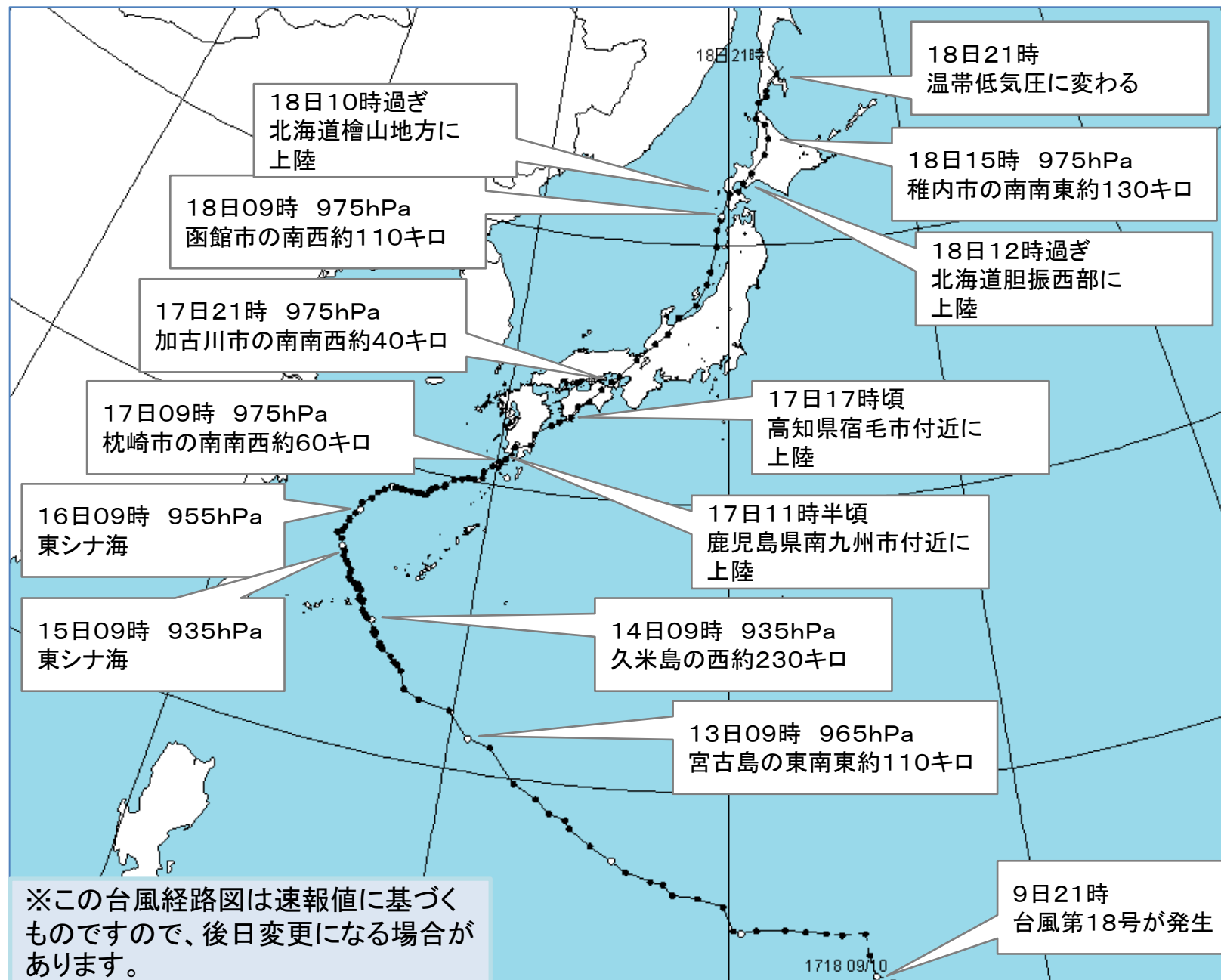
台風第18号は、9月17日11時半頃に鹿児島県南九州市付近に上陸した後、四国地方、近畿地方、北陸地方を速度を上げながら北東に進み日本海を北上し、18日10時過ぎに北海道檜山地方に上陸した。その後、北海道を縦断した後、18日21時にサハリン付近で温帯低気圧に変わった。

この台風の影響により、十勝地方では18日朝から昼過ぎにかけてほぼ全域で激しい雨となった。雨のピークとなった18日昼前には幕別町、更別村、大樹町、広尾町で80ミリ以上の猛烈な雨(解析雨量による速報値)を観測した。

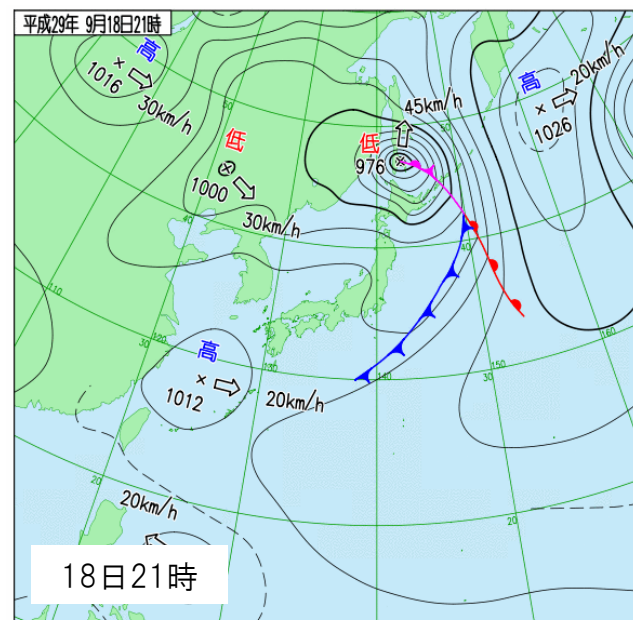
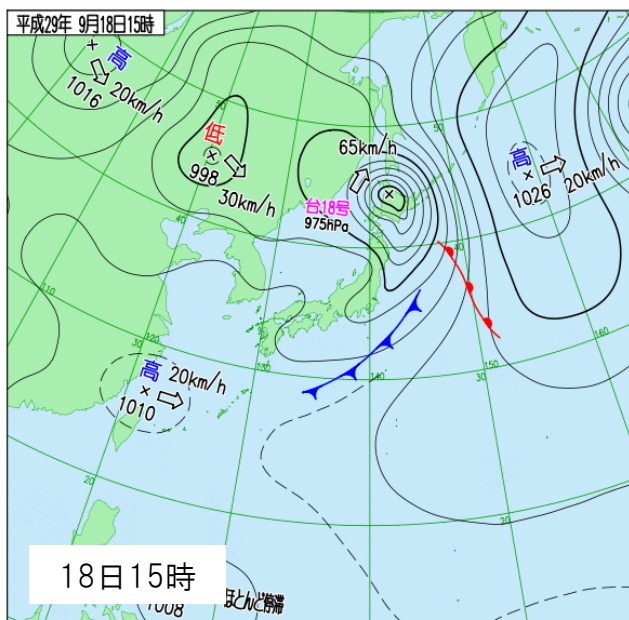
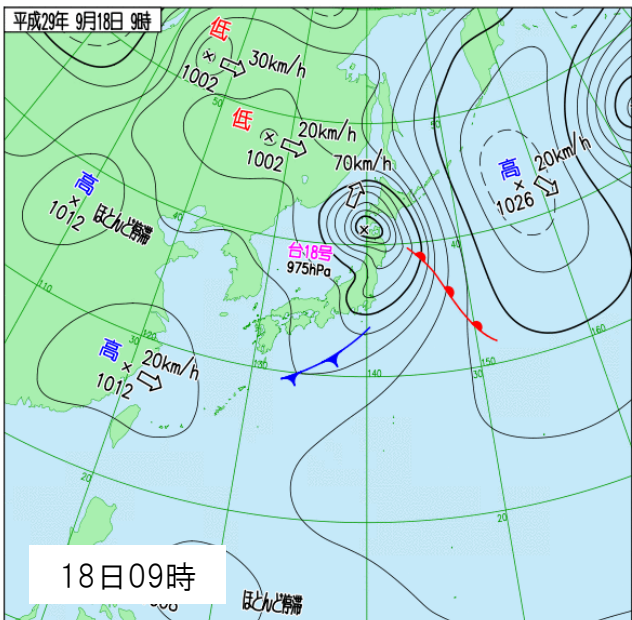
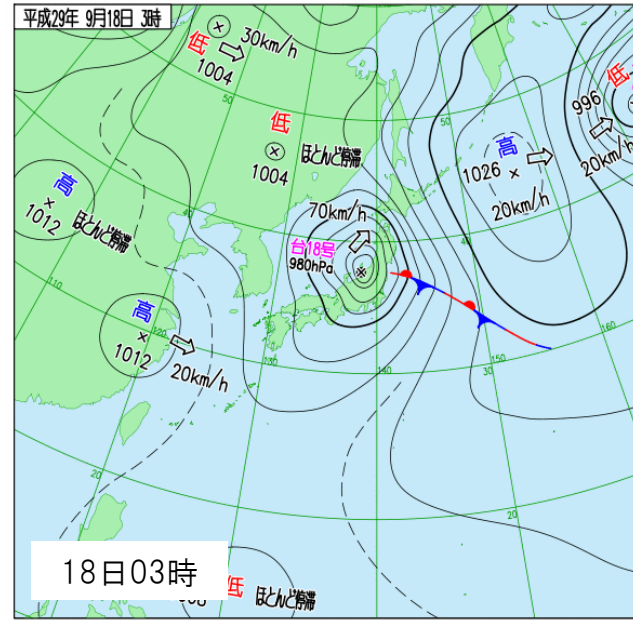
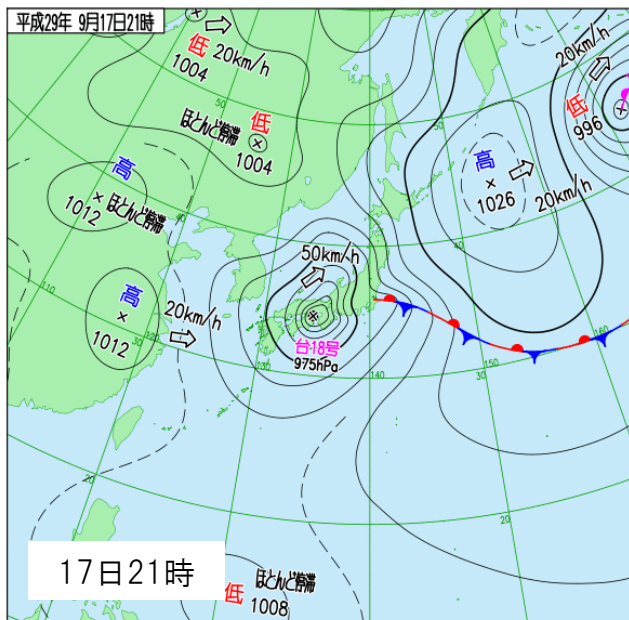
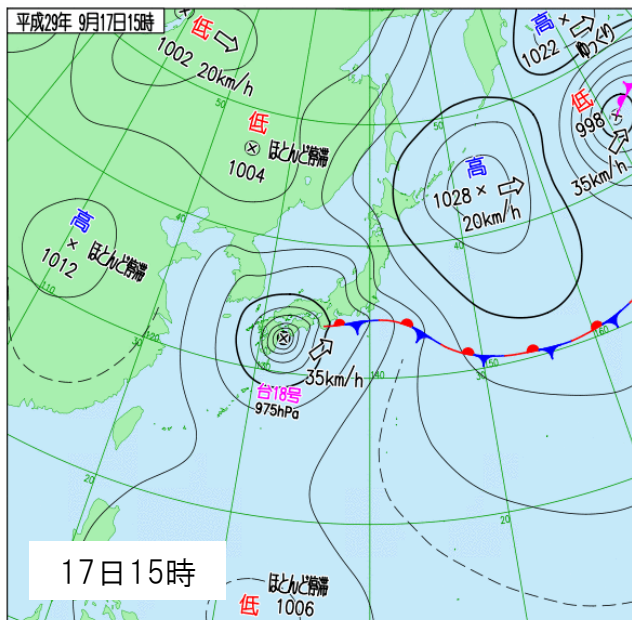
降り始め(17日21時)から18日23時にかけての総降水量は大樹町や広尾町で200ミリを超える大雨となった。また、海岸では18日昼前から南東の風が強くなり、夕方から夜のはじめ頃は広尾で西の風が局地的に強まった。

このため、帯広市では床下浸水、音更町では土砂崩れ、芽室町の美生川と幕別町の茂発谷川で氾濫、池田町や浦幌町では家屋の屋根破損、各地で倒木による停電、国道や道道が通行止めとなるなどの被害があった。また、幕別町、音更町、大樹町、広尾町には一時避難勧告や避難指示(緊急)が発令された。(北海道十勝総合振興局調べ)

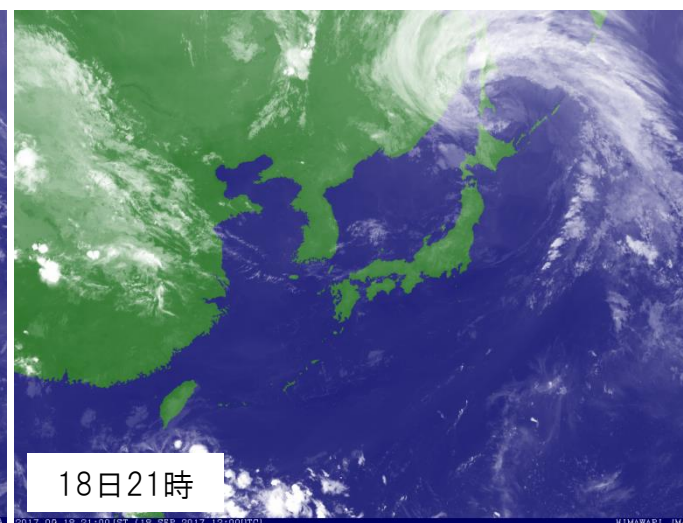
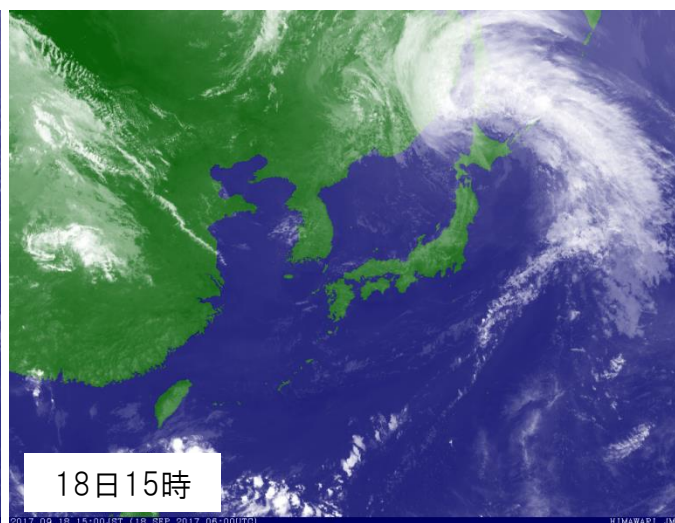
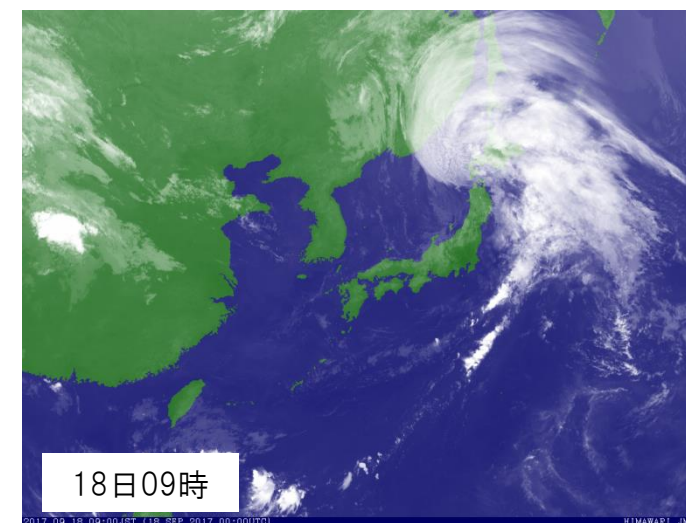
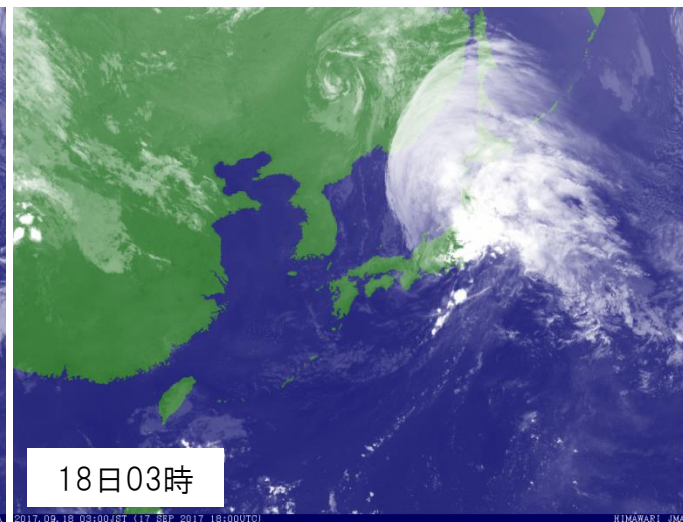
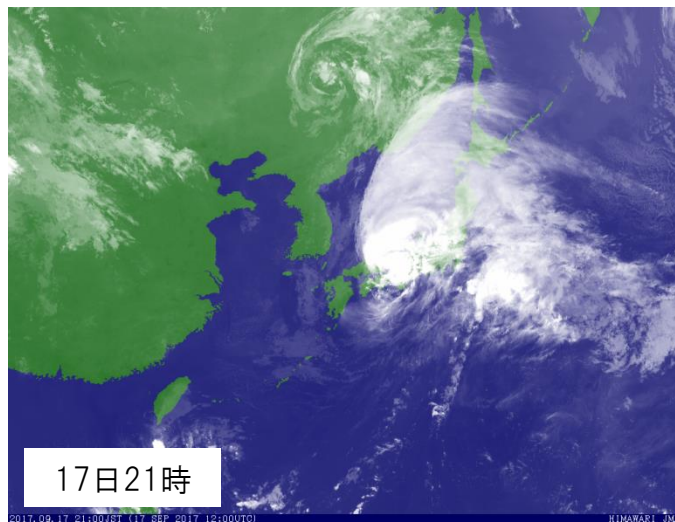
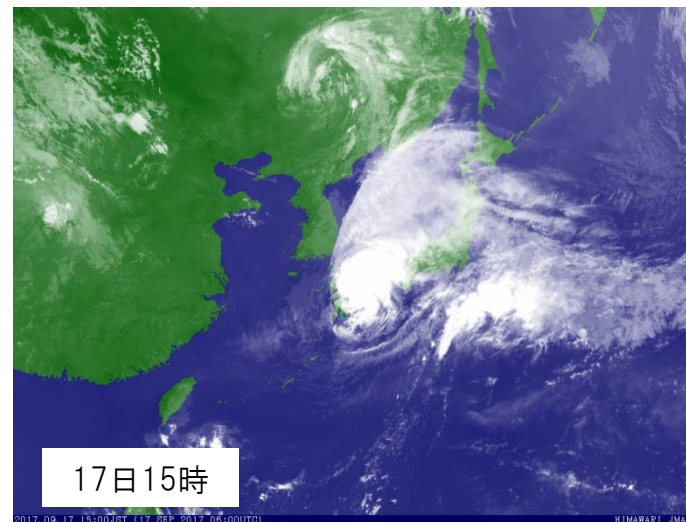
台風経路図(平成29年台風第18号)



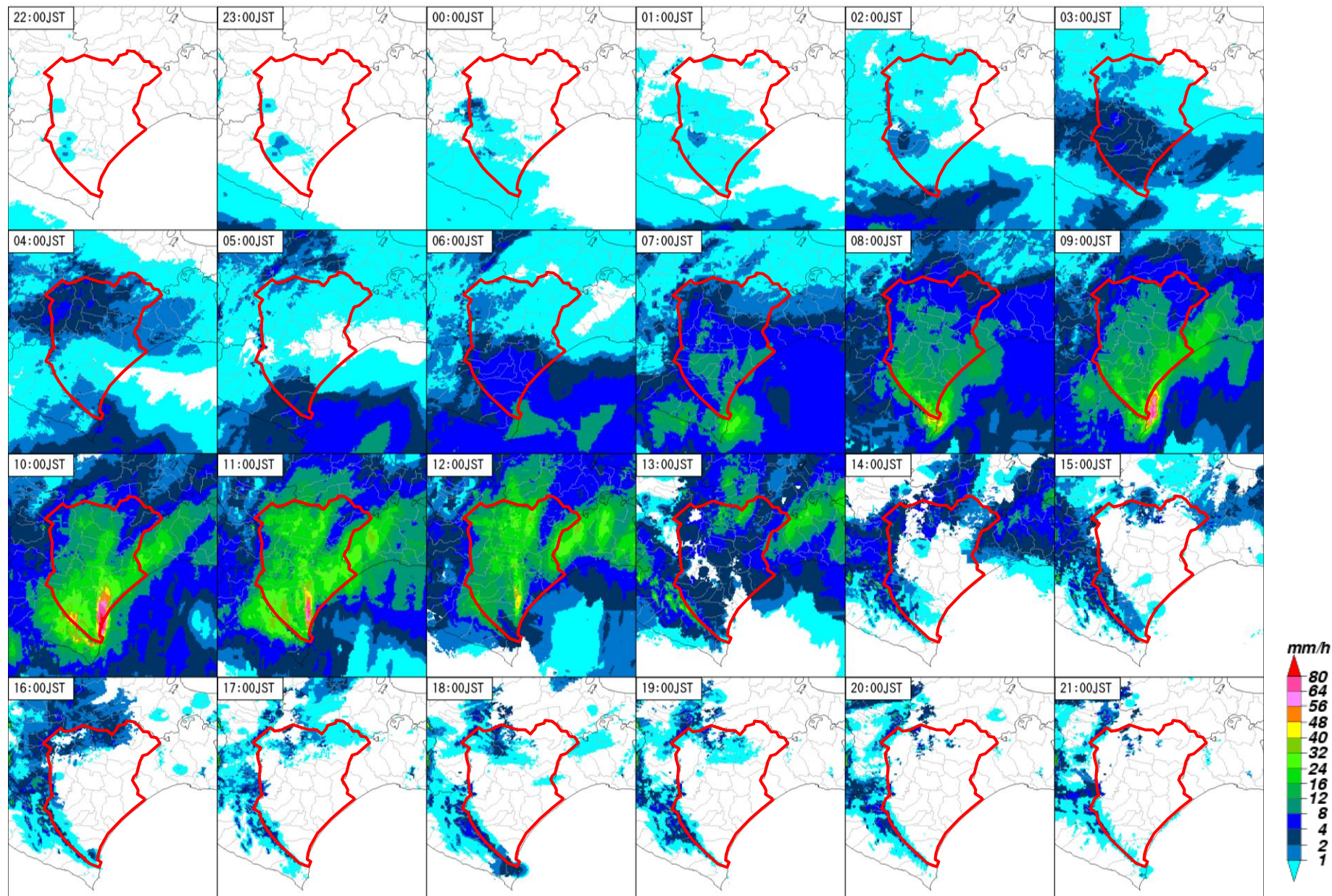
地上天気図 9月17日15時～18日21時(6時間毎)



衛星赤外画像 9月17日15時～18日21時(6時間毎)



解析雨量 9月17日22時～18日21時(1時間毎)



※解析雨量とはレーダーとアメダス等の雨量計を組み合わせ、前1時間降水量分布を1km四方の細かさで解析したものです。

降水量時系列表(9月17日)

日時 時刻 観測所名	2017年9月17日																								日最大 1時間降水量		日最大 10分間降水量			
	01	02	03	04	05	06	07	08	09	10	11	12	13	14	15	16	17	18	19	20	21	22	23	24	日合計	最大	時分	最大	時分	
	三股	0.0	0.0	0.0	0.0	0.0	0.0	0.0	0.0	0.0	0.0	0.0	0.0	0.0	0.0	0.0	0.0	0.0	0.0	0.0	0.0	0.0	0.0	0.0	0.0	0.0	0.0	0.0	24:00	0.0
小利別	0.0	0.0	0.0	0.0	0.0	0.0	0.0	0.0	0.0	0.0	0.0	0.0	0.0	0.0	0.0	0.0	0.0	0.0	0.0	0.0	0.0	0.0	0.0	0.0	0.0	0.0	0.0	24:00	0.0	24:00
陸別	0.0	0.0	0.0	0.0	0.0	0.0	0.0	0.0	0.0	0.0	0.0	0.0	0.0	0.0	0.0	0.0	0.0	0.0	0.0	0.0	0.0	0.0	0.0	0.0	0.0	0.0	24:00	0.0	24:00	
ぬかびら源泉郷	0.0	0.0	0.0	0.0	0.0	0.0	0.0	0.0	0.0	0.0	0.0	0.0	0.0	0.0	0.0	0.0	0.0	0.0	0.0	0.0	0.0	0.0	0.0	0.0	0.0	0.0	24:00	0.0	24:00	
柏倉	0.0	0.0	0.0	0.0	0.0	0.0	0.0	0.0	0.0	0.0	0.0	0.0	0.0	0.0	0.0	0.0	0.0	0.0	0.0	0.0	0.0	0.0	0.0	0.0	0.0	0.0	24:00	0.0	24:00	
上螺湾	0.0	0.0	0.0	0.0	0.0	0.0	0.0	0.0	0.0	0.0	0.0	0.0	0.0	0.0	0.0	0.0	0.0	0.0	0.0	0.0	0.0	0.0	0.0	0.0	0.0	0.0	24:00	0.0	24:00	
上土幌	0.0	0.0	0.0	0.0	0.0	0.0	0.0	0.0	0.0	0.0	0.0	0.0	0.0	0.0	0.0	0.0	0.0	0.0	0.0	0.0	0.0	0.0	0.0	0.0	0.0	0.0	24:00	0.0	24:00	
足寄	0.0	0.0	0.0	0.0	0.0	0.0	0.0	0.0	0.0	0.0	0.0	0.0	0.0	0.0	0.0	0.0	0.0	0.0	0.0	0.0	0.0	0.0	0.0	0.0	0.0	0.0	24:00	0.0	24:00	
新得	0.0	0.0	0.0	0.0	0.0	0.0	0.0	0.0	0.0	0.0	0.0	0.0	0.0	0.0	0.0	0.0	0.0	0.5	0.0	0.0	0.5	1.0	2.0	4.0	2.0	24:00	1.0	23:34		
鹿追	0.0	0.0	0.0	0.0	0.0	0.0	0.0	0.0	0.0	0.0	0.0	0.0	0.0	0.0	0.0	0.0	0.0	0.0	0.0	0.0	0.0	0.0	0.0	0.0	0.0	0.0	24:00	0.0	24:00	
押帯	0.0	0.0	0.0	0.0	0.0	0.0	0.0	0.0	0.0	0.0	0.0	0.0	0.0	0.0	0.0	0.0	0.0	0.0	0.0	0.0	0.0	0.0	0.0	0.0	0.0	0.0	24:00	0.0	24:00	
本別	0.0	0.0	0.0	0.0	0.0	0.0	0.0	0.0	0.0	0.0	0.0	0.0	0.0	0.0	0.0	0.0	0.0	0.0	0.0	0.0	0.0	0.0	0.0	0.0	0.0	0.0	24:00	0.0	24:00	
駒場	0.0	0.0	0.0	0.0	0.0	0.0	0.0	0.0	0.0	0.0	0.0	0.0	0.0	0.0	0.0	0.0	0.0	0.0	0.0	0.0	0.0	0.0	0.0	0.0	0.0	0.0	24:00	0.0	24:00	
芽室	0.0	0.0	0.0	0.0	0.0	0.0	0.0	0.0	0.0	0.0	0.0	0.0	0.0	0.0	0.0	0.0	0.0	0.0	0.0	0.0	0.0	0.0	0.5	0.5	0.5	24:00	0.5	23:14		
帯広	0.0	0.0	0.0	0.0	0.0	0.0	0.0	0.0	0.0	0.0	0.0	0.0	0.0	0.0	0.0	0.0	0.0	0.0	0.0	0.0	0.0	0.0	0.0	0.0	0.0	0.0	24:00	0.0	24:00	
池田	0.0	0.0	0.0	0.0	0.0	0.0	0.0	0.0	0.0	0.0	0.0	0.0	0.0	0.0	0.0	0.0	0.0	0.0	0.0	0.0	0.0	0.0	0.0	0.0	0.0	0.0	24:00	0.0	24:00	
留真	0.0	0.0	0.0	0.0	0.0	0.0	0.0	0.0	0.0	0.0	0.0	0.0	0.0	0.0	0.0	0.0	0.0	0.0	0.0	0.0	0.0	0.0	0.0	0.0	0.0	0.0	24:00	0.0	24:00	
浦幌	0.0	0.0	0.0	0.0	0.0	0.0	0.0	0.0	0.0	0.0	0.0	0.0	0.0	0.0	0.0	0.0	0.0	0.0	0.0	0.0	0.0	0.0	0.0	0.0	0.0	0.0	24:00	0.0	24:00	
帯広泉	0.0	0.0	0.0	0.0	0.0	0.0	0.0	0.0	0.0	0.0	0.0	0.0	0.0	0.0	0.0	0.0	0.0	0.0	0.0	0.0	0.0	0.5	0.5	0.5	24:00	0.5	23:50			
糠内	0.0	0.0	0.0	0.0	0.0	0.0	0.0	0.0	0.0	0.0	0.0	0.0	0.0	0.0	0.0	0.0	0.0	0.0	0.0	0.0	0.0	0.0	0.0	0.0	0.0	0.0	24:00	0.0	24:00	
大津	0.0	0.0	0.0	0.0	0.0	0.0	0.0	0.0	0.0	0.0	0.0	0.0	0.0	0.0	0.0	0.0	0.0	0.0	0.0	0.0	0.0	0.0	0.0	0.0	0.0	0.0	24:00	0.0	24:00	
上札内	0.0	0.0	0.0	0.0	0.0	0.0	0.0	0.0	0.0	0.0	0.0	0.0	0.0	0.0	0.0	0.0	0.0	0.0	0.0	0.0	1.0	0.0	0.5	0.5	2.0	1.0	21:23	0.5	24:00	
更別	0.0	0.0	0.0	0.0	0.0	0.0	0.0	0.0	0.0	0.5	0.0	0.0	0.0	0.0	0.0	0.0	0.0	0.0	0.0	0.0	0.0	0.0	0.5	0.5	1.5	1.0	23:55	0.5	23:24	
大樹	0.0	0.0	0.0	0.0	0.0	0.0	0.0	0.0	0.0	0.0	0.0	0.0	0.0	0.0	0.0	0.0	0.0	0.0	0.0	0.0	0.0	0.0	0.0	0.0	0.0	0.0	24:00	0.0	24:00	
広尾	0.0	0.0	0.0	0.0	0.0	0.0	0.0	0.0	0.5	0.0	0.0	0.0	0.0	0.0	0.0	0.0	0.0	0.0	0.0	0.0	0.0	0.0	0.0	0.5	0.5	09:59	0.5	09:09		

凡例

10分間降水量	0mm	~0.5mm	~3mm	~5mm	~10mm	10mm~
1時間降水量	0mm	~3mm	~15mm	~30mm	~50mm	50mm~
積算降水量	0mm	~10mm	~30mm	~50mm	~100mm	100mm~

降水量時系列表(9月18日)

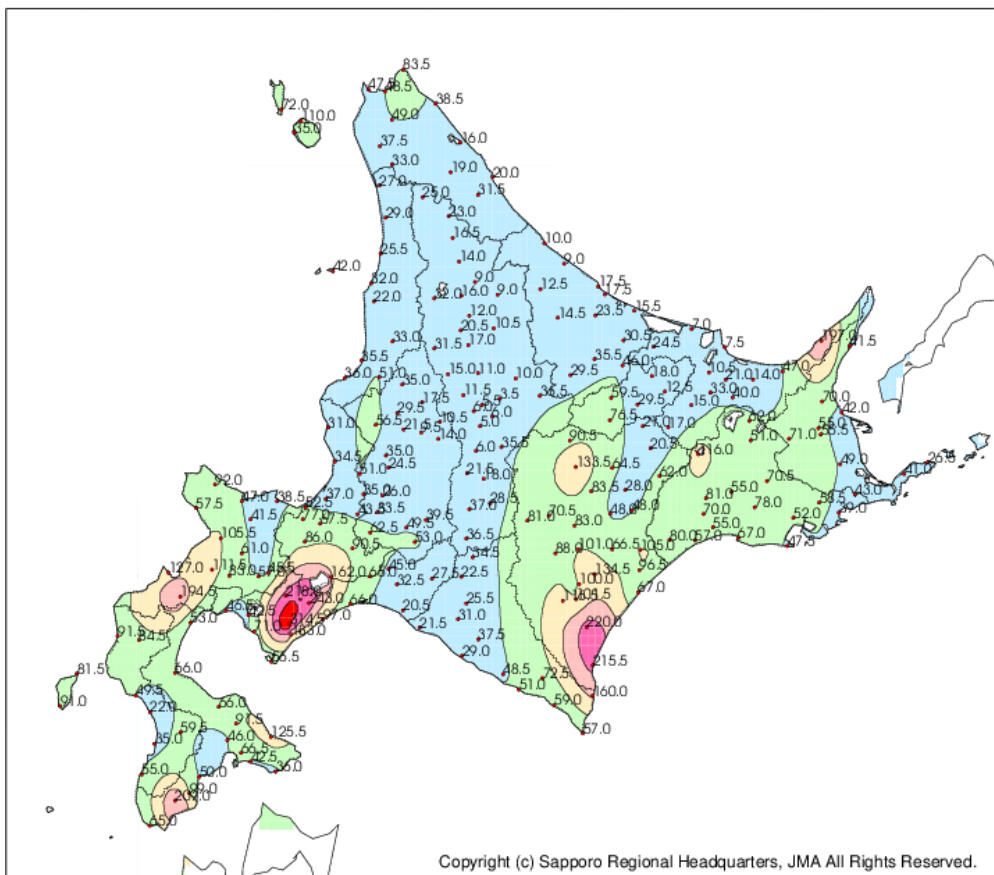
日時 時刻 観測所名	2017年9月18日																								日最大 1時間降水量		日最大 10分間降水量		
	01	02	03	04	05	06	07	08	09	10	11	12	13	14	15	16	17	18	19	20	21	22	23	24	日合計	最大	時分	最大	時分
	三股	0.5	0.5	2.0	2.5	1.0	0.5	2.0	6.5	7.0	13.0	20.0	18.0	9.5	4.0	1.0	1.5	0.0	0.5	0.5	0.0	0.0	0.0	0.0	90.5	22.0	11:12	4.5	11:08
小利別	0.0	0.0	0.0	1.0	0.5	0.0	0.5	2.5	4.0	3.0	4.0	4.0	0.5	0.0	0.5	0.0	0.0	0.0	0.0	0.0	0.0	0.0	0.0	21.0	4.5	11:46	1.5	11:32	
陸別	0.0	0.0	0.0	0.5	0.5	0.0	1.0	1.5	3.5	1.5	3.5	6.5	1.5	0.0	0.0	0.0	0.5	0.0	0.0	0.0	0.0	0.0	0.0	20.5	6.5	12:12	2.5	11:29	
ぬかびら源泉郷	0.0	0.5	1.0	4.5	0.5	1.0	3.0	9.5	9.5	16.0	29.0	27.5	18.5	9.0	0.5	0.5	0.5	1.5	0.5	0.5	0.0	0.0	0.0	133.5	31.5	11:28	7.0	10:59	
柏倉	0.0	0.0	0.0	2.0	0.5	0.0	1.0	7.0	9.5	9.0	11.5	15.5	7.5	0.5	0.0	0.5	0.0	0.0	0.0	0.0	0.0	0.0	0.0	64.5	16.5	12:08	5.0	11:26	
上螺湾	0.0	0.0	0.0	1.0	0.5	0.0	0.5	5.0	5.0	6.5	14.5	20.0	6.5	2.5	0.0	0.0	0.0	0.0	0.0	0.0	0.0	0.0	0.0	62.0	22.0	11:48	7.5	11:21	
上土幌	0.0	0.0	0.0	2.0	0.0	0.5	1.5	8.5	8.0	17.0	19.0	21.0	5.5	0.5	0.0	0.0	0.0	0.0	0.0	0.0	0.0	0.0	0.0	83.5	24.5	10:36	6.5	11:42	
足寄	0.0	0.0	0.5	1.0	0.0	0.5	1.0	6.0	4.0	4.0	5.5	4.5	1.0	0.0	0.0	0.0	0.0	0.0	0.0	0.0	0.0	0.0	0.0	28.0	6.5	11:35	2.0	10:55	
新得	1.0	1.0	2.5	1.5	0.5	1.5	6.0	7.5	11.0	13.0	15.5	11.5	4.0	0.5	0.0	0.5	0.0	0.0	0.0	0.0	0.0	0.0	0.0	77.5	16.5	10:56	4.0	10:31	
鹿追	0.5	0.0	1.5	2.0	0.0	0.5	5.5	8.0	11.0	9.5	14.0	14.0	3.5	0.0	0.0	0.0	0.0	0.0	0.5	0.0	0.0	0.0	0.0	70.5	16.0	11:44	4.0	11:31	
押帯	0.0	0.0	0.0	1.5	0.0	0.5	3.5	7.0	8.5	6.5	9.0	9.0	2.5	0.0	0.0	0.0	0.0	0.0	0.0	0.0	0.0	0.0	0.0	48.0	11.5	11:43	3.5	10:52	
本別	0.0	0.0	0.0	1.5	0.0	0.0	2.0	5.5	5.0	7.5	11.5	11.5	3.0	0.5	0.0	0.0	0.0	0.0	0.0	0.0	0.0	0.0	0.0	48.0	14.0	11:42	4.0	10:49	
駒場	0.0	0.0	1.0	0.5	0.0	0.5	4.5	6.5	8.0	13.5	21.5	22.5	4.0	0.5	0.0	0.0	0.0	0.0	0.0	0.0	0.0	0.0	0.0	83.0	23.0	12:10	5.5	11:32	
芽室	0.5	1.5	2.5	0.5	0.0	2.5	7.5	12.5	13.5	17.0	17.0	11.0	1.5	0.0	0.0	0.0	0.0	0.0	0.0	0.0	0.0	0.0	0.0	87.5	21.5	10:44	4.5	10:23	
帯広	0.0	0.5	2.5	0.5	0.0	3.5	7.5	6.5	8.0	18.0	31.0	21.0	2.0	0.0	0.0	0.0	0.0	0.0	0.0	0.0	0.0	0.0	0.0	101.0	32.5	10:41	7.5	10:21	
池田	0.0	0.0	0.5	1.0	0.0	1.5	5.0	9.0	11.0	9.0	19.5	8.0	2.0	0.0	0.0	0.0	0.0	0.0	0.0	0.0	0.0	0.0	0.0	66.5	20.0	11:04	5.5	10:57	
留真	0.0	0.0	0.0	1.0	0.0	0.5	7.5	8.5	16.0	23.5	28.0	16.0	4.0	0.0	0.0	0.0	0.0	0.0	0.0	0.0	0.0	0.0	0.0	105.0	31.0	10:39	8.5	09:51	
浦幌	0.0	0.0	1.5	0.5	0.0	1.5	9.5	13.5	18.0	19.5	20.0	9.0	3.5	0.0	0.0	0.0	0.0	0.0	0.0	0.0	0.0	0.0	0.0	96.5	28.0	10:33	7.0	09:45	
帯広泉	0.0	0.5	2.0	0.5	0.0	6.0	7.5	9.0	9.0	21.0	32.0	10.5	1.5	0.0	0.0	0.0	0.0	0.0	0.0	0.0	0.0	0.0	0.0	99.5	38.5	10:44	10.0	10:39	
糠内	0.0	0.5	1.5	0.0	0.0	6.0	9.5	12.0	12.0	36.5	32.5	21.5	2.0	0.0	0.5	0.0	0.0	0.0	0.0	0.0	0.0	0.0	0.0	134.5	37.5	10:16	11.0	09:28	
大津	0.0	0.0	1.5	0.0	0.0	3.5	7.5	13.5	13.0	12.5	10.5	4.0	1.0	0.0	0.0	0.0	0.0	0.0	0.0	0.0	0.0	0.0	0.0	67.0	17.5	08:27	4.5	10:05	
上札内	0.5	1.0	5.5	0.5	1.5	7.5	11.5	15.5	13.5	22.5	19.5	12.0	3.0	1.0	0.5	0.0	0.0	0.0	0.0	0.0	0.0	0.0	0.0	115.5	23.5	10:39	6.0	09:56	
更別	0.5	0.5	1.5	0.5	0.5	6.0	8.0	10.0	11.5	22.5	19.5	17.5	1.5	0.5	0.0	0.0	0.0	0.0	0.0	0.0	0.0	0.0	0.0	100.5	25.5	10:34	6.5	10:30	
大樹	0.5	0.5	2.5	0.0	1.5	6.0	11.5	16.5	15.5	55.5	79.0	29.5	1.5	0.0	0.0	0.0	0.0	0.0	0.0	0.0	0.0	0.0	0.0	220.0	85.0	10:34	18.5	10:15	
広尾	0.0	0.0	1.5	2.5	3.5	11.0	18.0	46.0	47.5	56.5	15.0	12.5	1.5	0.0	0.0	0.0	0.0	0.0	0.0	0.0	0.0	0.0	0.0	215.5	69.0	09:35	16.0	09:33	

凡例

10分間降水量	0mm	~0.5mm	~3mm	~5mm	~10mm	10mm~
1時間降水量	0mm	~3mm	~15mm	~30mm	~50mm	50mm~
積算降水量	0mm	~10mm	~30mm	~50mm	~100mm	100mm~

降水量合計 9月17日21時～9月18日23時

降水量合計(mm) 2017/09/17 21:00 - 2017/09/18 23:00

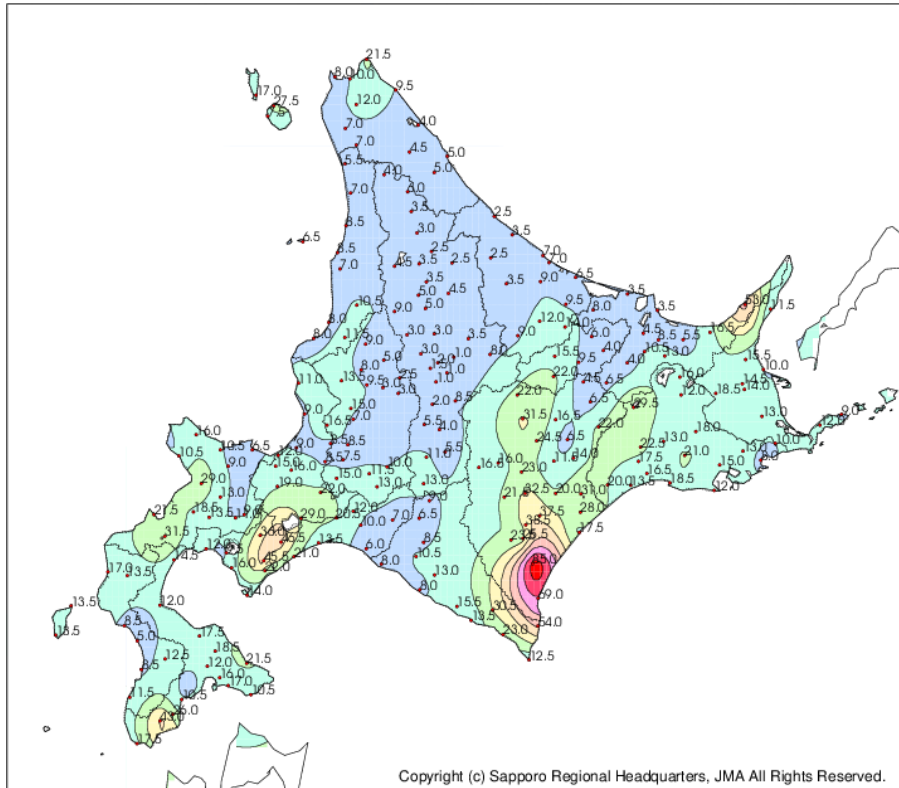


1. カルルス 314.5
2. 森野 243.0
3. 大樹 220.0
4. 大滝 218.0
5. 広尾 215.5
6. 千軒 209.0
7. 宇登呂 197.0
8. 黒松内 194.5
9. 支笏湖畔 162.0
10. 目黒 160.0

市町村等をまとめた地域名称	アメダス地点名	気象情報で用いる名称	降水量合計 (mm)
十勝北部	三股	上士幌町三股	90.5
	小利別	陸別町小利別	21.0
	陸別	陸別	20.5
	ぬかびら源泉郷	上士幌町ぬかびら源泉郷	133.5
	柏倉	足寄町柏倉	64.5
	上螺湾	足寄町上螺湾	62.0
	上士幌	上士幌町東4線	83.5
	足寄	足寄町南1条	28.0
	新得	新得町4条	81.0
	鹿追	鹿追町緑町	70.5
十勝中部	押帯	本別町押帯	48.0
	本別	本別町新町	48.0
	駒場	音更町駒場	83.0
	芽室	芽室	88.0
	帯広	帯広	101.0
	池田	池田	66.5
	留真	浦幌町留真	105.0
	浦幌	浦幌町桜町	96.5
	帯広泉	帯広空港	100.0
	糠内	幕別町糠内	134.5
大津	豊頃町大津	67.0	
十勝南部	上札内	中札内村上札内	116.5
	更別	更別	101.5
	大樹	大樹	220.0
	広尾	広尾	215.5

日最大1時間降水量 9月18日

最大1時間降水量 (mm) 2017/09/18 00:00 - 2017/09/19 00:00



1. 大樹 85.0
2. 広尾 69.0
3. 目黒 54.0
4. 宇登呂 53.0
5. 森野 46.5
6. カルルス 45.5
7. 千軒 43.0
8. 帯広泉 38.5
9. 糠内 37.5
10. 大滝 36.0

市町村等をまとめた地域名称	アメダス地点名	気象情報で用いる名称	日最大1時間降水量	
			最大 (mm)	時分
十勝北部	三股	上士幌町三股	22.0	11:12
	小利別	陸別町小利別	4.5	11:46
	陸別	陸別	6.5	12:12
	ぬかびら源泉郷	上士幌町ぬかびら源泉郷	31.5	11:28
	柏倉	足寄町柏倉	16.5	12:08
	上螺湾	足寄町上螺湾	22.0	11:48
	上士幌	上士幌町東4線	24.5	10:36
	足寄	足寄町南1条	6.5	11:35
	新得	新得町4条	16.5	10:56
	鹿追	鹿追町緑町	16.0	11:44
十勝中部	押帯	本別町押帯	11.5	11:43
	本別	本別町新町	14.0	11:42
	駒場	音更町駒場	23.0	12:10
	芽室	芽室	21.5	10:44
	帯広	帯広	32.5	10:41
	池田	池田	20.0	11:04
	留真	浦幌町留真	31.0	10:39
	浦幌	浦幌町桜町	28.0	10:33
	帯広泉	帯広空港	38.5	10:44
	糠内	幕別町糠内	37.5	10:16
	大津	豊頃町大津	17.5	08:27
十勝南部	上札内	中札内村上札内	23.5	10:39
	更別	更別	25.5	10:34
	大樹	大樹	85.0	10:34
	広尾	広尾	69.0	09:35

解析雨量による日最大1時間降水量 9月18日

市町村等をまとめた地域名称	地域名	解析雨量による1時間降水量	
		最大	時分
十勝中部	幕別町幕別付近	約80ミリ	11:30
	幕別町忠類付近	約90ミリ	10:30
十勝南部	更別村付近	約80ミリ	11:30
	大樹町西部付近	約60ミリ	10:30
	大樹町中部付近	約100ミリ	10:30
	大樹町東部付近	約70ミリ	10:00
	広尾町北部付近	約90ミリ	10:30
	広尾町南部付近	約70ミリ	9:30

※約60ミリ以上の地域

統計開始以来の記録更新状況(最大1時間降水量及び日降水量)

市町村等をまとめた地域名称	アメダス地点名	最大1時間降水量(mm)					日降水量(mm)				
		値(mm)	起時	年間記録	9月記録	統計開始	値(mm)	起時(日)	年間記録	9月記録	統計開始
十勝北部	三股	22.0	2017/9/18 11:12	-	第4位	2006年5月	90.5	2017/9/18	第6位	第1位	2006年5月
	上螺湾	22.0	2017/9/18 11:48	-	第1位	1983年10月	62.0	2017/9/18	-	第9位	1983年10月
	上土幌	24.5	2017/9/18 10:36	-	第1位	1976年4月	83.5	2017/9/18	-	第4位	1976年4月
十勝中部	駒場	23.0	2017/9/18 12:10	第9位	第1位	1977年11月	83.0	2017/9/18	-	第4位	1977年11月
	芽室	21.5	2017/9/18 10:44	-	第1位	1976年5月	87.5	2017/9/18	-	第5位	1976年5月
	帯広	32.5	2017/9/18 10:41	第8位	第1位	1919年5月	101.0	2017/9/18	-	第5位	1892年1月
	留真	31.0	2017/9/18 10:39	第1位	第1位	1984年10月	105.0	2017/9/18	第8位	第3位	1984年10月
	帯広泉	38.5	2017/9/18 10:44	第1位	第1位	2003年4月	99.5	2017/9/18	第6位	第2位	2003年4月
十勝南部	糠内	37.5	2017/9/18 10:16	第2位	第1位	1978年10月	134.5	2017/9/18	第9位	第2位	1978年10月
	大樹	85.0	2017/9/18 10:34	第1位	第1位	1976年5月	220.0	2017/9/18	第3位	第2位	1976年5月

※ 年間記録の「-」は10位以内に入らなかったことを示します。

最大風速と最大瞬間風速(9月17日～18日)

市町村等をまとめた地域名称	アメダス地点名	気象情報で用いる名称	最大風速			最大瞬間風速		
			風向(16方位)	風速(m/s)	起時	風向(16方位)	風速(m/s)	起時
十勝北部	陸別	陸別	南東	7.0	2017/9/18 13:14	南南東	14.8	2017/9/18 11:46
	ぬかびら源泉郷	上士幌町ぬかびら源泉郷	西南西	2.9	2017/9/18 21:15	西	12.5	2017/9/18 20:37
	上士幌	上士幌町東4線	西	6.8	2017/9/18 20:46	西	15.6	2017/9/18 20:38
	足寄	足寄町南1条	南南東	8.8	2017/9/18 15:09	東	18.1	2017/9/18 11:22
	新得	新得町4条	西	7.9	2017/9/18 23:02	西	18.7	2017/9/18 21:10
	鹿追	鹿追町緑町	西	11.5	2017/9/18 18:26	西	21.9	2017/9/18 18:22
十勝中部	本別	本別町新町	東南東	11.9	2017/9/18 12:04	南東	23.9	2017/9/18 11:53
	駒場	音更町駒場	西北西	7.6	2017/9/18 16:46	西	17.0	2017/9/18 23:09
	芽室	芽室	西南西	8.6	2017/9/18 17:03	西	15.5	2017/9/18 21:29
	帯広	帯広	西北西	7.6	2017/9/18 23:53	南東	13.0	2017/9/18 12:30
	池田	池田	東	14.8	2017/9/18 10:56	東	27.8	2017/9/18 11:06
	浦幌	浦幌町桜町	南	8.9	2017/9/18 15:00	東	18.8	2017/9/18 10:43
	帯広泉	帯広空港	南東	10.6	2017/9/18 14:29	南南東	15.4	2017/9/18 14:29
	糠内	幕別町糠内	南南西	6.9	2017/9/18 15:12	南	15.4	2017/9/18 15:48
大津	豊頃町大津	東南東	17.9	2017/9/18 11:46	東南東	27.7	2017/9/18 11:16	
十勝南部	上札内	中札内村上札内	南西	14.5	2017/9/18 15:49	西南西	29.2	2017/9/18 18:43
	更別	更別	西南西	12.7	2017/9/18 15:40	西南西	22.5	2017/9/18 15:40
	大樹	大樹	西南西	11.3	2017/9/18 15:39	西南西	21.7	2017/9/18 15:35
	広尾	広尾	西	19.4	2017/9/18 17:52	西南西	34.7	2017/9/18 18:31

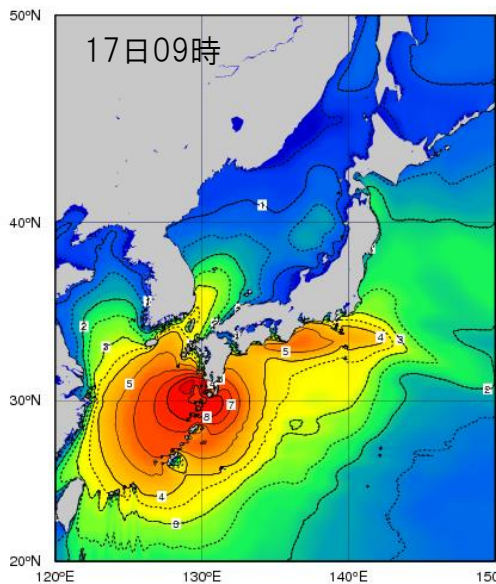
統計開始以来の記録更新状況

市町村等をまとめた地域名称	アメダス地点名	日最大風速						日最大瞬間風速					
		風向(16方位)	風速(m/s)	起時	年間記録	9月記録	統計開始	風向(16方位)	風速(m/s)	起時	年間記録	9月記録	統計開始
十勝北部	陸別	南東	7.0	2017/9/18 13:14	-	第8位	1977年10月	南南東	14.8	2017/9/18 11:46	-	第1位	2008年9月
	ぬかびら源泉郷	西南西	2.9	2017/9/18 21:15	-	-	1976年4月	西	12.5	2017/9/18 20:37	-	第1位	2008年9月
	新得	西	7.9	2017/9/18 23:02	-	第4位	1977年10月	西	18.7	2017/9/18 21:10	-	第1位	2008年10月
	鹿追	西	11.5	2017/9/18 18:26	-	第5位	1978年10月	西	21.9	2017/9/18 18:22	-	第1位	2008年12月
十勝中部	本別	東南東	11.9	2017/9/18 12:04	第3位	第1位	1976年3月	南東	23.9	2017/9/18 11:53	第2位	第1位	2008年9月
	池田	東	14.8	2017/9/18 10:56	第7位	第1位	1977年10月	東	27.8	2017/9/18 11:06	第1位	第1位	2008年12月
	浦幌	南	8.9	2017/9/18 15:00	-	-	1977年10月	東	18.8	2017/9/18 10:43	-	第1位	2008年3月
	糠内	南南西	6.9	2017/9/18 15:12	-	-	1978年10月	南	15.4	2017/9/18 15:48	-	第1位	2008年12月
	大津	東南東	17.9	2017/9/18 11:46	第4位	第1位	1977年10月	東南東	27.7	2017/9/18 11:16	第3位	第1位	2008年12月
十勝南部	上札内	南西	14.5	2017/9/18 15:49	-	第2位	1977年10月	西南西	29.2	2017/9/18 18:43	第4位	第1位	2008年3月
	更別	西南西	12.7	2017/9/18 15:40	第6位	第1位	1977年10月	西南西	22.5	2017/9/18 15:40	第6位	第1位	2009年1月
	大樹	西南西	11.3	2017/9/18 15:39	-	第1位	1977年10月	西南西	21.7	2017/9/18 15:35	-	第1位	2008年3月

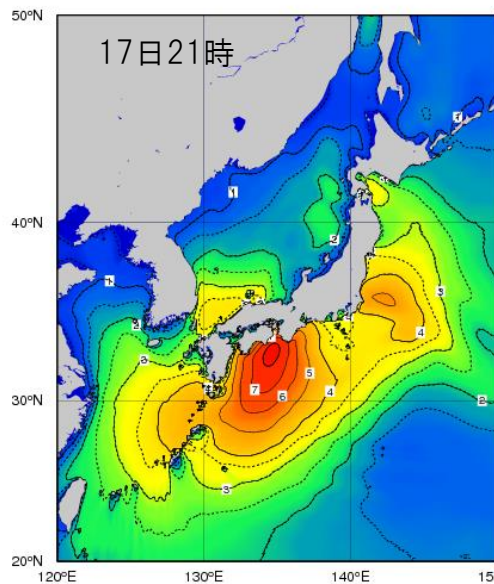
※ 年間記録の「-」は10位以内に入らなかったことを示します。

沿岸波浪実況図(9月17日09時～19日09時)

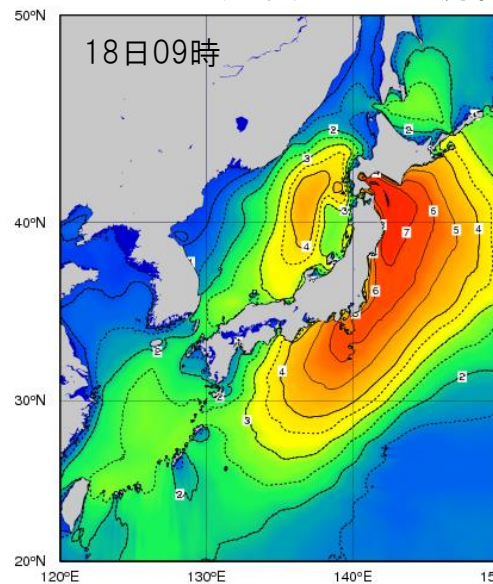
※サハリン付近の白色は流氷域を示します



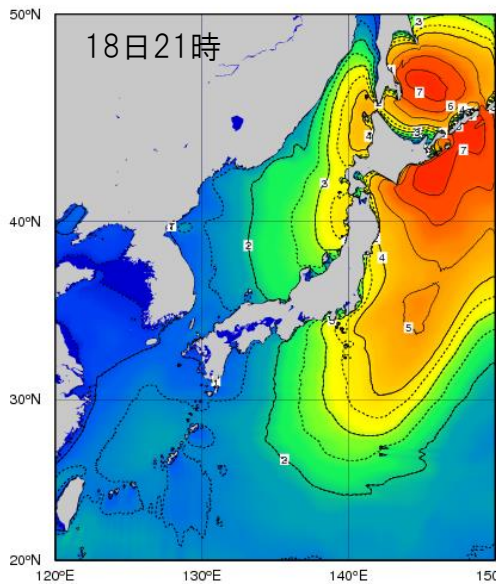
All rights reserved. Copyright © Japan Meteorological Agency



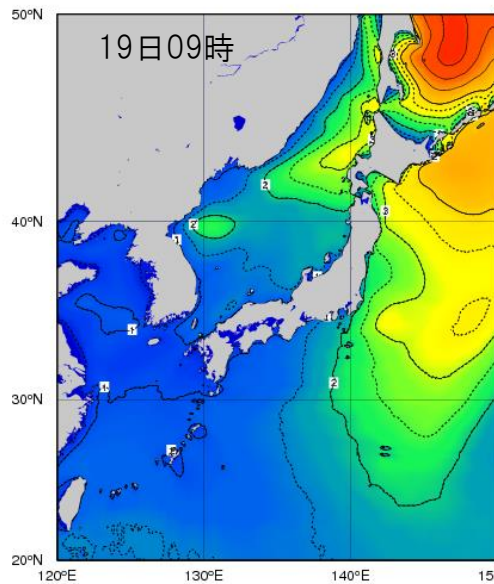
All rights reserved. Copyright © Japan Meteorological Agency



All rights reserved. Copyright © Japan Meteorological Agency



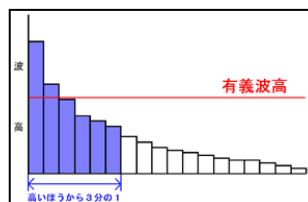
All rights reserved. Copyright © Japan Meteorological Agency



All rights reserved. Copyright © Japan Meteorological Agency

海岸で打ち寄せる波をしばらく見ていると分かるように、実際の海面の波は1つ1つの波高が均一ではありません。そこで、複雑な波の状態を分かり易く表すために統計量を用います。

ある地点で連続する波を1つずつ観測したとき、波高の高い方から順に全体の1/3の個数の波(例えば100個の波が観測された場合、高い方から33個の波)を選び、これらの波高および周期を平均したものをそれぞれ有義波高、有義波周期と呼び、その波高と周期を持つ仮想的な波を有義波と呼びます。(「3分の1最大波」と呼ぶこともあります。)このように有義波は統計的に定義された波で、最大値や単純な平均値とも異なりますが、熟練した観測者が目視で観測する波高や周期に近いと言われてています。気象庁が天気予報や波浪図等で用いている波高や周期も有義波としての値です。



9月16日～18日にかけて帯広測候所が発表した防災気象情報(1/3)

●: 発表 ◇: 特別警報から警報 ▽: 特別警報から注意報 ▼: 警報から注意報 ○: 継続 解: 解除
 浸: 浸水害 土: 土砂災害 土浸: 土砂災害、浸水害 *斜体字: 発表* 下線: 特別警報から警報

発表時刻	警報・注意報	十勝北部					十勝中部										十勝南部			
		上士幌町	鹿追町	新得町	足寄町	陸別町	帯広市	音更町	士幌町	清水町	芽室町	幕別町	池田町	豊頃町	本別町	浦幌町	中札内村	更別村	大樹町	広尾町
2017/9/17 16:03	雷注意報	●	●	●	●	●	●	●	●	●	●	●	●	●	●	●	●	●	●	●
	強風注意報	●	●	●	●	●	●	●	●	●	●	●	●	●	●	●	●	●	●	●
	波浪注意報													●	●			●	●	
	濃霧注意報	●	●	●	●	●	●	●	●	●	●	●	●	●	●	●	●	●	●	●
2017/9/18 1:13	暴風警報													●	●			●	●	
	波浪警報													●	●			●	●	
	大雨注意報	土浸	土浸	土浸	土浸	土浸	土浸	土浸	土浸	土浸	土浸	土浸	土浸	土浸	土浸	土	土浸	土浸	土浸	
	雷注意報	○	○	○	○	○	○	○	○	○	○	○	○	○	○	○	○	○	○	○
	強風注意報	○	○	○	○	○	○	○	○	○	○	○	○	○	○	○	○	○	○	○
	洪水注意報	●	●	●	●	●	●	●	●	●	●	●	●	●	●	●	●	●	●	●
2017/9/18 5:07	濃霧注意報	○	○	○	○	○	○	○	○	○	○	○	○	○	○	○	○	○	○	○
	大雨警報	浸	浸	浸	浸	浸	浸	浸	浸	浸	浸			浸	浸				浸	
	暴風警報													○		○		○	○	
	波浪警報													○		○		○	○	
	大雨注意報												土浸	土浸		土	土浸	土浸		
	雷注意報	○	○	○	○	○	○	○	○	○	○	○	○	○	○	○	○	○	○	○
	強風注意報	○	○	○	○	○	○	○	○	○	○	○	○	○	○	○	○	○	○	○
2017/9/18 8:43	洪水注意報	○	○	○	○	○	○	○	○	○	○	○	○	○	○	○	○	○	○	○
	濃霧注意報	○	○	○	○	○	○	○	○	○	○	○	○	○	○	○	○	○	○	○
	大雨警報	浸	浸	浸	浸	浸	土浸	土浸	土浸	浸	土浸	土浸		土	土浸	土浸			土浸	
	洪水警報											●		●			●	●		
	暴風警報													○		○		○	○	
	波浪警報													○		○		○	○	
	大雨注意報												土浸			土	土浸	土浸		
2017/9/18 10:10	雷注意報	○	○	○	○	○	○	○	○	○	○	○	○	○	○	○	○	○	○	○
	強風注意報	○	○	○	○	○	○	○	○	○	○	○	○	○	○	○	○	○	○	○
	洪水注意報	○	○	○	○	○	○	○	○	○	○	○	○	○	○	○	○	○	○	○
	濃霧注意報	○	○	○	○	○	○	○	○	○	○	○	○	○	○	○	○	○	○	○
	大雨警報	土浸	浸	浸	土浸	浸	土浸	土浸	土浸	土浸	土浸	土浸	浸	土浸	土浸	土浸	浸	浸	浸	土浸
	洪水警報	●			●		○	●	●	○	●	○	●	○		●	○	○	○	●
	暴風警報													○		○		○	○	
2017/9/18 10:44	波浪警報													○		○		○	○	
	雷注意報	○	○	○	○	○	○	○	○	○	○	○	○	○	○	○	○	○	○	○
	強風注意報	○	○	○	○	○	○	○	○	○	○	○	○	○	○	○	○	○	○	○
	洪水注意報	○	○	○	○	○	○	○	○	○	○	○	○	○	○	○	○	○	○	○
	濃霧注意報	○	○	○	○	○	○	○	○	○	○	○	○	○	○	○	○	○	○	○
	大雨警報	土浸	浸	浸	土浸	浸	土浸	土浸	土浸	土浸	土浸	土浸	土浸	土浸	土浸	土浸	土浸	浸	土浸	土浸

9月16日～18日にかけて帯広測候所が発表した防災気象情報(2/3)

●: 発表 ◇: 特別警報から警報 ▼: 特別警報から注意報 ▲: 警報から注意報 ○: 継続 解: 解除
 浸: 浸水害 土: 土砂災害 土浸: 土砂災害、浸水害 *斜体字: 発表* 下線: 特別警報から警報

発表時刻	警報・注意報	十勝北部					十勝中部										十勝南部			
		上士幌町	鹿追町	新得町	足寄町	陸別町	帯広市	音更町	士幌町	清水町	芽室町	幕別町	池田町	豊頃町	本別町	浦幌町	中札内村	更別村	大樹町	広尾町
2017/9/18 11:50	大雨警報	土浸	土浸	浸	土浸	浸	土浸	土浸	土浸	土浸	土浸	土浸	土浸	土浸	土浸	土浸	土浸	浸	土浸	土浸
	洪水警報	○	●	●	○		○	○	○	○	○	○	○	○	○	○	○	○	○	○
	暴風警報													○	○				○	○
	波浪警報													○	○				○	○
	雷注意報	○	○	○	○	○	○	○	○	○	○	○	○	○	○	○	○	○	○	○
	強風注意報	○	○	○	○	○	○	○	○	○	○	○	○				○	○		
	洪水注意報					○														
	濃霧注意報	○	○	○	○	○	○	○	○	○	○	○	○	○	○	○	○	○	○	○
2017/9/18 14:42	大雨警報		土		土		土	土		土	土		土			土		土	土	
	洪水警報								解		○		○					○	解	
	暴風警報												○		○			○	○	
	波浪警報												○		○			○	○	
	大雨注意報	土浸		土		土浸		土	土			土		土	土		土浸			
	雷注意報	○	○	○	○	○	○	○	○	○	○	○	○	○	○	○	○	○	○	○
	強風注意報	○	○	○	○	○	○	○	○	○	○	○	○				○	○		
	洪水注意報	▼	▼	▼	▼	○	▼	▼	▼		▼		▼	▼	▼	▼	▼	▼		
濃霧注意報	○	○	○	○	○	○	○	○	○	○	○	○	○	○	○	○	○	○	○	
2017/9/18 17:18	大雨警報							土		解	土		土							
	洪水警報																		解	
	暴風警報													○		○		○	○	
	波浪警報													○		○		○	○	
	大雨注意報	土	土	土	土	土	土		解	土		解		土	解	土	解	土	土	
	雷注意報	解	解	解	解	解	解	解	解	解	解	解	解	解	解	解	解	解	解	
	強風注意報	○	○	○	○	○	○	○	○	○	○	○	○			○	○	○		
	洪水注意報	解	解	解	解	解	解	解	解	解	解	▼	○	▼	解	○	解	○		
濃霧注意報	解	解	解	解	解	解	解	解	解	解	解	解	解	解	解	解	解	解		
2017/9/18 17:56	大雨警報							土				土		土						
	暴風警報													○		○		○	○	
	波浪警報													○		○		○	○	
	大雨注意報	土	土	土	土	土	土		土					土	土	土	土	土	土	
2017/9/18 18:48	暴風警報													○		○		○	○	
	波浪警報													○		○		○	○	
	大雨注意報	土	土	土	土	土	土	土	土	土	土	土	土	土	土	土	土	土	土	
	強風注意報	○	○	○	○	○	○	○	○	○	○	○	○			○	○			
2017/9/18 20:51	洪水注意報							○												
	暴風警報													○		○		○	○	
	波浪警報													○		○		○	○	
	大雨注意報	土	土	土	土	土	土	土	土	土	土	土	土	土	土	土	土	土	土	
2017/9/18 22:09	強風注意報	○	○	○	○	○	○	○	○	○	○	○	○			○	○		○	
	洪水注意報	●													○					
	大雨注意報	土	解	土	解	解	土	解		土		解		解	解	土		土	土	
	強風注意報	○	○	○	○	○	○	○	○	○	○	○	○	▼	○	▼	○	○	▼	
2017/9/18 22:09	波浪注意報													▼		▼		▼	▼	
	洪水注意報	○						○							○					

9月16日～18日にかけて帯広測候所が発表した防災気象情報(3/3)

府県気象情報

発表時刻	情報名
2017/9/16 16:30	平成29年 台風第18号に関する十勝地方気象情報 第1号
2017/9/17 11:56	平成29年 台風第18号に関する十勝地方気象情報 第2号
2017/9/17 17:04	平成29年 台風第18号に関する十勝地方気象情報 第3号
2017/9/18 5:35	平成29年 台風第18号に関する十勝地方気象情報 第4号
2017/9/18 10:46	平成29年 台風第18号に関する十勝地方気象情報 第5号
2017/9/18 11:56	平成29年 台風第18号に関する十勝地方気象情報 第6号
2017/9/18 12:52	平成29年 台風第18号に関する十勝地方気象情報 第7号
2017/9/18 19:20	平成29年 台風第18号に関する十勝地方気象情報 第8号
2017/9/18 23:10	平成29年 台風第18号に関する十勝地方気象情報 第9号

記録的短時間大雨情報

発表時刻	情報名
2017/9/18 10:19	十勝地方記録的短時間大雨情報 第1号 10時10分北海道で記録的短時間大雨 大樹町中部付近で約90ミリ 広尾町北部付近で約90ミリ
2017/9/18 10:29	十勝地方記録的短時間大雨情報 第2号 10時20分北海道で記録的短時間大雨 幕別町忠類付近で約90ミリ

土砂災害警戒情報

発信時刻	情報名
2017/9/18 10:12	十勝地方土砂災害警戒情報 第1号 【警戒対象地域】 広尾町
2017/9/18 10:27	十勝地方土砂災害警戒情報 第2号 【警戒対象地域】 音更町 広尾町
2017/9/18 10:38	十勝地方土砂災害警戒情報 第3号 【警戒対象地域】 帯広市 音更町 芽室町 広尾町 豊頃町
2017/9/18 10:50	十勝地方土砂災害警戒情報 第4号 【警戒対象地域】 帯広市 音更町 芽室町 中札内村 大樹町 広尾町 豊頃町
2017/9/18 11:04	十勝地方土砂災害警戒情報 第5号 【警戒対象地域】 帯広市 音更町 芽室町 中札内村 大樹町 広尾町 幕別町 豊頃町
2017/9/18 11:55	十勝地方土砂災害警戒情報 第6号 【警戒対象地域】 帯広市 音更町 鹿追町 芽室町 中札内村 大樹町 広尾町 幕別町 豊頃町
2017/9/18 12:03	十勝地方土砂災害警戒情報 第7号 【警戒対象地域】 帯広市 音更町 鹿追町 芽室町 中札内村 大樹町 広尾町 幕別町 豊頃町 足寄町
2017/9/18 16:25	十勝地方土砂災害警戒情報 第8号 【警戒対象地域】 音更町 幕別町 豊頃町
2017/9/18 18:09	十勝地方土砂災害警戒情報 第9号 【警戒解除地域】 音更町 幕別町 豊頃町

※十勝地方土砂災害警戒情報は十勝総合振興局と釧路地方気象台の共同発表です。