

災害時気象資料

—平成29年台風第18号による9月16日から17日にかけての大分県の気象状況について—

概要(気象の状況、大雨の状況、暴風の状況、災害の状況)	1～2
台風経路図	3
天気図及び気象衛星画像	4
気象レーダー画像	5～6
アメダス(総降水量、最大瞬間風速)の分布図	7～8
アメダス降水量の時系列図(臼杵、佐伯、宇目、佐賀関)	9～10
波浪実況図	11
アメダス(降水量、風向・風速)の時系列表	12～15
アメダス(降水量、風速)の極値表	16～17
防災情報の発表状況	18～25
参考資料	26～29

注)この資料に使用した値はすべて速報値であり、後日修正することがあります。

平成29年9月19日
大分地方気象台

概要

【気象の状況】

9月9日にマリアナ諸島近海で発生した台風第18号は、フィリピンの東を西北西へ進み、13日に宮古島の東海上を通過して東シナ海へ進んだ。15日には進路を東よりに変えて次第に九州に接近し、17日11時半頃に鹿児島県南九州市付近に上陸した。その後は宮崎県を通過して日向灘に抜け、17日17時頃に高知県宿毛市付近に上陸した。台風の接近に伴い、九州・山口県は17日を中心に大荒れの天気となり、特に九州の太平洋側の地域を中心に温かく湿った空気が長時間流れ込み大気の状態が非常に不安定となった。

【暴風の状況】

大分県は、17日昼前から風速25m/s以上の暴風域に入った。最大風速は国東市武蔵で北の風20.1m/s(17日14時45分)、佐伯市蒲江で南南東の風18.6m/s(17日14時24分)を観測した。最大瞬間風速は佐伯市蒲江で北の風32.7m/s(17日15時51分)、宇佐市院内で北の風27.7m/s(17日14時45分)、由布市湯布院で北北東の風24.0m/s(17日14時17分)を観測し、いずれも9月の極値を更新した。大分県が暴風域を抜けたのは、17日夜のはじめ頃であった。

【大雨の状況】

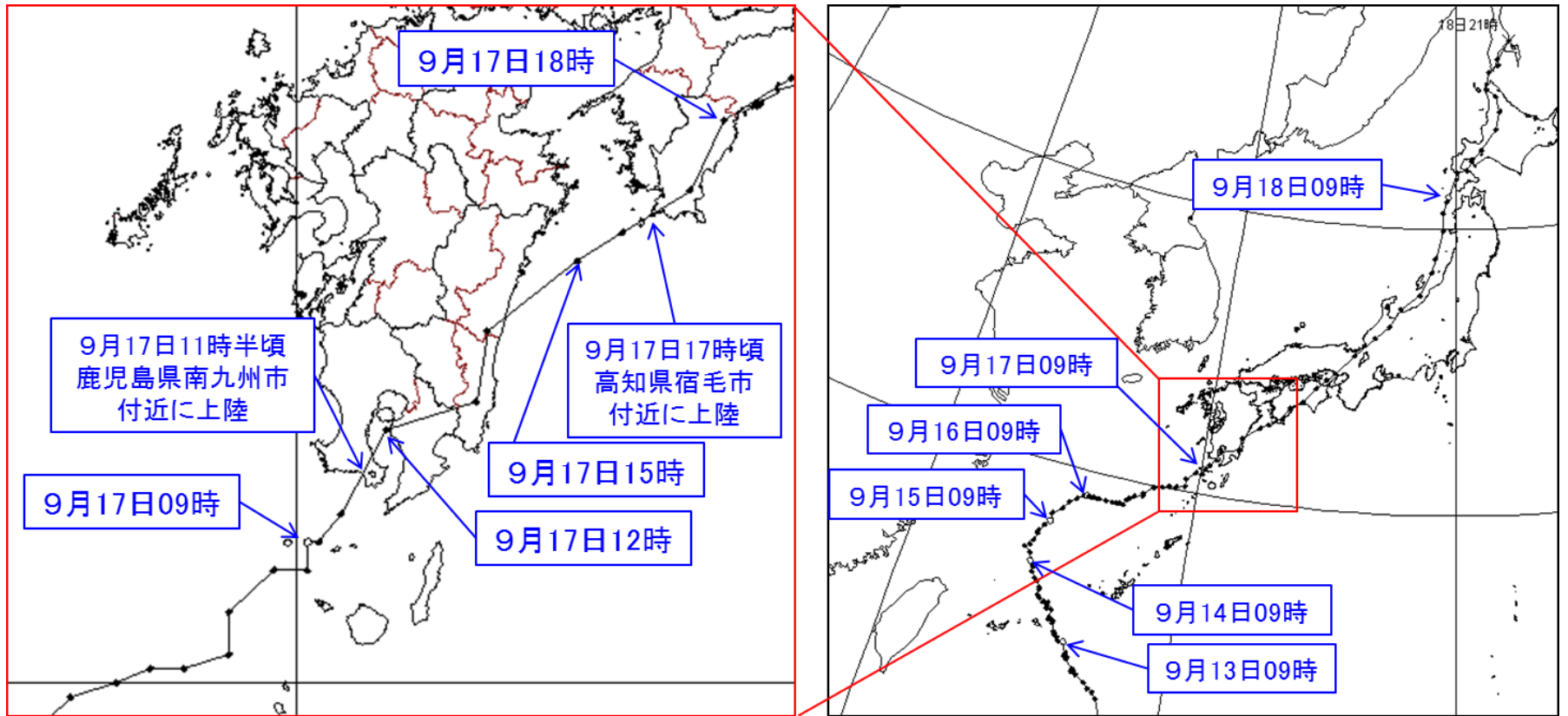
17日は、大分県では断続的に激しい雨となり、佐伯市佐伯では09時06分までの1時間に84.5ミリ、佐伯市宇目では14時17分までの1時間に89.5ミリの猛烈な雨を観測し、最大1時間降水量の通年の極値を更新した。また、17日の降水量は大分市佐賀関で334.0ミリとなり、日降水量の通年の極値を更新した。

この大雨により佐伯市や津久見市に記録的短時間大雨情報を計4回発表した。16日から17日にかけての総降水量は、臼杵市臼杵で443.5ミリ、佐伯市佐伯で437.5ミリ、佐伯市宇目で404.0ミリとなった。

【災害の状況】※平成29年9月19日09時現在（大分県災害対策本部による）

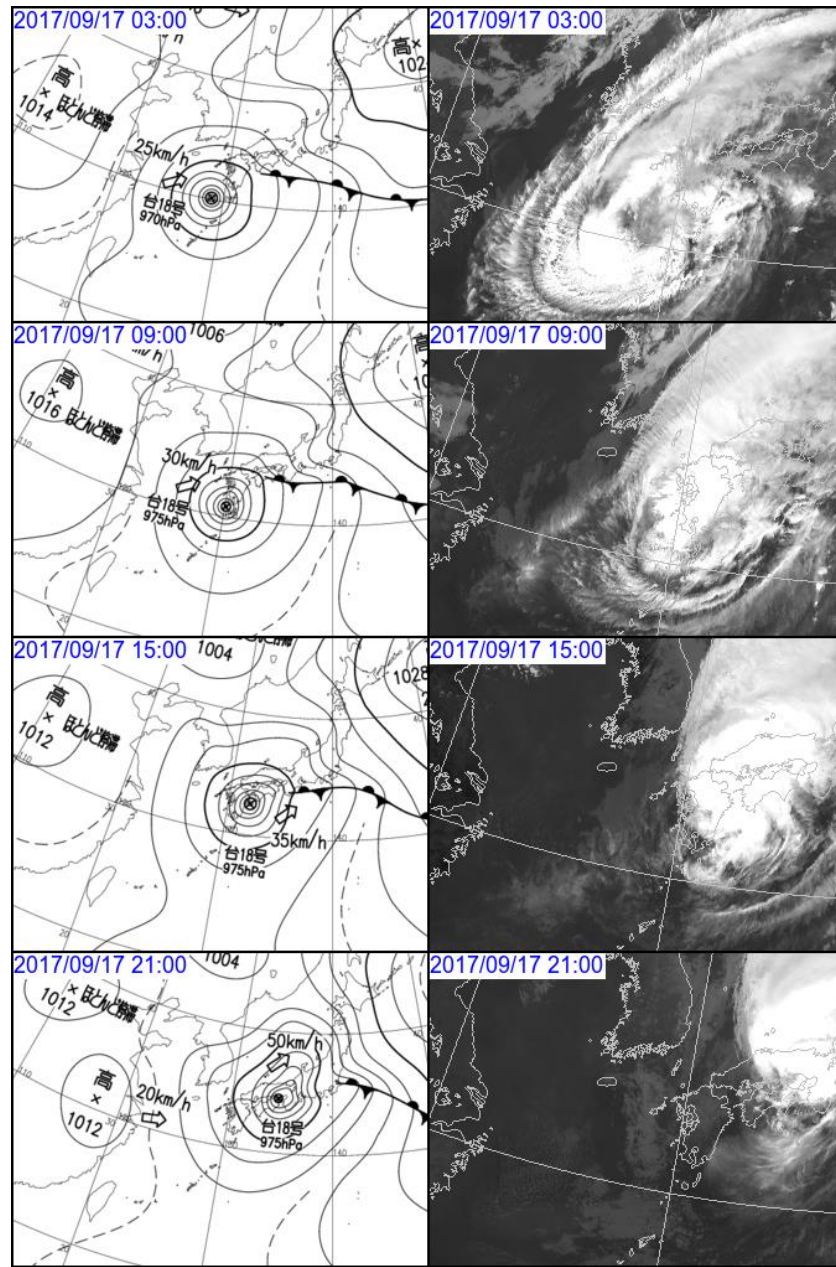
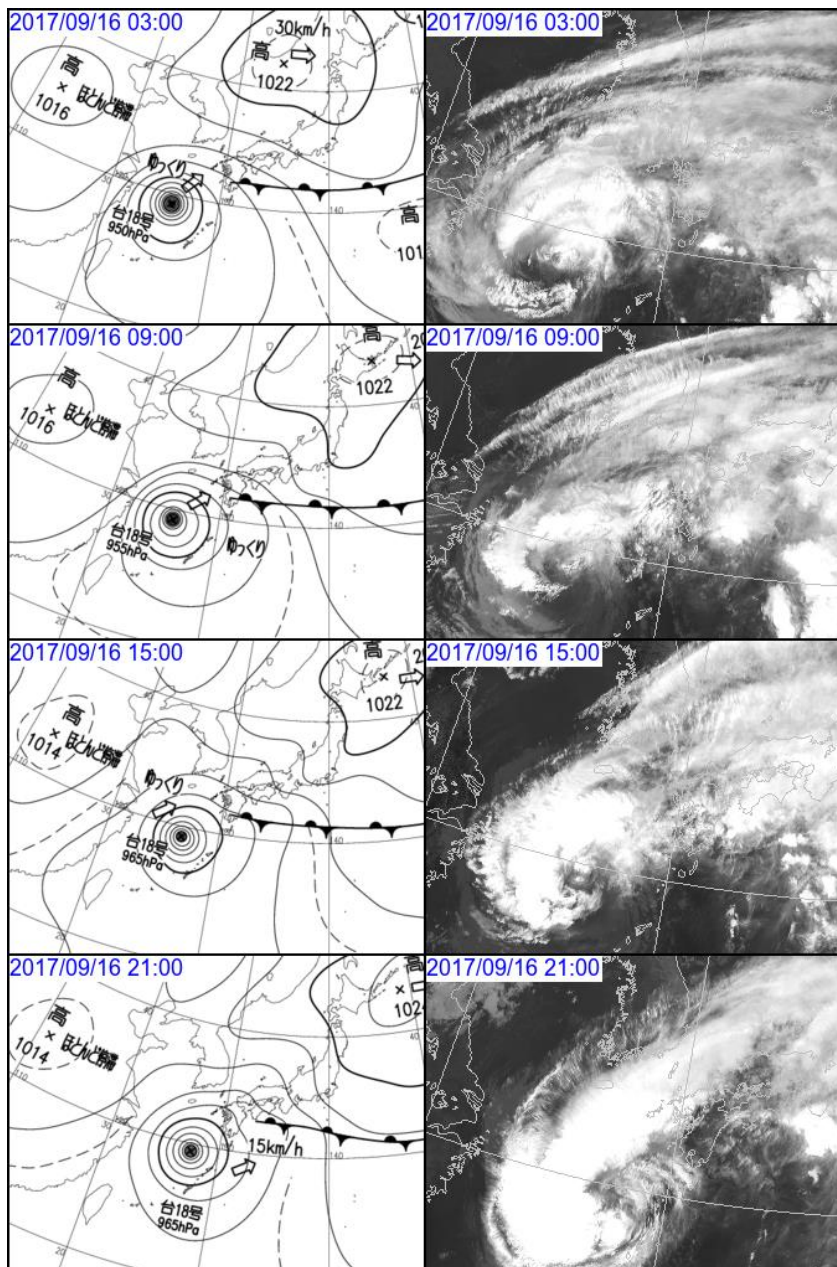
- 人的被害 4名：軽傷3名、行方不明者1名
- 住家被害 635棟：全壊1棟、一部破損5棟、床上浸水239棟、床下浸水390棟
- 非住家被害 2棟：一部破損2棟
- 道路被害 215件
- 河川被害 17件
- 土砂被害 10件
- ライフライン 停電 最大1646戸（復旧済）
通信 287回線不通（280回線復旧）
水道 267世帯断水（復旧済）

【台風第18号経路図】

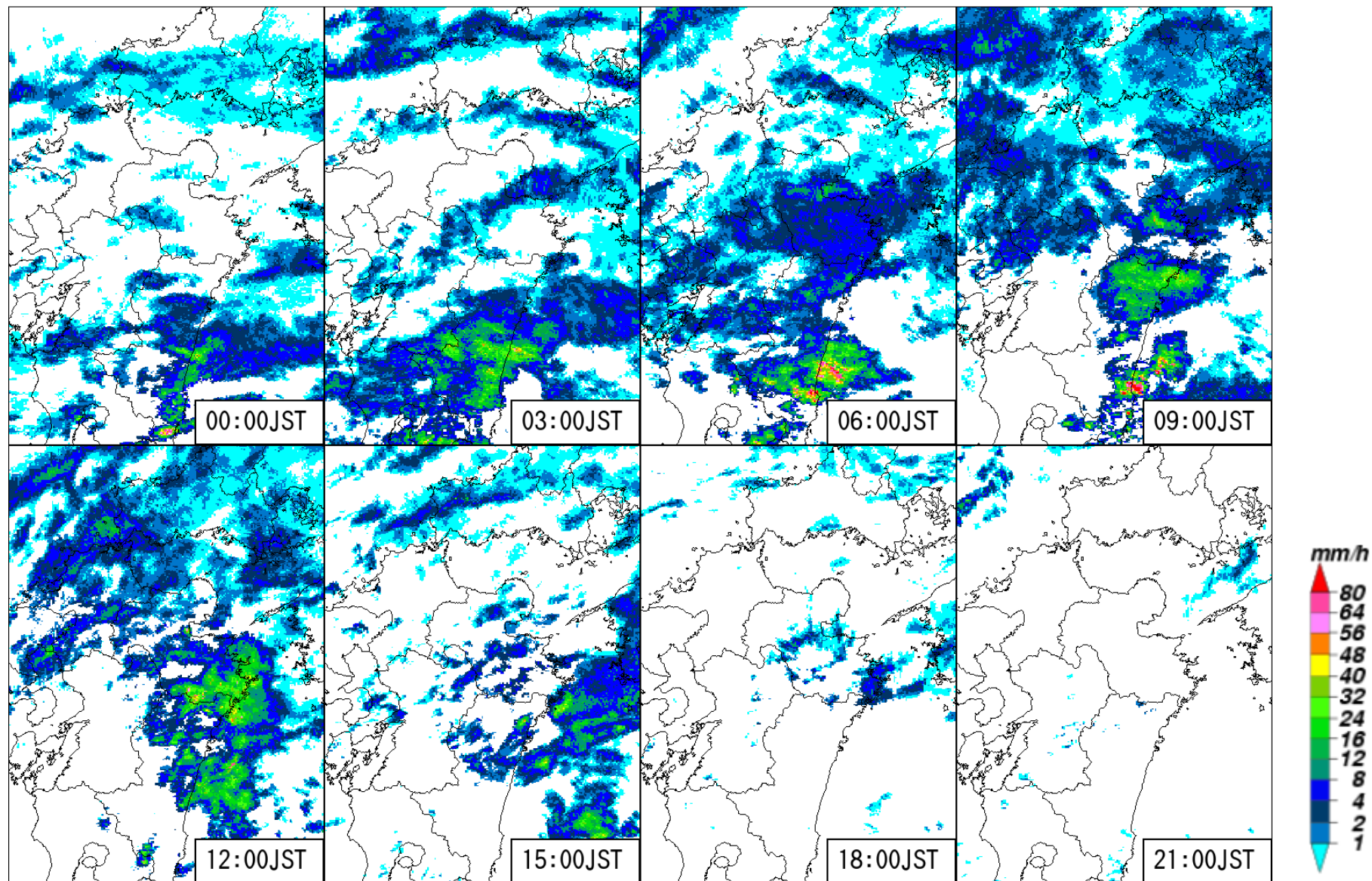


※速報図にて作成

天気図及び気象衛星画像(9月16日03時~17日21時 6時間毎)



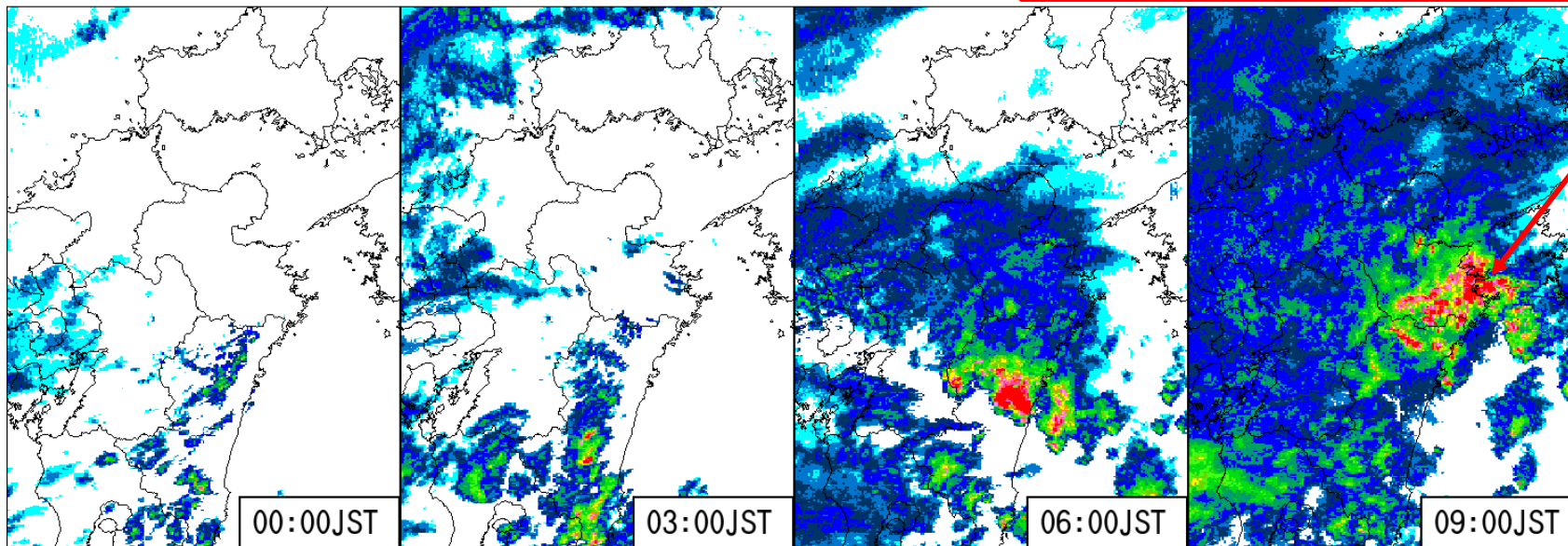
気象レーダー画像：(9月16日00時～21時 3時間毎)



気象レーダー画像：(9月17日00時～21時 3時間毎)

記録的短時間大雨(解析雨量)

09時までの1時間：佐伯市佐伯付近で約110ミリ
佐伯市鶴見付近で約110ミリ
佐伯市米水津付近で約110ミリ

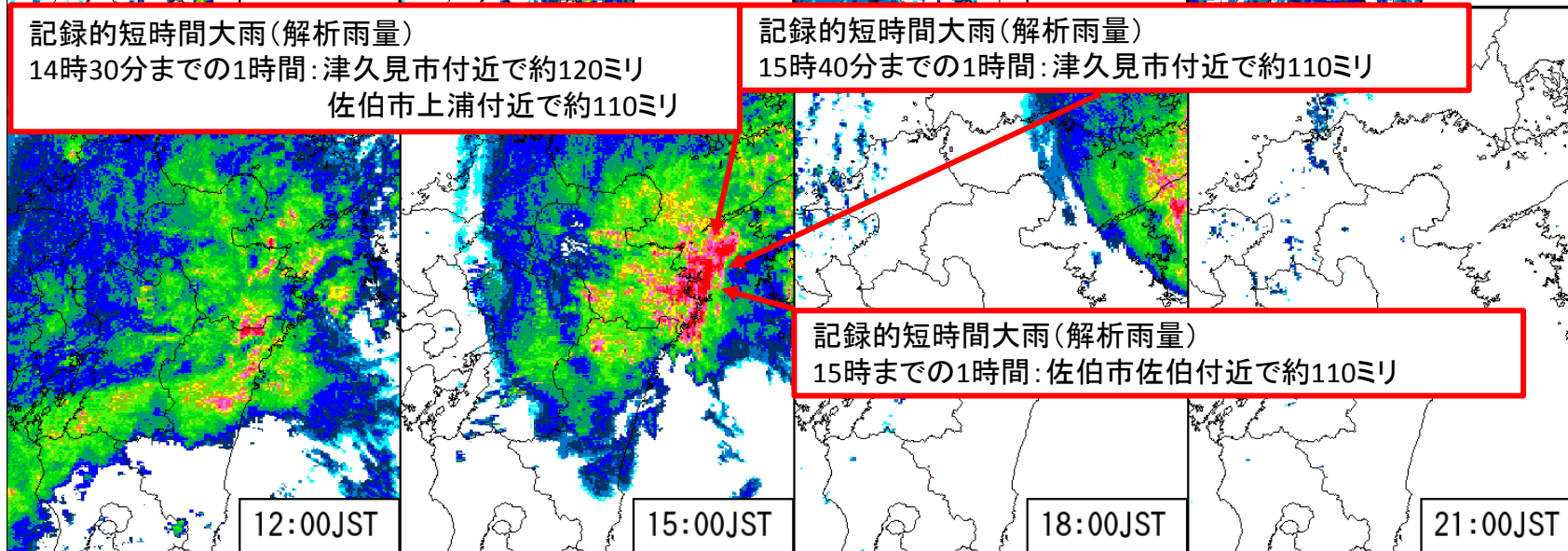


記録的短時間大雨(解析雨量)

14時30分までの1時間：津久見市付近で約120ミリ
佐伯市上浦付近で約110ミリ

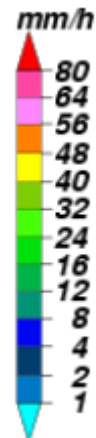
記録的短時間大雨(解析雨量)

15時40分までの1時間：津久見市付近で約110ミリ

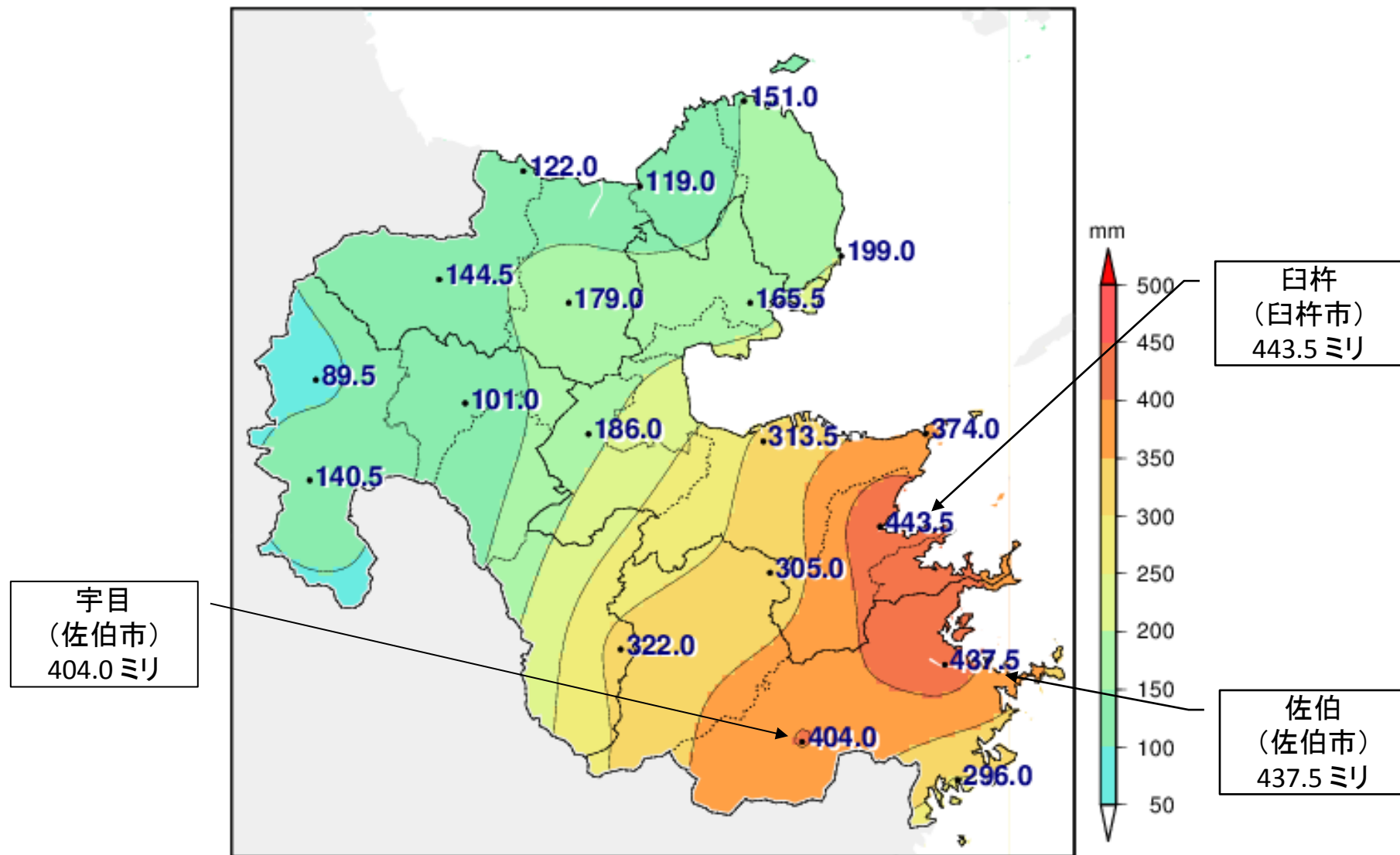


記録的短時間大雨(解析雨量)

15時までの1時間：佐伯市佐伯付近で約110ミリ



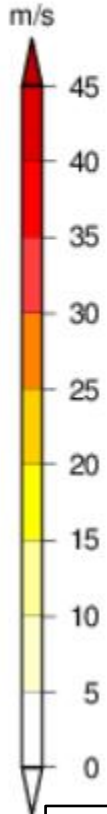
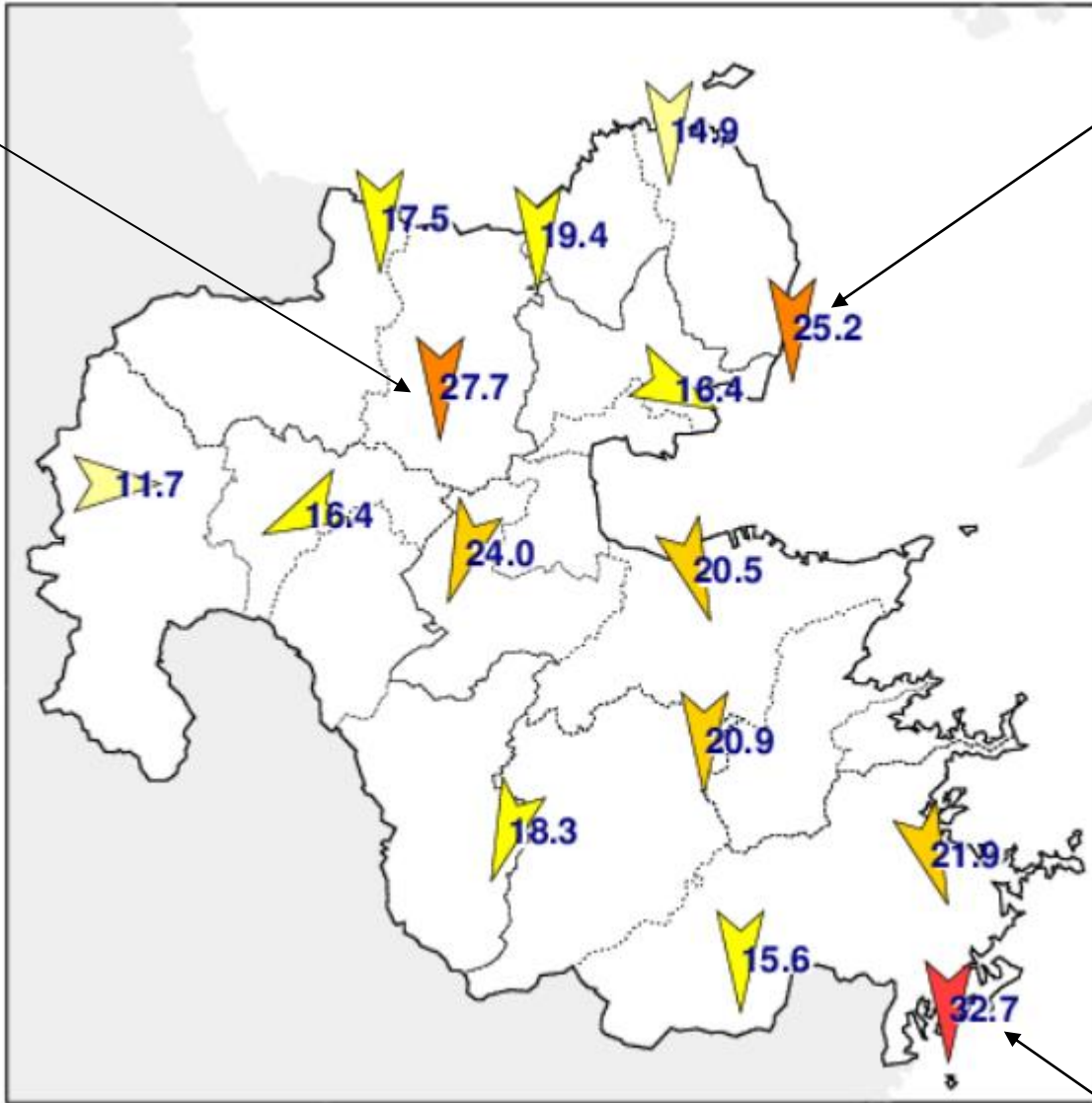
アメダス総降水量の分布図(9月16日0時~17日24時)



アメダス最大瞬間風速の分布図(9月16日~17日)

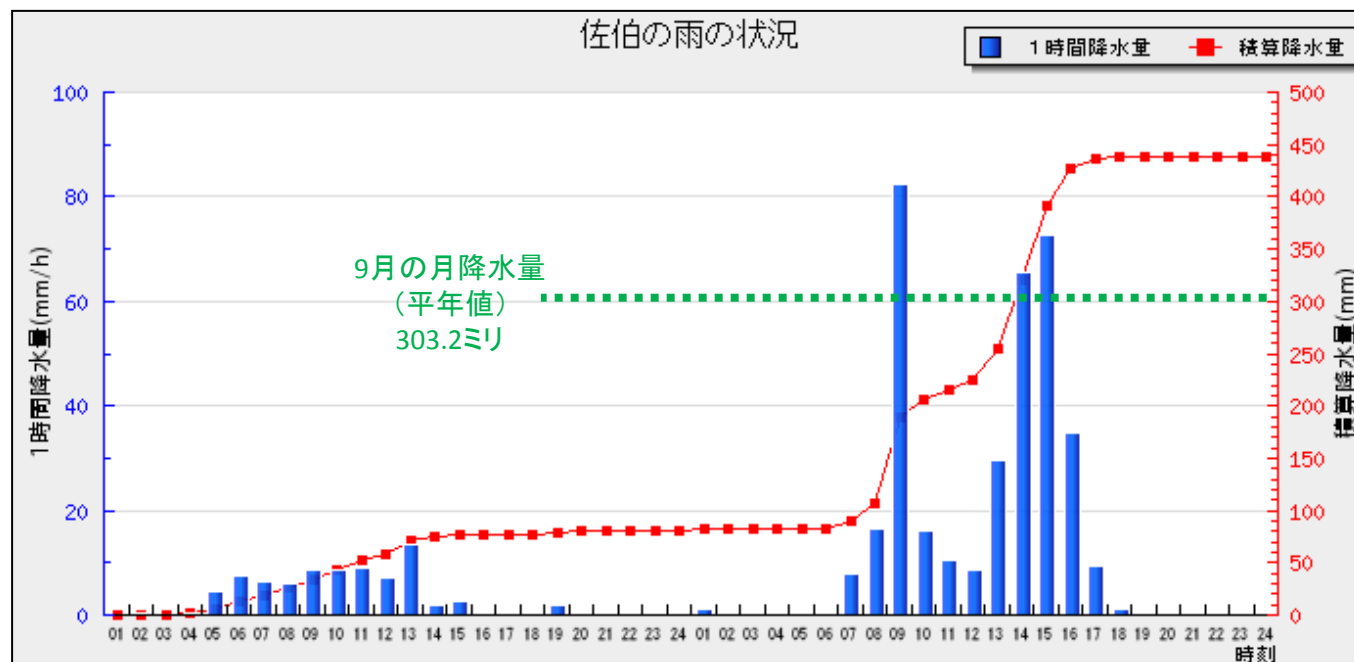
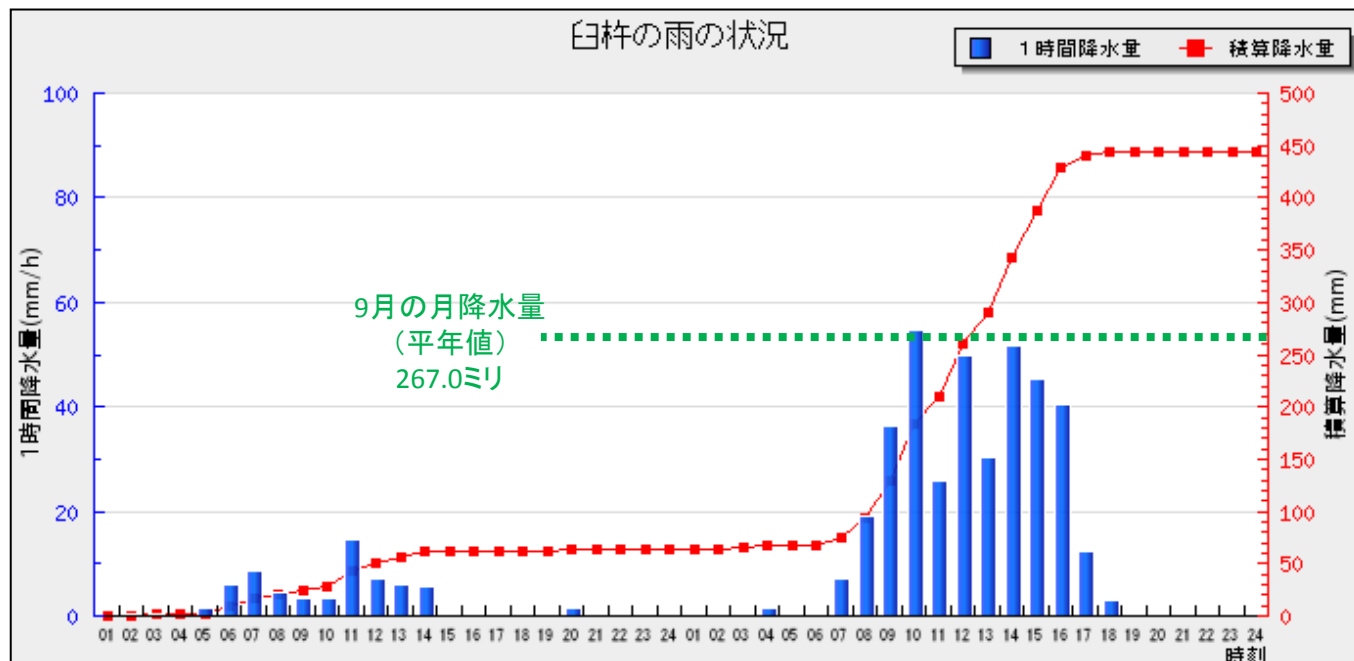
院内
(宇佐市)
北 27.7m/s
17日14時45分

武蔵
(国東市)
北 25.2m/s
17日14時40分

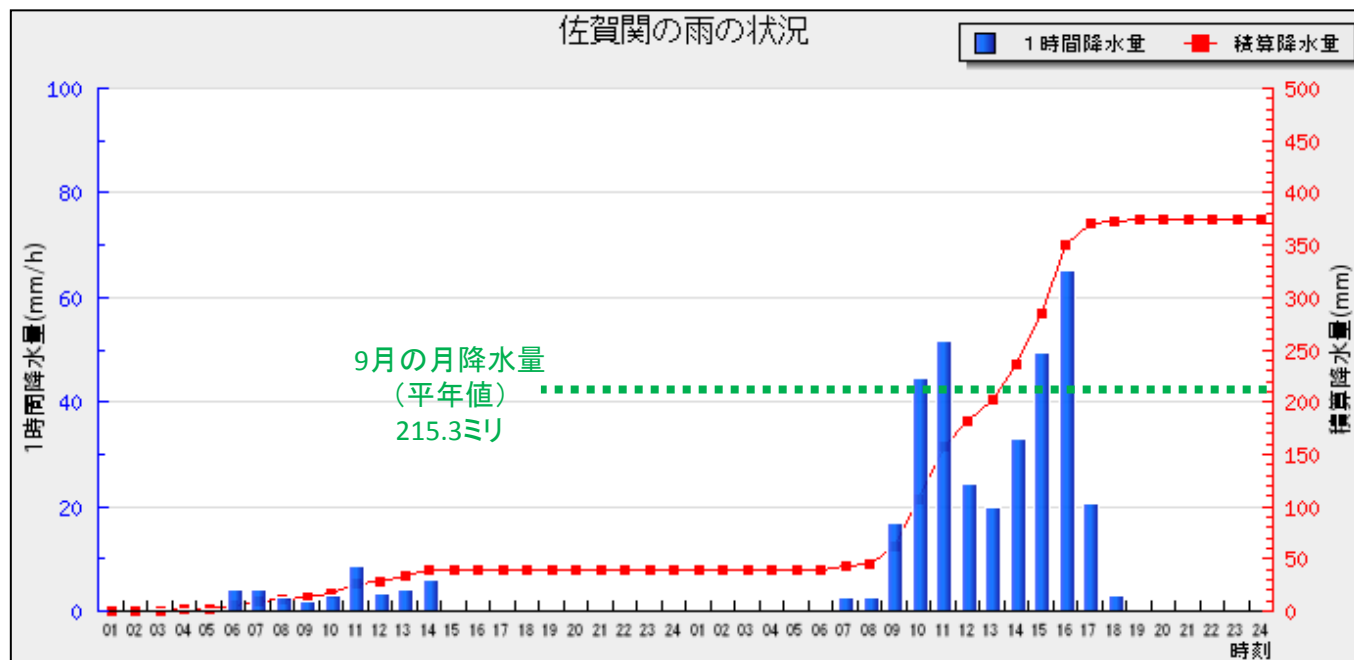
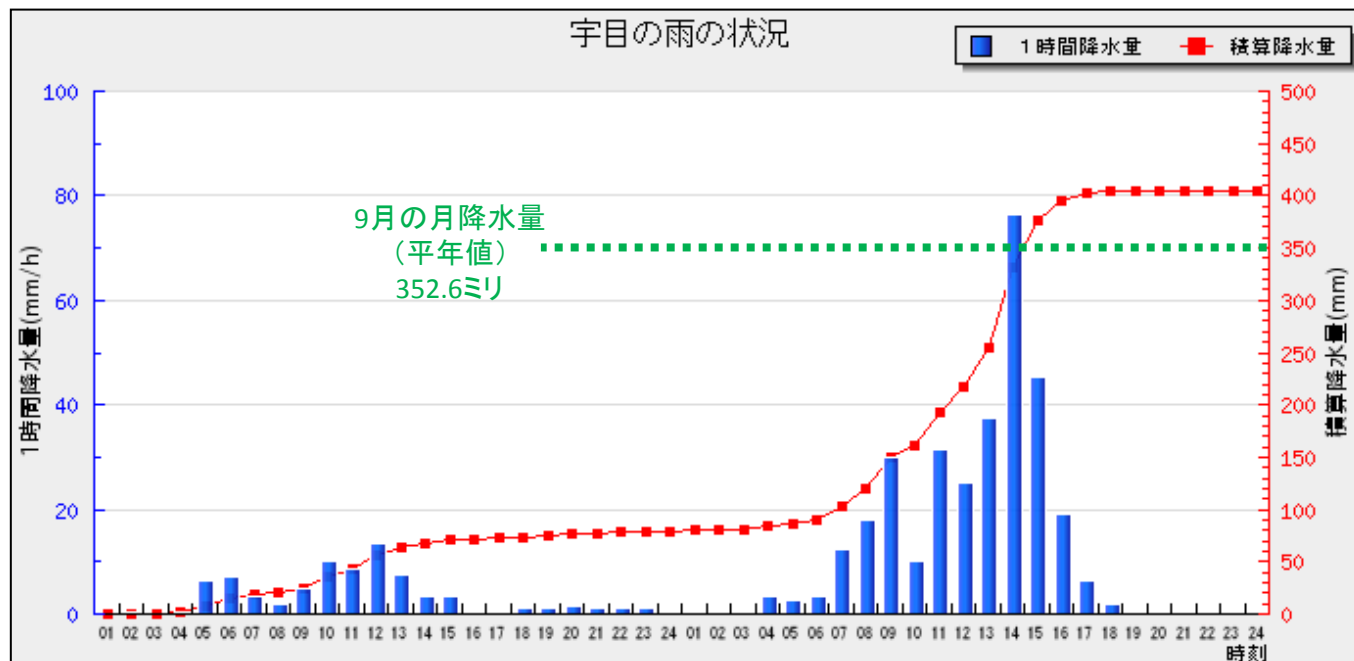


蒲江
(佐伯市)
北 32.7m/s
17日15時51分

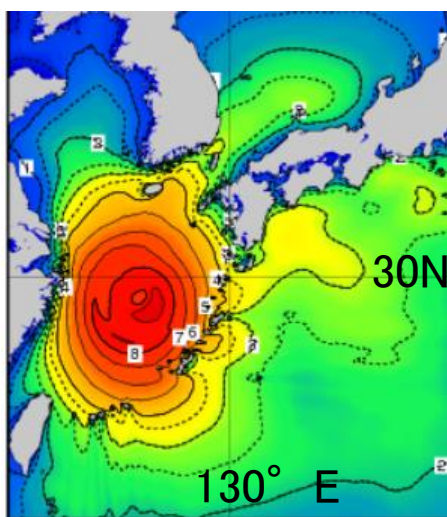
アメダス降水量の時系列図(9月16日～17日)



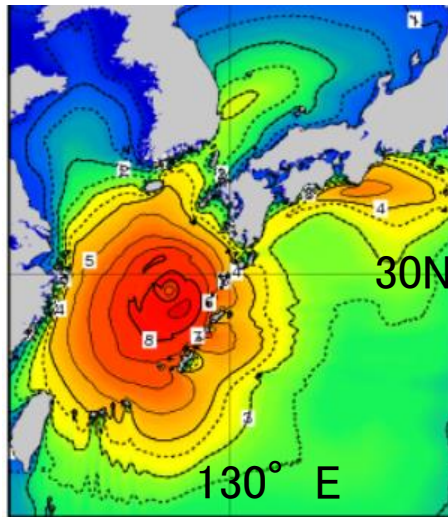
アメダス降水量の時系列図(9月16日～17日)



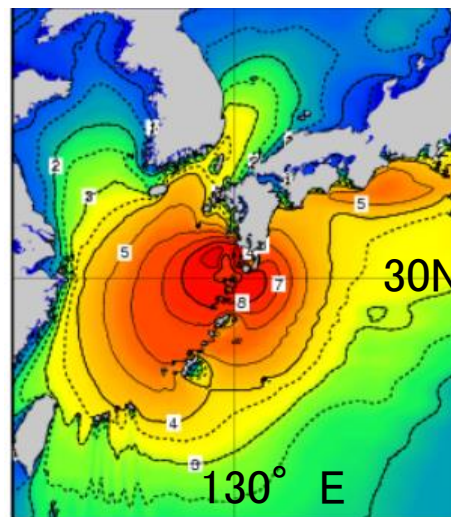
波浪実況図(9月16日～17日)



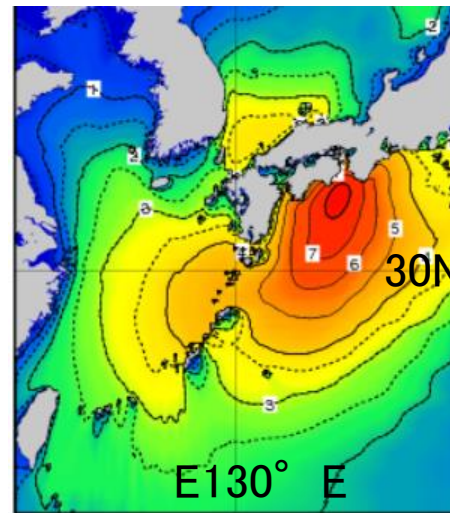
9月16日 09時



9月16日 21時



9月17日 09時



9月17日 21時

※ 等波高線は1mごとに実線、4m未満は0.5mごとに破線で表示。
※ 波高は有義波高を示す。

アメダス降水量の時系列表(9月16日)

	1	2	3	4	5	6	7	8	9	10	11	12	13	14	15	16	17	18	19	20	21	22	23	24	合計	
国見(国東市)	0	0	0	0	0	0	0.5	2.5	1.5	0	1	1	0	1	0	0	0	0	0	0	0	0	0	0	0.5	8
中津(中津市)	0	0	0	0	0.5	0.5	1	2	0	1	2.5	1.5	1	0.5	0	0	0	0	0	0	0	0	0	0	0	10.5
豊後高田(豊後高田市)	0	0.5	0	0	0	0.5	1.5	2	1	1	1	0.5	1	1.5	0	0	0	0	0	0	0	0	0	0	0	10.5
耶馬溪(中津市)	0	0	0	0	0.5	0	2	2	0.5	3	1.5	3	1.5	3.5	0	0	0	0	0	0	0	0	0	0	0.5	18
院内(宇佐市)	0.5	0	0	0.5	0	0.5	3.5	2.5	1	1.5	0.5	1	1.5	1	0	0.5	0	0	0	0	0	0	0	0.5	1.5	16.5
杵築(杵築市)	0	0	0	0.5	0.5	0.5	3	1	1.5	0.5	1.5	0.5	1	0	0.5	0	0	0	0	0	0.5	0	0	0	0	11.5
武蔵(国東市)	0	0	0	0.5	0	0	2.5	1.5	1.5	1	2	2	2	0.5	0	0	0	0	0	0	0	0	0	0	0	13.5
日田(日田市)	0	0	0	0	0	0	2.5	0.5	1.5	3	4	4.5	0.5	1.5	0	0	0	0	0	0	0	0	0	0	0	18
玖珠(玖珠郡玖珠町)	0	0	0	1	0	2	3.5	2.5	0.5	2	1	1	2.5	0	0	0	0	0	1.5	0	0	0	0	0	0	17.5
湯布院(由布市)	0	0	0	1	1	2.5	3	1.5	0.5	1.5	1.5	0.5	1.5	1	1.5	1	0	0	0.5	0	0.5	1	1	1	1	22
大分(大分市)	0	0.5	0	0.5	0.5	2.5	4.5	3	3	3	6	2	2	2	0.5	0.5	0	0	0.5	0	0	0.5	0	1	32.5	
佐賀関(大分市)	0	0	0.5	0.5	0.5	4	4	2.5	2	3	8.5	3.5	4	6	0	0	0	0	0	0.5	0.5	0	0	0	0	40
椿ヶ鼻(日田市)	0	0	0	0.5	0	1	2.5	1	2.5	6.5	4	2.5	4	0	0.5	0	0	0	0	0	0	0	0	0	0	25
臼杵(臼杵市)	0	0.5	0.5	0	1.5	6	8.5	4.5	3.5	3.5	14.5	7	6	5.5	0	0.5	0	0	0.5	1.5	0.5	0	0	0	0	64.5
犬飼(豊後大野市)	0	0.5	0.5	0	1.5	7	6.5	3	1.5	4.5	9.5	4	5.5	2	0.5	0.5	0	0	1.5	0	0.5	0	0.5	0	0	49.5
竹田(竹田市)	0.5	0.5	0.5	0	3	5.5	4	3	2.5	6.5	5.5	7.5	3	2.5	2.5	0.5	0	3	1.5	0	1	1	1	1	0.5	55.5
佐伯(佐伯市)	0	0.5	0	0.5	4.5	7.5	6.5	6	8.5	8.5	9	7	13.5	2	2.5	0.5	0	0.5	2	0.5	0	0.5	0	0.5	0	81
宇目(佐伯市)	0	0.5	0	0.5	6.5	7	3.5	2	5	10	8.5	13.5	7.5	3.5	3.5	0.5	0.5	1	1	1.5	1	1	1	1	0.5	79.5
蒲江(佐伯市)	0	1.5	0	3	2.5	1	2	4.5	2.5	6	3	7.5	7	4.5	0.5	2	0.5	4	1.5	0	0	0.5	0.5	0	0	54.5

単位:mm (※は欠測)

緑色:1~9mm

黄色:10~19mm(長く降り続くと注意を要する)、20~29mm(側溝や小さい川があふれたり、小規模の崖崩れが始まる)

桃色:30~49mm(山崩れや崖崩れが起きやすくなる)、50mm~(都市部では地下街等に雨水が流れ込むことがある。土石流が起りやすくなる)

アメダス降水量の時系列表(9月17日)

	1	2	3	4	5	6	7	8	9	10	11	12	13	14	15	16	17	18	19	20	21	22	23	24	合計	
国見(国東市)	0	0.5	0	0	0	0	3	4.5	4.5	10	9.5	15.5	13	15	18.5	31.5	13.5	4	0	0	0	0	0	0	0	143
中津(中津市)	0.5	0	0	0	0	1	3.5	4.5	5.5	7.5	9.5	11	20.5	17	12.5	7	10	1.5	0	0	0	0	0	0	0	112
豊後高田(豊後高田市)	0.5	0	0	0	0	0.5	2.5	4.5	5	8	7.5	12.5	13	9	15.5	18.5	8.5	3	0	0	0	0	0	0	0	109
耶馬溪(中津市)	0.5	0	0	0	1	2	6	7.5	10.5	8	11	9.5	16	16.5	15.5	10.5	7.5	0	0	0	0	2.5	2	0	0	127
院内(宇佐市)	0.5	0.5	0	1	2	5.5	6	5.5	8	13	10	10.5	12	15.5	29.5	24.5	15	3	0	0	0	0	0.5	0	0	163
杵築(杵築市)	0	0	0	0	0	1	5	6.5	5	13	7.5	16	15.5	14.5	26.5	31	10	2.5	0	0	0	0	0	0	0	154
武蔵(国東市)	0	0	0	0	0	0	2.5	3.5	3.5	8.5	13	16.5	22.5	17	30.5	49.5	13.5	5	0	0	0	0	0	0	0	186
日田(日田市)	0	0	0	0	0	2.5	5	4.5	5	6.5	5	6.5	7	8.5	6	10.5	1	0	0	1	1.5	0.5	0	0.5	0	71.5
玖珠(玖珠郡玖珠町)	0	0	0	0.5	0	2.5	3.5	4	6	6.5	5.5	10.5	12	11.5	6	5.5	6.5	0	0	0.5	0	1	1.5	0	0	83.5
湯布院(由布市)	1	0	1	0.5	0.5	5.5	8	12	11.5	15	6	10	11	18	25	21	14.5	1	0	0.5	0	0.5	1	0.5	0	164
大分(大分市)	0	0	0	0.5	1	3	8.5	10	16	32.5	17	21.5	29	30	58	40.5	10.5	3	0	0	0	0	0	0	0	281
佐賀関(大分市)	0	0	0	0	0	0	2.5	2.5	17	44.5	51.5	24.5	20	33	49.5	65	20.5	3	0.5	0	0	0	0	0	0	334
椿ヶ鼻(日田市)	0	0	0	0	0	4	6.5	6.5	7.5	12	13.5	14.5	17.5	13.5	8	9	0.5	0	0	0.5	0.5	0.5	1	0	0	116
臼杵(臼杵市)	0	0	0.5	1.5	0	0.5	7	19	36.5	54.5	26	50	30.5	51.5	45.5	40.5	12.5	3	0	0	0	0	0	0	0	379
犬飼(豊後大野市)	0.5	0	0.5	0.5	2.5	6.5	7.5	14.5	16	37.5	26	20	23.5	38	31.5	22	6	2.5	0	0	0	0	0	0	0	256
竹田(竹田市)	1.5	3.5	3.5	1.5	1	5.5	8.5	34	19	35	33	43	24.5	22	19	7	5	0	0	0	0	0	0	0	0	267
佐伯(佐伯市)	1	0	0	0	0	0.5	8	16.5	82.5	16	10.5	8.5	29.5	65.5	72.5	35	9.5	1	0	0	0	0	0	0	0	357
宇目(佐伯市)	0.5	0	0.5	3.5	2.5	3.5	12.5	18	30	10	31.5	25	37.5	76.5	45.5	19	6.5	2	0	0	0	0	0	0	0	325
蒲江(佐伯市)	0	0	0	0	0	0	4	31.5	68	4.5	6.5	5	33	36.5	22	23.5	6.5	0.5	0	0	0	0	0	0	0	242

単位:mm (※は欠測)

緑色:1~9mm

黄色:10~19mm(長く降り続くと注意を要する)、20~29mm(側溝や小さい川があふれたり、小規模の崖崩れが始まる)

桃色:30~49mm(山崩れや崖崩れが起きやすくなる)、50mm~(都市部では地下街等に雨水が流れ込むことがある。土石流が起りやすくなる)

アメダス風向・風速の時系列表(9月16日)

	1	2	3	4	5	6	7	8	9	10	11	12	13	14	15	16	17	18	19	20	21	22	23	24
国見(国東市)	16 北東	30 北東	27 北東	34 北東	37 北東	35 北東	28 北東	30 北東	07 北東	19 北東	23 北東	24 北東	20 北東	11 東北東	04 東南東	08 北東	23 北東	11 北東	06 北東	35 北東	07 南	29 北東	28 北東	19 北東
中津(中津市)	10 南南西	09 南南西	09 南南西	静穏	18 南東	16 東南東	32 東	19 東南東	01 静穏	03 東北東	39 東北東	44 北東	44 東北東	41 東北東	33 東北東	28 東	26 東南東	28 東	18 東南東	10 南	11 南	06 南西	05 南南西	05 西南西
豊後高田(豊後高田市)	07 東北東	14 東南東	11 東南東	01 静穏	07 東	10 北北東	02 静穏	静穏	04 北北西	12 北北西	10 北東	11 北北東	13 東	06 北東	10 東	16 東	05 東北東	05 東	06 南東	04 南南東	14 南	10 東南東	07 東	01 静穏
院内(宇佐市)	07 北西	静穏	04 北西	09 北	静穏	07 北	13 北	13 北西	04 北北西	11 北北西	20 北東	14 北東	21 北東	21 北	25 北北東	09 北東	17 北東	04 北北西	07 北	09 北北東	10 北	10 北北東	16 北北東	09 北
杵築(杵築市)	12 東北東	26 東北東	26 東北東	11 東北東	09 東北東	09 北東	09 北北東	16 北東	25 東北東	21 北東	10 北東	16 北北東	17 北北東	11 東北東	13 東	06 北東	11 東北東	06 南西	08 南西	02 静穏	04 北北西	06 西南西	18 東	23 東
武蔵(国東市)	71 東北東	84 東北東	91 東北東	101 北東	82 北東	76 北東	82 北東	86 北東	94 北東	84 北東	98 北東	71 北北東	62 北北東	64 北北東	48 北東	51 北東	62 北北東	27 北	22 北北西	66 北東	56 北東	78 北東	78 東北東	70 東北東
日田(日田市)	35 東	42 東	52 東	54 東北東	44 東北東	35 東	11 東	16 東南東	16 南東	25 東北東	09 南東	21 南南東	13 東	33 東北東	48 北東	45 北東	39 北東	60 東	38 東	22 東北東	35 東	20 東北東	48 東北東	50 東北東
玖珠(玖珠町)	02 静穏	23 北東	21 北北東	10 北	08 北北西	07 北西	09 北東	02 静穏	14 東	25 北北東	22 北北東	18 北東	13 北北東	11 北	20 東南東	12 南東	30 北北東	21 北東	06 北西	14 北北東	15 北東	08 東南東	18 東北東	20 北北東
湯布院(由布市)	40 東北東	35 東	32 東	10 西南西	09 南西	30 東	43 東	53 東	40 東南東	31 東	20 北東	20 北	13 東	28 東北東	32 東	24 東北東	27 東北東	24 西南西	10 南西	31 北東	39 東北東	08 南西	17 南	28 東北東
大分(大分市)	19 南	13 南	11 南	11 南東	12 東南東	27 東	14 東北東	67 北東	61 北東	52 北東	45 北北東	51 北北東	45 北	34 北	26 北	07 北	09 西北西	11 南南東	20 南南西	18 南西	12 南	18 南	20 南南東	12 南
犬飼(豊後大野市)	10 南	01 静穏	03 東	07 南	静穏	08 北北東	19 北北東	11 北東	05 東北東	25 北	35 北	41 北北東	47 北北東	31 北	25 北	16 北	12 北	03 東北東	05 東北東	08 南	14 南南西	02 静穏	01 静穏	09 北東
竹田(竹田市)	静穏	12 東北東	02 静穏	04 南南西	04 南東	19 東	14 東	25 東北東	10 東	08 東南東	10 東北東	10 南	21 東北東	25 東	16 北東	14 南東	05 東	08 東北東	12 東北東	10 北東	09 東	17 北東	25 北東	17 北東
佐伯(佐伯市)	19 西南西	13 西南西	18 南南東	10 南南西	14 西	06 西南西	03 西南西	07 北東	09 東北東	19 北北東	37 北北東	24 北北東	39 北	38 北	44 北	15 北北西	14 南	07 南南西	09 南	12 南西	16 西南西	15 西	09 西	06 南南西
宇目(佐伯市)	静穏	01 静穏	03 南南西	静穏	静穏	03 南南西	静穏	静穏	09 南南西	01 静穏	13 南南西	04 南南西	07 南南西	06 南西	05 南南西	08 南南西	03 南西	04 南南西	01 静穏	静穏	静穏	静穏	静穏	05 南南西
蒲江(佐伯市)	06 北北西	09 北北西	17 北北西	08 北北西	05 東南東	28 北北東	24 北北東	28 北北東	36 北北東	35 北北東	31 北北東	17 北	28 北北東	45 北	51 北	34 北	22 北北東	16 北北東	19 北東	03 東	15 北	20 西北西	24 北	43 北北東
	1	2	3	4	5	6	7	8	9	10	11	12	13	14	15	16	17	18	19	20	21	22	23	24

単位: m/s、風向は16方位 (×は欠測、○は静穏)

緑色: 7~9m/s

黄色: 10~14m/s(取り付けの悪い看板やタン板が飛ぶ位)

桃色: 15~19m/s(ビニールハウスが壊れる位)

アメダス風向・風速の時系列表(9月17日)

	1	2	3	4	5	6	7	8	9	10	11	12	13	14	15	16	17	18	19	20	21	22	23	24
国見(国東市)	24 北北東	30 北北東	25 北東	40 北東	40 北東	37 北東	42 北東	34 北東	34 北東	43 北北東	42 北北東	57 北北東	71 北北東	76 北北東	79 北北東	55 北北東	66 北	16 南東	23 北北西	14 東	13 南東	13 東	14 南西	13 東
中津(中津市)	15 東南東	13 東南東	38 東北東	37 東北東	33 東北東	55 東	43 東北東	66 北東	63 東北東	72 北	63 北北東	62 北北東	82 北	70 北	70 北	38 北北西	57 北	62 西	87 西北西	57 西北西	48 西	69 西北西	66 西北西	42 西北西
豊後高田(豊後高田市)	05 南東	静穏	08 東北東	12 東北東	10 東北東	08 東北東	09 北北西	06 北東	15 東北東	32 北東	32 北東	38 北東	44 北北東	103 北	105 北北西	97 北北西	39 北	102 西	83 西南西	105 西北西	73 西	78 西	78 西	98 西北西
院内(宇佐市)	20 北北東	13 北北西	12 北北東	10 北北西	12 北	06 北東	19 北西	21 北北東	63 北	62 北	60 北	91 北	78 北	105 北	118 北	69 北	103 北	32 西南西	29 南南西	20 南西	19 南南西	22 南南西	27 西南西	23 南南西
杵築(杵築市)	16 東北東	27 東北東	37 東北東	44 北東	41 北東	48 北東	43 北北東	40 北北東	40 北北東	30 東北東	25 北北東	52 北北東	56 北北東	49 北	41 北北西	52 北西	66 北北西	60 西北西	72 西	48 西	30 西	26 西	43 西	36 西北西
武蔵(国東市)	78 東北東	94 北東	101 東北東	103 北東	107 北東	90 北東	98 北東	113 北北東	118 北北東	119 北	128 北北東	144 北北東	132 北北東	169 北	172 北	114 北北西	131 北北西	89 北西	82 西	80 西北西	84 西北西	52 西	54 西北西	54 西北西
日田(日田市)	43 東北東	44 東北東	40 東北東	50 東北東	47 東北東	17 南東	28 東	37 東	34 東南東	32 東南東	30 南南東	21 西南西	32 西	41 西	30 南	34 東南東	47 西南西	28 西	56 西	41 西	34 西	32 西	45 西	39 西
玖珠(玖珠町)	08 東北東	24 北東	19 東北東	38 北北東	35 北北東	34 北北東	40 北北東	25 北東	15 北北東	22 北東	26 北北東	34 北北東	39 北北東	56 北北東	32 北東	32 北北東	16 北西	23 西	12 南南西	1.1 西	1.1 東	08 南南西	0.7 東北東	0.3 西南西
湯布院(由布市)	36 北東	35 北東	55 東北東	46 北東	40 東	43 東	37 東	19 北東	16 東	21 東	41 北東	42 北東	50 北東	79 北北東	28 北東	69 北北東	57 北	33 西北西	51 南西	37 南西	38 西南西	32 南西	28 西南西	18 南西
大分(大分市)	08 南南西	15 南南西	15 南東	45 東北東	55 北東	52 北東	95 北東	64 北北東	59 北北東	68 北北東	79 北北東	77 北	80 北	71 北	86 北西	87 北西	94 北北西	67 北西	32 西南西	7.6 西	4.1 西	4.3 西北西	5.1 北西	4.9 北西
犬飼(豊後大野市)	15 北	14 北北東	12 北北東	19 北北東	29 北北東	25 北	33 北	34 北北東	36 北	49 北	56 北	51 北	70 北	100 北	84 北	65 北北西	78 北北西	23 北北西	28 南	21 南南西	23 南西	23 西南西	20 西北西	14 北北西
竹田(竹田市)	27 北東	19 北北東	27 北東	42 北東	47 北東	54 北東	48 北東	27 東北東	32 北東	30 北東	21 東北東	31 東北東	36 東	61 北北東	26 西北西	44 北西	53 北西	31 西南西	49 西南西	27 南西	27 南西	26 西	16 西南西	40 西南西
佐伯(佐伯市)	18 南東	06 西	51 東	35 東北東	53 東南東	47 東	78 東北東	82 東北東	48 西南西	41 東北東	49 東	67 東	70 東北東	97 東北東	80 北	108 北西	93 北西	36 西北西	53 西	68 西	44 西	36 西北西	14 西	20 西
宇目(佐伯市)	06 北北西	08 北北東	11 北東	19 北東	32 北東	35 北北東	42 北北東	11 東	10 東北東	25 北東	29 北東	24 北北東	31 北東	24 西南西	32 北西	28 北西	21 北北東	18 北北西	13 北北東	14 北北東	13 東南東	12 北北西	0.9 北北東	0.6 北北東
蒲江(佐伯市)	4.1 北北東	2.1 北	4.3 北北東	4.7 北東	3.9 北東	3.9 北北東	4.4 北北東	3.7 北北東	7.6 西南西	53 西北西	9.6 南南東	4.7 北北西	6.1 北北東	9.6 南東	10.2 南	152 北北西	10.4 北北西	60 北北西	3.6 北北東	4.4 西	40 北北西	2.5 北西	1.4 北東	2.5 北北東
	1	2	3	4	5	6	7	8	9	10	11	12	13	14	15	16	17	18	19	20	21	22	23	24

単位: m/s、風向は16方位 (×は欠測、○は静穏)
 緑色: 7~9m/s
 黄色: 10~14m/s(取り付けの悪い看板やタン板が飛ぶ位)
 桃色: 15~19m/s(ビニールハウスが壊れる位)

アメダス降水量の極値表(9月16日～17日)

地点名(市町村)	期間合計 降水量 (mm)	最大日降水量(mm)		最大1時間降水量(mm)		最大10分間降水量(mm)	
		降水量	起日	降水量	起時	降水量	起時
日田(日田市)	89.5	71.5	9月17日	11	2017/9/17 15:55	2.5	2017/9/17 15:49
大分(大分市)	313.5	281	9月17日	60	2017/9/17 15:19	12.5	2017/9/17 14:46
国見(国東市)	151	143	9月17日	32	2017/9/17 16:04	6.5	2017/9/17 15:28
中津(中津市)	122	111.5	9月17日	21	2017/9/17 13:51	7	2017/9/17 13:01
豊後高田(豊後高田市)	119	108.5	9月17日	19	2017/9/17 16:02	4.5	2017/9/17 16:00
耶馬溪(中津市)	144.5	126.5	9月17日	18.5	2017/9/17 14:23	4.5	2017/9/17 12:27
院内(宇佐市)	179	162.5	9月17日	33	2017/9/17 15:27	6.5	2017/9/17 15:03
杵築(杵築市)	165.5	154	9月17日	34	2017/9/17 15:44	6.5	2017/9/17 15:26
武蔵(国東市)	199	185.5	9月17日	50	2017/9/17 16:01	10.5	2017/9/17 15:31
玖珠(玖珠郡玖珠町)	101	83.5	9月17日	13.5	2017/9/17 13:30	3.5	2017/9/17 11:38
湯布院(由布市)	186	164	9月17日	32	2017/9/17 15:22	7	2017/9/17 15:09
佐賀関(大分市)	374	334	9月17日	68.5	2017/9/17 15:54	15.5	2017/9/17 10:04
椿ヶ鼻(日田市)	140.5	115.5	9月17日	19.5	2017/9/17 12:45	5	2017/9/17 10:52
白杵(臼杵市)	443.5	379	9月17日	57	2017/9/17 14:21	18.5	2017/9/17 11:20
犬飼(豊後大野市)	305	255.5	9月17日	39.5	2017/9/17 9:39	11.5	2017/9/17 9:27
竹田(竹田市)	322	266.5	9月17日	43.5	2017/9/17 11:59	12.5	2017/9/17 7:56
佐伯(佐伯市)	437.5	356.5	9月17日	84.5	2017/9/17 9:06	24	2017/9/17 8:55
宇目(佐伯市)	404	324.5	9月17日	89.5	2017/9/17 14:17	19	2017/9/17 13:55
蒲江(佐伯市)	296	241.5	9月17日	84	2017/9/17 8:44	23.5	2017/9/17 8:38

セルの背景色	背景色が表す順位
	年間の1位
	月別の1位

アメダス風速の極値表(9月16日～17日)

地点名(市町村)	最大風速(m/s)			最大瞬間風速(m/s)		
	風速	風向	起時	風速	風向	起時
日田(日田市)	7	西北西	2017/9/17 17:23	11.7	西	2017/9/17 17:21
大分(大分市)	11.9	北	2017/9/17 13:48	20.5	北北西	2017/9/17 16:31
国見(国東市)	8.2	北北東	2017/9/17 13:48	14.9	北	2017/9/17 13:41
中津(中津市)	8.8	西北西	2017/9/17 19:04	17.5	北	2017/9/17 14:31
豊後高田(豊後高田市)	11.3	西	2017/9/17 17:54	19.4	北	2017/9/17 14:55
耶馬溪(中津市)	///	///	--/-- --:--	///	///	--/-- --:--
院内(宇佐市)	14.2	北	2017/9/17 14:16	27.7	北	2017/9/17 14:45
杵築(杵築市)	7.5	西	2017/9/17 19:15	16.4	西北西	2017/9/17 16:59
武蔵(国東市)	20.1	北	2017/9/17 14:45	25.2	北	2017/9/17 14:40
玖珠(玖珠郡玖珠町)	6.6	北北東	2017/9/17 13:46	16.4	東北東	2017/9/17 13:21
湯布院(由布市)	10.8	北北東	2017/9/17 13:46	24	北北東	2017/9/17 14:17
佐賀関(大分市)	///	///	--/-- --:--	///	///	--/-- --:--
椿ヶ鼻(日田市)	///	///	--/-- --:--	///	///	--/-- --:--
白杵(白杵市)	///	///	--/-- --:--	///	///	--/-- --:--
犬飼(豊後大野市)	12	北	2017/9/17 14:11	20.9	北	2017/9/17 14:52
竹田(竹田市)	8.5	北北東	2017/9/17 13:23	18.3	北北東	2017/9/17 13:19
佐伯(佐伯市)	11.9	北西	2017/9/17 16:05	21.9	北北西	2017/9/17 16:05
宇目(佐伯市)	6.2	北北東	2017/9/17 14:24	15.6	北	2017/9/17 14:37
蒲江(佐伯市)	18.6	南南東	2017/9/17 14:24	32.7	北	2017/9/17 15:51

セルの背景色	背景色が表す順位
	年間の1位
	月別の1位

記号(Dは数値)	品質情報の名称
///	観測なし

大雨警報・注意報の発表状況(9月16日～18日)

一次細分区域名		中部							北部				西部			南部			
市町村等をまとめた地域名		中部							北部				日田玖珠	竹田市	佐伯市	豊後大野市			
市町村等	日時	大分市	別府市	臼杵市	津久見市	杵築市	由布市	日出町	中津市	豊後高田市	宇佐市	国東市	姫島村	日田市	九重町	玖珠町	竹田市	佐伯市	豊後大野市
		9月16日	05時05分																△
	08時06分	△	△	△	△		△									△	△	△	
	11時10分	△	△	△	△		△									△	●	●	
	16時59分	△	△	△	△	△	△	△	△	△	△	△	△	△	△	△	●	●	
9月17日	05時38分	△	△	△	△	△	●	△	△	△	△	△	△	●	△	●	●	●	
	08時25分	◎	◎	◎	◎	◎	◎	◎	○	○	○	○	◎	◎	◎	◎	◎	◎	
	10時57分	◎	◎	◎	◎	◎	◎	◎	◎	◎	◎	○	◎	◎	◎	◎	◎	◎	
	13時09分	◎	◎	◎	◎	◎	◎	◎	◎	◎	◎	◎	◎	◎	◎	◎	◎	◎	
	17時32分	◎	●	●	◎	●	●	●	●	●	◎	●	●	●	●	●	●	●	
	19時41分	●	●	●	●	●	●	●	●	●	●	●	●	●	●	●	●	●	
	21時43分	●	●	●	●	●	●	●	●	●	●	△	●	●	△	●	●	●	
9月18日	00時30分	●	●	●	●	●	●	●	●	●	△	△	●	●	△	●	●	●	
	03時15分	△	△	△	△	△	△	△	△	△	△	△	△	△	△	△	●	△	
	06時05分	△	△	△	△	解	△	解	解	解	解	解	解	△	解	△	△	△	
	09時40分	解	解	△	△		解							解		△	△	△	
	16時14分			解	解											解	解	解	

○:警報(浸水害) ●:警報(土砂災害) ◎:警報(浸水害、土砂災害) △:注意報 解:解除

洪水警報・注意報の発表状況(9月16日～18日)

一次細分区域名		中部							北部				西部			南部			
市町村等をまとめた地域名		中部							北部				日田玖珠		竹田市	佐伯市	豊後大野市		
市町村等	日時	大分市	別府市	臼杵市	津久見市	杵築市	由布市	日出町	中津市	豊後高田市	宇佐市	国東市	姫島村	日田市	九重町	玖珠町	竹田市	佐伯市	豊後大野市
		9月17日	01時20分	△	△	△	△	△	△	△	△	△	△		△	△	△	△	△
08時25分	●		△	△	△	●	●	●	△	△	●	△		△	●	△	△	●	△
08時42分	●		△	△	△	●	●	●	△	△	●	△		△	●	△	●	●	●
10時57分	●		△	●	●	●	●	●	△	△	●	△		△	●	△	●	●	●
13時09分	●		●	●	●	●	●	●	●	●	●	●	△	●	●	●	●	●	●
17時32分	●		△	●	●	●	●	●	●	●	●	●	△	△	●	△	●	●	●
19時41分	●		解	●	●	●	●	△	△	△	●	●	解	△	△	△	△	●	●
21時43分	●			△	△	●	△	△	△	△	△	△		解	△	解	解	△	△
9月18日	00時30分	解		解	解	△	解	解	解	解	解			解			△	△	
	03時15分					解											解	解	

●:警報 △:注意報 解:解除

暴風警報・強風注意報の発表状況(9月16日～18日)

一次細分区域名		中部						北部				西部			南部				
市町村等をまとめた地域名		中部						北部				日田玖珠	竹田市	佐伯市	豊後大野市				
日時	市町村等	大分市	別府市	臼杵市	津久見市	杵築市	由布市	日出町	中津市	豊後高田市	宇佐市	国東市	姫島村	日田市	九重町	玖珠町	竹田市	佐伯市	豊後大野市
	9月16日	11時10分	△	△	△	△	△	△	△	△	△	△	△	△	△	△	△	△	△
22時27分		●	●	●	●	●	△	●	●	●	●	●	△	△	△	△	△	●	△
9月17日	01時20分	●	●	●	●	●	●	●	●	●	●	●	●	●	●	●	●	●	●
	19時41分	●	●	●	●	●	△	●	●	●	●	●	△	△	△	△	△	●	△
	21時43分	△	△	△	△	△	△	△	△	△	△	△	△	△	△	△	△	△	△
9月18日	00時30分	△	△	△	△	△	解	△	△	△	△	△	△	解	解	解	解	△	解
	03時15分	解	解	解	解	解		解	解	解	解	解					解		解

●:暴風警報 △:強風注意報 解:解除

波浪警報・注意報の発表状況(9月16日～18日)

一次細分区域名		中部						北部				西部			南部				
市町村等をまとめた地域名		中部						北部				日田玖珠	竹田市	佐伯市	豊後大野市				
日時	市町村等	大分市	別府市	臼杵市	津久見市	杵築市	由布市	日出町	中津市	豊後高田市	宇佐市	国東市	姫島村	日田市	九重町	玖珠町	竹田市	佐伯市	豊後大野市
	9月16日	22時27分	●	●	●	●	●		●	●	●	●	●						●
9月17日	21時43分	△	△	△	△	△		△	△	△	△	△						△	
9月18日	09時40分	解	解	解	解	解		解	解	解	解	解					解		解

●:警報 △:注意報 解:解除

高潮警報・注意報の発表状況(9月16日～17日)

一次細分区域名		中部							北部				西部			南部			
市町村等をまとめた地域名		中部							北部				日田玖珠		竹田市	佐伯市	豊後大野市		
市町村等 日時		大分市	別府市	臼杵市	津久見市	杵築市	由布市	日出町	中津市	豊後高田市	宇佐市	国東市	姫島村	日田市	九重町	玖珠町	竹田市	佐伯市	豊後大野市
	9月17日	08時25分	△	△	△	△	△		△	△	△	△	△	△					△
21時43分		解	解	解	解	解		解	解	解	解	解	解					解	

●:警報 △:注意報 解:解除

土砂災害警戒情報の発表状況(9月16日～18日)

一次細分区域名		中部						北部				西部			南部				
市町村等をまとめた地域名		中部						北部				日田玖珠	竹田市	佐伯市	豊後大野市				
市町村名 日時/番号		大分市	別府市	臼杵市	津久見市	杵築市	由布市	日出町	中津市	豊後高田市	宇佐市	国東市	姫島村	日田市	九重町	玖珠町	竹田市	佐伯市	豊後大野市
		9月17日	06時20分 第1号																
08時40分 第2号																		●	●
09時15分 第3号			●				●										●	●	●
09時50分 第4号	●		●	●	●		●										●	●	●
12時40分 第5号	●		●	●	●		●								●		●	●	●
13時40分 第6号	●		●	●	●	●	●			●	●	●			●		●	●	●
16時10分 第7号	●		●	●	●	●	●			●	●	●			●	●	●	●	●
18時20分 第8号	●		●	●	●	解	●			解	解	解			●	解	●	●	●
19時58分 第9号	●		●	●	●		解								解		解	●	●
21時20分 第10号	解		●	解	●													●	●
22時40分 第11号			解		解													●	●
23時50分 第12号																			●
9月18日	04時30分 第13号																	解	

●:発表及び継続 解:解除

竜巻注意情報の発表状況(9月16日～17日)

発表日時	情報名及び番号	内容
9月17日	06時56分 大分県竜巻注意情報 第1号	大分県南部は、竜巻などの激しい突風が発生しやすい気象状況になっています。
	07時36分 大分県竜巻注意情報 第2号	大分県西部、南部は、竜巻などの激しい突風が発生しやすい気象状況になっています。
	07時46分 大分県竜巻注意情報 第3号	大分県中部、西部、南部は、竜巻などの激しい突風が発生しやすい気象状況になっています。
	08時47分 大分県竜巻注意情報 第4号	大分県中部、西部、南部は、竜巻などの激しい突風が発生しやすい気象状況になっています。
	09時47分 大分県竜巻注意情報 第5号	大分県中部、南部は、竜巻などの激しい突風が発生しやすい気象状況になっています。
	10時47分 大分県竜巻注意情報 第6号	大分県中部、南部は、竜巻などの激しい突風が発生しやすい気象状況になっています。
	13時51分 大分県竜巻注意情報 第7号	大分県南部は、竜巻などの激しい突風が発生しやすい気象状況になっています。

指定河川洪水予報の発表状況(9月16日～17日)

七瀬川

発表日時		号数	種類
9月17日	10時40分	第1号	氾濫注意情報
	15時15分	第2号	氾濫警戒情報
	17時50分	第3号	氾濫注意情報(警戒情報解除)
	20時55分	第4号	氾濫注意情報解除

大分川

発表日時		号数	種類
9月17日	13時20分	第1号	氾濫注意情報
	20時05分	第2号	氾濫注意情報解除

大野川水系

発表日時		号数	種類
9月17日	13時00分	第1号	氾濫警戒情報
	15時30分	第2号	氾濫危険情報
	17時05分	第3号	氾濫発生情報
	20時30分	第4号	氾濫注意情報(警戒情報解除)
	21時35分	第5号	氾濫注意情報解除

番匠川

発表日時		号数	種類
9月17日	13時05分	第1号	氾濫注意情報
	14時55分	第2号	氾濫警戒情報
	15時25分	第3号	氾濫危険情報
	19時50分	第4号	氾濫注意情報(警戒情報解除)
	22時30分	第5号	氾濫注意情報解除

駅館川水系駅館川

発表日時		号数	種類
9月17日	14時20分	第1号	氾濫注意情報
	15時50分	第2号	氾濫警戒情報
	19時20分	第3号	氾濫注意情報(警戒情報解除)
	21時30分	第4号	氾濫注意情報解除

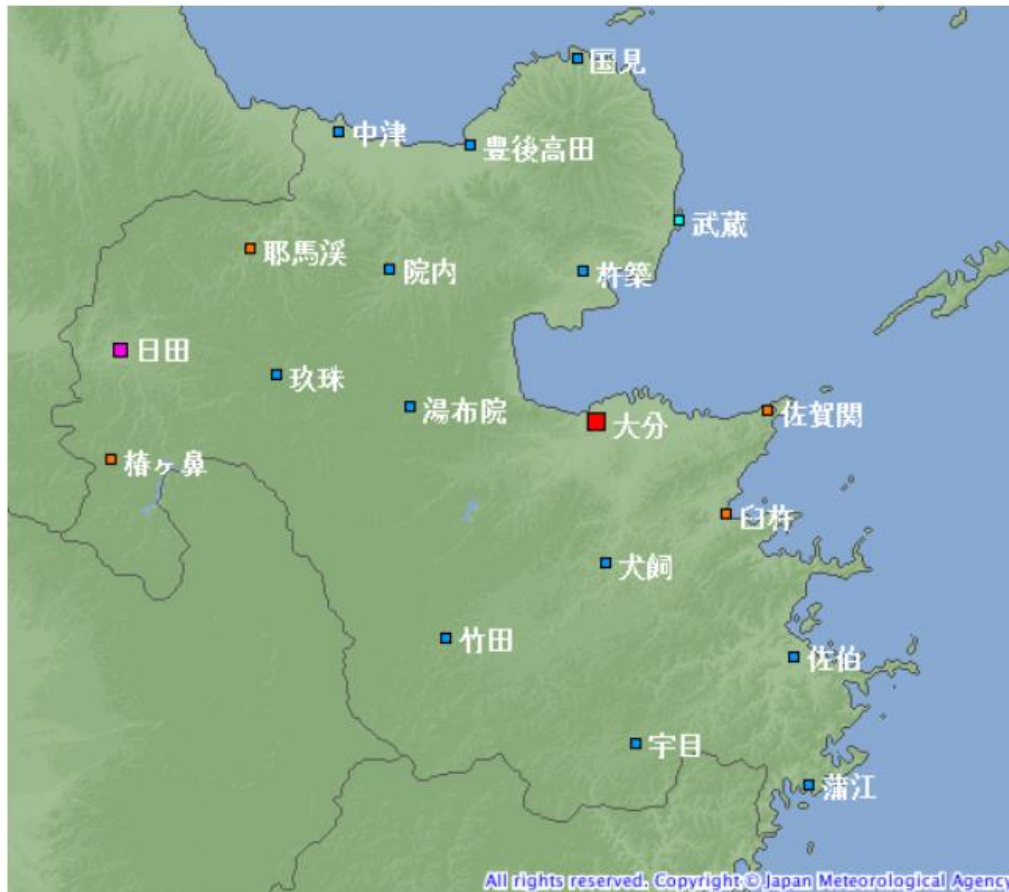
記録的短時間大雨情報の発表状況(9月16日～17日)

発表日時		情報名及び番号	形式
9月17日	09時07分	大分県記録的短時間大雨情報 第1号	9時00分 佐伯市佐伯付近で約110ミリ 佐伯市鶴見付近で約110ミリ 佐伯市米水津付近で約110ミリ
	14時37分	大分県記録的短時間大雨情報 第2号	14時30分 津久見市付近で約120ミリ 佐伯市上浦付近で約110ミリ
	15時18分	大分県記録的短時間大雨情報 第3号	15時00分 佐伯市佐伯付近で約110ミリ
	15時47分	大分県記録的短時間大雨情報 第4号	15時40分 津久見市付近で約110ミリ

気象情報の発表状況(9月14日～18日)

発表日時		情報名及び番号	形式
9月14日	16時16分	平成29年台風第18号に関する大分県気象情報 第1号	文章形式
9月15日	11時30分	平成29年台風第18号に関する大分県気象情報 第2号	文章形式
	16時39分	平成29年台風第18号に関する大分県気象情報 第3号	文章形式
9月16日	06時10分	平成29年台風第18号に関する大分県気象情報 第4号	文章形式
	11時30分	平成29年台風第18号に関する大分県気象情報 第5号	文章形式
	16時54分	平成29年台風第18号に関する大分県気象情報 第6号	文章形式
	23時30分	平成29年台風第18号に関する大分県気象情報 第7号	文章形式
9月17日	05時25分	平成29年台風第18号に関する大分県気象情報 第8号	文章形式
	06時03分	平成29年台風第18号に関する大分県気象情報 第9号	図形式
	08時18分	平成29年台風第18号に関する大分県気象情報 第10号	図形式
	09時20分	平成29年台風第18号に関する大分県気象情報 第11号	文章形式
	10時15分	平成29年台風第18号に関する大分県気象情報 第12号	図形式
	11時31分	平成29年台風第18号に関する大分県気象情報 第13号	文章形式
	11時44分	平成29年台風第18号に関する大分県気象情報 第14号	文章形式
	13時33分	平成29年台風第18号に関する大分県気象情報 第15号	図形式
	14時32分	平成29年台風第18号に関する大分県気象情報 第16号	図形式
	15時32分	平成29年台風第18号に関する大分県気象情報 第17号	文章形式
	17時10分	平成29年台風第18号に関する大分県気象情報 第18号	文章形式
22時10分	平成29年台風第18号に関する大分県気象情報 第19号	文章形式	
9月18日	05時32分	平成29年台風第18号に関する大分県気象情報 第20号	文章形式

参考資料(アメダス観測所配置図)



シンボル	観測所の種類	観測要素
■	气象台	気温・降水量・風向風速・日照時間・積雪深・湿度・気圧
■	測候所・特別地域気象観測所	気温・降水量・風向風速・日照時間・湿度・気圧
■	地域気象観測所(アメダス)	降水量
■	地域気象観測所(アメダス)	気温・降水量・風向風速
■	地域気象観測所(アメダス)	気温・降水量・風向風速・日照時間

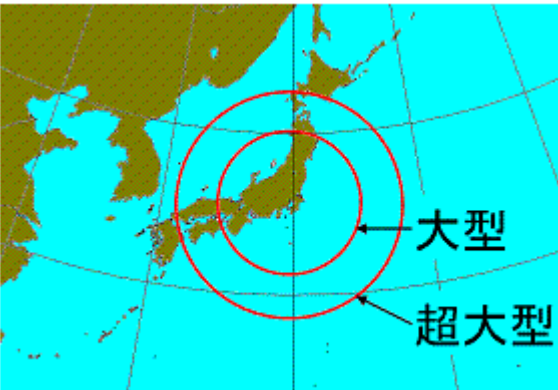
参考資料(台風の強さ・大きさの階級表)

強さの階級分け

階級	最大風速
強い	33m/s(64ノット)以上～44m/s(85ノット)未満
非常に強い	44m/s(85ノット)以上～54m/s(105ノット)未満
猛烈な	54m/s(105ノット)以上

大きさの階級分け









階級	風速15m/s以上の半径
大型(大きい)	500km以上～800km未満
超大型(非常に大きい)	800km以上



雨の強さと降り方

1時間雨量 (mm)	雨の強さ (予報用語)	人の受けるイメージ	人への影響	屋内 (木造住宅を想定)	屋外の様子	車に乗っていて	災害発生状況
10 ～ 20	やや強い雨	ザーザーと降る。	地面からの跳ね返りで足元がぬれる。	雨の音で話し声が良く聞き取れない。	地面一面に水たまりができる。 		この程度の雨でも長く続く時は注意が必要。
20 ～ 30	強い雨	どしゃ降り。	傘をさしていてもぬれる。 			ワイパーを速くしても見づらい。	側溝や下水、小さな川があふれ、小規模の崖崩れが始まる。
30 ～ 50	激しい雨	バケツをひっくり返したように降る。		寝ている人の半数くらいが雨に気がつく。	道路が川のようになる。	高速走行時、車輪と路面の間に水膜が生じブレーキが効かなくなる。(ハイドロプレーニング現象)	山崩れ・崖崩れが起きやすくなり危険地帯では避難の準備が必要。都市では下水管から雨水があふれる。
50 ～ 80	非常に激しい雨	滝のように降る。(ゴーゴーと降り続く)	傘は全く役に立たなくなる。 		水しぶきであたり一面が白っぽくなり、視界が悪くなる。 	車の運転は危険。 	都市部では地下室や地下街に雨水が流れ込む場合がある。マンホールから水が噴出する。土石流が起こりやすい。多くの災害が発生する。 
80 ～	猛烈な雨	息苦しくなるような圧迫感がある。恐怖を感じる。					雨による大規模な災害の発生するおそれが高く、厳重な警戒が必要。 

風の強さと吹き方

平均風速 (m/s) (おおよその時速)	風の強さ (予報用語)	速さの目安	人への影響	屋外・樹木の様子	走行中の車	構造物	おおよその瞬間風速 (m/s)
10 ∩ 15 (~50km/h)	やや強い風	一般の自動車	風に向かって歩きにくくなる。傘がさせない。	樹木全体が揺れ始める。電線が揺れ始める。	道路の吹流しの角度が水平になり、高速運転中では横風に流される感覚を受ける。	樋(とい)が揺れ始める。	20
15 ∩ 20 (~70km/h)	強い風	高速道路の自動車	風に向かって歩けなくなり、転倒する人も出る。高所での作業はきわめて危険。	電線が鳴り始める。看板やトタン板が外れ始める。	高速運転中では、横風に流される感覚が大きくなる。	屋根瓦・屋根葺材がはがれるものがある。雨戸やシャッターが揺れる。	
20 ∩ 25 (~90km/h)	非常に強い風		特急電車	何かにつかまっていなくて立ってられない。飛来物によって負傷するおそれがある。 	細い木の幹が折れたり、根の張っていない木が倒れ始める。看板が落下・飛散する。道路標識が傾く。 	通常で速度で運転するのが困難になる。 	屋根瓦・屋根葺材が飛散するものがある。固定されていないプレハブ小屋が移動、転倒する。ビニールハウスのフィルム(被覆材)が広範囲に破れる。 
25 ∩ 30 (~110km/h)		屋外での行動は極めて危険。 		多くの樹木が倒れる。電柱や街灯で倒れるものがある。ブロック壁で倒壊するものがある。 	走行中のトラックが横転する。 	固定の不十分な金属屋根の葺材がめくれる。養生の不十分な仮設足場が崩落する。	
30 ∩ 35 (~125km/h)	猛烈な風	特急電車	屋外での行動は極めて危険。 	多くの樹木が倒れる。電柱や街灯で倒れるものがある。ブロック壁で倒壊するものがある。 	走行中のトラックが横転する。 	外装材が広範囲にわたって飛散し、下地材が露出するものがある。 	40
35 ∩ 40 (~140km/h)						住家で倒壊するものがある。鉄骨構造物で変形するものがある。	
40 ∩ (140km/h~)							60