

平成 29 年台風第 18 号に関する三重県気象速報

目 次

- 1 概要
- 2 気象の状況
- 3 観測記録
- 4 特別警報・警報・注意報、府県気象情報等の発表状況
- 5 土砂災害警戒情報の発表状況
- 6 指定河川洪水予報の発表状況
- 7 被害状況
- 8 防災関係機関への説明会等
- 9 津地方気象台警戒体制状況等

平成 29 年 9 月 20 日
津 地 方 気 象 台

注：この資料は速報としてまとめた暫定値です。
台風の経路や観測実況値等については、事後の調査で修正する場合があります。

本件に関する問い合わせ先

津地方気象台

電話：059-228-6818

1 概要

(1) 資料作成の目的

三重県では15日夜遅くから台風第18号や前線の影響により雨が降り、18日にかけて大雨となった。県内ではこの大雨により、道路の通行止めや交通機関の運休など影響があり、強風により人的被害や住家の損壊などの被害が発生した。

このときの気象状況を取りまとめる目的で本資料を作成した。なお、本資料は9月19日9時現在のものである。

(2) 気象概況

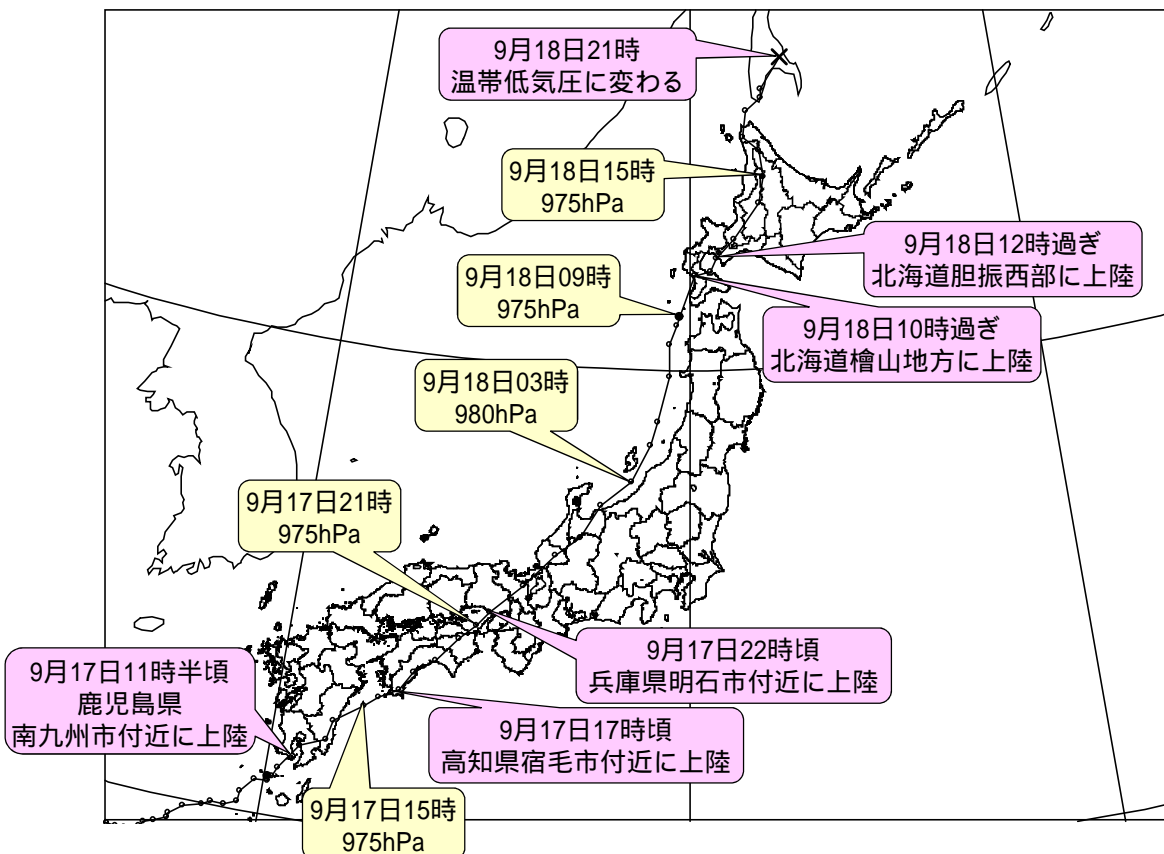
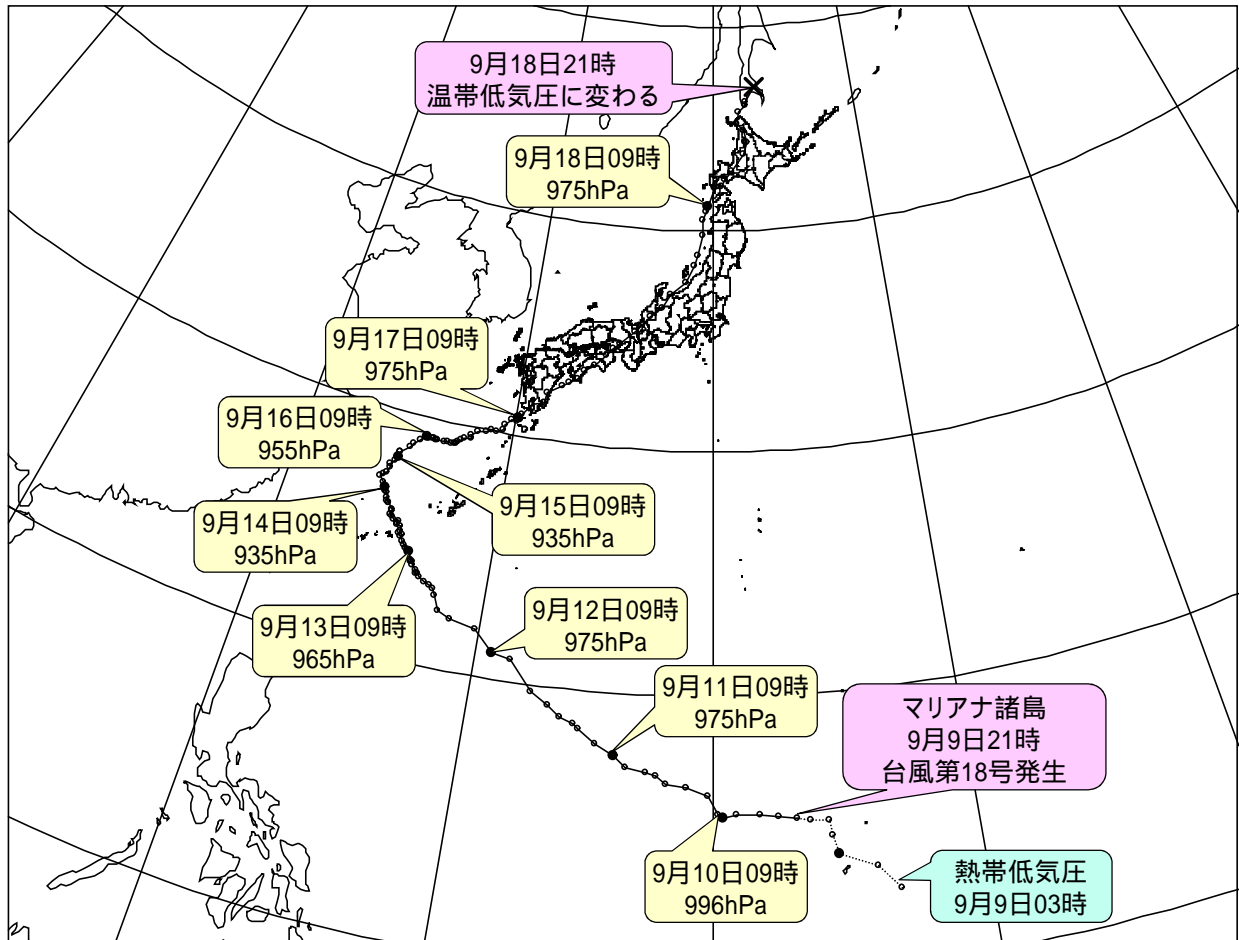
台風第18号は、9月9日21時にマリアナ諸島で発生し、11日から12日にかけて強い勢力となりフィリピンの東から沖縄の南を北西に進んだ。13日は、非常に強い勢力となり宮古島の東の海上を北北西に進み、14日から15日にかけて東シナ海を北上した。16日は、大型で強い勢力となり、進路を東よりに変えて東シナ海を東北東に進み、17日11時半頃、鹿児島県南九州市に上陸した。その後、暴風域を伴ったまま次第に速度を上げて九州南部及び四国地方を通過し、17日22時頃に兵庫県明石市付近に上陸した後、近畿地方及び北陸地方を北東に進み、18日3時には新潟県佐渡市の南に達した。18日明け方から朝にかけて、日本海を北北東に進み、10時過ぎに北海道檜山地方に上陸した。その後、北海道を北北東に進み、18日21時にサハリンで温帯低気圧に変わった。

三重県では15日夜遅くから台風第18号や前線の影響により雨が降り、18日にかけて大雨となった。降り始めの15日22時から18日5時までの総雨量(アメダス速報値)の多い所は、尾鷲356.5ミリ、大台町宮川303.5ミリ、松阪市粥見192.0ミリ、紀北町紀伊長島178.5ミリの雨を観測した。台風が三重県に最も接近した17日夜には暴風となり、津の期間最大風速は17日20時23分に22.7メートル(東南東の風)、期間最大瞬間風速は17日20時45分に32.0メートル(東南東の風)を観測した。

海上では台風の接近に伴って、波が高くうねりを伴い、17日には外海で6メートルを超える大しけとなった。

2 気象の状況

台風経路図・位置表



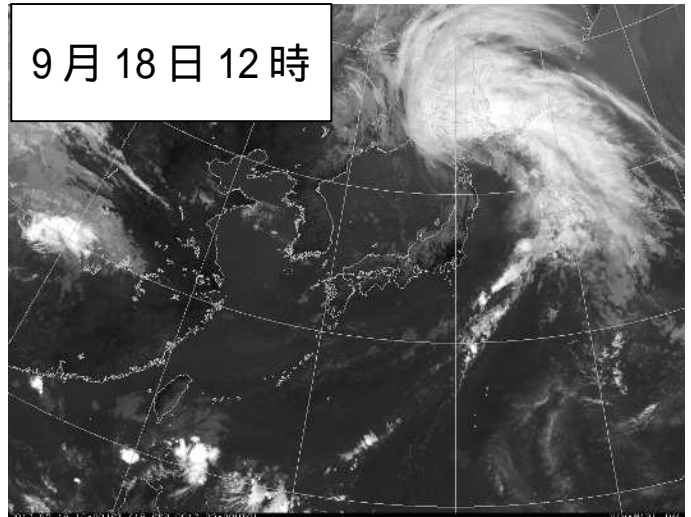
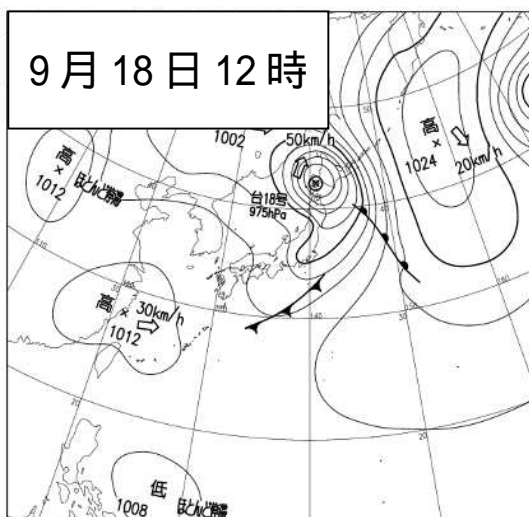
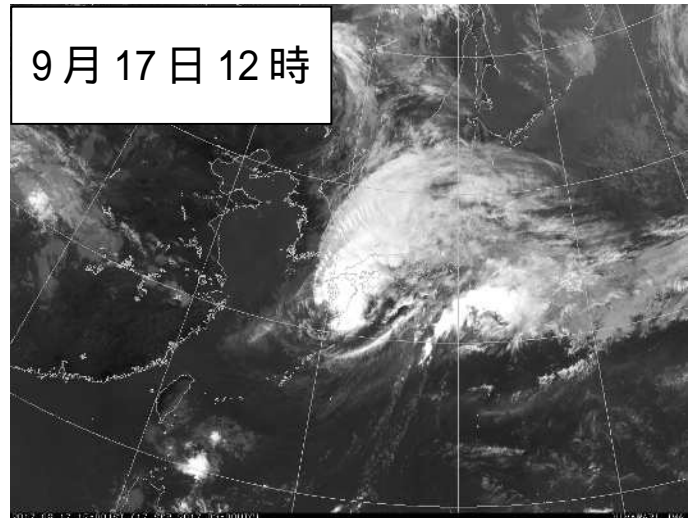
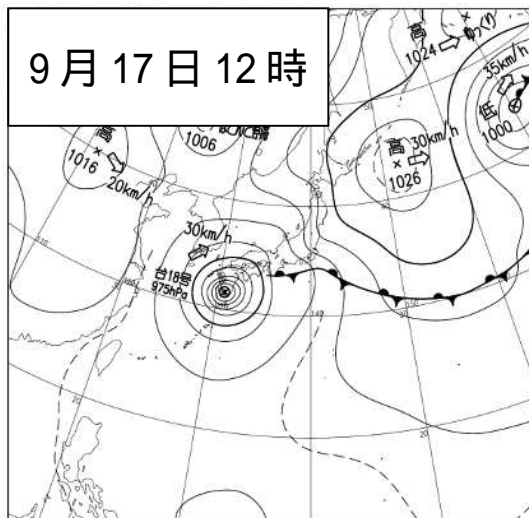
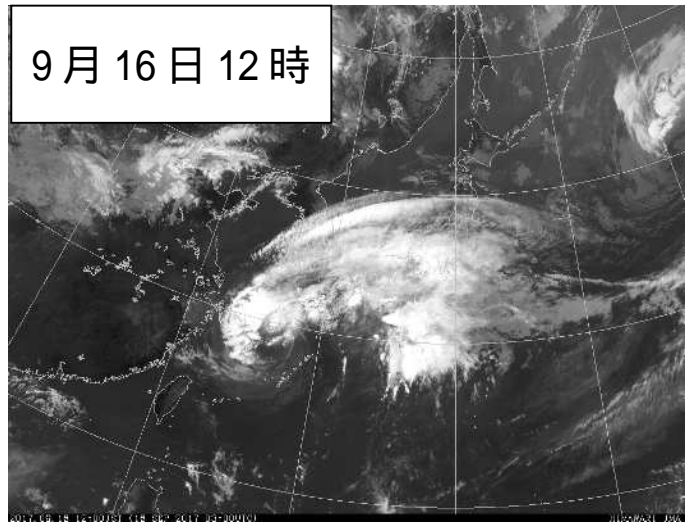
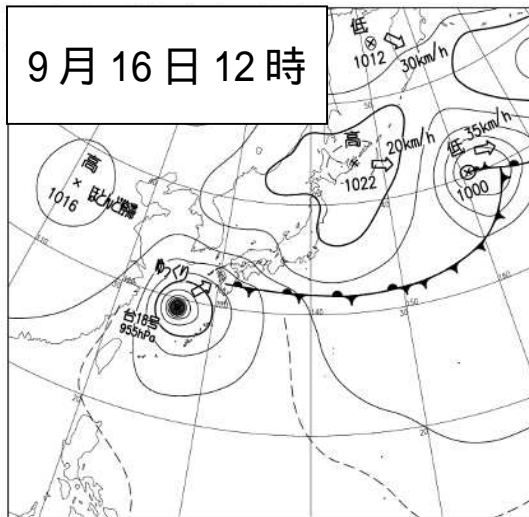
台風第18号 経路図 (日時、中心気圧 (hPa)) 速報解析

台風位置表（台風第18号）

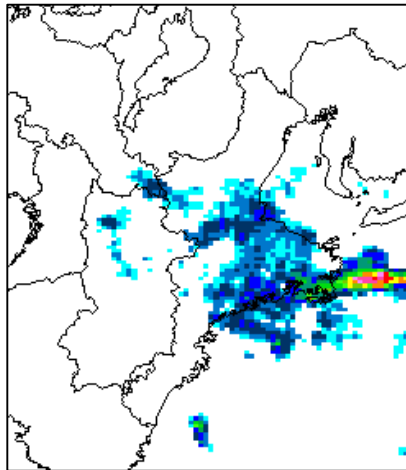
月日時			中心位置		中心気圧 (hPa)	最大風速 (m/s)	進行方向・速度 (km/h)		暴風半径 (km)			強風半径 (km)			大きさ	強さ
月	日	時	北緯	東経												
9	9	3	12.6	146.8	1006	15	西北西	30								熱帯低気圧
9	9	6	13.5	146.1	1006	15	北西	30								熱帯低気圧
9	9	9	14.0	144.7	1006	15	北西	30								熱帯低気圧
9	9	12	14.7	144.5	1006	15	北西	30								熱帯低気圧
9	9	15	15.3	144.4	1006	15	北西	25								熱帯低気圧
9	9	18	15.3	143.7	1006	15	北西	25								熱帯低気圧
9	9	21	15.4	143.2	1004	18	北西	20				全域	110			
9	10	0	15.5	142.5	1004	18	西北西	25				全域	110			
9	10	3	15.6	141.8	1002	18	西北西	25				全域	110			
9	10	6	15.6	140.9	1002	18	西北西	25				全域	110			
9	10	9	15.5	140.4	996	20	西	25				全域	170			
9	10	12	15.6	140.2	996	20	西	20				全域	170			
9	10	15	16.3	139.8	996	20	西北西	20				全域	280			
9	10	18	16.6	139.0	996	20	西北西	20				全域	280			
9	10	21	16.7	138.2	992	23	西北西	25				全域	330			
9	11	0	17.0	137.8	992	23	西北西	25				全域	330			
9	11	3	17.1	137.4	990	25	西北西	25				全域	330			
9	11	6	17.3	136.6	990	25	西北西	25				全域	330			
9	11	9	17.7	136.1	975	35	西北西	25	全域	80	80	全域	330			強い
9	11	12	18.1	135.3	975	35	西北西	25	全域	80	80	全域	390			強い
9	11	15	18.6	134.6	975	35	西北西	30	全域	80	80	全域	390			強い
9	11	18	18.8	134.4	975	35	北西	20	全域	80	80	全域	390			強い
9	11	21	19.0	133.8	975	35	西北西	15	全域	80	80	全域	390			強い
9	12	0	19.4	133.3	975	35	西北西	20	全域	80	80	全域	390			強い
9	12	3	19.8	132.5	975	35	西北西	30	全域	80	80	全域	390			強い
9	12	6	20.9	131.5	975	35	北西	30	全域	80	80	全域	390			強い
9	12	9	21.1	130.7	975	35	北西	35	全域	80	80	全域	390			強い
9	12	12	21.9	129.8	970	35	西北西	35	全域	90	90	全域	390			強い
9	12	15	22.1	128.7	965	40	西北西	35	全域	110	110	全域	390			強い
9	12	18	22.3	128.1	965	40	西	30	全域	110	110	全域	390			強い
9	12	21	22.9	127.8	965	40	西北西	30	全域	110	110	全域	390			強い
9	12	22	23.1	127.7	965	40	西北西	30	全域	110	110	全域	390			強い
9	12	23	23.2	127.5	965	40	西北西	30	全域	110	110	全域	390			強い
9	13	0	23.3	127.3	965	40	西北西	25	全域	110	110	全域	390			強い
9	13	1	23.5	127.0	965	40	西北西	25	全域	110	110	全域	390			強い
9	13	2	23.6	126.9	965	40	西北西	25	全域	110	110	全域	390			強い
9	13	3	23.6	126.8	965	40	西北西	20	全域	110	110	全域	390			強い
9	13	4	23.7	126.8	965	40	西北西	20	全域	110	110	全域	390			強い
9	13	5	23.9	126.6	965	40	西北西	20	全域	110	110	全域	390			強い
9	13	6	24.0	126.6	965	40	西北西	15	全域	110	110	全域	390			強い
9	13	7	24.0	126.5	965	40	西北西	15	全域	110	110	全域	390			強い
9	13	8	24.1	126.5	965	40	西北西	15	全域	110	110	全域	390			強い
9	13	9	24.4	126.3	965	40	北西	15	全域	110	110	全域	390			強い
9	13	10	24.4	126.2	965	40	北西	15	全域	110	110	全域	390			強い
9	13	11	24.5	126.1	965	40	北西	15	全域	110	110	全域	390			強い
9	13	12	24.6	126.0	965	40	北西	15	全域	110	110	全域	390			強い
9	13	13	24.7	125.9	965	40	北西	15	全域	110	110	全域	390			強い
9	13	14	24.9	125.8	965	40	北西	15	全域	110	110	全域	390			強い
9	13	15	25.0	125.8	965	40	北北西	15	全域	110	110	全域	390			強い
9	13	16	25.0	125.7	965	40	北北西	15	全域	110	110	全域	390			強い
9	13	17	25.1	125.7	965	40	北北西	15	全域	110	110	全域	390			強い
9	13	18	25.3	125.7	950	45	北北西	15	全域	150	150	全域	390			非常に強い
9	13	19	25.3	125.5	950	45	北北西	15	全域	150	150	全域	390			非常に強い
9	13	20	25.4	125.5	950	45	北北西	15	全域	150	150	全域	390			非常に強い
9	13	21	25.5	125.5	950	45	北北西	10	全域	150	150	全域	390			非常に強い
9	13	22	25.5	125.3	950	45	北西	10	全域	150	150	全域	390			非常に強い
9	13	23	25.6	125.2	950	45	北西	15	全域	150	150	全域	390			非常に強い
9	14	0	25.7	125.1	950	45	北西	15	全域	200	200	全域	390			非常に強い
9	14	1	25.8	125.1	950	45	北西	10	全域	200	200	全域	390			非常に強い
9	14	2	25.9	125.1	950	45	北西	10	全域	200	200	全域	390			非常に強い
9	14	3	26.1	124.9	940	45	北西	15	全域	200	200	全域	390			非常に強い
9	14	4	26.1	124.9	940	45	北北西	15	全域	200	200	全域	390			非常に強い
9	14	5	26.2	124.8	940	45	北北西	15	全域	200	200	全域	390			非常に強い
9	14	6	26.3	124.7	940	45	北北西	15	全域	200	200	全域	390			非常に強い
9	14	7	26.5	124.7	940	45	北北西	15	全域	200	200	全域	390			非常に強い
9	14	8	26.6	124.6	940	45	北北西	15	全域	200	200	全域	390			非常に強い
9	14	9	26.7	124.5	935	50	北北西	15	全域	200	200	全域	390			非常に強い
9	14	12	26.9	124.4	935	50	北北西	15	全域	200	200	全域	390			非常に強い
9	14	15	27.1	124.2	935	50	北北西	10	全域	200	200	全域	390			非常に強い
9	14	18	27.2	124.3	935	50	北北西	10	全域	200	200	全域	390			非常に強い
9	14	21	27.3	124.4	935	50	北	ゆっくり	全域	200	200	全域	390			非常に強い

（次頁へ続く）

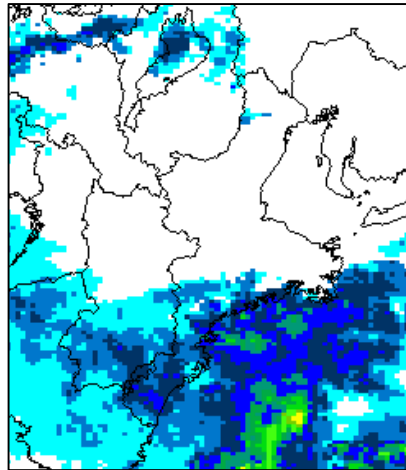
地上天気図および気象衛星赤外画像（9月16日12時～18日12時）



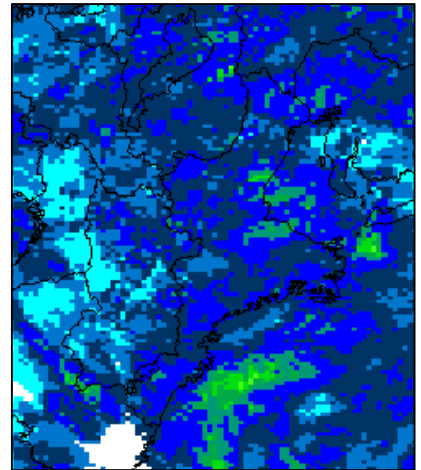
レーダー実況図 (9月16日00時~18日00時)



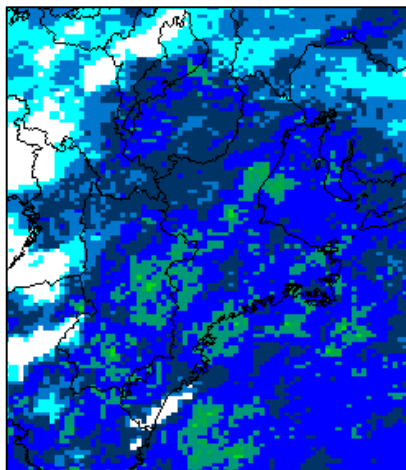
9月16日00時00分



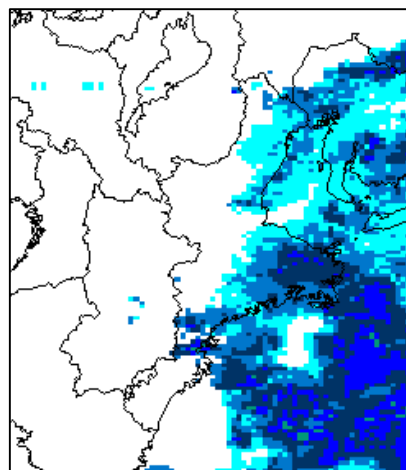
9月16日06時00分



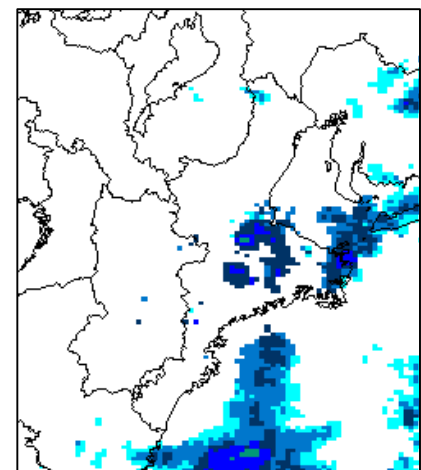
9月16日12時00分



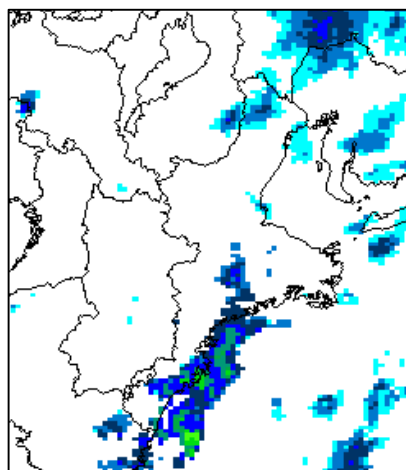
9月16日18時00分



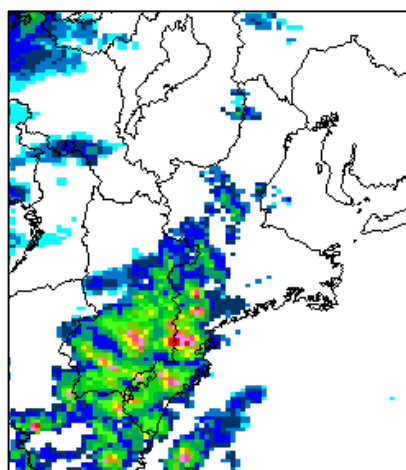
9月17日00時00分



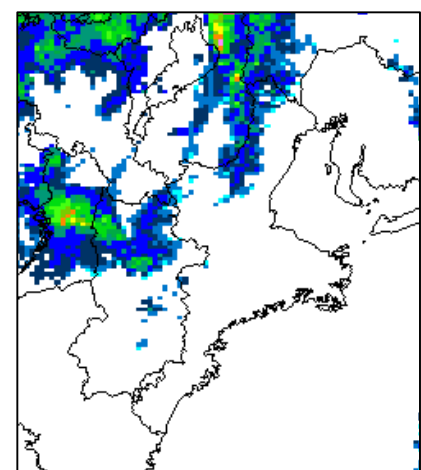
9月17日06時00分



9月17日12時00分

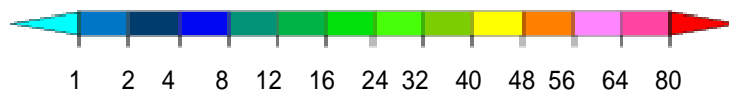


9月17日18時00分



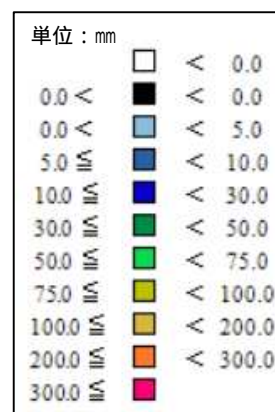
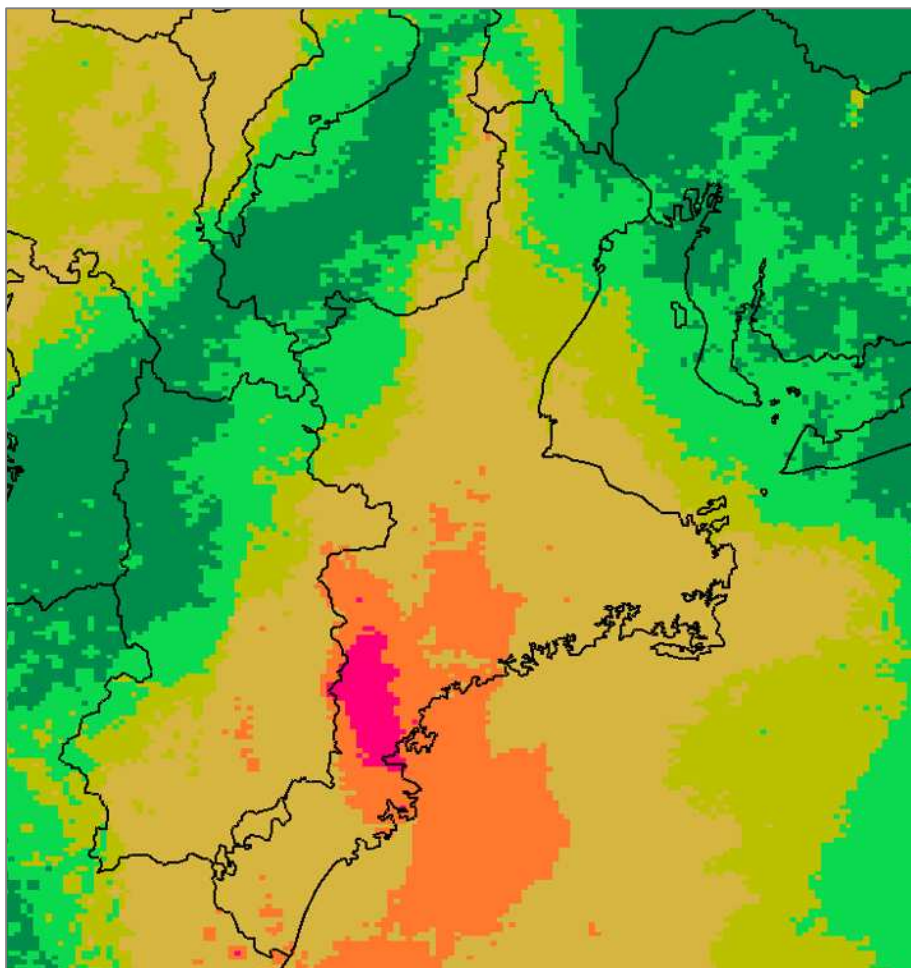
9月18日00時00分

レーダー強度 (mm / h)

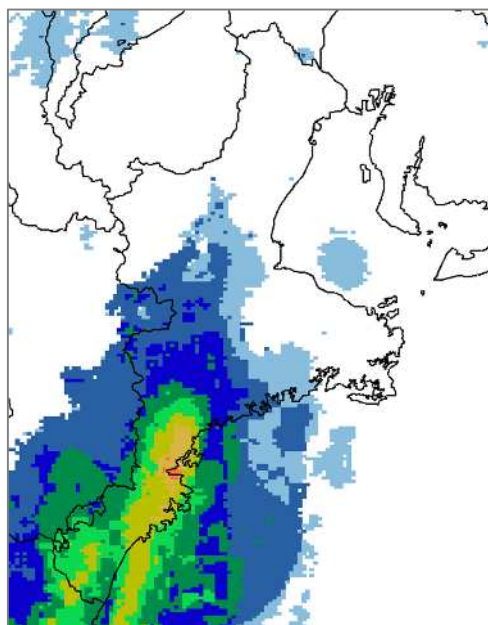


3 観測記録

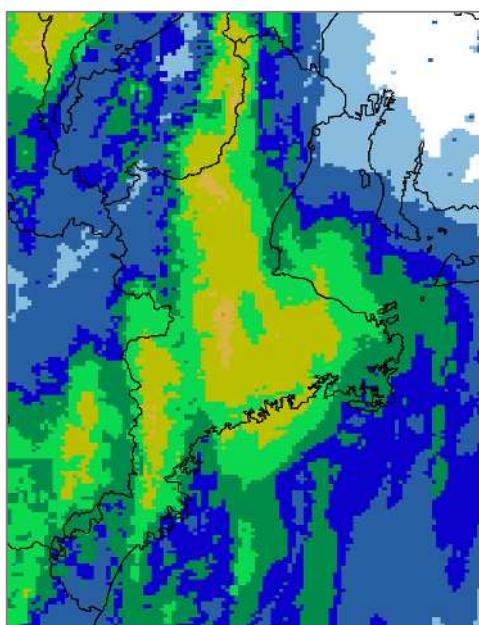
解析雨量



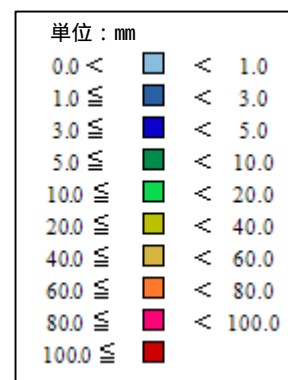
積算降水量（9月15日22時～9月18日05時）



9月17日15時解析雨量



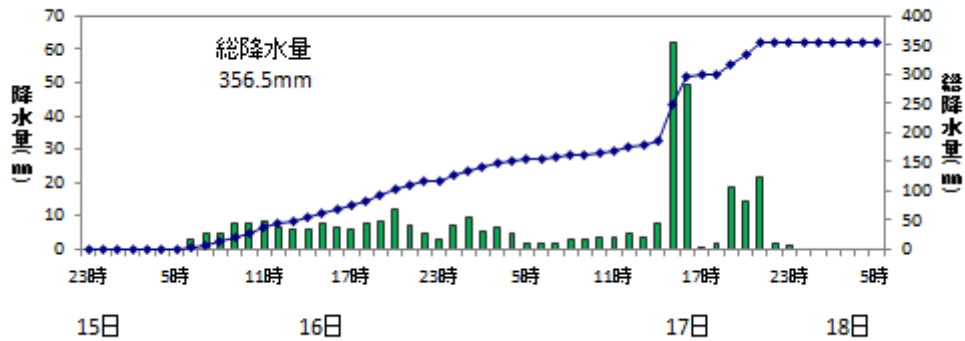
9月17日21時解析雨量



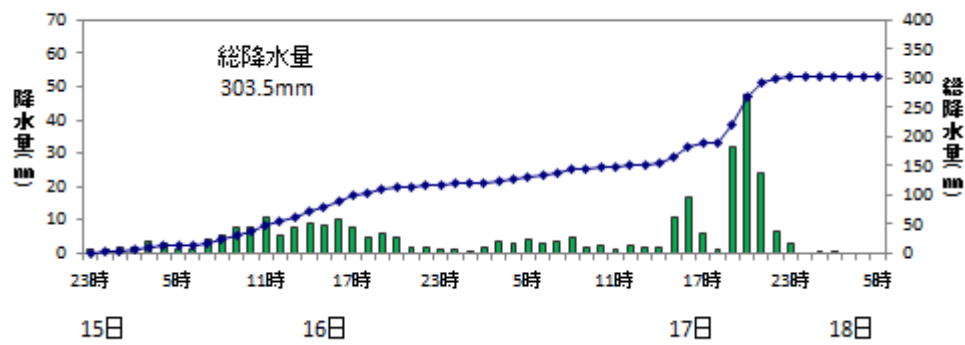
解析雨量とは、全国に設置しているレーダーと、アメダス及び自治体等の地上の雨量計を組み合わせ、雨量分布を1km四方の細かさで解析したものです。

降水量時系列図(9月15日22時～9月18日05時)

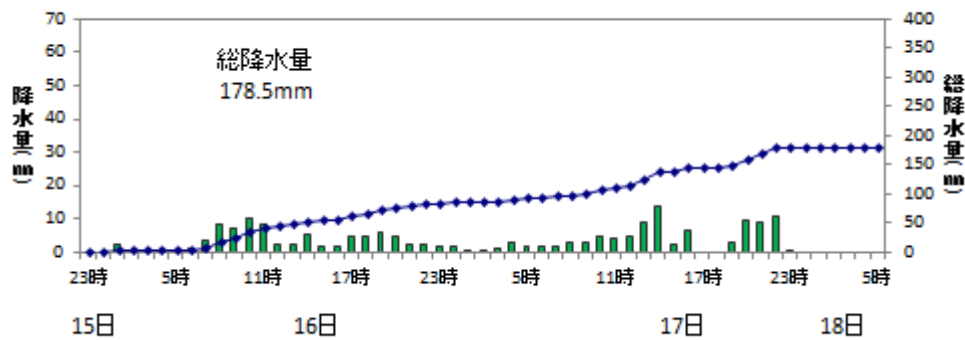
尾鷲(三重県尾鷲市)



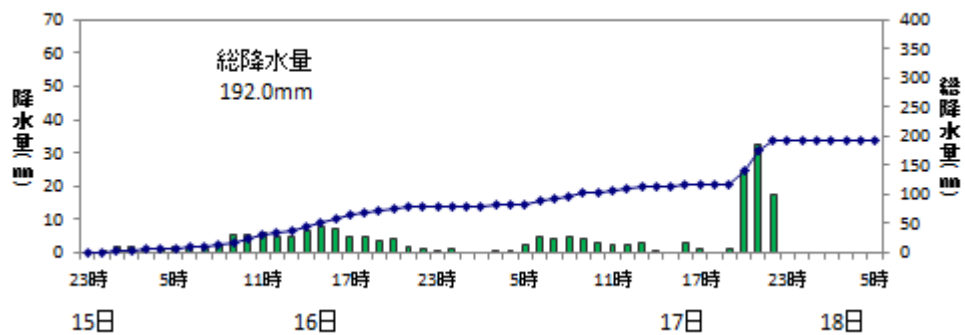
宮川(三重県多気郡大台町)



紀伊長島(三重県北牟婁郡紀北町)



粥見(三重県松阪市)



気象官署および特別地域気象観測所の日別降水量と期間最大1時間降水量

(9月15日22時~9月18日05時) 降水量の単位: mm

観測所	15日	16日	17日	18日	合計値	期間最大1時間降水量	
	(22時~)			(~5時)		(起日時)	
津	-	67.0	27.5	0.0	94.5	17.5	17日21時23分
尾鷲	-	125.5	231.0	0.0	356.5	91.0	17日15時30分
上野	-	51.0	5.5	2.5	59.0	7.5	16日16時21分
四日市	-	49.5	10.0	0.5	60.0	8.5	17日22時08分

降水量の「-」は「降水なし」を、「0.0」mmは「降水量0.5mm未満」を示す。

アメダスの日別降水量と期間最大1時間降水量

(9月15日22時~9月18日05時) 降水量の単位: mm

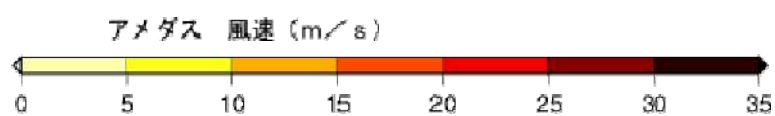
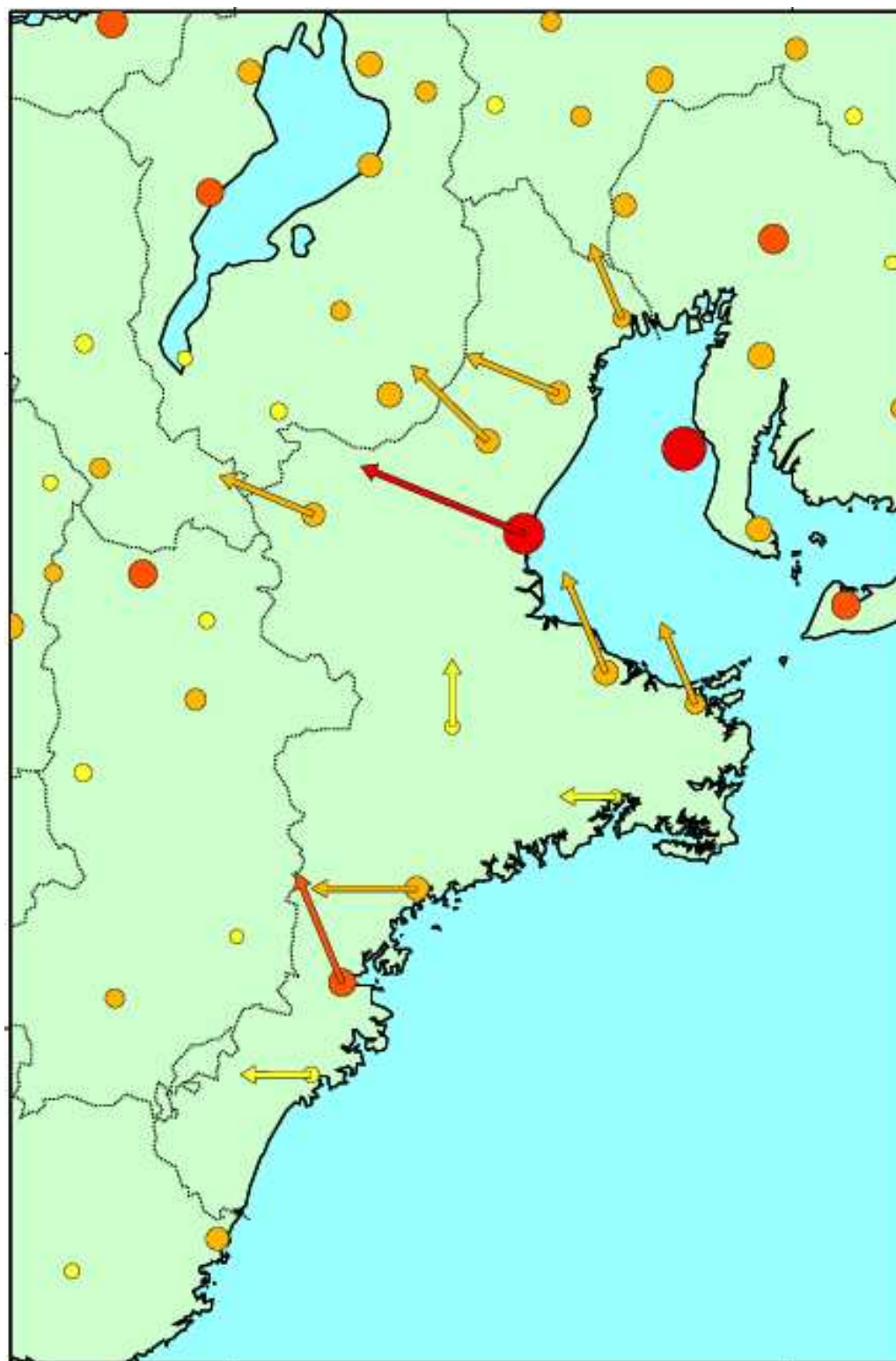
観測所	15日	16日	17日	18日	合計値	期間最大1時間降水量	
	(22時~)			(~05時)		(起日時)	
北勢	0.0	28.5	18.5	2.0	49.0	11.5	17日22時10分
桑名	0.0	32.0	9.0	0.0	41.0	5.0	17日22時06分
亀山	0.0	51.0	16.0	1.0	68.0	10.0	17日21時35分
笠取山	0.0	66.0	85.0	5.0	156.0	31.0	17日21時02分
名張	0.0	51.5	17.5	5.0	74.0	8.5	17日19時56分
白山	0.0	81.5	72.5	0.5	154.5	29.0	17日20時54分
小俣	0.0	69.0	60.0	0.0	129.0	27.5	17日21時34分
粥見	0.5	80.0	111.5	0.0	192.0	38.0	17日20時47分
鳥羽	0.0	63.5	42.5	0.0	106.0	14.5	17日21時14分
藤坂峠	4.0	80.5	50.5)	×	135.0)	8.5)	17日21時08分
南伊勢	2.5	68.0	29.5	0.0	100.0	12.0	17日21時22分
阿児	31.5	102.5	29.0	0.0	163.0	29.0	16日00時06分
宮川	2.0	117.0	183.5	1.0	303.5	53.5	17日19時48分
紀伊長島	0.0	85.0	93.5	0.0	178.5	16.0	17日13時45分
熊野新鹿	0.0	57.0	83.5	0.0	140.5	27.5	17日14時58分
御浜	0.0	61.0	113.5	0.5	175.0	36.5	17日19時22分

降水量の「0.0」mmは、「降水なし」または「降水量0.5mm未満」を示す。

記号の意味

- × : 欠測(測器の故障などで値が得られなかった場合)
-) : 準正常値(統計値を求める対象となる資料の一部が許容する範囲内で欠けている場合)。

最大風速（10 分間平均風速の最大値）と風向の分布図
(9月15日22時~9月18日05時)



注：最大風速分布図はアメダスデータを用いて描画しています。

気象官署および特別地域気象観測所の期間最大風速、期間最大瞬間風速

(9月17日～9月18日)

観測所	期間最大風速			期間最大瞬間風速		
	風向 (16方位)	風速 (m/s)	起日時	風向 (16方位)	風速 (m/s)	起日時
津	東南東	22.7	17日20時23分	東南東	32.0	17日20時45分
尾鷲	南南東	15.3	17日20時50分	南南東	27.9	17日20時46分
上野	東南東	13.1	17日20時05分	東	24.8	17日19時55分
四日市	東南東	12.9	17日21時21分	東南東	24.3	17日21時06分

アメダスの期間最大風速、期間最大瞬間風速

(9月17日～9月18日)

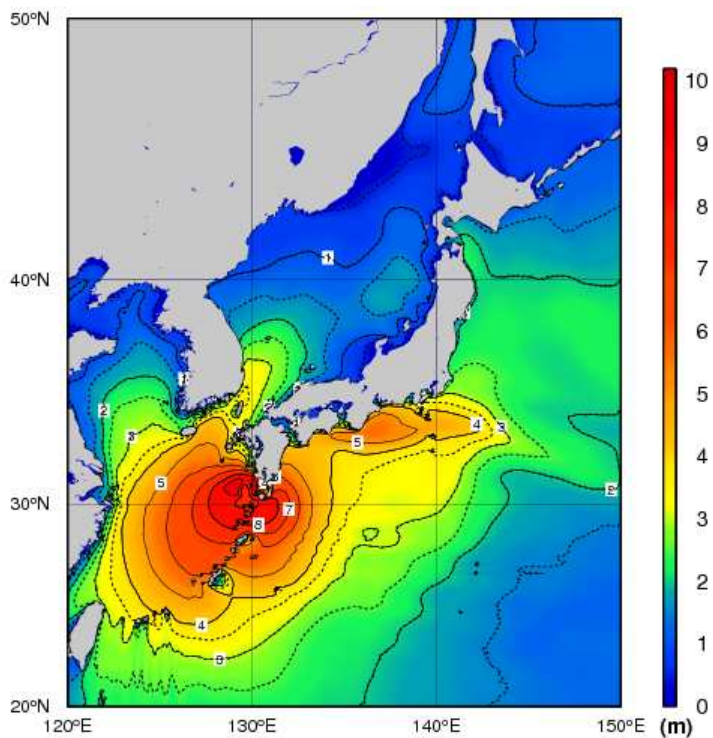
観測所	期間最大風速			期間最大瞬間風速		
	風向 (16方位)	風速 (m/s)	起日時	風向 (16方位)	風速 (m/s)	起日時
桑名	南南東	10.4	17日22時48分	南南東	21.6	17日22時45分
亀山	南東	13.8	17日21時42分	南東	24.6	17日21時36分
小俣	南南東	14.1	17日21時57分	南	26.7	17日22時21分
粥見	南	8.7	17日21時57分	南南西	26.5	17日21時10分
鳥羽	南南東	11.4	17日23時56分	東南東	25.6	17日20時35分
南伊勢	東	7.2	17日19時15分	東	16.0	17日19時06分
紀伊長島	東	13.6	17日21時00分	東南東	30.6	17日21時26分
熊野新鹿	東	9.2	17日21時07分	東	23.5	17日20時30分

気象官署および特別地域気象観測所の期間最低海面気圧

(9月17日～9月18日)

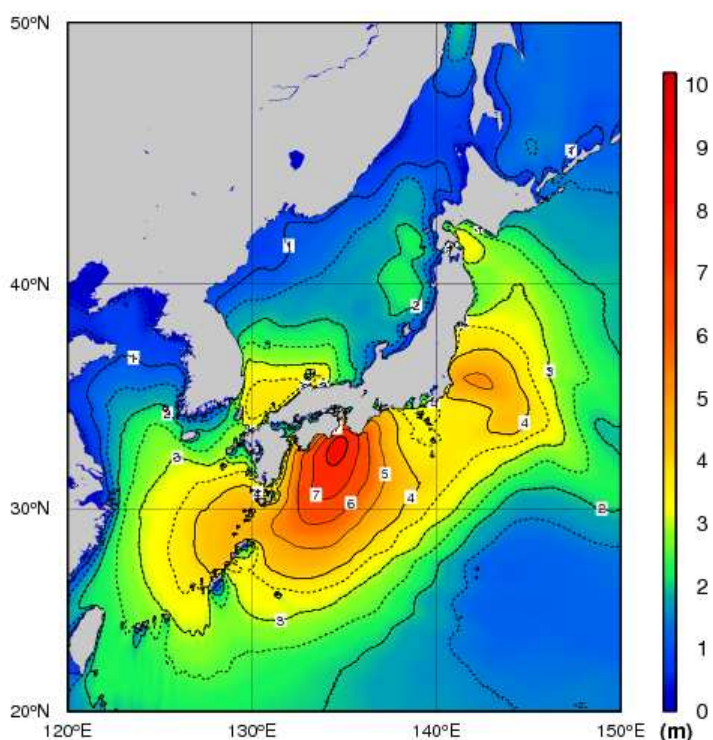
観測所	期間最低海面気圧 (hPa)	起日時
津	985.0	17日22時56分
尾鷲	987.7	17日22時09分
上野	982.1	17日22時13分
四日市	984.8	17日22時16分

波の状況



All rights reserved. Copyright © Japan Meteorological Agency

波浪実況図 (9月17日09時00分)



All rights reserved. Copyright © Japan Meteorological Agency

波浪実況図 (9月17日21時00分)

波の高さを等波高線で示しています。等波高線は1メートルごとの実線と0.5メートルごとの破線(4メートル未満の領域のみ)を表示しています。なお、波の高さは有義波高で表しています。実際の波には有義波高よりも高い波が含まれているので、注意が必要です。

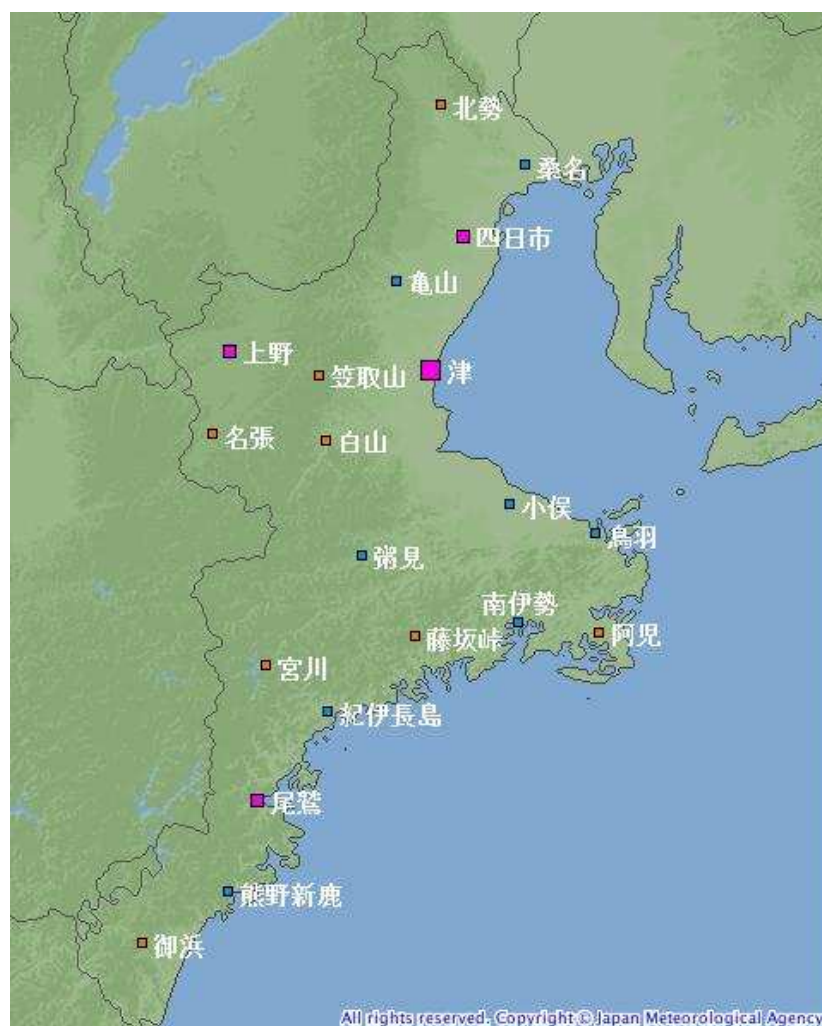
気象官署、特別地域気象観測所及びアメダスの極値更新状況

気象官署、特別地域気象観測所

極値更新はありません。

アメダス（統計期間10年以上の観測所）

極値更新はありません。



アメダス配置図 気象庁HPより

4 特別警報・警報・注意報、府県気象情報等の発表状況

特別警報・警報・注意報

(9月15日21時25分～9月19日04時20分)

発表：特別警報から警報、特別警報から注意報、警報から注意報、継続、解除
 漫：浸水害、土：土砂災害、土漫：土砂災害、浸水害、斜体字：発表、下線：特別警報から警報

津地方気象台 発表

発表時刻	対象市町	津市	松阪市	多気町	明和町	四日市市	桑名市	鈴鹿市	龜山市	いなべ市	木曾岬町	東員町	菟野町	朝日町	川越町	名張市	伊賀市	伊勢市	鳥羽市	志摩市	玉城町	度会町	南伊勢町	尾鷲市	熊野市	大台町	大紀町	紀北町	御浜町	紀宝町
		注：発表時刻	注：発表時刻																											
15日21時25分	注：発表時刻																													
	雷注意報																													
	強風注意報																													
	乾燥注意報	解	解	解	解																									
16日05時23分	大雨注意報																													
	雷注意報																													
	強風注意報																													
	波浪注意報																													
16日10時31分	大雨注意報																													
	雷注意報																													
	強風注意報																													
	波浪注意報																													
16日14時12分	大雨注意報																													
	雷注意報																													
	強風注意報																													
	波浪注意報																													
16日16時57分	大雨注意報																													
	雷注意報																													
	強風注意報																													
	波浪注意報																													
16日22時30分	大雨注意報																													
	雷注意報																													
	強風注意報																													
	波浪注意報																													
17日04時52分	大雨注意報																													
	雷注意報																													
	強風注意報																													
	波浪注意報																													
17日09時55分	波浪警報																													
	大雨注意報																													
	雷注意報																													
	強風注意報																													
17日11時34分	波浪警報																													
	大雨注意報																													
	雷注意報																													
	強風注意報																													
17日13時30分	大雨警報																													
	暴風警報																													
	波浪警報																													
	大雨注意報																													
17日14時47分	雷注意報																													
	強風注意報																													
	波浪注意報																													
	洪水注意報																													
17日16時04分	大雨警報		±																											
	暴風警報																													
	波浪警報																													
	大雨注意報																													
17日16時04分	雷注意報																													
	強風注意報																													
	波浪注意報																													
	洪水注意報																													

(次頁に続く)

府県気象情報の発表状況

(9月15日11時12分～18日05時58分)

発表日時	府県気象情報
9月15日 11時12分	台風第18号に関する三重県気象情報 第1号
9月15日 16時52分	台風第18号に関する三重県気象情報 第2号
9月16日 06時27分	台風第18号に関する三重県気象情報 第3号
9月16日 17時01分	台風第18号に関する三重県気象情報 第4号
9月17日 05時45分	台風第18号に関する三重県気象情報 第5号
9月17日 11時48分	台風第18号に関する三重県気象情報 第6号
9月17日 12時02分	台風第18号に関する三重県気象情報 第7号
9月17日 17時03分	台風第18号に関する三重県気象情報 第8号
9月17日 17時14分	台風第18号に関する三重県気象情報 第9号
9月17日 22時31分	台風第18号に関する三重県気象情報 第10号
9月17日 23時42分	台風第18号に関する三重県気象情報 第11号
9月18日 05時58分	台風第18号に関する三重県気象情報 第12号

竜巻注意情報

(9月17日14時07分～17日21時44分)

発表時刻	情報の名称	対象地域
9月17日 14時07分	三重県竜巻注意情報 第1号	三重県南部
9月17日 15時56分	三重県竜巻注意情報 第2号	三重県南部
9月17日 18時37分	三重県竜巻注意情報 第3号	三重県北中部、南部
9月17日 19時37分	三重県竜巻注意情報 第4号	三重県北中部、南部
9月17日 21時44分	三重県竜巻注意情報 第5号	三重県南部

5 土砂災害警戒情報の発表状況(三重県と津地方気象台の共同発表)

発表なし(9月15日22時00分～18日05時00分)

6 指定河川洪水予報の発表状況

- ・ 檜田川(三重河川国道事務所と津地方気象台の共同発表)
- ・ 鈴鹿川及び鈴鹿川派川(三重河川国道事務所と津地方気象台の共同発表)
- ・ 雲出川及び雲出古川(三重河川国道事務所と津地方気象台の共同発表)
- ・ 宮川(三重河川国道事務所と津地方気象台の共同発表)

発表なし(9月15日22時00分～18日05時00分)

7 被害状況 (9月18日09時30分現在、三重県まとめ及び松阪市より聴取)

人的被害

軽傷者 1名(津市1名)

住家被害

住宅

一部損壊 2棟(津市1、松阪市1)

道路の状況

雨量規制・法面崩落・倒木による全面通行止め

高速道路、県管理国道及び県道 31件

市町道 15件

公共交通機関の欠航、運転見合わせ

伊勢鉄道、三岐鉄道、JR東海、JR西日本、

鳥羽市定期船、津エアポートライン、伊勢湾フェリー 計9件

電力障害

停電 (県内 52000戸)

避難準備・高齢者等避難開始 発令

松阪市、伊賀市、大台町

8 防災関係機関への説明会等

名称	実施場所	実施日時
県緊急部局長会議	三重県庁	平成29年9月15日13時15分
紀宝町タイムライン 定例連携会議	津地方気象台・紀宝町役場間	平成29年9月15日14時00分
台風説明会	津地方気象台 防災連絡室	平成29年9月15日16時00分

9 津地方気象台警戒体制状況等

日時	防災体制
平成29年9月16日18時00分	注意体制
平成29年9月18日09時30分	注意体制解除