

平成29年台風第21号に関する石川県気象速報

目次

- 1 気象概況
- 2 気象の状況
- 3 気象官署と地域気象観測所の極値更新状況
- 4 特別警報・警報・注意報・気象情報等の発表状況
- 5 石川県の被害状況等
- 6 金沢地方気象台の対応状況等

平成29年10月25日

金沢地方気象台

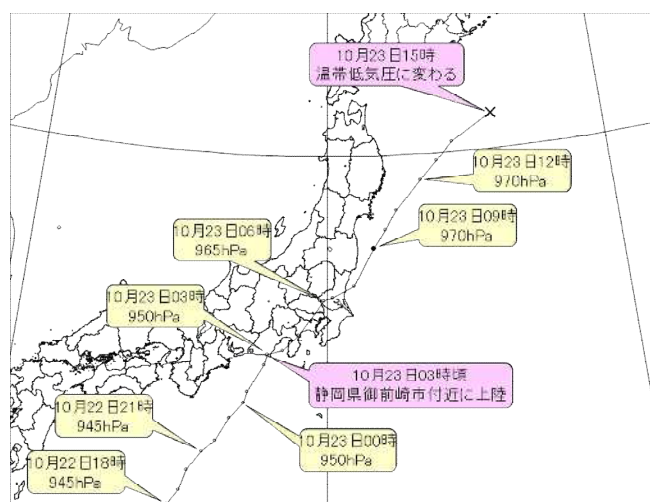
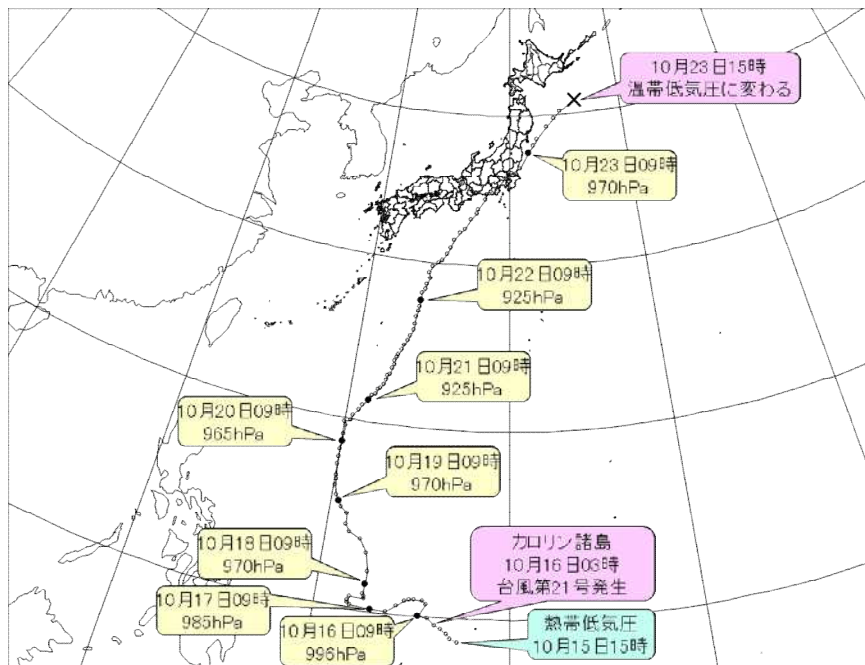
注：この資料は、速報として取り急ぎまとめたもので後日内容の一部訂正や追加をすることがあります。

なお、本資料は10月24日12時現在のものです。

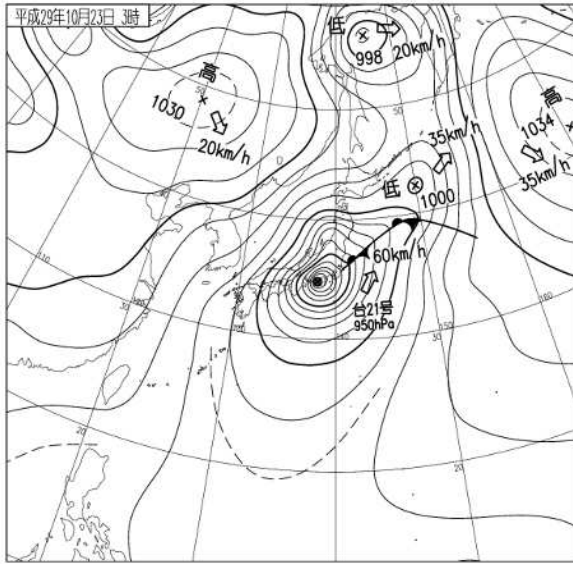
1 気象概況

10月16日03時にカロリン諸島で発生した台風第21号は、発達しながらフィリピンの東海上を北上し、21日には超大型で非常に強い勢力となり、22日にかけて非常に強い勢力を保ったまま、次第に速度を上げて日本の南を北上した。台風は、22日夜遅くには東海道沖を北北東に進んだ後、23日03時頃に超大型の強い勢力で静岡県御前崎市付近に上陸した。その後、暴風域を伴ったまま東海地方から関東地方を北東に進み、23日09時には福島県沖に進んだ後、23日15時に北海道の東で温帯低気圧に変わった。

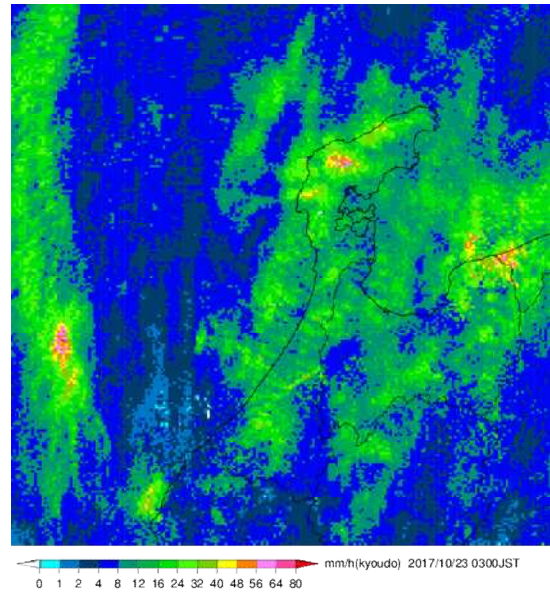
石川県では、22日夜遅くから強い雨が降り、23日未明には激しい雨となったところがあった。台風が接近する前から断続的に雨が降ったため、21日6時から23日23時までの総降水量は、医王山で306.0mm、白山市河内で297.0mm、加賀市菅谷で234.0mm、白山市白峰で180.5mm、金沢で137.0mm、輪島で154.0mmであった。また、北から東北東の風が非常に強く吹き、日最大風速(日最大瞬間風速)は、金沢で23.3(36.0)m/s(23日)、輪島で26.1(38.4)m/s(23日)、加賀市菅谷で21.7(36.3)m/s(23日)、小松で18.4(31.3)m/s(23日)、白山市河内で15.3(30.2)m/s(22日)を記録した。



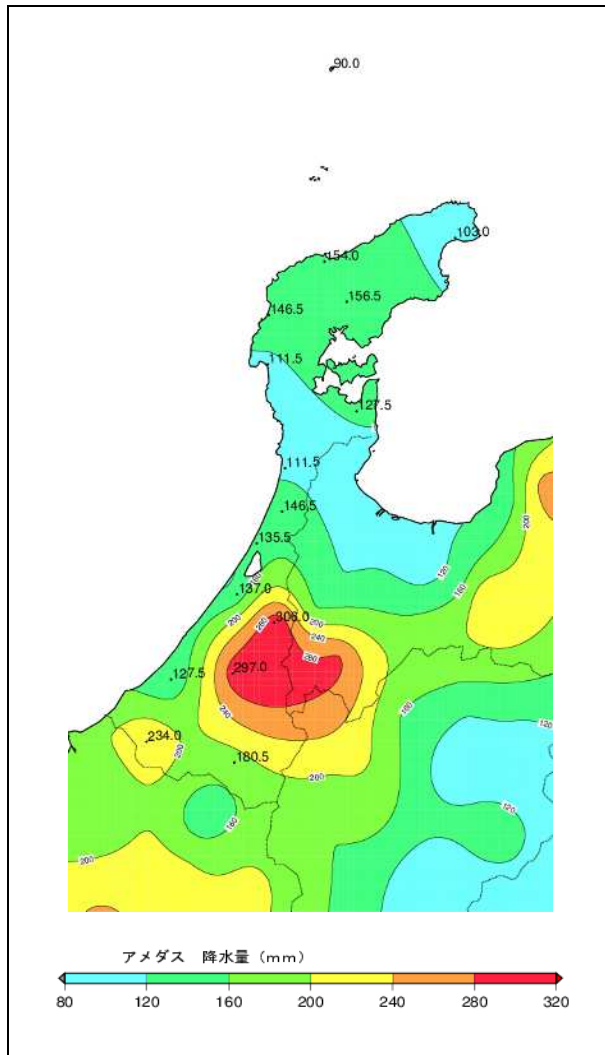
台風第21号 経路図(日時、中心気圧(hPa))速報解析
(上:広域版 下:詳細版)



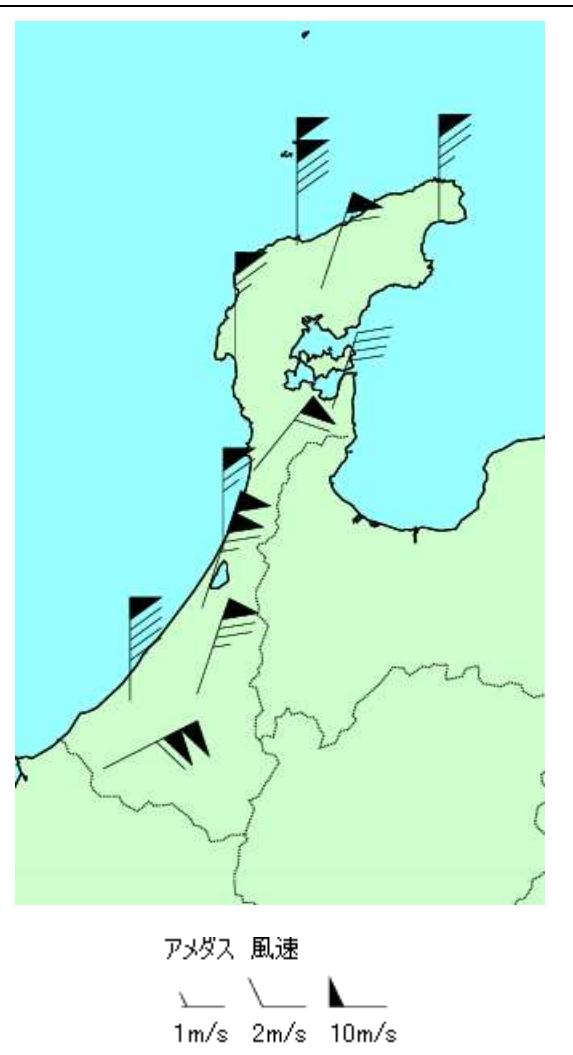
地上天気図
(平成 29 年 10 月 23 日 03 時)



気象レーダー
(平成 29 年 10 月 23 日 03 時)



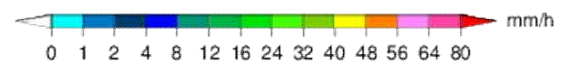
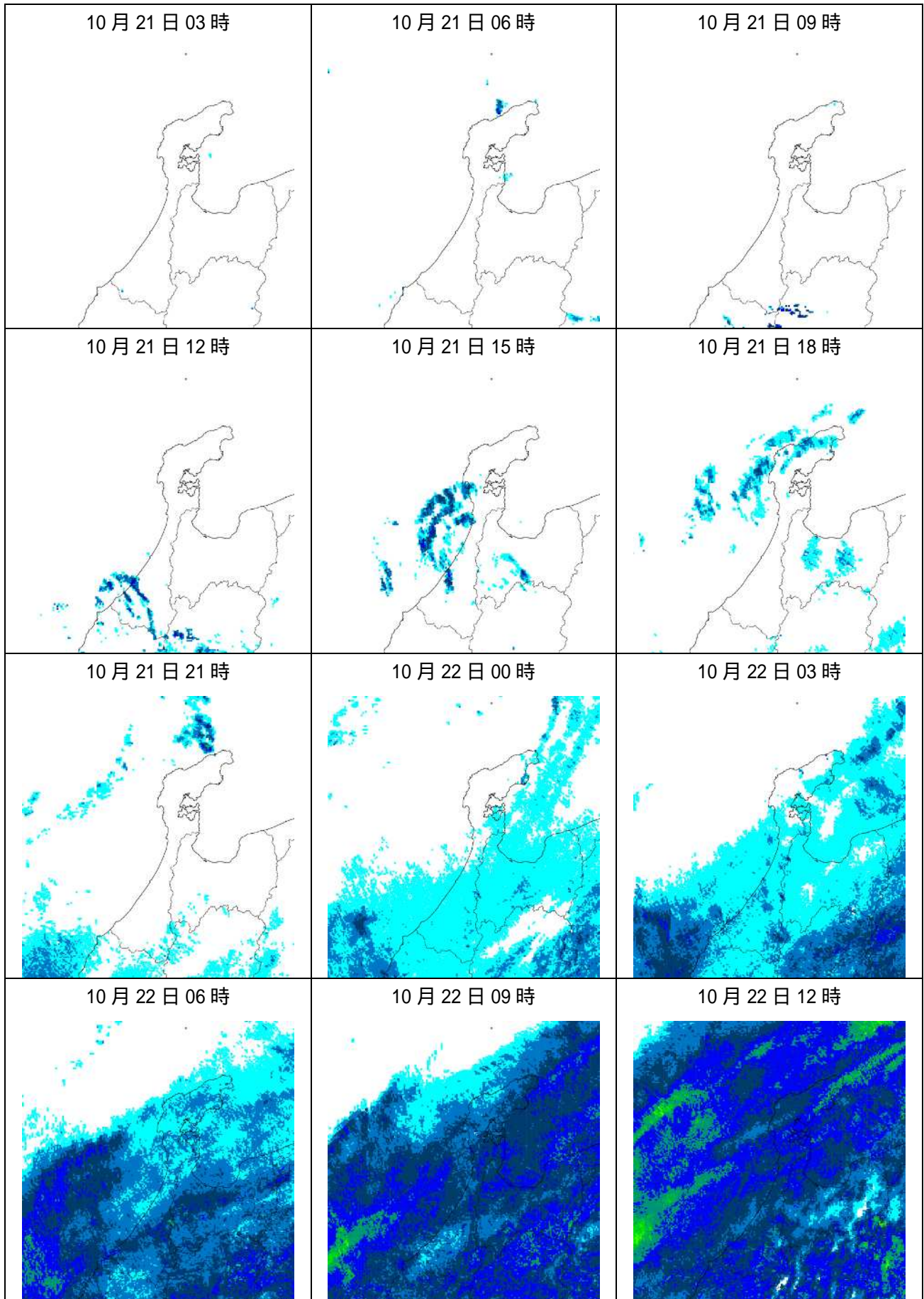
積算降水量
(21 日 06 時から 23 日 23 時)

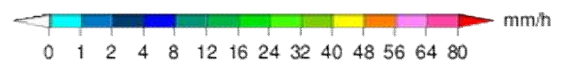
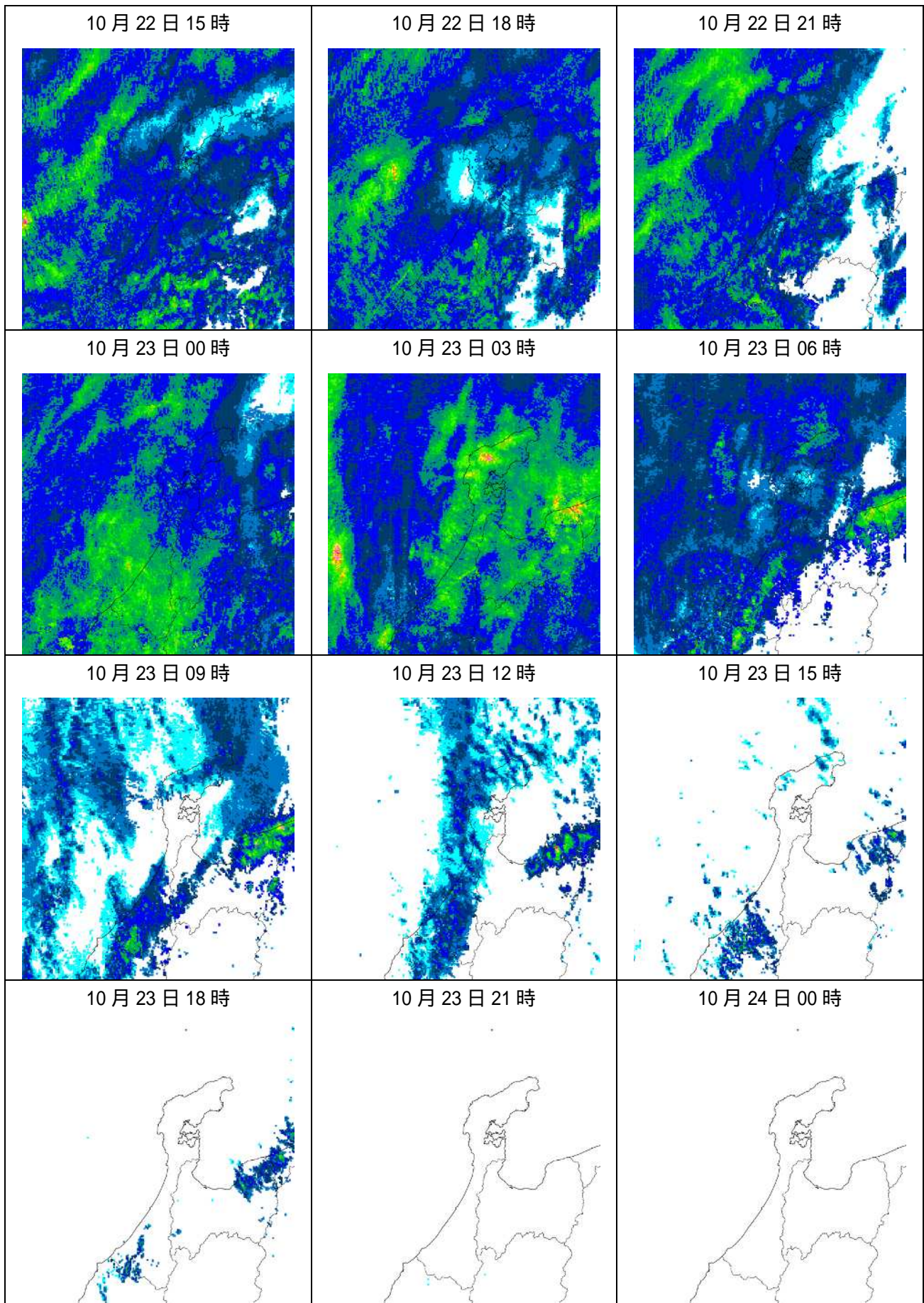


最大風速
(22 日 00 時から 23 日 24 時)

2 気象の状況

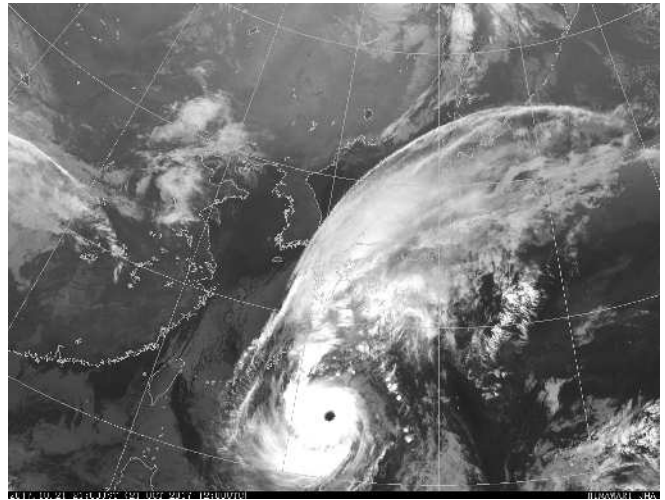
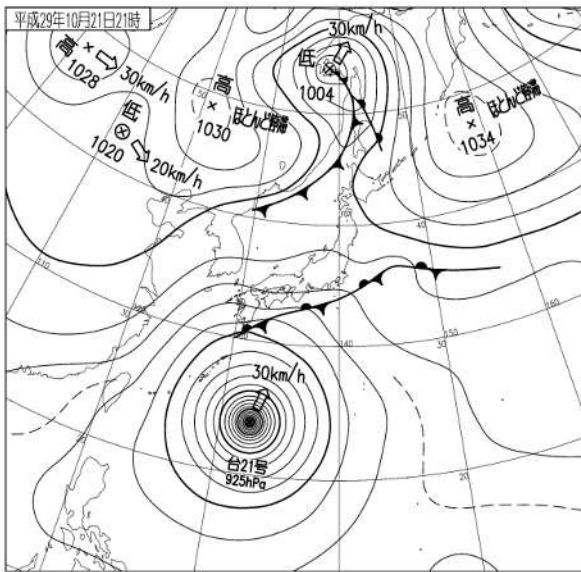
(1) 気象レーダー (平成 29 年 10 月 21 日 03 時 ~ 10 月 24 日 00 時)



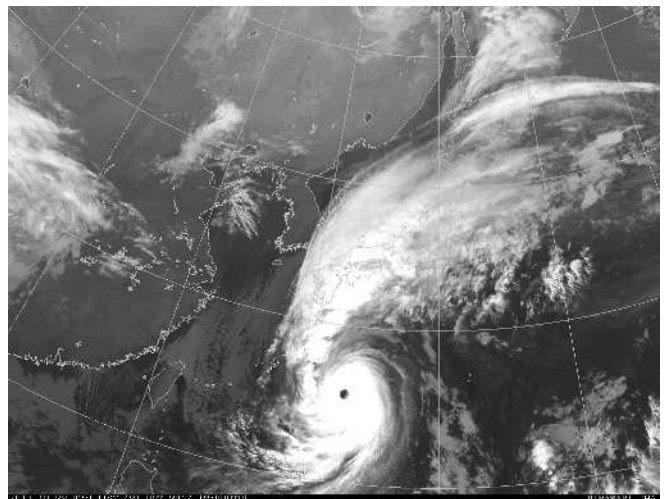
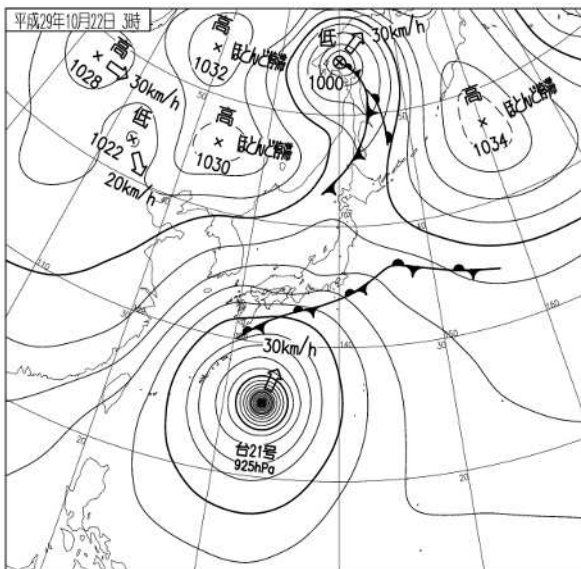


(2) 地上天気図、気象衛星赤外画像 (平成 29 年 10 月 21 日 21 時 ~ 23 日 12 時)

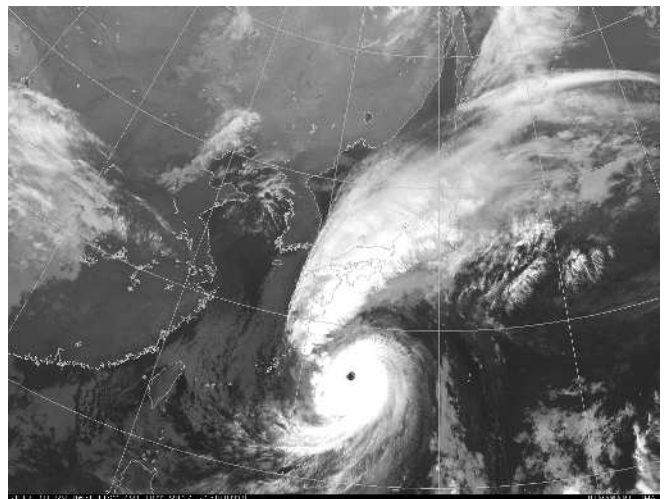
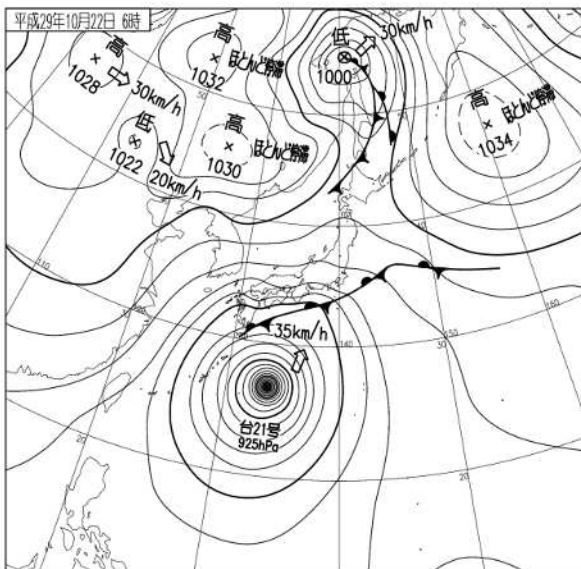
(10 月 21 日 21 時)



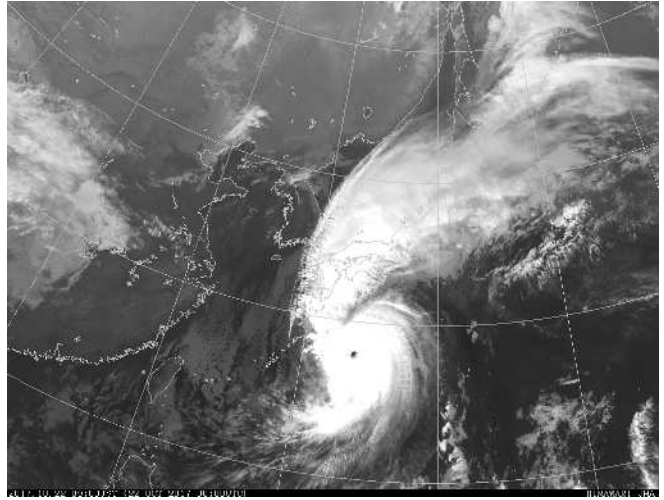
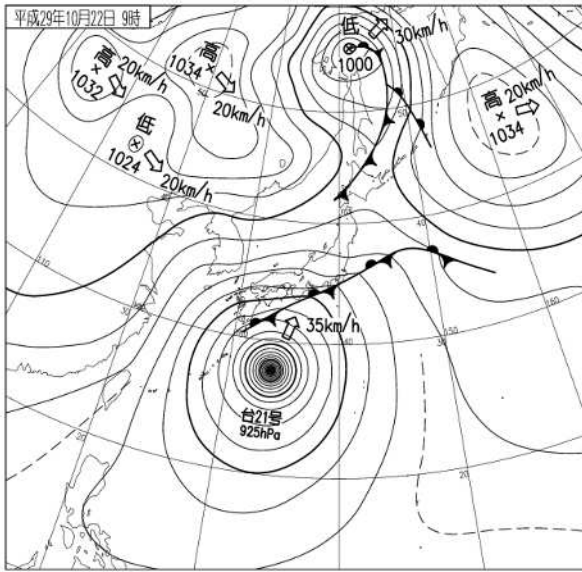
(10 月 22 日 03 時)



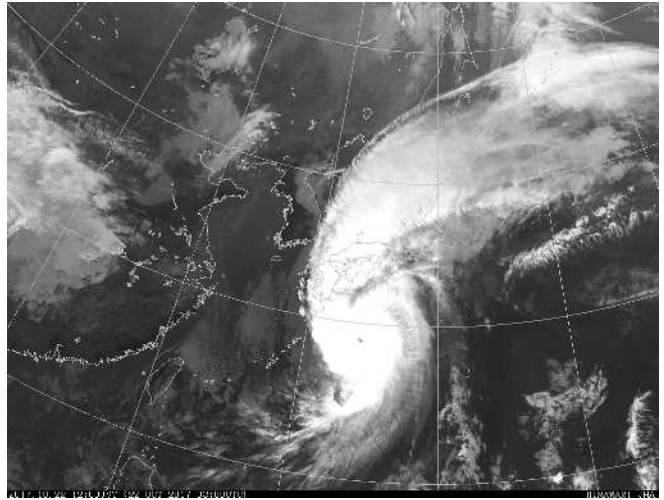
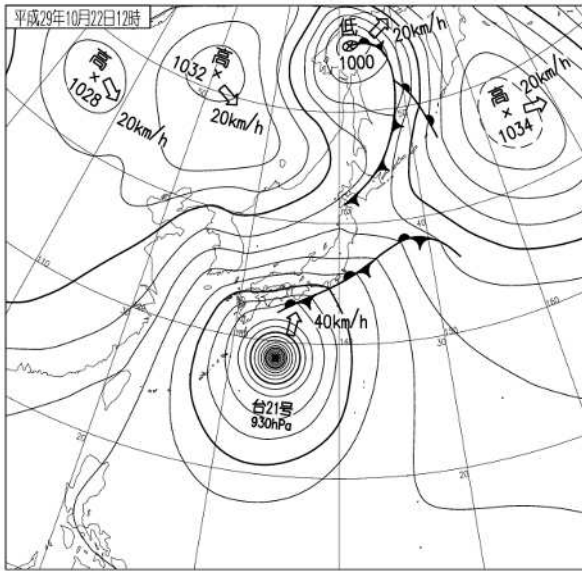
(10 月 22 日 06 時)



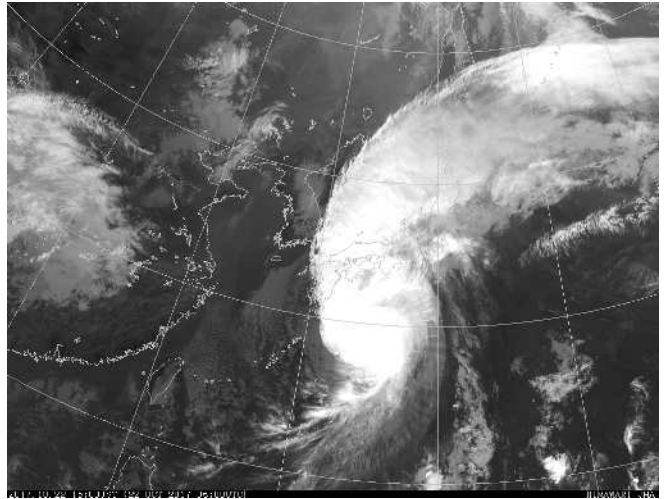
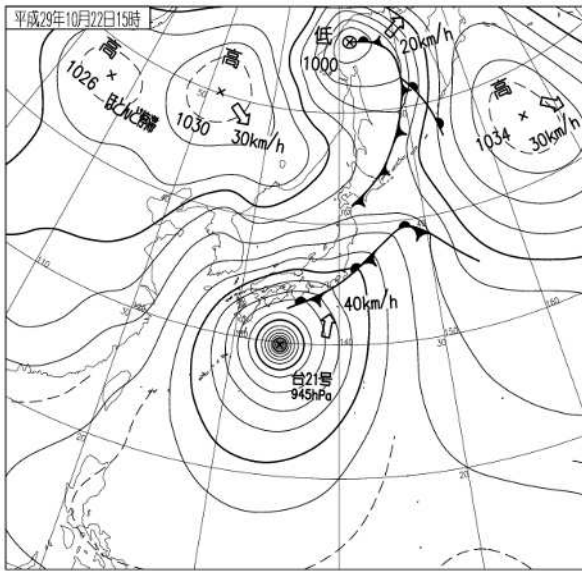
(10月22日 09時)



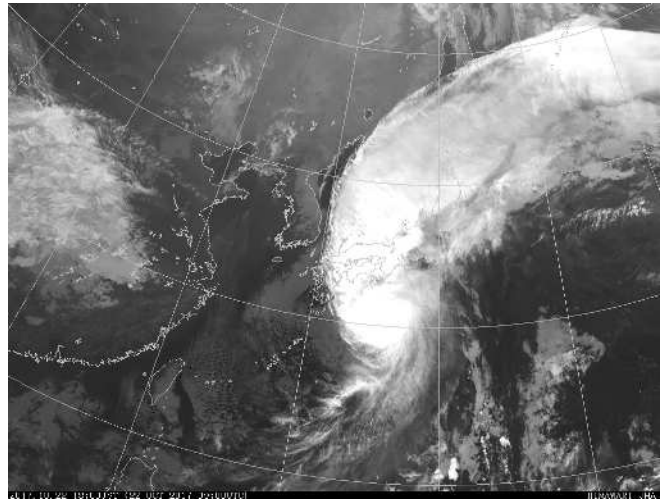
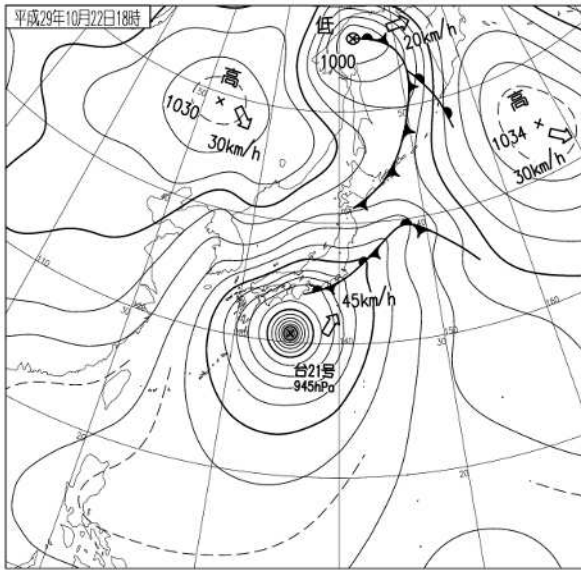
(10月22日 12時)



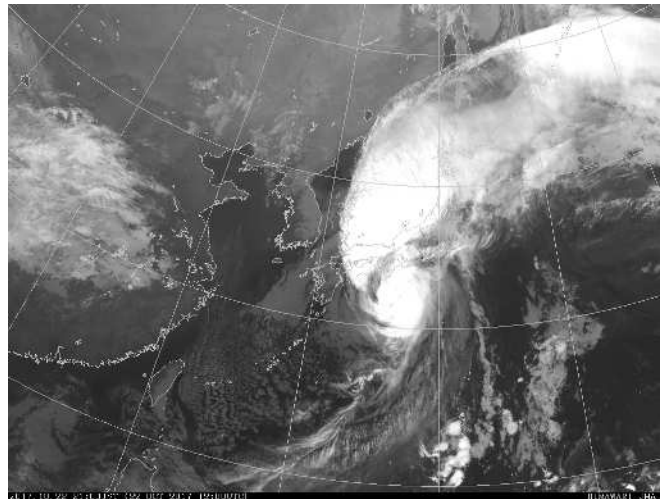
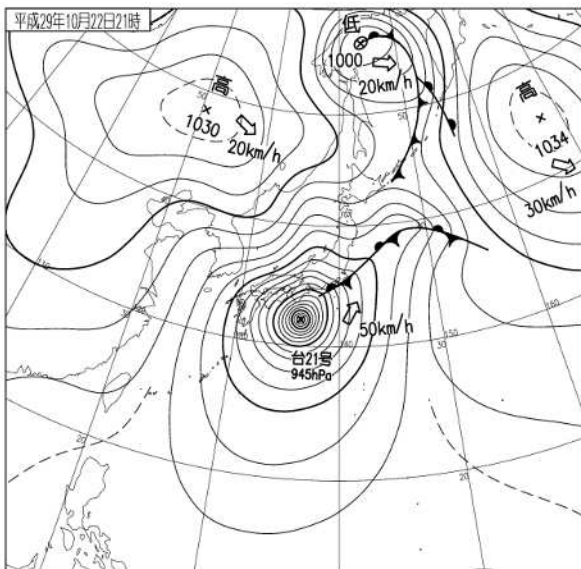
(10月22日 15時)



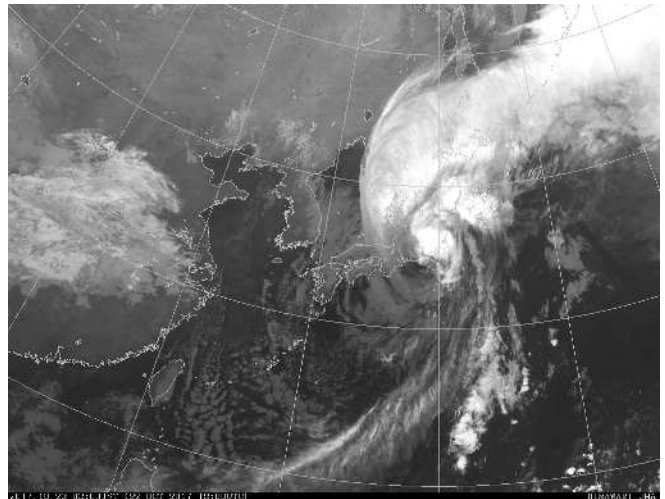
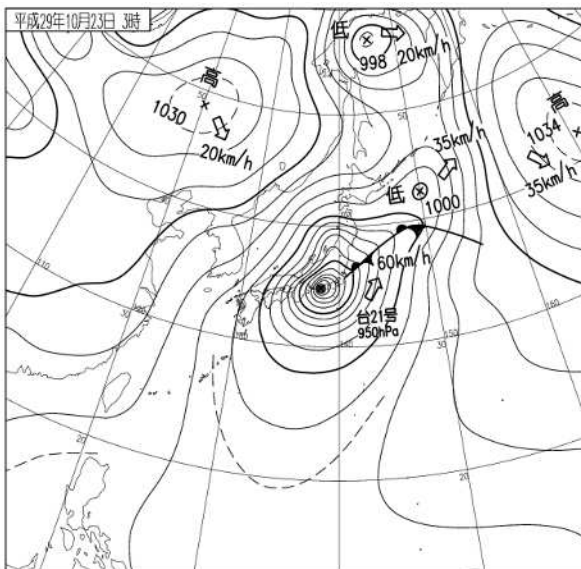
(10月22日 18時)



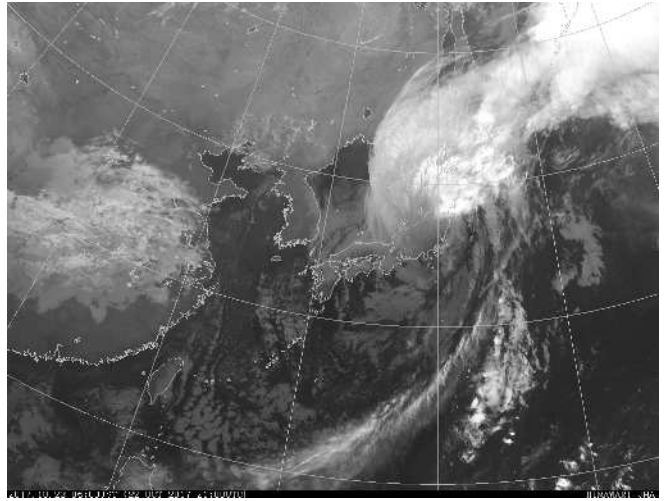
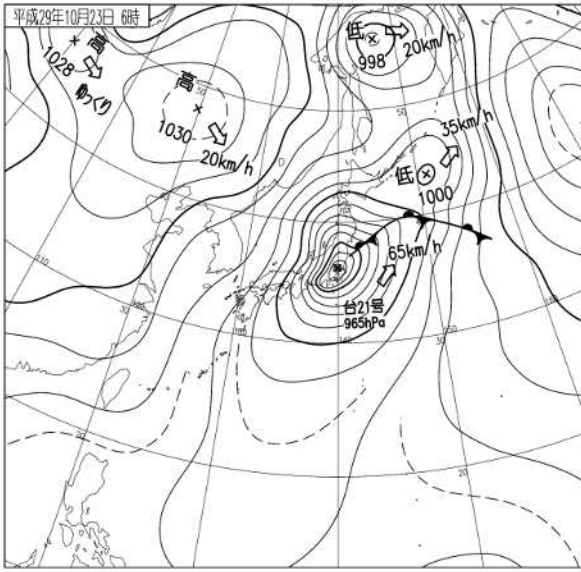
(10月22日 21時)



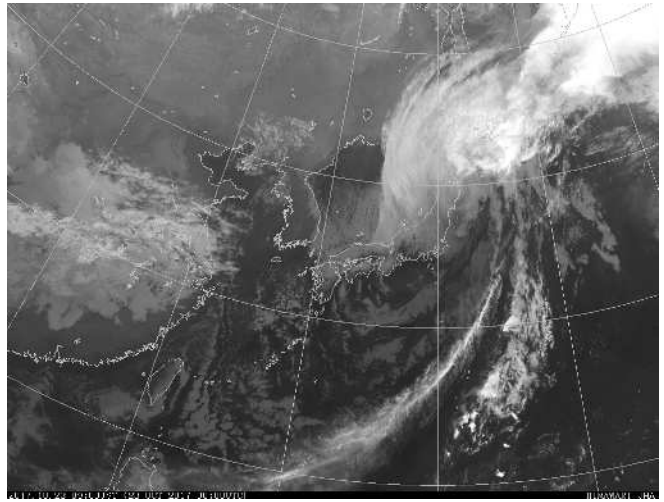
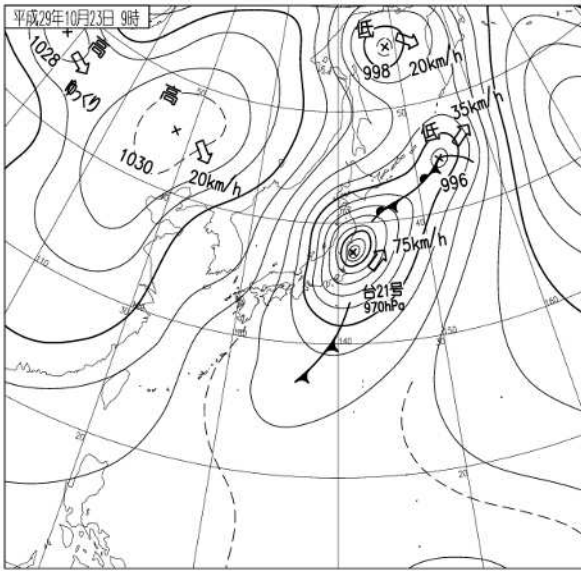
(10月23日 03時)



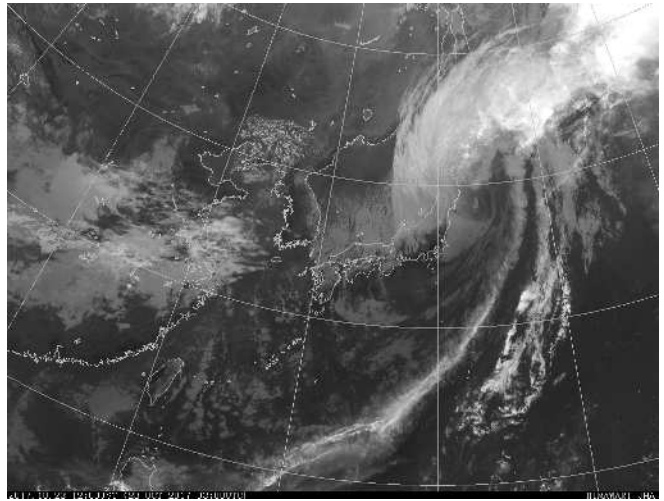
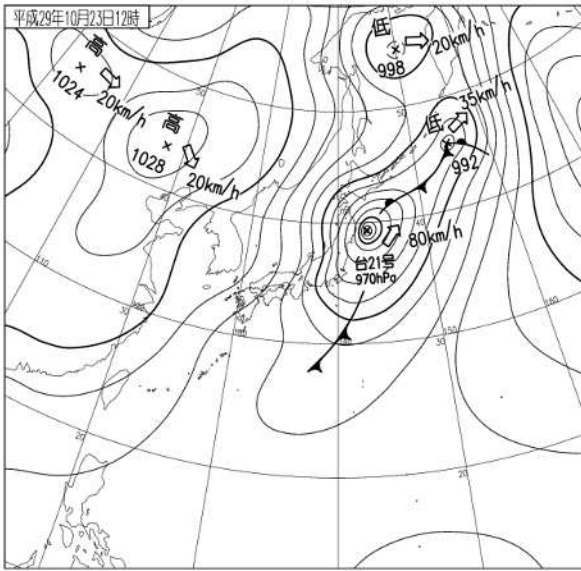
(10月23日 06時)



(10月23日 09時)



(10月23日 12時)



(3) 地域気象観測(アメダス) 毎時降水量(mm)(平成29年10月21日~23日)

(平成29年10月21日)

時刻	01	02	03	04	05	06	07	08	09	10	11	12	13	14	15	16	17	18	19	20	21	22	23	24	日合計	
観測所名																										
珠洲	0.0	0.0	0.0	0.0	0.0	0.0	0.0	0.0	0.0	0.0	0.0	0.0	0.0	0.0	0.0	0.0	0.0	0.0	0.0	0.0	0.0	0.0	0.0	0.0	0.0	0.0
輪島	0.0	0.0	0.0	0.0	0.0	0.0	0.0	0.0	0.0	0.0	0.0	0.0	0.0	0.0	0.0	0.0	0.0	0.5	0.0	0.5	0.5	0.0	0.0	0.0	0.0	1.5
門前	0.0	0.0	0.0	0.0	0.0	0.0	0.0	0.0	0.0	0.0	0.0	0.0	0.0	0.0	0.0	0.0	0.0	0.0	0.0	0.0	0.0	0.0	0.0	0.0	0.0	0.0
三井	0.0	0.0	0.0	0.0	0.0	0.0	0.0	0.0	0.0	0.0	0.0	0.0	0.0	0.0	0.0	0.0	0.0	0.0	0.0	0.0	0.0	0.0	0.0	0.0	0.0	0.0
志賀	0.0	0.0	0.0	0.0	0.0	0.0	0.0	0.0	0.0	0.0	0.0	0.0	0.0	0.0	0.0	0.0	0.0	0.0	0.0	0.0	0.0	0.0	0.0	0.0	0.0	0.0
七尾	0.0	0.0	0.0	0.0	0.0	0.0	0.0	0.0	0.0	0.0	0.0	0.0	0.0	0.0	0.0	0.0	0.0	0.0	0.0	0.0	0.0	0.0	0.0	0.0	0.0	0.0
羽咋	0.0	0.0	0.0	0.0	0.0	0.0	0.0	0.0	0.0	0.0	0.0	0.0	0.0	0.0	0.0	0.0	0.0	0.0	0.0	0.0	0.0	0.0	0.0	0.0	0.0	0.0
かほく	0.0	0.0	0.0	0.0	0.0	0.0	0.0	0.0	0.0	0.0	0.0	0.0	0.0	0.0	0.0	0.0	0.0	0.0	0.0	0.0	0.0	0.0	0.0	0.0	0.0	0.0
宝達志水	0.0	0.0	0.0	0.0	0.0	0.0	0.0	0.0	0.0	0.0	0.0	0.0	0.0	0.0	0.0	0.0	0.0	0.0	0.0	0.0	0.0	0.0	0.0	0.0	0.0	0.0
金沢	0.0	0.0	0.0	0.0	0.0	0.0	0.0	0.0	0.0	0.0	0.0	0.0	0.0	0.0	0.0	0.0	0.0	0.0	0.0	0.0	0.0	0.0	0.0	0.0	0.0	0.0
医王山	0.0	0.0	0.0	0.0	0.0	0.0	0.0	0.0	0.0	0.0	0.0	0.0	0.0	0.0	0.0	0.0	0.0	0.0	0.0	0.0	0.0	0.0	0.0	0.0	0.0	0.0
小松	0.0	0.0	0.0	0.0	0.0	0.0	0.0	0.0	0.0	0.0	0.0	1.0	0.5	0.0	0.0	0.0	0.0	0.0	0.0	0.0	0.0	0.0	0.0	0.0	0.0	1.5
白山河内	0.0	0.0	0.0	0.0	0.0	0.0	0.0	0.0	0.0	0.0	0.0	0.0	0.0	0.0	0.0	0.0	0.0	0.0	0.0	0.0	0.0	0.0	0.0	0.5	0.5	0.5
加賀菅谷	0.0	0.0	0.0	0.0	0.0	0.0	0.0	0.0	0.0	0.0	0.0	0.0	0.0	0.0	0.0	0.0	0.0	0.0	0.0	0.0	0.0	0.0	0.5	0.0	0.5	0.5
白山白峰	0.0	0.0	0.0	0.0	0.0	0.0	0.0	0.0	0.0	0.5	0.0	1.0	0.0	0.0	0.0	0.0	0.0	0.0	0.0	0.0	0.0	0.0	0.0	0.0	0.0	1.5
舳倉島	0.0	0.0	0.0	0.0	0.0	0.0	0.0	0.0	0.0	0.0	0.0	0.0	0.0	0.0	0.0	0.0	0.0	0.0	0.0	0.0	0.0	0.0	0.0	0.0	0.0	0.0

(平成29年10月22日)

時刻	01	02	03	04	05	06	07	08	09	10	11	12	13	14	15	16	17	18	19	20	21	22	23	24	日合計	
観測所名																										
珠洲	0.0	0.0	0.0	0.0	0.0	0.5	0.5	1.0	2.0	3.5	3.5	3.5	6.0	3.5	3.0	1.5	1.5	2.0	3.5	1.0	2.0	2.5	3.0	4.5	48.5	
輪島	0.0	0.0	0.0	0.0	0.5	0.5	0.5	1.0	2.0	2.5	4.0	5.0	5.5	4.5	5.0	2.0	2.0	5.5	3.5	2.5	5.0	6.5	6.0	11.0	75.0	
門前	0.0	0.0	0.0	0.0	0.0	0.0	1.0	1.0	2.0	3.0	5.5	3.5	5.0	5.0	3.0	3.5	2.5	6.5	2.5	3.0	6.0	6.0	7.5	13.0	79.5	
三井	0.0	0.0	0.0	0.0	0.0	0.5	0.5	1.5	2.5	3.0	4.5	3.5	5.5	3.0	4.5	2.5	2.0	5.0	2.5	4.0	5.0	6.0	8.5	11.0	75.5	
志賀	0.0	0.0	0.0	0.0	0.5	0.0	1.0	2.0	3.0	3.5	4.0	3.5	4.5	2.5	2.5	3.0	2.0	6.0	3.0	3.0	6.0	4.0	7.5	10.5	72.0	
七尾	0.0	0.0	0.0	0.5	0.0	1.0	1.0	2.0	2.5	3.5	3.5	6.0	4.5	7.5	4.0	2.5	3.0	8.0	5.5	3.5	6.5	5.0	9.0	8.5	87.5	
羽咋	0.0	0.0	0.0	0.5	0.0	1.5	1.0	2.5	2.5	3.0	2.0	4.5	3.5	4.0	2.5	1.5	4.5	4.5	3.0	6.0	5.0	3.0	7.5	6.5	69.0	
かほく	0.0	0.0	0.5	0.0	1.0	1.0	1.5	3.0	3.5	3.0	4.0	4.0	5.0	3.0	2.5	3.0	5.5	4.0	6.5	5.0	4.5	5.0	8.0	9.5	83.0	
宝達志水	0.0	0.0	0.0	0.5	0.5	1.0	1.5	2.5	3.0	2.5	3.0	4.0	6.0	4.0	6.5	3.5	5.0	5.0	10.0	8.0	7.0	8.0	10.5	10.0	102.0	
金沢	0.0	0.0	0.0	0.5	1.0	1.0	1.5	2.5	2.5	3.0	3.0	4.5	4.5	3.0	2.5	3.5	4.5	3.0	6.0	5.5	3.0	4.0	10.0	13.0	82.0	
医王山	0.5	0.0	0.5	0.0	1.0	1.5	1.5	2.0	3.0	3.0	3.5	5.0	4.5	9.5	9.0	9.5	10.5	7.5	17.0	12.5	14.0	20.5	20.5	27.5	184.0	
小松	0.0	0.5	0.0	0.5	1.0	1.5	1.5	2.5	2.5	2.0	3.0	3.0	3.0	5.0	4.5	4.5	4.5	3.5	5.5	6.5	4.0	3.0	9.5	19.5	91.0	
白山河内	0.0	0.5	0.0	0.5	0.5	1.5	1.5	2.5	2.0	2.5	3.0	4.5	4.5	9.0	8.5	9.5	7.0	5.5	10.0	8.5	10.0	12.0	17.5	19.5	140.5	
加賀菅谷	0.0	0.5	0.5	0.5	1.0	1.5	2.0	2.5	1.5	3.5	3.0	4.5	5.0	7.0	9.5	12.0	12.0	8.5	11.0	11.5	6.0	11.5	15.5	22.5	153.0	
白山白峰	0.5	0.0	0.5	1.0	1.5	2.0	1.0	2.0	2.5	3.5	4.0	4.0	2.5	3.5	5.5	6.0	7.0	3.5	4.5	5.0	2.0	7.0	5.5	10.5	85.0	
舳倉島	0.0	0.0	0.0	0.0	0.0	0.0	0.0	0.0	0.0	0.0	0.5	3.0	5.0	4.5	7.5	3.5	3.5	3.5	5.0	1.5	1.5	4.0	3.5	6.5	53.0	

(平成 29 年 10 月 23 日)

時刻	01	02	03	04	05	06	07	08	09	10	11	12	13	14	15	16	17	18	19	20	21	22	23	24	日合計	
観測所名																										
珠洲	6.0	9.0	10.0	6.5	6.5	4.0	6.0	1.5	1.0	1.5	0.5	0.5	0.5	1.0	0.0	0.0	0.0	0.0	0.0	0.0	0.0	0.0	0.0	0.0	0.0	54.5
輪島	16.5	14.0	11.5	11.5	6.0	8.5	5.0	1.0	1.0	0.5	0.5	0.5	1.0	0.0	0.0	0.0	0.0	0.0	0.0	0.0	0.0	0.0	0.0	0.0	0.0	77.5
門前	15.0	13.5	8.5	8.0	6.0	6.0	3.5	1.5	0.5	0.5	2.5	0.0	0.5	0.0	0.0	0.5	0.5	0.0	0.0	0.0	0.0	0.0	0.0	0.0	0.0	67.0
三井	10.0	12.0	10.0	9.5	10.0	7.5	7.5	2.5	2.5	1.0	3.0	1.0	3.5	0.5	0.0	0.0	0.5	0.0	0.0	0.0	0.0	0.0	0.0	0.0	0.0	81.0
志賀	8.0	8.0	4.5	3.5	2.0	3.5	2.5	2.5	1.5	0.0	1.0	0.5	1.5	0.5	0.0	0.0	0.0	0.0	0.0	0.0	0.0	0.0	0.0	0.0	0.0	39.5
七尾	10.0	11.0	9.5	3.5	2.5	1.0	1.5	0.5	0.0	0.0	0.0	0.0	0.5	0.0	0.0	0.0	0.0	0.0	0.0	0.0	0.0	0.0	0.0	0.0	0.0	40.0
羽咋	8.5	9.5	8.5	4.5	1.0	4.0	2.5	1.0	0.0	0.0	0.5	0.0	1.5	0.5	0.5	0.0	0.0	0.0	0.0	0.0	0.0	0.0	0.0	0.0	0.0	42.5
かほく	12.0	11.0	10.0	5.5	1.0	5.0	3.0	2.5	1.5	0.0	0.0	0.5	0.0	0.5	0.0	0.0	0.0	0.0	0.0	0.0	0.0	0.0	0.0	0.0	0.0	52.5
宝達志水	11.5	9.5	8.5	4.5	1.0	3.5	1.5	1.0	1.0	0.0	0.0	0.5	0.0	2.0	0.0	0.0	0.0	0.0	0.0	0.0	0.0	0.0	0.0	0.0	0.0	44.5
金沢	19.5	10.5	10.5	3.0	0.5	4.0	1.5	0.5	1.0	1.0	0.5	1.0	0.5	0.0	0.0	0.0	1.0	0.0	0.0	0.0	0.0	0.0	0.0	0.0	0.0	55.0
医王山	31.0	23.0	18.5	9.5	3.0	4.5	9.5	3.5	6.0	2.5	2.5	1.0	2.0	1.0	0.5	0.0	3.5	0.5	0.0	0.0	0.0	0.0	0.0	0.0	0.0	122.0
小松	9.5	6.5	4.0	1.0	0.5	2.0	2.5	2.5	0.5	1.0	0.5	3.5	0.5	0.0	0.5	0.0	0.0	0.0	0.0	0.0	0.0	0.0	0.0	0.0	0.0	35.0
白山河内	24.0	18.5	17.0	15.5	12.5	12.5	14.0	11.0	4.0	4.5	5.0	2.5	2.5	2.0	3.0	4.0	2.5	1.0	0.0	0.0	0.0	0.0	0.0	0.0	0.5	156.5
加賀菅谷	21.5	12.0	5.0	6.0	1.0	4.0	1.5	2.0	1.5	4.5	3.0	6.0	1.5	0.0	1.0	3.0	6.5	0.5	0.0	0.0	0.0	0.0	0.0	0.0	0.0	80.5
白山白峰	14.0	14.0	9.0	4.5	3.5	4.0	5.0	6.0	6.5	3.0	4.0	2.5	4.0	4.5	2.5	3.5	2.0	1.0	0.5	0.0	0.0	0.0	0.0	0.0	0.0	94.0
触倉島	5.5	5.0	6.0	5.0	3.0	4.5	3.0	2.0	0.5	0.5	0.5	1.5	0.0	0.0	0.0	0.0	0.0	0.0	0.0	0.0	0.0	0.0	0.0	0.0	0.0	37.0

降水量の 0.0 は 0.5mm 未満または無降水の場合
塗りつぶしは、黄色が 10 mm/h 以上、赤が 20 mm/h 以上

(4) 地域気象観測積算降水量 (mm) (平成 29 年 10 月 21 日 06 時 ~ 23 日 23 時)

アメダス 地点名	10月21日 (06時~24時)	10月22日 (00時~24時)	10月23日 (00時~23時)	合計
珠洲	0.0	48.5	54.5	103.0
輪島	1.5	75.0	77.5	154.0
門前	0.0	79.5	67.0	146.5
三井	0.0	75.5	81.0	156.5
志賀	0.0	72.0	39.5	111.5
七尾	0.0	87.5	40.0	127.5
羽咋	0.0	69.0	42.5	111.5
かほく	0.0	83.0	52.5	135.5
宝達志水	0.0	102.0	44.5	146.5
金沢	0.0	82.0	55.0	137.0
医王山	0.0	184.0	122.0	306.0
小松	1.5	91.0	35.0	127.5
白山河内	0.5	140.5	156.0	297.0
加賀菅谷	0.5	153.0	80.5	234.0
白山白峰	1.5	85.0	94.0	180.5
舳倉島	0.0	53.0	37.0	90.0

(5) 地域気象観測最大 1 時間降水量 (平成 29 年 10 月 22 日 00 時 ~ 23 日 24 時)

アメダス 地点名	22日		23日		期間最大		
	降水量 (mm)	時分	降水量 (mm)	時分	降水量 (mm)	日	時分
珠洲	6.5	12:50	12.0	02:26	12.0	23	02:26
輪島	11.0	24:00	17.5	00:54	17.5	23	00:54
門前	13.0	24:00	17.0	01:32	17.0	23	01:32
三井	13.0	23:34	12.5	04:39	13.0	22	23:34
志賀	10.5	24:00	10.0	00:04	10.5	22	24:00
七尾	10.5	23:28	12.0	01:45	12.0	23	01:45
羽咋	8.0	23:25	10.5	01:20	10.5	23	01:20
かほく	9.5	24:00	12.5	01:20	12.5	23	01:20
宝達志水	13.5	19:15	12.0	01:13	13.5	22	19:15
金沢	13.5	23:59	20.0	00:43	20.0	23	00:43
医王山	27.5	24:00	32.5	00:56	32.5	23	00:56
小松	19.5	24:00	20.0	00:15	20.0	23	00:15
白山河内	19.5	24:00	25.0	00:42	25.0	23	00:42
加賀菅谷	22.5	24:00	25.5	00:17	25.5	23	00:17
白山白峰	10.5	24:00	15.0	00:42	15.0	23	00:42
舳倉島	8.0	14:57	8.0	00:39	8.0	23	00:39

(6) 地域気象観測(アメダス)最大風速(平成29年10月22日00時~23日24時)

アメダス 地点名	22日			23日			期間内最大風速			
	最大風速			最大風速			風速 (m/s)	風向 (16方位)	日	時分
	風速 (m/s)	風向 (16方位)	時分	風速 (m/s)	風向 (16方位)	時分				
珠洲	13.0	北北東	24:00	15.3	北	02:11	15.3	北	23	02:11
輪島	22.4	北北東	23:36	26.1	北	02:17	26.1	北	23	02:17
三井	12.3	北北東	23:29	12.0	北北東	02:13	12.3	北北東	22	23:29
志賀	9.6	北北東	23:12	13.2	北	04:15	13.2	北	23	04:15
七尾	7.6	北北東	23:04	6.9	北北東	00:59	7.6	北北東	22	23:04
羽咋	11.7	北東	22:28	10.6	北北西	07:02	11.7	北東	22	22:28
かほく	13.1	北北東	23:40	13.3	北	04:41	13.3	北	23	04:41
金沢	18.5	北東	22:44	23.3	北北東	03:25	23.3	北北東	23	03:25
小松	11.5	北	24:00	18.4	北	01:19	18.4	北	23	01:19
白山河内	15.3	北北東	21:48	8.6	北	00:06	15.3	北北東	22	21:48
加賀菅谷	13.9	東北東	23:43	21.7	東北東	01:21	21.7	東北東	23	01:21

(7) 地域気象観測(アメダス)最大瞬間風速(平成29年10月22日00時~23日24時)

アメダス 地点名	22日			23日			期間内最大瞬間風速			
	最大瞬間風速			最大瞬間風速			風速 (m/s)	風向 (16方位)	日	時分
	風速 (m/s)	風向 (16方位)	時分	風速 (m/s)	風向 (16方位)	時分				
珠洲	23.1	北北東	23:58	26.8	北	00:57	26.8	北	23	00:57
輪島	32.4	北北東	23:39	38.4	北	02:11	38.4	北	23	02:11
三井	22.6	北東	23:22	26.7	北北東	01:48	26.7	北北東	23	01:48
志賀	18.0	北	23:08	26.5	北	02:09	26.5	北	23	02:09
七尾	20.0	北北東	20:52	16.8	北北東	01:54	20.0	北北東	22	20:52
羽咋	22.2	北東	22:27	23.1	北北東	02:04	23.1	北北東	23	02:04
かほく	22.9	北北東	23:47	26.1	北	04:09	26.1	北	23	04:09
金沢	29.0	北東	22:38	36.0	北北東	03:22	36.0	北北東	23	03:22
小松	24.1	北北東	23:49	31.3	北	01:44	31.3	北	23	01:44
白山河内	30.2	北北東	21:44	17.9	北北西	02:07	30.2	北北東	22	21:44
加賀菅谷	24.7	東北東	23:39	36.3	東北東	02:06	36.3	東北東	23	02:06

3 気象官署と地域気象観測所の極値更新状況

気象官署（金沢地方气象台）及び特別地域気象観測所（輪島）

・10月として極値順位更新

気象官署	要素	順位			統計開始年
		1位	2位	3位	
金沢	日最大風速・風向(m/s)	NE 23.6	SSW 23.4	NNE 23.3	1882
	起年、日	2004、20	1998、18	2017、23	
金沢	月最大24時間降水量(mm)	145.0	140.6	127.5	1940
	起年、日	1980、13	1945、9	2017、22	
輪島	日最大風速・風向(m/s)	N 26.1	N 22.7	NNE 22.4	1929
	起年、日	2017、23	2009、8	2017、22	
輪島	日最大瞬間風速・風向(m/s)	N 38.4	SW 36.7	SSW 34.1	1929
	起年、日	2017、23	1998、18	1994、12	
輪島	月最大24時間降水量(mm)	171.9	146.5	131.5	1929
	起年、日	1948、5	2017、22	2014、2	

・通年の極値順位更新

気象官署	要素	順位			統計開始年月
		1位	2位	3位	
輪島	日最大風速・風向(m/s)	SSW 31.3	N 26.1	S 26.0	1929、5
	起年、月、日	1991、9、28	2017、10、23	1965、9、10	

地域気象観測所 統計期間5年以上の観測所

・10月として極値更新

日降水量(mm)

地点名	10月の値()内は起年、日	従来の極値()内は起年、日	統計開始年
白山河内	156.5(2017、23)	141(1979、19)	1976
七尾	87.5(2017、22)	80(2004、20)	1976
宝達志水	102.0(2017、22)	95.0(2009、2)	2003

日最大風速・風向(m/s)

地点名	10月の値()内は起年、日	従来の極値()内は起年、日	統計開始年
珠洲	15.3 N(2017、23)	15.1 N(2009、8)	1979
小松	18.4 N(2017、23)	12.8 SW(2013、9)	1979
白山河内	15.3 NNE(2017、22)	13.7 SSW(2016、5)	1979
加賀菅谷	21.7 ENE(2017、23)	11.8 ENE(2014、14)	1979

日最大瞬間風速・風向 (m/s)

地点名	10月の値()内は起年、日	従来 of 極値()内は起年、日	統計開始年
志賀	26.5 N(2017、23)	23.2 WSW(2016、5)	2009
小松	31.3 N(2017、23)	23.7 S(2016、5)	2009
白山河内	30.2 NNE(2017、22)	27.2 S(2016、5)	2008
加賀菅谷	36.3 ENE(2017、23)	24.2 ENE(2009、8)	2008

・通年の極値更新

日最大風速・風向 (m/s)

地点名	()内は起年、月、日	従来 of 極値()内は起年、月、日	統計開始年月
小松	18.4 N(2017、10、23)	16.9 NW(2013、1、28)	1978、12
加賀菅谷	21.7 ENE(2017、10、23)	12.1 ENE(2017、1、21)	1978、11

日最大瞬間風速・風向 (m/s)

地点名	()内は起年、月、日	従来 of 極値()内は起年、月、日	統計開始年月
小松	31.3 N(2017、10、23)	30.1 SE(2012、4、3)	2009、3
加賀菅谷	36.3 ENE(2017、10、23)	28.8 W(2016、5、3)	2008、3

4 特別警報・警報・注意報・気象情報等の発表状況

(1) 特別警報・警報・注意報の発表状況

(平成29年10月22日07時28分～24日10時30分)

発表 : 特別警報から警報 : 特別警報から注意報 : 警報から注意報 : 継続 解:解除
 浸:浸水害 土:土砂災害 土浸:土砂災害、浸水害 **斜体字:発表** 下線:特別警報から警報

発表時刻	警報 注意報	金 沢 市	か ほ く 市	津 幡 町	内 灘 町	小 松 市	加 賀 市	白 山 市	能 美 市	川 北 町	野 々 市 市	輪 島 市	珠 洲 市	穴 水 町	能 登 町	七 尾 市	羽 咋 市	志 賀 町	宝 達 志 水 町	中 能 登 町
22日07時28分	強風注意報 波浪注意報																			
22日15時30分	暴風警報 波浪警報 大雨注意報 雷注意報 洪水注意報 高潮注意報																			
22日16時34分	大雨警報 洪水警報 暴風警報 波浪警報 大雨注意報 雷注意報 高潮注意報	土						土 土												
22日18時34分	大雨警報 洪水警報 暴風警報 波浪警報 大雨注意報 雷注意報 洪水注意報 高潮注意報	土浸	浸	浸	浸	土	土浸	土浸	土浸			浸	浸		浸	浸	浸	浸	浸	浸
22日22時21分	大雨警報 洪水警報 暴風警報 波浪警報 大雨注意報 雷注意報 洪水注意報 高潮注意報	土浸	土浸	土浸	土浸	土	土浸	土浸	土浸			土浸	土浸	土	土浸	土浸	土浸	土浸	土浸	土浸
23日00時17分	大雨警報 洪水警報 暴風警報 波浪警報 大雨注意報 雷注意報 洪水注意報 高潮注意報	土浸	土浸	土浸	土浸	土	土浸	土浸	土浸			土浸	土浸	土	土浸	土浸	土浸	土浸	土浸	土浸
23日02時16分	大雨警報 洪水警報 暴風警報 波浪警報 大雨注意報 雷注意報 洪水注意報 高潮注意報	土浸	土浸	土浸	土浸	土	土浸	土浸	土浸			土浸	土浸	土	土浸	土浸	土浸	土浸	土浸	土浸
23日04時31分	大雨警報 洪水警報 暴風警報 波浪警報 大雨注意報 雷注意報 洪水注意報 高潮注意報	土浸	土	土	土	土	土浸	土浸	土			土	土	土	土浸	土浸	土	土	土	土浸
23日07時47分	大雨警報 洪水警報 暴風警報 波浪警報 大雨注意報 雷注意報 強風注意報 洪水注意報	土		土		土	土	土	土			土	土	土	土	土	土	土	土	土
		解	解	解	解	解	解	解	解	解	解	解	解	解	解	解	解	解	解	解

：発表 ；特別警報から警報 ；特別警報から注意報 ；警報から注意報 ；継続 解：解除
 浸：浸水害 土：土砂災害 土浸：土砂災害、浸水害 **斜体字：発表** 下線：特別警報から警報

発表時刻	警報 注意報	金 沢 市	か ほ く 市	津 幡 町	内 灘 町	小 松 市	加 賀 市	白 山 市	能 美 市	川 北 町	野 々 市 市	輪 島 市	珠 洲 市	穴 水 町	能 登 町	七 尾 市	羽 咋 市	志 賀 町	宝 達 志 水 町	中 能 登 町	
23日10時17分	大雨警報	土				土	土	土	土			土	土	土	土						
	洪水警報																				
	波浪警報																				
	大雨注意報																				
	強風注意報																				
洪水注意報																					
23日13時37分	大雨警報	土				土	土	土	土			土	土	土	土						
	波浪警報																				
	大雨注意報																				
	強風注意報																				
	洪水注意報		解	解						解		解	解	解	解	解	解	解	解	解	解
23日16時34分	大雨警報	土				土	土	土	土												
	波浪警報																				
	大雨注意報		解	解	解					解	解					解	解	解	解	解	解
	強風注意報			解						解	解										解
	洪水注意報				解					解											
23日18時57分	大雨警報					土	土	土													
	波浪警報																				
	大雨注意報												解	解							
	強風注意報	解	解		解	解	解	解	解			解	解	解	解	解	解	解	解	解	解
	洪水注意報	解					解	解	解												
23日20時41分	大雨警報							土													
	波浪警報																				
	大雨注意報																				
	洪水注意報					解															
	波浪警報																				
23日21時12分	大雨注意報																				
23日23時04分	大雨注意報																				
	波浪注意報																				
24日04時23分	大雨注意報														解						
	波浪注意報																				
24日10時30分	大雨注意報	解				解	解		解			解									
	波浪注意報	解	解		解	解	解	解	解			解	解				解	解	解	解	解

(2) 気象情報の発表状況

(平成29年10月20日17時06分～23日23時59分)

標 題	発表日時
平成29年 台風第21号に関する石川県気象情報 第1号	10月20日 17時06分
平成29年 台風第21号に関する石川県気象情報 第2号	10月21日 06時31分
平成29年 台風第21号に関する石川県気象情報 第3号	10月21日 17時26分
平成29年 台風第21号に関する石川県気象情報 第4号	10月21日 17時46分
平成29年 台風第21号に関する石川県気象情報 第5号	10月22日 05時44分
平成29年 台風第21号に関する石川県気象情報 第6号	10月22日 06時09分
平成29年 台風第21号に関する石川県気象情報 第7号	10月22日 17時02分
平成29年 台風第21号に関する石川県気象情報 第8号	10月22日 17時23分
平成29年 台風第21号に関する石川県気象情報 第9号	10月22日 23時49分
平成29年 台風第21号に関する石川県気象情報 第10号	10月23日 05時29分
平成29年 台風第21号に関する石川県気象情報 第11号	10月23日 11時26分
平成29年 台風第21号に関する石川県気象情報 第12号	10月23日 17時14分
大雨と高波に関する石川県気象情報 第1号	10月23日 23時59分

(3) 土砂災害警戒情報の発表状況 (石川県と共同発表)

(平成 29 年 10 月 22 日 ~ 23 日)

標 題	警戒対象地域	警戒解除地域	発表日時
石川県土砂災害警戒情報 第1号	金沢市 白山市		10月22日 23時45分
石川県土砂災害警戒情報 第2号		金沢市 白山市	10月23日 13時20分
石川県土砂災害警戒情報 第1号	白山市		10月23日 16時00分
石川県土砂災害警戒情報 第2号		白山市	10月23日 18時30分

印は新たに警戒対象となった市町

(4) 指定河川洪水予報の発表状況 (金沢河川国道事務所と共同発表)

(平成 29 年 10 月 23 日)

標 題	種 類	発表日時
梯川氾濫警戒情報	梯川洪水予報第1号 洪水警報(発表)	23日00時30分
梯川氾濫警戒情報	梯川洪水予報第2号 洪水警報	23日02時20分
梯川氾濫危険情報	梯川洪水予報第3号 洪水警報	23日03時25分
梯川氾濫警戒情報	梯川洪水予報第4号 洪水警報	23日05時50分
梯川氾濫注意情報(警戒情報解除)	梯川洪水予報第5号 洪水注意報(警報解除)	23日09時00分
梯川氾濫注意情報解除	梯川洪水予報第6号 洪水注意報解除	23日16時40分

5 石川県の被害状況等

(1) 人的被害 軽傷 1 人

(2) 住家被害 なし

(3) 道路被害 ・ 倒木 11 箇所 (能美市 1 箇所、輪島市 3 箇所、穴水町 2 箇所、
能登町 3 箇所、加賀市 1 箇所、金沢市 1 箇所)
・ 崩土 6 箇所 (金沢市 4 箇所、輪島市 1 箇所、能登町 1 箇所)
・ 冠水 3 箇所 (金沢市 1 箇所、加賀市 2 箇所)

(4) 避難指示 (緊急)

・ 加賀市動橋地区 (柴山瀧流域)

(5) 避難勧告

・ 加賀市片山津温泉 1 区 ~ 3 区・5 区、片山津町、潮津町、動橋地区 (柴山瀧流域)
・ 金沢市森本地区、湖南地区、花園地区 (森下川流域)

(6) 避難準備・高齢者等避難開始

・ 加賀市片山津温泉 1 区 ~ 3 区・5 区、片山津町、潮津町、動橋地区 (柴山瀧流域)

(7) 災害対策本部設置

加賀市

(平成 29 年 10 月 23 日 17 時 15 分現在)

(石川県危機管理監室危機対策課)

(8) 停電 14,610 戸 (金沢市 3840 戸、小松市 1,690 戸、輪島市 560 戸、珠洲市 520 戸、加賀市 1,570 戸、かほく市 170 戸、白山市 1,220 戸、能美市 80 戸、野々市市 2,100 戸、津幡町 450 戸、内灘町 1,040 戸、宝達志水町 20 戸、穴水町 680 戸、能登町 670 戸)

(平成 29 年 10 月 23 日 17 時 00 分現在)
(北陸電力)

6 金沢地方気象台の対応状況等

- ・ 10 月 20 日 15 時 00 分 台風第 21 号に関する説明会開催 (気象台)
(26 名参加、報道 7 社、テレビカメラ 3 台)
- ・ 10 月 20 日 16 時 00 分 石川県災害対策本部連絡員等会議において説明
(27 名参加、報道 6 社、テレビカメラ 1 台)
- ・ 10 月 22 日 16 時 34 分 注意体制に入る
- ・ 10 月 22 日 23 時 45 分 注意体制を解除し警戒体制に入る
- ・ 10 月 22 日 23 時 45 分 ホットライン実施 (金沢市)
- ・ 10 月 22 日 23 時 48 分 ホットライン実施 (白山市)
- ・ 10 月 23 日 02 時 49 分 ホットライン実施 (金沢市)
- ・ 10 月 23 日 13 時 20 分 警戒体制を解除し注意体制に入る
- ・ 10 月 23 日 21 時 12 分 注意体制を解除

本件のお問い合わせ先 金 沢 地 方 気 象 台 防 災 担 当 TEL 076-260-1462
--